

# L'Écho de La Tuque

## ET DU HAUT SAINT-MAURICE

51

REDACTION ET ADMINISTRATION, LA TUQUE, QUE.

Autorisé comme matière de seconde  
classe Ministère des Postes, Ottawa

20ième Année — No 48

Trois-Rivières, jeudi 28 novembre 1957

### DES RUMEURS, SEULEMENT!

Vu les rumeurs qui circulent actuellement à La Tuque, voulant que la Canadian International Paper Company entreprenne bientôt de vastes travaux d'expansion à l'usine locale, et que le contrat de construction ait été accordé à la Compagnie Foundation, nous avons interrogé l'Administration locale de l'usine à ce sujet.

On nous a répondu que de telles rumeurs ne sont pas fondées du tout, puisque la C.I.P. ne projette aucune construction importante à l'usine de La Tuque, qui pourrait justifier les rumeurs en question.

Nous avons cru bon de transmettre ce renseignement à la population.

### Nous aurons un Club de Tir (intérieur mixte) à La Tuque

Tireurs à la carabine, tireurs au pistolet, tireurs à l'arc

Nous avons un local approprié et nous avons le support d'organisations locales importantes MAIS IL NOUS FAUT DES MEMBRES.

QUE vous soyez un franc-tireur, que vous soyez un simple profane dans ce sport, en autant que vous soyez intéressé, S.V.P. remplir le questionnaire suivant et nous l'adresser dans le plus bref délai possible, afin que nous soyons en mesure de procéder immédiatement à l'organisation de cette entreprise intéressante.

Ecrivez-nous au Casier postal 561, La Tuque, nous donnant les détails suivants:

NOM ..... ADRESSE ..... TELEPHONE .....

### Initiation au Conseil No 1887 de La Tuque, de 73 nouveaux Chevaliers de Colomb

Dimanche, le 17 novembre dernier, une initiation aux trois degrés de l'ordre avait lieu à la salle paroissiale Marie-Médiatrice, sous la présidence du Député du District, Me Chs-H. Boudreau. Nous étions honorés de la présence du Député du District de Trois-Rivières, M. Léo Côté, du député du district de Farnham, M. Paul Gauvin, des Grands Chevaliers des Conseils St-Tite, Ste-Thècle, Grand'Mère, Louiseville, Parent, tous accompagnés de plusieurs officiers et membres de leurs conseils respectifs. Le sermon fut donné par M. le curé L. Paquin de Marie-Médiatrice.

Les premier et deuxième degrés furent conférés par nos officiers locaux, assistés de notre aumônier, le Rév. abbé M. Leclerc, qui agissait comme inquisiteur. Le troisième degré fut conféré par M. J. H. Lefebvre, député du district de Granby. Ce fut un succès sans précédent.

Le Grand Chevalier de notre conseil, M. Roland Paquin félicite tous les membres qui ont assisté en très grand nombre aux trois degrés et qui ont participé au succès par leur bonne conduite et leur bon exemple, et en plus, il remercie tous ceux de son conseil qui ont contribué à l'organisation de cette belle Initiation.

Le buffet du soir avait été préparé par les Filles d'Isabelle de La Tuque, à qui notre conseil doit un grand merci.

Les principes de l'Ordre des Chevaliers de Colomb, soit la Charité, l'Unité, la Fraternité et le Patriotisme ont été très bien compris par les nouveaux initiés

ainsi que par les anciens membres. Il est à espérer que l'enthousiasme du lendemain de cette initiation restera longtemps gravé dans la mémoire de tous les chevaliers, afin qu'ils soient toujours bien disposés à servir notre Sainte Mère l'Eglise et notre Patrie.

Le Secrétaire

### Un record?

Lors d'un match de semi-finale du bonspiel invitation pour le trophée Windsor, disputé en notre ville, en fin de semaine les équipes de Earl Fraser de Shawinigan et Lévis Marchand de La Tuque ont établi ce que nous croyons un record, non seulement pour la vallée du St-Maurice et la province de Québec, mais pour le Canada tout entier, pour une partie de 8 bouts.

En effet, après 7 bouts le score était de 2 à 2 avec trois bouts nuls ("trois dead ends"). Le skip Fraser l'emporta finalement au dernier bout en comptant deux points: score final 4 à 2 pour Fraser.

Cette partie a sans aucun doute été la plus intéressante et la plus corsée jamais disputée à La Tuque depuis la fondation du club, en 1939.

Voici la composition des deux équipes qui ont établi ce record: E. Fraser skip, Mme Fraser, ainsi que M. et Mme N. Crutchfield, pour la première équipe et Lévis Marchand, skip, Mme Charles Simard, M. Michael Bone et Mile Violette Fortin, pour la deuxième équipe.



Photo prise au Community Club le 29 octobre lors de la signature de la première convention collective de travail intervenue entre le Local 530 de La Tuque, de la Fraternité internationale des ouvriers de la Pulpe, Sulfite et Moulins à Papier et la Canadian International Paper Company, usine de La Tuque. La convention, qui est entrée en vigueur le 29 mai 1957, est pour une période d'un an. De gauche à droite, assis: M. Gérard Gravel, représentant; Louis Lorrain, 9e vice-président international; Richard Rioux, président du local 530; E. B. Hinman, vice-président de Canadian International

Paper Company (Production); W. H. Burnell, 1er vice-président international; W. B. Beckler, gérant de l'usine de La Tuque; F. J. Giffen, gérant de la Division de la Pulpe, C.I.P.; Wesley Smith, surintendant du Personnel à l'usine de La Tuque; debout: Pierre Guilbeault, trésorier du local 530; Eddy Bachelder, 2e vice-président; Aurélien Lévesque, secrétaire; René Lavoie, 1er vice-président; T. H. Robinson, directeur des relations industrielles, C.I.P.; P. N. Bowle-Evans, ingénieur en chef; Roger Mulligan, secrétaire du Gérant et Maurice Pilon, surintendant général au moulin de La Tuque.

### Notre Chambre de Commerce à Granby

Une délégation de la Chambre de La Tuque a effectué un travail fructueux vers la réalisation de la route Mauricie-Lac St-Jean, lors d'une journée d'étude tenue à Granby le 10 novembre dernier.

En effet, n'eut été la présence des délégués de La Tuque, le projet de cette route, dont on parle pourtant depuis longtemps, n'aurait pas figuré parmi ceux qui seront présentés au premier ministre de la Province, par l'exécutif de la Chambre Provinciale tout prochainement.

La réunion de Granby avait pour but de préparer un plan d'ensemble des besoins routiers du Québec, devant être ensuite présenté aux autorités provinciales. Il semble que la seule proposition concernant notre région, déjà en main, était celle présentée par la Chambre de Parent en 1956, pour une route La Tuque-Parent-Clova.

Sans toutefois sous-estimer ce projet, la Chambre de La Tuque, après avoir rallié tous les délégués des autres chambres de la Mauricie, a déposé devant l'assemblée une résolution se lisant comme suit:

"Qu'il soit soumis à l'Honorable premier ministre que le prolongement de la route 19 vers le Lac St-Jean soit effectué immédiatement.

D'autant plus que le projet a déjà été décidé et accepté par le gouvernement, tel que déjà déclaré par l'Honorable Premier ministre lui-même, lors de l'inauguration du boulevard Ducharme en 1955.

D'autant plus, que les travaux d'arpentages complets ont été effectués durant l'hiver 1955-56. Il

ne reste donc plus qu'à allouer les contrats pour que débutent les travaux.

Ceci est d'autant plus urgent que l'économie de deux grandes régions de la province:

- le Saint-Maurice et
- le Lac St-Jean

n'attendent que cette voie de liaison pour se développer d'une façon complète et ajouter à l'attrait touristique de la province."

Cette résolution a été adoptée à l'unanimité par tous les délégués de la Province présents.

Ceci démontre bien une fois de plus que si on ne s'occupe pas de nos affaires, personne ne le fera pour nous.

Les délégués de La Tuque étaient M. Roger Bertrand secrétaire de la Chambre et MM. J. O. Lejeune et Hervé Riberdy, directeurs. Le maire de Roberval, M. Roland Marcoux, a également donné son appui entier à la résolution.

### Tribune libre

M. le Rédacteur,

Merci, au tout début, à l'Echo de La Tuque pour l'hospitalité dont notre journal local fait preuve en acceptant de publier la mise au point qui suit. Il s'agit de l'article publié la semaine dernière, dont le (ou la) signature se nommait JEAN SUIS. Cet article était assez bien rédigé, d'ailleurs, et faisait allusion au beau travail effectué par la Commission Touristique de la Mauricie.

Quand JEAN SUIS dit que "le touriste qui se lance sur la route 19 le soir a besoin de ne pas se sentir trop affamé", après avoir affirmé que "nos hommes d'affaires paraissent les moins intéressés dans l'accommodation des tou-

ristes", il y a lieu de se demander POURQUOI? Il doit y avoir une ou plusieurs raisons et, comme question de fait, peut-être pourrais-je vous en citer une ou deux, moi.

Encore une fois, merci à l'Echo. Welly Lafrenière, Route 19, La Tuque

### Une école de pilotage à La Tuque

Les intéressés seront heureux d'apprendre que nous aurons enfin une école de pilotage à La Tuque. La compagnie La Tuque Air Service vient d'obtenir de la Commission des Transports aériens un permis à cette fin.

Les cours sont censés débuter au début de décembre et ceux qui désirent devenir pilotes sont priés de signaler 3-2655 le jour ou 3-3513 le soir, afin d'obtenir les détails voulus et pouvoir s'inscrire pour les premiers cours.

### Soirée récréative

Il y aura une soirée récréative à l'Hôtel Royal, commençant à 8 h. 30 samedi soir le 7 décembre, sous les auspices des ligues de quilles du C.N.R.

L'orchestre Roger Rochette sera au programme et de nombreux prix de présence seront adjugés.

Admission: 75 sous.

### Médecin de garde

Le médecin de garde de samedi midi à lundi matin, sera le Dr Charles Crête, tél. 3-2566.

**La route La Tuque-Lac St-Jean**

Nous publions ci-dessous la correspondance-échangée entre la Chambre de Commerce des Jeunes de La Tuque, M. Robert Careau, président régional et la Fédération des Chambres de Commerce des Jeunes de la province, au sujet de la route La Tuque-Lac Saint-Jean.

La Tuque, 24 sept. 1957  
MM. de l'Exécutif Provincial de la Chambre de Commerce des Jeunes de la Province de Québec.  
Messieurs,

Nous venons, par la présente, attirer votre attention au sujet de voeu exprimé au Congrès Provincial de Québec, à savoir: La recommandation au gouvernement provincial, de parachever le tronçon de route reliant la Mauricie au Lac St-Jean. Alors c'est avec instance que nous formulons le désir de voir inscrire sur l'agenda de votre prochaine assemblée de l'Exécutif Provincial cet item, lequel a été reconnu d'intérêt provincial, par l'assemblée générale du Congrès Provincial, afin que les démarches qui s'imposent pour un tel projet, soient exécutées sans plus tarder.

Il est également d'intérêt provincial que les Chambres Jeune Commerce de la Mauricie, recommandent à votre exécutif, à sa prochaine assemblée, la formation d'un comité spécial, afin d'étudier des démarches à faire pour la réalisation d'un aussi important projet.

Donc Messieurs, nous comptons bien que vous saurez prendre notre demande en considération, et que nous serons avertis du lieu et

de la date de votre prochaine assemblée de l'Exécutif Provincial. Nous demeurons très reconnaissants de votre bienveillante attention, et nous avons l'honneur de nous souscrire, et d'anticiper de votre part une réponse qui saura nous favoriser de votre décision.

Sincèrement vôtre,  
L'Exécutif Régional de la Mauricie.  
Robert Careau, Prés.  
Régional de la Mauricie  
Par: C. E. Gagnon, Prés.

Sept. 24 1957.  
M. Robert Careau,  
Président Régional,  
Cap-de-la-Madeleine.  
Mon cher Robert,

Tu trouveras ci-inclus une lettre que j'aimerais faire parvenir à la Fédération au sujet de notre résolution. Nous avons pris des informations auprès de Jean-Louis Matteau en ce qui a trait à la manière de procéder pour faire inscrire notre résolution à l'agenda de la prochaine assemblée de l'Exécutif Provincial. Il nous a recommandé d'en faire la demande par lettre, donc j'aimerais te faire signer cette lettre pour en faire parvenir l'originale à la Fédération aussitôt que possible.

Il serait peut-être bon de demander à la Fédération s'il y aurait possibilité que leur prochaine assemblée ait lieu à un endroit pas trop éloigné de notre région, afin que nous puissions nous y rendre pour discuter du projet.

Donc, mon cher Robert j'espère que le tout sera à ton entière satisfaction. En te présentant mes meilleures salutations, je te dis:

Au revoir et à bientôt.  
C. E. Gagnon, prés.

Le 2 octobre 1957  
Monsieur Robert Careau,  
229, Rocheleau,  
Cap-de-la-Madeleine, P.Q.  
Mon cher Bob,

Pour faire suite à ta lettre, du 24 septembre, écolé, relative au voeu provincial, j'ai le plaisir de t'informer que cet item est déjà inscrit sur l'ordre du jour de la prochaine Assemblée de l'Exécutif.

Au cours de cette dernière, un Vice-Président sera nommé pour prendre charge de la Résolution et du Voeu choisi par la 21ème Assemblée Générale de notre Mouvement. Je me ferai donc le devoir de remettre ta lettre à la personne ainsi nommée.

Pour ce qui est de l'Assemblée de l'Exécutif, je ne puis malheureusement pas t'y inviter sans l'autorisation du Président de la Fédération. Comme tu le sais, à moins de cas très particuliers, l'Exécutif provincial siège à huis clos. De toute façon, comme le Conseil provincial auquel tu appartiens se réunira peu après l'Exécutif, tu seras automatiquement mis au courant des décisions prises sur le sujet.

J'espère que ceci sera à ta satisfaction et je te prie de me croire,  
Ton bien dévoué,

Guy Portebois,  
Secrétaire-Gérant.

Copies à C. E. Gagnon de La Tuque et Maurice Lavallée.

A la suite de ces démarches la Chambre locale espère que des résultats marquants se produiront bientôt.

Le publiciste

**La Ligue de fer à cheval termine ses activités**

Notre ligue de fer à cheval a connu une très belle saison. Le championnat a été remporté par l'équipe GOLDEN habilement pilotée par M. Lauréat Renaud, qui s'est mérité le magnifique trophée présenté par M. Denis Bélisle, représentant Molson's à La Tuque.

Nous remercions sincèrement M. et Mme Bélisle pour tout ce qu'ils ont fait dans l'intérêt des joueurs cette année.

Nous nous reverrons en 1958.  
La Direction de la Ligue

**Remerciements pour sympathie**

La famille Pierre Tardif désire remercier bien sincèrement tous ceux qui, de quelque façon que ce soit, ont exprimé leur sympathie lors du décès de M. Tardif.

Les membres de la famille Gravel remercient bien sincèrement tous les parents et amis qui leur ont témoigné des marques de condoléances lors du décès de Mme Arthur Gravel, soit par offrandes de messes, télégrammes, tributs floraux, visites ou assistance aux funérailles. A tous, merci.

**VOS VIEUX MEUBLES...  
ONT BEAUCOUP DE VALEUR**

**ECHANGEZ-LES POUR DES NEUFS**

CHEZ

**J. R. BEAUDOIN & CIE**

2 MAGASINS

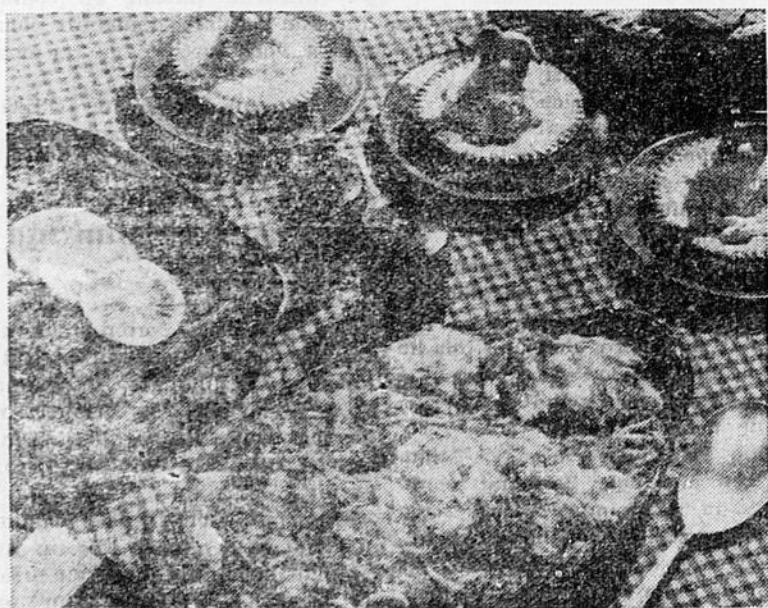
Tél. 3-4800

Tél. 3-2823

Vous obtenez plus que vous ne le pensez en échangeant du vieux pour du neuf.

**Bonnes Nouvelles pour les Ménagères**  
*Anne Marshall*

**UN METS DE "REUNION" POUR TOUTES LES OCCASIONS**



Quelle que soit l'occasion, la soirée est un moment merveilleux pour se réunir. Amusez-vous, tout en étant en mesure de servir un souper substantiel. Quand on s'est beaucoup amusé, on a aussi grand faim!

Vos invités conviendront que ce "Mets en Casserole pour Réunion Tardive" est excellent et satisfaisant. Mélangez du poulet cuit ou de la dinde cuite, coupés en dés, avec du spaghetti à la sauce tomate, et saupoudrez du fromage râpé sur le dessus. Ce plat est si bon que tout le monde pensera que vous avez mis des heures à le préparer. Cependant, la plupart des ingrédients se trouvent sur les rayons de votre dépense.

Si vous désirez, mélangez les ingrédients tôt dans la journée et mettez-les dans le réfrigérateur jusqu'à ce qu'il soit temps de mettre le plat au four.

**METS EN CASSEROLE POUR REUNION TARDIVE**

- 2 tasses de poulet cuit ou de dinde cuite, coupés en dés
- 2 boîtes (format de 15 onces) de spaghetti à la sauce tomate avec fromage
- 2 cuillerées à soupe de piment rouge

*haché finement:*  
1/4 tasse de piment vert haché finement  
1/4 tasse d'oignon haché finement  
1/2 cuillerée à thé de sel d'ail  
Pincée de poivre de Cayenne  
1/2 tasse de fromage fort, râpé

Mélangez délicatement la dinde ou le poulet avec tous les autres ingrédients, sauf le fromage. Versez le mélange à la cuiller dans un plat-casserole de 1 1/2 pinte; faites cuire à four modéré (350° F.) pendant 20 minutes; puis saupoudrez de fromage et faites cuire encore 10 minutes. (Si vous avez réfrigéré le plat avant de le faire cuire, portez à 45 minutes la durée de cuisson). Fait 6 portions.

Des asperges cuites au four avec des tranches de citron; une salade croquante retournée, des petits pains fantaisie bien chauds et des Tartes aux fruits "Au Choix"—peuvent compléter ce repas.

Pour faire les tartes, faites simplement chauffer vos tartes congelées préférées (aux pommes, cerises, pêches ou bleuets) suivant les instructions données sur le paquet. Pendant qu'elles sont encore chaudes, garnissez-les de boules de crème glacée et piquez-y un petit four en forme d'animal.

**ACHETEZ DONC EN TOUTE CONFIANCE CHEZ O'BRIEN**

**Avantages  
QUE VOUS DEVEZ  
CONSIDERER ET EXIGER**

**lorsque vous achetez une fourrure!**

Les voici... et O'BRIEN le plus fameux spécialiste en fourrure, vous les offre tous:

- ★ Un choix varié et considérable
- ★ Une confection toujours soignée
- ★ Les styles les plus récents
- ★ Service de dessinateurs compétents
- ★ Vendeurs d'expérience seulement
- ★ Service empressé et toujours courtois
- ★ Enfin les plus bas prix

Le tout appuyé par 20 ans d'expérience au service de la gent féminine, n'est-ce pas assez pour qu'en tout temps vous achetiez "en toute confiance" chez O'BRIEN.



510, St-Antoine  
Tél. LA. 3-3420

**FOURRURES - FURS**

La Tuque, Qué.

**Funérailles de  
Mme Arthur Gravel**

Le 20 novembre dernier avaient lieu en l'église Saint-Zéphirin, les funérailles de Madame Arthur Gravel (Maria Fortin) décédée le 17, à l'âge de 77 ans.

Elle laisse pour pleurer sa perte, ses fils Armand, Robert, Lawrence, ses filles Louise (Mme Pierre Castonguay) Berthe-Alice (Mme Léger Martel) et Germaine (Mme Adélarde Lamontagne); ses belles-filles Mme Armand Gravel de Toledo, Ohio et Mme Robert Gravel de Chambord; ses gendres M. Pierre Castonguay de Québec, M. Léger Martel et M. Adélarde Lamontagne, de La Tuque; un frère, le Notaire J. Aimé Fortin de St-Joseph d'Alma, une soeur Anne-Marie, d'Edmonton, Alberta et de nombreux petits-enfants.

**Tributs floraux:** Familles Pierre Castonguay, Léger Martel, Armand Gravel, Robert Gravel, Adélarde Lamontagne; M. Lawrence Gravel, les petits-enfants, Johnny Fortin de Montréal, Albert Fortin de Montréal, M. et Mme Pierre Lamontagne, Gaston Lamontagne, M. et Mme Roger Rochette, Famille Emile Fontaine, Gérard et Alexandre Martel, La Cie Lyrique Ltée et les employés.

**Télégrammes:** Gaudias Truchon, Chicoutimi; René Fortin, Chicoutimi; Cyrille D'Amours, Arvida; Gérard Cadieux, Montréal; W. Blackburn, Chambord; Notaire et Madame Ernest L'Heureux, St-Jude.

**Messes:** Familles Pierre Castonguay, Armand Gravel, Léger Martel, Adélarde Lamontagne, Robert Gravel; M. Lawrence Gravel, M. Jean Guy Lamontagne, Ottawa; M. et Mme Laurent Bédard, Edmonton; Notaire et Mme J.-Aimé Fortin, St-Joseph d'Alma; Mme Pierre Fortin, Chicoutimi; M. et Mme Paul Paquin, Roberval; M. et Mme Gérard Baribeau, St-Joseph d'Al-

ma; M. et Mme Antoine Séguin, Montréal; M. et Mme Germain Harvey, St-Joseph d'Alma; M. et Mme Gilles Fortin, St-Joseph d'Alma; M. et Mme Jacques Tremblay, St-Joseph d'Alma; M. et Mme Lauréat Pépin, Québec; M. et Mme Cyrille d'Amours, Arvida; M. et Mme Armand Tremblay, Chicoutimi; M. et Mme Désiré Provost, Longueuil; M. et Mme Laurent Castonguay, Québec; M. et Mme Florent Doyon, Valley Junction; M. et Mme Claude Paradis, Chambord; M. et Mme Laurent Fortin, Baie St-Paul; M. et Mme Paul L'Hereux, Longueuil;

M. et Mme Narcisse Dussault, Val St-Michel; M. Bertrand Gravel Montréal; Mlle Rachel Martel, Mlle Germaine Lalancette, St-Joseph d'Alma; M. A. Breton, Québec; Famille Jean-Baptiste Landry, Cap-de-la-Madeleine; Famille Lorenzo Lamontagne, Cap-de-la-Madeleine; Famille Notaire Ernest L'Heureux, St-Jude; M. Amédée Létourneau et Alex Pépin, Québec; M. et Mme T. Hassell, Roberval; M. et Mme C. R. Ducharme, Mlle M. A. Boudreau, M. et Mme René Brassard, M. et Mme Alfred Bolduc, M. et Mme Gérard Martel, M. et Mme Alex. Martel, M. Germain Boudreau, M. André Lachance, M. Barnadé Boivin, Familles Pierre Martel, Jos Lamontagne, Thomas Lavoie; M. Roger Perreault, Frank Spain Ltée, Yvon Messier, Dave Quail, M. et Mme Jean-Louis Paradis, M. et Mme Odilon Lajoie, M. et Mme Clément Fortin, M. et Mme Raoul Allard, M. et Mme J. A. Dubois, M. Albert Boutet, Mlle Yvette Lamontagne, Les employés de la Commission des Liqueurs, La Tuque; Dames Patronesses, Comité des Dames de Ste-Anne, Affiliation aux messes Dominicaines, L.O.C. et L.O.C.F., Mlle Cécile Boudreault, M. et Mme André Filion, M. et Mme Albert Plante, M. et Mme Raymond Dubord, M. et Mme Louis Boudreault, Mlle Ber-

nadette Tremblay, Mlles Anne-M. et Elizabeth Lambert, Mme Adélarde Lebel, Mme Gilberte B. Arsenault.

**Remerciements**

L'Association des Parents des enfants handicapés de La Tuque

remercie chaleureusement la population pour son bel encouragement lors de la vente de gâteaux et pâtisseries qui a eu lieu vendredi dernier.

Nous en profitons pour remercier bien sincèrement, aussi, tous ceux qui ont participé à l'organisation de cette vente.

Le publiciste

**Partie de cartes**

La partie de cartes mensuels des Dames Patronesses aura lieu à l'Orhpelinat mardi soir le 3 décembre.

Prière d'apporter vos jeux de cartes.

Les dames et demoiselles sont cordialement invitées.

Le publiciste

TEMPS LIMITÉ SEULEMENT!

**VENTE ANNUELLE spéciale Tussy**  
Nouveau! Amélioré!

La lotion "Wind & Weather"



Une lotion soyeuse qui prévient les gerçures et protège l'épiderme sensible. Elle assouplit et adoucit. Servez-vous-en comme crème de fond.

FORMAT de 6 oz. Rég. \$1.25  
seulement **75¢**

FORMAT de 12 OZ. Rég. \$2.50  
seulement **\$1.50**

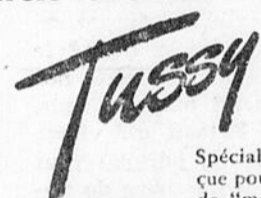
PHARMACIE BERGERON

PHARMACIE BERGERON



LA PHARMACIE AU LABORATOIRE LE PLUS MODERNE

Rich Cream

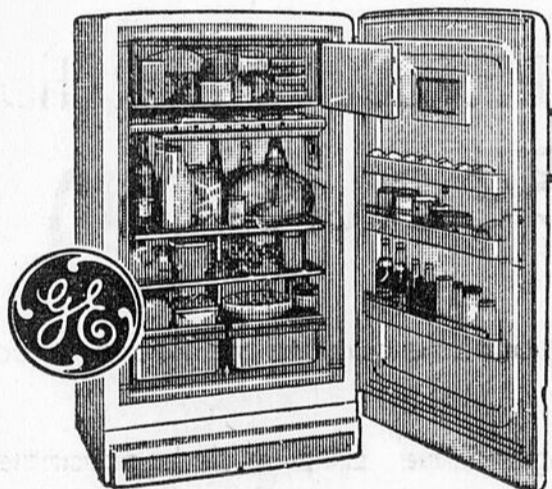


Spécialement conçue pour l'épiderme de "moins de 30 ans". Prévient la sécheresse... adoucit les traces de fatigue et rafraîchit un épiderme sec fatigué.

FORMAT de 4 oz. Rég. \$2.75

seulement **\$1.50**

**APPAREILS ELECTRIQUES CGE**



- Réfrigérateur De Luxe Automatique à tablettes rotatives, 11 pi. cu. CGE. Rég. \$529.95 Spécial ..... \$399.95
- Réfrigérateur De Luxe Automatique à tablette rotative, 10 pi. cu. CGE. Rég. \$459.00 Spécial ..... \$349.95
- Réfrigérateur Philco, 11 pi. cu. Rég. \$369.95. Spécial ..... \$249.95
- Réservoirs à eau chaude No 40 en verre à 2 éléments et thermostats. Garantie de 10 ans. Rég. \$159.95. Spécial ..... \$124.95

**POELES ELECTRIQUES**

- 24" CGE De Luxe four géant automatique. Rég. \$299.00. Spécial ..... \$224.95
- 30" CGE De Luxe. Rég. \$329.95 Spécial ..... \$239.00
- 40" CGE Super De Luxe. Rég. \$535. Spécial ..... \$349.95
- Poêle combiné à l'huile 40" De Luxe. Rég. \$474.50. Spécial ..... \$384.50
- Poêle combiné à l'huile "Fawcett" De Luxe 40". Rég. \$462.00. Spécial ..... \$299.95

Spécial — Spécial — Spécial

Télévisions CGE, modèles 57 et 58. Spécial 20%

**Laveuses et Séchoirs automatiques**

- Laveuse automatique A65. Rég. \$369.95. Spécial ..... \$289.95
- Séchoir automatique A52. Rég. \$249.95. Spécial ..... \$194.95
- Laveuse automatique Super De Luxe. Rég. \$479.00. Spécial ..... \$385.00
- Séchoir automatique Super De Luxe. Rég. \$349.00. Spécial ..... \$279.95
- Laveuses ordinaires Custom De Luxe. Rég. \$239.00. Spécial ..... \$169.95
- Grille-pain CGE. Spécial ..... \$17.95
- Fer à vapeur CGE. Spécial ..... \$15.50
- Bouilloire électrique. Spécial ..... \$10.95
- Poêle à frire électrique CGE. Spécial ..... \$17.95
- Poêle à frire carrée CGE. Spécial ..... \$19.75
- Malaxeur CGE. Spécial ..... \$17.95

**F. X. Lamontagne Limitée**

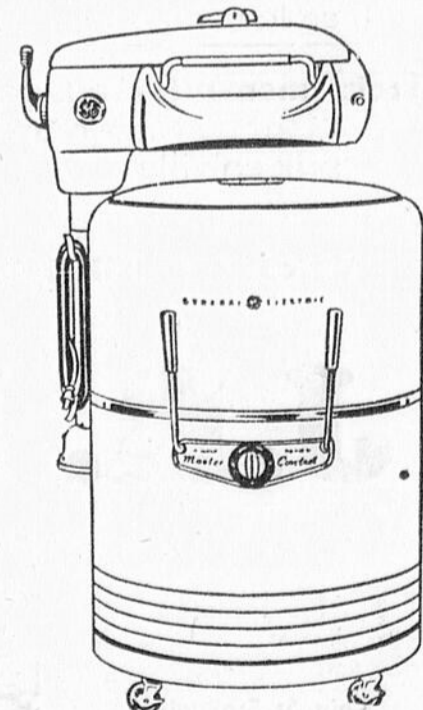
Ferronnerie, peintures et ciment, quincaillerie  
La ferronnerie la plus complète en ville — Nos prix sont toujours les meilleurs.

273, RUE ST-JOSEPH

LA TUQUE

VENDEUR AUTORISE D'APPAREILS CAN. GEN. ELECTRIC

TEL. FERRONNERIE 3-2721



## Qui donc réjouit la maison de son rire et de sa chanson? c'est l'Amicale

Ce chant, évocateur des heures de joies passées à notre Alma Mater, résonnait de nouveau et pour la vingt-sixième fois, le 17 novembre dernier.

Une heure et demie! L'appel des cordes nous invite à la salle de réception pour recevoir l'hommage de nos petites soeurs encore étudiantes. Quelle joie toujours renouvelée d'entendre ces jolies voix de chez-nous! Pussions-nous être dignes des sentiments exprimés à notre endroit par les chants, les belles phrases! Suit l'allocution de notre chère Présidente, Madame Filteau, qui pour des raisons majeures, doit remettre sa démission à la présidence de notre Amicale, poste qu'elle occupait depuis vingt-sept ans déjà. Nous profitons de l'opportunité pour la remercier cordialement pour le dévouement intense dont elle a fait preuve depuis la fondation de cette oeuvre jusqu'à ce jour. Nous savons, n'est-ce pas? ce que demande les débuts d'une association; et quand cette association persiste et grandit, c'est que l'âme dirigeante veille constamment sur son oeuvre. Et c'est bien le cas de celle qui durant ces nombreuses années, a donné le meilleur d'elle-même à cette noble cause. Grand merci à vous, chère Madame Filteau, qui vivrez parmi nous encore, puisque vous serez la soeur inspiratrice de votre remplaçante. Pour terminer cette réception, notre vénérée Soeur Marie-Ange, a. s. v., directrice générale des Amicales, nous reconforte et nous encourage par ses paroles persuasives: "Lorsque j'étais étudiante qu'est-ce que j'attendais de la Communauté où je passais ma jeunesse? Et maintenant, qu'est-ce que la Commu-

nauté, qui m'a donné le meilleur d'elle-même, est en droit d'attendre de moi? Certes, que je sois une chrétienne authentique, une mère exemplaire, une femme forte de la société." Voilà en résumé les souhaits de celle qui sait nous faire reprendre position pour la nouvelle année. Merci, chère Soeur Marie-Ange, de nous rappeler ces devoirs essentiels à notre vie de chrétienne.

Le Salut du Saint Sacrement nous réserve la surprise de constater l'embellissement de la petite "chapelle qui garde précieusement nos souvenirs d'antan."

Nous nous retrouvons ensuite pour le banquet traditionnel. Quels doigts de fée ont préparé ces mets délicieux? Le dévouement des religieuses nous émeut chaque année. Merci pour la joie procurée par votre accueil chaleureux. A l'issue de ces agapes fraternelles, Révérende Soeur Marie-Ange, a. s. v., remercie Madame Filteau en notre nom et fait les présentations du nouveau conseil: Mademoiselle José Paré remplacera Madame Filteau comme présidente. Nous souhaitons la bienvenue à notre nouvelle présidente qui, nous le savons, saura remplacer dignement sa devancière. Nous remercions Madame Montgrain qui a donné elle aussi de nombreuses années à l'Association comme vice-présidente. Elle sera remplacée par Mademoiselle Claire Gervais. Mlle E. Hébert sera désormais secrétaire, Madame David Peters, trésorière. Comme nouvelles conseillères, Mmes Desmarais, Pierrette Gaudet, Fernande Ouellet et Jacqueline Roy, et pour représenter la section anglaise, Mlle Pauline Hayes.

A celles qui nous quittent dans le Comité, nous disons: "Vous êtes toujours des nôtres"; aux nouvelles élues: "Vous êtes les très bienvenues".

Une Amicaliste

### La nature de nos exportations ne se modifiera pas

Le gros des exportations canadiennes continuera de se composer surtout de produits primaires dans l'avenir immédiatement prévisible, selon une observation notée dans le dernier numéro de la Let-

tre Commerciale de la Banque Canadienne de Commerce.

Le facteur déterminant, c'est la structure mondiale des tarifs douaniers, laquelle ne varie guère d'une année à l'autre. Aussi la composition des exportations canadiennes ne subit-elle pas grand changement. Même si les pays sous-développés peuvent offrir au Canada la possibilité de diversifier ses exportations, la structure générale de ces expéditions à l'étranger demeure passablement uniforme et continuera de le demeurer.

En ce moment, notre pays occupe le quatrième rang parmi les nations commerçantes. Mais ses

exportations et ses importations sont fortement concentrées aux Etats-Unis et au Royaume-Uni. Ces deux pays ont absorbé 76 p.c. de nos exportations de 1956, et ils nous ont fourni 81.5 p.c. de nos importations.

En '56, rappelle la Lettre Commerciale, nos exportations (\$4,863,000,000) représentaient 21 p.c. du produit national brut, alors que nos importations (\$5,706,000,000) comptaient pour 25.8 p.c. de la dépense.

Encouragez votre journal local et faites-le lire

Voyez-le chez NOM DU DÉPOSITAIRE... et épargnez!

## Le Nouveau poêle électrique de 30" CHATELET de BÉLANGER

L'achat de la saison en poêle. Conçu pour vous épargner argent, espace et travail.

Avantages de "gros" poêle qui réduisent votre travail: four géant illuminé, contrôle automatique, interrupteurs 7-chalets à lumières-témoins. Les éléments de surface "Monotube" rapides et l'élément ultra-rapide du gril à hauteur de taille, épargnent du courant. Le minuteur et le réchaud vous épargnent la surveillance. Son prix étonnant vous épargne de l'argent.

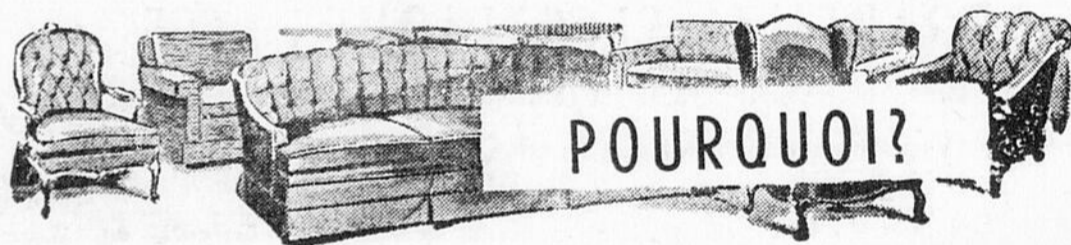
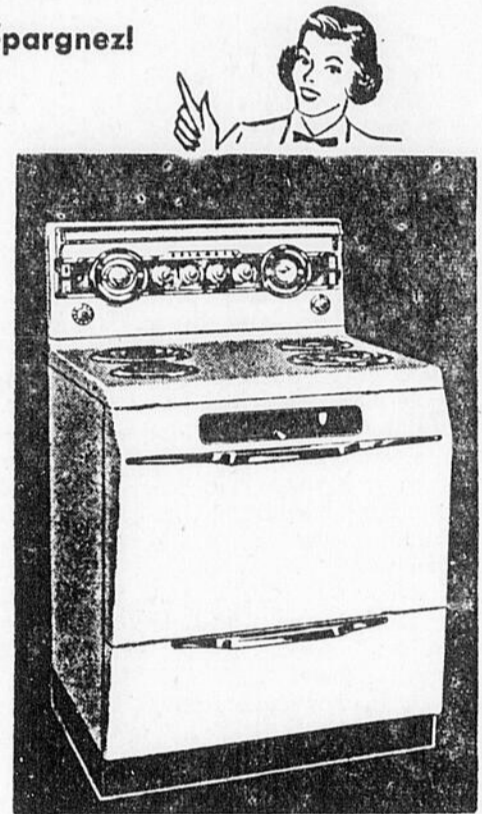


Voyez le Châtelet de Bélanger chez  
**IRENÉE LEFEBVRE**  
Marchand de meubles

293, RUE ST-JOSEPH

LA TUQUE

TéL. 3-3473



## OUI, POURQUOI ACHETER CHEZ Beaudoin

**Premièrement** — parce que vous êtes sûrs de toujours payer moins cher, pour une qualité meilleure, et ce n'est pas tout —

**Deuxièmement** — vous êtes toujours sûrs de bénéficier de notre double garantie. En plus de la garantie de la compagnie, Beaudoin vous assure toujours le service en entier sur votre marchandise, et

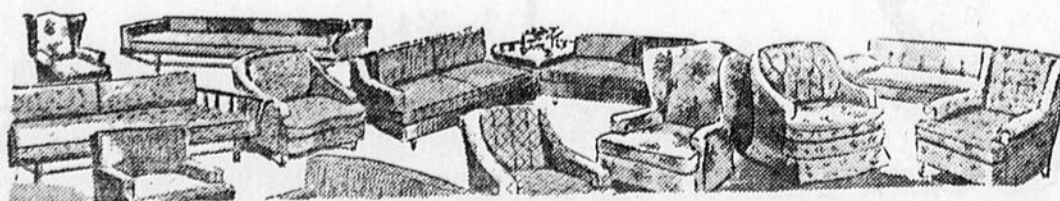
**Troisièmement** — vous pouvez toujours échanger vos vieux meubles car, ne l'oubliez pas, quel que soit l'état de votre marchandise, elle a une valeur et Beaudoin peut toujours vous donner le meilleur prix en ville.

PENSEZ-Y TOUJOURS, AVANT D'ACHETER, RENDEZ VISITE AUX DEUX MAGASINS

# J.R. Beaudoin & Cie

ET VOUS SEREZ SATISFAITS DE VOTRE ACHAT.

Coin St-François  
et St-Antoine  
Tél. 3-4800

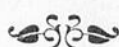


Coin Réal et Scott

Tél. 3-2823

# CONCOURS CO-OP

TIRAGE LE 24 DECEMBRE A 5 HRES P.M.



EN PLUS VOS ETIQUETTES VOUS DONNENT DES CHANCES POUR  
LE CONCOURS CO-OP PROVINCIAL TIRE EN JANVIER

**Nos Spéciaux pour 2 semaines consécutives**

SAVON DEVON <small>Bte jumbo</small> 59 <sup>c</sup>	MELANGES A GATEAUX OGILVIE <small>Au choix</small> Ch. 29 <sup>c</sup>	DOMESTIC <small>3 lbs</small> \$1.00 <small>Dans une boîte à biscuit</small>
SAVON LIQUIDE <small>Maple Leaf 24 ozs</small> 49 <sup>c</sup>	CATSUP CO-OP <small>2 pour</small> 49 <sup>c</sup>	SAVON ALL <small>Bte 2 lbs</small> 65 <sup>c</sup> <small>Pour lessiveuses</small>
SPIC AND SPAN <small>Géant</small> 69 <sup>c</sup>	MIXO <small>Gallon</small> 75 <sup>c</sup>	BISCUITS SODA <small>Bte 2 lbs</small> 59 <sup>c</sup>
CEREALES BEBE <small>Gerber's Au choix</small> 19 <sup>c</sup>	SPAGHETTI HEINZ <small>2 btes 20 ozs</small> 39 <sup>c</sup>	FARINE <small>7 lbs</small> 49 <sup>c</sup>
NOURRITURES A BEBE <small>Bte 5 oz.</small> 9 <sup>c</sup>	GRAISSE <small>Snowflake 2 pour</small> 49 <sup>c</sup>	FARINE <small>25 lbs</small> \$1.89

## VISITEZ NOS ETALAGES

GRAND CHOIX  
BONBONS DES  
FETES

POUR VOS CADEAUX  
DES FETES  
GRAND CHOIX DE  
BONBONNIERES

VOS GATEAUX AUX FRUITS  
TOUT CE QU'IL VOUS FAUT  
POUR EN FAIRE DE  
DELICIEUX

A VOTRE ETAL DE VIANDE  
BEAU CHOIX DE VIANDE

ROTI DE VEAU DANS LA FESSE	69 <sup>c</sup> lb
FOIE DE LARD	29 <sup>c</sup> lb
SAUCISSE FRAICHE	39 <sup>c</sup> lb

TRES BEAU CHOIX DE FRUITS ET LEGUMES  
FRAIS REÇUS

LAITUE GROSSE ET CROUSTILLANTE	2 pr .29 <sup>c</sup>
RAISIN MALAGA	2 lbs .31 <sup>c</sup>
PATATES 10 lbs.	.29 <sup>c</sup>

A VOTRE CO-OP POUR UN CHOIX VARIE DE FRUITS ET LEGUMES FRAIS

## La Co-opérative La Tuque Inc.

542, St-Antoine

Tél. LA. 3-2747

La Tuque

# VENTE de FEU

## 3 Jours seulement

Continuation de la VENTE DE FEU de stock venant de notre succursale à Val d'Or

### Les 28, 29 et 30 novembre

### H. R. Hillier & Sons Ltd

#### HABITS



Rég. \$49.50  
**\$19.50**  
 Rég. \$59.50  
**\$29.50**  
 Rég. \$69.50  
**\$39.50**

#### PALETOTS DE PRINTEMPS



Rég. \$29.50 à \$45.00  
**\$15.95**    Rég. \$55.00  
**\$29.50**  
 Rég. \$69.50  
**\$39.50**

#### PALETOTS D'HIVER



Rég. \$49.50    Rég. \$69.50  
**\$25.95**    **\$45.95**

#### VESTON SPORT



Rég. \$29.50    Rég. \$35.00  
**\$14.95**    **\$22.95**  
 Rég. \$45.00  
**\$29.95**

#### COUPE-VENT



Rég. \$19.50 à \$24.00  
**\$4.95**

#### CHAPEAUX

BILTMORE - STETSON

Rég. \$5.50    Rég. \$8.50 à \$10.00  
**\$2.95**    **\$1.59**  
 Rég. \$10.95 à \$11.95  
**\$4.95**

#### PALETOTS

TROIS-QUARTS

Rég. \$19.50    Rég. \$22.50    Rég. \$28.50  
**\$13.91**    **\$15.95**    **\$18.91**

#### CHEMISES SPORT

Rég. \$4.95 et plus

**\$2.79**    2 POUR **\$5.00**

#### CHEMISES FORSYTH

Rég. \$5.00

**\$2.79**    2 POUR **\$5.00**

#### CHANDAILS

Rég. \$2.50 à \$9.50

**\$4.59**

#### PYJAMAS

Rég. \$5.95 — \$6.95

**\$3.95**

#### CRAVATES

79¢

3 pour

**\$2.00**



#### BAS

Strechies

89¢



#### SOULIERS

Rég. \$6.95

**\$2.95**

#### BOTTES THERMO

Rég. \$12.95

**\$6.95**

#### SOUS-VETEMENTS

WATSON — Rég. \$4.50

**\$2.95**

#### Pantalons de toilette

Rég. \$13.95

**\$8.95**

Rég. \$17.50

**\$10.95**

Rég. \$24.50

**\$15.95**

## La Tuque Qué.

### La radiographie dentaire n'est pas un racket...

Par Dr Guy Boisclair

Pour le dentiste comme pour le médecin la radiographie est souvent d'une très grande utilité. Il est même des médecins ou des dentistes qui ne tenteront pas de commencer à traiter un patient sans d'abord faire un examen radiographique. Est-il toujours nécessaire et indispensable d'avoir l'interprétation d'une radiographie pour traiter adéquatement un patient? Assurément non, alors que le médecin ou le dentiste dans plusieurs cas peut faire un très bon diagnostic sans l'aide de la radiographie. Cependant, je dirai que la radiographie rend le médecin

ou le dentiste plus certain de son affaire.

A quoi sert donc, en fin de compte, la radiographie et particulièrement la radiographie dentaire? Cet auxiliaire est nécessaire dans certains cas, si le dentiste ne veut pas faire son travail à l'aveuglette ou chercher indéfiniment la cause d'un malaise qui ne se voit pas en surface et, la plupart du temps, le mal n'est pas en surface. Il est des gens qui peuvent penser que le fait de vouloir prendre une radiographie parfois, est du domaine de la spéculation tout simplement ou encore pour le plaisir de faire montre de science. Erreur malheureuse s'il en est une, car la radiographie dans la circonstance rend service et au patient et au dentiste en donnant l'avantage de découvrir presto ce qui ne va pas. A l'aide d'une radiographie, le dentiste

pourra détecter sur les dents des caries qui ne paraissent pas et qui pourront en se développant faire des dégâts qui auraient pu être prévenus.

Il pourra constater si une dent sensible n'est pas infestée à l'extrémité de sa racine ou toute autre cause de cette sensibilité. Il lui sera permis de vérifier la présence d'une racine ancienne de dent extraite qui subitement cause une enflure ou une fluxion sur les gencives édentées. Il vérifiera d'un autre côté à l'intérieur des gencives la présence ou l'absence d'une dent qui manque sur l'arcade dentaire et qu'on croit positivement n'avoir jamais vu sortir de la gencive et comme exemple typique de ces cas, la présence à l'intérieur de l'os de la mâchoire d'une dent incluse qui n'a aucune possibilité de faire son chemin à l'extérieur. Je continuerai cet article, la semaine prochaine.

Le Canada possède maintenant 19 usines vinicoles qui en 1956 ont eu une production évaluée à \$13,300,000 — une augmentation de sept pour cent sur la production de 1955.

Au 1er juillet 1957, le salaire moyen dans l'industrie manufacturière canadienne était de \$65.37 par semaine, comparativement à \$62.91 une année plus tôt et \$37.19 dix années auparavant.

**La plus belle collection de cadeaux Avon . . . pour vous!**

**Cadeaux adoptables à tout budget**

Plus de 150 idées de cadeaux	Vraiment nouveau et différents
Cadeaux pour hommes	Nouvelles combinaisons
Cadeaux pour femmes	Nouveaux flaconnages
Cadeaux pour enfants	Nouvelles présentations



Votre cordiale représentante Avon est:

**MME GUSTAVE MUNGER**  
423, St-Georges Tél. 3-4334



Comme elle est mignonne cette petite dans sa robe de "Terylene" . . . assez coquette pour assister à une fête enfantine, mais tellement pratique qu'elle peut être portée tous les jours. En tricot blanc à fines rayures bleues, cette robe se lave comme un mouchoir et ne requiert absolument aucun repassage. Les épaulettes garnies de dentelle boutonnent à la taille et un ceinturon noue gentiment à l'arrière. Modèle "Plain n' Fancy" par Holliday, Toronto.

*Service de*  
**Brûleur**

**POUR VOS TROUBLES DE BRULEURS SUR SYSTEME DE CHAUFFAGE**

**APPELEZ 3-3635 OU 3-3606**

**Nous avons en magasin tous les accessoires pour la réparation**

**PAUL LAVOIE**  
ENTREPRENEUR - PLOMBIER

**CREDIT DE \$125.00 A GAGNER**

**Visitez le Magasin Archie Ortenberg pour de plus amples détails**

Evitez la congestion du dernier moment et profitez du plus beau choix et utiliser notre plan de mise de côté avec un léger dépôt.

15 à 20% sur paletot et ¾ d'hiver  
125 vestes de suède 25% d'escompte

Un escompte de 20% sur habits tout faits  
Nous avons un très beau choix d'habits sur mesures qui peuvent vous être livrés avant Noël.

**Chez Archie Ortenberg**

Demandez vos coupons SILVER

279, ST-JOSEPH LA TUQUE



# LA RELIGION ET L'ART

Il n'est pas nécessaire que vous expliquions, à vous qui le sentez en vous-mêmes, souvent comme un noble tourment, un des caractères essentiels de l'art, consistant en une certaine affinité intrinsèque de l'art avec la religion, qui fait des artistes en quelque sorte les interprètes des perfections infinies de Dieu, et particulièrement de sa beauté et de son harmonie. La fonction de tout art est en effet de briser le cercle étroit et angoissant du fini dans lequel l'homme est enfermé, tant qu'il vit ici-bas, et d'ouvrir comme une fenêtre à son esprit aspirant à l'infini.

Il résulte de cela que tout effort, vain en réalité, visant à nier ou à supprimer tout rapport entre la religion et l'art, aboutirait à une diminution même de l'art, car n'importe quelle beauté artistique que l'on veuille saisir dans le monde, dans la nature, dans l'homme pour l'exprimer par des sons, par des couleurs, par un jeu de masses, ne peut se séparer de Dieu, du moment que tout ce qui existe est lié à Lui par des rapports essentiels. Comme dans la vie, il n'y a donc point dans l'art (qu'il soit entendu comme expression du sujet ou comme interprétation de l'objet) l'exclusivement "humain", l'exclusivement "naturel" ou "immanent". L'art s'élève à l'idéal et à la vérité artistique avec une probabilité d'heureux succès d'autant plus grande qu'il reflète avec une plus grande clarté l'infini, le divin. Aussi, plus l'artiste vit la religion et mieux est-il préparé à parler le langage de l'art, à en entendre les harmonies, à en communiquer les frémissements.

Naturellement, Nous sommes bien loin de penser que pour être interprètes de Dieu, dans le sens que Nous venons d'exposer, on doit traiter explicitement des sujets religieux; d'autre part, on ne peut contester le fait que l'art n'a jamais peut-être atteint comme dans ceux-ci ses plus hauts sommets.

De cette manière, les plus

grands maîtres de l'art chrétien devinrent les interprètes, non seulement de la beauté, mais aussi de la bonté de Dieu Révélateur et Rédempteur. Merveilleux échange entre le christianisme et l'art! Ils tirèrent de la foi les sublimes aspirations; à la foi ils attirèrent les âmes, lorsque durant de longs siècles ils communiquèrent et diffusèrent les vérités contenues dans les livres sacrés, vérités inaccessibles, tout au moins directement, au simple peuple. A juste titre, on appela "Bible du peuple" les chefs-d'oeuvre artistiques tels que, pour citer des exemples connus, les vitraux de Chartres, la porte de Ghiberti (dite du Paradis, en une heureuse expression), les mosaïques de Rome et de Ravenne, la façade du dôme d'Orviète. Ces chefs-d'oeuvre, ainsi que d'autres, non seulement traduisent en caractères de lecture facile et dans une langue universelle les vérités chrétiennes, mais ils communiquent la signification et l'émotion intimes de celles-ci avec une efficacité, un lyrisme, une ardeur que ne possède peut-être pas à la plus fervente prédication. Or, les âmes affinées, élevées, préparées par l'art sont mieux disposées à accueillir la réalité religieuse et la grâce de Jésus-Christ. C'est donc là un des motifs pour lesquels les Souverains Pontifes et en général l'Eglise ont honoré et honorent l'art et en offrent les oeuvres comme hommage des créatures humaines à la Majesté de Dieu dans ses églises, qui ont toujours été à la fois des demeures de l'art et de la religion.

Couronnez, chers fils, vos idéaux d'art par les idéaux religieux que ceux-ci renforcent et complètent. L'artiste est par lui-même un privilégié parmi les autres hommes; mais l'artiste chrétien est en un certain sens un élu, parce que c'est le propre des élus de contempler, d'apprécier et d'exprimer les perfections de Dieu. Cherchez Dieu ici-bas dans la nature et dans l'homme, mais avant tout en vous-mêmes, ne tentez pas en vain de rendre l'humain sans le divin ni la nature sans le Créateur; harmonisez au contraire le fini avec l'infini, le temporel avec l'éternel, l'homme avec Dieu; et vous rendrez ainsi la vérité de l'art, le véritable art. Même sans vous le proposer expressément comme but, apprenez à éduquer les esprits (si facilement enclins au matérialisme) à la délicatesse et au goût du spirituel; rapprochez-les entre eux, vous à qui il est donné de parler un langage

que peuvent comprendre tous les peuples. Que ce soit là la mission à laquelle tend la vocation artistique dont vous êtes redevable à Dieu; mission si noble et si digne qu'elle suffit à elle seule à donner à votre vie quotidienne, souvent âpre et ardue, la plénitude et le courage confiant. Et afin que Nos vœux s'accomplissent et que Dieu soit glorifié dans votre art, Nous invoquons sur vous et sur vos familles l'abondance des faveurs célestes, dont puisse être le gage la Bénédiction Apostolique que Nous vous donnons de grand coeur.

(Allocution de S. S. Pie XII aux artistes de la Quadriennale romaine, 8 avril 1952).

## MOUILLAGE DE LIT VITEMENT RÉPRIMÉ

Des milliers de mamans ont trouvé que le traitement à domicile Vanderhoof libère vite leurs enfants de cette habitude si nuisible au composé végétal. Le traitement Vanderhoof n'arrête pas le fonctionnement des reins ou de la vessie, mais fortifie les nerfs qui les gouvernent, produisant un contrôle naturel qui réprime cette faiblesse désagréable. Ecrivez aujourd'hui, incluant \$c. pour traitement d'essai à Vanderhoof & Co. Limited, Casier 247, Dept. 118, Windsor, Ont.

## d'Ecosse... de la première à la dernière goutte



Le Secret réside dans le Mélange

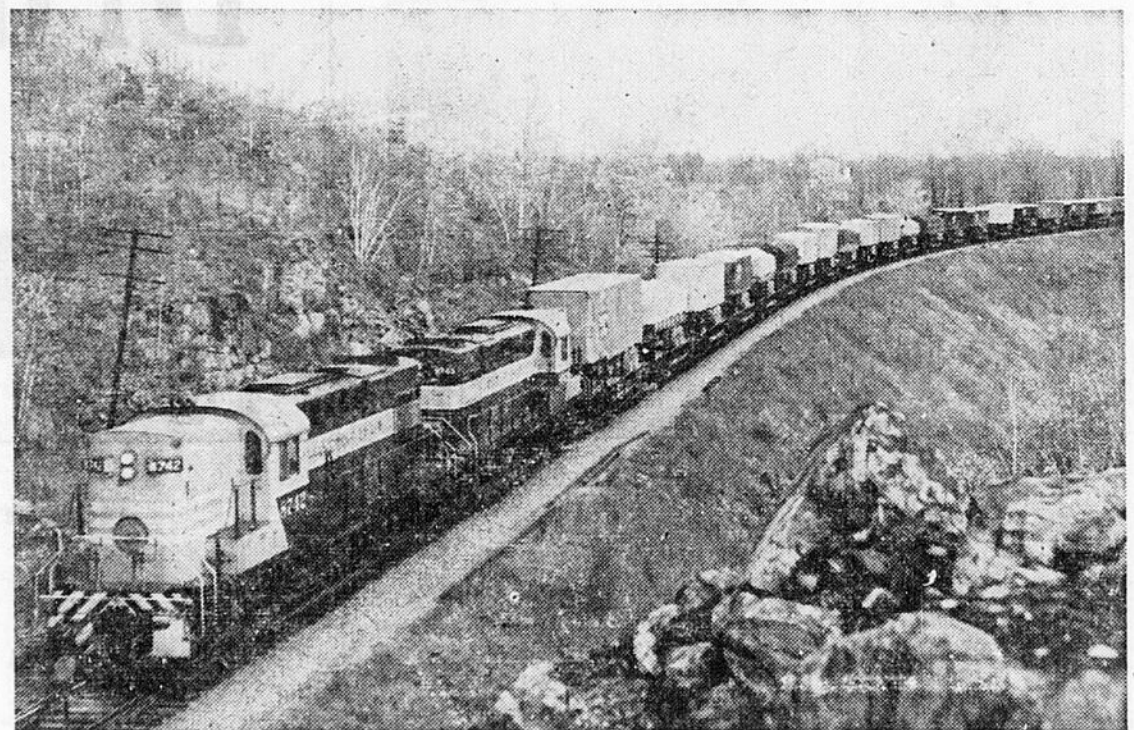
## 'BLACK & WHITE' SCOTCH WHISKY

BUCHANAN'S

Distillation, Mélange et Embouteillage faits en Ecosse

En bouteilles de 40 onces, 2 1/2 onces et 1 3/4 onces

B-275F



**CAMIONS SUR WAGONS** — Le Pacifique Canadien a inauguré, récemment, entre Montréal et Toronto, un service de transport, sur wagons plats, de remorques de compagnies de camionnage bien connues du Québec et de l'Ontario. Ce nouveau mode de transport au Canada, qu'on appelle "piggyback", conjugue les services routiers avec les services ferroviaires pour assurer la livraison rapide des marchandises dans les deux grandes villes de l'est ca-

nadien. Une dizaine de compagnies de transport routier sont intéressées à ce nouveau service, qui s'avère déjà très populaire, si l'on en juge par cette photo qui fait voir un train de remorques passant près du lac Christie, en Ontario. Les trains de remorques circulent la nuit et ils sont tirés par des puissantes locomotives Diesel. (Photo Pacifique Canadien).

Lorsque l'on parle d'aubaines, cela veut dire  
**J. R. BEAUDOIN & CIE**  
2 magasins  
Coin St-François et St-Antoine - Tél. 3-4800  
Coin Réal et Scott  
Tél. 3-2823

# J. A. ARCAND

BOUCHER-ÉPICIER LICENCIÉ

TELEPHONES 3-2705 — 3-2706



Pointe épaule roulée

1re qualité - Tendre

lb. 69<sup>c</sup>

BOUDIN FRAIS ..... lb. 25<sup>c</sup>

JAMBON CUIT ..... Bte 1 1/2 lbs \$1.49

BEAU CHOIX DE POISSON

FILET FRAIS

Saumon, Morue, Haddock,

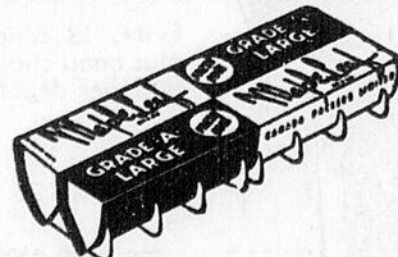
Sole

SALE

Morue, Hareng, Turbot

FUME

Morue, Hareng



JUS TOMATE OAK LEAF ..... Bte 20 ozs 6/69<sup>c</sup>

OEUFS

Catégorie "A" gros

Doz. 59<sup>c</sup>



SALADE FRAICHE

2 pour 29<sup>c</sup>

**Bridge**

Voici le résultat de la 7e séance du concours de bridge, disputée à la salle des Chevaliers de Colomb le 21 novembre.

	Points	Score
1. O. Veillette et L. Morin	4	6,830
2. E. Jean et Alex. Délisle	4	6,400
3. A. Dupont et J. F. Pagé	4	5,680
4. E. Patry et P. Proulx	4	4,370
5. S. Scarpino et R. Dufour	3	4,700
6. R. Mercier et R. Rowlock	3	4,680

**Positions à date**

1. A. Dupont et J. F. Pagé	21	34,480
2. S. Scarpino et R. Dufour	20½	33,150
3. E. Jean et Alex. Bélisle	18	32,430
4. A. Dufour et R. Paquin	17	33,990
5. E. Patry et P. Proulx	17	26,240
6. C. Parsons et R. Veillette	16	36,780
7. C. Simard et A. Fortin	14	29,090
8. Mme A. Allard et L. Boutet	14	25,660
9. Mme J. Bergeron et Mme O. Dicaire	14	23,280

**Funérailles de Mlle Camille Boudreau**

Les imposantes funérailles de Mlle Camille Boudreau, 19 ans, et fille de M. et Mme Paul Boudreau, ont eu lieu lundi matin, 18 novembre.

Mlle Boudreau est décédée à l'Hôpital Saint-Joseph vendredi, le 15, après avoir été affreusement brûlée à la figure et aux mains, à la suite d'une violente explosion qui s'est produite le mardi précédent dans sa demeure située à 304, rue Saint-Georges.

La victime fut transportée à l'extérieur de la pièce calcinée par les constables Laporé et Fortin qui ont fait preuve d'un dé-

vouement digne de mention. Les causes de l'explosion n'ont pu être déterminées d'une façon très précise mais les constatations

d'usage ont permis de croire qu'elle serait attribuable à des défauts dans le filage électrique de la maison. La jeune fille était seule au foyer au moment de l'explosion.

Outre son père et sa mère, née Ernestine Bouchard, la défunte laisse dans le deuil une soeur, Suzanne.

A la famille en deuil, nous offrons nos plus sincères sympathies.

**L'aide aux universités**

Prenant la parole à la bénédiction du pavillon des sciences de l'université de Sherbrooke, M. Maurice Duplessis, premier ministre du Québec a demandé aux hommes d'affaires canadiens-français de se montrer plus généreux envers les maisons d'enseignement. "Ne vous méprenez pas à ce sujet, dit-il, il existe un grand

nombre de Canadiens français qui sont riches. En tant que premier ministre de la province, il m'arrive de le constater grâce aux déclarations d'impôt. Les riches Canadiens français devraient faire plus que maintenant pour soutenir nos universités et nos collèges classiques. Ils devraient y consacrer, chaque année, une partie de leurs bénéfices. Et, s'ils y consen-

tent, je suis sûr qu'ils ne peuvent faire de meilleur placement."

Camille L'Heureux

(Le Droit, 31 oct. 1957.)

Indiquez toujours un virage que vous allez faire même si vous ne voyez pas d'autres voitures près de vous. Prenez-en la bonne habitude à l'occasion de la Semaine de Sécurité Routière.

Il me fait plaisir d'annoncer à la population de La Tuque que je suis définitivement installé dans cette ville, avec bureau situé à 551 rue Commerciale, dans l'édifice Lejeune.

Je serai à la disposition du public tous les jours excepté le samedi, de 9 hrs à 12 hrs et 2 hrs à 5 hrs, ainsi que tous les soirs de 7 à 8 hrs.

**Me RODOLPHE ROY**  
Avocat

551, COMMERCIALE TEL. 3-2775 LA TUQUE

**Décès de M. Fred Gilman**

Monsieur Fred J. Gilman est décédé à l'Hôpital Saint-Joseph vendredi midi le 15 novembre. Il était âgé de 89 ans et 11 mois et demeurait à La Tuque depuis 1909, ayant précédemment été à l'emploi de Brown Company à Berlin, N.H. pendant tout près de 20 ans.

Jusqu'en 1944, alors qu'il prit sa retraite, M. Gilman avait dirigé les opérations de triage du bois de pulpe à la "Sorting Gap" en plus d'être responsable de la laiterie de la Brown Corporation durant plusieurs années.

C'était un homme à l'extérieur robuste, d'une très grande générosité et dont la disparition marque, pour ainsi dire, la fin d'une ère à La Tuque.

Le défunt laisse dans le deuil: 2 frères, Frank, de Newark, N.J., Allan, de Robinson, Maine, ainsi qu'une nièce, Mme Ruby Tapley, de Blaine, Maine.

Une cérémonie eut lieu en la chapelle St. Andrews lundi midi et l'inhumation aura lieu à Blaine, Maine, lieu de naissance du défunt.

A la famille en deuil, nous offrons nos plus sincères sympathies.

**Note of Thanks**

The relatives of Mr. Fred J. Gilman wish to express their heartfelt thanks for the many tokens of sympathy which they received on the occasion of the passing away of Mr. Gilman.

Les parents de M. Fred J. Gilman désirent remercier bien sincèrement tous ceux qui ont témoigné leur sympathie lors du décès de M. Gilman.

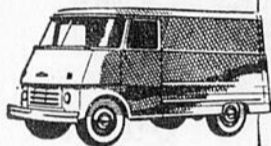
**Avis de non responsabilité**

A partir de cette date, je ne serai plus responsable de toute dette contractée en mon nom sans une autorisation écrite de ma main.

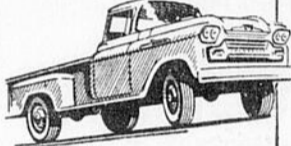
Mme Albert Barrette,  
389, rue Bostonnais  
La Tuque, Qué.

(autrefois, Mme Pierre Filion)

**CAMIONS CHEVROLET 1958**

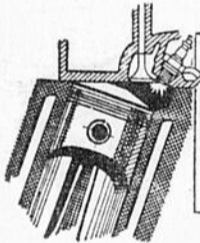


**Nouvelles carrosseries à commandes avancées!** Trois nouveaux fourgons à marchepied sont prêts à effectuer les livraisons à domicile avec le maximum d'économie et le minimum d'effort! Les nouvelles carrosseries de construction Chevrolet (8, 10 et 12 pieds de long) accommodent les plus lourdes charges.

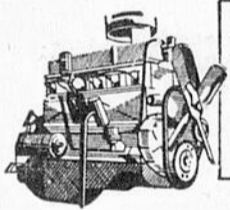


**Agilité de la traction aux 4 roues!** Ils passent PARTOUT, sur tous terrains—dans la boue, les endroits inondés et les côtes raides! Avec une traction double de celle des véhicules à traction sur 2 roues, vous passerez là où les autres s'enlisent!

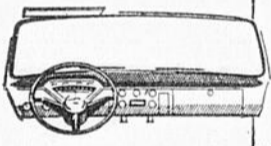
**PLUS D'ALLANT!**



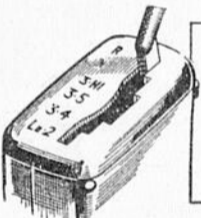
**Une révolution dans le dessin des V8!** Chevrolet innove avec un nouveau genre de moteur pour camions poids lourds! C'est le Workmaster V8 de 230 CV dont la nouvelle culasse conique fournit une plus grande force de traction avec le maximum d'économie dans les séries 90 à cabine avancée, 100 et W100!



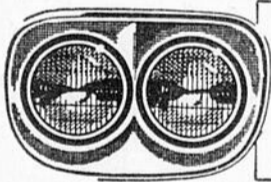
**Nouveauté dans tous les moteurs!** Vous obtenez une plus grande puissance utilisable, une nouvelle économie et de nouveaux avantages avec les nouveaux moteurs "durs à la tâche" 1958... du Thriftmaster 6 de 145 CV des séries 30 et 40, aux gros V8 des poids lourds!



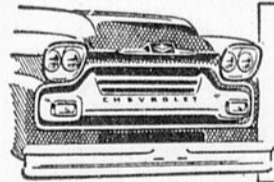
**Nouvelle commodité pour le chauffeur!** Tout est pratique dans une cabine Chevrolet 1958! Les commandes sont à la portée de la main, l'accélérateur est mieux placé pour faciliter la conduite et le nouveau volant de 20" réduit l'effort de manœuvre des poids lourds!



**Powermatic amélioré!** L'extraordinaire Powermatic Chevrolet—facultative dans les poids lourds, est plus efficace que jamais avec son nouveau régime Lo. 2. Cette nouvelle position garantit une performance supérieure et une plus grande économie dans les villes.



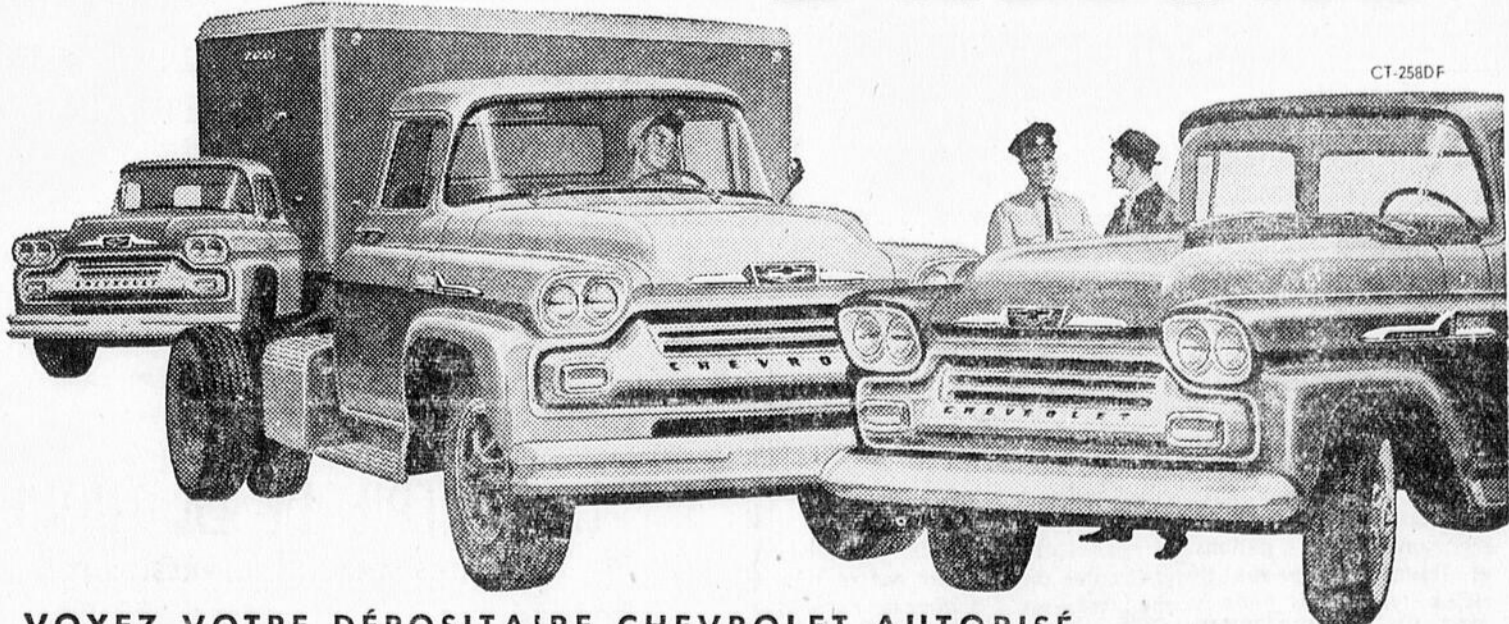
**Visibilité supérieure avec 4 phares!** Les élégants nouveaux phares jumelés éclairent mieux la route, améliorant la visibilité nocturne. Ils accentuent la ligne élargie qui caractérise l'avant des camions Chevrolet.



**Nouveau style, nouvelle élégance!** Ce sont les plus beaux camions Chevrolet jamais construits, avec le poitrail puissant des bêtes de race. Le nouveau style se remarque d'abord dans la grille étincelante, la nouvelle ligne du capot et des ailes, les nouveaux coloris, les nouveaux intérieurs!

UNE VALEUR GENERAL MOTORS

**PLUS D'ALLURE!**



VOYEZ VOTRE DÉPOSITAIRE CHEVROLET AUTORISÉ

**J. F. KEENAN LIMITED**

**PETITES ANNONCES**

**A LOUER**  
Maison à louer, au "4 milles".  
Tél. 3-4072.

**A LOUER**  
Petit logement à louer, avec  
chambre de bain. 473 Elizabeth,  
tél. 3-2961.

**A LOUER**  
Loyer de 3 pièces. 721 Desbiens.

**A LOUER**  
Chambre à louer, privilège de  
faire la cuisine, conviendrait pour  
une personne seule. \$4.00 pa rse-  
maine. 288 St-Georges.

**LOYER DEMANDE**  
On demande loyer, 4 ou 5 pié-  
ces. Tél. 3-2120

**A LOUER**  
Couple aiment la tranquillité  
trouvera logis au No 364 St-Au-  
gustin, meublé, prix raisonnable.

**A LOUER**  
Cuisine et chambre à louer.  
580, rue Commerciale.

**A VENDRE**  
Beau poêle électrique, marque  
KELVINATOR, automatique, 4  
éléments, fourneau et réchaud,  
comme neuf, n'a servi que 2 mois.  
437 St-Joseph, tél. 3-2408.

**A VENDRE**  
Encyclopédie de la jeunesse,  
presque neuve, très pas prix. 355  
St-François, tél. 3-3744.

**A VENDRE**  
Char à vendre DODGE 1954,  
en très bonne condition. 394-A  
Joffre, tél. 3-2921.

**A LOUER**  
Petit loyer, 2 pcs, non meublé  
avec chambre de bain, sortie pri-  
vée. 877 Roy.

**A VENDRE**  
Bois de chauffage, bouleau et  
merisier. Tél. 3-4072.

**A VENDRE**  
Congélateur, 15 pieds cubes.  
550 St-Antoine, Tél. 3-2360.

**A VENDRE**  
TV 21" ADMIRAL, en excel-  
lente condition. Prix \$155. Tél.  
3-3229.

**A VENDRE**  
Maison, finie moderne, dans  
quartier résidentiel, avec bon re-  
venu. Tél. 3-4822.

**A LOUER**  
Chambre à louer. S'adresser à  
660 Commerciale, tél. 3-3547.

**A VENDRE**  
Manteau de fourrure, chat sau-  
vage de première qualité, pour  
adolescente, très bonne condition.  
Tél. 3-3736.

**A VENDRE**  
Merisier sec, 12 pouces. S'adres-  
ser à 325 Lacroix, tél. 3-3600.

**A LOUER**  
2 chambres à louer. S'adresser  
à 659 Roy, tél. 3-3496.

**ECONOMISEZ REPARATIONS  
ET LAVAGE DE STORES  
VENITIENS**

Directement du manufacturier.  
Stores vénitiens, draperies métal-  
liques, auvents en aluminium. Prix  
défiant toute compétition pour la-  
vage, changement des gallons,  
cordes et toutes réparations de  
stores. Seuls spécialistes dans la  
région. RICARD STORES VENI-  
TIENS, vous offre un service rap-  
ide et parfait. (Estimés sans frais  
ni obligation). Paul Laperrière  
(Représentant). Tél. LA. 3-4410,  
La Tuque.

**A LOUER**  
Chambre à louer, entrée privée.  
S'adresser à 598 Joffre, tél. 3-2359.

**A LOUER**  
2 pièces meublées pour couple  
sans enfants. 741 Réal, tél. 3-3456.

**A VENDRE**  
2 brûleurs de charbon automa-  
tiques Iron Fireman DE LUX, en  
parfaite condition. tél. 3-4449.

**A LOUER**  
Grande chambre à louer, li  
double, dans maison neuve. tél  
3-3675.

**A VENDRE**  
Cheval, Jeunes porcs, laine de  
tricot. S'adresser à Jos Lamon-  
tagne, tél. 3-2689.

**A VENDRE**  
Scie mécanique McCulloch 3-25.  
S'adresser à Raymond Goudreault  
9 rue Cartier, tél. 3-2537.

**PERDUES**  
Fourrures en vison, perdues  
vendredi le 1er novembre, rues  
St-Benoit ou Commerciale en fa-  
ce du terminus d'autobus. Récom-  
pense. Prière de rapporter à 429  
St-Benoit.

**SPENCER**  
Pour vos corsets, gaines et sou-  
tien-gorge, corsets médicaux et,  
aussi, de très beaux jupons, vous  
adresser en toute confiance à  
Mme Pierrette Dumont, 621 Com-  
merciale, tél. 3-3172.

**A VENDRE**  
Cadre-paysage éclairé avec fi-  
xure électrique, poêle à patates  
frites ainsi que jeux de lumière  
pour décorations extérieures. S'a-  
dresser au Pignon Rouge.

**A LOUER**  
2 pièces meublées, 395 St-Louis,  
tél. 3-3251.

**A LOUER**  
2 pièces, entrée privée. 519  
Scott, tél. 3-3445.

**A LOUER**  
2 pièces meublées pour couple  
sans enfants. 389 Bostonnais, tél.  
3-2483.

Convertissez vos heures de loisir  
en \$\$\$ Devenez notre détaillant  
dans: Garneau, Grandes Piles, St-  
Georges-de-Champlain, St-Louis  
de Champlain, Sanmaur, Valmont  
et les environs. Maison bien éta-  
blie, produits garantis et d'usage  
courant. Nombreux avantages.  
Demandez catalogue gratis et dé-  
tails à T. Gaudreau, 1600 Délori-  
mier, Station C, Montréal, Qué.

**A VENDRE**  
"Bull-dozer" 1952, Camion In-  
ternational 1956, 3 tonnes. Cause:  
abandon des affaires. Jean-Paul  
Lavoie, tél. 3-2957.

**A LOUER**  
Garage pour tout l'hiver. S'a-  
dresser à 537 Joffre.

**ON DEMANDE A ACHETER**  
Suis acheteur d'animaux sau-  
vages. S'adresser au Ciro's, Adrien  
Fortier, tél. 3-4635.

**A LOUER**  
Chalet à louer, dans le "4-mil-  
les", eau courante, toilette, élec-  
tricité, réfrigérateur, habitable  
l'hiver. S'adresser à S. Audet, 432  
rue Tessier, tél. 3-3709.

**A VENDRE**  
Croutes de merisier sec et bois  
mou très sec. S'adresser à 473  
Elizabeth tél. 3-2961.

**A LOUER**  
Petit loyer pour couple sans en-  
fants. S'adresser à 566 rue St-  
Antoine, tél. 3-2271.

**A VENDRE**  
Pontiac 1955 convertible, mo-  
teur 2,000 milles, pneus neufs plus  
2 pneus de rechange, très propre.  
Vendrais \$1995. \$450. comptant,  
balance 24 mois. Tél. 3-2478 ou  
3-4838.

**A LOUER**  
2 pièces à louer, eau courante,  
entrée privée. S'adresser à 343  
rue Desbiens.

**GARDIENNE**  
Gardiennne disponible tous les  
soirs de la semaine, samedi et di-  
manche toute la journée. S'adres-  
ser à 488 St-Antoine, tél. 3-4231.

**A LOUER**  
Grand entrepôt 35 x 100, 2 éta-  
ges. Mme B. G. Tousignant tél.  
3-2946.

**PERDU**  
Porte-monnaie brun contenant  
documents de valeur. Récompense  
de \$10. L. Fredericks, tél. 3-3459.

**PERDU**  
Trousseau de clés perdu. SVP  
rapporter à Raymond Chevrette,  
Terminus d'autobus.

**A VENDRE**  
Maison à vendre (Succession feu  
Georges Pagé) située à 327 rue  
St-Paul. S'adresser à Grégoire &  
Langlois, 531 rue St-Louis, tél.  
3-2952.

**A VENDRE**  
Terrain à vendre, rue Roy. Tél.  
3-4057.

**A VENDRE**  
Manteau de fourrure, mouton de  
perse, grande valeur, bon marché.  
S'adresser à 642 rue Joffre entre  
6 et 8 h. du soir, tél. 3-2941.

**CHAMBRE ET PENSION**  
Pour chambre et pension, s'a-  
dresser à 642 Joffre entre 6 et 8 h.  
du soir, tél. 3-2941.

**A VENDRE**  
TV RCA Victor, 21 pouces, ca-  
binet bois naturel. S'adresser à  
445 St-Joseph, tél. 3-2408.

**BOIS DE CHAUFFAGE**  
Bois franc, sec, à vendre.  
S'adresser à Marcel Verrier, tél.  
3-4880.

**HORLOGERIE**  
Confiez vos réparations d'hor-  
loges, montres, etc. à T. Paradis  
Atelier d'Horlogerie, 591 rue St-  
Antoine, tél. 2142. La Tuque

**A LOUER**  
Chambres combinées ainsi que  
chambres simples, avec chambre  
de bain, 15 pieds carrés, avec  
garde-robe, chauffées, eau chau-  
de, électricité fournie pour la cui-  
sine ainsi que pour chauffer auto-  
mobile l'hiver, disponibles jus-  
qu'au 1er mai prochain, pour cou-  
ples sans enfants. S'adresser au  
Motel Mauricien, tél. 3-4677.

**HOMMES AVEC AUTOS**  
Bonne localité Watkins. 400  
clients, route établie. Pas d'expé-  
rience nécessaire. Pas d'argent  
requis. Pas de limite d'âge. Nos  
hommes gagnent \$4.00 de l'heure à  
temps plein ou partiel. Plan de  
Boni. Ecrivez à F. Granger, 350  
St-Roch, Montréal, Qué.

**A LOUER**  
Chambre à louer. S'adresser à  
656 St-Antoine, tél. 3-2034.

**A VENDRE**  
Chevrolet De Luxe 1951 avec  
mise au point pour l'hiver. Prix  
\$575. aussi garage disponible à  
l'acheteur. tél. 3-4328.

**A LOUER**  
Chambre à louer. S'adresser à  
465 rue Joffre. Tél. 3-2458.

**AVEZ-VOUS UN REVENU EN  
PROPORTION DE VOS  
CAPACITES?**

Beaucoup de gens qui pourraient  
obtenir un meilleur revenu sont  
"captifs" d'un petit emploi de rou-  
tine qui offre très peu de sécurité.  
Leur emploi n'est pas certain si  
les conditions changeaient quelque  
peu. Si c'est votre cas, nous avons  
quelque chose de sécurité pour  
vous. Ecrivez immédiatement à  
La Compagnie J. R. Watkins, 350,  
rue St-Roch, Montréal, Qué.

**A LOUER**

2 chambres doubles, 2 simples,  
propres, tranquilles, confortables.  
S'adresser à 445 St-Joseph, tél.  
3-2408.

**BROSSES A DENTS  
COLGATE**



Les meilleures  
pour toute la famille

Soies de Nylon solidement  
fixées, résistent à l'humidité et  
à l'usure—ne se détrempe pas

Pour dames et  
pour hommes **35¢** Pour enfants **25¢**

\*Parfaites pour la première dentition

**Que vient faire l'âge  
quand il s'agit d'emprunt ?**



L'âge d'une entreprise est garant de son  
expérience. Parce que HFC compte 79  
années d'expérience, vous pouvez y em-  
prunter en toute confiance. Le service est  
rapide et les modes de remboursement sont  
adaptés à vos besoins. Finis vos problèmes  
financiers. Faites comme deux générations  
ont fait. Empruntez en toute confiance  
chez Household Finance.

**HFC HOUSEHOLD FINANCE**  
Corporation of Canada  
R. H. Laplante, gérant  
590-6 ième Avenue Téléphone LE 8-3349  
GRAND'MERE

**Faites régulièrement une  
provision abondante de lait  
et crème pasteurisés de  
LA LAITERIE DE LA TUQUE**



LE LAIT EST ESSENTIEL AU  
REGIME ALIMENTAIRE DE  
TOUS LES JOURS, POUR  
ENFANTS ET ADULTES.



**LA LAITERIE DE LA TUQUE**  
ADONIAS MARCHAND, PRESIDENT

Ouvert tous les jours de 8 h. 30 à 5 h. 30 p.m.  
Dimanche et fêtes: 10 à 11 h. de l'avant-midi

Bureau: 647, St-Louis

Tél. LA. 3-4555



**Au conseil municipal**

A une séance générale du Conseil municipal de la Ville de La Tuque, dûment convoquée et tenue le 19e jour de novembre 1957. Sont présents: Son Honneur le Maire J. Onésime Dallaire et MM. les Echevins: Alfred Bolduc, Antonio Bilodeau, Maurice Larouche, Thomas Harvey, Omer Journault et Roland Villeneuve.

No 7827. Lettre de la Canadian International Paper Company, ratifiant le réengagement de M. Léo Archambault, comme gérant municipal de la Ville pour un autre terme de quatre ans.

lettres de Me Léon Balcer, député et de M. Lucien Filion en rapport avec la rencontre des autorités fédérales, pour l'obtention d'un octroi pour la construction d'un égout vis-à-vis l'aéroport.

No 7828. ATTENDU que la Commission des Transports retarde son audience et qu'on ne sait pas encore quand elle siégera;

ATTENDU que lors de ce voyage nos délégués devaient rencontrer avec nos députés l'Hon. Ministre des Transports, et qu'il importe d'avoir une réponse au plus tôt;

IL EST PROPOSE par M. Omer Journault, secondé par M. Anto-

nio Bilodeau et résolu:

QUE des démarches immédiates soient faites pour déterminer la date de cette rencontre, et que les membres du Conseil disponibles soient délégués pour accompagner Son Honneur le Maire et M. le Gérant municipal, pour rencontrer l'Hon. Ministre des Transports d'Ottawa, aux fins d'obtenir un octroi substantiel pour la construction d'un égout en face de l'aéroport.

ADOPTÉE.

No 7829. PROPOSE par M. Alfred Bolduc, secondé par M. Thomas Harvey et résolu:

QUE la Compagnie Imperial Oil Limited soit autorisée à construire sur ce territoire situé à l'intersection Nord-Est de la Traverse St-Michel avec la voie ferrée du C. N. R., soit ce territoire devant être occupé par le passé par Champlain Oil Products Ltd, en vertu du règlement No 414.

Ce permis est octroyé à la condition bien expresse que des lisières de terrains de 100' de largeur demeurent inoccupées et inutilisées le long de la traverse St-Michel et le long de la dite voie ferrée. Ce permis cependant n'est valide que jusqu'au premier septembre 1959.

ADOPTÉE.

No 7830. PROPOSE par M. Thomas Harvey, secondé par M. Maurice Larouche et résolu:

QUE les plans suivants déposés par la Compagnie de Téléphone de La Tuque au bureau du gérant municipal soient acceptés:

1— Le plan en date du 29 octobre 1957 montrant la canalisation rues Brown et Tessier;

2— Le plan en date du 30 juillet 1957 montrant la canalisation (Suite à la page 14)

Le Service municipal de la Police désire rappeler à la population et en particulier aux automobilistes qu'à partir du 1er décembre prochain, l'article 39 du règlement municipal No 410 concernant le stationnement la nuit sera très sévèrement appliqué.

En conséquence, le stationnement des véhicules dans les rues de la Ville est prohibé de minuit à 7 h. du matin puisque les voies publiques doivent être laissées libres pour faciliter l'enlèvement de la neige. Les automobilistes qui ne se soumettront pas au règlement s'attireront le désagrément des billets de stationnement et, selon l'urgence des circonstances, leur auto pourra être remorquée au Garage municipal.

VICTOR FORTIN,  
Chef de Police.

**Le poli super dur**  
**GLO-COAT**  
**JOHNSON**  
**RÉSISTE PLUS LONGTEMPS**

**PENSIONS DE RETRAITE  
AJUSTÉES AUX BESOINS**

avec

**IMPORTANTE  
ÉCONOMIE D'IMPÔT**

En vertu d'un amendement à la Loi de l'impôt sur le Revenu, en 1957, vous pouvez maintenant vous soulager de l'impôt sur la portion de vos revenus consacrée à l'achat d'une rente viagère pour votre retraite.

Considérez le

**PLAN ENREGISTRÉ D'ÉPARGNE-PENSION**

de la Mutual Life du Canada

**AVANTAGES DU PLAN QU'OFFRE LA MUTUAL LIFE**

1. Une Rente Viagère garantie à votre retraite, aux taux d'aujourd'hui, augmentée de dividendes exceptionnels. Mutual Life s'enorgueillit de ses bas prix nets depuis plus de 87 ans.
2. Facilité d'associer la rente viagère à l'assurance-vie, avec importante économie pour vous.
3. Participation à un programme de placements bien diversifiés.

Ne tardez pas à profiter de la nouvelle législation; voyez tout de suite le représentant local de la Mutual Life du Canada. Il se fera un plaisir de vous soumettre, sans engagement pour vous, le plan qui convient le mieux à vous-même et aux besoins de votre famille.

The **MUTUAL LIFE**  
**OF CANADA**

fondée en 1869    Siège social, WATERLOO, ONT.

ML 720F

Succursales: 1617, rue Royale, Trois-Rivières, P.Q., C.-E. Piché, gérant  
J. N. Bolduc, 587, rue St-Louis, La Tuque, P.Q., Tél. 3250

**Simoneau, Langevin & Cie**  
Comptables Agréés  
TROIS-RIVIERES    SHERBROOKE    LA TUQUE  
1425, rue Notre-Dame 67 Ouest, rue King 329, rue St-Joseph

**UN GARAGE!**

VOUS avez le terrain, NOUS avons un garage pour VOUS.

Oui, un garage préfabriqué  
LIVRE A UNE SEMAINE D'AVIS

Ou un garage permanent, si vous le désirez

**SUGGESTIONS :**  
VOUS AVEZ UN TERRAIN ET PAS D'AUTOMOBILES : Eh bien! nous vous suggérons d'acheter un de nos garages et de le louer.  
VOUS ETES LOCATAIRES: Vous profiterez du grand avantage de pouvoir le déménager.

**"Fait bien qui fait faire chez GERMAIN!"**

**GERMAIN GUILLEMETTE**  
762, rue St-Antoine    Tél. Bureau: 3-2822 - Rés.: 3-4896

**J. C. LAPORTE, M.H.B.**

VOUS INVITE A COMPARER SES PRIX ET LA QUALITE DE SES BAGUES A DIAMANTS AVANT DE PRENDRE UNE DECISION

**GROS  
DIAMANT D'1/4  
DE CARAT**

**\$175.**



Eblouissez-la avec cette superbe  
Création\*  
**Bridal Bell**

• Voici une bague de valeur extraordinaire, de qualité et d'exécution superbe... un gros diamant d'1/4 de carat solitaire dans son chaton exquis Bridal Bell. Passez et voyez la bague qui la rendra sûrement heureuse!  
Nous garantissons les meilleurs prix, que ce soit pour payer comptant ou sur plan de paiements différés.

**J. C. LAPORTE, M.H.B.**  
Inspecteur officiel du C.N.R.  
309, rue St-Joseph    La Tuque

• Ce n'est qu'une des nombreuses créations Bridal Bell à des prix aussi bas que \$45.00.

**Canadiens - français!**

**Soyons tous membres de la Saint-Jean-Baptiste**

## En compagnie de Mgr Tessier en Neuve-France...

PAR GUY COURTEAU, S.J.

Mgr Albert Tessier est un éveillé de patriotisme. Aime de la Maurice, il est le fondateur d'une société historique vivante qui s'est illustrée, comme celle de Chicoutimi, par des publications savantes et littéraires. Grâce à son zèle en ce domaine, le séminaire des Trois-Rivières s'est enrichi d'une immense documentation d'intérêt régional et général. Tel le Chanoine Victor Tremblay, son-émule, il rayonne la fierté en des traits de race fort accusés. Il suffit de croiser pareils animateurs pour vibrer à l'unisson de leur âme de patriotes et de champions de notre inestimable héritage laurentien!

L'essence de cet héritage s'épale dans NEUVE-FRANCE, oeuvre magistrale, débordante d'une originalité de bon aloi. Présentation, divisions, titres, bref, ensembles et détails, tout est renouvelé, maîtrisé, tamisé au besoin, et toujours en une parlure du meilleur cru, par une pensée ardemment catholique et française!

C'est que l'auteur domine son sujet... et quelques autres! Il voit nettement la manière de l'aborder et de le circonscrire. Il conçoit l'histoire comme Pierre Termier la géologie. On appelait le célèbre géologue français, par dérision, un géopète et un géomystique. Qu'on surnomme en certains milieux Mgr Tessier un historien poète et un historien mystique, sa finesse reprendra sans doute à son compte

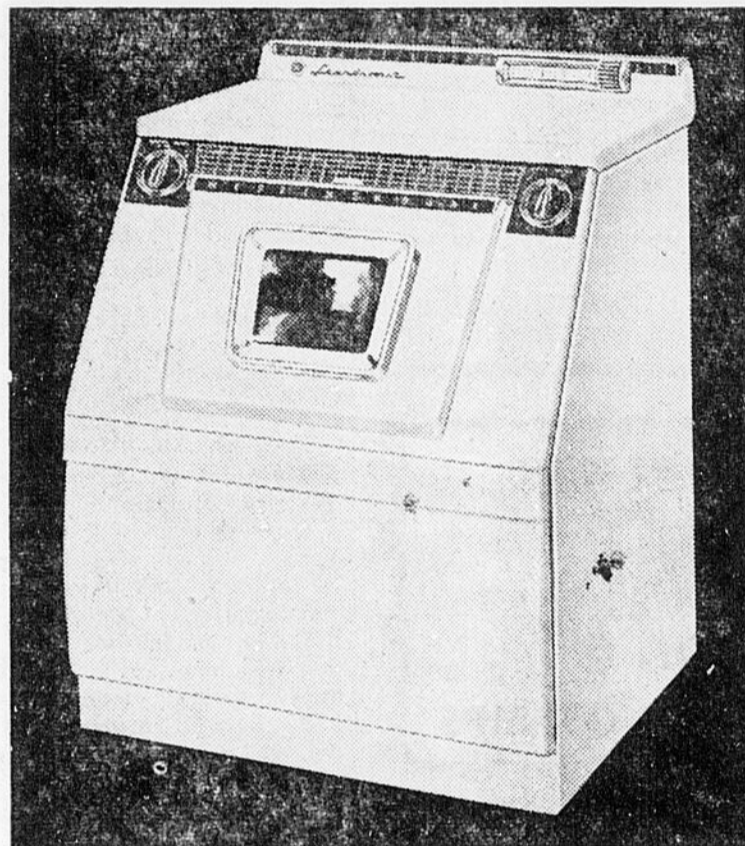
le mot de Terminer: "Ce qui n'est pas pour me déplaire beaucoup..." Tous deux ne sont-ils pas humanistes et vulgarisateurs de grand talent? Rare mérite par les temps qui courent, car n'est pas vulgarisateur qui veut!... Mgr Tessier traite la substance historique d'après les formules des maîtres français les plus réputés, les Gaxotte, les Grousset, etc... Il a du métier!

Ajoutons que c'est avec les conditions essentielles de vénération et d'amour qu'il se penche ou se prosterne... pour écouter sourdre "Notre Maître, le Passé" et pour l'apprivoiser. Aussi pénètre-t-il à l'intérieur du drame de notre histoire, en dévoile-t-il l'ampleur, en le ressuscitant tout entier. Et c'est là le secret de sa puissance! Pour lui l'histoire ne doit pas être amputée de sa vitalité spirituelle (cf Introd. : Apprivoiser le passé.) Avec bien d'autres, et des compétents, (les Groulx, C. Lamarche, C.S.V., Minville, etc...) il se méfie d'un certain esprit scientifique étroit, borné aux seules réalités temporelles. Il éclaire les sujets les plus controversés, non par de cavalières suppositions, mais par une documentation et une clairvoyance de compréhension dépassant... les bouts de papier! Écoutons-le justifier sa méthode. "On me permettra, dans ce traité d'histoire canadienne, d'évoquer les temps anciens avec mon

(Suite à la page 13.)

J. O. Lejeune VENDEUR AUTORISÉ DES ACCESSOIRES ÉLECTRIQUES

# Westinghouse



A DES PRIX  
DEFIANT TOUTE  
CONCURRENCE



VENTE

VENTE

VENTE

VENTE

Vente d'anniversaire à la Maison Monique

le magasin pour toute la famille

REDUCTIONS - ESCOMPTES - AUBAINES  
LIQUIDATION TOTALE DE NOTRE STOCK D'HIVER

**Pour hommes**

Combinaison 71 ... \$2.98  
Chemise flanellette \$1.79  
Pull. travail ..... \$2.98  
Soulard de toilette .. \$4.98  
Soulard ..... \$5.98  
Chemise sport  
Chemise blanche .. \$2.89  
Pantalon de toilette  
seulement ..... \$3.98  
Tous nos habits sont en  
vente à des prix d'aubaines.  
Superbes robes de chambre  
en soie, en grande réduction.  
Bas, cravates, manteaux longs,  
par-dessus "Suburban",  
"Duffle Coats", Parkas.  
**En vente A MOITIÉ PRIX**

**Pour dames**

Costumes, moitié prix  
Jupes, très en vogue  
\$3.98, \$4.98, \$5.98  
Robes, à prix très réduits  
Soutien-gorge, jupon,  
grande réduction.  
Camisoles 59c  
Mouchoirs de tête 49c

**ATTENTION**

En achetant une paire de  
bas nylon, vous recevrez  
trois bas dans chaque  
paire. Seulement 89c.  
Profitez de cette occasion  
et venez tous à la Maison  
Monique.

**Pour garçons  
et filles**

"Duffle Coats"  
en grande réduction  
Combinaison  
Penman's 71, \$2.19  
Robe pour fillette  
98c, \$2.98, \$3.98  
Soulard pour garçon,  
grands spéciaux  
Chemises blanches \$1.59  
Bottes de caoutchouc,  
doublées, à prix très  
réduits  
Mitaines doublées 98c  
Manteaux et habits en  
vente à des prix très réduits.

Notre devise:

REDUCTION,  
ECONOMIE,  
QUALITE

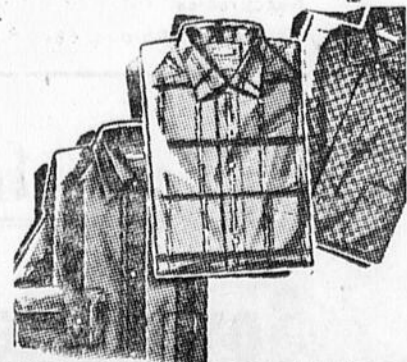
Notre vente commence jeudi, le 21 novembre et durera  
quelques jours seulement.

## LA MAISON MONIQUE

507, rue St-Antoine

Tél. 3-2828

La Tuque



**En compagnie...**

(Suite de la page 12)

coeur et ma sensibilité, autant qu'avec ma raison. L'histoire humaine ne se dissèque pas comme un cadavre. Elle comporte trop d'éléments pour qu'il soit possible de la saisir toute même lorsqu'on a compulsé des milliers de documents écrits. Il reste toujours à deviner ce qui se cache entre les lignes, derrière les lignes, et dans le secret impénétrable des intentions et des vouloirs libres. (p. 12, 1er).

Nous nous soucrivons partisans de cette conception non étriquée de l'histoire. Avec Mgr Tessier, nous la croyons plus en harmonie avec la vérité. "Si nous voulons apprivoiser le passé, l'incorporer à notre vie comme un ferment, il faut nous faire une âme neuve, mettre en jeu toutes nos puissances d'évocation, essayer de nous mêler à la foule anonyme de nos ancêtres, recommencer avec eux la conquête pathétique du sol et des forces de la nature, revivre à leur côtés les phases successives de leur existence, à l'église, au foyer, au travail, en voyage, à la guerre. . ." (p. 13, 1er).

Cette histoire, basée sur de telles garanties, sera plus qu'une aventure, une "tentative passionnante", cet effort de récréer

non seulement des faits, mais des âmes constamment situées au vif de "l'atmosphère d'ensemble". *Neuve-France* demeurera, avant tout, une histoire repensée, révisée où les valeurs sont hiérarchisées, mises à leur vraie place et dans leur vrai jour. Ainsi, Mgr Tessier distribue aux héros obscurs les premiers rangs et remise à l'arrière-plan d'anciennes idoles.

Son "texte, préparé spécialement pour les élèves des instituts familiaux", — heureuses élèves! — se devait d'exalter, au fil de notre histoire, le rôle constructif des femmes. Mais qu'on ne s'y méprenne pas, le vrai motif de cette revendication, n'est pas simple galanterie, mais hommage rendu au mérite. "Domage, déplore-t-il lui-même à bon droit, que nos historiens les aient trop souvent laissées dans l'ombre." (p. 15). Puis, fait-il dire à Dom Jamet: "Toutes ont vraiment soutenu le choc de la guerre et de la misère. . . C'était elles qui, sans le savoir, faisaient l'admiration à Paris, de M. Vincent". (pp. 15-16). Plus que personne, l'auteur des "*Canadiennes*", (Fides, 1946), de telles "femmes dépareillées", avait le premier droit de formuler semblable reproche. . . aux autres, et de mettre lui-même en lumière l'action féminine dans nos annales.

Mais ce n'est pas l'unique originalité de l'oeuvre. Loin de là! La méditation de ces pages nous convainc que les idées sont neuves et propres à éclairer ou

étouffer la fierté patriotique. . . en berne, chez plusieurs, hélas! Plusieurs historiens chevronnés y gagneraient d'apprendre de lui comment *apprivoiser le*

passé (pp. 11-16). A l'école d'un tel maître, tous nous aurions avantage à sonder: notre personnalité ethnique (179-181), le (Suite à la page 16)



## La nouvelle fournaise à l'huile

# ESSO

### avec le fameux embrayage économique

TRES BAS PREMIER VERSEMENT  
(Jusqu'à 5 ans pour payer)

Aussi: brûleurs à l'huile **ESSO**

Très gros escompte sur matériel de plomberie, accessoires de chambre de bain, etc.  
Je peux fournir un système de chauffage à air climatisé pour aussi peu que \$500.00.

Service 24 heures par jour  
Bureau ouvert de 8 h. du matin à 10 h. du soir

## ROGER LETOURNEAU

Entrepreneur  
Plomberie, chauffage, couverture

527, SAINT-ANTOINE      LA TUQUE      TEL. 3-2227

# IL FAUT VOIR

## POUR CROIRE...

### aux Bas Prix actuels!

AUBAINES SANS PAREILLES POUR VOS CADEAUX DES FETES

# Trépanier & Trudel

569, RUE COMMERCIALE      LA TUQUE

**Au Conseil municipal**

(Suite de la page 11)  
d'un conduit souterrain à l'inter-  
d'un poteau à l'intersection, des  
section des rues Scott et St-An-

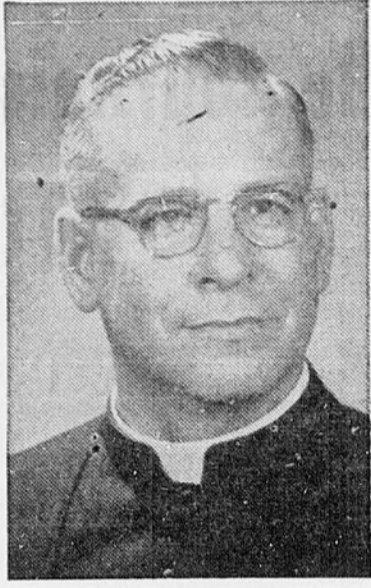
toine.

ADOPTÉE.

No 7831. PROPOSE par M.  
Omer Journault, secondé par M.  
Maurice Larouche et résolu:  
QUE ce Conseil a appris avec



R. P. LALANDE



R. P. LECLERC

VISITE CANONIQUE — Le R. P. Germain-M. Lalande, c.s.c., supé-  
rieur provincial des Pères de Sainte-Croix, et le T. H. Frère Dominique  
Leclerc, c.s.c., supérieur provincial des Frères de Sainte-Croix, ont  
quitté le Canada ces jours derniers afin d'aller faire la visite canoni-  
que des missions de Sainte-Croix en Inde et au Pakistan où le dio-  
cèse de Chittagong (Pakistan) et la Préfecture apostolique d'Haflong  
(Inde) leur sont confiés. Ils ne seront de retour au pays qu'au début  
de mars.

un profond regret le décès de Ma-  
dame Arthur Gravel, belle-ma-  
man de M. Léger Martel, ex-  
échevin, et à cette occasion lui  
présente ainsi qu'à la famille ses  
plus vives condoléances.

ADOPTÉE.

No 7832. PROPOSE par M.  
Roland Villeneuve, secondé par  
M. Maurice Larouche et résolu:  
QUE les membres de ce Con-  
seil désirent remercier bien sin-  
cèrement Me C. R. Ducharme,  
notre député, pour le généreux  
octroi de \$700.00 qu'il a obtenu  
du Ministère de la Voirie provin-  
ciale, pour l'amélioration de la  
rue Bostonnais.

ADOPTÉE.

M. Alfred Bolduc parle de re-  
localiser certains poteaux de lu-

mières de rue de l'autre côté du  
lac, mais vu la saison avancée on  
augmentera la force des ampou-

les, afin d'apporter plus de lumiè-  
re aux coins des rues.  
La séance est alors levée.

**OFFRES DE LA SEMAINE**

A VENDRE

- Belle maison neuve en brique, 6 pièces et chambre de bain.
- Comptant requis \$2,000.00 balance payable comme loyer.
- 2 beaux terrains adjacents 100 x 100.
- 1 terrain très bien situé 50 x 100.

**LEVIS MARCHAND**

AGENT D'IMMEUBLES

29, rue Scott

Tél. 3741

**AU FOYER DE LA REPARATION**

NOUS REPARONS :

Laveuses — Bicycles — Brûleurs — Briquets  
Aiguisage de ciseaux, couteaux, tondeuses, etc.  
Aiguisage de patins

Consultez

**OMER LECLERC**

Réparations générales

Service prompt — Prix modique — Ouvrage garanti

Ouvert de 7 h. p.m. à 11 h. p.m.

473, St-Michel

Tél. 3-3140

**MICHAEL M. BONE, B. COM., C.A.,**

Comptable agréé

583, rue Commerciale — Tél.: Bureau 4435 Rés. 2853

Heures de bureau: 9 h. à 5 h.

AU RESTAURANT

**CHEZ MAURICE**

456, coin Saint-Michel et Desbiens

Nous avons maintenant une salle  
de réception avec licence, à la  
disposition du public.

Faites vos réservations

à bonne heure

TEL. 3-3931

**Sunbeam  
SHAVEMASTER**

Spécial

**\$19.95**

Quantité limitée

FERRONNERIE

**HARVEY**

539, St-Antoine

**A VENDRE**

20 chauffeuses murales C.G.E.

capacité 2000 watts, 3 degrés de chaleur

Valeur \$140. A vendre au prix de \$25. chacune.

★

S'ADRESSER AU

**CIRO'S**

Adrien Fortier

Route 19

La Tuque

Tél. 3-4635

**CHAUFFAGE - CHAUFFAGE - CHAUFFAGE**

**IL EST TEMPS PLUS QUE JAMAIS DE VOIR A  
VOTRE CONFORT POUR L'HIVER !**

Nous sommes toujours à votre disposition pour vous  
fournir ce confort!

Appelez-nous et nous serons toujours heureux de  
vous fournir renseignements et estimations gratuites.

Nous désirons vous rappeler que nous avons tou-  
jours en stock des fournaies à air chaud climatisé, rac-  
cords en tôle, registres, réservoirs à l'huile. Ces marchan-  
dises sont vendues à des prix pouvant défier toute con-  
currence.

**NOUS APPORTONS A VOTRE SERVICE UNE  
EXPERIENCE D'AU DELA DE 30 ANS.**

Bureau ouvert toute la journée ainsi que le soir  
de 7 hrs à 10 hrs

**PAUL LAVOIE**

TELEPHONE: LA. 3-3635 — LA. 3-3606

# Conseil des Arts : démission des élites

A l'annonce récente de la création d'un Conseil des Arts, sorte de dirigisme officiel imposé à la culture, quelques esprits clairvoyants troublèrent quelque peu l'euphorie générale en montrant les dangers d'une telle politique.

Non seulement le Conseil des Arts imposerait un style à la pensée canadienne, non seulement il détruirait dans ce domaine des libertés chèrement acquises, mais encore, en étatisant la culture, il émusserait à la longue l'intérêt de tant d'organismes désintéressés qui, traditionnellement, se dévouaient au progrès des arts et des lettres au Canada.

Ce dernier danger se concrétise déjà, après quelques mois d'exercice du Conseil des Arts. Selon le directeur, M. A. W. Trueman, le public a tendance à considérer comme inépuisables les fonds dont dispose l'organisme gouvernemental. Et, ce qui est encore plus grave, les donations venant d'institutions privées s'amoindrissent et le soutien à

l'échelon local disparaît. Il arrive donc que le Conseil canadien des Arts est débordé de demandes qu'il ne peut satisfaire. Voilà donc ce qui arrive quand, par paresse ou esprit de démission, on laisse imprudemment à l'état toutes les responsabilités de subvention et de direction.

Dans le domaine culturel, est-ce déjà le déclin chez nous de l'initiative personnelle, des difficultés d'action mais aussi des notables progrès qu'elle a connus? Avec le régime socialisant qui prévaut aujourd'hui, ne devons-nous pas nous attendre à voir se développer sous nos yeux, dans les lettres et les arts, un grégarisme irresponsable et impersonnel, enflé de toutes les forces anonymes d'une collectivité indifférente? Les remarques de M. Trueman le laissent présager.

C. M.

Encouragez  
votre journal local  
et faites-le lire...

## Les accidents sont dus à la négligence et à l'inattention

"Le nombre considérable des accidents de chacune des fins de semaine est dû, dans la plupart des cas, à la négligence et à l'inattention au volant", nous déclare M. J.-Emile Renaud, président du Comité de Sécurité Routière de Québec et directeur-général du Club Automobile Québec AAA. La négligence se reflète dans la vitesse excessive que les conducteurs imprudents font sur nos routes, tout particulièrement à ce temps-ci de l'année où les jours raccourcissent et où les automobilistes augmentent leurs voyages, à l'approche de l'hiver. L'inattention est particulièrement remarquable alors que les automobilistes, malgré la dense circulation, admirent le magnifique panorama multicolore qui s'offre à lui.

Monsieur Renaud invite les automobilistes à réduire la vitesse de leur véhicule, car ne l'oublions pas, la vitesse est définitivement un facteur important sur nos routes, aujourd'hui. Il invite aussi les "tortues" de nos routes à circuler sur des routes moins achalandées où elles présentent un

danger moindre. "Les automobilistes se doivent de se conformer aux limites de vitesse, affichées clairement sur toutes les routes de la Province". L'automobiliste qui s'y conforme et qui respecte les lois de la circulation, est rarement impliqué dans un accident.

La majorité des accidents ont lieu sur un bout droit et sur un pavé sec. Conclusion : vitesse. Et ces accidents se produisent surtout entre 4 heures p.m. et 8 heures p.m., "à la brunante". Il conclut en incitant les automobilistes à une plus grande vigilance et à moins de négligence. "Si vous voulez vivre ralentissez".

Dernières paroles célèbres: "S'il n'abaisse pas ses phares, je n'abaisserai pas les miens!"

Lord Durham, dont le célèbre rapport eut pour résultat l'avènement d'un gouvernement responsable pour le Canada, n'était âgé que de 26 ans lorsqu'il fut envoyé ici par la reine Victoria et il était connu en Angleterre sous le nom de Jacques le radical.

### Pour abonnement à "L'ECHO DE LA TUQUE"

ou renouvellement  
nos agents:  
M. et Mme  
Jean-Paul Migneault  
415, rue Jacques-Buteux  
Tél. 3192  
sont à votre disposition.

## ATTENTION!

## ATTENTION!

J'ai le plaisir d'annoncer aux dames et demoiselles que nous avons maintenant l'agence des patrons

"MODES ROYALES"

## AUBAINES DE LA SEMAINE

- PLAID de laine. Valeur \$2.50 la verge pour \$1.25
- DENTELLES et RUBAN de toutes sortes. Valeur 15c, 10c pour 5c la verge
- BAS DE FIL pour dames. Valeur 79c pour 59c
- CAMISOLES ET CULOTTES pour dames. Valeur \$1.59 pour 75c
- COUPONS nylon et crêpe. Valeur \$1.19 pour 50c
- COUPONS lainage et gabardine Moitié prix

Dès vendredi, j'aurai en magasin les tissus pour vos robes des Fêtes.

Une visite au magasin vous convaincra.

## Mlle PAULINE DUCHARME

295, rue Scott

Tél. 3-4868

## TAXI ROBERT

TEL. 3-4747

575, SAINT-ANTOINE

Service Jour et Nuit

At your Service Day and Night

### SPECIALITES :

Voyages longue distance,  
mariages, funérailles,  
baptêmes

### WE SPECIALIZE IN

Long distance trips,  
weddings, funerals,  
christenings

Convertible à prix modique  
pour mariages, funérailles, etc.

## ROBERT DUCHESNEAU

PROPRIETAIRE

### Fumifuge

## PEINTURE A MAISON

SUN-PROOF

PITTSBURGH



La peinture à maison SUN-PROOF est meilleure que jamais auparavant car elle est maintenant FUMIFUGE! La suie et la fumée ne peuvent l'assombrir ni la décolorer. De plus, elle se nettoie toute seule. Elle élimine toute saleté superficielle.



J. O. Lejeune Ltée

Tél. 3-2727

Tél. 3-2727

POUR VOTRE HUILE A  
CHAUFFAGE ESSAYEZ

# FINA

L'ESSAYER... C'EST L'ADOPTER

Adressez-vous en toute confiance à votre distributeur

# FINA

YVON RIBERDY

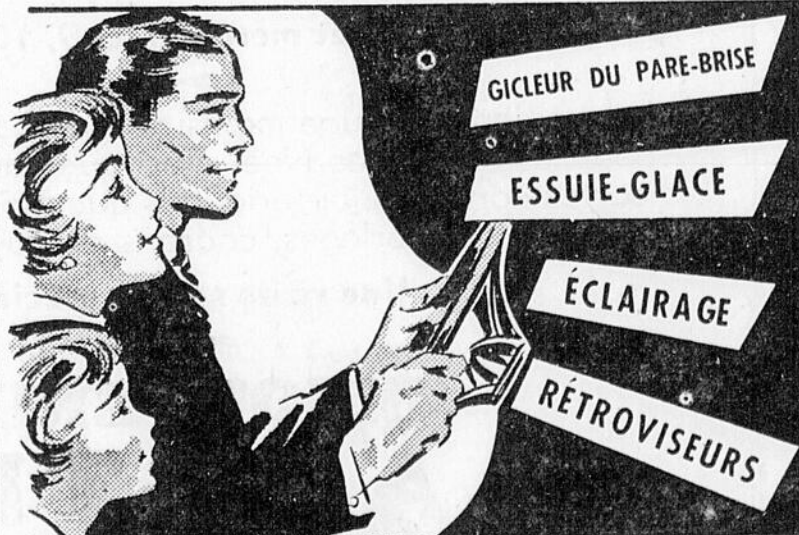
POUR VOTRE SECURITE ET SATISFACTION  
LIVRAISON PAR COMPTEUR

559, rue Saint-Antoine

Tél. 3-2727

## 4 VÉRIFICATIONS

Gratuites pour une VISIBILITÉ Sûre



NOUS EMPLOYONS DES  
PIÈCES ET ACCESSOIRES  
CHRYCO

"Visibilité Sûre"

DUBOIS MOTOR SALES

**En compagnie...**

(Suite de la page 13)  
mysticisme dont vivaient et faisaient vivre nos aïeules (pp. 181-182), la solide formation du caractère et de l'âme qu'on produisait alors, à défaut d'autres connaissances (p. 183), l'étonnante largeur d'esprit des ancêtres (p. 238), les caractères de

notre paysannerie (pp. 255-259; 338); les appréciations si nuancées sur nos divers régimes administratifs, sur nos hommes d'Etat (Lafontaine, Baldwin, Sydenham), (p. 304), Bagot (p. 308), Elgin (p. 310 ss.); et ces mises au point judicieuses sur la France (pp. 321-322), l'oeuvre des communautés religieuses (pp. 323 ss.), le rôle éminent des

contemplatives (p. 331) et des fondatrices (p. 332), etc. . . Vraiment, nos ancêtres suivaient des chemins de grandeur. . . "Il y avait des géants dans ces temps-là. . ."  
(Dans: "Les Cahiers de Nouvelle France". Pensée Chrétienne et nationale. Revue trimestrielle du Canada français. No 3, juillet-septembre 1957, pp. 212-214.)

Denis St-Louis et épouse.  
17 nov.: CAPANO, Joseph, Rock, Ricky, né le 15, enfant de Armand Capano et Rachel Audy. Parrain et marraine: Rock Capano et épouse.  
17 nov.: COSSETTE, Joseph, Edouard, Michel, né le 10, enfant de René Cossette et Lucile Bélanger. Parrain et marraine: J.-Edouard Bonenfant et épouse.  
Baptêmes

Ovila Dénomme et Colette Barrette.  
24 nov.: AUDY, Marie, Jocelyne, Line, née le 17, fille de Ré-nald Audy et Aline Boivin.  
Sépultures:  
13 nov.: Lorenzo Schmouth, décédé le 10 à l'âge de 76 ans, époux de Marie Leblanc.  
18 nov.: Camille Boudreau, fille de Paul Boudreau et de Ernestine Bouchard, décédée le 15, à l'âge de 19 ans.

Nos sincères sympathies aux familles en deuil.  
19 nov.: Charles Wood, époux de Anita Boulay, décédé le 17.

20 nov.: Maria Fortin épouse de feu Arthur Gravel, décédée le 17.  
21 nov.: Adé-lard Tremblay, époux de Eline Munger, décédé le 18.

**STATISTIQUES**

Paroisse Saint-Zé-  
phirin

Baptêmes:

13 nov.: ST-LOUIS, Joseph, Jean-Marie, né le 11, enfant de François St-Louis et Dolorèse Tremblay. Parrain et marraine:

21 nov. THEBERGE, Marie, Louise, Suzanne, née le 18, fille de Albert Théberge et Fernande Gravel.

24 nov.: PARADIS, Joseph, Jacques, née le 17, fils de Delphis Paradis et Léopoldine Lévesque.

24 nov.: DENOMME, Marie, Lise, Michelle, née le 21, fille de

**PEINTURES**



**A PRIX  
REDUITS**

Pour le ménage avant les fêtes  
économisez plusieurs dollars par gallon

BLANC  
INTERIEUR  
facile à teinter

Couche de fond  
BLANC MAT Gal. \$5.49

SEMI-LUSTRE  
la pinte \$1.49

PINCEAUX TRES BAS PRIX

LIVRAISON GRATUITE

FERRONNERIE



TEL. 3-2811

LA TUQUE



*Vous patinerez mieux sur des*

**ÉQUIPEMENTS APPAREILLÉS**



**POUR PATINAGE DE FANTAISIE**

**NOUS AVONS TOUT POUR  
LE PATINAGE ET LE HOCKEY**

FERRONNERIE

**Arthur Harvey**



**NOUS DONNONS RENDEZ-VOUS A LA  
POPULATION DE LA TUQUE  
AU SALON FLEURDELYSE DE L'HOTEL ROYAL  
pour lundi, mardi et mercredi les 9, 10 et 11 décembre**

Nous y tiendrons une exposition de bagues à diamants pour les fiancés de Noël ainsi que cadeaux de toutes sortes dans la bijouterie, tels que montres, verreries, porcelaine, horloges, cadrans de voyage, etc., etc.

Une visite sera appréciée

**BIJOUTERIE  
LAMOthe**

**HECTOR WATCH COMPANY  
IMPORTATEURS**

483, RUE MERCIER

SHAWINIGAN FALLS



**BIENVENUE  
AUX  
FIANCES  
DE  
NOEL**

# La fabuleuse existence des trois Dumas

Ils étaient trois : le premier, soldat et nègre, général sous Napoléon; le second, écrivain mulâtre, idole de la foule et qui le reste après un siècle, dans une large mesure; le dernier, écrivain lui aussi, comme son père, ni noir ni mulâtre, blanc de peau ou à peu près, qui eut aussi d'étonnants succès sous le Second-Empire, et survit dans certaines oeuvres. Les trois Dumas : Thomas-Alexandre le grand-père; Alexandre son fils; un autre Alexandre, petit-fils. Le premier et le troisième étaient des enfants naturels. Thomas-Alexandre, homme de couleur, amenée de Saint-Domingue en France par son père, y fit carrière à l'armée et épousa à Villers-Cotterets Marie-Louise Labouret, dont il eut une fille et un fils, cet Alexandre Dumas qui fut l'enchantement de sa génération, auteur des Trois mousquetaires et du Comte de Monte-Cristo. Ayant négligé longtemps de convoler en justes noces, le second Alexandre se permit quand même un fils, ce troisième Alexandre qui le devait suivre en littérature, donna le Demi-Monde et tant d'autres oeuvres "moralisantes" au théâtre, La Dame aux camélias, pièce et roman. C'est l'histoire des trois hommes, aventureuse et colorée à souhait, dans tous les sens, que raconte avec un luxe de détails André Maurois dans Les trois Dumas. (1)

\* \* \*

Son ouvrage est énorme — 490 pages — mais on ne s'y ennue pas un instant. Le livre fermé, on reste ébloui, abasourdi, renversé, gêné par l'exubérance de vie qui en déborde et qu'on n'arrive pas à canaliser dans son souvenir, tant les Dumas, le second surtout, sont attachants par leurs prouesses, physiques, morales ou amoraux, militaires, littéraires, mondaines, boulevardières. Le premier, nègre

taillé en Hercule, était fils du marquis Dumas Davy de la Paillette et de l'esclave noire Cessette Dumas. S'il ne se préoccupa guère de sa naissance irrégulière, son petit-fils Alexandre souffrit toute sa vie de son illégitimité et en garda de la rancune à l'auteur de ses jours, qui l'aimait à n'en pas voir clair, l'éleva avec tendresse, fut pour lui un père admirable et un compagnon jusqu'à la fin, malgré d'incroyables défauts, une insouciance folle, une imprévoyance qui ne se dit pas, mais de l'élan et de l'allant pour animer un monde, en créer un autre, et c'est ce qu'il fit. Le général Dumas mourut jeune, des suites de mauvais traitements, y compris un empoisonnement dans une prison militaire d'Italie, qui finit par l'emporter. Son fils Alexandre, arrivé sans le sou à Paris, à seize ans, y amena sa mère et l'entoura de soins jusqu'au dernier moment. L'autre Alexandre, troisième du nom, fut un inquiet, plutôt pessimiste, mécontent des situations irrégulières autour de lui, qui avait la vocation d'un homme rangé.

\* \* \*

Le géant de la famille fut celui qu'on appelle Alexandre père, dans le milieu littéraire, mais qui était en réalité Alexandre fils, tandis qu'Alexandre fils était le petit-fils. Il fut peut-être l'écrivain le plus extraordinaire de la France, qui donna quelque trois cents volumes, des pièces innombrables, vécut une douzaine de vies dans une. Il ne suffisait pas à la tâche, s'entourait de collaborateurs, mais travaillait lui-même comme dix, jour et nuit, reprenant le labeur des autres, y ajoutant, donnant le coup de pouce final, insufflant la vie qui manquait. Il avait un sens inné de la composition dramatique et ce qu'il touchait rebondissait, s'animait, cap-

tivait. Il gagna dix fortunes, les gaspilla des deux mains et mourut pauvre. Il dirigea des théâtres, emplit de son nom les journaux, fonda lui-même des feuilles et il les rédigeait seul, quand le personnel manquait. Entre temps, il trouvait le moyen de voyager, parfois en missions semi-officielles à travers l'Europe, jusqu'en Russie et en Afrique, et il rapportait des tomes sur ses pérégrinations. Son fils fut surtout un dramaturge qui se piquait de morale, mais de celle de son temps, pas toujours orthodoxe, et donna au théâtre des douzaines de pièces à tendances sociales, libérales, moralisantes. La plupart sont oubliées aujourd'hui, mais l'une ou l'autre reprend l'affiche de temps à autre, et sa Dame aux camélias continue d'arracher des larmes au peuple. Quant à son père, il fut et il reste le grand, l'éternel amuseur. Il fut le créateur du roman historique, bien qu'il prit d'inconcevables libertés avec l'histoire. Ses meilleurs livres furent lus dans le monde entier, dans la plupart des langues, et ils se lisent encore. L'Illettré

(1) Cercle du Livre de France, Montréal.

de la **SAVEUR** et davantage dans chaque breuvage quand vous



## ENCOURAGEZ VOTRE JOURNAL LOCAL

En accordant la préférence à ses annonceurs et en acquittant votre abonnement à l'échéance.

### GRANDE VENTE JAMAIS VUE A LA TUQUE

Toute offre raisonnable vous permettra de devenir propriétaire d'une machine à coudre neuve, garantie pour la vie.

De 6 à 24 mois pour payer

Offre valable du 29 novembre au 14 décembre seulement

### LA TUQUE SEWING MACHINE ENRG!

Spécial: 3 machines à coudre neuves, Zig-Zag

Rég. \$259.00 pour \$199.00

MACHINES SINGER

reconditionnées électriques à partir de \$19.95

NECCHI



Réparation de machines à coudre Singer et de toutes autres marques.

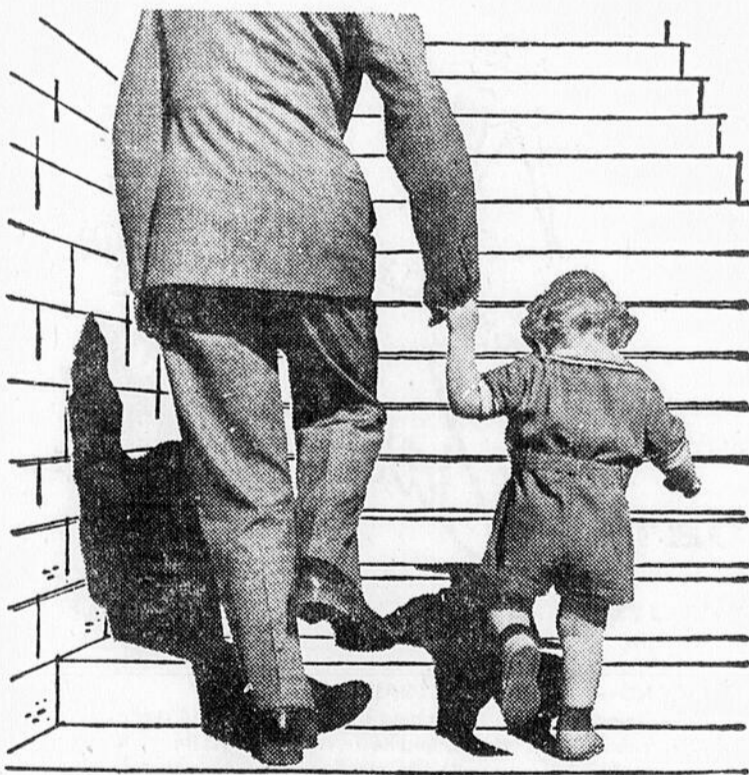
Garantie de six mois

Ludger St-Sauveur, propriétaire

398, St-Joseph

Tél. 3-4780

La Tuque



## Une main secourable

Vous avez sûrement fait des projets pour votre petit garçon — en vue de son avenir et de sa sécurité. L'assurance-vie peut vous aider, vous et votre fils, de plusieurs façons, à réaliser ces projets. Vous voudrez évidemment garantir sa sécurité financière, advenant votre décès... Une police-instruction lui assurerait une instruction supérieure... Une police Jeunesse adaptable lui permettrait de partir sur le bon pied lorsqu'il atteindra sa maturité. Afin de donner à votre fils la meilleure chance, téléphonez à:

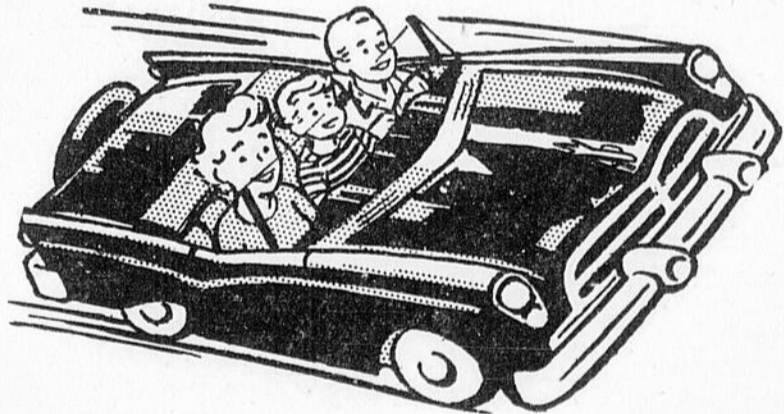
MARCEL ROY

434, rue Kitchener

Tél. 3-4061

SUN LIFE DU CANADA

## TRES GRANDS SPECIAUX DANS NOS AUTOS ET CAMIONS USAGES



### Passagers: Tous reconditionnés en neuf

1 Plymouth 1956, 18,000 milles	\$1900.00	1 Mercury 1949	500.00
1 Chevrolet Panel 1953	700.00	1 Mercury 1949	400.00
1 Dodge 1953	850.00	1 Chevrolet 1947	200.00
1 Ford 1952	800.00	1 Buick 1947	300.00
		1 Chevrolet 1950	600.00
		1 Ford 1947	150.00

### Camions

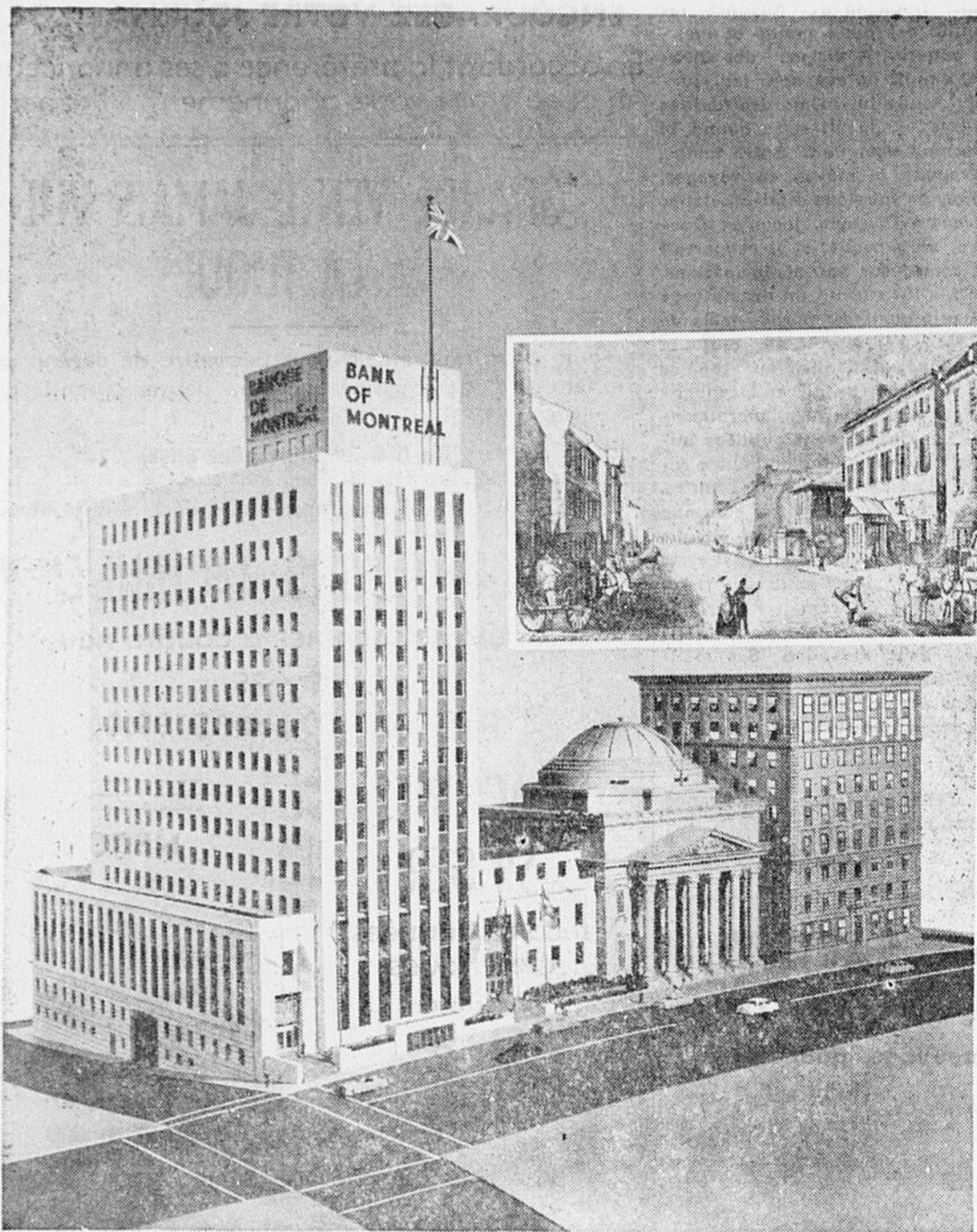
1 Chevrolet 1949, 3/4 t.	\$ 600.00	1 Ford 1949, 2 t.	500.00
1 Chevrolet 1952, 1 t.	700.00	Tous reconditionnés à neuf	
1 Chev. Panel 1953, 1 t.	500.00	1 Pontiac 1948	\$ 300.00
1 Chevrolet 1952, 3 t.	1500.00	1 Nash 1946	125.00

J. F. KEENAN LTD.

573, RUE TESSIER

TEL. LA. 3-2744

Nous avons en mains quelques Chevrolet 1957 passagers et camions à très bons prix, ainsi que nos modèles 1958 qui sont en montre actuellement à notre garage.



NOUVEL EDIFICE DE \$10,000,000 DE LA B DE M. — Les travaux de démolition ont commencé le 18 novembre pour faire place au nouvel édifice à 14 étages de la Banque de Montréal, dans le quartier de la finance de Montréal. On en voit un modèle tout à côté de l'immeuble à dôme du siège social de la banque, rue St-Jacques. L'édifice, qui s'élèvera sur le site même du premier siège permanent de la

banque, qui fut construit en 1818 (médaillon), devrait être terminé vers le milieu de 1960. Le premier immeuble fut démolé en 1876 lors de la construction du bureau de poste de la Place d'Armes. Le nouvel édifice de la B de M se dressera sur cet emplacement et constituera le plus moderne des locaux de banque au Canada.

Un guide sûr et apprécié. . .

**"Livres et lectures"**

**l'organe de l'Action catholique du Livre en France**

Il paraît tant de livres que l'on doit plus que jamais choisir ses lectures et celles de ceux dont on a la charge.

Mais comment connaître les ouvrages qui conviennent le mieux aux jeunes et formeront leur caractère? Comment distinguer, parmi tant d'autres, des livres de qualité dignes de figurer dans une bibliothèque publique ou dans votre bibliothèque personnelle?

On ne peut tout lire et, au surplus, ce serait trop coûteux. Mais un guide est à votre disposition, sûr et déjà fort apprécié au Canada: c'est "LIVRES ET LECTURES", l'organe de l'Action catholique du Livre en France. On y trouve chaque mois:

- Une étude détaillée de la vie et de l'oeuvre d'un écrivain.
  - Des renseignements utiles sur les illustrés pour enfants, les journaux et les revues.
  - Une chronique du théâtre, du cinéma et des disques, et, 140 à 150 analyses de nouveaux livres, tant au point de vue littéraire que moral.
- Ainsi, chaque mois, "LIVRES

ET LECTURES" vous renseigne et vous conseille, vous permettant de choisir en connaissance de cause.

Un spécimen vous sera adressé sur demande accompagnée de 20 cents en timbres.

On s'abonne à "LIVRES ET LECTURES", près de 1,000 pages par an d'une documentation précieuse et sûre pour le prix de \$5.00, en s'adressant à l'Agence internationale d'abonnement PE-RIODICA, Inc., 5090 avenue Papi-neau, Montréal-34, Qué.

Pas de meilleur guide pour se tenir au courant de la production littéraire et ne retenir que le meilleur.

L'obtention du sang chez les donneurs bénévoles, et sa distribution subséquente à titre gratuit dans les hôpitaux, impliquent de nombreux déboursés. Dans les 11 dépôts de transfusion sanguine ainsi qu'au laboratoire national de la Croix-Rouge à Toronto, ces dépenses comprennent l'achat de bouteilles, de l'équipement pour les prises de sang, les fournitures de laboratoires et de chirurgie, les sérums d'essai, l'outillage de buanderie, les fournitures des cliniques, les appareils de congélation. Il y a aussi les frais de publicité, d'entretien, de transport, et enfin les honoraires du personnel médical et technique.



*Servez*  
**Seagram**  
*en toute confiance*

Seagram's Crown Royal  
Seagram's V.O. Seagram's "83"  
Seagram's Golden Gin

**Le progrès et ses causes**

Il est douteux que quelque région du monde progresse actuellement, du point de vue industriel, à un rythme aussi rapide que la province de Québec.

Que l'on considère quelques chiffres: depuis 1945 plus de 4,000 industries nouvelles s'y sont établies. La production minière a fait un bond de 380 p. c., celle du bois de 162 p. c., celle de l'industrie en générale, de 153 p.c. et celle de l'énergie électrique de 105 p. c.

A qui donc attribuer tout cela? Pour sa part, le vice-président du chemin de fer du Pacifique Canadien, M. D. S. Thomson, pense que l'un des facteurs de notre extraordinaire essor industriel, c'est qu'en notre province les citoyens de deux races, de deux langues, de deux religions, vivent en presque parfaite harmonie et travaillent dans la plus étroite collaboration pour le bien commun.

Sans doute, admet-il, nous avons des différends, mais nous recherchons ce qui nous unit plutôt que ce qui nous divise; et c'est pourquoi l'unité que l'on souhaite au Canada est déjà réalisée dans la province de Québec plus qu'on ne saurait se l'imaginer à l'étranger ou dans les autres provinces.

Les constatations de M. Thomson prennent une grande valeur du fait qu'il en a fait part aux délégués à un congrès ferroviaire où se trouvaient représentées toutes les régions du Canada et des Etats-Unis. Il est bon d'entendre proclamer que le Québec est une terre où l'on travaille dans l'harmonie, pour le progrès, et dans le respect des droits et des privilèges de tous.



*DÉLASSEZ-VOUS!... TRAVAILLEZ!... VIVEZ À LAISE!*

**PORTEZ**

**Sarong\***

**les vêtements que vous aimez**

**LE SOUTIEN-GORGE SARONG**— en élastique et nylon brodé, avec dos tout élastique, vous accorde entière liberté dans tous vos mouvements. Se lave et sèche en un clin d'oeil — aucun repassage nécessaire. Styles bandeau et long.

**LA GAINE SARONG**— la gaine à devant croisé qui amincit en beauté — vous permet de vous asseoir, de marcher, de vous pencher, de danser en toute liberté. Choix complet de styles pour tailles junior, moyenne et grande.

**LES GAINES ET SOUTIENS-GORGE SARONG**

**MAINTENANT Sanitized\* POUR UNE FRAÎCHEUR PERMANENTE!**

**SOUTIENS-GORGE**

à compter de \$2.50

**GAINES et GAINES-CULOTTES**

à compter de \$5.00

LA CIE LTÉE DOMINION CORSET



— DISPONIBLE EN: STYLES QUI S'ENFILENT, GAINES-CULOTTES, GAINES À FERMETURE-ÉCLAIR, CORSELETTES.

CONSULTEZ VOTRE CORSETIERE POUR UN AJUSTAGE PARFAIT.



\* Marques déposées.



Poèmes de Marguerite-Marie Brien (10 ans)

UN FESTIN

Un jour dans un village  
Qui n'était pas toujours sage  
On entendait ces mots au loin:  
Il y a un festin.  
Les vieux les plus tranquilles  
Suivis du maire de la ville  
Allaient  
Et chantaient  
Les plus jeunes, eux,  
Dansaient autour du feu.

Un vieux gueux passa par là;  
Tous les habitants lui dirent comme ça:  
"Allez, allez, on n'a pas besoin de vous".  
Un enfant paysan ayant l'oreille fine lui dit:  
"Que voulez-vous?"  
"Ce que je veux, un morceau de pain".  
"Venez, venez, chez-nous, il y a festin."  
On fête l'anniversaire de mon petit bamby."  
Le pauvre alla: il y eut deux fêtes:  
Celle du bamby et celle du vieux.  
Nul habitant de la ville n'entra  
Sauf le gueux-roi.

LE PETIT ROSAIRE BLANC

A Soeur du Saint-Rosaire, a.s.v.

Le petit rosaire blanc  
De maman  
Qu'il était donc beau!  
Je le récitais chaque soir, les yeux clos  
Maman est partie au paradis  
Plusieurs roses ont fleuri  
Depuis.

Je l'ai donné à un pauvre  
Que j'aimais entre autres  
Plus tard je me suis mariée à Jésus  
Avec ma robe noire j'enseigne à plusieurs enfants  
Qu'il est venu  
Il le savait pourtant  
Que tant de bourreaux le maltraiteraient  
Il le savait qu'il ressusciterait  
Moi je le prie maintenant chaque soir  
Avec mon chapelet noir

(29 octobre 1957)

APPORT CONSIDERABLE

Selon la statistique, en 1955, la famille urbaine moyenne au Canada dépensait une somme de \$6.38 par personne par semaine pour l'achat des vivres. Selon ces chiffres, les immigrants d'après-guerre au nombre d'un million et demi dépensent plus de \$9 millions par semaine et plus de \$540 millions par année sur le marché des

vivres du pays.

Il semble bien que les immigrants d'après-guerre sont un facteur important dans la consommation au Canada.

"Swift Current Sun"

Swift-Current, Saskatchewan.

Les allocations familiales sont payées pour tous les enfants canadiens de moins de 16 ans à moins qu'ils ne cessent de fréquenter

l'école ou se marient. Les allocations coûtent maintenant plus de \$400,000,000 par année ou l'équivalent de \$1 sur \$4 perçus en impôt personnel sur le revenu.

En 1956, les automobilistes canadiens ont payé \$384 millions en taxes sur l'essence, en permis et en licences, et \$170 millions en taxes fédérales de vente et d'accise sur les véhicules neufs.

# Peinture Mt-Royal

## 20 % d'Escompte






**200 COULEURS ET PLUS**



## JOSEPH ELIE TREMBLAY

**BOIS & MATÉRIAUX DE CONSTRUCTION**

TELEPHONE 3-2300

## VOS MARCHANDS VOUS INVITENT A MAGASINER DE BONNE HEURE

Et en coopération avec "L'Echo de La Tuque" publient les heures d'ouverture et de fermeture des magasins pour les mois de décembre 1957 et janvier 1958.



DECEMBRE 1957						
DIMANCHE	LUNDI	MARDI	MERCREDI	JEUDI	VENDREDI	SAMEDI
15 Fermé	16 6 hres p.m.	17 6 hres p.m.	18 Midi	19 9 hres p.m.	20 9 hres p.m.	21 6 hres p.m.
22 Fermé	23 9 hres p.m.	24 6 hres p.m.	25 Fermé	26 Fermé	27 9 hres p.m.	28 6 hres p.m.
29 Fermé	30 6 hres p.m.	31 6 hres p.m.	JANVIER 1958			
			1er Fermé	2 Fermé	3 9 hres p.m.	4 6 hres p.m.
5 Fermé	6 Fermé	7 6 hres p.m.	8 Midi	9 6 hres p.m.	10 9 hres p.m.	11 6 hres p.m.

Nous remercions  
la population  
pour sa  
bonne  
coopération  
durant  
cette saison  
active

**NOUS SOUHAITONS A TOUS DE TRES JOYEUSES FETES**

**VOS MARCHANDS**



Pour la quatrième fois les pompiers dans tout le Canada, pendant leurs heures de loisir, participent à la campagne contre la dystrophie musculaire, la maladie mystérieuse dont le nombre de victimes canadiennes s'élève à 10 000. Les fonds procurés par cette campagne annuelle permettront à l'Association de poursuivre ses recherches, et de continuer ses services aux malades. Cet enfant vient d'apprendre comment les pompiers descendent en glissant pour pouvoir vite arriver au feu. (Photographie par Robert Crone)

## Du peintre Goya, présenté par Malraux

Le brillant essai de Malraux sur Goya, intitulé Saturne, vient d'être présenté au public américain dans une édition de luxe publiée à New-York, riche de 132 planches en blanc et noir et 13 en couleurs. On y voit Goya mieux que Malraux, que l'on comprend mieux aussi, pour cette simple raison qu'il est plus facile à déchiffrer, moins hermétique et davantage à la portée de l'homme qui, sans être dépourvu de culture ni de pénétration, reste plus proche du commun que les spécialistes. Même si l'auteur, connu par nombre de travaux éloignés de la peinture, voit dans le grand peintre espagnol les débuts de l'art moderne, on se demande où commence et finit cet art, et dans quelle mesure il se rattache à l'auteur des Caprices, des Désastres de la guerre et des fameuses interprétations de la corrida. Rien de cela ne paraît très clair. Malraux argumente toutefois avec conviction et une extrême dextérité, au point qu'il réussit, ou presque, à faire accepter comme désirables les contorsions picturales d'un Picasso. Un peu plus et l'on s'égoutterait de ses femmes à deux nez, ou affligées d'un strabisme qui les devrait reléguer au musée des horreurs. Goya est plus simple, plus vrai, et il est bon qu'il en soit ainsi. Il a ses idées, son originalité, des façons à lui de concevoir ses sujets et de les présenter, mais il a toujours soin de ne pas s'écarter de la nature ni du bon sens.

\* \* \*

Pour avoir été un peintre de moeurs et clairvoyant, Goya n'en fut pas moins, en son temps, une

sorte de novateur, qui brisa avec les traditions et tenta de s'exprimer par des moyens inconnus de ses contemporains. Il cherche et il se cherche. Au dire d'André Malraux, le point central de son évolution se situe vers 1792, après la maladie qui le rendit sourd et le menaça de cécité. Dès cette époque, il se replia sur lui-même. Il se détourna de l'idéalisme appris en sa jeunesse chez les Italiens, pour regarder mieux autour de lui, rendre ce qu'il voyait avec un réalisme teinté de caricature, qui révéla la critique et le redresseur dormant en son subconscient, le sceptique et le pessimiste. Après la coupure de 1792, si l'on peut ainsi s'exprimer, il se rendit compte qu'il devrait renoncer à plaire s'il voulait que son talent, ou son génie, trouvât son assiette véritable. Issu du dix-huitième siècle, qui visait à charmer et séduire, il abandonna tout à coup les préoccupations de ce genre et ne chercha plus qu'à s'exprimer selon des concepts à lui, où entraient pour une bonne part le désir de mordre ou de stigmatiser. Mais il ne donna point dans ce qu'on pourrait appeler le réalisme. Sans doute resta-t-il près de la nature, de la vérité matérielle et physique, mais il opéra ce tour de force d'opposer à la fiction ancienne, ou ancienne manière, une autre fiction moins conformiste, plus personnelle, puissante et mystérieuse.

Goya vécut à cheval sur deux siècles. Il naquit en 1746 et mourut en 1828. Nombre de gens sous toutes les latitudes, qui ne savent rien de lui, le connaissent à leur insu par un timbre-poste

montrant sa Maja desnuda, une oeuvre qui fit couler beaucoup d'encre, en Espagne et ailleurs, et ne rendit point fou de joie le duc d'Albe, grand parmi les grands, de qui le modèle du tableau était la noble épouse. Elle s'appelait, de son nom complet, dona Maria del Pilar Teresa Cayetana de Silva y Alvarez de Toledo. Elle fut une admiratrice et une amie de Goya, peut-être sa maîtresse pendant un temps, mais rien à ce sujet ne paraît prouvé. C'est là toute une histoire que celle de la Cayetana, qui préoccupe encore les critiques d'art de notre époque. Mais l'oeuvre de Goya part de beaucoup plus loin et va au-delà. Il est difficile à saisir comme à résumer. Il eut une carrière agitée, dans son âge mûr aussi bien que dans sa jeunesse, et les infirmités dont il eut à souffrir influèrent sur sa manière. D'où les changements que l'on note chez lui, selon les époques, et le caractère, non pas d'instabilité, mais de recherche comme exacerbée qu'offrent nombre de ses tableaux. Cela, dans le dessin et le rendu, aussi bien que dans la couleur et les effets qu'il en tire. Francisco José de Goya y Lucientes naquit à Fuentetodos en Aragon. Il s'initia à la peinture à Santa Fé, près de Saragosse, sous la direction d'un moine. Il passa à Madrid et en Italie, où il se lia avec Louis David, pour revenir en Espagne en 1774. Son oeuvre comprend des tableaux à l'huile, des fresques, des portraits, des bois gravés, des gravures.

L'Illettré

1 Garden City Books, New-York.

Prenez vos responsabilités comme automobilistes. Cela peut être une question de vie ou de mort. C'est l'avertissement donné par la Conférence Canadienne de Sécurité Routière.

# STUDIO RAOUL

RAOUL MAILLET, propriétaire

ENR.

- ATTENTION -

Nouveau - Sensationnel - Extraordinaire

PANCARTES ET ANNONCES EN COULEURS POUR RESTAURANTS, MAGASINS ET VITRINES A L'OCCASION DES FETES

SPECIAL - Jolis motifs dessinés sur miroirs et fenêtres à la gouache.

Demandez dès maintenant nos MERVEILLEUX MODELES pour les fêtes.

Placez vos commandes immédiatement!

APPELEZ : LA. 3-3395 - OU VENEZ ME VOIR, 567 BOSTONNAIS

### Que deviennent nos produits d'artisanat?

En ces dernières années, nos gouvernements provinciaux ont dépensé beaucoup d'argent et de temps pour encourager l'artisanat, ce que l'on appelle les arts domestiques. Et pourtant si l'on vi-

site les centres touristiques des provinces maritimes, où sont nombreux les magasins de nouveautés pour touristes, on a l'impression que les produits d'artisanat canadien ne comptent guère en regard des importations de tous genres.

Entrez dans n'importe quel magasin d'artisanat; en général, vous

verrez beaucoup plus de verrerie danoise, de fausse porcelaine anglaise, de nouveautés japonaises, de cravates italiennes et de foulards français que de produits du terroir canadien. Et pour attirer davantage les touristes, on inscrit bien en vedette le mot "importé" sur les marchandises dans presque chaque magasin.

Cet engouement pour les importations, qui relègue aux oubliettes les bons produits de l'artisanat canadien, ne flatte guère l'orgueil national. Il n'ajoute pas non plus de dollars des touristes aux portefeuilles canadiens. Ce ne sont pas toutefois, les gouvernements provinciaux qu'il faut blâmer, car ils ont tous fortement encouragé l'ar-

tisanat et les industries régionales; nous devons plutôt nous en prendre à une politique commerciale qui trop souvent expose l'industrie nationale à l'étouffement par l'importation de produits étrangers qui sont de pauvre qualité. Et ceci se produit dans le domaine de l'artisanat et dans celui des marchandises manufacturées.

# TOUT NOUVEAUX EN '58



## les SURPUISSANTS DODGE

Style ultra-chic!  
Robustesse à  
toute épreuve!

- \* **Nouveauté! Style élané distinctif** ... les camions les plus élégants.
- \* **Nouveauté! Phares jumelés modernes, pratiques, sûrs.**
- \* **Nouveauté! V-8 plus puissants...** plus de traction quand il le faut.
- \* **Nouveauté! Transmission à 3 vitesses à changements faciles sur les modèles D100 d'une demi-tonne.** Les changements de vitesse manuels les plus doux.
- \* **Nouveauté! Suspension "de voiture de tourisme" dans les modèles D100 d'une demi-tonne.** Ajustement variable des ressorts arrière selon la charge.
- \* **Nouveauté! P.B.V. plus élevés...** plus fortes charges utiles.
- \* **Nouveauté! Transmission automatique LoadFlite à boutons-poussoirs maintenant offerte pour tous les modèles légers.**
- \* **Nouveauté! Volant de sécurité à moyeu en retrait...** instruments groupés en vue d'une visibilité maximum... rembourrages en vinyle résistant à l'usure.

Les voici, les Dodge *surpuissants* de 1958! Chaque modèle est aussi robuste qu'il est élégant... chaque modèle a été construit pour atteindre de nouvelles normes de puissance et d'économie.

Pour les gros travaux ou pour les travaux légers—pour tous les travaux—Dodge vous offre des V-8 plus puissants que jamais auparavant. Tous les modèles peuvent être équipés du V-8 Power-Dome, et les modèles de petit et de moyen tonnages, d'un 6 cylindres résistant et sûr.

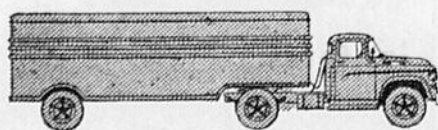
Chaque modèle léger vous offre la commodité de la transmission automatique LoadFlite à boutons-poussoirs. Dans les D100 d'une demi-tonne, les nouveaux ressorts arrière ont la douceur d'une suspension de voiture de tourisme, que le camion soit chargé ou non.

Il existe un nouveau camion Dodge construit pour votre type de transport. Vous pouvez voir et *essayer* les nouveaux Dodge en vous rendant dès maintenant chez votre dépositaire Dodge. Faites connaissance avec tous les perfectionnements qui vous feront économiser temps et argent, ceux des nouveaux Dodge *surpuissants* et *ultra-chics*, d'une *robustesse à toute épreuve*.

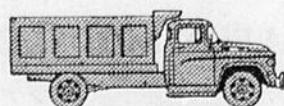
CHRYSLER CORPORATION OF CANADA, LIMITED

# CAMIONS "JOB- RATED" DODGE

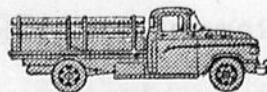
P.B.V.: DE 4,250 LB. À 46,000 LB.; P.B.C.: JUSQU'À 66,000 LB.



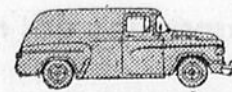
Tracteur D700—  
jusqu'à 50,000 lb. P.B.C.



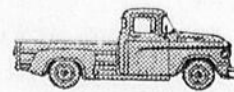
D500 avec carrosserie fourgon—  
P.B.V. max., 19,500 lb.



D300 à ridelles—  
P.B.V. max., 9,000 lb.



D100 à panneaux—  
P.B.V. max., 5,000 lb.



D100 express—  
P.B.V. max., 5,000 lb.

Voici le moment d'adopter les camions de style élané

DUBOIS MOTOR SALES, LA TUQUE

**Préparation à la fête de l'Immaculée**

Neuvaine du Sanctuaire de Notre-Dame du Cap radiodiffusée par 35 postes



M. l'ABBE BOURRET



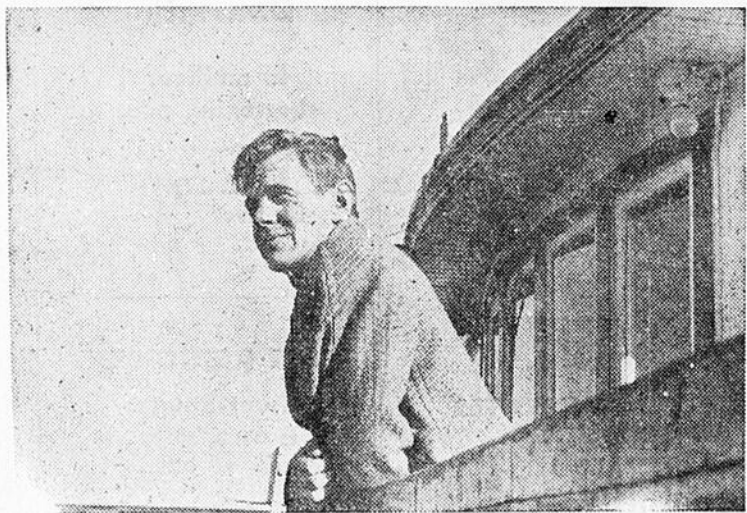
R. P. BEAUDOIN

Dans le but de préparer les fidèles à la grande fête de l'IMMACULEE CONCEPTION, le Sanctuaire national de Notre-Dame du Cap, pour la dixième année consécutive, présente une double NEUVAINES mariale: à la radio et au pied de la Madone miraculeuse du Cap-de-la-Madeleine.

Le R. P. Siméon Beaudoin, o.m.i., prédicateur de Ste-Agathe, et Monsieur l'abbé Jean-Paul Bourret, du Centre de la Bible de Montréal, seront les orateurs sacrés de cette neuvaine qui commencera le 29 novembre. Leurs instructions mariales orienteront les esprits et les coeurs vers les grandeurs et les privilèges de la Bienheureuse Vierge Marie qu'en ces jours troublés et menaçants, nous aimerons prier sous le vocable de "Reine de la Paix".

Au Sanctuaire, les exercices de la neuvaine auront lieu à 8 h. 15 p.m., et se termineront chaque soir de la semaine par la messe de communion de 9 h. p.m. L'Office du soir sera diffusé à 7 h. 30 p.m. par les postes CKTR, Trois-Rivières et CKSM, Shawinigan.

Plus de trente-cinq postes radiodiffuseront l'émission spéciale avec l'invité du Sanctuaire, Monsieur l'abbé Bourret, déjà avantageusement connu comme conférencier.



GUY DUFRESNE, l'auteur du très populaire téléroman Cap-aux-Sorciers, est ici accoudé au bastingage d'une goélette qui a servi à l'élaboration du décor représentant le St-Prime. Le talentueux dramaturge aime beaucoup la vie de marin. Il navigue d'ailleurs trois mois par année et c'est au contact des gens de mer qu'il côtoie dans le Bas du Fleuve, qu'il se prépare à la rédaction des textes de Cap-aux-Sorciers que réalise Paul Blouin, le jeudi, à 8 heures du soir.

**L'Avent**

Le dimanche, 1er décembre, s'ouvrira la période de l'Avent. Elle précède la grande fête de Noël, elle la prépare. Telle est la pensée de l'Eglise. Toute la liturgie de cette période tend vers cette fin. Et maintenant que l'usage du missel ou du "Prie avec l'Eglise" est bien répandu, il devrait être plus facile aux fidèles de savoir quels sont le sens et le but de l'Avent. En fait la naissance du Christ n'apportera aux âmes les fruits qu'elle leur destine que si elles se sont préparées, dans la prière et la mortification, dans la pratique de la justice et de la charité, à sa venue. Que l'attente de congés, de cadeaux, de plaisirs mondains ne viennent donc pas troubler la liturgie de l'Eglise. Il peut être difficile, surtout pour les jeunes, de ne pas penser à ces plaisirs. Qu'on les amène cependant, par l'éducation et l'exemple, à faire naître en eux avant tout une joie spirituelle, à comprendre quels bienfaits la naissance de

Notre Seigneur apporte à toute l'humanité et à chacun d'entre eux.

**L'Eglise au Ghana**

On compte au Ghana 530,000 catholiques, soit plus de 10% de la population, tandis que les protestants sont 700,000 et les musulmans 810,000. Le Ghana forme une province ecclésiastique comprenant un archidiocèse, celui de Cape Coast, et quatre diocèses. L'évêque d'Accra, capitale du pays, est Son Exc. Mgr J. Bowers, de la Société du Verbe Divin, un noir originaire des Antilles britanniques. De nombreux catholiques étant inscrits au parti du Rassemblement Populaire, le premier ministre a nommé plusieurs catholiques comme membres de son gouvernement. Ce sont pour la plupart d'anciens maîtres d'écoles, qui n'ont malheureusement plus de contacts avec le mouvement social catholique actuel. Des représentants marquants de l'Action Catholique n'ont en revanche pas été pris en considération. Le sort des écoles confessionnelles et subventionnées par l'administration coloniale, est pour le moment très incertain.

La province de Québec s'est enrichie de quelque 4,000 nouvelles industries depuis 1945



Au Cercle Universitaire de Montréal vient d'avoir lieu le lancement de l'ouvrage "Le Carillon d'Espérance" de Marie-Antoinette Grégoire-Coupal.

Edité par Fides, cet ouvrage est une grande fresque mariale réalisée à l'occasion du centenaire des apparitions de Lourdes et du vingt-cinquième anniversaire des apparitions de Beauraing et de

Banneux en Belgique.

Sur notre photo, prise au cours du lancement, de gauche à droite: M. Clément Saint-Germain, gérant d'édition à Fides, le R. P. Paul-A. Martin, c.s.c., directeur général des Editions Fides, Mme M.-A. Grégoire-Coupal et S. Exc. Mgr Albert Cousineau, c.s.c., évêque de Cap Haïtien.



"Ah!... une MOLSON complète le tableau!"

En toute occasion on préfère...

une MOLSON généreuse et légère!

Ce moment de détente, vous l'avez bien mérité. Offrez-vous donc ce qu'il y a de meilleur: une Molson. Généreuse et légère, elle constitue le rafraîchissement idéal entre les repas comme aux repas. Pour que la détente soit complète et plaisante, dites toujours:

"Une MOL pour moi!"

La bière favorite de chez nous

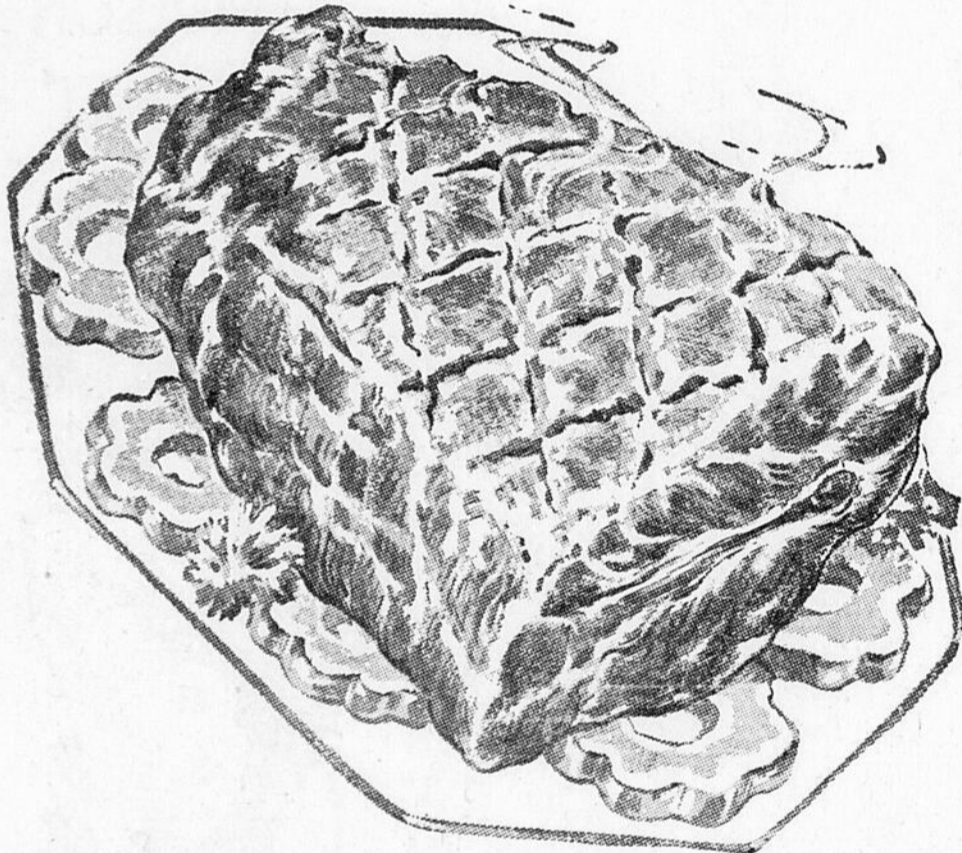




**RAISIN SUNMAID**  
Pqt cello  
2 lbs **45<sup>c</sup>**

**MELANGE D'ECORCES**  
Paquet  
8 ozs **23<sup>c</sup>**

**TRANCHES D'ANANAS**  
GLACES  
Paquet  
4 ozs **21<sup>c</sup>**



**JEUNE PORC, QUALITE DE CHOIX**

**SOCS - EPAULE DE PORC TRIME** COMPLETS OU MOITIES  
La livre **.47**

**PATTE DE PORC** Préparé - Bien propre Pour ragoût  
lb. **.25<sup>c</sup>**

**CIRE "SIMONIZ"**  
Liquide "non dérapante"  
Boîte  
40 ozs **\$1.29**

**PAIN VIANDE KAM**  
Il y a du jambon dans Kam  
Boîte  
12 ozs **49<sup>c</sup>**

**SPREAD DINETTE**  
Pour la table - Epargnez 5c  
Paquet  
1 lb. **25<sup>c</sup>**

**ORANGES DE FLORIDE**  
Sucrées - Juteuses  
Cello de  
5 livres **45<sup>c</sup>**

**SALADE**  
Ferme et croustillante  
**18<sup>c</sup>**

**PAMPLEMOUSSES**  
de Floride à leur meilleur  
**6 pour 39<sup>c</sup>**

# Noël s'en vient!

Préparez votre gâteau de Noël dès maintenant

Et voyez comme c'est amusant de le cuire vous même. Quant vous servirez un gâteau de Noël, donnez-vous le plaisir en plus de pouvoir dire "Je l'ai fait moi-même". BERTRAND possède tous les ingrédients dont vous avez besoin. Alors adoptez BERTRAND et commencez à préparer votre gâteau de Noël dès cette fin de semaine.

**RAISIN DE CORINTHE**  
SUN MAID  
Paquet  
15 ozs **29<sup>c</sup>**

**CERISES GLACEES**  
ROUGES  
Paquet  
8 ozs **41<sup>c</sup>**

**MELANGE DE FRUITS**  
COUPES  
Paquet  
8 ozs **25<sup>c</sup>**

**RAISIN SULTANA**  
JAFFA  
Sans pépins  
Paquet  
15 ozs **27<sup>c</sup>**

**PATE D'AMENDE**  
MARVEN  
pour garnir vos gâteaux  
Paquet  
12 ozs **39<sup>c</sup>**

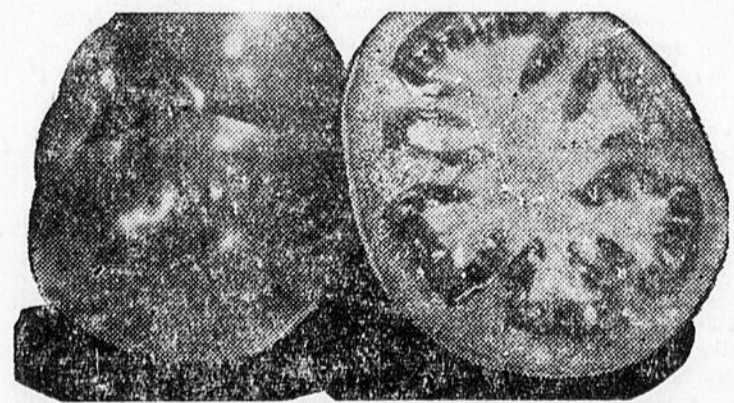
**FARINE**  
pour tout usage  
Sac  
7 lbs **55<sup>c</sup>**



**ECONOMISEZ 7<sup>c</sup>**  
SUR CES QUATRE BOITES DE PRODUITS  
**HEINZ**

2 boîtes de soupe aux tomates  
1 boîte de beans, 15 ozs  
1 boîte de Spaghetti, 15 ozs  
**LES 4 POUR 59<sup>c</sup>**

**SUCRE BLANC**  
10 livres **\$1.05** 5 livres **53<sup>c</sup>**



**TOMATES**  
FRAICHES, ROUGES, FERMES **Le cello 17<sup>c</sup>**

**Biscuits**  
Chocolats Whippet  
de Viau  
1 lb. **45<sup>c</sup>**

**Soupe**  
aux tomates  
Campbell's  
2 boîtes **25<sup>c</sup>**

**Pois verts**  
Libby's  
Très tendres  
Boîte 15 ozs  
2 pour **35<sup>c</sup>**

**Pêches**  
Sacramento  
Qualité de choix  
Boîte  
28 ozs **39<sup>c</sup>**

**Graisse**  
**Domestic**  
le meilleur  
shortening pour  
vos cuissons  
La livre **31<sup>c</sup>**

**Jus pommes**  
Mont-Rouge  
Grosse boîte  
de 48 ozs  
**33<sup>c</sup>**

**Cassonade**  
2 lbs **26<sup>c</sup>**

**J. A. BERTRAND LTEE**

328, ST-JOSEPH

TEL. 3-2771