

CAHIER SPECIAL

LA VOIX

DU SUD

15^{èmes}

REGATES

INTERNATIONALES MOLSON LAC ET CHEMIN

LES 6-7 JUIN 1981

Bruno Dorale

2

2

2

Les Régates:

Un Président plus que dynamique

(Lac-Etchemin) — Être Président d'une organisation aussi grandiose que les XVIèmes Régates Internationales Molson n'est pas une sinécure et le sympathique Donald Aubin a accepté de renouveler un second mandat.

Quinze ans, ça se fête et une organisation qui peut se glorifier d'une telle réussite doit pouvoir compter sur un président dynamique, disponible et surtout efficace. Donald Aubin semblait donc l'homme

tout désigné quand on connaît toute son implication au niveau social tant à Lac-Etchemin qu'à l'extérieur.

Donald Aubin s'est gagné une légion de supporteurs par son grand leadership et son travail ne passe jamais inaperçu dans quelque organisation que ce soit.

Donald Aubin est un ardent propagandiste du mouvement Optimiste dont le but premier est de venir en aide à la jeunesse et il a assumé la présidence du club de Lac-

Etchemin pendant plus d'un an. Membre du Conseil des Chevaliers de Colomb (troisième degré) et également membre du club Aramis de Lac-Etchemin.

Donald Aubin fut directeur de l'Association de Chasse et Pêche de Lac-Etchemin et dernièrement il a favorisé l'implantation d'un club de Moto-tourisme régional, une filiale de l'Association de Moto-tourisme Québec.

Donald Aubin est un actif dans son milieu et depuis peu,

il s'est porté acquéreur du Cinéma Royal de Lac-Etchemin en plus de posséder des actions dans la Firme Terimco, une compagnie qui s'occupe principalement d'achats, de vente et de location de terrains, immeubles et commerces.

Donald Aubin n'a pas peur des défis et il compte bien mener à bon port la destinée des XVIèmes Régates Internationales Molson de Lac-Etchemin.



Programme des activités

VENDREDI, 5 JUIN:

Couronnement de la Reine dans la tente. Spectacle avec Marcel Giguère, Gérard Vermette.

SAMEDI, 6 JUIN: (après-midi)

Régates

SAMEDI, 6 JUIN: (7.30 hres)

Parade dans les rues de la ville.
POW-WOW à la Marina.
Feu de camp.

DIMANCHE, 7 JUIN:

Régates.

SAMEDI, 13 JUIN:

Course à pied (1h30), autour du lac Etchemin, départ de la Marina.

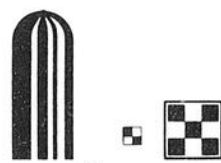
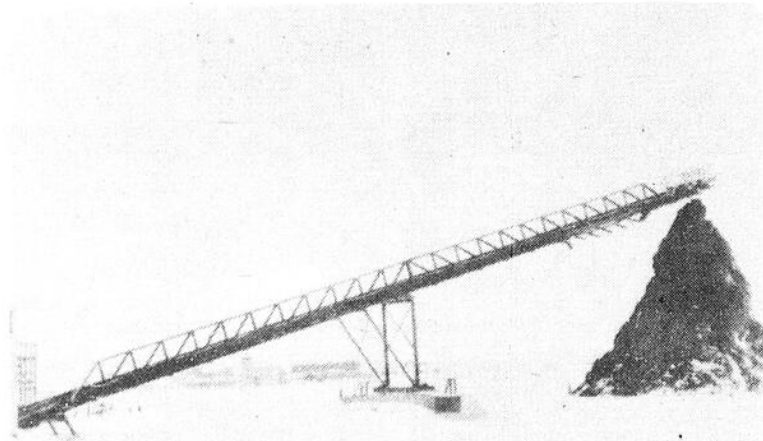
DIMANCHE, 14 JUIN:

Démolition de bazous à l'Aréna Simon Nolet.

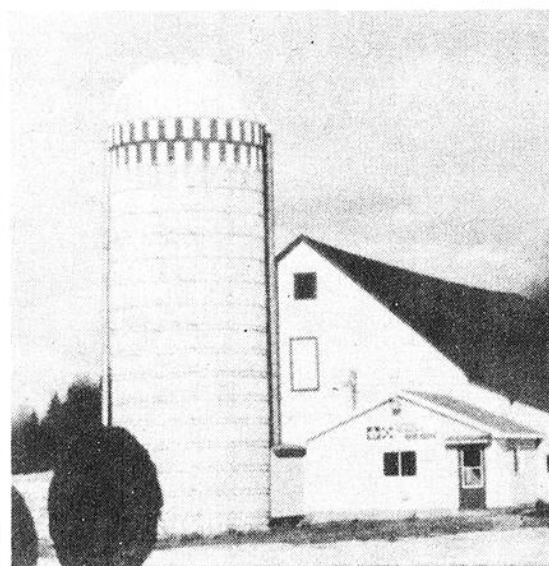
SAMEDI & DIMANCHE, 20-21 JUIN:

Tournoi de balle-molle.

Houle équipements
de ferme
farm equipments
convoyeur monobloc 6000 one-piece conveyor

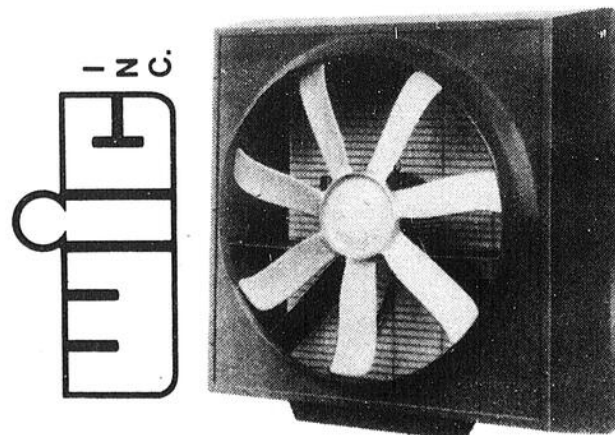


SILO SUPÉRIEUR



**ANDRE
DALLAIRE**
Ste-Hénédine, Dorch.
représentant

Tél.: 935-3351



QUI SERA ÉLUE «MISS RÉGATES 1981?»

(Lac-Etchemin) — Comme par les années passées, le comité organisateur des Régates a mis de l'avant un concours pour avoir sa reine. Mais cette année, cinq (5) duchesses comparativement à quatre (4) antérieurement, bataillent pour siéger sur le trône.

Elles ont été présentées le 1er mai dernier et depuis ce temps, une intense campagne de vente de billets est en cours. Il s'agit de Jocelyne Audet, Christiane Bellavance, Huguette Brousseau, Nancy Fortin et Sylvie Leclerc. Trois (3) de celles-ci sont de Lac-Etchemin, Jocelyne est de St-Odilon et Huguette de St-Léon de Standon, deux (2) paroisses voisines.

Chacune est appuyée par un commanditaire: Christiane par le restaurant Martini de Lac-Etchemin; Jocelyne par l'Hôtel Appolo de St-Odilon; Sylvie par le Restaurant le Feu Follet; Huguette par le restaurant le Riverain de St-Léon de Standon; et Nancy par le Centre d'achat la Promenade Etchemin de Lac-Etchemin. Le couronnement de la reine qui clot la vente des billets aura lieu vendredi le 5

juin à la grande tente sur les terrains de la Marina.

Marcel Giguère et Gérard

Vermette y présenteront alors leur spectacle, et l'orchestre Week-End fera les

frais de la musique. Donc Bonne Chance à nos cinq duchesses!



De gauche à droite: Jean-Luc Marcoux (représentant Molson), Mme Sylvie T. Giguère (responsable des duchesses), Nancy Fortin, Christiane Bellavance, Sylvie Leclerc, Jocelyne Audet, Huguette Brousseau et Gaston Deblois, vice-président des Régates de Lac-Etchemin. (Photo M. Rouillard)

* SPECTACLE *



GÉRARD VERMETTE et MARCEL GIGUÈRE



GÉRARD VERMETTE MARCEL GIGUÈRE

C'est sous la grande tente, vendredi le 5 juin, que les deux rois du rire: Gérard Vermette et Marcel Giguère démontreront que «Ça c'est bon». Un spectacle qui amusera sans aucun doute jeunes et moins jeunes, prouvant hors de tout doute encore une fois, qu'au Lac-Etchemin on a mis le paquet pour faire des 15^e Régates «Molson» l'événement dont on parlera longtemps.



MARCHAND
UNITOTAL



J. R. ROY Inc.

MATERIAUX DE CONSTRUCTION
PEINTURE - QUINCAILLERIE

ST-LÉON-DE-STANDON — Tél.: 642-5221
GOR - 4LO

ÉCONOMIE, COURTOISIE, SERVICE

MAURICE BROUSSEAU

Vente et service

Ste-Justine Dorchester — Tél.: 383-3212

Agent:
Arctic Cat et Polaris
Motos:
Suzuki et Scout
Scies mécaniques:
Homelite - Stihl
Jonsered - skil - Dolmar
Tondeuses - bécheuses:
Bicyclettes de toutes
sortes.



Avec les hommages de:

MARCHÉ COUTURE LTÉE



RICHELIEU

BOEUF pour CONGÉLATEUR

approuvé Canada

Choix de l'Ouest

St-Léon de Standon

Tél.: 642-5667

Magasin

STE-JUSTINE
(LANGEVIN)
CTÉ DORCHESTER, P.Q.
TÉL.: 383-3020

Magasin général



Spécialité:
Matériaux de construction

Société Coopérative Agricole de Langevin

STE-JUSTINE, (LANGEVIN) CTE DORCHESTER, P.Q.

TÉL.: 383-3711

Moulées, semences, engrais chimiques

LA BRASSERIE MOLSON:

un commanditaire de la première heure!

Les Régates de Lac-Échemin, un événement qui a débuté bien modestement mais qui après presque quinze ans de labeur récolte les dividendes.

Si les Régates Internationales de Lac-Échemin en sont à leur quinzième édition, il faut rendre une large part de mérite au principal commanditaire soit la Brasserie Molson et son représentant actuel, M. Paul Bérubé.

Nous croyons qu'à un certain moment donné, la Bras-

serie Molson avait beaucoup plus foi en l'événement que les organisateurs du temps.

Même si la Brasserie Molson est engagée depuis de nombreuses années sur le circuit professionnel des courses d'embarcations nautiques motorisées, il n'en demeure pas moins qu'elle a su faire confiance aux hommes en place en investissant temps, argent et moyens techniques. Les Régates, un événement unique dans la région 03 et grâce à ce pré-

cieux commanditaire, l'union se poursuit pour une quinzième année.

Pour plusieurs, Molson est synonyme de houblon mais son apport financier est une ressource inestimable pour les bénévoles oeuvrant pour ce but commun soit la continuité et le succès d'une grande fête dont les retombées se mesurent à la grandeur de la région de Québec.

Quinze ans déjà, on a bien grandi!



M. Paul Bérubé, représentant «Molson» allié commandite et soutien pour le bon succès des Régates.

GUY POULIN, prop.

VITRO PLUS

POULIN RADIATEUR VITRE ENR.

• Vente et Installation de Vitres d'autos

Tél.: 418-228-3201

on-à-du 790 Boul. Dionne, St-Georges Ouest

métier

Vitres d'autos et rembourrage



Le pirate Himachal en compagnie des gailurons Jean-Luc Marcoux et Gill Nadeau, deux autres rouages importants dans la commandite des Régates «Molson».

PAUL BÉRUBÉ

Votre agent **MOLSON**

est heureux

de collaborer aux 15^e Régates Internationales Molson de Lac-Échemin et invite toute la population à venir participer à toutes les activités



Le 14 juin, je vous invite tout particulièrement à la course de démolition de bazous



LISTE DES ACTIVITÉS

VENDREDI, 5 JUIN:
Couronnement de la Reine dans la tente. Spectacle avec Marcel Giguère, Gérard Vermette.

SAMEDI, 6 JUIN: (après-midi)
Régates.

SAMEDI, 6 JUIN: (7.30 hres)
Parade dans les rues de la ville.
POW-WOW à la Marina.
Feu de camp.

DIMANCHE, 7 JUIN:
Régates.

SAMEDI, 13 JUIN:
Course à pied (1h30), autour du lac Etchemin, départ de la Marina.

DIMANCHE, 14 JUIN:
Démolition de bazous à l'Aréna Simon Nolet.

SAMEDI ET DIMANCHE, 20-21 JUIN:
Tournoi de balle-molle.



Hommage de PAUL BÉRUBÉ

Votre agent Molson distributeur des bières
Molson, Laurentide, Canadian et Brador

COMITÉ EXÉCUTIF DES XV^e RÉGATES INTERNATIONALES MOLSON DE LAC-ETCHEMIN

DONALD AUBIN
(président)

GASTON DEBLOIS
(vice-président)

DANIEL ROBERGE
(trésorier)

SUZANNE POULIN
(secrétaire)

SYLVIE T. GIGUÈRE
(resp. des duchesses)

DIRECTEURS

MICHEL MÉTIVIER
LUCIE MAHEUX
JEAN-LOUIS BÉGIN
ANDRÉ GAGNON
YVON LECLERC
LORENZO ST-HILAIRE
JACQUES GAGNON

HÉLÈNE DEBLOIS
RAYMOND ROY
JEAN LECLERC
MARTINE JACQUES
GYSLAIN BEAULIEU
JEAN LESSARD
BRUNO FERLAND

RESPONSABLES DES ACTIVITÉS

RÉGATES

Donald Aubin
Gaston Deblois

SOIRÉE D'OUVERTURE
COURONNEMENT DE
LA REINE

Sylvie T. Giguère

DÉMOLITION DE BAZOUS

Raymond Roy
Ghyslain Beaulieu

TOURNOI DE BALLE-MOLLE

Roger Poulin
ENTR'AS 2780

COMMANDITAIRE OFFICIEL

M. PAUL BÉRUBÉ, Agent de la Brasserie
MOLSON pour la région Chaudière-Etchemin

PROMOTION-INFORMATION

Martin Rouillard

Christian Gosselin

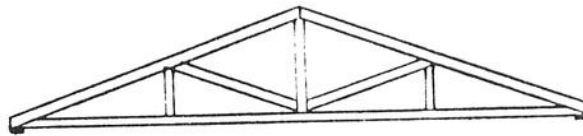


Donald Aubin, le sympathique président des 15^e Régates Internationales «Molson» aidé d'une équipe de bénévoles acharnés au travail, vous ont préparé un programme hors pair, auquel il espère votre participation massive.
(photo Martin Rouillard.)



STS-ANGES
(418)
253-5543

QUÉBEC
(418)
653-2994



LES CHEVRONS R.B.R. INC.

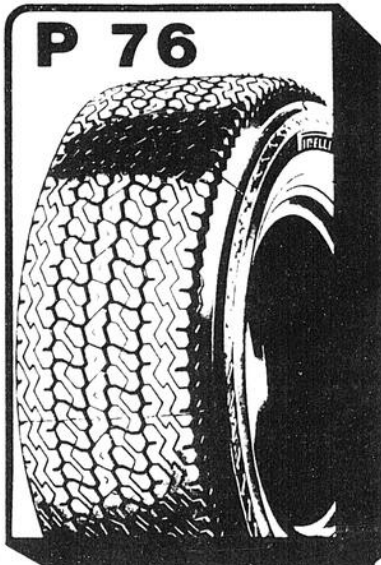
STS-ANGES DE BEAUCE, P.Q.

*Chevrons, et poutrelles
préfabriqués pour maisons,
industries et bâtiments de ferme*



GARAGE JULES LESSARD

ST-ODILON DORCHESTER
Station Shell
Mécanique générale
464-2191

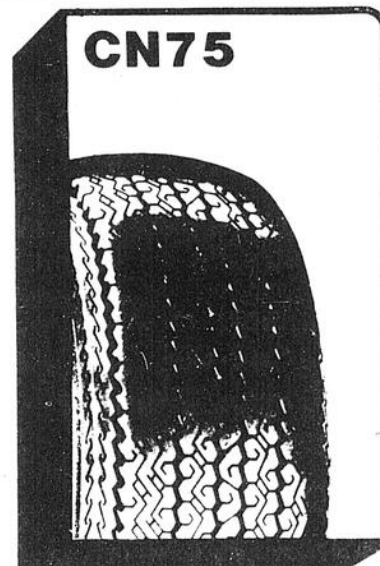


PIRELLI

Pneus
radiaux d'acier
CINTURATO
pour voitures
importées et
compactes américaines

Distributeur de pneus Poulin INC.(D.P.P.)

Distributeur en gros de pneus
et local de service à la clientèle
au 483, 1^e Avenue, sortie Nord
Boulevard Renaud
Beauceville



2

2

2

PARADE ET POW-WOW

(Lac-Etchemin) — Suite à la première journée de courses nautiques samedi le 6 juin, la population de Lac-Etchemin, aura droit à une magnifique parade dans les rues du centre-ville. C'est à compter de 19h30, que le défilé se mettra en branle sur les terrains du ministère des Transports à Lac-Etchemin. En plus de

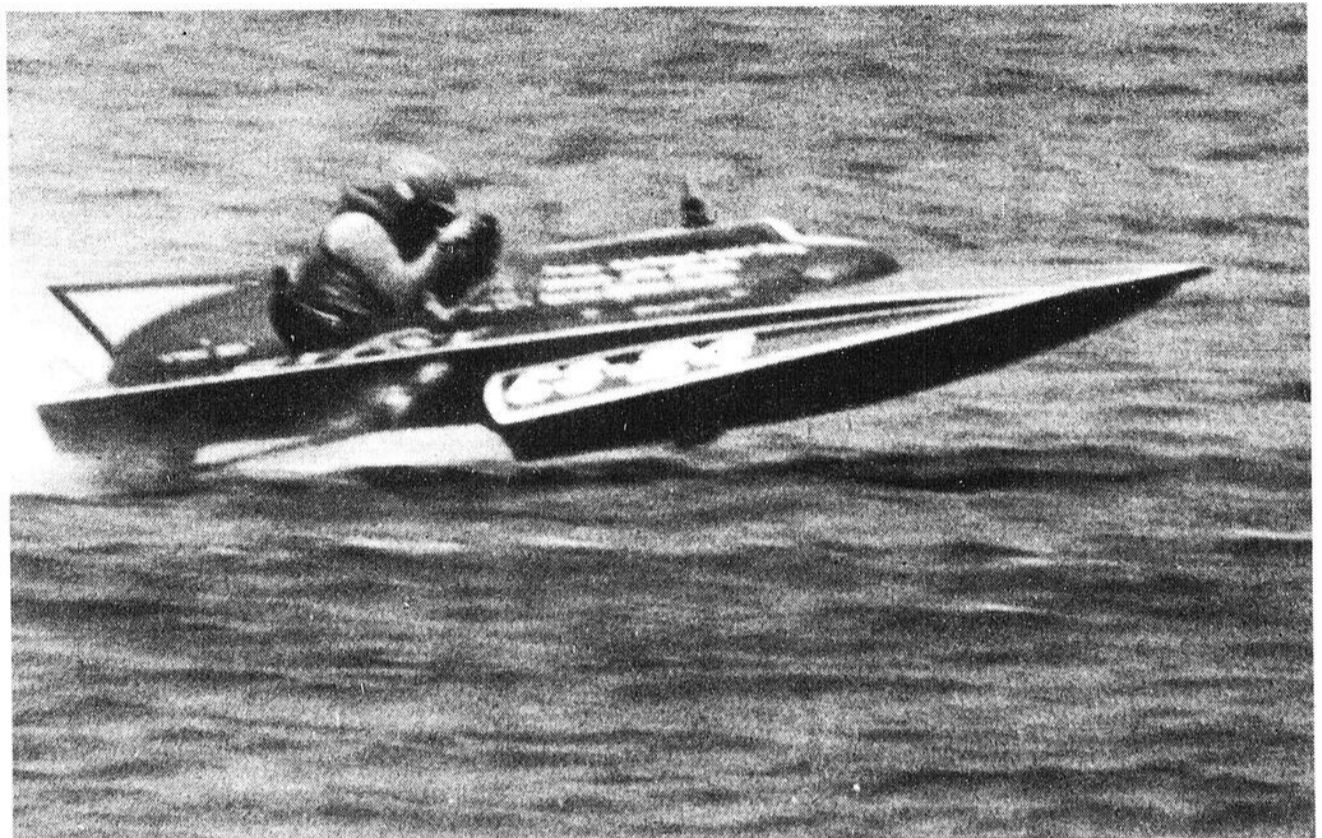
présenter le comité organisateur, les duchesses et invités d'honneur, ce cortège est l'occasion pour la population de voir de près les bateaux de la classe Grand-Prix qui participent à ce défilé et bien sûr aux courses de la fin de semaine. D'autres bateaux pourront se joindre au groupe si les propriétaires le dési-

rent. C'est la première année que des bateaux participent à cette belle parade, sous la responsabilité de M. Richard Giguère.

Immédiatement après cette parade, c'est le rendez-vous de tous et chacun au Pow-Wow, à la Marina de Lac-Etchemin, avec l'im-
mense feu de joie et cette

année, un orchestre rock sera de la partie, et créera certainement une ambiance de fête.

Les coureurs et leurs équipes pourront profiter de cette soirée pour rencontrer la population et les organisateurs, mais attention à la fête..., les coureurs reprennent le lendemain.



Plusieurs de ces engins à haute performance défilèrent dans les rues de la ville au cours de la soirée du samedi, 6 juin.

Tél.: 387-4611

Galeries de la Chaudière
Ste-Marie Beauce
prop.: Denyse & Guy

SPÉCIAL DU JOUR:
\$3.25

Bienvenue au casse-croûte

La Chaudière



Meilleurs vœux de succès!

J.-HENRI GENEST

ASSURANCES GÉNÉRALES
STE-JUSTINE - CTÉ DORCHESTER, P.Q.

TÉLÉPHONE: 383-3314



Plomberie - Chauffage

GILLES MERCIER INC.

Vente & Installation
204, route 204 - Ste-Justine (Bell.)
Tél.: 383-3345

Hôtel Bon Séjour

Denis Jordan, prop.
St-Camille

- Banquets - Réceptions
- Orchestres Western et Populaire
- Danseuses du jeudi au dimanche
Samedi soir

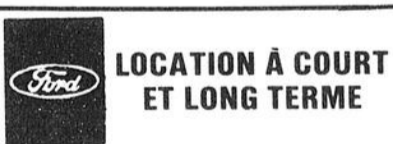
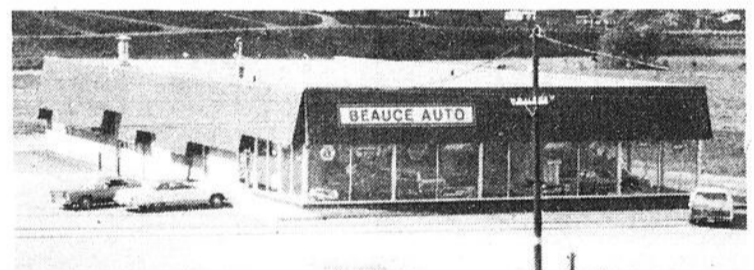
Tél.: 383-3512



Pour le mois de juin **ALAIN GIROUX ET SES MUSICIENS**



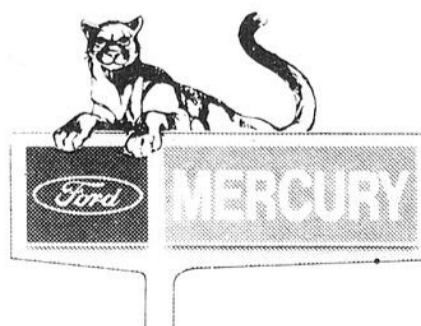
LES AUTOMOBILES LES PLUS DE TOUTES



Ouvert tous les soirs et samedi avant-midi

LE SYSTÈME DURAGARDE

Le plus grand choix d'automobiles et camions légers dans toute la Beauce. Un très bon choix de voitures usagées avec garantie.



Marcel Laberge aux commandes du «GRAND-PRIX ETCHEMIN»

La direction des XVIèmes Régates Internationales Molson de Lac-Etchemin innove en présentant la catégorie Grand-Prix cette année.

De façon à mieux souligner l'événement, le comité organisateur de Lac-Etchemin a entrepris de sérieuses démarches auprès de M. Marcel Laberge de Ste-Foy (Champion Canadien 1979) pour commanditer son embarcation pour la compétition de Lac-Etchemin.

L'«Entreprise» devient

donc le «Grand-Prix Etchemin» et demeure la propriété de cinq hommes d'affaires québécois: René Canuel, Pierre Villeneuve, Claude Cimon, Jean Lippé et Gilles Girard.

Le réputé coureur Marcel Laberge aura comme mission de mener cette embarcation aux plus grands honneurs sur les eaux du Lac-Etchemin les 6 et 7 juin 1981.

Les dimensions de l'embarcation sont: poids: 1950 livres; longueur: 21 pieds; largeur: 10 pieds et six pouces

surmontée d'un puissant moteur Chevrolet 427 pouces cube. Le moteur à injecteur utilise du méthanol et développe environ sept cents chevaux-vapeur et peut atteindre des vitesses de l'ordre de 150 à 160 m.p.h..

Marcel Laberge n'en est pas à sa première présence sur le parcours de Lac-Etchemin et ses succès du passé lui permettent d'entrevoir une vive rivalité contre tous ces grands coureurs de réputation internationale.



Marcel Laberge, courra aux couleurs des Régates de Ville Lac-Etchemin.



M. Laberge accompagné des 5 charmentes duchesses à la présentation officielle du Bateau Grand-Prix Lac-Etchemin.

TÉL.: 383-3058

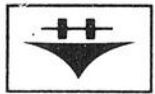


TAPIS RÉGIS

Vente et pose de tapis & prélatrs
Peinture SICO
Tapisserie - Draperie - Couvre-lits
- Accessoires de chambre de bain,
etc.

189, RUE PRINCIPALE
STE-JUSTINE G0R 1Y0

VOICI LA PROMOTION LA PLUS SPECTACULAIRE
DE L'HISTOIRE DE



Hotpoint

VENEZ VOIR LES SPÉCIAUX
ANNIVERSAIRES ET GAGNEZ
DES APPAREILS

Hotpoint

POUR TOUTE LA MAISON.



ENTREZ DONC PRENDRE VOTRE
BULLETIN DE PARTICIPATION

LE CONCOURS SE TERMINE LE 1^{er} AOÛT 1981

FÊTONS & GAGNONS

CHEZ

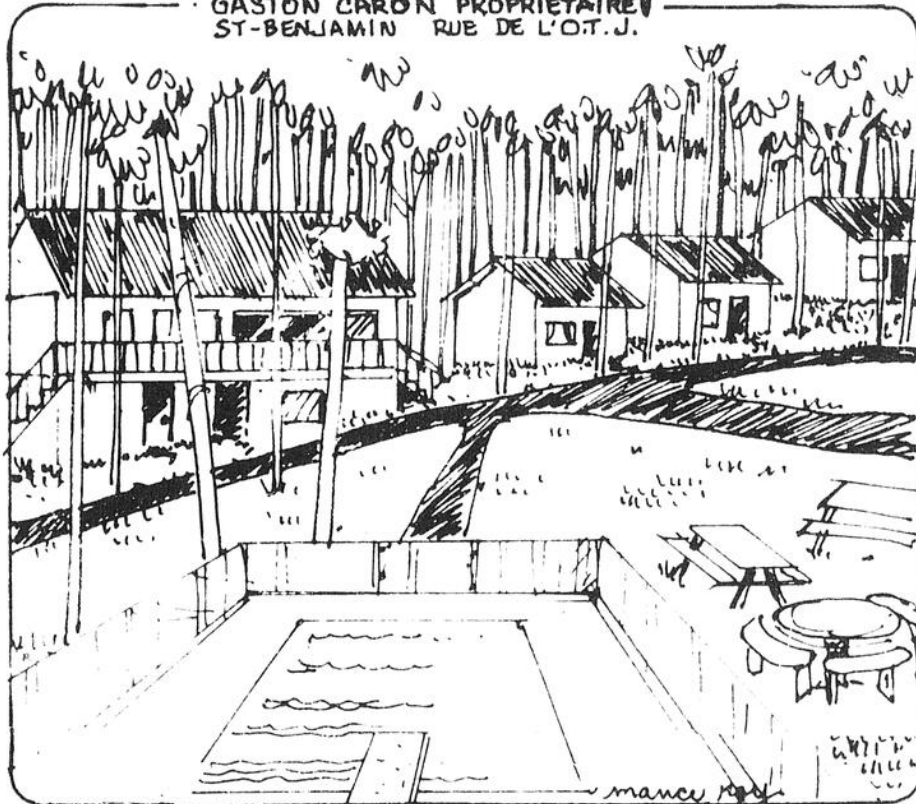
MEUBLES
TANDON Ltée

Meubles & Appareils Ménagers, Rembourrage.

ST-LÉON DE STANDON
CTÉ DORCHESTER P.Q.
G0R 4L0
TÉL.: 642-2852

Place du Campeur

GASTON CARON PROPRIÉTAIRE
ST-BENJAMIN RUE DE L'O.T.J.



UN SITE ENCHANTEUR ET BIEN CONÇU POUR TOUS LES
HABITUÉS DU "CAMPING"

MAGNIFIQUE BOISÉ — SPLENDIDE VUE SUR LE LAC QUI
LONGE TOUT LE TERRAIN.

DANS LE CHALET PRINCIPAL:

RESTAURANT — BAR

SAUNA — DOUCHES — DÉPANNÉUR — LAVEUSE/SÉCHEUSE

CHALETS À LOUER (4 pers.)

MEUBLÉS — POËLE — FRIGIDAIRE — LITERIE — VAISSELLE

TERRAIN DE BALLE AU MUR

• PISCINE •

ET AUTRES SERVICES AUX CAMPEURS

AINSI QU'ÀUX CLIENTS VISITEURS

INFORMATIONS &
RÉSERVATIONS: 594-5154
594-5753

ST-BENJAMIN
RUE DE L'O.T.J.

Avec les hommages de:

CANTINE MARCEL

MARCEL NAPERT, PROP.

SERVICE, MACHINES DISTRIBUTRICES

ST-ANSELME & STE-CLAIRE
TÉL.: 883-3157

L. AUDET ENR.



L. AUDET, PROP.
Votre magasin
à Département
le plus complet
dans toute
la Région

Frampton, Qué.
Tél.: 479-2950

**L'implication du Garage Florent Bégin,
une aide précieuse pour les Régates!**



M. Armand Gagnon, président du Garage Florent Bégin Inc. présente la clé de la voiture de courtoisie au président Donald Aubin. Paul Molson Bérubé et Claude Tremblay, relationnistes de la Fédération Nautique du Canada assistent à la scène.
(Photo M. Rouillard)

Les XVIèmes Régates Internationales Molson de Lac-Etchemin se sont assurés une précieuse commandite de la part du Garage Florent

Bégin Inc., de Lac-Etchemin. En effet, les dirigeants du Garage Florent Bégin Inc., MM. J.-Armand Gagnon et Paul Boulanger, respectivement président et vice-président, ont offert pour toute la durée des Régates, une splendide voiture de type "Camaro Z28", d'une valeur de plus de 13 000 \$.

Cette voiture se veut un excellent moyen publicitaire mis à la disposition des organisateurs et du président, M. Donald Aubin.

Le Garage Florent Bégin Inc. a également accepté de défrayer le coût d'impression des vingt mille billets mis à la disposition des cinq duchesses pour la campagne de vente.

Pour la première fois en quinze ans, les Régates auront une voiture officielle qui circulera dans la région lors des différentes manifestations qui s'y dérouleront.

Le Garage Florent Bégin Inc. croit donc en l'avenir des Régates au Lac-Etchemin et s'implique dans son milieu.

MATÉRIAUX
594-8237

MEUBLES
594-8238

**ROY & FRÈRES
(St-Prosper) Inc.**

2800, Rue St-Jean, ST-PROSPER
Cté Beauce Sud, Qué.
G0M 1Y0

Tél.: 774-3335 / 3336



MOTEL ROYAL

547, rte Président Kennedy,
C.P. 610, Beauceville, P.Q.
T.V. CIRCUIT FERMÉ

Arthur Larochelle
propriétaire

Rodrigue Larochelle
propriétaire

Rest. "Le Riverain"

Philippe Parent, prop.
Spéc.: PIZZA — POULET
METS CHINOIS

LICENCE COMPLÈTE
Standon 642-5328

Tél. bur.: 883-2877
rés.: 883-3737

MORIN ISOLATION ENR.

YVAN MORIN, PROP.



Isolation à la mousse d'uréthane
Recouvrement Zonolite 3300
Commercial - Résidentiel - Industriel

40, Boul. Bégin, C.P. 169, Ste-Claire, Cté Dorch.. G0R 2N0

CASE LE SPÉCIALISTE DU TRACTEUR AUTOUR DU MONDE

D'HIER À AUJOURD'HUI

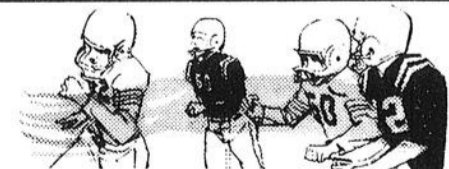
Case

1869 —
TRACTEUR À VAPEUR
Qualité, service et pièce
depuis 1842

Tracteur ultra-moderne
de style nouveau
Basse consommation
de carburant pour tous
nos modèles...

Venez en faire l'essai au
GARAGE AUDET ENR.

Ste-Claire Dorchester 883-3926



Rodrigue Sport Inc.

DE TOUT POUR TOUS LES SPORTS

4 CHEMINS,
ST-PROSPER,
BEAUCÉ SUD

TÉL.: (418) 594-5117

Liste des coureurs attendus à Lac-Étchemin

Classe Hydroplane 145 pouces cube
Longueur minimum: 12 pi. 6 po.
Moteur non modifié: 145 po. cu. maximum
Poids approximatif: 700 livres
Vitesse: 100 m.p.h.

Pierre Théorêt, Maple-Grove, «Étoile Filante», champion canadien en 1979.

Gilles Couillard, Valleyfield, «Kiwi», champion canadien 1976.

Bruno Brossoit, St-Timothée, «Bo Jeans», champion canadien 1980.

Laurent Métivier, Valleyfield, «Miss Laupie», champion canadien 1978.*

Jacques Dumas, Maple-Grove, «Rapido», recrue de l'année en 1980.

Denis et Yves Bazinet, Maple-Grove, «Denyves».

Pierre Beaupré, Valleyfield.

Réal St-Pierre, Longueuil, «Country Style».

Moïse Faubert, Beauharnois, «Alouette».

John Doyle, Ogdensburg, N.Y., «Rollin Desire».*

Luc Brault, Ste-Étienne, Beauharnois, «Odysée».*

Gilles Allard, Pointe-Claire, «Menestrel».*

Jacques Gagné, Valleyfield, «Le Pincau».*

Classe Hydroplane 280 pouces cube
Longueur minimum: 16 pieds
Moteur non modifié: 280 po. cu. maximum
Poids approximatif: 1200 livres
Vitesse: 110 m.p.h.

Frank Richardson, Ogdensburg, N.Y., «Just a Tad More», champion canadien 1980.

Yvan St-Onge, Valleyfield, Qué., «Mlle Sexée».

Gilles Brunet, Pointe-Claire, «Le Dauphin».

Michel Favreau, Drummondville, «L'Exécutif I».

Jeff Richards, Ogdensburg, N.Y., «Taboo II».

Paul Reid, Ste-Anne de Bellevue, «Sky High», champion canadien 1978.

Robert Tremblay, Maple-Grove, Qué., «Pere O».*

André Pouliot, Ville Vanier, Qué., «Anne».

Maurice Maheu, Lavaltrie, Qué., «Hydro Plus».

Daniel Rajotte, Maple-Grove, Qué., «L'Exorcist».*

Peter Reid, Ottawa, Ont., «Another Toy».*

Don Reid, Côteau du Lac, Qué., «Northern Air».*

Dave Smith, Ogdensburg, N.Y., «Miss Kari».*

Classe Hydroplane 360 pouces cube
Longueur minimum: 18 pieds
Moteur modifié: maximum 366 po.cu.
Poids: 1300 livres minimum
Vitesse: 140 m.p.h.

Mike Endres, Grand-Island, N.Y., «3e Génération», champion canadien 1978 et 1980.*

Richard McPherson, Halifax, N.E., «Gaumac».

Claude Campeau, Valleyfield, «Beyond Reason».

Jean Phaneuf, Marieville, Qué., «Canada Boy».*

Daniel Théorêt, Châteauguay, Qué., «Miss Laurentien».

Léon Allard, Pointe-Claire, «3L».*

Mike Scherf, Westmount, Qué., «Lady Payne».*

Ron Gilbert, Picton, Ont., «Northern Star».*

Alex Stewart, Beeton, Ont., «Who Dat».

Frank Richardson, Ogdensburg, N.Y., «Just a Tad More».

Jeff Richards, Ogdensburg, N.Y., «Taboo II».

Michel Favreau, Drummondville, Qué., «Exécutif I».

Paul Reid, Ste-Anne de Bellevue, «Sky High».

Barney Rivier, Massena, N.Y., «C'est la Vie».*

Classe Hydroplane Grand-Prix
Longueur minimum: 20 pieds
Moteur modifié: maximum 500 po. cu.
Poids: 2000 livres (approximatif)

Vitesse: 160 m.p.h.

Marcel Laberge, Ste-Foy, Qué., «Grand-Prix Etchemin», champion canadien 1979.

Jules Leboeuf, Valleyfield, «Leboeuf Transport».

Robert Théorêt, Valleyfield, «Grand-Prix de Valleyfield».

Pierre Lavigne, Maple-Grove, Qué., «Grand-Prix St-Timothée».

Jean-Pierre Lessard, Trois-Rivières, «Le Nordique».*

Bruno Brossoit, St-Timothée, «M.L.B. Spécial».

Claude Tremblay, St-Timothée, «Miss Moncton».*

Claude Campeau, Valleyfield, «Beyond Reason».

Daniel Théorêt, Châteauguay, Qué., «Miss Laurentien».

Léon Allard, Pointe-Claire, «3L».*

Art Asbury, Downsview, Ont., «Miss Canadiana», champion canadien 1978.*

Jack Shaw, Toronto, Ontario, «Olympiad».*

Richard McPherson, Halifax, N.E., «Gaumac».

* Participation non confirmée à Lac-Étchemin.

D'autres coureurs sont attendus dont Marty Niles de Floride qui avait causé une favorable impression sur le parcours de Lac-Étchemin en 1978.

Bar Salon CHEZ MARCEL

Marcel Routhier, prop.

229, rue Principale
Ste-Justine
Tél.: 383-3053



Pour susciter l'intérêt des gens de la région à ce sport, les dirigeants des Régates ont pensé à avoir leur propre bateau. Étaient là au dévoilement, le pilote M. Marcel Laberge, nos duchesses, Himachal et Paul Bérubé, agent «Molson».

Tél.: 253-5636

Props Rémi Drouin,
Jean-Louis Grégoire



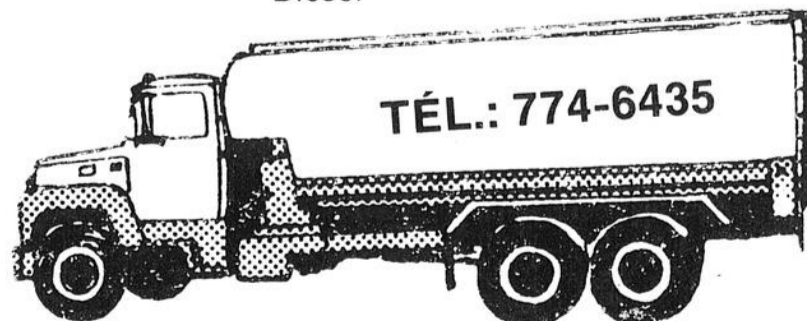
Bar-Salon CHEZ RÉMI

Réceptions de tous genres
Sts-Anges Beauce - G0S 3E0

ULTRAMAR LES HUILES DE BEAUCE ENR.

Route Kennedy Beauceville

Gaz Bar
Huile à chauffage
Diesel

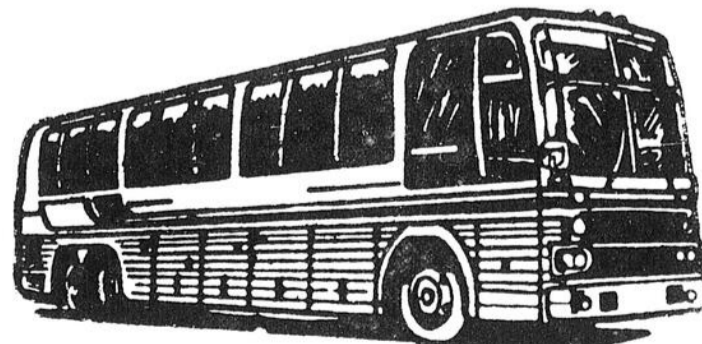


Dominique Rodrigue, prop.

AVEC LES HOMMAGES DE

AUTOBUS APPALACHES

Ste-Justine - Tél.: 383-3125



Service quotidien de Ste-Justine - Lac-Étchemin - St-Léon - St-Malachie - Ste-Claire - St-Anselme pour Québec
Spécialités: Transp. de colis, voyages en groupe

LA COURSE À PIED, UNE ACTIVITÉ TRÈS POPULAIRE

Le comité organisateur n'a rien ménagé cette année en inscrivant dans sa programmation une nouvelle activité qui s'adresse à toute personne qui s'adonne à cette discipline.

Le tour du Lac-Etchemin à la course représente un défi intéressant à relever alors que le départ et l'arrivée se donneront face au terrain de la Marina.

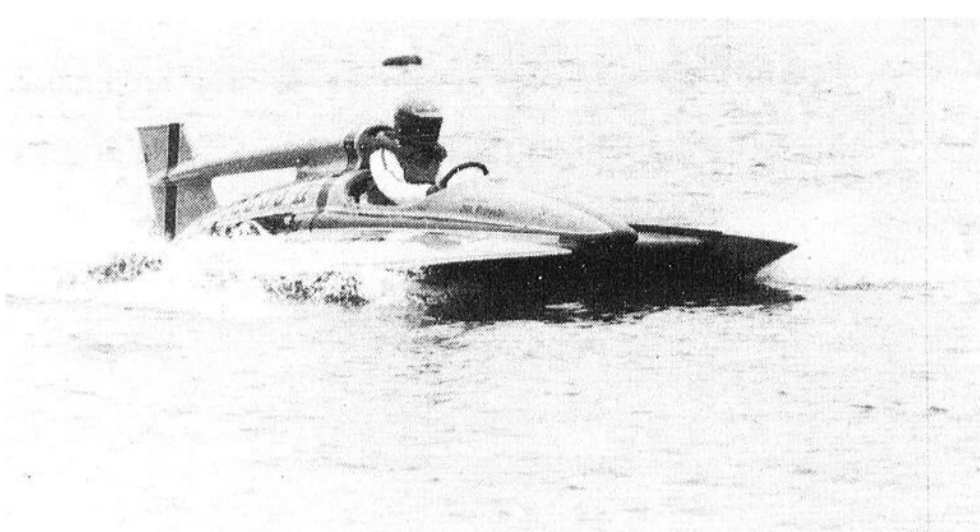
Les coureurs emprunteront la première avenue pour se diriger vers la rue du Sanctuaire pour se poursuivre sur la route du Rang St-Barthélemy jusqu'à l'intersection de la route 277 en direction de Lac-Etchemin pour une distance parcourue d'environ 16 kilomètres.

La course à relais favorisera les coureurs de courte distance qui, en équipe de

quatre, devront parcourir chacun cinq kilomètres.

Les catégories sont: Junior masculin et féminin (19 ans et moins), Senior masculin et féminin (20 à 35 ans), Vétéran masculin (36 ans et plus).

Le coût de l'inscription est de 5,00 \$ et les coureurs désireux de participer n'ont qu'à communiquer avec M. Denis Fortin au numéro de téléphone (418) 625-7731.



Une fois que les bateaux auront occupé la surface du lac, ce sera au tour des gens de chez nous à en occuper son contour dans un programme de course à pied mouvementée.

Classe hydroplane 145 - 280 - 360- Grand-Prix

(Lac-Etchemin) — Les Régates présentent encore cette année quatre (4) catégories avec les 145 po. cu., les 280 po. cu., les 360 po. cu. et la classe Grand-Prix.

Par les autres années, toutes ces classes étaient représentées, sauf celle du Grand-Prix. À Lac-Etchemin, les 3 litres étaient de la partie, mais cette classe dis-

parait peu à peu. Regardons maintenant les points spécifiques de chaque catégorie.

Classe hydroplane

145 pouces cubes

Longueur minimum: 13'6".
Moteur: non-modifié, 145 po. cu. maximum (Pinto 2000cc et Ford Falcon 144 po. cu.).

Poids: 700 lb (approx.)
Vitesse: 100 m.p.h.
Nombre d'inscrits (environ): 14 à la Fédération Nautique du Canada.

Moteur: modifié, maximum 366 po. cu. Poids: 1300 lb (minimum)
Vitesse: 140 m.p.h.
Nombre d'inscrits (environ): 14 à la Fédération Nautique du Canada.

Classe hydroplane

Classe hydroplane
280 pouces cubes

Longueur minimum: 16'.
Moteur: non-modifié, 280 po. cu. maximum (Valiant 273 po. cu. ou Chevrolet 265 po. cu.).

Poids: 1200 lb (approx.)
Vitesse: 110 m.p.h.
Nombre d'inscrits (environ): 13 à la Fédération Nautique du Canada.

Classe hydroplane
360 pouces cubes

Longueur minimum: 18'.

Grand-Prix

Longueur minimum: 20'.
Moteur: modifié, maximum 500 po. cu.

Poids: 2000 lb (approx.)
Vitesse: 160 m.p.h.
Nombre d'inscrits (environ): 13 à la Fédération Nautique du Canada.



Tél.: 595-2234

Marché Réal Fortier Enr.

Épicier licencié — Boucher
Gros & Détail

St-Camille, Cté Bellechasse, Qué. G0R 2S0



CASSE-CROÛTE

108 Boul. Bégin,
Sainte-Claire Dorchester
Tél.: 883-2388
Colette Bilodeau, prop.

DROUIN AUTOMOBILES LTÉE

St-Georges et St-Zacharie

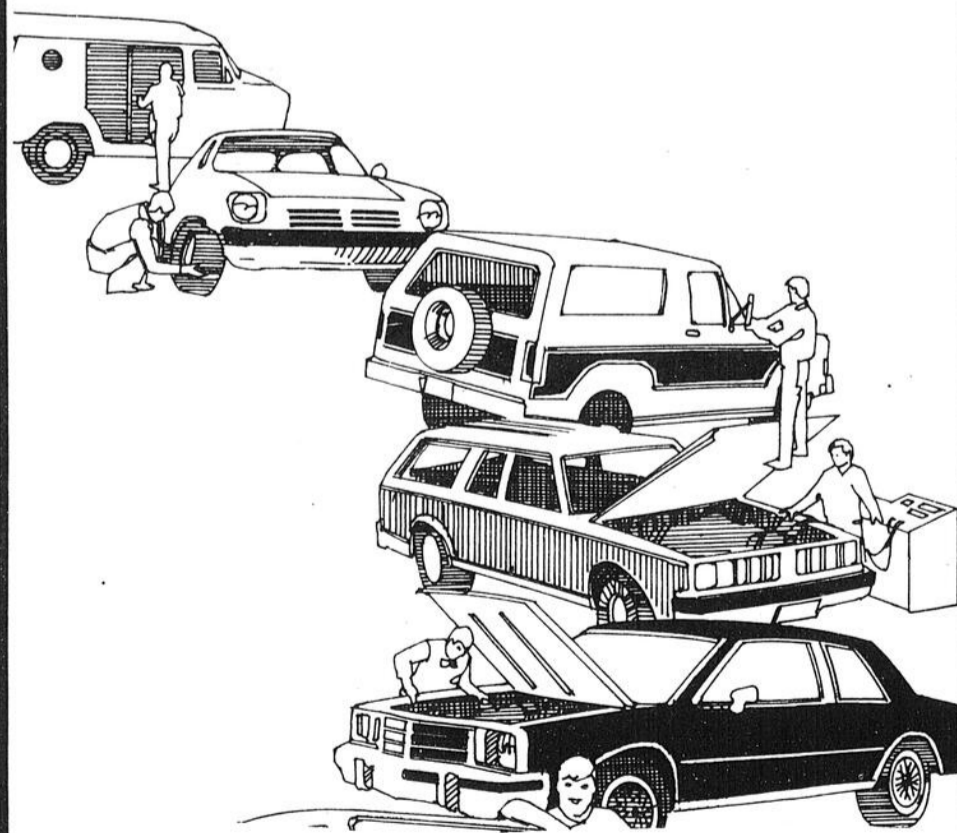


FORD EXP

VOS GARAGES **NO 1** DANS LA BEAUCE

GARAGE APOLLO

DÉBOSELAGE — PEINTURE — MÉCANIQUES
VENTE D'AUTOMOBILES NEUVES ET USAGÉES



121, Langevin, St-Odilon

Tél.: 464-4881

Rés.: 464-4751

APPRENDRE LE LANGAGE DES COUREURS POUR MIEUX PROFITER DU SPECTACLE

Pour bien des spectateurs présents lors de la présentation des courses d'embarcations motorisées, les règlements régissant ces courses semblent bien compliqués avec tous ces drapeaux arborés sur le débarcadère.

Comme les «Régates Internationales Molson» de Lac-Etchemin sont la seule manifestation du genre à être présentée dans la région Chaudière-Appalaches, il est difficile de comprendre tout le fonctionnement régissant les différentes courses inscrites au programme.

Le chronomètre géant, les coups de canon et les officiels postés sur le débarcadère ont tous leur utilité. Pour le coureur, il est très important de ne pas franchir la ligne de départ avant le coup de canon officiel sinon le coureur pris en défaut se voit disqualifié.

Par la suite, les officiels suivent attentivement les coureurs tout au long du parcours afin que ne soit commis aucune infraction. Ces infractions pourraient être comme causer de l'obstruction envers un pilote concurrent ou encore de passer à l'inté-

rieur du parcours. C'est à partir de là qu'interviennent les officiels et les différents drapeaux.

Que signifie les coups de canon:

Le premier coup de canon avertit les coureurs qu'ils ont exactement cinq minutes pour se préparer. À ce moment, un drapeau rouge est arboré à l'estrade des officiels. Lorsqu'il ne reste plus qu'une minute, un autre coup de canon se fait entendre et le drapeau rouge est remplacé

par le drapeau blanc.

À ce moment précis, l'énorme cadran est mis en fonction afin d'indiquer aux coureurs le nombre de secondes avant le départ. Lorsque l'aiguille atteint le zéro, le départ est officiel. À ce moment, un autre coup de canon retenti, le chronomètre se met en marche, le drapeau vert s'abaisse et c'est un départ.

Les coureurs rivalisent d'adresse sur le parcours et pendant la dernière minute ils tentent de se placer dans une position idéale pour passer la ligne de départ le premier. Si

un ou plusieurs coureurs brisent le départ, l'arbitre peut disqualifier les fautifs et recommencer le départ. L'expérience et le synchronisme jouent un rôle de premier plan alors qu'il faut franchir la ligne de départ le plus rapidement possible mais sans devancer le coup de canon officiel.

Les drapeaux:

Les officiels de la course utilisent différents drapeaux afin de mieux diriger le déroulement des épreuves. Drapeau noir: Interdiction

d'aller sur le parcours et de quitter les puits de ravitaillement. Drapeau rouge: désigne la période de faux-départ des qualifications.

Drapeau blanc: signale la dernière minute avant le départ de la course. Drapeau vert: signale et annonce le départ d'une course. Drapeau à damier: signale la fin d'une course. Drapeaux rouge et jaune: (les deux ensembles) signifient de courir avec prudence et de garder sa place. Drapeau jaune: annulation-retour aux puits de ravitaillement.

IRENÉE CHAMPAGNE INC.

CHARCUTERIE — FRUITS — LÉGUMES — POISSONS — POULETS — OEUFS



11180, 2e Ave, Ville St-Georges, Bce
Tél.: (418) 228-5521

IRENÉE CHAMPAGNE
PRÉSIDENT

Membre affilié à

MOUSKA*

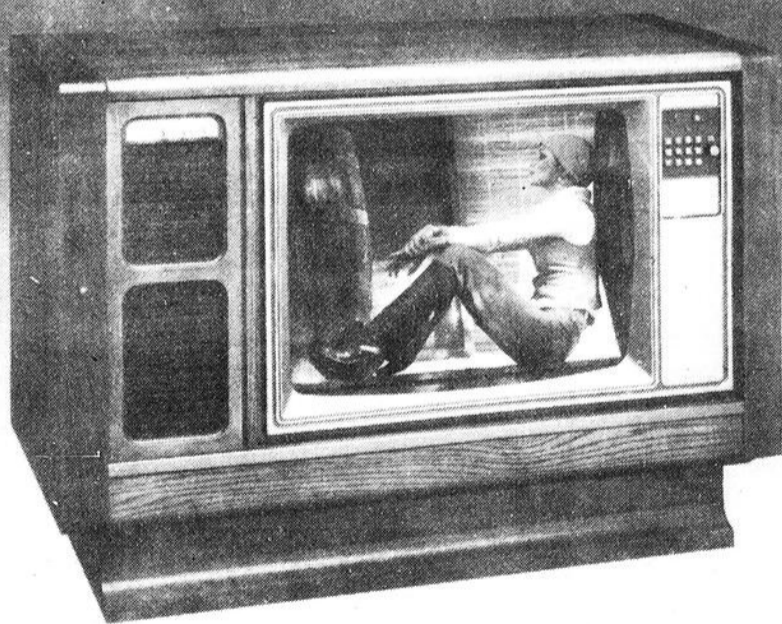
RESTAURANT ABÉNAKIS

Licencié
Repas complets
GILLES LAFONTAINE, Prop.

Bar Salon

Ste-Claire Abénakis
CTÉ DORCHESTER
Tél.: 883-3119

SYLVANIA



TELEVISION
STEREO

LE FABRICANT DE
SUPERSETS

PARENT RADIO T.V.

133 - RUE PRINCIPALE STE-JUSTINE

DÉPOSITAIRE:
Radio Shack
Sylvania

TÉL.: 383-3054

Marc Giguère Ltée

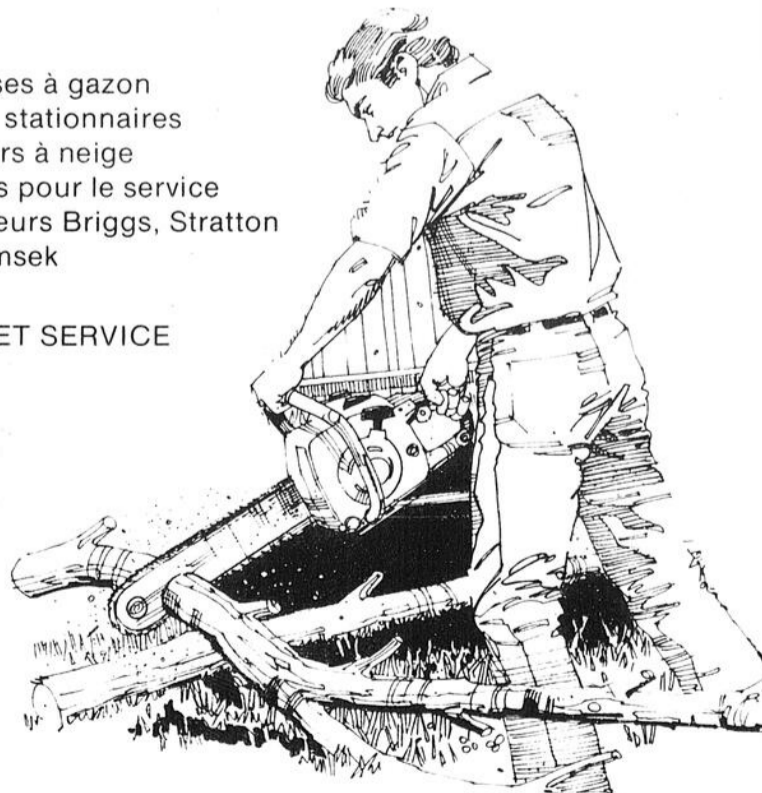
St-Georges
Tél.: 228-2491

Ste-Aurélie
Tél.: 593-3911

Agent Scies Mécaniques

Tondeuses à gazon
Moteurs stationnaires
• Souffleurs à neige
autorisés pour le service
des moteurs Briggs, Stratton
et Tecumsek

VENTE ET SERVICE



Liste des commanditaires des RÉGATES INTERNATIONNALES "MOLSON" Lac Etchemin



**LA CAISSE POPULAIRE
DE STE-GERMAINE**
224, 2e AVENUE LAC-ETCHEMIN
TÉL.: 625-3741 625-2241
PARLONS D'ARGENT!!!



**LES SUPERMARCHÉS
provigo**
274, 3e AVENUE, CTÉ DORCHESTER LAC-ETCHEMIN,

O'FRIGIDAIRE
ÉPICERIE «GEM»
Lac-Etchemin Épiciers - bouchers - licenciés, prop. Marc-A. Nadeau
Tél.: 625-6301



**CAISSE D'ÉCONOMIE
ETCHEMIN**
Gabriel Bégin, directeur général
264, 2e Avenue
Lac-Etchemin Tél.: 625-8281 625-5331

B. DUPONT AUTO INC.
Pontiac - Buick - Camions GMC
Lac-Etchemin
Tél.: 625-6701 625-6711 — 6721

JANINE MATTE
PHARMACIENNE
309, 2ième Avenue Lac-Etchemin
Tél.: (418) 625-8611 ou zenith 94690

**GARAGE
FLORENT BÉGIN INC.**
Concessionnaire Chevrolet
- Oldsmobile - Camions - Chevrolet
Lac-Etchemin — Tél.: 625-6101

Tél. Bur.: 418-625-4862
418-625-9491



Tél. Rés.: 418-625-8042

**MENUISERIE ETCHEMIN
INC.**
ARMOIRES DE CUISINE — PORTES & CHÂSSIS
C.P. 116 PARC INDUSTRIEL LAC-ETCHEMIN
P.Q. G0R 1S0

**CAISSE D'ENTRAIDE
ÉCONOMIQUE
DE DORCHESTER**
GÉRALD GUINDON, directeur général
208, 2e Avenue
Lac-Etchemin Tél.: 625-6951

**SNACK-BAR
CHEZ MAHEUX**
Détaillant «TEXACO»
Conrad Maheux, prop.
Cantine mobile - gaz - diesel
Salle de billard
Lac-Etchemin Tél.: 625-7681

NETTOYEUR MODERNE INC.
LAC-ETCHEMIN
Tél.: 625-3821

HYDRO-MÉTAL INC.
Hydraulique - usinage - fabrication de tous genres
fer ornemental - cabine - location d'échafauds - etc.
Paul-Émile Gagnon Hervé Gilbert
Tél.: 625-7012 Tél.: 625-4791

**LAITERIE & FROMAGERIE
ETCHEMIN**
LAC-ETCHEMIN
Tél.: 625-5881 625-8461

**Me JULES FORTIN
NOTAIRE**
C.P. 98, 155, 3e Avenue, Lac-Etchemin
Bur.: 625-2751 Rés.: 625-8661

MOTEL LE FEU FOLLET
BAR SALON
CUISINE FRANÇAISE
LAC-ETCHEMIN

AUTO-SERVICE ETCHEMIN
Pièces et accessoires d'autos
Comparez nos prix!
Lac-Etchemin

DEBLOIS ESSO SERVICE
ROGER BRETON, gérant
LAC-ETCHEMIN

ATELIER CONRAD PLANTE
Soudure générale
Vente trailer - tandem
recyclage de carton et papier
Lac-Etchemin Tél.: 625-2192

SALON FRAN-QUI
Prop.: France Quirion
300, 2e Avenue Lac-Etchemin Tél.: 625-4151

**FORTIN, MORENCY
& ASS. INC.**
222, 2e Avenue
Lac-Etchemin, Cté Dorchester
«Membre du Groupe GAGNON, CHABOT, LABRECQUE
& ASS. INC.»

J.M. JACQUES SPORTS
Motoneiges - motocyclettes
Lac-Etchemin Tél.: 625-2081

QUINCAILLERIE IDÉALE Enr.
CENTRE-VILLE LAC-ETCHEMIN
Appareils ménagers, TAPISSERIE,
Peinture, OUTILS de travail...
Une vraie QUINCAILLERIE-MAISON
(418) 625-9331 — G0R 1S0

Audet & Associés
Comptables agréés
Mario Audet, C.A.
119, 3ième Avenue
C.P. 747 Lac-Etchemin
Dorchester — G0R 1S0
Tél.: 625-9801

HÔTEL LE MANOIR
Lac-Etchemin
situé au bord du lac sur la route 277
Golf — pêche — place — canotage
banquets — conventions
Pour information: R. Jolin 625-2101

CINÉMA ROYAL
Prop. Donald Aubin
Tél.: 625-8291
Lac-Etchemin

BRASSERIE O'SIX
Promenade Etchemin
Réservation: 625-9241

LIBRAIRIE ETCHEMIN
Thérèse L. Fournier
Articles scolaires — Papeterie — Livres — Journaux — Revues
Terminal pour valider 6/36, la Quotidienne et Loto-Select
Lac-Etchemin Tél.: 625-2671

L. & R. BROUSSEAU INC.
Quincaillerie Rona
Promenade Etchemin
Tél.: 625-5451

Garage Gérard Lagrange
Agent Toyota
Réparations générales
Vente et service
Lac-Etchemin Tél.: 625-3651

Rés. Tél.: 625-3861 C.P. 728
Bur. Tél.: 625-9501

ME GUY LABONTÉ
Notaire et Conseiller Juridique
222, 2e AVENUE, LAC-ETCHEMIN Cité Dorchester, Qué.

MME MAURICE COUTURE
Tissus à la verge — Draperies
Laine «Pingouin» et autres
Lac-Etchemin Tél.: 625-2692

CENTRE D'INFORMATIQUE DE DORCHESTER INC.
Tenue de livres par ordinateur
Tél. Bur.: 625-9551 Rés.: 625-9552
119, 3e Avenue Lac-Etchemin

RUSSEL VACHON
Service de compresseur
Tél.: 625-5272

LUCIEN BERNARD
Lac-Etchemin
Tél.: 625-2591

LINGERIE ETCHEMIN INC.
PAUL CLOUTIER & FILS
Vêtements & chaussures
pour toute la famille (Jeans)
Centre-Ville Lac-Etchemin

G.G. PUBLICITÉ ENR.
Vente d'articles publicitaires,
imprimerie & équipements sportifs
295, 2e Avenue Lac-Etchemin
625-9651

LE JARDIN ETCHEMIN ENR.
Variété de fruits et légumes frais
Rte 277 Lac-Etchemin, Tél.: 625-5102

MARC LAPOINTE D.D.
DENTUROLOGISTE
224, 2e Avenue Suite 204
C.P. 516 Lac-Etchemin
Bell. G0R 1S0 TÉL.: 625-3218

Tél. magasin: 625-7231
Boutique Chez Ginette Enr.
Chaussures et Vêtements pour dames
Charles et Ginette Lecours Props.
2e Ave Lac-Etchemin

STATION DE SERVICE
RÉNALD BISSON
VILLE LAC-ETCHEMIN, Qué.
Tél.: 625-2921

ÉPICERIE BOUFFARD
Rang 10 Lac-Etchemin
G0R 1S0
Tél.: 625-9883 Licencié
de 8 à 22 hrs 7 jours/semaine

Casse-Croûte Chez Joanne
Rte 277
Tél.: 625-8792

Centre Électro Enr.
Ste-Germaine Rte 277
Tél.: 625-7772

Garage Martin Gagné
Débosselage - Peinture
Traitement antirouille
& posage de vitre
Ste-Germaine Tél.: 625-8432

ÉPICERIE MARCEL COUTURE
178 — 2e Avenue
Lac-Etchemin, Tél.: 625-6481

STATION DE SERVICE
D. RANCOURT
LAC-ETCHEMIN TÉL.: 625-2261

BÉDARD & VALLIÈRES ENR.
DÉBOSSÉLAGE — PEINTURE
POSAGE DE VITRES
LAC-ETCHEMIN, QUÉ.
TÉL.: 625-4041

GARAGE LEBLANC AUTO ENR.
vente - service TÉL.: 625-5501
d'automobiles neuves ou usagées
Lac-Etchemin, Rosaire Leblanc

Société Mutuelle d'Assurance de Dorchester
Claude Quirion
REPRÉSENTANT
LAC-ETCHEMIN BUR.: 625-3241

MINI-GOLF
Robert Nadeau, prop.
Lac-Etchemin, Tél.: 625-2382

GÉRARD L'HEUREUX
Poseur de céramique
Lac-Etchemin Tél.: 625-2762

MME MAURICE ROY
Décoration intérieure
Tissus à la verge
Lac-Etchemin

MICHEL JACQUES
Entrepreneur en plomberie
Brûleurs à l'huile
Service jour et nuit
Lac-Etchemin, Tél.: 625-8941

RESTAURANT CHEZ ÉDITH
Repas complet
Nouveauté: Burger Etchemin
Lac-Etchemin, Tél.: 625-1291

LES HUILES G. POULIOT ENR.
Germain Pouliot, prop.
Lac-Etchemin, Tél.: 625-1221

GERMAIN POULIOT
Camionnage de toute sorte
Lac-Etchemin, Tél.: 625-1221

MARCEL JACQUES
Entrepreneur en plomberie
Brûleur à l'huile
Lac-Etchemin, Tél.: 625-7061

STUDIO DENYS INC.
Portraitiste, photo mariage,
photo de bébé, commerciale
C.P. 218 Lac-Etchemin
Tél.: 625-6021

SALON MARIE-CLAUDE
Coupe - Teinture - Permanente
Francine B. Pouliot, prop.
Rue Leclerc, Lac-Etchemin
Tél.: 625-6131

LIONEL JACQUES
Vente de matériel
Plomberie et chauffage
Lac-Etchemin, Tél.: 625-3181

Ste-Justine Tél.: 383-3011
Lac-Etchemin 625-3762 625-6362
Maison Mercier & Pelchat
DIRECTEURS DE FUNÉRAILLES
Laurien Mercier, propriétaire

HÔTEL DU LAC
Prop. Jean Poulin
Tél.: 625-4461

BOUCHERIE CLAUDE DROUIN ENR.
335, 2e Ave Lac-Etchemin
Tél.: 625-9451

Moreau, Thibaudeau, Jacques & Associés
COMPTABLES AGRÉÉS
Bureaux à Ville St-Georges (228-6676)
Ville Lac-Etchemin (625-5921)
Ste-Justine (383-3094)

BANQUE NATIONALE DU CANADA
244, 2ième Avenue
Lac-Etchemin (Québec) G0R 1S0
(418) 625-2661

DANIEL COUTURE
Salon de coiffure pour hommes
Lac-Etchemin
Tél.: 625-5622

IMPRIMERIE COMMERCIALE du Lac-Etchemin Enr.
Tél.: 418-625-5612 Rte 277, C.P. 518
MICHEL ROY PROPRIÉTAIRE

ATELIER MÉCANIQUE AGRICOLE
DORIAN NADEAU, PROP.
Soudure - Mécanique
Tél.: 625-5904 Ste-Germaine

ALBANIE VIENNEAU
Entr. spécialisé en polissage
de plancher, de ciment et crépi
Lac-Etchemin, Tél.: 625-6191

ALAIN LAROCHELLE
Couvre-plancher
Lac-Etchemin

ÉPICERIE QUATRE-CHEMINS
Lac-Etchemin, Tél.: 625-7592

MARIUS ROY
Casse-Croûte — Dépanneur
Grande-Rivière
Tél.: 625-3654

RESTAURANT MARTINI
Lac-Etchemin
Tél.: 625-3491 625-6121

GARAGE CADORET
Débosselage, peinture,
posage de vitres
CAMIL CADORET, prop.
Lac-Etchemin Tél.: 625-7453

GRÉGOIRE GAGNON
Revêtement de stucco

GUY LEHOUX
Ventes et service «SKI-DOO»
Scies à chaînes - Tondeuses
Lac-Etchemin Tél.: 625-3081

HÔTEL BELLEVUE
2ième Avenue
Lac-Etchemin Tél.: 625-5551

POULIN SPORT
Lac-Etchemin
139, 2ième Avenue
Tél.: 625-3992

DANIEL HÉBERT
Denturologiste
2ième Avenue
Lac-Etchemin Tél.: 625-1861

CENTRE D'INFORMATIQUE APPALACHES INC.
Lac-Etchemin
Tél.: 625-3432 625-8651

SALON DENYSE
209, rue Giguère Lac-Etchemin
Tél.: 625-5911

TABAGIE PLUS ENR.
Papeterie - librairie - cadeaux
jouets - souvenirs - journaux - revues
Germain Royer, prop.
274, 3e Avenue Lac-Etchemin

ACCOMMODATION GASTON POULIOT
3e Avenue
Lac-Etchemin

MEUBLES ETCHEMIN
Meubles, accessoires électriques,
stéréos et téléviseurs HITACHI
Jean-Claude Aubin, prés.
Lac-Etchemin Tél.: 625-5991

BIJOUTERIE VICTOR DEMERS LAC-ETCHEMIN

MERCERIE GIGUÈRE
Jeans et toilettes pour hommes
soutiers: hommes et femmes
Lac-Etchemin

GILLES LAFLAMME
MAÇONNERIE
Lac-Etchemin Tél.: 625-5251

MERCI!

2

2

2

Les règlements généraux

Épreuve: XVIèmes Régates Internationales «Molson» du Lac-Etchemin.
 Date: 6 et 7 juin 1981
 Endroit: Lac-Etchemin, Qué., Ste-Germaine de Bellechasse -- Trans-Canada, route 20 vers Québec (Sortie 23) et route 277

Classes
 Inboard:
 Classe 145
 Classe 280
 Classe 360
 Classe Grand-Prix

Bourses: 10 000,00 \$
 Enregistrement: Paddock (fermeture à midi) (12h)
 Meeting des Pilotes: Paddock (13h00)
 Commodités sur le terrain: Immense stationnement, restaurant, comité de réception, cantines, hôtels et unités de motels

Club organisateur: Les Régates Internationales Molson du Lac-Etchemin Inc.
 Sanction: Fédération nautique du Canada (CBF)
 American Power Boats Association (APBA)
 Information: Martin Rouillard (418) 625-1201
 Christian Gosselin (418) 625-5181



La vitesse atteinte par ces bolides sera fort intéressante à voir.

GARAGE CARRIER & FRÈRES ENR.



Mécanique générale - Amortisseurs
 Concessionnaire "Superior Muffler"
 Garantie à vie sur toutes pièces du système d'échappement y compris main-d'oeuvre
 STE-JUSTINE, CTÉ DORCHESTER
 Tél.: (418) 383-3491

REMORQUAGE
 JOUR ET NUIT
 RÉ.S.: 383-5141

Salon Loren



Coiffure pour dames
 841 Morissette Station
 Beauce-Sud

Prop. Mme Jean-Guy Savard
 Vente de produits (soins de la peau et maquillage à base d'eau)
 Lady Finelle

COLUMBIA

TEL.: 642-2867

GILBERT LACROIX

FABRICATION D'ÉQUIPEMENT DE PORCHERIE

SOUDURE GÉNÉRALE



DISTRIBUTEUR COLUMBIA '80
 TRACTEUR MOTO-CULTEUR
 TONDEUSE CHASSE-NEIGE

RTE 277 ST-MALACHIE DORCH

GOR 3NO

VENTE ET ACHAT DE MEUBLES NEUFS ET USAGÉS

NETTOYAGE MEUBLES ET TAPIS
 REMBOURRAGE MEUBLES ET
 INTÉRIEUR AUTOMOBILE

LE TAPISSIER ROY INC.

RUE PRINCIPALE, STE-JUSTINE
 Clément Lafontaine - Roméo Roy prop.

383-3232



Photo souvenir des 6ièmes Régates Internationales «Molson» (Photo Pépinot)

ESTIMATION Tél.: (418) 594-5506
GRATUITE

Vente et Installation
électricité combinée
au bois

Spécialiste en chauffage électrique

RAINVILLE ÉLECTRIQUE Enr.
ENTREPRENEUR ÉLECTRICIEN
résidentiel - commercial - industriel

825, RUE PRINCIPALE,
MORISSETTE-STATION
ST-BENJAMIN, BEAUCE-SUD, P.Q.
G0M 1N0

Tél.: (418) 594-8982

Louis Ferland,
B.A., LL.L.

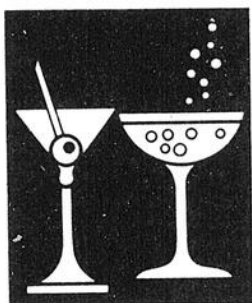
NOTAIRE

ST-PROSPER, Cté DORCHESTER, P.Q.
2750, RUE ST-JEAN - C.P. 86 - G0M 1Y0

POTINS DES RÉGATES

L'organisation des Régates tient à remercier Monsieur Paul "Molson" Bérubé qui, cette année encore, a su se montrer très généreux envers l'organisation des Régates.

...
Pour que les Régates soient présentées, la présence d'ambulance est obligatoire sur le terrain. Aussi, les Ambulances Appalaches mettent à notre disposition une de ses magnifiques ambulances.



Bar

Chez Jos-Louis

St-Odilon

Hélène et Jean-Marie Poulin
propriétaires

464-4155

Orchestre populaire, rétro
toutes les fins de semaine

Dimanche soir: soirée canadienne, tannante de chance



Colette Fleuriste Enr.

3180 rue St-Jean
St-Prosper Tél.: 594-5377

Serre: plants de légumes
Fleurs de parterre
Arbres - Arbustes
Engrais à insecticide
M. Mme Julien Pruneau Props.

DIRECTEMENT DU MANUFACTURIER



les industries

ABENAKIS inc.

St-Prosper
(481) 594-5228
Soir: 594-5748

HEURES D'OUVERTURE LUNDI AU VENDREDI
8.00 a.m. - 12.00 a.m.
1.00 p.m. - 5.00 p.m.
SAMEDI
9.00 a.m. - 12.00 a.m.

NOUS LES FABRIQUONS SUR VOTRE MESURE

Armoires de cuisine - Vanités - Vaisseliers -
Rampes d'escalier - Banc de comptoir

- Bois solide de 1ère qualité
- Produit en chêne, pin, merisier et érable
- Tiroir monté sur coulisse double
- Estimation et planification gratuites
- Visitez notre salle de montre



Y A PAS D'ERREUR, CE SONT LES MEILLEURS

TAXIDERMISTE

EMPAILLAGES DE TOUS GENRES:
oiseaux — animaux — poissons — têtes
tapis

TANNAGES pour confections et montages.

MARYO PEPIN

St-Benjamin Tél.: (418) 594-8180



Quincaillerie

St-Camille Inc.

St-Camille Bellechasse Tél.: 595-2231
595-2232

2

2

2

Lac-Étchemin marque l'ouverture du circuit Nord-Américain

La saison du circuit professionnel Nord-Américain des Régates débute samedi le 6 juin pour se poursuivre le dimanche 7 juin à Lac-Étchemin dans le cadre des «XVIèmes Régates Internationales Molson».

Lac-Étchemin permettra aux coureurs de poursuivre leur lutte des années passées pour la cinquantaine de pilotes qui prendront le départ.

Les coureurs attendus proviennent des régions de: Québec, Ontario et même des États-Unis. En raison des bourses alléchantes, Lac-Étchemin est en mesure d'espérer les meilleurs coureurs de cette discipline.

Avec des courses s'échelonnant sur une période de deux jours, il est possible d'amasser un grand total de huit cents points ce qui est très

important en terminant la saison pour le classement du championnat canadien.

Le début d'une longue saison s'amorcera donc à Lac-Étchemin les 6 et 7 juin

prochains.

Neuf courses du genre de celle présentée à Lac-Étchemin s'inscriront au programme de la saison 1981.

Calendrier des courses, saison 1981

6-7 juin	Lac-Étchemin, Bellechasse
14 juin	Nicolet, Qué.
20-21 juin	Gaspé
4-5 juillet	St-Félicien, Lac St-Jean
11-12 juillet	Valleyfield
18-19 juillet	Ville-Marie, Témiscamingue
26 juillet	Waddington, New-York
1-2 août	Syracuse, New-York
8-9 août	Cocagne, Nouveau-Brunswick
15-16 août	Beauharnois, Qué.
22-23 août	St-Gabriel de Brandon
29-30 août	St-Timothée, Qué.
5-6 septembre	Picton, Ontario*

* Ceci signifie que la date n'est pas officielle.

Sts-Anges, cté Beauce-Nord,

ou 1-418-253-5456
1-418-253-5457



Les Industries Picard et Poulin Inc.

MOULIN A SCIE

BOIS DE CONSTRUCTION - BOIS DE DIMENSION

Prop. Aimé Drouin - Clément Drouin - Irène D. Poulin

253-5741 253-6222 253-6274

Les vainqueurs de la Coupe Dufour

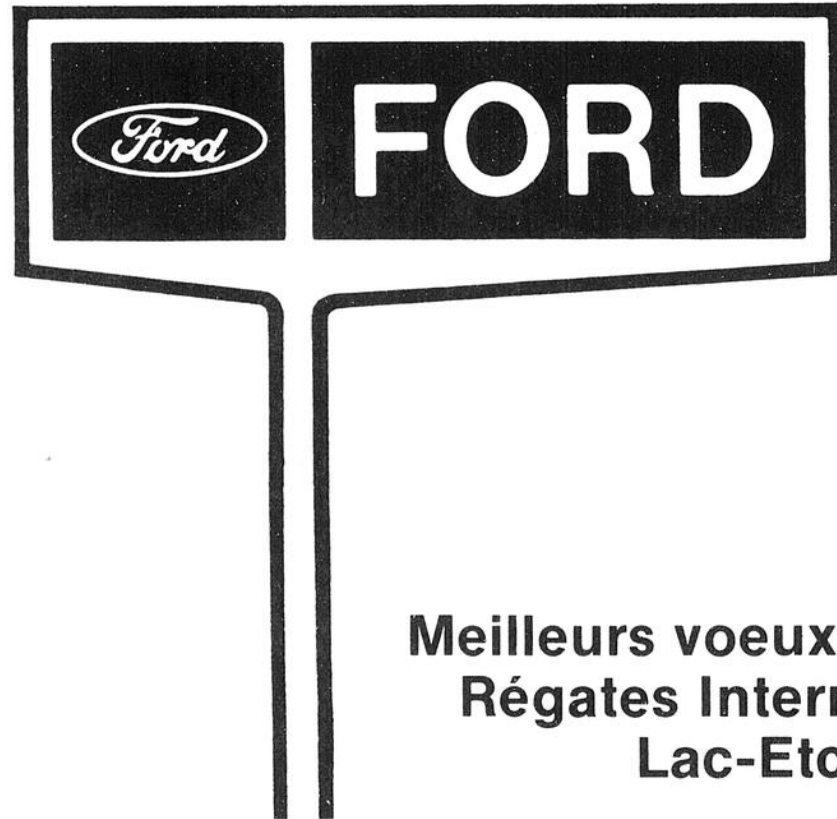
ANNÉE	NOM DU PILOTE	VILLE
1967	André Jolicoeur	St-Georges
1968	André Jolicoeur	St-Georges
1969	Wayne Larose	New-York
1970	Armand Hébert	De Léry, Qué.
1971	Wayne Larose	New-York
1972	Dick Audy	New-York
1973	Doug Thompson	Bloomington, Ont.
1974	Doug Thompson	Bloomington, Ont.
1975	Doug Thompson	Bloomington, Ont.
1976	Armand Hébert	De Léry, Qué.
1977	Jacques Rémillard	Ormstown, Qué.

Les vainqueurs de la Coupe B. Dupont

1978	Eric Wolfe	Syracuse, N.Y.
1979	Jeff Bracy	New-York
1980	Paul Reid	Ste-Anne de Bellevue

Les vainqueurs de la Coupe Molson

1976	Miss Moncton -- Claude Tremblay	St-Timothée
1977	Mist America -- Marty Nile	Whitman, Maryland
1978	Sky High -- Paul Reid	Ste-Anne de Bellevue
1979	Miss Virgo -- Robert Théorêt	Valleyfield
1980	Sky High -- Paul Reid	Ste-Anne de Bellevue



Meilleurs voeux de succès aux
Régates Internationales de
Lac-Étchemin

POUR UN MEILLEUR ACHAT, CONSULTEZ

C'EST TOUT À VOTRE AVANTAGE CHEZ:

AUTOMOBILES APPALACHES LTÉE

STE-JUSTINE
DORCHESTER

TÉL.: 383-3412
TÉL.: 383-3016



M. ROLAND CAYOUCETTE
PRÉSIDENT



M. DENIS BOUTIN
VENDEUR

Championnat canadien

Gagnants des dernières années

Classe 145 po.cu.

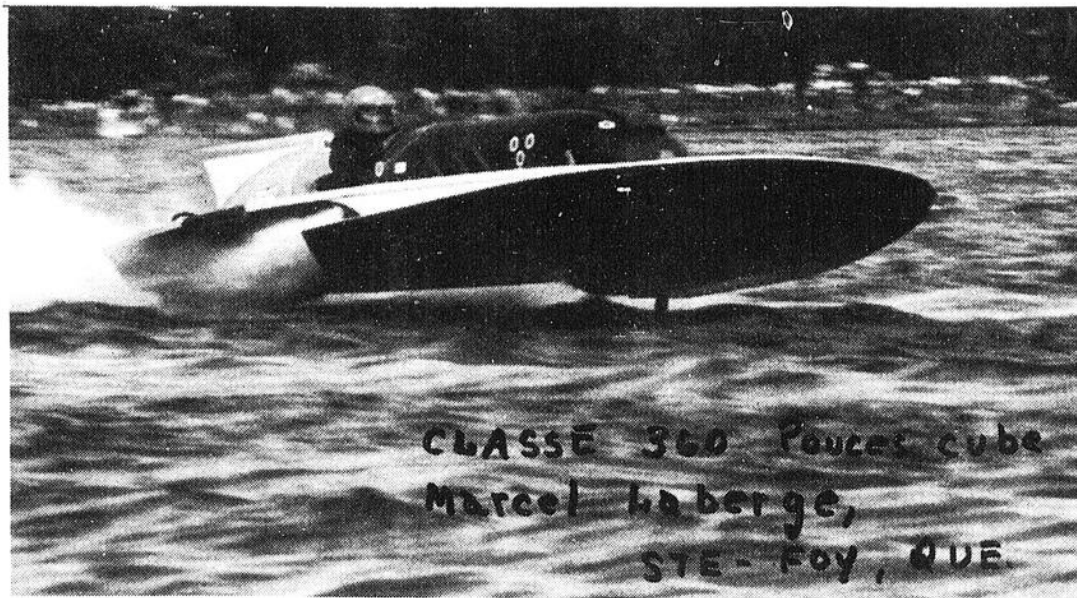
1970	Russell Haworth, Valleyfield	«Miss Bazar»
1971	Conrad Schultz, Rochester, N.Y.	«Tiger»
1972	Russell Haworth, Valleyfield	«Miss Bazar»
1973	Robert Théorêt, Valleyfield	«Miss Virgo»
1974	Robert Théorêt, Valleyfield	«Miss Virgo»
1975	Robert Théorêt, Valleyfield	«Miss Cornwall»
1976	Gilles Couillard, Valleyfield	«Ma Geisha»
1977	Stanley Théorêt, Valleyfield	«Keep on Digging»
1978	Pierre Métivier, Valleyfield	«Miss Laupie»
1979	Pierre Théorêt, Beauharnois	«Étoile Filante II»
1980	Bruno Brossoit, St-Timothée	«BO JEANS»

Classe 280 po.cu.

1970	Jules Leboeuf, Valleyfield	«Boomerang»
1971	Fred Brouse, Brockville, Ont.	«Miss St-Félicien»
1972	Robert Cabana, Beloeil	«Hurricane»
1973	Fred Brouse, Brockville, Ont.	«Miss St-Félicien»
1974	Fred Brouse, Brockville, Ont.	«Miss St-Félicien»
1975	Noël Hébert, Ville De Léry	«Diccha»
1976	Fred Brouse, Brockville, Ont.	«Big Décision»
1977	Fred Brouse, Brockville, Ont.	«Big Décision»
1978	Paul Reid, Ste-Anne de Bellevue	«Sky High»
1979	Robert Théorêt, Valleyfield	«Miss Virgo»
1980	Frank Richardson, Ogdensburg, N.Y.	«Foolish Pleasure»

Classe 360 po.cu.

1970	Marcel Laberge, Ste-Foy	«Fleur de Lys»
1971	André L'Heureux, McMasterville	«Canada Maid»
1972	Marcel Laberge, Ste-Foy	«Fleur de Lys»
1973	Claude Dagenais, Beloeil	«Canada Maid»
1974	Michel Gagnon, Sillery, Qué.	«Centaure»
1975	Marcel Laberge, Ste-Foy	«Fleur de Lys»
1976	Claude Tremblay, St-Timothée	«Miss Moncton»
1977	Marty Niles, Miami Fla.	«Mist America»
1978	Mike Endres, Tonawanda, N.Y.	«Third Génération»
1979	James Auld, Brockville, Ont.	«Would Be»
1980	Mike Endres, Grand-Island, N.Y.	«Third Génération»



CLASSE 360 Pouces cube
Marcel Laberge,
STE-FOY, QUE.

Marcel Laberge, conducteur du Grand Prix Lac-Etchemin fut champion canadien (classe 360 po.cu.) à trois reprises.



CLASSE 145 pouces cube
Jacques Dumas,
MARNE-AOYE, QUE.
"RAPIDO"

Jacques Dumas, compétiteur dans la classe 145 po.cu.

À LA MOLLE ENR.

ALAIN LAGACÉ, PROP.

Spécialités: Royal Burger - Poutine — Croustillants oignons français
Hot Dog — Pogo — Hamburger

4 Chemins St-Prosper

À l'achat d'un Royal Burger, sur présentation de ce coupon seulement,
vous recevez un breuvage à l'orange ou au raisin gratuit.

**SERVICE RAPIDE
ET COURTOIS**

MARC GILBERT

ESSO GAZ BAR ENR.

St-Prosper
Tél.: 594-5487

OUVERT:

5h00 a.m. à 11h00 p.m. (semaine)
5h00 a.m. à 1h00 a.m. (vend. sam. dim.)



TÉL.: (418) 594-8180

NUTRIBEC


Meunerie Gervais Pépin & Fils.

MOULÉES Nutribec

ENGRAIS CHIMIQUES

NUTRITE

ST-BENJAMIN,
CO. DORCHESTER,
QUÉBEC. G0M 1N0



Alain Gilbert, président

Équip. complet pour la soudure

9525, Boul. Lacroix
(Route Kennedy)
Ville St-Georges Est, Beauce
G5Y 2B6 — Tél.: (418) 228-8021

2

2

2

Les Régates du Lac-Etchemin, un excellent moyen de promouvoir l'expansion touristique de notre région

(CB) À seulement quelques jours des quizièmes Régates Internationales du Lac-Etchemin, nous devons prendre conscience de l'importance que revêt une telle compétition sportive. La présentation d'un événement international d'un tel calibre est pour nous le moyen rêvé de promouvoir l'expansion de notre région. La venue de compétiteurs de tous les coins du Canada et même des États-Unis est une preuve que nous avons le potentiel pour recevoir les gens de l'extérieur.

Si les Régates remportent un tel succès, c'est grâce à l'étroite collaboration de toute la population. C'est aussi grâce à la qualité de l'organisation et

l'esprit d'équipe qui règne au sein du comité. Une fois de plus cette année, il a relevé le défi et on tentera par tous les moyens d'éclipser les records des années précédentes.

C'est assez surprenant de constater l'animation qui règne dans le comité et parmi toute la population. Tous sont empreints de gaieté à l'approche de ces festivités. Une centaine de personnes, il est assez difficile d'évaluer le nombre exact, travaillent bénévolement aux préparatifs et veillent à ce que nos quizièmes Régates Internationales soient une réussite. D'autres apportent une aide financière quelconque, notamment M. Paul Bérubé, représen-

tant Molson dans la région, commanditaire de nos Régates Internationales Molson pour la quizième année consécutive. M. Bérubé a toujours fait sa part pour la région en apportant un support appréciable aux organismes sportifs. Il y a aussi les commanditaires des candidates, les hôteliers et autres commerces de la région qui ont une grande part dans la réussite des Régates.

Enfin, c'est grâce à une collectivité si nos Régates ont le prestige dont elles jouissent aujourd'hui. Souhaitons que les Régates Internationales du Lac Etchemin atteindront toujours de nouveaux sommets.



40 Boul. Bégin

Bar Salon

Épinette Rouge

885-9443

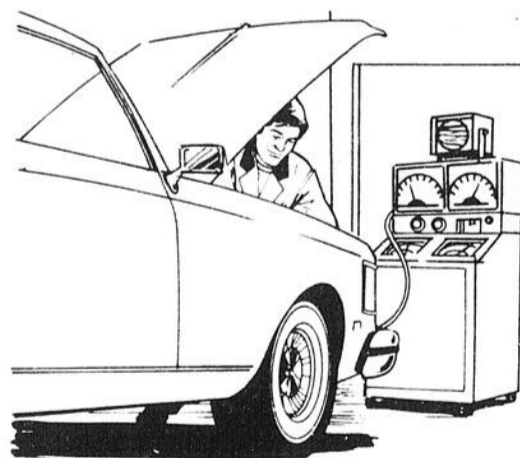
St-Anselme Dorchester

Danse avec orchestre
vendredi — samedi

Bar Laitier Crêperie

Vous pouvez déguster le tout
assez confortablement à notre terrasse
en profitant du soleil ou dans notre restaurant

Garage J.L. Lachance



Spécialité alignement
mise au point
mécanique générale

St-Nazaire
Cté Dorchester
Tél.: 642-5215



LES LIQUEURS BOURQUE Inc.

Tél.: 253-5471
VALLÉE-JONCTION, Qué.

ROGER BOURQUE, prop. PHILIPPE BRETON, prop.

Atelier de rembourrage

R. FORTIN



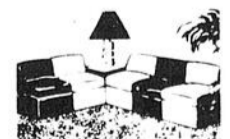
Raynald
Fortin



Claudette
Fortin

M. et Mme Fortin avisent leurs clientèles qu'ils sont redevenus propriétaires de l'atelier de rembourrage situé au 4 chemins de St-Prospér.

- Estimation gratuite
- Fabrication de causeuse et de module futuriste sur commande



Tél.: 594-5211

Une participation magistrale de la Ville de Lac-Etchemin



Le journaliste Simon Busque de l'Éclaireur-Progress reçoit la clé de la ville des mains du directeur des Loisirs au Lac-Etchemin, M. Florent Pelletier. (Photo M. Rouillard)



M. Florent Pelletier, représentant de Ville Lac-Etchemin lors de la conférence de presse des Régates.

(Lac-Etchemin) — La ville de Lac-Etchemin a cru et croit encore à un événement comme les Régates. C'est ainsi que cette année, sa participation directe se chiffre à 12 000 \$, soit 10 000 \$ versés

dans le compte des Régates et un 2 000 \$ additionnel pour défrayer les coûts de construction des quatre (4) quais flottants. Il y a en plus de ça, une participation indirecte, par exemple, les employés de la ville qui travaillent à l'aménagement de la Marina, la collaboration du directeur des loisirs, et on pourrait en souligner beaucoup d'autres.

Bien sûr, certains diront que ce n'est pas l'argent du conseil, mais celle des contribuables, et que la responsabilité n'est pas grande.

Au contraire, c'est lorsqu'on prend des décisions au nom des autres que la responsabilité est lourde et difficile. Combien de fois on a vu le maire ou les échevins expliquer à plusieurs cette subvention de 12 000 \$.

La confiance qui est exprimée au comité organisateur par ce geste concret, est digne de mention et de félicitations. La ville de Lac-Etchemin a donc permis aux organisateurs d'effectuer le grand saut, pour présenter les deux (2) journées de courses nautiques les 6 et 7 juin.



Bur. (418) 594-5222
Rés. (418) 594-5325

MOULURAMA INC.

moulures de tout genre non jointées,
pin et épinette, bâtis de portes, etc.

Rue O.T.J.
St-Benjamin, Co. Beauce Sud
Gérant: Roger Caron

DES MOYENS POUR CHACUN
DES DROITS POUR TOUS...



*La Caisse Populaire
de Frampton*

CTE DORCHESTER, QUE.
G0R 1M0

Michael Byrns
Directeur

479-2012



Garage

Valère Blanchette

- Vente de voitures usagées
- Réparations générales
- Service de pneus

Rue Principale
St-Camille Bellechasse

Tél. Garage:
Résidence

595-2307
595-2286

MINI LUNCH CHEZ RÉAL

Patates, Hot Dog

Rte 277
St-Léon de Standon
Tél.: 642-2222

TAXI

Réal Leblanc
Tél.: 642-2222 ou 5348



Robert
GAGNON
enr.

VENTE
ET SERVICE



YAMAHA

Réparation et vente de pièces et accessoires
pour toutes les marques de motos et motoneiges

237, 90e Rue Golf, Ville St-Georges,
Beauce-Sud G5Y 5C2 — Tél.: 228-8780

P
H
O
T
O
G
R
A
P
H
E

Bertrand Laflamme, prop.
3390, rue Saint-Jean, Saint-Prosp
Tél.: 594-5720

STUDIO bertrand

Julien Sylvain



PHARMACIEN
2541 Rue St-Jean
St-Prosp, Dorch. P.Q.

594-8276

Restaurant

Le Petit Prince

Spécialités

Poulet frit — Pizza

Hepas de tous genres

St-Odilon

Tél.: 464-4138

2

2

2

Une attraction populaire:

La démolition d'autos

(Lac-Etchemin) — Le Comité organisateur des XVIèmes Régates Internationales «Molson» de Lac-Etchemin, a tout mis en oeuvre pour plaire à tous.

La célèbre démolition d'autos nous revient à nouveau cette année, avec la participation des meilleurs démolisseurs de voitures de la région Chaudière-Appalaches.

Piloter ces voitures peut sembler à premier abord un jeu bien simple, mais il faut rivaliser d'adresse avec les autres coureurs en piste. Il suffit d'éliminer les concurrents en respectant toutefois les règlements régissant ces courses. Le dernier véhicule en état de marche remporte la victoire.

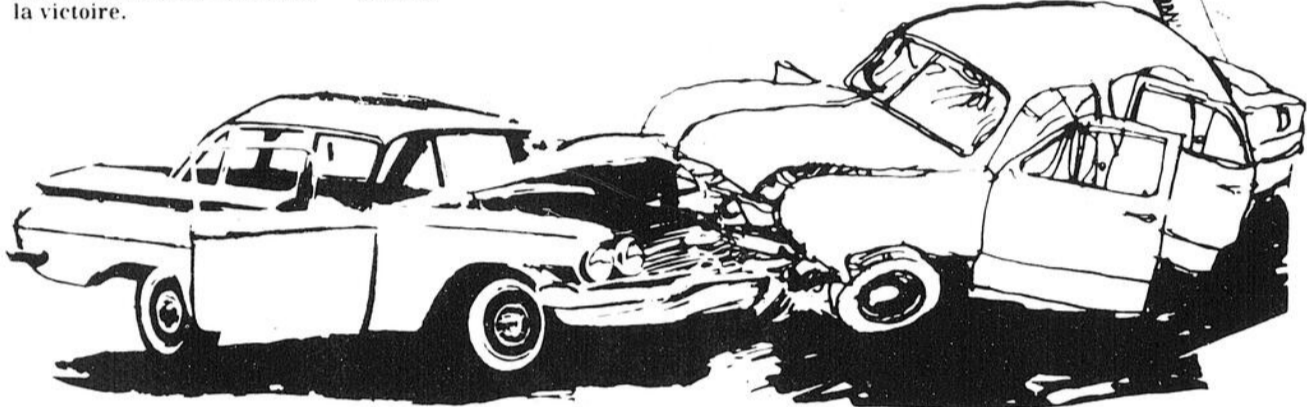
Par la suite, le vainqueur de chacune des courses s'affronte dans une grande finale spectaculaire se déroulant dans un vacarme infernal. L'orgueil du pilote, son expérience et l'état de sa voiture sont des atouts importants dans la conquête de la victoire. Les «braves» dames ont également leur place.

On tente de présenter une course qui serait réservée aux minis (moteurs 4 cylindres), ce qui serait une nouveauté dans ce spectacle.

On s'inscrit auprès des responsables suivants:

Raymond Roy: 625-1761 ou Ghislain Beaulieu: 625-3401.

C'EST À NE PAS MANQUER!



POTINS DES RÉGATES

Il faut remercier spécialement tous les travailleurs bénévoles du samedi et dimanche. Sans eux, il n'y aurait pas de Régates possible. Ils seront environ 150 personnes qui donneront un coup de main. Merci vous tous!

...
Que chacun se fasse un devoir de prendre une "p'tite Molson".



CLERMONT RODRIGUE

50 Rang D

St-Benjamin

594-5320

Tuff et excavation

TÉL.: (418) 594-8950

Samson, Radio, T.V. Enr.

Vente et Service
Admiral — Hitachi — Philips

C.P. 217 St-Prosper, Beauce-Sud

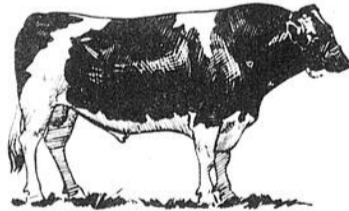
ABATTOIR CLERMONT MARCOUX

Gros et détail

223, RUE PRINCIPALE, FRAMPTON

CTÉ DORCHESTER,
P.QUÉ.

TÉL.: (418) 479-2162



HOTEL BON-GITE

BAR
SALON

SALLES DE
RÉCEPTIONS

STE-JUSTINE
TEL.: 383-3531

HOTEL "BON GITE"

Gilles Labonté, propriétaire

- Le rendez-vous des voyageurs
 - Cuisine canadienne
- Salle de réception

383-3531

Salle disponible pour tous genres de réceptions
Orchestre vendredi
samedi et dimanche

Ste-Justine, Cté Dorchester, P.Q.

Avec les hommages de:

STODILON, Co. DORCHESTER, P.Q. TEL. 464-2541

BOULANGERIE
L'aliberté

ANTONIO LALIBERTÉ. PROP. Qualité + Propreté = LALIBERTÉ

PAIN, PAIN HOT DOG, HAMBURGER, PETITS PAINS DE TOUTES SORTES, TARTES, TOURTIÈRES, PIZZA, BEIGNES, BUNS, GALETTES, FÈVES AU LARD, PAIN DE MÉNAGE.

Bur.: (418) 267-4151
Rés.: (418) 267-5462

Joseph Audet Ltée SCIERIE DE BOIS FRANC

LUCIEN AUDET
Acheteur-Vendeur

Ste-Rose de Watford
Cte. Bellechasse (Québec)
GOR 4GO

Les Régates:

Les organismes locaux y travaillent

(Lac-Etchemin) — Il est bien beau d'avoir une foule de responsables engagés à fond dans la

direction des Régates, mais les nombreux détails qui font que le succès d'un événement se réalise ou

pas, sont à un moment donné trop exigeants pour une poignée de bénévoles. C'est à cet instant que

plusieurs organismes, fort de nombreux membres, soutiennent les Régates pour maximiser les chances de succès.

On retrouve donc le club Aramis, le Corps de Cadets de Lac-Etchemin, le Conseil des Chevaliers de Colomb, le club de Chasse et Pêche, le club Entr'As 2780 et le club Optimiste.

Chacun de ces six (6) organismes participe directement aux Régates, en prenant une activité précise sous sa conduite ou une responsabilité, impliquant beaucoup de personnes du même coup, greffée à une partie du programme (surveillance, collection, circulation, etc.).

C'est ainsi que nous

vous parlerons du rôle précis de ces organismes indispensables au bon fonctionnement de cette "machine" que sont les

Régates, en plus de décrire quelque peu leurs buts généraux comme organismes à Lac-Etchemin.

les meubles C. Fortin (1979) Inc
meubles et décoration

PIERRE RODRIGUE ROMEU RODRIGUE
propriétaires

1ère ave, sud, st-côme (linière), beauce, québec
G0M 1J0 tél.: 685-3485 — 3513

PRENDS-EN UNE!

Liqueurs St. Georges
LTEE

"Toujours les meilleures"

CANADA DRY MIXERS
ESSENCES: ORANGE, FRAISE, EAU MINÉRALE, ETC.
SERVICE COMPLET

GARAGE PAUL LEMELIN INC.

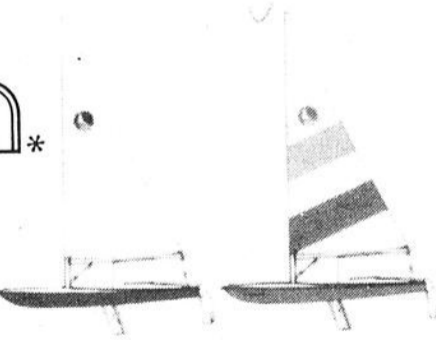
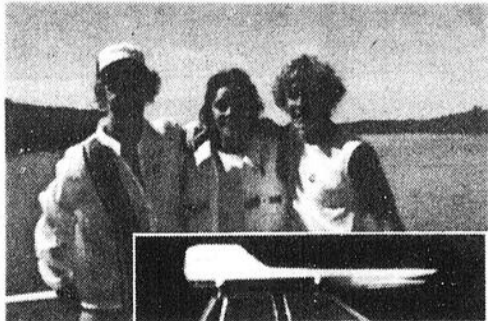
Vente et Service
Machinerie Agricole
Ste-Claire,
Cté Dorchester, P.Q.
G0R 2V0

Tél. Local 883-3312
Qué. 694-0585
Bce. 387-7840

BOMBARDIER 4.8

BOMBARDIER 3.8

*invitation**



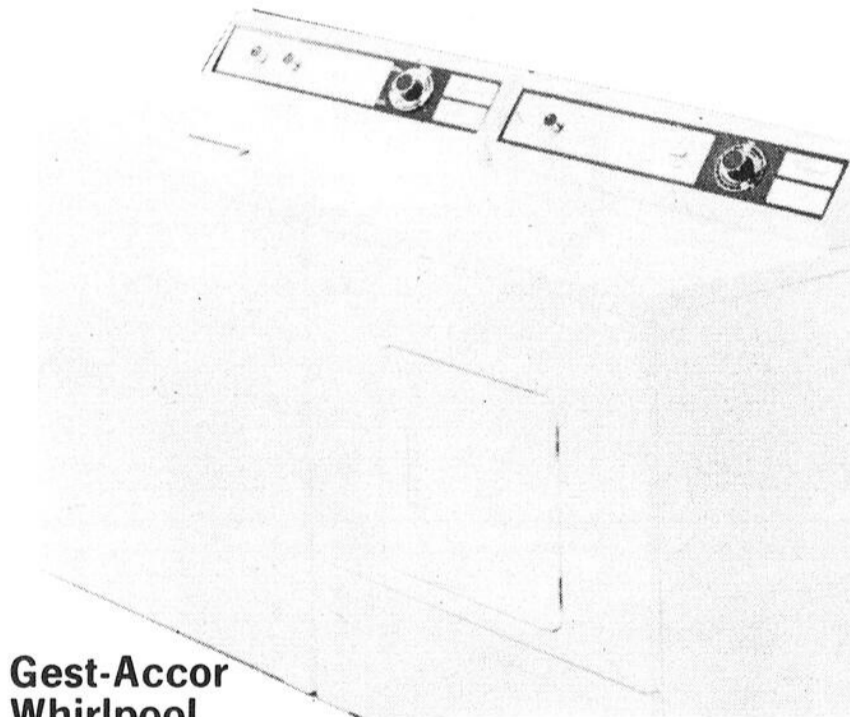
Surf-jet

NICOL MATHIEU SPORT

St-Georges Station
Route Kennedy
Tél.: 228-2092
Vente et service de:
Planche motorisée
moteur 15 HP
Surf-Jet - Voilier



Les Meubles J. Fournier Inc.



Gest-Accor Whirlpool

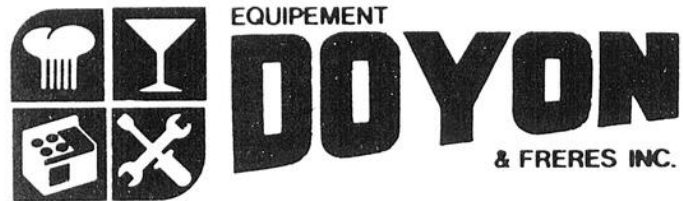
Machine à laver JLDA4300
2 vitesses de lavage
3 cycles
5 températures d'eau
Filtre à charpie
Protège-pompe
Couvercle, dessus et cuve en porcelaine
Moteur de 1/2 CV.
Séchoir JLDE8300
3 cycles séchage spécial automatique normal
séchage spécial automatique passage permanent
normal minuté
Filtre à charpie ultra-grand et pratique monté sur le dessus
Élément de 5200 watts
Moteur de 1/3 CV.

268 rue de l'Église
Honfleur
Comté Bellechasse
Tél.: 885-9105

2

2

2



**ÉQUIPEMENT
NEUF ET USAGÉ:**
restaurants
hôtels
brasseries
boulangeries
pâtisseries

St-Côme, Cté Beauce, P.Q. Tél.: 685-3431
Québec, 735, ave. Pruneau, Ville Vanier, Tél.: 681-3209

Tournoi de balle-molle

(Lac-Etchemin) — Samedi et dimanche, les 20-21 juin sera présenté à l'intérieur du programme des 15ièmes Régates, un tournoi de balle-molle pris en charge par le club Entr'As 2780.

Selon M. Michel Nadeau, responsable de la section sport dans le club Entr'As 2780, des équipes de toute la région sont attendues. Il y aura trois (3) classes représentées: senior, vétérans et femme.

Dans la classe senior, seize (16) équipes pourront s'inscrire; pour les vétérans, maximum quatre (4) équipes et la même chose pour les équipes féminines.

L'inscription est fixée à 25,00 \$ par équipe et des trophées seront remis aux méritants de chaque classe.

Les intéressés doivent s'inscrire en communiquant avec M. Michel Nadeau au numéro de téléphone: 625-4834.

Le club Optimiste

(Lac-Etchemin) — L'optimiste, c'est connu, ça nous aide à prévoir, à planifier, le tout sur une note des plus favorables. Lorsqu'on prévoit recevoir dans les murs de Lac-Etchemin, plusieurs milliers de visiteurs, il faut justement planifier un bon système de collection, à plusieurs entrées bien situées.

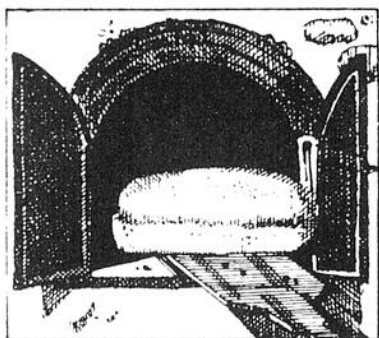
C'est le club Optimiste qui s'occupe de la collection aux entrées de toutes les activités.

Il serait certes intéressant d'accueillir les visiteurs sans les faire payer, mais le financement des Régates exige que l'on perçoive un montant d'argent aux spectateurs de l'une ou l'autre des activités.

Un club Optimiste, c'est bien connu, ça s'occupe de la jeunesse, tant au niveau social que sportif. À Lac-Etchemin, on ne fait pas exception à la règle et les jeunes de l'endroit sont à même de le constater.

Un autre appui nécessaire au couronnement du succès des Régates, l'apport du club Optimiste.

Le bon goût de la campagne.



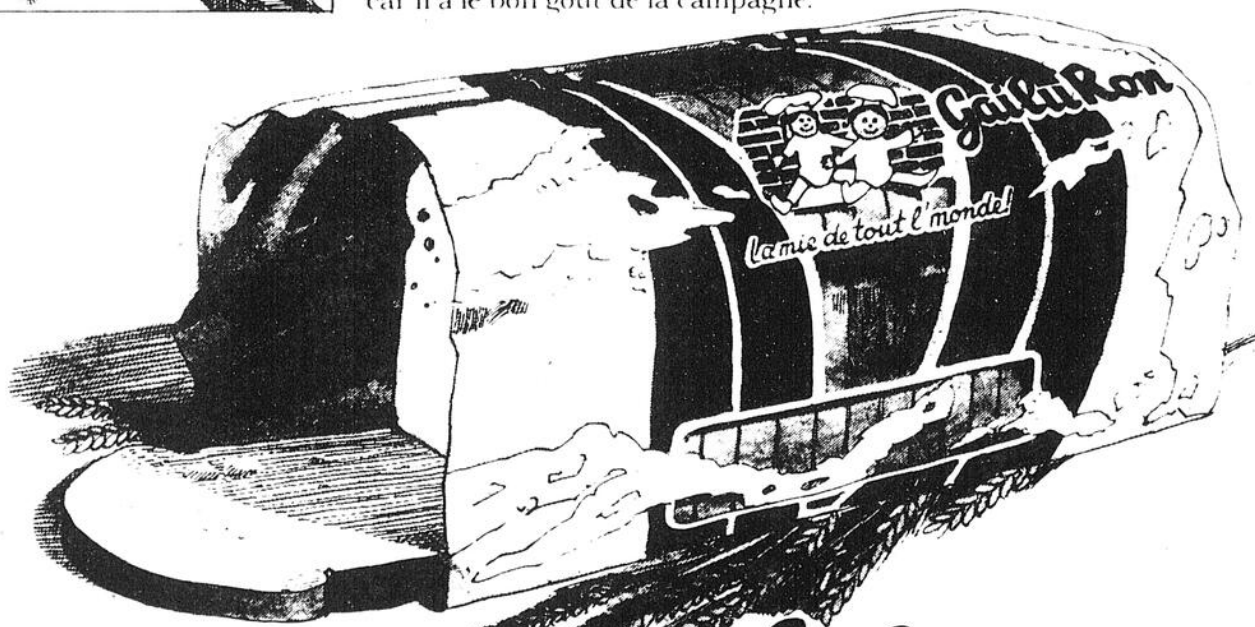
Les boulangers GailuRon nous cuisent de bons pains croûtés, des brioches, des tartes et de délicieux pains tranchés dans lesquels on retrouve le bon goût de la campagne.

Au déjeuner, pour le lunch, en sandwich ou comme collation, le pain tranché GailuRon est le favori car il est toujours savoureux.

Etant enrichi de vitamines et de fer, il contribue à fournir une bonne nutrition et donne de l'énergie alimentaire.

Le pain GailuRon, on l'aime partout en ville car il a le bon goût de la campagne.

Bon succès
aux Régates de
Lac Etchemin



*"C'est pour ça que GailuRon
C'est la mie de tout le monde!"*



ST-CÔME
685-3361

QUÉBEC
687-8010

GailuRon
La mie de tout le monde!

BOULANGERIE DOYON INC.

Le Corps de Cadets 2765 de Lac-Etchemin

(Lac-Etchemin) — Plusieurs milliers de spectateurs, ça implique de nombreuses voitures, une hausse de la circulation automobile dans les rues de la ville et bien sûr un besoin de beaucoup d'aires de stationnement publiques.

Pour éviter un méli-mélo qui congestionnerait les rues de la ville, la direction des Régates a fait appel au Corps de Cadets pour s'occuper de la circulation et du stationnement.

Ceux qui seront des nôtres durant les activités, remarqueront que les principales avenues et rues de la ville sont pour cette période de festivités à sens unique et dirigées vers de nombreux stationnements publics, et d'autres complètement fermées.

Même si au premier abord, cette méthode de circulation semble difficile à saisir, surtout pour les visiteurs, c'est là que les membres du Corps de Cadets, sous la direction du Major Jacques Gagnon lui-même directeur au sein du comité des Régates, interviennent et, postés aux points stratégiques, ils indiquent aux visiteurs les avenues à emprunter et les renseignements sur les stationnements ou pour toute autre question concernant les Régates.

Ce travail demande beaucoup aux jeunes: de 11h00 à 17h00 aux abords des rues, beau temps mauvais temps, pour les deux (2) journées de courses nautiques. Le comité les remercie sincèrement.

Le club Entr'As 2780

(Lac-Etchemin) — C'est le plus jeune des organismes à Lac-Etchemin et est formé d'une trentaine de jeunes. Ce club a pour principaux buts d'aider la jeunesse tant au niveau social que sportif, de venir en aide aux autres clubs sans but lucratif et d'aider à mettre sur pied des activités pour des personnes handicapées et âgées de la région.

En ce qui a trait aux Régates, le Club Entr'As 2780 s'occupe de A à Z du tournoi de balle-molle qui se tiendra les 20-21 juin. Cette activité sera la dernière des Régates 1981.

À cette occasion, une partie entre les membres du Club Entr'As 2780 et certains employés du Sanatorium Bégin sera présentée et les handicapés tant mentaux que physiques du Sanatorium seront invités à participer en tant que spectateurs.

Ce tournoi amènera des équipes d'un peu partout. On prévoit que même le comité organisateur des Régates présentera une équipe! Ce sera à voir!

Bravo Entr'As 2780.

Le club des Aramis

(Lac-Etchemin) — L'organisation d'un événement comme les Régates amène au bout du rouleau une «belle grosse facture». C'est ainsi que cette année les organisateurs des Régates, grâce à la complicité du club Aramis, pourront compter sur un montant d'argent venant de la restauration. Pour ce faire, le système des cantines privées sur le terrain a été aboli et ce sont les "Aramis" aidés des "Châtelaines" qui ont pris en main les centres de restauration. Il y aura donc sur le terrain deux (2) can-

tines sous la responsabilité des Aramis en partant de l'approvisionnement des produits jusqu'à la vente.

Suite à l'entente prise avec les Régates, 25% des profits nets seront remis au club Aramis, ce qui leur permettra de payer certaines locations de matériels et de défrayer les réparations pour mettre en place les deux (2) cantines.

Le 75% restant sera versé directement aux Régates ce qui permettra certes un allègement des dettes encourues dans l'organisation de cette fête.

Le conseil des Chevaliers de Colomb

(Lac-Etchemin) — Tout comme leur illustre patron, les membres de cet organisme se lancent facilement à l'aventure, en quête de toujours mieux aider leur «employeur».

Vu l'élargissement du programme de courses nautiques lors des Régates, on

attend au moins quarante (40) bateaux. Pour les mettre à l'eau ou pour les retirer, on se doit d'appliquer une méthode axée sur la sécurité et la vitesse d'exécution. C'est ainsi que trois (3) quais de soixante (60) pieds de long seront installés pour favoriser l'accès des bateaux au lac.

Ce sont les Chevaliers de Colomb qui ont la tâche de construire ces quais, subventionnés par la ville de Lac-Etchemin. Ces trois (3) quais flottants seront donc installés, toujours par cet organisme, à l'extrémité sud du parcours.

Comme vous le remarquerez sur le programme, plusieurs activités se déroulent dans la grande tente sur les terrains de la Marina. Encore

là, le conseil des Chevaliers de Colomb de Lac-Etchemin a hérité du contrat pour ériger cette grande tente dans la semaine du 31 mai.

En dernier lieu, on les retrouve au nettoyage du terrain, suite aux activités telles que le Pow-Wow ou la soirée d'ouverture.

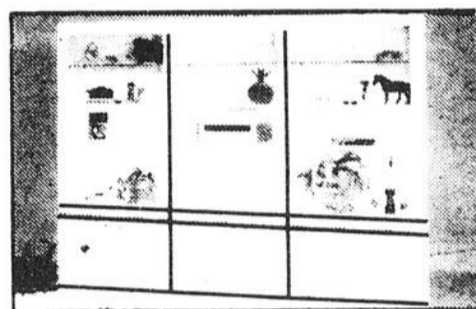
Le conseil des Chevaliers de Colomb, un apport important pour le succès des Régates Internationales de Lac-Etchemin.

GRANDE VENTE D'ENTREPÔT

LIQUIDATION DE PLUS DE

350 000 \$

DE MEUBLES, APPAREILS MÉNAGERS, TÉLÉVISEURS ET CHÂINES STÉRÉO HITACHI EN ENTREPÔT. VENEZ CHOISIR VOTRE AMEUBLEMENT SUR PLACE



COLLECTION D'ÉTAGÈRES

30 x 72 15 po
Mélamine blanc fini chrome ou laiton

Section bar **\$225**

Section télé ou stéréo **\$199**

Demi-section disques (non-illustrée): **\$125**

Les meubles de la collection Roxton aux prix de 1980, durant la vente d'entrepôt.

• CHAISE SUR BILLES, en merisier **\$109**
Garantie de 1 an, billes garanties à vie

• CONGÉLATEUR (2% po d'isolation). **\$319**
12 pi. cubes

15 pi. cubes **\$339**

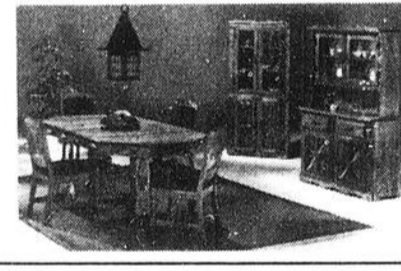
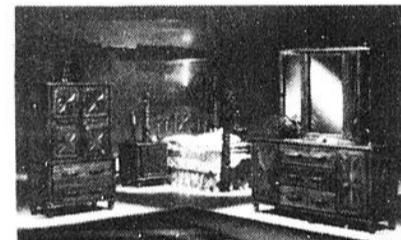
18 pi. cubes **\$359**

• Sofa-lit, lit 54 po. **PRIX SPÉCIAL: \$269**
Courant: \$359

• Sofa-lit Simmons, lit 54 po. **PRIX SPÉCIAL: \$469**
Courant: \$595

Nous avons les plus beaux meubles et les meilleurs prix. Nous en donnons la garantie écrite sur place.

Chez NAPERT c'est pas cher!



PLAN MISE DE CÔTÉ POSSIBLE SUR

acompte de **10%** seulement.

CONNAISSEZ-VOUS MAG-DECOR

CÉRAMIQUE — TAPIS — PEINTURE
TAPISSERIE — RIDEAUX — COUVRE-LIT
PRÉLART — LAMPES DE PAPIER ET DE SOIE
POUR RENDEZ-VOUS

4 Chemins St-Prosper,
Tél.: 594-5773
594-8182

Beauce-Sud
GOM 1Y0

Chantal Bouffard DÉCORATRICE

plans de rénovation
aménagement
intérieur
dessins de meubles

MEUBLES **NAPERT & FILS LTÉE**

PLAN MISE DE CÔTÉ
LIVRAISON GRATUITE
DANS TOUT LE QUÉBEC
ET BANLIEUE

QUÉBEC ET BANLIEUE
107, INDUSTRIEL
SAINT-LAMBERT
889-9705

SAINT-SYLVESTRE
596-2228

HOT POINT "INGLIS"

BELANGER
MAYTAG
JEN-AIR
HITACHI

CHARGEX
VISA



A 10 minutes du pont Laporte
Sortie 115 de l'Autoroute 73

TÉL.: 387-2377

Faucher & Faucher Inc.

STE-MARIE, BEAUCE



Tracteurs et Équipement Massey Ferguson
Machinerie New Holland
Pièces et service
Râpeaux et ramasseurs de roches Degelman



NOUVEAU
dans la région
à
ST-MALACHIE

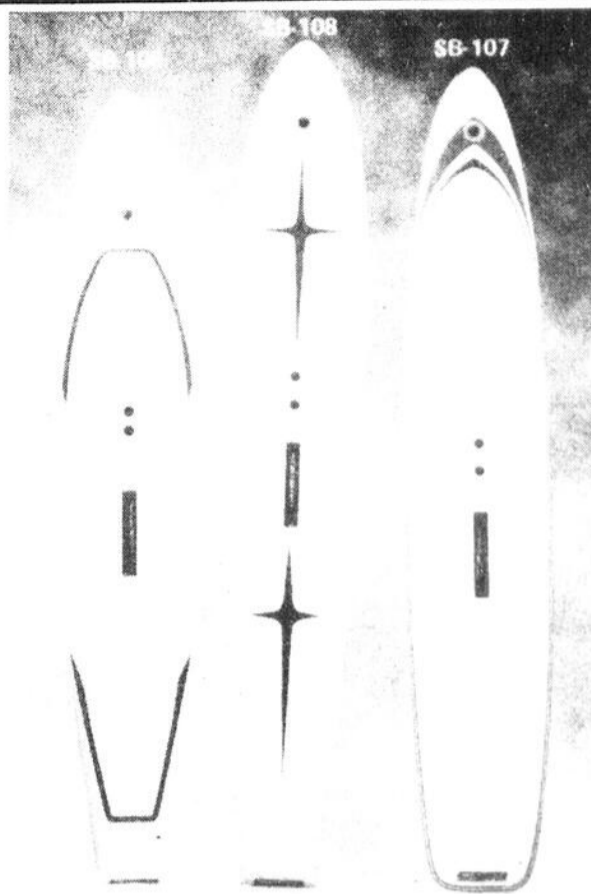
La planche à voile de marque

SUN SURFER®

a été spécialement
étudiée pour être très facile
à conduire, et requiert que
peu d'entretien

Un champion dans sa classe

à prix très
compétitif



EN EXCLUSIVITÉ
DANS LA
RÉGION

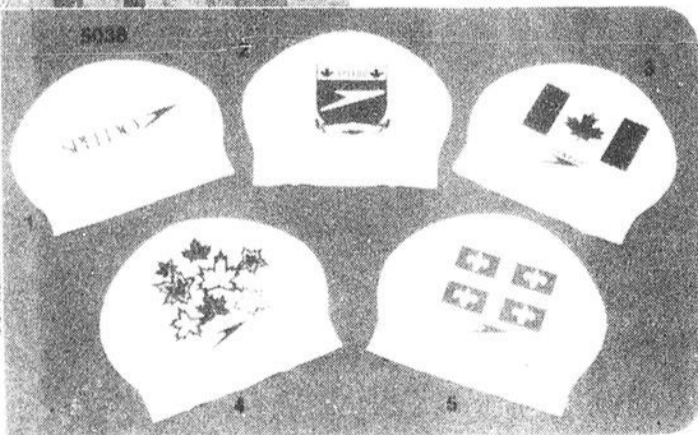
SPEEDO

Les maillots de bain pour
dames, jeunes filles, adolescentes,
hommes, garçons.
Aussi cagoules de nylon
SPEEDO ainsi que les
accessoires, tels que bonnet
de bain, couleurs assorties,
lunettes de natation,
bouchons d'oreilles,
pince-nez.

T-SHIRT
pour la famille

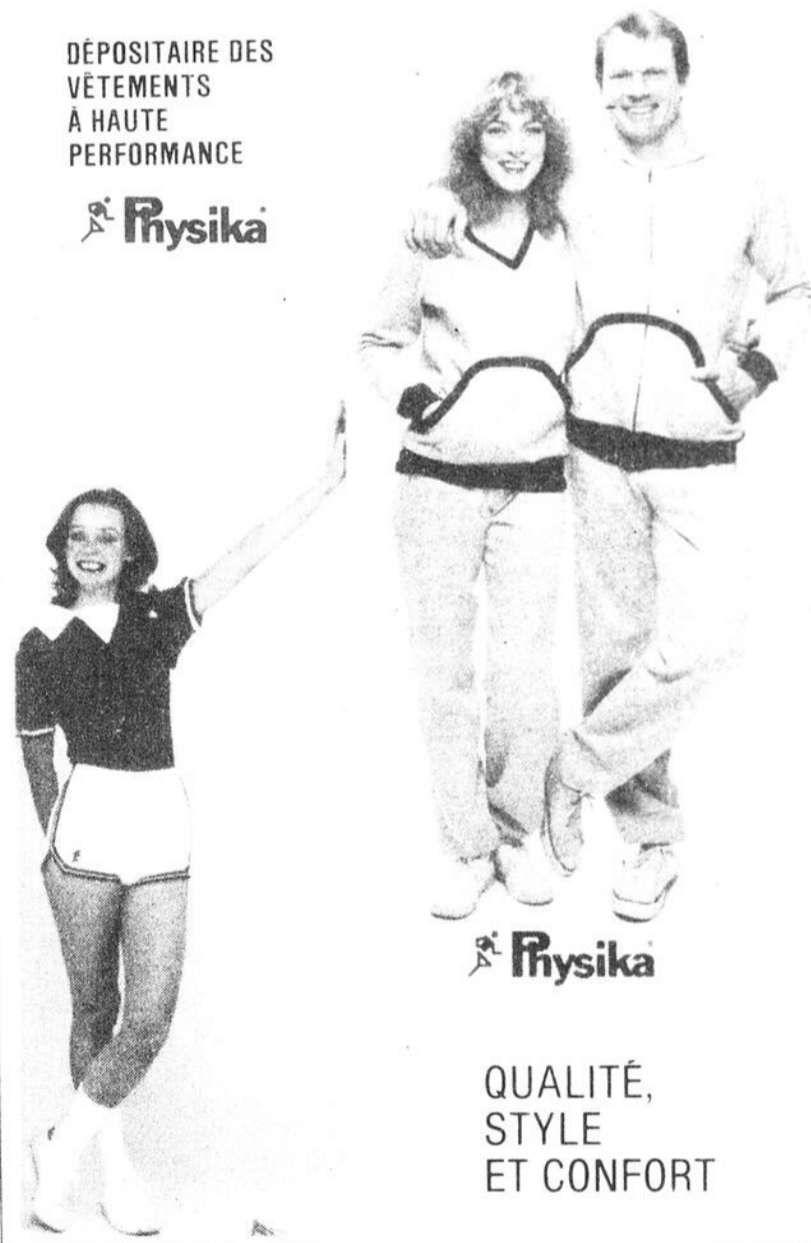
Sacs
SPEEDO

SURVÊTEMENTS



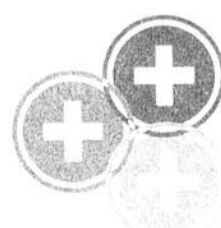
DÉPOSITAIRE DES
VÊTEMENTS
À HAUTE
PERFORMANCE

Physika



Physika

QUALITÉ,
STYLE
ET CONFORT



Sur+
St-Malachie Enr.

640 Henderson, St-Malachie Station

GOR 3P0

642-5040



Moi,
j'y
va!

SATISFACTION
SECURITE
SERVICE