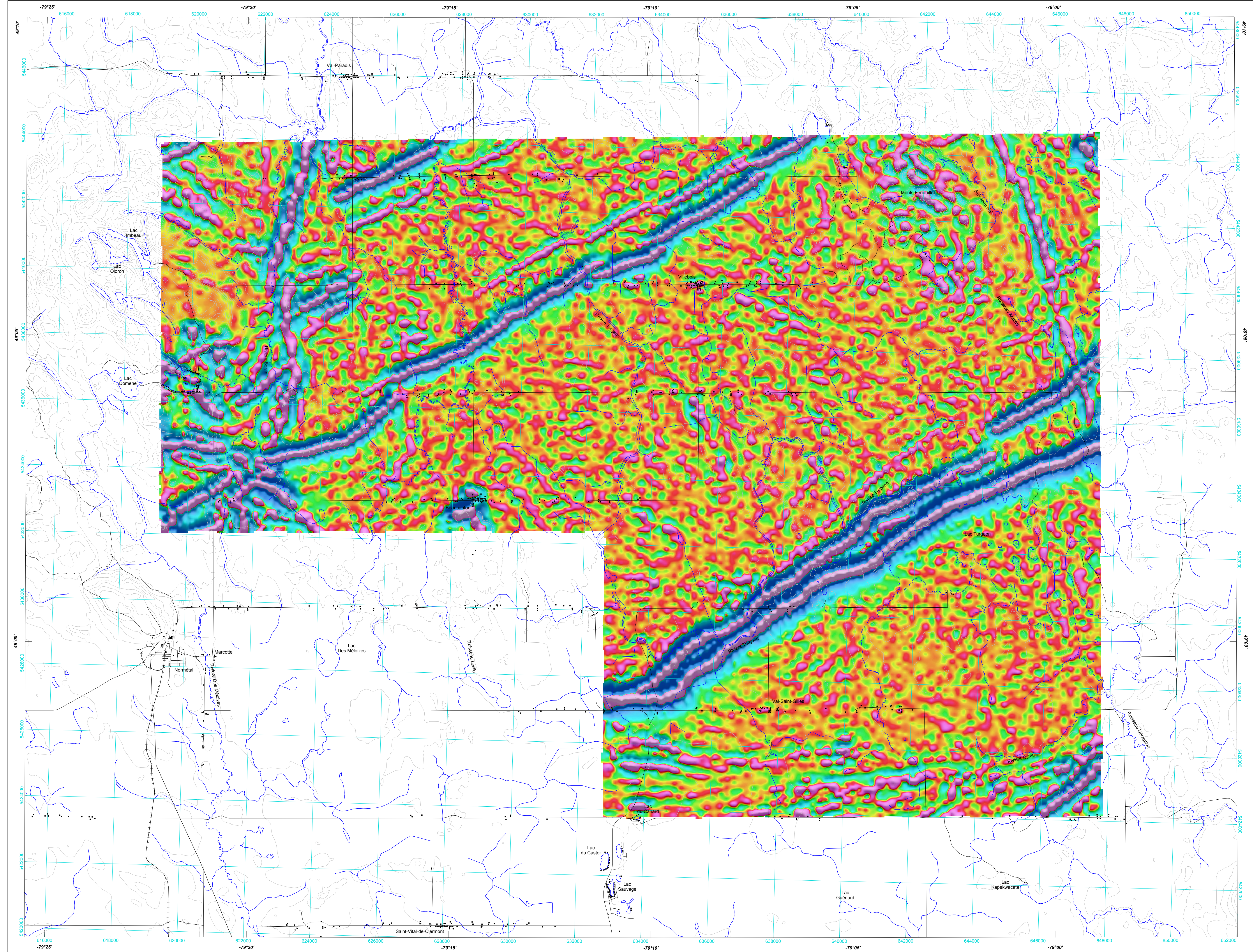
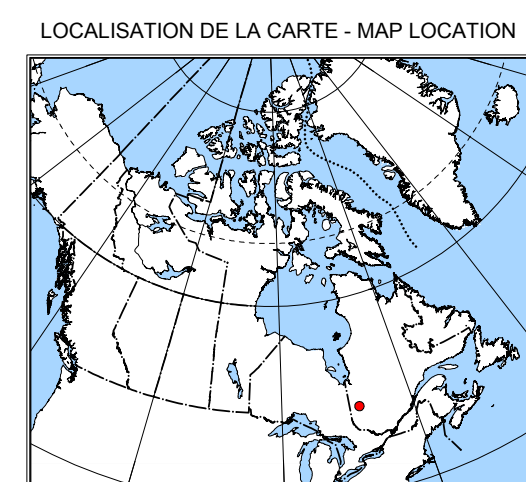
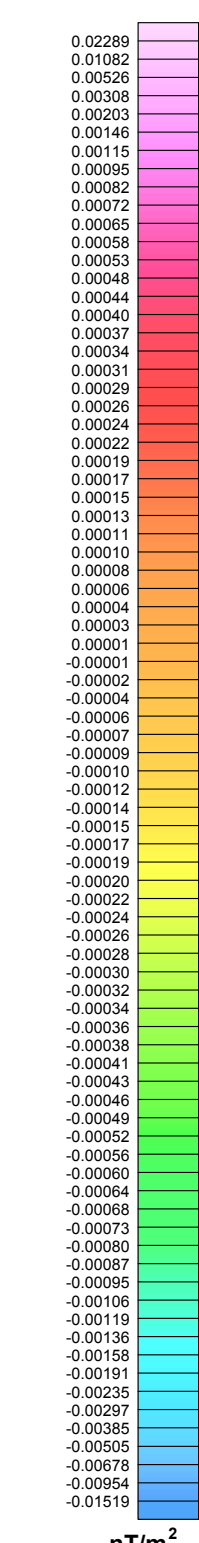


GEOPHYSICAL SERIES / SÉRIE DES CARTES GÉOPHYSIQUES

DÉRIVÉE SECONDE VERTICALE DU CHAMP MAGNÉTIQUE



SYMBOLS PLANIMÉTRIQUES / PLANIMETRIC SYMBOLS table with symbols for Roads, Railways, Power Lines, Drainage, and Buildings.



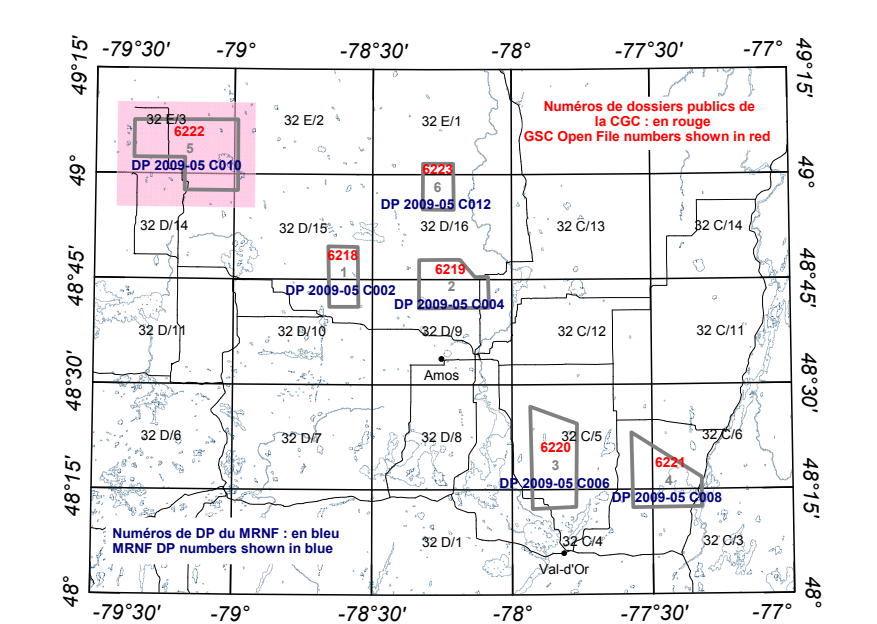
Dérivée seconde verticale du champ magnétique / Cette carte de la dérivée seconde verticale du champ magnétique a été compilée à partir de données acquises lors d'un levé aéromagnétique effectué par EON Geosciences Inc. entre le 8 mars et le 2 avril 2009...

Compilation des données / Toutes les données de levé ont été traitées et compilées par EON Geosciences Inc. Le champ géomagnétique international de référence (IGRF) a été calculé à une altitude constante de 400 m pour le 20 mars 2009...

Second Vertical Derivative of the Magnetic Field / This map of the second vertical derivative of the magnetic field was compiled from data acquired during an aeromagnetic survey carried out by EON Geosciences Inc. between March 8 and April 2, 2009...

Data Compilation / All survey data were processed and compiled by EON Geosciences Inc. The International Geomagnetic Reference Field (IGRF) was calculated at a constant altitude of 400 m for March 20, 2009...

The second vertical derivative of the magnetic field is the rate of change of the first vertical derivative in the vertical direction. Computation of the second vertical derivative significantly improves the resolution of closely spaced anomalies...



LEVÉS AÉROMAGNÉTIQUES COMPLÉMENTAIRES EN ABITIBI, QUÉBEC

OPEN FILE / DOSSIER PUBLIC 6222 information box with contact details for the Geological Survey of Canada.

Ministère des Ressources naturelles et de la Faune du Québec / DP 2009-05 C010

Notice bibliographique / Bibliographic notice: Dumont, R., 2009. Levés aéromagnétiques complémentaires en Abitibi, Québec. Commission géologique du Canada, Open File 6222.

De levé géophysique aérien et la production de cette carte ont été financés par la phase 3 de l'Initiative géoscientifique ciblée (IGC-3) de Ressources naturelles Canada...

This airborne geophysical survey and the production of this map were funded by Natural Resources Canada's Targeted Geoscience Initiative 3 (TGI-3). This map was produced as part of the Abitibi TGI-3 Project and is a contribution to the Targeted Geoscience Initiative (TGI-3) Program of the Earth Sciences Sector.

DOSSIER PUBLIC 6222 DE LA CGC / CSC OPEN FILE 6222

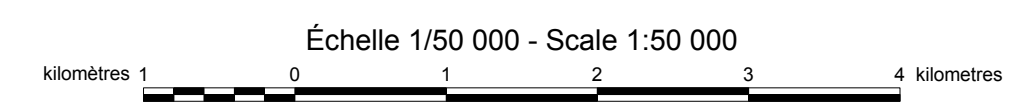
SÉRIE DES CARTES GÉOPHYSIQUES / GEOPHYSICAL SERIES

Parties des SNRC 32 D/14, 32 D/15, 32 E/2 et 32 E/3 / Parts of NTS 32 D/14, 32 D/15, 32 E/2 and 32 E/3

LEVÉS AÉROMAGNÉTIQUES COMPLÉMENTAIRES EN ABITIBI, QUÉBEC

ABITIBI AEROMAGNETIC INFILL SURVEYS, QUEBEC

DÉRIVÉE SECONDE VERTICALE DU CHAMP MAGNÉTIQUE / SECOND VERTICAL DERIVATIVE OF THE MAGNETIC FIELD



Logos for the Geological Survey of Canada (GSC) and the Geological Survey of Québec (TGI).

Auteur: R. Dumont / L'acquisition, la compilation des données ainsi que la production des cartes furent effectuées par EON Geosciences Inc., Montréal, Québec.

Author: R. Dumont / Data acquisition, compilation and map production by EON Geosciences Inc., Montreal, Quebec.