



SUBWAY
Sous-marin 6 pouces
2 pour 1
À l'achat d'un breuvage 22 oz.
Valable au Subway de Plessisville seulement
Cette offre se termine le 8 juin 1998
Sur présentation de ce coupon

La FOLLE
BIBLIOTHÈQUE
BIBLIO04-1
Bibliothèque de L'Ass. Nat.
Service des périodiques
Edifice Pamphile Lenoir
Québec
G1A 1A3
1998/11/24
22 587 copies gratuites

CETTE SEMAINE
p.12 UN McDON DE 4000\$ AU MARATHON
p.23 Me AUBUT FAIT DES HEUREUX
p.25 DU GOLF POUR DEUX BONNES CAUSES

L'hebdo de la M.R.C. de l'Érable et de Lotbinière -- 53e année -- No 08 -- Semaine du 10 mai 1998 - 28 pages

Un beau chant du cygne pour Raymond Hainse
Une nouvelle année record pour la Caisse populaire de Plessisville

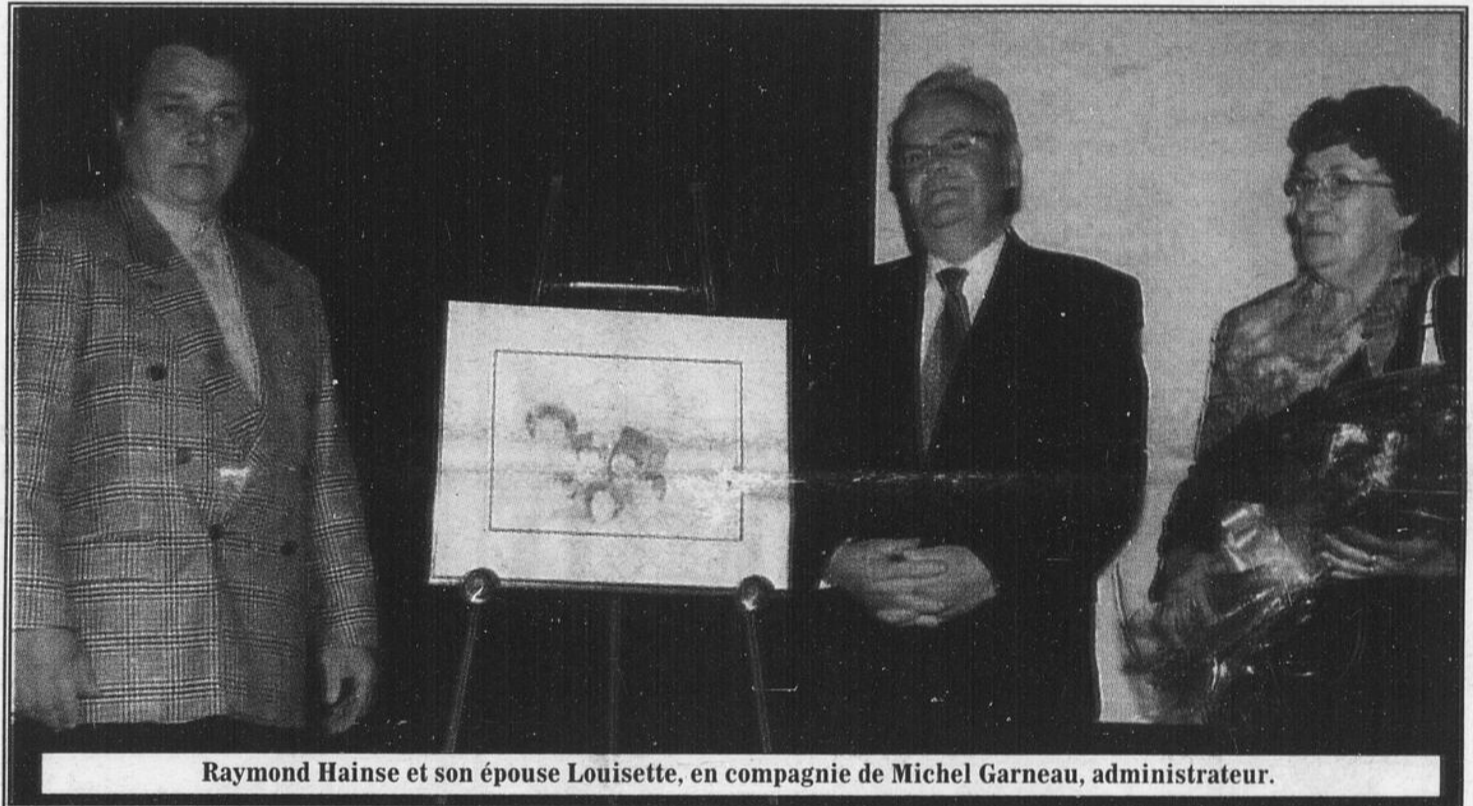
PAR NORMAND POULIN
PLESSISVILLE--

Décidément, la Caisse populaire Desjardins de Plessisville bat ses propres records année après année! Après avoir versé l'an dernier une ristourne historique de 1 million \$ à ses membres, une première dans le Mouvement Desjardins, la coopérative d'épargne et de crédit a atteint un nouveau sommet avec des trop-perçus avant impôts de plus de 2 millions \$ (2 265 607 \$), ce qui permettra de verser une ristourne de 1 150 000 \$.

Pour le directeur général Denys Thériault, ces excédents permettent à la caisse d'afficher un ratio de rentabilité de 1.59 \$ par 100 \$ d'actif moyen, ce qui constitue le double de la moyenne des caisses les plus performantes et même à l'ensemble de l'industrie bancaire.

Du côté du bilan, l'actif a augmenté de 3 millions \$ pour atteindre 149 430 153 \$ grâce à d'importants dépôts d'entreprises.

Suite page 5



Raymond Hainse et son épouse Louise, en compagnie de Michel Garneau, administrateur.

Une association des plus beaux villages du Québec verrait le jour à l'automne

Page 2



CENTRE DENTAIRE PERREAU ET SIROIS

Michèle Perreault, denturologiste

Dr. Dany Sirois, chirurgien-dentiste

CENTRE DENTAIRE COMPLET EN UN SEUL ENDROIT

Prothèses dentaires, complètes, partielle et sur implants

Dentisterie familiale ♦ Soins professionnels

Grande disponibilité ♦ Vaste stationnement à proximité

1662 ST-LOUIS, PLESSISVILLE (face à la S.A.Q.) **362-6494**

Une association des plus beaux villages du Québec verrait le jour à l'automne

PAR ANDRÉ DUBUC
LOTBINIERE--

Trois villages des MRC de Lotbinière et de l'Érable, soit Lotbinière, Saint-Antoine-de-Tilly et Inverness,

pourront faire partie de l'Association des plus beaux villages du Québec qui débiterait officiellement ses activités l'automne prochain. Une fois l'appellation octroyée, ces localités, aujourd'hui méconnues du grand public, éveilleront la curiosité des visiteurs québécois et étrangers.

«Le jeudi 23 avril, j'ai participé en compagnie d'une vingtaine de maires à une réunion à Québec dont le but était d'évaluer la possibilité de créer une Association des plus beaux villages du Québec sur le modèle de l'Association des plus beaux villages de France», annonce le maire de Lotbinière, Jean Bergeron.

EN FONCTION DES L'AUTOMNE

Il semble que l'idée de mettre sur pied un tel réseau en sol québécois ait souri à plusieurs élus. Les maires ont décidé de former *illico* un comité provisoire auquel siègent Jean Bergeron et cinq de ses collègues. Les intervenants municipaux ont l'appui de Tourisme-Québec et des ministères des Affaires municipales et de la Culture. Yves Laframboise, l'auteur du livre «Villages pittoresques du Québec», agit à titre de consultant. «L'association devrait voir le jour vers l'automne 1998», souhaite M. Bergeron.

Également présent à la réunion de Québec, le magistrat de Saint-Antoine-de-Tilly partage l'enthousiasme de son voisin de Lotbinière. «Saint-Antoine a une vocation tou-

ristique. Je pense qu'une Association des plus beaux villages permettrait d'attirer plus de gens ici. On peut même envisager un affichage sur lequel on lirait : Vous arrivez au Village de Saint-Antoine-de-Tilly, l'un des plus beaux villages du Québec», explique Léon Aubin.

Du côté d'Inverness maintenant, le maire Gagné avait bien reçu l'invitation de se rendre dans la capitale mais il n'a pu se libérer le 24 avril dernier. Il faut dire que la fusion du canton et du village monopolise les énergies des autorités municipales ces temps-ci. Toutefois, il paraît prêt à se joindre éventuellement à un tel regroupement.

«Nous prévoyons ouvrir l'association à une quarantaine de villages. Pour être membre de cette association, les municipalités devront répondre à certains critères de sélection telles la beauté naturelle du site, la présence d'un patrimoine architectural significatif et la présence d'un équilibre entre les vocations touristiques et les fonctions d'origine de la communauté», précise le premier citoyen de Lotbinière.

L'EXPÉRIENCE FRANÇAISE

«En France, l'association apporte un «label», une marque synonyme de qualité et qui a un impact touristique indéniable. Ça marche ça marche c'est incroyable», déclare Pierre Lahoud, porte-parole du ministère de la Culture et des Communications.



Redécouvrez les Jardins de la Vieille Gare!

1000, route 116, Laurierville

Ce dimanche, 17 mai de 13h00 à 16h00

À VISITER:

- Boutique de fleurs séchées
- Centre jardin original
- Exposition de céramiques uniques
- Lieu d'ambiance pour les cyclistes

AU PROGRAMME: Animation continue

JOSETTE LAMOUREUX vous fera une démonstration d'un montage de gerbes en fleurs séchées

JEAN-PIERRE GOHIER vous parlera de l'entretien de vos aménagements paysagers et des nouveaux produits en serre

DANIEL MARTINEAU, céramiste sera sur place pour faire des démonstrations de tournage et d'enfumage ainsi que pour vous dévoiler sa nouvelle production '98.

ANITA RODRIGUE sera des nôtres pour vous présenter ses dessins et vous parlera de sa technique

Nous vous attendons en grand nombre ce dimanche, 17 mai de 13h00 à 16h00!



Attention! Tous nos produits sont disponibles pour la Fête des Mères!



ATTENTION!!!



ENCAN
CHEVALIERS DE COLOMB
LE 16 MAI 1998 À 10h00

1880 Savoie, Plessisville

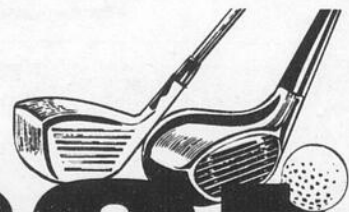
Il y aura des mobiliers, articles ménagers, antiquités et beaucoup d'articles neufs.

Un Chevalier sera présent pour recueillir vos dons du 11 au 16 mai prochain. Si vous ne pouvez les apporter, nous irons les chercher.

ENCANTEUR: Gaétan Brûlé.

Aussi: balançoire à 2 sièges, tôle usagée, banc de scie, outils électriques, etc.

Un beau défi à la mesure
de 9 trous intermédiaire
x 4 = 1800 v.



GOLF DES SERRES

4\$
de rabais
Valide du
lundi au jeudi
jusqu'au 4 juin 98
No peut être jumelé à aucune autre promotion

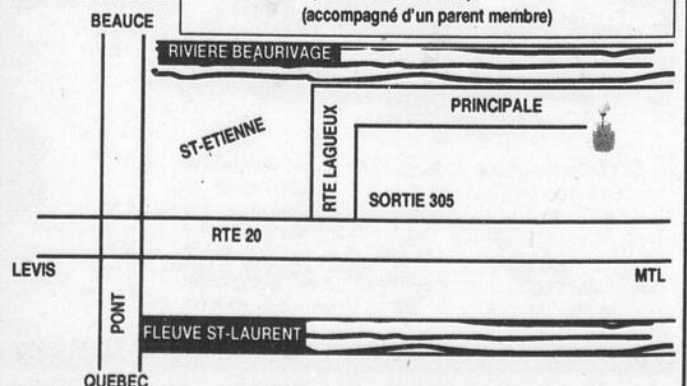
GREEN FEES

Semaine	12\$
Fin de semaine	14\$
Jours de fête	14\$
Membres	320\$
Conjoint(e)	290\$
Étudiants (18 à 25 ans)	200\$
Junior* (12 à 17 ans)	115\$
Junior* (moins de 12 ans)	90\$
<small>(accompagné d'un parent membre)</small>	

822 Principale
St-Étienne
de Lauzon
G6J 1A8

Tél: (418) 836-5824

Fax: (418) 836-4680



Le Manoir de Tilly récolte les premiers prix

PAR ANDRÉ DUBUC

SAINT-ANTOINE-DE-TILLY--

Le rendez-vous des gourmets, le Manoir de Tilly, continue de faire partie du club des meilleures tables du Québec. Ce n'est ni une ni deux mais bien trois récompenses qu'a reçu dernièrement le grand restaurant de Saint-Antoine-de-Tilly.

Tout d'abord, les propriétaires, Jocelyne Gagnon et J. Majella Gagnon, ont décroché le prix table or dans la catégorie «Classique, restaurants Rive-Sud» à l'occasion du neuvième gala de la restauration de la Corporation des restaurateurs de Québec le 27 avril.

Le guide Debeur octroie, pour une première fois, un certificat d'excellence à la table du Manoir.

Les Éditions Thierry Debeur classe par le fait même le restaurant champêtre parmi les 500 meilleurs du Québec sur 12 000 établissements existants.

Enfin, et pour une quatrième année de suite, l'association des automobilistes du Canada (CAA) lui décerne sa plus haute note: le prix Quatre diamants. Seulement 500 restaurants partagent cet honneur sur plus 10 000 répertoriés en Amérique du Nord et aux Antilles par le CAA et son frère américain, l'AAA.

NOUVEAUTÉ

Au mois de mai, l'auberge inaugure sa terrasse avec vue exceptionnelle sur le Saint-Laurent en lançant ses midis express. Le restaura-



Les artisans du succès remporté par l'auberge romantique de Saint-Antoine-de-Tilly : Pascal Gagnon, chef cuisinier, Jocelyne Gagnon et J. Majella Gagnon, propriétaires.

rant est ouvert tous les jours de la semaine à l'heure du lunch avec un menu trois services à partir de 8,95\$.

Le Manoir de Tilly est situé au coeur du très beau village de Saint-Antoine au 3854, chemin de Tilly.

Un bar laitier complètement transformé

Nouveau concept chez Fromages Princesse

PAR NORMAND POULIN

PLESSISVILLE--

Les habitués du bar laitier de Fromages Princesse de Plessisville ne s'y reconnaîtront plus! En effet, l'entreprise a procédé vendredi dernier à l'inauguration de son «nouveau» bar laitier qui a été complètement «rafraîchi» et réaménagé, des travaux de l'ordre de plusieurs milliers de dollars.

Évidemment, les amateurs de produits laitiers retrouveront toujours leur comptoir avec entre autres une gamme complète de crème

glacée et de sundae, comptoir maintenant équipé d'une toute nouvelle machine à yogourt glacé. Toutefois, plusieurs nouveautés font leur apparition dans cet endroit où le décor et l'ameublement ont été complètement transformés.

«Nous voulions donner une ambiance champêtre au bar laitier qui permettra plus spécifiquement aux gens de prendre un café avec une sandwich, des repas légers et des repas santé», d'expliquer la gérante et chargée de projet, Catherine Ouellet. Ainsi, soupe, sandwichs et sala-

de seront au menu, sans compter que le bar laitier de Fromages Princesse sera le seul à Plessisville à détenir une machine à café cappuccino et expresso. Les clients pourront également se procurer plusieurs types de fromages fins en meule entière, du pain cuit sur place, ainsi que brioches, biscuits et danoiseries.

En terme d'espace, le réaménagement

complet du bar laitier, qui aura sous peu une nouvelle appellation, permet d'asseoir 35 personnes à l'intérieur de même que 45 personnes sur la terrasse extérieure qui sera ouverte du printemps à l'automne. Outre l'investissement de plusieurs milliers de dollars, le «nouveau» bar laitier de Fromages Princesse permet la création d'un minimum de cinq emplois.



Une partie du «nouveau» bar laitier de Fromages Princesse où le décor et l'ameublement ont été complètement transformés.

Intersection des routes 271 et 132 Le MTQ et Sainte-Croix

dévoilent les termes de l'entente

PAR ANDRÉ DUBUC
SAINTE-CROIX--

Le Village de Sainte-Croix et le ministère des Transports du Québec (MTQ) sont arrivés à une entente au sujet du réaménagement du carrefour formé de la route 271, de la route 132 et de la rue Auger. Les travaux commenceront durant les vacances de la construction.

La Feuille d'Érable l'avait annoncée en primeur le 10 février dernier. La rue Auger sera élargie cet été afin de faciliter la circulation des semi-remorques et des trains routiers de la compagnie Les Industries de la Rive-Sud.

Les 119 000\$ du MTQ servent à pa-

yer la réfection de la rue municipale, l'amélioration du rayon de virage et l'installation d'un feu de circulation sur appel. La municipalité prévoit 45 000\$ pour l'achat, la soumission et la démolition de la maison au 6132 de la rue Marie-Victorin appartenant à Lionel Roy.

«Dans ce projet, tout le monde a mis la main dans sa poche. La Municipalité avait prévu dépenser 100 000\$ pour la rue Auger. Ce sera moitié moins. Nous remercions le député de Lotbinière. Il nous permet de réaliser une belle économie et de régler un problème de sécurité important», a reconnu le maire Gaëtan Cayer.

Coup de foudre, Coup de fougue!!!

UNE CHANCE
UNIQUE DE PROFITER
D'UNE OFFRE
EXCEPTIONNELLE

239\$*
LOCATION par mois/36 mois

TOIT OUVRANT
ÉLECTRIQUE INCLUS

Comptant	Mensualité
0\$	239\$
1000\$	208\$
1995\$	179\$

LOCATION
Personnalisable
MAZDA

57 caractéristiques de série, dont:

- Lecteur de disque compact
- Radio AM/FM 4 haut-parleurs
- 2 coussins de sécurité
- Volant inclinable
- Banquette arrière rabattable 60-40
- Direction assistée
- Suspension indépendante aux 4 roues
- Rétroviseur à commande intérieure
- Console de rangement avec porte-gobelets
- Taxes en sus



PROTÉGÉ SE 1998

modèle D4XJ58 CP00
Repensée pour vous en donner plus.

MAZDA
MAURICE
CÔTÉ
AUTOMOBILES INC.
637, ST-LOUIS, PLESSISVILLE
Tél.: 819-362-7324
Direction St-Ferdinand

Parce que la pauvreté est présente 365 jours par année

C'est souvent en octobre ou en novembre, avant la pause des Fêtes que le discours dénonçant la pauvreté fait son apparition, mais voilà, il n'est jamais trop tard pour parler de cette pauvreté malheureusement trop présente dans le milieu dans lequel nous vivons. Si entendre parler en mai du Marathon de l'Espoir qui se tiendra le 12 décembre prochain peut paraître pour certains être une annonce précoce, pour ceux et celles qui vivent (le terme survient pourrait être plus adéquat) ce fléau de façon quotidienne, un tel discours peut sembler être un appui important pouvant les orienter vers des lendemains plus florissants.

En présentant le nouveau président d'honneur de la campagne 1998 du Marathon de l'Espoir, monsieur Claude Véraquin, un indus-

triel bien connu qui a su prendre sa place à Plessisville et surtout faire sa large part pour le développement de cette localité, l'équipe du Marathon de l'Espoir procède au lancement d'une campagne qui devrait être aussi grandiose que celles effectuées précédemment.

Déjà des appuis monstres viennent se greffer à l'organisation et l'arrivée du géant McDonald vient justement fournir un élan nouveau à cet événement d'aide et de solidarité que tous, nous appuyons sans gêne depuis plusieurs années. L'arrivée de ce nouveau joueur rend possible l'atteinte des objectifs fixés, c'est-à-dire soulager cette pauvreté trop présente.

Déjà, la population reconnaissait l'appui de McDonald dans la cause du Manoir McDonald et la réponse était déjà très forte lors du McDon annuel, mais avec l'ajout de l'appui

aux causes locales, McDonald vient une fois de plus démontrer qu'il y a une cause sociale au sein de cette entreprise multinationale. Il y a la réponse du public qui est largement considérable dans cette cause, mais l'appui des personnalités du milieu fut aussi très forte avec une participation nombreuse. Maires, présidents de différents organismes, policiers, directeurs, musiciens et autres personnalités publiques ont pris à coeur cette importante activité en acceptant d'y participer.

Cependant, les geste de solidarité comme celui-ci devront encore une fois être nombreux tout au long de l'année et les gens du Marathon de l'Espoir invitent les gens à être originaux. Tout comme cela a été le cas l'an passé où une somme de 54 049\$ avait été amassée, on souhaite aider le plus de gens possible car

très souvent, la pauvreté s'installe sans prévenir.

Ravi d'être choisi comme président d'honneur de la campagne 1998 du Marathon de l'Espoir, monsieur Claude Véraquin a été clair dans son exposé alors qu'il invite les gens à se donner la main afin de préparer tout ce qui pourra contribuer au succès de cette campagne ajoutant qu'il faut que chacun fasse sa part, mais surtout, que chacun le fasse à sa façon et selon ses moyens.

Quelle soit momentanée ou prolongée, il demeure que la pauvreté reste immensément difficile à surmonter. Si la redistribution des richesses est un problème mondial qui n'est pas encore résolu nulle part, une initiative comme le Marathon de l'Espoir mérite qu'on s'y implique ou du moins qu'elle soit encouragée.

OPINION DU LECTEUR



Bravo aux jeunes de Lunik!

La Feuille d'Érable publie avec plaisir les opinions de ses lectrices et lecteurs. Les lettres doivent être courtes, rédigées dans un français acceptable et de bon goût. De plus, le ou les auteurs s'engagent à assumer l'entière responsabilité de leur texte. La Feuille d'Érable se réserve le droit d'abréger les lettres de ses lecteurs si elle le juge à propos.

Il y avait plusieurs années déjà que je n'avais pas monté sur une scène, si peu ailleurs... Mais j'ai tout de même ressenti, malgré la brièveté de notre spectacle, l'euphorie grissante des acclamations d'une foule. Sur la scène, à la finale, la dernière, j'ai regardé les gens autour de moi et j'ai partagé leur frénésie.

Ce fut un spectacle formidable, touchant, drôle et entraînant. D'accord, les organisateurs y ont joué un rôle très important et les enseignants, à leur façon, ont également

contribué au succès de la soirée. Par contre, ce n'est pas de leur histoire dont je veux vous parler.

En fait, j'écris cette lettre pour les artistes les plus importants de ce show. Je les ai regardés sur la scène à la toute fin. Des gars, des filles, nos élèves, vos enfants qui, fiers de leur travail, se sont mis à se féliciter, à s'embrasser, à rire et à pleurer. Ma gorge s'est resserrée, comme dans un étou, devant tant d'émotions. Je me suis rappelé les nombreux encouragements qu'ils nous ont servis tout au long des générales et des représentations. Je les ai vus travailler très fort et très tard dans le but de se dépasser sur scène. Finalement, j'ai souri devant tant de courage, tant de détermination et tant de persévérance. Ils peuvent tous marcher la tête bien haute parce qu'ils ont réussi...

Par la suite, mon regard s'est re-

dirigé vers la foule et j'ai vu le visage des plus jeunes. Certains avaient les yeux remplis d'admiration. D'autres avaient le feu sacré dans les yeux, ce feu d'espoir et du désir de gagner, du désir de vaincre, vous savez ce désir qui nous quitte parfois dans des moments de lâcheté ou de découragement. En fait, les jeunes

de Lunik ont réussi bien plus qu'un spectacle. Ils ont servi de modèle à d'autres élèves et surtout ils ont transmis à quelques-uns ce regard, ce même regard qui permet à l'humain de se surpasser.

Marc Cloutier, enseignant
Polyvalente La Samare

Concert de l'Union Musicale de Plessisville le 24 mai Avec des pièces choisies par le public

PAR RENAUD BINETTE
PLESSISVILLE --

L'Union Musicale de Plessisville revient avec son concert annuel printanier le dimanche 24 mai prochain à l'auditorium La Samare de Plessisville avec sur scène les jeunes musiciens de l'Harmonie Junior dirigés par Alain Roberge suivis des membres de l'Harmonie Senior sous la direction de Pascal Véraquin.

Rappelons que lors de son concert de Noël, les membres de l'Union Musicale avaient invité les gens à faire leur choix musical en vue de son concert et plus du 2/3 des pièces jouées proviennent justement de ce choix. On retrouvera donc plusieurs pièces populaires et certaines pièces issues de film. Extrait du Titanic et le Danube bleu ne sont que quelques exemples. Les billets sont en vente chez les membres de l'Union Musicale et dans les tabagies de l'Érable et Bélanger de Plessisville au prix de 8\$ adulte et 5\$ étudiant (primaire et secondaire).



Programmation de la TVCP

Les gagnants du bingo du 4 mai sont:
Annie Auger, Georgette Dargy, Paula Barlow, Françoise East, Edith Vigneault, Irma Demers et Jeannette Morin.

Lundi, 11 mai 1998: 19h30 Tété-Bingo en folie
Mardi, 12 mai 1998
17h00 Sur la Place
17h30 Les ressources du milieu en santé mentale
18h30 Opération Visibilité
19h00 Parade du Festival de l'Érable
19h45 Festival de musique actuelle de Victoriaville
20h30 L'immigration en région #3.

Jeudi, 14 mai 1998
14h00 Sur la place - 14h30 Soirées folkloriques
14h30 L'immigration en région #3.
15h00 Opération Visibilité
15h30 Festival de musique actuelle de Victoriaville
16h15 Parade du Festival de l'Érable
17h00 Les ressources du milieu en santé mentale



22 587 copies
à chaque semaine
à travers 43 municipalités

Publié par: 9045 4992 Québec inc.

Les adresses pour nous rejoindre

1717, St-Calixte. C.P. 160
Plessisville Qc G6L 2Y7
Tél.: (819) 362-7049
Télé.: (819) 362-2216

383, St-Joseph.
Laurier-Station G0S 1N0
Tél.: (418) 728-3336
Télé.: (418) 728-3361

Directeur des ventes
Robert Wright
Conseillers publicitaires
Pierre Tardif
Clara Beaudoin
Réjean Lemay
Atelier/montage
Sylvie Topping
Josée Fiset
Secrétariat
Guyaine Côté (Laurier Station)
Linda Blanchette (Plessisville)
Rédacteur en chef
Normand Poulin
Journalistes
Renaud Binette
André Dubuc

Abonnements: Canada \$29.00/ 1 an, \$20.00/6 mois
(TPS et TVP incluses) États-Unis: 60.00/1 an

Imprimé aux ateliers de
Imprimerie Québecor inc. de St-Romuald
Distribué par
Les Messageries Publi-Tech
et par la Société Canadienne des Postes
Envoi de publication
Enregistrement No. 0592
Plessisville, Qc.

Toute reproduction d'annonces, de textes ou de photographies est strictement interdites sans l'autorisation de la direction. Les textes qui sont adressés au journal deviennent la propriété du journal La Feuille d'Érable.
Le journal ne se tient pas responsable des erreurs pouvant survenir dans les textes publicitaires, mais s'engage à reproduire la partie du texte où se trouve l'erreur.

Sommaire

Sorties week end	10
Avis public	14
Spécial C.P.R.	15
Petites annonces	16-19
Agriculture	20
Cartes professionnelles	24
Sports et Loisirs	25
Cartes commerciales	26-27

Caisse populaire de Plessisville Suite de la Une

D'ailleurs, les dépôts des membres ont connu une variation à la hausse de 3,7 millions \$. Pour ce qui est des épargnes des particuliers, M. Thériault précise qu'elles affichent une baisse dans les dépôts traditionnels et une hausse de plus de 6 millions \$ dans les épargnes non traditionnelles telles que fonds de placement, obligations et

croissance appréciable de 4,2% pour les particuliers et de 12% pour les entreprises. Chez les entreprises, les prêts aux commerces et industries ont connu une hausse de 8% et les entreprises agricoles ont augmenté de 4%.

Pour revenir à l'état des résultats pour l'exercice terminé le 31 janvier 1998, les taux d'intérêt à la baisse

président Michel Garneau et la porte-parole des employés, Suzanne Vigneault, ont vanté les qualités de conciliateur et de leader de l'homme qui possède également de grandes qualités humaines comme le respect des autres. «On ne pourra jamais dissocier votre nom de celui de la Caisse. Vous êtes une personne influente qui

collectif grâce à vous tous». En guise de présent, le président sortant a reçu une magnifique illustration au crayon de plomb de l'artiste France Dubuc.

Notons enfin que trois employées ont également été honorées par la Caisse pour leurs 20 années de service, soit Denise Hainse, Lise Soucy et Lucie Vigneault.



Denise Hainse, Lise Soucy et Lucie Vigneault ont été honorées pour leurs 20 ans de service à la Caisse populaire Desjardins de Plessisville.

actions. D'ailleurs, ces changements de types d'épargne, en raison des taux d'intérêt peu élevés, préoccupent les dirigeants de la caisse. «Les membres choisissent des véhicules d'épargne sans aucune garantie et parfois à haut risque. Nous respectons leurs choix même s'il est pour le moins hasardeux d'utiliser ces véhicules en prévision de la retraite», de mentionner le président du conseil d'administration, Raymond Hainse. Même son de cloche du côté de Denys Thériault qui est d'avis que le portefeuille de l'épargnant a besoin d'une base de placements sécuritaires. «Une trop grande pondération d'investissements plus volatiles pourrait mettre en péril des économies durement acquises».

En ce qui concerne le portefeuille de prêts, il a connu une

ont eu une incidence sur les revenus financiers qui ont diminué de 11 352 338 \$ à 10 111 607 \$. Par contre, les frais financiers ont également chuté de près de 6 millions \$ à un peu plus de 4,5 millions \$, ce qui donnent des revenus financiers nets de 5 362 129 \$ en tenant compte des créances douteuses. En déduisant les frais d'exploitation de 3 096 522 \$, la caisse se retrouve donc avec des trop-perçus records de 2 265 607 \$.

DÉPART DE RAYMOND HAINSE

La 65e assemblée générale annuelle de la Caisse populaire Desjardins de Plessisville a été l'occasion de rendre hommage à Raymond Hainse qui a décidé de quitter après 31 ans de bénévolat comme administrateur dont les 18 dernières à titre de président.

Tour à tour, le directeur général Denys Thériault, le vice-

fait prendre conscience aux autres de leur potentiel», d'indiquer Denys Thériault. «À l'image du capitaine Jacques Cousteau, vous avez été un explorateur, vous avez fait découvrir des choses aux autres avec un enthousiasme et un désir de toujours aller de l'avant. Vous êtes un homme de conviction qui avez constamment mis de l'avant l'autonomie, la liberté et la responsabilisation, des valeurs chères à Desjardins», d'ajouter Suzanne Vigneault dans une magnifique adresse.

C'est avec sérénité et humilité que M. Hainse a tenu à remercier ses interlocuteurs, les dirigeants et les employés qu'il a côtoyés au cours de ces années, de même que les membres. «J'ai toujours cru en Desjardins. La coopération constitue une force dans notre milieu. J'ai eu du succès mais ce fut un succès

Les Serres Lambert Enr.

997 Route de Laurier, Ste-Croix, G0S 2H0
418.926.2093

«GRAND SPÉCIAL»

Géranium semi
rouge • rose • saumon • blanc
pot de 3.5 cm

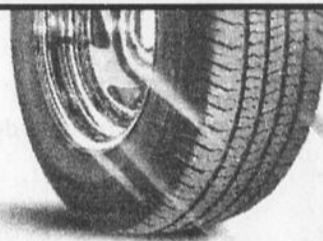
Spécial à

79¢ ch.

APPORTEZ VOS JARDINIÈRES OU BOÎTES À FLEURS
NOUS POUVONS FAIRE VOS ARRANGEMENTS

du 10 au 17 mai

GROS - DÉTAIL



L'INFINITRED
de GOODYEAR

MÉCHANTE
ENDURANCE

Garanti à vie*,
L'INFINITRED
de GOODYEAR
vous procure une
tenue de route
et une endurance
incomparables,
insurpassables.

*Garantie de la bande de roulement aussi longtemps que vous possédez votre véhicule.
0 à 36 mois d'usage sans frais
Plus de 36 mois d'usage: frais de 50%



Performance et style
Eagle à prix économique
GOODYEAR
EAGLE GT II
à compter de
108⁵⁰\$
P205/55R15



Radial au roulement
doux et à la
maniabilité rapide
T-METRIC
à compter de
59⁹⁵\$
P175/70R13



Traction agressive
pour tout terrain
WRANGLER
AT/S
à compter de
137⁵⁰\$
LT235/85R16E



ALIGNEMENT ÉLECTRONIQUE
PNEUS
FREINS
SILENCIEUX
SUSPENSION
AJUSTEMENT DES PHARES

PERMUTATION
ET MONTAGE
COMPRIS

GOODYEAR



Collectionnez des milles
côtés Air Miles à
l'achat de pneus
Goodyear et de services
automobiles.



alignement du rond point inc.



PAUL GOUDREAU, PROP.
466, ST-CALIXTE, PLESSISVILLE
819-362-6060



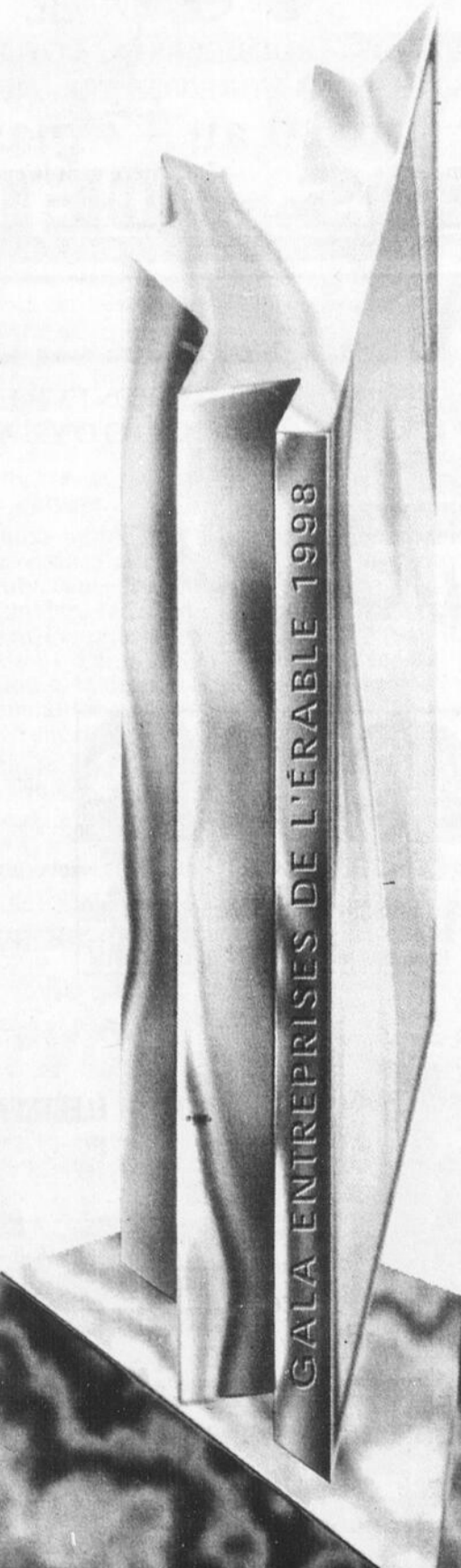
La Chambre de commerce de l'Érable

VOUS CONVIE À SON

Gala Entreprise de l'Érable 98



COOPÉRATIVE DE PRODUCTEURS DE SIROP D'ÉRABLE



Venez assister au tout premier gala de la Chambre de commerce de l'Érable. Vous aurez alors la chance de voir couronner des entreprises de la région qui se seront démarquées dans les catégories suivantes :

INDUSTRIE

COMMERCE ET TOURISME

JEUNE ENTREPRISE DE L'ANNÉE

ENTREPRISE AGRICOLE

PERSONNALITÉ DU MONDE DES AFFAIRES

SAMEDI 16 MAI 1998

À LA POLYVALENTE LA SAMARE DE PLESSISVILLE

17h00 : Cocktail

18h00 : Souper à saveur régionale préparé par les étudiants en cuisine du Centre de Formation professionnelle André Morissette

21h00 : Soirée dansante en compagnie des Modern'air

**FAITES VITE! LES PLACES SONT LIMITÉES
ET LES BILLETS S'ENVOLENT!**

Coût du billet : 35\$

Avis aux entreprises : Achetez une table pour

8 personnes au coût de 250\$ et économisez ainsi 30\$!

INFORMATION ET RÉSERVATION

8 1 9 . 3 6 2 . 1 2 0 2

Résidence Le Temps de vivre de Saint-Flavien

Un premier membre de Lotbinière se joint au Réseau Qualité Plus

PAR André Dubuc

SAINT-FLAVIEN—

Un outil de référence est mis à la disposition des familles à la recherche d'un foyer pour leurs parents ou grands-parents. Le Répertoire des ressources d'hébergement privées pour personnes âgées du Réseau Qualité Plus regroupe plus de 300 maisons de Québec et des environs ayant satisfait à des normes d'évaluation bien précises. Cette année, la résidence Le temps de vivre de Saint-Flavien y fait son entrée, une première dans la région. La nouvelle a été rendue publique au Salon des aînés 1998 des Galeries de la Capitale le 1er mai.

«Il y a des avantages à être reconnu par le Réseau Qualité Plus. On parle de nous dans le répertoire du Réseau, disponible dans les pharmacies et les CLSC. Ensuite, c'est une marque de distinction auprès de la clientèle. Nous sommes les seuls de Lotbinière. C'est également

une assurance pour la clientèle quant à la qualité de nos services puisque le Réseau s'engage à faire un suivi tous les ans», commente Sophie Roy, l'une des propriétaires de la maison Le temps de vivre.

Dans le cas de la résidence de Saint-Flavien, le processus de reconnaissance a débuté en 1996. Avant d'agréer l'entreprise de la famille Roy, le Groupe Santé Conseil a exigé trois ou quatre petites corrections, notamment le raccordement du système d'alarme à une centrale de sécurité.

Le Groupe Santé Conseil a pour mission de promouvoir des services privés d'hébergement de qualité. Le Groupe gère le Réseau Qualité Plus. Pour être reconnu, tout centre doit satisfaire à deux cents critères d'évaluation. Trois inspections sont faites par des professionnels de la gestion, de l'architecture et de la santé avant l'agrément d'une ressource, affirme le Groupe Santé Conseil.



Sophie Roy et sa mère, Thérèse Roy, exhibent fièrement le certificat de reconnaissance du Réseau Qualité Plus pour l'année 1998.

Des caractéristiques de choix...à moindre prix

MTD, le constructeur d'équipement motorisé pour l'extérieur le plus important au Canada, a doté la gamme des machines Yard-Man de nombreuses caractéristiques haut de gamme qui, chez la concurrence, sont des options.

- Un siège à réglage rapide
- Un système de ramassage à deux sacs en option (OEM-190-063)
- Des garde-boue très larges
- L'enclenchement de la lame et du plateau de coupe par une seule manette
- Des repose-pieds confortables en caoutchouc
- Un plateau de coupe de 42 po à deux lames
- L'ensemble de déchiquetage inclus

- Des roues de guidage sur le plateau de coupe

• Fabriqué au Canada



- Un grand volant à prise confortable

- Le moteur Briggs & Stratton Intek de 16 HP, à faibles émissions, à soupapes en tête (huile fournie)

MOTEURS



À FAIBLES ÉMISSIONS

- Un tableau de bord et un système de contrôle
- La garantie Suprême de 2 ans dont «90 jours sans faute»!
- Des roues inclinées
- Un essieu avant pivotant à raccords graisseurs
- Une transmission hydrostatique
- Des bielles de direction ajustables
- 1300 stations techniques au Canada

2,199 \$
Modèle Yard-Man D694

À voir toutes ces caractéristiques, il est facile de comprendre pourquoi la marque Yard-Man gagne de jour en jour autant de terrain au Canada.

YARD-MAN
-MTD-

L'équipement motorisé haut de gamme... à moindre prix.

L'équipement Yard-Man de MTD est vendu chez ces détaillants participants :



MTD
For A Growing World.
Composez le 1-800-668-1238 pour obtenir plus de renseignements.

NECROLOGIE



Décès de M. GÉRARD LABONTÉ 1918-1998

Au Foyer des Bois-Francis de Plessisville le 25 avril 1998 est décédé à l'âge de 79 ans et 8 mois **Monsieur Gérard Labonté** époux en première noce de feu **Rose Ange Lacasse** et en seconde noce de **Dame Noëlla Lacasse** domiciliés à Plessisville et autrefois à Lyster.

Remerciements

«Mon cœur ne vous quittera jamais une seconde, et je suis et serai jusque dans l'autre monde, celle qui vous aime sans mesure...»

Un merci bien sincère s'adresse à vous tous qui nous avez bien entourés lors du décès

d'ALINE

Votre support nous est d'un grand réconfort pour nous aider à traverser cette épreuve. Elle était si précieuse pour nous.

La famille Baril
Jacques; Marie-Claude (Alain); Isabel (David); Dominique (Jonathan); Félix.



Monsieur Gérard Labonté laisse dans le deuil outre son épouse **Dame Noëlla Lacasse** de Plessisville; ses enfants **Michel** de Victoriaville; **Henri-Paul** de Victoriaville; **Gilles** de Victoriaville; **Mariette** et son conjoint **Michel Gobeil** de Ste-Julie de Verchères; **Suzanne** et son conjoint **Donald Lemay** de Victoriaville;

Remerciements

«Regardez la vie que je commence et non celle que je finis.» Elle était le soleil de notre vie, le ciel bleu des jours de pluie. Nous regretterons toujours ses cinquante printemps de joie et d'amour qu'elle nous a procurés et qui déjà, sont du passé. Parents et amis qui avez sympathisé au décès de ma chère épouse

Hélène

croyez à nos bons souvenirs.
Monsieur Rolland Isabelle
Linda et Ghislain
Frédéric, Josianne et Guillaume.

Veuillez considérer ces remerciements comme personnels



Messe anniversaire

À la douce mémoire de **M. Euclide Ferron** décédé le 21 mai 1997

Un an déjà que nous sommes séparés de toi. Le temps pourras s'enfuir mais il n'effacera jamais de nos cœurs ce que tu as été pour nous tous. Nous pensons souvent à toi et fréquemment ton nom revient sur nos lèvres.



Ses enfants

Une messe sera célébrée le dimanche 17 mai 1998 à 10h30 à l'église St-Calixte de Plessisville

Parents et amis sont invités à y assister

Messe 1er anniversaire

À la douce mémoire de

Mme Antoinette Martel Lehoux

décédée le 18 mai 1997 à l'âge de 96 ans et 8 mois



Une messe sera célébrée le 17 mai 1998 à 10h à l'église Ste-Julie de Laurierville

Parents et amis sont invités à y assister
Ses enfants et petits-enfants

le; **Roselyne** et son conjoint **Clément Chauvette** de Princeville; **Alain** de Victoriaville; **Roger** et sa conjointe le **Dr. Ginette Bouchard** de St-Christophe d'Arthabaska; **Lorraine** et son conjoint **Philippe Galipeau** de St-Pierre de Wakefield; **Nancy** et son conjoint **Stéphane Marchand** de Champlain ainsi que 11 petits enfants et 4 arrières petits enfants.

Monsieur Gérard Labonté laisse également dans le deuil ses frères et soeurs: **Lucien Labonté** de l'Alberta; **Donald Labonté** de l'Alberta; **Paul-Émile Labonté** de la Colombie-Britannique; **Irène Côté Gingras** de Laurierville; **Conrad Gingras** de Gatineau; **Jeannine Gingras** et son conjoint **Jean-Paul Jetté** de Victoriaville; **Florian Gingras** de Laurierville; **Rita Gingras** et son conjoint **Wilfrid Vachon** de Lyster.

Il laisse également dans le deuil plusieurs neveux, nièces, cousins, cousines et autres parents et amis.

La direction funéraire a été confiée à la Coopérative Funéraire des Bois-Francis situé au 88 rue Saint-Jean-Baptiste à Victoriaville.

Décès de M. RAYMOND HAMEL

La Résidence Funéraire François M. Rousseau et Fils de Plessisville, vous informe du décès de **M. Raymond Hamel** décédé à Victoriaville le 22 avril 1998 à l'âge de 60 ans.

Souvenirs mortuaires
Cartes de remerciements personnalisées
Service 48 heures disponible
Laurier-Station 728-2969

Remerciements

«Son combat a pris fin mais la force et le courage dont elle a fait preuve nous guidera pour toujours»

Nous remercions très sincèrement tous les parents et amis qui ont témoigné des marques de sympathie et de reconnaissance soit par offrandes de messes, fleurs, visites ou assistance aux funérailles lors du décès de



Mme Carmen Lebrun

survenu le 25 mars 1998 à l'âge de 59 ans

Son époux **Gaston Châteauneuf** et ses enfants **Jean et Guy**

Veuillez considérer ces remerciements comme personnels

M. Raymond Hamel était l'époux de **dame Jeannine Rousseau** et domicilié à Plessisville.

Le service religieux de **M. Raymond Hamel** a eu lieu samedi le 25 avril à 11h30 à l'église St-Calixte de Plessisville.

M. Raymond Hamel laisse dans le deuil ses enfants **Francine** (**Dany Bissonnette**), **Georges**. Ses frères et soeurs **Rosaire** (**Jacqueline Roy**), **Claire** (**Raymond Pellerin**), son beau-frère **Ubaldo Pellerin**, ainsi que plusieurs beaux-frères et belles-soeurs, oncles, tantes, cousins, cousines et autres parents et amis.

Décès de Mme. ROSE-ANNA BIBEAU

La Résidence Funéraire François M. Rousseau et Fils de Plessisville vous informe du décès de **Mme. Rose-Anna Bibeau** décédée au Foyer des Bois-Francis de Plessisville le 27 avril 1998 à l'âge de 91 ans.

Elle était la veuve de feu **M. Lucien Chandonnet** domicilié à Plessisville.

Le service religieux a eu lieu samedi le 2 mai à 11h30 à l'église St-Calixte de Plessisville.

Elle laisse dans le deuil ses enfants **Marcel Chandonnet**, **Françoise** (**Léo Morissette**), **Claude** (**Raymonde Michel**), **Bernadette** (**Gérard Binette**), **Béatrice** (**Ken Nadeau**), **Marie-Claire** (**André Portelance**), **Nicole** (**Carol Drolet**), **Aline** (**Gilles Laurendeau**), feu **Raoul** (**Sherley Lavergne**), feu **Jean-Paul** (**Anita Michel**), et 29 petits enfants et 29 arrières petits enfants, et sa sœur: **Mme Rachel Bibeau**, et autres parents et amis.

Pour être bien informé,
la Feuille d'Érable

LES ENTREPRISES PHILIPPE LAROCHE
DÉCAPAGE ET VERNISSAGE
DE PORTE DE MAISONS ET DE PANNEAUX
D'ARMOIRES ET FINITION DE MEUBLES
129, rue de la Chapelle,
Laurier Station 728-2235

Vous voulez souligner l'anniversaire d'un parent ou d'un ami?

Faites parvenir le nom de la personne fêtée et sa date de naissance au journal **La Feuille d'Érable**, 1717 St-Calixte, Plessisville, G6L 1R2 et nous nous ferons un plaisir de publier sa date de naissance et ce, sans aucun frais. Une autre collaboration de votre hebdo No 1

Patrice Bécotte	13 mai	Simone Châteauneuf	13 mai	David Paradis	17 mai
Soeur Gabrielle Lambert	18 mai	Joannie Brassard	16 mai	Michael Blanchette	18 mai
Line Henri	4 mai	Yvette Rousseau	18 mai	Marie-Marthe Baillargeon	17 mai
Clément Baril	8 mai	Stéphanie Paradis	13 mai	René Chandonnet	18 mai
Gloria Morand	18 mai	Marielle Paradis	17 mai	Marjolaine Nault	19 mai
Danièle Simoneau	18 mai				

Entreprises industrielles et transformation

Nous vous rappelons que le Fonds de Développement Industriel Action a mis à votre disposition un certain montant pour vous permettre d'acquérir une

GÉNÉRATRICE

Le lancement de ce programme a été annoncé lors d'un envoi postal adressé à toutes les entreprises industrielles et transformation du territoire desservi par notre Fonds.

NATURE DE L'AIDE

Prêt pouvant atteindre 35 000 \$ et remboursable sur une période maximum de 60 mois.

Taux d'intérêt très avantageux pour toute la durée du terme (6.5 %)

Financement jusqu'à concurrence de 90 % (excluant la TPS & TVQ)

MUNICIPALITÉS DESSERVIES

Bernierville, Inverness, Laurierville, Lyster, Notre-Dame-de-Lourdes, Plessisville, St-Ferdinand, St-Joseph de Coleraine, St-Pierre-Baptiste, Ste-Agathe de Lotbinière, Ste-Sophie d'Halifax et Vianney

DATE IMPORTANTE À RETENIR
Votre demande devra nous parvenir avant le 15 juin 1998



FONDS DE DÉVELOPPEMENT INDUSTRIEL ACTION INC.

DENIS LAMONTAGNE, consultant, 1800 St-Laurent, Plessisville, Qué., G6L 2Y6

Tél.: (819) 362-8361 - Télécopieur: (819) 362-8022

Encan des Chevaliers de Colomb le 16 mai

PLESSISVILLE--

Suite à notre encan de mai 1996 et de dons particuliers, nous avons pu réaliser la majorité des rénovations urgentes qui s'imposaient à notre local (réfections de la toiture, réparation du "stucco", peinture extérieure et intérieure, etc.). Mais il reste encore à faire, particulièrement au

mobiliier intérieur et équipements ainsi que quelques aménagements extérieurs, ceci afin d'être fin prêt lors des célébrations à l'automne 1998 du 25e anniversaire de construction du local et du 75e anniversaire de fondation du Conseil au printemps de 1999.

Si en 1996 les travaux effectués par des cor-

vées des membres furent une réussite, nous comptons encore procéder ainsi dans nos projets en cours, façon qui répond très bien à nos principes d'unité, de fraternité et de charité. Mais nos moyens financiers restreints nous obligent à trouver de l'aide extérieure. Nous organisons donc à nouveau cette année un encan

monstre pour le 16 mai prochain.

Deux façons d'y participer, soit en nous faisant parvenir des articles qui ne vous servent plus et qui seraient utiles pour d'autres, ou encore monétairement.

Au nom du Conseil 2527 et de tous ceux qui profiteront de votre générosité, un gros merci du fond du coeur.

En bref... En bref...



Au profit des Chevaliers de Colomb conseil 7283 Souper St-Hubert le 16 mai à Joly JOLY--

Un souper St-Hubert au profit des Chevaliers de Colomb conseil 7283 aura lieu le samedi 16 mai au sous-sol de l'église de Joly. Le souper débutera à 18 h suivi d'une soirée à 20 h. Les coûts sont de 10 \$ pour le souper et la soirée, et de 4 \$ pour la soirée seulement. Pour plus d'information, on contacte Richard (728-3750) ou Marcel (728-2773).

Le 15 mai aux Galeries de l'Érable

Les enfants invités à renouveler leur passeport Parents-Secours

PAR NORMAND POULIN PLEISSISVILLE--

Le comité Parents-Secours, en collaboration avec la Sûreté municipale de Plessisville, invite les parents et leurs enfants à renouveler ou à se procurer leur passeport le

vendredi 15 mai de 9 h 30 à 20 h 30 aux Galeries de l'Érable. Rappelons que le passeport contient toutes les coordonnées de l'enfant, un outil essentiel en cas d'accident, d'enlèvement ou de disparition et qui sert dans tous les déplacements de l'enfant. Le comité Parents-Secours a donc hâte de vous accueillir!

Le 12 mai à St-Flavien Collecte de sang de la Croix-Rouge ST-FLAVIEN--

L'équipe mobile de la Croix-Rouge sera à St-Flavien ce mardi 12 mai pour une collecte de sang. Les donateurs pourront se pré-

senter entre 14 h et 20 h 30 (sans interruption) à la Salle communautaire des Lions située au 16, rue des Éra-

bles à St-Flavien. N'oubliez pas que de donner du sang constitue le plus beau des cadeaux.

UNIPRIX OFFRE D'EMPLOI

Caissière

demandée

avec expérience

sur caisse électronique.

Apportez votre C.V.

ou téléphonez au

(819) 362-3255

demander Alain Tanguay

pour plus d'informations.

UNIPRIX

1590 St-Louis, Plessisville

CAMP D'ÉTÉ 1998

Domaine de la Fraternité

Membre en règle du Conseil 2527 Plessisville des Chevaliers de Colomb

Votre enfant de 6 à 12 ans (fils ou fille) serait-il intéressé à passer une semaine au camp fin juin, juillet ou août? (inscription, séjour, transport payés par votre Conseil!)

OUI! Alors, soumettez son nom immédiatement en complétant le coupon ci-has et le faire parvenir à votre conseil d'ici le 28 mai 1998 pour tirage le 29 mai 1998 à 20h30 à votre conseil.

Nom de l'enfant.....

Nom du membre.....

Tél.....

Faire parvenir à:

Case postale 276
Plessisville, Qué., G6L 2Y7

LA VENTE DIRECTEMENT DU MANUFACTURIER

SEULE VENTE EN 1998

Les vêtements

Avanti

Plus grand manufacturier de la région

Ouvre ses portes au public pour une 2ième année

Fournisseur de marques réputées



Marchandise de 1ère qualité

- ✓ T-shirt enfant à 2⁹⁹\$
- ✓ T-shirt adulte à 4⁹⁹\$ 2 pour 8⁹⁹\$
- ✓ Camisoles à 3⁹⁹\$ ch., 3/9⁹⁹\$
- ✓ Coton ouaté 9⁹⁹\$ 2 pour 17⁹⁹\$

et beaucoup d'autres spéciaux

QUANTITÉS LIMITÉES

PREMIER ARRIVE

PREMIER SERVI

ARGENT COMPTANT SEULEMENT

Vente du 18 mai au 30 mai 1998

du lundi au mercredi de 9h à 17h30

jeudi et vendredi de 9h à 21h

Samedi de 9h à 17h

SPÉCIAL D'OUVERTURE 18 MAI
A l'achat de 2 T-shirts,
obtenez en un gratuitement

Spécial liquidation

Ensemble pour enfant:

2 t-shirts, 1 short et une paire de bas 9⁹⁹\$

VENEZ NOUS VOIR AU:

1575 AVENUE ROUSSEAU, PLEISSISVILLE

(anciennement Centre de la viande Plessis)

INFORMATION: (819) 362-6364

Sorties Week-end

Bar de Chez Nous

St-Pierre Baptiste

À l'occasion de la partie de sucre de St-Pierre-Baptiste

Samedi 16 mai: Eric Carrier

Dimanche 17 mai p.m.: Eric Carrier

Dimanche 17 mai soir: Duo Jasmin Lacroix

Musique country et populaire toute la fin de semaine

Prenez l'habitude de venir nous voir! Plaisir assuré!

453-2100



365 rue Principale,

Bernierville,

418

428-3711



15, 16 mai

Bar Chez Terry

1755 St-Calixte

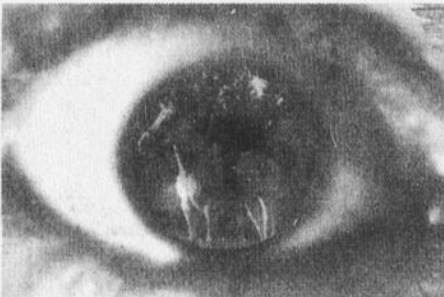
Plessisville, (819) 362-3291

Séries de la Coupe Stanley

Tous les matchs sur
ÉCRAN GÉANT

7 jours sur 7

Grande promotion sur place



15, 16, 22, 23 mai

GODIVA

Ex-Colorado
Rock alternatif

Dimanche

17 mai



À partir de 16h00 sur la terrasse

«ERIC DESROCHERS»

Chansonnier et

SUPER GROS

PARTY HOT DOG

À 21h Little 9



2224 St-Louis, Plessisville

362-3787

14, 15
et 16 mai



2224 St-Louis, Plessisville

362-3787

RESTO BAR DU COIN



Les 14, 15 et 16 mai

SIMERIC

Service de raccompagnement

20 BLVD CARIGNAN O, PRINCEVILLE, (819) 364-5599

BAR TI-BEDON



15 et 16 mai
La musique country

à son meilleur
«HONKY TONK BOYS»

1025 rue St-Calixte,
Plessisville
362-1290

Bar * Danse Spectacle

UN GROS MOIS DE MAI
AU JASEUR

Vendredi, 15 mai

«Concours

Mile Super Cross 98

Dimanche, 17 mai, 20h

«Jam Party».

Invitation à tous les musiciens

22, 23 mai: Groupe Détour Blues Rock

LYSTER **389-5791** (Lise)



Le
rendez-vous
de tous
les amis

15, 16 mai

Francine St-Laurent

Musique populaire, new country, rétro

2 DERNIERES SEMAINES DE MAI

Sylvain Jean

1525 St-Luc, Plessisville, 362-2219

NAISSANCES

Le 29 AVRIL: Marylène Bédard et Donald

Daigle, Vianney, garçon: 4 kilos 164 gr.

Le 1 MAI: Annie Fiset et Daniel Demers,

Plessisville, fille: 3 kilos 462 gr.

Mélissa Demers et Daniel Gauthier, St-

Pierre Becquets, garçon: 3 kilos 39 gr.

Nadia Allard et Rolf Wichsler, Prince-

ville, fille: 3 kilos 790 gr.

Le 4 MAI: Dolorès Provencher et Paul Touri-

gny, Princeville, garçon: 3 kilos 992 gr.

Le 5 MAI: Guilaine Nolette et Jean-Charles

Morin, N-D de Lourdes, garçon: 3 kilos 398



3200 Chemin des Plaines, Ste-Croix, Qc.

Inf./Rés.: Johanne (418) 728-3674

TOURNOI DE PÊCHE À LA TRUITE MOUCHETÉE

30 & 31 mai 98
RIVIÈRE BÉCANCOUR LYSER
ORGANISÉ PAR

Bar Chez Ti-Mile

Plus de \$2,300⁰⁰ en prix dont:

\$300⁰⁰, Sonar valeur de \$200⁰⁰, Commandite du

Bar Chez Ti-Mile de \$200⁰⁰ et plusieurs autres prix

et courrez la chance de gagner un moteur élec-

trique 20 lbs d'une valeur de \$200⁰⁰ en vous

procurant vos cartes avant le 24 mai 98.

Prix d'admission \$30⁰⁰ pour les 2 jours

Possibilité de location de terrain pour camping

durant la fin de semaine

Déjeuners les 2 jours à partir de 4h30 A.M.

Pour informations: 389-2234, demandez Normand

gr. Sonia Grondin et Daniel Pagé, Princeville, fille: 2 kilos 456 gr + fille: 2 kilos 800 gr.
Le 6 MAI: Chantal St-Louis et Dany Côté, Princeville, fille: 4 kilos 032 gr.

JOURNÉE PORTE OUVERTE

31 MAI

DIMANCHE

À L'ATELIER

RICHARD BOUTIN

ARTISTE PEINTRE

243, Rte 265,

Notre-Dame-de-Lourdes

1-819-385-4048

RÉSERVEZ VOTRE DIMANCHE

Bar Camping Lac Georges

Gala amateur

Dimanche, 17 mai 98

GRANDE FINALE

TIRAGE DU GRAND PRIX

D'UNE VALEUR DE \$550.00

Accompagnateur:

Robert Hébert

Inf: (418) 744-3510

TERRAINS SAISONNIERS

DISPONIBLES AINSI QUE

CHALET À LOUER

P.S. Nous sommes classés 5 étoiles

Bar Chez Ti-Mile, Lyster

Tous les samedis de la saison estivale

Venez goûter à nos

sandwiches aux

grillades de porc

De 11h00 à 15h00

Y goûter,

c'est

l'adopter!

3345 Bécancour, Lyster



Bar Chez Bedette

15 et 16 mai

ON DE

CHOC

Musique rock commercial

399 route 116 ouest, Dosquet

(418) 728-3007

Resto Bar 253

Sortie 253, autoroute 20, Villeroy

819-385-4772

Samedi 23 mai «Sexy Girls»

Entrée: 4.00\$ - Consommation incluse

Samedi 30 mai

«Hotes Night» de Manhattan Street

«Chipp's Dale» (pour femme seulement)

Entrée: 10.00\$ (consommation incluse)

Réservez tôt!

Les billets s'envolent!

4 LOTERIES VIDÉO À VOTRE DISPOSITION

St-Pierre Baptiste sera en fête les 16 et 17 mai

La traditionnelle partie de sucre de retour pour une 41e année

PAR NORMAND POULIN

ST-PIERRE BAPTISTE—

La traditionnelle partie de sucre sera de retour pour une 41e année à l'occasion du Festival des sucres de St-Pierre Baptiste qui se déroulera les 16 et 17 mai prochain.

C'est à compter de 13 h dimanche que des centaines de festivaliers se rassembleront à l'érablière du curé pour déguster de la tige sur la neige, une activité familiale fort appréciée. Encore cette année, activités variées, musique et danse au son de l'orchestre Frank & Guy seront au programme de cet après-midi qui sera animé par Paulo Poirier, Pierre Tardif et Christian Poirier.

La partie de sucre sera précédée d'une messe à l'église rythmée à 9 h 30 à l'église paroissiale. Puis, les gens n'auront qu'à traverser la rue

pour se diriger au Casse-croûte chez Jojo pour le brunch qui sera servi dès 10 h 30. Après la partie de sucre, place au souper canadien dès 16 h à la salle paroissiale suivi d'une soirée dansante au même endroit avec l'orchestre «Les Gold Stars». D'ailleurs, c'est au cours de cette soirée qu'aura lieu le tirage de la loterie du Festival.

JOURNÉE DE SAMEDI

Le Festival des sucres prendra son envol le samedi à 13 h 30 avec une course à obstacles sur V.T.T., une activité qui se déroulera sur le terrain de balle. Les participants pourront s'inscrire sur place entre 10 h et midi et des bourses seront remises aux gagnants.

Puis, les enfants ne seront pas oubliés avec un spectacle conçu pour eux à la salle de l'école à 14 h.

Le duo Dominic & Lyne animera ce spectacle avec de la magie et des sculptures de ballons. Par la suite, les ventres creux pourront se rassasier avec le party aux hot-dogs qui seront servis entre 14 h et 18 h au coût minime de 0.75 \$ l'unité. Cette journée se terminera avec un Super Bingo à la salle paroissiale à 20 h où

de nombreux prix en argent seront remis lors de cette soirée.

Notons que le comité organisateur peut compter sur l'appui de nombreux commanditaires et la contribution de plusieurs dizaines de bénévoles pour faire du Festival des sucres de St-Pierre Baptiste un succès année après année.

Chaque arbre ou arbuste a sa place!

Il est important de choisir l'arbre pour l'endroit que l'on veut faire la plantation.
Un arbre mal choisi peut avoir plus d'inconvénients que de plaisir.
Pensez au zonage, le vent, l'espace, la racine.

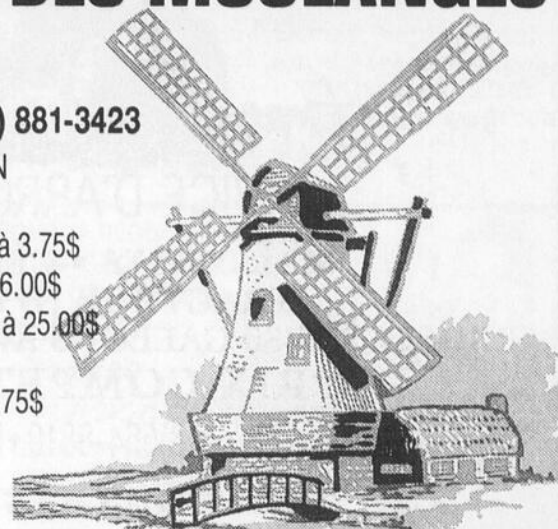
Bon jardinage!

Henri Baril

PÉPINIÈRE DES MOULANGES

304, rue Laurier
(rang des Moulanges)
St-Apollinaire - Tél.: (418) 881-3423

- ARBUSTES DE DÉCORATION
- ARBRES FRUITIERS
- PAILLIS DE CÈDRE de 3 p.c. à 3.75\$
- MOUSSE DE TOURBE 3.8" à 6.00\$
- POMMETIERS DÉCORATIFS à 25.00\$
- CÈDRES DÉCORATIFS
- CÈDRES À HAIE à partir de 1.75\$
- TILLEULS
- ÉRABLES
- FRÈNES



H. Baril, propriétaire



La traditionnelle partie de sucre du dimanche, une activité populaire qui attire autant les grands que les enfants.

ici

Pour vos assurances
habitation et automobile,
c'est Promutuel.

On est tout près de chez vous. Ça veut dire tous les services d'assurance à portée de main, une écoute attentive à vos besoins, des avantages quand vous regroupez vos assurances. En cas de sinistre, ça signifie un règlement plus rapide et plus simple, sans intermédiaire.

Pour vos assurances, vous méritez tout cela.
Rien de moins.



PROMUTUEL

Une vision humaine de l'assurance

Assurance

HABITATION
AUTOMOBILE
DES ENTREPRISES
AGRICOLE
DE PERSONNES

Promutuel Appalaches

Plessisville • 362-7720

Sainte-Agathe • 599-2981

Promutuel Lotbinière

Laurier-Station • 728-4110 / 1 800 561-4110

Saint-Agapit • 888-4244

Les activités McDonald permettraient d'amasser 4 000\$

Claude Véraquin dit oui au Marathon de l'Espoir

PAR **RENAUD BINETTE**
PLESSISVILLE —

Profitant de l'alliance nouvellement créée entre le restaurant McDonald de Plessisville et le Marathon de l'Espoir, les coordonnateurs de la campagne 1998 du marathon ont choisi la journée du Grand McDon pour dévoiler l'identité de leur président d'honneur, Claude Véraquin.

Industriel fort impliqué au sein de la communauté plessisvilloise et fondateur de l'entreprise Rénova inc, Claude Véraquin a déjà oeuvré au sein de l'Oeuvre du partage en plus d'avoir été présent à la Cham-

bre de Commerce Junior et Sénior, à la St-Vincent-de-Paul, au comité d'urbanisme ainsi que plusieurs autres organisations.

«Je relisais les paroles de mon prédécesseur Raymond Hainse qui expliquait les raisons qui l'avaient poussé à accepter ce titre l'an passé alors qu'il parlait de la période de noirceur des années 30 et de mon côté, je revivais l'époque des années 40 à 44 où j'étais en zone occupée par les Allemands. La nourriture était très rare et surtout peu variée alors que notre mère nous préparait des carottes râpées comme entrée avec par la suite des carottes cuites

à l'eau comme plat principal et des carottes sucrées à la sacarine pour dessert. C'est là qu'on a connu la faim et surtout l'entraide. C'est un peu pourquoi j'ai accepté de contribuer à cette campagne qui permet de venir en aide à ceux qui sont dans le besoin, peu importe les raisons», de dire M. Véraquin.



De nombreuses personnalités ont accepté de participer au McDon le 6 mai dernier. Jules Gosselin, constable de la Sûreté municipale et Alain Boulanger, conseiller municipal ont fait leur part comme plusieurs autres.



C'est M. Claude Véraquin de l'entreprise Rénova de Plessisville qui sera le président d'honneur du Marathon de l'Espoir 1998. Denis Dubois, président de l'Oeuvre du Partage (organisme qui reçoit les dons) souhaite la bienvenue et M. Véraquin

choix s'est arrêté sur le Marathon de l'Espoir et 25% allait aux oeuvres Ronald McDonald pour le Manoir Ronald McDonald.

D'autres activités connexes à cet événement ont permis de dépasser l'objectif fixé et ainsi remettre un montant de plus de 4 000 \$ au Marathon de l'Espoir. Un Stop-Payant, des déjeuners lors du Festival de l'Érable et la vente de suçon à l'érable faisaient parties des activités au programme. Richard Lemieux, superviseur du restaurant McDonald de Plessisville a d'ailleurs tenu à remercier les membres de son personnel de même que les personnalités qui se sont jointes au Grand McDon afin que tout baigne dans l'huile.

Plus de 3 millions \$ ont été recueillis leur de ce 11e McDon, dont 970 000 \$ au Québec



Éric Couture

SERVICE D'ARROSAGE

MAÏS • SOYA • CÉRÉALE
TRACTEUR JD 6400

ARROSEUSE 750 GALLONS AVEC ORDINATEUR

«PRIX COMPÉTITIF»

(819)389-5649 • CELL.: (418)564-8819 • PAGETTE: (418)878-7470

2750 RUE BÉCANCOUR, LYSER, QC. G0S 1V0

ET LE McDON...

Le 11e Grand McDon a été une vaste réussite autant du côté national que du côté local alors qu'au restaurant McDonald de Plessisville, plus de 600 Big Macs avaient été vendus le 6 mai dernier. Rappelons que pour chaque Big Mac vendu, un dollar était offert par McDonald à des oeuvres de charité. Une proportion de 75% des argents amassés allait à une oeuvre locale, à Plessisville le

10\$ pour rouler sur le Parc linéaire des Bois-Francis



Pourquoi une vignette?

- Assurer l'entretien, la sécurité, la promotion, le financement et l'aménagement du Parc linéaire des Bois-Francis.

En quoi consiste le laissez-passer?

- C'est une tarification obligatoire.
- Il s'agit d'une vignette apposée sur le vélo.
- Prix de la vignette: 10.00\$ pour toute la saison.

Qui doit posséder une vignette pour circuler sur le Parc linéaire?

- Cyclistes âgés de 18 ans et plus.

Qui est exclu de la tarification?

Les usagers qui empruntent temporairement une partie du Parc linéaire situé dans un milieu urbanisé pour une petite promenade ou encore pour faire des liens entre des sites, bâtiments ou réseau cyclable d'une même municipalité n'ont pas à avoir de vignettes. Sont également exclus: Marcheurs, Joggers, Chaises roulantes, Patineurs.

Quels sont les autres sentiers au Québec où votre vignette vous donne accès?

Sept (7) sentiers cyclables membres de l'Association des Réseaux Cyclables du Québec (ARCQ).

Le P'tit Train du Nord	200 km	Montréal	25 km
Société de la Piste Jacques-Cartier / Portneuf	47 km	La bande du canal de Chambly	20 km
Petit Témis	125 km	La Campagnarde	66 km
Montréal	25 km		

La vignette est en vente au bureau du Parc linéaire des Bois-Francis, au 33 Ave Pie X à Victoriaville (758-6414), ainsi qu'aux endroits suivants:

Victoriaville:	Reno Sport Les Mécanos du Vélo Girouard La Source du Sport Par Vélo Sarto Gagné (VO ²) André Lalonde Sports Vélo Plein Air Sports Experts Dépanneur du Rond-Point Dépanneur Bonne Entente Dépanneur du Boulevard Provigo Auberge Aquarelle Hôtel Motel Colibri Hôtel Le Suzor	Plessisville:	Dépanneur l'Oriental Alimentation M.R. Servi-Plus Provigo Marché Léveillé enr. Tourisme Érable	Princeville:	Quincaillerie St-Pierre Tabagie Frontenac Tabagie Princeville Enr. Camping Plage Des Sables Provigo Lac Le Mirage Cyclo Prince S'Party Cycle
		Lyster:	Dépanneur Bécancour	Laurierville:	Escale Ste-Julie
		Tingwick:	Accommodation Ghyslaine inc. Les Douces Heures d'Antan	Warwick:	Dépanneur M. CA-DI-LO Maison des Jeunes Gare 12-18 Centre du Sport

Votre appui est essentiel pour maintenir notre qualité!

Transport scolaire à la C. S. de Lotbinière

Richard Rousseau de Saint-Agapit est le conducteur de l'année



Le directeur général, Guy Godin, (à gauche), le président, Alain Lavoie, (à droite), la commissaire Denise Poulin entourent le chauffeur de l'année à la Commission scolaire de Lotbinière, Richard Rousseau de Transport Beurivage de Saint-Agapit.

PAR André Dubuc
SAINT-AGAPIT—

Pour une dernière fois avant la fermeture de la Commission scolaire de Lotbinière, les autorités scolaires ont souligné le travail remarquable des conducteurs d'autobus le vendredi 1er mai au Centre culturel de

Saint-Agapit. Le titre de chauffeur de l'année a été décerné à Richard Rousseau qui compte 26 ans d'expérience sans accident sur le territoire de Lotbinière.

Comme à l'accoutumée, la commission scolaire a décoré les as du volant ayant accumulé cinq, dix,

quinze, vingt, vingt-cinq, trente et même trente-cinq ans de service sans collision ni accrochage. Le comité du transport scolaire a aussi souligné la conduite exemplaire de Réal Laflamme qui recevait récemment le trophée Chrysler pour ses 37 ans sur la route sans faute.

L'impressionnant trophée du conducteur de l'année a été remis à Richard Rousseau de Saint-Agapit, le patron de Transport Beurivage.

DERNIERE ANNÉE

L'événement revêt une saveur spéciale compte tenu de la disparition de la Commission scolaire de Lotbinière au profit de celle des Navigateurs. L'heure est au bilan. La commissaire Denise Poulin de Saint-Édouard a rappelé les grandes dates de l'histoire du transport scolaire dans la région. Les organisateurs de la soirée ont rendu hommage aux pionniers : les Lemay, La-

flamme, Rousseau, Boissonneault et autres transporteurs de la première heure.

«C'est important de se rappeler les bons coups de la commission scolaire», a insisté le président de la C. S. de Lotbinière, Alain Lavoie de Saint-Étienne. Et sa performance au chapitre du transport scolaire figure certes parmi les faits d'armes de l'organisation. Trois fois, Lotbinière a remporté le titre de «roi de la route» en 1992, 1996 et 1997. «Pour nous, vous demeurez les rois de la route. Vous avez passé proche de le gagner encore cette année», a déclaré à la centaine de participants Guy Godin, le directeur général sortant de la Commission.

Gaston Lemay, représentant de l'Association du transport écolier du Québec, a dit «souhaiter que l'événement continue l'an prochain à la Commission scolaire des Navigateurs.»

Option
Mediation

Tél.: 795-3293
59, rue Monfette, Victoriaville

INFORMEZ-VOUS! SERVICES GRATUITS
Offert aux couples avec enfant(s) à charge (conformément à la loi 65)

POUR LA NÉGOCIATION D'UNE ENTENTE ÉQUITABLE LORS D'UNE DÉMARCHE EN:

- Séparation
- Divorce
- Révision de jugement

répondant aux besoins de chacun des membres de la famille.

Collaboration avec notaire et avocat

Nathalie Laliberté
travailleuse sociale
médiatrice accréditée



FESTIVAL DES SUCRES St-Pierre-Baptiste 16 et 17 mai 1998

PROGRAMMATION

Samedi, 16 mai

- 13h30 **COURSE DE VTT À OBSTACLES** (sur le terrain de balle)
Inscriptions de 10h00 à 12h00 sur place. Bourses aux gagnants.
Resp.: Martin Guillemette, Sébastien Tanguay: 365-1002.
Prix d'entrée: 2.00\$
- 14h00 **SPECTACLE POUR ENFANTS** (à la salle de l'école)
avec Dominic & Lyne, magicien et sculpteur de ballons.
Resp. Martine Gravel: 453-2521. Entrée: 2.00\$
- 14h00 à 18h00 «HOT DOGS». Prix: 0.75\$ l'unité
- 20h00 **SUPER BINGO** (à la Salle Paroissiale). Nombreux prix en argent.
Resp.: Hélène Roy: 453-2663.
Prix d'entrée: 3.00\$.

Dimanche, 17 mai

- 9h30 **MESSE DE L'ÉRABLE**, rythmée. Resp.: Sylvie Fortier 453-2035
- 10h30 **BRUNCH** au Casse-Croûte chez Jojo
Resp.: Johanne Fortier - 453-2979. Prix: 6.00\$
- 13h00 **PARTIE DE SUCRE FAMILIALE** (à l'érablière du curé)
Tire sur la neige. Musique et activités variées.
Danse au son de l'orchestre Frank & Guy.
Animation: Paulo Poirier, Pierre Tardif, Christian Poirier.
Prix d'entrée: 4.00\$ - Enfants: 2.00\$
- 16h00 **SOUPER** (à la Salle Paroissiale). Prix: 10\$ incluant la soirée
- 20h30 **SOIRÉE DANSANTE** (à la Salle Paroissiale)
Orchestre: Les Gold Stars. Tirage de la loterie à 22h00.



La caisse
populaire de
Plessisville



La caisse
populaire de
St-Ferdinand



Pour une deuxième année consécutive
Le Centre d'emploi pour étudiants
 ouvre un point de service à Saint-Flavien

OFFRE D'EMPLOI

APPRENTI-BOUCHER DEMANDÉ

35 heures / semaine régulier
 Cours de coupe de viande exigé

Apportez votre C.V. au:

122, boul. Laurier
 Laurier Station

Att.: Régis Bergeron
 ou Marcel Laroche

418-728-2882



Le CLSC - CHSLD Les Blés d'Or est à la recherche

de personnes pour les différentes listes de rap-
 pel suivantes:

OUVRIER DE MAINTENANCE:
 Secondaire V ou l'équivalent;
 Doit posséder une connaissance de base des
 différents métiers de la construction
 (plomberie, peinture, électricité);
 Doit posséder une expérience de 2 ans (dans
 les derniers quatre ans) en entretien et répara-
 tion générale d'un édifice public;
 Capacité de fournir des efforts soutenus.
PRÉPOSÉ À L'ENTRETIEN MÉNAGER
 • TRAVAUX Lourds:

Secondaire V ou l'équivalent;
 Doit posséder 1 année d'expérience récente en
 entretien ménager • travaux lourds en institu-
 tion;
 Capacité de fournir des efforts soutenus.
SECRÉTAIRE, SECRÉTAIRE MÉDICALE,
PRÉPOSÉE À L'ADMISSION:
 Diplôme d'études professionnelles ou d'études
 collégiales en secrétariat avec spécialisation
 médicale (les archivistes médicales avec for-
 mation en secrétariat sont les bienvenues);
 Excellente connaissance du français écrit;
 Connaissance des logiciels Word perfect et
 Words pour Windows.

TECHNICIEN EN RADIOLOGIE:
 Diplôme d'études collégiales en techniques de
 radiodiagnostic;

Être membre en règle de l'Ordre des techni-
 ciens en radiologie du Québec (OTRQ).

TECHNOLOGISTE MÉDICALE:
 Diplôme d'études collégiales en techniques de
 laboratoire;

Être membre en règle de l'Ordre des
 technologistes médicales du Québec (OTMQ).

AUXILIAIRE FAMILIALE:

Diplôme d'études professionnelles en soins
 d'assistance aux personnes à domicile.

PRÉPOSÉE AUX BÉNÉFICIAIRES:

Diplôme d'études professionnelles en soins
 d'assistance aux bénéficiaires en établisse-
 ment de santé.

CUISINIER:

Diplôme d'études professionnelles en cuisine
 institutionnelle.

TRAVAILLEUR SOCIAL PROFESSIONNEL
D'EXPÉRIENCE:

Baccalauréat en travail social;

Être membre en règle de l'Ordre des tra-
 vailleurs sociaux professionnels du Québec;

Expérience en intervention conjugale et familia-
 le.

PSYCHOLOGUE:

Diplôme universitaire de 2e cycle en psycholo-
 gie;

Être membre en règle de l'Ordre des psycholo-
 gues du Québec.

Les personnes intéressées doivent faire parve-
 nir leur curriculum vitae au plus tard le 25 mai
 1998 au:

CLSC - CHSLD LES BLÉS D'OR
 Service des ressources humaines
 216, rue Principale
 Fortierville (Québec) G0S 1J0

PAR ANDRÉ DUBUC

SAINT-
 FLAVIEN--

Tout comme
 l'année derniè-
 re, les élèves et

étudiants de Lot-
 binière pourront
 trouver un em-
 ploi d'été en al-
 lant au Carre-
 four jeunesse-
 emploi à Saint-

Flavien au lieu
 de se déplacer
 jusqu'au bureau
 de Charny du
 gouvernement
 fédéral.

Une employée
 du Centre de res-
 sources humai-
 nes du Canada
 pour étudiants
 (CRHC-É) tra-
 vaille au Carre-
 four le mardi et
 le mercredi de
 9h à 16h pendant
 les mois de mai
 et juin. Les étu-
 diants et les em-
 ployeurs peu-
 vent en savoir
 plus long sur les
 services gratuits



Cynthia Labbé,
 agente d'emploi
 étudiant du
 CRHC-É

du Centre d'em-
 ploi en télépho-
 nant à Cynthia
 Labbé au 728-
 5858 ou au 990-
 3131 (sans frais).

L'été passé,
 près de 300 jeu-
 nes de la MRC
 de Lotbinière
 s'étaient inscrits
 au Centre d'em-
 ploi pour étu-
 diants.

**ASSEMBLÉE GÉNÉRALE
 ANNUELLE**

du Club de hockey Ambassadeurs

Junior BB de Plessisville

Mardi, 19 mai 1998

à 19h00 à la

Salle des Chevaliers de

Colomb de Plessisville

1880 Savoie

Bienvenue à tous!

APPEL D'OFFRES

Maître de l'ouvrage: (propriétaire)

Municipalité de Lyster

2375, rue Bécancour, C.P. 220

Lyster, Qc., G0S 1V0

Secrétaire-trésorier: M. Pierre Dubois

Maître-d'oeuvre: (ingénieurs-conseils)

Groupe Sogestec Inc.

124, boul. Bois-Francis Nord

Victoriaville, Qc., G6P 1E7

Représentant: M Paul-André Charron, Ing., M.Sc.

PROJET 98942G

AQUEDUC, ÉGOUTS ET VOIRIE

RUES PRÉFONTAINE ET ST-PIERRE

Aqueduc: 248 mètres de conduite de 150 mm ø

84 mètres de conduite de 450 mm ø

Égout domestique:

296 mètres de conduite de 200 mm ø

Égout pluvial: 57 mètres de conduite de 300 mm ø

192 mètres de conduite de 375 mm ø

QUALIFICATIONS:

Seules sont considérées aux fins d'octroi du con-
 trat les soumissions des entrepreneurs ayant un
 établissement au Québec ou, lorsqu'un accord
 Intergouvernemental de libéralisation des marchés
 est applicable, au Québec ou dans une province
 ou un territoire visé par cet accord, et détenant, le
 cas échéant, la licence requise en vertu de la Loi
 sur le Bâtiment (L.R.Q. c.B.-1.1)

CONSULTATION ET OBTENTION DES DOCUMENTS:

Les entrepreneurs généraux pourront consulter et
 obtenir les documents de soumission à compter du
 8 mai 1998 au bureau de l'ingénieur contre un dé-
 pôt de 100.00\$ (taxes incluses). Ce paiement est
 non remboursable et doit être fait en argent, par
 chèque ou mandat payable à GROUPE
 SOGESTEC INC.

CONDITION DES SOUMISSION:

Les soumissions doivent être présentées tel que
 requis au document d'appel d'offres et être accom-
 pagnées d'une garantie de soumission au montant
 minimal de dix pour cent (10%) de la valeur totale
 de la soumission et d'une formule d'engagement
 relative à l'émission de cautionnements conformes
 aux exemples joints au document d'appel d'offres,
 le tout payable à la MUNICIPALITÉ DE LYS-
 TER et remboursable sous condition. Seuls les caution-
 nements émis par des compagnies détenant un
 permis d'assureur au Canada seront acceptés aux
 termes des documents d'appel d'offres.

La garantie des soumissions doit être valide pour
 quatre-vingt-dix (90) jours après la date de clôture
 des soumissions.

CLÔTURE DES SOUMISSIONS:

Les soumissions seront reçues au bureau de la
 municipalité de Lyster, 2375, rue Bécancour,
 Lyster, Qc, G0S 1V0, jusqu'à onze heure (11h00
 A.M.) heure légale en vigueur, le 29 mai 1998 et
 seront ouvertes à onze heure et une (11h01 A.M.)
 le même jour.

ADJUDICATION:

La municipalité de Lyster ne s'engage à accepter
 ni la plus basse, ni aucune des soumissions reçues
 ni à encourir aucun frais ni aucune obligation d'au-
 cune sorte envers le ou les soumissionnaires.

Lyster, le 8 mai 1998

M.Pierre Dubois
 Secrétaire-trésorier

LA SURVIVANCE

COMPAGNIE MUTUELLE D'ASSURANCE-VIE

À la recherche de

GÉRANT(E) DES VENTES

(région de Victoriaville et Plessisville)

REPRÉSENTANTS(ES)

Pour offrir nos produits Accident maladie

- 1- Produits québécois
- 2- Taux très compétitifs
- 3- Formation complète
- 4- Concept de travail en équipe
- 5- Votre clientèle vous appartient
- 6- Commissions annualisées pour toute la
 durée de la police
- 7- Autres produits pour personnes à
 risques élevés
- 8- Valeur au portefeuille

EXIGENCES:

Posséder un véhicule ainsi qu'un 5e se-
 condaire.

POUR TOUT RENSEIGNEMENT:

Gaston Dupuis
 Directeur des ventes
 (418) 228-8891
 (418) 228-8136

Faites parvenir votre curriculum vitae au:

510, 87e Rue, St-Georges Est,
 Beauce, G5Y 7L9

Forano International Inc., un
 important manufacturier d'équipe-
 ments industriels, souhaite combler un
 poste au sein de son équipe.



Dessinatrice / Dessinateur

Relevant du directeur de l'ingénierie, vous devrez produire
 sur informatique des plans d'équipements, accessoires et
 pièces industriels.

Pour réussir ce mandat, vous devez nécessairement avoir
 un diplôme d'études collégiales (DEC) en génie méca-
 nique et/ou dessin industriel. Une expérience acquise en la
 matière sera proportionnellement considérée. Vous devrez
 posséder une très haute connaissance d'Autocad 13, dé-
 montrer une autonomie, un sens du travail d'équipe et être
 bilingue.

Si vous êtes qualifiés et souhaitez travailler avec une entre-
 prise dynamique, veuillez faire parvenir votre curriculum
 vitae avant le 15 mai 1998 à:

Forano International Inc.
 a/s Directeur de l'ingénierie
 1600 St-Paul, Plessisville, G6L 2Y9

L'ensemble du procédé de sélection se fera dans la plus stricte confidentialité.
 Seules les personnes retenues seront contactées. Nous offrons l'égalité des
 chances dans l'emploi.



Province de Québec
 M.R.C. de l'Érable

AVIS PUBLIC

À toute personne intéressée par une demande
 de dérogation mineure visant l'immeuble por-
 tant les numéros civiques 1339, 1341, 1343 et
 1345 avenue St-Louis Plessisville.

AVIS PUBLIC est donné par le soussigné,
 secrétaire-trésorier de la ville de Plessisville:

1°- QU'UNE demande de dérogation mineure
 sera soumise au Conseil municipal lors de la
 séance régulière du 1er juin 1998, à 20h30,
 dans la salle des délibérations du Conseil au
 1700, St-Calixte à Plessisville.

La nature et l'effet de cette demande de déroga-
 tion mineure sont d'accepter le mur du bâti-
 ment tel que construit empiétant de 0,14 mètres
 dans la marge de recul latérale prescrite qui est
 de 2,6 mètres.

2°- QUE toute personne peut se faire entendre
 par le Conseil, au cours de cette séance, rela-
 tivement à cette demande.

Donné à Plessisville, ce 7ième jour
 du mois de mai 1998

Le secrétaire-trésorier
 René Turcotte, o.m.a.



Province de Québec
 M.R.C. de l'Érable

AVIS PUBLIC

À toute personne intéressée par une demande
 de dérogation mineure visant l'immeuble situé
 au 1790 avenue Bélanger Plessisville.

AVIS PUBLIC est donné par le soussigné,
 secrétaire-trésorier de la ville de Plessisville:

1°- QU'UNE demande de dérogation mineure
 sera soumise au Conseil municipal lors de la
 séance régulière du 1er juin 1998, à 20h30,
 dans la salle des délibérations du Conseil au
 1700, St-Calixte à Plessisville.

La nature et l'effet de cette demande de déroga-
 tion mineure sont de permettre la construction
 d'un solarium qui empiète de 1,250 mètres
 dans la marge de recul avant, et la construction
 d'un garage d'une superficie de 79,01 mètres
 carrés au lieu de 65 mètres carrés maximum
 prévus à l'article 45 du règlement de zonage
 numéro 1312.

2°- QUE toute personne peut se faire entendre
 par le Conseil, au cours de cette séance, rela-
 tivement à cette demande.

Donné à Plessisville, ce 7ième jour
 du mois de mai 1998

Le secrétaire-trésorier
 René Turcotte, o.m.a.

**Nouveaux
 arrivants**

PLESSISVILLE--

Sept nouvelles
 familles en mars
 et en avril ont
 élu domicile à
 Plessisville. Il
 s'agit de Martin
 St-Louis de Prin-
 ceville, Nathalie
 Laquerre et Yves
 Rousseau de St-
 Valère, Manon
 Roy et Sylvain
 Labrie de Lau-
 rierville, Suzan-
 ne Lord et Carl
 Fortier de Prin-
 ceville, Lucie La-
 branche de Ste-
 Sophie, Nathalie
 Martin et Michel
 Martineau de St-
 Philippe de Né-
 ry, ainsi que M.
 et Mme Philippe
 Dion de St-Pier-
 re Baptiste. Inf:
 362-2890.

COMITÉ DE PROMOTION RÉSIDENNELLE DE PLESSISVILLE



1700,
St-Calixte,
Plessisville

Construire à Plessisville c'est payant!

3000\$

DE REMISE

Le C.P.R. offre
un programme
financier
avantageux
d'accession à la
propriété incluant
une remise en
argent de 3 000\$



Pour information: 362-3284

Assurances Gilbert Bélanger inc.



Colette Blanchette Lionel Paquet Martine Gagné Gilbert Bélanger

Assurances de dommages
Assurances de Personnes
Services financiers

362-6420
1265, St-Calixte, Plessisville
Télécopie: 362-8717



ENTREPRENEUR ÉLECTRICIEN



- Résidentiel
- Commercial
- Industriel

819-362-3928

LES FRÈRES "CYR"

Maison du Prélart

ESCOMPTE DE

10%

SUR TAPIS
PRÉLART
CÉRAMIQUE
DÉCORATION

PÉRIODE SE TERMINANT LE 6 JUIN 1998



894, St-Louis, Plessisville,
Tél.: 362-7712

VENEZ NOUS RENCONTRER À NOTRE CENTRE JARDIN



ET PROFITEZ DU SPÉCIAL
«VIVACE DE LA SEMAINE»
DU 10 MAI AU 20 JUIN

NOS HEURES D'OUVERTURE SONT:
LUNDI AU MERCREDI DE 8H À 17H30
JEUDI ET VENDREDI DE 8H À 21H
SAMEDI DE 8H À 16H
DIMANCHE DE 11H À 16H



QUINCAILLERIE COOP
1850, ST-LAURENT, PLESSISVILLE
362-8144



Pick Up Nissan 1985, 4x4, en bonne condition. \$1,800. (819) 362-2331.

Plymouth Grand Voyageur, 1987, en bonne condition. Tout équipé. Après 17h au (9418) 881-3042. (C)

Pontiac Firefly, rouge, manuel, 117,000 km, 4 portes, 1990. Bonne condition. \$1,850. (418) 728-4230.

Pontiac Sunbird 1994, moteur 3.1, manuel, vitre électrique, mags, toit ouvrant, 57,000 km. (819) 365-4307.

Pontiac Trans Am 1986, très propre, rouge, jamais SORTIE L'HIVER, huilage anti-rouille, housse comprise. Tél: (418) 728-3221.

Pontiac Trans Am 87, condition A1, 110,000 km, un bijou, 7,500\$. Raymond (418) 836-2767.

Recherche moteur pour Pontiac Grand Am 1990. 819-362-6924.

Sonata GL 89, blanche, propre et bon état, 1,500\$ Discutable. Téléphoner Nathalie après midi au (418) 926-3725 ou (418) 926-3725.

Voyageur Dodge Ram van 1988, 137,000 km, air climatisé, volant ajustable, cruise contrôle, intérieur campwagon, 7 passagers. (819) 389-5315.

MOTOS A VENDRE

ACHETONS MOTOS, pacons comptant. Plus de 30 motos en inventaire: ZX-7, GSX-R, Katana, CBR, Inuder, Virago, Vulcan. 4501, Boul. St-Joseph, Drummondville. (819) 477-3306.

Honda 300, année 1995, tout équipé. (418) 428-9360 après 5h.

Moto YZ 250, 1990, 2050\$. 4 roues Blaster 200, 198, \$1,800. 3 roues Yamaha 125, 1981, 300\$. Eric (819) 362-3304 le jour ou (819) 362-7253 le soir.

Motocross YZ 250 1993, très peu utilisé, à l'état de neuf. Beaucoup d'accessoires ajoutés. Prix: 2,600\$. Tél: (418) 744-3258.

Motocyclette Tony, couleur jaune, très propre, bas millage. (418) 453-2641.

VTT Suzuki 300 cc 1997, 2,000 km, 5,400\$ discutable. (418) 728-2829.

Yamaha XT 125 1984, prix à discuter. Tél: (819) 389-5403.

VTT A VENDRE

VENTE DE GARAGE
9 et 10 mai *Beau temps mauvais temps*
Meubles • Vaisselle • Vêtements • Pneus • Outils
Display de commerce • Articles de pêche
Quelques antiquités • Etc...
3 familles sur place
2080 Bécancour, Lyster, 819-389-2228

Honda 3 roues 1984 200M, excellente condition. 1 100\$. 418-886-2431.

EQUIPEMENTS DE FERME

ACHETONS TRACTEURS de ferme de toute sorte. De 20 à 100 forces incluant pépines, "bull", machinerie forestière. Tél: (819) 364-2666 Yvan ou (819) 364-2021 Gervais.

Machineries pour balles rondes: ensacheuse Pronovost 6200. Presse Krone 125. Plate-forme 6 roues pour transport (en fer). Fauchuse MF 3 points à courroie. (418) 453-2183.

Tracteur Ford 7710 série 2, 100 forces, propre 4x4, pelle 105 DL Nardy 60 pouces 3000 heures. 418-926-2244.

CHALET A VENDRE

Leclercville rue Francoeur 150 pi. X 150 pi. aqueduc municipal. 418-796-2100.

COMMERCES A VENDRE

ST-EDOUARD: Bar + logement 3-1/2 avec maison meublée, prix à discuter. Demandez Johanne (418) 926-2642. (c)

ROULOTTES A VENDRE

Roulotte 24 pi. (1990). Moteur "Mariner" 8 forces, chaudière 12 pi. en bois. S'adresser à 362-3516.

ROULOTTE 25' avec terrain de 121'x168' avec champ d'épuration et puit, à Sainte-Angèle-de-Prémont. Cause de déménagement. Tél: (819) 752-8887.

Roulotte Bonair 1988, 33 pieds, très propre, habité sans enfants avec veranda, chauffage petit poêle à bois. 418-428-3598.

Roulotte Bonanza 1975, 35 pds, avec extension avant et arrière. Propre. Prix: \$6,000. Inf: René (819) 389-5877 Lyster.

Roulotte Glendale 72x24pi. Propre, stores, salle de bain complète, balcon inclus, firdaire électrique propane. Prix à discuter. 418-728-3744 ou à St-Ferdinand 418-428-3172.

Roulotte Prowler 29 pi. 1981, tout équipement sauf air, chambre fermée, très bonne condition, 7,800 \$ négociable. Tél: (819) 292-2249.

TENTES ROULOTTES A VENDRE

Tente roulotte Lionel 1974, 7 places, toile neuve, poêle, frigo, chauffage propane, 1,500\$ nég. au (418) 881-2228.

BATEAU A VENDRE

Bayliner 20 pieds 1990, 4,3 GM Inboard Opendeck, toit-campcar avec remorque. Impeccable. Prix 12 000\$ négociable. Gabriel 418-728-4724.

TERRAINS A VENDRE

Lyster. Terrain à vendre de 110 pieds par 170 pieds de profond, avec services, rue Simoneau. Tél.: 819-389-5734 (le soir).

St-Apollinaire. Terrain à vendre boisé 20 000 p.c., cadastre, prêt à construire. Terre boisée, dézonée, 40 arpents. (418) 881-3425.

Terrain à vendre à St-Flavien, Lotbinière, rue Rousseau, 2 terrains 100x115pi ch. 418-833-7412.

Terrain pour construire à Lyster, Chemin Grosse Ile, 175x285 sur bord de la rivière Bécancour, avec petite chute naturelle. Faut voir. Prix 9500\$. Terre à vendre, 10e rang Davelyville, un arpent par 30, bomé, rivière Bécancour, le quart boisé. Idéal pour chasseur. Prix 11 500\$. 819-385-4073 (le soir).

TERRES A VENDRE

Terre à vendre de 37 arpents en culture. (418) 728-3391.

RECHERCHE

Acheterais une tente roulotte 6 places de 1985 à 1990, très propre, toute équipée. Tél: (418) 728-4640 après 5 heures.

ARGENT COMPTANT! Achète des guitares avant 1970 de marques Gibson, Fender, Gretsch, Martin, Epiphone, National. Paye entre 400\$ et 10 000 \$ + pour certains modèles. Demandez Steve au 1-800-964-3544.

RECHERCHE du pâturage pour les animaux à boeuf. (418) 744-3209.

ASTROLOGIE

AVEZ-VOUS DEJA consulté de vrais clairvoyants et médiums? Et bien, venez découvrir des expériences inexplicables à la ligne de Karonna Zannort 26 ans d'expérience, très précise. Elle peut vous décrire et même donner votre signe. D'autres médiums et voyants font partie de son équipe. Pour connaître votre avenir sans vous faire avoir: appelez le 1-900-451-9602. 18 ans +, 4.99\$/min. 24 hrs/7 jours.

COURS ATELIER par Karonna Zannort: mettre de l'énergie universelle, grande médium et voyante profondément, expérimentée. Cours de clairvoyance pour ceux et celles qui ont déjà des dons et qui ne savent pas comment les développer. Nous recherchons aussi des médiums et des voyants expérimentés pour faire partie de nos équipes de voyants internationaux, 15 à 50 ans d'expérience exigés, sinon veuillez s'abstenir. 1-800-735-2067.

LA CLEF DU DESTIN. Une équipe de voyants est là pour vous guider afin de reprendre le contrôle de votre vie. 4.50\$/min. 18 ans et plus. 1-900-677-2677.

LA CLEF DU DESTIN. Une équipe de voyants est là pour vous guider afin de reprendre le contrôle de votre vie. 4.50\$/min. 18 ans et plus. 1-900-677-2677.

VOYANTES 8 MINUTES GRATUITES. TAROT, NUMÉROLOGIE. Je me présente Justine, j'ai plus de 39 années d'expérience en voyance. Mes collègues sont Nicole, Marie-Huguette et Mindy. Elles ont 30 années et plus d'expérience. Nous sommes de véritables voyantes hautement qualifiées; Vous serez surpris par l'extrême précision de nos prédictions. Cet appel pourrait changer votre vie. AMOUR, ARGENT, SANTE, TRAVAIL. 1-900-451-5276, 24 heures, 3.75\$/minute.

LOGEMENTS A LOUER

3 1/2 pièces, meublée, chauffée, éclairée, stationnement. (819) 362-7245 (jour) ou (819) 362-7235 le soir. (C)

3-1/2 et 4 1/2 pièces, meublés si désiré, centre-ville, stationnement. Libres immédiatement. 362-8660 ou 362-2264. (C)

3-1/2 pièces semi meublée, porte patio, stationnement pour 2 autos avec prise. (819) 362-2003 le soir. (C)

4 1/2 pièces, pour personne âgée. Au 1477 St-Calixte. Libre immédiatement. Tél.: (819) 362-7148.

4 1/2, très propre, 1er étage, stationnement. Libre 1er juillet. (819) 362-8354.

4-1/2 au 1771 St-Louis, 3-1/2 au 1712 St-Laurent, 3-1/2 au 2364 St-Calixte. Entrée laveuse sècheuse, stationnement double. Info: 819-362-7033 ou 362-8629.

4-1/2 pièces rue Gameau rue Savoie à Plessisville. 275\$/mois, s'adresser à 819-362-3807 ou 362-5372. (C)

4-1/2 pièces, conciergerie, moderne, très propre, entrée laveuse et lave-vaisselle, vacuum central, tapis, intercom, stationnement, \$295. par mois. Aussi 5-1/2 pièces \$345. par mois 3-1/2 pièces \$270. 362-9209. (C)

A louer à Villeroy: grand 5 1/2 pièces, très propre et bien situé. Face à la Caisse, centre du village, 1 km de la rte 20. (819) 362-7400.

A Notre-Dame de Lourdes: Logement 4-1/2 pièces à louer. Situé sur la route 218. Tél.: (819) 385-4415. (C)

A Parisville. Grand 4 1/2 à louer près de tous les services. Libre immédiatement. Pour information supplémentaire 819-263-2034.

Deux grands loyers 4-1/2 et 3 1/2 pièces, très propres, prêt à louer sur la rue St-Louis ainsi qu'un local commercial libre le 1er mai. Pour info: tél. 819-385-4806. (C)

Plessisville. 4 1/2 et 3-1/2 pièces à louer sur la rue St-Louis ainsi qu'un local commercial libre le 1er mai. Pour info: tél. 819-385-4806. (C)

Plessisville. Logement chauffé, éclairé, meublé, planchers bois franc, câble fourni, frais peint, 280\$/mois. Au 1735 St-Louis. Libre immédiatement. Tél: 819-362-2414

Plessisville. 4-1/2 pièces, au 1er étage avec sous-sol, armoires de chêne, planchers bois franc, très bien situé, 1775 Savoie. Libre 1er juillet. Tél: 819-362-2723.

Lotbinière. Petite maison, bord du fleuve, tranquille, cul-de-sac. 514-351-3392, fin de semaine 418-796-2904.

LIBRES IMMÉDIATEMENT. SANS BAIL. 4-1/2 et 3-1/2 pièces, chauffés, éclairés, eau chaude fournie, meublés ou non. Idéal pour personne seule, personne âgée ou jeune couple aimant la tranquillité. S'adresser à 362-8488 ou 362-8354 demandez M. N. Fréchette ou si aucune réponse, contactez le 752-6644 (Service 24 heures). (C)

Logement 3 1/2 à louer, non-chauffé, 260\$/mois, s'adresser à 819-758-8133. (C)

Logement à louer 5 1/2 libre immédiatement à Lyster. 819-389-5571.

LOTBINIERE: 4 1/2: 240\$. Vue sur le fleuve. Planchers bois franc. Très beau. (819) 292-3118.

Plessisville: 2-1/2 pces au 1312 rue Savoie, chauffé, éclairé. Libre fin juin ou avant. Info: 362-2093.

Plessisville. 4 1/2 pces, chauffé, éclairé, place de rangement, stationnement, 310 \$/mois. Libre le 1er juin au 1857 St-Louis. Tél.: 362-8248.

Plessisville. 4-1/2 pièces, au 1er étage avec sous-sol, armoires de chêne, planchers bois franc, très bien situé, 1775 Savoie. Libre 1er juillet. Tél: 819-362-2723.

Plessisville. Logement chauffé, éclairé, meublé, planchers bois franc, câble fourni, frais peint, 280\$/mois. Au 1735 St-Louis. Libre immédiatement. Tél: 819-362-2414

Plessisville. 4 1/2 et 3-1/2 pièces à louer sur la rue St-Louis ainsi qu'un local commercial libre le 1er mai. Pour info: tél. 819-385-4806. (C)

Plessisville. 4 1/2 et 3-1/2 pièces à louer sur la rue St-Louis ainsi qu'un local commercial libre le 1er mai. Pour info: tél. 819-385-4806. (C)

Plessisville. 4 1/2 et 3-1/2 pces, premier plancher centre ville. Aussi 5-1/2 pces au 1677 St-Edouard et 4-1/2 pces au 1455 St-Edouard. Aussi 3 fourneaux crue et pièces finies. 819-362-8391.

Près Parc Industriel: grand 3 1/2 pièces, chauffé, eau chaude fournie, entrée laveuse sècheuse, centre-ville, tout compris. A partir de \$250. Grands 3 1/2 et 4 1/2. (819) 362-7230.

Princeville: beau grand 4 1/2 avec remise. Libre mi-juin. Grand 2 1/2, libre immédiatement, entrée laveuse sècheuse. Inf: (418) 428-9546.

Laurier Station: 8 pièces. Bien insonorisé, bain tourbillon, céramique. Tél: (418) 728-2218. (C)

Laurier-Station. Grand 4 1/2, propre, 1er étage, chauffé, éclairé, déneigé, semi-meublé si désiré. 418-728-4019.

LAURIER-STATION: Logement jumelé, 8-1/2 pces et salle de jeux. Fraîchement décoré par décoratrice, 460\$/mois. Au 149 Nault info: (418) 728-4236.

ST-APOLLINAIRE. 4 1/2 moderne, bien insonorisé, stationnement asphalté et déneigé, balayeuse centrale, très propre, près des services, adoucisseur d'eau. 418-881-3055 ou 881-3159.

APPARTEMENT A LOUER

2 1/2 pièces, meublée. S'adresser à Yvonne Vigneault, 1215 Cormier, Plessisville. (819) 362-7982.

A Plessisville, 2 1/2 et 3 1/2 pièces, meublée, chauffée, éclairée au 1840 St-Edouard. 364-2902 ou 362-2107. (C)

DIVERS A LOUER

LAC MEMPHREMOGOG. Location de quai pour bateaux, voiliers, 25' et -, eau, toilette chimique, électricité, plage privée. 950\$/taxes. LA MARINA SNUG HARBOR. Tél: (819) 843-0530 Jacques.

MAISONS A LOUER

5-1/2 pces, éclairée, chauffée. Situé au 1935 Du Collège. Libre le 1er juillet. (819) 362-2141 (jour) ou (819) 362-8231 (soir).

Lotbinière. Petite maison, bord du fleuve, tranquille, cul-de-sac. 514-351-3392, fin de semaine 418-796-2904.

Plessisville. 4 1/2 et 3-1/2 pièces à louer sur la rue St-Louis ainsi qu'un local commercial libre le 1er mai. Pour info: tél. 819-385-4806. (C)

Plessisville. 4 1/2 et 3-1/2 pièces à louer sur la rue St-Louis ainsi qu'un local commercial libre le 1er mai. Pour info: tél. 819-385-4806. (C)

Plessisville. 4 1/2 et 3-1/2 pces, premier plancher centre ville. Aussi 5-1/2 pces au 1677 St-Edouard et 4-1/2 pces au 1455 St-Edouard. Aussi 3 fourneaux crue et pièces finies. 819-362-8391.

Près Parc Industriel: grand 3 1/2 pièces, chauffé, eau chaude fournie, entrée laveuse sècheuse, centre-ville, tout compris. A partir de \$250. Grands 3 1/2 et 4 1/2. (819) 362-7230.

Princeville: beau grand 4 1/2 avec remise. Libre mi-juin. Grand 2 1/2, libre immédiatement, entrée laveuse sècheuse. Inf: (418) 428-9546.

Laurier Station: 8 pièces. Bien insonorisé, bain tourbillon, céramique. Tél: (418) 728-2218. (C)

Laurier-Station. Grand 4 1/2, propre, 1er étage, chauffé, éclairé, déneigé, semi-meublé si désiré. 418-728-4019.

LAURIER-STATION: Logement jumelé, 8-1/2 pces et salle de jeux. Fraîchement décoré par décoratrice, 460\$/mois. Au 149 Nault info: (418) 728-4236.

ST-APOLLINAIRE. 4 1/2 moderne, bien insonorisé, stationnement asphalté et déneigé, balayeuse centrale, très propre, près des services, adoucisseur d'eau. 418-881-3055 ou 881-3159.

APPARTEMENT A LOUER

2 1/2 pièces, meublée. S'adresser à Yvonne Vigneault, 1215 Cormier, Plessisville. (819) 362-7982.

A Plessisville, 2 1/2 et 3 1/2 pièces, meublée, chauffée, éclairée au 1840 St-Edouard. 364-2902 ou 362-2107. (C)

DIVERS A LOUER

LAC MEMPHREMOGOG. Location de quai pour bateaux, voiliers, 25' et -, eau, toilette chimique, électricité, plage privée. 950\$/taxes. LA MARINA SNUG HARBOR. Tél: (819) 843-0530 Jacques.

MAISONS A LOUER

5-1/2 pces, éclairée, chauffée. Situé au 1935 Du Collège. Libre le 1er juillet. (819) 362-2141 (jour) ou (819) 362-8231 (soir).

Lotbinière. Petite maison, bord du fleuve, tranquille, cul-de-sac. 514-351-3392, fin de semaine 418-796-2904.

Plessisville. 4 1/2 et 3-1/2 pièces à louer sur la rue St-Louis ainsi qu'un local commercial libre le 1er mai. Pour info: tél. 819-385-4806. (C)

Plessisville. 4 1/2 et 3-1/2 pièces à louer sur la rue St-Louis ainsi qu'un local commercial libre le 1er mai. Pour info: tél. 819-385-4806. (C)

Plessisville. 4 1/2 et 3-1/2 pces, premier plancher centre ville. Aussi 5-1/2 pces au 1677 St-Edouard et 4-1/2 pces au 1455 St-Edouard. Aussi 3 fourneaux crue et pièces finies. 819-362-8391.

Près Parc Industriel: grand 3 1/2 pièces, chauffé, eau chaude fournie, entrée laveuse sècheuse, centre-ville, tout compris. A partir de \$250. Grands 3 1/2 et 4 1/2. (819) 362-7230.

Princeville: beau grand 4 1/2 avec remise. Libre mi-juin. Grand 2 1/2, libre immédiatement, entrée laveuse sècheuse. Inf: (418) 428-9546.

Laurier Station: 8 pièces. Bien insonorisé, bain tourbillon, céramique. Tél: (418) 728-2218. (C)

Laurier-Station. Grand 4 1/2, propre, 1er étage, chauffé, éclairé, déneigé, semi-meublé si désiré. 418-728-4019.

LAURIER-STATION: Logement jumelé, 8-1/2 pces et salle de jeux. Fraîchement décoré par décoratrice, 460\$/mois. Au 149 Nault info: (418) 728-4236.

Maison à louer en Gaspésie, au bord du fleuve, pour vacances d'été, de mai à septembre. Peut être louée à la semaine. 418-453-2865.

DIVERS

BESONN D'ARGENT Laurent comptant, prêt sur articles, bijoux, audio, T.V., vidéo, etc...Tél: 362-5493.

"SUPER SPÉCIAL" printanier, belle petite fleur mature. Bienvenue voyageurs, autoroute 20 ou 40. Recoit privé. Ca vaut l'détour à Drummondville Duo ou Solo, Jackie (819) 475-5040.

AIDE, VOYANCE, TAROT, NUMÉROLOGIE, ASTROLOGIE. 20 ANS D'EXPERIENCE. IES MOINS CHER AU PAYS. 2.99\$/MIN. SEULEMENT! TEL: 1-900-451-5240.

J'aurais besoin d'argent pour une découverte. La personne qui m'aidera ne le regrettera pas du côté financier par la suite. (418) 728-2008.

Suite à la page 18

MERCI MON DIEU
Dites 9 fois je vous salue Marie par jour durant 9 jours. Faites trois souhaits, le premier concernant les affaires, les deux autres pour l'impossible. Publiez cet article le 9e jour, vos souhaits se réaliseront même si vous n'y croyez pas. Merci mon Dieu. C'est incroyable, mais vrai. G.O.

A LOUER
4 1/2 pièces au 1er plancher, libre immédiatement. 4 1/2 au 870 St-Louis, 1er plancher, libre 1er juillet.
362-2120 ou 362-8239

GARDERAI DES ENFANTS
de tous âges chez moi. Temps plein, demi journée ou à l'heure. Mère d'un garçon 4 ans et fille 1 mois. Serais disponible début juin. Secteur av. Bélanger, entre Savoie et Cormier.
INFOS: SYLVANA 362-3165

LOCAL À LOUER
Chauffé, 1604 St-Calixte, libre 1er juillet. Grandeur 45 pds x 28 pds.
364-5236

LAC WILLIAM
Grand 4 1/2
Bord du lac à la campagne, endroit tranquille, grand terrain refait à neuf. Libre immédiatement, non meublé, endroit à voir!
Inf.: (819) 751-3239, (418) 428-9254

À LOUER
2 1/2 pièces, 3 1/2 pièces et 4 1/2 pièces. Centre ville.
Tél.: 362-8871, 362-8473
Soir: 418-428-9336

Maison à vendre
Maison en très bonne condition. Inclus: poêle à bois, douche sous-sol, piscine, remise, revenu de loyer si désiré, lustres, vénitiennes, lave-vaisselle. Grand terrain 100'x105'; paysagé. Près du centre commercial à Plessisville. Cause de vente: déménagement. Toute offre raisonnable à discuter. Remise de 3000\$ à la signature du contrat
Jour: (418) 428-3755 Soir: (428-2882)

PROBLÈMES DE ZONAGE AGRICOLE
Gilles Savoie, consultant
3107, ave. des Hôtels
Sainte-Foy, Qc. G1W 4W5
Tél.: (418) 658-8554
Téléc.: (418) 658-8554

Remerciements au Sacré-Coeur de Jésus pour l'aide obtenue avec promesse de faire publier. L.L.

OFFRES D'EMPLOI

\$\$ ATTENTION CHOCOLAT
Vends superbes tablettes de chocolat et fais toi beaucoup d'argent pour l'achat d'un ordinateur ou autre chose dont tu rêves. Tu n'as rien à payer à l'avance et nous livrons partout au Québec en 48 heures. Services de levée de fonds disponibles. Montréal et environs: (514) 277-0083. Partout au Québec: 1-800-561-2395.

AGENT VENDEUR. Augmentez vos revenus, heures flexibles. Produits naturels, beauté, domestiques, auto et personnel. Catalogue Gratuit. Produit Gerbex inc. 331, rue Principale, St-Thomas D'Aquin (Québec), JOH 2A0. Tél: (514) 796-5868, Fax: (514) 796-1705, Internet: <http://www.gerbex.qc.ca>.

Vous cherchez un revenu supplémentaire, pour vous aider, j'ai la solution. Pour un rendez-vous après 18h p.m. 1-888-550-4427 ou 418-728-4427. (C)

Serveur (euse) demandé(e) 18 ans et plus. Pour les fins de semaine. Restaurant la Romaine Lotbinière. (418) 796-2723.

Urgent: Recherche gardienne chez-moi, deux enfants, garder le jour et/ou le soir, temps plein, reçu exigés. Tél.: 418-728-2052.

OCCASION D'AFFAIRES

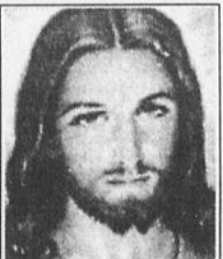
VOTRE PROPRE ENTREPRISE, ROUTE DISTRIBUTRICE ÉTABLIE, CLIENTELE FOURNIE GRATUITEMENT, QUE DE PROFITS, FINANCEMENT SUR PLACE, TERRITOIRES PROTÉGÉS, OUI! VOTRE RÉGION EST FAVORABLE, SUCCÈS GARANTIS!!! RÉSERVEZ MAINTENANT (418) 657-1177.

OFFRE DE SERVICES

Confection de travaux à l'ordinateur tel que: C.V., thèses, documents divers et professionnels. Service personnalisé, prix compétitifs. Fax-modem. Impression et numérisateur couleur. 418-728-3959.

Je serais disponible pour garder vos enfants à temps plein. Pour info: 362-6660.

PRIÈRE infaillible à la Vierge Marie. Fleur toute belle du Mont-Carmel, vigne fructueuse, splendeur du ciel, Mère bénie du Fils de Dieu, assistez-moi dans mes besoins. Ô étoile de mer, aidez-moi et montrez ici-même que vous êtes ma mère. Ô Sainte-Marie, Mère de Dieu, Reine du ciel et de la terre, je vous supplie du fond du cœur de m'appuyer dans cette demande. (formuler ici sa demande). Personne ne peut résister à votre puissance. Ô Marie conçue sans péché, priez pour nous qui avons recours à vous (3 fois). Sainte-Marie, je remets cette cause entre vos mains (3 fois). Faites cette prière 3 jours de suite et vous devez ensuite la publier. La faveur vous sera accordée. L.L.



REMERCIEMENTS
Remerciements au Sacré-Coeur pour l'aide obtenue. Que le Sacré-Coeur de Jésus soit loué, adoré et glorifié à travers le monde pour des siècles. Amen. Dites cette prière 9 fois par jour pendant 9 jours et vos prières seront exaucées même si cela semble impossible. N'oubliez pas de remercier le Sacré-Coeur avec promesse de publication quand la faveur sera obtenue. M.S.G.

Cours équitation western à domicile. Apprenez avec votre cheval! Possibilité brevets de cavalier. Contactez Julie, instructrice niveau 1 F.E.Q. au (418) 424-0345.

DEVENEZ UN AUTEUR A SUCCÈS avec notre cours d'écriture par correspondance. Appelez pour obtenir gratuitement notre brochure. 1-800-267-1543. L'École de rédaction 530, 38e Av. McArthur, Ottawa, Ontario K1L 6P2.

Pose de céramique et de plancher de bois-franc. Estimation gratuite. Pagette 418-664-6424, tél.: 418-836-5272.

Étudiante 17 ans garderait vos enfants pour la saison estivale ou les fins de semaine. Cindy au (418) 728-2645.

Homme recherche travail sur une ferme laitière. Possède 15 années d'expérience, préférence avec logement. 418-657-6190.

J'offre mes services pour peinture et entretien général. Homme à tout faire. (819) 385-4790 ou pagette (418) 864-4217.

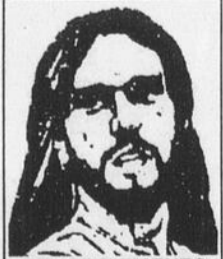
PHOTOS-PHOTOS-PHOTOS. Pour tous genres de photos: publicité, vente de maison, auto, mariage, anniversaire, etc. Possibilité de photos aériennes. 819-362-8351.

Pour Plessisville: Garderais petits animaux de compagnie, oiseaux, chiens, chats. Semaine et fin de semaine. S'adresser au 362-3048.

Rénovation, pose de gyproc, tirage de joints, réparation de murs, peinture. Qualité garantie, très bon prix. Estimation gratuite. (418) 888-5284 frais virés acceptés.

RENVERSEE MACONNERIE PLESSIS PLUS. Sinistré, cheminée brisée, foyer, pose briques, pierre, bloc de

PRIÈRE AU ST-ESPRIT
ST-ESPRIT qui m'éclaircis tout, qui illumine tous les chemins pour que je puisse atteindre mon idéal. Toi qui me donnes le don divin de pardonner et d'oublier le mal qu'on me fait et qui dans tous les instants de ma vie es avec moi, je veux pendant ce court dialogue Te remercier pour tout et confirmer encore une fois que je ne veux pas me séparer de Toi à jamais, même et malgré n'importe quelle illusion matérielle. Je désire être avec Toi dans la gloire éternelle. Merci de ta miséricorde envers moi et les miens. (La personne devra dire cette prière pendant trois jours de suite. Après les trois jours, la grâce demandée sera obtenue même si elle pouvait paraître difficile). Faire publier aussitôt la grâce obtenue sans dire la demande, au bas mettre les initiales de la personne exaucée. F.D.



REMERCIEMENTS
Remerciements au Sacré-Coeur pour l'aide obtenue. Que le Sacré-Coeur de Jésus soit loué, adoré et glorifié à travers le monde pour des siècles. Amen. Dites cette prière 9 fois par jour pendant 9 jours et vos prières seront exaucées même si cela semble impossible. N'oubliez pas de remercier le Sacré-Coeur avec promesse de publication quand la faveur sera obtenue. C.D.

ciment, fabrication foyer, paron, crépis de solage. Réparation générale ciment, pose réparation céramique ouvrage garanti, 25 ans d'expérience, qu'on se le dise. Maçonnerie Plessis Plus: Point final. 819-362-7697. Spécial avril et mai, 10% d'escompte avec ce coupon. (C)

Service de lavage haute pression du Lac William inc. Résidentiel - Commercial - Industriel. Service mobile. Au 810 rang 10, St-Ferdinand, Qué. Estimation gratuite. Denis Gingras prop. (418) 428-9661.

TAROT ET ORACLE DE BÉLLINE, numérologie, médiumnité, interprétation des rêves, nous sommes une équipe de 4 voyants avec DON NATUREL DE VOYANCE. 3.79\$/MIN 1-900-451-5276.

Heure de tombée pour les petites annonces Mercredi midi

Une nouvelle à nous communiquer?
(819) 362-7049
(418) 728-3336
La Feuille d'Érable

RÉPARATIONS DE T.V., VIDÉO, FOUR MICRO-ONDES DE TOUTES MARQUES VENTE ET RÉPARATION D'ANTENNES
362-2888
CLÉMENT BARIL T.V.
335 Route 116 - Plessisville

Résidence Ste-Croix inc.

Logements pour personne seule ou retraitée, 3 1/2 pièces, ascenseur, sécuritaire, édifice à l'épreuve du feu, salon communautaire.

Des activités sont organisées par un comité.

Prix: 432.00\$, chauffage et éclairage inclus.

Renseignements: Bernard Lepage

Téléphone:

1-418-926-3385

COMMERCE À VENDRE STE-CROIX-LOTBINIÈRE

COMMERCE DE TISSUS ET ACCESSOIRES DE COUTURE

ÉTABLI ET CONNU DEPUIS PLUS DE 20 ANS, UNIQUE DANS LE SECTEUR, OFFRE BEAUCOUP POUR SE PARTIR EN AFFAIRES, DISPONIBLE IMMÉDIATEMENT, CAUSE RETRAITE
Pour rendez-vous le soir seulement 418-926-3919

NOMINATION



La direction du Garage Dubois et Frères de Plessisville

est heureuse d'annoncer la nomination de M. Éric Bédard au poste de conseiller.

Bien connu dans la région, M. Bédard saura sûrement vous conseiller pour l'achat de votre prochaine voiture.

N'hésitez pas à aller le rencontrer au 2194 St-Calixte, Plessisville (819) 362-7377

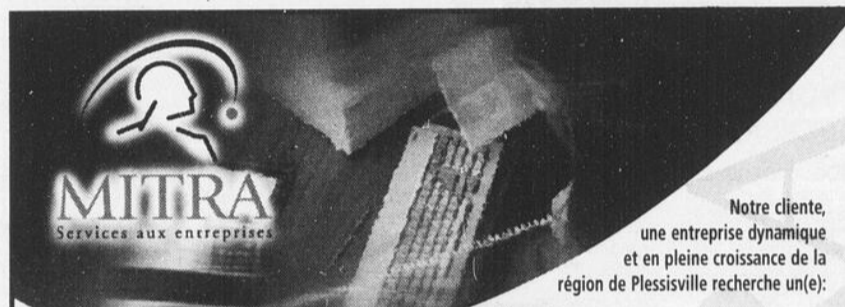


Que devons-nous faire, pour faire les oeuvres de Dieu?

«L'oeuvre de Dieu, c'est que vous croyiez en celui qu'il a envoyé»
(Jean 6:28-29)

Église Évangélique Baptiste de Plessisville - (819) 362-8028

Là où l'Évangile est prêché sans compromis!



Notre cliente, une entreprise dynamique et en pleine croissance de la région de Plessisville recherche un(e):

Secrétaire-comptable

Sous la supervision de la directrice administrative, vos principales responsabilités consisteront à :

- Recevoir, filtrer et acheminer les appels téléphoniques, traiter le courrier.
- Accomplir diverses tâches de bureau telles : traitement de texte, entrée de données, rédaction de correspondance, classement, etc.
- Développer et mettre à jour des outils informatiques : base de données, formulaire et autres moyens facilitant la gestion de l'information.
- Exécuter et contrôler l'ensemble des opérations de la comptabilité incluant la production des états financiers et les paies au moyen d'un système informatisé.
- Procéder à la collection des comptes en souffrance.

Exigences :

Ayant au moins 3 ans d'expérience, vous êtes une personne organisée, capable de prendre des initiatives, autonome et désirant une variété de tâches. Votre formation en secrétariat et en comptabilité vous permet de connaître très bien l'environnement Windows pour les logiciels Microsoft Word, Excel, Powerpoint, Access. Vous maîtrisez l'orthographe et la grammaire française et vous possédez un niveau intermédiaire en anglais tant à l'oral qu'à l'écrit.

Ce poste vous convient! Faites parvenir votre curriculum vitae au 107, rue St-Jean-Baptiste, bureau 102, Victoriaville, Qc, G6P 4E7, avant le 20 mai 1998.

- cabinet-conseil en communications et en ressources humaines •



Caisse populaire Desjardins de Plessisville SOUMISSION

La Caisse populaire Desjardins de Plessisville demande des soumissions pour la vente d'un camion, 10 roues, Mack 1979, VR-49613. Certificat de vérification mécanique daté du 7 avril 1998 et réparations effectuées. Les personnes intéressées doivent faire parvenir leur soumission à la Caisse populaire Desjardins de Plessisville, 1658 rue St-Calixte, C.P. 187, Plessisville (Québec) G6L 2Y7, dans une enveloppe scellée et intitulée «**Soumission Mack 1979**». Seuls les soumissionnaires sont invités à l'ouverture des soumissions prévue pour le mercredi 20 mai 1998 à 10:00 heures au bureau de la Caisse. La vente sera faite aux risques et périls de l'acheteur sans aucune garantie, sauf quant au droit de propriété. La Caisse ne s'engage à accepter ni la plus haute ni la plus basse des soumissions, ni aucune des soumissions. Advenant l'acceptation par la Caisse d'une soumission, le soumissionnaire s'engage à payer comptant à la Caisse, par chèque certifié, le montant prévu et ce dans un délai maximal de 10 jours ouvrables, à défaut de quoi, la Caisse pourra annuler la transaction.

Pour informations: Rachel Lebeau ou Laurent Filion (819) 362-3236

Un bon virage, quelques dérapages et des milliers de festivaliers

La renaissance du Festival de l'Érable est enclenchée

PAR RENAUD BINETTE
PLESSISVILLE --

Le Festival de l'Érable de Plessisville a connu un succès populaire lors de sa 40e édition avec une participation variant entre 10 000 et 15 000 festivaliers en quatre jours de festivités.

Selon les chiffres non-officiels du comité organisateur, le nombre de laissez-passer vendus aurait atteint le cap des 7 000. Ajouté à cela la participation gratuite des jeunes de moins de 12 ans qui accédaient gratuitement au site du Carrefour culturel de même que les gens qui effectuaient plus d'une visite et finalement ceux qui se rendaient à la Place Canada (aréna), les organisateurs ne sont pas gênés d'estimer le nombre de participants de 10 000 à 15 000 visiteurs.

«On a fait un virage presque à 180 degrés avec cette 40e édition du Festival de l'Érable et certaines de nos innovations ont bien fonctionné. Les nouveautés ont chambardé les habitudes des festivaliers, mais on croit que pour la prochaine édition, les choses rouleront mieux», a lancé d'entrée de jeu le président Alain

Boulangier satisfait de cette édition, malgré certains petits dérapages.

Même s'il y a place à amélioration, les bons coups du Festival de l'Érable 1998 sont sans contredit son laissez-passer, son circuit d'autobus et ses petits spectacles de chansonniers et de groupes musicaux sous le chapiteau et sa journée des jeunes à l'aréna. Certaines valeurs sûres ont encore charmé les participants comme à chaque année dont la parade très colorée, ses feux d'artifice et sans oublier la partie de sucre. Les compétitions de tire de chevaux de même que celles de sciage étaient là pour nous rappeler que l'acériculture, c'est aussi le travail dans les bois et encore une fois, les participants de même que les spectateurs étaient nombreux.

Selon M. Boulangier, s'il y a un questionnement à faire sur cette 40e édition, il se fera davantage sur la pertinence d'offrir des spectacles majeurs à la population de la région de Plessisville que sur le principe des deux sites officiels. «La qualité des spectacles était là, mais la participation était de 50% moins de ce qu'on aurait souhaité. En plus, on a tenté de rejoindre tout le monde avec

une large gamme de spectacles, soit pour les jeunes, les ados et les adultes. On s'est peut-être trompé et il n'est pas impossible qu'on privilégie moins de monde dans une prochaine édition. Pour l'instant, on va réfléchir à tout ça».

L'élimination des déjeuners sur le site a étonné certains visiteurs, mais comme l'a indiqué le président Alain Boulangier: «Si nous voulons continuer à avoir l'appui des commerçants et surtout des restaurateurs, il fallait cesser de leur voler

leurs clients. On a donc simplement dit aux gens que les restaurateurs offraient de très bons menus axés sur les produits de l'érable et dans les jours qui suivent, nous irons voir l'impact qu'a pu avoir un tel changement pour eux.

En terminant, Alain Boulangier a tenu à souligner l'apport important de tous les commanditaires, spécifiquement celui des six commanditaires majeurs sans oublier les bénévoles qui sont la locomotive dans un tel événement.

Écurie des Pins de Ste-Françoise les 16 et 17 mai Un rendez-vous pour les cowboys

PAR RENAUD BINETTE
STE-FRANÇOISE --

Les 16 et 17 mai prochain se tiendra la 4e édition du Rendez-vous du Cowboy, un événement équestre de haut calibre qui se tiendra à l'Écurie des Pins de Ste-Françoise. Cet

événement permet aux cavaliers d'exercer leurs habiletés durant diverses compétitions équestres et de gagner jusqu'à 1000 \$ en bourse. Les épreuves sont supervisées par l'Association équestre régionale Centre du Québec. L'Écurie des Pins est située au 693, rang 11 à Ste-Françoise.

Programme de formation professionnelle semi-spécialisée Séance d'information à l'école Beaurivage le 12 mai

PAR RENAUD BINETTE
ST-AGAPIT --

Une soirée d'information sur le programme de formation professionnelle semi-spécialisée se tiendra le mardi 12 mai à 19 h 30 à l'auditorium de l'école secondaire Beaurivage de St-Agapit. Les pa-

rents pourront ainsi connaître les modalités d'organisation de ce programme de 4e secondaire. Depuis deux ans, une quarantaine des garçons et de filles ont profité de ce programme.



Le Festival de l'Érable aurait accueilli entre 10 000 et 15 000 festivaliers pour sa 40e édition.



MOTEL INDUSTRIEL

Pour partir votre entreprise du bon pied
- Manufacturier • - Vente au détail
«AIDE DISPONIBLE»

Consultez le Comité de développement économique
de Ste-Julie et de Laurierville
Tél.: 819-365-4646
Télé.: 365-4200

La RCR et vous
pour sauver une vie!

FONDATION DES MALADIES DU COEUR

Saviez-vous quoi faire...

- En cas d'étouffement
- Arrêt respiratoire ou
- Arrêt cardiaque

Pierre Martineau Cours: - privé
- instructeur - - semi-privé
- groupe

Tél.: (418) 728-5069 • Téléc.: (418) 728-5161

Oui, vous le pourriez!

St-Apollinaire, studio 2 1/2, endroit paisible, habitable à l'année.



St-Apollinaire, maison ancestrale, ext. rénové en 1998, int. en 1996, près de tous les services.



St-Apollinaire, maison rénovée en 1995, près de tous les services.



Domaine Lac Sacré Coeur, chalet suisse, 3 chambres, habitable à l'année.



Maison préfab, chemin Bourret, **St-Apollinaire**, thermo-pompe, terrain 34,466 pc.



St-Apollinaire, secteur tranquille, 4 côtés brique, foyer, très grand terrain.





RÉSEAU IMMOBILIER
ANDRÉ
LACASSE

AGENT IMMOBILIER AFFILIÉ

RÉSIDENTIEL
COMMERCIAL
LOCATION

418-651-6521

Ranch moderne à **St-Apollinaire**, 2 écuries, garage 2 étages, manège ext, 175x105, faites vite!



Laurier Station, très beau 4 logements en brique, très bien situé, bonne rentabilité.



St-Apollinaire, situé à un kilomètre de la sortie 296, garage mécanique 2 portes + entrepôt 32x52



Sortie 291 autoroute, complexe hôtelier, motel, bar, restaurant, bar laitier et mini-putt, bonpotentiel.



Ste-Agathe, immeuble 2 logements, garage mécanique et débosselage, 3 portes de 14", idéal pour contracteur.



Garage mécanique, charpente et parements en acier, les équipements sont tous inclus, en opération depuis 20 ans.



FRANCHISÉ INDÉPENDANT ET AUTONOME DE RÉSEAU IMMOBILIER INC.

AGRICULTURE



Concours du «Grand Maître Sucrier»

Les meilleurs produits proviennent de Saint-Esprit

PAR RENAUD BINETTE
PLESSISVILLE —

Le concours international des produits de l'érable de l'Institut québécois de l'érable (IQE) tenu à Plessisville dans la cadre du 40e Festival de l'Érable a vu la ferme Légaré et Grégoire de St-Esprit être couronnée championne et ainsi obtenir le prestigieux titre de «Grand Maître Sucrier».

Juliette Légaré et Pierre-Paul Grégoire attribut cette grande réussite au travail acharné réalisé depuis certaines années. Confiant de produire d'excellent produit, le couple en était à sa deuxième tentative seulement. Par contre, si pour Juliette Légaré, l'exploitation acéricole a toujours été présents, alors qu'elle perpétue une tradition familiale, pour son conjoint Pierre-Paul, cette aventure s'est amorcé il y a un peu plus de dix ans. «Au début, on se contentait de faire du sirop et du beurre d'érable dur. C'est ici à Ples-



En compagnie de Jean Marcoux, président de l'Institut québécois de l'érable et Richard Pelletier, représentant du MapaQ, Juliette Légaré et Pierre-Paul Grégoire de St-Esprit honorés du titre de «Grand Maître Sucrier».

sisville, qu'on a appris à faire du beurre d'érable mou et croyez-moi, on en a brassé du beurre depuis ce temps», se rappelle Juliette Légaré, fortement heureuse de cet honneur.

Outre ce titre, le couple de St-Esprit a terminé au premier rang

pour son sirop clair, en 2e place pour son sirop médium, en 4e place pour son beurre d'érable, en 1ère place pour ses bonbons à l'érable et en 2e place pour son emballage-cadeau.

La ferme Légaré et Grégoire du rang des Pins à St-Esprit mise davantage sur la production d'asperge. Pour ce qui est de la production acéricole, elle est basé sur une

érablière de 2800 entailles sur tubulure. En janvier 1997, le couple a dû composer avec le verglas alors que 30% de la cueillette n'avait pu être réalisée.

Un total de 34 inscriptions ont été reçues cette année dont une du Manitoba. Il s'agit d'une hausse sur l'année précédente alors que 28 acériculteurs avaient pris part à la compétition.

Service 24 heures
TRAITEMENT d'eau
Pompes: turbine, submersible, égout
Laveuses à pression
Réservoirs - Réparation

Bois-Francis inc.
Vente • Service • Installation
Aduocisseur
Filtre à air • Osmose • Etc...
POMPE et TUBULURE d'érablière
SERVICE 24 HEURES

Division pompes

ANALYSE GRATUITE

1194, St-Louis, Plessisville, (819) 362-6886

NOUVEAU SERVICE À DOMICILE

- Gamme complète de produits pour chien et chat. (Moulée, litière, amuse-gueule et accessoires).
- Graines pour oiseaux sauvages. (Mélangées, chardon, tournesol noir)
- Quantité disponible de 2 à 18 kg.
- Économie jusqu'à 30% par rapport à des produits similaires

LIVRAISON GRATUITE
Pour information et un échantillon gratuit
Steve Fontaine
(819) 362-8865



Super marché aux puces

PLUS DE 50 EXPOSANTS
Ouvert à l'année

Tous les samedi et dimanche
de 9h à 17h (5h)

Au Pavillon Agri-Commerce
situé sur le site de l'Exposition
Agricole de Victoriaville

UN RENDEZ-VOUS
POUR TOUS
Informations:
819-752-2101

AGRO-REVUE

COURS SUR LES GÉNÉRATRICES

Cours sur les génératrices organisé par le Syndicat de base de Plessisville. Pour informations, contacter Jean-Pierre Baril au (819) 362-7681.

16 mai 1998 - JOURNÉE FAMILIALE

Journée familiale fait conjointement par Garage Alferd Charest Inc et ses compagnies participantes de 10h A.M. à 16h P.M. Beau temps mauvais temps. Inauguration des nouveaux entrepôts. Introduction de la nouvelle ligne de tracteur ALLIS, Introduction des nouveautés Deutz Fahr, Belarus, Hesston, Pronovost. Rafraîchissements, nombreux prix de présence. Surveillez la publicité à venir. Laurierville, 819-365-4844.

21 ET 22 mai 1998 - JOURNÉE DE RECHERCHE ET COLLOQUE EN PRODUCTIONS ANIMALES

Journée de recherche et colloque en productions animales. Hôtel des Gouverneurs, Sainte-Foy, Québec. Inscription avant le 12 mai - chèque à l'ordre du CPAQ inc. Et daté du moment de l'envoi. Transmettre à :

Journées de recherche et colloque en productions animales. Conseil des productions animales du Québec inc. 200 chemin Sainte-Foy, 1er étage, Québec (Québec) G1R 4X6 (75,00\$/personne ou 50,00\$/étudiant).

16 mai 1998 - JOURNÉE CHAMPÊTRE ANNUELLE DES ACÉRICULTEURS ET ACÉRICULTRICES

Journée champêtre annuelle des acériculteurs et acéricultrices du Québec. Salle des Érables, 140, Chemin Laurier, Norbertville, Qué. de 8h30 à 16h. Informations sur les derniers développements en aménagements agricoles par Gabriel Roy (ingénieur du service de recherche du M.R.N.) et Gaston Allard (ingénieur -agronome du service de recherches acéricoles du M.A.P.A.Q.). Réponse aux questions concernant le verglas de janvier 1998. Information sur la production du ginseng en milieu forestier par Lucie Gosselin (C.D.É.É). Gratuit aux membres de l'ACERQ. 30.00\$ incluant le dîner pour les non membres.

Cette chronique est rendue possible avec la collaboration de la Meunerie Plessis Inc. et le personnel du PATLQ. Normes exigées pour publication:

50 kg pour les Holstein, 40 kg pour les Ayrshire.

Lactation terminée avec un MCR supérieur de 600 (lait-gras-protéines)

Date du vêlage	Âge au vêlage Ans-Mois	Nom de la vache	Race	Class.	Lait Kg.	Date	Nom du propriétaire
02-03-98	5-10	Rochedale Luca Tele Gramme	H	B+	52,7	26-03-98	Ferme Rocladet Inc. Plessisville
02-02-98	6-0	Aules Temporel Tab	H		51,2	20-03-98	Maurice et Jules Filion Lyster
14-01-98	3-4	Bergelain Lyne Astre	H	B+	50,1	22-04-98	Ferme Bergelain, Alain & Bernard couture, Lyster
8-02-98	5-4	Bonvach Lindy Carire	H		52,2	08-04-98	Peter/Rachel Eugster Ferme Bonvach, Lyster
22-02-98	7-10	Rocfran Talina Corsaire	H	TB	52,5	22-04-98	Fock & Francine Turcotte, St-Adrien d'Irlande

LACTATION TERMINEE

Date du vêlage	Age au vêlage ans-mois	Nom de la vache	Race	Class	MCR	Date fin lactation	Propriétaire
28-08-96	2-4	Aules Linda Leadership	H		698	08-03-98	Maurice et Jules Filion Lyster
07-04-98	6-6	Laquebecoise Abrico	H	B+	603	26-02-98	Ferme Bergelain, Alain & Bernard couture, Lyster
02-02-97	2-2	Bonvach Brocker Cinelle	H	B+	729	01-12-97	Peter/Rachel Eugster Ferme Bonvach, Lyster
22-01-97	3-8	Rivardale Famye Achiever	H	B	602	01-12-97	Ferme Rivardale Princeville
16-02-97	6-7	Du Biron Nicky Tactic	H	B	621	18-12-97	Alain Baril Princeville
01-03-97	2-5	La Cedrière Luciole	A	B+	619	12-01-98	Ferme La Cédrière Gaston Marcoux, Plessisville
20-11-96	3-11	Racanby Beta Broker	H	B+	768	12-01-98	Ferme Racanby Lyster
15-02-96	3-6	Stovo Lulu Maska	H	B+	717	15-10-97	Ferme Allardale inc. Princeville
24-01-97	2-0	Bonvach Milestone Coulisse	H	B+	820	01-12-97	Peter/Rachel Eugster Ferme Bonvach, Lyster

CETTE CHRONIQUE EST COMMANDITÉE PAR VOTRE DISTRIBUTEUR

MEUNERIE PLESSIS INC.

2042 St-Laurent, Plessisville

Tél.: 362-3907

GILLES BOUTIN & FILS



UNE VACHE BIEN ALIMENTÉE PRODUIT MIEUX
FÉLICITATIONS AUX PROPRIÉTAIRES DE CES VACHES

Garage Alfred Charest inc. 819-365-4844
Vente et réparation de machinerie agricole
Laurierville - Télécopieur 819-365-4877

Concours du «Grand Maître Sucrier»

Les érablières le Pivert, du Ravin et Brassard très bien classées

PAR RENAUD BINETTE
PLESSISVILLE --

Les acériculteurs inscrits de la région de la MRC de l'Érable ont connu un bon succès lors de cette compétition annuelle des produits de l'érable puisque les érablières le Pivert et du Ravin de Ste-Sophie-d'Halifax de même que l'érablière familiale Brassard de Plessisville ont notamment amassé une première place chacune en plus de certains autres bons classements.

LE PIVERT

Paul et Carole Caron de l'érablière Le Pivert du Chemin des Pointes à Ste-Sophie-d'Halifax sont heureux de leur troisième position dans la finale du Grand Maître Sucrier, un classement établi grâce à une première place pour un sirop extra clair de grande qualité de même que trois troisièmes places pour leur sirop clair, le médium et leur emballage-cadeau. «La compétition devient de plus en plus forte. Notre meilleure année fut celle de l'an passé alors qu'on s'était classé au deuxième rang à la finale. Ce que j'ai remarqué, en comparant avec les 5 ou 10 dernières années, c'est qu'il y a moins d'improvisation du

côté des exhibits. Sans rien enlever au crédit de nos prédécesseurs, la nouvelle génération s'adapte mieux aux nouvelles techniques et aux nouveaux équipements», avait Paul Caron qui exploite une érablière de 88 acres de 14 000 entailles avec une possibilité pouvant en ajouter de 3 000 à 7 000 de plus.

DU RAVIN

Normand et Line Provencher ont aussi bien accueilli leur différents bons classements dont une première place dans la catégorie emballage-cadeau. «La dernière fois que j'ai gagné un prix au Festival de l'Érable c'est en 1969, sous la tente de Radio-Canada lors du concours de maquettes», s'est rappelé Normand Provencher. «L'emballage que j'ai soumis représente bien la tradition du temps des sucres avec un tonneau de bois et des bouteilles en forme de violon venant ajouter une touche de folklore. Ça pourrait devenir un beau cadeau corporatif», a ajouté M. Provencher qui produit depuis 10 ans sur une érablière atteignant maintenant les 11 000 entailles. L'érablière du Ravin a aussi amassé une 2e place pour son beurre d'érable, une 3e place pour ses bonbons à l'érable et une 4e place pour son sucre d'érable granulé.

FAMILIALE BRASSARD

L'érablière familiale Brassard de Jacques Brassard de Plessisville a aussi été bien récompensé avec une première place pour son sirop médium en plus d'une cinquième position pour son sucre d'érable granulé.

Les autres participants de la région de l'Érable étaient la cabane à sucre familiale de Gaspard et Lucille Vigneault de Plessisville de même que la ferme Brassard et Fils d'Yvette et André Brassard.



Marc Tardif d'Agriculture Canada a remis la plaque commémorative qui sera désormais remise au finaliste de troisième place à Carole et Paul Couture de l'érablière le Pivert de Ste-Sophie-de-d'Halifax.



Une première place pour Line et Normand Provencher de l'érablière le Ravin de Ste-Sophie-d'Halifax.

EMSN
ÉQUIPEMENT MÉTALLURGIQUE S-N INC.
Agent Autorisé:
HOULE • MIX-MILL • VALMETAL • RAD
AGRIMETAL • VICTORIA • SILO SUPÉRIEUR
SOUDURE GÉNÉRALE
RÉPARATION DE MOTEUR ÉLECTRIQUE
FERNAND DUCLOS, PROP.
425, rue St-Jacques, St-Narcisse, Lotb.,
Québec, G0S 1W0
Bur.: (418)475-6094 • Rés.: (418)877-1013 • Fax: (418)475-4649

FORFAITOUS

Service de travaux agricoles à forfait

- Pulvérisateur d'herbicide; Grégoire (électronique)
- Service de balle ronde; New Holland
- Enrobage en tube; Pronovost
- Enrobage individuel; Galignani

TRAVAIL PROFESSIONNEL

François Tousignant
Tél./Fax (819) 287-4012

TOUT POUR VOS OISEAUX DE BASSE-COUR

CO-OP

- Poussins de chair
- Pondeuses
- Dindonneaux, oies
- Cailles, pintades
- Canards

Commandez		
directement à nos succursales	Plessisville Lyster Inverness	362-8144 389-2166 453-2255
AVANT LE 22 MAI 1998		

Prochaine livraison de vos oiseaux de basse-cour le
2 juin 1998 avec guide complet d'alimentation

La moulée NATUR-AILE

Sans ANTIBIOTIQUE
Sans GRAS AJOUTÉ
Sans PROTÉINE ANIMALE
Sans MÉDICAMENT
Sans FACTEUR DE CROISSANCE
LA VRAIE!

Profitez de cette journée de livraison pour bénéficier d'un escompte de 5% sur vos achats de moulée NATUR-AILE.



SOCIÉTÉ COOPÉRATIVE AGRICOLE
DES APPALACHES
156, rue Grenier, Laurierville (Québec) G0S 1P0
Tél.: (819) 365-4811

PRONOVOST

Belarus

AGCO ALLIS

JOURNÉE FAMILIALE

DEUTZ FAHR

AGCO

HESSTON

Le samedi 16 mai 1998 à compter de 10h00 au 163 Dubé (dans notre nouvel entrepôt), au bout de la rue Béland, 160' du garage)

Pour vous, messieurs AGRICULTEURS: **TIRAGE** d'une laveuse à pression Kodiak 1300 lb d'une valeur de 350\$
VENTE ÉTIQUETTE ORANGE
Lot de machines vendues à prix spécial ou financement à taux spécial
GOÛTER • RAFFRAÎCHISSEMENTS ET +
À DÉCOUVRIR: les Cockshutt d'hier (29)
POUR LES ENFANTS DES AGRICULTEURS:
TIRAGE DE JOUETS (VALEUR DE 109.00\$)

HORAIRE DE LA JOURNÉE

10h00: Accueil + libre circulation. Personnel sur place pour répondre à vos questions.
13h15: Ouverture de l'événement. Mot de bienvenue. Plusieurs tirages pour les premiers arrivés.
13h30: Présentation des produits à l'extérieur (s'il fait beau temps).
Par mauvais temps, présentation détaillée des produits à l'intérieur de l'entrepôt.
14h15: Essai routier des tracteurs + libre circulation avec personnel pour répondre à vos questions. 15h45: Conclusion... Nombreux tirages. Tirage des 3 gros lots.

Pour vous Mesdames agricultrices,
TIRAGE d'une radio AM/FM cassettes, disque CD (valeur de 149.00\$)
INTRODUCTION DES NOUVEAUTÉS:
Deutz-Fahr, Belarus, Hesston, Pronovost
INTRODUCTION DE LA NOUVELLE LIGNE DES TRACTEURS AGCO ALLIS
Une journée à ne pas manquer! Le samedi 16 mai au 163 Dubé

Garage Alfred Charest inc. 413 Béland, Laurierville Tél.: 819-365-4844 Téléc.: 365-4877

Depuis 1906

Un objectif de 15 000 \$ dans l'Érable

«Aidons la Croix-Rouge à aider les autres»

PAR NORMAND POULIN
PLESSISVILLE--

C'est sous la présidence d'honneur du maire de Plessisville, Jacques Martineau, que se déroulera la campagne de financement annuelle de la Croix-Rouge secteur Érable. Jusqu'à ce vendredi 15 mai, plus de 250 bénévoles frapperont à votre porte dans 14 municipalités de la MRC de l'Érable et deux de la MRC de Lotbinière (Val-Alain et Joly) afin de recueillir vos dons et ainsi atteindre l'objectif de 15 000 \$. Rappelons que l'an dernier, la campagne avait été un succès avec une somme amassée de 18 120 \$.

L'argent recueilli servira notamment à l'aide humanitaire alors que pas moins de 700 situations d'urgence surviennent à chaque année au Québec. La récente tempête du verglas constitue certes la preuve la plus remarquable de l'oeuvre de la Croix-Rouge qui a répondu à des besoins criants. Un événement qui a incité le maire Martineau à accepter cette présidence d'honneur. «À titre de maire, j'ai pu constater le dévouement et les efforts déployés par les bénévoles d'ici afin d'apporter du secours aux gens sinistrés. De plus, la Croix-Rouge dispense des services éducatifs et humanitaires, tous des objectifs nobles qui méritent l'appui de la population. J'imagine que nous atteindrons l'objectif, connaissant la générosité des gens d'ici».

D'ailleurs, la présidente du secteur de l'Estrie de la Croix-Rouge, Louise Labbé, a tenu à souligner l'apport des bénévoles et de la population de la région lors de la tempête de verglas. «Pour être responsable de plusieurs secteurs, je peux vous assurer que Plessisville s'est démarquée dans l'aide apportée aux sinistrés de la Montérégie. C'est tout à votre honneur!».

Pour sa part, la présidente du secteur Érable, Monique Glazier, a également profité du lancement de la campagne pour souligner la gran-



La présidente du secteur Érable, Monique Glazier, et la présidente du secteur Estrie, Louise Labbé, en compagnie du président d'honneur de la campagne de financement 1998, Jacques Martineau.

de générosité de la population et le dévouement exemplaire des bénévoles de la Croix-Rouge lors de l'é-

pisode du verglas. «Les cartes de remerciements, les témoignages provenant des municipalités dans le be-

soin nous prouvent que le travail accompli était nécessaire et apprécié». En plus de l'aide humanitaire, Mme Glazier a rappelé que les dons servent à financer différents programmes d'éducation et de prévention tels que le secourisme, la sécurité aquatique et nautique, gardiens avertis ainsi que le programme «Prévoir l'imprévisible» qui a été dispensé dans quelques municipalités de la région. «De plus, trois familles de Plessisville, victimes d'incendie l'an dernier, ont eu recours aux services de la Croix-Rouge, d'ajouter Mme Glazier.

Outre la sollicitation porte-à-porte, des envois postaux seront transmis afin de recueillir les dons auprès des commerces et des entreprises du territoire. Enfin, pour rappeler aux gens de contribuer à cette oeuvre humanitaire, des drapeaux de la Croix-Rouge flotteront un peu partout dans les municipalités dont à l'hôtel de ville de Plessisville.

Ligue de balle molle «Alimentation Mario Ruel» La saison 98 est lancée

PAR RENAUD BINETTE
PLESSISVILLE --

Ça y est! la saison 1998 de la ligue de balle molle Alimentation Mario Ruel bas son plein depuis lundi dernier et cette saison cinq formations s'affronteront chez les hommes les lundi, mardi et mercredi soir au stade municipal alors que chez les femmes, quatre formations sont sur les rangs à chaque mardi soir au terrain St-Edouard.

CHEZ LES FEMMES

Une nouvelle formation fait son apparition cet été chez les femmes avec le «Sport Josée», laquelle s'ajoute aux Bar Central, Bar Chez Terry et Pizza Ville. Ce mercredi, le Pizza Ville a eu le dessus 17 à 7 sur le Bar Central alors que par la suite

ce sont les joueuses du Chez Terry qui ont vaincu le Sport Josée par la marque de 15 à 11.

CHEZ LES HOMMES

Chez les hommes, les cinq mêmes formations sont de retour cette saison, soit le Garage Luc Jacques, le Ciments Taschereau, le Bar Central, le Bar l'Imprévu et la Alimentation Mario Ruel.

D'entrée de jeu, les joueurs du Ciments Taschereau ont eu le dessus 12 à 8 sur le Garage Luc Jacques grâce notamment à la longue balle de Patrick Bédard et d'Yvon Vigneault. Le match suivant a été plus chaudement disputé et le bar l'Im-

prévu a vaincu le Bar Central 15 à 14. La longue balle a aussi été déterminante et Pierre Rousseau de même que Daniel Croteau du Bar l'Imprévu s'en sont chargé.

Le Garage Luc Jacques et le Alimentation Mario Ruel ont amorcé leur saison avec un verdict nul de 12 à 12 alors que par la suite, le Bar l'Imprévu s'est imposé 9 à 8 sur le Mario Ruel, Patrick Gagnon du Mario Ruel a cependant inscrit un circuit à sa fiche. Finalement, Patrick Bédard du Ciments Taschereau est revenu en force avec un second circuit en autant de match et il a permis aux siens de fuir avec un gain de 13 à 4 sur le Bar Central.

Ambassadeurs junior «BB» de Plessisville Assemblée générale le 19 mai

PAR RENAUD BINETTE
PLESSISVILLE --

L'organisation du hockey Les Ambassadeurs junior «BB» de Plessisville tiendra son assemblée générale annuelle le mardi 19 mai prochain à 19h00 à la salle des Chevaliers de Colomb de Plessisville. L'organisation lance un appel aux bénévoles désireux de s'impliquer. Pour plus d'information: Réal Drolet au 362-3538.

FESTIVAL DES JARDINIERS

au Parc Marie-Victorin de Kingsey Falls
22 • 23 • 24 mai 1998

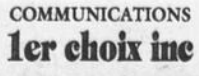
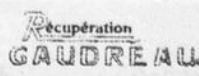
Le seul festival horticoles
au Québec!
Pour toute
la famille!

Admission générale
de 5.00\$ par personne

De nombreuses activités sur le
site vous seront offertes

- Visites guidées par les animateurs avertis:
- d'un jardin d'eau
- du jardin privé de M. Alain Lemaire V.P. chez Cascades Inc.
- de serres chauffées à partir de récupération de chaleur d'usine de Cascades inc. (Serres Patenaude)
- Démonstrations par des spécialistes

Des exposants horticoles de partout!
Garderie sur place gratuite
Eneans de nouveautés horticoles
Samedi et dimanche à midi
Pour informations:
1-888-753-7272



TOURNOI DE TRUITES ÉTIQUETÉES

BAR DU MOULIN, VAL-ALAIN

2,000 truites les 16, 17, 18 mai

Coût: 25.00\$ les 3 jours

1,000\$ en bourse

De 6h00 à 20h00
Quota: 10 par jour
Bienvenue à tous!

Inf: (418) 744-3636

ou rés: 744-3658

Cantine sur place

Possibilité de
prendre une truite
étiquetée au
montant de 500\$
ainsi que plusieurs
autres prix

La Fondation Nordiques vient en aide à deux athlètes de Lotbinière

PAR ANDRÉ DUBUC
SAINT-APOLLINAIRE--

La patineuse artistique Anne Groleau de Saint-Gilles et le patineur de vitesse sur longue piste Dominique Gravel de Saint-Apollinaire sont au nombre des 52 athlètes de la région de Québec récipiendaires d'une bourse de la Fondation Nordiques.

La patineuse Anne Groleau obtient une somme de 3000\$. An-

ne est classée première au Québec et septième dans l'Est du Canada. Elle est membre de l'équipe nationale du Québec dans la catégorie senior depuis novembre 1996. Cet été, elle poursuivra son entraînement à Drummondville sous les regards de ses nouveaux entraîneurs, Sophie Richard et Annie Barabé.

Le patineur de vitesse sur longue piste, Do-

minique Gravel, reçoit, quant à lui, un montant de 2000\$. « Cette bourse est récurrente jusqu'aux Jeux Olympiques de 2002 », se réjouit le sympathique étudiant de l'Université Laval. On se rappelle que Gravel est 8e au monde chez les juniors. Il passera la belle saison à s'entraîner à temps plein. À sa première année chez les seniors, le quadruple médaillé d'or aux champion-

nats canadiens souhaite se qualifier à au moins une épreuve de coupe du monde.

La Fondation Nordiques a été créée à la suite de la vente de l'équipe de hockey du même nom à des Américains. Dotée d'un capital de 10 millions \$, la Fondation Nordiques remet à chaque année la somme des intérêts sous forme de bourses aux olympiens d'aujourd'hui et de demain.



Le patineur de vitesse Dominique Gravel, le président de la Fondation Nordiques, Me Marcel Aubut, et la patineuse artistique, Anne Groleau.

Journée familiale à vélo le 31 mai

Plus de 600 cyclistes de tous âges sont attendus

PAR NORMAND POULIN
PLESSISVILLE--

Plus de 600 cyclistes de tous âges sont attendus le dimanche 31 mai au Carrefour culturel pour la 4e Journée familiale à vélo organisée conjointement par le Club Optimiste de Plessisville, la Sécurité municipale et le Service des loisirs de la Ville de Plessisville, et le CLSC-CHSLD de l'Érable.

Les participants se rassembleront au Carrefour dès 9 h 30 pour recevoir les consignes de sécurité. Puis, ce sera le départ de la randonnée de 30 kilomètres à destination de Laurierville, soit le même trajet que l'an dernier sur un parcours assez plat. Les cyclistes prendront une pause entre 11 h 30 et 13 h pour un pique-nique avec animation où ils pourront apporter leur lunch ou dîner sur place. Le retour au Carrefour culturel est prévu pour 14 h 30 alors qu'une collation gratuite sera servie avant le tirage de prix dont deux vélos de montagne et plusieurs acces-

soires de bicyclette. Notons que la présence des cyclistes sur place est obligatoire pour remporter les prix

qui seront tirés au hasard.

Évidemment, avec un nombre aussi élevé de cyclistes, l'organisation a prévu

un système de sécurité très élaboré avec la présence entre autres des ambulanciers St-Jean à vélo qui ac-

compagneront les participants, des ambulances de la région qui suivront le groupe, tout comme les motocyclistes de l'Association silvifranc, les policiers de la Sécurité municipale et de la Sécurité du Québec, de même que des bénévoles du Club Optimis-

te. Un service mobile de réparation de vélos sera assuré par la Quincaillerie V. Rachel alors que des camions et autobus seront disponibles pour dépanner les participants qui auront eu des pépins.

Pour ce qui est des cyclistes, les organisateurs souhaitent

que ces derniers portent le casque protecteur et observent les consignes de sécurité. De plus, les enfants de moins de 12 ans devront être accompagnés d'un adulte. En ce qui concerne ceux qui auront pris le départ en retard, l'organisation ne pourra assurer leur sé-

curité.

Si Dame Nature refuse de collaborer, la randonnée sera remise au 7 juin. Toutefois, en cas de temps incertain, les cyclistes sont invités à téléphoner au Carrefour (362-9292) dès 8 h 30. Rappelons que la Journée familiale à vélo est gratuite.



Quelques membres du comité organisateur de la Journée familiale à vélo. En avant-plan, dans l'ordre habituel: Danielle Doyle et Marthe Gosselin. Derrière: Éric Boilard, Gilles Després et François Biron.

ÉCOLE DE KARATÉ

BERNIERVILLE & LAURIERVILLE

Normand Plante, Maryse Paradis, Marie-Claude Bourque,
Dany Paradis et leurs élèves

SPECTACLE

Auditorium de la Polyvalente

La Samare de Plessisville

Le 16 mai 1998 à 20h00

Billets en vente à la caisse de courtoisie
du Magasin Coop IGA de Plessisville
Faites vite! Billets limités!



La Bonne Semence

(Matthieu 13:4 à 8 et 18 à 23)

Ce que nous croyons concernant le Saint-Esprit (2)

Jésus, dans l'Évangile de Jean au chapitre 15 verset 26 jusqu'au chapitre 16 verset 15 nous a instruit sur l'oeuvre du Saint-Esprit. Voici donc ce qu'il a enseigné:

"Quand sera venu le consolateur, que je vous enverrai de la part du Père, l'Esprit de vérité, qui vient du Père, il rendra témoignage de moi; et vous aussi, vous rendrez témoignage, parce que vous êtes avec moi dès le commencement. Je vous ai dit ces choses, afin qu'elles ne soient pas pour vous une occasion de chute. Ils vous excluront des synagogues; et même l'heure vient où quiconque vous fera mourir croira rendre un culte à Dieu. Et ils agiront ainsi, parce qu'ils n'ont connu ni le Père ni moi. Je vous ai dit ces choses, afin que, lorsque l'heure sera venue, vous vous souveniez que je vous les ai dites. Je ne vous en ai pas parlé dès le commencement, parce que j'étais avec vous.

Maintenant je m'en vais vers celui qui m'a envoyé, et aucun de vous ne me demande: Où vas-tu? Mais parce que je vous ai dit ces choses, la tristesse a rempli votre coeur. Cependant je vous dit la vérité: il vous est avantageux que je m'en aille, car si je ne m'en vais pas, le consolateur ne viendra pas vers vous; mais si je m'en vais, je vous l'enverrai. Et quand il sera venu, il convaincra le monde en ce qui concerne le péché, la justice, et le jugement: en ce qui concerne le péché, parce qu'ils ne croient pas en moi; la justice, parce que je vais au Père, et que vous ne me verrez plus; le jugement, parce que le prince de ce monde est jugé. J'ai encore beaucoup de choses à vous dire, mais vous ne pouvez pas les porter maintenant. Quand le consolateur sera venu, l'Esprit de vérité, il vous conduira dans toute la vérité; car il ne parlera pas de lui-même, mais il vous dira tout ce qu'il aura entendu, et il vous annoncera les choses à venir. Il me glorifiera, parce qu'il prendra de ce qui est à moi, et vous l'annoncera. Tout ce que le Père a est à moi; c'est pourquoi j'ai dit qu'il prendra de ce qui est à moi, et qu'il vous l'annoncera."

Lisez la Bible! Recevez gratuitement un Nouveau-Testament en écrivant à:



Église Évangélique Baptiste
1030 rue St-Jean, C.P. 442
Plessisville (Québec) G6L 2Y8
Tél.: (819) 362-8028
e-mail: bernierd@ivic.qc.ca

Bienvenue à toutes nos réunions:

Dimanche à 9 h 30
Mercredi à 19 h 00

Là où l'Évangile est prêché sans compromis!

CARTES PROFESSIONNELLES

CHIROPRACTIENS

Clinique Chiropratique
Marcel Veilleux, D.C.
Johanne Malenfant, D.C.



Sur rendez-vous
2222, de la Coopérative
Plessisville, G6L 1X2
(819) 362-6161

c'est naturel

Consultez votre chiropraticien d'abord

OPTOMÉTRISTES

Examen de la vue
Lunettes - Verres de contact



Yvon Bédard, O.D.
OPTOMÉTRISTE

1484 Av., St-Louis - Tél.: 362-3939

PLESSISVILLE



Louise Gagnon, o.d.
Optométriste

Pour mieux voir la vie... (819) 362-8787

1843, ST-CALIXTE
PLESSISVILLE (QUÉBEC)
G6L 1R7

CHIRURGIENS-DENTISTES

Centre Dentaire Ouellette



Dr. Isabelle Ouellette
Chirurgien-dentiste

1500 St-Louis
Place Bourque
Plessisville, G6L 2M8

819-362-7016
Heures de bureau
Sur rendez-vous
Lundi au samedi

FINANCES



DEPUIS 1985
Les
PLANIFICATION PLUS
M.V. inc. JACQUES BARTH

Planification financière
Courtier en épargne collective et en contrats d'investissements

485 Marie-Victorin
Deschailions, G0S 1G0
Tél.: (819) 292-3109
Télé.: (819) 292-3245

• Représentant en
épargne collective
• Assurance-vie
et invalidité

TOILETTAGE

Toiletage complet
Tonte de toutes races
Coupes personnalisées

Salon
"Griffe eau poil"

Sur rendez-vous
1091, av. Des Épinettes
Plessisville, Qc

HÉLÈNE NOLET
(819) 362-8762

Technicienne diplômée en toilettage professionnel

COMPTABLES



GUILLEMETTE
LONGCHAMPS
PELLERIN
S.E.N.C.

comptables agréés

362-3203 357-4153

2284, rue de la Coopérative
Plessisville
Télécopieur: 362-3456

63, rue Girouard
Victoriaville
Télécopieur: 357-4153

Vos partenaires en affaires

RAYMOND, CHABOT,
MARTIN, PARÉ

Comptables agréés

257, rue Notre-Dame Sud
Thetford Mines (Québec)
G6G 5R9
Tél.: (418) 335-7511
Télécopieur: (418) 335-2105

LA FORCE DU CONSEIL



L'expert comptable en
performance financière

Jean Gosselin C.G.A.

1065, St-Louis
Plessisville, Qc.
G6L 2M4

Bur.: (819) 362-8585
(819) 362-8888
Fax: (819) 362-9288

Bur.: (819) 362-3250
Fax.: (819) 362-7397



Richard Taschereau
Comptable agréé

1304 AV. ST-LOUIS - PLESSISVILLE, QUÉ. - G6L 2M5



Comptabilité
Planification financière
Fiscalité
Gestion

Réal Lambert c.g.a.
Sylvain Lambert c.g.a., pl. fin.

Membre de l'Ordre comptables
généralistes licenciés du Québec
PLANIFICATEUR FINANCIER

1000, rue St-Joseph, Laurier-Station
Tél.: 418-728-2824 Fax: 418-728-3434

CHANTAL MONDOR B.A.A.

Comptabilité générale
Tél.: (819) 364-7812



Impôts personnels 3 Rang 11 Est
Tenue de livres Princeville G6L 4K2

MÉDECINES DOUCES

PRODUITS NATURELS
L'EDEN

• Homéopathe diplômée
• Bilan santé
• Réflexologie, etc...

GALERIES LAURIER

170 boul. Laurier, Laurier Station, Qc.
(418) 728-2412

NOTAIRES

Cessionnaire du greffe de Me Gilles Boucher



Me André Bergeron

Notaire
Conseiller juridique

387, St-Joseph, Laurier-Station, G0S 1N0

Tél.: (418) 728-3237 ~ Fax: (418) 728-4234
Adresse électronique: aberg@globetrotter.qc.ca

NOTAIRES
CONSEILLERS
JURIDIQUES



ÉLAINE DAIGLE, notaire
MARTIN MERCIER, notaire

LYSTER
2575 BÉCANCOUR, G0S 1V0
819-389-5985

ST-FLAVIEN
97, RUE PRINCIPALE, G0S 2M0
418-728-2218



ME VÉRONIQUE LAROCHELLE

ll.b.,d.d.n.
Notaire et conseillère juridique

386, Route 116 ouest
Dosquet (Québec) G0S 1H0

Tél.: (418) 728-3733
Télé.: (418) 728-3006

DIÉTÉTISTE

Sophie Payeur
diététiste



Clinique médicale
426, route 273
St-Apollinaire

(418) 881-2736
Pag. 874-6874

DENTUROLOGISTE

MICHÈLE
PERREAULT

DENTUROLOGISTE

Souriez à la vie



FABRICATION & RÉPARATION
DE PROTHÈSES DENTAIRES

362-6494

1662 St-Louis, Plessisville

EXAMEN GRATUIT



Georges Bélanger, d.d.

Denturologiste

Fabrication et réparation de
prothèses dentaires, prothèse
métallique, acrylique et sur implants
Sur rendez-vous

Centre dentaire Deschailions

994, Marie-Victorin
DESCHAILIONS

(819) 292-3130

(418) 681-9960

342, rue St-Joseph

LAURIER STATION

(418) 728-3939

Le Parc linéaire est ouvert aux cyclistes

PAR NORMAND POULIN
VICTORIAVILLE--

Après la réalisation de travaux de réfection visant à remettre le sentier en état, le Parc linéaire des Bois-Francs est maintenant ouvert aux cyclistes. Ces derniers, et moins ceux âgés de 18 ans et plus, doivent cependant être en possession de leur vignette pour circuler sur le sentier à l'extérieur de milieux urbains. Cette vignette, au coût de 10 \$, est en vente directement sur le parc via des vendeurs autorisés.

ARPENTEURS-GÉOMÈTRES



Le Groupe Robert Giroux
Arpenteurs-Géomètres

Sainte-Foy, Saint-Apollinaire, Saint-Michel-de-Bellechasse

Jean-Louis Demers
Arpenteurs-Géomètres

Partenaire de votre réussite
94, rue Principale, bur. 203
St-Apollinaire, Québec, G0S 2E0
Tél.: 418-881-2992
e-mail: fortin@mediom.qc.ca

REPRÉSENTATION

Alain Girard

Service de représentation
en matière de:

- Loi sur la santé et la sécurité du travail
- Tribunal du travail
- Arbitrage de grief et négociation
- Loi assurance emploi
- Loi sur les accidents du travail et les maladies professionnelles

1115, rue du Parc, St-Agapit
(Québec) G0S 1Z0

(418) 888-5165

VÉTÉRINAIRES

Tél.: (819) 362-2728
Fax: (819) 362-3840

RADIOLOGIE
PROFIL SANGUIN
ÉCHOGRAPHIE



«Grands et petits animaux»

BÉLANGER • BOUCHARD, D.M.V.

Dr Joseph Bélanger - Dr Pierre Bélanger - Dr Luc Bouchard - Dr Bernard...

1253, rue St-Louis - Plessisville (Québec) G6L 2M6



clinique
vétérinaire

GUÉRARD

enr.

Dre Lyne Guérard MV

Petits animaux
Urgence 24 heures
Médecine & chirurgie

TOILETTAGE & tonte
Garderie
Radiologie & dentisterie

(819) 362-8309

817 Av. Forand - Plessisville

SPORTS ET LOISIRS



Au profit du Hockey compétition Lotbinière

Le 7e Tournoi de golf Philippe Boucher aura lieu le 13 juin

PAR NORMAND POULIN
ST-GILLES—

C'est le samedi 13 juin prochain que se déroulera la 7e édition du Tournoi de golf Philippe Boucher sur le parcours du Club de golf Lotbinière. Près de 200 golfeurs sont attendus pour cet événement dont les profits sont remis au Hockey compétition Lotbinière, organisation qui regroupe les équipes atome à midget de calibre BB de la ligue Franc-Sud.

L'an dernier, pas moins de 44 quatuors avaient été formés pour le tournoi, de sorte qu'un montant de 5 000 \$ avait été remis à l'organisation du hockey mineur. «À chaque année, le tournoi gagne en popularité. Notre objectif est donc d'atteindre au moins le même nombre de «foursome» qu'en 1997 et de remettre plus de 5 000 \$ au Hockey compétition Lotbinière», d'indiquer Alain Bédard du comité organisateur.

Selon M. Bédard, plusieurs coéquipiers de Philippe Boucher avec les Kings de Los Angeles risquent d'être présents pour cette 7e édi-

tion. «On parle notamment du gardien Stéphane Fiset qui n'avait pu être là l'an dernier en raison d'une blessure. Des joueurs comme Ian Laperrière et Steven Finn devraient également être parmi nous».

Le tournoi se déroulera selon la formule continuous mulligan (quatre balles, meilleure balle) pour une ronde de 18 trous. Les départs s'effectueront de façon simultanée («shot-gun») à midi. Des cadeaux seront remis à chaque participant et des prix de présence seront attribués au hasard. Outre un trophée qui sera décerné au foursome qui aura obtenu le meilleur pointage, le tournoi se



Philippe Boucher dans son uniforme des Kings de Los Angeles

tiendra sous le signe de la participation pour le plaisir de tous.

ENCAN LORS DU MÉCHOUI

L'activité golf sera suivi d'un méchoui à compter de 19 h, ainsi que d'une soirée avec animation et musique.

Comme l'an dernier, les organisateurs ont eu l'excellente idée d'organiser un encan sur l'heure du souper afin de venir en aide à des enfants handicapés physiques ou intellectuels de la région.

Une rondelette somme de 3 000 \$ avait été recueillie en 1997 pour deux enfants handicapés, soit 2 000 \$ en provenance de l'encan, 500 \$ de la part du tournoi et

une contribution de 500 \$ de la part de Philippe Boucher. «Nous collaborons avec le CLSC Arthur-Caux pour que ce dernier nous réfère deux enfants handicapés de Lotbinière dans le besoin.

Ces enfants ainsi que leurs parents sont donc invités à assister à l'encan où divers objets de prestige sont offerts aux participants. Par exemple, l'an dernier, un chandail autographié de Mario Lemieux, apporté par Philippe, avait trouvé preneur», d'ajouter M. Bédard.

Pour participer au tournoi, les gens doivent s'inscrire avant le 5 juin en retournant leur formule d'inscription et leur chèque par la poste au Tournoi de golf Philippe Boucher, 65, rue Boucher, St-Apollinaire, G0S 2E0. Les coûts d'inscription sont de 100 \$ pour le golf et le souper, 35 \$ pour le souper seulement et 380 \$ pour un foursome complet.

Pour plus d'information, on communique avec Alain Bédard au (418) 881-2211 ou au (418) 877-1497.

Pas moins de 250 golfeurs attendus le 11 juillet prochain

On veut remettre 3 000 \$ au hockey mineur de Plessisville

PAR NORMAND POULIN
PLESSISVILLE—

Une réussite totale à sa première année avec 240 golfeurs et des profits de 2 500 \$, le Tournoi de golf de l'Association du hockey mineur de Plessisville sera de retour pour une 2e édition qui aura lieu le samedi 11 juillet prochain au Club de golf de Plessisville. Fort du succès de la première édition, les organisateurs, avec à sa tête le président Gilles Tremblay, souhaitent encore faire mieux cette année avec la participation de 250 golfeurs et 300 convives pour le souper, ce qui permettrait de remettre une somme de 3 000 \$ à l'Association du hockey mineur.

Encore cette année, le Laurier-villois Samuel St-Pierre des Voltigeurs de Drummondville et propriétaire du Lightning de Tampa Bay de la Ligue nationale de hockey, a accepté la présidence d'honneur du tournoi, lui a d'ailleurs fait ses premières armes dans l'organisation du hockey mineur de Plessisville. Avec un changement d'air qui lui a fait le plus grand bien, «Samuel constitue une source de motivation pour tous

les jeunes de la région», de noter Gilles Tremblay, fier de la dernière saison du jeune homme dans son nouvel uniforme drummondvillois.

Afin d'assurer un plaisir pour tous, la formule continuous mulligan (quatre balles, meilleure balle) a de nouveau été retenue. Plusieurs cadeaux (au moins deux par quatuor) seront décernés, sans compter des activités spéciales sur plusieurs trous. Les départs s'effectueront à partir de 7 h aux trous numéros 1 et 10. Le tournoi sera suivi du souper et d'une soirée tout en musique, une nouveauté cette année.

Pour participer au tournoi et en même temps aider les jeunes hockeys de la région, il en coûtera 50 \$ pour le golf et le souper, et 20 \$ pour le souper seulement. Les membres du Club qui désirent participer devront déboursier 30 \$ pour le golf et le souper. On peut s'inscrire en composant le numéro 362-9306.

Notons enfin que le comité organisateur de la 1re édition est de retour au complet cet été avec Gilles Tremblay comme président, Samuel St-Pierre à titre de président d'hon-

neur, Danielle Perreault, Denise Poirier, Carole Lamontagne, Domi-

nic Marcoux, Jacques Lamontagne et Patrice «Beaulac» Paré.



Carole Lamontagne, Denise Poirier, Dominic Marcoux et Danielle Perreault entourent Gilles Tremblay et Samuel St-Pierre, respectivement président et président d'honneur du tournoi. Jacques Lamontagne et Patrice Paré n'apparaissent pas sur la photo.

CARTES COMMERCIALES

CONSTR. - RÉNOVATION

LES CONSTRUCTIONS JEAN-CHARLES FORTIER
ENTREPRENEUR GÉNÉRAL
 Construction et rénovation résidentielle
 Construction de bâtiments publics commerciaux et industriels
 Construction et rénovation de bâtiments agricoles

Tél.: (819) 362-3094 Cell.: (819) 357-6703
 Fax.: (819) 362-8957 1331, rue Théodore Plessisville

Entrepreneur Construction Rénovation résidentielle

André Bernard enr.
 2200 des Sucreries Plessisville, G6L 1W6
 (819) 362-3984

PORTES DE GARAGE
Les installations Léger Drolet inc.
 VENTE DE PORTES DE GARAGE ISOLÉES
 INSTALLATION ET RÉPARATION
 Aluminium, acier • Opérateur électrique résidentielle, commerciale et industrielle
 1499, AV. GRENIER, PLESSISVILLE
(819) 362-3170
 Léger Drolet, représentant Télécopieur: (819) 362-6520

VOYAGES

Tél.: (819) 362-8683 * Fax: (819) 362-8099

VOYAGES SOLEIL ENR.

PLESSIS

Céline L. Bernier, d.g.

1628 St-Louis, Suite 1 Plessisville, Qué. G6L 2M9

Détenteur d'un permis du Québec

DIVERS

Construction L.T. tousignant
 Entrepreneur briques et pierres

106 Marie-Victorin Deschaillons (819) 292-2899

SCIERIE MOBILE

SCIERIE MOBILE J.S.

Service à domicile
 Achat et vente de bois

Jean Sévigny
 Saint-Apollinaire

418-881-2148

ÉLECTR. - PLOMBIERS

Marius Marcoux Inc.
ENTREPRENEUR ÉLECTRICIEN
 Résidentiel - Commercial - Industriel
 Spécialiste en chauffage électrique
 229, Route 265, N.D. de Lourdes
385-4806
 Estimation gratuite

Les Entreprises BUNDLE ÉLECTRIQUE
ENTREPRENEUR ÉLECTRICIEN
 Spécialiste en rénovation & chauffage électrique
 RÉSIDENTIEL - COMMERCIAL INDUSTRIEL
 1485 Des Marguerites, Plessisville (Qué.)
 TÉL.: (819) 362-3928 • Fax (819) 362-1257

PLOMBERIE 1750 INC.
 VENTE - INSTALLATION PLOMBERIE - CHAUFFAGE VENTILATION - THERMO-POMPES

LES SALES & SERVICE F PAIRO JACQUES GUAY
 935 St-Louis PLESSISVILLE (QC) (819) 362-3956
 G6L 2M2 Fax: (819) 362-9334

ÉBÉNISTES

Tél: (819) 362-2120 • Fax (819) 362-9140

VICTOR LANGLOIS ÉBÉNISTERIE

* Fabricant d'armoires * Meubles commerciaux * Salle de bain * Etc...

1857, rue Vaillancourt Plessisville, Qc., G6L 1L5

RÉGIME

Retrouvez votre silhouette maintenant!
 ENTRE 30 ET 90 JOURS
 MÉTHODE DE L'AN 2000
 Ultra rapide ~ Simple ~ Sans danger
 Plan de nutrition naturel
 RÉSULTAT GARANTI À 100%

Odile Hébert
 418-728-4427 ~ 1-888-550-4427

MAIGRISSEZ maintenant

Sans efforts • En ayant plus d'énergie
 Sans avoir faim • Sans reprendre votre poids
 Très économique • Résultat garanti
 Consultation gratuite

«Avant j'habillais 20-22 ans, maintenant j'habille 11-12 ans. Je suis en grande forme et je déborde d'énergie»

AVANT APRES

Johanne Paradis
 (418) 428-3974

Association du hockey mineur de Plessisville Nouveau bureau de direction

PAR NORMAND POULIN
 PLESSISVILLE ---

L'Association du hockey mineur de Plessisville a procédé récemment à l'élection de son conseil d'administration pour la prochaine saison 98-99.

Bénévole bien connu à Plessisville, c'est Richard Boulanger qui occupera le poste de président. Il sera secondé dans ses fonctions par Messieurs Michel Blanchette et Jacques

Lamontagne à titre de vice-présidents, Nathalie Poiré au secrétariat alors que les directeurs sont Sylvain Lemay, Chantal Thibault, Lorraine Robichaud, Réal Couture, Diane Labonté, Marcel Bélanger, Jean Mercier et Marie-Josée Roger.

Notons que deux changements majeurs surviendront l'an prochain alors que la classe BB deviendra la classe CC. Les équipes évolueront alors que la Ligue de l'Estrie. Puis, dans la catégorie B, les équipes évolueront dans la Ligue des Bois-Francs.

D'autre part, cette assemblée a permis à six jeunes hockeyeurs de remporter leur inscription de la dernière saison.

Il s'agit de Maxime Fortin (pré-novice), Sébastien Gingras (novice), Dominic Bradette (atome), Nicolas Marcoux (pee-wee), Hugo Beudet (bantam) et Dominic Nadeau (mid-get).

Coupe Espoir L'équipe de Stéphane Boulanger championne PLESSISVILLE ---

La formation de l'Estrie Bantam 1re année, dirigée par le Plessisvillois Stéphane Boulanger, a remporté la Coupe Espoir dans sa catégorie. En finale, les champions ont défait la Rive Nord de Québec 4-1.

TÉLÉPHONE

QU'EST-CE QUI EST PLUS FIABLE QU'UN SYSTÈME TÉLÉPHONIQUE TOSHIBA?

TELE-Alarme T.S.
 VENTE & SERVICE

ANALYSE DE VOS BESOINS
 CONCEPTION D'UN SYSTÈME ADAPTÉ
 DÉPOSITAIRE TOSHIBA

Aucuns frais **1 800 463 3112**
 (418) 338-3181
 166, Notre-Dame N. THETFORD MINES

MENUISERIE

MENUISERIE RIDJY
 Manufacturier

Armoires de cuisine • Salle de bain
 • Meubles sur mesure
 RÉNOVATION et RÉPARATION
 d'armoires de cuisine

Service de décoration de designer GRATUIT

(418) 453-7709 Jean-Yves
 836 rg 10 Inverness Lalonde, prop.

SERVICE DE TRAITEUR

SERVICE DE TRAITEUR

TERRASSES du JARDIN

310, 12e avenue, Deschaillons
 (819) 292-3050 • (819) 292-2226

FIBRE DE VERRRE

Fibre

Fabrication de moules et de pièces de fibre de verre

- Patio
- Réparation de moule de fibre de verre
- Réparation de bateau
- Réparation de motomarine, motoneige
- Réparation de boîte de camion

ESTIMATION GRATUITE
 Serge Croteau et Marcel Croteau
 1002, Industrielle, St-Agapt, Québec, G0S 1Z0
 Tél. et Fax: 418-888-4747

ORCHESTRE Longue Distance

Pour toutes occasions

Populaire Sociale De ligne Rétro

Shislain (418) 728-3220
 Alain (418) 667-8193
 Paul (418) 877-3314

Excavation Blanchet & Dubois inc.

- Excavation de tout genre
- Drainage au laser
- Peigne pour roches et souches
- Amélioration des fermes
- Opérateurs d'expérience
- Vente et pose de drains et ponceaux

128, de la Seigneurie, Laurier-Station, Qué. G0S 1N0
 Fax: (418) 728-3391

Draineuse Hydraulique

Raynald Blanchet (418) 728-3724
 Gaston Dubois (418) 728-3391

LOCATION D'OUTILS NOUVEAU!

bobcat

- Mini pelle, chenille caoutchouc
- Marteau hydraulique pour casser le ciment
- Possibilité de louer avec ou sans opérateur

Pour tout faire de vos mains sans que ça vous coûte un bras!

1500 Forand, Plessisville
 (819) 362-8505

CARTES COMMERCIALES

PAYSAGISTE



Les Entretien
LOTBIVIÈRE ENR.
PAYSAGISTE

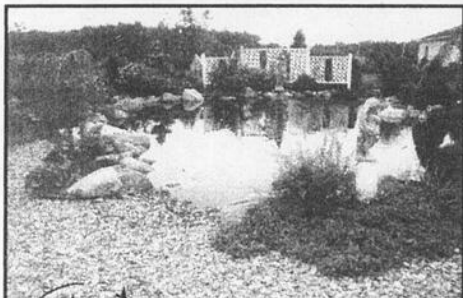
Pose de pavé imbriqué
Muret de pierres, blocs
Plantation, croquis

Jean Frachon, propriétaire
6750, Marie-Victoria, Ste-Croix, Cté Lotb., G0S 2H0
Tél.: (418) 926-3575



Aménagement paysager
commercial & résidentiel
Plantation ~ Pavé ~ Mur
Distributeur Permacon
Entretien général

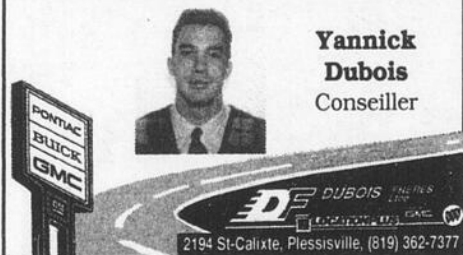
258, rue de la Station
Laurier-Station, Qc., G0S 1N0
418-728-4522 ~ Fax: 418-728-2225



2090, #3, rue Fortier, Plessisville, Qué.
(819) 362-3067

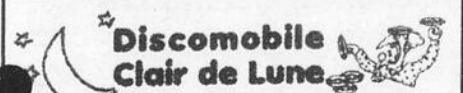
VENTE D'AUTOS

2194, St-Calixte, C.P. 244 Plessisville (Qc) G6L 2Y7
Bur.: (819) 362-7377
Cellulaire: 362-5433



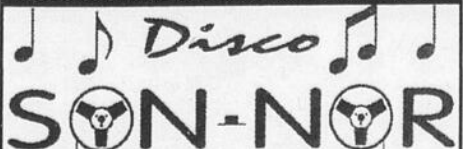
Yannick Dubois
Conseiller

DIVERS



avec animation
soirée sociale ~ mariage
baptême ~ party de bureau
Demandez Dan
Cell. 564-2702, Paget. 650-8730

«Pour une soirée réussie»



Musique de danse, réceptions,
mariage, club social

Pagette: 801.0117 (418) 796-3035

TRAITEMENT D'EAU

TRAITEMENT
D'EAU



GAÉTAN BOLDUC ET FILS

Analyse d'eau physico-chimique
et bactériologique

LOCATION - VENTE - SERVICE

Téléphone: (418) 926-3545

Cellulaire: (418) 655-4516

420 B, rue Laurier, Ste-Croix (Québec), G0S 2H0

AMÉNAGEMENT

AMÉNAGEMENT FORESTIER

TRAVAUX SYLVICOLES:
Reboisement
Pré-commercial • Dégagement de plantation
Coupe de martelage • etc...

Lucien Nadeau, propriétaire

1947, rue St-Calixte Plessisville, Qc. G6L 1R8
Tél.: 819-362-3958
Cell.: 819-362-0401

PEINTURE

Claude Leclerc

• PEINTURE D'INTÉRIEUR DE MAISON
• DÉCAPAGE ET FINITION DE MEUBLES

1244, Principale,
St-Agapit (Québec)
G0S 1Z0 (418) 888-3730

RÉP. APP. MÉNAGERS

DCL Service de Réparation

SERVICE DANS
LES 24 HEURES
Spécialité: réfrigération
* Cuisinière

* Laveuse-sècheuse
* Lave-vaisselle
* Micro-ondes
* SERVICE AUTORISÉ
BROYEURS ISE
Vente de pièces
et réparation
de toutes marques
1331 St-Jean,
Plessisville
Tél./Fax:

(819) 362-6586

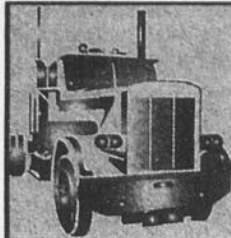


Denis et Patrick Guay

SERVICE M.M. ENR.

Vente • Réparation
Électroménagers
Équipements commerciaux
restaurant bar
Équipements au gaz naturel
ou propane
Réfrigérateurs commerciaux
Salle de montre
346, route 273, St-Apollinaire
Tél./Fax: 418-881-2145

TRANSPORT



**GERVAIS
BOUCHER
& FILS**

Transport et épandage de lisier
Van 7000 gallons
Déneigement

Service de pépinière et de niveleuse

Téléphone: (418) 475-4376

Pagette: (418) 821-1347

EXCAVATION

EXCAVATION Luc Laflamme Inc.



Terrassement et excavation

DOSQUET

Tél.: (418) 728-5108

Cell.: (418) 569-0213

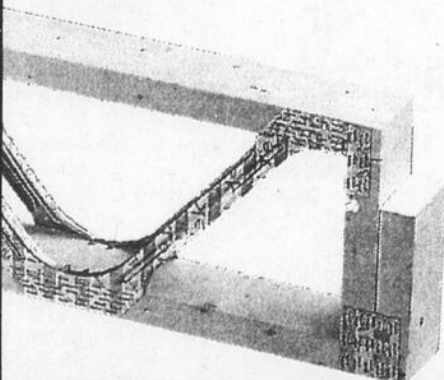
MANUFACTURIER



La
**poutrelle
ajourée**

Le concept de la
poutrelle ajourée
permet l'installation facile

de la
plomberie,
l'électricité et
la ventilation
à l'intérieur du
Ultra Span.
Aucune
ouverture
à percer.
Économie de
main-d'oeuvre
considérable.



2471, route 165, St-Ferdinand (comté Frontenac)
(418) 428-9556 • Téléc.: (418) 428-9565

À la pisciculture
de l'A.C.P.P.

Dégustation de truites le 24 mai

PLESSISVILLE--

L'Association
de chasse et pêche de Plessisville (A.C.P.P.)
invite la population à une dégustation de truites
le 24 mai prochain sur le terrain de sa pisciculture
située au 2048 de la rue St-Jean. Une grande
tente sera montée pour recevoir jusqu'à
300 personnes en cas de pluie.

Cinq préparations de truites
différentes seront présentées, soit truites
fumées, truites rôties, truites pochées au vin,
truites BBQ et

pomme de pin à la truite fumée.
Le repas sera servi sous forme de buffet chaud
et froid entre 17 h à 20 h avec musique sous la
tente.

Le coût du billet est de 12 \$ par personne et
de 6 \$ pour les jeunes de 6 à 14 ans. Les gens
doivent réserver leurs billets tôt car le nombre de
place est limité. Pour ce faire, il suffit de téléphoner
au 362-2167 ou vous présenter au local de la
rue St-Jean. L'A.C.P.P. se fera un plaisir de vous
réserver des billets.

Maison des Jeunes
La Fréquence de Princeville
Assemblée générale annuelle le 3 juin

PAR RENAUD BINETTE
PRINCEVILLE --

La population de Princeville est invitée à l'assemblée générale annuelle de La Maison des Jeunes La Fréquence de Princeville le 3 juin à 19h00. Toute la population est invitée à venir rencontrer l'équipe.

La
Feuille
d'Érable
Votre
No 1 de la
MRC de
l'Érable
et de
Lotbinière

GRANDE VENTE DE PRINTEMPS

DÉBUTANT LE 13 MAI 1998

1113, rue Principale
St-Agapit

TAPIS LESSARD INC.

(418) 888-4612
Qué.: 626-9073

**NOUVEL
AMENAGEMENT**



**NOUVELLE
AMBIANCE**

**PLANCHER
PRÉ-VERNIS**



**PRÉLART
VINYLE**

à partir de **5.95\$**

quantités limitées

**PLANCHER
FLOTTANT
CLASSIQUE**

3.25\$ p.c.

Garantie 1ère qualité

**RABAIS DE
50%**

sur balance de marchandise
sélectionnée en magasin

**SERVICE DE DESIGNER
SERVICE DE DÉCORATION
INSTALLATION PROFESSIONNELLE**

GARANTIE F.O.R.S.

CÉRAMIQUE

Grade #4
Spécial à partir de

1.39\$
p.c.

**TAPIS
COMMERCIAL**

à partir de **5.95\$**
v.c.

**JUSQU'AU 30 JUIN
DÉCORATION
ET
ESTIMATION
GRATUITE
PAR
PROFESSIONNEL**