

Votre location arrive à terme?... Appelez-moi!

Grenier



Nicolas Sigouin
Dir. renouvellement location

1275, montée Masson, Terrebonne
450 471-9444

Le mercredi 28 novembre 2007 • 49^e année, n°27

Nous

LE CAHIER CULTURE ET PATRIMOINE

Vous êtes-vous levé du bon pied ce matin ?

Villeneuve
La référence en ornithoses plantaires

123, Industriel, Repentigny | 450 581 0140
laboratoirevilleneuve.com

28

MICHEL LAUZIÈRE

Prochaine destination : Terrebonne

Partageant son temps entre l'Amérique, l'Europe et l'Asie, Michel Lauzière poursuit parallèlement sa tournée québécoise amorcée en janvier 2007. En direct du Dakota du Sud, aux États-Unis, il nous parle du spectacle qu'il viendra présenter à Terrebonne, le vendredi 14 décembre, avant de poursuivre sa route à destination de la Corée, là où l'attend une nouvelle série de spectacles.



VALÉRIE MAYNARD
redaction@larevue.qc.ca

«Je suis toujours entre deux avions et j'adore ça», lance-t-il d'entrée de jeu. Fort heureusement pour lui, car entre ses nombreux spectacles aux quatre coins du monde, l'avion semble devenu un endroit de prédilection pour cet artiste multidisciplinaire. Mais qui est donc Michel Lauzière? Un humoriste, un fantaisiste, musicien, inventeur, acrobate, comédien, caricaturiste, peintre? «J'ai d'abord été un caricaturiste. Aujourd'hui, mon spectacle me permet de laisser libre cours à mon côté créatif et à mon originalité avec, bien sûr, mon côté humour comme de toile de fond», résume-t-il.

Tenez-vous-le pour dit : Michel Lauzière fait sur scène ce que personne d'autre au monde ne fait, combinant ses talents pour susciter tantôt la surprise, tantôt l'éblouissement et immanquablement le rire chez les spectateurs. «Quand, à la sortie de mon spectacle, les gens disent : "Je ne pensais jamais que c'était comme ça!" je me dis que c'est pour ça que je fais mon métier. Pour surprendre et éblouir», ajoute-t-il. Sans jamais toutefois tomber dans le vulgaire. «Il n'y a aucune allusion grivoise dans mes spectacles», prévient-il.

Cinq continents, un seul public

C'est en 1989 que Michel Lauzière lance, après plusieurs années en duo, sa carrière solo. Depuis, il s'est produit dans plusieurs centaines de villes réparties sur les cinq continents. Son public ne parle pas français? Qu'à cela ne tienne! Michel Lauzière présente aussi son spectacle en anglais, en espagnol, en ita-

lien, en allemand et même en japonais! «Je ne prétends pas parler le japonais, mais il m'est arrivé, lors de représentations au Japon en 2004 et 2005, de faire mon spectacle au complet en japonais», confie-t-il, avouant avoir appris par cœur ses répliques. Tellement bien que son public n'y a vu que du feu.

Terriblement terre à terre malgré un horaire que d'aucuns considéreraient des plus «jet set», Michel Lauzière suit la vague, va jusqu'au bout du monde pour répondre à l'invitation de son public – les publics du monde entier ne sont pas si différents les uns des autres, estime-t-il – et récolte aujourd'hui ce qu'il a semé. «J'ai toujours visé haut tout en sachant que je devrais bâtir ma carrière graduellement, étape après étape», mentionne-t-il. C'est ainsi qu'au fil des années, après les spectacles corporatifs, le Festival Juste pour rire et le circuit des universités américaines, Michel Lauzière s'est retrouvé propulsé sur la scène internationale. Plus en demande que jamais, il affiche un agenda tellement chargé qu'il s'est vu contraint, à deux reprises, de refuser une invitation pour le «Ellen DeGeneres Show», un popu-

laire «show» de variétés américain. «Je manque de temps, c'est vrai. Mais en même temps, j'aime mon style de vie. Autrement, je fatigue à rien faire», reconnaît-il.

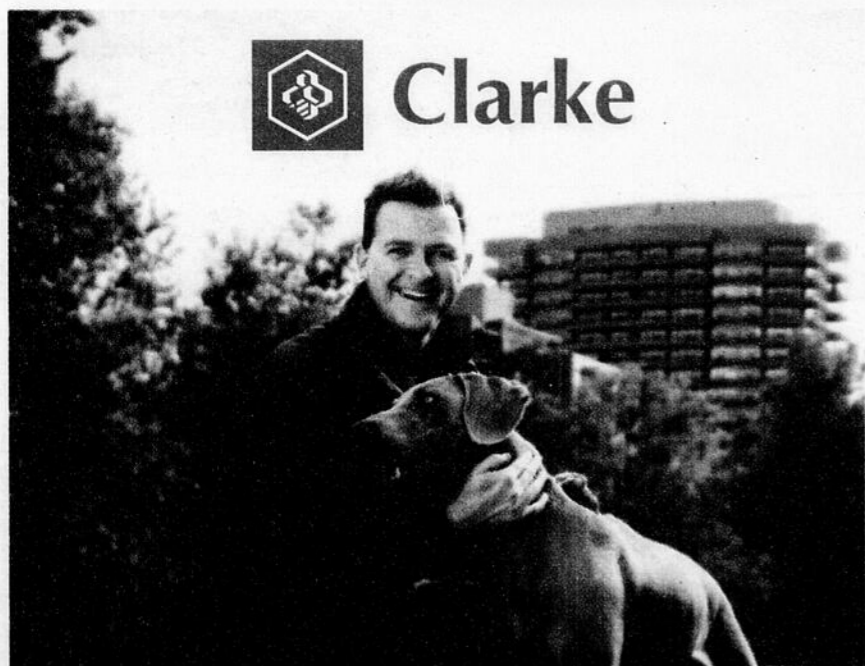
La tournée québécoise de Michel Lauzière se poursuit jusqu'au printemps 2008.

Pour acheter vos billets en vue de du spectacle de Michel Lauzière au Théâtre du Vieux-Terrebonne, le vendredi 14 décembre, à 20 h 30, composez le 450 492-4777 ou tapez le www.theatreduvieuxterrebonne.com.



Michel Lauzière avoue être incapable de rester à ne rien faire.

28



Clarke

TOUTE L'EXPERTISE.
TOUS LES MOYENS.
TOUTE UNE RETRAITE.

Parce qu'il existe autant de rêves pour la retraite qu'il y a de gens, Desjardins met à votre disposition un vaste éventail de solutions REER afin d'élaborer avec vous une stratégie qui correspondra vraiment à vos besoins. Nous vous offrons tous les moyens et toute l'expertise pour que vous puissiez vous préparer toute une retraite!

C'est plus qu'une banque. C'est Desjardins.

Caisse populaire Desjardins Terrebonne
André Shatskoff, directeur général
450 471-3735

Siège social
513, rue Masson, Terrebonne

Centres de services
• 1299, boul. des Seigneurs, Terrebonne
• 2250, chemin Gascon, Terrebonne
• 1365, Grande-Allée, Lachenaie
• 1101, rang Saint-François, Terrebonne

REER
1 800 CAISSES
desjardins.com/reer

Desjardins
Caisse populaire Terrebonne

Conjuguer avoirs et être

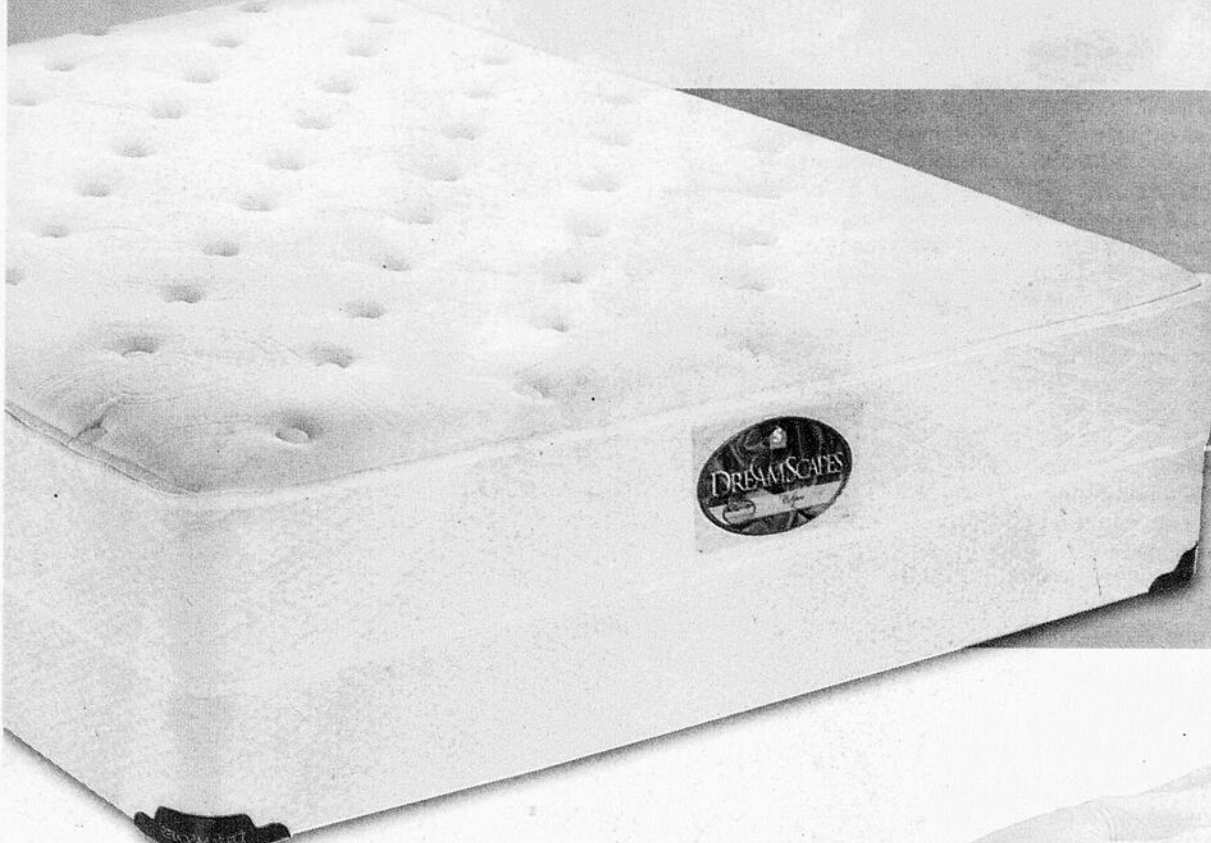
28

Galerie du sommeil

BRAULT & MARTINEAU
16 succursales

Hâtez-vous! CETTE PROMOTION SE TERMINE CE DIMANCHE!

GRANDE VENTE ANNUELLE DE MATELAS[†] SIMMONS



ECLIPSE

- Matelas ferme
- Sans rotation

Sommier aussi offert
Voir prix en magasin
Garantie de 10 ans
Livraison et ramassage gratuits

1 place/480 ressorts ensachés

399\$
RABAIS DE 130\$ Rég.: 529\$

Grand lit/800 ressorts ensachés

569\$
RABAIS DE 110\$ Rég.: 679\$

Très grand lit/1024 ressorts ensachés

22,19\$/mois ou 799\$
RABAIS DE 160\$ Rég.: 959\$

499\$ RABAIS DE 100\$
Rég.: 599\$
2 places
660 ressorts ensachés



TENDRESSE LAINE

- Matelas semi-ferme
- Sans rotation
- Dessus à coussinet
- Contour renforcé

Sommier aussi offert
Voir prix en magasin
Garantie ferme de 10 ans
Livraison et ramassage gratuits

1 place/480 ressorts ensachés

599\$
RABAIS DE 170\$ Rég.: 769\$

Grand lit/800 ressorts ensachés

699\$
RABAIS DE 170\$ Rég.: 869\$

Très grand lit/1024 ressorts ensachés

24,97\$/mois ou 899\$
RABAIS DE 200\$ Rég.: 1099\$

639\$ RABAIS DE 160\$
Rég.: 799\$
2 places
660 ressorts ensachés



Profitez de notre **GARANTIE CONFORT** sur TOUS nos matelas
EXCLUSIF à Brault & Martineau
90 jours d'essai
Si vous n'êtes pas satisfait, nous vous l'échangerons!
*Détails en magasin.

36 VERSEMENTS SANS INTÉRÊT JUSQU'EN NOVEMBRE 2010
SUR LES MATELAS, LES OREILLERS, LA LITERIE ET LES ACCESSOIRES DE DÉCORATION



On s'occupe de vous braultetmartineau.com

Livraison gratuite* 7 jours sur 7

*Dans un rayon de 200 km. Détails en magasin

MASCOUCHE
210, Montée Masson Tél. : 450 474-8531

HEURES D'OUVERTURE

Lundi au mercredi 9h à 18h
Jeudi et vendredi 9h à 21h
Samedi 9h à 17h • Dimanche 10h à 17h



Desjardins partenaire officiel de Brault & Martineau



VISA



Prix en vigueur du lundi 26 novembre au dimanche 2 décembre 2007. Quantités limitées sur certains articles. Valable pour les produits en inventaire seulement. Cette offre ne peut être jumelée à aucune autre promotion. Non valable aux Centres de liquidation (C.D.L.). Détails en magasin. *Modèles sélectionnés. Détails en magasin.

*Termes et conditions de la vente : achat minimum requis de 799\$ avant taxes pour les matelas, les oreillers, la literie et les accessoires de décoration. Ne payez que les taxes de vente au moment de l'achat. Sujet à l'approbation du crédit. Le montant de votre achat sera réparti en 36 versements égaux, sans frais ni intérêt, débutant le mois suivant votre achat. Détails en magasin.



Théâtre du Vieux-Terrebonne

à l'affiche ce soir

À LA SALLE DESJARDINS
DU TVT

Terrebonne
Une histoire de vie
PARTENAIRE PRINCIPAL

En collaboration avec

la **Revue**
L'HERO DES GENS D'ACTION

29 novembre -
Complet!



Jesse Cook

30 novembre -
Quelques places



Boucar Diouf

1er décembre
au CSS



Méli-Mélo

1er décembre
- Complet!



Natalie Choquette

6 décembre



Nicola Ciccone

7 décembre



Hommage à Tom Jones

7 décembre -
Au Moulinet



Renaud Paradis

8 décembre -
Quelques places



Cathy Gauthier

RENAUD PARADIS... chante Brel Supplémentaire en avril 2008

Le chanteur et comédien Renaud Paradis s'est rapidement taillé une place dans le cœur du public, sur la scène comme au petit écran. Celui que plusieurs ont découvert grâce à son rôle de Laurent Trudeau dans le téléroman «L'Auberge du chien noir» sera de passage au Moulinet, question de rendre hommage à Jacques Brel.

Renaud Paradis caressait depuis longtemps le rêve de faire un spectacle de chanson, c'est alors qu'il se laissa plonger dans l'univers de Brel. Conscient que plusieurs spectacles «hommage» ont été présentés dans les dernières années, il décide de concocter un tour de chant, mais en s'appuyant sur sa formation de comédien. Le chanteur s'approprie les textes de Brel et en dégage toute leur théâtralité. Cependant, le souci d'authenticité de Renaud Paradis et son grand amour pour les musiques magnifiques de Brel, Rauber et Jouannest l'ont bien gardé d'adapter les chansons, qui conser-

vent toutes leur force dans leurs arrangements originaux.

Appuyé par deux merveilleux musiciens, l'interprète gagne notre complicité en refusant d'être pompeux malgré le grand répertoire qu'il nous sert. L'amour sincère que porte Paradis à l'oeuvre de Brel nous la fait revisiter avec un bonheur nourri par son imagination, sa frivolité et sa sensibilité. La galerie de personnages de Brel prend littéralement vie sous nos yeux.

Un spectacle lumineux, chaleureux, tout en nuances, qui laisse toute la place aux mots de ce monument de la chanson française. La soirée du 7 décembre affichant complet, Renaud Paradis nous gratifie d'une supplémentaire à ne pas manquer le 12 avril 2008.

Au Moulinet, le samedi 12 avril 2008 à 20 h. Coût du billet : 24 \$. Réservations au 450 492-4777 ou Admission au 514 790-1245. Présenté par la Société de développement culturel de Terrebonne en collaboration avec Groupe Gaudreault.

« Je crois que je l'aime » Une comédie sentimentale intelligente et énergique

Le réalisateur Pierre Jolivet pose une question à la fois simple et complexe : comment tomber amoureux quand on a connu un grand nombre de déceptions amoureuses? Pour y répondre, il a choisi un tandem de charme, l'efficace Vincent Lindon et la séduisante Sandrine Bonnaire, pour nous prouver, en 1 h 30, que c'est bel et bien possible.

«Je crois que je l'aime» est une pure comédie romantique, avec ce qu'il faut de rythme, d'intelligence et de sentiments pour satisfaire les cinéphiles.

Lucas, un riche industriel de 43 ans, sort d'un grand chagrin d'amour. Il rencontre alors Elsa, une jolie céramiste de 38 ans à qui il a commandé une fresque pour son entreprise. Très attiré par la jeune femme, Lucas va tenter de la conquérir. Mais, s'il est habile en affaires, il n'est pas du tout sûr de lui en amour. Il va donc charger un détective



Sandrine Bonnaire et Vincent Lindon dans «Je crois que je l'aime».

GRAND CONCERT DE NOËL

Avec Johanne Blouin et la Sinfonia de Lanaudière

Venez vous mettre dans l'ambiance de Noël en compagnie d'une des plus grandes voix du Québec, Johanne Blouin. Accompagnée d'un chœur de 125 voix (le Chœur Notre-Dame-du-Portage, le Chœur de l'Amitié et Les Voix de l'Achigan), elle interprétera les plus belles chansons du temps des fêtes lors du «Grand concert de Noël», soutenue par le chef d'orchestre, Stéphane Laforest qui dirigera la Sinfonia de Lanaudière.

La Sinfonia de Lanaudière est un orchestre de chambre établi, comportant entre vingt

et trente-cinq musiciens professionnels et dont la croissance constante lui permet de s'affirmer en tant qu'orchestre symphonique de la région. Les premières chaises de la section des cordes sont tenues par les membres du célèbre Quatuor Claudel-Canimex. La majorité de ses musiciens est issue de la région, encourageant par le fait même le talent régional.

Johanne Blouin, quant à elle, n'a plus besoin de présentation. Son talent pour évoquer la magie de Noël par le truchement de sa voix est devenu notoire. C'est elle qui, en quelque sorte, a lancé le mouvement il y a 17 ans : depuis que Johanne Blouin nous a offert son premier disque de Noël en 1990



Johanne Blouin

(«Sainte nuit»), une kyrielle d'artistes québécois lui ont emboîté le pas.

Grâce à des interprétations à donner des frissons, ce «Grand concert de Noël» est l'incalculable du temps des fêtes!

La salle Desjardins du Théâtre du Vieux-Terrebonne aura une ambiance féerique, le jeudi 13 décembre à 20 h 30. Coût du billet : 25 \$. Réservations au 450 492-4777 ou Admission au 514 790-1245. Présenté par la Société de développement culturel de Terrebonne en collaboration avec La Librairie Lincoln et la Pharmacie Guylaine Fournier.

privé (François Berléand, irrésistible) d'en apprendre davantage sur la jeune femme.

Une véritable alchimie existe entre les deux acteurs, ce qui est l'essence même de la comédie romantique. Les dialogues sont drôles et bien écrits et le réalisateur parvient à décrire d'une manière touchante, la naissance de l'amour et la profondeur des sentiments chez ses deux protagonistes dans la quarantaine. Résultat : un film réjouissant!

Le lundi 10 décembre prochain à 19 h 30 à la Salle Desjardins du Théâtre du Vieux-Terrebonne. Coût du billet : 6 \$ (5,50 \$ pour les étudiants). Information : 450 492-4777. Présenté par la Société de développement culturel de Terrebonne en collaboration avec l'Association des Cinémas parallèles du Québec, le ministère de la Culture, des Communications et de la Condition féminine du Québec, la Société de développement des entreprises culturelles, IGA et IGA extra - Marché Thibault Terrebonne.

Le TVT remercie tous ses fidèles cinéphiles et les invite à surveiller la programmation de son cinéma de répertoire présentement en ligne : www.theatreduvieuxterrebonne.com.

La Salle Desjardins
où rire et pleurer
sont permis!

André Shatskoff, directeur général



Desjardins
Caisse populaire
Terrebonne
(450) 471-3735

www.caisseterrebonne.com

Jacques Noury
Arpenteur-géomètre
450 433-2600

PA

PICARD AVOCATS
450.477.7700

la **Revue**
L'HERO DES GENS D'ACTION

Rideau!

Fier partenaire média
du Théâtre du Vieux-Terrebonne

Réservations TVT 450 492-4777
theatreduvieuxterrebonne.com

Admission 514 790-1245
admission.com



Théâtre du Vieux-Terrebonne

à l'affiche ce soir

À LA SALLE DESJARDINS
DU TVT

Terrebonne
Une histoire de vie
PARTENAIRE PRINCIPAL

Culture, Communications et
Condition féminine
Québec

Patrimoine canadien
Canadian Heritage

Société de développement
des entreprises
culturelles
Québec



HOMMAGE À TOM JONES

Lou Nelson
Vendredi 7 décembre
20 h 30 - 30 \$

Un des meilleurs
hommages à Tom Jones.
Plusieurs musiciens, deux
choristes et deux
danseuses sur scène.



CHICK'N SWELL

Samedi 22 décembre
20 h 30 - 25 \$ / 23 \$

Un univers humoristique et
surréaliste où s'entremêlent
des sketches, de la musique
et des courts métrages.
Olivier de l'Album Humour
au Gala 2006.



JORANE

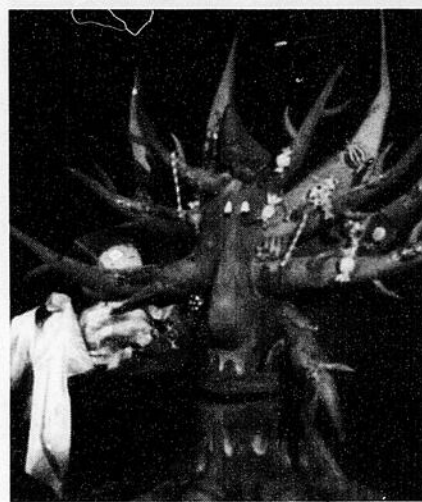
Mercredi 19 décembre
20 h 30 - 28 \$ / 25 \$

Auteure - compositrice -
interprète et violoncelliste
prolifique, elle nous livre un
tout nouveau concert
puissant et intérieur, inspiré
de son nouvel album.

JEUX DE RÊVES

Pour les 6 à 10 ans
Samedi, 29 décembre
11 h - 14 \$

Spectacle avec plus de 25
marionnettes géantes.
Magique, drôle et parfois un
peu... effrayant, Jeux de
Rêves apporte de véritables
réponses aux questions des
enfants!



ABONNEMENTS EN VENTE DÈS MAINTENANT!

Abonnez-vous et profitez de la priorité d'achat, d'un rabais s'il y a lieu, et économisez sur les frais de service par billet acheté à l'unité. Frais de 1,50 \$ par abonnement. Découvrez la programmation HIVER-PRINTEMPS 2008 du TVT sur notre nouveau site Internet www.theatreduvieuxterrebonne.com ou commandez notre brochure de programmation au 450 492-4777.

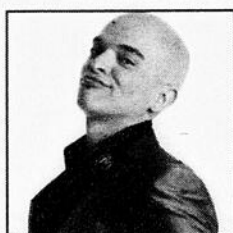


Abonnement

TOUCHE- À-TOUT

Choisissez
4 SPECTACLES
ET PLUS

parmi TOUS les spectacles
de la programmation
Hiver-Printemps 2008 pour
composer votre abonnement.

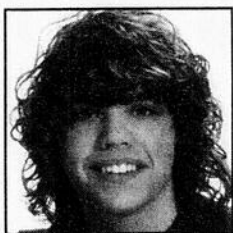


Abonnement

CHANSON- HUMOUR ET VARIÉTÉS

Choisissez
4 SPECTACLES
ET PLUS

parmi les spectacles des
volets CHANSON - HUMOUR
ET VARIÉTÉS de la
programmation Hiver-
Printemps 2008 pour
composer votre abonnement.



Abonnement

LES VENDREDIS DU MOULINET 4 SPECTACLES 76 \$

Guy Bélanger, Magneto,
Sylvie Dumontier et Ricky
Paquette



Abonnement

LES BEAUX CONCERTS 5 CONCERTS 120 \$

Angèle Dubeau et La Pietà,
Alain Lefèvre, Les Boréades
(Beatles Baroque), La Veuve
joyeuse (Les Jeunesses
musicales du Canada et la
Sinfonia de Lanaudière) et
Concert Broadway (Robert
Marien et la Sinfonia
Lanaudière)



Abonnement

JAZZ ET RYTHMES DU MONDE

Choisissez
4 SPECTACLES
ET PLUS

pour composer votre
abonnement.

Matt Herskowitz, Alain Caron
et François Bourassa, Charles
Wizen, Florence K, Quintette
Michel Morissette et Intakto

ABONNEZ-VOUS DÈS MAINTENANT! 450 492.4777

À moins d'indication contraire, tous les spectacles ont lieu à la Salle Desjardins du Théâtre du Vieux-Terrebonne. Prenez note que les taxes sont incluses dans les prix, mais que nous ajouterons des frais de service de 1,50 \$ par billet. Nous mettons tout en œuvre afin que les informations contenues dans cette publicité soient rigoureusement exactes. En cas de disparité entre ces informations et celles de la billetterie, ces dernières prévalent.

Réservations TVT 450 492.4777 Admission 514 790.1245
theatreduvieuxterrebonne.com admission.com



28

28

28



Théâtre du Vieux-Terrebonne

à l'affiche ce soir

PROGRAMMATION MARS-AVRIL-MAI 2008

MARS

MARCO CALLIARI

Mia Dolce Vita
Samedi 1^{er} mars
20 h 30 - 25 \$
23 \$ abonnés Chanson-Humour
(En vente à l'unité dès le 8 déc.)

MICHAËL RANCOURT

20 ans ...
Dimanche 2 mars
19 h 30 - 27 \$
25 \$ abonnés Chanson-Humour
(En vente à l'unité dès le 8 déc.)

RÉUNION-MAURICE

Îles de tous les extrêmes
Lundi 3 mars
20 h - 14 \$
(En vente à l'unité dès maintenant)

JEAN-FRANÇOIS MERCIER

Le show du gros cave
Mercredi 5 mars
20 h 30 - 27 \$
25 \$ abonnés Chanson-Humour
(En vente à l'unité dès le 8 déc.)

NANETTE WORKMAN

Intime et personnel
Jeudi 6 mars
20 h 30 - 33 \$
30 \$ abonnés Chanson-Humour
(En vente à l'unité dès le 8 déc.)

MARIE MICHÈLE DESROSIERS

Marie Michèle se défrise
Vendredi 7 mars
20 h 30 - 28 \$
26 \$ abonnés Chanson-Humour
(En vente à l'unité dès le 8 déc.)

SYLVIE DUMONTIER

Les Îles flottantes
Vendredi 7 mars
21 h - 24 \$
19 \$ abonnés Moulinet
(En vente à l'unité dès maintenant)

PATRICK GROULX

Pat Groulx et Les bas blancs
Mercredi 12 mars
20 h 30 - 32 \$
30 \$ abonnés Chanson-Humour
(En rappel, déjà en vente)

FLORENCE

Drame
Jeudi 13 mars
20 h 30 - 34 \$
(En vente à l'unité dès maintenant)

SYLVAIN COSSETTE

70s - Nouveau spectacle
Vendredi 14 mars
Jeudi 22 mai
20 h 30 - 34 \$
32 \$ abonnés Chanson-Humour
(En vente à l'unité dès le 8 déc.)

LES BORÉADES

Beatles Baroque
Samedi 15 mars
20 h 30 - 30 \$
22 \$ abonnés Beaux Concerts
(En vente à l'unité dès maintenant)

PETER MACLEOD

Mercredi 19 mars
20 h 30 - 38 \$
36 \$ abonnés Chanson-Humour
(En rappel, déjà en vente)

JEAN-MARC PARENT

Urgence de vivre
Jeudi 20 et vendredi 21 mars
SUPPLÉMENTAIRES
(dernières chances)
Jeudi 9, vendredi 10
et samedi 11 octobre
20 h 30 - 38 \$
36 \$ abonnés Chanson-Humour
(En rappel, déjà en vente)

CHARLES WIZEN

Samedi 22 mars
20 h 30 - 26 \$
22 \$ abonnés Jazz
et Rythmes du monde
(En vente à l'unité dès maintenant)

KENYA-TANZANIE

*Voyage aux sources
de l'humanité*
Lundi 24 mars
20 h - 14 \$
(En vente à l'unité dès maintenant)

KEVIN PARENT

Mercredi 26 mars
20 h 30 - 32 \$
30 \$ abonnés Chanson-Humour
(En rappel, déjà en vente)

RICHARD DESJARDINS

Kanasuta
Vendredi 28 mars
20 h 30 - 35 \$
(En vente à l'unité dès le 8 déc.)

TRICOT MACHINE

Samedi 29 mars
Au Moulinet - 20 h - 20 \$
10 \$ cégep de Terrebonne
(En vente à l'unité dès le 8 déc.)

FLORENCE K

Samedi 29 mars
20 h 30 - 26 \$
22 \$ abonnés Chanson-Humour
(En vente à l'unité dès maintenant)

AVRIL

CATHY GAUTHIER

Mercredi 2 avril
20 h 30 - 25 \$
23 \$ abonnés Chanson-Humour
(En rappel, déjà en vente)

RICKY PAQUETTE

Early for the show
Vendredi 4 et samedi 5 avril
21 h - 24 \$
19 \$ abonnés Moulinet
(En vente à l'unité dès maintenant)

GARY KURTZ

Juste une illusion?
Samedi 5 avril - 20 h 30
Dimanche 6 avril - 19 h 30
42,50 \$
(En rappel, déjà en vente)

CLAUDE DUBOIS

Tous dieux et tous diables
Mercredi 9 avril
20 h 30 - 40 \$
Dimanche 18 mai
19 h 30 - 40 \$
37 \$ abonnés Chanson-Humour
(En vente à l'unité dès le 8 déc.)

CROISIÈRES DU MONDE

*Polynésie, Caraïbes, Norvège,
Nil et Méditerranée*
Jeudi 10 avril
Lundi 28 avril
20 h - 14 \$
(En vente à l'unité dès maintenant)

BRUNO PELLETIER

*Bruno Pelletier et
le GrosZorchestre*
Vendredi 11 avril
20 h 30 - 32 \$
30 \$ abonnés Chanson-Humour
(En vente à l'unité dès le 8 déc.)

RENAUD PARADIS

Samedi 12 avril
Au Moulinet - 20 h - 24 \$
19 \$ abonnés Chanson-Humour
(En vente à l'unité dès maintenant)

LA VEUVE JOYEUSE

*Opérette avec les Jeunesses
musicales du Canada et
la Sinfonia de Lanaudière*
Samedi 12 avril
20 h 30 - 30 \$
22 \$ abonnés Beaux Concerts
(En vente à l'unité dès maintenant)

LES ZAPARTISTES

*Les Zapartistes
à l'Île de Pâques*
Mercredi 16 avril
20 h 30 - 22 \$
20 \$ abonnés Chanson-Humour
(En vente à l'unité dès le 8 déc.)

MARIE-MAI

*Dangereuse attraction
Nouveau spectacle*
Jeudi 17 avril
20 h 30 - 28 \$
26 \$ abonnés Chanson-Humour
(En vente à l'unité dès le 8 déc.)

FRANÇOIS MORENCY

*Morency Live /
Supplémentaire*
Vendredi 18 avril
20 h 30 - 28 \$
26 \$ abonnés Chanson-Humour
(En vente à l'unité dès le 8 déc.)

CLÉMENCE DESROCHERS

*Mes classiques en musique
50^e anniversaire de carrière*
Samedi 19 avril
20 h 30 - 45 \$
(En vente à l'unité dès le 8 déc.)

DOMINIC ET MARTIN

Inséparables
Jeudi 24 et vendredi 25 avril
20 h 30 - 28 \$
26 \$ abonnés Chanson-Humour
(En rappel, déjà en vente)

QUINTETTE MICHEL

MORISSETTE
Samedi 26 avril - Au Moulinet
20 h - 24 \$
22 \$ abonnés Jazz et Rythmes
du monde
(En vente à l'unité dès maintenant)

DANIEL LAVOIE

Nouveau spectacle
Samedi 26 avril
20 h 30 - 28 \$
26 \$ abonnés Chanson-Humour
(En vente à l'unité dès le 8 déc.)

LAURENT PAQUIN

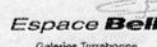
Mercredi 30 avril
20 h 30 - 30 \$
28 \$ abonnés Chanson-Humour
(En rappel, déjà en vente)



➤ RÉSERVATIONS TVT 450 492.4777

➤ www.theatreduvieuxterrebonne.com

➤ EN COLLABORATION AVEC



au T.V.T

**En vente dès le samedi
8 décembre à 10 h**

Les spectacles en rappel sont déjà en vente

MAI

CONCERT BROADWAY

avec Robert Marien et
la Sinfonia de Lanaudière

Judi 1^{er} mai - 20 h 30 - 30 \$

Dimanche 4 mai - 19 h 30 - 30 \$

(En vente à l'unité dès maintenant)

LAURENCE JALBERT

Tout Porte à Croire
Nouveau spectacle

Vendredi 2 mai - 20 h 30 - 28 \$

26 \$ abonnés Chanson-Humour

(En vente à l'unité dès le 8 déc.)

LA FÊTE DES PÈRES

Comédie dramatique

Samedi 3 mai - 20 h 30 - 37 \$

(En vente à l'unité dès maintenant)

INTAKTO

Todavia

Vendredi 9 mai

20 h 30 - 26 \$

22 \$ abonnés Jazz et Rythmes du monde

(En vente à l'unité dès maintenant)

RACHID BADOURI

Arrête ton cinéma

Mardi 14 mai - Complet!

Mardi 4 et mer. 5 nov. 2008 - 20 h 30

Samedi 6 décembre 2008 - 20 h 30

Dimanche 7 décembre 2008 - 19 h 30

42 \$

(En rappel, déjà en vente)

MICHEL LOUVAIN

50 ans d'amour

Judi 15 et ven. 16 mai - 20 h 30 - 42 \$

40 \$ abonnés Chanson-Humour

38 \$ prix de groupe

(En vente à l'unité dès le 8 déc.)

LE VRAI MONDE?

Samedi 17 mai - 20 h 30 - 37 \$

(En vente à l'unité dès maintenant)

STÉPHANE ROUSSEAU

Mardi 27, mercredi 28 et

jeudi 29 mai

20 h 30 - 40 \$

(En rappel, déjà en vente)



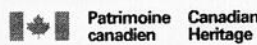
LA SOCIÉTÉ
DE DÉVELOPPEMENT
CULTUREL DE TERREBONNE



Terrebonne

Une histoire de vie

PARTENAIRE PRINCIPAL



Culture,
Communications et
Condition féminine
Québec

Société
de développement
des entreprises
culturelles
Québec

Tout est mis en œuvre afin que les informations contenues dans cette publicité soient rigoureusement exactes. En cas de disparité entre ces informations et celles données par la billetterie, ces dernières ont priorité. La grande majorité des spectacles ont lieu à la salle Desjardins du Théâtre du Vieux-Terrebonne. Tous les spectacles ayant lieu à la salle du Moulinet (Île-des-Moulins) ou à la salle du Collège St-Sacrement sont clairement indiqués dans la programmation. Veuillez prendre note, sauf indication contraire, que les taxes sont incluses dans les prix, mais que nous ajouterons des frais de service de 2 \$ par billet acheté à l'unité.



➤ RESEAU ADMISSION 514 790.1245

➤ www.admission.com



CIDM Informatique
Unique. Tout comme vous.



LA PRESSE



CULTUREL

Tous à bord de l'Escarmouche...

Après «Waldo et l'été des secrets» et «Selma Jenkin la prodigieuse sorcière», l'auteur de littérature jeunesse Éric Brazeau vient de compléter sa trilogie avec «Les enfants de la pierre de lune», qui paraîtra dès janvier 2008. Mais pour le temps des fêtes, les enfants apprécieront particulièrement «Gulliver aux yeux de jade», la toute dernière création fantastique de l'auteur terrebonnien.



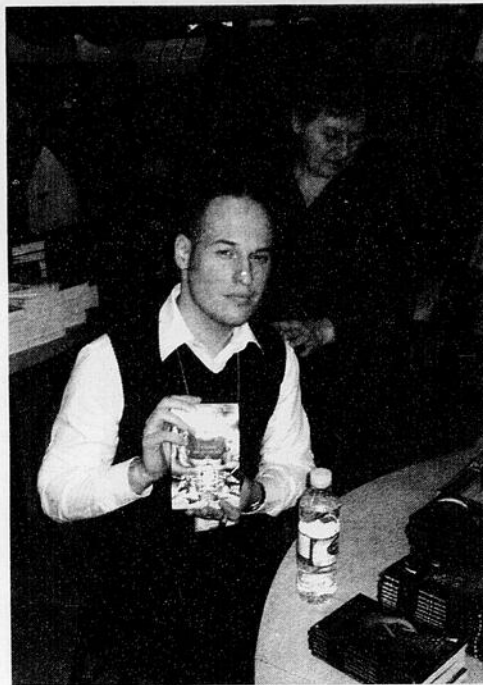
ISABELLE
DESMARIS

presse@larevue.qc.ca

Les 14, 15 et 19 novembre, les gens pouvaient faire la connaissance d'Éric Brazeau au Salon du livre de Montréal et découvrir son nouveau conte de Noël, «Gulliver aux yeux de jade». «J'ai été présenté au public par la directrice du Salon à l'occasion de l'inauguration jeunesse sur la grande place. C'était la première fois que je participais à l'ouverture du Salon et j'ai adoré mon expérience», raconte l'auteur.

Il faut sauver Noël

«Gulliver aux yeux de jade» est un conte qui s'adresse aux enfants âgés de neuf ans et plus. Publié aux Éditions Je Rêve, fondées par Éric Brazeau lui-même, le livre raconte l'histoire d'Ingrid et Yoann qui, après avoir soufflé sur la page couverture d'un livre, se retrouvent plongés dans l'univers d'un vieux conte de Noël écrit deux siècles plus tôt par Charly Dickens. Sur les traces de la légendaire histoire de l'île Boréal, ils sont prêts à tout pour sauver le petit peuple de la forêt des Givres et leur sœur Grace, gravement malade. Poursuivis par les gardes de L'ombre noire, nos amis partent à l'aventure à bord de l'Escarmouche, un bateau volant qui leur permettra de prendre d'assaut le palais des glaces de la fée des étoiles en compagnie de la famille Pompadour. Si vous ne croyez plus au père Noël, sachez qu'il sera de passage pour offrir sa vieille et bonne magie pour sauver l'esprit des fêtes. Un casse-tête haut en couleur, où il faut éviter



Auteur de littérature jeunesse, le Terrebonnien Éric Brazeau a reçu un accueil chaleureux au Salon du livre de Montréal pour la sortie de son conte de Noël «Gulliver aux yeux de jade».

l'effroyable regard de Méduse, la sorcière du Nord, et dont la pièce manquante se nomme Gulliver...

Dans une librairie près de chez vous

Éric Brazeau était de passage à la Librairie Lincourt, le 17 novembre, afin de présenter son nouveau livre. Vous désirez vous entretenir avec lui? Sachez qu'il sera présent à la Librairie Lu-Lu de Mascouche le 1er décembre de 10 h à 14 h, ainsi qu'à la Librairie Raffin de Laval le 15 décembre de 13 h à 16 h. En attendant, faites plaisir à votre bout de chou et offrez-lui pour Noël ce conte merveilleux, «Gulliver aux yeux de jade», disponible en librairie. Vous pouvez aussi visiter le pages.videotron.com/jereve/ pour obtenir de plus amples renseignements.

Saviez-vous que tout près de chez vous il y a...

École de musique-magasin et sonorisation à la même adresse...



Professeurs qualifiés pour tous les niveaux et tous les âges

Guitare acoustique

- Guitare
- Étui
- Cordes
- Courroie-pics
16 cours privés de 30 min.

475\$

Guitare électrique

- Étui
- Cordes-pics
- Courroie
16 cours privés de 30 min.

499\$

En magasin :
Instruments neufs et usagés de toutes marques
Cordes à prix imbattables
Percussions
Grand choix de méthodes et partitions accessoires

Pour Noël profitez de nos forfaits très avantageux incluant l'instrument et les 16 cours : Toutes taxes incluses

Chant-guitare-piano-violon-basse-batterie-initiation à la musique pour les 3 à 6 ans.

(Inscrivez-vous vite pour la session de janvier)



École et magasin

450 961-2027

www.centremusicallegria.com

1053, rue Lévis, Terrebonne
(près de Grande-Allée et montée Masson)

28

28

28



Chères concitoyennes,
Chers concitoyens,

Ce soir, conformément à l'article 474.1 de la Loi sur les cités et villes, j'ai l'honneur de présenter le rapport sur la situation financière de la Ville de Terrebonne pour l'année financière se terminant le 31 décembre 2006.

Comme nous pouvons le constater, la synthèse finale montre que la Ville de Terrebonne a dégagé pour l'année 2006 un excédent budgétaire de 4,1 millions \$ de dollars. Au total, les revenus et les affectations de revenus ont atteint 138,7 millions \$, alors que les dépenses et les affectations de dépenses se sont situées à 134,6 millions \$ de dollars.

Les prévisions budgétaires pour l'année 2006, rappelons-le, étaient de 121,5 millions \$ de dollars. L'écart avec les chiffres des états financiers s'explique en très grande partie par l'activité économique réelle au cours de la dernière année.

Ainsi, 10,5 millions \$ de dollars de plus que prévu ont été perçus et investis afin de soutenir le développement résidentiel, commercial et industriel. Les chiffres démontrent donc très clairement la croissance de l'économie sur notre territoire.

Ils démontrent également la capacité de notre administration à gérer les deniers publics de façon responsable, puisqu'il s'agit pour nous d'un huitième exercice consécutif où nous présentons un équilibre ou un équilibre budgétaire ainsi qu'un léger surplus.

Et cette saine gestion qui caractérise notre administration nous amène à faire des choix judicieux dès maintenant. Ainsi, 65 % du surplus de 4,1 millions \$ pour l'année 2006 ont été affectés à des réserves pour soutenir des réalisations à venir. Plus de 340 000 \$ ont été affectés à l'environnement afin d'assurer la mise en œuvre de mesures contenues dans le Plan Vert de la Ville de Terrebonne.

Tel qu'exigé par la loi, nous joignons copie du rapport du vérificateur externe sur les états financiers 2006. L'annexe comprenant la rémunération des élus ainsi que les listes des contrats de plus de 2 000 \$ accordés à des fournisseurs du 1^{er} novembre 2006 au 31 octobre 2007 et dont le total excède 10 000 \$ pour ce même fournisseur sont également déposées avec le présent rapport.

RESPONSABILITÉ ET VISION

Si nous pouvons affirmer, donc, chiffres à l'appui, que nous faisons preuve de la plus grande rigueur budgétaire, cela ne veut pas dire pour autant que nous sommes condamnés à l'immobilisme.

Au cours des dernières années, la Ville de Terrebonne a démontré sa grande capacité à mobiliser le milieu et à créer la richesse sur son territoire. Nos efforts ont porté fruits et nous avons obtenu du gouvernement du Québec qu'il investisse dans les infrastructures. Ainsi, la construction du nouveau pont dans le Vieux-Terrebonne est actuellement en cours et se terminera bientôt, soit en décembre 2007 ou janvier 2008, selon les informations du ministère des Transports du Québec. Le pont de la 25 a franchi une autre étape en septembre dernier avec le choix du partenaire qui réalisera le projet et les travaux ont déjà débuté. De plus, l'échéancier prévu pour l'implantation du train de banlieue est respecté, la mise en service étant toujours prévue pour 2009.

Ces trois projets, qui sont en voie de réalisation, constituent d'importantes infrastructures de transport qui favoriseront sans contredit notre développement et améliorera la mobilité des personnes.

Trois importants projets pour lesquels nous avons fait campagne active, et qui, lorsqu'ils seront complétés, fourniront une formidable infrastructure de transport, préalable essentiel pour favoriser le développement durable de notre région. De plus, il ne faut pas oublier les progrès réalisés au cours des derniers mois concernant la 337 nous permettant d'envisager une solution définitive de ce dossier à compter de 2008, de même que les annonces d'amélioration de la 335 dans le secteur ouest de la Ville de Terrebonne.

Quant à nous, nous ne sommes pas en reste. En septembre dernier, nous avons inauguré la Cité du Sport, un ensemble sportif en trois phases qui aura nécessité, à son terme, des investissements de 50 millions de dollars en partenariat avec les Complexes sportifs de Terrebonne et le gouvernement du Québec.

Le début de la construction du futur Complexe de soccer intérieur, qui comprendra un terrain intérieur synthétique et des gradins pouvant accueillir plusieurs centaines de personnes, est prévue pour le printemps 2009. Nous pouvons être fiers de nos infrastructures sportives d'envergure et de grande qualité. La Cité du sport démontre que nous réinvestissons dans la

communauté toute la richesse générée par le développement économique. Il s'agit d'un investissement direct dans la santé, l'activité physique et la qualité de vie de nos citoyens.

En plus de cette infrastructure majeure, nous avons investi, conjointement avec le gouvernement du Québec, afin d'améliorer notre réseau d'infrastructures routières. Ainsi, le nouvel échangeur dans le secteur Lachenaie, près du Centre hospitalier Pierre-Le-Gardeur est maintenant ouvert à la circulation. En plus de desservir l'hôpital en cas d'urgence, cet échangeur vient consolider et accélérer le développement de ce secteur en ébullition. De plus, nous avons amorcé les étapes finales nous menant au début des travaux d'élargissement du viaduc St-Charles surplombant l'autoroute 40.

Nous avons également investi des sommes importantes dans la poursuite d'un ambitieux projet de revitalisation de nos artères commerciales au centre-ville qui poursuit son cours. Des investissements furent également consacrés pour l'aménagement des parcs et espaces verts. Cette année, un montant de 2,8 millions \$ a été consacré à des nouveaux parcs et à des nouveaux jeux, contribuant ainsi à améliorer la qualité de vie des familles terrebonniennes.

Terrebonne poursuit son développement comme en témoigne la vitalité des secteurs industriel et commercial. De nombreux investisseurs ont choisi Terrebonne pour y faire des affaires. Depuis le début de l'année, les investissements dans ces secteurs totalisent près de 76 millions \$. On me demande souvent en quoi la venue d'un investisseur crée de la richesse pour la municipalité : pensez seulement aux emplois de qualité qui sont disponibles pour les gens de Terrebonne, et aux nombreux nouveaux citoyens que nous accueillerons dans notre communauté.

Toute cette population consommera des biens et services chez nous. Nous consacrons donc autant d'effort dans nos investissements publics que dans la recherche de partenaires qui investissent chez nous.

Le plan triennal d'immobilisations pour les années 2007, 2008 et 2009 prévoit des investissements publics de l'ordre de 85 millions \$. Et puisque les chiffres parlent d'eux-mêmes, permettez-moi d'en citer quelques-uns. La valeur totale de l'investissement dans le secteur de la construction pour 2006 se chiffre à 244 millions \$ de dollars, ce qui a entraîné la création de plus de 1164 emplois directs et indirects. Il s'est créé en 2006 plus de 1 087 unités de logement sur notre territoire.

Pour ce qui est de l'investissement dans l'infrastructure, près de 49 millions \$ ont été consacrés pour les parcs, les bâtiments, et les travaux de pavage, d'aqueduc, d'égouts et d'éclairage.

À la fin de septembre 2007, la somme de 1 milliard 908 millions \$ avait été investie sur notre territoire depuis le regroupement de 2001. Un chiffre à la mesure de la grande cité à laquelle nous avons donné naissance.

RESPECTER LA CAPACITÉ DE PAYER

Tous ces efforts, bien sûr, sont consentis dans le respect absolu de la capacité de payer des contribuables. Si de nouveaux investissements voient le jour, c'est le signe que nous sommes de plus en plus de contribuables pour soutenir l'effort financier. Le compte de taxes demeure donc stable, et très compétitif par rapport à nos voisins et aux municipalités semblables à la nôtre au Québec.

En fait, nous n'avons tellement pas peur de clamer haut et fort que c'est chez nous que les citoyens en ont le plus pour leur argent que nous en avons fait l'objet d'une campagne publique visant à susciter la venue chez-nous de citoyens qui à leur tour choisiront Terrebonne comme milieu de vie.

Quant au travail de l'administration, il est constant. Nous poursuivons nos efforts quotidiennement afin de rationaliser le plus possible nos opérations et nous faisons preuve d'une planification adéquate.

Tout en faisant preuve d'une certaine prudence, ce travail quotidien afin d'assurer la saine gestion nous permet d'entrevoir l'avenir avec optimisme. D'ailleurs, les indications préliminaires quant aux états financiers de l'exercice courant, c'est-à-dire celui de 2007, montrent que nous nous dirigeons vers une neuvième année consécutive d'équilibre ou de surplus budgétaire.

Quant au budget de l'année financière 2008 que nous adopterons en décembre, il sera motivé comme d'habitude par le respect de la capacité de payer des contribuables comme ligne de conduite. D'ailleurs, le prochain programme triennal d'immobilisations, qui couvrira les années 2008, 2009 et 2010, est le reflet fidèle de notre capacité à procéder à des investissements publics nécessaires sans qu'il y ait impact significatif sur le compte de taxes.

Je le répète : nous maintenons un programme ambitieux, mais dont l'échéancier de réalisation est réaliste et tributaire de la conjoncture économique.

Et à cet égard, la récente montée du dollar canadien et son impact sur l'industrie manufacturière et les emplois qui en découlent sont très inquiétants. C'est un dossier que nous allons suivre de près avec les autres villes du Québec et les gouvernements. Cette situation doit donc nous inciter à la prudence.

UNE VILLE À L'IMAGE DE SES CITOYENS

Une bonne santé financière, une gestion rigoureuse, une vision claire. Les chiffres que nous présentons ce soir en sont le juste reflet.

Mais si nous voulons que les citoyennes et les citoyens continuent à adhérer à nos projets, nous avons la responsabilité de construire une ville à leur image.

Ainsi donc, en plus de veiller à construire et entretenir des infrastructures de qualité, nous avons pris l'ambitieux virage du développement durable, qui est le principe selon lequel chaque geste de notre administration devra s'inspirer.

Qu'est-ce que le développement durable ? C'est un mode de développement économique qui concilie le progrès économique et social et la préservation de l'environnement, considérant ce dernier comme un patrimoine à transmettre aux générations futures.

Le développement durable ne nous condamne donc pas à ne rien faire. Bien au contraire. Mais nous devons avoir le souci, comme organisation et comme citoyen, d'agir en pensant que les ressources ne sont pas éternelles. D'ailleurs, nous avons annoncé en juin dernier le projet Ruisseau de Feu, le plus important projet de développement, de conservation et de réhabilitation du Grand Montréal et bientôt, nous entamerons le projet de la Côte Terrebonne, un ambitieux projet de développement durable qui confirmera que Terrebonne est l'une des villes pionnières en matière de planification durable au Québec.

L'année 2007 fut la première année d'application du Plan Vert qui contient 150 mesures afin de mieux protéger et mettre en valeur l'environnement. Il s'agit d'un ambitieux plan d'action qui se déploie sur plusieurs années. En 2007, 26 nouvelles mesures ont été mises en œuvre jusqu'à ce jour et 19 sont en voie de réalisation. Nous procéderons d'ailleurs bientôt à un bilan complet du Plan Vert.

Nous avons donc posé des gestes concrets pour l'environnement. Comme je le dis souvent, nous n'en sommes plus au discours, nous sommes dans l'action, comme en témoigne la création d'un Fonds de l'arbre qui sera constitué de sommes versées par les promoteurs. Ce fonds sera dédié au financement de projets environnementaux de la municipalité ou encore en appui à des initiatives environnementales locales. Il s'agit d'un premier pas significatif vers une politique de l'arbre qui sera dévoilée très bientôt.

En plus du Plan Vert, nous avons déployé pour une troisième année notre Plan Action Famille Terrebonne, où nous concrétisons notre volonté de faire de Terrebonne la ville par excellence pour la famille.

UNE GRANDE QUALITÉ DE VIE

Nous pouvons le dire haut et fort : notre administration a su, au cours des dernières années, favoriser le développement. Ce développement crée de la richesse; nous redistribuons cette richesse en améliorant la qualité de vie, ce qui attire la population et les investisseurs. Voilà ce qu'on appelle le cercle vertueux de Terrebonne.

Nous continuons à aller de l'avant. Et les chiffres que nous déposons ce soir démontrent que les objectifs que nous avons atteints n'ont d'égal que notre volonté à viser encore de plus hauts sommets. Rappelons-nous également qu'il nous faudra tenir compte du nouveau rôle triennal d'évaluation, qui entrera en vigueur en janvier 2008. À cet égard, comme par le passé, notre administration mettra tout en œuvre afin de minimiser l'impact de ce nouveau rôle pour les contribuables de la Ville de Terrebonne.

En terminant je veux remercier l'administration municipale - monsieur Denis Lévesque, monsieur Luc Papillon, monsieur Luc Legris et son équipe, ainsi que tous les autres services municipaux pour leur contribution et leur dévouement. Je veux également remercier mes collègues du conseil municipal pour leur engagement constant et leur professionnalisme.

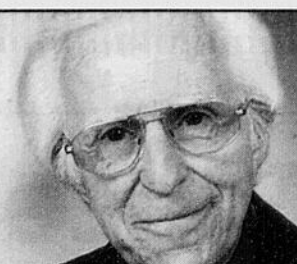
Et finalement, mes remerciements vont d'abord et avant tout à toute la population de Terrebonne pour l'appui et leur confiance renouvelée envers notre administration.

Merci de votre attention.



un brin d'histoire

AIMÉ DESPATS
www.larevue.qc.ca



LES «TROUBLES» DE 1837-1838

On signe le «Traité de paix» à Terrebonne le 7 novembre 1838

Le 7 novembre 1838, après maintes escarmouches entre Patriotes et Loyaux au gouvernement, un «Traité de paix» était signé à 17 h 30 à Terrebonne entre les adversaires pour assurer la paix locale dans le village et la région.

Les principaux acteurs de ce drame qui bouleversa les habitudes tranquilles du paisible village ont été inscrits sur une abondante documentation qui a fait l'objet de nombreux écrits. Ils n'ont malheureusement pas pris une place aussi importante que celle des événements de Saint-Eustache, par exemple.

En tête de liste, citons les noms de Joseph Masson, seigneur de Terrebonne, qui s'est

rangé tout naturellement du côté du pouvoir à Québec, et de Charles-Guillaume Bouc, chef des insurgés. Les noms de ces personnages à l'avant-scène du drame furent inscrits comme auteurs du «Traité de paix», selon les récits publiés.

Nous publions ici le texte du document qui aurait été traité comme «un chiffon de papier» par la Cour martiale. Présenté au tribunal, le juge aurait décrété qu'une arrestation faite par les insurgés au moment des signatures invalidait celles-ci.



Cette entente avait suffi pour établir la paix à Terrebonne. Mieux encore, les chefs Patriotes contribuèrent à restaurer l'ordre dans la seigneurie de Joseph Masson, s'il faut en croire l'avocat Turgeon.

Comme l'entente fut écrite et qu'il en existait des copies, on en connaît le texte et les signataires, si bien que personne ne peut mettre en doute l'authenticité du «traité de paix», qui fut rédigé comme suit:

«le 7 novembre, 1838 — 5½ heures, p.m.

Le présent sera en force jusqu'aujourd'hui à midi. Le 8 Novembre 1838.

sa
Joseph + Roussin
marque.

sa
Léon + Leclaire
marque.

sa
Pierre + Urbain
marque.

sa
Pierre + Labelle
marque.

Il est convenu entre MM. Joseph Masson, John Mackenzie et Jean-Baptiste Prévost, d'une part, et MM. Capitaine Bastien, Joseph Roussin, Charles Bouc et Jean-Baptiste Dagenais, d'autre part, que les premiers s'abstiendront de toute attestation contre ces derniers et leur parti, pour tout ce qui a été fait ou commis par eux contre le Gouvernement jusqu'à cette heure; et que les derniers mettront à bas les armes et se retireront dans leurs maisons, en par les dites parties se rendant réciproquement les prisonniers par elles faits et ont signé à l'instant, à Terrebonne.

J. L. Prévost
Ch. G. Bouc
Michel Balent
Toussaint Bastien

Ant. Dumas, fils, Témoins
G. M. Prévost,

Rendez-vous Gourmand

RESTAURATION • ALIMENTATION

Déguster local, on en fait tout un plat !

Pour faire connaître, apprécier et surtout priser par la population régionale nos gourmandes entreprises, voici un Rendez-vous gourmand que nous publierons régulièrement. Cette chronique présentera les commerces et restaurants contenus dans l'édition 2008 du Guide Gourmand dont ce sera la 3^e édition en août 2008.

Passionnées des plaisirs de la bouche, nous fréquentons ces commerces avec assiduité sinon avec un zèle consommé. C'est que nous pourrions nos papilles avec autant de contentement que notre conviction de contribuer à notre économie par un achat local le plus intégral possible.

Les alléchantes épicerie fines, les tentantes boulangeries-pâtisseries, les séduisants saucisseries, les attirantes chocolateries, les fascinants restaurants de sushis comme les affriolantes adresses italiennes, françaises, du terroir, les établissements populaires, tous ces trésors de la gastronomie et du bien goûter méritent que chacun des lecteurs les intègrent à leur route d'achat gourmande et de repas aux restaurants.

Les lecteurs de La Revue, connaîtront ceux et celles qui se consacrent à nos plaisirs de la bouche par une présentation de leur parcours, de leurs spécialités et des rendez-vous gourmands qu'ils proposent.

À l'occasion, nous compléterons cette chronique par un truc gourmand.

Nous invitons les lecteurs à fréquenter notre chronique et surtout adopter la belle fourchette gourmande d'ici pour un bon repas au resto ou l'achat de produits... produits chez-nous!

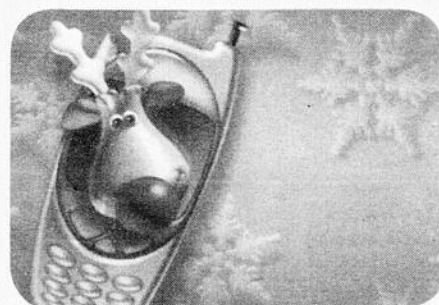
Marie-France Despats, éditrice
Mireille Cyr, représentante

En attendant la parution 2008-2009, le Guide Gourmand édition 2007-2008 se découvre dans le fameux Guide Rouge, sous séparateurs, et en formats 5 1/2 x 7 1/2 dans les bureaux touristiques, Infotouristes Montréal et les annonceurs participants (71 000 exemplaires).

Pour plus d'informations, consultez le:

Guide Gourmand dans le
fameux
Guide Rouge

Contactez Mireille au 450 964-4444



MASCOUCHE/REPENTIGNY

30 NOVEMBRE ET 1, 6, 7, 8 ET
DU 13 AU 31 DÉCEMBRE 2007

450 966-1711

1 866-DESJARDINS

PRENEZ LES DEVANTS!
APPELEZ L'OPÉRATION NEZ ROUGE

Partenaire



Houle & Frères

HYUNDAI
MASCOUCHE



Sonata L 2008

Automatique
Siège électrique
Cruise control
Air climatisé
Groupe électrique
AM/FM/CD/Mp3
Radio satellite



238\$/mois*
Location 48 mois
ÉCONOMISEZ sur la TPS

Garantie complète limitée
5 ans ou 100,000 km



CADEAU DES FÊTES HYUNDAI



ÉPARGNEZ
DE 3 000\$
À 5 500\$
SUR LES MODÈLES SÉLECTIONNÉS

Tucson 2008

Manuelle
Freins à disques
ABS
Mags 16 pouces
Porte-bagage
Groupe électrique
Antidémarrage



197\$/mois*
Location 48 mois
ÉCONOMISEZ sur la TPS

Garantie complète limitée
5 ans ou 100,000 km

Toutes les marques de commerce sont la propriété de Hyundai Canada Corp.

450 474-1110 www.houlefrereshyundai.com
290 Montée Masson, Mascouche

*Location basée sur 20 000 km/an, transport, préparation inclus et taxes en sus. Sujet à l'approbation de crédit. 0,10\$ du km excédentaire (0\$ droit de sécurité) sur tous les modèles. Les noms, logos, noms de produits, noms de caractéristiques, images et slogans Hyundai sont des marques de commerce appartenant à Hyundai Canada Corp. Et sont utilisés sous licence. Photos à titre d'illustration seulement. Détails sur place. Comptant de Sonata 2008 4 699\$. Tucson 2008 5 299\$. Hyundai Auto Canada Corp. offre un rabais équivalent à la réduction de 1% de la TPS sur le prix négocié d'un achat comptant ou financé. Les clients à la location bénéficieront pour leur part un rabais équivalent à la réduction de 1% de la TPS pour tous les paiements et versements qui seront effectués avant le 1er janvier 2008. Les paiements effectués par un client à la location à partir du 1er janvier 2008 seront des taxes assurées au nouveau taux de TPS de 6%. Il s'agit d'un programme de promotion des ventes au détail offrant un rabais aux clients, ces derniers devront payer la TPS de 6% sur le prix de la transaction après déduction du rabais pour les achats effectués avant le 1er janvier 2008. **Obtenez les rabais suivants à l'achat ou à la location d'un véhicule neuf en stock.

28

28

28

Place à l'artisanat chez KA Vie Art

Plusieurs seront ravis d'apprendre que le Centre de diffusion d'artisanat KA Vie Art vient d'ouvrir ses portes dans le Vieux-Terrebonne. Déjà, la population peut y découvrir les œuvres d'artisans talentueux, des pièces uniques qu'il est possible de se procurer à des prix abordables.

deux ans, à la Saint-Jean-Baptiste. J'ai décidé d'y ouvrir une boutique, afin de reprendre contact avec mes anciennes amours. Parce que je suis un artisan, avant tout», raconte le propriétaire, Simon-Daniel Brisebois.

À la fois boutique et galerie d'art, KA Vie Art présente actuellement le travail de huit artisans, soit Alexandre Breault, Annie Brière, Nathalie Brisebois, Matthieu Huck, Lydia Laplante-Gazaille, Éric Davignon, Karine Poitras et M. Brisebois lui-même. Bijoux, céramique, lampes artisanales et autres pièces originales comblent l'espace chaleureux de la galerie, qui a ouvert ses portes il y a tout juste un mois. Ceux et celles qui souhaitent se remémorer leur enfance pourront y rencontrer Bobinette, la légendaire



Propriétaire de la nouvelle boutique KA Vie Art, Simon-Daniel Brisebois vous invite chaleureusement à venir contempler les œuvres d'artisans prolifiques.

ISABELLE DESMARAIS
presse@larevue.qc.ca

«Je ne connaissais pas le Vieux-Terrebonne, mais je suis tombé en amour avec la région il y a

Cartes de souhaits "Magiques"

Pour surprendre à tout coup

- Arômes agréables
- Messages cachés
- Images illuminées



Prix régulier / ch
3,95\$

Offre spéciale
25% de rabais
ou obtenez une carte gratuite
à l'achat de 4
Valable jusqu'au 14 décembre

COLLECTION NOEL 2007
- DISPONIBLE DES MAINTENANT -

Aider nos jeunes à trouver un emploi ou à retourner aux études

Venez nous voir sur place ou
visitez-nous au www.aslm.ca
450-477-4270

Heures d'ouverture :
Du lundi au vendredi
8h30 @ 12h00
12h30 @ 16h30



marionnette recréée de toutes pièces par M. Davignon, et y admirer les costumes minutieusement fabriqués.

Exposez chez KA Vie Art

KA Vie Art a été créée afin de mettre en valeur l'expertise des artisans. Ainsi, le centre de diffusion invite les artistes à faire parvenir un dossier visuel comportant quelques photos des œuvres et un résumé expliquant la démarche artistique. Les gens désireux de voir leur travail exposé chez

KA Vie Art peuvent prendre rendez-vous en composant le 450 729-0927 ou envoyer leur dossier par courrier électronique à info@kavieart.com. La boutique est située au 198, rue Saint-André, dans le Vieux-Terrebonne. De plus, n'hésitez pas à visiter le www.kavieart.com. Les heures d'ouverture de la galerie sont le jeudi de 17 h 30 à 22 h 00, les vendredi et samedi de 12 h 00 à 22 h 00 et le dimanche de 12 h 00 à 19 h 00.

PROMOTION 50% DE RABAIS

JUSQU'À SUR NOTRE COLLECTION AUTOMNE-HIVER

Grande sélection de manteaux cachemire et laine à partir de **199,98\$** régulier 350\$

cuir et suèdes nous payons les **2 TAXES**

Vaste sélection de complets griffés épargnez **100\$** sur tous les complets à prix régulier

EN PRIME CARTE-CADEAU 50\$

AVEC TOUT ACHAT DE 500\$ ET PLUS VALIDE JUSQU'AU 24 DÉCEMBRE 2007 NE PEUT ÊTRE JUMELÉE À AUCUNE AUTRE OFFRE

ERNEST
CARTE CADEAU

ERNEST
ernest.ca

GALERIES TERREBONNE
450 492-4671

C'est notre 5^e anniversaire

Nous tenons à vous remercier, vous, notre loyale clientèle, pour la confiance que vous nous avez accordés depuis notre ouverture le 4 décembre 2002.

Soyez assurés que nous apprécions votre fidélité et que nous continuerons à faire le maximum afin que vous sortiez heureux de notre restaurant.

Merci encore, Chantal, Richard et toute l'équipe

Resto Obococo
déjeuner • dîner

OUVERT DÈS

5 heures le matin la semaine (6 heures la fin de semaine)

1158, des Seigneurs Terrebonne (voisin de la SAQ)
961-9919

L'OFFRE CONCRÈTE de Volkswagen CANADA

Volkswagen Canada et ses concessionnaires savent que construire des voitures abordables que tous les Canadiens veulent conduire ne suffit pas toujours. Parfois, il faut se surpasser. Voici donc de vraies belles offres concrètes, juste pour vous.

À partir de
1,9%
Financement à l'achat
(36 mois)
sur certains modèles



Rabbit New Beetle GTI Golf City et Jetta City
Seulement au Canada

OU

Jusqu'à

5000\$
de rabais sur certains modèles



Jetta Eos Passat Passat familiale Touareg 2

Pour un temps limité, choisissez entre un taux de financement à partir de 1,9 % ou un rabais de jusqu'à 5 000 \$ sur certains modèles.
Pour en savoir plus, voyez votre concessionnaire Volkswagen dès aujourd'hui ou rendez-vous sur vw.ca.



GRENIER VOLKSWAGEN

118, MONTÉE MASSON, MASCOUCHE Numéro sans frais 1-877-752-0237 • 450-474-2428

Certifié
Pur Volkswagen

Pour un temps limité, choisissez entre le financement à partir de 1,9 % applicable à certains modèles ou un rabais de jusqu'à 5 000 \$ applicables à d'autres modèles. *Taux de financement de 1,9 % / 1,9 % / 3,9 % / 3,9 % / 3,9 % sur 36 mois applicables seulement à l'achat des modèles 2008 de Rabbit / New Beetle / GTI / Golf City / Jetta City neufs, en stock. Sujet à l'approbation du crédit de Volkswagen Finance, une division de Crédit VW Canada Inc. Exemple de financement : Rabbit 2008 à 20 175 \$ au taux annuel de 1,9 % correspond à une mensualité de 576,98 \$ pendant 36 mois. Total des frais de crédit de 596,28 \$, pour une obligation totale de 20 771,28 \$. Un acompte ou un échange équivalent peuvent être requis. Assurances et taxes applicables en sus. Les modèles montrés, qui comprennent des options et accessoires, sont offerts à 22 999 \$ / 22 775 \$ / 30 075 \$ / 17 541 \$ / 19 070 \$ avant le rabais. Cette offre est en vigueur à partir du 22 novembre 2007 et peut être retirée en tout temps sans préavis. Les stocks peuvent varier d'un concessionnaire à l'autre. Tous les détails chez votre concessionnaire. **Après le rabais sans financement, le PDSF de base pour Jetta / Eos / Passat / Passat familiale / Touareg 2 est 20 975 \$ / 35 175 \$ / 26 975 \$ / 28 475 \$ / 44 975 \$. Les modèles montrés, qui comprennent des options et accessoires, sont offerts à 30 395 \$ / 37 175 \$ / 33 295 \$ / 34 795 \$ / 52 375 \$ avant le rabais. Les PDSF excluent les frais de transport et d'inspection de prélivraison de 1 335 \$ pour tous les modèles et de 1 550 \$ pour le Touareg 2. Frais d'inscription au Registre des droits personnels et réels mobiliers (jusqu'à 46 \$), frais administratifs du concessionnaire (le cas échéant) et frais de 12 ¢ du km après 80 000 km en sus. Le concessionnaire peut vendre à prix moindre. Quantité limitée. Les offres au détail ne peuvent être combinées. Offre d'une durée limitée. Tous les détails chez votre concessionnaire. « Eos », « GTI », « New Beetle », « Jetta », « Passat » et « Touareg » sont des marques déposées de Volkswagen AG. « Golf City » et « Jetta City » sont des marques de commerce de Volkswagen AG. « Rabbit » est une marque de commerce de Volkswagen Canada Inc. © Volkswagen Canada Inc. 2007

« Vous n'aimez pas les petits caractères ? Ça tombe bien, nous aussi ! »

Alain Verille
Directeur des ventes

Pour un temps limité, choisissez entre le financement à partir de 1,9 % applicable à certains modèles ou un rabais de jusqu'à 5 000 \$ applicables à d'autres modèles. *Taux de financement de 1,9 % / 1,9 % / 3,9 % / 3,9 % / 3,9 % sur 36 mois applicables seulement à l'achat des modèles 2008 de Rabbit / New Beetle / GTI / Golf City / Jetta City neufs, en stock. Sujet à l'approbation du crédit de Volkswagen Finance, une division de Crédit VW Canada Inc. Exemple de financement : Rabbit 2008 à 20 175 \$ au taux annuel de 1,9 % correspond à une mensualité de 576,98 \$ pendant 36 mois. Total des frais de crédit de 596,28 \$, pour une obligation totale de 20 771,28 \$. Un acompte ou un échange équivalent peuvent être requis. Assurances et taxes applicables en sus. Les modèles montrés, qui comprennent des options et accessoires, sont offerts à 22 999 \$ / 22 775 \$ / 30 075 \$ / 17 541 \$ / 19 070 \$ avant le rabais. Cette offre est en vigueur à partir du 22 novembre 2007 et peut être retirée en tout temps sans préavis. Les stocks peuvent varier d'un concessionnaire à l'autre. Tous les détails chez votre concessionnaire. **Après le rabais sans financement, le PDSF de base pour Jetta / Eos / Passat / Passat familiale / Touareg 2 est 20 975 \$ / 35 175 \$ / 26 975 \$ / 28 475 \$ / 44 975 \$. Les modèles montrés, qui comprennent des options et accessoires, sont offerts à 30 395 \$ / 37 175 \$ / 33 295 \$ / 34 795 \$ / 52 375 \$ avant le rabais. Les PDSF excluent les frais de transport et d'inspection de prélivraison de 1 335 \$ pour tous les modèles et de 1 550 \$ pour le Touareg 2. Frais d'inscription au Registre des droits personnels et réels mobiliers (jusqu'à 46 \$), frais administratifs du concessionnaire (le cas échéant) et frais de 12 ¢ du km après 80 000 km en sus. Le concessionnaire peut vendre à prix moindre. Quantité limitée. Les offres au détail ne peuvent être combinées. Offre d'une durée limitée. Tous les détails chez votre concessionnaire. « Eos », « GTI », « New Beetle », « Jetta », « Passat » et « Touareg » sont des marques déposées de Volkswagen AG. « Golf City » et « Jetta City » sont des marques de commerce de Volkswagen AG. « Rabbit » est une marque de commerce de Volkswagen Canada Inc. © Volkswagen Canada Inc. 2007

Tout simplement transparent
www.greniervw.com

28

28

28

« Maximum 80's » en première au TVT

Qu'ont en commun Donna Summer, Madonna, Boy George, Rocky et Flashdance? Ils ont tous marqué, à leur façon, la décennie des années 80. C'était l'époque du disco, des coupes «Longueuil» et «afro» ainsi que des tenues vestimentaires flamboyantes. Les discothèques poussaient comme des champignons, et les succès musicaux se succédaient à un train d'enfer.



ANDRÉ CÔTÉ

redaction@larevue.qc.ca

Pour les nostalgiques de cette valeureuse époque, Normand Gélinas, celui qui avait produit «Sh... Boom, Sh... Boom» l'an dernier, signe la mise en scène d'une nouvelle revue musicale intitulée «Maximum 80's», dont c'était la première au Théâtre du Vieux-Terrebonne, le vendredi 2 novembre.

Dès la levée du rideau, fébrilité et nervosité étaient au rendez-vous alors que plus de 500 personnes avaient envahi la salle Desjardins pour assister à cette présentation. Deux interprètes, Marie-Pier Guilbeault et Maxime Vézina, accompagnés par sept musiciens, sous l'habile direction de Pascal Turcotte, nous ont fait vivre de mémorables moments : les «Walking on Sunshine», «Money Money», «Holiday Celebrate», «Maniac», «Funky Town», entre autres, ont fait vibrer les murs de la salle de spectacles alors que des applaudissements nourris saluaient chaque interprétation. Costumes scintillants et chorégraphies appropriées complétaient les différents tableaux.

On a amorcé la seconde partie par un clin d'œil à la musique des films cultes des années 80. On a vu défiler les «Back To The Future», «Rocky», «Ghostbuster», «Fame», «Footloose», etc. Puis, coup de chapeau à Michael Jackson et



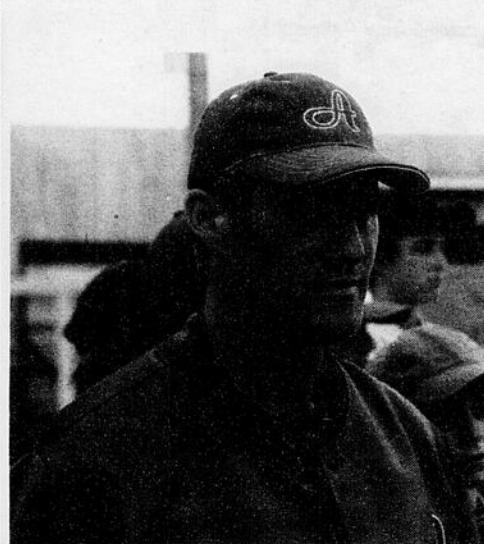
Marie-Pier Guilbeault et Maxime Vézina, les deux interprètes de «Maximum 80's», avaient de l'énergie à revendre lors de la première présentée au Théâtre du Vieux-Terrebonne le vendredi 2 novembre.

(Photo : André Côté, photographe)

son célèbre disque «Thriller» ainsi qu'à Boy George et son «Karma Chameleon». Finalement, on a enchaîné avec James Brown («Living in America»), Cyndi Lauper («Girls Just Want To Have Fun») et autres stars de cette époque «branchée».

Somme toute, le spectacle valait le déplacement. Certains spectateurs faisaient cependant remarquer qu'on aurait pu inclure un volet francophone, puisque cet aspect était absent de la rétrospective musicale. Bref, une première qui aura permis de mesurer l'intérêt du public pour une revue musicale de cette envergure et qui rassurera les artisans de telle production quant au succès de la tournée qu'ils amorceront dans les prochains mois.

Silence! On tourne à Terrebonne...



La ville de Terrebonne accueille de plus en plus de tournages de films (courts et longs-métrages), de téléseries et de publicités. Plusieurs facteurs expliquent cette hausse, notamment la proximité avec Montréal et le cachet historique du Vieux-Terrebonne. Récemment, nous avons assisté au tournage du long-métrage «Sophie» du réalisateur Maxime Giroux et du court-métrage «Karl». L'équipe de la téléserie «Les Boys» est également venue filmer à Terrebonne, de même que la série «Bob Graton ma vie, my life». Cet été, le Vieux-Terrebonne et le Pub McTavish ont également servi au tournage de la production américaine «Let the Game Begin», un film qui est sorti aux États-Unis en novembre et qui met en vedette, entre autres, Stephen Baldwin. Au cours des derniers mois, nous avons aussi assisté au tournage du film «Steak», une coproduction France-Québec, à des scènes pour l'émission «Sucré-Salé» de TVA et à des publicités de Tim Hortons et de Nissan. Roy Dupuis, Patrice Robitaille, Jacinthe Lagüe et Guy Thauvette ont également pris d'assaut le parc Forest, à Mascouche, pour les besoins du film «Un été sans point ni coup sûr», réalisé par Francis Leclerc.



liberté sauvage

FRANÇOIS RENÉ
www.larevue.qc.ca

Marcher seul la ville

Marcher seul la ville, la nuit
Écouter les conversations
L'autrui anonyme
Errer l'errance

Les yeux qui se frôlent
Croisés sur la rue labyrinthe
Ont le dedans
des chemins imprenables
L'impénétrable

Aller seul la ville, la nuit
Pour tout dire rien que le silence
Le froid cherche la chaleur
La chaleur

J'attends quelques heures
Un peu nulle part
Longer les murs
le long des vitrines
Tourner dans des pas le temps

Gabriel Lo...
comité d...
Jean-Guy...
de Lacher...

E n...
la...
Terrebon...
année. A...
est invi...
taine d'...
cole Be...
naie, ce...



«Le Sal...
partie de...
Nous en s...
fois, la p...
les œuvre...
chez nous...
président...
loisirs et d...
Les arti...

GYMNASTIQUE

HIVER 2008

Viagym

Inscriptions

Programme Développement

Gymnastique artistique
Garçons et filles
3 ans à 6 ans
Filles
7 ans et plus

Trampoline
Garçons et filles
6 ans et plus

- Programmes variés:
 - Développement
 - Relève
 - Compétitif
- Niveau provincial et niveau canadien

Partenaire d'EXCELLENCE



Desjardins
Caisse populaire
Terrebonne

CITÉ DU SPORT

CENTRE GYMNIQUE & AQUATIQUE TERREBONNE:

- 2495, boulevard des Entreprises, Terrebonne
- Mercredi 12 décembre 18h à 20h30
- Jeudi 13 décembre 18h à 20h30

La vie à travers la gymnastique!

BFI
CANADA

crevice

Le Salon est de retour



Gabriel Loranger du comité de sélection, Ginette Lamarche, artisane, Nicole Raymond, membre du comité de sélection, Nicole Leduc du Cercle de Fermières de Lachenaie, Jacques Asselin, artisan, Jean-Guy Sénécal, conseiller municipal, Jean-Pierre Bérubé, artisan, Denis Dumas du Groupe scout de Lachenaie, Robert Gagné de la Maison des Jeunes (MDJ) Lachenaie Action Jeunesse, Huguette Dubé de la MDJ, et Alexandre Blais de la Ville de Terrebonne.

En manque d'idées cadeaux pour la période des fêtes? Pas de problème. Le Salon des métiers d'art de Terrebonne est de retour pour une 17e année. À cette occasion, la population est invitée à venir visiter la quarantaine d'artisans qui exposeront à l'école Bernard-Corbin, située à Lachenaie, ces 1er et 2 décembre.



KEVIN RIOPEL

journaliste@larevue.qc.ca

«Le Salon des métiers d'art fait dorénavant partie des traditions de notre communauté. Nous en sommes à la 17e édition et encore une fois, la population aura la chance de découvrir les œuvres originales de plusieurs artisans de chez nous», a souligné le conseiller municipal et président de la Commission des sports, des loisirs et de la culture, Jean-Guy Sénécal. Les artisans présents, choisis spécialement

pour l'occasion par le comité de sélection, présenteront des disciplines aussi diversifiées que l'artisanat sur bois, la peinture décorative, le tissage, la couture, les bijoux et bien plus encore. Tous les items achetés pourront être emballés sur place par l'équipe de la Maison des Jeunes de Lachenaie, qui offriront ce service pour la première fois.

Comme tous les ans, les scouts seront du rendez-vous afin d'aider à l'installation des kiosques. Le Cercle de Fermières de Lachenaie assurera pour sa part un service de ravitaillement pour les estomacs vides. «Tous les bénévoles et nos commanditaires font en sorte que nous connaissons, année après année, du succès. Merci à ceux qui sont là depuis toujours, soit les scouts, le Cercle de Fermières et la Caisse populaire Desjardins, qui nous fournira un guichet automatique afin d'accommoder nos clients», a mentionné M. Sénécal.

Comme l'esprit du temps des fêtes commande le partage, les organisateurs de l'événement remettront des créations d'exposants au Comité d'aide aux Lachenois, afin qu'elles soient ajoutées aux paniers de Noël.

LES VÊTEMENTS
Laurent Gervais
Avec vous depuis 1978

1020, boul. des Seigneurs, Terrebonne T.450.471.8422

28

28

Bijouterie D.L.

Solde de Noël

35% à 70%

SUR TOUT - TOUT - TOUT

Incroyable mais vrai ! Venez comparer !

Suggestions pour elle *Suggestions pour lui*

Magnifique ensemble « Cercle de vie »
99\$ 50%
Ensemble pendentif & chaîne assortie
Or 10 Kt blanc ou jaune
rég. 200\$

Or 10 Kt Bijoux style "Versace"
• Boucles d'oreilles
• Bracelets
• Bagues
À partir de 39\$ 35%
Vaste collection

Magnifique jonc
HOMME - FEMME
• Or jaune
• Or blanc
• 2 tons
35%
Grand choix en magasin
Or 10-14 Kt À partir de 38\$50

Superbe chaîne HOMME
Or massif rég. 275\$
10 Kt
Spécial 179\$
Plusieurs choix

Plan mise de côté avec léger dépôt

Meilleurs prix garantis !!!

Bijouterie D.L.
546, Masson Terrebonne
450 964-4104

HORAIRE DES FÊTES DU 29 NOV AU 23 DÉC
Lundi au vendredi de 10h à 21h
Samedi - dimanche de 10h à 17h
24 décembre de 9h à 16 h
FERMÉ 25 et 26 décembre

* Photos peuvent différer
* Taxes non incluses
* Prix sujet à changement

28

**Cartes de souhaits
"Magiques"**

COLLECTION NOEL 2007
- DISPONIBLE DÈS MAINTENANT -

Pour surprendre à tout coup

- Arômes agréables
- Messages cachés
- Images illuminées



Prix régulier / ch
3,95\$

Offre spéciale

25% de rabais
ou obtenez une carte gratuite
à l'achat de 4
Valable jusqu'au 14 décembre

Aider nos jeunes à trouver un emploi ou à retourner aux études

Venez nous voir sur place ou
visitez-nous au www.asm.ca
450-477-4270

Heures d'ouverture :
Du lundi au vendredi
8h30 à 12h00
12h30 à 16h30



**Issie
Styliste**

Nouveau dans le Vieux-Terrebonne

- Styliste - coloriste
- Rallonge capillaire
- Extensions de cils "XTreme lashes"
- Technicienne pose d'ongles-pédicure
- Maquillage permanent
(accompagné d'une infirmière)
- Designer de sourcils - Artiste maquilleur
- Services personnalisés

704, rue Saint-Pierre Vieux-Terrebonne 514 244-3855

CULTUREL

**De l'humour
relevé par
une relève déchaînée**



Après avoir présenté leur spectacle un peu partout dans la région de Lanaudière lors de la saison estivale, Bruno Morissette et Maxime Lalonde se sont produits à l'Oasis du Vieux Palais de l'Assomption, le 16 novembre. Mis en scène par David Vallerand, le spectacle «En formation» de ce duo de la relève humoristique calque les mauvais plis de la nouvelle génération québécoise. Bien connus dans le milieu de l'improvisation à Terrebonne, Bruno Morissette et Maxime Lalonde se sont unis pour construire un spectacle à leur image. En effet, les gens ont pu reconnaître la vivacité d'esprit de ces improvisateurs devenus humoristes. Deux personnalités allumées qui ont fait entrer les spectateurs dans un univers «en formation»!



RÉCEPTIONS
Paquette
CABANE À SUCRE

www.noce.ca

Party Noël et Jour de l'an
24, 25, 31 déc. et 1er janvier

Souper Buffet comprenant :

- Soupe légumes
- 5 sortes de salades
- Fromage - Corbeille de pain maison
- Pains farcis - Marinades
- Mousse de foie
- Tourtières - Lasagne
- Pâtés au saumon - Pizza tomate
- Timbales de fruits de mer
- Brochettes de poulet
- Rosbif et sauce - Ragoût de boulettes
- Dinde en sauce - Saucisses dans le sirop
- Patates, légumes, riz
- Jardinière de légumes avec trempette
- Pain, beurre
- Thé, café, tisane, lait

Plus de 10 choix de desserts

Adultes : 20 \$ (24, 25 et 1er janv. 08)
30 \$ (31 déc. 07)

Enfants : 3 à 12 ans 10 \$ en tout temps

Arrivée : 17h à 18h
Souper : 18h à 20h30
Disco mobile : 20h30 à 2h a.m.

Permis de la SAQ

Cabane à sucre Paquette
450 478-1074
419, 5e Avenue Ste-Anne-des-Plaines

Bronzage S^olex

1768, boul. St-Charles, Lachenaie
450 471-9816

Super spéciaux

150 min. Super 40,95\$

150 min. Turbo 49,95\$

150 min. Zénith 65,95\$

100 min. 85\$ - Maxsun 9000
(machine debout)

5\$ de rabais
sur une crème
à l'achat d'un abonnement

10 minutes GRATUITES
sur abonnement.

En tournée pour le 6969 coin Des Pins

À u début de l'été, l'auteur-compositeur-interprète Ben Rusty lançait son premier album au Cabaret Le Lion D'or, à Montréal. Six mois plus tard, l'ancien résident de Mascouche se lance dans une tournée à travers tout le Québec, pendant laquelle les gens pourront découvrir son excellent «6969 coin Des Pins».

ISABELLE DESMARAIS
presse@larevue.qc.ca

Après avoir offert plusieurs représentations durant la saison estivale, Ben Rusty s'est consacré, en début d'automne, au parachèvement de sa tournée acoustique. Celle-ci débutera le 30 novembre à Alma, au Saguenay-Lac-Saint-Jean, et se poursuivra jusqu'au début du printemps 2008 dans plusieurs régions du Québec, dont Val-d'Or et Trois-Rivières. «Mon objectif est de présenter une quarantaine de spectacles jusqu'au printemps. Ensuite, j'aimerais beaucoup participer à des festivals durant l'été», souligne Ben, dont la voix et la guitare seront accompagnées, durant la tournée, par la guitare de Pierre-Luc Rioux et par les rythmes de Demetrio Maso à la batterie.

Le spectacle offert par Ben Rusty dans la soirée du 7 novembre à L'Assommoir, à Montréal, a définitivement donné le ton à la tournée du jeune chanteur. «J'essaie de créer une "résidence" à L'Assommoir et j'y serai présent un mercredi sur deux», mentionne-t-il. Tirée de son album «6969 coin Des Pins», la chanson «Mont-Royal» a pris d'assaut une trentaine de stations de radio. On peut se procurer l'album de Ben Rusty dans tous les Musigo et Archambault. D'ici Noël, l'album sera également disponible dans tous les HMV.



L'auteur-compositeur-interprète Ben Rusty entamera une tournée à travers le Québec le 30 novembre.

Tout pour vos réceptions



Réservez dès maintenant

- Costumes de Père Noël
- Fée des étoiles
- Lutin
- Vente et location
- Accessoires, etc.

Aussi disponibles
Vaisselle, tables et chaises, etc.



CORBOIL SERVICE

245, boul. des Laurentides, Laval

450-669-6569



Houle & Frères
HYUNDAI
MASCOCHE



Accent L 2008

- 3 portes
- Manuelle
- AM/FM/CD
- Prise iPod
- Volant ajustable
- Aileron
- Cache bagage



**CADEAU
DES
FÊTES**
HYUNDAI

~~148\$~~
139\$
/mois*

Location 48 mois
ÉCONOMISEZ sur la TPS

DU JAMAIS VU



Garantie complète limitée
5 ans ou 100,000 km

ÉPARGNEZ
DE **3 000\$**
À **5 500\$**
LES MODÈLES SÉLECTIONNÉS*

HYUNDAI VOUS FAIT ÉCONOMISER
1%
SUR LA TPS
JUSQU'AU 31 DÉCEMBRE **

450-474-1110 www.houlefrereshyundai.com
290 Montée Masson, Mascouche

*Location basée sur 20 000 km/an. Transport, préparation, inscriptions et taxes en sus. Sous la supervision de crédit. 0,15% par excédentaire. 0,05 dépôt de sécurité à l'achat. Les modèles, les noms, logos, numéros de produits, formes de caractéristiques, images et slogans Hyundai sont des marques de commerce appartenant à Hyundai Canada Corp. Et sont déposés sous licence. Photos à titre de illustration seulement. Détails sur place. Comptant de: Accent 2008 2 699\$, Elantra L 2008 2 805\$, Hyundai Accent 2008 2 805\$. Hyundai Auto Canada Corp. offre un rabais équivalent à la réduction de 1% de la TPS sur le prix régional d'un achat comptant au Canada. Les clients à la location obtiennent pour leur part un rabais équivalent à la réduction de 1% de la TPS pour tous les paiements et arrangements qui auront été effectués avant le 31 janvier 2008. Les paiements effectués par un client à la location à partir du 1er janvier 2008 seront des frais additionnels au rabais de 1% de la TPS. **Le programme de promotion des ventes de détail offert un rabais aux clients, les paiements effectués avant le 31 décembre 2007 sur le prix de la location comptant de location de rabais pour les achats effectués avant le 31 janvier 2008. L'Offre de rabais Hyundai à l'achat ou à la location d'un véhicule neuf en stock.

28

28

28

NOUVELLE ADRESSE

maintenant au :
784, montée Masson
 au rez-de-chaussée

Denturologiste
Jacques Chabot D.D.

RÉPARATION DE PROTHÈSES EN 1 HEURE

- Fabrication de prothèses complètes et partielles
- Fabrication de prothèses dentaires sur implants
- Ajustement de prothèses dentaires trop grandes
- Examen de vos gencives et de vos prothèses
- Nettoyage et conseils d'entretien
- Base molle

COURTOIS ET À L'ÉCOUTE
DE VOS BESOINS.



À votre service depuis plus de 25 ans

Estimation gratuite

Édifice Luc Doyle **450 474-4770**

AVIS PUBLIC

PROJET D' AGRANDISSEMENT DU LIEU D'ENFOUSSEMENT TECHNIQUE DE LACHENAIE (SECTEUR NORD)

BFI Usine de Triage Lachenaie ltée (BFI) exploite un lieu d'enfouissement technique à Terrebonne, secteur Lachenaie, en banlieue de Montréal. Après en avoir obtenu l'autorisation, BFI a débuté l'exploitation du secteur nord de son LET en 2004. L'entreprise souhaite poursuivre l'exploitation de ce même secteur sur les terrains adjacents à ceux actuellement utilisés et dont elle est propriétaire. La poursuite de l'exploitation couvre une superficie d'environ 92 ha, avec un potentiel d'enfouissement global de quelque 22,5 millions de tonnes. Le présent projet aura une hauteur réduite par rapport au projet initial présenté en 2002. L'exploitation de ce secteur serait d'une durée d'environ 17 années au rythme d'élimination actuel des matières résiduelles, pour cesser vers 2025.

Cet avis est publié pour informer la population qu'elle peut consulter l'étude d'impact et les autres documents concernant ce projet à compter du 13 novembre 2007. Ces documents sont disponibles pour consultation aux endroits suivants :

Bibliothèque municipale de Mascouche
 3015, des Ancêtres
 Mascouche (Québec) J7X 1X6
 Tél. : 450 474-4159
 Responsable : Diane Allard

Heures d'ouverture :
 Lundi au jeudi : 12 h 30 à 20 h
 Samedi et dimanche : 9 h 30 à 17 h
 Du 23 au 28 décembre : fermé
 Accès internet gratuit

Bibliothèque de Terrebonne, secteur Lachenaie
 3060, chemin Saint-Charles
 Terrebonne (Québec) J6V 1A1
 Tél. : 450 961-2001 poste 1378
 Responsable : Céline Paquette

Heures d'ouverture :
 Lundi au mercredi : 13 h à 20 h 30
 Jeudi au dimanche : 12 h à 17 h
 Du 24 au 26 décembre : fermé
 Accès internet gratuit

Bibliothèque municipale de Repentigny
 1, place d'Évry
 Repentigny (Québec) J6A 8H7
 Tél. : 450 470-3001 poste 3427
 Responsable : Céline Ross

Heures d'ouverture :
 Mardi au jeudi : 13 h à 21 h
 Vendredi et samedi : 9 h à 17 h
 Dimanche : 13 h à 17 h
 Du 24 au 26 décembre : fermé
 Les 27 et 28 décembre : 10 h à 18 h
 Accès internet gratuit

ainsi qu'aux centres de documentation du Bureau d'audiences publiques sur l'environnement (BAPE) :

Université du Québec à Montréal (UQAM)
 Bibliothèque centrale, Pavillon Hubert-Aquin
 Section des publications gouvernementales
 1255, rue Saint-Denis, local A-M100
 Montréal (Québec) H2X 3R9
 Tél. : 514 987-4392

Heures d'ouverture :
 Lundi au vendredi : 8 h 30 à 22 h
 Samedi : 11 h à 17 h
 Dimanche : 12 h à 17 h
 Du 22 au 28 décembre : fermé

Bureau d'audiences publiques sur l'environnement
 Édifice Lomer-Gouin
 575, rue Saint-Amable, bureau 2.10
 Québec (Québec) G1R 6A6

Heures d'ouverture :
 Lundi au vendredi : 8 h 30 à 12 h
 13 h à 16 h 30
 Du 24 au 26 décembre : fermé

Des renseignements supplémentaires peuvent être obtenus aux numéros 418 643-7447 ou sans frais 1 800 463-4732 de même que sur le site Internet www.bape.gouv.qc.ca.

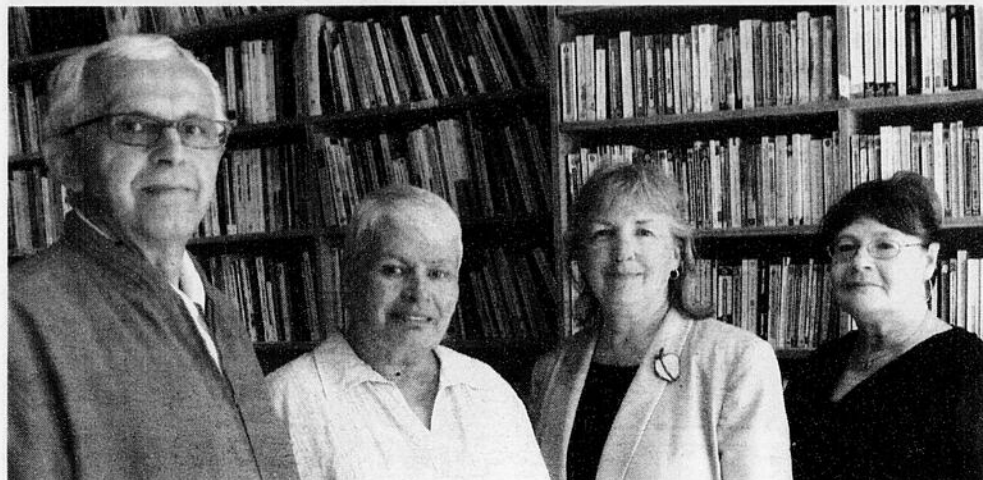
SÉANCE D'INFORMATION

Le Bureau d'audiences publiques sur l'environnement tiendra une rencontre d'information :
Le mardi 4 décembre 2007 à compter de 19 h 30 à la
 Villa des Moulins
 1425, chemin Gascon
 Terrebonne (Québec)

Toute personne, groupe ou municipalité peut demander par écrit à la ministre du Développement durable, de l'Environnement et des Parcs, M^{me} Line Beauchamp, la tenue d'une audience publique relativement à ce projet; cette demande doit être faite au plus tard le 28 décembre 2007 à l'adresse suivante : Édifice Marie-Guyart, 675, boul. René-Lévesque Est, 30^e étage, Québec (Québec) G1R 5V7.

Le 28 novembre 2007.

Cet avis est publié par BFI Usine de Triage Lachenaie ltée conformément au Règlement sur l'évaluation et l'examen des impacts sur l'environnement (R.R.Q., 1981 c. Q-2, r.9).

CULTUREL**Gens de lettres, à vos crayons!**

Le conseil d'administration du Concours littéraire de Lanaudière 2008 est composé de Réjean Olivier, secrétaire-trésorier, Michèle de Laplante, fondatrice et administratrice, Yolande Gingras, présidente et Dorothy Leigh, administratrice.

Le Concours littéraire de Lanaudière 2008 s'adresse aux auteurs débutants de 18 ans et plus n'ayant publié aucun livre de 48 pages et plus (ou 24 pages pour un livre jeunesse).

Le concours comprend trois catégories. Le Grand Prix littéraire René-Martin récompense l'ensemble de l'œuvre et est accompagné d'une bourse de 500 \$.

Les participants soumettent trois poèmes d'une page au maximum chacun ou deux nouvelles n'excédant pas trois pages chacune, ou alors ils participent aux deux genres littéraires. Pour le Prix de poésie Louis-Joseph-Doucet, les participants doivent présenter un poème d'une page au maximum. Ce prix est accompagné d'une bourse de 100 \$ et de livres. Finalement, pour le Prix de fiction Réjean-Olivier, les participants doivent présenter une nouvelle de trois

pages au maximum (conte, récit ou nouvelle). Le gagnant se verra remettre une bourse de 100 \$ ainsi que des livres.

Déroulement du concours :

Les gens peuvent participer au concours dès maintenant, jusqu'à la fin d'avril 2008. Les participants doivent signer leurs textes d'un pseudonyme et ajouter leur nom et leurs coordonnées sur une feuille à part. Le jury délibérera en mai 2008. La remise des bourses et des prix aura lieu le 21 septembre 2008 à L'Oasis-du-Vieux-Palais, à L'Assomption. À la suite du concours, un livre sera édité et présentera les textes des gagnants.

Pour toute information supplémentaire, contactez Yolande Gingras, présidente du concours au 450 589-6371 ou à yogingras@sympatico.ca. Mme Gingras pourra vous faire parvenir le formulaire d'inscription. Bonne chance à tous!

boutique maude
 Le dernier cri au meilleur prix depuis 1967

Vente 40e anniversaire
 Du 20 novembre au 7 décembre 2007

50% à 60%

Liquidation finale
 Le 8 décembre dès 9 h

60% à 90%

Nous PAYONS les TAXES en tout temps

10\$ de rabais avant escompte avec cette annonce.

Service professionnel

545, Hauteville, Laval • 450-669-8221
www.boutiquemaude.com

MacLeod n'a rien perdu de sa verve



«3e round» de Peter MacLeod connaîtra assurément le succès.

Dans son dernier saut en région avant d'affronter les critiques montréalais, Peter MacLeod présentait son troisième spectacle solo, «MacLeod 3e round», au Théâtre du Vieux-Terrebonne, le 6 novembre.



KARINE COUSINEAU

redaction@larevue.qc.ca

L'humoriste était visiblement en grande forme et heureux de renouer avec les planches et son public. Et on peut dire que son troisième spectacle solo est solide. Le rythme est bon, et une blague n'attend pas l'autre.

Après la radio, le public avait hâte de redécouvrir MacLeod l'homme de scène.

Dans «3e round», MacLeod est tel qu'on le connaît. Avec son vocabulaire direct et incisif, il

aborde plusieurs thèmes dont la surprotection des enfants, les mœurs dans notre société en changement, le couple et plusieurs autres sujets, nous amenant parfois à pousser nos réflexions plus loin. MacLeod offre à son public un moment de détente, une thérapie par le rire. Bref, on oublie complètement qu'on est mardi...

Merci Suzanne

MacLeod a également fait un clin d'œil à la directrice artistique du TVT, Suzanne Aubin. «Bonsoir Terrebonne! C'est particulier pour moi d'être ici ce soir, et je tiens à remercier Suzanne Aubin, qui m'a donné ma première chance de monter sur scène, ici même à Terrebonne, alors que j'étais un illustre inconnu», a-t-il lancé en début de spectacle.

Qu'on se le tienne pour dit, avec les années, Peter MacLeod devient toujours meilleur, et il est prêt à affronter les critiques avec un spectacle bien rodé et apprécié du public.

Cabane à sucre D'Amours
Venez fêter avec nous le temps des fêtes

Le plus gros party au meilleur prix

24 - 25 décembre et 1er janvier Adulte **20\$** Tx incl.

31 décembre Adulte **25\$** Tx incl.

1/2 prix - Enfants 12 ans et moins
3 ans et moins GRATUIT*

Ambiance incroyable chaleureuse et familiale
Salle décorée
Père Noël le 24 décembre avec ses lutins et cadeaux pour les enfants

MUSIQUE ENTRAÎNANTE AVEC ANIMATEUR ET JEUX DE LUMIÈRE ÉLECTRISANT

Méga buffet à volonté

Choix de potage
Bar à salade multiple
Buffet chaud à couper le souffle

Pour terminer une extraordinaire table à desserts

- Dinde rôtie
 - Ragoût de pattes et boulettes
 - Tourtière
 - Rosbif
 - Fettucini fruits de mer
 - Lasagne

ET PLUS ENCORE...

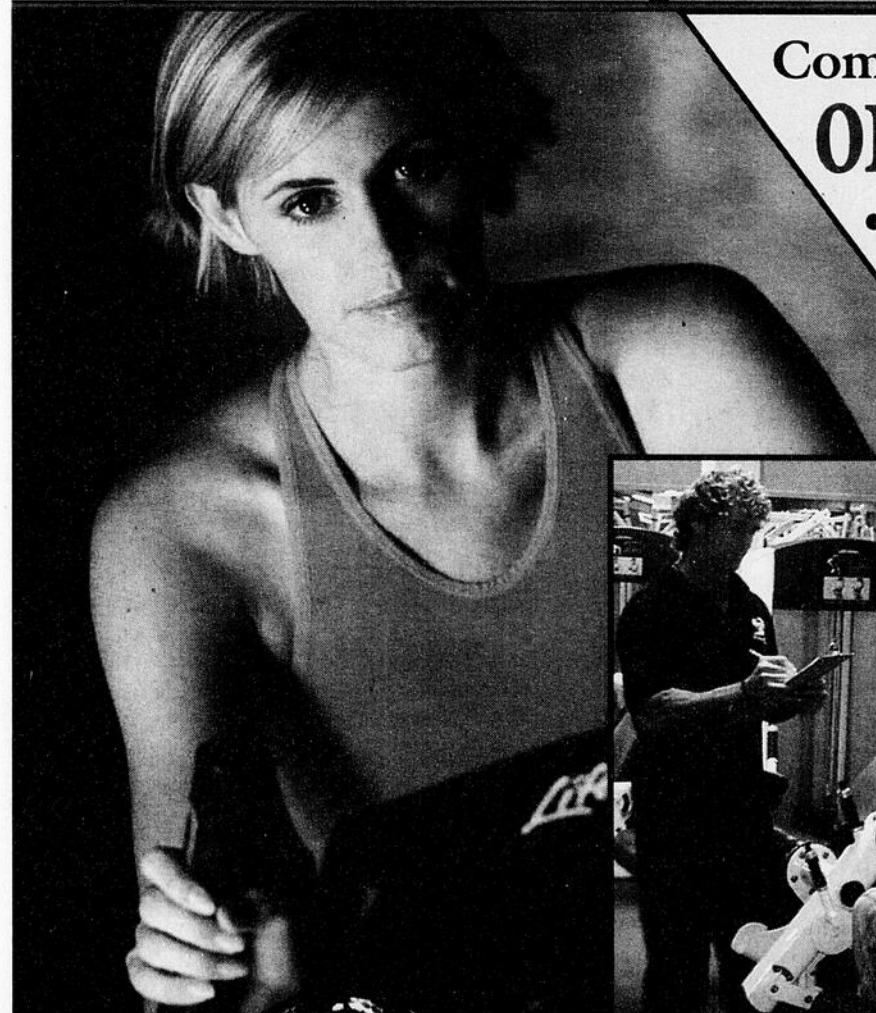
Avec 25 ans d'expérience, ne cherchez plus, vous avez trouvé l'endroit pour un party réussi.

CABANE À SUCRE D'AMOURS
Pour réservation (450) 478-1377

28

28

GYMNASIA



Comme cadeau de NOËL,
OFFREZ LA SANTÉ avec GYMNASIA !

• **PROMOTION DE DÉCEMBRE**
Pour FEMMES
AUCUNS FRAIS D'ADHÉSION
 (Membre Privilage. Offre valide jusqu'au 31 décembre 2007)

• **Pourquoi pas un CERTIFICAT-CADEAU**
Gymnasia pour Noël !

• **POUR UNE REMISE EN FORME**
ET/OU PERTE DE POIDS
SESSION PRIVÉE AVEC
ENTRAÎNEUR CERTIFIÉ
 Entraînement sportif, motivation,
 plan alimentaire, gain de masse musculaire.
 (tarifs individuels et corporatifs disponibles)

Forfaits à l'heure ou à la semaine.
 Détails au Centre de conditionnement.

Profitez des 2 endroits pour le prix d'un !

1345, Grande Allée
LACHENAIE
 (Montée Masson)
(450) 961-1496

7380, de la Paix
MIRABEL
 (Curé-Labelle)
(450) 430-4100

Lundi au vendredi
6 h a.m. à minuit
Samedi et dimanche
7 h a.m. à 8 h p.m.



28

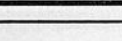
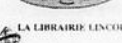
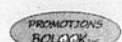


Devine qui met la toque ?



CETTE SEMAINE
Hugo Lapointe
auteur, compositeur
et interprète

En collaboration avec



Steak cajun

Ingédients

Steak (surlonge de bœuf)	Fromage mozzarella
Épices cajuns	râpe
Pommes de terre cuites et tranchées	Persil
Champignons	1 gousse d'ail
Oignon rouge	Huile d'olive
	1 tomate

Prechauffer le four à 350 degrés. Faire sauter les champignons et l'oignon coupé. Ajouter l'ail écrasé et du persil. Déposer les pommes de terre tranchées dans un plat allant au four. Déposer les légumes sur les pommes de terre. Ajouter le fromage, du persil et déposer la tomate coupée en quartiers. Mettre au four et faire gratiner. Faire dorer les steaks dans le beurre de chaque côté pendant environ 1 minute. Enrober d'épices cajuns et mettre au four jusqu'à la cuisson désirée. Servir avec les légumes.

Diffusée
au Canal Vox
TVRM câble 9,
le lundi 3 décembre
10h30

Rediffusion :
Mercredi 21h30
Dimanche 14h30

Animatrice :
Marie-Thérèse Brousseau

AU banc d'essai DE **Revue**

LA CHRONIQUE DES NOUVEAUX PRODUITS, DES TESTS, DES CADEAUX ET DES PRIX TOUTES LES SEMAINES

Poirot et les plus beaux contes

Cette semaine, de belles légendes resurgissent du passé grâce au «Banc d'essai de La Revue». Hercule Poirot, l'un des plus grands détectives de tous les temps, vous invite à entrer dans le suspense de ses astucieuses enquêtes, tandis que les personnages colorés des «Contes pour tous» vous réservent des moments de pur bonheur.

Hercule Poirot, le célèbre détective créé par la non moins célèbre auteure Agatha Christie, reprend la vedette dans neuf nouveaux films des plus enlevants. Où qu'il se trouve au moment d'un crime, Poirot redouble de finesse et d'intelligence pour traquer tueurs, kidnappeurs, conspirateurs et criminels de tout acabit. Le coffret DVD contient les neuf films suivants : «La femme voilée», «La mine perdue», «Le mystère des Cornouailles», «Double manœuvre», «La disparition de M. Davenheim», «L'aventure de l'appartement bon marché», «L'enlèvement du premier ministre», «L'aventure de l'Étoile de L'Ouest», et «La maison du Péril».

La magie des contes

Enfin réunis en coffret et décorés de plus de 200 prix prestigieux à travers le monde, les «Contes pour tous» proposent des films palpitants qui donnent tout simplement envie de vivre. Les filles et les garçons s'y partagent les premiers rôles et y vivent des histoires remplies d'humour et de tendresse, sans violence et sans division entre les bons et les méchants. Six épisodes vous réservent de beaux moments : «Le Martien de Noël», «Opération beurre de pinottes», «Les aventuriers du timbre perdu», «Le retour des aventuriers du timbre perdu», «Pas de répit pour Mélanie» et



Vos plus beaux souvenirs referont surface grâce à ces deux coffrets DVD, «Hercule Poirot» et «Contes pour tous».

«Tirelire combines & cie». Les DVD incluent divers suppléments, dont les bandes-annonces complètes et des galeries de photos.

Grâce à Imavision, La Revue fera tirer une boîte remplie de coffrets DVD. Le tirage aura lieu le 14 décembre 2007.

* À noter que tous les produits présentés Au Banc d'essai de La Revue sont offerts gratuitement à La Revue au grand plaisir de ses lecteurs et lectrices. Le texte publié n'est nullement payé par le fabricant ou le commerçant donateur.

À GAGNER

Grâce à Imavision, La Revue fera tirer une boîte remplie de coffrets DVD. Le tirage aura lieu le 14 décembre 2007.

Nom: _____

Ville: _____

Téléphone: _____

Courriel: _____

Les prix non réclamés après 30 jours seront remis en tirage. TIRAGE : 14 décembre 2007



Envoyez votre coupon DANS UNE ENVELOPPE S'IL VOUS PLAÎT À:

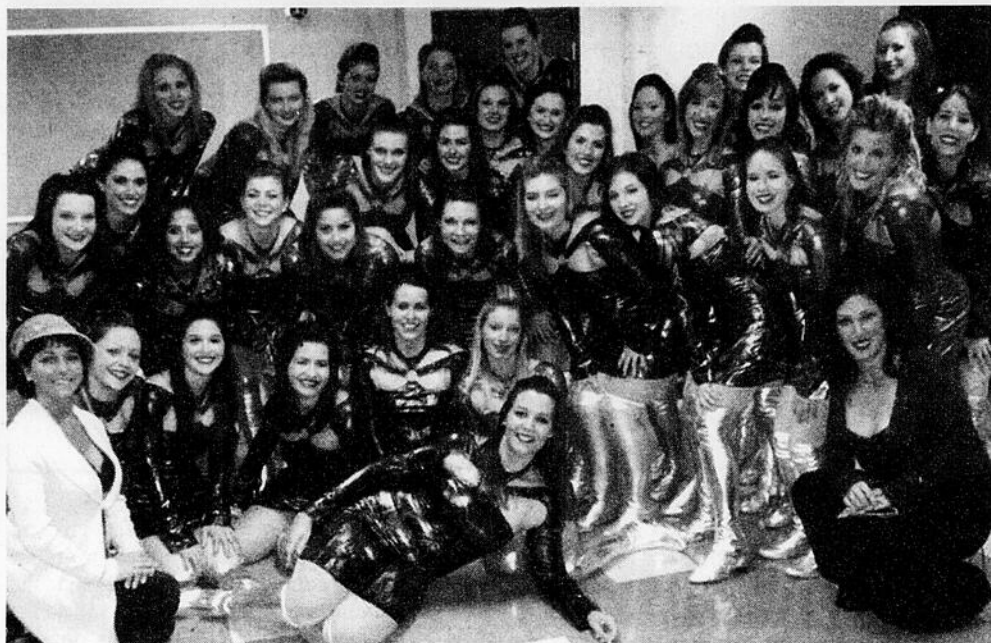
LA REVUE

CONCOURS
«BANC D'ESSAI
DE LA REVUE
- Imavision »
231, rue Sainte-Marie,
Terrebonne, J6W 3E4

Nos remerciements aux très nombreux lecteurs et lectrices qui participent...
«Au banc d'essai de La Revue».

CULTUREL

Une heure de gloire pour l'École Suzie Paquette



Trente-cinq danseuses de l'École de danse Suzie Paquette ont eu l'opportunité de se produire à l'émission «L'heure de gloire», animée par René Simard.

L'École de danse Suzie Paquette n'en est pas à sa première participation à une émission de télévision. Pourtant, son passage à «L'heure de gloire», diffusée tous les vendredis sur les ondes de Radio-Canada, s'est révélé particulièrement intéressant, aussi bien pour les élèves que pour la fondatrice de l'école.



ISABELLE DESMARAIS

presse@larevue.qc.ca

Lorsque René Simard, l'animateur de l'émission, a proposé à Suzie Paquette et à ses élèves de monter un numéro de danse, la fondatrice de l'école n'a pas hésité et a accepté l'invitation. «La fille de René Simard, Rosalie, danse à notre école, alors ce n'était pas la première fois que je voyais René. Il assiste à toutes nos productions et savait donc de quoi on était capables et dans quoi il s'embarquait! Il connaissait notre efficacité», explique Mme Paquette. Celle-ci a fait appel à 35 de ses meilleures danseuses provenant des écoles de Terrebonne et de Boisbriand. Le 19 octobre, la troupe s'est rendue aux répu-

tés Studios Mel's, sur la Rive-Sud, afin de pratiquer la chorégraphie, laquelle allait être présentée le soir même.

Accueillies comme des stars

Dès leur arrivée sur le plateau de tournage, les élèves ont eu droit à un accueil des plus chaleureux. «On a été tellement gâtées! L'équipe nous a traitées comme les artistes qui étaient sur place. René est une personne chaleureuse et d'une simplicité incroyable, comme sa femme, Marie-Josée, d'ailleurs.»

Les élèves ont eu la chance de côtoyer, durant la journée, plusieurs artistes de la scène québécoise, dont Sylvain Cossette, Nanette Workman, Benoît Gagnon, Roch Voisine, Marie-Claude Lavallée et Marie-Mai. Dans la soirée, les danseuses ont livré une excellente performance, et la preuve en est que toute l'équipe s'est montrée très satisfaite. «Ils nous ont laissé entendre que si quelque chose se représentait, ils allaient nous contacter. Je pense qu'on a fait bonne figure et qu'ils ont retenu notre nom», souligne Mme Paquette. Notons que les élèves de l'école de danse s'étaient produits sur scène dans l'une des émissions de «Star Académie», en 2005, et qu'ils ont ainsi acquis une bonne expérience de la télévision. Peut-être les reverrons-nous sous peu dans une autre production télévisée, qui sait...



bonjour
Lanaudière

BOB PETIT

www.bobpetit.ca

MOTONEIGE : RANDONNÉE DES NEIGES KELLY SHIRES CONTRE LE CANCER DU SEIN

La troisième édition au Québec de cette randonnée contre le cancer du sein aura lieu le samedi 23 février au centre de villégiature et congrès l'Estérel dans les Laurentides. Cette randonnée exclusivement féminine a pour but d'amasser des fonds pour venir en aide aux femmes atteintes d'un cancer du sein tout en pratiquant le sport de la motoneige. Le thème de la Randonnée des Neiges contre le cancer du sein est : «Des femmes aidant les femmes». La cérémonie d'ouverture débutera le samedi à 9 h par un moment de silence à la mémoire de celles qui nous ont quittés, on se dirige ensuite par les sentiers des Laurentides pour se rendre dans Lanaudière au lieu de dîner, à la Cuillère à Pot de Saint-Donat. De retour à l'Estérel dans l'après-midi, la journée se terminera par un souper de gala et le tirage de la loterie dont le premier prix est une motoneige Ski-Doo 2008 GSX Sport SS offerte par BRP. Le prix du billet est de 10 \$

POLARIS
L'évasion plein air.

VTT
les plus robustes au monde

MODÈLE 2007
4x4 2 ans de garantie
5 995\$ + pds

GRAND LIGNE MOTO INC.
3645, chemin Gascon, Mascouche (Qc) J7L 3X6
Tél. : (450) 477-9280 Fax. : (450) 477-2839
info@grandlignemoto.ca • www.grandlignemoto.com

et vous pouvez vous en procurer en commandant sur le site internet. Pour vous inscrire à la Randonnée des Neiges Kelly Shires : www.randonneedesneiges.org. Information : 514 396-7277 (Montréal).

MOTONEIGISTES, UN RAPPEL

L'hiver est déjà arrivé en Haute-Matawinie et plusieurs motoneigistes roulent sans droit d'accès. Vous avez jusqu'au 9 décembre pour vous le procurer en prévente (225 \$), si vous êtes pris en sentier 300 \$ alors que le droit d'accès annuel est de 250 \$. Votre club compte sur vous pour commencer la nouvelle saison. Merci!

SUR LA SCÈNE

... FOLKLORIQUE

L'Association Québécoise des Loisirs Folkloriques (AQLF), secteur Rive-Nord, invite jeunes et moins jeunes à sa P'tite Veillée du 1er décembre au Centre Marie-Victorin (angle Côte de Terrebonne et d'Aubertvilliers à Terrebonne) dès 20h, avec Marcel Picotin et Richard Leclerc au call et les musiciens de l'AQLF. Ce soir-là, on fête Noël avec de nombreux prix de présence! Entrée : 8\$/membre, 10\$/non-membre. Les habitués, les nouveaux et la relève sont invités à se joindre à une soirée qui bouge et qui s'inspire de nos racines! Info. : Raymond Thiboutot au 450 961-1158.

... DU SPECTACLE

Le Comité social de St-François-de-Sales est heureux de vous inviter à la 5e édition de son spectacle annuel «Noël chez nous» le samedi 1er décembre, à 20h, à l'église St-François-de-Sales (7070, boul. des Mille-Îles, St-François). Billets en vente au coût de 5\$. Réservation : 450 666-3563.

... SYMPHONIQUE

La Symphonie vocale de la Fraternité des Policiers et Policières de Montréal présentera un concert de Noël le dimanche 9 décembre à 14h en l'église St-Maurice de Bois-des-Filion. Coût : 10\$ (gratuit pour les moins de 12 ans accompagnés d'un adulte). Les profits seront versés à la paroisse St-Luc. Billets en vente aux bureaux de la paroisse et à la porte le soir du concert. Info : 450 621-5521.

... CHORALE

La chorale Saint-Louis-France a besoin de nouvelles voix pour prier avec la communauté. Les pratiques ont lieu le mardi à 19h15 à la sacristie de l'église Saint-Louis-de-France à Terrebonne. Nous y travaillerons à préparer de belles célébrations, mais aussi, nous fraterniserons dans la gaieté. Venez vous joindre à nous. Il nous fera plaisir de vous accueillir pour cette nouvelle saison. Info : Ginette Lépine au 450 471-8119.

... LIVRESQUE

La Fondation internationale des Cultures à partager – secteur Lanaudière, vous convie à sa vente semi-annuelle de livres d'avant les fêtes. Du 3 au 8 décembre, des milliers de livres en très bonne condition sont mis en vente à l'entrepôt de la Fondation, avec des rabais surprises de 10% à 25% à la caisse. Soyez de ceux qui savent profiter de belles aubaines au 1170, rue Lévis, parc industriel de Lachenaie. Ouvert lundi, mardi, mercredi de 9h à 16h, jeudi et vendredi de 9h à 18h, samedi de 10h à 16h. Fermé tous les midis de 12h à 13h. Info : Lise au 450 961-2002.

commerce en la **Revue**

www.larevue.qc.ca

Tendances « déco »

Peintures Des Seigneurs a entamé la saison automnale en grand le 10 octobre. En effet, dans le cadre d'un chaleureux cinq à sept, plus de 70 personnes, incluant plusieurs clients et des représentants de produits, se sont réunies afin de découvrir les toutes nouvelles tendances 2008. Les convives ont été informés sur le goût du jour en ce qui a trait aux couleurs, aux papiers peints, aux céramiques et à la décoration des différentes pièces de la maison. Un petit groupe de musique a également ajouté à la soirée un cachet particulier. Pour



rafraîchir les murs de votre demeure ou encore pour renouveler la décoration, rendez-vous chez Peintures Des Seigneurs au 550, boul. Des Seigneurs, à Terrebonne. Au téléphone : 450 492-0880, Vous y trouverez des professionnels prêts à vous conseiller sur les nouvelles tendances et l'aménagement de toutes les pièces de votre maison.

Un salon de rêve

Chez Coiffure de Rêve, Liette, coiffeuse de style et d'expérience depuis 18 ans, vous accueillera et vous conseillera dans son joli petit salon chaleureux et amical. Vous aurez droit à des produits de grande qualité, à un service incomparable et aux meilleurs prix de la région. Pour vous refaire une petite beauté, prenez rendez-vous dès maintenant en appelant au 514 241-7624 ou au 450 966-9728, ou en vous rendant au 465, rue Parent, à Mascouche. Établi dans la région depuis maintenant sept ans, Coiffure de Rêve est ouvert du mardi au samedi. N'oubliez surtout pas de vous informer au sujet du forfait métamorphose, offert à seulement 74,99 \$, taxes incluses. Faites-vous plaisir et offrez-vous un petit cadeau!



À table et Bon Appétit!

Trop de boulot et pas de temps pour cuisiner? Que vous soyez seul pour le repas ou que vous receviez vos amis ou votre famille, Bon Appétit est là pour vous aider et cuisinera pour vous. Avec 25 ans d'expérience dans le domaine de la restauration, Bon Appétit vous propose des mets cuisinés maison, de délicieux buffets pour toutes les occasions ainsi qu'une belle gamme de lunchs complets. Vos repas peuvent vous être livrés du lundi au vendredi. Pour manger un bon repas à des prix très abordables, téléphonez dès maintenant au 514 885-6525. Suzy, Marthe et Monique Corneau seront heureuses de vous servir!



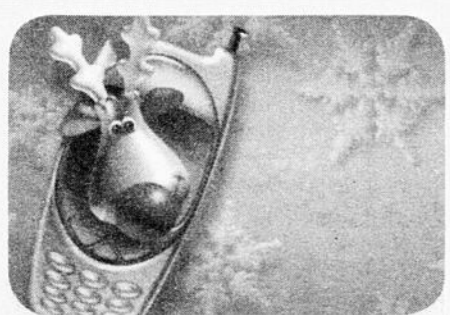
La DYNAMIQUE *Personnalité* de la SEMAINE

Xiaofen Grenier, réceptionniste

Grenier Nissan
1275, montée Masson, Lachenaie (Terrebonne) 450 471-9444

PACINI

1054, chemin Gascon, Terrebonne
(450) 964-7665
CERTIFICAT-CADEAU DE 20\$



MASCOUCHE/REPENTIGNY

30 NOVEMBRE ET 1, 6, 7, 8 ET DU 13 AU 31 DÉCEMBRE 2007

450 966-1711

1 866-DESJARDINS

PRENEZ LES DEVANTS!
APPELEZ L'OPÉRATION NEZ ROUGE

Partenaire

la **Revue**
LE MEILLEUR DES GENS D'ACTION



Perfect
coiffure

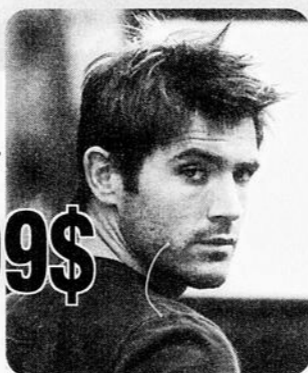
Mélanie
et Natacha

- coupe homme

799\$

- coupe femme..... 9,99\$
- coupe enfant..... 6,99\$

639, rue St-Pierre
Vieux-Terrebonne
450 964-9159



Houle & Frères

HYUNDAI
MASCOUCHE



Santa Fe 2008



251\$
~~275\$~~/mois*
Location 48 mois
ÉCONOMISEZ sur la TPS

Garantie complète limitée
5 ans ou 100,000 km

HYUNDAI VOUS FAIT ÉCONOMISER
1% JUSQU'AU 31 DÉCEMBRE **

CADEAU Entourage L 2008



DES FÊTES
HYUNDAI

ÉPARGNEZ
DE 3000\$
À 5500\$
SUR LES MODÈLES SÉLECTIONNÉS



332\$/mois*
Location 48 mois
ÉCONOMISEZ sur la TPS

Garantie complète limitée
5 ans ou 100,000 km

450 474-1110 www.houlefrereshyundai.com
290 Montée Masson, Mascouche

*Location basée sur 20 000 km/an, transport, préparation inclus et taxes en sus. Sujet à l'approbation de crédit. 0,10\$ du km excédentaire. 0\$ dépôt de sécurité sur tous les modèles. Les noms, logos, noms de produits, noms de caractéristiques, images et slogans Hyundai sont des marques de commerce appartenant à Hyundai Canada Corp. Et sont utilisés sous licence. Photos à titre d'illustration seulement. Détails sur place. Comptant de Santa Fe 2008 \$2995, Entourage L 5 099\$. Hyundai Auto Canada Corp. offre un rabais équivalent à la réduction de 1% de la TPS sur le prix régime d'un achat comptant au moment de la location. Les clients à la location obtiennent pour leur part un rabais équivalent à la réduction de 1% de la TPS pour tous les paiements et versements qu'ils auront effectués avant le 1er janvier 2008. Les paiements effectués par un client à la location à partir du 1er janvier 2008 seront des loyers assujettis au nouveau taux de TPS de 5%. Il s'agit d'un programme de promotion des ventes au détail offrant un rabais aux clients, ces derniers devant payer la TPS de 6% sur le prix de la transaction après déduction du rabais pour les achats effectués avant le 1er janvier 2008. **Obtenez les rabais suivants à l'achat ou à la location d'un véhicule neuf en stock.

28

28

28



CINÉMAS GUZZO

MÉGA-PLEX TERREBONNE 14 (450) 471-6644

DU 30 NOVEMBRE AU 6 DÉCEMBRE	cl.	SAM-DIM	SEMAINE
AUGUST RUSH (V.F.)	G	1:10-3:25-7:10-9:25 CT(VEND-SAM)-11:40	7:10-9:25
BRUME	13+	1:00-3:30-7:00-9:30 CT(VEND-SAM)-11:55	7:00-9:30
DÉCADENCE IV	16+	3:15-9:15 CT(VEND-SAM)-11:30	9:15
DRÔLE D'ABEILLE	G	12:40-1:00-2:40-3:00-4:40-5:00-7:00-9:00 CT(VEND-SAM)-11:00	7:00-9:00
GANGSTER AMÉRICAIN	13+	12:30-3:30-6:30-7:00-9:30(VEN 7:00) CT(VEND-SAM)-11:00	6:30-9:30 6:45-9:45(LUN-JEU)
IL ÉTAIT UNE FOIS	G	1:10-3:25-7:10-9:25 CT(VEND-SAM)-11:35	7:10-9:25
LA LÉGENDE DE BEOWULF	13+	1:00-1:20-3:20-3:40-7:00-7:20-9:20-9:40 CT(VEND-SAM)-11:40	7:00-7:20-9:20-9:40
LE FRÈRE NOËL	G	1:00-3:25-7:00-9:25 CT(VEND-SAM)-11:50	7:00-9:25
LE MERVEILLEUX EMPORIUM DE M. MAGORIUM	G	1:10-3:10-5:10-7:10-9:10 CT(VEND-SAM)-11:10	7:10-9:10
LIONS ET AGNEAUX	G	1:15-7:15	7:15
MATINÉES POUR FAMILLES		10:30 AM ' LE FRÈRE NOËL '	
MATINÉES POUR FAMILLES		10:30 AM ' M. MAGORIUM '	
MATINÉES POUR FAMILLES		10:30 AM ' IL ÉTAIT UNE FOIS '	
MATINÉES POUR FAMILLES		10:30 AM ' DRÔLE D'ABEILLE '	
MATINÉES POUR FAMILLES		10:30 AM ' PLAN DE MATCH '	
P2 (V.F.)	13+	1:00-3:05-5:10-7:15-9:20 CT(VEND-SAM)-11:25	7:15-9:20
PLAN DE MATCH	G	12:55-3:15-6:55-9:15 CT(VEND-SAM)-11:35	6:55-9:15
TUEUR À GAGES	13+	1:05-3:10-5:15-7:20-9:25 CT(VEND-SAM)-11:30	7:20-9:25

Il était une fois



La très belle princesse Giselle est bannie de son royaume magique de dessin animé et de musique par la méchante reine. Elle se retrouve à Manhattan... Déroutée par ce nouvel environnement étrange qui ne fonctionne pas selon le principe «ils vécurent heureux à tout jamais», Giselle découvre un monde qui a désespérément besoin de magie et d'enchantements... Elle va faire la connaissance d'un séduisant avocat spécialiste du divorce, qui est venu à son aide et dont elle tombe amoureuse. Le problème, c'est qu'elle est déjà fiancée au parfait prince de conte de fées. La question est: un amour de conte de fées peut-il survivre dans le monde réel? Réalisé par Kevin Lima et mettant en vedette Amy Adams, Susan Sarandon, James Marsden, Patrick Dempsey, Idina Menzel, Timothy Spall.

Le journal La Revue et les Cinémas Guzzo font l'impossible pour que l'horaire soit juste, pour vérifier celui-ci, on peut visiter le www.cinemasguzzo.com ou joindre le (450)471-6644

CONCOURS PELLICULE & POPCORN

SOIRÉE CINÉMA, DVD ET BONNE BOUFFE

FAITES PARVENIR VOTRE COUPON DE PARTICIPATION À CONCOURS PELLICULE ET POPCORN 231, STE-MARIE, TERREBONNE, J6W 3E4 ET VOUS POURRIEZ GAGNER :

4 PAIRES DE BILLETS POUR LE CINÉMA GUZZO
1 CERTIFICAT CADEAU CHEZ ST-HUBERT

Nom: _____
Courriel: _____
Tél: _____

ST-HUBERT TERREBONNE
LIVRAISON AU (514) 385-5555

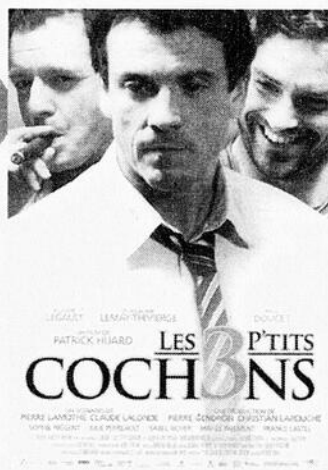
critique et sorties
www.larevue.qc.ca



LUC TREMBLAY
ÉCRIVEZ-MOI : luc.tremblay74@gmail.com
MON BLOG : <http://lucture.blogspot.com>

7/10

Les 3 p'tits cochons



Les trois p'tits cochons sont en fait trois frères dans la trentaine qui se retrouvent au chevet de leur mère alors que celle-ci a subi un accident cérébrovasculaire. Pendant la maladie de leur mère, ils seront tour à tour confrontés à l'infidélité.

On trouve inmanquablement la touche de Patrick Huard dans ce film, son premier projet en tant que producteur. Les dialogues sont crus, et les remarques tournent autour du thème du sexe et autour du besoin criant du susmentionné sexe pour les hommes mariés. Bref, dans la veine de plusieurs films québécois récents, c'est un autre film qui prend comme sujet à quel point les hommes dans la trentaine sont des écoeurants. En tant qu'homme dans la trentaine, je commence à avoir hâte que les cinéastes québécois passent à autre chose parce que franchement, j'en ai marre de me faire demander par ma femme, à la fin de

chacun d'eux : «Est-ce que c'est vraiment comme ça que tu penses?»

Mesdames, ayez donc pitié pour vos pauvres chums ou maris. Attendez qu'ils ne soient pas trop dans le trouble pour voir ce film. À moins bien sûr que vous ne cherchiez qu'un prétexte pour partir une chicane, auquel cas vous devriez vous taper «Les 3 p'tits cochons» avec une portion supplémentaire d'«Horloge biologique» juste pour achever votre pauvre copain.

AVEC LA PARTICIPATION



882, boul. des Seigneurs
Terrebonne

AUBAINES MIGNONNES

SUPER SPÉCIAL

DE **GRANDES MARQUES À PETITS PRIX!**

DES RABAIS jusqu'à 50%

sur les **Manteaux d'hiver, Chandails, blouses, jupes et beaucoup d'autres items.**

NOUS SOMMES DE **20 à 40%** MOINS CHER QUE LES COMPÉTITEURS À L'ANNÉE LONGUE

TERREBONNE
1160 boul. des Seigneurs
Terrebonne (face au Zellers) 450 471-6592

LUNDI - MARDI - MERCREDI 9h30 à 17h30
JEUDI - VENDREDI 9h30 à 21h
SAMEDI 9h à 17h
DIMANCHE 12h à 17h

GRANDEUR 1 À 17
PETIT À 2X/LARGE
JEANS 25 À 36

L'Achat Local... Réinventé

"Nous sommes membre corporatif de Réseau Impact depuis peu et déjà nous observons des résultats concluants. C'est un concept génial et surtout rentable!"

M. Stéphane Tremblay
Propriétaire des
Entreprises Stéphane Tremblay
de Mascouche

Pour informations:
Tél.: (450) 477-2330

www.reseau-impact.net

Besoin d'un revenu supplémentaire?

Joignez Réseau Impact!

Soyez votre propre patron
Rien à vendre - Aucun inventaire à tenir
Facile - Amusant - Payant

Pour informations:
Tél.: (450) 477-2330

www.reseau-impact.net

Un Concept Génial!

Deux consoles Wii à gagner

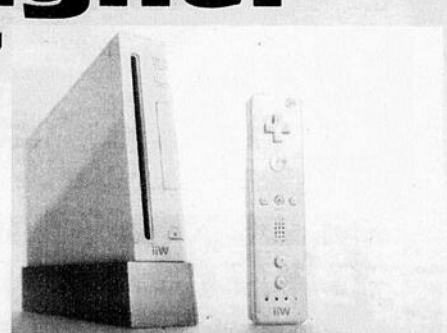
Tirage le 14 décembre 2007



Console Wii

Nom : _____
Adresse : _____
Téléphone : _____

Hebdo La Revue, 231, rue Ste-Marie, Terrebonne, J6W 3E4
Microplay, 882, boul. des Seigneurs, Terrebonne J6W 1V1



Le défi de l'abstraction



Résidente de Terrebonne, Nathalie Godard adopte un style abstrait pour ses toiles, amalgamant divers matériaux pour créer un effet de dénivelation.

Nathalie Godard vit pour les arts visuels, c'est le cas de le dire. En effet, quand elle n'est pas chez elle devant une toile, pinceaux en mains, l'artiste partage sa passion et ses connaissances avec les élèves de l'école secondaire Léopold-Gravel, à Terrebonne, où elle enseigne depuis cinq ans. Son talent la suit partout, jusque dans les galeries d'art...



ISABELLE DESMARAIS

presse@larevue.qc.ca

La création et l'enseignement sont partie prenante de la vie de Nathalie Godard, et elle excelle aussi bien dans l'un que dans l'autre. Détentriche d'un baccalauréat en enseignement des arts, Nathalie a également été boursière de la Fondation de soutien aux arts de Laval en 1988, 1989 et 1990. Son talent a été salué, notamment, au Festival de peinture à Mascouche en 2005, où 14 de ses œuvres ont été vendues en l'espace de deux jours, sur un total de 18 créations.

Vestiges de la Gaspésie

Depuis peu, la prestigieuse Galerie d'Art Vigneault, à Repentigny, a accueilli chez elle huit de ses œuvres, même si le style de l'artiste ne correspond pas à celui que l'on retrouve habituellement dans cette galerie : «Quatre-vingt pour cent des œuvres qui y sont exposées sont de style figuratif. Personnellement, je m'ennuie à produire du figuratif! Mes toiles sont abstraites et le défi, pour moi, n'en est que plus grand.»

L'originalité de l'artiste consiste en ce fait que l'on retrouve, sur ses tableaux, un amalgame de matériaux, que vient compléter la peinture. «J'incorpore, par exemple, de la ficelle, de l'encastique (cire fondue), du verre et des pierres que je récolte sur la grève, en Gaspésie», explique-t-elle. Sa mère habitant dans cette région du Québec, Nathalie en profite, à chaque visite, pour se réapprovisionner en matériaux. «La matière est mon point de départ», souligne-t-elle.

Quand on les observe, ses toiles ressemblent beaucoup à des cartes topographiques, une vue à vol d'oiseau d'un terrain vaste. Les couleurs, toujours vives, oscillent entre des tons de vert et de bleu, de rouge et d'orangé : «Je peins par instinct, mais je dois dire qu'en ce moment, je suis très inspirée par des livres de nature. Les couleurs viennent me chercher.»

L'art-thérapie

Avant d'enseigner aux élèves de l'école Léopold-Gravel, Nathalie a passé plus de 15 ans à enseigner à des jeunes aux prises avec des troubles de comportement. «Beaucoup d'enfants étaient en mode survie, et pas à peu près! Je pense que l'art leur apportait l'estime d'eux-mêmes qu'ils avaient perdue. Ils arrivaient dans mon cours et pouvaient enfin décompresser. C'était presque de l'art-thérapie», raconte Nathalie.

Qu'elle soit seule dans son atelier ou dans une classe accompagnée de ses élèves, Nathalie ne pourrait pas vivre sans les arts : «Je ne pourrais pas vivre sans créer, je ne vois pas ma vie sans ça...»

Pour voir quelques-unes des toiles de Nathalie Godard, vous pouvez vous rendre à la Galerie

d'Art Vigneault, au 535, boulevard Notre-Dame, à Repentigny. Au téléphone : 450 582-3243 ou sans frais le 1 877 582-3243. Visitez aussi le www.galerievigneault.com.

Chronique d'une femme de l'automobile

 .COM

Être différente dans le monde de l'automobile

Grenier Nissan: une bannière qui fait partie de l'Entreprise Lionel Grenier automobile.

Le Groupe Grenier automobiles est une entreprise familiale qui se démarque depuis des années pour son engagement et sa contribution sociale. Ainsi, ce commerce s'implique auprès du Club Optimiste de Terrebonne, de la section des Moulins de la Croix-Rouge, de la paroisse Saint-Louis-de-France, de l'organisme Galilée, pour ne nommer que ces causes. Récemment, l'entreprise a collaboré à la mise sur pied par le Club Optimiste de Terrebonne, du Prix Lionel-Grenier qui remettra des bourses d'une valeur de 5000\$ à des jeunes prometteurs engagés dans le domaine sportif, culturel, étudiant ou communautaire de la MRC Les Moulins.

M. Lionel Grenier, fondateur du Groupe Grenier Automobiles, a su transmettre au fil des ans à ses successeurs (Louis, François et Bernard Grenier) des valeurs basées sur l'entraide et l'humanisme.

Bref, le Groupe Grenier est une entreprise qui s'implique dans la communauté depuis plus de 40 ans et dont la philosophie est basée sur de grandes valeurs.

Grenier Nissan, un commerce de la région des Moulins qui encourage l'achat local.

Ne manquez pas notre prochaine chronique le 12 décembre 2007.

Pour plus amples informations, vous pouvez me contacter.

NISSAN
GRENIER NISSAN
 Nancy Gaudreau
 Représentante au corporatif
 450 471-9444
 1275, montée Masson
 Terrebonne
ngaudreau@greniernissan.com



les astres vous disent

ROBERT GAREAU, ASTROLOGUE
rogareau@sympatico.ca



BÉLIER
 21 MARS - 20 AVRIL

Vous aurez à faire face à une situation où il vous faudrait être généreux. Même si votre passé n'a pas toujours été rose. Ou qu'on vous a abreuvé de préjugés depuis toujours. Même si vous êtes fermé comme une huître, c'est le temps de vous ouvrir... à l'amour.



TAUREAU
 21 AVRIL - 20 MAI

Vous aimerez passer du temps à la maison, même si c'est tranquille et qu'il ne s'y passe pas grand-chose. Vous serez touché par de grands moments de paix. Il n'empêche que vous constaterez la fin d'une grande époque. Un nouveau chemin va bientôt apparaître.



GÉMEAUX
 21 MAI - 21 JUIN

Vous pourriez faire une rencontre inattendue, vous ne saurez pas trop comment réagir. Vous serez placé dans une situation où vous n'aurez pas le choix de constater que vous n'y avez pas d'expérience. Petit conseil : soyez souriant, ouvert et oubliez le «panic button».



CANCER
 22 JUIN - 22 JUILLET

Vous allez commencer par constater que vous êtes vraiment tanné de certains aspects routiniers de votre existence. De plus, vous voyez bien que votre énergie devient inépuisable dès que vous vivez de la nouveauté. En effet, il est maintenant temps d'enrichir votre vie avec du neuf.



LION
 23 JUILLET - 23 AOÛT

Ça fait un petit bout que vous rongez votre frein. Vous aimeriez foncer, faire quelque chose, mais vous ne savez pas quoi. Ne vous en faites pourtant pas, une grosse bombe va sauter bientôt et va vous ouvrir une route totalement neuve. Ne manquera plus qu'à vous y engouffrer.



VERGE
 24 AOÛT - 23 SEPT.

Vous vous êtes acharné tant que vous avez pu, mais, reconnaissez-le, il n'y a plus rien à faire. Enfin, dans une certaine situation. Laissez tomber, allez-vous-en, à l'impossible nul n'est tenu. Et reposez-vous, car avant longtemps, vous aurez besoin de toute votre énergie.



BALANCE
 24 SEPT. - 23 OCT.

Vous aurez une bonne leçon du côté des amis. Comme si vous voyez tout d'un coup, sans illusions, qui sont vos vrais amis (ou le seul). Ça va peut-être grafigner un peu. Mais après, vous respirerez mieux. Et vous saurez que dès lors, vous serez en excellente compagnie.



SCORPION
 24 OCT. - 22 NOV.

Des développements extraordinaires se préparent au travail. Vous devrez vous atteler à la tâche pour montrer de quoi vous êtes capable. C'est juste qu'un jour, à force de travailler, performer, réussir, vous reviendrez chez vous dans une maison vide. Avec personne à appeler.



SAGITTAIRE
 23 NOV. - 21 DÉC.

Vous comprendrez bien des choses tout d'un coup. Les nuages vont partir, la lumière va apparaître. Vous aurez la révélation d'une grande loi pourtant toute simple. Ce qui fait que vous aurez le cœur léger et que vous envisagerez la vie avec un plus beau sourire.



CAPRICORNE
 22 DÉC. - 20 JANV.

Alors que rien ne l'annonçait, vous devriez vous retrouver au cœur d'un changement cyclonique qui ne laissera pas grand-chose debout. Surtout dans ce qui dure sans raison depuis Mathusalem. Lorsque tout ce tumulte sera fini, basez-vous sur ce qui reste pour reconstruire.



VERSEAU
 21 JANV. - 18 FÉV.

Vous serez prêt à quelques efforts pour améliorer vos relations et y échanger dans l'harmonie. Vous verrez tout de suite les bienfaits qui en résulteront. On vous fera une proposition qui vous attirera beaucoup. Personne ne vous empêchera d'accepter, sinon vos interdits.



POISSONS
 19 FÉV. - 20 MARS

Des fois on exagère sans trop s'en rendre compte. Et tous les stimulants qu'on gobe nous empêchent de constater à quel point on peut être fatigué. Situations qui usent très vite. C'est donc le temps de vous reposer et de vous débarrasser des toxines qui donnent le cancer.

CETTE SEMAINE

Cette semaine, la Lune transite les signes suivants : Bélier, Taureau et Gémeaux. Soleil en Sagittaire, pleine Lune en Gémeaux le 24, c'est l'ouverture officielle de la saison des partouzes.

CONSULTEZ L'HOROSCOPE BONIFIÉ DE ROBERT GAREAU AU : www.larevue.qc.ca

INNOVEZ...
 PROPOSEZ DES EXTENSIONS DE CILS À VOTRE CLIENTÈLE!

 EXTENSIONS DE CILS XTREME LASHES
 Certificats cadeaux disponibles
 INFORMEZ-VOUS SUR NOS FORMATIONS : 514 844.1188 • 450 471.8484
WWW.XTREMELASHESQUEBEC.CA

Christina Sergi, M.A.
 • YOGA
 • MEDITATION
 • CROISSANCE SPIRITUELLE
SESSION DE COURS DÉBUTANT EN JANVIER
 Information et inscription
450 471-0792

Devenez BÉNÉVOLE!
 CONSULTEZ NOTRE SITE INTERNET POUR PLUS D'INFORMATION
operationnezrouge.com
1 866-DESJARDINS

la Revue Partenaire régional majeur
 VIDEO DES BIENS D'ACTION

28

28

28

*Hommage
aux femmes
et aux hommes
qui contribuent
bénévolement
au mieux-être
de la société.*

*Votre apport
est une richesse
inestimable!*

Desjardins
Caisse populaire
Terrebonne
(450) 471-3735

SIÈGE SOCIAL
513, montée Masson, Terrebonne
CENTRES DE SERVICES FINANCIERS
1299, boul. des Seigneurs, Terrebonne
2250, chemin Gascon, Terrebonne
1365, Grande-Allée, Lachenaie
1101, rang Saint-François, Terrebonne
CENTRE FINANCIER AUX ENTREPRISES
DESJARDINS LES MOULINS
115-1, montée Masson (450) 474-1186
21 guichets automatiques
www.caisseterrebonne.com

Une journée hommage

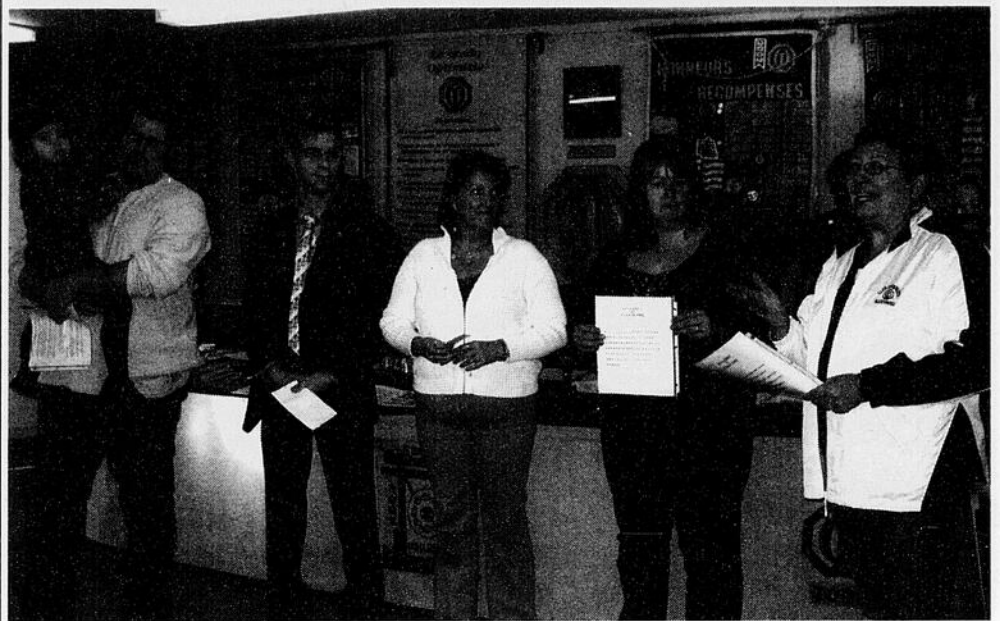
La Journée internationale des bénévoles, célébrée le 5 décembre chaque année, est reconnue officiellement par les Nations Unies comme une occasion de rendre hommage aux bénévoles du monde entier pour leur dévouement et leur contribution à la société.

Le but de la campagne médiatisée de Bénévoles Canada (www.benevoles.ca) est de sensibiliser et d'intéresser le public à l'apport des bénévoles canadiens qui s'emploient à assurer le mieux-être de leurs concitoyens, ainsi que d'inciter d'autres personnes à s'engager à faire leur part pour créer un milieu de vie plus sain et sécuritaire.

Les Nations Unies

L'Organisation des Nations Unies (ONU) a été fondée en 1945 par 51 pays déterminés à maintenir la paix au moyen de la coopération internationale et de la sécurité collective. L'ONU compte aujourd'hui 191 pays membres, c'est-à-dire la quasi-totalité des nations du monde. Pour plus d'information, visitez le site www.un.org.

De l'optimisme pour la jeunesse



C'est avec plaisir que la présidente 2007-2008 du Club Optimiste de Mascouche, Vivianne Taillon (à droite sur la photo), a récemment intronisé deux nouveaux membres, soit Eugène Jolicoeur (à gauche), dont le parrain est Guillaume Tremblay, et Marie-Caroline Dessureault, dont la marraine est Lyne Moffette. Les Optimistes remercient ces personnes de s'impliquer dans leur beau mouvement d'entraide et de soutien à la jeunesse.

Il est facile de devenir membre Optimiste : il suffit de participer à au moins deux déjeuners à la Maison Optimiste ainsi qu'à une activité organisée par un membre. Et des activités, il y en a pour tous les goûts! La personne est ensuite prise en charge par un parrain ou une marraine et peut alors être intronisée dans le Club. Le bénévolat est particulièrement flexible au Club Optimiste de Mascouche : chacun donne le temps qu'il peut. Tous sont les bienvenus.

À noter que tous les dimanches matin, le Club tient des déjeuners à sa Maison Optimiste, au 2465, chemin Sainte-Marie. Tout le monde y est convié!

Remerciez vos bénévoles

Les bénévoles se donnent sans compter et, surtout, sans rien attendre en retour. Mais, comme toute personne, ils aiment sentir que leur travail est apprécié.

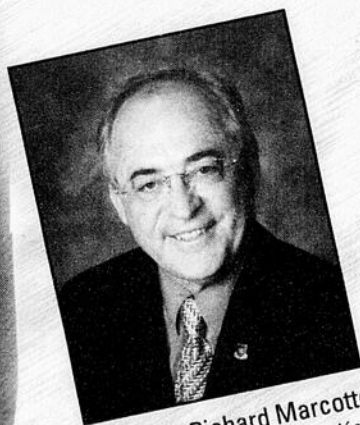
Pour remercier leurs précieux bénévoles de façon unique et originale, les organismes sont

invités à profiter de la rubrique «Mangiamo! rend hommage aux gens d'ici» de La Revue. Celle-ci, qui paraît chaque semaine au cœur de la page «La région en activité» (babillard communautaire), met en vedette un bénévole de notre région chaque semaine, au moyen d'une photo et d'un petit texte publié sans frais.

Grâce à Mangiamo! de Terrebonne, le bénévole dont la contribution est ainsi mise en lumière recevra un certificat-cadeau valide pour un repas table d'hôte pour deux personnes dans ce succulent restaurant italien. Pour plus d'informations, contactez Mélanie Savage à La Revue à activites@larevue.qc.ca ou au 450 964-4444.

Journée internationale des bénévoles

MRC
Les Moulins
TERREBONNE • MASCOUCHE



Richard Marcotte
Préfet suppléant
de la MRC Les Moulins
et maire de Mascouche

*La MRC Les Moulins peut
s'enorgueillir de cotoyer des
bénévoles qui jour après jour,
s'impliquent dans la
communauté. C'est en
transmettant connaissance
que nos bénévoles arrivent
à créer un esprit d'entraide
envers la communauté
mouloinoise.*



Jean-Marc Robitaille
Préfet de la MRC Les Moulins
et maire de Terrebonne

*À toutes ces personnes, MERCI. Recevez toute la reconnaissance
du milieu puisque vos interventions, votre disponibilité
contribuent activement à bâtir une collectivité dynamique.*

Merci!

Bénévole émérite



Rita Moody (à droite) est ici accompagnée de l'ancien maire de Terrebonne Irénée Forget, et de Lili à l'occasion du 30e anniversaire du Comptoir d'entraide de Terrebonne.

Chaque semaine depuis maintenant 30 ans, Rita Moody, de Terrebonne, fait preuve de générosité. Bénévole au Comptoir d'entraide de Terrebonne depuis trois décennies, la dame continue de s'acquiescer en tricotent des bas pour les plus démunis.



KARINE COUSINEAU

redaction@larevue.qc.ca

«Pour les gens de ma génération, aider son prochain, c'est faire acte de charité chrétienne. D'aussi loin que je me souviens, j'ai toujours aidé les gens», affirme d'entrée de jeu la bénévole.

Chaque semaine, Mme Moody tricote des dizaines de paires de bas. «Maintenant que je suis plus âgée, je travaille de la maison et je viens porter le fruit de mon travail au Comptoir chaque semaine.»

«J'ai commencé à faire du bénévolat parce que ma belle-sœur était directrice ici à l'époque et je n'ai jamais abandonné», se rappelle-t-elle.

Donner pour les autres et pour soi

Mme Moody a toujours donné sans compter

et surtout sans rien attendre en retour. Toutefois, le bénévolat est aussi une source de ressourcement pour Rita Moody. «Il faut dire que le tricot est un beau passe-temps pour une personne seule comme moi. Je suis veuve depuis 21 ans et mon fils habite Montréal, alors je suis seule; le tricot me désennuie. Je me compte chanceuse de savoir tricoter. Je crois également que le bénévolat me garde en forme et en santé. Si je ne faisais pas cela, je serais peut-être déjà au cimetière.»

Le cœur sur la main

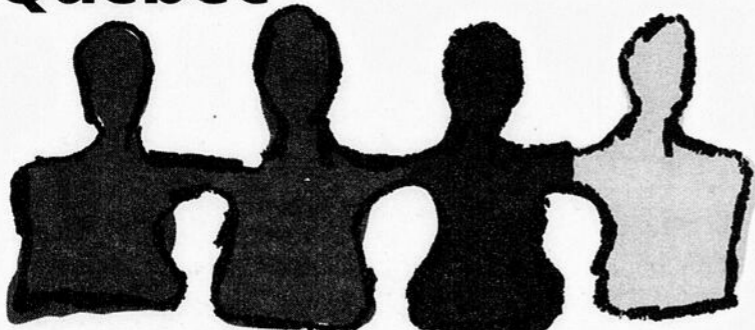
«J'ai toujours fait du bénévolat sous plusieurs formes. J'ai été élevée comme ça. Dans mon temps, l'entraide et le don de soi étaient des vertus qu'on développait jeune. Nous n'étions pas riches chez nous, mais nous prenions le temps d'aider les gens qui l'étaient moins que nous. Je n'ai jamais eu peur de rendre service. J'ai gardé beaucoup d'enfants pour aider les mamans qui travaillaient», indique-t-elle.

«J'ai été élevée à avoir le cœur sur la main. La société d'aujourd'hui me dépasse. Les gens sont plus gâtés qu'à mon époque, mais plusieurs sont trop égoïstes pour rendre service à leur prochain», déplore-t-elle. Tant que ses mains seront habiles et ses yeux, bons, Rita s'occupera en travaillant pour les autres.



Bénévole depuis 30 ans au Comptoir d'entraide de Terrebonne, Rita Moody continue de tricoter pour les démunis.

L'emblème des bénévoles au Québec



Le 5 décembre 2001, le secteur bénévole québécois se dotait d'un emblème officiel à partir du visuel créé à l'occasion de l'Année internationale des bénévoles au Québec. Lors de la clôture de l'AIBQ, plus de 400 bénévoles et représentants du secteur réunis en assemblée générale à Montréal ont adopté à l'unanimité le symbole de l'AIBQ pour en faire une marque commune d'identification. La pièce de casse-tête, composée de quatre silhouettes réunies par les épaules, illustre bien la synergie qui se dégage de l'entraide, de la collaboration et de l'action collective. Des valeurs auxquelles les bénévoles adhèrent entièrement.

Situé au 3677 montée Gagnon à Terrebonne, le Service d'aide existe depuis seize ans.

Comme présidente depuis dix ans déjà, je tiens à rendre hommage à toutes et tous les bénévoles qui m'ont soutenue et encouragée.

Plusieurs d'entre eux sont là depuis de nombreuses années. Je n'aurais pu fonctionner sans leur soutien et leur encouragement.

Merci pour leur courage et leur honnêteté.

Espérant continuer longtemps ensemble.

Mélina St-André, présidente

Service D'Aide 450 433-0888



Service D'Aide

CARREFOUR
FAMILIAL
DES MOULINS



La Maison de la Famille du
Carrefour Familial des Moulins

Remercie chaleureusement les 68 bénévoles impliqués pour les familles de notre région. Merci du temps que vous consacrez en petite enfance, en périnatalité, au courrier plume image, à la joujouthèque, à la clinique d'impôt, au conseil d'administration et à tous ceux qui nous offrent un coup de pouce de façon spontanée.

Par votre précieuse implication la maison de la famille est riche en humanisme et en bonté.



Sophie Lauzon, dg

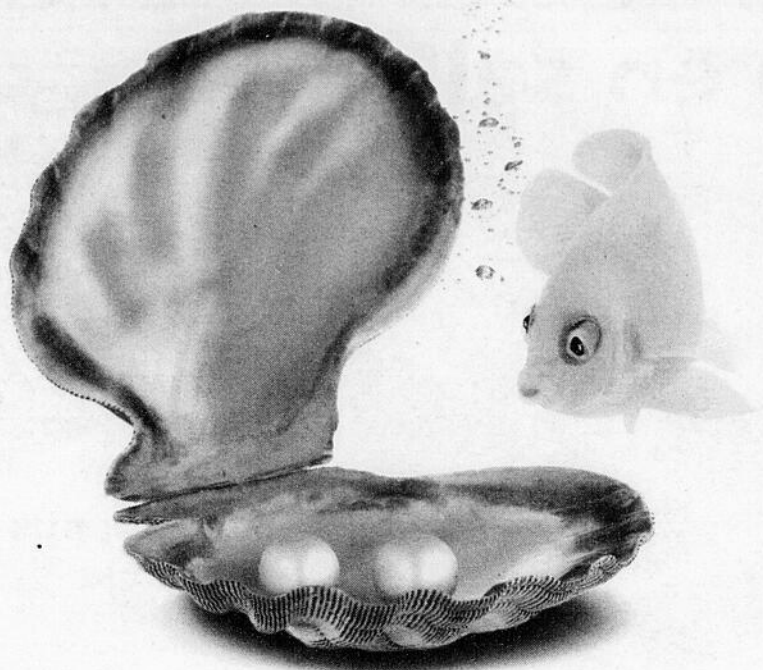
Tous nos services s'adressent à toutes les familles de la grande région des Moulins.

427, Léveillé Terrebonne 450 492-1257

28

28

28



Un petit plus qui fera scintiller vos yeux.

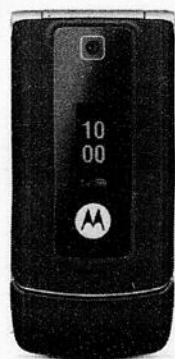
Le solde et l'offre se terminent le 2 décembre.



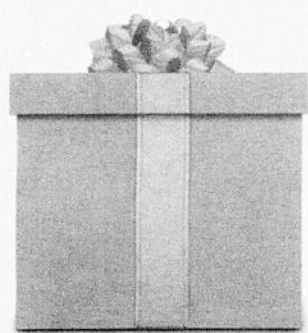
Samsung U410
0\$*
(entente de 3 ans)



LG 380
29,99\$*
(entente de 3 ans)



Motorola W385
49,99\$*
(entente de 3 ans)



Recevez un
cadeau d'une valeur de
50 \$ à l'achat de l'un de
ces sans-fil.†

TELUS

détaillant autorisé™



2292, chemin Gascon, TERREBONNE

(450) 492-1748

- Laval 2995, boul. Dagenais 450 622-1748
- St-Jérôme 1950, boul. Curé-Labelle 450 431-2445
- Ste-Agathe 601, rue Principale 819 321-1748

* Offre valable jusqu'au 2 décembre 2007 avec nouvelles mises en service seulement. Les prix et la disponibilité des appareils peuvent varier. Prix net en vigueur après rabais obtenu en magasin lors de la mise en service. Les prix peuvent être modifiés sans préavis. † L'offre de cadeau offert sous forme de rabais de 50 \$ obtenu en magasin à la signature d'une entente de service de 3 ans est valable jusqu'au 2 décembre 2007. Offre valable aux emplacements participants. Le crédit est non monnayable et s'applique à certains produits en magasin seulement. © 2007 TELUS.

SCOLAIRE

Le sang a coulé à Saint-Sacrement



Sur la photo, on retrouve (à l'avant) Hélène Montesi, assistante technique, Marcelle Demers-Bouchard, donneuse, (à l'arrière) Gérard Charlebois, donneur, Jeannine Cossette, présidente de la Fondation Bon Matin Santé Jeannine Cossette, Jasmyn Beauséjour, organisateur de la collecte, Marie-Christine Prud'homme, présidente d'honneur de l'événement, Luc St-Louis, directeur du Collège Saint-Sacrement.

Le Collège Saint-Sacrement, à Terrebonne, a accueilli 124 héros, ce 23 novembre, lors de la troisième collecte de sang organisée par Jasmyn Beauséjour. Ce nombre de donneurs a permis de dépasser l'objectif de 100 personnes que s'était initialement fixé le jeune organisateur.



KEVIN RIOPEL

journaliste@larevue.qc.ca

«Je ne peux passer sous silence la générosité des gens qui ont pris le temps de faire un arrêt au collège pour donner de leur sang. Grâce à eux, nous avons recueilli 20 dons de plus que ce que nous avions projeté. De plus, 10 nouveaux

donneurs ont fait don de vie. Je remercie aussi les bénévoles qui ont généreusement donné de leur temps lors de cette journée», mentionne Jasmyn Beauséjour.

Outre les dons de sang, la collecte a permis d'aider une autre cause, soit celle de la Fondation Bon Matin Santé Jeannine Cossette. En effet, Bell Hélicoptère a remis 750 \$ pour l'organisme qui permet aux jeunes de l'école Saint-Louis de Terrebonne de prendre un bon petit déjeuner santé. «Je dois remercier le candidat conservateur dans la circonscription de Terrebonne/Blainville, Denis Lebel, qui m'a ouvert les portes auprès de cette entreprise», a dit Jasmyn.

Même si la date demeure pour le moment inconnue, Jasmyn annonce officiellement que la collecte de sang reviendra pour une quatrième année en 2008.

CFP de
L'automobile
de Sainte-Thérèse

FORMATION OFFERTE
EN ALTERNANCE
TRAVAIL-ÉTUDES

EXCELLENTES
PERSPECTIVES D'EMPLOIS

Mécanique de véhicules légers
DEP 1800 heures

APPRENEZ À FAIRE :

- L'entretien et la réparation de tous les équipements fonctionnant avec des moteurs 2 temps et 4 temps incluant tondeuse, souffleuse à neige, scie mécanique, moteur hors-bord et autres.
- L'entretien et la réparation de tracteur à jardin, véhicule tout-terrain (4 roues) et motoneige de tous genres.
- L'entretien de motocyclette de tous genres.

La formation comporte des notions de mécanique, d'électricité, d'hydraulique et de soudage.

Début : 21 janvier 2008

Réservez votre place
dès maintenant :
450 433-5435



Commission scolaire
de la Seigneurie-des-Mille-Îles

Le Centre l'Avenir bien en selle

Étudiants, professeurs et personnel administratif du Centre l'Avenir occupent, depuis le 30 octobre, leurs nouveaux locaux, soit ceux de l'ancienne école Notre-Dame à Terrebonne. Tranquillement, tout un chacun s'adapte à son nouveau milieu.



KARINE COUSINEAU

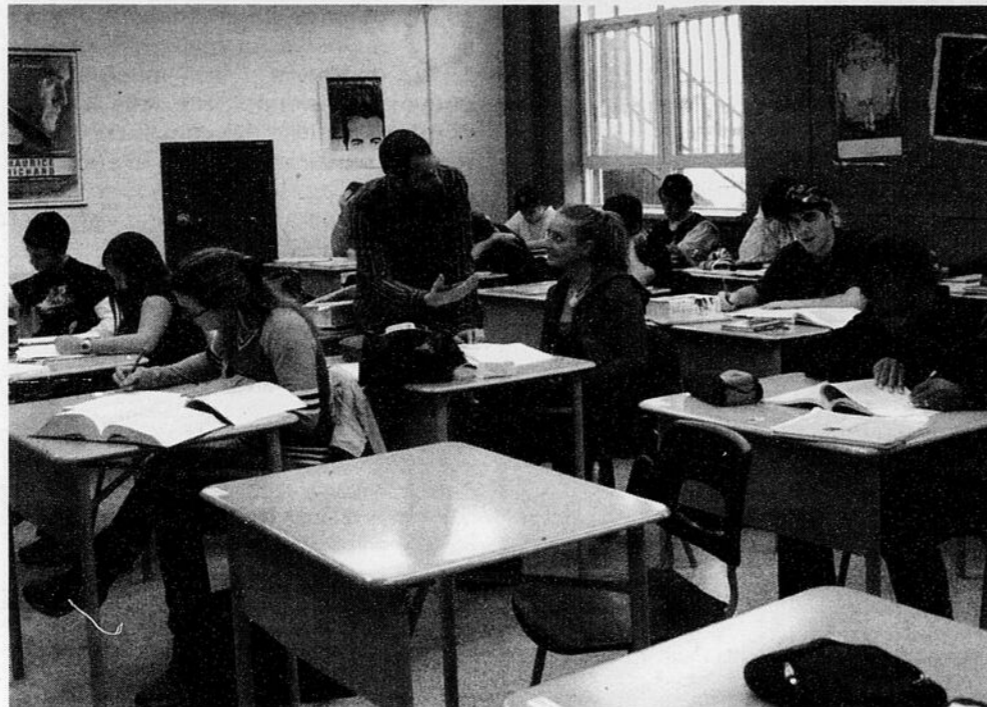
redaction@larevue.qc.ca

«Nous avons tenu à minimiser au maximum les impacts pour nos étudiants. Nous avons donc tenté d'interrompre les services le moins possible. Nous avons fermé nos portes pendant trois jours pour nous permettre de déménager. Tout le monde a fait preuve de bonne volonté, mais c'était tout un défi à relever. Il faut dire que nous avons eu beaucoup de soutien de la part de la Commission scolaire des Affluents», indique Mario Vachon, directeur de l'établissement.

De grands changements

Toutefois, avant que l'institution prenne possession des locaux, d'importants changements ont été apportés au bâtiment. «Nous avons adapté les locaux afin qu'ils puissent accueillir des adultes plutôt que des enfants du préscolaire. Nous avons installé la climatisation partout dans l'école, puisque nous recevons des élèves tout au long de l'année», ajoute M. Vachon.

Le Centre l'Avenir jouit maintenant d'une belle bibliothèque, d'une cafétéria ainsi que d'un gymnase. «Nous avons commencé à instaurer des activités sportives le vendredi après-midi pour les élèves méritants. Ils peuvent donc jouer au volley-ball, au hockey cosom ou au basket-ball», souligne le directeur. Aussi les laboratoires informatiques et scientifiques ont été largement bonifiés. «Nous avons profité du déménagement pour bonifier nos offres de services. Nos équipements sont maintenant à la fine pointe de la technologie. Nous sommes donc prêts à faire face au renouveau pédagogique.» Tous ces changements ont été apportés au coût de 1 950 000 \$.



Les étudiants du Centre l'Avenir semblent apprécier leurs nouveaux locaux.

Même vocation

«Se retrouver au cœur du Vieux-Terrebonne facilite notre tâche, puisque le milieu est plus propice à l'enseignement. Nous sommes maintenant dans un environnement beaucoup plus communautaire. Nous sommes près du Carrefour jeunesse-emploi des Moulins, de MOMS ainsi que d'un centre de la petite enfance. Le fait que nous ayons plus de visibilité sera assurément profitable à notre développement. L'école Notre-Dame n'a donc pas perdu sa vocation première, soit l'enseignement. Les élèves sont juste plus grands», conclut Mario Vachon.

Le Centre l'Avenir, auparavant situé dans le parc industriel de Mascouche, est fréquenté par 350 étudiants de jour et 220 de soir.

FAITES DE VOTRE CHIEN UN MODÈLE !

TOILETTAGE COMPLET effectué par des étudiants

-30%

RACES PLUS RARES
Ex: Airedale, Fox terrier, etc.

-50%

*Critères de qualifications obligatoires avant d'être éligible comme client privilégié

DEVENEZ TECHNICIEN TOILETTEUR
cours à temps plein ou partiel
INSCRIPTIONS DÈS MAINTENANT

École Professionnelle de Toilettage de Québec

(Reconnu par le ministère du Revenu du Québec et du Canada)

450 629-0784 / 381, boul. des Laurentides, Laval
www.ecoledetoilleteurs.com

Académie beauté
Linda Robichaud
École de coiffure
Formation :

- Coiffure
- Maquillage
- Pose d'ongles

Journées Promo
avec les élèves de l'Académie

Coupe 2\$ Sur rendez-vous

Mise en plis 2\$

Massage capillaire 2\$

Lundi 3 déc. - Mardi 4 déc. - Mercredi 5 déc.
De 9h à 15h30

Soirée formation maquillage
de 18h à 21h30

ADO 4 DÉC. **ADULTE 5 DÉC.**

Contenu :

- Différence entre maquillage de jour et grand soir
- Truc morphologie
- Truc d'application, etc...

Idées-cadeaux **Certificats-cadeaux disponibles**

Prochaine formation en coiffure pour 2008

7 janvier 08
(de jour, encore quelques places)

7 avril 08 (de jour)

Pour plus d'informations, communiquez avec Linda Robichaud

1102, boul. Moody, suite 207
Terrebonne 450 964-3064

28

28

CENTRE DE FORMATION DES NOUVELLES TECHNOLOGIES

INSCRIVEZ-VOUS DÈS MAINTENANT!
Début des cours: Janvier 2008

PROGRAMMES OFFERTS

Diplôme d'études professionnelles (DEP)
Comptabilité
Décoration intérieure et étalage
Dessin de bâtiment
Dessin industriel
Secrétariat
Service technique d'équipement bureautique
Soutien informatique
Vente-conseil

Attestation de spécialisation professionnelle (ASP)
Lancement d'une entreprise
Liaison en réseau d'équipement bureautique
Représentation

Formations offertes en alternance travail-études

75, rue Duquet, Sainte-Thérèse
450 433-5480, poste 5861

www.cfnt.qc.ca
infofnt@cssmi.qc.ca

Citi Commission scolaire de la Seigneurie-des-Mille-Îles

CISCO

MICROSOFT CERTIFIED Partner

Autodesk Authorized Training Center

SOUJAGE - MONTAGE

Diplôme d'études professionnelles (DEP)
1 800 heures

Taux de placement intéressant

COURS
Soir: 14h45 à 21h45
Début: 7 janvier 2008 Fin: 3 juillet 2009
5 soirs/semaine - 30 heures/semaine

Information: (450) 662-7000, poste 2100

UN EMPLOI... VOUS ATTEND !

CENTRE DE FORMATION EN MÉTALLURGIE DE LAVAL

155, boul. Sainte-Rose Est
Auteuil, Laval (Québec) H7H 1P2

COMMISSION SCOLAIRE DE LAVAL
www.csiaval.qc.ca/Metallurgie

28

**Service-conseil à la clientèle
en équipement motorisé**

DEP 930 heures

Faites carrière dans le domaine automobile!

À titre de responsable du service à la clientèle dans un atelier d'entretien et de réparation, vous devrez répondre aux besoins du client qui se présente pour un entretien régulier ou pour faire réparer son véhicule.

Apprenez à:

- accueillir le client,
- établir une relation de confiance,
- interpréter les informations fournies,
- poser les bonnes questions pour cerner les besoins,
- planifier et organiser le travail,
- estimer les coûts et distribuer le travail aux techniciens,
- informer les clients,
- répondre à leurs questions,
- expliquer le fonctionnement du véhicule,
- offrir des services d'entretien préventif,
- fidéliser la clientèle.

La formation comporte des notions de mécanique et de carrosserie.

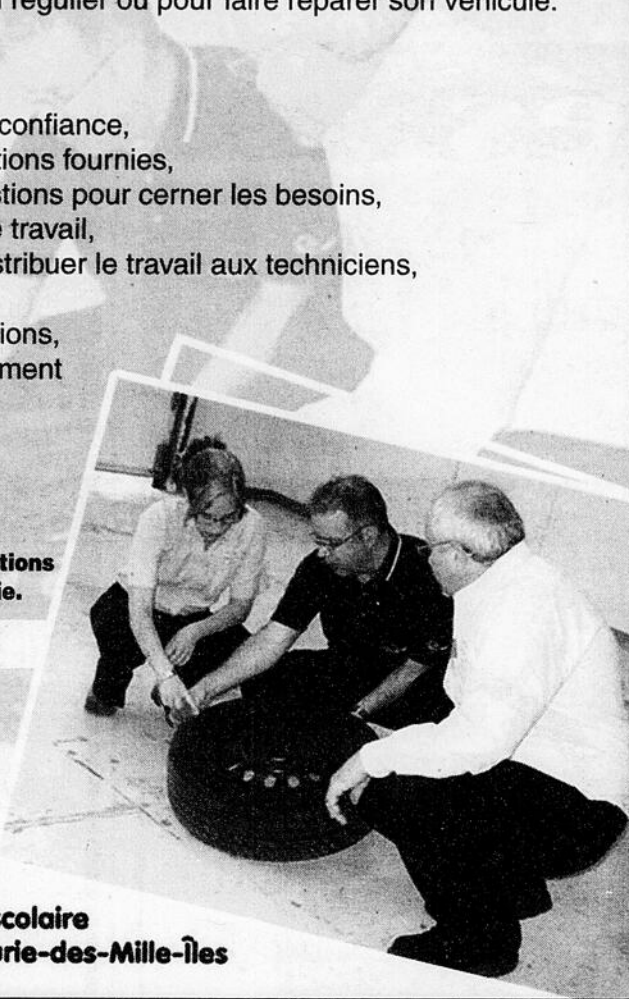
Début: 21 janvier 2008

Réservez votre place dès maintenant :

(450) 433-5435



Commission scolaire
de la Seigneurie-des-Mille-Îles



SCOLAIRE

Des parents qui veulent s'exprimer

Quelques parents de l'école primaire Le Rucher, à Mascouche, déplorent le manque de pouvoir décisionnel que leur laisse la structure actuelle des conseils d'établissement scolaires. Certains d'entre eux aimeraient pouvoir s'impliquer davantage dans l'éducation de leur enfant en ayant un droit de parole élargi.

mandons où est la place des parents! Nous n'avons pas le droit de parole ni de pouvoirs décisionnels. Je ne peux accepter une telle réponse sans explication. Si on m'avait expliqué les raisons de cette prise de position et donné des arguments, j'aurais accepté la situation», lance Mme Huot.

Le four à micro-ondes n'est ici qu'un prétexte pour les parents de montrer qu'ils aimeraient être mieux informés des décisions, qu'ils souhaiteraient pouvoir discuter plus ouvertement avec le conseil d'établissement. «Nous croyons qu'il devrait y avoir une consultation sous forme d'échange entre les membres du conseil et les parents concernés. Nous ne parlons pas ici de l'ouverture à la discussion sous forme volontaire, nous parlons de réunion officielle et non formelle afin de demander l'opinion des parents qui désirent s'exprimer», ajoute Johanne Beaudin, parent signataire.

D'autres instances

Pour connaître leurs droits, les parents se sont adressés à la Fédération des comités de parents du Québec. Voici ce que leur a répondu Pierre Paquet, de l'organisme: «Bien que seuls les membres du conseil d'établissement aient le droit de prendre part officiellement aux délibérations de cette instance, rien n'empêche le CE (conseil d'établissement) d'autoriser toute personne, ou tout groupe de personne, à prendre part à ses délibérations. Si le CE de votre école préfère ne pas tenir ce débat lors d'une de ses séances, il peut mandater la directrice afin qu'elle convoque une assemblée des parents de l'école afin de les renseigner.»

À la Commission scolaire des Affluents (CSA), on allègue que tout a été fait dans les règles de l'art. «Les conseils d'établissement ont de lourds cadres à respecter et tout a été fait dans les règles de l'art à l'école Le Rucher», a fait savoir Diane Fortin, chargée des communications à la CSA.

La directrice de l'école a proposé aux parents de la rencontrer, ce que ceux-ci refusent de faire en alléguant que ça ne donnerait rien.



KARINE COUSINEAU

redaction@larevue.qc.ca

Le tout a commencé lorsque le conseil d'établissement a décidé de retirer de l'école les fours à micro-ondes pour des raisons de sécurité. Des parents ont donc fait circuler une pétition afin que l'on remette les fours à micro-ondes, et 125 parents l'ont signée. Quelques-uns se sont rendus à la première réunion du conseil d'établissement, le 13 septembre. «Pour nous qui ne sommes pas habitués à ce genre de réunion, c'était impressionnant, voire même intimidant. Nous avons appris que nous avions le droit de poser une question et que nous obtiendrions la réponse à la prochaine assemblée», explique Karina Huot, parent signataire de la pétition.

Impatients de connaître la réponse, plusieurs parents se sont donc présentés à la deuxième réunion du conseil d'établissement. «Nous sentions que nous dérangions, nous nous sentions comme des opposants. Nos demandes ont été prises comme une attaque alors que nous voulions simplement discuter avec les membres du conseil», déplore Mme Huot. Le conseil d'établissement, après avoir réglé la question, a spécifié aux parents que la décision était finale en lisant une lettre qu'il leur a remise en copie conforme.

Place à la discussion

«Après une telle façon de faire, nous nous de-

Deux élèves de la Commission scolaire de Laval font honneur à la région Laval, Laurentides, Lanaudière

en remportant une médaille au 39^e Mondial des Métiers au Japon

Médaille d'or

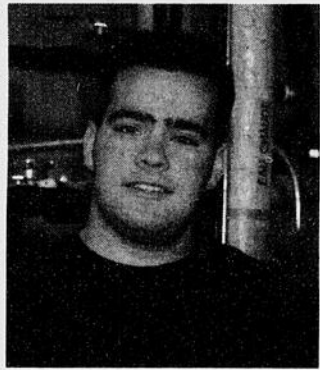


Louis-Philippe Major
Soudage-Montage



Médaille d'honneur

Remise aux finalistes ayant cumulé un pointage supérieur à la moyenne.



Pier-Olivier Armstrong
Réfrigération



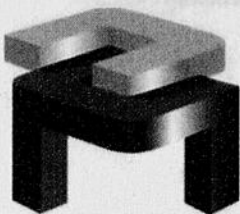
« Nous sommes fiers de vous présenter nos gagnants... »

« L'événement a eu lieu du 15 au 18 novembre derniers et réunissait plus de 850 candidats de 45 pays différents. Les candidats se mesuraient aux normes d'excellence internationale dans 47 métiers et technologies clés. »

Nous tenons à remercier nos partenaires et entraîneurs pour leur contribution et dévouement.



Pour plus d'information sur nos programmes de formation professionnelle, consultez le site www.cslaval.qc.ca/FIER



CHAMBRE DE
COMMERCE DE
MASCOUCHE

CHAMBRE en VILLE



VILLE DE
Mascouche



Desjardins
Caisse populaire
Le Manoir



ROYAL LEPAGE
DES MOULINS
Courtier immobilier agréé
Carole Lavigne
Daniel Chartier



Travail d'union

VITRERIE AD
ALUMINIUM

Activités...

Carolyn Design
UNIFORMES / UNIFORMS

825, Bombardier, # 19
Mascouche, Qc. J7K 3G7

Tel.: 450 474-4040 # 222
Fax: 450 474-4055
nicole@carolynsdesign.com
carolynsdesign.com



Mardi 27 novembre 2007

Soirée Réseautage

18 h 6 à 9

Lieu: Café Allegro

Information: 450 966-1536



Jean-François Chalifoux
Directeur

BANQUE
LAURENTIENNE

848, Montée Masson
Mascouche (Québec) J7K 2L7
Cell.: 514.816.9852
Télec.: 450.966.1378
email: jeanfrancois@banquelaurentienne.ca

MIDES

Michel Ariel
PRÉSIDENT

À VOTRE SERVICE DEPUIS 1988

1045, Lévis, Lachenaie
Tél.: 450 471-9941
Télec.: (450) 471-5024
Courriel: marial@mides.ca • www.mides.ca

la Revue
L'HEBDO DES GENS D'ACTION

231, rue Ste-Marie
Terrebonne (Québec) J6W 3E4

(450) 964-4444
Sans frais: (514) 990-7314
Télécopieur: (450) 471-1023
Courriel: ventes@larevue.qc.ca



Gilles Bordonado
Président-directeur général

Mardi 15 JANVIER 2008

Matinée causerie

7 h30 Lieu: Banque Laurentienne

Information: 450 966-1536

IGA
extra

Jean-François Desrosiers
Directeur de magasin

IGA EXTRA

65 Montée Masson
Mascouche J7K 3B4
Tél. (450) 474-2444
Télec. (450) 474-7486

Jobey's

ENTREPRISE DU MOIS

OCTOBRE

Atelier artistique Côte à Côte
Mme Evelyne Robert



LA CAISSE POPULAIRE
DESJARDINS LE MANOIR...
C'EST PLUS QU'UNE BANQUE.

C'est une gamme de services adaptés à vos
besoins au cœur de l'action!

Siège social
820, montée Masson, Mascouche

Centres de services
1220, rue Chartrand, La Plaine
195, chemin des Anglais, Mascouche
Un seul numéro de téléphone
pour nous joindre: 450 474-2474



Desjardins
Caisse populaire Le Manoir

Configurer vos avis et être

28

28

28

Allez-y goûtez-vous un peu !



Table billard

À partir de

47.08\$ /mois

Table de jeux Garlando

À partir de

15.40\$ /mois*



ACCESSOIRES DE BILLARD,
JEU DE DARD, TABLE ET JETONS DE POKER

(*Sujet à l'approbation de crédit. Voir détails en magasin. Photo peut différer).

Rabais sur
Piscines creusées
Piscines hors terre et spas

Réservez tôt
Un simple dépôt
suffit !

Piscines Rive-Nord votre dépositaire des tables Canada Billard de votre région.

Notre entreprise est fière d'offrir le plus vaste éventail de bois et de finis, ce qui nous permet de nous démarquer des autres entreprises de l'industrie. Nous fabriquons des tables en chêne, en érable, en merisier, en cerisier, en acajou, en noyer et en lyptus. D'ailleurs, tous nos produits de bois sont achetés au Canada, auprès des distributeurs canadiens. De plus, la structure de toutes nos tables est assemblée au moyen de boulons, pour une construction solide. À la différence des autres fabricants, nous n'utilisons pas de fragiles supports qui sont simplement vissés sur la structure. Qui

plus est, nous sommes le seul fabricant majeur à installer des niveleurs de pieds sur toutes nos tables de billard.

Pensez sécurité
Achetez Canadien

À l'heure actuelle, les médias rapportent régulièrement des cas de rappel de jouets chinois fabriqués au moyen de matériaux de finition et de peintures contenant des matières toxiques. Nous ignorons ce que contiennent les finis utilisés dans la fabrication des tables de billard importées de Chine. Nous ignorons également les matières contenues dans les finis

des tables fabriquées en Chine pour des producteurs nord américains. Nous savons toutefois que nos matériaux de finition sont sûrs pour les consommateurs.

Les règles canadiennes sont très rigoureuses en ce qui concerne l'utilisation de matières dangereuses dans les matériaux de finition. Nous savons que d'autres pays ne fabriquent pas leurs produits selon des normes aussi élevées que les normes canadiennes. Le rappel de différents articles tels que la pâte à dents, les ingrédients alimentaires et les jouets, en est d'ailleurs la preuve.

Mieux vaut prévenir que guérir.

**Piscines
Rive-Nord**

450.492.1881

1261 Ch. des Anglais, Lachenaie
www.piscinesrivenord.com

