

As-tu ton billet ski-Bromont?

1000 skieurs et skieuses invités gratuitement du 4 au 8 février

Comment participer

Afin que toi et tes amis vous profitiez des joies d'une journée de ski dans le "Nord des Cantons de l'Est", à ski Bromont, il suffit de rencontrer les commanditaires énumérés précédemment ou les municipalités mentionnées et te pré-

valoir de ton passeport d'une journée à Ski Bromont. Pour information: Benoit Larocque du Royaume du Sport 674-1595.

Ce que tu reçois

Billet de monte pente, consommation au repas, musique et danse, sleigh ride, 2 pour 1

au bar, film de ski, escompte sur location et cours de ski.

1 journée à vivre

Cette activité s'inscrit dans le cadre d'une semaine de ski à Bromont mise sur pied en collaboration par le service des loisirs et parcs de différentes municipalités de la rive-sud;

dont St-Lambert, Candiac et les commanditaires suivants: Le Royaume du Sport membre Sport Expert de Longueuil au 2082 Ste-Hélène, sa succursale de St-Hubert aux Galeries Cousineau, sa succursale de La Prairie au 516 Chemin St-Jean.



LES SPORTS SUR LA RIVE-SUD

Par intérim d'ici la fin de la saison

François Vary assumera le poste de président des Lions de St-Lambert

Après la démission de Mack Barber au poste de président des Lions de St-Lambert, les directeurs se sont ré-

unés, il a été question de laisser la situation de la même façon sans président. Par la suite, les directeurs ont

nommé François Vary à ce poste pour le reste de l'année. François travaille à la cause des Lions depuis plusieurs années et a fait presque toutes les positions au sein de cette formation de la ligue Junior B Richelieu. Il est aussi avantageusement connu pour avoir été l'âme des Lions depuis

deux ans. Commentant sa nomination, François Vary a déclaré: "Nous formons un bon noyau de directeurs qui travaillent dans un seul but et bénévolement pour voir les Lions faire les séries d'après-saison. Mon poste de président inté-

rim n'est pas définitif. J'ai accepté dans le seul but d'assurer une certaine relève et de planifier les années à venir. La prochaine assemblée annuelle déterminera probablement le futur de l'équipe et je suis persuadé que de nouveaux directeurs s'ajouteront pour aider les Lions de St-Lambert. Parmi les directeurs actuels, plusieurs quitteront l'équipe pour des raisons de travail l'an prochain. On espère la venue de plusieurs autres bénévoles pour la prochaine saison".

Les Lions de St-Lambert ont encore d'excellentes chances de participer aux séries. Ils lutteront avec les Hawks de LaPrairie, les Forts de Chambly et le National de Valleyfield. Le nouvel instructeur Réal Felton aura fort à



François Vary

On ne devient pas en forme en en parlant.

faire derrière le banc et les joueurs devront donner 100% d'ici la fin du calendrier régulier.

par Jacques Racine

unis la semaine dernière afin de remédier à la situation. Dans un premier

Roi de la Radio
SATISFACTION GARANTIE OU ARGENT REMIS

SYLVANIA PANASONIC
LIVRAISON GRATUITE SUPER BAS PRIX TECHNICIENS À VOTRE SERVICE

SOUND DYNAMIC SONY JVC
GRAND CHOIX DE MAGNETOPHONE À CASSETTE

PLAN DE FINANCEMENT DISPONIBLE SUR PLACE

TECHNIC'S ELECTRO SOUND 40 WATTS RMS
2 haut-parleurs E.S. CL-45 4 voies avec contrôle de fréquence Récepteur stéréo E.S. 2020 de 40 watts RMS
Table tournante Technics modèle SL-D2
PRIX DU ROI \$549⁹⁰

MISE DE CÔTÉ • CHARGEX • MASTER CHARGE

JVC SONY 70 WATTS RMS
2 haut-parleurs E.S. CL-45 à 3 voies avec contrôle de fréquences Récepteur stéréo JVC modèle JRS-2019 de 70 w
Table tournante Sony modèle PST-15 à entraînement direct
PRIX DU ROI \$779⁹⁰

CARTE DE CREDIT DU ROI

JVC ELECTRO SOUND 120 WATTS RMS
2 haut-parleurs Electro-Sound modèle disco 110 Récepteur stéréo JVC modèle JRS-3019 de 120 watts RMS
Table tournante JVC modèle LA-55
PRIX DU ROI \$1179⁹⁰

• TECHNICIENS À VOTRE SERVICE

BROSSARD 2065, rue Lapinière 656-2424
BELOEIL Mail Monténach 512 Sir Wilfrid Laurier 464-0110
GREENFIELD PARK Centre commercial Greenfield Park 449 Boul. Taschereau 672-7701
LONGUEUIL 1412 Ch. Chambly 677-8916

GRANDE SOLDE DE JANVIER
UNE NOUVELLE DATSUN 210

Épargnez \$500.00
sur toutes les 210 1979 neuves

- sedans 2 portières
- sedans 4 portières
- familiales
- hatchbacks

Hâtez-vous!
Les stocks s'épuisent!

réal croteau
AUTOMOBILES
635 CURÉ-POIRIER, EST
(Près du boul. Roland Thérien)
LONGUEUIL 677-8979

L'avenir roule en DATSUN

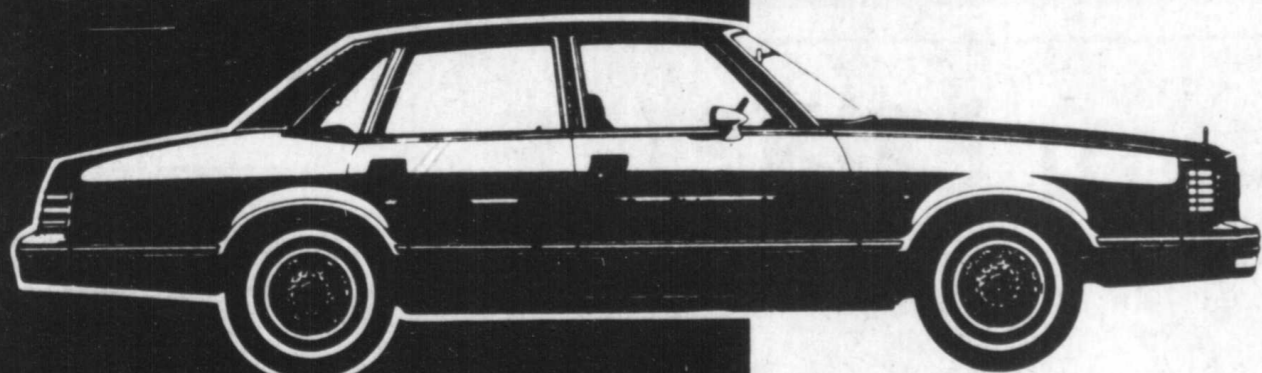
en 80 c'est chez Champlain!

Venez choisir parmi nos 800 modèles en inventaire

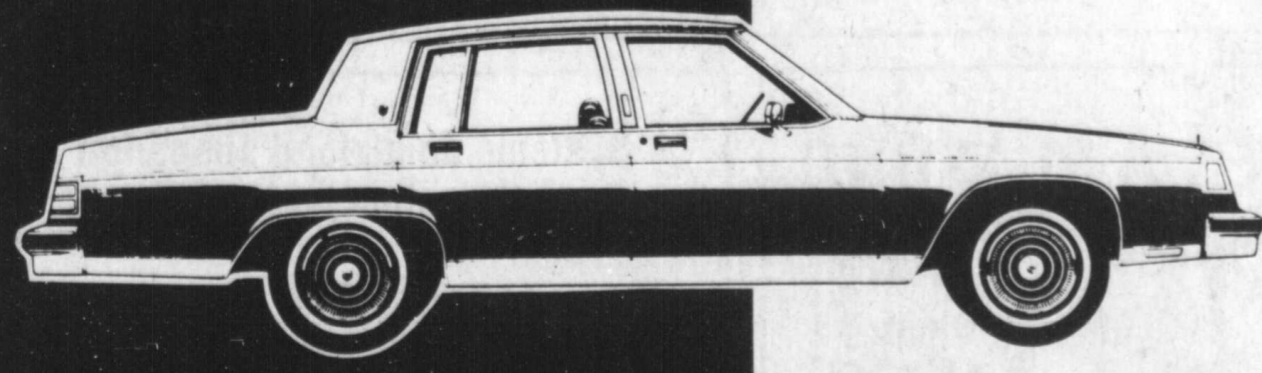
La Cadillac Séville 1980



Pontiac Grand Lemans 1980



Electra Park Avenue 1980



Champlain



1,000 Boul. Ile-des-Soeurs 761-3535

Plan de protection continue



PONTIAC-BUICK CADILLAC-GMC LTÉE
PLAN DE FINANCEMENT GMAC
LOCATION À COURT ET LONG TERME



NO 1 AU CANADA

LES SPORTS



● **TENNIS**
● **BADMINTON-ETC...**

avec Nadeau Papineau

BADMINTON SPORT SCOLAIRE

Dans la section cadet du badminton de la Rive-Sud, Valleyfield est en tête au dernier classement avec 26 points suivi de Brossard, 25, Longueuil 21, Laprairie 18 et Greenfield Park, 10.

Dans la section juvénile, Longueuil est en tête avec 31

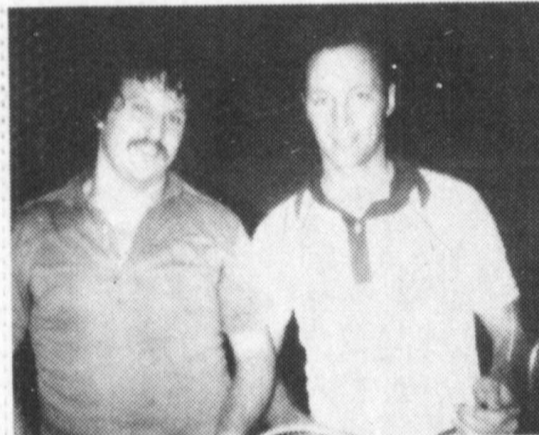
points, suivi de Laprairie 26, Brossard 21, Valleyfield 16 et Greenfield Park 6. Ce qui donne, comme classement combiné: Longueuil 52, Brossard 46, La Prairie 44, Valleyfield 42 et Greenfield Park 16.

Montréal-International

Le Montréal-International, très im-

portant tournoi de badminton connu dans le passé sous le nom de Montréal-Concordia, a lieu enfin cette semaine, soit les 25, 26 et 27 janvier 1980, au Centre Pierre Charbonneau et à la polyvalente Edouard-Montpetit.

Ce tournoi, toujours très achalandé, comprend les classes A Elite, Vétérans, B et C. L'organisateur en chef, comme on le sait, est nul autre que le très connu Fernand Bernier, vainqueur récemment du mixte vétérans au M.A.A.A. de Montréal et une des plus sympathiques figures du monde du badminton. C'est la 71ème année consécutive de ce tournoi où l'on attend 400 joueurs répartis sur 26 terrains. Bonne chance aux joueurs de la Rive-Sud inscrits dans cette classique et bon succès au persévérant Fernand Bernier.



José Lobato et Ron Levine ont joué un très beau match de simple récemment dans une rencontre de la ligue de badminton, mais José a conclu qu'il avait quelques livres en trop.

nier dans son tournoi. Signalons, en terminant, que des joueurs tels que Linda Cloutier, Johanne Falardeau, Dominic Soong et Pat Tryon joueront dans ce tournoi. Que voulez-vous de plus?

CARNAVAL DE QUEBEC

Le tournoi du Carnaval de Québec a lieu du 7 au 10 février avec comme responsable J.B. Drouin, du 1975 de Granville 6, Québec, au téléphone 667-3399.

STAGE D'INSTRUCTEUR

Pour ceux qui s'intéressent aux stages d'instructeurs, il y en a un le 22 février, à Bois de Boulogne, avec, comme responsable, F. Lanthier, du 3400 Edouard Montpetit, Montréal, au téléphone 733-1033.

Ligue Rive-Sud

Dans la classe A de la ligue Rive-Sud, au badminton,



Chantal Michon joue au badminton pour St-Hyacinthe, et, en plus, elle est membre au tennis intérieur de St-Hilaire, où l'instructeur est nul autre que l'ami Simon Marcil de Longueuil. Salut à Simon de tous les anciens copains.



Jos Charbonneau (68 ans), joue encore une formidable partie de tennis en simple, et Marcelle Papineau s'en est rendue compte récemment. Sur cette photo, Jos se choisissait un prix de présence.

les choses se sont corsées, telles que prévues, en fin de semaine du 11 janvier, jusqu'à donner deux équipes éga-

les en tête, et deux autres presque égales en quatrième et cinquième place. Les rencontres se sont soldées par: Candiac 7, St-Bruno 6 (surprise), Base 8, St-Hyacinthe 5, Brossard 8, Ste-Julie 5 et Châteauguay 7, St-Hubert 6. Ce qui a donné le classement suivant: Brossard 52-6, Ste-Julie 52-6, Base 46-6, Châteauguay 39-6, Candiac 37-5, St-Hyacinthe 31-5, St-Bruno 23-6, St-Hubert 19-6.

Dans la classe B, Brossard a défait Ste-Julie 8 à 5 et St-Lambert a fait la même chose avec Ste-Hubert. Ce qui donne, comme classement: Brossard 57-7, Ste-Julie 55-7, Longueuil 48-7, St-Hubert 32-7, St-Lambert 29-6.

SQUASH

"Bonjour aux amateurs de squash. Après les vacances de Noël les activités reprennent pour la saison d'hiver au Sani-Sport.

Le lundi à Brossard c'est la ligue inter-club chez les femmes. Le mardi, à compter de 19:00 hres, il y a un tournoi rotation pour les hommes et les femmes. Le mercredi à Boucherville, il y a une nouvelle activité qui remplace la ligue interne et qui s'appelle le requin du squash. Celui qui réussit à battre les autres de sa

catégorie demeure sur le terrain. Le jeudi à Brossard et à Boucherville il y a une rencontre inter-club chez les hommes de catégories A et B. Le Club Quatre-Saisons de Longueuil possède maintenant une nouvelle activité: à toutes les semaines, le samedi matin à Brossard, il y a un tournoi rotation pour les membres du club Quatre-Saisons. Déjà Marcel Gagné s'est imposé en remportant le premier tournoi. Lucien Desormeaux s'est classé bon deuxième. Le samedi après-



Gilles Désilets, de Ste-Julie, est très actif au badminton auprès des jeunes de sa ville. Bravo Gilles.

midi, il y aura tournoi aussi bien à Brossard qu'à Boucherville. Je vous communiquerai le

résultat de toutes ces activités jusqu'au printemps." Et c'est signé Michel Delisle.

L'environnement naturel, c'est vital!



ASSOCIATION QUÉBÉCOISE DES TECHNIQUES DE L'EAU

Qui a besoin d'un purificateur d'eau?

Qui n'en a pas besoin?

Pour de l'eau pure, claire, étincelante, une meilleure santé, et cela pour 3¢ le litre. Élimine l'embarras des bouteilles.

Le Nouveau Systeme 1 Purificateur d'Eau

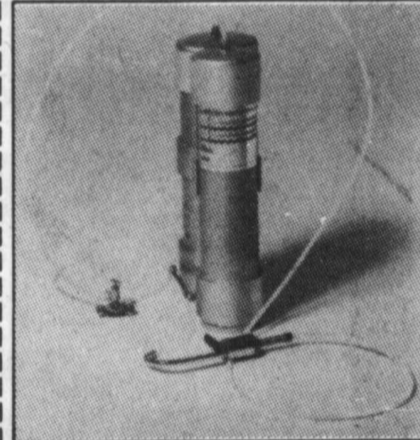


Pour une DEMONSTRATION GRATUITE postez ce coupon ou appelez:

Les Distributeurs Novek Itée

suite 1004, 1470 rue Peel
Montréal H3A 1T1 TEL: 285-1649.

NOM.....
ADRESSE.....
VILLE..... TEL.....



Volkswagen... RABBIT 1980

LE MENEUR DE L'ECONOMIE ET DE LA QUALITE

HÂTEZ-VOUS

SEULEMENT 3 RABBIT '80 DISPONIBLE POUR L'ANCIEN PRIX DE L'ANNEE 1979

PLACEZ VOTRE COMMANDE LE PLUS TOT POSSIBLE POUR NE PAS ETRE DESAPPOINTE

CHAMBLY AUTOMOBILES INC.

335 Boul. Taschereau GREENFIELD PARK, 671-7238

Voisin centre d'achats Greenfield Park

Pour rénover vous trouverez de tout chez:

RENOMAT

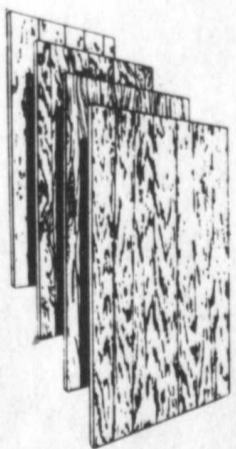


BOIS EXOTIQUE

Panneaux décoratifs de particules de bois 4' x 8' x 11/16"

Chêne	\$ 29. ⁰⁷
Merisier	\$ 27. ⁰⁷
Tiama	\$ 25. ⁰⁷

PANNEAUX PRÉFINIS



Merisier blond Noyer doré Avec endos de "Masonite"

\$ 4.⁹⁷

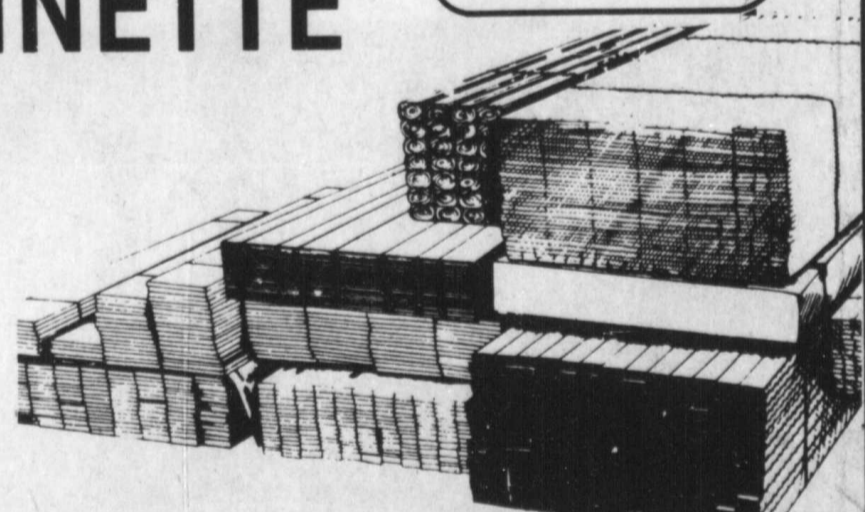
la feuille de 4'x8'

BOIS D'ÉPINETTE

de 1ère qualité

2" x 3" x 8' \$ 1.⁰⁷ le morceau

2" x 4" x 8' \$ 1.⁴⁷ le morceau



TUILES À PLANCHER "FLINTKOTE"

Auto-collant Vinyle amianté 12" x 12"

.27 la tuile

PORTES INTÉRIEURES ACAJOU

1 3/8" d'épaisseur (Louan RC)

28" x 80" \$ 17.⁹⁷

30" x 80" \$ 19.⁹⁷

32" x 80" \$ 20.⁹⁷

TUILES À PLAFOND UNIES



Blanc

2' x 4' x 1/2"

\$ 1.⁸⁷ le morceau

Système de plafond suspendu Fabrication tout métal

Traverse centrale 8' \$ 1.³⁷ le morceau

Traverse transversale 4' .67 le morceau

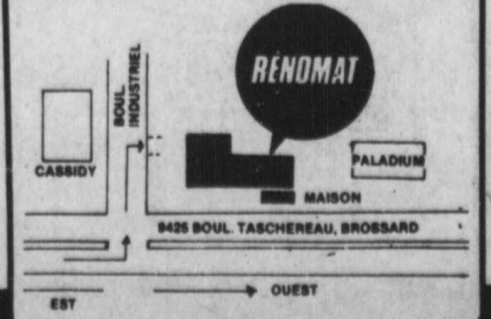
Cornières en L-8' .87 le morceau

RENOMAT
9425 boul. Taschereau
659-2925

RENOMAT
(Grégoire & Lafrance Inc.)
44, rue Saint-André Saint-Rémi
454-3968

ARMAND HÉBERT LUMBER INC.
7310 boul. Newman Ville Lasalle
365-1310

L. SAINT-JACQUES LTÉE
225, rue Principale Lachute
562-5294



Aubaines du 23 janvier au 26 janvier 1980

LES QUANTITÉS SONT LIMITÉES ET CERTAINS ARTICLES NE SONT DISPONIBLES QUE SUR COMMANDE. ACHATS PAYÉS COMPTANT ET EMPORTÉS PAR LE CLIENT. LÉGER SUPPLÉMENT POUR LA LIVRAISON.



Jeunesse Aquatique de Brossard

Louise Durocher.

Lors de 2 compétitions qui eurent lieu le 13 janvier dernier, voici la liste de nos nageurs qui se sont distingués.

Tout d'abord, lors de la Rencontre Provinciale Groupes d'Âges tenue à Laval, chez les 15-17 ans, ont remporté des médailles au 200M Brasse: Claude Caron, Or, Francis Veilleux, Argent, Josée Léveillé, Argent; au 100M Papillon: Dominique Bérubé, Or, Hélène Lord, Argent, Josée Léveillé, Bronze; au 50M Libre: Francis Veilleux, Bronze; au 200M Dos: Catherine Leblanc, Or, Lori

Intini, Bronze; au 200Q.N.I.: Alain Nolte, Bronze.

Chez les 13-14 ans: au 200M Brasse: Mario Lortie, Or; au 200M Dos: Marc Durocher, Or, Mario Lortie, Argent; au 50M Libre: Mario Lortie, Bronze, Nancy Lefebvre, Bronze; au 200Q.N.I.: Sylvie Potvin, Or, Mario Lortie, Argent.

Chez les 11-12 ans: Valérie Plante, médaille de Bronze au 200M Brasse; au 100M Papillon: Simon Delorme, Argent, Benoit Pagé, Bronze, et au 200Q.N.I.: Simon Delorme, Argent.

Chez nos plus jeunes, alors que se tenait une Rencon-

tre Provinciale Bout d'Chou à la Piscine Olympique, Patrick Gagnon a rafflé 3 médailles, 2 d'Argent au 100M Libre et 50M Dos, et une de Bronze au 50M Papillon. Chantal Durocher en récoltait deux d'Argent, une au 100M Libre et une au 50M Papillon. Marie-Christine Potvin en obtenait deux aussi, une d'Argent au 50M Brasse et une de Bronze au 50M Papillon. Julie Valiquette obtenait 1 médaille d'Argent au 50M Brasse et une de Bronze au 50M Papillon. Marie-Hélène Turgeon et Pascal Lemieux, une chacun de Bronze au 50M

Greenfield Park: Les 15 duchesses au carnaval d'hiver

Il ne reste que neuf jours avant le carnaval, êtes-vous en forme? Les associations suivantes: A.A.G.P.A.A., Sports Mom Com., G.P. Firemen Ass., G.P. Lodge No. 133, Golden Jubilee Club, G.P. Lions Club, Teen Dance, Royal Canadian Legion Br. 94, Kinsmen Club, Club Sport et Loisir, Parkers, G.P. Figure Skating, Park Players, Knights of Columbus, Ligue féminine balle molle, ont préparé une semaine d'activités à vous couper le

nombre de quinze. Elles sont charman-



1. Miss A.A.G. P.A.A. Mélanie Bédard.

tes. A la semaine prochaine avec un



4. Miss Firemen Susan Hague.

programme bien détaillé.



7. Miss Lions Kathy Hill.



12. Miss Softball Intercity Susan Ingram.



14. Miss Teen Dance Debbie Bremner.



15. Miss Union des Familles France Charpentier.



2. Miss Club Sports et Loisirs Liette Frappier.



5. Miss Kinsmen Kinetis Sharon O'Neil.



8. Miss Lioness Carolyn Snyder.



13. Miss Sports Mom's Committee Debbie Allard.



3. Miss Figure Skating Lyse Jenkins.



6. Miss Legion Branch 94 Wendy Hewitt.



9. Miss Masonic Lodge 133 Janice Burnett.



10. Miss Packers Lynn Wilson.



11. Miss Recreation Karen Hynes.

en formantement!

Allez! La bonne forme vous ira comme un gant.

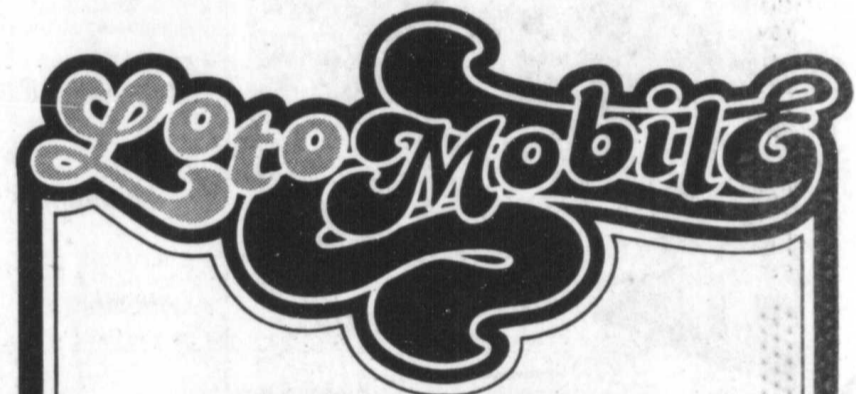
Brasse. L'esprit d'équipe est à son meilleur tant chez les jeunes que chez les plus vieux et tous se pré-

parent tebrivement à la Rencontre Provinciale qui se tiendra à Brossard les 1er, 2 et 3 février prochains.

L'environnement naturel, c'est vital!



ASSOCIATION QUÉBÉCOISE DES TECHNIQUES DE L'EAU



1 chance sur 400 de GAGNER jusqu'à

\$8,000.

à l'achat d'une voiture neuve.

Hâtez-vous! Seuls les 400 premiers acheteurs seront éligibles au tirage!

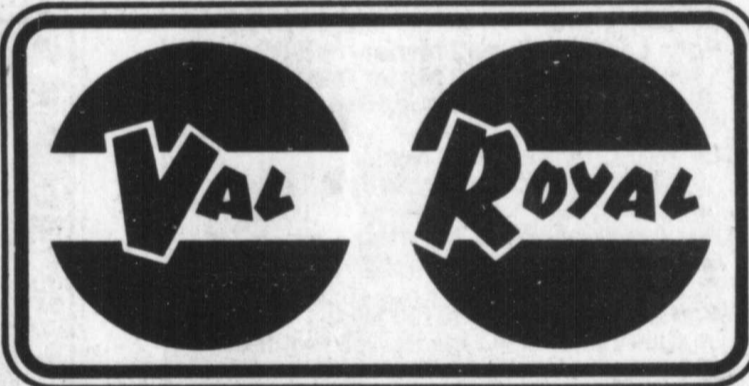


BONNE CHANCE!



5055 boul. COUSINEAU, St-Hubert 656-4110

BRICOLEZ À BON PRIX



PANNEAUX PRÉFINIS

SIMILI-BOIS DE PREMIÈRE QUALITÉ 4' X 8'

\$595

Chêne «Centenaire» sur base de particules 3.6 mm

\$695 : Chêne «Pontiac Orme «Glacier» sur base de particules 6 mm

\$995 : Pin des Maritimes Érable jointe sur fond de bois véritable



STUC DÉCORATIF de FLINTKOTE
Cet enduit décoratif se présente en mélange sec et en sac de 20 kg.
\$895 le sac

BRICKES DÉCOR
Un paquet couvre 4 pi. car. et comprend 24 briques. Choix de 3 couleurs.
\$449 la boîte

ISOLANT
Polystyrène blanc.
4'8"x1"
\$399

TUILES À PLAFOND
Correaux blanc uni et emboutés. 12" x 12"
21¢ la tuile

PANNEAUX DE GYPSE 4' x 8' x 3/8"
Un recouvrement mural à prix modique.
\$389

LAINES ISOLANTES AJUSTAGE SERRE
R-28 16" x 48" x 8 1/2". Un paquet couvre 37.3 pi. car. ou 42.7 pi. car. selon les magasins. **38¢** le pi. car.
R-12 15" x 48" x 3 1/2". Un paquet couvre 90 pi. car. ou 150 pi. car. selon les magasins. **17¢** le pi. car.

Weldwood
PIN CENTURY \$1995 Offre une qualité de bois indéniable! Plancher 1/2" d'épaisseur.
CÈDRE CENTURY \$2995 Pour une ambiance chaleureuse! Plancher 1/2" d'épaisseur.

TEINTURE CABOT STAIN WAX
Protégera et donnera une beauté nouvelle à toutes surfaces de bois. Fini no 01 NATUREL.
\$695 la pinte **\$1995** le gallon



12 MAGASINS POUR MIEUX VOUS SERVIR

Boucherville: 100, rue Demuy
Brossard: 6200, boul. Taschereau
Cartierville: 12200, boul. Laurentien
Montréal: 7240, rue Waverly
Montréal-Nord: 11401, boul. Pie-IX
Pointe-Claire: 176, rue Cartier
Verdun: 667, avenue Gall
270-8111

Beloeil: 155, St-Wilfrid-Laurier
467-3358
Drummondville: 314, rue St-Jean
477-2911
Tracy: Parc Industriel Forest
743-3321
Saint-Hyacinthe: 2520, rue Dessaules
774-6454
Waterloo: 6064, rue Foster
539-2660

CARTES DE CREDIT ACCEPTÉES
CHARGES
VISA
MASTERCARD

LA MERCERIE Cartier

Vous offre cette semaine

Habits (3 morceaux) jusqu'à \$250. **SPÉCIAL: \$99.95**

Vestons sport jusqu'à \$110. **SPÉCIAL: \$49.95**

Pantalons jusqu'à \$40. **SPÉCIAL: \$19.95**

Paletots cuir 3/4 doublure amovible jusqu'à \$260. **SPÉCIAL: \$175**

AUTRES SPÉCIAUX EN MAGASIN

MERCERIE Cartier
PLACE DESORMEAUX LONGUEUIL 670-3650
LÉVELLÉ CLARISSE
Maintenant disponible Carte de crédit Cartier

Du 26 janvier au 24 février

2,000 sportifs et 100 bénévoles aux Jeux du Québec sur la rive sud

Plus de 2,000 sportifs et une centaine de bénévoles prennent part à ces compétitions se déroulant sur la rive sud. Ces compétitions se déroulent respectivement à Granby et à Adamsville.

par Louiselle Tremblay

Le Conseil Régional des Loisirs agricoles et municipales de la rive sud. Le programme des Jeux régionaux d'hiver comprend dix-sept disciplines et les compétitions sont échelonnées sur cinq fins de semaines consécutives. Seules les épreuves de ski alpin et de ballon sur glace n'auront pas lieu sur le territoire pro-

ront respectivement à Granby et à Adamsville.

Le Conseil Régional des Loisirs agricoles et municipales de la rive sud. Le programme des Jeux régionaux d'hiver comprend dix-sept disciplines et les compétitions sont échelonnées sur cinq fins de semaines consécutives. Seules les épreuves de ski alpin et de ballon sur glace n'auront pas lieu sur le territoire pro-



Le président du CRL rive sud, M. Jean-Guy Bédard, signe ici un protocole d'entente avec Mme Jocelyne Ostiguy, présidente de l'Association régionale de patinage artistique. (Photo: Claude Beaubien).

Programme des Jeux du Québec rive sud - hiver 1980

SPORT	RESPONSABLE	ENDROIT	DATE
Badminton	Claire Bolduc 468-2569	Centennial Regional High School 880, Hudson Street Greenfield Park	8-9-10 février Inscription: 1e Fév.
Ballon sur glace	Micheline Viau 293-6349	Terrain Jeux Adamsville	26 janvier Inscription terminée
Basketball	Ken Ryan 653-1506	Poly. Armand Racicot 940 boul. Normandie St-Jean	10 février Inscription: 1e Fév.
Curling	Ian Monroe 653-6022	Curling St-Lambert 660 rue Oak St-Lambert	2 février Inscription: 25 Jan.
Escrime	Jeanne Gilbert 670-0558	Cégep Edouard Montpetit 945 chemin Chambly Longueuil	10 février Inscription: 7 Fév.
Gymnastique	Micheline Lefebvre 348-3160	Base Militaire de St-Jean Rue Bernier St-Jean	10 février Inscription terminée
Haltérophilie	Patrick Dacheux 658-0083	Ecole Pierre Brosseau 8350 boul. Pelletier Brossard	3 février Inscription: 9 h 00.
Handball	David Grimala 670-3094	Poly. LaMagdeleine 1100 boul. Ste-Elizabeth LaPrairie	2 février - cadet 9 février - benjamin Inscription: 25 Jan.
Judo	Jean-Pierre Provost 674-0670	Ecole De Normandie 450 De Normandie Longueuil	24 février Inscription: 9 h 00
Nage synchronisée	Claire Robert 672-9766	Piscine St-Lambert 325 rue L'Espérance St-Lambert	2 février Inscription terminée
Patinage artistique	Jocelyne Ostiguy 678-1121	Aréna Olympia de Longueuil 2950 rue Dumont Longueuil	16 février Inscription terminée
Patinage de vitesse	Léon Thériault 649-2586	Aréna Ste-Julie de Verchères Rang du Fer à cheval C.P. 114 Ste-Julie	4 février Inscription: 29 Jan.
Saut de barils	Gilles Leclerc 653-9460	Palais des Glaces 1290 Lionel H. Grisé St-Bruno	11 février Inscription: 8 Fév.
Ski alpin	Yvon Trottier 656-7213	Centre Mont Shefford Route Rurale 2 Comté Shefford	2 février Inscription 25 Jan. Mauvais temps: 9 Fév.
Ski de fond	John Gilmore 653-3382	Club de ski de fond Mont Bruno 1575 Rang des 1575 Rang des Vingt (20) (Couvert du Sacré-Coeur) St-Bruno	27 janvier Inscription: 24 Jan.
Tennis de table	Eddy Renaud 655-8240	Poly. de Mortagne 955 rue Montarville Boucherville	2 février Inscription: 25 Jan.
Volleyball	Christian Morin 347-5533	Poly. Marcel Landry 365 ave Landry Iberville	27 janvier Inscription: terminée

Pour information: Conseil régional des loisirs de la Rive sud. Téléphone: 677-5244.

qui se tiendra du 29 février au 9 mars à Theford Mines. A l'exception du judo et du saut de barils, toutes les disciplines présentées sur la rive sud figurent au programme de la finale provinciale.

rence de presse tenue à Longueuil la semaine dernière, le président du CRL rive sud, M. Jean-Guy Bédard, a soutenu que le dixième anniversaire des Jeux du Québec, que l'on célèbre cette année, devrait amener une profonde réflexion.

Selon M. Bédard, quelques-uns des objectifs visés lors du lancement de la formule des Jeux du Québec ont été délaissés en cours de route. Le président du CRL rive sud estime qu'il faut, entre autres, ramener la fête aux Jeux et cesser d'entendre les jeunes sans les écouter.

Au niveau de la région, la Commission Sportive formée récemment au sein du Conseil des Loisirs sera appelée à se pencher sur une nouvelle formule d'organiser et de présenter les jeux de manière à ce que le jeune demeure toujours au centre

cents épinglettes seront mises en circulation et l'on pourra se les procurer sur les lieux des compétitions ou en communiquant avec Katou Geoffroy au CRL (677-5244).

Qualité et Valeur chez...
LUMBERLAND
647 Boulevard Taschereau
Les Galeries Taschereau
Greenfield Park 672-0526

BOUTIQUE D'ÉCLAIRAGE
AUX GALERIES TASCHEREAU

300 MODÈLES EN ÉTALAGE
PLAFONNIERS, LAMPES DE TABLE.
LAMPES MURALES (Intérieures, extérieures)
ACCESSOIRES ÉLECTRIQUES.

St-Hyacinthe Les M... les sp... Jean

L'équipe ce... lon du circuit... les Milot a dé... tré une belle vi... d'exécution e... jeu d'ensei... presque pa... pour vaincre d... fement les S... de Longueuil... pointage de 4... Pour les Mask... St-Hyacinthe... c'était leur 1... victoire consé... ve. Ils ont con... ne fin de ser... parfaite prena... mesure des sants Tigres de... oeil par le poi... de 7 à 3 dima... soir. Les pro... de l'instruc... Pion ont joué... première moit... partie à vive... alors que la fa... a fait son o... dans la sec... Quant à l'éq... de Longueuil... démarré lente...

Economisez D'avantage
Tous les prix ont été

Afin de faire de la place pour nous permettre d'étaler nos nos exposés doivent être liquidés. Par conséquent, nous vous accordons habituels. Et nous pouvons vous assurer que ceux-ci n'ont jamais été aussi bas.

VOUS ECONOMISEREZ D'AVANTAGE.

Opération "A"

JUSQU'AU 2 FÉV

A Laval - 48, boul. des Laurentides et à Boucherville - 1501, rue Ampère (Salle d'exposition de 45 000 pi. (Salle d'exposition de 40 000 pi.))

Ne la manquez pas. Et venez le plus tôt possible à l'afin de profiter du plus grand choix des soldes. Les premiers servis. C'est vraiment quelque chose à N.B.: Nous nous réservons le droit de limiter les quantités.

Le roi des bas prix FAUCHE

LE MAGASIN OU ON AMÈNE SES VRAIS AMIS. LE SPÉCIALISTE DU MEUBRE À VOTRE SERVICE DEPUIS 30 ANS.

GOLDCREST • EXOTIC • CHANTECLERC • J.S.P. • KROEHLER • INTERLINE • INTERLINE • KOMBY

Travaux publics Canada Public Works Canada

INVITATION TO TENDER

SEALED TENDERS for the projects or services listed below, addressed to the Regional Manager, Finance and Administration, Québec Region, Department of Public Works, 18th floor, 2001 University Street, Montréal, Québec, H3A 1K3, will be received until 15:00 on the specified closing date. Tender documents can be obtained through the Plan Distribution Office, at the above mentioned address.

SERVICE

Tender Call No. 80M-002P
Maintenance of tropical plants in containers
Government of Canada Building
2000 Girouard Street
ST. HYACINTHE, Québec

Tender documents may be seen at the following post offices: St. Hyacinthe, St. Liboire and Ste. Madeleine, Québec.
Closing date: Tuesday February 12, 1980
Deposit: Nil
Inquiries: Tel.: (514) 382-6656
283-6554 or 283-7793.

Travaux publics Canada Public Works Canada

APPEL D'OFFRES

DES SOUMISSIONS CACHETÉES, visant les entreprises ou services énumérés ci-après, adressées à l'Administrateur régional des Services financiers et administratifs, Région du Québec, ministère des Travaux publics, 18e étage, 2001, rue University, Montréal (Québec) H3A 1K3, seront reçues jusqu'à 15:00, à la date limite déterminée. On peut se procurer les documents de soumission par l'entremise du Bureau de Distribution des plans à l'adresse ci-haut mentionnée.

SERVICE

Appel d'offres no. 80M-002P
Entretien des plantes tropicales en pot
Immeuble du Gouvernement du Canada
2000, rue Girouard
SAINT-HYACINTHE (Québec)

On peut consulter les documents de soumission aux bureaux de poste suivants: Saint-Hyacinthe, Saint-Liboire et Sainte-Madeleine (Québec).
Date limite: Le mardi 12 février 1980
Dépôt: Aucun
Renseignements: Tél.: (514) 283-6656, 283-6554 ou 283-7793.

Travaux publics Canada Public Works Canada

APPEL D'OFFRES

DES SOUMISSIONS CACHETÉES, visant les entreprises ou services énumérés ci-après, adressées à l'Administrateur régional des Services financiers et administratifs, Région du Québec, ministère des Travaux publics, 18e étage, 2001, rue University, Montréal (Québec) H3A 1K3, seront reçues jusqu'à 15:00, à la date limite déterminée. On peut se procurer les documents de soumission par l'entremise du Bureau de Distribution des plans à l'adresse ci-haut mentionnée.

SERVICE

Appel d'offres no. 80M-019P
Nettoyage intérieur et entretien du terrain
Edifice fédéral
540, rue Saint-Marie
MARIEVILLE (Québec)

On peut consulter les documents de soumission aux bureaux de poste suivants: Marieville, Richelieu, Chambly, Beloeil, et Saint-Bruno de Montarville (Québec).
Date limite: le mardi 26 février 1980
Dépôt: aucun
Renseignements: Tél.: (514) 283-6554
283-6656 ou 283-7793

760 St-Charles E. Long. 674-6286

1980 PINTO

\$4725

Commandez immédiatement
Livraison 6 semaines

Devenez membre de la famille Pinto.

Il y a des réunions de famille qui sont des réunions de Pinto. C'est facile à comprendre. Depuis son lancement, la Pinto est demeurée l'une des petites voitures les plus populaires en Amérique du Nord. Une famille de deux millions et demi d'heureux propriétaires qui n'en finit plus de grandir!

Plus que jamais, la Pinto 1980 est une valeur sûre: moteur 4 cylindres de 2,3 litres, à arbre à cames en tête qui consomme peu, boîte manuelle à 4 vitesses entièrement synchronisées avec levier, au plancher et programme d'entretien peu chargé. Le tout, à un prix remarquablement bas.

La Pinto, toute une voiture pour son prix! Un équipement de série des plus complets, quarante accessoires parmi lesquels on retrouve une radio MA à puissiors (qui peut être exclue moyennant réduction de prix), un degreivur électrique de lunette, des pneus radiaux ceinturés d'acier, des enjoliveurs, des glaces teintées, des bûtoirs et des bandes de frottement de pare-chocs, des baguettes de flancs de carrosserie, etc.

Ces articles sont de série pour toutes les Pinto, sauf la Pony 2 portes et la wagonnette Pony 2 portes qui sont vendues à un prix particulièrement bas et dont l'équipement de série comprend un nombre moins élevé d'accessoires. Consulter la rubrique sur l'équipement de série de tous les modèles, à la page 17.

St-Hyacinthe 4 - Longueuil - 3

Les Maskas impressionnent les spectateurs au colisée Jean Béliveau

L'équipe cendrillon du circuit Charles Milot a démontré une belle vitesse

par Jacques Racine

d'exécution et un jeu d'ensemble presque parfait pour vaincre difficilement les Sieurs de Longueuil par le pointage de 4 à 3. Pour les Maskas de St-Hyacinthe, c'était leur 14^{ème} victoire consécutive. Ils ont connu une fin de semaine parfaite prenant la mesure des puissants Tigres de Beauce par le pointage de 7 à 3 dimanche soir. Les protégés de l'instructeur Pion ont joué une première moitié de partie à vive allure alors que la fatigue a fait son œuvre dans la seconde. Quant à l'équipe de Longueuil, elle a démarré lentement

suite à une semaine de repos pour revenir plus forte vers la fin du match.

Les Maskas dominent complètement le premier vingt

Eric Gaulin a fait bouger le cordage derrière Richard Catellier pour procurer l'avance à St-Hyacinthe durant un avantage numérique sur des aides de Messier et Robert. Quelques minutes plus tard, Pierre Pelletier a fait dévier un lancer de Brunet pour porter le score 2 à 0. Les Maskas ont dominé au chapitre des lancers en éprouvant Richard Catellier 12 fois contre 5 seulement pour les Sieurs. Bertrand DeGrandpré a failli élargir la marge à trois points

avant le son de la sirène du premier vingt en frappant la barre horizontale.

Regain de vie pour les Sieurs en deuxième

Au tout début de la période médiane, Steve Vignola a



Lundi soir dernier, les Sieurs de Longueuil ont subi une importante défaite de 4-3 face aux Maskas de St-Hyacinthe. Robert Daigneault (4) et Jocelyn Chagon ont bousculé les Sieurs toute la soirée. Mario Gagné (8) s'est retrouvé sur le dos suite à une mise en échec. (Photo: Bernard Brault).

durant cette période. Richard Catellier a ouvert les jambières et la rondelle s'est retrouvée derrière lui pour le troisième but du St-Hyacinthe. Eric Gaulin fut l'auteur de ce filet.

Les Sieurs impuissants à niveler le pointage

Le défenseur Yves Tourville a commis l'erreur de passer dangereusement devant sa cage et le gardien Richard Catellier a été pris à contre-pied. Pierre Bisson a profité de cette largesse pour enlever le

but de la victoire. Yves a cependant été à l'origine du troisième filet des siens grâce à une magnifique passe à Serge Amyot. André Gladu avait marqué le second sur un beau jeu avec la complicité de Claude Théorêt. L'instructeur des Sieurs Jean Pélouquin a retiré son gardien en faveur d'un sixième attaquant à la fin de la partie. Le stratège a failli réussir mais le défenseur Luc Drolet du Longueuil a été chassé par l'arbitre Cournoyer. Serge Amyot a manqué une chance unique avec un filet tout grand ouvert.

Les lancers: Maskas 21 Sieurs 28

Les trois étoiles: 1- Eric Gaulin, 2- Pierre Pelletier, 3- André Gladu.

Les Sieurs de Longueuil recevront les Sabres de Drummondville lundi soir prochain à 20.15 hres au colisée Jean Béliveau.

Sept membres des Bisons

A la première partie d'étoiles à St-Hyacinthe

C'est dimanche le 27 janvier prochain qu'aura lieu la première partie d'étoiles de la ligue sénior majeure du Québec. Ce événement se déroulera à St-Hyacinthe et mettra aux prises le nord contre le sud. Cette expérience devra se répéter à chaque année. Le choix des joueurs n'a pas été facile puisque la liste compte plusieurs joueurs talentueux. Les Bisons seront bien représentés pour la circonstance et les membres du jury s'arrêteront sur le gardien de but, Alain Hébert, deuxième meilleure

moyenne du circuit, de deux défenseurs, John Green

par Jean Quenneville

et du capitaine Guy Provost et de quatre autres Alain Aubé, Daniel Desjardins, Jean Bourdon et finalement Kevin Kelley. Une sélection que tout instructeur désire pour ce genre de match. Une partie d'étoiles représente une certaine satisfaction pour un joueur. Plusieurs vous diront que faire parti d'une joute aussi prestigieuse, vous donne de la fierté qui dépasse parfois l'imagination. Les Bisons sauront être à la hauteur de la situation durant tout le match. En plus de ces 7



Le No 20 Guy Provost (capitaine) adore ce genre de rencontre et je suis convaincu que Guy se surpassera lors de ce match. (Photo: Claude Beaubien).



VILLE DE LONGUEUIL
PROVINCE DE QUEBEC

AVIS - SOUMISSIONS ACHAT DE TERRAINS PROPRIETES DE LA VILLE DE LONGUEUIL

La Ville de Longueuil sollicite par les présentes des offres cachetées pour acheter les terrains ci-après énumérés:

A) Terrains mis en vente avec obligation de construire dans un délai d'un an:

Folio	Nos de terrains	Dimensions	Situation	Mise à prix
1230-1026	86-384, 385 et 29-1232-21	3,680 p.c. irr.	Rue Boulé	\$4,600.00
1229-0981	66-480	4,083.9 p.c. irr.	Rue Boulé	\$5,104.88

Sur les terrains susmentionnés est autorisée uniquement la construction d'un cottage isolé, conformément aux dispositions du règlement de zonage no 77-1000.

B) Terrains mis en vente avec obligation de construire dans un délai d'un an:

Folio	Nos de terrains	Dimensions	Situation	Mise à prix
0933-0565	348-247 à 250	213' x 133.1' (23,396 p.c.)	Rue St-Alexandre	\$2,500 p.c.
0992-0550	348-P288, 289	140' x 106.5' irr. (15,050 p.c.)	Rue St-Alexandre	\$2,500 p.c.

Sur les terrains susmentionnés est autorisée la construction d'une habitation multifamiliale isolée de 4 à 12 logis (2 étages) ou multifamiliale de 4 à 6 logis jumelés à 4 à 6 logis (2 étages), conformément aux dispositions du règlement de zonage no 77-1000.

C) Terrain mis en vente avec obligation de construire dans un délai d'un an:

Folio	Nos de terrains	Dimensions	Situation	Mise à prix
2706-2442 2706-2450	56-90, 93, P94	60' x 90'	Rue Lincourt	\$5,940.00

Sur le terrain susmentionné est autorisée uniquement la construction d'une habitation unifamiliale isolée, conformément aux dispositions du règlement de zonage no 77-1000.

D) Terrain mis en vente avec obligation de construire dans un délai d'un an:

Folio	Nos de terrains	Dimensions	Situation	Mise à prix
1304-2262	91-197, 2-127, P128	49.5' x 90' moins pan coupé de 48.3', donnant une superficie nette de 4,136.70 p.c.	Rue Lavallée coin King George	\$4,550.37

Sur le terrain susmentionné est autorisée la construction d'un cottage isolé avec une marge de recul minimale de 15 pieds sur la rue King George, conformément aux dispositions du règlement de zonage no 77-1000.

E) Terrain mis en vente avec obligation de construire dans un délai d'un an:

Folio	Nos de terrains	Dimensions	Situation	Mise à prix
2803-1997	56-99, 100, 101, 90' x 90' P94		Rue Donat	\$8,910.00

Sur le terrain susmentionné est autorisée la construction d'une habitation unifamiliale isolée, d'un bungalow jumelé à un bungalow, conformément aux dispositions du règlement de zonage no 77-1000.

Ces offres seront reçues et enregistrées jusqu'à 11h, et seront ouvertes publiquement et lues à haute voix à 11h30, le quatrième jour du mois de février mil neuf cent quatre-vingt, à l'Hôtel de Ville, en la Salle du Conseil, 300 ouest, rue St-Charles, Longueuil, Province de Québec.

Toute personne intéressée peut obtenir les formulaires de soumissions en s'adressant au sousigné, 300 ouest, rue St-Charles, Longueuil, Qué., et seules seront considérées les soumissions faites sur les formulaires fournis par la Ville de Longueuil.

La Ville ne s'engage à accepter aucune des soumissions reçues, sans encourir aucun frais envers le ou les soumissionnaires.

Ce 16 janvier 1980

Raynald Poirier
Assistant-Greffier.

Au mérite sportif Québécois

Normand Caisse termine parmi les cinq finalistes

par Jacques Racine



J'avais eu l'honneur de causer avec Normand Caisse lors d'une conférence de presse concernant la ligue Richelieu. (Photo: Bernard Brault).

Choisi l'officiel par excellence lors du tournoi mondial de hockey junior l'an dernier, Normand Caisse a encore fait honneur à la ville de Longueuil en se classant parmi les cinq finalistes au mérite sportif Québécois au collège Marie-Victorin vendredi dernier.

C'est l'arbitre Gérard Agoues qui a remporté le titre d'officiel de l'année. Il est de calibre international en escrime depuis 1972. Il fut aussi membre de l'équipe canadienne durant une dizaine d'années avant d'entreprendre sa carrière d'officiel. Technicien en génie civil, il est également président de la commission d'arbitrage de la Fédération internationale d'escrime.

Bravo à Normand Caisse pour l'honneur qu'il a apporté à notre ville de Longueuil.

Pour Normand Caisse, ce fut une déception mais il se console à la pensée d'avoir été l'un des cinq meilleurs arbitres de la province de Québec et le numéro un au hockey. Normand est principal-adjoint à la commission scolaire Jacques-Cartier de Longueuil. Il a officié à tous les niveaux depuis 15 ans et il détient une licence d'officiel grade 6, la plus élevée au Canada.

Le grand droitier qui a aidé les Ducs de Longueuil à remporter la finale de la ligue Montréal Junior AA l'an passé a mérité le titre de meilleur joueur de baseball. Robert était au monticule lorsque le match a pris fin à St-Léonard. Il avait d'ailleurs été proclamé le joueur des séries au banquet de la ligue. Il avait rafflé cinq plaques pour ses exploits durant la saison.

Robert Henrichon le joueur de baseball par excellence chez les amateurs.

Le grand droitier qui a aidé les Ducs de Longueuil à remporter la finale de la ligue Montréal Junior AA l'an passé a mérité le titre de meilleur joueur de baseball. Robert était au monticule lorsque le match a pris fin à St-Léonard. Il avait d'ailleurs été proclamé le joueur des séries au banquet de la ligue. Il avait rafflé cinq plaques pour ses exploits durant la saison.

De la part des participants des Ducs et de la direction un gros bravo.

MAYTAG • KELVINATOR • SIMPLICITY • VALLIÈRES • ST-BARTHÉLEMY • B.E. • BERGERON

« Fauchés »
 Notre d'étaler nos nouvelles marchandises, tous nos articles
 nous vous accordons des vrais rabais sur nos bas prix
 car ceux-ci n'ont pas été majorés à cette occasion:

"RABAIS"

GRÂCE À NOS BAS PRIX,
 VOUS ACHETEZ BEAUCOUP
 PLUS AVEC MOINS D'ARGENT
 À NOS 2 MAGASINS

et à Boucherville

1501, rue Ampère
 Salle d'exposition de 40 000 pi.
 Tél.: 655-3630
 ou 527-8001
 Pour appel interurbain sans frais:
 1-800-361-9226

384-0590

le 2 FÉVRIER

(OU JUSQU'À ÉPUISEMENT DES STOCKS)

prenez le plus tôt possible à l'un de nos deux magasins
 grand choix des soldes. Les premiers venus seront
 vraiment quelque chose à voir!
 nous le droit de limiter les quantités.

Oui, FAUCHER est toujours avec vous.

FAUCHER SOLDES SPÉCIAUX

Demain, vendredi et samedi, ne manquez pas d'écouter nos messages publicitaires diffusés directement de nos magasins sur les ondes de CKAC.

LES VRAIS AMIS. LE SPÉCIALISTE DU MEUBLE ET DE L'ELECTROMENAGER...
 À VOTRE SERVICE DEPUIS 30 ANS.

LINE • INTERLINE • KOMBY • SANTON MÉTAL • BOISERIE SAINT-PIE • THIBAUT • SPRINGWALL

- Téléviseur "noir et blanc" Portatif RCA, à écran 14 po. Prix de solde spécial: **\$99.95**
- Téléviseur couleur portatif A écran 20 po. entièrement transistorisé, avec garantie et service après-vente pendant 1 an. **\$389.95**
- Téléviseur couleur portatif A écran 14 po. entièrement transistorisé, avec garantie et service après-vente pendant 3 ans. **\$339.95**
- Téléviseur couleur portatif RCA à écran 14 po. Prix de solde hors pair. **\$369.95**
- Chaîne stéréo JULIETTE combine C-652 comprenant une platine tourne-disque à changeur automatique, un ampli-tuner AM-FM et un magnétophone à cartouches à piles, paire d'enceintes acoustiques, meuble de rangement. **\$289.95**
- Combiné radio-cassette JULIETTE CRP-3020. Prix de solde spécial: **\$49.95**
- Lave-vaisselle A 6 programmes SIMPLICITY Prix de solde spécial: **\$299.95**
- Ensemble Machine à laver et séchoir "Châtelaine" de BELANGER, modèles BL-2622 et BS-2622. Prix de solde spécial. (Frais de service après-vente non compris) **\$599.**
- Ensemble Réfrigérateur sans givre de 15 pi et cuisinière de 30 po. à table de cuisson réversible, modèles BF-1521 et BB-4716, carrosserie couleur de bleu nuit. **\$799.**
- Réfrigérateur sans givre. De 15 pi. modèle de luxe. **\$439.**
- Cuisinière De 30 po. avec four muni d'une porte à hublot, modèle de luxe. **\$299.**
- Four à micro-ondes L'Éton-moffat. Prix de solde spécial. **\$499.95**
- Humidificateur Electrohome AH-106. Bon pour 6 pièces. **\$79.95**
- Grille-pain Automatique 2 toasts Procto-sitex. Prix de solde spécial. **\$12.95**

SESSION EN RELATIONS HUMAINES

(METHODE SYLVA BERGERON)

Démonstration gratuite

VOUS, QUI...

- manquez de CONFIANCE EN VOUS
- manquez de COURAGE, D'ENTHOUSIASME
- subissez votre TRAVAIL, refusez des PROMOTIONS.
- êtes (supposément) pour un petit PAIN
- endurez votre vie plutôt que de la vivre
- souffrez de TIMIDITÉ, de GENE
- craignez de faire rire de VOUS, de vous AFFIRMER.
- notez un certain vide dans votre VIE
- êtes incompris, manquez d'AMIS, etc...

Ai-je besoin de cela, moi?
 Quels sont les buts de ces rencontres?

Pour corriger

- Attitude défaitiste
- Faiblesse morale
- Inconstance
- Nervosité-insomnie
- Gêne, Timidité
- Craignances de faire rire de VOUS, de vous AFFIRMER.
- Attitude négative
- Solitude-Routine

Pour acquérir

- Confiance en soi
- Volonté ferme
- Persévérance-Ambition
- Détente-Rapos
- Assurance-Confiance
- Sérénité
- Maîtrise de soi
- Esprit de décision
- Attitude positive
- Amitié-Initiative

Vous qui désirez remédier à cet état de chose, notre session en relations humaines est faite sur mesure pour vous. Aucun engagement à signer. Vous payez à la semaine. A combien évaluez-vous vos facultés?

Se rendre compte: que vouloir c'est pouvoir. La session comprend 12 soirées, soit une démonstration gratuite, 10 régulières. Une par semaine et une 12^{ème} spéciale et gratuite. Prix: 10 rencontres à \$8.00 chacune.

DEMONSTRATION GRATUITE
 VENDREDI LE 1 FÉVRIER À 7.30 P.M.
SALLE DU CLUB LIONS
 250 ST-LAURENT ST-LAMBERT.

Si impossible le 1 février rendez-vous le 8 février

INSTITUT DE CULTURE PERSONNELLE DU QUEBEC INC.

Y. Bergeron, Dir-Bureau C.P. 383 Station Duvrigny, Laval (Fondé en 1959) no: 389507

Certificat de culture personnelle remis à la fin de la session. L'Institut détient un permis du Ministère Ré: Culture personnelle Seul Institut autorisé à présenter la méthode Sylva Bergeron.

Parizeau...

contradictions et trois éléments qui ne changent rien à ce qui existe présentement.

Partage des impôts

Rappelant à l'auditoire que l'on fêta le 25ème anniversaire de l'impôt sur le revenu des particuliers instauré par Maurice Duplessis, M. Parizeau a déclaré que depuis ce temps la question du partage des impôts était devenue le problème.

"Comment se partage-t-on le pognon? Voilà la question fondamentale. Je déplore que la dimension du problème, qui à mon sens est tout à fait centrale, n'ait pas été comprise dans ce document beige" commente le ministre Parizeau.

zeau. Puis revenant sur la réforme fiscale qui donne pleine autonomie aux municipalités comme elles le réclament depuis plus de 20 ans, M. Parizeau a précisé qu'après le partage avec les gouvernements municipaux, le gouvernement du Québec partait à l'assaut de la totalité qu'il lui reste chez le gouvernement fédéral.



"Comme tout le monde j'ai d'abord été fédéraliste; puis j'ai compris que nous, Québécois, étions suffisamment grands pour marcher seuls". (Photo Bernard Braut).



Parlant du "Document beige" de M. Ryan, M. Parizeau a affirmé qu'il ne contenait rigoureusement rien d'important. (Photo Bernard Braut).

Transport...



Des représentants de la CSN et de Métropolitain Sud ont donné une conférence de presse pour expliquer le conflit qu'ils connaissent. De gauche à droite: MM. Maurice Petit, Normand Dionne, Adrien Lefort, Jacques Morissette et Bernard Denault. (Photo: Bernard Braut).

Pour sa part, M. Roger Poudrette, directeur de grève, a mentionné qu'il existait une stratégie au sein des chauffeurs de M.S. mais que rien n'allait être dévoilé. Il a cependant précisé qu'il s'agirait plutôt d'une guerre des nerfs qui est parfois plus dure que les actes.

Accréditation

Outre le débrayage massif qui pourrait être fait par environ 2000 travailleurs de la CSN, des grèves sporadiques peuvent être attendues de la part des chauffeurs de Métropolitain Sud. En effet, le syndicat des chauffeurs de M.S. attend avec impatience la sortie de l'accréditation des chauffeurs de la CTRSM au syndicat canadien de la fonction publique (SCFP). "On va aller en appel aussitôt que le commissaire enquêteur Benoit Lavolette va sortir l'accréditation en

plaidant l'unité non appropriée et la discrimination dans nos droits d'ancienneté" de dire le président du syndicat des chauffeurs de M.S., M. Adrien Lefort.

Comme l'explique M. Lefort, dès que l'accréditation sera obtenue, les chauffeurs de M.S. se retrouveront sans syndicat puisqu'ils ne se sont pas intégrés au SCFP comme les chauffeurs de la CTRSM l'ont fait.

"Nous serons donc en grève illégale et nous devrons retourner obligatoirement au travail. Si le Tribunal du travail nous accorde notre droit en appel, nous redeviendrons syndiqués de la CSN et notre grève redeviendra légale" mentionne M. Lefort.

ASSOCIATION QUÉBÉCOISE DES TECHNIQUES DE L'EAU

La pollution c'est grave... à bien y penser...



Mickey Mouse à la Baie des Promenades St-Bruno



Jeudi 17 janvier dernier, en direct de Walt Disney World, et dans le cadre de la promotion "Concours du monde merveilleux des aubaines" le célèbre Mickey Mouse a fait une apparition très remarquée à la Baie des Promenades St-Bruno. (Photo Bernard Braut).

Profitez des escomptes et comparez nos bas prix

Mobilier de salon
Prix: Rég. \$595.00
Spécial \$395.00

Mobilier de salon
Choix de couleurs
Prix: \$695.00 extra spécial

BASE DE LIT EN METAL AVEC ROULETTES DE NYLON
ajustable: 39" 54" 60"
Rég: \$39.95
SPECIAL
\$19.95

CENTRE D'ESCOMPTE RIVE-SUD
1522 ST-JOSEPH VILLE LEMOYNE
TEL: 465-6412
PROFITEZ DE NOS SUPER SPECIAUX

L'Association...

liées, en même temps et pour les mêmes conditions. "Nos 350 membres font tous le même travail et il serait tout à fait normal qu'ils puissent jouir de conditions de travail identiques" précise M. Généreux.

Présentement, on observe une légère différence entre les salaires payés par les quatre compagnies. Chez Chartrand Transport de Longueuil, avec la signature de la nouvelle entente, les employés reçoivent

\$6.50 de l'heure, \$6.10 pour les chauffeurs des Autobus Boucherville, \$6.50 pour Rivervain Transport et \$6.35 pour ceux des Autobus Saint-Hubert.

Les négociations qui devraient débiter vers la fin du mois de juin prochain, porteront principalement sur les heures de travail garanties, les bonis d'ancienneté, l'obtention pour les chauffeurs d'un plus gros pourcentage sur les contrats de voyages spéciaux, et sur les clauses salariales.

Il semble que sur la question du salaire, les chauffeurs aient l'intention de demander des augmentations qui pourraient porter leur taux horaire au-delà de \$7.00.

Bien que le principal objectif de l'Association lors des prochaines négociations doit viser à obtenir une convention collective uniforme pour les quatre groupes, l'agent d'affaires considère que les contrats devront comprendre certaines clauses spéciales selon les particularités de chaque compagnie.

RCA

SOLDE 9 pour 1

POUR UN TEMPS LIMITÉ SEULEMENT!

GRATIS Sportatif Noir & Blanc

à l'achat de certains télécolorateurs-meubles de RCA

Deux téléviseurs RCA pour le prix de un! Pour un temps limité seulement, les marchands RCA participants vous remettront un Sportatif en noir et blanc ComPact 12 sans frais supplémentaires à l'achat de l'un des cinq télécolorateurs-meubles RCA illustrés dans cette annonce. Choisissez un ColorTrak de RCA comportant 8 systèmes automatisés et conçu pour offrir même les teintes les plus subtiles de façon réelle... ou encore un XL-100 de RCA à semiconducteurs, un téléviseur de qualité doté de l'autorégulation de la couleur et de la correction automatique des teintes du visage. La chance vous est offerte d'acquiescer le téléviseur qui se vend le plus au Canada — un RCA — et l'appareil complémentaire que vous voulez disposer dans votre chambre à coucher, votre coin-détente ou au chalet — les deux pour le prix d'un seul télécolorateur. Mais faites vite, car le solde RCA "2 pour 1" n'est offert que pour un temps limité et l'offre peut ne plus jamais se répéter!

Sportatif "ComPact 12" de RCA

Il s'agit d'un téléviseur de 12 po, compact et léger, doté d'un châssis à semiconducteurs qui livre une image en noir et blanc éclatante. Autres caractéristiques: sintonisateurs UHF/VHF à un seul réglage VHF d'accord précis, antenne VHF/UHF intégrée et tube-image à réchauffement rapide... dans un coffret similibois aux lignes futuristes. Vous pouvez l'obtenir gratuitement à l'achat de l'un de ces télécolorateurs-meubles!

Meubles ColorTrak RCA de 26 po*

Vous pouvez choisir un meuble de style contemporain, colonial ou méditerranéen — les trois appareils comprennent les 8 systèmes automatisés de ColorTrak, la sintonisation électronique ChannelLock à touches faciles et le châssis LONGUE VIE éconergétique.

GD702 GD704 GD708

Meubles XL-100 RCA de 26 po*

Style colonial ou méditerranéen. Les deux modèles comprennent l'autorégulation de la couleur et la correction automatique des teintes du visage, la sintonisation électronique SignalLock UHF/VHF à un bouton, le châssis LONGUE VIE... gage d'un rendement économique et fiable; et beaucoup d'autres caractéristiques de qualité. Les superbes télécolorateurs RCA... des appareils de qualité!

GD688 GD684

Sportatif "ComPact 12" de RCA

Toutes ces caractéristiques... la fiabilité, le châssis éconergétique, le tube-image à réchauffement rapide, les sintonisateurs à semiconducteurs, la sintonisation d'accord précis VHF à un seul réglage, l'antenne UHF/VHF intégrée... sont réunies en vue de vous livrer une image en noir et blanc d'une netteté sans pareil. CD120

Modèle de table ColorTrak RCA de 20 po*

Les 8 systèmes automatisés ColorTrak — conçus pour offrir même les teintes les plus subtiles correctement — plus le châssis LONGUE VIE éconergétique, la sintonisation à clavier ChannelLock et le raccord de télédistribution intégré... ces caractéristiques hauts-de-gamme vous livrent un rendement et une fiabilité supérieurs dans un téléviseur de table compact.

FD475

Sportatif RCA en noir et blanc seulement \$19.95 ou moins

VALEUR APPROX. \$134.95

à l'achat d'un téléviseur ColorTrak modèle FD475

Une vraie aubaine!

Le prix de ce modèle de table ColorTrak RCA de 20 po est si bas que nous ne pouvons nous permettre de vous donner un Sportatif en noir et blanc à accompagner... mais votre marchand RCA participant vous vendra un Sportatif en noir et blanc à \$19.95 ou moins seulement (lorsqu'il s'agit d'un modèle FD475). Naturellement, cette offre ne vaut que pour un temps limité seulement... aussi, voyez votre marchand RCA très bientôt!

ASPEN '80

2 portes, coupé

02039 - Intérieur en matériel, pneus radiaux à flancs blancs, servo-freins à disque, servo-direction, 6 cyl. automatique, dégivreur arrière, allume cigarettes, bandes latérales décoratives, grands enjoliveurs de roues, moulures de contour d'ailes.

Garantie 5 ans (80,000 km) Disponible sur tous les modèles

SPÉCIAL \$5,950.

Financement bancaire
Garantie 3 ans 36,000 milles disponible
Service de location à long terme

Pres du metro et Pont Jacques-Cartier

longueuil dodge chrysler inc.
770 ouest, rue ST-CHARLES LONGUEUIL
674-1571

FOURRURES A. Jodoin & Fils INC.

ASSORTIMENT COMPLET MANTEAUX DE CUIR ENTREPOSAGE REPARATION REMODELAGE

355 ST-GEORGES LAPRAIRIE TEL: 659-0883

Tel-Audio
29 rue St-Pierre St-Constant
632-2093

Centre Électronique Boucher
1604 rue Ste-Hélène Longueuil
677-9977

STOCK DE FAILLITE • ENCANTEUR PUBLIC • STOCK DE FAILLITE • ENCANTEUR PUBLIC

REX FURNITURE

MAX DRUKER C.A. SYNDIC

NOTRE COMPTE ET AUTRES

DANS L'AFFAIRE DE FAILLITE DE

TOUS LES ACTIFS SERONT VENDUS

JEUDI, VENDREDI, SAMEDI LES 24, 25, 26, JANVIER 1980. 9h a.m. à 6h. p.m.

MOBILIER DE SALON
2 mcx
Ord.: ~~3299⁰⁰~~
\$159⁰⁰

JEUDI VENDREDI SAMEDI
24-25-26
JANVIER

26 ÉTAGÈRES
Noyer
Ord.: ~~3299⁰⁰~~
\$112⁰⁰

JEUDI VENDREDI SAMEDI
24-25-26
JANVIER

56 TABLES DE BOUT
Ord.: ~~312⁰⁰~~
\$17⁵⁰

JEUDI VENDREDI SAMEDI
24-25-26
JANVIER

JEUDI VENDREDI SAMEDI
24-25-26
JANVIER

7 TABLES À CAFÉ
Ord.: ~~3129⁰⁰~~
\$69⁰⁰

JEUDI VENDREDI SAMEDI
24-25-26
JANVIER

22 TABLES À LAMPES
OCTOGONES NOYER
Ord.: ~~3185⁰⁰~~
\$98⁰⁰

JEUDI VENDREDI SAMEDI
24-25-26
JANVIER

50 CHAISES inclinables
Divers modèles
1/2 prix

200 LAMPES ASSORTIES
50%
d'escompte

JEUDI VENDREDI SAMEDI
24-25-26
JANVIER

6 MOBILIERS DE SALON
HIDE A BED
Ord.: ~~3499⁰⁰~~
\$345⁰⁰

JEUDI VENDREDI SAMEDI
24-25-26
JANVIER

13 TABLES À LAMPES
Ultra modernes
Ord.: ~~3289⁰⁰~~
\$112⁰⁰

JEUDI VENDREDI SAMEDI
24-25-26
JANVIER

JEUDI VENDREDI SAMEDI
24-25-26
JANVIER

LOVE SEAT ET FAUTEUIL
Ord.: ~~3799⁰⁰~~
\$429⁰⁰

JEUDI VENDREDI SAMEDI
24-25-26
JANVIER

MOBILIER DE SALON EXCLUSIF
Ord.: ~~3759⁰⁰~~
\$895⁰⁰

JEUDI VENDREDI SAMEDI
24-25-26
JANVIER

MATELAS ET CAISSONS
SERTA MONACO 39 po
Ord.: ~~3799⁰⁰~~
\$129⁵⁰

MOBILIER DE SALON
2 mcx
Ord.: ~~3599⁰⁰~~
\$395⁰⁰

JEUDI VENDREDI SAMEDI
24-25-26
JANVIER

3 ÉTAGÈRES NOIRES
3 sections
Ord.: ~~3699⁰⁰~~
\$363⁰⁰

JEUDI VENDREDI SAMEDI
24-25-26
JANVIER

SECTIONNEL
5 mcx
3 coins
2 centres
Ord.: ~~3159⁰⁰~~
\$765⁰⁰

JEUDI VENDREDI SAMEDI
24-25-26
JANVIER

\$100⁰⁰ COMPTANT
remis sur les lieux avec achat de \$1000.00

\$50⁰⁰ COMPTANT
remis sur les lieux avec achat de \$500.00

APPORTEZ VOTRE ANNONCE

VENTE DIRIGÉE PAR:

VENTES

TRANS-CANADA LTÉE

844, BOUL. TASCHEREAU

ENTRE BONIMART
(entre) CANADIAN TIRE & KENNY WONG

ENCANTEUR PUBLIC • STOCK DE FAILLITE • ENCANTEUR PUBLIC • STOCK DE FAILLITE

Le Musée de l'électricité

Trois options: agrandir, déménager ou se fractionner?

Le manque d'espace crucial et la spécialisation dont souffre le Musée de l'électricité ne laissent

Non seulement il lui faut l'espace nécessaire aux expositions mais aussi des lieux de classement

par Marie-Josée Emar

sent que peu d'alternatives. Agrandir? Déménager? Ou rester là? Le Musée occupe en ce moment 1,000 pi. carrés de plancher alors qu'il en faudrait 45,000 pour présenter des expositions complètes et intéressantes.

et d'entreposage. Les plus grosses pièces de collections logent actuellement au sous-sol de l'école de Normandie ce qui permet la rénovation intérieure du Musée, calculée à même le budget régulier. Mais que fera-

t-on ensuite?

Quand les murs seront repeints et qu'on y présentera une exposition permanente et des activités temporaires renouvelables, on se butera toujours au manque d'espace!

AGRANDIR?

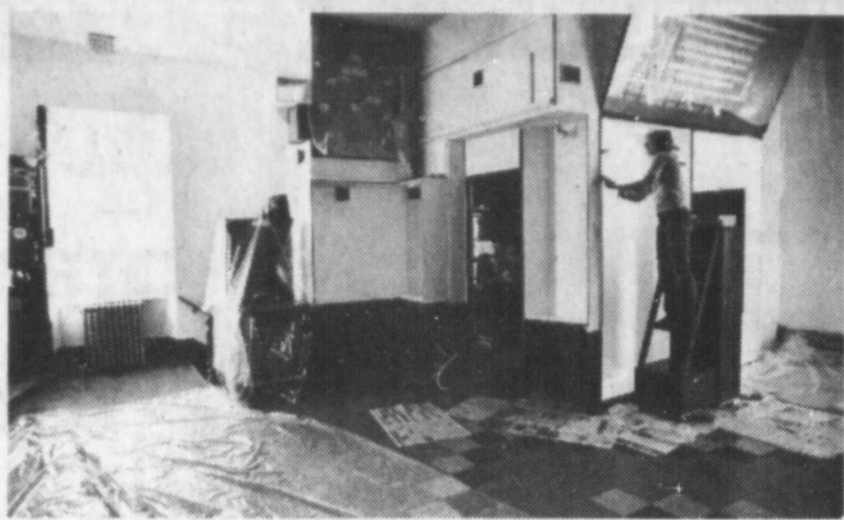
Cela semble peu probable. Le Musée loue à la Ville le terrain qu'il occupe et une compagnie de taxis loue le site adjacent, ce qui rend difficile l'acquisition du terrain voisin. "De toute façon, ajoute François Beaudet, directeur du Musée, nous sommes drôlement mal situés sur le Chemin de Chambly; aucune autre source touristique ne complète la nôtre et il n'est pas surprenant qu'un grand nombre de Longueillois et de résidents de la rive-sud ne connaissent même pas notre existence".

DEMENAGER

Ce serait bien sûr une solution, mais encore faudrait-il savoir où. Selon M. Beaudet il faut trouver un local intéressant c'est-à-dire une bâtisse pas trop récente, vaste et bien située afin d'attirer la clientèle locale et de passage.

M. Beaudet est catégorique: "pour être viable avec la spécialisation qu'on lui connaît, le Musée de l'électricité devra se dévelop-

per avec beaucoup plus d'ampleur qu'on ne lui en a accordé jusqu'à maintenant", dit-il. A son avis et compte-tenu de l'éventail incroyable qui sous-tend la panoplie d'objets amassés depuis des décennies, l'idéal serait d'aménager deux musées distincts: l'un spécialisé dans le domaine de l'électricité, à caractère technologique; l'autre plus régionale et où les gens de la rive-sud retrouveraient les richesses de leur patrimoine.



Et oui, on est dans le "grand barda" au Musée de l'électricité où le 6 février prochain, date à laquelle les portes seront rouvertes au public et aux groupes intéressés à visiter. (Photo Bernard Braut).

DES OFFRES ET DES REFUS

M. Beaudet nous a expliqué que Terre des Hommes avait offert au Musée de l'électricité un emplacement permanent sur le site de l'Expo; malheureu-

sement la rentabilité du Musée s'en trouverait gravement atteinte, ne pouvant alors ouvrir ses portes qu'en été.

Par ailleurs, l'Hydro-Québec se serait déjà montrée intéressée, soit à investir davantage,

soit à acquérir le Musée; elle aurait cependant cessé toute démarche en ce sens, n'ayant senti aucune collaboration de la part de l'administration précédente.

La solution à adopter reste inconcuse pour l'instant.

Bibliothèque...

medi leur sont spécialement consacrées.

COLLECTION

En accompagnant leurs enfants à la bibliothèque, les parents y prennent aussi goût. Ceux-ci retrouveront un catalogue assez bien équilibré, allant du roman (30% de la collection) aux ouvrages de références, en passant par les sujets écrits sur les sujets de l'heure, sans oublier les livres en "large vision" et un bon éventail de périodiques. A cet effet, M. Yvon Lacroix souligne que le rôle de la bibliothèque publique n'est pas d'exercer une censure, mais plutôt d'éduquer les gens et pour ce faire, ils doivent retrouver

les deux extrêmes et se former eux-mêmes une opinion. De plus, M. Lacroix considère l'urgence de démystifier la bibliothèque publique au Québec: "Il y a un immense blocage au Québec; le québécois se meurt de lire... et chacun doit retrouver ce qu'il a envie de lire". Pour démystifier la bibliothèque, il faut changer l'image que les québécois s'en font. L'aménagement de la Bibliothèque Municipale de Brossard y contribue pour beaucoup; des plantes vertes, des fauteuils confortables aux couleurs chaudes, un personnel accueillant avant tout au service des usagers, un éclairage incandescent

qui ne rebiffe pas l'oeil, bref un endroit où il fait bon venir et revenir. Enfin tout pour faire oublier que l'on est dans une bibliothèque.

chargée de l'échange des livres.

UNE EXPOSITION

Enfin, une exposition d'oeuvres d'Artistes contemporains Américains en collaboration avec le Musée d'Art Contemporain, a lieu présentement à la bibliothèque et ce jusqu'au mois de février. Les usagers pourront ainsi admirer les oeuvres de Robert Motherwell, Ellsworth Kelly, Jasper Johns, Andy Warhol et Sam Francis.

Le concert de Jeunesse musicales à St-Lambert

Le concert de l'Ensemble de flûtes à bec de Châteauguay; la preuve évidente que le travail mène au succès.

La première pièce, le Concerto en Do majeur, brillamment exécuté, a tout de suite donné la qualité du concert.

D'un ensemble parfait, les notes dans les staccati de la Rumba en Do majeur ont suscité un rappel. La légèreté des notes, comme une volée de papillons, ont marqué dans le public un accroissement d'intérêt.

Je ne ferai pas la nomenclature de tout le programme mais l'accueil a largement répondu à l'attente de ces jeunes qui ont choisi la musique: piano, clavier et flûtes pour exprimer la qualité de leur vie.

Ils doivent représenter le Canada au 14e Congrès Mondial à Varsovie du 6 au 16 juillet 1980. Souhaitons-leur le plus grand succès et soyons fiers d'eux. Ils sont parmi la force de demain.

Thérèse

À L'ENSEIGNE DE LA RÉUSSITE

SUCCURSALE DE BROSSARD
PLACE PORTOBELLO
465-2000

SUCCURSALE DE LONGUEUIL
1999 ROLAND THERRIEN
468-1000

SUCCURSALE DE ST-JEAN
640 DORCHESTER
658-0628

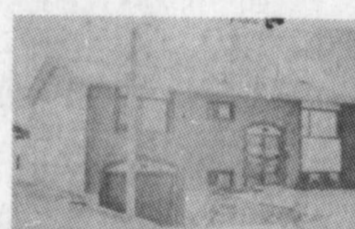
SUCCURSALE DE BOUCHERVILLE
280 FORT ST-LOUIS
655-1375



1 - VIEUX LONGUEUIL - Cottage, 4 chambres, foyers au salon, grande cuisine, FRAN. CINE ANGELILLO 468-1000.



2 - ST-HUBERT - Bien situé, 1ère hypothèque à 1/4% fixe, revenu \$505.00 par mois. J. BIRON 468-1000.



3 - LONGUEUIL - 6 pièces, très propre, 2 stationnements gavs, terrain de 10,899 pl.car. S. BISSON 468-1000.



4 - LONGUEUIL - Bungalow, 3 chambres, très bien entretenu, hypothèque 10%, ANDRÉ GOSSELIN 468-1000.



5 - LONGUEUIL - Triplex, 1 X 51/2, 2 X 41/2, chauffage électrique, info-rez-vous, DENISE OU G.H. GUIMOND 468-1000.



6 - ST-HUBERT - 10 pièces, garage, chauffage électrique, hypothèque 10 1/4%, foyers, DENISE OU G.H. GUIMOND 468-1000.



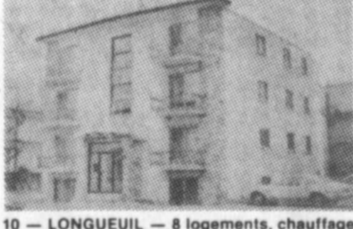
7 - LONGUEUIL - 5 pièces, chauffage électrique, taxes \$845.00, hypothèque 12%, DENISE OU G.H. GUIMOND 468-1000.



8 - ST-HUBERT - 7 pièces, sous-sol fini, taxes \$882.00 beau secteur, autres extras, DENISE OU G.H. GUIMOND 468-1000.



9 - ST-BASILE LE GRAND - 44 X 26, terrain 7,347 pl.ca. 9 pièces, 4 chambres, salle de jeux, hypothèque à 6 1/4% fixe, taxes \$850.00, GILLES LABELLE 468-1000 653-3459.



10 - LONGUEUIL - 8 logements, chauffage électrique, locataires, très bien situé. J.P. LAPOINTE 468-1000.



11 - LONGUEUIL - Bungalow, salle à diner, salle familiale, bon secteur, visitez avec B. LEFEBVRE 468-1000.



12 - ST-HUBERT - Duplex, sous-sol fini, grand terrain, quartier tranquille. PIERE MARCEL 468-1000.



13 - LONGUEUIL - Superbe cottage semi-détaché, 8 pièces, piscine creusée, NICOLE MAUGER 468-1000, 653-2116.



14 - ST-HUBERT - Bungalow pour bricoleur, 4 1/2 pièces, comptant \$2,000.00 RONALD SAUVÉ 670-0641, 468-1000.



15 - VIEUX LONGUEUIL - 4 logements, rue Le Moyne, comptant minime, faites vite. RONALD SAUVÉ 670-0641 468-1000.



16 - ST-HUBERT - Bungalow québécois, chauffage électrique, armoires en cèdre. CAMILLE TAILLEUR 468-1000, 672-3871.



17 - BOUCHERVILLE - 14 pièces, 5 chambres, 2 foyers, pierre, 2 garages, piscine. C. TAILLEUR 468-1000, 672-3876.



18 - ST-HUBERT - Maison de style, 6 pièces, 2 foyers, garage, piscine, GILLES THIBAUT 468-1000.



19 - ST-HUBERT - Triplex semi-détaché, 1 X 7 1/2, 1 X 5 1/2, 1 X 2 1/2, très propre, beaucoup d'extras. GILLES THIBAUT 468-1000.



20 - LONGUEUIL - Taxes raisonnables, cuisine moderne, excellent voisinage. LISE VALADE-VIENS 468-1000.



21 - ST-LUC - Au coin du feu, oubliez vos soucis, maison spacieuse, immense terrain, taxes \$538.37. JEANNINE BELANGER 658-0628, 658-1107.



22 - VISITE LIBRE - Dimanche 27 janvier 2 à 5 hrs. 200 Clairvue ouest, St-Bruno, split-level confortable, 4 chambres à coucher, à 2 pas des services, moins de \$50,000. ADRIENNE DUCHARME 655-1375 655-1046.



23 - DOMAINE HAUT-BOIS - Joli et coquet bungalow, foyers, piscine, arbres haie de cèdre. REGINE GOULET 655-1375, 655-3501.



24 - LAPRAIRIE - Bungalow presque neuf! 3 chambres, chauffage électrique, MICHEL BOTTEL 465-2940, 465-2000.



25 - BROSSARD - 4 chambres, confort et luxe, superbe salle de séjour au sous-sol. MICHEL OU LISE 678-5400, 465-2000.



26 - BROSSARD - Superbel offrant toute ce que vous pouvez désirer, s'achète actuellement à un prix exceptionnel. P. BOUCHER 672-1658, 465-2000.



27 - BROSSARD - Impeccable foyer en briques, dans la salle familiale, garage, près transports. WARC BOULANGER 465-2000, page116.



28 - CANDIAC - Modèle colonial construit par "Cartier-Densault", très propre, chauffé électrique, bon prix. PAULINE CHAMBERLAND 465-2000, 658-3549.



29 - CANDIAC - Split-level situé sur un croissant, les pièces sont grandes! prix demandé \$84,500. PAULINE CHAMBERLAND 658-3649 465-2000.



30 - ST-HUBERT - Terrain 6,853 pl.car. maison tout briclé, chauffage électrique. LISE CHOLETTE 678-0688, 465-2000.



31 - CARIGNAN - Pour professionnels, seulement, domaine de 197,000 pl.car, lac, serre, garage, bungalow, 10 minutes du Port Champlain. LAURENT GIROUX 632-6070, 465-2000.



32 - ST-HUBERT - Bungalow 6 pièces, chauffage électrique, prix \$41,900, occupation immédiate. YVON GOULET 678-1157 465-2000.



33 - BROSSARD - Superbe bungalow tout briclé d'une propriété incomparable, salle familiale 20 pieds x 24 pieds, avec foyer, baignoire, piscine creusée, chauffée. MONIQUE LAMARCHE 672-4047, 465-2000.



34 - GREENFIELD PARK - 6 pièces, sous-sol fini, impeccable, près autobus, hypothèque 10% SANTARELLI 465-2000.

ST-BRUNO - Très grand bungalow avec beaucoup d'espace de rangement, sous-sol isolation double prêt à finir à votre goût, foyer de brique, SERGE TREMBLAY 655-1375.

ST-BASILE - Semi-détaché de très grand confort, taxes très basses, bonne construction de briques, beaucoup de rangement, secteur tranquille. SERGE TREMBLAY 655-1375.

ST-BRUNO - Très grand bungalow avec beaucoup d'espace de rangement, sous-sol isolation double prêt à finir à votre goût, foyer de briques. SERGE TREMBLAY 655-1375.

PROFITEZ DE CETTE CHANCE UNIQUE! ABONNEMENT



Votre carte de membre est valide jusqu'au 1er septembre 1980 et vous donne également accès à toutes les facilités:

- tennis
- racquetball
- salon des membres
- bain tourbillon
- bain sauna

PRIX

FAMILLE	\$105
HOMME	\$ 60
FEMME	\$ 35
JUNIOR	\$ 15

Sans aucun frais supplémentaire, vous devenez automatiquement membre de notre club associé de Ville St-Laurent.

tennis longueuil inc.

550 OUEST BOUL. CURE POIRIER
LONGUEUIL 679-6131