

PLAZA DE L'HABIT AU CENTRE COMMERCIAL

VOISIN DE ZELLERS
20% POUR TOUTE LA SEMAINE
ESCOMPTE SUR LES CUIRS

GAGNEZ UN BILLET QUI DONNE LA POSSIBILITÉ
DE GAGNER 12 VOYAGES DANS LE SUD

Pour l'assurance de
votre manteau de
fourrure et l'entrepo-
sage, consultez la
maison

Fourrure A.
Lebouthillier & Fils
Inc.

Cacouna
Tél.: 862-4558

le supplément

28 octobre 1981

DISTRIBUE GRATUITEMENT DANS LE GRAND RIVIERE-DU-LOUP

Courrier troisième classe, permis T 368

La sûreté du Québec élucide 21 vols

par Lyne Chassé

21 vols d'argent ont pu être élucidés par la sûreté du Québec; vols d'argent qui auraient été commis entre la fin août et la fin octobre.

C'est ce que nous confirmait la semaine dernière le sergent Jocelyn Turcotte de la Sûreté du Québec en charge du bureau à Rivière-du-Loup.

gerie Blé D'Or sur le chemin Témiscouata, la somme volée en argent soit 800\$ a été complètement récupérée. On se souviendra que la Boulangerie avait été lésée de 2000\$ en bons et en chèques dont 800\$ en argent. À noter que l'enquête se poursuit toujours dans ce dossier, d'après le sergent Turcotte.

Accidents routiers

15 accidents de la route se sont produits depuis le début du mois dont trois avec blessés. Durant la fin de semaine de l'Action de Grâce, 403 contraventions ont été émises. La principale cause, précise M. Turcotte, est l'excès de vitesse. Il y eut 14 arrestations d'individus en boisson.

Criminalité

Nous avons aussi pu

apprendre qu'à pareille époque l'an dernier 159 crimes avaient été commis sur le territoire de la SQ à Rivière-du-Loup comparativement à 179 cette année, donc une augmentation de 15 pour cent.

Un rappel du sergent Turcotte: la pose de pneus à crampons est permise depuis le 15 octobre dernier.

Cet éclaircissement a été rendu possible grâce aux patrouilleurs de la S.Q. qui ont arrêté sur le fait le 4 octobre à 20 heures deux individus mineurs qui sortaient d'une résidence de la Sucrerie. Après interrogatoires, les policiers ont pu établir que l'affaire était reliée à 5 autres personnes dont un majeur. Selon le sergent Turcotte, les jeunes procédaient dans la région. Il nous précisait que ces derniers se déplaçaient en mobylette et rentraient dans les résidences par les fenêtres du sous-sol à l'aide de tournevis. Donc, sept individus seraient reliés à 21 vols pour un montant total de 1200\$ avec des dommages de l'ordre de 150\$. En collaboration avec la Sûreté municipale de Rivière-du-Loup, le sergent Turcotte nous signalait qu'ainsi 9 dossiers pour le corps municipal ont pu être classés et 12 pour la SQ.

À Notre-Dame du Portage, la SQ a réglé par enquête 3 vols dans des résidences qui ont eu lieu en juillet. Trois individus seraient impliqués dans cette affaire et auraient volé pour une valeur approximative de 350\$ de l'argent et des objets.

Quant au vol commis le 18 septembre à la Boulan-

La chance lui sourit en Abitibi



Un chasseur de Cacouna, M. Jos Fairfield a abattu un magnifique original en Abitibi. La bête, un mâle de cinq ans a été descendue par M. Fairfield et son beau-frère de Québec le 28 septembre dernier près de Senneterre en Abitibi.

Les deux chasseurs étaient sur place depuis deux jours, lorsque l'animal a répondu à l'appel les surprenant même puisque le vent portant à sens inverse, ils ne l'avaient pas entendu arriver. La bête a livré 500 livres de viande, une fois débitée.

Il y avait six ans que M. Fairfield n'avait eu le plaisir de déjouer un original il était donc plus que satisfait.

La presse hebdomadaire UNE REALITE QUI S'IMPOSE

par Guy O'Bomsawin

Il n'y a pas si longtemps, les journaux hebdomadaires étaient vus comme des publications de second ordre.

On y trouvait en leurs pages une foule de petites annonces dont l'intérêt ne dépassait pas un village, un quartier.

Pourtant de façon imperceptible, ces journaux sont devenus les grands médias des zones non métropolitaines du Québec.

Les journaux, en s'agréant d'équipes de journalistes de plus en plus avertis, ont modifié rapidement leur image.

Cette modification s'est effectuée de telle manière qu'ils sont maintenant considérés, à juste titre, comme les médias écrits privilégiés par les lecteurs de la plus grande partie du territoire québécois.

Aujourd'hui, les quel-

que 100 journaux-membres des Hebdomadaires possèdent une technologie qui se compare à celle des "gros canons" de la presse écrite que sont les quotidiens.

Qui plus est, leur tirage dépasse considérablement celui des quotidiens, tandis que leur taux de lecteurs par exemplaire est généralement supérieur à celui de ces derniers.

Quant à leurs équipes de journalistes, elles comptent toutes ensemble un régiment de matière grise dont le nombre et la qualité des individus qui le composent correspondent aux effectifs des salles de rédaction des "grands" médias écrits et électroniques du Québec.

L'évidence de cette réalité est quotidiennement renforcée, tant par l'intérêt qu'ont les centaines de milliers de lecteurs des hebdomadaires vis-à-vis de "leur" journal que par l'intérêt qu'y trouvent

de plus en plus d'annonceurs nationaux à s'en servir comme véhicule.

La presse hebdomadaire régionale est née d'une évolution extraordinaire des moyens de communication et de la technologie.

Elle est l'adaptation régionale, sous-régionale, collective, de la formule des "grands" médias, et elle est par le fait même la manifestation la plus éclatante de la volonté populaire, en regard de la régionalisation, de la personnalisation de la presse.

Leurs efforts n'ont pas été vains, puisque les grands utilisateurs des médias, tels les compagnies nationales et les gouvernements, se tournent maintenant vers eux pour atteindre le citoyen.

La presse hebdomadaire régionale est devenue une réalité avec laquelle il faut compter.

Les POINGS VOLENT!.. Les PNEUS CRISENT!..
Les MAISONS S'ECROULENT!..
QUAND CHUCK NORRIS et ses COPAINS PASSENT à L'ATTAQUE

14 ANS

LES CASSEURS
LE DANGER EST PARTOUT

CHUCK NORRIS GEORGE MURDOCK TERRY O'CONNOR PLUS

METEORE
SEAN CONNERY NATALIE WOOD

Météore: 7:30
Casseurs: 9:00

30 octobre
au
5 novembre

Théâtre PRINCESSE
Rivier du Loup
862-3291 Salle 1

Votre maître épicier METRO vous offre un éventail de produits à bas prix!

*** BIFTECK DE RONDE DÉOSSÉ**
tranche entière

1.98
lb

*** BIFTECK D'ALOYAU OU CÔTE D'ALOYAU**
bout enlevé

3.38
lb

CÉLERI PASCAL
Gr. 24
Produit de la Californie
Cat. Canada no 1

chacun **.78**



*** BIFTECK OU ROSBIF DE POINTE DE SURLONGE**

2.98
lb

*** BIFTECK DE SURLONGE**
tranche entière

2.98
lb

ORANGES OUTSPAN "VALENCE"
Importées de l'Afrique du Sud

4 lb **1.99**

***COUPES PROVENANT DE BOEUF CANADA, CATEGORIE "A"**

*** ROSBIF D'EXTÉRIEUR DE CROUPE**
lb **1.98**

*** BIFTECK ATTENDRI DE RONDE**
lb **3.38**

BOEUF HACHÉ MAIGRE
lb **1.98**

FILETS DE MORUE
surgelés F.P. 600 g **2.28**

SOC DE PORC ROULÉ
fumé 2-3 lb MARQUE MAISON lb **2.38**

BOEUF FUMÉ
tranché MARQUE MAISON 4 enveloppes de 57 g **2.38**

SAUCISSON DE BOLOGNE
régulier ou citré, morceau 2 lb et plus MARQUE MAISON lb **1.18**

SAUCISSES PORC/BOEUF
surgelées BOEUF MÉRITE lb **1.38**

JAMBON CUIT ULTRA-MAIGRE
tranché MARQUE MAISON lb **2.98**

BACON RÉGULIER OU SOUPÇON D'ÉRABLE
sans couenne tranché MARQUE MAISON 500 g **2.08**

SAUCISSES FUMÉES
régulières ou tout boeuf MARQUE MAISON 1 livre **1.48**

BÂTONNET DE PEPPERONI OU DE SALAMI
MAPLE LEAF 250 g **1.78**

SAUCISSES PORC PUR
surgelées MARQUE MAISON 500 g **1.98**

SAUCISSON DE BOLOGNE
régulier ou citré tranché MARQUE MAISON 375 g **1.58**

PÂTE DE FOIE
lb **1.58**

POMMES ROUGES "DÉLICIEUSE"
Gr. 125
Produit du Canada
Cat. Canada de Fantaisie lb **.55**

RAISIN VERT "CALMERIA"
Produit de la Californie
Cat. Canada no 1 lb **1.09**

JARDINIÈRE À FLEURS EN PLASTIQUE FLEURTATION
Pot de 4 1/2" chacun **1.59**
Pot de 7" chacun **3.39**

PIMENTS VERTS
Gros format
Produit des États-Unis lb **.69**

ÉCHALOTES
Produit des États-Unis **2.55**

*** CHOU VERT**
Produit du Canada
Cat. Canada no 1 lb **.17**

CANTALOUPE
Gr. 18
Produit des États-Unis
Cat. Canada no 1 chacun **.89**

FERTILISANT LIQUI-VITA
100 gr **1.09**

* La régularité dans les approvisionnements en fruits et légumes est à la merci des conditions météorologiques. Soyez assurés chers clients, que dans le cas de ces denrées, les épiciers Metro ne ménagent aucun effort pour vous offrir variété et qualité à bon prix, tout au long des saisons.



On connaît not'monde!

Les prix annoncés dans ces pages sont en vigueur dans tous les magasins de vos maîtres épiciers Metro du lundi 26 octobre. Il est possible que certains articles ne soient plus disponibles. Si un article venait à manquer.

JUS DE POMMES
brut non sucré ou clair.
ROUEMONT
bte 48 oz
.99

JUS DE TOMATES
Canada de fantaisie
HEINZ
1.36 L
.88

FROMAGE FONDU À TARTINER
CHEEZ WHIZ
KRAFT
cont. 500 g
2.29

MARGARINE DURE
(disponible au Québec seulement)
GOLDEN GIRL
paquet 1 lb
2/1.00

CAFÉ INSTANTANÉ DÉCAFÉINÉ
MAXWELL HOUSE
bocal 8 oz
4.89

POUDRE POUR GELÉE
saveurs variées
JELL-O
paquet 3 oz
2/.75

CHOCOLAT INSTANTANÉ
NESTLE QUIK
bte 750 g
2.29

CHAMPIGNONS, TIGES & MORCEAUX
ELBEE
bte 10 oz
.79

POIS VERTS ASSORTIS
Canada de choix
CARRIÈRE
bte 19 oz
.49

FROMAGE CHEDDAR VELVEETA
paquet 500 g
2.59

PETITS GÂTEAUX
Jos & Louis.
Billot à l'Érable.
Pique.
Mille feuilles
VACHON
bte 6
1.39

HARICOTS COUPÉS, JAUNES
Canada de choix
CARRIÈRE
bte 19 oz
.49

SHORTENING VÉGÉTAL CRISCO
paquet 1 lb
.85

GRUAU ASSORTI
saveurs variées
QUAKER
bte 9 oz
.99

CRISTAUX DE SAVEUR
orange
TANG
env. 184 g
ch.
.73

MAIS EN GRAINS
Canada de choix
CARRIÈRE
bte 12 oz
.49

PAPIER HYGIÉNIQUE
blanc ou jaune
CASHMERE
paquet 4 rouleaux
.97

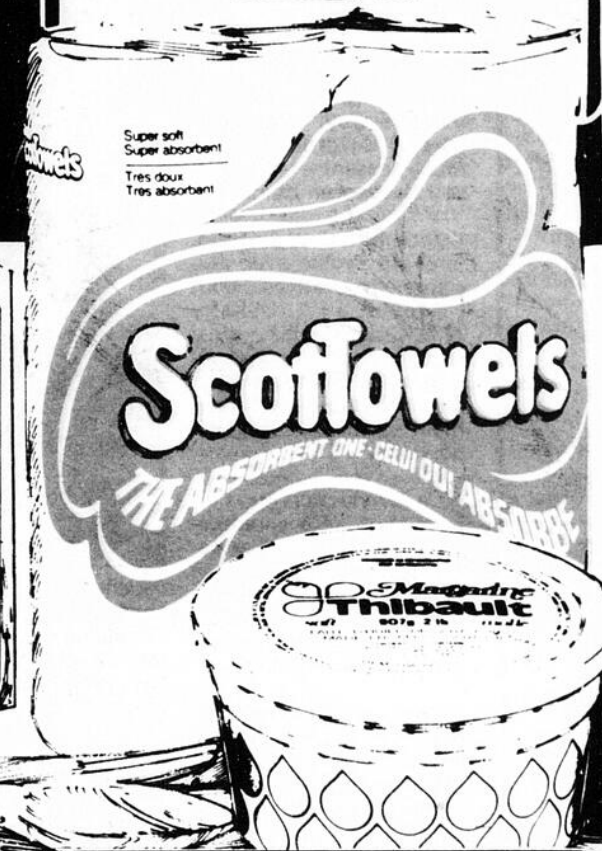
NOURRITURE POUR CHATS
saveurs variées
9 LIVES
bte 6.5 oz
3/.89

DÉTERGENT LIQUIDE CITRON
METRO
cont. 500 ml
.79

MÉLANGE À GÂTEAU
saveurs variées
DUNCAN HINES
bte 520 g
.95

ESSUIE-TOUT DE PAPIER
blanc ou ass. avec motifs
SCOTTOWELS
paquet 2 rouleaux
1.08

DÉTERSIF EN POUDRE
TIDE
bte 6 litres
3.08



JUS D'ORANGE CONCENTRÉ
surglé,
MINUTE MAID
Contenant
de 12½ oz
.98

MARGARINE MOLLE
(disponible au Québec seulement)
THIBAULT
cont. 2 lb
1.28

PÊCHES, tranchées ou demies
COCKTAIL AUX FRUITS,
POIRES BARTLETT demies.
Canada de fantaisie
DEL MONTE
bte 19 oz
.78

ALIMENTS SURGELÉS

SUPERFRIES
ondulés
réguliers
McCAIN
Sac de 4 lb
2.09

FILETS D'AIGLEFIN DÉOSSÉS
HIGH LINER
Boîte de 14 oz
2.49

JUS DE RAISIN CONCENTRÉ
WELCH'S
Contenant
de 12 oz
1.19

LASAGNE
PIAZZA
TOMASSO
Boîte de 369 g
1.79

TARTES CUITES
sucre
pommes
ST-HUBERT
Boîte de 680 g
2.19

GÂTEAUX
carottes
courgettes au
chocolat
SARA LEE
Boîte de 397 g
1.79

PORTIONS DE POISSONS
chapelure grillée
farce aux crevettes
BLUE WATER
Boîte de 12 oz
2.39

CÉRÉALES
SPECIAL K
KELLOGG'S
bte 475 g
1.95

FARINE PRÉPARÉE
BRODIE
sac 2.5 kg
2.49

THÉ EN SACHETS
PRIOR PARK
SALADA
paquet 100
1.79

PÂTE À SANDWICH
foie, jambon-veau-bacon-langue,
jambon-veau-bacon-tomate
veau-porc-poulet
CORDON
BLEU
bte 7 oz
.99

CÉRÉALES
FROOT LOOPS
KELLOGG'S
bte 425 g
1.79

BOISSON GAZEUSE
COCA-COLA
bouteilles
consignées
6 750 ml
2.88

BISCUITS
Social Thé
Tartes aux fraises
DAVID
paquet 400 g
1.09

SAUCE À LASAGNE
GATTUSO
cont. 400 ml
1.09

PAPIER CIRÉ
RAP
RITE
bte 100 pieds
1.09

ADOUCCISSEUR DE TISSUS
BOUNCE
paquet 60
4.39

NETTOYEUR LIQUIDE
M. NET
cont. 1 litre
2.19

OLIVES FARCIES
MANZANILLA
CORONATION
bocal 375 ml
1.69

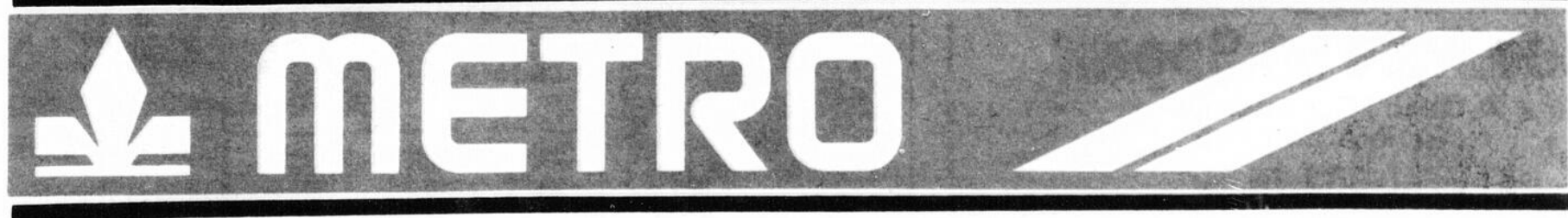
ASSOUPLISSEUR DE TISSUS
DOWNY
cont. 2 litres
2.69

PÂTE DENTIFRICE
saveur régulière
ou menthe
AQUA FRESH
tube 100 ml
1.59

RINCE CRÈME
régulier ou
avec corps
TAME
cont. 225 ml
1.79

CURE-OREILLES
MARQUE
MAISON
bte 180s
.89

au samedi 31 octobre 1981 jusqu'à la fermeture des magasins. Nous nous réservons le droit de limiter les quantités. n'hésitez pas à demander un bon d'achat différé. Pas de vente aux marchands.



Le Rock and Roll de "Corbeau"

Willie, Wézo et Pierre Harel étaient des amis de longue date, vu leur ap- port au groupe "Offenbach". On les retrouve plus tard, c'est-à-dire en 1977, formant une nouvelle "band" Corbeau. A cette formation viendra

s'ajouter un membre actuel en la personne de Donald Hince: Guitariste ayant participé à de nombreux spectacles de théâtre musical.

se produit en spectacle au Québec, participant aussi à quelques émissions télévisées dont: Faut Voir Ca, à Radio-Canada, l'Été Show et Et Ca Tourne, à

Télé-Métropole, l'Envers du Décor, à Radio-Québec et la première partie de Journée au Forum. En conclusion, la musique de Corbeau, c'est le

Rock'n Roll à l'état pur, pas sophistiqué pour deux sous, qui va vous chatouiller les tympans, vous clouer au mur et vous faire hurler de plaisir!

Prix spéciaux en vigueur jusqu'à samedi le 7 novembre 1981

MICRON EN VEDETTE

CETTE SEMAINE CHEZ **sports experts**

J'suis équipé!

3898 garçonnets

AU BAS PRIX SE COURANT

Patins Micron Sportclub.

Nouveau modèle moulé. Lame ICM en acier au carbone moulée à même la bottine. Pointure 8 à 13 (garçonnets), 1 à 6 (adolescents), 7 à 12 (adultes).

AU BAS PRIX SE COURANT:

garçonnets	\$ 38.98
adolescents	\$ 44.98
hommes	\$ 49.98



PRIX SE SPÉCIAL: **4999**

Patins Micron "1000 XL" pour garçons

Bottine en polyuréthane avec chausson très confortable. Lame ICM en acier au carbone. Pointure 1 à 6.

PRIX SE COURANT \$ 54.98

RABAIS DE 500



PRIX SE SPÉCIAL: **6499**

Patins Micron "2000 XL" pour hommes

Bottine en polyuréthane avec chausson offrant un support exceptionnel à la cheville. Lame en acier au carbone. Pointure 6-1/2 à 13.

PRIX SE COURANT \$ 74.98

RABAIS DE 1000

L'offre s'applique aussi aux modèles Micron identifiés par un Sports/Experts sur la languette



Boutique du Sportif
Centre Commercial
Rivière-du-Loup
Tél: 862-7594

Durant deux années plusieurs musiciens contribuent à la formation dont: Charlot Barbeau au piano, Rick Haworth à la guitare, Yves Légaré présentement guitariste du groupe Zak, sans toutefois devenir complice à la formation Corbeau. Pendant ces deux années le groupe compose et joue ici et là, se gérant eux-mêmes.

En mai 1979, Marjolène Morin, jeune chanteuse ayant participé à deux (2) revues musicales de François Guy, s'implante au sein du groupe. Trois mois passent et Corbeau se retrouve en studio...

Jean Millaire, guitariste ayant évolué avec plusieurs formations dont "Expédition", "Shaky Al", "Offenbach", ainsi qu'à quelques revues musicales de François Guy, se joint à eux pour finalement compléter le groupe.

La production de l'album étant déjà commencée, plusieurs changements sont effectués au niveau des arrangements musicaux. De nouvelles pièces sont composées dont "Cash Moé".

Après deux (2) mois de travail en studio, l'album est terminé et lancé à Montréal au Pretzel Enchaîné, au mois d'octobre 1979 sur étiquette London.

Entre-temps, Corbeau

Conférence

Grande Conférence sur l'Alcoolisme, le 30 octobre prochain à 8 heures 30, au Centre culturel de Rivière-du-Loup. Elle nous sera donnée par le Père Paul Aquin, s.j.

Vous savez qu'au Québec, nous estimons qu'il y a 852,000 personnes, de tous les âges, de toutes les



couches de la société qui sont atteintes par ce flé au qui détruit non seulement l'individu en entier, mais aussi sa famille.

Vous êtes cordialement invités à cette conférence. Nous sommes certain que cette rencontre vous intéressera au plus haut point. Vous connaîtrez les

symptômes, les causes et les effets de cette maladie dans notre Société.

Informons-nous! Soyons conscients et réalistes....

Entrée libre.

Patroné par l'Unité Dornrémy de Rivière-du-Loup Inc,

Voici ma brillante carrière!

Je suis un pur Montréalais d'Ahunstic, né le 4 août 1921, le dernier d'une famille de huit enfants.

Études primaires à St-Nicholas d'Ahunstic, classiques, au collège Brébeuf.

J'entre chez les Jésuites le 30 juillet 1942, je suis ordonné prêtre le 28 mai 1954.

Mon premier ministère fut au Centre Fédéral de Formation au pénitencier St-Vincent-de-Paul.

Le 31 juillet 1956, je commence mon travail auprès des 18,000 hommes de l'industrie du Taxi, que

je baptise: "Le Bon Dieu en Taxi", je travaille quinze années à ce travail.

En 1971, battu par la fatigue et l'alcoolisme dans lequel j'étais "pogné", je pars pour le Cameroun en Afrique Centrale comme missionnaire de brousse j'y demeure six mois.

Le 6 mai 1973, c'est le grand point tournant de ma vie. La publicité vous l'aura sûrement appris: Les résultats et conséquences judiciaires aussi.

Depuis ce temps, je reviens à la vie, et donne tout mon temps à la réhabilitation des Alcooliques.

En juillet 1978, j'ai commencé un Centre de traitement pour Alcooliques à Mont-Rolland: Le Pavillon Grand Elan.

De plus, je continue mon travail bénévole de disponibilité auprès des alcooliques encore souffrants, d'information chez les jeunes et les plus vieux, ainsi que la diffusion du message auprès des nombreux groupes d'Alcooliques Anonymes du Québec et du Canada.

Au Centre Culturel de Rivière-du-Loup

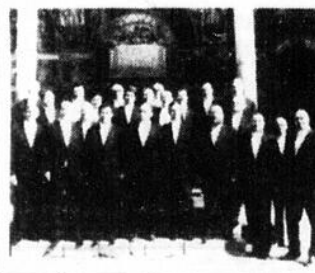


Mardi 3 novembre
Corbeau

Mardi 27 octobre
Bachelor avec Pauline Martin

DUCEPPE

QUELQUE PART... UN LAC
"ON GOLDEN POND"



Dimanche 1er novembre
Le chœur Bulgare Sofia

Billets disponibles au guichet
867-2338

Mardi 10 novembre
Quelque part un lac
Théâtre

L'art du batik pour Pauline Veilleux

L'exposition "Les Batiks de Pauline Veilleux" est pleine de surprises, d'envoûtement, de chansons douces. On y retrouve de curieux violons, des femmes aux corps ensorcelés par la musique, des chevaux sages, bref, des vingt-trois tableaux qui sont une quasi révélation et à travers lesquels nous

sentons bien le fait évident qui précède toujours le choix du médium permettant à l'artiste de s'exprimer. Ici, c'est la présence du talent de la créativité, de l'invention qui sont les éléments majeurs, visibles, mesurables. Ils accompagnent la qualité tout au long de la réalisation de cette oeuvre et permettent de confirmer ce que dit Madame Veilleux elle-même: "Avant d'entreprendre la réalisation des pièces, je fais d'abord une recherche visuelle, ensuite l'étape de la conceptualisation, le choix des thèmes, la composition, l'ambiance, l'étude des formes, du rythme, des couleurs, les formes rondes, ovales, allongées qui prendront toutes leurs significations par des effets propres à la technique du batik, des craquelures, des brisures offriront des impressions de vie, de marbre ou de parchemin." Puis, elle ajoute: "Je voudrais dépasser le sens de la composition, maîtriser les techniques pour arriver au réel sens du tableau message de vie."



Pauline Veilleux.

Toute la richesse de l'art vocal Bulgare

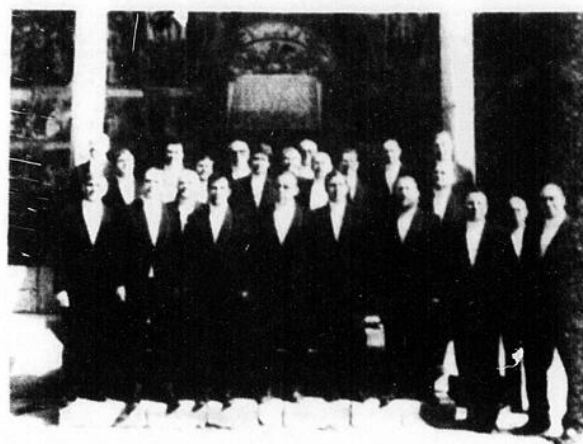
Le dimanche 1er novembre prochain, au Centre Culturel de Rivière-du-Loup les Jeunesses Musicales de Rivière-du-Loup auront le plaisir de nous présenter le chœur Sofia, de Bulgarie, trente chanteurs sous la direction de M. Dimitar Rouskov.

Depuis sa formation en 1967, le Chœur Bulgare Sofia a présenté plus d'une centaine de concerts sur les divers continents et à participer à une vingtaine de festivals de musique à travers l'Europe. C'est en 1971 que cet ensemble faisait ses premières tournées à l'étranger. Deux mois de concerts au Japon, suivis d'une participation plus que remarquable au Festival international de musique de Florence et de tournées en Allemagne de l'Ouest, en Suisse, en Espagne et en France lui ont permis de s'imposer sur la scène internationale comme "...Un chœur qui égale les plus célèbres ensembles internationaux..." qui "...possède à la fois cette discipline, cette souplesse, cette douceur et des notes graves

d'une profondeur aussi exceptionnelle..." (L'Aurore, 24 mars 1976)

M. Rouskov, professeur au Conservatoire de Sofia et spécialiste du chant choral, dirige un chœur formé de 30 hommes qui ont été choisis pour leur solide formation professionnelle et leurs grandes qualités vocales. C'est pourquoi, le Chœur Bulgare Sofia produit toujours une forte impression par la richesse et la puissance de ses voix, la subtilité des nuances et la pureté de style de l'interprétation que ce soit dans des oeuvres des anciens maîtres, classiques ou romantiques, dans des pièces religieuses orthodoxes, dans les chants traditionnels bulgares ou ceux folkloriques de divers peuples.

L'assurance d'une soirée mémorable ainsi que la curiosité bien légitime devrait assurer un vaste auditoire lors de ce récital du Chœur Sofia, le dimanche 1er novembre prochain, à 20:30, au Centre Culturel.



Ciné-club du lundi Théâtre Princesse

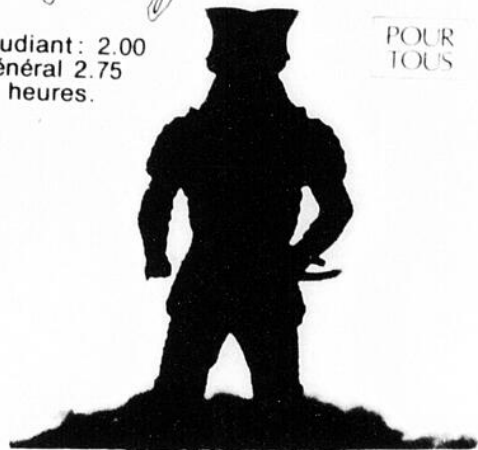
NOV 2

LUNDI

Kagemusha

Etudiant: 2.00
Général 2.75
20 heures.

POUR TOUS



La fantastique épopée des Chevaliers de la Table Ronde et de Merlin l'Enchanteur revit!

14 ans



Une Epée forgée par un Dieu, ferment de l'Avenir, force vive d'un Roi.

UN FILM DE JOHN BOORMAN

EXCALIBUR

en Version Française

30 octobre au 5 novembre

Représentation à 7:30 Durée: 2:30

Théâtre PRINCESSE Salle 2
862-3291

Ainsi, Femme-Musique a pris naissance à la Galerie et Pauline Veilleux précise: "Chacune de mes toiles n'est pas un concert, mais une chanson, une symphonie." Madame Veilleux explore à fond le batik (médium qui signifie brisure en malais) dont elle connaît les instruments et sait clairement énoncer les raisons de son choix. "Le premier instrument utilisé est le tjanting donnant une finesse de la ligne, un détail semblable à de la broderie. Le deuxième instrument est la forme pleine produite en appliquant la cire avec un pinceau de largeurs variées référant ainsi à diverses gammes de musique. Le troisième instrument est la couleur obtenue par les bains successifs allant de la teinte la plus claire à la plus foncée produisant une merveilleuse harmonie de tons, alors que le quatrième instrument est de laisser apparaître les craquelures donnant des espaces texturés puis le bain final, les espaces uniformes."

Quelle est cette symphonie qui se joue sur les murs de La Galerie d'Art le Goéland jusqu'au 8 novembre? Est-ce celle d'une femme-musique, celle d'une musique faite femme? Il se joue, sans aucune équivoque, la symphonie de la patience, de la couleur, de la tendresse, du parfait contrôle de l'art du batik.

SUPER SPÉCIAL 3 FILMS DU 30 OCTOBRE AU 5 NOVEMBRE

Decouvrez la nouvelle revelation de l'ecran

avec Myriam Watteau Valérie Matine's

18 ANS Adultes

Une NOUVELLE COMPLICITÉ en AMOUR

PLUS

le DROIT de CUISSAGE

CHECK-UP à la SUEDOISE

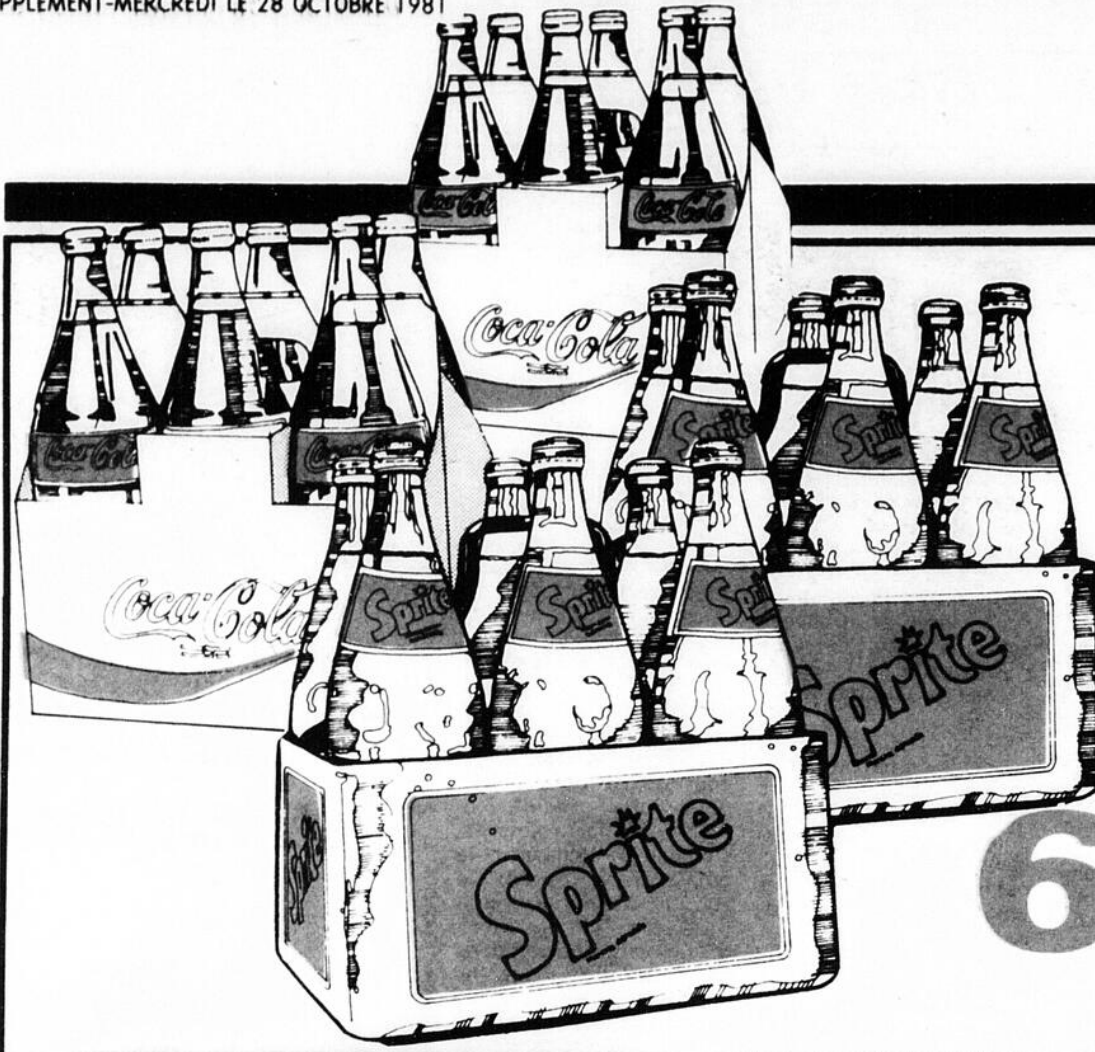
3IÈME FILM MAISON DES FILLES

CINEMA Capitol RIVIERE DU LOUP 862-3419

Attention SUR PRESENTATION DE CE COUPON OBTENEZ UN ESCOMPTE DE \$0.50 PAR BILLET. 30 octobre au 5 novembre

Spécial pour étudiant et Age d'Or.

HORAIRE Débutant à 10:00hres tous les soirs



COCA-COLA ET SPRITE

bout. consignée
750 ml - dépôt

6/179



ÉPICIERS UNIS

CASINO



CRÈME GLACÉE

saveurs asst.
ST-CASTIN
cont. plastique 2 litres

1 69

CAFÉ MOULU

MAXWELL HOUSE
sac 1 lb

2 19

MÉLANGE À GÂTEAUX

de campagne
saveurs asst.
DUNCAN HINES
bte 520 g

.99

MÉLANGE À GÂTEAUX

De Luxe
saveurs asst.
DUNCAN HINES
bte 520 g

.99

MARGARINE MOLLE

MONARCH
cont. 1 lb

.79

EAU DE JAVEL

concentrée
MIX-O
cont. 3.6 litres

.99

LÉGUMES DE CHOIS IDÉAL

bte 10 oz



HARICOTS JAUNES COUPÉS

POIS VERTS

grosseurs assorties

MAÏS GENRE CRÈME

POIS & CAROTTES

MACÉDOINE

3/.89

1140 avenue du Parc
St-Joseph de Beauce
Centre de la Chaudière
St-Martin de Beauce
11520 2e Avenue
St-Georges de Ceaux

Centre d'achat Le Village
Belle St-Paul
Centre d'achat Place Charlevoix
La Malbaie
Centre d'achat Place du Havre
boul. Grand Pabos
Chandler

515 rue Bondeau
St-Pascal de Farnham
Avenue Louisbourg
Bonaventure
55 rue Michel de Vito
Rivière du Loup

771 avenue Royale
Beauport
777 rue Beauv.
Mauricie
St-Robert
L. 1041

571 boul. de la Rochelle
St-Anne de la Perle
4904 boul. Fossambault
St-Catharines
Centre Commercial Black Lake

Cantons de Nicolet
Nicolet
131 rue St-Jean Baptiste
Be.
170 route 130
Nouvelle

11 avenue L'Annonciation
Pont Rouge
332 7e Avenue
Palmier-Vert
Carrefour Rochambeau
488 boul. Rochambeau
Beauport

Centre d'achat Temis
Culham
1300 1re Avenue
St-Henri
Centre d'achat Charry
1900 9e Avenue
Charry

171 rue St-Georges
Lévis
270 rue de l'Église
N. O. des Laurentides
1370 Chemin Ste-Foy
Québec

2245 1re Avenue
Charlebourg
2445 Chemin St-Louis
Salaberry
3096 avenue Royale
Griffon

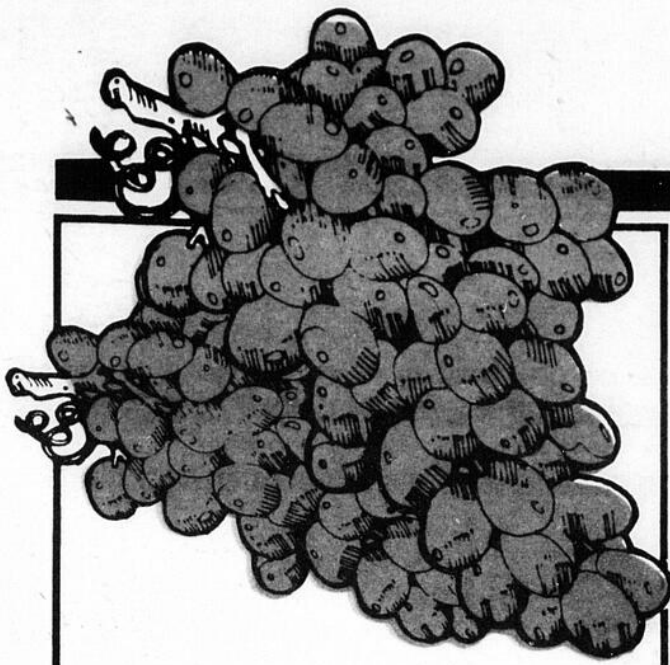
2314 avenue Royale
Coutureville
Centre d'achat du Plateau
1858 avenue Larue
Villeneuve
270 rue des Érables
St-Emile

CASINO

59 Hotel-de-Ville 862-3516

DES VIANDES DE CHOIX

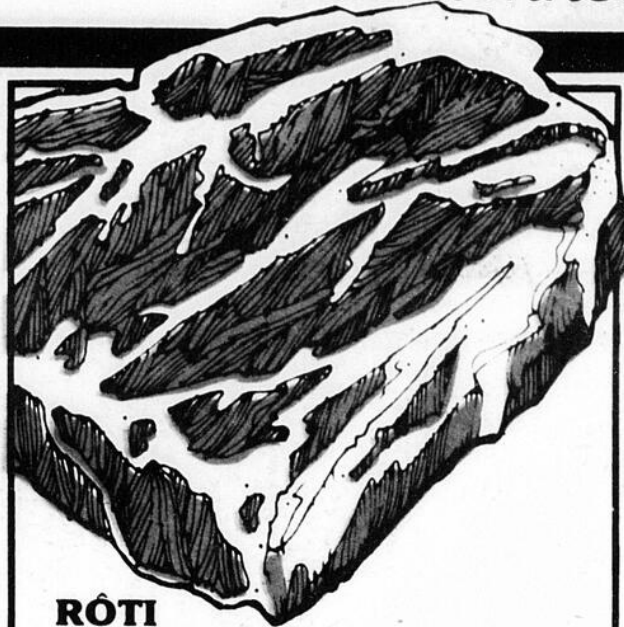
sélectionnées avec soin



RAISINS ROUGES

Empereur Canada
no 1 fruits des
Etats-Unis la livre

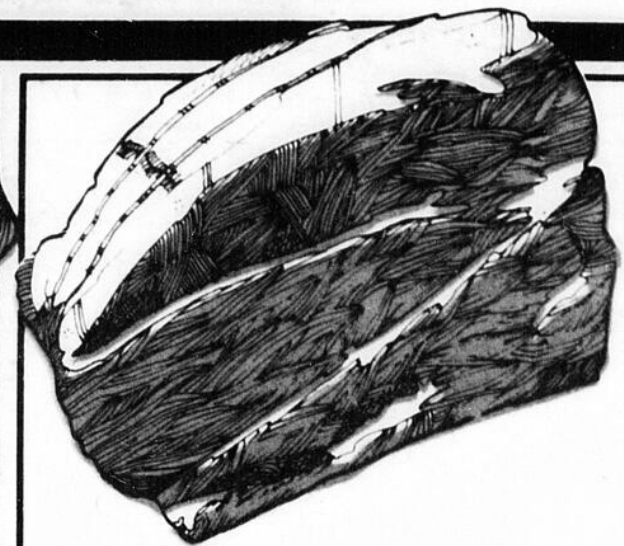
.67



RÔTI DE PALETTE

boeuf Canada categorie "A"

1 18
la livre



ROSBIF DE CÔTES CROISÉES

boeuf Canada categorie "A"

1 68
la livre

POMMES ROUGES
Mc Intosh
Canada no 1
fruits des États-Unis
sac contenant 3 lb

1 58
chaque

CHOUX VERTS
Canada no 1
légumes du Québec
calibre moyen
la livre

.14

BETTERAVES ROUGES
Canada no 1
légumes du Québec
calibre moyen
sac 25 lb

3 29
chaque

KIWIS
petits fruits de la
Nouvelle-Zélande
calibre 34
chaque

ORANGES OUTSPAN
fruits importés
variété Valence calibre 112

.48
12/1 79

BOEUF HACHÉ
mi-maigre

1 98
la livre

BACON TRANCHÉ
régulier/épais/
saveur d'érable
MAPLE LEAF
pqt 500 g

1 99
chaque

BÂTONNETS EUROPÉENS
5 variétés
MAPLE LEAF
250 g

1 59
chaque

SAUCISSES FUMÉES
régulières ou
tout boeuf
MAPLE LEAF
pqt 1 lb

1 39
chaque

JAMBON CUIT
tranche
ST-CASTIN

2 69
la livre

SIMILI-POULET
ST-CASTIN

1 48
la livre

SAUCISSES SURGELÉES
au porc pur
ST-CASTIN
500 g

1 88
chaque

HUITRES SUR ECALES
MALPEQUE
Commercial
la livre

.79

CAFÉ INSTANTANÉ
Sanka
bocal 8 oz

5.29

JUS DE LÉGUMES
V-8
bte 19 oz

.49

BEURRE
caramel/fudge/sucre
VACHON
bocal 907 g

1.89

PÂTES À SOUPE ASST.
anneaux/coquilles de mer/
nouilles/spaghetti/coude
CAPELLI
bte 375 g

.69

CONFITURES
pommes et fraises/
pommes et framboises
HABITANT
bocal 750 ml

1.79

NOURRITURE POUR BÉBÉS
purée
asst. GERBER
bocal 4 3/4 oz

2/.69

RAISINS SUNMAID
cello 14 btes 14 g

1.19

CÉRÉALES SPÉCIAL K
KELLOGG
bte 475 g

1.79

CHAIR DE CRABE
LUXURY
bte 5 oz

2.29

CRISTAUX À SAVEUR D'ORANGE
TANG env. 184 g

.69

ARACHIDES
rôties en écale
KRISPY KERNELS
cello 300 g

1.89

BREVAGE OVALTINE
nature ou chocolat
bocal 340 g

1.99

BISCUITS LECLERC
THE DION ou GELEE RICE
350 g

.89

SOUPE
poulet & nouilles
LIPTON
bte 4 env.

1.29

BISCUITS WESTON
saveurs asst.
sac à languette 400 g

1.39

BONBONS DE LUXE
asst.
Mc CORMICK
pochette 350 g

1.79

TABLETTES DE CHOCOLAT
Halloween asst.
ROWNTREE
cello 16 barres jr

2.29

DENTIFRICE
rég. ou menthe
AQUA FRESH
tube 150 ml

1.59

LITIÈRE POUR CHATS
SAULAR
sac 4 kilos

1.59

NOURRITURE POUR CHATS
saveurs asst.
PUSS'N BOOTS
bte 25 1/2 oz

2/.99

DÉTERSIF EN POUDRE
ALL
bte 4.2 kilos

6.79

DÉTÉRGENT LIQUIDE
pour la vaisselle
SUNLIGHT
cont. 1.5 litre

2.59

SAVON DE TOILETTE
format personnel
CARESS
pqt 2 barres

.89

ABSORBINE JR
PREST-O-MATIC
bout. 120 ml

2.29

PURIFICATEUR D'AIR
parfums asst.
CIRCULAIRE
cont. 21 g

1.19

PAPIER DE TOILETTE
couleurs asst.
WHITE SWAN
pqt 4 rlx

1.39

ESSUIE-TOUIT
couleurs asst.
WHITE SWAN pqt 2 rlx

1.39

MOUCHOIRS DE PAPIER
blancs ou jaunes
WHITE SWAN
bte 200 (2 épaisseurs)

.79

LAVE-VAISSELLE
ALL
bte 1.8 kilo

3.89

EAU DE SOURCE
PERRIER
pqt 4 bout. 330 ml

1.89

MINI-SERVIETTES SANITAIRES
STAYFREE bte 48

3.69

ASSOUPPLISSEUR DE TISSUS
FLEECY
cont. 3.6 litres

2.69



PÂTE À PAIN BLANC
surgelee
RHODES
cello 2 pains 16 oz

1.09

JUS D'ORANGE SURGÉLÉ
KENT bte 16 oz

1.19

BLEUETS / FRAISES / FRAMBOISES
FRASERVALE bte 11 oz

1.39

PATATES FRITES RÉGULIÈRES
ST-CASTIN sac 3 1/2 lb

1.49

Les prix sont en vigueur jusqu'au samedi 31 octobre 1981 inclusivement. Nous nous réservons le droit de limiter les quantités.

COOP

Rivière-du-Loup

298 Blvd Thériault

ÉPICERIE



PÂTES ALIMENTAIRES CATELLI

macaroni coupé, spaghetti ou spaghettini
bte 2 kg

2.39



ESSUIE-TOUT SCOTT

couleurs assorties

paq 2 rx

1.19



MAÏS DE FANTAISIE NIBLETS

en grains bte 12 oz
ou en crème bte 14 oz

.49



BEURRE D'ARACHIDES SKIPPY

crèmeux ou croquant

bocal 1 kg

3.98



FARINE TOUT USAGE "Five Roses"

Sacs de 10 Kilos

6.99

Shortening Crisco

Bte 1 lb

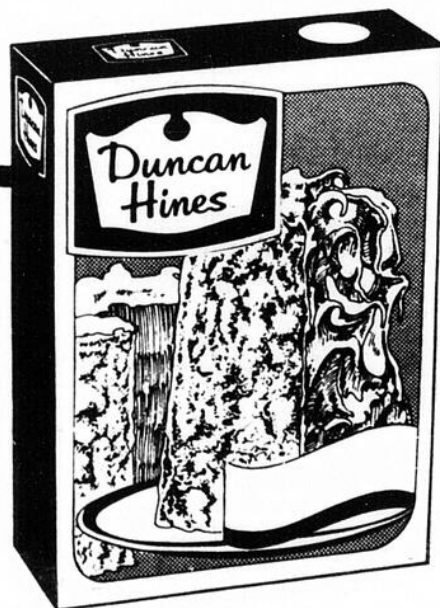
.79



MELANGE A GATEAUX Blanc ou chocolat

520 g

.99



ÉPARGNEZ GRÂCE À CES BOÎTES-PROVISION



Couches Pampers

Premier pas bte 48s

Super absorbantes 60s

8.19

bte

PRODUITS COOP

CHAMPIGNONS ENTIERS COOP

bte 10 oz

.79

MACÉDOINE DE CHOIX COOP

bte 10 oz

.28

MARINADES SUCRÉES COOP

bocal 750 mL

1.09

SANTÉ-BEAUTÉ

PURIFICATEUR D'AIR CIRCULAIRE

fleur de printemps, rose en fleur, citronnier ou poudre de fraîcheur

cont 21 g

1.19

TAMPONS SANITAIRES TAMPAX

bte 40's

3.49

coop

Rivière-du-Loup

298 Blvd Thériault

PAIN DE VIANDE AU PORC KLIK

bte 12 oz **1.59** ^Δ

GRAISSE TENDERFLAKE
pure lard
cont 3 lb **2.39**

GÉLATINE NEUTRE DAVIS
cont 50 g **.73**

MARGARINE DURE PARKAY
(1/4 lb)
crt 2 lb **1.63**

FLOCONS DE DINDON MAPLE LEAF
bte 184 g **1.59** [▲]

BREUVAGE INSTANTANÉ OVALTINE
chocolat au regulier
cont 340 g **1.95**

ENDUIT VÉGÉTAL PAM
pour cuisson
cont 9 oz **1.98**

MARGARINE MOLLE THIBAUT
cont 1 lb **.89**

BISCUITS CHRISTIE
Pause-café ou Fudge-O
sac 450 g **1.55**

SOUPE WON TON AHUNTSIC
bte 19 oz **.89**

NETTOYEUR LESTOIL
tout usage
boute 40 oz **2.15**

COMBUSTIBLE A FONDUE MARCO
boute 450 mL **.79**

LAVE-VITRES ORLÉANS -40° C. *
cont 4 L **1.45**

SAVON EN POUVRE OXYDOL
bte 12 L **7.39**

SAVON LIQUIDE JOY
(P.M. 1.97 \$)
boute 1 L **1.55**

POUBELLE ROLL-RACK EXTRUFIX

chacune **6.49**
SACS À ORDURES EXTRUFIX
en rouleau
cello 30's **.99**



PÂTES ASSORTIS LA BELLE FERMIERE ^Δ
(surgelés)
bte 175 g **.85**

JAMBON CUIT HYGRADE ^Δ
extra maigre
tranché sur demande
lb **2.43**

SALAMI TOUT-BOEUF COORSH ^Δ
tranché sur demande
lb **2.09**

VIANDES



BIFTECK DE RONDE

Boeuf Canada Cat A
1.98

BIFTECK OU RÔTI DE POINTE DE SURLONGE

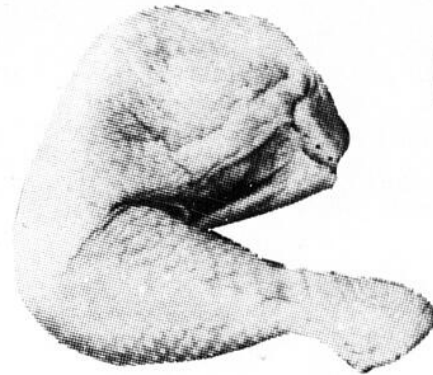
Boeuf Canada Cat A
lb **2.78**

BOEUF HACHÉ MAIGRÉ [▲]
lb **1.98**

BIFTECK ATTENDRI [▲]
Boeuf Canada Cat A
(cuisse)
lb **2.97**

BOEUF FUMÉ COORSH ^Δ
à l'ancienne
tranché sur demande
lb **4.39**

SAUCISSES FUMÉES MAPLE LEAF ^Δ
régulières ou tout boeuf
pqt 454 g **1.37**

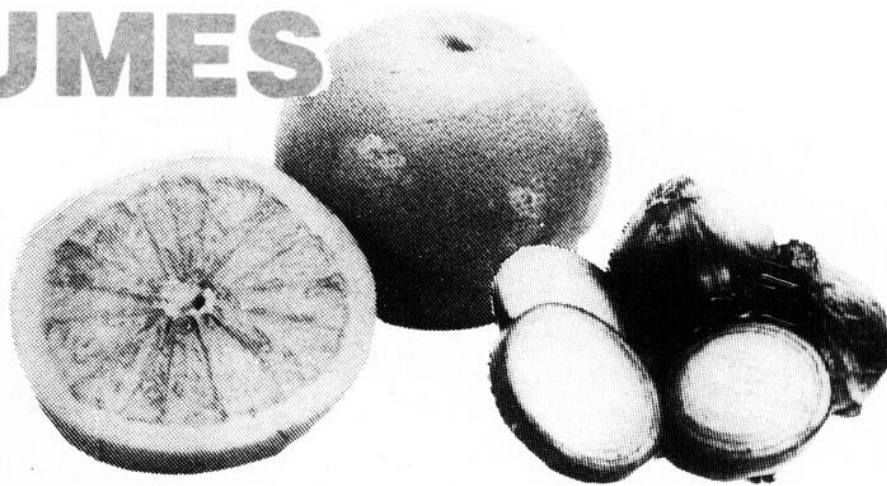


CUISSES DE DINDE

BTE DE 10 Lbs

8.39

FRUITS ET LÉGUMES



PAMPLEMOUSSE BLANC

Produit de la Floride
gr: 48 **6/99**

OIGNONS JAUNES

Produit du Québec
Canada no 1
emballage 5 lb **.79**

TANGERINES

Produit de la Floride
gr: 176
la douzaine **1.29**

POMMES McIntosh

Produit du Québec
Canada de fantaisie
lb **.59**

RADIS
Produit du Québec
Canada no 1
cello 16 oz **.48**



FROMAGE TRANCHÉ « SINGLES » KRAFT (24 tranches)
cello 500 g

2.39



CAFÉ INSTANTANÉ SANKA
bocal 8 oz

4.99



HUILE DE MAÏS MAZOLA
boute 750 ml

1.69

GUSTO

all dressed Pizza toute garnie

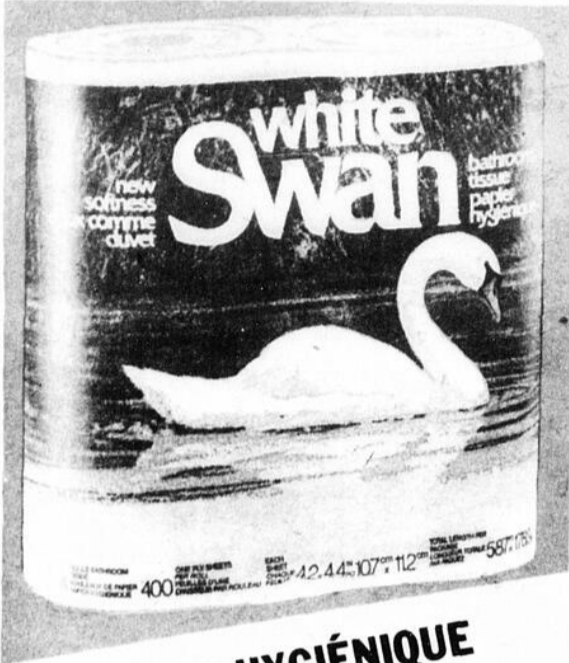
with mozzarella cheese, pepperoni, mushrooms, cheddar cheese, parmesan cheese and green peppers
avec fromage mozzarella, pepperoni, champignons, fromage cheddar, fromage parmesan et poivrons verts

PRODUITS SURGELÉS PIZZA TOUTE GARNIE GUSTO

bte 13 oz **2.19** ^Δ
JUS D'ORANGE KENT
cont 12 oz **.89**

la vraie Pizza genre Pizzeria the Pizzeria-style Pizza

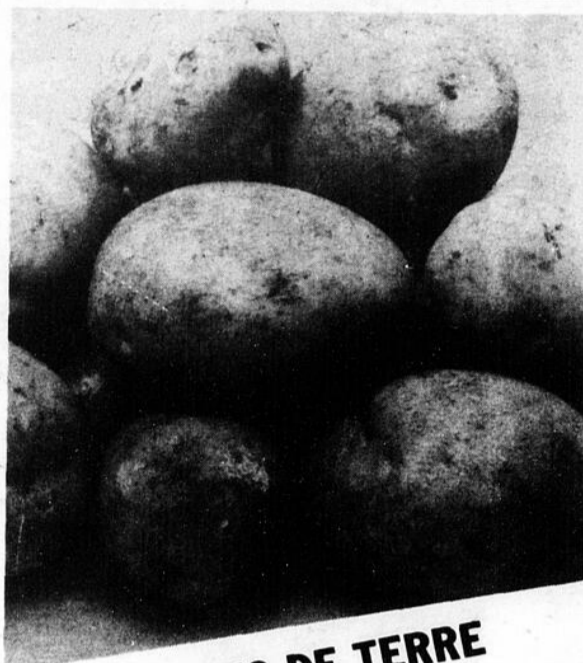
Au cœur du quotidien.



PAPIER HYGIÉNIQUE
WHITE SWAN

EMB. DE
4 ROUL.

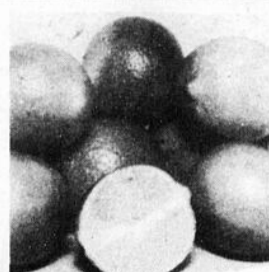
1²⁹



POMMES DE TERRE
DU NOUVEAU BRUNSWICK
CANADA NO 1

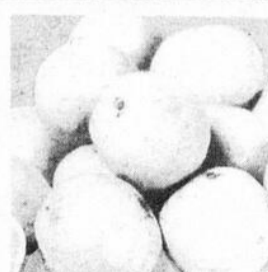
EMB. DE
50 lb

4²⁹



LIMETTES
PRODUITS DES ÉTATS-UNIS
GROSSEUR 150

3⁴⁹
POUR



PAMPLEMOUSSES BLANCS
PRODUIT DE LA FLORIDE
GROSSEUR 48

6¹²⁹
POUR



POMMES McINTOSH
CANADA DE FANTAISIE
PRODUIT DES ÉTATS-UNIS

EMB. DE
3 lb

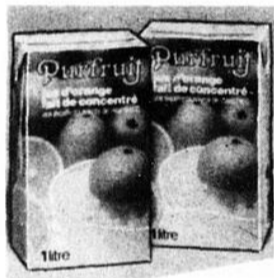
1⁴⁹



PANIER Suspendus
AVEC PLANTES TROPICALES LEFOLIA
POT DE 4 1/2 POUCES

CHACUN

2⁴⁹



JUS D'ORANGE
CONCENTRÉ
PURFRUIT

CONT. DE
1 litre

.69



CROUSTILLES
ORDINAIRES OU B.B.Q.
HUMPTY DUMPTY

SAC DE
200 g

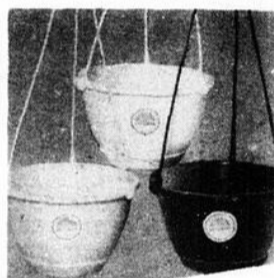
.99



JARDINS DE SUCCULENTS
4 POUCES
LEFOLIA

CHACUN

5⁹⁹



PANIER Suspendus
(VIDES) LEFOLIA
POT DE 6 POUCES

CHACUN

.99



SEVEN UP
BOUTEILLE CONSIGNÉE
DE 750 mL

6
POUR

2³⁹



DINER
MACARONI AU FROMAGE
KRAFT

BTE DE
226 g

.39



ESSUIE-TOUT
KLEENEX BOUTIQUE

EMB. DE
2 ROUL.

1²⁹



SACS À ORDURES
KITCHEN CATCHERS
GLAD

EMB. DE
24

1³⁹



SPAGHETTI,
SPAGHETTINI, MACARONI, VERMICELLE
LONG, CATELLI

BTE DE
540 g

.69



SOUPE
AUX LÉGUMES
AYLMER

BTE DE
10 oz. liq.

3⁹⁹



RAGOÛT
DE BOULETTES
CORDON BLEU

BTE DE
15 oz.

1²⁹



CHOCOLAT
CHAUD
CARNATION

BTE DE
10 ENV. DE 28 g

1⁴⁹



MOUCHOIRS
DE PAPIER
SCOTTIES

BTE DE
200

.69



THÉ EN SACHETS
ORANGE PEKOE
PROVIGO

BTE DE
40 SACHETS

1³⁷



SAUCE
À SALADE
PROVIGO

BUCAL DE
500 mL

.79



DENTIFRICE
AU FLUORURE
AIM

TUBE DE
150 mL

1⁷⁷

La Cuisinière
"mon amie"
DE CHEFMATE

Une magnifique batterie de cuisine d'aluminium très épais, enduite du revêtement "Silverstone", signé Dupont.
Voici comment monter votre batterie de cuisine "mon amie":

- 1° Rendez-vous au supermarché Provigo le plus près de chez-vous
- 2° Demandez votre enveloppe spéciale à une caissière
- 3° Accumulez la valeur requise en reçus de caisse verts
- 4° Presentez vos enveloppes de reçus de caisse accumulés pour obtenir des articles de la batterie de cuisine "mon amie"

(Les montants requis pour chaque article sont indiqués sur les enveloppes et le présentoir au supermarché)

En exclusivité dans tous les supermarchés Provigo participants

PRIX EN VIGUEUR JUSQU'AU SAMEDI LE 31 OCTOBRE 1981.

NOUS NOUS RÉSERVONS LE DROIT DE LIMITER LES QUANTITÉS

LES PHOTOS DE CES PAGES NE SERVENT QU'À IDENTIFIER LA MARQUE DE COMMERCE LE TEXTE PRÉVAUT EN TOUTES OCCASIONS

LES SUPERMARCHÉS
provigo

LES SUPERMARCHÉS
PROVIGO

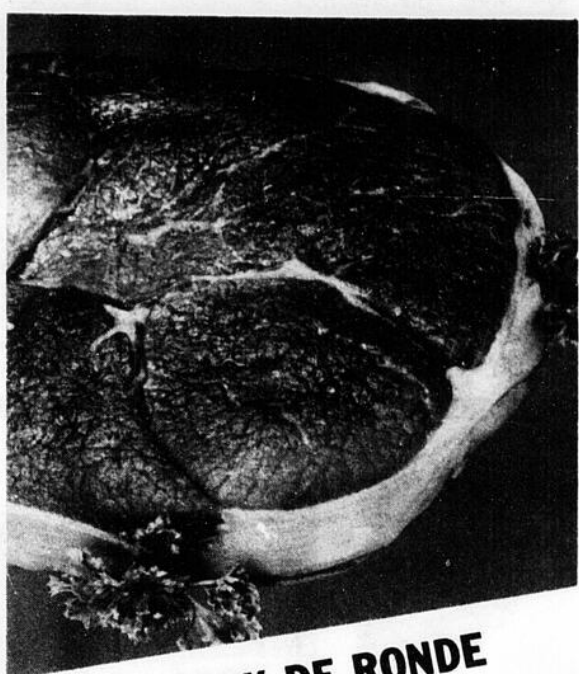
MERCREDI LE 28 OCTOBRE 1981-LE SUPPLEMENT 11



BIFTECK OU RÔTI
POINTE DE SURLONGE
DE BOEUF CANADA CATÉGORIE "A"
LB **2⁷⁸**



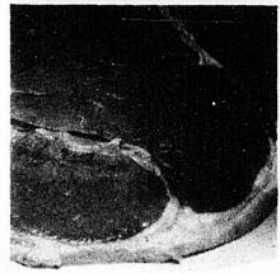
RÔTI CROUPE DE BOEUF
DÉOSSÉ, DE BOEUF
CANADA CATÉGORIE "A"
LB **2⁷⁸**



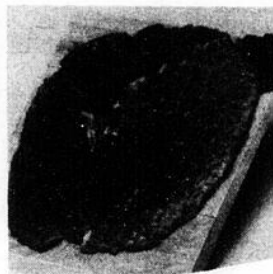
BIFTECK DE RONDE
TRANCHE ENTIÈRE
DE BOEUF CANADA CATÉGORIE "A"
LB **2²⁸**



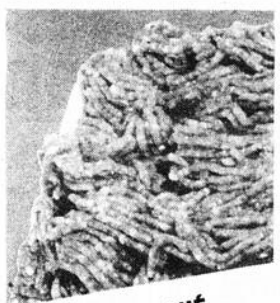
MARGARINE
MOLLE
MONARCH
CONT. DE 1 lb **79**



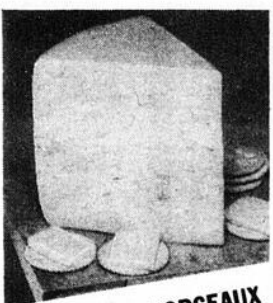
BIFTECK D'INTÉRIEUR
DE RONDE, DE BOEUF
CANADA CATÉGORIE "A"
LB **3²⁸**



BIFTECK ATTENDRI
DE BOEUF CANADA CATÉGORIE "A"
LB **3²⁸**



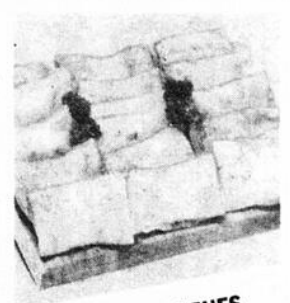
BOEUF HACHÉ
MI-MAIGRE
LB **1⁹⁸**



FROMAGE EN MORCEAUX
DOUX, BLANC OU JAUNE
LB **2⁷⁸**



BOEUF FUMÉ
COORSH
EMB. DE 4 x 57 g **2²⁸**



ROULÉS AUX OEUFS
ASIA
BTE DE 6 **1³⁸**



SOUPE
SAVEURS AU CHOIX
HABITANT
BTE DE 28 oz liq. **68**



FARINE
TOUT USAGE
ROBIN HOOD
EMB. DE 3.5 kg **2⁹⁹**



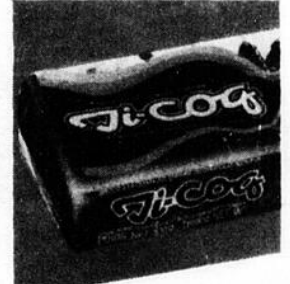
CHAMPIGNONS
MORCEAUX
SLACK'S
BTE DE 10 oz liq. **88**



TOMATES
DE CHOIX
PROVIGO
BTE DE 28 oz liq. **79**



MÉLANGES À GÂTEAUX
PROVIGO
BTE DE 19 oz **89**



BISCUITS TI-COQ
ENROBÉS DE CHOCOLAT
LIDO
EMB. DE 300 g **1⁶⁹**



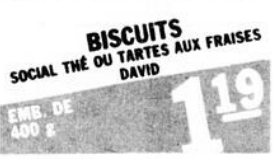
EAU MINÉRALE
GAZEIFIÉE
MONTCLAIR
BOUT. DE 750 mL **59**



JUS D'ORANGE
SURGÉLÉ
CONCENTRÉ, MC CAIN
BTE DE 12.5 oz liq. **99**



CAFÉ MOULU
MOUTURE À TOUTES FINES
CHASE & SANBORN
SAC DE 1 lb **2⁴⁹**



BISCUITS
SOCIAL THÉ OU TARTES AUX FRAISES
DAVID
EMB. DE 400 g **1¹⁹**



TABLETTES
DE CHOCOLAT
NEILSON
EMB. DE 1 lb **1²⁹**



POIRES BARTLETT
DE CHOIX
AYLMER
BTE DE 19 oz liq. **99**



LÉGUMES DE CHOIX AYLMER
MAÏS EN CRÈME, HARICOTS JAUNES COUPÉS
OU POIS VERTS ASSORTIS
BTE DE 19 oz liq. **55**



JUS DE TOMATES
DE FANTAISIE
LIBBY'S
BTE DE 19 oz liq. **39**



FROMAGE
NATURE, CHAMPIGNONS OU NOIX
SIX DE SAVOIE
EMB. DE 113 g **89**



AMPOULES
40, 60 OU 100 WATTS
PROVIGO
EMB. DE 2 **59**



NOURRITURE POUR CHATS
MILLE MEUW
BTE DE 6 oz **3⁹⁹**



NOURRITURE POUR CHIENS
TOUTOU PLUS
DR. BALLARD
BTE DE 25 oz **69**



ASSOULISSANT
POUR TISSUS
FLEECY
CONT. DE 3.6 litres **2⁷⁷**



DÉTERGENT
POUR LA LESSIVE
ALL
BTE DE 4.2 kg **6⁴⁹**



[Photo Choeur St-Louis]

Le Conseil d'administration du Choeur St-Louis en plein travail. De gauche à droite, Christine Pelletier, Madeleine Pelletier, Micheline Levasseur, Denis Chouinard, Esther Turcotte, Suzanne Chevrette, Gilles LeBel et Réjean Gagnon. N'apparaît pas sur la photo, Georges Thériault.

Vingt ans ça se fête

Tel est le slogan mis de l'avant par le Choeur St-Louis, pour marquer les activités spéciales qui souligneront les vingt années consécutives d'activités musicales, sous la direction de Denis Chouinard.

La Direction du Choeur a fait parvenir des invitations à une importante CONFÉRENCE DE PRESSE QUI AURA LIEU LE 4 novembre prochain, et

qui sera en quelque sorte le coup d'envoi de ces activités. De plus, les admiratrices, et admirateurs pourront entendre parler du Choeur 1 dimanche par mois pendant 7 mois consécutifs, sur les ondes de C.J.F.P.-Radio, soit les 18 oct., 15 nov et 13 déc. 81, les 17 jan., 14 fév., 14 mars et 18 avril 82. Un membre du Choeur s'entretiendra avec Denyse Roussel, au cours de son émis-

sion musicale du dimanche matin. Nous remercions sincèrement Denyse et C.J.F.P.

Les membres qui ont participé à Montréal, pendant la fin de semaine de l'Action de Grâce, aux Retrouvailles de Chansons-Nouvelles, en sont revenus

avec de merveilleuses chansons et tous très enchantés de leur stage. Le travail musical et extra-musical est bien amorcé, tout le monde est dans le coup, et vous pouvez anticiper de merveilleuses soirées de joie, de plaisir et d'amour, avec nos prochains spectacles.

Abstinence et famille

L'alcoolisme est une maladie familiale: toute la famille en est psychiquement atteinte.

Les enfants qui grandissent manquent de sécurité et de bien-être, mais aussi du bon exemple nécessaire à leur épanouissement.

D'une vie de famille saine et prévoyante l'alcool est banni.

Groupe des Abstinents par Réjean Beaulieu secrétaire-adjoint

Madame Germaine Desrosiers, personnalité de la Chambre de commerce de Rivière-du-Loup



Faire du bien sans faire de bruit, tel est le trait dominant de la personnalité de madame Germaine Desrosiers. Ajoutons à cela que lorsque l'on s'occupe de la St-Vincent-de-Paul depuis 22 ans, il faut toujours le faire avec discrétion. Présidente de ce mouvement depuis 14 ans, elle a su sensibiliser ses proches collaborateurs et d'autres bénévoles en vue de doter la St-Vincent-de-Paul d'un local plus fonctionnel dont l'inauguration a été faite dernièrement.

Le fait de faire du bien sans faire de bruit, tel est le trait dominant de la personnalité de madame Germaine Desrosiers. Ajoutons à cela que lorsque l'on s'occupe de la St-Vincent-de-Paul depuis 22 ans, il faut toujours le faire avec discrétion. Présidente de ce mouvement depuis 14 ans, elle a su sensibiliser ses proches collaborateurs et d'autres bénévoles en vue de doter la St-Vincent-de-Paul d'un local plus fonctionnel dont l'inauguration a été faite dernièrement.

La Chambre de commerce de Rivière-du-Loup est donc heureuse de vous présenter madame Germaine Desrosiers comme personnalité et vous invite à l'imiter et à découvrir tout comme cette dernière les joies et les satisfactions ressenties à faire du bien et à rendre service.

Bénévole sans réserve, on la retrouve tour à tour

CINÉGEP

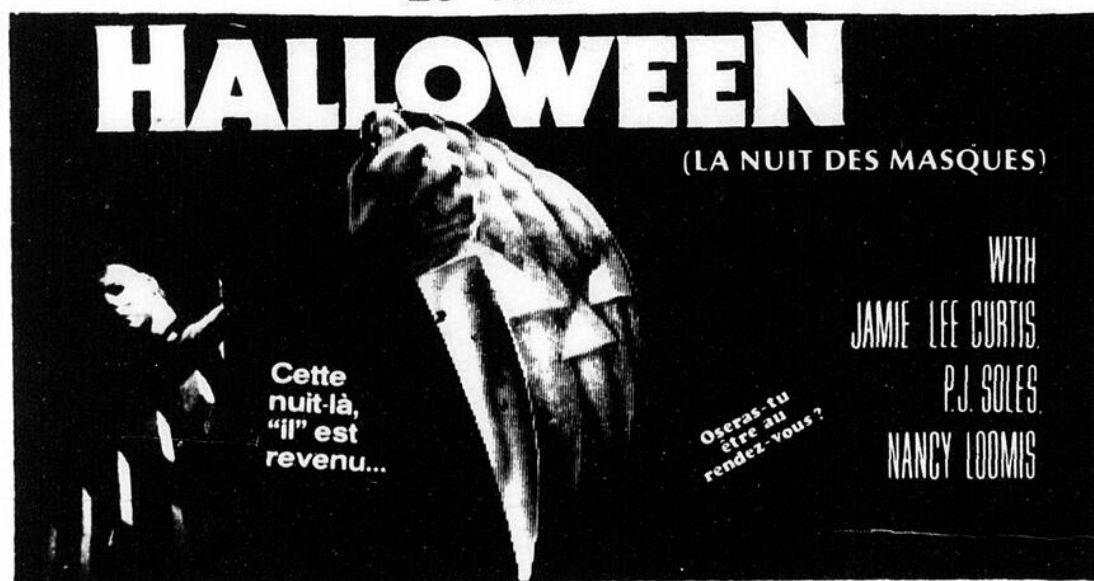
célèbre l'HALLOWEEN

fête du rire et de l'horreur avec



Le chef-d'oeuvre comique de Mel Brooks

2e film



mercredi, 28 octobre, 20h., au Centre Culturel-

PROCHAIN PROGRAMME
(EXCEPTIONN. JEUDI)

UNE HISTOIRE VRAIE,
UN SUSPENSE ANGOISSANT,
UN GRAND FILM!

L'Express de Minuit
version de
(MIDNIGHT EXPRESS)



Au tour des arts, à ne pas manquer

Avez-vous fait le tour des arts? Si votre réponse est négative, ne vous en faites pas, il reste encore plusieurs jours pour venir rencontrer les 53 artistes de l'Est du Québec qui participent à l'événement, soit au centre-ville Lafontaine ou au Musée du Bas-St-Laurent.

Si vous avez déjà fait un premier tour des arts, rien ni personne ne vous empêche d'en faire un second. Vous n'avez sans doute pas vu toutes les oeuvres de nos peintres, sculpteurs, graveurs, tapisseries... Elles sont exposées aux endroits suivants, au centre-ville:
-Hôtel de ville, 181 rue Lafontaine Peinture ouvert de 9h à 12h et de 13h à 16h, du lundi au vendredi
-Boutique "future man", 227 rue Lafontaine

Batik

-Palais des Modes, 275 rue Lafontaine Photographie Boutique "Jean-O-Teck",

370 rue Lafontaine Cartes
-Brasserie Piloup, 403 rue Lafontaine Vidéo Au Tour des Arts

-Café Québécois, 1 rue St-Laurent Photographie Peinture-Spectacles

-L'atelier, 421 rue Lafontaine Atelier de batik Sculpture-Photographie-Batik

-La Galerie, 430 rue Lafontaine Peinture-Illustration-Dessein-Photographie-Batik-Sculpture-Fabrication de papier (La Paperasse)

-La Galerie d'art Le Gôland, 460 rue Lafontaine Les batik de Pauline Veilleux
-Mercerie Vézina, 508 rue

Lafontaine Atelier pour enfant et Atelier de sculpture [samedi et dimanche après-midi] et au Musée du Bas-St-Laurent, au 300 rue St-Pierre à Rivière-du-Loup

Voici la liste des événements pour la semaine:
Mercredi, 28 oct.: table ronde sur les tendances actuelles en art, animé par Martin Thivierge avec la participation de Michel Asselin, Pierre Julien, Michel Lagacé, Diane Paquin et Michel Peron, à 20:00h, au Musée
Jeudi, 29 oct.: conférence sur une expérience socioculturelle avec Jean Boyer, à 20h au musée
Jeudi, 29 oct.: conférence sur une expérience socioculturelle avec Jean Boyer, à 20h au Musée

Vendredi, 30 oct.: troupe de danse du CEGEP de Rivière-du-Loup sous la direction de Marie Alexandre, à 19h
Samedi, 31 oct.: atelier

d'art visuel pour enfants avec Gisèle Gaboury, de 14h à 17h au local avoisinant de la Mercerie Vézina
Dimanche, 1er nov.: atelier

d'art visuel pour enfants avec Gisèle Gaboury, de 14h à 17h au local avoisinant de la Mercerie Vézina; à 14h, le Cinéma du dimanche présente:

Ce monde éphémère Miyuki Tanobe et Michel Pellus

au tour des arts vous attend, soyez du nombre!



Gens de l'est, voici venir "urgences" no. 2

Ceux et celles qui ne savent déjà, le Regroupement des Auteurs de l'Est du Québec lançait, au printemps 81, une revue littéraire de facture professionnelle apte à pouvoir assurer une plus large diffusion à ses membres.

Après un lancement avec tambours et trompettes dans plusieurs villes du Bas St-Laurent et de la Gaspésie, sans oublier une campagne de publicité à l'échelon national, le numéro 1 d'URGENCES devait bientôt se retrouver épuisé. En effet, l'accueil chaleureux et enthousiaste de

la population devait couronner de succès les efforts du Regroupement pour mettre sur pied un tel véhicule littéraire.

Aujourd'hui, c'est au tour du numéro deux d'URGENCES à venir nourrir les fleurs de méninges de ses nombreux lecteurs, avec une fournie toute chaude de 14 auteurs, tous résidents de la région 01. Un URGENCES amélioré du point de vue de la présentation et de la mise en page, varié et enrichissant de par son contenu.

Mais déjà le numéro 2 en circulation et le troisième en marche, faut-il penser aux suivants! C'est pourquoi le Comité de la revue invite tous les auteurs connus ou inconnus, à lui faire parvenir des textes, et ce en trois copies, touchant à la poésie, au conte ou encore des extraits de nouvelles, romans ou théâtre, à l'adresse mentionnée plus bas. L'ouverture des pages de la revue, bien qu'accordant une préférence aux auteurs de l'Est du Québec, est accessible à tout auteur francophone.

au tour



des ARTS

L'évènement

Plus de 40 exposants en gravure, peinture, dessin, sculpture, illustration, batik, photo, sérigraphie, tapisserie, etc.

Ateliers, performances, conférences, films, démonstrations.

visuel



Musée
du Bas-St-Laurent
Rivière-du-Loup

du 16 octobre au 8 novembre

Subventionné par: Le conseil des arts du Canada
Le Ministère des affaires culturelles du Québec

Quand vous parlez d'au tour des Arts, c'est aussi de nous qu'il s'agit





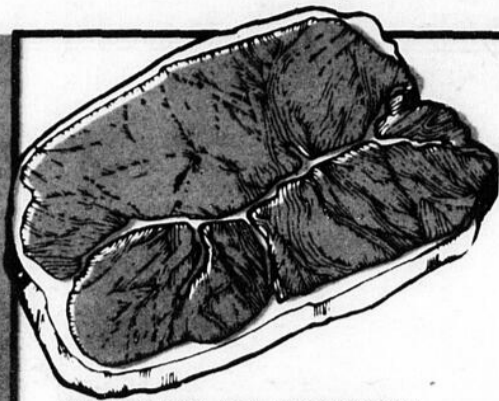
CAFÉ INSTANTANÉ
MAXWELL HOUSE
bocal 10 oz

479



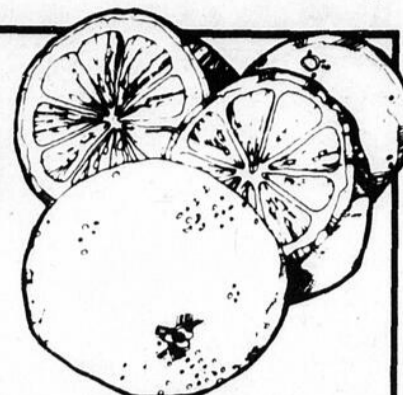
KETCHUP AUX TOMATES
HEINZ
bouteil. 1,25 litre

199



BIFTECK DE RONDE DÉOSSÉE
tranche entière
boeuf Canada catégorie «A»

2.08
la livre



PAMPLEMOUSES
à chair dorée
fruits de la Floride
calibre 48 chaque

.15

HÛITRES
sur écales
MALPÈQUE
Commercial
la livre

.79

CRETONS
BILOPAGE
283 g

1.78
chaque

SAUCISSES
fraîches
porc et boeuf
BILOPAGE

1.75
la livre

JUS DE TOMATES
Canada de
fantaisie
HEINZ
bte 19 oz

.39

SAUCE POUR CÔTES LEVÉES
douce/medium/
forte
V-H
bte 12 oz

.89

MAÏS NIBLETS
de fantaisie
genre crème
bte 14 oz
en grains
bte 12 oz

2/.99

ESSUIE-TOUT
imprimés ou
couleurs asst.
ou blanc
SCOTT
pqt 2 rlx

1.19

ROSBIF POINTE DE SURLONGE
ou croupe désossée
boeuf Canada catégorie «A»

2.78
la livre

POMMES DE TERRE
Canada no 1 petites
légumes du Québec
sac 5 lb chaque

.48

BIFTECK INTÉRIEUR DE RONDE
boeuf Canada catégorie «A»

2.78
la livre

POIVRONS VERTS

légumes des États-Unis
calibre gros la livre **.78**

TÊTE FROMAGÉE
ST-CASTIN
283 g

1.39
chaque

POIREAUX
légumes du Québec

2/.55

GRAISSE DE RÔTI
CUISINE ROCHETTE
170 g chaque

.73

CHOUX VERTS
Canada no 1
légumes du Québec
calibre moyen la livre

.14

GEM

63 Fraserville
Tél.: 862-8255
Rivière-du-Loup

Épicerie

- FÈVES AU LARD avec sauce tomates CLARK bte 14 oz **.69**
- MARGARINE MOLLE ST-CASTIN cont. 2 lb **1.39**
- ANANAS morceaux/tranches/broyés DEL MONTE bte 19 oz **.79**
- PEPSI-COLA régulier ou diet bout. consignée 750 ml - depot **6/2.79**
- POUDING INSTANTANÉ saveurs assorties JELL-O bte 4 oz **2/.89**
- NOURRITURE POUR BÉBÉS purée saveurs asst. HEINZ bocal 4 1/2 oz **.35**
- CÉRÉALES POUR BÉBÉS saveurs asst. HEINZ bte 8 oz **1.19**
- PÂTÉS veau, porc, poulet/veau, jambon, tomates/veau, jambon, langue/foie CORDON BLEU bte 7 oz **.89**
- CÉRÉALES Alpha-Bits POST bte 450 g **1.79**
- PRUNES MOYENNES SUGARIFE cello 2 lb **2.59**

- SOUPE crème d'huitres AYLMEYER bte 10 oz **.59**
- BISCUITS saveurs asst. WESTON sac a languette 400 g **1.39**
- BONBONS DE LUXE asst. Mc CORMICK pochette 350 g **1.79**
- CROUSTILLES RÉGULIÈRES ST-CASTIN sac 250 g **.99**
- TABLETTES DE CHOCOLAT HALLOWEEN Asst. ROWNTREE cello 16 barres jr **2.29**
- BISCUITS TI-COQ DE LIDO cello 300 g **1.69**
- CARAMELS MÉLANGÉS KRAFT cello 14 oz **1.29**
- POIS À SOUPE AVION cello 2 lb **.99**
- JUS D'ORANGE PUR KRAFT bocal 64 oz **1.99**
- SAUCE SOYA V-H bout. 450 ml **.99**
- PAPIER DE TOILETTE blanc/jaune CASHMERE pqt 4 rlx **1.09**
- MINI-SERVIETTES SANITAIRES LIBERTÉ NOUVELLE bte 30 **2.29**

Épicerie

- SACS À DÉCHETS GLAD extérieur 26 x 36 pqt 40 **5.59**
- intérieur 20 x 22 pqt 24 **1.39**
- PANSEMENTS ADHÉSIFS ST-CASTIN bte 60 **.99**
- PELLICULE TRANSPARENTE STRETCH'N SEAL bte 30 m **1.39**
- SAVON DE TOILETTE PALMOLIVE blanc pqt 3 barres 90 g **1.19**
- NOURRITURE POUR CHIENS NUTRITION TOTALE sac 2 kilos **2.79**

- DENTIFRICE régulier ou menthe COLGATE tube 100 ml **1.39**
- DÉTERSIF EN POUDRE PUNCH bte 6 litres **3.89**

Produits surgelés

- POMMES DE TERRE FRITES coupe régulière ST-CASTIN sac 3 1/2 lb **1.49**
- TARTE AU SUCRE surgelée ST-HUBERT 24 oz **2.19**

LES PRIX SONT EN VIGUEUR JUSQU'AU SAMEDI LE 31 OCTOBRE 1981. NOUS NOUS RESERVONS LE DROIT DE LIMITER LES QUANTITÉS.



Plus de \$46,000 en prix à gagner

PARTICIPEZ AU GRAND CONCOURS GEM

Soit 78 lave-vaisselles de marque Admiral d'une valeur de \$439.95 chacun et 234 verres de 30 pièces d'une valeur de \$49.95 chacune seront attribués par vos épiceries GEM dans le cadre de cette grande promotion. Exigez votre bon de participation au Grand Concours GEM lors de votre prochaine visite chez l'un des épiceries participants. Demandez le feuillet explicatif des règles et renseignements du concours.

LE SERVICE PHARMAPRIX®

POUR MIEUX ECONOMISER

PRIX EN VIGUEUR
Jusqu'au 1er novembre
867-2121

CENTRE COMMERCIAL RIVIERE-DU-LOUP

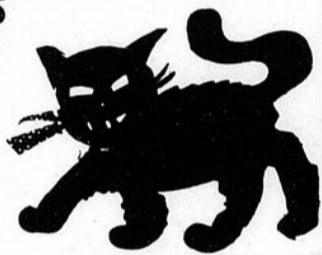
QUANTITE LIMITEE

SPECIAL HALLOWE'EN

Samedi après-midi le 31 octobre
Distribution de bonbons

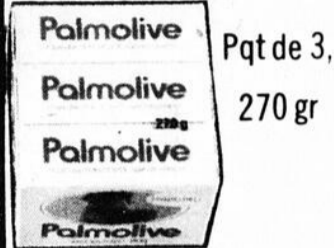
REMISE DE CHATS NOIRS AUX GAGNANTS
DU CONCOURS DE DESSINS A 15:00H.

Super spéciaux sur les
bonbons d'Halloween
en magasin.



Bienvenue aux enfants

Savon Palmolive



\$1.27

Aspirin

Format 100



\$1.49

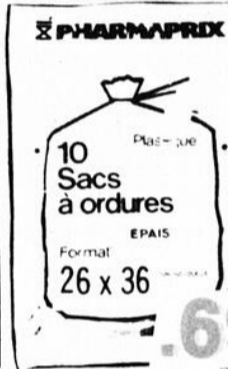
Rondelles à la menthe

100g.



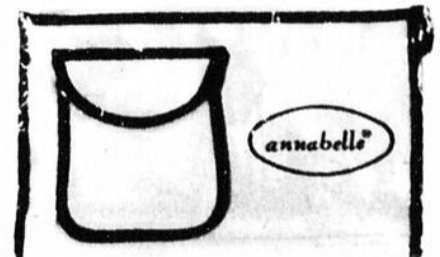
.67\$

10 sacs à ordures épais



.69\$

Avec tout achat
de **\$7.00** et plus
dans les produits
Annabelle
obtenez gratuitement



un joli sac
à cosmétiques

Chips nature



16 sacs
à l'intérieur

\$1.77

Hemarexin



24 ampoules buvables

\$8.27

Nice'n Easy



Shampooing-
colorant

\$3.17

SPECIALS

DIMANCHE

SPECIALS

Cigarettes

Marques populaires
canadiennes



REG: King **\$10.19**



Papier mouchoir

200

.79\$

20% PLUS SUCARYL



20% de plus

Sucaryl 120 sachets
pour le prix de 100

Un coupon de **.20\$** à l'intérieur

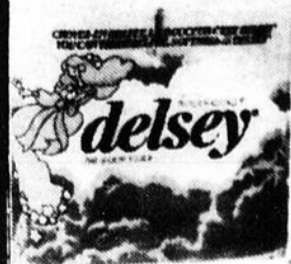
1.79

Planters Arachides



325 g.

\$1.88



4 rouleaux

\$1.09

SPECIALS DIMANCHE

SPECIALS DIMANCHE

Heures d'ouverture:

LUNDI - MARDI - MERCREDI

9 h 00 à 21 h 00

JEUDI - VENDREDI

9 h 00 à 21 h 30

SAMEDI

9 h 00 à 18 h 00

DIMANCHE

10 h 00 à 17 h 00

Sears

DU 28 OCTOBRE AU 1 NOVEMBRE

Rabais \$50

Réfrigérateur
sans givre

639⁹⁸
13.8 pi. cu.
Blanc

Réfrigérateur Kenmore entièrement sans givre. Réglages de température séparés; circulation d'air pulsé. Interrupteur économiseur d'énergie. Beurrier tempéré; clayettes réglables. Garde-viande pour 20 17 pintes en plastique ABS, hydrateurs. Extérieur en acier fini acrylique. Porte à fermoir aimanté. CA 60 Hz, 110/120 V.

Modèle 13.8 pi. cu. Congélateur 3.29 pi. cu. pour 115 lb; mini-clayette, bac à glaçons. Réfrigérateur 10.50 pi. cu. à 2 clayettes réglables, tablettes dans la porte. Isolation mousse. Env. 28" lar. 57.2" h. x 28.3" prof. Série 466 230 940 DL—Blanc. Rég. \$689.98 **639.98**

Modèle 15.2 pi. cu. Congélateur 3.94 pi. cu. pour 138 lb; clayette. Réfrigérateur 11.21 pi. cu. à 3 clayettes réglables, tablettes dans porte. Isolation mousse. Env. 28" lar. x 62.2" h. x 28.3" prof. Série 466 250 940 DL—Blanc. Rég. \$759.98 **709.98**

Modèle 17.1 pi. cu. Congélateur 4.4 pi. cu. pour 155 lb; clayette. Réfrigérateur 12.69 pi. cu. à 3 clayettes réglables. Intérieur émaillé. Isolation Fibreglas*. Env. 32" lar. x 64.8" h. x 27.3" prof. Série 466 270 940 DL—Blanc. Rég. \$819.98 **769.98**

Aussi en blé doré et amande \$10 de plus. Modèle à charnière à gauche aussi disponible.

*Marque déposée



Rabais \$35-\$40
Cuisinière de 30" Mark 3

494⁹⁸ A nettoyage facile
blanc

Cuisinière Mark 3 Kenmore. Four programmable à temps différé pour mise en marche, arrêt. Dosseret à éclairage fluorescent sous verre. Prise programmée/non programmée pour petits appareils. Éléments de luxe: deux de 6" et deux grands de 8" pour les grandes casseroles. Éléments à 5 spires pour une meilleure distribution de chaleur. Dessus du dosseret basculant pour faciliter l'accès aux fusibles; instructions à l'intérieur. Éléments, anneaux chromés, et cuvettes émaillées amovibles pour faciliter le nettoyage. Grilloir à chaleur réglable. Tirour amovible. Environ 30" large x 27³/₄" prof. x 47³/₄" haut. CA 60 Hz, 220 V. Blé doré, amande \$10 de plus pour tous les modèles.

A nettoyage facile. Intérieur acier émaillé peut être nettoyé au chiffon ou récuré. Porte, grilles amovibles, élément basculant. Série 226 266 010 DL—Blanc. Rég. \$529.98 **494.98**

A nettoyage facile à porte en verre noir. Intérieur en acier émaillé. Porte, grilles amovibles; élément basculant. Série 226 266 011 DL—Blanc. Rég. \$559.98 **524.98**

Autonettoyant. Vous n'avez qu'à verrouiller la porte du four et à le régler pour le nettoyage, ensuite passez un chiffon humide. Série 226 266 710 DL—Blanc. Rég. \$709.98 **669.98**

Autonettoyant à porte en verre noir. Même que ci-dessus. Verrouiller la porte pour le nettoyage. Série 226 266 711 DL—Blanc. Rég. \$739.98 **699.98**

Ça, c'est une aubaine Sears!

1137

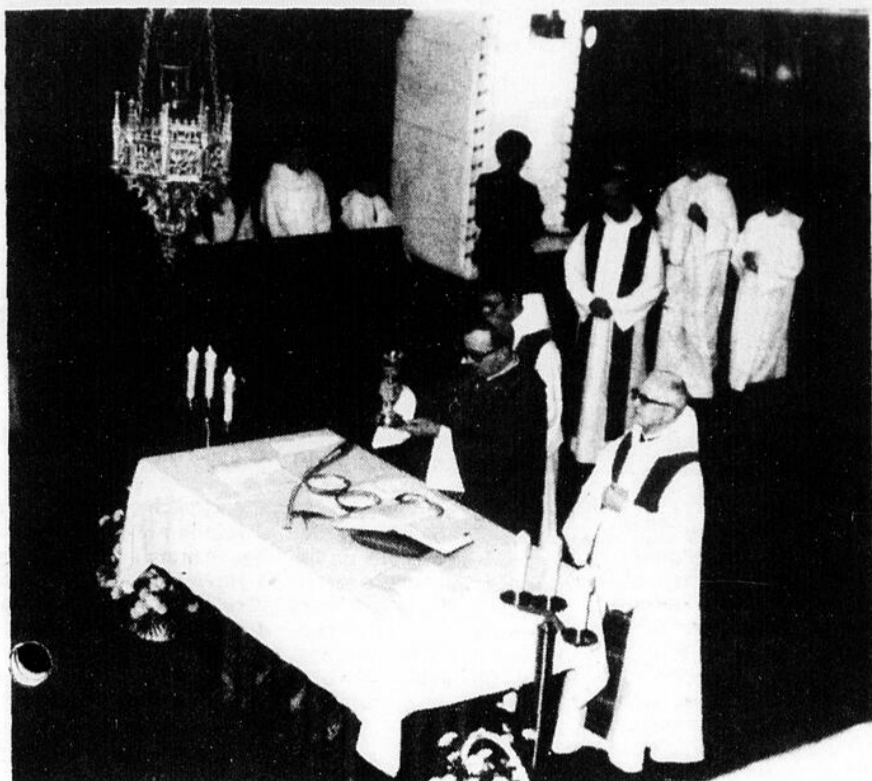
**DÉMONSTRATION
DE FOURS MICRO-ONDES**

**VENDREDI LE 30 OCTOBRE
DE 19:00 À 21:00 HEURES**

le supplément

DISTRIBUE GRATUITEMENT DANS LE GRAND RIVIERE-DU-LOUP

tarif triennuel troisième classe, permis T 368



Mgr Charles-Henri Lévesque, évêque du diocèse de Sainte-Anne a célébré la messe, samedi soir dernier, en l'église Saint-Patrice. [Photo L.C.]

Quatre luperivois décorés par Mgr Charles-Henri Lévesque

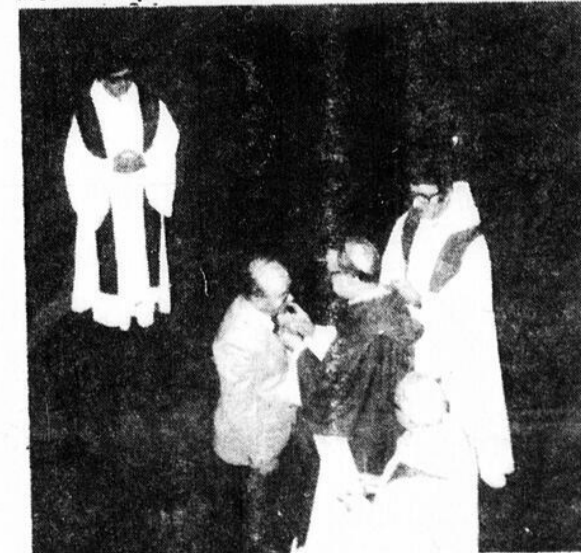
[L.C.]—Pour leurs nombreux services rendus à la communauté, quatre citoyens de Rivière-du-Loup se sont vus décerner la croix du mérite diocésain.

En effet, de la main de Mgr Charles-Henri Lévesque, Mme Gabrielle Sirois, du mouvement des Femmes Chrétiennes; Mme Yvonne Dubé, des Filles d'Isabelle; M. Maurice Schmouh, chantre et M. Walter Cutnam, sacristain depuis 49 ans à la chapelle de la Pointe se sont vus remettre cet honneur sous les applaudissements de l'assistance, samedi soir dernier, à l'Eglise de St-Patrice.

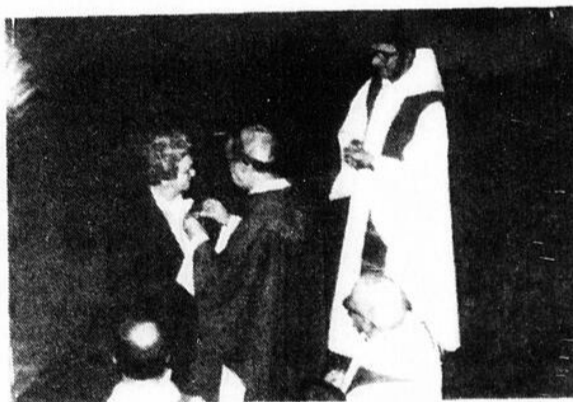
Par ailleurs, Mgr Lévesque a rappelé aux paroissiens l'importance des valeurs sûres que constituent la famille, thème cette année pour le diocèse de Sainte-Anne. Il a également affirmé l'importance que tous se tiennent ensemble pour concevoir un projet commun. Enfin, il a remémoré le message de l'Évangile soit de "S'aimer les uns les autres comme le Christ nous a aimés" et cela peut se faire, selon Mgr Lévesque, par l'échange, l'idéal de mettre nos ressources en commun en se débarrassant d'un certain individualisme.



M. Maurice Schmouh a reçu la croix du mérite diocésain pour son travail de chantre.



M. Walter Cutnam, récipiendaire de la croix du mérite diocésain. M. Cutnam est sacristain à la chapelle de la Pointe depuis 49 ans.



Mme Yvonne Dubé, récipiendaire de la croix du mérite diocésain pour son dévouement aux Filles d'Isabelle.



Mgr Charles-Henri Lévesque a remis la croix du mérite diocésain à Mme Gabrielle Sirois, pour son dévouement au mouvement des Femmes chrétiennes.

ENCORE DU NOUVEAU DANS

Le St-Laurent-Echo



UN GUIDE TV COMPLET ET A JOUR ET MAINTENANT DETACHABLE

TOUT A FAIT GRATUITEMENT

Hydro-Québec lance Energain Québec

Lors d'une conférence de presse tenue conjointement par le ministre de l'énergie et des Ressources du Québec, M. Yves Duhaime, et par le président-directeur général d'Hydro-Québec, M. Robert A. Boyd, ce dernier a fait connaître les grandes lignes et modalités du programme d'améliora-

tion énergétique des habitations du Québec qui sera identifié **Energain Québec**.

Ce programme s'échelonne sur une période de huit ans. Améliorer le rendement énergétique d'un million d'habitations au Québec et réduire ainsi d'environ 32 pour cent la

consommation d'énergie dans l'ensemble de ces habitations, tels sont les deux objectifs du nouveau programme Energain.

Afin de rencontrer ces objectifs, Hydro-Québec offre aux consommateurs une aide technique qui consiste à fournir un bilan et une analyse éner-

gétiques de leur habitation ainsi qu'une estimation des investissements requis. De plus, une assistance financière sous forme de prêt au consommateur sera disponible à un taux d'intérêt avantageux, lequel a été fixé à 15-3-4 pour le début du programme.

Admissibilité

Tous les propriétaires d'habitation individuelle ou d'immeuble à logements multiples construits avant le 1er janvier 1976 ainsi que les locataires de ces habitations (avec permission écrite du propriétaire) seront concernés par ce programme. Cependant, dans un premier temps, le programme s'appliquera aux habitations construites avant 1961 pour s'étendre progressivement aux plus récentes, et cela afin de minimiser les délais. Outre cet ordre chronologique, les demandes seront traitées sur la base "premier arrivé, premier servi".

Le consommateur intéressé à réaliser des travaux d'amélioration énergétique dans son habitation doit faire sa demande à Hydro-Québec en s'adressant au bureau d'affaires de sa localité qui est clairement identifié sur la facture d'électricité. Des frais de 25\$ seront exigés par Hydro-Québec pour procéder à l'analyse énergétique. Ce 25\$ sera toutefois remboursable à ceux qui auront fait exécuter des travaux autorisés de 1000\$ et plus. Une fois le bilan énergétique complété, le consommateur pourra obtenir une aide financière sous forme de prêt, en autant que le coût des travaux à effectuer s'élève à au moins 1000\$, le maximum ayant été fixé à 3000\$ par habitation individuelle. La période de remboursement du prêt pourra s'étendre jusqu'à cinq ans. Le demandeur devra toutefois satisfaire aux exigences de crédit d'Hydro-Québec.

Des entreprises accréditées

Afin d'aider le consommateur à obtenir les services d'entreprises compétentes et responsables pour effectuer les travaux recommandés, Hydro-Québec a mis sur pied un système d'accréditation d'entreprises dont le champ d'action touche à l'amélioration de l'enveloppe thermique des habitations.

Le représentant Energain Québec remettra au consommateur une liste régionale d'entreprises ayant satisfait aux exigences, de même qu'un contrat type qui pourra faciliter ses relations avec ces entreprises.

Mon lait est-il assez riche?

Quelle femme enceinte ou qui commence à allaiter son bébé ne s'est pas demandée un jour ou l'autre si son lait sera assez riche pour suffire aux besoins nutritifs de celui-ci?

Cette question est tout à fait normale pour la mère qui veut donner le meilleur à son enfant. Il faut toutefois se rassurer: plusieurs études ont été faites sur le sujet et l'on peut dire qu'il est presque impossible que le lait maternel ne soit pas assez riche. Cette affirmation fera peut-être sursauter quelques sceptiques mais il faut savoir que la qualité du régime alimentaire de la mère a peu d'influence sur la composition du lait, sauf peut-être dans les cas d'extrêmes malnutrition. Dans le cas d'une mauvaise alimentation, le lait sera fabriqué à même les réserves nutritives de la mère. Le lait sécrété sera alors de très bonne qualité car la mère n'aura plus la force nécessaire pour répondre à la demande en énergie que l'allaitement implique. C'est donc la quantité de lait qui est affectée lorsqu'une femme manque de nourriture ou de sommeil, non pas la qualité.

Si on doute de la richesse de son lait, il faut s'assurer de ne pas analyser seulement le lait du début de la tétée car du début à la fin, la quantité de gras varie beaucoup. Durant les premières minutes, le sein produit un lait presque écrémé qui calme la soif du bébé; par la suite, la consistance du lait change et contient plus de matières grasses qui assurent la satiété de l'enfant.

Le lait d'une femme bien nourrie fournit la plupart des vitamines et des sels minéraux nécessaires en quantité suffisante. Il est pourtant pauvre en vitamine D, d'où

l'importance pour la mère de boire au moins un litre de lait par jour (lait enrichi de vitamine D). On retrouvera ainsi la vitamine D dans le lait maternel. Une carence en fer et en fluor est aussi remarquée. Le besoin en fer sera comblé par la prise d'aliments solides quand les réserves de fer du bébé né à terme seront épuisées. Quant au fluor, le médecin vous indiquera quand il serait nécessaire de donner à votre bébé des préparations avec fluor.

Mamans, soyez donc rassurées: la richesse de votre lait ne devrait plus être mise en doute. Main-

tenant, mangez bien et reposez-vous; ce sont là des atouts pour bien vivre un allaitement.

Viviane Malenfant
Pour Allaitement Plus, Rivière-du-Loup.

La prochaine rencontre d'Allaitement Plus aura lieu le mardi 17 novembre à 20:00 à la résidence de l'Hotel-Dieu de Rivière-du-Loup. Se tiendra également ce soir-là l'assemblée générale annuelle pour tous les membres. Tous, membres ou non, sont cependant conviés à la soirée. Pour tout renseignement: Viviane à 862-1519 ou Carole à 862-2317.



Jovi Super Marché Sénéchal		114 Témiscouala Rivière-du-Loup - Tél.: 862 7221	
Fromage Kraft tranché "Singles" 24 tranches	2.39	Sirop de maïs Crown Brand bout. de 1 l.	1.99
Jus de légumes V-8 boîte de 19 oz	.47	Saucisses burns Campfire bte de 14 oz	1.99
Mélange à gâteau Campagne blanc choc. doré 520 g	1.07	Farine Robin Hood sac de 2.5 k	2.29
Crème glacée Laval saveurs assorties 2 litres	2.39	Sauce à salade Miracle Whip 1 litre	1.99
Confiture de fraises ou framboises Carmélite 750 ml	1.99	Jus pommes Rougemont non sucré 48 oz	1.19
Lait condensé Eagle Brand 300 ml	1.69	Gruau Robin Hood Boîte de 350 g	.75
Javex poudre non javérisant 800 g	2.47	Shampooing Head & Shoulders 250 ml	2.59
Détergent lave vaisselle Cascade 50 oz	3.23	Serviettes de table Kleenex pqt de 75	.95
Nouilles Frites Chun King 2.5 m	.53	Papillottes assorties de David cello 250 g	.99
Papier cellophane Saran Wrap 15 m	.85	Patates Chips Halloween de Frito-Lay sacs 16 g	1.99
Papier de toilette Delsey blanc cello é rlx	.89	Raisins Wasco sans pépin, cello 375g.	1.49
Fruits & légumes		Viandes	
Pommes Mc Intosh Canada de fantaisie, 1 lb	1.49	Cotelettes de porc Avec os, la livre	1.68
Pommes de terre Canada no 1, 10 lb	1.19	Rôti de longe de porc Bout du filet, la livre	1.58
Epinards 10 oz	.79	Bifteck attendri coupe de boeuf, Canada A la livre	3.28
Persil chaque	.27	Boeuf fume tranché Hygrade, 4x 57 g	2.28
		Pizza garnie M. Rimouski, 9 po., 311 g	2.88

ÉCONOMISEZ À L'ACHAT DE VOTRE VIANDE

Boeuf de l'ouest toutes catégories en quartier débités prêt pour le congélateur

LA BOUCHERIE DUMONT

325 Principale Cacoua
862-3007

la  **Baie**

SOLDE FIN DE MOIS

du 27 au 31 octobre

POUR HOMMES	POUR FILLES			DIVERS
Vestes en denim Ou en corduroy, doublé de melton acrylique, grandeur P.M.G. no 52931. Rég: 38\$ Spécial	2 à 3X ans Ensemble de ski 2 pièces, une couleur seulement. No 477751. Rég: 44.98\$ Spécial	Jupe en denim Modèle avec poches. Tailles 5 à 14. Rég: 16.98\$ Spécial	Jambière en tricot Vaste choix de couleurs. Rég: 9.\$ Spécial	Set de vaisselle 20 mcx, Eterna. Rég: 34.99\$ Spécial
Coupe-vent de ski Grande sélection de 5 modèles, choix de couleurs et grandeurs. Rég: jusqu'à 75.\$ Spécial	4 à 6X ans Habits de ski 2 pièces. Rég: 36.98\$ Spécial	Cardigan - Chandail en V Jupe 100% acrylique de couleur gris, taille P.M.G. Rég: 32.\$, 28.\$, 30.\$ Spécial	Sacs en toile Rouge, bleu, gris, beige, brun, mauve, etc... Rég: 19.\$ Spécial	Set de vaisselle 20 mcx, Regency. Rég: 32.50\$ Spécial
Sélection de coupe-vent à 29,88\$ 49,88\$ 94,88\$	Coupe-vent Nylon garni de lapin. No 483862. Rég: 44.98\$ Spécial	Chandails Bouclé 100% acrylique. Rég: 20.\$ Spécial	Sandalettes 2 modèles au choix de Feelings, pointures 6 à 9. Rég: 36.98\$ à 39.98\$ Spécial	Batterie de cuisine 7 pièces Tara. Rég: 49.99\$ Spécial
POUR GARCONS 4 à 6X ans Parkas de nylon Doublé de peluche. No 49170. Rég: 44.98\$ Spécial	7 à 14 ans Manteaux Moleton de laine, doublure de peluche. No 488353. Rég: 59.98\$ Spécial	Pantalons corduroy Taille 5 à 11, couleur vert - gris-brun. Rég: 26.\$ Spécial	Souliers de marche Modèle en cuir brun, pointure 5 à 10. Rég: 25.\$ Spécial	Bâtons de hockey 20% de réduction
Habits de ski Nylon piqué, 1 pièce, No 49170, rég: 35.\$ Spécial	Coupe-vent de ski Avec capuchon, choix de 2 couleurs. No 48878. Rég: 53.98\$. Spécial	Chandails longs 100% acrylique. P.M.G. Rég: 39.95\$ Spécial	Souliers sport "Hush-Puppies". pointure 6 1/2 à 9. Rég: 42.\$ Spécial	Buts de hockey 140cmx 170cmx 55 cm. Rég: 21.98\$ Spécial
Coupe-vent de ski Nylon avec capuchon doublé d'orlon pour garçons et filles de 2 à 3X ans. No 477631. Rég: 22.98\$ Spécial	POUR DAMES Jacket Extérieur polyester-coton. Choix de 4 couleurs, P.M.G. Rég: 60.\$ Spécial	Pyjamas Flanellette de coton. Rég: 32.\$ Spécial	Lot de bottes de toilette Pointures 6 à 9. Seulement 22 paires Spécial	Ensemble Extralite 10 de Kodak avec étui. Rég: 49.99. Spécial
Coupe-vent de ski Nylon piqué, réversible pour garçon de 8 à 18 ans. Rég: 33.98\$ Spécial	44,99\$	25,99\$	14,99\$	39,99\$ Avec finition film inclus.



Pour vos besoins de tous les jours...demandez-nous n'importe quoi ou presque.

Surveillez notre prochaine circulaire "Cuisine en fête".
 Centre Commercial, 298 Boul. Thériault, Rivière-du-Loup.

Heures d'ouverture:
 Lundi-Mardi-Mercredi
 de 9 00h. à 5 30h.
 Jeudi et Vendredi
 9 00h. à 9 00h.
 Samedi
 9h. à 5h.

La rivière-du-Loup, que devient-elle?

par Laval Descènes pour le projet de l'aménagement de la rivière-du-Loup parrainé par la Chambre de Commerce de Rivière-du-Loup.

Plusieurs personnes s'imaginent que la rivière du Loup n'est qu'un corridor où coule de l'eau, mais en réalité il s'agit d'un ensemble formé par

ses rives, son lit, son eau, sa faune et sa flore aquatique.

Lorsque la rivière traverse les milieux forestiers, agricoles et touristiques il se produit des modifications dans la composition de l'eau suite à l'emploi d'engrais chimiques, au drainage intensif des terres et à

l'intervention de l'homme dans son milieu. Cependant ces changements sont toujours en fonction d'une période limitée et avec le temps la nature les stabilise. D'un autre côté, c'est en franchissant le milieu urbain que l'homme modifie le plus son cours d'eau puisque les habitants agissent d'une certaine façon en perturbant ses rives par des travaux de remplissage, de murs de soutènement ou par de la simple négligence.

-Quantités effarantes-

Par ailleurs, selon la société québécoise d'assainissement des eaux, il se déverse par personne environ une moyenne de 100 gallons d'eaux usées par jour dans nos lacs et rivières. Dans notre ville, il y a 16 points de déversement pour les eaux usées contre 2 pour la municipalité de St-Patrice. Cependant à cause des travaux effectués par la firme Claude Arsenault Inc le nombre de points de déversement passera à 13 pour la ville de Rivière-du-Loup. Ajoutons aussi que la ville ne jette pas ses eaux usées dans la rivière par simple plaisir mais parce qu'elle n'a pas le choix. De toute façon nous verrons peut-être un jour la construction d'une

usine d'épuration de l'eau comme solution à ce problème.

-Les industries aussi-

Si l'on jette un regard vers les industries locales, nous remarquons qu'elles déversent ensemble environ pour plus de 4 millions de gallons d'eaux usées par jour. Toutefois nos industries respecteraient les normes du ministère de l'environnement en matière de pollution des eaux, suivant leurs porte-paroles officiels. En plus, elles investissent ou investiront plus tard des sommes d'argent dans le but de traiter leurs eaux usées.

-Que faire?-

Donc si le travail est déjà commencé dans le secteur industriel et au gouvernement dans la lutte contre la pollution des eaux, il serait bon que les citoyens de Rivière-du-Loup s'impliquent tout comme les industries et le ministère de l'environnement avant qu'il ne soit trop tard. Dans les prochaines semaines, nous vous parlerons du programme de régénération des rives du ministère de l'environnement qui est justement un excellent moyen de faire échec à l'érosion.



La maison construite par Alphonse Desjardins lui-même au tournant du siècle et où fut fondée la première Caisse Populaire.

La Société historique Alphonse-Desjardins prend possession de la Maison

Les droits de propriété de la maison Desjardins ont été transférés à la Société historique Alphonse-Desjardins.

Ce geste posé par M. Jean-Marie Ouellet, président de la Fédération des Caisses Populaires de Québec, permet aux administrateurs de La So-

ciété Alphonse-Desjardins de mettre en oeuvre les projets devant mener à une restauration complète de la maison.

Monsieur Michel Poulin, président de la Société, s'est déclaré très heureux de la donation de la Fédération. Selon Monsieur Poulin, les recher-

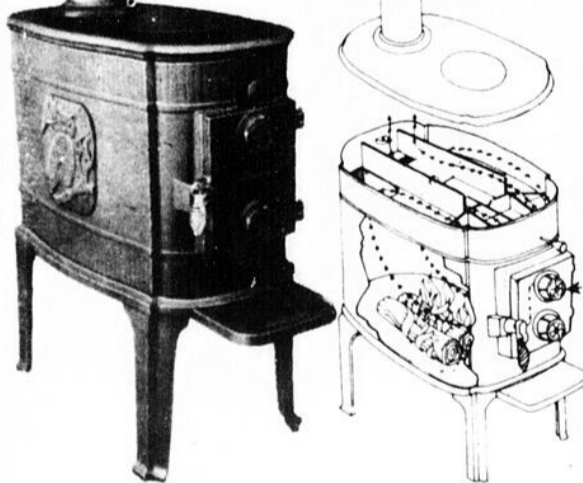
ches historiques et les études architecturales réalisées à ce jour, laissent prévoir que l'objectif de faire de ce site un centre d'information et de documentation en hommage au commandeur Alphonse Desjardins et à son oeuvre, pourrait se réaliser d'ici le début de l'été 1982.

Entreprise

PRÉPAREZ-VOUS POUR L'HIVER

Nous avons plusieurs modèles de poêles à combustion lente et de fournaies à air chaud avec souffleur

Un poêle à bois étanche à combustion lente
LE HIBOU DE NUIT ENTREPRISE

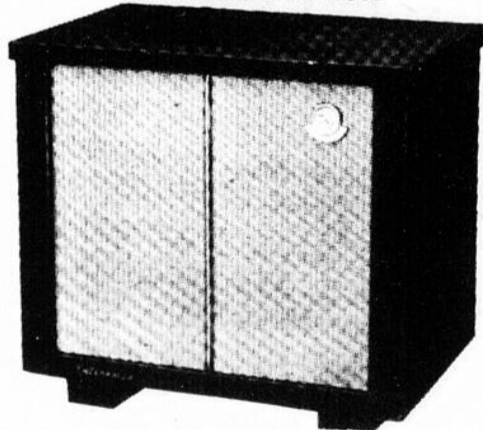


L'hibou de nuit est un poêle à bois de style scandinave construit en fonte de qualité supérieure. Son étanchéité autorise un contrôle efficace de la combustion et la taille de son âtre permet des feux pouvant durer de 10 à 14 heures. La chaleur dégagée suffit pour chauffer un espace de 900 pieds carrés.

Ce rendement optimum est obtenu de 4 manières: 1) l'utilisation d'un déflecteur en fonte Entreprise de qualité supérieure; 2) l'air provenant de l'entrée secondaire est préchauffé; 3) la porte et la surface de cuisson sont étanches grâce à un joint en laine de kaol; 4) la surface du rond de cuisson est spécialement dessinée pour multiplier les zones de radiation de chaleur et concentrer cette dernière vers la surface de cuisson.

Des commandes de tirage construites avec soin et une porte munie d'une garniture d'étanchéité permettent de régler la combustion.

Système de chauffage à bois étanche avec soufflerie optionnelle
LE FAUCON DE NUIT

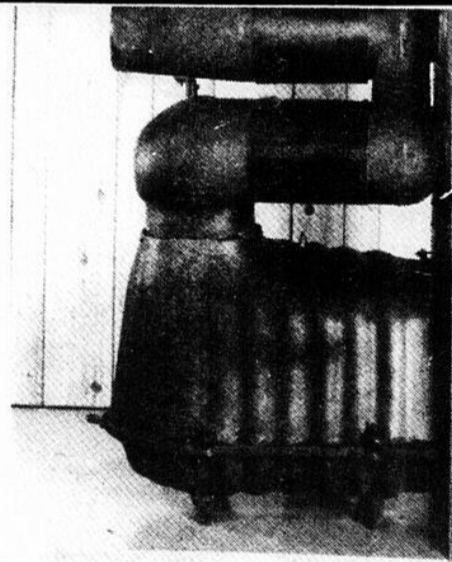


Le faucon de nuit combine l'attrait d'un meuble de style contemporain et l'utilisation de la fonte et de l'acier pour vous offrir un système de chauffage vraiment au point. Pouvant chauffer des surfaces allant de 1200 à 1400 pieds carrés, le faucon de nuit peut être utilisé comme principale source de chauffage ou comme système auxiliaire.

Le faucon de nuit est fait de fonte de qualité supérieure et d'épaisses plaques d'acier recouées. Même utilisé pendant de longues années, il résistera toujours aux hautes températures imposées par des feux intenses et répétés. Une grille résistante en porcelaine émaillée peut être déplacée si l'on désire utiliser une surface de cuisson supplémentaire.

Le faucon de nuit est pourvu d'un déflecteur de fonte spécialement dessiné pour faire recirculer les gaz chauds afin d'obtenir une meilleure combustion avant l'évacuation.

Le faucon de nuit peut être en option d'un puissant souffleur qui propulse l'air autour du poêle et vers le sol pour offrir un plus grand confort.



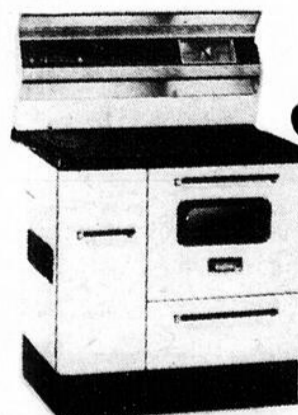
SA Fournaise en fonte à air propulsé alimentée au bois

Les fournaies à bois les plus efficaces sont en fonte, et le modèle Entreprise 8130B1 est conçu pour assurer le remarquable taux de rendement de 80%.

Depuis 1872, la Fonderie Entreprise met au point et fabrique des appareils de chauffage de la plus haute qualité. La marque ENTREPRISE est synonyme de longues années de service digne de confiance. Pour que votre première fournaise à bois soit aussi la dernière, commencez par acheter la meilleure.

RABAIS 50%
Si accepté par projet PCRP sur modèle 1-2-3

CUISINIÈRE-POELE À BOIS ET À CHARBON



Laurent April Meubles

CHEZ LAURENT APRIL MEUBLES ON VEND BEAUCOUP

PARCE QU'ON VEND PAS CHER

497-3651

Zellers

Puisez dans le sac à VALEURS DE

Du 29 au 31 octobre
1981



Mais soufflé

Paquet de 12 petites boîtes
de 8 gr. Rég: 1,69\$

SPECIAL

1,27\$

Biscuits à la guimauve et chocolat

Emballés individuellement, paquet de 20.

Rég: 2,39\$ SPECIAL

1,79\$

Bonbons piquants

"SWEETARTS"

Paquet de 20 sachets de 15 gr.

Rég: 1,99\$

SPECIAL

1,49\$

Super sacs de 200 bonbons

Assortis, emballés individuellement.

Valeur de 3,99\$

SPECIAL

2,59\$

Masques assortis de l'Halloween

Pour enfants Rég: 0,99\$ à 1,29\$

SPECIAL

0,77\$

Costumes d'Halloween assortis

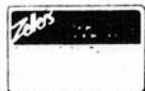
Pour enfants Rég: 3,99\$ à 6,99\$

SPECIAL **3,47\$**

A

5,47\$

Zellers



Prenez votre décision avec
la carte-credit "Decision" de Zellers

Nos aubaines le prouvent... tout commence par "Z"!

Centre Commercial, Rivière-du-Loup

298 Boul. Thériault

Rivière-du-Loup

Radio-Québec au Témiscouata en 1984

50,000 enveloppes à 1,00\$ S.V.P.

[B.B.] - Au rythme où vont les choses, il est à se demander si les témiscouatins pourront entendre et voir les émissions de Radio-Québec au cours de l'année 1984.

L'actuel ministre des Communications du Qué-

bec, M. Jean-François Bertrand, semble le premier à en douter, compte tenu que la mise en place de réémetteurs pour permettre à Radio-Québec d'atteindre les régions les plus éloignées de la province, figure en sixième et dernière place sur la

liste des priorités de cette entreprise de télédiffusion.

Devant l'étonnement exprimé par des chefs de file du Témiscouata, de voir Radio-Québec songer à investir quatre millions dans la présentation d'un

bloc quotidien de nouvelles, avant de s'assurer que ses émissions peuvent être vues et entendues dans toutes les parties du Québec, même les plus reculées, le ministre Bertrand s'est contenté de dire qu'il était très conscient du problème, tout comme du désir des résidents du Témiscouata de pouvoir capter au plus tôt le signal de Radio-Québec.

Après avoir rappelé qu'à ses débuts, Radio-Québec ne desservait que les régions de Montréal et Québec, le ministre des Communications a noté qu'en 1979, le gouvernement du Québec décidait d'étendre l'accès de Radio-Québec par antenne à tout le territoire québécois, divisé en neuf régions, soit l'Outaouais, l'Abitibi, le Saguenay Lac St-Jean, la Côte-Nord, la Gaspésie et les Îles-de-la-Madeleine. On est présentement à installer le réseau d'antennes principales qui entrera en service à l'automne de 1983 dans chacune des régions. Quarante-vingt-dix pour cent des québécois seront alors rejoints par Radio-Québec.

-Témiscouata devra attendre-

Le ministre a précisé que la mise en place d'une antenne principale au mont Grand-Fond, dans Charlevoix, permettra aux auditeurs et téléspectateurs de cette région et de la rive sud du fleuve entre Kamouraska et Trois-Pistoles, de capter directement les émissions de Radio-Québec. Dans le 10 pour cent de la population québécoise non rejointe en 1983, se retrouveront les résidents des points les plus éloignés de chacune des régions, notamment le Témiscouata, les Îles-de-la-Madeleine, la Basse Côte-Nord, le Témiscamingue, etc.

M. Bertrand estime à 20 millions le coût des 40 réémetteurs qui devront être installés pour desservir ce 10 pour cent de québécois éloignés.

Quant au bulletin d'information quotidien, il vient au quatrième rang dans les priorités de Radio-Québec dans son plan de développement. Il a en outre révélé que la programmation régionale sera augmentée.

M. Bertrand, qui se trouvait à ce moment à Notre-Dame du Lac, dans le cadre d'une tournée ministérielle, a conseillé aux résidents du Témiscouata d'acheminer leur demande d'accélération de la desserte de cette région par Radio-Québec, par l'intermédiaire du Conseil des Communications de l'Est du Québec.

Le rôle de toutes les personnes qui participeront à la Campagne de Centraide Portage-Taché sera de sensibiliser la population à "PENSEZ DONC GÉNÉREUSEMENT" puisque c'est son thème en 1981.

Centraide par définition est un centre d'aide pour les groupes, les organismes qui ont besoin d'un coup de pouce pour débiter ou pour continuer l'oeuvre qu'ils ont commencée. Son objectif est très précis: répondre aux besoins des plus déshérités de notre société; les groupes et non les individus.

Il est aussi important de constater que Centraide Portage-Taché est composé uniquement de bénévoles. Aucun permanent contrairement aux autres Centraides, ce qui empêche à celui-ci de donner un appui technique aux différentes personnes ou groupes. Il faudra réussir à obtenir l'objectif rêvé, c'est-à-dire un dollar par enveloppe distribuée, soit 50,000 enveloppes cette année.

Le plan immédiat de Centraide est un objectif de \$20,000 dans le territoire qu'il dessert. Nous faisons parvenir une enveloppe à chaque foyer et leur demandons de nous la retourner le plus tôt possible avec leur participation en les invitant à "PENSEZ DONC GÉNÉREUSEMENT".

Centraide est très conscient des nombreuses collectes qui se font au cours de l'année et particulièrement durant cette période.

Centraide Portage-Taché cette année aidera aux organismes ou groupes qui vont oeuvrer dans

le domaine du bien-être et du développement social, qui vont favoriser l'implantation des personnes dans la solution de leurs propres problèmes et finalement qui vont impliquer

des bénévoles au niveau de l'action.

Le président d'honneur est M. André Rousseau, industriel de St-Jean Port Joli.

Rivière-du-Loup Une association de parents voit le jour

Les parents des enfants de l'École secondaire Notre-Dame de Rivière-du-Loup ont décidé de former une association de parents.

En effet c'est à la réunion générale du 21 septembre 1981 que 11 parents ont accepté de faire partie du bureau

d'administration.

Madame Denise Lévesque fut nommée présidente, Monsieur Claude Villeneuve, vice-président, Madame Lise Madore, secrétaire et Madame Murielle Pelletier, trésorière.

Huit autres membres

occupent des postes de directeur et se partageront la responsabilité des différents comités.

Tous les parents sont invités à faire partie de l'Association et à apporter des suggestions au bureau d'administration.

Grande vente de fermeture

Des prix encore jamais vus vous seront accordés durant cette superbe vente de liquidation

Rabais de 15 à 50%

sur les items suivants: robes, costumes, jupes, pantalons, blouses, chandails et vêtements de nuit.



Rabais de 15 à 50%

Venez nous rencontrer

Boutique Réjeanne D'Amours
91-A rue Saint-Jean-Baptiste
L'Isle-Verte
898-3198



CORRECTION

AVIS AU CONSOMMATEUR
DANS NOTRE CIRCULAIRE
DU 28 OCTOBRE AU 7 NOVEMBRE 81
NOUS DEVRIONS LIRE
RIGHT GUARD-200ML + 50ML
ET NON
RIGHT GUARD-200ML + 50%

UNIPRIX



ainsi que sur tous les tissus en magasin

20%

TISSUS

Label Enr.



225 Lafontaine, Rivière-du-Loup

862-0293

UNIPRIX

PROPRIÉTÉ
DE 250
PHARMACIENS



FACELLE ROYALE

Essuie-tout blanc.
2 rouleaux

UNIPRIX
1 27

Avec ce coupon du 28.10 au 7.11.81 - Limite de 3 par client



FACELLE ROYALE

Papier-mouchoir blanc.
Boîte de 100

UNIPRIX
73¢

Avec ce coupon du 28.10 au 7.11.81 - Limite de 3 par client



FACELLE ROYALE

Papier hygiénique blanc.
4 rouleaux

UNIPRIX
1 37

Avec ce coupon du 28.10 au 7.11.81 - Limite de 3 par client



SACS A ORDURES

Venneco, pqt 10
Super résistants

UNIPRIX
1 19

Avec ce coupon du 28.10 au 7.11.81 - Limite de 3 par client



REVLON FLEX

Shampooing ou conditionneur
350 mL

UNIPRIX
1 99

Avec ce coupon du 28.10 au 7.11.81 - Limite de 3 par client



ANACIN

100 comprimés
Soulagement rapide

UNIPRIX
1 99

Avec ce coupon du 28.10 au 7.11.81 - Limite de 3 par client



CONTAC C

10 capsules

UNIPRIX
1 79

Avec ce coupon du 28.10 au 7.11.81 - Limite de 3 par client



PARAMETTE 50+

11 vitamines y compris la vitamine E PLUS du fer
100 gélules

UNIPRIX
4 59

Avec ce coupon du 28.10 au 7.11.81 - Limite de 3 par client



LALCO

CENTRE DE PRODUITS NATURELS

UNIPRIX

BICHOLATE

60 comprimés de Lalco

UNIPRIX
2 69

Avec ce coupon du 28.10 au 7.11.81 - Limite de 3 par client



GERME DE BLÉ

14 min 100 capsules

UNIPRIX
3 99

Avec ce coupon du 28.10 au 7.11.81 - Limite de 3 par client



HUILE DE FOIE DE MORUE

de Lalco 500 mL

UNIPRIX
2 99

Avec ce coupon du 28.10 au 7.11.81 - Limite de 3 par client



KILOPRIVE

Régime amaigrissant 20 sachets

UNIPRIX
8 99

Avec ce coupon du 28.10 au 7.11.81 - Limite de 3 par client



CENTRE DE PHOTO UNIPRIX

Confiez-nous vos films et nous vous remettrons sans frais additionnels un film équivalent de même format lorsque vous reviendrez chercher vos photos-couleurs.

Cette offre n'est valable que pour les films négatifs couleurs 110, 126 ou 35 mm procédé C-41 seulement.

FILM GRATUIT

DE REMPLACEMENT +

obtenez un deuxième jeu de photos pour seulement

5¢

SAS-CULOTTE COVER-GIRL

Tout daphné Fourche en coton léger Taille universelle

MAINTENANT DISPONIBLE DANS TOUS LES



PROMOTION DU 28 OCTOBRE AU 7 NOVEMBRE 1981

VOUS NE PAYEZ LE PRIX COUPE ANNONCÉ QUE SUR REMISE DU COUPON AU COMPTOIR SEULEMENT. DISPONIBILITÉ GARANTIE.

Si nous ne pouvons vous fournir le produit que vous désirez au prix coupé annoncé durant cette promotion, nous vous GARANTISSONS le même prix coupé dès que notre stock sera renouvelé, en vous remettant un BON D'ACHAT DÉFERRE.

S.M.A.

Liquide 426 mL

UNIPRIX
1 17

Avec ce coupon du 28.10 au 7.11.81 - Limite de 3 par client



MARIGOLD

Gants pour la maison La paire

UNIPRIX
1 49

Avec ce coupon du 28.10 au 7.11.81 - Limite de 3 par client



AVEENO

Lotion pour peau sèche 320 mL

UNIPRIX
4 49

Avec ce coupon du 28.10 au 7.11.81 - Limite de 3 par client



RIGHT GUARD

Antiodorifique 200 ml plus 50 ml parfumé ou en poudre

UNIPRIX
1 99

Avec ce coupon du 28.10 au 7.11.81 - Limite de 3 par client



SIMILAC

Liquide 425 mL

UNIPRIX
1 19

Avec ce coupon du 28.10 au 7.11.81 - Limite de 3 par client



ORAL-B

Brosse à dents Régulière ou compacte

UNIPRIX
1 09

Avec ce coupon du 28.10 au 7.11.81 - Limite de 3 par client



ACNAVEEN ou AVEENO

Savon pour peau délicate

UNIPRIX
1 79

Avec ce coupon du 28.10 au 7.11.81 - Limite de 3 par client



PRET

Shampooing 300 mL

UNIPRIX
2 19

Avec ce coupon du 28.10 au 7.11.81 - Limite de 3 par client



SIMILAC

Prêt à servir 945 mL

UNIPRIX
2 19

Avec ce coupon du 28.10 au 7.11.81 - Limite de 3 par client



REACH

Brosse à dents Douce ou moyenne

UNIPRIX
1 09

Avec ce coupon du 28.10 au 7.11.81 - Limite de 3 par client



BABY'S OWN

3 savons pour bébé PLUS 1 en boni

UNIPRIX
1 19

Avec ce coupon du 28.10 au 7.11.81 - Limite de 3 par client



CEPACOL

Rince-bouche 500 mL PLUS 125 mL en boni

UNIPRIX
1 88

Avec ce coupon du 28.10 au 7.11.81 - Limite de 3 par client



ENFALAC

Liquide 426 mL

UNIPRIX
1 09

Avec ce coupon du 28.10 au 7.11.81 - Limite de 3 par client



REACH

Brosse à dents pour enfants

UNIPRIX
99¢

Avec ce coupon du 28.10 au 7.11.81 - Limite de 3 par client



NIVEA

Pain de beauté hydratant, 85 g

UNIPRIX
75¢

Avec ce coupon du 28.10 au 7.11.81 - Limite de 3 par client



PREPARATION-H

12 suppositoires

UNIPRIX
1 89

Avec ce coupon du 28.10 au 7.11.81 - Limite de 3 par client



ENFALAC

Prêt à servir 946 mL

UNIPRIX
2 09

Avec ce coupon du 28.10 au 7.11.81 - Limite de 3 par client

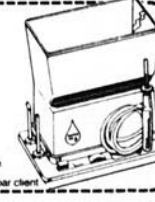


WATER PIK

Appareil d'hygiène orale No. 49

UNIPRIX
3 99

Avec ce coupon du 28.10 au 7.11.81 - Limite de 3 par client



SECOND DEBUT CEF 1200

Lotion 120 mL

UNIPRIX
5 99

Avec ce coupon du 28.10 au 7.11.81 - Limite de 3 par client



ROYAL GINSENG

10 ampoules de Bio-Chimique

UNIPRIX
8 99

Avec ce coupon du 28.10 au 7.11.81 - Limite de 3 par client



VISINE

Gouttes pour les yeux 15 cc

UNIPRIX
1 59

Avec ce coupon du 28.10 au 7.11.81 - Limite de 3 par client

VISACLEAN

Nettoyeur pour lunettes, 13 g

UNIPRIX
1 79

Avec ce coupon du 28.10 au 7.11.81 - Limite de 3 par client

LYPSIL

Beume pour les lèvres

UNIPRIX
59¢

Avec ce coupon du 28.10 au 7.11.81 - Limite de 3 par client

LISTERINE

24 pastilles

UNIPRIX
1 39

Avec ce coupon du 28.10 au 7.11.81 - Limite de 3 par client

BROMO SELTZER

150 g PLUS 75 g en boni

UNIPRIX
2 29

Avec ce coupon du 28.10 au 7.11.81 - Limite de 3 par client

SIROP LAMBERT

Contre la toux 180 mL

UNIPRIX
1 49

Avec ce coupon du 28.10 au 7.11.81 - Limite de 3 par client

SCOTTIES

Papier-mouchoir Format 100

UNIPRIX
2/99¢

Avec ce coupon du 28.10 au 7.11.81 - Limite de 3 par client

AQUAFRESH

Dentifrice 150 mL

UNIPRIX
1 59

Avec ce coupon du 28.10 au 7.11.81 - Limite de 3 par client

IRISH SPRING

Éponge désodorisante 75 g

UNIPRIX
1 69

Avec ce coupon du 28.10 au 7.11.81 - Limite de 3 par client

BABY SCOTT

30 couches régulières

UNIPRIX
2 99

Avec ce coupon du 28.10 au 7.11.81 - Limite de 3 par client

DÉCOUPEZ ET ÉCONOMISEZ AVEC CES COUPONS



Woolworth

carrefour des bons achats

Valide jusqu'au 31 octobre 1981

<p>25% SUR TOUS LES PATINS DE MARQUES CONNUES POUR HOMMES ET GARÇONS</p>	<p>20% SUR TOUS LES TÉLÉVISEURS COULEURS EN MAGASIN AINSI QUE LES STÉRÉOS</p>	<p>25% SUR TOUTES LES PLANTES TROPICALES EN MAGASIN</p>	<p>No 1137 SOUTIEN- GORGE BONNET SANS COUTURE NATURELLE GR. 34B À 34C BLANC ET BEIGE RÉG. 14.00\$ SPÉCIAL</p>
<p>ROBES DE NUIT COURTES-NYLON BROSSÉ RÉG: 6.00\$ SPÉCIAL</p> <p>4.00\$</p>	<p>JEANS SANS NOM POUR FILLES ET DAMES RÉG.: 18.00\$ SPÉCIAL</p>	<p>LAINÉ PHENTEX 3 BRINS COULEURS ASSORTIES RÉG.: 3.45\$ SPÉCIAL</p>	<p>8.00\$</p>
<p>30% D'ESCOMPTE SUR PLUSIEURS MODÈLES DE BLOUSONS D'HIVER POUR GARÇONS ET HOMMES COULEURS ET GRANDEURS VARIÉES</p>	<p>12.00\$</p>	<p>1.99\$</p>	<p>SET DE VAISSELLE 20 PIÈCES RÉG.: 24.77\$ SPÉCIAL</p> <p>19.97\$</p>
<p>MONTRE ARTON LCD HOMMES ET FEMMES RÉG.: 29.99\$ SPÉCIAL</p> <p>19.99\$</p>	<p>PANTALONS POUR DAMES GRANDEURS ET COULEURS ASSORTIES RÉG.: 15.83\$ SPÉCIAL</p> <p>12.88\$</p>	<p>20% SUR TOUS LES AMEUBLEMENTS DE SALON EN MAGASIN</p>	<p>ASSORTIMENT DE PORTE-MONNAIE RABAIS DE</p> <p>40%</p>
	<p><i>Au Restaurant Le Riviera</i></p> <p>HAMBURGER FROMAGE ET BACON ASSIETTE GARNIE SPÉCIAL</p> <p>2.88\$</p>	<p><i>Au Restaurant Le Riviera</i></p> <p>PENDULE MIROIR CHOIX DE PAYSAGES RÉG.: 39.99\$ SPÉCIAL</p> <p>29.99\$</p>	

Nous avons aussi
un assortiment de citrouilles **A BAS PRIX**
BONBONS GRATUITS pour les enfants accompagnés de leurs parents
Venez rencontrer nos gentilles **SORCIERES** en magasin

  Ces cartes sont acceptées dans tous les magasins Woolworth 

SUPER SPECIAL DE L'HALLOWEEN



CULOTTES

Daisyfresh

no 6981 Régulier \$4.25

2 pour \$5.49

no 6982 Régulier \$4.50

2 pour \$5.99

20% de réduction

dans la corsetterie

Un lot de sarraus

à 1/2 prix

Un lot d'uniformes

à \$14.99

Brassières "Chantelle"

no 126 40% de réduction

10%

sur les uniformes

Séduction

271 Lafontaine Rivière-du-Loup 862-0771



centre-ville
lafontaine
rivière-du-loup

Palais des Modes

275, LAFONTAINE,
RIVIERE-DU-LOUP
862-3493

Super spécial

de 10 à 50%

MANTEAUX DE TOILETTE

réduits de 30%

ROBES DE SAISON

réduites de 20%

TAILLEURS
spécial

50%

JUPES PANTALONS & BLOUSES

20%

Plusieurs autres spéciaux **CHOC** en magasin



Dans le K.R.T.

Plusieurs problèmes attendent des solutions

[B.B.] - C'est une longue litanie de doléances de toutes sortes que le ministre des Communications, M. Jean-François Bertrand, aura entendue à La Pocatière, en matinée, et à Notre-Dame du Lac, au cours de l'après-midi, lors de son bref séjour dans le comté de Kamouraska-Témiscouata, le 9 octobre dernier.



La visite du ministre Bertrand s'inscrivait dans le cadre d'une tournée ministérielle du genre de celles qu'effectuent maintenant deux fois l'an, les ministres du gouvernement Lévesque pour prendre le pouls de la population des régions et entendre sur place les requêtes formulées au ministre concerné.

A la séance d'audition de La Pocatière, à la Salle du Conseil de l'Hôtel de Ville, plusieurs problèmes ont été soulevés, notamment la difficulté d'installer une signalisation en bordure de la route 20, à La Pocatière, pour guider les visiteurs vers le musée François-Pilote, le plus grand musée ethnologique en existence au Québec; la nécessité d'obtenir une aide gouvernementale pour maintenir en opération la station de plein-air d'Ixworth; le besoin de protéger l'économie fragile du comté de Kamouraska en aidant les petites et moyennes entreprises,

le secteur forestier, et en assurant une utilisation maximale de la voirie locale et régionale.

Une personne présente a demandé au gouvernement de remédier au gaspillage éhonté que constitue la paperasse gouvernementale. A ce sujet, le ministre Bertrand a révélé qu'il venait d'abolir, pour sa part, la publication de son ministère: "Antennes".

Un maire s'est plaint des coupures dans les travaux mécanisés et les programmes d'insémination artificielle, demandant qu'à l'Institut de Technologie Agricole de La Pocatière, du bétail de qualité et un personnel soient mis en disponibilité pour instruire les futurs exploitants agricoles.

Un autre maire a demandé de quelle autorité le président du comité de consultation sur les municipalités régionales de comtés

pouvaient considérer normale la cession des territoires non organisés du sud-est de Kamouraska à la MRC du Témiscouata.

Un directeur de foyer pour personnes âgées a demandé au gouvernement d'honorer ses obligations de verser à son institution des arguments promis, afin qu'à son tour le requérant puisse payer les augmentations de salaires et les rétroactivités garanties par la dernière convention collective de travail.

Enfin, un porte-parole de Mobilisation s'est enquis de la continuité des programmes du ministère de l'Agriculture du Québec en matière de récupération des sols non cultivés.

Au Témiscouata

A Notre-Dame-du-Lac, les interventions et les demandes se sont faites encore plus nombreuses.

Le maire de Rivière-Bleue a demandé qu'un numéro de téléphone zénith soit mis à la disposition des résidents du territoire de l'ancien poste de la Sûreté du Québec, qui vient d'être fermé, afin que les citoyens n'aient pas besoin de payer des frais d'interurbain pour appeler la police en cas de besoin.

Un citoyen a dit considérer étonnant que



Le ministre Jean-François Bertrand à La Pocatière. A sa droite, M. Jacques Laganière, représentant du Conseil de Ville. [Photo saint-Laurent-Echo]

Radio-Québec songe à dépenser des millions pour diffuser un télé-journal quotidien, alors que certaines parties du Québec comme le Témiscouata ne peuvent pas encore capter le signal de Radio-Québec.

Pour sa part, la Coopérative de développement agro-forestier du Témiscouata (JAL), voudrait de l'aide financière pour régler un problème d'abandon des sols cultivables, et voir intensifier l'aide technique pour développer de nouvelles cultures. Le même in-

terlocuteur a fait état des problèmes de promotion de la production de plants, alors que les ravages de la tordeuse des bourgeons de l'épinette doivent être réparés, et que la surexploitation de la forêt domaniale du Grand-Portage appelle de la planification pour éviter des ruptures de stocks.

Le gouvernement du Québec a été invité à accélérer la mise en ondes d'une radio communautaire au Grand-Portage, et à corriger la carence que représente pour les jeunes d'âge scolaire, l'absence des émissions de Radio-Québec.

L'agent de développement du CRDEQ, M. Jean Bellerive, a insisté sur le droit du Témiscouata à se pourvoir d'outils de développement avec l'aide du gouvernement. La poursuite de la construction du Fort Ingall, la remise en opération de la voie ferrée du Témiscouata, l'amélioration du service téléphonique au Témiscouata, la lutte aux parasites de la forêt dans cette région, et la mise en place de structures décisionnelles régionales en matière d'aménagement forestier ont été des questions soulevées à l'attention de l'envoyé du gouvernement. On a aussi demandé au gouvernement de ne pas alourdir davantage le fardeau des municipalités pour

méthanol au Témiscouata, un kiosque touristique inter-provincial à Ville Dégelis

et le maintien à Cabano du Centre de main-d'oeuvre du Québec à cet endroit.



Cet hiver, soyez dans le coup!

De bonnes affaires sur les pneus d'hiver General Tire

✓ Cochez les avantages ci-dessus sur les pneus d'hiver de la gamme General... fabrication robuste, adaptés aux hivers canadiens!

Les pneus d'hiver de General sont fabriqués pour être robustes et le rester en toute circonstance. Ne vous privez donc pas de la traction dont vous aurez besoin cet hiver, passez chez votre concessionnaire General Tire.



Dual Steel Gripper FT Radial

À PARTIR DE

\$62,21!

PRIX UNITAIRE PAR PNEU INSTALLÉ



NOUS ACCEPTONS:



Alignement Gaston Gagnon Inc.
431 Lafontaine
Rivière-du-Loup Tél: 862-9133

General un jour, General toujours.

la Baie

Concours de coloriage:

1er prix: Monsieur Jean-François Lagacé, 25.00\$
11 ans
50, rue des Erables
Rivière-du-Loup
862-8406

2ième prix: Monsieur Jacques Dumont, 25.00\$
15 ans
1, rue des Frênes
Rivière-du-Loup
862-1105

3ième prix: Monsieur Jody Lévesque, 10.00\$
11 ans
Trois-Pistoles
851-2610

Prix de consolation: Poster Schtroumps

- 1- Monsieur Eddy Thibault, St-Paul-de-la-Croix, 11 ans, 898-6206
- 2- Mademoiselle Nadine Nolet, 375 Boul. Thériault, Rivière-du-Loup, 862-3381.
- 3- Monsieur Dany Beaulieu, St-Hubert, 11 ans, 497-2360.
- 4- Mademoiselle France Lebrun, St-Pascal, rue Patry, 7ans, 492-1348.
- 5- Monsieur Simon Mailloux, 21, rue St-Paul, Rivière-du-Loup, 5 ans, 862-2780.

Concours d'antiquité et de tricot:

Prix 25.00\$ chacun.

Mme Olivine Vaillancourt
70 Hôtel de Ville
Rivière-du-Loup
Pour un violon Jacobus Steiner vieux de 329 ans. Aussi une pompe en bronze vieille de 125 ans.

M. Joseph André Côté
Iles Verte
Pour un antique rabot.

Mme Delphis Roy
105 Beaubien
Rivière-du-Loup
Pour une nappe crochetée.

Mme Dubé
35 Des Cèdres
Rivière-du-Loup
Pour un châte.

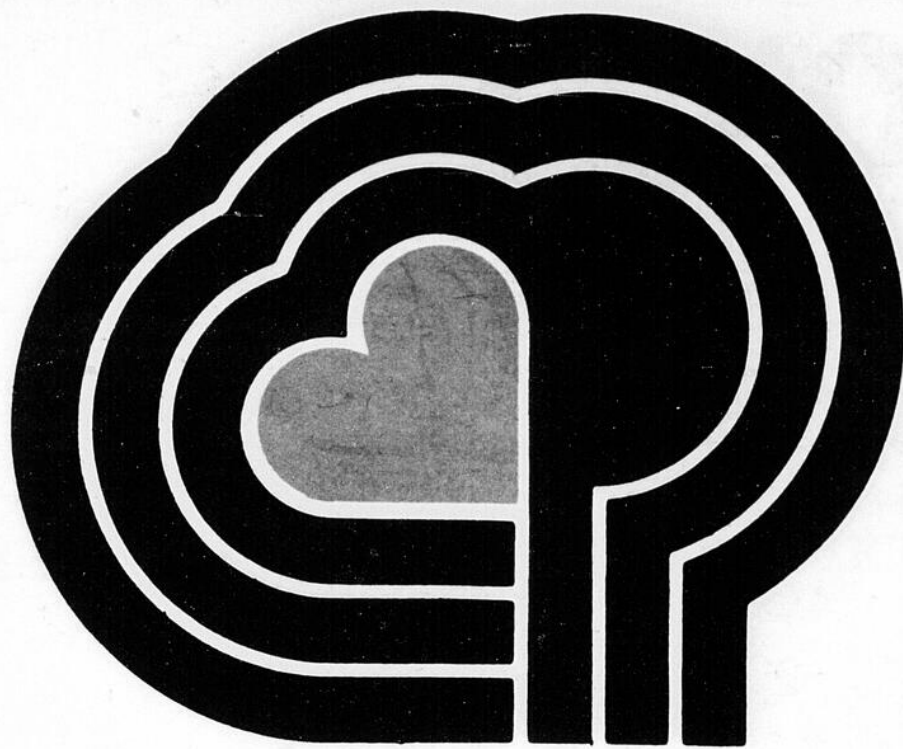
Mme Lucille Soucy
Rivière-du-Loup
Pour un chandail de laine.

Jeux de dards:
25.00\$ en bon d'achat
M. Denis Bélanger
Rivière-du-Loup

Hockey à la cible
25.00\$ en bon d'achat
Louis Jean
Rivière-du-Loup

Football électronique
Mario Roy
Rivière-du-Loup

Les gagnants sont priés de venir réclamer leur prix au magasin La Baie.



FAMILI-PRIX

LIMITÉ 3 PAR CLIENT
JUSQU'À ÉPUISSEMENT DE LA MARCHANDISE
LES PHOTOS IDENTIFIENT LA MARQUE DE COMMERCE
SEULEMENT LES TEXTES PREVALENT POUR
L'IDENTIFICATION ET LE FORMAT

SPECIAUX EN VIGUEUR
SOUS PRESENTATION DE CES COUPONS.



COLGATE

DENTIFRICE 100ml,

\$1.19

EN VIGUEUR DU 28 OCTOBRE
AU 7 NOVEMBRE 1981.



STAYFREE
MAXI-SERVIETTES
REG. OU DEODORANT 30

\$2.99

PLUS 50 GRATUITS



CURAD
BOULES DE OUATE
300

\$1.19



PAMPERS
PREMIERS-PAS
24

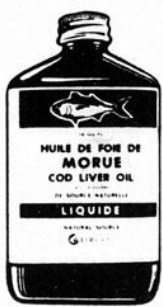
\$4.29



COTTONELLE
PAPIER DE TOILETTE
4 ROULEAUX

\$1.39

HUILE DE FOIE DE **MORUE**



500ml.

\$2.99

CAMAY



Savons
pour le bain
3 pains

\$1.59

CONTAC-C



CAPSULES 20

\$3.49

AGREE

SHAMPOOING 300ml



\$2.29

CR.RINSE 300ml.

\$1.99

GLAD



SACS A DECHETS
26 x 36-10

\$1.59

TRAC 11



LAMES 5

\$1.39

PHILLIPS'



LAIT DE MAGNESIE
700ml.

\$2.19

LECITHINE



CAPSULES 100

\$3.29

BAND-AID

PANSEMENT 60



\$1.49

J.J.BEBE SAVON



3 SAVONS

.99¢

VARIÉTÉS MICHEL DARIS
240 Lafontaine Rivière-du-Loup, 862-6326

JEAN ROY & ASSOCIÉS
Rivière-du-Loup, 862-2758, St-Cyprien, 963-3306
St-Alexandre, 495-2358, St-Hubert, 497-2391

UNE OCCASION UNIQUE Obtenez un abonnement



LE
au **ST-LAURENT-ECHO**

à **50%**

du prix régulier



Pour un nouvel abonné seulement

PRIX REGULIER ~~17,50\$~~ POUR UN AN

**Votre abonnement annuel
ne vous coûte que**

8,75\$

Je désire recevoir () abonnement (s) au St-Laurent-Echo pour la période d'un an.

Nom.....

Adresse:.....

Code postal:.....

Tél.:.....

Mandat poste

Chèque

Comptant

Master-card

No _____

Postez au St-Laurent-Echo
16, rue du Domaine, Rivière-du-Loup
G5R 4C3

Ce spécial est valide pour le Canada seulement.

* Ce spécial ne s'applique que si vous payez à l'avance seulement. Cette promotion se termine le 1er novembre 1981.

SPECIALS 52^E ANNIVERSAIRE

1929
1981



201 Lafontaine
Rivière-du-Loup
Serge Michaud Prop.
tél: 862-3521-22 res: 862-7151

Spécialité Boeuf de marque
rouge et bleue

**PRIX EN VIGUEUR DU 20 OCTOBRE AU 1^{ER} NOVEMBRE OU JUSQU'À ÉPUISEMENT DE LA MARCHANDISE-
AUCUNE QUANTITE NE SERA LIMITEE- ARGENT COMPTANT**

ROULE DE VEAU	2,59 LB
FILET DE MORUE	1,49 LB
BTE DE 5 LBS	

POULES A BOUILLIR
CANADA CATEGORIE UTILITE
ENVIRON 6 LBS

,89
LB

BIFTECK DE RONDE
CUBES DE BOEUF
RONDE HACHEE
CROUPE ROULEE

2,49
Lb

PORC
DEMI OU COMPLET

1,19
LB

POINTE DE BOEUF
ENVIRON 10 LBS FRAICHES

2,29
LB

BOEUF
HAUT DE COTES

1,19
LB

BOEUF
EPAULES COMPLETES
ENV 30 A 40 LBS

1,49
LB

POINTE DE SURLONGE ROSBIF

2,89

SAUCISSE FUMEE PQT 500 GR
MAPLE LEAF

1,49
CH

SAUCISSE FUMEE LOUSSE LB

1,29

COTELETTES DE PORC
DEGRAISSEES TRANCHEES

1,69
LB

BOEUF HACHE
REGULIER

LA LB **1,59**
10 LBS **14,90**

CLUB STEAK

2,39
LB

STEAK DE PORC

1,99
LB

FESSE DE PORC
COMPLETE

1,39
LB

JUS D'ORANGE
CONGELE ET CONCENTRE
12.5 ONCES CH

,99

VIANDES A TOURTIERES
80% MAIGRE

1,59
LB

VIANDES A CRETONS
FLANC HACHE OU NON LB

,99

SAUCISSE FRAICHE MICHON

3,27
3 LIVRES

SPARE RIBS
COTES LEVEES LB

1,49

BACON
JUBILE
PQT 500 GR

1,15

SAUCISSON DE BOLOGNE
MAPLE LEAF TR. OU NON LB

,89

JAMBON CUIT
EXTRA MAIGRE
TR I B

2,49

FRITES
VALLEY FARM
CONGELEES 2 LBS

,59
CH

MARGARINE
LA PAYSANNE 50/50
BTE 25 LBS

,65
15,75

PREMIERS ARRIVES PREMIERS SERVIS

BOEUF D1 DE L'OUEST
POUR CONGELATEUR
TOUTES CES VIANDES SONT DEBITEES
ET EMPAQUETEES

DERRIERE DE BOEUF

1,59
LB

DEVANT DE BOEUF

1,25
LB

DEMI BOEUF

1,34
LB

LONGE DE BOEUF

1,65
LB

FESSE DE BOEUF

1,89
LB

SURLONGE COMPLETE

1,79
LB

RIBS STEAK
ENTRECOTE

1,99

T-BONE STEAK
ALOYAU

2,69
LB

STEAK SURLONGE
DESOSSE

3,59
LB

EPAULE DE JAMBON

1,09
MAPLE LEAF LA LB

Des rabais en stéréo

Des rabais d'automne incroyables vous attendent à votre magasin Radio Shack local!

La réclame expire le 31 octobre, 1981



rabais \$300

La chaîne comprend:
 • Récepteur STA-960. Voir description à droite. 31-2091
 • Deux Optimus®-10. Radiateur passif 10". H.-P. de graves 8" et d'aiguës 3-1/2". PAR*: 75 watts. 40-2028
 • Tourne-disque automatique LAB-290 à courroie. Aligement excellent. Avec cellule magnétique de \$39.95. 42-2978



78900 Total des prix courants 1089.80

système soldé à

rabais \$140



LIQUIDATION

REALISTIC

Du meilleur pour moins cher

Le STA-960 a belle allure et il vous donne aussi 50 W eff. par canal. 6 diodes LED pour mode de fonctionnement. Sélecteurs de copie et de contrôle à 3 positions pour utiliser trois magnétophones sans changer les branchements. Une super-sonorité à un prix sympathique! 31-2091

Cour. 499.95

35995

rabais \$200

• Récepteur STA-11 (à droite). 31-1999
 • 2 mini-enceintes Minimus®-11 à la sonorité très ample. PAR*: 50 watts. 40-2035
 • Changeur 2 vitesses LAB-56 à courroie. Avec capot à charnières et cellule céramique de \$24.95. 42-2972



56900 Total des prix courants 769.80

système soldé à

rabais \$100



LIQUIDATION

REALISTIC

Une stéréo perfectionnée à bas prix

Le STA-11, avec ses 30 W eff. par canal, possède les qualités de récepteurs bien plus gros. Correcteur avec sélecteur pour reproduction exceptionnelle avec mini-enceintes. Accord précis Auto-Magic®. Magnifique ton argent champagne. Profitez de notre prix alléchant! 31-1999

Cour. 399.95

29995



rabais \$150

La sonorité qui concilie musique de qualité et petit budget

Cette chaîne de qualité comprend:
 • Récepteur AM/FM stéréo STA-530. De la qualité avec 16 W eff. par canal. Sonorité vibrante. 31-2079

• 2 MC-1401 à évent accordé, PAR*: 55 W. Sonorité de luxe. 40-1988
 • Changeur LAB-56. Avec cellule magnétique de \$24.95. 42-2972

système soldé à

44900

Total des prix courants 599.80

*Puissance admissible recommandée

rabais \$30

6995 LIQUIDATION Cour. 99.95

Un correcteur qui met votre chaîne en valeur

Vous serez surpris de l'amélioration de votre chaîne stéréo grâce à ce correcteur graphique qui adapte le son à la perfection. Pour tout ampli ou récepteur à contrôle de bande. 31-1987

rabais \$15

Idéal avec toute musique

Le LV-10. Orifices à l'arrière et éléments dynamiques pour super-sonorité stéréo. Léger et confortable. Cordon spiralé 10'. 33-1004

4495 Cour. 59.95

Grande offre de changeur

Un achat spécial nous permet de vous offrir ce changeur 3 vitesses avec bras de lecture léger et cellule céramique à aiguille. Ne laissez pas passer cette chance! 42-8925

6495

Pas nécessairement tel qu'illustré

ACHAT UNIQUE

Radio Shack

POLITIQUE RADIO SHACK AU SUJET DES ANNONCES
 Les articles de cette annonce ont été choisis antérieurement à cette offre, il peut donc arriver que certains d'entre eux ne soient pas disponibles dans tous nos magasins. Si l'article est provisoirement épuisé, nous vous fournirons un bon de réduction différée vous permettant de vous le procurer plus tard au prix annoncé. Les prix mentionnés sont en vigueur dans tous les magasins Radio Shack et constituent un maximum pour les Centres de vente autorisés (DÉTAILLANTS) participants. Nous déclinons toute responsabilité quant aux erreurs typographiques. Tandy Corporation détient les droits de propriété de toutes les marques déposées et Tandy Electronics Limited en est un usager inscrit.

Le magasin Radio Shack le plus proche est dans les pages blanches

la  aie

Vêtements de travail à bas prix



Vestes sans manche

Nylon réversible, doublure en duvet, grandeur P.M.G.TG. No 364101. Rég: 33.98\$
Spécial

26,88

Chemise de laine à carreaux

Dans les tons de bleu-noir, rouge-noir, grandeur P.M.G. Rég: 25.98\$
Spécial

19,88

No 36356

Bottes de travail

Cuir véritable, bout en acier, plaque d'acier sous la semelle et résistant à l'huile. Grandeur 7 à 11. Rég: 46.98\$ No 86744
Spécial

38,88

Mitaines en cuir de kangourou

Doublé de flanelle. No 36270. Rég: 12.98\$
Spécial

9,88

Bas de travail

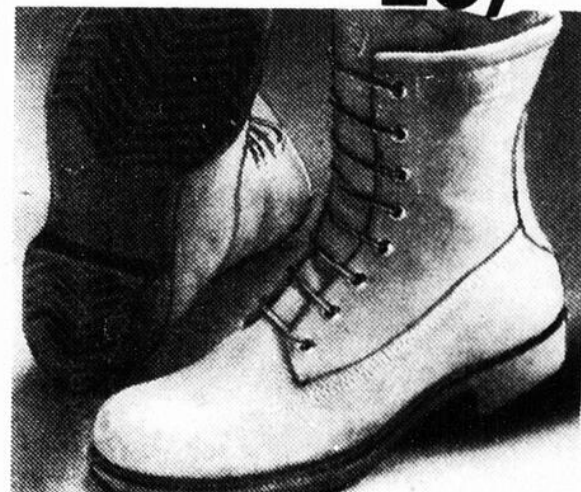
Laine, acrylique, nylon. No 36312. Rég: 2.98\$
Spécial

2/4,88

Parkas de travail

En grosse toile, style "Hydro" doublée d'orlon avec capuchon détachable, grandeur P.M.G.TG. No 36426. Rég: 35.98\$
Spécial

28,88



Bottes Kodiak® pour hommes

Dessus en cuir, semelle vulcanisée. Havane seulement. Pointures (sans 1/2): 4-12. 86756.

54,88

Habits de moto-neige

1 pièce, doublure 100% nylon, matelassé, grandeur P.M.G. No 36442. Rég: 66.\$
Spécial

52,88

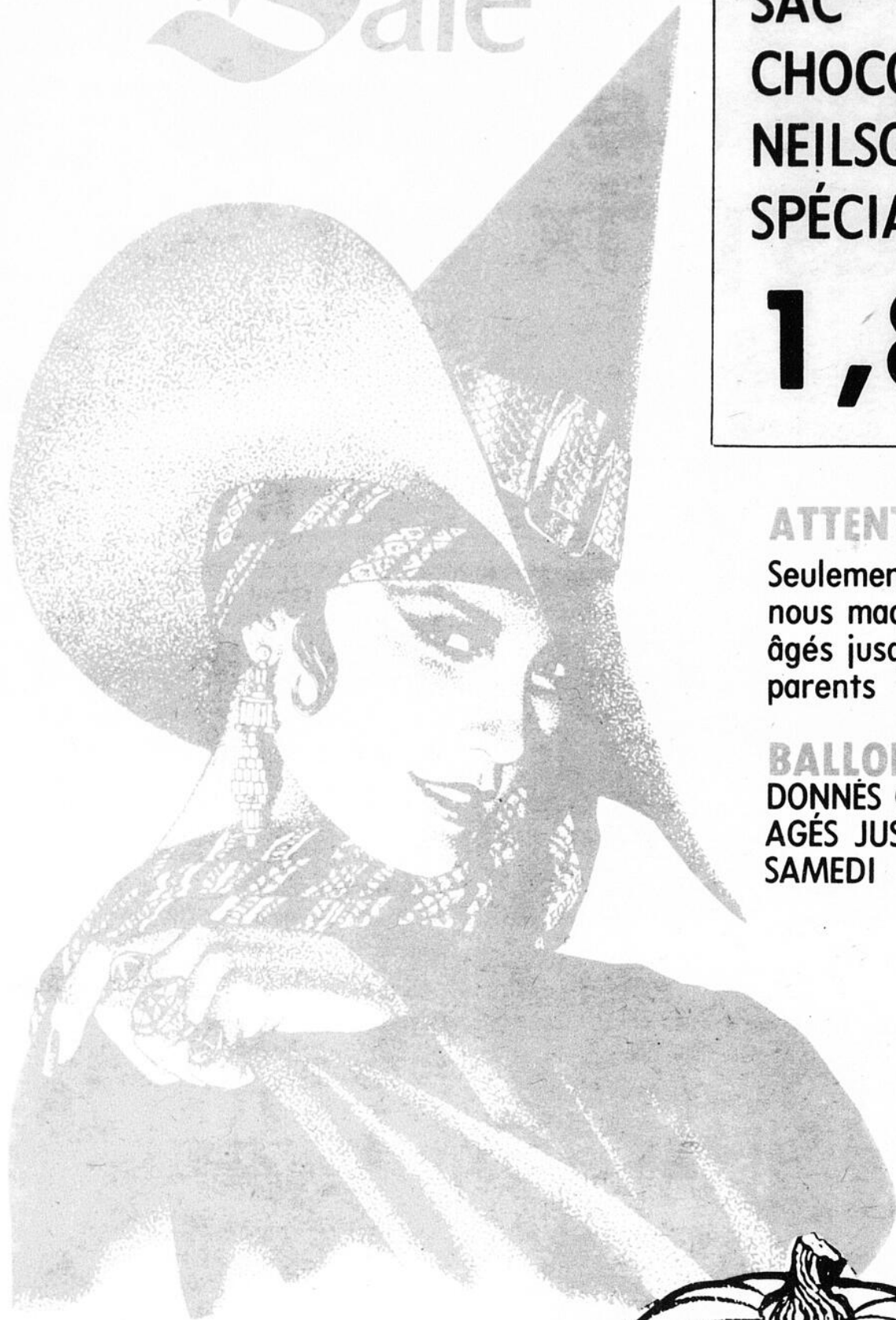
la  aie



Surveillez notre prochain circulaire "CUISINE EN FETE"
**Pour des vêtements à bas prix... demandez-nous
n'importe quoi ou presque!**

Centre Commercial 298 Boul. Thériault Rivière-du-Loup

la **Baie**



SAC DE 16 TABLETTES DE
CHOCOLAT
NEILSON, RÉG.: 3,29\$
SPÉCIAL

1,88\$



ATTENTION LES ENFANTS

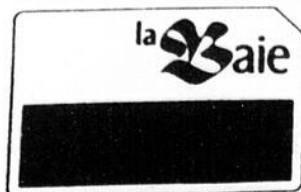
Seulement samedi de 13:00 à 16:00 hres
nous maquillerons les enfants
âgés jusqu'à 8 ans qui seront accompagnés de leurs
parents

BALLONS ET BONBONS

DONNÉS GRATUITEMENT AUX ENFANTS
AGÉS JUSQU'À 8 ANS POUR TOUTE LA JOURNÉE DE
SAMEDI

**MASQUES ET COSTUMES
D'HALLOWEEN**

25% DE RABAIS



demandez-nous n'importe quoi ou presque.

Centre Commercial 298 Boul. Thériault Rivière-du-Loup