

Plomberie Express
Alain Delisle Inc

772, rue St-Antoine, La Tuque
Email: vente@plexad.qc.ca
Tél.: **819 523-9336**
Télé.: 819 523-3282 • Cell.: 819 676-7657

Toujours le même excellent service avec un vent de jeunesse!

LE 4 OCTOBRE 2023 | Volume 86, N° 41 | 6 380 exemplaires



Domaines des deux lacs à Lac-Édouard

UN QUARTIER RÉSIDENTIEL VERRÀ LE JOUR

PAGE 3



Aéroport de La Tuque
**Prêt pour un
autre 25 ans**

PAGE 5

Projets majeurs
chez Pro-Mec
Élite

PAGE 4



EN OCTOBRE AU COMPLEXE CULTUREL FÉLIX-LECLERC
WWW.COMPLEXECULTURELFELIXLERC.COM

ON S'ÉCLATE

13+ VIOLENCE HORREUR

5 oct. 19 h
PARLE-MOI

6 oct. 19 h
MICHAËL RANCOURT

14 oct. 20 h
JAY SCOTT

19 oct. 20 h
RICHARDSON ZÉPHIR

VILLE DE LA TUQUE CALO Canada Desjardins Hydro Québec

LE
TOP

10

DE LA SEMAINE

Latulippe

LOLÉ

50% de rabais

MANTEAU EMELINE

Pour femme.

Veste légère. Isolation synthétique Loftech. 100% polyester. Bleu. N° M155161.

Détail sugg. : 149,00\$

SOLDE
74⁹⁵\$

Lim. de 1 par client.

Se range dans une petite poche



SKECHERS

Membrane imperméable

BOTTES DE RANDONNÉE

TREGO-ALPINE TRAIL

Pour femme. Tige en suède. Semelle extérieure antidérapante. Brun. N° M192669. Détail sugg. : 129,95\$

SOLDE
69⁹⁵\$

Lim. de 1 paire par client.

SALOMON



Système de laçage rapide Quicklace™

CHAUSSURES SENSE RIDE 4 INVISIBLE GTX

Pour homme. Imperméables et respirantes. Semelles Contagrip. Amorti souple. Gris. N° M184386. Détail sugg. : 179,95\$

SOLDE
89⁹⁵\$

Lim. de 1 paire par client.

PÉLERIN

55% de rabais

SAC À DOS GRIFFON 35

Capacité : 35 L. Système Air Flow pour une bonne aération au dos. N° M035647. Détail sugg. : 109,95\$

SOLDE
49⁹⁵\$

Lim. de 1 par client.



PÉLERIN

Bleu Gris



VESTE POLAIRE

Pour homme.

Fermeture éclair pleine longueur. Extensible et chaud. N° M111293.

Détail sugg. : 69,95\$

SOLDE
29⁹⁵\$

Lim. de 2 par client.



PÉLERIN

Nouveau prix!

BÂTONS DE MARCHÉ COMPACTS

Carbone léger et aluminium résistant. Pointe en carbure. N° M190317.

Détail sugg. : 119,95\$ la paire

SOLDE
79⁹⁵\$ LA PAIRE

Seulement 40 cm lorsque plié



KODIAK

Plus de 60% de rabais

BOTTES DE VILLE THANE

Pour homme. Tige en cuir imperméable. Doublure en microfibre qui évacue l'humidité. N° M183975. Détail sugg. : 189,95\$

SOLDE
69⁹⁵\$

Lim. de 1 par client.

Latulippe

Bois de cerisier russe de première qualité

PALETTE DE RATTLING

Imite le son des originaux frottant leurs bois sur les branches et les arbres. N° M110329.

Détail sugg. : 19,95\$

SOLDE
12⁹⁵\$



BROWNING

50% de rabais

CHEMISE CONWAY HERITAGE

Pour homme.

Tissu léger et élastique. Aération au dos. N° M180892.

Détail sugg. : 59,95\$

SOLDE
29⁹⁵\$



SPYPOINT

Nouveau produit!

CAMÉRA DE CHASSE FLEX-G36-TWIN

Paquet de 2 caméras. Photos 36 MP. Vidéos 1080p. Portée de 100 pi. N° M189809.

Détail sugg. : 339,95\$

SOLDE
289⁹⁵\$



QUANTITÉS LIMITÉES!

Latulippe

TROIS-RIVIÈRES - DISTRICT 55
2100, rue des Grands-Marchés

QUÉBEC 637, rue Saint-Vallier Ouest LÉVIS 1228, rue de la Concorde

P Stationnement facile et gratuit



MEILLEUR PRIX GARANTI

Si vous trouvez un meilleur prix au Québec, nous l'égalons!

Domaines des deux lacs à Lac-Édouard

Un ambitieux projet de développement domiciliaire



BERNARD LEPAGE

blepage@icimediast.ca

LAC-ÉDOUARD. Un résident de Lac-Édouard a acquis dans les derniers mois un vaste terrain de 4,2 millions de pieds carrés aux abords des lacs Otter et Caribou pour y développer un quartier résidentiel d'une trentaine d'habitations.

Pierre Larouche a déjà investi plus d'un million \$ depuis le début de l'année dans l'aménagement du futur quartier Domaines des deux lacs, accessible via la rue Principale et situé à un peu plus d'un kilomètre de l'entrée du village.

Sur les 33 lots disponibles, l'homme d'affaires en a réservé un de 150 000 pieds carrés pour y construire un immeuble de six logements sociaux qui serait géré par la Coopérative de solidarité de Lac-Édouard dont il assume la présidence.

«Ça deviendra une deuxième source de revenus pour la coopérative après le magasin général. La coopérative est en bonne santé financière, mais c'est toujours juste à la fin de l'année. L'objectif avec ce projet, c'est qu'elle puisse être autonome financièrement pour assurer sa survie à long terme», explique le fondateur de l'entreprise Fab Mac située en Montérégie et spécialisée dans la fabrication, la maintenance et l'assemblage d'équipements de boulangerie.

Pour Pierre Larouche, il est essentiel pour une communauté de disposer de logements abordables pour se développer. «Économiquement parlant, si tu n'as pas de logement, tu arrêtes l'évolution d'une municipalité. Si la population de Lac-Édouard reste composée à 100% de villégiateurs, on va avoir un problème tantôt», souligne l'entrepreneur qui valorise les valeurs d'entraide et de solidarité.

«Je suis un homme d'affaires et au départ, je ne

croisais pas trop au concept de coopérative, mais quand j'ai commencé à m'impliquer à l'invitation du maire Larry Bernier, dans la coopérative de solidarité et dans la construction du magasin général, j'ai vu tout ce que ça a amené en termes d'entraide», poursuit l'homme originaire de la région du Lac-Saint-Jean et qui habite à Lac-Édouard depuis une dizaine d'années.

Les terrains disponibles sont d'une superficie allant de 50 000 à 60 000 pieds carrés pour y accueillir des maisons et des chalets. En plus du lot no 1 réservé au futur bloc à logements sociaux, Pierre Larouche voudrait aménager dans le lot no 21 des mini-entrepôts et une serre dont la gestion serait aussi assurée par la coopérative.

«Il y a des commerces et des entreprises qui roulent bien à Lac-Édouard, mais c'est difficile de trouver de la main-d'œuvre quand tu n'as pas de place pour la loger. Ça prend des logements et des logements à prix raisonnables. Si ça te coûte 1400 \$ par mois et que tu gagnes 500 \$ par semaine, ça ne marche pas», fait valoir l'homme d'affaires.

DÉVELOPPEMENT DURABLE

Le quartier Domaines des deux lacs sera développé selon le concept de développement durable en conservant le maximum de boisé pour que chaque résidence préserve son intimité. Pierre Larouche veut aussi y aménager des pistes pour la pratique du fat bike et du ski de fond. Il a même déjà acquis une gratte pour tracer les sentiers en hiver.

Le promoteur souhaite que le futur quartier commence à prendre forme en 2024. «Si ce n'était que de moi, l'immeuble à logements sociaux serait déjà débuté, mais c'est long quand tu traites avec le gouvernement et Hydro-Québec.



Pierre Larouche et Lisa Gauthier, promoteurs du nouveau quartier Domaines des deux lacs à Lac-Édouard. (Photo L'Écho - Sandra Lacroix)

Avec sa conjointe Lisa Gauthier qui assure la responsabilité des commandes à la SAQ au magasin général, Pierre Larouche estime donner des centaines d'heures de bénévolat par année à la Coopérative de solidarité de Lac-Édouard. «On a une vie très occupée, mais nous venons ici toutes les fins de semaine parce qu'on est amoureux de la forêt, de la place et des gens», conclut-il.

Changement de la limite de vitesse à l'entrée sud



LA TUQUE. À compter du 13 octobre, la limite de vitesse à l'entrée sud de la ville en quittant la voie de contournement sera abaissée à 50 km/h.

La limite de vitesse à cet endroit est actuellement à 70 km/h. La portion de route visée débute devant Gestion N.A. Carrier pour se terminer après le parc des chutes de la petite rivière Bostonnais.

Le conseiller municipal et membre du comité de circulation Michel Pronovost souligne que ce changement survient à la suite d'une demande citoyenne pour la sécurité puisque de nombreuses jeunes familles résident dans ce secteur. (P.V.)

LES ENTREPRISES CONNECT22

VRAIMENT RAPIDE. PUISSANT. À VOUS.

PROFITEZ DE L'INTERNET PURE FIBRE À 100%

Obtenez la technologie Internet la plus rapide.

Obtenez Internet pure fibre ultra-rapide avec des vitesses allant jusqu'à 100 Mbps¹ et une connexion ultra-fiable. Prix de lancement!

Aucun engagement.

FIBRE 100
49,99 \$
/mois²

Pour les premiers 24 mois

LES ENTREPRISES
CONNECT22

Contactez **CONNECT 22** pour obtenir l'Internet **PURE FIBRE** ultra-rapide à 100 %
1-866-751-0562

xplore™
X

Dans certaines régions seulement; le technicien déterminera si une connexion est possible lorsqu'il sera sur place. Offre en vigueur jusqu'au 31 octobre 2023. Nos politiques d'utilisation de nos services et de gestion du trafic s'appliquent à tous nos forfaits. Nos forfaits sans réduction de débit sont réservés à nos clients résidentiels. Le débit Internet peut varier en fonction de votre configuration informatique, du trafic, du serveur et d'autres facteurs. Taxes en sus. Sans le crédit promotionnel, le tarif mensuel est de 59,99 \$ pour le forfait Fibre 100. Les frais de location du matériel sont calculés dans le tarif mensuel. Le tarif pourrait augmenter durant l'abonnement. Veuillez consulter le détaillant pour d'autres renseignements à ce sujet. © 2023 Xplore Inc. «Xplore» est une marque de commerce de Xplore Inc.

LA BOSTONNAIS

Clermont Ricard et André Plamondon élus conseillers

Les deux postes de conseillers municipaux pour des élections partielles à La Bostonnais ont été pourvus à la suite de l'élection, le dimanche 24 septembre dernier, alors que Clermont Ricard et André Plamondon ont été élus. M. Ricard a obtenu 130 votes contre 92 pour Réjeanne Catellier, tandis qu'André Plamondon a reçu 119 votes contre 100 pour Dominique Bissonnette. À noter que 226 électeurs sur 505 se sont prévalus de leur droit de vote pour un taux de participation de 45%. (P.V.)

L'entreprise Pro-Mec Élite prend de l'expansion

PATRICK VAILLANCOURT

pvaillancourt@icimedias.ca

LATUQUE. De nombreux investissements depuis des années, des contrats importants, l'agrandissement de l'usine de La Tuque, et l'acquisition d'une compagnie basée à Trois-Rivières, l'entreprise latuquoise Pro-Mec Élite a le vent dans les voiles et a dévoilé tous ses projets lors d'une importante conférence de presse vendredi dernier.

Pour l'occasion, le député de Saint-Maurice Champlain et ministre de l'Innovation, des Sciences et de l'Industrie, François-Philippe Champagne, le ministre responsable de la Lutte contre le racisme Christopher Skeete, et la députée de Lavolette Saint-Maurice Marie-Louise Tardif étaient présents pour l'occasion.

Le gouvernement du Canada, le gouvernement du Québec et Investissement Québec ont appuyé financièrement avec des prêts remboursables l'entreprise Pro-Mec Élite à hauteur de 4,1 M\$ dans le cadre de son plan de croissance, entamé en 2019.

Les aides financières visent à soutenir l'agrandissement de l'usine, l'acquisition de logiciels de gestion et d'équipements de production spécialisés ainsi que l'installation de chaînes de production à commande

numérique. Ce projet, évalué à près de 7,5 M\$ a pour objectif d'accroître la productivité de l'entreprise, qui se spécialise notamment dans la fabrication de structures d'acier destinées aux ponts et aux bâtiments commerciaux.

Le gouvernement du Canada a accordé à Pro-Mec Élite au cours des dernières années, des contributions remboursables totalisant 2,1 M\$ dans le cadre du programme Croissance économique régionale par l'innovation de DEC. Le gouvernement du Québec attribue pour sa part un prêt de 568 400 \$ issu du programme ESSOR, géré par Investissement Québec à titre de mandataire, ainsi qu'un prêt de 470 000 \$ provenant du Fonds de diversification économique du Centre-du-Québec et de la Mauricie. De plus, Investissement Québec octroie, à même ses fonds propres, des prêts totalisant 1 M\$ à l'entreprise.

ACQUISITION D'UNE ENTREPRISE DE TROIS-RIVIÈRES

Pro-Mec Élite a aussi profité de l'occasion pour annoncer l'acquisition récente d'une entreprise établie à Trois-Rivières, le Groupe Support Plus – Labmétel. Cette acquisition consolide la compétitivité de l'entreprise sur le marché et élargit son expertise dans de nouveaux secteurs, plus spécifiquement dans la fabrication de produits d'aluminium et d'acier inoxydable.

Pro-Mec Élite mise sur sa participation au sein de



Mikaël Duchesne, Sylvie Langlais, et Denys Duchesne de Pro-Mec Élite. (Photo L'Écho - Patrick Vaillancourt)

deux projets d'envergure en Mauricie pour poursuivre sa croissance. L'entreprise a d'abord été sollicitée par l'entrepreneur Pomerleau afin de fournir les structures d'acier qui supporteront le tablier du nouveau pont des Piles, à Shawinigan.

Pro-Mec Élite travaille également avec le consortium Réfection Pont Lavolette pour fournir la structure d'acier sous les dalles de béton du projet de réfection du pont Lavolette, à Trois-Rivières.

«C'était difficile d'investir et d'avoir des partenaires dans le passé, mais maintenant on a une belle crédibilité. On a un historique qui nous permet de passer de la parole aux actes, et avec toutes les nouvelles technologies qu'on a intégrées, on est 42 employés ici, mais c'est comme si on était une centaine. Ça va faire 30 ans le 13 décembre prochain que j'ai lancé l'entreprise, et ce qui me rend le plus fier, c'est de voir la relève qui s'en vient», exprime le propriétaire Denys Duchesne.

LE CONSEIL EST LÀ

pour que vous ayez confiance dans le journalisme qui se fait au Québec.



Conseil de presse du Québec

50 ans

Noémi Mercier et Pierre Craig, journalistes conseildepresse.qc.ca

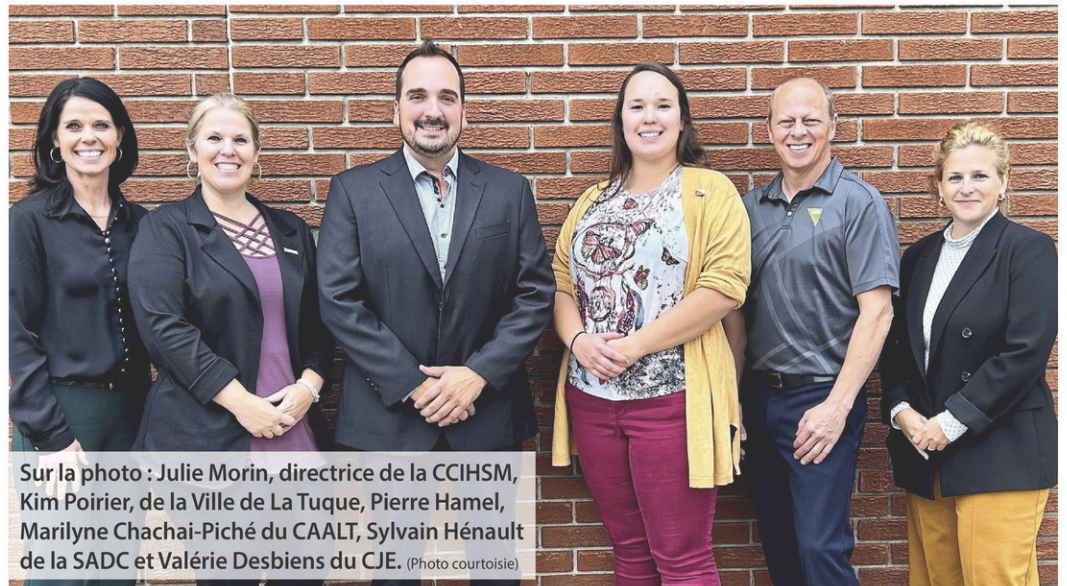
Un deuxième gala des intrapreneurs

LATUQUE. Le deuxième Gala 5 à 7 des intrapreneurs mis de l'avant par la Communauté entrepreneuriale du Haut-St-Maurice (CEHSM) se déroulera le mercredi 29 novembre prochain au Complexe culturel Félix-Leclerc.

L'événement se tiendra sous la présidence d'honneur de Pierre Hamel. Lors de cet événement, des intrapreneurs provenant des quatre coins de l'agglomération de La Tuque, seront honorés pour leur créativité, leur leadership et leur succès. Rappelons que la première édition qui a eu lieu l'an dernier a permis de mettre en lumière 16 intrapreneurs provenant de milieux différents.

Les entrepreneurs, employeurs et dirigeants d'organismes de l'agglomération de La Tuque sont invités à soumettre d'ici le 30 octobre 2023, la candidature d'une personne qui se démarque comme intrapreneur au sein de leur entreprise ou de leur organisation. Le formulaire à cet effet est disponible sur le site Web de la municipalité, dans la page du Service de développement économique et forestier intitulée Nos projets de l'onglet Économie. Il est aussi possible de se procurer le formulaire en communiquant avec la coordonnatrice de la CEHSM, Mme Kim Poirier, conseillère au développement économique pour la Ville de La Tuque, par courriel à kpoirier@ville.latuque.qc.ca ou par téléphone au 819 523-6111, poste 2.

«La Ville de La Tuque coordonne la Communauté entrepreneuriale du Haut-St-Maurice depuis maintenant un peu plus de deux ans. C'est un mandat que nous avons confié à notre Service de développement économique et forestier.



Sur la photo : Julie Morin, directrice de la CCIHSM, Kim Poirier, de la Ville de La Tuque, Pierre Hamel, Marilyne Chachai-Piché du CAALT, Sylvain Hénault de la SADC et Valérie Desbiens du CJE. (Photo courtoisie)

Dans la dernière année, une entente sectorielle de développement en entrepreneuriat en Mauricie a été signée. Cela nous permettra d'effectuer d'ici 2025 encore plus d'actions pour promouvoir l'entrepreneuriat à La Tuque. Comme cette soirée hommage a été un grand succès l'an passé, nous voulons continuer de démontrer à l'ensemble de la population que nous avons beaucoup de leadership dans nos entreprises et nos organisations. Il est important de continuer à faire connaître nos bons coups et d'honorer les gens qui se démarquent dans notre milieu, c'est pourquoi j'invite les dirigeants d'entreprises et d'organismes à nous soumettre la candidature de leur intrapreneur dès maintenant», exprime Pierre Pacarar, directeur général de la Ville de La Tuque et représentant sur le comité directeur de l'entente sectorielle en entrepreneuriat en Mauricie.

L'Écho
La Tuque / Haut-St-Maurice

POUR NOUS JOINDRE
333, rue Scott,
La Tuque, Qc G9X 1P3
Tél. : 819 523-6141

Annonces classées : 1 866 637-5236
www.icimedias.ca

RÉSEAU SÉLECT
MÉDIAS PUBLICITAIRES

Éditrice régionale : Amélie St-Pierre
Directrice Stratégies Médias : Amélie St-Pierre
Directrice support aux ventes : Katy Champagne
Adjointe-administrative : Suzanne Blanchette
Réceptionniste : Brigitte Caron

Veuillez recycler ce journal

DISTRIBUTION : 6 337 EXEMPLAIRES • TIRAGE : 6 380 EXEMPLAIRES IMPRIMÉS

Dépôt légal : Bibliothèque Nationale du Québec. Société Canadienne des postes - Envois de publications Canadiennes. Numéro de convention 1266454. Toute reproduction des annonces ou informations, en tout ou partie de façon officielle ou déguisée est interdite sans la permission écrite du directeur général. L'Écho de La Tuque ne se tient pas responsable des erreurs typographiques pouvant survenir dans les textes publicitaires mais il s'engage à reproduire uniquement la partie du texte où se trouve l'erreur. La responsabilité du journal et du directeur général ne dépassera en aucun cas le montant de l'annonce. Les articles publiés dans l'Écho de La Tuque sont sous la seule responsabilité des auteurs et la direction ne partage pas nécessairement les opinions émises.

Conseillère en solutions médias : Chantal Bousquet
Coordonnatrice aux ventes : Brigitte Caron
Rédactrice en chef : Sandra Lacroix
Journalistes : Patrick Vaillancourt, Bernard Lepage
www.icimedias.ca

Nous reconnaissons
l'appui financier du
gouvernement du Canada.

Publié par : Icimédias inc.
Président : Renel Bouchard
Directeur-général : Marc-Noël Ouellette
Impression : Imprimeries Transcontinental 2005 s.e.n.c.,
division Transcontinental Transmag,
10807, rue Mirabeau, Anjou
Distribution : Distribution Transcontinental inc.
Division Publi-Sac Mauricie





En compagnie de Guillaume Dontigny, directeur du Service technique, ingénierie et infrastructures à Ville de La Tuque, et Claude Hamel, gestionnaire de l'Aéroport de La Tuque, le maire Luc Martel et la députée Marie-Louise Tardif ont procédé à la traditionnelle coupe de ruban. (Photo L'Écho - Bernard Lepage)

Fin des travaux de 9,3 millions\$ pour refaire la piste et moderniser les équipements

L'aéroport de La Tuque bon pour un autre 25 ans

BERNARD LEPAGE

blepage@icimedias.ca

TRANSPORT. Après trois mois de travaux intensifs visant à refaire à neuf la piste et qui ont nécessité sa fermeture durant six semaines, l'aéroport de La Tuque recommence à accueillir depuis quelques jours les pilotes d'avion sur du bitume tout neuf et des équipements à la fine pointe.

La fin de ce chantier de 9,3 millions\$, financé à hauteur de 8 millions\$ par Québec, a fait l'objet le 25 septembre d'une cérémonie officielle en présence notamment du maire Luc Martel et de la députée de Laviolette-Saint-Maurice, Marie-Louise Tardif.

Les dernières rénovations importantes de l'aéroport de La Tuque remontaient à il y a près de 35 ans. «Avec des infrastructures aériennes de qualité comme nous disposons maintenant, ça sera bon pour l'économie et le tourisme. Mais c'est aussi une bonne nouvelle pour la sécurité maintenant que les avions-hôpitaux peuvent atterrir ici», a déclaré le maire de La Tuque.

Directeur du Service technique, ingénierie et infrastructures à Ville de La Tuque, Guillaume Dontigny a expliqué que les travaux ont permis de remplacer la chaussée de la piste et des voies de circulation, de renforcer les fondations avec l'ajout de pierres et d'ajouter une aire de retournement en bout de piste pour les plus gros avions, notamment en cas d'évacuation médicale.

«Le projet se terminera en 2023 par la réfection et la relocalisation de l'aire d'avitaillement, notamment par le remplacement des réservoirs et des cabinets d'essence. Ce deuxième chantier ne nécessitera toutefois pas de fermeture de l'aéroport», a précisé Guillaume Dontigny qui a loué au passage la ténacité du gestionnaire de l'aéroport, Claude Hamel. «Tout part de lui et de sa vision de ce que pourrait devenir l'aéroport de La Tuque.»

UN AÉROPORT MODERNE

Un volume de 22 000 tonnes de pavage a été nécessaire pour réaliser ce chantier. La grande majorité des matériaux de la fondation a été réutilisée pour donner une valeur environnementale au projet. La dimension de la piste demeure inchangée à 5000 pieds (1524 mètres), mais la plus petite voie de circulation, Bravo, a été élargie. Le chantier

a également permis de réparer le tablier de béton pour prolonger sa durée de vie.

«En mélangeant le gravier avec le sol existant, ça nous a permis d'économiser environ les deux tiers de matériaux au niveau des fondations. Pour ce qui est de l'asphalte, on l'a remplacé complètement parce qu'on voulait quelque chose de durable», a poursuivi Guillaume Dontigny qui évalue que la nouvelle piste sera bonne pour au moins 25 ans avant qu'un autre chantier majeur ne soit nécessaire.

Le système d'éclairage de la piste a été changé pour un système au DEL qui permettra des économies d'énergie. Au total, 115 luminaires ont été installés. L'aéroport bénéficie maintenant d'un système d'éclairage fonctionnant à trois intensités (10%, 30% et 100%) qui peut être contrôlé à distance par les pilotes en processus d'atterrissage.

Sept panneaux lumineux indiquant les voies de circulation et deux indicateurs de pente d'approche à chaque seuil, soit des aides visuelles à l'atterrissage, ont aussi été ajoutés. «Avec ces nouveautés, il ne peut avoir de confusion en termes de communication entre la tour et les pilotes», a spécifié Guillaume Dontigny.

UN OPÉRATEUR SATISFAIT

Gestionnaire de l'aéroport de La Tuque, Claude Hamel ne cachait pas sa satisfaction au terme des travaux. «Nous n'avions pas les équipements pour recevoir des avions d'affaires et commerciaux. Pas plus que les avions-ambulances ou avions-hôpitaux», a-t-il souligné.

Dans les six dernières années, la fréquentation de l'aéroport est passée de 200 mouvements (un mouvement étant un atterrissage et un décollage) par année à 3500 durant l'année 2022. «Et j'ai une vision de me rendre à 5000 d'ici deux à trois ans», prévoit Claude Hamel.

Soulignons que l'aéroport de La Tuque est officiellement entré en exploitation en 1956 mais que des avions survolaient le site dès 1952. «Ce sont les Américains qui ont construit la piste et l'ont payée dans le cadre de la NORAD (Commandement de la défense aérospatiale de l'Amérique du Nord). Ses fondations étaient faites en ciment en prévision que de gros porteurs pourraient l'utiliser. Elle est pareil comme celles de Casey et de Val-d'Or. C'était une stratégie militaire à l'époque», termine Claude Hamel qui poursuit le travail longtemps accompli par son père Gaston au même endroit.



Investir dans la collectivité pour maximiser notre impact social.



Nous aussi, cette idée nous fait rêver.

D'ailleurs, par nos dons et nos commandites, nous soutenons 21 organismes de la Mauricie.

hydro
quebec
.com



Concours SUCCÈS au féminin

Stimuler l'économie, enrichir les communautés

COUREZ LA CHANCE DE GAGNER

1 certificat-cadeau
de 50\$



1 certificat-cadeau
de 50\$



1 certificat-cadeau
de 50\$



1 certificat-cadeau
de 50\$



1 certificat-cadeau
de 50\$



1 certificat-cadeau
de 50\$

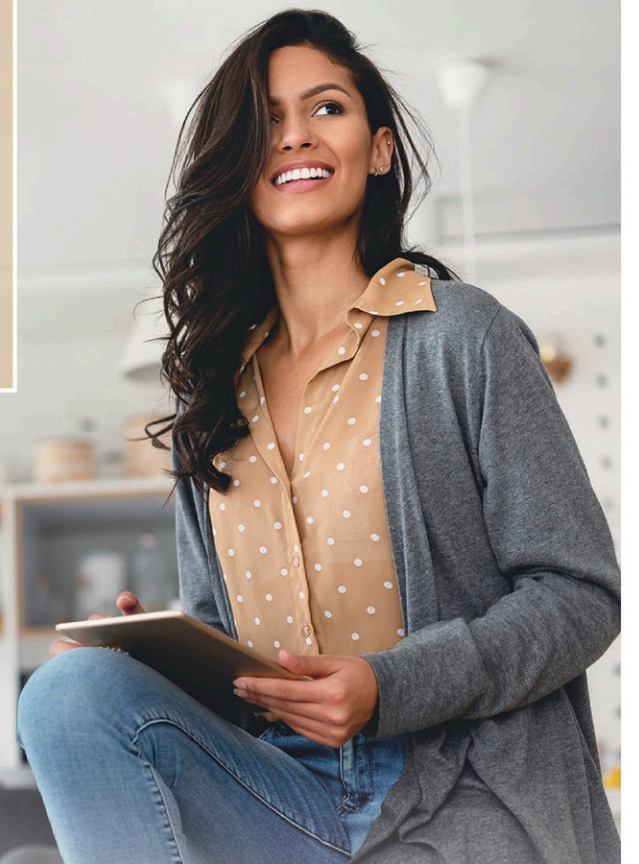


RÈGLEMENTS :

Il suffit de relier correctement, sur cette page, les 12 photos de femmes d'affaires des colonnes de gauche aux 12 cartes d'affaires.

Retournez votre coupon de participation au bureau de l'Écho de La Tuque avant le mercredi 18 octobre 2023 14h

Le tirage aura lieu le mercredi 18 octobre 2023 à 14h



COUPON DE PARTICIPATION

Concours
SUCCÈS
au féminin

Stimuler l'économie, enrichir les communautés

NOM :

ADRESSE :

TÉLÉPHONE :

Un coupon par client.

- Page 1
- A = No _____
 - B = No _____
 - C = No _____
 - D = No _____
 - E = No _____
 - F = No _____
 - G = No _____
 - H = No _____
 - I = No _____
 - J = No _____
 - K = No _____
 - L = No _____

>HM_PROJET_FEMMES_AFFAIRES_2023_EU_PAGE_1

6 - ÉCHO DE LA TUQUE - www.lechodelatuque.com - Le 4 octobre 2023

La Tuque 1
Électricité H&R
1437, boulevard Ducharme, La Tuque
Téléphone : 819 523.6224
Télécopieur : 819 523.6227
Courriel : info@lthehr.com

GARAGE GERMAIN & AUDY INC. 2
Mécanique générale
Garage : 819 523-2251
Bureau : 819 523-6151
garagegermain@live.ca
Remorquage 24 heures
Téléphone : 819 523-5551
143, rue Bostonnais, La Tuque (Qc) G9X 2G1

BB communications 3
Articles promotionnels
Vêtements corporatifs
Téléphonie cellulaire
Téléphonie filaire
Bottes de sécurité
Vêtements de sécurité
Internet et télévision
Imprimerie
819 523-5005
570, RUE ST-ANTOINE
LA TUQUE
bbcomm.ca
/bbcommmlatuque
nous réaliserons vos idées

ELLE Plus 4
MODE femme
SMALL À 3XL
CHANTAL LECLERC
Propriétaire
332, rue Scott
La Tuque (Qc) G9X 1P3
elleplus2008@live.ca
819 523-6065
HEURE D'OUVERTURE
LUNDI - MARDI - MERCREDI
9h30 À 17H
JEUDI - VENDREDI
9h30 À 18H
SAMEDI 9h30 À 16H
DIMANCHE 12H À 16H

25^e ANNIVERSAIRE
1997 - 2022
Karine Pérusse
Directrice générale
k.perusse@carrefouremploi.ca
819 523-3884

Manon Côté 6
Directrice générale
Bâtisseurs LA TUQUE
Tél.: 819 521-9094
mcote@bâtisseurs.ca
770, rue Réal, La Tuque

AVENTURES TROPICALES 7
Plus que du bronzage!
www.aventurestropicales.ca
Info@aventurestropicales.ca
Lundi au mercredi 10h à 19h
jeudi-vendredi 10h à 21h
samedi 10h à 17h
507 St-Antoine, La Tuque, Qc G9X 2Y5 • 1-819-523-7457

CLINIQUE CHIROPRATIQUE 8
MARIE-FRANCE FORGET INC.
Dre Marie-France Forget,
Chiropraticienne, D.C.
436, rue St-Joseph, La Tuque, G9X 1M2
819 680-1772

ATELIER MÉCANIQUE INDUSTRIELLE DE LA TUQUE 9
999, boulevard Ducharme
La Tuque (Québec) G9X 3C3
Tél.: 819 523-3884 | Fax: 819 523-2369
www.ateliermecaniqueindustrielle.ca

G.PSANTE 10
Groupe professionnel santé
MASSOTHÉRAPIE / PHYSIOTHÉRAPIE / KINÉSIOLOGIE
INFIRMIÈRE MÉDICO-ESTHÉTIQUE / RELATION D'AIDE
AUDIOPROTHÉSISTE / PODOLOGIE
273 rue Saint-Joseph, La Tuque (QC) G9X 1K6
www.gpsante.ca - info@gpsante.ca
819 523-8029

Jean Coutu 11
516, rue Commerciale
819 523-9515
Lundi au vendredi 9h à 21h
Samedi et dimanche 9h à 18h

CPE PREMIER PAS 12
CPE Premier Pas et
PAPACUN de La Tuque
350, rue Brown, La Tuque
(Québec) G9X 2W4
Christiane Morin
Directrice générale
819 523-3031



Concours SUCCÈS au féminin

Stimuler l'économie, enrichir les communautés

COUREZ LA CHANCE DE GAGNER

1 certificat-cadeau
de 50 \$



1 certificat-cadeau
de 50 \$



1 certificat-cadeau
de 50 \$



1 certificat-cadeau
de 50 \$



1 certificat-cadeau
de 50 \$



1 certificat-cadeau
de 50 \$



RÈGLEMENTS :

Il suffit de relier correctement, sur cette page, les 12 photos de femmes d'affaires des colonnes de gauche aux 12 cartes d'affaires.

Retournez votre coupon de participation au bureau de l'Écho de La Tuque avant le mercredi 18 octobre 2023 14h

Le tirage aura lieu le mercredi 18 octobre 2023 à 14h

COUPON DE PARTICIPATION

Page 2

Concours
SUCCÈS
au féminin

Stimuler l'économie, enrichir les communautés

A = No _____

B = No _____

C = No _____

D = No _____

E = No _____

F = No _____

G = No _____

H = No _____

I = No _____

J = No _____

K = No _____

L = No _____

NOM :

ADRESSE :

TÉLÉPHONE :

Un coupon par client.

DÉPANNEUR JODAN

Josée Simard & Daniel Parent, Propriétaires

SERVICES OFFERTS:

- Propane
- Glace
- Vers de terre

1450, BOULEVARD DUCHARME
819 523-8865

CCISM
CHAMBRE DE COMMERCE
ET D'INDUSTRIE
du Haut-Saint-Maurice

JULIE MORIN
Directrice générale
par intérim

T. 819 523-9933
C. 819 676-6042
F. 819 523-9939
julie.morin@ccism.com

547-C, rue Commerciale
La Tuque (QC) G9X 3A7
ccism.com

DÉPANNE-O-MAX

377, rue St-François / 819 523-3665
Marie-Josée Bouchard, prop.

Marie-Josée
Létourneau

Centre d'esthétique
Beau/Belle

451, rue St-François
819 523-2938

Épilation cire, électrolyse, laser • Soins du visage, maquillage,
soin des mains et des pieds, Pose d'ongles, extension de cils
• Exfoliation corporelle, spray tan, massage, soin corporel
esthbeaubelle@gmail.com

CARSTAR

Carrosserie et vitres d'auto

Isabelle Matte
Directrice du service à la clientèle
latuque@carstar.ca
147, rue Bostonnais, La Tuque, G9X 2G1
Tél.: 819-523-7222 | Téléc.: 819-523-7222
Cell.: 819-521-0303
Un accident est si vite effacé.®

Chantal Fortin
Directrice générale par intérim

819-523-4227, poste 223
cfortin@sadchsm.qc.ca

SADC du Haut St-Maurice inc.
324, rue St-Joseph
La Tuque (Québec) G9X 1L2

Visitez notre site internet à sadchsm.qc.ca
Suivez-nous sur Facebook

LES AGRÉGATS
DANY MORISSETTE INC.

Nos services:

- Terre, sable et gravier
- Vente et transport de pierre concassée
- Terrassement
- Excavation
- Location de machinerie lourde
- Marteau hydraulique
- Récupération asphalte et béton
- Installations septiques
- Villégiateurs, résidentiel et commercial

2100, Chemin des Pionniers, La Tuque
Tél.: **819 523-7338** | Fax: 819 523-5720
RBQ: 2735-0701-26

G.PSANTE
Groupe professionnel santé

MASSOTHÉRAPIE / PHYSIOTHÉRAPIE / KINÉSIOLOGIE
INFIRMIÈRE MÉDICO-ESTHÉTIQUE / RELATION D'AIDE
AUDIOPROTHÉSISTE / PODOLOGIE

273 rue Saint-Joseph, La Tuque (QC) G9X 1K6
www.gpsante.ca - info@gpsante.ca
819 523-8029

G.PSANTE
Groupe professionnel santé

MASSOTHÉRAPIE / PHYSIOTHÉRAPIE / KINÉSIOLOGIE
INFIRMIÈRE MÉDICO-ESTHÉTIQUE / RELATION D'AIDE
AUDIOPROTHÉSISTE / PODOLOGIE

273 rue Saint-Joseph, La Tuque (QC) G9X 1K6
www.gpsante.ca - info@gpsante.ca
819 523-8029

STRATOS

PIZZA + POUTINE

La qualité et le service sont notre distinction!

324, St-François, La Tuque QC G9X 3Z6
Téléphone : **819 523-2222** · Télécopieur : **819 523-2304**

Cachet Beauté

360 St-François
La Tuque
819 523-6118

CPE PREMIER PAS

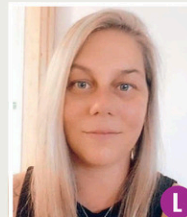
**CPE Premier Pas et
PAPACUN de La Tuque**
350, rue Brown, La Tuque
(Québec) G9X 2W4

819 523-3031

-HM_PROJET_FEMMES_AFFAIRES_2023_EU_PAGE_2

-8588-1

ÉCHO DE LA TUQUE - www.lechodlatuque.com - Le 4 octobre 2023 - 7



Concours SUCCÈS au féminin

Stimuler l'économie, enrichir les communautés

COUREZ LA CHANCE DE GAGNER

1 certificat-cadeau
de 50\$



1 certificat-cadeau
de 50\$



1 certificat-cadeau
de 50\$



1 certificat-cadeau
de 50\$



1 certificat-cadeau
de 50\$



1 certificat-cadeau
de 50\$



RÈGLEMENTS :

Il suffit de relier correctement, sur cette page, les 12 photos de femmes d'affaires des colonnes de gauche aux 12 cartes d'affaires.

Retournez votre coupon de participation au bureau de l'Écho de La Tuque avant le mercredi 18 octobre 2023 14h

Le tirage aura lieu le mercredi 18 octobre 2023 à 14h

COUPON DE PARTICIPATION

Concours
SUCCÈS
au féminin

Stimuler l'économie, enrichir les communautés

NOM :

ADRESSE :

TÉLÉPHONE :

Un coupon par client.

- Page 3
- A = No _____
 - B = No _____
 - C = No _____
 - D = No _____
 - E = No _____
 - F = No _____
 - G = No _____
 - H = No _____
 - I = No _____
 - J = No _____
 - K = No _____
 - L = No _____

-HM- PROJET_FEMMES_AFFAIRES_2023_EU_PAGE_3

Stéphanie Armstrong-Morissette
Directrice générale adjointe

SADC
Société d'aide au développement des collectivités et Centre d'aide aux entreprises
DU HAUT ST-MAURICE

819-523-4227, poste 228
sarmstrong@sadchsm.qc.ca

SADC du Haut St-Maurice inc.
324, rue St-Joseph
La Tuque (Québec) G9X 1L2

Visitez notre site internet à sadchsm.qc.ca
Suivez-nous sur Facebook

1

Cachet Beauté

360 St-François
La Tuque
819 523-6118

2

Jean Coutu

516, rue Commerciale
819 523-9515

Lundi au vendredi 9h à 21h
Samedi et dimanche 9h à 18h

3

GPSANTE
Groupe professionnel santé

MASSOTHÉRAPIE / PHYSIOTHÉRAPIE / KINÉSIOLOGIE
INFIRMIÈRE MÉDICO-ESTHÉTIQUE / RELATION D'AIDE
AUDIOPROTHÉSISTE / PODOLOGIE

273 rue Saint-Joseph, La Tuque (QC) G9X 1K6
www.gpsante.ca - info@gpsante.ca
819 523-8029

4

STRATOS
PIZZA + POUTINE

La qualité et le service sont notre distinction!

324, St-François, La Tuque QC G9X 3Z6
Téléphone : 819 523-2222 - Télécopieur : 819 523-2304

5

Boutique Lily Rose
"La Boutique qui ose!"

Danielle Ricard, prop.
305 rue St-Joseph,
La Tuque, Québec, G9X 1K9
819 523-5252

boutiquelilyrose@yahoo.ca

6

AUBAINES
G.Ro
VÊTEMENTS POUR TOUTE LA FAMILLE

819 523-3230
542, RUE ST-ANTOINE
LA TUQUE

7

CPE PREMIER PAS
CPE Premier Pas et
PAPACUN de La Tuque
350, rue Brown, La Tuque
(Québec) G9X 2W4

819 523-3031

8

GPSANTE
Groupe professionnel santé

MASSOTHÉRAPIE / PHYSIOTHÉRAPIE / KINÉSIOLOGIE
INFIRMIÈRE MÉDICO-ESTHÉTIQUE / RELATION D'AIDE
AUDIOPROTHÉSISTE / PODOLOGIE

273 rue Saint-Joseph, La Tuque (QC) G9X 1K6
www.gpsante.ca - info@gpsante.ca
819 523-8029

9

nautico

1400 boul. Ducharme, La Tuque, QC
819 523-7092
info@nautico.ca

Vente • Service
Réparation

10

RESTAURANT CHEZ TI-N'OURS

PROPRIÉTAIRE
Andrée Fortin

819 676-3151

980 Boul. Ducharme, La Tuque

11

CPE PREMIER PAS
CPE Premier Pas et
PAPACUN de La Tuque
350, rue Brown, La Tuque
(Québec) G9X 2W4

819 523-3031

12

CULTURE

Tournée de l'imitateur Michaël Rancourt Des voix inoubliables qui revivent sur scène

MARIE-EVE B. ALARIE
mbalarie@icimedias.ca

CULTURE. En 35 ans de carrière, Michaël Rancourt a imité de nombreuses voix, autant féminines que masculines. Pour son 10^e spectacle, l'imitateur a demandé au public quels grands artistes disparus ils souhaitaient entendre de nouveau sur scène.

«J'ai un peu improvisé! Je n'étais pas censé monter un spectacle aussi rapidement, mais il y a eu la pandémie, puis le décès de Michel Louvain qui m'a donné un coup de pouce en début de carrière. Je ne voulais pas imiter seulement Michel Louvain, mais aussi d'autres artistes disparus, mais pas oubliés», raconte Michaël Rancourt.



Michaël Rancourt présentera son spectacle « Les inoubliables » soulignant ses 35 ans de carrière. (Photo courtoisie)

Les voix de Charles Aznavour, Gerry Boulet, Gilbert Bécaud, Michel Louvain, Joe Dassin, Félix Leclerc et Dalida ne sont que quelques-unes des voix qui reprendront vie sur la scène du Complexe culturel Félix-Leclerc le 6 octobre, alors que Michaël Rancourt viendra y présenter son nouveau spectacle *Les Inoubliables*. Le tout sera ponctué d'humour et d'hommages sur écran géant.

«Les gens dans la salle chantent du début à la fin, ajoute l'artiste. J'ai toujours autant de plaisir à faire des imitations sur scène. Je suis privilégié d'être encore là et de pouvoir demander des choses à mon public et qu'il me réponde. Ce spectacle, j'ai l'impression que vu que les gens l'ont choisi, je leur fais encore plus plaisir.»

C'est aussi l'occasion pour lui de s'attaquer à la maîtrise de quelques nouvelles voix et de revisiter différemment d'autres qu'il avait déjà dans son répertoire. Après 35 ans de carrière, Michaël Rancourt sait rapidement s'il sera capable d'amener une voix sur scène pour que ce soit intéressant.

«Il y a beaucoup de curiosité face à l'imitation pour savoir comment on fait. On ne devient pas imitateur parce qu'on le décide. On est prédisposé à faire des voix. J'ai développé ce don avec les années», souligne-t-il.

Pour vous procurer des billets, rendez-vous au guichet de la billetterie du jeudi au vendredi, de 12h à 16h30 ou par téléphone au 819 523-9280 (poste 230) ou en ligne au www.complexeculturelfelixleclerc.com.

Texte complet au www.lechodelatuque.com



Le Groupe vocal Brise du Nord en action (Photo courtoisie)

Le Groupe vocal Brise du Nord recrute

JUDITH MC MURRAY
jmcurray@icimedias.ca

CHORALE. La chorale de La Tuque Brise du Nord, qui célèbre ses 53 ans d'existence, recherche actuellement de nouveaux membres pour intégrer son groupe vocal.

«On cherche de toutes les voix, autant des voix d'hommes que de femmes, affirme Julie Hamel, la cheffe de chœur du Groupe. Il n'y a pas besoin de savoir lire la musique pour prendre part à la chorale. Oui, c'est un atout, mais il y a plusieurs choristes actuellement qui ne lisent pas la musique.»

Selon la Latuquoise, les années pandémiques ont affecté la chorale et l'affluence de participation. «La pandémie a fait que le nombre de personnes a baissé puisque les gens avaient peur... mais c'est une belle gang, donc on voudrait vraiment faire participer le plus de gens possible, d'autant plus que plus on est de chanteurs, plus on peut faire de répertoires différents», soutient-elle.

Ce nouveau recrutement au sein du Groupe vocal Brise du Nord s'ancre également dans une tentative de rejoindre les nouveaux arrivants de la municipalité qui connaissent parfois peu l'offre de service.

«Brise du Nord a 53 ans, donc c'est un organisme qui roule depuis longtemps. C'est un Groupe choral qui chante de tout, passant du classique au populaire. Julie Hamel poursuit, habituellement, on vise de faire deux spectacles par année, le premier est un spectacle de Noël avec la chorale des enfants de trois écoles primaires de La Tuque qui s'appelle la Caracole. Le deuxième spectacle est en juin et là, on fait vraiment de tout!»

Après 21 ans à la tête du Groupe vocal Brise du Nord, Julie Hamel poursuit son mandat avec enthousiasme et espère un recrutement fructueux.

Les pratiques du groupe ont lieu les mercredis de 19h à 21h15 au sous-sol de l'église St-Zéphirin. Info: Facebook/Groupe vocal Brise du Nord.

Programmation – Octobre 2023



Une présentation de

VILLE DE
LATUQUE

Desjardins

**Complexe culturel
FÉLIX-LECLERC**

Merci à nos précieux partenaires !

Hydro Québec

WestRock

La Tuque nautico

SADC

BANQUE NATIONALE



Fédération québécoise
des chasseurs et pêcheurs

Produits Forestiers Mauricie

St-Onge Ford

L'Écho
La Tuque / Haut-St-Maurice

97.1
radiateur de la musique

LAC DUMOULIN
POURVOIRIE
Lac Dumoulin

la Seigneurie du Triton
Depuis 1892

PRONATURE

BRASS7
276 RUE SAINT-JOSEPH

IGA

LA PÊCHERESSE
MICROBRASSERIE

MARINEAU
HÔTELIERS DEPUIS 1932

CLUB SPORTIF PARADISIERE
Du lac St-Maurice

MALLETTE

Pourvoirie NEMISKAU

centre visuel la tuque est

BÉTONNIÈRE LA TUQUE
ENTREPRENEUR GÉNÉRAL - CRÈME CIVIL

BMR

PORTABLE WINCH

ZONE T3

SPRINT

H&H

POULE BOIS

CLUB DE TIR
LA CLASSE TIR

Club latuquois

5 Grande tablée des veuves de chasse
Parc des chutes - 17h à 23h

21 Salon de dégustations
Complexe Culturel Félix-Leclerc - 16h à 23h

24 Bingo du Festival
Club Latuquois - 18h45 à 21h45

Billets réguliers : 35 \$
En vente chez
Pronature Gauvin - Canadian Tire
Dépann-O-Max - Dépanneur Jodan
Ultramar La Tuque - Dépanneur Bel-Air
Dépanneur P. Lepage

25 Brunch des placoteux
Chalet de ski - 6h à 13h

Salon des chasseurs
Complexe Culturel Félix-Leclerc - 16h à 23h

26 Brunch des placoteux
Chalet de ski - 6h à 13h

Souper du 50^e
Complexe Culturel Félix-Leclerc - 18h à 23h

27 Brunch des placoteux
Chalet de ski - 6h à 13h

Spectacle de clôture
Complexe Culturel Félix-Leclerc - 16h à 23h

28 Brunch des placoteux
Chalet de ski - 7h à 12h30

**Mesurage de panaches +
Concours de scies à chaîne**
Brass 7 - 13h à 18h



50 prix de présence

Total en prix :
16 815 \$

AVIS DE DÉCÈS

Mme Thérèse St-Louis Blais • 1925-2023



À La Tuque, au Centre multiservices SSS du Haut-Saint-Maurice, le 24 septembre 2023, est décédée à l'âge de 97 ans, M^{me} Thérèse St-Louis, veuve de M. Omer Blais, et fille de feu Alina Houle et de feu Sévère St-Louis, demeurant à La Tuque.

L'ont précédée tous ses frères et sœurs: Ovila, Christin, Adrien, Gérard, Guy, Rolande, Mariange, Florence, Laurette, Blanche et Germaine.

M^{me} St-Louis Blais laisse dans le deuil plusieurs neveux, nièces, cousins, cousines et ami(e)s.

Les funérailles ont eu lieu le samedi 30 septembre 2023, en l'église St-Zéphirin de La Tuque. L'inhumation a eu lieu au cimetière paroissial.

Renseignements: téléphone: 819 523-3566, télécopieur: 819 523-2701, courriel: info@residencecaron.com, site web: www.residencecaron.com

>8711-1

AVIS DE DÉCÈS

Mme Maryse Guillemette • 1978-2023



Au CIUSSS MCQ-CHAUR de Trois-Rivières, le 26 septembre 2023, est décédée à l'âge de 45 ans, M^{me} Maryse Guillemette, conjointe de M. Sylvain Bouchard, demeurant à La Tuque.

La famille accueillera parents et ami(e)s à la Résidence funéraire Caron, 602 rue Commerciale, La Tuque. Heures d'accueil: le vendredi 6 octobre 2023 de 11h à 14h. Par la suite, l'inhumation aura lieu au cimetière de La Tuque.

Elle laisse dans le deuil, outre son conjoint, sa fille Myriam Bouchard; ses parents: Jean-Yves Guillemette et Claudette Girard; sa sœur, Julie Guillemette (Gilles Mercure); ses beaux-parents: Jules Bouchard et Louise Gauthier; son beau-frère, Daniel Bouchard (Luce Allard); ses oncles et ses tantes; sa nièce et filleule, Gabrielle Mercure (Luc Chouinard); ainsi que de nombreux ami(e)s.

Des dons à la Fondation pour la Santé du Haut-Saint-Maurice seraient grandement appréciés.

Renseignements: téléphone: 819 523-3566, télécopieur: 819 523-2701, courriel: info@residencecaron.com, site web: www.residencecaron.com

>9065-1

AVIS DE DÉCÈS

Mme Lena Dingle 1940-2023

À La Tuque, au Centre multi SSS du Haut St-Maurice le 22 septembre 2023 entourée des siens, est décédée à l'âge de 83 ans M^{me} Lena Dingle, épouse de M. Jean-Marie Ducharme.

Les funérailles ont eu lieu le mercredi 27 septembre 2023 à 11h00.

L'inhumation du cercueil a eu lieu au cimetière paroissial.

Les services et la direction professionnels ont été confiés au Complexe Funéraire Pellerin, Lacoste & McGraw

Elle laisse dans le deuil outre son conjoint, ses enfants, ses petits-enfants, ses frères et sa sœur.

«Personne n'a jamais vu Dieu, mais si nous nous aimons les uns les autres, Dieu vit en nous et son amour est accompli en nous.»

1 Jean ch. 4 v. 12



>8658-1

AVIS DE DÉCÈS

Mme Madeleine Lortie Yuzichuk • 1935-2023

À La Tuque, au Centre multiservices SSS du Haut-Saint-Maurice, le 24 août 2023, est décédée à l'âge de 88 ans, M^{me} Madeleine Lortie, épouse de feu M. Rudolph Yuzichuk, fille de feu Eugène Lortie et de feu Alma Proulx, demeurant à La Tuque.

La famille accueillera parents et amis à la Résidence funéraire Caron, 602 rue Commerciale, La Tuque. Heures d'accueil: vendredi 6 octobre 2023 de 19h à 21h30 et samedi, jour des funérailles, à partir de 11h. Les funérailles auront lieu le samedi 7 octobre 2023 à 13h, en l'église Saint-Zéphirin de La Tuque. L'inhumation aura lieu au cimetière paroissial.

L'a précédée son frère Roch Lortie (feu Thérèse Lavoie).

M^{me} Lortie Yuzichuk laisse dans le deuil ses enfants: Gary (Sylvie Dubé), Michael (Julie Samson) et Gail (Lionel Lepage); ses petits-enfants: Gabriel (Mélodie Sirois), Emmy, Kelly Ann (Daniel Thomas), Laurie, Steven (Thalia Lapointe) et Jimmy (Olivia Bernier); ses arrière-petits-enfants: Alexis, Antoine et Léanne; sa sœur, Yolande Lortie (feu Jean-Paul Morin); ses belles-sœurs et ses beaux-frères: Monique Chartrand (feu Roger Lortie), Rock Boivin (feu Denise Lortie), Rolande Yuzichuk (feu Fred Tolley), Mimi Yuzichuk (Brian Braithwaite) et Polynn Yuzichuk; ainsi que plusieurs neveux, nièces, cousins, cousines et de nombreux ami(e)s.

La famille désire témoigner sa reconnaissance au personnel de la résidence Le Renaissance et au personnel du 2^e et 4^e étage du Centre multiservices SSS du Haut-Saint-Maurice.

Des dons à la Fondation pour la Santé du Haut-Saint-Maurice (<https://www.jedonneenligne.org/fondationsantehsm/DIM/>) seraient appréciés. Renseignements: téléphone: 819 523-3566, télécopieur: 819 523-2701, courriel: info@residencecaron.com, site web: www.residencecaron.com



>8716-1

ANNONCES CLASSÉES

1 866 637-5236

370 - Matériaux construction

TOUS genres de matériaux de construction : bois toutes sortes, «plywood», «ripe» pressée, revêtement (vinyle), bardeaux d'asphalte, portes d'acier, portes-patio, fenêtres toutes dimensions, dormants de chemin de fer. 819-221-5437

TÔLES à couverture à lambris de couleur/ galvanisés La longueur que vous désirez. 819-221-5429

424 - Astrologie

Ana Médium , spécialiste des questions amoureuses depuis 25 ans. Le secret des rencontres positives, la méthode pour récupérer son ex et des centaines de couples sauvés durablement, réponses précises et datées. Tél. : 450-309-0125

Prudence avec les vendeurs itinérants

SÉCURITÉ. La Sûreté du Québec du poste de l'agglomération de La Tuque met en garde au sujet de vendeurs itinérants sans permis qui offrent différents services, par exemple, de réparation/nettoyage de moisissure, vérification de compteurs d'électricité et des travaux d'isolation.

Ils utilisent un nom de compagnie qui ressemble au nom d'un organisme gouvernemental et mentionnent que les travaux seront subventionnés par le gouvernement. Les policiers veulent rappeler aux citoyens d'être très vigilants à cet égard. Il peut s'agir de fraude et de fausse représentation. Les montants exigés sur les contrats sont souvent très importants (plus de 10 000 \$) et ils prennent en photo les pièces d'identité des gens.

Même si certains individus s'affichent avec des cartes professionnelles, des vêtements corporatifs, des logos ou des dossards, il pourrait s'agir d'un stratagème de fraude. Consultez www.opc.gouv.qc.ca/consommateur/ pour plus d'infos. Vous pouvez également consulter le Centre antifraude du Canada www.antifraudcentre-centreantifraude.ca pour vous informer sur les différentes fraudes courantes et les conseils de prévention à leur sujet.

UNE CARRIÈRE UN EMPLOI

OFFRE D'EMPLOI

Nous sommes à la recherche d'un conseiller en ameublement pour se joindre à notre équipe !

La personne aura le mandat de conseiller les clients sur nos produits ainsi que d'assurer un suivi après-vente. Nous recherchons une personne motivée, autonome, avec un souci du travail bien fait et une attitude positive.



Envoi ton curriculum vitae à Philippe Boulianne à l'adresse: pboulianne@accentit.com

>9159-1

OFFRE D'EMPLOI LIVREUR

Nous sommes à la recherche d'un livreur extraordinaire pour rejoindre notre entreprise! Si tu aimes conduire, explorer les rues de la ville et rencontrer de nouvelles personnes chaque jour, ce poste est fait pour toi!

En tant que livreur, tu seras responsable de la livraison de nos produits à nos clients dans les délais impartis. Tu seras un professionnel de la route et un ninja de la livraison, avec un sens aigu du travail bien fait et une attitude positive face à l'imprévu.

Nous cherchons quelqu'un qui est motivé, autonome et qui a un bon sens de l'organisation. Tu devras être rigoureux dans ton travail tout en faisant preuve de réactivité face aux imprévus.

De plus, si tu es sportif, c'est un plus! c'est un poste qui demande une bonne forme physique, car tu auras de lourdes charges à transporter.

Alors, si tu es prêt à embarquer dans une aventure sur la route de la réussite, rejoins-nous et écrivons ensemble un nouveau chapitre de notre histoire!



Envoi ton curriculum vitae à Philippe Boulianne à l'adresse: pboulianne@accentit.com

>8752-1

SPORTS

La campagne « Pas d'arbitre, pas de match » est lancée

JONATHAN COSSETTE

jcossette@icimedias.ca

SPORT. Afin d'amener des réflexions sur les comportements dérangeants que peuvent avoir certains spectateurs aux abords de terrains sportifs, trois capsules vidéo ont été produites pour la campagne de sensibilisation « Pas d'arbitre, pas de match ».

Ladite campagne a été rendue possible grâce à la collaboration de l'Unité régionale de loisir et de sport de la Mauricie (URLSM), d'Excellence Mauricie et du Réseau du sport étudiant du Québec (RSEQ) – Division Mauricie, puis avec l'aide du soutien financier du ministère de l'Éducation du Québec. L'objectif #1 des capsules est de faire prendre conscience aux gens que certains commentaires impulsifs, maladroits et blessants sont inacceptables envers les arbitres, peu importe leur âge.

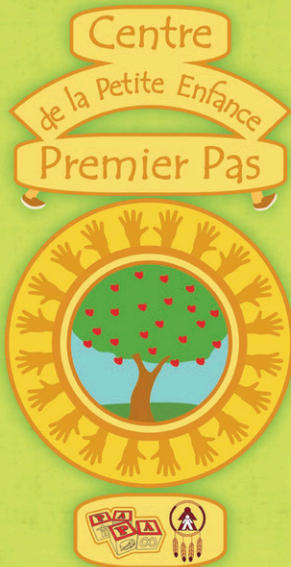
« Nous espérons que le lancement de cette campagne portera ses fruits, a témoigné Olga Jourdain, présidente de l'URLS. C'est d'ailleurs un de nos mandats, à l'URLS, de s'assurer de la sécurité et de l'intégrité en milieu sportif. Cette campagne de sensibilisation sert à la fois pour remercier le travail de nos officiels et n'hésitez pas à partager nos nouveaux outils de sensibilisation. »

La campagne « Pas d'arbitre, pas de match » ne vise pas qu'un sport en particulier, mais bien toutes les disciplines qui requièrent la présence d'arbitres. « C'est une campagne extrêmement importante, surtout avec la situation que l'on vit présentement. On en a vu des spectateurs chialer encore, dernièrement, avec nos événements du RSEQ, a pour sa part ajouté Sean Cannon, directeur général au RSEQ Mauricie. On avait un adulte qui était venu travailler avec nous en flag football et il est resté une saison seulement. Il nous a dit que le 35 \$/heure ne valait pas tout le non-respect et l'humiliation dont il était victime, même en étant adulte. »

« On essaie de trouver des arbitres et on n'en trouve pas alors c'est plate pour nos écoles lorsqu'on organise des parties. Surtout, on fait face à un problème de rétention des jeunes, en plus d'être dur d'en attirer. Ils savent ce qu'ils vont vivre! De notre côté, on reçoit souvent les commentaires après les événements. On a une bonne majorité d'arbitres qui nous écrivent la situation vécue derrière la feuille de match alors c'est presque impossible d'intervenir. Il faudrait que les équipes locales mettent en place des moyens de faire respecter nos arbitres. »

Les vidéos sont disponibles en ligne, sur les différentes plateformes de réseaux sociaux.

UNE CARRIÈRE UN EMPLOI



Le Centre de la Petite Enfance Premier Pas est à la recherche d'un(e)

RESPONSABLE À L'ALIMENTATION

TÂCHES ET RESPONSABILITÉS

- Élaborer des menus variés et équilibrés en tenant compte du Guide alimentaire canadien et de la politique alimentaire du CPE
- Préparer et distribuer le repas et la collation pour les enfants
- Acheter et entreposer les aliments
- Nettoyer et entretenir la vaisselle, les ustensiles, les équipements et les lieux de travail
- Maintenir l'inventaire des denrées alimentaires à jour

CE QUE NOUS T'OFFRONS

- Poste à temps plein 35 h/semaine, du lundi au vendredi
- Horaire de travail de 7 h à 14 h
- Salaires selon l'échelle salariale établie par le ministère de la Famille
- 10 journées de congé personnel/maladie
- Assurance collective et régime de retraite

NOUS CHERCHONS UNE PERSONNE

- Qui a le sens de l'organisation
- Qui a de la créativité
- Qui a le sens de l'initiative
- Qui est attentive aux restrictions alimentaires des enfants
- Qui a un diplôme d'études professionnelles (DEP) en cuisine d'établissement, ou l'équivalent
- Ou
- Qui a trois (3) ans d'expérience en cuisine en établissement commercial ou institutionnel

Tu veux faire partie d'une équipe dynamique, fais-nous parvenir ton curriculum au

350, rue Brown, La Tuque
ou à alex.patry@cpepremierpas.com,

le tout à l'attention de
madame Christiane Morin et/ou Alexandra Patry.
Tél. : 819-523-3031.



AVIS PUBLIC

Ministère des Ressources naturelles et des Forêts

CONSULTATION PUBLIQUE

sur un projet d'amélioration et d'implantation d'un chemin pour l'unité d'aménagement 043-52 située sur le territoire forestier public de la région de la Mauricie

Du **6 au 20 octobre 2023**, le ministère des Ressources naturelles et des Forêts (MRNF) invite la population à s'exprimer sur un projet d'amélioration et d'implantation d'un chemin principal reliant le kilomètre 91 du chemin de Casey et le kilomètre 77 du chemin des Pins-Rouges, dans l'unité d'aménagement (UA) 043-52 située sur le territoire forestier public de la région de la Mauricie.

Le personnel du Ministère souhaite recevoir les préoccupations des utilisateurs et utilisatrices de la forêt en lien avec ce projet de chemin qui pourrait être ajouté dans les plans d'aménagement forestier intégré opérationnels.

POUR ÉMETTRE UN COMMENTAIRE

Les citoyens et citoyennes peuvent prendre connaissance des travaux prévus en consultant la proposition de tracé du chemin sur la carte interactive et transmettre leurs commentaires en ligne, **au plus tard le vendredi 20 octobre 2023, à 23 h 59**, à l'adresse suivante : [Quebec.ca/consultations-foret-mauricie](https://quebec.ca/consultations-foret-mauricie)

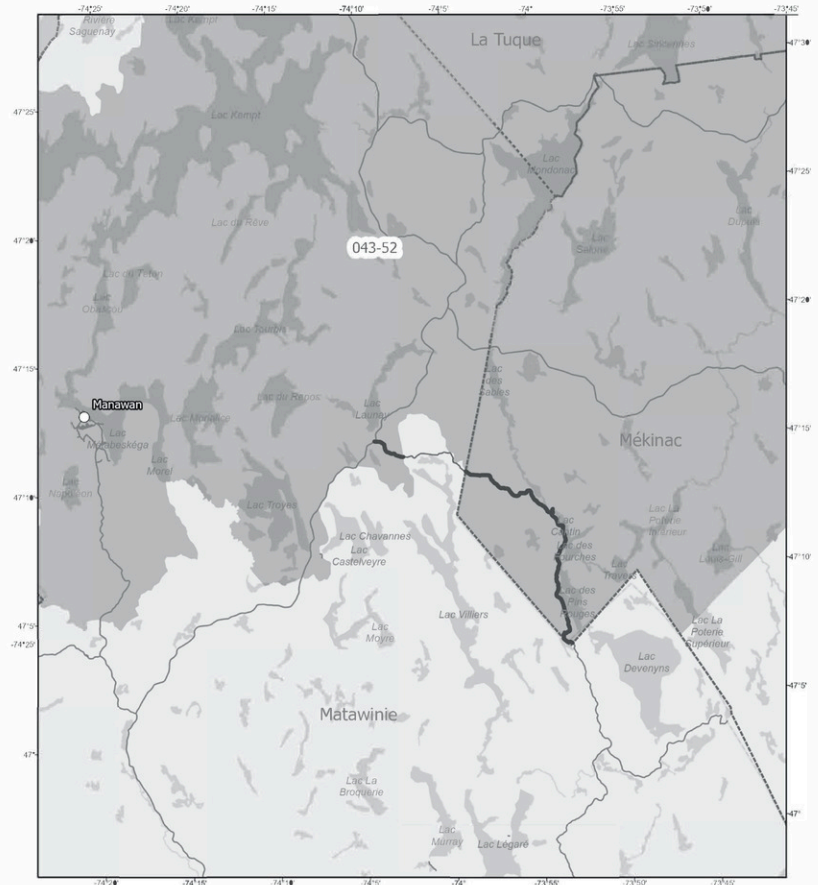


Les personnes qui n'ont pas accès à un service Internet ou qui désirent obtenir plus de renseignements peuvent joindre les bureaux locaux du Ministère par téléphone au 819 523-9560 ou par courriel (ConsultationPafi-Mauricie@mffp.gouv.qc.ca).

La présente consultation a pour but de recueillir les commentaires relativement au projet de chemin forestier présenté. Elle ne permet pas de réviser ni de modifier l'affectation du territoire public ainsi que les droits qui y sont consentis, les lois, les règlements, les stratégies et les orientations gouvernementales.

SECTEUR VISÉ PAR LE PROJET D'AMÉLIORATION ET D'IMPLANTATION D'UN CHEMIN

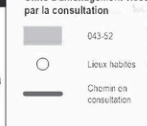
Consultation publique sur un projet d'amélioration et d'implantation d'un chemin
Unité d'aménagement visée 043-52



Localisation



Unité d'aménagement visée par la consultation



Metadonnées

Projection cartographique : NAD 1983 Québec Lambert
Sources Données : DOE
Organisme : MRNF
Année : 2023

Réalisation

Ministère des Ressources naturelles et des Forêts
Direction de la planification forestière, de la géomatique et des technologies
© Gouvernement du Québec, 2023



5^e anniversaire



*Une résidence
dynamique et
vivante*



Nos cadres



Spectacles gratuits pour les résidents

LA RÉSIDENCE C'EST AUSSI:
Masse salariale de plus de 1.2 millions par année
Plus de 40 employés et 160 résidents
25 chambres de « Centre Le phare »
Plus de 8 000 repas par mois
22 000 heures de soins à notre communauté

Nos résidents en or



770, rue Réal, La Tuque | 819 709-1100 | Batteurs.ca 