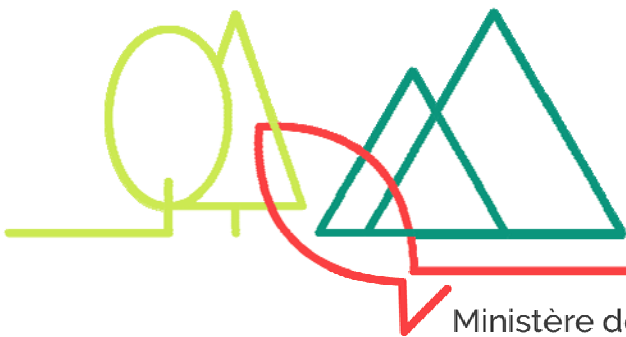


# RÉPERTOIRE DES BÉNÉFICIAIRES DE DROITS FORESTIERS SUR LES TERRES DU DOMAINE DE L'ÉTAT

31 mars 2020



Ministère des Forêts, de la Faune et des Parcs

**GA :** Garanties d'approvisionnement

**ED :** Ententes de délégation de gestion

**PRAU :** Permis de récolte aux fins d'approvisionner une usine de transformation du bois

## **Réalisation**

Ministère des Forêts, de la Faune et des Parcs  
Direction de la gestion des stocks ligneux  
5700, 4e Avenue Ouest, A-202  
Québec (Québec) G1H 6R1  
Téléphone : (418) 627-8648  
Télécopieur : (418) 643-1690

Christian Bédard, technicien forestier  
Stéphane Morin, ingénieur forestier

# RÉPERTOIRE DES BÉNÉFICIAIRES DE DROITS FORESTIERS SUR LES TERRES DU DOMAINE DE L'ÉTAT

(Version du 31 mars 2020)

- 1- Glossaire
- 2- Bulletin des droits forestiers consentis
- 3- Synthèse des volumes consentis en garantie d'approvisionnement et permis de récolte
- 4- Droits de récolte de biomasse forestière en vigueur
- 5- Droits de récolte d'if du Canada en vigueur
- 6- Liste des bénéficiaires de GA et PRAU par ordre alphabétique
- 7- Liste des bénéficiaires de GA et PRAU par région de garantie ou unité d'aménagement
- 8- Liste des bénéficiaires d'ententes de délégation par territoire forestier résiduel
- 9- Cartes

**Ministère des Forêts,  
de la Faune  
et des Parcs**

**Québec** 

## 1- Glossaire

<u>GA</u>	Garantie d'approvisionnement
<u>PRAU</u>	Permis de récolte aux fins d'approvisionner une usine de transformation de bois
<u>ED</u>	Entente de délégation de gestion
<u>UA</u>	Unité d'aménagement
<u>R-GA</u>	Région d'application de la garantie d'approvisionnement
<u>TFR</u>	Territoire forestier résiduel
<u>m<sup>3</sup></u>	Mètre cube solide

### PRODUITS

A	Litière
B	Bardeaux
C	Copeaux
D	Déroulage (placage, contreplaqués, poutrelles)
E	Produits énergétiques
F	Panneaux
G	Tournage, façonnage (poteaux, composantes)
H	Bois de fuseaux
L	Lattes
P	Pâtes, papiers, cartons
S	Sciage

### NUMÉRO DE CLIENT

064 1 005                      Unité de gestion + type de client + Séquentiel

#### Type de client détenant un permis d'usine

0	Pâtes, papiers, panneaux
1	Usine productrice de copeaux
2	Usine avec GA sans copeaux
3	Usine sans GA sans copeaux
4	Usine de cogénération

#### Type de client sans permis d'usine

A	Autochtone
M	Municipalité
S	Autre organisme

# Bulletin des droits forestiers consentis

Version du 31 mars 2020

Unités d'aménagement (UA) (m <sup>3</sup> net / année)					Territoires résiduels	
Groupes d'essences	Possibilité forestière nette	Attributions				Droits ED et CGT
		GA	PRAU	BMMB	%	
SEPM	21 390 700	13 385 450	1 026 500	4 598 300	89%	562 309 ↓
Autres résineux	929 050	224 300 ↓	10 850	177 500	44%	25 004 ↓
Peupliers	3 020 350	1 704 250	14 850	595 000	77%	219 349 ↓
Feuillus durs	6 254 700	2 791 900	91 900	1 004 400	62%	177 165 ↓
<b>Total</b>	<b>31 594 800</b>	<b>18 105 900 ↓</b>	<b>1 144 100</b>	<b>6 375 200</b>	<b>81%</b>	<b>983 827 ↓</b>
Biomasse <sup>1</sup>	8 738 850		755 000	1 291 900	23%	

<sup>1</sup> : Quantité annuelle de biomasse forestière en TMV. Cela inclut seulement la portion de branches non marchandes estimée par le Forestier en chef.

## Points saillants

- Fin de la GA de Maibec inc. (Clarendon) : 16 750 m<sup>3</sup> dans la région de l'Outaouais.
- Cessation de la convention de gestion territoriale de la municipalité régionale de comté des Collines-de-l'Outaouais : 9 025 m<sup>3</sup>.

Distribution régionale du nombre de droits <sup>2</sup>				
	UA	GA	Permis	Biomasse
Bas-Saint-Laurent	2	19	1	2
Saguenay-Lac-Saint-Jean	4	19	2	5
Capitale-Nationale	3	5	0	1
Mauricie-Centre-du-Québec	5	14	1	2
Estric-Montréal-Montérégie-Laval	1	3	0	3
Outaouais	6	7	1	0
Abitibi-Témiscamingue	7	13	5	2
Côte-Nord	5	4	0	1
Nord-du-Québec	17	6	2	5
Gaspésie-Îles-de-la-Madeleine	3	9	2	0
Chaudière-Appalaches	2	11	0	0
Lanaudière	1	4	1	0
Laurentides	3	12	0	0
<b>Total</b>	<b>59</b>	<b>126</b>	<b>15</b>	<b>21</b>

<sup>2</sup> : Correspond au nombre de bénéficiaire de la région ayant une GA ou un permis

## Superficie des UA (ha)

Totale	35 707 000
Forestière productive accessible	28 971 850

## Évolution des droits consentis 2019 - 2020

	2018-2019	1 <sup>er</sup> trimestre [30 juin]	2 <sup>e</sup> trimestre [30 septembre]	3 <sup>e</sup> trimestre [31 décembre]	4 <sup>e</sup> trimestre [31 mars]
Nouvelle garantie (Nb)	2			1	
- Volume résineux (m <sup>3</sup> )	0			70 650	
- Volume feuillu (m <sup>3</sup> )	18 400				
Résiliation garantie (Nb)	0		1	1	1
- Volume résineux (m <sup>3</sup> )	0		2 000	70 650	16 750
- Volume feuillu (m <sup>3</sup> )	0		2 000		
Avenant (Nb)	5		2	1	
- Volume résineux (m <sup>3</sup> )	73 850				
- Volume feuillu (m <sup>3</sup> )	12 500		25 900	20 000	
Révision garantie (Nb)	0				
- Volume résineux (m <sup>3</sup> )	0				
- Volume feuillu (m <sup>3</sup> )	0				
Nouvelle ED (Nb)	29				-1 ↓
Nombre de garantie	Moy.: 128	128 ↑	127 ↓	127	126 ↓
- Volume résineux (m <sup>3</sup> )	13 605 900	13 628 500 ↑	13 626 500 ↓	13 626 500	13 609 750 ↓
- Volume feuillu (m <sup>3</sup> )	4 435 150	4 452 250 ↑	4 476 150 ↑	4 496 150 ↑	4 496 150

GA par catégorie d'usines		
	Nb GA	Volume (m <sup>3</sup> )
Bardeaux	5 ↓	86 800 ↓
Énergie	2	34 750
Métallurgique	1	27 500
Litière	1	10 000
Déroulage	8	230 550
Panneaux	6	1 781 900
Pâtes et papiers	6	1 297 400
Poteaux	1	14 600
Sciage	96	14 622 400
<b>Total</b>	<b>126</b>	<b>18 105 900</b>

↑ ↓ : Tendence du dernier trimestre.

## Ententes de délégation (ED) et convention de gestion territoriale (CGT) sur les territoires forestiers résiduels

	Nombre	Superficie (ha)
Bas-Saint-Laurent	8	62 514
Saguenay-Lac-Saint-Jean	5	126 397
Capitale-Nationale-Chaudière-Appalaches	3	17 640
Mauricie-Centre-du-Québec	5	76 998
Outaouais	4 ↓	37 017 ↓
Abitibi-Témiscamingue	22	253 149
Côte-Nord	3	408 015
Nord-du-Québec	1	9 670
Gaspésie-Îles-de-la-Madeleine	5	42 632
Estric-Montréal-Montérégie	1	5 609
Laval-Lanaudière-Laurentides	4	24 027
<b>Total</b>	<b>61</b>	<b>1 063 668</b>

SEPM : Sapin, épinettes, pin gris et mélèzes.

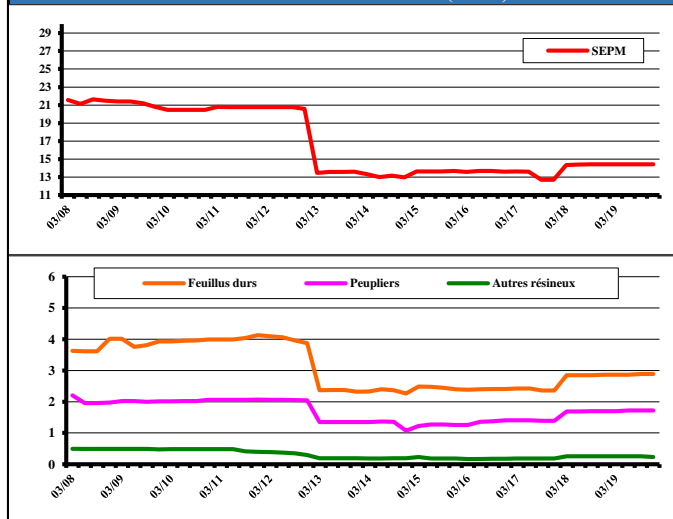
GA : Garantie d'approvisionnement

PRAU : Permis pour la récolte de bois aux fins d'approvisionnement une usine de transformation du bois

ED : Entente de délégation de gestion CGT : Convention de gestion territoriale

UA : Unité d'aménagement TFR : Territoire forestier résiduel

## Évolution des droits forestiers (M m<sup>3</sup>)



3.SYNTHESE DES VOLUMES CONSENTIS EN GARANTIE D'APPROVISIONNEMENT ET PERMIS DE RÉCOLTE

Territoire	Sab, Ép, Pig et Mél	Thuya	Pruche	Pib+Pir	Peupliers	Bouleau à papier	Bouleau jaune	Érables	Boj+Bop	Feuillus durs	Autres	Toutes essences
011-71 01R-GA	2 800 591 750	21 650			83 950					178 850		2 800 876 200
<b>Total 01RGA</b>	<b>594 550</b>	<b>21 650</b>			<b>83 950</b>					<b>178 850</b>		<b>879 000</b>
025-71 023-71 02R-GA	250 000 125 000 3 645 850			100	401 650	74 150	8 300		221 450			250 000 125 000 4 351 500
<b>Total 02RGA</b>	<b>4 020 850</b>			<b>100</b>	<b>401 650</b>	<b>74 150</b>	<b>8 300</b>		<b>221 450</b>			<b>4 726 500</b>
03R-GA	221 500	100		100	32 600				850	79 650	3 350	338 150
<b>Total 03RGA</b>	<b>221 500</b>	<b>100</b>		<b>100</b>	<b>32 600</b>				<b>850</b>	<b>79 650</b>	<b>3 350</b>	<b>338 150</b>
043-52 043-51 042-51 04R-GA	6 000 60 000 28 000 1 641 600	20 400		16 850	214 900	57 600			361 700	110 550	31 800	66 000 60 000 28 000 2 455 400
<b>Total 04RGA</b>	<b>1 735 600</b>	<b>20 400</b>		<b>16 850</b>	<b>214 900</b>	<b>57 600</b>			<b>361 700</b>	<b>170 550</b>	<b>31 800</b>	<b>2 609 400</b>
05R-GA	8 600	300			1 900				150	17 750		28 700
<b>Total 05RGA</b>	<b>8 600</b>	<b>300</b>			<b>1 900</b>				<b>150</b>	<b>17 750</b>		<b>28 700</b>
083-51 081-51 08R-GA	58 000 2 000 1 519 700	3 100 2 000 3 000	1 250	2 000 2 500	12 900 1 950 328 100	134 150		10 300	23 650	23 100 8 800 160 950	1 550	99 100 18 500 2 181 400
<b>Total 08RGA</b>	<b>1 579 700</b>	<b>8 100</b>	<b>1 250</b>	<b>4 500</b>	<b>342 950</b>	<b>134 150</b>		<b>10 300</b>	<b>23 650</b>	<b>192 850</b>	<b>1 550</b>	<b>2 299 000</b>
09R-GA	1 536 600				37 000				10 750			1 584 350
<b>Total 09RGA</b>	<b>1 536 600</b>				<b>37 000</b>				<b>10 750</b>			<b>1 584 350</b>
10R-GA 087-64 085-51 026-65 026-63 026-62 026-61	2 286 200 30 000 44 800 64 900 60 100 65 200 59 800				225 600	33 350				200		2 545 350 30 000 44 800 64 900 60 100 65 200 59 800
<b>Total 10RGA</b>	<b>2 611 000</b>				<b>225 600</b>	<b>33 350</b>				<b>200</b>		<b>2 870 150</b>
112-62 111-61 11R-GA	4 500 13 500 848 250	7 550			63 800					116 600		4 500 13 500 1 036 200
<b>Total 11RGA</b>	<b>866 250</b>	<b>7 550</b>			<b>63 800</b>					<b>116 600</b>		<b>1 054 200</b>

3.SYNTÈSE DES VOLUMES CONSENTIS EN GARANTIE D'APPROVISIONNEMENT ET PERMIS DE RÉCOLTE

Territoire	Sab, Ép, Pig et Mél	Thuya	Pruche	Pib+Pir	Peupliers	Bouleau à papier	Bouleau jaune	Érables	Boj+Bop	Feuillus durs	Autres	Toutes essences
12R-GA	89 150	4 050	300		13 300				150	28 700		135 650
<b>Total 12RGA</b>	<b>89 150</b>	<b>4 050</b>	<b>300</b>		<b>13 300</b>				<b>150</b>	<b>28 700</b>		<b>135 650</b>
14R-GA	253 100	9 500		400	50 300	28 925	19 475	1 000		114 650	600	477 950
<b>Total 14RGA</b>	<b>253 100</b>	<b>9 500</b>		<b>400</b>	<b>50 300</b>	<b>28 925</b>	<b>19 475</b>	<b>1 000</b>		<b>114 650</b>	<b>600</b>	<b>477 950</b>
15R-GA	382 350	17 100	4 000	11 800	59 100	96 150	34 350	137 100	41 300		39 200	822 450
<b>Total 15RGA</b>	<b>382 350</b>	<b>17 100</b>	<b>4 000</b>	<b>11 800</b>	<b>59 100</b>	<b>96 150</b>	<b>34 350</b>	<b>137 100</b>	<b>41 300</b>		<b>39 200</b>	<b>822 450</b>
073-52	9 500											9 500
073-51	64 500											64 500
071-52	49 900											49 900
071-51	28 000											28 000
07R-GA	360 800	6 250	4 100	96 300	182 150	202 250	51 450	226 750	39 050		93 150	1 262 250
<b>Total 07RGA</b>	<b>512 700</b>	<b>6 250</b>	<b>4 100</b>	<b>96 300</b>	<b>182 150</b>	<b>202 250</b>	<b>51 450</b>	<b>226 750</b>	<b>39 050</b>		<b>93 150</b>	<b>1 414 150</b>
<b>QUÉBEC</b>	<b>14 411 950</b>	<b>95 000</b>	<b>9 650</b>	<b>130 050</b>	<b>1 709 200</b>	<b>626 575</b>	<b>113 575</b>	<b>375 150</b>	<b>699 050</b>	<b>899 800</b>	<b>169 650</b>	<b>19 239 650</b>

5. Permis de récolte d'If du Canada

No du droit	Nom du titulaire	Date d'émission	UA	Volume (TMV/année) <sup>(1)</sup>
-----	AUCUN PERMIS CONSENTI	-----	-----	-----
<b>QUÉBEC</b>				

<sup>(1)</sup> TMV: Tonne métrique verte

Date d'impression : 2020-03-31

## 6. LISTE DES BÉNÉFICIAIRES DE GA et PRAU PAR ORDRE ALPHABÉTIQUE

Nom et adresse de l'usine	Produit	GA/ PR	Numéro de client	Essence	RGA/UA	Volume (m3)		
						SQ	QI (1)	Annuel
152599 Canada inc. (Les Produits forestiers Laurentiens enr.) 590, montée du Lac-Castor Rivière-Rouge (Québec) J0T 1T0	C, S	141	154 1 005	Peupliers	07R-GA 15R-GA	4 750 5 150 <u>9 900</u>		4 750 5 150 <u>9 900</u>
				Pruche	15R-GA	450		450
						<b>10 350</b>		<b>10 350</b>
9141-2189 Québec inc. (Transfobec Mauricie) 260, site Vallières La Tuque (Québec) G9X 3N7	A	439	042 2 013	Feuillus durs	04R-GA	10 000		10 000
						<b>10 000</b>		<b>10 000</b>
9312-5607 Québec inc. (Usine Tremblay Sciage) 3000, route du Lac Est Alma (Québec) G8B 5V2	C, S	178	021 1 003	Sab-Ép-Pig-Mél	02R-GA	30 300		30 300
						<b>30 300</b>		<b>30 300</b>
Adélard Goyette & Fils Itée 875, rue Principale Rivière-à-Pierre (Québec) G0A 3A0	C, S	228	031 1 008	ÉR, Hêg, Ch, Til et Auf	04R-GA	2 250		2 250
				Pins blanc et rouge	03R-GA 04R-GA	100 16 500 <u>16 600</u>		100 16 500 <u>16 600</u>
						<b>18 850</b>		<b>18 850</b>
Arbec, Bois d'oeuvre inc. (La Tuque) 100, chemin de la Rivière-au-Lait La Tuque (Québec) G9X 3C3	G	444	042 2 014	Pin gris	04R-GA 14R-GA	13 800 250 <u>14 050</u>		13 800 250 <u>14 050</u>
				Pin rouge	04R-GA 14R-GA	350 200 <u>550</u>		350 200 <u>550</u>
						<b>14 600</b>		<b>14 600</b>
Arbec, Bois d'oeuvre inc. (L'Ascension) 5005, route Uniforêt, CP 70 L'Ascension-de-Notre-Seigneur (Québec) G0W 1Y0	C, S	201	024 1 003	Sab-Ép-Pig-Mél	02R-GA 09R-GA	556 850 63 800		556 850 63 800
						<b>620 650</b>		<b>620 650</b>
Arbec, Bois d'oeuvre inc. (Parent) 201, chemin de la Scierie, CP 100 La Tuque (Québec) G0X 3P0	C, S	267	042 1 012	Sab-Ép-Pig-Mél	04R-GA	457 850		457 850
						<b>457 850</b>		<b>457 850</b>
Arbec, Bois d'oeuvre inc. (Port-Cartier) 175, boulevard du Portage-des-Mousses, CP 4000 Port-Cartier (Québec) G5B 2V9	C, S	344	094 1 002	Sab-Ép-Pig-Mél	09R-GA	561 200		561 200
						<b>561 200</b>		<b>561 200</b>
Arbec, Bois d'oeuvre inc. (Saint-Roch) 88, route 159 Saint-Roch-de-Mékinac (Québec) G0X 2E0	C, S	244	041 1 015	Sab-Ép-Pig-Mél	04R-GA	376 100		376 100
						<b>376 100</b>		<b>376 100</b>
Barrette-Chapais Itée Route 113, kilomètre 346, CP 248 Chapais (Québec) G0W 1H0	C, S	215	102 1 003	Sab-Ép-Pig-Mél	04R-GA 10R-GA	118 750 455 500		118 750 455 500
						<b>574 250</b>		<b>574 250</b>
Bégin & Bégin inc. (Saint-Juste-du-Lac) 60, route 295 Saint-Juste-du-Lac (Québec) G0L 1V0	C, S	055	011 1 002	Feuillus durs	01R-GA	33 500		33 500
						<b>33 500</b>		<b>33 500</b>
Bersaco inc. 717, rue de la Montagne Les Bergeronnes (Québec) G0T 1G0	C, S	320	091 1 003	Bouleaux jaune et papier	09R-GA	6 500		6 500
				Peupliers	09R-GA	20 000		20 000

(1) Qualité inférieure : Quantité minimale de bois incluse dans le volume annuel.

## 6. LISTE DES BÉNÉFICIAIRES DE GA et PRAU PAR ORDRE ALPHABÉTIQUE

Nom et adresse de l'usine	Produit	GA/ PR	Numéro de client	Essence	RGA/UA	Volume (m3)		
						SQ	QI (1)	Annuel
						<b>26 500</b>		<b>26 500</b>
Bois Cargault inc. (Saint-Pamphile) 275, rue Industrielle Saint-Pamphile (Québec) GOR 3X0	C, S	428	125 1 025	Feuillus durs Peupliers	12R-GA 12R-GA	3 300 8 250	2 600	5 900 8 250 <b>14 150</b>
Bois CFM inc. (Sainte-Florence) 810, route 132 Sainte-Florence (Québec) G0J 2M0		451	012 1 009	Peupliers	01R-GA 11R-GA	13 000 950		13 000 950 <b>13 950</b>
Bois Daaquam inc. (Saint-Just-de-Bretenières) 370, route 204 Saint-Just-de-Bretenières (Québec) GOR 3H0	C, S	010	125 1 011	Sab-Ép-Pig-Mél	12R-GA	20 850		20 850 <b>20 850</b>
Bois Daaquam inc. (Saint-Pamphile) 24, rang 6 Saint-Pamphile (Québec) GOR 3X0	C, S	018	125 1 010	Sab-Ép-Pig-Mél	05R-GA 12R-GA	8 600 20 750		8 600 20 750 <b>29 350</b>
Bois de sciage Lafontaine inc. 144, rang Lafontaine Sainte-Perpétue (Québec) GOR 3Z0	C, S	011	125 1 002	Sab-Ép-Pig-Mél	01R-GA 12R-GA	26 450 19 150		26 450 19 150 <b>45 600</b>
Bois d'oeuvre Cedrico inc. (Causapscal) 562, route 132 Ouest Causapscal (Québec) G0J 1J0	C, S	088	012 1 012	Sab-Ép-Pig-Mél	01R-GA 11R-GA	138 100 91 000		138 100 91 000 <b>229 100</b>
Bois Granval G.D.S. inc. (Grande-Vallée) 10, rue Industrielle Grande-Vallée (Québec) G0E 1K0	C, S	114	112 1 002	Sab-Ép-Pig-Mél	11R-GA	107 550		107 550 <b>107 550</b>
Bois La Minerve inc. 15, rue des Pionniers La Minerve (Québec) J0T 1S0	C, S	273	151 1 002	Pruche	07R-GA 15R-GA	3 200 4 000		3 200 4 000 <b>7 200</b>
Bois Marsoui G.D.S. inc. (Marsoui) 2, route Candego Marsoui (Québec) G0E 1S0	C, S	125	112 1 004	Sab-Ép-Pig-Mél	11R-GA	147 550		147 550 <b>147 550</b>
Boisaco inc. 648, chemin du Moulin Sacré-Coeur (Québec) G0T 1Y0	C, S	007	091 1 002	Sab-Ép-Pig-Mél	02R-GA 09R-GA	25 000 366 550		25 000 366 550 <b>391 550</b>
Boiseries Savco inc. 100, chemin de la Rivière au Lait La Tuque (Québec) G9X 3N7	C, S	450	042 1 016	Feuillus durs	03R-GA 04R-GA		2 600 52 550	2 600 52 550 <b>55 150</b>
C. Meilleur & Fils inc. 1, chemin du Rang 7 Kiamika (Québec) J0W 1G0	C, S	136	154 1 011	Thuya	15R-GA	2 050		2 050 <b>2 050</b>
Cascades Canada ULC (Cabano) 520, rue Commerciale Nord Témiscouata-sur-le-Lac (Québec) G0L 1E0	P	068	011 0 003	Feuillus durs Peupliers	01R-GA 01R-GA	35 150 25 650		35 150 25 650 <b>60 800</b>
Charbon de Bois Franc Basques inc. 100, rue de la Beurrerie Saint-Mathieu-de-Rioux (Québec) G0L 3T0	E	069	011 2 008	Feuillus durs	01R-GA	15 100		15 100 <b>15 100</b>

(1) Qualité inférieure : Quantité minimale de bois incluse dans le volume annuel.

## 6. LISTE DES BÉNÉFICIAIRES DE GA et PRAU PAR ORDRE ALPHABÉTIQUE

Nom et adresse de l'usine	Produit	GA/ PR	Numéro de client	Essence	RGA/UA	Volume (m3)		
						SQ	QI (1)	Annuel
Compagnie WestRock du Canada Corp. 1000, chemin de l'Usine La Tuque (Québec) G9X 3P8	P	263	042 0 001	Bouleaux jaune et papier	02R-GA 04R-GA	62 600 288 000 <b>350 600</b>		62 600 288 000 <b>350 600</b>
Conseil de bande de Kitigan Zibi Anishinabeg No 1 Paganakomin Mikan, CP 309 Maniwaki (Québec) J9E 3C9		394	073 A 002	Sab-Ép-Pig-Mél	071-51 071-52 073-51 073-52	28 000 49 900 64 500 9 500 <b>151 900</b>		28 000 49 900 64 500 9 500 <b>151 900</b>
Conseil de bande des Micmacs de Gesgapegiag 100, boulevard Perron Maria (Québec) G0C 1Y0		418	111 A 003	Sab-Ép-Pig-Mél	111-61	13 500 <b>13 500</b>		13 500 <b>13 500</b>
Conseil de Kebaowek First Nation CP 756 Témiscaming (Québec) J0Z 3R0		448	081 A 001	Feuillus durs Peupliers Pins blanc et rouge Pruche Sab-Ép-Pig-Mél Thuya	081-51 081-51 081-51 081-51 081-51 081-51	8 800 1 950 2 500 1 250 2 000 2 000 <b>18 500</b>		8 800 1 950 2 500 1 250 2 000 2 000 <b>18 500</b>
Conseil de la nation Anishnabe de Lac-Simon 1026, boulevard Cicip, CP 139 Lac-Simon (Québec) J0Y 3M0		426	083 A 001	Feuillus durs Peupliers Pins blanc et rouge Sab-Ép-Pig-Mél Thuya	083-51 083-51 083-51 083-51 083-51	11 550 6 450 1 000 29 000 1 550 <b>49 550</b>		11 550 6 450 1 000 29 000 1 550 <b>49 550</b>
Conseil des Atikamekw de Manawan 135, rue Kicik Manawan (Québec) J0K 1M0		417	143 A 001	Feuillus durs	043-52	18 000 <b>18 000</b>	42 000 <b>42 000</b>	60 000 <b>60 000</b>
Corporation Eacom Timber (Matagami) 2000, boulevard Industriel Matagami (Québec) J0Y 2A0	C, S	041	106 1 002	Sab-Ép-Pig-Mél	10R-GA	307 300 <b>307 300</b>		307 300 <b>307 300</b>
Corporation Eacom Timber (Val-d'Or) 3030, boulevard Jean-Jacques Cossette Val-d'Or (Québec) J9P 6Y6	C, S	032	083 1 002	Sab-Ép-Pig-Mél	07R-GA 08R-GA	28 900 438 650 <b>467 550</b>		28 900 438 650 <b>467 550</b>
Corporation foncière de Waswanipi Édifice Diom-Blacksmith, CP 8 Waswanipi (Québec) J0Y 3C0		409	107 A 001	Sab-Ép-Pig-Mél	026-63 026-65 087-64	60 100 64 900 30 000 <b>155 000</b>		60 100 64 900 30 000 <b>155 000</b>
Corporation forestière Eenatuk 187, Main Street Mistissini (Québec) G0W 1C0		414	102 A 001	Sab-Ép-Pig-Mél	026-61 026-62	59 800 65 200 <b>125 000</b>		59 800 65 200 <b>125 000</b>
Damabois division Cap-Chat inc. (Sciage feuillus) 399 rue Louis-Landry Cap-Chat (Québec) G0J 1E0	C, S	413	112 1 012	Feuillus durs Peupliers	11R-GA 11R-GA	6 300 28 000 <b>34 300</b>		6 300 28 000 <b>34 300</b>

(1) Qualité inférieure : Quantité minimale de bois incluse dans le volume annuel.

## 6. LISTE DES BÉNÉFICIAIRES DE GA et PRAU PAR ORDRE ALPHABÉTIQUE

Nom et adresse de l'usine	Produit	GA/ PR	Numéro de client	Essence	RGA/UA	Volume (m3)		
						SQ	QI (1)	Annuel
Damabois division Cap-Chat inc. (Sciage résineux) 1, rue Louis Landry Cap-Chat (Québec) G0J 1E0	C, S	129	112 1 007	Sab-Ép-Pig-Mél	11R-GA	70 650 <b>70 650</b>		70 650 <b>70 650</b>
Damabois inc. 441, rang 7 Est Saint-Damase (Québec) G0J 2J0	C, S	445	012 1 017	Feuillus durs	11R-GA	4 000 <b>4 000</b>		4 000 <b>4 000</b>
Domtar inc. (Windsor - Pâtes et papiers) 609, 12e Rang, CP 1010 Windsor (Québec) J1S 2L9	P	225	051 0 003	Bouleaux jaune et papier	07R-GA 15R-GA	5 000 30 000 <u>35 000</u>		5 000 30 000 <u>35 000</u>
				Feuillus durs	03R-GA 04R-GA 05R-GA 12R-GA 14R-GA	46 450 48 000 12 100 19 250 114 650 <u>240 450</u>		46 450 48 000 12 100 19 250 114 650 <u>240 450</u>
				Peupliers	03R-GA 05R-GA 12R-GA 14R-GA	7 550 1 900 5 050 25 050 <u>39 550</u>		7 550 1 900 5 050 25 050 <u>39 550</u>
						<b>315 000</b>		<b>315 000</b>
Elkem Métal Canada inc. 2020, chemin de la Réserve Saguenay (Québec) G7J 0E1	M	441	021 2 036	Bouleau à papier	02R-GA	8 000		8 000
				Peupliers	02R-GA	19 500		19 500
						<b>27 500</b>		<b>27 500</b>
Éloi Moisan inc. 20, route 354 Saint-Gilbert (Québec) G0A 3T0	C, S	233	031 1 003	Sab-Ép-Pig-Mél	03R-GA 04R-GA	150 100 <b>250</b>		150 100 <b>250</b>
Entreprises Sappi Canada inc. (Matane) 400, rue du Port, CP 640 Matane (Québec) G4W 3P6	P	350	012 0 003	Feuillus durs	01R-GA	27 800		27 800
				Peupliers	01R-GA	24 850		24 850
						<b>52 650</b>		<b>52 650</b>
Forespect inc. 760, route 323 Namur (Québec) J0V 1N0	C, S	161	072 1 012	Bouleau à papier	07R-GA	6 800		6 800
				Bouleau jaune	07R-GA	5 800		5 800
				Érables	07R-GA	2 850		2 850
				Hêg, Ch, Til et Auf	07R-GA	950		950
				Peupliers	07R-GA	2 350		2 350
				Pruche	07R-GA	900		900
						<b>19 650</b>		<b>19 650</b>
Forex Amos inc. (LVL) 301, rue Harricana, CP 125 Amos (Québec) J9T 3A6	D	402	086 2 004	Peupliers	08R-GA 10R-GA	48 550 35 200 <b>83 750</b>		48 550 35 200 <b>83 750</b>
Forex Amos inc. (OSB) 301, rue de l'Harricana, CP 125 Amos (Québec) J9T 3A6	F	442	086 0 002	Bouleau à papier	08R-GA 10R-GA	95 300 28 500 <u>123 800</u>		95 300 28 500 <u>123 800</u>
				Peupliers	08R-GA 10R-GA	64 000 36 000		64 000 36 000

(1) **Qualité inférieure : Quantité minimale de bois incluse dans le volume annuel.**

## 6. LISTE DES BÉNÉFICIAIRES DE GA et PRAU PAR ORDRE ALPHABÉTIQUE

Nom et adresse de l'usine	Produit	GA/ PR	Numéro de client	Essence	RGA/UA	Volume (m3)		
						SQ	QI (1)	Annuel
						100 000		100 000
						<b>223 800</b>		<b>223 800</b>
Forex inc. (Ferme-Neuve) 31, route 309 Nord Ferme-Neuve (Québec) J0W 1C0	C, S	142	154 1 001	Sab-Ép-Pig-Mél	15R-GA	241 350		241 350
						<b>241 350</b>		<b>241 350</b>
Forex inc. (Mont-Laurier - Déroulage) 701, rue Iberville Mont-Laurier (Québec) J9L 3W7	D	139	154 2 006	Bouleau à papier	07R-GA 15R-GA	800 1 600 <u>2 400</u>		800 1 600 <u>2 400</u>
				Bouleau jaune	07R-GA 15R-GA	1 150 2 100 <u>3 250</u>		1 150 2 100 <u>3 250</u>
				Hêg, Ch, Til et Auf	07R-GA 15R-GA	600 100 <u>700</u>		600 100 <u>700</u>
				Peupliers	07R-GA 15R-GA	12 800 7 150 <u>19 950</u>		12 800 7 150 <u>19 950</u>
						<b>26 300</b>		<b>26 300</b>
Forex inc. (Mont-Laurier - Sciage 1) 701, rue Iberville Mont-Laurier (Québec) J9L 3W7	C, S	140	154 1 007	Bouleau à papier	15R-GA	19 350	550	19 900
				Bouleau jaune	15R-GA	18 250	200	18 450
				Érables	15R-GA	12 400	350	12 750
				Hêg, Ch, Til et Auf	15R-GA	3 100		3 100
						<b>53 100</b>	<b>1 100</b>	<b>54 200</b>
Fortress Cellulose Spécialisée (Thurso - Pâtes et Papiers) 451, rue Victoria Thurso (Québec) J0X 3B0	P	159	072 0 002	Bouleaux jaune et papier	07R-GA 15R-GA	33 850 10 750 <u>44 600</u>		33 850 10 750 <u>44 600</u>
				Érables	07R-GA 15R-GA	98 500 67 250 <u>165 750</u>		98 500 67 250 <u>165 750</u>
				Hêg, Ch, Til et Auf	07R-GA 15R-GA	59 950 28 500 <u>88 450</u>		59 950 28 500 <u>88 450</u>
						<b>298 800</b>		<b>298 800</b>
Gaston Cellard inc. 1, rue Cellard Escuminac (Québec) G0C 2M0	C, S	100	111 1 011	Feuillus durs	11R-GA	8 150		8 150
				Sab-Ép-Pig-Mél	11R-GA	12 100		12 100
						<b>20 250</b>		<b>20 250</b>
Groupe Crête Chertsey inc. 8227, route 125, CP 300 Chertsey (Québec) J0K 3K0	C, S	280	142 1 001	Sab-Ép-Pig-Mél	14R-GA 15R-GA	103 950 15 950 <b>119 900</b>		103 950 15 950 <b>119 900</b>
Groupe Crête division St-Faustin inc. 1617, route 117 Saint-Faustin--Lac-Carré (Québec) J0T 1J2	C, S	405	151 1 019	Sab-Ép-Pig-Mél	07R-GA 15R-GA	47 250 125 050 <b>172 300</b>		47 250 125 050 <b>172 300</b>
Groupe Forestra Coopérative forestière 4910, boulevard Talbot Saguenay (Qc) G7N 1A3		435	023 S 010	Sab-Ép-Pig-Mél	023-71	125 000 <b>125 000</b>		125 000 <b>125 000</b>

(1) Qualité inférieure : Quantité minimale de bois incluse dans le volume annuel.

## 6. LISTE DES BÉNÉFICIAIRES DE GA et PRAU PAR ORDRE ALPHABÉTIQUE

Nom et adresse de l'usine	Produit	GA/ PR	Numéro de client	Essence	RGA/UA	Volume (m3)		
						SQ	QI (1)	Annuel
Groupe Lebel inc. (Biencourt) 1, rue Principale Ouest Biencourt (Québec) G0K 1T0	C, S	061	011 1 001	Sab-Ép-Pig-Mél	01R-GA	24 600 <b>24 600</b>		24 600 <b>24 600</b>
Groupe Lebel inc. (Dégelis) 566, avenue Guérette Dégelis (Québec) G5T 1G5	C, S	070	011 1 014	Sab-Ép-Pig-Mél	01R-GA	117 000 <b>117 000</b>		117 000 <b>117 000</b>
Groupe Lebel inc. (Price) 1, rue Mitis Price (Québec) G0J 1Z0	C, S	091	012 1 003	Sab-Ép-Pig-Mél	01R-GA	101 550 <b>101 550</b>		101 550 <b>101 550</b>
Groupe Lebel inc. (Saint-Hilarion) 130, rue Cartier Saint-Hilarion (Québec) G0A 3V0	C, S	005	033 1 003	Sab-Ép-Pig-Mél	03R-GA	88 150 <b>88 150</b>		88 150 <b>88 150</b>
Groupe Lebel inc. (Saint-Joseph-de- Kamouraska) 264, route Picard Saint-Joseph-de-Kamouraska (Québec) G0L 3P0	C, S	059	011 1 012	Sab-Ép-Pig-Mél	01R-GA	33 350 <b>33 350</b>		33 350 <b>33 350</b>
Groupe Lebel inc. (Vallée-des-Lacs) 4, rue Saint-Marc, CP 160 Saint-Michel-du-Squatec (Québec) G0L 4H0	C, S	073	011 1 004	Sab-Ép-Pig-Mél	01R-GA	49 900 <b>49 900</b>		49 900 <b>49 900</b>
Groupe Lignarex inc. 7700, cheminde la Batture Saguenay (Québec) G7B 3P6	C, S	185	021 1 001	Sab-Ép-Pig-Mél	02R-GA	150 350 <b>150 350</b>		150 350 <b>150 350</b>
Groupe NBG inc. 99, rue de la Frontière Ouest Rivière-Bleue (Québec) G0L 2B0	C, S	072	011 1 018	Peupliers	01R-GA	20 450 <b>20 450</b>		20 450 <b>20 450</b>
Industries G.D.S. inc. (Pointe-à-la-Croix) 6, chemin Qospem Pointe-à-la-Croix (Québec) G0C 1L0	C, S	101	111 1 006	Sab-Ép-Pig-Mél	11R-GA	76 300 <b>76 300</b>		76 300 <b>76 300</b>
Industries John Lewis Itée 1101, boulevard Ducharme La Tuque (Québec) G9X 3C3	C, D	265	042 1 002	Bouleau à papier	04R-GA	45 600 <b>45 600</b>	5 500 <b>5 500</b>	51 100 <b>51 100</b>
Industries T.L.T. inc. 144, rue Larouche Sainte-Monique (Québec) G0W 2T0	C, S	204	024 1 001	Bouleaux jaune et papier Peupliers	02R-GA 02R-GA	95 100 40 400 <b>135 500</b>	45 000 <b>45 000</b>	140 100 40 400 <b>180 500</b>
J.M. Champeau inc. 491, route 253 Saint-Malo (Québec) J0B 2Y0	C, S	447	051 1 021	Feuillus durs	05R-GA	3 200 <b>3 200</b>		3 200 <b>3 200</b>
La Compagnie Commonwealth Plywood Itée (Belleterre - Déroutage) RR 8, canton Guillet Belleterre (Québec) J0Z 1L0	D	168	081 2 013	Bouleau à papier  Bouleau jaune  Bouleaux jaune et papier	07R-GA  07R-GA  08R-GA	400  600 8 700 <b>9 700</b>		400  600 8 700 <b>9 700</b>
La Compagnie Commonwealth Plywood Itée (La Croche)	C, S	266	042 1 004	Bouleaux jaune et papier	04R-GA	40 700		40 700

(1) Qualité inférieure : Quantité minimale de bois incluse dans le volume annuel.

## 6. LISTE DES BÉNÉFICIAIRES DE GA et PRAU PAR ORDRE ALPHABÉTIQUE

Nom et adresse de l'usine	Produit	GA/ PR	Numéro de client	Esence	RGA/UA	Volume (m3)		
						SQ	QI (1)	Annuel
Rang Ouest, canton Langelier La Tuque (Québec) GOX 1R0						<b>40 700</b>		<b>40 700</b>
La Compagnie Commonwealth Plywood Itée (Low) Route 105, CP 59 Low (Québec) J0X 2C0	C, S	153	072 1 001	Pins blanc et rouge	07R-GA	47 050		47 050
						<b>47 050</b>		<b>47 050</b>
La Compagnie Commonwealth Plywood Itée (Mont-Laurier) 172, avenue du Moulin Mont-Laurier (Québec) J9L 3W1	C, S	145	154 1 006	Bouleau à papier	07R-GA 15R-GA	5 000 8 700	950	5 950 8 700
						<u>13 700</u>		<u>14 650</u>
				Bouleau jaune	07R-GA 15R-GA	4 250 7 800	350	4 600 7 800
						<u>12 050</u>		<u>12 400</u>
				Érables	07R-GA 15R-GA	6 250 10 950	1 600	7 850 10 950
						<u>17 200</u>		<u>18 800</u>
				Hêg, Ch, Til et Auf	07R-GA 15R-GA	3 300 550	850	4 150 550
						<u>3 850</u>		<u>4 700</u>
						<b>46 800</b>	<b>3 750</b>	<b>50 550</b>
La Compagnie Commonwealth Plywood Itée (Rapides-des-Joachims) 478, chemin du Moulin, CP 62 Rapides-des-Joachims (Québec) J0X 3M0	C, S	149	071 1 002	Bouleau à papier	07R-GA	13 350	450	13 800
				Bouleau jaune	07R-GA	11 400	200	11 600
				Bouleaux jaune et papier	08R-GA	1 100		1 100
				Érables	07R-GA 08R-GA	17 250 10 300	1 600	18 850 10 300
						<u>27 550</u>		<u>29 150</u>
				Hêg, Ch, Til et Auf	07R-GA 08R-GA	9 150 1 550	800	9 950 1 550
						<u>10 700</u>		<u>11 500</u>
				Pins blanc et rouge	07R-GA	26 050		26 050
						<b>90 150</b>	<b>3 050</b>	<b>93 200</b>
La Compagnie Commonwealth Plywood Itée (Sainte-Thérèse) 15, boulevard Curé Labelle, CP 90 Sainte-Thérèse (Québec) J7E 4H9	D	281	152 2 004	Bouleau à papier	07R-GA	1 500		1 500
				Bouleau jaune	07R-GA	1 950		1 950
				Érables	07R-GA 15R-GA	300 250		300 250
						<u>550</u>		<u>550</u>
						<b>4 000</b>		<b>4 000</b>
La Compagnie Commonwealth Plywood Itée (Shawinigan) 1155, chemin de la Fonderie Shawinigan (Québec) G9N 1W9	C, D	255	041 1 006	Bouleau à papier	14R-GA	900		900
				Bouleau jaune	14R-GA	1 100		1 100
				Bouleaux jaune et papier	03R-GA 04R-GA	850 17 800		850 17 800
						<u>18 650</u>		<u>18 650</u>
				Hêg, Ch, Til et Auf	07R-GA	450		450
						<b>21 100</b>		<b>21 100</b>
La Corporation internationale Masonite 6184, rue Notre-Dame Lac-Mégantic (Québec) G6B 3B5	C, D	226	051 1 035	Bouleaux jaune et papier	05R-GA 07R-GA 08R-GA 12R-GA	150 200 1 300 150		150 200 1 300 150

(1) Qualité inférieure : Quantité minimale de bois incluse dans le volume annuel.

## 6. LISTE DES BÉNÉFICIAIRES DE GA et PRAU PAR ORDRE ALPHABÉTIQUE

Nom et adresse de l'usine	Produit	GA/ PR	Numéro de client	Essence	RGA/UA	Volume (m3)		
						SQ	QI (1)	Annuel
				Feuillus durs	15R-GA 01R-GA 11R-GA	550 <u>2 350</u> 450 400 <u>850</u> <b>3 200</b>		550 <u>2 350</u> 450 400 <u>850</u> <b>3 200</b>
La Scierie Martel ltée 1615, boulevard Auger Est Alma (Québec) G8B 5V2	C, S	181	021 1 004	Sab-Ép-Pig-Mél	02R-GA	30 300 <b>30 300</b>		30 300 <b>30 300</b>
Lauzon - Planchers de bois exclusifs inc. 175, rue Alexandre Thurso (Québec) J0X 3B0	C, S	160	072 1 005	Bouleau à papier	07R-GA 15R-GA	26 750 4 050 <u>30 800</u>	7 750 2 050	34 500 6 100 <u>40 600</u>
				Bouleau jaune	07R-GA 15R-GA	22 850 3 350 <u>26 200</u>	2 900 950	25 750 4 300 <u>30 050</u>
				Érables	07R-GA 15R-GA	45 050 18 300 <u>63 350</u>	34 750 19 400	79 800 37 700 <u>117 500</u>
				Hêg, Ch, Til et Auf	07R-GA 15R-GA	13 500 3 600 <u>17 100</u> <b>137 450</b>	3 600 1 150	17 100 4 750 <u>21 850</u> <b>72 550</b> <b>210 000</b>
Le Spécialiste du bardeau de cèdre inc. 754, 8e Rue Saint-Prosper (Québec) G0M 1Y0	B	355	124 2 007	Thuya	03R-GA 04R-GA 05R-GA 08R-GA 12R-GA 14R-GA 15R-GA	100 14 650 100 3 000 350 4 300 3 700 <b>26 200</b>		100 14 650 100 3 000 350 4 300 3 700 <b>26 200</b>
Les Bardeaux Lajoie inc. (Saint-Eusèbe) 101, 10e Rang Est Saint-Eusèbe (Québec) G0L 2Y0	B	063	011 2 007	Thuya	01R-GA	11 650 <b>11 650</b>		11 650 <b>11 650</b>
Les Chantiers de Chibougamau ltée 521, chemin Merrill, CP 216 Chibougamau (Québec) G8P 2K7	C, S	217	102 1 002	Sab-Ép-Pig-Mél	02R-GA 10R-GA	87 700 310 900 <b>398 600</b>		87 700 310 900 <b>398 600</b>
Les Entreprises Alain Maltais inc. 511, chemin du Mont Bourbeau, CP 63 Chibougamau (Québec) G8P 2K5	S	354	102 2 008	Feuillus durs Peupliers	10R-GA 10R-GA	200 200 <b>400</b>		200 200 <b>400</b>
Les Exploitations J.Y.B. Papineau inc. 10, montée Gravel Ferme-Neuve (Québec) J0W 1C0	S	399	154 2 020	Thuya	15R-GA	750 <b>750</b>		750 <b>750</b>
Les Industries Picard & Poulin inc. 411, rue Principale Saints-Anges (Québec) G0S 3E0	C, S	440	124 1 013	Sab-Ép-Pig-Mél	12R-GA	2 050 <b>2 050</b>		2 050 <b>2 050</b>
Les Scieries du Lac St-Jean inc. 1099, route de St-André Métabetchouan--Lac-à-la-Croix (Québec) G8G 1X2	C, S	182	021 1 006	Sab-Ép-Pig-Mél	02R-GA	161 950 <b>161 950</b>		161 950 <b>161 950</b>

(1) Qualité inférieure : Quantité minimale de bois incluse dans le volume annuel.

## 6. LISTE DES BÉNÉFICIAIRES DE GA et PRAU PAR ORDRE ALPHABÉTIQUE

Nom et adresse de l'usine	Produit	GA/ PR	Numéro de client	Essence	RGA/UA	Volume (m3)		
						SQ	QI (1)	Annuel
Louisiana-Pacifique Canada (Bois-Franc) 1012, chemin du Parc industriel Bois-Franc (Québec) J9E 3A9	F	343	073 0 001	Bouleau à papier	07R-GA 15R-GA	138 500 57 800 <u>196 300</u>		138 500 57 800 <u>196 300</u>
				Érables	07R-GA 15R-GA	18 600 350 <u>18 950</u>		18 600 350 <u>18 950</u>
				Peupliers	07R-GA 15R-GA	167 000 51 150 <u>218 150</u>		167 000 51 150 <u>218 150</u>
						<b>433 400</b>		<b>433 400</b>
Lulumco inc. 79, rue Saint-Alphonse Sainte-Luce (Québec) G0K 1P0	C, S	087	012 1 002	Sab-Ép-Pig-Mél	01R-GA	73 650 <b>73 650</b>		73 650 <b>73 650</b>
LVL Global inc. 48, rue Boivin Ville-Marie (Québec) J9V 1B6	D	173	081 2 019	Bouleaux jaune et papier Peupliers	08R-GA 08R-GA	12 550 18 850 <b>31 400</b>		12 550 18 850 <b>31 400</b>
Maibec inc. (Saint-Pamphile - Bardeaux) 850, route Elgin Sud Saint-Pamphile (Québec) G0R 3X0	B	415	125 2 001	Thuya	12R-GA 14R-GA	3 300 3 300 <b>6 600</b>		3 300 3 300 <b>6 600</b>
Maibec inc. (Saint-Théophile) 340, route 173 Saint-Théophile (Québec) G0M 2A0	B	309	124 2 006	Thuya	04R-GA 05R-GA 07R-GA 12R-GA 14R-GA 15R-GA	5 750 200 6 250 200 1 800 10 600 <b>24 800</b>		5 750 200 6 250 200 1 800 10 600 <b>24 800</b>
Matériaux Blanchet inc. (Amos) 2771, route de l'Aéroport, CP 430 Amos (Québec) J9T 3A8	C, S	046	086 1 005	Sab-Ép-Pig-Mél	08R-GA 10R-GA	117 750 135 900 <b>253 650</b>		117 750 135 900 <b>253 650</b>
Matériaux Blanchet inc. (Saint-Pamphile) 1030, rue Elgin Sud Saint-Pamphile (Québec) G0R 3X0	C, S	014	125 1 007	Sab-Ép-Pig-Mél	12R-GA	21 650 <b>21 650</b>		21 650 <b>21 650</b>
MRC d'Abitibi-Ouest 6, 8e Avenue Est La Sarre (Québec) J9Z 1N6		431	085 M 007	Sab-Ép-Pig-Mél	085-51	41 000 <b>41 000</b>		41 000 <b>41 000</b>
Multi Cèdre Itée 216, rue Principale Esprit-Saint (Québec) G0K 1A0	B	085	012 2 008	Thuya	01R-GA 11R-GA	10 000 7 550 <b>17 550</b>		10 000 7 550 <b>17 550</b>
Municipalité de Mont-Carmel 22, rue de la Fabrique Mont-Carmel (Québec) G0L 1W0		421	011 M 001	Sab-Ép-Pig-Mél	011-71	2 800 <b>2 800</b>		2 800 <b>2 800</b>
Municipalité de Taschereau 52, rue Morin, CP 150 Taschereau (Québec) J0Z 3N0		432	085 M 003	Sab-Ép-Pig-Mél	085-51	3 800 <b>3 800</b>		3 800 <b>3 800</b>
Nation Micmac de Gespeg		433	112 A 001	Sab-Ép-Pig-Mél	112-62	4 500 <b>4 500</b>		4 500 <b>4 500</b>

(1) **Qualité inférieure : Quantité minimale de bois incluse dans le volume annuel.**

## 6. LISTE DES BÉNÉFICIAIRES DE GA et PRAU PAR ORDRE ALPHABÉTIQUE

Nom et adresse de l'usine	Produit	GA/ PR	Numéro de client	Essence	RGA/UA	Volume (m3)		
						SQ	QI (1)	Annuel
783, boul. Pointe-Navarre, CP 69 Gaspé (Québec) G4X 6V2								
Norbord inc. (Chambord) 572, route 155 Chambord (Québec) G0W 1G0	F	191	022 0 001	Bouleau à papier	02R-GA 04R-GA	66 150 6 500 <u>72 650</u>		66 150 6 500 <u>72 650</u>
				Bouleau jaune	02R-GA	8 300		8 300
				BouleaUX jaune et papier	09R-GA	4 250		4 250
				Peupliers	02R-GA 04R-GA 09R-GA	260 300 26 000 17 000 <u>303 300</u>		260 300 26 000 17 000 <u>303 300</u>
						<b>388 500</b>		<b>388 500</b>
Norbord inc. (La Sarre - Panneaux) 210, 9e Avenue Est, CP 280 La Sarre (Québec) J9Z 2X5	F	053	085 0 001	Bouleau à papier	08R-GA 10R-GA	38 850 4 850 <u>43 700</u>		38 850 4 850 <u>43 700</u>
				Peupliers	08R-GA 10R-GA	163 100 154 200 <u>317 300</u>		163 100 154 200 <u>317 300</u>
						<b>361 000</b>		<b>361 000</b>
PF Résolu Canada inc. (Baie-Comeau - Sciage) Case postale 6240 Baie-Comeau (Québec) G5C 0B7	C, S	292	093 1 001	Sab-Ép-Pig-Mél	09R-GA	524 250 <b>524 250</b>		524 250 <b>524 250</b>
PF Résolu Canada inc. (Comtois) 2050, Route N-805, CP 4000 Lebel-sur-Quévillon (Québec) J0Y 1X0	C, S	048	107 1 003	Sab-Ép-Pig-Mél	10R-GA	413 600 <b>413 600</b>		413 600 <b>413 600</b>
PF Résolu Canada inc. (Dolbeau-Mistassini - Sciage) 200, rue De Quen Dolbeau-Mistassini (Québec) G8L 5M8	C, S	220	027 1 002	Sab-Ép-Pig-Mél	02R-GA 09R-GA	517 000 20 800 <b>537 800</b>		517 000 20 800 <b>537 800</b>
PF Résolu Canada inc. (Girardville) 2250, rang Saint-Joseph Nord, CP 280 Girardville (Québec) G0W 1R0	C, S	206	025 1 001	Sab-Ép-Pig-Mél	02R-GA	542 550 <b>542 550</b>		542 550 <b>542 550</b>
PF Résolu Canada inc. (La Doré) 5850, rue Des Jardins, CP 9 La Doré (Québec) G8J 1B4	C, S	207	025 1 009	Sab-Ép-Pig-Mél	02R-GA 04R-GA	439 750 58 450 <b>498 200</b>		439 750 58 450 <b>498 200</b>
PF Résolu Canada inc. (Maniwaki) 200, chemin de Montcerf Maniwaki (Québec) J9E 1A1	C, S	404	073 1 010	Sab-Ép-Pig-Mél	07R-GA	284 650 <b>284 650</b>		284 650 <b>284 650</b>
PF Résolu Canada inc. (Saint-Félicien) 900, boul. Hamel Saint-Félicien (Québec) G8K 2X4	C, S	209	025 1 006	Sab-Ép-Pig-Mél	02R-GA 04R-GA	367 300 17 950 <b>385 250</b>		367 300 17 950 <b>385 250</b>
PF Résolu Canada inc. (Saint-Thomas) 300, avenue du Moulin Saint-Thomas-Didyme (Québec) G0W 1P0	C, S	208	025 1 007	Sab-Ép-Pig-Mél	02R-GA	259 950 <b>259 950</b>		259 950 <b>259 950</b>
PF Résolu Canada inc. (Senneterre)	C, S	034	084 1 002	Sab-Ép-Pig-Mél	08R-GA 10R-GA	424 150 115 550		424 150 115 550

(1) Qualité inférieure : Quantité minimale de bois incluse dans le volume annuel.

## 6. LISTE DES BÉNÉFICIAIRES DE GA et PRAU PAR ORDRE ALPHABÉTIQUE

Nom et adresse de l'usine	Produit	GA/ PR	Numéro de client	Essence	RGA/UA	Volume (m3)		
						SQ	QI (1)	Annuel
40, chemin Saint-Pierre Senneterre (Québec) J0Y 2M0						<b>539 700</b>		<b>539 700</b>
Portes & Fenêtres Yvon Bordeleau & Fils inc. 440, rue Sainte-Thérèse Saint-Michel-des-Saints (Québec) J0K 3B0	S	323	142 2 001	Bouleau à papier	14R-GA	75		75
				Bouleau jaune	14R-GA	75		75
				Pins blanc et rouge	14R-GA	200		200
				Thuya	14R-GA	100		100
						<b>450</b>		<b>450</b>
Première Nation de Longue-Pointe CP 1 Winneway (Québec) J0Z 2J0		449	081 A 002	Feuillus durs	083-51	11 550		11 550
				Peupliers	083-51	6 450		6 450
				Pins blanc et rouge	083-51	1 000		1 000
				Sab-Ép-Pig-Mél	083-51	29 000		29 000
				Thuya	083-51	1 550		1 550
						<b>49 550</b>		<b>49 550</b>
Première Nation des PekuakamiInuatsh 1671, rue Ouatshouan Mashteuiatsh (Québec) G0W 2H0		423	022 A 001	Sab-Ép-Pig-Mél	025-71	250 000		250 000
						<b>250 000</b>		<b>250 000</b>
Produits forestiers Arbec inc. (Shawinigan) 775, chemin de Turcotte, CP 10040 Shawinigan (Québec) G9T 5K7	F	256	041 0 007	Peupliers	03R-GA	7 450		7 450
					04R-GA	188 900		188 900
					14R-GA	25 250		25 250
						<b>221 600</b>		<b>221 600</b>
Produits forestiers Lachance inc. 861, route Saint-Joseph Sainte-Émélie-de-l'Énergie (Québec) J0K 2K0	C, S	282	142 1 005	Bouleau à papier	14R-GA	21 800	6 150	27 950
				Bouleau jaune	14R-GA	16 700	1 600	18 300
				Érables	14R-GA	1 000		1 000
				Hég, Ch, Til et Auf	14R-GA	600		600
						<b>40 100</b>	<b>7 750</b>	<b>47 850</b>
Produits forestiers Mauricie S.E.C. 2419, route 155 Sud La Tuque (Québec) G9X 3N8	C, S	347	042 1 006	Sab-Ép-Pig-Mél	04R-GA	396 850		396 850
						<b>396 850</b>		<b>396 850</b>
Produits Forestiers Miniers "Abitibi" inc. 302, chemin du Lac-Mourier Rivière-Héva (Québec) J0Y 2H0	C, S	033	083 1 004	Sab-Ép-Pig-Mél	08R-GA	6 200		6 200
						<b>6 200</b>		<b>6 200</b>
Produits forestiers Nabakatuk 2008, S.E.N.C. km 260, route 113 Waswanipi (Québec) J0Y 3C0	C, S	345	107 1 004	Sab-Ép-Pig-Mél	10R-GA	70 000		70 000
						<b>70 000</b>		<b>70 000</b>
Produits forestiers Petit-Paris inc. 75, chemin Chute des Passes Saint-Ludger-de-Milot (Québec) G0W 2B0	C, S	219	027 1 004	Sab-Ép-Pig-Mél	02R-GA	298 750		298 750
						<b>298 750</b>		<b>298 750</b>
Produits forestiers Temrex, société en commandite 521, route 132 Ouest Nouvelle (Québec) G0C 2G0	C, S	099	111 1 003	Sab-Ép-Pig-Mél	11R-GA	227 300		227 300
						<b>227 300</b>		<b>227 300</b>
Rayonier A.M. Canada S.E.N.C. (Béarn)				Sab-Ép-Pig-Mél	08R-GA	336 150		336 150

(1) Qualité inférieure : Quantité minimale de bois incluse dans le volume annuel.

## 6. LISTE DES BÉNÉFICIAIRES DE GA et PRAU PAR ORDRE ALPHABÉTIQUE

Nom et adresse de l'usine	Produit	GA/ PR	Numéro de client	Essence	RGA/UA	Volume (m3)		
						SQ	QI (1)	Annuel
67, rue Principale Sud Béarn (Québec) J0Z 1G0	C, S	172	081 1 003			<b>336 150</b>		<b>336 150</b>
Rayonier A.M. Canada S.E.N.C. (La Sarre) 495, route 111 Ouest La Sarre (Québec) J9Z 2X1	C, S	036	085 1 002	Sab-Ép-Pig-Mél	10R-GA	344 050		344 050
						<b>344 050</b>		<b>344 050</b>
Rayonier A.M. Canada S.E.N.C. (Témiscaming - Pâtes et papiers) 33, chemin Kipawa, CP 3000 Témiscaming (Québec) J0Z 3R0	P	175	081 0 001	Feuillus durs	08R-GA	160 950		160 950
				Peupliers	08R-GA	33 600		33 600
				Sab-Ép-Pig-Mél	08R-GA	25 000		25 000
						<b>219 550</b>		<b>219 550</b>
Rosario Poirier inc. (Saint-Alphonse - Sciage) 130, route Saint-Alphonse, CP 88 Saint-Alphonse (Québec) G0C 2V0	C, S	106	111 1 005	Peupliers	11R-GA	34 850		34 850
				Sab-Ép-Pig-Mél	11R-GA	5 900		5 900
						<b>40 750</b>		<b>40 750</b>
Scierie Arbotek inc. 46, route des Moulins Saint-Just-de-Bretenières (Québec) G0R 3H0	C, S	446	125 1 023	Feuillus durs	12R-GA	2 900		2 900
						<b>2 900</b>		<b>2 900</b>
Scierie Bondu inc. 318, chemin H. Bondu Notre-Dame-de-Pontmain (Québec) J0W 1S0	C, S	138	154 1 003	Pins blanc et rouge	07R-GA 15R-GA	23 200 11 800		23 200 11 800
						<b>35 000</b>		<b>35 000</b>
Scierie Carrière Itée 530, boulevard de l'Aéroparc Lachute (Québec) J8H 3R8	C, S	274	151 1 020	Bouleau à papier	15R-GA	2 050		2 050
				Bouleau jaune	15R-GA	1 700		1 700
				Érables	15R-GA	7 850		7 850
				Hég, Ch, Til et Auf	15R-GA	2 200		2 200
				Peupliers	15R-GA	800		800
						<b>14 600</b>		<b>14 600</b>
Scierie de la Vallée 15, rang Saint-Édouard Amqui (Québec) G5J 3N8	C, S	434	012 1 032	Feuillus durs	01R-GA	11 000		11 000
						<b>11 000</b>		<b>11 000</b>
Scierie de Sainte-Irène Itée 435, rang 1 Saint-Vianney (Québec) G0J 3J0	C, S	092	012 1 018	Sab-Ép-Pig-Mél	01R-GA	27 150		27 150
						<b>27 150</b>		<b>27 150</b>
Scierie Dion & Fils inc. 147, rue Saint-Alexis Saint-Raymond (Québec) G3L 1S1	C, S	229	031 1 001	Bouleaux jaune et papier	04R-GA	15 200		15 200
				ÉR, Hég, Ch, Til et Auf	04R-GA	13 250		13 250
				Feuillus durs	03R-GA	21 850	8 750	30 600
				Sab-Ép-Pig-Mél	03R-GA 04R-GA	95 650 57 000		95 650 57 000
						<u>152 650</u>		<u>152 650</u>
						<b>202 950</b>	<b>8 750</b>	<b>211 700</b>
Scierie Girard inc. 5872, route Bouleaux Saguenay (Québec) G7P 1E3	C, S	199	021 1 009	Sab-Ép-Pig-Mél	02R-GA	175 500		175 500
						<b>175 500</b>		<b>175 500</b>
Scierie Lachance 2015	C, S	186	021 1 005	Peupliers	02R-GA	5 000		5 000

(1) Qualité inférieure : Quantité minimale de bois incluse dans le volume annuel.

## 6. LISTE DES BÉNÉFICIAIRES DE GA et PRAU PAR ORDRE ALPHABÉTIQUE

Nom et adresse de l'usine	Produit	GA/ PR	Numéro de client	Essence	RGA/UA	Volume (m3)		
						SQ	QI (1)	Annuel
396, Rang 8 Sud Saint-Bruno (Québec) GOW 2L0				Pins blanc et rouge	02R-GA	100		100
				Sab-Ép-Pig-Mél	02R-GA	1 250		1 250
						<b>6 350</b>		<b>6 350</b>
Scierie Landrienne 389, chemin du Moulin Landrienne (Québec) JOY 1V0	C, S	042	086 1 007	Sab-Ép-Pig-Mél	08R-GA 10R-GA	171 800 133 400		171 800 133 400
						<b>305 200</b>		<b>305 200</b>
Scierie Lauzé inc. 2720, rue Principale Saint-Édouard-de-Lotbinière (Québec) GOS 1Y0	C, S	134	124 1 045	Feuillus durs	12R-GA	650		650
				Pruche	12R-GA	300		300
				Sab-Ép-Pig-Mél	12R-GA	4 700		4 700
				Thuya	12R-GA	200		200
						<b>5 850</b>		<b>5 850</b>
Scierie Petit-Saguenay Inc. 225, route 170 Petit-Saguenay (Québec) GOV 1N0	C, S	006	021 1 013	Peupliers	02R-GA 03R-GA	57 650 17 600		57 650 17 600
						<b>75 250</b>		<b>75 250</b>
Scierie P.S.E. inc. 491, boulevard Chabot, CP 129 Saint-Ubalde (Québec) GOA 4L0	C, S	239	031 1 006	Sab-Ép-Pig-Mél	03R-GA 04R-GA	37 550 8 650		37 550 8 650
						<b>46 200</b>		<b>46 200</b>
Scierie St-Elzéar inc. 215, rue de l'Église, CP 69 Saint-Elzéar (Québec) GOC 2W0	C, S	097	111 1 001	Sab-Ép-Pig-Mél	11R-GA	109 900		109 900
						<b>109 900</b>		<b>109 900</b>
Scierie St-Michel inc. 621, rue Saint-Georges Saint-Michel-des-Saints (Québec) JOK 3B0	C, S	287	142 1 009	Sab-Ép-Pig-Mél	04R-GA 14R-GA	24 450 148 900		24 450 148 900
						<b>173 350</b>		<b>173 350</b>
S.M.T. inc. 131, rue Principale Saint-Thomas-Didyme (Québec) GOW 1P0	S	390	025 2 016	Bouleaux jaune et papier Sab-Ép-Pig-Mél	02R-GA 02R-GA	150 1 350		150 1 350
						<b>1 500</b>		<b>1 500</b>
Société en commandite Scierie Opitciwan Kilomètre 164, CP 9364 Obedjiwan (Québec) GOW 3B0	C, S	366	042 1 008	Sab-Ép-Pig-Mél	04R-GA	111 650		111 650
						<b>111 650</b>		<b>111 650</b>
Société en commandite Services forestiers atikamekw aski 57, rue Kenosi, CP 221 Wemotaci (Québec) GOX 3R0		400	042 A 004	Sab-Ép-Pig-Mél	042-51 043-51 043-52	28 000 60 000 6 000		28 000 60 000 6 000
						<b>94 000</b>		<b>94 000</b>
Uniboard Canada inc. (Sayabec) 152, route Pouliot Sayabec (Québec) GOJ 3K0	F	108	012 0 001	Feuillus durs	01R-GA 11R-GA	55 850 97 750		55 850 97 750
						<b>153 600</b>		<b>153 600</b>
Valibois inc. 267, boulevard Saint-David Saint-David-de-Falardeau (Québec) GOV 1C0	C, S	307	023 1 006	Bouleaux jaune et papier Peupliers	02R-GA 02R-GA	12 600 18 800	6 000	18 600 18 800
						<b>31 400</b>	<b>6 000</b>	<b>37 400</b>
Vexco inc. 2441, route 165, CP 36 Saint-Ferdinand (Québec) GON 1N0	C, S	135	171 1 026	Feuillus durs	05R-GA	2 450		2 450
						<b>2 450</b>		<b>2 450</b>

(1) Qualité inférieure : Quantité minimale de bois incluse dans le volume annuel.

## 6. LISTE DES BÉNÉFICIAIRES DE GA et PRAU PAR ORDRE ALPHABÉTIQUE

Nom et adresse de l'usine	Produit	GA/ PR	Numéro de client	Essence	RGA/UA	Volume (m3)		
						SQ	QI (1)	Annuel
Xylo-Carbone inc. 70, rue du Parc Industriel Saint-Tite (Québec) G0X 3H0	E	443	041 2 039	Boj, Ér, Hég, Ch, Ti,Auf	03R-GA 04R-GA	3 350		3 350
						16 300		16 300
						<b>19 650</b>		<b>19 650</b>

(1) **Qualité inférieure : Quantité minimale de bois incluse dans le volume annuel.**

Mise à jour: 31 mars 2020

Page: 14 de 14

## 7. LISTE DES BÉNÉFICIAIRES DE GA ET PRAU PAR RÉGION DE GARANTIE

RGA/UA	GA/ PRAU	Nom du bénéficiaire	Produits	Numéro de client	Essence	Volume (m3)		
						SQ	QI (1)	Annuel
<b>01RGA</b>								
01R-GA	055	Bégin & Bégin inc. (Saint-Juste-du-Lac)	C, S	011 1 002	Feuillus durs	33 500		33 500
	451	Bois CFM inc. (Sainte-Florence)		012 1 009	Peupliers	13 000		13 000
	011	Bois de sciage Lafontaine inc.	C, S	125 1 002	Sab-Ép-Pig-Mél	26 450		26 450
	088	Bois d'oeuvre Cedrico inc. (Causapscal)	C, S	012 1 012	Sab-Ép-Pig-Mél	138 100		138 100
	068	Cascades Canada ULC (Cabano)	P	011 0 003	Feuillus durs Peupliers	35 150 25 650		35 150 25 650
	069	Charbon de Bois Franc Basques inc.	E	011 2 008	Feuillus durs	15 100		15 100
	350	Entreprises Sappi Canada inc. (Matane)	P	012 0 003	Feuillus durs Peupliers	27 800 24 850		27 800 24 850
	061	Groupe Lebel inc. (Biencourt)	C, S	011 1 001	Sab-Ép-Pig-Mél	24 600		24 600
	070	Groupe Lebel inc. (Dégelis)	C, S	011 1 014	Sab-Ép-Pig-Mél	117 000		117 000
	091	Groupe Lebel inc. (Price)	C, S	012 1 003	Sab-Ép-Pig-Mél	101 550		101 550
	059	Groupe Lebel inc. (Saint-Joseph-de-Kamouraska)	C, S	011 1 012	Sab-Ép-Pig-Mél	33 350		33 350
	073	Groupe Lebel inc. (Vallée-des-Lacs)	C, S	011 1 004	Sab-Ép-Pig-Mél	49 900		49 900
	072	Groupe NBG inc.	C, S	011 1 018	Peupliers	20 450		20 450
	226	La Corporation internationale Masonite	C, D	051 1 035	Feuillus durs	450		450
	063	Les Bardeaux Lajoie inc. (Saint-Eusèbe)	B	011 2 007	Thuya	11 650		11 650
	087	Lulumco inc.	C, S	012 1 002	Sab-Ép-Pig-Mél	73 650		73 650
	085	Multi Cèdre Itée	B	012 2 008	Thuya	10 000		10 000
	434	Scierie de la Vallée	C, S	012 1 032	Feuillus durs	11 000		11 000
	092	Scierie de Sainte-Irène Itée	C, S	012 1 018	Sab-Ép-Pig-Mél	27 150		27 150
	108	Uniboard Canada inc. (Sayabec)	F	012 0 001	Feuillus durs	55 850		55 850
011-71	421	Municipalité de Mont-Carmel		011 M 001	Sab-Ép-Pig-Mél	2 800		2 800
<b>02RGA</b>								
02R-GA	201	Arbec, Bois d'oeuvre inc. (L'Ascension)	C, S	024 1 003	Sab-Ép-Pig-Mél	556 850		556 850
	007	Boisaco inc.	C, S	091 1 002	Sab-Ép-Pig-Mél	25 000		25 000
	263	Compagnie WestRock du Canada Corp.	P	042 0 001	Bouleaux jaune et papier	62 600		62 600
	441	Elkem Métal Canada inc.	M	021 2 036	Bouleau à papier Peupliers	8 000 19 500		8 000 19 500

(1) Qualité inférieure : Quantité minimale de bois incluse dans le volume annuel.

7. LISTE DES BÉNÉFICIAIRES DE GA ET PRAU PAR RÉGION DE GARANTIE

RGA/UA	GA/ PRAU	Nom du bénéficiaire	Produits	Numéro de client	Essence	Volume (m3)		
						SQ	QI (1)	Annuel
						<u>27 500</u>		<u>27 500</u>
	185	Groupe Lignarex inc.	C, S	021 1 001	Sab-Ép-Pig-Mél	150 350		150 350
	204	Industries T.L.T. inc.	C, S	024 1 001	Bouleaux jaune et papier Peupliers	95 100 40 400	45 000	140 100 40 400
						<u>135 500</u>	<u>45 000</u>	<u>180 500</u>
	181	La Scierie Martel Itée	C, S	021 1 004	Sab-Ép-Pig-Mél	30 300		30 300
	217	Les Chantiers de Chibougamau Itée	C, S	102 1 002	Sab-Ép-Pig-Mél	87 700		87 700
	182	Les Scieries du Lac St-Jean inc.	C, S	021 1 006	Sab-Ép-Pig-Mél	161 950		161 950
	191	Norbord inc. (Chambord)	F	022 0 001	Bouleau à papier Bouleau jaune Peupliers	66 150 8 300 260 300		66 150 8 300 260 300
						<u>334 750</u>		<u>334 750</u>
	220	PF Résolu Canada inc. (Dolbeau-Mistassini - Sciage)	C, S	027 1 002	Sab-Ép-Pig-Mél	517 000		517 000
	206	PF Résolu Canada inc. (Girardville)	C, S	025 1 001	Sab-Ép-Pig-Mél	542 550		542 550
	207	PF Résolu Canada inc. (La Doré)	C, S	025 1 009	Sab-Ép-Pig-Mél	439 750		439 750
	209	PF Résolu Canada inc. (Saint-Félicien)	C, S	025 1 006	Sab-Ép-Pig-Mél	367 300		367 300
	208	PF Résolu Canada inc. (Saint-Thomas)	C, S	025 1 007	Sab-Ép-Pig-Mél	259 950		259 950
	219	Produits forestiers Petit-Paris inc.	C, S	027 1 004	Sab-Ép-Pig-Mél	298 750		298 750
	199	Scierie Girard inc.	C, S	021 1 009	Sab-Ép-Pig-Mél	175 500		175 500
	186	Scierie Lachance 2015	C, S	021 1 005	Peupliers Pins blanc et rouge Sab-Ép-Pig-Mél	5 000 100 1 250		5 000 100 1 250
						<u>6 350</u>		<u>6 350</u>
	006	Scierie Petit-Saguenay Inc.	C, S	021 1 013	Peupliers	57 650		57 650
	390	S.M.T. inc.	S	025 2 016	Bouleaux jaune et papier Sab-Ép-Pig-Mél	150 1 350		150 1 350
						<u>1 500</u>		<u>1 500</u>
	307	Valibois inc.	C, S	023 1 006	Bouleaux jaune et papier Peupliers	12 600 18 800	6 000	18 600 18 800
						<u>31 400</u>	<u>6 000</u>	<u>37 400</u>
	178	9312-5607 Québec inc. (Usine Tremblay Sciage)	C, S	021 1 003	Sab-Ép-Pig-Mél	30 300		30 300
023-71	435	Groupe Forestra Coopérative forestière		023 S 010	Sab-Ép-Pig-Mél	125 000		125 000
025-71	423	Première Nation des Pekuakamiulnuatsh		022 A 001	Sab-Ép-Pig-Mél	250 000		250 000
<b>03RGA</b>								
03R-GA	228	Adélarde Goyette & Fils Itée	C, S	031 1 008	Pins blanc et rouge	100		100
		Boiseries Savco inc.			Feuillus durs			

(1) Qualité inférieure : Quantité minimale de bois incluse dans le volume annuel.

7. LISTE DES BÉNÉFICIAIRES DE GA ET PRAU PAR RÉGION DE GARANTIE

RGA/UA	GA/ PRAU	Nom du bénéficiaire	Produits	Numéro de client	Essence	Volume (m3)		
						SQ	QI (1)	Annuel
	450		C, S	042 1 016			2 600	2 600
	225	Domtar inc. (Windsor - Pâtes et papiers)	P	051 0 003	Feuillus durs Peupliers	46 450 7 550 <u>54 000</u>		46 450 7 550 <u>54 000</u>
	233	Éloi Moisan inc.	C, S	031 1 003	Sab-Ép-Pig-Mél	150		150
	005	Groupe Lebel inc. (Saint-Hilarion)	C, S	033 1 003	Sab-Ép-Pig-Mél	88 150		88 150
	255	La Compagnie Commonwealth Plywood Itée (Shawinigan)	C, D	041 1 006	Bouleaux jaune et papier	850		850
	355	Le Spécialiste du bardeau de cèdre inc.	B	124 2 007	Thuya	100		100
	256	Produits forestiers Arbec inc. (Shawinigan)	F	041 0 007	Peupliers	7 450		7 450
	229	Scierie Dion & Fils inc.	C, S	031 1 001	Feuillus durs Sab-Ép-Pig-Mél	21 850 95 650 <u>117 500</u>	8 750	30 600 95 650 <u>126 250</u>
	006	Scierie Petit-Saguenay Inc.	C, S	021 1 013	Peupliers	17 600		17 600
	239	Scierie P.S.E. inc.	C, S	031 1 006	Sab-Ép-Pig-Mél	37 550		37 550
	443	Xylo-Carbone inc.	E	041 2 039	Boj, Ér, Hég, Ch, Til,Auf	3 350		3 350
<b>04RGA</b>								
04R-GA	228	Adélard Goyette & Fils Itée	C, S	031 1 008	Ér, Hég, Ch, Til et Auf Pins blanc et rouge	2 250 16 500 <u>18 750</u>		2 250 16 500 <u>18 750</u>
	444	Arbec, Bois d'oeuvre inc. (La Tuque)	G	042 2 014	Pin gris Pin rouge Sab-Ép-Pig-Mél	13 800 350 <u>14 150</u>		13 800 350 <u>14 150</u>
	267	Arbec, Bois d'oeuvre inc. (Parent)	C, S	042 1 012	Sab-Ép-Pig-Mél	457 850		457 850
	244	Arbec, Bois d'oeuvre inc. (Saint-Roch)	C, S	041 1 015	Sab-Ép-Pig-Mél	376 100		376 100
	215	Barrette-Chapais Itée	C, S	102 1 003	Sab-Ép-Pig-Mél	118 750		118 750
	450	Boiseries Savco inc.	C, S	042 1 016	Feuillus durs		52 550	52 550
	263	Compagnie WestRock du Canada Corp.	P	042 0 001	Bouleaux jaune et papier	288 000		288 000
	225	Domtar inc. (Windsor - Pâtes et papiers)	P	051 0 003	Feuillus durs	48 000		48 000
	233	Éloi Moisan inc.	C, S	031 1 003	Sab-Ép-Pig-Mél	100		100
	265	Industries John Lewis Itée	C, D	042 1 002	Bouleau à papier	45 600	5 500	51 100
	266	La Compagnie Commonwealth Plywood Itée (La Croche)	C, S	042 1 004	Bouleaux jaune et papier	40 700		40 700
	255	La Compagnie Commonwealth Plywood Itée (Shawinigan)	C, D	041 1 006	Bouleaux jaune et papier	17 800		17 800

(1) Qualité inférieure : Quantité minimale de bois incluse dans le volume annuel.

7. LISTE DES BÉNÉFICIAIRES DE GA ET PRAU PAR RÉGION DE GARANTIE

RGA/UA	GA/PRAU	Nom du bénéficiaire	Produits	Numéro de client	Essence	Volume (m3)		
						SQ	QI (1)	Annuel
	355	Le Spécialiste du bardeau de cèdre inc.	B	124 2 007	Thuya	14 650		14 650
	309	Maibec inc. (Saint-Théophile)	B	124 2 006	Thuya	5 750		5 750
	191	Norbord inc. (Chambord)	F	022 0 001	Bouleau à papier Peupliers	6 500 26 000 <u>32 500</u>		6 500 26 000 <u>32 500</u>
	207	PF Résolu Canada inc. (La Doré)	C, S	025 1 009	Sab-Ép-Pig-Mél	58 450		58 450
	209	PF Résolu Canada inc. (Saint-Félicien)	C, S	025 1 006	Sab-Ép-Pig-Mél	17 950		17 950
	256	Produits forestiers Arbec inc. (Shawinigan)	F	041 0 007	Peupliers	188 900		188 900
	347	Produits forestiers Mauricie S.E.C.	C, S	042 1 006	Sab-Ép-Pig-Mél	396 850		396 850
	229	Scierie Dion & Fils inc.	C, S	031 1 001	Bouleaux jaune et papier ÉR, Hêg, Ch, Til et Auf Sab-Ép-Pig-Mél	15 200 13 250 57 000 <u>85 450</u>		15 200 13 250 57 000 <u>85 450</u>
	239	Scierie P.S.E. inc.	C, S	031 1 006	Sab-Ép-Pig-Mél	8 650		8 650
	287	Scierie St-Michel inc.	C, S	142 1 009	Sab-Ép-Pig-Mél	24 450		24 450
	366	Société en commandite Scierie Opitciwan	C, S	042 1 008	Sab-Ép-Pig-Mél	111 650		111 650
	443	Xylo-Carbone inc.	E	041 2 039	Boj,ÉR, Hêg, Ch, Til,Auf	16 300		16 300
	439	9141-2189 Québec inc. (Transfobec Mauricie)	A	042 2 013	Feuillus durs	10 000		10 000
042-51	400	Société en commandite Services forestiers atikamekw aski		042 A 004	Sab-Ép-Pig-Mél	28 000		28 000
043-51	400	Société en commandite Services forestiers atikamekw aski		042 A 004	Sab-Ép-Pig-Mél	60 000		60 000
043-52	417	Conseil des Atikamekw de Manawan		143 A 001	Feuillus durs	18 000	42 000	60 000
	400	Société en commandite Services forestiers atikamekw aski		042 A 004	Sab-Ép-Pig-Mél	6 000		6 000
<b>05RGA</b>								
05R-GA	018	Bois Daaquam inc. (Saint-Pamphile)	C, S	125 1 010	Sab-Ép-Pig-Mél	8 600		8 600
	225	Domtar inc. (Windsor - Pâtes et papiers)	P	051 0 003	Feuillus durs Peupliers	12 100 1 900 <u>14 000</u>		12 100 1 900 <u>14 000</u>
	447	J.M. Champeau inc.	C, S	051 1 021	Feuillus durs	3 200		3 200
	226	La Corporation internationale Masonite	C, D	051 1 035	Bouleaux jaune et papier	150		150
	355	Le Spécialiste du bardeau de cèdre inc.	B	124 2 007	Thuya	100		100
	309	Maibec inc. (Saint-Théophile)	B	124 2 006	Thuya	200		200

(1) Qualité inférieure : Quantité minimale de bois incluse dans le volume annuel.

**7. LISTE DES BÉNÉFICIAIRES DE GA ET PRAU PAR RÉGION DE GARANTIE**

RGA/UA	GA/PRAU	Nom du bénéficiaire	Produits	Numéro de client	Essence	Volume (m3)		
						SQ	QI (1)	Annuel
	135	Vexco inc.	C, S	171 1 026	Feuillus durs	2 450		2 450
<b>07RGA</b>								
07R-GA	273	Bois La Minerve inc.	C, S	151 1 002	Pruche	3 200		3 200
	032	Corporation Eacom Timber (Val-d'Or)	C, S	083 1 002	Sab-Ép-Pig-Mél	28 900		28 900
	225	Domtar inc. (Windsor - Pâtes et papiers)	P	051 0 003	Bouleaux jaune et papier	5 000		5 000
	161	Forespect inc.	C, S	072 1 012	Bouleau à papier Bouleau jaune Érables Hêg, Ch, Til et Auf Peupliers Pruche	6 800 5 800 2 850 950 2 350 900 <u>19 650</u>		6 800 5 800 2 850 950 2 350 900 <u>19 650</u>
	139	Forex inc. (Mont-Laurier - Déroulage)	D	154 2 006	Bouleau à papier Bouleau jaune Hêg, Ch, Til et Auf Peupliers	800 1 150 600 12 800 <u>15 350</u>		800 1 150 600 12 800 <u>15 350</u>
	159	Fortress Cellulose Spécialisée (Thurso - Pâtes et Papiers)	P	072 0 002	Bouleaux jaune et papier Érables Hêg, Ch, Til et Auf	33 850 98 500 59 950 <u>192 300</u>		33 850 98 500 59 950 <u>192 300</u>
	405	Groupe Crête division St-Faustin inc.	C, S	151 1 019	Sab-Ép-Pig-Mél	47 250		47 250
	168	La Compagnie Commonwealth Plywood Itée (Belletierre - Déroulage)	D	081 2 013	Bouleau à papier Bouleau jaune	400 600 <u>1 000</u>		400 600 <u>1 000</u>
	153	La Compagnie Commonwealth Plywood Itée (Low)	C, S	072 1 001	Pins blanc et rouge	47 050		47 050
	145	La Compagnie Commonwealth Plywood Itée (Mont-Laurier)	C, S	154 1 006	Bouleau à papier Bouleau jaune Érables Hêg, Ch, Til et Auf	5 000 4 250 6 250 3 300 <u>18 800</u>	950 350 1 600 850 <u>3 750</u>	5 950 4 600 7 850 4 150 <u>22 550</u>
	149	La Compagnie Commonwealth Plywood Itée (Rapides-des-Joachims)	C, S	071 1 002	Bouleau à papier Bouleau jaune Érables Hêg, Ch, Til et Auf Pins blanc et rouge	13 350 11 400 17 250 9 150 26 050 <u>77 200</u>	450 200 1 600 800 <u>3 050</u>	13 800 11 600 18 850 9 950 26 050 <u>80 250</u>
	281	La Compagnie Commonwealth Plywood Itée (Sainte-Thérèse)	D	152 2 004	Bouleau à papier Bouleau jaune Érables	1 500 1 950 300 <u>3 750</u>		1 500 1 950 300 <u>3 750</u>
	255	La Compagnie Commonwealth Plywood Itée (Shawinigan)	C, D	041 1 006	Hêg, Ch, Til et Auf	450		450
	226	La Corporation internationale Masonite	C, D	051 1 035	Bouleaux jaune et papier	200		200
	160	Lauzon - Planchers de bois exclusifs inc.	C, S	072 1 005	Bouleau à papier Bouleau jaune Érables Hêg, Ch, Til et Auf	26 750 22 850 45 050 13 500 <u>108 150</u>	7 750 2 900 34 750 3 600 <u>49 000</u>	34 500 25 750 79 800 17 100 <u>157 150</u>
	343	Louisiana-Pacifique Canada (Bois-Franc)	F	073 0 001	Bouleau à papier	138 500		138 500

**(1) Qualité inférieure : Quantité minimale de bois incluse dans le volume annuel.**

7. LISTE DES BÉNÉFICIAIRES DE GA ET PRAU PAR RÉGION DE GARANTIE

RGA/UA	GA/PRAU	Nom du bénéficiaire	Produits	Numéro de client	Essence	Volume (m3)		
						SQ	QI (1)	Annuel
					Érables Peupliers	18 600 167 000 <u>324 100</u>		18 600 167 000 <u>324 100</u>
	309	Maibec inc. (Saint-Théophile)	B	124 2 006	Thuya	6 250		6 250
	404	PF Résolu Canada inc. (Maniwaki)	C, S	073 1 010	Sab-Ép-Pig-Mél	284 650		284 650
	138	Scierie Bondu inc.	C, S	154 1 003	Pins blanc et rouge	23 200		23 200
	141	152599 Canada inc. (Les Produits forestiers Laurentiens enr.)	C, S	154 1 005	Peupliers	4 750		4 750
071-51	394	Conseil de bande de Kitigan Zibi Anishinabeg		073 A 002	Sab-Ép-Pig-Mél	28 000		28 000
071-52	394	Conseil de bande de Kitigan Zibi Anishinabeg		073 A 002	Sab-Ép-Pig-Mél	49 900		49 900
073-51	394	Conseil de bande de Kitigan Zibi Anishinabeg		073 A 002	Sab-Ép-Pig-Mél	64 500		64 500
073-52	394	Conseil de bande de Kitigan Zibi Anishinabeg		073 A 002	Sab-Ép-Pig-Mél	9 500		9 500
<b>08RGA</b>								
08R-GA	032	Corporation Eacom Timber (Val-d'Or)	C, S	083 1 002	Sab-Ép-Pig-Mél	438 650		438 650
	402	Forex Amos inc. (LVL)	D	086 2 004	Peupliers	48 550		48 550
	442	Forex Amos inc. (OSB)	F	086 0 002	Bouleau à papier Peupliers	95 300 64 000 <u>159 300</u>		95 300 64 000 <u>159 300</u>
	168	La Compagnie Commonwealth Plywood Itée (Belleterre - Déroulage)	D	081 2 013	Bouleaux jaune et papier	8 700		8 700
	149	La Compagnie Commonwealth Plywood Itée (Rapides-des-Joachims)	C, S	071 1 002	Bouleaux jaune et papier Érables Hég, Ch, Til et Auf	1 100 10 300 1 550 <u>12 950</u>		1 100 10 300 1 550 <u>12 950</u>
	226	La Corporation internationale Masonite	C, D	051 1 035	Bouleaux jaune et papier	1 300		1 300
	355	Le Spécialiste du bardeau de cèdre inc.	B	124 2 007	Thuya	3 000		3 000
	173	LVL Global inc.	D	081 2 019	Bouleaux jaune et papier Peupliers	12 550 18 850 <u>31 400</u>		12 550 18 850 <u>31 400</u>
	046	Matériaux Blanchet inc. (Amos)	C, S	086 1 005	Sab-Ép-Pig-Mél	117 750		117 750
	053	Norbord inc. (La Sarre - Panneaux)	F	085 0 001	Bouleau à papier Peupliers	38 850 163 100 <u>201 950</u>		38 850 163 100 <u>201 950</u>
	034	PF Résolu Canada inc. (Senneterre)	C, S	084 1 002	Sab-Ép-Pig-Mél	424 150		424 150
	033	Produits Forestiers Miniers "Abitibi" inc.	C, S	083 1 004	Sab-Ép-Pig-Mél	6 200		6 200

(1) Qualité inférieure : Quantité minimale de bois incluse dans le volume annuel.

## 7. LISTE DES BÉNÉFICIAIRES DE GA ET PRAU PAR RÉGION DE GARANTIE

RGA/UA	GA/PRAU	Nom du bénéficiaire	Produits	Numéro de client	Essence	Volume (m3)		
						SQ	QI (1)	Annuel
	172	Rayonier A.M. Canada S.E.N.C. (Béarn)	C, S	081 1 003	Sab-Ép-Pig-Mél	336 150		336 150
	175	Rayonier A.M. Canada S.E.N.C. (Témiscaming - Pâtes et papiers)	P	081 0 001	Feuillus durs Peupliers Sab-Ép-Pig-Mél	160 950 33 600 25 000 <u>219 550</u>		160 950 33 600 25 000 <u>219 550</u>
	042	Scierie Landrienne	C, S	086 1 007	Sab-Ép-Pig-Mél	171 800		171 800
081-51	448	Conseil de Kebaowek First Nation		081 A 001	Feuillus durs Peupliers Pins blanc et rouge Pruche Sab-Ép-Pig-Mél Thuya	8 800 1 950 2 500 1 250 2 000 2 000 <u>18 500</u>		8 800 1 950 2 500 1 250 2 000 2 000 <u>18 500</u>
083-51	426	Conseil de la nation Anishnabe de Lac-Simon		083 A 001	Feuillus durs Peupliers Pins blanc et rouge Sab-Ép-Pig-Mél Thuya	11 550 6 450 1 000 29 000 1 550 <u>49 550</u>		11 550 6 450 1 000 29 000 1 550 <u>49 550</u>
	449	Première Nation de Longue-Pointe		081 A 002	Feuillus durs Peupliers Pins blanc et rouge Sab-Ép-Pig-Mél Thuya	11 550 6 450 1 000 29 000 1 550 <u>49 550</u>		11 550 6 450 1 000 29 000 1 550 <u>49 550</u>
<b>09RGA</b>								
09R-GA	201	Arbec, Bois d'oeuvre inc. (L'Ascension)	C, S	024 1 003	Sab-Ép-Pig-Mél	63 800		63 800
	344	Arbec, Bois d'oeuvre inc. (Port-Cartier)	C, S	094 1 002	Sab-Ép-Pig-Mél	561 200		561 200
	320	Bersaco inc.	C, S	091 1 003	Bouleaux jaune et papier Peupliers	6 500 20 000 <u>26 500</u>		6 500 20 000 <u>26 500</u>
	007	Boisaco inc.	C, S	091 1 002	Sab-Ép-Pig-Mél	366 550		366 550
	191	Norbord inc. (Chambord)	F	022 0 001	Bouleaux jaune et papier Peupliers	4 250 17 000 <u>21 250</u>		4 250 17 000 <u>21 250</u>
	292	PF Résolu Canada inc. (Baie-Comeau - Sciage)	C, S	093 1 001	Sab-Ép-Pig-Mél	524 250		524 250
	220	PF Résolu Canada inc. (Dolbeau-Mistassini - Sciage)	C, S	027 1 002	Sab-Ép-Pig-Mél	20 800		20 800
<b>10RGA</b>								
10R-GA	215	Barrette-Chapais Itée	C, S	102 1 003	Sab-Ép-Pig-Mél	455 500		455 500
	041	Corporation Eacom Timber (Matagami)	C, S	106 1 002	Sab-Ép-Pig-Mél	307 300		307 300
	402	Forex Amos inc. (LVL)	D	086 2 004	Peupliers	35 200		35 200
	442	Forex Amos inc. (OSB)	F	086 0 002	Bouleau à papier Peupliers	28 500 36 000 <u>64 500</u>		28 500 36 000 <u>64 500</u>

(1) Qualité inférieure : Quantité minimale de bois incluse dans le volume annuel.

## 7. LISTE DES BÉNÉFICIAIRES DE GA ET PRAU PAR RÉGION DE GARANTIE

RGA/UA	GA/ PRAU	Nom du bénéficiaire	Produits	Numéro de client	Essence	Volume (m3)		
						SQ	QI (1)	Annuel
	217	Les Chantiers de Chibougamau ltée	C, S	102 1 002	Sab-Ép-Pig-Mél	310 900		310 900
	354	Les Entreprises Alain Maltais inc.	S	102 2 008	Feuillus durs Peupliers	200 200 <u>400</u>		200 200 <u>400</u>
	046	Matériaux Blanchet inc. (Amos)	C, S	086 1 005	Sab-Ép-Pig-Mél	135 900		135 900
	053	Norbord inc. (La Sarre - Panneaux)	F	085 0 001	Bouleau à papier Peupliers	4 850 154 200 <u>159 050</u>		4 850 154 200 <u>159 050</u>
	048	PF Résolu Canada inc. (Comtois)	C, S	107 1 003	Sab-Ép-Pig-Mél	413 600		413 600
	034	PF Résolu Canada inc. (Senneterre)	C, S	084 1 002	Sab-Ép-Pig-Mél	115 550		115 550
	345	Produits forestiers Nabakatuk 2008, S.E.N.C.	C, S	107 1 004	Sab-Ép-Pig-Mél	70 000		70 000
	036	Rayonier A.M. Canada S.E.N.C. (La Sarre)	C, S	085 1 002	Sab-Ép-Pig-Mél	344 050		344 050
	042	Scierie Landrienne	C, S	086 1 007	Sab-Ép-Pig-Mél	133 400		133 400
026-61	414	Corporation forestière Eenatuk		102 A 001	Sab-Ép-Pig-Mél	59 800		59 800
026-62	414	Corporation forestière Eenatuk		102 A 001	Sab-Ép-Pig-Mél	65 200		65 200
026-63	409	Corporation foncière de Waswanipi		107 A 001	Sab-Ép-Pig-Mél	60 100		60 100
026-65	409	Corporation foncière de Waswanipi		107 A 001	Sab-Ép-Pig-Mél	64 900		64 900
085-51	431	MRC d'Abitibi-Ouest		085 M 007	Sab-Ép-Pig-Mél	41 000		41 000
	432	Municipalité de Taschereau		085 M 003	Sab-Ép-Pig-Mél	3 800		3 800
087-64	409	Corporation foncière de Waswanipi		107 A 001	Sab-Ép-Pig-Mél	30 000		30 000
<b>11RGA</b>								
11R-GA	451	Bois CFM inc. (Sainte-Florence)		012 1 009	Peupliers	950		950
	088	Bois d'oeuvre Cedrico inc. (Causapsca)	C, S	012 1 012	Sab-Ép-Pig-Mél	91 000		91 000
	114	Bois Granval G.D.S. inc. (Grande-Vallée)	C, S	112 1 002	Sab-Ép-Pig-Mél	107 550		107 550
	125	Bois Marsoui G.D.S. inc. (Marsoui)	C, S	112 1 004	Sab-Ép-Pig-Mél	147 550		147 550
	413	Damabois division Cap-Chat inc. (Sciage feuillus)	C, S	112 1 012	Feuillus durs Peupliers	6 300 28 000 <u>34 300</u>		6 300 28 000 <u>34 300</u>
	129	Damabois division Cap-Chat inc. (Sciage résineux)	C, S	112 1 007	Sab-Ép-Pig-Mél	70 650		70 650
	445	Damabois inc.	C, S	012 1 017	Feuillus durs	4 000		4 000

(1) Qualité inférieure : Quantité minimale de bois incluse dans le volume annuel.

## 7. LISTE DES BÉNÉFICIAIRES DE GA ET PRAU PAR RÉGION DE GARANTIE

RGA/UA	GA/ PRAU	Nom du bénéficiaire	Produits	Numéro de client	Essence	Volume (m3)		
						SQ	QI (1)	Annuel
	100	Gaston Cellard inc.	C, S	111 1 011	Feuillus durs Sab-Ép-Pig-Mél	8 150 12 100 <u>20 250</u>		8 150 12 100 <u>20 250</u>
	101	Industries G.D.S. inc. (Pointe-à-la-Croix)	C, S	111 1 006	Sab-Ép-Pig-Mél	76 300		76 300
	226	La Corporation internationale Masonite	C, D	051 1 035	Feuillus durs	400		400
	085	Multi Cèdre Itée	B	012 2 008	Thuya	7 550		7 550
	099	Produits forestiers Temrex, société en commandite	C, S	111 1 003	Sab-Ép-Pig-Mél	227 300		227 300
	106	Rosario Poirier inc. (Saint-Alphonse - Sciage)	C, S	111 1 005	Peupliers Sab-Ép-Pig-Mél	34 850 5 900 <u>40 750</u>		34 850 5 900 <u>40 750</u>
	097	Scierie St-Elzéar inc.	C, S	111 1 001	Sab-Ép-Pig-Mél	109 900		109 900
	108	Uniboard Canada inc. (Sayabec)	F	012 0 001	Feuillus durs	97 750		97 750
111-61	418	Conseil de bande des Micmacs de Gesgapegiag		111 A 003	Sab-Ép-Pig-Mél	13 500		13 500
112-62	433	Nation Micmac de Gespeg		112 A 001	Sab-Ép-Pig-Mél	4 500		4 500
<b>12RGA</b>								
12R-GA	428	Bois Cargault inc. (Saint-Pamphile)	C, S	125 1 025	Feuillus durs Peupliers	3 300 8 250 <u>11 550</u>	2 600	5 900 8 250 <u>14 150</u>
	010	Bois Daaquam inc. (Saint-Just-de-Bretenières)	C, S	125 1 011	Sab-Ép-Pig-Mél	20 850		20 850
	018	Bois Daaquam inc. (Saint-Pamphile)	C, S	125 1 010	Sab-Ép-Pig-Mél	20 750		20 750
	011	Bois de sciage Lafontaine inc.	C, S	125 1 002	Sab-Ép-Pig-Mél	19 150		19 150
	225	Domtar inc. (Windsor - Pâtes et papiers)	P	051 0 003	Feuillus durs Peupliers	19 250 5 050 <u>24 300</u>		19 250 5 050 <u>24 300</u>
	226	La Corporation internationale Masonite	C, D	051 1 035	Bouleaux jaune et papier	150		150
	355	Le Spécialiste du bardeau de cèdre inc.	B	124 2 007	Thuya	350		350
	440	Les Industries Picard & Poulin inc.	C, S	124 1 013	Sab-Ép-Pig-Mél	2 050		2 050
	415	Maibec inc. (Saint-Pamphile - Bardeaux)	B	125 2 001	Thuya	3 300		3 300
	309	Maibec inc. (Saint-Théophile)	B	124 2 006	Thuya	200		200
	014	Matériaux Blanchet inc. (Saint-Pamphile)	C, S	125 1 007	Sab-Ép-Pig-Mél	21 650		21 650
	446	Scierie Arbotek inc.	C, S	125 1 023	Feuillus durs	2 900		2 900
	134	Scierie Lauzé inc.	C, S	124 1 045	Feuillus durs Pruche	650 300		650 300

(1) Qualité inférieure : Quantité minimale de bois incluse dans le volume annuel.

7. LISTE DES BÉNÉFICIAIRES DE GA ET PRAU PAR RÉGION DE GARANTIE

RGA/UA	GA/ PRAU	Nom du bénéficiaire	Produits	Numéro de client	Essence	Volume (m3)		
						SQ	QI (1)	Annuel
					Sab-Ép-Pig-Mél Thuya	4 700 200 <u>5 850</u>		4 700 200 <u>5 850</u>
<b>14RGA</b>								
14R-GA	444	Arbec, Bois d'oeuvre inc. (La Tuque)	G	042 2 014	Pin gris Pin rouge Sab-Ép-Pig-Mél	250 200 <u>450</u>		250 200 <u>450</u>
	225	Domtar inc. (Windsor - Pâtes et papiers)	P	051 0 003	Feuillus durs Peupliers	114 650 25 050 <u>139 700</u>		114 650 25 050 <u>139 700</u>
	280	Groupe Crête Chertsey inc.	C, S	142 1 001	Sab-Ép-Pig-Mél	103 950		103 950
	255	La Compagnie Commonwealth Plywood ltée (Shawinigan)	C, D	041 1 006	Bouleau à papier Bouleau jaune	900 1 100 <u>2 000</u>		900 1 100 <u>2 000</u>
	355	Le Spécialiste du bardeau de cèdre inc.	B	124 2 007	Thuya	4 300		4 300
	415	Maibec inc. (Saint-Pamphile - Bardeaux)	B	125 2 001	Thuya	3 300		3 300
	309	Maibec inc. (Saint-Théophile)	B	124 2 006	Thuya	1 800		1 800
	323	Portes & Fenêtres Yvon Bordeleau & Fils inc.	S	142 2 001	Bouleau à papier Bouleau jaune Pins blanc et rouge Thuya	75 75 200 100 <u>450</u>		75 75 200 100 <u>450</u>
	256	Produits forestiers Arbec inc. (Shawinigan)	F	041 0 007	Peupliers	25 250		25 250
	282	Produits forestiers Lachance inc.	C, S	142 1 005	Bouleau à papier Bouleau jaune Érables Hêg, Ch, Til et Auf	21 800 16 700 1 000 600 <u>40 100</u>	6 150 1 600	27 950 18 300 1 000 600 <u>47 850</u>
	287	Scierie St-Michel inc.	C, S	142 1 009	Sab-Ép-Pig-Mél	148 900		148 900
<b>15RGA</b>								
15R-GA	273	Bois La Minerve inc.	C, S	151 1 002	Pruche	4 000		4 000
	136	C. Meilleur & Fils inc.	C, S	154 1 011	Thuya	2 050		2 050
	225	Domtar inc. (Windsor - Pâtes et papiers)	P	051 0 003	Bouleaux jaune et papier	30 000		30 000
	142	Forex inc. (Ferme-Neuve)	C, S	154 1 001	Sab-Ép-Pig-Mél	241 350		241 350
	139	Forex inc. (Mont-Laurier - Déroulage)	D	154 2 006	Bouleau à papier Bouleau jaune Hêg, Ch, Til et Auf Peupliers	1 600 2 100 100 7 150 <u>10 950</u>		1 600 2 100 100 7 150 <u>10 950</u>
	140	Forex inc. (Mont-Laurier - Sciage 1)	C, S	154 1 007	Bouleau à papier Bouleau jaune Érables Hêg, Ch, Til et Auf	19 350 18 250 12 400 3 100 <u>53 100</u>	550 200 350	19 900 18 450 12 750 3 100 <u>54 200</u>
	159	Fortress Cellulose Spécialisée (Thurso - Pâtes et Papiers)	P	072 0 002	Bouleaux jaune et papier	10 750	<u>1 100</u>	10 750

(1) Qualité inférieure : Quantité minimale de bois incluse dans le volume annuel.

## 7. LISTE DES BÉNÉFICIAIRES DE GA ET PRAU PAR RÉGION DE GARANTIE

RGA/UA	GA/ PRAU	Nom du bénéficiaire	Produits	Numéro de client	Essence	Volume (m3)		
						SQ	QI (1)	Annuel
					Érables	67 250		67 250
					Hêg, Ch, Til et Auf	28 500		28 500
						<u>106 500</u>		<u>106 500</u>
	280	Groupe Crête Chertsey inc.	C, S	142 1 001	Sab-Ép-Pig-Mél	15 950		15 950
	405	Groupe Crête division St-Faustin inc.	C, S	151 1 019	Sab-Ép-Pig-Mél	125 050		125 050
	145	La Compagnie Commonwealth Plywood Itée (Mont-Laurier)	C, S	154 1 006	Bouleau à papier	8 700		8 700
					Bouleau jaune	7 800		7 800
					Érables	10 950		10 950
					Hêg, Ch, Til et Auf	550		550
						<u>28 000</u>		<u>28 000</u>
	281	La Compagnie Commonwealth Plywood Itée (Sainte-Thérèse)	D	152 2 004	Érables	250		250
	226	La Corporation internationale Masonite	C, D	051 1 035	Bouleaux jaune et papier	550		550
	160	Lauzon - Planchers de bois exclusifs inc.	C, S	072 1 005	Bouleau à papier	4 050	2 050	6 100
					Bouleau jaune	3 350	950	4 300
					Érables	18 300	19 400	37 700
					Hêg, Ch, Til et Auf	3 600	1 150	4 750
						<u>29 300</u>	<u>23 550</u>	<u>52 850</u>
	355	Le Spécialiste du bardeau de cèdre inc.	B	124 2 007	Thuya	3 700		3 700
	399	Les Exploitations J.Y.B. Papineau inc.	S	154 2 020	Thuya	750		750
	343	Louisiana-Pacifique Canada (Bois-Franc)	F	073 0 001	Bouleau à papier	57 800		57 800
					Érables	350		350
					Peupliers	51 150		51 150
						<u>109 300</u>		<u>109 300</u>
	309	Maibec inc. (Saint-Théophile)	B	124 2 006	Thuya	10 600		10 600
	138	Scierie Bondu inc.	C, S	154 1 003	Pins blanc et rouge	11 800		11 800
	274	Scierie Carrière Itée	C, S	151 1 020	Bouleau à papier	2 050		2 050
					Bouleau jaune	1 700		1 700
					Érables	7 850		7 850
					Hêg, Ch, Til et Auf	2 200		2 200
					Peupliers	800		800
						<u>14 600</u>		<u>14 600</u>
	141	152599 Canada inc. (Les Produits forestiers Laurentiens enr.)	C, S	154 1 005	Peupliers	5 150		5 150
					Pruche	450		450
						<u>5 600</u>		<u>5 600</u>

(1) Qualité inférieure : Quantité minimale de bois incluse dans le volume annuel.

## 8 .LISTE DES BÉNÉFICIAIRES D'ENTENTES DE DÉLÉGATION PAR TERRITOIRE FORESTIER RÉSIDUEL

TFR	TA	Nom du bénéficiaire	Numéro de client	Essence	Volume annuel (m3)
011-001	1006	La Première Nation malécite de Viger	011 A 001	Feuillus durs Peupliers Sab-Ép-Pig-Mél Thuya	635 831 1 832 181 <b>3 479</b>
011-070	1007	MRC de Témiscouata	011 M 010	Bouleau à papier Bouleau jaune Érables Hêg, Ch, Til et Auf Peupliers Sab-Ép-Pig-Mél Thuya	1 001 444 2 002 178 3 603 4 306 271 <b>11 805</b>
011-071	1008	MRC de Rivière-du-Loup	011 M 012	Bouleau à papier Bouleau jaune Érables Peupliers Sab-Ép-Pig-Mél Thuya	364 89 273 1 109 1 374 362 <b>3 571</b>
011-072	1009	MRC Les Basques	011 M 011	Bouleau à papier Bouleau jaune Érables Peupliers Sab-Ép-Pig-Mél Thuya	272 175 535 831 3 122 542 <b>5 477</b>
012-070	1010	MRC de La Matapédia	012 M 002	Bouleau à papier Bouleau jaune Érables Peupliers Pruche Sab-Ép-Pig-Mél Thuya	3 158 1 967 4 007 4 808 193 19 360 1 429 <b>34 922</b>
012-071	1011	MRC de La Matanie	012 M 006	Bouleau à papier Bouleau jaune Érables Peupliers Sab-Ép-Pig-Mél Thuya	2 081 713 1 636 1 663 9 784 452 <b>16 329</b>
012-072	1012	MRC de La Mitis	012 M 005	Bouleau à papier Érables Peupliers Sab-Ép-Pig-Mél Thuya	180 90 1 200 1 652 180 <b>3 302</b>
012-073	1013	MRC de Rimouski-Neigette	012 M 004	Bouleau à papier Bouleau jaune Érables Peupliers Sab-Ép-Pig-Mél Thuya	180 89 180 1 200 1 836 361 <b>3 846</b>

8 .LISTE DES BÉNÉFICIAIRES D'ENTENTES DE DÉLÉGATION PAR TERRITOIRE FORESTIER RÉSIDUEL

TFR	TA	Nom du bénéficiaire	Numéro de client	Essence	Volume annuel (m3)
023-070	1014	Ville de Saguenay	023 M 002	Bouleau à papier Bouleau jaune Érables Peupliers Sab-Ép-Pig-Mél	1 128 566 63 1 792 4 299 <b>7 848</b>
024-070	1015	MRC du Fjord-du-Saguenay	023 M 001	Bouleau à papier Bouleau jaune Érables Peupliers Sab-Ép-Pig-Mél	3 790 1 618 362 7 852 14 767 <b>28 389</b>
024-071	1016	MRC de Lac-Saint-Jean-Est	021 M 001	Bouleau à papier Bouleau jaune Érables Peupliers Sab-Ép-Pig-Mél	3 068 180 272 5 358 10 468 <b>19 346</b>
025-070	1017	MRC de Maria-Chapdelaine	027 M 001	Bouleau à papier Bouleau jaune Érables Peupliers Sab-Ép-Pig-Mél	4 371 89 183 8 320 21 058 <b>34 021</b>
025-071	1018	MRC Le Domaine-du-Roy	025 M 001	Bouleau à papier Bouleau jaune Peupliers Sab-Ép-Pig-Mél	3 390 89 4 622 4 773 <b>12 874</b>
031-071	1019	MRC de la Côte-de-Beaupré	031 M 001	Feuillus durs Peupliers Sab-Ép-Pig-Mél	1 986 92 1 676 <b>3 754</b>
033-070	1020	MRC de Charlevoix-Est	033 M 002	Bouleau à papier Bouleau jaune Érables Peupliers Sab-Ép-Pig-Mél	180 90 91 462 1 024 <b>1 847</b>
033-071	1021	MRC de Charlevoix	033 M 001	Feuillus durs Peupliers Sab-Ép-Pig-Mél	992 185 1 955 <b>3 132</b>
041-070	1022	MRC de Bécancour	171 M 001	Bouleau jaune Érables Hég, Ch, Til et Auf Peupliers Pruche Sab-Ép-Pig-Mél Thuya	117 823 35 28 203 584 73 <b>1 863</b>

## 8 .LISTE DES BÉNÉFICIAIRES D'ENTENTES DE DÉLÉGATION PAR TERRITOIRE FORESTIER RÉSIDUEL

TFR	TA	Nom du bénéficiaire	Numéro de client	Essence	Volume annuel (m3)
041-071	1023	MRC de L'Érable	171 M 002	Bouleau jaune Érables Hêg, Ch, Til et Auf Peupliers Pruche Sab-Ép-Pig-Mél Thuya	242 1 420 62 37 377 2 281 263 <b>4 682</b>
042-001	1024	Conseil des Atikamekw de Wemotaci	042 A 003	Bouleau à papier Bouleau jaune Érables Peupliers Pins blanc et rouge Sab-Ép-Pig-Mél	707 27 36 434 10 1 638 <b>2 852</b>
043-001	1025	Conseil des Atikamekw d'Opitciwan	043 A 002	Bouleau à papier Bouleau jaune Érables Peupliers Sab-Ép-Pig-Mél	10 815 88 88 7 934 30 604 <b>49 529</b>
043-002	1026	Conseil des Atikamekw de Manawan	143 A 001	Bouleau à papier Bouleau jaune Érables Hêg, Ch, Til et Auf Peupliers Pins blanc et rouge Sab-Ép-Pig-Mél Thuya	8 850 904 1 085 18 4 560 133 6 516 117 <b>22 183</b>
051-001	1027	Municipalité de Saint-Augustin-de-Woburn	051 M 001	Bouleau à papier Bouleau jaune Érables Hêg, Ch, Til et Auf Peupliers Sab-Ép-Pig-Mél Thuya	910 1 062 1 436 178 461 3 323 182 <b>7 552</b>
061-070	1070	MRC des Laurentides	151 M 006	Bouleau à papier Bouleau jaune Érables Hêg, Ch, Til et Auf Peupliers Pins blanc et rouge Sab-Ép-Pig-Mél Thuya	364 527 2 068 707 368 95 1 200 451 <b>5 780</b>
061-071	1071	MRC des Pays-d'en-Haut	151 M 005	Bouleau à papier Bouleau jaune Érables Hêg, Ch, Til et Auf Peupliers Sab-Ép-Pig-Mél Thuya	182 176 629 177 184 462 181 <b>1 991</b>

## 8 .LISTE DES BÉNÉFICIAIRES D'ENTENTES DE DÉLÉGATION PAR TERRITOIRE FORESTIER RÉSIDUEL

TFR	TA	Nom du bénéficiaire	Numéro de client	Essence	Volume annuel (m3)
062-070	1072	MRC de Matawinie	062 M 001	Bouleau à papier Bouleau jaune Érables Hêg, Ch, Til et Auf Peupliers Pins blanc et rouge Sab-Ép-Pig-Mél Thuya	1 736 882 2 353 355 1 016 95 1 855 362 <b>8 654</b>
064-070	1073	MRC d'Antoine-Labelle	064 M 001	Bouleau à papier Bouleau jaune Érables Hêg, Ch, Til et Auf Peupliers Pins blanc et rouge Sab-Ép-Pig-Mél Thuya	1 091 1 669 5 214 1 857 2 763 380 2 400 1 174 <b>16 548</b>
071-070	1028	MRC de Pontiac	071 M 001	Bouleau à papier Bouleau jaune Érables Hêg, Ch, Til et Auf Peupliers Pins blanc et rouge Sab-Ép-Pig-Mél Thuya	724 612 3 158 3 180 2 487 2 197 1 787 361 <b>14 506</b>
072-071	1030	MRC de Papineau	072 M 002	Bouleau à papier Bouleau jaune Érables Hêg, Ch, Til et Auf Peupliers Pins blanc et rouge Sab-Ép-Pig-Mél Thuya	181 350 1 704 707 645 96 376 632 <b>4 691</b>
073-001	1031	Municipalité de Cayamant	073 M 002	Bouleau à papier Bouleau jaune Érables Hêg, Ch, Til et Auf Peupliers Pins blanc et rouge Sab-Ép-Pig-Mél Thuya	1 541 1 144 2 981 1 596 3 226 4 974 4 044 1 082 <b>20 588</b>
073-070	1032	MRC de La Vallée-de-la-Gatineau	073 M 001	Bouleau à papier Bouleau jaune Érables Hêg, Ch, Til et Auf Peupliers Pins blanc et rouge Sab-Ép-Pig-Mél Thuya	2 357 1 407 4 156 1 684 5 807 1 435 4 044 902 <b>21 792</b>

## 8 .LISTE DES BÉNÉFICIAIRES D'ENTENTES DE DÉLÉGATION PAR TERRITOIRE FORESTIER RÉSIDUEL

TFR	TA	Nom du bénéficiaire	Numéro de client	Essence	Volume annuel (m3)
081-002	1034	Municipalité de Béarn	081 M 002	Bouleau à papier Bouleau jaune Érables Hêg, Ch, Til et Auf Peupliers Pins blanc et rouge Pruche Sab-Ép-Pig-Mél Thuya	1 787 309 381 36 1 236 450 19 3 146 353 <b>7 717</b>
081-003	1035	Municipalité de Fugèreville	081 M 003	Bouleau à papier Bouleau jaune Érables Hêg, Ch, Til et Auf Peupliers Pins blanc et rouge Sab-Ép-Pig-Mél Thuya	1 131 221 200 27 655 297 2 194 244 <b>4 969</b>
081-005	1037	Municipalité de Cantons unis de Latulipe-et-Gaboury	081 M 005	Bouleau à papier Bouleau jaune Érables Hêg, Ch, Til et Auf Peupliers Pins blanc et rouge Sab-Ép-Pig-Mél Thuya	356 62 64 9 295 105 859 72 <b>1 822</b>
081-007	1039	Municipalité de Moffet	081 M 007	Bouleau à papier Bouleau jaune Érables Hêg, Ch, Til et Auf Peupliers Pins blanc et rouge Sab-Ép-Pig-Mél Thuya	638 141 127 18 258 96 625 72 <b>1 975</b>
082-003	1042	Ville de Rouyn-Noranda	082 M 003	Bouleau à papier Bouleau jaune Érables Hêg, Ch, Til et Auf Peupliers Pins blanc et rouge Sab-Ép-Pig-Mél Thuya	14 357 372 832 268 31 946 621 30 576 870 <b>79 842</b>
083-001	1043	Municipalités de la MRC de Vallée-de-l'Or	083 M 001	Bouleau à papier Bouleau jaune Érables Peupliers Pins blanc et rouge Sab-Ép-Pig-Mél Thuya	4 895 71 218 6 278 257 16 922 163 <b>28 804</b>
085-002	1044	Municipalités de Dupuy, Normétal, Clerval et La Reine (Dualco)	085 M 002	Bouleau à papier Peupliers Sab-Ép-Pig-Mél	287 3 038 3 880 <b>7 205</b>

8 .LISTE DES BÉNÉFICIAIRES D'ENTENTES DE DÉLÉGATION PAR TERRITOIRE FORESTIER RÉSIDUEL

TFR	TA	Nom du bénéficiaire	Numéro de client	Essence	Volume annuel (m3)
085-003	1045	Municipalité de Taschereau	085 M 003	Bouleau à papier Peupliers Sab-Ép-Pig-Mél	573 3 850 7 261 <b>11 684</b>
085-004	1046	Municipalité de Rapide-Danseur	085 M 004	Bouleau à papier Peupliers Sab-Ép-Pig-Mél	36 600 333 <b>969</b>
085-005	1047	Municipalités d'Authier, Authier-Nord, Chazel et La Sarre (Comité Bellefeuille)	085 M 005	Bouleau à papier Peupliers Sab-Ép-Pig-Mél	609 5 614 10 502 <b>16 725</b>
085-006	1048	Municipalité de Roquemaure	085 M 006	Bouleau à papier Peupliers Sab-Ép-Pig-Mél	161 2 327 1 871 <b>4 359</b>
085-007	1049	MRC d'Abitibi-Ouest	085 M 007	Bouleau à papier Peupliers Sab-Ép-Pig-Mél	654 6 122 10 798 <b>17 574</b>
085-008	1050	Municipalité de Saint-Lambert	085 M 009	Bouleau à papier Peupliers Sab-Ép-Pig-Mél	251 3 361 3 408 <b>7 020</b>
085-009	1051	Ville de Macamic	085 M 010	Bouleau à papier Peupliers Sab-Ép-Pig-Mél	63 591 759 <b>1 413</b>
085-010	1052	Municipalité de Poularies	085 M 011	Bouleau à papier Peupliers Sab-Ép-Pig-Mél	125 868 1 871 <b>2 864</b>
085-011	1053	Gouvernement régional D'Eeyou Istchee Baie-James	105 A 001	Bouleau à papier Peupliers Sab-Ép-Pig-Mél	708 9 686 10 798 <b>21 192</b>
085-012	1054	Municipalité de Val-Saint-Gilles	085 M 012	Bouleau à papier Peupliers Sab-Ép-Pig-Mél	305 2 401 5 242 <b>7 948</b>
085-013	1055	Municipalité du Canton Clermont	085 M 013	Bouleau à papier Peupliers Sab-Ép-Pig-Mél	412 5 005 5 983 <b>11 400</b>
086-001	1056	MRC d'Abitibi	086 M 001	Bouleau à papier Érables Peupliers Pins blanc et rouge Sab-Ép-Pig-Mél Thuya	5 285 219 25 560 48 48 292 112 <b>79 516</b>

## 8 .LISTE DES BÉNÉFICIAIRES D'ENTENTES DE DÉLÉGATION PAR TERRITOIRE FORESTIER RÉSIDUEL

TFR	TA	Nom du bénéficiaire	Numéro de client	Essence	Volume annuel (m3)
086-002	1057	Municipalité de Berry	086 M 002	Bouleau à papier Érables Peupliers Sab-Ép-Pig-Mél Thuya	884 18 5 452 14 340 9 <b>20 703</b>
086-003	1058	Municipalité de Saint-Dominique-du-Rosaire	086 M 003	Bouleau à papier Érables Peupliers Sab-Ép-Pig-Mél Thuya	1 118 18 6 228 8 771 9 <b>16 144</b>
086-004	1059	Municipalités de Champneuf, Rochebaucourt et Lamorandière	086 M 004	Bouleau à papier Érables Peupliers Sab-Ép-Pig-Mél Thuya	1 425 27 9 019 9 820 9 <b>20 300</b>
086-005	1060	Municipalité de Saint-Mathieu-d'Harricana	086 M 005	Bouleau à papier Peupliers Sab-Ép-Pig-Mél	126 481 1 838 <b>2 445</b>
093-070	1061	MRC de Manicouagan	093 M 001	Bouleau à papier Bouleau jaune Érables Peupliers Sab-Ép-Pig-Mél	996 90 91 922 7 986 <b>10 085</b>
096-001	1062	Gestion forestière Solifor Anticosti S.E.C.	095 S 003	Sab-Ép-Pig-Mél	150 000
097-070	1063	MRC de La Haute-Côte-Nord	097 M 001	Bouleau à papier Érables Peupliers Pins blanc et rouge Sab-Ép-Pig-Mél Thuya	1 349 182 3 048 96 9 794 90 <b>14 559</b>
111-001	1064	MRC de Bonaventure	111 M 001	Bouleau à papier Bouleau jaune Érables Peupliers Sab-Ép-Pig-Mél Thuya	1 884 800 897 2 772 7 111 181 <b>13 645</b>
111-002	1065	MRC d'Avignon	111 M 002	Bouleau à papier Bouleau jaune Érables Hég, Ch, Til et Auf Peupliers Sab-Ép-Pig-Mél Thuya	1 884 1 421 2 780 87 2 217 6 838 272 <b>15 499</b>

## 8 .LISTE DES BÉNÉFICIAIRES D'ENTENTES DE DÉLÉGATION PAR TERRITOIRE FORESTIER RÉSIDUEL

TFR	TA	Nom du bénéficiaire	Numéro de client	Essence	Volume annuel (m3)
112-001	1067	Les Entreprises agricoles et forestières de Percé inc.	112 S 005	Bouleau à papier Bouleau jaune Érables Peupliers Sab-Ép-Pig-Mél Thuya	1 448 441 547 833 6 690 362 <b>10 321</b>
112-002	1068	MRC de La Haute-Gaspésie	112 M 001	Bouleau à papier Bouleau jaune Érables Peupliers Sab-Ép-Pig-Mél Thuya	1 513 268 543 4 253 6 835 270 <b>13 682</b>
112-003	1069	Nation Micmac de Gespeg	112 A 001	Feuillus durs Peupliers Résineux Sab-Ép-Pig-Mél	991 555 181 2 566 <b>4 293</b>

# Principales données de l'industrie forestière

## Nombre d'usines de transformation du bois détentrices d'un permis actif par catégorie

Catégories usines	
1—Industries des pâtes et papiers	22
2—Industries du bois de sciage	175
3—Industries des placages et contreplaqués	10
4—Industries des produits dérivés du bois	11
5—Industries du tournage et du façonnage	4
6—Industries de cogénération et des produits énergétiques	37
7—Autres industries de la transformation du bois	4
<b>Total</b>	<b>263</b>
8—Industries des pâtes et papiers sans permis du MFFP	18
<b>Grand total</b>	<b>281</b>

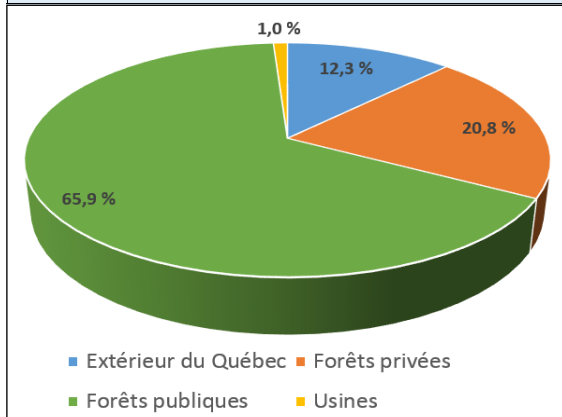
### Notes :

- Catégories 1 à 7 : Usines ayant un permis actif (le 5 mai 2020)
- Catégorie 8 : Usines en activité

Données tirées du Registre forestier, DMIPF, MFFP

## Consommation des usines en bois rond (en m<sup>3</sup>) par provenance

Consommation (en m <sup>3</sup> )	2018
Toutes essences	
Extérieur du Québec	3 969 775
Forêts privées	6 615 175
Forêts publiques	20 936 165
Usines	328 403
<b>Grand total</b>	<b>31 849 518</b>



Données tirées du Registre forestier, DMIPF, MFFP

## Consommation de bois rond (en m<sup>3</sup>) par catégorie

Toutes essences	2018
Catégorie 1—Industries des pâtes et papiers	3 025 041
Catégorie 2—Industries du bois de sciage	26 361 556
Catégorie 3—Industries des placages et contreplaqués	299 974
Catégorie 4—Industries des produits dérivés du bois	1 941 845
Catégorie 5—Industries du tournage et du façonnage	8 793
Catégorie 6—Industries de cogénération et des produits énergétiques	175 792
Catégorie 7—Autres industries de la transformation du bois	36 517
<b>Grand total</b>	<b>31 849 518</b>

Données tirées du Registre forestier, DMIPF, MFFP

## Nombre d'emplois dans l'industrie des produits forestiers

Domaine	2019
Foresterie, exploitation forestière et activités de soutien à la foresterie (113, 1153)	9 279
Fabrication de produits du bois (321)	29 544
Fabrication du papier (322)	20 302
<b>Total</b>	<b>59 125</b>

Source : Statistique Canada, Enquête sur l'emploi, la rémunération et les heures de travail (EERH). Tableau 281-0023. Mise à jour le 2020-02-27.

## Nombre d'usines de transformation du bois détentrices d'un permis actif et usines de pâtes et papiers sans permis (cat. 8) par région

Régions adm. usines	Cat. 1 à 7	Cat. 8	Total
01—Bas-Saint-Laurent	28	0	28
02—Saguenay-Lac-Saint-Jean	29	0	29
03—Capitale-Nationale	11	2	13
04—Mauricie	19	0	19
05—Estrie	34	2	36
06—Montréal	0	1	1
07—Outaouais	21	2	23
08—Abitibi-Témiscamingue	20	1	21
09—Côte-Nord	8	0	8
10—Nord-du-Québec	10	0	10
11—Gaspésie-Iles-de-la-Madeleine	10	0	10
12—Chaudière-Appalaches	30	1	31
14—Lanaudière	8	1	9
15—Laurentides	19	2	21
16—Montérégie	7	1	8
17—Centre-du-Québec	9	5	14
<b>Grand total</b>	<b>263</b>	<b>18</b>	<b>281</b>

### Notes :

- Catégories 1 à 7 : Usines ayant un permis actif (le 5 mai 2020)
- Catégorie 8 : Usines en activité

Données tirées du Registre forestier, DMIPF, MFFP

## Consommation de bois rond (en m<sup>3</sup>) par région

Toutes essences	2018
01—Bas-Saint-Laurent	2 321 609
02—Saguenay-Lac-Saint-Jean	5 662 798
03—Capitale-Nationale	654 006
04—Mauricie	3 030 277
05—Estrie	2 587 310
07—Outaouais	2 001 687
08—Abitibi-Témiscamingue	4 477 006
09—Côte-Nord	1 752 214
10—Nord-du-Québec	2 540 055
11—Gaspésie-Iles-de-la-Madeleine	1 588 496
12—Chaudière-Appalaches	3 326 809
14—Lanaudière	451 204
15—Laurentides	834 738
16—Montérégie	239 978
17—Centre-du-Québec	381 331
<b>Grand total</b>	<b>31 849 518</b>

Données tirées du Registre forestier, DMIPF, MFFP

## Production de pâtes et papiers (en tm)

Produit	2018
Papier journal	1 924 611
Papier pour impression et écriture	1 605 326
Cartons	1 055 054
<b>Grand total</b>	<b>4 584 991</b>

Note : Usines de catégorie 1 (Industries des pâtes et papiers) ayant consommé de la fibre de bois

N'inclut pas les usines de catégorie 8.

Données tirées du Registre forestier, DMIPF, MFFP

## Production des usines de sciage

	Feuillus	Résineux
<b>2018</b>		
Sciage (mpmp)	425 447	6 205 036
Copeaux (tma)	399 992	4 120 625
Sciures et rabotures (tma)	171 078	1 323 790

Données tirées du Registre forestier, DMIPF, MFFP

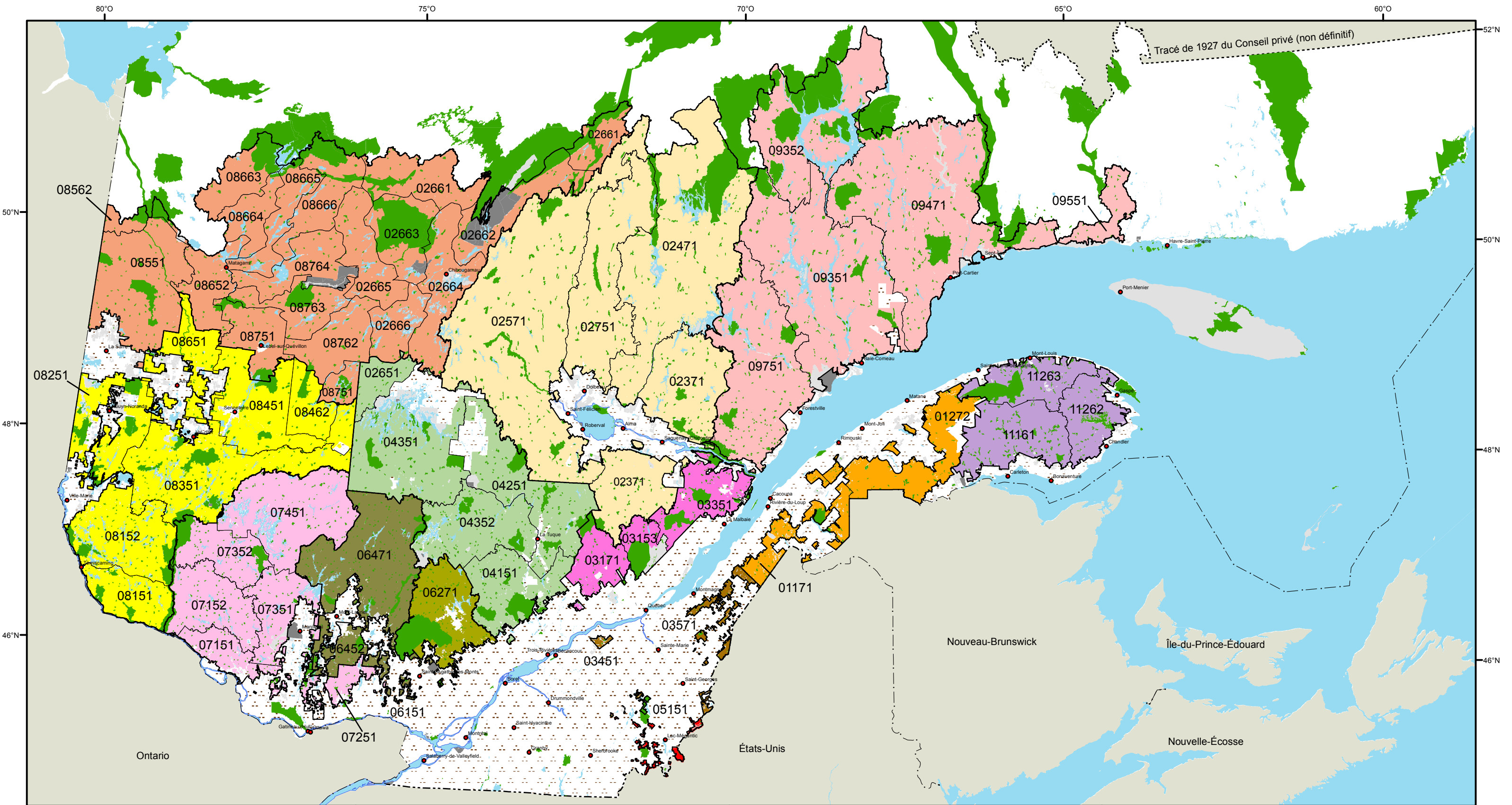
## **8. CARTES**

Vous pouvez visualiser les différentes cartes aux adresses suivantes :

Régions d'application des garanties et carte des unités d'aménagement période 2018-2023 :  
<https://mffp.gouv.qc.ca/forets/amenagement/documents/carte-UA-2018-2023.pdf>

Ententes de délégation sur territoires forestiers résiduels :  
<http://www.mffp.gouv.qc.ca/forets/amenagement/amenagement-planification-droits-ED.jsp>

# Unités d'aménagement et régions d'application des garanties d'approvisionnement (31 mars 2020)



----- Frontière Québec–Terre-Neuve-et-Labrador  
(cette frontière n'est pas définitive)  
 ..... Frontière internationale  
 - - - - Frontière interprovinciale

■ Territoire forestier résiduel  
 ■ Territoire autochtone  
 ■ Propriété privée  
 ■ Aire protégée  
 □ Contour du périmètre d'UA

**Régions d'application des GA**

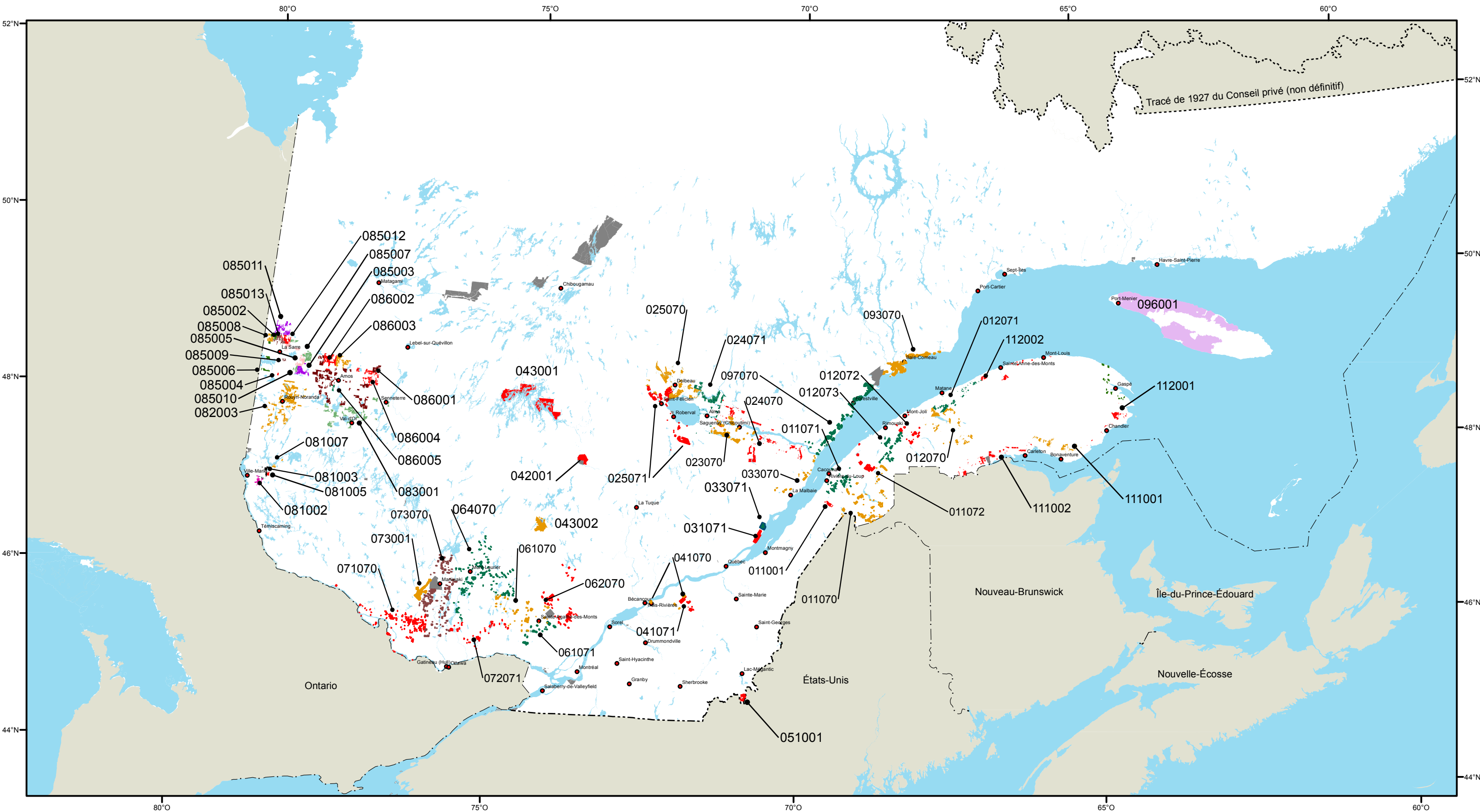
- Bas-Saint-Laurent
- Saguenay–Lac-Saint-Jean
- Capitale-Nationale
- l'Estrie
- Outaouais
- Abitibi-Témiscamingue
- Côte-Nord
- Nord-du-Québec
- Gaspésie – Îles-de-la-Madeleine
- Chaudière-Appalaches
- Lanaudière
- Laurentides



**Projection cartographique**  
 Conique conforme de Lambert avec deux parallèles d'échelle conservée (46° et 60°)

**Réalisation**  
 Ministère des Forêts, de la Faune et des Parcs  
 Direction de la gestion des stocks ligneux  
 Note: Le présent document n'a aucune portée légale.  
 ©Gouvernement du Québec, 1<sup>er</sup> trimestre 2020

# Ententes de délégation de gestion et conventions de gestion territoriales (31 mars 2020)



- Frontière Québec–Terre-Neuve-et-Labrador (cette frontière n'est pas définitive)
- - - - - Frontière internationale
- Frontière interprovinciale
- Territoire autochtone
- Ententes de délégation de gestion et conventions de gestion territoriale
- 051001 Numéro du territoire forestier résiduel



**Projection cartographique**  
 Conique conforme de Lambert avec deux parallèles d'échelle conservée (46° et 60°)

**Réalisation**  
 Ministère des Forêts, de la Faune et des Parcs  
 Direction de la gestion des stocks ligneux  
 Note: Le présent document n'a aucune portée légale.  
 ©Gouvernement du Québec, 1<sup>er</sup> trimestre 2020



*Forêts, Faune  
et Parcs*

Québec 

