

# Bulletin d'information sur les PRIX DES PRODUITS PÉTROLIERS au Québec

## ESSENCE ORDINAIRE ET CARBURANT DIESEL

### Relevés hebdomadaires des prix à la pompe

Tableau 1

Prix moyen affiché à la pompe et prix minimum estimé (PME) de l'essence ordinaire (¢/litre)

Régions	2012-04-16	2012-04-23		Variations p/r semaine précédente	Écarts hors taxes MOY-PME
	Moy	Moy	PME		
1. Bas-Saint-Laurent	140,6	141,8	129,7	1,2	10,5
2. Saguenay–Lac-Saint-Jean	136,4	137,3	127,0	0,9	9,0
3. Capitale-Nationale	139,2	141,7	131,6	2,5	8,8
4. Mauricie	140,1	140,2	131,5	0,1	7,6
5. Estrie	140,4	140,4	132,0	0,0	7,3
6. Montréal	142,0	139,6	134,7	-2,4	4,2
7. Outaouais	137,7	132,9	127,8	-4,8	4,4
8. Abitibi-Témiscamingue	137,7	136,5	128,9	-1,2	6,7
9. Côte-Nord	140,8	141,5	127,7	0,7	12,0
10. Nord-du-Québec	149,4	148,5	130,7	-0,9	15,5
<i>Jamésie</i>	149,4	148,5	130,7	-0,9	15,5
<i>Nunavik*</i>	156,9	156,9	n/d	0,0	n/d
11. Gaspésie–Îles-de-la-Madeleine	142,7	142,9	129,8	0,1	11,4
12. Chaudière-Appalaches	139,4	142,2	131,5	2,8	9,3
13. Laval	142,6	141,3	134,8	-1,3	5,6
14. Lanaudière	140,9	139,8	133,3	-1,1	5,6
15. Laurentides	140,4	139,2	133,0	-1,2	5,4
16. Montérégie	141,0	139,1	133,4	-1,9	5,0
17. Centre-du-Québec	138,7	138,6	131,7	0,0	6,0
<b>Québec (Moyenne pondérée)</b>	<b>140,3</b>	<b>139,7</b>	<b>132,1</b>	<b>-0,6</b>	<b>6,6</b>

Moy : Moyenne des prix de détail de l'échantillon du relevé du mercredi matin. Les moyennes pondérées du Québec ainsi que les moyennes du Nord-du-Québec ne tiennent pas compte des prix du Nunavik.

PME : Prix minimum estimé correspondant à la somme du prix minimal à la rampe de chargement, des taxes, du coût de transport minimal et du coût d'exploitation selon le cas.

\* Nunavik : Essence Super. Après subvention sur le prix de l'essence.

Tableau 2

Prix du pétrole brut, prix minimal à la rampe de chargement et prix de gros (¢/litre)

Semaine débutant le	Prix du pétrole brut (Brent)	Prix minimal à la rampe de chargement				Prix de gros <sup>2</sup> (mazout lourd 1,5%)
		Ordinaire <sup>1,2</sup>	Super <sup>1,2</sup>	Diesel <sup>1,2</sup>	Mazout léger <sup>2</sup>	
2012-04-02	77,29	91,30	96,80	89,70	89,50	75,47
2012-04-09	76,17	89,30	94,80	89,20	89,00	74,84
2012-04-16	73,91	85,70	91,20	88,00	87,80	72,96
2012-04-23	73,82	84,20	89,70	88,50	88,30	72,33

<sup>1</sup> Prix minimal à la rampe de chargement à la fermeture du marché de jeudi selon l'Arrêté ministériel du 26/11/97, remplaçant l'Arrêté 96-350, utilisé pour le calcul du PME débutant les mardis suivants.

<sup>2</sup> Source : Bloomberg Oil Buyer's Guide. Incluent des montants attribuables à la redevance au Fonds Vert et à la quote-part payable au ministre des Ressources naturelles et de la Faune.

## Observations sur l'évolution des prix de l'essence ordinaire

### Ensemble du Québec

La moyenne pondérée des prix affichés de l'essence au Québec pour la semaine du 23 avril 2012 est à la baisse par rapport à la semaine du 16 avril 2012. Elle s'élève à 139,7 ¢/litre avec un prix minimum estimé (PME) pondéré de 132,1 ¢/litre et reflétant un prix à la rampe de chargement de 85,7 ¢/litre.

Pour la semaine du 30 avril 2012, le PME est de 130,3 ¢/litre avec un prix à la rampe de 84,2 ¢/litre.

### Région de Montréal

Le prix affiché de l'essence ordinaire est à la baisse par rapport à la semaine du 16 avril 2012, se situant à 139,6 ¢/litre pour la semaine du 23 avril 2012 avec un PME de 134,7 ¢/litre.

Pour la semaine du 30 avril 2012, le PME est de 133,0 ¢/litre.

### Région de la Capitale-Nationale

Le prix moyen affiché de l'essence ordinaire est à la hausse à 141,7 ¢/litre pour la semaine du 23 avril 2012 avec un PME de 131,6 ¢/litre.

Pour la semaine du 30 avril 2012, le PME est de 129,9 ¢/litre.

## Observations mensuelles

## MARS 2012

### Ensemble du Québec

La moyenne pondérée du prix à la pompe de l'essence ordinaire en mars était de 136,5 ¢/litre, en hausse de 2 ¢/litre par rapport au mois précédent.

Le prix minimal de l'essence à la rampe de chargement à Montréal est à la hausse en mars. La moyenne du prix à la rampe a été de 86,5 ¢/litre comparativement à 84,1 ¢/litre le mois précédent.

Le PME pondéré moyen pour l'ensemble du Québec est passé de 129,1 ¢/litre en février à 129,8 ¢/litre en mars.

L'écart moyen hors taxes entre le prix moyen à la pompe pondéré et le PME est de 5,9 ¢/litre pour ce mois, et la moyenne pour les douze derniers mois a été de 4,9 ¢/litre.

### Région de Montréal

Le prix moyen de l'essence ordinaire à la pompe est à la hausse en mars dans la région de Montréal. Le prix moyen de l'essence ordinaire était de 140,4 ¢/litre comparativement à 138,5 ¢/litre le mois précédent.

Le PME dans la région administrative de Montréal a été de 132,4 ¢/litre comparativement à 131,8 ¢/litre le mois dernier.

L'écart moyen hors taxes entre le prix moyen affiché de l'essence ordinaire et le PME pour ce mois est de 6,9 ¢/litre, alors que l'écart moyen pour les douze derniers mois est de 5,0 ¢/litre.

### Région de la Capitale-Nationale

Le prix moyen de l'essence ordinaire à la pompe est à la hausse en mars dans la région de la Capitale-Nationale. Le prix moyen de l'essence ordinaire était de 137,5 ¢/litre comparativement à 134,9 ¢/litre le mois précédent.

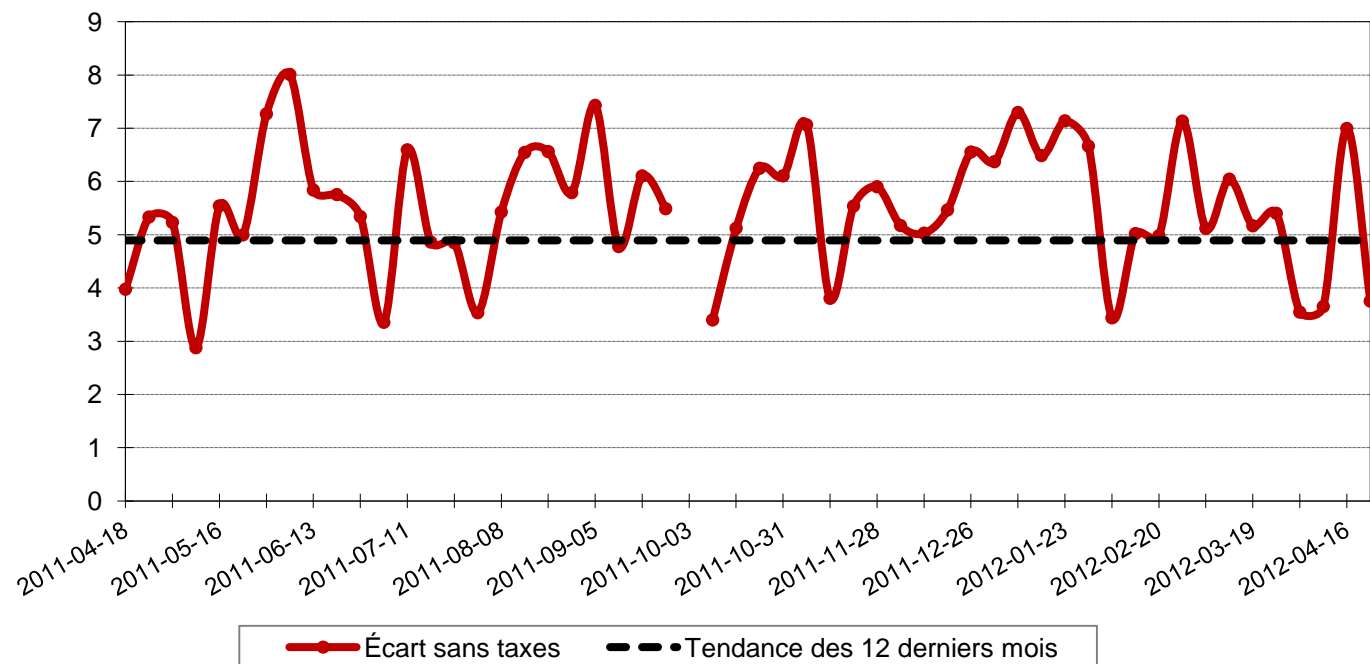
Le PME dans la région de la Capitale-Nationale était 129,3 ¢/litre comparativement à 128,7 ¢/litre le mois dernier.

L'écart moyen hors taxes entre le prix moyen affiché de l'essence ordinaire et le PME pour ce mois est de 7,1 ¢/litre et l'écart moyen pour les douze derniers mois est de 5,4 ¢/litre.

**ESSENCE ORDINAIRE ET CARBURANT DIESEL**

**Graphique 1**

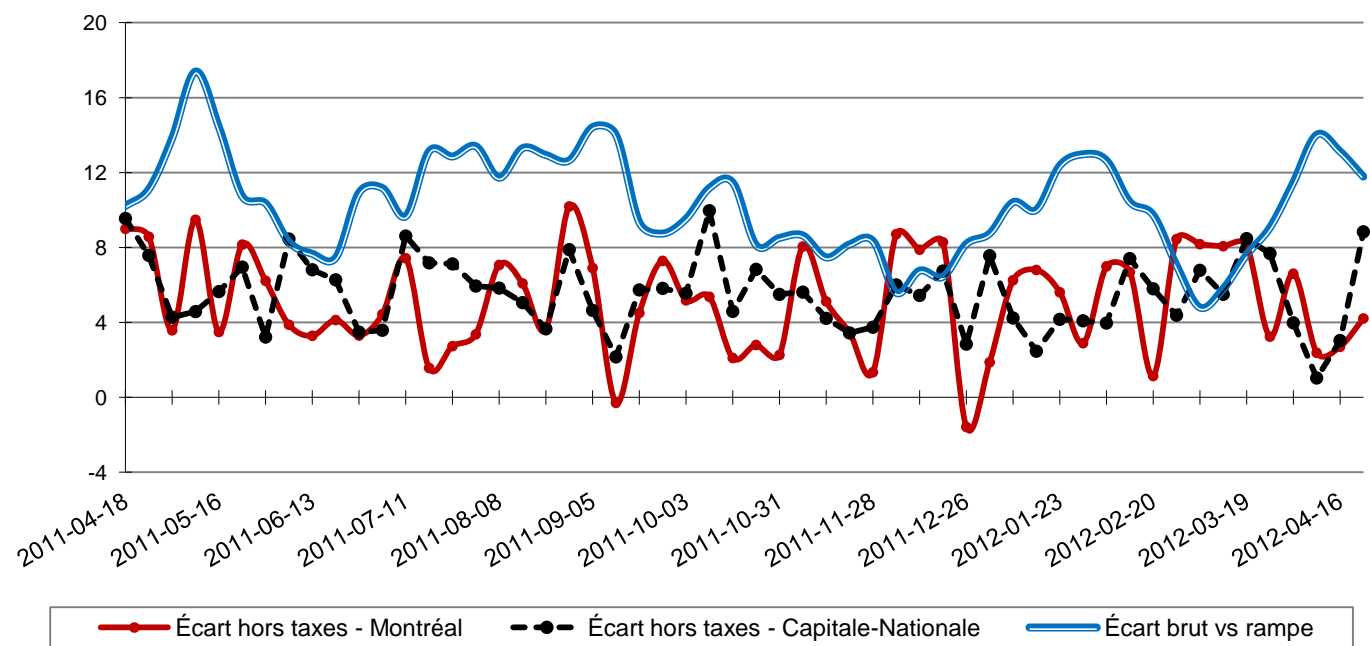
Écart hors taxes entre le prix à la pompe et le PME pondérés, essence ordinaire, ensemble du Québec (¢/litre)



Sources : Régie de l'énergie et Bloomberg

**Graphique 2**

Écarts hors taxes de l'essence ordinaire, régions de Montréal et de la Capitale-Nationale (¢/litre)



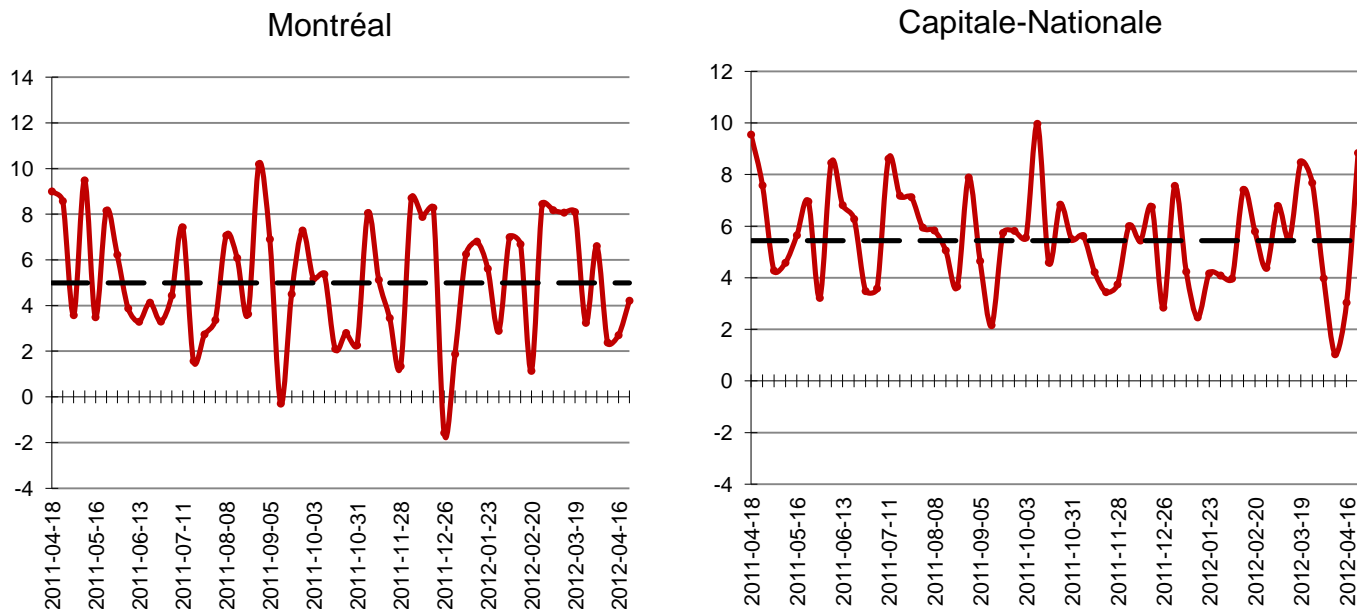
Sources : Régie de l'énergie et Bloomberg

Écart brut vs rampe : différentiel entre le prix minimal à la rampe de chargement de l'essence ordinaire et le prix du Brent (l'écart inclut le coût pour acheminer le pétrole brut du Royaume-Uni jusqu'à Montréal).

Écart hors taxes : différentiel entre le prix moyen affiché à la pompe sans les taxes et le PME sans les taxes de la région indiquée.

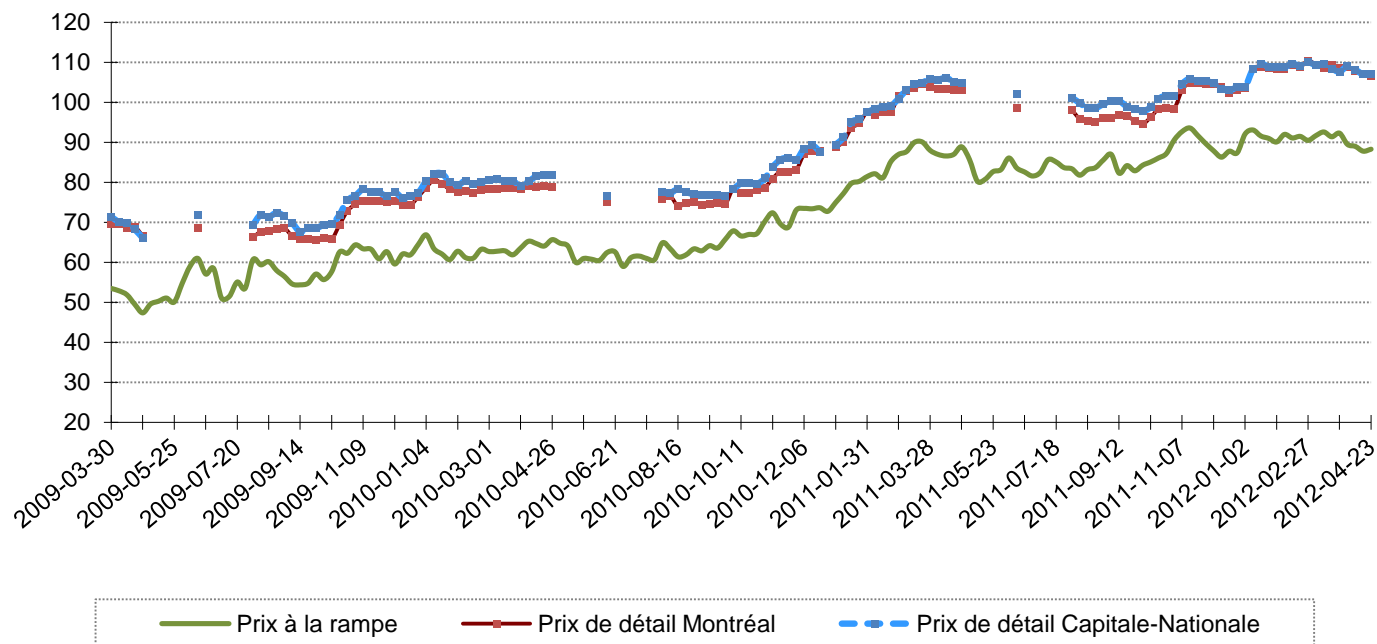
**ESSENCE ORDINAIRE ET CARBURANT DIESEL**

**Graphique 3**  
Écarts hors taxes entre le prix à la pompe et le PME (¢/litre)



Sources : Régie de l'énergie et Bloomberg

**Graphique 4**  
Historique du prix de détail du mazout léger (¢/litre)\*



Sources : Régie de l'énergie et Bloomberg

\*Ne tient pas compte des coûts d'opération, de maintenance et des escomptes disponibles.

**ESSENCE ORDINAIRE ET CARBURANT DIESEL**

Tableau 3

Prix des différents carburants par région administrative et pour l'ensemble du Québec (¢/litre)

Semaines :	1. Bas-St-Laurent						2. Saguenay-Lac-St-Jean						3. Capitale-Nationale					
	ordinaire		super		diesel		ordinaire		super		diesel		ordinaire		super		diesel	
	Moy	PME	Moy	PME	Moy	PME	Moy	PME	Moy	PME	Moy	PME	Moy	PME	Moy	PME	Moy	PME
2012-04-02	140,4	<b>134,3</b>	148,9	<b>138,9</b>	141,7	<b>132,4</b>	136,4	<b>131,6</b>	144,3	<b>136,2</b>	138,3	<b>130,2</b>	140,8	<b>136,2</b>	148,6	<b>140,8</b>	140,6	<b>133,6</b>
2012-04-09	140,7	<b>136,1</b>	149,2	<b>142,4</b>	141,2	<b>129,2</b>	136,4	<b>133,4</b>	144,3	<b>139,8</b>	138,2	<b>127,0</b>	139,2	<b>138,0</b>	147,1	<b>144,4</b>	140,2	<b>130,4</b>
2012-04-16	140,6	<b>133,8</b>	149,1	<b>140,1</b>	139,9	<b>128,6</b>	136,4	<b>131,1</b>	144,3	<b>137,5</b>	136,9	<b>126,4</b>	139,2	<b>135,7</b>	147,1	<b>142,1</b>	138,9	<b>129,8</b>
2012-04-23	141,8	<b>129,7</b>	150,3	<b>136,0</b>	138,6	<b>127,2</b>	137,3	<b>127,0</b>	145,0	<b>133,3</b>	136,2	<b>125,0</b>	141,7	<b>131,6</b>	149,6	<b>137,9</b>	136,8	<b>128,4</b>
Moyenne :	140,9	<b>133,5</b>	149,4	<b>139,4</b>	140,3	<b>129,4</b>	136,7	<b>130,8</b>	144,5	<b>136,7</b>	137,4	<b>127,1</b>	140,2	<b>135,4</b>	148,1	<b>141,3</b>	139,1	<b>130,6</b>

Semaines :	4. Mauricie						5. Estrie						6. Montréal					
	ordinaire		super		diesel		ordinaire		super		diesel		ordinaire		super		diesel	
	Moy	PME	Moy	PME	Moy	PME	Moy	PME	Moy	PME	Moy	PME	Moy	PME	Moy	PME	Moy	PME
2012-04-02	140,8	<b>136,1</b>	149,0	<b>140,7</b>	140,5	<b>133,8</b>	140,4	<b>136,6</b>	147,7	<b>141,2</b>	140,7	<b>134,2</b>	146,9	<b>139,3</b>	155,6	<b>143,9</b>	142,0	<b>133,4</b>
2012-04-09	140,0	<b>137,9</b>	148,2	<b>144,2</b>	140,8	<b>130,5</b>	140,4	<b>138,4</b>	147,7	<b>144,7</b>	140,7	<b>131,0</b>	143,9	<b>141,2</b>	152,5	<b>147,5</b>	140,7	<b>130,2</b>
2012-04-16	140,1	<b>135,6</b>	148,2	<b>141,9</b>	139,6	<b>130,0</b>	140,4	<b>136,1</b>	147,7	<b>142,4</b>	139,4	<b>130,4</b>	142,0	<b>138,9</b>	150,6	<b>145,2</b>	139,9	<b>129,6</b>
2012-04-23	140,2	<b>131,5</b>	148,6	<b>137,8</b>	138,2	<b>128,6</b>	140,4	<b>132,0</b>	147,7	<b>138,3</b>	138,4	<b>129,0</b>	139,6	<b>134,7</b>	148,4	<b>141,1</b>	137,8	<b>128,2</b>
Moyenne :	140,3	<b>135,3</b>	148,5	<b>141,2</b>	139,8	<b>130,7</b>	140,4	<b>135,8</b>	147,7	<b>141,7</b>	139,8	<b>131,2</b>	143,1	<b>138,5</b>	151,8	<b>144,4</b>	140,1	<b>130,4</b>

Semaines :	7. Outaouais						8. Abitibi-Témiscamingue						9. Côte-Nord					
	ordinaire		super		diesel		ordinaire		super		diesel		ordinaire		super		diesel	
	Moy	PME	Moy	PME	Moy	PME	Moy	PME	Moy	PME	Moy	PME	Moy	PME	Moy	PME	Moy	PME
2012-04-02	135,2	<b>132,4</b>	143,7	<b>137,0</b>	138,4	<b>134,0</b>	137,7	<b>133,5</b>	145,6	<b>138,1</b>	138,8	<b>132,1</b>	140,8	<b>132,3</b>	148,6	<b>136,9</b>	141,4	<b>131,3</b>
2012-04-09	136,0	<b>134,2</b>	144,5	<b>140,5</b>	137,7	<b>130,8</b>	137,7	<b>135,3</b>	145,6	<b>141,6</b>	138,8	<b>128,9</b>	140,8	<b>134,1</b>	148,6	<b>140,4</b>	141,4	<b>128,1</b>
2012-04-16	137,7	<b>131,9</b>	146,2	<b>138,2</b>	137,2	<b>130,2</b>	137,7	<b>133,0</b>	145,6	<b>139,3</b>	138,0	<b>128,3</b>	140,8	<b>131,8</b>	148,6	<b>138,1</b>	139,9	<b>127,5</b>
2012-04-23	132,9	<b>127,8</b>	141,4	<b>134,1</b>	135,7	<b>128,8</b>	136,5	<b>128,9</b>	144,8	<b>135,2</b>	136,1	<b>127,0</b>	141,5	<b>127,7</b>	149,3	<b>134,0</b>	138,7	<b>126,2</b>
Moyenne :	135,4	<b>131,6</b>	143,9	<b>137,4</b>	137,2	<b>131,0</b>	137,4	<b>132,7</b>	145,4	<b>138,6</b>	137,9	<b>129,1</b>	140,9	<b>131,5</b>	148,8	<b>137,4</b>	140,3	<b>128,3</b>

Semaines :	10. Nord-du-Québec						11. Gaspésie-Îles-de-la-Madeleine						12. Chaudière-Appalaches					
	ordinaire		super		diesel		ordinaire		super		diesel		ordinaire		super		diesel	
	Moy	PME	Moy	PME	Moy	PME	Moy	PME	Moy	PME	Moy	PME	Moy	PME	Moy	PME	Moy	PME
2012-04-02	148,5	<b>135,3</b>	150,3	<b>139,9</b>	157,0	<b>132,0</b>	143,1	<b>134,4</b>	151,8	<b>139,0</b>	141,2	<b>133,0</b>	140,8	<b>136,1</b>	148,6	<b>140,7</b>	140,4	<b>133,6</b>
2012-04-09	149,6	<b>137,1</b>	151,6	<b>143,5</b>	155,4	<b>128,8</b>	143,0	<b>136,2</b>	152,2	<b>142,5</b>	140,4	<b>129,8</b>	139,5	<b>137,9</b>	147,4	<b>144,2</b>	140,4	<b>130,4</b>
2012-04-16	149,4	<b>134,8</b>	150,6	<b>141,2</b>	154,8	<b>128,2</b>	142,7	<b>133,9</b>	151,6	<b>140,2</b>	138,5	<b>129,2</b>	139,4	<b>135,6</b>	147,2	<b>141,9</b>	138,6	<b>129,8</b>
2012-04-23	148,5	<b>130,7</b>	150,3	<b>137,0</b>	153,4	<b>126,8</b>	142,9	<b>129,8</b>	151,9	<b>136,1</b>	137,0	<b>127,8</b>	142,2	<b>131,5</b>	150,2	<b>137,8</b>	137,2	<b>128,4</b>
Moyenne :	149,0	<b>134,5</b>	150,7	<b>140,4</b>	155,1	<b>129,0</b>	142,9	<b>133,6</b>	151,8	<b>139,5</b>	139,3	<b>130,0</b>	140,5	<b>135,3</b>	148,3	<b>141,2</b>	139,2	<b>130,5</b>

Semaines :	13. Laval						14. Lanaudière						15. Laurentides					
	ordinaire		super		diesel		ordinaire		super		diesel		ordinaire		super		diesel	
	Moy	PME	Moy	PME	Moy	PME	Moy	PME	Moy	PME	Moy	PME	Moy	PME	Moy	PME	Moy	PME
2012-04-02	147,8	<b>139,4</b>	156,5	<b>144,0</b>	141,8	<b>133,5</b>	142,9	<b>137,9</b>	151,0	<b>142,5</b>	140,6	<b>133,6</b>	139,2	<b>137,6</b>	147,7	<b>142,2</b>	140,5	<b>133,6</b>
2012-04-09	144,7	<b>141,2</b>	153,4	<b>147,6</b>	142,5	<b>130,2</b>	142,1	<b>139,8</b>	150,2	<b>146,1</b>	140,4	<b>130,3</b>	140,9	<b>139,4</b>	149,0	<b>145,8</b>	140,2	<b>130,4</b>
2012-04-16	142,6	<b>138,9</b>	151,3	<b>145,3</b>	140,2	<b>129,7</b>	140,9	<b>137,5</b>	148,9	<b>143,8</b>	138,6	<b>129,8</b>	140,4	<b>137,1</b>	148,4	<b>143,5</b>	139,0	<b>129,8</b>
2012-04-23	141,3	<b>134,8</b>	150,2	<b>141,1</b>	138,9	<b>128,3</b>	139,8	<b>133,3</b>	148,0	<b>139,7</b>	137,0	<b>128,4</b>	139,2	<b>133,0</b>	147,4	<b>139,3</b>	137,5	<b>128,4</b>
Moyenne :	144,1	<b>138,6</b>	152,8	<b>144,5</b>	140,8	<b>130,4</b>	141,4	<b>137,1</b>	149,5	<b>143,0</b>	139,2	<b>130,5</b>	139,9	<b>136,8</b>	148,1	<b>142,7</b>	139,3	<b>130,5</b>

Semaines :	16. Montérégie						17. Centre-du-Québec						Province de Québec					
	ordinaire		super		diesel		ordinaire		super		diesel		ordinaire		super		diesel	
	Moy	PME	Moy	PME	Moy	PME	Moy	PME	Moy	PME	Moy	PME	Moy	PME	Moy	PME	Moy	PME
2012-04-02	142,9	<b>138,0</b>	151,3	<b>142,6</b>	140,5	<b>133,6</b>	137,1	<b>136,3</b>	144,7	<b>140,9</b>	139,8	<b>134,0</b>	141,8	<b>136,7</b>	150,0	<b>141,3</b>	140,7	<b>133,3</b>
2012-04-09	142,4	<b>139,8</b>	150,8	<b>146,1</b>	139,9	<b>130,4</b>	138,7	<b>138,2</b>	146,2	<b>144,5</b>	139,7	<b>130,8</b>	141,0	<b>138,5</b>	149,2	<b>144,8</b>	140,3	<b>130,1</b>
2012-04-16	141,0	<b>137,5</b>	149,4	<b>143,8</b>	139,4	<b>129,8</b>	138,7	<b>135,9</b>	146,2	<b>142,2</b>	138,8	<b>130,2</b>	140,3	<b>136,2</b>	148,5	<b>142,5</b>	139,2	<b>129,5</b>
2012-04-23	139,1	<b>133,4</b>	147,7	<b>139,7</b>	138,1	<b>128,4</b>	138,6	<b>131,7</b>	146,3	<b>138,1</b>	136,8	<b>128,9</b>	139,7	<b>132,1</b>	147,9	<b>138,4</b>	137,6	<b>128,1</b>
Moyenne :	141,3	<b>137,2</b>	149,8	<b>143,1</b>	139,5	<b>130,5</b>	138,3	<b>135,5</b>	145,9	<b>141,4</b>	138,8	<b>131,0</b>	140,7	<b>135,9</b>	148,9	<b>141,7</b>	139,5	<b>130,2</b>

**MARCHÉ AU DÉTAIL DU MAZOUT LÉGER**
**Observation sur l'évolution du prix de détail du mazout (sans escompte) pour la semaine du : 23 avril 2012**

Dans l'ensemble du Québec, la moyenne pondérée du prix de détail du mazout était en baisse à : 105,00

Dans la région de Montréal, la moyenne des prix de détail du mazout était en baisse à : 106,67

Pour la région de la Capitale–Nationale, cette moyenne était en hausse à : 107,18

**Tableau 4 : Relevé hebdomadaire des prix du mazout léger<sup>1</sup>**
**Prix de détail moyen par région administrative (en ¢/litre, avant escompte)<sup>2</sup>**

Régions	Saison* précédente (2010-2011)	Moyennes mensuelles						Semaine du		Saison* actuelle (2011-2012)
		novembre	décembre	janvier	février	mars	avril	2012-04-16	2012-04-23	
		2011	2011	2012	2012	2012	2012	2012	2012	
<b>1. Bas-Saint-Laurent</b>	<b>86,54</b>	102,91	99,77	104,04	104,72	104,66	103,20	102,95	102,07	<b>100,40</b>
<b>2. Saguenay-Lac-Saint-Jean</b>	<b>87,24</b>	102,90	101,57	104,47	106,82	107,07	105,57	105,07	105,07	<b>101,91</b>
<b>3. Capitale-Nationale</b>	<b>89,97</b>	105,28	103,74	107,92	109,38	108,71	107,84	106,96	107,18	<b>104,50</b>
<b>4. Mauricie</b>	<b>86,30</b>	103,10	99,90	106,04	108,24	108,18	106,15	106,12	104,99	<b>101,51</b>
<b>5. Estrie</b>	<b>87,59</b>	102,51	101,38	106,47	108,66	109,03	107,53	107,00	106,37	<b>102,64</b>
<b>6. Montréal</b>	<b>88,23</b>	104,34	103,47	107,55	109,26	109,02	107,61	107,17	106,67	<b>103,18</b>
<b>7. Outaouais</b>	<b>92,57</b>	109,77	108,85	112,13	113,55	112,87	111,70	111,77	110,87	<b>107,62</b>
<b>8. Abitibi-Témiscamingue</b>	<b>89,48</b>	101,94	103,94	110,35	109,73	109,08	106,94	104,48	107,26	<b>104,58</b>
<b>9. Côte-Nord</b>	<b>90,38</b>	107,34	106,03	108,25	110,40	113,03	112,59	113,15	112,40	<b>107,29</b>
<b>10. Nord-du-Québec<sup>3</sup> (mazout n° 1)</b>	<b>99,16</b>	113,27	114,20	114,91	115,41	115,53	115,13	114,37	114,12	<b>112,89</b>
Jamésie	<b>99,16</b>	113,27	114,20	114,91	115,41	115,53	115,13	114,37	114,12	<b>112,89</b>
Nunavik <sup>4</sup>	<b>146,59</b>	177,87	177,87	179,51	179,51	179,51	179,51	179,51	179,51	<b>174,65</b>
<b>11. Gaspésie-Îles-de-la-Madeleine</b>	<b>89,93</b>	108,02	105,18	108,14	109,02	108,79	107,02	106,31	105,31	<b>104,82</b>
<b>12. Chaudière-Appalaches</b>	<b>86,25</b>	102,19	99,35	104,49	105,87	106,16	103,49	102,92	101,55	<b>100,24</b>
<b>13. Laval</b>	<b>89,25</b>	105,85	104,75	108,67	111,18	111,00	109,73	109,55	109,05	<b>104,65</b>
<b>14. Lanaudière</b>	<b>87,08</b>	102,24	100,64	104,20	106,46	107,09	106,61	106,64	106,34	<b>101,09</b>
<b>15. Laurentides</b>	<b>86,26</b>	100,79	98,35	102,47	103,28	103,60	102,28	102,58	101,39	<b>98,96</b>
<b>16. Montérégie</b>	<b>87,50</b>	101,93	100,61	105,21	105,51	105,84	105,05	105,11	104,15	<b>100,89</b>
<b>17. Centre-du-Québec</b>	<b>86,38</b>	101,31	98,48	104,69	106,38	106,93	104,21	103,99	102,69	<b>99,72</b>
<b>Québec (moyenne pondérée)<sup>3</sup></b>	<b>87,67</b>	<b>102,87</b>	<b>101,30</b>	<b>105,83</b>	<b>107,01</b>	<b>107,17</b>	<b>105,86</b>	<b>105,64</b>	<b>105,00</b>	<b>101,78</b>

<sup>1</sup> Durant la saison de chauffage, les relevés de prix sont faits les mardis, d'août à avril, pour couvrir la période habituelle d'approvisionnement. Depuis 2009, un relevé spécial est également fait à la mi-juin.

<sup>2</sup> Prix du mazout n° 2 (sauf pour le Nord-du-Québec), incluant le transport, excluant les taxes de vente fédérale et provinciale (TPS et TVQ) et excluant tout escompte possible.

<sup>3</sup> Les moyennes ne tiennent pas compte des prix du Nunavik.

<sup>4</sup> Les prix du Nunavik tiennent compte des taxes et des subventions.

\* Moyenne des prix d'août à juin