

## INDEX DES RUBRIQUES

### 100 IMMOBILIER

#### RÉSIDENTIEL

**Achat - vente - échange**  
 Visites libres..... 100  
 Ile de Montreal..... 101  
 Laval, rive nord..... 103  
 Rive sud..... 105  
 Banlieue ouest..... 107  
 Banlieue est..... 109  
 Propriétés demandées..... 111  
 Condominiums, copropriétés..... 113  
 Laurentides..... 115  
 Cantons de l'Est..... 117  
 Extérieur de Montréal..... 119  
 Fermettes..... 120  
 Etats-Unis - Hors frontières..... 121  
 Maisons de campagne..... 122  
 Maisons mobiles..... 123  
 Chalets..... 125  
 Terrains..... 127  
 Prêts hypothécaires..... 128  
 Transactions immobilières diverses..... 129  
 Gestion immobilière..... 130

#### Location

Centre-ville..... 131  
 Ile de Montreal..... 133  
 Banlieue ouest..... 137  
 Banlieue est..... 138  
 Laurentides..... 140  
 Laval, rive nord..... 141  
 Cantons de l'est..... 142  
 Rive sud..... 143  
 Extérieur de Montréal..... 145  
 Etats-Unis - Hors frontières..... 147  
 On demande à louer..... 148

### 200 MARCHANDISES ET SERVICES

**Marchandises**  
 Mobiliers, articles de ménage..... 202  
 Marché aux puces..... 203  
 Appareils électroménagers..... 204  
 Encans..... 205  
 Vente de garage..... 206  
 Vente de charité..... 207  
 Audio-visuel, téléviseurs, stéréos, radios, vidéos, photo..... 208  
 Imprimerie..... 209  
 Instruments de musique..... 210  
 Machines à coudre..... 211  
 Machinerie, outils..... 212  
 Effets de bureaux, magasins restaurants..... 213  
 Vêtements..... 214  
 Fourrure..... 215  
 Le coin de l'ordinateur..... 217  
 Piscines, équipement, accessoires, entretien..... 218  
 Equipement à neige..... 219  
 Bois de foyer..... 220  
 Pépinières..... 221  
 Animaux..... 222  
 Matériaux de construction..... 223  
 Collections, monnaie, timbres..... 224  
 Antiquités, oeuvres d'art..... 225  
 Artisanat..... 226  
 Marchandises diverses..... 226  
 Perdu, trouvé..... 227  
 On demande à acheter..... 228  
 Péte-mêle..... 240

### 300 OFFRES D'EMPLOIS

Postes cadres et professionnels..... 304  
 Santé, services communautaires..... 306  
 Education..... 307  
 Bureaux..... 310  
 Informatique..... 313  
 Assurance..... 316  
 Vente, commerce..... 319  
 Clubs, restaurants, hôtellerie..... 322  
 Alimentation..... 323  
 Technique, métiers..... 325  
 Coiffure, esthétique..... 327  
 Industrie du vêtement..... 328  
 Industriel, manufacturier..... 329  
 Entretien, sécurité..... 331  
 Services domestiques..... 334  
 Musiciens, artistes..... 337

### 400 SERVICES PERSONNELS

Compagnes, compagnons..... 403  
 Agences de rencontres..... 404  
 Clubs de rencontres..... 405  
 Astrologie, cartomanie..... 410  
 Activités sociales..... 420  
 Studios de massage..... 432  
 Autres..... 440

### 500 TRANSPORT ET VEHICULES AUTOMOBILES

**TRANSPORT**  
 Tracteurs et machinerie agricole..... 501  
 Machinerie lourde..... 506  
 Remorques..... 510  
 Camions (achat, vente, location)..... 511  
 Autres véhicules..... 521

### VEHICULES AUTOMOBILES

**Achat - Vente - Location**  
 Autos à vendre..... 550  
 Consignataires d'automobiles..... 551  
 Autos antiques..... 555  
 Achat, vente, location, échange..... 575  
 Entretien et réparations..... 580  
 Pièces et accessoires..... 585  
 Ferraille..... 590

### 600 PLEIN AIR ET VEHICULES RECREATIFS

**PLEIN AIR**  
 Articles de sport..... 606  
 Articles de camping..... 608  
 Equipements de sports d'hiver..... 610  
 Bicyclettes..... 611  
 Chasse..... 612  
 Pêche..... 615  
 Ski..... 618  
 Camping..... 624  
 Golf..... 627

### 700 PROPOSITIONS D'AFFAIRES

Hypothèques..... 705  
 Occasions d'affaires..... 710  
 Associes demandées..... 712  
 Franchises..... 714  
 Services financiers..... 715  
 Services spécialisés..... 717

### VEHICULES RECREATIFS

Autos à vendre..... 550  
 Consignataires d'automobiles..... 551  
 Autos antiques..... 555  
 Achat, vente, location, échange..... 575  
 Entretien et réparations..... 580  
 Pièces et accessoires..... 585  
 Ferraille..... 590

### 800 AVIS

Avis légaux..... 801  
 Appels d'offres..... 802  
 Avis divers..... 805  
 Communiqués..... 810

### 900 DECES, PRIERES, REMERCIEMENTS

Remerciements, prières..... 995  
 Décès..... 997

### SECTION ECONOMIE

Argent demandé..... 718  
 Expertises immobilières..... 720  
 Tenue de livres, déclarations d'impôt..... 725  
 Informatique, bureautique..... 726  
 Assurances..... 728  
 Equipement spécialisé..... 730  
 L'immobilier..... 735  
 Entreprises diverses..... 740  
 Propriétés de prestige..... 750

## IMMOBILIER

### 100 VISITES LIBRES

### 100 VISITES LIBRES

### 100 VISITES LIBRES

### 100 VISITES LIBRES

### 100 VISITES LIBRES

### 100 VISITES LIBRES

### 100 VISITES LIBRES

### 100 VISITES LIBRES

### 100 VISITES LIBRES

### 103 LAVAL RIVE NORD

### 109 BANLIEUE EST

### 113 CONDOMINIUMS, COPROPRIETES



**La direction et le personnel du service des annonces classées de La Presse tiennent à exprimer leurs meilleurs voeux à tous leurs clients et lecteurs à l'occasion du Nouvel An.**

Veillez noter que nos bureaux seront fermés à compter de midi le 31 décembre 1986 et toute la journée les 2-3-4 janvier 1987.

## Le Permanent La Société Canada Trust

Courtage immobilier - Prêts hypothécaires

**LONGUEUIL:** Bungalow 7 pièces, 3 chambres, grand garage chauffé. Idéal pour famille, près metro et services. Y. Goulet, 465-2000.

**MONTRÉAL:** 2 duplex attachés, revendus 1986, situés rue Lafontaine. Prix très compétitif. Lorraine de Blois, 646-6550.

**MONTRÉAL:** St-Denis-liege boutique marchandise sèche et patrons, clientèle établie, nombreuses possibilités. R. Guindon, 661-5220.

**N.D.P.:** Une maison de 4 chambres, salle de jeux grand terrain, clôture à 1/2. Gervais, 697-4415.

**R.D.P.:** Condo, 2 chambres, foyer, 2 balcons, garage, un beau, 60 300\$. Claudia Dullot, 661-5220.

**RIVE SUD:** 6-pièces, revenus 23 000\$, possibilité d'augmentation, classe 31. J.-Paul Barry, 646-6550.

**ST-FRANÇOIS:** Bâtisse commerciale, revenu annuel de 15 240\$. Nicole Poupard, 659-8046, 465-2000.

**ST-EUSTACHE:** Jolie québécoise, 7 pièces avec garage, foyer, piscine, poêle à combustion au sous-sol. A. van R. Bergeron, 661-5220.

**ST-FRANÇOIS:** Duplex bord de l'eau, terrain 13,506 pi car, 5 1/2 libre à l'acheteur, 4 1/2 loué, superbe vue. Lise Broezeau, 661-5220.

**VAL-D'AVOIR:** Superbe terrain rue Carmen, 43 000 pi car, secteur résidentiel, voir Négociable. R. Guindon, 661-5220.

**VIMONT:** La santé, split prestigieuse, 4 chambres, 2 foyers, bain romain, nombreux extras, 295 000\$. Claudia Dullot, 661-5220.

**VIMONT:** Superbe bungalow, grand terrain, piscine creusée, chauffage, plusieurs extras. Voir 117 500\$. C. Hammond, 697-4415.

**IMPORTANT**  
 Consultez le magazine **Optimum Immobilier**. Vous pouvez voir en photo:  
 37 propriétés sur l'île de Montréal  
 46 propriétés à Laval  
 61 propriétés dans le West Island  
 125 propriétés sur la Rive nord de Montréal  
 175 propriétés sur la Rive sud de Montréal  
 260 propriétés hors de la région métropolitaine

Obtenez une **COPIE GRATUITE** du magazine **Optimum Immobilier** dans une succursale ou le kiosque du Permanent ou en composant: **382-0450**

OUTREMONT (Adjocté), coin Hutchison & Labadie, à unités de 1100 à 1300 pi car. À partir de \$120,000. Dimanche de 14h à 18h. Transaction Imm. M.S. cr. 646-6212 ou 677-3373

**Montreal Trust**  
 Chez nous, vos intérêts sont bien servis.

**ILE DE MONTRÉAL**  
 ANHUNTSIC: Triplex 344' à 7 1/2, Andre-Jobin et H. Bourassa. Chauffage local, fenêtre alum. Bon invest. Très bon secteur. 5 Sabagh 747-7294, 744-0575.

**COTE-ST-PAUL:** La maison familiale que vous cherchez. Proche du metro Jolicoeur. Sous-sol fin.

**CONDOMINIUM**  
 BROSSARD: Condo, 1 chambre à coucher. Cuisine avec appareils électriques. Balcon. Stationnement à 2 pos du Mail Champlain. \$49,500. Claire Duhamel 484-8924, 934-1818.

**101 ILE DE MONTRÉAL**  
 A TOUS, BONNE ET HEUREUSE ANNEE 87. IMM. G. BERGERON 257-1234.

**101 ILE DE MONTRÉAL**  
 ANHUNTSIC chaudière, sur rue possible, sous-sol fini, garage, 3 pièces, revendus. André Gagnon 334-9268, 735-8433.

**TRUST GENERAL, COURTIER**  
 ANJOU, split, 4 chambres à coucher, secteur résidentiel, 10 minutes metro Beauregard. Rita Pratte, Yolande Castonguay. IMM. IMKA INC. 374-7474

**101 ILE DE MONTRÉAL**  
 BATTISE commerciale. Ville Emard, idéal pour professionnel, associe, 3500 pi car, sur 3 étages. Pour info, Michel Bisson 768-8827

**101 ILE DE MONTRÉAL**  
 METRO MONTRÉAL, superbe cottage pierre, heuf 1984, lumineux, foyers, 5 pièces, 2 chambres, \$89,000. Claire Labrie, 327-5525.

**RE/MAX IMMO CONTACT CRTR**  
 N.D.P., maison très propre, belle série, vitrail ancien, garage, 4 chambres à coucher, sol fini, vente privée. Agents 587-7770. Appelez à discuter. 482-6177.

### 101 ILE DE MONTRÉAL

**CARTIERVILLE**, bungalow revendu 86, 3 chambres, cuisine chère, fenêtres neuves, salle familiale neuve, pres transport rapide. Pierre Sarrail, 744-2454 Le Permanent, courtier.

**CARTIERVILLE** magnifique duplex 2x4 1/2 + bachelier, planchers en chêne, foyer, garage double. André Gagnon 334-9268, 735-8433.

**TRUST GENERAL, COURTIER**  
 JEANNE-MANCE 3 étages, bascule, 3e-5e, complètement revendus. 843-8581.

**KENT** très beau duplex, 2x5 1/2, très bonne localisation, \$149,000, agents 587-7770.

**LASALLE**, 43e Ave, beau triplex, \$185,000. Carmen Messier 937-4449, imm. Rueilmond 766-2373.

**LASALLE**, 5-pièces, 4x4 1/2, + bachelier, garage double, revendus 240,000\$. Pres de centre d'achats, très bien entretenu. 230,000\$. Nicole Meil, imm. Châteauguay inc. cr. 691-7770.

**MERCIER**, rue Baldwin, duplex semi détaché 2 x 5 1/2, grand terrain. Excellente condition. \$159,000. Réjeanne Fiset 374-5584. CENTURY 21, DE L'AVENIR CRTR

### 101 ILE DE MONTRÉAL

**NOUVEAU BORDEAUX** superbe split-level, 2 foyers, 5 chambres, fenêtres et chaudi. A. Gagnon 334-9268, 735-8433.

**TRUST GENERAL, COURTIER**  
 OUTREMONT, beau cottage, emplacement, spacieux, prix \$260,000. Mme Perel, 287-9339.

**OUTREMONT**, Québecs, grand condo, 4 chambres à coucher, 2 étages, garage, \$158,000. Raymond Hertzschuch 767-3893. Les Imm. Guido courtier, 527-8773.

**PLATEAU**, triplex 2x4 1/2, 1 grand 2 1/2, revendus, 3587 Cartier, 372-2849.

**PREFONTAINE** 1850, triplex rénovation, revenus \$20,000. 337-8077.

**IMMEUBLES TORON**  
 COURTIER CANADA INC.  
 738-2212

### COTE ST-ANTOINE: 5 chambres à coucher proche de Westmount.

**ROSEMONTE**, duplex, 2x5 1/2, garage, secteur recherche. Prix négociable. Bouabouh, 314-0307, 327-7070. Cite Royale courtier.

**ROSEMONTE**, 4x3 1/2, chauffage électrique, près de métro.

**MTL-NORD**, triplex semi-commercial. Angelo Pello, Re/Max Excellence Inc. cr. 354-6240.

### 101 ILE DE MONTRÉAL

**ROSEMONTE**, 40e ave, très beau duplex, 5057, 2 1/2, garage, agent s'abstient. 254-5197 ou 728-5612.

**ST-LAURENT 1935**, Guertin bungalow revendu, chauffage électrique, air climatisé, entrée 200 ampères, \$165,000, 334-5430.

**ST LEONARD** duplex semi-détaché, idéal pour propriétaire, occasion unique, entrée 200 ampères, \$165,000, 334-5430.

**TRUST GENERAL, COURTIER**  
 ST-MICHEL duplex 2x4 1/2, électrique, libre, \$109,000, 648-9224.

**ST-MICHEL** pres St-Leonard, duplex semi-dét., électrique, possibilité bachelier. Tony Fandora 378-1675. Les Immeubles 378-1675.

**TRIPLEX**, 1x6 1/2, 2x3 1/2, revendus, belle rue, très proche du metro, bien éclairé, semi-détaché, tout en bois franc, cote 8 1/2, jardin et garage, prix \$150,000. 253-7826.

**VILLERAY** (ou triplex) refait à neuf 1x4 1/2, 2x3 1/2, pres Plaza St-Hubert et metro, plusieurs extras. Anne Marie Côté 271-8517, 327-5733. (Exclusif), Re/Max Succès 84 cr.

### 103 LAVAL RIVE NORD

**BORD DE L'EAU, L'ASSOMPTION**, Circo 1840, 8 pièces. Partiellement revendus, foyer, chambre froide, air climatisé, entrée 200 ampères, \$165,000, 334-5430.

**VILLERAY** (ou triplex) refait à neuf 1x4 1/2, 2x3 1/2, pres Plaza St-Hubert et metro, plusieurs extras. Anne Marie Côté 271-8517, 327-5733. (Exclusif), Re/Max Succès 84 cr.

### ST-BRUNO, grand bungalow, foyer au sous-sol, salle familiale à l'étage, veranda grillagée, piscine creusée, terrain privé, secteur recherche. Véronique Brouillette 653-2466, 653-4416.

**MONTRÉAL TRUST, COURTIER**  
 ST-BRUNO, nouveau bungalow sous-sol fini, piscine creusée, thermopanneau, Gineette Fleming 653-2466, 461-2377.

**MONTRÉAL TRUST, COURTIER**  
 ST-LAMBERT, cottage revendu, 3 chambres, 2 salles de bain, air climatisé, soleil, garage, vocacity, occupation immédiate. Imm. Sarrail cr. 437-3331 ou J. Chartrand 336-2892.

**VAREMBES** bungalow, sous-sol semi-fini, foyer en pierres, solarium, piscine hors-terre, cabanon, clôture et paysage, \$179,000, 652-2693.

### 107 BANLIEUE OUEST

**A PIERREFONDS**, cottage canadien pierre, 5 chambres à coucher, 3 salles de bain complètes + powder room, foyer, garage, grand terrain clôture, pas de bords de toit, plusieurs extras, petit complotant ou louer avec option achat. 843-9997, 327-6029.

**PIERREFONDS**, split level 4 chambres, toit neuf, fenêtres neuves, grand terrain. Pres de métro. Faites une offre. Gisèle Brossard, 670-4530 Le Permanent, courtier.

**VAUDREUIL**, superbe bungalow 3 chambres, beau coup d'ameublement, foyer en pierre dans la salle familiale. \$84,900. Jeannie Dion 697-3371.

**MONTRÉAL TRUST, COURTIER**

## ETES-VOUS OBSERVATEUR?

Ces deux dessins sont en apparence identiques. En réalité, il y a entre eux HUIT petites différences.

1. Le nez du personnage de gauche est plus grand que celui de droite.  
 2. Le bouton de la poche du personnage de gauche est plus grand que celui de droite.  
 3. Le bouton de la poche du personnage de gauche est plus grand que celui de droite.  
 4. Le bouton de la poche du personnage de gauche est plus grand que celui de droite.  
 5. Le bouton de la poche du personnage de gauche est plus grand que celui de droite.  
 6. Le bouton de la poche du personnage de gauche est plus grand que celui de droite.  
 7. Le bouton de la poche du personnage de gauche est plus grand que celui de droite.  
 8. Le bouton de la poche du personnage de gauche est plus grand que celui de droite.

VOIR SOLUTION À LA FIN DES ANNONCES CLASSÉES

# ANNONCES CLASSÉES La Presse dès 8h du lundi au vendredi

**INTERURBAIN SANS FRAIS:** du lundi au vendredi, de 8h à 17h. **1-800-361-5013**

**ANNONCES ENCADRÉES:** du lundi au vendredi, de 9h à 17h. **285-7000**

Pour publier, changer, corriger ou annuler votre annonce du lundi au vendredi, de 8h à 17h. **285-7111**



IMMOBILIER

142 A LOUER CANTONS DE L'EST

MADOG près du ski, loc. etc. 3 chambres, salle d'hydr., foyer, meuble, 4000 cfs de terrain, près ski, fond, piscine, vue panoramique sur lac et Mont-Orford. Prix \$25,000. Appeler au 30 ou 87 Donat. Courtois au 819-563-2108, 819-563-9049. ROYAL LEPAGE COURTIER

143 A LOUER RIVE SUD

A LONGUEUIL, 2 1/2, 4 1/2, 4 1/2 chauf., eau chaude, fourneaux et semi-meuble. 679-4516. BROSSARD 4 1/2, 5 1/2, non chauffés, services essentiels, 331-4345; 672-8198. BROSSARD, port Champlain, neuve, meuble, 1 1/2, meuble, tout compris, semaine, mois, 671-6754. BROSSARD, 3 1/2, construction 1985, 3372, 649-0296, 445-8172.

LONGUEUIL PORT DE MER APPARTEMENTS

3 1/2 - 4 1/2 - 5 1/2 LUXUEUX ÉDIFICE RELIÉ AU MÉTRO PAR UNE PASSERELLE 679-6010 8254-1143

LONGUEUIL PORT DE MER APPARTEMENTS

3 1/2 - 4 1/2 - 5 1/2 LUXUEUX ÉDIFICE RELIÉ AU MÉTRO PAR UNE PASSERELLE 679-6010 8254-1143

STE-JULIE 25 km de Montréal

La belle vie au Champ Fleury

Dans un arrondissement de verdure et de paix appartements luxueux et insonorisés cuisinière, réfrigérateur et lave-vaisselle inclus plusieurs logements avec foyer piscine 649-4280

145 A LOUER EXTÉRIEUR DE MONTRÉAL

ST-ALEXANDRE d'Iberville, maison 7 pièces rénove \$475, 274-4220.

147 A LOUER ÉTATS-UNIS HORS FRONTIÈRES

ACAPULCO: condos à louer, sur mer, 12br, 739-0172. FORT LAUDERDALE, condos luxueux sur plage, 844-0020.

149 ON DEMANDE A PARTAGER

A 2 minutes métro Atwater, 3 1/2, split level, piscine, sauna, 3235, ferme de 24 hectares, 939-2233. CITE DE LA SAINTE, Louvre, préférentiellement femme seule, chambre dans maison, port charbon, bois, accès aux autres services, 668-2765.

150 A LOUER CONDOMINIUMS

A Pointe-Aux-Trembles, luxueux condos, insonorisés, 4 1/2, 3 1/2, à louer, avec ou sans garage, prêt pour décembre ou réservation toutes commodités. Jour 642-8051 ou 642-6854, soir 642-8080.

151 CHAMBRES, PENSIONS

ATTRAYANTES chambres, nouvel hôtel centre-ville, à partir \$75/semaine, 844-4268 entre 9 et 6. BOUL. ST-LAURENT 7569, près de Fallon, place parc Jarry.

152 MAISONS DE VILLE, CENTRE D'ACCUEIL

A STE-ADELE dans un site enchanteur, résidence très bien tenue, pour personnes retraitées, très bonne nourriture, chambre privée avec salle de bain, surveillance 24 heures, service d'entretien, résidents permanents, ou vacanciers, ou concubinaires, informations Mme. Chartrand 514-229-4611.

153 CHALET A LOUER

A BROMONT foyer semi-meuble, maison 1-727-6174 AA et sol. A DUNHAM, Cantons de l'Est, attrayant pavillon neuf, style canadien, près de Sutton, 1 chambre, 2 salles de bain, piscine, chauffage électrique, T.V., Location pour semaine, mois, saison, 5 personnes maximum, 418-2422-4223. CHATEAUGUAY, pension pour personnes âgées, face à l'église, autonomes, 692-9211.

154 CHAMBRES, PENSIONS

A Pointe-Aux-Trembles, luxueux condos, insonorisés, 4 1/2, 3 1/2, à louer, avec ou sans garage, prêt pour décembre ou réservation toutes commodités. Jour 642-8051 ou 642-6854, soir 642-8080.

155 CHAMBRES, PENSIONS

1250 de Montigny, 4 1/2, 642-0884, 645-9702, 642-4531. P.A.T. 4 1/2 avec foyer, frais peints, loc. 498-1499. P.A.T., condos à louer, 3 1/2, 4 1/2, 498-1499.

156 CHAMBRES, PENSIONS

1250 de Montigny, 4 1/2, 642-0884, 645-9702, 642-4531. P.A.T. 4 1/2 avec foyer, frais peints, loc. 498-1499. P.A.T., condos à louer, 3 1/2, 4 1/2, 498-1499.

157 CHAMBRES, PENSIONS

1250 de Montigny, 4 1/2, 642-0884, 645-9702, 642-4531. P.A.T. 4 1/2 avec foyer, frais peints, loc. 498-1499. P.A.T., condos à louer, 3 1/2, 4 1/2, 498-1499.

153 CHALET A LOUER

ENVIRON Ste-Adèle, à louer, 1500 mètre carré, foyer, confortables, 4 chambres, 141 randonnée, (1229-4070).

154 CHALET A LOUER

Choir de maisons pour saison de ski. De \$2,500 à \$4,000. Barbara Bell, 1-227-3111, 1-228-4444, AAH direct: 400-8112, Immeubles Léger, Inc. c/o.

155 CHALET A LOUER

LAC MEMPHREMAGOG, foyer, garage, près Orford, 674-7922. 3 chambres, tout équipé, 666-7922.

156 CHALET A LOUER

MONT STE-ANNE, près pentes, 1/2, foyer, meuble, week-end, à partir du 15 déc. 1-418-822-9708.

157 CHALET A LOUER

LAC MEMPHREMAGOG, foyer, garage, près Orford, 674-7922. 3 chambres, tout équipé, 666-7922.

158 CHALET A LOUER

MONT STE-ANNE, près pentes, 1/2, foyer, meuble, week-end, à partir du 15 déc. 1-418-822-9708.

159 CHALET A LOUER

LAC MEMPHREMAGOG, foyer, garage, près Orford, 674-7922. 3 chambres, tout équipé, 666-7922.

160 PROPRIETES A REVENUS

AGENTS d'immeubles travaillent à 100% avec ou sans bureau, services, 1161-9506, 672-8198. PET SHOP à Dorion, \$110,000. Commerce d'épicerie, gros potentiel, Pierre Proulx 489-6300, 735-4432.

161 PROPRIETES A REVENUS

AGENTS d'immeubles travaillent à 100% avec ou sans bureau, services, 1161-9506, 672-8198. PET SHOP à Dorion, \$110,000. Commerce d'épicerie, gros potentiel, Pierre Proulx 489-6300, 735-4432.

162 PROPRIETES A REVENUS

AGENTS d'immeubles travaillent à 100% avec ou sans bureau, services, 1161-9506, 672-8198. PET SHOP à Dorion, \$110,000. Commerce d'épicerie, gros potentiel, Pierre Proulx 489-6300, 735-4432.

163 PROPRIETES A REVENUS

AGENTS d'immeubles travaillent à 100% avec ou sans bureau, services, 1161-9506, 672-8198. PET SHOP à Dorion, \$110,000. Commerce d'épicerie, gros potentiel, Pierre Proulx 489-6300, 735-4432.

164 PROPRIETES A REVENUS

AGENTS d'immeubles travaillent à 100% avec ou sans bureau, services, 1161-9506, 672-8198. PET SHOP à Dorion, \$110,000. Commerce d'épicerie, gros potentiel, Pierre Proulx 489-6300, 735-4432.

165 PROPRIETES A REVENUS

AGENTS d'immeubles travaillent à 100% avec ou sans bureau, services, 1161-9506, 672-8198. PET SHOP à Dorion, \$110,000. Commerce d'épicerie, gros potentiel, Pierre Proulx 489-6300, 735-4432.

166 PROPRIETES A REVENUS

AGENTS d'immeubles travaillent à 100% avec ou sans bureau, services, 1161-9506, 672-8198. PET SHOP à Dorion, \$110,000. Commerce d'épicerie, gros potentiel, Pierre Proulx 489-6300, 735-4432.

167 PROPRIETES A REVENUS

AGENTS d'immeubles travaillent à 100% avec ou sans bureau, services, 1161-9506, 672-8198. PET SHOP à Dorion, \$110,000. Commerce d'épicerie, gros potentiel, Pierre Proulx 489-6300, 735-4432.

168 PROPRIETES A REVENUS

AGENTS d'immeubles travaillent à 100% avec ou sans bureau, services, 1161-9506, 672-8198. PET SHOP à Dorion, \$110,000. Commerce d'épicerie, gros potentiel, Pierre Proulx 489-6300, 735-4432.

169 PROPRIETES A REVENUS

AGENTS d'immeubles travaillent à 100% avec ou sans bureau, services, 1161-9506, 672-8198. PET SHOP à Dorion, \$110,000. Commerce d'épicerie, gros potentiel, Pierre Proulx 489-6300, 735-4432.

170 PROPRIETES A REVENUS

AGENTS d'immeubles travaillent à 100% avec ou sans bureau, services, 1161-9506, 672-8198. PET SHOP à Dorion, \$110,000. Commerce d'épicerie, gros potentiel, Pierre Proulx 489-6300, 735-4432.

171 PROPRIETES A REVENUS

AGENTS d'immeubles travaillent à 100% avec ou sans bureau, services, 1161-9506, 672-8198. PET SHOP à Dorion, \$110,000. Commerce d'épicerie, gros potentiel, Pierre Proulx 489-6300, 735-4432.

170 COMMERCES

MAISON d'accueil, 9 chambres, cuisine, meuble, tout confort, 222-0811, 322-8772. ADAM L'Épicerie, 7 1/2, restaurant, 1400 rue St-Jacques, 3900 par. 275-2233, 275-2233. ATTENTION! Bel immeuble à bureaux, bien situé, 5000 par. (complet), Taxis c'est en plein centre-ville, 273-2233.

171 COMMERCES

MAISON d'accueil, 9 chambres, cuisine, meuble, tout confort, 222-0811, 322-8772. ADAM L'Épicerie, 7 1/2, restaurant, 1400 rue St-Jacques, 3900 par. 275-2233, 275-2233.

172 COMMERCES

MAISON d'accueil, 9 chambres, cuisine, meuble, tout confort, 222-0811, 322-8772. ADAM L'Épicerie, 7 1/2, restaurant, 1400 rue St-Jacques, 3900 par. 275-2233, 275-2233.

173 COMMERCES

MAISON d'accueil, 9 chambres, cuisine, meuble, tout confort, 222-0811, 322-8772. ADAM L'Épicerie, 7 1/2, restaurant, 1400 rue St-Jacques, 3900 par. 275-2233, 275-2233.

174 COMMERCES

MAISON d'accueil, 9 chambres, cuisine, meuble, tout confort, 222-0811, 322-8772. ADAM L'Épicerie, 7 1/2, restaurant, 1400 rue St-Jacques, 3900 par. 275-2233, 275-2233.

175 COMMERCES

MAISON d'accueil, 9 chambres, cuisine, meuble, tout confort, 222-0811, 322-8772. ADAM L'Épicerie, 7 1/2, restaurant, 1400 rue St-Jacques, 3900 par. 275-2233, 275-2233.

176 COMMERCES

MAISON d'accueil, 9 chambres, cuisine, meuble, tout confort, 222-0811, 322-8772. ADAM L'Épicerie, 7 1/2, restaurant, 1400 rue St-Jacques, 3900 par. 275-2233, 275-2233.

177 COMMERCES

MAISON d'accueil, 9 chambres, cuisine, meuble, tout confort, 222-0811, 322-8772. ADAM L'Épicerie, 7 1/2, restaurant, 1400 rue St-Jacques, 3900 par. 275-2233, 275-2233.

178 COMMERCES

MAISON d'accueil, 9 chambres, cuisine, meuble, tout confort, 222-0811, 322-8772. ADAM L'Épicerie, 7 1/2, restaurant, 1400 rue St-Jacques, 3900 par. 275-2233, 275-2233.

179 COMMERCES

MAISON d'accueil, 9 chambres, cuisine, meuble, tout confort, 222-0811, 322-8772. ADAM L'Épicerie, 7 1/2, restaurant, 1400 rue St-Jacques, 3900 par. 275-2233, 275-2233.

180 ESPACES INDUSTRIELS A LOUER

BUREAU à louer dans une rue en pleine expansion, 2000 à 10,000 pi. carré, 522-9059.

181 ESPACES INDUSTRIELS A LOUER

BUREAU à louer dans une rue en pleine expansion, 2000 à 10,000 pi. carré, 522-9059.

182 ESPACES INDUSTRIELS A LOUER

BUREAU à louer dans une rue en pleine expansion, 2000 à 10,000 pi. carré, 522-9059.

183 ESPACES INDUSTRIELS A LOUER

BUREAU à louer dans une rue en pleine expansion, 2000 à 10,000 pi. carré, 522-9059.

184 ESPACES INDUSTRIELS A LOUER

BUREAU à louer dans une rue en pleine expansion, 2000 à 10,000 pi. carré, 522-9059.

185 ESPACES INDUSTRIELS A LOUER

BUREAU à louer dans une rue en pleine expansion, 2000 à 10,000 pi. carré, 522-9059.

186 BUREAUX A LOUER

A 1141 PHE IXE rénovation, 950' coin, porte vitrée, face métro, centre d'achat, 222-0811, 322-8772.

187 BUREAUX A LOUER

A 1141 PHE IXE rénovation, 950' coin, porte vitrée, face métro, centre d'achat, 222-0811, 322-8772.

188 BUREAUX A LOUER

A 1141 PHE IXE rénovation, 950' coin, porte vitrée, face métro, centre d'achat, 222-0811, 322-8772.

MARCHANDISES ET SERVICES

202 MOBILIER, ARTICLES DE MENAGE

MEILLEUR CHOIX MEUBLES USAGES MONTRÉAL 4054, Jean-Toussaint, V.G.C. Inc. 735-4286, tous les jours de midi (dimanche inclus) BELLEVEILLE 828, de Marlyon ouest (sortie 4 de l'autostrade des Laurentides) Meubles d'été 514-421-2923, 52 meub. 10h-17h, dimanche 12h-18h, mardi et vendredi 12h-18h. MOBILIER usagé, excellent état, 5400, 648-9023. TABLE ancienne, 3x4x6, 4 chaises 3200, chaise berçante 527-0028.

203 INSTRUMENTS DE MUSIQUE

MEILLEUR CHOIX MEUBLES USAGES MONTRÉAL 4054, Jean-Toussaint, V.G.C. Inc. 735-4286, tous les jours de midi (dimanche inclus) BELLEVEILLE 828, de Marlyon ouest (sortie 4 de l'autostrade des Laurentides) Meubles d'été 514-421-2923, 52 meub. 10h-17h, dimanche 12h-18h, mardi et vendredi 12h-18h. MOBILIER usagé, excellent état, 5400, 648-9023. TABLE ancienne, 3x4x6, 4 chaises 3200, chaise berçante 527-0028.

204 APPAREILS ELECTROMENAGERS

MEILLEUR CHOIX MEUBLES USAGES MONTRÉAL 4054, Jean-Toussaint, V.G.C. Inc. 735-4286, tous les jours de midi (dimanche inclus) BELLEVEILLE 828, de Marlyon ouest (sortie 4 de l'autostrade des Laurentides) Meubles d'été 514-421-2923, 52 meub. 10h-17h, dimanche 12h-18h, mardi et vendredi 12h-18h. MOBILIER usagé, excellent état, 5400, 648-9023. TABLE ancienne, 3x4x6, 4 chaises 3200, chaise berçante 527-0028.

205 EFFETS DE BUREAU, MAGASINS, RESTAURANTS

MEILLEUR CHOIX MEUBLES USAGES MONTRÉAL 4054, Jean-Toussaint, V.G.C. Inc. 735-4286, tous les jours de midi (dimanche inclus) BELLEVEILLE 828, de Marlyon ouest (sortie 4 de l'autostrade des Laurentides) Meubles d'été 514-421-2923, 52 meub. 10h-17h, dimanche 12h-18h, mardi et vendredi 12h-18h. MOBILIER usagé, excellent état, 5400, 648-9023. TABLE ancienne, 3x4x6, 4 chaises 3200, chaise berçante 527-0028.

206 APPAREILS ELECTROMENAGERS

MEILLEUR CHOIX MEUBLES USAGES MONTRÉAL 4054, Jean-Toussaint, V.G.C. Inc. 735-4286, tous les jours de midi (dimanche inclus) BELLEVEILLE 828, de Marlyon ouest (sortie 4 de l'autostrade des Laurentides) Meubles d'été 514-421-2923, 52 meub. 10h-17h, dimanche 12h-18h, mardi et vendredi 12h-18h. MOBILIER usagé, excellent état, 5400, 648-9023. TABLE ancienne, 3x4x6, 4 chaises 3200, chaise berçante 527-0028.

207 EFFETS DE BUREAU, MAGASINS, RESTAURANTS

MEILLEUR CHOIX MEUBLES USAGES MONTRÉAL 4054, Jean-Toussaint, V.G.C. Inc. 735-4286, tous les jours de midi (dimanche inclus) BELLEVEILLE 828, de Marlyon ouest (sortie 4 de l'autostrade des Laurentides) Meubles d'été 514-421-2923, 52 meub. 10h-17h, dimanche 12h-18h, mardi et vendredi 12h-18h. MOBILIER usagé, excellent état, 5400, 648-9023. TABLE ancienne, 3x4x6, 4 chaises 3200, chaise berçante 527-0028.

208 AUDIOS-VISUEL, TELEVISIONS, STEREO, RADIOS, VIDEOS, PHOTO

MEILLEUR CHOIX MEUBLES USAGES MONTRÉAL 4054, Jean-Toussaint, V.G.C. Inc. 735-4286, tous les jours de midi (dimanche inclus) BELLEVEILLE 828, de Marlyon ouest (sortie 4 de l'autostrade des Laurentides) Meubles d'été 514-421-2923, 52 meub. 10h-17h, dimanche 12h-18h, mardi et vendredi 12h-18h. MOBILIER usagé, excellent état, 5400, 648-9023. TABLE ancienne, 3x4x6, 4 chaises 3200, chaise berçante 527-0028.

209 EFFETS DE BUREAU, MAGASINS, RESTAURANTS

MEILLEUR CHOIX MEUBLES USAGES MONTRÉAL 4054, Jean-Toussaint, V.G.C. Inc. 735-4286, tous les jours de midi (dimanche inclus) BELLEVEILLE 828, de Marlyon ouest (sortie 4 de l'autostrade des Laurentides) Meubles d'été 514-421-2923, 52 meub. 10h-17h, dimanche 12h-18h, mardi et vendredi 12h-18h. MOBILIER usagé, excellent état, 5400, 648-9023. TABLE ancienne, 3x4x6, 4 chaises 3200, chaise berçante 527-0028.

210 EFFETS DE BUREAU, MAGASINS, RESTAURANTS

MEILLEUR CHOIX MEUBLES USAGES MONTRÉAL 4054, Jean-Toussaint, V.G.C. Inc. 735-4286, tous les jours de midi (dimanche inclus) BELLEVEILLE 828, de Marlyon ouest (sortie 4 de l'autostrade des Laurentides) Meubles d'été 514-421-2923, 52 meub. 10h-17h, dimanche 12h-18h, mardi et vendredi 12h-18h. MOBILIER usagé, excellent état, 5400, 648-9023. TABLE ancienne, 3x4x6, 4 chaises 3200, chaise berçante 527-0028.

211 EFFETS DE BUREAU, MAGASINS, RESTAURANTS

MEILLEUR CHOIX MEUBLES USAGES MONTRÉAL 4054, Jean-Toussaint, V.G.C. Inc. 735-4286, tous les jours de midi (dimanche inclus) BELLEVEILLE 828, de Marlyon ouest (sortie 4 de l'autostrade des Laurentides) Meubles d'été 514-421-2923, 52 meub. 10h-17h, dimanche 12h-18h, mardi et vendredi 12h-18h. MOBILIER usagé, excellent état, 5400, 648-9023. TABLE ancienne, 3x4x6, 4 chaises 3200, chaise berçante 527-0028.

212 EFFETS DE BUREAU, MAGASINS, RESTAURANTS

MEILLEUR CHOIX MEUBLES USAGES MONTRÉAL 4054, Jean-Toussaint, V.G.C. Inc. 735-4286, tous les jours de midi (dimanche inclus) BELLEVEILLE 828, de Marlyon ouest (sortie 4 de l'autostrade des Laurentides) Meubles d'été 514-421-2923, 52 meub. 10h-17h, dimanche 12h-18h, mardi et vendredi 12h-18h. MOBILIER usagé, excellent état, 5400, 648-9023. TABLE ancienne, 3x4x6, 4 chaises 3200, chaise berçante 527-0028.

213 EFFETS DE BUREAU, MAGASINS, RESTAURANTS

MEILLEUR CHOIX MEUBLES USAGES MONTRÉAL 4054, Jean-Toussaint, V.G.C. Inc. 735-4286, tous les jours de midi (dimanche inclus) BELLEVEILLE 828, de Marlyon ouest (sortie 4 de l'autostrade des Laurentides) Meubles d'été 514-421-2923, 52 meub. 10h-17h, dimanche 12h-18h, mardi et vendredi 12h-18h. MOBILIER usagé, excellent état, 5400, 648-9023. TABLE ancienne, 3x4x6, 4 chaises 3200, chaise berçante 527-0028.

214 EFFETS DE BUREAU, MAGASINS, RESTAURANTS

MEILLEUR CHOIX MEUBLES USAGES MONTRÉAL 4054, Jean-Toussaint, V.G.C. Inc. 735-4286, tous les jours de midi (dimanche inclus) BELLEVEILLE 828, de Marlyon ouest (sortie 4 de l'autostrade des Laurentides) Meubles d'été 514-421-2923, 52 meub. 10h-17h, dimanche 12h-18h, mardi et vendredi 12h-18h. MOBILIER usagé, excellent état, 5400, 648-9023. TABLE ancienne, 3x4x6, 4 chaises 3200, chaise berçante 527-0028.

215 EFFETS DE BUREAU, MAGASINS, RESTAURANTS

MEILLEUR CHOIX MEUBLES USAGES MONTRÉAL 4054, Jean-Toussaint, V.G.C. Inc. 7

MARCHANDISES ET SERVICES

217 LE COIN DE L'ORDINATEUR
IMPRIMANTES EPSON
226 MARCHANDISES DIVERSES
MÉDIAGOURIE 1984, 5e anniversaire des opérations de M&T en Yvoisville sur vidéo cassette...

OFFRES D'EMPLOIS

304 POSTES CADRES ET PROFESSIONNELS
500 Les professionnels en recrutement de personnel
VENTES APPELZ YVES QUINTAL
Une société possédant deux réseaux radiofréquences est à la recherche de représentants des ventes pour ses bandes AM et FM...

310 BUREAUX
RECHERCHE DACTYLO pour travail à domicile, un COMPTABLE et un CAISSIER à temps partiel (soir), un TRADUCTEUR de français à l'anglais...

316 ASSURANCE
EVALUATEUR AUTOMOBILES
pour bureau d'évaluation d'assurance, très intéressante. La Presse, référence 4519, C.P. 6041, Succ. A, Montréal H3C 3E3.

319 VENTE, COMMERCE
MUSIQUE
Une compagnie musicale, dans postes musicaux, recherche vendeurs bilingues, avec expérience. Cette position est ouverte à des personnes voulant atteindre les compensations plus hautes que la moyenne...

220 BOIS DE FOYER
BOIS DE CHAUFFAGE à vendre, scie, 689-9708.
ERABLE scie à vendre, livraison incluse, 1-436-8036, 336-1151.

500 SERVICES DE SÉLECTION CANADA LIMITÉE
615, Dorchester Ouest, bureau 500
Montréal H3B 1P6 861-8373
Les professionnels en recrutement de personnel • Nous desservons tout le Canada et la Nouvelle-Angleterre

310 BUREAUX
COMMIS DE BUREAU
Personne lunier demandée avec formation académique adéquate pour ouvrir le courrier, classification et coûts de projet.

319 VENTE, COMMERCE
CIE d'urgence nationale
Recherche Représentants dynamiques et expérimentés, secondaires V, entraînement socialisé, rémunération durant la formation.

VENTES INDUSTRIELLES
Importante compagnie, chef de file dans son domaine et à la tête de la nouvelle révolution industrielle, recherche un représentant des ventes pour des systèmes de maintenance. Doit être bilingue et avoir 2 ans d'expérience dans un domaine connexe.

222 ANIMAUX
BERGERS allemands chiots femelles, enregistrés, 20/20/20, 7 ans, qualité, 530, 453-3594.
BOXYER femelle, 7 semaines, 330, 346-3368.

REPRÉSENTANT DE DISTRICT
Borg Warner Acceptance Canada Ltée, compagnie internationale et chef de file dans le financement d'inventaire au Canada est à la recherche d'un représentant de district.

310 BUREAUX
COMMIS DE BUREAU
Personne lunier demandée avec formation académique adéquate pour ouvrir le courrier, classification et coûts de projet.

319 VENTE, COMMERCE
CIE d'urgence nationale
Recherche Représentants dynamiques et expérimentés, secondaires V, entraînement socialisé, rémunération durant la formation.

AMRAM'S UNE DIVISION DE RUSS vous offre la possibilité de FAIRE CARRIÈRE
Une compagnie gagnante, spécialisée dans l'industrie du jouet et du cadeau, cherche une personne créative, dynamique et soucieuse de résultats. Expérience souhaitée mais pas exigée.

251 ENTRETIEN DE LA MAISON
A BAS prix, peinture, menuiserie, plomberie, 671-4948.
A BAS PRIX: entretien de maison de vos locaux, 582-2645.

REPRÉSENTANT DE DISTRICT
Borg Warner Acceptance Canada Ltée, compagnie internationale et chef de file dans le financement d'inventaire au Canada est à la recherche d'un représentant de district.

310 BUREAUX
COMMIS DE BUREAU
Personne lunier demandée avec formation académique adéquate pour ouvrir le courrier, classification et coûts de projet.

319 VENTE, COMMERCE
CIE d'urgence nationale
Recherche Représentants dynamiques et expérimentés, secondaires V, entraînement socialisé, rémunération durant la formation.

AMRAM'S UNE DIVISION DE RUSS vous offre la possibilité de FAIRE CARRIÈRE
Une compagnie gagnante, spécialisée dans l'industrie du jouet et du cadeau, cherche une personne créative, dynamique et soucieuse de résultats. Expérience souhaitée mais pas exigée.

255 ENTREPRENEURS
A BON PRIX, pour vos travaux de menuiserie, gyproc, maçonnerie, peinture, carrelage, tapiserie et tous travaux de rénovation, 252-7997.

ESTIMATEUR
Pour contracteur général à Laval, commercial et industriel. De 5 à 10 ans d'expérience, préparer soumission et contrat, estime, coût réel, gerance des travaux. Diplôme collégial requis (atout). Indiquer salaire demandé. Dossier traite confidentiellement. Envoyer curriculum vitae à s de M. André C.P. 694 Anjou H1K 4G9 611-9134

310 BUREAUX
COMMIS DE BUREAU
Personne lunier demandée avec formation académique adéquate pour ouvrir le courrier, classification et coûts de projet.

319 VENTE, COMMERCE
CIE d'urgence nationale
Recherche Représentants dynamiques et expérimentés, secondaires V, entraînement socialisé, rémunération durant la formation.

AMRAM'S UNE DIVISION DE RUSS vous offre la possibilité de FAIRE CARRIÈRE
Une compagnie gagnante, spécialisée dans l'industrie du jouet et du cadeau, cherche une personne créative, dynamique et soucieuse de résultats. Expérience souhaitée mais pas exigée.

257 PLANCHERS
PLANCHERS: sablage, finition, ponçage, 275-5848 M. Monon SABLAGE, finition, ponçage, planchers, M. Richard 721-1477.

ATTENTION INFIRMIER(E)S INFIRMIER(E)S AUXILIAIRES PRÉPOSÉ(E)S AUX BÉNÉFICIAIRES
Vous désirez travailler dans un grand centre hospitalier du centre-ville de Montréal, vous voulez travailler selon VOS disponibilités, vous possédez un minimum d'un an d'expérience, téléphonez immédiatement: 522-0850 DOMINIQUE CID, INF. SECAMED LIMITÉE 663222-8206

310 BUREAUX
COMMIS DE BUREAU
Personne lunier demandée avec formation académique adéquate pour ouvrir le courrier, classification et coûts de projet.

319 VENTE, COMMERCE
CIE d'urgence nationale
Recherche Représentants dynamiques et expérimentés, secondaires V, entraînement socialisé, rémunération durant la formation.

AMRAM'S UNE DIVISION DE RUSS vous offre la possibilité de FAIRE CARRIÈRE
Une compagnie gagnante, spécialisée dans l'industrie du jouet et du cadeau, cherche une personne créative, dynamique et soucieuse de résultats. Expérience souhaitée mais pas exigée.

259 PORTES ET FENÊTRES
PORTES 1" et fenêtres aluminium de couleur, qualité supérieure. Directement manufacturé. Garantie écrite. Estimation gratuite. 274-1319.

LA MAISON JEAN-LAPOINTE CONSEILLER(E) EN RÉADAPTATION
Exigences: excellentes aptitudes en communication; aisance à travailler en équipe; une formation ou de l'expérience dans le domaine de l'alcoolisme, de l'éducation spécialisée ou dans un domaine connexe de la santé. La préférence ira aux personnes elles-mêmes réadaptées, ayant atteint une bonne stabilité, et qui pourront démontrer de la facilité à partager l'expérience vécue. Rémunération selon les qualifications du candidat. Inscriptions: veuillez faire parvenir votre curriculum vitae avec photo, avant le 31 décembre 1986 à: Président du comité de sélection Concours poste de conseiller(ère) La Maison Jean-Lapointe Inc. 111, rue Normand, Montréal, Québec H2Y 2K6 60950-8 306

310 BUREAUX
COMMIS DE BUREAU
Personne lunier demandée avec formation académique adéquate pour ouvrir le courrier, classification et coûts de projet.

319 VENTE, COMMERCE
CIE d'urgence nationale
Recherche Représentants dynamiques et expérimentés, secondaires V, entraînement socialisé, rémunération durant la formation.

AMRAM'S UNE DIVISION DE RUSS vous offre la possibilité de FAIRE CARRIÈRE
Une compagnie gagnante, spécialisée dans l'industrie du jouet et du cadeau, cherche une personne créative, dynamique et soucieuse de résultats. Expérience souhaitée mais pas exigée.

225 ANTIQUITES, OEUVRES D'ART, ARTISANAT
ACHATS d'antiquités, tableaux, bijoux, statues, orfèvrerie et successivement. Payons comptant. Antiquités Guy, 2325 rue Guy, 933-3600.

307 EDUCATION
EDUCATRICE demandée pour travail en garderie, 40 heures semaine, 55,50 l'heure, diplôme remis, faites parvenir curriculum vitae avant le 5 janvier. Garderie Pilou, 8480, St-Amand, St-François, Laval H7L 1G3

310 BUREAUX
COMMIS DE BUREAU
Personne lunier demandée avec formation académique adéquate pour ouvrir le courrier, classification et coûts de projet.

319 VENTE, COMMERCE
CIE d'urgence nationale
Recherche Représentants dynamiques et expérimentés, secondaires V, entraînement socialisé, rémunération durant la formation.

AMRAM'S UNE DIVISION DE RUSS vous offre la possibilité de FAIRE CARRIÈRE
Une compagnie gagnante, spécialisée dans l'industrie du jouet et du cadeau, cherche une personne créative, dynamique et soucieuse de résultats. Expérience souhaitée mais pas exigée.

226 MARCHANDISES DIVERSES
ACHATS d'antiquités, tableaux, bijoux, statues, orfèvrerie et successivement. Payons comptant. Antiquités Guy, 2325 rue Guy, 933-3600.

307 EDUCATION
EDUCATRICE demandée pour travail en garderie, 40 heures semaine, 55,50 l'heure, diplôme remis, faites parvenir curriculum vitae avant le 5 janvier. Garderie Pilou, 8480, St-Amand, St-François, Laval H7L 1G3

310 BUREAUX
COMMIS DE BUREAU
Personne lunier demandée avec formation académique adéquate pour ouvrir le courrier, classification et coûts de projet.

319 VENTE, COMMERCE
CIE d'urgence nationale
Recherche Représentants dynamiques et expérimentés, secondaires V, entraînement socialisé, rémunération durant la formation.

AMRAM'S UNE DIVISION DE RUSS vous offre la possibilité de FAIRE CARRIÈRE
Une compagnie gagnante, spécialisée dans l'industrie du jouet et du cadeau, cherche une personne créative, dynamique et soucieuse de résultats. Expérience souhaitée mais pas exigée.

OFFRES D'EMPLOIS

327 COIFFURE ESTHÉTIQUE

ASSISTANTIE coiffeuse, immédiate. La Plaf 485-1507. RECOMPENSE, pour 2 valises pleines de documents, perdus dans C.D.N. 684-8636.

328 INDUSTRIE DU VÊTEMENT

OPÉRATEUR(ICE) avec 2 ans d'expérience pour travailler dans la fourrure, vision femmes. 842-2737 M. Costa.

329 INDUSTRIEL MANUFACTURIER

AGENT MANUFACTURIER Une entreprise de Québec recherche un(e) candidat(e) de son compte, pouvant relever l'information relative sur tout les projets de construction et de rénovations, commerces et industriels dans la région de Montréal.

337 MUSICIENS, ARTISTES

CHANTEUR(ESSE), groupes, 3x4, à engager, demandes, 668-3645.

339 MANNEQUINS, MODELES

AGENCE JOANNE SHERSKY ADULTES ET ENFANTS - 388-0330 MANNEQUINS DEMANDÉS(ES) avec ou sans expérience. 521-3774.

340 EMPLOIS DIVERS

COMMISSAUX AUX PIÈCES Jsiine Industrielle de la Rive-sud recherche commissaux aux pièces pour s'occuper de l'inventaire et de l'outillage, connaissance de l'anglais et l'expérience technique. Veuillez vous adresser par écrit, Gerant d'Usine, B.P. 1059, Station A, Montréal H3C 2K6.

341 EMPLOIS A L'ÉTRANGER

OUTREMER 75 pays Vous interviewons sous peu des personnes sérieusement intéressées à travailler à l'étranger pour des compagnies américaines. Postes dans les domaines ci-dessous: ingénierie, ventes, programmation, construction, enseignement, soins-santé, social, gestion et bien d'autres. Pour obtenir un rendez-vous à Montréal, veuillez adresser votre curriculum vitae en anglais à Global Services, (D), Clinton, Conn. 06413.

343 EMPLOIS DEMANDÉS

BEAU noir garçon 24 ans. Pour rendez-vous 498-4971. ESTHÉTICIEN masculin pour hommes, libre aux fêtes 289-9434.

346 PRÉPARATION DE CURRICULUM VITAE

CURRICULUM français et anglais, service rapide, prix exceptionnel, 287-1976. Agence de personnel l'Entrevue

350 ÉDUCATION, INSTRUCTION

ANGLAIS, privé, petits groupes, tous niveaux, prof qualifié, 931-2489. ANGLAIS, ALLEMAND 849-4810 COURS INDIVIDUEL/Triduction

331 ENTRETIEN, SÉCURITÉ

COUPLE concierges, homme pour réparations, 36 ans, 684-5293. COUPLE POUR CONCIERGERIE pour immeubles à logements à-oval. Expérience réelle. Personnes sérieuses. 625-0454.

334 SERVICES DOMESTIQUES

AIDE maternelle bilingue demandée pour Toronto, enfant 2 ans, expérience nouveau né. Chambre privée, non fumuse, références. Appeler frais vire 1-416-384-0278.

337 MUSICIENS, ARTISTES

CHANTEUR(ESSE), groupes, 3x4, à engager, demandes, 668-3645.

339 MANNEQUINS, MODELES

AGENCE JOANNE SHERSKY ADULTES ET ENFANTS - 388-0330 MANNEQUINS DEMANDÉS(ES) avec ou sans expérience. 521-3774.

340 EMPLOIS DIVERS

COMMISSAUX AUX PIÈCES Jsiine Industrielle de la Rive-sud recherche commissaux aux pièces pour s'occuper de l'inventaire et de l'outillage, connaissance de l'anglais et l'expérience technique. Veuillez vous adresser par écrit, Gerant d'Usine, B.P. 1059, Station A, Montréal H3C 2K6.

341 EMPLOIS A L'ÉTRANGER

OUTREMER 75 pays Vous interviewons sous peu des personnes sérieusement intéressées à travailler à l'étranger pour des compagnies américaines. Postes dans les domaines ci-dessous: ingénierie, ventes, programmation, construction, enseignement, soins-santé, social, gestion et bien d'autres. Pour obtenir un rendez-vous à Montréal, veuillez adresser votre curriculum vitae en anglais à Global Services, (D), Clinton, Conn. 06413.

343 EMPLOIS DEMANDÉS

BEAU noir garçon 24 ans. Pour rendez-vous 498-4971. ESTHÉTICIEN masculin pour hommes, libre aux fêtes 289-9434.

346 PRÉPARATION DE CURRICULUM VITAE

CURRICULUM français et anglais, service rapide, prix exceptionnel, 287-1976. Agence de personnel l'Entrevue

350 ÉDUCATION, INSTRUCTION

ANGLAIS, privé, petits groupes, tous niveaux, prof qualifié, 931-2489. ANGLAIS, ALLEMAND 849-4810 COURS INDIVIDUEL/Triduction

350 ÉDUCATION, INSTRUCTION

APPRENEZ le métier de fleuriste. Diplôme gratuit. 388-6957. CARRIÈRE professionnelle en ESTHÉTIQUE, ÉLECTROLYSE, MAQUILLAGE. Inscription immédiate pour janvier 87. Tel. 527-2447.

350 ÉDUCATION, INSTRUCTION

COURS de français et de mathématiques pour les adultes. Holten, Asiatique et autres immigrants. Les cours sont subventionnés par le 237-9198. COURS dessin et peinture, théorie et pratique des couleurs. Avec cette base apprenez à faire de belles peintures à l'huile. Enfants comme les adultes. Informations: 351-2748 ou 279-2199.

350 ÉDUCATION, INSTRUCTION

COURS récupération, mathématiques, français, élémentaire, secondaire I, II, III, 674-9251. DÉPLIANTS gratuits pour apprentissage, horlogerie-bijouterie, 522-7623.

350 ÉDUCATION, INSTRUCTION

COURS en comptabilité informatisée disponible. ÉCOLE COMMERCIALE LONDON 733-5217 733-8261 PERMIS NO. 749747

350 ÉDUCATION, INSTRUCTION

INSTITUT A.R.C.S. vous offre un cours de préposé(e) aux malades. 270-2372 ou 270-2328. Permis: 749884. Inscription maintenant pour session janvier.

350 ÉDUCATION, INSTRUCTION

DEVENEZ ESTHÉTICIENNE OU SPÉCIALISTE EN MAQUILLAGE 270-2817

350 ÉDUCATION, INSTRUCTION

PRESTATAIRES D'ASSURANCE CHÔMAGE Suivez un cours d'anglais intensif pendant que vous recevez et même prolongez vos prestations. Cours de qualité, petits groupes, 4 jours/semaine, bas prix. Pour rendez-vous appelez 397-1736. CENTRE LINGUISTA

350 ÉDUCATION, INSTRUCTION

ANGLAIS, privé, petits groupes, tous niveaux, prof qualifié, 931-2489. ANGLAIS, ALLEMAND 849-4810 COURS INDIVIDUEL/Triduction

350 ÉDUCATION, INSTRUCTION

ANGLAIS, privé, petits groupes, tous niveaux, prof qualifié, 931-2489. ANGLAIS, ALLEMAND 849-4810 COURS INDIVIDUEL/Triduction

350 ÉDUCATION, INSTRUCTION

ANGLAIS, privé, petits groupes, tous niveaux, prof qualifié, 931-2489. ANGLAIS, ALLEMAND 849-4810 COURS INDIVIDUEL/Triduction

SERVICES PERSONNELS

MANOUR Honore Mercier, pour célébrations de classe. Le 31: réveil. Le 1er: diner. 17 et 18 Janvier weekend de détente (à portage de Radio Canada). 935-2084

SERVICES PERSONNELS

LE CLUB où des centaines de personnes communiquent et établissent des relations de qualité. INTRO VIDÉO INC. 543, Sherbrooke E, Ste 10 MII H2L 1K2 288-9908 6257 8405

SERVICES PERSONNELS

ASTROLOGUE MARIE, tarot, lignes de la main, astrologie, médium clairvoyante. Marie 624-7856. CARRIÈRIENNE française, carrière tarot d'Espinal, 488-2141. COURS ET CONSULTATION tarot, numéologie, astrologie, esotérique, karmique et pratique. ANVIER 87, 745-1913, 13382 Can. ÉCOLE LA PETITE SORCIÈRE INC. 681-5083.

SERVICES PERSONNELS

ASTROLOGUE MARIE, tarot, lignes de la main, astrologie, médium clairvoyante. Marie 624-7856. CARRIÈRIENNE française, carrière tarot d'Espinal, 488-2141. COURS ET CONSULTATION tarot, numéologie, astrologie, esotérique, karmique et pratique. ANVIER 87, 745-1913, 13382 Can. ÉCOLE LA PETITE SORCIÈRE INC. 681-5083.

SERVICES PERSONNELS

ASTROLOGUE MARIE, tarot, lignes de la main, astrologie, médium clairvoyante. Marie 624-7856. CARRIÈRIENNE française, carrière tarot d'Espinal, 488-2141. COURS ET CONSULTATION tarot, numéologie, astrologie, esotérique, karmique et pratique. ANVIER 87, 745-1913, 13382 Can. ÉCOLE LA PETITE SORCIÈRE INC. 681-5083.

SERVICES PERSONNELS

ASTROLOGUE MARIE, tarot, lignes de la main, astrologie, médium clairvoyante. Marie 624-7856. CARRIÈRIENNE française, carrière tarot d'Espinal, 488-2141. COURS ET CONSULTATION tarot, numéologie, astrologie, esotérique, karmique et pratique. ANVIER 87, 745-1913, 13382 Can. ÉCOLE LA PETITE SORCIÈRE INC. 681-5083.

SERVICES PERSONNELS

ASTROLOGUE MARIE, tarot, lignes de la main, astrologie, médium clairvoyante. Marie 624-7856. CARRIÈRIENNE française, carrière tarot d'Espinal, 488-2141. COURS ET CONSULTATION tarot, numéologie, astrologie, esotérique, karmique et pratique. ANVIER 87, 745-1913, 13382 Can. ÉCOLE LA PETITE SORCIÈRE INC. 681-5083.

SERVICES PERSONNELS

ASTROLOGUE MARIE, tarot, lignes de la main, astrologie, médium clairvoyante. Marie 624-7856. CARRIÈRIENNE française, carrière tarot d'Espinal, 488-2141. COURS ET CONSULTATION tarot, numéologie, astrologie, esotérique, karmique et pratique. ANVIER 87, 745-1913, 13382 Can. ÉCOLE LA PETITE SORCIÈRE INC. 681-5083.

SERVICES PERSONNELS

ASTROLOGUE MARIE, tarot, lignes de la main, astrologie, médium clairvoyante. Marie 624-7856. CARRIÈRIENNE française, carrière tarot d'Espinal, 488-2141. COURS ET CONSULTATION tarot, numéologie, astrologie, esotérique, karmique et pratique. ANVIER 87, 745-1913, 13382 Can. ÉCOLE LA PETITE SORCIÈRE INC. 681-5083.

SERVICES PERSONNELS

ASTROLOGUE MARIE, tarot, lignes de la main, astrologie, médium clairvoyante. Marie 624-7856. CARRIÈRIENNE française, carrière tarot d'Espinal, 488-2141. COURS ET CONSULTATION tarot, numéologie, astrologie, esotérique, karmique et pratique. ANVIER 87, 745-1913, 13382 Can. ÉCOLE LA PETITE SORCIÈRE INC. 681-5083.

SERVICES PERSONNELS

ASTROLOGUE MARIE, tarot, lignes de la main, astrologie, médium clairvoyante. Marie 624-7856. CARRIÈRIENNE française, carrière tarot d'Espinal, 488-2141. COURS ET CONSULTATION tarot, numéologie, astrologie, esotérique, karmique et pratique. ANVIER 87, 745-1913, 13382 Can. ÉCOLE LA PETITE SORCIÈRE INC. 681-5083.

SERVICES PERSONNELS

ASTROLOGUE MARIE, tarot, lignes de la main, astrologie, médium clairvoyante. Marie 624-7856. CARRIÈRIENNE française, carrière tarot d'Espinal, 488-2141. COURS ET CONSULTATION tarot, numéologie, astrologie, esotérique, karmique et pratique. ANVIER 87, 745-1913, 13382 Can. ÉCOLE LA PETITE SORCIÈRE INC. 681-5083.

SERVICES PERSONNELS

ASTROLOGUE MARIE, tarot, lignes de la main, astrologie, médium clairvoyante. Marie 624-7856. CARRIÈRIENNE française, carrière tarot d'Espinal, 488-2141. COURS ET CONSULTATION tarot, numéologie, astrologie, esotérique, karmique et pratique. ANVIER 87, 745-1913, 13382 Can. ÉCOLE LA PETITE SORCIÈRE INC. 681-5083.

SERVICES PERSONNELS

ASTROLOGUE MARIE, tarot, lignes de la main, astrologie, médium clairvoyante. Marie 624-7856. CARRIÈRIENNE française, carrière tarot d'Espinal, 488-2141. COURS ET CONSULTATION tarot, numéologie, astrologie, esotérique, karmique et pratique. ANVIER 87, 745-1913, 13382 Can. ÉCOLE LA PETITE SORCIÈRE INC. 681-5083.

SERVICES PERSONNELS

ASTROLOGUE MARIE, tarot, lignes de la main, astrologie, médium clairvoyante. Marie 624-7856. CARRIÈRIENNE française, carrière tarot d'Espinal, 488-2141. COURS ET CONSULTATION tarot, numéologie, astrologie, esotérique, karmique et pratique. ANVIER 87, 745-1913, 13382 Can. ÉCOLE LA PETITE SORCIÈRE INC. 681-5083.

SERVICES PERSONNELS

ASTROLOGUE MARIE, tarot, lignes de la main, astrologie, médium clairvoyante. Marie 624-7856. CARRIÈRIENNE française, carrière tarot d'Espinal, 488-2141. COURS ET CONSULTATION tarot, numéologie, astrologie, esotérique, karmique et pratique. ANVIER 87, 745-1913, 13382 Can. ÉCOLE LA PETITE SORCIÈRE INC. 681-5083.

SERVICES PERSONNELS

ASTROLOGUE MARIE, tarot, lignes de la main, astrologie, médium clairvoyante. Marie 624-7856. CARRIÈRIENNE française, carrière tarot d'Espinal, 488-2141. COURS ET CONSULTATION tarot, numéologie, astrologie, esotérique, karmique et pratique. ANVIER 87, 745-1913, 13382 Can. ÉCOLE LA PETITE SORCIÈRE INC. 681-5083.

SERVICES PERSONNELS

ASTROLOGUE MARIE, tarot, lignes de la main, astrologie, médium clairvoyante. Marie 624-7856. CARRIÈRIENNE française, carrière tarot d'Espinal, 488-2141. COURS ET CONSULTATION tarot, numéologie, astrologie, esotérique, karmique et pratique. ANVIER 87, 745-1913, 13382 Can. ÉCOLE LA PETITE SORCIÈRE INC. 681-5083.

SERVICES PERSONNELS

ASTROLOGUE MARIE, tarot, lignes de la main, astrologie, médium clairvoyante. Marie 624-7856. CARRIÈRIENNE française, carrière tarot d'Espinal, 488-2141. COURS ET CONSULTATION tarot, numéologie, astrologie, esotérique, karmique et pratique. ANVIER 87, 745-1913, 13382 Can. ÉCOLE LA PETITE SORCIÈRE INC. 681-5083.

SERVICES PERSONNELS

ASTROLOGUE MARIE, tarot, lignes de la main, astrologie, médium clairvoyante. Marie 624-7856. CARRIÈRIENNE française, carrière tarot d'Espinal, 488-2141. COURS ET CONSULTATION tarot, numéologie, astrologie, esotérique, karmique et pratique. ANVIER 87, 745-1913, 13382 Can. ÉCOLE LA PETITE SORCIÈRE INC. 681-5083.

SERVICES PERSONNELS

ASTROLOGUE MARIE, tarot, lignes de la main, astrologie, médium clairvoyante. Marie 624-7856. CARRIÈRIENNE française, carrière tarot d'Espinal, 488-2141. COURS ET CONSULTATION tarot, numéologie, astrologie, esotérique, karmique et pratique. ANVIER 87, 745-1913, 13382 Can. ÉCOLE LA PETITE SORCIÈRE INC. 681-5083.

SERVICES PERSONNELS

ASTROLOGUE MARIE, tarot, lignes de la main, astrologie, médium clairvoyante. Marie 624-7856. CARRIÈRIENNE française, carrière tarot d'Espinal, 488-2141. COURS ET CONSULTATION tarot, numéologie, astrologie, esotérique, karmique et pratique. ANVIER 87, 745-1913, 13382 Can. ÉCOLE LA PETITE SORCIÈRE INC. 681-5083.

SERVICES PERSONNELS

ASTROLOGUE MARIE, tarot, lignes de la main, astrologie, médium clairvoyante. Marie 624-7856. CARRIÈRIENNE française, carrière tarot d'Espinal, 488-2141. COURS ET CONSULTATION tarot, numéologie, astrologie, esotérique, karmique et pratique. ANVIER 87, 745-1913, 13382 Can. ÉCOLE LA PETITE SORCIÈRE INC. 681-5083.

SERVICES PERSONNELS

ASTROLOGUE MARIE, tarot, lignes de la main, astrologie, médium clairvoyante. Marie 624-7856. CARRIÈRIENNE française, carrière tarot d'Espinal, 488-2141. COURS ET CONSULTATION tarot, numéologie, astrologie, esotérique, karmique et pratique. ANVIER 87, 745-1913, 13382 Can. ÉCOLE LA PETITE SORCIÈRE INC. 681-5083.

SERVICES PERSONNELS

ASTROLOGUE MARIE, tarot, lignes de la main, astrologie, médium clairvoyante. Marie 624-7856. CARRIÈRIENNE française, carrière tarot d'Espinal, 488-2141. COURS ET CONSULTATION tarot, numéologie, astrologie, esotérique, karmique et pratique. ANVIER 87, 745-1913, 13382 Can. ÉCOLE LA PETITE SORCIÈRE INC. 681-5083.

SERVICES PERSONNELS

ASTROLOGUE MARIE, tarot, lignes de la main, astrologie, médium clairvoyante. Marie 624-7856. CARRIÈRIENNE française, carrière tarot d'Espinal, 488-2141. COURS ET CONSULTATION tarot, numéologie, astrologie, esotérique, karmique et pratique. ANVIER 87, 745-1913, 13382 Can. ÉCOLE LA PETITE SORCIÈRE INC. 681-5083.

SERVICES PERSONNELS

ASTROLOGUE MARIE, tarot, lignes de la main, astrologie, médium clairvoyante. Marie 624-7856. CARRIÈRIENNE française, carrière tarot d'Espinal, 488-2141. COURS ET CONSULTATION tarot, numéologie, astrologie, esotérique, karmique et pratique. ANVIER 87, 745-1913, 13382 Can. ÉCOLE LA PETITE SORCIÈRE INC. 681-5083.

SERVICES PERSONNELS

ASTROLOGUE MARIE, tarot, lignes de la main, astrologie, médium clairvoyante. Marie 624-7856. CARRIÈRIENNE française, carrière tarot d'Espinal, 488-2141. COURS ET CONSULTATION tarot, numéologie, astrologie, esotérique, karmique et pratique. ANVIER 87, 745-1913, 13382 Can. ÉCOLE LA PETITE SORCIÈRE INC. 681-5083.

SERVICES PERSONNELS

ASTROLOGUE MARIE, tarot, lignes de la main, astrologie, médium clairvoyante. Marie 624-7856. CARRIÈRIENNE française, carrière tarot d'Espinal, 488-2141. COURS ET CONSULTATION tarot, numéologie, astrologie, esotérique, karmique et pratique. ANVIER 87, 745-1913, 13382 Can. ÉCOLE LA PETITE SORCIÈRE INC. 681-5083.

SERVICES PERSONNELS

ASTROLOGUE MARIE, tarot, lignes de la main, astrologie, médium clairvoyante. Marie 624-7856. CARRIÈRIENNE française, carrière tarot d'Espinal, 488-2141. COURS ET CONSULTATION tarot, numéologie, astrologie, esotérique, karmique et pratique. ANVIER 87, 745-1913, 13382 Can. ÉCOLE LA PETITE SORCIÈRE INC. 681-5083.

La santé de Sakharov n'est pas très bonne

Agence France-Presse MOSCOU

L'académicien dissident Andrei Sakharov, libéré mardi de son exil forcé, est en mauvaise santé et a «peut-être besoin d'un stimulateur cardiaque», a estimé son épouse Elena Bonner.

« Andrei Dmitrievitch (Sakharov) a besoin d'un examen et de soins médicaux sérieux et peut-être d'un stimulateur cardiaque, bien que je ne puisse être formelle à ce sujet car je ne suis pas cardiologue », a indiqué Mme Bonner, pédiatre de profession, jeudi soir au cours d'un entretien avec des journalistes occidentaux.

Le Prix Nobel de la Paix a confirmé à cette occasion qu'il avait refusé l'an

dernier de continuer à se faire soigner à Gorki, après que sa femme l'eût informé que le KGB, la police politique, filmait secrètement ses visites médicales. «Et je me sens mieux depuis qu'on ne me soigne plus», a-t-il ajouté.

L'académicien a exprimé le souhait de se rendre aux États-Unis, où vivent les enfants de sa femme. «J'aimerais bien visiter les États-Unis. Quant à y vivre, c'est une question plus complexe », a-t-il dit en notant qu'il n'avait jamais voyagé à l'étranger.

Selon lui, la décision du numéro un soviétique Mikhail Gorbatchev de l'autoriser à regagner Moscou «tient au fait qu'on ne pouvait plus me garder à Gorki, vu la pression colossale» exercée sur le Kremlin par l'opinion occidentale.

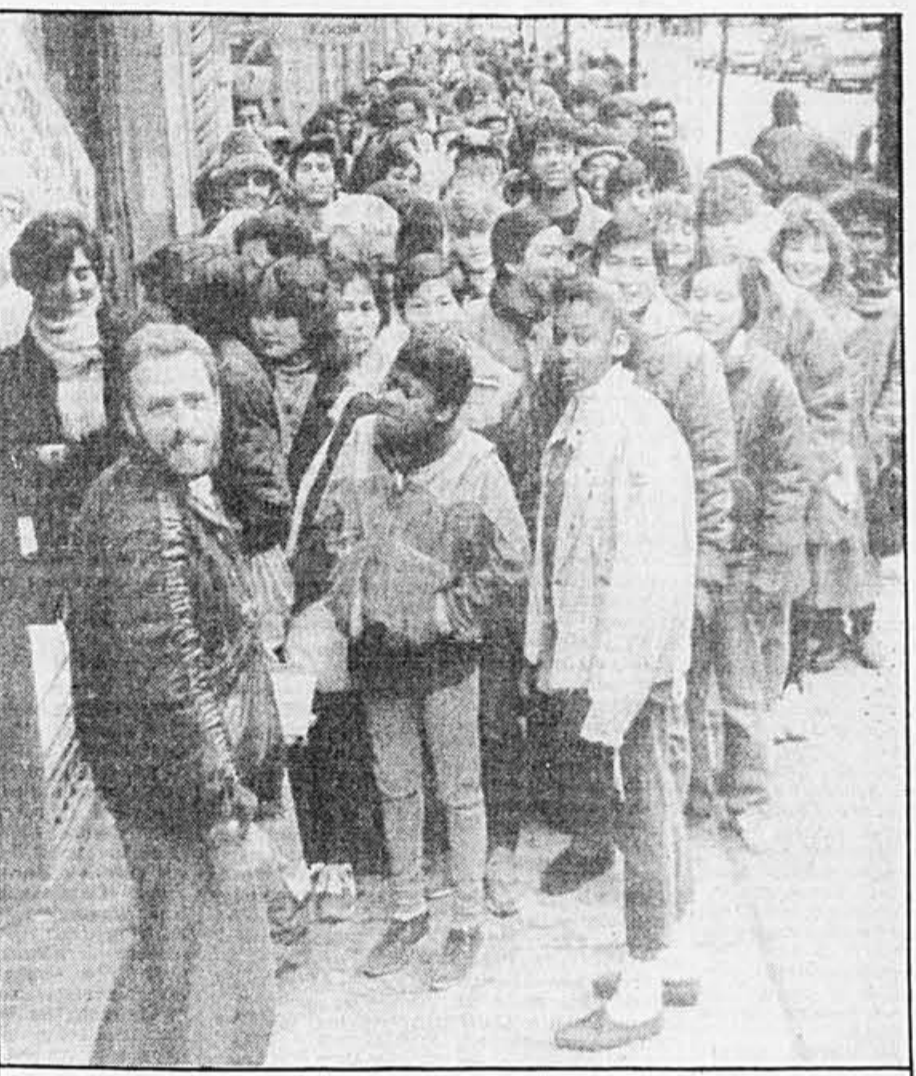


PHOTO REUTER

La patience est d'or Une foule d'acheteurs attendent patiemment que s'ouvrent les portes d'un magasin torontois pour la vente annuelle du lendemain de Noël. Les magasins qui ouvrent le 26 décembre, un jour férié, risquent une amende de \$10 000 en Ontario.

AVIS LÉGAUX - APPELS D'OFFRES - SOUMISSIONS

DRUKER & ASSOCIÉS INC. AVIS AUX CRÉANCIERS DE LA PREMIÈRE ASSEMBLÉE Dans l'affaire de la faillite de: JEAN-JACQUES DUCHEMIN, gérant, résidant au 865, chemin du Gouvernement à St-Charles de Mandeville, JOK 1L0 faillit affaires sous les noms et raison sociale de: SOCIÉTÉ GÉNÉRALE DE PUBLICITÉ B.C.D. ENR. au 865, chemin du Gouvernement à St-Charles de Mandeville; ayant fait affaires sous les noms et raison sociale de: PUBLICOR COMMUNICATIONS ENR. Avis est sur les présentes donne que la dernière assemblée de créanciers sera tenue le 16 janvier 1987 à 10 heures au bureau du séquestre officiel, Complexe Guy Favreau, 200, boul. Dorchester Ouest, Basileur, 00, tour Ouest, chambre 07, salle 1 0 2, Montréal, le 19e jour de décembre 1986. DRUKER & ASSOCIÉS INC. Syndic DRUKER & ASSOCIÉS INC. 4333, rue St-Catherine ouest, suite 420 Montréal, Que. H3Z 1P9 Tel.: 935-8501

MISE AU POINT Dans la circulaire «Grands soldes Sears et liquidation après Noël», veuillez noter que le texte à côté du prix 14,95\$ aurait dû se lire «Plus frais de séance de 95¢ pour le studio de photo». Dans la circulaire «Soldes Sears à tout casser» en vigueur jusqu'au 31 décembre, veuillez noter qu'à la page 7, le texte aurait dû se lire «Rabais jusqu'à 100\$ sur machine à écrire fin de série, et jusqu'à 20\$ sur calculatrice». À la page 10, le prix de la table de pool «Surrey» ne comprend pas le coût de l'installation. À la page 6, le texte aurait dû se lire «Plus frais de séance de 95¢ à côté du prix 14,95\$, pour le studio de photo». Toutes nos excuses pour ce contretemps. SEARS

ETES-VOUS OBSERVATEUR? RÉPONSES 1) Oreille de la sirène de gauche. 2) Son coudé droit plus long. 3) Pied de la petite algue de gauche. 4) Queue de la sirène de droite. 5) Son bras plus long à l'épaule. 6) Fil sous la flèche du harpon de droite. 7) Entre les sirènes, un algue plus haute. 8) La pierre plate sous l'algue de droite. PASCAL CORRECTION Dans notre encart du «solde après Noël» publié le 24 décembre 1986 à la page 4, shampooing de tapis «Bissel», on aurait dû lire 7,99\$ le contenant au lieu de 10\$. Toutes nos excuses à notre clientèle.

GÉRANCES Disponibles dans les secteurs suivants: ● LAVAL ● PIEDMONT ● VILLE LASALLE ● POINTE-CLAIRE ● MONTRÉAL-EST ● VILLE D'ANJOU ● RIVE SUD Voici une occasion de devenir gérant(e) d'un magasin Perrette. Entraînement spécialisé sur les techniques de l'administration. Commission minimum garantie. Bière et vins maintenant disponibles dans certains de nos magasins. S.V.P. APPELER POUR INFORMATIONS 667-1830 ou 1-800-361-7610 66799-8340

HAUTE COUTURE Patron création couturier Marie Bischoff Collection 4031

Regardez bien: de plus sur les hanches donnent à la silhouette beaucoup de douceur et une ligne plus féminine. Le choix d'un tissu millénaire rehaussera encore l'effet amincissant de la veste de ligne princesse qui se porte sur une jupe droite fermée à l'arrière par une glissière. Vous porterez cet ensemble non double seul ou avec votre corsage favori — c'est le modèle parfait pour la femme au travail qui souhaite pouvoir varier sa garde-robe. Vous le confecionneriez en voile de soie, gardine polyester, toile de laine ou coton jacquard de qualité lourde. Patron création couturier 4031, en tailles dames 10 à 18.

Adressez trois dollars soixante-cinq pour le patron imprimé à Service des Patrons LA PÉRISSÉ, 109, C. Mackay Blvd., Scarborough, Ontario M1R 5H4. Inclure votre chèque (6\$) par patron pour l'envoi par le courrier de première classe et pour les

DÉCÈS, PRIÈRES, REMERCIEMENTS

DÉCÈS

ALIN (Germaine) ANDERSON (Charles N.) AUBERT (Pauline) BARIL (Irene) BELANGER (Jeanne) BEAUCHAMP (Donat) BERGERON (Marie-Ange) BERNARD (Louis-Dominique) BILODEAU (Fernand) BLAIS (Laurette) BOULANGER (Claire) BOYER (Lucienne) CADORETTE (Rolande) CARRIERE (Mane-Jeanne) CHARETTE (Roland) CHARRIERE (Juliette) COURTOIS (Benoit) DANIS (Henri) DESAULNIERS (Germaine) DESJARDINS (Christine) DESJARDINS (Gratia) DUCRE (J. Amédée) LABELLE (Hector) LANDRY (M. Roland) LAURIN (Alicie) LAUZIER (Thérèse) LAVALLÉE (Gertrude) LECLERC (Paul-Emile) LEGAUT (J.-Arthur) LEUREUX (Bibiane) LINDSAY (Thomas) LIBOIRON (Evangéline) LONERGAN (Laurette) LUSSIER (Antoinette) MIRON (Paul-Emile) MORISSETTE (Robert) NOËL (Léo) PIGEON (Rose-Aline) PILON (Irene) PERRAULT (Thérèse) PHARAND (Nicole) PLAMONDON (Louis-Joseph) RIENDEAU (Horace) STE-MARIE (Roméo) THIBAULT (Charles) TOUPIN (Adrien) TRUDEL (Robert)

BELANGER (Jeanne) A Valleyfield, le 25 décembre 1986, à l'âge de 82 ans, est décédée Mme Jeanne Belanger, demeurant au foyer McSween, boul. Bord de l'Eau, Grande-Île. Elle laisse dans le deuil sa soeur, soeur Claire Thérèse, de la congrégation des soeurs Clarisses à Valleyfield. Les funérailles auront lieu samedi le 27 courant. Le convoi funéraire partira des salons du centre funéraire J.A. Larin et Fils Inc. 317, rue Victoria Valleyfield pour se rendre à la cathédrale à 15h et de la in-cineration au crematorium I.A. Larin et Fils Inc., 319, rue Victoria, Valleyfield. Inhumation des cendres au cimetière de Valleyfield.

BEAUCHAMP (Donat) A L'Annonciation, le 5 décembre 1986, à l'âge de 72 ans, est décédé M. Donat Beauchamp, époux de Jeannette Boule, demeurant à La Minerve. Selon ses vœux, la cérémonie de sa déposition a été incinérée sans être exposée. Une célébration eucharistique a été célébrée le 13 décembre 1986. Parents et amis sont priés de lui accorder une pensée chaleureuse.

BERGERON (Marie-Ange) A Montréal, le 24 décembre 1986, à l'âge de 77 ans, est décédée Mme Marie-Ange Bergeron, épouse de Germain Bergeron, née Marie-Ange Thérien. Elle laisse dans le deuil ses enfants: Huguette et André (époux de Mario Cleroux), ses petits-enfants: Sylvie, Liette, Linda et Claudine, ainsi que deux arrière-petits-enfants: Dominic et Marie-Michèle. Les funérailles auront lieu samedi le 27 courant. Le convoi funéraire partira des salons Urgel Bourgie Liée 2095, de Salaberry pour se rendre à l'église St-Joseph de Bordeaux, où le service sera célébré à 10h et de la au cimetière de St-Vincent-de-Paul, lieu de la sépulture. Parents et amis sont priés d'y assister sans autre invitation.

BERNARD (Louis-Dominique) A Montréal, le 24 décembre 1986 à l'âge de 75 ans, est décédé Louis-Dominique Bernard, époux de Lucette Quintin. Outre son épouse, il laisse dans le deuil son frère et ses soeurs: soeur Marguerite Bernard s.g.m., Mme Thérèse Blanchard Ri, Gertrude (Hervé St-Amant), Roch (Pauline Ouellet), Thérèse (Gaston Bergeron), ses beaux-frères et belles-soeurs: Mme Oringa Desautels, Mme Emilienne Paquette, m.d., Gerard Quintin (Isabelle Choquette) ainsi que plusieurs neveux et nièces. Les funérailles auront lieu lundi le 29 courant. Le convoi funéraire partira des salons Alfred Daloire Inc. 6200, boul. Léger pour se rendre à l'église Ste-Croix, où le service sera célébré à 10h et de la au cimetière de Notre-Dame-des-Neiges, lieu de la sépulture. Parents et amis sont priés d'y assister sans autre invitation. Heures de visites: samedi de 14h à 17h et de 19h à 22h.

BILODEAU (Fernand) A Montréal, le 25 décembre 1986, à l'âge de 77 ans, est décédé M. Fernand Bilodeau, époux de feu Antoinette Mallette. Il laisse dans le deuil ses enfants: Nicole (Marcel Ricard), Claudette (Norman Quinnett), son frère: Robert (Claire Besse), deux belles-soeurs, un beau-frère, ainsi que neuf petits-enfants et deux arrière-petits-enfants, et plusieurs neveux et nièces. Les funérailles auront lieu le lundi 29 courant. Le convoi funéraire partira des salons Urgel Bourgie Liée, 3565, boul. LaSalle, pour se rendre à l'église Notre-Dame-de-la-Paix, et de la au Repos St-François-d'Assise, lieu de la sépulture. Parents et amis sont priés d'y assister sans autre invitation. Heures de visites: samedi de 14h à 17h, 19h à 22h.

BILODEAU (Fernand) A Montréal, le 25 décembre 1986, à l'âge de 77 ans, est décédé M. Fernand Bilodeau, époux de feu Antoinette Mallette. Il laisse dans le deuil ses enfants: Nicole (Marcel Ricard), Claudette (Norman Quinnett), son frère: Robert (Claire Besse), deux belles-soeurs, un beau-frère, ainsi que neuf petits-enfants et deux arrière-petits-enfants, et plusieurs neveux et nièces. Les funérailles auront lieu le lundi 29 courant. Le convoi funéraire partira des salons Urgel Bourgie Liée, 3565, boul. LaSalle, pour se rendre à l'église Notre-Dame-de-la-Paix, et de la au Repos St-François-d'Assise, lieu de la sépulture. Parents et amis sont priés d'y assister sans autre invitation. Heures de visites: samedi de 14h à 17h, 19h à 22h.

BILODEAU (Fernand) A Montréal, le 25 décembre 1986, à l'âge de 77 ans, est décédé M. Fernand Bilodeau, époux de feu Antoinette Mallette. Il laisse dans le deuil ses enfants: Nicole (Marcel Ricard), Claudette (Norman Quinnett), son frère: Robert (Claire Besse), deux belles-soeurs, un beau-frère, ainsi que neuf petits-enfants et deux arrière-petits-enfants, et plusieurs neveux et nièces. Les funérailles auront lieu le lundi 29 courant. Le convoi funéraire partira des salons Urgel Bourgie Liée, 3565, boul. LaSalle, pour se rendre à l'église Notre-Dame-de-la-Paix, et de la au Repos St-François-d'Assise, lieu de la sépulture. Parents et amis sont priés d'y assister sans autre invitation. Heures de visites: samedi de 14h à 17h, 19h à 22h.

BILODEAU (Fernand) A Montréal, le 25 décembre 1986, à l'âge de 77 ans, est décédé M. Fernand Bilodeau, époux de feu Antoinette Mallette. Il laisse dans le deuil ses enfants: Nicole (Marcel Ricard), Claudette (Norman Quinnett), son frère: Robert (Claire Besse), deux belles-soeurs, un beau-frère, ainsi que neuf petits-enfants et deux arrière-petits-enfants, et plusieurs neveux et nièces. Les funérailles auront lieu le lundi 29 courant. Le convoi funéraire partira des salons Urgel Bourgie Liée, 3565, boul. LaSalle, pour se rendre à l'église Notre-Dame-de-la-Paix, et de la au Repos St-François-d'Assise, lieu de la sépulture. Parents et amis sont priés d'y assister sans autre invitation. Heures de visites: samedi de 14h à 17h, 19h à 22h.

BILODEAU (Fernand) A Montréal, le 25 décembre 1986, à l'âge de 77 ans, est décédé M. Fernand Bilodeau, époux de feu Antoinette Mallette. Il laisse dans le deuil ses enfants: Nicole (Marcel Ricard), Claudette (Norman Quinnett), son frère: Robert (Claire Besse), deux belles-soeurs, un beau-frère, ainsi que neuf petits-enfants et deux arrière-petits-enfants, et plusieurs neveux et nièces. Les funérailles auront lieu le lundi 29 courant. Le convoi funéraire partira des salons Urgel Bourgie Liée, 3565, boul. LaSalle, pour se rendre à l'église Notre-Dame-de-la-Paix, et de la au Repos St-François-d'Assise, lieu de la sépulture. Parents et amis sont priés d'y assister sans autre invitation. Heures de visites: samedi de 14h à 17h, 19h à 22h.

BILODEAU (Fernand) A Montréal, le 25 décembre 1986, à l'âge de 77 ans, est décédé M. Fernand Bilodeau, époux de feu Antoinette Mallette. Il laisse dans le deuil ses enfants: Nicole (Marcel Ricard), Claudette (Norman Quinnett), son frère: Robert (Claire Besse), deux belles-soeurs, un beau-frère, ainsi que neuf petits-enfants et deux arrière-petits-enfants, et plusieurs neveux et nièces. Les funérailles auront lieu le lundi 29 courant. Le convoi funéraire partira des salons Urgel Bourgie Liée, 3565, boul. LaSalle, pour se rendre à l'église Notre-Dame-de-la-Paix, et de la au Repos St-François-d'Assise, lieu de la sépulture. Parents et amis sont priés d'y assister sans autre invitation. Heures de visites: samedi de 14h à 17h, 19h à 22h.

BILODEAU (Fernand) A Montréal, le 25 décembre 1986, à l'âge de 77 ans, est décédé M. Fernand Bilodeau, époux de feu Antoinette Mallette. Il laisse dans le deuil ses enfants: Nicole (Marcel Ricard), Claudette (Norman Quinnett), son frère: Robert (Claire Besse), deux belles-soeurs, un beau-frère, ainsi que neuf petits-enfants et deux arrière-petits-enfants, et plusieurs neveux et nièces. Les funérailles auront lieu le lundi 29 courant. Le convoi funéraire partira des salons Urgel Bourgie Liée, 3565, boul. LaSalle, pour se rendre à l'église Notre-Dame-de-la-Paix, et de la au Repos St-François-d'Assise, lieu de la sépulture. Parents et amis sont priés d'y assister sans autre invitation. Heures de visites: samedi de 14h à 17h, 19h à 22h.

BLAIS (Laurette) A Montréal, le 24 décembre 1986, à l'âge de 81 ans, est décédée Mme veuve Alphie Blais, née Laurette Blais. A la demande de la défunte, elle ne sera pas exposée. Les funérailles auront lieu mardi le 30 courant, en l'église St-François-d'Assise, lieu de la sépulture. Parents et amis sont priés d'y assister sans autre invitation. Direction Urgel Bourgie Liée

BOULANGER (Claire) A Ville St-Laurent, le 26 décembre 1986, à l'âge de 68 ans, est décédée Mme Claire Boulanger, épouse de Maurice Boulanger. Outre son époux, elle laisse dans le deuil ses enfants: Louise (Renald Verret), Ginette et Claude; une petite-fille: Christine ainsi que ses frères et soeurs, beaux-frères et belles-soeurs. Les funérailles auront lieu lundi le 29 courant. Le convoi funéraire partira des salons Urgel Bourgie Liée, 816, boul. Ste-Croix, Ville St-Laurent pour se rendre à l'église Notre-Dame du Bois Franc, où le service sera célébré à 10h et de la au cimetière de St-Laurent, lieu de la sépulture. Parents et amis sont priés d'y assister sans autre invitation. Heures de visites: dimanche de 2h à 5h et de 7h à 10h.

BOYER (Lucienne) A Montréal, le 24 décembre 1986, à l'âge de 75 ans, est décédée Lucienne Boyer, née Filion. Elle laisse dans le deuil sa fille: Marguerite (épouse de Yves Desjardins), Elise (épouse de Jean Prevost), François (époux de Raymond Lamoureux); six petits-enfants: ses soeurs: Simone, Jeannette, Charlotte et Gergette; son frère: Jean, ses beaux-frères et belles-soeurs. Exposé au salon funéraire Guay Inc., 955, rue Grignon, Ste-Adèle. Les funérailles auront lieu samedi le 27, à 11h, en l'église de Mont-Rolland. Inhumation au cimetière de Mont-Rolland. Parents et amis sont priés d'y assister sans autre invitation.

CADORETTE (Rolande) A LaSalle, le 26 décembre 1986, à l'âge de 45 ans, est décédée Mme Rolande Cadorette, née Rolande Hill. Outre son époux, elle laisse dans le deuil ses enfants: Robert et Brigitte; sa mère: Mme Anne Marie Hill; ses beaux-parents: M. et Mme Antonio Cadorette; ses frères et soeurs, beaux-frères et belles-soeurs, neveux et nièces. Les funérailles auront lieu le lundi 29 courant. Le convoi funéraire partira des salons Urgel Bourgie Liée, 7708, rue Centrale, LaSalle, pour se rendre à l'église Notre-Dame-du-Sacré-Coeur, où le service sera célébré à 11h et de la au cimetière de Notre-Dame-des-Neiges, lieu de la crémation. Parents et amis sont priés d'y assister sans autre invitation. Heures de visites: samedi de 14h à 17h et de 19h à 22h.

CARRIERE (Mane-Jeanne) A Montréal, le 24 décembre 1986 à l'âge de 70 ans, est décédée Marie-Jeanne Carrière, épouse de feu Victor Carrière. Elle laisse dans le deuil son fils Michel, ses petits-enfants: Erik, Julie, Mathieu, ses frères et soeurs, beaux-frères, belles-soeurs, ainsi que ses neveux et nièces. Les funérailles auront lieu lundi le 29 courant. Le convoi funéraire partira des salons Alfred Daloire Inc., 1120, Jean-Talon est, pour se rendre à l'église St-Albert-le-Grand, où le service sera célébré à 10h et de la au cimetière de Notre-Dame-des-Neiges, lieu de la sépulture. Parents et amis sont priés d'y assister sans autre invitation. Heures de visites: samedi de 14h à 17h, 19h à 22h.

CHARETTE (Roland) Le 23 décembre 1986, à l'âge de 79 ans, est décédé M. Roland Charette, époux de Jeanne De Seive. Outre son épouse, il laisse ses enfants: Roland D. (Léyan Pelletier), Micheline (Jean Benoit), Pierre (Nicole Thibodeau), Pierre (Suzanne Chariot), ainsi que plusieurs petits et arrière-petits-enfants. Il laisse également un frère, le docteur Roger Charette, et un soeur, Gaétane (épouse du docteur Benoit Parizeau), plusieurs neveux et nièces. Les funérailles ont eu lieu le vendredi 26 décembre, en l'église St-Germain d'Outremont et l'inhumation au cimetière de Notre-Dame-des-Neiges. Des dons à une société de votre choix seraient appréciés. Direction Urgel Bourgie Liée et J.R. Deslauriers Liée.

CHARRIERE (Juliette) A Montréal, le 26 décembre 1986, est décédée Juliette Larouche, épouse d'Eugène Chariot, autrefois de Longueuil. Outre son époux, elle laisse ses fils: Guy (Huguette); ses soeurs: Germaine (Jean Larivière), Anna (Jean Henri Marquis), son frère: Adrien (Eva Marquis); beaux-frères et belles-soeurs, oncles et tantes, cousins et cousines ainsi que des neveux, et nièces et amis. Compensé l'envoi de fleurs, par un don à la Maison Michel Sarrazin, C.P. 392 Silley, Québec G1T 2R5. La direction des funérailles a été confiée à la Coopérative du Pied de la Falaise.

COURTOIS (Benoit) A St-Mathias, le 24 décembre 1986, à l'âge de 70 ans, est décédé M. Benoit Courtois, directeur d'école à la retraite, époux de Rose Charette. Outre son épouse, il laisse ses enfants: Germain (France Claude Pothier), Serge (France Remy), Jean (Claire Remy), Pierre (Ginette Martineau), Jacques (Sylvie Chartrand); ses petits-enfants, son frère: Christian (Marie-Ange Marcotte); ses neveux et nièces ainsi que plusieurs parents et amis. Les funérailles auront lieu lundi le 29 courant. Le convoi funéraire partira de la résidence funéraire Ed Darche et Fils 933, boul. Périgny à Chomby pour se rendre à l'église St-Mathias, où le service sera célébré à 11h, et de la au cimetière de St-Georges, Longueuil, lieu de la sépulture. Parents et amis sont priés d'y assister sans autre invitation. Heures de visites: samedi et dimanche, de 2h à 5h et de 7h à 10h.

DANIS (Henri) A Ste-Thérèse, le 25 décembre 1986, à l'âge de 79 ans, est décédé M. Henri Danis, époux de Helene (Gilles Bourque), Cecile (Aldois Richard), Denise (Germain Richard), Henriette (Pier-Perrault), Jacques; grand-père de huit petits et de deux arrière-petits-enfants. Les funérailles auront lieu lundi le 29 courant. Le convoi funéraire partira des salons Urgel Bourgie Liée & Maurice Savaria Ent. 61, Blainville ouest, Ste-Thérèse, pour se rendre à l'église Sacré-Coeur, où le service sera célébré à 11h et de la au cimetière de Pointe-aux-Chenes, où se fera la crémation. Parents et amis sont priés d'y assister sans autre invitation. Heures de visites: 2h à 5h et de 7h à 10h.

DESAULNIERS (Germaine) A LaSalle, le 25 décembre 1986, à l'âge de 87 ans, est décédée Mme veuve Albine Desaulniers née Germaine Trudeau. Elle laisse dans le deuil sa fille: Suzanne (Ronald Desrochers); trois petits-enfants: Marine, Nicholas et Jean-Cedric; un frère: M. le Curé Georges Trudeau de la paroisse St-Antoine; deux soeurs: Bernadette Trudeau et Thérèse Brousseau. A la demande de la défunte, le corps ne sera pas exposé. La famille recevra les condoléances des parents et des amis, samedi le 27 décembre, une demi-heure avant les funérailles, qui auront lieu à 10h, en l'église Ste-Catherine-Laboué, et de la au cimetière Notre-Dame-des-Neiges, lieu de la sépulture. Direction Urgel Bourgie Liée.

DESJARDINS (Christine) Le 23 décembre 1986, notre mère Christine Desjardins, âgée de 85 ans, est retournée à la Maison du Père. Selon ses vœux, elle n'a pas été exposée et son service funéraire a eu lieu à St-Léon samedi dernier. Ses filles: Thérèse Dumont, Aline Desjardins, May Paton.

DESJARDINS (Gratia) A Longueuil, le 22 décembre 1986, à l'âge de 99 ans, est décédée Gracia Desjardins, épouse de Marcel Desjardins. Outre son époux, elle laisse deux filles: Diane et Francine; son petit-fils: Bruce Roy; ses soeurs et frères, neveux et nièces, sa fille: Gracia; ainsi que ses petits-enfants et arrière-petits-enfants et amis. Les funérailles ont eu lieu mercredi le 24. Direction funéraire Ed Darche et Fils 505 ouest, boul. Curé-Poirier Longueuil

DESJARDINS (Christine) Le 23 décembre 1986, notre mère Christine Desjardins, âgée de 85 ans, est retournée à la Maison du Père. Selon ses vœux, elle n'a pas été exposée et son service funéraire a eu lieu à St-Léon samedi dernier. Ses filles: Thérèse Dumont, Aline Desjardins, May Paton.

DESJARDINS (Christine) Le 23 décembre 1986, notre mère Christine Desjardins, âgée de 85 ans, est retournée à la Maison du Père. Selon ses vœux, elle n'a pas été exposée et son service funéraire a eu lieu à St-Léon samedi dernier. Ses filles: Thérèse Dumont, Aline Desjardins, May Paton.

DESJARDINS (Christine) Le 23 décembre 1986, notre mère Christine Desjardins, âgée de 85 ans, est retournée à la Maison du Père. Selon ses vœux, elle n'a pas été exposée et son service funéraire a eu lieu à St-Léon samedi dernier. Ses filles: Thérèse Dumont, Aline Desjardins, May Paton.

DESJARDINS (Christine) Le 23 décembre 1986, notre mère Christine Desjardins, âgée de 85 ans, est retournée à la Maison du Père. Selon ses vœux, elle n'a pas été exposée et son service funéraire a eu lieu à St-Léon samedi dernier. Ses filles: Thérèse Dumont, Aline Desjardins, May Paton.

DESJARDINS (Christine) Le 23 décembre 1986, notre mère Christine Desjardins, âgée de 85 ans, est retournée à la Maison du Père. Selon ses vœux, elle n'a pas été exposée et son service funéraire a eu lieu à St-Léon samedi dernier. Ses filles: Thérèse Dumont, Aline Desjardins, May Paton.

DESJARDINS (Christine) Le 23 décembre 1986, notre mère Christine Desjardins, âgée de 85 ans, est retournée à la Maison du Père. Selon ses vœux, elle n'a pas été exposée et son service funéraire a eu lieu à St-Léon samedi dernier. Ses filles: Thérèse Dumont, Aline Desjardins, May Paton.

DESJARDINS (Christine) Le 23 décembre 1986, notre mère Christine Desjardins, âgée de 85 ans, est retournée à la Maison du Père. Selon ses vœux, elle n'a pas été exposée et son service funéraire a eu lieu à St-Léon samedi dernier. Ses filles: Thérèse Dumont, Aline Desjardins, May Paton.

DESJARDINS (Christine) Le 23 décembre 1986, notre mère Christine Desjardins, âgée de 85 ans, est retournée à la Maison du Père. Selon ses vœux, elle n'a pas été exposée et son service funéraire a eu lieu à St-Léon samedi dernier. Ses filles: Thérèse Dumont, Aline Desjardins, May Paton.

DESJARDINS (Christine) Le 23 décembre 1986, notre mère Christine Desjardins, âgée de 85 ans, est retournée à la Maison du Père. Selon ses vœux, elle n'a pas été exposée et son service funéraire a eu lieu à St-Léon samedi dernier. Ses filles: Thérèse Dumont, Aline Desjardins, May Paton.

DESJARDINS (Christine) Le 23 décembre 1986, notre mère Christine Desjardins, âgée de 85 ans, est retournée à la Maison du Père. Selon ses vœux, elle n'a pas été exposée et son service funéraire a eu lieu à St-Léon samedi dernier. Ses filles: Thérèse Dumont, Aline Desjardins, May Paton.

DESJARDINS (Christine) Le 23 décembre 1986, notre mère Christine Desjardins, âgée de 85 ans, est retournée à la Maison du Père. Selon ses vœux, elle n'a pas été exposée et son service funéraire a eu lieu à St-Léon samedi dernier. Ses filles: Thérèse Dumont, Aline Desjardins, May Paton.

DESJARDINS (Christine) Le 23 décembre 1986, notre mère Christine Desjardins, âgée de 85 ans, est retournée à la Maison du Père. Selon ses vœux, elle n'a pas été exposée et son service funéraire a eu lieu à St-Léon samedi dernier. Ses filles: Thérèse Dumont, Aline Desjardins, May Paton.

DESJARDINS (Christine) Le 23 décembre 1986, notre mère Christine Desjardins, âgée de 85 ans, est retournée à la Maison du Père. Selon ses vœux, elle n'a pas été exposée et son service funéraire a eu lieu à St-Léon samedi dernier. Ses filles: Thérèse Dumont, Aline Desjardins, May Paton.

DESJARDINS (Christine) Le 23 décembre 1986, notre mère Christine Desjardins, âgée de 85 ans, est retournée à la Maison du Père. Selon ses vœux, elle n'a pas été exposée et son service funéraire a eu lieu à St-Léon samedi dernier. Ses filles: Thérèse Dumont, Aline Desjardins, May Paton.

DESJARDINS (Christine) Le 23 décembre 1986, notre mère Christine Desjardins, âgée de 85 ans, est retournée à la Maison du Père. Selon ses vœux, elle n'a pas été exposée et son service funéraire a eu lieu à St-Léon samedi dernier. Ses filles: Thérèse Dumont, Aline Desjardins, May Paton.

DESJARDINS (Christine) Le 23 décembre 1986, notre mère Christine Desjardins, âgée de 85 ans, est retournée à la Maison du Père. Selon ses vœux, elle n'a pas été exposée et son service funéraire a eu lieu à St-Léon samedi dernier. Ses filles: Thérèse Dumont, Aline Desjardins, May Paton.

DESJARDINS (Christine) Le 23 décembre 1986, notre mère Christine Desjardins, âgée de 85 ans, est retournée à la Maison du Père. Selon ses vœux, elle n'a pas été exposée et son service funéraire a eu lieu à St-Léon samedi dernier. Ses filles: Thérèse Dumont, Aline Desjardins, May Paton.

DESJARDINS (Christine) Le 23 décembre 1986, notre mère Christine Desjardins, âgée de 85 ans, est retournée à la Maison du Père. Selon ses vœux, elle n'a pas été exposée et son service funéraire a eu lieu à St-Léon samedi dernier. Ses filles: Thérèse Dumont, Aline Desjardins, May Paton.

DESJARDINS (Christine) Le 23 décembre 1986, notre mère Christine Desjardins, âgée de 85 ans, est retournée à la Maison du Père. Selon ses vœux, elle n'a pas été exposée et son service funéraire a eu lieu à St-Léon samedi dernier. Ses filles: Thérèse Dumont, Aline Desjardins, May Paton.

DESJARDINS (Christine) Le 23 décembre 1986, notre mère Christine Desjardins, âgée de 85 ans, est retournée à la Maison du Père. Selon ses vœux, elle n'a pas été exposée et son service funéraire a eu lieu à St-Léon samedi dernier. Ses filles: Thérèse Dumont, Aline Desjardins, May Paton.

DESJARDINS (Christine) Le 23 décembre 1986, notre mère Christine Desjardins, âgée de 85 ans, est retournée à la Maison du Père. Selon ses vœux, elle n'a pas été exposée et son service funéraire a eu lieu à St-Léon samedi dernier. Ses filles: Thérèse Dumont, Aline Desjardins, May Paton.

DESJARDINS (Christine) Le 23 décembre 1986, notre mère Christine Desjardins, âgée de 85 ans, est retournée à la Maison du Père. Selon ses vœux, elle n'a pas été exposée et son service funéraire a eu lieu à St-Léon samedi dernier. Ses filles: Thérèse Dumont, Aline Desjardins, May Paton.

DESJARDINS (Christine) Le 23 décembre 1986, notre mère Christine Desjardins, âgée de 85 ans, est retournée à la Maison du Père. Selon ses vœux, elle n'a pas été exposée et son service funéraire a eu lieu à St-Léon samedi dernier. Ses filles: Thérèse Dumont, Aline Desjardins, May Paton.

DESJARDINS (Christine) Le 23 décembre 1986, notre mère Christine Desjardins, âgée de 85 ans, est retournée à la Maison du Père. Selon ses vœux, elle n'a pas été exposée et son service funéraire a eu lieu à St-Léon samedi dernier. Ses filles: Thérèse Dumont, Aline Desjardins, May Paton.

DESJARDINS (Christine) Le 23 décembre 1986, notre mère Christine Desjardins, âgée de 85 ans, est retournée à la Maison du Père. Selon ses vœux, elle n'a pas été exposée et son service funéraire a eu lieu à St-Léon samedi dernier. Ses filles: Thérèse Dumont, Aline Desjardins, May Paton.

DESJARDINS (Christine) Le 23 décembre 1986, notre mère Christine Desjardins, âgée de 85 ans, est retournée à la Maison du Père. Selon ses vœux, elle n'a pas été exposée et son service funéraire a eu lieu à St-Léon samedi dernier. Ses filles: Thérèse Dumont, Aline Desjardins, May Paton.

DESJARDINS (Christine) Le 23 décembre 1986, notre mère Christine Desjardins, âgée de 85 ans, est retournée à la Maison du Père. Selon ses vœux, elle n'a pas été exposée et son service funéraire a eu lieu à St-Léon samedi dernier. Ses filles: Thérèse Dumont, Aline Desjardins, May Paton.

DESJARDINS (Christine) Le 23 décembre 1986, notre mère Christine Desjardins, âgée de 85 ans, est retournée à la Maison du Père. Selon ses vœux, elle n'a pas été exposée et son service funéraire a eu lieu à St-Léon samedi dernier. Ses filles: Thérèse Dumont, Aline Desjardins, May Paton.

DESJARDINS (Christine) Le 23 décembre 1986, notre mère Christine Desjardins, âgée de 85 ans, est retournée à la Maison du Père. Selon ses vœux, elle n'a pas été exposée et son service funéraire a eu lieu à St-Léon samedi dernier. Ses filles: Thérèse Dumont, Aline Desjardins, May Paton.

DESJARDINS (Christine) Le 23 décembre 1986, notre mère Christine Desjardins, âgée de 85 ans, est retournée à la Maison du Père. Selon ses vœux, elle n'a pas été exposée et son service funéraire a eu lieu à St-Léon samedi dernier. Ses filles: Thérèse Dumont, Aline Desjardins, May Paton.

DESJARDINS (Christine) Le 23 décembre 1986, notre mère Christine Desjardins, âgée de 85 ans, est retournée à la Maison du Père. Selon ses vœux, elle n'a pas été exposée et son service funéraire a eu lieu à St-Léon samedi dernier. Ses filles: Thérèse Dumont, Aline Desjardins, May Paton.

DESJARDINS (Christine) Le 23 décembre 1986, notre mère Christine Desjardins, âgée de 85 ans, est retournée à la Maison du Père. Selon ses vœux, elle n'a pas été exposée et son service funéraire a eu lieu à St-Léon samedi dernier. Ses filles: Thérèse Dumont, Aline Desjardins, May Paton.

DUCRE (J. Amédée) A l'hôpital de L'Enfant, le 23 décembre 1986, à l'âge de 73 ans, est décédé M. Amédée Ducre, époux en 1res noces de feu dame Cecile Fleury, en 2es noces de dame Béatrice Gagnon. Il demeurait à Québec. La famille recevra les condoléances au funéraire Saint-Roch, 525 rue Prince-Edouard, Québec, samedi de 12h à 13h45. Le service religieux sera célébré le samedi 27 décembre à 14h en l'église St-Sauveur et de la au cimetière St-Charles. Il laisse dans le deuil outre son épouse, ses filles: Micheline, Michele (Emilien, Louise, son frère: Renald (Denise Dube), ses soeurs: Carmel (Vincent Beaudry), Pierrette (Ronald Daigle), plusieurs beaux-frères, belles-soeurs, oncles et tantes, cousins et cousines ainsi que des neveux, et nièces et amis. Compensé l'envoi de fleurs, par un don à la Maison Michel Sarrazin, C.P. 392 Silley, Québec G1T 2R5. La direction des funérailles a été confiée à la Coopérative du Pied de la Falaise.

DUCRE (J. Amédée) A l'hôpital de L'Enfant, le 23 décembre 1986, à l'âge de 73 ans, est décédé M. Amédée Ducre, époux en 1res noces de feu dame Cecile Fleury, en 2es noces de dame Béatrice Gagnon. Il demeurait à Québec. La famille recevra les condoléances au funéraire Saint-Roch, 525 rue Prince-Edouard, Québec, samedi de 12h à 13h45. Le service religieux sera célébré le samedi 27 décembre à 14h en l'église St-Sauveur et de la au cimetière St-Charles. Il laisse dans le deuil outre son épouse, ses filles: Micheline, Michele (Emilien, Louise, son frère: Renald (Denise Dube), ses soeurs: Carmel (Vincent Beaudry), Pierrette (Ronald Daigle), plusieurs beaux-frères, belles-soeurs, oncles et tantes, cousins et cousines ainsi que des neveux, et nièces et amis. Compensé l'envoi de fleurs, par un don à la Maison Michel Sarrazin, C.P. 392 Silley, Québec G1T 2R5. La direction des funérailles a été confiée à la Coopérative du Pied de la Falaise.

DUCRE (J. Amédée) A l'hôpital de L'Enfant, le 23 décembre 1986, à l'âge de 73 ans, est décédé M. Amédée Ducre, époux en 1res noces de feu dame Cecile Fleury, en 2es noces de dame Béatrice Gagnon. Il demeurait à Québec. La famille recevra les condoléances au funéraire Saint-Roch, 525 rue Prince-Edouard, Québec, samedi de 12h à 13h45. Le service religieux sera célébré le samedi 27 décembre à 14h en l'église St-Sauveur et de la au cimetière St-Charles. Il laisse dans le deuil outre son épouse, ses filles: Micheline, Michele (Emilien, Louise, son frère: Renald (Denise Dube), ses soeurs: Carmel (Vincent Beaudry), Pierrette (Ronald Daigle), plusieurs beaux-frères, belles-soeurs, oncles et tantes, cousins et cousines ainsi que des neveux, et nièces et amis. Compensé l'envoi de fleurs, par un don à la Maison Michel Sarrazin, C.P. 392 Silley, Québec G1T 2R5. La direction des funérailles a été confiée à la Coopérative du Pied de la Falaise.

DUCRE (J. Amédée) A l'hôpital de L'Enfant, le 23 décembre 1986, à l'âge de 73 ans, est décédé M. Amédée Ducre, époux en 1res noces de feu dame Cecile Fleury, en 2es noces de dame Béatrice Gagnon. Il demeurait à Québec. La famille recevra les condoléances au funéraire Saint-Roch, 525 rue Prince-Edouard, Québec, samedi de 12h à 13h45. Le service religieux sera célébré le samedi 27 décembre à 14h en l'église St-Sauveur et de la au cimetière St-Charles. Il laisse dans le deuil outre son épouse, ses filles: Micheline, Michele (Emilien, Louise, son frère: Renald (Denise Dube), ses soeurs: Carmel (Vincent Beaudry), Pierrette (Ronald Daigle), plusieurs beaux-frères, belles-soeurs, oncles et tantes, cousins et cousines ainsi que des neveux, et nièces et amis. Compensé l'envoi de fleurs, par un don à la Maison Michel Sarrazin, C.P. 392 Silley, Québec G1T 2R5. La direction des funérailles a été confiée à la Coopérative du Pied de la Falaise.

DUCRE (J. Amédée) A l'hôpital de L'Enfant, le 23 décembre 1986, à l'âge de 73 ans, est décédé M. Amédée Ducre, époux en 1res noces de feu dame Cecile Fleury, en 2es noces de dame Béatrice Gagnon. Il demeurait à Québec. La famille recevra les condoléances au funéraire Saint-Roch, 525 rue Prince-Edouard, Québec, samedi de 12h à 13h45. Le service religieux sera célébré le samedi 27 décembre à 14h en l'église St-Sauveur et de la au cimetière St-Charles. Il laisse dans le deuil outre son épouse, ses filles: Micheline, Michele (Emilien, Louise, son frère: Renald (Denise Dube), ses soeurs: Carmel (Vincent Beaudry), Pierrette (Ronald Daigle), plusieurs beaux-frères, belles-soeurs, oncles et tantes, cousins et cousines ainsi que des neveux, et nièces et amis. Compensé l'envoi de fleurs, par un don à la Maison Michel Sarrazin, C.P. 392 Silley, Québec G1T 2R5. La direction des funérailles a été confiée à la Coopérative du Pied de la Falaise.

DUCRE (J. Amédée) A l'hôpital de L'Enfant, le 23 décembre 1986, à l'âge de 73 ans, est décédé M. Amédée Ducre, époux en 1res noces de feu dame Cecile Fleury, en 2es noces de dame Béatrice Gagnon. Il demeurait à Québec. La famille recevra les condoléances au funéraire Saint-Roch, 525 rue Prince-Edouard, Québec, samedi de 12h à 13h45. Le service religieux sera célébré le samedi 27 décembre à 14h en l'église St-Sauveur et de la au cimetière St-Charles. Il laisse dans le deuil outre son épouse, ses filles: Micheline, Michele (Emilien, Louise, son frère: Renald (Denise Dube), ses soeurs: Carmel (Vincent Beaudry), Pierrette (Ronald Daigle), plusieurs beaux-frères, belles-soeurs, oncles et tantes, cousins et cousines ainsi que des neveux, et nièces et amis. Compensé l'envoi de fleurs, par un don à la Maison Michel Sarrazin, C.P. 392 Silley, Québec G1T 2R5. La direction des funérailles a été confiée à la Coopérative du Pied de la Falaise.

DUCRE (J. Amédée) A l'hôpital de L'Enfant, le 23 décembre 1986, à l'âge de 73 ans, est décédé M. Amédée Ducre, époux en 1res noc

## Neuropsychologue et psychologue sont-ils interchangeable?

CHARLES DAVID

Discipline majeure ou simple appendice de la psychologie clinique? La neuropsychologie semble être, depuis quelques jours, au centre d'une controverse. Au fait, c'est quoi cette «science»?

Pour le Dr Mihai Ioan Botez, chef du service de neurologie à l'Hôtel-Dieu de Montréal, «la neuropsychologie est d'abord une

science du comportement qui analyse toute expression comportementale intellectuelle ou non-intellectuelle par rapport au substrat neuro-anatomophysiologique qui la sous-tend».

Tout de suite, le Dr Botez précise les différences de la neuropsychologie face à la psychologie clinique: «Ce qui distingue fondamentalement le neuropsychologue clinique de la psychologie clinique découle du mode d'activités. La psychologie clinique analyse la même entité que la

neuropsychologie mais en termes psychodynamiques».

Pour Mmes Mireille Olivier et Louise Berube, neuropsychologues au service de neurologie de l'Hôtel-Dieu de Montréal, «l'opposition, ou si on veut, la différence, entre la psychologie et la neuropsychologie se situe dans le fait que si la psychologie traditionnelle s'intéresse aux structures de la personnalité et aux conflits psychodynamiques, la neuropsychologie s'occupe, en priorité, des fonctions mentales

supérieures, c'est-à-dire, les déficits cognitifs, mnésiques et psychiques qui surviennent suite aux diverses maladies neurologiques».

En fait, souligne le Dr Botez, «le champ d'action de la neuropsychologie est d'abord spécialisée parce qu'elle agit auprès des patients présentant des maladies exclusivement neurologiques». Si l'on en croit le Dr Botez et ses deux assistantes spécialisées, les patients sont dirigés en neuropsychologie parce qu'ils souffrent d'abord d'une maladie neurologique (traumatisme crânien, accident cérébro-vasculaire, tumeur cérébrale, maladie d'Alzheimer, épilepsie...), maladies qui «entraînent des déficits sensorimoteurs, intellectuels, linguistiques et mnésiques et handicapent leur autonomie fonctionnelle, et forment la poursuite de leur occupation professionnelle».

Pour MM. Jean Chatelois et Gilbert Desmarais, du Groupe de recherche en neuropsychologie du Québec, «psychologue et neuropsychologue ne sauraient être interchangeables, ce qui sous-entendrait dans l'affirmation contraire un manque flagrant de connaissances relativement aux exigences de la formation et de la pratique de la neuropsychologie clinique».

Sur le plan de la formation, là encore, la différence semble nettement marquée, puisque un certain nombre d'exigences universitaires sont réclamées. «Si, souligne le Dr Botez, l'évolution de la neuropsychologie l'intègre de fait dans le groupe des sciences neurologiques, la neuropsychologie clinique nécessite, outre la formation de base en psychologie, une connaissance approfondie de l'organisation fonctionnelle du cerveau, des processus neuropathologiques pouvant la perturber, bref une spécialisation théorique en sciences neurologiques et une formation pratique d'au moins trois ans dans un service de neurologie clinique».

De plus, l'enseignement de la neuropsychologie ne peut être fourni que par des neuropsychologues dans le cadre universitaire. Si c'était vrai que neuropsychologue et psychologue sont interchangeables, autant dire que «le dermatologue, ironisent Mmes Berube et Olivier, pourrait prétendre à détenir la compétence d'un anesthésiste ou d'un neurochirurgien. A chacun son domaine d'expertise et encore plus, à chacun ses limites...».



Louise Berube



Mireille Olivier



Le Dr Mihai Botez

PHOTOS ROBERT NADON, LA PRESSE

## Le Dr Botez se penche sur le rôle du cervelet dans la pensée cognitive

Dans le cadre de son enseignement et de ses travaux de recherche, le Dr Mihai Botez, neurologue, chef du service de Neurologie à l'Hôpital Hôtel-Dieu de Montréal, travaille notamment sur «l'atrophie cérébelleuse chez les épileptiques» avec comme axe majeur: «le rôle du cervelet dans la pensée cognitive».

D'après le Dr Botez, «avant 1984, l'idée d'un rôle possible du cervelet dans d'autres comportements, à l'exception du comportement moteur chez l'humain, était considérée tout simplement comme une idée folle, sans aucun fondement théorique».

Après un certain nombre d'études, et «en tenant compte des fonctions mesurées par les tests déficitaires», le Dr Botez a conclu «que le cervelet inter-

vient dans le contrôle des habiletés visuospatiales et dans la vitesse du traitement de l'information».

Pour le Dr Botez, qui compte publier bientôt l'ensemble de cette recherche, «ce travail se présente comme l'acte de naissance de la neuropsychologie du cervelet». Tout en faisant certaines réserves — «ceci ne veut nullement dire que la localisation des fonctions visuospatiales ou du traitement de l'information se retrouve dans le cervelet et le tronc cérébral» — il estime cependant que cette «découverte permettra de mieux maîtriser la compréhension des fonctions cérébelleuses et le traitement de ces troubles autant chez les épileptiques que dans d'autres pathologies cérébelleuses», dans la mesure où «on complètera des études parallèles de neurochimie».

## La biologie végétale au Québec: un «sous-développement humain et financier»

Dans son «Avis sur le développement industriel des biotechnologies au Québec», le Conseil de la science et de la technologie recommandait, en mai 1985, que la formation et le développement de la recherche en biologie végétale soient considérés comme prioritaires afin de favoriser la mise en valeur technologique des secteurs agro-alimentaire et forestier. En d'autres termes, selon le Conseil de la science et de la technologie, la biologie végétale est considérée comme un secteur vital à développer.

A la suite d'une étude détaillée commandée à M. Pierre Morissette, professeur de biologie à l'Université Laval, et à Mme Rose-Marie Pelletier, agente de recherche, le Conseil a publié récemment un document intitulé «Recherche et formation en biologie végétale au Québec».

Cette enquête a porté sur 34 départements dans 7 universités québécoises, et, à titre de comparaison, sur 35 départements dans 15 universités ontariennes. Le rapport décrit avec précision les structures universitaires, l'ampleur des ressources professorales dans chaque type de département et dans chaque discipline. Cette enquête, qui mentionne d'autres critères, confirme «le sous-développement humain et financier

de la biologie végétale au Québec».

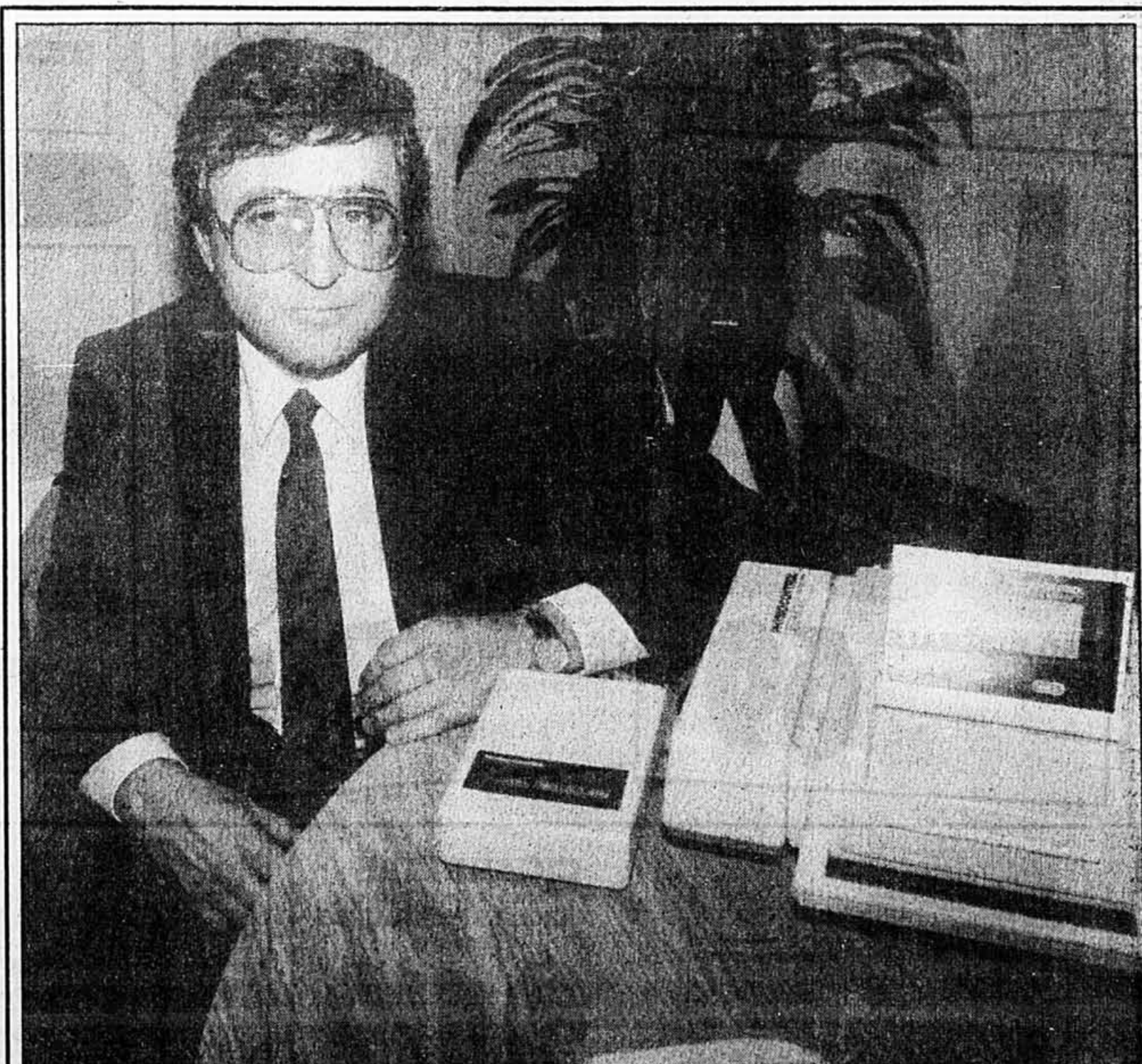
Les auteurs concluent notamment:

■ que pour un nombre de départements similaires, «le nombre de professeurs en cause est deux fois plus élevé en Ontario qu'au Québec»;

■ que «les universités ontariennes ont décerné, de 1980-1981 à 1984-1985, deux fois plus de diplômes de 2<sup>e</sup> et 3<sup>e</sup> cycles que les universités québécoises». Toutefois, en proportion du nombre de professeurs, le nombre d'étudiants en biologie végétale au Québec et en Ontario est comparable;

■ qu'en 1984-1985, «les chercheurs des universités québécoises ont reçu trois fois moins d'argent en subventions du CRSNG (pour près de trois fois moins de projets) que ceux des universités ontariennes»;

■ qu'au sein des universités québécoises, les seules universités Laval et McGill regroupent 63,5 p. cent des professeurs québécois intéressés à la biologie végétale, ont décerné 85,1 p. cent des diplômes de doctorat dans cette matière depuis 1980 et cumulent 74,4 p. cent des subventions du CRSNG à ce chapitre en 1984-1985.



## Un défibrillateur pour les ambulanciers

Bientôt, si certaines démarches aboutissent, un nouvel appareil — un défibrillateur, le Lifepak 200 de la Physio-Control Corporation, destiné à maîtriser un arrêt cardiaque — sera à la disposition des ambulanciers au Québec. L'appareil présente la particularité de pouvoir être utilisé par des ambulanciers, dans la mesure où, grâce à sa technologie, il réalise lui-même le diagnostic et surveille l'opération, donc faisant l'économie de spé-

cialistes sur la scène d'urgence. En règle générale, l'utilisation d'un défibrillateur nécessite un examen des signes vitaux et un électrocardiogramme. Le Lifepak 200 réalise, grâce à son système électronique, les examens d'urgence et donne le feu vert pour une éventuelle défibrillation, en procédant à une série de tests de contre-indication.

PHOTO LUC PERRAULT, LA PRESSE

## Mangez de la dinde!

En cette période de Fêtes, si l'on en croit une étude médicale menée en Suisse, la dinde, comparée au poulet, au boeuf et au porc, serait gagnante sur toute la ligne, avec le plus de protéines et le moins de graisse. Cette étude aurait prouvé que la dinde renferme moins de calories et de cholestérol et que son taux de graisses saturées est le plus bas du monde animal.

Selon cette étude, le jambon de porc contient au moins deux fois plus de graisses solides que la dinde. Quant au jambon de dinde, il affiche 45 p. cent de calories en moins, un taux de cholestérol beaucoup moins élevé. De plus, l'étude précise que «la dinde procure aussi plus de vitamines B, de niacine et de riboflavine que tout autre type de viande».

**IGA**

\*marque de certification d'IGA Canada Ltée

**Boniprix**

**IGA**

Prix en vigueur du lundi 29 décembre 1986 au samedi 3 janvier 1987. Nous nous réservons le droit de limiter les quantités. Pas de vente aux marchands. Le texte prévaut sur la photo lorsque celle-ci ne correspond pas à la description du produit annoncé.

# BONNE ANNÉE!

Du 29 décembre 1986 au 3 janvier 1987



**BIFTECK OU RÔTI DE CÔTES DE CHOIX**  
Boeuf catégorie Canada "A"

833 **3,78** \$/lb

**BIFTECK DE SURLONGE**  
Boeuf catégorie Canada "A"

613 **2,78** \$/lb

**BIFTECK OU RÔTI D'ALOYAU**  
Boeuf catégorie Canada "A"

833 **3,78** \$/lb

**JEUNES DINDES**  
Surgelées  
Catégorie Canada "A"  
Toutes pesanteurs  
**MARQUES POPULAIRES**

326 **1,48** \$/lb

Consultez votre marchand IGA pour connaître les heures d'ouverture durant la période des fêtes.

Notre cahier publicitaire vous propose plusieurs autres aubaines.  
(Si vous ne l'avez pas reçu, demandez-en un à votre marchand IGA)

**Votre Buffet**

Pour vos réceptions, pourquoi ne pas servir un délicieux buffet que vous aurez fait vous-même. Nous pouvons aussi le préparer pour vous. Consultez la brochure "Votre buffet... comment le préparer" offerte gratuitement par votre boucher aux supermarchés IGA participants.

**KETCHUP AUX TOMATES HEINZ**

Bout. 1 L **2,49**

**Habitant**  
sauce pour sandwiches chauds

**SAUCE POUR POUTINE OU SANDWICHS CHAUDS HABITANT**

Boîtes 398 mL **2,100**

**HEINZ**  
JUS DE TOMATES

**JUS DE TOMATES**  
Canada de fantaisie HEINZ

Boîte 1,36 L **99¢**

**HELLMANN'S**  
MAYONNAISE

**MAYONNAISE HELLMANN'S**

Pot 500 mL **1,59**

**DEL MONTE**  
COCKTAIL AUX FRUITS

**COCKTAIL AUX FRUITS, PÊCHES OU POIRES BARTLETT**  
Produit de la Californie DEL MONTE

Boîte 796 mL **1,39**

**EAU MINÉRALE**  
Gazéifiée  
**MONTCLAIR**

Bout. 750 mL + 250 mL **69¢**

**COCA-COLA**  
Classique, Nouvelle Vague, diète  
**OU SPRITE**  
Ordinaire, diète  
Bouteilles consignées

Bout. 750 mL **6/3,79**

**Fruits et Légumes**

**CLÉMENTINES**  
Produit de l'Espagne ou du Maroc

1,92 **87¢** /lb

**CÉLÉRI**  
Produit des États-Unis  
Canada No 1  
Grosceur 24

Ch. **1,19**

Suite à des délais de livraison et/ou aux variations climatiques de certaines régions, des difficultés d'approvisionnement en fruits et légumes peuvent survenir. Si cette situation devait se produire, votre marchand IGA veillerait à ce que chacun de ses clients soit entièrement satisfait.

**ROTHMANS**  
**EXPORT A**

**PLAYER'S**

**CIGARETTES**  
Format ordinaire ou king  
**MARQUES POPULAIRES**  
Cartouche

**21,19**

Santé et Bien-être social Canada considère que le danger pour la santé croît avec l'usage — éviter d'inhaler.

**COCA-COLA**  
**OU SPRITE**  
Contenant de plastique  
Bouteille consignée  
Bout. 2 L

**1,19**

**On a l'tour de vous satisfaire**