

Québec, Le Soleil, mercredi 9 novembre 1983

## Miracle Mart: il y a menace de grève

MONTREAL (d'après PC) — Alors que se dessine une menace de grève dans 15 grands magasins Miracle Mart, les négociations auraient repris hier entre Steinberg et les représentants de ses 7,500 employés en grève depuis jeudi.

Cette reprise arrive 24 heures avant la rencontre prévue ce matin devant le conciliateur Jean Des-Troismaisons. C'est du moins ce qu'on peut en déduire des déclarations faites hier par M. André Pilon, directeur des relations publiques chez Steinberg.

M. Pilon remplaçait la conférencière invitée, Mme Mitzi Dobrin, vice-présidente exécutive. Il a expliqué que celle-ci était retenue d'urgence à Montréal pour négocier avec la section 500 de l'Union des employés de commerce (UEC-FTQ).

Entre-temps, une pétition comportant quelque 2,000 signatures exigeant la tenue d'un nouveau vote sur les dernières offres patronales, sous la surveillance d'un représentant du ministère du Travail, sera présentée cet après-midi au syndicat.

Steinberg est menacé d'une deuxième grève, celle des 1,400 employés dans des magasins Miracle Mart, sa filiale à part entière. En effet, un porte-parole syndical a indiqué hier qu'à défaut d'une entente cette semaine, la grève serait probablement déclenchée la semaine prochaine.



Une première mondanité

Le nouveau chef de l'Orchestre symphonique de Québec, Simon Streatfeild, était l'invité d'honneur du maire de Québec, M. Jean Pelletier, hier, à l'hôtel de ville où il fut invité à signer le livre d'or. Il était accompagné de Mme Jacqueline L. Boutet, présidente du conseil d'administration de l'orchestre. Samedi, LE SOLEIL consacrera la une de son cahier arts et spectacles au nouveau directeur de l'OSQ.

## Subventions d'Ottawa aux pêcheurs Enquête des USA sur l'exportation de poisson

par Denis LESSARD

OTTAWA (d'après PC) — Le gouvernement américain annoncera d'ici quelques jours le début d'une vaste enquête sur l'impact des exportations canadiennes de poisson sur son territoire qui soulève déjà beaucoup d'inquiétudes au gouvernement fédéral.

"S'ils se mettent à étudier les subventions des gouvernements au Canada destinées aux pêcheurs ça risque de ne pas être drôle", de lancer sous le couvert de l'anonymat un haut fonctionnaire de la section commerciale du ministère canadien des Affaires extérieures.

L'enquête sera annoncée d'un jour à l'autre, vraisemblablement à la mi-novembre. Elle devrait prendre moins d'un an à être complétée. Instituée à la requête du sénateur américain du Maine, William Cohen, l'étude américaine, effectuée sous les auspices de la Commission américaine du commerce international, se limitera dans un premier temps à décrire les facteurs (fact finding) qui peuvent avantager le poisson canadien par rapport à la production américaine quant au prix sur le marché des Etats-Unis. Au cours des années 1970, cinq études ont été mises en branle par les Américains à ce sujet, mais aucune preuve de subventions indues n'avait été mise à jour.

Depuis près de 15 ans les pêcheurs américains se plaignent que les Canadiens leur font une concurrence déloyale parce que davantage subventionnés, ils peuvent écouler leur produit à meilleur prix sur ce gigantesque marché.

Les Américains viennent justement de déterminer que les pommes de terre canadiennes sont vendues en dessous de leur coût de production sur leur marché. Vendredi, Washington décidait de taxer de 36 pour 100 le produit

canadien à la frontière ce qui risque de réduire les exportations canadiennes dans ce secteur.

Récemment encore, Washington annonçait un resserrement de ses normes de sécurité sur l'amiante, une autre gifle à l'industrie canadienne.

## Défilé pour appuyer les techniciens du 10 en grève

MONTREAL (PC) — Près de 1,000 personnes ont défilé hier soir à Montréal pour souligner le premier anniversaire du conflit qui dure entre la direction de Télé-Métropole et ses 170 techniciens.

Les protestataires ont marché aux flambeaux. Des voitures étaient décorées et plusieurs manifestants s'étaient déguisés pour la circonstance.

Des slogans hostiles à la station de télévision ont été scandés tout au long de la marche.

Les techniciens, affiliés à la CSN, ont profité de l'occasion pour inviter la population à boycotter Télé-Métropole.

Ils ont aussi demandé aux entreprises de ne plus acheter de publicité au 10 jusqu'au moment où sera signée une convention collective.

La sécurité d'emploi est au coeur du litige. Aucune rencontre n'est prévue entre les parties.

**POUR ECONOMISER 30% D'ENERGIE CET HIVER, VOICI:**

# LA FOIRE DU VENTILATEUR

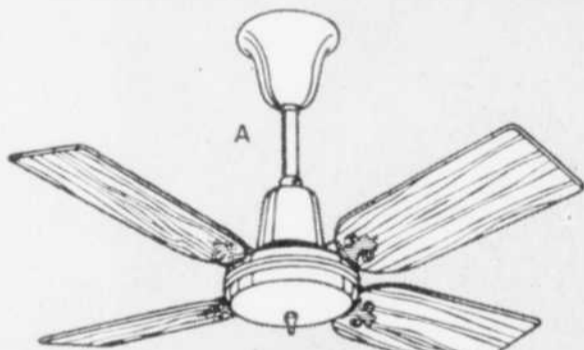
**un rabais de 20%**

S'APPLIQUE SUR TOUS LES AUTRES VENTILATEURS DE PLAFOND A PRIX REGULIER EN MAGASIN.

PLUSIEURS AUTRES VENTILATEURS DE PLAFOND A PRIX VRAIMENT SPECIAL EN MAGASIN!

**SPECIALS 4 DERNIERS JOURS SEULEMENT**

**JUSQU'À SAMEDI AMPOULES EN SUS**



A-VENTILATEUR DE PLAFOND, AU FINI BLANC, AVEC 4 PALES DE BOIS, DIAM. 36", COURANT 152,95

**SPECIAL \$99,95**

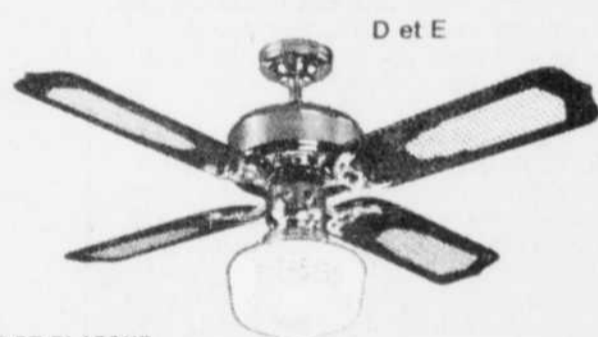
B-VENTILATEUR DE PLAFOND, REVERSIBLE, AU FINI LAITON, LAITON VIEILLI, CUIVRE OU CHROME, AVEC 4 PALES DE ROTIN ET BOIS, DIAM. 48", LUMINAIRE ET PLAFONNIER DE BOIS NON INCLUS, COURANT 326,95

**SPECIAL \$224,95**

B et C



**SPECIAL \$299,95**

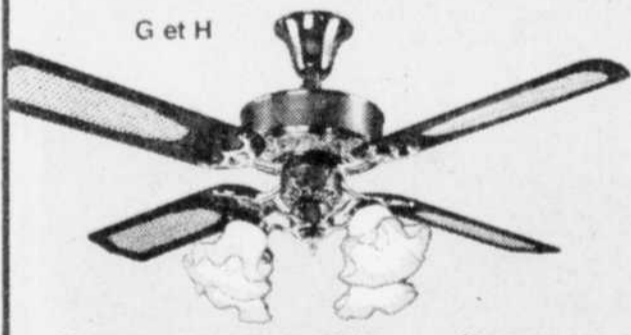


D-VENTILATEUR DE PLAFOND, REVERSIBLE, AU FINI LAITON, LAITON VIEILLI, CUIVRE OU CHROME, AVEC 4 PALES DE BOIS ET ROTIN, DIAM. 36", LUMINAIRE NON INCLUS, COURANT 296,95

**SPECIAL \$214,95**

E-VENTILATEUR DE PLAFOND SIMILAIRE A (E) MAIS AVEC LUMINAIRE INCLUS TEL QU'ILLUSTRE, COURANT 329,95

**SPECIAL \$239,95**

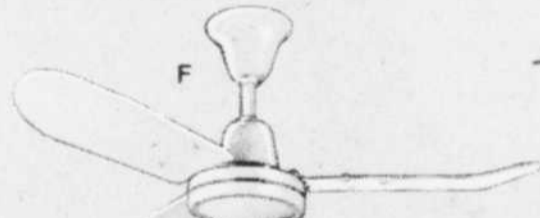


G-VENTILATEUR DE PLAFOND, REVERSIBLE, AU FINI LAITON, ET 4 PALES DE BOIS ET ROTIN, DIAM. 48", LUMINAIRE NON INCLUS, COURANT 358,95

**SPECIAL \$249,95**

H-VENTILATEUR DE PLAFOND SIMILAIRE A (G) MAIS AVEC LUMINAIRE INCLUS TEL QU'ILLUSTRE, COURANT 439,95

**SPECIAL \$309,95**



F-VENTILATEUR DE PLAFOND, AU FINI BLANC, AVEC 3 PALES DE METAL, DIAM. 36", CONTROLE NON INCLUS, COURANT 97,95

**SPECIAL \$64,95**

I-VENTILATEUR DE PLAFOND, REVERSIBLE, AU FINI LAITON, OU LAITON VIEILLI, AVEC 4 PALES DE BOIS ET ROTIN, DIAM. 48", LUMINAIRE NON INCLUS, COURANT 323,95

**SPECIAL \$229,95**

I et J

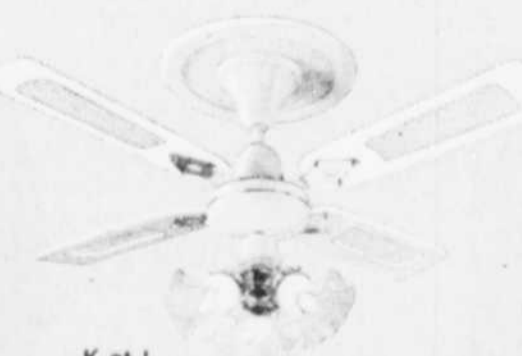


J-VENTILATEUR DE PLAFOND, SIMILAIRE A (I) MAIS AVEC LUMINAIRE INCLUS TEL QU'ILLUSTRE, COURANT 409,95

**SPECIAL \$289,95**

K-VENTILATEUR DE PLAFOND, REVERSIBLE, AVEC 4 PALES DE BOIS ET ROTIN, DIAM. 48", LUMINAIRE ET PLAFONNIER DE BOIS, NON INCLUS, COURANT 261,95

**SPECIAL \$184,95**



L-VENTILATEUR DE PLAFOND, SIMILAIRE A (K) MAIS AVEC LUMINAIRE INCLUS, TEL QU'ILLUSTRE, COURANT 319,95

**SPECIAL \$229,95**

**LE VENTILATEUR DE PLAFOND EST DOUBLEMENT UTILE:**

**L'HIVER**, il vous fera économiser 30% sur les coûts de chauffage en faisant descendre l'air chaud qui s'accumule près du plafond.

**L'ÉTÉ**, le ventilateur de plafond vous rafraîchira par l'agréable ventilation qu'il produit.

**TRÈS DÉCORATIF:**

Une gamme variée de formats et de finis, ainsi qu'un vaste choix de luminaires s'adaptant aux ventilateurs de plafond, permettent à celui-ci non seulement de se marier à tous les décors mais de les réhausser.



**LE VENTILATEUR DE PLAFOND:**

L'économiseur d'énergie l'hiver, qui ne se repose pas l'été et qui en plus est très décoratif!

LE CONTROLE EST INCLUS POUR TOUS LES VENTILATEURS SAUF INDICATION CONTRAIRE.

**boiteau luminaire**

*Embellit la lumière*



1295 D. BOUL. CHAREST, QUÉBEC, TEL.: 683 2271 - LES GALERIES CHAGNON, LEVIS, TEL.: 837 5135

## Sans accord global, pas de paix en Colombie-Britannique

VANCOUVER (CP, PC, UPC) — Le retour à la paix sociale en Colombie-Britannique dépendra du succès des efforts des fonctionnaires et des professeurs pour obtenir des modalités de mises à pied qui pourraient être appliqués aux autres syndicats des employés de l'Etat, a déclaré, hier, le président de la Fédération des travailleurs de la Colombie-Britannique, Art Kube.

M. Kube a fait cette affirmation après la première journée de grève des enseignants et des 14.000 employés de soutien des écoles pour appuyer les revendications des 35.000 fonctionnaires déjà en grève depuis le premier novembre.

Environ 90 pour 100 des enseignants, selon leur fédération syndicale, ont suivi l'ordre de débrayage, affectant ainsi 478.000 élèves d'écoles élémentaires et secondaires. A Vancouver, Victoria et Cranbrook, des commissions scolaires ont obtenu des injonctions pour obtenir le retour en classes des professeurs dont le débrayage est illégal. Si les injonctions ont obtenu un certain succès à Victoria et Cranbrook, à Vancouver, la plupart des professeurs se sont dit "malades".



Les consommateurs se précipitaient littéralement, hier, sur les dernières bouteilles encore offertes sur les tablettes d'une entreprise de viticulture de Kelowna, en Colombie-Britannique. La grève des fonctionnaires ayant entraîné la fermeture de tous les magasins de la région provinciale des alcools, c'est là le seul moyen d'acheter une bouteille de vin dans cette province. Quand il en reste!

Par ailleurs, Cliff Andstein, négociateur en chef du Syndicat des fonctionnaires, a promis hier que même si les employés de la fonction publique en arrivait à un accord

avec le gouvernement, il n'y aurait pas de paix sociale tant que les professeurs ne seraient pas exemptés de la loi qui prévoit des congédiements sans tenir compte de l'an-

cienneté.

M. Larry Kuehn, président de la Fédération des enseignants, a révélé hier qu'une commission scolaire de la région de Vancouver avait conclu lundi un accord avec un syndicat de professeurs qui aurait pu servir d'entente type pour le reste de la province mais que le sous-ministre de l'Education, M. Jim Carter, avait ordonné à la commission scolaire de ne pas signer l'entente.

### La situation

Malgré la détérioration du climat des relations de travail, les négociations se sont poursuivies hier entre les représentants des fonctionnaires et du gouvernement.

Par ailleurs, une importante chute de neige dans les régions montagneuses de la province a entraîné la fermeture de plusieurs routes, les employés en grève de la voirie provinciale refusant de retourner au travail. La transcanadienne a été fermée, près de la frontière de l'Alberta, à la suite de quelques accidents mineurs.

L'appel à la prière proposé dimanche par l'évêque Remi de Roe a été suivi hier d'une pétition lancée par un ministre de l'Eglise unie. Parlant d'une troisième option, le révérend Ron Johnstone demande, dans cette pétition, aux grévistes de mettre fin à leur grève et au gouvernement d'abandonner ses projets de mises à pied dans le cadre d'un moratoire de huit mois.



Le premier ministre Trudeau a offert le poste de gouverneur général à M. Gérard Pelletier mais il a refusé. Jean-Luc Pepin a manifesté son intérêt mais il a été informé que ce poste était offert à quelqu'un d'autre.

## Poste de gouverneur général: Pelletier refuse et Pepin est évincé par Trudeau

par Richard DAIGNAULT  
du bureau du Soleil

OTTAWA — Selon des informations sûres recueillies par LE SOLEIL, le premier ministre Pierre Trudeau a offert à son grand ami, Gérard Pelletier, de devenir gouverneur général du Canada l'an prochain mais ce dernier a refusé.

Pelletier est actuellement ambassadeur du Canada aux Nations-

Unies. Il s'occupe de ses Mémoires dont le premier volume doit paraître incessamment.

Autre information inédite. Jean-Luc Pepin, ministre d'Etat aux Relations extérieures, aurait fait savoir au premier ministre qu'il était intéressé à prendre la relève de Ed Schreyer mais Trudeau l'aurait informé qu'il entretenait d'autres desseins quant au poste de gouverneur général.

## L'Ontario a un nouveau type de restrictions salariales

TORONTO (d'après CP et PC) — Le gouvernement de l'Ontario a modifié son programme de restrictions salariales qui touchait les fonctionnaires et a décidé que les employeurs publics de la province ne recevront que les fonds nécessaires pour augmenter de 5 pour 100 les salaires et leurs employés.

Ce nouveau programme dévoilé, hier, par le gouvernement conservateur de la province réduit aussi de 7 à 5 pour 100 l'augmentation des honoraires des médecins, augmentation qu'ils recevront le 1er avril. L'association des médecins ontariens a fait savoir qu'elle trouvait ce geste immoral mais pas assez pour provoquer un arrêt de travail des 15.000 médecins.

Par ailleurs, les droits de négociations collectives sont rétablis à ceux des 680.000 employés qui s'étaient vu retirer le droit de grève.

Quelque 81.000 fonctionnaires, les policiers et les pompiers n'ont jamais eu le droit de faire grève. En vertu du programme de restrictions de l'an dernier, le droit de grève avait été retiré aux autres salariés.

Contrairement à celui de l'an dernier, le nouveau programme n'envisage pas d'imposer par voie législative un plafond salarial mais limite le montant global des salaires d'un syndicat.

Ce programme se contente de limiter les fonds versés par la province à des organismes publics tels que la police, les collèges communautaires, les établissements sanitaires et les institutions culturelles.

"Nos allocations aux municipalités, aux conseils scolaires, aux universités et autres institutions financées à même les fonds publics, ainsi que les allocations à nos fonctionnaires permettront d'accorder des augmentations salariales ne dépassant pas le niveau des 5 pour 100", a dit M. Larry Grossman, ministre des Finances.

Il appartiendra donc aux employeurs et aux 6.000 unités de négociation de décider si certains salariés pourront recevoir des augmentations supérieures, a déclaré un porte-parole du ministère ontarien des Finances. Tant que le total des allocations sera limité à 5 pour 100, certains salariés recevront une augmentation de 8 pour 100, tandis que d'autres devront se contenter de 2 pour 100.

Par ailleurs, a annoncé M. Grossman, l'augmentation des honoraires des médecins à partir du 1er avril 1984 qui devait être de 7 pour 100 sera ramenée à 5 pour 100. Les médecins auront droit à une augmentation de 3 pour 100 en janvier, qui sera respectée. Le corps médical avait obtenu une augmentation de 11 pour 100 en mai 1982, suivie de 3 pour 100 en janvier 1983 et de 8,75 pour 100 en avril 1983.

Peu avant avril 1983, M. Grossman avait demandé aux médecins d'accepter volontairement une réduction conforme à la politique de restrictions. Ils avaient refusé.

Et M. Grossman avait alors dit qu'à "long terme, ils pourraient regretter de n'avoir pas saisi l'occasion de donner l'exemple".

De son côté, le président de l'Association des médecins de l'Ontario a déploré "l'absence fondamentale de morale" du gouvernement provincial, en réduisant de 7 à 5 pour 100 la hausse des honoraires promise pour avril.

"Il s'agit ici d'une question de morale", a déclaré le Dr Geoffrey Isaacs. "Si la loi ne nous permet pas de violer des ententes, le gouvernement devrait hésiter beaucoup plus avant de ne pas respecter des accords."

### Le ton monte à Terre-Neuve

GANDER, Terre-Neuve (CP) — Le président du Syndicat des fonctionnaires de Terre-Neuve, M. Fraser March, a prédit hier que ses membres pourraient faire grève si le gouvernement, de la province donne suite à son projet de sabrer dans les hausses de salaires des employés de la fonction publique.

March a dit que son inquiétude était basée sur des commentaires formulés par le ministre des Finances, John Collins. Ce dernier a dit que le gouvernement songait à revoir à la baisse les hausses de salaires de 4 et 7 pour 100 déjà accordées aux fonctionnaires. M. Collins a dit qu'une baisse de \$13 millions des revenus anticipés pourrait mener à une telle mesure.

"Collins a déjà provoqué des grèves et je prédis qu'il va en entraîner d'autres", a commenté M. March.



# Noël c'est...être bien au chaud!

la Baie

Monsieur,  
il vous reste  
un hiver  
à conquérir!  
Partez gagnant  
avec nos bottes...  
à prix réduit!

Venez à la Baie et choisissez ces superbes bottes en cuir havane. Assurez-vous, ainsi, un succès tout confort en profitant de notre rabais!

De fabrication canadienne, ces bottes à lacer se chaussent facilement. Vous apprécierez la chaleur et le confort de leur épaisse doublure en peluche acrylique. De plus, les semelles découpées en relief, laisseront vos pieds mordre dans la neige. Pointures 7 à 11, sans demies.

La Baie, ord. 65,00

**39<sup>99</sup>**  
la pai.



Achats en magasin seulement.  
Chaussures pour hommes, rayon 368.  
En vigueur jusqu'au 19 novembre.



• Québec et Sainte-Foy, lun à mer, 9h30 à 17h30; jeu. et ven., 9h30 à 21h; sam., 9h à 17h

• La Capitale à Québec 627-5922 • Place Laurier à Sainte-Foy 627-5959

# HIER et aujourd'hui

## Ouverture, samedi, du Musée du séminaire de Québec

par Marie DELAGRAVE  
(collaboration spéciale)

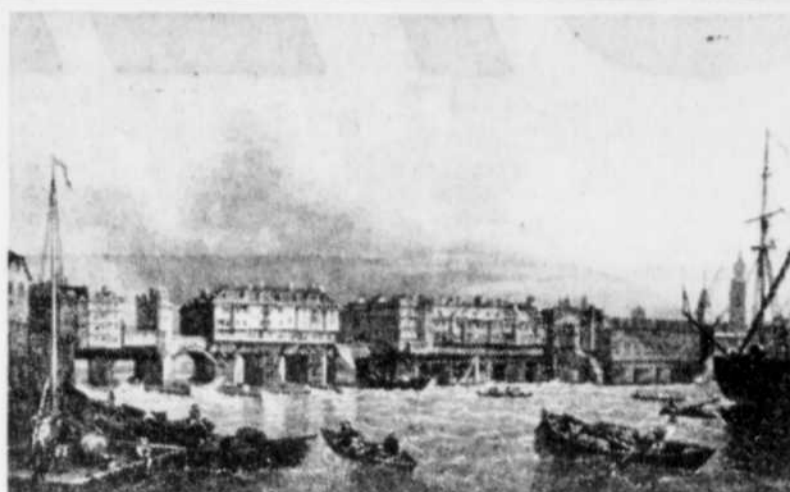
Lors de la conférence de presse qu'ils tenaient, hier, Mme Carole Gagnon, M. Jean-Marie Poitras et M. l'abbé Louis Dugal étaient fiers, très fiers de présenter en primeur, aux journalistes, les différentes salles du Musée du séminaire de Québec. Ce nouveau musée, qui ouvrira officiellement ses portes au public le samedi 12 novembre, s'inscrit dans la continuité de la première pinacothèque (appellation de l'époque pour les musées de peintures) qu'ont abritée les murs du séminaire de Québec, en 1874 — ceci avant même la création de la Galerie nationale du Canada, à Ottawa, et du Musée du Québec, à Québec. Mis en chantier en mars 1981, ce projet d'aménagement de l'ancien pensionnat de l'université s'intègre dans l'entente auxiliaire Canada-Québec sur le développement touristique signée en 1978.

Le musée est-il prêt?

"Il s'agit en fait... d'une ouverture par-



Nature morte, de Willem Kalf, Hollande, 1622-1693



London Bridge, 1745, de James-Baylie Allen

tielle", concède M. J.-M. Poitras, président du conseil d'administration de la Société du séminaire. "Toutefois, même si le cabinet d'estampes, le cabinet des médailles, la petite salle d'art oriental ainsi que certains services publics demeurent en préparation — et on en prévoit l'achèvement en mai 1984 — toutes les grandes salles sont prêtes à accueillir les visiteurs. Bien sûr, il y a évidemment encore beaucoup à faire, mais... il faut ouvrir, oui, il faut ouvrir", affirme avec conviction M. Poitras. "Sinon, si l'on attend que tout soit vraiment fin prêt... on n'ouvrira jamais!"

### Expositions thématiques

Musée général, le Musée du séminaire de Québec se définit plus particulièrement par ses collections d'art et d'histoire, et sa collection d'instruments scientifiques. Et depuis la fondation du séminaire en 1663 par Mgr de Laval, 300 années d'acquisitions sont venues composer ces grandes collections dont l'inventaire sommaire se présente comme suit:

500 peintures européennes où se retrouvent les oeuvres de peintres français, italiens, flamands et espagnols; 250 tableaux de peintres québécois; 25.000 gravures et estampes; 600 instruments scientifiques et 155 pièces d'art oriental.

Evidemment, toutes ces oeuvres et pièces ne sont pas simultanément mises en valeur au Musée du séminaire; des choix, fondés sur l'intérêt historique, didactique et esthétique des oeuvres, ont dû être faits. De plus, en tenant compte de la vocation artistique de cette institution muséale ainsi que d'impératifs reliés à la diversité des collections, une sélection chronologique s'avérait impossible, en raison de trop fortes concentrations d'oeuvres pour certaines périodes et certains genres; voilà pourquoi au musée, les expositions thématiques sont privilégiées. "Nous possédons tellement d'oeuvres, déclare Mme Gagnon, directrice du musée, que nous avons bien des années d'exposition devant nous, avant de nous répéter!"



Saint Antoine, Mexique, XVIIIe. Bois, plâtre, tissu, verre.

## Programme du week-end

Dès samedi, cinq grandes salles et une plus petite seront accessibles au public, lui donnant une idée assez précise des expositions permanentes du musée, notamment en ce qui a trait à la peinture européenne (religieuse et profane), à la peinture québécoise (structurée en trois parties: le portrait, l'art religieux et le paysage), aux pices d'orfèvrerie et aux instruments scientifiques. De plus, une exposition temporaire raconte la formation des collections et témoigne de leur rayonnement dans l'histoire artistique et culturelle du pays.

Afin de souligner l'événement que constitue l'ouverture de ce musée, l'opération "portes ouvertes" (donc, entrée libre) est prévue samedi et dimanche, de 10h à 18h.

En plus de la richesse des collections, le visiteur pourra apprécier un éclairage qui évite les reflets des vernis des tableaux, reflets qui nuisent souvent à leur contemplation, et, encore mieux, il verra des oeuvres présentées sobrement, sans cadre ostentatoire qui accapare le regard au détriment de l'oeuvre elle-même: pour des raisons esthétiques et de conservation, la presque totalité des tableaux est encadrée d'une façon sile et uniforme. Enfin!

## Les coûts pour entrer

Pour tout individu, il est aussi possible de contribuer à l'essor du Musée du séminaire de Québec, grâce au concept "Les amis du musée". Une cotisation annuelle permet aux intéressés de bénéficier de plusieurs avantages, dont, entre autres, la gratuité à la plupart des expositions.

Gratuité? Certes, car le Musée du séminaire, en étant un musée privé, doit voir à sa survie financière, même s'il profite de subventions diverses (dont \$266.000 provenant des Musées nationaux). Les Québécois, peu habitués à être confrontés à une politique de coût d'entrée en rapport avec les institutions muséales, devront déboursier la somme de \$2 pour les adultes, de \$1 pour les étudiants et l'âge d'or, et de \$2.50 pour les familles; les enfants de 12 ans et moins bénéficient de la gratuité. Le dimanche, toutefois, sera une journée privilégiée pour tous, l'entrée étant libre.

## Campagne de \$1.7 million

(MD) — Organisme à but non lucratif administré par La société du séminaire, le Musée du séminaire de Québec a pour principaux objectifs la conservation, la protection et la diffusion des oeuvres et pièces prêtées par le séminaire. Dans cet esprit, La société du séminaire a lancé officiellement, en mai, une campagne de levée de fonds: fondations, établissements financiers, corporations et entreprises privées ont été sollicités à cet effet, et, déjà, plus de 300 souscriptions ont été reçues, totalisant plus de \$1 million. L'objectif visé étant \$1.7 million, cette campagne de financement se poursuit pour quelques semaines encore, mais dès maintenant, elle est considérée comme un succès.

Afin de remercier de leur intérêt — et de stimuler — les nombreux donateurs, plusieurs salles du Musée du séminaire porteront le nom de l'entreprise qui en commande l'espace. Certaines salles ont déjà été attribuées: la salle d'exposition temporaire revient au Groupe La Laurentienne, celle de l'art du Québec au Mouvement Desjardins, le cabinet d'estampes et de dessins à la compagnie Abitibi-Price, l'art oriental à la Banque d'épargne et Crédit foncier, les instruments scientifiques à la brasserie Molson, l'orfèvrerie à la papeterie Reed Ltée. Des entreprises telles Rothmans, Bell Canada et Birks seront aussi identifiées.

Il est à remarquer que ces dons sont venus en sus des montants consentis par les gouvernements provincial et fédéral pour le recyclage de l'édifice.



## Noël c'est... l'amitié!



### Où choisir le confident préféré d'un tout-petit?

Pour Noël, vous voulez offrir à votre enfant le "confident" qu'il préférera? Mais vous vous demandez où et comment le choisir? Eh bien! Imaginez que vous vous trouvez devant le plus fantastique et le plus adorable assortiment d'oursins... celui du coin des oursins de la Baie, bien sûr! Ensuite, pensez au "p'tit bout de chou" à qui vous voulez faire ce cadeau. Est-ce qu'il (ou elle) préfère les petits ou les grands oursins? Bruns ou beiges? À l'allure sportive ou en tenue de soirée?... Bon! Maintenant que vous avez répondu à toutes ces questions et que vous en avez choisi un, il faut être sûr que ce sera le bon! Prenez-le dans vos bras... N'est-il pas adorable? Mais oui! Ce sera certainement son confident préféré! Les oursins, illustrés ici, font partie de la collection Bialosky et ses amis. Le skieur (46 cm), \$64; l'oursin en smoking (30 cm), \$34; le marin (15 cm), \$13.

Commandes téléphoniques: 627-5922, La Capitale; 627-5959, Place Laurier. Jouets, rayon 762.



### CORRECTIONS

Veuillez prendre note des corrections suivantes, à apporter au supplément publicitaire "Intimement Vôtre", publié par la Baie le 5 novembre 1983.  
Articles 4 et 4 — La robe de chambre en quatre et celle en tricotée avec fermeture à glissière, à \$55 chacune, toutes deux de Vanessa, seront disponibles le 21 novembre 1983.  
Articles 40 et 41 — La chemise de nuit en dentelle extensible à \$55 et celle avec dos en "U" à \$55, toutes deux de Vanessa, seront disponibles le 21 novembre 1983.  
Veuillez également prendre note que le supplément "Intimement Vôtre" est en vigueur jusqu'au 26 novembre 1983.  
Nous remercions ces erreurs.

# STEINBERG

Prix en vigueur du lundi  
7 novembre au samedi  
12 novembre inclusivement.



**Rouge**  
BOISSON AU RAISIN  
NON-GAZEIFIÉE  
ENRICHIE DE VITAMINE C

NET 24-284 ml 101102  
BOISSON AU RAISIN - GRAPE DRINK  
EST. 938  
6381132107

**BOISSON À SAVEUR DE FRUITS ROUGEMONT**  
SAVEUR AU CHOIX  
CAISSE DE 24 BTES DE 284 mL

**589** ~~4100~~

BTE DE 284 mL



**E.D. SMITH**  
Garden Cocktail  
LE DÉLICIEUX FRAIS  
LE GOÛT DU FRAIS TOUJOURS

**JUS DE LÉGUMES GARDEN COCKTAIL**  
E.D. SMITH  
POT DE 796 mL


**93**¢



**HEINZ**  
TOMATO KETCHUP  
KETCHUP AUX TOMATES  
1 LITRE

**KETCHUP AUX TOMATES HEINZ**  
BOUT. DE 1 LITRE

**225**¢



**Betty Crocker**  
SUPER-MOELLEUX  
POUR GÂTEAU AU MÉLANGE

**PRÉPARATION POUR GÂTEAU SUPER-MOELLEUX**  
BETTY CROCKER  
SAVEUR AU CHOIX  
BTE DE 510 g

**99**¢



**David**  
PLUS DE 100 BISCUITS AU GINGEMBRE  
Tartes aux Fraises  
Super Graham

**BISCUITS DAVID**  
TARTES AUX FRAISES, FEUILLE D'ÉRABLE ou SUPER GRAHAM  
SAC DE 600 g ou AU GINGEMBRE  
PQT DE 900 g

**199**¢



**Gattuso**  
SPAGHETTI, SPAGHETTINI, ROTINI ou MACARONI COUPÉ  
GATTUSO  
PQT DE 1 kg

**88**¢



**Hi-Dri**  
IMPRIME PRINTS

**ESSUIE-TOUT HI-DRI**  
BLANC ou MOTIF IMPRIME  
PQT DE 2 ROUL.

**99**¢



**Aqua-fresh**  
PÂTE DENTIFRICE  
ORDINAIRE ou MENTHE  
TUBE DE 150 mL

**159**¢

# LE SUPERMARCHÉ DE CHOIX

Les articles annoncés dans ces pages sont en réclame aux supermarchés situés dans la ville principale de diffusion de ce journal et sa proche banlieue. Les prix des produits de boulangerie sont en vigueur à partir du mardi seulement. Les conditions climatiques peuvent influencer la quantité et la qualité de nos approvisionnements en fruits et légumes. Cependant nous tenons à vous garantir en tout temps le meilleur choix disponible sur le marché. Nous nous réservons le droit de limiter les quantités. Pas de vente aux marchands. Il se peut également que certaines illustrations soient prises à titre indicatif seulement et ne correspondent pas exactement à l'article annoncé. Le texte prévaut en tout temps. Si un supermarché est à court d'un produit annoncé, veuillez demander un bon de garantie de prix au comptoir d'information.

## POULET FARCI

avec ou sans peau

**3<sup>25</sup>** /kg **1<sup>47</sup>** /lb

Jusqu'à épuisement de la marchandise



LONGE DE PORC FRAIS BOUT DES CÔTES

**2<sup>18</sup>** /kg **99<sup>¢</sup>** /lb



BROCOLI DE CALIFORNIE PRODUIT DES E.-U. GROS FORMAT 1-4 LA BOTTE

**99<sup>¢</sup>**



LONGE DE PORC FRAIS BOUT DU FILET

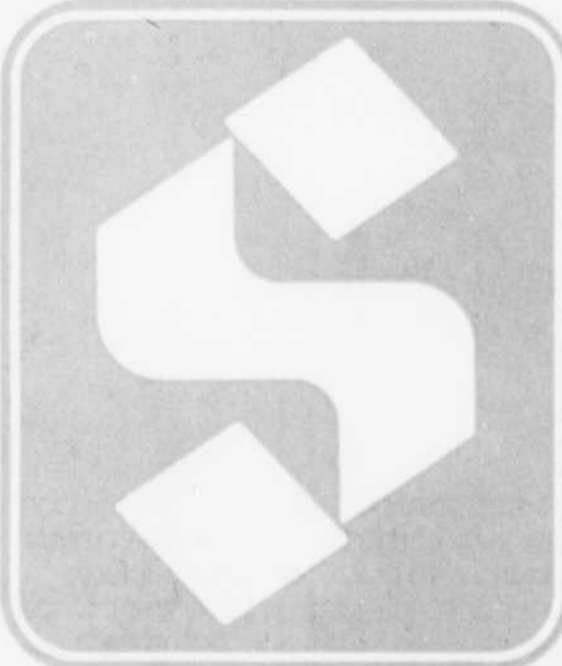
**2<sup>62</sup>** /kg **1<sup>19</sup>** /lb

**Le Traiteur**  
Supermarchés avec comptoir de charcuterie seulement.

**PAIN DE SIMILI POULET HYGRADE OU CANADA PACKER**

**3<sup>86</sup>** /kg **1<sup>75</sup>** /lb

Jusqu'à épuisement de la marchandise



Ce produit Le Traiteur est offert dans les supermarchés avec comptoir de charcuterie seulement.

**Le Traiteur**

**COORSH**

**PASTRAMI NOIX DE RONDE ou RONDE DE BOEUF FUME À L'ANCIENNE COORSH**

**10<sup>14</sup>** /kg **4<sup>60</sup>** /lb

Jusqu'à épuisement de la marchandise

## JAMBON CUIT

TAILLEFER

**3<sup>29</sup>** /kg **1<sup>49</sup>** /lb

Jusqu'à épuisement de la marchandise

## VARIÉTÉ PATÉ DE FOIE

TOUR EIFFEL

**2<sup>89</sup>** /kg **1<sup>31</sup>** /lb

Jusqu'à épuisement de la marchandise

la Baie



# Noël c'est...des pentes enneigées!



## Accessoires de ski Gordini à **1/3 de rabais!**

Soyez bien au chaud en faisant du ski alpin ou du ski de fond! Procurez-vous dès maintenant ces confortables accessoires de ski Gordini... à 1/3 de rabais, à la Baie!

Commandes téléphoniques: 627-5922,  
La Capitale; 627-5959, Place Laurier,  
Articles de sport, rayon 740.  
En vigueur jusqu'au 19 novembre.

**Mitaines et gants Gordini.** Assortiment comprenant gants et mitaines en cuir, ou en nylon avec paumes en cuir. Chaudes doublures variées. Achats en magasin seulement. Choix de couleurs. Tailles P.M.G. pour hommes ou dames.

La Baie, ord. 20.00 à 45.00

**13.29 à 29.99** la pai.

**Col-tube Gordini.** Fait de chaud tricot d'acrylique, il vous permettra de vous couvrir le visage lorsque le vent sera... glacial! Choix de couleurs. Taille unique.

La Baie, ord. 3.00

**1.99 ch.**

**Tuques "Mad Hatter" Gordini.** Pour hommes ou dames. En tricot de pure laine avec bandeau intérieur "anti-démangeaison". Choix de couleurs. Taille unique.

La Baie, ord. 10.00

**6.59 ch.**



Magasiner? C'est aussi nous téléphoner!

**627-5922 627-5959**

La Capitale

Place Laurier



la Baie



# Noël c'est... le temps du ski!



Soyez prêts pour la saison avec White Stag à

# 40% de rabais!

Suivez la piste des bas prix... à la Baie! Choisissez entre quatre superbes ensembles de ski White Stag à 40% de rabais! Tous avec extérieur en polyester/coton, doublure en nylon et chaude bourre de polyester!

**A. Ensemble 2 pcs "Pipeline" pour dames.** Anorak avec plis et liséré. Col montant; poignets et taille en tricot. Pantalon avec bretelles et revers pare-neige. Rose/gris ou sarcelle/ivoire. Tailles 8, 10, 12 et 14.

**B. Ensemble 2 pcs "Varsity" pour hommes.** Anorak avec épauletttes et poches à glissière. Pantalon avec bretelles. Revers pare-neige. Bleu fusain ou gris fusain. Tailles 38, 40, 42 et 44.

**C. Ensemble 2 pcs "Traverse" pour hommes.** Anorak à encolure montante. Poignets et taille en tricot. Poches à glissière; revers pare-neige. Fusain/ton argent ou marine/ivoire. Tailles 38, 40, 42 et 44.

**D. Ensemble 2 pcs "Summit" pour dames.** Anorak avec poignets et tailles en tricot, col montant, poches à glissière et extérieur à piqûres. Pantalon avec bretelles et revers pare-neige. Marine/sarcelle ou fusain/ton argent. Tailles 8, 10, 12 et 14.

La Baie, ord. 200.00

# 119<sup>99</sup> l'ens.

Commandes téléphoniques: 627-5922, La Capitale; 627-5959, Place Laurier. Articles de sport, rayon 740. En vigueur jusqu'au 19 novembre.

# Jovi

LE MINI-MARCHE  
OU TOUT  
EST SUPER



## RÔTI DE CUISSE DE PORC

Portion de la croupe

**2,82 \$/kg**  
**1,28 \$/lb**

## RÔTI D'ÉPAULE DE VEAU

Surgelé, désossé

**4,37 \$/kg**  
**1,98 \$/lb**

## BOEUF HACHÉ

Mi-maigre

**4,15 \$/kg**  
**1,88 \$/lb**

## QUART DE CUISSE DE PORC

**3,26 \$/kg**  
**1,48 \$/lb**

## FROMAGE CHEDDAR

Doux, blanc ou jaune

**6,13 \$/kg**  
**2,78 \$/lb**

## CRETONS FRAIS

Poids assortis

Rochette

**5,25 \$/kg**  
**2,38 \$/lb**

POUR LES MARCHANDS PARTICIPANTS SEULEMENT

PRIX EN VIGUEUR JUSQU'AU 12 NOVEMBRE 1983  
pour les marchands de la région de Québec

NOUS NOUS RÉSERVONS LE DROIT DE  
LIMITER LES QUANTITÉS

**SOUPE**  
variété de saveurs  
Habitant  
boîte de 28 oz

**89 ¢**

**JUS DE  
TOMATES**  
de fantaisie, Heinz  
boîte de 48 oz

**99 ¢**

**DÎNER**  
macaroni et fromage  
Kraft  
boîte de 225 g

**2/99 ¢**

**MARGARINE**  
dure, Blue Bonnet  
cont. de 3 lb

**2,77 \$**

**CAFÉ INSTANTANÉ**  
avec chicorée, Encore  
bocal de 8 oz

**4,77 \$**

**TOMATES**  
de choix, Aylmer  
boîte de 398 ml

**69 ¢**

**POULET**  
désossé, Cordon Bleu  
cont. de 175 g

**99 ¢**

**FÈVES AU LARD**  
bien mijotées, Libby's  
boîte de 28 oz

**1,39 \$**

**SAUCE**  
pour sandwichs chauds  
ou barbecue, Gaza  
boîte de 395 ml

**59 ¢**

**ANANAS**  
en tranches, dans le jus  
naturel, Del Monte  
boîte de 398 ml

**89 ¢**

**SIROP DE TABLE**  
Habitant  
bouteille de 500 ml

**1,59 \$**

**OLIVES FARCIES**  
manzanilla ou nature  
Reine, Coronation  
bocal de 375 ml

**1,59 \$**

**CORNICHONS OU OIGNONS**  
sucrés, Coronation  
bocal de 375 ml

**1,59 \$**

**CRISTAUX**  
à saveur d'orange, Tang  
emb. de 4 x 92 g

**1,59 \$**

**MÉLANGE À GÂTEAU**  
de luxe, Duncan Hines  
boîte de 520 g

**1,29 \$**

**ÉCLAIRS AU CHOCOLAT**  
surgelés, Rich's  
emb. de 226 g

**1,69 \$**

**SEVEN-UP OU DIET SEVEN-UP**  
bouteilles  
consignées  
6 x 750 ml

**3,59 \$**

**NETTOYEUR**  
liquide, Lestoil  
cont. de 425 ml

**1,19 \$**

**SAVON DE TOILETTE**  
format personnel, Zest  
emb. de 4 x 100 g

**1,99 \$**

**RASOIR**  
Bic  
emb. de 5

**89 ¢**

## BEURRE D'ARACHIDES

crémeux ou super  
krunch, Kraft  
bocal de 750 g

**2,49 \$**

## CÉRÉALES

Corn Flakes  
de Kellogg's  
boîte de 525 g

**1,29 \$**

## DÉTERGENT LIQUIDE

pour la vaisselle, Joy  
cont. de 500 ml

**99 ¢**



**GAGNEZ...**  
un des 1500 ensembles à  
breuvage "AVANTI"  
16 morceaux  
Trois (3) tirages par semaine, chaque  
samedi, pour six (6) semaines  
consecutives. Débutant le 3 octobre  
et se terminant le 12 novembre 1983.  
Demandez à votre marchand  
JOVI, vos coupons de  
participation.  
Bonne Chance!

## ORANGES SUNKIST VALENCE

Produit des États-Unis  
Grosneur 113  
la douzaine

**1,29 \$**

## RAISINS VERTS ALMÉRIA

Canada no 1  
Produit de l'Espagne

**1,52 \$/kg**  
**69 ¢/lb**

## CHOUX VERTS

Canada no 1  
Produit du Québec  
Grosneur 16  
chacun

**35 ¢**

## TOMATES ROUGES

Canada no 1  
Produit des États-Unis  
Grosneur 6 x 6

**1,43 \$/kg**  
**65 ¢/lb**

