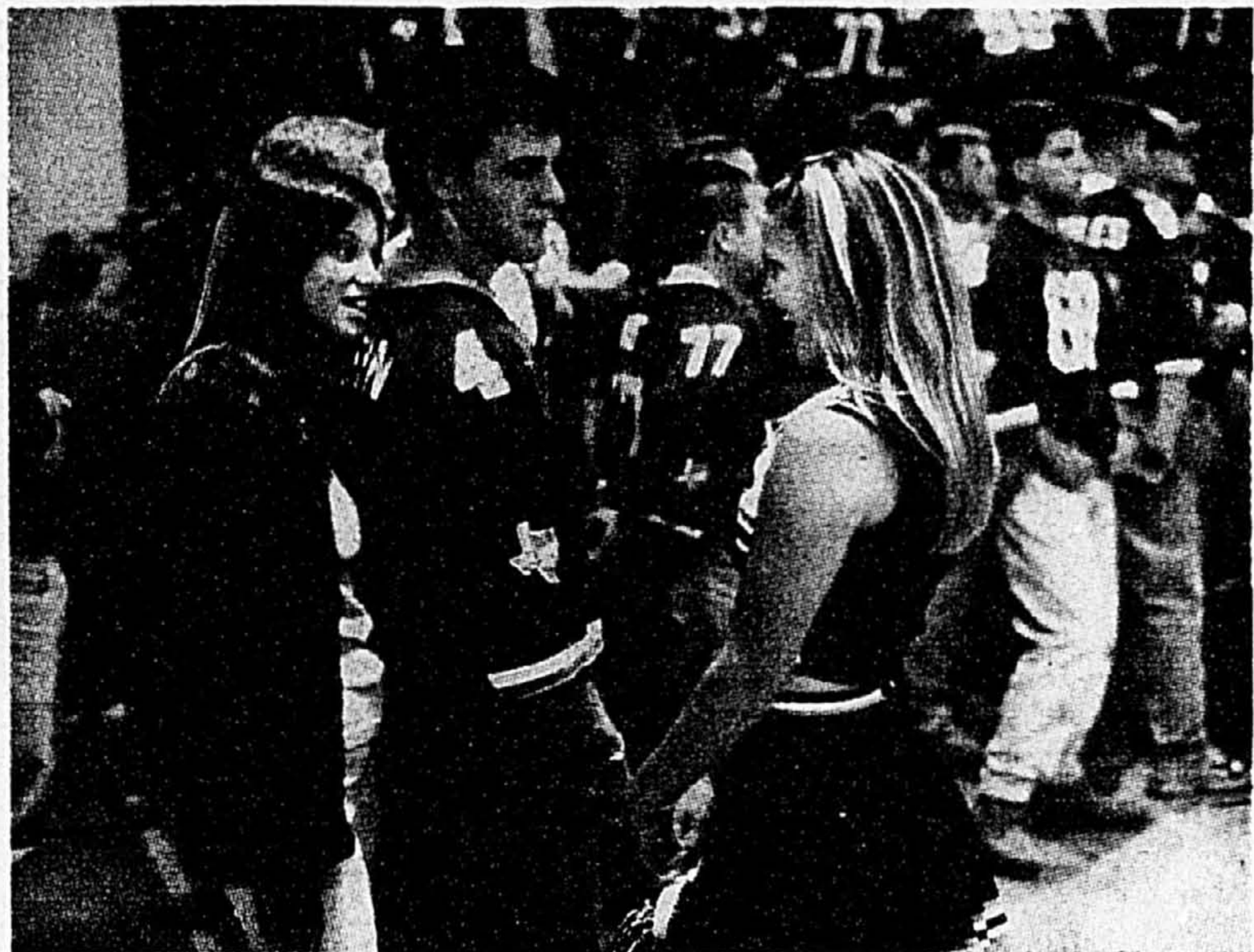


## Varsity Blues



**RICHARD HÉTU**  
collaboration spéciale  
NEW YORK

**D**ans deux semaines, une bonne partie de l'Amérique entrera de nouveau en transe à l'occasion du Super Bowl, la grand-messe annuelle du football professionnel. Pour les agnostiques, le rituel télévisé demeurera un mystère complet, une preuve de l'irrationalité de l'univers sportif. Leur scepticisme se conçoit. Mais

la vraie folie du football est ailleurs.

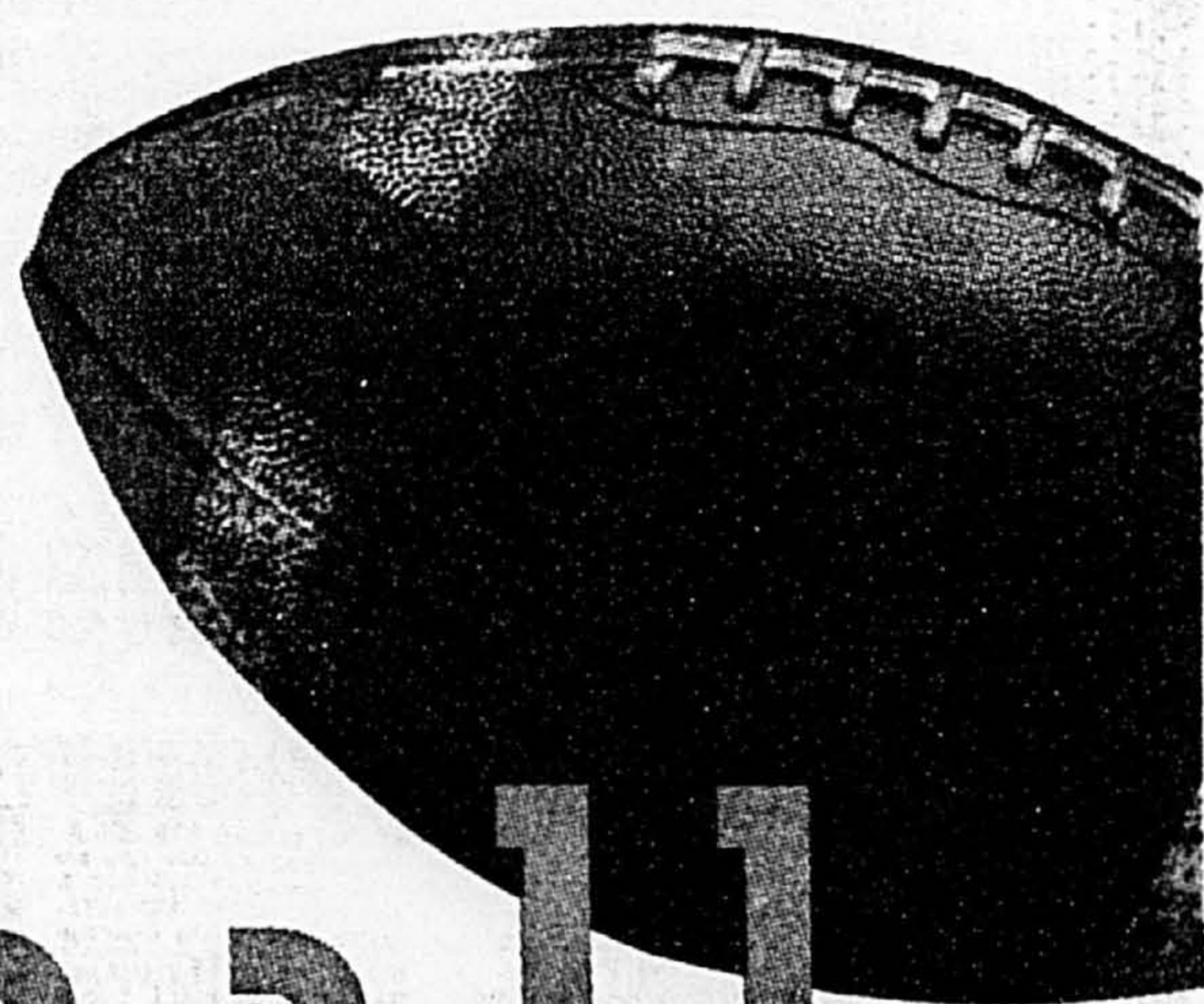
Comme toutes les religions, le football a ses propres fundamentalistes, ses propres illuminés. Aux États-Unis, on les retrouve surtout dans les petites villes de l'ouest du Texas. Le football universitaire ou professionnel n'est pas la passion première de ces enrégés. Ce qui les branche vraiment, totalement, excessivement, c'est le football joué par leurs fils de 15, 16 ou 17 ans qui fréquentent le high school. Après Dieu, rien n'est plus sacré, et encore.

Pour s'en convaincre, il suffit d'aller voir *Varsity Blues*, qui prendra l'affiche le vendredi 15 janvier. Le film met en vedette Jon Voight dans le rôle de Bud Kilmer, un *coach* tyrannique qui a remporté 23 titres à la tête des Coyotes de West Canaan, l'équipe du high school local.

Kilmer est un dieu à West Canaan. Devant le stade de football de la ville, ses concitoyens ont élevé une statue à son image. Ses joueurs le craignent, mais jouissent également d'un statut privilégié.

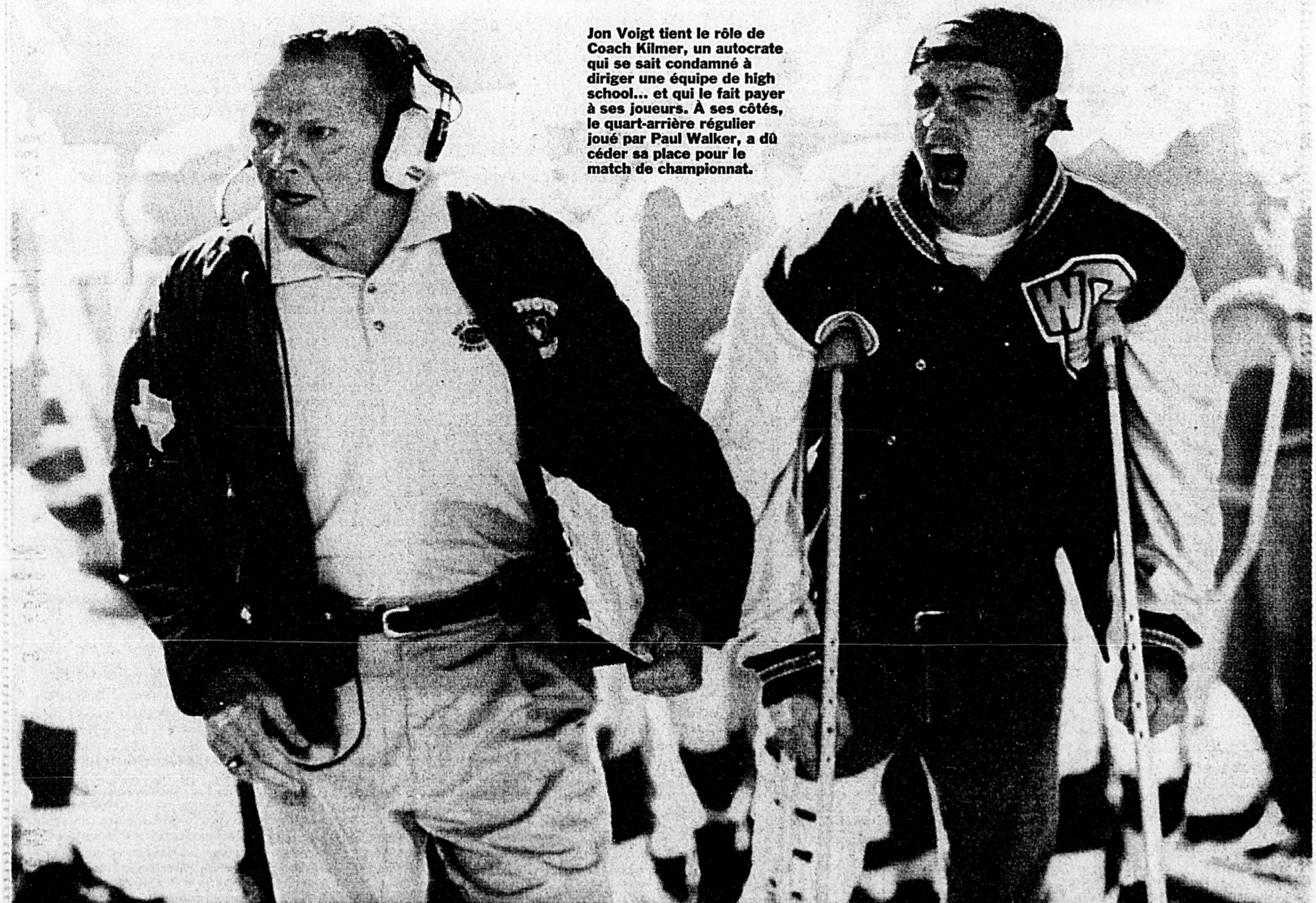
Voir **FOOTBALL** en C 2

Dans les petites villes du Texas, le quart-arrière de l'équipe du high school est le roi de la ville. Et Mox (James Van Der Beek) a l'embarras du choix.



# Après Dieu le football

Jon Voigt tient le rôle de Coach Kilmer, un autocrate qui se sait condamné à diriger une équipe de high school... et qui le fait payer à ses joueurs. À ses côtés, le quart-arrière régulier joué par Paul Walker, a dû céder sa place pour le match de championnat.



lait présente

LA CRITIQUE EST UNANIME: UN SPECTACLE EXTRAORDINAIRE!

maudit bonheur en spectacle  
michel rivard

VENDREDI 5 et SAMEDI 6 MARS 1999  
SPECTRUM  
Billets en vente  
au Spectrum  
à 48 790-1245  
La Presse



# Du neuf en 99 ? La Guerre des étoiles reprend

MARC-ANDRÉ LUSSIER  
collaboration spéciale

En novembre dernier, des hordes d'admirateurs impatients se sont précipités dans les salles pour voir la bande-annonce de *The Phantom Menace*, le premier épisode d'une nouvelle trilogie de *Star Wars*.

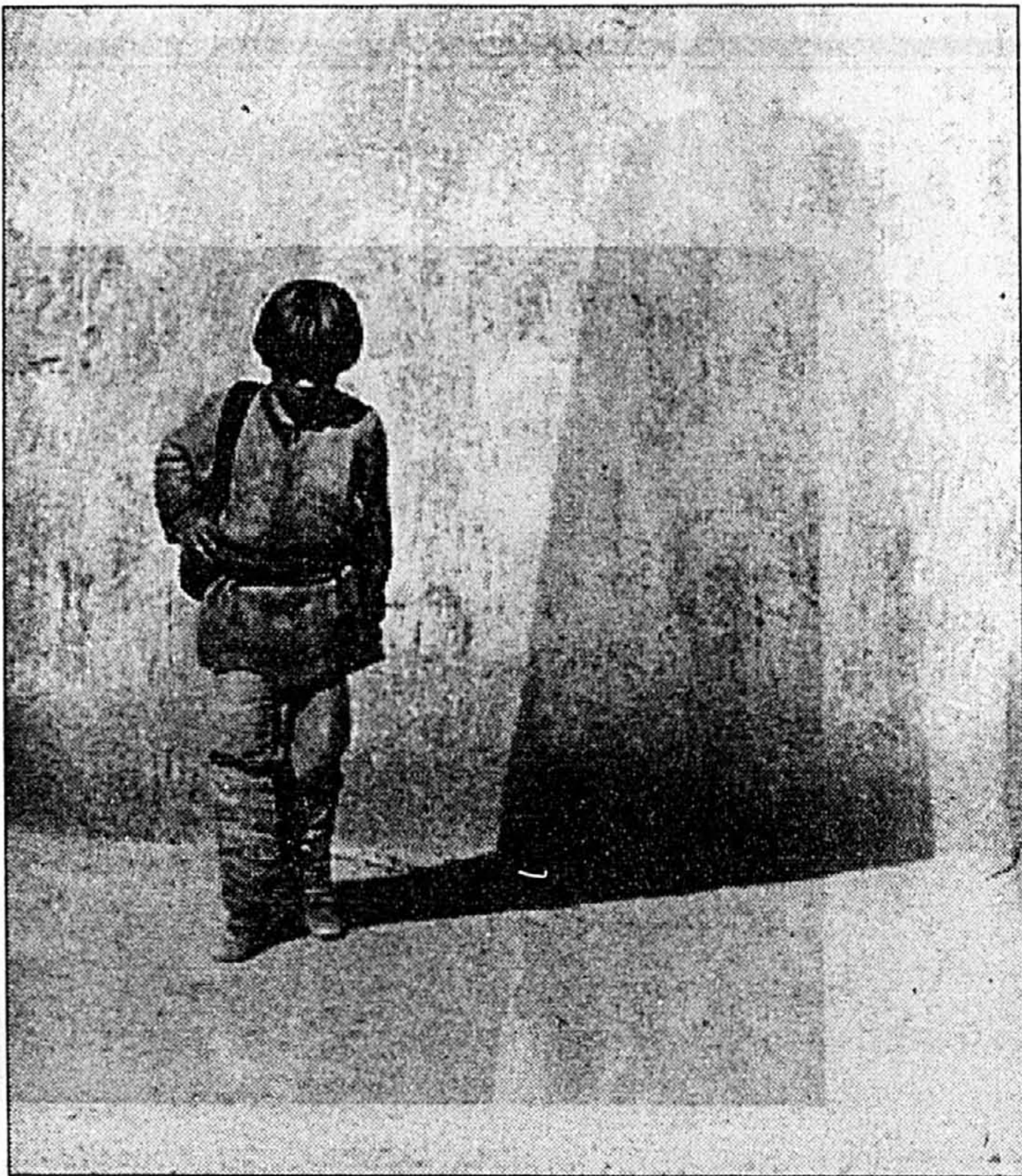
Deux minutes et quelques secondes plus tard, ces gens, aucunement intéressés à voir le film qui suivait cette présentation, quittaient la salle en se donnant assurément rendez-vous le 21 mai prochain, jour béni entre tous où la planète entière sera de nouveau atteinte par la grande folie intergalactique de George Lucas.

Inutile de préciser que ce nouvel épisode de la célèbre saga spatiale constituera le grand événement cinématographique populaire de l'année.

Plus de vingt ans après l'apparition des Luke Skywalker, Han Solo, C3PO, R2D2 et autres personnages légendaires, Lucas s'est attelé à une nouvelle trilogie dont la particularité est de se dérouler avant l'époque des trois épisodes connus. On y expliquera entre autres comment Anakin Skywalker est devenu le maléfique Darth Vader.

Soulignons aussi l'arrivée d'Ewan McGregor dans ce nouvel opus. La vedette de *Trainspotting* interprétera en effet le rôle du jeune chevalier Jedi Obi-Wan Kenobi, ce guerrier dont l'esprit, incarné par Alec Guinness dans la première série, guidait le jeune Luke Skywalker, fils de l'autre. Le monde est bien petit.

*The Phantom Menace* se lancera ainsi à la poursuite des records établis par *Titanic*, qui, l'an dernier, a coiffé un titre auparavant détenu par *La Guerre des étoiles*, soit celui du plus grand succès commercial de



Nous ne tarderons pas à savoir comment Anakin Skywalker est devenu le maléfique Darth Vader...

l'histoire sur le territoire nord-américain.

Mais la nouvelle année aura beau être marquée par les conquêtes stratosphériques de George Lucas, il n'en demeure pas moins qu'un autre personnage hors normes nous gratifiera enfin d'un nouveau film cette année : Stanley Kubrick.

La sortie de *Eyes Wide Shut*, ce fameux film où sont abordés les thèmes

de la jalousie et de l'obsession sexuelle, est en effet annoncée pour juillet prochain. Rappelons que le réalisateur d'*Orange mécanique* et de *Shining*, reconnu pour son perfectionnisme maladif, a entrepris, dans le plus grand secret, le tournage de son film en novembre... 1996. Tous les gens associés de près ou de loin au projet sont confinés au silence. Tom Cruise, absent des écrans depuis *Jerry Maguire*, et Nicole Kid-

man ont dû passer plus de 15 mois sur le plateau de tournage à Londres, aucune limite de temps n'ayant été fixée au contrat...

Pas étonnant, dans ces conditions, que ce projet ait alimenté les rumeurs les plus folles. Après avoir remplacé plusieurs comédiens, recommencé certaines parties, et reporté maintes fois la sortie du film, Kubrick, qui jouit d'une liberté de création totale, serait enfin prêt, treize ans après *Full Metal Jacket*, à livrer le fruit de ses efforts.

## Une poignée d'irréductibles

Mais comment diable résister à cet envahissement planétaire du conquérant américain ? Facile. Envoyons-lui quelques irréductibles gaulois dans les pattes ! *Astérix et Obélix contre César* n'est rien de moins que la plus grande production de l'histoire du cinéma français. Produit par Claude Berri, réalisé par Claude Zidi, ce film, inspiré de la populaire bande dessinée française, aurait largement dépassé le budget annoncé de 60 millions de dollars...

La distribution nous fait déjà saliver : Christian Clavier interprète le plus intelligent des guerriers du village gaulois, et Gérard Depardieu (« Qui est gros ? »), son célèbre acolyte livreur de menhirs. Autour d'eux, des gens comme Michel Galabru (Abraracourcix), Pierre Palmade (Assurancetourix), Claude Piéplu (Panoramix), Marianne Sägebrecht (Bonemine), Arielle Dombasle (l'épouse d'Agécanonix), sans oublier Roberto Benigni dans le rôle de Détritus, l'infâme usurpateur de César.

Même si le film prend d'assaut les écrans de l'Hexagone le mois prochain, il faudra attendre la fin du printemps avant que celui-ci n'effectue « la grande traversée ». À moins, bien entendu, que le ciel ne nous tombe sur la tête avant !

Cela dit, *Astérix* pourra aussi compter sur quelques alliés de taille pour combattre l'envahisseur. Luc Besson, par exemple, dé-

laisse la science-fiction pour plonger dans l'histoire de l'une des plus célèbres héroïnes du Moyen-Âge : *Jeanne d'Arc*. Milla Jovovich, vedette du *Cinquième élément* et nouvelle égérie du cinéaste, tient le rôle-titre, appuyée par une solide distribution parmi laquelle on note les présences de John Malkovich, Faye Dunaway, Vincent Cassel, Pascal Greggory et Tchéky Karyo.

Autre production française très attendue : *Pola X* de Léos Carax, le tourmenté réalisateur des *Amants du Pont-Neuf*. Ce nouveau film, dont les vedettes sont Guillaume Depardieu et Catherine Deneuve, est d'ailleurs déjà sélectionné pour le prochain festival de Cannes...

Dans l'arrivage des productions françaises, soulignons aussi la sortie prochaine d'*Au cœur du mensonge*, le plus récent film de Claude Chabrol, une histoire d'enquête située en Bretagne mettant en vedette Sandrine Bonnaire, Jacques Gambelin, Valeria Bruni-Tedeschi et Antoine de Caunes, de même que celle du *Voleur de vie* d'Yves Angelo avec, encore, Sandrine Bonnaire (qui sera très présente sur les écrans cette année), à qui Emmanuelle Béart donnera cette fois la réplique.

*Alice et Martin*, le plus récent film d'André Téchiné, mettant en vedette Juliette Binoche, prendra aussi l'affiche au printemps, tout comme *En plein cœur* de Pierre Jolivet (*Fred*) avec Gérard Lanvin et Carole Bouquet.

Du côté international, outre *Chat noir*, *Chat blanc* d'Emir Kusturica et *The Lost Son* de Chris Menges (avec Daniel Auteuil et Nastassja Kinski), on s'appuie encore beaucoup sur les films ayant été présentés au festival de Cannes l'an dernier. *Les idiots* de Lars Von Trier, *Festen* (*The Celebration*) de Thomas Vinterberg, *My Name is Joe* de Ken Loach, *Dr. Akagi* de Shohei Imamura, *Aprile* de Nanni Moretti et *La Classe de neige* de Claude Miller, devraient, entre autres, prendre l'affiche chez nous au cours des prochaines semaines.

## Les films québécois : une saison prometteuse

LUC PERREAULT

Après le départ en flèche des *Boys II* (plus de 3 millions de recettes aux guichets en moins d'un mois), il apparaît clairement que le cinéma québécois en 1999 a le vent dans les voiles. Une fois sur sa lancée, il pourrait même nous réserver d'autres bonnes surprises dans les mois qui viennent. De gros noms (Michel Brault, Léa Pool, Jean Beaudin...) figurent au programme. Mais aussi quelques petits films qui suscitent déjà la curiosité. Sans oublier quelques oeuvres de cinéastes anglophones.

La saison débute avec le nouveau film de Léa Pool, *Emporte-moi*, qui prendra l'affiche le 12 février dans le réseau Famous Players après avoir fait, la veille, l'ouverture des Rendez-vous du cinéma québécois (lesquels se déroulent cette année du 11 au 17 février).

L'histoire d'*Emporte-moi* se situe en 1963 et raconte les émois de Hanna (Karine Vanasse), une adolescente du Mille-End en qui certains reconnaîtront peut-être la réalisatrice elle-même. Parmi les autres têtes d'affiche figurent Miki Manojlovic, Pascale Bussières, Monique Mercure, Alexandre Méryneau, Anne-Marie Cadieux ainsi que Nancy Huston qu'on aura l'occasion de revoir à l'écran après une apparition dans le documentaire de Jean Chabot, *Sans raison apparente*.

Le 19 février, au Parisien (et le 26 au Clap à Québec), prendra l'affiche un long métrage d'Yves Dion, *Le Grand Serpent du monde*. Cette production de l'ONF tirée d'un scénario original de Monique Proulx met en vedette l'acteur et chanteur rock Murray Head. On le verra entouré de Zoé Latraverse (la fille de l'impresario) ainsi que de Louise Portal et Gabriel Arcand. Il s'agit d'un *road-movie* romantique et noir, m'indique la relationniste Michèle Boucher, de l'ONF. Deux êtres de mesure se retrouvent ensemble sur la route d'une passion déchirante. Huguette Oliny et Jacques Languirand complètent la distribution.

### Mon oncle Antoine Jr

Suivra le 26 février *Histoire d'hiver* de François Bouvier produit par Claude Gagnon (Aska Films) avec une musique originale de Michel Rivard et qui sera lancé dans une quinzaine de salles, minimum, m'assurait mercredi Pierre Brousseau de Behaviour.

« Voilà une histoire toute de poésie et de délicatesse, précise le distributeur, une sorte de *Mon oncle Antoine* junior qui a été très appréciée par les propriétaires de salles à qui nous avons organisé une projection. »

L'action qui se déroule en 1966 a pour héros Martin, un gamin de 11 ans, et sa soeur Vera. Martin collectionne les photos de joueurs de hockey et son idole est nul autre qu'Henri Richard, l'étoile du Canadien. Joël Drapeau-Dalpé et Maude Gionet incarnent respectivement Martin et Vera. Le rôle des deux parents a été confié à Luc Guérin et Diane Lavallée. On retrouve aussi les noms de Denis Bouchard, Suzanne Champagne et Sylvie Legault.

« Le défi, s'inquiète Brousseau, ce sera d'amener les gens en salle. Mais c'est un joli film qui devrait intéresser toute la famille, à commencer par les *baby-boomers*. »

### Le dernier Brault

De tous les nouveaux films annoncés cet hiver, le plus attendu est sans contredit celui de Michel Brault, *Quand je serai parti... vous vivrez encore*, dont la date de lancement a été fixée au 12 mars. Le réalisateur des *Ordres* travaille à cette grosse production à caractère historique depuis 1974. Il s'est inspiré du journal de De Lorimier, l'un des douze patriotes de 1837-38 qui furent pendus l'année suivante dans la prison du Pied-du-courant. Le film raconte les derniers mois de leur captivité. Au générique, on retrouvera, entre autres, les noms de Francis Reddy (en De Lorimier), David Boutin et Louise Portal.

De Richard Clupka, *Le Dernier Souffle* avec Luc Picard, Julien Poulin et Michel Goyette prendra l'affiche le 27 mars. Il s'agit d'un polar qui gravite autour d'un policier (Picard)



Sylvie Legault et Denis Bouchard dans *Histoires d'hiver* de François Bouvier.

spécialisé dans les homicides et dont la vie bascule le jour où il est amené à enquêter sur le meurtre d'un jeune skinhead en lequel il reconnaît avec horreur son frère. Son enquête l'entraînera jusqu'en Arkansas, au cœur de l'Amérique violente.

Un autre film attendu, prévu pour le 30 avril, a pour titre *Souvenirs intimes*. Son réalisateur, Jean Beaudin, brillait par son absence du grand écran depuis quelques années. Cette fois, il s'est inspiré du roman de Monique Proulx (qui signe également le scénario), *L'Homme invisible à la fenêtre*. Tout tourne autour de Max (James Hyndman), un peintre handicapé qui a perdu ses jambes mais non sa force pour créer. Le peintre se retrouve au centre d'un réseau d'amis et de connaissances qui viennent puiser dans son atelier un peu de sa force. Le film met également en vedette Pascale Bussières, Louise Portal, Yves Jacques, Marcel Sabourin, Michel Charette et Pierre-Luc Brillant.

Signalons par ailleurs, à une date non encore précisée mais qui devrait se situer au-

tour de février ou mars, au cinéma du Parc, un documentaire à saveur autobiographique d'Eina Marjara, cinéaste d'origine indienne : *Desperately Seeking Allen*.

On annonce aussi un autre film canadien-anglais dont la sortie est prévue pour février : *Jerry and Tom* de Saul Rabinck. Le film met en vedette Maury Chaykin, Ted Danson, Charles Durning, William H. Macy et Peter Riegert.

En terminant, une mauvaise nouvelle pour les cinéphiles : ce ne sera pas avant juillet que les fans de Pierre Falardeau pourront enfin retrouver le personnage culte d'Elvis Gratton (interprété par Julien Poulin) dans *Elvis Gratton II, Miracle à Memphis*. Le messie, Elvis soi-même, serait ressuscité, deuxième seulement à accomplir cet exploit en 2000 ans. Le p'tit gars de Brossard en qui se réincarne l'idole sera vite métamorphosé en monstre sacré. Mais, contrairement à Frankenstein qu'on a tôt fait d'éliminer, le monstre Gratton va régner sans partage.

Sur ce, bonne saison de cinéma !

## Après Dieu, le football

FOOTBALL / Suite de la page C 1

Les filles se pendent à leur cou, les marchands refusent de leur faire payer leurs caisses de bière et la police ferme les yeux sur leurs frasques.

« Dans ces villes où le football est roi, les joueurs font la pluie et le beau temps, explique Brian Robbins, le jeune réalisateur du film. C'est pour cette raison qu'on entend tant d'histoires affreuses lorsqu'ils passent chez les pros. Ils ne savent pas se comporter en société. Ils n'ont aucune idée de ce qu'est la loi. Ils sont dorlotés depuis le high school. »

### Un entraîneur en colère

*Varsity Blues* lève cependant le voile sur les sévices infligés par certains entraîneurs de high school à leurs joueurs. Dans le film, Kilmer ne renonce à aucun moyen

pour protéger son autorité, y compris la guerre psychologique. Pour gagner, il est également prêt à tout, même à envoyer des joueurs blessés dans la mêlée après leur avoir injecté une dose de cortisone dans un genou ou une épaule. Il ruinerait ainsi la carrière d'un joueur recruté par une équipe universitaire.

Robbins, qui se décrit comme un mordu de sport, jure n'avoir rien exagéré dans sa description de la culture du football au Texas. Il en a pour preuve le témoignage d'un membre de son équipe de production qui s'est effondré en larmes en lui racontant sa propre expérience de footballeur dans un high school de l'État.

« Il m'a dit que son entraîneur avait été encore pire que Kilmer, dit Robbins. Le type agressait physiquement ses joueurs. Il a transformé son expérience au high school en cauchemar, à un point tel

qu'il en est encore affecté sur le plan émotif. Vingt-cinq ans plus tard, il en pleure encore. »

Voight n'a également pas de mal à croire au réalisme de son personnage. « Je pense que nous avons tous vu des types comme Bud Kilmer, dit-il. Ils ont évidemment des problèmes. Ils font mal au monde. Ils sont en colère. Ils sont amers. Kilmer a remporté 23 titres, mais ce n'est pas assez pour le satisfaire. »

« Je peux imaginer que ce gars-là aurait voulu faire carrière à l'université ou chez les professionnels, mais n'y est pas parvenu. Il défend sa place à la tête de cette équipe de high school parce qu'il sait bien qu'il n'y a plus rien d'autre pour lui. Il se méfie de tous ceux qui manifestent la moindre intention de contester son autorité. »

### Un entraînement rigoureux

Kilmer se montrera particulière-

ment vicieux à l'égard de son quart-arrière de relève, Jonathan Moxon, qui rêve au jour où il quittera West Canaan et sa passion excessive pour le football, un sport qu'il pratique pour faire plaisir à son père. Le rôle de Moxon est tenu par James Van Der Beek, un jeune acteur qui jouit d'une immense popularité auprès des adolescentes américaines en raison de la série de télévision *Dawson's Creek*, dont il est la vedette principale.

Comme les autres acteurs de *Varsity Blues*, Van Der Beek a dû se soumettre à un entraînement rigoureux pour se préparer au tournage du film.

« Je tenais à ce que les scènes de football soient réalistes, dit Robbins. Les acteurs répétaient avec moi le matin, s'entraînaient sur le terrain de football en après-midi et levaient des poids en soirée. James a grossi de 15 livres pour ce film. »

Parmi les acteurs principaux de *Varsity Blues*, Eliel Swinton est le seul à posséder une expérience véritable du football, ayant évolué chez les professionnels pendant une saison avant d'être mis au rancart par une blessure. Il en est à son premier rôle au cinéma.

Paul Walker (*Pleasantville*), qui tient le rôle du quart-arrière numéro un des Coyottes, a également joué au football, mais seulement au high school. Dans *Varsity Blues*, une blessure à un genou le forcera à céder son poste au personnage de Van Der Beek. Sous son leadership, l'équipe réussira non seulement à gagner le championnat, mais à régler ses comptes avec son entraîneur.

« Le message du film est clair, dit Robbins. Quand une personne en autorité abuse de son pouvoir, que ce soit un entraîneur ou un professeur, il faut être prêt à contester. » Touché.

LES CRITIQUES LOUANGENT À L'UNANIMITÉ «LITTLE VOICE»!

**3 NOMINATIONS AUX GOLDEN GLOBE**  
 meilleur acteur (comédie) **MICHAEL CAINE**  
 meilleure actrice (comédie) **JANE HORROCKS**  
 meilleure actrice dans un rôle secondaire **BRENDA BLETHYN**

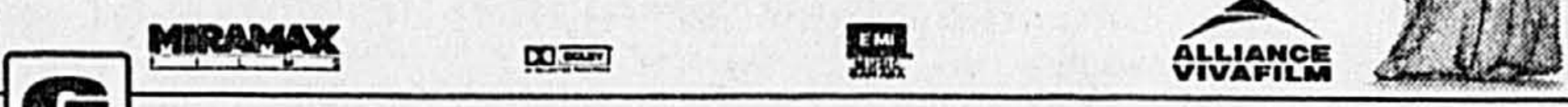


Fox TV, ABC Radio, NBC TV

MICHAEL CAINE BRENDA BLETHYN JIM BROADBENT  
 et EWAN MCGREGOR avec JANE HORROCKS

# LITTLE VOICE

VERSION ORIGINALE ANGLAISE



DÈS LE VENDREDI 15 JANVIER!

« IRRÉSISTIBLE... À VOIR ! »

Marc-André Lussier, LA PRESSE

« ★ ★ ★ ★ ★ ! »  
 LE SOLEIL, JOURNAL DE QUÉBEC, THE GAZETTE, HOUR

« MON FILM PRÉFÉRÉ DE L'ANNÉE... DE LA DÉCENNIE ! »  
 Denise Martel, JOURNAL DE QUÉBEC

« LE MEILLEUR DE LA CUVÉE 98 ! »  
 Normand Provencher, LE SOLEIL

## GAGNANT

GRAND PRIX DU JURY - CANNES 1998  
 PRIX DU PUBLIC - FESTIVAL DES FILMS DU MONDE DE MONTRÉAL 1998  
 FESTIVAL INTERNATIONAL DU FILM DE TORONTO, DE VANCOUVER ET DE QUÉBEC 1998  
 GRAND PRIX HYDRO QUÉBEC - ROUYN NORANDA



UN NOUVEAU FILM DE ROBERTO BENIGNI

À L'AFFICHE EN VERSION FRANÇAISE

CINÉPLEX ODÉON QUARTIER LATIN	CINÉPLEX ODÉON DAUPHIN	CINÉPLEX ODÉON LAVAL (Carrefour)	CINÉPLEX ODÉON BROSSARD	CINÉPLEX ODÉON LASALLE (Place)
CINÉPLEX ODÉON ST-EUSTACHE	CINÉPLEX ODÉON BOUCHERVILLE	FLEUR DE LYS TROIS-RIVIÈRES	MAISON DU CINÉMA SHERBROOKE	GALERIES ST-HYACINTHE ST-HYACINTHE
CINÉMA CAPITOL DRUMMONDVILLE	CINÉMA PINE STE-ADELE	CINÉMA ST-LAURENT SOREL-TRACY	CINÉMA DE PARIS VALLEYFIELD	

version originale avec sous-titres français

CINÉPLEX ODÉON COMPLEXE DESJARDINS	CINÉPLEX ODÉON FAUBOURG	CINÉPLEX ODÉON CAVENDISH (Mall)	CINÉPLEX ODÉON POINTE-CLAIRE
------------------------------------	-------------------------	---------------------------------	------------------------------

CONSULTEZ LES GUIDES HORAIRES DES CINÉMAS

« Drôle et brillant du début à la fin. Une habile collaboration entre le réalisateur Robert Rodriguez et Kevin Williamson, le scénariste de *Frissons* et *Dawson's Creek*. »  
 - LOS ANGELES TIMES -

« Un vrai bon divertissement! C'est la rencontre de *The Breakfast Club* et *Au-delà du réel*. »  
 - DETROIT FREE PRESS -



# LES ENSEIGNANTS

Version française de THE FACULTY

À L'AFFICHE!

FAMOUS PLAYERS PARISIEN	CINÉPLEX ODÉON LASALLE (Place)	FAMOUS PLAYERS VERSAILLES	CINÉPLEX ODÉON LONGUEUR (Place)	CINÉPLEX ODÉON ST-BRUNO
CINÉPLEX ODÉON LAVAL (Galleries)	CINÉMA ST-EUSTACHE	GALERIES ST-HYACINTHE ST-HYACINTHE	CINÉPLEX ODÉON BROSSARD	CINÉPLEX ODÉON BOUCHERVILLE
CINÉPLEX ODÉON CHATEAUGUAY ENCORE	CINÉPLEX ODÉON CARREFOUR DORION	CINÉPLEX ODÉON PLAZA DELSON	MAISON DU CINÉMA SHERBROOKE	FLEUR DE LYS TROIS-RIVIÈRES
CAPITOL ST-JEAN	CINÉMA 9 ROCK FOREST	CINÉ-ENTREPRISE CINÉMA DU CAP	CINÉMA ST-LAURENT SOREL-TRACY	CARREFOUR DU NORD ST-JEROME
CINÉMA CAPITOL DRUMMONDVILLE	LE CARREFOUR 8 JOLIETTE	CINÉ-ENTREPRISE ST-BASILE	CINÉMA DE PARIS VALLEYFIELD	

VERSION ORIGINALE ANGLAISE

FAMOUS PLAYERS CENTRE EATON	CINÉPLEX ODÉON LASALLE (Place)	CINÉPLEX ODÉON POINTE-CLAIRE	CINÉPLEX ODÉON CÔTE-DES-ROYES	CINÉPLEX ODÉON LAVAL (Galleries)
CINÉPLEX ODÉON BROSSARD	CINÉMA CARNAVAL CHATEAUGUAY	CINÉMA 9 GATINEAU	CINÉMA DES MONTS MONT-TREMBLANT	

CONSULTEZ LES GUIDES HORAIRES DES CINÉMAS

# 6 NOMINATIONS AUX GOLDEN GLOBE MEILLEUR FILM

MEILLEURE ACTRICE Gwyneth Paltrow  
 MEILLEUR ACTEUR DANS UN RÔLE SECONDAIRE Geoffrey Rush  
 MEILLEURE ACTRICE DANS UN RÔLE SECONDAIRE Dame Judi Dench  
 MEILLEUR RÉALISATEUR John Madden  
 MEILLEUR SCÉNARIO Marc Norman et Tom Stoppard



« CE RÉCIT SAVOUREUX, HABILLEMENT MIS EN SCÈNE PAR MADDEN, EST SERVI PAR DES ACTEURS DE GRAND CALIBRE ! »  
 Luc Perreault, LA PRESSE

« JUDI DENCH, EXCELLENTE... JOSEPH FIENNES EXPLOSE, GWYNETH PALTROW CAMPE UNE JULIETTE RADIEUSE. SHAKESPEARE ET JULIETTE SÉDUIT, C'EST UN DIVERTISSEMENT DE QUALITÉ... C'EST DU GÂTEAU ! »  
 Juliette Ruer, VOIR

« ★ ★ ★ ★ ★ !  
 DÉLICIEUSE ET SUPERBE COMÉDIE. LES DIALOGUES SONT ÉMAILLÉS DE RÉPLIQUES SAVOUREUSES ! »  
 Daniel Rioux, JOURNAL DE MONTRÉAL

GAGNANT - Meilleur Scénario  
 NEW YORK FILM CRITICS CIRCLE

GWYNETH PALTROW JOSEPH FIENNES GEOFFREY RUSH COLIN FIRTH BEN AFFLECK ET JUDI DENCH

# Shakespeare et Juliette

V. f. de «SHAKESPEARE IN LOVE»  
 L'amour est la plus grande inspiration.

À L'AFFICHE!

CINÉPLEX ODÉON QUARTIER LATIN	CINÉPLEX ODÉON ST-BRUNO	CINÉPLEX ODÉON LAVAL (Galleries)	MAISON DU CINÉMA SHERBROOKE
FLEUR DE LYS TROIS-RIVIÈRES	CINÉMA CAPITOL DRUMMONDVILLE	LE CARREFOUR 8 JOLIETTE	SON DIGITAL

VERSION ORIGINALE ANGLAISE

CINÉPLEX ODÉON ÉGYPTIEN	CINÉPLEX ODÉON LASALLE (Place)	CINÉPLEX ODÉON CAVENDISH (Mall)	FAMOUS PLAYERS POINTE-CLAIRE
CINÉPLEX ODÉON LAVAL (Galleries)	CINÉPLEX ODÉON BROSSARD	CINÉMA 9 GATINEAU	CINÉMA PINE STE-ADELE

CONSULTEZ LES GUIDES HORAIRES DES CINÉMAS

## CATHERINE DENEUVE

PRIX DE LA MEILLEURE ACTRICE AU FESTIVAL DE VENISE 1998

« 5 DIAMANTS ! »

MINOU PETROWSKI, RADIO CANADA

« PLACE VENDÔME EST UNE RÉUSSITE PUISQUE CATHERINE DENEUVE DANS UNE PRESTATION EXCEPTIONNELLE, COMPOSE UN PERSONNAGE PARFAITEMENT BOULEVERSANT ! »  
 MARC-ANDRÉ LUSSIER, LA PRESSE

« UNE PASSIONNANTE INTRIGUE... UNE ÉCRITURE DENSE ET RAFFINÉE. DENEUVE EST MERVEILLEUSE. »  
 MARTIN BILODEAU, LE DEVOIR



# PLACE VENDÔME

Un film de NICOLE GARCIA

SCÉNARIO DE JACQUES FIESCHI ET NICOLE GARCIA

Avec BERNARD FRISON, FRANÇOIS BERLAND, PHILIPPE CUVENOT  
 Musique originale de Richard Robbins - Image Laurent Dailand A.F.C. - Decor Thierry Hamand - Son Jean Pierre Durst et Dominique Hamonin  
 Montage Luc Barner et Françoise Bannier A.C.E. - Production Executive Christine Godard  
 UNE COPRODUCTION LES FILMS ALAIN SARDE - THE FILMS PRODUCTION - LES FILMS DE L'UNY - ALHANA FILMS - ANGELS COMPANY  
 Ce film a été soutenu par EURIMAGES avec la participation de CANAL+ du CENTRE NATIONAL DE LA CINÉMATOGRAPHIE et de STUDIO IMAGES 3

À L'AFFICHE!

CINÉPLEX ODÉON DAUPHIN	CINÉPLEX ODÉON COMPLEXE DESJARDINS	CINÉPLEX ODÉON BROSSARD	CINÉPLEX ODÉON LAVAL (Galleries)
------------------------	------------------------------------	-------------------------	----------------------------------

CONSULTEZ LES GUIDES HORAIRES DES CINÉMAS

Après MARIUS ET JEANNETTE  
 LE NOUVEAU FILM DE ROBERT GUÉDIGAN  
**À la place du Cœur**

13 À L'AFFICHE!  
 CINÉPLEX ODÉON COMPLEXE DESJARDINS  
 CONSULTEZ LES GUIDES HORAIRES DES CINÉMAS

3 NOMINATIONS AU GALA DES PRIX GÉNIE  
 dans  
 Meilleure actrice: GINETTE RENO et PIERRETTE ROBITAILLE

un film de Denise Filiatrault  
 produit par Denise Robert  
**C'est ton tour, Laura Cadieux**

13 À L'AFFICHE!  
 CINÉPLEX ODÉON COMPLEXE DESJARDINS  
 CONSULTEZ LES GUIDES HORAIRES DES CINÉMAS

HORAIRES ET PRIMEURS

Cinéma

ACTION AU CIVIL (UNE)

Film américain (1998) de Steven Zaillian. Scénario : S. Zaillian d'après le roman de Jonathan Harr. Images : Conrad L. Hall. Montage : Wayne Wahrman. Musique : Danny Elfman. Avec John Travolta, Robert Duvall, Tony Shalhoub, William H. Macy, Zeljko Ivanek, 112 minutes. - Drame judiciaire. Dans la petite ville de Woburn, deux grandes compagnies industrielles ont enfouï des produits toxiques près d'une rivière, polluant ainsi l'eau potable de la région. En buvant cette eau contaminée, plusieurs enfants ont contracté la leucémie et certains en sont décédés. Huit familles de Woburn s'unissent afin de poursuivre en justice les deux multinationales. L'avocat Jan Schlichtmann, un professionnel habile et prospère qui a l'habitude de gagner ses causes, s'occupe de la poursuite. Malheureusement, il fait face à deux puissantes organisations soutenues par une équipe d'avocats hors pair. Jan s'apprette ainsi à livrer le combat de sa vie.

Angignon. Ven., du lun. au jeu. : 19 h 30, 22 h 05 ; sam., dim. : 13 h 30, 16 h 10, 19 h 30, 22 h 05 ; Boucherville (1). Ven., sam., dim., mar., mer. : 13 h 40, 16 h 10, 18 h 40, 21 h 10 ; lun., jeu. : 18 h 40, 21 h 10 ; Carrefour Dorion (2). Ven., sam., dim. : 12 h 45, 15 h 20, 19 h 21, 21 h 35 ; lun., mar., mer., jeu. : 19 h 21, 21 h 35 ; Centre Laval. Du ven. au dim., mar., mer. : 13 h 30, 16 h 05, 19 h 20, 21 h 45 ; lun., jeu. : 19 h 20, 21 h 45 ; Cinéma Carrefour Joliette. Ven. : 19 h, 21 h 25 ; sam., dim. : 13 h 45, 16 h 15, 19 h 21, 21 h 25 ; du lun. au jeu. : 19 h, 21 h 25 ; Cinéma Lacordaire. Ven., sam., dim., mar. : 13 h 05, 15 h 25, 19 h 15, 21 h 35 ; lun., mer., jeu. : 19 h 15, 21 h 35 ; ven., sam. : 23 h 55 ; Cinéma St-Basile. Ven. : 19 h, 21 h 30 ; sam., dim. : 13 h 45, 16 h 15, 19 h 21, 21 h 30 ; du lun. au jeu. : 19 h, 21 h 30 ; sam. : 23 h 45 ; Mega-Plex Taschereau. Ven., sam., dim., mar. : 13 h, 13 h 30, 15 h 20, 15 h 50, 19 h 10, 19 h 40, 21 h 30, 22 h ; lun., mer., jeu. : 19 h 10, 19 h 40, 21 h 30, 22 h ; ven., sam. : 23 h 50 ; Parisien. 13 h 30, 16 h 20, 19 h, 21 h 30 ; Plaza Repentigny. Ven. : 19 h, 21 h 30 ; sam., dim. : 13 h 45, 16 h 15, 19 h 21, 21 h 30 ; du lun. au jeu. : 19 h, 21 h 30 ; ven., sam. : 23 h 50 ; St-Bruno (11). Ven., sam., dim., mar., mer. : 13 h 05, 15 h 15, 18 h 50, 21 h 35 ; lun., jeu. : 18 h 50, 21 h 35 ; St-Eustache (9). Sam., dim., mar. : 14 h, 16 h 30, 19 h 05, 21 h 35 ; ven., lun., mer., jeu. : 19 h 05, 21 h 35 ; St-Jérôme (2). Du lun. au ven. : 18 h 50, 21 h 40 ; sam., dim. : 13 h, 15 h 45, 18 h 50, 21 h 40 ; Ste-Thérèse : 19 h 10, 21 h 30 ; sam., dim. : 13 h, 15 h 20, 19 h 10, 21 h 30 ; ven., sam. : 23 h 50 ; Terrebonne : 19 h 10, 21 h 30 ; sam., dim. : 13 h, 15 h 20, 19 h 10, 21 h 30 ; ven., sam. : 23 h 50 ; Versailles. Ven. au dim., mar., mer. : 13 h 30, 16 h 30, 19 h, 21 h 30 ; lun., jeu. : 19 h, 21 h 30 ;

À LA PLACE DU COEUR
Complexe Desjardins (3) : 13 h 50, 16 h 20, 19 h 10, 21 h 45 ;

AMERICAN HISTORY X
Centre-Ville (1). Ven., sam., dim., mar., mer. : 13 h 40, 16 h, 18 h 40, 21 h 10 ; lun., jeu. : 16 h, 18 h 40, 21 h 10 ;

À PREMIERE VUE
Centre Laval. Sam. : 19 h 15 ; Parisien. Sam. : 19 h 40 ;

AT FIRST SIGHT
Centre Eaton. Sam. : 19 h 20 ; Famous Players 8 - Pointe-Claire. Sam. : 19 h 30 ;

AU-DELÀ DE NOS RÊVES
Cinéma Joliette. Ven. : 19 h 05, 21 h 30 ; Cinéma St-Léonard 2,18. Ven., lun., jeu. : 18 h 50 ; sam., dim. : 15 h 30, 18 h 50 ;

BABE : PIG IN THE CITY
Atwater (2) : 13 h 30, 15 h 45 ; Des Sources : 19 h 15 ; sam., dim. : 13 h, 15 h, 17 h ;

BABE : UN COCHON DANS LA VILLE
Cinéma Le Paradis. Sam., dim. : 13 h, 15 h, 17 h ; Mega-Plex Pont-Viau. Sam., dim. : 13 h 15, 15 h, 15 h 17 ; Mega-Plex Taschereau. Ven., sam., dim., mar. : 13 h 10, 15 h 10, 17 h 10 ; lun., mer., jeu. : 19 h 10 ; Quartier Latin (11) : 12 h, 14 h 15, 16 h 30 ;

BANDIT (LE)
Centre-Ville (3). Ven., sam., dim., mar., mer. : 13 h 45, 16 h 10, 18 h 35, 21 h 05 ; lun., jeu. : 18 h 35, 21 h 05 ;

BLONDE DE MON PÈRE (LA)
Boucherville (7). Ven., sam., dim., mar., mer. : 12 h 30, 15 h 10, 18 h 35, 21 h 20 ; lun., jeu. : 18 h 35, 21 h 20 ;

Brossard (6). Ven., sam., dim., mar. : 13 h 30, 16 h 15, 18 h 55, 21 h 35 ; lun., mer., jeu. : 18 h 55, 21 h 35 ; Carrefour Dorion (7). Ven., sam., dim. : 13 h 30, 16 h 10, 19 h 10, 21 h 40 ; lun., mar., mer., jeu. : 19 h 10, 21 h 40 ;

Châteauguay Encore (4). Ven., sam., dim. : 12 h 40, 15 h 20, 19 h 21, 21 h 35 ; lun., mar., mer., jeu. : 19 h, 21 h 35 ; Cinéma Langellier. Ven., sam., dim., mar. : 13 h 10, 15 h 40, 19 h 10, 21 h 40 ; lun., mer., jeu. : 19 h 10, 21 h 40 ; ven., sam. : 23 h 55 ; Longueuil (5). Ven., sam., dim. : 13 h 40, 16 h 20, 19 h 21 h 40 ; lun., mar., mer., jeu. : 19 h, 21 h 40 ;

Mega-Plex Pont-Viau : 19 h 05, 19 h 25, 19 h 40, 21 h 25, 21 h 55, 22 h 10 ; sam., dim. : 13 h 05, 13 h 20, 13 h 35, 15 h 35, 15 h 55, 16 h 10, 19 h 05, 19 h 25, 19 h 40, 21 h 35, 21 h 55, 22 h 10 ; ven., sam. : 23 h 55 ; Quartier Latin (12) : 12 h 30, 15 h 30, 18 h 30, 21 h 30 ; sam. : minuit15 ; Quartier Latin (6) : 13 h 35, 16 h 15, 19 h 10, 21 h 55 ;

St-Bruno (3). Ven., sam., dim., mar., mer. : 13 h 15, 15 h 55, 18 h 40, 21 h 25 ; lun., jeu. : 18 h 40, 21 h 25 ; St-Eustache (8). Sam., dim., mar. : 13 h 55, 16 h 30, 19 h 21 h 30 ; ven., lun., mer., jeu. : 19 h, 21 h 30 ; Ste-Thérèse : 19 h, 21 h 35 ; sam., dim. : 13 h 05, 15 h 15, 18 h 50, 21 h 35 ; ven., sam. : 23 h 55 ; St-Jérôme (7). Du lun. au ven. : 18 h 50, 21 h 40 ; sam., dim. : 13 h, 15 h 45, 18 h 50, 21 h 40 ; St-Jérôme (9). Ven. : 14 h, 18 h 45, 21 h 20 ; sam., dim. : 12 h 45, 15 h 20, 18 h 45, 21 h 20 ; du lun. au jeu. : 18 h 45, 21 h 20 ; Terrebonne : 19 h 05, 21 h 35 ; sam., dim. : 13 h 05, 15 h 35, 19 h 05, 21 h 35 ; ven., sam. : 23 h 55 ;

BOYS 2 (LES)
Atwater (1) : 13 h 10, 16 h, 18 h 40, 21 h 20 ; Boucherville (3). Ven., sam., dim., mar., mer. : 13 h 20, 16 h, 18 h 55, 21 h 40 ; lun., jeu. : 18 h 55, 21 h 40 ; Boucherville (9) : 21 h 45 ; Carrefour Dorion (5) : 19 h 10, 21 h 50 ; Carrefour Dorion (6). Ven., sam., dim. : 13 h 10, 16 h, 18 h 40, 21 h 30 ; lun., mar., mer., jeu. : 18 h 40, 21 h 30 ; Carrefour Laval (4). Ven., sam., dim., mar., mer. : 13 h, 15 h 40, 19 h 21, 21 h 35 ; lun., jeu. : 19 h 21, 21 h 35 ; Carrefour Laval (5). Ven., sam., dim., mar., mer. : 13 h 30, 16 h 15, 19 h 30, 22 h ; lun., jeu. : 19 h 30, 22 h ; Châteauguay Encore (3). Ven., sam., dim. : 12 h 20, 15 h 10, 19 h 10, 21 h 40 ; lun., mar., mer., jeu. : 19 h 10, 21 h 40 ; Cinéma Carrefour Joliette. Ven. : 18 h 45, 21 h 15 ; sam., dim. : 13 h 30, 16 h, 18 h 45, 21 h 15 ; du lun. au jeu. : 18 h 45, 21 h 15 ; Cinéma Langellier. Ven., sam., dim., mar. : 13 h, 13 h 25, 15 h 30, 15 h 55, 19 h, 19 h 25 ; lun., mer., jeu. : 19 h, 19 h 25, 21 h 30, 21 h 55 ; ven., sam. : 23 h 55 ; Cinéma Le Paradis : 19 h, 21 h 30 ; sam., dim. : 13 h, 15 h 30, 19 h, 21 h 30 ; Cinéma St-Basile. Ven. : 19 h, 21 h 35 ; sam., dim. : 13 h, 16 h, 19 h, 21 h 35 ; du lun. au jeu. : 19 h, 21 h 35 ; sam. : 23 h 50 ;

Des Sources : 19 h, 21 h 30 ; sam., dim. : 13 h, 15 h 30, 19 h, 21 h 30 ; ven., sam. : 23 h 55 ; Lasalle (11). Ven., sam., dim., mar., mer. : 12 h 30, 15 h 15, 19 h, 21 h 40 ; lun., jeu. : 19 h, 21 h 40 ; Longueuil (1). Ven., sam., dim., mar., mer. : 13 h 30, 16 h 10, 18 h 50, 21 h 25 ; lun., mer., jeu. : 18 h 50, 21 h 25 ;

Mega-Plex Pont-Viau : 19 h, 19 h 25, 19 h 45, 21 h 25, 21 h 55, 22 h 15 ; sam., dim. : 13 h, 13 h 25, 13 h 45, 15 h 30, 15 h 55, 16 h 15, 19 h, 19 h 25, 19 h 45, 21 h 30, 21 h 55, 22 h 15 ; ven., sam. : 23 h 55 ;

Mega-Plex Taschereau. Ven., sam., dim., mar. : 13 h, 13 h 25, 13 h 45, 15 h 30, 15 h 55, 19 h 15, 19 h 25, 19 h 45, 21 h 30, 21 h 55, 22 h 15 ; lun., mer., jeu. : 19 h, 19 h 25, 19 h 45, 21 h 30, 21 h 55, 22 h 15 ; Plaza Repentigny. Ven. : 19 h, 21 h 35 ; sam., dim. : 13 h, 16 h, 19 h, 21 h 35 ; du lun. au jeu. : 19 h 21 h 35 ; ven., sam. : 23 h 50 ; Quartier Latin (5) : 12 h 55, 16 h, 19 h 15, 22 h 15 ; Quartier Latin (3) : 12 h 15, 15 h 10, 18 h 15, 21 h 15 ; sam. : minuit ; Quartier Latin (4) : 13 h 30, 16 h 45, 20 h ; sam. : 23 h ; Quartier Latin (7) : 18 h 45, 21 h 45 ;

St-Bruno (1). Ven., sam., dim., mar., mer. : 13 h, 15 h 40, 18 h 30, 21 h 10 ; lun., jeu. : 18 h 30, 21 h 10 ; St-Bruno (10) : 19 h 10, 21 h 45 ; St-Eustache (4). Sam., dim., mar. : 13 h 50, 16 h 25, 19 h 21 h 35 ; ven., lun., mer., jeu. : 19 h, 21 h 35 ; St-Eustache (12). Sam., dim., mar. : 14 h 05, 16 h 30, 19 h 21 h 50 ; ven., lun., mer., jeu. : 19 h 15, 21 h 50 ; Ste-Thérèse : 19 h, 21 h 30 ; sam., dim. : 13 h, 15 h 30, 19 h, 21 h 30 ; ven., sam. : 23 h 55 ; St-Jérôme (4). Du lun. au ven. : 18 h 50, 21 h 40 ; sam., dim. : 13 h, 15 h 45, 18 h 50, 21 h 40 ; Terrebonne : 19 h, 21 h 30 ; sam., dim. : 13 h, 15 h 30, 19 h, 21 h 30 ; ven., sam. : 23 h 55 ;

BUG'S LIFE (A)
Angignon. Ven., du lun. au jeu. : 18 h 55, 21 h 10 ; sam., dim. : 12 h, 14 h 45, 16 h 50, 18 h 55, 21 h 10 ;

Cavendish (5). Ven., sam., dim., mar. : 13 h 10, 15 h 30, 18 h 20, 20 h 45 ; lun., mer., jeu. : 18 h 20, 20 h 45 ; Centre Eaton. Ven., dim. au mar., jeu. : 12 h, 12 h 40, 14 h 25, 15 h, 16 h 40, 17 h 10, 18 h 50, 19 h 20, 21 h 10 ; sam., mer. : 12 h, 12 h 40, 14 h 25, 15 h, 16 h 40, 17 h 10, 18 h 50, 21 h 10 ; Centre Laval. Ven. au dim., mar., mer. : 12 h 50, 14 h 55, 17 h, 19 h 20, 21 h 20 ; lun., jeu. : 19 h 20, 21 h 20 ; Cinéma Lacordaire. Ven., sam., dim., mar. : 13 h 05, 15 h 05, 17 h 05, 19 h 05, 21 h 05 ; lun., mer., jeu. : 19 h 05, 21 h 05 ; Des Sources : 19 h 05, 21 h 05 ; sam., dim. : 13 h 05, 13 h 25, 15 h 05, 15 h 25, 17 h 05, 17 h 25, 19 h 05, 21 h 05 ; Dorval. Ven., du lun. au jeu. : 19 h, 21 h 15 ; sam., dim. : 12 h 45, 14 h 55, 17 h, 19 h, 21 h 15 ; Mega-Plex Taschereau. Ven., sam., dim., mar. : 13 h 15, 15 h 15, 17 h 15, 19 h 15, 21 h 15 ; lun., mer., jeu. : 19 h 15, 21 h 15 ;

CELEBRITY V.O.A.
Centre-Ville (6). Ven., sam., dim., mar., mer. : 13 h 50, 16 h 20, 18 h 45, 21 h 15 ; lun., jeu. : 16 h 20, 18 h 45, 21 h 15 ;

CIVIL ACTION (A)
Angignon. Ven., du lun. au jeu. : 19 h, 21 h 30 ; sam., dim. : 13 h 20, 15 h 50, 19 h, 21 h 30 ; Centre Laval. Du ven. au dim., mar., mer. : 13 h 05, 15 h 30, 19 h 10, 21 h 40 ; lun., jeu. : 19 h 10, 21 h 40 ; Cinéma Lacordaire. Ven., sam., dim., mar. : 13 h, 15 h 20, 19 h 10, 21 h 30 ; lun., mer., jeu. : 19 h 10, 21 h 30 ; ven., sam. : 23 h 50 ; Côte-des-Neiges (6). Ven., sam., dim., mar., mer. : 13 h 20, 16 h 20, 19 h 10, 21 h 50 ; Famous Players 8 - Greenfield Park. Ven., du lun. au jeu. : 19 h 15, 21 h 40 ; sam., dim. : 13 h 30, 16 h 15, 19 h 15, 21 h 40 ; Famous Players 8 - Pointe-Claire. Ven. au dim., mar., mer. : 13 h 30, 16 h 20, 19 h 10, 21 h 45 ; lun., jeu. : 19 h 10, 21 h 45 ; Loews : 12 h, 14 h 20, 16 h 40, 19 h, 21 h 30 ; ven., sam. : minuit ;

CTA TON TOUR LAURA CADIEUX
Cinéma Joliette. Ven. : 19 h 10, 21 h 30 ; sam., dim. : 13 h 40, 16 h 10, 19 h 10, 21 h 30 ; du lun. au jeu. : 19 h 10, 21 h 30 ;

Complexe Desjardins (3) : 14 h, 16 h 30, 19 h 15, 21 h 20 ;

DANCING AT LUGNASSA
Centre-Ville (7). Ven., sam., dim., mar., mer. : 13 h 55, 16 h 25, 19 h 05, 21 h 25 ; lun., jeu. : 16 h 25, 19 h 05, 21 h 25 ;

DÎNER DE CONS (LE)
Quartier Latin (8) : 12 h 05, 14 h 10, 16 h 25, 18 h 55, 21 h 25 ; sam. : 23 h 40 ;

ÉCOLE DE LA CHAIR (L')
Centre-Ville (5). Ven., sam., dim., mar., mer. : 14 h 05, 16 h 15, 18 h 50, 21 h 20 ; lun., jeu. : 16 h 15, 18 h 50, 21 h 20 ;

ELIZABETH V.O.A.
Des Sources : 19 h 20, 21 h 40 ; sam., dim. : 13 h 20, 15 h 40, 19 h 20, 21 h 40 ; ven., sam. : 23 h 55 ;

Egyptien (3) : 13 h 30, 16 h, 18 h 40, 21 h 15 ; Mega-Plex Pont-Viau : 21 h 45 ; sam., dim. : 19 h 25, 21 h 45 ;

ELIZABETH V.F.
Mega-Plex Pont-Viau : 19 h 30, 21 h 30 ; sam., dim. : 13 h 30, 15 h 50, 19 h 30, 21 h 50 ; Quartier Latin (2) : 18 h 10, 21 h 10 ; sam. : 23 h 55 ;

ENNEMI DE L'ÉTAT
Centre Laval. Ven. au dim., mar., mer. : 13 h 10, 16 h 05, 18 h 45, 21 h 25 ; lun., jeu. : 18 h 45, 21 h 25 ;

Parisien : 13 h, 16 h, 19 h 10, 21 h 50 ; Versailles. Ven. au dim., mar., mer. : 13 h 40, 16 h 20, 19 h 10, 21 h 50 ; lun., jeu. : 19 h 10, 21 h 50 ;

ENEMY OF THE STATE
Angignon. Ven., du lun. au jeu. : 18 h 50, 21 h 40 ; sam., dim. : 12 h 10, 15 h, 18 h 50, 21 h 40 ; Centre Laval. Ven. au dim., mar., mer. : 13 h, 15 h 55, 18 h 50, 21 h 30 ; lun., jeu. : 18 h 50, 21 h 30 ; Côte-des-Neiges (3). Ven., sam., dim., mar., mer. : 12 h 40, 15 h 30, 18 h 30, 21 h 20 ; lun., jeu. : 18 h 30, 21 h 20 ; Famous Players 8 - Greenfield Park. Ven. du lun. au jeu. : 19 h, 21 h 45 ; sam., dim. : 13 h 10, 15 h 50, 19 h, 21 h 45 ; Famous Players 8 - Pointe-Claire. Ven. au dim., mar., mer. : 13 h 10, 16 h 10, 18 h 50, 21 h 40 ; lun., jeu. : 19 h 10, 21 h 40 ; Loews : 12 h 30, 15 h 20, 18 h 50, 21 h 40 ; ven., sam. : minuit30 ;

ENSAIGNANTS (LES)
Boucherville (4). Ven., sam., dim., mar., mer. : 16 h 20, 19 h, 21 h 30 ; lun., jeu. : 19 h, 21 h 30 ; Brossard (1). Ven., sam., dim., mar. : 13 h 50, 16 h 35, 19 h 05, 21 h 25 ; lun., mer., jeu. : 19 h 05, 21 h 25 ; Carrefour Dorion (8). Ven., sam., dim. : 13 h 40, 16 h 20, 19 h 30, 22 h ; lun., mar., mer., jeu. : 19 h 30, 22 h ; Châteauguay Encore (1). Ven., sam., dim. : 12 h 10, 14 h 50, 17 h 20, 19 h 35, 21 h 50 ; lun., mar., mer., jeu. : 19 h 35, 21 h 50 ; Cinéma Carrefour Joliette. Ven. : 19 h 15, 21 h 40 ; sam., dim. : 14 h, 16 h 30, 19 h 15, 21 h 40 ; du lun. au jeu. : 19 h 15, 21 h 40 ; Cinéma St-Basile. Ven. : 19 h 05, 21 h 35 ; sam., dim. : 14 h 05, 16 h 35, 19 h 05, 21 h 35 ; du lun. au jeu. : 19 h 05, 21 h 35 ; sam. : 23 h 45 ; Galeries Laval (4). Ven., sam., dim., mar., mer. : 12 h 25, 14 h 50, 17 h 15, 19 h 35, 21 h 55 ; lun., jeu. : 19 h 35, 21 h 55 ; Longueuil (3). Ven., sam., dim., mar. : 13 h 50, 16 h 40, 19 h 10, 21 h 30 ; lun., mer., jeu. : 19 h 10, 21 h 30 ; Parisien. Du ven. au mer. : 13 h 45, 16 h 30, 19 h 05, 21 h 25 ; jeu. : 13 h 45, 16 h 30, 19 h 21 h 25 ; St-Bruno (6). Ven., sam., dim., mar., mer. : 12 h 30, 14 h 50, 17 h 05, 19 h 25, 21 h 55 ; lun., jeu. : 19 h 25, 21 h 55 ; St-Eustache (10). Sam., dim., mar. : 12 h 05, 14 h 25, 16 h 45, 19 h 05, 21 h 25 ; ven., lun., mer., jeu. : 19 h 05, 21 h 25 ; St-Jérôme (1). Du lun. au ven. : 18 h 50, 21 h 40 ; sam., dim. : 13 h, 15 h 45, 18 h 50, 21 h 40 ; Versailles. Ven. au dim., mar., mer. : 15 h, 17 h 10, 19 h 30, 21 h 45 ; lun., jeu. : 19 h 30, 21 h 45 ;

FACULTY (THE)
Brossard (4). Ven., sam., dim., mar. : 14 h, 16 h 16 h 45, 19 h 20, 21 h 50 ; lun., mer., jeu. : 19 h 20, 21 h 50 ; Centre Eaton : 12 h 10, 14 h 30, 16 h 50, 19 h 10, 21 h 40 ; Cinéma Carnaval. Ven. : 21 h 40 ; sam., dim. : 16 h 10, 21 h 40 ; du lun. au jeu. : 21 h 40 ; ven. : 23 h 50 ; Côte-des-Neiges (2) : 19 h 30, 21 h 55 ; Lasalle (12). Ven., sam., dim., mar., mer. : 12 h 35, 15 h 20, 19 h 10, 21 h 55 ; lun., jeu. : 19 h 10, 21 h 55 ; Pointe-Claire (2). Ven., sam., dim., mar. : 12 h 30, 14 h 45, 17 h, 19 h 20, 21 h 45 ; lun., mer., jeu. : 19 h 20, 21 h 45 ; Pointe-Claire (3). Ven., sam., dim., mar. : 13 h 20, 16 h 10, 18 h 50, 21 h 20 ; lun., mer., jeu. : 18 h 50, 21 h 20 ;

FOURMIZ
Cinéma Joliette. Sam., dim. : 13 h 35, 16 h 05 ;

GÉNÉRATION X-TRÊME V.F.
Centre-Ville (2). Ven., sam., dim., mar., mer. : 13 h 35, 16 h 05, 18 h 30, 21 h ; lun., jeu. : 16 h 05, 18 h 30, 21 h ;

HAPPINESS
Centre-Ville (8). Ven., sam., dim., mar., mer. : 14 h, 17 h 30, 20 h 45 ; lun., jeu. : 17 h 30, 20 h 45 ;

HEURE LIMITE
Cinéma St-Léonard 2,18 \$ Ven., lun., jeu. : 18 h 50, 21 h 30 ; sam., dim. : 15 h 30, 18 h 50, 21 h 30 ;

I STILL KNOW WHAT YOU DID LAST SUMMER
Des Sources 10 : 21 h 20 ; sam., dim. : 19 h 15, 21 h 20 ; ven., sam. : 23 h 25 ;

JACK FROST V.O.A.
Angignon. Sam., dim. : 12 h 40 ; Centre Eaton : 12 h 05 ; Cinéma Lacordaire. Ven., sam., dim., mar. : 13 h 10, 15 h 10, 17 h 10, 19 h 10, 21 h 30 ; lun., mer., jeu. : 19 h 05, 21 h 30 ; Côte-des-Neiges (2). Ven., sam., dim., mar., mer. : 12 h 30, 15 h, 17 h 15 ; Des Sources : 19 h 10 ; sam., dim. : 13 h 10, 15 h 10, 17 h 10, 19 h 10, 21 h 10 ; ven., sam. : 23 h 10 ;

Mega-Plex Pont-Viau : 19 h 25 ; sam., dim. : 13 h 20, 15 h 20, 17 h 20 ;

Mega-Plex Taschereau. Ven., sam., dim., mar. : 13 h 25, 15 h 25, 17 h 25 ; lun., mer., jeu. : 19 h 25 ;

LIFF IS BEAUTIFUL
Cavendish (4). Ven., sam., dim., mar. : 13 h 30, 16 h 30, 19 h 05, 21 h 40 ; lun., mer., jeu. : 19 h 05, 21 h 40 ;

Faubourg (3) : 14 h, 16 h 35, 19 h 15, 21 h 45 ; Pointe-Claire (6). Ven., sam., dim., mar. : 13 h 40, 16 h 30, 19 h 10, 21 h 40 ; lun., mer., jeu. : 19 h 10, 21 h 40 ;

LIVING OUT LOUD
Centre-Ville (3). Du ven. au mer. : 13 h 10, 15 h 50, 18 h 30, 21 h 05 ; jeu. : 13 h 10, 15 h 50, 18 h 30 ;

LOLITA V.F.
Cinéma St-Léonard 2,18 \$ Lun., jeu., ven. : 21 h 30 ; sam., dim. : 21 h 30 ;

MEET JOE BLACK
Atwater (3) : 13 h 20, 17 h, 20 h 35 ;

MIGHTY JOE YOUNG
Angignon. Ven., du lun. au jeu. : 19 h 10, 21 h 50 ; sam., dim. : 13 h 10, 16 h, 19 h 10, 21 h 50 ; Centre Eaton. Du ven. au mer. : 13 h, 16 h, 18 h 40, 21 h 20 ; jeu. : 13 h, 16 h, 21 h 20 ; Centre Laval. Ven. au dim., mar., mer. : 13 h 25, 16 h, 19 h, 21 h 30 ; lun., mer., jeu. : 19 h, 21 h 30 ; Cinéma Lacordaire. Ven., sam., dim., mar. : 13 h 10, 15 h 20, 19 h 20, 21 h 40 ; lun., mer., jeu. : 19 h 20, 21 h 40 ; ven., sam. : 23 h 45 ; Dorval. Ven., du lun. au jeu. : 19 h 25, 21 h 50 ; sam., dim. : 13 h 30, 16 h 15, 19 h 25, 21 h 50 ; Famous Players 8 - Greenfield Park. Ven., du lun. au jeu. : 18 h 55, 21 h 50 ; sam., dim. : 13 h 40, 16 h 10, 18 h 55, 21 h 50 ; Famous Players 8 - Pointe-Claire. Ven. du dim., mar., mer. : 12 h 50, 15 h 50, 19 h, 21 h 20 ; lun., jeu. : 19 h, 21 h 20 ;

PATCH ADAMS V.O.A.
Carrefour Laval (2). Ven., sam., dim., mar., mer. : 13 h 40, 16 h 30, 19 h 20, 21 h 50 ; lun., jeu. : 19 h 20, 21 h 50 ; Cavendish (3). Ven., sam., dim., mar. : 13 h 20, 16 h 10, 18 h 50, 21 h 30 ; lun., mer., jeu. : 18 h 50, 21 h 30 ; Cinéma Carnaval. Ven. : 19 h, 21 h 30 ; sam., dim. : 13 h 45, 16 h 15, 19 h, 21 h 30 ;

HORAIRES ET PRIMEURS

Salles de répertoire

AMERICAN HISTORY X

Cinéma du Parc (1) : 19 h.

ANNÉES DE PLOMB (LES)

Cinéma du Parc (1) : 19 h.

BARBE ROUSSE (AKAHIGE)

Cinéma du Parc (1) : 19 h.

CELEBRITY

Cinéma du Parc (1) : 21 h 30.

FLAMENCO

Cinéma du Parc (2) : 14 h 45, 19 h 15.

GHOST IN THE SHELL

Cinéma du Parc (3) : 17 h, 21 h 30, 23 h 30.

GRAND MÉLIÉS (LE) - NAISSANCE DU CINÉMA

Cinéma du Parc (1) : 19 h.

HAPPINESS

Cinéma Parallèle : 16 h, 21 h 15.

KURT & COURTNEY

Cinéma du Parc (3) : 15 h, 19 h 30.

LA PHOTOGRAPHIE - L'OBJECTIF SUBJECTIF - LA PEINTURE - FRESQUE

Cinéma du Parc (1) : 20 h.

LATIN BOYS GO TO HELL

Cinéma du Parc (2) : 16 h 45, 21 h 15, 23 h 15.

SPYCHO

Cinéma du Parc (1) : 16 h 30, 23 h 45.

SPANISH PRISONER (THE)

Cinéma du Parc (1) : 14 h 30.

VIE RÉVÉE DES ANGES (LA)

Cinéma Parallèle : 13 h 30, 19 h.

IMAX

IMAX (Vieux-Port)

SUR LA PISTE DES ÉLÉPHANTS D'AFRIQUE - L'AUTRE DIMENSION :

10 h 15, 14 h 15, 16 h 15, 19 h 15 (version française) ; 12 h 15, 21 h 15 (version originale anglaise).

IMAX

IMAX LES AILES (2153, boul. Lapinière, Brossard)

BALEINES EN IMAX :

Du lun. au dim. : 13 h, 15 h.

T-REX LE RETOUR AU CRÉTACÉ EN IMAX 3D/PSE :

Du lun. au dim. : 12 h, 14 h, 16 h.

Programme double : BALEINES/T-REX LE RETOUR AU CRÉTACÉ :

17 h, 19 h, 21 h.

Programme double optionnel en après-midi.

IMAX MONTRÉAL

LE VIEUX-PORT DE MONTRÉAL

Canada

211437

Le monde pour James Bond

Agence France-Presse PARIS

Le tournage de James Bond n°19, The World Is Not Enough, avec Pierce Brosnan en agent de sa gracieuse Majesté et Sophie Marceau en méchante Elektra, débutera lundi en Angleterre, a-t-on appris hier auprès de l'agence Personality à Paris.

Le tournage, qui durera 23 semaines, se déroulera en grande partie à Londres et dans les studios britanniques de Pinewood où ont été filmés Mission impossible, La Guerre des étoiles et le dernier film de Stanley Kubrick.

Mais les aventures de l'agent 007 de sa Majesté britannique l'entraîneront aussi dans les Alpes françaises alors que le précédent, Tomorrow Never Dies (Demain ne meurt jamais) démarrait dans les Pyrénées. Le réalisa-

teur britannique Michael Apted (Gorilles dans la brume, Nell, etc.) ira également tourner en Turquie, à Bilbao (Espagne), en Écosse, et sur les bords de la mer Caspienne.

L'actrice française Sophie Marceau / Elektra, qui s'est déjà mesurée à Mel Gibson dans Braveheart, aura pour allié contre l'espion gentleman le Britannique Robert Carlyle, acteur fétiche de Ken Loach, popularisé par son rôle dans The Full Monty. Denise Richard, découverte dans Starship Troopers de Paul Verhoeven, figure également au générique.

L'élégant Irlandais Pierce Brosnan endosse pour la troisième fois le smoking de l'agent 007 après Golden Eye et Demain ne meurt jamais. La sortie mondiale de The World Is Not Enough, produit par le studio MGM-United Artist et Eon Production, aura lieu en novembre-décembre prochain.

Le premier de la série des Bond, créé par Ian Fleming et longtemps incarné par Sean Connery, est sorti en 1962.

Advertisement for 'L'AUTRE DIMENSION IMAX 3D' featuring an elephant and the text 'DÉFENSE D'OUBLIER!' and 'RENSSEIGNEMENTS ET ACHAT DE BILLETS: (514) 496-IMAX'.

Advertisement for 'GUIDE HORAIRE CINÉPLEX ODEON' with phone number (514) 849-3456 and 'CINÉGUICHET' logo.

Advertisement for 'QUARTIER LATIN' (17 SALLES DE CINÉMAS) listing various movies and showtimes, including 'PETIT PAPA NOËL', 'ÉLIZABETH', and 'BOYS 2 (LES)'.

Advertisement for 'LE MEILLEUR FILM JAMAIS TOURNÉ PAR UN QUÉBÉCOIS... OU UN CANADIEN!' featuring 'LE VIOLON ROUGE' and listing awards like 'Meilleur film' and 'Meilleure réalisation'.

Large advertisement for the movie 'LE VIOLON ROUGE' (The Red Violin) featuring a violin and the names of the main cast members: GRETA SCACCHI, SYLVIA CHANG, COLM FEORE, SAMUEL L. JACKSON.

Advertisement for 'CENTRE-VILLE OUEST' and 'CENTRE-VILLE SUITE...' listing various cinema locations and their showtimes.

Advertisement for 'RIVE SUD' and 'RIVE NORD' listing various cinema locations and their showtimes.

Advertisement for 'CINÉMA AFFILIÉ' listing various cinema locations and their showtimes, including 'ATWATER', 'BOYS 2 (LES)', and 'LE VIOLON ROUGE'.

Advertisement for 'CINÉGUICHET 849-FILM-3456' featuring a list of cinema locations and phone numbers for ticket reservations.

A CIVIL ACTION

# Un raté sympathique contre des pollueurs

LUC PERREAULT

Hollywood nous a habitués à des gagnants, ces personnages notamment d'avocats brillants et invincibles, qui parviennent toujours à leurs fins au terme de procès retentissants. Que se passe-t-il tout à coup ? Voilà que s'amène un avocat sympathique, certes, mais un perdant tout de même.

Jan Schlichtmann — on se moquera même de son nom — possède tous les attributs de sa profession. Ses propos désabusés le classent dans la catégorie des cyniques. Mais il est rapide, acharné et compétent.

On ne défend pas une cause, lance-t-il en substance, par compassion pour des victimes mais pour faire de l'argent. Il rêve de devenir riche et célèbre en faisant le bien. Car, quand cet homme prend une cause en main, il est convaincu de pouvoir la gagner.

Mais un jour, une voix l'interpelle. C'est une voix de femme. Elle lui dit : « L'argent n'est pas ce qui nous importe le plus. Tout ce qu'on veut, c'est qu'on nous fasse des excuses pour les enfants qu'on a perdus. »

Et cet avocat qui s'était jusqu'alors débrouillé pour gagner par des ententes à l'amiable, empochant le magot pour ses clients tout en se réservant une part substantielle pour lui et son bureau, entreprend une véritable croisade contre des pollueurs.

La cause environnementale est la plus difficile à défendre. Schlichtmann et ses collègues vont engloutir trois millions dans un procès qui n'en finit plus.

Comment prouver que des déchets toxiques déversés dans un



A *Civil Action* s'inspire de faits vécus et son héros existe. En Jan Schlichtmann, John Travolta confirme ses grandes qualités d'acteur.

cours d'eau ont pu provoquer la leucémie qui a emporté les huit victimes de ce petit coin perdu du Massachusetts ?

On a beau avoir vu sortir d'une tannerie un liquide écoeurant se jetant directement dans la rivière, comment en faire la preuve ?

A *Civil Action* s'inspire de faits vécus et encore tout frais. Son héros existe aussi. En Jan Schlichtmann, John Travolta confirme ses grandes qualités d'acteur.

Le film décrit également le milieu crasseux des pollueurs tapis au fond de la Nouvelle-Angleterre profonde et le profil bas des victimes. À retenir, cette vision diabolique du propriétaire de la tannerie (Dan Hedaya) entouré par les flammes.

Mais le personnage le plus coloré reste celui de Jerry Facher qu'interprète Robert Duvall. Cet avocat retors, amateur de Red Sox, adversaire redoutable en même

temps que déconcertant, défend la firme Beatrice, impliquée dans la poursuite.

### Un film sur la compassion

Steven Zaillian a fait un film sur la compassion. L'argent, à ses yeux, n'est pas tout ce qui compte dans la vie. Et c'est pour défendre cette idée que l'avocat cynique du début se métamorphose en un battant au service d'une certaine conception de la dignité. Son engagement se révèle finalement indirectement proportionnel à ses succès.

L'intérêt du film ne réside pas seulement dans ce personnage qui se marginalise petit à petit. Zaillian développe aussi l'aspect profes-

sionnel, insistant sur la déchéance progressive d'un bureau d'avocats jusqu'alors prospère et respecté.

Et, au lieu du procès flamboyant attendu, le réalisateur nous entraîne sur des pistes nouvelles, hors des sentiers battus, déjouant finalement nos attentes. L'échec de cet avocat, paradoxalement, assure la réussite du film.

A *CIVIL ACTION*, écrit et réalisé par Steven Zaillian, d'après le livre de Jonathan Harr. Image : Conrad L. Hall. Montage : Wayne Wahrman. Musique : Danny Elfman. Direction artistique : David Gropman. Avec John Travolta, Robert Duvall, Tony Shalhoub, John Lithgow, Kathleen Quinlan.

**FAMOUS PLAYERS**  
ÉCRAN GÉANT QUALITÉ DU SON GRANDE DIFFÉRENCE

REPRÉSENTATIONS AVANT 18H00

5,00 LUN. à VEN. 6,50 SAM. - DIM. 5,00 MARDI MERCREDI 5,00; TOUTE LA JOURNÉE AUX F.P.B. POINTE-CLAIRE, VERSAILLES, LAVAL ANGRIGNON et F.P.B. GREENFIELD PARK

HORAIRES DU 8 au 14 JANVIER • INFO-FILM: 866-0111 • www.famousplayersmovies.com

**CENTRE LAVAL 12** 1600 La Corbuserie Tél:(450) 688-7776

✓UNE ACTION AU CIVIL (G) ven-dim,mar,mer 1:30 4:05 7:20 9:45 lun,jeu 7:20 9:45  
✓PRINCE OF EGYPT (G) ven-dim,mar,mer 1:35 3:50 6:55 9:05 lun,jeu 6:55 9:05  
✓STAR TREK IX: Insurrection (G) ven 1:40 4:25 9:15 sam,dim,mer 1:40 4:25 7:30 9:40 lun,jeu 7:30 9:40  
STAR TREK IX: Insurrection V.F. (G) ven,dim,mer 2:00 4:30 7:15 9:30 sam 2:00 4:30 7:15 9:30 lun,jeu 7:15 9:30  
✓YOU'VE GOT MAIL (G) ven-dim,mar,mer 1:00 3:40 7:05 9:35 lun,jeu 7:05 9:35  
✓SNEAK: VARSITY BLUES (SAC) ven 7:00  
✓SNEAK: A PREMIERE VUE (G) sam 7:15

**POINTE-CLAIRE** FAMOUS PLAYERS 8 185 boul. Hymus 697-8095

✓SHAKESPEARE IN LOVE (G) ven-dim,mar,mer 12:45 3:20 7:15 9:30 lun,jeu 7:15 9:30  
✓ENEMY OF THE STATE (G) ven-dim,mar,mer 1:10 4:10 6:50 9:40 lun,jeu 6:50 9:40  
✓MIGHTY JOE YOUNG (G) ven-dim,mar,mer 12:50 3:50 7:00 9:20  
✓A CIVIL ACTION (G) ven-dim,mar,mer 1:30 4:20 7:10 9:45 lun,jeu 7:10 9:45  
✓PRINCE OF EGYPT (G) ven-dim,mar,mer 1:00 2:00 3:40 4:30 6:45 7:20 9:00 9:35 lun,jeu 6:45 7:20 9:00 9:35  
✓RUGRATS: THE MOVIE (G) ven-dim,mar,mer 12:40 2:45 4:50  
✓STAR TREK IX: Insurrection (G) ven 1:20 4:00 7:05 9:15 9:30 sam 1:20 4:00 7:05 9:30 10:00 lun,jeu 7:05 9:30 9:30 10:00  
✓SNEAK: VARSITY BLUES (SAC) ven 7:00  
✓SNEAK: AT FIRST SIGHT (G) sam 7:30

**GREENFIELD PARK** FAMOUS PLAYERS 8 5000 boul. Taschereau 672-2229

✓ENEMY OF THE STATE (G) ven,lun-jeu 7:00 9:45 sam,dim 1:10 3:50 7:00 9:45  
UNE VIE DE BESTIOLE (G) ven,lun-jeu 6:50 9:00  
MIGHTY JOE YOUNG (G) ven,lun-jeu 6:55 9:50  
sam,dim 1:40 4:10 6:55 9:50  
✓A CIVIL ACTION (G) ven,lun-jeu 7:15 9:40  
sam,dim 1:30 4:15 7:15 9:40  
✓RUGRATS: THE MOVIE (G) sam,dim 1:50 4:00  
✓STAR TREK IX: Insurrection (G) ven 9:15 sam,dim 1:05 3:55 7:10 9:25 lun,jeu 7:10 9:25  
✓STAR TREK IX: Insurrection V.F. (G) ven,lun-jeu 7:40 9:55 sam,dim 1:20 4:20 7:40 9:55  
✓YOU'VE GOT MAIL (G) ven,lun-jeu 7:05 9:30 9:35 10:00 sam,dim 1:00 3:40 7:05 9:35 10:00  
✓SNEAK: VARSITY BLUES (SAC) ven 7:00

**PARISIEN** 480, rue Ste-Catherine O 866-3856

✓LES ENSEIGNANTS (13+) ven-mer 1:45 4:30 7:05 9:25 jeu 1:45 4:30 9:25  
ENNEMI DE L'ÉTAT (G) 1:00 4:00 7:10 9:50  
UNE VIE DE BESTIOLE (G) 1:20 4:10 6:45 9:00  
✓UNE ACTION AU CIVIL (G) 1:30 4:20 7:00 9:30  
L'UN 32 AOUT SUR TERRE (G) 5:00 7:20 9:20  
TAXI (G) 1:10 3:30 5:30 7:30 9:40  
RAZMOKET: LE FILM (G) 1:05 3:00  
✓STAR TREK IX: Insurrection V.F. (G) ven,dim-jeu 1:40 4:50 7:40 10:00 sam 1:40 4:50 10:00  
✓SNEAK: A PREMIERE VUE (G) sam 7:40

**PALACE 6** 698, rue Ste-Catherine O 866-6991

**TOUS LES FILMS TOUS LES JOURS 250¢**

✓RUSH HOUR (13+) 12:20 2:40 4:50 7:40 10:10  
Coucher-tard ven,sam 12:25  
✓URBAN LEGEND (13+) 12:00 2:15 4:30 6:50 9:10  
Coucher-tard ven,sam 11:30  
WHAT DREAMS MAY COME (G) 12:40 4:00 7:00 9:20  
Coucher-tard ven,sam 11:50  
✓THERE'S SOMETHING ABOUT MARY (13+) 12:30 3:40 7:10 9:40 Coucher-tard ven,sam 12:10  
✓THE SIEGE (13+) 1:00 4:20 7:20 9:50 Coucher-tard ven,sam 12:15  
✓PRACTICAL MAGIC (G) 12:10 2:35 5:00 7:30 10:00  
Coucher-tard ven,sam 12:25

**CENTRE EATON** 705, Ste-Catherine O (5e étage) 985-6730

✓THE FACULTY (13+) 12:10 2:30 4:50 7:10 9:40  
✓RED VIOLIN (G) 2:15 5:00 7:40 10:15  
✓THE WATER BOY (G) ven,dim-jeu 9:30 sam 10:10  
✓A BUG'S LIFE (G) ven,dim,mar,mer 12:00 12:40 2:25 3:00 4:40 5:10 6:50 7:20 9:10 sam,mer 12:00 12:40 2:25 3:00 4:40 5:10 6:50 9:10  
✓MIGHTY JOE YOUNG (G) ven-mer 1:00 4:00 6:40 9:20 jeu 1:00 4:00 9:20  
✓PRINCE OF EGYPT (G) 12:30 2:45 5:15 7:30 9:50  
✓JACK FROST (G) 12:05  
✓SNEAK: AT FIRST SIGHT (G) sam 7:20

**ANGRIGNON** 7077, boul. Newman 366-2463

✓A BUG'S LIFE (G) ven,lun-jeu 6:55 9:10 sam,dim 12:00 2:45 4:50 6:55 9:10  
ENEMY OF THE STATE (G) ven,lun-jeu 6:50 9:40 sam,dim 12:10 3:00 6:50 9:40  
UNE VIE DE BESTIOLE (G) ven,lun-jeu 7:05 9:25 sam,dim 12:30 2:50 5:00 7:05 9:25  
✓MIGHTY JOE YOUNG (G) ven,lun-jeu 7:10 9:50 sam,dim 1:10 4:00 7:10 9:50  
LE PUISSANT JOE YOUNG (G) ven,lun-jeu 7:25 9:55 sam,dim 12:20 3:30 7:25 9:55  
✓A CIVIL ACTION (G) ven,lun-jeu 7:00 9:30 sam,dim 1:20 3:50 7:00 9:30  
✓UNE ACTION AU CIVIL (G) ven,lun-jeu 7:30 10:05 sam,dim 1:30 4:10 7:30 10:05  
PRINCE OF EGYPT (G) ven,lun-jeu 7:40 10:00 sam,dim 12:50 3:10 7:40 10:00  
✓STAR TREK IX: Insurrection (G) ven 9:15 sam,dim 1:00 3:40 7:15 9:45 lun,jeu 7:15 9:45  
✓JACK FROST (G) sam,dim 12:40  
✓YOU'VE GOT MAIL (G) ven,lun-jeu 7:20 9:55 sam,dim 3:20 7:20 9:55  
✓SNEAK: VARSITY BLUES (SAC) ven 7:00

**DORVAL** 260, ave. Dorval 631-6586

**Entrée générale: 6\$**

Matinées 4:25\$ MARDI et MERCREDI 4:25\$ Epilants et Age d'Or 4:25\$ EN TOUT TEMPS

✓A BUG'S LIFE (G) ven,lun-jeu 7:00 9:15 sam,dim 12:45 2:55 5:00 7:00 9:15  
✓MIGHTY JOE YOUNG (G) ven,lun-jeu 7:25 9:50 sam,dim 1:30 4:15 7:25 9:50  
STAR TREK IX: Insurrection (G) ven,lun-jeu 7:20 9:30 sam,dim 1:10 4:00 7:20 9:30  
✓YOU'VE GOT MAIL (G) ven,lun-jeu 7:10 9:45 sam,dim 1:45 4:30 7:10 9:45

**VERSAILLES** Place Versailles 353-7880

✓LES ENSEIGNANTS (13+) ven-dim,mar,mer 3:00 5:10 7:30 9:45 lun,jeu 7:30 9:45  
ENNEMI DE L'ÉTAT (G) ven-dim,mar,mer 1:40 4:20 7:10 9:50 lun,jeu 7:10 9:50  
UNE VIE DE BESTIOLE (G) ven-dim,mar,mer 1:20 3:50 6:45 9:20  
✓LE PUISSANT JOE YOUNG (G) ven-dim,mar,mer 1:10 4:00 7:05 9:35 lun,jeu 7:05 9:35  
UNE ACTION AU CIVIL (G) ven-dim,mar,mer 1:30 4:30 7:00 9:30 lun,jeu 7:00 9:30  
LE PRINCE D'EGYPT (G) ven-dim,mar,mer 1:45 4:10 7:20 9:25 lun,jeu 7:20 9:25  
RAZMOKET: LE FILM (G) ven-dim,mar,mer 1:00

**voir c'est croire**  
D'après une histoire vraie

présentation spéciale le samedi 9 janvier

val kilmer mira sorvino

AN IRWIN WINKLER FILM

**à première vue**  
version française de: AT FIRST SIGHT

METRO-GOLDWYN-MAYER PICTURES PRESENTS AN IRWIN WINKLER FILM VAL KILMER MIRA SORVINO 'AT FIRST SIGHT' KELLY MCGILLIS STEVEN WEBER BRUCE DAVIDSON AND NATHAN LANE MUSIC BY MARK ISHAM DIRECTOR OF PHOTOGRAPHY JOHN SEALE, A.C.S. S.C. SCREENPLAY BY STEVE LEVITT

BASED ON THE STORY BY OLIVER SACKS, M.D. PRODUCED BY IRWIN WINKLER AND ROB COWAN DIRECTED BY IRWIN WINKLER www.mgm.com

© 1998 METRO-GOLDWYN-MAYER PICTURES INC. ALL RIGHTS RESERVED. DISTRIBUTED BY MGM DISTRIBUTION CO.

✓SON DIGITAL G

version française

FAMOUS PLAYERS samedi 9 janvier à 19:40  
PARISIEN

FAMOUS PLAYERS samedi 9 janvier à 19:15  
CENTRE LAVAL

version o. anglaise: AT FIRST SIGHT

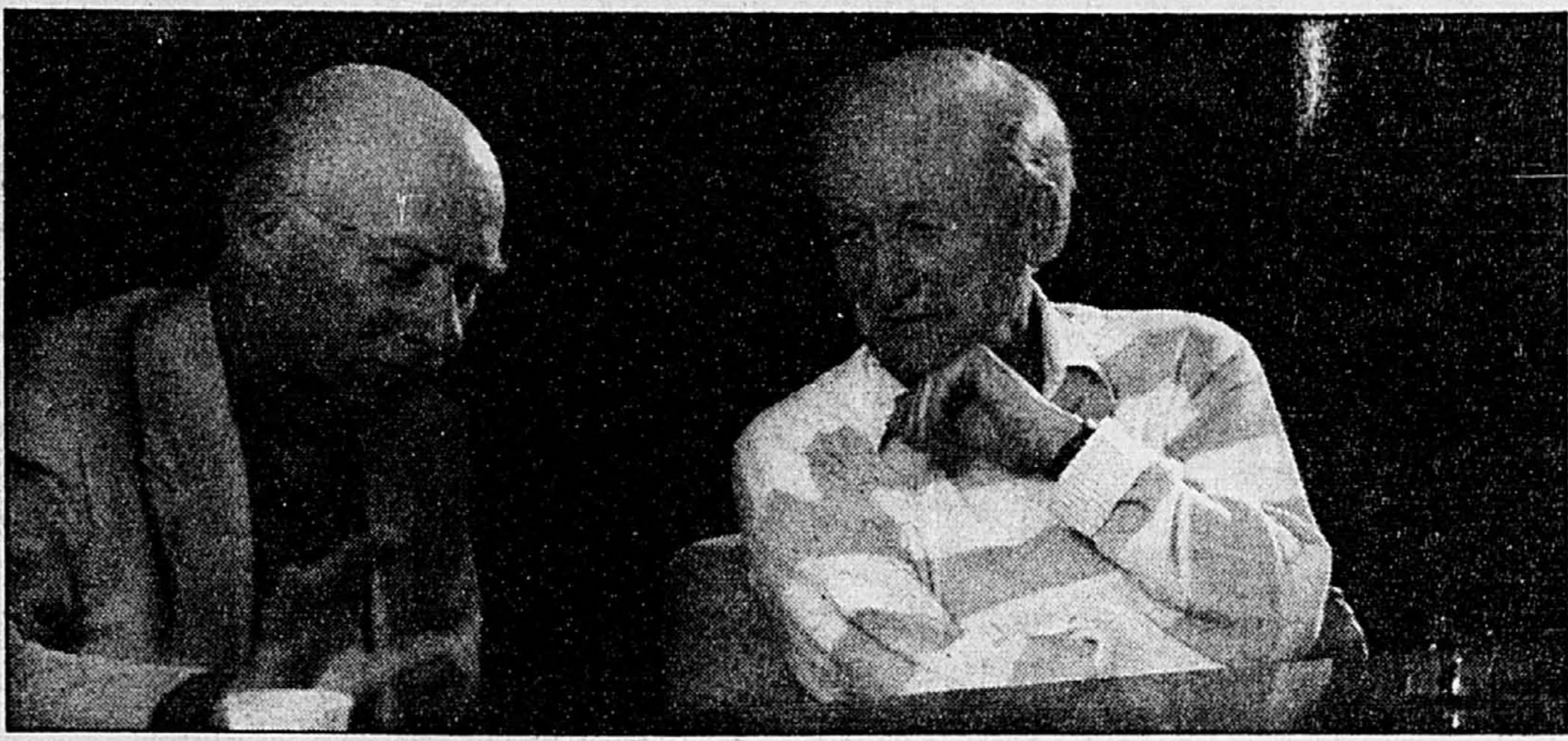
FAMOUS PLAYERS samedi 9 janvier à 19:20  
CENTRE EATON

FAMOUS PLAYERS samedi 9 janvier à 19:30  
F.P.B. POINTE-CLAIRE





Une séquence de *Fresque*, un documentaire du réalisateur Alain Corneau sur la peinture.



Paul Chamberland (à gauche) et Pierre Vadboncoeur dans *Le Verbe incendié*, documentaire de Denis Chouinard sur la poésie au Québec.

LA CULTURE DANS TOUS SES ÉTATS

# Une vision d'ensemble de la culture au Québec

MARC-ANDRÉ LUSSIER  
collaboration spéciale

Il fallait probablement une bonne dose de témérité, mêlée à un brin d'inconscience, pour mener à bien un aussi vaste projet. Mais l'effort en valait la peine.

La nouvelle collection documentaire sur la culture québécoise, produite par Synercom Téléproductions, en collaboration avec l'Institut National de Recherche Scientifique, constitue en effet une véritable encyclopédie vidéographique. Aussi instructive que fascinante d'ailleurs.

Les neuf premiers épisodes de cette série — *La Culture dans tous ses états* — pourront être vus durant tout le mois de janvier à la salle Fernand-Séguin de la Cinémathèque québécoise. Les six documents regroupés dans la section « Les arts » feront aussi l'objet d'une présentation à Télé-Québec au cours des prochaines semaines.

Pour le producteur Yves Fortin, qui a déjà produit la série *Les Pays du Québec*, il était important d'offrir une vue d'ensemble de l'état actuel des choses.

« Il y a très peu de documents de la sorte qui ont été faits jusqu'à maintenant chez nous, reconnaît-il.

« Nous avons dû soumettre quelques figures imposées aux réalisateurs afin que l'ensemble ait une certaine unité, mais la structure est quand même demeurée assez souple. Le sujet devait être traité avec un angle historique, sociologique, esthétique, et devait aussi tenir compte de la notion territoriale. »

Tous les réalisateurs ont apparemment bien su jongler avec ces paramètres. Provenant de différents milieux et de différentes régions, ces derniers ont été choisis en fonction des sujets et de leurs champs d'intérêt.

Denis Chouinard, coréalisateur de *Clandestins*, signe par exemple *Le Verbe incendié*, un film magnifique dans lequel est retracée l'histoire de la poésie d'ici, à travers la parole d'auteurs de différentes générations.

Jean Beaudry, dont on connaît déjà l'intérêt pour la photographie depuis *Les Matins infidèles*, a quant à lui réalisé *L'Objectif subjectif*. Marcel Jean s'attaque dans *Écrire pour penser* à l'essai dans la littérature québécoise; Claude Desrosiers explore le monde de la danse contemporaine avec *Danse maintenant!*, tandis que Carole Laganière propose *Les Mots voyageurs*, documentaire consacré au roman.

Alain Corneau (aucun lien avec le réalisateur de *Tous les matins du monde!*), Jacques Marcotte, Richard Jutras et Simon Poulin complètent le tableau avec des documents sur la peinture (*Fresque*). Les musiques et danses traditionnelles (*La Qualité du plaisir*), les musiques contemporaines (*Musiques pour un siècle sourd*, dont la présentation aux chroniqueurs de télévision a suscité un débat passionné un peu plus tôt cette semaine) et l'architecture (*La Mémoire des murs*).

« Il était important pour nous, poursuit le producteur, de traiter la culture québécoise dans sa globalité. De ne pas limiter cette vision qu'au seul regard montréalais. C'est la raison pour laquelle nous avons élaboré une structure de production décentralisée. Nos réalisateurs viennent de partout au Québec. »

« Aussi, poursuit-il, nous tenions à faire preuve de très grande rigueur afin d'être à l'abri de toute critique quant au fond. À cet égard, l'INRS a fourni les meilleurs spécialistes de toutes ces disciplines... »

Divisée en trois chapitres, les arts, les lettres, et la culture de masse, la série *La Culture dans tous ses états* pourrait compter plus d'épisodes que les dix-huit prévus au départ. Des documents portant sur la sculpture, la culture anglo-québécoise, l'art de la rue, et la culture en régions sont en effet envisagés.

**LA CULTURE DANS TOUS SES ÉTATS** à la salle Fernand-Séguin de la Cinémathèque québécoise, les 8, 9, 10, 11, 15, 16, 21, 22, 23, 24 janvier, 26-27-28-29-30-31 janvier 1999 à 20h.

## LE RIRE EST CONTAGIEUX!

ROBIN WILLIAMS  
PATCH ADAMS  
D'APRÈS UNE HISTOIRE VÉCUE

CONSULTEZ LES GUIDES HORAIRES DES CINÉMAS

QUARTIER LATIN	BOUCHERVILLE	CHATEAUGUY	DELSON PLAZA	DORON CARREFOUR	LANGELIER 6
LASALLE	LONGUEUIL	PLAZA REPENTIGNY	ST. BASILE	ST. BRUNO	ST. EUSTACHE
STE. THERESE 8	MÉGA-PLEX TASCHEREAU 18	TERREBONNE 8	CINÉMA DU CAP	DRUMMONDVILLE	REUR DELYS GRABY
JOLIETTE	JONQUIÈRE	ROCK FOREST	SHERBROOKE	ST. YVONNE	
ST. JEAN	ST. JEROME	SOREL-TRACY	TROIS RIVERS	VALLEYFIELD	CENTRE-VILLE

À L'AFFICHE!

## «cette bestiole vous salue!»

une vie de bestiole

Disney • PIXAR

des créateurs de "histoire de jouet"

CONSULTEZ LES GUIDES HORAIRES DES CINÉMAS

VERSAILLES	PARISIEN	FAMOUS PLAYERS 11	ANGRIGNON	CENTRE LAVAL	CARR. DE L'ESTRÉ
ST. EUSTACHE	BOUCHERVILLE	ST. BRUNO	LACORDAIRE 11	STE. THERESE 8	TERREBONNE 8
ST. JEROME					

À L'AFFICHE!

**CINEMAS GUZZO**

**Le PARADIS** 514-354-3110  
ENTRÉE GÉNÉRALE \$6.00  
ENFANT & AGE D'OR MARDI & MERCREDI  
MATINÉE AVANT 18H00 \$4.25

**MEGA-PLEX TASCHEREAU 18** 450-913-5566  
Le Plus Grand Cinema au Québec

**MEGA-PLEX PONT-VIAU 16** 450-967-4455  
Le Plus Grand Cinema au Québec

**STE-THERESE 8** 450-979-4444  
Le Plus Grand Cinema au Québec

**TERREBONNE 8** 450-471-6444  
Le Plus Grand Cinema au Québec

**LACORDAIRE 11** 514-354-3000  
Le Plus Grand Cinema au Québec

**DES SOURCES 10** 514-685-1111  
Le Plus Grand Cinema au Québec

**LA BLONDE DE MON PÈRE** (G) [DTS Digital] Sem 7:10-9:40 Ven-Dim & Mar 1:10-3:40-7:10-9:40  
Couché-Tard 11:55

**LES BOYS 2 (G)** [DTS Digital] Sem 7:00-9:30 Sam-Dim 1:00-3:30-7:00-9:30  
Couché-Tard 11:55

**PATCH ADAMS (G)** [DTS Digital] Sem 7:00-9:30 Ven-Dim & Mar 1:05-3:35-7:05-9:30  
Couché-Tard 11:55

**PETIT PAPA NOËL (G)** [DTS Digital] Sem-Dim 1:05-3:35-7:05-9:30  
Couché-Tard 11:55

**LA BLONDE DE MON PÈRE (G)** [DTS Digital] Sem 7:10-9:40 Ven-Dim & Mar 1:10-3:40-7:10-9:40  
Couché-Tard 11:55

**LES BOYS 2 (G)** [DTS Digital] Sem 7:00-9:30 Sam-Dim 1:00-3:30-7:00-9:30  
Couché-Tard 11:55

**PATCH ADAMS (G)** [DTS Digital] Sem 7:00-9:30 Ven-Dim & Mar 1:05-3:35-7:05-9:30  
Couché-Tard 11:55

**PETIT PAPA NOËL (G)** [DTS Digital] Sem-Dim 1:05-3:35-7:05-9:30  
Couché-Tard 11:55

**LA BLONDE DE MON PÈRE (G)** [DTS Digital] Sem 7:10-9:40 Ven-Dim & Mar 1:10-3:40-7:10-9:40  
Couché-Tard 11:55

**LES BOYS 2 (G)** [DTS Digital] Sem 7:00-9:30 Sam-Dim 1:00-3:30-7:00-9:30  
Couché-Tard 11:55

**PATCH ADAMS (G)** [DTS Digital] Sem 7:00-9:30 Ven-Dim & Mar 1:05-3:35-7:05-9:30  
Couché-Tard 11:55

**PETIT PAPA NOËL (G)** [DTS Digital] Sem-Dim 1:05-3:35-7:05-9:30  
Couché-Tard 11:55

**LA BLONDE DE MON PÈRE (G)** [DTS Digital] Sem 7:10-9:40 Ven-Dim & Mar 1:10-3:40-7:10-9:40  
Couché-Tard 11:55

**LES BOYS 2 (G)** [DTS Digital] Sem 7:00-9:30 Sam-Dim 1:00-3:30-7:00-9:30  
Couché-Tard 11:55

**PATCH ADAMS (G)** [DTS Digital] Sem 7:00-9:30 Ven-Dim & Mar 1:05-3:35-7:05-9:30  
Couché-Tard 11:55

**PETIT PAPA NOËL (G)** [DTS Digital] Sem-Dim 1:05-3:35-7:05-9:30  
Couché-Tard 11:55

**LA BLONDE DE MON PÈRE (G)** [DTS Digital] Sem 7:10-9:40 Ven-Dim & Mar 1:10-3:40-7:10-9:40  
Couché-Tard 11:55

**LES BOYS 2 (G)** [DTS Digital] Sem 7:00-9:30 Sam-Dim 1:00-3:30-7:00-9:30  
Couché-Tard 11:55

**PATCH ADAMS (G)** [DTS Digital] Sem 7:00-9:30 Ven-Dim & Mar 1:05-3:35-7:05-9:30  
Couché-Tard 11:55

**PETIT PAPA NOËL (G)** [DTS Digital] Sem-Dim 1:05-3:35-7:05-9:30  
Couché-Tard 11:55

**LA BLONDE DE MON PÈRE (G)** [DTS Digital] Sem 7:10-9:40 Ven-Dim & Mar 1:10-3:40-7:10-9:40  
Couché-Tard 11:55

**LES BOYS 2 (G)** [DTS Digital] Sem 7:00-9:30 Sam-Dim 1:00-3:30-7:00-9:30  
Couché-Tard 11:55

**PATCH ADAMS (G)** [DTS Digital] Sem 7:00-9:30 Ven-Dim & Mar 1:05-3:35-7:05-9:30  
Couché-Tard 11:55

**PETIT PAPA NOËL (G)** [DTS Digital] Sem-Dim 1:05-3:35-7:05-9:30  
Couché-Tard 11:55

**LA BLONDE DE MON PÈRE (G)** [DTS Digital] Sem 7:10-9:40 Ven-Dim & Mar 1:10-3:40-7:10-9:40  
Couché-Tard 11:55

**LES BOYS 2 (G)** [DTS Digital] Sem 7:00-9:30 Sam-Dim 1:00-3:30-7:00-9:30  
Couché-Tard 11:55

**PATCH ADAMS (G)** [DTS Digital] Sem 7:00-9:30 Ven-Dim & Mar 1:05-3:35-7:05-9:30  
Couché-Tard 11:55

**PETIT PAPA NOËL (G)** [DTS Digital] Sem-Dim 1:05-3:35-7:05-9:30  
Couché-Tard 11:55

**LA BLONDE DE MON PÈRE (G)** [DTS Digital] Sem 7:10-9:40 Ven-Dim & Mar 1:10-3:40-7:10-9:40  
Couché-Tard 11:55

**LES BOYS 2 (G)** [DTS Digital] Sem 7:00-9:30 Sam-Dim 1:00-3:30-7:00-9:30  
Couché-Tard 11:55

**PATCH ADAMS (G)** [DTS Digital] Sem 7:00-9:30 Ven-Dim & Mar 1:05-3:35-7:05-9:30  
Couché-Tard 11:55

**PETIT PAPA NOËL (G)** [DTS Digital] Sem-Dim 1:05-3:35-7:05-9:30  
Couché-Tard 11:55

**LA BLONDE DE MON PÈRE (G)** [DTS Digital] Sem 7:10-9:40 Ven-Dim & Mar 1:10-3:40-7:10-9:40  
Couché-Tard 11:55

**LES BOYS 2 (G)** [DTS Digital] Sem 7:00-9:30 Sam-Dim 1:00-3:30-7:00-9:30  
Couché-Tard 11:55

**PATCH ADAMS (G)** [DTS Digital] Sem 7:00-9:30 Ven-Dim & Mar 1:05-3:35-7:05-9:30  
Couché-Tard 11:55

**PETIT PAPA NOËL (G)** [DTS Digital] Sem-Dim 1:05-3:35-7:05-9:30  
Couché-Tard 11:55

**LA BLONDE DE MON PÈRE (G)** [DTS Digital] Sem 7:10-9:40 Ven-Dim & Mar 1:10-3:40-7:10-9:40  
Couché-Tard 11:55

**LES BOYS 2 (G)** [DTS Digital] Sem 7:00-9:30 Sam-Dim 1:00-3:30-7:00-9:30  
Couché-Tard 11:55

**PATCH ADAMS (G)** [DTS Digital] Sem 7:00-9:30 Ven-Dim & Mar 1:05-3:35-7:05-9:30  
Couché-Tard 11:55

**PETIT PAPA NOËL (G)** [DTS Digital] Sem-Dim 1:05-3:35-7:05-9:30  
Couché-Tard 11:55

**LA BLONDE DE MON PÈRE (G)** [DTS Digital] Sem 7:10-9:40 Ven-Dim & Mar 1:10-3:40-7:10-9:40  
Couché-Tard 11:55

**LES BOYS 2 (G)** [DTS Digital] Sem 7:00-9:30 Sam-Dim 1:00-3:30-7:00-9:30  
Couché-Tard 11:55

**PATCH ADAMS (G)** [DTS Digital] Sem 7:00-9:30 Ven-Dim & Mar 1:05-3:35-7:05-9:30  
Couché-Tard 11:55

**PETIT PAPA NOËL (G)** [DTS Digital] Sem-Dim 1:05-3:35-7:05-9:30  
Couché-Tard 11:55

**LA BLONDE DE MON PÈRE (G)** [DTS Digital] Sem 7:10-9:40 Ven-Dim & Mar 1:10-3:40-7:10-9:40  
Couché-Tard 11:55

**LES BOYS 2 (G)** [DTS Digital] Sem 7:00-9:30 Sam-Dim 1:00-3:30-7:00-9:30  
Couché-Tard 11:55

**PATCH ADAMS (G)** [DTS Digital] Sem 7:00-9:30 Ven-Dim & Mar 1:05-3:35-7:05-9:30  
Couché-Tard 11:55

**PETIT PAPA NOËL (G)** [DTS Digital] Sem-Dim 1:05-3:35-7:05-9:30  
Couché-Tard 11:55

**LA BLONDE DE MON PÈRE (G)** [DTS Digital] Sem 7:10-9:40 Ven-Dim & Mar 1:10-3:40-7:10-9:40  
Couché-Tard 11:55

**LES BOYS 2 (G)** [DTS Digital] Sem 7:00-9:30 Sam-Dim 1:00-3:30-7:00-9:30  
Couché-Tard 11:55

**PATCH ADAMS (G)** [DTS Digital] Sem 7:00-9:30 Ven-Dim & Mar 1:05-3:35-7:05-9:30  
Couché-Tard 11:55

**PETIT PAPA NOËL (G)** [DTS Digital] Sem-Dim 1:05-3:35-7:05-9:30  
Couché-Tard 11:55

**LA BLONDE DE MON PÈRE (G)** [DTS Digital] Sem 7:10-9:40 Ven-Dim & Mar 1:10-3:40-7:10-9:40  
Couché-Tard 11:55

**LES BOYS 2 (G)** [DTS Digital] Sem 7:00-9:30 Sam-Dim 1:00-3:30-7:00-9:30  
Couché-Tard 11:55

**PATCH ADAMS (G)** [DTS Digital] Sem 7:00-9:30 Ven-Dim & Mar 1:05-3:35-7:05-9:30  
Couché-Tard 11:55

**PETIT PAPA NOËL (G)** [DTS Digital] Sem-Dim 1:05-3:35-7:05-9:30  
Couché-Tard 11:55

**LA BLONDE DE MON PÈRE (G)** [DTS Digital] Sem 7:10-9:40 Ven-Dim & Mar 1:10-3:40-7:10-9:40  
Couché-Tard 11:55

**LES BOYS 2 (G)** [DTS Digital] Sem 7:00-9:30 Sam-Dim 1:00-3:30-7:00-9:30  
Couché-Tard 11:55

**PATCH ADAMS (G)** [DTS Digital] Sem 7:00-9:30 Ven-Dim & Mar 1:05-3:35-7:05-9:30  
Couché-Tard 11:55

**PETIT PAPA NOËL (G)** [DTS Digital] Sem-Dim 1:05-3:35-7:05-9:30  
Couché-Tard 11:55

**LA BLONDE DE MON PÈRE (G)** [DTS Digital] Sem 7:10-9:40 Ven-Dim & Mar 1:10-3:40-7:10-9:40  
Couché-Tard 11:55

**LES BOYS 2 (G)** [DTS Digital] Sem 7:00-9:30 Sam-Dim 1:00-3:30-7:00-9:30  
Couché-Tard 11:55

**PATCH ADAMS (G)** [DTS Digital] Sem 7:00-9:30 Ven-Dim & Mar 1:05-3:35-7:05-9:30  
Couché-Tard 11:55

**PETIT PAPA NOËL (G)** [DTS Digital] Sem-Dim 1:05-3:35-7:05-9:30  
Couché-Tard 11:55

**LA BLONDE DE MON PÈRE (G)** [DTS Digital] Sem 7:10-9:40 Ven-Dim & Mar 1:10-3:40-7:10-9:40  
Couché-Tard 11:55

**LES BOYS 2 (G)** [DTS Digital] Sem 7:00-9:30 Sam-Dim 1:00-3:30-7:00-9:30  
Couché-Tard 11:55

**PATCH ADAMS (G)** [DTS Digital] Sem 7:00-9:30 Ven-Dim & Mar 1:05-3:35-7:05-9:30  
Couché-Tard 11:55

**PETIT PAPA NOËL (G)** [DTS Digital] Sem-Dim 1:05-3:35-7:05-9:30  
Couché-Tard 11:55

**LA BLONDE DE MON PÈRE (G)** [DTS Digital] Sem 7:10-9:40 Ven-Dim & Mar 1:10-3:40-7:10-9:40  
Couché-Tard 11:55

**LES BOYS 2 (G)** [DTS Digital] Sem 7:00-9:30 Sam-Dim 1:00-3:30-7:00-9:30  
Couché-Tard 11:55

**PATCH ADAMS (G)** [DTS Digital] Sem 7:00-9:30 Ven-Dim & Mar 1:05-3:35-7:05-9:30  
Couché-Tard 11:55

**PETIT PAPA NOËL (G)** [DTS Digital] Sem-Dim 1:05-3:35-7:05-9:30  
Couché-Tard 11:55

**LA BLONDE DE MON PÈRE (G)** [DTS Digital] Sem 7:10-9:40 Ven-Dim & Mar 1:10-3:40-7:10-9:40  
Couché-Tard 11:55

**LES BOYS 2 (G)** [DTS Digital] Sem 7:00-9:30 Sam-Dim 1:00-3:30-7:00-9:30  
Couché-Tard 11:55

**PATCH ADAMS (G)** [DTS Digital] Sem 7:00-9:30 Ven-Dim & Mar 1:05-3:35-7:05-9:30  
Couché-Tard 11:55

**PETIT PAPA NOËL (G)** [DTS Digital] Sem-Dim 1:05-3:35-7:05-9:30  
Couché-Tard 11:55

**LA BLONDE DE MON PÈRE (G)** [DTS Digital] Sem 7:10-9:40 Ven-Dim & Mar 1:10-3:40-7:10-9:40  
Couché-Tard 11:55

**LES BOYS 2 (G)** [DTS Digital] Sem 7:00-9:30 Sam-Dim 1:00-3:30-7:00-9:30  
Couché-Tard 11:55

**PATCH ADAMS (G)** [DTS Digital] Sem 7:00-9:30 Ven-Dim & Mar 1:05-3:35-7:05-9:30  
Couché-Tard 11:55

**PETIT PAPA NOËL (G)** [DTS Digital] Sem-Dim 1:05-3:35-7:05-9:30  
Couché-Tard 11:55

**LA BLONDE DE MON PÈRE (G)** [DTS Digital] Sem 7:10-9:40 Ven-Dim & Mar 1:10-3:40-7:10-9:40  
Couché-Tard 11:55

**LES BOYS 2 (G)** [DTS Digital] Sem 7:00-9:30 Sam-Dim 1:00-3:30-7:00-9:30  
Couché-Tard 11:55

**PATCH ADAMS (G)** [DTS Digital] Sem 7:00-9:30 Ven-Dim & Mar 1:05-3:35-7:05-9:30  
Couché-Tard 11:55

**PETIT PAPA NOËL (G)** [DTS Digital] Sem-Dim 1:05-3:35-7:05-9:30  
Couché-Tard 11:55

**LA BLONDE DE MON PÈRE (G)** [DTS Digital] Sem 7:10-9:40 Ven-Dim & Mar 1:10-3:40-7:10-9:40  
Couché-Tard 11:55

**LES BOYS 2 (G)** [DTS Digital] Sem 7:00-9:30 Sam-Dim 1:00-3:30-7:00-9:30  
Couché-Tard 11:55

**PATCH ADAMS (G)** [DTS Digital] Sem 7:00-9:30 Ven-Dim & Mar 1:05-3:35-7:05-9:30  
Couché-Tard 11:55

**PETIT PAPA NOËL (G)** [DTS Digital] Sem-Dim 1:05-3:35-7:05-9:30  
Couché-Tard 11:55

**LA BLONDE DE MON PÈRE (G)** [DTS Digital] Sem 7:10-9:40 Ven-Dim & Mar 1:10-3:40-7:10-9:40  
Couché-Tard 11:55

**LES BOYS 2 (G)** [DTS Digital] Sem 7:00-9:30 Sam-Dim 1:00-3:30-7:00-9:30  
Couché-Tard 11:55

**PATCH ADAMS (G)** [DTS Digital] Sem 7:00-9:30 Ven-Dim & Mar 1:05-3:35-7:05-9:30  
Couché-Tard 11:55

**PETIT PAPA NOËL (G)** [DTS Digital] Sem-Dim 1:05-3:35-7:05-9:30  
Couché-Tard 11:55

**LA BLONDE DE MON PÈRE (G)** [DTS Digital] Sem 7:10-9:40 Ven-Dim & Mar 1:10-3:40-7:10-9:40  
Couché-Tard 11:55

**LES BOYS 2 (G)** [DTS Digital] Sem 7:00-9:30 Sam-Dim 1:00-3:30-7:00-9:30  
Couché-Tard 11:55

**PATCH ADAMS (G)** [DTS Digital] Sem 7:00-9:30 Ven-Dim & Mar 1:05-3:35-7:05-9:30  
Couché-Tard 11:55

**PETIT PAPA NOËL (G)** [DTS Digital] Sem-Dim 1:05-3:35-7:05-9:30  
Couché-Tard 11:55

**LA BLONDE DE MON PÈRE (G)** [DTS Digital] Sem 7:10-9:40 Ven-Dim & Mar 1:10-3:40-7:10-9:40  
Couché-Tard 11:55

**LES BOYS 2 (G)** [DTS Digital] Sem 7:00-9:30 Sam-Dim 1:00-3:30-7:00-9:30  
Couché-Tard 11:55

**PATCH ADAMS (G)** [DTS Digital] Sem 7:00-9:30 Ven-Dim & Mar 1:05-3:35-7:05-9:30  
Couché-Tard 11:55

**PETIT PAPA NOËL (G)** [DTS Digital] Sem-Dim 1:05-3:35-7:05-9:30  
Couché-Tard 11:55

**LA BLONDE DE MON PÈRE (G)** [DTS Digital] Sem 7:10-9:40 Ven-Dim & Mar 1:10-3:40-7:10-9:40  
Couché-Tard 11:55

**LES BOYS 2 (G)** [DTS Digital] Sem 7:00-9:30 Sam-Dim 1:00-3:30-7:00-9:30  
Couché-Tard 11:55

**PATCH ADAMS (G)** [DTS Digital] Sem 7:00-9:30 Ven-Dim & Mar 1:05-3:35-7:05-9:30  
Couché-Tard 11:55

**PETIT PAPA NOËL (G)** [DTS Digital] Sem-Dim 1:05-3:35-7:05-9:30  
Couché-Tard 11:55

**LA BLONDE DE MON PÈRE (G)** [DTS Digital] Sem 7:10-9:40 Ven-Dim & Mar 1:10-3:40-7:10-9:40  
Couché-Tard 11:55

**LES BOYS 2 (G)** [DTS Digital] Sem 7:00-9:30 Sam-Dim 1:00-3:30-7:00-9:30  
Couché-Tard 11:55

**PATCH ADAMS (G)** [DTS Digital] Sem 7:00-9:30 Ven-Dim & Mar 1:05-3:35-7:05-9:30  
Couché-Tard 11:55

**PETIT PAPA NOËL (G)** [DTS Digital] Sem-Dim 1:05-3:35-7:05-9:30  
Couché-Tard 11:55

**LA BLONDE DE MON PÈRE (G)** [DTS Digital] Sem 7:10-9:40 Ven-Dim & Mar 1:10-3:40-7:10-9:40  
Couché-Tard 11:55

**LES BOYS 2 (G)** [DTS Digital] Sem 7:00-9:30 Sam-Dim 1:00-3:30-7:00-9:30  
Couché-Tard 11:55

**PATCH ADAMS (G)** [DTS Digital] Sem 7:00-9:30 Ven-Dim & Mar 1:05-3:35-7:05-9:30  
Couché-Tard 11:55

**PETIT PAPA NOËL (G)** [DTS Digital] Sem-Dim 1:05-3:35-7:05-9:30  
Couché-Tard 11:55

**LA BLONDE DE MON PÈRE (G)** [DTS Digital] Sem 7:10-9:40 Ven-Dim & Mar 1:10-3:40-7:10-9:40  
Couché-Tard 11:55

**LES BOYS 2 (G)** [DTS Digital] Sem 7:00-9:30 Sam-Dim 1:00-3:30-7:00-9:30  
Couché-Tard 11:55

**PATCH ADAMS (G)** [DTS Digital] Sem 7:00-9:30 Ven-Dim & Mar 1:05-3:35-7:05-9:30  
Couché-Tard 11:55

**PETIT PAPA NOËL (G)** [DTS Digital] Sem-Dim 1:05-3:35-7:05-9:30  
Couché-Tard 11:55

**LA BLONDE DE MON PÈRE (G)** [DTS Digital] Sem 7:10-9:40 Ven-Dim & Mar 1:10-3:40-7:10-9:40  
Couché-Tard 11:55

**LES BOYS 2 (G)** [DTS Digital] Sem 7:00-9:30 Sam-Dim 1:00-3:30-7:00-9:30  
Couché-Tard 11:55

**PATCH ADAMS (G)** [DTS Digital] Sem 7:00-9:30 Ven-Dim & Mar 1:05-3:35-7:05-9:30  
Couché-Tard 11:55

**PETIT PAPA NOËL (G)** [DTS Digital] Sem-Dim 1:05-3:35-7:05-9:30  
Couché-Tard 11:55

**LA BLONDE DE MON PÈRE (G)** [DTS Digital] Sem 7:10-9:40 Ven-Dim & Mar 1:10-3:40-7:10-9:40  
Couché-Tard 11:55

**LES BOYS 2 (G)** [DTS Digital] Sem 7:00-9:30 Sam-Dim 1:00-3:30-7:00-9:30  
Couché-Tard 11:55

**PATCH ADAMS (G)** [DTS Digital] Sem 7:00-9:30 Ven-Dim & Mar 1:05-3:35-7:05-9:30  
Couché-Tard 11:55

**PETIT PAPA NOËL (G)** [DTS Digital] Sem-Dim 1:05-3:35-7:05-9:30  
Couché-Tard 11:55

**LA BLONDE DE MON PÈRE (G)** [DTS Digital] Sem 7:10-9:40 Ven-Dim & Mar 1:10-3:40-7:10-9:40  
Couché-Tard 11:55

**LES BOYS 2 (G)** [DTS Digital] Sem 7:00-9:30 Sam-Dim 1:00-3:30-7:00-9:30  
Couché-Tard 11:55

**PATCH ADAMS (G)** [DTS Digital] Sem 7:00-9:30 Ven-Dim & Mar 1:05-3:35-7:05-9:30  
Couché-Tard 11:55

**PETIT PAPA NOËL (G)** [DTS Digital] Sem-Dim 1:05-3:35-7:05-9:30  
Couché-Tard 11:55

**LA BLONDE DE MON PÈRE (G)** [DTS Digital] Sem 7:10-9:40 Ven-Dim & Mar 1:10-3:40-7:10-9:40  
Couché-Tard 11:55

**LES BOYS 2 (G)** [DTS Digital] Sem 7:00-9:30 Sam-Dim 1:00-3:30-7:00-9:30  
Couché-Tard 11:55

**PATCH ADAMS (G)** [DTS Digital] Sem 7:00-9:30 Ven-Dim & Mar 1:05-3:35-7:05-9:30  
Couché-Tard 11:55

**PETIT PAPA NOËL (G)** [DTS Digital] Sem-Dim 1:05-3:35-7:0



AVIS LÉGAUX - APPELS D'OFFRES - SOUMISSIONS

AVIS DE LA PREMIÈRE ASSEMBLÉE DES CRÉANCIERS (Article 102(4))
Dans l'affaire de la faillite de :
YOLANDE LANGLOIS, de la ville de Ville St-Laurent, dans la province de Québec.

Centre Hospitalier Baie-des-Chaleurs
Le Centre hospitalier Baie-des-Chaleurs, propriétaire, ayant son siège au 419, boul. Perron, Maria (Québec) demande des soumissions pour le projet de réaménagement de locaux au Centre hospitalier Baie-des-Chaleurs — situé à Maria au 419, boulevard Perron à Maria.

Centre Hospitalier Baie-des-Chaleurs
Le Centre hospitalier Baie-des-Chaleurs, propriétaire, ayant son siège au 419, boul. Perron, Maria (Québec) demande des soumissions pour le projet de réaménagement de locaux au Centre hospitalier Baie-des-Chaleurs — situé à Maria au 419, boulevard Perron à Maria.

Centre Hospitalier Baie-des-Chaleurs
Le Centre hospitalier Baie-des-Chaleurs, propriétaire, ayant son siège au 419, boul. Perron, Maria (Québec) demande des soumissions pour le projet de réaménagement de locaux au Centre hospitalier Baie-des-Chaleurs — situé à Maria au 419, boulevard Perron à Maria.

ENCANS

ENCAN PUBLIC
ÉQUIPEMENT RESTAURANT - BISTRO
Le mardi 12 janvier 1999 à 10 h 30 au 5253, Queen Mary, Montréal

ENCAN PUBLIC
FRANCHISE BAGEL, en faillite ET AUTRES MANDATS
ÉQUIPEMENT DE BOULANGERIE, BEIGNERIE, BISCUITERIE, RESTAURANT ET BAR LAITIERS VÉHICULES VENDUS À 13 H seront vendus

ENCAN PUBLIC
LE MERCREDI 13 JANVIER 10 H
Dans l'affaire de Réceptions Laurier en Haut FIN DE BAIL
400, RUE LAURIER OUEST, MONTRÉAL

HENRY SZTERN & ASSOCIÉS INC.
Mandataire et syndic de faillite
APPEL D'OFFRES
DANS L'AFFAIRE DE LA FAILLITE DE :
9038-4322 QUÉBEC INC. (LES ENTREPRISES JCB-BISTRO LE PIER HUGO)

DESCRIPTION DES BIENS
Lot n°1 Équipement de salle de montage
Valeur marchande 1070.00 \$
Lot n°2 Équipement de bureau
Valeur marchande 4405.00 \$

CONDITIONS DE VENTE
Les conditions et modalités de l'article 114(8) des règles régissant la faillite s'appliquent aux soumissions et ventes, sous réserve des modifications, additions ou omissions apportées par le syndic.

EXAMEN DES BIENS
Les biens pourront être examinés sur place, soit au 9038-4322 QUÉBEC INC. (LES ENTREPRISES JCB-BISTRO LE PIER HUGO), 795 et 815, Grand Bernier Nord, St-Jean, Québec, le mardi 12 janvier 1999, entre 10 h et 16 h.

APPEL D'OFFRES 500390
Commission de la construction du Québec
SERVICE DE COURRIER & MESSAGERIE
La Commission de la construction du Québec demande des soumissions en vue d'obtenir un service de courrier et messagerie desservant son réseau de bureaux régionaux, lequel est réparti sur l'ensemble du territoire de la province de Québec.

Monsieur Louis Théoret
Agent d'approvisionnement
Section Gestion des approvisionnements
Commission de la construction du Québec
3530, rue Jean-Talon Ouest
Montréal (Québec) H3R 2G3

AL
ABERBACK LAPOINTE & ASSOCIÉS INC.
Syndics de faillite et gestionnaires

AVIS DE VENTE PAR SOUMISSIONS
DANS L'AFFAIRE DE LA FAILLITE DE :
DÉCALCOMANIE BEAVER INC.
ABERBACK LAPOINTE ET ASSOCIÉS INC., en sa qualité de syndic à la faillite de Décalcomanie Beaver Inc. sollicite par la présente des soumissions pour l'achat des biens suivants, soit en bloc, soit en lots séparés comme ci-dessous :

Lots situés au 5545, Côte-de-Liesse, Ville St-Laurent, Québec :
Lot 1 : Immeuble
Lot 2 : Machinerie, équipement et outillage
Lot 3 : Mobilier de bureau
Lot 4 : Matières premières
Lot 5 : Produits finis

INSPECTION DES BIENS : Les biens pourront être examinés aux adresses déjà mentionnées le 12 janvier 1999, entre 9 h 00 et 16 h 00. Les biens pourront également être inspectés sur rendez-vous en communiquant avec M. Luc Lalonde au (514) 395-0570. Les intéressés pourront se procurer une copie de l'inventaire et obtenir sur place plus amples renseignements relatifs aux biens.

CONDITIONS DE VENTE : Tous les biens sont assujettis à des sûretés et l'acceptation de toute soumission sera conditionnelle à l'approbation des créanciers concernés.
Certains biens pourraient faire l'objet de crédits-baux ou être assujettis à des sûretés ou autres charges et le syndic se réserve le droit de les retirer de la vente.

Table with 3 columns: Nom, Domicile, Date du décès. Lists names and addresses of deceased individuals.

APPEL D'OFFRES
Réaménagement des services alimentaires
Gatineau, le 6 janvier 1999
Le C.L.S.C. - C.H.S.L.D. des Collines / Centre d'hébergement de soins de longue durée sollicite des soumissions pour la réalisation de travaux relatifs au réaménagement des services alimentaires de son établissement situé au 1, rue Du Foyer à Gracefield (Québec).

Seuls sont autorisés à soumissionner les entrepreneurs ayant leur place d'affaires au Québec, en Ontario ou au Nouveau-Brunswick et détenant la licence requise en vertu de la Loi sur le bâtiment.
Les plans et devis, de même que les différents documents contractuels, pourront être obtenus de 8 h 30 à 12 h et de 13 h à 16 h 30 du lundi au jeudi et de 8 h 30 à 12 h le vendredi, à compter du mercredi 6 janvier 1999 au bureau des Architectes Carrier, Savard au 370, boulevard Gréber, suite 240, à Gatineau (568-9566).

M. Bernard Piché, directeur général
C.L.S.C. & C.H.S.L.D. Des Collines
9, chemin Passe-Partout
Masham (Québec)
J0X 2W0
Tél. : (819) 456-3863

APPEL D'OFFRES AD98-022
CENTRE HOSPITALIER ANNA-LABERGE

TRAVAUX D'ENTRETIEN SANITAIRE
POUR LE CENTRE HOSPITALIER ANNA-LABERGE (CHAL)
200, BOULEVARD BRISEBOIS
CHATEAUGUAY (QUÉBEC) J6K 4W8
TÉLÉPHONE: (450) 699-2428

MANDAT: Le CHAL sollicite des soumissions pour les travaux d'entretien sanitaire de son établissement d'une superficie globale approximative de trente-trois mille trois cent trente-trois (33.333) mètres carrés et compte 250 lits de soins de courte durée.
DOCUMENTS: Les firmes intéressées à soumissionner pourront obtenir les documents requis pour la préparation de leur soumission, à compter du lundi 11 janvier 1999 de 8 h 30 à 12 h et de 13 h à 16 h 30 (du lundi au vendredi) moyennant un dépôt non remboursable de cinquante dollars (50 \$) en argent comptant ou fait sous forme de chèque visé à l'ordre du Centre hospitalier Anna-Laberge, en s'adressant à Mesdames Claudine Laroche ou Denise Biron, Service des ressources matérielles du Centre hospitalier Anna-Laberge, 200, boulevard Brisebois, Châteauguay (Québec) J6K 4W8, téléphone: (450) 699-2428.

AVIS: Le Centre hospitalier Anna-Laberge ne s'engage pas à accepter nécessairement la plus basse soumission ni à accepter des soumissions reçues ni à réaliser l'objet du présent appel d'offres, d'en réaliser une partie seulement ou de ne rien réaliser et cela sans aucun préjudice pour les demandeurs.

AVIS DE QUALITÉ
Conformément aux dispositions de l'article 32 de la Loi sur le curateur public et de l'article 699 du Code civil du Québec, le Curateur public donne avis qu'il est administrateur provisoire des biens délaissés et liquidateur des successions non réclamées par les personnes ci-dessous mentionnées:

Table with 3 columns: Nom, Domicile, Date du décès. Lists names and addresses of deceased individuals.

Le Curateur public du Québec
Service des biens non réclamés
600 boul. René-Lévesque Ouest, bureau 500
Montréal (Québec) H3B 4W9
Tél.: 1-514-873-4074
1-800-363-9020