

BEAUCE MÉDIA

VOL. 18 - No 53 - LE SAMEDI LE 16 AOÛT 1997



Obligations
Province de Québec
échéance 1er avril 2002
Rendement annuel*

5,44%

* Selon disponibilité
achat minimum \$10,000.

Martin Vachon
1-800-463-5659

*Taux sujet à changement sans préavis



LÉVESQUE
BEAUBIEN
GEOFFRION INC.

Membre d'un organisme d'autoréglementation qui parraine le FCPE

4981 con

Spécial Rentrée

Vidéo Goldstar
4 têtes HI-FI Stéréo

4 têtes HI-FI stéréo
Télécommande
Menu à l'écran français
Programmation 1 an/8
émissions
Tête autonettoyante

Dépositaire des produits
Zenith - Pioneer - Goldstar

Garantie 36 mois
pièces et main d'œuvre

289⁹⁵\$

OSER COMPARER

MEILLEUR PRIX
MEILLEUR SERVICE

Service Electronique Talon

112, rue Morin, Scott-Jonction
Tél.: 386-3092

19491

Le bon vieux temps REVIT à St-Sévérin



SUPER VENTE

de la rentrée
des classes

QUINCAILLERIE
ST-BERNARD



475-4405

663, Du Ruisseau, St-Bernard

19883

T.V. PAR SATELLITE

Antenne et récepteur 599.⁹⁵

RDS

RDI

TQS

SRC

999\$
par mois

TVA

CTV

TV5

CBC

MUSIQUE
PLUS

Dumoulin

Affilié à NORMAND NADEAU

500, Boul. Vachon
Nord, Ste-Marie

387-3242

19418

On vous en offre toujours plus

- Nous assumons le déductible de 50\$
- Réparation de pare-brise
- Changement de pare-brise à domicile
- Voiture de courtoisie
- Gratuit compresseur 12 volts sur changement de pare-brise

VITRES D'AUTOS STE-MARIE



Division de
VITRERIE STE-MARIE INC.

256, St-Cyrille, Ste-Marie (près de l'Aréna)

387-3977

19490

Saint-Isidore récompense ses amoureux des fleurs

PAR LYNDA CLOUTIER

Le Comité d'embellissement et d'écologie de Saint-Isidore a souligné le mérite des gens qui ont contribué à embellir leur propriété à l'issue du concours *Saint-Isidore fleuri*.

Dans la catégorie maison fleurie, Réjean Larochelle et Lyne Giguère du 112, rue des Pinsons, se sont classés premiers alors que Michel Brochu et Lyne Giguère du 135 de la même rue sont arrivés deuxièmes. Du côté des fermes, le premier prix est revenu à la ferme Pordor inc. du 221, route du Vieux-Moulin, propriété de André Chabot et Diane Roy et le 2e à la ferme de Jean-Guy Larose et Yolande Hébert, du 223, Sainte-Geneviève.

Dans la catégorie commerce, Gilda Lagueux du 2153, route Kennedy a décroché le premier prix tandis que Maurice Morin et

Nicole Roy du 2268, route Kennedy ont récolté la deuxième place

Les plus beaux aménagements faits autour des chalets ont été ceux de André Allen Fontaine et de Guy Allen et Lise Vachon, domiciliés à Place 95. Pour les balcons, les gagnants ont été choisis par tirage. Le sort a favorisé Colette Gagné de la rue Sainte-Geneviève et Marie-Anna Roy du HLM.

Récompenser les autres efforts

Le comité organisateur a tenu à souligner les mérites des gens qui ont fait des rénovations. Ce volet du concours a été remporté par Erico Plante et Louise Turmel du 203, rang de la Grande Ligne. Pour leur part, Daniel Pelchat et Linda Leblond du 2201, route Kennedy ont décroché le 2e prix. Aussi, on a rendu hommage aux gens qui s'occupent de l'entretien des croix de chemin de la municipalité.



La ferme Pordor de M. André Chabot et Mme Diane Roy du 221, route du Vieux-Moulin a été proclamée gagnante dans la catégorie des fermes.



Dans la catégorie résidence, c'est celle de M. Réjean Larochelle et de Mme Lyne Giguère située au 112, rue des Pinsons qui a fait l'unanimité du jury.

En patrouille

Incendie à St-Jules

Une résidence de Saint-Jules dont le toit était en réparation a été victime d'un incendie qui a causé pour quelque 10 000 \$ de dommages vendredi dernier 8 août en début de soirée. L'antenne s'est renversée, ce qui a provoqué les flammes.

Plus d'outils pour construire

Un ou des voleurs ont fait des emplettes lorsqu'ils se sont rendus sur les lieux d'une maison en construction à Saint-Elzéar. On y a volé différents outils nécessaires aux travaux. Leur valeur atteignait 700 \$.

Vol de monnaie

Le magasin de gâteaux de la compagnie Culinar qui est situé sur le boulevard Larochelle à Saint-Marie a été soulagé de la monnaie que contenait sa petite caisse dans la nuit de dimanche à lundi. On a forcé un châssis pour pénétrer à l'intérieur du bâtiment.

Méfais à Vallée

Une toile utilisée dans le cadre du festival du Running Shoe de

Vallée en fin de semaine dernière a été brisée à cinq ou six endroits à coups de couteau. Les dommages ont été estimés à quelque 200 \$

Plus de soutiens-gorge

Un vol plutôt inusité, oeuvre d'un plaisantin peut-être, a été commis sur la rue de La Sablière à Sainte-Marie dans le courant de la semaine. Deux soutiens-gorge qui avaient été mis à sécher sur une corde à linge ont été volés.

Ne souscrivez pas à la revue

Cette semaine, des individus se sont présentés dans des commerces de Sainte-Marie pour obtenir un don de 100 \$ pour une revue. On disait que le projet était fait au nom de la Sûreté municipale et que le but était de venir en aide aux jeunes et aux vieillards. Il s'agit plutôt d'une manoeuvre frauduleuse, avertit le chef de police, M. Jean-Marie Bouchard.

Hé! cher(e)s client(e)s!

Le blé d'inde est enfin prêt...

- 2 couleurs toute la saison
- Sucré, frais cueilli, 8 variétés
- Pour épluchettes de blé d'inde
- Club de l'âge d'or et autres activités



VALÉRIEN GAGNÉ

René Gagné 387-2826 ou 387-2411
80, rang St-Jacques Ouest, St-Elzéar, Beauce

Cours de peinture

- Huile - Acrylique
- Aquarelle

35% à 50%
panneaux - cadres

Ateliers d'Andrée

550, boul. Vachon Nord, Ste-Marie
387-1844

**"ENGLISH"
CONVERSATION**

* \$7.00/hour *

Tél.: 387-4285

Carl Audet INC
ENTREPRENEUR ÉLECTRICIEN

ASM

ALARME STE-MARIE •
SYSTÈME D'ALARME • FEU-VOL

737, GAGNON, STE-MARIE, B.C.E.
TÉL.: (418) 387-8245

St-Séverin propose une fête champêtre pour son 125e

PAR LYNDA CLOUTIER

Si vous avez le goût de visiter l'église de Saint-Séverin, de découvrir le fameux Cheval Méo, de participer à une randonnée en voitures à chevaux...vous pourrez vous rendre au 125e anniversaire de la municipalité en fin de semaine prochaine les 22, 23 et 24 août.

M. André Labbé, l'un des membres du comité organisateur, mentionne que les profits générés par ces activités iront à la Société récréotouristique de Saint-Séverin. «Nous voulons poursuivre la mise en valeur du cheval de M. Roméo Vachon

récemment déménagé en plein coeur du village», dit M. Labbé..

Au programme, on retrouvera plusieurs expositions. La maison de M. Joseph Grenier, un ancien résident du village, sera ouverte au public. On pourra y admirer des antiquités et de l'artisanat. Au chalet des loisirs, des peintures seront en montre et à l'intérieur du village, les visiteurs pourront voir des voitures anciennes.

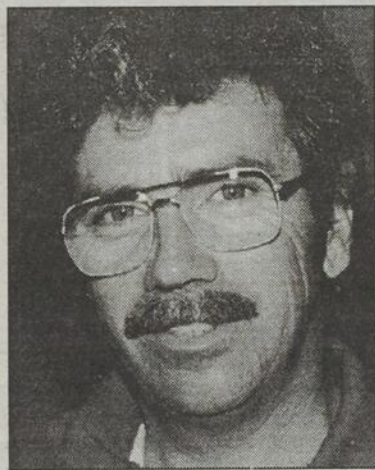
Le calendrier prévoit en outre une tire de chevaux le samedi après-midi, des jeux, un méchoui, une créée ainsi que des soirées animées.

Concours de décorations


Ceux et celles qui sont intéressés à participer au concours de décorations doivent prendre note qu'il faut s'inscrire pour avoir la chance de remporter les prix qui seront offerts aux plus belles créations. Les gens ont jusqu'au jeudi 21 août pour donner leur nom. A cet effet, il faut contacter Mme Jeanne Couture au numéro 426-2506.



Comme plusieurs autres gens, Nancy Vallières et sa fille Amélie Lehoux ont créé une scène d'antan afin de souligner le 125e anniversaire de Saint-Séverin.



L'un des membres du comité organisateur des fêtes du 125e, M. André Labbé. L'objectif, dit-il, est de recueillir des fonds pour la mise en valeur du Cheval à Méo.

Guy Tremblay

 Entrepreneur électricien
 (418) 387-5991

DÉCOR

- Photos
- Peintures
- Diplômes
- Laminages
- Reproductions

20% à 50%
cadres panneaux

**ENCADREMENTS
 SAINTE-MARIE**

265, boul. Vachon nord, Sainte-Marie
 Téléphone & télécopieur: 387-3172

**Clinique
 Vétérinaire
 Ste-Marie**

*Votre chatte est toujours
 en chaleur...*

Nous avons des solutions!

Dr Patrice Cossette, m.v.
386-2999
 630, boul. Vachon
 (voisin Pigeon Décor)
 STE-MARIE

PRIX SPÉCIAUX

En vedette cette semaine...

Steak mariné
 **2.00\$** /ch.

BROCHETTES EN PROMO

Natures ou Marinées		
Au boeuf	Au porc	Au poulet
2.69\$ /ch.	2.99\$ /ch.	2.99\$ /ch.

Coq au porc mini ou ordinaire
4.99\$ /lb

Sauce à spaghetti maison
2.29\$ /lb

OUVERT 7 JOURS

Samedi au mercredi: 8h00 à 18h00
 Jeudi et vendredi: 8h00 à 21h00
 Dimanche: 10h00 à 18h00

BEAUCE BOEUF
Beauce Boeuf
 Pâtisserie-Boulangerie
 562, BOUL. VACHON, STE-MARIE
 Tél.: 387-4576

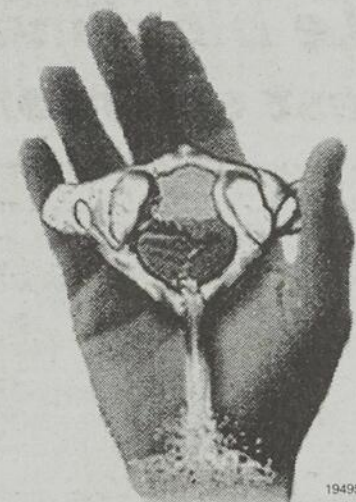
Centre Chiropratique de la Chaudière

- Soins chiropratiques et radiologie de haute technologie (atlas orthogonal)
- Enfants: asthme, otites, maux de tête, posture

126, rue Notre-Dame Nord à Ste-Marie • Tél.: 386-3233

site internet: <http://www.aodoc.com>

*On prend bien
 soin de vous!*



Un homme de Saint-Séverin aurait agi en tyran

PAR LYNDA CLOUTIER

Un homme de 39 ans qui était domicilié depuis peu dans la paroisse de Saint-Séverin a comparu au palais de justice de Québec cette semaine. Il fait face à 43 chefs d'accusation pour des gestes commis envers ses filles, le fils de sa conjointe et sa propre fille. Il aurait aussi proféré des menaces à sa conjointe.

Les actes qu'on reproche à ce père de famille dont l'identité n'a

pas été révélée afin de protéger ses présumées victimes sont multiples. Il les aurait maltraitées en leur donnant des coups de poings ou de pied, en les frappant avec une ceinture. Il les aurait également menacées en plus de s'adonner à des attouchements ainsi qu'à des agressions sexuelles.

Ce n'est pas d'hier

La violence qui sévissait dans cette famille reconstituée aurait commencé en 1989. L'homme aurait surtout jeté son dévolu sur les deux filles de sa conjointe

aujourd'hui âgées de 14 et 18 ans en les battant et en les agressant sexuellement. Elles auraient même été séquestrées assez souvent, ce qui devait représenter un type de punition pour obtenir leur silence.

Pour ce qui est de sa fille et du fils de sa conjointe, l'individu n'aurait pas abusé d'eux; cependant il les aurait souvent battus. Le seul enfant épargné dans cette histoire serait le fils conjoint du couple.

Au moment où le drame aurait commencé, les membres de cette famille vivaient à Beauport. Par la suite, ils ont habité quelques endroits différents dans le secteur de Québec, ils ont déménagé dans la région du Richelieu et à Longueuil avant de s'établir finalement en Beauce.

La Sûreté du Québec travaillait déjà depuis quelques semaines sur ce dossier. Le travail des agents aura finalement permis de procéder à l'arrestation de l'homme.



Saint-Joseph accueille les routiers avec des fleurs

Ville Saint-Joseph a récemment terminé les travaux d'aménagement de l'îlot qu'elle avait construit afin d'empêcher les camions de dévaler la côte Taschereau. En plus d'y installer son panneau d'accueil, la Ville a enjolivé le tout avec des fleurs.

Membre de
l'Ordre
des psychologues
du Québec

PSYCHOLOGUE

Clinique Médicale Notre-Dame 8032, avenue des Églises
138, Notre-Dame Sud Suite 221
Ste-Marie 387-5280 Charny 832-7120



Diane Lehouillier

18963

Optez pour le meilleur!



Agencement
standard ou
personnalisé



Différents
modèles et
styles de
clôtures



- Planchers et escaliers en fibre de verre
- Rampes de balcons et de patios
- Clôtures et rampes en P.V.C. sans entretien
- Clôtures en maille de chaîne ou en acier
- Rampes en aluminium

AMENEX

INC.

319, route Ste-Marguerite,
Ste-Marguerite

Tél.: 935-3498

E. Nadeau

17428

DÉMÉNAGÉ

au 710 Des Érables
St-Elzéar



La touche de prestige...
qui personnalise

RÉPARATION DE TOILES
(Garage) DE TOUS GENRES

- Auvents
- Tentes
- Abris d'autos
- Toiles decamions
- Courroies
- Filets à copeaux

Nouvelle adresse

L'INDUSTRIE
DE LA
TOILE
710, Des Érables,
St-Elzéar
387-6103

Dans les mêmes locaux que Grenier Jalbert

20005

BEAUCE MÉDIA



Votre hebdo de fin de semaine distribué à 17,509 copies

Abonnement:
65\$ + taxes par année pour l'extérieur du territoire desservi par Beauce Média au Canada

Vice-présidente Hebdo Québec:
Sylvie Sauriol
Adjoint à la Vice-présidente:
Gaetan De Gongre
Directeur régional:
Richard Gauthier

Directrice générale:
Lise Doyon
Adjointe administrative:
Suzanne Hébert
Directeur de l'information:
Pierre Breton
Journaliste:
Lynda Cloutier
Conseillers publicitaires:
Bruno Asselin
Louise Fortin
René Giguère

Projets spéciaux:
Nathalie Berthiaume
France Girard
Annonces classées:
Odette Chassé
Composition et montage:
Beauce Média
Représenté à Montréal par:
 OVM
514-597-2231

Municipalités desservies par Beauce Média:

St-Odilon, St-Joseph, Vallée-Jonction, Sts-Anges, Tring-Jonction, St-Frédéric, Frampton, Ste-Marie, St-Bernard, Scott-Jonction, St-Isidore, Ste-Marguerite, St-Elzéar, St-Patrice, St-Sylvestre, Ste-Hénédine, St-Narcisse, St-Jules, St-Séverin, Beauceville Est et Beauceville Ouest.

Beauce Média ne se tient pas financièrement responsable des erreurs typographiques pouvant survenir dans les textes publicitaires mais il s'engage à reproduire la partie du texte où se trouve l'erreur. La responsabilité de Beauce Média se limite qu'à la partie de l'annonce non conforme. Les annonceurs sont priés d'alerter le journal dans la semaine même de la date de publication et ce, dès qu'ils auront noté des erreurs semblables dans leurs textes publicitaires.

Toute reproduction intégrale ou en partie est formellement interdite à moins d'une permission écrite de l'éditeur.

Beauce Média est publié par Les Éditions Chaudet, une division de Communications Québecor inc. (siège social au 612, rue Saint-Jacques, Montréal, Québec, H3C 4M8). Les bureaux de Les Éditions Chaudet sont situés au 12 625, 1ère Avenue Est, à St-Georges-de-Beauce, Québec, G5Y 2E4. Beauce Média est imprimé au 470, 3e Avenue, Centre Industriel, à St-Romuald, Québec, G6W 5M6, par Imprimerie Québecor St-Romuald, une division de Imprimeries Québecor inc. (siège social au 612, rue Saint-Jacques, Montréal, Québec, H3C 4M8).

Philippe Cliche s'entraîne chez les Russes

PAR ANDRÉ LAMBERT

Philippe Cliche, 17 ans de Vallée-Jonction, revient d'un séjour d'un mois en Russie où il a été invité à un camp d'entraînement de hockey d'une équipe de l'Ukraine qui participe depuis cinq ans à des tournées québécoises de hockey.

Fait plutôt particulier, Philippe n'a pas chaussé ses patins ni même touché à un bâton de hockey durant son séjour en sol soviétique, du 7 juillet au 3 août dernier. «Là-bas, souligne le fils de Denis et Lucie, la glace n'est pas faite avant le mois de septembre et les joueurs doivent se soumettre à un entraînement rigoureux avant de sauter sur la patinoire. L'entraînement axé sur des exercices aidant le cardiovasculaire se fait en grande partie sur la plage et non dans des gymnases».

Philippe qui s'est lié d'amitié avec les joueurs de l'équipe soviétique depuis deux ans en participant à leur tournée en sol québécois s'est dit impressionné par la grande forme des athlètes et leur endurance. Pour expliquer ce fait, il souligne qu'en 1996, l'équipe du Ukraine avait participé à un tournoi international Bantam à Sherbrooke avec seulement huit joueurs en uniforme. C'est d'ailleurs, lors de ce tournoi que les dirigeants de l'équipe ont

remarqué le talent offensif du joueur de centre. Avec des effectifs aussi réduits, on lui a demandé de participer à la tournée québécoise de l'équipe, ce qu'il s'est empressé d'accepter.

Depuis, il a pris part à une dizaine de rencontres de l'équipe ukrainienne. Avant le départ de l'équipe du Québec, l'hiver dernier, l'instructeur a invité

Philippe à se rendre en Russie, cet été, pour participer à ce camp. Pendant son séjour, il a remarqué que les Russes sont très impatients et que le coût de la vie est très élevé. À titre d'exemple, un big mac coûte \$10.00.

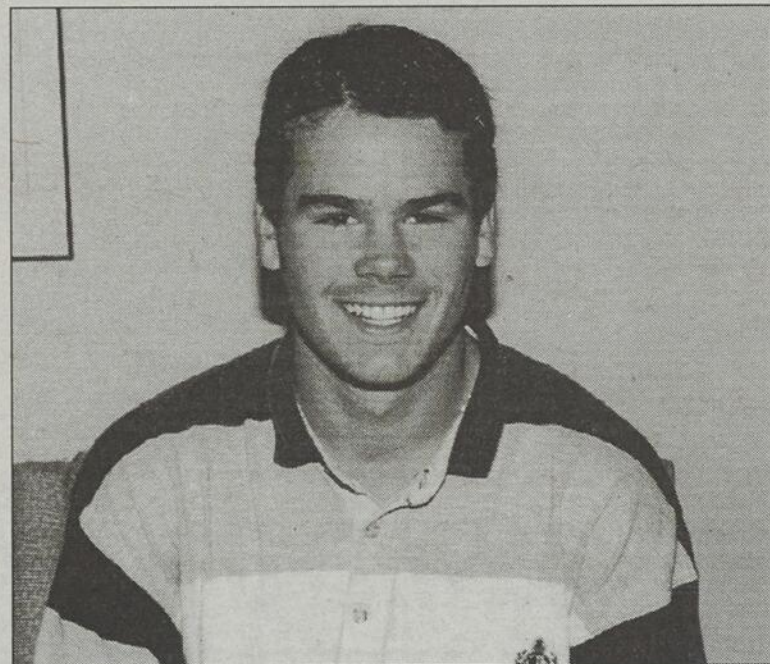
Il a également eu quelques sueurs froides à la douane de la Russie puisque pour passer de l'Ukraine à la Russie, il fallait

présenter un visa. N'ayant pas ces papiers, la personne chez qui il séjournait lui a organisé tout cela. «Là-bas, ils ont des visas sans photo de l'individu, affirme Philippe. Il a pris le visa d'une autre personne pour me faire traverser les douanes et il m'avait bien avisé de ne pas dire un seul mot».

national, Philippe Cliche poursuivra sa carrière, à l'automne, dans une équipe de Prince-Georges en Colombie-Britannique dans une ligue Tier II. Il espère attirer l'attention des recruteurs des universités américaines et ainsi mériter une bourse d'études pour étudier tout en jouant du hockey au cours des prochaines saisons.

Et ça continue

Grand fervent de notre sport



Depuis deux ans, Philippe Cliche a participé à une dizaine de rencontres de l'équipe Ukrainienne au Québec.



Sur présentation de ce coupon, Marie-Eve offre **5.00\$** de rabais sur tous les services de 30.00\$ et plus. Pour les étudiants **5.00\$** de rabais sur tous les services. Minimum 10.00\$

Marie-Eve Crête Annie Nolet, propriétaire
Maître coloriste
10 ans d'expérience

Valide jusqu'au 1 sept. 97

849, Turcotte, Ste-Marie
387-1310

Salon Design

19337

VENTE - RÉPARATION

✓ AILES ✓ CAPOT
✓ PARE-CHOC ✓ RADIATEUR

pièces d'autos **P. L. R. Boivin INC.**

1108, De Pont Ouest, ST-LAMBERT,
cité Lévis - (418) 889-9509



Potager Therrien

Les framboises et les blés d'inde sont prêts!

302, rang Beauvillage
ST-SYLVESTRE
596-3154

ARÉNA DE STE-MARIE

Ouverture le 22 août

Camp de mise en forme (hockey mineur)
Camp des Beaucerons
Location pré-saison disponible

PATINAGE LIBRE PRÉ-SAISON

Samedi 30 août: 13h30 à 14h50
31 août: 15h30 à 17h00
Début de l'horaire régulier le 2 sept.
Tous les détails dans le programme loisir

Pour informations: 387-2362 387-4920

La boutique d'aiguillage sera ouverte
jeudi 21 août 17h00 à 21h00

Disponibilité pour location Saison 97-98

Lundi: 22h10
Mercredi: 21h50
Vendredi: 22h45 (après les Beaucerons)
Samedi: 22h30



Club Aramis Ste-Marie

ASSEMBLÉE SPÉCIALE URGENTE

pour tous les membres 1997 en règle

MARDI 19 AOÛT

à 19h00

au local du Club au
1426, rue Notre-Dame, Ste-Marie

COUPONS

Cloutier inc.

VENTE D'ENTREPÔT

21 - 22 et 23 août '97

60% sur tous les tissus au kilo

Rentrée scolaire → Vaste choix de tissus

207, rue Cloutier (près de l'église) Vallée-Jonction - 253-5363

COTON OUATÉ 4.95\$/mètre

La fusion sera négociée à Beauceville

PAR JACQUES LÉGARÉ
(COLLABORATION SPÉCIALE)

Le projet de fusion entre les trois municipalités beaucevilloises a survécu à la première étape. Après avoir pris connaissance de l'étude de regroupement faite par le ministère des Affaires municipales, les trois municipalités ont convenu d'entreprendre

des négociations, dont le résultat sera éventuellement présenté à la population.

C'est ce qu'on a appris lors de la séance du 4 août dernier du conseil municipal de Beauceville. Des appels aux municipalités de Saint-François de Beauce et Saint-François Ouest nous ont confirmé ces propos.

La résolution de la Ville précise qu'un regroupement «présente des avantages pour les trois municipalités». Si le projet est suffisamment avancé, la Ville ne tiendra pas d'élections cet automne.

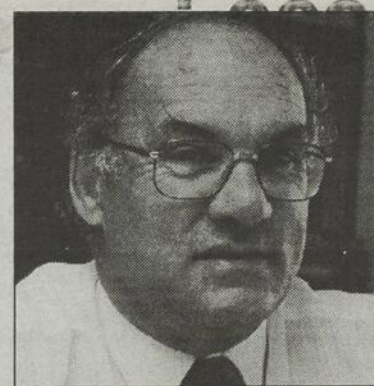
230 000\$ d'asphalte

La Ville a par ailleurs décrété des travaux d'asphaltage dans diverses rues, pour un montant de

230 000\$. Près de la moitié de la somme (115 000\$) vient d'une subvention du Bureau fédéral de développement, et 12 000\$ du député de Beauce-Nord Normand Poulin.

Les travaux de réfection de la Côte de l'hôpital débutaient la semaine dernière et coûteront 200 000\$ de plus qu'on avait prévu. Étant donné la forte pente, le ministère des Transports a exigé que les tuyaux qui traversent la rue soient installés par «fonçage», plutôt qu'en creusant une tranchée. Cette méthode est plus dispendieuse, mais évite l'affaissement du terrain par la suite.

La Ville a aussi demandé à l'Union des municipalités du Québec de faire pression pour que l'on réalise une étude «sérieuse et crédible» sur les revenus et dépenses des villes «revendiquant le statut de prétendues villes-centres».



Le maire M. H. Marcel Veilleux.

Sogetel

À sa séance de juillet, la Ville a demandé à la compagnie Sogetel de «respecter l'accord de 1978», et de ne pas déménager ses bureaux de Beauceville à Lac-Etchemin. Lors de l'achat de Téléphone rural de Beauceville par Téléphone de Nicolet, le maintien d'un bureau à Beauceville avait été une condition de l'appui de la Ville à la vente.

SPECIAL Rentrée des Classes



FOUR MICRO-ONDES

- 4 pc³ 550 watts noir
- 5 pc³ 600 watts
- 7 pc³ 700 watts

99.⁹⁹\$

119.⁹⁹\$

139.⁹⁹\$



TÉLÉVISEUR
COULEUR
19 PO

299.⁹⁹\$

- Télécommande
- Prises d'entrée A/V et prise pour les écouteurs à l'avant
- Prises d'entrée A/V à l'arrière

VIDÉO RCA



- HI-FI
- 4 têtes stéréo
- Programmation à l'écran français

279.⁹⁹\$

209.⁹⁹\$



- Lecteur 3,5" 1,44 Mo
- Lecteur CD 12X
- Carte vidéo MPEG PCI
- Carte de son compatible Sound Blaster
- Windows 95 français
- Clavier et souris de qualité

PENTIUM 150 MMX MULTIMÉDIA

Mémoire EDO 16Mo	Disque rigide 1.2Go	Télec. Modem 33,6k	Lecteur CD 12X
---------------------	------------------------	-----------------------	-------------------

Aussi disponible PENTIUM 166 2.1Go 32Mo 1699\$

1559\$

Idéal pour le travail,
l'éducation et votre
divertissement!

BORÉAL
LE PC IDÉAL

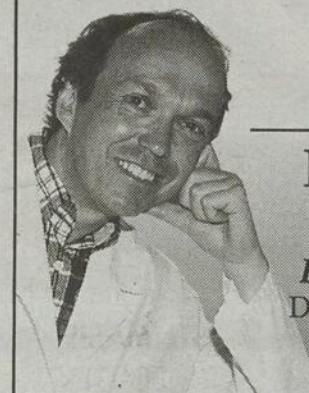
Intel Inside
PENTIUM
GARANTIE 2 ANS
Détails en magasin

PROPRIÉTAIRE À STE-MARIE DE BEAUCE: NORMAND NADEAU TV
500, boul. Vachon Nord, Ste-Marie de Beauce
387-3242

Dumoulin

Toujours branché sur l'électronique et l'informatique

L'ART D'UN BEAU SOURIRE



Dr Paul Châteauneuf, chirurgien dentiste
DENTISTERIE GÉNÉRALE ET ESTHÉTIQUE

387-DENT

NOUVELLE CHIROPRACTICIENNE À STE-MARIE



Dr Isabelle Dupont
Graduée de Palmer
College avec mention en
1995

La docteure
Isabelle Dupont
s'installe dans la clinique
du docteur Bertrand Fortier
au 391 boul. Vachon Nord
à Ste-Marie

GRATUIT
pour tout le mois d'août:
**UN EXAMEN
CHIROPRACTIQUE
COMPLET***

*Cet examen ne comprend pas les
radiographies qui pourraient s'avérer
nécessaires.

Bienvenue à toutes et à tous !
Il me fera plaisir de vous accueillir...

Pour plus d'informations ou pour prendre
rendez-vous...

387-5156

200 jeunes nettoient la voie ferrée



L'homme d'affaires Jean-Marc Giguère a versé 40 000\$ pour permettre à des jeunes de travailler.

PAR LYNDA CLOUTIER

Plutôt que de nettoyer une partie de la voie ferrée à l'aide de machinerie, l'homme d'affaires Jean-Marc Giguère a choisi de confier ce travail à des jeunes en octroyant un montant de 40 000 \$ aux Centres d'emploi jeunesse de l'Amiante qui oeuvrent dans des municipalités comprises entre Saint-Frédéric et Disraéli.

Les travaux de débroussaillage actuellement en cours touchent les 70 kilomètres de voie ferrée entre Disraéli et Vallée. Outre le don consenti par la compagnie de M. Giguère, Express Marco, les Centres d'emploi ont décidé d'injecter à leur tour la somme de 15 000 \$.

M. Giguère dit qu'il a préféré miser sur le capital humain plutôt que sur la machinerie parce que cela permettait à plusieurs jeunes de 14 à 16 ans de se faire quelques sous. Ces emplois, estime-t-il, peuvent avoir des retombées sociales intéressantes.

A la fin du contrat, M. Giguère action du Québec Central à chacun s'est même engagé à remettre une des travailleurs.

COBRA jeans

1022-A, boul. Vachon Nord
STE-MARIE
Tél.: 386-3119

**POUR LA RENTRÉE SCOLAIRE
à l'achat d'un jeans ou pantalon
à prix régulier, obtenez**

20%

de rabais

**sur polos, chemises, cardigans et chandails.
OUVERT LE DIMANCHE**

(valide seulement au 1022-A Boul. Vachon Nord, Ste-Marie) 20019

HÔTEL MOTEL *La Différence*

EN BEAUCE

En collaboration avec



La Boucherie Nelson Payleur
et
Orléans fruits et légumes

vous offrent

“LA MINUTE DU CHEF”

dès le lundi 18 août

Vous travaillez dans un commerce ou dans un bureau, écoutez C.J.V.L. tous les jours du lundi au vendredi à 11h30 et courez la chance de gagner un dîner pour 2 personnes.

Seule condition:

vous devez être au travail ou être commerçant.

Le Café théâtre Le Bois des Amoureux présente

«LE PÈRE GÉDÉON ET LA GRANDE DÉBÂCLE EN BEAUCE»

Se termine le 31 août 1997



Texte et mise en scène de Guy Boutin

À surveiller:

Une nouvelle pièce dès le 10 septembre '97

Textes: Raymonde Gilbert

Mise en scène: Céline Lemieux

425, rte Cameron, Ste-Marie 387-7835

PAVILLON NOTRE-DAME

**Ouverture
le 1er septembre**

Grandes chambres avec
toilette et lavabo individuel.

Inf.: 387-4150

197, Notre-Dame Sud, Ste-Marie



Tél.: 253-5404

Fax: 253-5054

JACQUELIN BISSON,
C.A.

Comptable agréé

255 Hébert, Vallée-Jonction, Bce

Sans la piste cyclable, nous reculons

Nous démontrons que nous sommes aujourd'hui et serons dans l'avenir une région marginale, isolée au point de vue touristique. Sans la piste cyclable, nous laissons encore nos jeunes, nos enfants à la merci des automobilistes. Les municipalités

n'ont-elles pas l'obligation morale, sociale et civile de rendre au moins un endroit sécuritaire pour la pratique du vélo!

SPECIAL GARDERIE

INTERVENIR DÈS LA PETITE ENFANCE

LA GARDE EN MILIEU FAMILIAL, C'EST LE CHOIX IDÉAL



Vous aimeriez faire garder vos enfants dans un milieu familial, par une personne responsable, encadrée et formée en psychologie, en animation, en alimentation, en premiers soins?

PENSEZ À L'AGENCE DE GARDE

CALOU



Vous désirez que vos enfants participent à des activités variées et éducatives telles que bricolage, chants, mimes, culture physique, plasticine, danse, fêtes d'enfants, sorties spéciales, etc?

CONTACTEZ-NOUS ET NOUS VOUS TROUVERONS LA PERSONNE RESPONSABLE, CAPABLE DE RÉPONDRE À VOS BESOINS

Possibilité de garde à 5\$/jour pour les enfants de 4 ans

Reçu pour vos frais de garde.
Subvention gouvernementale selon vos revenus
Subvention pour enfant handicapé

Territoires desservis:

- Beauceville
- Saint-Joseph
- Sainte-Marie
- Vallé-Jonction
- Saint-Frédéric
- Tring-Jonction
- St-Isidore
- St-Victor

AGENCE DE GARDE

«CALOU»

788, Avenue du Palais, St-Joseph
397-4383

19660

La mise en place de services éducatifs et de services de garde à la petite enfance vise à permettre aux parents qui travaillent, étudient ou sont engagés dans une démarche de réinsertion sociale ou professionnelle, de s'appuyer sur des services fiables, accessibles et stimulants. Ces nouveaux services, qui font partie des nouvelles dispositions de la politique familiale, s'adressent aux enfants de quatre (4) et cinq (5) ans.

Pour les enfants de cinq ans cela signifie que la maternelle leur est maintenant offerte à plein temps. Toutefois, tout comme cela était avant cette réforme, la fréquentation de la maternelle n'est pas obligatoire au Québec et demeure donc facultative. Toutes les commissions scolaires sont tenues de l'offrir. Chiffrée, cela veut dire que pour les 85,000

enfants qui fréquentaient la maternelle à demi-temps elle devient, si désirée, à plein temps. Jusqu'à ce jour, seuls 10,000 enfants généralement issus de milieux défavorisés, étaient inscrits à la maternelle temps plein.

Les enfants de quatre ans, pour leur part, se voient offrir à compter de septembre 1997 mais progressivement les services éducatifs et de garde. En septembre 1998, les services de garde devraient normalement être offerts aux enfants de trois ans. C'est ainsi que les enfants de quatre ans pourront, eux aussi, bénéficier d'un encadrement qui favorise leur développement et se familiariser petit à petit à un environnement d'apprentissage stimulant tout en acquérant des habiletés qui leur donneront des chances égales de succès à l'école.

Sans piste cyclable, nous laissons filer, «sans se lever?» des retombées socio-économiques d'ici 5 ans, de l'ordre de 25 À 30 millions en ne comptant pas celles qui seraient engendrées par l'arrivée de nouveaux projets le long du tracé.

Sans la piste cyclable, nous ratons encore une fois la chance d'investir sur la personne, sur l'humain. Ça fait belle lurette que nous parlons dans la Beauce de matière, de matériel, de choses, d'objets, de produits finis, semi-finis, à peu près finis... Mais ça n'a pas empêché notre région d'avoir aujourd'hui le plus haut taux de suicide au Québec; ça n'a pas empêché de voir nos rangs se vider, nos centres-villes souffrir, nos jeunes quitter la région! Peut-être est-il urgent de s'occuper des GENS, de leur santé, leur moral, leur motivation à demeurer dans leur milieu.

Avant, c'était en effet le lieu de travail qui amenait de nouveaux résidents dans une municipalité: on se construisait près de l'usine ou du bureau. Maintenant, c'est «ce qu'il a à faire après le travail» qui attire les gens. Qu'est-ce qu'on offre d'attrayant? Qu'est-ce qu'on offre comme qualité de vie? Comme environnement social et moral? On est aisément prêt aujourd'hui à faire une demi-heure, une heure de route pour se rendre à son travail et à retourner chez-soi, là où «il y a quelque chose à faire». La piste cyclable se voulait l'attrait majeur pour amener des résidents et non seulement des travailleurs de passage.

Bref, la piste cyclable était:
- Un projet qui desservait avant tout la population de la Beauce et en plus les touristes.
- Un projet qui s'intégrait à la Route Verte qui traversera la province.
- Un projet populaire qui rejoignait tous les âges et toutes les classes de la société.

Un projet où la rentabilité d'ordre économique, social, culturel, environnemental était inestimable. Un projet qui était étroitement relié à l'agro-tourisme.

Enfin, c'était plus qu'un ajout économique, c'était un projet de société, qui se trouvait à nos portes!

Herman Doyon, St-Joseph

Inscription



Lacet de Bottine Inc.

Garderie sans but lucratif

*Les tarifs de journée incluent le diner

CENTRE DE LA PETITE ENFANCE 0 - 4 ANS

SERVICES OFFERTS:

• Garde de jour, à la journée ou à la semaine pour tous les groupes d'âges:

TARIFS: -18,75\$ par jour (3-4 ou 5 jours) pour les 0-3 ans ou -19,25\$ par jour (1 ou 2 jours) pour les 0-3 ans

5,00\$ par jour pour les 4 ans

(nés entre le 1er octobre '92 et le 30 septembre '93

*Frais d'inscription annuels de 20,00\$

PRÉPARATION À LA MATERNELLE:

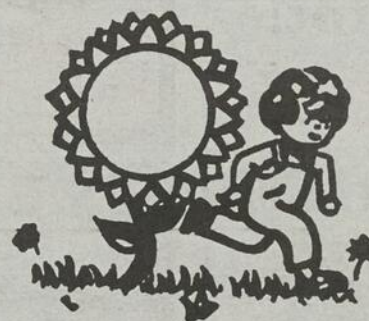
• Pour les 4 ans (né entre le 1er octobre '92 et le 30 septembre '93)

- journée atelier du lundi (groupe de 10 places disponibles)
- Journée atelier du vendredi (groupe de 10 places disponibles)
- Durée de 12 semaines (1 jour par semaine du 15 sept. au 15 déc.)

*Tarif: inscription de 10,00\$ + 60,00\$ par session

POUR INSCRIPTION: 771, rue Bolduc, Ste-Marie, 387-3553

19379



Service de garde

S.D.L.

Au Jardin de Dominique



Pouponnière (0 à 24 mois) 2 à 4 ans

Bientôt Centre à la Petite Enfance Programme d'intervention précoce

Informations: Marielle Roy 774-9634

Possibilité de subvention parentale

645, 7e avenue, Beauceville

Québec ☐☐

19401

Permis 1357-7348

Marylène a vécu dans un kibboutz d'Israël

PAR LYNDA CLOUTIER

A 19 ans, Marylène Jacques de Saint-Joseph avait le goût de l'aventure et de l'inédit. A la fin du mois de mai, elle s'est donc envolée pour Israël où elle a séjourné pendant près de deux mois dans un kibboutz.

Dans une petite communauté agricole du nord du pays comptant quelque 1 000 habitants juifs, Marylène, la fille de Markis et de Monette, a été mêlée à quelque 35 autres jeunes volontaires de différents pays. Comme elle, ils voulaient connaître une culture différente de la leur et se plonger dans le quotidien des Israéliens.

Au fil des semaines, Marylène a travaillé dans des plantations d'avocats, des bananeraies et elle a participé à la récolte des raisins.

Elle a aussi apporté sa contribution à un foyer pour personnes âgées et c'est avec un certain pincement de coeur qu'elle a quitté ces gens qui étaient devenus ses amis, dit-elle.

La jeune Joseloise a constaté avec surprise que le pays était très américanisé et que le coût de la vie était encore plus cher qu'au Québec. Malgré la situation conflictuelle au Moyen-Orient, elle ne s'est jamais sentie en danger. «On entendait des avions passer, c'est tout», laisse-t-elle savoir.

C'est grâce à un programme de pastorale du campus Notre-Dame-de-Foy où elle étudie que la jeune femme a pu réaliser ce séjour. On apporte aux participants une certaine aide technique, mais ils doivent assumer leurs frais de séjour.



Marylène Jacques que l'on voit au centre à l'arrière pose avec des enfants du kibboutz où elle a vécu en Israël.

L'hommage Desjardins à la personnalité de l'année sera décerné bientôt!

Ne manquez pas
L'ASSEMBLÉE GÉNÉRALE ANNUELLE
de la Caisse populaire
Desjardins de Sainte-Marie

Mardi le 19 août 1997
à la Polyvalente Benoît-Vachon

Un projet de ristourne vous sera présenté

Un léger goûter sera servi

Bienvenue à tous les membres!

**La ristourne,
un avantage exclusif à Desjardins**

19476

Abonnez-vous aux Grands Explorateurs et envolez-vous vers le Mexique avec...

LE COMITÉ DE SPECTACLES DE STE-MARIE INC.

Voyages Fascination

vacances air Transat

LES GRANDS EXPLORATEURS

L'achat d'un billet de la série Les Grands Explorateurs vous donne droit à une chance de vous envoler vers le Mexique pour une semaine en occupation double, tout inclus, à l'hôtel Decameron Flamingos à Puerto Vallarta. (Tirage le 14 mars 1998)

			Forfait simple: 33,00\$
<i>Visages d'Australie</i> Samedi 4 octobre 1997 à 20h	<i>Chine insolite des minorités</i> Samedi 15 novembre 1997 à 20h	<i>Corse Sardaigne</i> Samedi 14 mars 1997 à 20h	Forfait double: 66,00\$ (Taxes incluses)
			Information: 387-2200

20020

A O Û T

15% de rabais sur pièces de FREINS et la MAIN-D'OEUVRE

(en plus, tournage de disques ou drums gratuit si nécessaire)

*Applicable sur autos et camions Ford/Mercury, diesel exclus

SUR PRÉSENTATION DE CE COUPON



cliche
J.L. CLICHE AUTOMOBILE LIMITÉE

414, rue Principale
Vallée-Jonction
253-5445
1-800-546-5445

Bernard Poulin
technicien certifié

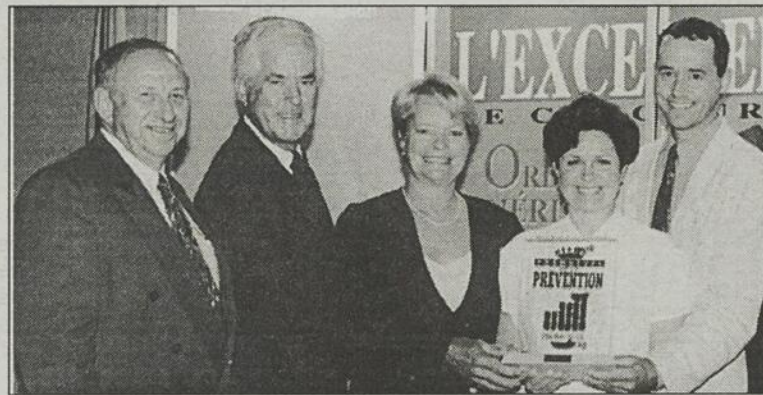
19648

Des fermes de la région se classent au concours du mérite agricole

PAR LYNDA CLOUTIER

Trois fermes de la région situées à Saint-Elzéar, Sainte-Marie et Saint-Odilon se sont hissées au rang de finalistes dans le cadre du 108e concours de l'Ordre du mérite agricole, région Chaudière-Appalaches et MRC Le Granit. Le trophée de la prévention a aussi été remporté par une entreprise du secteur localisée à Saint-Sylvestre.

Le dévoilement des finalistes s'est fait jeudi soir à Lac-Etchemin. En tout, cinquante fermes avaient posé leur candidature pour l'édition 1997. Sept parmi les aspirantes auront la chance de participer à l'épreuve finale qui aura lieu le 27 août au Château Frontenac de Québec. Ils seront alors en concurrence avec



M. Normand Fontaine de Promutuel en compagnie de M. Jean-François Doyon, Mme Lise Germain, Mme Émilie Doyon et M. Luc Doyo, propriétaires ds Ruchers D.J.F.

les finalistes de la région de Québec.

Chez nous, deux entreprises porcines ont obtenu des médailles de bronze. Ce sont la Ferme Dam

inc. de Saint-Elzéar dirigée par M. Michel Berthiaume et Mme France Marcoux et la Ferme L.V. inc de Sainte-Marie, propriété de M. Luc Veilleux, Mme Louise Lacasse et M. Simon Landry.



M. Ghislain Cloutier, représentant de la Coop fédérée, M. Alain Saint-Hilaire, son épouse Lisette Boucher, leur fils Ali, récipiendaires d'une médaille d'argent ainsi que le sous-ministre de l'Agriculture, M. Jacques Landry.

De son côté, la ferme d'Alain Saint-Hilaire et Lisette Boucher de Saint-Odilon engagée dans les productions du lait, du porc et de l'acériculture s'est vue attribuer une médaille d'argent.

prévention pour la région Chaudière-Appalaches a été attribué à l'exploitation Les Ruchers D.J.F. inc. de Jean-François, Émilie et Denis Doyon ainsi que Lise Germain Saint-Sylvestre. Instauré en 1993, ce concours veut promouvoir l'importance de la sécurité en milieu agricole.

Trophée de la prévention

Le Mérite Promutuel de la

MAÏS SUCRÉ
2 couleurs
pour épluchettes de blé d'inde
EN VENTE DÈS MAINTENANT

FRAIS CUEILLI DU JOUR **426-2769**

LÉON-MARIE JACQUES
77, rang St-Antoine, ST-FRÉDÉRIC

PERDEZ DU POIDS
pour la dernière fois

Grâce aux capsules d'herbes naturelles

Pour inf.:
Diane Doyon
(418) 397-4670

Le spécialiste du sciage (béton, asphalte) vous propose maintenant

Le concassage de béton
avec marteau hydraulique
Excavation en espace restreint

Les Entreprises Mario Lambert Ltée
306, rue St-Louis, Ste-Marie **387-5730**

À gagner: - 1 des 10 laissez-passer pour enfants valide pour 1 an (valeur de 156\$/ch.)

- 1 des 10 carnets "Ciné-rabais" incluant 2 entrées au cinéma, 2 liqueurs, 2 pop-corn, 2 liqueurs et pop-corn et 2 "2 pour 1" sur les entrées au cinéma. (valeur de 31\$/ch.)
- ou
- 1 des 5 laissez-passer double pour enfants (valeur de 6\$/ch.). De plus chaque enfant recevra un poster glacé du film Hercule.

BONNE CHANCE À TOUS !

Pour participer... il suffit d'écouter CJVL 1360

À tous les jours du lundi au vendredi du 4 au 21 août '97, des questions seront posées en rapport avec la description du film ci-dessous. Le premier enfant à donner la bonne réponse sera éligible au **GRAND TIRAGE du 23**.



Description du film

L'histoire débute par une grande fête sur le Mont Olympe en l'honneur d'**Hercule**, le nouveau-né du dieu Zeus et de son épouse Héra. Le roi des ténèbres, le maléfique Hades, regarde la scène avec jalousie et rêve du jour où il chassera Zeus de son trône. Son plan est déjà prêt mais pour le réussir, il doit éliminer **Hercule**.

Il organise donc le rapt de l'enfant, lui fait administrer une potion pour le rendre mortel et le confie à une famille humaine. Mais voilà, la potion n'a agi qu'à moitié, donnant au jeune **Hercule** grandissant une force divine. Ce dernier, pour reconquérir sa place sur l'Olympe devra affronter de multiples dangers et vaincre le cruel Hades.

Les premières images d'animation de ce film ont été dessinées au début de 1995 et plus de 900 artistes, animateurs et techniciens ont travaillé à l'élaboration de cette fresque, disons-le, Herculéenne! Autour d'eux, on a réuni une équipe de producteurs, conseillers techniques et superviseurs artistiques ayant oeuvré sur les autres grands succès de Disney: La petite sirène, Aladin, La belle et la bête, Le roi Lion, le Bossu de Notre-Dame, etc. En fait, on a réuni la plus forte équipe de concepteurs et d'artisans pour faire d'Hercule un succès sans précédent.

Présenté par le



en collaboration avec



et



Les garderies se sentent flouées par le gouvernement

Les garderies sans but lucratif (futurs Centres de la petite enfance) des régions de Québec et Chaudière-

Appalaches ont manifesté à l'Edifice J sur la Grande-Allée le mercredi dernier 13 août, leur vive déception à la mi-

nistre madame Pauline Marois qui n'a pas tenu ses promesses.

Les garderies sans but lucratif ont reçu à la fin juillet un estimatif de l'ajustement de leurs subventions effectif au 1er septembre. C'est avec désarroi qu'elles ont constaté le désastre: le gouvernement a amputé des montants nécessaires à leur fonctionnement et dirige plusieurs d'entre elles vers une situation financière précaire.

En effet, tout au long des annonces concernant la politique familiale, Pauline Marois avait affirmé que l'accès à \$5,00 pour les parents ne toucherait en rien le financement actuel des garderies sans but lucratif. Le gouvernement par la politique ne devait que verser la part du parent...

Il faut savoir que les garderies sans but lucratif n'ont pas de «gras» à couper. Leur financement ne provient que de deux sources: la contribution des parents et l'État.

Les services éducatifs prévus de la politique familiale sont essentiels et c'est un pas majeur dans la bonne direction. Ils permettront aux familles et aux enfants d'avoir accès à des services de qualité tout en éliminant le travail au noir. Le gouvernement doit se retourner vite et respecter ses engagements face au réseau qui mettra en place ces services.



Les garderies estiment avoir été trompées dans le cadre du projet de la ministre Pauline Marois.

Pour profiter de la vie!

Villa d'accueil St-Bernard

Résidence pour personnes âgées!
L'endroit où votre sécurité et votre confort sont notre priorité!

560, rue de l'Accueil, St-Bernard
475-6999 18267

Hélène Laroche administrateur-secrétaire, Donald Drapeau président, Nathalie Morin infirmière, Réal Nadeau vice-président, Colette Beaumont administrateur, Ginette Verreault gouvernante, 6 ans d'expérience et Éric Morin infirmier, masso kinésothérapeute

Cinéma par André Boutin

GEORGE DE LA JUNGLE. Seul survivant d'un écrasement d'avion en pleine jungle, bébé George est adopté par un singe qui lui montre les réalités de la forêt tropicale. Or, George n'a pas vraiment l'âme ni les talents d'un Tarzan et certaines obligations, comme se véhiculer à l'aide de lianes, se terminent le plus souvent en catastrophes! La vie dans la jungle est relativement calme pour George, maintenant devenu adulte, jusqu'au jour où il rencontre une charmante américaine qui lui fera découvrir l'amitié humaine et qui finira par le convaincre de se rendre avec elle à San Francisco. Ayant eu du mal à s'adapter à la jungle végétale, on imagine bien les déboires du pauvre George dans la jungle urbaine.

Voici une comédie efficace qui provoque de nombreux rires sonores. Il faut souligner le travail efficace des marionnettistes de la maison Henson (créateur des «Muppets»). Par exemple, la fausse tête de singe portée par l'acteur contenait 17 petits moteurs actionnant différentes parties du visage afin de le rendre plus expressif. Et, finalement, il faut voir cet éléphant qui se prend pour un chien domestique. Il est tout à fait charmant et efficacement drôle. Ah oui! J'oubliais! C'est du Disney, évidemment.



Autres informations sur le cinéma dans mon site internet au <http://www.mediom.qc.ca/~aboutin/home.html>

14172

Cinéma Lumière
385, rte Cameron
Sainte-Marie

DÈS VEND. 15 AOÛT AU JEUDI 21 AOÛT

Les JEUDIS-CINÉMA à **3,99\$**

Inf.: 387-7743
1-800-463-7743

MEL GIBSON JULIA ROBERTS

JERRY FLETCHER VOIT DES COMLOTS PARTOUT.
L'UN D'ENTRE EUX S'AVÈRE ÊTRE VRAI.
MAINTENANT SES AMIS VEULENT LE TUER.
ELLE SEULE PEUT L'AIDER.

COMLOT MORTEL
version française de "CONSPIRACY THEORY"

13 TOUS LES SOIRS: 18h50 - 21h15
JOUR, SAM. À JEUDI: 13h30

"La Meilleure Comédie Romantique De l'Année!"
NBC NEWS, Sara Edwards

Le Mariage DE MON MEILLEUR AMI
version française de MY BEST FRIEND'S WEDDING

DERNIÈRE CHANCE!

G TOUS LES SOIRS: 18h50

"UNE COMÉDIE FRAPPANTE!"
- Bill Zuckler, WTTW-TV, CHICAGO

"HILARANT, PLEIN D'HUMOUR ET EXTREMEMENT DIVERTISSANT!"
Moss Pearson, CFC-TV, CANADA

"LE FILM LE PLUS AMUSANT DE L'ÉTÉ!"
Ron Brewington, AMERICAN URBAN RADIO NETWORKS

Disney's GEORGES DE LA JUNGLE
www.georgeofthajungle.com

G TOUS LES SOIRS: 18h50 - 21h15
JOUR, SAM. À JEUDI: 13h30

"VOILÀ LE FILM QUE VOUS NE DEVEZ PAS MANQUER!"

HARRISON FORD

A WOLFGANG PETERSEN FILM

AIR FORCE ONE

en version française COLUMBIA PICTURES

13 TOUS LES SOIRS: 21h15

Disney REMET 'ÇA!' HERCULE
- Peter Travers, ROLLING STONE

'ÇA FRAPPE!'

DERNIÈRE CHANCE!

G REPRÉSENTATIONS LE JOUR SEULEMENT
SAM. À JEUDI: 13h30



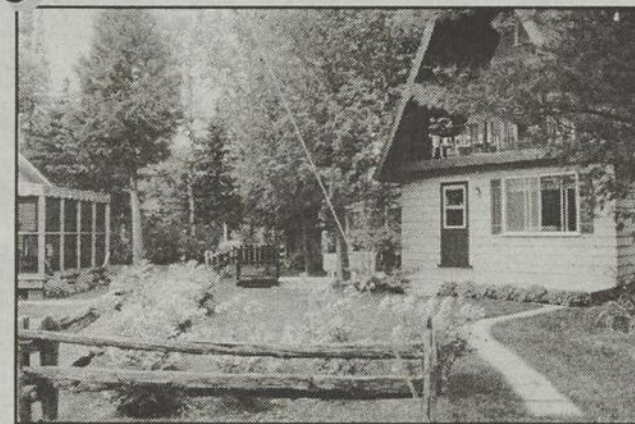
Gagnants du concours St-Isidore fleuri



**1ER PRIX
CATÉGORIE MAISON FLEURIE**
Réjean Larochelle du 112 des Pinsons



**1ER PRIX
CATÉGORIE MAISON FERME**
La Ferme Pordor de André Chabot
du 221 route-du-Vieux-Moulin



**1ER PRIX
CATÉGORIE CHALET**
Andrée Allen à Place 95 au numéro 25

Lors de l'Exposition agricole, avait lieu le dévoilement du concours St-Isidore fleuri.

Dans la catégorie maison fleurie, Réjean Larochelle du 112 des Pinsons s'est classé premier et Michel Brochu, du 135 de la même rue, est arrivé bon deuxième. Pour les fermes, l'honneur du premier prix revient à la ferme Pordor Inc. du 221 Rte-du-Vieux-Moulin et le deuxième à la ferme Jean-Guy Larose du 223 Ste-Geneviève. Dans la catégorie commerce, Gilda Lagueux du 2153 Rte-Kennedy arrive au premier rang, tandis que Maurice Morin du 2268 de la même route, s'est classé deuxième.

À St-Isidore, il y a plusieurs chalets. Les premiers prix sont remportés par Andrée Allen Fontaine du numéro civique 25 et le second, par Guy Allen. Pour les balcons, vu que les décorations se limitaient aux boîtes à fleurs et aux jardinières suspendues, le choix des gagnants se fit par tirage. Le hasard favorisa Mme Collette Gagné, rue Ste-Geneviève et en second lieu, à madame Marie-Anna Roy du H.L.M.

Nous avons aussi un concours Rénovation. L'honneur du premier prix revint à Éric Plante du 203 rang de la Grande Ligne, tandis que Daniel Pelchat du 2201 Rte Kennedy décrocha le deuxième. Le CEE de St-Isidore a voulu rendre honneur au dévouement de ceux qui entretiennent nos belles croix de chemin en décernant un prix aux personnes qui en sont responsables.

Par ailleurs, plusieurs prix de participation ont été offerts au cours de ce dévoilement. Ce concours est devenu intéressant grâce à la générosité de nos commanditaires tels que: La municipalité de St-Isidore, Les Cèdres de Beauce, La Caisse Populaire, Jean-Claude Roy paysagiste, Coniflours, Semico, Serres Morin, Unicoop, Matériaux St-Isidore, Agri-Marché, Les Embellissements de la Chaudière et Hortibeauce. Nous les remercions chaleureusement de contribuer ainsi à l'embellissement de notre municipalité.

Félicitations aux gagnants, merci à tous les participants. Soyez au rendez-vous l'an prochain en commençant dès maintenant. En effet, nous avons une activité très intéressante qui se déroulera à l'aréna de St-Isidore le 21 septembre et qui consistera à échanger des plantes vivaces. Entre temps, visitez nos gagnants.

COMITÉ D'EMBELLEMENT ET D'ÉCOLOGIE DE ST-ISIDORE

Le CEE de St-Isidore est un organisme à but non lucratif formé il y a deux ans. Cet organisme a à cœur de contribuer écologiquement à l'embellissement de la municipalité. Huit personnes font parti de ce Comité:

Le président du Comité, Roland Lessard agronome-conseil; la secrétaire, Margot Fortier, rentière; le trésorier, Florian Goupil, technologiste agricole; les directeurs: Marie Chamberland, salon de beauté, Monique Campagna, hortultrice, Pierrette Pelchat, productrice agricole, Jean-Claude Roy, paysagiste, Bernyce Turmel, conseillère et représentante auprès municipale.

Le but du CEE est de promouvoir l'horticulture auprès des résidents et de la municipalité de St-Isidore afin d'améliorer la qualité de vie par l'embellissement et l'écologie. Par des réunions, des cours, des conférences, le CEE de St-Isidore s'efforce de diffuser des informations techniques et pertinentes sur la culture de plantes ornementales, sur l'aménagement paysager. Également, le CEE se donne pour mission de conseiller les autorités municipales pour les aider à conserver les espaces verts afin de les rendre plus agréables et plus accessibles au public. En un mot, le CEE est un collaborateur, un service-conseil horticole et environnemental pour toutes personnes qui veut bien l'en exploiter, le tout, entièrement gratuit. Pour la première fois cette année, la municipalité a participé au concours régional de Villes, villages et campagnes fleuris.

Quand à notre paroisse, nous avons un concours St-Isidore fleuri. Plusieurs y ont participé. La tâche des juges n'a pas été facile, car c'est étonnant de constater qu'un bon nombre de propriétaires voient beaucoup plus loin que le bout de leur balcon et de leur perron et que leurs tracteurs font plus que trois petits tours aux abords de leur maison. Félicitations à tous nos gagnants et participants!

Roland Lessard, président

Merci à nos commanditaires!

CLINI PLUS
Daniel Dubé, Michel Cadrin, pharmaciens
107, rue des Pinsons, St-Isidore
882-5858
Livraison gratuite • Test de grossesse
Heures d'ouverture: Lundi au vendredi 9h à 16h30 et 18h30 à 21h
Samedi: 9h à 12h • Dimanche fermé

Centre de Beauté Nancy Fournier esthéticienne électrolyse
L'ÉVASION
HEURES D'OUVERTURE
Lundi: 13h00 à 21h00 / Mardi à vendredi: 9h00 à 21h00
Samedi: 9h00 à 15h00
171, STE-GENEVIÈVE, ST-ISIDORE 882-2519

les cèdres de Beauce
▲ Approvisionnement assuré
▲ Qualité garantie
▲ Prix concurrentiels
▲ Meilleur rapport qualité/prix
2013, rte Kennedy, St-Isidore
(418) 882-6271

Restaurant Bar **Tri-Bon**
REPAS COMPLETS SUR PLACE OU POUR APPORTER
SERVICE DE LIVRAISON
VENDREDI, SAMEDI ET DIMANCHE DE 17h00 à 20h00
882-5744
Vos hôtes: Sylvie et Mario
2138, KENNEDY, ST-ISIDORE

JEAN-LOUIS GOSSELIN ENR.
MAÎTRE ÉLECTRICIEN
203 ROUTE LAROSE
ST-ISIDORE, DORCHESTER G0S 2S0 TÉL.: 882-5129

HYDRAULIQUE ST-ISIDORE INC.
Marcel Couture, président
• Vente de boyaux hydrauliques
• Réparation de pompes et cylindres
• Soudure spécialisée
882-5459
2028, rte Kennedy, St-Isidore, Dorchester G0S 2S0

Tél.: 882-5639
882-5350
Léopold Châtigny, président
Transport général de marchandises
Transport en vrac
ciment - gravier - grain - moulée
2030, Rte Kennedy, St-Isidore
Québec
Ontario
N.-Brunswick

C'est avec un immense plaisir que vous avons constaté la participation de la population de St-Isidore au dernier concours: ST-ISIDORE FLEURIE!
Caisse populaire Desjardins de Saint-Isidore
PARTENAIRE DE VOS PROJETS
Claude Rodrigue, Directeur général
Siège social: 106, rue St-Jean, St-Isidore
Tél.: (418) 882-5678 Fax: (418) 882-5637
VOS BESOINS • VOTRE MILIEU • VOTRE CAISSE

Constructions **DALCO**
Construction Rénovation
• Résidentiel
• Commercial
• Bâtiments Agricoles
Gaston Dallaire
Tél.: (418) 882-6067
Fax: (418) 882-6298

On a entendu dire...

La journée portes ouvertes que la nouvelle entreprise **Plasti-Wrap** se proposait de tenir ce dimanche-ci 17 août a été annulée. Une autre date sera communiquée ultérieurement pour souligner l'ouverture de la compagnie.

Le tournoi des champions du Club de golf de Sainte-Marie qui se tenait les 9 et 10 août a été remporté par Jocelyn Dubois. Dans la Classe AA, le gagnant a été **Frédéric Lessard** avec un total de 143. Dans la classe A, la palme est revenue à **Richard Doyon** avec un résultat de 150. Dans les classes BB, B et CC, les gagnants ont été **Michel Mercier, Armand Blais et Antoine Rouleau**.

Parlant de golf, les femmes ont également performé au tournoi des champions. **Céline Giguère** a remporté les honneurs du tournoi avec 167. **France Vachon** a décroché la médaille dans la classe A avec 170. Pour leur part,

Micheline Longchamps, Danielle Fréchette et Pierrette Blais ont obtenu les premières places dans les classes BB, B et CC.

Il reste encore quelques places pour le **camp de mise en forme de hockey** qui débutera le 22 août à l'aréna de Sainte-Marie. Pour s'inscrire, on communique avec Jeannot Labbé à 882-5119.

Pierre-André Boutin de Sainte-Marguerite en a fait rire plus d'un lorsqu'il a raconté qu'il avait gardé ses pantoufles pour aller travailler sur le toit de sa cabane à sucre dernièrement. Comme si ce n'était pas assez, notre homme a oublié ses boules de pétanque à Honfleur quelques jours plus tard. Décidément, ce n'était pas sa semaine!

La Maison Chabot de Vallée est présentement à la recherche d'amis, de parents ou de connaissances de la famille de J.H. Amédée Chabot qui ont fréquenté

cet établissement durant la période du chemin de fer. Un 5 à 7 aura lieu le 30 août pour célébrer

les retrouvailles. Pour réserver, contacter **Johanne Grondin** à 253-6706.



Marika passe à la télé mardi

Marika Giguère de Saint-Joseph qui défend les couleurs du Québec aux Jeux du Canada en volley-ball passera à la télé mardi prochain 19 août. C'est à ce moment que sera diffusé le match qui opposera l'équipe junior du Québec à celle de l'Ontario. La partie sera présentée sur les ondes de RDS à compter de 15 h.



La Maison Dupuis reçoit une nouvelle machine volante

Grâce à Thomas Fecteau et à son épouse Françoise, la Maison Dupuis de Sainte-Marie vient de faire une nouvelle acquisition. Il s'agit d'un avion identique au modèle Fox Moth. Cet avion fut l'un des premiers achetés par l'oncle de Thomas, le pilote Arthur Fecteau, en 1946. Thomas a consacré plusieurs mois de travail à réaliser cette réplique fabriquée en bois et en toile qu'on peut voir au Salon des pionniers de l'air.



La Maison de l'Érable fait peau neuve

Voici les nouveaux propriétaires du restaurant La Maison de l'Érable de Sainte-Marie: Yves Giroux et Johanne Gosselin. Ils offrent une bonne variété de repas dont des mets traditionnels et des tables d'hôtes. Yves qui assume la fonction de chef-cuisinier se propose d'ajouter d'autres spécialités à son menu sous peu.

Bonne fête

16 août

Guillaume Turmel, Ste-Marie
Marc Beauchemin, Vallée-Jonction
Jean-Paul Cloutier, Sts-Anges
Daniel Demers, Ste-Marie
Hélène Paré, Ste-Marie

17 août

Yoland Vachon, Sts-Anges
Pierre Turcotte, St-Isidore
Réal Ducharme, Tring-Jonction
Rose-Ange Bolduc, Vallée-Jonction
Jacques Grégoire, Vallée-Jonction

18 août

Michel Maltais, St-Isidore
Marie-Ève Brochu, Frampton
Annick Thibodeau, Ste-Marie
Jocelyne Lambert, St-Joseph

19 août

Mario Poulin, Ste-Marie
Madeleine P. Vachon, Sts-Anges
Alexandre Maheu, Ste-Marie
Louise Landry, Ste-Marie
Guy Landry, Ste-Marie
Philippe & Guillaume Vachon, Beauceville
Carmen Jacques, St-Elzéar
Francine Maheu, St-Joseph
Samuel Lagrange, Ste-Marie

20 août

Tommy Labbé, St-Joseph
Réjeanne Giguère, St-Joseph
Fidèle Audesse, St-Bernard

21 août

Robert Doyon, Vallée-Jonction
Marie-Michèle Drouin, Sts-Anges
Pauline Groleau, Ste-Marie

22 août

Josée Poulin, Ste-Marie
Antoine Morin, St-Isidore
Annie Lagrange, St-Joseph
Josée Roy, St-Joseph
Céline Côté Grondin, St-Joseph
Gemma Lessard, Ste-Marie
Josée Roy, St-Joseph

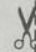
Nos gagnants de la semaine dernière

Maxime Leblond, Ste-Marie
Véronique Lambert, St-Joseph
Denise Grenier, Ste-Marie

COMMENT FAIRE:

Remplissez ce coupon. Déposez-le soit aux bureaux de Beauce Média ou à La Mie-Jo ou postez-le au C.P. 400, Ste-Marie, G6E 3B6.

Les coupons doivent être rendus au plus tard le **MERCREDI - 9h30**

Nom de la personne fêtée: 

Ville: _____

Tél. de jour: _____

Date d'anniversaire: _____

LA MIE-JO

Restaurant (Lundi au samedi)
Dépanneur & Buanderie (7 jours)
Produits maison - Gâteau de fête
Terminus d'autobus
Jocelyn & Susie (418) **387-5882**



Moteur - Transmission - Différentiel - Frein

Entretien préventif et réparation de véhicules lourds et légers
Grande sélection de pièces pour votre véhicule!

• Camions (3,000 kg et plus)
• Camions - Tracteurs

• Autobus
• Minibus

• Semi-remorque
• Remorque

Pour votre sécurité routière...

Centre de service mandaté par la S.A.A.Q. pour effectuer en atelier ou à domicile la vérification mécanique et la certification de véhicule reconstruit de 3,000 kg et plus.

1135, Notre-Dame Nord, Ste-Marie Bce Tél.: (418) 387-3036 Ouvert les soirs sur rendez-vous

12147

Trois en trois aux Jeux du Québec pour Amélie Rodrigue

PAR ANDRÉ LAMBERT

Amélie Rodrigue de Saint-Joseph a remporté la médaille d'or en volleyball de plage, aux Jeux du Québec à Montréal, le 6 août dernier, avec sa coéquipière Marjolaine Robitaille. L'exploit d'Amélie complète son tour du chapeau aux Jeux du Québec, puisque à ses deux premières participa-

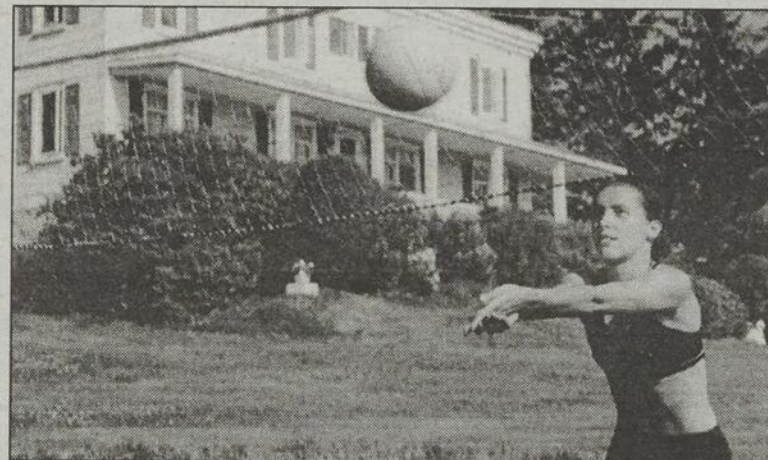
tions en 1993 et 1995, elle avait décroché, respectivement des médailles d'argent et de bronze en volleyball intérieur.

Âgée de 17 ans, la fille de Jacques et de Liliane, s'est qualifiée, avec Marjolaine, pour les Jeux du Québec de cette année en terminant en tête du classement du circuit provincial juvénile de Plage. Membres du

club d'entraînement V-Bex, dont l'instructeur est Benoît Robitaille, les deux équipières n'ont eu aucune difficulté à remporter leurs trois parties préliminaires en défaisant leurs adversaires par des pointages de 15-0, 15-0 et 15-2. En demi-finale, elles ont gagné 15-2 avant de battre deux autres membres de V-Bex en finale 15-6.

Amélie Rodrigue aimerait bien poursuivre sa carrière chez les professionnels, l'an prochain, mais auparavant, deux autres importants tournois l'attendent en compagnie de Marjolaine. Ainsi, en fin de semaine, elle participe à un tournoi junior provincial à Pointe-

Calumet et dans l'éventualité qu'elle et Marjolaine se classent dans les deux premières du tournoi, elles pourront participer au Championnat canadien de volleyball de plage en Ontario à la fin du mois.



Depuis l'âge de 11 ans, le ballon de volley fait partie du quotidien d'Amélie Rodrigue.



St-Sévérin - Retrouvailles -

22 - 23 - 24 août 97

Venez voir...

Notre Église

resp. Louise Chamberland: 426-3460

Le Cheval à Méo

Horaire: 10h00 à 20h00
Pendant les festivités; 9h00 à 21h00
resp. Pierre Vachon: 426-3331

Exposition

Antiquité, peinture, artisanat
Résidence Joseph Grenier
Samedi: 12h00-16h00 et 20h00-22h00
Dimanche: 11h00-15h00
resp. Nicole Perreault: 426-3380

Exposition de voitures anciennes

resp. Pierre Vachon: 426-3331

Venez participer...

Vendredi

- ✿ 5 à 7: Ouverture des retrouvailles (sous la tente)
- ✿ 21h00: Disco "Sono Plus"
- ✿ 22h30: Feu de camp (Terrain des loisirs)

Samedi

- ✿ 10h00: Rendez-vous des ami(e)s de chevaux sur le site du cheval à Méo vers le Mont Tharas.
Resp. Héléne Giguère: 426-3360
- ✿ 13h00: Jeux divers (Volley Ball familial, clown, maquilleur,)
- ✿ 14h00: Tire de chevaux (sur le site du Cheval à Méo)
Resp. Denis Lehoux: 426-3339
- ✿ 15h00: Arrivée de la randonnée des chevaux
- ✿ 18h00: Méchoui
Agneau, porc et boeuf sous la tente
Resp. Lorraine Cloutier: 426-3258
- ✿ 22h00: Soirée Country Américain (orchestre)

Dimanche

- ✿ 10h00: Célébration à l'église (9h30 au cimetière)
- ✿ 11h00: • Criée du 125e (sur le perron de l'église) Resp. Gérard Lehoux: 426-2818
• Punch du 125e
• Brunch (salle paroissiale)
Inf.: Lorraine Cloutier: 426-3258
- ✿ 13h00: Gala amateur avec Anita Pouliot et ses musiciens
- ✿ 17h00: Souper de clôture

Bienvenue à tous!

Cantine et Blé d'inde sur les lieux toute la fin de semaine

Exécutif du 125e: André Labbé (426-2506), Nicole Latulippe (426-2140), Laurette Grenier (426-3316)

Merci à nos nombreux commanditaires!

Des prix seront offerts aux plus belles décorations

Historique: St-Sévérin doit son nom au 1er prêtre de la paroisse de la paroisse Sévérin Fafard.

La municipalité et la Caisse populaire de St-Sévérin sont fiers de s'associer aux fêtes du 125e et vous invitent à y participer en grand nombre



Caisse populaire
de St-Sévérin

PRIX IMBATTABLES
LIQUIDATION
D'INVENTAIRE
sur les modèles 97
jusqu'à **3000.00\$**
de rabais

%
D'INTÉRÊT
48 MOIS

DANIEL PARE
DODGE CHRYSLER JEEP
592, boul. Henderson, Saint-Malachie
(418) 642-2855

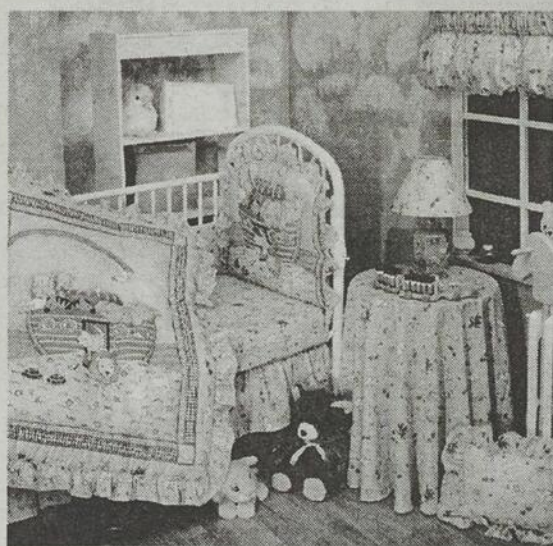
La Qualité

BIEN APPLIQUÉE

Vous avez un besoin?
Nous avons les idées...



Donnez à votre univers un air de jeunesse
Consultez nos spécialistes en décoration



La chambre d'enfant a besoin d'être renouvelée.

Nous offrons la peinture et aussi l'ameublement:
doudou, bassinette, parc, poussette, etc...



Laurentide

MEUBLES
DuBoisé

635, Rte Cameron, Ste-Marie
387-4559

Une voie de secours est aménagée à Vallée

PAR LYND A CLOUTIER

D'importants travaux réalisés au coût de 955 000 \$ doivent bientôt être entrepris à l'intersection des routes 112 et 173 à Vallée afin d'y aménager une aire de vérification

des freins et une voie de secours.

En principe, cette commande du ministère des Transports du Québec devrait être terminée le 19

octobre. Les travaux seront réalisés du lundi au vendredi entre 7 h et 11 h 30 puis de 12 h 30 à 18 h par la compagnie Giroux et Lessard de Saint-Georges.

Durant les opérations, les automobilistes auront accès à deux voies sur quatre sur

une distance d'un demi-kilomètre.

À quelques occasions, il peut également arriver que les travaux se poursuivent le samedi.

Une balade beauceronne pour vos emplettes-d'automne!!!

Escort LX 1997



berline ou familiale

UN SEUL PRIX

197\$** par mois

Location 24 mois

TRANSPORT INCLUS. AUCUN DÉPÔT DE SÉCURITÉ REQUIS. Climatisation, trans. man. et groupe d'équipements 011A.

2,9%

de taux de crédit
Jusqu'à
48 mois

Sur ces modèles 1997 en stock*

**THUNDERBIRD
COUGAR • CROWN VICTORIA
GRAND MARQUIS • RANGER
VILLAGER • PROBE • MUSTANG**

L'ÉVÉNEMENT
Je n'en crois pas mes yeux!



Aerospport XLT 1997

16 995\$*

Climatisation, trans. aut., groupe sport et groupe d'équipements 635A.



Explorer Sport 4x4 1997 (2 portes)

299\$** par mois

Location 24 mois

TRANSPORT INCLUS. AUCUN DÉPÔT DE SÉCURITÉ REQUIS. Climatisation, trans. aut., groupe sport haut de gamme et groupe d'équipements 675D.



Explorer XLT 4x4 1997 (4 portes)

359\$** par mois

Location 24 mois

TRANSPORT INCLUS. AUCUN DÉPÔT DE SÉCURITÉ REQUIS. Climatisation, trans. aut. et groupe d'équipements 691B.

OFFRES D'UNE DURÉE LIMITÉE

PROGRAMME POUR DIPLÔMÉS: Obtenez un rabais supplémentaire de 750 \$. Voyez votre concessionnaire pour les détails.



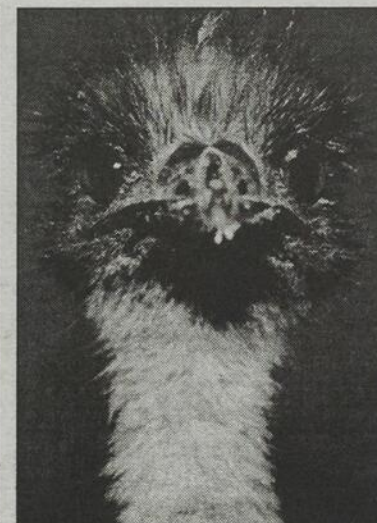
Vos concessionnaires Ford et vos concessionnaires Lincoln Mercury participants



Commanditaire officiel des Expos de Montréal



Immatriation, assurances et taxes applicables en sus. *3 200 \$ de remise et de rabais inclus. TPS et TVQ payables sur le plein prix d'achat avant déduction de la remise. Transport (875 \$) en sus. **Première mensualité et mise de fonds ou échange équivalent de 2500 \$ pour l'Escort LX 1997 (berline ou familiale); de 4 295 \$ pour l'Explorer XLT 4x4 1997 (4 portes) ou l'Explorer Sport 4x4 1997 (2 portes) exigés. Des frais de 0,08 \$ du kilomètre après 36 000 kilomètres et d'autres conditions s'appliquent. *L'offre de taux de crédit de 2,9 % s'applique à l'achat de modèles neufs 1997 en stock. Sujet à l'approbation du crédit. Voyez votre concessionnaire pour les détails.



Les balades de l'Office du Tourisme et des Congrès de Beauce permettra de découvrir des animaux aussi curieux que cet émeu.

Septembre, mois de générosité. La nature nous en donne plein la vue par les feuilles rougissantes des forêts et plein les papilles gustatives par les récoltes abondantes de nos agriculteurs. Quoi de mieux avant l'hiver, que d'aller voir de plus près tout ce que cette nature a à vous offrir.

L'Office de tourisme et des congrès de Beauce vient de structurer, pour vous gens de la Beauce et tous ceux qui désirent admirer une des plus belles natures du Québec en septembre, un circuit d'automne. Ce circuit, d'une durée de 2 jours, vous fera découvrir une dizaine de producteurs agricoles, d'artisans, de sites patrimoniaux et culturels, tel une brasserie artisanale, une ferme d'émeus, une bergerie et bien d'autres sites aussi intéressants.

Les 13 et 14 septembre prochains, tout le monde est invité à faire ce circuit dans une Beauce qui dégagera un maximum de saveurs et de couleurs. Le départ se fera à Saint-Georges et chacun utilisera sa propre voiture. C'est donc sous la forme d'une grande caravane que nous ferons tous cette tournée.

Donc, si vous désirez de plus amples informations sur cette activité de qualité qui promet d'être des plus divertissantes et enrichissantes, n'hésitez pas à contacter l'Office de tourisme et des congrès de Beauce au (418) 227-4642.



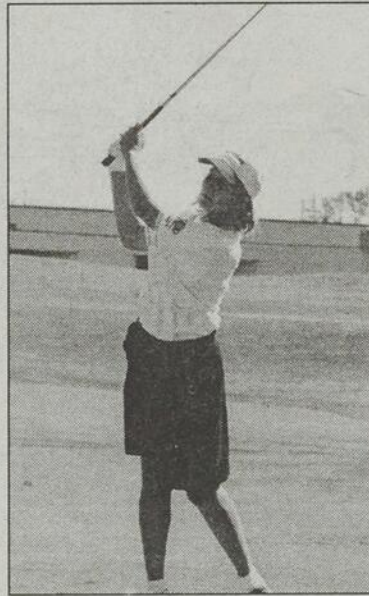
Véronique Drouin récolte trois médailles au golf

(NDLR) Suite à une entente intervenue entre Communications Québecor inc. et le comité organisateur des Jeux du Québec, BEAUCE MEDIA a adhéré au programme JEUNES REPORTERS qui permet à des journalistes en herbe de publier des textes concernant les Jeux du Québec. Voici le texte de Christiane Poulin, 17 ans, de Saint-Prospier.

Les amateurs de golf auront sans doute l'occasion de voir un nouveau visage sur les terrains d'ici quelques années. Véronique Drouin de Saints-Anges pourrait bien contribuer à l'essor du golf chez les femmes.

Cette jeune athlète a participé pour la première fois aux Jeux du Québec à Montréal. Elle s'en est très bien tirée puisqu'elle a obtenu deux médailles d'argent dans les catégories individuelle et meilleure balle ainsi qu'une de bronze lors de l'épreuve de golf par équipe. Elle et sa partenaire, Marie-Pierre Simoneau, ont donc de quoi être fières.

Véronique était à peine âgée de dix ans lorsqu'elle a fait son entrée sur les terrains. «J'ai commencé à jouer au golf avant mon père»,



Véronique Drouin de Saints-Anges a décroché trois médailles en golf aux Jeux du Québec.

raconte-t-elle. Depuis, elle a participé quatre fois aux championnats provinciaux de même qu'une fois aux championnats canadiens en 1994. Délaissant le ski alpin afin de se consacrer entièrement au golf, Véronique

étudie maintenant à Trois-Rivières dans le programme sports-études.

Des Jeux du Québec, elle garde de bons souvenirs. C'est une expérience qu'elle ne pourra malheureusement pas répéter

puisque'elle aura atteint l'âge limite lors des prochains jeux. Elle souhaite tout de même continuer de jouer et peut-être se rendre dans une université américaine afin d'y pratiquer le golf plus intensivement.

Courez.

LE PLUS GRAND MAGASIN DE SPORT SUR LA RIVE-SUD

VÊTEMENTS

Sélection de short AVIVA, ASICS couleurs assortis Valeur comparable 19,99

AU CHOIX 9⁹⁹

Jacket de nylon DISCOVERY BAY intérieur en polar Prix cour. 119,99 59⁹⁹

Chandail coton ouaté ASICS, col rond ou capuchon et short ASICS Valeur jusqu'à 44,99

AU CHOIX 19⁹⁹

Pantalon polar Yukon DISCOVERY BAY Prix cour. 69,99 39⁹⁹



Chemise COLUMBIA Blarney overshirt Prix cour. 59,99 Chandail COLUMBIA Nehalem 1/2 ZIP Prix cour. 59,99 Manteau de pluie doublure de coton à motif Prix cour. 49,99

29⁹⁹

Manteau de nylon BROOKS, doublé polar Prix cour. 99,99 69⁹⁹

Polar de golf SPALDING Top-Flite Prix cour. 64,99 39⁹⁹

Sélection de vêtements HORS LA LOI



de 20% à 50% de rabais

PATINS À ROUES ALIGNÉES



Patins à roues alignées OXYGEN 3.1 ou ULTRAWHEELS Great One Valeur jusqu'à 249,99

AU CHOIX 129⁹⁹

SACS À DOS

Sac à dos LAFUMA ou COLEMAN Prix cour. 49,99

UN SEUL PRIX 29⁹⁹

SKIS ALPINS

Skis ROSSIGNOL noyau de bois CAP Prix cour. 249,99 ou

Bottes de ski alpins SALOMON Evolution 4-4.7-5-5.7 Valeur jusqu'à 249,99

AU CHOIX 99⁹⁹

PLANCHES À NEIGE

Planche à neige FOS FOR Noyau en bois Prix cour. 349,99

149⁹⁹
89⁹⁹

Sélection de bottes de planches à neige Valeur de 179,99

CHAUSSURES



Chaussures multisports SUGI Proflex II pour homme, SUGI Arizona pour femme SUGI Zebra pour junior Valeur jusqu'à 49,99

AU CHOIX 29⁹⁹

Chaussures loisirs NIKE Terra Mid pour homme Prix cour. 139,99 79⁹⁹

Chaussures multisports NIKE Trainer Point pour femme Prix cour. 119,99 69⁹⁹

Chaussures multisports, HEAD Volley, pour homme Prix cour. 59,99 39⁹⁹

Chaussures multisports, ADIDAS Hi-Lite, pour homme Prix cour. 89,99 49⁹⁹

Chaussures multisports, ADIDAS Spike, pour homme Prix cour. 89,99 59⁹⁹

RAQUETTES

Raquette badminton YONEX B-2000 Tige graphite Prix cour. 49,99

29⁹⁹

BALLONS

Ballons de volleyball, soccer ou basketball, Valeur de 19,99

AU CHOIX 9⁹⁹ 50% de rabais

GERMAIN BONNEVILLE LTÉE

ESSENCE HUILE A CHAUFFAGE DIESEL HUILE A MOTEUR

1394 Notre-Dame Sud, Sainte-Marie 387-2763

école de musique

rquemuse St-Joseph inc.

ÉTABLIE DEPUIS SEPTEMBRE 1990 OFFRE DES COURS PRIVÉS EN:

- piano classique
- jazz populaire
- clarinette
- guitare sèche électrique
- chant
- chant chorale
- saxophone
- flûte traversière
- violon
- flûte à bec
- percussion

ACCESSIBLE À TOUS

INSCRIPTION AU 139, Ste-Christine, St-Joseph le mercredi 27 août '97 de 18h00 à 20h00

Début des cours: 8 septembre 1997

Pour information: 397-5057

20013

sports experts®

Galeries Chagnon 835-1088

1500\$ À GAGNER POUR LA RENTRÉE SCOLAIRE

Grâce à



et

BEAUCE MÉDIA

3 parents chanceux gagneront chacun
500\$ de crédit achat

Pour participer: écoutez CJVL 1360 À chaque jour, du lundi au vendredi entre 6h30 et 17h, le nom d'un commerçant de la promotion de la **Rentrée scolaire** sera sélectionné, notez-le avec la date du jour sur le coupon du Beauce Média.

Les attributions auront lieu les lundis: 18 - 25 août et le mardi 2 septembre à 7h45.

La personne nommée aura 13 minutes pour rejoindre le 387-1360 ou 397-6696, si non il y aura un nouveau tirage jusqu'à l'obtention d'un gagnant.

RÈGLEMENTS:

Le crédit achat de 500\$ devra être dépensé chez les commerçants participants à la promotion.

Les achats devront être effectués avant le 1er octobre 1997.

Pour participer vous devez avoir 18 ans et plus.

Le prix est non monnayable.

Nom: _____	
Adresse: _____	
Tél: _____	Date: _____
Le commerce du jour: _____	

Postez ou venez porter le tout à:

La rentrée scolaire, CJVL 1360, 1360 rue Notre-Dame sud,

Ste-Marie (Beauce), Qué. G6E 2W9 ou

Beauce Média, 1147, Boul. Vachon Nord, Ste-Marie G6E 3B6

L'ENSEMBLIER
387-5217

Dumoulin
branche sur l'électronique et l'informatique
387-3242

Librairie Papeterie Ste-Marie inc.
Vous servir est un plaisir!
387-7097

Marie Mode enr.
387-6515

MARIO LEFEBVRE
OPTICIEN
387-5889



Les gens de La Fontaine s'amuse à la pêche

Dernièrement, 22 personnes atteintes de déficiences physiques et/ou intellectuelles, membres du groupe La Fontaine de la MRC Nouvelle-Beauce, ont eu la chance de participer à une journée de pêche au Club de chasse et pêche de Vallée. En plus de récolter 90 truites, ces gens ont bénéficié des largesses d'un généreux donateur qui a défrayé tous les coût de cette journée, ce qui comprend notamment les prises et le dîner.



*Le spécialiste
de l'excavation*

**LES CONSTRUCTIONS
EDGUY
INC.**

GRAVIER, SABLE, PIERRE,
TERRE À PELOUSE TAMISÉE

EXCAVATION
- résidentielle
- commerciale
- industrielle
- transport en
vrac
- travaux génie
civil



387-6270

GAËTAN: 387-7403 / FAX: (418) 387-3988

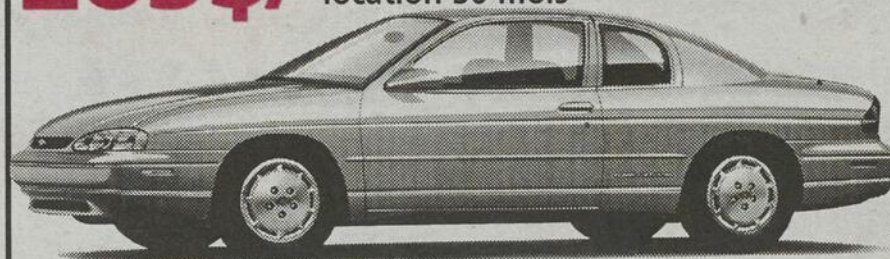
LE GRAND MÉNAGE CHEVROLET 97

**MONTE
CARLO**

269\$/

location 36 mois**

3,9% Taux de financement sur certains modèles.
Les meilleures offres de l'année.



Transport et préparation en sus. Détails et règlements chez votre concessionnaire

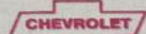
Tél.: (418) 387-6601 - 1-800-463-6609
1020, Boul. Vachon, Ste-Marie, Beauce

19984



Ouvert tous les soirs
jusqu'à 21h00

DROUIN & FRÈRES
auto tée



Oldsmobile

GROSSE VENTE D'ENTREPÔT

1,000,000 en marchandise à liquider
et **jusqu'à 1998** pour payer

Inqlis

Laveuse-sécheuse
Super capacité

949.95\$
//l'ensemble

Laveuse-sécheuse ROPER
fabriqué par **Inqlis**

Grande capacité

799.95\$
//l'ensemble

Réfrigérateur ROPER

par

Inqlis

Capacité 18 p.c.

719.95\$

EN MAGASIN ET À L'ENTREPÔT



**MEUBLES
NAPERT**

Place Napert, Ste-Marie 387-5015 1-800-463-0807

ENTREPÔT

420, 2e AVENUE, PARC INDUSTRIEL STE-MARIE
386-2666



INFORMATIQUE



RUBY PENTIUM 166 TOUT INCLUS

- Processeur Pentium 166 MMX d'Intel
- 512 D Cache P.B. avec connecteur P/S 2
- 32 megs RAM EDO extensible à 128 MB
- 1 lecteur 31/2" 1.44 meg
- Contrôleur PCI UART 16C550
- Disque dur 2.1 GB FUJITSU
- Écran 14 pouces 28 NI Green
- Carte Vidéo S3 2 megs
- Clavier Win 95
- Boîtier d'alimentation de 250 watts CSA
- Souris
- CD ROM 20X
- Sours Blaster Compatible
- Haut-parleurs 60 watts
- Fax/modem 33.6 K
- Windows 95 CD français
- Garantie 2 ans
- Ligne 1-800

GRATUIT 500\$ DE LOGICIELS

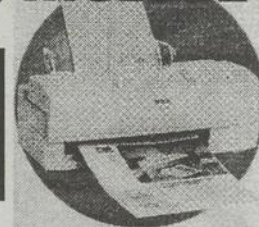
- CYBERDICO (dictionnaire) • CYBERTEC • CD DE L'AUTO
- NETDIDAC • MÉMO WEB • 1 MOIS INTERNET
- 3 HEURES DE COURS

LOUEZ-MOI

59.41\$

**OU 75^{14s}
AVEC UN ÉCRAN
17 POUCES DAEWOO
GARANTIE 2 ANS**

**IMPRIMANTE
LEXMARK
INCISE**



Léger dépôt de 200\$, taxes en sus. Conditionnel à l'appro-
bation du service de crédit de Crédit Link.



La clef de sol NAPERT

Place Napert II 387-2864
e-mail: infosm@quebectel.qc.ca



La nouvelle année scolaire

La vision de votre enfant

La première porte avant la rentrée...

Liste scolaire
 ✓ 10 cahiers Canada
 ✓ 1 dictionnaire
 ✓ 11 crayons ✓ 2 effaces
 ✓ ordinateur



LES ORDINATEURS

René Martel

- Consultant en informatique
- Formation: Individuelle - Groupe
- Vente: Équipements - Logiciels

232, rue Bellevue, Sainte-Marie, Bce

Téléphone et photocopieur: (418) 387-3807 lorm@globetrotter.qc.ca



Votre enfant voit-il correctement? Voit-il les détails? Utilise-t-il ses deux yeux de façon coordonnée? Voit-il les couleurs, les contrastes? Semble-t-il confortable à utiliser ses yeux? L'optométriste, professionnel de première ligne des soins opculo-visuels, répond à toutes ces questions.

Il est important de vous sensibiliser à l'importance d'un dépistage précoce des déficiences opculo-visuelles et à leur traitement chez l'enfant. La prévention est de première importance lorsqu'il s'agit des soins opculo-visuels des enfants. En effet, les parents peuvent favoriser

un meilleur développement et fonctionnement des yeux et de la vision de leurs enfants en étant mieux informés.

Étant donné que l'enfant acquiert plus de 80% de ses connaissances par la vision, un problème de la fonction opculo-visuelle a souvent pour effet de ralentir son épanouissement, tant sur le plan physique que psychique. Un examen préventif, avant le début des classes, est toujours recommandé.

En tant que parents, vous pouvez aider votre optométriste de famille en remarquant l'apparence

des yeux: rouges, plissés, qui pleurent, sensibles à la lumière. Mais aussi en réagissant aux plaintes: embrouillement, maux de tête, vision double, yeux qui piquent, qui chauffent, etc.

Soyez également attentif au comportement visuel et moteur de votre enfant: se plisse ou se frotte les yeux, se ferme ou se cache un oeil, cligne beaucoup des yeux, bouge la tête lorsqu'il lit ou joue, tête inclinée, adopte une mauvaise posture, manque de concentration, mauvaise coordination oeil-main ou générale (se cogne partout).

Ouvrez l'oeil

sur nos promotions



Polars
49,99\$

Polos Rugby
49,99\$

Jeans
 jambe large
 ou évasée
29,99\$

Pantalons
 Corduroy
34,99\$

L'ENSEMBLIER

<http://www.ensemblier.com>

Galeries de la Chaudière

VENEZ

JEANS RIVIÈRA

Pour elle et lui



VENTE RETOUR À L'ÉCOLE

JEANS GATTS
 *Exception marque Lois
2 POUR 59,99\$

JEANS LOIS
2 POUR 69,99\$

JEANS
3 POUR 59,99\$

T-shirt (couleurs assorties) rég.: 19,99\$
3 POUR 19,99\$

Super coton ouaté (coul. ass.) rég.: 29,99\$
2 POUR 34,99\$

Jacket en Jeans (Président Stone)
49,99\$

Short ou bermuda
2 POUR 29,99\$

SPÉCIAL ENFANT Jeans pour enfants **2 POUR 29,99\$**

BEAUCOUP! BEAUCOUP! D'AUTRES SPÉCIAUX EN MAGASIN

67, Notre-Dame Nord
 (en face du nouveau Centre Communautaire)

387-3033

JEANS RIVIÈRA



LA VISION DE VOTRE ENFANT



Avoir une bonne vision permet à l'enfant de mieux apprendre.

Les besoins et les attentes à l'égard de l'école

Au coeur d'une société en mutation rapide, l'enfant doit apprendre à intégrer ses propres expériences pour acquérir son autonomie. À cet égard, l'école est le lieu que la famille et la société veulent privilégier pour s'assurer d'une éducation de qualité, dans un milieu stable, ouvert à la collaboration et respectueux des différences individuelles.

Les récentes études du ministère de l'Éducation montrent que les indices d'abandon scolaire sont déjà décelables au primaire, ce qui illustre bien l'importance d'utiliser des approches pédagogiques et psychologiques appropriées dès l'entrée de l'enfant dans le système scolaire. À cet égard, l'école doit être à la fine pointe de la pédagogie sans cesse adaptée, qui placera l'élève dans des situations variées et stimulantes permettant de cultiver chez lui le désir d'apprendre.



La nouvelle année scolaire

L'informatique au secondaire

Le programme de secondaire «Introduction à la science de l'informatique» tire sa raison d'être de la situation créée par l'évolution foudroyante des nouvelles technologies. Ces dernières entraînent des innovations variées dont les effets, directs et indirects, dans la société sont si nombreux et si importants qu'il faut en tenir compte dès l'école.

L'informatique est sans aucun doute le coeur des nouvelles technologies et l'outil le plus important que l'humain a à connaître et à utiliser depuis des siècles.

C'est par l'éducation et par une réflexion concertée que l'on réussira à surmonter les problèmes de notre socio-culture et à intégrer intelligemment l'informatique à l'ensemble des activités humaines.

Conséquemment, le programme «Introduction à la science de l'informatique» vise deux objectifs globaux, soit de développer l'autonomie de l'élève par une initiation au mode de pensée qui caracté-

térise la science de l'informatique et d'amener l'élève à comprendre les changements technologiques et les multiples applications de l'informatique dans un monde en continuelle évolution.

Des outils informatiques personnels dont l'élève dispose à la maison représentent un avantage indéniable pour poursuivre les objectifs de l'enseignement de l'informatique à l'école.

CLSC BEAUCE-CENTRE

CLSC NOUVELLE-BEAUCE

Les poux: prenez 10 minutes pour réduire les risques d'épidémie

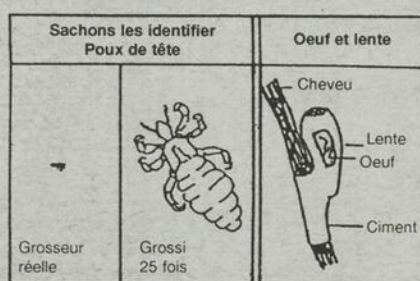
• L'été, les contacts entre enfants sont nombreux: terrains de jeux, camping, camps de vacances, etc., toutes ces occasions sont propices à la propagation des poux.

SI CHAQUE PARENT CONSACRAIT 10 MINUTES AVANT LA RENTRÉE SCOLAIRE

pour examiner la tête de chacun de ses enfants, on pourrait réduire de beaucoup les risques d'épidémie de poux à l'école.

Quoi faire:

- Examiner la tête de chaque enfant
- Traitez-les immédiatement si vous trouvez des poux ou des lentes.



Quoi chercher:

Les poux sont des petits insectes grisâtres, sans aile. Ils pondent leurs oeufs: les lentes, à la racine des cheveux, derrière les oreilles, à l'arrière de la tête...Les lentes sont de minuscules grains grisâtres ou blanchâtres qui collent au cuir chevelu.

Pour plus d'information:

C.L.S.C. BEAUCE-CENTRE: 397-5722
C.L.S.C. NOUVELLE-BEAUCE: 387-8181
INFO-SANTÉ C.L.S.C., 24 heures sur 24:
397-5080 /387-5080

19651

*École de Piano
Tournesol*



*Faites-vous plaisir!
Apprenez le piano...*

Cours offerts pour
les 7 à 77 ans

387-5380

105, rue St-Antoine, Ste-Marie



Danielle Lacasse
professeur

20014

Rio

Polo rayé
39.99\$

Veste
24.99\$

Jeans (lui)
39.99\$

Chandail
29.99\$

Jeans (elle)
29.99\$

La Rentrée

Rio

Les Galeries de la Chaudière, Ste-Marie

19465



Jusqu'au 23 août c'est la **SUPER VENTE RENTRÉE SCOLAIRE**

SUPER SPÉCIAL

Rabais de 10% à **75%** sur presque tout en magasin

Tous nos coupons de cotonnades et de tricots à 2.00\$ le mètre

Autres coupons à la pesée...
2 pour 1 + 1¢

Boutique Jaclayne

236, rte Craig, St-Patrice Tél/Fax: 596-2519

NOUVEAU LOT DE DOUILLETES
35. \$ ch

PATRONS NEW MODE
2. \$ ch

19479

70 participants se rencontrent au Circuit beauceron de tennis

(L.C.) Près de 70 joueurs de la Beauce et de l'Amiante s'étaient inscrits à la quatrième étape du Circuit beauceron de tennis qui se

tenait à la fin de juillet à Sainte-Marie.

Le tournoi réunissait des joueurs de sept classes dif-

férentes. Cette étape qui était sous la supervision de Benoît Savoie assisté de Nicolas Moreau et Joe Dulac a donné lieu à 108 matches. Voici les résultats:

En Simple A, Frédéric Daigle a défait Ghislain Lehoux; en Simple B, Jean-François Lessard a devancé Roland Dulac; en Simple femme, Sylvie Maheux a eu raison de Myriam Vachon; en Simple participation, Adel El-Ramlaoui a triomphé de Pierre Dulac; en Double A, Vincent Cliche et Patrice Poulin ont fait la barbe à André et Joe Dulac; en Double B, Étienne Champagne et Stéphane Grondin ont ravi la victoire à Pierre-Samuel Poulin et Marco Rodrigue alors qu'en Double mixte, Joe Dulac et Diane Fecteau ont défait Vincent Cliche et Emmanuelle Jacques.

Daniel Royer se surpasse



L'homme fort de Sainte-Hénédine a fracassé l'un de ses propres records.

(L.C.) Daniel Royer de Sainte-Hénédine a fracassé le record qu'il avait enregistré antérieurement au développé sur banc lors d'une compétition qui avait lieu le 27 juillet à Granby.

Chez les 40-44 ans, catégorie 240 livres, Daniel Royer a obtenu un résultat de 480 livres, ce qui représente dix livres de plus que la meilleure performance qu'il avait déjà atteinte. L'athlète beauceron a s'est classé premier dans la classe ouverte et dans sa catégorie d'âge.

En outre, Daniel Royer s'est hissé au 4e rang des 40 leveurs selon l'indice du poids et de la charge corporelle. Cette compétition était organisée par l'International Power Lifting Association. Au nombre des concurrents, 25 étaient des Américains et les 15 autres des Québécois.

Vous avez besoin de chaux agricole...

pensez

Carl Patoine

SERVICE D'ÉPANDAGE
«7 jours par semaine»

Communiquez sans frais

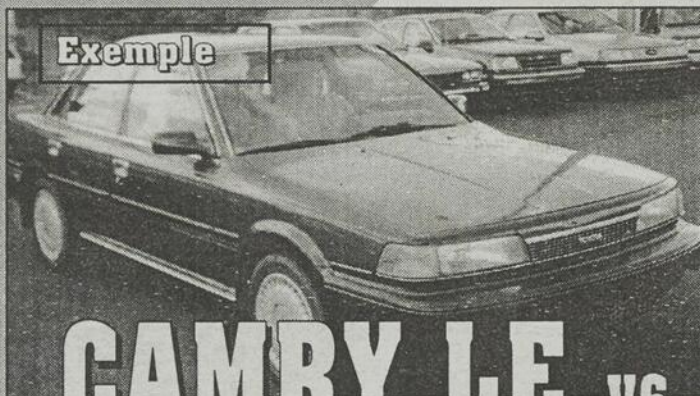
1-800-463-3940



Grande
Liquidation
des usagés

TOUTE OFFRE RAISONNABLE SERA
ACCEPTÉE SUR TOUS NOS USAGÉS

Exemple



CAMRY LE V6

Prix de liste: 8 900\$

1989

Prix demandé: **8 495\$**

Faites votre offre!

Vachon

SUZUKI SUBARU

1093, boul. Vachon N., Ste-Marie (418) 387-7510

Nouveaux

MASSEY FERGUSON 4200
La Prochaine Génération



Les Voilà!

Faites l'essai d'un superbe nouveau tracteur de 55 à 99 chevaux-vapeur à la PdF de la Série MF 4200 aujourd'hui même. Ce sont les meilleurs et les plus récents tracteurs de la marque la plus vendue au monde!

- Intérieur de cabine amélioré, confort et visibilité
- Capacité augmentée de l'hydraulique et de l'attelage en 3 points
- Carters plus robustes pour les accessoires plus gros de l'avenir
- Grand choix de modèles et d'options

MASSEY FERGUSON

FAUCHER & FAUCHER INC.

1429, Notre-Dame Sud, Ste-Marie - 387-2377

Massey Ferguson est une filiale à part entière de la société AGCO Corporation, Duluth Géorgie

Les Puits

THIVIERGE ET BILODEAU Inc.

Creuseurs de puits artésiens
Analyses et traitements d'eau

Vente et réparation de

pompes à eau

"Machines à câbles et rotatives"



St-Angeles, Bce
(418) 253-6741

16147



**SYNDICAT DES
COMMUNICATIONS
GRAPHIQUES**

LOCAL 509-M QUÉBEC
(F.T.Q.)

TÉL.: (1) 623-5419

Gilles Lemieux, président

Présent partout au service des travailleurs de l'imprimerie et travaux connexes de même que journaux. Représentant tous les salariés de

Beauce Média

12101

Fêtes de Chez-Nous

ST-ELZÉAR

Les 29-30-31 août 1997

Programmation 97



Le vendredi 29 août

17 h

- Le 5 à 7 "DU GRAND PRÈZ"

21h30 - 2h30

- Soirée Son et Lumière avec Écran géant

- Aussi animation spéciale avec SPL

Entrée 5.00\$

Commanditaire officiel Dépanno Ber-Gi

Le samedi 30 août

12h30 - 15h

- Épluchette de blé d'inde

13h

- Une Carmen Campagne de CHEZ-NOUS

Commanditaire officiel

Texel

13h30

- Le GRAND Prix Formule Elz

16h

- Une Hi-Ha de CHEZ-NOUS

- Et notre clairvoyante Jojo Savard

16h30

- Hot-dog party organisé par le Cercle de Fermières

21h

- Du rock And Roll à son meilleur avec les BLUES RACING BAND (Blues Brothers).

- Aussi sosies de Marjo et Céline Dion

Entrée 5.00\$

Commanditaires officiels

- Les Escaliers de Beauce Inc.

CENTRE
USINAGE
SAINT-ELZÉAR

Le dimanche 31 août

10h

Messe québécoise sous la tente

À l'intention de l'abbé J.-C. Baillargeon

11h - 13h

- Le brunch

- Remise des trophées village et paroisse fleuris

13h30 - 16h

- Souque à la corde interparoissial

- Danse de ligne country avec animateurs

- Activités pour toute la famille

• Compétitions de ski GÉANT pour adolescents

• Jeux et animation pour les jeunes

(Labyrinthe GÉANT, clowns)

Commanditaire officiel

MARCHÉ RICHELIEU

- Alimentation Vallée

16h

Qui ment fort? (deuxième édition)

C'est ENCORE plus chaud!!!

17h

Nos délicieuses longes de porc sont de retour

Commanditaire officiel Meunerie St-Elzear

21h

Dernier "Sprint" avec les Studebakers

Entrée 4.00\$

Commanditaire officiel

Matériaux Quincaillerie St-Elzear



Toute la fin de semaine:

Disco SPL Audio sonorisation enr.

Opération "Pieds ronds": Vendredi, samedi et dimanche

En collaboration avec la Garde paroissiale de St-Elzear

Commanditaires

MOLSON O'KEEFE
LA BRASSERIE MOLSON O'KEEFE



Caisse populaire
Desjardins
de Saint-Elzear

Alimentation Vallée inc. • Centre d'usinage St-Elzear • Brasserie Molson-O'keefe • Caisse populaire Saint-Elzear •
Dépanno Ber-Gi • Matériaux Quincaillerie St-Elzear • Les Escaliers de Beauce Inc. • Meunerie St-Elzear
• Municipalité Saint-Elzear • Texel

Le comité de direction ainsi que tout le personnel bénévole vous souhaitent de très belles Fêtes de Chez nous

Jean-Yves Jacques, président • Estelle Lehoux, vice-présidente • Odette Sylvain, Régis Camiré, France Bilodeau, Johanne Blais, Claude Roy, Éric Marcoux: directeurs • Manon Grenier, secrétaire

Pour information: 387-2005

19414

Un 50 tours sans complication à l'autodrome Chaudière

Samedi le 8 août dernier, à l'autodrome Chaudière était présenté la soirée snap-on. Lors de la réunion des coureurs, les officiels et les conducteurs ont conjointement

décidé de lancer une épreuve finale de 50 tours; prélude au championnat du 6 septembre qui lui comportera 97 tours.

C'est grâce à deux victoires, lors des qualifications, que Jacques Poulin (no 21) a décroché la position de commande pour l'épreuve de 50 tours. Afin de ne pas allonger la soirée, les autorités de l'autodrome Chaudière avaient décidé que les tours effectués sur le jaune seraient comptabilisés pour les 45 premiers tours, les 5

derniers tours devant être effectués sous le vert. Malgré cela, les compétiteurs de la catégorie sportsman ont été d'un professionnalisme exemplaire, ne causant qu'un seul jaune (4 tours) la balance de l'épreuve se déroulant sans aucun incident. Malgré tous les efforts déployés par Jacques Poulin, le vétéran a été incapable de résister

à la pousée de Rock Poulin et Mario Moreau.

À la suite du dernier programme, les officiels devaient rendre publics les résultats de l'inspection technique de Clément Therien. Après avoir consulté des autorités extérieures et la réglementation, l'autodrome Chaudière par l'intermédiaire de son commissaire de course n'a eu d'autre choix que de disqualifier Therien, meneur au championnat avant le début de la soirée.

Dans les autres classes, les honneurs sont revenus respectivement à Louis Labbé dans la classe production, Richard Bérubé chez les prostock et Denis Rodrigue pour les amateurs. C'est dans cette dernière classe que la lutte au championnat s'annonce des plus intéressantes car seulement 43 points séparent le troisième du premier et deux minces points permettaient à Raymond Poulin de prétendre au titre devant Denis Rodrigue.

L'autodrome Chaudière offrira à tous les amateurs une fin de saison des plus excitantes en présentant cinq programmes en six semaines, ne faisant relâche que la semaine de la fête du Travail.

Ouverture officielle du
TAGBALL
Héros-Spère
avec beaucoup de surprises
le samedi 23 août
Orchestre au programme
«Golden Sun»
En haut du
**Bar sportif
LE CHÂTEAU**
125, Notre-Dame, Ste-Marie (418) 387-6900



Les amateurs de courses sont bien servis.

Pour une énergie propre et efficace pensez...
PROPANE G.R.G. INC.

- Chauffage commercial, industriel et agricole
- Vente et livraison de gaz
- Équipement complet
- Chauffage permanent et temporaire
- Produits de soudure (oxygène, acétylène, torche, rode à souder)

PROPANE G.R.G. INC. 425, 2e avenue, Parc Industriel, Ste-Marie 387-7699 ext.: 1-800-463-1794

Carnet d'affaires

DENTISTES

Clinique dentaire
LUC BRETON
802, 10e Avenue Nord
East-Broughton
Station
Beauce-Nord, Qué.
GON 1H0
Heures d'ouverture:
Lundi-Merc. 12h00 - 22h00
Mardi-Jeudi 9h00 à 18h00
(418) 427-2528

DIVERS

Les Planchers
GRAP ENR.
Posage - Sablage - Vernissage de plancher de bois franc
Posage - Tapis - Prélart - Tuile
Vente et pose de plancher de bois franc pré-verniss
mirage
Gaétan Richard
St-Séverin
426-2161

LÉON FORTIER, CGA

Comptable général licencié

Tring-Jonction 426-2628
East-Broughton 427-3250
Thetford-Mines 338-5239

ESTIMATION GRATUITE

ASPHALTE
Pavage Tring-Jonction Inc.
Résidentiel
Commercial - Municipal
Plusieurs années d'expérience
Maurice Poulin: 418-426-2455
296 Avenue St-Jacques, Tring-Jonction

Jean-StéPhane
L'autre
Photographe
en Beauce
X Portrait X Mode
X Commercial X Mariage
Saint-Joseph, Beauce
418 397-5000

URGENCE ACCEPTÉE
Bur.: 387-3510 Rés.: 387-7920
**Clinique dentaire
DR SYLVIE ROY, DMD**
Chirurgien-dentiste
DR CLAUDIA LAROCHELLE, DMD
Chirurgien-dentiste
315, Ste-Anne, Ste-Marie

RÉFRIGÉRATEUR-CUISINIÈRE-LAVEUSE-SÉCHEUSE
**SERVICE LAVEUSES
AR-RO**
RÉPARATION
D'ÉLECTROMÉNAGERS
ACHAT
VENTE
Travail garanti
Vente de pièces de toutes marques
Paul Roy
220, Fleury, St-Joseph
397-6430
LAVE-VAISSELLE-CONGÉLATEUR-MICRO-ONDES

Membre de l'Ordre des comptables agréés du Québec
Michel Jacques c.a.
1335, avenue du Palais, C.P. 1060
Saint-Joseph-de-Beauce
Tél.: 397-6449
Télécopieur: 397-6014

pht
**Clinique de
Physiothérapie Roy**
Arnaud Roy (pht.)
559, boul. Vachon Sud,
Ville Ste-Marie, Bce (Qc)
C.P. 1002 G6E 3C2
Tél.: 387-3334

Association pulmonaire du Québec
POUR AIDER LES AUTRES À MIEUX RESPIRER
UN DON IN MEMORIAM
4837, rue Boyer, bureau 100, Montréal, Qc H2J 3E6
Bureau: (514) 596-0805 • Téléc.: (514) 596-1183
1-800-295-8111

Capoter les moments les plus précieux de votre vie; c'est notre profession!
Quelque Chose de Différent
Liette Gilbert MPA
53, Notre-Dame, STE-MARIE
386-3686 (FOTO)



Gagnant des prix: CHAMPION JUNIOR - GRAND CHAMPION - CHAMPIONNE JUNIOR DE RÉSERVE - CHAMPIONNE SENIOR DE RÉSERVE - GRANDE CHAMPIONNE / 1ER ÉLEVEUR / 1ER EXPOSANT

EXPO ST-AGAPIT - HEREFORD - BOVINS DE BOUCHERIE

Ferme E. J. Champagne de Saint-Sylvestre

La Ferme E.J. Champagne est fondée en 1949 par Edgar Champagne et Janine Fortier. Ils débent leur production avec 5 vaches laitières. En 1960 ils achètent leurs premiers animaux pur-sang HEREFORD, 4 génisses et un taureau. En 1969, ils vendent leur production laitière et conservent 50 animaux dont certains proviennent de différentes parties du Canada. C'est d'ailleurs la même année qu'ils sont cités au "Temple de la Renommée". On leur décerne le titre du PLUS GRAND PRODUCTEUR HEREFORD DU QUÉBEC. En 1994, ils vendront leurs parts à leurs fils. Présentement en 1997, la ferme compte un regroupement de 4 propriétaires: Michel, Raynald, Jacques et Martin, dont leurs femmes respectives, Nicole Cyr, Céline Turgeon, Angèle Poulin et Francine Paquet et la totalité de leurs bêtes est au nombre de 350. Le groupe participe à des expositions agricoles et ce, depuis une trentaine d'années. Ils améliorent sans cesse la race en achetant chez d'autres éleveurs. Les expositions agricoles permettent de comparer la qualité de leurs animaux tant au niveau local, régional que provincial.

La famille Champagne tient à continuer l'oeuvre de leur père Edgar et aussi demeurer les ambassadeurs de la race HEREFORD au Québec.

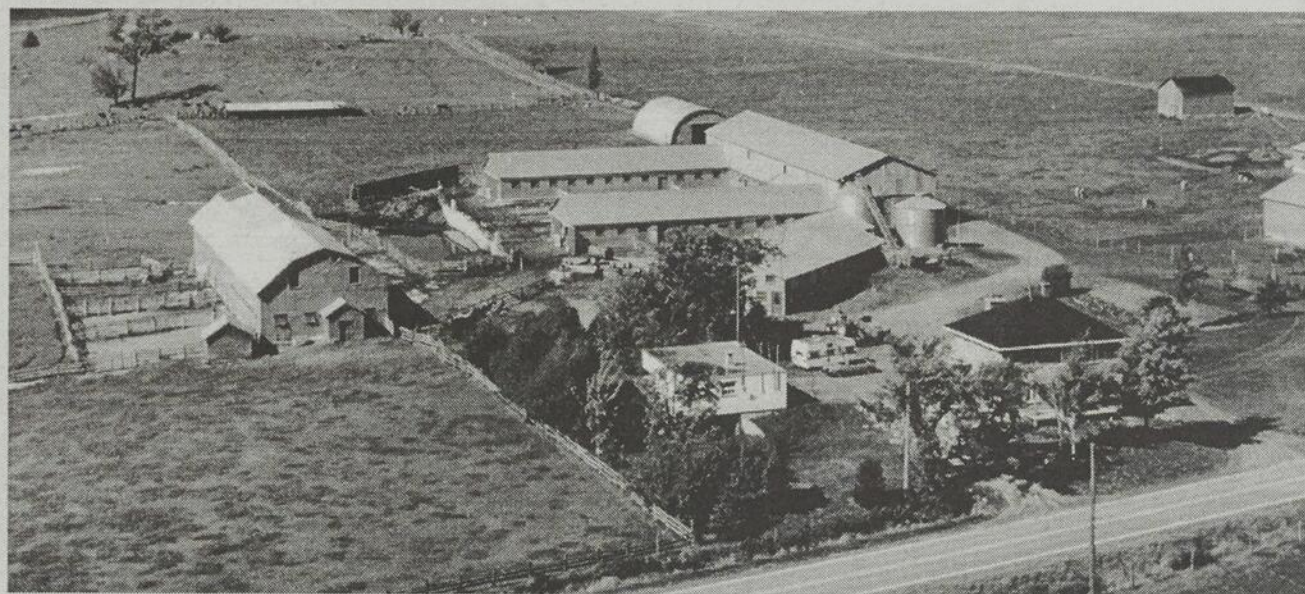
Félicitations!



En 1994, Edgar Champagne et Janine Fortier ont été honoré pour leur 25 ans de participation à l'Expo provinciale de Québec. Ceux-ci étaient accompagnés d'une partie de la famille.



Lors de l'Expo de St-Agapit en 1993



Vue aérienne de la ferme E.J. Champagne

20031

LES ENGRAIS LÉVIS

Fertilisants - Semences - Pesticides

Jean-Claude Brulotte, président
5649, Maréchal-Joffre, Charny Qc G6X 3E4
TÉL.: (418) 832-6196 FAX: (418) 832-9171

Nous sommes heureux d'être votre partenaire depuis plus de 25 ans!

Félicitations pour les honneurs remportés!



MAG MÉTAL INC.

- RÉPARATION DE BOÎTE D'ALUMINIUM
- SOUDURE & USINAGE

394, Principale C.P. 65
St-Patrice de Beauvillage
Lotbinière (Québec) G0S 1B0
Tél.: (418) 596-2511

MAGELLA LABONTÉ
propriétaire
Rés.: (418) 596-5043

Félicitations pour les prix remportés à
l'Expo de Saint-Agapit!

**Municipalité de
Saint-Sylvestre**



Caisse populaire Desjardins
de Saint-Sylvestre
820, rue Principale
Saint-Sylvestre
Lotbinière
G0S 3C0

«Félicitations pour votre travail!»
Claude Lessard
Directeur général

Téléphone: 596-2254
Télécopieur: 596-3045

SOCIÉTÉ
COOPÉRATIVE
AGRICOLE



La Seigneurie

Tél. bureau: (418) 475-6645
(418) 888-4646
Fax: (418) 475-4501

Félicitations pour les résultats obtenus
lors de l'Exposition!

404, rue St-François
St-Narcisse de Lotbinière
(Québec) G0S 1W4



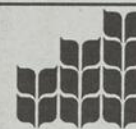
Bravo aux gagnants!

St-Patrice de Beauvillage
Cté Lotbinière, Qc G0S 1B0

Tél.: (418) 596-2170
Fax: (418) 596-2732

Société Coopérative Agricole

QUINCAILLERIE • TAPIS • PRÉLART • CÉRAMIQUE • PEINTURE •
MATÉRIAUX DE CONSTRUCTION



**PROMUTUEL
Lotbinière
Onil Berthiaume**

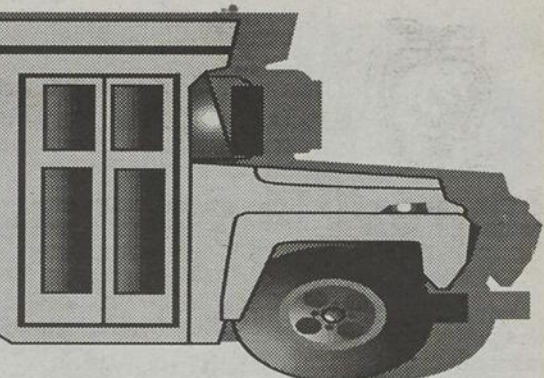
REPRÉSENTANT
Rés.: (418) 596-2428

175, boulevard Laurier, Laurier-Station, Qué. G0S 1N0
Bur.: (418) 728-4110 Sans frais: 1-800-561-4110 Téléc.: (418) 728-3977
ASSURANCE

Habitation • Automobile • Commerciale • Agricole • Vie • Reer

Fier d'être
votre
partenaire!

Sécurité dans le transport scolaire



Autobus B. Vallières Inc.

C'est la rentrée, soyons prudents

Gilbert Pelchat, propriétaire

377, route Bord de l'eau, St-Bernard 475-6003

Les Autobus Cyr Inc.

Bonne rentrée scolaire à tous et à toutes

202 rue Des Érables, St-Elzéar 387-7905

Transport André Drouin

À la rentrée, soyons vigilants

481, rte 275, Ste-Marguerite 935-3535

Transport des élèves des classes du préscolaire

L'enfant qui fréquente la maternelle bénéficie d'un transport pour se rendre de sa résidence, ou à tout au plus 0,2 km (656 pi) de celle-ci, à l'école fréquentée et en revenant.

Afin d'assurer sa sécurité, l'enfant est normalement reconduit à la même adresse que celle où l'autobus est allé le chercher.

Pour des raisons familiales, une entente peut être prise avec le Service des transports pour le reconduire à une autre adresse qui, toutefois, doit être stable.

Cependant, cette accommodation ne pourra impliquer du temps et du kilométrage supplémentaires.

Le service des transports s'organise de telle façon que l'enfant n'ait pas à traverser la rue ou la route avant de monter dans l'autobus ou après en être descendu.

Toute dérogation à ce présent règlement pour être officielle devra avoir reçu l'agrément du Comité exécutif de la Commission scolaire de la Chaudière-Etchemin.

Voyager en autobus scolaire en toute sécurité

Plus de 700 000 jeunes utilisent le transport scolaire pour effectuer le trajet entre la maison et l'école. Tous doivent apprendre les comportements sécuritaires à adopter pour voyager en toute sécurité. Ils sont tous aussi importants les uns que les autres toutefois, comme c'est à l'arrêt et plus spécialement à la descente que la plupart des accidents en transport scolaire se produisent il faut, à ce moment redoubler de prudence et:

- attendre l'arrêt complet de l'autobus avant de quitter son siège;
- descendre un à un sans bousculade et en tenant la rampe;
- s'éloigner rapidement de l'autobus sitôt descendu (au moins 10 pas de façon à voir et à être vu du conducteur);
- regarder à gauche, à droite et de nouveau à gauche avant de traverser au cas où une voiture surgirait à l'improviste;
- ne jamais passer derrière l'autobus;
- attendre que l'autobus ait quitté les lieux avant, le cas échéant, de ramasser un objet échappé par mégarde sur la chaussée.

Ces quelques règles n'ont pour but que d'assurer un transport scolaire en sécurité. Ce sont des mesures de prudence que tous les parents se doivent de connaître et d'inculquer à leurs enfants dès le tout début de leur fréquentation scolaire.



LA COMMISSION SCOLAIRE DE LA
CHAUDIÈRE-ETCHEMIN,
PARTENAIRE POUR LA SÉCURITÉ

«La sécurité des jeunes est une priorité en transport écolier parce qu'ils sont notre force active de demain...»

André Roy,
Directeur général



Commission scolaire
de la Beauce-Abénaquis



Cordonnerie
G. Boivin *enr.*

Roger Bernier
propriétaire

Réparation de souliers

-Teinture
- Produits d'entretien

Bonne rentrée!

252, Notre-Dame Nord,
Ste-Marie

387-5810



La nouvelle rentrée scolaire

La réalité économique des étudiants

Le premier principe du Régime des prêts et bourses du gouvernement du

Québec stipule que: «aucune personne ne doit se voir interdire l'accès aux études supérieures en raison de l'insuffisance de ses ressources financières». Afin d'appuyer ce principe, le gouvernement québécois, par l'intermédiaire du ministère de l'Éducation, distribue une aide financière aux étudiants du secteur professionnel de l'enseignement secondaire, aux étudiants de l'enseignement collégial et aux étudiants de l'enseignement universitaire qui ont démontré avoir besoin d'une telle aide pour la poursuite de leurs études. Cette aide financière est d'abord attribuée sous forme de prêt avant d'être disponible sous forme de bourse selon un barème de calcul qui tient compte, entre autres, de la notion de dépendance vis-à-vis des parents, de la situation résidentielle de l'étudiant ou selon le fait qu'il y a ou non des enfants à sa charge.

Dans le but d'évaluer la comptabilité du mode d'attribution de l'aide financière avec la réalité économique actuelle, le ministère de l'Éducation a confié au Bureau de la statistique le mandat de réaliser une enquête auprès d'un échantillon d'étudiants du secteur professionnel de l'enseignement secondaire et de l'enseignement collégial. L'enquête sur le mode de vie des étudiants a permis de constater, qu'en 1996, les étudiants québécois bénéficiaires de l'aide financière du ministère de l'Éducation jouissaient d'un revenu comparable à celui des non-bénéficiaires. Dans sa forme actuelle, le Régime des prêts et bourses



L'enquête du Bureau de la statistique a indiqué que le revenu des étudiants provient de sources très diverses.

comble donc adéquatement le manque à gagner de ses bénéficiaires de sorte qu'ils puissent profiter d'un revenu semblable à celui des non-bénéficiaires. Par ailleurs, l'enquête a permis de constater que le revenu des étudiants

provient de sources très diverses: contributions des parents, revenus d'emploi (d'été ou de session), sécurité du revenu, assurance-chômage, programme de prêts et bourses, etc.

Des règles de prudence

La rentrée scolaire amène un fourmillement de jeunes sur les routes et ils doivent affronter régulièrement des situations qui mettent leur sécurité en danger. C'est pourquoi il est important de leur inculquer quelques principes de sécurité.

Ne passez pas entre deux voitures stationnées ni à l'arrière

d'un véhicule en marche. À bicyclette, soyez toujours attentifs et observez tous les signaux manuels et les panneaux de signalisation. Jouez en un lieu sûr, à l'écart de la rue. Pour descendre d'un trottoir, marchez, ne courez jamais. S'il y a une personne qui a la responsabilité de vous aider à traverser la rue, obéissez-lui.

Clinique D'Ophtalmologie de Ste-Marie



Pour votre prochain examen de la vue
CONSULTEZ L'UN DE NOS MÉDECINS OPHTALMOLOGISTES

Dr Renée Desroches M.D.
Dr Pierre Duguay M.D.
Dr Francine Guay M.D.
Dr Gilles Lafond M.D.

Dr Céline Legris M.D.
Dr Jacques Samson M.D.
Dr Stéphane Morin M.D.

418-387-5889

17 rue Notre-Dame, Ste-Marie

Traitement de la myopie par laser

Vos Yeux, c'est sérieux

SPÉCIAL ÉTUDIANT

en août

129\$ montures et verres réguliers

A B C D
E F G H I
J K L M N
O P Q R S T
U V W X Y Z

 OPTICIEN
MARIO LEFEBVRE

Prenez rendez-vous...

15, Notre-Dame, Sainte-Marie

387-5889

19273

Ajoutez du plaisir à la rentrée avec la promotion

LES COLLATIONS de la série Les marmitons

Jean Paré
LIVRES DE CUISINE

Encerclez la meilleure réponse à ces questions

(Indice: il faut que votre sens de l'humour s'y mette!)

et courez la chance de gagner

l'un des cinq(5) livres de recettes

"LES COLLATIONS"

- Quels sont les fruits préférés d'un professeur d'histoire?
a. Les pommes b. Les dattes c. Les cerises
- Quel est l'arbre qui goûte bon avec le beurre d'arachide?
a. Le bouleaux b. Le pin c. Le cèdre
- Quel est le poisson favori des musiciens?
a. La sardine b. La truite c. Le thon
- Quel est le sel qui rend toujours de bonne humeur?
a. Le celeri b. Le sel de table c. Le sel d'ail
- Quel est le fruit que l'on retrouve dans les palais de justice?
a. L'orange b. L'avocat c. Le raison

Nom _____

Adresse _____

Tél. (jour) _____

Faites parvenir le tout avant ce vendredi 22 août '97 à 13h00
au Beauce Média,

1147, boul. Vachon N., Ste-Marie de Beauce, G6E 3B6
C.P. 400

TIRAGE: ce vendredi 22 août à 15h00

ÉCOLE DE CONDUITE



Ville de Sainte-Marie
(418) 387-5353

Ville de Saint-Joseph
(418) 397-4230



Ville de Beauceville
(418) 397-4230

Pour plus d'informations, contactez-nous
maintenant sans obligations de votre part

DÉRÈGLEMENTATION DES ÉCOLES DE CONDUITE

"2 possibilités"

Depuis le 30 juin '97



Vous avez
le choix entre
2 types de
formation

Formation sur mesure
soit

Théorique ou Pratique
ou
les deux à la fois,
formation qui répond à vos
besoins et à votre budget

**Formation reconnue par la
S.A.A.Q.**

dispensée seulement par une
école de conduite, accréditée
par les
mandataires de la S.A.A.Q.

Début des cours: Ste-Marie: Lundi 25 août à 18h30
423, rue de l'École

St-Joseph: Mardi le 26 août à 18h30
135, rue Ste-Christine (Vieux Couvent)

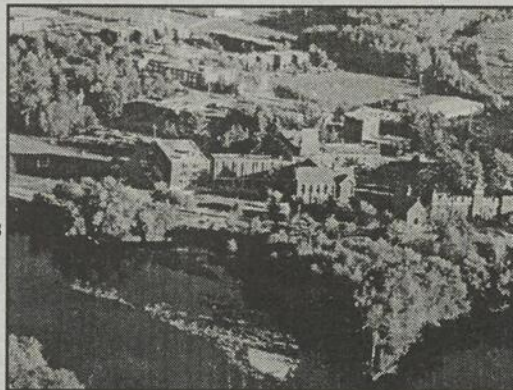
ANGLAIS LANGUE SECONDE

Études de premier cycle

Semestres Intensifs à L'Université Bishop's

Université anglophone historique au coeur de l'Estrie!

- Programme universitaire crédité
- Niveaux intermédiaire et avancé
- 23 heures de classe par semaine
- 4 heures de conversation en petits groupes
- 4 heures de laboratoire de langues informatisé
- Accès aux activités socio-culturelles du campus (clubs, films, concerts, théâtre, conférences)
- Nombre d'étudiants limité
- Grammaire et phonétique corrective
- Ateliers «Expressions courantes et idiomatiques»
- Conversations téléphoniques et interviews communautaires



Les étudiants s'inscrivent à 1 ou 2 semestres d'études intensives en langue seconde, ou peuvent compléter leur programme régulier avec des cours d'anglais langue seconde. Les étudiants sont inscrits au Baccalauréat, Majeure en sciences humaines.



AUTOMNE 1997: DATE LIMITE: 22 AOÛT '97
CONDITION D'ADMISSION: DEC OU ÉQUIVALENT

Bureau de l'Éducation permanente
 Université Bishop's
 Lennoxville, QC J1M 1Z7
 Téléphone: (819) 822-9670 / Fax: (819) 822-9720

20024

Choix de carrières

L'alternance travail-études

Le ministère de l'Éducation se propose d'intensifier la réforme de la formation professionnelle et technique en favorisant les programmes d'alternances travail-études. Avec la collaboration de ses partenaires du marché du travail, des commissions scolaires et des cégeps, le ministère de l'Éducation veut faire passer de 4000 à 6000, d'ici trois ans, le nombre d'inscriptions dans les programmes d'alternance travail-études, en accordant une attention particulière à l'inscription des filles dans les programmes où elles sont sous-représentées.

Le Ministère se propose de faire la promotion de l'alternance travail-études auprès des entreprises et des organismes publics et parapublics (ministères, réseaux, sociétés d'État, municipalités, etc.), de sorte qu'ils accueillent chaque année des élèves

engagés dans des programmes de formation alternée. Il veut ainsi inciter les entreprises à accueillir des stagiaires et les préparer pour ce faire.

Pour assurer une meilleure connaissance de ce mode de formation, le stage en milieu de travail effectué dans le cadre d'un programme d'alternance sera mentionné au relevé de notes officiel de l'élève, tant à la formation professionnelle (secondaire) qu'à la formation technique (collégial).

Parallèlement à ces actions, le Ministère continuera d'offrir un soutien professionnel et technique aux établissements d'enseignement désireux d'implanter l'alternance ou d'améliorer leurs façons de faire, par de l'information, par de la sensibilisation, par la diffusion de matériel adapté et par l'animation de groupes de travail.



Commission scolaire
de la Beauce-Abénaquis

Éducation des adultes

Ste-Marie

FORMATION PROFESSIONNELLE		
(Aide financière de la S.Q.D.M.O.)		
TITRE DU COURS	DURÉE	COÛT
Anglais des affaires (intermédiaire) (conversation téléphonique)	21h	42\$
Anglais des affaires (avancé) (correspondance écrite)	15h	30\$
Word 7.0	30h	60\$
Word Perfect 6.1 sous Windows	30h	60\$
Initiation sous Windows 95	30h	60\$
Access	15h	30\$
Comptabilité informatisée (Fortune 1000)	30h	60\$
Excel 7.0	15h	30\$
Technique de ventes et service après vente	15h	30\$
Lecture de plans (base générale)	30h	60\$
Lecture de plans (construction)	15h	30\$

N.B.: Sur demande, tout autre cours peut être organisé

Formation générale: inscription en tout temps

LE SERVICE AUX ENTREPRISES

La commission scolaire offre des formations spécifiques telles que: "L'anglais des affaires, l'Informatique, la Lecture de plans, la Météorologie, l'Alphabétisation en entreprise, l'Entreprise et les douanes et autres formations d'appoint".

N.B.: Selon les besoins, la formation peut être dispensée sur les lieux de travail ou dans les locaux de la Commission scolaire, tant le jour, le soir que le samedi.

Pour informations et plan de formation, contactez: Monsieur Fernand Dumont au 387-7033, 700, rue Notre-Dame Nord, bureau A, Sainte-Marie

AUTRES COURS		
(Autofinancés)		
TITRE DU COURS	DURÉE	COÛT
Word Perfect 6.1 sous Windows	30h	120\$
Windows 95	15h	60\$
Excel	15h	60\$
Access	15h	60\$
Comptabilité informatisée (Fortune 1000)	30h	120\$
Word 7.	15h	60\$
Internet	6h	25\$
Anglais (débutant, intermédiaire ou avancé)	30h	120\$
Espagnol (débutant, intermédiaire ou avancé)	30h	120\$
Relation d'aide	15h	60\$

Début des cours: Lorsqu'un groupe complet sera formé(15 personnes)

INFORMATIONS ET INSCRIPTIONS:

Centre d'éducation des adultes de Sainte-Marie
 919, route Saint-Martin, Ste-Marie (Québec) G6E 1E6
387-8214

Choix de carrières

Le programme de techniques de génie industriel au Cégep de la Pocatière

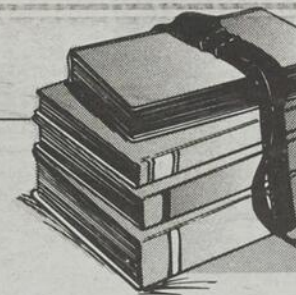
Le programme de Techniques de génie industriel vise l'amélioration de la productivité, de l'efficacité et du contrôle des coûts dans l'entreprise de production de biens et de services. Il s'adresse aux élèves qui détiennent un diplôme d'études secondaire incluant les Mathématiques 536 ou 436 et le cours Sciences physiques 436.

Le Cégep de La Pocatière est le seul à offrir un régime de formation qui permet aux élèves d'obtenir un Diplôme d'études collégiales et une année d'expérience de travail rémunéré puisque trois stages sont prévus au programme.

Le Cégep de La Pocatière a choisi d'implanter dans ce pro-

gramme ce régime d'alternance travail/études à l'automne 1994. Les taux de satisfaction des élèves, des professeurs et, des entreprises sont très élevés. Conscients qu'ils auront à mettre en pratique leur savoir; la motivation, la persévérance et la réussite des élèves sont nettement supérieures.

Sur le plan personnel, ils développent rapidement leur autonomie, leur communication, leur créativité et leur sens des responsabilités. Sur le plan professionnel, ils acquièrent, par leurs stages dans les entreprises, un savoir-faire et un savoir-être. Tous les diplômés occupent un emploi dès la fin de leurs études.



CARREFOUR jeunesse-emploi

Beauce-Nord

16
●
35
ans

*Fatigué(e)
de chercher ?*



Les emplois ne sont pas toujours
faciles à trouver.

Mais bien préparé: C'est possible !

SERVICES
GRATUITS

GUICHET-EMPLOI
DE DRHC

☎ *Sainte-Marie: 386-2532*

☎ *Saint-Joseph: 397-8045*

COMPÉTENCES... FORMATION...

Croissance trop rapide?

Vous jonglez avec le projet de tout le monde?

Vous n'arrivez même plus à effectuer vos propres tâches correctement?

Vous vous demandez comment augmenter la compétence de vos employés?

La formation vous préoccupe mais vous ne savez pas par où commencer?

Saviez-vous que le service de formation aux entreprises du Cégep Beauce-Appalaches peut vous offrir une écoute active et vous proposer des solutions sur mesure à toutes ces interrogations?

Nos spécialistes sont d'abord et avant tout des conseillers. Ils sont là pour vous écouter et vous offrir la solution qui vous convient.

La formation prend tout son sens lorsqu'on prend conscience de son volet élargi. La formation, ce n'est plus seulement un cours de 15 ou 30 heures, c'est aussi devenu une façon de penser, une façon de faire progresser son entreprise et c'est à ce niveau que nos spécialistes peuvent participer avec vous au développement des compétences de votre organisation en favorisant le transfert rapide du processus de formation dans votre entreprise.

Vous voulez plus que de la formation? Nous vous offrons une heure de consultation sans frais.

Contactez-nous!



CEGEP
BEAUCÉ-APPALACHES

Un appui de taille
à l'entreprise

Saint-Georges: 228-8896,
poste 235

Saint-Joseph: 397-5922

Chantal Doyon,
conseillère en formation
Nelson Champagne,
conseiller en formation

MÉCANICIEN DEMANDÉ

possédant un minimum d'expérience de trois ans en mécanique automobile avec des aptitudes en électricité et en injection électronique.

Nous recherchons un candidat ordonné, qui sait faire preuve d'initiative et qui est intéressé à apprendre et à étudier pour s'améliorer si nécessaire.

Si ce poste vous intéresse, faites parvenir votre C.V. à:

STE-MARIE AUTO ÉLECTRIQUE INC.

559, boul. Vachon Nord
Ville de Sainte-Marie, QC
G6E 1L8

SURVEILLANT(E) DEMANDÉ(E)

Le comité des loisirs de Vallée-Jonction est à la recherche d'une personne responsable pour assurer la surveillance au centre des loisirs. La présence du ou de la responsable sera requise le soir de 18h30 à 22h30, de 4 à 5 soirs par semaine, équivalent à une durée de 16 à 20 heures par semaine au taux horaire du salaire minimum. Ce contrat sera échelonné sur une période de 8 à 9 mois.

La personne recherchée devra remplir les exigences suivantes:

- Être un ou une résident(e) de Vallée-Jonction;
- Être âgé(e) de 25 ans et plus;
- Avoir un bon sens de l'autorité et être en moyen de faire respecter adéquatement les règlements;
- Être sociable et responsable;
- Être à l'aise et se plaire en la présence des jeunes.

Les candidats(es) intéressés(es) devront faire parvenir leur candidature avant vendredi le 22 août 1997 au:

Comité des loisirs
264, rue Hébert
Vallée-Jonction
G0S 3J0



CÉGEP DE LA POCATIÈRE

**Diplôme d'études collégiales en
Techniques de génie industriel sous la
forme alternance travail / études**

RECRUTEMENT D'ÉLÈVES

RÉSULTATS

Un DEC, une année de travail rémunéré durant les études et un taux de placement de 100%

RECRUTEMENT D'ENTREPRISES POUR LES STAGES

Des mesures d'aide gouvernementale s'appliquent.

Devenez partenaires du Cégep de La Pocatière dans la formation de vos futurs employés.

Exemples d'entreprises partenaires:

A.G.M.V. - Baronet - Bombardier Inc. (Canadair)

Fonderie de Thetford inc. - Picard industries inc.

Produits Isofoam inc. - Teknion Québec inc.

Informez-vous dès maintenant auprès de:

André Corriveau A.P.I., poste 203 Jean-Pierre Couillard, poste 248
Coordonnateur des stages Responsable de l'admission

CÉGEP DE LA POCATIÈRE

140, 4e Avenue
La Pocatière (Québec)
G0R 1Z0

Téléphone: (418) 856-1525 Télécopieur: (418) 856-4589

19405

19403

60002

Bref-Média

LES ENTREPRISES

Levisiennes INC.
1967-1997

Ensemble depuis 30 ans
**USINAGE & PAVAGE
D'ASPHALTE**

- Entrée privée
- Terrain stationnement
- Chemin en général
- Vente de sable et pierre concassée
- Location de machinerie lourde



ESTIMATION GRATUITE
831-4111

ST-ÉTIENNE-DE-LAUZON
Télécopieur 831-6948



RE/MAX
FORTIN DELAGE INC.
Courtier immobilier



NICOLE DOYON
387-6083

VISITES LIBRES

Judi le 21 août
de 17h00 à 21h00



ST-MARIE: nouveau secteur arrière cinéma, cottage 2 étages, 3c.c. Vendu clé en main



ST-MARIE: secteur arrière cinéma, jumelé, 2c.c. au rez de chaussé. Vendu clé en main.



ST-MARIE: (Centre-ville) rés 2 étages, rénovation, 4 c.c., salon double, grande cuisine, garage, prix à la portée de tous. No 57



ST-MARIE: Rés 1 étage 1/2, rénovation, 3 cc, cuisine moderne, salle à manger, 2 salles de bain. Remise 12x18. Terrain 45x122. Moins de 60,000\$ NO 2



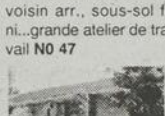
CONDO STE-MARIE grand 41/2, 2 c.c., 1 salle de lavage, 1 espace de rangement inc., piscine creusée.



ST-MARIE: (NOUVEAU) secteur rés., rés. 1988, abri d'auto, entrée cave, remise, terrain clôturé...pas de voisin arr., sous-sol fini...grande atelier de travail NO 47



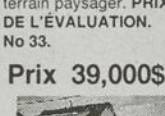
ST-MARIE: Maison en rangée, const. '85, 3 c.c., salon, salle familiale, grand terrain, remise, près école. POURQUOI PAYER UN LOYER? No 63



ST-JOSEPH: secteur rés., rés 3 c.c., cuisine moderne, sous-sol fini (foyer), abri d'auto, beau terrain paysager. PRIX DE L'ÉVALUATION. No 33.



BÂTISSE INDUSTRIELLE Ste-Marie, parc. ind., bâtisse 81 x 108, terrain 145 x 200. POSS. DE FOURNIR LOC.



Prix 39,000\$.

FRAMPTON: (NOUVEAU) CAMPAGNE ancestrale, décor de bon goût, 3 c.c., VUE SUR MONTAGNE No 36

ST-MARGUERITE: Rés 1 étage 1/2, intérieur tout renové, 3 cc, ch H.A.C. bois, sortie cave, abri d'auto. No 1

Ateliers à la Maison Lacroix, Sainte-Marie: Le 19 août à 19 h, atelier sur les gelées au 555, rue Notre-Dame nord. Pour les 16 ans et plus. Coût: 4 \$. Inf. et insc.: 387-5657 ou 386-3821.

Scouts et Guides, Sainte-Marie: Assemblée générale et inscriptions le 20 août à 19 h 30 à la salle du centre récréatif. Inf.: 387-5976.



Les Propriés Courtage
Leopold Chouinard Inc.
Courtier Immobilier agréé
387-2245

VISITE LIBRE
Dimanche le 24 août
de 14 à 16 hres



Au 138 rue des Pinsons
St-Isidore

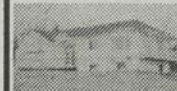
Une belle occasion !

LA SÉLECTE



Dossier 3029 - STE-MARIE, jumelé loué 30/06/97, très propre, construction supérieure. C'est à voir !

LE PANORAMA



Dossier 3227 - ST-JOSEPH, 4 c.c., garage double, très beau site, en campagne, grand terrain, maison de rêve.

LA DÉTENTE



Dossier 3233 - STE-MARIE, 3 c.c., très beau s.-sol avec foyer, terr. amé. avec piscine creusée, très bien décorée. Un coin de paradis. À visiter absolument!

Dossier 3254 - VALLÉE-JONCTION, terrain résidentiel et commercial, prêt à construire, centre du village. Moins de 20,000 dollars.

LA SUPERBE



Dossier 3263 - STE-MARIE, 4 c.c., secteur résidentiel, grand terrain, s.-sol aménagé, couverture refaite à neuf. C'est à voir!

LA CAMPAGNE



Dossier 3275 - ST-FRÉDÉRIC, 2 c.c., maison mobile, grand terrain, garage, remise. Située en campagne. Facile d'accès.

COMMERCIALES ET INDUSTRIELLES
Dossier 3260 - CHARLESBOURG, terrain zone multifamiliale, prêt à construire, possibilité cinq blocs. Très bien situé.

Dossier 3266 - STE-MARIE, Terrain environ 30,000, car. situé sur le boul. Vachon Nord, zone commerciale et industriel. Prêt à construire. Un choix de qualité.



Dossier 3269 - Roulotte pour cantine, à être démenagée avec tout l'équipement, prête à être utilisée pour casse-croûte avec petit inventaire. Moins de 20 000\$.

Dossier 3272-EN BEAUCE, restaurant-bar, bonne propriété avec bon achalandage. Grand terrain. Possibilité d'association.

OCCASION D'AFFAIRES



Dossier 3278 - STE-MARIE, bâtisse commerciale située boul. Vachon Sud. Résidence 3 c.c., piscine creusée. Beaucoup de possibilité. C'est à voir!

La Leche, Sainte-Marie: Réunion mensuelle sur l'allaitement maternel le 21 août à 13 h 30 au CLSC Nouvelle-Beauce.

Centre d'interprétation ferroviaire, Vallée: Grand rassemblement des cheminots le 20 août à 11 h à la gare. Visite du musée et activités spéciales. Inf.: Pierre à 253-5592. Bienvenue à toute la population.

AUTO-GESTION SANTÉ D.L.L. inc.

UNE ÉCOLE CRÉÉE POUR VOUS DEPUIS 13 ANS

Vous désirez de l'emploi?
Vous aimez travailler auprès des malades?
(pour un nouveau défi!)

Forte demande de préposés(es) formés(es)

- COURS DE PRÉPOSÉ(E) AUX BÉNÉFICIAIRES:
- Théorie + stage: 200 heures
- Inscription session automne 1997

656-6448, du lundi au jeudi, entre 9h et 16h

Pour un savoir-faire à votre avantage
NOTRE FORMATION - VOTRE EMPLOI



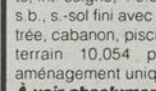
CASTEL-PRO.
COURTIER IMMOBILIER AGRÉÉ
Cyrille Dulac
387-2824



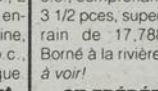
STE-MARIE
Secteur centre-d'achats Belle canadienne, briques 4 côtés, abri d'auto, int. soigné, 4 c.c., 2 s.b., s.-sol fini avec entrée, cabanon, piscine, terrain 10,054 p.c., aménagement unique. **À voir absolument...**



STE-MARIE
Rés. 2 étages, très bien entretenue, gar. double isolé, vastes pièces, 4 c.c., comprenant 1 log. 3 1/2 pces, superbe terrain de 17,788 p.c. Borné à la rivière. C'est à voir!



ST-FRÉDÉRIC
Résidence renovée, fenêtres p.v.c., plancher b. franc, garage, terrain 12,525 p.c., près de tout. **Prix sous l'évaluation!**



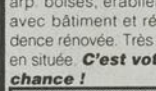
STE-MARIE
Rés. de prestige, toit cath., grandes pces, plan. bois franc, fini soigné, 3 c.c., 2 s.b., plus autres pces pour service prof. ou personnel, entrée ind. Bien située. **Un bijou!**



FERME A ST-ISIDORE
Terre de 49 arpents (14 arp. boisés, érablière) avec bâtiment et résidence renovée. Très bien située. **C'est votre chance!**



ST-ISIDORE
En campagne, près du village, résid. en pierres des champs, pièces spacieuses, foyer, 6 c.c., s.-sol fini, abri d'auto + garage. **Prix sous l'évaluation.**



MAISON NEUVE STE-MARIE: nouveau secteur, rés. briques et vinyle, pl. bois franc et céramique, bain podium, arm. mèl., grain creusé. **Construction de qualité.**



SCOTT
Chalet meublé, impeccable, habitable à l'année, foyer au salon, 2c.c., 2 cabanons, site enchanteur au bord de la rivière, terrain 25650 p.c. **Un oasis de paix**



SCOTT: Chalet isolé, meublé, beau patio, cabanon, terrain paysagé, arbres adultes. Situé au bord de la rivière. Près de tout. Facilité d'accès. Coin de repos.

Sessions sur la spiritualité: Pour ceux qui ont le goût de grandir pour mieux connaître et aimer Jésus, il y aura un séminaire spirituel intitulé «Le chemin vers Dieu». Les sessions auront lieu du 27 août au 15 octobre à la sacristie de l'église de East-Broughton à 19 h 30. Inf.: 427-2032.

Chevaliers de Colomb, East-Broughton: Soirée dansante le 22 août à 20 h au local habituel avec l'orchestre d'Alain Plante. Prix de présence et après-midi de danse

Inter-Québec
Courtier immobilier agréé
Michel Gagnon
Agent immobilier affilié
Rés.: 418-935-3430
Bur.: 418-622-7537
Fax: 418-622-2209



ST-ISIDORE, bungalow 26x42, avec abri d'auto, construction 1973, 3 chambres à coucher, 2 salles de bain, terrain 228 pieds de façade. Secteur tranquille, près de la Route Kennedy.



SCOTT: près de tous les services, maison avec grande verrière au salon, porte patio dans la cuisine, chauffage élec. et bois, armoires mélamine. Une visite vous convaincra!



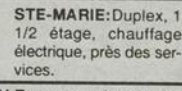
ST-FRÉDÉRIC: cottage 1 1/2 étage, 3 c.c., complètement rén. avec solarium, 2 s.b., garage, abri d'auto, très propre. À VOIR!



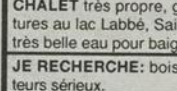
ST-SÉVERIN: maison située en campagne à 10 min. de Vallée-Jct, piscine hors-terre 18 pi. Vue magnifique, endroit paisible.



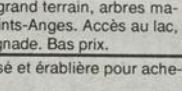
BÂTISSE COMMERCIALE: pour soudure ou usinage, réparation et fabrication de tous genres, avec pont roulant, très bien situé.



STE-MARIE: Duplex, 1 1/2 étage, chauffage électrique, près des services.



CHALET très propre, grand terrain, arbres matures au lac Labbé, Saints-Anges. Accès au lac, très belle eau pour baignade. Bas prix.



JE RECHERCHE: fermes et fermettes de tous genres en opération ou non pour acheteurs sérieux.

le 24 août de 13 h 30 à 16 h 30 au local des Chevaliers avec Damas. Coût: 10 \$. Inf. et insc.: 883-4066 ou 5172.

Club Plein-Air de Lotbinière: Marche aux chutes de Sainte-Agathe le 19 août. Accueil à 10 h 30. Également au programme: pique-nique, pétanque et baseball de poche. En cas de pluie, remis au 26. Inf.: 599-2334.

Age d'or, Saint-Odilon: A compter du mois de septembre, il y aura du nouveau à Saint-Odilon. Le Club de l'Age d'or organisera des soirées dansantes avec orchestre à tous les premiers vendredis du mois.

Age d'Or, Tring: Soirée dansante le 24 août à 19 h 30 à l'école avec Les Dynamiques. Aussi, pratique de danse.

Offre d'emploi

Nous sommes à la recherche d'un ou d'une

Designer en armoire de cuisine

ayant une expérience d'au moins 3 ans dans la vente et le design.

Le (la) candidat(e) devra avoir de l'entregent et une belle personnalité.

La connaissance du logiciel 2020 ou autocad serait un atout.

Faites parvenir votre c.v. avant le 22 août à

Centre de Cuisine Doyon

1078, Boul. Vachon nord
Ste-Marie, Suite 804
G6E 1M7 19488

Notre cliente, une entreprise de la région de Beauce Nord, spécialisée dans la transformation du métal requiert les services d'un (e)

SUPERVISEUR(E) DE PRODUCTION

Fonction: Sous la responsabilité du président, la personne choisie aura à planifier, organiser et contrôler toutes les activités de production de l'entreprise.

Exigences: - DEC en gestion de production
- Expérience de 10 ans dans le domaine du métal et de la soudure

DÉCOUPEUR(EUSE)-ASSEMBLEUR(EUSE)

Exigences: - Secondaire V
- Expérience 5 ans
- Lecture de plan

Faire parvenir votre c.v. à



3, avenue des Placements
Saint-Malachie (Québec)
G0R 3N0

A VENDRE PANNEAUX ISOLANTS économiques (cœur de porte d'acier) pour isoler, solage, murs, plancher, ou autre. Grandeurs 23" x 37" embossés ou 20" x 64" unis. 387-6344

A VENDRE PIQUETS DE CEDRE de 8 pieds. inf: (418) 426-2557

CENTRE DU POELE A BOIS ENR. Achat, vente, réparation et distribution de pièces Bélanger, Lislet, Légaré, Findlay, fournaises Lislet et Bélanger. Beauceville Inf: 774-6015

CHASSEUR DEMANDÉ pour orignal, Parc de la Vérendrye, après 18 hrs 387-3002

CUISINIÈRE ET REFRIGÉRATEUR Admiral, sècheuse Inglis, orgue Hammond 123XL, classeur, sièges de bébé. 387-5006

DRUM DIXON 5 morceaux avec hi-hat, très bon état, un an d'usage, prix demandé \$ 575.00 397-6028 demander Eric.

ELECTROLUX Aspirateur centrale, résidentiel et commercial. Vente / Service / Réparations d'appareils neufs et usagés. Louise Châteauneuf, 285, rue Ste-Anne, Ste-Marie. Toujours à votre service. Contactez-moi. 387-5977

ELECTROLUX centrales, portatives, neuves ou usagées. Possibilités d'échange. A prix compétitif ! Vente de sacs Réparation rapide de toutes sortes, sans intermédiaire. Centrales à partir de \$ 325. B. Gilbert, 568, Notre-dame sud, coin Carter, Ste-Marie. Appelez-moi! 387-2757

ELECTRONIQUE TALON, 112 rue Morin, Scott. Vente d'appareils neufs Zenith, Gold Star, Pioneer. Réparations de toutes marques, t.v., vidéo, syst. de son, Nintendo, estimation gratuite à l'atelier. 386-3092

FRIGIDAIRE 15 p.cube, blanc, Général Electric, \$ 250.

GARAGE DE TOILE 20'x10' blanc, 2 ans d'usage, très propre, bureau d'enfant. inf: 475-4520

J'ACHETERAIS COSTUMES D'HALLOWEEN pour adultes, plusieurs si possible. (418) 426-2699

LAMPE SUR PIED ET table à cartes avec 4 chaises, machine à coudre automatique avec meuble, beaucoup d'artisanat. inf: 475-6416

LOT DE BOTTES D'HIVER pour femmes avec défauts à vendre en lot. inf: (418) 881-2356

MACHINE A ALIGNER Bear Space Saver 9000, 6 mois d'usage, ordinateur mise à jour pour modèles 1997 autos, camions légers. Prix spécial. jour: 387-2895, 387-4747

MARCHANDISE NEUVE et usagée, acier, bois, trust, h-beam, portes, fenêtres, tôles, veneer 2 X 4, 2 X 6, 2 X 8, ect. 885-9872

PALISSADE 150 pieds x 4 pieds, commode 3 tiroirs, sècheuse blanche \$ 95., bibliothèque en ripe pressé fini chêne 7 x 6 3/4, poêle à cookerie L'islet inf: 475-6189

PERDU BRACELET EN OR, dans les environs Vallée Jonction, Ste-Marie, récompense promise. Pour informations: 253-6193

PLINTHES ELECTRIQUE, cheminées pré-fab, idéal pour chalet. Bêcheuse, cuve à laver, éviers, pincés à tubulures pour érablière. Fil triplex différents grosseurs. Abris d'auto en bois. 935-3694

POELE ELECTRIQUE 24 pouces \$ 75.00, aussi achèterais vidéo inf: 475-6973

POELES A BOIS de cuisine et pour la cabane, box-toves, fournaise de salon. Couverts de chaudières. Lapins d'élevage et cages 935-3373

PORTES D'ACIER sur mesure pour maisons et bâtiments de ferme, fabrication, vente et installation. 475-6475 ou 6476

RECHERCHE FOIN 2e et 3e coupe, pris sur le champ (debout), (418) 885-8180

REMORQUE TANDEM HYDRAULIQUE à versoirs 5 x 10 pieds, fond en métal, charrue 3 versoirs, malaxeur à béton, monte-balles 50 pieds, inf: 387-7409

SCIERIE ET PLANEUR MOBILE à votre disposition. Pour plus d'informations 387-3174 Bose Bois Enr, Yvon Champagne propriétaire

SET DE LAVEUSE SECHEUSE, frigidaire, cuisinière, laveuse, sècheuse, lave vaisselle, . 397-6430 JNO

TAS DE FUMIER solide à donner. Bois de chauffage de 16 pouces mélangé, \$25/ corde, pruche en bilots de 8 pieds, \$100/ corde. 475-6845

TELEVISION ELECTOHOME 20 POUCHES avec télécommande \$ 190., télévision Hitachi avec télécommande 20 pouces \$ 190. négociable. inf: 387-4825

TRAILER DOMPEUR 4 X 4, bas prix, idéal pour 4 roues, kit de rangement pour pick up, très bas prix. inf: 387-3150

TRES BON "TRUSSES" à vendre 9 pieds 11 pouces hauteur X 38 pieds 2 pouces longueur. 475-6732

UNITE DE BUREAU EN ACIER, Comprenant 2 grands tiroirs classeurs, tiroirs différentes grandeurs, table de travail, coffret de sécurité, le tout dans meuble fermant à clef. 387-5115

URGENT serait acheteur de 400 balles de foin. 387-4825

VENTE DE GARAGE au 441, St-Gabriel Nord, Ste-Marie, les samedis et dimanche 23-24 et 30-31 août 1997 de 8h30 à 18h00.

11 AUTOS & PIECES

1989 PICK UP FORD RANGER king Cab, V-6 automatique, over drive, 126 000 km, boîte fibre, démarreur à distance, super propre \$ 5300. négociable. 387-4825

CADILLAC ELDORADO Biaritz 1984, toit en stainless, couleur rouge, inf: 596-2123

CAMION MACK 10 roues 1979, 12 vitesses mack, refait à neuf, avec VR région 03, inspection faite mars 1997. 838-1479

CAVALIER Z22 1995, 26 000 km, aut., mags 15 pouces, air. 882-5790

CHEVROLET BERETTA GT 1989, full équipe, moteur 2.8, démarreur à distance, couleur rouge, prix à discuter. 387-3213

DODGE CARAVAN 1991, tout équipé, blanche stripé, 85 000 km, air climatisé, très propre, garantie jusqu'en juin 1998. (418) 332-2024

DODGE DAKOTA SPORT 1993 club cab 4 X 4, V8, 150 000 km, bleu, \$10 900. Véhicule au centre Pick Up Vallée. 387-2161 cel. 9110

DODGE NEON Highline 1995, 20 000 km, aut., air, 4 portes, garantie. 882-6790

EAGLE TALON ESI 1995, automatique, 32 000 km. 253-5739

FORD 250 XLI Lariat 1988, aut., 90 000 km, 7.5 litres V8, gaz, air climatisé, radio cassette, vitres élec., freins abs, \$7800. (418) 843-2525

FORD ESCORT 1991, 80 000 km 1.9 L, très propre, \$4200. 387-2161 ou cell. 387-9110

GARAGE HENRY LAMBERT

226, rte 112, Saint-Frédéric
426-2106

Achat, vente d'autos usagées, radiateurs

- 95 - NEON, 2 p., aut., rouge
- 94 - DODGE COLT, 2 p., man.
- 94 - ACHIEVA, toute équipée,
- 94 - SATURN SC2, 2 p., aut.
- 93 - CARAVAN SPORT, équipée
- 92 - MAZDA PICK-UP, manuelle, king cab
- 91 - ISUZU, 1 p., auto.,
- 91 - EAGLE VISTA, 4 portes, man.
- 91 - TEMPEST, V6, aut.
- 91 - TAURUS familiale
- 89 - TOYOTA, PICK-UP, manuelle

4 PNEUS D'HIVER 185-70R14 avec roues pour Tempo. \$ 350. inf: 387-2105

4 ROUES POUR OLDSMOBILE, Cutlass, Salon ou Supreme et 4 pneus P 205/70R14. inf: 387-6207

AVOIR BESOIN D'UNE VOITURE ET NE PAS AVOIR DU CREDIT! Solution! Location avec privilège d'achats. Continental Location (514) 446-2800. Région de Québec. (418) 834-2276

FORD ESCORT 1995, 44 000 km, disque laser, 5 vitesses, couleur iris, garantie 3 ans ou 60 000 km, inf: (418) 332-2024

GRAND PRIX LE 1990, 4 portes, 120 000 km, très propre, + 4 pneus d'hiver, démarreur, prix \$7800 nég. 475-6390

GULF DIESEL 1987, 146 000 km, 2 portes, 5 vitesses, blanche intérieur noire, am-fm cassettes, peinture originale. prix \$ 2900. 397-4312

JYMMI GMC 1984, 4 X 4, 118 000 km, V-6 2.8L, mécanique A-1, automatique over drive en très bonne condition, bien équipé. 387-3518

MAZDA 323 SE BLANC, peinture neuve, 100 000 km, inf: 387-2207

MERCURY SABLE LS 1987-bleu, full équipe, très propre, à prix raisonnable. inf: 387-5890

NISSAN PULSAR 1987, bonne mécanique, 4 pneus neufs, échappement neuf, manuelle, accidentée, réparable, pour pièces ou route \$ 400. ou meilleur offre. inf: 596-3141

NISSAN SENTRA XE 1994, 113 000 km, air c., automatique, 4 portes, radio AM FM cassettes, très propre, couleur gris, prix \$8950. 397-5742 ou 5337

NISSAN STANZA 1985 pour pièces + 1 moteur, prix à discuter. 882-2212 ou pagette 640-9886

OLDSMOBILE CALAIS GT 1987 gris, toit ouvrant. 596-2123

PICK UP DODGE RAMPAGE 1984, Moteur 2.2 litres, transmission automatique, 100 416 km, boîte en fibre fibotec. inf: 387-5115

PONTIAC GRAND AM 1986, 4 cyl, aut., 2 portes, blanc, 130 000 km, radio-cassette, avec 4 bons pneus sur roue \$ 1700. inf: 387-4796

PONTIAC TRANS AM 1980, 102 000 km, mécanique A-1, très propre \$ 1500, pour inf: 387-4088 après 18 hrs

SIDEKICK 1990, 188 000 km, convertible 5 vitesses, parfaite condition, \$ 3700., Toyota Tercel 1987 familiale, 5 vitesses, très propre, \$ 1750. inf: 397-4312

SPRINT 1988, 57 000 km, automatique, très bonne mécanique, 2 portes, couleur gris. inf: 397-4138

SUBARU LEGACY TURBO 1993, valeur \$ 15 000., excellente condition, Super bagnolle! 386-1215

TOYOTA COROLLA SR5 1990, manuelle, 2 portes, équipée, très propre, \$ 6400. inf: 387-2349 après 17 hrs

12 MOTOS

1982 HONDA MB5, 50 cc, très propre, \$ 400. inf: 397-6159

ACHETE MOTOS MODELES CUSTOM 500 à 1100 cc, année 1980. Petites cylindrées route 100 à 450 cc. Triumph, Norton, BAS, AJS, Matchless, Royal Enfield, Ariel, Vespa, Lambretta. (418) 339-3158

KAWASAKI NINJA ZX-6 1992 noir, 30 000 km, alarme Windshield teinté, protège tank cuir, 4/1 handle chromé, chaîne titanium et freins neufs, impeccable. 774-4494

SUZUKI KATANO 600 1995, 16 000 km, très propre, \$ 5900. négociable. inf: 387-4907

Service Thibodeau

Réparation d'appareil électro-ménager

Agent autorisé Inglis, Amana, Wood
Tél.: (418) 426-3134

Pour urgence cell.: 335-1514

Rang 4, East-Broughton

YAMAHA VIRAGO 1100 1993, 18 000 km, noir et gris, impeccable, toute équipée. 387-1435 ou 9435

13 ROULOTTES

A VENDRE ROULOTTE APPALACHE 1977, 21 pieds, excellente condition. inf: 596-2523

ROULOTTE 26 pieds à vendre, très propre. informations Gaétan 882-5759

TENTE ROULOTTE 6 places à louer, toute équipée (vaisselle, chaudron, frigidaire élec.). 387-6983 ou 882-6755

14 COMMERCES

A VENDRE Casse Croûte Monique situé à Tring-Jonction. (418) 426-2897 ou 426-3493 demandez Nancy ou Danye.

CANADA ET QUEBEC: subventions, prêts pour petites, moyennes entreprises, nouvelles ou existantes. Renseignements: Centre d'aide pour petites entreprises 1-800-567-2383 ext. 7.

CLINIQUE MEDICALE OU EDIFICE A BUREAUX à vendre, idéal pour professionnels, informations Bruno Savoie, le jour 935-3536, soir 882-6836

EN BEAUCE, Résidence pour personnes âgées, possibilité de 12 chambres avec maison pour propriétaire, très propre, idéal pour couple. Inf: Mario Giguère Re/Max Avantages inc, courtier immobilier 386-6223

EQUIPEMENT DE RESTAURANT USAGÉ à vendre inf: (418) 831-2346

RESIDENCE PERSONNES AGEES. Magnifique 8 chambres, cachet exceptionnel. 14 chambres gouvernemental. 20 unités, site merveilleux, aussi 40 chambres récentes. Daniel Coté courtier (418) 660-2666

TRAVAIL FACILE, Excellents revenus, rapports et détails gratuits, sautez sur l'occasion! Commencez aujourd'hui! Appelez sans frais en anglais. 1-800-588-9786 ext. 26565

STATION SERVICE À VENDRE EN BEAUCE

Avec mécanique et remorquage Fort débit de vente d'essence Endroit stratégique

Pour plus d'informations: 387-2994 ou 387-8800 (soir)

15 TOUT-TERRAINS

4 ROUES YAMAHA Warrior 350 1997, état neuf. 253-5739

16 FERMES

FERME PORCINE à vendre à St-Bernard, maternité capacité de 120 truies, terrain et garage. 475-6537

20 LOGEMENTS

A LOUER

2 1/2 Pcs, meublé, chauffé, éclairé, situé centre ville Ste-Marie, libre immédiatement. 387-4372

1 1/2 ET 2 1/2 PCES meublés, chauffés, éclairés, tranquille. Centre ville. Beshro Inc. 387-5605 JNO

2 1/2 PCES ET 1 1/2 PCE, meublés, chauffés, à St-Joseph. Inf. au 397-6319

3 1/2 PCES NEUFS, très bien insonorisé, entrée laveuse sècheuse. Situé près des services. 117 Notre-Dame sud, Ste-Marie, vue sur la rivière. 387-5636 ou 386-3795

3 1/2 Pcs semi-meublée, place Bel Rive, centre ville Ste-Marie. 387-3907 ou 387-6368

4 1/2 CHAUFFE 1er étage, frais peint, grandes chambres, plancher bois, cour arrière, prise extérieur auto. 387-3662 ou 479-2650

4 1/2 PCES à St-Elzéar, au 601, rue principale, locker au sous-sol, stores fournis, libre immédiatement. 387-5583 matin ou soir

4 1/2 PCES, libre, semi-meublé ou non, insonorisé, intercom, locker ext. int., 2 stationnements, inf: 386-6732

4 1/2, 6 1/2 PCS, entrée laveuse sècheuse, grand stationnement, semi-meublé si désiré, libre immédiatement. Notre-dame sud. 387-4100

5 1/2 PCES meubles ou non, repeint à neuf, stores fournis, bien situés, près des services, boul. Vachon. Libre immédiatement. 882-5866 ou 253-5734

A LOUER 2 1/2 pces à Ste-Marie, chauffé avec stationnement, près de Culinar. Libre 1er septembre, \$290/mois. 387-2895 ou 387-4747 soir

A LOUER 3 1/2 PCES et 4 1/2 semi-meublé ou non, très propre, bien insonorisés, construction récente. 387-3785

A LOUER 3 1/2 pces, meublé ou non, frais peint, Rang St-Gabriel sud, Ste-Marie. Scott 3 1/2. inf: 387-6389 ou 386-2521

A LOUER 4 1/2 pces, chauffé, climatisé, situé au 228 rue St-Roch, Ste-Marie. Libre 1er septembre. 387-2677 ou 6056

A LOUER 4 1/2 pcs, frais peint, balcon, locker, libre immédiatement, situé au 719 route Carter, Ste-Marie. 387-3411 ou 386-9044

A LOUER LOGEMENT 2 1/2 pièces semi meublé, entrée laveuse sècheuse, au 285, St-Antoine app. 4. 387-5564

A LOUER, 4 1/2 libre immédiatement, frais peinturé, stationnement, cour, sous-sol au 219 rue Gilbert 387-2154

A PARTAGER, idéal étudiant, près Cégep Lévis Lauzon, Beauceuronne partagerais grand 5 1/2, chambre spacieuse, près de tout, \$ 250./mois tout inclus. (418) 838-1918

A SOUS LOUER à St-Joseph, logement 3 1/2 pcs meublé, près des services. Libre immédiatement. inf: 774-0451 jour, 387-7614 après 17 hrs

A SOUS LOUER DUPLEX 4 1/2 PCS, 750 rang St-Etienne nord, Ste-Marie. inf: 387-5124

A SOUS LOUER, Vallée Jonction, grand 4 1/2 pcs, \$ 335./mois, libre immédiatement. inf: 253-6752 ou 253-5313

A ST-BERNARD, 4 1/2 pcs, état neuf, à louer informations Gaétan 882-5759

A ST-JOSEPH TRES grand studio 28 X 35, chauffé, éclairé, semi meublé avec foyer, \$375/ mois, libre imm. 397-4989

A STE-MARIE 3 1/2 PCES semi-meublé, poêle, frigidaire, entrée laveuse sècheuse, propre, 596-2628 après 17 hrs

A VALLEE-JONCTION 4 1/2 meublé ou non, 190 du Moulin, libre immédiatement. 253-5803

A VENDRE OU LOUER duplex sur 2 étages, 1000 p.c plancher, 2 s.b., grand stationnement, rue Duchesnay Ste-Marie, libre immédiatement. 387-2161 ou 9110. Vsites 387-8960

A VOIR! 468-A rue Sablière, Ste-Marie, 5 1/2 pcs, moderne, insonorisés, prélard neuf, frais peint, rangement intérieur et extérieur, beaucoup de services. 387-3109 et 935-3920

ABORDABLE, beau grand 4 1/2 pcs récent, grand terrain, près centre d'achats, meilleur rapport qualité/prix., Rte Chassé. 387-6332 ou 843-8893

BEAU GRAND LOGEMENT 2 1/2 et 3 1/2 Pcs, refait à neuf, meublé si désiré, centre ville, Ste-Marie. 387-7957

DUPLEX A LOUER 5 1/2 pcs sur 2 étages, rénové. Au 286 Rue St-Patrice à Ste-Marie, libre immédiatement. inf: 387-5252 ou 387-7849

ETUDIANTS inscrits à Lauzon, logements à pied, Cégep Lévis Lauzon, centre d'achats, 4 1/2, 5 1/2 éclairés, chauffés. Pour obtenir informations (418) 835-5854

GRAND 4 1/2 PCES, 715-717 Carter, libre immédiatement, balcon, locker, rénové, Roger Plante rés: 935-3870, bur:387-3575 JNO

GRAND 4 1/2 pcs, 400 des Tilleuls, 1er étage, Ste-Marie, près de Cameron, beaucoup de rangements, très récent, libre, 1 mois gratuit. 387-2444 ou 387-7477

LEVIS, près Hôpital et services, 4 1/2 pcs, lave-vaisselle. 3 1/2 pcs balcon, salle de lavage, 2 1/2 pcs semi-meublé, grand patio, mois gratuit, stationnement denéigé, concierge, locker, \$ 250. à \$ 390./mois. Inf: avant 21hrs 253-5239 ou 837-8786

Place Bellevue

un oasis en plein centre-ville
Ste-Marie: au 675, St-Joseph #4

21/2-31/2-41/2, meublés, semi-meublés ou non. Piscine extérieure.

Pour information: 387-9060 ou 387-0139 12114

VÊTEMENTS AUTOMNE-HIVER

enfants 0-16 ans

Un choix toujours renouvelé

La friperie enfantine

414 rue Drouin, SCOTT

387-4106

19402

LOGEMENT 4 1/2, 1er étage, propre et tranquille, libre 1er juillet. 387-2757

LOGEMENT 4 1/2 et 2 1/2 pces meublés ou non, libre immédiatement à Ste-Marie. 387-5505

LOGEMENT 4 1/2 PCS avec locker, libre immédiatement, situé arrière centre d'achats, St-Joseph. inf: 397-5476 ou 6986

LOGEMENT 5 1/2 PCES, situé à St-Elzéar, grand stationnement, avec remise, \$ 275./mois 387-3300 jour

LOGEMENT A LOUER grand 4 1/2 pcs, près des services, au centre du village à St-Bernard. inf: 475-6045

LOGEMENT A LOUER, 1 1/2 chauffé, éclairé, à St-Joseph, aussi local à louer à St-Joseph. Pour informations (418) 227-4704

LOGEMENT A LOUER, libre immédiatement, 2 1/2 pcs meublés, ensoleillé avec balcon, endroit tranquille, rue Turmel près du McDonald. 387-5586

MOIS GRATUIT 2 1/2 PCS meublés, 4 1/2 rénover avec bois franc possibilité 2 mois gratuits, meublés si désiré. 240 St-Honoré, A voir! 387-8046

MOIS GRATUIT, ENDROIT TRANQUILLE, 4 1/2 pcs, 2e étage, face à un Parc, \$ 310./mois, 2 1/2 meublés, chauffé, libre immédiatement. Ste-Marie, \$ 300./mois. 387-2010

ST-JOSEPH 3 1/2 MEUBLE, CHAUFFE, face au CLSC, tout près de plusieurs services. Libre imm. 397-6998

ST-JOSEPH 3 1/2 pcs, semi-meublés, avec grand balcon, libre immédiatement. inf: 397-6412

ST-JOSEPH Studio meublés, air clim., 3 1/2 meublés, 4 1/2 meublés, 5 1/2 état neuf. Aussi entrepôt à louer. Rés: 397-6543, bur: 397-5209, ent: 397-5224 jno

ST-JOSEPH, 3 1/2 entièrement rénovés, près de tout. Libre immédiatement. 397-6575 le soir

ST-JOSEPH, 3 1/2 non meublés et 3 1/2 pcs meublés. Aussi maison rénovée à neuf. Inf.: 397-6298

ST-JOSEPH, grand 4 1/2 pces, demi sous-sol, très éclairé, situé dans quartier rés., près des services, prix réduit (418) 881-4129 ou 774-9567

STE-MARIE 4 1/2 PCES et 5 1/2 pcs insonorisés, repeint à neuf, grand locker, possibilité semi-meublés. Stationnement avec prise élec. Libre immédiatement. (418) 426-2406

STE-MARIE 4 1/2 pcs, 2e étage, rénové, stores fournis, porte patio, 2 galeries, endroit tranquille, garage. Au 263, rue St-Roch inf: 387-5199

STE-MARIE 5 1/2 pces et 4 1/2 pces, Place Nerva, libre immédiatement, rue de l'Ecole, près des centre d'achats et polyvalente. 387-3907

STE-MARIE, LOGEMENT 3 1/2 PCS, libre immédiatement, meublés ou non, propre, rue St-Joseph, \$250/ mois, 1 mois gratuit. 387-2355

TRES GRAND 4 1/2 à louer à Vallée-Jonction, après 17h30 253-6752 ou 285-3384

URGENT A SOUS LOUER, rue de la Sablière, Ste-Marie, 4 1/2 pcs avec locker intérieur et extérieur, bien insonorisé, inf: 387-4643

STE-MARIE 4 1/2 style condo semi-meublés avec piscine, stores fournis, frais peint., inf.: 387-7047 ou 397-4104.

21 CHAMBRES

A LOUER 2 PCES meublés, chauffés, éclairés, 2e étage, au 257, rue Ste-Anne, Ste-Marie. 253-5747 ou 386-6247

CHAMBRE A LOUER, rue de l'Ecole, Ste-Marie. 387-3907

CHAMBRES A LOUER à Ste-Foy avec cuisine et salle de bain pour non fumeur(se). 657-3358

POUR TRAVAILLEURS OU ETUDIANTS, du lundi au vendredi, 342, rue St-Patrice, Ste-Marie. Endroit tranquille. 387-6433

RESIDENCE BEAUCE SEJOUR à St-Joseph pour personnes âgées autonomes, 1 chambre de disponible avec tout les services, libre imm. 397-6835 jour, 397-6625 soir

22 MAISONS A LOUER

NOUS DESIRONS LOUER Maison ou chalet ou cabane, dans la campagne, de septembre à décembre. inf: (514) 457-3903 ou chez Texel à 387-5910

ST-NARCISSE, maison à louer, 3 c.c., chauffage bois et électricité, terrain avec grand jardin, aire de jeux pour enfants, \$ 450/mois. Pour inf: 475-4062

A LOUER A ST-PATRICE, plein pied, peinture refaite. Pour inf: (418) 625-4177

DUPLEX 5 1/2 avec s.s., à Ste-Marie, libre le 15 septembre. 387-5006

MAISON A LOUER à St-Elzéar au prix d'un logement. 387-7117

MAISON A LOUER, 1125, rte Kennedy nord, Scott jonction, 24 x 34, 2 s.b., 3 c.c., 1632 pi. de plancher, coût du chauffage excessivement bas. 387-4841

24 LOCAUX A LOUER

A LOUER GRAND local commercial ou à bureaux, rue Principale Vallée-Jonction, bien situé, chauffé, éclairé et climatisé. 253-6807 après 16h00

A LOUER PARTIE DE GARAGE pour débosseleur ou mécanicien avec chambre à peinture. 387-5984

BUREAU A LOUER A FRAIS PARTAGES, chauffés, éclairés, stationnement, service de réception et salle de conférence, etc. 882-5157 ou 885-4551

GRAND LOCAL COMMERCIAL A LOUER, centre ville, Ste-Marie, place Belle Rive, 2000 pieds de plancher ou en partie. 387-3907 ou 6368 JNO

LOCAL A LOUER pour commerce de détail ou services, 1 300 p.c. environ, 720 rte Carter, Ste-Marie, près sortie autoroute 73. inf: 387-5636 ou 387-3795

LOCAL COMMERCIAL à louer 18 x 25, centre du village, 109 du vieux moulin. inf: 882-2313 le soir

LOCAL COMMERCIAL A LOUER construction neuve, finition gypse, grandeur 30 x 40, situé au 710 des érables, St-Elzéar. Inf: 387-3300 jour

LOCAL POUR COMMERCE ou entreposage au 244, St-Cyrille, Ste-Marie 387-2823 jno

30 EMPLOIS OFFERTS

\$\$\$ATTENTION CHOCOLAT\$\$\$ Vends superbe tablettes de chocolat et fais toi beaucoup d'argent pour t'acheter un ordinateur ou autre chose dont tu rêves. Tu n'as rien à payer à l'avance et nous livrons partout au Québec en 48 heures. Services de levée de fonds disponibles. Montréal et environs: (514) 277-0083. Partout au Québec: 1-800-561-2395

BARMAID DEMANDE(E) à St-Patrice, temps plein ou partiel, avec ou sans expérience. 596-2498 après 17h00.

CHERCHE HOMME SERIEUX pour travailler sur ferme laitière, 35 à 40 heures semaine avec sens des responsabilités. 935-3986

DEMANDE GARDIENNE A DOMICILE pour garder enfants de 1 an et 5 ans, 5 jours/semaine, après 18hrs inf: 387-3736

EMPLOYE DEMANDE pour travail dans une maternité et engraissement, à St-Elzéar, temps plein, si possible avec expérience, bonne condition de travail. 387-7863

FEMME RECHERCHÉE pour s'occuper principalement d'un bébé 5 mois à la maison. Références requises. Envoyer c.v. à l'adresse suivante 1685, St-Gabriel Nord, Ste-Marie G6E 3A8

GARDIENNE DEMANDEE à domicile, pour garder 3 enfants, à Ste-Marie. inf: 386-3316

GARDIENNE DEMANDEE à la maison, pour 3 enfants d'âge scolaire, de midi à 18 hrs, légers travaux ménagers. inf: 387-6563

GARDIENNE DEMANDEE pour l'Ontario, bon salaire, logée et nourrie. Inf (418) 885-8344

SERVEUSE DEMANDEE Au Bar feuille d'érable à Frampton, pour informations demander Marthe. 479-2044

MÉCANICIEN DEMANDÉ avec expérience - Pour combler un poste permanent. Le candidat doit connaître le fonctionnement du OTC 4000. Garage Raymond Breton, St-Bernard 475-6670 18035

PARLEZ EN DIRECT aux voyants de l'ère du versseau tel que vue à la T.V., amour, argent, santé, futur, appelez maintenant à seulement 3.79\$/min. (aucun minimum) 18+ au 1-900-830-4400

PARLEZ EN DIRECT aux voyants de l'ère du versseau tel que vue à la T.V., amour, argent, santé, futur, appelez maintenant à seulement 3.79\$/min. (aucun minimum) 18+ au 1-900-830-4400

PARLEZ EN DIRECT aux voyants de l'ère du versseau tel que vue à la T.V., amour, argent, santé, futur, appelez maintenant à seulement 3.79\$/min. (aucun minimum) 18+ au 1-900-830-4400

PARLEZ EN DIRECT aux voyants de l'ère du versseau tel que vue à la T.V., amour, argent, santé, futur, appelez maintenant à seulement 3.79\$/min. (aucun minimum) 18+ au 1-900-830-4400

PARLEZ EN DIRECT aux voyants de l'ère du versseau tel que vue à la T.V., amour, argent, santé, futur, appelez maintenant à seulement 3.79\$/min. (aucun minimum) 18+ au 1-900-830-4400

PARLEZ EN DIRECT aux voyants de l'ère du versseau tel que vue à la T.V., amour, argent, santé, futur, appelez maintenant à seulement 3.79\$/min. (aucun minimum) 18+ au 1-900-830-4400

CONFIEZ-MOI VOS ENFANTS et allez travailler en paix. Mère non-fumeuse, 13 ans d'expérience, repas équilibrés. inf: 387-9099

DECAPAGE DE MEUBLES au jet de sable, pour un travail rapide, professionnel et peu coûteux, estimation gratuite 397-4774 demander Martine

DECAPAGE, peinture, teinture, vernis, retouche et surfaçage, bois, métaux, plastique, fibre de verre, etc. Après 18h sur semaine. 387-6671

DEVENEZ UN AUTEUR A SUCCES avec notre cours d'écriture par correspondance. Appelez pour obtenir gratuitement notre brochure. 1-800-267-1543. L'école de rédaction, 503- 38e Av. McArthur, Ottawa, Ontario, K1L 6R2

GARDE EN MILIEU FAMILIAL pour joindre votre enfant à nos petits amis, appeler Nicole. 387-6074

JE GARDE ENFANTS CHEZ-MOI, à la journée ou à la semaine, 10 ans d'expérience, non-fumeuse, repas santé servis, reçus d'impôt sur demande, parc à proximité. 387-1801

MENUISIER 18 ans d'expérience, ferai tous genres de travaux de maison extérieur ou intérieur. Revêtement et toiture. Frampton, 479-5513

MUSIQUE: COURS de guitare, basse, accordéon, violon. Prix compétitifs. Inf: avant 18 hrs ou laissez message. 387-6195

RENAULD TAILLES D'ARBRES, tailles et plantation d'arbres, d'arbustes et haies, service de nacelle disponible. Renauld Vachon 387-8376

SABLAGE ET VERNISSAGE de planchers de bois franc. Aussi vieux planchers remis à neuf. Finition au pinceau, travail soigné. Gilles Rhéaume entrepreneur spécialisé. 387-4369

SECRETARIAT MARIVILLE: Traitement de texte de tout genres, c.v., travaux étudiants. 387-5722

VOTRE TOITURE A BESOIN DE REPARATION ou de bardoux neuf, consultez Revêtements P.E. Lacasse Inc, Ste-Marguerite. 935-3261

VOTRE TOITURE A BESOIN DE REPARATION ou de bardoux neuf, consultez Revêtements P.E. Lacasse Inc, Ste-Marguerite. 935-3261

VOTRE TOITURE A BESOIN DE REPARATION ou de bardoux neuf, consultez Revêtements P.E. Lacasse Inc, Ste-Marguerite. 935-3261

VOTRE TOITURE A BESOIN DE REPARATION ou de bardoux neuf, consultez Revêtements P.E. Lacasse Inc, Ste-Marguerite. 935-3261

VOTRE TOITURE A BESOIN DE REPARATION ou de bardoux neuf, consultez Revêtements P.E. Lacasse Inc, Ste-Marguerite. 935-3261

VOTRE TOITURE A BESOIN DE REPARATION ou de bardoux neuf, consultez Revêtements P.E. Lacasse Inc, Ste-Marguerite. 935-3261

VOTRE TOITURE A BESOIN DE REPARATION ou de bardoux neuf, consultez Revêtements P.E. Lacasse Inc, Ste-Marguerite. 935-3261

VOTRE TOITURE A BESOIN DE REPARATION ou de bardoux neuf, consultez Revêtements P.E. Lacasse Inc, Ste-Marguerite. 935-3261

VOTRE TOITURE A BESOIN DE REPARATION ou de bardoux neuf, consultez Revêtements P.E. Lacasse Inc, Ste-Marguerite. 935-3261

VOTRE TOITURE A BESOIN DE REPARATION ou de bardoux neuf, consultez Revêtements P.E. Lacasse Inc, Ste-Marguerite. 935-3261

VOTRE TOITURE A BESOIN DE REPARATION ou de bardoux neuf, consultez Revêtements P.E. Lacasse Inc, Ste-Marguerite. 935-3261

VOTRE TOITURE A BESOIN DE REPARATION ou de bardoux neuf, consultez Revêtements P.E. Lacasse Inc, Ste-Marguerite. 935-3261

VOTRE TOITURE A BESOIN DE REPARATION ou de bardoux neuf, consultez Revêtements P.E. Lacasse Inc, Ste-Marguerite. 935-3261

VOTRE TOITURE A BESOIN DE REPARATION ou de bardoux neuf, consultez Revêtements P.E. Lacasse Inc, Ste-Marguerite. 935-3261

VOTRE TOITURE A BESOIN DE REPARATION ou de bardoux neuf, consultez Revêtements P.E. Lacasse Inc, Ste-Marguerite. 935-3261

VOTRE TOITURE A BESOIN DE REPARATION ou de bardoux neuf, consultez Revêtements P.E. Lacasse Inc, Ste-Marguerite. 935-3261

VOTRE TOITURE A BESOIN DE REPARATION ou de bardoux neuf, consultez Revêtements P.E. Lacasse Inc, Ste-Marguerite. 935-3261

VOTRE TOITURE A BESOIN DE REPARATION ou de bardoux neuf, consultez Revêtements P.E. Lacasse Inc, Ste-Marguerite. 935-3261

VOTRE TOITURE A BESOIN DE REPARATION ou de bardoux neuf, consultez Revêtements P.E. Lacasse Inc, Ste-Marguerite. 935-3261

VOTRE TOITURE A BESOIN DE REPARATION ou de bardoux neuf, consultez Revêtements P.E. Lacasse Inc, Ste-Marguerite. 935-3261

Bref-Média

Age d'or, Beauceville Journée d'été le 19 août à 13 h 30 à la salle paroissiale. Jeux et party de hot-dogs.

Age d'or, Saint-Bernard: Soirée dansante le 23 août à 20 h au centre paroissial avec l'orchestre de Valère Gilbert. Prix de présence.

Age d'or, Saints-Anges: Soirée dansante le 23 août à 20 h à la salle communautaire avec l'orchestre Plante. Prix de présence.

Age d'or, Sainte-Marie: Épluchette de blé d'Inde le 21 août à 13 h 30 au centre récréatif.

Pétanque, Sainte-Marguerite: Tournoi le 17 août. Inscriptions de midi à 13 h.

Patinage artistique, Saint-Gilles: Inscription aux cours le 19 août de 19 h à 21 h à l'aréna. Inf.: 888-3802.

Besoin de produits pétroliers?



PHILIPPE GOSSELIN & ASS. LTÉE

424, 2^e avenue, Parc Industriel
STE-MARIE, Beauce, Qué.

Tél.: 387-5493

Nous faisons aussi la vente et installation de système de chauffage

- Diesel coloré
- Essence, diesel
- Huile à chauffage
- Toute la gamme des lubrifiants
- Équipement pétrolier (réservoirs, pompes, etc.)
- Service 7 jours / 24 heures

PROVINCE DE QUÉBEC,
Ville de Sainte-Marie,
Comté de Beauce-Nord,
Le 12 août 1997.

RÈGLEMENT
NUMÉRO 1047-97

AVIS PUBLIC

Aux contribuables de la
municipalité de la Ville de
Sainte-Marie, Beauce-Nord.

AVIS PUBLIC est donné par le
soussigné greffier qu'à la séance
régulière du Conseil de la Ville de
Sainte-Marie, Beauce-Nord, tenue
le 11 août 1997, aux heures
et lieu ordinaires des séances du
Conseil, le règlement suivant a
été adopté, soit:

Règlement numéro 1047-97:
Règlement décrétant l'acquisition
de gré à gré ou par voie d'expropriation
d'une partie du lot 673
(chalet à l'intérieur du parc industriel),
et ce, à des fins industrielles.

Ce règlement dont il peut être pris
connaissance au bureau du greffier
durant les heures de bureau,
entrera en vigueur dans le délai
prévu par la loi.

Donné à Ville de Sainte-Marie,
Beauce-Nord, ce douzième jour
du mois d'août mil neuf cent quatre-vingt-dix-sept.

Benoît Fecteau,
Greffier.

20016

avis de demandes relatives à un permis ou à une licence



Gouvernement du Québec
Régie des alcools,
des courses et des jeux

Toute personne, société ou groupement de personnes visé dans l'article 60 du Code de procédure civile (L.R.Q., c. C-25) peut, dans les quinze jours de la publication du présent avis, s'opposer à une demande relative au permis ou à la licence ci-après mentionné, en transmettant à la Régie des alcools, des courses et des jeux un écrit assermenté qui fait état de ses motifs ou intervenir en faveur de la demande, s'il y a eu opposition, dans les trente jours de la publication du présent avis.

Cette opposition ou cette intervention doit être accompagnée d'une preuve attestant de son envoi au demandeur ou à son procureur, par courrier recommandé ou certifié ou par signification à personne, et être adressée à la: Régie des alcools, des courses et des jeux, 1281, boulevard Charest Ouest, Québec (Québec) G1N 2C9.

Nom et adresse du requérant	Nature de la demande	Endroit d'exploitation du permis ou de la licence
Michel BEAUDOIN	(1) demande de licence	175, rue Taschereau
RESTO-PUB LE BOURRE-JOÏE	d'exploitant de site d'appareils de loterie vidéo dans (1) bar.	Saint-Joseph (Québec) G0S 2V0
175, rue Taschereau Saint-Joseph (Québec) G0S 2V0		
Dossier: 1 390 822		

Le président-directeur général
Ghislain K. Laflamme, avocat

Québec

AVIS PUBLIC

ADRESSÉ AUX PERSONNES INTÉRESSÉES AYANT LE DROIT DE SIGNER UNE DEMANDE DE PARTICIPATION À UN RÉFÉRENDUM

Second projet de règlement 1048-97 intitulé «Règlement amendant le règlement de zonage numéro 700-90, et plus particulièrement afin de modifier la grille des usages et spécifications de la zone 134 en y autorisant la catégorie «habitations en commun» à l'intérieur du groupe «habitations», lequel second projet de règlement a été adopté le 11 août 1997.

1. OBJET DU PROJET ET DEMANDES DE PARTICIPATION À UN RÉFÉRENDUM

A la suite de l'assemblée publique de consultation tenue le 11 août 1997, le conseil de la municipalité a adopté un second projet de règlement, lequel second projet de règlement porte le numéro 1048-97 et amende le règlement de zonage 700-90, et plus particulièrement afin de modifier la grille des usages et spécifications de la zone 134 en y autorisant la catégorie «habitations en commun» à l'intérieur du groupe «habitations».

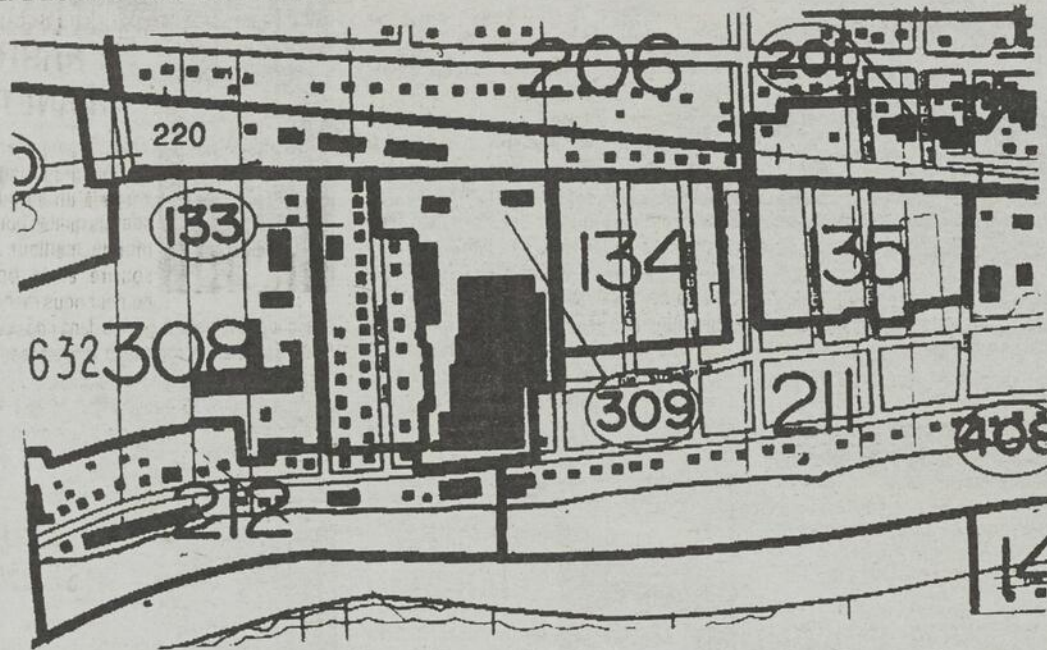
Ce second projet contient des dispositions qui peuvent faire l'objet d'une demande de la part des personnes intéressées des zones visées et de toute zone contiguë afin qu'un règlement qui les contient soit soumis à leur approbation conformément à la Loi sur les élections et les référendums dans les municipalités.

Ainsi une demande relative à la disposition ayant pour objet:

- 1) de modifier la grille des usages et spécifications de la zone 134 en y ajoutant à «classes et usages permis» la catégorie suivante «habitations en commun» à l'intérieur du groupe «habitations».

Une telle demande vise à ce que le règlement contenant cette disposition soit soumis à l'approbation des personnes habiles à voter de la zone 134 à laquelle il s'applique et de celles de toute zone contiguë d'où provient une demande valide à l'égard de la disposition, soit 211, 220 et 309.

2. DESCRIPTION DES ZONES



3. CONDITIONS DE VALIDITÉ D'UNE DEMANDE

Pour être valide, toute demande doit:

- a) indiquer clairement la disposition qui en fait l'objet et la zone d'où elle provient. Pour être claire, la demande doit indiquer le cas échéant, si les signataires font une demande à titre de personne intéressée d'une zone concernée, à titre de personne intéressée d'une zone contiguë ou encore à ces deux titres;
- b) être reçue au bureau de la municipalité au plus tard le 26 août 1997;
- c) être signée par au moins douze (12) personnes intéressées de la zone d'où elle provient ou par au moins la majorité d'entre elles si le nombre de personnes intéressées dans la zone n'excède pas 21.

4. PERSONNES INTÉRESSÉES

- 4.1 Est une personne intéressée toute personne qui n'est pas frappée d'aucune incapacité de voter et qui remplit les conditions suivantes le 11 août 1997;
 - a) être majeure, de citoyenneté canadienne et ne pas être en curatelle;
 - b) être domiciliée, propriétaire d'un immeuble ou occupant d'un lieu d'affaires dans une zone d'où peut provenir une demande.
- 4.2 Conditions supplémentaire aux copropriétaires indivis d'un immeuble et aux cooccupants d'un lieu d'affaires: être désigné, au moyen d'une procuration signée par la majorité des copropriétaires ou cooccupants, comme celui qui a le droit de signer la demande en leur nom.
- 4.3 Condition d'exercice du droit de signer une demande par une personne morale: toute personne morale doit désigner parmi ses membres, administrateurs et employés, par résolution, une personne qui, le 11 août 1997, est majeure et de citoyenneté canadienne et qui n'est pas en curatelle.

5. ABSENCE DE DEMANDES

Toutes les dispositions du second projet qui n'auront fait l'objet d'aucune demande valide pourront être incluses dans un règlement qui n'aura pas à être approuvé par les personnes habiles à voter.

6. CONSULTATION DU PROJET

Le second projet de règlement peut être consulté au bureau du greffier de la Ville de Sainte-Marie, du lundi au vendredi, entre 8h30 et 12h00 et 13h00 à 16h00, et des copies y sont disponibles.

Donné à Sainte-Marie, ce 12 août 1997.

VILLE DE SAINTE-MARIE,

Benoît Fecteau,
Greffier.

Redécouvrez le maïs

Même si l'été tire à sa fin, on peut quand même savourer de belles journées ensoleillées. Profitez-en pour déguster le maïs de production régionale qui fait son entrée sur nos marchés. Voici quelques faits intéressants sur le maïs ainsi que quelques conseils pour l'apprêter sur le barbecue.

Le maïs est étroitement relié à l'histoire du Nouveau Monde et on estime son origine au nord de l'Amérique du Sud ou à l'Amérique Centrale. Les plus anciennes données relatives au maïs remontent au dix-huitième siècle. Des documents écrits des indiens Quiche de l'ouest du Guatemala font mention «d'épis de maïs jaune et blanc». De récentes fouilles archéologiques dans la vallée du Tehuacan au sud du Mexique ont permis de découvrir plus de 23,000 échantillons de maïs. D'autres données indiquent aussi que cette région est actuellement, la plus ancienne connue pour la culture du maïs.

La valeur nutritive du maïs

Une portion de maïs équivalant à un épis de grosseur moyenne (environ 90g). Le maïs est une bonne source de folacine et une source de vitamine C et de potassium. Il est important d'éviter de trop cuire le maïs afin de préserver l'apport en vitamine C.

La cuisson du maïs au barbecue!

Le maïs peut être cuit au barbecue avec ou sans ses feuilles. Pour la cuisson avec les feuilles, enlever d'abord les soies et faire tremper les épis dans de l'eau 10 min. pour éviter leur dessèchement. Déposer les épis sur le gril de 15 à 20 min. Retourner les épis durant la cuisson. Pour cuire le maïs sans ses feuilles, brosser les épis avec un peu de beurre ou de margarine et les envelopper dans du papier d'aluminium. Déposer sur le gril de 20 à 25 min., retourner les épis fréquemment. Pour marquer les épis des rayures typiques de la cuisson au barbecue, retirer les épis de leur enveloppe et les déposer directement sur le gril pour les derniers 5 min.



Décès

100 AVIS DE DÉCÈS & REMERCIEMENTS



Mme LEONETTE BRUNELLE (GROLEAU)

A son domicile, le 12 août 1997, à l'âge de 60 ans et 9 mois; est décédée dame Léonette Groleau, épouse de M. Benoit Brunelle. Elle demeurait à St-Jules. Les funérailles ont eu lieu jeudi 14 août 1997 en l'église de St-Jules et de là au cimetière paroissial. La direction des funérailles a été confiée à la Maison funéraire Nouvelle Vie Inc, St-Joseph. Outre son époux, elle laisse dans le deuil ses enfants: Céline (René Vachon), Roger (Nicole Bergeron), Normand (Danie Gagné), Sylvain (Guylaine Lessard), ses petits-enfants: Sébastien et Maxime Vachon, Cédric et Mahieu Brunelle, Yann et Noémie Brunelle, ses frères et sœurs: Jeannette (Wilfrid Jacques), Sylvie (feu Lucille Cloutier), Alexandra (feu Emile Vachon), Georges-Arthur (Georgette Roy), Guy (Imelda Maheux), Alphonse-Marie (Huguette Roy), ses beaux-frères et belles sœurs: Rachelle (Georges Périard), Madeleine (Paul-Emile Paré), feu Henri-Paul (Colette Mathieu), Rose-Hélène (Ulric Mathieu), Armand (Jeanne D'Arc Poulin), Fernande (Alphonse-Marie Maheux), Françoise (Grégoire Jacques), Jean-Guy (Thérèse Gagné), Gérard (Johanne McClish), Denis (Pierrette Gagnon), Denise (Rémi Roy), Diane (Roger Paquette), Lisette (Paul-Emile Vachon), ainsi que plusieurs oncles, tantes, neveux, nièces, cousins, cousines et nombreux ami(e)s. M. Benoit Brunelle et ses enfants remercient sincèrement tous les parents et ami(e)s qui leurs ont témoigné des marques de sympathie et d'amitié soit par des offrandes de messes, affiliations de prières, dons, envois de fleurs, cartes de sympathie, visite à la résidence funéraire et assistances aux funérailles. Que tous considèrent ces remerciements comme personnels.



M. JOSEPH CASSIDY

A l'Hotel Dieu de Lévis, le 31 juillet 1997, à l'âge de 79 ans est décédé M. Joseph Cassidy, le fils de feu Jacob Cassidy et feue Amanda Coté. Il demeurait à St-Edouard de Frampton. Le service religieux fut chanté le 16 août 1997 à 14h00 en l'église de St-Edouard de Frampton et de là au cimetière paroissial. La direction des funérailles est confiée à la Maison Armand Plante Inc, St-Joseph de bce. Il était le frère de: Anny, Mary, David, fr. Jack, il laisse aussi dans le deuil la famille Thomas Brenann, ses neveux et nièces, cousins et cousines et nombreux ami(e)s. Ses frères et sœurs remercient bien sincèrement tous les parents et ami(e)s qui ont manifesté des marques de condoléances, soit par des offrandes de messes, cartes de sympathie, affiliation de prière, dons, fleurs, visite à la résidence funéraire, et assistances aux funérailles. Que tous trouvent ici l'expression de notre reconnaissance et considèrent ces remerciements comme étant adressés personnellement.



M. ROCK DOYON

A St-Frédéric de bce, le 9 août 1997, à l'âge de 46 ans et 5 mois, est décédé M. Rock Doyon, fils de feu Florent Doyon et de dame Rolande Lessard. Il demeurait à St-Frédéric. Une célébration religieuse a eu lieu mercredi le 13 août en l'église de St-Joseph et de là au cimetière paroissial. La direction des funérailles a été confiée à la maison funéraire Nouvelle Vie inc, St-Joseph. Outre sa mère, il laisse dans le deuil son amie: Lise Cloutier; son frère et ses sœurs: Judith (Gilles Young), Serge (Michelle Cantin), Sophie (Gaétan Grenier), et Virginie (Marc Moraud); ses neveux et nièces: Virgil, Jérémie et Karel Grenier, William Moraud, Bérénice Doyon; ainsi que plusieurs oncles, tantes, cousins, cousines et de nombreux ami(e)s. La famille Doyon désire remercier du fond du coeur tous les parents et amis qui leur ont apporté chaleur et réconfort et qui leur ont témoigné leurs condoléances soit par des offrandes de messes, affiliations de prières, envois de fleurs, cartes de sympathie, assistances aux funérailles. Que tous considèrent ces remerciements comme personnels.



Mme ROSE- EDITH FORTIN (CARRIER)

A l'Hotel-Dieu de Lévis, le 4 août 1997, à l'âge de 69 ans, est décédée dame Rose-Edith Carrier, épouse de M. Rosario Fortin. Elle demeurait à Scott Jonction. Le service religieux fut célébré samedi le 9 août 1997 à 11h00 en l'église de St-Maxime et de là au columbarium du cimetière paroissial. Elle laisse dans le deuil outre son époux, sa mère Lucia Nadeau (feu Héliodore Carrier), ses enfants: Jacques (Lucie Laterreur), Luce, Claude (Alice Bergeron), Elise (Yves Talbot), Jude (Johanne Perreault), Bruno (Chantal Morin), Sylvie-Anne (Pierre Fortin), ses petits-enfants, ses frères et sœurs: Henriette, Edouard (Denise Nadeau), feu Rock, Pauline (Victor Perreault), feu Jean-Claude, Christine (Jean-Marc Thibault), feu Clément, Laurent (Louise Perreault), Marie-Claire, Denis (Marielle Laterreur), Réjeanne (feu André Traversy), Léon (Angèle Rhéaume), ses beaux-frères et belles-sœurs: Jeannette (feu Léo Boucher), Yvonne (Raymond Boulay), feu Hector (Réjeanne Fournier), Germaine (feu Marcel Rouleau), Camil (Angéline Lachance), Lionel (Suzanne Gaudreau), Simone (Gabriel Fournier), André (Réjeanne Coulombe), Evelyn (Jean-Paul Samson), Marie-Claire (Charles Kaczowski), Gabrielle (Fernand Blanchet), Monique (Marcel Bossé), Annette (Léonard Marois), Luc (Andrée Bernier), ainsi que ses oncles et tantes, cousins et cousines, neveux et nièces, filleul(e)s et ami(e)s. M. Rosario Fortin, ses enfants ainsi que Mme Lucia Nadeau remercient du fond du coeur tous les parents et ami(e)s qui leurs ont témoigné des marques de sympathie et d'amitié soit par offrandes de messes, affiliations de prières, dons, envois de fleurs, cartes de sympathie, visite à la résidence funéraire et assistances

aux funérailles. Que tous trouvent ici l'expression de notre reconnaissance et considèrent ces remerciements comme étant adressés personnellement. La direction des funérailles fut confiée à la maison funéraire Edgar Mercier & Fils, Ste-Marie de Bce.



Mme YVONNE GAGNE (JACQUES)

A St-Isidore, le 6 août 1997, à l'âge de 84 ans et 1 mois est décédée dame Yvonne Jacques, épouse de feu M. Arthur Gagné. Elle demeurait à St-Isidore. Le service religieux fut célébré le samedi 9 août en l'église de St-Isidore et de là au cimetière paroissial. La direction des funérailles fut confiée à la résidence funéraire Gonzague Valois & Fils, St-Isidore. Elle laisse dans le deuil ses enfants, gendres et belles-filles: Jacques (Marcelle Parent), Gaston (Thérèse Ménard), Roland (Françoise Patry), Gisèle (Benoit Drapeau), Yolande (Magella Vallières), Fernand (Denise Allen), Yvon (Marcelle Blanchet), Roger (Monique Savoie), Lisette (Yves Gagnon), ainsi que plusieurs petits-enfants et arrière-petits-enfants, sa demi-sœur Gabrielle Mercier (feu Gaudias Parent), ses belles-sœurs: Claire Breton (feu Ernest Jacques), Juliette Labonté (feu Gérard Gagné), ainsi que plusieurs neveux, nièces, cousins, cousines et ami(e)s. Ses enfants tiennent à remercier sincèrement toutes les personnes qui leur ont témoigné des marques de sympathie, soit par offrandes de messes, affiliations de prière, tributs floraux, dons, les visites à la résidence funéraire et assistances aux funérailles ou de quelques manières que ce soit. Veuillez considérer ces remerciements comme personnels.



M. ODILON GIGUERE

Au Centre Hospitalier Beauce-Etchemin, le 8 août 1997, à l'âge de 95 ans et 5 mois est décédé M. Odilon Giguère, époux de feu Clara Champagne. Il demeurait à Saint-Frédéric. Les funérailles ont eu lieu le 11 août en l'église de Saint-Frédéric et de là au cimetière paroissial. La direction des funérailles a été confiée à la Maison funéraire Nouvelle Vie, St-Joseph. Il laisse dans le deuil ses enfants: Marcel (Henriette Perreault), Irène (Laurent Vachon), Véronique (Raoul Bouchard), Fernand (Annette Latulippe), Alice (Robert Labbé), Rolande (Gérard-Raymond Gilbert), Roland (Gaétane Gagnon), Mariette (Bertrand Rodrigue), Eloïse (Magella Poulin), Murielle (feu Armand Mathieu), ses 25 petits-enfants et ses 12 arrière-petits-enfants, ainsi que plusieurs neveux et nièces, et de nombreux amis. Ses enfants remercient sincèrement tous les parents et ami(e)s qui leurs ont témoigné des marques de sympathie et d'amitié soit par des offrandes de messes, affiliations de prières, dons, envois de fleurs, cartes de sympathie, visite à la résidence funéraire et assistances aux funérailles. Que tous considèrent ces remerciements comme personnels.



M. JEAN-GUY POULIOT

A l'Hotel Dieu de Lévis, le 11 août 1997 à l'âge de 52 ans et 4 mois, est décédé M. Jean-Guy Pouliot, époux de Françoise Tardif, il demeurait à Sts-Anges. Le service religieux fut chanté le 15 août 1997 à 15h30 en l'église de Sts-Anges et de là au cimetière paroissial. La direction des funérailles fut confiée à la Maison Armand Plante Inc, St-Joseph de bce. Il laisse dans le deuil, outre son épouse et ses enfants: Stéphane (Julie Hains), Caroline (Bruno Gagné), Pascal (Guylaine Gravel), sa mère Germaine Picard (feu Jules Pouliot), son beau-père Benoit Tardif (feu Liliane Perreault), il était le frère de: François (Marielle Paré), Normande (Rémi Perreault), Francine (Pierre Grondin), Diane, il laisse aussi dans le deuil ses beaux-frères et belles-sœurs: Roch (Jocelyne Faucher), Marthe, Pierre (Gisèle Turmel), feue Pierrette (Marcel Turmel), Christiane (Aimé Drouin), Jean (Denise Lessard), Lucie (Renald Poulin), Marie, Danielle (Pierre Poulin), ses neveux et nièces, cousins et cousines et nombreux ami(e)s. M. Jean-Guy Tardif et ses enfants remercient bien sincèrement, tous les parents et ami(e)s qui ont manifesté des marques de condoléances, soit par des offrandes de messes, cartes de sympathie, affiliation de prière, dons, fleurs, visite à la résidence funéraire et assistances aux funérailles. Que tous trouvent ici l'expression de notre reconnaissance et considèrent ces remerciements comme étant adressés personnellement.



M. PIERRE- GERARD TARDIF

Au Centre Hospitalier de Beauce-Etchemin, le 13 août 1997, à l'âge de 78 ans et 2 mois, est décédé M. Pierre-Gérard Tardif, époux en première nocce de feue Marie-Reine Doyon et en seconde nocce de dame Marie-Stella Cliche. Il demeurait à St-Joseph de bce. Les funérailles ont eu lieu samedi 16 août à 10h00 en l'église de St-Joseph et de là au cimetière Mont-Marie de Lévis. La direction des funérailles a été confiée à la maison funéraire Nouvelle Vie inc, St-Joseph. Outre son épouse, il laisse dans le deuil ses enfants: Denis Tardif (Rolande Arguin), Christiane Tardif (Claude Carrier), Bertrand Giguère (Géraldine Gagné), feu Marcel Giguère (Yvette Lessard), Huguette Giguère (Jean-Luc Métivier), Michèle Giguère (Marc-André Poulin), Lorraine Giguère (Yvon Labbé), ses 21 petits-enfants et 22 arrière-petits-enfants, sa belle-mère: Mme Joseph Cliche, ses sœurs: Pier-Anne (Aurèle Lacasse), Edmone (Guy Faucher), ses beaux-frères et belles

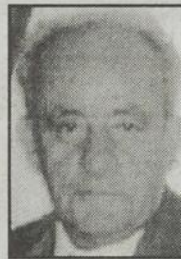
sœurs: Adrienne Doyon (feu Odilon Lessard), Charles Doyon (feu Antoinette Boulet), Jean Louis Maheux (Rita Nadeau), Bibianne Maheux (Jean Thomas Lessard), Lauré-Anne Cliche (Odina Jacques), Marie-Claire Cliche (Jean Thomas Jacques), Charlemagne Cliche (Françoise Vachon), Raymonde Cliche (Maurice Sévigny), Henri-Laval Cliche (Jeannine Lessard), Laurette Cliche (feu Raymond Lessard), ainsi que plusieurs neveux et nièces, cousins, cousines et de nombreux amis. Toute marque de sympathie peut se traduire à la Fondation des maladies du coeur Louis-Georges Fortin. Mme Marie-Stella Cliche et ses enfants remercient sincèrement tous les parents et ami(e)s qui leurs ont témoigné des marques de sympathie et d'amitié soit par des offrandes de messes, affiliations de prières, dons, envois de fleurs, cartes de sympathie, visite à la résidence funéraire et assistances aux funérailles. Que tous considèrent ces remerciements comme personnels.

300 MESSES ANNIVERSAIRES



M. HARRY BLANEY

Cher époux, cher Papa, cher grand-Papa. Il y a déjà un an que tu nous as quittés pour un monde meilleur. Ton sourire et ta bonne humeur nous manquent beaucoup et resterons gravés dans nos coeurs. Pour honorer ta mémoire une messe anniversaire sera célébrée en l'église de St-Narcisse le samedi 23 août 1997 à 19h30. Merci aux parents et ami(e)s qui s'uniront à nous par leur présence, leurs pensées ou leurs prières.



M. LÉO BISSON

Une année s'est écoulée depuis ton départ, à chaque jour tu nous manques beaucoup. Notre foi nous dis que tu as une place merveilleuse dans un monde meilleur où la souffrance n'existe plus. Ce qui nous fait accepter cette séparation c'est de te savoir heureux avec ceux que tu as aimés. Une messe anniversaire sera célébrée en l'église de Ste-Marie le dimanche 24 août 1997 à 11h00. Merci aux parents et amis qui s'uniront à la famille.

Association pulmonaire du Québec

 POUR AIDER LES AUTRES À MIEUX RESPIRER

UN DON IN MEMORIAM

4837, rue Boyer, bureau 100, Montréal, Qc H2J 3E6
 Bureau: (514) 596-0805 • Téléc.: (514) 596-1183
 1-800-295-8111

ZONAGE AGRICOLE
CABINET CONSEIL

15794

PROBLÈMES DE ZONAGE AGRICOLE

Gilles Savoie, consultant
3787, rue Le Marié, bureau 100
Sainte-Foy Qc G1X 4V7
Tél.: (418) 658-8554
Téléc.: (418) 658-6625

Droits acquis
Demandes
d'autorisation

QUALITÉ • FRAÎCHEUR • SERVICE

Pères Nature



Du 18
au 24 août 1997

PIMENT VERT

Québec

69¢ /lb

BLÉ D'INDE

(DEUX COULEURS)

Québec

99¢ /la douz.

**LUNDI - MARDI
MERCREDI**

**PATATE NOUVELLE
BLANCHE, LAVÉE**

Québec

10 LB

99¢ /un.

TOMATE

DE JARDIN

Québec

79¢ /lb

AVOCAT HASS

Mexique

2 POUR 1,00\$

**JEUDI - VENDREDI
SAMEDI - DIMANCHE**

PÊCHES

Ontario
PANIER 3 LITRES

2,87\$ /un.

ORANGES NAVEL

(SANS PÉPINS)

Sud Afrique

8 POUR 2,49\$

BANANE

Importée

49¢ /lb

PIZZA 9"

TOUTE

GARNIE

des Pères Nature

2 POUR 4,99\$

CHOU FLEUR

"BOULE DE NEIGE"

Québec

1,39\$ /un.

POIRES BARTLETT

DE MONTAGNE

Californie

99¢ /lb

PIMENT

ROUGE

Hollande

1,67\$ /lb

FROMAGE

À TARTINER

LE RONDELÉ

11,59\$ /lb

POUDING

FRAMBOISES

ET BLEUTS

des Pères Nature

450 GRAMMES

2,49\$ /un.

CONCOMBRE

DE JARDIN

Québec

4 POUR 1,00\$

LAITUE POMMÉE

ICEBERG

Québec

79¢ /un.

BROCOLI

Québec

99¢ /un.

JAMBON FUMÉ

À L'ANCIENNE

LE DOYEN

4,49\$ /lb

PASTRAMI

4,19\$ /lb

FEUILLETÉ

AUX ÉPINARDS

DES PÈRES NATURE

375 GRAMMES

2,49\$ /un.

LE PLAISIR A BIEN MEILLEUR GOÛT !

Sainte-Marie en Beauce