

LA CONCORDE .COM

VOTRE JOURNAL INDÉPENDANT D'ICI

MEMBRE  **hebdos**
QUÉBEC



♥ Pour la Saint-Valentin ♥
offrez un cadeau santé!



MAÎTRE DU THÉ
Boutique de thé et herboristerie

www.maitreduthe.com 450 983-7764
450, rue du Parc, St-Eustache, local 103

PAGE ACTUALITÉS D'ICI



**UN 15^E RELAIS
POUR LA VIE À
DEUX-MONTAGNES**

05 Photo Nicolas T. Parent

PAGE SPORTS D'ICI



**THOMAS NEPVEU
ENTAME BIEN
SA SAISON 2018**

16 Crédit photo CKN



Lyne Rock,
massothérapeute
Membre AMQ - Membre OIAQ

Massothérapie
Bien-être et santé
Clinique située au
30, ch. d'Oka St-Eustache

Sur RDV seulement - Reçu d'assurance
lynerock@hotmail.com 514 622-8844



**CSSMI: LE DÉCROCHAGE
ATTEINT UN
PLANCHER RECORD**

▶ À SON PLUS BAS DEPUIS 20 ANS

PAGE 3

Photo Christian Asselin



30\$ DE RABAIS
Applicable sur un maillot
une pièce, tankini, bikini à prix régulier.
* Ne peut être jumelé à aucune autre promotion.

Kina maillots réchauffe votre hiver en février

Kina
MAILLOTS
Tailles de 4 à 24 ans
Robes soleil, paréos, jupes
Spécialités de bonnets allant jusqu'à H
Modèles pour mastectomie et cystectomie

280, Grande-Côte, Saint-Eustache | 450.491.0461 | www.kinamaillots.com

175

COMMERÇANTS EN LIGNE

CERTIFICATS- CADEAUX DISPONIBLES EN LIGNE SEULEMENT

rabaischocs.com 131 000 \$ de rabais disponibles

Basses-Laurentides (176) Toutes les catégories

rabaischocs.com
Des certificats-cadeaux chez vos commerçants



Payez **25 \$**
Obtenez 40 \$



Payez **19,99 \$**
Obtenez 50 \$



Payez **15 \$**
Obtenez 25 \$



Payez **15 \$**
Obtenez 25 \$



Payez **15 \$**
Obtenez 25 \$



Payez **18 \$**
Obtenez 30 \$



Payez **12,50 \$**
Obtenez 25 \$



Payez **74,75 \$**
Obtenez 149,97 \$





LE DÉCROCHAGE SCOLAIRE À SON PLUS BAS EN PRÈS DE 20 ANS «CETTE RÉUSSITE APPARTIENT À CHAQUE EMPLOYÉ DE L'ORGANISATION!»

— JEAN-FRANÇOIS LACHANCE, DIRECTEUR GÉNÉRAL DE LA CSSMI

CHRISTIAN ASSELIN
casselin@groupejcl.ca

Le personnel de la Commission scolaire de la Seigneurie-des-Mille-Îles (CSSMI) a de quoi se réjouir. Selon les plus récentes données publiées par le ministère de l'Éducation et de l'Enseignement supérieur du Québec, celles de l'année scolaire 2014-2015, le taux de décrochage scolaire pour l'ensemble des écoles secondaires de la CSSMI se situe maintenant à 8,5 %, soit 12,5 % chez les garçons et 5 % chez les filles.

Il faut savoir que pour la cohorte 2013-2014, le taux de sortie sans diplôme ou qualifications s'établissait à 10,3 %, «ce qui était déjà excellent», de dire Jean-François Lachance, directeur général de la CSSMI.

Toutefois, à l'aube de l'année scolaire 2014-2015, ce dernier avait lancé un défi à son équipe, défi qu'ils ont visiblement relevé avec succès.

CASSER LE 10 %

«J'ai dit aux gens qu'il fallait casser le 10 %. C'est ce que j'avais lancé comme défi à l'équipe de gestionnaires. C'est sûr que pour nous c'est une belle réussite organisationnelle, une réussite qui appartient à chaque employé de l'organisation», a mentionné M. Lachance, rappelant qu'au tournant des années 2000, au terme de l'année scolaire 1999-2000, le taux de décrochage scolaire se situait à 30,1 %.

«Depuis les dernières années, a ajouté M. Lachance pour expliquer ces excellents résultats, nous avons apporté les changements nécessaires pour mettre la réussite des élèves au cœur de nos actions quotidiennes, misant beaucoup sur la formation de nos employés, notamment. Nous sommes aussi sensibles à l'importance de la contribution de la communauté à cette réussite. Les organismes du territoire sont

des partenaires clés pour cette réussite collective!»

UNE DONNÉE SIGNIFICATIVE

Pour une commission scolaire, le taux de décrochage scolaire est une donnée sur laquelle on s'appuie pour évaluer sa performance. Aux dires de M. Lachance, il s'agit en fait de la donnée la plus révélatrice.

«Il existe plusieurs indicateurs de performance, mais pour nous c'est celui qui est le plus intéressant, le plus significatif, car il me dit que mes élèves réussissent et qu'ils sont actifs dans leur voie qualifiante.»

C'est ainsi qu'à la CSSMI, on n'hésitera pas à interpeller les élèves qui sont en difficulté, à raccrocher ceux et celles qui ont peut-être perdu espoir de réussir.

«L'élève qui est à la maison, on ne le laisse pas là», insiste Jean-François Lachance. On l'invite à venir s'asseoir avec nous et regardons avec lui quelles sont les voies qualifiantes en fonction des possibilités qui s'offrent à lui. La voie régulière n'est pas toujours possible pour tous, mais de beaux métiers sont offerts aux jeunes qui choisissent la formation professionnelle. Chaque élève peut réussir. Si on n'en est pas convaincus, on a un problème!»

AILLEURS AU QUÉBEC

Avec son taux de 8,5 % de décrocheurs, la CSSMI est première à ce niveau dans les Laurentides, les taux de décrochage des commissions scolaires des Laurentides et Pierre-Neveu se situant respectivement à 19,2 % et 11,9 %.

Le taux de décrochage chez les filles (5 %) est même inférieur à celui des filles qui fréquentent les écoles privées de la région (5,1%).

Bien sûr, pour l'ensemble du Québec, certaines commissions scolaires, de plus petite taille, faut-il le préciser, font meilleure figure, mais elles sont peu nombreuses.



Photo Christian Asselin
Jean-François Lachance, directeur général de la CSSMI.

LE SALON HARMONIE
Pour le bien-être du corps et de l'esprit

EXPOSANTS & CONFÉRENCES

03-04 Février 2018 à St-Eustache
Sous le Charme des Érables avec la Chapelle, 1062 Boul. Arthur-Sauvé

60 exposants
Santé, psychologie, spiritualité...
Arts, alimentation, musique, bijoux, cosmétiques, soins, consultations...

Samedi & dimanche: 10h à 17h
Entrée: 8\$ par jour (ou 12\$ pour 2 jours)
Incluant toutes les conférences / Gratuit pour les 16 ans et moins

Infos: Chantal Prud'homme 819-674-1049
www.salonharmonie.com

790431_73312_5

▶ DEVANT LES MEMBRES DE LA CCI2M

LE MAIRE CHARRON PRÉSENTE SA VISION D'AVENIR DE SAINT-EUSTACHE



Photo Benoît Bilodeau

Le maire Pierre Charron, entouré de Caroline Vallerand, de la Caisse Desjardins de Saint-Eustache, Nicolas Samson, de BSA Groupe Conseil, Pierre-Marc-Langlois, de vos hebdomas L'ÉVEIL et LA CONCORDE, Barbara Chillas, présidente de la CCI2M, et Éric Guimond, de Guimond Construction (Tour Viridi).

BENOÎT BILODEAU
benoitb@groupejcl.ca

Un Vieux-Saint-Eustache profondément transformé, une ville plus verte et bleue que jamais, sans irritants en matière de circulation, une ville capable d'attirer les investissements et d'offrir des infrastructures adaptées, des pôles de développement en plein essor ou en pleine revitalisation, une ville innovante, dynamisée et en pleine expansion, voilà ce à quoi devrait ressembler Saint-Eustache dans quatre ans.

C'est à tout le moins la vision d'avenir qu'a bien voulu partager le maire réélu de Saint-Eustache, Pierre Charron, devant les membres de la Chambre de commerce et d'industrie MRC de Deux-Montagnes (CCI2M) venus entendre, au mois de décembre dernier, son discours annuel à cette tribune.

Ayant donc pour thème Avancer en toute confiance, ce neuvième discours de M. Charron se voulait donc une occasion pour lui d'effectuer avec les convives présents à ce dîner un tour d'horizon de ce à quoi ressemblera Saint-Eustache, en 2021, au terme de ce troisième mandat que les électeurs viennent de lui confier.

« Cette vision d'une ville de Saint-Eustache vivante, en plein essor, innovatrice, progressiste, ce n'est pas un rêve. C'est un objectif. Un objectif ambitieux, oui, mais parfaitement atteignable. Tout comme vous, on n'est pas ici pour penser petit. Nous sommes résolument en marche pour concrétiser cette vision », a-t-il assuré.

UN VIEUX-SAINT-EUSTACHE TRANSFORMÉ

Ainsi, c'est un Vieux-Saint-Eustache complètement transformé qui s'offrira aux citoyens et aux visiteurs dans quatre ans, avec une esplanade devant la mairie et l'église, de nouveaux commerces, un marché public bénéficiant d'infrastructures permanentes, qui débutera plus tôt par un marché aux fleurs printanier et qui se terminera à la fin des récoltes, et des bâtiments historiques sublimés par un éclairage artistique.

« On parle bien d'investissements réfléchis, qui rapportent gros en termes de retombées touristiques et qui sont devenus de véritables moteurs économiques pour les villes qui ont parié sur eux », d'insister M. Charron.

PARC NATUREL ET REM

L'environnement sera au cœur de cette vision d'avenir. Saint-Eustache sera notamment dotée, comme promis en campagne électorale, d'un parc naturel protégé à perpétuité grâce à l'acquisition d'un vaste espace boisé de 7 millions de pieds carrés au nord-ouest de la ville.

Aussi, le maire Charron souhaite voir des arrêts à Saint-Eustache et à Mirabel être planifiés dans la phase 2 du Réseau électrique métropolitain (REM).

« Il est assuré que l'extension du REM à Saint-Eustache et à Mirabel permettrait de soulager la congestion sur nos artères majeures, particulièrement sur le boulevard Arthur-Sauvé, sur lequel circulent chaque jour plus de 50 000 véhicules », a affirmé M. Charron.

LE DÉVELOPPEMENT ÉCONOMIQUE, PRIORITÉ NUMÉRO 1

Bien sûr, le développement économique de la ville demeurera sa priorité numéro 1. Cela se traduira notamment par un Innoparc Albatros ayant rempli ses promesses pour y avoir accueilli des entreprises de technologie hautement innovantes, par le maillage entre entreprises par le biais de la symbiose industrielle, et par un pôle santé autour de l'Hôpital de Saint-Eustache appelé à devenir un pôle régional d'importance et un secteur agricole s'appuyant sur un solide plan d'action.

« Mes amis, [comme vous le voyez], nous mettons en œuvre une vision ambitieuse. Une vision porteuse de croissance. Mais c'est avec vous que nous atteindrons l'objectif ultime. Celui de créer de la richesse, de créer de l'emploi, de générer de la prospérité pour toute la collectivité. Vous m'avez entendu. Nous ferons appel à vous pour relever les défis qui nous attendent. Saint-Eustache, telle qu'elle sera dans quatre ans, ce sera notre œuvre à tous », a conclu le maire Pierre Charron.

Surveillez nos cahiers à venir

St-Valentin



L'ÉVEIL
LA CONCORDE

7 et
10 février

AUTOS
Véhicules
récréatifs

L'ÉVEIL
10 février

Maximisez votre visibilité, réservez votre espace au **450 473-1700**
cahiers@groupejcl.ca
Contactez-nous!
Marjolaine, poste 231
Mélanie, poste 250



LA CONCORDE

laconcorde.com

Membre du GROUPEJCL

53, rue Saint-Eustache,
Saint-Eustache
Québec J7R 2L2
Bureau d'affaires: 450 472-3440
Petites annonces: 450 974-2244
Télé.: publicité: 450 472-1638
Télé.: rédaction: 450 473-1629
Site Internet: www.groupejcl.com

Les Éditions Blainville-Deux-Montagnes Inc.
Pour couvrir son territoire complètement,
LA CONCORDE distribue toutes les semaines:

6 904 exemplaires à Deux-Montagnes
18 033 exemplaires à Saint-Eustache
7 153 exemplaires à Sainte-Marthe-sur-le-Lac
2 626 exemplaires à Saint-Joseph-du-Lac
2 594 exemplaires à Pointe-Calumet
1 907 exemplaires à Oka
4 947 exemplaires à Saint-Augustin
861 exemplaires à Saint-Benoît
1 871 exemplaires à Laval-Ouest (dépôt)

Nombre d'exemplaires au 31 janvier 2018

47 356 EXEMPLAIRES CERTIFIÉS

Fondateur: Jean-Claude Langlois • Président-Éditeur: Serge Langlois • Conseil d'administration: Claude Langlois, Michel Langlois, Serge Langlois • Directeur de la production: Yves Bourbonnais • Assistante: Michèle Giroux • Directeur du contenu rédactionnel: Christian Asselin • Adjoint au directeur du contenu: Benoît Bilodeau • Journalistes: Claude Desjardins, Nicolas Parent • Rédactrice publicitaire: Geneviève Blais • Journaliste sportif: André Roy • Adjointe à la rédaction: Nathalie Roy • Photographe: Yves Déry • Publicitaires: Lynda Archambault, Philippe Gendron, Réjean St-Pierre • Publicitaire aux cahiers spéciaux: Marjolaine Hubbert • Assistantes aux ventes internes: Caroline Black, Mélanie Lemay

LA CONCORDE est lithographiée par l'imprimerie Transmag et publiée par Les Éditions Blainville-Deux-Montagnes. Toute annonce, grande ou petite, est acceptée par LA CONCORDE. Cependant, le journal dégage sa responsabilité au-delà du coût de l'annonce, en cas d'erreur ou d'omission. La reproduction des annonces et des nouvelles de ce journal est interdite. Distribution Blainville-Deux-Montagnes, distributrice de circulaires, ne peut être tenue responsable, pour un montant supérieur au coût du contrat, des dommages résultant d'un incendie, d'une inondation ou d'autres avaries. « Société canadienne des postes - Envois de poste, publication, contrat de vente n° 0109584 »

RÉSEAU SÉLECT
Conseil de presse
du Québec

INFOPRO

Directeur de la production
Yves Bourbonnais
Assistante:
MICHÈLE GIROUX
Responsable du
développement
commercial
Louis Vallée

TIRAGE
CERTIFIÉ
HEBDO
QUÉBEC INC.

DISTRIBUTION
450-491-1410

▼ POUR QUI MARCHEREZ-VOUS?
PLACE À LA
15^E ÉDITION DU
RELAIS POUR LA VIE
DE DEUX-MONTAGNES

NICOLAS T. PARENT
nparent@groupejcl.ca

Le 15^e Relais pour la vie de Deux-Montagnes, une tradition maintenant bien établie dans la région, était officiellement lancé le 22 janvier au soir, au Centre sportif Extrême Évolution de Sainte-Marthe-sur-le-Lac. Cette année, on souhaite amasser un généreux total de 135 000 \$, donc près de 12 millions de dollars à l'échelle provinciale, selon les estimations de la Société canadienne du cancer (SCC) et du comité organisateur de l'événement qui se tiendra le 1^{er} juin prochain à l'école Lake of Two Mountains (LTM).

Plusieurs dignitaires étaient présents au rendez-vous, tels Caroline Marsan, agente de développement à la SCC, Geneviève Gendron, directrice de la succursale hôte du lancement, Mélanie Lamarre, directrice aux communications et à la vie associative de la Caisse Desjardins Saint-Eustache-Deux-Montagnes, Pierre-Marc Langois, du Groupe JCL, aussi partenaire, et Denis Martin, maire de la Ville de Deux-Montagnes et nouveau préfet de la MRC de Deux-Montagnes.

«Nous sommes très fiers de participer à cette édition et je le suis tout autant comme présidente d'honneur. Cet événement nous permettra de nous dépasser personnellement. Nous organiserons plusieurs événements au fil des mois et nous espérons amasser le plus de dons possible pour cette cause qui nous tient à cœur. Nous sommes tous conscients que la lutte contre le cancer se doit d'être faite jour après jour. Si nous sommes capables de faire une petite différence

lors de cette 15^e édition, nous en serions très fiers», lance Mme Gendron.

«Ce type d'événement ne peut pas se dérouler sans ses bénévoles et ses commanditaires. Amasser autant d'argent, ça ne se fait pas seul et je vois que certaines équipes participantes sont déjà à l'œuvre en ce moment même. C'est grâce à des gens comme vous que nous pouvons ainsi amasser beaucoup d'argent et faire en sorte que l'événement revienne chaque année. Vous êtes tous bienvenus et on se revoit au mois de juin!», ajoute le premier magistrat, toujours aussi impliqué pour la cause.

LE RECRUTEMENT EST LANCÉ!

Notons d'ailleurs que les organisateurs souhaitent recruter 34 équipes et 50 survivants pour le Tour des survivants organisé comme chaque année. L'objectif est aussi de vendre 1 200 luminaires pour la Cérémonie des luminaires. Au total, c'est 88 Relais pour la vie qui auront lieu partout dans la Belle Province entre le 12 mai et le 17 juin 2018.

«Plus de 40 000 Québécois, dont des centaines de citoyens de la MRC de Deux-Montagnes, participent chaque année au Relais pour la vie de la SCC et ont raison de le faire. Si vous avez une nuit pour faire la différence, seul ou en équipe, venez marcher et poser un geste déterminant pour vaincre tous les cancers», souligne Mme Marsan.

Enfin, pour en savoir davantage sur l'événement qui se tiendra le 1^{er} juin à l'école LTM, il suffit de visiter le [relais-pourlavie.com] ou joindre le bureau régional de la SCC de Laval-Lanaudière au 450 668-1013 ou par courriel au cmarsan@quebec.cancer.ca.



Photo Nicolas T. Parent

Voici le comité organisateur du 15^e Relais pour la vie de Deux-Montagnes. À droite, nous reconnaissons Michel Beauchemin, maître de cérémonie du lancement, impliqué depuis longtemps pour la cause.

LA FINALE DIMANCHE 19h30 À TVA



VOYEZ LES COACHS SUR SCÈNE!

LES
FANTASTIX
ILLUSIONNISME · HYPNOTISME · MENTALISME



SEMAINE DE RELÂCHE
LeZenith 6 AU 10 MARS 19H

ET PARTOUT AU QUÉBEC :
LESFANTASTIX.COM



▼ GRAND DÉFI PIERRE LAVOIE

324 000 \$ AUX ÉCOLES DE LA CSSMI

Pierre Lavoie était de passage tout récemment à l'école Clair Matin pour remettre un chèque symbolique de près de 324 000 \$ à la Commission scolaire de la Seigneurie-des-Mille-Îles (CSSMI), un montant totalisant l'argent remis dans les écoles grâce au 1 000 KM édition 2017!

Chaque équipe inscrite à cet événement d'envergure doit, rappelons-le, s'associer à au moins une école primaire de son choix pour l'inciter à s'inscrire au défi des Cubes énergie du mois de mai et pour exercer une forme de parrainage auprès des jeunes en matière de saines habitudes de vie. Tous les dons dépassant le montant d'inscription que l'équipe

aura réussi à amasser seront retournés à l'école.

EN BREF...

Au printemps 2012, la CSSMI adhère pour la première fois de façon officielle au programme du Grand défi Pierre Lavoie (GDPL).

De nombreux établissements et services de la CSSMI participent aux activités du GDPL par le concours et la tournée des Cubes énergie, par les défis cyclistes Le 1000 KM et La Boucle et par les défis coureurs La course au secondaire et La course de nuit. Le 1000 KM 2018 sera la 10^e édition de l'événement.



ICI CHEZ VOUS SERGE LANGLOIS

▼ Tout d'abord, permettez-moi de vous signaler que le Club Kiwanis Saint-Eustache tiendra tout prochainement une première activité de financement cette année, avec la présentation de la sixième édition de son Choco-Vin, une soirée gourmande qui sera agrémentée de mets savoureux et, bien sûr, de chocolats et de vins. L'activité, placée sous la présidence d'honneur de Francis Charron, président de Bâtimo et vice-président d'EMD Construction, aura lieu le vendredi 9 février prochain aux Salles de réception Constantin. Des billets pour y prendre part sont toujours disponibles, vendus au coût de 175 \$ chacun. On peut s'en procurer en communiquant avec Lise Vincent, au 450 623-4999. Il est bon de préciser que les profits que générera cette soirée permettront au Club Kiwanis Saint-Eustache, présidé par Ronald Bélisle, de soutenir différentes œuvres de son choix. En 2016-2017, une vingtaine d'organismes et de causes se sont ainsi partagé 86 700 \$ en dons.

▼ C'était, ces derniers jours, la 41^e édition de la Semaine pour un Québec sans tabac. C'était donc l'occasion de rappeler que le tabagisme tue prématurément 12 897 personnes par année au Québec, ce qui représente en moyenne un décès toutes les 40 minutes. C'était aussi l'occasion de rappeler qu'il est possible pour les fumeurs de se libérer du tabac en utilisant les services J'ARRÊTE qui ont aidé plus de 250 000 personnes à s'affranchir de leur dépendance, depuis maintenant 15 ans. Les fumeurs peuvent maximiser leurs chances de réussir en obtenant gratuitement le soutien offert par la ligne téléphonique 1 866 JARRETE (1 866 527-7383), les centres d'abandon du tabagisme et le site [<https://quebecsanstabac.ca/jarrete>]. Enfin, c'était l'occasion de rappeler qu'il est aussi possible de relever le «Défi J'arrête, j'y gagne». En s'y inscrivant, les participants s'engagent à ne pas fumer pendant six semaines, soit du 5 février au 18 mars. Depuis l'an 2000, deux participants sur trois en moyenne ont réussi à ne pas fumer pendant les six semaines, ce qui représente plus de 285 000 personnes. Si vous souhaitez être du nombre de ces personnes, il suffit de s'inscrire sur le [<http://defitabac.ca>], et cela, d'ici le 5 février prochain. Sur ce, bonne semaine, ici chez vous!

ÉLECTIONS PROVINCIALES 2018

LE DÉPUTÉ BENOIT CHARETTE SERA À NOUVEAU CANDIDAT DANS DEUX-MONTAGNES

BENOÎT BILODEAU
benoitb@groupejcl.ca



Le député sortant de Deux-Montagnes, Benoit Charette.

Député provincial de la circonscription électorale de Deux-Montagnes, Benoit Charette a confirmé ces derniers jours, alors que la Coalition Avenir Québec (CAQ) était en caucus pré-sessionnel à Sainte-Adèle, qu'il sollicitera un nouveau mandat.

Élu une première fois au scrutin du 8 décembre 2008 comme candidat du Parti québécois (PQ), M. Charette avait quitté cette formation politique en cours de mandat, précisément en décembre 2011, pour rejoindre les rangs de la CAQ. Mais aux élections du 4 septembre 2012, il était cependant, à titre de candidat caquiste, défait par 1 321 voix par le péquiste Daniel Goyer, lors de la victoire du gouvernement péquiste et minoritaire de Pauline Marois.

Les deux protagonistes étaient de retour, 18 mois à peine plus tard, pour un nouvel affrontement au scrutin du 7 avril 2014 et c'était alors au tour du caquiste Charette de l'emporter sur le péquiste Goyer, cette fois par une mince majorité de 761 voix.

FEU VERT DE SA FAMILLE

Porte-parole du deuxième groupe d'opposition responsable de la région des Laurentides, M. Charette, qui aura 42 ans au mois de juillet prochain, dit avoir consulté les membres de sa famille avant de voir s'il devait s'engager pour un autre mandat de quatre ans, et celui-ci dit avoir eu le «feu vert» de la part de sa conjointe et ses trois enfants.

«De nombreux défis doivent être relevés, que ce soit l'urgence de notre hôpital et l'accès aux soins de santé, de même que les réseaux de transport et les services aux élèves dans les écoles de notre territoire. Je veux contribuer, plus déterminé que jamais, au renouveau politique au Québec», a indiqué M. Charette, tout en se disant vivement «motivé à poursuivre le travail à Québec et dans sa circonscription» pour les quatre prochaines années.

Mentionnons que M. Charette est actuellement, à l'Assemblée nationale, vice-président de la Commission de l'administration publique, de même que porte-parole du deuxième groupe d'opposition en matière de relations internationales, de francophonie et de transports.

Notons, enfin, que les prochaines élections provinciales – à date fixe – auront lieu le lundi 1^{er} octobre prochain. Au dernier scrutin, dans Deux-Montagnes, six candidats étaient en lice et le taux de participation avait été de 74,45 %.

790148_20612_20

JOURNÉE RECRUTEMENT

SAMEDI 3 FÉVRIER de 9h à 14h
500 boul. des Laurentides, Saint-Jérôme
porte P4 des Galeries des Laurentides

Le plus grand employeur des Laurentides
santelaurentides.gouv.qc.ca

LE CISSS DES LAURENTIDES
complice de votre carrière

Centre intégré de santé et de services sociaux des Laurentides
Québec

CHOCO VIN LE CLUB KIWANIS SAINT-EUSTACHE VOUS INVITE À SA

6^e édition du CHOCO-VIN

Sous la présidence d'honneur de M. Francis Charron, président de Bâtimo, vice-président et chef de la direction de EMD Construction

Le vendredi 9 février 2018 à 18 h

INFORMATIONS: Mme Lise Vincent 450 623-4999

LIEU: Salle de réception Constantin,
1054, boul. Arthur-Sauvé, Saint-Eustache

Coût: 175 \$ — Tenue de ville

REPAS GASTRONOMIQUE AU PROFIT DES ŒUVRES DU CLUB KIWANIS ST-EUSTACHE

POUR 2016-2017, 86 700 \$ EN DONTS ONT ÉTÉ REMIS AUX ORGANISMES SUIVANTS:

- Accueil Jeunesse Basses-Laurentides
- A.E.H. (Aide aux enfants handicapés)
- CAAP (Comité d'aide alimentaire des Patriotes)
- Centre Marie-Ève
- Centre Racine-Lavoie
- Colonie Ste-Jeanne d'Arc
- Escadron 785 Kiwanis St-Eustache
- E.S.O. (École secondaire d'Oka)
- Fondation canadienne du Kiwanis
- Fondation SERCAN
- La Comédie Humaine
- Libellule
- Ligue navale du Canada D-M
- OSBL Prisme
- Parrainage civique
- Projet ELIMINATE Fondation canadienne
- Projet Répit
- Repas partage
- SOS Jeunesse
- Visite aux aînés (Manoir Saint-Eustache) (Manoir Saint-Benoît)

Merci de nous aider à poursuivre notre mission!

SUPER BOWL

LIII
SUPER BOWL

4 FÉVRIER 2018

791027_89995_5

Le Four
Resto Bar & Grill
FOUR FRÈRES

04.02.18

SUPERBOWL

MENU SPÉCIAL POUR L'OCCASION | CHEERLEADERS
ÉCRAN HD | SPÉCIAUX DU 4@7 DISPONIBLE EXCLUSIVEMENT

(450) 472-3687
100 RUE DUBOIS | SAINT-EUSTACHE
WWW.LEFOUR.COM

789611_71369_5in

2 TOUJOURS POUR 1

WWW.PIZZADEXFRÈRES.COM

RESTAURANT
Pizza Deux Frères
450 472-8555
1900, chemin Oka, Deux-Montagne

La meilleure pizza à Deux-Montagnes depuis 15 ans!

3 Pizzas 3ing.
Ajoutez 7 canettes pepsi: 6.99\$

Offres aux ...
AMATEURS DE SPORTS

3x10"	3x12"	3x14"
22.99\$	26.99\$	32.99\$

789808_70033_5

3926 ch. d'oka
Saint-Joseph-du-lac

Heures d'ouverture:
Dim-Mer 11am-23pm
Jeu-Sam 11am-1am

Pizza Chemin Oka
2 pour 1

Commande min. de 9\$ avant taxes

Livraison rapide et gratuite!

450 473.3.473
www.pizzacheminoka.com

790105_72905_5

Ailes de poulet

75 ¢ chaque

lors des matches
du Canadien et le Super Bowl

Combo AA	22.99
2 Pizzas 10"	Pepperoni, toutes garnies ou 3 garnitures
+ 1 p. frite + 1 Pepsi	
Combo BB	25.99
2 Pizzas 12"	Pepperoni, toutes garnies ou 3 garnitures
+ 1 p. frite + 1 Pepsi	
Combo CC	29.99
2 Pizzas 14"	Pepperoni, toutes garnies ou 3 garnitures
+ 1 p. frite + 2 Pepsi	
Combo DD	35.99
2 Pizzas 16"	Pepperoni, toutes garnies ou 3 garnitures
+ 1 gr. frite + 2 Pepsi	

OFFRE 3 PIZZAS pour les amateurs de sports
Choix de 3 garnitures

3x 10"	24.99	NHL	CFL
3x 12"	28.99	NFL	FIFA
3x 14"	34.99	PGA TOUR	UFC

Ajoutez 7 Pepsi 5.99+tx

175
COMMERÇANTS
EN LIGNE



Payez 15 \$
Obtenez 25 \$



Payez 15 \$
Obtenez 30 \$



Payez 15 \$
Obtenez 25 \$



Payez 35 \$
Obtenez 50 \$

BOEING EST DÉBOUTÉ
DANS SA PLAINTE

C SERIES: ENFIN,
UNE **BONNE**
NOUVELLE POUR
BOMBARDIER



Bombardier a finalement remporté une importante victoire contre Boeing dans le dossier des avions de la C Series.

BENOÎT BILODEAU
benoitb@groupejcl.ca

Après les mauvaises nouvelles de l'année 2017 qui leur ont fait craindre le pire, les dirigeants et travailleurs de Bombardier, mais aussi les politiciens concernés, avaient de quoi se réjouir ces derniers jours, à la suite de la décision rendue le vendredi 26 janvier dernier par la Commission internationale du commerce des États-Unis (USITC) de ne pas donner suite à la plainte de Boeing contre les appareils de la C Series.

Selon la prétention du constructeur américain, Bombardier avait bénéficié de subventions gouvernementales jugées déloyales pour lui permettre de vendre «à rabais» 75 avions à Delta Air Lines, ce qui avait entraîné, l'an dernier, on s'en souvient, l'imposition de droits compensatoires et antidumping de 292 % sur les ventes de la C Series. Ces droits ne seront donc pas appliqués, suivant cette décision unanime des membres de la USITC.

**DES RÉACTIONS
ENTHOUSIASTES**

«Je suis renversé. Je m'attendais vraiment à ce que la USITC appuie Boeing parce que la moyenne au bâton des entreprises étrangères qui font l'objet d'une plainte déposée auprès de cette commission n'est pas très bonne», s'est réjoui, pour un, David Chartrand, coordonnateur québécois de l'Association internationale des machinistes (AIM) qui représente les travailleurs de Bombardier à Mirabel.

«Nous étions tous très inquiets à l'idée que des droits compensatoires de près de 300 % puissent être imposés par les États-Unis sur les appareils de la C Series, menaçant ainsi toute une industrie. Tout comme le gouvernement du Québec, nous étions cependant persuadés que l'imposition de tels droits était injustifiée. Aujourd'hui, nous avons la preuve que la concertation des forces en place a porté fruit et que la justice nous a donné raison», de déclarer, de son côté, le maire de Mirabel, Jean Bouchard.

«Cette décision est une victoire pour l'innovation, la concurrence et la primauté du droit. Ce dossier étant réglé, nous continuons à progresser rapidement dans la réalisation de notre partenariat avec Airbus. La planification de l'intégration se passe bien et nous sommes impatients de livrer les avions C Series au marché américain afin que les compagnies aériennes et le public américains puissent bénéficier des nombreux avantages de ces avions incomparables», a commenté, pour sa part, sur son site Web, la direction de Bombardier.

Depuis la Chine, où il était en mission économique à ce moment, le premier ministre du Québec, Philippe Couillard, qui était venu appuyer les travailleurs de Bombardier à Mirabel au mois de septembre dernier, s'est aussi dit heureux de cette décision. «La logique a prévalu, c'est une bonne nouvelle, c'est vraiment très bien, on est très contents», a déclaré celui-ci lors d'une mêlée de presse.



PROPOSÉES PAR L'ORGANISME TOULÈSARTS

DE NOMBREUSES ACTIVITÉS POUR DÉCOUVRIR ET APPRÉCIER LA POÉSIE



Photo Benoît Bilodeau
Quelques-uns des membres du nouveau conseil d'administration de l'organisme Toulèsarts, à savoir Francine Allard, Hélène Courteau, Mariette Thérberge, Denis Morin, Alain Gravel et André Ledoux, posent ici avec fierté avec le Cybèle reçu lors du plus récent Gala de la culture, présenté par la Société arts et culture de Saint-Eustache.

BENOÎT BILODEAU
benoitb@groupejcl.ca

Après avoir terminé l'année 2017 en recevant un Cybèle au Gala de la culture, de la Société arts et culture de Saint-Eustache, et en présentant son fameux Rendez-vous des poètes, l'organisme Toulèsarts débute l'année 2018 avec de nouvelles activités au programme, que les amateurs de poésie et de littérature ne voudront certainement pas manquer.

Depuis septembre dernier, c'est une nouvelle équipe qui compose le conseil d'administration de Toulèsarts. La présidence est ainsi assurée dorénavant par Hélène Courteau, aussi présidente de l'école de cirque Les Forains Abyssaux, laquelle est secondée par Alain Gravel, à la vice-présidence, ainsi que Ruth Benchérit, Mariette Thérberge, Francine

Allard, Denis Morin, Reine Côté et Alain Ledoux.

«Ce que nous souhaitons tous, c'est de démystifier, à travers les différentes activités que nous proposons, la poésie, que l'on dit hermétique, sensibiliser le grand public à la découvrir et à la lire», de dire ceux-ci à l'occasion d'un récent point de presse.

DIMANCHE EN POÉSIE

En plus des ateliers mensuels du mercredi, offerts dans le cadre de son activité «Café littéraire», qui ont repris à la mi-janvier et qui sont animés par Denis Morin, l'organisme Toulèsarts organise donc un premier «Dimanche en poésie», le 18 février prochain, dès 14 h, à la Maison du citoyen de Saint-Eustache, situé au 184, rue Saint-Eustache. Les invités seront alors le poète Louis-Philippe Hébert, et l'auteure Geneviève Morin, de la maison d'édition La Grenouillère.

Lors de cette rencontre poétique, ils

partageront avec le public leurs réflexions et leurs visions respectives, entre autres, sur la vie. Le coût d'entrée suggéré est de 5 \$, incluant un goûter.

D'autres «Dimanche en poésie» seront évidemment au programme en mars, avril et mai. Ainsi, le dimanche 11 mars, l'organisme Toulèsarts accueillera Paul Laurendeau, auteur de recueils de poésie, de romans et de nouvelles; en avril, Martine Audet; et en mai, Gérard Paré.

VOYAGE AU CŒUR DE LA POÉSIE

Activité phare de l'organisme dédié à la poésie et à la littérature, mais aussi à toutes formes d'art, les fameux «Voyage au cœur de la poésie» qu'a popularisés la défunte Claudine Thibaut sont aussi de retour. Deux autres sont à inscrire à son agenda: le jeudi 22 mars, avec Lucien Francoeur et artistes invités, et le jeudi 10 mai, avec cette fois Raoul Duguay.

Ces soirées (coût d'entrée: 20 \$), qui se déroulent également à la Maison du citoyen, sont l'occasion de rendre un hommage bien senti aux invités choisis, avec la lecture de certains de leurs textes, le tout teinté d'une ambiance musicale créée par le multi-instrumentiste André Dagenais, et le contrebassiste Guillaume Bouvet. L'auteure Francine Allard agira à titre de guide lors de ces «voyages».

AUTRES ACTIVITÉS

À ces activités s'ajouteront celles entourant la Journée mondiale de la poésie, le mercredi 21 mars, et la présentation du Solstice d'été, un spectacle multidisciplinaire à essence poétique, alliant également la danse et les arts du cirque, prévu au mois de juin prochain.

Pour des renseignements sur ces différentes activités: toulesarts@gmail.com.

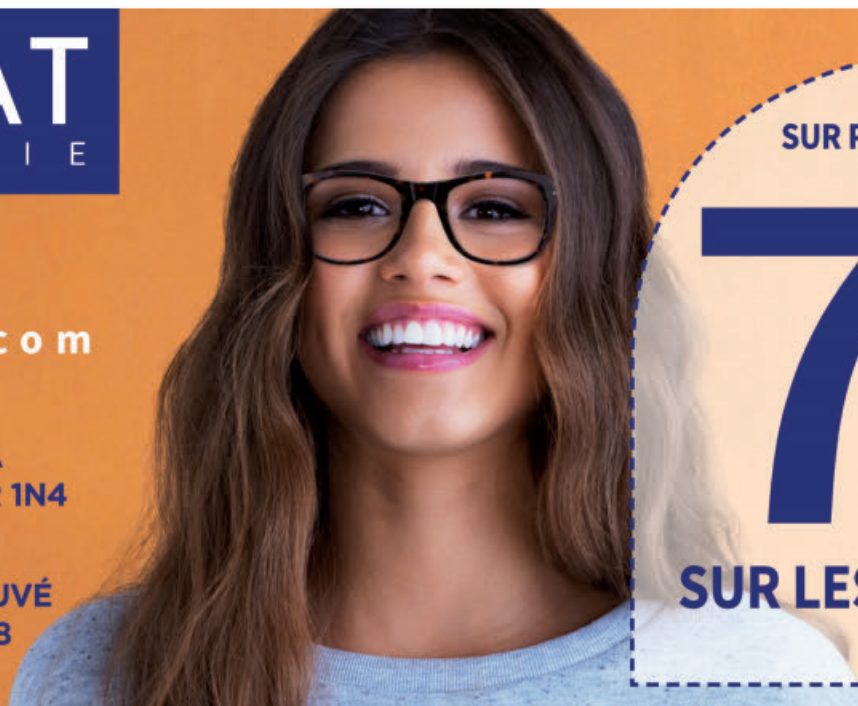
FARHAT
LUNETTERIE



www.farhat.com

1908, CHEMIN D'OKA
DEUX-MONTAGNES • J7R 1N4
450-473-9798

688, BOUL. ARTHUR-SAUVÉ
ST-EUSTACHE J7R 5A8
450-485-0826



SUR PRÉSENTATION DE CE COUPON

70%
DE RABAIS

SUR LES MONTURES*

*Détails dans les succursales participantes.



Dylan O'Brien (Thomas) et Thomas Brodie-Sangster (Newt) sont notamment de retour pour remplir une ultime mission.

SÉBASTIEN TROTTIER
COLLABORATION SPÉCIALE
leveil@groupejcl.ca

Retardée d'un an à la suite de l'accident qu'a subi l'acteur principal en plein tournage, la trilogie, adaptée d'une série de romans signés James Dashner, se conclut maintenant. Le premier volet était mystérieux avec son environnement labyrinthique, le second s'était transformé en film post-apocalyptique désertique puisqu'un virus avait changé la population en créatures destructrices, et la finale se poursuit sur cette lancée avec plus d'action en transportant l'intrigue dans une grande métropole amenant les jeunes héros dans une multitude de poursuites, de fusillades et d'explosions.

Six mois ont passé depuis le dernier chapitre. Cette fois-ci, Thomas (Dylan O'Brien), Newt (Thomas Brodie-Sangster), Frypan (Dexter Darden), Brenda (Rosa Salazar) et Jorge (Giancarlo Esposito) s'engagent dans une ultime mission très dangereuse, voire impossible, afin de sauver leurs amis et tenter de convaincre Teresa (Kaya Scodelario) de revenir dans le droit chemin. Ils devront pénétrer dans la «Dernière Ville» contrôlée par la terrible organisation WICKED, dont le but est de trouver un remède au virus en utilisant des enfants qui sont immunisés contre la menace bactérienne.

DE NOMBREUSES QUESTIONS SANS RÉPONSE

Puisque faisant partie de la catégorie des films s'adressant aux jeunes adultes

▼ *L'ÉPREUVE: LE REMÈDE MORTEL*

LE SENTIMENT D'ÊTRE DEVANT UNE ŒUVRE INACHEVÉE

(Hunger Games, Divergence), un genre moins populaire qu'il y a quelques années, Wes Ball qui a réalisé la franchise depuis le début évite de faire, avec ce nouveau chapitre, la même erreur qu'au précédent opus. C'est plus rythmé et le récit évite de trop se disperser. La romance souvent au premier plan dans ce genre de production est moins exposée au profit d'une amitié sincère.

Étrangement, le héros est d'une importance capitale à la survie de l'espèce humaine et n'a pas été découvert par WICKED, lorsqu'il travaillait pour eux. C'est également le cas pour un personnage qu'on croyait mort revenant sans réelle explication ou pour les nombreuses facilités scénaristiques afin d'accommoder les protagonistes.

Malheureusement, de nombreuses

questions restent sans réponse, ou sont à peine abordées: est-ce que WICKED ont de bonnes intentions ou agissent-ils dans leur propre intérêt? Est-ce que la population contaminée peut être sauvée? Comment le Labyrinthe a-t-il été construit?

Cette production laisse beaucoup trop de portes ouvertes. J'ai le sentiment d'être devant une œuvre inachevée. C'est peut-être en raison de la déception du public lors du précédent long métrage, ce qui a empêché la production de se dépasser sur tous les plans.

La semaine prochaine, il sera question du film À armes égales.

D'ici là, découvrez le site [<http://cine-techno.com>] afin de consulter les critiques et l'actualité DVD et Blu-ray.

Ma note: 6,5/10

REPRÉSENTATIONS SPÉCIALES

WILLEN HIRREN JASON CLARKE
WINCHESTER
LE MANOIR HANTÉ

WINCHESTER
JEUDI 1^{ER} FÉVRIER
19H00 // 21H40

Billets en prévente

Les scènes fortuites
REPRÉSENTATION UNIQUE

MERCREDI 7 FÉVRIER
19H00

L'acteur principal et réalisateur
GUILLAUME LAMBERT
sera présent pour répondre à vos questions.

LE CINÉ-RÉPERTOIRE

UNE PRÉSENTATION DE

Ville de Saint-Eustache

5 FÉVRIER

HORAIRE DU VENDREDI 2 FÉV. AU JEUDI 8 FÉV. 2018

L'ÉPREUVE: LE REMÈDE MORTEL	
SALLE 501	D-BOX
12h50 - 15h40 - 18h50 - 21h40	
WINCHESTER	13+
13h10 - 15h30 - 19h00 - 21h35	
LADY BIRD V.F.	
13h10 - 15h25 - 19h00 - 21h15	
À ARMES ÉGALES	13+
12h50 - 15h40 - 18h50 - 21h40	
HOCHÉLAGA	
12h55 - 15h20 - 18h50 - 21h20	
MON AMOUR À JAMAIS	
13h05 - 15h35 - 19h05 - 21h30	
PADDINGTON 2	
12h55 - 15h20 - 18h45 - 21h00	
LE POST	
12h50 - 15h25 - 18h50 - 21h25	
LE DERNIER ARRÊT	
13h05 - 15h40 - 19h10 - 21h35	
TRIP À 3	13+
13h00 - 15h30 - 19h00 - 21h30	
JUMANJI	
12h55 - 15h25 - 19h10 - 21h40	

LE MUR DU SON



2Frères
La route
MP3 Disques
[www.2freres.com]

Après un premier album écoulé à plus de 120 000 exemplaires, il semble bien que le duo 2Frères connaîtra un aussi grand succès avec son deuxième album puisque celui-ci atteindra bientôt les 40 000 exemplaires vendus. Si le premier opus renfermait son lot de succès, le deuxième, qui regroupe 12 titres, en compte déjà un solide, avec la pièce *Comme avant*, en tête du Top 100 BDS depuis maintenant 23 semaines! Voici donc un deuxième extrait, *Au sommet*, un titre évocateur si on se fie au grand succès que connaissent les deux frères natifs de Chapais. Chose certaine, Erik et Sonny Caouette semblent avoir trouvé la formule magique avec ses chansons rassembleuses, sa musique sans doute simple, mais tout de même fort efficace. En spectacle à la salle Le Zénith Promutuel Assurance, à Saint-Eustache, le mercredi 21 février prochain.



Gryphon Trio
End of Flowers
Analekta
[www.analekta.com]

Composé d'Annalee Patipatanakoon au violon, Roman Borys au violoncelle et James Parker au piano, le Gryphon Trio célèbre cette année son 25e anniversaire et s'offre, pour ce faire, un 20e album en carrière. Ce nouvel album comprend les deux trios avec piano de l'Anglo-américaine Rebecca Clarke (1886-1979) et du Français Maurice Ravel (1875-1937); des œuvres marquées par le drame de la Première Guerre mondiale; période appelée la «fin des fleurs». La tourmente de la guerre a surtout amené Ravel et Clarke à composer deux œuvres remarquables. Ce nouvel album saura donc séduire les mélomanes grâce à des interprétations à la fois raffinées et captivantes.



Jerry Granelli
Dance Hall
Justin Time
[www.jerrygraneli.com]

Accompagné des guitaristes Robben Ford et Bill Frisell, ainsi que du bassiste J. Anthony Granelli, le légendaire batteur Jerry Granelli a décidé, sur ce plus récent album, de rendre hommage aux artistes ayant composé et enregistré certains des plus grands classiques de la musique moderne. Le vénérable musicien originaire de la Nouvelle-Écosse, âgé de 77 ans, a encore, et cela s'entend, beaucoup de plaisir à jouer de la batterie...

Benoît Bilodeau
benoitb@groupejcl.ca

INDEX PROFESSIONNEL

CHRONIQUE DE LA SEMAINE

PUB DE LA SEMAINE

786625_69995A_5

Naturopathe et Massage
Angela
Diplômée : Québec, New-York, Californie
N.D., MK, FOM, RITMA

RECUS ASSURANCES

- NATUROPATHIE - Gestion de Poids
- Maladies Chroniques - Suppléments
- SPÉCIAL 1^{re} Consultation GRATUITE
- MASSAGES Suédois ou Kinésithérapie

164, rue St-Laurent, St-Eustache

3^e âge à 49\$ 450 598.1471
massage-st-eustache.com

ASSURANCE

712470_60031_5

Assurances St-Georges
Et Filles
cabinet en assurance de dommages
- Depuis 1951 -

NOUS POUVONS VOUS AIDER!
CONTACTEZ-NOUS
450.473.2811

Vous avez de la difficulté à vous assurer?
Trop de sinistres?
Suspension de permis?
Annulation non-paiement?
Dossier criminel?

149, rue Saint-Eustache, Suite 101, Saint-Eustache, Qc J7R 2L6

CONSEILLER FINANCIER

762607_68964A_5

Plus de 15 années d'expérience au service des gens!
514-237-3155
Jean-Denis Giguère
Conseiller en sécurité financière, représentant autonome et représentant de courtier en épargne collective rattaché à MICA Capital inc.

149, rue Saint-Eustache, suite 104, Saint-Eustache Québec J7R 2L6
Fax: 1-888-414-6772

MICA CAPITAL

www.solutionsfinancieresjdg.com

CHIROPATICIENNE

Centre chiropratique familial Ste-Marthe

3075, ch. d'Oka, local 106
Ste-Marthe-sur-le-Lac JON 1P0
chiro-ste-marthe.com
Tél.: 450.598.4343

EXAMEN CHIROPATIQUE COMPLET **40\$**

Dre Liette Frappier
Chiropraticienne, D.C.

774294_71183_5

INGÉNIERIE

QUALILAB
INSPECTION INC.

Études géotechniques et environnementales
Contrôle qualitatif des matériaux
Jean Perron, ing.

107, rue Saint-Louis, bureau 1, Saint-Eustache (Québec) J7R 1X8
Tél.: 450-472-6021 Fax: 450-472-9716

398757_61302_5

COMPTABLE

CPA Borduas Goineau CPA inc.

Comptables Professionnels Agréés

Martin Goineau, CPA, CGA

338, ch. de la Grande-Côte Saint-Eustache (Québec) J7P 1G1
Tél.: 450-473-3103, poste 202
Fax: 450-472-7427
mgoineau@borduagoineau.ca

772885_72372_5

SYNDIC DE FAILLITE

STRESSÉ PAR VOS DETTES?
CONSULTATION GRATUITE

Réorganisation financière
Propositions ou faillites
Un seul paiement!

787272_70346_5 demersbeaulne

Stéphane Lachance, CPA, CA, PAIR
Syndics autorisés en insolvabilité

369, rue Rocheleau, Saint-Eustache
www.faillite.com

450-473-2624

LA CONSTIPATION TRAITÉE NATURELLEMENT

Pour ceux et celles qui souffrent de constipation, sachez que d'excellents produits naturels existent pour bien traiter cette situation problématique, même si elle est occasionnelle.

La constipation est le résultat de selles peu fréquentes, ce qui peut causer des gaz, des ballonnements, des hémorroïdes et de la fatigue. Les professionnels en soins de santé naturelle croient que l'intestin est la racine même d'une bonne santé. C'est pourquoi évacuer les selles deux à trois fois par jour est toujours bénéfique pour tout le corps.

SOINS ISOLÉS OU ASSOCIÉS
Les produits naturels stimulent les fonctions normales du colon afin d'améliorer l'élimination, sans l'utilisation de purgatifs drastiques. Ce qui est intéressant, c'est qu'on peut les combiner avec d'autres cures d'épurations afin d'avoir des selles normales tout au long d'une cure.

COMMENT ÇA MARCHE?
L'amélioration est obtenue par deux mécanismes différents. Le premier est l'hydratation du colon. Pour ce faire, certains ingrédients apportent de l'eau dans le colon, ce qui l'hydrate et permet aux selles qui ne sont pas dures et sèches de circuler plus librement.

Le péristaltisme est le deuxième mécanisme que stimule ces produits. Il s'agit de la contraction des muscles lisses dans le colon. Les herbes péristaltiques permettent de rétablir une élimination optimale.

APPAISER L'INFLAMMATION
Certains produits naturels contiennent de l'écorce de certains arbres, afin de profiter de leurs effets naturels apaisant l'inflammation qui peut affecter un intestin irrité, enflammé.

DES INGRÉDIENTS FRUITÉS
Mes ingrédients coup de coeur sont constitués de trois fruits: la Myrobole bellerique, la Myrobole chébulique et les groseilliers. Ces produits tirés de la médecine traditionnelle Indienne s'utilisent comme purifiants, nettoyant en douceur le colon, ce qui régularise le transit intestinal. Ceci résulte en la libération de l'ensemble des toxines du système digestif, améliorant à la fois l'assimilation et l'élimination.

Je trouve ces ingrédients parfaits, car il ne contiennent pas de laxatifs drastiques tels que la cascara sagrada ou le séné, qui peuvent irriter, affaiblir le colon et créer une habitude.

VENEZ ME RENCONTRER, TOUT NATURELLEMENT ...

Angela Barbara, naturopathe N.D. et kinésithérapeute diplômée.
Clinique Naturopathie et Massage Angela
Rendez-vous et reçus disponibles / 450.598.1471
164, St-Laurent, St-Eustache -
www.massage-st-eustache.com
NATUROPATHE CHEZ TAU, À LAVAL



PROFESSIONNELS?
FAITES-VOUS VOIR!
CONTACTEZ CAROLINE BLACK
450 473-1700 POSTE 228

HABITATION

791051_69995_5

LE PLANCHER CHAUFFANT: POUR UN CONFORT INÉGALÉ!

Vous songez à faire installer un plancher chauffant dans votre maison? Quelle bonne idée! De plus en plus populaire, ce type de chauffage comporte plusieurs avantages en termes de confort et d'économie d'énergie. Poursuivez votre lecture pour en savoir plus!

Souvent installé dans la salle de bain, le vestibule, la cuisine ou le sous-sol, le plancher chauffant s'avère une solution de chauffage des plus efficaces. Fonctionnant à l'aide d'un système électrique à rayonnement, il produit une chaleur uniforme qui réchauffe rapidement l'ensemble de la pièce, le tout pour votre plus grand confort (surtout en hiver!).

Par ailleurs, l'un des attraits indéniables du plancher chauffant réside dans le fait qu'il est complètement invisible. En effet, un câble chauffant est mis en place directement sous le revêtement de sol de votre choix. Retenez que pour un maximum d'efficacité, il est conseillé de privilégier la pierre naturelle ou la céramique, car ces matériaux emmagasinent et distribuent plus facilement la chaleur.



Finalement, le plancher chauffant comporte de nombreux autres avantages non négligeables. En plus de ne pas émettre de sons et de vibrations, il n'assèche pas l'air ambiant et ne répand pas de poussières et de germes, ce qui le rend idéal pour les personnes souffrant d'allergies. Qui plus est, il permet d'économiser jusqu'à 25 % d'énergie par rapport au chauffage électrique standard. Pourquoi vous en passer?

DE RETOUR, LE BOIS S'INVITE DANS VOTRE CUISINE!



AVANT



APRÈS

Que ce soit pour une rénovation complète ou une transformation, le bois est un produit naturel, intemporel, écologique et chaleureux. Un matériau noble s'utilisant autant pour une conception contemporaine moderne qu'aux cuisines classique ou champêtre. Offrez-vous le bois pour un prix équivalent aux nouvelles tendances temporaires en plus d'une meilleure garantie par rapport à votre investissement.

Pour JBL, une transformation d'armoires de cuisine n'est pas qu'un simple «refacings» rapide d'une ou deux journées, où les matériaux bon marché utilisés sont en général le MDF, la mélamine, le placage, trimes ou autres. JBL offre du sérieux: aucun placage, MDF ou autres ne seront utilisés sur vos caissons ou portes d'armoire actuelles; vos caissons seront rehaussés par une nouvelle façade et côté en bois solide. Fini les trimes de mélamine qui jaunissent et qui décollent

ou encore, les peintures qui tombent.

JBL concept design est une entreprise familiale réputée en rénovation et transformation d'armoires de cuisine depuis 1980 pour sa qualité du travail et des matériaux. Aucun vendeur ou intermédiaire ne sera envoyé chez vous afin d'éviter tout compromis de conception et de prix. Nous nous chargeons de votre projet et prenons le temps de vous conseiller adéquatement. Nous travaillons avec vous sur la conception et le style que vous désirez.

Notez que nous offrons aussi, si vous le désirez, toutes les gammes de mélamine ou autres des tendances d'aujourd'hui pour vos projets de cuisine, salle de bain et meubles sur mesure.

► **Louis Bourque, A.Q.D.**
Cell.: 514 972-3524
www.jblconceptdesign.com

NE LE MANQUEZ PAS!
CAHIER de la
FEMME 2018

Pour une 10^e année,
le Groupe JCL s'implique!
Le 3 mars dans

L'ÉVEIL.COM NORDINFO.COM



791072_69994_1

Achetez ROSE pour la CAUSE
DES PETITS GESTES POUR LUTTER CONTRE LE CANCER DU SEIN
CAHIER LONG FORMAT IMPRIMÉ SUR PAPIER ROSE
(100% COULEUR)

107 000 EXEMPLAIRES / 1 SEULE VERSION

5%

des recettes seront remises
à la Fondation du cancer
du sein du Québec
**CROIRE
SE BATTRE
GAGNER**

Communiquez avec
Marjolaine Hubbert 450 473-1700 poste 231
ou Mélanie Lemay 450 473-1700 poste 250
cahiers@groupejcl.ca

Armoires de cuisines & vanité
depuis 1980

JBL concept design

Cell. 514-972-3524
www.jblconceptdesign.com





MON CHEZ MOI, J'EN PRENDS SOIN

791052_69995_5

COMMENT CHOISIR SON ENTREPRENEUR EN CONSTRUCTION OU EN RÉNOVATION?

Vous voulez faire construire la maison de vos rêves ou vous envisagez des rénovations d'envergure? Voici ce que vous devez savoir pour choisir un entrepreneur en construction ou en rénovation qualifié.

OÙ CHERCHER?

Demandez aux membres de votre entourage s'ils peuvent vous recommander un entrepreneur de confiance. Consultez également les répertoires d'associations ou de corporations professionnelles telles que l'Association des professionnels de la construction et de l'habitation du Québec (APCHQ) et CAA-Québec.

Pour être en mesure de prendre une décision éclairée, demandez ensuite des soumissions à au moins trois entrepreneurs. Celles-ci doivent être détaillées (description des travaux, prix, date de début et de fin, modalités de paiement, etc.) afin que vous puissiez véritablement les comparer.

QUOI VÉRIFIER?

Assurez-vous que l'entrepreneur possède une adresse commerciale, pas seulement un numéro de téléphone. Vérifiez également si son entreprise détient une licence de la Régie du bâtiment du Québec (RBQ) et si elle figure au registre des entreprises — c'est obligatoire au Québec! Voyez aussi auprès de l'Office de la protection du consommateur (OPC) et de la Société québécoise d'information juridique (SOQUIJ) si l'entrepreneur a déjà fait l'objet de plaintes ou de poursuites. Un entrepreneur sérieux détient en outre de bonnes assurances (pour les accidents de travail et la responsabilité civile, notamment).

Par ailleurs, n'hésitez pas à poser des questions à l'entrepreneur sur son expérience, ses spécialisations, ses réalisations, sa façon de procéder, etc. Demandez aussi à parler à d'anciens clients. Vous pourrez vérifier auprès de ces derniers leur degré de satisfaction quant aux travaux réalisés.



Si possible, rendez-vous sur place pour juger vous-même de la qualité de ceux-ci.

COMMENT VOUS PROTÉGER?

Votre choix est fait? Exigez un contrat! En cas de litige, celui-ci vous permettra de faire valoir vos droits. Il devrait mentionner les coordonnées de l'entrepreneur, ses numéros de permis, le coût

des travaux, les garanties promises, etc. Pour en savoir plus, visitez le site « Par écrit s.v.p.! » de l'Association canadienne des constructeurs d'habitation (ACCH). De plus, ne versez pas plus de 10 à 20 % du montant total à la signature du contrat. Payez ensuite par tranches selon l'avancement des travaux, puis effectuez le dernier paiement uniquement après leur achèvement.

Entreprise Marcel Lachapelle & Fils
ISOLATION

RBQ 2537-6419-19

- Uréthane giclé
- Laine soufflée
- Fenêtres à l'uréthane
- Insonorisation
- Injection
- Laine en nattes

ESTIMATION GRATUITE

Pour isoler ou ajouter de l'isolant dans l'entretoit de votre maison!
Pour isoler le sous-sol avec de l'uréthane giclé! Peu importe les travaux, contactez-nous.

Pascal Lachapelle 450 472-4050
www.isolationlachapelle.com

ASPIRATEUR 2000 plus

TOUT POUR L'ASPIRATEUR

POUR DES CONSEILS, UNE INSTALLATION, UNE RÉPARATION OU UNE PIÈCE D'ASPIRATEUR, PASSEZ NOUS VOIR!

SERVICE À DOMICILE

ASPIRATEURS, ACCESSOIRES ET OUTILS SPÉCIALISÉS

Electrolux
Aspirateur central

à partir de **399\$**

ACCESSOIRES

ST-EUSTACHE:
358E, BOUL. ARTHUR-SAUVÉ 450 974-7171
• ROSEMÈRE • BLAINVILLE • LAVAL • TERREBONNE • REPENTIGNY • ST-JÉRÔME
www.aspirateur2000plus.com

Dominic, votre conseiller à la succursale de Saint-Eustache

ACHAT EN LIGNE

Rénovation Depuis 1988 **réno maître** APCHQ

D. Fortin inc.
Entrepreneur général résidentiel & commercial

Confiez vos travaux à un ENTREPRENEUR GÉNÉRAL
C'est bien plus simple
On s'occupe de tout!

• Agrandissement • Ajout • Cuisine • Salle de bain • Gestion de projets
• Modification • Revêtement • Toiture • Fenêtres • Portes • RBQ: 2618-6684-35

296, Grande-côte, Saint-Eustache
Sur rendez-vous: 450-491-3059, Daniel Fortin
www.renovationfortin.com

AVANT

APRÈS

rabaischocs.com

Des certificats-cadeaux chez vos commerçants

791070_699981_1

175
COMMERÇANTS
EN LIGNE



Payez **15 \$**
Obtenez **25 \$**

DAOUST
NETTOYEURS
ÉCOPERFORMANTS



Payez **15 \$**
Obtenez **25 \$**

Pizza
Eusta
Choix



Payez **15 \$**
Obtenez **25 \$**



Payez **18 \$**
Obtenez **30 \$**

AGENDA D'ICI

CADETS DE L'AIR ESCADRON 785 SAINT-EUSTACHE KIWANIS

Programme jeunesse s'adressant aux 12 à 18 ans. Inscris-toi en ligne au [www.escadron785.com] ou assiste aux rencontres les vendredis soir à l'école secondaire des Patriotes, au 99, rue Grignon, à Saint-Eustache, entre 18h30 et 20h30. Aucuns frais d'inscription. Uniforme gratuit.

CENTRE D'ALPHABÉTISATION POPULAIRE DES PATRIOTES

Activité de financement. Vous avez le goût de nous aider à fabriquer des objets pour amasser des fonds! Vous êtes les bienvenus chaque mardi, de 12h30 à 15h30. Vous ferez des objets simples en couture, bricolage ou autre. Informations et inscription: 450 473-2277.

BESOIN DE PARLER?

Le Centre d'écoute de Laval est à l'écoute des gens de Laval et des environs, pour ceux qui ont besoin de parler de leurs soucis, leurs anxiétés, leurs peines, leurs peurs ou de leur solitude, aucun sujet n'est tabou! Appelez-nous, nous attendons votre coup de fil, de 9h à 21h du lundi au vendredi et de 9h à 17h le samedi, au 450 664-2787.

CAPTCHL

Le CAPTCHPL est un organisme communautaire sans but lucratif qui a comme mission de faciliter l'intégration sociale des personnes traumatisées crâniennes et handicapées physiques de la région

administrative des Laurentides. On offre différents services, comme des activités diversifiées et adaptées, pour promouvoir les intérêts des membres et pour les sortir de leur isolement. Du soutien aux familles est aussi offert. Besoin de bénévoles. Informations: 450 431-3437 ou 1 888 431-3437 (sans frais).

NOURRI-SOURCE

Vous avez vécu une expérience d'allaitement et souhaitez en faire profiter d'autres mères qui allaitent? Nourri-Source Laurentides, un groupe d'entraide en allaitement maternel, est à la recherche de bénévoles sur tout le territoire des Laurentides. Renseignements: 450 433-8785 ou 1 866 436-2763 ou laurentides@nourri-source.org.

MOUVEMENT PERSONNE D'ABORD DE SAINT-EUSTACHE

Le Mouvement Personne d'Abord de Saint-Eustache, un organisme communautaire en défense de droit et en promotion de sensibilisation pour les personnes adultes vivant avec une déficience intellectuelle, est à la recherche de gens pour de l'accompagnement avec cette clientèle et répondre à des besoins spécifiques (accompagnement et aide au transport en commun, aide aux formulaires, accompagnement pour rendez-vous et commissions). Renseignements: 450 623-7792.

UNE MAGNIFIQUE FÊTE DE NOËL POUR C.E.S.A.M.E.



Photo Benoît Bilodeau

(B.B.) - Encore cette année, grâce à la très grande implication des Chevaliers de Colomb de Saint-Eustache et du magasin Maître des Jeux, l'organisme C.E.S.A.M.E., soit le Centre pour l'enfance en santé mentale de Deux-Montagnes, a été en mesure d'organiser une magnifique fête de Noël avec les enfants qu'il soutient et leurs familles. Le tout s'est déroulé à la salle des Chevaliers de Colomb, où plusieurs activités étaient proposées par les intervenants de l'organisme, dont la décoration de biscuits, une gracieuseté des Moulins Lafayette. Aussi, les participants ont eu droit à de la musique festive grâce au groupe Les Rétronomes et à un repas traditionnel de la Cabane à sucre Constantin, servi grâce à la participation très active des bénévoles du Club Optimiste de Saint-Eustache. Tous les enfants ont aussi reçu un cadeau de Noël, gracieuseté du magasin Maître des Jeux. Notons aussi que certains dignitaires sont venus saluer les participants, soit Benoît Charette, député provincial de Deux-Montagnes, Simon Marcil, député fédéral de Mirabel, ainsi que son attachée politique Maude Gauthier, et Véra Madic, attachée politique de la députée fédérale de Rivière-des-Mille-Îles, Linda Lapointe.



▼ CONTRE LE COLLÈGE NOTRE-DAME ET AMOS

LES VIKINGS ESSUIENT DEUX REVERS EN DEUX JOURS À DOMICILE

BENOÎT BILODEAU
benoitb@groupejcl.ca

Même s'ils étaient en bonne posture pour ajouter deux victoires à leur fiche, les Vikings de Saint-Eustache, de la Ligue de hockey midget AAA du Québec (LHMAAAQ), ont plutôt subi deux revers au cours de la dernière fin de semaine, les deux fois par la marque de 3-2, d'abord contre l'Albatros du collège Notre-Dame, puis face aux Forestiers d'Amos.

Malgré ces deux revers, la troupe de l'entraîneur-chef Alexandre Vigneault demeure toujours en tête de la section CCM, puisque l'Intrépide de Gatineau a aussi subi deux défaites en fin de semaine dernière. L'écart est donc toujours de 8 points, l'équipe eustachoise ayant cumulé 68 points après 35 matchs, alors que l'équipe gatinoise en compte 60 après 36 parties.

Au classement général, Magog, qui compte huit victoires consécutives, trône toujours au sommet avec 76 points. Le Séminaire Saint-François et Trois-Rivières sont deuxièmes avec 69 points, puis Lévis et Saint-Eustache suivent avec 68 points.

REVERS DE 3-2 FACE AU COLLÈGE NOTRE-DAME

Avec deux matchs donc au programme, et à domicile de surcroît, les Vikings recevaient d'abord, samedi soir, l'Albatros du collège Notre-Dame pour un deuxième et dernier match cette saison entre les deux équipes. Les Vikings avaient remporté, en novembre dernier, le premier de ces affrontements par la marque de 6-2.

Et l'équipe de Saint-Eustache a bien amorcé ce match, marquant à deux reprises en première période grâce aux filets de Charles Antoine Archambault (4e), de Saint-Jérôme, et de Félix Lafrance (21e), de Saint-Eustache.

L'Albatros a cependant répliqué avec, aussi, deux buts lors de la deuxième période, pour faire 2-2. Puis, grâce au seul but marqué lors du dernier engagement, l'Albatros a mis fin à une séquence de sept revers consécutifs, signant une victoire de 3-2.

Même s'il a subi la défaite, le gardien de but Félix Éthier, de Saint-Eustache, a été nommé la troisième étoile de ce match,

lui qui a stoppé 28 des 31 tirs dirigés contre lui.

ET UN AUTRE REVERS DE 3-2 FACE À AMOS

Face à un adversaire qu'ils avaient facilement vaincu à quatre reprises, les Vikings avaient donc la chance, dimanche après-midi, de se reprendre contre les Forestiers d'Amos. Ce sont cependant ces derniers qui ont pris les devants à la neuvième minute de jeu, dès la première période, mais Said Abi-Faycal (10e), de Grenville-sur-la-Rouge, a nivelé la marque 1-1, moins de deux minutes plus tard.

Puis, au deuxième engagement, Vincent Hotte (4e), de Saint-Colomban, a permis aux Vikings de prendre les devants 2-1. Les Forestiers ont toutefois été les seuls à faire bouger les cordages lors de la dernière période, avec deux filets, dont un marqué alors qu'il restait 53 secondes à écouler dans le match. Les Forestiers ont donc évité, avec cette victoire de 3-2 et l'excellente performance de leur gardien de but (54 arrêts sur 56 tirs), un balayage contre les Vikings cette saison.

Notons, enfin, qu'Enrico Di Cesare, de Saint-Eustache, avec deux aides, a mérité la deuxième étoile de ce match, qui était aussi le dernier de la troupe de Vigneault à domicile cette saison.

«Alors qu'on tente d'insérer un concept collectif au sein du vestiaire cette saison, il semble que l'équipe travaillait surtout pour les statistiques personnelles ce week-end. Je pense que cette philosophie ne nous a pas vraiment aidés face aux Albatros et aux Forestiers. C'est un bon avertissement pour nous préparer en vue des séries éliminatoires», a justement commenté, sur le site Web des Vikings, l'entraîneur-chef Alexandre Gagnon à l'issue de ce deuxième revers en deux jours.

MATCHS À VENIR

Avec encore cinq matchs à disputer d'ici la fin de la saison, et tous à l'extérieur, les Vikings feront donc face aux Lions du Lac Saint-Louis, vendredi soir, au Blizzard du Séminaire Saint-François, dimanche après-midi, puis aux Grenadiers de Châteauguay, le mercredi 7 février prochain.

Pour suivre les Vikings: [https://vikings.liguemidgetaaa.ca] ou [www.facebook.com/VikingsLHMAAAQ].



Photo Yves Déry

Pour l'entraîneur-chef Alexandre Gagnon, ces deux défaites des Vikings en fin de semaine dernière constituent «un bon avertissement» en prévision des séries éliminatoires à venir.

▼ FONDS DE L'ATHLÈTE DES LAURENTIDES

C'EST LE TEMPS DE SOUMETTRE DES CANDIDATURES

Jusqu'au 15 mars, 16 h, le Fonds de l'athlète des Laurentides invite les athlètes de la région des Laurentides de niveaux Élite, Relève et Espoir/Développement à soumettre leurs candidatures dans le cadre de la prochaine remise de bourses qui aura lieu au printemps prochain.

L'organisme en appelle à la collaboration du milieu sportif laurentien afin de lui fournir le plus grand nombre de can-

didatures possibles. Les personnes intéressées peuvent se procurer les formulaires sur le [www.fondsathletelaurentides.com] et les faire parvenir à l'adresse courriel bourses@fondsathletelaurentides.com.

Pour de plus amples renseignements au sujet des bourses remises par le Fonds de l'athlète des Laurentides, vous pouvez communiquer au 450 504-6080.

VIVRE À SAINT-EUSTACHE

DÉCOUVREZ VOTRE VILLE, notre fierté!

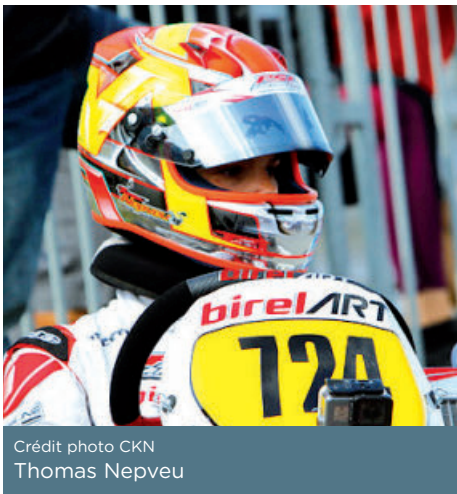
790108_69994_1

COMMERÇANTS,
«FAITES-VOUS VOIR»
LE 17 FÉVRIER PROCHAIN
DANS

L'ÉVEIL

POSSIBILITÉ DE PUBLIREPORTAGE
POUR VOTRE ENTREPRISE

Réservation avant : Mardi le 13 février, 16 h
Matériel final : Mercredi le 14 février, 16 h
Communiquez avec nous 450 473-1700 ext. 228
Appelez-nous dès maintenant pour réserver votre place



Crédit photo CKN
Thomas Nepveu

THOMAS NEPVEU EST DE RETOUR EN PISTE

AU PIED DU PODIUM POUR COMMENCER LA SAISON

CHRISTIAN ASSELIN
casselina@groupejcl.ca

Le jeune pilote de kart originaire d'Oka, Thomas Nepveu, 13 ans, a bien entamé sa saison 2018 en récoltant deux 4es positions chez les juniors lors des deux premières étapes du Florida Winter Tour, présenté à Homestead, à la mi-janvier.

À sa 2e saison chez les juniors, catégorie qui réunit les pilotes âgés de 12 à 16 ans, Thomas Nepveu a le vent dans les voiles. De son propre aveu, n'eût été de quelques erreurs techniques, il aurait très bien pu accéder au podium à Homestead, lui qui était parti 7e à la suite des qualifications.

«Si j'avais eu un peu plus de vitesse en qualification, j'aurais eu un meilleur résultat.

Lors de la course, j'ai travaillé pour remonter en avant, mais j'ai été incapable de rattraper les premiers.»

Le week-end suivant, les 20 et 21 janvier, Thomas était de retour en piste à Palm Beach (Floride) cette fois, où se déroulait la Coupe ROK des États-Unis. Parti 2e à la suite de deux mauvais départs des meneurs, il n'a pu faire mieux qu'une 9e place. Qu'à cela ne tienne, le pilote okeois a tout de même connu une bonne course, lui qui a effectué plusieurs dépassements, remontant même jusqu'à la 2e place, position qu'il a occupée pendant plusieurs tours en début de course.

«J'étais vraiment vite, mais c'était une course très agressive au cours de laquelle j'ai fait quelques erreurs. Le début de la course a bien été, mais par la suite, mon kart n'allait pas bien et j'ai manqué un peu de vitesse. J'ai essayé de trop en faire et j'ai moins bien fini», a expliqué le jeune homme.

UNE SAISON BIEN REMPLIE

Thomas est présentement en 2e secondaire à l'Académie Sainte-Thérèse où il est inscrit au programme sport élite, ce qui lui permet de quitter les bancs d'école pour ses compétitions.

«Les professeurs m'aident beaucoup. Ils

savent que je suis sportif et me donnent donc mes devoirs et mes études à l'avance. J'ai aussi droit à des périodes de récupération», de dire le pilote de kart.

Et heureusement qu'il a droit à cette latitude, puisque les prochains mois s'annoncent très occupés.

Il se rendra d'abord en Floride, à Ocala, du 7 au 11 février, où il participera à la dernière ronde de la Winter Series SKUSA. Il souhaite terminer parmi les cinq premiers, mais pourrait aussi causer des surprises.

«C'est très réalisable. Avec les résultats que j'ai obtenus cette saison, je pourrais même faire un top 3», dit-il à ce sujet.

D'ici la fin de la saison, Thomas a déjà un agenda bien rempli. Entre autres courses auxquelles il participera, notons celle de New Orleans qui aura lieu prochainement. Il s'envolera ensuite pour l'Italie, en avril, puis en Suède, en septembre, pour prendre le départ des championnats du monde. Un événement à Las Vegas est aussi à son horaire.

«D'ici quelques années, a conclu le pilote, j'aimerais piloter une automobile. Mon but ultime est d'accéder à la série DTM qui met en piste des voitures de marque BMW, Audi et Mercedes. C'est comme la Formule 1, avec un toit!»

BONNE FÊTE D'ANDRÉ ROY
aroy@groupejcl.ca



Pierre Lauzon



Sylvie Charbonneau

31 JANVIER

LUCIE FORTIN, adepte de l'escalade, 47 ans.

1ER FÉVRIER

GUYLAINE LEGAULT, vice-présidente Soutien aux dirigeants et vie démocratique chez Desjardins.

ROBERT BUSWELL, adepte de chasse et pêche, 85 ans.

GILLES HÉROUX, ancien gardien de but des Patriotes de Saint-Eustache, 56 ans.

SYLVIE CHARBONNEAU, éducatrice physique à la polyvalente Deux-Montagnes (PDM), 55 ans.

JACQUES ROBERT, adepte de la pêche, 74 ans.

2 FÉVRIER

GUILAUME BOUCHER, étudiant en cinéma, 22 ans.

ANNE-MARIE LALANDE, 44 ans.

ROLLAND BOUCHER, partisan des Flyers de Philadelphie, 73 ans.

3 FÉVRIER

ANDRÉE LAFRAMBOISE, heureuse retraitée, 64 ans.

DANY BEAUSÉJOUR, directeur général du Club de golf Le Sélect, à Mirabel, 40 ans.

MÉLISSA CATAFORD, 28 ans.

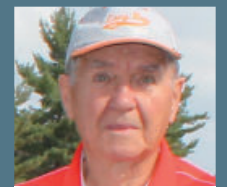
PIERRE LAUZON, ancien capitaine des Patriotes de Saint-Eustache et adepte du golf, 66 ans.

RICHARD SAINT-ONGE, ancien joueur de la Ligue de hockey des Vétérans, 77 ans.

JEAN-RENÉ DROUIN, sportif, 68 ans.



Guylaine Legault



Jacques Robert

IDÉAL POUR PROFESSIONNELS

À LOUER

SAINT-EUSTACHE

ESPACES DE BUREAU
Chauffage, climatisation et électricité sont inclus.

La location inclut le droit d'accès à une salle de conférence et à une cuisinette.

ESPACE DISPONIBLE
SOUS-SOL
Bureau de 138 pi. ca.
Avec accès à un espace commun (salle d'attente)

REZ-DE-CHAUSSÉE
Espace de bureau de 683 pi. ca.
Espace de bureau de 330 pi. ca.

DEUXIÈME ÉTAGE
Espace de bureau de 500 pi. ca., incluant 1 bureau fermé dans la tourelle
Espace de bureau de 168 pi. ca.

ÉDIFICE LA TOURELLE
SECTEUR VIEUX-SAINT-EUSTACHE

149, rue Saint-Eustache, Saint-Eustache
INFORMATION: MICHEL LANGLOIS
450-472-3440 POSTE 242
OU michel@groupejcl.ca
du lundi au vendredi de 9 h à 17 h

DU SOFTBALL INTÉRIEUR À SAINT-EUSTACHE!



Comme vous le savez sans doute, l'Association de softball Deux-Montagnes a mis sur pied une ligue de softball intérieur au Complexe multisport de Saint-Eustache. Plusieurs joueurs de la région qui avait manifesté le désir de pratiquer leur sport préféré l'hiver bien au chaud ont donc été exaucés. Et la réponse a été si décisive que l'on songe déjà à agrandir les cadres de la ligue. Aussi, les premiers champions de cette nouvelle ligue ont été couronnés récemment, il s'agit des Negan's Saviors du joueur-entraîneur Mario Ouellette. Cette équipe est composée des joueurs suivants: Alexandre Paquette, Troy Ewenson, Barry O'Reilly, Chris Brown, Steve Hodge, Pat Giguère, Alex Green, Trevor, Evan et Corey Horwood.

Suivez-nous
www.facebook.com/JOURNAL.LEVEIL

INDEX

05	Commerces à vendre / à louer	84	Motos / motoneiges / bateaux / VTT / motomarines à vendre
06	Fermes à vendre	85	Bicyclettes à vendre
07	Terres / terrains à vendre / à louer	101	Offres d'emploi
08	Terres recherchées	102	Demandes d'emploi / banque de CV
09	Bâtiments commerciaux à vendre / à louer	103	Occasions d'affaires
21	Logements à louer	104	Gardiennes disponibles / demandées
22	Condos à louer	106	Aides-domestiques disponibles / demandées
23	Maisons à louer	109	Musiciens / artistes
24	Logements / maisons demandés(es)	110	Discomobile
25	Logements / maisons à partager	118	Santé / médecines douces
26	Chambres à louer	119	Coiffure / esthétique
27	Résidences de personnes âgées	120	Toiture
41	Bureaux à louer	121	Offres de services
42	Locaux à louer / à vendre	122	Paysagiste / abattage d'arbres
43	Entrepôts / Entreposage	123	Déneigement
44	Garages à louer	124	Peinture / joints
45	Salles à louer	125	Déménagement
46	Chalets à louer / à vendre	126	Rembourrage
47	Vacances	127	Couture
59	Recyclage	128	Astrologie/cartomancie
60	Articles demandés	129	Activités sociales
61	Meubles à vendre	130	Impôts / comptabilité
62	Électroménagers à vendre	131	Cours
63	Ventes de garage	132	Covoiturage
64	Informatique	140	Prêts sur gages
65	Instruments de musique	141	Méli-mélo
66	Divers à vendre	142	On demande à acheter
67	Antiquités	143	Perdu
68	Animaux à vendre	144	Trouvé
69	Bois de foyer à vendre	145	À donner
70	Tentes / roulottes / motorisés à vendre	146	Remerciements / prières
80	Machinerie lourde / agricole	147	Souhaits
81	Voitures / camions à vendre	148	Services financiers
82	Véhicules demandés	149	Argent à prêter
83	Remorques à vendre	150	Condos à vendre
		151	Propriétés à revenu à vendre
		153	Visites libres
		154	Propriétés à vendre

LES PETITES ANNONCES

UN SEUL NUMÉRO

450 974-2244

Commandez vos petites annonces par Internet à petitesannonces@groupejcl.com

AVIS À NOS ANNONCEURS

L'article 242 de la Loi sur la protection du consommateur stipule que: «AUCUN COMMERÇANT NE PEUT, DANS UN MESSAGE PUBLICITAIRE, OMETTRE SON IDENTITÉ ET SA QUALITÉ DE COMMERÇANT.» Nos annonceurs se doivent de publier leurs annonces en conformité avec cette loi. Veuillez noter que la responsabilité des journaux L'ÉVEIL, NORD INFO, LA VOIX DES MILLE-ÎLES et LA CONCORDE se limite à une insertion d'une annonce erronée. Nous vous demandons de bien vérifier votre annonce dès la première parution.

21 LOGEMENTS À LOUER

POINTE-CALUMET: 3 1/2, sous-sol, semi-meubl. Non fumeur. Pas d'animaux. Stationnement déneigé, tempo. Entrée privée. Très propre. Électricité comprise. 450-473-3699, 514-898-9473.

POINTE-CALUMET: DUPLEX beau grand 4 1/2 semi sous-sol, cabanon, cour, chauffage /éclairage exclus. Personnes matures. Fumeurs et animaux interdits. 514-946-0196.

POINTE-CALUMET: grand bachelors 4 1/2, chauffé, électricité, climatisé, wifi. Stationnement. Non fumeur. Libre, 680\$. 514-663-8193.

ST-AUGUSTIN: 5 1/2, très éclairé, frais peint, 2 stationnements, cabanon. Pas de chien. Enquête de crédit. Libre, 830\$/mois. 450-475-8505.

STE-THÉRÈSE, 59 Blainville: est: 4 1/2, rénovés à neuf, insonorisés, 850\$/chauffés. Libre immédiatement. Enquête. Pas d'animaux. 450-433-6220.

21 LOGEMENTS À LOUER

ST-EUSTACHE: Grande-Côte coin 46e Avenue. 4 1/2 (780\$). Libre immédiatement. Pas d'animaux. 514-928-6575, 514-497-5190.

ST-EUSTACHE, RUE HECTOR-LANTHIER: grand 5 1/2 (780\$), 4 1/2 (670\$). 450-627-1199, 514-435-7672.

ST-JOSEPH-DU-LAC (Chemin Oka): grand 4 1/2 neuf, demi sous-sol. Endroit très tranquille. Près 640. Pas d'animaux. Enquête de crédit. Libre, 1710\$/mois +taxes. Enquête crédit. D. Constantin, 514-952-7167.

23 MAISONS À LOUER

DEUX-MONTAGNES (sur 2 étages): 4c., 1s.d.b. +1s.d'eau. Planchers bois/céramique. 10min. de marche gare Grand-Moulin. Pas d'animaux. Enquête de crédit. Libre, 1250\$/mois. 514-946-2779.

POINTE-CALUMET (bord de l'eau): 5 1/2, entièrement rénové. Près tous services. Libre immédiatement, 950\$/non-chauffé, non-éclairé. 514-247-1722.

24 LOGEMENTS / MAISONS DEMANDÉS(ES)

ST-EUSTACHE: recherche 4 1/2, 1er étage, propre. Libre le 1er juillet. 450-473-1081, répondeur.

26 CHAMBRES À LOUER

514-241-1060, ST-EUSTACHE: coin tranquille, avec plusieurs options, voiture indispensable. 400\$/mois.

DEUX-MONTAGNES: sous-sol, s.d.b., salon, cuisine privés, tout meublé. Non fumeur. 438-398-4499.

41 BUREAUX À LOUER

213 RUE ST-EUSTACHE: local à louer, 480pi.ca. 900\$/mois taxes incluses. 514-799-8185.

BUREAUX À SOUS-LOUER À LAVAL: 2550, Daniel-Johnson, jonction 440 et 15. 1700pi.ca. Très ensoleillé. Cuisinette, 3 bureaux fermés. Peut accueillir 6 postes de travail. Salle d'entreposage. 4600\$/mois tout inclus. Fin de bail: décembre 2018. Info. 514-861-2088 poste 23.

42 LOCAUX À LOUER / À VENDRE

DEUX-MONTAGNES, 1400-A, directement sur le Chemin d'Oka, excellente visibilité, tout rénové. Idéal pour salon de coiffure ou soins de beauté. 330pi.ca., 600\$/mois tout inclus (élect. chauffage etc.). 514-497-5190.

DEUX-MONTAGNES: Local 12pi.14pi. dans centre d'esthétique, idéal pour ostéopathe, acupuncteur, psychologue... 514-704-7380.

ST-EUSTACHE: 3500pi.ca., stationnement extérieur 12,700pi.ca., clôturé. 3500\$/mois +taxes. Libre. 514-946-2779.

43 ENTREPÔTS / ENTREPOSAGE

MIRABEL (Petit St-Charles): 2315pi.ca., 2 grandes portes 13pi. de haut, plafond 15pi., étagères disponibles, stationnement extérieur, fini tôle extérieure/ intérieur, chauffage à l'huile. 5 minutes autoroute 15. Entreposage seulement. Libre, 1710\$/mois +taxes. Enquête crédit. D. Constantin, 514-952-7167.

43 ENTREPÔTS / ENTREPOSAGE

ST-EUSTACHE: 12X14 chauffé, éclairé, porte électrique, système d'alarme. Très sécuritaire. Libre. 514-809-7935.

45 SALLES À LOUER

SALLE COMMUNAUTAIRE Située à Ste-Marthe-sur-le-Lac. Capacité 50 personnes. Cuisine disponible, très propre. AIR CLIMATISÉ. Location pour quelques heures, la journée ou la soirée. Pour plus d'informations, 450-974-7089.

59 RECYCLAGE/ FERRAILLE

514-668-7594. ACHETONS VÉHICULES Payons 300\$ à 550\$. Pour ferraille. 514-668-7594.

ACHAT: auto, mini-van, machinerie lourde et métaux pour la ferraille. Payons comptant. Meilleur prix garanti. Estimation et remorquage gratuits. Donne reçu pour SAAQ. Possède licence de recycleur. Info. 514-944-2834.

VOUS VOULEZ VENDRE? UN SEUL NUMÉRO LES PETITES ANNONCES 450 974-2244

101 OFFRES D'EMPLOI

61 MEUBLES À VENDRE

GRENIER POPULAIRE: Meubles divers, à bons prix. 450-623-5891.

66 DIVERS À VENDRE

GRENIER POPULAIRE: vêtements et articles de maison. À bons prix. 450-623-5891.

SCIERIES MOBILES: à partir de 4,397\$. Coupez bois de toutes dimensions avec votre propre scierie à ruban portative. Info et DVD gratuits. www.ScieriesNorwood.ca/400QN 1-800-408-9995, poste 400QN.

69 BOIS DE FOYER À VENDRE

MISE EN GARDE

A LA SUITE DE NOMBREUSES PLAINTES DE NOS LECTEURS CONCERNANT CERTAINS ANNONCEURS DE CETTE RUBRIQUE, NOUS VOUS RECOMMANDONS D'ÊTRE VIGILANTS AU SUJET DES ESSENCES ET QUANTITÉS DE BOIS DE CHAUFFAGE QUI POURRAIENT VOUS ÊTRE LIVRÉS.

81 VOITURES / CAMIONS À VENDRE

ACHETONS AUTO/CAMION POUR FERRAILLE: (SCRAP). Payons \$300-\$500+ meilleur prix garanti. Serge, 514-349-8259.

À VOIR AUTO, CAMION, 4x4: Financement maison, aucun cas refusé. Voitures 2010 à 2017, léger dépôt, aucun endosseur. 1-866-566-7081, www.financementbrisson.net

ATTENTION! ATTENTION! Besoin d'une auto. Problème de crédit? C'est fini. Aucun cas refusé. Financement sur place. Voiture, camion, van, 2004 à 2013. Robert Cloutier Autos 450-446-5250 ou 514-4-830-0-098, 1-888-446-5250. www.robertcloutierautos.com

101 OFFRES D'EMPLOI

07 TERRES/ TERRAINS À VENDRE / À LOUER

GORE BEAU TERRAIN Semi boisé Secteur champêtre Accès lac Grace Puit artésien/champ d'épuration. (15min. Lachute, direction Morin-Heights), 18,000\$. 514-602-4441, 450-634-0856.

SPÉCIAL BASSES-LAURENTIDES GRAND INVENTAIRE DE TERRAINS: Accès au lac. Notaire et arpenteur inclus. 450-562-8117.

TERRAIN À VENDRE (commerciaux): Route 148, St-Benoit, 30,300pi.ca., 245,000\$. 514-946-2779.

21 LOGEMENTS À LOUER

DEUX-MONTAGNES 3 1/2 Disponible 1er mars Semi sous-sol dans triplex Moderne et très éclairé Entrées laveuse, sècheuse Espace de rangement int. Aucun tapis Espace de stationnement 1 véhicule déneigé Situé près gare /20e Avenue 580\$/mois Pas d'animaux Références requises Enquête de crédit Informations Michel Langlois 450-472-3440 poste #242 du lundi au vendredi entre 9h30 et 16h30

2E RUE, LAVAL-OUEST: 4 1/2 style condo, bain/ douche séparés, grand balcon, 2 stationnements, alarme. Libre avril. 2e étage (925\$) Michel, 514-771-0017.

3 1/2 (730\$), 4 1/2 (840\$), 5 1/2 (940\$), ROSEMÈRE (rue Cloutier): chauffés, éclairés, ascenseur, piscine ext., nouvelles fenêtres, planchers flottant, céramique. 514-806-0543, 438-725-2543.

3 1/2 et 4 1/2: Rue Parthenais, Boisbriand. Spécial 50 ans et plus. Demandez Robert au 514-918-4536.

21 LOGEMENTS À LOUER

DEUX-MONTAGNES (8e AVENUE): 3 1/2 (590\$), 4 1/2 (690\$). Endroit tranquille. Balcon. Eau chaude fournie. Insonorisé. Près gare. Concierge sur place. Stationnement. Pas de chien. Libre immédiatement. Enquête de crédit. Promotion. 514-978-3937.

DEUX-MONTAGNES: PROMO carte-cadeau 500\$. 2302, Chemin Oka, 4 1/2 (695\$) et 3 1/2 (595\$). Pas d'animaux. Aucun tapis. Libre. Enquête location. 450-592-4792, 1-855-592-4792.

DEUX-MONTAGNES: 4 1/2, libre 1er mars. Près des services. Éclairé, chauffé. Service de conciergerie sur place. Endroit très tranquille. 514-893-0314.

DEUX-MONTAGNES: 4 1/2 remis à neuf, demi sous-sol, entrée lave-vaisselle. Enquête de crédit obligatoire. Grande terrasse 12X16. Libre février. Près gare Grand-Moulin. 725\$. 514-946-2779.

DEUX-MONTAGNES (51, 10E AVENUE): grand 4 1/2, planchers bois/ céramique. Près train. Libre février, 730\$/mois. 514-467-7113, après 15h00.

DEUX-MONTAGNES (rue Rockland): 3 1/2, 1e étage. À côté de la gare Grand-Moulin. Pas de chien. Enquête de crédit. Libre immédiatement, 550\$/mois. 514-946-2779.

LAVAL-OUEST: 1 1/2 entièrement rénové, aire ouverte, pas de chambre fermée. Poêle, réfrigérateur inclus, stationnement. Libre immédiatement, 430\$/mois non chauffé. 514-942-6066.

LAVAL-OUEST: 1 1/2, très propre, pour personne seule. Meublé, chauffé, éclairé. Laveuse, sècheuse communautaires. Enquête. Pas d'animaux. 470\$/mois. 450-666-9767.

MAGNIFIQUE 5 1/2: style condo, complètement rénové 2018, salon, salle à manger, avec vue sur la rivière. Nouvelle cuisine, salle de bain, entrées laveuse, sècheuse, 2c.c., grand balcon, 1 place de stationnement. Voir photos sur kijiji, 38, ch. de la Grande-Côte, St-Eustache. 514-947-3967.

ST-EUSTACHE (101 Grande-Côte): grand 4 1/2, niveau sol, terrasse. 730\$/mois. Libre 1er mars, possibilité avant. Personnes tranquilles. Demandez Normande, 450-965-8184.

ST-EUSTACHE, 125 GRANDE-CÔTE: beau 3 1/2, entrées laveuse, sècheuse. Pas de chien. Enquête de crédit obligatoire. Libre 1er mars, 610\$/mois. Environnement tranquille. 91 ST-LAURENT, beau grand 4 1/2, Libre 1er juin. 438-883-6140.

ST-EUSTACHE: 1X4 1/2 style condo, 2e plancher, bain romain, douche en coin, porte patio, grand balcon, salon avec foyer. Secteur paisible. Pas d'animaux. 2 stationnement. Références. Non fumeur. Libre immédiatement. 785\$/mois. 514-777-5970.

ST-EUSTACHE, 280 des Mille-Îles: 4 1/2, endroit paisible. Côté soleil. Entrées laveuse, sècheuse. Entrée sécuritaire. Libre maintenant et 1er avril. 450-974-0866.

ST-EUSTACHE: 4 1/2, 3e étage, très propre, bois franc, aucun tapis. Très ensoleillé. Balcon en fibre de verre. Libre immédiatement. Peinture fournie. 620\$/mois. 514-647-2426.

ST-EUSTACHE: 4 1/2 rénové (174 Pie XII), près gare. Libre février, 755\$/mois. 4 1/2 rénové (97, Landry), près terminus. Libre juillet, 730\$/mois. 514-603-3190, 450-623-9221.

ST-EUSTACHE: BEAU GRAND 3 1/2. Stationnement. Pas d'animaux. Libre immédiatement, 485\$/mois. 514-942-6066.

ST-EUSTACHE, BOUL. RENE-LÉVESQUE: 5 1/2 (995\$) condo sur 2 étages, 3c.c., 2s.d.b., grand patio, cabanon, foyer. Libre immédiatement. Petit chien accepté. 514-497-5190.

ST-EUSTACHE, RUE ST-LOUIS: 3 1/2, frais peint, entrées laveuse, sècheuse. Stationnement. Électricité, chauffage non inclus. Libre immédiatement, 700\$/mois. 450-623-6861.

ADESA Montréal (St-Eustache)
300, Albert-Mondou
Chef de file dans le domaine de l'automobile
OPPORTUNITÉ D'EMPLOI

ADESA MONTREAL A BESOIN DE CONDUCTEURS FIABLES POUR CONDUIRE DES VÉHICULES LORS DES ENCAN TENUIS TOUS LES MERCREDIS!

Possibilité d'effectuer plus d'heures dans la semaine selon vos disponibilités et les besoins de l'encan.
Début du quart de travail : 9 h
 Salaire : 11,25 \$ l'heure

Qualifications requises :
Permis de conduire valide
Conduite transmission manuelle obligatoire
Bonne forme physique

Période d'inscription: le vendredi 2 février
Vous devez vous présenter le vendredi 2 février entre 9 h 30 et 11 h chez ADESA
Documents requis: Permis de conduire et copie de dossier de conduite.
(Disponible en ligne sur le site de la SAAQ)
Test de conduite sur place

Seulement les candidats retenus seront contactés

Comptoir d'entraide Populaire de Mirabel

Offre d'emploi

Comptoir d'entraide Populaire de Mirabel

Journalier responsable de l'entretien du bâtiment et de la manutention de la marchandise (sous la responsabilité du conseil d'administration)

Exigences:

- secondaire 5 ou l'équivalent
- permis de conduire classe 5
- bonne condition physique
- entretient avec la clientèle
- expérience en travail manuel
- habileté à gérer les employés salariés
- connaissances dans la réparation des appareils ménagers (serait un atout)

Salaire et conditions de travail (à discuter)
Faites parvenir votre CV d'ici le 9 février 2018 (curriculum vitea)

Lise Laplante, secrétaire
Au 8555, rue Saint-Jacques, Mirabel J7N 2A3
Ou par courriel au: cepmi@videotron.ca



Saint-Joseph-du-Lac Recherche

- **Gérant(e) des viandes**
avec expérience
- **Commis d'épicerie**
de nuit

Présentez-vous au
3765, chemin d'Oka, Saint-Joseph-du-Lac
et demandez Sébastien Cléroux
au 450 491-8228 ou télécopiez votre CV
au **450 491-1755**

790952_68648_5



OFFRE D'EMPLOI

SAUVETEURS

La Municipalité de Pointe-Calumet est à la recherche de moniteurs, sauveteurs disponibles pour la piscine municipale pour la saison estivale 2018

EXIGENCES :

- Être âgé de 17 ans et plus;
- Avoir le statut d'étudiant;
- Avoir suivi avec succès le cours de Sauveteur national;
- Détenir un certificat de Moniteur Croix-Rouge;
- Être disponible pour les mois de juin, juillet et août 2018.

À compétence égale, il y aura priorité d'embauche pour les citoyens de la Municipalité de Pointe-Calumet. Seules les candidatures retenues seront contactées.

Les personnes intéressées devront faire parvenir leur candidature au plus tard le 16 février 2018 à l'adresse suivante :

Municipalité de Pointe-Calumet
Mme Lyse Germain, coordonnatrice des loisirs
300, avenue Basile-Routhier
Pointe-Calumet (Québec) J0N 1G2
l.germain@pointe-calumet.ca

790780_60283_1



OFFRE D'EMPLOI

COORDONNATEUR-COORDONNATRICE AU CAMP DE JOUR 2018

La personne responsable de la coordination planifie, organise et coordonne le programme du camp d'été tout en assurant la continuité et le fonctionnement du camp. Il sélectionne, encadre, évalue et soutient le personnel du camp d'été dans l'organisation et la réalisation des activités.

Lieu de travail : service des loisirs de Pointe-Calumet
Centre communautaire et culturel Albert-Cousineau

Exigences :

- Être étudiant à temps plein
- Posséder une expérience dans le domaine des camps de jour et de la gestion de personnel
- Être disposé à travailler selon des horaires flexibles et être disponible pour toute la durée de l'emploi
- Avoir le sens de l'organisation, de planification et des responsabilités développé
- Bonne gestion de temps et de priorités;
- Être disponible lors des formations du camp de jour en juin (date à déterminer)
- Salaire offert selon la convention collective
- Être âgé de 18 ans et plus.

Le candidat doit être disponible à travailler de façon occasionnelle à partir du mois de mars et à temps complet de juin à août 2018.

Date limite pour soumettre sa candidature : **vendredi 9 février 2018**

À compétence égale, il y aura priorité d'embauche pour les citoyens de la Municipalité de Pointe-Calumet. Seules les candidatures retenues seront contactées.

Personne à contacter :
Lyse Germain, coordonnatrice des Loisirs
450-473-5930 poste 229
300, avenue Basile-Routhier
Pointe-Calumet, Qc. J0N 1G3
l.germain@pointe-calumet.ca

789133_60283_1



OFFRE D'EMPLOI

ANIMATEUR-ANIMATRICE CAMP DE JOUR D'ÉTÉ 2018

Lieu de travail : service des loisirs de Pointe-Calumet
Centre communautaire et culturel Albert-Cousineau

Principales Fonctions :

Planifier, organiser et animer une programmation d'activités pour son groupe;
Collaborer à la thématique, aux grands jeux.
Travailler en équipe avec les autres animateurs
Veiller à l'encadrement sain et sécuritaire de son groupe
Participe aux réunions du personnel.

Aptitudes :

Sens de l'organisation et des responsabilités, entregent, débrouillardise, esprit d'équipe, dynamisme

Exigences et conditions de travail :

Avoir 16 ans avant le 1er juin 2018
Se rendre disponible pour les formations qui ont lieu en juin (dates à déterminer)
Être disponible pour toute la période d'emploi.
Juin, juillet et août 2018
Doit obligatoirement être aux études à temps plein
Années d'expérience reliées à l'emploi : un atout
Salaire offert ; selon la convention collective
Nombre d'heures par semaine : de 32 h à 39 h
Durée de l'emploi : 9 semaines
Date prévue d'entrée en fonction : 18 juin 2018

Date limite pour postuler : **vendredi 09 février 2018**

À compétence égale, il y aura priorité d'embauche pour les citoyens de la Municipalité de Pointe-Calumet. Seules les candidatures retenues seront contactées.

Personne à contacter :
Lyse Germain, coordonnatrice des Loisirs
450-473-5930 poste 229
300, avenue Basile-Routhier
Pointe-Calumet, Qc. J0N 1G3
l.germain@pointe-calumet.ca

789137_60283_1

101 OFFRES D'EMPLOI

CABANE À SUCRE AU PIED DE COCHON: (pour la saison des sucres), est à la recherche de **PLONGEURS(SES)** à temps plein et temps partiel, sur semaine et fin de semaine, de jour et de soir. Pour informations, Philippe Labelle, 438-889-2981. phil.labelle91@gmail.com

CAMELOTS DEMANDÉS (adolescents). Le mercredi, demeurant à St-Eustache. 450-473-3836.

CAMELOTS DEMANDÉS: de jour, adulte seulement. St-Eustache et environs. 514-249-4335.

CAMELOTS DEMANDÉS: régions de St-Eustache et Ste-Marthe-sur-le-Lac, disponibles le mercredi et samedi. Demandez Rosa, 438-490-0188.

VENDEURS(SES) AUTOMOBILES DEMANDÉS(ES): à St-Eustache, salaire compétitif. 5687553@gmail.com 514-568-7553 lesspecialistesdufinancement.com

CHAUFFEUR CLASSE 1 RECHERCHÉ: "trailor" dompeur et 12 roues, "van" fermée, "flatbed" pour transport local. À temps partiel. Pas de soir, pas de week-end. Entreprise Terrebonne-ouest. ouimettransport@videotron.ca 514-718-8640.

COMPAGNIE DE MESSAGERIE: recherche immédiatement sous-traitant connaissance de Montréal et environs. Possédant auto ou camion 4 cylindres. Possibilité de 400\$ à 1000\$/semaine. Info Claude, 450-437-9805.

COMPAGNIE: recherche femmes pour travail par téléphone. Travail à domicile aux heures de votre choix. Rémunération hebdomadaire garantie. Débutantes bienvenues. 1-866-503-0834

COUTURIÈRE RECHERCHÉE: altérations tous genres, manches, tailles et bords. Temps plein, semaine et fin de semaine. Demandez Huguette, 450-473-6191.

ENSACHEUR(SE) DEMANDÉ(E) À DOMICILE: 514-623-3207.

PÂTISSERIE: Personne avec un peu d'expérience comme pâtissier, créatif un atout. 450-627-5195.

RECHERCHE CONDUCTEURS(TRICES): transport scolaire, classes 2, 4-B, 5. Secteurs Mirabel (St-Augustin) et les environs. Faites parvenir CV au: grouperenaud@bellnet.ca ou fax: 450-258-4603.

RECHERCHE PELLETEUR: manuel pour résidence privée, après le déneigeur. Rue des Sources à St-Eustache. 450-472-2936.

101 OFFRES D'EMPLOI

XTL
Venez nous rencontrer
PORTES OUVERTES
Lundi le 5 février de 9 h à 16 h

SUPER 8 LACHENAIE
1155 RUE YVES-BLAIS
TERREBONNE, QC, J6V 0A9

- **CHAUFFEURS LOCAL** BASÉS À BOUCHERVILLE
 - **CHAUFFEURS US** BASÉS À VAUDREUIL OU TROIS-RIVIÈRES

Cadeaux aux 10 premiers candidats!

VEenez NOUS RENCONTRER
1 866 XTL PAYE 1 866 985 7293

101 OFFRES D'EMPLOI

CAMELOTS DEMANDÉS: Secteur Ste-Marthe-sur-le-Lac. 450-983-7134.

106 AIDES-DOMESTIQUES DISPONIBLES / DEMANDÉES

514-972-7343, **ENTRETIEN MÉNAGER:** personne honnête, fiable, efficace. Expérience, références. Estimation gratuite! Résidentiel/ commercial. Karine.

ENTRETIEN MÉNAGER: service impeccable, fiable et abordable. 450-516-2450.

VOUS EN AVEZ ASSEZ de passer vos week-ends à faire du ménage? Vous êtes sérieux dans votre démarche? Appelez-moi! Plus de 6 ans d'expérience! Patsy 514-240-4694.

118 SANTÉ MÉDECINES DOUCES MASSOTHÉRAPIE

450-431-7966 **ABSOLUMENT À DÉCOUVRIR, LA MAGIE D'UN MASSAGE QUALITÉ SUPÉRIEURE, SENSORIEL, EXTRÊME DÉTENTE, PRIVÉ. REÇU D'ASSURANCE, 777, 9H00-22H00. ENDROIT CHAMPÊTRE, ST-JÉRÔME.**

450-491-6419 **MASSOTHÉRAPEUTE ET NATUROPATHE:** Massages suédois (doux), shiatsu (musculaire). Reçu, certificats-cadeaux.

CHALEUREUX MASSAGE 777: attentionné, détente, confort, privé, 9h-22h, reçu. 514-775-8333.

119 COIFFURE / ESTHÉTIQUE

MAISON SIMPLICITÉ: recherche esthéticienne électrolyste, à temps partiel. Professionnelle et fiable, 450-974-9292.

121 OFFRES DE SERVICES

POSEUR CÉRAMIQUE, BOIS FRANC: plâtre, rénovation de s.d.b., cuisine, sous-sol. Steve, 514-947-8765, paiement carte crédit accepté.

C.J. RÉNOVATIONS: rénovations int./ext., cuisine, s.d.b., sous-sol, recouvrement planchers, béton ciré, peinture... Claude, 514-826-0242.

DESIGN M: est une entreprise de design intérieur qui se spécialise dans la création d'espaces de vie. Sa spécialité est la conception et l'élaboration de plans professionnels (construction, aménagement, électrique, éclairage), la création de mobilier sur mesure, la décoration et le suivi de projets. Faites affaires avec l'entreprise **DESIGN M** pour tous vos projets de construction et rénovation. Designm.ca 514-966-5708.

101 OFFRES D'EMPLOI

121 OFFRES DE SERVICES

450-430-3395, **A.L. RÉNOVATION** Finition sous-sol, s.d.b., plafonds suspendus, planchers flottant/ céramique, peinture, joints, etc... Réparations tous genres. 28 ANS D'EXPÉRIENCE. Estimation gratuite. RBQ:8305-9998-59. André.

HOMME: peut faire n'importe quels travaux de RÉNOVATION dans votre maison. 438-398-4499.

SAAQ-SAAQ-SAAQ Victime d'un accident automobile? Vous avez des blessures? Contactez-nous. Consultation gratuite. M. Dion Avocats, Tél. 514-282-2022. www.sosaaq.com

124 PEINTURE/ JOINTS

1 VRAI TIREUR DE JOINTS: 28 ans d'expérience 450-430-3395, **A.L. RÉNOVATION, joints/peinture.** André. RBQ:8305-9998-59.

PEINTURE INTÉRIEURE: plusieurs années d'expérience. RBQ:5605-0552-01. Claude, 514-702-3584.

125 DÉMÉNAGEMENT

DÉMÉNAGEMENT J.L.G.: camions 26p., à partir 60\$/heure, avec assurances. 450-694-0022, Jean-Luc.

DÉMÉNAGEMENT D. TOUCHETTE INC.: Depuis 1978, petits/gros déménagements. Service 7jours. Assurances. 450-430-1408.

127 COUTURE

ATELIER COUTURIÈRE: professionnelle, réparations, altérations tous types, qualité, courtois, rapide. 360-C, Arthur-Sauvé. 438-985-3203.

128 ASTROLOGIE /CARTOMANCIENNE

ANA MÉDIUM PURE: 40 ans d'expérience, ne pose aucune question, réponses précises et datées, confidentielles. Tél. 514-613-0179 (Avec ou sans Visa/Mastercard).

130 IMPÔTS/ COMPTABILITÉ/ SECRETARIAT

COMPTABILITÉ COMPLÈTE: invitation aux impôts corporatifs et travailleurs autonomes. Alain 450-735-3953. Tenue de livres, DAS, TPS/TVQ. Louisa 514-965-3957. info@comptabilitegtribro.com www.comptabilitegtribro.com

140 PRÊT SUR GAGES

PRÊT 500\$ À 1000\$. Maintenant ouvert 7 jours. Obtenez votre argent instantanément avec Sekur. Mauvais crédit accepté. Dépôt d'argent 7/7. Crédit Yamaska 1-877-661-4721. www.credityamaska.com

145 À DONNER

PALETTES DE BOIS: à donner, à St-Eustache, possibilité livraison. 514-241-1060.

148 ARGENT À PRÊTER /SERVICES FINANCIERS

PRÊTEUR HYPOTHÉCAIRE PRIVÉ: de premier et deuxième niveau. Financement rapide peu importe votre région. Service professionnel. Nos taux sont compétitifs et nos conditions de financement flexibles. Financement Brisson. 1-866-566-7081.

SOLUTIONS à l'endettement. Trop de dettes? Laissez-nous vous aider. Un seul versement par mois. 7 sur 7, de 8h à 20h. MNP Ltée, Syndics autorisés en insolvabilité. 514-839-8004.

LA FOIRE DE L'EMPLOI ET DE LA FORMATION

Coordonnateur(trice) Ventes et Service à la clientèle

Lieu: St-Placide, Québec
Poste: Permanent 40 h/semaine

Entreprise familiale internationale née à Bois d'Amont dans le Jura en 1946, nous œuvrons dans les emballages standards et sur mesure. Notre stratégie est d'écouter nos clients et de nous adapter à leurs marchés sur les différents continents. Nous possédons les imprimeries pour donner à nos clients des possibilités créatives pour les trois matériaux : bois, carton et plastique. Notre expertise est axée sur les marchés exigeants de l'emballage alimentaire, nous avons donc mis notre savoir-faire au service d'industriels en recherche de solutions globales d'emballages. C'est notre défi de leader d'être toujours innovants pour livrer des emballages qui créent la différence à travers les différents continents où nos usines et nos imprimeries sont situées, soit en Europe, en Amérique du Nord, en Amérique du Sud et en Asie.

Sommaire :
 Relevant de la directrice commerciale, le titulaire du poste est responsable d'assurer tout le suivi des ventes. Premier contact du client avec l'entreprise, il devra rencontrer des normes d'excellence en matière de service à la clientèle et assurer la liaison entre les besoins en produits finis et les différents services impliqués : planification, production, qualité, logistique.

- Fonctions détaillées :**
- Réceptionner et renseigner les appels téléphoniques des clients;
 - Suivre et analyser l'inventaire de produits finis;
 - Extraire et manipuler (en Excel, Word) de l'information dans des fichiers, des rapports, des tableaux;
 - Commander les matières premières;
 - Transmettre des données techniques et commerciales;
 - Enregistrer les données d'une commande;
 - Vérifier les conditions de réalisation d'une commande;
 - Suivre des éléments de livraison des commandes;
 - Réaliser un suivi des dossiers clients, fournisseurs;
 - Répondre aux questions générales des clients sur nos produits;
 - Autres tâches complémentaires déterminées selon les besoins et l'évolution de l'entreprise.

- Connaissances, compétences et aptitudes requises :**
- Diplôme d'étude collégiale (DEC);
 - Expérience dans le service à la clientèle min 3 ans;
 - Anglais et français – parlé et écrit – niveau expert (+ 80 % de la journée à communiquer en anglais);
 - Bonne capacité de résolution de problèmes;
 - Être proactif et être capable de travailler sous pression;
 - Très bonne habileté de communication;
 - Très bon jugement;
 - Avoir le souci du détail;
 - Être responsable et rigoureux;
 - Connaissances dans l'emballage (un atout).

Veuillez noter que le générique est rédigé au masculin afin d'alléger le texte. Nous encourageons la diversité et invitons toutes personnes possédant les compétences mentionnées dans l'affichage de poste à soumettre leur candidature par courriel à cmontaubric@iml.ca

CONSTANTIN
 famille & tradition

NOUS RECHERCHONS
SERVEUSES
COMMIS AUX TABLES
AIDE-CUISINE
PLONGE
COMMIS DE BOUTIQUE

SEMAINE ET FIN DE SEMAINE

Présentez-vous au 1054 Blvd Arthur-Sauvé, Saint-Eustache
 Du 5 au 10 février, de 9h à 17h
 Apportez votre CV!

Responsable des ressources humaines: Janic
 (450) 473- 2374
 www.constantin.ca

VALABLE DU 1^{er} AU 7 FÉVRIER 2018 OU JUSQU'À ÉPUISEMENT DES STOCKS

La Moisson – Supermarché santé

CERISES
ARGENTINE

680\$
LB
14,98 \$ KG

BIO

BANANES
ÉQUITABLES
ÉQUATEUR

108\$
LB
2,38 \$ KG

BIO

POIRES BOSCO
ÉTATS-UNIS

240\$
LB
5,28 \$ KG

BIO

POMMES
ROYAL GALA
ÉTATS-UNIS

135\$
LB
2,98 \$ KG

BIO

POMME JONAGOLD
ÉTATS-UNIS

358\$
SAC DE 3 LB

BIO

KIWIS
ITALIE

180\$
LB
3,98 \$ KG

BIO

CHOU-FLEUR
ÉTATS-UNIS

268\$
UNITÉ

BIO

BROCOLI
ÉTATS-UNIS

178\$
UNITÉ

BIO

TOMATES ROMA
É-U/MEX

126\$
LB
2,78\$ KG

BIO

CÉLERI
ÉTATS-UNIS

248\$
UNITÉ

BIO

POIVRONS JAUNES, ROUGES ET ORANGE
É-U/MEX

294\$
LB
6,48\$ KG

BIO

KALE VERT
ÉTATS-UNIS

168\$
UNITÉ

BIO

veggemo™
BOISSON VÉGÉTALE

À BASE DE POIS, TAPIOCA ET POMME DE TERRE. SANS LACTOSE, SANS GLUTEN, SANS OGM, VÉGÉTALIANNE. SAVEURS VARIÉES.

295\$
946ML

PREMIUM ARTISAN COOKIES

BISCUITS ARTISANAUX

FAITS D'INGRÉDIENTS NATURELS ET DE GRAINS ENTIERS, SANS ARACHIDE, SANS GLUTEN, SANS OGM.

555\$
145G

StFrancis HERB FARM

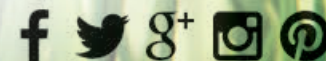
SIROP POUR LA TOUX

BIOLOGIQUE, À BASE DE PLANTES, DE MIEL ET D'HUILES ESSENTIELLES. AIDE À SOULAGER LES SYMPTÔMES DU RHUME ET DE LA GRIPPE. GOÛT DÉLICIEUX, FORMULES POUR ENFANTS ET ADULTES.

1495\$
120ml

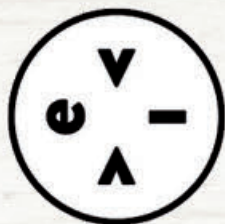
MANGEZ BIEN • VIVEZ BIEN en forme et en santé!

360, SICARD | STE-THÉRÈSE | 450 437-3326 | LAMOISSON.COM



VALABLE DU 1er AU 7 FÉVRIER 2018 OU JUSQU'À ÉPUISEMENT DES STOCKS

La Moisson — Supermarché santé



SMOOTHIE EN CUBE

Biologique,
sans sucre ajouté,
végétalien,
sans gluten. Fait avec
des superaliments.
Prêt à mélanger.
Choix varié.



10⁹⁵\$
480g



FLOCON ET CRÈME À DÉJEUNER

Biologique.
Choix varié.



À PARTIR DE
95¢
Formats
variés



DŌ MATCHA

AN ANCIENT JAPANESE GREEN TEA

THÉ MATCHA

Biologique.
Récolte d'été
ou cérémonial.



-10%
30G OU 80G



PRODUITS ARTISAN TRADITION

Craquelin, huile végétale,
mayonnaise et vinaigre



À PARTIR DE
2²⁵\$
Formats
variés



REPAS SURGELÉS

Végétaliens, sans OGM,
option sans gluten. Choix varié.



À PARTIR DE
3³⁵\$
Formats
variés



REMÈDES HOMÉOPATHIQUES CONTRE LE RHUME ET LA GRIPPE

Soulagent les symptômes du rhume,
de la grippe et des affections des voies
respiratoires supérieures.



13⁹⁵\$
300ML

VALABLE DU DU DU 1^{ER} AU 7 FÉVRIER 2018 OU JUSQU'À ÉPUISEMENT DES STOCKS

La Moisson — Supermarché santé

BOISSON VÉGÉTALE

NATURA

- Boisson de riz, de soya ou d'amande
- Sans lactose, sans OGM, sans caragénine
- Saveurs variées.

2/4\$
946 ml



KOMBUCHA

RISE

- Biologique, sans OGM, sans gluten, cru
- Saveurs variées.

2.98\$
414 ml



SAUCE TOMATE

NEAL BROTHER

- Biologique
- Tomate et basilic, arrabiata ou ail rôti.

5.68\$
640 ml



ÉDULCORANT NATUREL

BETTER STEVIA

- Végétalien, sans calories
- Fait d'extrait de stévia
- Choix varié.

À PARTIR DE
8.58\$
Formats variés



BARRES, CROUSTILLES ET BOUCHÉES

SIMPLY PROTEIN

- Sans gluten, sans OGM
- À base de plantes
- Saveurs variées.

À PARTIR DE
1.58\$
Formats variés



BEURRE DE NOIX

NUTS TO YOU

- Option biologique
- Sans gluten
- Choix varié.

À PARTIR DE
4.28\$
Formats variés



CONSERVES ET PÂTES

BIO ITALIA

- Légumineuses et tomates biologiques en conserve
- Pâtes biologiques.

3/5\$
Formats variés



COMPOTE DE POMME

DÉLI POMME

- Sans sucre ajouté, sans arôme ni colorant artificiel
- Choix et saveurs variés.

À PARTIR DE
2.88\$
6 x 113 g ou 650 ml



FROMAGE

ANCÊTRE

- Biologique, sans lactose
- Choix varié
- Produits sélectionnés.

À PARTIR DE
5.68\$
200 g



BOISSON VÉGÉTALE

NATURA

- Biologique, sans lactose
- Riche en protéines, en calcium et en vitamines A et D.

3.58\$
1,89 l



PRODUITS SANS GLUTEN

MAISON CANNELLE

- Bouillon et sauce en poudre sans gluten
- Farine et mélange de farines sans OGM et sans gluten.

À PARTIR DE
5.98\$
Formats variés



PRODUITS POUR LA LESSIVE

BIO VERT

- Détergent, détachant et assouplisseur écologique, sans phosphate.

À PARTIR DE
6.68\$
Formats variés



SOIN POUR LE CORPS

AVALON ORGANICS

- Lotion, gel douche et savon à mains
- Ingrédients biologiques, naturels, sécuritaires et efficaces.

À PARTIR DE
7.98\$
Formats variés



GAMME SUPER LEAF

ATTITUDE

- Gamme de soins pour le corps
- Hypoallergéniques, antipolluants et détoxifiants.

À PARTIR DE
5.98\$
Formats variés



GAMME BORÉALE ET SOIN VISAGE

GREEN BEAVER

- Sans produits pétrochimiques, sans silicone, sans parfum artificiel, sans OGM.

À PARTIR DE
12.98\$
Formats variés



COLORATION CAPILLAIRE

COLOR & SOIN

- Faire d'extraits végétaux qui préservent la santé des cheveux.

À PARTIR DE
14.48\$



VITAMINE D3

NOW

- Favorise le développement et le maintien des os et des dents en santé.

14.48\$
360 gélules



MULTI-VITAMINES

WHOLE EARTH AND SEA

- Biologiques, sans OGM, végétaliennes
- Faites de plantes riches en nutriments.

À PARTIR DE
29.48\$
60 et 120 comprimés



POUDRE DE MACA

ECOIDEAS

- Gélatinisé, jaune, rouge, noir ou mélangé
- Biologique, végétalien, sans gluten.

À PARTIR DE
19.98\$
454 G



VAPORISATEUR NASAL

ACTIMAR

- Humidifie et dégage les voies nasales.

10.98\$
150 ml



MANGEZ BIEN • VIVEZ BIEN en forme et en santé!

360, SICARD | STE-THÉRÈSE | 450 437-3326 | LAMOISSON.COM



VALABLE DU 1^{ER} AU 7 FÉVRIER 2018 OU JUSQU'À ÉPUISEMENT DES STOCKS

MIVITON

HOLIZEN

- Fortifiant immunitaire pour adultes et enfants.
- Sans OGM, sans gluten.

À PARTIR DE

20⁹⁸\$
250 ml



GAMME STRESS

GABA : aide à promouvoir temporairement un état de relaxation.
B-100 : aide l'organisme à métaboliser les macronutriments.
RHODIOLA : soulage temporairement les symptômes du stress et aide au maintien des fonctions cognitives.



À PARTIR DE

14⁹⁵\$
60 ou 100 capsules

TEINTURE MÈRE DE CHARDON MARIE

CLEF DES CHAMPS

- Biologique, sans gluten.
- Protège le foie et rétablit la fonction hépatique.

13⁹⁸\$



MULTI VITAMINES

MEGA FOOD

- Sans OGM, sans gluten, végétarien.
- Faites d'aliments frais de la ferme.

À PARTIR DE

33⁹⁸\$
Formats variés



GEL ET JUS D'ALOÈS

LAND ART

- Aloe vera de source biologique.
- Sources d'antioxydants.
- Saveurs variées.

À PARTIR DE

8⁹⁸\$
Formats variés



ENZYMES

FLORA

- Aide à la digestion, réduit les gaz et les ballonnements.
- Choix varié.

À PARTIR DE

7⁹⁸\$
Formats variés



OSCILLOCOCINUM

BOIRON

- Remède homéopathique pour soulager les symptômes grippaux.

À PARTIR DE

11⁴⁸\$
Formats variés



FLUXOBILE

NUTRIPUR

- Soigne et aide à soulager les troubles digestifs.
- Protège le foie.

À PARTIR DE

21⁹⁸\$
Formats variés



WEIGHT OFF MAX

NUTRACENTIAUX

- Formule pour le contrôle du poids.
- Coupe l'appétit et équilibre la glycémie.

À PARTIR DE

22⁹⁸\$
45 capsules



BOUILLON D'OS

ORGANIKA

- 90% de collagène, sans OGM, riche en acides aminés et en acide hyaluronique.
- Exempt d'antibiotique et d'hormone.

À PARTIR DE

28⁹⁸\$
300 g



TEINTURES MÈRE VARIÉES

BOTANICA

- Pour diverses affections. Végétariennes, sans gluten, sans OGM, sans produits laitiers.

À PARTIR DE

15⁹⁸\$
50 ml



QUE SE PASSE-T-IL À LA MOISSON EN FÉVRIER ?

6 février, 19h : comprendre et prévenir les démangeaisons du cuir chevelu.

7 février, 19h : 10 remèdes hivernaux.

28 février, 18h30 : tout savoir sur les superaliments.

28 février, 19h45 : pousses et germinations.



LE CENTRE D'ART LA PETITE ÉGLISE

Salle Desjardins

PROGRAMMATION 2018



Patrick Proulx
En rodage
Vendredi 9 février
20 h • 35 \$



Yordan Martinez & The Cuban Martinez Show
Samedi 10 février
20 h • 22,50 \$



Daniel Lavoie
Mercredi 28 février
20 h • 38 \$



Philippe Brach
Samedi 3 mars
20 h • 27,50 \$



The Lost Fingers
Vendredi 9 mars
20 h • 30 \$



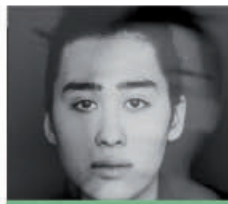
Mononc' Serge
Samedi 16 mars
20 h • 20 \$



David Thibault
Samedi 17 mars
20 h • 34,50 \$



Big Time
Hommage à Peter Gabriel
Vendredi 23 mars
20 h • 22,50 \$



Sorane
Samedi 24 mars
20 h • 20 \$



The Tennessee Two
Hommage à Johnny Cash
Dimanche 25 mars
14 h 30 • 22,50 \$



Mario Jean
Jeudi 5 avril
20 h • 35 \$



Andréanne A. Malette
Vendredi 6 avril
20 h • 25 \$



Alain Choquette
Drolement magique!
Samedi 14 avril
20 h • 37,50 \$



Roxane Bruneau
Jeudi 19 avril
20 h • 25 \$



Eddy King - Mokanzi
En rodage
Vendredi 20 avril
20 h • 22,50 \$



Guitar Story
Samedi 28 avril
20 h • 25 \$



Mathieu Cyr
Samedi 5 mai
20 h • 25 \$



Tire Le Coyote
Jeudi 10 mai
20 h • 30 \$



Alaclair Ensemble
Vendredi 11 mai
20 h • 22,50 \$



Daniel et Silvi
Samedi 19 mai
20 h • 26 \$



Klô Pelgag
Vendredi 25 mai
20 h • 30 \$



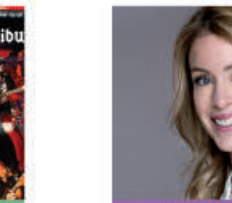
Galaxie
Jeudi 31 mai
20 h • 25 \$



Virginie Fortin
Samedi 2 juin
20 h • 22,50 \$



Hommage à AC/DC
Vendredi 31 août
20 h • 22,50 \$



Isabelle Huot
Mercredi 10 octobre
19 h • 22,50 \$



Les Respectables
Vendredi 2 novembre
20 h • 27,50 \$



Guylaine Tanguay
Samedi 3 novembre
20 h • 32,50 \$



Julien Lacroix
Vendredi 9 novembre
20 h • 24,50 \$

BILLETTERIE :
450 974-2787 ou
via admission.com

SERVICE DES ARTS ET DE LA CULTURE :
275, rue Saint-Eustache, Saint-Eustache
Lundi au jeudi, 8 h 30 à 16 h 30
Vendredi, 8 h à 12 h

SAINT-EUSTACHE MULTISERVICE :
145, rue Saint-Louis, Saint-Eustache
Lundi, mardi, jeudi, 8 h 30 à 16 h 30
Mercredi, 8 h 30 à 20 h 30
Vendredi, 8 h à 16 h 30

LE ZÉNITH
305, avenue Mathers, Saint-Eustache
450 485-0848

lapetiteeglise.com
facebook.com/lapetiteeglise

Petits Théâtres SPECTACLES JEUNESSES



La grande étude
Dimanche 11 février
11 h • 10 \$



Les Pourquoi à l'école
Dimanche 18 mars
11 h • 10 \$



Au bout du conte
Dimanche 22 avril
11 h • 10 \$