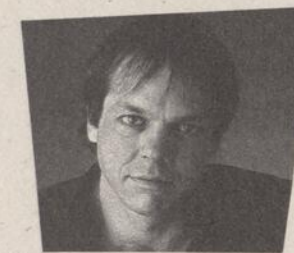


# NCT

la nouvelle compagnie théâtrale  
**salle Denise-Pelletier**

Pièce par pièce, une vision du monde.

**ABONNEMENT**  
**SAISON 1990-1991**



Quand j'ai pris la direction de la Nouvelle Compagnie théâtrale, Gilles Pelletier m'avait confié que le théâtre, c'est comme un bateau. J'ai pu vérifier à quel point il avait raison: les deux nous servent à voyager, à naviguer dans l'incertitude, confiants que nous serons dépayés mais que nous y trouverons le plaisir. Depuis Homère jusqu'à aujourd'hui, le désir de voyager est dans le cœur de l'être humain. On ne se ressemble jamais autant que lorsque nous sommes en mouvement.

Alors venez donc vous asseoir chez nous pour le plus inutile mais le plus essentiel des voyages et découvrir les chefs-d'œuvre du patrimoine universel de l'humanité. Et pièce par pièce, vous aurez une vision du monde.



*Guy Nadon*

Guy Nadon  
Directeur artistique



Photo: André Panneton

dès le 16 octobre 1990

de **Corneille**  
**L'ILLUSION COMIQUE**  
par **André Brassard**



Photo: Les Paparazzi  
Photo: Robert Laliberté

«Le premier acte n'est qu'un prologue, les trois suivants sont une comédie imparfaite, le dernier est une tragédie; et tout cela cousu ensemble fait une comédie». — l'auteur en 1639.

Corneille n'est pas que l'auteur du *Cid* (1635). Quelques mois plus tôt, il a écrit ce chef-d'œuvre du théâtre baroque qui nous amènerait à conclure que l'on peut écrire un classique tout en rejetant les contraintes du classicisme. Une pièce où l'illusion triomphe et où le réel et le théâtral s'entrechoquent jusqu'à nous faire perdre pied.

dès le 15 janvier 1991

de **John Osborne**  
**JEUNE HOMME EN COLÈRE**  
par **Claude Poissant**



Traduction: Jean-Luc Denis

John Osborne n'avait que vingt-cinq ans lorsque sa pièce, jouée à Londres en 1956, eut l'effet d'une bombe qui bouleversa les règles du théâtre, que ce soit à New York, Paris ou Montréal.

Pour la première fois au théâtre, on sentait que l'on n'avait pas à faire partie de la bourgeoisie pour penser. Sa pièce lançait une génération d'auteurs que l'on retiendra sous le nom de «angry young men».

Quand le soleil se couche sur un empire pour lequel le mot crépuscule n'avait pas de sens, que faire avec sa rage quand il n'y a plus de guerre? Comment être quand on se noie dans la colère?

Photo: Pierre Desjardins

dès le 12 mars 1991

de **Luigi Pirandello**  
**HENRI IV**  
par **Alice Ronfard**



Traduction: Marco Micone

Prix Nobel de la littérature en 1934, Pirandello écrit en 1922 l'histoire de ce prince du cœur écorché. L'histoire d'un homme qui se prend pour un roi quand il se sent comme un chien errant qui a perdu sa trace. Et qui désire se venger de ceux qui l'ont égaré.

Que faire avec la douleur d'être quelque chose pour soi que l'on n'est pas pour les autres? Peut-on être plus libre fou que sain d'esprit? Peut-on être plus vrai en feignant d'être ce que l'on n'est pas?

Une pièce rarement jouée mais qui est incontestablement une des plus grandes œuvres du vingtième siècle.

Pièce par pièce, une vision du monde.

**ABONNEZ-VOUS À LA SAISON 1990-1991**

**Aux pièces en prix détachés  
mieux vaut les 3 pièces  
à prix attachant.**

Forfaits et coupons d'abonnement au verso.  
Renseignements et abonnements: (514) 253-8974

**NCT** la nouvelle compagnie théâtrale  
salle Denise-Pelletier 4353, Ste-Catherine Est  
Montréal 514-253-8974



## COUPON D'ABONNEMENT

Renouvellement  Nouvel abonné

Adulte en soirée (38 \$ 42 \$ 47,50 \$ 52,50 \$)  Avant-première (31,50 \$) 20 h

Étudiant-professeur-âge d'or (31,50 \$) sur présentation d'une carte  Soirs de première (180 \$) 20 h

Choix des soirs  
 Mercredi 19 h 30  Vendredi 20 h  Samedi 20 h

Nombre d'abonnements \_\_\_\_\_ à \_\_\_\_\_ \$ = \_\_\_\_\_ \$  
 (nombre)

Abonnement à la revue *En Scène*  
 \_\_\_\_\_ à 8 \$ = \_\_\_\_\_ \$  
 (nombre)

Grand total \_\_\_\_\_ \$

Ci-joint chèque  ou mandat-poste

à l'ordre de La Nouvelle Compagnie théâtrale ou paiement par carte de crédit

Visa  MasterCard  American Express

N° \_\_\_\_\_

Date d'expiration \_\_\_\_\_

Signature \_\_\_\_\_

Nom \_\_\_\_\_

Adresse \_\_\_\_\_

Ville \_\_\_\_\_ Code postal \_\_\_\_\_

Tél.: (rés.) \_\_\_\_\_ (bur.) \_\_\_\_\_

Âge \_\_\_\_\_ Profession \_\_\_\_\_

Et pour que nous vous informions toujours mieux, donnez-nous des renseignements sur la ou les personne(s) avec qui vous vous abonnez (s'il y a lieu).

Nom \_\_\_\_\_

Adresse \_\_\_\_\_

Ville \_\_\_\_\_ Code postal \_\_\_\_\_

Tél.: (rés.) \_\_\_\_\_ (bur.) \_\_\_\_\_

Retourner à:  
 NCT  
 4353, rue Sainte-Catherine Est  
 Montréal (Québec)  
 H1V 1Y2

Pour usage interne seulement

Représentations \_\_\_\_\_

Numéros de fauteuils \_\_\_\_\_

Reçu le \_\_\_\_\_ émis le \_\_\_\_\_

L'un de ces forfaits vous intéresse?  
 Remplissez le coupon d'abonnement  
 ou téléphonez-nous au (514) 253-8974.

Découpez ce coupon et postez-le nous ✂

## LES ABONNEMENTS ADULTE

### L'abonnement adulte en soirée

Obtenez les meilleurs fauteuils à meilleurs prix. Et si vous ne pouvez assister à la pièce le soir auquel vous êtes abonné, vous pouvez changer de billet en prévenant le guichet jusqu'à 48 heures à l'avance.

	Rangées	Prix régulier	Prix abonnement
mercredi 19 h 30 (avec public étudiant)	AA à S T à Z	57 \$ 51 \$	42 \$ 38 \$
vendredi et samedi 20 h	AA à S T à Z	70,50 \$ 64,50 \$	52,50 \$ 47,50 \$

**L'abonnement étudiant, professeur, âge d'or.**  
 Jusqu'à 50% d'économie!  
 PRIX: **31,50 \$**  
 (sur présentation d'une carte)

**L'abonnement Avant-première**  
 Voyez les pièces en primeur. Un tarif intéressant pour les trois avant-premières qui se tiendront les jeudis 18 octobre 90, 17 janvier 91 et 14 mars 91 à 20 h.  
 PRIX: **31,50 \$**

**L'abonnement Soirs de première**  
 Des soirs fébriles. Gens des médias, du show-business, comédiens, tous seront au rendez-vous lors des 3 premières: 19 octobre 90, 18 janvier 91 et 15 mars 91 à 20 h.  
 PRIX DU BILLET (UN SOIR): **60 \$**  
 (nombre limité)

**L'abonnement Associations Syndicats Entreprises, etc.**  
 Un nouvel abonnement économique pensé pour les groupes. Pour en savoir davantage, appelez-nous.

Note: Les informations contenues dans ce dépliant sont publiées sous réserve de modification.

### La Revue *En Scène*

Publiée par la NCT à chaque production, *En Scène* est un prolongement de chacune des pièces que vous voyez. Des articles de fond seront signés par des rédacteurs chevronnés.  
 PRIX DE L'ABONNEMENT: (chaque numéro se vend séparément 3,50 \$) **8 \$**

**Des services sont offerts sur demande aux groupes d'étudiants Série Répertoire et Série Découverte.**

- Visites guidées du théâtre
- Rencontres préparatoires pour chacun des spectacles.
- Rencontres avec les comédiens après les représentations.
- Ateliers spécialisés: mise en scène, jeu, éclairage, scénographie, histoire du théâtre, etc...

Les trois premiers services sont gratuits.

## LA SÉRIE RÉPERTOIRE

### GROUPE D'ÉTUDIANTS 3<sup>e</sup>, 4<sup>e</sup> et 5<sup>e</sup> secondaire, cégep et université

Matinées et soirées étudiantes

Les enseignants et les intervenants du milieu éducatif intéressés à réserver pour un groupe d'étudiants sont priés de nous appeler. Pour connaître les dates offertes, voyez le calendrier.

Prix de l'abonnement de groupe: **21 \$** (par personne)

Prix du billet pour les groupes souhaitant assister à un ou deux spectacles seulement: **9 \$** (matinées et soirées étudiantes)

Abonnement à la revue *En Scène* avec encart pédagogique: **6 \$** (séparément 2,75 \$)

Abonnement à la Série Répertoire:  
 (514) 253-8974

## Calendrier

	L'illusion comique	Jeune homme en colère	Henri IV
1.	14 h	mardi	22 janvier
2.	14 h	mercredi	16 janvier
3.	10 h 30'	jeudi	17 janvier
4.	A 20 h	jeudi	17 janvier
5.	A 20 h	vendredi	18 janvier
6.	A 20 h	samedi	19 janvier
7.	14 h	mardi	15 janvier
8.	14 h	mercredi	23 janvier
9.	19 h 30	mercredi	23 janvier
10.	20 h	vendredi	25 janvier
11.	A 20 h	samedi	26 janvier
12.	14 h	lundi	28 janvier
13.	14 h	mardi	29 janvier
14.	10 h 30	mercredi	30 janvier
15.	A 20 h	vendredi	1 février
16.	A 20 h	samedi	2 février
17.	10 h 30	mardi	5 février
18.	10 h 30	mercredi	6 février
19.	19 h 30	mercredi	30 janvier
20.	14 h	jeudi	21 février
21.	A 20 h	vendredi	8 février
22.	A 20 h	samedi	9 février
23.	14 h	mardi	12 février
24.	10 h 30	mercredi	13 février
25.	19 h 30	mercredi	6 février
26.	A 20 h	vendredi	15 février
27.	A 20 h	samedi	16 février
28.	14 h	mardi	19 février
29.	14 h	mercredi	20 février
30.	19 h 30	mercredi	21 février
31.	14 h	jeudi	7 février
			19 mars
			13 mars
			14 mars
			14 mars
			15 mars
			16 mars
			26 mars
			20 mars
			20 mars
			22 mars
			23 mars
			25 mars
			12 mars
			3 avril
			29 mars
			30 mars
			9 avril
			10 avril
			3 avril
			11 avril
			5 avril
			6 avril
			16 avril
			17 avril
			10 avril
			12 avril
			13 avril
			23 avril
			24 avril
			17 avril
			25 avril

A = représentation adulte

## LA SÉRIE DÉCOUVERTE

### UNE SÉRIE EXCLUSIVE POUR LES ÉTUDIANTS DE 6<sup>e</sup> PRIMAIRE, 1<sup>er</sup> ET 2<sup>e</sup> SECONDAIRE.

Matinées seulement.

Une programmation étalée sur trois ans, destinée à nos plus jeunes spectateurs. Une formule nouvelle et dynamique conçue pour stimuler le désir de connaître et faciliter le passage au théâtre de la Série Répertoire.

Dans des conceptions originales et avec la participation d'auteurs québécois, les adolescents pourront découvrir la vie et l'œuvre de ceux et celles qui ont fait un théâtre vivant et signifiant. Les grands auteurs du répertoire classique et contemporain, les acteurs et actrices de prestige qui ont marqué leur époque, deviennent les vedettes et les héros de la Série Découverte.

Une aventure joyeuse pour de jeunes explorateurs en quête de rencontres du troisième type!

Prix de l'abonnement de groupe: (revue pédagogique incluse) **13,50 \$**

Prix du billet pour les groupes souhaitant assister à un seul spectacle: (revue pédagogique incluse) **8 \$**

Horaires des représentations de la Série Découverte et abonnement:  
 (514) 253-8974

### AU PROGRAMME

à compter du 12 novembre 1990

**SPECTACLE MOLIERE**  
 mis en scène par Christiane Raymond

Côté jardin: La Commedia dell'arte et ses remarquables acteurs italiens.

Côté cour: Le 17<sup>e</sup> siècle, Paris, le roi, l'Église et la censure.

Au centre: Molière, auteur de génie et grand acteur comique et Madeleine Béjart, actrice et directrice de l'Illustre Théâtre.

Tout est en place pour nous permettre d'explorer par le rire, la vie et l'œuvre de ces créateurs exceptionnels!

à compter du 15 avril 1991

**SPECTACLE SHAKESPEARE**  
 mis en scène par Christiane Raymond

La vie est un songe et le monde est un théâtre: l'amour, la mort, le bruit, la fureur, toutes les actions et toutes les émotions de la vie humaine. Si Shakespeare est considéré comme le plus grand dramaturge de tous les temps, c'est qu'il a donné au cœur et à l'esprit de l'humain une forme si limpide qu'il s'y est toujours reconnu, peu importe son âge.



la nouvelle compagnie théâtrale  
**salle Denise-Pelletier**

Pièce par pièce, une vision du monde.

**ABONNEMENT SAISON 1990-1991**

PRO-NCT 1990.10.16S

TAM TAM TRAPPE ENCORE

# LA SÉRIE DÉCOUVERTE

## UNE SÉRIE EXCLUSIVE POUR LES ÉTUDIANTS DE 6<sup>e</sup> PRIMAIRE, 1<sup>er</sup> ET 2<sup>e</sup> SECONDAIRE.

Matinées seulement.

Une programmation étalée sur trois ans, destinée à nos plus jeunes spectateurs. Une formule nouvelle et dynamique conçue pour stimuler le désir de connaître et faciliter le passage au théâtre de la Série Répertoire.

Dans des conceptions originales et avec la participation d'auteurs québécois, les adolescents pourront découvrir la vie et l'œuvre de ceux et celles qui ont fait un théâtre vivant et signifiant. Les grands auteurs du répertoire classique et contemporain, les acteurs et actrices de prestige qui ont marqué leur époque, deviennent les vedettes et les héros de la Série Découverte.

Une aventure joyeuse pour de jeunes explorateurs en quête de rencontres du troisième type!

---

Prix de l'abonnement de groupe:  
(revue pédagogique incluse)

**13,50 \$**

---

Prix du billet pour les groupes  
souhaitant assister à un seul spectacle:  
(revue pédagogique incluse)

**8 \$**

Horaire des représentations  
de la Série Découverte et abonnement:  
(514) 253-8974

## AU PROGRAMME

à compter du 12 novembre 1990

### SPECTACLE MOLIÈRE

mis en scène par Christiane Raymond

Côté jardin: La Commedia dell'arte et ses remarquables acteurs italiens.

Côté cour: Le 17<sup>e</sup> siècle, Paris, le roi, l'Église et la censure.

Au centre: Molière, auteur de génie et grand acteur comique et Madeleine Béjart, actrice et directrice de l'Illustre Théâtre.

Tout est en place pour nous permettre d'explorer par le rire, la vie et l'œuvre de ces créateurs exceptionnels!

à compter du 15 avril 1991

### SPECTACLE SHAKESPEARE

mis en scène par Christiane Raymond

La vie est un songe et le monde est un théâtre: l'amour, la mort, le bruit, la fureur, toutes les actions et toutes les émotions de la vie humaine. Si Shakespeare est considéré comme le plus grand dramaturge de tous les temps, c'est qu'il a donné au cœur et à l'esprit de l'humain une forme si limpide qu'il s'y est toujours reconnu, peu importe son âge.

PRO-NCT 1990.10.16S