

RBQ: 8273-0151-40



CCB

Spécialiste en chauffage et climatisation



300\$ de rabais sur les climatiseurs FUJITSU

Profitez des subventions!  

Saint-Georges
418 227-5414

Sainte-Marie
418 387-7764

Thetford Mines
418 335-8037

chauffageclimatisationbce.com 

>258844

LE MERCREDI 17 JUIN 2020 | Volume 33, N° 31 | 73 254 exemplaires

LES APPRENTIS CONDUCTEURS DE RETOUR SUR LA ROUTE

Après s'être plaint de ne pas figurer dans les plans de déconfinement de la Direction de la santé publique, les écoles de conduite peuvent finalement reprendre leurs activités, après avoir instauré des mesures de protection.

PAGE 3

On pratique en équipe, tout en continuant de se protéger!

Information et conseils à l'intérieur.

Votre gouvernement

Québec

>257554



Moisson Beauce demande l'aide des maraîchers amateurs

PAGE 4

MOREAU ARCHITECTES

ARCHITECTURE PERSONNALISÉE ET DISTINCTIVE

COMMERCIAL INSTITUTIONNEL INDUSTRIEL RÉSIDENTIEL



418 228-5959

ARCHITECTESMOREAU.CA

• Conception • estimation • construction • imagerie 3D • design d'intérieur

>239653

(photo) Depositionphoto

(photo) Depositionphoto

Nos offres

IMBATTABLES!

SOLDES PRINTANIERES STIHL

COUPE-HERBE À ESSENCE
FS 38

27,2 CM³ • 0,65 KW • 4,2 KG/9,2 LB ①



ÉCONOMISEZ 30\$
169⁹⁵ \$

PDSM 199,95 \$

COUPE-HERBE À ESSENCE
FS 40 C-E

27,2 CM³ • 0,70 KW • 4,5 KG/9,9 LB ①

Easy 2 Start™



ÉCONOMISEZ 20\$
229⁹⁵ \$

PDSM 249,95 \$

DÉBROUSSAILLEUSE À ESSENCE
FS 56 RC-E

27,2 CM³ • 0,80 KW • 4,8 KG/10,6 LB ①

Easy 2 Start™



ÉCONOMISEZ 20\$
279⁹⁵ \$

PDSM 299,95 \$

NOUVELLE DÉBROUSSAILLEUSE PROFESSIONNELLE AVEC POIGNÉE BICYCLETTE
FS 240



PRIX IMBATTABLE

Les détaillants peuvent vendre à prix moindre. Les prix des scies à chaîne et des souffleurs sont en vigueur jusqu'au 30 juin 2020. Les prix de tous les autres outils motorisés et des accessoires sont en vigueur jusqu'au 31 juillet 2020. Les descriptions et les illustrations sont exactes au mieux de notre connaissance au moment de la publication et sont modifiables sans préavis. STIHL Limitée n'est pas responsable des erreurs d'impression et le détaillant STIHL local détient le pouvoir final de décision des prix des produits. Les prix sont valides uniquement chez les détaillants participants. ① Poids sans carburant.

f t i p | STIHL CANADA

WWW.STIHL.CA

KOMBISYSTÈME À ESSENCE **KM 56 RC-E**

27,2 CM³ • 0,8 KW • 4,3 KG/9,5 LB ①

ÉCONOMISEZ 20\$

279⁹⁵ \$

PDSM 299,95 \$

Easy 2 Start™



KM 56 RC-E avec outil coupe-herbe FS-KM tel qu'illustré
396⁹⁰ \$



Manchon d'accouplement avec vis papillon. Le manchon d'accouplement se déverrouille simplement en desserrant la vis papillon permettant ainsi de changer d'outil facilement.

OUTIL POLYVALENT PARFAIT POUR TOUTES LES TÂCHES SUR LE TERRAIN. 15 OUTILS KOMBI À PARTIR DE SEULEMENT 85⁹⁵ \$

Les outils Kombi sont vendus séparément et ne sont pas tous illustrés.



85⁹⁵ \$
COUPE-HERBE À ARBRE COURBÉ
FSB-KM
N° 4137 740 5008



334⁹⁵ \$
OUTIL DE FINITION POUR ROCAILLES
FBD-KM
N° 4180 740 5001



151⁹⁵ \$
SOUFFLEUR
BG-KM
N° 4606 740 5000



141⁹⁵ \$
COUPE-BORDURE À ARBRE COURBÉ
FCB-KM
N° 4180 740 5002



222⁹⁵ \$
TAILLE-HAIE
HL-KM
N° 4243 740 5000



254⁹⁵ \$
SARCLEUSE
BF-KM
N° 4601 740 5000



262⁹⁵ \$
PERCHE D'ÉLAGAGE
HT-KM
N° 4182 200 0171



354⁹⁵ \$
BALAI-BROSSE
KB-KM
N° 4601 740 4905

POUR PLUS D'INFORMATION VOUS POUVEZ VISITER NOTRE NOUVEAU SITE WEB
WWW.ARMANDLAPOINTEQUIPEMENT.COM

ARMAND LAPOINTE
ÉQUIPEMENT

#1 au Québec

www.armandlapointequipement.com

561, rang Ste-Caroline, Saint-Victor
418 588-3567



ACTUALITÉS

Samuel Vachon, directeur adjoint, pose avec Lise Champagne, présidente-directrice générale de Vachon école de conduite supérieure.

(Photo L'Éclaireur Progrès - Archives)



La Santé publique autorise la reprise des cours de conduite

FRÉDÉRIC DESJARDINS

fdesjardins@leclaireurprogres.ca

SOCIÉTÉ. La Société de l'assurance automobile du Québec (SAAQ) effectue à nouveau des examens de conduite pratiques depuis le 15 juin. Du même coup, cela autorise les écoles de conduite à reprendre leurs activités.

Cette annonce du gouvernement survient trois mois après la fermeture de ces écoles, en raison du COVID-19. Plusieurs d'entre elles se plaignaient de ne pas figurer dans les priorités du plan de déconfinement.

« Nous recevions plusieurs appels chaque jour pour savoir quand on recommençait. Nous avons développé un protocole précis et acheté du matériel de protection, comme des masques, lunettes protectrices et du désinfectant », explique Samuel Vachon, directeur adjoint de Vachon école de conduite supérieure.

Fermée depuis le 16 mars, l'école offrait des cours théoriques en ligne sur la plateforme Via, pour la conduite automobile (classe 5).

« Les classes sont en direct. Les élèves et moniteurs interagissent facilement entre eux. L'horaire est flexible et c'est une solution qu'on

veut garder à l'avenir », confirme M. Vachon.

La crise du COVID-19 a également permis à l'entreprise de transposer les comptes des clients en dossiers électroniques. Malgré tout, l'élève doit finir par prendre le volant près de son moniteur à un moment donné.

« Nous avons trois mois de retard à rattraper. En région, les jeunes n'ont pas accès au transport en commun comme dans les grandes villes. Avec la fin de l'année scolaire, ils ont plus de temps pour suivre leurs cours », affirme Samuel Vachon.

IMMIGRATION ET SANTÉ MENTALE

Au printemps et cet été, l'école de conduite CAR devait former des immigrants à la conduite automobile au Québec. La SAAQ doit envoyer une équipe volante au bureau de Saint-Joseph à partir de Québec, selon un horaire précis, pour passer les examens pratiques.

« C'est une procédure spéciale que la SAAQ est obligée de faire. Tous les nouveaux arrivants ont vu leurs rendez-vous bloqués. Ils ne pouvaient même pas se faire évaluer comme apprenti conducteur », se désole Michel Drouin, propriétaire de l'école.

Selon Mylène Sévigny, directrice générale du réseau des écoles de conduite Tecnic, le

retour des examens pratiques aidera les futurs conducteurs, surtout les jeunes, à conserver une bonne santé mentale.

« Ils ont vu leur école fermée et leur vie sociale réduite au maximum. Les jeunes ont besoin de briser leur isolement et poursuivre leur cheminement vers l'âge adulte. Obtenir son permis est source d'épanouissement et

de liberté, deux choses dont les jeunes ont besoin », dit M^{me} Sévigny.

Les conducteurs dont le rendez-vous d'examen pratique de la SAAQ devait avoir lieu en mars, avril ou mai seront traités en priorité. Pour prendre rendez-vous, visitez le saaq.gouv.qc.ca ou appelez votre succursale régionale. Le port du masque est recommandé durant l'examen.

Le Centre du nautisme par Excellence!



Entretien, réparation, entreposage et accessoires pour la navigation



Aussi disponible, accessoires nautiques!

LSN Lacroix Sports Nautique

NOUVELLE ADRESSE

324, Rue Principale, Lambton, QC G0M 1H0

Téléphone : 418 486-2466

Sans frais : 1 877 486-2466

www.lacroixsportsnautique.com

Bienvenue à la **Chapelle Fraser**

Salle de location, de réception, de spectacle et de danse.
Danse avec orchestre tous les dimanches après-midi.

Me Pierre Bolduc
Notaire et conseiller juridique
620, 158^e Rue, Saint-Georges
418 227-9083

Idéal pour les mariages, partys, retrouvailles et réunions de famille pour des petits groupes ou pour fêter en plus grand nombre

950, route Fraser, Beauceville • 418 227-9083
Voir l'itinéraire sur le site <http://www.chapellefraser.com/>

Le Cégep offrira le programme en Soins préhospitaliers d'urgence à Lac-Mégantic



Le programme de Soins préhospitaliers d'urgence sera lancé à l'automne 2021.

(Photo gracieuseté)

ANDRÉANNE HUOT
ahuot@leclaireurprogres.ca

ÉDUCATION. Après avoir reçu l'autorisation du ministère de l'Éducation et de l'Enseignement supérieur pour offrir le programme d'études techniques en Soins préhospitaliers d'urgence, le Cégep Beauce-Appalaches (CBA) et le Cégep de Sherbrooke joignent leur expertise pour élaborer cette formation spécialisée.

Cette formation répond à un important besoin de main-d'œuvre dans les régions de l'Estrie et de Chaudière-Appalaches.

Le programme de trois ans et mène à l'obtention d'un diplôme d'études collégiales (DEC) et permettra de former des étudiants aptes à exercer la profession de technicien ambulancier. Ces personnes seront appelées à intervenir auprès des gens de tous âges et de toutes conditions ayant recours aux services préhospitaliers d'urgence.

Le programme sera d'abord donné au campus de Lac-Mégantic du CBA durant les trois premières sessions avant de se transporter au Cégep de Sherbrooke pour les trois dernières sessions.

La formation comportera des stages qui pourront se réaliser sur les territoires des deux régions administratives. Une quarantaine d'étudiants

devraient commencer cette formation dès l'automne 2021.

BONNES PERSPECTIVES D'EMPLOI

Les perspectives d'emploi pour la profession d'ambulancier sont excellentes dans la région de Chaudière-Appalaches et bonnes dans la région de l'Estrie.

Selon le directeur général du CBA, Pierre Leblanc, cette formation est la bienvenue.

«Je suis fier que ce programme voie le jour, car il répond à une forte demande de main-d'œuvre exprimée dans les deux régions administratives. En effet, aucune offre de formation de niveau collégial pour la profession d'ambulancier n'est offerte dans les régions de Chaudière-Appalaches et de l'Estrie. Chaque année, environ une quarantaine de jeunes quittent la région pour entreprendre des études en Soins préhospitaliers d'urgence dans un collège d'une autre région. Ce programme d'études permettra aux étudiants de se former dans leur région et d'y travailler».

Plus d'informations seront mises en ligne au cours des prochains mois, suivant l'élaboration du programme et de sa grille de cours. Les personnes intéressées à s'y inscrire sont invitées à aller voir la section Programmes d'études du site web du CBA au www.cegepba.qc.ca.

AVIS IMPORTANT À NOS CLIENTS ET LECTEURS



NOUVELLE ADRESSE

L'Éclaireur
VOTRE MÉDIA D'ICI
Progrès.ca

**NOS BUREAUX SONT
MAINTENANT SITUÉS AU :**

1480, boulevard Dionne
Suite 208 (accès par l'entrée de la 15^e Rue)
Saint-Georges G5Y 3V8

>261624

C'est le retour de la campagne «Un rang pour ceux qui ont faim»

COMMUNAUTÉ. Moisson Beauce a lancé, le 9 juin, la campagne annuelle «Un rang pour ceux qui ont faim». Cet été encore, les citoyens faisant un jardin sont invités à planter un rang supplémentaire dans leur potager afin de remettre les surplus de leur récolte de fruits et de légumes aux personnes défavorisées.

Cette campagne tombe à pic en ce moment de pandémie où la demande est encore plus grande. L'objectif est de recueillir 3 000 kilos d'aliments frais qui seront redistribués, par le biais des organismes partenaires, aux personnes vivant des situations socio-économiques difficiles.

Moisson Beauce tient à remercier le bénévole-jardinier Charles Gaudet qui entretient le jardin collectif de l'organisme tout au long de la saison ainsi qu'à tous ceux qui ont apporté des plants et semis.

L'organisme souligne également la contribution des jeunes Joseph et Matéo Céolin qui, dans le cadre d'un projet d'école à la maison volet entrepreneuriat, ont amassé 150 \$ avec Les Tomates Céolin. Le projet consistait à remettre 3 \$ à Moisson Beauce pour chaque plan vendu.

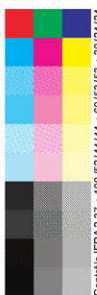
«Avec les statistiques des derniers mois, toute l'aide possible est d'une aide précieuse. Tous ceux qui peuvent semer un rang de plus sont très appréciés. Par ailleurs, je tiens à remercier



Les donateurs Joseph et Matéo Céolin sont en compagnie de la responsable des relations externes chez Moisson Beauce, Manon Carrier ainsi que du jardinier bénévole, Charles Gaudet. (Photo gracieuseté)

le Syndicat de l'enseignement de la Chaudière pour leur soutien. Chaque geste solidaire fait la différence en ces temps de pandémie», souligne Nicole Jacques, directrice générale de Moisson Beauce.

Il est possible de faire des dons en se rendant directement au bureau de Moisson Beauce au 3750, 10^e Avenue Ouest à Saint-Georges ou en ligne par le biais du site Internet moissonbeauce.qc.ca. (A.H.)



Hebdo
Régional
VOTRE MÉDIA D'ICI

RÉSEAU SÉLECT



icimédias
DES MÉDIAS D'ICI POUR LES GENS D'ICI

Secteur Beauce Sud
710, 98^e Rue, Saint-Georges
(Québec) G5Y 8G1
T 418 228-8858
WWW.LECLAIREURPROGRES.CA

Secteur Beauce Nord
1078, boulevard Vachon Nord, suite 707
Sainte-Marie (Québec) G6E 1M7
T 418 387-8000
WWW.BEAUCEMEDIA.CA

Secteur Bellechasse / Etchemin
1516A, route 277, Lac-Etchemin
(Québec) G0R 1S0
T 418 625-7471
WWW.LAVOIXDUSUD.COM

L'ÉCLAIREUR PROGRÈS

Directrice générale : Peggy Lacasse
Conseillères en solution Médias : Marie-Michèle Gagné, Martine Raby, Emilie Bourque, Chantal P. Dupuis
Chef de contenu : Simon Busque
Adjointe au chef de contenu : Andréanne Huot
Journalistes : Frédéric Desjardins, Sébastien Roy, Amélie Carrier
Directrice support aux ventes : Cindy Wickens
Coordonnatrices aux ventes : Estelle Lessard, Rébecca Leclerc

BEAUCE MÉDIA/LA VOIX DU SUD

Éditrice : Caroline Gilbert
Conseillères en solution Médias : Isabelle Pruneau, Estelle Marier, Synthia Sylvian, Jessy Fournier
Journalistes : André Boutin, Hubert Lapointe, Éric Gourde, Serge Lamontagne
Coordonnatrices aux ventes : Judith Hudon, Chantal Lessard

Publié par : Icimédias inc.
Président : René Bouchard
Directeur général : Marc-Noël Ouellette
Directeur de production : Salvador Dallaire
Infographie : Icimédias inc.

TIRAGE : 73 254 EXEMPLAIRES IMPRIMÉS

Hebdo Régional est publié par Icimédias. Hebdo Régional est imprimé par Imprimeries Transcontinental 2005 s.e.n.c., division Transcontinental Transmag, 10807, Mirabeau, Anjou, QC H1J 1T7 Canada. Courrier de 2^e classe. Permis no 1193. Toute reproduction des annonces ou informations en tout ou en partie de la façon officielle ou déguisée, est fortement interdite sans la permission écrite de la compagnie. ISSN 1181-2974

Abonnement Canada Éclaireur-Progrès et Hebdo Régional : 201,215 (Taxes incluses)



Le Syndicat de l'enseignement de la Chaudière dit non à une entente à rabais

ANDRÉANNE HUOT
ahuot@leclaireurprogres.ca

ÉDUCATION. Même si le président du Conseil du trésor, Christian Dubé, s'est fait insistant pour poursuivre les négociations malgré la crise sanitaire, les résultats se font toujours attendre aux tables de négociation.

Selon le Syndicat de l'enseignement de la Chaudière (SEC-CSQ), les porte-paroles patronaux n'ont manifestement pas les mandats nécessaires pour faire avancer les discussions. L'organisation a également consulté ses membres à distance dans les derniers jours.

Les résultats de ces assemblées sont éloquentes : 99% des personnes consultées ont rejeté la proposition patronale qui leur a été faite le 22 mai. Et 98% ont réitéré vouloir que la présente négociation se conclue par une entente qui apportera des améliorations aux conditions d'exercice des enseignants ainsi qu'une reconnaissance salariale de la valeur de leur profession. « Ce sont des résultats très clairs que le Conseil du trésor doit entendre », souligne le président du SEC-CSQ, Dominic Loubier.

« La proposition patronale qui nous a été présentée constitue une volte-face spectaculaire du gouvernement face à ses engagements électoraux. [...] On est loin de la priorité

accordée à l'éducation qui nous avait été promise. Les besoins et la souffrance sont dans nos établissements et centres depuis trop longtemps pour accepter qu'une entente soit réglée aux dépens des profs. Le gouvernement dit vouloir négocier, mais il doit comprendre que les enseignants ne signeront pas une entente au rabais », précise M. Loubier.

OFFRE PATRONALE

Selon le Syndicat, l'offre faite récemment aux enseignants par le Conseil du trésor ne propose rien pour les élèves en difficulté. Elle recule sur l'engagement, pourtant répété de la CAQ, d'abolir les six premiers échelons de l'échelle salariale pour attirer de la relève dans la profession. Elle vise un alourdissement de la tâche en augmentant de manière importante le nombre d'heures travaillées. La seule mesure mise au jeu pour retenir les enseignants plus expérimentés est une augmentation salariale d'un maximum de 2,5% aux quelque 800 profs qui pourraient acquérir le statut d'« enseignants émérites », contrairement aux augmentations de 5% faussement véhiculées par le Conseil du trésor. De plus, ce nouveau statut mal défini semble davantage destiné à soulager les directions qu'à valoriser la profession enseignante.

La FSE-CSQ et l'APEQ déplorent au passage l'importante différence entre le discours public



Le président du Syndicat de l'enseignement de la Chaudière, Dominic Loubier. (Photo L'Éclaireur Progrès - Archives)

du gouvernement et ce qui se déroule réellement aux tables de négociation.

Rappelons que les enseignants du SEC-CSQ veulent une composition de la classe offrant des conditions propices à un enseignement et à des apprentissages de qualité, des services aux élèves correspondant à leurs besoins, une

tâche supportable qui ne les épuise pas, une reconnaissance de leur profession à sa juste et pleine valeur quant à la rémunération et une réduction du niveau de précarité et de meilleures conditions d'insertion professionnelle afin que la relève ne quitte pas massivement la profession.

ÉVÉNEMENT

PRIX DES EMPLOYÉS

PAYEZ LE MÊME PRIX QUE NOUS SUR LA MAJORITÉ DES MODÈLES CHEVROLET / BUICK / GMC / CADILLAC

CHEVROLET EQUINOX LT 2020

Édition minuit, traction intégrale et toit panoramique

LOUEZ-LE
pendant 48 mois
pour l'équivalent de

95\$
/semaine

Prix à
l'achat :
37 548\$

BUICK ENCORE GX 2020

Privilegié à traction intégrale

LOUEZ-LE
pendant 36 mois
pour l'équivalent de

79\$
/semaine

Prix à
l'achat :
29 116\$

GMC TERRAIN DENALI 2020

À traction intégrale

Ajustement de prix
allant jusqu'à

5 128\$



GM ST-GEORGES
CHEVROLET | BUICK | GMC | CADILLAC



* Détails chez votre concessionnaire.

520, 87^e Rue, Saint-Georges / 418 228-8801 / stgeorgesgm.ca



TEST DE DÉPISTAGE AUDITIF SANS FRAIS*.

*Offre permanente.

RÉSULTATS RAPIDES

Au Québec, seul un audioprothésiste peut vendre, installer, ajuster ou remplacer des prothèses auditives. Afin de bien évaluer la qualité de l'audition, les audioprothésistes de Bérubé Brassard invitent le client à passer un test d'audition dans une cabine insonorisée avec un audiologiste travaillant dans le privé. « Le délai d'attente pour passer un test d'audition est d'environ deux semaines, comparativement à 6 à 12 mois dans le réseau de la santé. À l'aide des résultats du test et du diagnostic, nous pouvons opter pour des prothèses auditives ou diriger le client vers un oto-rhino-laryngologiste pour des examens plus poussés ou une chirurgie. »

PROTHÈSES PAYÉES

À l'heure actuelle, la RAMQ, selon certains critères d'admissibilité, défraie les coûts d'une ou de deux prothèses auditives. « Si le bénéficiaire est un enfant, un étudiant, un travailleur ou une personne qui a un handicap visuel reconnu, la RAMQ paie les deux prothèses. D'autres organisations comme la CNESST, certains ministères fédéraux et des compagnies d'assurances privées peuvent payer le coût des prothèses auditives. »

UNE ÉQUIPE À VOTRE ÉCOUTE DEPUIS PLUS DE 26 ANS

Avec l'aide d'audioprothésistes et d'adjointes administratives dévoués, nous avons réussi à bâtir une excellente réputation axée sur le service à la clientèle, le professionnalisme et la compétence. Bérubé Brassard Audioprothésistes est une équipe dynamique, informée et expérimentée. Nous comprenons non seulement vos besoins, mais connaissons aussi les technologies de pointe afin d'améliorer votre qualité de vie. Nous adorons notre profession et nous travaillons avec passion, honnêteté et intégrité. Au plaisir de vous accueillir chaleureusement dans l'une de nos cinq cliniques.

Plus d'information au www.berubebrassard.ca



80%

des personnes touchées par une perte auditive ne sont pas diagnostiquées ou traitées

33%

des personnes de 65 ans et plus souffrent d'un problème auditif

50%

des personnes de 75 ans et plus souffrent d'un problème auditif

10%

de la population en général est touchée par un problème auditif (tous âges confondus)



Bérubé • Brassard
Audioprothésistes • Prothèses auditives

ST-GEORGES • LÉVIS • LORETTEVILLE • STE-FOY • QUÉBEC

866-444-0055

www.berubebrassard.ca



Visites-surprises du député!

Les 8 et 9 juin derniers, le député de Beauce Richard Lehoux a réalisé une tournée d'une cinquantaine de résidences pour personnes âgées. Panier-cadeau à la main, l'initiative visait à remercier leurs membres du personnel pour tous les efforts qu'ils ont et continuent de fournir en ces temps de pandémie. Selon M. Lehoux, la Beauce a été « assez épargnée » jusqu'à maintenant, et ceci, on le doit à tous les Beaucerons, et en particulier les employés des résidences de personnes âgées, qui ont mis l'épaulé à la roue pour éviter la propagation du virus. Toutefois, il a souligné que la situation n'est pas encore terminée et qu'il est nécessaire de poursuivre nos efforts collectifs.

(H.L.) (Photo Beauce Média - Hubert Lapointe)

Au cœur de votre vie

Vos circulaires et hebdomadaires pour planifier, économiser et acheter local.

Vibrez au rythme de votre quartier!



publi
sac

La Fondation Santé Beauce-Etchemin amasse plus de 575 000 \$

ANDRÉANNE HUOT
ahuot@leclaireurprogres.ca

COMMUNAUTÉ. Malgré une fin de campagne annuelle interrompue par la pandémie le 12 mars, la Fondation Santé Beauce-Etchemin (FSBE) a dépassé son objectif et recueilli 578 056 \$ grâce à la générosité de ses donateurs.

«Ce résultat est comparable à celui de l'an dernier et nous permet de répondre à l'ensemble des demandes d'acquisition des équipements médicaux figurant sur la liste du Centre intégré de santé et de services sociaux de Chaudière-Appalaches (CISSS-CA). Et ça, nous le devons au soutien des médecins, du personnel et des retraités du réseau de la santé, des institutions financières, des municipalités, des entrepreneurs et commerces de notre région, mais aussi à l'ensemble de la population qui, par le biais du publipostage et du télémarketing, lequel a généré près de 185 000 \$, contribuent à appuyer la cause de la santé chez nous», indique la présidente de l'organisme, Manon Veilleux.

En raison de la COVID-19, certaines activités comme le bingo télévisé, le publipostage, le 24DH ou le triathlon du Lac-Poulin ont été annulées. «Le résultat de la campagne 2019-2020 vient donc contrebalancer ces annulations et nous aide à remplir notre mission», ajoute Mme Veilleux.

De plus chaque printemps, l'organisme acheminait un feuillet pour faire part de ses réalisations et solliciter les siens. En raison de la situation actuelle et par respect pour les membres de la communauté, du milieu des affaires et des commerces, elle s'est abstenue.

La campagne 2019-2020 était inscrite sous le sceau de l'amour, de la bienveillance et de l'humanité. Elle visait à prendre soin des aînés vivant dans les centres d'hébergement



Lors du lancement de la campagne, alors sans distanciation, Michel Beaulieu, président du Comité des résidents et auxiliaire bénévole du CHSLD de Beauceville, Émilie Turcotte, infirmière en soins à domicile au CLSC de Saint-Georges, Manon Veilleux, présidente de la FSBE, Dre Stéphanie Rodrigue, spécialiste en médecine interne et Dr Vincent Marchand Drolet, médecin d'urgence à l'hôpital de Saint-Georges. (Photo gracieuseté)

de Beauceville, Richard-Busque et du Séminaire ainsi qu'à doter les soins critiques (soins intensifs et urgence) de «fast-écho» à l'hôpital de Saint-Georges. Des appareils étaient aussi

requis, notamment, en mammographie, médecine de jour, pédiatrie, sur les unités de chirurgie, de médecine et dans les Centres de jour.

Ne payez rien pendant 180 jours

GARANTIE PROLONGÉE SANS FRAIS

SUR VUS SEULEMENT SAUF RVR ET MIRAGE



ECLIPSE CROSS S-AWC 2020



Financement à l'achat à partir de
89\$
/ semaine
à
1,99%
d'intérêt
sur
84
/ mois

RVR ES AWC 2020



Financement à l'achat à partir de
80\$
/ semaine
à
0,99%
d'intérêt
sur
84
/ mois

OUTLANDER ES S-AWC 2020



Financement à l'achat à partir de
94\$
/ semaine
à
1,99%
d'intérêt
sur
84
/ mois

MIRAGE SE 2020



Financement à l'achat à partir de
56\$
/ semaine
à
1,99%
d'intérêt
sur
84
/ mois



* RVR ES AWC 2020, à l'achat sur 84 mois à 0,99% d'intérêt, équivalent à un paiement à partir de 80\$ par semaine + frais d'administration, taxes en sus, obligation totale de 29 120\$. Outlander ES S-AWC 2020, à l'achat sur 84 mois à 1,99% d'intérêt, équivalent à un paiement à partir de 94\$ par semaine + frais d'administration, taxes en sus, obligation totale de 34 216\$. Eclipse Cross ES S-AWC, à l'achat sur 84 mois à 1,99% d'intérêt, équivalent à un paiement à partir de 89\$ par semaine + frais d'administration, taxes en sus, obligation totale de 32 396\$. * MIRAGE ES 2020, à l'achat sur 84 mois à 1,99% d'intérêt, équivalent à un paiement à partir de 56\$ par semaine + frais d'administration, taxes en sus, obligation totale de 20 384\$. Sur approbation de crédit de Mitsubishi Motors. ** Promo : Ne rien payer pendant 180 jours sur financement de 72 mois et ne rien payer pendant 90 jours sur financement de 84 mois (paiement différé).

10 ANS/160 000 KM
Garantie limitée sur le groupe motopropulseur**

160 000
10,5 ANS/100 000 KM
Garantie limitée sur un nouveau véhicule**

10,5 ANS/KILOMÈTRE ILLIMITÉ
Assistance routière**



BEAUCE MITSUBISHI

3250, route Kennedy,
NOTRE-DAME-DES-PINS
418 774-8820 • 1 866 774-6187
www.beaucemitsubishi.ca

MITSUBISHI MOTORS

On pratique en équipe tout en continuant de se protéger!



Au grand bonheur de plusieurs, la reprise graduelle des sports d'équipe comme le soccer, le baseball ou le softball, sous la forme d'entraînements à l'extérieur, a été autorisée par le gouvernement du Québec. Déjà, l'affluence sur les terrains de tennis et de golf depuis quelques semaines laisse présager un fort engouement pour la pratique des sports d'équipe, mais nous devons demeurer vigilants.

Continuons de respecter les consignes sanitaires pour multiplier nos chances de reprendre un mode de vie normal au cours des prochains mois.

Pour connaître les détails et toutes les activités qui seront permises, consultez le site :

[Québec.ca/relance](https://quebec.ca/relance)

Votre
gouvernement

Le plaisir vient en bougeant progressivement

Les bienfaits de la pratique régulière d'activités physiques, sportives, de loisir et de plein air sur notre santé mentale et physique sont immenses. Bouger, ça fait du bien! Toutefois, après plusieurs semaines d'inactivité ou d'une pratique plus modérée, il est important de se remettre en action de façon graduelle.

D'abord, un échauffement approprié est un bon moyen de diminuer le risque de blessures. La fréquence et la durée des entraînements devraient aussi être augmentées graduellement. Il est normal que votre niveau de performance ne soit pas le même qu'au moment où vous avez dû cesser votre pratique. Donnez-vous le temps de reprendre votre forme en misant sur le plaisir de bouger.

Les fédérations sportives, alliées de votre pratique

Déjà, plusieurs fédérations sportives, en collaboration avec le gouvernement du Québec, ont préparé des protocoles de reprise, dont plusieurs sont disponibles sur leurs sites Web respectifs. Ces consignes sont adaptées à leurs disciplines ou à leurs champs d'intervention respectifs.

L'été, c'est fait pour jouer avec prudence

La période estivale, au Québec, rime avec baignades et activités nautiques. Or, chaque année, des drames surviennent lors de la pratique de ces activités. La plus grande prudence est donc de mise et les consignes de base doivent être suivies :

- prêtez une attention constante aux enfants et ne les laissez jamais sans surveillance lors de la baignade;
- respectez les consignes de sécurité et d'interdiction des installations aquatiques;
- évaluez vos capacités en fonction de votre condition physiologique;
- portez correctement un vêtement de flottaison individuel (VFI) en tout temps sur un plan d'eau;
- soyez toujours accompagné d'une autre personne sur un plan d'eau;
- ne portez pas de masque ni de couvre-visage sur un plan d'eau.

Les fédérations sportives sont chargées d'en faire la promotion auprès de leurs membres, en spécifiant que les consignes de santé et de sécurité, notamment les règles d'hygiène, doivent être respectées pour que la pratique soit sécuritaire.

Respectons les consignes sanitaires!

Le succès du déconfinement repose sur l'engagement de chacun à appliquer rigoureusement les consignes sanitaires dans la pratique de ses activités physiques favorites.

Avant votre activité

- Si vous présentez des symptômes, avez reçu un résultat positif de COVID-19 ou êtes en contact étroit avec une personne l'ayant contractée, demeurez à la maison.
- Évitez les déplacements non essentiels d'une région à l'autre ou d'une ville à l'autre.
- Planifiez la séquence vos activités physiques de manière à respecter en tout temps la distanciation physique de deux mètres.
- Informez-vous auprès du gestionnaire de site ou d'installation sur les mesures mises en place et ce que vous devrez faire pour les respecter.
- Limitez au strict minimum les accessoires et les équipements personnels à apporter (ex.: bouteille d'eau et serviette).
- Rendez-vous directement sur votre site de pratique.

Pendant votre activité

- Lavez-vous les mains avec de l'eau et du savon pendant 20 secondes ou avec une solution hydroalcoolique en arrivant au lieu de pratique et aussi souvent que possible.
- Évitez de toucher votre visage avec vos mains.
- Respectez en tout temps la règle de distanciation physique de deux mètres, que ce soit avec les animateurs, les guides, les entraîneurs ou les autres participants, et ce, tant lors de la pratique que dans les aires de passage (ex.: entrée des vestiaires, toilettes, sortie vers les terrains, sentiers, escaliers, support à vélos).
- Évitez les poignées de main, les accolades et tout autre contact physique.
- Utilisez votre propre équipement. Si cela n'est pas possible, assurez-vous de désinfecter les objets ou les équipements entre chaque utilisation.

Après votre activité

- Évitez de flâner sur place et retournez à votre domicile directement.
- Lavez-vous les mains avec de l'eau et du savon pendant 20 secondes ou avec une solution hydroalcoolique avant de quitter le lieu de pratique et à votre retour à la maison.
- À la fin de l'activité, retirez vos vêtements, placez-les dans un sac et lavez-les avec le savon à lessive habituel.
- Évitez de prendre votre douche sur place.

Pour plus d'information, consultez :

- www.cnesst.gouv.qc.ca/salle-de-presse/covid-19/Pages/outils-secteur-loisir-sport-plein-air.aspx
- www.inspq.qc.ca/publications/3010-pratique-securitaire-marche-velo-covid19
- <https://sauvetage.qc.ca/fr/sauvetage/sauveteur-au-travail/positions-officielles/la-surveillance-un-plan-eau>

[Québec.ca/coronavirus](https://quebec.ca/coronavirus)

1 877 644-4545

Québec



Même en temps de pandémie, vous pouvez consulter.

Si vous avez besoin d'une consultation médicale et ne présentez aucun symptôme d'allure grippale, de la gastroentérite ou de la COVID-19, communiquez avec:

- votre médecin;
- votre clinique médicale;
- votre groupe de médecine de famille;
- ou Info-Santé 811 si vous n'avez pas de médecin

pour obtenir une consultation par téléphone ou, au besoin, en personne.

Le port du couvre-visage est recommandé lors d'une consultation. Il peut toutefois vous être demandé de le remplacer par un masque de procédure à l'arrivée.



Toussez dans
votre coude



Lavez
vos mains



Gardez vos
distances



Portez
un masque
(si à moins de 2 mètres)

On lâche pas.
On continue de se protéger.

[Québec.ca/coronavirus](https://quebec.ca/coronavirus)

 1 877 644-4545



La directrice générale de la Société Alzheimer Chaudière-Appalaches, Sonia Nadeau, est en compagnie du président d'honneur, Dany Rodrigue de RBC, et de Bernard Poulin, administrateur à la société. (Photo L'Éclairer Progrès - Archives)

La Marche pour l'Alzheimer continue d'amasser vos dons

COMMUNAUTÉ. Au profit de la Société Alzheimer Chaudière-Appalaches, 1^a 13^e édition de l'événement « Marchons pour l'Alzheimer » s'est déroulée le 31 mai de façon virtuelle.

En raison de la COVID-19, cette activité-bénéfice ne pouvait pas se tenir sur l'île Pozer comme à l'habitude. Annoncé initialement, le report de la marche physique en septembre n'aura finalement pas lieu.

Le comité organisateur a recueilli 12000\$ sur un objectif de 25000\$. La collecte de fonds se poursuivra donc jusqu'au 4 juillet prochain sur lealzheimerschap.qc.ca.

Les gens ayant amassé des dons peuvent les envoyer par la poste (1494, route du Président

Kennedy Nord, C.P. 1, Sainte-Marie, G6E 3B4) ou appelez au 1 888 387-1230 pour prendre un arrangement.

La Société Alzheimer Chaudière-Appalaches remercie Dany Rodrigue, directeur de la Banque Royale à Saint-Georges, pour avoir accepté la présidence d'honneur de la marche. Le comité organisateur remercie également ses commanditaires et les donateurs.

Dans la région, plus de 11000 personnes sont atteintes de la maladie d'Alzheimer. Les services offerts par la société améliorent la qualité de vie des personnes vivant avec un trouble neurocognitif et leur famille, à soutenir les activités de formation et à sensibiliser le grand public. (F.D.)

Trace ton avenir EN USINAGE

FORMATION DUALE

Viens créer des pièces complexes avec de l'équipement technologique de qualité supérieure.

Simule la fabrication mécanique de pièces en 3D.

Fabrique des pièces à l'aide de machines à commande numérique.

Profite de 21 semaines de stages rémunérés sur 57 semaines de formation.

Inscris-toi à laFPpourMOI.ca

CIMIC
Centre intégré de mécanique industrielle de la Chaudière

Commission scolaire de la BEAUCHE-ETCHEMIN
Ensemble vers l'avenir

C'EST L'HEURE TOYOTA

-1% SUR LES TAUX À TOUS LES PROPRIÉTAIRES
TOYOTA

Toyota Safety Sense



CAMRY SE 2020

84\$
PAR SEMAINE*

LOCATION 60 MOIS
0\$
D'ACOMPTE*

TAUX À PARTIR DE
0% SUR LOCATION ET FINANCEMENT

* Certaines conditions s'appliquent.



Michel Grégoire
Directeur général



Mélanie O'Connor
Directrice vente véh. neufs



Mathieu Vachon
Directeur ventes véh. d'occasions



Luce Quirion
Directrice commerciale



Jean-François Poulin
Conseiller



Daniel Paradis
Conseiller



Vincent Lemieux
Conseiller



Steeve Bernier
Conseiller



Jacques Poulin
Conseiller



Myriam Lessard
Préposée à la livraison



Yannick Apprioual
Adjoint aux ventes

ST-GEORGES



☎ 418 227-1330 ☎ 1 844-469-9665
552, 87^e Rue, St-Georges • stgeorgestoyota.ca

VÉHICULES D'OCCASION CERTIFIÉS



La Fête nationale du Québec

La crise que nous traversons est marquée de nombreux gestes de fraternité. Toutes et tous, UNIS sans distinction d'origines, de religions ou d'options politiques.

Aujourd'hui, plus que jamais, célébrons notre fierté.

Ces moments difficiles, permettent de nous rappeler que nous sommes un peuple enraciné dans ses valeurs de respect et de solidarité.

En Chaudière-Appalaches, il n'y aura pas de grands rassemblements, mais nous serons ensemble dans nos cœurs.

Certains organismes ou ville de la région ont décidé de célébrer la fierté malgré la situation qui prévaut.

Beauce

Saint-Victor
Saint-Isidore
Sainte-Marie

Bellechasse:

St-Raphél
Ste-Félicité

Côte-Du-Sud:

Montmagny
Berthier-Sur-Mer

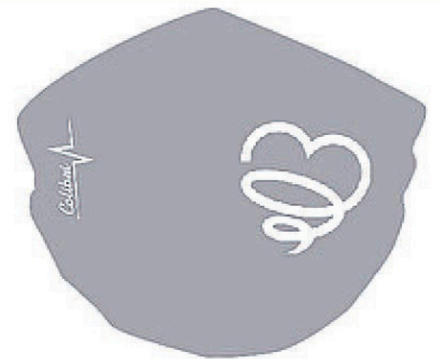
Lévis:

La Maison natale
Louis-Frêchette
Breakeyville en Fête
Comité des citoyens

Bravo pour ces initiatives!



Événements Jeunesse Venite Adoremus



Des couvre-visages sont mis en vente par la Fondation du cœur. (Photo gracieuseté)

La Fondation du cœur Beauce-Etchemin se lance dans les masques

ANDRÉANNE HUOT

ahuot@leclaireurprogres.ca

SANTÉ. Dans la foulée des recommandations de la santé publique quant au port du masque, la Fondation du cœur Beauce-Etchemin vient de lancer sa ligne de masque de prévention communautaire.

Ce sont deux modèles qui seront offerts au coût de 15 \$ et les profits des ventes seront remis à la Fondation.

Les masques lavables non médicaux sont entièrement conçus par l'entreprise beauceronne Vêtement Pulsation. Ils offrent une triple épaisseur et un élastique tour de tête pour plus de confort.

Les personnes intéressées à en acheter peuvent passer une commande sur

le site transactionnel de la Fondation au www.fondation.coeur.ca, onglet Masques, d'ici le 18 juin pour faire partie de la première commande. D'autres commandes suivront.

Représentant les personnes atteintes de maladies chroniques ou à risque de l'être, la Fondation voit en cette nouvelle activité de financement une autre occasion de participer à la santé et à la sécurité de la population dans la région, surtout en période de pandémie. L'organisme invite toute la population, mais aussi les entreprises à participer à l'initiative. De plus, pour les commandes de 50 masques et plus, ceux-ci seront vendus à 12 \$.

Pour plus d'information, les personnes intéressées peuvent communiquer avec la Fondation au 418 228-1843 ou écrire à fondation@coeur.ca.



LINCOLN

BEAUCE AUTO

FORD • LINCOLN

SAISISSEZ L'OCCASION!



17 995 \$*
2017 FORD ESCAPE SE
AWD, toit panoramique, Black Édition, traction intégrale
RARE! AUTOMATIQUE | 67 928 KM



21 995 \$*
2018 FORD ESCAPE SE
Black Édition, Traction intégrale, automatique
LOOK INCROYABLE, À VOIR! | 8 556 KM



33 995 \$*
2017 FORD F-150 XLT SUPERCREW
Moteur 3.5L EcoBoost, ensemble de remorquage
Max, caméra de recul, Bluetooth
AUTOMATIQUE | 65 775 KM



SPÉCIAL 26 695 \$*
2017 FORD EDGE TITANE
Traction intégrale, moteur ecoBoost de 2L à double
entrée, système de navigation à commande vocale
SAUTEZ SUR L'OCCASION! AUTOMATIQUE | 24300 KM

NOUS SOMMES À LA RECHERCHE DE VÉHICULES USAGÉS!

Passez nous voir! Nous voulons acheter votre véhicule même si vous n'achetez pas chez nous! Évaluation GRATUITE! Aucun achat requis!

*N'inclus pas les taxes.

**Profitez d'un taux d'intérêt très avantageux de 1,9% jusqu'à 72 mois sur nos Escape usagés en inventaire en incluant à votre achat le programme de certification de Ford.

405, boulevard Renault, Beauceville • 418 774-9801

Véhicules certifié Ford
à partir de 2.90 %

Voir toutes nos occasions sur notre site :

www.beuceauto.ca



Commission scolaire de la
BEAUCE-ETCHEMIN
Ensemble vers l'avenir



Chères finissantes, chers finissants,

Cette année, vous avez marqué l'histoire!

Entre les masques, les cours à distance, Messenger, le désinfectant, les jeux vidéos, les textos, la distanciation sociale, les sports en solo et les médias sociaux, vous avez su faire preuve d'une grande force et d'une capacité d'adaptation incroyable.

Vous avez sacrifié votre bal, votre remise de diplôme ou votre fête de fin d'année.

Un peu dans l'ombre de cette pandémie, vous terminez une étape importante de votre vie.

Aujourd'hui, nous souhaitons
vous mettre en

lumière!

Merci d'avoir mis de la vie dans nos écoles!

Merci d'avoir fait résonner vos rires dans nos corridors!

Félicitations pour tout le chemin parcouru au cours des dernières années!



NOUS VOUS SOUHAITONS DE MARQUER
L'HISTOIRE À NOUVEAU, MAIS CETTE FOIS,



L'éducation de nos élèves,
C'EST PRÉCIEUX!



EN
réalisant
VOS RÊVES
les plus chers!



Innové
pour exalter

NISSAN INTELLIGENT MOBILITY^{MC}

DU 2 AU 30 JUIN

Achetez chez votre
concessionnaire ou en ligne.

FINANCEMENT
À PARTIR DE **0%*** JUSQU'À **84 MOIS**
sur le Rogue S 2020 à traction
avant, le KICKS S 2019 et le
Qashqai S 2019 à boîte manuelle.



KICKS 2019

OBTENEZ

3 000\$*

de rabais à l'achat au comptant
sur les **KICKS SV** et **SR 2019**.

ROGUE 2020

OBTENEZ JUSQU'À

5 000\$*

de rabais à l'achat au comptant
sur les **Rogue 2020** sélectionnés.
(à l'exception du Rogue S
à traction avant)

QASHQAI 2019

OBTENEZ

4 000\$*

de rabais à l'achat au comptant
sur les **Qashqai 2019**
(à l'exception du Qashqai S
à boîte manuelle).

SENTRA 2020

LOUEZ LA **SENTRA S PLUS 2020**

POUR

298\$*
/ MOIS

PENDANT

39 MOIS

VALEUR AU
DÉTAIL DE

22 383\$

AVEC **0\$** EN COMPTANT INITIAL



Offres en vigueur du 2 au 30 juin 2020. * L'offre de location par l'entremise de NCF est basée sur une allocation de 20 000 km / an (allocation totale de 65 000 km pour un terme de 39 mois) avec kilométrage additionnel à 0,10 \$ / km. Le premier paiement et le versement comptant, le cas échéant sont requis à la signature du contrat. Les frais d'inscription auprès du RDPRM et les frais d'agent pour l'inscription (jusqu'à 77 \$ au total) ne sont pas compris et sont payables à la signature du contrat. Les taxes, immatriculation et les assurances sont en sus, et exigés à la signature du contrat. ** Les paiements ne peuvent être faits hebdomadairement. Ils sont uniquement mentionnés à titre informatif. * Financement à partir de 0 % offert sur approbation de crédit par l'entremise de NCF sur le Rogue S 2020 à traction avant, le Qashqai S 2019 à boîte manuelle et le KICKS S 2019. Le terme varie selon le modèle. Exemple de financement : Rogue S 2020 à traction avant basé sur un prix de vente de 29 443 \$, financé à 0 % pendant 84 mois. 84 versements mensuels de 351 \$ avec 0 \$ en comptant initial / échange équivalent. Frais de crédit : 0 \$, obligation totale : 29 443 \$. Les taxes, l'immatriculation, les droits spécifiques sur les pneus neufs et les assurances sont en sus, et exigés à la signature du contrat. + Le rabais de 3 000 \$ / 5 000 \$ / 4 000 \$ sera déduit du prix de vente négocié avant les taxes et s'adresse uniquement aux clients qui achètent au comptant un modèle KICKS 2019 (à l'exception du KICKS S) / Rogue SL 2020 / Qashqai 2019 (à l'exception du Qashqai S à boîte manuelle) neuf et non immatriculé auparavant chez un concessionnaire Nissan participant au Canada entre le 2 et le 30 juin 2020. L'offre n'a aucune valeur de rachat ou autre valeur, ne peut être appliquée à des transactions antérieures et ne peut être combinée aux offres de location ou de financement, ni à aucune autre offre. Des conditions s'appliquent. Les offres sont sous réserve de l'approbation de crédit par Nissan Canada Finance; elles peuvent être modifiées, prolongées ou annulées sans préavis. Les concessionnaires peuvent fixer leurs propres prix. Visitez www.choisisseznissan.ca ou communiquez avec votre concessionnaire Nissan du Québec participant pour tous les détails. Des conditions s'appliquent. © Nissan Canada Inc., 2020.

>260392

SPORTS

Grand Défi Pierre Lavoie

Les Québécois invités à parcourir un million de kilomètres

FRÉDÉRIC DESJARDINS
fdesjardins@leclaireurprogres.ca

SPORT. Le Grand défi Pierre Lavoie sera virtuel en 2020. Du 19 au 21 juin, les Québécois sont invités à s'inscrire



Les gens accumulent des kilomètres à la marche, en courant ou grâce au vélo de route et de montagne.

(Photo L'Éclaireur Progrès - Archives)

au «1 000 000 de KM Ensemble» gratuitement, peu importe leur lieu de résidence.

«Nous voulons rappeler à la population combien il importe de faire de l'activité physique pour maintenir son corps en santé. Le moment est idéal, car après des semaines de confinement, les gens veulent qu'il se passe des choses. Notre événement se veut collectif et le plus inclusif possible. C'est pourquoi on peut y participer à son rythme, en marchant, en courant ou en pédalant», explique Pierre Lavoie, cofondateur du Grand défi.

L'application 1 000 000 de KM Ensemble est téléchargeable dans l'App Store ou Google Play. Elle comporte diverses fonctionnalités, dont la progression du défi afin d'atteindre l'objectif d'un million de kilomètres, ainsi que du contenu informatif et un décompte du nombre de kilomètres parcourus par chacun ou en groupe virtuel.

Pierre Lavoie enfourchera son vélo pour faire sa part et accumuler des kilomètres à sa façon. Il ira à la rencontre de chercheurs et d'experts pour discuter de prévention.

Afin de corroborer le discours dominant dans le milieu scientifique, en matière d'activité physique et de prévention, le Grand défi s'adjoint la collaboration de l'Institut de Cardiologie de Montréal et de l'Institut universitaire de cardiologie et de

pneumologie de Québec.

«En ce temps de pandémie, l'exercice est un moyen efficace de renforcer notre système immunitaire et de nous protéger des effets néfastes des infections virales,

comme celle de la COVID-19», rappelle Martin Juneau, cardiologue et directeur des services professionnels, de la prévention et de la réadaptation cardiovasculaire, à l'Institut de Cardiologie de Montréal.



AVIS APPEL D'OFFRES

La municipalité de Saint-Benjamin demande des soumissions pour la cueillette et le transport des ordures ménagères et des matières recyclables pour les années 2021-2022 et 2023.

Les intéressés peuvent se procurer les documents d'appel d'offres en s'adressant à un représentant du Service électronique d'appel d'offres (SEAO) au numéro 1 866 669-7326 ou en consultant leur site Internet www.seao.ca.

Les soumissions devront être conformes aux exigences du devis et présentées sur les formules fournies à cette fin.

Les soumissions seront reçues dans une enveloppe cachetée portant la mention « **soumission cueillette et transport ordures et matières recyclables** » et reçue au plus tard le **8 juillet 2020 avant 10h00** au bureau municipal situé au 440, avenue du Collège, C.P. 100, Saint-Benjamin, Québec, G0M 1N0. Les soumissions seront ouvertes le même jour à 10 h 01.

La Municipalité de Saint-Benjamin ne s'engage à accepter ni la plus basse ni aucune des soumissions reçues et n'encourt aucune responsabilité envers le ou les soumissionnaires pour la préparation des soumissions.

Donné à Saint-Benjamin, le 17 juin 2020

Isabelle Beaudoin
Directrice générale

>262318



NORGATE
NOUS DONNONS VIE À L'ACIER

NORGATEMETAL.COM

NOUS AVONS BESOIN DE SOUDEURS

1 an d'expérience requise

POSTE DE JOUR

- Poste de jour et de soir disponible
- Salaire compétitif
- Une gamme complète d'avantages sociaux
- Possibilité d'avancement et de perfectionnement

POUR POSTULER OU OBTENIR PLUS D'INFORMATIONS

SERGE LABRIE - Directeur de production
s.labrie@norgatemetal.com T. 418 459-6988 C. 418 230-3949
791, 8^e Rue Est, La Guadeloupe (Québec) G0M 1G0

**MERCI
PREMIERS INTERVENANTS**



AUTO DU BOULEVARD
NOTRE-DAME-DES-PINS
EST LÀ POUR VOUS

500\$ EN BONI

SUPPLÉMENTAIRE

**INFIRMIER(ÈRE)S, MÉDECINS, POLICIER(ÈRE)S,
POMPIER(ÈRE)S, AMBULANCIER(ÈRE)S
ET PRÉPOSÉ(E)S AUX BÉNÉFICIAIRES**

NE PAYEZ RIEN PENDANT 180 JOURS PLUS GARANTIE PROLONGÉE SANS FRAIS



**Financement
à l'achat
à partir de**
119\$
par sem.
à 3.99%
d'intérêt
sur 84
mois

**OUTLANDER PHEV
SE S-AWC 2020**

 2017 - MITSUBISHI MIRAGE ES Automatique 59 615 km Inv.:19282A 9 900\$	 2017 - MITSUBISHI LANCER 2.4 LITRES 4x4 Édition 100 ^e anniversaire, automatique 31 765 km Inv.:20119A 17 800\$
 2015 - MITSUBISHI RVR SE 2.4 L AWC ÉDITION LIMITÉ Automatique 64 288 km Inv.:20129A 15 800\$	 2017 - MITSUBISHI OUTLANDER S-AWC GT V6 Toit, caméra 360, cuir, 7 passagers, automatique 76 057 km Inv.:19294A 22 800\$
 2016 - MITSUBISHI LANCER GTS AWC Mag 18", démarreur automatique 45 264 km Inv.:19315A 16 800\$	 2019 - MITSUBISHI OUTLANDER GT S-AWC Cuir, toit, audio haut gamme, 7 passagers, automatique 22 398 km Inv.:20-09 29 800\$
 2016 - MITSUBISHI RVR GT AWD 2.4 L, démarreur toit panoramique, automatique 122 611 km Inv.:19243A 16 800\$	 2018 - MITSUBISHI OUTLANDER PHEV SE AWD HYBRIDE RECHARGEABLE automatique 11 291 km Inv.:18106aa 31 895\$

Par texto
CONTACTEZ-NOUS
581 481-4392



**BEAUCE
MITSUBISHI**

3250, route Kennedy,
NOTRE-DAME-DES-PINS
418 774-8820 • 1 866 774-6187
www.beucemitsubishi.ca

GARANTIE
10 ANS
160 000 KM

RABAIS 500\$





pglessard.com

**UN SERVICE À LA
HAUTEUR DE VOS ATTENTES!**

NOUS JOINDRE



 2016 - HYUNDAI TUCSON PREMIUM 1.6L TURBO, AWD 56 696 km 19 995\$	 2014 - FORD ESCAPE SE, AWD 100 457 km 12 995\$
 2015 - HONDA ACCORD EX-L, GPS, CUIR 76 119 km 17 495\$	 2013 - HYUNDAI TUCSON GL, AWD 179 195 km 6 995\$
 2018 - KIA SORENTO LX, 2.0L TURBO, AWD 35 200 km 23 995\$	 2013 - HYUNDAI ELANTRA GT, AUTOMATIQUE 80 363 km 9 495\$
 2012 - ACURA MDX, AWD, V6, 7 PASSAGERS, SIÈGES EN CUIR 144 914 km 14 995\$	 2016 - HYUNDAI ELANTRA GLS AUTOMATIQUE 56 613 km 12 995\$

LESSARDAUTO.COM
418 774 9000

véhicules d'occasion
en inventaire

Plus de
150

LESSARD AUTO