



Théâtre
du Rideau
Vert

LA DÉPRIME

UNE PIÈCE DE **JULIE VINCENT, DENIS BOUCHARD,
RÉMY GIRARD, RAYMOND LEGAULT**
MISE EN SCÈNE **DENIS BOUCHARD**

DU 24 OCTOBRE AU 6 NOVEMBRE 2014

Une production de **tandem.mu**

GRAND
PARTENAIRE | **QUÉBECOR**

2\$

*Nous tenons à remercier
tous les artistes et
artisans du Théâtre
du Rideau Vert*

*qui nous ont fait vivre toute
une gamme d'émotions saison
après saison depuis 65 ans.*

Bravo!



QUÉBECOR

MOT DE LA DIRECTRICE ARTISTIQUE



Chers amis,

En 1980, quatre jeunes comédiens peu connus à l'époque coécrivent *La déprime*, une comédie faisant défiler sous nos yeux le quotidien des nombreux personnages qui se croisent dans la banalité d'un terminal d'autobus. La pièce remporta un succès immédiat auprès du public et fut présentée en 1983 au Théâtre du Rideau Vert, dans une version enrichie.

Cette année, *La déprime* y refait surface pour notre plus grand plaisir, avec Denis Bouchard à la mise en scène. Retravaillée dans l'esprit originel du projet, cette nouvelle mouture garde toute la saveur de ses débuts et nous transporte au cœur du Québec des années 1980.

Pour interpréter les quelque 45 personnages colorés qui peuplent *La déprime*, Denis Bouchard a fait appel à quatre comédiens formidables : Anne-Élisabeth Bossé, Pascale Desrochers, Bernard Fortin et Éric Paulhus. Une équipe artistique remarquable qui saura mettre en valeur cette comédie drôle et touchante, où la déprime quotidienne se transforme en véritable bouffée d'air frais.

Je vous souhaite une excellente soirée!

A handwritten signature in black ink that reads "Denise Filiatrault".

Denise Filiatrault
Directrice artistique, Théâtre du Rideau Vert

Chers amis du Théâtre Rideau Vert,

Il y a plusieurs années, j'ai eu le grand plaisir d'être le coproducteur de *Cabaret* sur cette scène. Dix ans plus tard, Denise Filiatrault nous a fait l'honneur de remonter l'œuvre. Aujourd'hui marque pour *La déprime* le début d'une grande histoire d'amour entre le Théâtre du Rideau Vert, les artistes et artisans, l'équipe de production et le public du Québec en entier. Comme dans un marathon, ce départ fulgurant marque le début d'une grande aventure sur l'ensemble des scènes du Québec. Je tiens particulièrement à remercier Denise Filiatrault et Céline Marcotte ainsi que leur équipe de nous accueillir chez elles. Merci également à Julie Vincent, Denis Bouchard, Rémy Girard et Raymond Legault. Merci à vous tous qui avez choisi de plonger dans *La déprime*!



A handwritten signature in black ink that reads "Paul Dupont-Hébert".

Paul Dupont-Hébert
Président, Tandem.mu

LA DÉPRIME

UNE PIÈCE DE **JULIE VINCENT, DENIS BOUCHARD, RÉMY GIRARD, RAYMOND LEGAULT**
MISE EN SCÈNE **DENIS BOUCHARD**
ASSISTANCE À LA MISE EN SCÈNE **MAUDE ST-PIERRE**

AVEC

ANNE-ÉLISABETH BOSSÉ, PASCALE DESROCHERS, BERNARD FORTIN, ÉRIC PAULHUS

CONCEPTEURS

DÉCOR **PIERRE LABONTÉ** COSTUMES **SUZANNE HAREL**
ÉCLAIRAGES **MAXIME BOUCHARD** MUSIQUE ORIGINALE **KING MELROSE**
ACCESSOIRES **ALAIN JENKINS** MAQUILLAGES **JEAN BÉGIN**
PERRUQUES **RACHEL TREMBLAY** POUR **CYBÈLE PERRUQUES**

ÉQUIPE TANDEM

PRODUCTEUR **PAUL DUPONT-HÉBERT**
PRODUCTEUR DÉLÉGUÉ **PIERRE SAINT-AMAND**
DIRECTRICE DE PRODUCTION **GENEVIÈVE HENRI**
COORDONNATRICE DE PRODUCTION **MARIE-PIERRE DUCHARME**

TOURNÉE

RELATIONS DE PRESSE **SOPHIE MARSOLAIS** POUR **SMAC COMMUNICATIONS**
BOOKING **PIERRE HÉBERT - PHPH@SYMPATICO.CA**

ÉQUIPE DE PRODUCTION

ASSISTANCE À DENIS BOUCHARD **MATHIEU PLANTE**
CONSTRUCTION DU DÉCOR **PRODUCTIONS YVES NICOL**
CHARGÉ DE PROJET ET CHEF SOUDEUR **RENÉ ROSS** CHEF MENUISIER **YVES-RENÉ MORIN**
CHEF PEINTRE **JONATHAN CHARLAND** SOUDEURS **TYSON RITCHIE-ROSS, YANNICK HÉROUX-LAVALLÉE** MENUISIERS **PATRIK LACROIX, JEAN-CLAUDE RICHARD, MARC-ANDRÉ CARTIER, CAMILLE RICARD** PEINTRES **MATTHEW BELVAL, MARTINE BEAULIEU, ANTHONY CANTARA, MARIE-ÈVE MARCEAU**
ASSISTANCE AUX COSTUMES **PIERRE-GUY LAPOINTE**
ÉQUIPE COUTURE **NADINE DUCLOS, CAROLE DESMARAIS, JULIE PELLETIER, THÉRÈSE VÉGIARD** BANDE SONORE **TOBY GENDRON**

ÉQUIPES DE SCÈNE

THÉÂTRE DU RIDEAU VERT

CHEF MACHINISTE **MARC TURCOTTE** CHEF ÉCLAIRAGISTE **JULIE-ANNE PARENTEAU-COMFORT**
CHEF SONORISATEUR **STÉPHANE PELLETIER** CHEF HABILLEUSE **GENEVIÈVE CHEVALIER**

TANDEM

DIRECTEUR TECHNIQUE **ROCK SAMSON** RÉGISSEURE **MAUDE ST-PIERRE**
HABILLEUSES **JULIE PELLETIER** ET **SUZIE MARTEL**



Denis Bouchard est auteur, comédien, metteur en scène et directeur artistique. Il a joué dans une trentaine de pièces de théâtre dont *Bousille et les justes*, *Les Fridolinades*, *Bang* – dont il est l'auteur – et plus récemment, *Ça se joue à deux* avec Guylaine Tremblay. À la télévision, il personnifie Lulu dans *Lance et compte* et Marc dans *Toute la vérité*, rôle pour lequel il a reçu un prix Artis en 2012, catégorie « rôle masculin, télésérie québécoise ». Il a aussi incarné le sympathique Hugo dans *Annie et ses hommes*, rôle pour lequel on lui a décerné plusieurs prix Artis et Gêmeaux. Au cinéma, il a joué dans plus de 25 films dont *Histoires d'hiver* et *Les matins infidèles*, pour lequel il a remporté le prix Guy-L'Écuyer ainsi que le Bayard d'Or au Festival de Namur en Belgique; plus récemment, on l'a vu dans le dernier long-métrage d'Alexis Durand-Brault, *La petite reine*. Il a mis en scène plus de cent spectacles dont ceux de Garou, Daniel Lavoie, Stéphane Rousseau, Antony Kavanagh et Gregory Charles. Il a aussi conçu le spectacle de l'OSM soulignant le centenaire des Canadiens de Montréal. Il a assuré la traduction, l'adaptation et la mise en scène de la pièce *Ladies Night*, qui connaît un succès fort appréciable. Il a travaillé à la conception de la version concert de *Notre-Dame de Paris* présentée en Ukraine, en Russie et à Paris-Bercy en 2011, à Beyrouth en 2012 et de nouveau en Russie en 2013. Il a mis en scène l'opéra-rock *Mozart* en version concert, présenté cet automne en Europe, et travaille sur le nouveau spectacle de l'humoriste Daniel Lemire et sur la comédie musicale *La femme du Roi* de Jean-Pierre Ferland.

MOT DU METTEUR EN SCÈNE

C'est à cause de Mercedes Palomino. Elle nous aimait bien et nous a fait confiance. On ne l'oubliera jamais. Nous ne pensions pas en écrivant *La déprime* en 1980 qu'elle deviendrait l'une des pièces les plus jouées au Québec, de façon professionnelle ou amatrice. Plus de mille représentations ont été jouées non seulement ici, mais aussi au Canada français et au Canada anglais sous le titre de *Terminal Blues*. Elle fut aussi jouée en France, en Belgique et en Afrique francophone. Bref, elle a fait son petit bout de chemin et vraisemblablement continue de rencontrer son objectif premier : être un antidote à la déprime.

Bon remède!

Denis Bouchard

P.-S. 1 – Merci à Pascale, Anne-Élisabeth, Éric et Bernard pour la complicité et le plaisir de recréer avec eux cette galerie de personnages. Merci à mes complices de toujours Pierre Labonté, Suzanne Harel, Jean Bégin, Rachel Tremblay et à ceux que je découvre Maude St-Pierre, Alain Jenkins, Maxime Bouchard et King Melrose. Merci à Mathieu Plante qui m'a aidé à mettre de l'ordre dans les nombreuses versions de l'œuvre et aidé à concocter celle que vous allez voir. Aussi, cette *Déprime* n'aurait pas été possible sans l'appui indéfectible de Paul Dupont-Hébert et toute l'équipe de Tandem. Merci à Denise, Céline et aux gens du Théâtre du Rideau Vert de nous accueillir : 31 ans plus tard, on est heureux de revenir à la maison!

P.-S. 2 – En 1980, il n'y avait pas de cellulaires, pas d'ordinateurs portables, pas de iPad, pas de iPod, pas de CD ni DVD, pas d'Internet, pas de réseaux sociaux, pas de wifi, pas de jeux vidéo... Le salaire minimum était à 3,85 \$ de l'heure et l'essence à 46 cents le litre. Pour le reste, c'est pareil : des drames et des comédies à chaque seconde.

À PROPOS DE LA PIÈCE

À L'ORIGINE, QUATRE JEUNES AUTEURS

« *La déprime*, c'est, racontée dans une quarantaine de courtes scènes, la vie quotidienne dans ce qu'elle a de pire, transposée pour les besoins du théâtre, dans ce qu'elle a de plus cocasse et de plus saugrenu. » C'est ainsi qu'est résumée cette comédie satirique par ses auteurs Julie Vincent, Denis Bouchard, Rémy Girard et Raymond Legault.

Quand, en 1981, quatre jeunes comédiens et auteurs encore novices entreprennent de coécrire *La déprime* ensemble, aucun d'entre eux n'aurait pu présager du succès populaire qui en découla. Depuis lors, ils ont chacun poursuivi leur carrière artistique pour devenir à leur façon les artistes accomplis et reconnus qu'ils sont aujourd'hui dans le paysage culturel québécois.

Julie Vincent a multiplié les casquettes de comédienne, dramaturge, professeure, metteuse en scène et directrice artistique. Depuis 2008, elle est conseillère artistique à l'École nationale de cirque, pour laquelle elle a réalisé plusieurs mises en scène. Elle consacre aussi son temps à la dramaturgie et à sa compagnie Singulier Pluriel, qu'elle a créée dès l'année 2000.

Rémy Girard – comédien reconnu notamment à l'international pour ses rôles dans *Le Déclin de l'empire américain* et *Les Invasions barbares* – est bien connu au Québec pour les multiples rôles qu'il a joués au cinéma (*De père en flic*, *Les Boys*) comme au petit écran (*Scoop*, *Les Bougon, c'est aussi ça la vie!*) et pour lesquels il a remporté de nombreux prix. Au théâtre, on l'a vu récemment dans *Marius et Fanny* au TRV.

Raymond Legault, pionnier de la LNI, a mené une brillante carrière de comédien au théâtre (*Moi Tarzan, toi Jane*), à la télévision (*Terre humaine*, *Cormoran*, *Le retour*) ainsi qu'au cinéma (*Bach et Bottine*). Notons qu'il a été président de l'Union des artistes de 2007 à 2013.

Denis Bouchard, cf. page précédente pour sa biographie détaillée.





UNE PIÈCE EN CONSTANTE ÉVOLUTION

Créée en 1981 au Théâtre La Licorne à Montréal, *La déprime* est d'abord interprétée par trois de ses auteurs Julie Vincent, Denis Bouchard et Raymond Legault, dans une mise en scène de Rémy Girard.

Jouée en 1982 en théâtre midi au Centre national des Arts à Ottawa, c'est une version remaniée pour quatre comédiens qui est alors présentée. Dans une troisième version présentée au TRV en 1983, Suzanne Champagne se joint à la troupe portant à cinq le nombre d'interprètes; une collaboration nécessaire car la pièce passe de 19 personnages à 45, soit neuf rôles pour chaque comédien. Avec une telle diversité, on comprend aisément pourquoi il s'agit de la pièce la plus jouée dans les écoles au Québec!

Aujourd'hui, c'est une version retravaillée qui est à nouveau présentée au Théâtre du Rideau Vert, puisque Denis Bouchard en propose une adaptation pour quatre comédiens.



CE QU'ILS EN ONT DIT

« La qualité de ce spectacle tient dans plusieurs de ces portraits où le gag et le jeu de mots ne sont jamais galvaudés. On ne poursuit pas le gag pour le gag, préférant donner de la place au personnage, le faire vivre. »

— ROBERT LÉVESQUE, LE DEVOIR

« *La déprime* a la puissance du Géritol combinée avec celle du soleil de la Floride. »

— LOUISE BLANCHARD, LE JOURNAL DE MONTRÉAL

« *La déprime* peut constituer un sérieux antidote contre la mélancolie. Pour un litre de bon sang et de bon temps, c'est *La déprime* qu'il faut voir [et lire]. »

— MARTIAL DASSYLVA, LA PRESSE

À PROPOS DES COMÉDIENS

ANNE-ÉLISABETH BOSSÉ



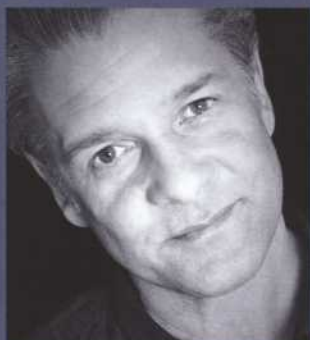
Anne-Élisabeth Bossé enchaîne les projets depuis sa sortie du Conservatoire d'art dramatique de Montréal en 2007. Au petit écran, elle s'est fait connaître du grand public avec son personnage de Karine Pagé dans la quotidienne *30 vies*, son rôle de Valérie dans la série de Claude Meunier *Adam & Ève*, ainsi qu'à travers les sketches des émissions *Les bobos* et *Les Appendices*, pour laquelle elle a reçu cette année un prix Gémeaux dans la catégorie « meilleure interprétation : humour ». Elle est également l'interprète du personnage de M^e Lauriane Bernier dans *Toute la vérité*. Son plus récent rôle est celui de Charlène dans *Série noire*, écrite par François Létourneau et Jean-François Rivard (*Les Invincibles*). Au théâtre, elle a été de la distribution d'une dizaine de pièces dont *Autobahn* (Martin Faucher), *Chaque jour* (Denis Bernard) et *L'obsession de la beauté* (Frédéric Blanchette) au Théâtre La Licorne, *Rouge Gueule* (Claude Poissant) et *Villa Dolorosa* (Martin Faucher) à Espace Go. Cette année et pour la première fois, elle foulera les planches du Théâtre du Rideau Vert en incarnant de nombreux personnages dans *La déprime* (Denis Bouchard) et Gwendoline dans *L'importance d'être constant* (Yves Desgagnés) au Théâtre du Nouveau Monde. Au cinéma, on l'a vue dans *Les amours imaginaires* de Xavier Dolan, rôle pour lequel elle a reçu une nomination aux Prix Génie, ainsi que dans *Laurence Anyways*. Prochainement, vous pourrez la voir dans le long-métrage *Félix et Meira* de Maxime Giroux, sacré meilleur film canadien au récent Festival international du film de Toronto.

PASCALE DESROCHERS



En dix ans d'une carrière des plus actives, Pascale Desrochers a enchaîné les interprétations marquantes tant au théâtre, à la télévision qu'au cinéma. À la scène, elle s'est illustrée notamment dans la comédie musicale *Chantons sous la pluie* (Juste pour rire), *La Puce à l'oreille* (Théâtre du Vieux-Terrebonne), *Les noces de tôle*, *Un simple soldat* et *Appelez-moi Stéphane* (Compagnie Jean Duceppe), *La chambre bleue* et *Qui a peur de Virginia Woolf?* (Théâtre du Rideau Vert), *Le menteur* (Théâtre Denise-Pelletier), *Le barbier de Séville* (Théâtre du Nouveau Monde), *Les muses orphelines* (Théâtre d'Aujourd'hui) – rôle qui lui a valu le Masque de la meilleure interprétation féminine en 1995 – et *Les Voisins* (Théâtre Hector-Charland). À la télévision, elle a fait partie de plusieurs séries dont *La galère*, *Sauve qui peut*, *Music-Hall*, *Délect.inc.*, *Vice caché* et *Virginie*, dans laquelle elle a tenu le rôle de Louise Pouliot durant une décennie. Au cinéma, elle a joué, entre autres, dans les films *L'Odyssée d'Alice Tremblay* (Denise Filiatrault) et *Un crabe dans la tête* (André Turpin), interprétation pour laquelle elle a reçu une nomination pour un prix Jutra dans la catégorie « meilleure actrice de soutien ». Plus récemment, elle a participé aux séries télévisées *Unité 9* et *Les jeunes loups* ainsi qu'au long-métrage *La petite reine*.

BERNARD FORTIN

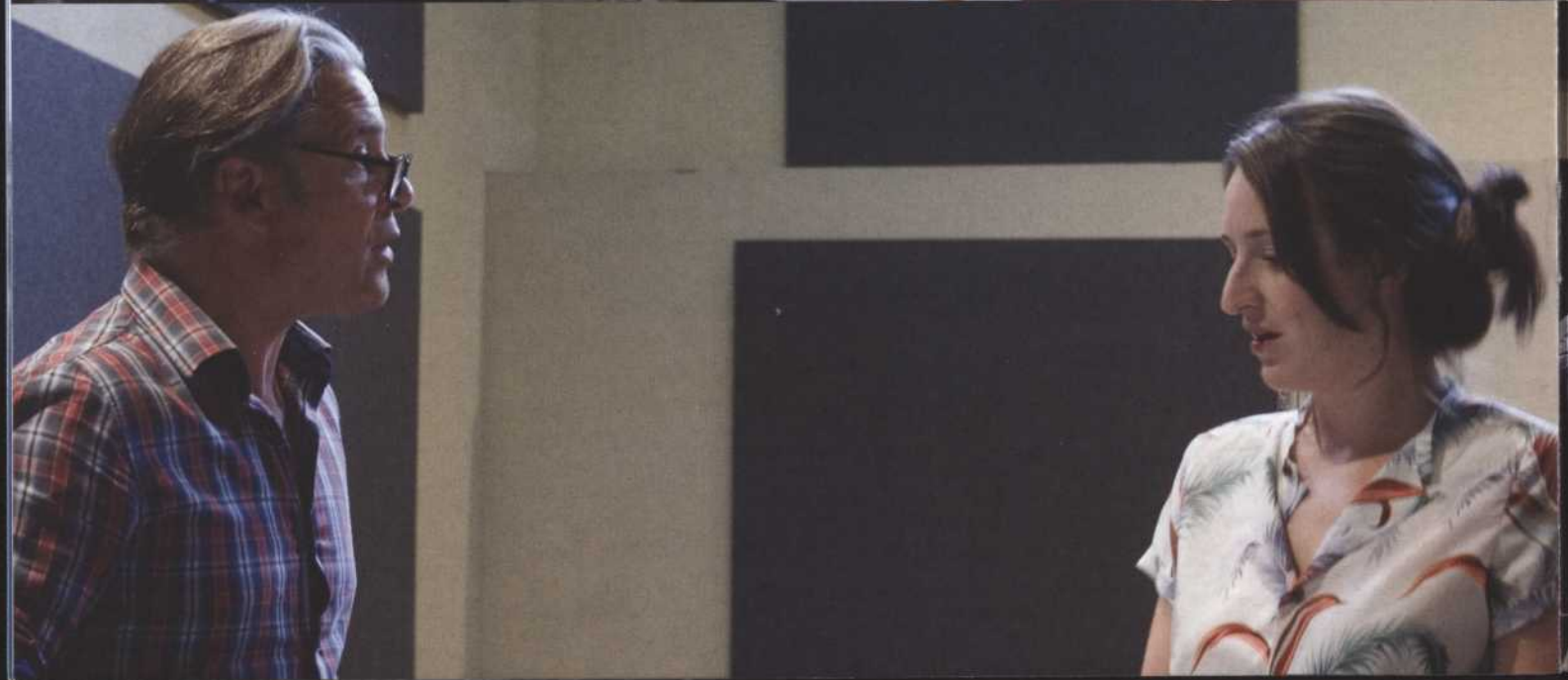
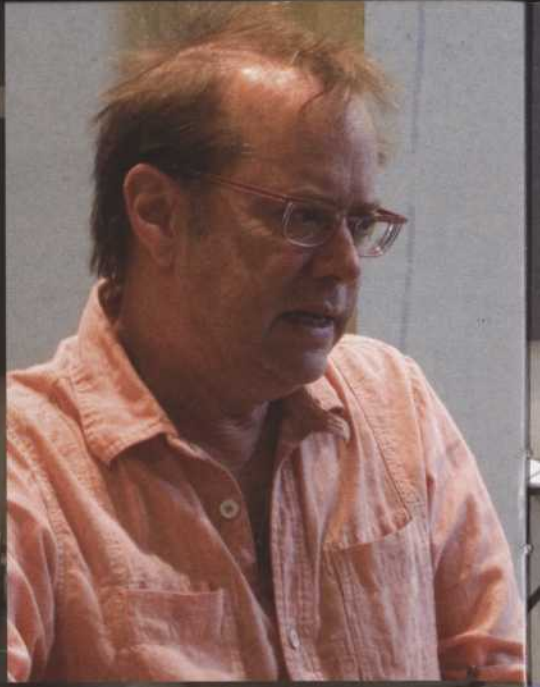


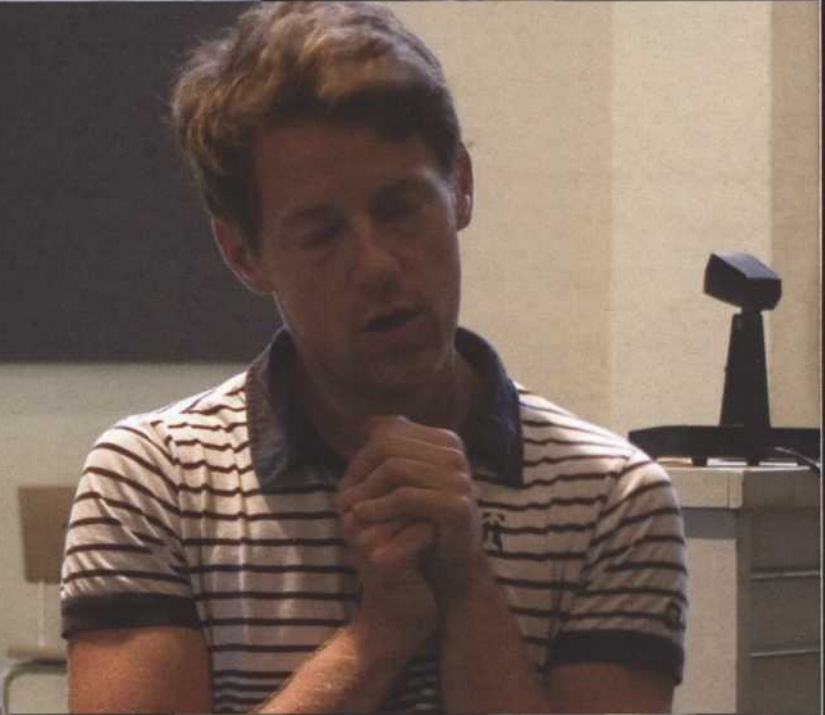
Bernard Fortin s'est imposé par sa grande polyvalence depuis sa sortie du Conservatoire d'art dramatique de Montréal en 1981. Au théâtre, il a été de la distribution de plus d'une trentaine de productions dont *Picasso au lapin agile*, *Le grand retour de Boris S.*, *Des roches dans ses poches*, *Le Vrai Monde*, *Le Balcon*, *Motel des Brumes*, pour ne nommer que celles-ci. Durant plusieurs années, il a aussi improvisé et été entraîneur à la LNI. Il a partagé la scène avec Patrice L'Écuyer pour les spectacles *Merci beaucoup!* et *Jacques et Normand... sans protection* totalisant plus de 350 représentations. À la télévision, il a joué notamment dans *Lance et compte*, *Tandem*, *Chop Suey*, *Le Club des 100 watts*, *Bye Bye 92*, *Montréal PQ*, *La Petite Vie*, *Cher Olivier*, *Soif de vivre*, *Santa Maria*, *L'amour avec un grand A*, *Radio*, *Virginie*, *Providence*, *30 vies*. Il a été animateur à Télé-Québec, ZTélé, TQS ainsi qu'à la radio et est toujours actif dans les domaines du doublage et de la publicité. Plusieurs fois en nomination pour des prix Gémeaux, il a remporté deux prix : le premier pour son rôle de Denis Drouin dans la télésérie *Cher Olivier* et le deuxième, pour l'émission jeunesse *Allô prof*; il a aussi reçu un prix Olivier pour sa participation dans *La Petite Vie*. Que ce soit comme acteur, animateur, improvisateur, metteur en scène ou doubleur, Bernard Fortin a eu beaucoup de pain sur les « planches » depuis plus de trois décennies!

ÉRIC PAULHUS



Diplômé en 2001 du Conservatoire d'art dramatique de Montréal, Éric s'est illustré tant au théâtre qu'au petit écran. Les plus jeunes le connaissent principalement pour son rôle de Tché dans *Une grenade avec ça?*, qu'il a tenu pendant huit ans. On a aussi pu le voir dans *Virginie* où il incarnait Guy Landry pendant quatre saisons. Depuis janvier 2013, il est le sympathique androïde Ro-Main dans la série *Les Argonautes* à Télé-Québec, interprétation pour laquelle il a reçu à deux reprises le prix Gémeaux « Meilleur premier rôle – jeunesse ». Au grand écran, il a travaillé avec Denys Arcand dans *Les Invasions barbares* et sous la direction de Jeanne Crépeau dans le film indépendant *La fille de Montréal*. Mais c'est sur les planches qu'Éric a passé la plus grande partie de son temps avec plus de 25 productions à son actif, sous la direction de Lorraine Pintal, René Richard Cyr, Serge Denoncourt, Martin Faucher, Éric Jean et Normand Chouinard, pour ne nommer que ceux-là. À l'été 2011, il a impressionné, tant le public que la critique, grâce à son interprétation de Jacob dans *La cage aux folles*. Plus récemment, il a personnifié Cliff Bradshaw dans la comédie musicale *Cabaret*, mise en scène par Denise Filiatrault. Il était de la production *Le Blues d'la métropole*, en plus de collaborer aux spectacles *Les Misérables* et *Frères de sang*, où il tenait l'un des rôles principaux. Son talent lui a valu deux mises en nomination à la Soirée des Masques : en 2003, à titre de « Révélation de l'année » pour son rôle dans *Blue Bayou, la maison de l'étalon* et en 2004, dans la catégorie « Meilleur rôle de soutien » pour *L'asile de la pureté*.





**FINI LA DÉPRIME, AIMEZ LA DIFFÉRENCE,
TOUT COMME NOUS !**

Spécialiste du radiateur en fonte
Restauration, électrification, vente et achat



ecorad.ca

1-855-632-6723



LISEZ TOUT, PARTOUT.
LE LIVRE NUMÉRIQUE AU QUÉBEC, C'EST **ARCHAMBAULT.CA**

PLUS DE
130 000
TITRES
EN FRANÇAIS

L'ART
DE VOUS
DIVERTIR

ARCHAMBAULT

Gérez le risque.

Vos affaires sont exigeantes, complexes et diversifiées. Pour faire les meilleurs choix, vous avez besoin des meilleurs conseils. Rapidement. Notre équipe d'experts peut vous guider dans vos opérations, des plus simples aux plus ambitieuses.

Fasken Martineau,
partenaire de vos décisions d'affaires.



**FASKEN
MARTINEAU** 
www.fasken.com

VANCOUVER CALGARY TORONTO OTTAWA MONTRÉAL QUÉBEC LONDRES PARIS JOHANNESBURG

Vézina assurances inc.
Cabinet en assurance de dommages



VÉZINA

4374, avenue Pierre-De Coubertin
Montréal (Québec) H1V 1A6
T 514 253-4420 - 1-877-253-5221
F 514 253-4453

www.vezinainc.com

**RG
CQ** Regroupement
des gestionnaires
et copropriétaires
du Québec
rgcq.org

copropriétaires
syndicats
administrateurs

DEVENEZ MEMBRE au www.rgcq.org

15%
DE RABAIS

Présentez votre coupon et obtenez 15% de rabais sur la nourriture en restaurant.



Lundi au Samedi
11:30 - 2:30pm
5:00 - 11:00pm
Dimanche:
5:00 - 11:00pm
License complète

RESTAURANT
BIENVENUE EN INDE
WELCOME TO INDIA

Fine cuisine Indienne
www.bienvenueeeninde.ca

404 Gifford
(coin St-Denis)
Montreal

 LAURIER

Livraison Gratuit
514 842-7878

Galanté
BISTRO

4723, rue Saint-Denis
www.bistrogalante.com
514 843-0268

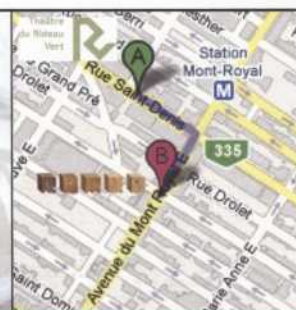


**COMMENCEZ TÔT
FINISSEZ TARD...**



Heures d'ouverture

Jeudi & vendredi 17h - 2h
Samedi au mercredi 17h - 24h



Obtenez 15% sur le menu, le jour de la représentation et sur présentation du billet de théâtre

PIZZERIAROME0.COM | 285 MONT-ROYAL EST | 514.987.6636

AVANT OU APRÈS, ON A UNE PLACE POUR VOUS !

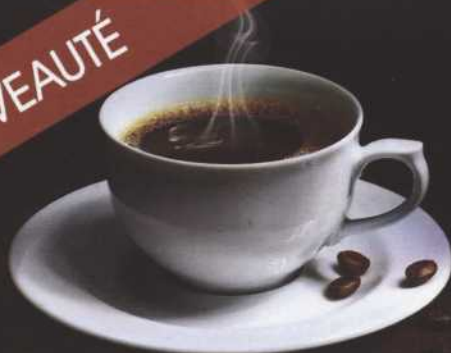
15% DE RABAIS SUR TABLE D'HÔTE* (alcool non inclus)
Excluant l'offre de la Table d'hôte pour 2



Réservez vos places! 514 844-9521
4462, rue St-Denis, MONTRÉAL
(Angle Mont-Royal)

*Sur présentation de votre billet du Théâtre du Rideau Vert le soir d'une représentation. Détails en rôtisserie. © Les Rôtisseries St-Hubert Ltée

NOUVEAUTÉ



VOUS POUVEZ MAINTENANT DÉGUSTER
CAFÉ ou THÉ
AVANT VOTRE SPECTACLE OU À L'ENTRACTE!

tandem.mu

PRÉSENTE

PHOTO: MARIE-CLAUDE TETREAU

NOUVEAU SPECTACLE

100% LEMIRE

MISE EN SCÈNE
DENIS BOUCHARD

www.daniellemire.com

11-12-13-14 mars 2015

Salle Pierre-Mercure

1 855 790-1245

www.admission.com



La musique que vous entendez
ce soir est de

www.KingMelrose.com

LES PRÉCIEUX AMIS DE TANDEM

Gilles Vigneault, Jean-Pierre Ferland, Francis Cabrel, Mélissa Bédard, Stefie Shock, Brigitte, Aurélie Cabrel, Mathieu Lippé, The Lost Fingers, France D'Amour, Corneille, Bénabar, Ladies Night et Maudite Job.

www.tandem.mu

LE THÉÂTRE DU RIDEAU VERT REMERCIE SES PARTENAIRES

GRAND
PARTENAIRE

QUÉBECOR

**Hydro
Québec**

VIDÉOTRON

Conseil des arts
et des lettres
Québec

CONSEIL DES ARTS
DE MONTRÉAL

Montréal

Québec
Crédit d'impôt
spectacles
Gestion
SODEC

FONDATRICES

Yvette Brind'Amour / Mercedes Palomino

CONSEIL D'ADMINISTRATION

PRÉSIDENTE D'HONNEUR **Antonine Maillet**, Écrivain

PRÉSIDENTE **Sylvie Cordeau**, Vice-présidente Communications, Québecor Média

TRÉSORIÈRE **Johanne Brunet**, Directrice du Service de l'enseignement du marketing, HEC Montréal

SECRÉTAIRE **Daniel Picotte**, Avocat, Fasken Martineau, S.E.N.C.R.L., s.r.l.

ADMINISTRATEURS / ADMINISTRATRICES **Lise P. Bergevin**, Directrice générale, Leméac éditeur • **Jacques Dorion**, Président, Media Intelligence •

Richard Dorval, Président, Restaurant Le Local • **Denise Filiatrault**, Directrice artistique, Théâtre du Rideau Vert • **Guy Fournier**, Auteur •

Chantal Lalonde, Directeur, Placements Péladeau • **Thomas Lellouche**, Directeur Services Juridiques, ABB inc. • **Céline Marcotte**, Directrice générale, Théâtre du Rideau Vert • **Yanic Zizian**, CA, Directeur principal – Audit, KPMG, S.E.N.C.R.L., s.r.l.

ÉQUIPE

DIRECTION **Denise Filiatrault**, Directrice artistique • **Céline Marcotte**, Directrice générale

ADMINISTRATION **Sophie Vignitchouk**, Adjointe à la direction • **Danielle Gagnon Dufour**, Secrétaire-réceptionniste

COMMUNICATIONS / MARKETING **Sophie Vignitchouk**, Responsable des communications • **Martine Poulin**, Coordinatrice, marketing et promotion • **Julie Racine**, Attachée de presse

COMPTABILITÉ **Guyline Trottier**, Directrice des finances • **Marilyne Rouillier-Dodier**, Commis-comptable

PRODUCTION **Guy Côté**, Directeur de production • **Guy-Alexandre Morand**, Directeur technique

SERVICES AU PUBLIC **Dominique Durand**, Responsable des relations avec les publics • **Élisa Léveillée**, Gérante de salle •

Marcel Girard, Superviseur de l'accueil • **Normand Petit**, Concierge

CONSEILLER **Gabriel Groulx**, c.a., Vérificateur, Associé de Raymond Chabot Grant Thornton

CRÉDITS PHOTOS

PAGE 3 Jean-François Bérubé (Denise Filiatrault), Jean Charles Labarre (Paul Dupont-Hébert) PAGE 5 Julie Perreault PAGE 6 Michel Tremblay

PAGE 7 Michel Tremblay (1) Jean-Guy Thibodeau (2-3-4) PAGE 8 Julie Artacho (Anne-Élisabeth Bossé), Monic Richard (Pascale Desrochers)

PAGE 9 Maude Chauvin (Éric Paulhus) PAGES 10 ET 11 Pierre Saint-Amand PAGE 16 Gérard Leduc (Suzanne Champagne), Simon Duhamel (Martin Héroux), Laurence Labat (Benoit Paquette), Julie Beauchemin (France Parent), PL2 Studio (Julie Ringuette), Julie Perreault (Marc St-Martin)

Ce programme est produit en 3 000 exemplaires par le Théâtre du Rideau Vert à l'intention de ses abonnés et spectateurs.

COORDINATION ET CORRECTION **Martine Poulin**

RÉDACTION ET CORRECTION **Sophie Vignitchouk**

PUBLICITÉ **Dominique Durand** 514 845-0267

GRAPHISME **folio&garetti**

Dépôt légal : Bibliothèque nationale du Québec, 4^e trimestre, 2014

N'HÉSITEZ PAS À NOUS FAIRE PART DE VOS COMMENTAIRES
EN ÉCRIVANT À L'ADRESSE INFO@RIDEAUVERT.QC.CA

Théâtre
du Rideau
Vert



4664, rue Saint-Denis, Montréal

 Laurier



Théâtre
du Rideau
Vert



PROCHAIN SPECTACLE

VIDÉOTRON
présente

2014 REVUE ET CORRIGÉE

TEXTES **JEAN-PHILIPPE DURAND, ISABELLE LAPERRIÈRE,
SIMON LEBLOND, NADINE MASSIE, PASCAL ROBERGE,
GUILLAUME ST-ONGE** SCRIPT-ÉDITION **RENÉ BRISEBOIS**

MISE EN SCÈNE **ALAIN ZOUVI**

AVEC **SUZANNE CHAMPAGNE, MARTIN HÉROUX,
BENOIT PAQUETTE, FRANCE PARENT,
JULIE RINGUETTE, MARC ST-MARTIN**

DU 25 NOVEMBRE 2014 AU 4 JANVIER 2015
BILLETTERIE 514 844-1793 | RIDEAUVERT.QC.CA

SUPPLÉMENTAIRES
DU 20 DÉCEMBRE 2014
AU 4 JANVIER 2015