

point S
PNEUS ET MÉCANIQUE

ROBERT BERNARD
Depuis 1950



VOS EXPERTS POUR TOUS VOS BESOINS EN PNEUMATIQUE AGRO - INDUSTRIELLE

146521

Consultez le robertbernard.com

DOSSIER SPÉCIAL CIAQ

Starbuck, 40 ans plus tard!



Aussi dans cette édition :

- Bandes riveraines : on en parle encore!p. 12
- Changements climatiques : l'agriculture et l'alimentation font partie de la solution.....p. 19
- Formation « Agir en sentinelle pour la prévention du suicide » ..p. 26



Ceresco
Faire du soya une culture

1.888.427.7692
www.sgceresco.com

CONSTRUCTION

RGP
BROUILLARD

DEPUIS 65 ANS

1 9 5 3 ■ 2 0 1 8

ENTREPRENEUR GÉNÉRAL

- COMMERCIAL
- INDUSTRIEL
- INSTITUTIONNEL

Pier-Alexandre Brouillard
Président

Guy Brouillard
Vice-Président

BIENCONSTRUIRE.CA

LE PLAISIR DE BIEN CONSTRUIRE



FÉLICITATIONS

**AUX DIRIGEANTS
ET AUX EMPLOYÉS DU CIAQ
POUR CE FLEURON MASKOUTAIN
DE RENOMMÉE MONDIALE!**

FIÈRE D'AVOIR PARTICIPÉ À LA RÉUSSITE DE CE PROJET!



16635, RUE LAJOIE | 450 774-5567

CIAQ

Il y a 40 ans Starbuck!

La rencontre entre des représentants du CIAQ, en l'occurrence Robert Chicoine et Harley Nicholson, et celui qui allait devenir une vedette planétaire de la génétique Holstein, Starbuck, a lieu le 8 mai 1979.

« À la fin d'une longue journée de déplacements, Harley et moi nous nous trouvons dans la région de Port Perry avec comme objectif de passer la nuit au Holliday Inn à Oshawa. Nous avons donc décidé de prendre le souper au premier restaurant rencontré sur notre chemin pour pouvoir profiter le plus longtemps possible de cette belle journée. Quelle ne fut pas notre surprise en entrant dans ce petit restaurant de campagne de tomber face à face avec Peter Heffering de Hanover Hill Holsteins qui achevait son repas », raconte Robert Chicoine.

La suite fait partie de la grande histoire de cet animal exceptionnel. Les deux hommes se rendent sur la ferme et en entrant, ils voient la mère du taureau, A Anacres Astronaut Ivanhoe, une vache

qui impressionnait par ses fortes productions. Elle venait tout juste de vêler une quinzaine de jours auparavant d'un fils de Round Oak Rag Apple Elevation qui était disponible à ce moment. À la vue du jeune veau, la réaction de Robert Chicoine et de Harley Nicholson est la même : il est de stature exceptionnelle.

Toutefois, le CIAQ à l'époque compte sur plusieurs fils de Round Oak Rag Apple Elevation et on hésite à en ajouter un autre au programme d'épreuve. Finalement, c'est plus pour satisfaire un besoin de taureau portant le préfixe Hanover Hill et en se disant que cette première transaction avec la ferme portant le même nom faciliterait d'autres transactions dans le futur.

Le 16 mai 1979, on confirme à Peter Heffering l'intention d'acheter le jeune fils de A Anacres Astronaut Ivanhoe. Le propriétaire accepte le 28 mai. L'équipe du CIAQ retourne voir le jeune taureau le 15 novembre 1978. Il est toujours



Starbuck fête ses 19 ans!

exceptionnel quant à sa stature et il démontre beaucoup de style et d'angularité avec une qualité d'ossature déjà évidente.

Rien n'avait été planifié dans l'achat de Starbuck et Robert Chicoine a toujours fait preuve de beaucoup d'humilité à ce sujet, rappelant que lui et Harley Nicholson avaient eu la chance d'être au bon endroit au bon moment.

Hanover Hill Starbuck arrive au CIAQ le 13 décembre 1979. Il reçoit le code 73 HO 431. Dès que les employés du CIAQ et de nombreux éleveurs le voient pour la première fois, ils sont impressionnés. On apprécie particulièrement la très grande qualité de ses membres de

même que sa stature imposante. De 1980 à 1984, Starbuck fait son entrée dans le programme d'épreuve de progéniture des jeunes taureaux produira 686 768 doses au cours de sa carrière. À compter de 1984, il possède tous les atouts pour devenir pendant de nombreuses années le taureau Holstein canadien le plus populaire à l'échelle mondiale. Starbuck s'éteint le 17 septembre 1998. On évalue à au moins 200 000 à travers le monde le nombre de filles issues de ce légendaire taureau. Les ventes de ses semences ont été de près de 25 M\$ et ont contribué à la notoriété et au développement du CIAQ.



ÉDITEUR :
Benoit Chartier

RÉDACTEUR EN CHEF :
Martin Bourassa

ADJOINTE À LA RÉDACTION :
Annie Blanchette

TEXTES : CIAQ

COORDINATION :
Véronique Lemonde

CONTRÔLEUR :
Monique Laliberté

DIRECTEUR DU TIRAGE :
Pierre Charbonneau

DIRECTEUR DE LA PUBLICITÉ
ET PRODUCTION :
Guillaume Bédard

PUBLICITAIRES :

Louise Beauregard
Michel Bienvenue
Manon Brasseur
Candy Corriveau
Ginette D'Amour
Luc Desrosiers
Guillaume Leblanc
Josée Malo
Isabelle St-Sauveur

PUBLIÉ PAR :

DBC COMMUNICATIONS INC.

TÉL. : 450 773-6028
TÉLÉCOPIEUR : 450 773-3115
SITE WEB : www.dbccomm.qc.ca
COURRIEL : admin@dbccomm.qc.ca

Publié 12 fois par année par DBC Communications inc.
655, avenue Sainte-Anne, Saint-Hyacinthe, Québec J2S 5G4

Imprimé par Imprimerie
Transcontinental SENC division Transmag,
10807, rue Mirabeau, Ville d'Anjou Québec H1J 1T7.
Dépôt légal Bibliothèque nationale du Canada
Copyright© Tous droits réservés sur les textes et les photos.
Les articles sont la responsabilité exclusive des auteurs.
Prix d'abonnement : 1 an (taxes incluses).....35\$005

Poste publication - convention : PP40051633

GTA
GESTION ET
TECHNOLOGIE AGRICOLES
journalgta.ca



Merci de recycler ce journal.

26 500 exemplaires
distribués dans Le Courrier
de Saint-Hyacinthe
et par la poste
aux producteurs agricoles
dans les régions suivantes :

Montérégie-Est

Montérégie-Ouest

Centre-du-Québec

Canada

Nous reconnaissons l'appui financier du gouvernement du Canada par l'entremise du Fonds du Canada pour les périodiques, qui relève de Patrimoine canadien.

Le CIAQ aujourd'hui

Propriété des producteurs et productrices de lait du Québec, le CIAQ permet à l'ensemble des entreprises laitières du Québec de bénéficier d'une génétique de niveau mondial. Parmi les leaders mondiaux en matière d'insémination artificielle, tant le conseil d'administration que les équipes en place travaillent à maintenir cette position de numéro un au Québec.

Les défis sont nombreux, le secteur est en mouvance et en évolution constante, le CIAQ a fait la preuve qu'il était en mesure de s'adapter à ce marché et à la réalité des producteurs et productrices de lait du Québec.

Compétitives plus que jamais, les feuilles d'épreuves du CIAQ atteignent des sommets de qualité au niveau de l'offre de taureau. En effet, en août dernier elle était considérée parmi les meilleures des 10 dernières années, de l'avis de plusieurs experts du CIAQ, avec preuve à l'appui. En effet, les taureaux Porter et Bardo se sont démarqués en se classant premiers au Canada en IPV parmi les taureaux éprouvés.

En plus de ces deux taureaux exceptionnels, la grande famille CIAQ/Semex est très fière de compter 37 taureaux parmi les 50 meilleurs taureaux éprouvés au Canada. C'est la conséquence d'un travail d'équipe dont le CIAQ est très fier.

Les produits de la ferme font maintenant partie du portefeuille de

produits du CIAQ et les récents succès de leur bolus sont la preuve que nous sommes en adéquation avec les besoins de ses clients-proprétaires.



Daniel Côté
Président

Le CIAQ au service de ses clients propriétaires

Notre équipe et nos produits font la différence. Notre mandat est d'accompagner quotidiennement nos clients dans l'évolution et la rentabilité de leurs troupeaux. En étant l'un des trois copropriétaires de Semex, nos producteurs et productrices, qui sont également nos clients-proprétaires, ont accès à une génétique de niveau mondial.

Il y a quelques années, les producteurs de lait et de bovins ont tout de même réussi, dans un marché où la concurrence s'avère féroce, à se doter de l'une des trois entreprises spécialisées en génétique les plus réputées dans le monde.

L'Alliance Semex, copropriété du Centre d'insémination artificielle du Québec (CIAQ), d'EastGen et de WestGen, est présente sur plusieurs continents, notamment en Europe, en Afrique du Nord, aux États-Unis, en Chine, au Brésil et en Inde. En se regroupant au sein de Semex, les éleveurs ont posé le geste requis afin d'assurer la pérennité de leur entreprise. La croissance des ventes sur les marchés étrangers génère des revenus tirés de ces ventes qui permettent d'offrir une génétique de niveau mondial aux éleveurs québécois et canadiens.

Le CIAQ est un centre d'excellence dédié à concevoir l'avenir avec les producteurs et les productrices de lait du Québec et à contribuer à la croissance et

la prospérité de leurs entreprises. Nous sommes numéro un et nous continuons chaque jour à améliorer nos services, à être plus proche de nos clients et de l'évolution de leurs entreprises ainsi qu'à innover pour maintenir des standards inégalés de qualité de service dans l'industrie. C'est ainsi que notre devise prend tout son sens : *Concevons l'avenir.*



Mario Hébert
Directeur général



ARIENS

0% sans intérêt pendant 36 mois*





Compact



RapidTrak™



Brosse



Fendeuse

Financement disponible chez votre détaillant

*Sur approbation du crédit. Frais d'administration en sus.



ATELIER Tanguay
Vente • Réparation • Service

17360 Saint-Louis,
Saint-Hyacinthe, QC J2T 3H1

450 773-3708
www.ateliertanguay.com

HEURES D'OUVERTURE
Lundi au mercredi : 8 h 30 à 17 h 30
Jeudi et vendredi : 8 h 30 à 18 h
Samedi : 8 h 30 à 12 h • Fermé pour le dîner

Ferblanterie Gilles Laliberté





Tôle pour toitures et murs, pliage de moulures, ventilation, chauffage, fournaies, échangeurs d'air, revêtement en acier, bois, aluminium et vinyle, persiennes, ventilateurs de toit, colonnes décoratives, vis, portes de garage, portes et fenêtres, soffite, rampes en aluminium, scellant, membrane de sous-toiture, rouleaux d'aluminium et d'acier, barrières à neige, plus encore!

760 rue Jetté, Acton Vale, Qc
Tél.: 450 546-3184 Fax: 450 546-5743
ferblanteriegl.com
RBQ : 8270-0873-21



À Saint-Hyacinthe depuis 1948

Fondé en 1948, le CIAQ offre des services de vente de semence bovine, d'insémination artificielle, de services-conseils en sélection génétique et de transfert d'embryons et de produits de la ferme. Le Centre détient près de la moitié de l'Alliance Semex, l'un des joueurs dominants de la génétique bovine dans le monde, présent dans plus de 80 pays.

Le CIAQ emploie quelque 275 personnes au Québec. Il est propriété des Producteurs de lait du Québec, du Conseil québécois des races laitières et du Conseil provincial des cercles d'amélioration du bétail.



Premier bâtiment du CIAQ en 1948.



Han Hopman



Han Hopman



ÉVÈNEMENT LIQUIDATION DE FIN D'ANNÉE

115\$ PAR MOIS[†]

0% SUR 84

MOIS FINANCEMENT SAC*



kubota.ca | 

* Le concessionnaire peut vendre à un prix moindre. Les modèles présentés peuvent varier selon le concessionnaire. Certaines restrictions s'appliquent. Consultez votre concessionnaire pour avoir les détails complets. Offres valides seulement chez les concessionnaires participants et sujettes à changement, annulation ou prolongement sans préavis ni obligation. Pour toutes les offres - les taxes, les frais de transport, les frais applicables (y compris, mais sans s'y limiter, les frais des concessionnaires, les frais environnementaux, les frais d'administration, les frais de mise en service et les frais de livraison), l'assurance et l'entregistrement sont en sus. Une commande du concessionnaire ou un échange entre concessionnaires peut être nécessaire. Les spécifications, caractéristiques, illustrations et l'équipement apparaissant dans cette circulaire sont basés sur les informations les plus récentes disponibles au moment de la publication. Bien que les descriptions soient vraisemblablement exactes, leur exactitude ne peut être garantie. Nous nous réservons le droit d'effectuer des modifications à tout moment sans préavis, ni obligation, spécifications, accessoires, matériels, modèles, prix, paiements et toute autre information. Certains modèles sont présentés avec de l'équipement optionnel disponible à un coût supplémentaire. SAC signifie sur approbation de crédit. BX1880TV avec un PDSF de 11,251,225 financé à un taux annuel de 0% équivalent à 115,00\$ par mois pour 84 mois. Acompte de 1,593,225 est requis. Avec un coût d'emprunt de 1,890,29\$ pour une obligation totale de 11,251,225. Tous les taux de financement publicisés sont à taux préférentiel. L'offre d'achat comptant doit ce faire à l'achat et peut changer sans préavis. Notre offre gratuite de garantie prolongée du groupe motopropulseur est disponible sur tous les modèles des séries BX/B (garantie totale 6 ans). Consultez votre concessionnaire ou Kubota.ca pour tous les détails concernant nos programmes de garantie. Toutes les offres prennent fin le 31 décembre, 2019.




350, Raygo, La Présentation, QC • sortie # 123, autoroute # 20
Tél.: 450 796-2966 • Mtl: 514-875-1600

Besoin d'un AVIS OBJECTIF sur la juste valeur marchande de votre PROPRIÉTÉ AGRICOLE ?

- › Financement
- › Vente
- › Litige

- › Achat
- › Transfert

Expertise en évaluation de propriété agricole depuis plus de

40 ans!

RECONNU PARTOUT AU QUÉBEC!



SYLVESTRE LEBLOND & ASSOCIÉS S.E.N.C.R.L.
Évaluateurs agréés

CONTACTEZ-NOUS
450 773-5897

www.sylvestreleblond.com

888, Bourdages Nord, Saint-Hyacinthe



INVERNESS

Près de Victoriaville, terre agricole et terre à bois, chalet | camp en bois rond, ruisseau, droit de reconstr.
231 arp. 349 000 \$



STE-PERPÉTUE

Ferme, présentement bergerie, mais possibilité d'écurie ou autre, plusieurs bâtiments agricoles, belle maison
4 arp. 549 000 \$



ST-MATHIEU-de-BELŒIL

Terre de grande culture à vendre, voisine dével. haut de gamme, beaucoup de plus-value
46,66 acres 1 395 000 \$



ST-BERNARD-de-LACOLLE

45 min de Montréal avec droit de construction, terre agricole et forêt, poss. d'érablière, sentiers
133,85 acres 475 000 \$



COOKSHIRE-EATON

Ferme de cerfs rouges, boucherie, écurie 15 box, enclos, garage, maison ancestrale rénovée, machinerie
42,44 arp. 1 295 000 \$



DISRAËLI

Superbe terre à bois zonée blanc, vue sur le lac Aylmer, permettant un développement domiciliaire,
42,52 arp. 235 000 \$



PIERREVILLE

Domaine adjacent au lac St-Pierre, terre agricole nivelée 45 arp., grange/écurie, érablière mature et plantation
103,65 arp. 579 000 \$



MARIEVILLE

Superbe fermette à 30 min. de Mtl, grande maison, vignes (6 000), chai, boutique, enclos pour pls chiens
9,02 arp. 439 000 \$



ST-FRANÇOIS-du-LAC

Très belle fermette avec maison ancestrale rénovée, bord de l'eau, plusieurs bâtiments, terre à bois et environ 22 arp. en culture
41 arp. 435 000 \$



CLEVELAND (ESTRIE)

Loin du chemin, domaine unique, vue extraordinaire, 2 étangs, baignade, terre agricole et forêt, rang très tranquille, splendide
280 acres 795 000 \$



ST-JUSTIN

Terre à bois à vendre avec chalet / camp forestier, chemins carrossables, parfait pour la chasse, pour bûcher, ruisseau qui serpente le lot
51,68 arp. 69 500 \$



ST-LIBOIRE

Terre agricole, 130 arp. en culture, poss. de droit de construction, idéale pour conversion BIO,
117,02 acres 1 950 000 \$
238 acres + porcherie 3 900 000 \$



COWANSVILLE, domaine équestre, manège intérieur, écuries 24 | 8 box, manège extérieur, paddocks, sauts, obstacles, clôtures en acier
114,22 acres 1 395 000 \$



ST-PRAXÈDE, ferme laitière de 131 kj en production, terre de culture de 233 arp., drainée | nivelée, 2 robots de traite, 7 unités de traite, 196 têtes dont 88 en lactation avec une moyenne de 12 000 kilos, troupeau pur-sang enreg. Superficie totale de 380 arp. 6 495 000 \$



MARIEVILLE

Superbe terre de grande culture, excellent drainage, possibilité de revenus de location à bon prix
40,52 acres 895 000 \$



ST-JUDE, érablière

cabane à sucre avec ptie habitable, potentiel +/- 2 500 entailles, rivière, terre agricole, arbres fruitiers
198,39 arp. 785 000 \$



STE-CHRISTINE

Domaine avec terre agricole et bois, petite érablière, cabane à sucre, garage, grange ainsi qu'un lac privé
166,79 arp. 629 000 \$



PRÈS DE VICTORIAVILLE

Domaine équestre exceptionnel, écurie et bât. multifonctionnels, lac privé, chutes, grottes, érablière, verger...
53,12 arp. 950 000 \$



ST-JEAN-sur-RICHELIEU

Voisine de l'entreprise Con Way, terre agricole avec potentiel de développement futur
54,82 acres 5 700 000 \$



**LES CÈDRES, Montérégie
TERRE de CULTURE**

213 arp.
3 800 000 \$



STE-HÉLÈNE-de-CHESTER

Domaine | ferme, vue spectaculaire, grange, 3 étangs, maison à aires ouvertes, chalet, forêt, plantation
157 arp. 695 000 \$



STE-ANNE-de-la-PÉRADE

Entreprise | ferme maraîchère, BIO Ecocert, 193 arp. en culture, 12 serres, belle clientèle commerciale
351 arp. 1 795 000 \$



HEMMINGFORD (domaine)

Superbe maison avec terre agricole, terre à bois avec érablière, verger déjà en production, 3 étangs et 1 lac
243,21 acres 995 000 \$

SYLVAIN et JEAN-PHILIPPE TRÉPANIÉ

514 239-7520
819 239-6195

LA RÉFÉRENCE EN IMMOBILIER-AGRICOLE DEPUIS PLUS DE 35 ANS



Jean-Philippe
Sylvain
Ctr imm. rés | comm. Ctr imm. agréé DA



SHERBROOKE

Ferme maraîchère avec terre agricole, kiosque de vente à la ferme, autocueillette, vente en épicerie, étang, système irrigation, prod. légumes, framboises, ail
42,7 arp. 1 495 000 \$



TROIS-RIVIÈRES (Pointe-du-Lac)

Succession: ancienne ferme laitière avec terre agricole dont 206 arp. sont en culture, garage, étable et très grande maison pouvant être bi-génération
228,46 arp. 1 930 000 \$



GODMANCHESTER TERRE NOIRE MARAÎCHÈRE

Excellent rendement, terre de grande culture,
351 acres 3 595 000 \$

ST-LOUIS-de-BLANDFORD

. Terrain comm. aut. 20, 330 000 \$
. Terrain rés, droit constr. 79 000 \$
. Duplex avec garage 275 000 \$
. Triplex avec terre à bois 295 000 \$

STE-MARIE

. Terre à bois, 94,36 ac. 159 000 \$
. Terre à bois, 131,24 ac. 195 000 \$



ACTON VALE

Terre maraîchère noire à vendre, certification BIO Ecocert, partie drainée, lac privé, forêt
173 arp. 1 475 000 \$



PRINCEVILLE

Près de Victoriaville, ferme de veaux de grain avec un historique de 1 080 veaux par année, très grande étable, belle maison
24 acres 425 000 \$



ST-GERMAIN-de-GRANTHAM

Terre de grande culture de 119 acres à vendre avec une partie en forêt, bâtiments agricoles
180,2 acres 1 695 000 \$
Avec maison 1 895 000 \$



ROXTON POND

Près de Granby, kiosque de fruits et légumes avec clientèle établie, grand terrain avec droit de construction
7 335,10 m² 139 000 \$



BÉCANCOUR près du fleuve

Magnifique propriété avec vignoble surplombant le fleuve, microclimat, 10 000 plants, 11 cépages, 7 variétés de vin, gagnant de prix
27,94 arp. 1 850 000 \$



NOTRE-DAME-de-LOURDES

Terre à bois, 2 chalets, excellente pour la chasse (chevreuils, orignaux), chemins forestiers et section érables, plan d'aménagement forestier
158 arp. 195 000 \$



ST-ISIDORE-de-CLIFTON

Près de Sherbrooke, terre à bois aménagée avec 2 lacs ensemencés (truites), camp forestier, plusieurs sentiers en forêt
107,96 arp. 219 000 \$



MANSEAU

Terre à bois près de l'autoroute 20 et sur le bord de la rivière, idéale pour la chasse, bois de chauffage
82,19 arp. 129 000 \$



TROIS-RIVES (LA TUQUE)

Très belle terre à bois sur le lac Noir, chalet sur la St-Maurice (navigable)
Terre seule : 199 000 \$ 121 arp.
Terre + chalet : 295 000 \$ 122 arp.



DANVILLE

5 grands terrains à vendre, en campagne, construction résidentielle, intime et garnit d'érables matures. Superficie de 45 000 pi² à 63 000 pi² à partir de 31 350 \$



MAGOG

Domaine avec terre agricole, pâturages, terre à bois, lac privé, bâtiment multifonctionnel
135,66 arp. 795 000 \$



ST-ADRIEN

Domaine avec lac privé, forêt mature, érablière, superbe atelier, hangar, maison de campagne
316 acres 695 000 \$



HEMMINGFORD (serres + maison)

Entreprise horticole établie depuis plus de 29 ans, 47 825 pi² de serres, superbe maison
112,82 acres 1 350 000 \$



ST-JACQUES-le-MAJEUR

Sur le bord du Lac Breeches, 35 min. de Victoriaville, superbe chalet 3 saisons, dans un club privé 480 ha, sur une réserve naturelle, plage de sable, eau cristalline
269 000 \$



BROMONT

entreprise maraîchère, serricole, 4 serres, clientèle établie, tout équipée, érablière 3 200 ent., maison, cabane à sucre, chalet, lac
130,82 acres 1 395 000 \$



ST-GILLES

Grande terre à bois, excellente pour la chasse aux chevreuils, 5 sites bien aménagés, miradors, lac artificiel et aire de repos
222,13 arp. 279 000 \$



ST-VICTOR-de-BEAUCE

Magnifique domaine, érablière et cabane à sucre, droit de constr., maison, grange, garage et lac privé
115,56 arp. 925 000 \$



LÉVIS

Près du futur pont Québec/Lévis Chenil et écurie 12 box (poss. 18), 5 min du c.-ville, érablière 1 600 ent.
181,52 arp. 995 000 \$



BESOIN URGENT

. Terres agricoles
. Fermes tout genres
. Érablières

ACHETEURS SÉRIEUX

www.Sylvaintrepanier.com

Un projet unique en Montérégie-Ouest

Le CIAQ a lancé avec beaucoup de fierté en Montérégie-Ouest, grâce à l'engagement et l'implication du Cab, des producteurs et des productrices de lait de cette région ainsi que des employés, un projet pilote offrant un nouveau concept de services de plus grande proximité aux producteurs et aux productrices de lait et encore mieux adapté à leurs besoins.

Le but du projet est d'être encore plus près de nos clients-proprétaires. En plus de la qualité exceptionnelle des services du CIAQ, nous ajoutons agilité, dynamisme, flexibilité et efficacité au niveau de la prise de décision et une plus grande implication du Cab dans la gestion de la prestation de services.

C'est un projet qui tient à cœur à toute la grande famille du CIAQ. Des services qui correspondent aux besoins et aux attentes des utilisateurs régionaux, une implication accrue des membres du CAB régional, des employés plus impliqués et motivés, des relations solides avec les partenaires régionaux, pour nous, c'est une formule gagnante et d'avenir, que nous supportons avec enthousiasme.

Le projet bénéficie, en plus, de la force et de la notoriété de la marque CIAQ qui offre l'incomparable avantage SEMEX, une génétique reconnue mondialement et qui appartient aux producteurs et aux productrices de lait du Québec.

Ce projet pilote se déroulera pendant une période d'une année et demie, seulement sur le territoire de la Montérégie-Ouest.



Le CIAQ investit à Saint-Hyacinthe

Le Centre d'insémination artificielle du Québec (CIAQ), l'un des leaders mondiaux de la génétique bovine, investit près de 4 M\$ en rénovations à son siège social de Saint-Hyacinthe.

Les travaux serviront notamment à l'aménagement de laboratoires, de bureaux, de salles de haute technologie ainsi qu'à la modernisation des neuf étables. Le chantier est aussi l'occasion de rapatrier les installations de Boviteq, la filiale spécialisée dans la transplantation embryonnaire, dans les locaux du CIAQ. Les travaux vont être terminés très prochainement.

« Grâce à ces nouvelles installations, nous pouvons développer des produits et des services toujours plus innovants, être plus performants et rester compétitifs dans un marché en évolution », explique le directeur général du CIAQ, Mario Hébert.



Sylvain Boyer

Directeur du réseau et des partenariats

**SYNAIRTECH EST FIER
D'AVOIR EU LA CHANCE
DE TRAVAILLER SUR
LE PROJET DU CIAQ**



5855, RUE LAMOUREUX, SAINT-HYACINTHE QC J2R 1S3
TÉL. : 450 250-5353 TÉLÉC. : 450 250-5355

www.synairtech.ca

RBQ : 5609-8429-01



CLIMATISATION



COMMERCIAL



CHAUFFAGE



INDUSTRIEL



VENTILATION



CONTRÔLES

La clé de l'exécution de tout plan... un plan génétique!

Partie I : le plan génétique

La mise à exécution est la clé de tout projet, y compris d'un projet génétique. Le fait d'utiliser des informations génétiques par le biais d'une stratégie génétique saine aide à tirer le meilleur parti d'un troupeau.

Lorsqu'on élabore un plan, on sait qu'il ne s'agit pas seulement de choisir le bon groupe de taureaux. Nous devons désormais tirer parti des résultats génomiques afin d'équilibrer les inventaires de troupeau par l'intermédiaire tant de la semence sexée que de la semence de races bouchères. L'application de ces décisions par un programme d'accouplement reflétant les objectifs du producteur est essentielle pour mettre un tel plan en œuvre. Le programme Semex de testage génétique femelle, *Elevate^{MC}*, offre la possibilité de construire et de mettre en œuvre un projet génétique ultra personnalisé.

Le but d'*Elevate^{MC}* est de rendre le processus de testage jusqu'à l'accouplement aussi facile et transparent que

possible. L'application mobile de Semex joue un rôle crucial, servant de plaque tournante virtuelle pour le programme génomique du troupeau. L'application donne aux utilisateurs la possibilité d'organiser et de soumettre facilement des échantillons, de consulter les résultats de chaque génisse testée et de corriger tout éventuel conflit génétique avec la filiation. Tout cela se fait par téléphone vers le nuage, permettant ainsi de gagner du temps avec une soumission rapide, éliminant la paperasse et les feuilles de calcul inutiles.

Une fois que l'information génomique est retournée, c'est le moment de confirmer les stratégies qui optimisent le gain génétique. Il suffit de trier les indices génétiques choisis d'un troupeau et de prendre en compte la performance reproductrice et l'inventaire actuel du troupeau avec les objectifs de croissance futurs afin d'établir un plan solide. Ces plans comprennent l'utilisation de la semence sexée, conventionnelle et bœuf, et même l'étude de l'utilisation potentielle

de stratégies comme la FIV. Après confirmation, le plan est téléchargé dans le programme d'accouplement *OptiMate^{MC}* de Semex pour une application appropriée.

Partie II : Mettez en œuvre une stratégie avec les taureaux *Génomax^{MC}*

Le fait que la génomique soit le développement le plus percutant dans l'industrie de l'insémination artificielle depuis l'avènement de la semence congelée n'est pas un secret commercial. Chez Semex, les taureaux génomiques d'élite sont connus sous l'appellation de *Génomax^{MC}*. En tirant parti du plein potentiel de ces taureaux et en les intégrant à la stratégie génétique d'un troupeau, un producteur optimise son plan.

Chez Semex, le programme *SemexWorks^{MC}* utilise des valeurs économiques et des objectifs personnalisés pour le troupeau afin d'élaborer un indice économique client sur mesure. Ensuite, *SemexWorks* trie l'intégralité de la gamme et sélectionne les meilleurs reproducteurs pour la stratégie personnalisée d'un troupeau donné, y compris les taureaux *Génomax^{MC}*.

En utilisant *Elevate^{MC}*, le programme de testage génomique femelle de Semex, il n'a jamais été aussi rapide d'accélérer les progrès d'un troupeau. Tout d'abord, *Elevate^{MC}* aide à la sélection des génisses aptes au testage génomique. Équipé avec des résultats génomiques, le programme détermine si ces génisses devront être inséminées avec de la semence sexée, conventionnelle, de génomique supérieure, bœuf, ou bien si elles sont candidates potentielles comme receveuses d'embryons ou pour la FIV.

L'utilisation de reproducteurs *Génomax^{MC}* avec une stratégie génétique *Elevate^{MC}* agressive, mais saine, conduit à la meilleure mise en œuvre possible d'un plan génétique, ce qui rend la prochaine génération plus rentable et les décisions génétiques actuelles économiquement judicieuses.



 **Elevate**TM

GENOMAX



L. MÉNARD & FILS INC.
VITRERIE

*Bravo au CIAQ pour
ses 40 ans d'existence
Fier partenaire de
ce beau projet!*

2940, rue Dessaulles, Saint-Hyacinthe • 450 774-8408

168112



L'AGRICULTEUR DE NOS JOURS DOIT, PRÉVOIR, PRÉPARER, AGIR

Viendra un moment où il lui faudra PASSER le flambeau à la prochaine génération. La planification de sa succession deviendra l'étape la plus importante pour l'entreprise et pour l'équité entre les membres de la famille.

Nous **POUVONS VOUS AIDER** dans ce qui
deviendra votre **GRANDE FIERTÉ !**



BENOIT & LÉO THÉROUX INC.
CABINET EN ASSURANCE DE PERSONNES & SERVICES FINANCIERS

76, rue du Roi, Sorel-Tracy (Québec) J3P 4M8
Bur.: (450) 743-0035, poste 24 / 1-800-563-0035

benoit.theroux@bltheroux.qc.ca | cabinet@bltheroux.qc.ca | www.bltheroux.qc.ca

La référence en immobilier agricole au Québec



DAVID COUTURE
Ctr. imm., ing. agricole
450 525-0052

SARA DE GRADY
Ctr. imm., B.A.A.
450 521-8811

Groupe Sutton-Actuel inc.
Agence immobilière

SUTTON
québec

PLUS DE
500 PROPRIÉTÉS
AGRICOLES VENDUES
DEPUIS 2010

BANQUE
D'ACHETEURS IMMÉDIATS
Pour tous genres
de fermes

-SAVOIR-FAIRE
-EXPÉRIENCE
-COMPÉTENCE

Visitez notre site web

WWW.IMMOBILIER-AGRICOLE.COM

ENTREPRISES AGRICOLES - FERMES - TERRES AGRICOLES - TERRES À BOIS - ÉRABLIÈRES

NOUVEAUTÉS



STE-HÉLÈNE-DE-BAGOT, Terre de 206 arp. dont +/- 195 arp. cultivables et drainés, porcherie en pouponnière de +/- 1 850 porcelets, étable à veaux de grains, historique de +/- 750 veaux, maison et garages, 3 595 000\$



ISSOUDUN, Terre agricole de 327 arp. dont +/- 260 arp. sont cultivables 2 grands garages à machinerie, atelier de mécanique chauffé et isolé, 2 magnifiques résidences dont 1 séparable du fonds de terre et plus, 2 495 000\$



ST-EUGÈNE, Terre agricole de 125 arp. dont +/- 110 arp. sont cultivables, beau loam, très peu de roches, maison ancestrale et vieux bâtiments agricoles, 1 425 000\$



ST-THÉODORE-D'ACTON, Grande terre agricole de 295 arp. dont +/- 215 arp. sont cultivables, 2 belles parcelles indépendantes, ancienne ferme laitière, grande étable, plusieurs garages et entrepôts, jolie maison, plan de séchage, 3 795 000\$



LA PATRIE, Grande terre agricole de 360 arp. dont +/- 302 arp. cultivables, ancienne ferme laitière, grande étable agrandie récemment, garage à machinerie et jolie maison, 1 199 000\$



BÉTHANIE, Fermette de 90 acres principalement boisés, maison à rebâtir, anciens bâtiments agricoles, boisé mature avec chemins aménagés, loin de la route, privé, intime et plus, 295 000\$



ST-BASILE (PORTNEUF), Ferme porcine parfaitement entretenue, 2 porcheries totalisant +/- 2 000 porcs à l'engraissement, en intégration. Terre boisée de 76 arp., garage, silos, fosse, 575 000\$



ST-LUCIEN, Terre boisée 71 acres, boisé mature mixte, plusieurs chemins carrossables aménagés, joli camp de chasse aménagé, remise, grand garage et caches de chasse, 220 000\$



ST-PIE, Terre de 115 arp. dont +/- 60 arp. cultivables, jolie maison, garage triple, petite grange, cabane à sucre tout équipée, boisé mature avec érablière et sentiers, 1 282 000\$



VALCOURT, Ferme bovine de 102 acres, prairie et boisé, étable, garages et maison rénovée, site privé et intime, loin de la route, 685 000\$



BARNSTON-OUEST, Magnifique domaine agricole de 75 acres dont +/- 45 acres en prairie, immense maison impeccable, grange, garages, étang privé, érablière avec cabane à sucre et +, 1 250 000\$



ST-GABRIEL-DE-VALCARTIER, Érablière 34 800 entailles, quota acéricole de 89 000 lb, sur terres publiques, équipement complet de 1re qualité, spacieuse cabane à sucre équipée, petit logement attenant, 1 595 000\$

FERMES À VENDRE



WARWICK, Terre de près de 230 arp. dont +/- 200 arp. cultivables et partiellement drainés, ancienne étable laitière, garage à machinerie et bonne maison séparable de la terre, 2 395 000\$



NOTRE-DAME-DE-HAM, Ferme laitière, 43,73 kg/j, terre 520 arp. dont +/- 225 arp. cultivables, grange/étable rénovée, garage à machinerie, jolie maison avec garage, 2 325 000\$



WARWICK, Ferme laitière, quota 45 kg/j, terre 216 acres dont +/- 186 acres sont actuellement en culture chinierie, maison et plus, 2 395 000\$



INVERNESS, Ferme laitière 116 kg/j, troupeau Holstein, étable ultra moderne, salon de traite double-12, porcherie en intégration +/- 1 100 places porcs, terre 520 arp. dont +/- 291 arp. cult., garage, maison et +, 6 325 000\$



WEEDON, Ferme laitière 69 kg/j, terre 372 arp. dont 260 arp. en culture et pâturage, troupeau Holstein, machinerie, jolie maison rénovée, grange-étable, étable froide et plusieurs garages, 3 595 000\$



BATISCA, Ferme laitière +/- 225 kg/j, terre 450 arpents cultivables et drainés, vue sur le fleuve, panorama exceptionnel, 2 maisons, plusieurs garages, étable moderne et équipements complets, 14 500 000\$



FREIGHTSBURG, Ferme de grande culture, terre de 245 arp. dont +/- 96 arp. cultivables, jolie maison, grange-étable, silos et garage à machinerie, 1 395 000\$



RACINE, Ferme bovine, terre 289 arp. dont +/- 148 arp. cultivables, étable, garage et maison, 895 000\$



ST-EUGÈNE, Ferme porcine, maternité +/- 550 truies de type naisseur, terre +/- 200 arp. presque tous cultivables et drainés, située près de l'A20, jolie maison, grand garage, écurie et plus, 3 295 000\$



ST-PLACIDE, Ferme bovine de 84 arp. presque tous cultivables, drainés, étable +/- 200 vaches à boeuf et +/- 200 veaux lourds en finition, 1 895 000\$



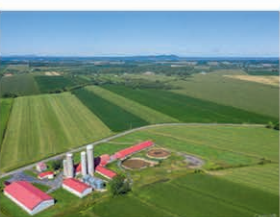
BROMONT, Magnifique domaine de 102 acres principalement en culture, spacieuse et luxueuse maison située loin de la route, vue sur la montagne bâtiments agricoles, 1 850 000\$



WICKHAM près de St-Nazaire, Terre 77 arp. principalement en culture, porcherie +/- 1 800 porcs à l'engraissement en intégration, garages et plus, 1 325 000\$



SAGUENAY, Secteur L'Ascension-de-Notre-Seigneur, terre de 2 590 arp. dont +/- 1 420 arp. cultivables drainés, plan de séchage, maison et plusieurs bâtiments agricoles, 4 895 000\$



MARIEVILLE, Ferme laitière, quota 136 kg/j, terre de 790 arp. dont +/- 740 arp. sont cultivables, excellents bâtiments modernes, troupeau de vaches Holstein, gamme complète de machinerie et équipement inclus, 21 195 000\$



DURHAM-SUD, Ferme de 357 arp. dont +/- 90 arp. cultivables, érablière, maison, étable à veaux 435 places, fosse et plus, 1 095 000\$



ST-FRANÇOIS-DU-LAC, Ferme et terre de 146 arp. dont +/- 101 arp. cultivables et drainés, plan de séchage, plusieurs autres bâtiments agricoles et maison, 1 295 000\$



ST-MICHEL-DE-NAPIERVILLE, Complexe de serres totalisant 65 000 pi.ca., terre agricole de 33 arp. dont 21 arp. de terre franche et 7 arp. de terre noire drainée, maison, entrepôts et garages, 1 375 000\$



HAVELOCK, Ferme agro-touristique de 145 acres, verger sur 30 acres, érablière de +/- 3500 entailles, kiosque de vente, entrepôt réfrigéré, franchise Arbre-en-arbre, maison et plusieurs garages, 995 000\$

La référence en immobilier agricole au Québec

TERRES À VENDRE



BEAUHARNOIS, Terre de culture 108 arp. presque tous cultivables, drainés, 1 575 000\$



COMPTON, Terre de 200 acres dont environ 1/2 cultivables et pâturages, beau loam, peu de roches, bon garage à machinerie, 675 000\$



WICKHAM, Terre agricole de 260 arp. dont +/- 91 arp. sont cultivables et partiellement drainés, 950 000\$



ST-PIE-DE-GUIRE, Terre 212 arp. dont +/- 108 arp. cultivables drainés, grange et remise, 1 295 000\$



ST-AMABLE, Terre de près de 26 arp. presque tous cultivables, sans bâtiment, 269 000\$



LA PRÉSENTATION, Belle terre de culture, +/- 82 arp. cultivables, 1 295 000\$



COOKSHIRE, Terre de 283 arp. dont +/- 107 arp. cultivables et pâturage, étable à boeufs, grange-étable et silo, bordée par une rivière, 995 000\$



Aux limites de ST-PIE et STE-CÉCILE-DE-MILTON, Terre de 216 arp., principalement cultivables et drainés, 3 075 000\$



STE-CÉCILE-DE-MILTON, Terre en 2 lots indép. totalisant 183 arp. dont +/- 133 arp. cultivables drainés, porcherie +/- 840 places engraissement, plan de séchage, 2 295 000\$



ST-JEAN-BAPTISTE, Verger en opération, terre de +/- 93 arp., drainés en partie, bien entretenus, 2 bonnes maisons, vue panoramique, grand garage entrepôt, 2 025 000\$



MT-ST-GRÉGOIRE, Terre 148 arp., dont +/- 110 arp. cultivables, jolie maison récente, étable froide, 2 garages, 1 995 000\$



ST-ANICET, Terre 112 arp. dont +/- 87 arp. cultivables, certification biologique, type loam, 1 050 000\$



STE-JULIE, Terre de 230 arp. dont +/- 190 arpents sont cultivables, partiellement drainés, type loam et loam argileux, 2 grands garages, érablière avec cabane à sucre, et plus, 2 850 000\$



ORMSTOWN aux limites de ST-LOUIS-DE-GONZAGUE, Terre 243 arp. dont 204 arp. cultivables, drainés et nivelés, 3 295 000\$ Possibilité d'acheter en surplus du prix 202 arp. cultivables supplémentaires



MASCOUCHE, Terre agricole de 90 arp. presque entièrement cultivables, adjacente à la ville, 1 550 000\$



ST-ROBERT, Terre de 105 arp. dont +/- 65 arpents cultivables, ancienne ferme laitière, étable récente pouvant être adaptée à d'autres types d'élevages, maison, étable, garages et plus, 845 000\$ **Nouveau prix!**



POTTON, Terre boisée de 164 acres, excellent potentiel pour y aménager une érablière +/- 8 000 entailles, droit de bâtir une maison, une rareté, 495 000\$



POTTON, Terre boisée de 106 acres, zonage résidentiel, accès au lac Memphrémagog, site idéal pour projet de villégiature, développement et construction de résidences/chalets, près de Owl's Head, 750 000\$



L'AVENIR, Grande terre agricole de 403 arp. bénéficiant d'un droit de bâtir une maison, +/- 670 arp. sont en prairie, le reste boisé, bordé par la rivière St-François, site magnifique et plus, 495 000\$



STE-ANNE-DE-LA-ROCHELLE, Érablière +/- 18 000 entailles avec quota 60 245 lb., Cabane à sucre et équipements de 1ère qualité, potentiel supp. de 25 000 entailles, et plus, 3 450 000\$



STE-CÉCILE-DE-WHITTON, Terre de 277 acres, érablière 11 500 entailles avec quota, cabane à sucre avec maison adjacente et équipements complets, tubulure, 1 395 000\$



ST-JOACHIM-DE-SHEFFORD, érablière +/- 1 200 entailles sur tubulure et potentiel supp., cabane à sucre, équipements complets, boisé mature, garage, roulotte et prairie et +, prix à discuter.



EASTMAN, Terrain de 240 acres dont 125 acres zonés blanc, site idéal pour bâtir un domaine et/ou y créer un développement résidentiel d'environ 40 terrains, vue panoramique, érablière et plus, 1 950 000\$



ROXTON, Gigantesque terre boisée de près de 500 acres, bon potentiel pour y aménager une érablière, 2 droits de bâtir, grand camp de chasse, garage et plus, 1 450 000\$

FERMETTES ET DOMAINES À VENDRE



VARENNES, Ferme/domaine en bordure du fleuve St-Laurent, terre de 86 arp. presque tous cultivables, spacieuse maison luxueuse, kiosque et petit logement, 2 095 000\$



BOLTON-OUEST, Fermette de 65 acres, prairie et beau boisé d'érables, maison, grange, garage, étang privé, vue, site magnifique, 560 000\$



MT-ST-GRÉGOIRE, Fermette de 47 acres dont +/- 16 acres sont en prairie et culture, maison ancestrale impeccable, écurie 3 stalles, garage à machinerie et plus, 799 900\$



STE-CHRISTINE, Fermette de 44 acres, tous boisés, érablière de 3 250 entailles avec quota, cabane à sucre, équipements de bonne qualité, grand garage, maison et plus, 650 000\$



ST-EUGÈNE, Fermette de 61 arp. dont +/- 40 arp. cultivables, jolie maison récente et spacieuse, grand garage de mécanique, petite grange avec hangar et plus, 735 000\$



LAC-BROME, Ferme 360 acres dont +/- 120 acres en culture et prairie, boisé mature, maison, garages, grange et plus, 1 675 000\$

RÉCEMMENT VENDUS



STE-THÉCLE, Érablière de 25 000 entailles, quota de 100 000 lb, cabane à sucre, chalet et +, **VENDU**



ST-MARCEL-DE-RICHELIEU, Ferme porcine de type engraissement, +/- 2 500 places, sur terre de 7 acres, **VENDU**



ST-EUGÈNE, Ferme porcine de 199 arp. avec maternité et pouponnière, **VENDU**



HAM-NORD, érablière de 12 500 entailles tubulées, quota 31 356 lb, cabane à sucre équipée, et plus, **VENDU**



YAMASKA, Terre 32 arp. presque entièrement cultivables, **VENDU**



ST-GILLES et ST-APOLLINAIRE, Terre 620 acres cultivables, plusieurs porcheries, **VENDU**

DAVID COUTURE 450-525-0052

Ctr. imm., ing. agricole

SARA DE GRADY 450-521-8811

Ctr. imm., B.A.A.

WWW.IMMOBILIER-AGRICOLE.COM

-David Couture est ingénieur agricole et courtier immobilier, diplômé de l'Université Laval.

-Sara de Grady est experte en marketing et courtière en immobilier, diplômée de l'Université de Sherbrooke.

-Eux-mêmes producteurs agricoles, propriétaires de terres et d'érablières.

Bandes riveraines : on en parle encore!



CYNTHIA BELHUMEUR
Technicienne agricole
Direction régionale du
Centre-du-Québec
MAPAQ



PIERRE CHOUINARD
AGRONOME
Conseiller et
coordonnateur régional
en agroenvironnement
Direction régionale du
Centre-du-Québec
MAPAQ



Photo MAPAQ

Bien que la réglementation soit en place depuis plus de 30 ans, les bandes riveraines demeurent un sujet d'actualité. Pourquoi est-ce si important de maintenir le long des cours d'eau une bande minimale sans travail de sol et sans épandage de fertilisants et de pesticides? Principalement pour maintenir la stabilité des berges et favoriser le développement d'une végétation qui contribue à réguler la température de l'eau et à améliorer la biodiversité. Lorsqu'elle est suffisamment large et bien végétalisée, la bande riveraine intercepte également une partie des particules de sol, des éléments nutritifs et des pesticides provenant des champs cultivés.

La réglementation

En milieu agricole, les producteurs doivent maintenir une bande minimale de trois mètres, mesurée à partir de la ligne des hautes eaux, marquant la transition entre la végétation aquatique et la végétation terrestre. Lorsque le haut du talus est à moins de trois mètres de la LHE, cette bande doit alors inclure au moins un mètre sur le replat. D'autres exigences peuvent s'appliquer selon l'endroit où vous habitez. Informez-vous à votre municipalité ou à votre MRC. Notons toutefois que les fossés ne sont pas assujettis à la réglementation. Cependant, conserver une bande de végétation entre le fossé et le champ est tout aussi important.

Comment aménager une bande réglementaire?

Laissez la nature le faire à votre place!

Il n'est pas nécessaire d'investir beaucoup d'argent pour avoir une bande riveraine conforme aux règlements. La solution la plus facile et la moins coûteuse consiste tout simplement à cesser de cultiver cette zone et à laisser aller la végétation naturelle. Faites-vous aider de votre conseiller, de votre gestionnaire de cours d'eau ou de votre organisme de bassin versant pour délimiter la bande réglementaire. Plantez quelques piquets ou même quelques arbres que vous utiliserez comme repère visuel. Si les travaux au champ sont réalisés à forfait, informez l'entrepreneur de votre démarche. Vous pouvez aussi envisager de mettre une affiche à l'entrée du champ pour informer

les opérateurs de machinerie quant à l'importance de respecter les bandes riveraines. Avec le temps, les espèces les mieux adaptées s'établiront et créeront un habitat qui améliorera la biodiversité. Si jamais des travaux d'entretien sont nécessaires, voyez avec votre conseiller agricole, votre municipalité ou votre MRC pour savoir comment les réaliser.

Semez-la!

On peut aussi ensemer la bande riveraine avec des espèces vivaces, habituellement mélangées avec des annuelles germant rapidement, pour faire concurrence aux mauvaises herbes. Du mélange B peut être employé. L'ajout d'une céréale (ex. : avoine) ou de ray-grass aidera à l'établissement de la végétation. Des mélanges « bandes riveraines », comportant principalement des graminées, sont également disponibles auprès des fournisseurs agricoles. Des mélanges spécialisés incluant des espèces florales existent également. Toutefois, ils sont souvent plus dispendieux et nécessitent certaines précautions pour assurer le succès de l'implantation. Dans tous les cas, l'incorporation au sol des semences est fortement recommandée. Avec un semis à la volée, il est préférable d'utiliser ensuite un équipement pour remuer légèrement le sol en surface (ex. : râteau, herse à pacage, chaîne, etc.). N'hésitez à consulter votre conseiller pour en savoir plus à ce sujet.

Plantez des arbustes et des arbres!

Vous pouvez aussi opter pour une bande riveraine avec des arbustes et/ou des arbres. Leur système racinaire plus profond et plus développé aide à stabiliser

la berge. Cependant, il faut éviter de planter les arbres trop près du talus et du cours d'eau, car ceux-ci peuvent devenir instables avec le temps. L'implantation d'un couvert ligneux et ombrageant apporte de nombreux avantages (une eau plus fraîche, limite l'abondance de rats musqués, réduit la pression de certaines mauvaises herbes, protège de l'érosion éolienne, etc.). Arbres et arbustes favorisent la biodiversité et embellissent le paysage. Les arbres peuvent aussi séquestrer de bonnes quantités de carbone.

L'installation d'un paillis (fait de plastique ou d'écorces) est nécessaire pour réduire la compétition des plantes herbacées. Tant que les végétaux ne sont pas suffisamment développés, il est aussi important de faucher la végétation le long du paillis chaque année. Une taille suffisamment hâtive des arbres permettra d'éviter que ceux-ci développent des branches susceptibles de nuire à la machinerie.

Élargir au-delà de la bande réglementaire : encore plus de bénéfices!

L'efficacité d'une bande riveraine à retenir et filtrer les particules de sol et les contaminants en provenance des champs augmente avec sa largeur. En présence de zones de cours d'eau plus instables (ex. : courbes, hauts talus, etc.) ou de secteurs de champ plus sensibles à l'érosion (ex. : pentes fortes, sols érosifs, etc.), il est aussi préférable d'aménager une bande riveraine plus large que ce qu'exige la réglementation.

Le programme Prime-Vert offre une aide financière pour élargir la bande riveraine à cinq mètres ou plus de la ligne des hautes eaux. Une entreprise peut ainsi

obtenir jusqu'à 20 000 \$ pour la durée du programme (2018-2023). C'est d'ailleurs le temps de commencer à planifier les aménagements que vous voulez réaliser l'an prochain. Pour en savoir plus à ce sujet, communiquez avec le centre de services agricoles du MAPAQ de la région ou parlez-en à votre conseiller.

Les bandes riveraines constituent une première ligne de protection

Lorsqu'on les aménage, c'est aussi l'occasion d'envisager les interventions complémentaires suivantes :

- Mise en place de déversoirs enrochés pour éviter le ravinement de la berge par les eaux s'écoulant du champ,
- Stabilisation enrochée des sorties de drain et des fossés,
- Aménagement de bassins de sédimentation dans des fossés ou en d'autres endroits,
- Réduction du travail de sol;
- Couverture du sol au moyen de végétaux ou de résidus, en particulier pendant la période hivernale.

En plus d'améliorer la qualité de l'eau, plusieurs de ces interventions offrent des bénéfices concrets aux entreprises agricoles : réduction des pertes de sol arable et de fertilisants, maintien en bon état des fossés et du drainage souterrain, passage plus facile de la machinerie, meilleure santé du sol, réduction des coûts de machinerie, etc.

La clé de l'exécution de tout plan... un plan génétique! (suite)

Partie III : Appliquez votre stratégie avec les taureaux Immunity+®

Vouloir élever un troupeau en bonne santé n'est que la première étape. L'élaboration et l'exécution d'un plan pour ce faire sont les étapes suivantes et c'est là où Semex se distingue.

Semex travaille avec sa clientèle pour identifier leurs vaches résistantes aux maladies, tandis que leurs taureaux *Immunity+* offrent les avantages de la génétique résistante aux maladies pour la prochaine génération. Il s'agit d'élaborer et d'appliquer une stratégie génétique qui met réellement la santé du troupeau au premier plan.

Le programme de tests génomiques femelles *Elevate* de Semex permet d'identifier la précieuse génétique immunitaire au sein d'un troupeau. Les résultats de ces tests sur l'immunité femelle (une exclusivité *Elevate*) identifient le statut immunitaire individuel de chaque vache (capacité à combattre les maladies) comme étant « faible », « moyen » ou « élevé ». Ensuite, *Elevate* crée des rapports qui montrent rapidement et facilement les niveaux d'immunité dans l'ensemble d'un âge donné et par année de naissance. Cela apporte aux clients de Semex les renseignements supplémentaires nécessaires pour prendre des décisions stratégiques liées à l'élevage, à l'élimination de sujets et à la gestion globale du troupeau, ce qui a un impact direct sur la santé du cheptel.

Ensuite, *Elevate* télécharge toutes les données génomiques, y compris les

résultats de l'immunité femelle, directement dans le programme d'accouplement *OptiMate*™ de Semex. *OptiMate* trie parfaitement les animaux en fonction de leur statut immunitaire et les fait correspondre aux objectifs de reproduction du troupeau.

La plupart des éleveurs veulent optimiser la génétique immunitaire, de sorte que les animaux de niveaux « élevé » et « moyen » soient accouplés à des taureaux *Immunity+*, tandis que les sujets classés « bas » passeront à l'élevage de bœuf ou seront éliminés. D'autres troupeaux préféreront se concentrer sur l'amélioration de la génétique immunitaire en ciblant l'utilisation de taureaux *Immunity+* sur des vaches identifiées comme faibles répondantes immunitaires.

OptiMate et *Elevate* de Semex permettent de construire une stratégie de santé qui correspond aux objectifs du troupeau en utilisant *Immunity+* et l'immunité femelle, rendant facile la mise en œuvre du processus.

L'avantage *Elevate* et *OptiMate*

Avec *Elevate* et *OptiMate*, nous pouvons appliquer différentes stratégies dans les troupeaux dont :

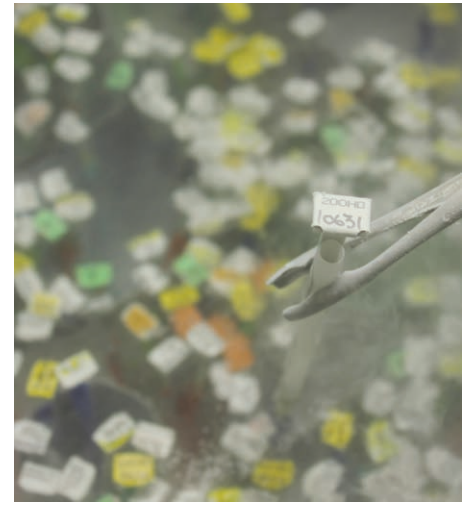
- Les résultats *Immunity+* et les taureaux *Immunity+*®
- La semence sexée
- Les taureaux *Génomax*^{MC}
- Les taureaux *Beef Yield*^{MC}

Elevate est le seul service de tests génomiques qui permet de voir la capacité d'une vache à combattre les

maladies par le biais des résultats de l'*Immunity+* femelle, montrant la capacité des vaches à combattre les bactéries et les infections virales. Selon les objectifs du troupeau et l'inventaire d'animaux, différentes stratégies peuvent être élaborées afin de gérer toutes les femelles, selon les résultats montrant qu'elles sont répondantes immunitaires faibles, moyennes ou élevées.

Pour les génisses faibles répondantes, la méthode la plus simple consiste à les éliminer ou à les accoupler avec des races bouchères. Réalisant que cela n'est pas toujours une option, il est fortement recommandé de les accoupler avec un reproducteur *Immunity+* puisque l'héritabilité des taureaux *Immunity+* est de 30 %. Cela offre la meilleure stratégie pour rendre la génération suivante plus saine et plus forte.

Par ailleurs, le fait d'avoir une liste précise du statut immunitaire des vaches s'est avéré particulièrement utile pour les clients de Semex. C'est parce que les vaches hautes répondantes immunitaires (HIR) ont un total d'immunoglobuline et de bêtalactoglobuline beaucoup plus élevé



dans leur colostrum, ce qui en fait d'excellentes candidates pour recueillir et stocker du colostrum supplémentaire. Inversement, il est prouvé que les vaches identifiées comme étant faibles répondantes immunitaires ont un colostrum de qualité inférieure nécessitant ainsi un complément.

L'équipe Semex



IMMUNITÉ+



OPTIMATE







**LES ÉQUIPEMENTS
DUSSAULT 2014**
Division de Jolco Équipements

POUR TOUS VOS BESOINS EN MANUTENTION DE GRAINS
NOTRE ÉQUIPE EST À VOTRE DISPOSITION

Des silos qui font le **POIDS!**



+ Durable | Métal de qualité | Longévité

ON LIVRE DE LA PERFORMANCE!

410, route 133, Pike River (Québec) JOJ 1P0
1 877 246-3383 | equipementsdussault.com

Suivez-nous sur 






Membres du Groupe Jolco / Jolco Group members

PRODUITS PRATIQUES



BOLUS DE CALCIUM

Source supplémentaire de calcium pour vaches laitières. Contient de la vitamine D3 qui permet un niveau d'absorption plus élevé. Aide à corriger une carence alimentaire. Administrez avec soin un bolus avant ou immédiatement après le vêlage et un deuxième 12 à 24 h plus tard.

PF-SU0003 • Boîte de 12 unités

1 ou 2 boîte(s) : 9,60 \$/bolus • 115,20 \$/boîte

3 ou 4 boîtes : 9,00 \$/bolus • 108,00 \$/boîte

5 boîtes et plus : 8,50 \$/bolus • 102,00 \$/boîte



APPLICATEUR À BOLUS

Permet d'insérer le bolus adéquatement.

PF-SU0004 • 25,00 \$

VEAUX



PRODUIT 100% CANADIEN

COLOSTRUM BOVIN DÉSHYDRATÉ

Remplacement ou complément du lait maternel. Fabriqué avec du colostrum provenant de fermes laitières canadiennes.

CALF'S CHOICE TOTAL®

Contient 470 g et 100 g IgG.

PF-SU0002 • 38,50 \$

Boîte de 15 : 555,00 \$

HEADSTART®

Contient 225 g et 60 g IgG.

PF-SU0001 • 24,20 \$

Boîte de 25 : 550,00 \$



BACTZYME

Mélange naturel de bactéries et de nutriments à déposer dans les fosses à fumier liquide. Libère des enzymes qui facilitent le processus naturel de décomposition des déchets solides. 50 pastilles par chaudière.

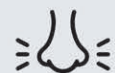
PFFA829 • 585,00 \$



ACCÉLÈRE LA DÉCOMPOSITION



AUGMENTE LA VALEUR FERTILISANTE



RÉDUIT LES ODEURS

TÉMOIGNAGE

« Avant d'utiliser BactZyme, c'était vraiment difficile de brasser ma fosse. Maintenant, ça me prend la moitié moins de temps! J'économise sur le diesel, ça ménage la machinerie et, un gros plus, les voisins trouvent que ça sent moins fort! »

SIMON PROULX

Ferme Adelme Proulx et Fils inc.
Saint-Anaclet, Bas-Saint-Laurent



PIEDS ET MEMBRES



INTRA HOOF-FIT GEL

Gel ultra concentré pour le traitement curatif individuel de la dermatite digitale. Homologué par Santé Canada. Accepté en agriculture biologique.

PFHGEL24 • 39,75 \$
Boîte de 6 : 232,50 \$
Boîte de 12 : 453,00 \$

INTRA HOOF-FIT BANDAGES

Bandages à mettre sur les onglons. Aident à la guérison des blessures. autocollant.

PFI401E
Boîte de 12 : 28,00 \$
Boîte de 72 : 162,00 \$
Boîte de 144 : 312,00 \$

WRAPAWAY

Lame pour retirer les bandages. Peut être installée sur un bâton de n'importe quelle dimension.

PF-SA0011 • 39,00 \$



COUVERTURE POUR VEAU

Couverture à propriétés respirantes qui empêche une transpiration excessive. Capacité isolante de haute performance. Facile à enfiler et à retirer (sans velcro).

● 28 pouces PFCO01 • 40,00 \$
● 37 pouces PFCO02 • 40,00 \$



INTRA REPIDERMA

Protection et soin de la peau sans antibiotiques à effet immédiat. Contient 250 ml.

PFMR12W • 17,50 \$
Boîte de 6 : 102,00 \$
Boîte de 12 : 198,00 \$

CONSEIL D'EXPERT

« Ce produit est multi-fonctionnel et peut être utilisé autant pour la protection que la cicatrisation de la peau. Son cuivre et son zinc micronisés offrent une couche protectrice semi-perméable qui permet à la peau de respirer.

Pour l'appliquer, il suffit d'agiter et de vaporiser à une distance de 15 à 20 cm de l'animal. »

YANNICK BLANCHETTE

Co-proprétaire Sabot Solution inc.
Ferme Richard Blanchette et Fils inc.

OÙ L'UTILISER ?

- ÉCORNAGE
- ONGLONS
- PEAU
- NOMBRIL
- PATTES
- PIS



ez-vous auprès de votre représentant !

Sans sacrifice génétique, décidez d'éliminer les maladies avec Immunité+

Au CIAQ, les clients-proprétaires bénéficient de l'avantage Semex parce que nous savons combien ils font face à une pression économique pour réduire les coûts et sociale pour réduire l'utilisation d'antibiotiques. Nous offrons maintenant la meilleure solution pour les aider à « en finir avec les maladies » une bonne fois pour toute!

« Malgré toutes les améliorations apportées à l'élevage des animaux laitiers, les performances de santé continuent de se dégrader. Quand tout le reste est égal, ce qui va faire la différence entre deux vaches dans votre exploitation laitière porte sur les questions suivantes : « quelle est la force de leur système immunitaire? Dans quelle mesure seront-elles capables de répondre à ce défi? » Parce que peu importe la façon dont une ferme est bien gérée, chaque vache rencontrera des pathogènes bactériens et viraux presque tous les jours », explique Dr Steven Larmer, généticien et analyse commercial Semex.

En 2012, le CIAQ lançait les taureaux *Immunité+*, une première dans ce secteur industriel, changeant radicalement la façon dont les producteurs laitiers développent des stratégies de sélection et gèrent la santé de leur troupeau. Facile à utiliser, le caractère Immunité est hautement héréditaire, avec une réponse immunitaire de 30 %, ce qui est bien au-dessus des autres caractères de santé individuels. Les résultats sont venus confirmer cette nouvelle stratégie

d'élevage et une étude d'animaux engendrés par Semex dans 35 fermes laitières commerciales en 2017 a montré des améliorations dans un certain nombre de domaines sur environ 30 000 vaches et 75 000 génisses testées. Des réductions ont été observées dans huit incidences sur la santé, la plus importante étant une réduction de 20 % de la mortalité et une réduction de 17 % de la mammite persistante. L'amélioration de la réponse immunitaire aurait entraîné des économies de 72 330 \$ pour les troupeaux trayant 1000 vaches durant une période de lactation. Mais le CIAQ ne s'est pas arrêté là!

Le Centre met la génomique au travail, dans la lutte pour la santé des troupeaux, et avec l'avènement des évaluations génomiques pour la réponse immunitaire, il est maintenant en mesure d'identifier les vaches dans le troupeau qui résistent le mieux aux maladies par le biais de la plate-forme d'évaluation génomique femelle *Elevate^{MC}*. Lorsqu'on regarde les vaches testées par la génomique, au lieu de simplement utiliser le statut du taureau, nous pouvons constater que ces vaches avec un système immunitaire plus fort résistent encore mieux aux maladies.

En fait, ces vaches à haute réponse immunitaire contractent 30 % de maladies de moins que leurs congénères avec réponse immunitaire moyenne ou faible. Et la seule façon d'obtenir des animaux avec réponse immunitaire plus élevée

dans les troupeaux est d'utiliser les taureaux *Immunité+*. En avril 2019, le CIAQ était fier de présenter la gamme *Immunité+* contenant 263 façons d'en finir avec les maladies.

- 95 taureaux Holstein éprouvés par leur progéniture
- 111 taureaux Holstein *Génomax^{MC}*
- 48 taureaux Jersey
- 9 taureaux Ayrshire



Semex

Semex appartient à trois entreprises canadiennes d'I.A. solidement établies : WestGen, EastGen et le CIAQ. Fondée par des producteurs et appartenant toujours à des producteurs, Semex est l'entreprise avec la croissance la plus rapide sur le marché actuel des solutions génétiques.

Situé à Saint-Hyacinthe, le Centre d'insémination artificielle du Québec (CIAQ) dessert les producteurs laitiers et de bovins de boucherie au Québec et en Nouvelle-Écosse. Le siège social administratif de EastGen est situé au nord de Guelph (Ontario) et dessert les clients de l'Ontario, du Nouveau-Brunswick, de l'Île-du-Prince-Édouard et de Terre-Neuve. WestGen, Centre génétique de l'Ouest canadien, est situé à Abbotsford (Colombie-Britannique) et dessert les clients en Colombie-Britannique, Alberta, Saskatchewan et Manitoba.



LES ENTREPRISES
LAFRANCE
DIVISION GRAINS INC.



Leader en commerce de grains et agriculteur tout comme vous !



**Acheteur de maïs avec ou sans OGM,
soya, soya IP avec contrat, blé, orge et seigle.**

Claude LaFrance 514 953-7157
David Michon 450 888-2652

Evens Gosselin (Est du Québec) 418 291-0626
Simon Daviau 450 278-6557
Kathleen Maurice (Rive-Nord) 514 894-5750

Bureau : 6260, boul Laframboise
Saint-Hyacinthe, Québec J2R 1E9
450 653-1384

Les produits de la ferme

Les entreprises laitières évoluent, se modifient, se transforment et elles ont des besoins différents qu'autrefois. En plus de services en génétique de niveau mondial, le CIAQ offre maintenant, grâce à sa **gamme de produits CIAQExtra**, plusieurs produits qui peuvent accompagner l'éleveur dans la gestion autant de l'étable que des soins à apporter à son troupeau.

Plusieurs produits que nous offrons sont uniques au CIAQ et exclusifs. Votre représentant en service-conseil ou votre inséminateur-conseil peuvent vous en dire plus et vous les faire connaître. La liste de produits se retrouve également sur notre site Internet et toutes les fermes laitières du Québec ont récemment reçu la première édition de notre catalogue des produits de la ferme.

Que ce soit pour des produits pratiques comme le bolus de calcium, le colostrum, les couvertures pour les veaux, la santé du pis, des pieds et membres, les produits pour tester vos animaux ou des outils technologiques comme le *MooCall heat* ou le *MooCall*, les produits CIAQExtra sont la solution adaptée à vos besoins à la ferme.



Johanne Chartier
Directrice générale adjointe

Ventes et solutions laitières

Les deux meilleurs taureaux éprouvés, des produits de qualité mondiale, des prix très compétitifs, des équipes mobilisées et engagées pour nos clients-propriétaires, autant d'ingrédients pour des résultats aussi exceptionnels qui rendent toutes nos équipes encore plus fières de travailler au CIAQ.

L'équipe du CIAQ fait une différence pour ses clients-propriétaires, les producteurs et productrices de lait du Québec, par la force de son réseau, ses produits, la qualité de son service et les outils qu'elle met à leur disposition et par sa présence sur le territoire.

Nos équipes accompagnent des entreprises laitières dans toutes les régions du Québec et leur offrent autant des services en génétique, que des produits de la ferme qui leur sont utiles dans leur quotidien, comme pour des besoins très spécialisés.

La qualité du service, notre présence sur le terrain, l'engagement auprès de nos clients-propriétaires et le développement de marchés sont, pour moi, des actifs sur lesquels le CIAQ peut miser afin de poursuivre sa mission.



Jophrey Soucy
Directeur Ventes et
Solutions laitières au CIAQ



VOS AFFAIRES...
ÇA COMPTE
POUR NOUS!



Émeric Phaneuf
CPA, CGA

L'EXONÉRATION DU GAIN EN CAPITAL

Nous profitons de l'édition spéciale du GTA pour nous adresser spécifiquement aux agriculteurs et agricultrices, sur un sujet qui est au cœur des planifications fiscales si vous décidez de vendre en partie ou en totalité des biens agricoles. Pour la plupart d'entre vous, votre ferme constitue l'actif le plus précieux, il est donc primordial de planifier adéquatement votre transaction afin de réduire au maximum votre charge fiscale.

L'exonération du gain en capital est aussi disponible pour les particuliers qui détiennent des actions admissibles de petites entreprises. L'avantage qu'ont les agriculteurs est qu'ils peuvent être admissibles à l'exonération lors de la vente de terres agricoles, de bâtiments agricoles et de quotas, par exemple, ce dont les particuliers ne peuvent bénéficier lors de la disposition d'un bâtiment commercial.

Définition : exonération du gain en capital et biens agricoles admissibles

L'exonération du gain en capital, aussi connue sous le nom de déduction du gain en capital, est une exonération s'appliquant dans le calcul du revenu imposable. Elle vient diminuer tout gain en capital inclus dans le revenu de l'année de la vente de biens agricoles admissibles. Le montant maximum de l'exonération pour les exploitants agricoles est présentement d'un million.

Quant à eux, les biens agricoles admissibles se définissent comme étant :

1. Des biens réels, immeubles et des biens de la catégorie fiscale 14.1 utilisés principalement dans l'exploitation d'une entreprise agricole au Canada;
2. Une action du capital-actions d'une société agricole;
3. Une participation dans une société de personnes agricole.

Critères d'admissibilité

La notion d'exploitation d'une entreprise agricole est l'enjeu principal pour se qualifier à l'exonération. Voici les deux critères :

1. Détention : Le bien doit avoir appartenu au particulier ou à la société au minimum 24 mois précédant le moment de la vente;
2. Utilisation du bien : Pendant la détention minimale de 24 mois, le bien doit avoir été utilisé principalement dans le cadre d'activités agricoles, en générant au particulier ou à la société des revenus agricoles.

Si une société décidait de ne plus cultiver ses terres, mais plutôt de les louer à d'autres exploitants agricoles, ses revenus ne seraient plus des revenus tirés de l'agriculture, mais plutôt des revenus locatifs. Dans cet exemple, si les années de location surpassent les années de culture, les autorités fiscales pourraient reconnaître que les terres agricoles ne sont pas utilisées principalement dans le cadre d'activités agricoles, et ainsi la société pourrait se disqualifier à l'exonération du gain en capital.

Il est important de comprendre ces notions avant de penser à disposer de vos biens agricoles, pour s'assurer qu'ils se qualifient à l'exonération du gain en capital. Chaque situation doit être analysée pour connaître les circonstances propres à chaque dossier. Nous vous conseillons de consulter votre équipe de professionnels pour faire la lumière sur votre situation.

 Stéphane Magnan CPA

COMPTABILITÉ ET FISCALITÉ



450 778-1211 • 514 454-1211
www.stephaneagnan.com

Popularité grandissante du lait A2

BEN VERSTEEG
Spécialiste ventes et produits Semex

L'un des sujets d'actualité dans l'industrie laitière est la popularité croissante du lait contenant des bêta-caséines de type A2 pour les consommateurs et les producteurs laitiers. Les producteurs dans de nombreuses régions du monde sont incités à produire du lait A2 afin de satisfaire la demande croissante pour ce qui est considéré comme une alternative plus saine aux produits laitiers classiques (Zoetis, 2015). Cependant, la science derrière cette tendance demeure controversée et elle n'est pas très bien comprise par beaucoup de consommateurs et de producteurs. L'objectif de cet article est de présenter une évaluation des faits tels qu'ils sont connus actuellement et d'expliquer la marque A2 de Semex.

Le lait est composé de plusieurs éléments solides, y compris des minéraux, du lactose, des graisses et des protéines. Il y a trois protéines de caséine notables dans le lait : les caséines alpha, kappa et bêta, cette dernière étant la protéine qui nous intéresse dans le présent article (Zoetis, 2015). Il existe plusieurs variantes de la protéine bêta-caséine, dont les plus courantes étant les variantes reconnaissables A1 et A2, ainsi qu'une variante B et quelques autres plus rares (Pal, 2015). La recherche suggère qu'historiquement, tout le bétail est porteur de la variante A2, mais que la variante A1 est apparue à la suite d'une mutation dans les troupeaux européens il y a quelques milliers

d'années. La variante A1 se trouve plus couramment dans les races d'ascendance européenne, cependant, elle a été introduite dans certains cheptels de bovins non européens par le biais de croisements (Pal, 2015). Dans la population Holstein, on estime que les variantes A1 et A2 apparaissent en quantités approximativement égales. Dans la race Jersey, l'allèle A2 est légèrement plus répandu (Woodford, 2007).

La production de protéines bêta-caséine dépend de la combinaison de deux de ces variantes (c'est-à-dire A1/A2) puisque toutes les vaches portent deux allèles. Ces allèles sont codominants, c'est-à-dire que les vaches ayant deux variantes différentes (hétérozygotes) produiront une quantité égale de chaque protéine, tandis que les vaches ayant deux copies du même allèle (homozygote) produiront cette protéine uniquement (Woodford, 2007). Cela donne ainsi la possibilité aux producteurs laitiers d'obtenir un troupeau exclusivement homozygote A2 par le biais de la sélection génétique. Bien qu'une conversion rapide vers A2 soit possible au moyen de tests génétiques et d'abattage sélectif des sujets A1, une approche plus saine pourrait se faire par étapes de sélection génétique avec des taureaux A2/A2 avant la conversion afin d'éviter d'abattre les sujets A1.

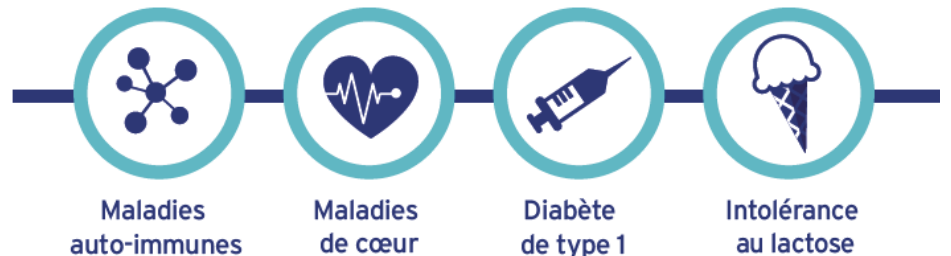
QU'EST-CE QUE LA MARQUE A2A2 DE SEMEX?

Semex a constaté la croissance continue de la demande des clients pour les

taureaux homozygotes A2, et en réponse, nous avons développé notre marque A2A2 pour aider les éleveurs à identifier facilement les taureaux et les caractères qu'ils souhaitent intégrer dans leurs programmes d'élevage. La gamme A2A2 de Semex est constituée de taureaux

testés génétiquement comme homozygotes A2A2, garantissant donc de transmettre l'allèle A2 à leur progéniture. Ces taureaux couvrent un large éventail de notre gamme : un grand nombre d'entre eux portent les marques *Immunité+^{MC}* et *Génomax^{MC}* et beaucoup sont éprouvés.

LE LAIT A2 EST POTENTIELLEMENT LIÉ À DES BIENFAITS SUR LA SANTÉ ET N'AURAIT PAS CORRÉLATION AVEC LES PROBLÈMES SUIVANTS :



Laugesen and Elliott 2003, McLachlan 2001, Woodford 2006.

Traite robotisé : cinq critères pour élever des vaches

JEAN-DOMINIC CARON
Conseiller en traite robotisée,
CIAQ

La traite robotisée s'impose de plus en plus partout au pays, et ce, au détriment des étables en stabulation entravée. Bien que cette méthode de gestion de la traite et du troupeau présente plusieurs avantages, elle demande également aux producteurs d'adapter leur niveau de gestion et leur choix de taureaux afin d'obtenir de la réussite. Quels devraient être les critères à considérer en priorité pour choisir un taureau lorsqu'on utilise un robot de traite? Comme disait Shakespeare, « c'est là la question... ». Pour ma part, que vous utilisiez la traite robotisée ou pas, lorsque vient le moment de choisir un taureau, les premiers critères pour un éleveur devraient être les cellules somatiques et la résistance à la mammite. Il ne faut jamais utiliser de reproducteurs ayant un indice supérieur à trois pour les taureaux éprouvés et à 2,85 pour les taureaux génomiques (afin de vous laisser de la marge).

Le coût de la mammite (traitement, perte de lait, travail supplémentaire, etc.), les risques de récurrence ainsi que les risques de contamination de la cuve réfrigérante avec des antibiotiques devraient constituer suffisamment de raisons pour vous convaincre de ne pas utiliser de tels taureaux même si leur conformation est bonne. À mon avis, les pieds et membres devraient être la priorité suivante. Une bonne profondeur de talon devrait contribuer à prévenir les infections du pied.

Dans cette même optique, une bonne vue des membres arrière devrait favoriser l'application du robot de traite tout en évitant la pression exercée par les membres arrière sur le pis arrière, et ce, afin que le robot de traite puisse bien s'accrocher aux trayons de la vache en milieu ou vers la fin de la traite. Un autre critère important est le système mammaire. Les sceptiques seront étonnés de la capacité des robots de traite

à se connecter à un pis de mauvaise qualité. Dans la sélection des pis, l'attention devrait surtout porter sur la longueur et la position des trayons. Par conséquent, il est important d'essayer d'avoir des trayons qui ne soient ni trop longs ni trop courts, mais aussi ayant une position adéquate qui semble ne pas être trop poussée vers l'arrière ou trop loin à l'avant.

Cependant, mon expertise m'a amené à observer que l'une des principales raisons liées aux problèmes de connexion des vaches au robot de traite est la difficulté à voir les trayons arrière en raison d'un pis bas et inversé. Malheureusement, l'industrie fournit très peu ou pas de données sur les taureaux à ce sujet. Davantage d'accent sera placé là-dessus dans les années à venir compte tenu de l'ampleur que prendra la robotisation.

La vitesse de traite

Étant donné qu'un robot a une limite liée au nombre de vaches qu'il peut traire en une seule journée, l'un des moyens d'accroître sa productivité est d'utiliser des vaches rapides à traire. Le dernier critère que je voudrais partager avec vous est le tempérament. Il y a une différence entre une vache agressive à la mangeoire et une vache stressée. Nous voulons avoir des vaches calmes à la traite robotisée et plus agressives à la mangeoire. Et non pas des vaches stressées qui retiennent leur lait et essaient de passer entre deux stalles lorsqu'elles rencontrent une congénère.

Pour finir, ces facteurs sont, à mon avis, les clés de la réussite sur le plan génétique lorsque vous utilisez un robot de traite. N'oubliez pas que les meilleures vaches aux robots sont celles que l'on ne voit pas. Elles n'ont pas de problèmes d'accrochage, n'ont pas besoin d'attention relative à la mammite et elles ne sont jamais dans le groupe qui est en retard pour la traite. La traite robotisée est un outil formidable qui va révolutionner la production laitière, mais vous serez toujours aux commandes.

Scie à chaîne à essence
MS 170
Cylindrée 30,1 cm³
Puissance 1,3 kW
Poids 3,9 kg (8,6 lb)

25995 \$
PDSM 289,95 \$
avec guide-chaîne de 16 po

RECEVEZ UNE TROUSSE WOOD-PRO™ GRATUITE
à l'achat d'une scie à chaîne STIHL sélectionnée.
• Coffre Woodman™ • Chaîne OILOMATIC™ • Casquette STIHL

ÉCONOMIES AUTOMNALES 2019

Scie à chaîne à essence
MS 180 C-BE
31,8 cm³ | 1,5 kW | 4,2 kg (9,3 lb)

35995 \$
PDSM 370,95 \$
avec guide-chaîne de 16 po

Scie à chaîne à essence
MS 250
45,4 cm³ | 2,3 kW | 4,6 kg (10,1 lb)

44995 \$
PDSM 489,95 \$
avec guide-chaîne de 16 po

Scie à chaîne à essence
MS 271
50,2 cm³ | 2,6 kW | 5,6 kg (12,3 lb)

54995 \$
PDSM 589,95 \$
avec guide-chaîne de 16 po

Scie à chaîne à essence
MS 362 C-M
59,0 cm³ | 3,5 kW | 5,6 kg (12,3 lb)

94995 \$
PDSM 1099,95 \$
avec guide-chaîne de 16 po

POUR UN TEMPS LIMITÉ

Scie à chaîne à essence
MS 291
49995 \$
PDSM 609,95 \$
avec guide-chaîne de 16 po

55,5 cm³ | 2,8 kW | 5,6 kg (12,3 lb)

17360 Saint-Louis,
Saint-Hyacinthe, QC J2T 3H1
450 773-3708
www.ateliertanguay.com

HEURES D'OUVERTURE
Lundi au mercredi : 8 h 30 à 17 h 30
Jeudi et vendredi : 8 h 30 à 18 h
Samedi : 8 h 30 à 12 h • Fermé pour le dîner

ATELIER Tanguay
Vente • Réparation • Service

Changements climatiques : l'agriculture et l'alimentation font partie de la solution



VALÉRIE PETIT
Ingénieure agricole
Direction régionale du
Centre-du-Québec
MAPAQ

Les changements climatiques que les scientifiques mettent en évidence sont de toutes les tribunes. Que l'on soit une personne, une entreprise ou un gouvernement, nous avons chacun une part de responsabilité, plus ou moins étendue, dans ces variations extrêmes du climat. Cependant, il est possible d'engager des actions pour atténuer les effets de l'activité humaine à l'origine de l'altération du climat.

En ce sens, l'ouvrage de l'auteur américain Paul Hawken intitulé *Drawdown : comment inverser le cours du réchauffement planétaire* – adaptation française d'un livre originalement publié en anglais en 2017 – présente et étudie les 100 solutions les plus efficaces pour lutter contre le réchauffement du climat, et même pour inverser cette tendance. Pour chacune de ces solutions, on indique les effets positifs qu'elle a sur l'économie, la société et l'environnement et on fournit une estimation de la quantité de dioxyde de carbone (CO₂) qui pourrait être réduite si elle était appliquée à l'échelle planétaire. On explore ainsi différentes sphères d'activité : l'énergie, les bâtiments et les villes, l'occupation du territoire, le transport, les matériaux, l'éducation des femmes, l'alimentation et l'agriculture. Il va sans dire que de nombreux scientifiques ont collaboré à la documentation de cet ouvrage : la liste des collaborateurs à la fin de l'ouvrage en compte plus de 200.

Au sujet de l'agriculture et de l'alimentation, cinq idées extraites du livre de M. Hawken méritent d'être soulignées.

1. Alimentation riche en plantes

Dans son rapport sur l'usage des terres dans des conditions de réchauffement climatique, le GIEC (Groupe d'experts intergouvernemental sur l'évolution du climat) indique que la production de bœuf constitue un fort émetteur de gaz à effet de serre (GES), soit l'équivalent de 32,5 kg de CO₂ pour chaque kilogramme de bœuf. En comparaison, la fabrication d'aliments d'origine végétale n'engendre qu'une fraction de ces émissions, par exemple 0,1 kg de CO₂ pour 1 kg de soya et 0,06 kg pour 1 kg de légumes. Qui plus est, les pays développés consomment 750 % plus de viande que les pays moins développés. Il ne s'agit pas d'arrêter la consommation de viande, il est plutôt question de la diminuer en partie. Certaines pratiques novatrices relatives à l'élevage des bovins sont même décrites dans l'ouvrage.

2. Réduction du gaspillage alimentaire

Le tiers des aliments qui sont fabriqués ne se rend pas à l'assiette des consommateurs. À elle seule, la nourriture gaspillée répand dans l'atmosphère 4,4 mégatonnes de CO₂ par année, soit environ 8 % des émissions produites par l'homme. Le problème est double : de nombreuses personnes qui ont besoin de nourriture n'en obtiennent tout simplement pas, alors la nourriture non distribuée, ou « perdue », concourt directement au réchauffement climatique. La fabrica-

tion d'aliments nécessite énormément de ressources : graines, eau, énergie, terres, fertilisants et pesticides, heures de travail, moyens de transformation, conditionnement et emballage. Des mesures de réduction du gaspillage mises en œuvre à diverses étapes entre la ferme de l'agriculteur et l'assiette du consommateur pourraient donner lieu à une diminution substantielle des émanations de GES. Pensons notamment aux stratégies qui sont déployées par des entreprises pour valoriser des sous-produits, qui étaient considérés il y a encore peu de temps comme des déchets, tels que les pelures ou les découpes de fruits et de légumes.

3. Agriculture régénérative et gestion des fertilisants

Les principes de l'agriculture que l'on nomme « régénérative » sont assez larges. Ils englobent notamment le non-labour, les cultures de couverture, l'utilisation restreinte des pesticides ou des engrais de synthèse, la rotation de cultures de diverses espèces et la gestion raisonnée des pâturages. L'objectif poursuivi par cette forme d'agriculture est d'améliorer la santé du sol de façon continue et d'en restaurer le contenu en carbone, ce qui favorise la santé des plantes et assure une meilleure productivité. Selon M. Rattan Lal, professeur de l'Université d'État de l'Ohio, c'est 50 % du carbone stocké dans les sols qui aurait été relâché dans l'atmosphère au courant des derniers siècles. Un retour de ce carbone dans les sols ne pourrait être que bénéfique.

4. Gestion raisonnée des pâturages

La gestion raisonnée des pâturages imite la façon de faire des troupeaux d'herbivores sauvages sur les terres naturelles. Elle peut améliorer la santé des sols, la séquestration du carbone, la rétention de l'eau ainsi que la productivité des fourrages. Elle se fonde sur le principe de laisser un nombre précis d'animaux sur une superficie donnée pour un temps déterminé, de manière à maximiser les réserves des plantes fourragères et à favoriser la qualité et la longévité de ces végétaux.

5. Compostage

Depuis toujours, les humains créent des déchets. Presque la moitié des déchets solides générés sur la planète sont de nature organique ou biodégradable, ce qui signifie qu'ils peuvent se décomposer en l'espace de quelques mois ou de quelques semaines. Pour des millénaires, ces déchets se sont retrouvés et désagrégés dans l'environnement de façon naturelle. Cependant, une grande partie des déchets organiques sont concentrés aujourd'hui dans des dépotoirs où ils se dégradent en l'absence d'oxygène et libèrent dans l'atmosphère du méthane, qui est un gaz à effet de serre très dommageable. Le processus de compostage des résidus organiques élimine les émissions de méthane grâce à une aération adéquate des débris. De plus, l'apport de ce compost peut avoir des effets bénéfiques dans les cultures. Le compostage n'est pas une nouveauté, mais de nouvelles manières de l'effectuer sont nécessaires pour étendre cette pratique à une plus grande échelle.

Pour découvrir la totalité des idées proposées et aussi d'autres solutions novatrices, lisez le livre de M. Hawken ou consultez le site www.drawdown.org (gratuit, mais en version anglaise seule-

ment). Le problème du changement climatique est bien réel : toutes les idées et toutes les actions que l'on pourra mettre en œuvre à petite ou à grande échelle pour l'atténuer sont précieuses.

Source : Paul Hawken, *Drawdown: The Most Comprehensive Plan Ever Proposed to Reverse Global Warming*, Penguin Books, 2017 (version française : *Drawdown : comment inverser le cours du réchauffement planétaire*, Actes Sud, 2018). Voir aussi <https://www.ledevoir.com/opinion/editions/560473/rapport-du-giec-manger-pour-le-climat>.



Photo Valérie Petit, MAPAQ

Suprême Laitier et CIAQ : 2 fiers partenaires de l'industrie bovine et en promotion du haut niveau de génétique laitière au Québec

LE SUPRÊME LAITIER
SUPREME DAIRY SHOW
SAINT-HYACINTHE, QUÉBEC, CANADA

Félicitations pour le 40^e anniversaire de Starbuck

Finale provinciale des bovins laitiers du Québec

www.supremelaitier.com

Une équipe à votre service!

Inséminateur conseil

La profession d'inséminateur est née lorsque s'est fait sentir le besoin d'augmenter le rendement laitier tout en améliorant la génétique des vaches. De nos jours, l'importance de ce métier n'est plus à prouver. C'est pour cette raison que, 365 jours par année, beau temps, mauvais temps, les inséminateurs conseil du CIAQ se déplacent chez les éleveurs de bovins laitiers et de boucherie afin de répondre à leurs besoins.

En plus d'opérer un réseau d'inséminateurs conseil qui lui est propre, le CIAQ travaille en partenariat avec quelques distributeurs autorisés qui offrent égale-

ment le service d'insémination et vendent exclusivement les produits du CIAQ.

De par sa structure organisationnelle, le CIAQ répond efficacement à la demande sur l'ensemble du territoire du Québec depuis 1948.

Rôle de l'inséminateur

L'inséminateur conseil est un spécialiste de l'insémination artificielle qui utilise tout son savoir-faire et ses connaissances dans le but d'offrir un service de qualité en reproduction bovine. Méthode, précision, patience et confiance sont les principaux atouts de ce professionnel dédié.

Contactez les inséminateurs du réseau le plus fiable de la province dès mainte-

nant en composant le 1 855 737-2427 suivi de votre code à trois chiffres.

Représentant en services-conseils

Le représentant en services-conseils au CIAQ travaille en partenariat avec les clients propriétaires dans le but de collaborer à l'évolution et la rentabilité de leurs troupeaux.

Grâce à leurs connaissances en génétique, au support de leurs équipes et à la performance de leurs outils, les représentants en services-conseils proposent également des solutions personnalisées pour répondre aux objectifs de leurs clients. Ils les

accompagnent dans chaque étape de leurs démarches d'amélioration et de retour sur l'investissement.

Lorsqu'il est question de produits de la ferme, le représentant en services-conseils offre toute une gamme de produits pour la vie de tous les jours dans l'étable. Ces produits ont été choisis avec soin pour répondre aux standards les plus élevés actuellement sur le marché. Contactez-le pour en savoir plus.

Vous vous questionnez quant à la meilleure stratégie à adopter pour votre troupeau ou sur les outils qui sauraient maximiser votre rendement? Contactez votre représentant dès aujourd'hui!

Le CIAQ au fil du temps...

1948 - Fondation

Le CIAQ s'installe sur le terrain de l'École de laiterie de Saint-Hyacinthe avec 5 taureaux Holstein et 4 taureaux Ayrshire.

1953 - Commercialisation de semence congelée

Avant la mise au point des technologies de congélation, les semences fraîches étaient envoyées quotidiennement aux techniciens pour être utilisées au sein d'un territoire limité. La découverte de la procédure de congélation a ouvert beaucoup de possibilités puisque les semences congelées peuvent maintenant être gardées indéfiniment si entreposées

adéquatement et elles peuvent ainsi être envoyées partout dans monde.

1958 - Première exportation de semences canadiennes

Les premières semences congelées canadiennes ont été exportées en Allemagne.

1964

Les inséminateurs s'affichent fièrement avec une enseigne sur le dessus de leur voiture.

1966

En 1966, le CIAQ commence à utiliser la semence congelée. Toutes les doses de semences peuvent ainsi partir directe-



ment de la ferme. Il s'agit ici d'une belle petite révolution dans l'insémination artificielle.

1967

Millionième insémination pour le CIAQ. Cette même année, le CIAQ lance également le Programme d'épreuve de progéniture (PEP).

1985

La popularité du PEP demande un plus grand nombre d'étables. Le CIAQ construit donc un nouveau complexe à quelques kilomètres de son siège social, en juin. Près des années 1990, on y compte 17 étables, un laboratoire, une salle de récolte et plusieurs bureaux.

1986 - Établissement de Boviteq, société spécialisée dans le transfert d'embryons et R et D

Située à St-Hyacinthe, Boviteq est devenue mondialement connue pour son laboratoire d'embryologie spécialisé dans la fécondation *in vitro*, la congélation d'embryons et la génomique ainsi que pour ses recherches sur la qualité et la fertilité de la semence et sur la cryoconservation. Boviteq est une division de Semex.

1997 - Formation de L'Alliance Semex

S'unissant dans le leadership et en partenariat, quatre organisations d'IA canadiennes ont formé une entreprise de génétique et de commercialisation, l'Alliance Semex.

2003 - Commercialisation de semences sexées

La commercialisation de semences sexées aux États-Unis a été lancée grâce

à une licence de 2003 accordée à Sexing Technologies (ST). ST fournit cette technologie à Semex.

Aussi, le CIAQ acquiert la Coopérative des inséminateurs du Québec et intègre ainsi 180 inséminateurs à son équipe.

2008

Arrivée de l'ajout des valeurs géométriques à la moyenne des parents pour augmenter la fiabilité au testage des jeunes taureaux. En 2012, les taureaux *Immunité+* ont maintenant une résistance aux maladies.

2009 - Premières évaluations génomiques officielles

La publication des évaluations génétiques de bovins laitiers en août 2009 a marqué une nouvelle ère au Canada en terme d'épreuves de taureaux, dont la majorité avait des données génomiques. Cela a engendré des changements révolutionnaires dans la sélection et l'élevage de bovins laitiers avec une augmentation rapide de l'amélioration génétique.



Glacières de semences congelées.

PEINTURE
INOTECH

Claude Péladeau
Sylvain Bouvier

RÉSIDENTIEL | INSTITUTIONNEL | COMMERCIAL | INDUSTRIEL | PLANCHERS DE BÉTON





Fière partenaire de votre évolution.

Bon 40^e anniversaire au CIAQ!

PEINTURE au fusil • TIRAGE de joints
BLASTRAC et pose d'enduit époxy 100 % solide sur sol de béton
Peinture dans des environnements HACCP et LEED

450 773-9957 • www.peintureinotech.com

168758 RBQ 2962-0341-11



LE COURRIER ZONE WEB

Fier concepteur du nouveau site Internet du CIAQ



Visitez le site dès maintenant

ciaq.com



Pour plus d'informations, rejoindre Patrick Lincourt
450 773-6028 ext. 263

168048



Mobiliers *H. Moquin* en collaboration avec **Resolu.** DESIGN

VOUS SOUHAITE UN BON 40^{IÈME} ANNIVERSAIRE

Spécialiste en ameublement de bureau personnalisé

- 📄 Soumission complète
- 📄 Équipe spécialisée
- 📄 Plans 2D/3D couleurs
- 📄 Consultation gratuite

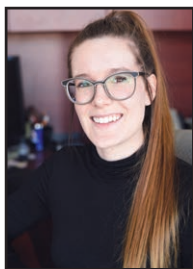


130, rue Roy, Saint-Pie,
Québec, JOH 1W0
450 772-2977
www.hmoquin.com



168454

Atelier pratique sur la manipulation des bovins laitiers en stabulation libre



CATHERINE SOUCY
Technicienne agricole
Direction régionale de la
Montérégie, secteur Est
MAPAQ

Une première journée consacrée à la manipulation des bovins dans les fermes laitières à stabulation libre aura lieu au mois de décembre en Montérégie. Elle a pour objet d'outiller les producteurs laitiers pour qu'ils puissent effectuer de façon sécuritaire des déplacements d'animaux à la ferme, sans provoquer de stress chez les bovins.

Dans un contexte où bon nombre d'entreprises laitières modifient leurs installations pour passer de la stabulation entravée à la stabulation libre, la manipulation des animaux se déroule différemment et peut même représenter un obstacle au bon fonctionnement des nouveaux bâtiments. L'activité proposée invite donc les participants à prendre un certain recul par rapport aux méthodes de travail acquises, et souvent utilisées de génération en génération, et à améliorer leurs façons de faire à la ferme.

C'est pour s'adapter aux nouvelles réalités des producteurs laitiers que le ministère de l'Agriculture, des Pêcheries et

de l'Alimentation tiendra à trois reprises en Montérégie une **journée de formation sur la manipulation du bétail, soit les 11, 12 et 13 décembre 2019**. L'activité comprend une partie théorique en salle où des exemples tirés de situations réelles seront présentés, ainsi qu'une partie pratique, en après-midi, dans des entreprises hôtes où des démonstrations seront proposées et où les participants seront invités à mettre en action la théorie vue plus tôt dans la journée. Soulignons que, dans cet atelier pratique, le Dr Frédéric Tremblay, vétérinaire et conférencier, démontrera comment l'utilisation des perceptions sensorielles et des comportements naturels des bovins peut être profitable pour améliorer l'efficacité du travail, accroître la sécurité de l'intervenant comme celle de l'animal et réduire le stress.

Pour s'inscrire et participer à l'atelier, rendez-vous au :

www.mapaq.gouv.qc.ca/fr/Regions/monteregie/Calendrier/Pages/Atelier_pratique_sur_la_manipulation_des_bovins_laitiers_en_stabulation_libre.aspx.

Pour plus d'information, communiquez avec Catherine Soucy au 450 778-6530, poste 6117. Les places sont limitées à 20 producteurs laitiers ; aussi hâtez-vous de vous inscrire pour avoir la possibilité de « développer les bons réflexes de déplacer vos bovins laitiers en utilisant leurs instincts naturels ». Notons en

terminant que la tenue de cette activité est rendue possible grâce à la contribution financière du Réseau Agriconseils de la Montérégie.

Les fermes hôtes des trois journées

- Le mercredi 11 décembre à Saint-Hugues : Les Entreprises Cardin et Fils SENC
- Le jeudi 12 décembre à Ange-Gardien : Ferme Janibert inc.
- Le vendredi 13 décembre à Saint-Louis-de-Gonzague : Ferme Brault & Frères inc



LE 4 DÉCEMBRE 2019 | DE 9 H À 16 H 30

Club de golf Saint-Hyacinthe, 3840, boulevard Laurier Ouest, Saint-Hyacinthe

INSCRIVEZ-VOUS MAINTENANT! ▶ LEPOINTDEVENTE.COM/BILLETS/GRANDES-CULTURES-2019

Une initiative du
MAPAQ Montérégie
en collaboration avec
Expansion PME

Vendre dans les marchés de Noël : quelques petites astuces!

KATHERINE DUCHARME

Conseillère en commercialisation et en agrotourisme
Direction régionale de la Montérégie, secteur Est
MAPAQ



Noël arrive à grands pas. La course contre la montre débutera sous peu et la recherche du cadeau parfait débutera. Les acheteurs commenceront à défiler dans les boutiques et dévaliseront les tablettes de certains magasins pour s'assurer de trouver LE cadeau parfait pour chacun. À cette fin, plusieurs visiteront les marchés de Noël montréalais. Il reviendra à vous, producteurs, d'attirer les clients potentiels vers votre kiosque pour leur proposer la perle rare. Mais comment y arriver? Une des étapes pour y parvenir est le merchandising et la présentation de votre kiosque!

Le marchand... quoi?

Le merchandising consiste à rendre disponible la bonne marchandise, au bon endroit, au bon moment, en bonne quantité, au bon prix, avec la bonne présentation et dans la bonne ambiance. Son objectif principal est d'augmenter la rentabilité de votre kiosque. En effet, pour maximiser vos ventes, il importe que le client passe à l'action, c'est-à-dire qu'il achète. Pour arriver à ce résultat, il faut capter son attention, éveiller ses désirs et le convaincre de son besoin. Comment s'y prendre? Avec des techniques et des astuces de merchandising!

Quelques petites astuces en merchandising

1. Créer un kiosque attirant

Il faut tenter d'attirer l'œil sur le contenu du kiosque. Soyez stratégiques en mettant à l'avant des produits phares : des produits plus innovants, qui vous distinguent des autres kiosques ou encore qui vous apportent de plus grandes marges



Marché de Noël et des traditions de Longueuil

bénéficiaires. N'hésitez pas à jouer avec les couleurs en les variant et en les alternant, tout en vous assurant de la cohérence et de l'harmonie entre elles. Cela ajoute du rythme pour l'œil. Toutefois, les décorations festives du kiosque ne doivent pas prendre le dessus sur les produits. Il faut malgré tout conserver l'image de marque de l'entreprise. Le choix des couleurs est aussi important. Même si cela peut être tentant d'utiliser le rouge pendant les fêtes, il faut faire attention : les étiquettes de prix rouges peuvent être associées à une aubaine par les consommateurs...

2. Créer un kiosque vendeur

Vous offrez de nouveaux produits? Annoncez-les et mettez-les bien en vue. Plus c'est vu, plus c'est vendu! Votre kiosque doit donner une impression

d'abondance et de choix. Il faut éviter de laisser des espaces vides. Proposez des solutions et des paniers cadeaux pour tous les budgets et pour tous les goûts.

3. Choisir le bon éclairage

Il peut s'avérer plus complexe de choisir un éclairage convenable dans le cadre d'un marché de Noël. Toutefois, n'ayez pas peur d'ajouter le vôtre à celui déjà prévu pour rehausser la qualité visuelle de votre kiosque à l'occasion d'un marché extérieur, par exemple. L'éclairage doit mettre en valeur vos produits et fait partie intégrante de l'ambiance que vous créez.

4. Offrir des dégustations de vos produits

C'est bien connu : permettre des dégustations encourage davantage le consommateur à acheter. De plus, faire l'essai de

vos produits l'incite aussi à passer plus de temps devant le kiosque et à observer les articles mis en vente. Profitez-en pour lui faire découvrir d'autres produits. Évidemment, assurez-vous d'avoir les permis nécessaires pour pouvoir faire déguster et d'avoir à proximité les installations sanitaires requises. Veillez à vérifier au préalable les aménagements disponibles avec les gestionnaires du marché de Noël.

5. Offrir une expérience

Enfin, avoir un kiosque vendeur ne suffit pas... si le personnel qui le tient ne l'est pas! L'avant du kiosque n'est pas strictement réservé aux consommateurs. Tentez l'expérience et sortez du kiosque pour discuter avec les consommateurs et pour leur présenter vos produits. Plusieurs seront intéressés par votre histoire, vos créations, votre entreprise et bien plus. Ils seront heureux de vous entendre et seront peut-être même plus enclins à acheter vos produits!

N'hésitez pas à vous mettre à la place de l'acheteur pour visualiser votre kiosque et lui apporter des changements plus... accrocheurs!

Quelques astuces de merchandising présentées dans cet article sont tirées de la conférence « *Merchandising* » animée par Agnès Robin, formatrice et conférencière chez Détail Formation (www.detailformation.com). De plus, pour obtenir encore plus d'information sur le merchandising et sur les façons dont vous pouvez appliquer concrètement ces techniques dans un lieu de vente, consulter un spécialiste demeure toujours une excellente solution. À ce sujet, on peut visiter le site des réseaux Agriconseils : www.agriconseils.qc.ca.

Sinon, passez de joyeuses fêtes et, surtout, faites de bonnes ventes dans les marchés de Noël montréalais! Pour en connaître la liste, vous pouvez consulter le www.mapaq.gouv.qc.ca/fr/Regions/monteregie/savourezMonteregie/marchesmonteregie/Pages/Marches-de-Noel.aspx.

Journées horticoles et grandes cultures : le rendez-vous de l'information agricole!

MOHAMMED ADLI AGRONOME

Coordonnateur des Journées horticoles et grandes cultures
Direction régionale de la Montérégie, secteur Ouest
MAPAQ



C'est du 3 au 6 décembre prochains, au Centre communautaire de Saint-Rémi, que se dérouleront les 24^e Journées horticoles et grandes cultures. Depuis 24 ans, l'équipe des directions régionales de la Montérégie du ministère de l'Agriculture, des Pêcheries et de l'Alimentation (MAPAQ) et celle du Centre local de développement (CLD) des Jardins-de-Napierville collaborent à l'organisation de ces

journées en mettant l'accent sur deux piliers : la formation continue et le réseautage.

Année après année, les Journées horticoles et grandes cultures connaissent un succès grandissant grâce à l'engagement de nombreuses personnes. Soucieux de bien rejoindre l'importante clientèle de la région, les conseillers agricoles et les organisateurs sont fiers de présenter un programme enrichissant, actuel et centré sur les besoins des producteurs et des acteurs de la Montérégie et aussi d'ailleurs au Québec. Les rencontres se veulent un lieu d'échange et réseautage pour le monde agricole, comme pour les chercheurs, les conseillers et les représentants de l'industrie à l'œuvre dans le domaine de l'horticulture et des grandes cultures.

Aperçu de la programmation

Très diversifié, le programme de 2019 propose plus de 130 conférences et réunit une cinquantaine d'exposants avec lesquels les producteurs pourront discuter. La participation de près de 1700 personnes l'an passé témoigne de la volonté des producteurs agricoles de faire toujours mieux et de maintenir la position de la Montérégie comme chef de file de l'agriculture québécoise.

Le programme complet des Journées horticoles et grandes cultures 2019 est déjà affiché sur le site du MAPAQ/Montérégie. Il touche 17 thèmes qui seront abordés et exploités pendant toute la durée de l'activité de quatre jours. Le programme vous réserve d'ailleurs plusieurs nouveaux thèmes : la culture des légumes biologiques sous abri, la

culture du maïs sucré, l'agriculture numérique, la pomologie biologique ou la l'avenir de l'horticulture c'est maintenant.

Préinscription

Comme chaque année, procéder à une préinscription permettra d'économiser sur le prix d'entrée et de profiter d'un rabais supplémentaire si l'on s'inscrit à plus d'une journée. Les personnes qui le désirent pourront s'inscrire en ligne dès novembre dans le site du CLD des Jardins de Napierville : <http://cld-jardinsdenapierville.com/produit/inscription-journées-horticoles-grande-culture/>.

Soyez au rendez-vous, nous vous attendons en grand nombre!

Le CIAQ au fil du temps... (suite)

2012 - Lancement d'Immunité+®

Après 20 ans de recherche, le Dr Bonnie Mallard, du Collège vétérinaire de l'Ontario à l'Université de Guelph, a conçu un système de tests breveté pour identifier les bovins avec réponse immunitaire élevée, moyenne ou faible. Semex s'associe exclusivement au Dr Mallard et à l'Université de Guelph pour apporter aux producteurs la technologie de haute réponse immunitaire (HIR) par le biais de taureaux *Immunité+*.



Han Hopman

Jeunes taureaux Génomax.

2015

Le CIAQ signe la fin de son programme PEP, 49 ans après sa création.

En mars, le CIAQ lance son nouveau programme CIAQ Évolution, une offre génétique personnalisée qui comblera chaque producteur selon ses objectifs, besoins et profil.

2016

Le CIAQ lance une nouvelle gamme de produits de la ferme. Afin de maximiser la sécurité de ses employés, le Centre se dote d'une nouvelle flotte de véhicules.



Les Clichés d'Edwige

L'ARTERRE
Accompagner · Jumeler

Votre service de maillage pour faciliter l'accès au monde agricole

Propriétaire

Vous êtes propriétaire, vous disposez de parcelles ou d'actifs disponibles pour la relève ou encore vous souhaitez transférer ou louer votre ferme?

Aspirant-agriculteur

Vous avez un projet d'établissement en agriculture, vous recherchez une terre ou une ferme pour développer votre projet?

arterre.ca

MONTÉRÉGIE

- Longueuil, Marguerite-D'Youville, Vallée-du-Richelieu, Rouville, Roussillon, Beauharnois-Salabery
Benjamin Brasseur
Communauté métropolitaine de Montréal
benjamin.brasseur@cmm.qc.ca
514 350-2550
- Vaudreuil-Soulanges
Isabelle Mailhot-Leduc
Communauté métropolitaine de Montréal
isabelle.mailhot-leduc@cmm.qc.ca
514 350-2550
- Brome-Missisquoi
Élyse Cardinal
arterre@mrcbm.qc.ca
450 266-4928 #226
- Les Jardins-de-Napierville, Les Maskoutains, Pierre-De Saurel
Maryse Bernier
arterre@mrcmaskoutains.qc.ca
450 768-3010

La force de notre service repose sur un accompagnement de qualité facilitant les jumelages entre aspirants-agriculteurs et propriétaires.

Prenez rendez-vous dès maintenant avec votre agent de maillage local!

168165

JUSTIN VIENS ARCHITECTURE

Félicitations à l'équipe du CIAQ

de l'équipe de professionnels du projet

groupe CME
EXPERTS CONSEILS
450.252.4263 / www.groupecme.ca

Resolu.
DESIGN

www.justinviens.ca

SOLUTIONS SIMPLES ET DURABLES
2684 RUE NICHOLS, ST-HYACINTHE, QC, J2S 2W8
T450 223 1886 F450 252 1886 INFO@JUSTINVIENS.CA

168444

Le CIAQ toujours premier

Une feuille d'épreuves où sont regroupées les informations des meilleurs géniteurs disponibles est produite trois fois par année pour aider le producteur et la productrice de lait à sélectionner le bon taureau dans la race de son choix.

Celle d'août 2019 est considérée parmi les meilleures des 10 dernières années, de l'avis de plusieurs experts du CIAQ, avec preuve à l'appui. En effet, les

taureaux Porter et Bardo se sont démarqués et se démarquent encore en se classant premiers au Canada en IPV parmi les taureaux éprouvés.

En plus de ces deux taureaux exceptionnels, la grande famille CIAQ/Semex peut être très fière de compter 37 taureaux parmi les 50 meilleurs taureaux éprouvés au Canada.



Meilleur taureau nouvellement éprouvé en août dernier. Porter est au 2^e rang au Canada, selon l'IPV. Il a déjà 2899 filles et présente un profil complet.



Un jeune taureau Ayrshire Génomax qui a beaucoup de potentiel, Marbrae Preference. Son profil est équilibré, alliant production, conformation et santé.



Bardo occupe le premier rang au Canada, selon l'indice de profit à vie (IPV). Il engendre des vaches des plus rentables avec une moyenne de 124 kg de gras. Photos Semex



Une fille de High Octane, récemment classifiée EX90, Liberty-Gen High Achiever, EX90-4A.



Félicitations aux deux éleveurs québécois de la grande championne et de la championne de réserve Ayrshire à la World Dairy Expo : De La Plaine Bingo Stinger de la Ferme de la pleine et Marie Gentleman Karmina de la ferme Mariel Ayrshire. Photo Cowsmopolitan



Une fille d'Impression, Antelimarck Laninja Impression BP83-2A, de la Ferme Antélimarck à Nicolet.



Progenesis Kane, la différence Semex.

AGIR EN SENTINELLE

Ensemble plus que jamais pour la prévention du suicide

GUYLAINE MARTIN
AGR.

Répondante en formation agricole
Collectif régional en formation agricole
du Centre-du-Québec



La formation s'adresse à toute personne en contact avec des productrices et des producteurs agricoles vulnérables : producteurs, intervenants, camionneurs, commerçants, etc.

À la fin de la journée de formation, les participants seront capables d'établir le contact avec le producteur ou la productrice en détresse et d'assurer le lien entre les personnes suicidaires et les ressources d'aide du territoire.

Ce calendrier provincial est le fruit d'une collaboration entre l'Union des producteurs agricoles (UPA) et l'Association québécoise pour la prévention du suicide. Les instigateurs souhaitent que toutes les organisations agricoles relaient l'information.

Pour plus d'information, consultez www.uplus.upa.qc.ca, votre Centre de prévention du suicide ou votre répondante en formation agricole.

Le milieu agricole n'a jamais été aussi mobilisé pour la prévention du suicide en agriculture. La formation « *Agir en sentinelle pour la prévention du suicide – Déclinaison agricole* » s'arrêtera dans dix villes du Québec. Pour nos régions : à Drummondville le 9 décembre, Granby le 27 novembre et Nicolet le 29 novembre. D'autres groupes pourraient s'ajouter selon la demande.

La formation est gratuite ou peu chère. Les exemples sont puisés en agriculture.



No. 12

Spécial

TRANSFORMATION ALIMENTAIRE

AUSSI

SECTIONS *spéciale*

PUBLICATION

JEUDI 12 DÉCEMBRE 2019

Date limite pour réservation et matériel

JEUDI 28 NOVEMBRE 2019

Présenté par

Desjardins



27 000 exemplaires clientèle ciblée



AVEC UNE COUVERTURE COMPLÈTE DES RÉGIONS SUIVANTES PAR POSTES CANADA GRATUITEMENT ET DIRECTEMENT AUX AGRICULTEURS (LISTE DU MAPAQ) :

Distribué dans plus de 130 municipalités

La promotion de l'agriculture depuis 1975



Québec

« Avec la collaboration du ministère de l'Agriculture, des Pêcheries et de l'Alimentation »

- Acton
- Brome-Missisquoi
- Beauharnois - Salaberry
- Drummond
- La Haute-Yamaska
- Lajemmerais
- La Vallée-du-Richelieu
- Le Bas-Richelieu
- Le Haut-Richelieu

- Le Haut-Saint-Laurent
- Vaudreuil-Soulangue
- Les Jardins-de-Napierville
- Les Maskoutains
- Longueuil
- Nicolet-Yamaska
- Rousillon
- Rouville



POUR INFORMATIONS:

TÉL.: 450 773-6028

Mtl: 514 875-1948

publicite@courrierclairon.qc.ca

MAUX DE DOS CHRONIQUES : une tragédie sournoise en agriculture

« *J'ai 57 ans, je ne peux pas continuer comme ça, il faut que je fasse quelque chose* »

Saint-Simon – Patrice Gauthier, figure bien connue auprès des agriculteurs, ne savait plus quoi faire de ses douleurs chroniques au bas du dos. Et, ce qui devenait plus inquiétant était la douleur sciatique qui était apparue dans sa jambe droite et qui descendait jusqu'au pied – un mauvais signe en soi. Suite à la recommandation de clients et amis, M. Gauthier a découvert... *un secret trop bien gardé!*

UNE SURPRISE INATTENDUE

Homme très actif, et surtout optimiste, M. Gauthier s'imaginait que ses douleurs chroniques au bas du dos ne se détérioreraient pas. Il croyait que ce mal de dos n'était que les vestiges des efforts du passé et qu'il demeurerait toujours à la même intensité.

Quelle ne fut pas sa surprise lorsqu'en août 2017, après une journée de travail intense, une douleur vive apparaît dans sa jambe droite! Il attribue cette douleur à de la fatigue, toujours convaincu que son mal de dos chronique n'a pu provoquer ces souffrances. Or, la douleur persiste et ne le quitte pas malgré plusieurs journées de repos.

Les agriculteurs, sont quatre fois plus touchés que tout autre travailleur.

FINALEMENT PATRICE GAUTHIER TROUVE UNE SOLUTION

Peiné de constater la souffrance de monsieur Gauthier, des amis et clients lui recommandent de consulter chez *Solutions Discales*, des cliniques qui ont axé leur champ d'intervention principale dans le traitement des maux de dos (et de cou) chroniques à l'aide de technologie de pointe.

Désabusé de ses consultations antérieures qui n'ont rien changé, il tente tout de même sa chance et sollicite un rendez-vous chez *Solutions Discales*. Après un examen exhaustif et des radiographies, le diagnostic tombe : dégénérescence discale sévère qui comprime son nerf sciatique droit.



Grâce à une technologie de pointe, Patrice Gauthier est maintenant libéré de ses douleurs sciatiques

Sans lui faire de promesses, le chiropraticien qu'il rencontre lui signifie qu'il a toutes les raisons de croire qu'un traitement de décompression neurovertébrale représente la solution à son problème, autant pour le bas de son dos que pour sa jambe.

« *Je trouvais que les explications du traitement étaient tellement logiques!* »

La procédure favorise la réhydratation des disques, améliore la mobilité des vertèbres et surtout, réduit l'irritation sur les nerfs, contribuant à soulager les douleurs.

UN SUCCÈS SUR TOUTE LA LIGNE QU'IL DÉSIRE PARTAGER

Suite au protocole de soins qui lui a été prescrit, Patrice Gauthier éprouve un taux de 95% d'amélioration.

À la fin de l'entrevue, M. Gauthier a tenu à expliquer pourquoi il avait accepté que son histoire soit publiée : « *Dans le cadre de mon travail, je vois tellement d'agriculteurs qui souffrent de maux de dos et de cou chroniques. Je me suis dit que si mon témoignage peut en décider quelques-uns à consulter et, tout comme moi, à voir leur vie changée, mon expérience aura servi à d'autres.* »

« *Aujourd'hui, je suis 95% fois mieux ; ça fait tellement de bien de vivre sans douleurs!* »

UNE DURE RÉALITÉ... SURTOUT CHEZ LES AGRICULTEURS

Selon une étude soutenue par l'Organisation Mondiale de la Santé (OMS), les agriculteurs ont quatre fois plus de risques de souffrir de maux de dos que les travailleuses oeuvrant dans un autre secteur. Et pour un agriculteur affecté par un mal de dos (ou de cou) chronique, les répercussions sont beaucoup plus importantes que la douleur elle-même. La souffrance hypothèque ses énergies et à la longue rend de plus en plus difficiles les nombreuses tâches à effectuer... sans compter les impacts, souvent majeurs, sur sa vie personnelle.

LES CLINQUES SOLUTIONS DISCALES POURRAIENT-ELLES VOUS AIDER ?

Si vous désirez prendre un rendez-vous pour obtenir une seconde opinion sans frais et sans obligation*, composer le **450 250-2550** pour la clinique de Saint-Hyacinthe et pour Bromont le **450 534-4454**.

* Dans le cadre du Programme Secondos, vous obtenez une consultation, un examen ainsi que le rapport de vos résultats sans frais et sans obligation. Les seuls honoraires qui vous pourriez déboursier sont les radiographies si nécessaires.



DÉGÉNÉRESCENCE DISCALE • HERNIE DISCALE • BOMBEMENT DISCAL • DOULEUR SCIATIQUE • ARTHROSE

Solutions Discales Bromont
103, boul. de Bromont
Bromont (Québec) J2L 2K7
Tél. : **450 534-4454**

Dr Louis-Pierre Brunel, chiropraticien D.C.
Dre Marie-Claude Voyer, chiropraticienne, D.C.

Solutions Discales St-Hyacinthe
750, boul. Casavant Ouest
St-Hyacinthe (Québec) J2S 7S3
Tél. : **450 250-2550**

Dr Yves Bélanger, chiropraticien D.C.

www.solutionsdiscales.ca



CHOISISSEZ UN CAMION À LA HAUTEUR DE LA TÂCHE.

FINANCEMENT À PARTIR DE

0% POUR **72** MOIS

PLUS

JUSQU'À

7 000 \$*

EN VALEUR TOTALE

sur les modèles Silverado RST 2019 à cabine multiplace neufs en stock



LIQUIDATION DE PICK UP USAGÉS



**2018 GMC
Sierra 2500 HD**
4wd, Crew cab
35 631 km • 48 999 \$
#LS-1273



**2018 GMC
Sierra 1500**
Crew cab, 47 603 km
42 999 \$ • #19-292A



**2017 Chevrolet
Silverado 1500**
4wd, Double cab
45 000 km • 32 500 \$
#19-1003A



Ça vaut le déplacement !

Ouvert de 9h à 21h
tous les jours de semaine
Samedi : 10h à 16h • Dimanche : fermé

www.facebook.com/LussierChevrolet

3000, rue Dessalles,
Saint-Hyacinthe
450 778-1112