



L'UTILITÉ  
TERRÉ

LES AUBAINES  
D'ÉTÉ

CAHIER SPÉCIAL  
JUILLET 2012

# Venez voir de plus près la série **XTX**

Financement

jusqu'à

**3,9%** 72 mois

## LA CABINE



La cabine à quatre montants offre une visibilité à 360° grâce aux grandes portes articulées sur le montant arrière, permettant au conducteur de descendre et monter aisément et en toute sécurité. La cabine est dotée de série de l'installation d'air conditionné, installée sur le plafond, de volant réglable et de siège pneumatique. Les intérieurs soignés style automobile et l'insonorisation parfaite augmentent le plaisir de conduire.

## 3 modèles 145 - 165 - 185

- **TRANSMISSION** à 8 vitesses Powershift sous charge, 4 gammes, donnant 32 vitesses avant et 24 arrières.
- **MOTEUR McCormick** de 6 cylindres, 24 valves, à injection électronique Common Rail de 6,7 L développe de 156 à 183 CH à la PDF.

Garantie prolongée disponible  
jusqu'à 5 ans ou 5000 heures

### Coaticook

Service Agricole de l'Estrie inc.  
819 849-4465

### La Durantaye

Jean-Guy et Denis Bolduc  
418 884-2841

### L'Épiphanie

Machineries Forest inc.  
450 588-5553

### Montréal

Équipement Duraguard  
514 620-4774

### Normandin

Équipements JCL inc.  
418 274-3372

### Notre-Dame-du-Bon-Conseil

Machinerie Benoit & Frère inc.  
819 336-2130

### Saint-Clément

Les équipements Sam inc.  
418 963-2177

### Saint-Eustache

Garage Bigras Tracteur inc.  
450 473-1470

### Saint-Norbert

Tracteurs A.Laramée inc.  
450 836-3203

### Saint-Rémi

Garage J.L. Lefrançois  
450 454-4547

### Saint-Victor

Garage Alain Bolduc inc.  
418 588-6891

### Victoriaville

Équipe Ferme inc.  
819 758-0633

Depuis 1831

**MCCORMICK**  
[www.mccormickcanada.ca](http://www.mccormickcanada.ca)

# Soirée reconnaissance ECOBUE™



À L'ACHAT d'un produit ECOBLUE\*  
**RECEVEZ**

un manteau de cuir identifié NEW HOLLAND - ECOBLUE  
et UNE INVITATION POUR 2 PERSONNES  
à la **SOIRÉE RECONNAISSANCE**

\* Tracteurs T6, T7, T8 et T9. Batteuses CR et CX. Fourragère FR.



## Soirée reconnaissance ECOBUE™

Le 28 août 2012 à l'Expo-Champs

Lors de la soirée, les noms  
des 18 personnes qui prendront  
part au voyage d'une semaine au  
SIMA de Paris 2013 seront dévoilés.

Ce programme est en vigueur  
du 3 janvier au 24 août 2012.  
Plus de détails chez votre concessionnaire New Holland

En collaboration avec

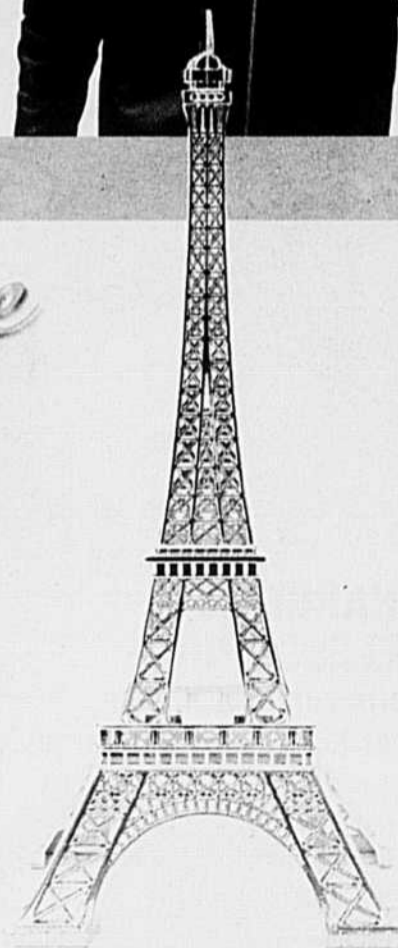


Fondée en 1929  
**La Terre**  
de chez nous

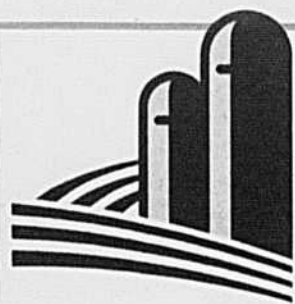
  
EXPO-CHAMPS.COM

 CNH CAPITAL

 **NEW HOLLAND**  
AGRICULTURE



156906



SILO J.M.  
**LAMBERT**  
www.silojmlambert.com

*Un projet de silo?  
Faites partie de nos clients en 2012*

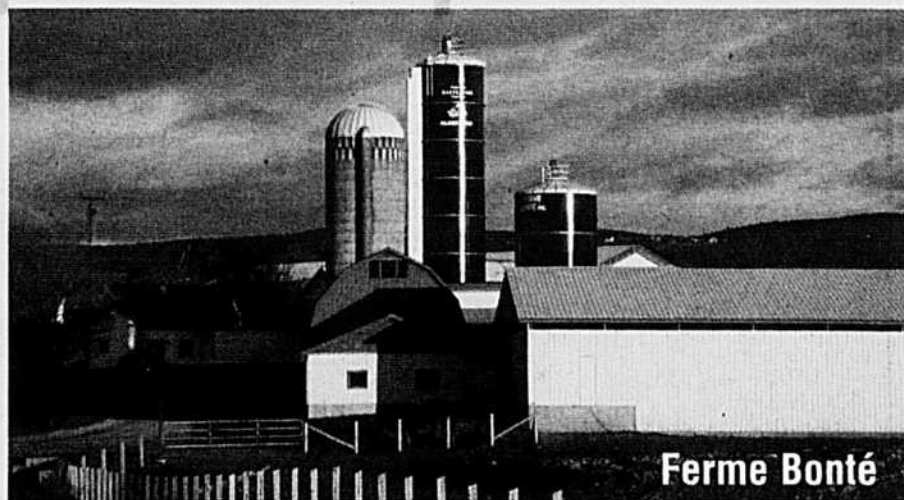
**Longévité**

**Compaction supérieure**

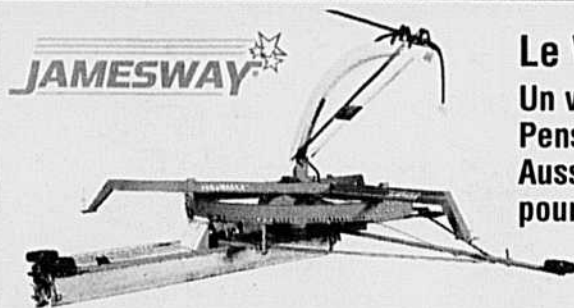
**Performance**



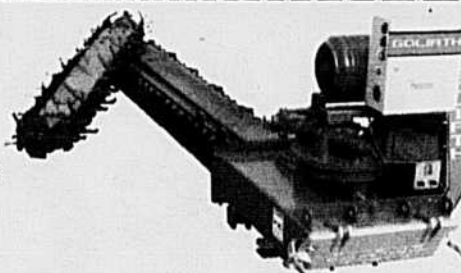
Ferme Couture Holstein



Ferme Bonté



**Le Volumaxx**  
Un videur à remplacer?  
Pensez au spécialiste des videurs!  
Aussi pièces neuves et reconditionnées  
pour toutes les marques



Pièces et services  
pour tous types de  
videurs hermétiques

4250, rue Vachon, Drummondville (sortie 179, autoroute 20)  
819 474-6989 info@silojmlambert.com

**ÉQUIPEMENTS  
LAMBERT**

www.equipementlambert.com



**Rentabilité**

**Efficacité**

**Fiabilité**

**MÉLANGEUR AUTOPROPULSÉ**

**CHARGEUR  
TÉLESCOPIQUE**  
Série compact, idéale  
pour les travaux à la ferme



6-25, le préféré  
des producteurs de poulets

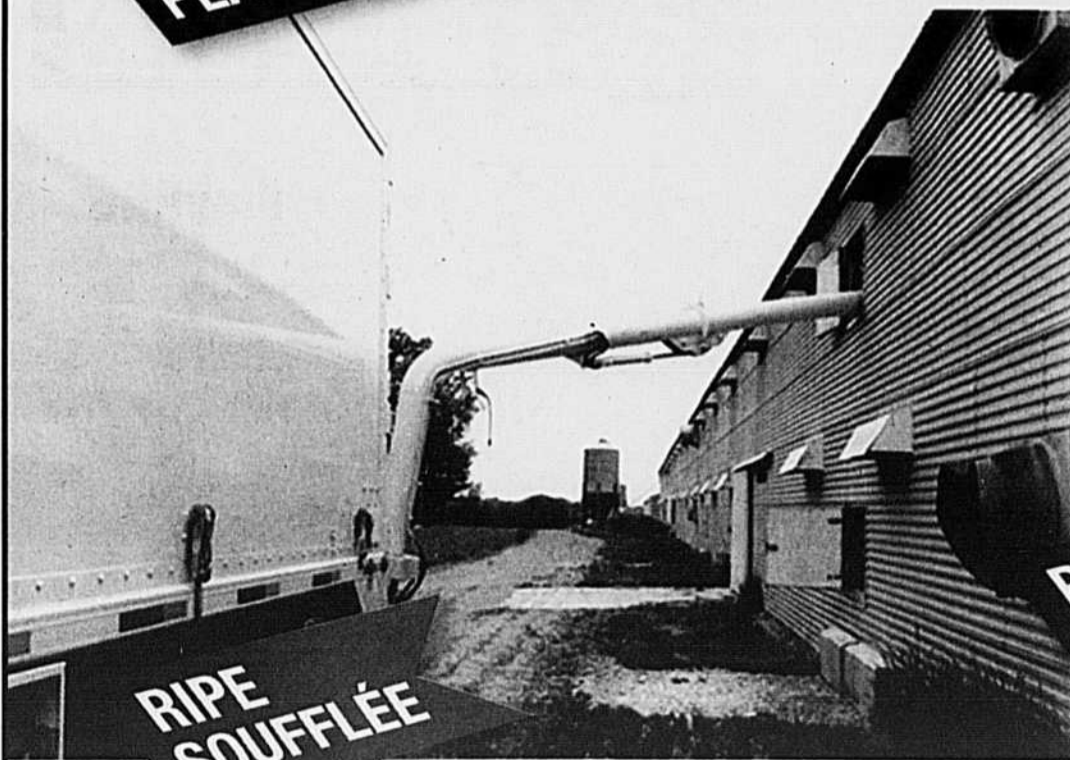
*L'expertise à votre service!*

# RIPE DE BOIS DE PREMIÈRE QUALITÉ POUR ANIMAUX



- Absorption maximale
- Confort et hygiène pour vos animaux
- Sans poussière
- Protection optimale contre les bactéries

**RIPE EN VRAC  
PLANCHER MOBILE**



**RIPE  
SOUFFLÉE**

**RIPE  
EN SAC**



**RIP-O-BEC**

T: 418 881-3003 / 1 888 769-8070 [www.ripobec.com](http://www.ripobec.com)



**MF 6170**, 1998, 3740 h, 97 HP, 2RM, cabine, vitesses rampantes, 2 sorties d'huile doubles, pneus 18.4R38/14L-16.1.



**MF 5455**, 2008, 1075 h, 85 HP, 4RM, cabine, chargeur, trans. Dyna-4, 3 sorties d'huile doubles, pneus 18.4R34/14.9R24.



**International 3688**, 1984, 4858 h, 110 HP, 2RM, cabine, chargeur, 2 sorties d'huile doubles, pneus 18.4R38/11.00-16.



**McCormick Intl CX105**, 2003, 3452 h, 102 HP, 4RM, cabine, 3 sorties d'huile doubles, pneus 18.4R34/13.6R24.



**Tracteur New Holland TC45DA**, 2007, 365 h, 45 HP, 4RM, hydrostatique, cabine, chargeur, 2 sorties d'huile doubles, pneus 17.5L-24/10-16.5.



**Épandeur à fumier Gehl 1410**, pont hydraulique, cuve pour lisier, pneus ballon en tandem, 2 batteurs.



**Kubota L3130HST**, 2006, 518 h, 31 HP, 4RM, hydrostatique, chargeur, 2 sorties d'huile doubles, pneus 12.4-24/10-16.5.



**Mini-excavatrice Kubota U25RI**, 2007, 1421 h, 21 HP, toit rigide, chenilles caoutchouc, pouce hyd., profondeur d'excavation 9'3", 2.5 tonnes.



**Tamiseur rotatif**, 2012, nouveau produit avec grille interchangeable de 3/4 à 3 po, pour gravier, terre, composte, etc. S'installe sur le chargeur av.



**Faucheuse Forestière**, 2012, nouveau produit, coupe sous tous les angles jusqu'à 2 po de grosseur. Rapide et efficace.

**Kubota**  
**GEHL**

## Garage N. Thiboutot Inc.

197, route 132, Saint-André-de-Kamouraska, G0L 2H0  
Tél. : 418 493-2060 / bthiboutot@bellnet.ca / www.nthiboutot.com

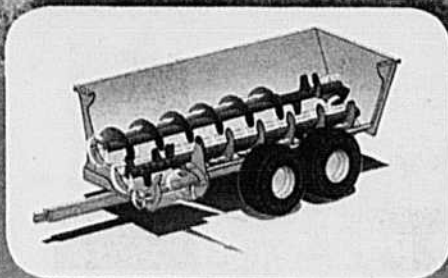


**MASSEY FERGUSON**

*L'expérience du passé, la force du futur*

158298

## Simple, fiable, polyvalent

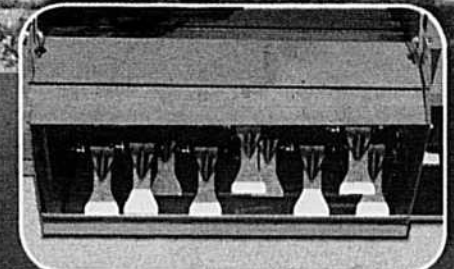


Le concept breveté à double vis assure un épandage homogène dans les conditions les plus variées, solides ou semi-liquides.



Investissez dans la qualité !

### 8100 Series ProTwin® Slingers®



Chaque marteau mobile pulvérise le matériel pour un épandage homogène et contrôlé.

**Agritibi R. H.**  
Amos

**Machinerie JNG Thériault**  
Amqui

**J. M. Chagnon**  
Coaticook

**Fernand Campeau et Fils**  
Dalhousie Station

**Les Équipements Colpron**  
Huntingdon et Sainte-Martine

**Jean-Guy et Denis Bolduc**  
La Durantaye

**Garage Oscar Brochu**  
La Guadeloupe

**Machineries Nordtrac**  
Louiseville et Saint-Roch-de-l'Achigan

**Les Équipements Adrien Phaneuf**  
Granby, Marieville, Upton et Victoriaville

**J. René Lafond**  
Mirabel

**Claude Joyal**  
Napierville, Saint-Denis-sur-Richelieu, Saint-Guillaume et Stanbridge

**Les Machineries Pont-Rouge**  
Neuville

**Centre Agricole Nicolet Yamaska**  
Nicolet

**Centre Agricole Bas-St-Laurent**  
Rimouski

**Machineries Horticoles d'Abitibi**  
Poularies

**Équipements Guillet**  
Sabrevois

**Centre Agricole Saguenay Lac Saint-Jean**  
Saint-Bruno

**Service Agro-Mécanique**  
Saint-Clément et Saint-Pascal

**Services Bivac Saint-Georges**  
Saint-Georges

**Rolland Clément et Fils**  
Saint-Maurice

**Agritex Saint-Nicolas**  
Saint-Nicolas

**Services Bivac Sainte-Marie-de-Beauce**

**Les Équipements Proulx**  
Wotton

159137

Mentionnez le code **UT46875** et vous recevrez un rabais de **15%**, lors de votre prochain achat.

**Vaste choix de souliers et bottes sécurité.**



**3999\$**

Sorel Foreman LM8169



**4999\$**

Sorel Dwyer LM8521



La botte du camionneur.

**22999\$**

Un confort inégalé en conduisant.

Dynafit SF69516 Disponible en noir



**1999\$**

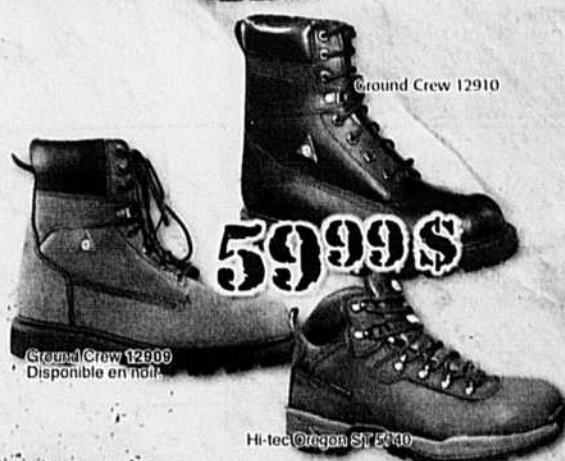
Bottes polyservice (app. CSA)



Hi-Tec Denver 5742



Sorel Sultan LM8695



Ground Crew 12910

**5999\$**

Ground Crew 12909 Disponible en noir

Hi-tec Oregon SF 5740

**Vaste choix de vêtements de travail.**



Pantalon à partir de: **1999\$**

(70-050)

(70-033)



Couvre-tout non doublé marine

**3999\$**

Couvre-tout orange assorties.



Chemise à partir de: **1999\$**



#6006 **1999\$**



#5995 à partir de **7499\$**



#6005 **1699\$**

**Vaste choix de gants de travail.**



11,99\$ douzaine / 108,99\$/caisse de 10 dz



enfant 5,99\$



jardinage 0,99\$



Gants léger (051260) 1,99\$ / 19,99\$ douzaine



9,99\$ la douzaine / 27,99\$/caisse de 3 dz



CAMP (été) 1,59\$ / 9,99\$ douzaine

**Pour la pêche.**



**9999\$**



2XL seulement **1999\$**



**11999\$**



Medium seulement **3999\$**

**PREFAIR**

GROSSISTE / OUVERT AU PUBLIC 7 JOURS/7  
Les prix sont sujets à changement sans préavis.



acceptées

1055 Louis Marchand, Belœil (Qc) J3G 6S4 • www.prefair.ca • info@prefair.ca  
Téléphone 450.446.7060 • 1.866.855.7060 • Télécopieur 450.446.7523

**NEW HOLLAND**  
AGRICULTURE

**INOTRAC**

www.inotrac.com

St-Hyacinthe, 5520 Martineau, sortie 130, autoroute 20  
Tél. : 450 796-3707 • Mtl : 514 875-4421  
St-Jean-sur-Richelieu, 125 route 104  
Tél. : 450 347-5596 michelrobert@inotrac.ca



Tracteur NH 6030, 2008, 1460 h, 4RM, cabine, 4 sorties hydro électroniques. Très propre.

P.S.D. St-Hyacinthe



Tracteur MF 2680, 2010, 1150 h, 4RM, canopy, chargeur MF 940.

P.S.D. Iberville



Tracteur Case Inter MX100U, 2003, 2100 h, 4RM, cabine, pesée avant. Bonne condition.

P.S.D. Iberville



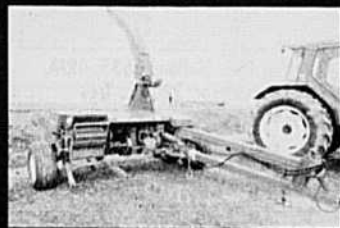
Tracteur JD 6400, 4M, cabine, 2 sorties hydro. Très propre.

P.S.D. Iberville



Tracteur NH à verger TN90F, 2001, 2175 h, 4RM super steer, cabine. Très bonne condition.

P.S.D. Iberville



Fourragère NH 790, 1993, pick-up à foin NH 890, metal alert II.

P.S.D. St-Hyacinthe



Tracteur Case 5140, 1991, 4RM, cabine, roues doubles sur essieux.

P.S.D. Iberville



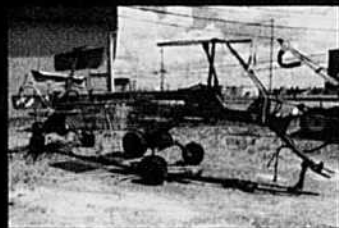
Tracteur NH TL80, 2001, 4RM, cabine, chargeur Alö 720. Bonne condition.

P.S.D. St-Hyacinthe



Tracteur Ford 545D, 1999, 2657 h, 4RM, roll-bar 4 poteaux. Très bonne condition.

P.S.D. Iberville



Râteau à foin Stoll 1405. Démo!

P.S.D. St-Hyacinthe



Presse à balles rondes NH BR740, bale slice, pick-up large. A1.

P.S.D. Iberville



Fourragère Case Inter 8750, pick-up à foin Case, nez à maïs 2 rangs Case. Bonne condition.

P.S.D. Iberville



Épandeur engrais semoir à céréales Cicma FT4000/16, 2001, rampe engrais chimique, 30' aux 30'', unité semi 16' aux 6''.

P.S.D. Iberville



Fourragère NH 782, metalert, nez à maïs 824, pick-up à foin 890W. Bonne condition.

P.S.D. Iberville



Fourragère automatique FR9050, 4RM, 1000 h, couteaux, pick-up à foin, nez à maïs 6 rangs rotatifs.

P.S.D. St-Hyacinthe

MASSEY FERGUSON



**VALTRA**

**AGCO**  
TRACTORS

1, rue Thibault, Warwick,  
Qc, JOA 1M0

\* Détail chez le concessionnaire

Tél.: 819 358-2217

Fax: 819 358-5594



Foucheuse conditionneuse Taarup TA338, 10 pl de coupe, tapis doubleur andains, conditionneur à fléau. Très bonne condition.

Prix : 7750 \$



Faneur à foin Kuhn GF 7000T, 1991, 6 toupies, trainé et repliable arrière. En bonne condition.

Prix : 4000 \$



Souffleur à ensilage Case IH 600, vis de 16 po. En très bonne condition.

Prix : 4000 \$



Tracteur Massey Ferguson 6170, 1996, 1780 h, pelle autonivelante, pneus 18.4R38, en parfait condition. À voir!

Prix : 12 000 \$



Tracteur Massey Ferguson 6245, 2000, 7550 h, 75 HP PTO, cabine A/C, 3 sorties d'huile, pelle autonivelante. En bonne condition.

Prix : 33 000 \$



Tracteur Fiat 140-90, 1990, 7330 h, cabine, powershift, 3 sorties d'huile, roues doubles. Très bonne mécanique.



Tracteur Massey Ferguson 5455, 2300 h, cabine a/c, 85 HP PTO, Dyna-4, 3 sorties d'huile 26 gal/min, pelle MF 945 autonivelant. En très bonne condition.

157345



Presse à balles rondes Claas 260, 4x5, corde. En bonne condition.



Râteau à foin Kuhn GA7000 DL, 2005, 2 toupies, roues directionnelles. En très bonne condition.

Prix : 14 000 \$



Massey Ferguson 7490, 2009, 2550 h, trans Dyna-VT, suspension avant, 50 km/h, pneus 18.4R46 avec roues doubles, cabine de luxe toute équipée. En très bonne condition.

Prix : 10 500 \$



Massey Ferguson 5465, 2010, 718 h, moteur Perkins 6 cyl, 100 HP PTO, Trans Dyna-4, suspension cab, 3 sorties d'huile 26 gal/min, pneus 18.4R38 michelin. Comme un neuf.

Prix : 12 000 \$



Tracteur Agco ST60A, 2008, 681 h, cabine a/c, pelle quick attach, 2 sorties d'huile, souffleur à neige, pneus industriels. En très bonne condition.

Prix : 33 000 \$



Tracteur Renault 651-4, 1976, 5000 h, 65 HP PTO, pelle double action, 1 sortie d'huile. Très propre.

Prix : 10 500 \$



Tracteur John Deere 4100, 1993, 1680 h, 4RM, 21 HP, hydrostatique, 1 sortie d'huile.

Prix : 12 000 \$



Foucheuse conditionneuse Kverneland 3532F et 5090C

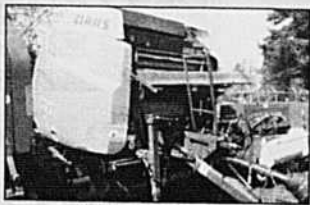
Prix : 33 000 \$

157345



**NEW HOLLAND**

**AGRICULTURE**



Presse à balles rondes Claas 360 Rotocut, 2 ans, 6000 balles.



Presse New Holland 648, sillage spécial.



Tracteur New Holland TS115A, 2004, 4RM avec cabine et chargeur.



Tracteur John Deere 7130, 2010, 1000 h, 4RM, cabine, chargeur.



Presse à balles rondes Claas 360 Rotocut, 2 ans, 6000 balles.



Tracteur New Holland T2410, transmission 12x12, NEUF, Super prix.



Tracteur New Holland 6635, 4RM, cabine, chargeur, 2800 h. Très propre!



Faucheuse New Holland 617, 3 points, 9 pi 2 po.



Tracteur New Holland 8670, 4RM, cabine, super steer.



Tracteur Bobcat CT445, 4RM, chargeur, 2010.



Presse à balles carrées Case LBX331, cutter packer.



Tracteur Ford 7610, 4RM, cabine, pneus neufs avant.



Presse NH BR740, rotocut.



Tracteur White 2.60, 4RM avec chargeur.



Tracteur New Holland 8240, 4RM avec cabine.



Enrobeuse à balles carrées Anderson 680SB. Complètement automatisée.



Tracteur New Holland T4030, 2009, 4RM, cabine, chargeur, transmission 16x16.



Tracteur New Holland TG210, 4RM avec cabine et Dual aux 4 roues.



Skid chargeur New Holland LS170, pneus neufs.



Tracteur Massey Ferguson 491, 4RM avec cabine.



Tracteur New Holland TM120, 4RM, cabine, essieu avant super steer.



Tracteur New Holland TC45DA, 2003, 4RM et Super Steer.



Presse à balles rondes New Holland BR7060 avec filet.



Faneuse Kverneland 28 pieds, 3 points.



Tracteur New Holland 8160, 4RM, cabine.



Tracteur Kioti DK55, 2009, 4RM, cabine, chargeur, 800 h. En très bon état!



Tracteur Case Magnum 210, 4RM, cabine, dual, pneus neufs.



Presse New Holland BR740, sillage spécial.



Tracteur Case MXU110, 2005, 4RM, cabine, chargeur Alö.



Backhoe Kelly B851A. Très propre!



Nez à maïs Dion, 4 rangs, rotatif. Presque neuf!



Fourragère NH 900 avec crop processor.



Faucheuse Kuhn FC4000.



Fourragère NH FP240 avec crop processor, tandem axle.

LES ÉQUIPEMENTS

**Proulx & Raïche**

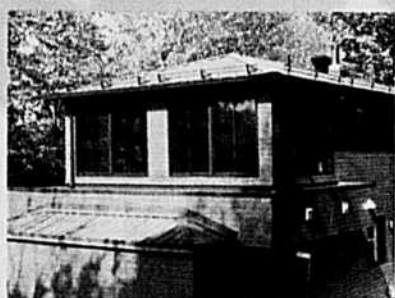
627, rue Saint-Jean, Wotton (QC)

819 828-2661 [www.equipproulxraiche.com](http://www.equipproulxraiche.com)



Ferme  
**GERLAC**  
inc.

LA QUALITÉ DES MATÉRIAUX...  
*notre priorité!*



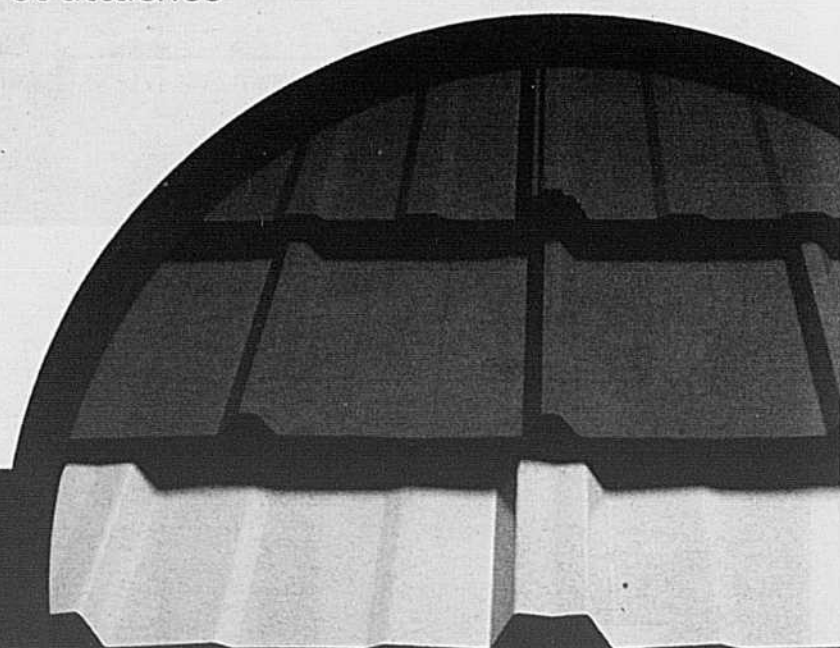
## PRODUITS D'EXTÉRIEURS

- ▶ Revêtement métallique en plus de 40 modèles
- ▶ Tôle prépeinte avec garantie 40 ans
- ▶ Surplus d'inventaire économique avec légères imperfections
- ▶ Moulures et solins d'acier et d'aluminium
- ▶ Vis et accessoires d'étanchéités
- ▶ Panneaux transparents de polycarbonate

## PRODUITS D'INTÉRIEURS

- ▶ Revêtement de P.V.C. disponible en longueurs standards ou selon vos spécifications
- ▶ Contreplaqué laminé de plastique
- ▶ Moulures de P.V.C et de vinyle
- ▶ Vis et attaches

*Estimation gratuite  
et livraison au chantier*



Lucien Turcotte & Fils Inc.  
25 des Buttes, Warwick, QC J0A 1M0  
T : 1.888.358.6546 | [www.turcotte-metal.com](http://www.turcotte-metal.com)

# BOSSÉ & FRÈRE inc.

service • qualité • prix



275, avenue Bossé,  
Montmagny (Québec) G5V 2P4  
**418 248.0955**



Tracteur Agco DT205, 2010.



Tracteur Case IH MXM175,  
2004.



Tracteur Case IH MX100, 1997.



Tracteur Fendt 712, 2004.



Tracteur Fendt 818, 2004.



Tracteur Fendt 926.



Tracteur Fendt 936, 2008.



Tracteur Massey Ferguson 399,  
1993.



Tracteur John Deere 6400.



Tracteur Massey Ferguson  
2805.



Tracteur Massey Ferguson  
3140, 1990.



Tracteur Massey Ferguson  
7480, 2005.



Tracteur Massey Ferguson  
6485, 2006.



Tracteur New Holland TV140,  
1998.



Tracteur New Holland TV145.



Tracteur Valtra A95, 2005.



Tracteur Fendt 818, 2004.



Tracteur Massey Ferguson  
4255, 2000.



Tracteur Massey Ferguson  
5445.



Tracteur Massey Ferguson 5460.



MASSEY FERGUSON

[www.bosse-frere.com](http://www.bosse-frere.com)

#1 en Amérique du Nord

**FENDT**

VENTE & SERVICE



TRACTEUR CASE IH «215», 2007, hitch av., ailes av., 2 flashers rotatifs, 4 sorties hyd., powershift 19 vitesses.

P.S.D.

Tag : U06647 (MA\*)



PRESSE À BALLES CARRÉES CASE IH «LBX332», 2006, 16 021 balles, graisseur et huileur auto, packer cutter, moniteur. Impeccable! 1 seul propriétaire. P.S.D. Tag : U06450 (MA\*)



FANEUR À FOIN MASCHIO «650», 6 toupies, relevage hydro 6,5 mètres, trainée.

P.S.D.

Tag : U06544 (CL)



CASE IH «MXM120», 3865 h, 4RM, 2 valves hyd., PTO 540/1000, semi-p.shift, chargeur Hardy Xtrem «X120DL», godet 84". Bonne condition. P.S.D. Tag : U06416 (MA\*)



TRACTEUR CASE IH «MX200», 2002, 3964 h, 4X4, roues doubles arr. 480/46 Michelin. État de neuf.

Tag : J.P.M.



BATTEUSE CASE IH «2366», 3157 h moteur, 4x4, field tracker, straw chopper, AFS, rotor spécialité, roues doubles 20.8x38. Remise à neuf. Tag : U06538 (MA\*)



TRACTEUR CASE IH «7120», 5499 h, 1992, full powershift, 2 sorties hyd, ailes avant, PTO gros 1000. Très bon état. SPÉCIAL Tag : U06189 (MA\*)



PRESSE À FOIN NEW HOLLAND «316», avec lance-balles NH «72» boîte de contrôle pour lance-balles. Prête à travailler. P.S.D. Tag : U06514 (MA\*)



TRACTEUR CASE IH «MXU100», 2008, 111 h, 4RM, 4 valves électro-hyd., PTO 540/1000, bar axle, pneus 16.9R38 neufs. Machine démo. P.S.D. Tag : U06413 (MA\*)



CASE IH «MXU100», 2005, 2165 h, 4RM, semi-powershift, 16x16, 3 valves électro-hyd., PTO 540/1000, ailes avant, pneus 460/85R38, chargeur Bühler «2595». Très propre. P.S.D. Tag : U06452 (MA\*)



TRACTEUR CASE IH «5130», cabine, chargeur «510», auto-nivelant, 1 seul proprio, entretien régulier. P.S.D. Tag : A00607 (MA\*)



CASE IH MXU125, 4x4, 1800 h, suspension cabine, powershift, 3 sorties hyd. ailes av. 380-85x30 av. et 480-80R42 arr. IMPECCABLE. P.S.D. Tag : U06668



CASE IH «7150», 10031 h, 4x4, full powershift 18x4, 4 s. hyd, PTO 540/1000, pneus arr. Michelin 650/65R42, ailes avant. Fonctionne bien. P.S.D. Tag : U06406 (MA\*)



TRACTEUR CASE IH «MX150», 2003, 4940 h, 4x4, PTO 540/1000, 3 valves hydro, roues doubles arrière. Bel unité.

Tag : U06709 (MA\*)



MOISSONNEUSE-BATTEUSE CASE IH «2588», 2008, 800 h moteur, 600 h rotor, 4x4, field tracker, AFX, 900/60R32. État de neuf.

P.S.D.

Tag : U06696



CASE IH «MXM120», 2005, 2636 h, 4RM, powershift 18x6, 2 valves hyd, PTO 540/1000, pneus Michelin 18.4R38. Bonne condition. P.S.D. Tag : U06426 (CL\*)



TRACTEUR FIAT «80-88DT», 5685 h, 4RM, 2 sorties hydro, transmission 12x12 avec inverseur mécanique, PTO 540. Beau tracteur. P.S.D. Tag : A00550 (MA\*)



ENROBEUSE KVERNELAND «TA7655», pour balles rondes et carrées, moniteur de luxe. Très bonne condition.



TRACTEUR CASE IH «MXM140», 2892 h, full powershift, 4 sorties hydro 18.4/38 radial arr. + roues doubles. État de neuf.

Tag : Mullens



TRACTEUR CASE IH «FARMALL 105U», 2008, 528 h, 4x4, cab., a/c, inverseur hydro 24x24 trans. 14.9x24 av. et 18.4x34 arr. Impeccable. P.S.D. Tag : U06690 (MA\*)



TRACTEUR CASE IH modèle «885», 4801 h, 4x4, 2 sorties hydro, 8 vitesses.

P.S.D.

Tag : U06493 (MA\*)

- FINANCEMENT À TAUX RÉDUIT\*\*
- BATTEUSES: 12 MOIS SANS INTÉRÊTS\*\*
- TRACTEURS: 100 HP & + PTO 12 MOIS SANS INTÉRÊTS\*\*
- 100 HP & - PTO 6 MOIS SANS INTÉRÊTS\*\*
- P.S.D. : PRIX SUR DEMANDE
- TRANSPORT AU FRAIS DU CLIENT; DU POINT D'ORIGINE DE LA MACHINE
- \*\* POUR ACHETEURS QUALIFIÉS; POUR UN TEMPS LIMITÉ; CERTAINES CONDITIONS APPLICABLES

• VENTE • ACHAT • SERVICE

LES ÉQUIPEMENTS



EQUIPEMENTS AGRICOLES ET INDUSTRIELS

\*MA : STE-MARTINE 30, rue St-Joseph (Québec) 450 427-3612 • 514 865-2271

\*CL : ST-CLET 644, Route 201 (Québec) 450 456-3331 • 514 781-1814

\*HU : HUNTINGDON 100, Route 202 (Québec) 450 264-5198 • 450 264-6715

«Des erreurs d'impression peuvent survenir dans les textes et/ou les prix. L'information auprès du concessionnaire demeure la version officielle.»

CNH CAPITAL

©2007 CNH America LLC. Tous droits réservés. Case IH marque déposée de CNH America LLC. CNH Capital est une marque de CNH America LLC. www.caseih.com

CASE IH  
AGRICULTURE



TRACTEUR CASE IH «PUMA 180», 2007, 1410 h, 4x4, ailes avant dynamiques, «powershift», inverseur hydro, pesées av., pneus 480/80R42A.

Tag : A00619(MA\*)



PRESSE À BALLE CARREES CASE IH «SBX520», 2002, lance-balles hydro, CIH, «BTX11», largeur du pick-up 65". État de neuf. Seulement 1 saison d'usure. P.S.D. Tag : U06337 (CL\*)



CHARGEUR TEREX «SKL873», bucket 99", attache rapide, set de fourches attaché rapide, 3e valve. Impeccable. P.S.D. Tag : A00544 (MA\*)



TRACTEUR KUBOTA «M9000», 2004, 1600 h, 4RM, 2 valves, PTO 540, 12 vitesses avec creeper, shuttle hydro, chargeur Kubota «M740». Propre. Tag : U06465 (CL\*)



TRACTEUR NEW HOLLAND «TV140», 1082 h, bidirectionnel, PTO 540/1000, 3 sorties hyd., pneus Firestone 7000 16.9x38. Propre. P.S.D. Tag : U06494 (MA\*)



FAUCHEUSE ROTATIVE NEW HOLLAND «616», largeur de coupe 8 pieds. Utilisée seulement 1 semaine. État de neuf. P.S.D. Tag : U06717



SOUS-SOLEUSE CASE IH ÉCOLO-TILL «DMI 2500», 5 pattes avec disques avant. Prête à travailler. (Photo à titre indicatif). P.S.D. Tag : U06635 (CL\*)



TRACTEUR CASE IH «7120», 8152 h, full powershift, trans. rampante, 18.4x42 + roues doubles. Prêt à travailler. Tag : U06486 (MA\*)



MOISSONNEUSE-BATTEUSE CASE IH «5088», 2010, 805 h-m, 601 h-r, capteur rendement, Pro600, AFX rotor, chopper, ben élec. 900R35 av. 540/30 arr. P.S.D. Tag : U06675



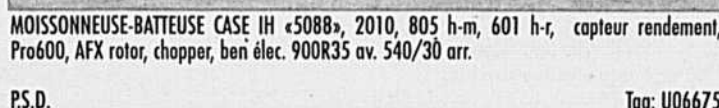
KIT DE MOTEUR GT, pour séchoir 25 HP, 600 volts. P.S.D. Tag : U06471 (MA\*)



HERSE SUNFLOWER «1321-14», 14 pieds, disques de 24" avec spring cushion. Excellent état. P.S.D. Tag : U06564 (MA\*)



MOISSONNEUSE-BATTEUSE CASE IH «496», 1990, 3588 h, 4RM, rotor AFX, chopper, stone retarder. Impeccable. P.S.D. Tag : A00569 (MA\*)



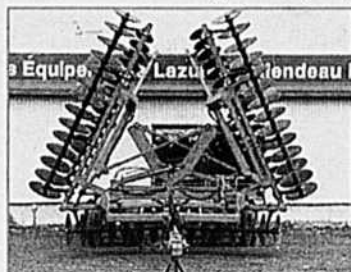
TRACTEUR CASE IH «MX200», full powershift 18x4, 3 valves hyd, valise pour PTO, trailer brake kit, gros bumper, pneus arr firestone 20.8R42, roues doubles. Propre. P.S.D. Tag : U06498 (MA\*)



PRESSE À BALLE CARREES NEW HOLLAND «570», lance-balles hydro NH «72», pick-up hydro, largeur de 6', compteur de balles. Très belle. P.S.D. Tag : U06323 (MA\*)



FOURRAGÈRE JOHN DEERE «5830», 1990, 3398 h, 4RM, détecteur de métal, rouleaux craqueurs, nez à maïs JD 6 rangs et pick-up JD 12". Prête à travailler. Tag : U06200 (MA\*)



ROULETTES CASE IH «496», 33' 2" de large, 90 disques pleins. Rebatiés à neuf, repeints. P.S.D. Tag : A00190 (HU\*)



TRACTEUR CASE IH «7110», 1991, 4150 h, 4x4, 20.8x38 arr. + roues doubles, 18.4x26 av. PTO 540/1000 full pesée. 1 seul proprio. État de neuf. P.S.D. Tag : U06664 (MA\*)



TRACTEUR CASE IH «7110», 1991, 4150 h, 4x4, 20.8x38 arr. + roues doubles, 18.4x26 av. PTO 540/1000 full pesée. 1 seul proprio. État de neuf. P.S.D. Tag : U06664 (MA\*)



CHISEL JOHN DEERE «714», 13 pattes, roues tandem. Prêt à travailler. P.S.D. Tag : U06550 (CL\*)



FANEUR À FOIN NEW HOLLAND «163», 17' largeur de travail, 4 toupies. Fonctionne très bien. P.S.D. Tag : U06423 (MA\*)



ENROBEUSE MCHALE «991BE», 2006, 1602 balles totales, gros moniteur, bras auto-chargeur, décharge debout, pneus larges. P.S.D. Tag : U06360 (MA\*)



TRACTEUR CASE IH À VERGER «JX1075N», 2007, 2900 h, 16 v. av. et arr. 2 sorties hydro. Inspecté et prêt à travailler. P.S.D. Tag : U06674(MA\*)

• FINANCEMENT À TAUX RÉDUIT\*\*  
 • BATTEUSES: 12 MOIS SANS INTÉRÊTS\*\*  
 • TRACTEURS: 100 HP & + PTO 12 MOIS SANS INTÉRÊTS\*\*  
 • 100 HP & - PTO 6 MOIS SANS INTÉRÊTS\*\*  
 • PSD. : PRIX SUR DEMANDE  
 • TRANSPORT AU FRAIS DU CLIENT; DU POINT D'ORIGINE DE LA MACHINE  
 • \*\* POUR ACHETEURS QUALIFIÉS; POUR UN TEMPS LIMITÉ; CERTAINES CONDITIONS APPLICABLES

• VENTE • ACHAT • SERVICE  
 LES ÉQUIPEMENTS  
**AZURE ET RIENDEAU INC.**  
 ÉQUIPEMENTS AGRICOLES ET INDUSTRIELS

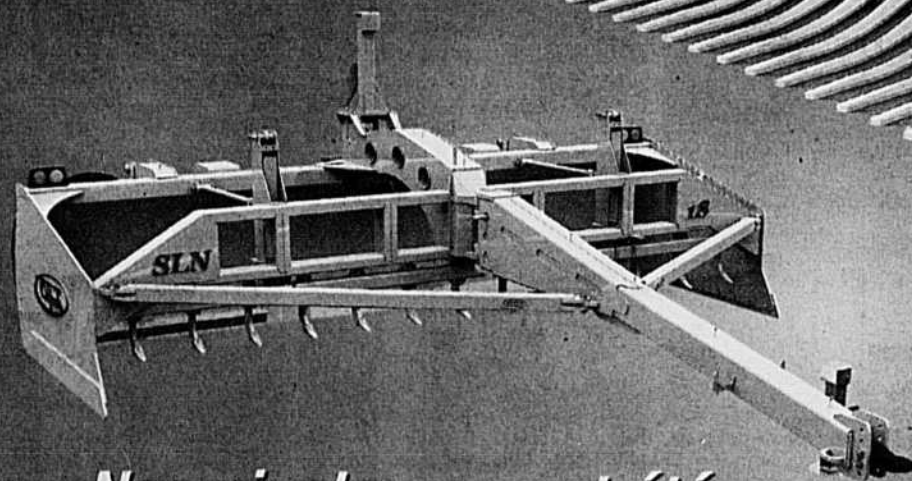
\*MA : STE-MARTINE 30, rue St-Joseph (Québec)  
 450 427-3612 • 514 865-2271  
 \*CL : ST-CLET 644, Route 201 (Québec)  
 450 456-3331 • 514 781-1814  
 \*HU : HUNTINGDON 100, Route 202 (Québec)  
 450 264-5198 • 450 264-6715

«Des erreurs d'impression peuvent survenir dans les textes et/ou les prix. L'information auprès du concessionnaire demeure la version officielle.»

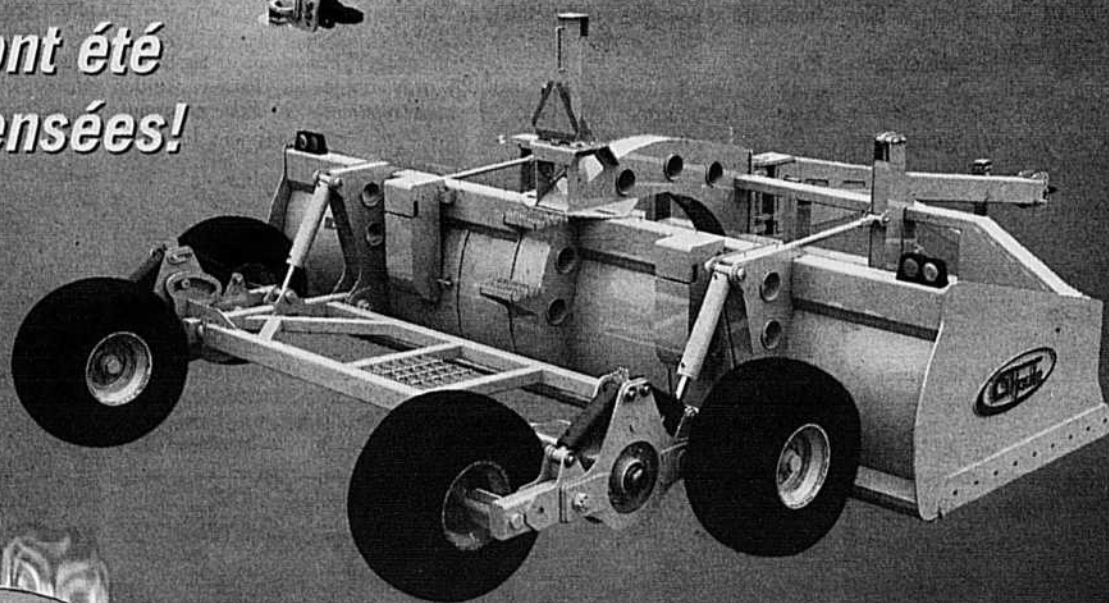
# Notre nouvelle **FOURCHE**

## performante en **DIABLE**

*Nouvelle pointe... deux fois plus résistante qu'une pointe traditionnelle!*



*Nos niveleuses ont été entièrement repensées!*



*Fabrication S. Houle...*



*Ils sont en **FEU***

[www.shoule.com](http://www.shoule.com) 1 888 404-4380





# SERVICE AGRO MÉCANIQUE INC.

## SAINT-PASCAL

205, avenue du Parc  
TÉL.: 418 492-5855

Denis Bérubé  
Jordan Tremblay

## SAINT-CLÉMENT

24, rue Principale  
TÉL.: 418 963-2177

Michel Tremblay  
Pierre Tremblay



Case IH MXU115, 2006, 3300 h, Value, 4X4, cabine, pneus 18.4-38 bon à 60 %, 14.9-28 bon à 60 %, trans. 16/16 avec inverseur hyd.



Case IH MXU115, 2006, 2597 h, ailes avant, 4 SCV, suspension cabine, 8 pesées, 18.4R38.



Case IH MXU-125, 2004, 5040 h, 3 sorties hyd, ailes avant.



Tracteur Case IH 885, 1987, 4 roues motrices, chargeur quicke, 2 sorties d'huile.



Case IH 4240, 1995, 8280 h, cab. de cie, 4X4, transm. 16-8 avec hi-lo, 3 s. d'huile, radio, joystick, pneus 18.4-30 à 60 % et 11.2-24 neuf.



McCormick MTX 135, 2008, 2140 h, cab, 4RM, trans 16x16, 3 sh, ailes av, ailes arr. large, susp cab., pneus 600-65R38 et 480-65R28.



McCormick XTX 145, 2009 1340 h, susp., cab, ailes av., alt. + valve chargeur Alö, pneus 20.8x38 et 16.9x28, 3 scv (photo ind.)



JD 6430 Premium, 2007, 3690 h, 4RM, trans autoquad avec creeper, cabine, siège à air, 3 sh, 18.4R38 et 14.9R24.



100 000 \$  
Tracteur Fendt 926, 2004, 4400 h, 4 sorties hydro, cabine poste inversé, suspension av, 50 km/h, pneus 710/70R38 et 540/65R34. Contactez Bertin 418 963-7942.



NH TS100, 2000, 4800 h, avec cabine, chargeur Alö Q45, 4 roues motrices, très propre.



Tracteur Landini 6860, 2003, 2790 h, 4RM, chargeur Bühler, 2 sorties d'huile, pneus 12.4-24 et 18.4-30.



MF 6170, 1996, cabine, 4RM, transmission Autotronic, 4200 h, 3 scv, excellente condition.



Faucheuse John Deere 945, 2001, timon central, attelage gyrodine, conditionneur à fléaux.



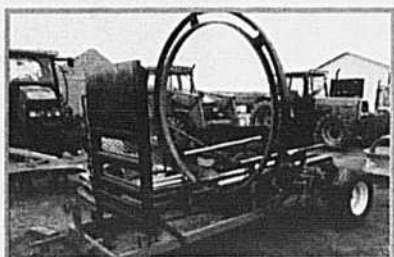
Presse à balles rondes Claas 260, 2005, attacheur à corde et filet, pneus larges. Très propre.



Presse à balles rondes New Holland BR740, 2004, avec attache à corde, pick-up Xtra-sweep.



Presse à balles rondes New Holland 644, 1998, 11 000 h, presse avec attacheur à corde.



Enrobeuse Patoine GP-20, 2001, avec wrapper 30".



Presse à balles rondes Hesston 545, 2001, attacheur à corde, spécial ensilage, ramasseur large.



Épandeur à fumier vacuum Cote VT 1500 gallons, 1999, pneus 21.5L-16, boyaux de suction.



Chargeur à patins guidés Thomas 153, 5135h, bucket 60", fourche à palette et pic à balles rondes.

[jordan.tremblay@samagri.ca](mailto:jordan.tremblay@samagri.ca)

CNH CAPITAL

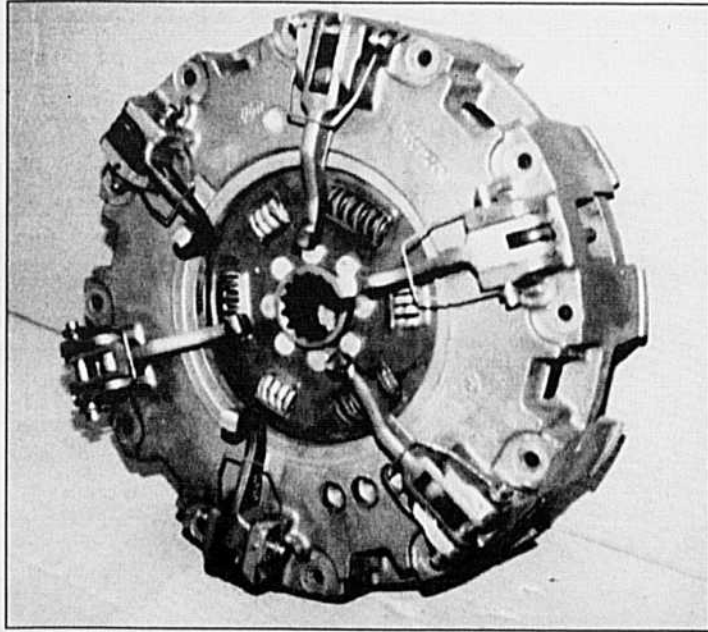
©2012 CNH America LLC. Tous droits réservés. Case IH marque déposée de CNH America LLC. CNH Capital est une marque de CNH America LLC. [www.caseih.com](http://www.caseih.com)

CASE II AGRICULTURE

**EMBRAYAGES  
FREINS INDUSTRIELS  
USINAGE ET ACCESSOIRES**

En affaires  
depuis 47 ans!

**BERNIER** inc.



**EMBRAYAGES**

(Neuf ou rebâti)

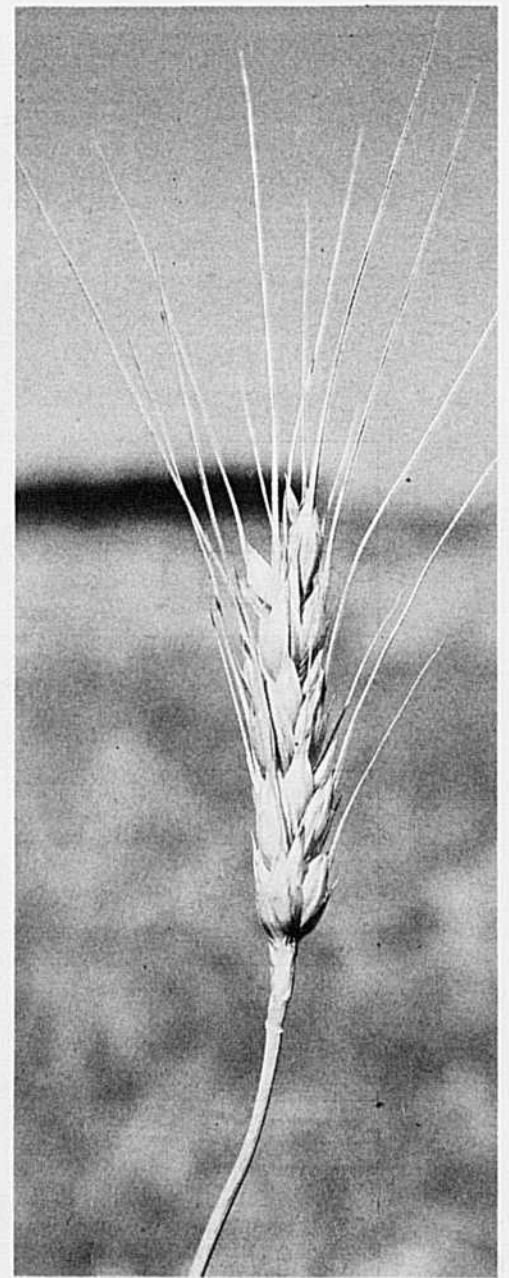
- Agricoles
- Camions
- Autos
- Industriels  
(Twindisc, Rockford)

**FREINS  
INDUSTRIELS**

- Rivetés
- Collés

Téléphone : 514 354-5222 • Sans frais : 1 888 354-5222  
11 100, Sécant, Ville d'Anjou (Québec) H1J 1S5  
[www.embrayagesbernier.com](http://www.embrayagesbernier.com)  
[eb1@embrayagesbernier.com](mailto:eb1@embrayagesbernier.com)

154848



**Plus de 100 000 lecteurs**

**Distribution ciblée**

**aux agriculteurs**

*(plus de 31 286 abonnés)*

**L'Utili  
TERRE**

**EN PRIME**

*Plus de 1500 copies  
seront expédiées aux:*

Déneigeurs

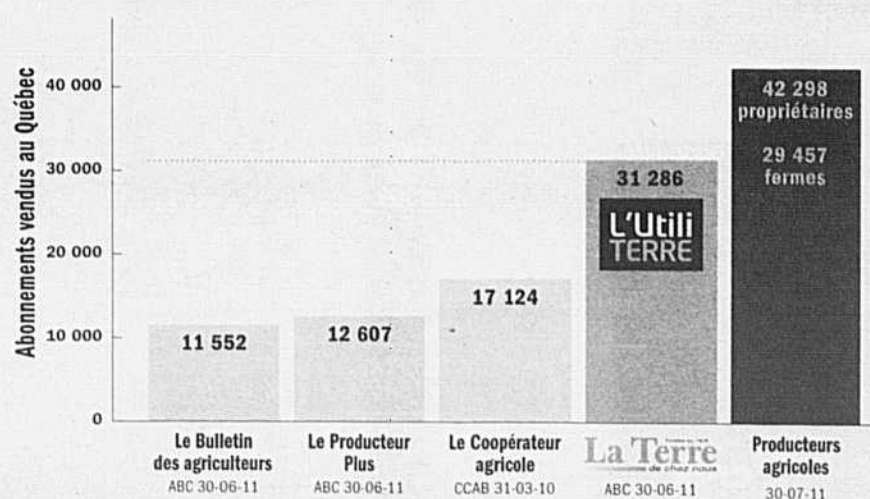
Paysagistes

Excavateurs

Producteurs de gazon

Directeurs des travaux publics

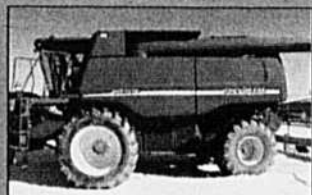
**LE MEILLEUR INVESTISSEMENT  
PUBLICITAIRE AGRICOLE AU QUÉBEC**



# Adrien Phaneuf

LES EQUIPEMENTS

**UPTON**  
450 549-5811



Batteuse JD 9660 STS, 2005, 3058 h. P06247

**GRANBY**  
450 372-7217



Case-IH MX240, 2001, 3860 h, 4RM. PH1550

**MARIEVILLE**  
450 460-4951



Batteuse JD 9650 STS, 2002, 2254 h, 4RM. P05621

**VICTORIAVILLE**  
819 752-2594



Case-IH 5140, 1991, 8384 h, 4RM. P01398

**LA DURANTAYE**  
418 884-2841



Case-IH DX55, 2007, 230 h, 4RM. P05179



Case-IH PUMA125, 2008, 414 h, 4RM. P05142



Batteuse Case-IH 2388, 2002, 4RM. P06909



Case-IH DX34, 2007, 36 h, 4RM. N06526



Case-IH MXM155, 2006, 1958, 4RM. P03077



Case-IH JX1075C, 2005, 1530 h, 4RM. P03299



Case-IH MXU110, 2005, 4000 h, 4RM. P04441



John Deere 6420, 2003, 3555 h, 4RM. P08303



Batteuse Case-IH 2665, 2000, 2960 h, 4RM. P06130



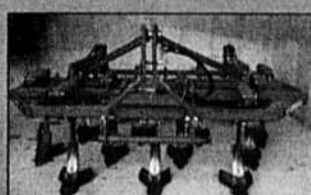
Ford 7740 SLE, 1994, 3233 h, 4RM. P05300



New Holland TL100A, 4RM, cabine, 2007, 2000 h. P08655



Kubota M95S, 2006, 927 h, 4RM. P06236



Lemken Karat 9/300, 2011. Démo. P08801



White 1370, 4RM, cabine, 1974, 7466 h. P03297



Râteau Kuhn GA4101GM, bras démontable, att. 3 points. P05791



Giro faneur Kuhn GF7001T, 1994, 6 touples. P06687



Batteuse Case-IH 1688, 1994, 5957 h, 4RM. P04165



Giro andaineur Kuhn GA7302DL, 1999. P07353



Batteuse Case-IH 1680, 4150 h, 2RM. P08265



Faneur Kuhn GF7000T, 1991, 6 touples. P04440



Batteuse Case-IH 1660, 3785 h, 4RM. P04302



Fauchuse NH 1431, barre de tir. P04471



Souffleur à ensilage Case-IH 600. P06868



Presse à balles rondes Case-IH RB454, 2008. P05935



Chenille Camoplast Tatou UVT 4S. P08300



Presse à balles rondes New Holland 648. P06263

Tout notre inventaire d'usagé et tous nos prix sur : [www.adrienphaneuf.com](http://www.adrienphaneuf.com)

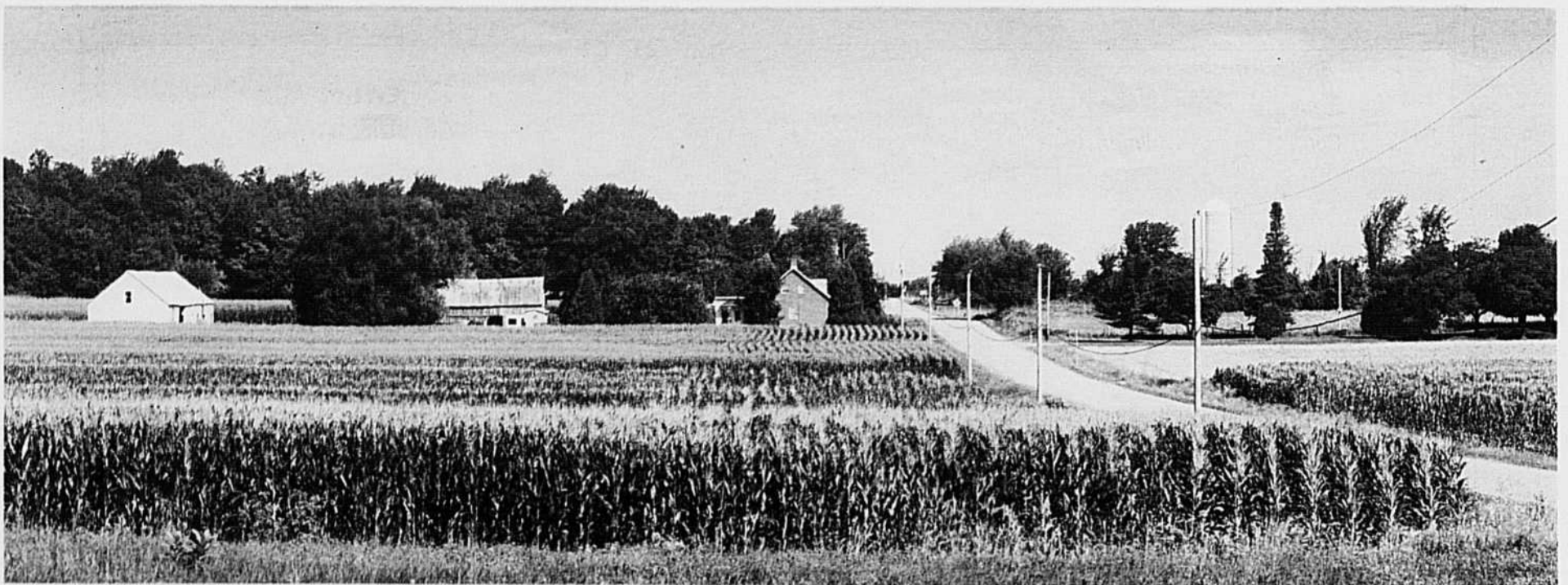
FINANCEMENT SUR PLACE (sujet à acceptation) • LIVRAISON GRATUITE À L'ACHAT D'UN TRACTEUR USAGÉ (rayon de 150 km de nos succursales) • TRACTEURS GARANTIS (voir détails sur place) • TEST DYNAMOMETRE GRATUIT (à l'achat d'un tracteur usagé)

CNH CAPITAL

©2012 CNH America LLC. Tous droits réservés. Case IH marque déposée de CNH America LLC. CNH Capital est une marque de CNH America LLC. [www.caseih.com](http://www.caseih.com)

CASE IH  
AGRICULTURE

158433



COFFRAGE  
**EW**  
EAST-WICK

RBQ : 5610-4581-01

[info@coffrageeastwick.ca](mailto:info@coffrageeastwick.ca)  
[www.coffrageeastwick.ca](http://www.coffrageeastwick.ca)



## ENTREPRENEUR GÉNÉRAL

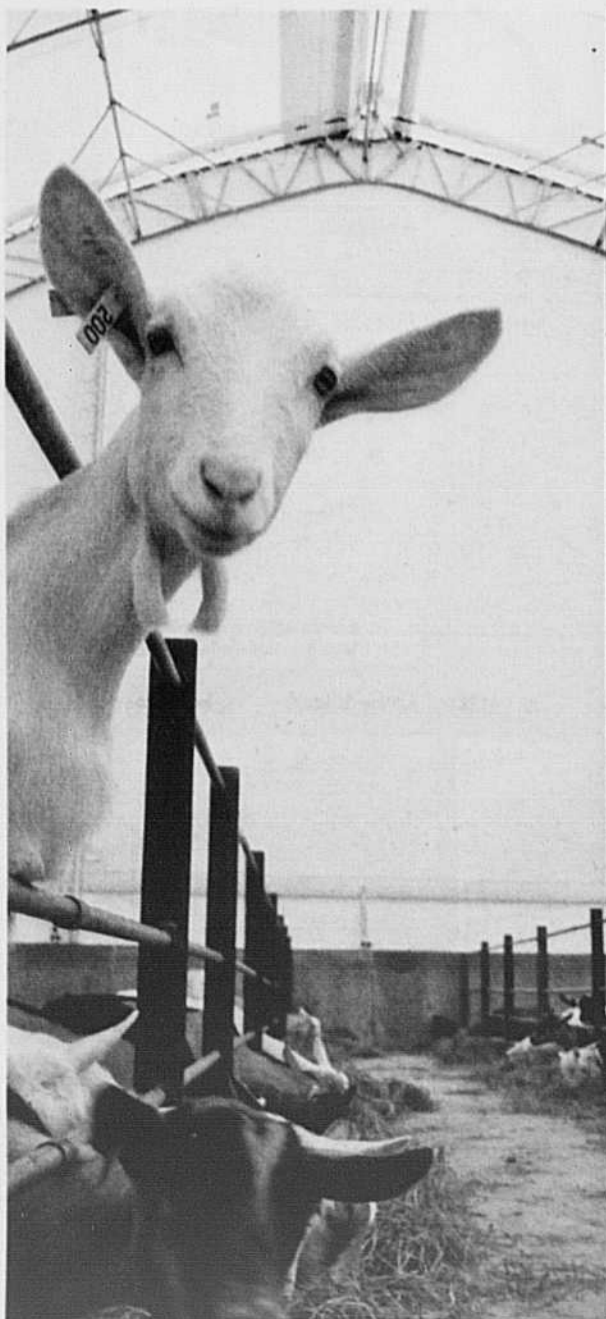
- Spécialisé en structure de béton
- Résidentiel, Commercial et Agricole
- Fondation pour bâtiments agricoles
- Construction de fosses et silos fosses

**SYLVAIN TURCOTTE**  
propriétaire

1005, route Caya, Wickham (Québec) J0C 1S0

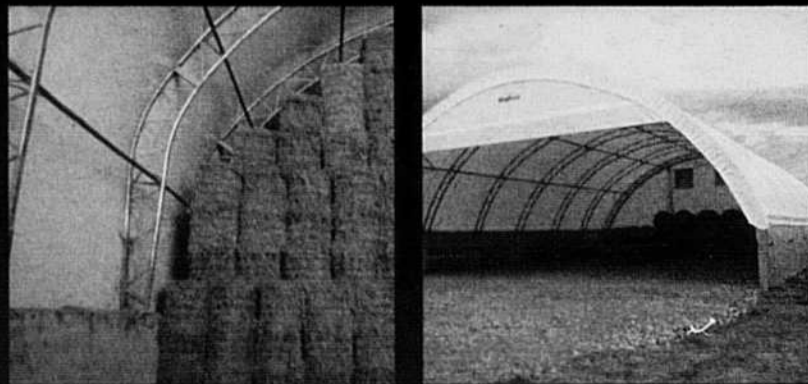
Tél.: 819.398.7222 - Téléc.: 819.398.7223 - Cell.:819.388.2628

158003



**MegaDome®**

1 888 427 6647  
[structuremegadome.com](http://structuremegadome.com)



### VOUS CHERCHEZ L'ENVIRONNEMENT IDÉAL POUR VOS BÊTES? ON COMPREND !

MegaDome® est la solution idéale pour entreposer la machinerie ou le fourrage à coût abordable. Solide et sécuritaire, il protège vos investissements des intempéries et vous permet d'économiser sur les coûts d'entretien.

MegaDome® est:

- conçu et fabriqué par une entreprise québécoise pionnière dans les structures d'acier à membrane souple
- fait d'acier structural OVALE offrant une résistance accrue et une plus grande capacité portante
- conçu selon les normes du Code National du Bâtiment et certifié CSA A660

45 ANS  
INGÉNIERIE

159136



Tracteur New Holland T7030-T7040-T7050, 2009-2010, transm CVT et full PWR shift, informez-vous des stocks.  
Rivière-du-Loup et La Pocatière



Chariot élévateur New Holland LM5080, 2010, 310 h, hauteur de levage de 31 pi, 7250 lb de charge. Balance de garantie.  
Rivière-du-Loup Tag: 0992D



Molssonse-batteuse New Holland TR87, 1995, 850 h batteurs, moteur Ford, 2x4, trans. hydro, moniteur de perte, renverse sur feeder, extension de boîte, trappe à roches élect.  
Rivière-du-Loup Tag: 0900E



Molssonse-batteuse New Holland TR88, 1999, 2600 h batteurs, 4x4.  
La Pocatière Tag: P0175



Tracteur Massey Ferguson 1085, 1975, 7200 h, 2 s/h, trans. 12x4, pneus 15 % bons.  
Rivière-du-Loup Tag: 0129F



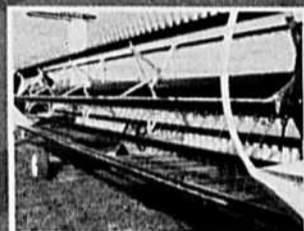
Tracteur New Holland TG215, 2007, 4000 h, 4 s/h, trans. 18x4 power-shift, 175 hp PTO, ailes avant.  
Rivière-du-Loup Tag: P0219



Tracteur Kubota M955, 2006, 770 heures, 2 s/h, trans. 16x16, pneus presque neufs, 84 HP PTO.  
Rivière-du-Loup Tag: 0702D



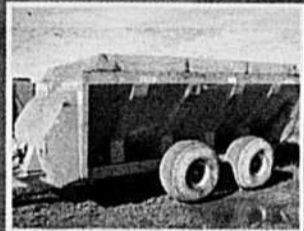
Versatile V4400, 1984, cab. avec table à grain de 17', 6 cyl, gaz 3.3 litres, trans. hydro, puissance moteur de 60 à 70 HP.  
La Pocatière Tag: 00026



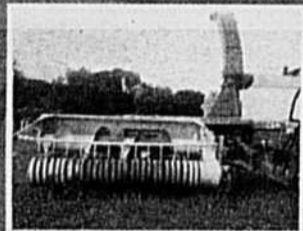
New Holland table HB25, 2010, 125 h, 25 pi, décharge centre, gauche ou droite.  
La Pocatière Tag: HB25



Presse à balles carrées New Holland BB940A, 2004, packer cutter, chute à rouleau, essieu simple.  
La Pocatière Tag: P0662



Épandeur à fumier Gehl 1329, semi-liquide, décharge latérale, pneus 50 % bons.  
La Pocatière Tag: P0469



Fourragère New Holland 790, pas de détecteur métal, pneus 50 % bons.  
La Pocatière Tag: P0570



Fourragère New Holland 782, pas de détecteur métal, couteaux bons, ramasseur 60 po.  
Rivière-du-Loup Tag: 0887E



Presse à balles rondes New Holland BR740, ramasseur 1.8 M, attache à corde, chambre variable, éjecteur de balles.  
Rivière-du-Loup Tag: 0913E



Presse à balles rondes New Holland BR740, crop cutter, chambre variable 36 à 60 po, pick-up 80 po, attache à corde et filet.  
La Pocatière Tag: P0601



Presse à balles rondes Deutz GP250, chambre fixe, balles de 4x4, éjecteur de balles, relevage pick-up hydro.  
La Pocatière Tag: 00954



Presse à balles rondes New Holland 644, corde et filet, ball slice, cylindre sur ramasseur.  
Rivière-du-Loup Tag: 0829E



Presse à balles rondes New Holland BR740A, rotacut pick-up 2.07 mètre, éjecteur de balles, gros pneus.  
Rivière-du-Loup Tag: 0812E



Presse à balles rondes New Holland 648, attache à la corde, éjecteur de balles, balles de 36 po à 60 po, chambre variable.  
Rivière-du-Loup Tag: 0656E



Presse à balles rondes Gehl 1470, 1996, chambre variable, ramasseur de 4 pi, éjecteur de balles, attache à corde.  
La Pocatière Tag: P0090



Faucheuse New Holland 1432, conditionnement à fléaux, 13 pi de coupe, 10 disques sur module.  
Rivière-du-Loup Tag: 0410E



Faucheuse-conditionneuse New Holland 1431, 13 pi de coupe, à disques modulaires, conditionnement à rouleaux caoutchouc, attelage timon.  
La Pocatière Tag: P0695



Râteau à foin Vicon Andex 423, largeur de 4.2 mètres, sur le 3 pts.  
Rivière-du-Loup Tag: 0492C



Râteau Borello R.R.B. 4500, à fencison 13 pi 6 po de travail, relevage hydro, poteau central neuf.  
La Pocatière Tag: 10525

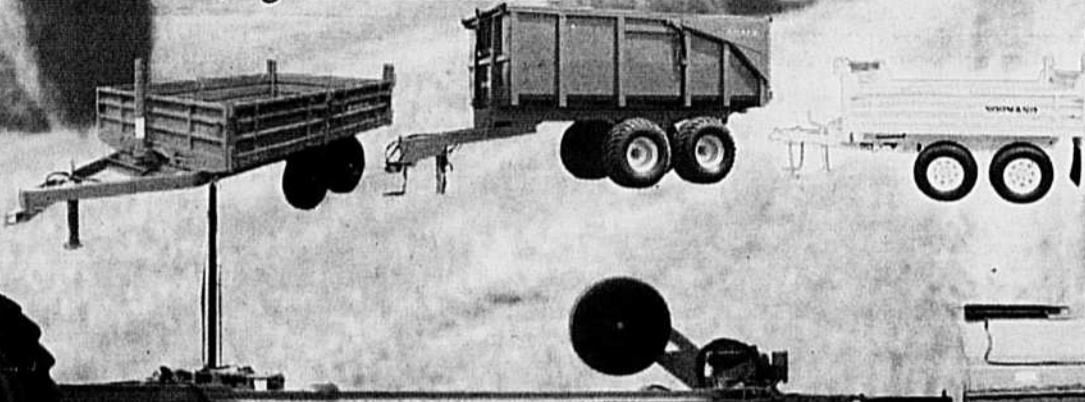
**87, Route 132, LA POCATIÈRE**  
**418 856-1765 • 1 800 959-1765**

**411, Témiscouata, RIVIÈRE-DU-LOUP**  
**418 867-1062 • 1 800 867-1062**



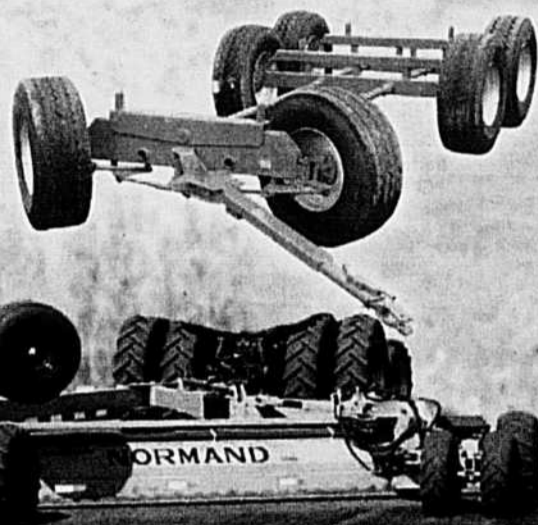
## LES SPÉCIALISTES DE LA REMORQUE

1 à 15 tonnes / agricoles et routières



## WAGONS

Plus de 26 modèles  
de 9 à 21 tonnes



La Compagnie

# NORMAND®

Ltée

[www.cienormand.com](http://www.cienormand.com)

[normand@cienormand.com](mailto:normand@cienormand.com)

Sans frais : 1 888-666-7626

**Niveleuses Unisol disponibles en 32', 34' et 36'**  
Autoportantes et directionnelles avec teflon antifriction, compatible GPS  
Pour tracteurs à partir de 140HP

*Depuis 1857,  
La Compagnie Normand Ltée, un gage de qualité,  
de robustesse et de fiabilité*

157891

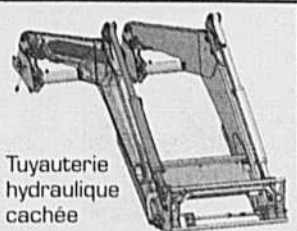
La meilleure visibilité de l'industrie

# STOLL

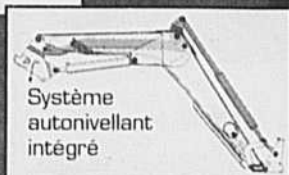
[www.stollloader.com](http://www.stollloader.com)



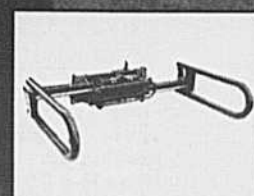
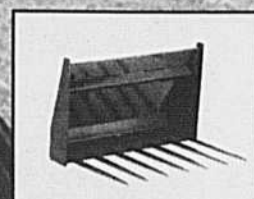
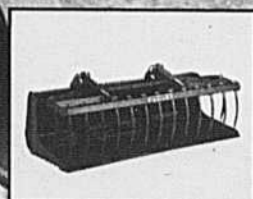
**Votre chargeur  
STOLL  
mérite des outils  
STOLL**



Tuyauterie hydraulique cachée



Système autonivellant intégré



Pour information 819 695.0345 | [serge.rondeau@sogetel.net](mailto:serge.rondeau@sogetel.net)

159135

# LES ÉQUIPEMENTS BENOIT BEAUCHESNE Inc.

29, route 116 Est Princeville, Qc. G6L 4K6  
www.equipebeauchesne.com

Tél. : 819 364-7041

## Machinerie Bull - Pépîne



Tracteur New Holland T8300, 2011, 123 h, cabine, a/c, 4 roues doubles sur essieux, powershift, 3 PTO, 4 sorties d'huile, 2 sièges, A1. Garantie valide. Prix : 185 000 \$



Tracteur John Deere 8225R, 2010, 2000 h, cabine, a/c, roues doubles, 7 sorties d'huile, très propre, 2 pneus neufs avant, hydraulique avant, A1. Prix : 153 800 \$



Tracteur New Holland T7260, 2011, 120 h, cabine, a/c, powershift, roues doubles sur essieux, 4 sorties d'huile, 2 PTO, 2 sièges, pesées, A1. Garantie valide. Prix : 142 800 \$



Tracteur John Deere 7730, 2007, 4900 h, cab., a/c, 4x4, suspension avant, trans. IVT, 4 sorties d'huile, freins à air, roues dbles sur essieux, très propre, A1. Prix : 88 800 \$



Tracteur New Holland T7235, 2011, 200 h, cabine, transmission CVT, il est neuf, roues doubles, A1. Garantie valide.



Tracteur John Deere 7330, 2008, 2400 h, cabine, a/c, roues doubles sur essieux, power quad 40 km, très propre, 3 sorties d'huile, A1. Prix : 78 800 \$



Tracteur Agco RT115, 2002, cabine, a/c, 4x4, pelle Alô, propre, 3 sorties d'huile, 2 PTO, moteur Cummins, A1.

Prix : 39 800 \$



Tracteur Massey Ferguson 7475, 2008, 1100 h, cabine, a/c, pelle MF 965, transmission CVT, il est neuf, 4 sorties d'huile, A1.

Prix : 88 500 \$



Tracteur Valtra T130, 2004, 3200 h, cabine, a/c, 4x4, très propre, en très bonne condition, 3 sorties d'huile, A1.

Prix : 34 800 \$



Tracteur Massey Ferguson 5475, 2008, 1300 h, cabine, a/c, 4x4, très, très propre, il est comme neuf, dyna-4, 3 sorties d'huile, A1.

Prix : 62 800 \$



Tracteur John Deere 6430, 2009, 1700 h, cabine, a/c, 24x24, power quad, très propre, 3 sorties d'huile, gros pneus, A1. Garantie valide jusqu'en 2014. Prix : 49 900 \$



Pelle Case CX160, 2004, 4400 h, cabine, joystick, très, très propre, en excellente condition, A1.

Prix : 57 800 \$



Excavatrice Caterpillar 307, 1998, 8330 h, cabine, joystick, blade, propre, en bonne condition, A1.

Prix : 27 800 \$



Excavatrice Volvo EC140BLC, 2006, 2270 h, cabine, a/c, joystick, très propre, 30 po de pads et 42 po bucket, A1.

Prix : 59 900 \$



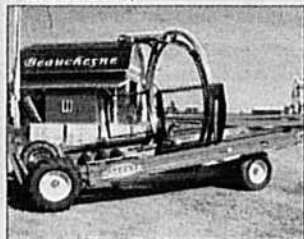
Excavatrice Hyundai 110D-7, 2005, 2900 h, cabine, a/c, très propre, blade, joystick, elle est comme neuve, A1.

Prix : 49 800 \$



Tracteur McCormick CX95, 2006, cabine, a/c, 3 sorties d'huile, très propre, pneus comme neufs, renverse au volant, A1.

Prix : 28 800 \$



Enrobeuse tubulaire Anderson RB9000, elle est neuve, télécommande, A1.

Prix : 17 800 \$



Semoir Great Plains 1220, semi-direct, très propre, 12 pi, boîte à mil, très propre, en excellente condition, A1.

Prix : 14 800 \$



Tracteur New Holland TM120, 2005, 3800 h, cabine, a/c, 4x4, pelle 72 lb, propre, 4 sorties d'huile, full powershift, A1.

Prix : 42 800 \$



Épandeur à fumier Bodco 3000, réservoir très propre, pneus usés directionnels, rampe, en excellente condition, A1.

Prix : 15 800 \$



Pépîne Kubota M59, 2009, 1100 h, top, quick attach, pépîne, hydrostatique, très propre, auto-Idle, A1.

Prix : 36 800 \$



Pelle Kubota KX41-3, 2008, 934 h, top, joystick, extension, track, très propre, 2 vitesses, A1.

Prix : 18 500 \$



Pépîne Kubota B26, 2010, 257 h, top, 4x4, quick attach, hydrostatique, pneus industriels, pouce hydraulique, A1.

Prix : 28 800 \$



Tracteur Valtra A85, 2003, 4200 h, cabine, a/c, 4x4, pelle Allied, quick attach, propre, renverse à gauche, bien chaussé, 3 sorties d'huile, A1.

Prix : 23 800 \$



Tracteur John Deere 3520, 2006, 320 h, cabine, a/c, très propre, en excellente condition, hydrostatique, pneus industriels, A1.

Prix : 27 800 \$



Tracteur Kubota M9540, 2007, 1055 h, cabine, pelle, 4x4, 3 sorties d'huile, très propre, en très bonne condition, A1.

Prix : 36 800 \$



Pelle Kubota U25, 2008, 650 h, top, joystick, blade, quick attach, bucket, elle est comme neuve, 2 vitesses, A1.

Prix : 24 800 \$



Tracteur John Deere 2155, 1989, 3100 h, top, 4x4, pelle, propre, en bonne condition, A1.

Prix : 14 800 \$



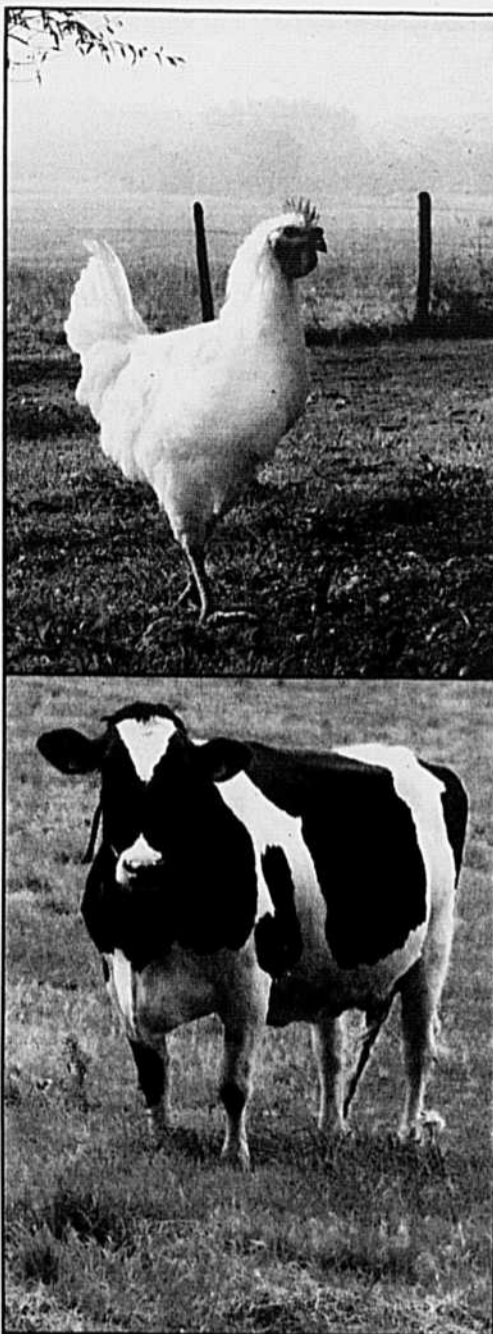
Tracteur Case IH 885, 1987, 7800 h, cabine, 4x4, pelle IH, 2 sorties d'huile, très propre, TA en très bonne condition, A1.

Prix : 14 800 \$



Tracteur John Deere 4500, 2001, 1373 h, pelle, 4x4, renverse au volant, très propre, en très bonne condition, pneus agricoles, A1.

Prix : 16 500 \$



551, rue St-Amable, St-Barnabé-Sud (Québec) J0H 1G0

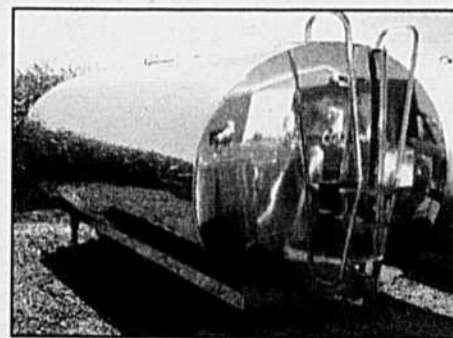
www.entrepriseleblanc.com

### SYSTÈME DE CLIMATISATION POUR POULAILLERS BREVETÉ



#### Nouveau modèle haute efficacité

Fonctionne avec buses eau glacée pour air ambiant dans les poulaillers. Permet d'abaisser la température intérieure, contribue à diminuer grandement la perte d'animaux par grande chaleur. Modèle fixe ou amovible, monté sur remorque pour déplacement. Installation simple sur raccordement d'eau existant.



Bassin neuf MUELLER  
Bassins usagés toutes marques silo à lait  
Chiller de refroidissement instantané  
Échangeur à plaque MUELLER



Panneau ECOLAB, thermographe, gère refroidissement et traite. Contrôle lavage bulk tank pipeline, s'installe sur toutes marques

## ECOLAB

Produits sanitaires pour fermes laitières et avicoles.

**PARTOUT AU QUÉBEC ET EST DE L'ONTARIO  
SERVICE • RÉPARATION • ENTRETIEN**

158297



# Mahindra

## TRACTEURS

*Les Max sont arrivés!*

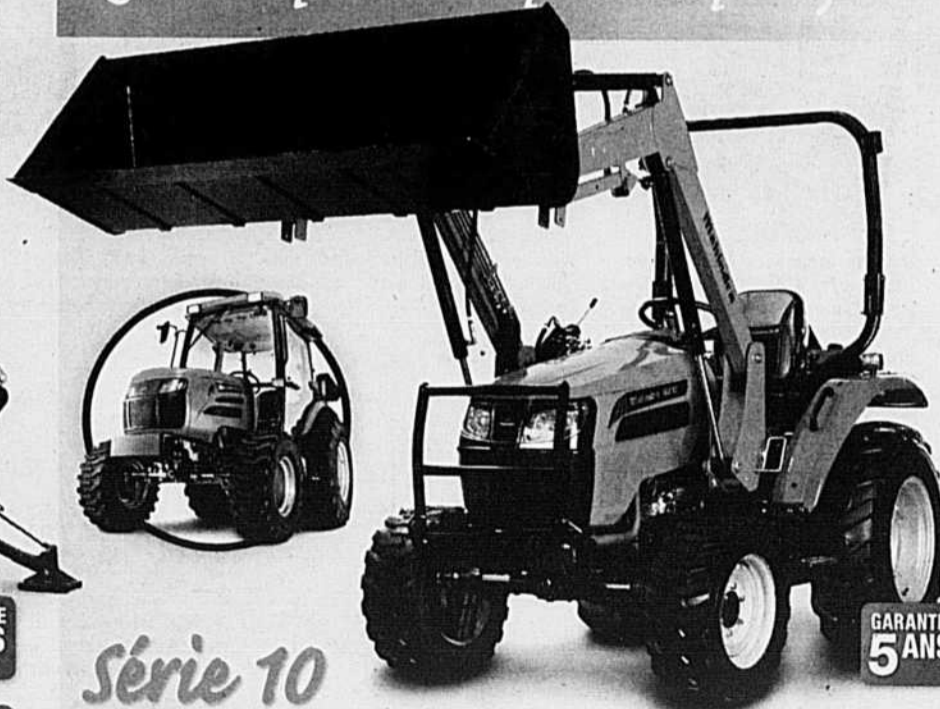
Vos travaux seront désormais plus faciles avec les petits nouveaux équipés d'un chargeur, d'une tondeuse et d'une excavatrice!

**Max vous en donne plus!**

- 3 MODÈLES AVEC TRANSMISSION HYDROSTATIQUE: 22, 25 ET 28 HP
- 1 MODÈLE DE 28 HP EN VERSION SHUTTLE 8X8

GARANTIE 5 ANS

*Qualité supérieure à prix compétitif*



*Série 10*

GARANTIE 5 ANS

Le tout nouveau 4010 de 38 HP vient de faire son entrée sur le marché. Il complète à merveille la série économique avec les 5010, 6010 et 6110.

**CONCESSIONNAIRES AUTORISÉS :**

Amqui  
**MÉCANO MOBILE R.L. INC.**  
418 629-8111

Gaspé  
**GARAGE HARRY STANLEY**  
418 368-6684

La Sarre  
**ÉQUIPEMENTS GELINAS**  
819 333-2481

Mont-Laurier  
**MOTO FALARDEAU**  
819 440-4500

Sherbrooke  
**ROFEX HYDRAULIQUE LTÉE**  
819 843-5988

St-Georges de Beauce  
**LESSARD MÉCANIQUE**  
418 228-2232

St-Sophie  
**PIÈCES D'AUTO R. THERIEN INC.**  
450 431-0987

Victoriaville  
**MOTOSPORTS 116 INC.**  
819 752-3103

Amos  
**MAHINDRA AMOS**  
819 444-1368

Gracefield  
**HORS-BORD LAFONTAINE**  
819 463-3488

Métabetchouan  
**DISTRIBUTION JBP**  
418 349-8735

Nantes  
**GARAGE REJEAN ROY**  
819 583-5266

St-Cuthbert  
**J.M. DUBOIS ENR.**  
450 836-3626

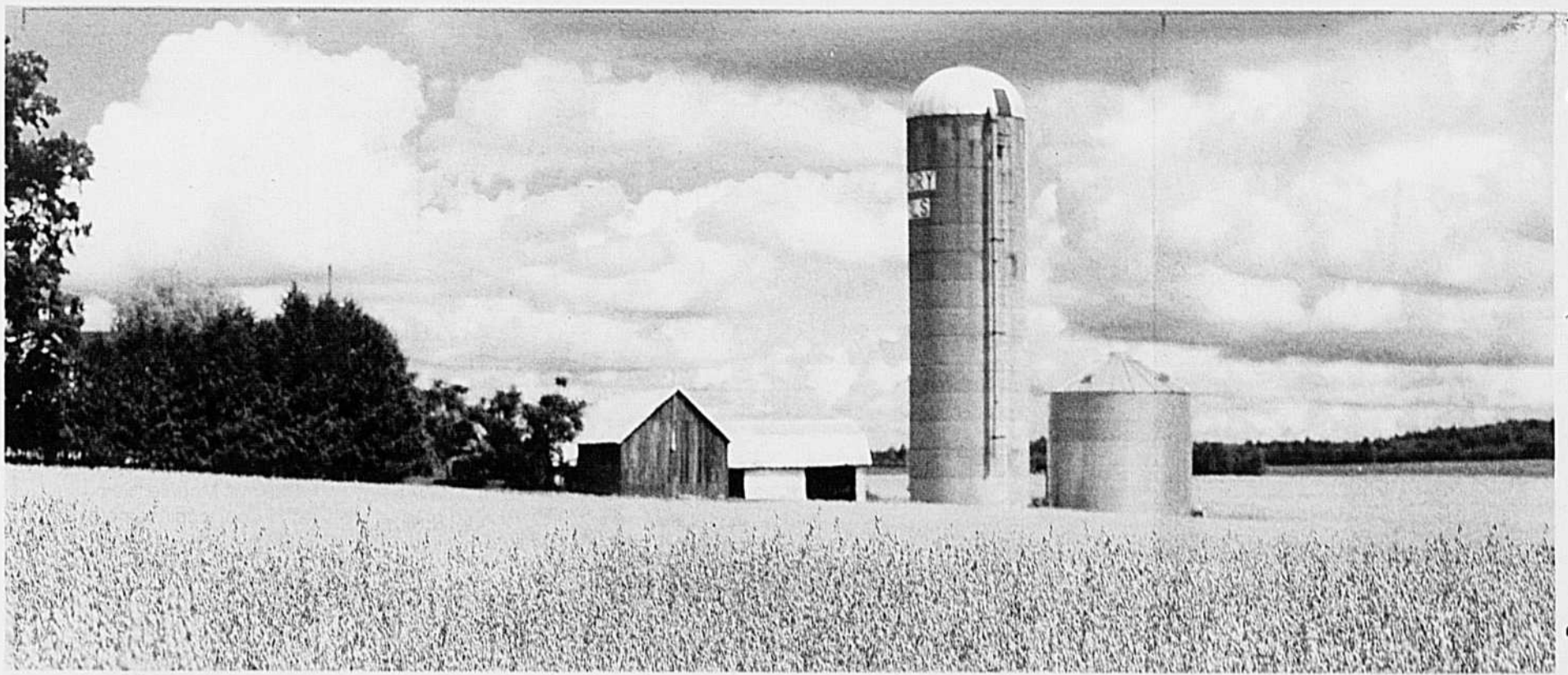
St-Hugues  
**SOUDURE A. ST-MARTIN**  
450 794-2959

Trois-Rivières  
**MOTOS THIBAUT MAURICIE (1992) INC.**  
819 375-2222



POUR PLUS D'INFORMATIONS: 819 379-8551 • FAX: 819 379-6912 • WWW.MACHINERIE.COM

Marque de commerce de La Coop fédérée



DÉMONSTRATION DE L'EFFET

**BLUE SKY**  
 L'unique  
**GE-60<sup>MC</sup>**  
 GÉNÉRATEUR D'ÉNERGIE 2.0



max. 55" / 140 cm



Émissions :  
 CSA B415.1-10  
 Sécurité :  
 CSA B366.1-11  
 UL 2523 1<sup>re</sup> Édition

**2 000 000 BTU**  
 CAPACITÉ DE  
**CHARGEMENT**

Dispositif  
 Antipollution  
 Intelligent  
 «Blue Sky»



VENEZ NOUS RENCONTRER



2000, route 222  
 St-Denis-de-Brompton  
 (Québec) J0B 2P0  
 819.846.4480  
[www.sequoiaindustries.ca](http://www.sequoiaindustries.ca)

# FENDT



## Association des marchands Fendt du Québec

La force du

2012

regroupement

Prix

Qualité

Service

Expertise

Inventaire



Partout  
au  
Québec

On est là



EQUIPEMENT GMD  
25<sup>e</sup>  
1986-2011

775, rue Melançon  
Saint-Bruno (Lac-Saint-Jean)  
418 343-2033  
gmd@gmd.qc.ca

groupe  
**SYMAC**  
machinerie agricole

3520, boul. Laurier Est  
Saint-Hyacinthe  
1 866 615-5571  
st-hyacinthe@groupesymac.com

**Hewitt**

16, rang Saint-André  
Napierville  
450 245-7499  
1 866 218-2422

10<sup>e</sup> anniversaire  
**MACHINERIES  
NORDTRAC**

278, Ruisseau-des-Anges Sud  
Saint-Roch-de-l'Achigan  
450 588-2055  
1 877 588-1055

GARAGE  
**Paul-Émile Anctil**  
418.775.3500 • Mont-Joli

2440, rue Principale  
Saint-Joseph-de-Lepage  
418 775-3500

**FENDT**