

HABITATION

RÉNOVATION



progrès dimanche

*Des conseils et
des idées pratiques
sur l'habitation et
la rénovation*

Quoi de neuf

Un investissement important

*Examinez bien
toutes les options*
page C2

Villa au bord de l'eau

*Pour des vacances...
dans la salle de bains*
page C4

Un investissement important

Examinez bien toutes les options

(EN) - Pour la plupart d'entre nous, l'achat d'une maison est l'investissement le plus important de notre vie. C'est pourquoi il est essentiel de bien examiner toutes les options.

Si vous êtes à la recherche d'une maison, vous avez peut-être déjà entendu parler des maisons R-2000. Bien que bon nombre des résidences construites depuis une dizaine d'années soient sensées être très « éco-

nergétiques », il peut être difficile d'évaluer la qualité de la construction d'une maison ou son efficacité énergétique.

Mais en présence d'une maison R-2000, il n'y plus de doute.

Pour qu'elle se mérite l'appellation et le certificat de conformité R-2000, une maison doit satisfaire à des exigences techniques rigoureuses qui sont gages de qualité, de confort et d'efficacité énergétique. La maison R-2000 a acquis une

excellente réputation depuis une quinzaine d'années. En fait, elle est la maison la mieux construite et au meilleur rendement énergétique au monde. Et la technologie est entièrement canadienne.

Jointes étanches

La maison R-2000 a des jointes bien étanches contre les fuites d'air, des systèmes d'apport d'air frais, un niveau élevé d'isolation thermique et des systèmes de chauffage de pointe.

La maison R-2000 est conçue pour tirer parti de la chaleur et de la lumière solaire et est munie d'électroménagers à haut rendement énergétique. Le résultat : la maison R-2000 peut vous faire épargner jusqu'à 50 pourcent des coûts énergétiques et vous permettre de réduire l'incidence de la consommation

d'énergie sur l'environnement.

Grâce au système de ventilation et à l'utilisation de matériaux de finition à faible toxicité, la pollution de l'air ambiant des maisons R-2000 est inférieure à celle des maisons conventionnelles. L'étanchéité des jointes et l'isolation thermique réduisent les courants d'air et le bruit et préviennent l'infiltration de poussière et de pollen. En somme, la maison R-2000 est gage de santé et de confort pour vous et votre famille.

Si vous cherchez la maison familiale qui offre le meilleur rapport qualité/prix, considérez l'option R-2000. La maison R-2000 est offerte dans tous les styles et en toutes dimen-

sions et vous verrez qu'elle est très abordable. Pour obtenir une liste des bureaux régionaux R-2000 au pays, communiquez, sans frais, avec l'Office de l'efficacité énergétique de Ressources naturelles Canada au 1-800-387-2000. Vous pouvez également consulter le site Web R-2000 de l'Association canadienne des constructeurs d'habitations au <http://www.chba.ca/r2000/>.

Sept étapes simples

(EN) - Peaufiner les derniers détails de l'achat d'une nouvelle maison peut être une chose simple.

1. Demandez à votre avocat ou notaire d'examiner une copie signée de l'offre d'achat.
2. Assurez-vous de remplir toutes les conditions de votre offre.
3. Si vous n'avez pas reçu de certificat de localisation du vendeur, vous devrez en prévoir un afin de combler les attentes de votre prêteur.
4. Votre avocat ou notaire recherchera le titre de propriété, assurez-vous que les impôts fonciers sont à jour et qu'il n'existe aucun privilège sur la propriété.
5. Votre avocat, notaire ou prêteur préparera les documents d'hypothèque que vous devrez signer.

6. Faites les derniers arrangements pour les services publics à votre nouvelle maison et assurez-vous que ces services ont été payés pour votre ancienne maison.

7. Votre dernier chèque, payable à votre avocat ou notaire en fiducie, comprendra le prix de vente final, le solde de la mise de fonds et les rajustements.

Vous devrez aussi rembourser votre avocat ou notaire pour les coûts de clôture et les déboursés effectués.

Pour en connaître davantage sur les dernières étapes de l'achat d'une maison, visitez votre succursale locale de la CIBC ou composez le 1 800 465-CIBC (2422) pour discuter avec un conseiller bancaire personnel. Vous pouvez aussi visiter le site Web de la CIBC au www.cibc.com.

 PIERRE DESBIENS Tél.: 693-9909 690-5308 et 543-5511	 CANTON TREMBLAY: Boul. Tadoussac. Construction neuve, disponible en juillet 2000.	 CHICOUTIMI: 977, St-Paul. Immeuble à revenus, peu de comptant à déboursier.
RECHERCHE 2 x 3 logements. Propriétaire occupant un à Jonquière ou à Arvida et Chicoutimi. TRANSACTION RAPIDE.		
 JONQUIÈRE: 3341, St-Dominique. Près de CEPAL et de Rivière-aux-Sables. Idéal première maison.		

PORTES et FENÊTRES L.G.C. inc.

1292, boul. Saint-Paul, Chicoutimi
Tél.: 549-7837 Fax: 549-6179
Manufacturier régional

- Fenêtres coulissantes • Fenêtres à manivelles bois et recouvertes d'aluminium
- Portes extérieures
- Portes patios
- Verrières

Options:

- Thermos triple verre
- Thermos Énergiver
- Fabrication selon vos dimensions

UN PRODUIT DU SAGUENAY - LAC-SAINT-JEAN

FABRICATION RÉGIONALE: MAIN-D'ŒUVRE RÉGIONALE


FRANÇOISE BOISSONNEAULT
Agent immobilier affilié
543-5704, rés. 543-5511, bur.

DOMAINE DU ROI
CHICOUTIMI
1690, du Portage. Spacieuse, confortable, bon goût, beaucoup de rangement, 5 chambres, 2 salons, terrain de 13 000 pi car. Quartier idéal pour une famille.

CAP SAINT-FRANÇOIS
CHICOUTIMI-NORD
317, de la Falaise. Vue extraordinaire, lumière, espace et originalité. Construction contemporaine, petite cour intime. Prix abordable. 00448678


RÉGIS MORIN
Agent immobilier affilié
543-5511, bur. 678-3017, rés.

HYP. de 37 900 \$ ENVIRON
CHICOUTIMI
65, 67, 69, boulevard Université. Revenu de 12 900 \$ annuel pour vente rapide pour la balance des termes + frais. A QUI LA CHANCE?

LA BAIE
7454, des Hérodotes près de la Baie Militaire, 2 ch. à coucher, intérieur rénové, super moderne, construction vite au salon + GARAGE.

LAC ARTIFICIEL
LATERRIÈRE
4129, rang Saint-Pierre, super grand terrain boisé sur le bord de la rivière, de toute beauté. - DE 77 777 \$ URGENT!

LA BAIE
1140, 1^{er} Rue, belle maison rénovée moderne, impeccable. A LIQUIDER URGENT! NOUVEAU PRIX RÉDUIT.

CHICOUTIMI
250-252, Albany sans voisin à l'arrière, boisé, maison entièrement rénovée, avec 2^{es} logement au sous-sol. Placards multiples, secteur très paisible. FAITES UNE OFFRE!

FONDS DE COMMERCE
270, Prix Est.
Fonds de commerce de dépanneur en opération. - DE 17 777 \$, du jamais vu! FAITES UNE OFFRE!


LINDA TURGEON
Agent immobilier affilié
543-8140, rés. 543-5511, bur.

NOUVEAU!
CHICOUTIMI
221, Domaine du Roi. Plain-pied, 5 chambres, dont 3 au rez-de-chaussée. Belles grandes pièces. Planchers de bois, beaucoup de rangement. Verrière.

NOUVEAU!
CHICOUTIMI-NORD
Terrain
Rue Saint-Gérard. Près de la polyvalente Charles-Gravel. Plus de 8000 pieds carrés.

PRIX RÉDUIT!
CHICOUTIMI-NORD
1479, Vimy. Plain-pied. Fenêtres PVC à manivelles, recouvrement vinyle, 5 chambres. Piscine. À voir! 00448755


Louissette Julien
543-5511, bur. 673-7379, rés.

INTER-GENERATION
CHICOUTIMI-NORD
305, St-Gérard, superbe 2 logements, toute rénovée. Garage, grand terrain intime.

SUPERBE
CHICOUTIMI-NORD
284, St-Ephrem, toute rénovée, planchers en bois, 2 chambres, au centre de tout, mais intimé! À voir!

SANS VOISIN ARRIÈRE
CHICOUTIMI-NORD
590, Conception. Armoires stratifiées, porte-jardin, salle de bains rénovée. Coin tranquille.

CŒUR DU VILLAGE
ST-HONORÉ
571, Gauthier, 4 chambres à l'étage sur pergola, salle de bains rénovée sans voisin arrière.

BORD DE L'EAU
FALARDEAU
5, emb. 2, petit lac Clair. Immense chambre des maîtres. Armoires en mélamine, garage intégré. À voir absolument!

TRANSFERT - URGENT!
ARVIDA
2296, Labrecque, planchers en bois, 4 chambres à l'étage, armoires en mélamine, garage. 79 900 \$, négociable. 00448798


JÉRÔME CÔTÉ
Agent immobilier agréé
543-5511, bur. 549-9255, rés.

ST-FULGENCE: 1, Tadoussac. Maison 40 x 40 avec garage intégré genre rustique. Terrain de 19 532 pi car. + 2^e terrain sur le bord de la rivière. Vue sur le Saguenay, à 10 minutes de la ville. Libre.

JONQUIÈRE: 4038, de la Loire. Maison de 3000 pi car. entièrement rénovée au goût du jour. Foyer, plancher cathédrale, grand terrain de 29 000 pi car. sans voisin arrière. SPA, barbecue. Bien aménagé. À voir!

CHICOUTIMI-NORD: 263, Olier. Construction 1997, 3 chambres au rez-de-chaussée, sous-sol fini, impeccable, porte-patio, terrain bien aménagé, sans voisin arrière.

PRIX RÉDUIT 129 500 \$
CANTON TREMBLAY: 499, boul. Tadoussac. Maison de qualité, foyer, garage, fenêtres panoramiques sur le bord du Saguenay. Terrain aménagé de 27 000 pi car. à 5 mn. de Chicoutimi. 00448677

Capital vendu!
Réjean Bouchard
R.C.: 541-8531 - 548-9192
Agent immobilier affilié

L'AGENT À L'ÉCOUTE DE VOS BESOINS!

NOUVEAU MANDAT
Prix: 179 000 \$
240, lac Clair (emb. #2) FALARDEAU villa haut de gamme, construite en 1965, 46 822 pi car., terrain en bordure du lac. SITE EXCEPTIONNEL! UN OASIS DE PAIX!

NOUVEAU
48 500 \$

NOUVEAU MANDAT
CHICOUTIMI: 1950, 321, des Rôtisseurs, très beau condo, 3^e étage, personne au-dessus. À voir 69 500 \$.

NOUVEAU
116 000 \$

NOUVEAU MANDAT
ARVIDA: 2333-2335, Saucier. Sur grand terrain, très grande propriété très bien entretenue, avec log. de 5 1/2 p. Revenu de 430 \$/mois, non chauffé, non écarté.

NOUVEAU
94 000 \$

NOUVEAU MANDAT
JONQUIÈRE: 2545, des Plaines. Jumelé, 3 chambres, près du collège, sous-sol aménagé, 66 000 \$.

NOUVEAU MANDAT
98 500 \$

NOUVEAU MANDAT
JONQUIÈRE: 3911 à 3917, St-Laurent, 4 log. 2 3 1/2, 2 4 1/2, tout briqué, beau secteur. UN INVESTISSEMENT.

NOUVEAU MANDAT
124 500 \$

NOUVEAU MANDAT
CHICOUTIMI: 1510-1512, du Languebec. Beau duplex, constr. 1989, revenu de 575 \$/mois, n.c. n.e., qualité de construction. Près du Ricochet! 00448678



À partir de: **125\$** INSTALLÉ

Prétech

INSTALLATION

LES PIEUX VISSÉS PRÉTECH

s'installent en quelques minutes, sans creusage et sans aucun dommage au terrain et peuvent être utilisés immédiatement.

NE VOUS LAISSEZ PAS TROMPER!

SEULS les pieux vissés PRÉTECH sont conçus et certifiés par les ingénieurs, selon les normes strictes du bâtiment et sont complètement garantis contre tout mouvement.

Nos pieux vissés ne sont pas seulement recouverts de simple plastique ou uniquement de peinture mais complètement galvanisés en utilisant des matériaux de 1^{re} qualité.

Philippe Desmeules, propriétaire

Pieux vissés PRÉTECH pour:

- Verrière
- Abri d'auto
- Patio
- Chalet
- Maison mobile - Etc.
- Rallonge
- Enseigne
- Quai
- Lampadaire

SERVICE À LA CLIENTÈLE AMÉLIORE
696-9669
Industriel: 693-8761

Achat

PUBLICITÉ

Un projet d'acquisition ?

Quelques questions doivent trouver réponse

(EN) - Quand vient le temps de magasiner votre nouvelle maison, en plus du prix, l'emplacement et le type seront probablement les deux plus importants éléments à considérer. Peut-être choisirez-vous une copropriété ou une maison de ville en raison du peu d'entretien qu'elles exigent. Ou encore préférez-vous les grandes dimensions d'un jumelé ou d'une maison seule. Vous devrez également décider de l'autre «type» de maison. En effet, vous devrez opter pour une maison neuve ou pour une maison déjà construite.

En général, les nouvelles maisons vous permettent de personnaliser votre foyer à vos goûts, alors que les maisons déjà construites sont situées dans des banlieues bien établies et l'aménagement paysager est généralement rendu à maturité.

Lorsqu'il s'agit de choisir l'emplacement de votre maison, tenez compte de ces facteurs :
- Combien de temps mettrez-vous pour vous rendre au travail ?
- Y a-t-il des écoles et des

parcs à proximité ?
- À quelle distance sont situés les centres de loisirs ?
- À quelle distance sont situés le poste d'incendie, le poste de police et l'hôpital le plus près ?
- Les environs comptent-ils une vaste gamme de dépanneurs, de restaurants et de cinémas ?
- Des développements sont-

ils prévus dans un proche avenir, notamment des centres commerciaux, des tours d'habitation ou des autoroutes ?

- Comment évoluera la valeur des propriétés au cours des prochaines années? Si vous souhaitez en connaître davantage sur la façon de choisir le bon type de maison et son emplacement, visitez votre succursale locale de la CIBC ou composez le 1 800 465-CIBC (2422) pour en discuter avec un conseiller bancaire personnel. Vous pouvez aussi visiter le site Web de la CIBC au www.cibc.com

Alma: 668-4578 Chibougamau: 770-7076 - 748-3352 Chicoutimi: 543-5511 Dolbeau-Mistassini: 276-4001 Arvida - Jonquière: 548-9192 Roberval: 275-5512-2303 La Baie: 697-5511

www.lacapitale.com



La Capitale
Saguenay - Lac-Saint-Jean
Courtier immobilier agréé

La Capitale, vendu! La Capitale, vendu!

 Ghislain Maltais 542-3434 548-9192	 André Simard 543-5619 543-5511	 Françoise Boissonneault 543-5704 543-5511	 Gilles Côté 549-0816 543-5511	 Régis Morin 678-3017 543-5511	 Réjean Bouchard 541-8531 548-9192	 Linda Turgeon 543-8140 543-5511	 Gilles Lalonde 696-0487 543-5511	 Annie Tremblay 549-0200 543-5511	 Daniel Caouette 698-4698 543-5511
 André Bilodeau 695-1240 548-9192	 Céline Bouffard 698-4888 543-5511	 Gilles Parrot 545-3126 543-5511	 Suzette Carrier 673-4742 543-5511	 Serg Tremblay 545-1555 543-5511	 Claude Lavioie 690-1225 543-5511	 André Gagnon 545-8669 543-5511	 Gilles Carrier 673-4742 543-5511	 Thomas Émond 591-0750 543-5511	 Sonia Rhéaume 548-6587 548-9192
 Georges Leclerc 549-0178 543-5511	 Louis Fortin Agent hypothécaire 543-5511	 Jean-Yves Maltais 678-9993 548-9192	 André Tremblay 690-1225 543-5511	 Conrad Bergeron 544-8811 6975511	 Jérôme Côté 549-9255 543-5511	 Jean-Yves Gagnon 693-9447	 Pierre Desbiens 690-5308 543-5511	 Jean-Rock Girard 543-6484 543-5511	 Léo Waltzing 544-4122 697-5511
 Céline Girard 542-3339 548-9192	 Rémi S. Vinette 698-1212 543-5511								

MAISON OUVERTE AUX VISITEURS AUJOURD'HUI

CHICOUTIMI
1041, Derfla. Maison située dans un quartier prestigieux. En brique avec abri d'auto. Fenêtres en PVC. 5 chambres et plus encore. Je vous attends.
Denise Blanchette
543-5511

CHICOUTIMI:
1512, Des Grands-Ducs. 2 étages, brique + garage.
Jeanne A. Corneau
549-1476
543-5511

CHICOUTIMI:
901, Thomas-Edison. Maison haut de gamme.
Jérôme Côté
549-9255
543-5511

CHICOUTIMI:
1386, Angoulême. Plain-pied brique + logement.
Jean Mailloix
542-8587
548-9192

JONQUIÈRE: 1976, Mousseau. Tout brique, 2 étages, 8 chambres, 2 salles de bains.
JONQUIÈRE: 1919, Deschênes. Plus de 35 000 \$ en rénovations, 4 chambres, 2 salles de bains.
Alain Dufour
693-3286
543-5511

7 LOGEMENTS
CHICOUTIMI: 467-475, Morin. 33 000 \$ de revenus annuels, grand logement pour proprio occupant.
CHICOUTIMI-NORD: 314, Pasteur. Propriété 4 c. à c., entièrement rénovée. Beaucoup d'inclus.
FALARDEAU: 15, lac Durand. Planchers de bois, vue sur le lac.

MAISON OUVERTE AUX VISITEURS AUJOURD'HUI

CHICOUTIMI
1031, Derfla (Notre-Dame-du-Saguenay), près de Crabanel. Très belle maison chaleureuse. Hall d'entrée, 3 chambres au rez-de-chaussée + 2 au sous-sol. Salle familiale avec foyer. Totale et terrasses 1997. Endroit rêvé pour jeune famille. Je vous attends.
Annie Tremblay
549-0200

ST-HONORÉ: 661, Laprise. Cimet. Profitez d'un environnement paisible et relaxant.
ALMA: 795, Tanguay. Bâtiment commercial avec entrepôt, parc industriel d'Alma.
ARVIDA: 2820, Moritz. Belle petite maison 1 1/2 étage, garage, armoires neuves.

RIVIÈRE-DU-MOULIN: 12, des Omnes. Profitez d'un environnement paisible et relaxant.
CHICOUTIMI-NORD: 198, Lajeunesse. Jumelé tout brique avec 3 chambres. Belle décoration. Une salle de bains + une salle d'eau. **Jean-Yves Gagnon**, 693-9447.

CHICOUTIMI-NORD: 198, Lajeunesse. Jumelé tout brique avec 3 chambres. Belle décoration. Une salle de bains + une salle d'eau. **Jean-Yves Gagnon**, 693-9447.

CHICOUTIMI: 370, Roussillon. À paliers. Plancher bois, foyer, terrain clôturé, piscine.
Line Quenneville
545-4220
543-5511

CHICOUTIMI-NORD: 314, Pasteur. Propriété 4 c. à c., entièrement rénovée. Beaucoup d'inclus.
CHICOUTIMI: 22-22A, St-Dominique. 2 logements dont 1 rénové entièrement pour proprio.

MAISON OUVERTE AUX VISITEURS AUJOURD'HUI

JONQUIÈRE
3667, Béliveau. Maison à paliers, 3 chambres, beaucoup de rangement. Mezzanine. Garage, etc.
Bienvenue
Lise Côté, 693-1741

CHICOUTIMI:
767, Dequen. Sans voisin arrière. Revenu au sous-sol.
Michel Brassard
549-2590
543-5511

CHICOUTIMI:
54, Paquette. 2 logements. Reprise.
CHICOUTIMI-NORD: 1379, Côte du Rhone. Cachet unique, foyer au salon. Plancher chêne. 3 chambres au RDC. Hall d'entrée, sous-sol complet, etc. Une visite et vous serez convaincu. **Michel Bouchard, Louise Julien**.

CANTON TREMBLAY:
5, Jeanne. Avec garage et abri d'auto. Terrain 17 828 p.c. Sans voisin arrière.
Lise Bélanger
696-4143

CHICOUTIMI: 370, Roussillon. À paliers. Plancher bois, foyer, terrain clôturé, piscine.
Line Quenneville
545-4220
543-5511

CHICOUTIMI-NORD: 314, Pasteur. Propriété 4 c. à c., entièrement rénovée. Beaucoup d'inclus.
CHICOUTIMI: 22-22A, St-Dominique. 2 logements dont 1 rénové entièrement pour proprio.

MAISON OUVERTE AUX VISITEURS AUJOURD'HUI

CHICOUTIMI
1425, Alphonse-Desjardins. Logez-vous et des gens de votre famille, de la place pour plusieurs. 7 chambres en tout.
Robert G. Larouche
690-7288

ALMA: 795, Tanguay. Bâtiment commercial avec entrepôt, parc industriel d'Alma.
ARVIDA: 2820, Moritz. Belle petite maison 1 1/2 étage, garage, armoires neuves.

CHICOUTIMI-NORD: 1872-74, Ste-Genève. Grand duplex, terrain boisé, 1 ch. au rez-de-chaussée, 2 autres au sous-sol, salle familiale et plus encore. Demandez une visite.
Denise Blanchette
545-6278
543-5511

JONQUIÈRE: 2959, Ste-Monique. Jolie maison de ville. Brique, 3 chambres, plancher bois, terrain aménagé, garage. Une visite s'impose. **Lise B. et Lise C.**

JONQUIÈRE: 3689, St-Louis. Unifamiliale. Moins de 50 000 \$.

FALARDEAU: 472, lac Clair. Grand terrain de 16 000 pi car. Site enchanteur.
CHICOUTIMI-NORD: 348, Courcellette. 3 c. à c., au 2e étage, sur planchers de chêne.

Michel Dufour
541-7214
543-5511

ARVIDA: 2056, de Neuville. Jumelé, grand terrain. Bain sur pattes.
CHICOUTIMI-NORD: 300, Riviera. Belle grande propriété, sans voisin arrière.

CHICOUTIMI-NORD: 1379, Côte du Rhone. Cachet unique, foyer au salon. Plancher chêne. 3 chambres au RDC. Hall d'entrée, sous-sol complet, etc. Une visite et vous serez convaincu. **Michel Bouchard, Louise Julien**.

CHICOUTIMI-NORD: 1872-74, Ste-Genève. Grand duplex, terrain boisé, 1 ch. au rez-de-chaussée, 2 autres au sous-sol, salle familiale et plus encore. Demandez une visite.
Denise Blanchette
545-6278
543-5511

LA BIE: 1603, Des Frères. Grand jumelé, 4 chambres, vendu en bas de l'évaluation municipale. **Lise B. et Lise C.**

ST-AMBROISE: 12, Rang Double. 4 logements, moins de 50 000 \$.

ST-HONORÉ: 961, Hôtel-de-Ville. Logez-vous pour le prix d'un loyer.
CHICOUTIMI-NORD: 932, Ste-Genève. Parfait pour proprio occupant avec petit commerce.

CHICOUTIMI-NORD: 224, Comtois. Grande, tout brique, foyer, verrière, abri d'auto.
ST-HONORÉ: 261, 2e Avenue. Maison mobile, annexe 8 x 10, plancher bois, 3 chambres.
FALARDEAU: Rang 4. Grand terrain, idéal petite ferme, 3 chambres, garage, 26 x 28.
CHICOUTIMI-NORD: 157, Beauveau. Grande piscine, garage, 26 x 28.

CHICOUTIMI-NORD: 1872-74, Ste-Genève. Grand duplex, terrain boisé, 1 ch. au rez-de-chaussée, 2 autres au sous-sol, salle familiale et plus encore. Demandez une visite.
Denise Blanchette
545-6278
543-5511

CANTON TREMBLAY: 16, Yvonne. Propriété avec logement de 4 1/2 pièces, tout brique, grand terrain. Abri d'auto et plus encore.
CHICOUTIMI: 138, St-Antoine. Ancestrale. 4 chambres et plus, foyer, etc. **Lise Bélanger**.

CHICOUTIMI: 654, Crécères. Condo sur 2 étages, 3 chambres, garage, libre immédiatement. **Lise Bélanger**.

FALARDEAU: 120, Lac Brochet. Habitable à l'année. Grand terrain. Moins de 50 000 \$.

BORD DE LA RIVIÈRE
LATERRIÈRE: 7201, Portage Nord. Extrêmement luxueuse, garage double, beaucoup d'inclus.
CHICOUTIMI: 1255, Rivet. À l'arrière de Place Saguenay 3 c. à c. au rez-de-chaussée, 1 au sous-sol.

CHICOUTIMI-NORD: 1582-84, Ste-Genève. Reprise finance, 2 logements. Garage. **Réjean Martin**, 690-2320

CHICOUTIMI-NORD: 448, Courcellette. Prix révisé, 5 chambres. **Réjean Martin**.

CHICOUTIMI: Rue Germain. Terrain de 3 à 4 acres, près boul. Saguenay. **Réjean Martin et Robert G. Larouche**.

CHICOUTIMI: 1425-1427, Alphonse-Desjardins. Avec logement 4 1/2 pièces. **Robert G. Larouche**, 690-7288

CHICOUTIMI: 343, Pêre-Fiset. Elle est vaste, claire et propre. Brique, 4 chambres. Plancher bois. Comb. lente. Plan d'architecte. À voir. **Lise Bélanger**.

CHICOUTIMI-NORD: 307-309, Ste-Elisabeth. 2 logements, très propre.

CHICOUTIMI: 1255, Rivet. À l'arrière de Place Saguenay 3 c. à c. au rez-de-chaussée, 1 au sous-sol.

URGENT BESOIN
de nouvelles inscriptions pour le printemps. Pour vendre votre propriété, contactez-moi: 693-3286.

Villa au bord de l'eau

Pour des vacances... dans la salle de bains

(EN) - Tout est possible lorsque vous êtes déterminé à créer un style personnel dans votre maison.

Il peut s'agir d'un semi-détaché de ville, d'un loft du centre-ville ou d'une copropriété dans les nuages, cela n'a pas d'importance : avec les bonnes idées et les bons outils vous pouvez en faire un palace... ou une villa au bord de l'eau.

Voilà le message que vous apporte un nouveau livre extraordinaire qui tente de renseigner et d'inspirer les propriétaires qui brûlent de rendre leur environnement unique et spécial. La maisonnette sur la plage n'est pas une blague : l'un de nos styles illustrés transforme une petite salle de bain tout à fait ordinaire d'une nouvelle maison canadienne en une villa au bord de l'eau.

Le livre s'intitule Déco-recettes - Un style relevé, haut en couleurs, écrit par Jane Lockhart et publié par les Peintures Benjamin Moore.

Des idées étonnantes, un oeil pour les couleurs et des instructions faciles à suivre. Le livre présente une approche de la décoration intérieure, tout en donnant des conseils pratiques et enthousiastes sur tous les aspects de la décoration intérieure, depuis les principes de couleur à l'habillage des fenêtres en passant par l'intégration d'ameublement plutôt ordinaire.

Une illusion incroyable

Comme l'idée est de reproduire une petite maisonnette un peu vieillotte, située quelque part sur une plage, la palette consiste en couleurs délavées et blanchies par le



VILLA - Une décoration appropriée peut produire un effet surprenant même dans une petite salle de bain sans prétention.

soleil. Les techniques de peinture créent l'illusion de surfaces altérées par les éléments. Toutefois, les plages et les vacances d'été comportent aussi beaucoup de couleurs vives, alors nous avons prévu des accents de couleurs complémentaires pour renforcer l'impression de vacances.

Dans Déco-recettes, Francine explique qu'un des moyens sûrs d'élaborer un espace réus-

si est de choisir d'abord votre style, puis la palette de couleurs et de vous assurer que chaque objet important de la pièce affiche au moins une de ces couleurs. La salle de bain en question contient un gros objet blanc cru, qui n'est pas conforme aux règles de couleurs. On ne pouvait l'enlever, alors on l'a en partie camouflé avec un couvre-réservoir de toilette en tissu qui respectait la palette de couleurs.

Le plafond a aussi été transformé en ciel d'azur rempli de nuages blancs.

On a aussi camouflé la partie inférieure des murs et tous les objets ont été vieillissés de manière appropriée.

Détails

On a installé de petites tablettes, patinées de la même façon que le lambris, pour recevoir les accessoires et quelques souvenirs des jours heureux passés à la mer. Des serviettes aux couleurs pastels pendent sur les crochets et d'autres éléments essentiels d'une salle de bain sont placés dans les seaux de plage en acier inoxydable.

En plus de présenter onze styles distincts pour diverses pièces - tous créés dans une nouvelle maison typique canadienne - Déco-recettes explique les fondements de la sélection de couleur et décrit comment les diverses combinaisons de couleur peuvent servir à créer l'ambiance et à influencer l'apparence d'une pièce. On y trouve aussi des conseils sur la façon de traiter l'extérieur de votre maison afin de profiter au maximum des terrasses et des divers ajouts.

On peut se procurer le livre Déco-recettes - Un style relevé, haut en couleurs exclusivement auprès des détaillants de Benjamin Moore.

Ce même détaillant Benjamin Moore est aussi votre source d'approvisionnement de la collection de Couleurs Signature Regal, 99 de nouvelles couleurs de décoration dont un grand nombre sont intenses et sursaturées. Déco-recettes met d'ailleurs en vedette 65 de ces couleurs extraordinaires.

Air Santé

- Analyse d'air
- Installation
- Vente
- Modification
- Conseil



ROBERT MÉNARD

SYSTÈME DE L'AN 2000
AIR SANTÉ ENR.
QUALITÉ D'AIR INTÉRIEUR
TÉL.: 690-9553 - Rés.: 549-5313

AVEZ-VOUS UN PROJET DE CONSTRUCTION RÉSIDENTIEL?



EST LÀ POUR VOUS!

MAISON EN KIT

- Murs usinés selon vos spécifications
- Solives de plancher
- Fermes de toit
- Poutres et colonnes
- Toiture et plancher préassemblés

Insul-wall
BUILDING SYSTEM

- DIFFÉRENTS MODÈLES DISPONIBLES

CONTACTEZ NOS SPÉCIALISTES

1651, boul. du Royaume Ouest
Chicoutimi (Québec) G7H 5B1

1-800-549-7731
Tél.: 549-7731

FENÊTRES À VOTRE SERVICE DEPUIS 14 ANS

POLYCO

EN PROMOTION

Avec l'achat de verre énergétique dans les fenêtres, on vous offre **GRATUITEMENT** le gaz Argon et l'intercalaire isolant **INEX**

ESTIMATION GRATUITE

EXCLUSIVITÉ DE LA PORTE DE PVC



Mario Simard
Représentant



Guyline Girard
Représentante



Gaston Laliberté
Représentant



Jean-Guy Tremblay
Représentant

3521, rue du Parc industriel
JONQUIÈRE: (418) 695-1856
Fax: 695-3811

1903, Saint-Paul
CHICOUTIMI: (418) 543-6606
(Voisin de Lebeau (face à Nolican))
Fax: 543-0731

HYP HYP

www.desjardins.com

HYPOTHÈQUE HOUURRA!

JUSQU'À

3%

HYPER RABAIS

Le plus gros prêteur hypothécaire au Québec vous fait une offre hyper réjouissante: **une remise en argent** pouvant atteindre jusqu'à 3% de la valeur de votre prêt. L'hyper hypothèque Desjardins, c'est aussi une joyeuse manne de possibilités et de gratuités. Pour obtenir tous les détails, passez voir un conseiller à votre caisse ou composez le 1 800 CAISSES.

 **Desjardins**

Décoration

PUBLICITÉ

Villa au bord de l'eau Pour des vacances... dans la salle de bains

(EN) - Tout est possible lorsque vous êtes déterminé à créer un style personnel dans votre maison. Il peut s'agir d'un semi-détaché de ville, d'un loft du centre-ville ou d'une copropriété dans les nuages, cela n'a pas d'importance : avec les bonnes idées et les bons outils vous pouvez en faire un palace... ou une villa au bord de l'eau.

Voilà le message que vous apporte un nouveau livre extraordinaire qui tente de renseigner et d'inspirer les propriétaires qui brûlent de rendre leur environnement unique et spécial. La maisonnette sur la plage n'est pas une blague : l'un de nos styles illustrés transforme une petite salle de bain tout à fait ordinaire d'une nouvelle maison canadienne en une villa au bord de l'eau.

Le livre s'intitule Déco-recettes - Un style relevé, haut en couleurs, écrit par Jane Lockhart et publié par les Peintures Benjamin Moore.

Des idées étonnantes, un oeil pour les couleurs et des instructions faciles à suivre. Le livre présente une approche de la décoration intérieure, tout en donnant des conseils pratiques et enthousiastes sur tous les aspects de la décoration intérieure, depuis les principes de couleur à l'habillage des fenêtres en passant par l'intégration d'ameublement plutôt ordinaire.

Une illusion incroyable

Comme l'idée est de reproduire une petite maisonnette un peu vieillotte, située quelque part sur une plage, la palette consiste en couleurs délavées et blanchies par le soleil. Les techniques de peinture

créent l'illusion de surfaces altérées par les éléments. Toutefois, les plages et les vacances d'été comportent aussi beaucoup de couleurs vives, alors nous avons prévu des accents de couleurs complémentaires pour renforcer l'impression de vacances.

Dans Déco-recettes, Francine explique qu'un des moyens sûrs d'élaborer un espace réussi est de choisir d'abord votre style, puis la palette de couleurs et de vous assurer que chaque objet important de la pièce affiche au moins une de ces couleurs. La salle de bain en question contient un gros objet blanc cru, qui n'est pas conforme aux règles de couleurs. On ne pouvait l'enlever, alors on l'a en partie camouflé avec un couvre-réservoir de toilette en tissu qui respectait la palette de couleurs.

CARON ET GUAY INC.

MANUFACTURIER DE PORTES ET FENÊTRES

LES VRAIS SPÉCIALISTES
EN PORTES ET FENÊTRES
vous conseillent

FENÊTRES 100 % PVC

COMMENT FAIRE LE BON CHOIX

Vous désirez faire l'achat de fenêtres 100 % PVC et désirez que votre investissement vous offre un rapport/qualité prix selon vos attentes.

Alors, voici quelques conseils offerts par les spécialistes de **CARON ET GUAY**

Les cadres de fenêtres

Il existe sur le marché des fenêtres 100 % PVC dont l'épaisseur des cadres varie de 2 pouces 3/4 à 5 pouces 5/8. **CARON ET GUAY VOUS CONSEILLE FORTEMENT** de choisir des cadres de fenêtres le plus large possible, dont celui de 5 pouces 5/8 structural (en un seul morceau, pas de moulures rajoutées) vous permettra de positionner votre fenêtre dans la partie chaude de votre mur et ainsi éliminer de beaucoup la formation de buée dans le bas des fenêtres, par temps froid.

Le nombre de coupe-froid est important pour la performance de vos fenêtres afin d'éliminer l'infiltration d'eau et d'air au maximum. Caron et Guay vous recommande fortement des fenêtres possédant trois coupe-froid de type néoprène. Ce type de coupe-froid gardera sa souplesse par temps froid et vous offrira une meilleure performance que ceux de type PVC co-ex.

La quincaillerie que possède votre fenêtre est aussi très importante. Caron et Guay vous recommande des barrures de type multipoints, ce qui vous offrira une meilleure performance et facilité d'opération que ceux de type conventionnel. Les autres pièces de quincaillerie qui sont exposées à l'eau comme les pentures et toutes les vis qui retiennent ces pièces auront une meilleure durabilité si ces dernières sont fabriquées à base d'acier inoxydable (stainless).

Pour des fenêtres qui répondent à toutes ces normes de qualité,

PENSEZ CARON ET GUAY DEPUIS 1957!



Estimation gratuite

Une qualité supérieure au meilleur prix!
Construction et rénovation



CHICOUTIMI
2223, boul. Saint-Paul
(418) 543-0500

PROGRES-DIMANCHE / HABITATION, le 16 Avril 2000 - C5

RE/MAX SELECT INC.

Courtier immobilier agréé

942, Chabanel, Chicoutimi. Tél.: 545-1515/548-9191
remax-select@remax-quebec.com

VISITE LIBRE 14 H À 16 H

CHICOUTIMI
296, Saint-Urbain. Cottage, 3 chambres, foyer, garage, bois franc.
Je vous attends!
Louise Belley
543-3464

LATERRIÈRE: 7037, Portage des Roches Nord. Grand terrain, intérieur vaste et chaleureux.
Louise Belley, 543-3464.

JONQUIÈRE: 4234-26, des Tileuls. Magnifique maison à revenus, terrain sans voisin à l'arrière.
Louise Belley, 543-3464.

LATERRIÈRE: 4105-09, Saint-Rock. 3 logements à \$4 500 \$ Construction 1986. TOUS LOUES Clientèle militaire. Faut vendre!
Richard Leblanc, 693-7301.

VISITE LIBRE 14 H À 16 H

VENTE RAPIDE
CHICOUTIMI
338-340, J.R. Thérberge. Toute offre raisonnable sera acceptée. Faites l'acquisition d'une superbe maison!
Richard Leblanc
693-7301

NOUVEAU MANDAT
SHIPSHAW: 4440, des Cyrès. Grande maison, tout brique, 5 chambres + grand terrain + grand garage. Prix 87 777 \$.
Richard Leblanc, 693-7301.

NOUVEAU MANDAT
CHICOUTIMI: 1713, Georges-Sand. Superbe propriété, 4 chambres, 2 salles de bains, plusieurs rénovations.
Richard Leblanc, 693-7301.

NOUVEAU MANDAT
CHICOUTIMI: 1400, de l'Estacade. Jumele, 3 chambres, très propre, seulement 69 000 \$.
Richard Leblanc, 693-7301.

VISITE LIBRE 14 H À 16 H

LAC-KÉNOGAMI
4025, Girard. Bungalow neuf, tourelle, remise, quasi grand terrain, magnifique vue sur le lac. **PRIX NEGOCIABLE.** Venez voir!
Rock Boily
696-6136

PETIT BUDGET
LA BAIE: 1682, 5^e, Avenue, Rock Boily, 696-6136.

PRIX RÉDUIT
LATERRIÈRE: 5651, des Saules. Rock Boily, 696-6136.

BORD DE L'EAU
LAC JÉRÔME: 8112, lac Jérôme. 2 chambres, très grand terrain, financement sans comptant. Toute offre raisonnable sera considérée.
Rock Boily, 696-6136.

VISITE LIBRE 14 H À 16 H

JONQUIÈRE
3885, Saint-Hilaire. Si vous entrez, vous ne pourrez plus ressortir. **RENOVÉE DE A À Z.** 4 chambres. A voir absolument!
Hélène Lavoie
696-4293

SECTEUR POLYCLINIQUE
CHICOUTIMI: 429, Marguerite-Tellier. Cottage canadien 1 3/4 étage, brique, foyer, libre rapidement.
Claude Verreault, 696-1324.

CLAUDE VERREAULT
Bureau: 545-1515
Résidence: 696-1324

PLAN D'ARCHITECTE À DÉCOUVRIR
CHICOUTIMI: 1310, Laberge. Au goût du jour, excellente vue sur le boisé, sans voisin à l'arrière.
Claude Verreault, 696-1324.

CHICOUTIMI: 1399, Joliet. Idéal pour la famille. Grande cour orientée sud, sans voisin à l'arrière, cuisine stratifiée.
Hélène Lavoie, 696-4293.

NOUVEAU MANDAT CHICOUTIMI
1912, des Hérons. Grande propriété, garage double, piscine.
Claude Verreault
696-1324

CHICOUTIMI
134, Mauriac. Grand cottage, impeccable, 3 ch. à coucher, bois franc, tout aménagé, vente rapide.
Claude Verreault
696-1324

BUREAU À LA MAISON
CHICOUTIMI: 345-349, Malheur. Grand plein-pied avec vent de 31' x 31'.
VENDE
1324

CHICOUTIMI: 886, Chabanel. Proximité école, autobus, 3 chambres au rez-de-chaussée, planchers de bois.
Hélène Lavoie, 696-4293.

TERRAINS À VENDRE
Chemin des Villas
Réservez le vôtre dès maintenant
Inf.: Claude Verreault
696-1324

NOUVEAU MANDAT MAISON MOBILE
26, Place des Copains. Grand terrain. Sans voisin arrière.
Claude Verreault
696-1324

CHICOUTIMI: 121, Côte-Terre Forte. Grande résidence aux possibilités illimitées. Immense terrain.
Claude Verreault, 696-1324.

CHICOUTIMI: 1505, Bois-de-Boulogne. Maison exceptionnelle, élégante et distinctive. Plan d'architecte et construction de béton.
Hélène Lavoie, 696-4293.

CONDO 5 1/2 PIÈCES
CHICOUTIMI: 1186 (404), Lorenzo-Garnier. Libre rapidement.
Claude Verreault, 696-1324.

CHICOUTIMI: 1468, Voltaire. Sans voisin arrière. Rénové en partie à quelques minutes de tous les services, libre rapidement.
Claude Verreault, 696-1324.

NOUVEAU MANDAT CHICOUTIMI-NORD
233, Chapleau. bungalow rénové, sans voisin à l'arrière.
Claude Verreault
696-1324

NOUVEAU
CHICOUTIMI: 1385, de l'Estacade. Jumele, cottage de qualité, libre rapidement.
Claude Verreault, 696-1324.

NOUVEAU
CHICOUTIMI: 1941, des Colombes. grand jumele de qualité, bois, libre immédiatement.
Claude Verreault, 696-1324.

NOUVEAU
CHICOUTIMI: 784, Croissant-Rabelais. 28 x 36, hors-sol de qualité.
Claude Verreault, 696-1324.

NOUVEAU
CHICOUTIMI: 1468, Voltaire. Sans voisin arrière. Rénové en partie à quelques minutes de tous les services, libre rapidement.
Claude Verreault, 696-1324.

BERNARD LAROUCHE
Bureau: 545-1515
Cellulaire: 591-0570

JUMELÉS NEUFS
JONQUIÈRE CHICOUTIMI
Bernard Larouche
591-0570

FRANCHISE SANS COMPÉTITION
NOUVEAU 25 000 \$
Bernard Larouche
591-0570

CONSTRUCTION ÉCONOMISEZ 8000 \$ ET PLUS
Bernard Larouche
591-0570

DUPLEX
2 LOGEMENTS
JONQUIÈRE
4031, Saint-Alexandre. **AUBAINE!**
Bernard Larouche, 591-0570

PLACEMENTS
6 LOGEMENTS
JONQUIÈRE
2296, Truchon.
Bernard Larouche, 591-0570

JUMELÉ
JONQUIÈRE
2232, des Coudriers.
Bernard Larouche, 591-0570

PRIX RÉVISÉ
JONQUIÈRE
3840, de la Bretagne.
Bernard Larouche, 591-0570

Jardinage

PUBLICITÉ

Le jardin: satisfaction et économies

(EN) - Il n'y a presque rien de comparable à la satisfaction de cueillir des fruits et des légumes que vous avez cultivés dans votre propre jardin. Le jardinage est un passe-temps créateur qui constitue en même temps un genre d'exercice modéré. On ne doit pas oublier qu'il permet aussi de réaliser des économies intéressantes.

La plus grande menace au succès d'un potager est probablement l'activité de divers insectes ravageurs. Vous avez toutefois un allié potentiel: la poudre à roténone Wilson Green EarthR, un insecticide botanique naturel. Son principe actif, la roténone, est un insecticide biologique qu'on trouve dans les racines séchées et moulu de 68 espèces de légumineuses. Bien

que la roténone ait été utilisée depuis 1848, les insectes, y compris les doryphores de la pomme de terre, n'ont pas réussi à développer une résistance à son effet destructeur hautement efficace.

Green EarthR offre une formulation naturellement et biologiquement stabilisée, pour lui assurer sa pleine puissance et une longue durée de conser-

vation. Comme son activité résiduelle est de courte durée, on peut se servir de la poudre à roténone Green EarthR sans crainte de toxicité jusqu'à la veille de la cueillette. C'est le produit idéal pour un grand nombre de fruits et légumes. La poudre à roténone Green EarthR est efficace contre toutes sortes d'insectes ravageurs dans le jardin

tels que les pucerons, les tétranyques, les charançons, les altises, les arpen-teuses, les piérides du chou, les doryphores de la pomme de terre, les thrips, les vers des fruits, les tenthrèdes, les enrouleuses et beaucoup d'autres. Dans la plupart des circonstances, on peut saupoudrer ce produit directement du contenant, dès qu'on remarque la présence d'insectes.

Pour bien choisir sa maison, voir le guide immobilier disponible chez les courtiers et agents et certains dépositaires près de chez-vous.



Chambre Immobilière du Saguenay-Lac-Saint-Jean inc.



MISE À JOUR DES NOUVELLES INSCRIPTIONS DU GUIDE IMMOBILIER

 00-01472 48 WILLIAM OUEST, Chicoutimi 625005 Isolé AUBRY JOCELYNE (418) 696-1619 ACCES PLUS CHIC. COURTIER IMM. (418) 543-7587	 00-01550 3485 STE-FAMILIE, Chicoutimi 720005 Duplex TREMBLAY CHANTALE (418) 696-3498 ROYAL LEPAGE SAG. LAC ST-JEAN (418) 543-2111	 00-01478 1228 BEGIN, Chicoutimi 845005 Isolé RHEAUME SONIA (418) 548-6587 CAPITALE SAG. LAC ST-JEAN FAUB (418) 548-9192	 00-01439 1145 D.-V.-MORRIER, Chicoutimi 1349005 Isolé DUGUAY ISABELLE (418) 540-4999 ROYAL LEPAGE SAG. LAC ST-JEAN (418) 543-2111	 00-01463 1612 GRANDS-DUCS (DES), Chicoutimi 1830005 Isolé COFNEAU JEANNE A. (418) 549-1476 CAPITALE SAG. LAC ST-JEAN TALB (418) 543-5511	 00-01497 150 VINGT-ET-UN (DES), Chicoutimi 1880005 Isolé CHAPUT GILLES (418) 545-2335 ACCES PLUS CHIC. COURTIER IMM. (418) 543-7587
 00-01501 1961 STE-GENEVEVE, Chic. Nord, Cant. Tremblay 690005 Isolé DESBIENS MARIE-CLAUDE (418) 693-7131 DESBIENS SAMUEL (418) 693-7131 ACCES PLUS CHIC. COURTIER IMM. (418) 543-7587	 00-01449 53 ROGER, Chic. Nord, Cant. Trem. 720005 Duplex DESBIENS SAMUEL (418) 693-7131 HUDON DENIS (418) 549-1012 ACCES PLUS CHIC. COURTIER IMM. (418) 543-7587	 00-01495 155 RENE-BERGEFON, Chic. Nord, Cant. Trem. 700005 Jumele TREMBLAY CHANTALE (418) 696-3498 ROYAL LEPAGE SAG. LAC ST-JEAN (418) 543-2111	 00-01495 590 COURCELETTE, Chic. Nord, Cant. Trem. 800005 Isolé JULIEN LOUISETTE (418) 673-7379 CAPITALE SAG. LAC ST-JEAN TALB (418) 543-5511	 00-01510 180 LIS-BLANC (DU), Chic. Nord, Cant. Trem. 1199005 Isolé CHOUINARD, ROLAND (418) 543-9477 ROYAL LEPAGE SAG. LAC ST-JEAN (418) 543-2111	 00-01441 294 LAC SEBASTIEN, Environs Chicoutimi, 400005 Chalet DESBIENS SAMUEL (418) 693-7131 HUDON DENIS (418) 549-1012 ACCES PLUS CHIC. COURTIER IMM. (418) 543-7587
 00-01447 961 HÔTEL DE VILLE, Env. Chicoutimi 549005 Isolé DUFOUR ALAIN (418) 693-3296 DUFOUR MICHEL (418) 541-7214 CAPITALE SAG. LAC ST-JEAN TALB (418) 543-5511	 00-01493 80 RANG IV, Environs Chicoutimi 590005 Isolé DUFOUR MICHEL (418) 541-7214 CAPITALE SAG. LAC ST-JEAN TALB (418) 543-5511	 00-01492 15 LAC DURAND, Environs Chicoutimi 780005 Chalet DUFOUR ALAIN (418) 693-3296 DUFOUR MICHEL (418) 541-7214 CAPITALE SAG. LAC ST-JEAN TALB (418) 543-5511	 00-01457 304A ST-LOUIS, Environs Chicoutimi 450005 Maison de campagne HUDON DENIS (418) 549-1012 ACCES PLUS CHIC. COURTIER IMM. (418) 543-7587	 00-01494 2319, LAMARCHE, Arvida, St-Jean Eudes 620005 Isolé SENECHAL LISE (418) 548-3284 ROYAL LEPAGE SAG. LAC ST-JEAN (418) 543-2111	 00-01518 3152, GRANVILLE, Arvida, St-Jean Eudes 850005 Isolé BILLODEAU ANDRE (418) 695-1240 CAPITALE SAG. LAC ST-JEAN FAUB (418) 548-9192
 00-01459 2955 DUBUISSON, Arvida, St-Jean Eudes 945005 Isolé RHEAUME SONIA (418) 548-6587 CAPITALE SAG. LAC ST-JEAN FAUB (418) 548-9192	 00-01500 1769 MOISSAN, Arvida, St-Jean Eudes 980005 Isolé TREMAINE IVY (418) 548-3484 ROYAL LEPAGE SAG. LAC ST-JEAN (418) 543-2111	 00-01514 2264 STE-SOPHIE, Arvida, St-Jean Eudes 990005 Duplex BELLEMAIRE MARC (418) 548-1086 ROYAL LEPAGE SAG. LAC ST-JEAN (418) 543-2111	 00-01425 2969 ST-ETIENNE, Arvida, St-Jean Eudes 1199005 Duplex BOUDREAU JACQUES (418) 547-1825 JACQUES BOUDREAU, COURTIER (418) 547-4028	 00-01475 2203 ST-MAURICE, Jonquières/Kanopami 485005 Duplex BOUCHARD REJEAN (418) 696-7131 CAPITALE SAG. LAC ST-JEAN FAUB (418) 548-9192	 00-01503 3678 RIA-GEORGES (DU), Jonquières/Kanopami 560005 Isolé MAILLOUX JEAN (418) 542-8587 CAPITALE SAG. LAC ST-JEAN FAUB (418) 548-9192
 00-01488 2545 PLAINES (DES), Jonquières/Kanopami 600005 Jumele BOUCHARD REJEAN (418) 696-7131 CAPITALE SAG. LAC ST-JEAN FAUB (418) 548-9192	 00-01490 3611 ANGERS, Jonquières/Kanopami 720005 Isolé BILLODEAU ANDRE (418) 695-1240 CAPITALE SAG. LAC ST-JEAN FAUB (418) 548-9192	 00-01462 3775 NANCY (DE), Jonquières/Kanopami 1090005 RACINE NORMAND (418) 542-2987 ACCES PLUS JOND. COURTIER IMM. (418) 542-7587	 00-01506 3845 REMBRANDT, Jonquières/Kanopami 1245005 Isolé SENECHAL LISE (418) 548-3284 ROYAL LEPAGE SAG. LAC ST-JEAN (418) 543-2111	 00-01482 4538 EPABLES (CHEMIN DES), Env. de Jonquières 850005 Chalet MARTEL REJEAN (418) 696-2220 CAPITALE SAG. LAC ST-JEAN TALB (418) 543-5511	 00-01466 292 LAC DU CAMP, Env. de Jonquières 890005 Chalet RHEAUME SONIA (418) 548-6587 CAPITALE SAG. LAC ST-JEAN FAUB (418) 548-9192
 00-01541 5641 ST-LEONARD, Env. de Jonquières 405005 Maison de campagne THERIAULT JACQUELINE (418) 547-0035 ROYAL LEPAGE SAG. LAC ST-JEAN (418) 543-2111	 00-01498 1625 COTE, Environs de Jonquières 745005 Isolé CHOUINARD, ROLAND (418) 543-9477 ROYAL LEPAGE SAG. LAC ST-JEAN (418) 543-2111	 00-01509 6665, GRAND BAIÉ S. LA BAIÉ 730005 Isolé TREMBLAY CHANTALE (418) 696-3498 MAILTAIS CLAUDETTE (418) 696-3883 ROYAL LEPAGE SAG. LAC ST-JEAN (418) 543-2111	 00-01555 2212 LILAS (DES), La Baie 749005 Isolé BOUFFARD CELINE (418) 696-4888 PARROT GILLES (418) 545-3126 CAPITALE SAG. LAC ST-JEAN TALB (418) 543-5511	 00-01496 1603 FRENES (DES), La Baie 750005 Jumele BELANGER LISE (418) 696-4143 COTE LISE (418) 693-1741 CAPITALE SAG. LAC ST-JEAN TALB (418) 543-5511	 00-01543 2143 PORT (DU), La Baie 899005 Isolé LACELLE GERARD (418) 696-6924 ACCES PLUS CHIC. COURTIER IMM. (418) 543-7587

La pelouse

PUBLICITÉ

Insectes : la situation n'est pas désespérée

(EN) - Quelque soit le type d'insectes mis en cause, les dommages rapides et parfois irréparables que causent les insectes au gazon provoquent souvent un sentiment d'impuissance. En Colombie-Britannique, les larves de tipules ravagent les pelouses. Plus à l'est, les grands coupables sont les pyrales des prés et les punai-

ses des céréales dont l'appétit pour les jeunes brins d'herbe semblent insatiables. Les vers blancs, qui sont les larves des scarabées japonais ou hannetonis, détruisent les racines du gazon partout en Ontario... et font grisonner les cheveux des propriétaires qui ne savent pas comment s'en défaire!

Même les fourmis ordinaires,

qui n'endommagent pas directement le gazon, construisent malheureusement un grand nombre de vilaines fourmilières qui déparent votre paysage.

La situation n'est pas désespérée. Vous devez d'abord déterminer les espèces d'insectes que vous devrez combattre. Si l'on si connaît en matière de bibites, il suffit parfois de relever une petite

couche de gazon pour savoir quels sont les ennemis.

Par contre, comme il faut tenir compte des variations possibles de reproduction et d'alimentation, vous feriez mieux de confier leur identification à un professionnel. Les membres du personnel des pépinières connaissent habituellement tous les ravageurs qui sont actifs dans la région. En général,

ils pourront vous fournir de la documentation à leur sujet, pour vous aider à évaluer les dommages et à trouver une solution à votre problème.

Si vous décidez de faire tout le travail vous-même et que vous êtes à l'aise dans l'univers informatisé, vous trouverez une masse de renseignements sur le réseau Internet.



Chambre immobilière du Saguenay-Lac-Saint-Jean inc.



00-01502 642 GRANDE-BAIE SUD (DE LA) La Baie 929005
Duplex
TREMBLAY BENOIT (418) 696-2154
ROYAL LEPAGE SAG. LAC ST-JEAN (418) 543-2111



00-01531 145 SCOTT OUEST, Alma 725005
Isolé
SIMARD GAETAN (418) 668-0755
SIMARD RICHARD (418) 345-8238
ROYAL LEPAGE SAG. LAC ST-JEAN (418) 668-3587



00-01468 920 MARTEL SUD, Alma 1095005
Isolé
GUERIN MICHELINE (418) 668-6755
CAPITALE SAG. LAC ST-JEAN ALMA (418) 668-4578



00-01535 1013 SCOTT OUEST, Alma 1145005
Isolé
GUERIN MICHELINE (418) 668-6755
CAPITALE SAG. LAC ST-JEAN ALMA (418) 668-4578



00-01455 1714 ST-LUC, Autres Villes 330005
Isolé
SAUCIER PATRICK (418) 748-3352
CAPITALE SAG. LAC ST-JEAN ALMA (418) 668-4578



00-01479 452 HOTEL-DIEU, Chicoutimi 600005
Immeuble
TURGEON LINDA (418) 543-8140
CAPITALE SAG. LAC ST-JEAN TALB (418) 543-5511



00-01480 174 PRICE EST, Chicoutimi 880005
Immeuble d'appartements
TURGEON LINDA (418) 543-8140
CAPITALE SAG. LAC ST-JEAN TALB (418) 543-5511



00-01534 52 RHANDS, Chic.-Nord, Can. Tremblay 300005
Entreprise
TREMBLAY SERG (418) 543-1555
CAPITALE SAG. LAC ST-JEAN TALB (418) 543-5511



00-01505 450 52 GRANDE-BAIE N. (DE LA), La Baie 1099005
Immeuble d'appartements
BOILY FRANCINE (418) 542-8344
ACCES PLUS JONQ. COURTIER IMM. (418) 542-7587



Chambre immobilière du Saguenay-Lac-Saint-Jean inc.

RESIDENTIEL

00-01512 26 WILLIAM OUEST, Chicoutimi 295005
Isolé
DESSBIENS MARIE-CLAUDE (418) 693-7131
DESSBIENS SAMUEL (418) 693-7131
ACCES PLUS CHIC. COURTIER IMM. (418) 543-7587
00-01540 1950 ROITELETS (DES), Chicoutimi 695005
Appartement (copropriété)
BOUCHARD REJEAN (418) 698-7131
00-01445 1385 ESTACADE (DE L'), Chicoutimi 885005
Jumelé
VERREAU CLAUDE (418) 696-1324
RE/MAX SELECT INC. (418) 545-1515
CAPITALE SAG. LAC ST-JEAN FAUB (418) 548-9192
00-01548 1713 GEORGE-SAND, Chicoutimi 950005
Isolé
LEBLANC RICHARD (418) 693-2478
RE/MAX SELECT INC. (418) 545-1515
00-01530 180 JACQUES-FERRON, Chicoutimi 995005
Jumelé
AUBRY JOCELYNE (418) 696-1619
ACCES PLUS CHIC. COURTIER IMM. (418) 543-7587
00-01526 250 ALBANY, Chicoutimi 1295005
Duplex
MORIN REGIS (418) 678-3017
CAPITALE SAG. LAC ST-JEAN TALB (418) 543-5511
00-01537 874 PAPIETIERE (DE LA), Chicoutimi 1445005
Isolé
AUBRY JOCELYNE (418) 696-1619
ACCES PLUS CHIC. COURTIER IMM. (418) 543-7587
00-01448 284 ST-EPHREM, Chic.-Nord, Cant. Trem. 720005
Isolé
JULIEN LOUISETTE (418) 673-7379
CAPITALE SAG. LAC ST-JEAN TALB (418) 543-5511
00-01451 899 TADOUSSAC, Chic.-Nord, Cant. Trem. 795005
Isolé
COTE JEROME (418) 549-9255
CAPITALE SAG. LAC ST-JEAN TALB (418) 543-5511
00-01475 224 COMTOIS, Chic.-Nord, Can. Trem. 1249005
Isolé
DUFOUR MICHEL (418) 541-7214
CAPITALE SAG. LAC ST-JEAN TALB (418) 543-5511

00-01485 4278 ST-BERNARD (DES), Laterrière 1475005
Isolé
TREMBLAY SERG (418) 545-1555
CAPITALE SAG. LAC ST-JEAN TALB (418) 543-5511
00-01524 34 PARC (DU), Environs Chicouti. 570005
Isolé
KARON LYNDIA (418) 673-7176
ROYAL LEPAGE SAG. LAC ST-JEAN (418) 543-2111
00-01533 801 GRAVEL, Environs Chicoutimi 590005
Isolé
TREMBLAY JULIEN (418) 673-4842
ACCES PLUS CHIC. COURTIER IMM. (418) 543-7587
00-01464 266 DUAI (DU), Environs Chicoutimi 450005
Maison de campagne
COMEAU RODRIGUE (418) 547-6528
ACCES PLUS JONQ. COURTIER IMM. (418) 542-7587
00-01527 2246 STE-SOPHIE, Arvida, St-Jean Eudes 725005
En rangée (copropriété)
SENECHAL LISE (418) 548-3284
ROYAL LEPAGE SAG. LAC ST-JEAN (418) 543-2111
00-01538 1783 POIRIER, Arvida, St-Jean Eudes 840005
Duplex
TREMBLAY MARLENE (418) 548-3025
ACCES PLUS JONQ. COURTIER IMM. (418) 542-7587
00-01458 2508 BRODEUR, Arvida, St-Jean Eudes 850005
Isolé
TREMBLAY MARLENE (418) 548-3025
ACCES PLUS JONQ. COURTIER IMM. (418) 542-7587
00-01474 2591 LAURE, Arvida, St-Jean Eudes 899005
Isolé
VILLENEUVE MARJOLAINE (418) 548-7705
ACCES PLUS JONQ. COURTIER IMM. (418) 542-7587
00-01481 2188 ST-DENIS, Arvida, St-Jean Eudes 935005
Isolé
MALTAIS DOMINIQUE (418) 542-7714
ACCES PLUS JONQ. COURTIER IMM. (418) 542-7587
00-01507 2959 STE-MONIQUE, Arvida, St-Jean Eudes 1265005
En rangée
BELANGER LISE (418) 696-4143
COTE LISE (418) 693-1741
CAPITALE SAG. LAC ST-JEAN TALB (418) 543-5511

00-01517 1795 LAC DES BLEUETS, Jonquière/Kénog. 290005
Chalet
BOUDREAU JACQUES (418) 547-1825
JACQUES BOUDREAU, COURTIER (418) 547-4028
00-01430 3548 FORTIN, Jonquière/Kénogami 650005
Isolé
RACINE NORMAND (418) 542-2897
ACCES PLUS JONQ. COURTIER IMM. (418) 542-7587
00-01452 2542 PLAINES (DES), Jonquière/Kénog. 690005
Jumelé
RACINE NORMAND (418) 542-2897
ACCES PLUS JONQ. COURTIER IMM. (418) 542-7587
00-01519 4029 PICASSO, Jonquière/Kénogami 975005
Isolé
CORMIER THERESE (418) 548-7876
ACCES PLUS JONQ. COURTIER IMM. (418) 542-7587
00-01499 653 RANG 2 OUEST, Env. de Jonquière 420005
Isolé
BOILY ROCK (418) 547-5243
RE/MAX SELECT INC. (418) 545-1515
00-01549 121 BOUCHARD, Env. de Jonquière 680005
Isolé
TREMBLAY MARLENE (418) 548-3025
ACCES PLUS JONQ. COURTIER IMM. (418) 542-7587
00-01522 1542 3E AVE, La Baie 599005
Isolé
BILODEAU THERESE (418) 697-0707
ROYAL LEPAGE SAG. LAC ST-JEAN (418) 543-2111
00-01539 1521 FRENES (DES), La Baie 775005
Jumelé
GAGNON MAURICE (418) 544-0020
ACCES PLUS CHIC. COURTIER IMM. (418) 543-7587
00-01553 1303 ERABLES (DES), La Baie 990005
Isolé
TREMBLAY CHANTALE (418) 698-3498
MALTAIS CLAUDETTE (418) 696-3083
ROYAL LEPAGE SAG. LAC ST-JEAN (418) 543-2111
00-01456 1922 ST-PIERRE, La Baie 1990005
Isolé
TREMBLAY SERG (418) 545-1555
CAPITALE SAG. LAC ST-JEAN TALB (418) 543-5511

00-01508 170 ROUTE 381, Env. de La Baie 459005
Maison de campagne
LACELLE GERARD (418) 696-6924
ACCES PLUS CHIC. COURTIER IMM. (418) 543-7587
00-01551 1900 MELANCON OUEST, Alma 925005
Isolé
SIMARD RICHARD (418) 345-8238
ROYAL LEPAGE SAG. LAC ST-JEAN (418) 668-3587
00-01487 118 POSTE (DU), Secteur Sud Lac 649005
Isolé
GAUTHIER LANGIS (418) 349-8375
CAPITALE SAG. LAC ST-JEAN ALMA (418) 668-4578
00-01536 453 RANG DES ILES, Secteur Sud Lac 1145005
Isolé
SIMARD RICHARD (418) 345-8238
ROYAL LEPAGE SAG. LAC ST-JEAN (418) 668-3587

COMMERCIAL

00-01477 170 EGLISE (DE L'), MRC Maria Chap 7460005
Entreprise
GAUTHIER CHRISTIAN (418) 374-2360
CAPITALE SAG. LAC ST-JEAN ALMA (418) 668-4578

TERRAINS

00-01461 ST-GÉRARD, Chic.-Nord, Can. Tremblay Loti
CAPITALE SAG. LAC ST-JEAN TALB X (418) 543-5511 3
\$25,000
TURGEON LINDA (418) 543-8140
00-01532 OLIER, Chic.-Nord, Canton Tremblay Loti
CAPITALE SAG. LAC ST-JEAN TALB X (418) 543-5511 3
\$45,000
COTE JEROME (418) 549-9255
00-01554 ORCHIDEES (DES), Arvida, St-J. Eu. Loti
ACCES PLUS JONQ. COURTIER IMM. X (418) 542-7587 7
\$17,000
COMEAU RODRIGUE (418) 547-6528
00-01523 3711 HARVEY, Jonquière/Kénogami Loti
ACCES PLUS JONQ. COURTIER IMM. X (418) 542-7587 588
\$99,000
MALTAIS DOMINIQUE (418) 542-7714

L'adresse à visiter en immobilier:
www.sia.ca

DATE DE LA PARUTION
DU GUIDE IMMOBILIER
COMPLET
LE 8 MAI 2000

DATE DE PARUTION DU
GUIDE MISE À JOUR
du cahier Ma Maison dans le
Progrès-Dimanche, le 23 avril.

Bricolage

Du bois... sans en être

(EN) - De nouveaux produits pour terrasse permettent de résoudre le problème de l'entretien, notamment le bois composite qui offre toute la beauté d'une terrasse en bois sans les aléas d'entretien qu'il exige.

L'une de ces solutions de rechange est TimberTechR, un matériau composite fabriqué de bois recyclé et de polymères. Il offre une résistance exceptionnelle à l'humidité, ne pourrit pas, ne gauchit pas, ne fend pas et ne se détériore pas. Les terrasses construites avec TimberTech résistent aussi aux dommages résultant des xylophages marins et des insectes scolytes. La gamme TimberTech comprend les planches de terrasse à rainures et à languettes, qui offrent une surface lisse et sans joint, et de nouvelles planches 2 x 6 qui ont l'apparence des planches de terrasse traditionnelles. Le bois composite pour terrasse offre un haut niveau de résistance à l'humidité et une résistance supérieure au glissement, ce qui en fait un matériau idéal pour une utilisation autour des piscines, des spas, des bains tourbillons et des marinas. En plus de son utilisation pour construire des terrasses pour les maisons, le bois composite offre un excellent rendement pour les endroits publics comme les restaurants, les terrasses et

patios.

Le matériau pour terrasse TimberTech est facile à installer et, comme la plupart des bois composites, on peut le couper, le percer, le fraiser et l'assembler avec des attaches et des outils pour le bois.

Avec le temps, les éléments donneront au TimberTech une attrayante couleur grise de bois de grève - ou une légère coloration brune sous les climats chauds et secs -, mais on peut facilement le peindre ou le teindre de huit à dix semaines après son installation, au moyen de peintures à l'huile ou de teintures de couleur unie. Le TimberTech se nettoie à peu près de la même façon qu'une terrasse en bois.

La gamme de produits TimberTech est vendue chez les détaillants de bois et les fournisseurs de matériaux et est assortie d'une garantie de 10 ans contre les vices de matériau. Comme il s'agit d'un matériau élaboré précisément pour les terrasses, TimberTech ne devrait pas servir à des applications structurales comme des montants, des supports de solive ou des armatures.

Pour obtenir de plus amples renseignements ou le nom du détaillant le plus près de chez vous, contactez

: Service à la clientèle TimberTech, TimberTech Limited, P.O. Box 182880, Columbus, OH 43218-2880, téléphone : 1 800 307-7780 ou télécopieur : (614) 443-7698. Vous pouvez également visiter le site Web de TimberTech au www.TimberTech.com.

PUBLICITÉ

IDÉES • TRUCS • NOUVEAUTÉS

Par

Christine Bouchard



L'art d'être bien chez soi!

Pas besoin d'aller bien loin ou de payer des fortunes pour être heureux! Un intérieur chaleureux et accueillant vous permet tout autant de passer des moments agréables en famille et entre amis ou encore, de relaxer à loisir.

Ce sont souvent les petits détails qui font toute la différence : le choix des couleurs, des tissus, des matériaux et bien d'autres. Il y a quelques astuces, qui ne demandent pas trop d'investissement, qui peuvent être réalisées pour donner une ambiance plus que chaleureuse chez soi. En voici quelques unes :

LE CHOIX DES COULEURS :

LE ROUGE est une couleur chaude et dynamique qui favorise la conception et engendre l'enthousiasme : globalement, le rouge donne une sensation de chaleur. Jetez une touche de rouge un peu partout dans la maison pour dissiper la froideur d'un bleu ou d'un vert pâle. Si vous désirez en faire la couleur principale de votre décor, un rouge dans lequel du noir aura été mélangé sera moins exhubérant.

LE BLEU est une couleur froide et reposante. C'est la couleur de l'évasion : elle nous rend calme. Il se marie très bien avec l'orange, le jaune et les nuances de terre cuite. Le bleu vif en trop grande quantité est écrasant, mais un bleu nuancé de blanc ou d'autres teintes peut être appliqué n'importe où.

LE JAUNE est vivifiant et porte vers la joie. Il compense l'absence de lumière naturelle et permet d'enseuler des pièces peu exposées. Le jaune donne des effets très intéressants lorsque associé avec différents bleus à tonalité chaude.

L'ORANGE et **TERRE CUITE** sont des couleurs chaudes, intimes et accueillantes. Ce sont des couleurs qui se marient bien avec des noirs, rouges chamois, verts, bleus ou blancs.

LE VERT est une couleur fraîche qui symbolise l'espérance et qui contribue au repos. Évitez cependant le vert pâle pour un intérieur d'aspect chaleureux.

LE BLANC fait paraître les choses plus légères et agrandit toutes les pièces. Utilisez le blanc autant que vous le souhaitez!

Pour donner un aspect chaleureux à votre intérieur, évitez : les objets de verre transparent, le chrome et l'acier inoxydable, les tons clairs comme le bleu pâle ou le vert pâle.



Prochaine chronique :

PETITS, MOYENS, GRANDS EFFETS!

Potvin & Bouchard inc.

CHICOUTIMI
549-4600
ALMA
668-3027
JONQUIÈRE
547-4751
LA BAIE
544-3000

ROYAL LePAGE
SAGUENAY - LAC-SAINT-JEAN
Lise Sénéchal
Agent immobilier affilié
548-3284 ou 696-6032

ARVIDA
2274, Dion. Tout brique, 4 chambres à coucher, sous-sol très bien aménagé, grand terrain avec piscine creusée.

ARVIDA: 3021, des Aubépines. Résidence de prestige comprenant 5 chambres, foyer au salon, cuisine superbe, grand terrain boisé, etc.
00448935

ROYAL LePAGE
SAGUENAY - LAC-SAINT-JEAN
Michelle Claude
Agent immobilier affilié
R.C. : 696-8627 - Bur.: 543-2111

NOUVEAU JONQUIÈRE
3794, de Nancy. Luxueux duplex avec garage. Aménagé sur 3 étages, avec 4 chambres, 3 salles de bains, plafond cathédrale et mezzanine + revenu d'un 3 1/2 pièces.

NOUVEAU LATERRIÈRE
7074, Portage Nord. Superbe propriété, bois extérieur et intérieur avec garage intégré. Plafon cathédrale. Foyer au salon, 3 chambres au rez-de-chaussée. Beau grand terrain boisé. Sans voisin à l'arrière.
00448754

IMPECCABLE LATERRIÈRE
213, Côté. Vue sur la rivière. Chambre principale avec balcon. Salle d'eau et walk-in. Planchers de bois. Garage. À voir!

ROYAL LePAGE
SAGUENAY - LAC-SAINT-JEAN
Thérèse Bilodeau
Agent immobilier agréé
697-0707 - 677-2293

LA BAIE
1153, Arthur-Beaulieu. Grand 3 chambres, planchers de bois franc, avec magnifique vue sur le fjord, garage, 79 900 \$. A qui la chance!

LA BAIE
2482, des Cyprès. Grand terrain plat sans voisin arrière, 4 chambres, combustion lente. Prix révisé.

LA BAIE
1801, Jacques-Barsalou. 3 chambres, sans passage, planchers de bois franc, avec foyer. A VOIR! 24 000 \$, 00448866

1er 1er 1er
1er agent inscrit 1999
succursale Chicoutimi
ROYAL LePAGE
SAGUENAY - LAC-SAINT-JEAN
Si vous voulez que votre maison soit VUE et VENDUE, 540-4999

NOUVEAU JONQUIÈRE
2287, Pie XII. 89 000 \$
Revenu de location et un logement pour propriétaire occupant de 4 1/2 pièces, très propre. FAUT VOIR!

NOUVEAU LATERRIÈRE
5729, chemin de l'Église. 107 000 \$
Construction récente (1996). Sans voisin à l'arrière, vue sur la rivière, décoration au goût du jour! SUPERBE!

NOUVEAU CHICOUTIMI
843, Casgrain. 75 900 \$
Excellent rapport qualité/prix. Terrain aménagé, patio, piscine, remise. Sous-sol complet, combustion lente dans salle de famille. A VOIR!

NOUVEAU CHICOUTIMI
1915, #107, des Hiboux. 74 500 \$
Super condo de 4 1/2 pièces, situé au rez-de-chaussée, aucun corridor situé à côté de l'entrée principale, vue sur la piscine, planchers de bois flottant, salle de bains luxueuse. IMPECCABLE!

NOUVEAU JONQUIÈRE
3874, Rembrandt. 149 000 \$
Magnifique construction, 3 étages aménagés, planchers de bois franc, mezzanine à l'étage, 2 salles de bains complètes, terrain closuré, garage. Architecture spéciale. FAUT VOIR!

NOUVEAU CHICOUTIMI
451, Maria-Chapdelaine. 133 700 \$
Style canadien, rue peu achalandée de la Polyclinique. Pièces vastes et claires. Armoires de bois naturel, sous-sol aménagé idéal pour vie de famille.

CHICOUTIMI: 693, Rabalais. 112 900 \$. Sous-sol refait!

LATERRIÈRE: 5445, Talbot. 86 900 \$. Impeccable!

CHICOUTIMI: 2870, Saint-Paul. 109 000 \$. Sans voisin!

CHICOUTIMI: 397, du Lavandou. 69 000 \$. 3 étages!

CHICOUTIMI: 388, Jean-Paul. 119 900 \$. Presque neuf!

CHICOUTIMI: 1517, de Clermont. 158 500 \$. Terrain très intime!

OCCASION D'INVESTISSEMENT
CHICOUTIMI
635-637, Taché. 65 900 \$
Deux logements de 3 1/2 pièces, très propres. Location assurée. IMPECCABLE!
00448680

Omer Blackburn 591-3823
Benoît Tremblay 696-2154
ROYAL LePAGE
SAGUENAY - LAC-SAINT-JEAN

La Baie
1383, Sirois. Joli bungalow, 3 chambres, planchers en bois, garage, secteur en demande.

CHICOUTIMI-NORD
248, Émilien, planchers en bois, grand terrain, garage isolé et double, portes d'acier.

CHICOUTIMI-NORD
185, de la Sablonnière, grand terrain, construction récente, garage isolé, beaucoup d'inclus.

LA BAIE
642-644, boul. Grande-Baie Sud. 2 logements, idéal pour propriétaire occupant, tout brique, remise acier 20 X 24, près des services.
00448708

FALARDEAU
Plusieurs terrains résidentiels
Terrain rue Vimy, 25 acres, attention développeurs. Terrain de chalet, lac Boies, La Baie. Terrain commercial et industriel, 39 acres, boul. Talbot.



Chantale Tremblay
696-3498



Ivy Tremaine
548-3484



Huguette L. Vaillancourt
549-8414



Gérard Vachon
548-7418



Lina Viel
543-6118



Marc Bellemare
548-1086
820-4570 r.c.



Maurice Bergeron
547-5029
693-7706



Thérèse Bilodeau
697-0707 rés.
677-2293 bur.



Doris Blackburn
543-5472



Omer Blackburn
549-3028
591-3823



Andrée Boily
698-6859 rés.
541-4404 rad.



Isabelle Boudreau
696-4975 rés.
693-7033 rad.

ROYAL LePAGE

SAGUENAY - LAC-SAINT-JEAN
Courtier immobilier agréé
Franchisé indépendant et autonome de Royal LePage

«PARCE QUE LE CLIENT EST ROI... UN SERVICE ROYAL»

EXCLUSIF À ROYAL LePAGE
nous offrons à nos clients
à certaines conditions
5 mois complètement gratuits!
(capital et intérêts)
Pour plus d'informations,
contactez Léon Lavoie
Cell.: 591-1023, T.A.: 541-6133

VISITE LIBRE AUJOURD'HUI DE 14 H À 16 H



CHICOUTIMI
400, De Provence, belle propriété avec garage et mur coupe-feu, armoires en érable, balcon de 6 x 20, piscine, vue magnifique sur les monts Valin.
Andrée Boily, 698-6859

CHICOUTIMI

SANS VOISIN ARRIÈRE
CHICOUTIMI: 222, Des Tuliers, 3 chambres, plancher de bois franc, beau terrain, faut voir! Andrée Boily, 541-4404 ou 698-6859.

JONQUIÈRE

CACHET PARTICULIER
JONQUIÈRE: 3845, Rembrandt, tout brique, 3 chambres, verrière 13 x 11, grand terrain avec garage, etc. Lise Sénéchal, 548-3284 ou 696-6032.

JONQUIÈRE

PRIX: 159 000 \$
JONQUIÈRE: 3935-3937, De La Fabrique. À vendre... 3937C à louer 450 \$/mois (3 mois gratuits et location à long terme). INVESTISSEURS, voici une occasion unique! 6 revenus locatifs rapportant plus de 30 000 \$ par année. Ayant eu pour environ 130 000 \$ d'investissements en moins de 2 ans. Superbe logement de 4 1/2 pièces pour propriétaire occupant.
Inf.: Isabelle Duguay 540-4999



LES ENVIRONS
VENTE RAPIDE
CANTON TREMBLAY: 444, St-Marc ouest, impeccable! Unique, 2 foyers, entrée indépendante au s.s., chaudière, et beaucoup plus, bas prix! Chantale Tremblay, 698-3498.

VISITE LIBRE AUJOURD'HUI DE 14 H À 16 H



CHICOUTIMI
1689, St-Jean-Baptiste, magnifique maison, vue splendide, à voir!
Gérard Nadeau 549-3372

CHICOUTIMI

CONDO 5 1/2 PIÈCES
CHICOUTIMI: 1923 #102, des Hiboux, impeccable, 3 chambres. Andrée Boily, 698-6859 ou 541-4404.

JONQUIÈRE

IMPECCABLE
JONQUIÈRE: 1951, Powell, jumelé situé près de tous les services, intérieur plancher de bois franc, beaucoup de rénovations ont été effectuées, clés en main! Isabelle Boudreau, 696-4975.

JONQUIÈRE

JONQUIÈRE
3990, de La Loire, bungalow, tout brique, très propre, 4 chambres, foyer au salon, porte-patio, 2 salles de bains, sous-sol aménagé, très grand terrain.
Inf.: Jacqueline Thériault, 547-0035.

ANSE-ST-JEAN

Attention skieurs, duplex, habité un côté et loué l'autre pour payer l'hypothèque, 3 minutes du centre-ville.
Denis Houle 697-1311

VISITE LIBRE AUJOURD'HUI DE 14 H À 16 H



JONQUIÈRE
2244, Liri, maison spéciale, 5 chambres, 2 foyers, très grandes pièces, terrain immense avec boisé.
Ivy Tremaine, 548-3484

CHICOUTIMI

NÉGOCIABLE!
CHICOUTIMI: 388-392, Lemieux, immeuble de 4 logements, situé au centre-ville, revenu de 1515\$/mois, très propre, faites votre offre! Huguette L. Vaillancourt, 549-8414 ou 693-9565.

JONQUIÈRE

JONQUIÈRE
2238, Lamarche, magnifique résidence de 1 1/2 étage, décoration au goût du jour, plusieurs rénovations au cours des années. Une visite vous convaincra.
Michel Girard, 545-9232.

JONQUIÈRE

JONQUIÈRE
1991, Bourdon, brique 4 x 4, plan ouvert, 2 chambres au r.c., grand terrain avec piscine, secteur paisible! Lise Sénéchal, 548-3284 ou 696-6032.

LA BAIE

VILLE DE LA BAIE: 2191-2193, 8ème Avenue, 2 logements, idéal pour propriétaire occupant, logement du haut 4 1/2 pces, r.c. et s.s., 6 1/2 pces, grand terrain boisé. Carol Pedneault, 690-3604 ou 541-3624.

VISITE LIBRE AUJOURD'HUI DE 14 H À 16 H



CHICOUTIMI-NORD
1290, Vimy, construction 1994, sans voisin arrière, belle décoration au goût du jour, 3 chambres au r.-d.-c., sous-sol fini en partie, vente rapide, bienvenue.
Chantale Tremblay 698-3498

CHICOUTIMI

NÉGOCIABLE!
CHICOUTIMI: 2532, St-Pierre, maison canadienne, tout brique avec plancher de bois franc au salon, sans voisin arrière, grand terrain, coin de campagne, très propre! Huguette L. Vaillancourt, 549-8414 ou 693-9565.

JONQUIÈRE

JONQUIÈRE
2264, Ste-Sophie, superbe semi-détaché, haut de gamme, tout brique, garage intégré, plancher de merisier, fenêtres à manivelles, libre rapidement.
Doris Blackburn, 543-5472.

JONQUIÈRE

JONQUIÈRE
2319, Lamarche, cottage de 4 chambres, plan ouvert avec foyer au salon, 4 1/2 pces à l'étage, sera libre pour le 1er juillet, à proximité des services. Lise Sénéchal, 548-3284 ou 696-6032.

LA BAIE

LA BAIE: 1311, François-Tremblay, vue sur la Baie, idéal pour propriétaire occupant, 2 x 4 1/2 pièces, secteur tranquille. Carol Pedneault, 690-3604 ou 541-3264.

VISITE LIBRE AUJOURD'HUI DE 14 H À 16 H



JONQUIÈRE
2476, De La Brigade, joli bungalow de 27 x 40, salon surbaissé, plancher bois franc, plan ouvert, pièces spacieuses et très éclairées, une visite vous convaincra!
Lise Sénéchal 548-3284 ou 696-6032

CHICOUTIMI

À PRIX DE LIQUIDATION
CHICOUTIMI: 3736, Rg St-Joseph, magnifique propriété en pierres des champs, vue sur la montagne, grand patio. Gérard Nadeau, 549-3372.

JONQUIÈRE

JONQUIÈRE
5474, Chemin St-André, bungalow brique, 4 chambres, plancher bois, porte-patio, beau patio, grand garage, terrain superbe 61 095 p.c., à 8 minutes du centre-ville. Jacqueline Thériault, 548-0035.

JONQUIÈRE

JONQUIÈRE
2267-2269, Lamarche, idéal pour propriétaire occupant, logement de 4 1/2 pces à l'étage, sera libre pour le 1er juillet, à proximité des services. Lise Sénéchal, 548-3284 ou 696-6032.

LA BAIE

LA BAIE: 332, Chanoine-Gaudreault, bâtiment commercial, pour tout genre de commerce en bon état, 2000 p.c. Denis Houle, 697-1311.

VISITE LIBRE AUJOURD'HUI DE 14 H À 16 H



CHICOUTIMI-NORD
321, Giffard, Logement de 4 1/2 au s.s. pour alléger vos paiements mensuels. Une partie de celui-ci appartient au propriétaire (salle de famille, salle de douche), 3 chambres au r.c., très propre, décorée au goût du jour. Faut voir!
Isabelle Duguay 540-4999

CHICOUTIMI

PRIX RÉDUIT
CHICOUTIMI: 528, Marguerite-Tellier, collage, plancher bois franc, foyer très propre avec revenu au sous-sol, chambres d'étudiants, venez voir, je vous y attends. Claudette Maltais, 696-3083 ou 541-5676.

JONQUIÈRE

BON PLACEMENT
JONQUIÈRE: 3695-3703, boul. du Royaume, impeccable, 2 maisons pour 5 logements tous loués et indépendants, d'une propreté surprenante, très bonne rentabilité. Jacqueline Thériault, 547-0035.

LES ENVIRONS

SHIPSHAW: 5641, Route St-Léonard, joli bungalow 1994, 1 chambre, belles pièces, terrain de 16 437 pi car., coquette, idéal pour personne seule couple, prix 46 500 \$, faut voir! Jacqueline Thériault, 547-0035.

LA BAIE

LA BAIE: 2223, Maria-Gravel, impeccable, moderne, 3 chambres, beau terrain, sans voisin arrière, vue extraordinaire. Denis Houle, 697-1311.

CHICOUTIMI

NOUVEAU
CHICOUTIMI: 1303, Des Érables, magnifique résidence de 36 x 54, 3 chambres, abri d'auto, terrain aménagé. Claudette Maltais, 696-3083 ou 541-5676.

NOUVEAU
CHICOUTIMI: 1441, Linberg, hors-sol, 3 chambres au r.c. + 2 au s.s., entrée indépendante au s.s., possibilité de faire un logement, grand terrain. Chantale Tremblay, 698-3498.

CHIC-NORD

CHICOUTIMI-NORD: 245, Filion, superbe maison de style avec plafond cathédrale, foyer magnifique au salon, plancher bois franc, terrain paysager, de très bon goût, à qui la chance! Isabelle Boudreau, 696-4975 ou 693-7033.

JONQUIÈRE

NOUVEAU
JONQUIÈRE: 3672, St-Laurent, bungalow 24 x 30, grand 4 1/2 pces au centre-ville, très propre, idéal pour couple ou personne seule. Ivy Tremaine, 548-3284.

LES ENVIRONS

ST-HONORÉ: 276, Bon-Air, très belle résidence de 1 1/2 étage, 2 chambres, possibilité de 3, au bord de l'eau, fenêtres 96, toiture 87, porte acier (PVC), secteur tranquille. Michel Girard, 545-9232.

LA BAIE

LA BAIE: 665, Grande-Baie Sud, jolie résidence de 4 chambres, grand terrain paysager, sans voisin arrière, demandez une visite! Claudette Maltais, 696-3083.

CHICOUTIMI

CHICOUTIMI: 1339, Cyrille-Vaillancourt, résidence à paliers, située près des centres commerciaux, secteur recherché, 4 chambres, foyer, bois franc, piscine creusée. Doris Blackburn, 543-5472.

IMPECCABLE
CHICOUTIMI: 456, Jean-Paul Sartre, hors-sol, tout brique, plancher bois franc, sous-sol fini, piscine, vendu en bas de l'évaluation, superbe prix réduit! Chantale Tremblay, 698-3498.

CHIC-NORD

CHICOUTIMI-NORD: 4, Boucher, secteur tranquille, sans voisin arrière, 3 chambres, 59 000 \$, faut voir ça! Mona Mazide, 693-9306.

JONQUIÈRE

ARVIDA: 2339, De Dieppe, bungalow hors-sol, qualité de construction supérieure, sans voisin arrière, 4 chambres, abri d'auto, piscine, n'hésitez pas à demander une visite! Doris Blackburn, 543-5472.

LES ENVIRONS

ST-HONORÉ: 270, Bon-Air, Chalet au bord de l'eau, très propre, fenêtres à manivelles, rénové. Carol Pedneault ou Andrée Boily, 690-3264 ou 698-6859.

LA BAIE

LA BAIE: 665, Grande-Baie Sud, jolie résidence de 4 chambres, grand terrain paysager, sans voisin arrière, demandez une visite! Claudette Maltais, 696-3083.

CHICOUTIMI

CHICOUTIMI: 547, des Crécerelles, résidence située près du parc urbain et Place du Royaume, pas de sous-sol, 3 chambres, terrain intime, négociable! Doris Blackburn, 543-5472.

CHICOUTIMI: 1445, des Maristes, maison située dans un secteur en demande, près des services, beaucoup de rénovations au cours des années (toiture 95, fenêtres 97, soifite 95, patio 99). Michel Girard, 545-9232.

JONQUIÈRE

NOUVEAU
JONQUIÈRE: 1769, Moisan, joli cottage authentique avec rénovations multiples, faut voir pour apprécier. Ivy Tremaine, 548-3484.

JONQUIÈRE

65 000 \$
JONQUIÈRE: 2550, Witaker, à paliers multiples, décoration au goût du jour. Lise Sénéchal, 548-3284.

LES ENVIRONS

ST-FULGENCE: 134-136, Saguenay, duplex, rénové à l'extérieur, logement de 4 pièces à l'étage, entièrement rénové, logement de 5 1/2 pièces au sous-sol. Inf.: Carol Pedneault, 690-3604 ou Andrée Boily, 698-6859.

CHICOUTIMI

Terrain coin Talbot et Néron, test de sol au dossier, grandeur 164 195 pi car., prix abordable.
Denis De Champlain 543-2761

CHICOUTIMI

CHICOUTIMI: 1779, Zola, hors-sol, 28 x 36, terrain de 11 136 pi. car., garage 20 x 24 isolé, piscine, située dans un rond-point, superbe. Chantale Tremblay, 698-3498.

CHICOUTIMI: 3467, boul. St-Jean-Baptiste, Maison située à 5 minutes du centre-ville, très grand terrain, sans voisin en arrière, bas prix. Michel Girard, 545-9232.

JONQUIÈRE

NOUVEAU
JONQUIÈRE: 1769, Moisan, joli cottage authentique avec rénovations multiples, faut voir pour apprécier. Ivy Tremaine, 548-3484.

JONQUIÈRE

65 000 \$
JONQUIÈRE: 2550, Witaker, à paliers multiples, décoration au goût du jour. Lise Sénéchal, 548-3284.

LES ENVIRONS

ST-FULGENCE: 134-136, Saguenay, duplex, rénové à l'extérieur, logement de 4 pièces à l'étage, entièrement rénové, logement de 5 1/2 pièces au sous-sol. Inf.: Carol Pedneault, 690-3604 ou Andrée Boily, 698-6859.

CHICOUTIMI

Terrain coin Talbot et Néron, test de sol au dossier, grandeur 164 195 pi car., prix abordable.
Denis De Champlain 543-2761

CHICOUTIMI

CHICOUTIMI: 1779, Zola, hors-sol, 28 x 36, terrain de 11 136 pi. car., garage 20 x 24 isolé, piscine, située dans un rond-point, superbe. Chantale Tremblay, 698-3498.

CHICOUTIMI: 3467, boul. St-Jean-Baptiste, Maison située à 5 minutes du centre-ville, très grand terrain, sans voisin en arrière, bas prix. Michel Girard, 545-9232.

JONQUIÈRE

NOUVEAU
JONQUIÈRE: 1769, Moisan, joli cottage authentique avec rénovations multiples, faut voir pour apprécier. Ivy Tremaine, 548-3484.

JONQUIÈRE

65 000 \$
JONQUIÈRE: 2550, Witaker, à paliers multiples, décoration au goût du jour. Lise Sénéchal, 548-3284.

LES ENVIRONS

ST-FULGENCE: 134-136, Saguenay, duplex, rénové à l'extérieur, logement de 4 pièces à l'étage, entièrement rénové, logement de 5 1/2 pièces au sous-sol. Inf.: Carol Pedneault, 690-3604 ou Andrée Boily, 698-6859.

CHICOUTIMI

Terrain coin Talbot et Néron, test de sol au dossier, grandeur 164 195 pi car., prix abordable.
Denis De Champlain 543-2761



Isabelle Boudreau
696-4975 rés.
693-7033 rad.



Lionel Bouchard
347-5052 ou
487-1008



Pierre Bouchard
346-5218 ou
669-5929



Linda Caron
541-3313



Roland Chouinard
543-9477 rés.
690-5986 cell.
591-5206 rad.



Michelle Claude
678-9301 rés.
696-8627 rad.



Hélène De Champlain
591-8285 rad.



Denis De Champlain
courtier
543-2761 rés.
591-0910 cell.



Marc Dubois
591-3772



Isabelle Duguay
540-4999 cell.



Jeanne Durand
545-2767



Michel Girard
545-9232



Denis Houle
697-1311
677-2293



Sylvie Lecours
699-1219

Place d'affaires:
473, des Champs-Élysées
bureau 101, CHICOUTIMI
Établissements:

543-2111

BUREAU À LA BASE MILITAIRE DE BAGOTVILLE
677-2293

Parce que nous sommes presque partout
www.royallepage.ca - www.immobiliersaguenay.com

JONQUIÈRE - ROBERVAL: 375, boul. Marcotte, 275-6411 ALMA, 540, Sacré-Cœur Ouest, suite 8, 668-3587, 662-8377

Fenestration

Fenêtres de toit

Offrez à votre résidence fraîcheur et lumière du jour

(EN) - Vous avez passé les mois d'hiver à songer aux innombrables projets de rénovation que vous entreprendrez une fois la neige fondue et les fleurs ouvertes. Il est maintenant temps pour vous de passer à l'action.

L'une des améliorations les plus intéressantes que vous pouvez apporter à votre résidence au printemps est de l'ouvrir à la lumière du jour grâce à des puits de lumière et des fenêtres de toit.

Selon Terry Blondin, coordonnateur du Marketing chez VELUX-Canada INC., chef de file mondiale dans l'industrie des fenêtres de toit et des puits de lumière, vos chambre à coucher, salles de bain, cuisines, salles de jeu, vos garde-robes, garages et même vos vérandas ne sont que quelques exemples des endroits où ces éléments architecturaux peuvent donner lumière naturelle et ventilation pour ouvrir et illuminer une pièce.

La lumière du jour est si importante qu'elle peut exercer une influence directe sur nos émotions. Notre sens du temps et de la direction dépendent de l'exposition directe à la lumière du jour.

Des études montrent aussi que la lumière du jour peut exercer une influence sur notre santé physique et notre santé mentale en permettant de ventiler le stress et en aidant le corps à produire de la vitamine D et à absorber le calcium, deux éléments importants pour garder ses os en santé.

Puits de lumière et fenêtres de toit: Voici les facteurs importants selon Blondin:

- Évaluez l'utilisation que vous faites d'une pièce en particulier. De plus, il est possible de faire circuler encore plus d'air frais en dotant les fenêtres verticales de fenêtres de toit.

- La qualité est essentielle. Quand vous installez une fenêtre de toit ou un puits de lumière dans votre résidence, il est normal que vous soyez inquiets de rencontrer des problèmes comme les fuites et la condensation.

Pour s'assurer d'éviter ce genre de problème, Blondin recommande d'opter pour des fenêtres de toit et des puits de lumière haut de gamme, dotés de verres Low-E, dont la qualité et le service sont garantis.

- De plus, l'installation adéquate des fenêtres de toits haut de gamme peut diminuer les inquiétudes concernant les fuites et assurer le rendement du produit à long terme. « Les puits de lumière qui fuient sont généralement installés de manière inadéquate », affirme Blondin.

Pour obtenir des renseignements supplémentaires, com-

muniquez avec les experts de 800-88-VELUX ou visitez leur site VELUX au numéro sans frais 1- web à www.velux.com



PUITS DE LUMIÈRE - L'une des améliorations les plus intéressantes que vous pouvez apporter à votre résidence au printemps est sans doute de l'ouvrir à la lumière du jour grâce à des puits de lumière et des fenêtres de toit.

- Ferme de toit
- Solives à plancher
- Portes et fenêtres
- Fenêtres en PVC
- Revêtement d'acier

ESTIMATION GRATUITE

Tél.: 1-800-363-1989
Tél.: 343-3315
Fax: 343-3390

TOITUREX
Manufacturier
695, avenue Melançon - SAINT BRUNO
Courriel: toiturexinc@qc.airs.com

VERRIÈRES SAGUENAY LSJ inc.

La beauté de la nature en toute saison...

VERRIÈRES

- STYLE
- SUR MESURE
- PRIX COMPÉTITIF

ESTIMATION GRATUITE À DOMICILE
690-2358

La culture en planches

Les beaux potagers traditionnels sont faits de plusieurs rangées bien droites et parallèles de légumes. D'autre part, les plates-bandes sont, pour plusieurs personnes, réservées aux fleurs que l'on place en juxtaposant les variétés et occupant tout l'espace disponible. En adoptant la culture en planches, vous construirez votre potager avec de magnifiques plates-bandes de légumes!

Pour cultiver tous les légumes qui vous font envie votre potager semble toujours trop petit. De ce fait la méthode traditionnelle des rangs étroits vous amène à consacrer 50 % de l'espace de votre jardin aux allées. L'avantage de la culture en planches sera d'utiliser 75 à 80 % de la surface du jardin pour les légumes. Cette méthode est très simple, il s'agit d'espacer les allées du potager de 1 à 1,5 mètre de façon à pouvoir atteindre le centre de la planche avec votre bras. Vous obtiendrez ainsi des blocs cultivés. Il demeure important de travailler le sol et de récolter vos légumes en demeurant dans les allées. La longueur des planches n'est pas définie mais ne les faites pas trop longues car vous serez tentés de créer des raccourcis lorsque vous circulerez dans votre potager. Pour la hauteur, ce type de culture demande de surélever légèrement le sol de 10 à 15 cm étant donné la compaction du piétinement des allées.

Concernant la forme des planches il n'y a pas de règles absolues. Des planches rectangulaires favoriseront une utilisation optimale de l'espace. Par contre, d'autres moins contraints par l'espace opteront pour des formes variées favorisant ainsi l'esthétique et laissant place à la créativité.

Ainsi le jardin aura sa forme avec des planches bien définies. Pour y disposer vos légumes, deux méthodes s'offre à vous: Vous pourrez faire des blocs homogènes ou hétérogènes. Dans le premier cas, qui est le plus simple, vous obtiendrez un bloc de carottes, puis un d'oignons... Cela facilite l'entretien en cours de saison. La seconde méthode consiste à juxtaposer différentes variétés dans un même bloc. Vous pourriez, par exemple, alterner de petits rangs de carottes avec des oignons et ainsi de suite, pour un effet visuel épatant. Exactement comme vous le feriez dans des plates-bandes ornementales en alternant les fleurs par teintes, volumes et tailles. Mais, rassurez-vous, ce n'est pas que pour des raisons esthétiques qu'une telle méthode mérite d'être mise en pratique. Elle favorise particulièrement le compagnonnage. (Nous reviendrons sur ce sujet ultérieurement.)

La culture par planches offre de nombreux avantages. Toutefois, il importe de bien préparer le sol. Vous devrez l'ameublir en profondeur, un travail qui n'est pas sans efforts. Vous améliorerez sa structure et en le surélevant vous favoriserez de meilleurs rendements. Si votre sol est plutôt lourd ou argileux, vous surélevez un peu plus et un peu moins si celui-ci est plus sablonneux. Vous pourriez opter pour un travail mécanique au motoculteur. Il existe des possibilités de locations ou dans certains quartiers des gens offrent le service.

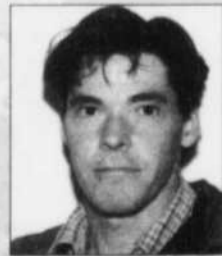
Quant à la fertilisation, elle doit apporter passablement de matière organique: résidus de tontes, feuilles mortes, fumiers et compost. Cette bonne fertilité doit supporter une production plus intensive. Les effets combinés de la fertilisation et de l'ameublissement en profondeur diminuent la compétition entre les plants.

Voici donc un défi nouveau pour ce printemps, la culture en planches. Cette démarche vous permettra d'ajouter de nouvelles variétés de légumes à votre potager sans pour autant accroître sa surface.

Prochaine chronique : Un potager sur un balcon

Vous avez des questions sur divers aspects de la culture des légumes et des petits fruits, faites-nous parvenir vos interrogations par courriel ou par la poste aux adresses suivantes :

M. Gilles Arsenault
Producteur horticole
Les Jardins de la montagne enr.
28, chemin St-Louis
Petit-Saguenay, QC
G0V 1N0
(418) 272-2935
gillesa@royaume.com



00445922

Fenestration

PUBLICITÉ

Besoin de changer d'air?

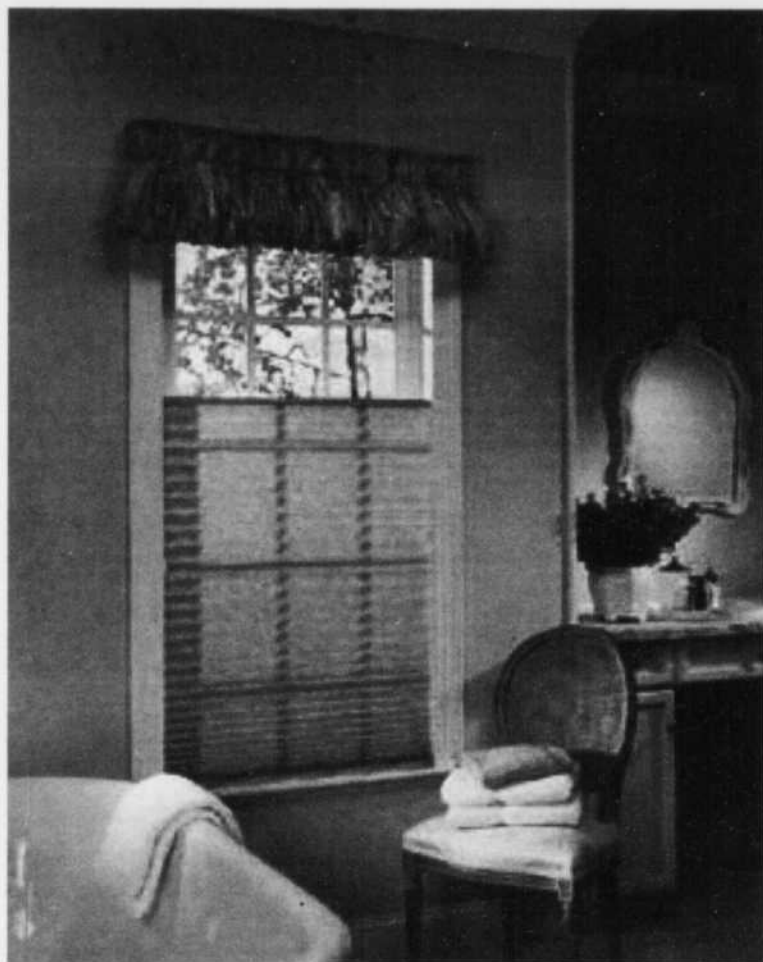
Commencez donc par les fenêtres

(EN) - Comme toutes les composantes des maisons, les fenêtres se sont grandement modernisées au cours des dernières décennies... et elles continuent d'évoluer au rythme de l'apparition de nouvelles technologies. Par exemple, le bois s'est effacé devant l'aluminium. Puis l'aluminium a fait de même devant le PVC. Et nous voilà à l'ère de la fibre de verre. De même, dans la chasse aux pertes de chaleur, la couche d'air a cédé sa place au gaz inerte, puis au verre à faible facteur d'émission (Low-E). Si bien que la panoplie de produits offerts aujourd'hui peut laisser perplexe même le plus aguerri des consommateurs. L'orientation de vos fenêtres pourrait vous aider à faire des choix judicieux. En effet, une fenêtre orientée au sud supporte très bien deux verres ordinaires permettant à la chaleur solaire de pénétrer.

En revanche, une ouverture au nord ou à l'ouest demande des éléments plus élaborés conçus pour réduire les pertes de chaleur. Dans tous les cas, le verre utilisé devra résister à la condensation, notamment grâce à des intercalaires performants.

Matériaux

Quant aux matériaux du cadre, ils varient beaucoup selon le budget dont on dispose. Les professionnels estiment que le PVC, non conducteur de froid, est plus avantageux pour le consommateur. Cela dit, les amoureux du bois trouveront des produits alliant l'esthétisme de ce matériau



CHOIX - Lorsqu'il est question de fenêtres, les consommateurs ont le choix. Les professionnels estiment que le PVC, non conducteur de froid, est plus avantageux, mais les amoureux du bois trouveront des produits alliant l'esthétisme de ce matériau avec les nouvelles technologies.

avec les nouvelles technologies. Pour ce qui est du choix de l'entrepreneur, il s'impose de lui-même : il faut faire affaire avec un professionnel reconnu et compétent, maîtrisant les dernières normes d'installation en vigueur dans son industrie. N'hésitez d'ailleurs pas à exiger qu'il soit accrédité à un plan de garantie

en rénovation. L'Association provinciale des constructeurs d'habitations du Québec - APCHQ, qui gère de tels plans depuis bientôt quinze ans, vient

tout juste de créer un tout nouveau plan spécialisé répondant spécifiquement aux besoins des travaux de rénovation de portes et fenêtres : La Garantie rénovation spécialisée de l'APCHQ - portes et fenêtres.

Pépins

Si des pépins devaient survenir en cours de réalisation de votre projet de rénovation, La Garantie rénovation spécialisée de l'APCHQ - portes et fenêtres vous procure les protections suivantes :- le remboursement des acomptes jusqu'à concurrence de 25 p. cent du montant du contrat (limite maximale de 5 000 \$) :- le parachèvement des travaux prévus au contrat jusqu'à concurrence de 25 p. cent du montant (limite maximale de 5 000 \$) :- la réparation des malfaçons existantes dénoncées par écrit au moment de la réception des travaux :- la réparation des malfaçons cachées se manifestant et dénoncées par écrit dans les cinq ans suivant la signature du contrat. Pour plus d'information, communiquez avec Le Service de référence des Garanties

rénovation de l'APCHQ en composant le (514) 353-9960 ou le 1 800 361-2037, poste 222.

Le plaisir de transiger!
FRANCINE BOILY
 Agent immobilier affilié
 Bur.: 542-7587
 Rés.: 542-8344

LA BAIE: 109 900 \$
 Rénovée - 6 CHAMBRES
 JONQUIÈRE: Hors-sol, briques, superbe cuisine. Peut faire un logement ou un bureau.

LA BAIE: 7 grands logements, n.c. n.a., rénovés, rapportent 24 700 \$.

BORD DE L'EAU
 JONQUIÈRE: Saint-Raphaël, Brique, rénovée, possibilité de 3 chambres au rez-de-chaussée.

LAC-KÉNOGAMI: Belle résidence récente, superbe vue. Faites une offre!
 00448624

L'IMMOBILIER c'est... TOUTE NOTRE VIE!
 543-7587 (bur.)
 693-7131 (page)

SAMUEL ET MARIE-CLAUDE S. DESBIENS
 Agents immobiliers

NOUVEAU
 CHICOUTIMI: 469, Bécarré. Bien située près de l'hôpital, terrain 10 000 pi car., maison en brique, de 2 étages avec revenus, intérieur rénové et bien décoré.

NOUVEAU
 CHICOUTIMI: 26, William Ouest, maison de 5 chambres sur 2 étages. Vendeur sérieux... Prix sérieux pour vente rapide.
 29 500 \$

NOUVEAU
 SAINT-HONORÉ: 371, des Châlets. De belle architecture, accueillante et décorée au goût du jour dans un secteur de villégiature sur terrain de 443 052 pi car. (possibilité d'avoir des chevaux...)

PRIX RÉDUIT
 CHICOUTIMI-NORD: 1961, Ste-Geneviève. Tout brique et SANS VOISIN ARRIÈRE, abri d'auto, 4 chambres + zonage pour commerces et services.

Bureau personnel
 376, Racine Est, bur. A
 Chicoutimi
 Édifice: BANQUE DE MONTREAL

CHICOUTIMI: 455, du Roussillon.
 00448683

Accès
 COURTIER IMMOBILIER AGÉ

CÉCILE PERRON
 Bur.: 543-7587
 Radio: 696-5744

NOUVEAUTÉ
 CHICOUTIMI: 180, Jacques-Ferron, Jumeau, 3 chambres à l'étage, fenestration en PVC chargées en 1998. Planchers de bois. Impeccable.

NOUVEAUTÉ
 CHICOUTIMI: 48, William Ouest. Plusieurs rénovations. Fenêtres à manivelles. Armoires en chêne.

IMPECCABLE
 CHICOUTIMI: 1576, du Portage. Domaine du Roi, sans voisins à l'arrière. 5 chambres, planchers de bois à la grandeur. Idéale pour l'acheteur.

NOUVEAUTÉ
 CHICOUTIMI-NORD: 291 Roxana. Construction 1998. 4 chambres porte-jardin, armoires thermoplastiques. Impeccable.

FAUT VENDRE!
 CHICOUTIMI: 96, Laval. Maison 1 1/2 étage, sans voisins à l'arrière, armoires en stratifié. Planchers de bois à la grandeur. Idéale pour l'acheteur.

CHICOUTIMI: 1708, Bégin. Propriété rénovée, sans voisins arrière, piscine creusée, armoire mensuel, fenestration chargée. À voir absolument!

GARAGE
 CHICOUTIMI: 1244, 802, arrière. Place du Saguenay. Tout brique sans voisins à l'arrière. Fenêtres Arcon. Quartier recherché.

CHICOUTIMI: 2054, rang Saint-Pierre. Sans voisins à l'arrière, foyer idéal pour loger ses proches. Libre immédiatement.

NOUVEAUTÉ
 CHICOUTIMI: 874, de la Papetière. Vue étendue à la rivière. La campagne en ville. Site extraordinaire. Maison tout brique décorée par un designer. 4 chambres. Impeccable. À voir!

CHICOUTIMI: 1755, rang Sainte-Famille. Maison de prestige, style américain avec garage double. Terrain: 66 022 pi car. avec piscine creusée.

CHICOUTIMI: 106, Boileau. Maison en brique, 4 papiers, 4 chambres, fenêtres à manivelles, toiture refaite, terrain closé.

CHICOUTIMI: 1366, Victor-Guimond. sans voisin arrière, très propre, 4 chambres, remise et beaucoup d'inclus. prise de possession rapide. À voir! 82 000 \$.

NOUVEAUTÉ
 CHICOUTIMI: 545-547, des Sizerins. duplex impeccable, Nouveauté. 108 000 \$.

RIVIÈRE-DU-MOULIN: 165, des Ormes. pris de tout, 4 chambres, cuisine rénovée, planchers en bois, prix: 69 000 \$. 00448679

Accès
 COURTIER IMMOBILIER AGÉ

RAYNALD GAGNÉ
 Agent immobilier affilié
 545-2419 - 541-7933

Performances plus
 1^{er} inscripteur
 Décembre 1999
 Mars 2000

FERME
 ST-BRUNO
 Ferme de 190 acres dont 40 en pâturage. Comprend: étable, grange, hangar et une résidence avec piscine. À 20 minutes de Jonquière.

TERRES ET TERRAINS
 LA BAIE
 Terrain 54 acres en culture idéale pour élevage d'animaux. Terre de très bonne qualité, située à moins de 1 kilomètre de La Baie. Très intéressant.

CHICOUTIMI: RANG ST-MARTIN
 Terrain de 1460 584 pi avec beaucoup de possibilités pour l'horticulteur. Développement domiciliaire, industriel et commercial. Sur le bord du Saguenay près de Chicoutimi.

LA BAIE
 CHEMIN DES BATTURES
 Plusieurs terrains, vue sur le Saguenay, côté de villégiature à 10 minutes de La Baie.

ST-AMBROISE
 Terrain résidentiel 64 x 95' très bien situé près des services. 5500 \$. Très intéressant.

RÉSIDENTIEL

2 LOGEMENTS
 JONQUIÈRE
 2053-2055, Sainte-Clair, résidence très bien située, près des services avec logement 4 1/2. Idéal pour se loger pour peu de frais. À VOIR!

ST-DAVID-DE-FALARDEAU
 130, Lévesque. Chalet d'été situé au bord du petit lac Clair, sur la route du Valinout, grand terrain, 21 015 pi car. Site enchanteur, accessible l'hiver.

JONQUIÈRE
 4049, de Courcelles, très belle résidence bien située, près des services, pas de voisin arrière et côté, armoires en thermoplastique (8 mois). Avec 2 logements 4 1/2. À VOIR!

VISITE LIBRE DE 12 H À 14 H

12 ans premier vendeur régional chez un courtier

ANDRÉ LALIBERTÉ
 Bur.: 542-7587 - Rés.: 695-3922

Accès
 COURTIER IMMOBILIER AGÉ

2385, Saint-Dominique JONQUIÈRE
 «Un courtier 100 % régional»

CONSTRUCTION - RÉNOVATION
 RÉSIDENTIELLE COMMERCIALE

GARANTIE rénovation

GARANTIE RÉNOVATION APCHQ

Maître Constructeur Palme d'Or

Parce que 15 ans d'expérience ça compte... contactez-nous!

Gigari INC.
 En voie de certification ISO 9002
 00435748

AUSSÍ:
 Réparation - fissure de béton
 Enduit extérieur
696-1817

Accès
 COURTIER IMMOBILIER AGÉ

1^{ER} VENDEUR MOIS AVRIL 2000 JONQUIÈRE

MARJOLAINE VILLENEUVE
 Agent immobilier affilié
 548-7705 - 542-7587

REPRISE BANCAIRE
 ARVIDA: 2742-44, Marquette. FAITES VOTRE OFFRE! 2 x 4 1/2 pi.

SUR LE BORD DE L'EAU!
 LAC-KÉNOGAMI: 4399, de la Jette. 2 étages, 2 chambres. Construction 1979. Plus garage.

59 000 \$
 ARVIDA: 2839, Berthier. Secteur Manoir. 2 étages. Planchers de bois. Superbe salle de bain.

PRIX RÉDUIT 49 900 \$
 ARVIDA: 2122, Octave. Super maison Brique. 4 papiers. Construction 1991. Une visite s'impose.

SECTEUR MANOIR
 ARVIDA: 1655, Gay-Lussac. 2 étages. 5 chambres. Foyer au salon. Terrain 29 711 pi car. Sans voisins à l'arrière.

4 LOGEMENTS
 JONQUIÈRE: 4032 à 4038, Mgr-Plessis. Bonne rentabilité. Près du centre-ville.
 00448682

Accès plus

COURTIER IMMOBILIER AGRÉÉ

PLUS DE VISIBILITÉ...
PLUS DE PROFESSIONNALISME...

Dites «Bye Bye» à votre bail!
Vous songez à devenir propriétaire?
Demandez à l'un de nos agents de vous informer sur les avantages du programme R.A.P. (régime d'accession à la propriété).
DE PLUS EN PLUS PRÉSENTS À PLACE DU ROYAUME

VISITE LIBRE AUJOURD'HUI DE 14 À 16 H



2 LOGEMENTS
JONQUIÈRE
4049, de Courcelles. Très belle résidence bien située près des services. Pas de voisin arrière et côté, armoires en thermoplastique et piscine. Logez-vous pour peu. Venez me rencontrer.
Raynald Gagné, 545-2419

Recherche petite ferme dans un rayon de 10 km de Jonquières.
Raymond Bouchard
542-8452



JONQUIÈRE: 1928. Peltan. Jolie maison, intérieur invitant, grand patio, piscine hors-sol, remise, clôture, entrée double.
CHICOUTIMI: 436. Massenet. Maison super propre, possibilité de revenu, grande remise, patio, près de Place du Saguenay.



Jocelyne Aubry
696-1619

VISITE LIBRE DIMANCHE DE 14 À 16 H



SANS VOISIN ARRIÈRE
ARVIDA
1745, Powell. Semi-détaché, 2 étages, rénové, 3 chambres, annexe, planchers de bois, sous-sol aménagé, situé près du Manoir. Je serai sur place pour vous accueillir.
Liz Bouchard
695-3854, 542-7587

ARVIDA: 2673. Juchereau. Après 45 ans d'histoire ce cottage anglais a su garder son charme, sa dignité et son caractère. Qui seront les chanceux?
LA BAIE: 7404. des Hochelais. À 15 minutes des centres commerciaux de Chicoutimi. Pour petits budgets, 36 900 \$. Visez et faites votre offre!



CHICOUTIMI: 180. du Cran. Sans voisin arrière. Rue tranquille, près école primaire, bon prix.
CHICOUTIMI: 1452. de l'Estacade. Beau jumelé, grand terrain closuré, très propre, 3 chambres. À qui la chance?



LA BAIE: 2143. Avenue du Port. 4 chambres, impeccable.
Gérard Lacelle, 543-7587 697-7587

VISITE LIBRE DIMANCHE DE 14 À 16 H



JONQUIÈRE
3687, du Régiment. Libre immédiatement, près Cégep. À voir! 14 h à 16 h.
Gisèle Julien, agent agréé
548-9397

FERLAND-BOILLEAU:
1131, Rang Edmond-Lavoie. Lot à bois avec maison et entrepôt, grange, petit lac.
Clément Thibeault
549-0894



JONQUIÈRE: 270. Route 170, boul. du Royaume. Bâtisse commerciale, 4800 pieds carrés, plus sous-sol. Terrain 1967 pieds carrés, bien situé, rond point. Clément Thibeault, 549-0894.

Pour un service personnalisé
Jean-Eudes Lajoie
696-7572

VOUS VOLEZ VENDRE. Je possède une banque d'acheteurs. Faites-moi confiance, dans l'immobilier depuis 1985.
Carmen Gagnon
542-3195 ou 696-8887



NOUVEAU
CHICOUTIMI-NORD: 178. Claudel. 4 chambres, bain podium, toit cathédrale, sous-sol aménagé, grand terrain.

J'ai besoin de propriétés à vendre - acheteurs sérieux.
Cécile Perron
543-7587 696-5744



FALARDEAU: No 45, emb. 2, lac Brochet, chalet, 3 chambres, serait habitable à l'année si rénové terrain 50 500 pi. car. 49 900 \$.



ARVIDA: 1783. Neilson. Petit budget, 3 chambres, planchers de bois sous les recouvrements de planchers, tout à votre portée. 58 000 \$.

Terrain de chalet situé sur la rivière Saguenay, niveau d'eau stable.
Bernard Dallaire
547-1473



ARVIDA: 1925. rue Powell. Jumelé sur 3 étages, chambre des maîtres au rez-de-chaussée, garage, reprise de finance. À voir!
Normand Racine
541-7272



JONQUIÈRE: 3548. Fortin. Maison très bien située, 3 chambres au rez-de-chaussée, possibilité de faire 2 autres chambres, plusieurs rénovations, idéal pour petit budget. 64 900 \$. Normand Racine, 541-7272.



JONQUIÈRE: 3577-3575. de Nancy. Situé près du Cégep, construction récente, un 5 1/2 et 4 1/2, planchers de bois, aire ouverte, piscine extérieure, idéal pour propriétaire occupant. À voir! 109 000 \$. Normand Racine, 541-7272.

Alice Gagnon
591-6069



Pour l'achat ou la vente de propriétés, contactez:
Thérèse Cormier
548-7876 ou 542-7587

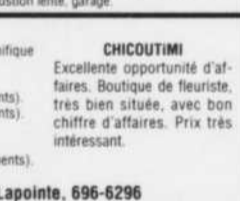


CHICOUTIMI: 1821. rue Price. Aire ouverte, très ensoleillé, 3 chambres, piscine. Thérèse Cormier, 548-7876 ou 542-7587.



COMMERCIAL LAC-KÉNOGAMI
6211, ch. du Quai. 2 étages avec revenu, garage, entrepôt et grand terrain. Libre rapidement. À voir!
Liz Bouchard,
695-3854 ou 542-7587

LAMARCHE
24, Pointe Nature. Magnifique chalet près du lac.
CHICOUTIMI
40, des Oblats (2 logements), 1931, Roussel (2 logements), 313, rue Albany, 220, rue du Cran, 2050, Belvédère (2 logements).
Allen Lapointe, 696-6296



Restaurant de prestige dans le Grand Jonquières.
Gisèle Julien, agent agréé
548-9397



ARVIDA: 2508. Brodeur. Impeccable. Propriété 5 chambres, planchers de bois, salle à manger et salon sous-sol, très bien aménagé.
Mariëne Tremblay
548-3025



Jonquières - 4761. St-André. Bungalow, 4109, Gauguin. Bungalow, 3997, St-Luc. 3 logements, 3452, des Lilas. Jocelyne T. Maitais 542-5531

ST-DAVID-DE-FALARDEAU: 2 Lac Limouzy. Très belle résidence sur beau plan d'eau. Route asphaltée. Julien Tremblay, 696-5622.



ST-HONORÉ: 111. Lac Joly. Endroit de villégiature. Recherche. Maison rénovée sur grand terrain. Julien Tremblay, 696-5622.



ST-CHARLES-DE-BOURGET: 563. rang 3, 1992, construction 4 chambres, 30 min. de Jonquières. prix: 57 000 \$. Gisèle Julien, agent agréé, 548-9397.



CHICOUTIMI: 53. boul. Université. 2 logements, idéal pour petit budget moins 49 000 \$. Gisèle Julien, agent agréé, 548-9397.

CHICOUTIMI-NORD: 160. St-Nicolas. Beau arbres sur grand terrain, vaste maison, secteur recherché. Jean-Eudes Lajoie, 696-7572.



CHICOUTIMI-NORD: 188. Mor-Laval. Je suis bien entretenu. Je suis libre immédiatement. Je n'ai pas de voisin arrière. Je suis à prix raisonnable. Jean-Eudes Lajoie, 696-7572.



CHICOUTIMI TERRAINS COMMERCIAUX
Route 170, 950 000 pi car.
JONQUIÈRE SAINT-FRANÇOIS
205 000 pi car.
Route 170, 688 000 pi car.
Sainte-Emilie, 50 000 pi car.



LAROUCHE: 3015. des Planners. 99 acres en bois plus petit lac. André Laliberté, 695-3922.

Pour vendre ou acheter, me consulter:
Carol Fillion
591-0953



CHICOUTIMI-NORD: 257. Filion. tout brique, Spéciale 1200 pi car, foyer, grand terrain boisé 9730 pi car. Évaluation municipale: 106 000 \$, prix de vente: 97 500 \$ négociable. Marcel Aumont, 543-1886.



CHICOUTIMI: 1485. rue du Portage (Const. 1989), plan ouvert, plafond cathédrale, puits de lumières, foyer au salon, etc. Marcel Aumont, 543-1886.



JONQUIÈRE: 1797. St-Jean-Baptiste. Très rénové, foyer, piscine, verrière, planchers de bois. André Laliberté, 695-3922.

JONQUIÈRE
2193-95, de l'Hôpital. Très belle propriété en brique et pierre, 5 chambres, superbe cuisine. À voir!
Henri Carrier,
548-3586



RÉSIDENTIEL Arvida
2709, Simard, impeccable, 169 900 \$.
Chicoutimi-Nord
179, Vimont, 74 500 \$.
415, Verdun, 86 900 \$.
116, St-Jérôme, 89 900 \$.
St-Honoré
650, des Chalets, révisé, 66 500 \$.



ANSE-SAINT-JEAN: 233. rue Saint-Jean-Baptiste. Cottage 1 1/2 étage, impeccable, 5 chambres, rénové intérieur et extérieur, grand terrain, peut servir pour «GITE». Faites vite au prix de 47 500 \$.



ARVIDA: 1923-25 et 29. Davis. 11 logements résidentiels plus 1 banque et 2 locaux pour vous. André Laliberté, 695-3922.

CHICOUTIMI
Place d'affaires
Kiosque Place du Royaume

1915, boul. Talbot
543-7587

JONQUIÈRE
Place d'affaires

2395, Saint-Dominique
542-7587

LA BAIE
Etablissement

632, Victoria
697-7587

CHIBOUGAMAU
107, 4e Avenue Nord
748-2900