

SPORTS

GALA DAVID GILL
ATHLÈTE DE L'ANNÉE
À LAVAL S 4



Les Knights ne sont plus seuls

L'Océanic égale la marque de 31 matchs d'affilée sans défaite

À lire en S 3 >

ARCHIVES LE SOLEIL
1072943



Les concessionnaires



DODGE vous invitent

aux **championnats provinciaux**

www.coupe-dodge.qc.ca

du 13 au 17 avril



CITATION DU JOUR

« Je suis surpris parce que l'équipe avait bien fait lors des matchs et des entraînements. Je savais même que les Polonais se méfiaient de nous. »

— CARLOS ALBERTO

le sélectionneur de l'équipe nationale de soccer de l'Azerbaïdjan, après avoir vu les siens se faire massacrer 8-0 par la Pologne.

FACE-À-FACE



MARC-ANTOINE
POULIOT



ALEXANDRE
PICARD

Après avoir passé près de trois semaines à quai, l'Océanic de Rimouski a repris la mer en quarts de finale de la LHJMQ. Invaincus depuis le 29 décembre, les Rimouskois ne font pas grand cas des Maineiacs de Lewiston, qui pourraient subir l'élimination dès ce soir. Cette série met en vedette Marc-Antoine Pouliot (RIM) et Alexandre Picard (LEW), deux attaquants de Québec qui font la loi dans les rangs juniors. Il s'agit d'ailleurs de deux choix de première ronde de la LNH.

POINT FORT

□ Avec les Crosby et Roussin, il forme l'unité offensive la plus dangereuse que le hockey junior ait vue depuis très longtemps.

POINT FAIBLE

□ Seul un surplus de confiance pourrait venir mettre du sable dans l'engrenage et enrayer la machine bien huilée de l'Océanic.

POINT FORT

□ Malgré seulement deux gains contre l'Océanic en saison régulière, il a marqué sept buts et a amassé sept aides en huit duels.

POINT FAIBLE

□ Même s'ils ont éliminé Shawinigan en quatre, Picard et sa bande ne font pas le poids face à la force de frappe rimouskoise.

HORAIRE TÉLÉ

BASKETBALL

ASSOCIATION NATIONALE
Orlando à Detroit, 19h30, Sportsnet
Chicago à Washington, 20h, TSN

SOCCER

LIGUE DES CHAMPIONS
Juventus à Liverpool, 14h30, RDS, TSN

TENNIS

Masters de Monte Carlo — ATP, 12h30, TSN

Sosa est là pour rester

■ Sammy Sosa n'est pas près d'arrêter de jouer au baseball, contrairement à ce que rapportait le journal de la République dominicaine *El Caribe*, hier. « J'ai encore beaucoup de saisons de baseball devant moi », a rectifié le voltigeur de 36 ans des Orioles de Baltimore, précisant qu'il n'avait pas dit qu'il prendrait sa retraite avant l'âge de 40 ans. « J'ai dit que je ne jouerais pas jusqu'à 47 ans. Peut-être que mes propos ont été mal saisis ». Le journal a cité Sosa comme suit: « Je ne vais pas dépasser 40 ans, a-t-il dit, avant de lancer à la blague: "Pensez-vous que je suis Julio Cesar Franco?" », en parlant du joueur des Braves d'Atlanta, âgé de 47 ans. AP



L'entraîneur-chef des Remparts, Éric Lavigne, souhaite que le jeu de puissance de Chicoutimi soit aussi silencieux que lundi alors que les Sags n'ont marqué qu'une seule fois en quatre occasions avec un but controversé de Marek Zagrapan (sur la photo).

Lavigne ne tient rien pour acquis

« On mène 2-1, mais nous sommes à deux lancers de tirer de l'arrière 3-0 »

CARL TARDIF

CTardif@lesoleil.com

Foi d'Éric Lavigne, les Remparts de Québec n'ont pas du tout l'impression d'avoir déjà remporté la série contre les Saguenéens de Chicoutimi. « J'ai vérifié à la Ligue et aucune équipe ne sera éliminée à la suite du prochain match », illustre-t-il en conservant le même respect envers les joueurs adverses.

Grâce à deux victoires en prolongation, les Remparts mènent le quart de finale 4 de 7 par 2-1. Le quatrième affrontement de ce duel épique a lieu aujourd'hui, probablement dans un Colisée Pepsi plein à craquer.

N'allez surtout pas croire que l'entraîneur-chef se bombe le torse d'être en avance. Dans l'entourage de l'équipe, hier matin, on ne sentait aucune surexcitation à l'idée d'avoir pris les devants.

« Personne n'a encore gagné. En fait, on mène 2-1, mais nous sommes à deux lancers de tirer de l'arrière 3-0. La seule question qu'on se pose, c'est si on peut les battre? Et à chaque fois que je me présente au bureau, ma réponse est positive », expliquait Lavigne, qui avait commandé un exercice optionnel pour cette journée de repos entre les deux parties.

À la bonne heure, hier matin, Lavigne avait déjà les yeux rivés sur les images de la rencontre de la veille. À travers son analyse, on notait une pointe d'admiration par ce qu'il voyait et l'homme de hockey ne se gênait pas pour enfilier sa casquette d'amateur.

« Je me répète, mais les deux clubs jouent très bien. On assiste à toute

une série de hockey. Il n'y a pas beaucoup de monde qui a demandé un remboursement, l'autre soir. Quel spectacle! Chaque soir, c'est excitant et on sait qu'il y aura une bonne foule, de l'engouement. »

D'où le risque de tomber dans une zone de confort en raison de l'avance? Lavigne réfute cette hypothèse du revers de la main, son discours n'ayant pas changé d'un iota depuis le début de cette série.

Chez les Remparts, hier, on ne sentait aucune surexcitation à l'idée d'avoir pris les devants

« On sait que Chicoutimi sera encore meilleur dans le prochain match. Ils (les Sags) n'en sont pas à leur première épreuve. Voilà une équipe qui possède beaucoup de caractère avec les Nicolas Marcotte, David Desharnais, Maxime Boisclair, Francis Lemieux, etc. De notre côté, nous devons également être meilleurs. »

L'entraîneur-chef sait que ses hommes n'ont pas droit à l'erreur. Une mauvaise performance et on ramène le tout à la case départ. « On est dans la même situation qu'un alcoolique. Ce n'est pas à cause d'une semaine de sobriété qu'il a le droit d'aller en prendre une... »

Il reprend aussi son refrain de la discipline, histoire de tenir le jeu de puissance des Sags au silence. Lundi soir, Chicoutimi a marqué une fois en quatre occasions, mais plusieurs

estiment que Marek Zagrapan (il l'a même avoué) a poussé la rondelle dans le but avec son patin. « Il faut être archidiscipliné, c'est simple, comme on l'a été dans les deux derniers matchs. »

En saison, Chicoutimi a obtenu le plus de jeux de puissance à travers la Ligue, devançant Shawinigan par 461 à 420. « Deux équipes qui évoluent dans un aréna intimidant. Encore une fois, nous aurons besoin du septième joueur, comme ce fut le cas en troisième période du dernier match. »

NOTES : À 16h30, hier, 12 400 billets avaient été vendus pour le quatrième match... Le gardien Jonathan Boutin n'a pas sauté sur la patinoire, hier matin, imitant ainsi plusieurs réguliers... Boutin et Alexandre Vincent offrent un excellent duel de gardiens, jusqu'à maintenant. « Jonathan apporte de l'assurance autour de lui, tandis que Vincent prend de la place, pas à peu près... Lavigne souhaite que la LHJMQ autorise les reprises dans un avenir rapproché. « Le hockey junior, c'est devenu très gros et les arbitres se retrouvent devant des décisions difficiles. Je ne chiale pas, ce n'est qu'une mise en garde », disait celui qui a visionné les buts controversés des dizaines de fois, hier matin... Les matchs ne sont pas tout repos entre Québec et Chicoutimi, mais ça ne dérange pas le gros ailier Kevin Coughlin. « Il s'agit des séries, c'est supposé être difficile. On va continuer à jouer de façon désespérée tout en regardant devant nous et non pas en arrière », avouait-il.

« Les jeunes jouent comme des vétérans »

Shaw impressionné par ses coéquipiers à la ligne bleue

CARL TARDIF

CTardif@lesoleil.com

Abattus, les Saguenéens? Ne misez pas trop là-dessus! « Comme on l'avait fait contre Victoriaville, ils vont se présenter pour jouer », admet Evan Shaw, le seul véritable vétéran de la brigade défensive québécoise.

À l'instar de ses coéquipiers, Shaw n'aura pas trop de misère à trouver sa motivation. La rivalité naturelle entre les Diables rouges et les Bleuets facilite les choses. On peut en dire autant pour les Sags.

« Il est facile de se préparer contre eux. On les connaît bien et on sait que ce ne sera pas une partie de plaisir sur la glace. Il faut être prêt, sinon on paie le prix. Ouï, c'est 2-1 pour nous, mais ça pourrait aussi être 3-0 pour eux », estimait l'arrière américain.

Selon lui, le match d'aujourd'hui est l'un des plus importants des présentes séries. Il y a une différence entre une avance de 3-1 et une égalité de 2-2, bien que dans les deux cas, ça n'assure pas de franchir la deuxième ronde avec succès.

« Nous avons l'avance dans la série pour la première fois, on pourrait

leur mettre de la pression. Il suffit de profiter de notre situation. Ça repose entre nos mains et on sait qu'ils ne s'en laisseront pas imposer. Peu importe où est rendue la série, il y a un sentiment d'urgence. Jusqu'à maintenant, on a toujours bien joué dans cette situation. »

Shaw termine sa carrière junior ce printemps. Il veut prolonger le plaisir le plus longtemps possible. Au cours des derniers mois, il a toutefois constaté que les Remparts seraient dotés d'une excellente défensive pendant quelques saisons.

UN AVENIR PROMETTEUR

À 20 ans, il est le plus vieux en arrière. À part les 18 ans de Guillaume Veilleux, les autres défenseurs réguliers sont âgés de 16 et 17 ans. Ils se nomment Drew Paris, Joey Ryan, Marc-Edouard Vlasic et Andrew Andricopoulos.

« L'avenir s'annonce prometteur pour les Remparts à la ligne bleue. Les gars sont très jeunes, mais ils jouent comme des vétérans. Au cours de la saison, ils sont parvenus à grimper la qualité de leur jeu à un haut niveau et leur contribution est essentielle à nos succès. »

Martel reste optimiste

« Certains joueurs vont de mieux en mieux »

CHICOUTIMI (*Le Quotidien*) — Loin de se laisser décourager par les deux matchs perdus en prolongation par son équipe, samedi et lundi, l'entraîneur-chef des Saguenéens de Chicoutimi, Richard Martel, estime avoir de bonnes raisons pour rester optimiste à l'approche de la quatrième rencontre face aux Remparts.

« Plus la série avance et mieux nos joueurs travaillent, assure le pilote. Les gars le sentent aussi. Ils ont hâte de sauter sur la patinoire, mercredi (ce soir). »

« Certains joueurs vont de mieux en mieux. La qualité de leur jeu progresse. Lundi, nous avons disputé notre meilleur match depuis le début de cette série contre les Remparts. »

Malgré cette performance satisfaisante à Québec en début de semaine, les Saguenéens se retrouvent dans une position inconfortable. Dans une série quarts de finale qu'ils pourraient dominer 3-0, avec un peu de chance et d'opportunisme, ils accusent un retard de 2-1.

« Nous n'avons aucune raison d'être découragés, ajoute Richard Martel. La ligne est mince entre la victoire et la défaite. La prolongation fait partie du jeu et nous devons trouver le moyen de gagner. »

Si son équipe a disputé un bon match, lundi, Richard Martel souhaite voir ses joueurs en donner un peu plus, ce soir. Martel et son adjoint Yannick Jean ont passé une partie de la journée d'hier à décortiquer le film du match de la veille. Les erreurs relevées ont été au centre d'une petite réunion, en fin d'après-midi.

CALME

L'entraîneur des Saguenéens est demeuré très prudent dans ses commentaires hier. Martel et son vis-à-vis Éric Lavigne ont évité les déclarations colorées depuis le début de la série.

« Le spectacle se passe sur la patinoire et c'est bien correct comme ça, mentionne Martel. Pour faire de grandes déclarations, il faut un motif, un élément déclencheur. »

Au pied du mur

L'Océanic l'emporte 6-5 à Lewiston et mène la série 3-0

YVES SÉNÉCHAL

Collaboration spéciale

L'Océanic s'est emparé d'une priorité de trois parties à zéro dans sa série contre les Maineiacs avec un gain de 6-5 hier à Lewiston. La troupe de Doris Labonté réédite ainsi la marque canadienne de 31 matchs consécutifs sans défaite réussie plus tôt cette année par les Knights de London de la Ligue junior de l'Ontario.

Crosby et Pouliot ont été blanchis de la feuille de pointage

C'est le deuxième but de la partie de Danny Stewart qui a valu ce gain aux Rimouskois, alors que Jonathan Paiement venait tout juste de passer son bâton au visage de Sidney Crosby.

Un geste stupide et coûteux que Clément Jodoin n'aura certes pas apprécié d'autant plus que Paiement avait été son meilleur élément avec un but et trois aides.

L'Océanic a marqué deux fois en tout début de partie. Zbynek Hrdel et Stewart ont capitalisé en avantage numérique mais les Maineiacs n'ont pas abandonné. Mathieu Aubin, Alex Bourret et Alexandre Picard ont répliqué avec la même arme. Lewiston semblait avoir pris le contrôle du match et la foule de 3151 partisans jouait son rôle. Jodoin, à la recherche de plus de punch en attaque, avait réuni ses as sur le même trio et ils ont répondu à l'appel.

Jean-Michel Bolduc a cependant renversé la vapeur avec 15 secondes à faire, un gros but en langage de hockey. Sheldon Wenzell et Éric Neilson ont fait les frais de la carte de boxe à la sixième minute.

DUEL DE GARDIENS

Après la pétarade du premier tiers, un seul filet a été inscrit en deuxième. Hrdel a complété la manœuvre de Charette et Sersen. L'Océanic a dominé l'engagement par 15-7 dans les tirs au but en plus de toucher le poteau à quatre reprises.

Dans l'ensemble, la rencontre s'est déroulée plus proprement et à un rythme plus soutenu que les deux premières présentées à Rimouski. Les gardiens, Halak et Desjardins, se sont livrés un duel de tous les instants, étroitement surveillée, l'unité Crosby, Pouliot et Roussin a vu Hrdel, Stewart et Tobin prendre la relève.

En déficit 3-4, les Maineiacs se devaient de « sortir fort » en troisième. C'est plutôt l'Océanic qui a marqué. Mark Tobin a fait dévier le lancer de Hrdel puis Stewart comptait ce qui s'est avéré le but vainqueur pendant l'absence de Paiement. Les trois buts d'avance ont ramené le naturel et les coups vicieux ont repris. Éric



COLLABORATION SPÉCIALE RÉMI SÉNÉCHAL
Danny Stewart a marqué deux buts dont le filet gagnant pour l'Océanic de Rimouski.

Castonguay a fait 6-4 en avantage numérique, ce qui a relancé le débat. Lewiston a accentué sa pression et Picard a provoqué une fin de match endiablée. Avec 1:33 à faire, Jodoin a retiré son gardien mais l'Océanic a résisté.

Malgré les six buts inscrits par les Rimouskois, Crosby et Marc-Antoine Pouliot ont été blanchis de la feuille de pointage. La séquence de matchs consécutifs avec au moins un point du capitaine s'arrête donc à 30. La marque de 31 parties sans revers portera sans doute un astérisque puisqu'elle chevauche saison et séries.

Nicolas Cowan a raté la rencontre en raison d'une suspension découlant de son double-échee au visage de Graham Bona samedi. Un cas douteux, le défenseur Brandon Roach était en uniforme et a offert une bonne prestation. L'Océanic tentera de porter le coup de grâce aux Maineiacs dès ce soir à 19 h.

QUESTION DU JOUR

Pensez-vous que le Radio X de Québec balayera le Garaga de Saint-Georges en quatre matchs comme il l'a fait avec le Caron et Guay de Trois-Rivières?

RÉPONDEZ-NOUS À www.cyberpresse.ca/soleil

Réponse à la question d'hier

De retour comme golfeur numéro un, croyez-vous que Tiger Woods pourra conserver cette première place pendant toute la saison 2005?

OUI
65%

NON
35%

C'est confirmé: Tyson contre McBride en juin

WASHINGTON (AP) — L'ancien champion du monde des poids-lourds Mike Tyson a confirmé hier qu'il ferait son retour sur le ring pour la première fois depuis près d'un an, face à Kevin McBride en juin au MCI Center.

«J'espère seulement que ces gens de Washington sont préparés pour gérer ça», a déclaré Tyson. «Ça va vraiment être moche.»

Âgé de 38 ans, Tyson, qui compte 50 victoires (dont 44 avant la limite) à son palmarès contre cinq défaites et deux matchs nuls, a perdu deux de ses trois derniers combats.

Lors de sa dernière sortie, à Louisville le 30 juillet, il avait été arrêté à la quatrième reprise par Danny Williams après s'être blessé à un cartilage du genou gauche.

«Je sais que Danny Williams ne pense pas qu'il a gagné ce combat», a déclaré Tyson, qui a été opéré au genou et s'est entraîné à Phoenix pendant trois semaines.

« La concrétisation d'un rêve »

David Gill, athlète de l'année à l'Université Laval

David Gill a été nommé l'athlète de l'année à l'Université Laval. Le porte-couleurs du club d'athlétisme a mérité cet honneur lors du 54e gala du Mérite sportif universitaire Rouge et Or présenté hier, à l'hôtel Loews-Le Concorde.

«C'est la concrétisation d'un rêve, a avoué Gill. Un rêve que je caressais depuis mes débuts avec le Rouge et Or il y a huit ans, alors que je faisais partie de l'équipe civile. Je me souviens même que j'ai déjà dit à ma blonde, en voyant la photo de Sophie Simard qui est accrochée au PEPS, qu'un jour, la mienne serait à côté de la sienne. Sauf que l'on a beau beaucoup vouloir, on n'a pas de contrôle sur le choix des juges. Je suis vraiment heureux d'avoir gagné. Je ne m'y attendais pas du tout. D'ailleurs, en arrivant au gala, je m'étais fait à l'idée que je ne serais pas choisi. De cette manière, j'étais certain de ne pas être déçu et je risquais d'avoir une belle surprise.»



Jean-François
Tardif

JFTardif@lesoleil.com

Le vainqueur de la soirée, qui devait quitter Québec pour Los Angeles où il prendra part à des compétitions de la NCAA, a indiqué que l'honneur qui lui a été décerné hier était plus important que tous ceux qu'il avait gagnés jusqu'ici.

«Je viens d'avoir une reconnaissance locale, celle de mon club, le seul pour lequel j'ai compétitionné. J'avais besoin de quelque chose pour me motiver avant mon voyage et je viens de l'avoir.»

La saison 2004-2005 aura été celle de Gill qui a accumulé les succès en piste et à l'extérieur. Médaillé d'or au 600, 1000 et 1500 m de même qu'au relais 4 X 400 m et 4 X 800 m lors des championnats provinciaux, il a remporté trois médailles d'or et une d'argent lors des Championnats canadiens. Il a fini premier au 600, 1000 et 1500m et deuxième au relais 4 X 800 m. Champion québécois et canadien en athlétisme, il a aussi mérité le championnat provincial en cross-country.

Ses performances lui ont permis de mettre la main sur les titres d'athlète par excellence au Québec et au Canada en athlétisme, athlète par excellence des Championnats québécois et canadiens et de la meilleure performance sur piste de l'année. À son palmarès s'ajoutent quatre titres d'athlète de la semaine du Rouge et Or et de la FQSE et un autre au niveau national.



LE SOLEIL, ERICK LABRE

Trois autres étudiants et étudiantes-athlètes par excellence en sports collectifs et individuels étaient en liste pour le titre d'athlète de l'année. Il s'agit de Mélanie Bouchard (natation), sports individuels, et Caroline Fiset (volleyball) et Marc-André Dion (football), sports collectifs.

David Gill y rêvait depuis longtemps et il a concrétisé son rêve hier soir.

ENCORE LE FOOTBALL

Gagnante d'une seconde coupe Vanier consécutive l'automne dernier, l'équipe de football du Rouge et Or a été choisie la formation par excellence de la dernière année. En plus de finir première au niveau national, la troupe de Glen Constantin a placé neuf joueurs sur l'équipe d'étoiles provinciale et quatre sur la formation de rêve canadienne.

Élise Duchesne (volleyball), une étudiante en physiothérapie, a reçu le prix Jean-Marie de Koninck remis à l'athlète ayant présenté un dossier scolaire exceptionnel et de bonnes performances sportives. Finalement, Chanelle Charon-Watson (natation) a été nommée la recrue de la dernière saison. Parmi ses faits d'armes, notons qu'elle est championne provinciale au 400 et 800 m libre et médaillée de bronze au niveau national au 4 X 100m QNL. Elle s'est aussi classée quatrième au 400 m libre lors des essais olympiques.

Le club de
football,
formation
par
excellence



LA BATAILLE DU PARC



REÇOIVENT
CE SOIR 19H



STATIONNEMENT DU COLISÉE PEPSI GRATUIT
INFOS 525-1212 • www.remparts.qc.ca

BILLETTERIE 691-7211






ADULTES : À PARTIR DE **12\$**

ENFANTS 12 ANS ET PLUS,
ÉTUDIANTS ET SENIORS : **8\$**

ENFANTS (6 À 12 ANS) : **6\$**

ENFANTS (5 ANS ET MOINS) :
GRATUIT

LAVALLÉE «16»

Détenteurs de billets de saison,
utilisez vos billets match # 6 à domicile

Le Prolab grâce à Martineau

IAN BUSSIÈRES

Collaboration spéciale

■ En déjouant le gardien Marcel Cousineau à 3:37 de la prolongation, l'attaquant André Martineau a joué les héros hier soir pour procurer une victoire de 3 à 2 au Prolab de Thetford Mines, qui prend ainsi les devants 1 à 0 en demi-finale face au Mission de Sorel-Tracy.

Le Prolab croyait bien avoir déjà remporté la partie en fin de troisième quand le vétéran Bobby Dollas, un ancien des Nordiques de Québec, est venu forcer la tenue de la prolongation en trompant la vigilance de Frédéric Henry avec seulement 37 secondes à faire au temps réglementaire aidé de Steven Low et de David Saint-Pierre.

Les Thetfordois ont dominé la première période 12 à 7 au chapitre des tirs au but, mais n'ont pu s'inscrire au pointage car Marcel Cousineau, troisième étoile de la partie, se dressait devant eux à chaque occasion. Michel Picard a été le premier à le déjouer à 3:10 de la deuxième avec un tir dans le haut du filet.

PISIAK FAIT DES SIENNES

Quelques minutes plus tard, Ryan Pisiak plaçait le Prolab en situation délicate quand il a écopé de sept minutes de pénalité et d'une extrême inconduite de partie pour avoir sauté sur la glace afin de tenter de s'en prendre à Jason Renard.

Le Mission a profité de cette chance qui lui était offerte sur un plateau d'argent pour égaler le pointage quand David Desnoyers a marqué à 5:41 de la deuxième. Mis à rude épreuve, Henry a encore une fois bien réagi en repoussant 38 des 40 lancers qui ont été dirigés vers lui pour mériter la première étoile du match.

ENCORE ROYER

Le meilleur joueur du Prolab en séries, Gaétan Royer, s'est encore une fois démarqué après que Guy Chouinard l'ait placé au sein du même trio que Matt Holmes et Samuel Gagnon en donnant une priorité de 2 à 1 au Prolab avec sept minutes à faire à la troisième.

Le Mission tentera d'égaliser les chances dans cette série quatre de sept ce soir alors qu'il sera en visite au Centre Mario-Gosselin.

NOTES : Les défenseurs Éric Lavigne et Serge Poudrier étaient de retour au jeu hier soir, mais l'arrière Marc-André Gaudet était toujours sur la liste des blessés.

Vlad blessé au genou

ARLINGTON, Texas (AP) — Le joueur par excellence de la Ligue américaine, le voltigeur Vladimir Guerrero s'est blessé au genou droit hier et a quitté le match entre les Angels de Los Angeles et les Rangers du Texas.

Guerrero s'est blessé en troisième manche pendant un double vol. Il a volé le troisième coussin, puis s'est rendu au marbre à la suite d'un mauvais relais du receveur Rod Barajas. Il n'est pas revenu au jeu par la suite.

Les Angels ont dit que l'état de Guerrero sera réévalué au jour le jour.

RETOUR DES NATIONALS

À Atlanta, le nouveau spécialiste des fins de match des Braves d'Atlanta, Dan Kolb, a accordé trois points en neuvième manche, sabotant une solide sortie de Tim Hudson et permettant aux Nationals de Washington de l'emporter 4-3.

Brian Schneider a frappé un double de deux points après deux retraits

aux dépens de Kolb, que les Braves ont acquis des Brewers de Milwaukee afin de remplacer John Smoltz.

Le point qui a rompu l'égalité venait à peine d'être marqué qu'une pluie diluvienne s'est battue sur le terrain. L'action a été suspendue pendant 31 minutes. À la reprise du match, le releveur Chad Cordero a obtenu les trois derniers retraits pour signer son premier sauvetage.

LES GIANTS ERRATIQUES

À Los Angeles, les Dodgers ont égalé les chances en fin de neuvième, puis les Giants de San Francisco leur ont fait cadeau de la victoire lors du match inaugural à Los Angeles.

Un simple de deux points de Milton Bradley contre l'as releveur Armando Benitez a en effet permis aux Dodgers d'égaliser les chances et une erreur du voltigeur de gauche Jason Ellison sur le jeu a permis le point gagnant quand les Dodgers ont disposé des Giants 9-8.



Le Soleil
vous offre
la chance d'être
l'un des 10 gagnants
de 4 billets pour
assister au match
d'exhibition
d'Équipe Canada
contre l'équipe des
États-Unis!

**Parmi nos
gagnants,
3
auront la chance
unique de rencontrer
en privé des joueurs
d'Équipe Canada.**

Tirage mardi 19 avril.

Rencontre avec DES PROS

**VENDREDI 22 AVRIL 19 h 30
AU COLISÉE PEPSI**

Pour participer, remplissez le bulletin de participation ci-joint et retournez-le à : **Concours «Rencontre avec des pros!»**
C.P. 15800, Québec (Québec) G1K 8A8

Nom : _____ Prénom : _____

Adresse : _____

Ville : _____ Code postal : _____

Téléphone : _____

TELUS®



LE SOLEIL

HOCKEY JUNIOR MAJEUR

LIGUE DU QUÉBEC QUARTS DE FINALE (4 DE 7)

SÉRIE I

Lundi 11 avril Chicoutimi 3, Québec 4 (prol.)

Québec mène la série 2-1

Mardi 12 avril Chicoutimi à Québec (Colisée Pepsi), 19h00

Vendredi 15 avril Québec à Chicoutimi (Centre Georges Vézina), 19h30

Samedi 16 avril Chicoutimi à Québec (Colisée Pepsi), 19h00

(Si nécessaire) Mardi 19 avril Québec à Chicoutimi (Centre Georges Vézina), 19h30

(Si nécessaire) Série F

Mardi 12 avril Rimouski 6, Lewiston 5

(Rimouski mène la série 3-0)

Mardi 13 avril Rimouski à Lewiston (The Colisée), 19h00

Vendredi 15 avril Lewiston à Rimouski (Colisée de Rimouski), 19h35

(Si nécessaire) Dimanche 17 avril Rimouski à Lewiston (The Colisée), 16h00

(Si nécessaire) Mardi 19 avril Lewiston à Rimouski (Colisée de Rimouski), 19h35

(Si nécessaire) Série G

Mardi 12 avril Halifax 5, Gatineau 4 (2^e prol.)

(Halifax mène la série 2-1)

Mardi 13 avril Halifax à Gatineau, 19h35

(Si nécessaire) Série H

Mardi 12 avril Rouyn-Noranda 4, Moncton 2

(Rouyn-Noranda mène la série 2-1)

Mardi 13 avril Rouyn-Noranda à Moncton, 19h00

MARQUEURS

Table of hockey players and their statistics for various teams.

SOMMAIRES

RI MOUSKI 6 LEWISTON 5

Première période

1. Rimouski, Zbynek Hrdel (1) 4:02 (an)

2. Rimouski, Danny Stewart (3) (M. Tobin, P. Coulombe) 7:23 (an)

3. Lewiston, Mathieu Aubin (3) (J. Paiement, A. Picard) 9:07 (an)

4. Lewiston, Alex Bourret (6) (A. Picard, J. Paiement) 13:44 (an)

5. Lewiston, Jonathan Paiement (2) (B. Roach, A. Bourret) 18:06 (an)

6. Rimouski, Jean-Michel Bolduc (1) (M. Sersen, D. Roussin) 19:45

Pénalités - J. Paiement Lew 0:18, R. Murphy Lew 2:45, E. Tremblay Rim 4:34, E. Neilson Rim (maj.), S. Wenzel Lew (min. maj.) 6:00, E. Tremblay Rim 8:47, J. Bolduc Rim, A. Picard Lew 11:15, M. Tobin Rim 12:33, M. Scallo fits Rim (double min.), M. Tobin Rim, B. Gates Lew 17:16, M. Aubin Lew 19:32

Deuxième période

7. Rimouski, Zbynek Hrdel (2) (F. Charette, M. Sersen) 15:56 (an)

Pénalités - S. Fiché Lew 5:27, M. Sersen Rim 6:23, M. Mathieu Lew 13:26, J. Paiement Lew 15:32, E. Neilson Rim 17:07

Troisième période

8. Rimouski, Mark Tobin (1) (M. Scallo fits, Z. Hrdel) 3:12

9. Rimouski, Danny Stewart (4) (E. Neilson, P. Coulombe) 8:07 (an)

10. Lewiston, Eric Gastonguay (1) (J. Halak, J. Paiement) 12:53 (an)

11. Lewiston, Alexandre Picard (5) (M. Aubin, A. Bourret) 17:15

Pénalités - M. Scallo fits Rim 3:24, J. Paiement Lew 7:30, E. Neilson Rim, A. Bourret Lew, B. Gates Lew 9:07, R. Murphy Lew 9:35, D. Roussin Rim 10:09, S. Crosby Rim 11:19, S. Wenzel Lew (min., inc.) 20:00

Tirs au but

Rimouski 16 15 10-41

Lewiston 16 7 17-40

Gardiens - Rimouski, Cédric Desjardins (3-0); Lewiston, Jaroslav Halak (4-3)

Avantages numériques - Rimouski 4-10; Lewiston 4-10

Arbitre - François Fortin

Juges de ligne - Luc Voyer et David Taveroff

Assistance - 3151

HALIFAX 5 GATINEAU 4

Première période

1. Gatineau, Maxime Rousseau (1) (G. Labrecque, D. Krejci) 10:56 (an)

2. Gatineau, Guillaume Labrecque (3) (D. Krejci, P. Pohl) 16:42 (an)

Pénalités - F. MacDonald Hal 5:07, F. Cabana Hal 9:09, D. Streny Hal 12:09, N. Fugère Hal 13:19, D. Sparre Hal 16:06, S. Roberts Hal 20:00

Deuxième période

3. Halifax, Marc-André Bernier (1) (J. Sharrow, A. Picard) 1:23 (an)

4. Halifax, Frédéric Cabana (3) (J. Sharrow, F. Guénette) 3:40 (an)

5. Halifax, Frédéric Cabana (4) (F. Guénette, M. Bernier) 8:33

6. Halifax, Rane Carnegie (1) (F. Guénette, J. Steber) 11:05

Pénalités - O. Labelle Gat 3:06, B. Swan Hal (inc.) 3:41, A. Corredato Hal, M. Rousseau Gat 4:03, A. Corredato Hal 14:35, J. MacAuley Hal 18:07

Troisième période

7. Gatineau, Cam Ferguson (2) (P. Lessard) 2:01

8. Gatineau, Petr Pohl (3) (C. Ferguson, R. Graham) 8:47

Pénalités - P. Beaulieu Hal 10:02, K. Petit Gat 17:02, Banc Hal 18:32

Première prolongation

Aucun but

Pénalités - S. Roberts Gat 16:59, P. Beaulieu Hal 16:24

Deuxième prolongation

9. Halifax, Rane Carnegie (2) (J. MacAuley) 14:45

Pénalité - Aucune

Tirs au but

Halifax 14 12 8 7 11-52

Gatineau 11 9 9 11 9-48

Gardiens - Halifax, Jérémy Duchesne (2-1); Gatineau, David Tremblay (5-3)

Avantages numériques - Halifax 2-6; Gatineau, 2-8

Arbitre - Marc Muytser

Juges de ligne - Sylvain Cloutier et Philippe Ouellette

Assistance - 3434

ROUYN-NORANDA 4 MONCTON 2

Première période

1. Rouyn-Noranda, Yannick Tifu (2) (D. Deblois, J. Milot) 16:44 (an)

Pénalités - P. Séguin Rou 8:28, J. Samson Mon 15:02, P. Dupuis Rou 17:57

Deuxième période

2. Rouyn-Noranda, Guillaume Desbiens (1) (L. Longpré) 9:30

3. R. Noranda, Dominic Deblois (2) 10:04

4. Moncton, Nathan Welton (1) (S. Bernier, K. Glode) 17:43

Pénalités - A. Blanchette Mon 5:54, L. Longpré Rou 10:33, L. Longpré Rou 19:03

Troisième période

5. R. Noranda, Philippe Dupuis (3) 13:46

6. Moncton, Steve Bernier (6) (B. Graham, S. Goulet) 17:32 (an)

Pénalités - P. Dupuis Rou 4:45, Y. Tifu Rou, K. Glode Mon (maj.), N. Lafontaine Rou, S. Bernier Mon (double min.) 19:54

Tirs au but

Rouyn-Noranda 16 15 7-38

Moncton 8 10 16-34

Gardiens - Rouyn-Noranda, Sylvain Michaud (2-1); Moncton, Corey Crawford (5-4), Corey Crawford (19:54 3^e période)

Avantages numériques - Rouyn-Noranda 1-3; Moncton 1-6

Arbitre - Ghislain Hébert

Juges de ligne - Mike MacDonald et Jeff MacDonaid

Assistance - 5547

LIGUE DE L'ONTARIO DEMI-FINALES D'ASSOCIATION (4 DE 7)

ASSOCIATION EST

Série E

Mardi 12 avril Peterborough 6, Toronto-St. Michael's 3

(Peterborough mène la série 3-1)

Jeu 14 avril Toronto-St. Michael's à Peterborough, 19h00

Série F

Lundi 11 avril Sudbury 2, Ottawa 5

(Ottawa mène la série 2-1)

Mardi 13 avril Sudbury à Ottawa, 19h00

ASSOCIATION OUEST

Série E

Mardi 13 avril Windsor à London, 19h00

(London mène la série 3-0)

Série F

Mardi 12 avril Owen Sound 3, Kitchener 5

(Kitchener gagne la série 4-0)

Ligue de l'Ouest

Demi-finales d'association (4 de 7)

ASSOCIATION EST

Série E

Mardi 12 avril Medicine Hat 2, Prince Albert 7

(Medicine Hat mène la série 2-1)

Mardi 13 avril Medicine Hat à Prince Albert

Série F

Mardi 12 avril Brandon 1, Calgary 3

(Calgary mène la série 2-1)

Mardi 13 avril Brandon à Calgary

ASSOCIATION OUEST

Série E

Lundi 11 avril Kootenay 3, Everett 2 (prol.)

Mardi 12 avril Kootenay à Everett

(Kootenay mène la série 3-0)

Vendredi 15 avril Everett à Kootenay

(Si nécessaire) Série F

Mardi 12 avril Kelowna à Seattle

(Seattle mène la série 2-0)

Jeu 14 avril Kelowna à Seattle

MARQUEURS

Table of hockey players and their statistics for various teams.

LIGUE NORD-AMÉRICAINNE

DEMI-FINALES (4 DE 7)

Série E

Vendredi 15 avril St-Georges à Québec (Colisée Pepsi), 20h00

(Québec mène la série 2-0)

Dimanche 17 avril Québec à St-Georges (Centre Lacroix-Dutil), 19h30

Mardi 20 avril St-Georges à Québec (Colisée Pepsi), 20h00

(Si nécessaire) Vendredi 22 avril Québec à St-Georges (Centre Lacroix-Dutil), 20h30

(Si nécessaire) Samedi 23 avril St-Georges à Québec (Colisée Pepsi), 20h00

(Si nécessaire) Série F

Mardi 12 avril Theford Mines 3, Sorel-Tracy 2 (prol.)

(Theford Mines mène la série 1-0)

Mardi 13 avril Sorel-Tracy à Theford Mines (Centre Mario Gosselin), 20h00

Samedi 16 avril Theford Mines à Sorel-Tracy (Colisée Gardin), 20h00

Mardi 19 avril Sorel-Tracy à Theford Mines (Centre Mario Gosselin), 20h00

Jeu 21 avril Theford Mines à Sorel-Tracy (Colisée Gardin), 20h00

(Si nécessaire) Samedi 23 avril Sorel-Tracy à Theford Mines (Centre Mario Gosselin), 20h00

(Si nécessaire) Dimanche 24 avril Theford Mines à Sorel-Tracy (Colisée Gardin), 19h00

(Si nécessaire) SOMMAIRE

THEFTORD MINES 3 SOREL-TRACY 2

Première période

Aucun but

Pénalités - Low S-T 1:20, Béliveau TM 9:13, Low S-T 10:24, Béliveau TM 11:25, Dolas S-T 13:13, Béliveau TM, Johnson S-T 15:53

Deuxième période

1. Theford Mines, Michel Picard (3) (Leblanc, Gagnon) 3:10

2. Sorel-Tracy, David Desnoyers (3) (St-Pierre, Brocca) 5:41 (an)

Pénalités - Pisiak TM 3:32, Deschamps TM 10:59, Hallegards S-T 14:40, Renard S-T 17:20

Troisième période

3. Theford Mines, Gaetan Royer (9) (Gagnon, Holmes) 13:00

4. Sorel-Tracy, Bobby Dolas (1) (Low, St-Pierre) 19:23

Pénalité - Aucune

Prolongation

5. Theford Mines, André Martineau (2) (Racine) 3:36

Pénalité - Aucune

Tirs au but

Theford Mines 12 3 10 3-28

Sorel-Tracy 7 15 14 4-40

Gardiens - Theford Mines, Frédéric Henry (G-3-0-0); Sorel-Tracy, Marcel Cousineau (P-3-0-1)

Avantages numériques - Theford Mines: 0-5; Sorel-Tracy: 1-6

Arbitre - Luc Durand

Juges de ligne - Steve Duchesne, Sylvain Tremblay

Assistance - 2321

LIGUE AMÉRICAINNE

Lundi 11 avril Rochester 4, St. John's (fusillade)

Mardi 12 avril Grand Rapids 1, Milwaukee 4

Manitoba 3, Edmonton 2

Mardi 13 avril Syracuse à Hamilton, 19h00

Rochester à St. John's, 19h05

Bridgeport à Albany, 19h00

Utah à Cleveland, 19h00

Lowell à Springfield, 19h00

Manchester à Hartford, 19h05

Manitoba à Edmonton, 21h00

CLASSEMENT ASSOCIATION OUEST

Division Nord

Mj G P Ds DI Bp Bc Pts

z-Rochester 76 30 25 4 6 230 190 110

x-Manitoba 77 42 25 3 7 231 203 94

x-St. John's 77 43 28 1 5 230 225 92

Hamilton 78 37 27 6 2 218 202 87

Syracuse 76 34 31 7 4 198 215 79

Edmonton 77 31 32 4 10 193 212 76

Mardi 12 avril

Kelowna à Seattle

(Seattle mène la série 2-0)

Jeu 14 avril Kelowna à Seattle

MARQUEURS

Table of hockey players and their statistics for various teams.

ASSOCIATION EST DIVISION ATLANTIQUE

Mj G P Ds DI Bp Bc Pts

x-Manchester 76 49 19 4 4 249 168 106

x-Hartford 76 48 22 3 3 196 149 102

x-Lowell 76 44 26 1 5 227 184 94

Providence 77 39 28 3 7 205 193 88

Worcester 77 38 32 4 3 205 216 83

Portland 77 32 33 6 6 170 237 76

Springfield 76 22 46 5 3 152 246 52

ASSOCIATION OUEST

Mj G P Ds DI Bp Bc Pts

x-Binghamton 75 45 21 5 7 256 212 102

x-Philadelphie 77 46 24 3 4 225 180 99

x-Norfolk 77 42 28 1 6 196 181 91

x-W-Barré 77 37 26 7 2 220 215 88

Hershey 77 39 25 2 1 202 214 81

Bridgeport 77 35 37 4 1 184 214 75

Albany 76 29 35 7 6 190 231 69

z-champion d'association

x-assurés de participer aux séries

Affiliations (LNH): Albany (New

Les fans de Bulis en colère

■ MONTRÉAL (*La Presse*) — Les fans de Jan Bulis l'ont digéré de travers. L'aïlier gauche du Canadien vient de connaître une saison incroyable en République tchèque. Il a obtenu 49 points, dont 24 buts, en 45 matchs de saison régulière, et marqué sept buts en séries éliminatoires, un sommet dans la Ligue, pour permettre à Pardubice de remporter le championnat, mais ça n'a pas suffi aux yeux de l'entraîneur de l'équipe nationale, Vladimir Ruzicka : Bulis n'a pas été invité à participer au Championnat mondial.

Le principal intéressé n'a pas commenté la nouvelle et il a une bonne excuse. Son épouse Iva a donné naissance hier après-midi à un garçon, Jan, le premier rejeton de la famille.

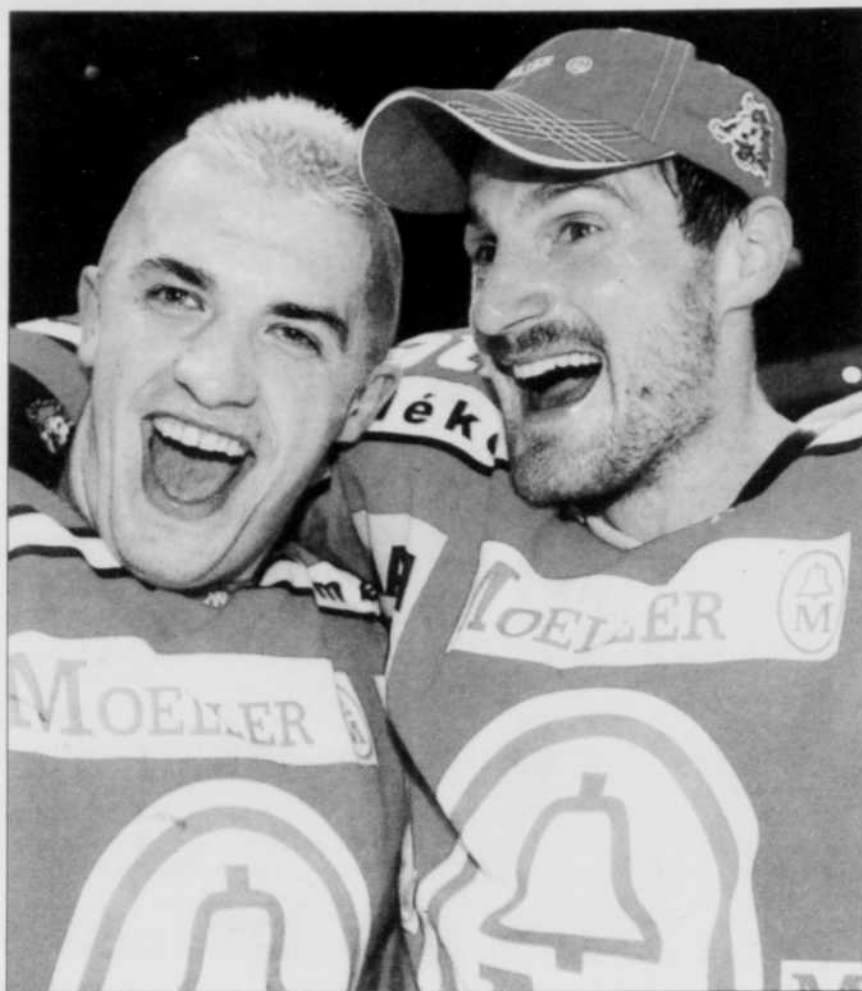
«Les journalistes tchèques cherchent des explications, mais ils n'en trouvent pas, mentionne le reporter Zdenek Matejovsky, correspondant montréalais pour plusieurs journaux et stations de télévision de la République tchèque. La seule chose qu'on puisse voir, c'est que l'entraîneur ne l'aime pas. Il avait été sélectionné pour participer à la coupe d'Europe cet hiver en Finlande, mais on l'a relégué au quatrième trio et il n'a presque pas joué. Il a tout de même fini au troisième rang des compteurs de la Ligue et il a été avec Milan Hejduk, la grande inspiration du Pardubice.»

Bulis, 27 ans depuis un mois, se console (plutôt bien) avec la naissance de son fils et les souvenirs du championnat tchèque acquis quelques jours plus tôt. «Je viens de parler à son père et Jan a bien d'autres préoccupations que le Championnat du monde, dit Matejovsky. Il a vécu une année mémorable malgré le lock-out. Il a développé une grande complicité avec Hejduk. Les deux sont devenus inséparables.»

Nos deux complices ont vécu un moment spécial après la conquête du championnat. «Ils regardaient les noms inscrits sur le trophée et ils se sont rendus compte que leurs pères avaient remporté ensemble cette même coupe en 1973, la toute première de la Ligue! Quelle coïncidence incroyable. Le père de Jan, Frantisek, a peu de souvenirs du paternel d'Hejduk puisque celui-ci était employé de façon sporadique.»

En finale, Pardubice a vaincu le HC Zlin en quatre matchs consécutifs. Il s'agissait du premier balayage en finale depuis que la formule actuelle des séries quatre de sept a été instaurée, il y a cinq ans.

Ales Hemsky, un ancien des Olympiques de Hull devenu l'un des meilleurs jeunes attaquants des Oilers d'Edmonton, et le défenseur Tomas Linhart, un choix de deuxième ronde du



LA PRESSE

Canadien en 2002 dont les deux saisons précédentes avaient été très décevantes, faisaient partie eux aussi de cette équipe championne.

Le HC Zlin comptait sur plusieurs joueurs de la LNH, dont le futur partenaire de trio de Bulis à Montréal, Radek Bonk (deux aides en six matchs des séries éliminatoires, avant de se blesser), le défenseur offensif des Islanders Roman Hamrik (quatre points en 17 rencontres), Martin Erat des Predators de Nashville et Petr Cajanek des Blues.

Le Pardubice avait pourtant très mal commencé l'année. L'équipe avait subi six défaites consécutives malgré l'arrivée de Bulis et de Hejduk et ceux-ci songeaient sérieusement à changer de pays. Ils se sont finalement accrochés, contrairement à l'entraîneur, qui a rapidement démissionné, et le vent a finalement tourné en leur faveur.

Une participation au Championnat du monde aurait couronné une année parfaite pour Bulis. Mais, sait-on jamais, une blessure à un joueur régulier pourrait le ramener avec l'équipe. Rappelons-nous seulement Vincent Lecavalier l'an dernier à la Coupe du monde...

Jan Bulis et Milan Hejduk sont devenus des inséparables et ils ont été les piliers de l'équipe tchèque de Pardubice.

Bulis a eu un fils hier, le premier rejeton de la famille

Carpentier officiellement inscrit au 500 milles d'Indianapolis

INDIANAPOLIS (AP) — L'équipe de course Andretti Green, formée du champion en titre de la série IRL Tony Kanaan ainsi que des Dan Wheldon, Dario Franchitti et Bryan Herta, a huit monoplaces chez les 69 inscrites en vue des 500 milles d'Indianapolis.

On a dévoilé la liste des compétiteurs, hier, au sein de laquelle on retrouve le nom de Patrick Carpentier, de Joliette.

Carpentier, comme le champion en titre de la série rivale Champ Car Sébastien Bourdais, n'aura pas à se soumettre au test obligatoire des pilotes recrues de l'épreuve.

«Ils peuvent sûrement faire le test quand même, et on les encouragera assurément de le faire, mais ils ne seront pas obligés en raison de leur statut de vétérans et de leur vaste expérience sur piste ovale», a affirmé un porte-parole de la prestigieuse course, Ron Green.

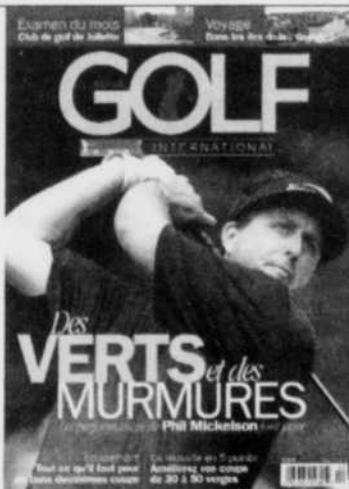
Bourdais et son coéquipier Bruno Junqueira font partie de l'équipe Newman-Haas, qui sera de retour à Indianapolis pour la première fois depuis la naissance de l'IRL, il y a une décennie.

Carpentier est un pilote de l'ancienne équipe championne de la course d'Indianapolis, Eddie Cheever Red Bull, en compagnie d'Alex Barron.

Parmi les autres participants, il y aura le champion en titre de la course Buddy Rice, qui fera équipe avec Vitor Meira et la recrue Danica Patrick, avec l'équipe Rahal Letterman; et Helio Castroneves, champion de l'Indy en 2001 et en 2002, qui unira ses efforts à ceux de Sam Hornish fils dans l'équipe Penske.

M^{me} Patrick tentera d'être la quatrième femme à prendre part au 500 milles, dans la foulée des Janet Guthrie, Lyn St. James et Sarah Fisher.

Ça va donner un grand coup!



INFORMEZ-VOUS CONCERNANT NOS PROMOTIONS POUR 5, 10 OU 15 NUMÉROS

Aussi, les chroniques et conseils de :

RÉMI BOUCHARD
RICHARD LABONTÉ
ANNE CHOUINARD
RUSSELL MILLER

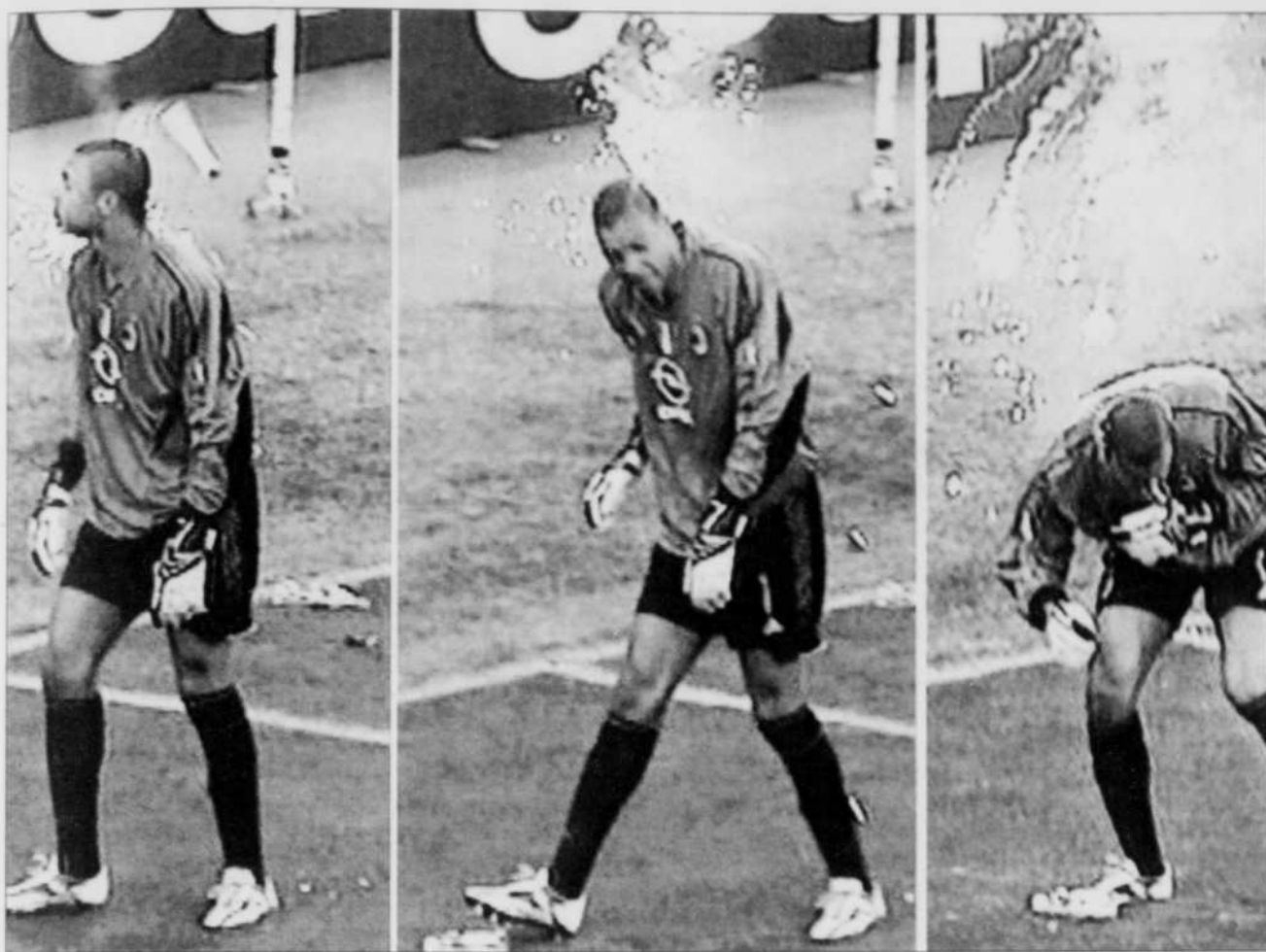
DEBBIE SAVOY-MOREL
JEAN-LOUIS LAMARRE
MICHEL BOLDUC
MICHEL LACROIX

Abonnez-vous!

Courriel : golfgesca@editionsgesca.ca
ou par téléphone au (514) 904-5537
Sans frais : 1 877 997-4653

Les Éditions
gesca

EN KIOSQUE DÈS MAINTENANT



Les fans de l'Inter Milan ont lancé des fumigènes au gardien Dida, de l'AC Milan, ce qui a provoqué un premier arrêt du match.

Le AC Milan en feu

■ PARIS (AFP) — Chelsea, battu 3-2 par le Bayern Munich, et le AC Milan, qui menait 1-0 contre l'Inter Milan, se sont qualifiés pour les demi-finales de la Ligue des Champions de soccer hier, lors d'une soirée qui a vu le derby milanais arrêté avant son terme.

Le derby milanais a tourné court à la 72^e minute. Rendus furieux par un but apparemment valable d'Esteban Cambiasso annulé par l'arbitre, les supporters de l'Inter ont lancé sur le terrain de nombreux projectiles allant de bouteilles aux fumigènes, l'un d'entre eux atteignant Dida, le gardien brésilien du AC Milan, à l'épaule droite.

La pluie d'objets se poursuivant malgré les appels au calme des joueurs de l'Inter, l'arbitre allemand Markus Merk a alors décidé de renvoyer les équipes aux vestiaires. Vingt-cinq minutes plus tard, la tentative de reprise a de nouveau été perturbée par des projectiles et le match a été définitivement arrêté.

Un porte-parole de l'Union européenne de football (UEFA) a annoncé, environ 40 minutes après l'arrêt du match, que la qualification du AC Milan, vainqueur 2-0 à l'aller, était entérinée.

Le club de l'Inter peut maintenant également s'attendre à de sévères sanctions de la part de l'organisme européen.

Ces événements ont éclipsé l'aspect sportif de la rencontre et notamment un superbe but du gauche d'Andreï Shevchenko qui avait enlevé tout suspense à la double confrontation à la demi-heure de jeu. Il aurait fallu aux Intéristes marquer quatre buts dans l'heure de jeu restant.

Le but refusé à Cambiasso n'a sans doute fait qu'exaspérer encore plus les tifosi de l'Inter, déjà frustrés avant la rencontre par 10 matchs sans victoire face à leur rival de la ville. À retenir également: la sortie en boitant à la 50^e minute de l'attaquant brésilien de l'Inter, Adriano, dont c'était le retour.

L'ORGUEIL DU BAYERN

À Munich, la soirée a été plus folle qu'on ne le pensait. Vainqueur 4-2 à

l'aller à Stamford Bridge, Chelsea pensait avoir « tué » la rencontre après un but de Lampard (30^e), dont le tir était détourné par Lucio, une semaine après son coup de malchance sur une tentative de Cole.

Avec orgueil, le Bayern, qui avait commencé le match pied au plancher, n'a pas baissé les bras, revenant à 1-1 par Pizarro (65) et faisant terriblement souffrir Chelsea qui était pourtant repassé devant grâce à Droghda (80).

Des buts de Guerrero (90) et Scholl (90+5) ont finalement donné la victoire 3-2 aux Allemands qui peuvent regretter un ballon détourné sur sa transversale par Huth (70), une tête de Ballack repoussée sur la ligne par Gudjohnsen (71) ou encore de nombreuses occasions chaudes qui ne se sont pas terminées dans le filet anglais.

Aujourd'hui, la Juventus accueille Liverpool, vainqueur (2-1) à Anfield Road à l'aller, alors que le PSV Eindhoven reçoit Lyon après le nul (1-1) au stade de Gerland, les qualifiés de ces matchs rencontrant respectivement en demi-finales Chelsea et le AC Milan.

Federer vise Roland-Garros

■ MONACO (AP) — Roger Federer a entamé sa préparation pour la conquête du seul titre du grand chelem qui manque à son palmarès, Roland-Garros, en battant Greg Rusedski 6-3, 6-1 hier au premier tour du Masters Series de Monte-Carlo.

Le numéro un mondial suisse, qui n'a encore jamais gagné sur la terre battue parisienne, dispute le tournoi de Monte-Carlo pour la première fois depuis 2002.

« C'est bon d'être de retour », a déclaré Federer après avoir signé sa 23^e victoire consécutive de l'année. « Je pense que je peux faire la transition sur terre battue assez facilement. »

Également hier, les têtes de série numéro 3 et 5, Tim Henman et Carlos Moya, ont été éliminées, tandis que Marat Safin (2) s'est facilement qualifié.

Federer a déjà remporté cinq titres cette saison. Il n'a été battu qu'une seule fois, par Safin, en demi-finale de l'Open d'Australie. Son meilleur résultat à Monte-Carlo est une place de quart de finaliste obtenue en 2001.

Safin a passé le premier tour en battant le Sud-Coréen Lee Hyung-taik 6-0, 7-5. Safin, qui se mesurera au Français Cyril Saulnier au prochain tour, n'a eu besoin que de 20 minutes pour boucler la première manche, mais a ensuite dû s'employer pour s'imposer.

« Je voulais tenter différentes choses parce qu'il vaut mieux le faire au premier tour que face à un spécialiste de la terre battue en demi-finale », a expliqué Safin.

Henman a été dominé par l'Argentin Mariano Zabaleta 6-4, 4-6, 6-2. L'ancien vainqueur de Roland-Garros Moya a lui aussi été sorti par un « gauchiste », Mariano Puerta, 7-6 (10), 1-6, 6-3. Triple vainqueur de Roland-Garros, le Brésilien Gustavo Kuerten, qui disputait seulement son deuxième tournoi depuis son retour à la compétition après une absence de six mois liée à une nouvelle opération de la hanche, a été éliminé par le Croate Mario Ancic (18), 7-5, 6-2.

« Je suis à 65 % en ce moment », a commenté Kuerten. « Mais je pense que je serai à 80 % pour Roland-Garros. C'est dur de jouer son meilleur tennis après une si longue absence. »

Les spécialistes de fin de match en arrachent

NEW YORK (AP) — Mariano Rivera a saboté deux tentatives de sauvetage contre les Red Sox de Boston, Keith Foulke a accordé un circuit décisif à Derek Jeter des Yankees de New York. Bob Wickman des Indians de Cleveland a gaspillé une avance en neuvième manche face aux White Sox, et dès le lendemain le releveur numéro un de Chicago, Shingo Takatsu, a cédé trois circuits aux Indians en neuvième.

« Ces gars-là ne réussissent pas à tout coup », mentionne le gérant des Rockies du Colorado, Clint Hurdle, qui a vu ses releveurs laisser filer des avances dans deux matchs de suite en fin de semaine dernière. « Et dès qu'ils ont une faille dans leur armure, ça affecte leur confiance. »

Il est plus facile pour les joueurs de position et les lanceurs partants de retrouver leur forme de match au cours du camp d'entraînement. La situation est différente pour les spécialistes des fins de match, qui n'ont pas de marge de manoeuvre. Chaque fois qu'ils vont au monticule, ils doivent se concentrer à obtenir trois retraits.

« C'est impossible de simuler une véritable situation de match durant le camp d'entraînement, avance le releveur numéro un des Astros de Houston, Brad Lidge. Dans le moment, la balle ne roule pas pour les Rivera et compagnie. Mais la situation va rentrer dans l'ordre. À mon avis, tout le monde va avoir oublié ce qui s'est passé au milieu de la saison. »

098-388

IMMOBILIER

MAISONS À VENDRE

101 Beauport

COURVILLE
4 chambres, très éclairé, aires couvertes, pièces spacieuses, foyer, sous-sol fini. Piscine, bel aménagement. Prix réduit!
CHANTAL LAUZON 648-2359
LAUZON & LAUZON COURTIER

JUMULÉ cottage, 3 chambres, 2 salles de bain, plancher bois franc et carrelage, très propre, 667-2315.

MAISONS À VENDRE
102 Cap-Rouge Saint-Augustin

AU 4017 CH. ST-LOUIS site exceptionnel, vue panoramique fleuve, 2 terrains, maison, garage 459 000\$. Du proprio 650-5247

CAP-ROUGE, 861 Jean-Ch-Cantin, chalet-type bungalow, 3 chambres, 2 salles bain, salle à manger, sous-sol fini, foyer, 171 500\$. Du proprio 652-2337
4897 du Morillon, cottage bois franc, 3 chambres, 2 salles de bain, 653-4642.

ST-AUGUSTIN

Magnifique canadienne rénovée, 4 chambres, 3 à l'étage, planchers bois, foyer, cuisine merris, terrain privé, orientation Ouest. Prix réduit 189 000\$.
CHANTAL LAUZON 648-2359
Lauson & Lauson courtier

MAISONS À VENDRE
104 Charlesbourg

À CONSTRUIRE. Montagne des roches. Cottage 2 ou 3 chambres. Rue des Topazes. Des Diamants. Occupation juil 05. Mme Pauline Thériault 627-5145
BÂTISSE résidentielle avec grand terrain 20 000 p.c. libre. Prix 345 000 \$. 6375 boul. Henri-Bourassa, Charlesbourg Gc. Info: (418) 654-8155 ou (514) 952-7712

COTTAGE 3 chambres, terrain 12 000 p.c. bois, 144 800\$ taxes incluses, 561-4133
JUMELÉ neuf, terrain 5200 p.c. taxes incl., 127 000 \$, 561-4133.

MONTAGNE DES ROCHES
Maison de ville, cottage brique et pierre, 2 chambres à l'étage, planchers de bois franc, stationnement asphalté. Faites vite. Reste 3 unités.
JEAN-MICHEL DEGUARA 682-7000
DEGUARA www.deguara.com
RE/MAX 1er Choix courtier immobilier

ORSAINVILLE, proximité golf, cause départ, maison neuve août 2004, 4 chambres, 279 900\$, 628-2725.
TRES GRANDE, moderne impeccable, 4 chambres, foyer. Faites vite!
LÉON PAGAUEAU 524-4441 Turmel & Associés inc. courtier immobilier

À VENDRE
105 Condominiums
• A SILLERY: copropriété rénovée, rez-de-chaussée d'un duplex + sous-sol aménagé, grande terrasse. Un beau produit!

SUZANNE DIONNE 652-0427 courtier immobilier agréé

À VOIR ABSOLUMENT
ST-SACREMENT, Cité Bellevue, joli condo 2 chambres, 2 stationnements intérieurs, accès centre sportif & piscine, près de l'Université, 662-6519

À L'ÎLOT ST-PATRICK
Totale rénové, orienté sud, unité coin, bois franc, 926 p.c., parking intérieur, 185 000 \$, 872-0199, 949-8970

À VENDRE OU À LOUER, centre-ville, rue Bourgeois, 511, rénovations complètes 2002, rez-de-chaussée, vue rivière ville et pistes cyclables, 418-435-5230

À STE-FOY, LE VERREBOURG
3 chambres, unité de coin, garage int., piscine chauffée, 650-2410.

À POINTE STE-FOY
Très grand 311 stationnement int., près Campanie, 653-5174

À CAP-ROUGE, grand 411, très ensoleillé, vue fleuve et ponts au 1600, Chaudière, 151 500\$, 573-0618

À ST-SACREMENT, condos FEV 2006, ascenseur, béton, stationnements int., disponibles, 4 étages 15 condos 658-4626

À AIMER à St-Romuald, Neufs, 2-3-4 chambres, Guy 563-8994, 839-4185

AU VILLAGE BELVEDÈRE, grand 311 plus de 800 p.c., parking int., 681-6622.

BEAUPORT - condo 2002, 311 air climatisé, ascenseur, 99 800\$ nég., 634-1028

CHARLESBOURG, 311, 411, luxueux, clé en main, tout béton, prix du luxe à bas prix, info: 575-1936, 622-3859.

CHARLESBOURG 1025 de Nemours grand 411, 1989, 4e étage, meublé, très propre, succession, 102 900\$, 419-475-6348.

CITÉ BELLEVUE: condo à louer, rénové, 4 ou - 1400 p.c. 3 chambres, bois franc, garage intérieur, IMPECCABLE!
YVES BLACKBURN 687-3211
RE/MAX 1er Choix inc. courtier immobilier

GISÈLE LALANCETTE Agent immobilier agréé 653-1236

Nouveau sur le marché!
LE FLORENTIN. Condo situé à pied du Campanie, Ste-Foy, 3 chambres, 2 salles bain, air climatisé, garage, piscine, construction de qualité exceptionnelle! Prix: 230 000 \$.

La Capitale Cité courtier immobilier
311 AVEC STATIONNEMENT - 97 000\$ - 14 SOUS-SOL TRÈS ÉCLAIRÉ - GRANDE-ALLÉE - URGENT - 254-0728
418-841-0610 ou DuProprio.com/22999

LAC-BEAUPORT, pied des pentes du Relais, superbe condo 3 étages aménagés, 418-841-0610 ou DuProprio.com/22999

MERICI PENTHOUSE COMPLÈTEMENT RÉNOVÉ Planchers lattes Jacques Girard 806-1761, 618-1635 GRI courtier

MERICI 12, 311, garage, neuf vue fleuve, 4e étage, 169 000 \$. 828-0902.

MERICI - grand 311 - rénové, superbe vue, 7e étage, 169 000\$. 681-5256

MONTCALM
Copropriétés indivises 830 de Lévis, 3 grands 2 chambres tout rénovés, plafonds hauts, bois franc, cuisine merris, salles bain luxueuses, balcon et stationnement. Faites vite! De 129 000 \$ à 165 000 \$, 573-1636

MONTCALM: grand 2 chambres, bois franc, boiserie, boulevard, 686-1853

Montcalm, 1 chambre avec petit coin jardin et sous-sol

St-Jean-Baptiste, superbe 2 chambres, restauration de bon goût 2005, bien situé, négociable.

Limoulo, petit 3 chambres, lumineux et très propres, cour commune, moins de 100 000 \$.

Limoulo, 3 1/2, comme neuf, plancher bois, balcon, libre.

Limoulo, 2 chambres + boudoir, cachet d'origine à petit prix.

St-Sauveur, choix de 2 unités, 2 chambres + bureau, cachet.

Vieux-Port, clé en main, 2 chambres, mur de pierre, terrasse privée, garage

ST-ROCH
• Superbe loft, sur 2 niveaux, stationnement, atelier d'artiste et résidence.

GAËTANE TURGEON 522-4600 / 687-3211
RE/MAX 1er Choix inc. courtier immobilier

MONTCALM
• Joli 511, 3 chambres, lattes, bien rénové, vue, stationnement.

• et vaste 311, sans tapis, bien rénové, aires couvertes, super urgent, libre.
Line Laquerre Courtier. Immobilier Agréé 527-5113

MONTCALM - Indivise, 511 pièces, 2 chambres, boiserie superbes, immeuble rénové, hypothèque indépendante, 169 500\$, 564-5570

MONTCALM, 2 chambres, bois franc, plafond haut, fenêtres neuves, 119 000 \$ ferme., 657-0317

NEUFCHÂTEL 411: rez-de-chaussée, pris Boul. L'Ormière. Inf. 845-1458

NEUFCHÂTEL
Directement au bord de la rivière et à proximité Parc Cartier Brébeuf, maison de ville 2 ou 3 chambres, garage intérieur, bois franc, fenestration généreuse.
Pour rendez-vous : 801-9706

MAISONS À VENDRE
110 Loretteville Neufchâtel

MAISON à paliers, grand terrain, à 2 pas école primaire, 154 000\$, 947-0172

NEUFCHÂTEL
Construction 2 ans, superbe cottage, 3 chambres, planchers bois, revenu au sous-sol, près parc et école.
ANOUEK TURGEON 687-3211
RE/MAX 1er Choix inc. courtier immobilier

MAISONS À VENDRE
112 Rive-Sud

À 832-6123
• ST-RÉDEMPTEUR, 1247 et 1251 Roselin, style champêtre, maison modèles. À visiter: sam-dim: 13h à 16h. Libre imm. www.DuProprio.com/22702.

• ST-NICOLAS, 146 Pervenches, maison modèle, libre imm, style champêtre, façade de pierre, sans voisin arrière, boisé. À visiter: sam-dim: 13h à 16h. Lundi au vend: 13h30 à 17h30. www.DuProprio.com/22699.

À LÉVIS, à louer ou à vendre, duplex, 611 et 411 idéal pour propriétaire occupant: 883-2025, 883-5760

À ST RÉDEMPTEUR, jumelé bungalow neuf, bois franc. 836-4495

STE-FOY
Près du Campanie, 3 chambres, orienté sud-est, environ 1200 p.c., stationnement, 149 900\$
CHANTAL LAUZON 648-2359 LAUZON & LAUZON COURTIER

STE-FOY, Le Bon Pasteur, 3 chambres, unité de coin, rez-de-chaussée, 125 000\$, libre juill., (418) 562-6890

STE-FOY, grand condo, 3 chambres, 2 étages, foyer, bain tourbillon, 155 000\$, Duproprio.com/22017 (418-872-5446)

STE-FOY, 3111, av. des Hôtels, 1204 p.c., 2 chambres, 2 salles de bain, stationnement int., 149 500\$, 650-3990

VISITE LIBRE: Tous les samedi et dimanche, 13h à 17h. Condos neufs. Chemin Ste-Foy. 455-5066.

CENTRE-VILLE, 411, vue sur Parc St-Roch, planchers bois, rangement, avec ou sans parking: 529-1114

MAISONS À VENDRE
106 Côte de Beauport Ile d'Orléans

«SKIEURS» GÂTEZ-VOUS! Mont Ste-Anne. Superbe cottage vue pentes. Impeccable et chaleureux. Bois franc, foyer, garage, revenu. Prix pour vente rapide: 245 000 \$. Faites vite! MARGOT S. FORTIER courtier immobilier 837-4554

ST-LAURENT, cottage, 4 chambres, foyer, thermo-pompe, grand terrain, située à plus ou moins 5 km du port. Une visite vous convaincra. Louis Martin, La Capitale Cité courtier immobilier 953-8002

MAISONS À VENDRE
108 Lebourgneuf/La Mesnil Charlesbourg Ouest

CONDO avec superbe vue sur la ville de Québec, foyer inclus. À partir de 149 700\$ + taxes. 561-1604

NICOLE LEMELIN 653-1236

Tout nouveau Le Mesnil, 520 du Gts, 4 chambres, 2 salles de bain, garage, impeccable! Faites vite! La Capitale Cité courtier immobilier

MAISONS À VENDRE
109 Limoulo

NOUVEAU! Directement au bord de la rivière et à proximité Parc Cartier Brébeuf, maison de ville 2 ou 3 chambres, garage intérieur, bois franc, fenestration généreuse.
Pour rendez-vous : 801-9706

MAISONS À VENDRE
110 Loretteville Neufchâtel

MAISON à paliers, grand terrain, à 2 pas école primaire, 154 000\$, 947-0172

NEUFCHÂTEL
Construction 2 ans, superbe cottage, 3 chambres, planchers bois, revenu au sous-sol, près parc et école.
ANOUEK TURGEON 687-3211
RE/MAX 1er Choix inc. courtier immobilier

MAISONS À VENDRE
112 Rive-Sud

À 832-6123
• ST-RÉDEMPTEUR, 1247 et 1251 Roselin, style champêtre, maison modèles. À visiter: sam-dim: 13h à 16h. Libre imm. www.DuProprio.com/22702.

• ST-NICOLAS, 146 Pervenches, maison modèle, libre imm, style champêtre, façade de pierre, sans voisin arrière, boisé. À visiter: sam-dim: 13h à 16h. Lundi au vend: 13h30 à 17h30. www.DuProprio.com/22699.

À LÉVIS, à louer ou à vendre, duplex, 611 et 411 idéal pour propriétaire occupant: 883-2025, 883-5760

À ST RÉDEMPTEUR, jumelé bungalow neuf, bois franc. 836-4495

STE-FOY
Près du Campanie, 3 chambres, orienté sud-est, environ 1200 p.c., stationnement, 149 900\$
CHANTAL LAUZON 648-2359 LAUZON & LAUZON COURTIER

STE-FOY, Le Bon Pasteur, 3 chambres, unité de coin, rez-de-chaussée, 125 000\$, libre juill., (418) 562-6890

STE-FOY, grand condo, 3 chambres, 2 étages, foyer, bain tourbillon, 155 000\$, Duproprio.com/22017 (418-872-5446)

STE-FOY, 3111, av. des Hôtels, 1204 p.c., 2 chambres, 2 salles de bain, stationnement int., 149 500\$, 650-3990

VIEUX-PORT, Nouveau. Maison Thibodeau, beau 311, cachet, vue indirecte fleuve, garage, 139 000 \$. Faites vite! MARGOT S. FORTIER courtier immobilier 837-4554

BORD Fleuve, Domaine BelleVue, 2001, 639-5721 www.duproprio.com/21853

ST-ANTOINE-DE-TILLY, belle maison lumineuse, dans le village, 3 chambres à l'étage, sous-sol fini, piscine, à 20 min des ports, libre juin 2005. 886-2943

ST-CAMILLE, grande maison rénovée, possibilité d'un 2ème logement, une visite vous convaincra, 418-595-2103

ST-ETIENNE, 5 chambres, foyer, spa, piscine, air climatisé, sous-sol fini, négociable, Patrick Lamarche Groupe Sutton Futur courtier immobilier 657-6060

ST-GEORGES maison 32x50, 4 chambres, 2 salles de bain, 11 pièces, terrain boisé, pas de voisin, libre rapidement, (418) 227-5639

ST-ISIDORE 20 km des ports, domaine, garage, atelier, piscine, beaucoup de possibilités, 110 000 \$ ca, paysage, lac privé, endroit de rêve, 862-5694

ST-NICOLAS, 2 étages, terrain boisé, pas voisin arrière, 11 pièces, 165 000\$, 801-1801

MAISONS À VENDRE
113 St-Émile/Lac-St-Charles Stoneham/Lac-Beauport

LAC-BEAUPORT, près du relais, maison de style champêtre, 3 chambres, un bureau d'environ 16x20, 2 salles de bain, salle d'eau, foyer grande fenestration, fine sur 3 étages, garage 20x25, terrain de plus ou moins 26 000 p.c., avec service, piscine creusée, construction de 3 ans, acheteurs sérieux seulement, 385 000\$. Agent s'abstenir: (418) 455-6000.

Magnifique Vue incroyable sur les Laurentides, inondée de lumière, 2 chambres, terrain de 150 000 p.c. ANOUEK TURGEON 687-3211 RE/MAX 1er Choix inc. courtier immobilier

MAISONS À VENDRE
115 Saint-Sauveur

MAISONS À VENDRE
116 Sainte-Foy

PRÈS université et CEGEP Garneau, spacieuse unifamiliale sur 2 étages, 6 chambres, 3 salles de bain, foyer salon, très bien entretenu. 325 000 \$. 878-6042.

SUPERBE victorienne de construction récente, décoration et finition raffinées, modules et boiserie, planchers bois, foyer, 3 chambres, sous-sol fini, climatisé, piscine creusée, impeccable! Libre le juin, 239 000\$, ou à louer 1500\$/mois. (514) 973-7180.

MAISONS À VENDRE
118 Sillery

NOUVEAU! 1351 CHANOINE-MOREL TRES RARE SUR LE MARCHÉ! Superbe duplex avec plusieurs rénovations faites. Pauline Lambert 653-5353 RE/MAX Fortin, Delage courtier immobilier

MAISONS À VENDRE
119 Sillery

MAISONS À VENDRE
120 Sillery

MAISONS À VENDRE
121 Sillery

MAISONS À VENDRE
122 Sillery

MAISONS À VENDRE
123 Sillery

MAISONS À VENDRE
124 Sillery

MAISONS À VENDRE
125 Sillery

MAISONS À VENDRE
126 Sillery

MAISONS À VENDRE
127 Sillery

MAISONS À VENDRE
128 Sillery

SILLERY, 6 chambres, 2 salles de bain, foyer, terrain 8000sq. YVES BLACKBURN 687-3211 RE/MAX 1er Choix inc. courtier immobilier

MAISONS À VENDRE
123 Banlieue et autres secteurs

845 ST-LAURENT, maison bicentenaire, poivre à la hache, grosses planches. Pour déménager. (418) 966-7334

IMMEUBLES À VENDRE
153 Centre-Ville

PRÈS Bibliothèque de Québec, Au 280-284 Du Roi, duplex sur 3 étages, 311 4525 mos, 611 sur 2 étages libre pour acheter, 165 000\$, 527-1761

STUDIO chauffé, équipé, semi-meublé, 3505, libre imm., 570-7629 / 948-1532

IMMEUBLES À VENDRE
159 Limoulo

(5 x 4 et 1 x 3 pièces) des Usas Ouest, revenu net 30 352\$/mois, investissement, 361 000\$, agent s'abstenir, 624-9299

IMMEUBLES À VENDRE
162 Rive-Sud

ST-HENRI, 4 locaux commerciaux + 611 à l'étage, 2 foyers, aucun tapis, cour de ville, valet bien et rentable. Nathalie Coie 652-2000, RE/MAX, 1ER CHOIX, courtier immobilier agréé.

IMMEUBLES À VENDRE
165 Résidences personnes retraitées

PERSONNES AGÉES
NOUVEAUX 9 à 100 unités, tous secteurs. Daniel Côté courtier 660-2666.

AUTRES PROPRIÉTÉS
200 Chalets/villégiature à vendre

NOTRE-DAME-DU-PORTAGE, chalet et remise sur terrain de 13 180 p.c., borne et clôture, directement au bord du fleuve, vue panoramique exceptionnelle. 418-862-3857

PRÈS Grand-Théâtre, condo indivise, 2e étage, aire ouverte + 2 chambres, planchers de bois, foyer, climatisé, vitonement, 261 000\$. Audette, bur 687-3020 ou résidence 826-1405.

ST-NICOLAS, bord du fleuve, 129 000\$, 514-722-0372

AUTRES PROPRIÉTÉS
201 Chalets/villégiature à louer

A KAMOURASKA, chalet, pieds dans l'eau, vue splendide, 2 chambres, 700 \$/sem. (418) 492-3693

A LAC-BEAUPORT MAISON SEULE pour fin de sem. ou sem. 655-9904

À louer I.O. chalet, foyer, bord fleuve, 829-3672 membres.lycos.fr/lochalet

AU BORD DU FLEUVE, à 45 min de Québec, à louer au mois jusqu'en octobre. INFO:(418) 796-2131

BORD DE MER à Rimouski, 3 sem. en juin. 550\$/sem., 819-595-9584

CHALET à louer, à la sem., bord du lac 3 Saumons, 2 chambres, 418-625-3041.

CONDO À LOUER - Stoneham, 2 étages, 2 chambres, meublé, tout équipé, vue panoramique auil à now, 650\$/mois, tout inclus. 819-474-8288

CONDO tout compris, Mont Ste-Anne, 3 chambres, mai à now, 819-477-7412

ENTRE GASPÉ ET PERCÉ, bord de fleuve, près du golf de Fort Perce, www.auxchaletsdelanse.com

ESTRIE, Lac Brompton, luxueux, spa int./ext., piscine creusée, repos, couchers de soleil, en forêt. Fin de sem, 400\$, sem, 1100\$ +, max, 6 personnes, 877-666-2936 www.chaletdeluxe.com

LAC ST-JOSEPH, bord de fleuve, très privé, 2 chambres, foyer, grand qui-terrasse, coucher de soleil, etc. Juin à sept., 8900\$, 418-955-4133 ou 694-0166.

LAC-BEAUPORT, lac sauvage, pêche, baignade, pas d'électricité, 5 000 000 \$ p.c., long terme, le prix. 879-1412

LAC-BEAUPORT, accès lac, réserves pour vos vacances, à louer semaine ou week-end, 849-1007.

MONT Ste-Anne, condo 211, tout équipé, téléphone, clim, jacuzzi, piscine, libre jusqu'au 1er déc. 445 mos, 943 1241

VENEZ profiter d'un hébergement de qualité au bord de la mer! Chalet de la plage de Ras Caracot! 1-888-242-5301 www.chaletdelaplage.com

AUTRES PROPRIÉTÉS
203 Fermes

À ST-PROSPER de Champlain ferme de 188 arpents, 130 en bois mûr, le reste en culture. Avec établi, maison très propre 275 000\$

Achète immédiatement fermes, terres et coupes de bois payons comptant 514-239-7520

FERME EN OPÉRATION 600 000\$ Terre 128 arpents, maison, équipement, garage, porcherie, établement, animaux

ANDRÉ BUSSIERE Courtier Immobilier SUTTON PRO-ÉTOILES 694-8085

FERMETTE à vendre, région de la Beauce, maison centenaire, terrain 1000 x 300 garage 32x60, semi 32x66, etc. 100 000 \$, non nég. (418) 332-0594.

AUTRES PROPRIÉTÉS
204 Maisons de campagne

À VENDRE, maison de campagne toute rénovée, cachet ancestral, située à 45 min de Québec dans petit village tranquille, à voir absolument 418-424-3071

FERMETTE, terrain 52 000 p.c. maison 1800 avec petite grange, style Canadien, rang St-Michel à Leckerelle, 45 min de Québec, 79 900\$. Fernand Noël (819) 758-6441 Remax Bois-Francis Courtier

AUTRES PROPRIÉTÉS
208 Terrains

A QUÉBEC, au Plateau Lebourgneuf, développement de prestige, terrains à partir de 60 000\$ + tx. 573-4040

A CHARLESBOURG, 6 terrains 10 000 à 21 000 p.c., partiellement boisés, près tous services, S. Harvey, Avenel courtier immobilier 580-0529

A ST-ÉMILE, boisés, prêts à bâtir. Terre à Lac St-Charles, 800

098-388

IMMOBILIER

234

Commerces

A VENDRE ou à ÉCHANGER, garage de mécanique, débarras, vente et location d'auto et camions, contre résidentiel. Idéal, immeuble à logements ou autres, cause maladie. 387-4285

BAR Laitier tout équipé 550 000\$, 50 Stationnements, Terrain 24 989 p.c., Bâtisse 1996, 44X28, très achalandé

ANDRÉ BUSSIERE Courtier Imm. Sutton-PRO ÉTOILES 694-8089

ÉPICERIE plus 2 immeubles, lots, cause maladie. Patrick Lamothe 657-6060 Sutton Futur courtier immobilier

PIZZERIA à vendre tout équipé, excellente condition de bail, 670-6273

236

Entrepôts

A 653-7458

DUPONT

2 000 P.C. ET PLUS

PARC INDUSTRIEL MÉTROBEC ENTREPÔTS ET BUREAUX, PORTE DE GARAGE ET DÉBARCADÈRE INCLUS LES IMMEUBLES GARANT INC. QUÉBEC: 653-1206

A 681-8151



ENTREPÔT

Salle de montage QUÉBEC - STE-FOY VANIER - LÉVIS De 1000 à 10 000 p.c. et plus selon vos besoins incluant les aménagements

COMINAR
FAISONS AFFAIRE ENSEMBLE!
681-8151

ENTREPÔT À LOUER
ST-NICOLAS
(LÉVIS)

- Près autoroute 20
- 12 000 à 25 000 p.c.
- Hauteur 24'
- Débarcadère

Béland Itée
Sylvain Boies
(418) 831-8860

PARCS Colbert, Frontenac, 1800 p.c., 3500 p.c. et + porte débarras, porte au sol. Imm. Roussin 651-9443

238

Locaux

À STE-FOY, libre, 1397'ca., aménagement, idéal bureau, boutique, cordonnerie, atelier de tailleur, garderie, serrurier, bijoutier, galerie d'arts, friperie, mats pour apporter, clinique, etc., 651-4643

À LOUER, espace commercial, 300 à 1 300 p.c., secteur achalandé, rez-de-chaussée, vitrine et accès du ch. Ste-Foy. Idéal pour commerce. 622-0945

À ST-JEAN CHRYSOSTOME, 500 à 2500 p.c., rue Commerciale, 623-4006 571-7247 www.logisbourg.com

À LOUER, espace commercial, 300 à 1 300 p.c., secteur achalandé, rez-de-chaussée, vitrine et accès du ch. Ste-Foy. Idéal pour commerce. 622-0945

À LOUER, espace commercial, 300 à 1 300 p.c., secteur achalandé, rez-de-chaussée, vitrine et accès du ch. Ste-Foy. Idéal pour commerce. 622-0945

À LOUER, espace commercial, 300 à 1 300 p.c., secteur achalandé, rez-de-chaussée, vitrine et accès du ch. Ste-Foy. Idéal pour commerce. 622-0945

À LOUER, espace commercial, 300 à 1 300 p.c., secteur achalandé, rez-de-chaussée, vitrine et accès du ch. Ste-Foy. Idéal pour commerce. 622-0945

À LOUER, espace commercial, 300 à 1 300 p.c., secteur achalandé, rez-de-chaussée, vitrine et accès du ch. Ste-Foy. Idéal pour commerce. 622-0945

À LOUER, espace commercial, 300 à 1 300 p.c., secteur achalandé, rez-de-chaussée, vitrine et accès du ch. Ste-Foy. Idéal pour commerce. 622-0945

À LOUER, espace commercial, 300 à 1 300 p.c., secteur achalandé, rez-de-chaussée, vitrine et accès du ch. Ste-Foy. Idéal pour commerce. 622-0945

À LOUER, espace commercial, 300 à 1 300 p.c., secteur achalandé, rez-de-chaussée, vitrine et accès du ch. Ste-Foy. Idéal pour commerce. 622-0945

À LOUER, espace commercial, 300 à 1 300 p.c., secteur achalandé, rez-de-chaussée, vitrine et accès du ch. Ste-Foy. Idéal pour commerce. 622-0945

À LOUER, espace commercial, 300 à 1 300 p.c., secteur achalandé, rez-de-chaussée, vitrine et accès du ch. Ste-Foy. Idéal pour commerce. 622-0945

À LOUER, espace commercial, 300 à 1 300 p.c., secteur achalandé, rez-de-chaussée, vitrine et accès du ch. Ste-Foy. Idéal pour commerce. 622-0945

À LOUER, espace commercial, 300 à 1 300 p.c., secteur achalandé, rez-de-chaussée, vitrine et accès du ch. Ste-Foy. Idéal pour commerce. 622-0945

À LOUER, espace commercial, 300 à 1 300 p.c., secteur achalandé, rez-de-chaussée, vitrine et accès du ch. Ste-Foy. Idéal pour commerce. 622-0945

À LOUER, espace commercial, 300 à 1 300 p.c., secteur achalandé, rez-de-chaussée, vitrine et accès du ch. Ste-Foy. Idéal pour commerce. 622-0945

À LOUER, espace commercial, 300 à 1 300 p.c., secteur achalandé, rez-de-chaussée, vitrine et accès du ch. Ste-Foy. Idéal pour commerce. 622-0945

À LOUER, espace commercial, 300 à 1 300 p.c., secteur achalandé, rez-de-chaussée, vitrine et accès du ch. Ste-Foy. Idéal pour commerce. 622-0945

À LOUER, espace commercial, 300 à 1 300 p.c., secteur achalandé, rez-de-chaussée, vitrine et accès du ch. Ste-Foy. Idéal pour commerce. 622-0945

À LOUER, espace commercial, 300 à 1 300 p.c., secteur achalandé, rez-de-chaussée, vitrine et accès du ch. Ste-Foy. Idéal pour commerce. 622-0945

À LOUER, espace commercial, 300 à 1 300 p.c., secteur achalandé, rez-de-chaussée, vitrine et accès du ch. Ste-Foy. Idéal pour commerce. 622-0945

À LOUER, espace commercial, 300 à 1 300 p.c., secteur achalandé, rez-de-chaussée, vitrine et accès du ch. Ste-Foy. Idéal pour commerce. 622-0945

À LOUER, espace commercial, 300 à 1 300 p.c., secteur achalandé, rez-de-chaussée, vitrine et accès du ch. Ste-Foy. Idéal pour commerce. 622-0945

À LOUER, espace commercial, 300 à 1 300 p.c., secteur achalandé, rez-de-chaussée, vitrine et accès du ch. Ste-Foy. Idéal pour commerce. 622-0945

À LOUER, espace commercial, 300 à 1 300 p.c., secteur achalandé, rez-de-chaussée, vitrine et accès du ch. Ste-Foy. Idéal pour commerce. 622-0945

À LOUER, espace commercial, 300 à 1 300 p.c., secteur achalandé, rez-de-chaussée, vitrine et accès du ch. Ste-Foy. Idéal pour commerce. 622-0945

À LOUER, espace commercial, 300 à 1 300 p.c., secteur achalandé, rez-de-chaussée, vitrine et accès du ch. Ste-Foy. Idéal pour commerce. 622-0945

À LOUER, espace commercial, 300 à 1 300 p.c., secteur achalandé, rez-de-chaussée, vitrine et accès du ch. Ste-Foy. Idéal pour commerce. 622-0945

À LOUER, espace commercial, 300 à 1 300 p.c., secteur achalandé, rez-de-chaussée, vitrine et accès du ch. Ste-Foy. Idéal pour commerce. 622-0945

235

Cap-Rouge
Saint-Augustin



À Cap-Rouge, grand condo, neuf, libre, bois, 780 \$, 520-9656, 520-9610.

À VOIR, 3^e mai 4^e juin, 2^e 3^e 4^e juillet, près Campus, tout inclus, 672-7910

À DOMAINE DES SOEURS grand 4^e moderne, juillet, 626-5692, 659-7103

AU 1308 Provancher, beaux 3^e, libres imm., 490 \$ tout inclus, 871-8333

BOCAGES du Golf, beau 1^e très paisible, parking, 3955, 877-5571

2^e, CHAUFFÉ, éclair, parking, juillet, 4355, Jacques Hébert 871-9262

1^e, GRAND, porte patio, parking, libre, 4105, Jacques Hébert 871-9262

1^e, GRAND, porte patio, parking, juillet, 4105, Jacques Hébert 871-9262

3^e, PORTE patio, ensoleillé, parking, juillet, Jacques Hébert 871-9262

ST-AUGUSTIN petite maison, vue et accès au fleuve, une chambre, 645 \$, non chauffée non éclairée; 570-4775

À VOIR, soft de 850 pi. ca., avec mezzanine, très ensoleillé, planchers bois franc, 6065, libre mai, 523-0894, 802-9485

CENTRE-VILLE, grand 5^e, bois, chauffe, éclairé, 8255 et 316, 4405, 575-0688

GRAND loft, St-Roch, 2000 p.c., fenestres, foyers, planchers bois, parking, 1050\$, non chauffé, non éclairé, 1er juin, 649-9949

LOFT, 3^e, mai-juin-juillet, 681-3185 ou 802-8466

À 2 PAS DE TOUT, rue Parmentier, construction neuve, 4^e 1^e JUIL, 8^e disponible, état neuf, foyer, 8^e pour juillet, lettres, céramique, échangeur d'air, 802-1273 ou 520-1023

À 2 PAS DE TOUT, coin Plé et Falaise, état neuf, foyer, 8^e pour juillet, lettres, céramique, 520-1023 ou 802-1273

À 527-9170 à l'étage, 4^e chauffe, 5955, 2255 Robert Giffard.

À GIFFARD 3^e non chauffé, non éclairé, 3455, libre juillet, 622-4492

À VOIR 13 ans, impeccable 3^e demi-sous-sol, entrée lav-séch., 802-8806

À LOUER 3^e Petitclerc, électricité, chauffe, eau chaude, juillet, 570-4460

AU DOMAINE DES CHUTES NEUFS 3^e, 4^e, ascenseur, près des services, disponible mai 2005, Vue sur le fleuve, 932-0121

4^e CONSTRUCTION 2002, demi-sous-sol, très éclairé, 2 stationnements déjagés, cabanon, 575 \$, non chauffé, non éclairé, libre 1er juillet, 687-2256

COURVILLE, 4^e rénové, chauffe, eau chaude, tranquille, 5655, 666-1350

DOMAINE BEAUPORT QUARTIER paisible, 3^e, 4^e, 5^e, rénové, nouvelle administration, 667-6072 M. Gagnon

GRAND 8^e, neuf, bois franc, sur 2 étages, grand balcon, 11505, 660-7150

5^e, 2045 Au Royale, 6505, non chauffé, non éclairé, belle vue sur fleuve, échangeur d'air, basses tourbillon, rangement, 2 parkings avec prises, très propres, déjagé, 1er juil, 661-6517 (message)

5^e JUIL, 3^e JUIL, Style condo, 2 ascenseurs, insonorisé, intercom, chute à déchets, près services, 666-3706

4^e NEUF, rez-de-chaussée, non chauffé, non éclairé, céramique, flottant, 2 parkings, 1er juillet, 7505, 660-8135

4^e, GRAND, chauffe, bois, cour, parking, vue fleuve, 5655 661-5571

1^e ENTRÉE seule, chauffe, éclairé, cible, stationnement inclus, 660-6451

4^e CHAUFFÉ, eau chaude, parking, 5505/mois, tranquille, juil, 832-0314

PAISIBLE, vue sur fleuve, 2^e, 3^e, 4^e juillet, M. Boivin 627-3010 ou 576-4889

PLACE CANARDÈRE Libre et juillet 1^e - 3^e juillet, 4^e intercom, insonorisé, ascenseur, piscine int., près services, 667-2257

252

LOGEMENTS À LOUER
Cap-Rouge
Saint-Augustin

À Cap-Rouge, grand condo, neuf, libre, bois, 780 \$, 520-9656, 520-9610.

À VOIR, 3^e mai 4^e juin, 2^e 3^e 4^e juillet, près Campus, tout inclus, 672-7910

À DOMAINE DES SOEURS grand 4^e moderne, juillet, 626-5692, 659-7103

AU 1308 Provancher, beaux 3^e, libres imm., 490 \$ tout inclus, 871-8333

BOCAGES du Golf, beau 1^e très paisible, parking, 3955, 877-5571

2^e, CHAUFFÉ, éclair, parking, juillet, 4355, Jacques Hébert 871-9262

1^e, GRAND, porte patio, parking, libre, 4105, Jacques Hébert 871-9262

1^e, GRAND, porte patio, parking, juillet, 4105, Jacques Hébert 871-9262

3^e, PORTE patio, ensoleillé, parking, juillet, Jacques Hébert 871-9262

ST-AUGUSTIN petite maison, vue et accès au fleuve, une chambre, 645 \$, non chauffée non éclairée; 570-4775

À VOIR, soft de 850 pi. ca., avec mezzanine, très ensoleillé, planchers bois franc, 6065, libre mai, 523-0894, 802-9485

CENTRE-VILLE, grand 5^e, bois, chauffe, éclairé, 8255 et 316, 4405, 575-0688

GRAND loft, St-Roch, 2000 p.c., fenestres, foyers, planchers bois, parking, 1050\$, non chauffé, non éclairé, 1er juin, 649-9949

LOFT, 3^e, mai-juin-juillet, 681-3185 ou 802-8466

À 2 PAS DE TOUT, rue Parmentier, construction neuve, 4^e 1^e JUIL, 8^e disponible, état neuf, foyer, 8^e pour juillet, lettres, céramique, échangeur d'air, 802-1273 ou 520-1023

À 2 PAS DE TOUT, coin Plé et Falaise, état neuf, foyer, 8^e pour juillet, lettres, céramique, 520-1023 ou 802-1273

À 527-9170 à l'étage, 4^e chauffe, 5955, 2255 Robert Giffard.

À GIFFARD 3^e non chauffé, non éclairé, 3455, libre juillet, 622-4492

À VOIR 13 ans, impeccable 3^e demi-sous-sol, entrée lav-séch., 802-8806

À LOUER 3^e Petitclerc, électricité, chauffe, eau chaude, juillet, 570-4460

AU DOMAINE DES CHUTES NEUFS 3^e, 4^e, ascenseur, près des services, disponible mai 2005, Vue sur le fleuve, 932-0121

4^e CONSTRUCTION 2002, demi-sous-sol, très éclairé, 2 stationnements déjagés, cabanon, 575 \$, non chauffé, non éclairé, libre 1er juillet, 687-2256

COURVILLE, 4^e rénové, chauffe, eau chaude, tranquille, 5655, 666-1350

DOMAINE BEAUPORT QUARTIER paisible, 3^e, 4^e, 5^e, rénové, nouvelle administration, 667-6072 M. Gagnon

GRAND 8^e, neuf, bois franc, sur 2 étages, grand balcon, 11505, 660-7150

5^e, 2045 Au Royale, 6505, non chauffé, non éclairé, belle vue sur fleuve, échangeur d'air, basses tourbillon, rangement, 2 parkings avec prises, très propres, déjagé, 1er juil, 661-6517 (message)

5^e JUIL, 3^e JUIL, Style condo, 2 ascenseurs, insonorisé, intercom, chute à déchets, près services, 666-3706

4^e NEUF, rez-de-chaussée, non chauffé, non éclairé, céramique, flottant, 2 parkings, 1er juillet, 7505, 660-8135

4^e, GRAND, chauffe, bois, cour, parking, vue fleuve, 5655 661-5571

1^e ENTRÉE seule, chauffe, éclairé, cible, stationnement inclus, 660-6451

4^e CHAUFFÉ, eau chaude, parking, 5505/mois, tranquille, juil, 832-0314

PAISIBLE, vue sur fleuve, 2^e, 3^e, 4^e juillet, M. Boivin 627-3010 ou 576-4889

PLACE CANARDÈRE Libre et juillet 1^e - 3^e juillet, 4^e intercom, insonorisé, ascenseur, piscine int., près services, 667-2257

257

LOGEMENTS À LOUER
Centre-Ville

À Cap-Rouge, grand condo, neuf, libre, bois, 780 \$, 520-9656, 520-9610.

À VOIR, 3^e mai 4^e juin, 2^e 3^e 4^e juillet, près Campus, tout inclus, 672-7910

À DOMAINE DES SOEURS grand 4^e moderne, juillet, 626-5692, 659-7103

AU 1308 Provancher, beaux 3^e, libres imm., 490 \$ tout inclus, 871-8333

BOCAGES du Golf, beau 1^e très paisible, parking, 3955, 877-5571

2^e, CHAUFFÉ, éclair, parking, juillet, 4355, Jacques Hébert 871-9262

1^e, GRAND, porte patio, parking, libre, 4105, Jacques Hébert 871-9262

1^e, GRAND, porte patio, parking, juillet, 4105, Jacques Hébert 871-9262

3^e, PORTE patio, ensoleillé, parking, juillet, Jacques Hébert 871-9262

ST-AUGUSTIN petite maison, vue et accès au fleuve, une chambre, 645 \$, non chauffée non éclairée; 570-4775

À VOIR, soft de 850 pi. ca., avec mezzanine, très ensoleillé, planchers bois franc, 6065, libre mai, 523-0894, 802-9485

CENTRE-VILLE, grand 5^e, bois, chauffe, éclairé, 8255 et 316, 4405, 575-0688

GRAND loft, St-Roch, 2000 p.c., fenestres, foyers, planchers bois, parking, 1050\$, non chauffé, non éclairé, 1er juin, 649-9949

LOFT, 3^e, mai-juin-juillet, 681-3185 ou 802-8466

À 2 PAS DE TOUT, rue Parmentier, construction neuve, 4^e 1^e JUIL, 8^e disponible, état neuf, foyer, 8^e pour juillet, lettres, céramique, échangeur d'air, 802-1273 ou 520-1023

À 2 PAS DE TOUT, coin Plé et Falaise, état neuf, foyer, 8^e pour juillet, lettres, céramique, 520-1023 ou 802-1273

À 527-9170 à l'étage, 4^e chauffe, 5955, 2255 Robert Giffard.

À GIFFARD 3^e non chauffé, non éclairé, 3455, libre juillet, 622-4492

À VOIR 13 ans, impeccable 3^e demi-sous-sol, entrée lav-séch., 802-8806

À LOUER 3^e Petitclerc, électricité, chauffe, eau chaude, juillet, 570-4460

AU DOMAINE DES CHUTES NEUFS 3^e, 4^e, ascenseur, près des services, disponible mai 2005, Vue sur le fleuve, 932-0121

4^e CONSTRUCTION 2002, demi-sous-sol, très éclairé, 2 stationnements déjagés, cabanon, 575 \$, non chauffé, non éclairé, libre 1er juillet, 687-2256

COURVILLE, 4^e rénové, chauffe, eau chaude, tranquille, 5655, 666-1350

DOMAINE BEAUPORT QUARTIER paisible, 3^e, 4^e, 5^e, rénové, nouvelle administration, 667-6072 M. Gagnon

GRAND 8^e, neuf, bois franc, sur 2 étages, grand balcon, 11505, 660-7150

5^e, 2045 Au Royale, 6505, non chauffé, non éclairé, belle vue sur fle

098-388

IMMOBILIER

LOGEMENTS À LOUER

261

Montcalm

JARDINS MÉRICI

Magnifique 3 1/2, 1580 p.c., vue sur jardin et piscine, rénovations récentes, sécuritaire, 3 chambres, 2 salles de bain, walk-in, chauffage, éclairé, terrasse de 440 p.c., 2 stations de ski, + 1 rangement. Disponibilité flexible. 1775 \$, 527-5994

JARDINS MÉRICI, 3 1/2

971 p.c., vue fleuve, Avril gratuit

842-7335 576-2351

JOLI 3 1/2, libre, sans tapis, chauffage, 527-5113

LOGEMENTS avec superbe cachet, 2 1/2, 3 1/2, meubles, chauffés, éclairés, eau chaude, complètement équipés, murs briques, planchers bois, grandes fenêtres, plafond haut, portes françaises, de 745 \$ à 895 \$, 522-0765

Montcalm

Magnifique et luxueux 7 1/2, occasion unique, design recherché, superbes boiseries, service de conciergerie, sécuritaire, tous les services incluant stationnement intérieur.

527-4483

Au Laurier

Vue imprenable sur le fleuve

Face aux Plaines

3 1/2 - 5 1/2 - Penthouse

Prix imbattables

998-0562

SAMUEL HOLLAND

TOUT SOUS UN MÊME TOIT...

APPARTEMENTS À LOUER

(418) 681-4601

WWW.SAMUEL-HOLLAND.COM

NOUVEAU RESTO L'EDAM

LOGEMENTS À LOUER

262

Rive-Sud

A VOIR, VUE SUR LE FLEUVE, ST-ROMUALD, près de ponts, 4 1/2 et un seul 3 1/2, béton, piscine, ascenseur, inf. 834-2050 ou 204-7606.

A CHARNY, vison Metro, 4 1/2, 5 1/2, béton, bois, foyer, porte-miroir, tranquille, ensoleillé, avril/juin/juillet, 576-1173.

A CHARNY, 4 1/2, juillet, près ponts, accès route 73, 832-9961.

A LEVIS, rue Châteaugay, 4 1/2, juillet, béton, idéal personne âgée, 837-0564.

A LEVIS, grand 4 1/2, rez-de-chaussée, tranquille, très éclairé, 833-6918.

A CHARNY, Libre, 2 1/2, semi-meublé, juill., 4 1/2, 5 1/2, 832-2900, 681-9362.

AVEC vue près pont, duplex neuf, 4 1/2, insonorisé, plancher bois 684-0016.

CHARNY 4 1/2 insonorisé, ascenseur, plancher bois franc, parking int., à partir de 830\$, 839-6670/832-7309

4 1/2 SUR 2 ÉTAGES dans maison privée, état neuf, armoires de mélamine, chauffage, éclairé, stores fournis, ensoleillé, endroit paisible avec superbe vue sur rivière, idéal pour personnes tranquilles, meuble à désiré, libre imm. - 5005-mois-1-418-881-2916

5 1/2 libre mai, tout compris, 6355, vue fleuve, terrain, ENQUÊTE: 835-4695.

LEVIS

2 1/2, 3 1/2, 4 1/2, 5 1/2, rénovés

Libre imm. et 01 juillet. 838-7335

ST-ETIENNE 4 1/2 neuf non chauffé, non éclairé, patio, 6755-681-8907, 456-1814

ST-ROMUALD. Faut voir grand 4 1/2 8055 non chauffé, non éclairé, lumineux, planchers bois, garage chauffé, piscine, ascenseur. Libre imm. ou juill. 2 mois gratuits. 834-4346, 956-3265

LE MONTMORENCY

165 Grande-Allée Est

La plus belle adresse en ville.

Près Plaines et rue Cartier. Portier, conciergerie, piscine, terrasse, grandes pièces, grande fenestration neuve

1 1/2 - 3 1/2 - 4 1/2 - 5 1/2

INFORMEZ-VOUS DE NOS SPÉCIAUX DU PRINTEMPS

573-4144

BLODÉAU

www.blodeauimmobilier.com

LES JARDINS MÉRICI

EHI C'EST PAS CHER ...

A partir de Studio 553\$

2 1/2 673\$

3 1/2 885\$

Chauffés - éclairés - eau chaude

Ouvert 7 jours / semaine

www.bwalk.com

688-1630

PRÉS DE CARTIER, grand 3 1/2 libre, briques, 3 étages, 750\$, 522-1937 poste 221

RUE CHOUINARD, 2 1/2 4755; 3 1/2 5755 527-4244

3 1/2 septembre, 3 1/2 août. Face à l'hôpital St-Sacrement 687-6274

ST-SACREMENT rue Garnier, duplex 5 1/2 rénové, planchers bois, céramique cuisine, a/c, entrée seule, libre juillet, 1085\$; 570-1049

STUDIO, Fraser coin Cartier, 360\$; 529-5177 soir.

264

Saint-Jean-Baptiste

A 527-8997, juill., 2 1/2 étage, 3 1/2 style loft demi-sous-sol, près services, 480\$. BEAU GRAND 8 1/2 sur 2 étages, rénové, tapis, plafonds hauts, 9755 non chauffé, libre, possibilité d'atelier. 525-8998

GRAND 3 1/2, rénové, entrée lav-séch., 525 \$ pas chauffé pas éclairé 649-1186

4 1/2 libre, rue Richelleu, rénové entièrement, chauffé 7955 687-6274

1 1/2 RÉNOVÉS, 3505 à 4255, inf. de crédit requise, libre et juillet, 529-9757 soir.

STUDIO, incluant stationnement, 435\$ tout compris, 529-5177 soir.

LOGEMENTS À LOUER

265

Saint-Sauveur

4 1/2 LIBRE, 4755; 3 1/2 mai 4505; 2 1/2 juin 3705; 3 1/2 août 4505, pas d'animaux. Près de tout, 648-9891

3 1/2 SEMI-MEUBLÉ, immeuble récent, balcon-terrace, juill., 686-1853.

LOGEMENTS neufs, 4 1/2, planchers bois, céramique, 2 stationnements; très grand 3 1/2, balcon, 522-4089.

LOGEMENTS À LOUER

266

Sainte-Foy

A 650-5230, 659-5269

2 1/2 - 3 1/2 : libres, frais petits; 2 1/2 juillet; 3 1/2 août. App. et fenêtres grandes dimensions. Propres, intercom, chauffés, éclairés, parking, buanderie, piscine, très bons services conciergerie, Urgence 24h. Face Proxigo, Centre Parade, bus.

www.makisoft.net/appartements-duplex

LOGEMENTS À LOUER

266

Sainte-Foy

A 650-0289, 659-7611

2 1/2 - 4 1/2 juillet. Balcon, très éclairés, tranquille, propres. Tout compris. Bois franc, piscine, parking, Proxigo, bus 800.

A ABSOLUMENT VOIR près de tout, béton, insonorisé, piscine, ascenseur, garage chauffé, 3 1/2 IMMÉDIAT, 3 1/2-5 1/2 JUILLET 651-8698, 651-0861, 653-7674

LOGEMENTS À LOUER

262

Rive-Sud

A VOIR, VUE SUR LE FLEUVE, ST-ROMUALD, près de ponts, 4 1/2 et un seul 3 1/2, béton, piscine, ascenseur, inf. 834-2050 ou 204-7606.

A CHARNY, vison Metro, 4 1/2, 5 1/2, béton, bois, foyer, porte-miroir, tranquille, ensoleillé, avril/juin/juillet, 576-1173.

A CHARNY, 4 1/2, juillet, près ponts, accès route 73, 832-9961.

A LEVIS, rue Châteaugay, 4 1/2, juillet, béton, idéal personne âgée, 837-0564.

A LEVIS, grand 4 1/2, rez-de-chaussée, tranquille, très éclairé, 833-6918.

A CHARNY, Libre, 2 1/2, semi-meublé, juill., 4 1/2, 5 1/2, 832-2900, 681-9362.

AVEC vue près pont, duplex neuf, 4 1/2, insonorisé, plancher bois 684-0016.

CHARNY 4 1/2 insonorisé, ascenseur, plancher bois franc, parking int., à partir de 830\$, 839-6670/832-7309

4 1/2 SUR 2 ÉTAGES dans maison privée, état neuf, armoires de mélamine, chauffage, éclairé, stores fournis, ensoleillé, endroit paisible avec superbe vue sur rivière, idéal pour personnes tranquilles, meuble à désiré, libre imm. - 5005-mois-1-418-881-2916

5 1/2 libre mai, tout compris, 6355, vue fleuve, terrain, ENQUÊTE: 835-4695.

LEVIS

2 1/2, 3 1/2, 4 1/2, 5 1/2, rénovés

Libre imm. et 01 juillet. 838-7335

ST-ETIENNE 4 1/2 neuf non chauffé, non éclairé, patio, 6755-681-8907, 456-1814

ST-ROMUALD. Faut voir grand 4 1/2 8055 non chauffé, non éclairé, lumineux, planchers bois, garage chauffé, piscine, ascenseur. Libre imm. ou juill. 2 mois gratuits. 834-4346, 956-3265

LOGEMENTS À LOUER

264

Saint-Jean-Baptiste

A 527-8997, juill., 2 1/2 étage, 3 1/2 style loft demi-sous-sol, près services, 480\$. BEAU GRAND 8 1/2 sur 2 étages, rénové, tapis, plafonds hauts, 9755 non chauffé, libre, possibilité d'atelier. 525-8998

GRAND 3 1/2, rénové, entrée lav-séch., 525 \$ pas chauffé pas éclairé 649-1186

4 1/2 libre, rue Richelleu, rénové entièrement, chauffé 7955 687-6274

1 1/2 RÉNOVÉS, 3505 à 4255, inf. de crédit requise, libre et juillet, 529-9757 soir.

LOGEMENTS À LOUER

264

Saint-Jean-Baptiste

A 527-8997, juill., 2 1/2 étage, 3 1/2 style loft demi-sous-sol, près services, 480\$. BEAU GRAND 8 1/2 sur 2 étages, rénové, tapis, plafonds hauts, 9755 non chauffé, libre, possibilité d'atelier. 525-8998

GRAND 3 1/2, rénové, entrée lav-séch., 525 \$ pas chauffé pas éclairé 649-1186

4 1/2 libre, rue Richelleu, rénové entièrement, chauffé 7955 687-6274

1 1/2 RÉNOVÉS, 3505 à 4255, inf. de crédit requise, libre et juillet, 529-9757 soir.

La Vallée

à ses jardins

LOGEMENTS TÉMOINS À VISITER (Près des Halles Sainte-Foy)

Occupation immédiate

- Béton
- Piscine intérieure, bain tourbillon
- 4 ascenseurs
- Stationnement intérieur
- Salon de coiffure
- Dépanneur, etc.

3 1/2 - 4 1/2 - 5 1/2

PENTHOUSE

888, rue De Villiers, Sainte-Foy

657-8818

A PROXIMITÉ DES SERVICES

4 1/2 spacieux, ensoleillé

Près boul. Neilson, 658-1165

A PRÉD université, grand 3 1/2 idéal étudiant, 1er juil., 508-0746

A DUON, 1093, grands 2 1/2, 4 1/2, juillet, bus, école, 839-7981, 650-2034.

A 969-1305 NORVEGE, 4 1/2, mars et mai, chauffé, eau chaude, rénové, 6505

A 682-9636 1 1/2 - 3755, près Cégep Gagné, tout compris, meublé, sous-sol

A 651-2188, 2 1/2 maison privé, meublé, chauffé, éclairé, ensoleillé, libre 1er juil.

A 652-8481, 1 1/2 à 4 1/2 Rabais, bois, piscine, béton, garage

A ALLER VOIR, 3 1/2 - 4 1/2 juillet ascenseur, piscine int., 652-7034.

A 551-9443, 1 1/2 à 4 1/2 juil. juil. Grand, calme, piscine, tout inclus

A côté cégep-université, 5 1/2, 3 1/2, 2 1/2, 1 1/2; buanderie, parking 656-8137

ANGLE RTE EGLISE ET CH. ST-LOUIS

2 1/2 A L'ETAGE, PORTE-PATIO, JUIL. 650-3270, 871-6980

LOGEMENTS À LOUER

266

Sainte-Foy

A 650-5230, 659-5269

2 1/2 - 3 1/2 : libres, frais petits; 2 1/2 juillet; 3 1/2 août. App. et fenêtres grandes dimensions. Propres, intercom, chauffés, éclairés, parking, buanderie, piscine, très bons services conciergerie, Urgence 24h. Face Proxigo, Centre Parade, bus.

www.makisoft.net/appartements-duplex

LOGEMENTS À LOUER

266

Sainte-Foy

A 650-0289, 659-7611

2 1/2 - 4 1/2 juillet. Balcon, très éclairés, tranquille, propres. Tout compris. Bois franc, piscine, parking, Proxigo, bus 800.

A ABSOLUMENT VOIR près de tout, béton, insonorisé, piscine, ascenseur, garage chauffé, 3 1/2 IMMÉDIAT, 3 1/2-5 1/2 JUILLET 651-8698, 651-0861, 653-7674

LOGEMENTS À LOUER

262

Rive-Sud

A VOIR, VUE SUR LE FLEUVE, ST-ROMUALD, près de ponts, 4 1/2 et un seul 3 1/2, béton, piscine, ascenseur, inf. 834-2050 ou 204-7606.

A CHARNY, vison Metro, 4 1/2, 5 1/2, béton, bois, foyer, porte-miroir, tranquille, ensoleillé, avril/juin/juillet, 576-1173.

A CHARNY, 4 1/2, juillet, près ponts, accès route 73, 832-9961.

A LEVIS, rue Châteaugay, 4 1/2, juillet, béton, idéal personne âgée, 837-0564.

A LEVIS, grand 4 1/2, rez-de-chaussée, tranquille, très éclairé, 833-6918.

A CHARNY, Libre, 2 1/2, semi-meublé, juill., 4 1/2, 5 1/2, 832-2900, 681-9362.

AVEC vue près pont, duplex neuf, 4 1/2, insonorisé, plancher bois 684-0016.

CHARNY 4 1/2 insonorisé, ascenseur, plancher bois franc, parking int., à partir de 830\$, 839-6670/832-7309

4 1/2 SUR 2 ÉTAGES dans maison privée, état neuf, armoires de mélamine, chauffage, éclairé, stores fournis, ensoleillé, endroit paisible avec superbe vue sur rivière, idéal pour personnes tranquilles, meuble à désiré, libre imm. - 5005-mois-1-418-881-2916

5 1/2 libre mai, tout compris, 6355, vue fleuve, terrain, ENQUÊTE: 835-4695.

LEVIS

2 1/2, 3 1/2, 4 1/2, 5 1/2, rénovés

Libre imm. et 01 juillet. 838-7335

ST-ETIENNE 4 1/2 neuf non chauffé, non éclairé, patio, 6755-681-8907, 456-1814

ST-ROMUALD. Faut voir grand 4 1/2 8055 non chauffé, non éclairé, lumineux, planchers bois, garage chauffé, piscine, ascenseur. Libre imm. ou juill. 2 mois gratuits. 834-4346, 956-3265

LOGEMENTS À LOUER

264

Saint-Jean-Baptiste

A 527-8997, juill., 2 1/2 étage, 3 1/2 style loft demi-sous-sol, près services, 480\$. BEAU GRAND 8 1/2 sur 2 étages, rénové, tapis, plafonds hauts, 9755 non chauffé, libre, possibilité d'atelier. 525-8998

GRAND 3 1/2, rénové, entrée lav-séch., 525 \$ pas chauffé pas éclairé 649-1186

4 1/2 libre, rue Richelleu, rénové entièrement, chauffé 7955 687-6274

1 1/2 RÉNOVÉS, 3505 à 4255, inf. de crédit requise, libre et juillet, 529-9757 soir.

LOGEMENTS À LOUER

264

Saint-Jean-Baptiste

A 527-8997, juill., 2 1/2 étage, 3 1/2 style loft demi-sous-sol, près services, 480\$. BEAU GRAND 8 1/2 sur 2 étages, rénové, tapis, plafonds hauts, 9755 non chauffé, libre, possibilité d'atelier. 525-8998

GRAND 3 1/2, rénové, entrée lav-séch., 525 \$ pas chauffé pas éclairé 649-1186

4 1/2 libre, rue Richelleu, rénové entièrement, chauffé 7955 687-6274

1 1/2 RÉNOVÉS, 3505 à 4255, inf. de crédit requise, libre et juillet, 529-9757 soir.

LECHASSEUR, 3 1/2, 4 1/2, bois franc, piscine, rénovés, tout inclus, juillet, 651-0728

2 1/2 semi-meublé, chauffé, stationnement, 527-5748 ou 527-0576

A 651-0867

2 1/2 - 5 1/2 Bien situés. Calme

PLACE PHILIPPE, 6 pièces, chauffé, juillet, stationnement, 8255, 688-1251

POUR personnes tranquilles, grand 3 1/2, chauffé, parking, intercom, balcon, 785 \$, juin ou juil., 657-7640

PRÉS boul. Laurier, grand 3 1/2, béton, bois, chauffé, éclairé, 1er juil., 651-8559

SECTEUR PAYSIBLE

A 650-9582, gratuite, 1 1/2 à 4 1/2, à deux pas de tout, sécuritaire, abordables.

4 1/2, tranquille, haut gamme, vision Campanile, ascenseur, piscine ext., parking int., libre 1er mai, 905-8185, après 20h ou fin sem. 650-2079

THÉS grand 3 1/2 ensoleillé, piscine, sauna, 1er mai, 8055 chauffé, 657-6291

LOGEMENTS À LOUER

266

Sainte-Foy

A 650-5230, 659-5269

2 1/2 - 3 1/2 : libres, frais petits; 2 1/2 juillet; 3 1/2 août. App. et fenêtres grandes dimensions. Propres, intercom, chauffés, éclairés, parking, buanderie, piscine, très bons services conciergerie, Urgence 24h. Face Proxigo, Centre Parade, bus.

www.makisoft.net/appartements-duplex

LOGEMENTS À LOUER

266

Sainte-Foy

A 650-0289, 659-7611

2 1/2 - 4 1/2 juillet. Balcon, très éclairés, tranquille, propres. Tout compris. Bois franc, piscine, parking, Proxigo, bus 800.

A ABSOLUMENT VOIR près de tout, béton, insonorisé, piscine, ascenseur, garage chauffé, 3 1/2 IMMÉDIAT, 3 1/2-5 1/2 JUILLET 651-8698, 651-0861, 653-7674

LOGEMENTS À LOUER

262

Rive-Sud

A VOIR, VUE SUR LE FLEUVE, ST-ROMUALD, près de ponts, 4 1/2 et un seul 3 1/2, béton, piscine, ascenseur, inf. 834-2050 ou 204-7606.

A CHARNY, vison Metro, 4 1/2, 5 1/2, béton, bois, foyer, porte-miroir, tranquille, ensoleillé, avril/juin/juillet, 576-1173.

A CHARNY, 4 1/2, juillet, près ponts, accès route 73, 832-9961.

A LEVIS, rue Châteaugay, 4 1/2, juillet, béton, idéal personne âgée, 837-0564.

A LEVIS, grand 4 1/2, rez-de-chaussée, tranquille, très éclairé, 833-6918.

A CHARNY, Libre, 2 1/2, semi-meublé, juill., 4 1/2, 5 1/2, 832-2900, 681-9362.

AVEC vue près pont, duplex neuf, 4 1/2, insonorisé, plancher bois 684-0016.

CHARNY 4 1/2 insonorisé, ascenseur, plancher bois franc, parking int., à partir de 830\$, 839-6670/832-7309

4 1/2 SUR 2 ÉTAGES dans maison privée, état neuf, armoires de mélamine, chauffage, éclairé, stores fournis, ensoleillé, endroit paisible avec superbe vue sur rivière, idéal pour personnes tranquilles, meuble à désiré, libre imm. - 5005-mois-1-418-881-2916

5 1/2 libre mai, tout compris, 6355, vue fleuve, terrain, ENQUÊTE: 835-4695.

LEVIS

2 1/2, 3 1/2, 4 1/2, 5 1/2, rénovés

Libre imm. et 01 juillet. 838-7335

ST-ETIENNE 4 1/2 neuf non chauffé, non éclairé, patio, 6755-681-8907, 456-1814

ST-ROMUALD. Faut voir grand 4 1/2 8055 non chauffé, non éclairé, lumineux, planchers bois, garage chauffé, piscine, ascenseur. Libre imm. ou juill. 2 mois gratuits. 834-4346, 956-3265

LOGEMENTS À LOUER

264

Saint-Jean-Baptiste

A 527-8997, juill., 2 1/2 étage, 3 1/2 style loft demi-sous-sol, près services, 480\$. BEAU GRAND 8 1/2 sur 2 étages, rénové, tapis, plafonds hauts, 9755 non chauffé, libre, possibilité d'atelier. 525-8998

GRAND 3 1/2, rénové, entrée lav-séch., 525 \$ pas chauffé pas éclairé 649-1186

4 1/2 libre, rue Richelleu, rénové entièrement, chauffé 7955 687-6274

1 1/2 RÉNOVÉS, 3505 à 4255, inf. de crédit requise, libre et juillet, 529-9757 soir.

LOGEMENTS À LOUER

264

Saint-Jean-Baptiste

A 527-8997, juill., 2 1/2 étage, 3 1/2 style loft demi-sous-sol, près services, 480\$. BEAU GRAND 8 1/2 sur 2 étages, rénové, tapis, plafonds hauts, 9755 non chauffé, libre, possibilité d'atelier. 525-8998

GRAND 3 1/2, rénové, entrée lav-séch., 525 \$ pas chauffé pas éclairé 649-1186

4 1/2 libre, rue Richelleu, rénové entièrement, chauffé 7955 687-6274

1 1/2 RÉNOVÉS, 3505 à 4255, inf. de crédit requise, libre et juillet, 529-9757 soir.

Appartements neufs à louer

Libres immédiatement

3 1/2 - 4 1/2 - 5 1/2

Style condo

- Ascenseurs
- Garage intérieur
- Piscine extérieure

Bureau de location

3775, av. des Compagnons #101

Saint-Foy

Tél. : 650-2830

www.beaudetsaucier.com

LOGEMENTS À LOUER

268

Sillery

A ACCÈS jardin Coulonge, magnifique 3 1/2, 4 1/2 et 5 1/2, vue fleuve, ensoleillé, tout compris, 965 \$ à 1329 662-5246

A 527-9170, 5 1/2, non-chauffés, 8375, 1285 Chanoine-Moré.

LUXUEUX - COURTE OU LONGUE DURÉE

App. meublé, équipés de A à Z, près Château Frontenac, 561-8859

1 1/2 avril tout inclus, intercom, 694-9890

RUE ST-STANISLAS 4 1/2, semi-meublé, chauffé, libre 1er mai, 692-4326

LOGEMENTS À LOUER

273

Banlieue et autres secteurs

1 1/2 - 3 1/2 - 4 1/2 - 6 1/2 RÉNOVÉS

Vue fleuve, immeuble en béton, ascenseur, sécuritaire, 659-4980

1729 chemin St-Louis, 3 1/2, demi-sous-sol, ensoleillé, 4155, juillet, 683-9621

CHEMIN GOMIN 3 1/2, sur 2 étages, libre 1er mai ou août, 687-2631

4 1/2 ELECTROS, tout fourni, étudié, non fumeur, 1er mai, 681-8362

2 1/2 3805 tout inclus, 682-1500

PRÉS Université St. Laurent, idéal étudiants, 5 1/2 - 3 chambres, meublé, tout inclus, 775\$, libre mai 686-1880, 561-3729

PRÉS université, 2 1/2 (mai et juillet), 3 1/2 (juillet), bois franc, tout compris, ensoleillé, 5255-5505, 658-6183

SILLERY RENOVE JUILLET

6 1/2, 3 chambres, chauffé, 10955 non fumeur, 527-3677

LOGEMENTS À LOUER

269

Val-Bélair

RUE D'EUROPE, grand 4 1/2, très propre, tranquille, libre juill., non-chauffé, non-éclairé, 5005-mois, 832-0206.

SUR LE GOLF, grand 5 1/2, neuf, près cyclodrome, 1er juillet, 870-4686, 573-8146

VAL-BÉLAIR, près Maxi, GRAND 6 1/2 sur 2 étages, propre, 2 salles de bain, 3 chambres, rangement, grand terrain, stationnement déneigé, électricité et chauffage non compris, 7955 par mois, 845-3634 ou 285-7737.

LOGEMENTS À LOUER

270

Vanier

À VOIR: 4 1/2 libre, 4 1/2 juillet, tout inclus, près services, 262-5617.

1ER JUILLET, 4 1/2, style condo 30 ans et plus, 683-1261

LOGEMENTS À LOUER

271

Vieux-Port Champlain

AU VIEUX-PORT

Nouveau pour juillet

Charmant 4 1/2, style maison de ville. Entrée privée. Unité transversale sur 2 niveaux. Face marina et marché à partir LOUISE GAUTHIER 694-1221

LMG courtier immobilier

NOUVEAU Condo 3 1/2, vue marina, terrasse vue fleuve, foyer, beaucoup de cachet, 1 050\$, 694-6199.

LOGEMENTS À LOUER

272

Vieux-Québec Haute-Ville

A 527-8697, 455-0126, Ste-Ursule, libres juill., 2 1/2 semi-meublé, tout inclus, ascenseur, terrasse, buanderie, 4705 \$

AU MOG-dec, studio ensoleillé, près Plaines et Châteaugay, 4955, 570-0918

BEAU studio meublé, équipé, court ou long terme, non fumeur, 828-2842

BEAU studio rénové, semi-meublé bois franc, bien situé, 570 \$, 527-3674

BEAUX STUDIOS, 405 \$ ET +, SEMI-MEUBLÉS, 514-730-9399, 730-9399

4 1/2 COIN MCWILLIAM ET DAUTEUIL, libre, rez-chaussée, 8505 tout inclus, 564-0464

GRAND 2 1/2 plancher bois flottant, non-chauffé, non-éclairé, 5005 261-0653

LOGEMENTS À LOUER

272

Vieux-Québec Haute-Ville

A 527-8697, 455-0126, Ste-Ursule, libres juill., 2 1/2 semi-meublé, tout inclus, ascenseur, terrasse, buanderie, 4705 \$

AU MOG-dec, studio ensoleillé, près Plaines et Châteaugay, 4955, 570-0918

BEAU studio meublé, équipé, court ou long terme, non fumeur, 828-2842

BEAU studio rénové, semi-meublé bois franc, bien situé, 570 \$, 527-3674

BEAUX STUDIOS, 405 \$ ET +, SEMI-MEUBLÉS, 514-730-9399, 730-9399

4 1/2 COIN MCWILLIAM ET DAUTEUIL, libre, rez-chaussée, 8505 tout inclus, 564-0464

GRAND 2 1/2 plancher bois flottant, non-chauffé, non-éclairé, 5005 261-0653

À PARTAGER

287

Maisons, logements ou autres à partager

CHERCHÉ 2 colocataires femmes, très grand 6 1/2, 335\$/personne, ensoleillé, moderne, près l'église Jésus, 523-1819

CONDO 3 1/2, meublé, foyer, bain tourbillon, 25 à 40 ans, 4235 594-0998

LEOUCURON, cherche une personne tranquille, pour partager un bungalow, non fumeur, chat, juil., 622-8632

390-627

BAZAR et SERVICES

526

Escortes

PETIT BIJOU gens d'affaires et professionnels, des 11h. 861-8693

POUR TOI, recuit / déplace 24h/24h. 563-8875

TRANSEXUELLE. 653-3619 http://pages.vidotron.com/monica/photos

VIP 261-1650 NOUVELLE www.quebec-escort.com

544

Collectionneurs

TIMBRES - MONNAIES - CARTES POSTALES - VIEUX PAPIERS - HISTOIRE POSTALE - EXPOSITION, achat, vente. Sous-sol, Église St Rodrigue, 4760 Ste Avenue, Québec. 16.17 avril 2005. 10h à 16h, entrée & stationnement gratuits.

607

Agences de rencontre

A ACCÉDER au BUT de STABILITÉ 2092, av. CHAPPELAIN, STE-FOY

MME HAMEL INC

Depuis 1973, 7 jrs, 9 à 21h, 681-0169

HARMONIE 2000 ENR. Stabilité. Confidentialité. Bureaux: Québec, Donnacona 843-1444 ou 1-877-843-1444

623

Messages personnels

HOMME 51 ans, non fumeur, 5'7" instruit et à l'aise cherche femme 5'4" et plus affectueuse ayant valeurs spirituelles pour but sérieux. Écrire: Le Soleil, Dépt A-512, 925, ch. St-Louis CP 1547, Succ. Terminus, Québec G1K 7J6

625

Perdu / trouvé

PORTE-document perdu Place Laurier, samedi 26 mars, couleur Est vers La Saie 2e étage. Si retrouvé s.v.p. appeler: 801-8555 Récompense

Laissez parler votre cœur...

Le don effectué suite à un décès est un geste d'espoir.

Il suffit de quelques minutes pour le faire. Une carte témoignant de votre sympathie et de votre générosité sera envoyée à la famille éprouvée.

1 888 473-4636



948-988

VÉHICULES

949

SUPERMARCHÉ DE L'AUTO

Voitures 1999\$ et moins

À BAS PRIX. Besoin voitures 5000 à 3000 \$. R.M. AUTOS, 622-9600

PONTIAC Sunbelt 94, manuelle, 100, 000km très propre. 8508-876-3443

SUPERMARCHÉ DE L'AUTO

950

Voitures 2000 \$ à 6999 \$

ALTIMA GXE 1993, super propre 2.4 L, haut km, comme neuve, parfaite condition, 2 850\$. 683-0015

CADILLAC Sedan de Ville 93, cuir, a/c, 195 000 km, impeccable, 639-7474

CHEVROLET LUMINA 1991, 4 portes, 4 cyl., peinture neuve, 122 000 km, moteur 50 000 km, très propre, très bien entretenu 2005. 628-5310

CHEVROLET LUMINA LS 97, GRANITE, 108 500 km, tout équipé, très propre, un seul propriétaire. 418-596-2352

CHEVROLET MALIBU 1999, 65 000 km, a/c, très propre, 6500\$. 833-8035

CHEVROLET MALIBU 1998, V6, équipée, 80 000 km, 5000\$. 682-7371

URGENT, CAVALIER 2002, 78 000 km, 4 portes, manuelle, 6700\$ nég. 670-8548

FORD ESCORT 1996, 134 000 km, 3 portes, automatique, 3995 \$, bailargeauto.com 663-7040

GEO Metro 1995, manuelle, 69 000 km, 3000\$ 651-6644

HONDA CIVIC 1998 vert, 154 300 km, automatique, LEVIS MAZDA 837-8897

HONDA CIVIC SE 1995, 4 portes, a/c, cruise, 165 000 km, 5500\$. 688-2968

SONATA 1999 A1, unique proprio et mécano, antibloq, démarreur, pneus 10 000 km, batterie et suspension neuves. À VOIR! 61505, 418-864-2396

KIA RIO RS 2001, 4 portes, auto, 55 000 km, garantie, 6 995\$. 529-0169

KIA SEPHIA LS 2001, 4 portes, manuel, équipé, 79 000 km, 6 495\$. 529-0169

NISSAN SENTRA 1996, automatique, 89 000 km, A1, CD, 3500\$. 650-6071

VOYAGER 1997, 200 000 km, automatique, 3700\$. 826-0637

NEON EX 1996, 2 portes, automatique, sileron, 109 000 km, 2200\$. 623-4473

GRAND AM SE 97, V6, automatique, excellent état, 3450 \$, 660-7726

RÉGAL 1992, automatique, 3.1L, régulateur, vitres électriques, très propre, 147 300 km, 2400\$ 626-9687

SATURN SL1, 1995, 4 cylindres, 5 vitesses, excellente condition, anti-rouille! 835-2779 / 659-8118.

TERCEL CE 99, 4 portes, 86 000 km, verte, parfaite condition, 527-5948

VOLVO familiale 960, 1992, 199 000 km, intérieur cuir, 4 900\$. 687-5808

RÉGAL 1992, automatique, 3.1L, régulateur, vitres électriques, très propre, 147 300 km, 2400\$ 626-9687

SATURN SL1, 1995, 4 cylindres, 5 vitesses, excellente condition, anti-rouille! 835-2779 / 659-8118.

TERCEL CE 99, 4 portes, 86 000 km, verte, parfaite condition, 527-5948

VOLVO familiale 960, 1992, 199 000 km, intérieur cuir, 4 900\$. 687-5808

RÉGAL 1992, automatique, 3.1L, régulateur, vitres électriques, très propre, 147 300 km, 2400\$ 626-9687

SATURN SL1, 1995, 4 cylindres, 5 vitesses, excellente condition, anti-rouille! 835-2779 / 659-8118.

TERCEL CE 99, 4 portes, 86 000 km, verte, parfaite condition, 527-5948

VOLVO familiale 960, 1992, 199 000 km, intérieur cuir, 4 900\$. 687-5808

RÉGAL 1992, automatique, 3.1L, régulateur, vitres électriques, très propre, 147 300 km, 2400\$ 626-9687

SATURN SL1, 1995, 4 cylindres, 5 vitesses, excellente condition, anti-rouille! 835-2779 / 659-8118.

TERCEL CE 99, 4 portes, 86 000 km, verte, parfaite condition, 527-5948

VOLVO familiale 960, 1992, 199 000 km, intérieur cuir, 4 900\$. 687-5808

RÉGAL 1992, automatique, 3.1L, régulateur, vitres électriques, très propre, 147 300 km, 2400\$ 626-9687

SATURN SL1, 1995, 4 cylindres, 5 vitesses, excellente condition, anti-rouille! 835-2779 / 659-8118.

TERCEL CE 99, 4 portes, 86 000 km, verte, parfaite condition, 527-5948

VOLVO familiale 960, 1992, 199 000 km, intérieur cuir, 4 900\$. 687-5808

RÉGAL 1992, automatique, 3.1L, régulateur, vitres électriques, très propre, 147 300 km, 2400\$ 626-9687

SATURN SL1, 1995, 4 cylindres, 5 vitesses, excellente condition, anti-rouille! 835-2779 / 659-8118.

TERCEL CE 99, 4 portes, 86 000 km, verte, parfaite condition, 527-5948

VOLVO familiale 960, 1992, 199 000 km, intérieur cuir, 4 900\$. 687-5808

RÉGAL 1992, automatique, 3.1L, régulateur, vitres électriques, très propre, 147 300 km, 2400\$ 626-9687

SATURN SL1, 1995, 4 cylindres, 5 vitesses, excellente condition, anti-rouille! 835-2779 / 659-8118.

TERCEL CE 99, 4 portes, 86 000 km, verte, parfaite condition, 527-5948

VOLVO familiale 960, 1992, 199 000 km, intérieur cuir, 4 900\$. 687-5808

RÉGAL 1992, automatique, 3.1L, régulateur, vitres électriques, très propre, 147 300 km, 2400\$ 626-9687

SATURN SL1, 1995, 4 cylindres, 5 vitesses, excellente condition, anti-rouille! 835-2779 / 659-8118.

TERCEL CE 99, 4 portes, 86 000 km, verte, parfaite condition, 527-5948

VOLVO familiale 960, 1992, 199 000 km, intérieur cuir, 4 900\$. 687-5808

RÉGAL 1992, automatique, 3.1L, régulateur, vitres électriques, très propre, 147 300 km, 2400\$ 626-9687

SATURN SL1, 1995, 4 cylindres, 5 vitesses, excellente condition, anti-rouille! 835-2779 / 659-8118.

TERCEL CE 99, 4 portes, 86 000 km, verte, parfaite condition, 527-5948

VOLVO familiale 960, 1992, 199 000 km, intérieur cuir, 4 900\$. 687-5808

RÉGAL 1992, automatique, 3.1L, régulateur, vitres électriques, très propre, 147 300 km, 2400\$ 626-9687

SATURN SL1, 1995, 4 cylindres, 5 vitesses, excellente condition, anti-rouille! 835-2779 / 659-8118.

TERCEL CE 99, 4 portes, 86 000 km, verte, parfaite condition, 527-5948

VOLVO familiale 960, 1992, 199 000 km, intérieur cuir, 4 900\$. 687-5808

RÉGAL 1992, automatique, 3.1L, régulateur, vitres électriques, très propre, 147 300 km, 2400\$ 626-9687

SATURN SL1, 1995, 4 cylindres, 5 vitesses, excellente condition, anti-rouille! 835-2779 / 659-8118.

TERCEL CE 99, 4 portes, 86 000 km, verte, parfaite condition, 527-5948

VOLVO familiale 960, 1992, 199 000 km, intérieur cuir, 4 900\$. 687-5808

RÉGAL 1992, automatique, 3.1L, régulateur, vitres électriques, très propre, 147 300 km, 2400\$ 626-9687

CHRYSLER SEBRING 2001, 108 000 km, automatique, V6, 9700\$. 626-9251

FOCUS SE Berlina 2002, 31 000 km, mécanique A-1, très propre, tenue de route remarquable, 418-248-4185

FORD TAURUS SE 2002, 40 000 km, 4 portes, auto, a/c, garantie, 9 995\$ ENTREPRISE GAEVAN 822-3359

FORD FOCUS STW 2002, 4 portes, manuelle, a/c, garantie, 10 995\$ ENTREPRISE GAEVAN 822-3359

FORD FOCUS SE 2002, 16 000 km, 4 portes, automatique, A/C, charcoal, bailargeauto.com 663-7040

FORD FOCUS 2002, 23 000 km, 4 portes, manuelle, bleu, 9995 \$, bailargeauto.com 663-7040

FORD Taurus LX 2001, garantie 2007, 8 pneus sur jantes, 9 500\$. 833-2139

CIVIC 1996, noire, 99 000 km, pneus d'hiver neufs, pneus d'été avec mag (2 mois d'usage), silencieux haute performance, freins neufs, 9 000\$ 837-3205 (laisser un message)

HONDA CIVIC SE 1999, marquée, 95 000 km, automatique, A/C, LEVIS MAZDA 837-8897

HYUNDAI ACCENT GS 2002, 39 000 km, 3 portes, manuelle, bleu, 7 995\$, bailargeauto.com 663-7040

HYUNDAI ELANTRA VE 2002, équipée, 44 000 km, garantie sept 2007, bailargeauto.com 663-7040

MAZDA PROTEGE SE 2000, blanc, 69 000 km, automatique, CD, LEVIS MAZDA 837-8897

MAZDA PROTEGE LX 2001, argent, 63 000 km, automatique, A/C, LEVIS MAZDA 837-8897

PROTEGE 2000, 90 000 km, automatique, air climatisé, CD, 6200\$ 626-5996

MERCEDES 300E 1991, très bon état, 198 000 km, 11 500\$. 418-657-5545

MERCURY LE SABLE 1998, A1, rouge, garantie 130 000 km, 7400\$ 626-7610

NISSAN SENTRA GXE 2001, 89 000 km, tout équipé, garantie, 9495\$, 435 sem. www.gestionlac.com 836-2916

NISSAN SENTRA GXE 2001, tout équipé, 52 000 km, bailargeauto.com 663-7040

NISSAN SENTRA XE 2002, de 67 900 km, 5 vitesses, A/C, P.S.P., LEVIS MAZDA 837-8897

PONTIAC SUNFIRE 2004, 4 portes, automatique, 8 995\$ ENTREPRISE GAEVAN 822-3359

PONTIAC SUNFIRE 2001, 50 000 km, 2 portes, automatique, A/C, 7 995\$ bailargeauto.com 663-7040

SUZUKI ESTEEM Familiale 2001, 67 000 km, 5 vitesses, 8 495\$ bailargeauto.com 663-7040

AUTO TECHNIQUE 878-4404

TOYOTA ECHO 2001, automatique, A/C, vérification complète.

TOYOTA COROLLA CE 2001, 78 000 km, manuelle, gris, 9 995 \$, bailargeauto.com 663-7040

TOYOTA ECHO 2005, 3 portes, 7000 km, automatique, A/C, 16 495\$ bailargeauto.com 663-7040

TOYOTA COROLLA CE 2003, balance de garantie, automatique, bien équipé, 622-4700 MaisonChrysler.ca

GOLF GLI TDI 2002, 3 portes, a/c, automatique, air, 51 800 km, 15 950\$ www.quebourgauto.com 626-7777

JETTA GLS 2002, 4 portes, 4 cyl., tout équipé, manuelle, 53 500 km, 15 950\$ www.quebourgauto.com 626-7777

NEW BEETLE GL 2002, 3 portes, 4 cyl., tout équipé, manuelle, 34 000 km, 14 950\$ www.quebourgauto.com 626-7777

GOLF L 2003, 5 portes, 4 cyl., manuelle, 13 600 km, 14 950\$ www.quebourgauto.com 626-7777

NEW BEETLE GLS 2003, 3 portes, automatique, tout équipé, 30 000 km, 15 950\$ www.quebourgauto.com 626-7777

AUDI A4 2.8 Quattro 1998, 187 000 km, 14 000\$. Jour: 653-0433, soir 569-8847

CHEVROLET MALIBU 2004, 29 000 km, DÉMO. Garantie. Aubaine 14 995\$ 585 /sem. www.gestionlac.com 836-2916

CHEVROLET IMPALA 2003, 16 000 km, tout équipé, 14 495\$ bailargeauto.com 663-7040

OPTRA LS 2005, 370 km, a/c, tout équipé, transfert de bail, 683-7059

CHRYSLER INTREPID ES 2001, gris, argent, seulement 53 000 km, équipé, cuir, 622-4700 MaisonChrysler.ca

DODGE SX 2.0 RT 2000, seulement 15 000 km, noire. Faites vite! 622-4700 MaisonChrysler.ca

FORD TAURUS SE 2004, tout équipé, 15 000 km, garantie 2008/100 000 km, bailargeauto.com 663-7040

FORD FOCUS familiale 2002, 44 000 km, manuelle, 2.76, charcoal, bailargeauto.com 663-7040

FORD Taurus SE 2002, familiale, garantie 8 passagers, économique, 967-4322

HONDA CIVIC DX 2002, 2 portes, manuelle, a/c, garantie

HONDA CIVIC DX-G 2001, prime, 64 900 km, automatique, A/C, LEVIS MAZDA 837-8897

ACCORD SE 2002, manuelle, tout équipé, 46 300 km, 14 995\$ 941-0841

HONDA CIVIC 2001, 83 000 km, automatique, gris, air, 12 900\$. 839-2083

HYUNDAI SONATA 2003, 4 portes, automatique, a/c, 14 995\$ ENTREPRISE GAEVAN 822-3359

MAZDA PROTEGE ES 2001, argent, 54 900 km, automatique, A/C, LEVIS MAZDA 837-8897

MAZDA PROTEGE ES 2002, vert, 45 600 km, automatique, A/C, LEVIS MAZDA 837-8897

MAZDA PROTEGE SE 2003, beige, 35 000 km, automatique, CD, LEVIS MAZDA 837-8897

MAZDA PROTEGE ES 2002, argent, 74 500 km, automatique, A/C, LEVIS MAZDA 837-8897

MAZDA PROTEGE S 2002, jaune, 44 900 km, 5 vitesses, A/C, P.E.M., LEVIS MAZDA 837-8897

MAZDA PROTEGE S 2002, argent, 56 500 km, 5 vitesses, A/C, mag, LEVIS MAZDA 837-8897

MAZDA 626 LX 2000, vert, 73 500 km, automatique, A/C, LEVIS MAZDA 837-8897

MAZDA Protege 2001, automatique, tout équipé, a/c, 46 500 km, 965-4540

MAZDA PROTEGE S 2002, manuelle, bleu, a/c, 52 000 km, 14 500\$ 848-1711

NISSAN MAXIMA 2002, 4 portes, automatique, a/c, 15 995\$ ENTREPRISE GAEVAN 822-3359

SENTRA 2004, 1.8S, automatique, a/c, CD, 6 500 km, 12 400\$ 418-397-5352

MAXIMA 2000, 61 000 km, pneus neufs, antibloq, démarreur à distance, etc. 13 950\$ TPS incluse. 624-1643

OLDS ALERO 2003, 30 000 km, 4 portes, automatique, tout équipé, bailargeauto.com 663-7040

SATURN VUE 2002, V6, automatique, équipé, 79 000 km, 14 995\$. 833-8671

SUZUKI AERIO 2004, manuelle, 5 portes, 19 000 km, équipée, 13 995 \$, bailargeauto.com 663-7040

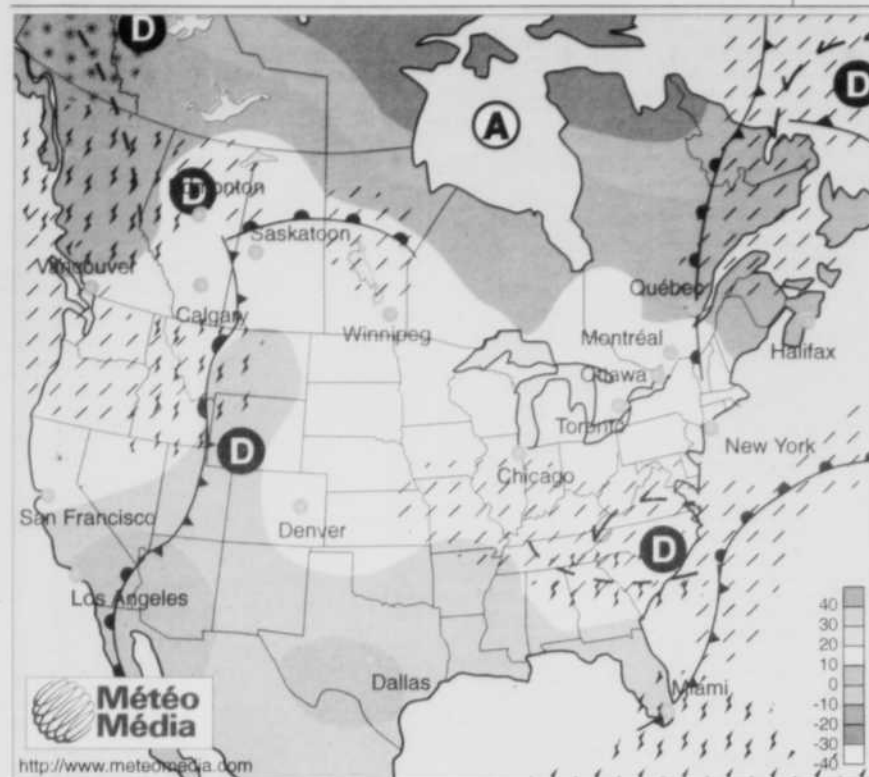
TOYOTA COROLLA CE 2005, 4 portes, automatique, a/c, 16 995\$

HONDA ACCORD LXG, 2004, 4 cylindres, automatique, 4 portes, noire, 38 000 km, démarreur, 877-6938

INFINITI IS Deluxe 2003, vert, 2304 km, jamais sorti l'hiver, 32000 \$, 827-2690.

LEXUS SC430 2002, 96 000 km, très propre, noire, 51 500\$. 835-6997

MAZDA 3 GT 2004, orange, 37 000 km, automatique, A/C, LEVIS MAZDA 837-8897



Météo Média
http://www.meteormedia.com

Météo pour Québec et les environs

Aujourd'hui

Nuageux avec percées de soleil en matinée, averses en après-midi. P.D.P: 60%. Généralement dégagé. Vents légers. Max. 6. Min. 0.

Demain

Passages nuageux. Max. 7. Min. 0.

Vendredi:

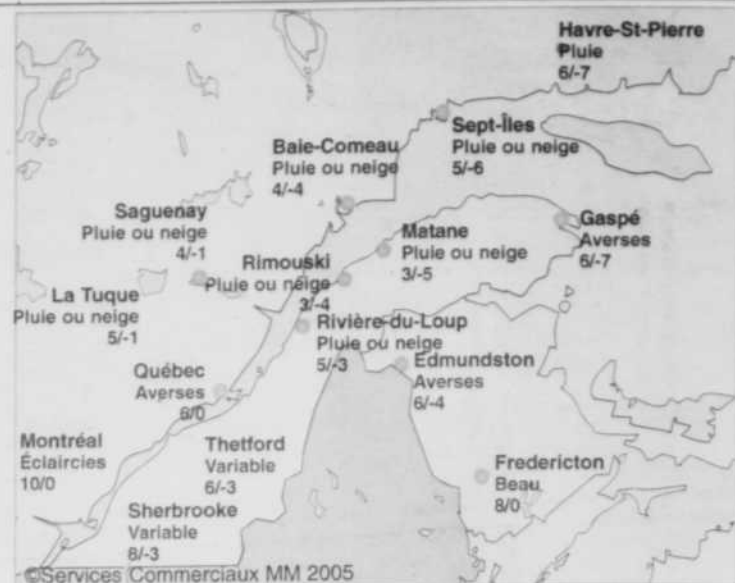
Ensoleillé. Max. 9. Min. 3.

Samedi:

Ciel variable. Max. 13. Min. -3.

Dimanche:

Nuageux avec percées de soleil. Max. 8. Min. 2.



Météo pour Montréal et les environs

Passages nuageux en matinée, nuageux avec percées de soleil en après-midi. Vents NO de 20km/h à 15km/h. Max. 10. Min. 0. Demain, ciel variable. Max. 12. Min. 0. Vendredi, généralement ensoleillé. Max. 13. Min. 4.

Les marées (HAE)

Québec	Rimouski
Aujourd'hui	Aujourd'hui
B 4h35 0.8m	H 5h40 4m
H 9h55 5.2m	B 12h15 0.8m
B 17h25 0.7m	H 18h20 3.1m
H 22h40 4.3m	B 23h55 1.2m
Demain	Demain
B 5h05 0.9m	H 6h25 3.7m
H 10h40 4.9m	B 13h05 1.1m
B 18h05 0.8m	H 19h05 2.8m
H 23h30 3.9m	

Grondines	Sept-Îles
Aujourd'hui	Aujourd'hui
H 0h15 3.7m	H 5h10 2.8m
B 7h55 2.2m	B 11h50 0.4m
H 12h20 4.1m	H 17h40 2m
B 21h05 2.1m	B 23h20 0.6m
Demain	Demain
H 1h05 3.4m	H 5h50 2.6m
B 8h15 2.2m	B 12h40 0.6m
H 13h05 4m	H 18h20 1.8m
B 21h40 2.2m	B 23h55 0.8m

AU PAYS

AUJOURD'HUI	
Calgary	Ensoleillé 13/2
Charlottetown	Éclaircies 5/-1
Edmonton	Ensoleillé 11/2
Frédéricton	Beau 8/0
Halifax	Averses 6/-1
Iqaluit	Soleil -13/-29
Moncton	Variable 7/-1
Ottawa	Éclaircies 10/2
Régina	Beau 18/6
Rouyn Noranda	Ensoleillé 9/-1
Saint-Jean	Pluie 7/-2
Saskatoon	Variable 18/8
Sudbury	Ensoleillé 11/1
Toronto	Soleil 11/2
Thunder Bay	Ensoleillé 15/0
Vancouver	Averses 10/5
Victoria	Variable 11/4
Whitehorse	Variable 4/-7
Winnipeg	Beau 15/4
Yellowknife	Ave neige 0/-5

DANS LE MONDE

AUJOURD'HUI	
Amsterdam	Pluie 10/8
Athènes	Éclaircies 22/12
Beijing	Beau 24/14
Berlin	Nuageux 15/8
Boston	Beau 8/4
Buenos Aires	Nuageux 14/12
Chicago	Soleil 13/3
Londres	Pluie 14/9
Los Angeles	Soleil 22/11
Madrid	Soleil 22/4
Mexico	Beau 28/12
Moscou	Nuageux 16/1
New Delhi	Soleil 36/24
New York	Soleil 13/6
Paris	Pluie 12/7
Philadelphie	Soleil 15/3
Rio	Beau 30/25
Rome	Nuageux 16/8
Tokyo	Averses 14/11
Washington	Beau 14/5

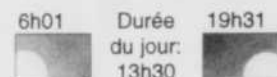
AU SOLEIL

AUJOURD'HUI	
Acapulco	Beau 34/24
Bahamas	Soleil 28/22
Barbade	Soleil 32/27
Bermudes	Variable 23/17
Cancun	Orages 35/23
Daytona Beach	Averses 26/12
Ft. Lauderdale	Orages 27/17
Honolulu	Beau 28/22
KeyWest	Orages 27/21
La Havane	Orages 32/21
Las Vegas	Soleil 27/13
Miami	Orages 27/18
Montego Bay	Beau 32/25
Myrtle Beach	Orages 20/7
Orlando	Beau 27/13
Palm Springs	Soleil 31/14
Puerto Plata	Orages 31/24
Tallahassee	Soleil 25/9
Tampa	Beau 25/16
W. Palm Beach	Orages 27/16

ALMANACH

Maximum hier	6.4°
Minimum hier	-4°
Normale le jour	7.5°
Normale la nuit	-2.2°
Record max.	26.7°/1945
Record min.	-11.0°/1992
Précipitation hier	0 cm
1mm d'eau = environ 1 cm de neige	

Indice UV: 3.2 (Bas)



Lune: coucher à 0h24 lever à 8h17



Par souci de qualité, cet espace est réservé pour la gestion de la couleur LE SOLEIL

et les ÉDITIONS DE L'HOMME vous invitent à rencontrer le roi du barbecue, Steven Raichlen!

L'EXTRA NUMÉRO LE SOLEIL

DEUX 2 personnes chanceuses mériteront aujourd'hui:

- Une invitation pour 2 personnes pour une démonstration privilégiée de Steven Raichlen, auteur du best-seller BARBECUE, le lundi 25 avril de 11h30 à 13h30 à l'Académie culinaire
- Un ensemble de livres et coffret d'épices signés Steven Raichlen, d'une valeur de 90\$
- Un certificat-cadeau de 65\$ pour un cours de cuisine de votre choix à l'Académie culinaire
- Et la chance de gagner un BBQ Weber d'une valeur de 850\$

Chiffres chanceux **2-0**

Pour participer, retrouvez dans votre EXTRA NUMÉRO LE SOLEIL les deux chiffres chanceux publiés dans l'annonce ci-contre et téléphonez au 1 900 630-3000 avant 22h aujourd'hui. 50¢ par appel. Tirage le lendemain 10h. Les gagnants seront avisés par téléphone et devront se présenter à la réception du Soleil munis de leur copie gagnante numérotée du jour non altérée pour prendre possession de leur prix. Arrangements possibles pour les gagnants en région.

L'EXTRA NUMÉRO LE SOLEIL

Vérifiez votre numéro, il pourrait être payant!

ME 282751