

MANGEONS MAISON
Plats cuisinés - Comptoir - Traiteur

353 Rue Saint-Jacques,
Napierville, QC JOJ 1L0
450 245-0220

[mangeonsmaison.com](https://www.mangeonsmaison.com)

>14021-1

Coup d'œil

VOTRE MÉDIA D'ICI .info

**TOUJOURS PRÉSENT
DEPUIS 1978!**

LE 22 NOVEMBRE 2023
Volume 45, N° 50/ 15 691 exemplaires

RE/MAX RE/MAX PLATINE R.G.
Agence immobilière
Licenciée indépendante
et autonome de RE/MAX Platin

C'est le bon temps de vendre !

Richard GIROUX
Courtier immobilier agréé DA

Vendre ou acheter 43 ans d'expérience
APPELEZ-MOI EN PREMIER,
CAR AVEC MOI, LE #1, C'EST VOUS !

>1976-1

450 444-8330

>5008108-2



Une initiative du Centre intégré de santé et de services sociaux de la Montérégie-Ouest

Des équipes mobiles de vaccination dans les Jardins-de-Napierville

Au mois de novembre, des équipes sont déployées dans différentes municipalités de la MRC des Jardins-de-Napierville dans le but de faciliter l'accès à la vaccination, notamment pour les aînés. À partir du début de 2024, ces équipes offriront également le service de prélèvements.

À LIRE EN PAGE 3

Marc-André Couillardmacouillard@coupdoeil.info

Nouvelle carte électorale
**Saint-Michel
et Saint-Blaise
pourraient changer
de comté**

PAGE 4

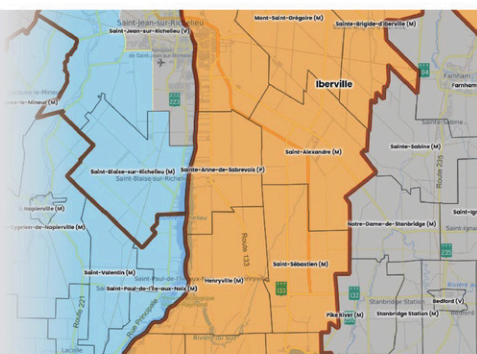


Photo capture d'écran

Saint-Rémi
**Une aide
fédérale de
500 000 \$ à
Saladexpress**

PAGE 5



Photo: Coup d'œil - Archives

uniprix Manoukian, Jbeili
St-Rémi & Chouinard

784 rue St-Paul, St-Rémi • 450 992-1991

Livraison gratuite • Ouvert 7jours • Comptoir photo



Service d'infirmières offert en succursale
Injection de médication prescrite

Prendre rendez-vous : bit.ly/uniprixstremi

Nouveauté en succursale
Services d'infirmières qualifiées

- SERVICE PRIVÉ DE PRISE DE SANG, SUR RENDEZ-VOUS
- Lavage d'oreilles
- Examen des oreilles
- Vaccination
- Injection de médication

- Soins des plaies mineures/pansement
- Retrait des points de suture (avec prescription)
- MAPA (avec prescription)
- Traitement de verrues
- Mesures de la tension artérielle



>13948-1



LES
Journées
HORTICOLES & GRANDES CULTURES

**SOYEZ AU RENDEZ-VOUS
POUR CETTE 26^e ÉDITION!**

Une centaine de conférences portant sur les grands enjeux et innovations en horticulture et en grandes cultures, ainsi que 45 exposants, vous attendent lors de cet événement incontournable.

Une occasion unique de réseauter, tout en découvrant comment demeurer à la fine pointe du secteur agricole!

5 AU 7 DÉCEMBRE 2023
CENTRE COMMUNAUTAIRE DE ST-RÉMI

Programmation :
cld-jardinsdenapierville.com/jhgc2023/

Inscriptions :
lepointdevente.com/billets/jhgc2023

Uniques au Québec

De nouvelles équipes mobiles de vaccination dans les Jardins-de-Napierville

MARC-ANDRÉ COUILLARD

macouillard@coupdoeil.info

SANTÉ. Le Centre de santé et de services sociaux de la Montérégie-Ouest (CISSMO) annonce le déploiement d'une nouvelle initiative, soit la mise en place d'équipes mobiles dans différentes municipalités de la MRC des Jardins-de-Napierville, qui offrent le service de vaccination. Il s'agit d'un projet unique au Québec.

Ce projet est né à la suite d'une mobilisation de différents acteurs locaux, dont les élus municipaux, qui a été initiée par le directeur général de la Corporation de développement communautaire des Jardins-de-Napierville, Philippe Jallon. Cette idée a germé lors d'une rencontre avec des représentants du CISSMO, au début du mois de septembre. Quelques semaines plus tard, les équipes étaient en place et prêtes à vacciner.

« Nous travaillons sur un plan clinique organisationnel depuis un peu plus d'un an, explique Daniel Pilon, directeur général adjoint du CISSMO. Cela nous a permis de mettre en perspective l'écart entre le besoin de la population en Montérégie-Ouest et notre offre de service. Cette initiative est une première réponse pour réduire cet écart. »

« Tous les maires de la MRC ont à cœur la santé des citoyens. Ils ont tous levé la main pour offrir des locaux disponibles et gratuits.

- Sylvie Gagnon-Breton, préfète suppléante de la MRC des Jardins-de-Napierville

VACCINS ET REPÉRAGE

Ces cliniques mobiles de vaccination offrent le vaccin contre l'influenza, la COVID, le zona et le vaccin contre le pneumocoque, entre autres. Elles permettent de vacciner environ 300 personnes par jour, précise Marie-Julie McNeil, qui pilotent ces équipes. Cela s'ajoute aux autres plages horaires disponibles dans les points de service locaux.

Ces équipes font aussi du repérage auprès des aînés de 75 ans et plus qui habitent toujours



Les nouvelles cliniques mobiles de vaccination permettent de vacciner environ 300 personnes par jour, dans la MRC des Jardins-de-Napierville.

Photo: Coup d'oeil - Marc-André Couillard

dans leur maison. On leur pose des questions et des bénévoles du CISSMO peuvent communiquer avec eux au besoin. Si une situation demande des soins particuliers, la personne pourra notamment être dirigée vers un organisme communautaire approprié.

HORAIRES ET RENDEZ-VOUS

Pour lancer cette initiative rapidement, un horaire préliminaire a été établi. Tout au long du mois de novembre, ces équipes mobiles se sont déjà installées à Sainte-Clotilde, Hemmingford, puis Saint-Rémi. Une équipe sera au centre communautaire de Napierville le 28 novembre, de 12 h 30 à 19 h 30, puis au centre communautaire de Saint-Édouard le 30 novembre, de 12 h 30 à 19 h 30. Au début du mois de décembre, une équipe se rendra aussi dans les locaux de l'organisme Vents d'espoir à Saint-Rémi. Cet organisme soutient les personnes de 18 à 55 ans qui vivent avec les séquelles d'un traumatisme crânien. Les détails des prochaines cliniques

mobiles seront précisés ultérieurement.

Pour obtenir un rendez-vous, il faut visiter le site Internet de Clic Santé ou communiquer avec la centrale de rendez-vous de la Montérégie en composant le 1 877 817-5275.

DEUXIÈME PHASE

Le CISSMO entend bonifier son offre de services de ses cliniques mobiles en ajoutant le service de prélèvements, et ce, au début de 2024.



DÈS DÉCEMBRE

BRUN'O
AUX 2 SEMAINES
jusqu'à la fin mars 2024

Consultez votre calendrier de collectes pour connaître les dates dans votre secteur!

En ligne
compo.qc.ca/collectes
Version papier
450 347-0299



BRUN'O
LEBAC



NOYAN

Des fromages de la Fromagerie Fritz Kaiser en vedette dans un calendrier de l'aveit

Pour une quatrième année, des fromages de la Fromagerie Fritz Kaiser, située à Noyan, font partie d'un calendrier de l'aveit de fromages québécois en vente dans les épiceries IGA.

Pendant 24 jours, les amateurs de fromages pourront découvrir 12 fromages québécois, provenant de 8 fromageries d'ici.

Les fromages de Fritz Kaiser qui se retrouvent dans ce calendrier fromagé sont la Raclette Griffon, un fromage de lait de vache à pâte demi-ferme affiné en surface avec de la bière québécoise Griffon, ainsi que La Mascotte, un fromage à pâte demi-ferme fait entièrement de lait de chèvre. Photo gracieuseté



Refonte de la carte électorale

Saint-Michel et Saint-Blaise-sur-Richelieu pourraient changer de comté

MARC-ANDRÉ COUILLARD

macouillard@coupdoeil.info

ACTUALITÉ. La Commission de la représentation électorale (CRE) propose d'apporter des modifications à la délimitation de certaines circonscriptions électorales de la province. Dans son rapport préliminaire, la CRE propose de faire passer Saint-Blaise-sur-Richelieu dans le comté de Huntingdon plutôt que celui de Saint-Jean, et de déplacer Saint-Michel de la circonscription de Huntingdon vers celle de Sanguinet.

La délimitation des circonscriptions électorales de la province est revue aux deux élections générales afin de tenir compte de la croissance et des mouvements de la population sur le territoire québécois.

«Changer de circonscription nous éloignerait du centre décisionnel. Saint-Blaise deviendrait alors la municipalité la plus éloignée du bureau de comté d'Huntingdon. De plus en plus de citoyens sont préoccupés par la possibilité de changer de circonscription. Ils nous en parlent souvent.

- Sylvain Raymond

SAINT-MICHEL

La CRE propose donc déplacer Saint-Michel dans le comté de Sanguinet, qui couvre Saint-Rémi, Sainte-Catherine, Saint-Constant et Saint-Mathieu, ce à quoi s'oppose le maire de Saint-Michel, Jean-Guy Hamelin.

«Ce n'est pas une bonne chose pour nous, plaide-t-il. Nos affinités sont avec la MRC des Jardins-de-Napierville. Nous n'avons pas la même réalité ni les mêmes enjeux que des villes comme Saint-Constant ou Sainte-Catherine.»

Le conseil a adopté une résolution demandant à la CRE de ne pas aller de l'avant avec cette modification. La députée de Huntingdon, Carole Mallette, a déposé un mémoire dans le cadre des audiences publiques de la CRE, au début du mois de novembre, en appui à cette demande de Saint-Michel.

«Nous avons fait ce même exercice au début des années 2010, lors de la création du comté de Sanguinet, rappelle M. Hamelin. Nous avons déposé un mémoire et fait valoir nos points et nous sommes finalement restés dans Huntingdon.»

«Je suis assez optimiste, conclut le maire. Quand ils font le découpage de la carte électorale, ils se soucient très peu des particularités. Ils prennent surtout en compte le nombre d'électeurs dans chaque comté, pour qu'il y ait un équilibre. Comme nous avons une population de seulement 3700 habitants, il n'y a pas d'enjeu.»

SAINT-BLAISE

Du côté de la circonscription de Saint-Jean, les modifications proposées par la CRE feraient en sorte que le comté se composerait uniquement de la partie urbaine de Saint-Jean-sur-Richelieu, située à l'ouest de la rivière Richelieu. La rue des Carrières et le chemin du Grand-Bernier Sud délimiteraient la partie au sud. Le secteur à dominance agricole à l'ouest de Saint-Jean-sur-Richelieu irait dans la circonscription de Huntingdon.



La rue Principale, à Saint-Blaise-sur-Richelieu, vue du ciel. Photo: Le Canada Français- Julien Saguez

Saint-Blaise-sur-Richelieu, qui compte quelque 2200 habitants, serait aussi englobée dans les limites de la circonscription de Huntingdon.

«Le conseil de ville a adopté une résolution lors de la dernière séance publique pour appuyer la demande du député de rester dans la circonscription de Saint-Jean, indique le maire de Saint-Blaise-sur-Richelieu, Sylvain Raymond. Saint-Blaise est non seulement beaucoup plus près de Saint-Jean et de ses institutions et établissements, dont le Centre de services scolaire des Hautes-Rivières.» Selon eux, les modifications

briseraient le lien d'appartenance entre une partie de la communauté et le territoire.

Saint-Blaise-sur-Richelieu devait être annexée à Huntingdon lors de la dernière proposition de redécoupage de la carte électorale de Saint-Jean, mais le changement n'a pas été effectué.

ÉTAPE À VENIR

La CRE doit maintenant analyser les représentations qui lui ont été faites. Elle déposera ensuite une proposition de délimitation révisée qui fera l'objet d'un débat à l'Assemblée nationale.

(Avec la collaboration de Maxime Labrie)

50 ans d'engagement bénévole d'un citoyen

Saint-Michel honore Donat Marchand

MARC-ANDRÉ COUILLARD

macouillard@coupdoeil.info

ACTUALITÉ. Cela fait plus de 50 ans que Donat Marchand, un citoyen de Saint-Michel, offre de son temps de façon bénévole au profit de sa communauté. Le

conseil municipal de Saint-Michel a décidé de l'honorer, le 12 novembre, en présence de nombreux citoyens et de la députée de Huntingdon, Carole Mallette.

Le tout nouveau sentier récréatif, situé à l'arrière de l'école primaire Saint-Michel-Archange, a été nommé en son honneur.

«Saint-Michel a à cœur de reconnaître les bénévoles passionnés, comme Donat, sur son territoire qui permettent la tenue et le succès de nombreuses activités, souligne le maire de Saint-Michel, Jean-Guy Hamelin. Donat Marchand est un pilier de la municipalité et il était tout naturel de nommer ce sentier en son honneur.»

PRIX DONAT MARCHAND

Les élus ont aussi profité de l'événement pour annoncer la création du Prix Donat Marchand. Ce prix sera remis annuellement à un bénévole s'étant démarqué par sa grande implication dans

la vie citoyenne de Saint-Michel. C'est un engagement que prend le conseil municipal», affirme M. Hamelin.

«M. Marchand est un homme très impliqué dans la communauté depuis plusieurs années. Je suis reconnaissante que la municipalité de Saint-Michel ait honoré notre citoyen en nommant le nouveau sentier récréatif en son nom, et en créant le Prix Donat Marchand, indique la députée de Huntingdon, Carole Mallette. Souhaitons que ces gestes incitent de nombreuses personnes à s'impliquer à la hauteur de M. Marchand.»

AUTRES DISTINCTIONS

En 2022, M. Marchand a été le lauréat de la Bourse Maurice Monière 2022 offerte par la Caisse Desjardins des Moissons-et-de-Roussillon. Il a également obtenu la Médaille du lieutenant-gouverneur du Québec qui reconnaît l'engagement bénévole exceptionnel.



Au centre, Donat Marchand, entouré d'élus et de citoyens de Saint-Michel. Photo: gracieuseté

Coup d'œil
VOTRE MÉDIA D'ICI

810-D, rang du Coteau, Saint-Jacques-le-Mineur J0J 1Z0

ANNONCES CLASSÉES - 1 866 637-5236
www.coupdoeil.info

RS RÉSEAU SÉLECT

Veillez recycler ce journal

Éditeur régional
Stéphane Legrand

Gestionnaire principale
Bianca De Lamirande
450 515-5444
bdelamirande@coupdoeil.info

Journaliste
Marc-André Couillard
450 515-5666
macouillard@coupdoeil.info

Coordonnatrice à la maquette et support aux ventes
Jordana St-Hilaire Tremblay
jsthilaireretremblay@icimedias.ca

Publié par :
Icimedias inc.

Président :
Renel Bouchard
Directeur général :
Marc-Noël Ouellette
www.icimedias.ca

Impression :
Imprimeries Transcontinental 2005 s.e.n.c.,
Transcontinental de La Capitale

Distribution :
Distribution Transcontinental inc.
Division Publi-Sac Montérégie

Abonnement
Un an : 125\$
Six mois : 70\$
TIRAGE : 15 834 EXEMPLAIRES IMPRIMÉS

Dépôt légal : Bibliothèque Nationale du Québec. Toute reproduction des annonces ou informations en tout ou partie de façon officielle ou déguisée est interdite sans la permission écrite de l'éditeur. Le journal Le Coup d'œil ne se tient pas responsable des erreurs typographiques pouvant survenir dans les textes publicitaires mais il s'engage à reproduire uniquement la partie du texte ou se trouve l'erreur. La responsabilité du journal et/ou de l'éditeur ne dépassera en aucun cas le montant de l'annonce. Les articles publiés dans Le Coup d'œil sont sous la seule responsabilité des auteurs et la direction ne partage pas nécessairement les opinions émises.

Nous reconnaissons l'appui financier du gouvernement du Canada.

Canada

Distribué par

publi soc

Saint-Rémi

Ottawa verse une aide de 500 000 \$ à Saladexpress

MARC-ANDRÉ COUILLARD

macouillard@coupdoeil.info

ACTUALITÉ. Le gouvernement du Canada accorde une aide financière remboursable de 500 000 \$ à l'entreprise Saladexpress, située à Saint-Rémi. Cette entreprise se spécialise dans la transformation de salades et de légumes.

C'est la ministre du Tourisme et ministre responsable de Développement économique Canada (DEC), Soraya Martinez Ferrada, qui en a fait l'annonce lors d'une visite de l'usine de Saladexpress, le 27 octobre. Pour l'occasion, elle était accompagnée par la députée fédérale de Châteauguay-Lacolle, Brenda Shanahan.

ACQUISITION

Cette aide financière de DEC a permis à Saladexpress de faire l'acquisition et l'installation d'équipements de production numériques destinés à la ligne d'épluchage d'oignons, un procédé

important dans la transformation des aliments, qui améliorera sa productivité et sa capacité de production.

« Nous sommes très reconnaissants de l'appui du gouvernement fédéral dans notre mission de valoriser les légumes d'ici. »

- Sylvain Racette,
président de Saladexpress

« Notre gouvernement investit depuis longtemps dans l'industrie agroalimentaire, notamment pour la promotion et la valorisation des entreprises et de leurs produits, indique M^{me} Shanahan. L'appui continu de notre gouvernement aux PME leur donne les moyens de faire face à la crise actuelle et leur permet de participer activement à la relance de notre économie. »

CROISSANCE

Le soutien de DEC doit permettre à

Saladexpress d'assurer sa croissance par l'amélioration de sa productivité en lui permettant de bonifier son offre en introduisant divers produits alimentaires, comme des salades prêtes à manger et des légumes coupés prêts à cuire, sous la marque Florette.

« La transformation des légumes pour les vendre à l'état frais est un réel défi avec les

changements climatiques qui affectent d'année en année les récoltes de nos partenaires et maraîchers locaux, rappelle Sylvain Racette, président de Saladexpress. Investir dans des équipements plus flexibles et technologiques assure la compétitivité de nos produits Florette destinés au marché du détail et nos produits pour le service alimentaire. »



David Bergeron, directeur général de la Chambre de commerce et d'industrie du Grand Roussillon, Sylvie Gagnon-Breton, mairesse de Saint-Rémi, Brenda Shanahan, députée de Châteauguay-Lacolle, Soraya Martinez Ferrada, ministre du Tourisme et ministre responsable de Développement économique Canada, ainsi que Sylvain Racette, président de Saladexpress. Photo: gracieuseté - DEC



Une trentaine de bénévoles, dont 15 élèves de l'école primaire, ont participé à l'activité de plantation. Photo: gracieuseté

Saint-Blaise-sur-Richelieu poursuit le verdissement de son parc Au Vent Fou

MARC-ANDRÉ COUILLARD

macouillard@coupdoeil.info

ENVIRONNEMENT. Pour une quatrième année, la municipalité de Saint-Blaise-sur-Richelieu a reçu l'appui d'Arbre-Évolution et de son Programme de reboisement social, afin de poursuivre ses efforts de verdissement dans le principal parc du village, le parc Au Vent Fou.

Ce sont 308 arbres qui y ont été plantés, le 23 octobre, avec l'aide d'une trentaine de bénévoles, dont 15 d'élèves de l'école primaire Saint-Blaise.

« Nous avons eu des bénévoles motivés et les jeunes ont pu bénéficier d'un peu de chaleur en après-midi. On les remercie, tout comme nous remercions Arbre-Évolution et son partenaire pour leur cruciale collaboration », souligne le conseiller municipal Alain Gaucher, qui tient également à souligner l'implication des employés municipaux.

UNE MÉTAMORPHOSE DU PARC

En cinq ans, la Municipalité, en collaboration avec Arbre-Évolution, a planté pas moins de 950 arbres, 140 arbustes, dont plusieurs à fruits comestibles, 115 herbacées et plantes mellifères, ainsi que 18 arbres fruitiers, dans le principal parc du village.

« C'est une grande chance que nous avons d'être accompagné par Arbre-Évolution depuis toutes ces années. Nous sommes partis de loin

et, même s'il reste encore des améliorations à faire, le résultat est merveilleux! », remarque M. Gaucher.

L'espace vert compte maintenant des haies brise-vent, une forêt comestible et des arbres pour créer des points d'ombre.

GESTION FÉRIQUE COMME PARTENAIRE

Si Arbre-Évolution a été en mesure d'injecter plus de 15 000 \$ dans les différentes opérations de verdissement à Saint-Blaise-sur-Richelieu, c'est en raison de son vaste réseau de partenaires privés regroupant plus de 100 organisations.

Dans le cadre de son Programme de reboisement social, les entreprises participantes mesurent leurs émissions de gaz à effet de serre et compensent leur empreinte carbone en finançant la plantation d'arbres pour une communauté qui en fait la demande.

C'est d'ailleurs un tout nouveau partenaire d'Arbre-Évolution, Gestion FÉRIQUE, qui a financé cette plantation à Saint-Blaise-sur-Richelieu. « Gestion FÉRIQUE est un organisme à but non lucratif qui gère des fonds communs de placement et qui s'investit pour faire une différence, explique Hugo Thibault, vice-président marketing. Avec la crise du climat qui s'aggrave, il est important pour nous d'inciter notre réseau à poser de bons gestes, entre autres pour l'environnement. »



450 699-2521
1 800 700-0621
comitedesusagersroussillon@gmail.com

Places limitées, sur réservation seulement



ASSEMBLÉE GÉNÉRALE ANNUELLE

12 DÉCEMBRE 2023 À 18H00

Centre Hospitalier Anna-Laberge
200 Boul. Brisebois, Châteauguay, QC J6K 4W8
Salle C

Centre intégré de santé et de services sociaux de la Montérégie-Québec

Québec

L'offre de 9 M\$ de Québec déçoit Clarenceville

MAXIME LABRIE

mlabrie@canadafrancais.com

L'aide gouvernementale provinciale destinée à Clarenceville pour le projet évalué à 23 M\$ visant à assurer l'alimentation en eau potable d'une de ses résidents ne sera que de 9 M\$. Le montant de cette subvention déçoit le maire Serge Beaudoin, qui indique que la municipalité ne pourra pas aller de l'avant pour l'instant.

Au total, 158 résidences de Clarenceville sont touchées. Environ 90 % d'entre elles n'ont pas accès à de l'eau potable parce que leur puits est sec ou contaminé. La municipalité compte environ 1200 habitants.

Un projet a été déposé au gouvernement pour relier la municipalité à l'usine de production d'eau potable d'Henryville et construire une usine d'épuration. Le coût pour sa réalisation est d'environ 23 M\$, un montant qui s'explique

notamment par la hausse des coûts des travaux d'infrastructure.

« C'est inouï de ne pas avoir accès à de l'eau potable au Québec en 2023. Les résidents doivent boire de l'eau achetée en bouteille.

- Serge Beaudoin, maire de Clarenceville

La subvention de 9 M\$ de Québec ne permettrait que l'installation des conduites d'eau vers les résidences. Elle n'est pas suffisante pour mettre en place un surpresseur afin de pousser l'eau ni pour construire une usine d'épuration.

« Pour une Municipalité dont le budget [annuel] est de 2,5 M\$, c'est impossible de demander aux citoyens de payer la différence. Ce serait la faillite ! Ça demanderait un règlement d'emprunt qui s'étalerait sur une trentaine d'années. Si nous n'avons pas 80 % de l'argent nécessaire du gouvernement, il est impossible de réaliser le projet », dit le maire de Clarenceville, Serge Beaudoin.

PROMESSE

Ce dernier souligne que le premier ministre François Legault avait indiqué durant la dernière campagne électorale qu'il réglerait le problème d'accessibilité à l'eau potable à Clarenceville. « M. Legault ne tient manifestement pas sa promesse. Il avait pourtant pris cet engagement lors de l'investiture de la députée actuelle d'Iberville Audrey Bogemans. Je dois me résigner à dire aux résidents qu'ils n'auront pas accès

à de l'eau potable prochainement et que le projet n'avance pas bien », mentionne-t-il.

Québec avait précédemment proposé une aide de 6,3 M\$ à Clarenceville afin de régler le problème d'approvisionnement en eau potable.

PUITS À SEC ET CONTAMINÉS

Serge Beaudoin souligne par ailleurs que même s'il a plu beaucoup cet été et que le niveau a monté dans les puits, l'eau de pluie n'est pas bonne à boire. « Les puits ont été secs trop longtemps. Il faudrait que les résidents installent des filtres qui coûtent une fortune », explique-t-il.

Les résidents qui ont des réservoirs les font remplir grâce au camion d'incendie de la ville. L'eau ne peut toutefois pas être bue, mais peut servir pour prendre une douche ou laver la vaisselle.

Le maire souligne que la ferme laitière Verhaegen, située sur la rue Front Nord, a donné un terrain à la municipalité pour permettre l'installation d'un surpresseur. « Ça veut tout dire ! La population veut de l'eau potable ! », lance-t-il.

Selon lui, le problème d'alimentation en eau potable est par ailleurs une question de santé publique. Les citoyens peuvent être malades en buvant directement l'eau de leur puits ou de leur réservoir sans l'avoir fait bouillir. Il tient à souligner aussi que certains enfants ne veulent pas aller à l'école parce qu'ils ne peuvent pas se laver à la maison. « Les résidents n'ont pas tous les moyens d'acheter un réservoir pour avoir de l'eau », conclut M. Beaudoin.



Le maire de Clarenceville, Serge Beaudoin, estime que les 9 M\$ offerts en subvention sont insuffisants pour permettre à la Municipalité de réaliser son projet. Photo: Le Canada Français - Archives

Conseils de nos PROFESSIONNELLS !



« Croquer à belles dents ».



Dr. Sarah Hyams

LE MOIS DE SENSIBILISATION À L'ATM : PRENEZ SOIN DE VOTRE MÂCHOIRE AVEC LES EXERCICES DU DR ROCABADO

Le mois de novembre est consacré à la sensibilisation à l'ATM, ou l'articulation temporo-mandibulaire. C'est l'occasion de mettre en lumière les troubles de la mâchoire, leurs symptômes et les différentes méthodes de soulagement. L'ATM est responsable de l'ouverture et de la fermeture de la mâchoire et les symptômes de douleur peuvent inclure: des maux de tête, des douleurs faciales, des difficultés à mastiquer, des craquements ou des grincements lors de l'ouverture de la bouche et des douleurs qui s'étendent à l'oreille.

Dans cet article, nous nous concentrerons sur les six exercices développés par le Dr Mariano Rocabado, qui ont fait leurs preuves pour aider les personnes souffrant de douleurs à l'ATM à retrouver un certain soulagement et cherchant des approches non invasives et holistiques pour gérer les problèmes liés à l'ATM. Le Dr Rocabado, expert renommé en physiothérapie crânio-faciale, a formulé cette série d'exercices thérapeutiques qui visent à renforcer les muscles associés à cette articulation délicate tout en favorisant la mobilité et la stabilité.

1) Ouverture passive de la mâchoire. Cet exercice consiste à ouvrir doucement la bouche à l'aide de vos doigts, en appliquant une légère pression sur votre menton. Répétez cet exercice plusieurs fois par jour pour détendre les muscles de la mâchoire et améliorer la mobilité de l'ATM.

2) Massage des muscles de la mâchoire. Utilisez vos doigts pour masser doucement les muscles de la mâchoire, en appliquant une pression circulaire. Ce massage aidera à soulager les tensions musculaires et à réduire les douleurs associées à l'ATM.

3) Étirements de la mâchoire. Ouvrez doucement la bouche aussi large que possible, puis maintenez cette position pendant quelques secondes. Ensuite, fermez la bouche lentement. Répétez cet exercice plusieurs fois pour améliorer la flexibilité de l'ATM et réduire les douleurs.

4) Inclinez doucement la tête d'un côté tout en appliquant une légère pression avec la main du côté opposé. Cela aide à relâcher les muscles du cou, qui peuvent être connectés aux problèmes de l'ATM.

5) Renforcement des muscles de la mâchoire. Placez votre langue contre votre palais, puis ouvrez la bouche en résistant avec votre langue. Maintenez cette position pendant quelques secondes, puis relâchez. Répétez cet exercice plusieurs fois pour renforcer les muscles de la mâchoire et améliorer la stabilité de l'ATM.

6) Étirements latéraux de la mâchoire. Placez votre main sur un côté de votre mâchoire et appliquez une légère pression vers ce côté tout en ouvrant doucement la bouche. Maintenez cette position pendant quelques secondes, puis passez de l'autre côté et répétez l'étirement. Cet exercice aide à améliorer la mobilité latérale de l'ATM et à soulager les tensions.

Le mois de sensibilisation à l'ATM est l'occasion idéale de découvrir des méthodes de soulagement naturelles pour les douleurs de la mâchoire. Les six exercices développés par le Dr Rocabado offrent une approche pratique et efficace pour aider à soulager les douleurs liées à l'ATM. En pratiquant régulièrement ces exercices, vous pouvez améliorer la mobilité de votre mâchoire, renforcer les muscles et réduire les tensions. N'oubliez pas de consulter un professionnel de la santé pour obtenir un diagnostic précis et des conseils adaptés à votre situation. Prenez soin de vous et profitez d'une mâchoire soulagée et détendue !

EN BREF

Le procès de Daniel Daoust en mai

Le procès de Daniel Daoust, accusé d'homicide involontaire, se tiendra du 27 au 31 mai 2024 et se poursuivra les 4 et 5 juin.

L'homme de 57 ans est accusé d'avoir causé la mort d'Érik Huot, le 25 août 2021, à Clarenceville.

Quatre experts doivent être appelés à témoigner lors de ce procès. M^e Clemence Giroux représente le ministère public tandis que M^e Richard Prihoda assure la défense de l'accusé. Daoust a choisi de subir son procès devant un juge sans jury. (L. B.)

Report de la fin des travaux de reconstruction du pont situé sur le 4^e Rang à Sainte-Clotilde

Le ministère des Transports et de la Mobilité durable informe la population que les travaux de reconstruction du pont situé sur le 4^e Rang, au-dessus du ruisseau Cranberry, à Sainte-Clotilde, qui devaient être terminés en novembre, s'échelonneront jusqu'à la mi-décembre 2023.

Ces travaux occasionnent la fermeture complète du 4^e Rang à la hauteur du pont. Les usagers sont invités à

emprunter le chemin de détour par la montée Hébert, la route 205 et le chemin Back Bush.

Bourses d'initiatives en entrepreneuriat collectif

La 5^e édition des Bourses d'initiatives en entrepreneuriat collectif (BIEC) est lancée. La date limite pour présenter un projet est le 30 novembre, à 16 h. Les BIEC est un appel de projets qui vise à soutenir l'émergence et le développement des entreprises et projets d'économie sociale en Montérégie. Les entrepreneurs collectifs et les entreprises d'économie sociale peuvent recevoir jusqu'à 20 000 \$ pour la réalisation de leur projet.

Pour déposer une demande, il faut visiter le biec.quebec. Les demandeurs peuvent déposer une demande pour le volet Projet d'amélioration (jusqu'à 7500 \$ en bourse) ou le volet Projet structurant de grande envergure (bourse entre 7500 \$ et 20 000 \$). Au cours des quatre précédentes éditions des BIEC, près de 1,4 M\$ ont été attribués en bourse aux entreprises d'économie sociale pour leurs projets.

Vos Réceptions



>13441-1

Rôti de porc au bacon et aux légumes d'hiver



Déposé au centre d'une table de Fêtes, ce rôti juteux et parfumé en fera saliver plus d'un. Bon appétit!

INGRÉDIENTS (POUR 6 PORTIONS)

- 3 c. à soupe de moutarde de Dijon
- Zeste d'un citron
- 2 gousses d'ail, hachées finement
- 1 c. à soupe de romarin, haché finement
- Sel et poivre
- 2 c. à soupe d'huile d'olive
- 1 rôti de longe de porc de 1 kg (2,2 lb)
- 8 tranches de bacon
- 4 carottes, pelées et coupées en gros bâtonnets
- 4 panais, pelés et coupés en gros bâtonnets
- 2 pommes, coupées en quartiers
- 4 branches de romarin frais

PRÉPARATION

1. Préchauffer le four à 350 °F.

2. Dans un petit bol, mélanger la moutarde, le zeste de citron, l'ail et le romarin. Saler et poivrer, puis réserver.

3. Dans une poêle allant au four, chauffer l'huile d'olive, puis faire dorer le rôti sur toutes les faces. Le déposer dans une assiette, et l'enrober du mélange d'arômes. Disposer les tranches de bacon en une couche sur le dessus du rôti et le ficeler.

4. Placer les carottes, les panais et les pommes dans le fond de la poêle et déposer le rôti par-dessus. Enfourner et cuire environ 45 minutes, ou jusqu'à ce qu'un thermomètre à cuisson indique 140 °F.

5. Retirer la poêle du four, recouvrir de papier d'aluminium et laisser reposer 15 minutes. Disposer le tout dans un joli plat de service et garnir de romarin frais.

MARCHÉ DAUPHINAIS INC.



>13296-2

Nous avons tout ce qu'il vous faut pour vos réceptions des Fêtes



Informez-vous: SERVICE de BUFFET

450.246.3037

60, Rte 202, Lacolle

Le Buffet du Chef
 SERVICE DE TRAITEUR
 BUFFETS CHAUD ET FROID
 POUR TOUS GENRES DE RÉCEPTIONS
 Patrick et Alain Bisailon
 patrickbisailon@hotmail.com
 81, rue de l'Église, Napierville | Tél. : 450 245-7044

>13435-1

Fromagerie **Le Métayer**
Saveurs des Fêtes
 Vaste choix de fromages à raclette
 Fabrication de fromages fins et cheddars
 Vente de fromages québécois, européens et produits du terroir
 603-E, Montée Douglass, Saint-Cyprien-de-Napierville (Québec) JOJ 1L0 fromagerielemetayer.com

Samedi, dimanche, mardi, mercredi - 10 h à 17 h
 Jeudi et vendredi - 10 h à 18 h
 Lundi - Fermé

>13456-1

PASSEZ PLUS DE TEMPS AVEC VOS INVITÉS QU'EN CUISINE!
LES ALIMENTS M&M EXPRESS
Harnois
 L'essence d'une région
 70, de l'Église Nord, Lacolle

>13439-1

CHARCUTERIE STEFAN FRICK
 L'authenticité depuis 1985 pour des fêtes gourmandes
 • Saucisses (82 variétés)
 • Fromages
 • Produits importés
 • Chocolats fins
 • Charcuterie artisanales, fait maison
 • Viande marinées Angus AAA
 Produits sans gluten, sans nitrite
 Vendredi et samedi : pain croûté et jambon bourguignon.
 69, rue de l'Église Nord, Lacolle
 450 246-3076 • charcuteriefrick.com

>13437-1

MANGEONS MAISON
 Plats cuisinés - Comptoir - Traiteur
RÉSERVEZ VOTRE MENU DU TEMPS DES FÊTES DÈS MAINTENANT!

Menu frais hebdomadaire livré chez-vous Dans un rayon de 50 km	Ragoût de boulettes et pattes de cochon
Buffet pour toutes occasions (mariages-funérailles-fêtes)	Buffets chaud & froid
Comptoir de produits maison congelés	Salle de réception pouvant accueillir jusqu'à 60 personnes
Tourtières, pâtés au poulet	Recevez notre menu de la semaine, écrivez-nous à : info@mangeonsmaison.com

353 Rue Saint-Jacques, Napierville, QC JOJ 1L0 450 245-0220 mangeonsmaison.com

>12212-1

23-24-25 novembre
 Journées de dégustation de bûches
 Obtenez **5\$ de rabais** sur toute bûche commandée lors de l'événement
 Venez visiter notre nouvel espace boutique!
 470 rue St-Jacques | 450 524-1556

>13652-1

www.coupedeilinfo - Le 22 novembre 2023 - 7

WOW

Découvrir l'expérience de magasinage

WOW



Plus Grande Boutique au Canada*

927 Boul. Saint-Jean-Baptiste, Mercier, Qc.



Deux Méga Boutiques même adresse



Nouvelles collections
Automne / Hiver.
Toutes dernières
tendances modes.



Outlets Officiel
de plusieurs marques
& designers mode.

15 millions en Inventaire - 35,000 pieds carrés
20 écrans images - 17 salles d'essayage

927 Boul. Saint-Jean-Baptiste, Mercier, Qc.

5 minutes de l'autoroute  Sortie 38 direction Mercier



ACHETEZ LOCAL POUR VOS ACHATS des Fêtes



12\$
De rabais

Chat: 2.27/3.18 kg



12\$
De rabais

Chien: 7.26/8.16 kg



20\$
De rabais

Chat: 7.26 kg

20\$
De rabais

Chien: 10.8kg et plus



PURINA
PRO PLAN

23 au 30
novembre



Selon formats et variétés offerts en boutique

4^{ème}
gratuite

PURINA Votre petit compagnon, notre passion.

HEURES D'OUVERTURE
Lundi au vendredi : 8h à 18h
Samedi : 8h à 15h



Meunerie N. Gamache inc.
90, rue de l'Église Sud, Lacolle J0J 1J0

f 450 246-3110

GRANDE VENTE DE SOUFFLEUSES!



COMPACT 24"



CROSSOVER 20"



DELUXE 28"



PRO 32"



Plusieurs autres modèles à prix avantageux et de nombreux accessoires pour votre confort en magasin.

GARANTIE

CONSUMMATEUR
3 ANS
L'ÉTÉ COMMERCIALE
GARANTIE

2 ANS
L'ÉTÉ COMMERCIALE
GARANTIE

COMMERCIALE
1 AN
L'ÉTÉ COMMERCIALE
GARANTIE

90 JOURS
L'ÉTÉ COMMERCIALE

LES ACCESSOIRES



158⁸⁶\$
+ t.x.s. 721014

Ensemble de chauffe-mains

- Pour les modèles 921
- Pour vous garder les mains au chaud tout l'hiver lorsque vous soufflez la neige.



92⁷²\$
+ t.x.s. 726015

Housse de rangement

- Pour les modèles de Sno-Thro Deluxe® et Professionnels.
- Idéale pour ranger votre Ariens après utilisation ou lorsque l'été est arrivée. La housse préservera votre souffleur de la poussière et des éventuelles égratignures.



Jeu de patin en composite

63⁵⁴\$
+ t.x.s. 726031



309^{\$}
+ t.x.s. 721033

Votre spécialiste en équipements de jardin et pelouse
RÉPARATION DE TOUTES MARQUES

Le Choix Logique

www.lefrancoistracteur.com



GARAGE J.L. LEFRANÇOIS INC
724, RUE DE L'ÉGLISE, SAINT-RÉMI, JOL 2L0

Tél. : 450 454-2233 • Fax : 450 454-2359
(Sans frais) 877-454-2233 • lefrancois.gar@videotron.ca



ACHETEZ LOCAL POUR VOS ACHATS des Fêtes



Idées-cadeaux boutique en ligne
Gracieuseté-AGDIA

Acheter ici pour les Fêtes: un must pour la qualité et la variété!

Vous avez beaucoup de magasinage à faire pour les Fêtes? Cette année, joignez l'utile à l'agréable en achetant local aussi souvent que possible!

CADEAUX

Les marchés de Noël, les boutiques de cadeaux et plusieurs autres types de commerces de votre joli coin de pays offrent une variété de produits à glisser dans les bas de Noël ou sous le sapin (jouets, produits de soins corporels, friandises, etc.). Magasinez-les sur place ou commandez-les en ligne dès maintenant afin d'éviter la cohue et d'avoir l'esprit en paix!

ALIMENTS

Les services de traiteur, les épicerie, les restaurants, les pâtisseries, les fromageries, les boulangeries, les boucheries, les chocolateries et les marchés publics de votre région regorgent de délices pour régaler vos convives lors de vos partys des Fêtes! Visitez-les sur place ou naviguez sur leurs sites Web pour faire le plein de produits savoureux à la fraîcheur incomparable!

TENUES

Pour briller de la tête aux pieds au réveillon du 24 décembre ou lors de la soirée du jour de l'An, choisissez des vêtements et des accessoires faits ici avec amour. Les sites de designers locaux et les boutiques mettant en valeur les créateurs et créatrices du Québec sont de plus en plus nombreux. À vous de trouver des tenues à votre image pour cette période de réjouissances!

BOISSONS

En 2023, boire québécois n'a jamais été aussi facile! Que vous optiez pour des vins, des spiritueux, des cidres, des sirops à cocktails, des boissons gazeuses, des jus de fruits ou des bières brassées juste à côté, vous pourrez lever votre verre à la santé des producteurs d'ici de midi à minuit!

En terminant, rappelez-vous qu'acheter local permet de stimuler l'économie de votre communauté. Bon magasinage — et joyeuses Fêtes!

LE-BO

Chaussures et vêtements

Faites de vos emplettes de Noël une expérience familiale!

- Chaussures et vêtements pour toute la famille
- Prêt à porter (hommes-femmes)
- Taille forte disponible

VENTE VENDREDI NOIR

DU 24 AU 26 NOVEMBRE

99 B-C, rue Lachapelle Est, Saint-Rémi | 450 454-7141

Pour des fêtes tout en beauté

B Boutique Beauté^{MC}

Ensemble fruits & passion



Coffrets parfum homme et femme



Roger & Gallet



Coffrets Watier



Produits Bloom



Accessoires chauffants pour les cheveux



Brosse Kevins Kyle



Coffrets Looky



Produits SAX



Coffrets Karine Joncas



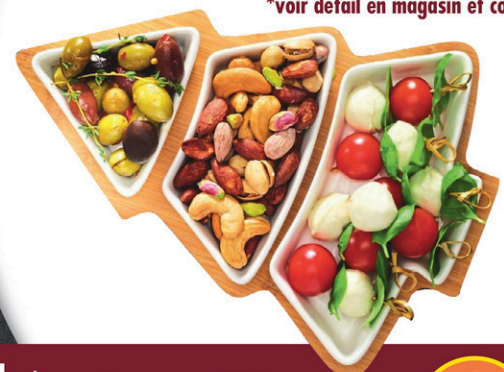
Chocolats variés



Jeux et Jouets



À L'ACHAT DE 65\$ ET PLUS
de cosmétiques* à prix régulier,
recevez GRATUITEMENT
un magnifique plateau à hors-d'œuvre
*voir détail en magasin et conditions



uniprix

Manoukian, Jbeili & Chouinard pharmaciens - propriétaires
784, rue St-Paul, Saint-Rémi | 450 992-1991



SUPERBES IDÉES-CADEAUX

STIHL®

ÉCONOMISEZ 40\$
249⁹⁹ \$

PDSM 289,99 \$ avec guide-chaîne de 16 po



SCIE À CHAÎNE À ESSENCE
MS 170 30,1 CM² • 1,3 KW • 3,9 KG/8,6 LB

GRATUIT

SUR UNE TROUSSE WOOD-PRO^{MC} OFFERTE À SEULEMENT 29,99 \$

À L'ACHAT D'UNE SCIE À CHAÎNE STIHL SÉLECTIONNÉE.



La trousse inclut : Coffre WoodmanTM • Chaîne OILOMATICTM • Casquette STIHL

SCIE D'ÉLAGAGE À BATTERIE

199⁹⁹ \$

GTA 26 offre une puissance de coupe impressionnante, une opération silencieuse, une excellente ergonomie et une autonomie longue durée grâce à la batterie remplaçable AS 2 de 10,8 V.



Laveuse à pression

à partir de

199⁹⁵ \$



SUPERBES IDÉES-CADEAUX



(casque seul à 49⁹⁵ \$)

ENSEMBLE DE SÉCURITÉ
Inclus: casque, jambière et lunettes

144⁹⁵ \$



GANTS DE TRAVAIL EN CUIR

À partir de

9⁹⁵ \$



LUNETTES DE SÉCURITÉ STIHL

À partir de

9⁹⁵ \$



STIHLCanada

www.stihl.ca

N'ne manquez pas votre chance de recevoir la trousse Wood-Pro^{MC}. Achetez simplement une des scies à chaîne sélectionnées d'ici le 15 décembre 2023 et vous recevrez GRATUITEMENT une trousse STIHL Wood-Pro^{MC}. Cette trousse comprend un coffre WoodmanTM, une casquette STIHL et une chaîne de rechange OILOMATICTM; le tout d'une valeur de 85 \$! Le modèle de casquette peut varier. Cette offre est en vigueur jusqu'au 15 décembre 2023 ou jusqu'à épuisement des stocks. Modèles admissibles: MS 170, MS 171, MS 180 C-BE, MS 181 C-BE, MS 193 C-E, MS 211, MS 241 C-M, MS 250, MS 251, MS 251 C-BE, MS 261 C-M, MS 271, MS 291 C-M, MS 291 C-BE, MS 362 C-M et MS 391.

Les détaillants peuvent vendre à prix moindre. Les prix des scies à chaîne, outils motorisés et accessoires sont en vigueur jusqu'au 15 décembre 2023. Les descriptions et les illustrations sont exactes au mieux de notre connaissance au moment de la publication et sont modifiables sans préavis. STIHL Limitée n'est pas responsable des erreurs d'impression et le détaillant STIHL local détient le pouvoir final de décision des prix des produits. Les prix sont valables uniquement chez les détaillants participants.

Votre spécialiste en équipements de jardin et pelouse RÉPARATION DE TOUTES MARQUES



GARAGE J.L. LEFRANÇOIS INC
724, RUE DE L'ÉGLISE, SAINT-RÉMI, JOL 2L0
TÉL. : 450 454-2233 • (SANS FRAIS) 877-454-2233 • FAX : 450 454-2359
LEFRANCOIS.GAR@VIDEOTRON.CA • WWW.LEFRANCOISTRACTEUR.COM

Le Choix Logique



ACHETEZ LOCAL POUR VOS ACHATS des Fêtes

>14031-1



Achat en ligne : recherchez les initiatives locales!

Le commerce électronique occupe une place importante dans notre quotidien. Il suffit désormais de naviguer quelques instants sur son ordinateur ou sur son téléphone intelligent pour effectuer une transaction et se faire livrer un produit à la maison. Or, pour soutenir l'économie locale, il importe de privilégier l'achat en ligne auprès des entreprises d'ici. Voici quelques pistes pour vous aider à repérer les initiatives de vos commerçants locaux!

RÉPERTOIRES EN LIGNE

De plus en plus de sites Internet agissent comme des moteurs de recherche afin de vous aider à trouver les commerçants de votre région qui sont en mesure de vous offrir les produits que vous désirez. Vous pouvez ensuite être redirigé vers la plateforme de vente en ligne de l'entreprise qui vous plaît.

boutiques de produits alimentaires ou d'artisanat, par exemple.

RÉSEAUX SOCIAUX

De nombreuses entreprises possèdent une page sur un ou plusieurs réseaux sociaux. Certains commerces y ont également une boutique en ligne qui peut vous rediriger directement vers leur site transactionnel. Vous pouvez aussi communiquer par messagerie avec un membre de l'équipe pour obtenir de l'aide ou des conseils.

Encourager vos commerçants locaux grâce au commerce en ligne, voilà une autre belle façon de faire rouler l'économie d'ici!

QUELQUES BONNES ADRESSES:

- mazonquebec.com;
- meubleduquebec.com;
- lepanierbleu.ca;
- monpanier.ca;
- lesboutiques.ca.

Certains répertoires permettent d'affiner votre recherche en ne présentant que des

Du jeudi 9 novembre au samedi 9 décembre 2023

jusqu'à

GRANDE VENTE

70%

de rabais

Quantité limitée
PREMIERS ARRIVÉS,
PREMIERS SERVIS.

Meuble télé avec foyer inclus



799⁹⁹\$

LAVEUSE HE 4.0 PI CU



674⁹⁹\$

SÉCHEUSE grande capacité 6.5 PI CU
11 programmes de séchage

574⁹⁹\$

RÉFRIGÉRATEUR
capacité 18 PI CU



799⁹⁹\$

ENSEMBLE DE SALON
2 CHOIX DE TISSUS
PLUS DE 40 MODÈLES DIFFÉRENTS EN STOCK



Chaise inclinable **1199⁹⁹\$**
Causeuse inclinable **1695⁹⁹\$**
Canapé inclinable **2097⁹⁹\$**

FAUTEUILS INCLINABLES
berçante et pivotante,
tissu motorisé et inclinable



1249⁹⁹\$

MATELAS
avnti bromont queen 60 po



699⁹⁹\$



Élue n°1 pour sa fiabilité
par un prestigieux magazine
de consommation

L'AFFAIRE DU SIÈCLE
GARANTIE 5 ANS et +
Pièces et main d'oeuvre

Bénéficiez d'une garantie de 5 ans et + sur les pièces et la main-d'oeuvre à l'achat d'une laveuse, sècheuse et/ou laveuse et sècheuse superposées Huebsch*.



Stimulons l'économie régionale : achetons chez nous!

AMEUBLEMENT
Tétreault
Meubles - Électroménagers - Électronique

288, rue St-Patrice, Sherrington QC J0L 2N0
450 454-3853
ameublementtetreault.com

Heures d'ouvertures :
Lundi au vendredi : 9 h à 18 h
Samedi : 9 h à 17 h

Suivez-nous! 

L'ULTIME CHOIX

LA MEILLEURE GARANTIE DE L'INDUSTRIE



Eclipse Cross
2024

DISPONIBLE
IMMÉDIATEMENT

FINANCEZ À PARTIR DE

2.99%

Eclipse Cross GT S-AWC 2024

FINANCEZ À PARTIR DE

2.99%

DISPONIBLE
IMMÉDIATEMENT

RVR
2024



RVR GT AWC 2024



Outlander PHEV
2024



ASSOCIATION DES JOURNALISTES
AUTOMOBILE DU CANADA
PRIX DES VOITURES
CANADIENNES DE L'ANNÉE

VENEZ RÉSERVER LE VÔTRE.
GAGNANT DU
PRIX DE L'AJAC.

Livraison possible en
début 2024.



**COUPAL &
BRASSARD**
MITSUBISHI • ST-JEAN

UNE EXPÉRIENCE
AGRÉABLE C'EST GARANTI!

*Détails en concession.



127, route 104, **St-Jean-sur-Richelieu** | 450 347-7447

coupal-brassardmitsubishi.ca



■ **Noyan**

Classes de Strong Nation et CIRCL Mobiliy

Noyan offre des classes de Strong Nation de 30 minutes (entraînement par intervalles) combinées à CIRCL Mobiliy de 30 minutes (style yoga), du 30 novembre au 21 décembre. Les classes se tiendront les jeudis, de 18 h à 19 h, au centre des loisirs. Information et inscription : 450 291-4504, poste 1201, ou par courriel au loisirs@ville.noyan.qc.ca.

■ **Hemmingford**

Souper de poulet BBQ de la Légion

La Légion organise un souper de poulet BBQ, pour apporter seulement, le 25 novembre, de 17 h à 18 h. Le souper inclut un demi-poulet, pomme de terre au four, sauce BBQ, petit pain, salade de chou et dessert. Coût: 20\$. Réservez: 514 705-2192.

■ **Lacolle**

Tournoi de Cribble de la Légion

Il y aura un tournoi de Cribble le 25 novembre, à 13 h, au 14, rue Laramée. Coût: 10\$. Bienvenue à tous. Info.: 579 538-8844.

Chasse à l'as à la Légion

Le gros lot est de 7916\$. Les enveloppes 3, 4, 5, 7, 9, 11, 16, 17, 19, 21, 22, 24, 27, 28, 31, 34, 35, 37, 41, 42, 47, 48, 50 et 54 n'existent plus. Les billets sont en vente au coût de 2\$. Virements Interac acceptés par courriel avant le vendredi matin, au acelegion11@gmail.com.

gmail.com. La Légion est ouverte le vendredi, de 15 h à 18 h 45. Tirage à 19 h. La vidéo du tirage est diffusée sur la page Facebook de la Légion. Info.: 450 210-2526.

■ **Napierville**

Cercle de fermières

Le Cercle sera présent avec les autres artisans au Marché de Noël de Napierville et Saint-Cyprien, le 2 décembre, de 10 h 30 à 18 h 30, et le 3 décembre, de 11 h à 16 h 30, au centre communautaire de Napierville (262, rue de l'Église). Notre local (290-A, rue Saint-Alexandre, près de la bibliothèque) sera également ouvert pendant cette période avec plein d'idées cadeaux.

Un atelier de crochet de base sera offert le mercredi 29 novembre, de 13 h à 15 h 30, au local du Cercle (290-A, rue Saint-Alexandre). Non-membre/5\$, membre/gratuit. Confirmez votre participation à fermiere1933@gmail.com. Le local est également ouvert aux membres les lundis, dès 13 h, pour des activités d'échange et d'entraide.

■ **Sherrington**

Dîner de Noël du Club Fadoq

Le Club Fadoq organise un dîner de Noël ouvert à tous, le 17 décembre, à 12 h, au centre communautaire Louis-Georges Lamoureux (224, rue des Loisirs). Service aux tables avec repas traditionnel de Noël. Apportez votre vin ou autres boissons. Coût: 35\$. Billets en vente auprès des administrateurs ou au local du Club les lundi, mardi et jeudi après-midi. La date limite

pour l'achat de billets est le 12 décembre. Cadeaux-surprises aux membres.

■ **Saint-Bernard-de-Lacolle**

Bingo des Chevaliers de Colomb

Les Chevaliers de Colomb organisent un bingo avec prix de présence le 1^{er} décembre, à 19 h, au 113, rang Saint-Claude. Hot-dogs, croustilles, chocolat et breuvages seront en vente au casse-croûte. Bienvenue à tous.

■ **Saint-Édouard**

Sortie du Club Fadoq

Le Club Fadoq organise une sortie en autobus au Marché de Noël et des traditions de Longueuil, le 10 décembre. Départ à 13 h 30 au centre communautaire et retour à 17 h 30. Coût: 20\$. Réservez: 450 454-0011 ou 450 454-1915. Places limitées.

■ **Saint-Michel**

Souper de Noël du Club Fadoq

Le club Fadoq tiendra son souper de Noël le 7 décembre, à 18 h, à la salle communautaire. Apportez votre vin. Bienvenue à tous les membres. Réservez: 450 454-3186.

■ **Saint-Paul-de-l'Île-aux-Noix**

Activités gratuites du Club Fadoq

Le Club vous offre des cours de Tai Chi le lundi, de 10 h à 11 h, et des cours d'activité physique (Viactive) les mardis et jeudis, de 9 h à 10 h, au local des organismes (Fadoq). Un groupe de marche se rencontre le mercredi, à 9 h, au Centre Paulinoix. Le Club est à la recherche de joueurs de dards

et de jeux de poches dans le but de faire revivre ces activités. Bienvenue à tous! Info.: 514 916-4556 ou clubfadoqileauxnoix@hotmail.com.

■ **Saint-Rémi**

Souper de Noël du Cercle de fermières

Le Cercle de fermières organise un souper de Noël musical le 7 décembre, dès 17 h, au Domaine Saint-Rémi (100, rue Lemieux). Coût: 25\$. Apportez votre vin. Réservez et paiement au plus tard le 29 novembre au 450 992-6120.

Soirées country des Chevaliers de Colomb Les soirées country des Chevaliers de Colomb sont de retour jusqu'au 1^{er} décembre au local 101 du centre communautaire. Elles seront ensuite de retour le 19 janvier. Cours de danse, de 19 h à 20 h, suivi de la soirée country de 20 h à 23 h. Coût: 5\$. Bienvenue à tous les amateurs de country.

■ **Jardins-de-Napierville**

Assemblée générale d'Apprendre en cœur

L'assemblée générale annuelle de l'organisme Apprendre en cœur aura lieu le 29 novembre, à 20 h, au centre communautaire de Saint-Rémi. Les points à l'ordre du jour sont: bilan financier au 31 mars 2023, rapport d'activités 2022-2023 et élection des parents au conseil d'administration 2023-2024. Il faut confirmer sa présence par courriel à l'adresse: apprendreencoeur@gmail.com ou en composant le 450 454-0400 ou le 438 379-0400.

2 jours d'action contre les violences faites aux femmes
25 NOVEMBRE
AU 6 DÉCEMBRE

VIOLENCE CONJUGALE = INACCEPTABLE
DROIT DE QUITTER - DROIT D'ÊTRE AIDÉE - DROIT DE VIVRE SANS VIOLENCE

La Re-Source est une maison d'aide et d'hébergement pour femmes et enfants victimes de violence conjugale. Notre équipe est là pour t'accueillir à ton rythme dans ton doute, ta question, ta décision...

La violence conjugale c'est une prise de contrôle dans l'intimité. Plusieurs formes de violence peuvent être utilisées. Elle n'a pas de culture, d'âge, de frontière ou de statut social. Ça peut arriver à tout le monde, c'est un problème de société!

Tu n'es pas responsable!

450-699-0908  1-877-699-1988



12 days of action against violence against women
NOVEMBER 25TH
TO DECEMBER 6TH

DOMESTIC VIOLENCE = UNACCEPTABLE
RIGHT TO LEAVE - RIGHT TO BE HELPED - RIGHT TO LIVE WITHOUT VIOLENCE

La Re-Source is an assistance and shelter for women and children who are victims of domestic violence. Our team is here to welcome you at your own pace, with your doubts, your questions, your decisions...

Domestic violence is a form of intimate control. Many forms of violence can be used. It knows no culture, age, border or social status. It can happen to anyone - it's a societal problem!

You're not responsible!



SUIVEZ-NOUS/FOLLOW US



Jeune pilote de Napierville

Félix Roy nommé recrue de l'année en série Super DIRTcar

MARC-ANDRÉ COUILLARD
macouillard@coupdoeil.info

SPORTS. Félix Roy, un pilote automobile de 18 ans, vient tout juste de remporter le titre de recrue de l'année de la série américaine Super DIRTcar en Modifiés Gros Blocs, au terme de la dernière course de la saison, qui s'est déroulée au Charlotte Motor Speedway, la première fin de semaine de novembre.

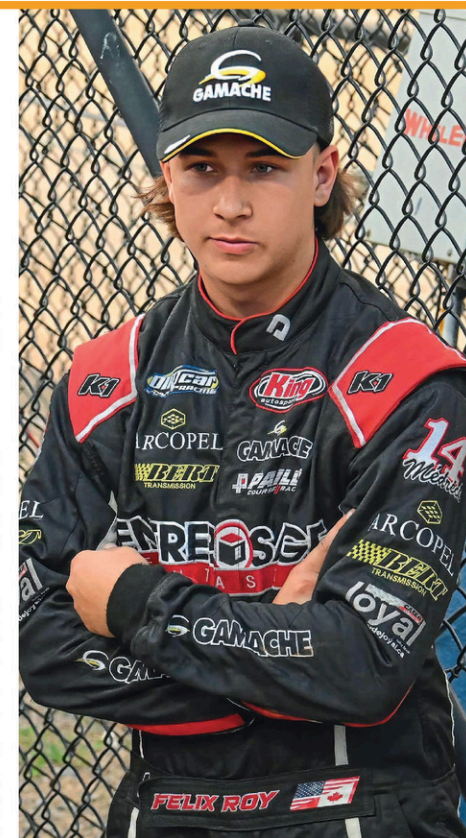
« Nous avons une certaine avance au championnat en arrivant à Charlotte, mais nous souhaitons accroître cet écart, indique Félix Roy, qui a finalement terminé au 13^e rang du championnat des pilotes de la série Super DIRTcar. Sur ce plan, nous pouvons dire que nous avons accompli nos objectifs, puisque dès la deuxième de trois courses, nous étions assurés du titre. L'objectif ultime aurait été de terminer dans le top-10 pour ces dernières courses de l'année, mais somme

toute, il s'agit d'un excellent week-end, surtout que nous en étions à nos premiers tours sur cette piste mythique. »

UNE SAISON OCCUPÉE

Félix Roy conclut ainsi une saison fort occupée, lui qui a pris le départ de 65 courses sur différents circuits au Québec, en Ontario et aux États-Unis, autant en catégorie Modifiés Gros Bloc qu'en Modifiés 358.

« Mon chef d'équipe Steve Morin, Éric Laperle et toute l'équipe King Autosport ont fait un travail colossal tout au long de la saison afin de me préparer des voitures ultra compétitives, conclut-il. Nous voulions gagner de l'expérience, notamment dans la série Super DIRTcar en Modifiés Gros Blocs, qui rassemble les meilleurs de la discipline. Nous visions le titre de recrue de l'année, ce que nous avons accompli, ainsi qu'un top cinq. Nous avons surpassé cet objectif dès la première année avec une deuxième place au Albany-Saratoga Speedway, en septembre. »



Le pilote de 18 ans, de Napierville, Félix Roy, a reçu le titre de recrue de l'année de la série Super DIRTcar. Photo gracieuseté



Félix Roy a pris part à 65 courses cette saison. Photo gracieuseté

Guide des gens d'affaires

Coup d'œil
VOTRE MÉDIA D'ICI .info

Commerçants
et gens d'affaires
SOYEZ VU... >13650-1

AquaWaterEau.com
Corporation

COMMIS D'ENTREPÔT

NOUS RECRUTONS !

Tâches :

- Placement de pièces dans l'entrepôt
- Remplir et vider les camions pour les livraisons
- Réparation et assemblage de systèmes de pompage et d'équipements de traitement de l'eau
- Toutes autres tâches connexes

BONNE FORME PHYSIQUE
PONCTUEL(LE)
DÉBROUILLARD(E)

8H-17H - LUNDI AU VENDREDI
AUTRES OPTIONS POSSIBLES

ENVOYEZ VOTRE CV :
CEDRICT@AQUAWATEREAU.COM
(514-272-2782)

AUCUNE
EXPÉRIENCE
REQUISE

AquaWaterEau.com
Corporation



Laboratoire d'analyses
accrédité ISO/CEI 17025
(514) 374-0454



Équipements de
traitement d'eau
(450) 454-3282



Systèmes de pompage
(450) 454-2082

Nous solutionnons tous les besoins
d'analyse d'eau, de systèmes de pompage
et d'équipements de traitement d'eau, et ce
depuis 33 ans.

Plus de clients que tous nos concurrents réunis
Satisfaction et résultats garantis
Merci d'encourager l'économie locale.

**Le plus grand centre d'analyses,
de pompes et de traitement d'eau
au Canada**

2255 Principale, Saint-Michel, Qc.

PETITES ANNONCES CLASSÉES

Heures d'affaires du service téléphonique: lundi au vendredi 8h30 à 12h
13h à 16h30

Mode de paiement:

À NOS ANNONCEURS: Assurez-vous que le texte de votre annonce est exact dès sa parution, sinon il faut nous en aviser immédiatement. En cas d'erreur, notre responsabilité se limite uniquement au montant de l'achat de la première semaine de parution de votre annonce. Toute discrimination est illégale.

annoncesclassées@hebdom.com

Offrez-vous des extras
✓ Encadré ✓ Titre centré
✓ Couleur ✓ Caractères gras
Informez-vous auprès de votre téléconseiller

POUR TOUT ACHETER ET TOUT VENDRE, près de chez vous

Maintenant deux numéros : 450 347-0323 et 1 866 637-5236

IMMOBILIER
100 à 299

MARCHANDISE
300 à 399

SERVICES
400 à 599

EMPLOI ET FORMATION
600 à 799

ÉVÈNEMENTS SPÉCIAUX
800 à 899

VÉHICULES
900 à 999

345 - Antiquités

ACHÈTES ANTIQUITÉ/TABLEAUX À DOMICILE : Bijoux Or, Bague, Chaîne, Bracelet, Montre, Oeuvres d'art, Tableaux, Luminaires, Sculptures inuit, Souvenirs Militaires, Sterling, MONNAIES Olympique en argent et Or, pièces 1968 et avant, 10c, 25c, 50c, 1 dollars. 514-891-0699.

365 - Poêle | Fournaise bois de foyer

BOIS foyer Borduas. Érable, bois franc 100%. Prenons réservations. 450-347-2751

LigneParents
1 800 361-5085
www.LigneParents.com

424 - Astrologie

Ana Médium, spécialiste des questions amoureuses depuis 25 ans. Le secret des rencontres positives, la méthode pour récupérer son ex et des centaines de couples sauvés durablement, réponses précises et datées. Tél. : 450-309-0125

424 - Astrologie

RECHERCHE PRÉPOSÉE aux soins à domicile Saint-Jean-sur-Richelieu Afin d'aider une personne atteinte de la maladie d'Alzheimer à un stade avancée
Horaire: 1 fin de semaine sur 2 514-918-4888

VOUS ÊTES À LA RECHERCHE D'UN EMPLOI?

coupdoeil.info/emplois



ÉQUIPE SICOTTE

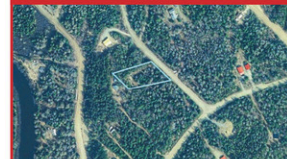
L'ÉQUIPE #1 RE/MAX ÉVOLUTION

À LOUER



COWANSVILLE Superbe multi-logements bien situé à proximité de toutes les commodités. Une ville aux multiples services, historique, artistique et culturel. Au cœur de Broome-Missisquoi, vous y trouverez votre compte assurément avec les vignobles des alentours, restaurants et espaces de plein air. Vivre en location une fois à la retraite pourrait être une solution réfléchie!
MLS 19797138 PRIX DE LOCATION: 1 325 \$/MOIS

TERRAIN



SAINT-MICHEL-DES-SAINTS Terrain situé dans le Domaine Lagrange à proximité de la rivière Matoulin. Près de la piste de VTT/motoneiges, du ZEC Lavigne, du Zec Collin et des terres de la couronne. Terrain en montagne prêt à construire (NON-INONDABLE) de 32 582,6 pieds carrés situé dans un secteur boisé et très paisible. Ponceau en place ainsi qu'un plateau déjà déboisé pour votre future construction.
MLS 24950758 PRIX DEMANDÉ: 59 000 \$

ABORDABLE



SAINT-ÉDOUARD Plain-pied situé à la campagne sur un terrain de 12 610 pieds carrés. Garage de bonne dimension 23x15. La toiture et le revêtement extérieur refait en 2015. Système Bionest 2021. Cette propriété vous offre 2 chambres à coucher (une très petite). Prévoir des travaux à l'extérieur. À quelques minutes de l'autoroute 15!!!
MLS 10823827 PRIX DEMANDÉ: 189 000 \$

ABORDABLE



SAINT-PAUL-DE-L'ÎLE-AUX-NOIX Spacieuse propriété vous offrant 3 chambres à coucher au même niveau localisée dans un secteur familial. Garage sur dalle de béton de +/- 17 X 27 (toiture de tôle). Plusieurs améliorations au cours des dernières années : toiture, chauffe-eau, adoucisseur d'eau / réservoir de pression et encore +. Le tout sur un terrain privé et paysager de 14 843 pieds carrés adossé à un boisé.
MLS 27266612 PRIX DEMANDÉ: 235 000 \$

TRIPLEX



SAINT-JEAN-SUR-RICHELIEU Triplex avec garage détaché localisé à distance de marche des services. Le loft du 2ème étage ainsi que le garage sont présentement disponibles pour occupation par l'acheteur. Garage de bonne dimension construit en 2020. Plusieurs rénovations/améliorations au cours des dernières années. Endroit idéal pour se loger à peu de frais!
MLS 14160537 PRIX DEMANDÉ: 425 000 \$

NOUVEAUTÉ



LACOLLE Propriété en superbe condition offrant de l'espace pour toute la famille et un décor extérieur enchanteur. Superbe cour arrière aménagée; terrasse, espace feu, remise, spa, jardin de fleurs et plus. Localisé à distance de marche des services et de l'école. Intérieur chaleureux au cachet unique. Cuisine et salle de bains refaites avec goût. Grand saloirium, la pièce maîtresse de la maison. Sol complètement aménagé, salle familiale avec bar et beaucoup de rangement.
MLS 17130322 PRIX DEMANDÉ: 479 000 \$



SAMUEL SICOTTE Courtier immobilier résidentiel
TOMMY BROWN Courtier immobilier résidentiel
CARL HUDON Courtier immobilier résidentiel et commercial
ISABELLE TÊTREAU Courtier immobilier résidentiel
ROBERT SICOTTE Courtier immobilier agréé

Contactez-nous pour une ESTIMATION GRATUITE

450.349.5868 www.equipesicotte.com 450.246.4637



Richard Giroux
Courtier immobilier agréé DA

450-444-8330
450-635-0000

RE/MAX
RE/MAX PLATINE R.G.
Agence immobilière
Licenciée indépendante
et autonome de Re/Max Platine



CERTIFICAT

OPINION DE VALEUR MARCHANDE DE VOTRE PROPRIÉTÉ

C'est LE BON TEMPS de VENDRE!

Ce certificat donne droit au porteur à une opinion de valeur marchande de sa propriété sans frais. Vous voulez vraiment vendre? Cette offre est valable immédiatement.

Merci de votre confiance!

RICHARD GIROUX 43 ANS D'EXPÉRIENCE

APPELEZ-MOI EN PREMIER CAR AVEC MOI, LE #1 C'EST VOUS!

VOTRE 1^{er} CHOIX

Nettement plus sympathique et professionnel

POUR RESTER À L'AFFÛT DE L'ACTUALITÉ EN TOUT TEMPS
SUIVEZ-NOUS



Coup d'œil
VOTRE MÉDIATION



URGENT

RECHERCHE

MÉCANICIEN JOUR-SOIR-FIN DE SEMAINE
POUR RÉPARATION DE CAMION ET/OU REMORQUE

- Horaire flexible
- 25\$ et plus selon horaire et habileté
- Outils, bottes et vêtements fourni
- Assurance collective après 3 mois
- Possibilité de RVER après 1 an

Bienvenue au mécanicien automobile

SVP nous faire parvenir votre C.V à rh@transportegl.com

450 245-0077 poste 230



ON EMBAUCHE

RECHERCHE

CHAUFFEUR LOCAL

- Temps plein et partiel
- Salaire concurrentiel
- Horaire flexible
- Camion attitré
- Assurance collective après 6 mois
- Régime de retraite après 1 an

Joignez-vous à notre belle équipe!

Envoyer votre C.V au rh@transportegl.com | Tél. **450 245-0077** poste 230

>18971-1



**VOUS ÊTES À LA RECHERCHE
D'UN EMPLOI?**

coupdoeil.info/emplois

NOUS EMBAUCHONS

JOURNALIER À 25,02\$ / h

OPÉRATEUR À 27,21\$ / h

MAINTENANCE DE 36,99\$ À 43,16\$ / h

Vos futurs avantages:

- Assurances collectives - Banque maladie
- Régime de retraite - 3-4 jours par semaine
- Et plus!

Nous avons hâte de vous rencontrer!



Postulez dès maintenant: stemartineresumes@darefoods.com

450 427-8410 ext 45 220

15 Rang Dubuc, Ste-Martine, QC

Coup d'œil
VOTRE MÉDIA D'ICI

UNE ME...
d'aujourd'hui

Votre journal en ligne dès le mardi à minuit

coupdoeil.info

AVIS DE CLÔTURE D'INVENTAIRE

À la suite du décès de Madame Rolande (Rollande) Fournier, survenu le 22 mars 2023, un inventaire des biens de la défunte a été fait par la liquidatrice de la succession, conformément à la loi.

Cet inventaire peut être consulté par les personnes intéressées en appelant au 514-290-2026.

>13960-1



AVIS DE PROMULGATION

Avis public est par la présente donné à tous les contribuables de la Municipalité de Saint-Paul-de-l'Île-aux-Noix que:

Le Conseil a adopté lors de la séance du 7 novembre 2023, le règlement suivant:

RÈGLEMENT N° 434-2023

Règlement 434-2023 décrétant l'imposition d'une taxe aux fins du financement des centres d'urgence 9-1-1, ce règlement a reçu l'approbation par le conseil municipal 7 novembre 2023. Prenez avis que ce règlement est en vigueur conformément aux dispositions de la Loi et qu'il est disponible pour consultation au bureau de la Municipalité au 959, rue Principale sur rendez-vous seulement. Le règlement est également publié sur le site web de la Municipalité.

Donné ce 13^e jour du mois de novembre 2023 à Saint-Paul-de-l'Île-aux-Noix

Magali Filocco
Directrice générale et greffière-trésorière

>13430-1

Avis de décès



Nicole Guérin Poupart
1954-2023

C'est avec tristesse que nous vous annonçons le décès de Mme Nicole Guérin, survenu le 6 novembre 2023, à l'âge de 69 ans. Elle laisse dans le deuil son époux M. André Poupart, ses enfants Nancy (Martin), Ghyslaine (Christina) et Geneviève (Martin), ses petits-enfants Benjamin, Loik, feu Lucas, Élyana, Mathis et Éliot, ses soeurs, frères, beaux-frères, belles-sœurs, neveux, nièces ainsi que d'autres parents et amis.

La famille recevra les condoléances à la Salle des loisirs (FADOQ), 234 rue des Loisirs, Sherrington, Québec, J0L2N0

Heures des visites: le samedi 2 décembre de 10h à 13h30, les funérailles suivront à 14h en l'église Saint-Patrice-de-Sherrington.



1 800 263-3074
www.serrefinnegan.com

>14038-1

Avis de décès



Fortin Mona
1950-2023

Paisiblement, le 14 novembre 2023, Mona Fortin nous a quittés, à l'âge de 73 ans. Elle laisse dans le deuil son époux Jacques Sorel, sa fille Emilie (Amir), sa soeur Diane (Réal), son frère Armand (Maryse), ses neveux et nièces Nathalie (François), Carol (Philippe), Dominic (Isabelle), ses petits-neveux Frédéric, Alexandre, Gabrielle, Audrey ainsi que plusieurs parents et amis.

La famille recevra les condoléances, en l'église Saint-Cyprien de Napierville le samedi 2 décembre 2023 dès 10h et les funérailles suivront à 11h.



1-800-263-3074
www.serrefinnegan.com

>13880-1



Solange Fortin
1949-2023

C'est avec une grande tristesse que nous annonçons le décès de Solange Fortin, survenu le 25 octobre 2023, à Brossard, à l'âge de 74 ans, après plusieurs mois de dur combat contre la maladie. Elle était la fille de feu Marcel Fortin et feu Marielle Abran de Hemmingford.

Elle laisse dans le deuil: les deux amours de sa vie sa fille Anne-Julie Falcon (Nicolas Leteneur) et sa petite-fille Laurence; ses sœurs Monique et Isabel (Éric Fourniller), ses frères Denis (Doris Savard) et François (Chantal Lebel), ses neveux et nièces; ses amis(es) et complices Hélène Dumais, Denise Richer, Gérard Séguin, Bernard Lasnier, François Dupuis et de nombreux(es) amis(es) avec lesquels elle a toujours entretenu des liens privilégiés qui lui ont valu d'être chaleureusement accompagnée jusqu'à la toute fin.

Femme impliquée dans son milieu social, elle a collaboré à la mise sur pied du CPE Les jeunes pousses des jardins du Québec comme première directrice générale. Active au sein du Parti québécois et commissaire à la commission scolaire du Goéland (Des Grandes Seigneuries). Employée à différents CLSC de la Montérégie, elle a œuvré pour les organismes communautaires de la rive sud et a aussi été bénévole sur des conseils d'administration où elle y a laissé sa marque jusqu'à tout récemment.

Grande fervente de la nature, de ski de fond et de voile on pouvait souvent la voir naviguer seule sur son voilier. Cuisinière hors pair, c'était toujours avec plaisir que parents et amis(es) se retrouvaient chez elle pour un repas gastronomique pimenté de grands débats d'idées.

Tous ensemble nous tenons à remercier les équipes de soins palliatifs de l'hôpital Charles Lemoyne et du Centre de Soins Palliatifs Champlain de Brossard pour leur excellent travail et leur support moral.

Rencontre avec la famille et les amis (es) le vendredi 1er décembre de 17h à 20h et le samedi 2 décembre de 11h à 13 h 15 au salon funéraire



514, Ave Champlain, Hemmingford, Qc
450-246-3988 | 1-800-263-3074

www.serrefinnegan.com

Suivi d'une cérémonie hommage et funérailles à l'église catholique de Hemmingford à 13 h 30.

>13707-1

Quand une vie s'éteint,
une âme monte au ciel
pour devenir une étoile
et illuminer le ciel des proches.

la vie est **Bell**

C'est le temps des offres sur le réseau 5G le plus rapide au pays.*

Plus de
85% de réduction
sur téléphones
sélectionnés.¹



*Voir bell.ca/reseau5G pour la couverture².

Pour obtenir des conseils d'experts sur notre incroyable sélection de produits et services, visitez :

ST-JEAN-SUR-RICHELIEU
395, boul. du Séminaire N
450 348-5210

ST-JEAN-SUR-RICHELIEU
Carrefour Richelieu
450 349-4400

À jour en date du 14 novembre 2023. Offert avec des appareils compatibles dans les zones de couverture du réseau de Bell Mobilité. La vitesse et la force du signal peuvent varier en fonction du trafic, de la topographie, des conditions ambiantes et d'autres facteurs, comme la gestion par Bell des ressources du réseau, en utilisant des méthodes qui incluent des pratiques de gestion du trafic Internet. Voir bell.ca/PGTI. Des frais uniques de connexion au service (60 \$) s'appliquent à votre première facture. Des frais mensuels gouvernementaux pour le service 9-1-1 s'appliquent : Alb. : 0,44 \$, N.-B. : 0,97 \$, T.-N.-L. : 0,75 \$, N.-É. : 0,43 \$, Î.-P.-É. : 0,70 \$, Qc : 0,46 \$ (0,52 \$ à compter du 1er janvier 2024), T.N.-O. : 1,70 \$, SK. : 2,08 \$. Bell est tenue de verser le montant au gouvernement. Modifiable sans préavis. Jusqu'à épuisement des stocks. Taxes en sus. D'autres conditions s'appliquent. (1) Comparativement à notre plein prix pour l'appareil. Nouvelle activation d'un Samsung Galaxy S23 FE 128 Go ou un Google Pixel 7 128 Go sur 24 mois avec le programme Paiements intelligents Bell^{MC} et un forfait de 2 ans admissible. (2) Basé sur une étude effectuée par une tierce partie (Global Wireless Solutions OneScoreMC) selon les résultats de tests de réseaux sans fil au Canada sur les services voix et données, la fiabilité et la couverture réseau par rapport à d'autres réseaux sans fil. Voir bell.ca/reseauLTE.