

Terrebonne



VILLE DE
Mascouche

CAHIER SPÉCIAL

des MOULINS, UNE RÉGION à découvrir

Le mercredi 3 juillet 2002

Revue

 Desjardins

Caisse populaire
Desjardins Terrebonne

RISTOURNES
2000-2001

350,000\$ 1997-1998
400,000\$ 1998-1999
500,000\$ 1999-2000
1,000,000\$ 2000-2001

1 Million \$

Votre
institution financière
en fait-elle autant ?

• 513, rue Masson
• 1299, boul. des Seigneurs

(450) 471-3735

Notre distinction coopérative!

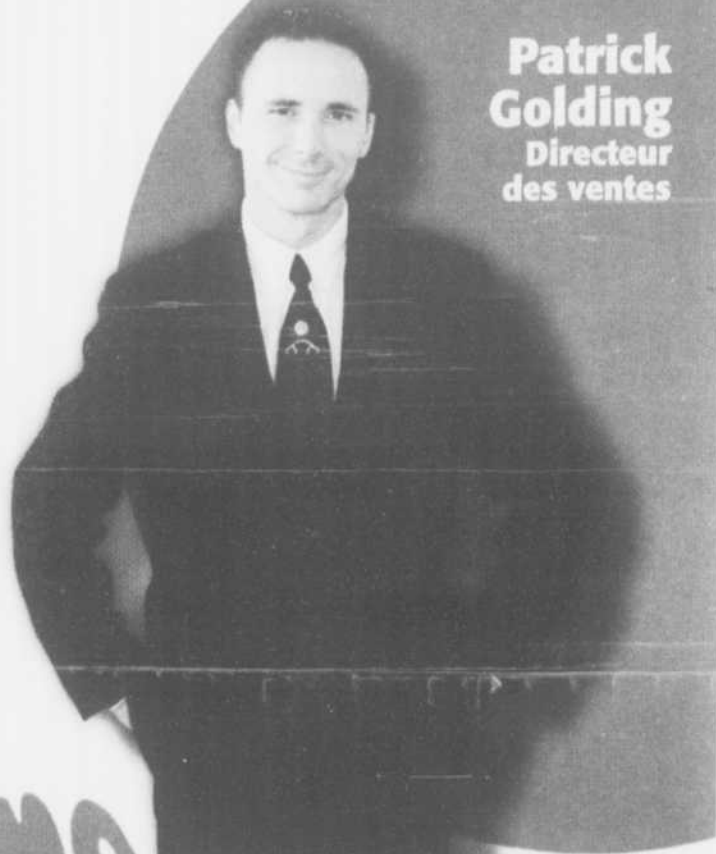
• 2250, chemin Gascon
• 1365, Grande-Allée, Lachenaie

Volkswagen Mascouche

118, MONTÉE MASSON

(450) 474-2428

**Patrick
Golding**
Directeur
des ventes



Bienvenue
dans votre
quartier!

**Pierre
Savard**
Directeur
du service



**Yves
Durocher**
Directeur
de la
Carrosserie



Passat



Jetta



Beetle

Êtes-vous fait
pour Volkswagen?
vw.com



Un outil précieux à conserver Terrebonne, ville phare sur la couronne nord

Découvrir la région est un des cahiers phare du journal La Revue. C'est pour cela que nous lui portons une attention toute particulière. Comptant pas moins de 48 pages, ce cahier est tout en couleur et imprimé sur un papier journal très blanc.

Sa rédaction est généralement sous l'habile responsabilité de ma consœur Louise Despatie, qui profite de quelques mois de congés bien mérités. Si elle n'y a pas participé, une première, son travail passé cependant nous a largement inspiré. Elle fut notre muse.

Le cahier « Découvrir la région » se veut un outil précieux non seulement pour les nouveaux résidents qui s'installent chez nous de mieux découvrir les mille et une facettes de notre coin de pays, mais aussi pour les anciens d'en faire tout autant.

Vous profiterez donc dans ses pages d'un

tour d'horizon très large de l'activité humaine de la région, qu'il s'agisse de notre monde culturel, communautaire, social et sportif, que de nos corporations municipales et économiques.

Espérant que ce cahier saura vous inspirer et vous pousser à profiter des multiples services offerts chez nous, il ne me reste plus chers lecteurs et lectrices à vous souhaiter une bonne lecture !

Gilles Bordonado
Directeur général adjoint
La Revue



Une vue superbe de la rivière des Mille-Îles

Terrebonne est la plus importante municipalité de la couronne nord pour sa population et le dynamisme de son développement.

GILLES BORDONADO

Mascouche : une croissance sans limite

Mascouche est une municipalité en pleine expansion. Sa croissance, qui n'a pas cessé au cours des 30 dernières années, ne s'est pas limitée à la population puisque les services ont suivi la même tangente.

GILLES BORDONADO

Au recensement de 2001, on comptait pas moins de 29 556 Mascouchoises et Mascouchois. On peut affirmer sans se tromper qu'ils sont maintenant 30 000 résidents à vivre dans cette ville.

L'économie locale a donc longtemps été animée par la construction domiciliaire. Dans ce domaine, les énergies sont maintenant concentrées avec succès autour des Cours de l'Étang, un secteur résidentiel de choix qui profite à proximité des beautés du superbe parc de l'Étang-du-Grand-Coteau. À maturité, cet espace vert disposera de plus de 10 millions de pieds carrés.

L'économie mascouchoise est cependant plus diversifiée désormais avec l'attrait majeur du Méga centre Mascouche et ses grandes surfaces et le développement commercial de la montée Masson. Le projet d'un parc d'affaires bordant les autoroutes 25 et 640 et attendant au parc industriel est prometteur.

Quant aux infrastructures publiques, elles sont modernes et nombreuses. Toutes les artères principales ont été restaurées, tandis que le réseau de parcs s'est grandement enrichi, comme le programme de sports et loisirs proposés aux résidents.

Couvrant 155,48 kilomètres carrés, la nouvelle ville de Terrebonne, fondée l'an passé, regroupe les territoires de Lachenaie, La Plaine et Terrebonne. Sa population est de 83 809 habitants, dont 44 758 dans le secteur Terrebonne, 22 551 dans le secteur Lachenaie et 16 500 dans le secteur La Plaine. Terrebonne dispose d'une riche histoire, puisque les ex-villes de Terrebonne et Lachenaie avaient plus de 325 ans d'histoire au moment de la fusion.

Le secteur de Terrebonne longe la rivière des Mille-Îles sur 12 kilomètres. Sa situation géographique est avantageuse, puisque des artères majeures la croisent : les autoroutes 25, 640 et 19. Lachenaie longe aussi cette rivière qui la borde d'une extrémité à l'autre. Les autoroutes 640, 40 et 25 traversent ce secteur. De son côté, La Plaine est située aux portes de Lanaudière et des Basses Laurentides.

Terrebonne compte 95 associations recon-

nues et une large de services publics et de commerces. Ses artères commerciales principales sont le boulevard Moody, des Seigneurs et de la Pinière et le chemin Gascon à Terrebonne, Grande Allée et la montée des Pionniers (et son centre commercial régional) à Lachenaie et le boulevard Laurier à La Plaine. La vitalité commerciale et culturelle et la beauté pittoresque du Vieux-Terrebonne, comme la qualité de ses restaurants, sont reconnues de tous.

Les cinq parcs industriels regroupent 227 entreprises embauchant 5 000 travailleurs. La future Cité industrielle internationale qui a à cœur le bien-être de ses travailleurs, devrait attirer des investisseurs des quatre coins du monde ces prochaines années et générer des centaines de millions d'investissements et créer des milliers d'emplois.

Notons que certaines données de cet article sont tirées de l'excellent site internet de cette municipalité : <http://ville.terrebonne.qc.ca>.

En page couverture

On reconnaît en page couverture plusieurs faits saillants de notre région : une construction en pleine croissance, un monde touristique et de loisirs qui se développe (équitation), un secteur industriel qui embauche de plus en plus de travailleurs (soudeur), des or-

ganismes culturels qui offrent une large palette de services (danse), les logos des deux municipalités de la MRC des Moulins et un environnement champêtre exceptionnel (parc de l'Étang du Grand Coteau et remise de fleurs).

Ont collaboré

| | |
|-------------------|--|
| Direction | Marie-France Despatie |
| Coordination | Vivianne Morin |
| Ventes | Anouk Charbonneau et Vivianne Morin |
| Rédacteur en chef | Gilles Bordonado |
| Journalistes | Sébastien Arbour, Gilles Bordonado, Nadia Brassard, Stéphane Fortier et Philippe Pilette. |
| Muse | Louise Despatie |
| Montage | Compomax |
| Page couverture | Conception graphique De Blois Brisebois |



**CONFECTION & RÉPARATION
DE PROTHÈSES DENTAIRES**

**DENTUROLOGISTE
PIERRE DUVAL DD**

DentVision

RÉPARATION SERVICE 1 HEURE
SUR RENDEZ-VOUS
FINANCEMENT DISPONIBLE

**471-5391 879 RUE ST-PIERRE
TERREBONNE**

(VIEUX TERREBONNE, VOISIN DU THÉÂTRE)

RE/MAX

DES MILLE-ÎLES INC.
COURTIER IMMOBILIER AGRÉÉ

Bienvenue aux nouveaux résidents

RE/MAX

471-5508

VENEZ VISITER NOTRE SITE INTERNET: //remax-quebec.com/desmilleiles

980 boulevard des Seigneurs, (centre professionnel) Terrebonne



**Le centre de distribution
dans votre région**

**BIENVENUE À TOUS
LES NOUVEAUX RÉSIDENTS!**



• PLAN D'AMÉNAGEMENT • PLAN DE FINANCEMENT
• CONSEILS D'EXPERTS SUR PLACE

CENTRE DE DISTRIBUTION
PAVEscompte

**SALLE DE MONTRE:
750, INDUSTRIEL,
MASCOCHE
474-PAVE
7283**

**OUVERT
7 JOURS
et soir sur
semaine**



des MOULINS **UNE RÉGION à découvrir**

Musique, danse et théâtre animent la région



Les Voix des Moulins est l'une des chorales les plus reconnues dans la région.

C'est connu et reconnu, la région des Moulins regorge de talents et de nombreuses distinctions confirment le caractère artistique de la population. Ainsi, de nombreuses associations à caractère culturel sont solidement implantées.

SÉBASTIEN ARBOUR

Tout d'abord, dans le secteur Lachenaie, l'ensemble vocal "Music-O-Chœur" (964-1906), l'Harmonie musicale (961-9158) et la troupe de danse Prestige (964-4113) ont maintes fois été applaudies.

Dans le secteur La Plaine, la troupe de théâtre "La Clé des Champs" (478-5299) offre aux amateurs la chance de "monter sur les planches".

A Terrebonne, Création Danse (961-4055), la Société de développement culturel de Terrebonne gestionnaire de l'Île-des-Moulins et de sa galerie d'art (471-0619), ainsi que du Théâtre du Vieux-Terrebonne (492-5514), reconnu à travers la province pour avoir remporté trois Félix, sont des piliers de notre culture locale.

A Mascouche, l'Association de danse de Mascouche (474-5224), le Chœur Poly-

phonique de Mascouche (966-9497), la chorale Chœur Gens de Chez Nous (966-1720), le club d'échec de Mascouche (477-8730), le groupe de danse Mascouche-centre (964-3416), le groupe de danse Rose Garden (968-1962), le Festival de peinture (474-3639) et finalement la troupe de théâtre et d'improvisation "Côte à côte" (492-4121) sont des incontournables.

Au niveau régional, soulignons la présence de l'Association québécoise de loisirs folkloriques de la Rive-Nord (625-0642), du Centre d'interprétation et de recherche philatélique (961-9740), de la chorale Gospel Énergie 12-70 (961-4015), de la Fondation Aimé Despatis (471-1141), de la chorale Les Voix des Moulins (474-5396) et de la Société d'histoire de la Région de Terrebonne (961-7815).



L'Association de danse de Mascouche est sous la direction de Josée Forest. Cette dernière a fêté ses 20 ans d'enseignement cette année.

Du 19 juin au 31 août 2002

DU MERCREDI AU SAMEDI À 20 H 30



THÉÂTRE du Vieux-Terrebonne

Amies à vie

présente

Comédie de
CHANTAL CADIEUX
Mise en scène de
ROBERT MARIEN

Drôle...

Intelligent...

Sensible !

*L'histoire d'amitié entre
deux mères attachantes
et leurs fils... « attachés » !*

Amenez vos ados !

Assistance à la mise en scène
Carole Bougie

Décors et accessoires
Mario Bouchard

Costumes
Mireille Vachon

Direction de production et éclairage
Éric Gendron

Rev. de la culture
Revue



Desjardins

Caisse populaire
Desjardins Terrebonne



Olivier Aubin

Marc St-Martin

Denyse Chartier

Pauline Lapointe

R É S E R V A T I O N S
(450) 492-4777



Terrebonne

En collaboration avec
la Ville de Terrebonne

L'île-des-Moulins vous invite au cœur de l'histoire

Sous le thème "Au cœur de l'histoire", le site historique de l'île-des-Moulins vous propose un grand choix d'activités historiques et culturelles. Au menu, visites animées, concert de l'OSM, Maison et Pays et plusieurs nouveautés.

PHILIPPE PILETTE

Le site historique de l'île-des-Moulins propose cet été une programmation particulièrement abondante et alléchante. En plus des concerts, spectacles et événements culturels toujours de grande qualité, le volet animation historique offre plusieurs activités intéressantes.

Au cœur de l'histoire

L'île-des-Moulins est au cœur de l'histoire avec ses visites guidées, ses animations, ses expositions et son circuit piétonnier.

La visite guidée du site, agrémentée de capsules théâtrales, est depuis longtemps l'une des attractions majeures du site. D'une durée de 50 minutes, cette visite permet de découvrir de façon divertissante cet important complexe préindustriel du 19^e siècle qu'est l'île-des-Moulins. Nouveauté cette année: la visite est maintenant offerte en anglais.

Le tour de bateau-ponton, une réplique du "Terrebonne", un bateau à vapeur ayant appartenu à Geneviève Masson, dernière seigneuresse de Terrebonne, est un moyen agréable de découvrir l'île d'un autre point de vue. Mis en place l'an dernier, le circuit piétonnier dans le Vieux-Terrebonne, en compagnie d'un guide-interprète, sera cette année agrémenté de la visite de la nouvelle Maison de Pays. Cette imposante maison de pierres datant de 1760 (Maison Perra-Bélisle) récemment restaurée met en valeur les produits du terroir, les œuvres des artistes en métiers d'art et de ceinture fléchée ainsi que la musique traditionnelle de Lanaudière. La maison sera accessible au public dès le 22 juin.

Enfin, dans le décor unique des voûtes du Moulin neuf, il faut avoir vu au moins une fois le spectacle historique "Mémoires d'eau" qui raconte 300 ans d'histoires de Terrebonne en 30 minutes.

Fête des voyageurs

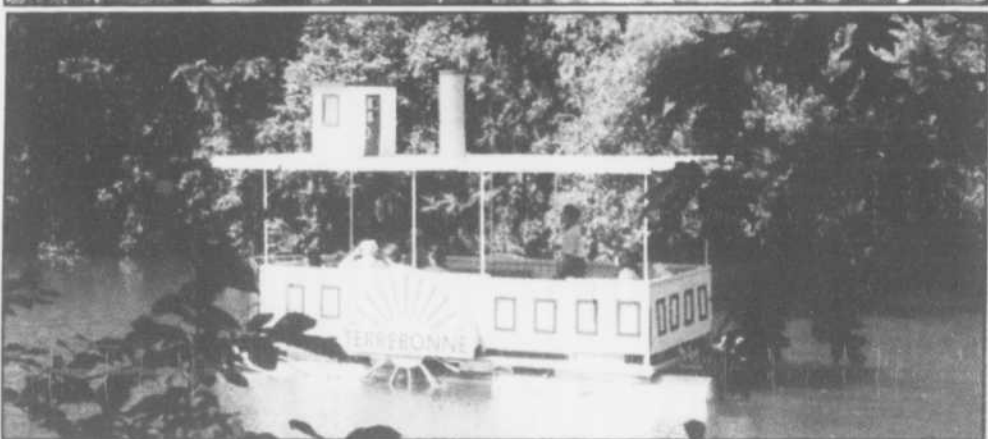
La Fête des Voyageurs est le plus gros événement à caractère historique de la région. Les 31 août, 1^{er} et 2 septembre, plus de 40 personnages costumés feront revivre l'époque de la Compagnie du Nord-Ouest en 1803. Lors de cette reconstitution historique, les visiteurs seront invités à se costumer et à participer à une épiluchette de blé d'inde avec musique et danse traditionnelle.

Au cours de leur visite à l'île-des-Moulins, les touristes pourront découvrir des personnages ayant marqué l'histoire de la région. Parmi les personnages qui seront en vedette cet été, notons la présence du seigneur Simon McTavish, propriétaire de la Compagnie du Nord-Ouest. Nous retrouverons également la seigneuresse Geneviève Masson et deux de ses amies, Julie Prévost et Mme Raby.

D'autres personnages costumés seront présents sur l'île et animeront aussi les terrasses du Vieux-Terrebonne tout en informant les gens sur les différentes activités offertes.

L'île en musique

Pour les mélomanes, la programmation culturelle de l'été à l'île-des-Moulins offre une programmation très attrayante. Toujours très apprécié, l'Orchestre Symphonique de Montréal a attiré l'an dernier près de 20 000 personnes. Cette année, dans le cadre des con-



Le bateau-ponton, une réplique du "Terrebonne", un bateau à vapeur ayant appartenu à Geneviève Masson, dernière seigneuresse de Terrebonne, propose un moyen agréable de découvrir l'île d'un autre point de vue.

certs Loto-Québec, l'OSM sera en concert le mardi 23 juillet au Théâtre de verdure. L'entrée est gratuite.

Trois autres concerts seront présentés au Théâtre de verdure. Le 1^{er} juillet, on pourra entendre un concert de Jeunesses musicales du Canada. Le 3 août, l'île accueillera un spectacle de musique traditionnelle avec La Famille Cantin et le 17 août, on retrouvera le Big Band Blok Note.

Les Matinées musicales Desjardins sont de nouveau présentées tous les dimanches de 11h à 12h, sur la scène extérieure de la Boulangerie. L'entrée est libre sauf en cas de pluie alors que les concerts sont présentés à l'intérieur au coût de 5 \$.

Rappelons que le restaurant de la Boulangerie "O Bistro de l'île" offre des repas et des boissons variées à prix abordables.

Autres événements

Plusieurs événements culturels viendront ponctuer la saison de l'île-des-Moulins.

Le 6 juillet, une première cette année, le spectacle jeunesse Abracabaret mettra en ve-

dette de jeunes talents de la région.

Au mois d'août, le Festival des Vins de Terrebonne sera de retour les samedi et dimanche 10 et 11 août. Cette dégustation sur fond de musique classique se déroulera au Parc Masson.

La Course de canards, une activité de financement qui offre plusieurs prix à gagner aura lieu le 8 septembre tandis que l'exposition de voitures anciennes Les Belles d'autrefois sera présentée le dimanche 15 septembre.

Mentionnons encore les expositions "Vision du transport au 19^e siècle" et "Des moulins et des turbines" qui sont présentées au Moulin neuf durant tout l'été. Le projet d'aménagement de la salle des turbines, qui fera partie du renouvellement de l'exposition permanente du Moulin neuf, est en phase de réalisation. Son ouverture est prévue pour l'automne 2003.

Pour plus d'informations au sujet des activités de l'île-des-Moulins, on peut téléphoner au 471-0619.

Bienvenue à tous!

N'hésitez pas à nous contacter ou à venir nous rencontrer. Une équipe dynamique à l'écoute de vos besoins, vous attend.

Nous vous offrons :

- Prise de tension artérielle personnalisée
- Aide et services aux nouvelles mamans
- Service de piluliers personnalisés
- Transferts d'ordonnances
- et beaucoup plus...

Obonsoins

François Allard, Benoît Gagnon & Associés
Pharmaciens

Livraison à domicile GRATUITE du lundi au dimanche

HEURES D'OUVERTURE

Lundi au vendredi: 9h00 à 21h00
Samedi: 9h00 à 17h00
Dimanche: 9h00 à 17h00

1025, montée Masson, Mascouche • 474-1010

Nous attendons votre visite ou votre appel!

Tout notre personnel souhaite la Bienvenue aux nouveaux résidants!

super C

LES MEILLEURS PRIX!

1395, boul. Moody
Terrebonne
(450) 471-7173

Benjamin Moore



BELMONT DÉCORATION PEINTURE

Un seul et unique dans la région Des Moulins

TOUTE L'ÉQUIPE DE BELMONT VOUS SOUHAITE BIENVENUE DANS LA RÉGION

SERVICES OFFERTS :

- PEINTURE RÉSIDENIELLE
- COMMERCIALE INDUSTRIELLE
- TEINTURE INTÉRIEUR-EXTÉRIEUR
- PEINTURE EN AEROSOL
- COULEURS PERSONNALISÉES
- HABILLAGE DE LITS ET DE FENÊTRES
- COUVRE-PLANCHERS
- PAPIER PEINT (PLUS DE 400 LIVRES EN MAGASIN)
- MEUBLES DÉCO



984 Boul. Moody (Terrebonne) coin des Seigneurs 471-1156

VENTE

de **11** juillet

~~TPS et TVQ~~

***Nous payons la TPS 7% et la TVQ 7,5%
sur tous les meubles et accessoires en inventaire.***

Valide du 29 juin au 31 juillet 2002

PAYEZ dans 1 AN
ou 24 VERSEMENTS ÉGAUX SANS FRAIS NI INTÉRÊTS

**OUVERT
LES DIMANCHES
DE 11 h à 17 h**

Meubles et électros

Avec vous depuis maintenant 39 ans

ouimet

* Achat minimum requis de 300\$
de meubles électroménagers
et électronique.
Ne payez que les taxes de vente.
Sujet à l'approbation
de crédit Accord D.

www.visitelocale.com/ouimet.htm

1 000, BOUL. DES SEIGNEURS, TERREBONNE 471-4119 471-2062

Courriel: meublesouimet@videotron.ca

Nos élus à Québec et Ottawa

Dans la MRC des Moulins, nous comptons deux députés fédéraux et deux députés provinciaux.



Jocelyne Caron



Gilles Labbé



Benoît Sauvageau



Diane Bourgeois

À Québec

À l'Assemblée nationale du Québec, le comté de Terrebonne, qui couvre les secteurs Terrebonne et Lachenaie, a pour députée Mme Jocelyne Caron du Parti Québécois. Elle occupe ce poste depuis 1989. Parmi ses responsabilités, notons qu'elle est Secrétaire d'État à la condition féminine et qu'elle siège donc au conseil des ministres.

Dans le comté de Masson, qui couvre Mascouche, le secteur La Plaine de Terrebonne, Charlemagne et le secteur Le Gardeur de la nouvelle ville de Repentigny, c'est M. Gilles

Labbé du Parti Québécois qui est député. Il fut élu en décembre 1998.

À Ottawa

À la Chambre des communes à Ottawa, le député du Bloc Québécois, M. Benoît Sauvageau représente depuis 1993 le comté de Repentigny, qui couvre Mascouche, La Plaine, Lachenaie, Repentigny, Le Gardeur et Charlemagne. Depuis 2001, Mme Diane Bourgeois du Bloc Québécois représente les électrices et électeurs du comté de Terrebonne/Blainville, qui dessert Terrebonne (secteur Terrebonne) et Blainville.

Porte de Lanaudière

Située à mi-chemin entre la grande ville et un des plus beaux jardins du Québec, la MRC des Moulins est la porte d'entrée de Lanaudière. Elle est formée de la nouvelle Ville de Terrebonne, qui regroupe les secteurs de Lachenaie, La Plaine et Terrebonne, et de la Ville de Mascouche.

La MRC des Moulins offre à ses visiteurs un équilibre parfait entre la ville et la campagne. Elle recèle des richesses patrimoniales exceptionnelles et de superbes paysages champêtres. Grâce à la gamme complète de services

offerts par les deux municipalités qui la composent, la MRC assure à ses résidents une qualité de vie unique dans la région de Montréal.

Centre orthopédique JOLY inc.

- Laboratoire d'Orthèses-Prothèses conventionné R.A.M.Q. (9581927-1)
- Permis M.S.S.S. (21036165)

Nous acceptons:

- C.S.S.T.
- S.A.A.Q.
- Centre local d'emploi
- Carte anciens combattants



Service d'ajustement
Prothèse mammaire externe
(Post-mastectomie)

Aussi:

Soutien-gorge
& Maillot de bain

Orthèses Prothèses



Orthèses plantaires moulées
(Évaluation, prise empreinte, conception, fabrication & ajustement)

Bas élastiques médicaux
(Mesurés & ajustés selon prescription médicale)

Vente & Location

- Cannes
- Marchettes
- Béquilles
- Fauteuils-roulants
- Lit hôpital
- Chaise aisance
- T.E.N.S.

Etc.

528, boul. des Seigneurs, Terrebonne
471-0605 ou 1-888-759-3025 (sans frais Joliette)

Bronzage d'été toute l'année

CHAQUE MINUTE EN VAUT 3



CERTIFICATS-CADEAUX DISPONIBLES



SPÉCIAUX

La Turbo
180 min.

36\$ + taxes

La Focus
(appareil debout)
100 min.

65\$ + taxes

La Ultra
130 min.

61¹⁰\$ + taxes

Spécial Matinée

Du lundi au Samedi de 8h30 à 12h
Dimanche toute la journée
(Seulement sur Turbo et Facial)

50% de rabais



BRONZAGE L'ESCALE AU SOLEIL

957, boul. des Seigneurs, Terrebonne 492-4937

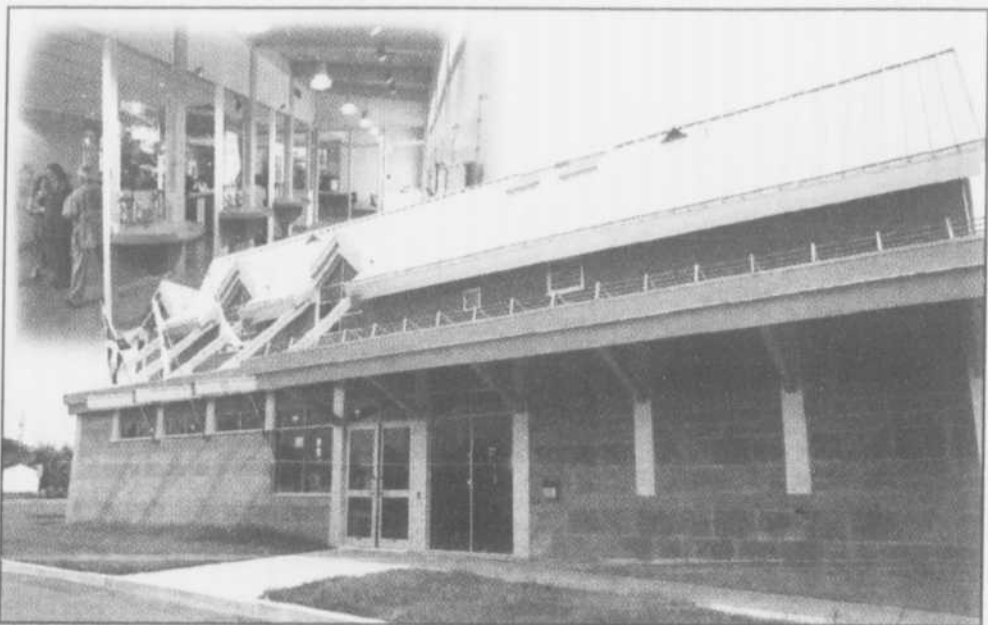
TOURISME DES MOULINS

Pour s'informer des activités récréatives et touristiques de notre région

Tourisme des Moulins vous invite à venir visiter le nouveau bureau d'information touristique situé dans le stationnement incitatif au 5000 Côte Terrebonne.

Vous y trouverez les guides touristiques régionaux, les dépliants d'activités dans Lanaudière, et l'ensemble des informations sur les sorties dans la MRC des Moulins. En plus de ces services usuels, nous avons ras-

semblé pour vous une panoplie de documents d'information, de cartes géographiques et de livrets à caractère récréo-touristique très utiles pour planifier ses activités et vacances. Mentionnons également



Le nouveau kiosque touristique des Moulins a ouvert ses portes le 22 juin dernier.

les précieux conseils de nos trois (3) préposées, Geneviève, Marie-Christine et Nancy qui sauront vous aider quant à vos choix de sorties et d'itinéraires touristiques. N'hésitez pas à leur rendre visite ou téléphonez au 964-0681.

Procurez-vous également la carte touristique Des Moulins qui présente l'ensemble des activités récréatives, touristiques et culturelles offertes sur le territoire. Distribué gratuitement, cet outil indispensable est disponible au bu-

reau d'information touristique, dans les bibliothèques de la région et chez les partenaires participants. Il est une réalisation conjointe de Tourisme des Moulins et du journal La Revue.

Tourisme des Moulins est heureux de pouvoir vous informer et travaille continuellement à augmenter ses services d'accueil et d'information touristique. Soyez assuré que d'autres services s'ajouteront dans un avenir rapproché.



L'importance de prendre le temps de découvrir notre belle région!

Un député à votre service.

Gilles Labbé

Député de Masson

Adjoint parlementaire au ministre d'État à l'administration et à la fonction public
2902, chemin Sainte-Marie, Mascouche
Tél.: 966-0111 • Télécopieur : 966-0115

Ne payez rien avant L'AN 2003*

**Vente
Réparation
Installation**

**ESTIMATION
GRATUITE**

Portes et fenêtres - aluminium P.V.C.
Portes d'acier - Portes patio
Portes miroir :
pliantes ou coulissantes

**Rampe en aluminium
et balcon en
fibre de verre**

Dépositaire



* Sujet à l'approbation du crédit.

Notre réputation est fondée sur 30 années d'expérience en installation

GRANDE SALLE DE MONTRE

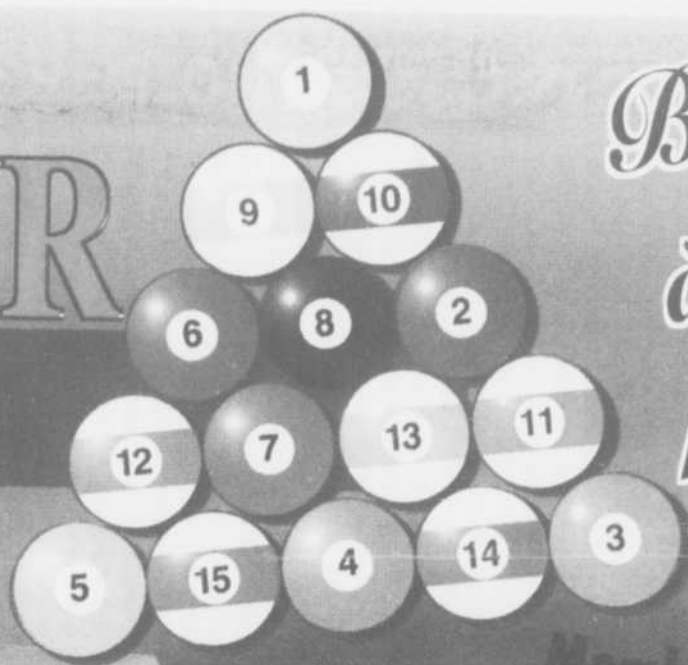
VITRERIE AD Aluminium inc.

585, Montée Masson, Mascouche 450-474-3980 • 450-474-2636

Salon
LE SIEUR

Billard

20 TABLES



*Bienvenue
à tous les
nouveaux
résidents*

Membres annuels **15\$**

Billard à

(2\$ POUR LES
55 ANS ET PLUS)

pour les membres
tous les jours
de 8h à 19h

4\$

*Clair
de Lune*

DU DIMANCHE AU
MERCREDI
DE 19H À LA
FERMETURE

5\$

la table

(Max. 4 joueurs)
Une cons. par pers.

10

loteries
vidéo

TOUS LES JOURS

*L'endroit idéal
de 16h @ 19h*

**Festival de bière en fût
tous les jours de 8h à 19h**

**Billard
GRATUIT**

avec cons...

Prof. Richard Mc Williams

Situé aux Promenades Le Sieur

**1369 Grande Allée,
Lachenaie**

(450) 492-8888

Membre de la Chambre de commerce de Terrebonne/Lachenaie

**HEURES
D'OUVERTURE**

Tous les jours
de 8h à 3h a.m.
même les
jours fériés





Les gens du 3e âge ne manquent pas d'idées pour se divertir. L'Université du 3e âge, antenne des Moulins, offre en association avec l'Université de Sherbrooke, propose des cours bien adaptés aux aînés. La région des Moulins a sa personne ressource pour ce programme en la personne de Mme Suzanne Gauthier, 471-3315.

Place aux 50 ans et plus!

Les personnes de 50 ans et plus ne demeurent pas sur leur appétit dans la région des Moulins. De nombreux services, divertissements et activités sont disponibles pour ceux qui désirent avoir du plaisir et rencontrer des gens. Plusieurs associations et clubs offrent divers services pour leurs membres.

NADIA BRASSARD

Associations de loisirs

Lachenaie : Club de l'âge d'or de Lachenaie : Laurette Favreau au 471-6074

La Plaine : Club de l'âge d'or de La Plaine : Huguette Charest au 968-1957

Mascouche : Association des bénévoles du CHSLD Vigi Santé Yves-Blais : Chantal Ouellet au 474-6991; Cercle de l'Amitié Mascouche-Heights : Yolande Madore au 477-5808; Cercle des cheveux d'argent : Lisette Benoit au 474-5347; Club de l'âge d'or Mascouche Centre : Donat Laroche au 474-3394; Club de l'âge d'or Mascouche Ouest : Jeannine Turcotte au 471-1413; Club de l'âge d'or St-Rosaire : Marthe Desjardins : 968-0842.

Terrebonne : Club d'âge d'or St-Jean-Baptiste : Madeleine Audet au 964-0334; Club d'âge d'or et club social Très St-Sacrement : Danielle Prévost au 433-3282; Club des choyés de l'Âge d'or de Terrebonne : Gaston Janelle au 471-3257.

Associations à vocation régionale

Association québécoise de défense des droits des retraités et préretraités des Moulins (AQDR) : Jacqueline Lhomme au 477-5935; Les Amis de Lamater (3e âge), Robert Désy, 492-0030; Université du 3e âge, antenne des Moulins : Suzanne Gauthier au 471-3315.

Pétanque

Mascouche : Club de pétanque Mascouche-centre : Germain Lamarche au 966-0622; Club de pétanque des ho-ho : Mireille Villeneuve au 477-9735; Club les Mordus de la pétanque : Françoise Gamache au 968-0676.

Terrebonne : Les Amis de la pétanque : Louis Limoges au 471-3319; Les Magiciens de la pétanque : Diane Poirier au 471-1409; Ligue de pétanque des Moulins : Mariette Roy au 471-4790 et La Boule Chromée Lamater : Rose Limoges au 471-6845.

CLUB DE MARCHÉ

Plein la vue, naturellement

Le sentier de la TransTerrebonne a été implanté en septembre dernier. Depuis, il représente l'occasion pour tous de pratiquer la marche, le vélo et le ski de fond dans un climat d'émerveillement. D'ailleurs, un club de marche a été implanté pour ceux et celles désirant se réunir et partager cette passion.

Marchez en groupe sur la TransTerrebonne :

Lundi et mercredi : de 19h00 à 20h00

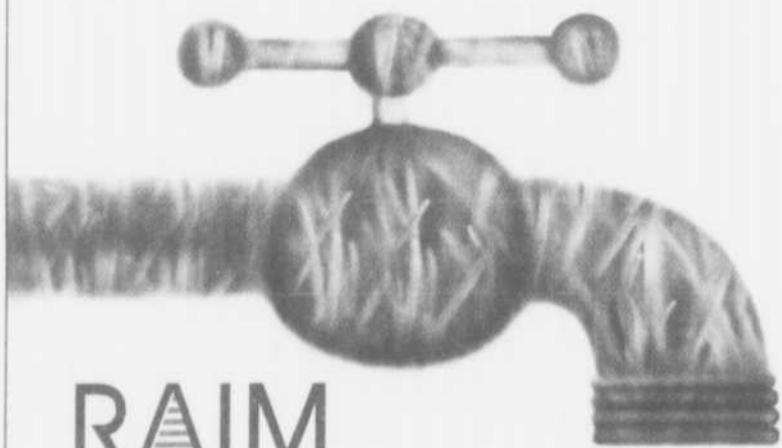
Mardi et jeudi : de 13h30 à 14h30

Départ : rue Plaisance, à l'entrée de la Trans-

Terrebonne - activité gratuite.

Pour informations, communiquer avec le Groupe Plein Air Terrebonne au 471-1933, avec la responsable, Mme Monique Dupuis.

Économiser l'eau potable?
ÇA COULE DE SOURCE!



RAIM

Régie d'Aqueduc Intermunicipale des Moulins
Lachenaie - Mascouche - Terrebonne

**Bienvenue
aux nouveaux résidents**

Chaque été, nous accueillons de nouvelles résidentes et de nouveaux résidents sur le territoire : vous êtes de ceux-là. À titre de président de la Régie d'Aqueduc Intermunicipale des Moulins (RAIM) et de maire de Terrebonne, j'ai le plaisir de souhaiter à chacun d'entre vous la plus cordiale des bienvenues.

Villes de Mascouche et de Terrebonne,
secteurs Lachenaie et Terrebonne

Politique d'arrosage de la RAIM, été 2002, en vigueur jusqu'au 31 août

Nous tenons à informer les nouveaux résidents des villes de Mascouche et de Terrebonne, secteurs Lachenaie et Terrebonne qu'une politique d'arrosage est en vigueur jusqu'au 31 août 2002 pour économiser cette précieuse ressource qu'est l'eau potable.

Cette politique, qu'il est important de respecter, détermine les jours et les heures d'arrosage permis en alternance dans chaque ville et chaque secteur. Pour connaître ces informations, nous vous invitons à communiquer avec nous au **964-RAIM (7246)**. Il est également possible de vous procurer un petit aide-mémoire à l'hôtel de ville de Terrebonne et à celui de Mascouche.

Grâce à votre collaboration, nous pourrions satisfaire à la demande estivale en eau potable, que ce soit au chapitre de la consommation, de la baignade ou des mesures d'urgence.

Bon été et merci de contribuer à la préservation de nos réserves d'eau. Après tout, économiser l'eau potable, ça coule de source!

Jean-Marc Robitaille,

Président de la Régie d'Aqueduc Intermunicipale des Moulins (RAIM)

Des constats d'infraction seront émis en cas de nonrespect de la politique d'arrosage.

Dans Terrebonne, secteur La Plaine

Politique d'arrosage du secteur La Plaine

Le secteur La Plaine de la ville de Terrebonne possède son propre réseau d'alimentation en eau potable et n'est donc pas assujéti à la politique d'arrosage de la RAIM. Cependant, pour participer à l'effort de préservation de l'eau potable, le secteur La Plaine possède sa propre politique d'arrosage en vigueur jusqu'au 31 août 2002.

Pour connaître les jours et les horaires d'arrosage permis dans votre secteur, communiquez avec le Module de l'entretien du territoire de la Ville de Terrebonne au **(450) 961-2001** (www.ville.terrebonne.qc.ca).

Les contrevenants à la politique d'arrosage sont passibles d'une amende de 50 \$ lors de la première infraction et de 300 \$ maximum pour toute infraction subséquente.

PRIX INCROYABLES!

LA SUPER LIQUIDATION DE L'ÉTÉ

ACHETEZ MAINTENANT ET PAYEZ EN 2003*



Mur de **52"**

Piscines creusées et hors-terre



Signature **RABAIS 200\$**



Sans Andrés

RABAIS **159\$**

PROFITEZ DE VOTRE PISCINE DÈS CET ÉTÉ



Aristocrate **RABAIS 250\$**



Le Parc

RABAIS **300\$**



Madrid

RABAIS **280\$**



Atlantis de Infinity

À partir de **5295\$**



HEURES D'OUVERTURE

Lundi au Vendredi 9 h à 21 h

Samedi 9 h à 17 h

Dimanche 10 h à 16 h



1715 Chemin Gascon, Terrebonne (450) 471-9903

Une région à découvrir

Bienvenue à la Pépinière Lapointe

Directement du producteur
des milliers de variétés...

Des rosiers parfumés

Achetez UN
ROSIER à prix régulier,
obtenez le DEUXIÈME
(à prix égal ou inférieur)
pour la MOITIÉ
du PRIX indiqué.

Des annuelles colorées

ANNUELLES EN POTS
prix réguliers: 2,49\$-2,99\$

3 pour 4,98\$

5,00\$

de RABAIS sur achat
de 25,00\$ et plus
avant taxes

Sur arbres, arbustes, arbres fruitiers ou conifères
à prix régulier. Valide jusqu'au 14 juillet 2002

Limite d'un coupon par personne par visite

**PÉPINIÈRE
LAPOINTE**
Inc.

970, avenue Châteaubriant
Mascouche (Québec) J7K 3N7

(450) 474-1680

Ici, nous cultivons la passion



THÉÂTRE DU VIEUX-TERREBONNE

La saison 2002-2003 : l'embaras du choix

Avec de grands artistes de la chanson, de l'humour, du théâtre et de la musique, le Théâtre du Vieux-Terrebonne propose cette année encore un excellent choix de spectacles de qualité.

PHILIPPE PILETTE

Théâtre

Pour sa saison 2002-2003, fidèle à sa tradition d'offrir un théâtre de qualité, le TVT propose huit pièces en plus de la production de théâtre d'été. La première pièce au programme est Mambo Italiano, une

comédie de Steve Galluccio, traduite par Michel Tremblay.

Puis ce sera autour des Sunshine Boys de monter sur la scène du TVT en novembre. Il s'agit d'une désopilante comédie de Neil Simon avec Claude Michaud et Jean-Pierre Chartrand dans les rôles titres. Le drame musical La Passagère sera présenté en février suivi en mars du spectacle A la recherche d'Elvis, qui mêle avec bonheur théâtre et variété et offre des performances d'acteurs époustouflantes.

La comédie dramatique Fleurs d'acier, avec Béatrice Picard et François Faucher saura vous toucher en plein cœur tandis que le suspense policier Piège pour un homme seul vous gardera en haleine du début à la fin.



Kevin Parent sera sur scène "Seul avec ses guitares" le mardi 19 novembre.

Également offerte comme pièce, La reine de beauté de Leenane, présentée en mai, propose une confrontation entre une mère vieillissante et sa fille avec en vedette les actrices Micheline Bernard et Denise Gagnon.

Musique classique et jazz

De bons spectacles de jazz sont au programme du TVT pour la prochaine saison. Laissez-vous séduire par le fameux duo de jazz nova Bet.e & Stef qui présente un tout nouveau spectacle. Côté vocal, on pourra se laisser charmer par la voix sensuelle de Karen Young, la belle Dorothee Berryman qui présente les classiques du jazz ou encore la populaire torontoise Molly Johnson.

Découvrez le jazz québécois à son meilleur avec l'excellent trio François Bourassa accompagné du saxophoniste André Leroux et le nouveau spectacle du

Susie Arioli Swing Band.

Au programme des Samedis en musique, trois concerts sont offerts. Le 2 novembre, André Gagnon sera sur la scène du TVT tandis que l'excellent Sinfonia de Lanaudière présentera Les Grands Classiques Viennois le 8 février. Puis, le 29 mars, ce sera au tour du ténor de réputation internationale Marc Hervieux qui présentera "De l'Opéra à Broadway".

Pour clôturer la saison, le TVT offre à sa clientèle un événement musical hors du commun : l'opéra Carmen, présenté le 2 avril avec pianiste, décors et costumes.

Moulinet

Au Moulinet, les spectateurs auront droit à une fabuleuse saison avec des auteurs-compositeurs-interprètes comme Louise Forestier, Stephen Faulkner et Bourbon Gauthier et de talentueuses inter-

prètes de la relève comme Les Muses, Manon Lévesque et Lise Boyer. Au programme également, du fado avec la belle São et du jazz à cordes avec Charles Wizen.

Pour les petits

Pour les tout petits, le TVT a préparé un programme irrésistible. Le 5 octobre, Pin Pon, les deux héros de la populaire émission télévisée, seront sur la scène du Théâtre du Vieux-Terrebonne pour raconter leurs aventures.

Le dimanche 10 novembre, les enfants pourront se divertir avec le spectacle Macaroni tout garni puis, le samedi 30 novembre, Annie Brocoli sera à Terrebonne pour le plus grand bonheur de ses jeunes admirateurs.

Chanson et humour

En chanson et en humour, les spectateurs seront bien servis avec un choix de 40 spectacles différents.

La saison débutera avec Eric Lapointe (14 septembre) et Jean Lapointe (21 septembre) et se poursuivra avec Michel Rivard (1er octobre), Alain Morisod et Sweet People (8 octobre), Jorane (13 octobre), Yelo Molo (17 octobre) et Luc de Larochellière et son invité surprise (22 octobre).

Le spectacle de Diane Dufresne, Liberté conditionnelle (26 octobre) sera présenté au Collège St-Sacrement. Le TVT recevra également Sylvain Cossette (30 et 31 octobre), Luce Dufault (3 novembre), Daniel Bélanger (14 et 15 novembre) et Kevin Parent (19 novembre).

Zaruela, un groupe vocal de seize solistes qui présente des interprétations originales sera en spectacle le 22 novembre, suivi de Laurence Jalbert le 23 novembre.

Les Disjoncteurs présentent un spectacle d'improvisation musicale chantée. Ils sont au TVT le samedi 27

novembre. Grégory Charles présentera son spectacle de chanson, humour et danse le 29 novembre. Le mercredi 4 décembre, le groupe Mes Aïeux viendra interpréter ses chansons "funkloriques" tandis que Patrick Norman offrira son spectacle de Noël le

8 décembre. Enfin, les Baby Spice seront en spectacle le 15 décembre et la Bottine Souriante le 17 décembre.

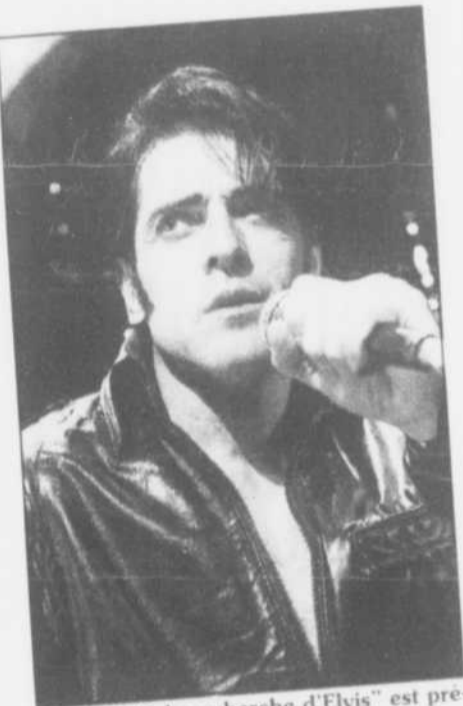
L'humoriste François Masicotte ouvrira la saison d'humour au TVT le 6 septembre, suivi de Patrick Huard et son spectacle Face-à-face les 12 et 13 septembre. Suivront François Morency (17 et 18 septembre), Peter McLeod (19 et 20 septembre, 20 et 21 novembre) et Claudine Mercier (27 et 28 septembre) avec un tout nouveau spectacle.

Michel Mpambara sera sur scène le 2 octobre avec son spectacle Il y a trop de blanc au Québec. Le mentaliste-illusionniste Gary Kurtz viendra mystifier les spectateurs les 4 et 5 octobre tandis que Jean-Michel Ancil les déridera les 14, 15 et 16 octobre ainsi que les 5 et 6 décembre.

La Tournée Juste pour rire sera présentée le vendredi 18 octobre puis les trois ténors de l'humour envahiront le TVT les samedi et dimanche 19 et 20 octobre. Lévesque & Turcotte seront "Sous observation" des spectateurs les 23 et 24 octobre tandis que Laurent Paquin donnera sa Première impression le 26.



Luce Dufault présente son spectacle "Au-delà des mots" le 3 novembre.



La pièce "A la recherche d'Elvis" est présentée en mars 2003.



Le pianiste et compositeur André Gagnon inaugure la saison des samedis en Musique le 2 novembre.



Pour le plus grand plaisir des tout-petits, Annie Brocoli sera à Terrebonne à la salle du collège St-Sacrement le 30 novembre à 14h et 18h30.

J'ai faim !

Repas familial

20⁹⁹\$

2 cuisses,
2 poitrines
PLUS
1 Pepsi 2 litres
GRATUIT
Au comptoir 19,49\$

Pepsi

GRATUIT

Pour un temps limité

Un seul numéro pour vous servir...

1509, chemin Gascon

(Centre d'achat Lespérance)

Livraison seulement (514) 333-7777

TERRITOIRE LIMITÉ • COMMANDE MINIMUM 6.00\$ (avant taxes)

Toujours Plus chez Scores!

SCORES
Rôtisserie
Côtes levées

Un an après le regroupement, la Ville de Terrebonne se dote d'une toute nouvelle identification visuelle qui nous rassemble et qui nous ressemble .

Citoyennes et citoyens, voici Terrebonne !

Bienvenue chez vous !



Terrebonne

La nouvelle identification de la Ville de Terrebonne expliquée :

Le chiffre TROIS donne le ton à l'identification visuelle de la nouvelle Ville de Terrebonne. Trois pour les territoires fondateurs de la nouvelle identité. Trois pour une communauté résolument inscrite dans le temps : passé, présent et avenir. Trois pour les vocations de la cité : résidentielle, agricole et industrielle. Trois pour les activités humaines : sociale, économique et culturelle

Graphiquement, ces éléments sont figurés simplement par trois aplats de couleurs vives architecturés autour d'une respiration qui trace la lettre «T».

Ces aplats dessinent également les contours d'un blason protecteur; clin d'œil tant à la richesse du passé historique de la ville qu'à sa réputation actuelle de tranquillité et de sécurité. La nature, source d'inspiration première, est traitée de façon symbolique sous forme de fluides qui passent d'une couleur à

l'autre et procurent sentiment de gaieté, douceur de vivre et dynamisme.

Le trait, qui balaie l'horizon, exprime à la fois la vaste étendue du nouveau territoire, la démarche visionnaire qui préside aux destinées de la ville. Il s'appuie sur une typographie racée pour conférer à l'ensemble force et stabilité.

Traité de façon moderne et stylisée, avec le souci d'épurer pour arriver à la simplicité, gage de pérennité, le logotype s'appuie sur des couleurs franches et pétillantes qui créent un courant de sympathie immédiate.

Un sentiment de paix, de sécurité et de sérénité se dégage de cette image. Elle illustre au mieux les valeurs traditionnelles pour lesquelles la population choisit de vivre à Terrebonne.

Les Moulois, champions de l'entraide!

L'entraide est à son niveau le plus élevé dans la région des Moulins. Dans tous les coins de la région de nombreux groupes et organismes viennent en aide aux personnes seules, couples, familles et ce, à plusieurs niveaux. Les personnes qui en ont besoin peuvent bénéficier de nombreux services que ce soit l'achat de vêtements et de meubles à bas prix ou bien du côté de la toxicomanie, du gardiennage, de la formation des bénévoles, de l'aide aux familles en deuil, aux personnes avec un handicap ou encore avec des problèmes de santé mentale.

NADIA BRASSARD

Aide aux personnes souffrant d'un handicap

La Rose bleue : Francine Lafond au 474-7007, Association pour handicapés visuels de Lanaudière : Guy Robitaille au 477-8174, Je vis en j'en ai le droit : Richard Dupuis au 474-5424, Association de parents d'enfant trisomique 21 : Chantal Lamarre au 477-4116, Association de la sclérose en plaques (SP) des Moulins : Benoît Marcil au 474-

4729, Association des dévotés sourds et malentendants du Québec : Gilles Marcoux au 470-1061 (voix et ATS), Les Filandières centre de réadaptation : Terrebonne/Lachenaie, Jacques Desjardins au 474-4175, Mascouche/ La Plaine, France Giroux, 474-4175, Le Vaisseau d'or des Moulins (santé mentale): Daniel Scott au 964-2415. Pour joindre le transport adapté des Moulins, vous pouvez le faire au 964-1098.



Le Carrefour familial des Moulins, 416 rue Saint-Louis à Terrebonne, offre une large gamme de services aux familles de la région. Il accueille entre autres le seul centre de ressources périnatales de la région, un service qui connaît un vif succès.



Mme Linda Thomas est la directrice de la Ressourcerie Multiservices "La petite ourse", un groupe à vocation environnementale et de réinsertion sociale qui vend des vêtements, des meubles, des jouets, de la peinture recyclée et autres produits à ses locaux du 3100 boulevard Mascouche à Mascouche.

Aide en toxicomanie et alcoolisme

Un foyer pour toi, (accueil et hébergement): Lyne Dufresne au 964-7077, Uniatox des Moulins : Manon Massé au 968-0363.

Aide aux familles

Carrefour familial des Moulins : Sophie Lauzon au 492-1257, Centre de ressources périnatales (aussi au Carrefour familial) : Rhoda Bourque au 492-1257, Parenfants : Violette Lehouillier au 968-0735, Échange gardiennage des Moulins : Nathalie Pigeon au 477-2353, Action-Famille de La Plaine : Mme Claude Poulin au 838-7023, Action populaire des Moulins : Lyne Morin au 477-8985, Les Amis de Simon (pour parents en deuil d'enfants): Lorette Lachapelle-Séguin au 492-9179; Albatros 14 (accompagnement aux mourants): Clémence au 471-9314.

Aide : vêtements, dépannage alimentaire, meubles et autres

La Ressourcerie Multiservices "La petite ourse" : Linda Thomas au 966-9716; Centre d'entraide de Mascouche : Solange Bé-

rard au 474-6588; Groupe ressources des Moulins : Linda Leclerc au 477-8522; Pavillon du Partage : Diane Mitchell au 474-1381; Comité d'aide aux Plainois (CAP) : Laurent Santerre au 478-1756 ou au local au 477-8761; Popote roulante La Plaine : Lise Frappier au 838-7792; Comptoir d'entraide de Terrebonne (financé par Centraide Laurentides) : Jacinthe Watier au 471-1067; Comptoir familial de Terrebonne : Roland Chiasson au 471-0017, Galilée (centre d'aide alimentaire) : Bernard Rivet au 492-9442, Service d'aide SEDAI T.S.S. : Mélina St-André au 433-0888, Comité d'aide aux Lachenois : Suzanne Pagé au 964-0360; paroisse St-Jean Baptiste de Terrebonne (comptoir de vêtements) : Gisèle Ouellette au 471-9412.

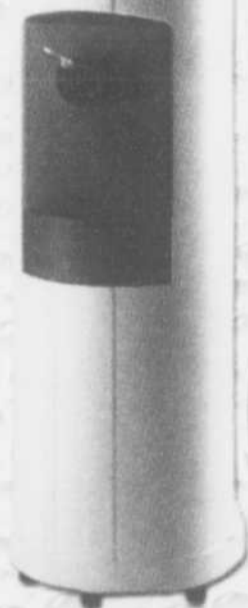
Aide et formation bénévole

Le Centre d'Action Bénévole des Moulins forme des bénévoles, voit aux visites et aux transports par ceux-ci en concertation avec les organismes du milieu. Vous pouvez joindre sa directrice Louise Auger au 964-9898.

Bienvenue chez vous !

Le plus grand spécialiste d'eau pure de la région

Refroidisseur
• Vente
• Entretien



Eau pure

Vente Libre service

Avant d'acheter votre refroidisseur venez nous voir !
Nous avons les meilleurs prix, les meilleures conditions le plus grand choix et le meilleur service !

Soyez vigilant, ne consommez que de l'eau pure

Eau pure obtenue par distillation moins de 3 PPM



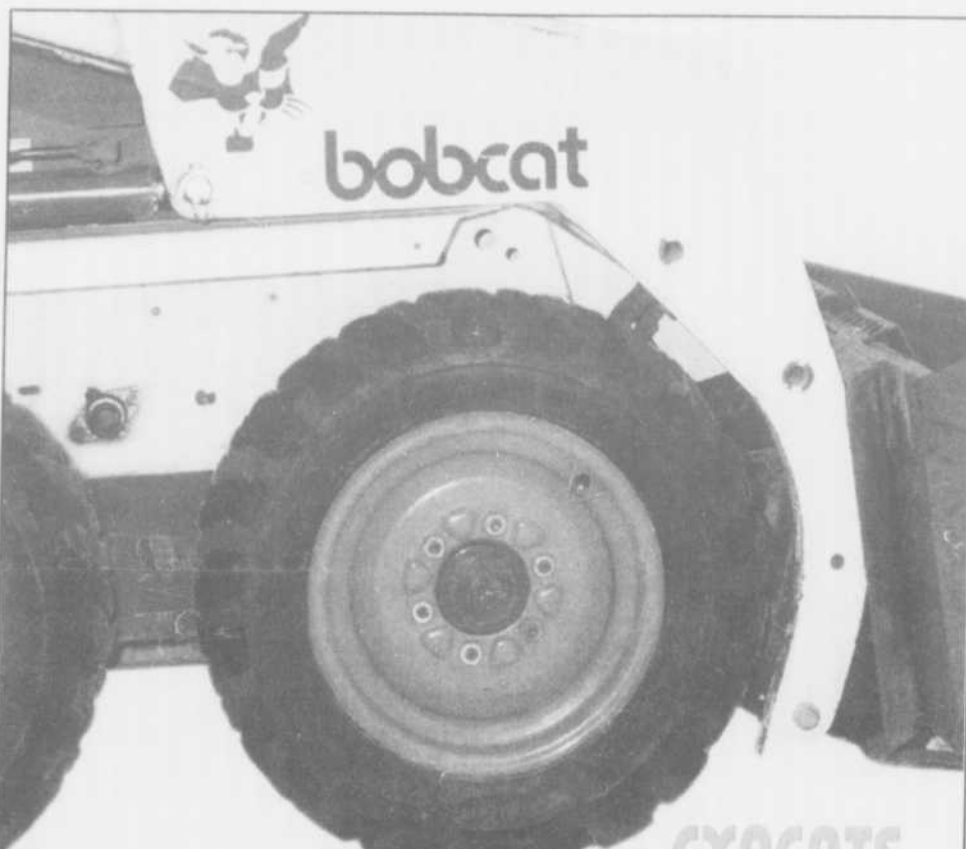
EAU
• DISTILLÉE
• DE SOURCE
• Refroidisseurs
• Vente • Service



Barthuz
L'Apéro Vin du Collège etc.

2160, ch. Gascon, Terrebonne
Centre L'Esplanade (à côté IGA) **964-2122**





bobcat

EXPERTS
en
LOCATION !

Pour un
déménagement
des plus faciles!

- Camions
- Remorques
- Carrosses
- Courroies
- Couvertures

Aussi, nous louons :

- Décolleuse à tapisserie
- Laveuse à tapis
- Creuse-trou

et bien plus!



LOU-TEC

5 \$
de rabais

sur location

Applicable en tout temps

Aucun jumelage Revue juillet 2002

LOU-TEC

9.95 \$
+ taxes

Experts en location
LOU-TEC

TERREBONNE
1720, chemin Gascon, Terrebonne
Tél.: (450) 471-2330

MONTRÉAL
1646, Henri-Bourassa E., Montréal
Tél.: (514) 381-4439

LA PLAINE
5551, boul. Laurier, La Plaine
Tél.: (450) 477-0353

des MOULINS UNE RÉGION à découvrir

FESTIVAL DE PEINTURE A MASCOUCHE

Des jardins et des fleurs



C'est la peintre Nicole Foreman qui sera l'artiste invitée pour la prochaine édition du Festival de Peinture à Mascouche cet automne. Fortement inspirée par l'univers floral, Mme Foreman est considérée comme l'une des grandes aquarellistes canadiennes. Elle a participé à de multiples expositions et reçu plusieurs récompenses pour son œuvre. Le Festival de Peinture à Mascouche présente pour la 14^e année des expositions d'artistes professionnels, semi-professionnels et amateurs durant trois jours au mois d'octobre. (photo: Philippe Pilette)

Provigo Mascouche

La direction et le personnel de

Provigo Mascouche souhaitent la bienvenue à tous les nouveaux résidants.

VENEZ PROFITER DE NOS SUPER SPÉCIAUX!

EN

GUISE DE BIENVENUE

NOUS VOUS OFFRONS
DU 2 AU 7 JUILLET

pour

4,69 \$

+ taxes

Boisson gazeuse format 2 L

le choix du président

Gratuite à l'achat d'une Pizza Ziggy's 12 pouces
avec frite familiale

sur présentation de cette annonce

100, Montée Masson
Tél.: 474-4121 / 4122
Ouvert: 8h à 23h
7 jours sur 7

LES SUPERMARCHÉS
provigo

Pas moins de neuf paroisses desservent les fidèles de la région

Neuf paroisses catholiques se partagent le territoire moulinois. Quelques-uns de ces temples sont ouverts de jour, afin de permettre à tous de s'y ressourcer. Vous pouvez également vous informer grâce aux numéros de téléphone suivants pour tout événement que vous désirez souligner religieusement.

SÉBASTIEN ARBOUR

Secteur Lachenaie

La paroisse St-Charles-Boromée est située au 3341 Saint-Charles. L'administrateur paroissial est Yvon Limoges et on peut le joindre au 471-3940.

Secteur La Plaine

Située au 10251 boulevard Laurier, la paroisse St-Joachim est dirigée par l'abbé Yves Chamberland. On peut le contacter au 478-2424.

Terrebonne

Terrebonne compte quatre paroisses. Saint-Louis-de-France est située au 825 rue Saint-Louis et pour toute information, on peut joindre le curé Guy Sanscartier au 471-3451. Saint-Jean-Baptiste est située au 2065 Jacques-Cartier et la responsable est Suzanne Trottier (471-9412). Localisée au 875 de Cloridan, la paroisse Esther-Blondin est dirigée par le responsable Jean-Pierre Desnoyers (964-4300), alors que la paroisse Très Saint-Sacrement du 3500 montée Gagnon est dirigée par le curé Germain Ouimet (435-7361).

Mascouche

Mascouche compte trois paroisses, dont l'une offre des célébrations dans les deux lan-



Les églises de la région sont intéressantes à découvrir, tant au niveau spirituel, et historique qu'architectural. Ici, l'église Saint-Henri de Mascouche (Photo : Sébastien Arbour).

gues, soit Holy Rosary/Notre-Dame du Saint-Rosaire, située au 388 chemin des Anglais (477-5512), Saint-Benoît que l'on trouve au 712 chemin Pincourt (477-1721) et enfin Saint-Henri, sise au 3000 chemin Ste-Marie, dirigée par l'abbé Jean-Paul Lafetière (474-2413).

Le CLDEM: un rôle essentiel auprès des entreprises

Le Centre local de développement économique des Moulins contribue activement à l'enrichissement collectif et à la qualité de vie des citoyens par une nouvelle phase de développement distinctif caractérisée par la qualité des emplois et des investissements.

Le CLDEM gère un guichet unique (multi-services), en développement économique. Son territoire d'action couvre la MRC des Moulins, soit les municipalités de Mascouche et Terre-

bonne. Le CLDEM joue un rôle essentiel dans toutes les phases de démarrage, d'implantation, de relocalisation, de consolidation, de croissance et de financement des entreprises.

L'équipe du CLDEM

Directeur général

Claude Robichaud

Agente de recherche et communication

Marie-Claude Asselin

Les commissaires au développement économique

Luc Bilodeau, Renée Courchesne, Réal Desmarais, Martine Magnan, Houcine Mouloudi,

René Tremblay et Mireille Tondreau

Les secrétaires

Francine Brière et Marie Bolduc

C'est avec plaisir que nous vous accueillons dans notre grande circonscription;

Terrebonne, Blainville, Bois-des-Filion, Lorraine, Sainte-Anne-des-Plaines et Rosemère

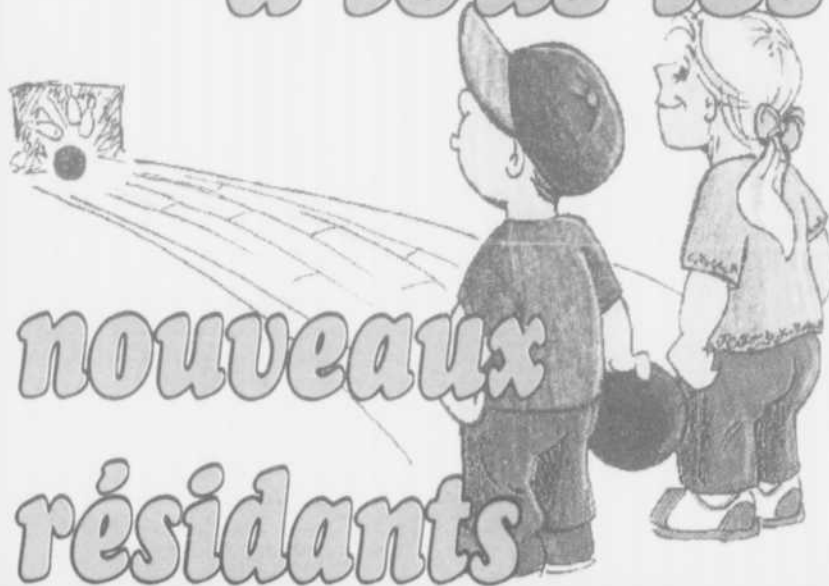
Bienvenue à tous !

Pour nous rejoindre :

Diane Bourgeois,
députée fédérale Bloc Québécois
369, boul. Adolphe-Chapleau, bureau 203
Bois-des-Filion (Québec) J6Z 1H1
Téléphone : (450) 628-0337
Télécopieur : (450) 628-0340
Courriel : bourgd1@parl.qc.ca



Bienvenue à tous les



nouveaux résidants



**OBTENEZ
1 PARTIE
GRATUITE
À L'ACHAT
D'UNE PARTIE
À PRIX RÉGULIÈRE**

1 coupon par personne

Valide du 3 juillet au 3 août 2002

**10
LOTÉRIES
VIDÉO**

**HEURES D'OUVERTURE
7 JOURS
PAR SEMAINE
8h a.m. à 3h a.m.**

SALON DE QUILLES GRANDE ALLÉE

1375 GRANDE ALLÉE, LACHENAIE

964-4141



DEPUIS UN AN, TERREBONNE A BEL ET BIEN SON CÉGEP

Plus besoin d'aller au CÉGEP chez les voisins

La population l'a réclamé, espéré et attendu pendant des années et aujourd'hui il est bien là, bien rodé, ultra-moderne et tout à fait fonctionnel, à deux pas de l'autoroute 640, accessible par le transport en commun de la CIT.

Le Cégep régional de Lanaudière à Terrebonne peut désormais accueillir 850 étudiantes et étudiants qui ne seront plus contraints d'effectuer des déplacements quotidiens ou de déménager en dehors de leur région pour entreprendre et compléter des études collégiales. On y offre trois programmes préuniversitaires (Sciences de la nature, Sciences humaines - profil Individu, profil So-

ciété, profil Monde - ainsi que le nouveau programme Arts et Lettres - profil Communication et Multimédia-, en plus de deux programmes techniques recherchés : Techniques de gestion et de comptabilité ainsi que Techniques du meuble et d'ébénisterie.

Parce qu'il est un établissement à l'échelle humaine, le Cégep régional de Lanaudière à Terrebonne est un milieu de vie à l'abri de



La bibliothèque du nouveau Cégep régional de Lanaudière à Terrebonne a été inaugurée en présence de nombreux élèves en avril dernier.

l'anonymat et des relations impersonnelles. On se connaît et on se parle. La vie étudiante y est riche, variée et empreinte de chaleur humaine. Les sportifs y trouvent leur compte autant avec les sports extrêmes et inhabituels - escalade de glace, planche à neige, camping d'hiver, kayak de mer - qu'avec les activités de plein air plus douces et les sports plus conventionnels. Les aventuriers peuvent même pousser une pointe jusqu'au Grand Nord si ça leur chante. L'impro, le théâtre, l'événement le Talent chaud, la "Nuit blanche", Cégeps en specta-

cles, les projets culturels, interculturels et communautaires, le Forum étudiant, la compétition nationale les Jeunes Démocrates, autant de façon de décliner son goût de vivre, de créer, de s'exprimer et d'explorer le monde autrement.

Le Cégep régional de Lanaudière est dans notre cours ! Pourquoi choisir celui du voisin, quand le nôtre est bien à nous, juste à côté ?

Pour plus d'informations : (450) 470-0933 poste 5119 ; courriel : terrebonne@collanaud.qc.ca ou visitez notre site Internet à www.collanaud.qc.ca.

SPÉCIAL *nouveaux* RÉSIDENTS

1499⁹⁹\$ 8' x 12'

RIEN À PAYER AVANT 3 MOIS
*Dépôt minimum requis sur approbation de crédit.



LIVRÉ, INSTALLÉ, TAXES INCLUSES

* Peut différer de la photo

- Porte d'acier
- Coins vinyle
- Fenêtres PVC
- Corniche en aluminium

CABANON



Le #1



(450) 478-3131 • 1-888-cabanon

Sans frais partout au Québec

au Québec

www.cabanonrl.com



Le conseil intermunicipal de transport (C.I.T.) des Moulins créé en septembre 1985, est composé de quatre (4) membres à raison de deux (2) par municipalité.

- Président: Jean-Luc Labrecque (Terrebonne)
Vice-président: Michel Lefebvre (Terrebonne)
Membres: Normand Pagé (Mascouche)
Robert Tranchemontagne (Mascouche)

Le C.I.T. s'occupe de l'organisation des services de transport en commun et de transport adapté pour les personnes handicapées.

Les horaires en vigueur pour le transport en commun sont disponibles auprès des agences de vente et un service téléphonique ouvert sept (7) jours par semaine de 6h à 22h permet aux usagers d'obtenir toutes les informations pertinentes en composant le 477-1110. Les réservations pour le transport adapté doivent être faites en composant le 964-1098.

477-1110



Le CONSEIL INTERMUNICIPAL DE TRANSPORT DES MOULINS

MINI CARRIÈRE

Entreprise Guy Bélanger

- Service sur place aux petites remorques
- Vente en sac
- Pierres concassées
- Sable de tous genre
- Terre à jardin (noire, mélangée)

Pierres décoratives de **LIVRAISON** PETITES et GRANDES QUANTITÉS Pierres décoratives

OUVERT 7 JOURS DE 7h À 20h

SPÉCIAL

TERRE NOIRE
Sac 30 litres

PEAT MOSS
4'

Paillis de cèdre rouge
3 pi. cube

3 SACS / **5\$** **6⁹⁵\$** **5⁹⁵\$**

1892, Boul. St-Henri
Mascouche

474-0392

Des services et organismes à profusion pour nos jeunes

Que ce soit culturel, sportif ou social, le type d'activité choisie par les jeunes de la région sera comblé par une large gamme de services et organismes disponibles.

SÉBASTIEN ARBOUR

La Maison des jeunes de Mascouche (966-9290) est un lieu de rencontre privilégié pour s'amuser, s'exprimer, organiser des activités et obtenir des informations. Il en va de même à Terrebonne (Maison des jeunes Tout Azimuts au 964-5598), à Terrebonne-ouest (434-3897), dans le secteur Lachenaie (Lachenaie Action Jeunesse au 964-1211) et dans le secteur La Plaine (477-9952). Ces maisons de jeunes ont toutes une programmation riche et variée.

Les activités sociales ne sont pas en reste grâce aux divers clubs. Dans le secteur Lachenaie le club Octogone (433-3221) est un point de rencontre privilégié. Il en va de même à Mascouche (966-0998) et Terrebonne (666-1545).

Les scouts et les cadets

Les scouts et guides sont très présents dans la région et on compte plusieurs groupes dont à Mascouche ceux de St-Benoit (968-3054) et St-Henri (966-0051) alors qu'à Terrebonne on dénombre les groupes de Terrebonne (492-4179), de St-Louis-de-Terrebonne (492-4306) et Très Saint-Sacrement (435-2481).

Mascouche compte un Club 4H (474-4501) dont les activités sont centrées sur la protection de la nature. On trouve aussi un escadron de cadets de l'air (Escadron Optimiste 757 Mascouche au 474-6211) et un escadron de cadets de terre (2729 de Terrebonne au 477-9622).

Entraide

Plusieurs ressources d'aide sont à la disposition des jeunes. Habitat Jeunesse



Uniatox des Moulins, qui offre des services de prévention en toxicomanies dans les écoles et dans les parcs et du soutien et de la formation aux parents, déménagera prochainement ses activités dans de nouveaux locaux mieux adaptés. Ici, une photo de l'annonce de ce déménagement prochain.

Mascouche (474-4938) est un centre d'hébergement en santé mentale pour jeunes adultes. Pour sa part, le centre Le Diapason (477-6201) offre de l'hébergement aux jeunes de 14 à 17 ans en situation de crise.

Uniatox des Moulins (968-0363) est un organisme œuvrant dans le domaine de la toxicomanie. Le projet A.C.E. Lanaudière (964-1860) accueille les jeunes gais, bisexuels, lesbiennes ou un jeune se posant des questions sur son orientation sexuelle.

D'autres numéros utiles sont ceux du centre de crise de Lanaudière (1 800 436-0966) qui est ouvert de 17h à 5h le matin. Tel-Jeunes (514 288-2266) et Alateen (514 866-9803) pour les jeunes ayant des parents alcooliques.



LICENCE R.B.Q. #8215-9823-37

CLIMATISATION • CHAUFFAGE

- Vente • Installation
- Service

**RÉSIDENTIEL
COMMERCIAL**

Entretien préventif

- Plan de financement
- Estimation gratuite sur nouveaux systèmes
- Réparons toutes les marques

*Dans votre région
depuis plus
de 10 ans*

(450) 471-8383
Rive-Nord - Montréal - Rive-Sud

(514) 990-3900






Climatisation / chauffage





Avec vous depuis 2 ans

Silencieusement Merci Bienvenue dans la région!

SPÉCIALITÉ :

- Direction
- Amortisseurs
- Batterie
- Freins

- Pneus
- Radiateur
- Silencieux
- Vidange d'huile



Heures d'ouverture :
Lundi au vendredi
de 8 h à 18 h
Samedi 8 h à 12 h

PNEUS - FREINS



320, MONTÉE MASSON, MASCOUCHE
474-2611



Parce que nous sommes nourris, stimulés, compris, encouragés et soutenus entre nous, nous pouvons rendre le meilleur service qui soit à notre clientèle !

Réseau des Entrepreneurs + des Moulins



AGENCE VOYAGES

Sylvain Allard
président

Montréal
(450) 964-6877
Télécopieur:
(450) 964-5772
Canada/États-Unis
1-888-964-6877

397, Masson, Terrebonne J6W 2Z2

1ère rangée : Daniel Bertrand, Marie-France Despatis, Benoit Roy et Claude Hamer.
2ème rangée : Christine Deal, Daniel Jeannotte, Claude Lesage, Pierre Marquis, Lucie Boivin, Yvon Jalbert, Gaëtan Vaillancourt, Michèle Vézina, et Pierrette Gonthier. (Absents : Sylvain Allard, Lorraine Talbot, Gaëtan Meunier, Michel Desrochers, Madeleine Bellerose et Jacques Petit)

ARPENTAGE ET GÉOMATIQUE

Meunier Fournier Bernard
ARPEUTEURS
GÉOMÈTRES

mfb@arpenteursgeometres.com

450-471-0388
Téléphone

AVOCAT

TALBOT KING GAUTHIER
Société en nom collectif

Me Lorraine Talbot

227, boul. des Braves, bureau 101, Terrebonne (Québec) J6W 3H6
Téléphone : (450) 964-0414 • Télécopieur : (450) 964-5739

Le R
Des
d'aff
réce
comp
e
dispo

ASSURANCES

PROMUTUEL Lanaudière

Lanaudière
1280, boul. Moody, bureau 24, Terrebonne
téléphone (450) 471-4141 • télécopieur (450) 471-6949
promutuel.lanau@qc.aira.com
Daniel Bertrand, agent

ASSURANCE
habitation • automobile • commerciale • agricole • vie

BOUTIQUE DE VÊTEMENTS POUR FEMMES

POUR TOP

VÊTEMENTS POUR DAMES

1280, boulevard Moody
Suite 16
Terrebonne • Québec
J6W 3K9

492 • 1561
Téléphone

AUTOMOBILE

TROIS DIAMANTS
AUTOS (1982) LTÉE

450-477-6348
Téléphone
450-477-9559
Télécopieur

Claude Lesage

3035, chemin Gascon
Mascouche

COMPTABLE

EPR Consulting

Services
conseils


Christian Pimparé, CGA
Associé / Partner

3300, boul. des Entreprises, bureau 200
Terrebonne
Tél.: (450) 477-0377
Fax: (450) 477-4023

christian.pimparé@ep Quebec.com

LE RÉSEAU DES ENTREPRENEURS

EXTERMINATION




**EXTERMINATION
TERREBONNE INC.**


extermination et prévention **(450) 477-3932**

Yvon Jalbert p.d.g.
3778, rue Georges-Corbeil
Terrebonne, Qc J6X 4J4

OPTICIEN



centre d'optique
Daniel JEANNOTTE, o.o.d.

Votre opticien: 

583, boul. des Seigneurs,
Terrebonne, Qué.
J6W 1T5 **(450) 471-4414**


FLEURISTE



**Fleuriste
des
Seigneurs**

Marjo et Gaétan Vaillancourt
1190, boul. des Seigneurs
Terrebonne (Québec)
Tél. et fax **471-0193**

PEINTURE-DÉCORATION

Benjamin Moore 

Belmont décoration-peinture

Pierre Marquis

984, boul. Moody,
Terrebonne
Tél.: (450) 471-1156
Fax: (450) 471-0067
E-mail: pierre.marquis@sympatico.ca • www.adaxces.com/belmont/

4610, de Salaberry,
Montréal
Tél.: (514) 334-4163
Fax: (514) 334-4168

HEBDO RÉGIONAL



231, rue Ste-Marie
Terrebonne (Québec) J6W 3E4

(450) 964-4444
Sans Frais (514) 990-7314
Télécopieur (450) 471-1023
Internet: www.larevue.qc.ca
Courriel: mldespatis@larevue.qc.ca



Marie-France Despatis
Présidente et directrice générale

PORTES-BOISERIES



BENOIT ROY
Cell.: (514) 386-3414

3700, Pascal Gagnon
Terrebonne (Québec)
Canada J6X 4J2

Tél.: (450) 471-2982 poste 231
Fax: (450) 477-6984

Ligne sans frais
1-800-561-2982

IMMOBILIER



RE/MAX
des mille-iles inc.
courtier immobilier indépendant

michelle vézina, F.R.I.
courtier

980, boul. des seigneurs, suite 202
Terrebonne Qué. J6W 1V1
bur.: 471-5503
fax.: 471-1513



RÉCEPTION

Pierrette Gonthier
propriétaire

1928, Chemin Gascon
Terrebonne (Qc)
J6X 2E4
Cell.: 514 979-8879
450 471-4148
Téléphone

**RECEPTIONS
Buffet** *pour le délice
du palais*



Peut préparer en tout temps
• À votre domicile • À notre salle de réception
(de 50 à 250 personnes)
• Mariage • Buffet chaud et froid
• Repas gastronomique • Brunch • Cocktail
• Salle à louer pour réception, cours et formation

LOCATION



LOU-TEC

Marjolaine Hamel B.A.A.

TERREBONNE 1720, chemin Gascon J6X 3A4
• 471-2330 • Fax 471-6898
LA PLAINE 5551, boul. Laurier J7M 1T7
• 477-0353
MONTRÉAL 1646 est. Henri-Bourassa H2C 1H9
• (514) 381-4439 • Fax (514) 381-6063
S.O.S. (urgences) (514) 749-0007

SERRURIER



**SERRURIER
MODERNE**

2127, chemin Gascon,
Terrebonne, Lachenaie
Tél.: **471-6647** Fax.: 471-2770

EP +
gens
aires
ptifs,
étents
t
nibles

1902

2002



100 ans de tradition vivante en éducation de qualité

Le Collège
Saint-Sacrement :
une école bien
enracinée
dans la
région de Terrebonne.



COLLÈGE

SAINT-SACREMENT

901, rue Saint-Louis, Terrebonne

Le Collège
Saint-Sacrement :
fer de lance
dans le
réseau national
de l'éducation.

1150, rue Côte Boisée Terrebonne J6X 4R8

Tél. : (450) 471-1933 • Téléc. : (450) 471-1933 • info@gpat.ca

Groupe PleinAir Terrebonne



Piste cyclable

Glissade sur tubes

École de ski

Sentiers de ski de fond

Courses de vélo de montagne

Camp de jour des sportifs

ESCALADE :

Tour extérieure mobile

de 32 pieds

(Location sur demande)

www.gpat.ca



Ville de
Terrebonne

Terreb

Véritable hymne à la vie, cri du nou
onirique et prometteur, porte ouv
comme la vie elle-même, cette signa
ces vies mises bout à bout qui ont
Terrebonne d'aujourd'hui.

Elle évoque aussi les orientations pris
Terrebonne, on s'engage pour la vie
des services... Cette signature est une

*Terrebonne, une histoire de vie !
Tout est dit, tout est possible.*

**Bienvenue
chez vous !**



bonne

Vie

nouveau-territoire-né, cri de joie,
ouverte sur tous les possibles,
signature rend hommage à toutes
i ont écrit l'histoire et façonné le

s prises par la municipalité. À
a vie : qualité de vie, accessibilité
t une promesse.

e!



LE SITE HISTORIQUE DE L'ÎLE-DES-MOULINS VOUS PROPOSE CET ÉTÉ :

Activités d'interprétation historique : DU 22 JUIN AU 2 SEPTEMBRE DU MERCREDI AU DIMANCHE :

- **Visite guidée du site**
Découvrez cet important complexe préindustriel du 19^e siècle en compagnies de guides-interprètes et de personnages en costumes d'époque.
Départs à 13h, 14h, 15h, 16h (en anglais) et 19 h 30, tarif 3\$.
- **Tour de bateau-ponton**
Faites un tour à bord de la réplique du Terrebonne, bateau à vapeur ayant appartenu à Geneviève Masson, dernière seigneuresse de Terrebonne.
Départs à 13h, 13h30, 14h, 14h30, 15h30, 16h, 16h30, 19h, 19h30 et 20h, tarif 3\$.
- **Circuit piétonnier dans le Vieux-Terrebonne incluant La Maison de Pays**
Découvrez le patrimoine bâti du Vieux-Terrebonne et du front bourgeois, incluant le Manoir Masson et la visite de La Maison de Pays,
en compagnie d'un guide-interprète. Départs à 13h et 14 h 30, tarif 5\$.
- **Spectacle historique Mémoires d'eau**
Sous les voûtes du Moulin neuf, ce spectacle historique raconte 300 ans d'histoire de Terrebonne. À 16 h 30, tarif 3\$.



La Fête des Voyageurs, comme en 1803
Samedi 31 août, dimanche 1er et lundi 2 septembre

FORFAIT COMPLET :
Comprenant toutes les activités, tarif 10\$
Départ à 13h pour une durée de 4 heures

INFORMATION ET RÉSERVATION: 471-0619



Culture
et Communications
Québec



JOCELYNE CARON
Députée de Terrebonne
Secrétaire d'État à la Condition féminine

L'entrepôt
MASCOCHE



Bienvenue!

*À titre de députée de Terrebonne
à l'Assemblée nationale du Québec,
il me fait grand plaisir
de vous souhaiter
la plus cordiale bienvenue.
Le dynamisme des gens d'ici.
Le charme exceptionnel
du Vieux-Terrebonne.
L'impressionnante variété
d'entreprises et de commerces.
L'intense vie communautaire
et la qualité des services
sauront répondre à vos attentes
et vos besoins.*

Merci d'avoir choisi notre région !



ASSEMBLÉE NATIONALE
QUÉBEC

Jocelyne Caron
Députée de Terrebonne
Secrétaire d'État
à la Condition féminine
**203 Ste-Marie,
Terrebonne J6W 3E4
(450)492-7207**

Club Select

Un club de dans la MRC

V Ventilation Létourneau
Marjolaine Létourneau, Prés.

1346, Grande Allée
(Parc Industriel) Lachenaie
Tél.: (450) 492-8207
Fax: (450) 492-8209

P Pierre Lacas Bsc. App.
ARPENTEUR-GÉOMÈTRE

Tél.: (450) 474-2426/2427
Télécopieur: (450) 474-6606
Courriel: p.lacas@qc.aira.com

2425, Chemin Ste-Marie
Mascouche

Charles-Antoine Gohier, B.A.A.
Banquier personnel

BANQUE NATIONALE DU CANADA

2135, chemin Gascon, Terrebonne
Téléphone: (450) 964-4859
Télécopieur: (450) 964-6882

Pierre Desjardins, C.d'A.A.

A ANDRÉ DESJARDINS
assurance inc.

451, boul. des Seigneurs,
Terrebonne

Votre **Clinique visuelle!**

Les Galeries de Terrebonne
471-1668
3080, boul. Ste-Marie, Mascouche
966-1252

Optométristes
Dr. Robert Lambert, o.d.
Dr. Nathalie Therrien, o.d.
Dr. Nathalie Cyr, o.d.

Location **ALAIN**

TOUPIN INC.
1605, chemin Gascon
Terrebonne,
Tél.: 471-4604
Fax: 471-7293

RE/MAX
RE/MAX DES MILLE-LES INC.
Courtier immobilier agréé
franchisé indépendant et autorisé

Claudine Laverdure
agent immobilier affilié

980, boul. des Seigneurs
Terrebonne, Qué.
J6W 1V1
Bur.: (450) 471-5503
Rés.: (450) 478-4343
Fax: (450) 471-1513

Conception graphique
LA SOURIS VERTE
Lyne Gingras
Graphiste

3152, Joseph-Monier
Terrebonne
Téléphone: (450) 968-0110
Télécopieur: (450) 968-2495
Courriel: impress@gamma.aei.ca

CA Jacques Belzile,
c.a.

Jacques Belzile
Comptable agréé
790, boul. des Seigneurs
Suite 200

Téléphone: (450) 471-8173
Télécopieur: (450) 471-5917

INTEISPORT

Brien Sports
20, montée Masson
Mascouche
Tél.: (450) 474-6168
Fax: (450) 474-7116
E-mail: po673@total.net

Jean Hamon



Me Chantale Cayer, LL.B., D.D.N.
NOTAIRE ET CONSEILLÈRE JURIDIQUE
2942, rue Dupras Mascouche
Tél.: (450) 474-1937
Fax: (450) 966-0876
chancayer@notarius.net



Pour leur troisième
du Club Sélect des
heureux de partager
avec les citoyens e
de la région des Mo
toujours à la recherche
dans diverses sp
Pour les gens qui ai
à nous, n'hésitez
serons heureux
parmi nous. Nos re
sont très inté
des sujet s

est des Moulins

réseautage des Moulins



année, les membres
Moulins sont très
leur enthousiasme
t gens d'affaires
ulins. Le club est
de nouveaux membres
hères d'activités.
meraient se joindre
pas à le faire. Nous
de vous compter
ncontres mensuelles
ressantes avec
s variés.

DIV. DE 2867-6773 QUÉBEC INC.

MIDES

PHOTOCOPIEURS ET FAX

Vente • Service • Location
Télécopieurs • Photocopieurs

MICHEL ARIAL

1045, Lévis
Lachenaie
Tél.: (450) 471-9941
Sans frais: 1-877-471-9941
Fax: (450) 471-5024



GAGNON LEVESQUE
ARTICLES ET VÊTEMENTS PROMOTIONNELS

Robert Tranchemontagne
CONSEILLER
1425, rue Poirier
Mascouche (Québec) J7L 1V5
tel. (450) 477-2822
courriel: r.tranchemontagne@sympatico.ca
site internet: www.promagl.com
SALLE DE MONTRE
3070, boul. Le Corbusier
Laval (Québec) H7L 4S8

100 ANS D'EXPÉRIENCE RÉUNIS

AMÉNAGEMENTS Y.C. inc.

- ✓ Aménagements et réaménagements de bureau
- ✓ Vente, location de mobilier de bureau
- ✓ Installation de mobilier conventionnel
- ✓ Système modulaire
- ✓ Service de Design

815, Bombardier #7 Mascouche
(450) 474-1888 • Fax: (450) 474-2888
Nancy Marois

J.P.S. AUTO
Décor inc.

BANDES
DÉCORATIVES
ET LETTRAGE
PAR ORDINATEUR

Téléphone: (450) 961-7890
Télécopieur: (450) 471-5761

Pietro Scuitto
1242, Place Dorvilliers
Terrebonne



GAÉTAN DALLAIRE
ARCHITECTE

7301, Chemin Forest
La Plaine
Bur.: (514) 990-1995 / (450) 478-6669
Télec.: (514) 990-1995 / (450) 478-7386
Pagette: (514) 960-4710



Planification Financière
Assurances de personnes
Assurances et rentes collectives
Cabinet de services financiers

Bureau de Lachenaie
903 de la Portneuf
Lachenaie
Tél.: (450) 961-0697
Cell.: (514) 497-4587
Télec.: (450) 961-0698

Une équipe à votre service

Boutique
Salle de Bains
Accessoires

(450) 474-3881
Fax: (450) 474-2406

PROULX & FILS
PLOMBERIE

Alain Proulx

10, Montée Masson, Mascouche

3395
BOUL. DE LA PINIÈRE
SUITE 120
TERREBONNE
T. 450. 964-2099
F. 450. 964-2196

centre
de chiropratique
DE LA PINIÈRE

DR. CHRISTIAN HÉROUX D.C. B.A.A.

PRESCOTT & GARNEAU
A V O C A T S

Myriam Prescott
2942, rue Dupras
Mascouche
Tél.: 966.0877 Fax: 966.0876
Urgence 24 h

Jean Brien

Service
informatique

1519, Cr. Nelligan
Mascouche
Tél.: (450) 474-0358
Fax: (450) 474-3991
ventes@infojb.qc.ca
www.infojb.qc.ca

JB

Au service des gens d'affaires.



Des ressources pour femmes et adolescentes

La région des Moulins regorge d'organismes et de services pour femmes et adolescentes. Très présentes dans leur milieu, militantes et organisées, les femmes de la région des Moulins ont fondé plusieurs organismes, dont voici un aperçu.

SÉBASTIEN ARBOUR

Créé en 1985, Regroup'Elles offre un service d'aide aux femmes qui vivent ou ont vécu de la violence conjugale. On offre un l'accompagnement, la référence et on voit à tenir des activités de prévention de la violence.



Pauline Gascon dirige MOMS, un organisme qui vient en aide non seulement aux jeunes femmes mais aussi aux adolescentes de la région qui sont mères et célibataires.

Des rencontres individuelles ou de groupe permettent de briser l'isolement, d'échanger, de retrouver et consolider l'estime de soi. On s'informe auprès de Ginette Lamoureux au (450) 968-0406.

L'AFEAS (Association féminine d'éducation et d'action sociale) de Mascouche est un regroupement de femmes qui vise à favoriser la promotion et l'engagement de la femme tant au niveau social que politique. On contacte l'AFEAS au (450) 474-0287.

Les Filles d'Isabelle offrent divers services axés vers l'entraide : dépannage aux démunis, visite aux malades, aide aux organismes et bien d'autres. A Terrebonne, on compose le (450) 492-2034 et à Mascouche le (450) 961-3833.

Le Cercle des fermières privilégie l'artisanat et l'échange. Elles font cadeau de leurs œuvres à la paroisse et tiennent à l'occasion des expositions lors d'événements locaux. Pour le secteur La Plaine on compose le (450) 478-2548 et pour le secteur Lachenaie (450) 471-4936.

Les Dames auxiliaires de l'Ordre Fraternel des Aigles ont comme maxime : " Du monde au service du monde " et préconisent des activités familiales pour amasser des fonds pour les démunis. On s'informe auprès de Shirley Caron au (450) 961-9577.

Le Centre de F.A.M. (Femme Action dans son Milieu) organise des activités sociales et des café-rencontres pour favoriser l'entraide entre femmes. Des consultations juridiques sont également offertes gratuitement par



L'AFEAS de Mascouche est très active dans son milieu depuis 35 ans, anniversaire bien spécial que le groupe a fêté cette année. Voici des artisanes passées et actuelles de cet organisme centré sur le mieux-être des femmes.

l'avocate Suzanne Filion. Depuis 20 ans, l'organisme compte des membres de 18 à 99 ans. On peut contacter Mme Rita Therrien au (450) 964-5827.

Enfin, on compte dans cette liste le groupe MOMS (Mouvement Organisé des Mères Solidaires), un organisme qui vient en aide

aux jeunes mères célibataires de 13 à 25 ans. De nombreux services gratuits sont offerts au centre de jour, situé à Terrebonne. Les participantes peuvent y développer leurs compétences parentales et s'entraider. On peut joindre Pauline Gascon au (450) 961-9107.



VILLE DE Mascouche

Un seul numéro de téléphone :
474-4133

Ville de l'année 2002

Le Coq de bronze pour Mascouche

La Ville de Mascouche remportait le "Coq de bronze" du concours de la Ville de l'année lors du Gala des Mercuriades organisé par la Chambre de commerce du Québec le jeudi 23 mai dernier au Palais des Congrès de Montréal.

C'est devant plusieurs dignitaires, dont le Premier Ministre Bernard Landry, que le maire de Mascouche recevait ces honneurs. À cette occasion, le maire Richard Marcotte n'a pas manqué de remercier la Chambre de commerce de Mascouche de son appui et de son dynamisme.

Cette marque de reconnaissance confirme sans aucun doute la vitalité économique de la Ville de Mascouche et de la Chambre de commerce de Mascouche. La Ville de Mascouche s'est démarquée sous plusieurs angles, selon les critères déterminés par la Chambre de commerce du Québec. L'évaluation était basée sur un ensemble de critères regroupés dans 5 catégories :

- Santé financière
- Qualité de vie
- Amélioration du contexte socio-économique
- Initiatives notables
- Facteur "X"

Mascouche se positionne au 28^e rang de l'ensemble de toutes les villes du Québec sur le plan démographique. Environ 5000 nouveaux résidents se sont établis depuis 1993 et elle compte aujourd'hui plus de 30 000 habitants.



Madame Manon Corbeil, présidente de la Chambre de commerce de Mascouche, et monsieur Richard Marcotte, maire de Mascouche.

Bienvenue aux nouveaux résidents !



Richard Marcotte,
maire de Mascouche

Depuis plusieurs années, le visage du Nouveau Mascouche se dessine. C'est pourquoi nous sommes si fiers aujourd'hui d'accueillir des nouveaux résidents qui sauront apprécier l'ensemble de nos services municipaux et notre cadre de vie hors du commun.

Grâce au dynamisme de notre administration, de nos constructeurs et d'une économie avantageuse, notre développement résidentiel a connu un essor fulgurant. Notre projet résidentiel des Cours-de-l'Étang, aménagé à deux pas d'un immense boisé et d'un vaste parc bordé d'un étang, est situé au cœur de tous les services tout en côtoyant des espaces de verdure.

Les nouveaux résidents apprécient nos efforts consentis pour l'installation de grandes entreprises dans le méga-centre de Mascouche. D'autres grands noms du commerce de détail se joindront sûrement à eux sous peu pour offrir à l'ensemble de notre population une gamme de services à portée de la main.

L'accès aux grands axes routiers constitue également un incitatif pour les nouvelles familles pour s'établir à Mascouche. Nous travaillons d'arrache-pied depuis plusieurs années déjà pour l'implantation d'une ligne de train de banlieue entre Mascouche et Montréal et nous espérons que le gouvernement du Québec donnera son aval à cette initiative afin de minimiser la congestion routière aux heures de pointe.

La vie communautaire, avec ses loisirs structurés et ses pistes cyclables, ses festivals et ses activités multiples sont autant de raisons de vivre à Mascouche.

Le conseil municipal est fier que vous ayez choisi la ville de Mascouche pour vous établir. Je peux vous assurer la collaboration du personnel de tous les services municipaux afin de vous guider dans vos différentes démarches.

Le maire,
Richard Marcotte
Richard Marcotte

FABRICANT DE MATELAS OUVERT AU PUBLIC



RIEN À PAYER
12 ou 24 mois
 sans intérêt!



" HEUREUX VERDICT "

VENTE D'ENTREPÔT
 JUSQU'À **50%** DE RABAIS

La **SUPER VENTE DU PRINTEMPS**
 se poursuit " **JUSQU'AU 12 JUILLET** "
 Nous payons la **TPS** et la **TVQ** pour vous.



Nous fermons
 samedi le 13 juillet

BONNES
VALEANCES
À TOUS !
 De retour lundi
 le 29 juillet

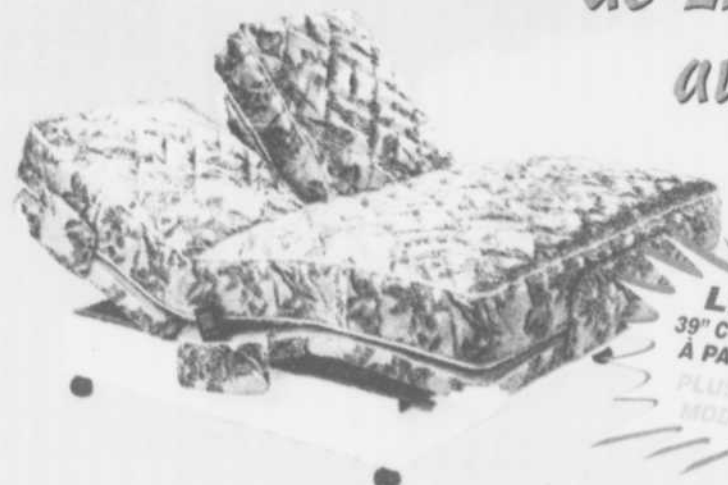
| | | | |
|------------------------|----------|-------|----------------------------|
| Matelas 1 place | 399\$ ou | 16,62 | pour 24 mois rég. : 799\$ |
| Matelas 2 places | 499\$ ou | 20,79 | pour 24 mois rég. : 999\$ |
| Matelas grand lit | 599\$ ou | 24,95 | pour 24 mois rég. : 1199\$ |
| Matelas très grand lit | 849\$ ou | 35,37 | pour 24 mois rég. : 1699\$ |

399\$
 MATELAS 1 PLACE

MÉDICO-SANTÉ
 À L'ACHAT D'UN ENSEMBLE MÉDICO-SANTÉ OU D'UN MODÈLE ÉQUIVALENT OU SUPÉRIEUR, RECEVEZ GRATUITEMENT UNE BASE DE MÉTAL OU UNE HOUSSE PIQUÉE.

LUNDI AU VENDREDI : 7H30 - 18H
SAMEDI : 9H - 17H

" *Le Plus Grand Spécialiste*
de Lits Ajustables
au Québec "



LIT AJUSTABLE
 39" COMPLET ET NEUF SEULEMENT
 À PARTIR DE **999\$**
 PLUS DE 50
 MODÈLES DISPONIBLES

LIVRAISON GRATUITE
 Dans un rayon de 80 Km



LES MATELAS À
L'HORIZONTAL



(450) 477-5538 LIGNE SANS FRAIS 1-800-667-3689
 3469 BOUL. DES ENTREPRISES TERREBONNE

Ne payez que les taxes de vente.
 Sujet à l'approbation de crédit Accord D.

DÉCOUVREZ LE VIEUX-TERREBONNE

À votre anniversaire
c'est au Studio
que ça se
passe!



Terrasse
ouverte
7 jours
semaine



*Bienvenue
à tous!*
Tous les
mercredis avec
Hugo Lapointe
Du jeudi
au samedi
Chansonnier

742, rue St-Pierre
Vieux-Terrebonne 961-3937

Boutique Médiévale



Cuir FL

Création
Par-Art-Dès

Collection
Gargouille

www.par-art-dès.com
www.cuirfl.com

- ✦ Ventes
- ✦ Locations
- ✦ Accessoires
- ✦ Vêtements
- ✦ Bottes & Soufflers
- ✦ Forge Artistique
- ✦ Métier d'Art

Collection Gargouille 721 St-Pierre Terrebonne
471-1880

Boutique Fleur de Lys 719 St-Pierre Terrebonne
471-1900



• Un cachet ancestral
• Une ambiance chaleureuse
• Salons privés



LA DÉLIZI

Table d'Hôte du midi et du soir
Cuisine méditerranéenne

839, rue Saint-François-Xavier
Vieux-Terrebonne Tél.: 964-2190



Offrez-vous le bien-être de la massothérapie !

Soins du visage et du corps
Drainage lymphatique
Massothérapie
Réflexologie

THALASSO
SANTÉ



Produits utilisés :
Phytobiodermie et
Algotharm

207, rue Laurier, Vieux-Terrebonne
471-8538

DÉCOUVREZ LE VIEUX-TERREBONNE



À l'accoutumée

Café-resto

Surveillez nos
tables d'hôtes
variées à tous
les jours !

*Bienvenue à tous
les nouveaux
résidents !*

753, St-Pierre, Vieux-Terrebonne

Ouvert tous les jours — (450) 471-3431

SALAISSON A. LIMOGES Inc.



SPÉCIALISTE EN VIANDE.

126 CHAPLEAU, VIEUX-TERREBONNE

Vous serez surpris de nos prix compétitifs

Fromagerie Arvin

739 rue St-Pierre, Vieux-Terrebonne



*Lise, Francine, Gertrude et Lucette vous
accueillent et vous conseillent
dans le choix de vos fromages canadiens.*

(450) 492-8211

Fax: (450) 492-8276

Heures d'ouverture:
Mar. et merc. 10h à 18h
Jeu. et vend. 10h à 20h
Sam. 10h à 17h

St. Patrick

Bières
importées

Beuff et musique

5 à 7
Jeudi et Vendredi
Léger buffet

*Bienvenue à tous les
nouveaux résidents !*

774, St-Pierre, Terrebonne

Ouvert tous les jours

Tél.: (450) 964-7418

DÉCOUVREZ LE VIEUX-TERREBONNE

Fabien

le
restaurant

778,
Saint-Pierre,
Vieux-Terrebonne
Réservation:
(450) 492-6032

Cuisine française

PICCOLO

Apportez votre vin

819,
St-François-Xavier,
Vieux-Terrebonne
Réservation:
(450) 492-0873

boutique

Le Présent



BOUTIQUE
cadeaux & décoration



Plusieurs marques réputées dont:

CRABTREE
& EVELYN

Fruits & Passion

SEAGULL
FEWTER

155, rue St-André, Vieux-Terrebonne
(450) 492-6096

LA LIBRAIRIE LINCOURT INC.
La librairie agréée de votre région

Bienvenue aux nouveaux résidents



Avec vous
depuis 36 ans



- Littérature générale
- Littérature jeunesse
- Journaux / Revues
- Papeterie de bureau
- Papeterie fine
- Papeterie scolaire

Tél.: (450) 471-3142

191, rue St-André, Vieux-Terrebonne

Bienvenue
aux
nouveaux
résidents!

Ne le
laissez pas
au chaud !

Entreposage de
vos fourrures



- Vente
- Réparation
- Entreposage avec assurance
- Nettoyage

De Réel Design
En Fourrures

713, rue St-Louis, Terrebonne
964-2040
(près de l'église St-Louis)

DÉCOUVREZ LE VIEUX-TERREBONNE

des MOULINS UNE RÉGION à découvrir

"Amies à vie" au TVT



Le Théâtre du Vieux-Terrebonne présente du 19 juin au 31 août la pièce "Amies à vie" de Chantal Cadieux, mise en scène par Robert Marien. Deux grandes amies renouent après leur énième brouille. L'arrivée imprévue de leurs fils les force à confronter leurs idéaux. Cette comédie tendre et émouvante met en vedette les comédiens Denyse Chartier, Pauline La-pointe, Olivier Aubin et Marc St-Martin. Plusieurs forfaits sont offerts avec des restaurants du Vieux-Terrebonne ainsi que des forfaits de groupe. Pour informations ou réservations: 492-4777.

Le Gala du Griffon d'Or... élargit ses horizons

Le Gala du Griffon d'Or est présentement en période de recrutement pour son édition 2002. Que vous soyez artiste, athlète, bénévole engagé auprès de la collectivité ou un organisme de Terrebonne, vous pouvez déposer votre mise en candidature dans l'une des dix-sept (17) catégories en lice.

Comme à chaque année également, une entreprise de Terrebonne est reconnue comme Commanditaire de l'année pour son engagement dans la communauté. Les secteurs représentés au gala du Griffon d'Or sont les sports, les arts et la culture, le socio-communautaire et l'action communautaire. Un Comité du jury, composé de quatre personnalités de l'extérieur de Terrebonne, aura à déterminer les finalistes et les gagnants qui pourront se mériter l'automne prochain, un des Griffons d'Or lors d'une soirée hommage.

Pour sa septième édition, le gala du Griffon d'Or élargit ses horizons puisque les citoyens et organismes des secteurs de La Plaine et de Lachenaie viendront s'ajouter à ceux de Terrebonne, en ce qui concerne les mises en candidature. Cet événement permettra une fois de plus de souligner les réalisations et les performances des personnes qui travaillent au mieux-être collectif et qui excellent, cha-

cun dans leur domaine respectif.

Comment s'inscrire ?

Vous n'avez qu'à vous procurer l'un des formulaires officiels, le remplir, y joindre tous les documents pertinents attestant de vos réalisations et performances et le déposer avant le 22 août prochain. Chaque mise en candidature doit être présentée par un organisme ou une entreprise. Par la suite, lors d'une conférence de presse prévue en octobre, nous procéderons au dévoilement officiel de tous les finalistes. Lors de la soirée du Gala du Griffon d'Or, les finalistes et le public seront invités à venir découvrir nos dix-sept récipiendaires 2002.

Il est possible de vous procurer des formulaires officiels et obtenir toutes autres informations entourant l'événement en communiquant avec Monsieur Gilles Guindon, agent de promotion, au 471-4192 poste 277.

Garage du Vieux Pont
471-1873



Faites confiance à une entreprise familiale

Recharge
d'air
climatisé

Spécial Seulement
46,95\$
Prêt pour les vacances
Inspection complète
+ changement huile & filtre

Nous réparons toutes les marques de véhicule

Freins — Amortisseurs — Silencieux — Mise au point —
Pneus — Direction — Mécanique générale

Spécialiste en injection

Samedi 8 h à 13 h
Lundi-Mardi-Mercredi 8 h à 18 h
Jeudi - Vendredi 8 h à 20 h

Venez nous voir pour
un service hors pair
à prix très compétitif!

32, rue Chapleau, Vieux-Terrebonne 471-1873

À l'achat d'un tracteur White

OBTENEZ
UNE REMORQUE

à seulement

124,95\$

Rég. 254,95\$

Taxes en sus

Modèle 653A

10 pi cu - montage en sus

Offre valide jusqu'au 30 juin 2002 ou jusqu'à l'épuisement des stocks.



Tracteur de pelouse
Modèle E688G

seulement

152,91\$

Taxes en sus
0\$ d'acompte

PAR MOIS 12 mois 4,9%

Frais de financement approximatifs 57,49\$

Moteur 16 HP B&S, 1 cylindre 42 po.
Ensemble déchetage inclus
Transmission manuelle à 8 rapports.



Tondeuse MTD
21 po, sac arrière

229,95\$
+ tx

Plusieurs autres modèles
en magasin

White

Depuis longtemps et pour longtemps

LES ÉQUIPEMENTS TERREBONNE

145, rue Chapleau, Terrebonne
471-6661

À VOTRE SERVICE
DEPUIS 1971



Les PROFESSIONNELS de la SANTÉ À DÉCOUVRIR

CHIRURGIEN DENTISTE

OPTOMÉTRISTE

Clinique dentaire



Bélanger Vaillancourt
Dr Yves Bélanger
Dr Louis Vaillancourt
Dr France Trudel
Dr Paul Massicotte
Dr Manon Fortin
Dr Isabelle Pineault
800, Montée Masson, Local A
Mascouche (Québec)
J7K 3B6
Tél.: (450) 474-4177
Télec.: (450) 474-4650

Votre Clinique visuelle!

Les Galeries de Terrebonne
(450) 471-1668
3080, boul. Ste-Marie, Mascouche
(450) 966-1252

Optométristes

Dr. Robert Lambert, o.d.
Dr. Nathalie Therrien, o.d.
Dr. Nathalie Cyr, o.d.

DENTISTE

PHARMACIE

Clinique dentaire Gaudet



Josée Gaudet

Chirurgienne-dentiste
Personnel diplômé et expérimenté

Tél.: (450) 492-2800
Urgent et/ou sur rendez-vous
Relève téléphonique 24 hres
Télec.: (450) 492-7436
4445, boul. De Hauteville
(rue face au St-Hubert)
Terrebonne

Le service PHARMAPRIX

Galerias de Terrebonne
• NATUROPATHIE
• COMPTOIR POSTAL
• BILLETS AUTOBUS C.I.T.M.

YVON JOLY
Propriétaire
471-2801
HEURES D'OUVERTURE:
Lundi au vendredi: 9h à 21h
Samedi: 9h à 17h
Dimanche: 9h à 17h

LIVRAISON GRATUITE

DENTUROLOGISTE

THIERRY MARTIGNY D.D.



Denturologiste
URGENCE

CONCEPTION ET RÉPARATION DE
PROTHÈSES DENTAIRES

524, ave. Crépeau
Mascouche



966-9713



la Revue

964-4444

D'EXCELLENTS PROFESSIONNELS À DÉCOUVRIR

FLEURISTE

PAVAGE



la boutique sensations
fleuriste

(450) 471-6646 1-800-526-6646

PAVAGE PAYEZ EN 2003
DES MOULINS INC.
1000 255-4615-28

ESTIMATION GRATUITE
VOTRE ENTREPRISE LOCALE
Excavation, bordures,
Asphalte "Design de couleur"
FINANCEMENT DISPONIBLE

961-3636 1036, Nationale
Lachenaie

COIFFURE MOBILE

Coiffure Mobile Des Moulins
514-913-3263
À DOMICILE

Bien coiffé dans la quiétude de votre foyer

Depuis 5 ans, Mme Christine Geoffroy crée son entreprise "Coiffure mobile des Moulins". Elle invite les gens de tous âges à faire appel à ses services en lui téléphonant au (514-913-3263). Vous serez ainsi bien coiffé dans le confort de votre foyer.

Mme Christine Geoffroy compte plus de 20 ans d'expérience dans le domaine de la coiffure, ce qui en fait une experte dans son domaine. En 1997, elle crée sa propre entreprise spécialisée en coiffure à domicile: "Coiffure mobile des Moulins". Sa vaste expérience profite donc aux gens de tous âges qui désirent se faire coiffer dans le confort et la quiétude de leur foyer.

Cette jeune entreprise s'est bâtie une solide équipe, puisque Mme Geoffroy compte maintenant deux coiffeuses à ses côtés pour répondre aux besoins de sa clientèle en pleine expansion. En effet, cette femme d'affaires voit un nombre croissant de gens faire appel à ses services de coiffeuse à domicile. Cette confiance se fait sentir en particulier chez les jeunes qui sont de plus en plus nombreux à la contacter. Elle sert aussi bien les enfants, les adultes, hommes et femmes, que les personnes âgées par des services personnalisés - et non commerciaux.

Sur demande, une membre de l'équipe de coiffeuses compétentes se rend dans les résidences de personnes âgées ainsi que dans les garderies.

Coiffure mobile des Moulins offre ce service exclusif dans la région. Disposant de son lavabo portatif,

de ses serviettes, de ses accessoires et de ses produits de qualité, Mme Geoffroy et son équipe offrent la coupe de cheveux, la mise en plus, la permanente, les mèches, la coloration ainsi que les sourcils, le manucure de base et le maquillage sur demande, dans le confort et la quiétude de votre demeure. C'est sans compter que ses prix sont fort compétitifs.

Coiffure mobile des Moulins, qui est un membre actif de la Chambre de commerce de Terrebonne, offre aussi de superbes certificats cadeaux qui sont fort appréciés lorsque l'on cherche un présent original pour un proche ou un ou une ami(e).

Le mot d'ordre de "Coiffure mobile des Moulins" est la satisfaction des clients en tout temps.

Appelez dès maintenant au (514) 913-3263.



des MOULINS UNE RÉGION à découvrir

Cinq bibliothèques à votre disposition pour le plaisir de lire!



La lecture permet à la fois de s'instruire et se divertir et votre bibliothèque est le lieu tout désigné pour vous adonner à votre passion. Ici, une vue de la bibliothèque de Mascouche. (Photo: Sébastien Arbour)

La région des Moulins compte cinq bibliothèques très actives. De nombreuses activités thématiques sont régulièrement organisées dans ces services municipaux gratuits pour les abonnés.

SÉBASTIEN ARBOUR

Des milliers de livres à votre portée

Un personnel qualifié vous y accueillera et saura vous guider dans vos recherches de document et même vous faire quelques suggestions. Les enfants auront de quoi stimuler leur plaisir de lire et les adultes trouveront des lectures pour tous les goûts.

Une simple visite sur place ou un coup de fil vous sera utile pour connaître la programmation et les heures d'ouverture des bibliothèques selon les saisons.

A Terrebonne, on compte deux bibliothèques soit celles du 855 Ile-des-Moulins (471-4192, poste 289 pour les jeunes et 288 pour les adultes) et du 3425 Camus (433-

2628) dans le secteur ouest. Dans le secteur La Plaine, on trouvera la bibliothèque au 6900 Guérin (968-2626), alors que le secteur Lachenaie dispose d'une bibliothèque au 3060 boulevard Saint-Charles (471-9267).

Enfin, à Mascouche, la bibliothèque est au 3015 chemin des Ancêtres (474-4159).

Notons que ces bibliothèques disposent toutes de sections pour les enfants et de clubs de lecture pendant l'été. La plupart d'entre elles offrent aussi la location de disques compacts, ainsi que de cassettes vidéo et audio et de postes d'écoute. Certaines abritent aussi des salles d'exposition et donnent des conférences très prisées par le public.

Les Jardins Moore : un oasis de beauté



Cet été, n'oubliez pas de faire une halte aux Jardins Moore de Mascouche, un site magnifique fondé par William Dyson Moore en 1985. Avec cet aménagement situé en bordure de la rivière Mascouche, M. Moore a voulu montrer comment un jardin peut naître et prospérer grâce à des méthodes totalement écologiques. En vous y promenant, vous pourrez admirer plus de 120 variétés de vivaces et 15 000 fleurs à bulbe printanières, dans un décor de massifs colorés et d'arbres. Les Jardins Moore sont situés au 1455, Chemin Pincoirt à Mascouche. Au téléphone: 474-0588.

Un Festival au cachet exceptionnel



Le Festival des Vins de Terrebonne aura lieu le samedi 10 et dimanche 11 août 2002 dans le décor enchanteur du parc Masson, sous la présidence de Jules F. Roiseux. On y retrouvera quatorze agences de vin prestigieuses représentant des vignobles renommés. Cet événement prestigieux attire chaque année plus de 8 000 visiteurs de partout au Québec et même d'Europe. Renommé pour son ambiance unique et son cachet exceptionnel, le Festival des Vins donne l'occasion aux amateurs de savourer des fromages et d'apprécier la musique de CJPX, radio officielle du Festival. Le parc Masson sera ouvert au public le samedi 10 août de 15h à 21h et le dimanche 11 août de 11h à 18h et l'accès est gratuite.

Avec nous depuis bientôt 2 ans



Line Poulin
Anciennement
du centre d'ongles
Liette Lecours

Pose d'ongles 40\$
Prix spéciaux
pour étudiants 35\$
Inclus: Airbrush et Design



Body Piercing nous perçons:
Vaste choix
de bijoux
Or 14kt
à prix
compétitifs



nombril
langue
sourcils
seins
nez
oreilles
lèvres
menton



Salle de tatouage
Privée / Professionnelle
Stérilisation complète

Heures d'ouverture :
Lun. 9 à 6 Jeu. 9 à 9
Mar. 9 à 6 Ven. 9 à 9
Mer. 9 à 9 Sam. 9 à 17
Dimanche: Fermé

Préparez-vous
à l'été avec un
maquillage durable...

Faites vos activités
préférés en ne vous
souciant plus de vos
petites retouches !

Maquillage permanent

- Contour des lèvres
- Contour des yeux
- Sourcils & grains de beauté (Retouche gratuite)



Certificat cadeau disponible

Beauté Sensas **Perma Beauté Karine**

492-1818 **2018, ch. Gascon** **492-2688**
Terrebonne

D'EXCELLENTS PROFESSIONNELS À DÉCOUVRIR

COUTURIÈRE NOTAIRE

Doigté MAGIQUE

Couturières
• ALTERATIONS DE TOUS GENRES • RIDEAUX
• CONFECTION SUR MESURE *Monique Rodrigue*

470, BOULEVARD DES SEIGNEURS,
TERREBONNE 450-961-1184

Bernard Fautoux

Notaire et conseiller juridique
1801, boul. Des Seigneurs,
Terrebonne, J6X 2K4
471-2093

ENCADREMENT RÉPARATION

encadrements Kana

Jacques Ouellette Conseiller
472 Des Seigneurs,
Terrebonne 964-8274

CANTIN
CENTRE D'APPAREILS MÉNAGERS

DEPUIS 1977

RÉPARATION À DOMICILE
SUR TOUTES MARQUES

VENTE D'APPAREILS NEUFS ET
APPAREILS USAGÉS REMIS À NEUF
AVEC GARANTIE

911 CH. DES ANGLAIS
MASCOCHE (FACE AU GOLF) 477-0765
PRÉCÈS 477-9885

NETTOYEUR SERVICES

NETTOYEURS

Diane et Léo Cloutier
Maître Analyste
au
Bureau d'éthique
commercial

Spécialiste :
- Tenue de Galas
- Robe de mariée
- Vêtement de qualité

1025, Boul. des Seigneurs,
Terrebonne 961-9819

Vincent Plus

LOZ SET
à la service

- Imprimantes
- Télécopieurs
- Dactylos
- Calculatrices
- Ordinateurs
- Dictaphones
- Déchiqueteuses
- Photocopieurs

Tél.: (450) 471-6363
1279, Chemin des Anglais,
Lachenaie,
Fax.: (450) 471-7176

ÉVÉNEMENTS SPÉCIAUX

UNITY PRODUCTIONS

Les #1 pour vos party!

PETITS OU GROS

Spectacle - Festival - Théâtre - Défilé de Mode - Bal - Beach Party - Congrès

Planification & Réalisation d'événements
Sponsorisation & Éclairage
Projection sur écran géant
Location de chapiteau
Structure géante
Promotion et publicité pour événement
Location de scène

TERREBONNE • MONTREAL
www.productions-unity.qc.ca
Tél.: [450] 478-0505 • [514] 232-2650

Une région bondée d'écoles



Lorsque le Premier ministre Maurice Duplessis, et monseigneur Paul-Émile Léger (il n'était pas encore cardinal) sont venus inaugurer l'école primaire St-Louis le 29 juillet 1951, Terrebonne pouvait dès lors s'enorgueillir de posséder la plus belle, la plus grande et la plus moderne des écoles du Québec. Le 24 mai dernier, la direction de l'école, enseignants et élèves ont souligné en grand le 50e anniversaire de fondation de l'école primaire St-Louis de Terrebonne en présence de plusieurs dignitaires.

Dans la région des Moulins, ce ne sont certes pas les institutions scolaires qui manquent. Non seulement y retrouve-t-on un nombre important d'écoles primaires et secondaires, mais également, depuis peu, un cégep et des centres de formation pour ceux qui veulent se donner une nouvelle chance sur le marché du travail.

STÉPHANE FORTIER

14 000 élèves du primaire dans la région
À Terrebonne, les jeunes familles peuvent compter sur 18 écoles primaires disséminées sur le territoire, et couvrant tous les quartiers résidentiels, dont 16 font partie de la Commission scolaire des Affluents (492-9400 ou www.esaffluents.qc.ca) et deux, Jeunes du Monde et Marie-Soleil-Tougas,

sont rattachées à la Commission scolaire de la Seigneurie des Mille-Îles (450-974-7000 ou www.cssmi.qc.ca) à l'extrémité ouest de Terrebonne.

On en retrouve cinq dans le secteur Lachenaie, cinq dans le secteur La Plaine et une huitaine dans le secteur Terrebonne. Au total, 12 061 élèves

étaient inscrits au primaire dans la région des Moulins dans la seule Commission scolaire des Affluents, près de 14 000 en comptant les écoles anglophones et celles de la Seigneurie des Mille-Îles.

Justement, les familles dont la langue maternelle est l'anglais, ont l'opportunité d'envoyer leurs enfants à deux écoles de la Commission scolaire Sir-Wilfrid-Laurier (450-621-5600 ou www.swlauriersb.qc.ca, soit Holy Rosary et Lewis King, situées à Mascouche.

À Mascouche, la Commission scolaire des Affluents a six écoles primaires sous sa responsabilité.

Au secondaire

Au niveau secondaire, on compte sept écoles, soit deux dans le secteur Lachenaie, une dans celui de La Plaine et quatre à Terrebonne. À Mascouche, en comptant l'Impact, on retrouve trois écoles prodiguant une formation secondaire. Au total, 6 937 élèves étaient inscrits dans les écoles secondaires de la région des Moulins à l'automne 2001.

L'école des Rives de Lachenaie prévoit incidemment accueillir plus d'élèves dès l'automne 2002 grâce à des travaux d'agrandissement. La nouvelle bâtisse sera construite sur 110 000 pieds carrés de terrain. Cet agrandissement permettra l'ajout de 17 classes et de 813 élèves; on passera donc à 1 230 élèves. Dans la ville de Mascouche, on retrouve trois écoles secondaires.

Par ailleurs, quelques écoles offrent des particularités. L'école St-Louis dans le secteur Terrebonne a développé un programme d'études en éducation physique pour le 3e cycle. Dans le secteur La Plaine, l'élève peut s'inscrire à un volet musique à l'école du Geai bleu et l'école Arc-en-ciel, dans le secteur Lachenaie, a intégré un programme individualisé pour l'élève appelé pédagogie ouverte.

Au niveau secondaire, l'école Armand-Corbeil dans le secteur Terrebonne, offre un volet d'études internationales et l'école Léopold-Gravel, un programme de ski-études tandis qu'à l'école des Rives dans Lachenaie, c'est l'éducation physique qui est à l'honneur avec un programme axé sur le volley-ball.

Au secondaire, on retrouve également à Terrebonne, une institution implantée depuis 1902 alors qu'elle s'appelait Le Séminaire des Pères du St-Sacrement et formait de futurs prêtres. En 1972, l'institution devient une école privée offrant un service d'enseignement secondaire à toute la popula-

tion. Le Collège St-Sacrement comptait, à la rentrée 2001, 1 320 élèves. Il fête cette année son 100e anniversaire faisant ainsi véritablement partie du patrimoine de Terrebonne.

Formation professionnelle et écoles spécialisées

En plus de toutes les écoles conventionnelles, il existe également des services pour ceux, adultes ou jeunes adultes, qui veulent reprendre leur place sur le marché du travail soit après avoir passé une période plus ou moins prolongée hors du marché de l'emploi. On y retrouve des décrocheurs ou tout simplement des personnes qui veulent réorienter leur carrière. Le Centre de Formation professionnelle des Moulins à Terrebonne (CFP) reçoit plus de 500 élèves par année intéressés par des études professionnelles. La personne doit avoir complété son secondaire IV pour s'inscrire. Les choix de carrière sont très variés et le Centre est particulièrement branché sur les besoins des entreprises d'ici comme celles du secteur du meuble et de la métallurgie. "L'enseignement est littéralement axé sur la technologie de pointe dans les différents domaines. C'est vraiment une formation adaptée", de dire Josette Girouard, adjointe administrative au CFP des Moulins.

Le Centre l'Avenir à Mascouche, quant à lui, permet à des centaines de personnes chaque année de découvrir leurs compétences et leur potentiel afin de choisir vraiment le travail qui leur convient.

En plus du programme régulier d'études secondaires, l'école Armand-Corbeil a intégré, depuis quelques années, "L'Accès-Cible", où un enseignement personnalisé pour jeunes décrocheurs y est prodigué. On retrouve également le centre l'Impact, où l'accent est mis principalement sur la formation et l'intégration au travail. L'école L'Envolée, enfin, accueille des jeunes présentant des difficultés d'apprentissage au secondaire.

Cégep

Le nouvel établissement du Cégep régional de Lanaudière à Terrebonne accueillait ses premiers élèves en septembre 2001. Ils étaient 250 à faire leur entrée à la session d'automne. Construit au coût de 13,8 M \$, le Cégep régional de Lanaudière de Terrebonne est conçu pour accueillir 850 élèves dont 490 à des programmes d'études pré-universitaires et 360 à des programmes d'études techniques.



Bienvenue à tous les nouveaux résidents!

www.centreduvelo.com

- Service professionnel courtois et personnalisé
- 5 techniciens expérimentés à votre service
- Vélos sur mesure et/ou à la carte
- Techniciens certifiés pour étude morphologique et positionnement



1075, montée Masson,
Mascouche
(450) 966-6275
Fax: 966-1646



CLSC LAMATER 25 ans À votre santé! **471-2881**
1317 Boul. des Seigneurs, Terrebonne

Depuis 25 ans, le CLSC Lamater est au service de la population de la MRC des Moulins

- Services médicaux avec ou sans rendez-vous
- Vaccination des bébés et adultes
- Enfants 0-5 ans
- Soutien aux jeunes et à leurs familles
- Planification des naissances
- Clinique MTS
- Services psychosociaux
- Services de santé mentale
- Centre de prélèvements
- Soutien à domicile
- Santé au travail
- Gestion des admissions en hébergement

Info-Santé 471-2882
À votre écoute 24h/7 jours

Au nom du conseil d'administration et de tout le personnel du CLSC Lamater, nous souhaitons la plus cordiale bienvenue à tous les nouveaux résidents.



Johanne O'Bomsawin-Carroné
Présidente du conseil d'administration

François Savard
Directeur général

100 livres de perdues!

Voici Ginette Duquette, 18 ans...
la vie ne fait que commencer!

137

livres

La voici 2 ans plus tard...
nouvelle maman!



30 ans... Hélas, elle
commence à perdre sa
forme et sa minceur!



35 ans... On s'occupe des
enfants et on s'oublie!

46 ans... Ça suffit!
Elle se prend en main...



...Et elle atteint son but!

Ginette, 48 ans...
« J'en suis très fière! »



134

livres



www.centredesanteminceur.com

LA CURE

VOUS POURRIEZ PERDRE DE
3 À 9 LIVRES EN 7 JOURS

Seulement

62,89\$

Avec coupon ci-bas.

Régulier : 83,85\$
avant taxes

Cure de 30 jours
3 produits



*Les taxes ne sont pas incluses. Les résultats peuvent varier.

25% de rabais
sur tous les produits



Sur présentation de ce
coupon obtenez 25% de
rabais, sur tous les produits à
prix régulier. Limite d'un
coupon par client. Valide
jusqu'au 31 juillet 2002,
dans les
Centres de Santé Minceur
participants

Essai gratuit



Cellotherm



Pressothérapie



EMS-24

Sur présentation de ce coupon obtenez une séance
gratuite dans l'un de nos appareils. Selon les heures
disponibles. Nouveaux clients seulement. Limite d'un
coupon par client. Valide jusqu'au 31 juillet 2002,
dans les Centres de Santé Minceur participants

Terrebonne
950, boul. Moody, bur: 300
(450) 471-1011

Mascouche
1087, Montée Masson
(450) 966-1717

centre de santé minceur®



Les EMBOUTEILLAGES, connaît pas !

Responsable du transport en commun dans la MRC des Moulins, le CIT des Moulins offre des circuits dans la région, mais aussi vers Montréal, Laval et Sainte-Thérèse. Les usagers disposent de 16 circuits. En 2001, le service a connu un achalandage de 1 468 770 déplacements, soit une moyenne de 4 024 par jour.

Un terminus tout neuf

Tous les circuits convergent au Terminus Terrebonne, situé à l'intersection du chemin de la Côte Terrebonne et du boulevard des Seigneurs. Les horaires coordonnés facilitent

les correspondances entre les circuits internes et externes. Le terminus dispose d'un stationnement incitatif gratuit de 500 places qui favorise le transport en commun. Érigé par l'Agence métropolitaine de transport du Qué-

EMPLOI-QUÉBEC

À l'œuvre pour l'emploi

Dès qu'il est question d'Emploi-Québec, ce nom évoque les services publics d'emploi et des différentes mesures d'aide à l'emploi auxquels les personnes en quête de travail peuvent avoir accès à leur centre local d'emploi (CLE).

En effet, il s'agit là d'une dimension importante des interventions d'Emploi-Québec qui favorise la réinsertion en emploi de ces personnes et leur participation active au marché du travail. Toutefois, cette action ne saurait être complète ni pleinement efficace sans des liens structurés et constants avec les employeurs. Voilà pourquoi Emploi-Québec offre également une gamme complète de services aux employeurs du territoire.

Afin de supporter la croissance de leurs entreprises et le rendement de leur personnel, les employeurs peuvent donc s'adresser aux conseillers aux entreprises du Centre local d'emploi pour toute question relative à la main-d'œuvre et à l'emploi. Ainsi, ils peuvent avoir accès à des services de placement, de

sélection et de recrutement du personnel ainsi que des conseils sur tout ce qui touche la fonction ressources humaines en entreprise. Ils peuvent également obtenir de l'information sur la Loi favorisant le développement de la formation de la main-d'œuvre (Loi du 1%), de l'aide pour la formation de leurs employés, et diverses formes d'aide liées à la création d'emploi et au maintien en emploi. Par l'entremise du Centre local d'emploi, Emploi-Québec est en mesure d'offrir une multitude de pistes et d'options afin que travailleurs et employeurs puissent se rejoindre.

Pour de l'information sur les services d'Emploi-Québec, passez au CLE qui est situé au 1590, chemin Gascon à Terrebonne. Au téléphone : 471-3666.



Des véhicules modernes sillonnent la MRC des Moulins depuis janvier dernier. C'est à la compagnie Lanau-Bus (groupe Gaudreault) que le CIT des Moulins a confié depuis cette date le transport par autobus dans la région.

bec (MTQ), ce terminus est doté d'un bâtiment de service avec bureau touristique, billetterie et toilettes complètes. De plus, les autobus vers Montréal empruntent une voie réservée au transport collectif sur l'autoroute 25, ce qui accélère les déplacements vers la Métropole.

Faisant des arrêts à Laval, Montréal-Nord et Montréal, deux circuits assurent la liaison entre le terminus et le métro Henri-Bourassa. Deux autres circuits prennent les directions du métro Radisson et un service est offert vers la gare de Sainte-Thérèse et le cégep Lionel-Groulx depuis février.

Grâce à la carte mensuelle régionale - TRAM - de l'Agence métropolitaine de transport, les usagers des services internes

et externes peuvent bénéficier d'une intéressante réduction des coûts de transport.

Pour information (circuits et horaires) : 477-1110, de 16h à 22h sept jours sur sept.

Transport adapté

Le CIT des Moulins offre aussi un service de transport adapté s'adressant aux personnes handicapées au sens de la Loi, c'est-à-dire atteintes de façon significative et persistante d'une déficience physique ou mentale et qui sont incapables d'utiliser un service régulier de transport en commun. Ce service fonctionne sur réservation et de porte à porte. 49 221 déplacements furent réalisés l'an passé. Pour information sur le transport adapté des Moulins : 964-1098.



Bienvenue à tous les nouveaux résidents

(514) 385-5555

NOUVEAU! COMMANDEZ PAR INTERNET
www.st-hubert.com

1415, boul. Moody, Terrebonne

CARREFOUR FAMILIAL DES MOULINS

Nous désirons souhaiter la bienvenue à tous les nouveaux résidents de la MRC des Moulins

La Maison de la Famille :

- ☺ Croit au potentiel de chaque individu
- ☺ Répond aux besoins du milieu
- ☺ Offre un accueil chaleureux et personnalisé

Centre de ressources périnatales

Cours prénataux
Service de relevailles aux nouvelles familles
Service de location de sièges d'autos
Formations de développement d'habiletés parentales: Entre-mères, Qui suis-je?
De la discipline à l'amour et Bébé Fûté

La petite enfance du Carrefour

Halte-garderie tous les mardis et les jeudis de 8h45 à 15h30 dès septembre prochain ainsi que des activités de stimulation pour les enfants de 4 ans ayant des problématiques particulières en langage, comportement, difficulté d'apprentissage, socialisation, etc...

Centre de stimulation du développement 0-5 ans

Prêt de jeux et de jeux éducatifs pour tous les enfants 0-5 ans

Services individuels

Accueil et références des services offerts dans notre communauté
Formation de Gardiens avertis et de secourisme reconnues par la Croix-Rouge
Bienvenue aux familles des secteurs de Lachenaie, La Plaine, Terrebonne et Mascouche
416, rue St-Louis, Terrebonne (450) 492-1257

LE CLSC LAMATER

Une gamme de SERVICES qui répond aux besoins de la population



Le CLSC Lamater est actuellement en plein agrandissement. Ici la pelletée de terre confirmant le lancement des travaux.

Depuis 25 ans, la mission du Centre Local de Services Communautaires Lamater est d'offrir en première ligne, à la population du territoire de la MRC des Moulins, des services de santé et des services sociaux courants, de nature préventive ou curative, de réadaptation et de réinsertion.

Avec l'appui d'une équipe de plus de 200 employés, le CLSC s'assure que les personnes qui requièrent de tels services pour elles-mêmes ou leurs familles soient rejointes, que leurs besoins soient évalués et que les services requis leur soient offerts à l'intérieur de ses installations ou dans leur milieu de vie, à l'école, au travail ou à domicile.

Son slogan: La clientèle est notre réelle raison d'être; le personnel est notre principale ressource pour réaliser notre mission.

Services

Parmi les services dispensés par votre CLSC, on retrouve: services médicaux avec ou sans rendez-vous, vaccination des bébés et adultes, enfants de 0 à 5 ans, clinique des jeunes, planification des naissances, clinique MTS, services psychosociaux, services de santé mentale, centre de prélèvements, soutien à domicile, santé au travail, gestion des admissions en hébergement.

Le CLSC Lamater offre également une assistance technique pour aider les groupes de citoyens à s'organiser et dispose d'une



Le CLSC offre une large gamme de services.

banque de références sur les ressources de toute la région.

Pour joindre votre CLSC: 471-2881. Il est situé au 1317 boulevard des Seigneurs à Terrebonne. En tout temps, il est aussi possible d'entrer en communication avec INFO-SANTÉ au 471-2882.

SOLDE

Vacances d'été

À des prix fous fous fous!

2 pour 1

Obtenez le 2e article*
Gratuitement!

Sur la marchandise printemps-été 2002 sélectionnée pour vous*

* De valeur égale ou moindre

*Certaines restrictions s'appliquent. Voir détails en magasin.

FEMMES

SANDALES POUR FEMMES
PRODUIT D'ITALIE
Vaste choix de modèles et couleurs
Achetez une paire et la 2ième est GRATUITE!



TOUS NOS SACS À MAIN SANS EXCEPTION • Achetez un sac et le 2ième est GRATUIT!



PRODUIT D'ITALIE
SANDALES ET SOULIERS À PRIX IRRÉSISTIBLES

Achetez une paire et la 2ième est GRATUITE!



ENFANTS

HOMMES

SOULIERS ET SANDALES
PRODUIT D'ITALIE EN CUIR VÉRITABLE
Achetez une paire et la 2ième est GRATUITE!



RUBINO
www.rubinoshoes.com

MEGA RUBINO

Terrebonne

1275, boul. des Seigneurs (Coin boul. Moody)
492-0373

Lundi au mercredi: 10h à 18h
Jeudi et vendredi: 10h à 21h
Samedi: 9h à 17h
Dimanche: midi à 17h

0\$ SYSTÈME DE SÉCURITÉ 0\$

0\$ FRAIS D'ÉQUIPEMENT
0\$ FRAIS D'INSTALLATION
0\$ FRAIS D'ACTIVATION

En prime Pour les 25 premiers clients
1 détecteur de fumée relié

Faites vite
Offre d'une durée limitée

471-7171 Estimation gratuite

SYSTÈME DE BASE INCLUANT:
1 clavier
2 contacts de portes
1 détecteur de mouvements
1 sirène et plus....

ADT

GIUDE ALARME

**Protégez votre famille et vos biens pour moins de 1.00\$ par jour, ce forfait inclus 4 garanties majeures. Être propriétaire de la résidence est nécessaire (aussi forfait pour locataires). Certaines conditions s'appliquent.

Paul Dumas
propriétaire
des
RESTAURANTS



et leurs employés
souhaitent
BIENVENUE
aux résidents de la région
...on vous attend!



**1400, boul. Moody,
TERREBONNE**
**5531, boul. Laurier,
LA PLAINE**

Des clubs de service bien présents

Nombreux sont les Moulinois qui s'impliquent au sein de diverses associations et clubs de service. Ces clubs sont très actifs et tiennent régulièrement des activités, bonifiant le dynamisme de la région.

STÉPHANE FORTIER

La région moulinoise compte plusieurs clubs optimistes, notamment dans le secteur Lachenaie, puisqu'on y compte le club l'Arc-en-ciel (585-3659) et Lachenaie (433-3221).

A Terrebonne, on compte les clubs de Terrebonne (492-0559) et de La Seigneurie qui regroupe d'anciens présidents et présidentes (979-9483).

Enfin, à Mascouche on compte le club de Mascouche (474-5714) et Le Plateau (477-3148). Tous ces clubs Optimiste sont dédiés à la jeunesse.

Les personnes à joindre pour les Chevaliers de Colomb sont Jean-Guy Sénécal dans le secteur Lachenaie (654-6446), Robert Jobin dans le secteur La Plaine (838-8585) et Denis Long à Terrebonne (477-3195).

A Terrebonne, on peut joindre l'Ordre Fraternel des Aigles en contactant Jean-Charles Raymond au 492-1781. Pour ce qui est de l'Amicale des Vétérans, on compose le 514 724-2145. Mme Linda Demers préside l'organisme. Le club Lions de Terrebonne, quant à lui, peut être joint au 964-1809.

Notons la présence de deux gardes paroissiales, soit celles de St-Louis-de-Terrebonne (964-5910) et de Lachenaie (471-6053).



Les clubs optimistes de notre région se regroupent à tous les ans dans le cadre d'un spectacle mettant en vedette de jeunes talents locaux.



Le conseil des Chevaliers de Colomb de Terrebonne-Lachenaie a fêté le 50e anniversaire de sa fondation cette année. On reconnaît ici quelques-uns des grands chevaliers et leurs épouses.

Société de l'assurance
automobile

Québec



Permis
de conduire



Immatriculation



CLUB OPTIMISTE 3100, boul. Mascouche
MASCOCHE INC. Mascouche



SOCIÉTÉ DE L'ASSURANCE
AUTOMOBILE DU QUÉBEC



NOUS PRENONS
LES PHOTOS
SUR PLACE

HEURES D'OUVERTURE:

Lundi 9h30 à 17h00
Mardi 9h30 à 17h00
Mercredi 10h00 à 17h00
Jeudi 9h30 à 20h00
Vendredi 9h30 à 20h00



MAINTENANT DISPONIBLES

- Guide de la route
- Conduire une moto
- Conduire un véhicule lourd
- Conduire en véhicule de promenade
- Les dépanneuses
- et autres

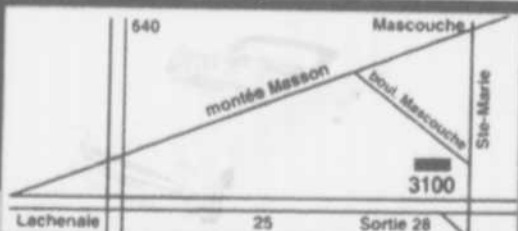


474-4043

Message enregistré
Renseignement général
SAAG (514) 873-7620
Pour plus d'informations
publisac.ca

NOUVELLE ADRESSE

3100, boul. Mascouche



LA CHAMBRE DE COMMERCE DE MASCOCHE

Dynamique !

La Chambre de commerce de Mascouche se veut une Chambre dynamique et productive. Le nombre croissant de ses membres en est la preuve.

Que ce soit au souper mensuel qui soit dit en passant est toujours très animé, le tournoi de golf qui permet aux commerçants de la région de se rencontrer et d'échanger entre eux dans un contexte de détente et finalement notre prestigieux gala annuel qui permet à la Chambre de souligner l'excellence en affaire de ses membres. Cette soirée de gala est un énorme succès chaque année.

De plus, certains membres du conseil d'administration siègent sous différent comité afin de bien représenter le milieu des affaires de la région. La Chambre offre plusieurs avantages à ses membres soit de l'information juri-

dique et notariale gratuite, l'escompte chez nos marchands participants, les assurances collectives, représentation auprès des instances municipales, etc.

Pour les commerçants de la région, faire partie d'une Chambre de commerce comme la nôtre, c'est un atout dans ses relations d'affaires en plus d'avoir le plaisir de côtoyer des gens fort intéressants, donc nous vous invitons à vous joindre à nous. Nos bureaux sont situés au 2822A, chemin Ste-Marie, bureau 240 à Mascouche et vous pouvez contacter Mme Linda Lachapelle, directrice générale au 450-966-1536.




Le Club optimiste de Terrebonne souhaite la bienvenue à tous les nouveaux résidents et nous serons heureux de vous accueillir à notre club. Pour tous renseignements, contactez la présidente **Eugénie Payette 492-0559**

Capitale du vélo et... du plein air !

En accueillant la dernière épreuve du Grand Tour de Montréal de la Coupe du monde cycliste féminine, le 4 juin 2002, les villes de Terrebonne et Mascouche venaient confirmer hors de tout doute que la région des Moulins s'avérait littéralement la capitale du vélo au Québec.

STÉPHANE FORTIER

La fin de semaine suivante, 1 600 cyclistes Terrebonniens, Mascouchois et de cyclistes d'ailleurs défilaient dans les rues dans le cadre



Alain Chantelois, animateur sportif bien connu et résident de Lachenaie, est président de Vélo Terrebonne, organisme coordonnateur de la tranche de la coupe du monde de cycliste féminin de Terrebonne et de la Tournée des Moulins.

de la Tournée des Moulins, qui est comme la tranche moulinoise de la coupe du monde sous la coordination du nouvel organisme Vélo Terrebonne. Ce groupe est présidé par l'animateur sportif Alain Chantelois.

La Trans-Terrebonne : pour les amateurs de la nature

La Trans-Terrebonne rappelons-le, a été inaugurée le 19 septembre 2001 et est longue de 13 kilomètres pour l'instant du moins, car on prévoit déjà lui faire prendre de l'expansion et la relier aux autres secteurs de la ville. La piste est multifonctionnelle et se distingue par sa beauté et son originalité. Elle longe le ruisseau de la Pinière avant de sillonner le coteau, un magnifique boisé de pins et de feuillus. Des haltes aménagées le long du parcours permettent de découvrir la vie des personnes célèbres qui ont façonné Terrebonne.

Au cours de l'hiver, les adeptes du ski de fond et de marche peuvent également emprunter la Trans-Terrebonne.

À Mascouche, la piste cyclable actuelle est longue d'environ 10 kilomètres et fait le lien avec Terrebonne par la Montée Masson. Des projets sont en cours de réalisation pour développer un circuit de pistes cyclables qui emprunteraient notamment le chemin des Anglais et l'Étang du Grand Coteau. D'ailleurs, la MRC des Moulins étudie un vaste plan de pistes qui relierait notre coin de pays au reste du Québec.

Pour les amateurs de la marche

Personne ne peut nier les vertus d'une ran-



La Tournée des Moulins est l'activité cycliste par excellence de la région et a attiré au début juin plus de 1 600 adeptes de vélo ces deux dernières années.

donnée pédestre, encore moins lorsqu'elle est effectuée dans un cadre enchanteur. Le Groupe Plein Air Terrebonne (GPAT) a récemment mis sur pied un club de plein air pour adulte soit le Club de marche de la Trans-Terrebonne.

Le club a pour but de rassembler les passionnés de la marche, mais aussi du vélo de randonnée, de patins à roues alignées et en hiver, de ski de fond ou de raquette.

Pour faire partie du club, les gens n'ont qu'à transmettre leurs coordonnées et leur

choix quant aux activités qu'ils souhaitent pratiquer. En communiquant avec le secrétariat du GPAT au (450) 471-1933. Le responsable vous rappellera pour vous informer de la programmation à venir. Pour être membre, les résidents de Terrebonne n'ont aucun frais à déboursier, mais les non-résidents doivent verser un montant de 10 \$ de frais annuels.

Pour en savoir plus sur les circuits cyclables à Terrebonne et son club de marche, on peut composer le (450) 471-4192.

La Maison de Pays ouvre ses portes

Après plusieurs mois de travaux de restauration, La Maison de Pays - Région Lanaudière a ouvert ses portes. Venez admirer la plus vieille maison de Terrebonne, construite durant l'été de 1760 par Jacques Perra, écrivain du « munitionnaire » du Roy et auxiliaire des magasins militaires. Cette maison a peut-être servi de magasin, d'entrepôt ou de caserne pour les troupes du régiment de La Sarre en garnison à Terrebonne.

Venez y découvrir les trésors des artisans de Lanaudière ainsi que de nombreux produits du terroir lanaudois.

Démonstrations et dégustations tous les week-end.

Horaire : tous les jours de 13 h à 21 h.

Information 471-0619



Société de développement culturel de Terrebonne



LA
MAISON
DE
PAYS
RÉGION LANAUDIÈRE

**844, rue Saint-François-Xavier
Vieux-Terrebonne**

*Bienvenue
aux
nouveaux
résidents*



Produits **ANG**



Barre
d'appui
striée
chromée.

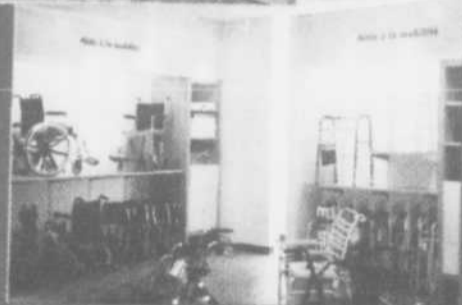
Produits



Oui vous pouvez.

Villeneuve
laboratoire orthopédique

Donner du
confort



Favoriser
**l'autonomie
de la personne**



Villeneuve

laboratoire orthopédique

www.laboratoirevilleneuve.com

Depuis 40 ans on s'occupe de la santé de vos pieds

Pour favoriser votre autonomie

*Nous offrons tous les équipements et
supports orthopédiques*

• **Orthèses** - genou, cheville, support lombaire, poignet, coude, cou, etc.

• **Appareils d'aide à la mobilité** - canne, marchette, béquille, fauteuil roulant, quadriporteur, déambulateur

• **Appareils d'aide à la vie quotidienne** - coussins, plancher et banc de bain, lit électrique, T.E.N.S., etc.

• **Vêtements et bas compressifs**

• **Prothèses mammaires**



Profitez des bienfaits thérapeutiques d'un bain relaxant grâce à la chaise élévatrice Aquatec. À la simple pression d'un bouton, les chaises Aquatec alimentées par batterie et hydrauliques vous descendent dans la baignoire pour ensuite vous remonter. Les chaises élévatoires alimentées par batterie (voir tableau) sont faciles à installer, prennent peu d'espace et sont idéales pour les déplacements. Les modèles hydrauliques sont faciles à connecter à votre

douche, sans aucune modification.

• Modèles alimentés par batterie ou hydrauliques

• Vous descendent dans la baignoire et vous remontent

• Éléments de sécurité uniques

• Recommandées par les thérapeutes

• Préservent votre intimité dans la salle de bains

• Soulagement des douleurs et courbatures

• Grand choix d'accessoires



Fortuna avec dossier inclinable à supports latéraux - Idéal pour un usage pédiatrique.

123, boul. Industriel
Repentigny (Québec) J6A 7K4

Tél.: (450) 581-0140

Un été qui bouge dans la région des Moulins!

Sportifs, soyez prêts, les sports d'été sont présents plus que jamais dans la région des Moulins. Il y en a pour tous les goûts et pour tous les âges. Voici quelques numéros importants...

NADIA BRASSARD

Près de 3 500 joueurs de soccer

Club de soccer Lachenaie : Mario Marziliano au 492-0158, Association de soccer de La Plaine : Richard Jean au 968-1967; Association de soccer de Mascouche : Carol Bellemare au 514-930-0499; Club de soccer de Terrebonne : Daniel Charron au 471-1808 poste 786 et Ligue de soccer adulte de Terrebonne : Benoit Piquette au 492-2828. Plusieurs formations AAA des Dragons de Lanaudière ont leur concessions dans l'une ou l'autre de ces quatre associations. Elles sont toutes membres de la Ligue de soccer élite du Québec.

Associations de baseball mineur

Lachenaie (Baseball Québec) : Mario Loyer au 654-2233, La Plaine (Petites ligue) : Alain Doston au 478-7165 Mascouche (Petites ligue) : Daniel Riverin au 474-1403, Terrebonne (Baseball Québec) : Daniel Perron au 477-7447. Mascouche abrite une formation des Big League et Terrebonne compte deux équipes élite qui jouent au Parc St-Sacrement : les Dragons (midget AAA) et les Yankees (senior).

Balle-molle senior et mineure

Lachenaie : Ligue de balle-molle (Sr) : Francine Fortier au 585-8945; Mascouche : Association de balle-molle mineure : Linda Talbot

au 968-2853; Ligue de balle-molle adulte : Jacques Chouinard au 968-1158; Terrebonne : Regroupement de balle-molle mineure : Gilbert Blais au 964-3122. Les Nomades de Lanaudière comptent aussi des formations élite dans notre région.

Tennis

Mascouche : Association de tennis : Jean-Claude Richard au 966-1669; Ligue de tennis Mascouche : Monique Deschamps au 474-2001.

Football

Association de football Les Lions de Laurentides/Lanaudière : Guy Dubois au 964-9069. Pour en savoir plus, n'hésitez pas à joindre vos services des loisirs aux numéros suivants : Terrebonne : 471-4192 poste 400, secteur La Plaine : 968-1012, secteur Lachenaie : 471-2424 et Mascouche : 474-4133 poste 254. Bon été à tous et à toutes!



**Le président (2002-2003)
Lorenzo Stocchero
du
CLUB LIONS
de TERREBONNE**

*Nous souhaitons la plus cordiale
bienvenue aux nouveaux
résidents de la région.
Nos réunions ont lieu les 1^{er} et 3^e
mardi de chaque mois à partir de
septembre 2002.
Pour informations,
communiquiez avec le président
Lorenzo Stocchero 964-1503.*



CHAMBRE DE COMMERCE DE TERREBONNE

Le plus grand regroupement de gens d'affaires de la région

La Chambre de commerce de Terrebonne est un regroupement volontaire de commerçants, professionnels et gens d'affaires qui a pour but le développement économique, touristique, civique et social dans la ville de Terrebonne. Sa création remonte à l'année 1935. Elle est affiliée à la Chambre de commerce du Canada, la Chambre de commerce du Québec et la Chambre de commerce régionale de Lanaudière.

On y retrouve actuellement près de 500 membres. L'organisme est dirigé par un conseil d'administration formé de 15 personnes élues par ses membres en assemblée générale. Le président actuel est M. Daniel Savard, alors que la permanence est assurée par M. Robert Lalancette, directeur général.

Tous les gens d'affaires, soucieux de nouer de nouveaux contacts d'affaires, de participer au développement de la région et d'obtenir une visibilité pour leur entreprise, peuvent devenir membre de la Chambre de commerce de Terre-

bonne. L'adhésion annuelle est minime et déductible de l'impôt. L'adhésion donne droit aux services offerts par la Chambre, à un taux préférentiel pour les activités de même qu'à plusieurs avantages financiers pour les membres.

Parmi les services et activités offerts, mentionnons entre autres les déjeuners mensuels, l'agenda-répertoire des membres, des conférences et programme de formation, soirées bénéfice, tournoi de golf annuel, sans oublier le Gala Primas, qui constitue l'événement de reconnaissance aux entreprises de la région.

Pour les membres, on offre notamment un service de consultation juridique gratuit, un programme avantageux d'assurance collective et d'assurance groupe, des taux préférentiels pour les cartes de crédit, escomptes et rabais chez différents commerçants, forfait internet et ligne téléphonique d'affaires, etc.

La Chambre de commerce de Terrebonne constitue une force de développement économique indéniable pour la région. Forte de la solidarité et de l'appui de ses membres, elle peut constituer un atout précieux pour la croissance des entreprises qui y adhèrent. Pour obtenir plus de renseignements sur la Chambre de commerce de Terrebonne, on contacte M. Robert Lalancette au 471-8779. (1025 montée Masson, bureau 303, Lachenaie, Québec, J6W 5H9. Télécopieur : 471-5610, courriel : cctl@cidm.qc.ca)



POLARIS

L'évasion plein air.

Sportsman
700,
2 cylindres



**FINANCEMENT
SUR PLACE**




Sur modèle sélectionné

Treuil Warm (2000 lbs) GRATUIT

*Installation en sus. Voir détails chez le concessionnaire.

GRAND LIGNE
MOTO INC.

HEURES D'OUVERTURE:
Lundi au mercredi: 8h à 18h
Jeudi, vendredi: 8h à 21h

3645, Ch. Gascon, Tél.: (450) 477-9280
Mascouche Fax: (450) 477-2839

* Voir détails chez le concessionnaire. Modèle peut différer
• Courriel: glmoto@total.net Site web: grandlignemoto.com

Le Centre de la pelouse Et jardin "La Place"

PRODUITS DE QUALITÉ






À VOTRE SERVICE DEPUIS 1976
LÀ OÙ TOUT EST DIFFÉRENT
NOUS RAMASSONS SUR DEMANDE

TRACTEUR
FINANCEMENT
À PARTIR DE

4,9%



DÉBROUSSAILLEUSE



MODÈLE 999L
6,5 HP, 21 po
Autopropulse
Roues avant pivotantes
Convertible en tondeuse
déchiqueteuse

4,9%

INTÉRÊT
6 ou 12
mois

• VENTE • SERVICE • RÉPARATION
Tracteur, tondeuse, débroussailleuse,
taille-haie, scie à chaîne, remorque, génératrice...



Des gens de service!

GRAND LIGNE MOTO INC.
3645 Chemin Gascon, Mascouche
(450) 477-9280
Fax (450) 477-2839

Un hiver grouillant d'activités

C'a grouille d'activités pendant l'hiver dans la région des Moulins, le vent, le froid et la neige n'ont qu'à bien se tenir. Tout le monde trouvera chaussure à son pied que ce soit pour le plaisir ou la compétition.

NADIA BRASSARD



La gymnastique est le sport qui regroupe le plus d'inscriptions dans la MRC des Moulins. En attente d'un nouveau centre d'entraînement permanent, Viagym regroupe plus d'un millier d'athlètes pratiquant la gymnastique artistique, la gymnastique rythmique et la trampoline. Ici, une des athlètes élite du Club, Cindy Pierre.

Arénas

Forum de La Plaine : 6881 boul Laurier au 477-4937, Multiglaces de Lachenaie, 1050, Nationale, Lachenaie (961-9295), Aréna de Mascouche, 840, rue Brien (474-0303), Aréna de Terrebonne, 600 St-Sacrement, (471-4192 poste 271 ou 400).

Pour les patinoires extérieures, contactez les services de loisirs dont voici les numéros : Terrebonne : 471-4192 poste 400, Mascouche : 474-4133 poste 254, secteur La Plaine : 968-1012, secteur Lachenaie : 471-2424.

Associations de hockey mineur et de ringuette

Lachenaie : Robert Brisebois au 471-2166, La Plaine : Alphonse Jalbert au 435-1508, Mascouche : Richard Langlois au 474-3023, Terrebonne : Daniel Perron au 492-7869, Association de ringuette des Moulins : Guy Desnoyers, 966-1101.

Patinage artistique et patinage de vitesse

Club de patinage artistique Odyssée de La Plaine : Chantal Laforest au 477-5652, Club de patinage artistique l'Oiseau bleu de Mascouche : Pierre Nevrumont au 474-6383, Club de patinage artistique Terrebonne/Lachenaie au Michel Robillard au 966-6042, Club de patinage de vitesse Repentigny/Lachenaie : Serge Durocher au 654-2491.

Gymnastique et marche

Club de gymnastique Viagym : Éric-Luc Petit au 492-7219, Club de marche : Loui-



La ringuette est un sport de plus en plus populaire au près des filles, jeunes et moins jeunes, alternative intéressante car le hockey féminin se fait plus rare que son homologue masculin.

sette Daneau au 471-4332.

Sports de combat

A Lachenaie : Studio de karaté Kyukai : André Quevillon au 964-3195, Centre Shorinryu karatédo : André Raymond au 964-8191.

A La Plaine : école de karaté Shangitai : Paul Bourgouin au 477-2775, Centre d'arts martiaux coréens : Johanne Rossy au 838-7231, Club de judo de La Plaine au Robert Bleau, 838-9391.

À Terrebonne : Club de Judo de Terrebonne : Richard Girard au 967-8750, Club de karaté Dojo K : Michel Broomfield au 434-9923, École de taekwondo intégral Terrebonne et Lachenaie : Yvon Villeneuve au 582-6515, karatékaï autodéfense : Jacques Chouinard au 964-3195.

A Mascouche : École de taekwondo Elvis Luis : Elvis Luis au 966-6506.

Plusieurs écoles privées de karaté complètent cet ensemble.

Depuis 1957 **Fabelta** Qualité Fabelta pourquoi pas ?
Manufacturier de portes et fenêtres
GAZEBO EVASION

Nouveauté

Facile à assembler



Division Fabelta Aluminium inc.

3840, Georges-Corbeil, Terrebonne (Québec) J6X 4J4

Tél : (450) 477-7611

Mtl : (514) 990-1522

Courriel : info@fabelta.com

Site Internet : www.fabelta.com

Licence RBQ : 2167-5780-99

Permis itinérant : 117828

Friperie Familiale
Ressourcerie La Petite Ourse

VOUS VOULEZ ÊTRE IMPRESSIONNÉ...
VENEZ VOIR NOTRE TRÈS GRANDE SURFACE ET
NOS PRIX EN FOLIE DE LA RESSOURCERIE !



Distributeur de
Peinture et teinture récupérée 8\$ à 12\$
(3,78 litres)

Lundi au mercredi: 9h à 18h
Jeudi et vendredi: 9h à 21h
Samedi: 9h à 17h
Dimanche: 12h à 17h

Livres
Jouets
Articles de maison
Autres articles usagés

2\$ de rabais sur achat de 10\$ et plus
Date limite: 31 août 2002

3100, boul. Mascouche MASCOCHE 966-9449

Envie de jouer au grand air en toute saison ?

Le Groupe Plein Air Terrebonne situé au 4515 de Hauteville à Terrebonne, propose de nombreuses activités sportives.

Au cours de la saison froide, en plus de pouvoir pratiquer le ski de fond et la marche sur la Trans-Terrebonne, on peut descendre les pentes de la Côte Boisée en ski, planche à neige, en tube et en mini-ski. On offre également des cours privés ou semi-privés et des

sorties et excursions de ski. Notez qu'on peut même louer les équipements nécessaires au GPAT.

L'été toute la place est donnée au vélo de montagne, avec la tenue de la Coupe de vélo de montagne Oryx Centre Vélo Mascouche.

Sur 11 étapes, des sportifs et sportives qui n'ont pas froids aux yeux s'attaquent au parcours de la côte boisée. Il y a dix étapes le mercredi et une finale le samedi 7 août.

On joint le GPAT et le Centre de la Côte Boisée au téléphone : 471-1933 ou sur internet au www.gpat.ca.

Vous avez envie de jouer au grand air. Le GPAT s'imposera à vous.



Bienvenue aux nouveaux résidants!

20% de rabais pour l'âge d'or*

Profitez de **15%** sur nos produits, coupe et mise en plis.*

O'ag Coiffure Styliste

1247, boul. des Seigneurs, Terrebonne
Ouvert du lundi au samedi (450) 492-2928 *Pour une durée limitée

Du jamais vu dans l'industrie du VTT

DERNIÈRE CHANCE!
CETTE OFFRE SE TERMINE LE 31 AOÛT 2002

Garantie de 3 ans*
Pare-chocs à pare-chocs sur les modèles TRAXTER® et QUEST®

NOUVELLES COULEURS
• Rouge Viper
• Camouflage

* Voir détails en magasin
Les VTT dont la cylindrée du moteur est supérieure à 90 cc sont réservés à l'usage exclusif des conducteurs ayant 16 ans et plus.

CONTANT ski-doo Laval VTT

6310, boul. des Mille-Îles, Laval
sortie 20 autoroute 25
Tél.: (450) 666-2000 Banlieue (514) 990-6542
1-800-266-8268
www.contantlaval.com

*Marque de commerce déposée de Bombardier inc.

Académie Ste-Thérèse
L'éducation totale

L'évolution selon l'Académie Ste-Thérèse

Bienvenue aux nouveaux RÉSIDENTS

CAMPUS ROSEMÈRE
Pré-maternelle à 5e primaire
1, Chemin des Écoliers, Rosemère (QC) J7A 4Y1
Téléphone (450) 434-1130 Télécopieur (450) 621-8631

CAMPUS STE-THERÈSE
6e primaire à 5e secondaire
425, rue Blainville Est, Ste-Thérèse (QC) J7E 1N7
Téléphone (450) 434-1130 Télécopieur (450) 434-0010



Trou d'un coup pour la région des Moulins!

Tous ceux qui veulent jouer au golf seront bien servis dans la région des Moulins. En effet, la région des Moulins possède tout ce qu'il faut pour que les golfeurs pratiquent leur sport favori en clubs publics ou privé ou sur des champs de pratique. Pour ceux qui ne se sentent pas tout à fait prêts, il reste toujours le mini-putt.

NADIA BRASSARD

Voici quelques endroits où vous pourrez pratiquer votre élan ou tout simplement jouer un 18 trous entre amis ou collègues de travail.

Centre de golf Le Versant (72 trous), le plus important complexe de golf au Canada, 2075, Côte Terrebonne, Terrebonne, 964-2251 ou www.golfversant.com.

Club de golf des Moulins (18 trous normale 3), 3435, Côte Terrebonne, Terrebonne, (450) 471-0630.

Club de golf Le Boisé (18 trous), 689 chemin du coteau, Lachenaie, 492-5239

Club de golf de Mascouche (18 trous), 1820, chemin des Anglais, Mascouche, (450) 477-0590 ou www.golfmascouche.qc.ca

Club de golf de Terrebonne (36 trous), 3555, chemin Martin, Terrebonne, (450) 477-1817 ou www.golfterrebonne.ca

Club de golf Le Mirage, centre privé (36 trous), 3737, chemin Martin, Terrebonne (450) 477-7280 ou

www.golfmirage.ca.

La plupart de ces clubs de golf, possèdent des champs de pratique ou des terrains d'entraînement sinon, vous pouvez vous exercer au Arizona golf de pratique, 1011 chemin des Anglais Mascouche, 477-7021. Informez-vous au club de golf le plus près, des cours ou cliniques de golf sont souvent offerts pendant l'été, histoire d'améliorer la technique ou apprendre les rudiments du golf.

Pour ceux qui trouvent que le golf est dispendieux ou qui trouve que la longueur du parcours décourageante, il reste... le mini-putt ! Un divertissement accessible à tous, jeunes et moins jeunes.

Complexe de golf de l'Association royale de golf du Canada

C'est sans compter que d'ici 2005, Terrebonne abritera l'un des complexes de golf les plus modernes en Amérique du Nord. En effet, l'Association royale de golf du Canada a confirmé la construction d'un centre de golf



Si le golf vous passionne, passez faire un tour dans l'un des superbes terrains de golf de la MRC des Moulins.

comptant deux parcours de golf de calibre internationale sur des terrains situés entre le chemin de la Côte Terrebonne et l'autoroute 640. Le complexe accueillera aussi un centre national d'entraînement de golf pour la relève. Il s'agit d'un investissement de 40 M \$.

Ce n'est pas tout, puisque l'Omnium de golf du Canada s'y tiendra dès 2006 et se répètera à cinq fois d'ici 20 ans par la suite. Terrebonne fait son entrée dans les ligues majeures...

mini putt
Terrebonne
"UN SPORT POUR TOUTE LA FAMILLE"

Économisez 1.00\$

SEUL UNE PARTIE AU PRIX RÉGULIER
Non remboursable, un coupon par personne. Ne peut être combiné l'achat original. Disponible uniquement le jour de l'achat.

Terrebonne:
4525 boul. de Hauteville
492-3313

Le boulanger: un métier plus que noble

Les recettes et les méthodes ancestrales de fabrication du pain se sont perpétuées au fil du temps. Le four à bois, des ingrédients de toute première qualité, cent pour cent naturels, auxquels n'était ajouté aucun agent de conservation, la bonne odeur qui réveillait les papilles gustatives et qui se répandait dans toute la boulangerie, des artisans ayant à coeur ce métier plus que noble, composaient la recette gagnante de toute entreprise artisanale de fabrication du pain.

Louise Despatie

Établie au 2021 chemin Gascon à Terrebonne en 1993, la Boulangerie Première Moisson, un commerce spécialisé dans la fabrication et la mise en marché d'une trentaine de variétés de pains, de charcuterie-maison et d'une grande sélection de pâtisseries a mis à profit l'expérience des anciens dans **L'art du vrai**.

Tout pain fabriqué à la Boulangerie Première Moisson mérite le titre d'excellence de cette entreprise de chez-nous. Faits de farine non blanchie et non traitée, de sel de mer et ne contenant aucun agent de conservation, les pains sortent du four quotidiennement assurant ainsi une fraîcheur inégalée à ce produit indispensable à tout bon repas. Respectueux des recettes et des méthodes ancestrales tant recherchées de nos jours, les artisans de la Boulangerie Première Moisson imprègnent ce mets essentiel de leur goût du vrai, du bon, de l'authentique, du naturel, de leur souci constant du meilleur. Adopter le pain de la Boulangerie Première Moisson est gage de qualité et de saveur à chaque bouchée.

Outre la trentaine de variétés de pains cuits sur place, Boulangerie Première Moisson offre aux clients les produits de charcuterie, préparés par le chef et copropriétaire, M. Jean-Marie Esnault. Ces purs délices sont fabriqués de viandes fraîches et ne recèlent aucun colorant ni agent de conservation; la qualité, encore là, demeure inégalée chez ce maître-charcutier !

Que dire des pâtisseries, faites sur place, 100% beurre et parées de fruits frais ! Un régal pour les yeux et le palais...

Vous pourrez apprécier et goûter en toute quiétude cette panoplie de mets de choix lors de votre prochaine visite au café-terrasse de la Boulangerie Première Moisson. Les propriétaires, messieurs Stéphane Fiset et Jean-Marie Esnault ainsi que leurs employés sauront vous faire apprécier ces produits fabriqués avec le savoir-faire de **L'art du vrai**.

BOULANGERIE

PREMIÈRE MOISSON

L'art du vrai
Vous désirez un vrai pain, un pain plus vrai que nature, issu tout droit du four à bois et du savoir-faire ancestral

*Prenez-moi...
Je suis le pain de la Première Moisson*

2021, chemin Gascon
Terrebonne
Tél. : (450) 964-9333

Espace Bell

Pour ceux
qui ne veulent pas s'engager

le vrai Solo est de retour !

Solo^{MC} prépayé

Audiovox CDM-9100
Internet - Vibration

199.00 \$

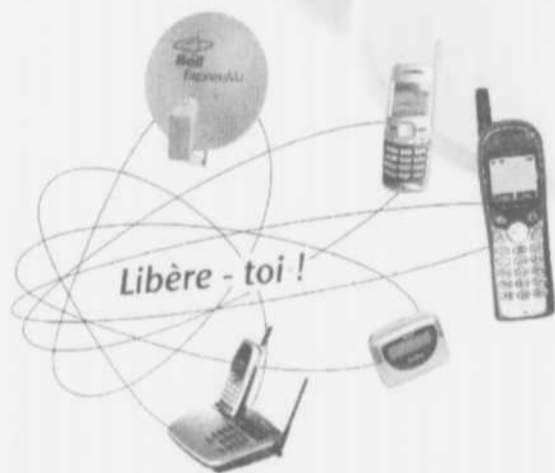
Pas de frais mensuel

Service d'afficheur ou
centre de message express
25 \$ de crédit de démarrage
35¢ le jour
20¢ le soir et week-end

Options

| Soirs illimités | Week-ends illimités | Soirs et Week-end illimités |
|---|---|--------------------------------|
| 7 soir/sem. 15 \$/mois lun au dim 18h à 7h | 7 soir/sem. 15 \$/mois vendredi minuit au dimanche minuit | 25 \$/mois |

Détails en magasin



Solo est une marque de commerce de Bell Mobile inc.

Et pour les plus stables...

Bell ExpressVu

Modèle 3120

10.23 \$/mois*
terme de 24 mois

90.00 \$ de crédit de programmation**

2 mois gratuits de jeux interactifs et
de météo interactive (valeur de 10,98 \$)

100.98 \$ en valeur incluse***

Financement sur votre
compte Bell Canada

* En fonction du prix d'achat de \$199.95.
** Le crédit de programmation est applicable à ceux qui activent un récepteur non compatible avec la télé interactive.
*** Offert uniquement aux nouveaux abonnés qui s'abonnent à un Forfait Ultra, Ultimate ou Super 7 Dragon.
Certaines conditions s'appliquent. Détails en magasin

Venez voir en boutique

Galeries de Terrebonne
1185 boul. Moody
Tél.: (450) 964-7985
1-888-689-8872

Solde d'été



★ ★ ★ ★ ★
COTE DE SÉCURITÉ CINQ ÉTOILES

4 portes 2002

- Moteur V6 3.4 l de 185 HP
- Boîte automatique 4 vitesses avec surmultipliée
- Système antiblocage des freins aux 4 roues
- Lecteur CD
- Climatiseur
- 2 portes latérales coulissantes
- Vitres et rétroviseurs chauffants à commandes électriques
- Verrouillage électrique des portes
- Ensemble 7 passagers avec siège intégré pour enfant
- Roues de 15 po



379\$*
par mois
location 48 mois

Transport et préparation inclus

Sunfire®

- Moteur 2.2 L de 115 HP
- Dispositif antivol PASSLock
 - Radio AM/FM stéréo
- Banquette arrière à dossier rabattable
- Coffre à commande électrique
- Système antiblocage des freins aux 4 roues
- Boîte manuelle Getrag 5 vitesses avec surmultipliée



229\$**
par mois
location 48 mois

Transport et préparation inclus

PARTEZ SANS PAYER
COMPTANT 0\$
DÉPT DE SÉCURITÉ 0\$
PREMIER MENSUALITÉ 0\$

GARANTIE
5 ans / 100 000 km
sur groupe motopropulseur

Photo à titre indicatif seulement. Sujet au financement et à l'approbation du crédit de GMAC. Offres d'une durée limitée réservées aux particuliers s'appliquant aux véhicules neufs 2002, en stock. *Paiements mensuels basés sur un bail de 48 mois. À la location, transport et préparation inclus, immatriculation, taxes et assurance en sus. Frais de 12¢ du km après 80 000km.



GRENIER



675 Des
Seigneurs
Terrebonne

Le concessionnaire **GM #1** de la région

471-3746

ADRESSE INTERNET: www.grenierauto.com

