



Un troupeau Ayrshire champion, une valeur sûre...

# MARCEL RONDEAU, VICTORIAVILLE

Par Claude Forand

**VICTORIAVILLE**...Véritable virtuose dans l'art difficile d'élever des bovins laitiers Ayrshire, M. Marcel Rondeau de la R.R. 1 à Victoriaville s'est taillé une place de choix dans le monde agricole, grâce à un travail soutenu et soigné depuis près de 20 ans. Les titres de «Grande Championne» et de «meilleure productrice Ayrshire au Canada» lui sont acquis, pour plusieurs de ses sujets laitiers. Son nom demeure une valeur sûre, dans le monde instable du marché des animaux de ferme.

### MISER SUR LES ANIMAUX

Ayant travaillé sur la ferme paternelle, celle d'Edgar Rondeau qui élevait alors une quarantaine de têtes Ayrshire croisées, c'est en 1966 que Marcel Rondeau se porte acquéreur de la ferme. En 1962, il avait procédé à l'achat de génisses pur-sang, aidé en cela par M. Wellie Timmermans, agronome à Plessisville à l'époque. L'objectif de M. Rondeau était alors, et demeure encore aujourd'hui de miser sur les animaux, plus que sur le fonds de machinerie. Une formule gagnante!

Avec une moyenne conservée encore aujourd'hui de près de 40 vaches, c'est en 1967 que le contrôle laitier R.O.P. fait son apparition sur la ferme. Pour M. Rondeau, le programme de contrôle lui permet de faire une meilleure sélection des bovins Ayrshire «de découvrir les bonnes vaches» devait-il dire.

### DES PROGRES CONSTANTS DEPUIS 1968

Joint à un bon programme de contrôle laitier depuis 1967, un investissement continu dans son cheptel laitier, une

sélection sévère des animaux, une solide gestion et un régime alimentaire équilibré, ont produit en l'espace de dix ans, des résultats significatifs: En 1968, la Ferme Rondeau se classait avec une moyenne de production de 7,000 lb de lait par vache et par an, avec un B.C.A. de 98-95. En 1977, la moyenne était de 14,780 lb avec B.C.A. 181-181. Et en 1978: 15,000 lb de lait, B.C.A. de 190-190.

En compagnie de M. Simon Martel, secrétaire du Club Ayrshire des Bois-Francis, M. Rondeau explique le long travail à effectuer pour hausser et surtout conserver une moyenne de production laitière.

### DES CHAMPIONNES AU NIVEAU PROVINCIAL ET NATIONAL

Si vous vous rendez au Salon International de l'Agriculture et de l'Alimentation, du 22 au 26 octobre prochain au Parc Olympique

à Montréal, ne soyez pas surpris d'y rencontrer Marcel Rondeau et sa championne: en plus bien légitime de la fierté de s'y faire connaître, c'est la région des Bois-Francis que veut représenter là-bas M. Rondeau.

Parmi les nombreux titres que possèdent plusieurs de ses animaux, honneurs récoltés depuis qu'il participe aux expositions agricoles régionales et provinciales, tant de Victoriaville, de Québec, la Foire Royale d'Hiver de Toronto, etc, on remarque particulièrement, la «MEILLEURE PRODUCTRICE AYRSHIRE AU CANADA», «Lac Louise Lancel Jackie» âgée de 4 ans, senior, pour la classe de «Meilleure production au Canada en 1977. A 5 ans, elle a produit 20,301 lb de lait, avec 4.32% en gras, et B.C.A. 240-252.

La célèbre «Ronde Starman Judie» classe 3 ans qui a remporté le titre de «Grande Championne» a

l'exposition de Victoriaville, et de Québec en 1978. Cette bête semble fort importante dans le troupeau de M. Rondeau, et ça se comprend.

Dans la classe 5 ans, présentée à Victoriaville et à Québec, «Meredith Flare's Nancy» a remporté les grands honneurs, soit le 1er prix, en plus du titre de «Grande Championne de Réserve» à Victoriaville.

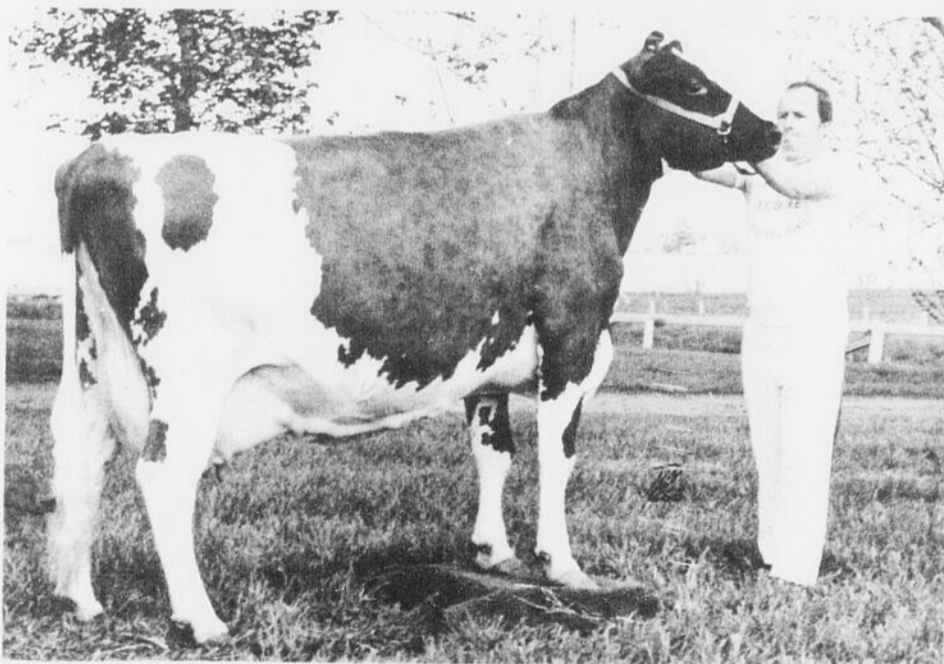
La Ferme Rondeau a aussi produit un taureau au Centre d'insémination artificielle de Saint-Hyacinthe, dont la mère, «Springrae Iris» possède l'excellente moyenne de 23,474 lb de lait par an, avec un test de gras de 3.82 et un B.C.A. M de 236-220. Un second taureau est en attente pour St-Hyacinthe.

Le troupeau Ayrshire de Marcel Rondeau de Victoriaville est l'un des meilleurs au Canada.

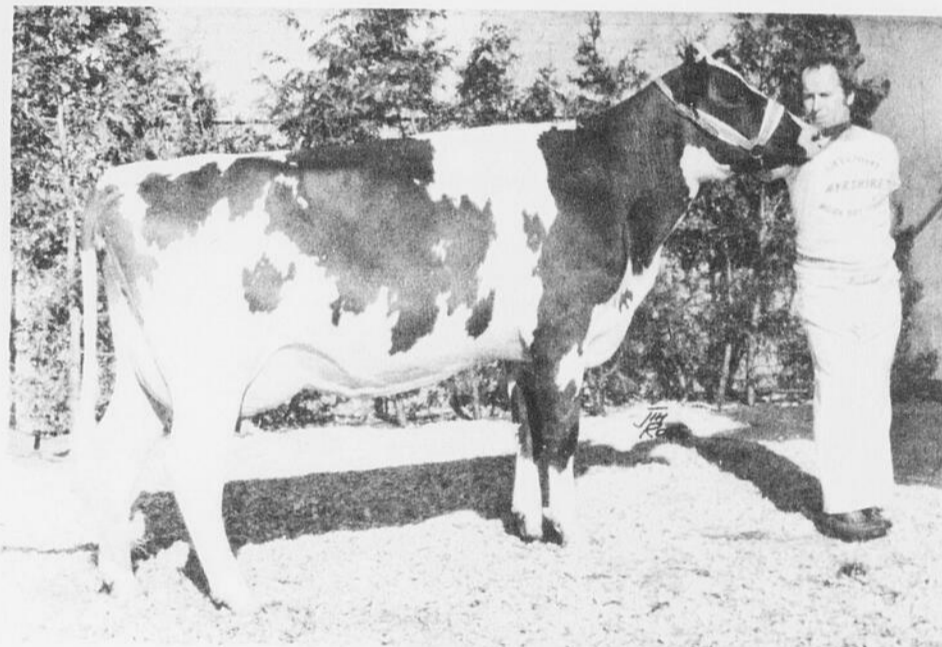
Texte et Photos Page C-5



La Ferme Ronde: domaine de championnes Ayrshire au niveau canadien. (Photo La Feuille d'Érable - Forand)



La meilleure productrice au Canada, en 1977, «Lac Louise Lancel Jackie». (Photo La Feuille d'Érable)



En train de devenir une légende de son vivant: «Ronde Starman Judie», à 3 ans, Grande Championne de l'Exposition de Victoriaville et de Québec, en 1978. (Photo La Feuille d'Érable)

### ELEVEURS PROGRESSIFS COMTE MEGANTIC A VENDRE

20 vaches, 30 taureaux Holstein et Ayrshire croisées et pur-sang, à vendre, vèlées ou devant vèler sous peu. 10 vaches Charolais et Hereford vèlant mars et avril. Agent Georges Jutras, Plessisville.

(819) 362-3312

Voir Agro-Revue Page C-4

## VENTE par ENCAN

SAMEDI LE 30 SEPTEMBRE A 1 HEURE TRENTE SUR LA FERME DE ROBERT LEVESQUE

La ferme est située à 2 milles du village de Dosquet en allant vers St-Agapit sur la route 116.

### SERA VENDU:

Toute la machinerie tel que tracteur Belarus 500, seulement 570 heures d'ouvrage, à l'état de neuf, moulange New Holland 2 tonnes No. 354, un ratocuteur 60 pieds de largeur pour culture maraichère comme neuf, une batteuse International No. 93, presse à foin Case No. 200, faucheuse Case de 7 pieds, monte-balles de 24 pieds avec moteur, rateau fileur Ferguson, faneuse Lely, traîneau à balles, fourche à balles, 2 wagons sur pneus, séchoir à grain, charrue 4 versoirs hydreem, herse à disques, terrière à piquets, semoir à engrais chimique, sur 3 points, vis à grain, comptoir à laiterie avec bassin de lavage double, épandeur à fumier M. Ferguson No. 205 avec prise de force comme neuf, réservoir à eau chaude Cascade 40, la récolte de 5000 balles de foin. Prenez note que la ferme de 120 acres dont 75 en culture et 45 en jeune bois est aussi à vendre privément en s'adressant au tél: 418-728-2774.

### CONDITION: COMPTANT

Il n'y a pas de hangar et l'encan débutera à 1 heure 30 par la machinerie.

Pour informations s'adresser à: INVERNESS TEL.: 418-453-2681

# ALBERT BRETON

ENCANTEUR LICENCIE BILINGUE

Toujours acheteur de terres et de roulant de ferme au complet et à votre disposition pour tous genres de vente par encan.

## PROPRIETAIRE D'ERABLIERE Naturaflow Ltée 758-8035 Pourquoi Bleu ?

- 1) Afin d'absorber les rayons infra-rouges qui réchauffent les tubes.
  - 2) Afin de laisser pénétrer les rayons ultra-violet qui se convertissent pour contrôler les bactéries.
  - 3) Afin d'avoir une température plus froide de 15° à 20° F. dans notre tuyauterie principale.
- Nous avons aussi les deux genres de tubes unis ou «cochés» et un bouchon à fermeture hermétique. Pour un lavage plus efficace, nous avons la valve de lavage sur les entrées. Nous possédons vingt années d'expérience.

### UNE SEULE QUALITE LA MEILLEURE !

Faites partie de ceux qui ont une installation qui fonctionne.

Voyez Les Equipements Lemieux Err.

1315 Notre-Dame Est Victoriaville

Benoit Lemieux, représentant 758-8035

# DOSSIER

## LE ZONAGE AGRICOLE



# POUR LA SURVIE DU MONDE AGRICOLE...

Par Claude Forand

**PLESSISVILLE**...La prochaine fois que vos enfants joueront au célèbre jeu de «Monopoly», ne riez pas...mais jouez avec eux! Et si vous êtes chanceux, vous apprendrez bien vite à spéculer sur des terrains prometteurs, qui pourront vous rapporter deux ou trois fois le prix payé à l'achat. Malheureusement, les terres agricoles du Québec sont à l'heure actuelle l'objet d'un tel enjeu, et la croissance effrénée du développement domiciliaire et industriel menace de faire disparaître nos meilleures terres agricoles en province...Une richesse non renouvelable.

### UN VIEUX PROBLEME!

Alors qu'actuellement le gouvernement, par le biais du ministère de l'Agriculture du Québec parle de légiférer afin «...d'utiliser les bonnes terres arabes à des fins purement agricoles», les divers groupes ruraux impliqués, dont l'U.P.A. provincial fait entendre sa voix. Le problème du zonage agricole est cependant vieux de quelques décennies; la défunte Corporation des Agronomes, par la suite l'Ordre des Agronomes ont été les seuls pendant 20 ans à crier au gouvernement. Ils étaient les seuls.

### LA NECESSITE D'UNE INTERVENTION

Besoin avoué sous les gouvernements précédents, ce n'est que tout récemment que le ministre de l'Agriculture, M. Jean Garon, devait déposer un DOCUMENT DE CONSULTATION SUR LA PROTECTION DU TERRITOIRE AGRICOLE QUEBECOIS, son objectif: «...la protection du territoire agricole a aussi pour but d'identifier l'utilisation des meilleurs sols afin d'en obtenir un rendement maximal et de récupérer les sols qui sont présentement à l'abandon ou font l'objet de spéculation...» il ne s'agit pas de contrer le développement industriel et urbain du Québec, mais bien de protéger le territoire agricole de façon à ce que cette activité socio-économique puisse atteindre son objectif principal, c'est-à-dire assurer la plus grande auto-suffisance des Québécois dans le domaine agro-alimentaire.

### 2% DU SOL QUEBECOIS PEUT ETRE CONSACRE A L'AGRICULTURE

Mis à part que moins de 2 pour cent du sol québécois peut être à vocation agricole, ce qui est alarmant «...c'est que la spéculation et la destruction s'en prennent surtout aux sols qui sont les plus susceptibles d'assurer une agriculture moderne progressive et dynamique.

Lorsque les premiers colons français sont débarqués ici, au Québec, ils se sont installés le long de la voie maritime du Saint-Laurent, lieu justement des meilleures terres arabes, des meilleures terres productrices. La présence d'un milieu urbain a amené par la suite l'installation des industries à proximité, et le développement domiciliaire.

### REALISER UNE AUTO-SUFFISANCE ALIMENTAIRE.

A l'heure actuelle, seulement quelques pays vendent plus d'aliments qu'ils n'en achètent: le Canada est de ceux-là. Mais au train où vont les choses, il n'est pas loin le jour où notre dépendance face à l'étranger se fera sentir, et de ce fait, nous serons soumis à la hausse des prix des aliments - SANS POSSIBILITE D'INFLUENCER LES PRIX DU MARCHÉ...Pour éviter que ne s'accroisse cette dangereuse, il faut «...préservier les sols sur lesquels le Québec doit compter pour augmenter la production de ses cultures. Or, les meilleurs sols sont toujours ceux qui sont le plus en demande, pour des utilisations non-agricoles. C'est pourquoi il est important de les protéger...»

### L'AGRICULTURE FOURNIT

### 200,000 EMPLOIS AU QUEBEC

A cause des investissements qui y sont faits, et des emplois rattachés, l'agriculture constitue un secteur très important de notre économie. Jusqu'au début des années '60, il constituait même le modèle familial par excellence. Les emplois sont répartis dans le secteur de production primaire, la transformation et le réseau commercial.

### L'UN DES GRANDS RESPONSABLES DE LA DIMINUTION DU TERRITOIRE AGRICOLE...LE MANQUE DE PLANIFICATION URBAINE.

Puisqu'à tout problème, il existe des causes, reliées de près ou de loin, la diminution du territoire agricole est liée à plusieurs agents, qui ont agi ensemble pour en arriver au résultat que l'on connaît.

Il y a l'attrait que «...d'aller travailler en ville à un meilleur salaire» a procuré dans l'esprit de bien des agriculteurs. Il y a le développement de l'infrastructure, soit l'élargissement des villes, qui empiètent sur le territoire rural, soit par la construction d'autoroutes, de développement industriel, domiciliaire, l'installation de citadins à la campagne, sans cultiver la terre, et il y a enfin...la SPECULATION.

### LA SPECULATION: UN RAT D'EGOUT EN HABIT DE SOIERE!

Difficile à décrire, la spéculation consiste néanmoins à amasser des terres agricoles, par définition faiblement dévaluable, ce qui constitue une valeur sûre, et à attendre que les prix montent, suite à la demande. Inutile d'ajouter que ces terres sont alors destinées à l'installation de résidences ou d'industries, avec la conséquence qu'une surface agricole productive vient à tout jamais d'être rayée du milieu agricole. (- Les carottes poussent mal sur des planchers de ciment!...).

Grande responsable, la spéculation a forcé les petits agriculteurs à disparaître et les autres à devenir plus efficace, en augmentant leur productivité.

Car la spéculation rurale fait «monter» les prix, et freine les possibilités d'agrandissement d'un agriculteur qui peut difficilement concurrencer un acheteur de la ville.

### LE GOUVERNEMENT FACE A DEUX TENDANCES

Quelles terres devra protéger le gouvernement? Devra-t-il verser une indemnité au producteur, afin de s'assurer que sa terre demeure en culture? Quel sera le rôle des municipalités dans ce projet?

Autant de questions qui demeurent floues à date, et que les multiples tournées de consultation en province entreprises par le ministre Jean Garon devraient préciser.

On peut néanmoins discerner deux grandes tendances: 1) les agriculteurs sont favorables au projet de zonage agricole, parce qu'ils sont les premiers à souffrir de la spéculation. 2) les spéculateurs sont tout à fait contre le projet de zonage, parce qu'ils exercent une activité très lucrative.

Il se cache derrière tout cela que le rêve «secret» de milliers d'agriculteurs québécois est de vendre une partie de leur terre à prix d'or, par la spéculation: «Pourquoi vendre \$400. une parcelle alors qu'il peut avoir l'occasion de la vendre \$2,000.? La position de l'UPA provincial, et même régional, est claire: Que le gouvernement nous donne le moyen d'assurer des marchés stables à nos productions, et non pas de simplement «survivre» de l'agriculture...

### LE PROBLEME A MONTREAL-QUEBEC...EN PASSANT PAR PLESSISVILLE

Suite à la page C-3

**POUR LA SURVIE DU ZONAGE AGRICOLE** Suite de la page C-2

On le sait, le problème des terres agricoles en danger fait beaucoup parler de lui dans des centres hyper-développés, tels la banlieue de Montréal, et celle de Québec.

Près de Montréal, le développement industriel et domiciliaire créé des regroupements de construction, au milieu de laquelle doivent survivre les terres fertiles. Une telle lisière de terrain entre deux constructions pose de sérieux problèmes de drainage, où l'infrastructure résidentielle s'accommode mal de travaux agricoles tout près.

Les habitants de la plaine de Montréal ont aussi la tentation de spéculer sur leurs terres. Tout spéculateur est un millionnaire en puissance, mais finit par crever de faim: l'homme croit qu'un jour ou l'autre il vendra sa terre à très bon prix, mais en attendant, il ne la cultive pas, ne l'améliore pas, si bien que les rendements diminuent rapidement, et que finalement, notre homme vit fort mal...Plusieurs vont alors travailler «à temps partiel» dans des usines du grand Montréal, où le début de la fin est déjà commencé...

A Plessisville, à l'exemple de plusieurs autres municipalités en province, personne ne s'est occupé de la lente disparition des terres agricoles: et le gouvernement supérieur n'a jamais, lui non plus, manifesté des actions en ce domaine. Pourtant, les faits parlent d'eux-mêmes. De nombreux sols, fertiles à l'exploitation ont été grugés par la ville, par des développements de résidences ou d'industries.

**ET A PLESSISVILLE...**  
A Plessisville, les terres agricoles vendues en tout et en partie depuis 10 ans sont celles de M. Alphonse Jam, par exemple, de M. Gilles Vallée, Raymond Provencher, de M. Lucien Marcoux, de M. Jean-Marie Fortier, de Xavier Bilodeau, de M. Robert Painchaud, de Narcisse Vigneault, de Orphyre Pellerin, de M. Jean-Paul Dubois, de Daniel Cloutier, de Rodolphe Roy.

Dans les rangs 10 et 11 de Plessisville, on peut compter respectivement près de 10 et 25 résidents qui ne vivent pas de l'agriculture, sur d'excellents sols agricoles...L'une des mauvaises répercussions que cela entraîne, est d'amener les règlements de la ville en campagne, tel de diminuer la vitesse de circulation dans une zone devenue résidentielle. Aut tre fait carrément aberrant, les résidents venus s'installer en campagne veulent faire adopter un règlement qui interdise les «mauvaises odeurs» à la campagne, tel le fumier, etc!! Problème qui préoccupe gravement l'UPA actuellement.

**LA POSITION DE L'UPA FEDERATION QUEBEC-OUEST SUR LE ZONAGE AGRICOLE**

Interrogé sur la position de l'UPA regroupant les syndicats de Plessisville et de la rivière Bécancour, sur la question du zonage agricole, au lendemain de leur Congrès régional, tenu mardi le 19 septembre dernier à Plessisville, M. Benoît Pomerleau, responsable, mentionne que «l'UPA est d'accord, mais pas à n'importe quelle condition...Il faut que l'agriculture soit rentable. On est d'accord avec les programmes de production du gouvernement, tel le boeuf de boucherie, mais on veut rentabiliser nos fermes, et obtenir une sécurité de revenu...un revenu garanti. C'est d'ailleurs à cet effet que l'UPA provincial a présenté un mémoire au ministre Jean Garon.»

**DENIS REMILLARD, AGRONOME: ORIENTER LE DEVELOPPEMENT URBAIN AUTREMENT**

Interrogé sur la situation actuelle du zonage à Plessisville, M. Denis Rémillard, agronome, déplore que le développement résidentiel et industriel à Plessisville se fasse justement sur des sols eux-mêmes productifs. Pourquoi ne pas s'orienter plutôt vers la savane en direction de Lourdes? lance-t-il carré-

ment, au lieu du secteur de l'Ecole Notre-Dame, en direction du 10ième rang.

Et il suggère l'intervention du gouvernement, afin de rendre ces terrains savaneux plus accessibles, en effectuant certains travaux d'égouttement, etc, qui les rendraient intéressants. Mais il préconise l'intervention gouvernementale pour «orienter la ville vers des terres incultes», ajoute-t-il.

Et il poursuit: «L'agriculture procure indirectement 200,000 emplois au Québec. Ou nous abandonnons carrément l'agriculture au Québec, ou alors nous agissons!»

«La position prise par l'UPA ne va pas assez loin, dans ses revendications», poursuit-il. Il ne s'agit pas de savoir si une terre est rentable à court terme, vante de la vendre ou pas. Une faible production peut être temporaire, et une terre bien prise en main peut donner souvent d'excellents résultats.»

M. Rémillard parle des producteurs de la région de Montréal, ayant vendu leur terre à gros prix: «la majorité s'est retrouvée plus pauvre qu'avant», et il avance que dans la lisière Sorel-Richelieu, en 1945, plusieurs propriétaires ont vendu à \$75,000, et jusqu'à \$200,000, leur exploitation, et 5 ans plus tard, en 1950, 90 pour cent étaient plus pauvres qu'au départ: ils s'étaient créés des dépenses artificielles, un haut niveau de vie...et plusieurs vivaient de l'assistance sociale.»

Et il continue: «Sur 87 propriétaires de Bécancour ayant vendu leur terre pour l'installation d'un Parc Industriel provincial, seulement 2 ont eu la sagesse de revenir au monde agricole.»

Il voit la raison de cet échec de 2 façons: «les agriculteurs ne se sont pas préparés à occuper un autre emploi, et ils ne sont pas préparés à administrer du jour au lendemain de gros montants d'argent.»

Sur le plan humain et moral, M. Rémillard trouve indigne de vendre du territoire agricole, alors que la

situation mondiale au Tiers-Monde nous crie à l'aide. «On produit trop pour nous autres, mais on laisse crever ceux du Tiers-Monde» déplore-t-il.

**QUELLE SOLUTION ENVISAGER?**

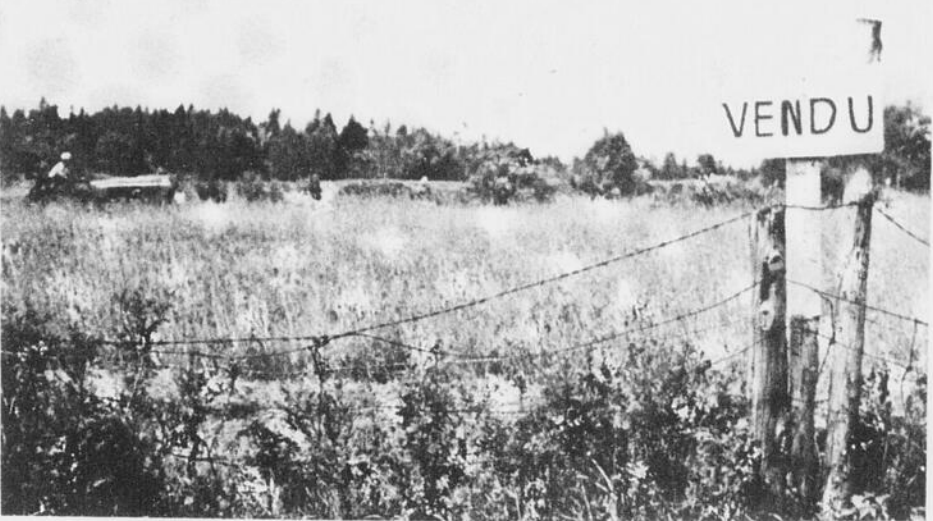
Il est encore trop tôt pour évaluer la portée qu'aura la diffusion du «DOCUMENT DE CONSULTATION SUR LA PROTECTION DU TERRITOIRE AGRICOLE QUEBÉCOIS» sur la communauté

québécoise.

Quoi qu'il en soit, ce projet de zonage agricole n'est que la manifestation concrète de problèmes soulevés chez nous depuis plus de vingt ans, à savoir: la protection de nos terres agricoles, face à l'envahissement urbain, depuis la fin de la seconde guerre mondiale.

Pour l'instant, le document de travail a néanmoins le mérite de souligner que le problème

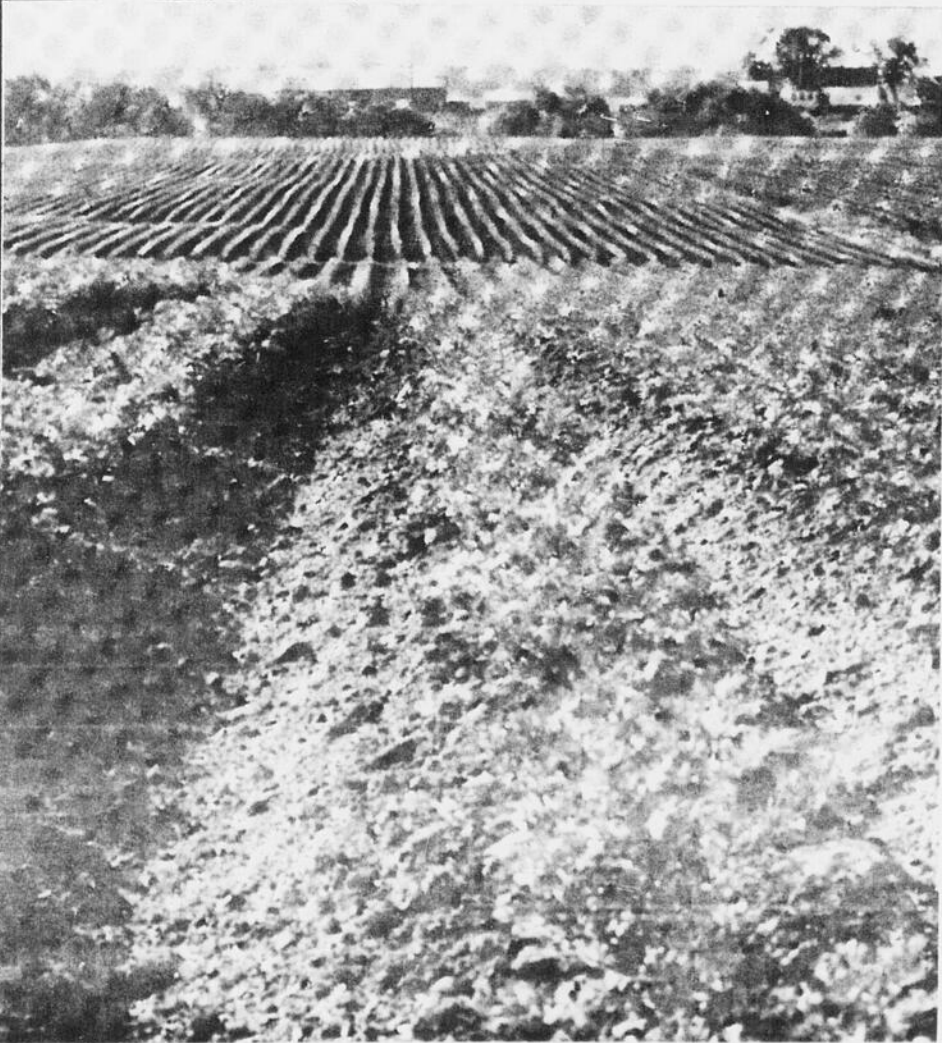
existe, et face aux multiples facettes du problème, il est intéressant d'envisager une éventuelle intrusion de certains ministères, qui pourraient être: les Richesses Naturelles, le ministère des Affaires municipales, le ministère de la Chasse et de la Pêche, l'Environnement, etc. Leur action pourrait se recouper, afin d'assurer chacun de leur côté, une protection et une surveillance accrue du sol agricole québécois.



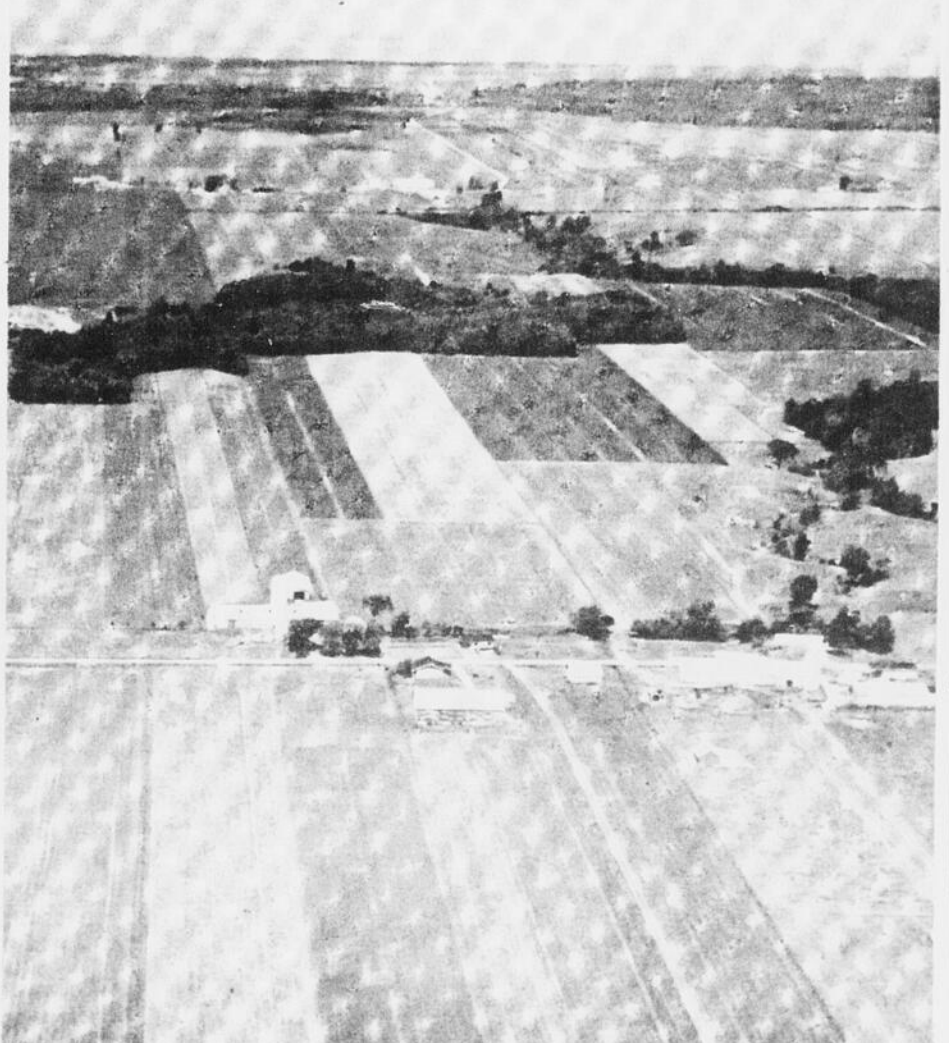
Le tracteur traverse le champ pour l'une des dernières fois, peut-être...



M. Denis Rémillard, agronome: «Il faudrait établir une politique de développement domiciliaire et industriel, dans notre milieu.»



L'utilisation de bonnes terres arabes à des fins purement agricoles constitue une nécessité de première importance pour notre développement.



Une superficie de terres agricoles qui disparaît de jour en jour, par l'envahissement des villes.

**CARTES PROFESSIONNELLES**

**MEDECINS**

**Dr GABRIEL GIGUÈRE**

SPECIALISTE EN CHIRURGIE GÉNÉRALE  
Certifié du Collège des Médecins et Chirurgiens de la Province de Québec et du Collège Royal du Canada.

BUREAU SUR RENDEZ-VOUS SEULEMENT

LUNDI après-midi et LUNDI soir  
MARDI après-midi et JEUDI après-midi  
VENDREDI après-midi et VENDREDI soir.

1565 Avenue St-Edouard - Tél. 362-7777 - Plessisville, P.Q.

Tél. 362-2127

**Dr Raymond Charron**

Médecin - Chirurgien  
1836 ST-CALIXTE  
Plessisville

BUREAU lundi - mardi - jeudi - vendredi  
1 hre à 4 hres et 7 hres à 9 hres.  
Vaccin disponible dès maintenant.

**Dr BERTHOLD HARVEY**

Médecine Générale - Obstétrique  
Clinique Notre-Dame Inc.  
147 Notre-Dame Est  
Victoriaville

HEURES BUREAU:

Jour: mardi au vendredi: 2 à 5 hres  
Soir: mardi - vendredi: 7 à 10 hres

Tél: 758-3165

**CLINIQUE DE MEDECINE FAMILIALE**

Dr Pierre Belle-Isle  
Dr Jeannot Breton  
Dr Charles Levesque

TEL: URGENCE ET RENDEZ-VOUS

**362-6337**

1578 ST-EDOUARD

PLESSISVILLE

**OPTOMETRISTES**

EXAMEN DE LA VUE  
LUNETTES

**Dr Jean-Denis Mauger, o.d.**

OPTOMETRISTE

1457, Avenue St-Edouard

Tél. 362-2188

PLESSISVILLE

EXAMEN DE LA VUE - VERRES DE CONTACT

**Dr Yvon Bédard, o.d.**

OPTOMETRISTE

1484 Ave. St-Louis

Tél. 362-3939

PLESSISVILLE

**CHIROPATICIENS**

**PAUL ALLY  
CHIROPATICIEN**

HEURES DES VISITES

Ouverture de notre bureau  
le JEUDI seulement, de 2 à 9 heures p.m.

1508 St-Louis, PLESSISVILLE, tél. 362-7894

**Relève Agricole: 2e article**

**STAGES DANS UNE FERME A L'EXTERIEUR DU QUEBEC**

Chacun sait que «Les voyages forment la jeunesse» et le Ministère de l'Agriculture a voulu que les futurs agriculteurs aient la possibilité d'aller faire des stages sur des fermes à l'extérieur du Québec. Il ne fait aucun doute qu'aller voir ce qui se passe au loin ne peut être que bénéfique aux futurs agriculteurs, car il est possible d'acquérir des connaissances nouvelles en agriculture et aussi de connaître des modes de vie différents du nôtre.

Des stages de quatre, six, huit ou douze mois peuvent être réalisés sur des fermes choisies avec soin soit en Europe, soit en Australie et Nouvelle-Zélande ou soit dans l'ouest canadien. Le futur stagiaire choisit le type de ferme sur laquelle il aimerait travailler: laitier, boucherie, porc, mouton, aviculture, horticulture et céréales.

Le stage est soigné-

sement préparé et est supervisé par un organisme international très sérieux. Le coût du stage est à la charge du jeune. A titre d'exemple les prix varient de \$1300.00 pour l'Europe jusqu'à \$1800.00 pour l'Australie, mais tu es assuré d'un salaire hebdomadaire d'environ \$55.00 plus la pension fournie par l'agriculteur qui te reçoit.

Ceux qui le désire, peuvent aller en stage durant 6 mois l'été prochain (avril à octobre 1979) dans l'une des 4 provinces de l'ouest canadien: le coût est de \$250.00 (transport non compris) et tu es assuré d'un salaire de \$90.00 par semaine. Tu choisies la production qui t'intéresse. Il faut s'inscrire d'ici le début d'octobre 1978.

Normes à respecter pour participer à ces stages:

1- Etre âgé de 19 ans et plus

2- Désirer devenir exploitant agricole

3- Posséder au moins 3 mois d'expérience sur une ferme;

4- Etre débrouillard, autonome, avoir le sens de l'adaptation.

Tu es intéressé? Informe toi auprès de ton bureau

des renseignements agricoles.

Semaine prochaine: Projet pratique d'expérimentation.

REMI DUTIL, Tech. Agr. Conseiller en Relève Agricole Région NO. 3

**CARTES PROFESSIONNELLES**

**CHIRURGIEN-DENTISTE**

**Dr Jacques Fortier**

CHIRURGIEN - DENTISTE

1457 Avenue St-Edouard (Edifice Pelletier)  
Appt 2 Plessisville P.Q.

Heures de bureau:

Jour: Lundi au vendredi, de 8:30 à 5:00 h.

**362-6553**

**VETERINAIRES**

TEL.: 362-2728 — 289-5551

Clinique Vétérinaire Bélanger Boutin et Associés

Docteur

JOSEPH BELANGER

Docteur

REAL BOUTIN

Docteur

RENALD BRETON

Médecins vétérinaires

1253, AVENUE ST-LOUIS, PLESSISVILLE, P.Q.

362-2621

**CLINIQUE VETERINAIRE DE PLESSISVILLE**

Docteur

Jacques Baron

MEDECIN - VETERINAIRE

1820 ST-CALIXTE PLESSISVILLE P.Q.

**COMPTABLES**

**Roy, Desrochers, Dumont & Pellerin**

Comptables Agréés

4 rue de l'Exposition,

Tél. 758-1544

VICTORIAVILLE

Jean Roy, syndic, c.a.  
René Desrochers, c.a.

Donald Dumont, c.a.  
René Pellerin, c.a.

Tél. (418) 335-7511

**THEBERGE, DAIGLE  
LESSARD & GRONDIN**

COMPTABLES AGREES

Gaetan Théberge, C.A., Fernand C. Daigle, C.A.  
Jean-Pierre Lessard, C.A., Renald Grondin, C.A.

257, Notre-Dame Sud

THETFORD MINES

**Guillemette, Longchamps  
et Associés**

COMPTABLES AGREES

Phil GUILLEMETTE, C.A.  
Clermont LONGCHAMPS, C.A.

2284 rue Coop  
Plessisville  
G6L 1X2  
Tél.: 362-2837



26 au 30 septembre 1978

Concours international de labour, à la ferme Jim Armstrong à Wingham (comté Huron) en Ontario.

28 septembre 1978

Symposium sur le lait. Ceux qui sont intéressés à assister à ce symposium, pourront communiquer avec le bureau local du MAQ, à Plessisville, 362-7336.

6 et 7 octobre 1978

Tech-In «L'agriculture biologique une Alternative?» au Centre Montfortain, 5875 est, rue Sherbrooke, MONTRÉAL. (station de métro: Cadillac) organisé par le Mouvement pour l'Agriculture biologique au Québec & l'INFOAM.

10 octobre 1978

Rencontre des épouses d'agriculteurs, au sous-sol du bureau de la Société Coopérative Agricole, 1800 St-Laurent, Plessisville, à 9:15. Sujet traité: Alimentation de la famille, qualité des aliments, boîte à lunch, panier alimentaire.

11 octobre 1978

Souper-causerie du C.A.B.

de Plessisville, à la Salle du Festival de l'Erable, à 19:00.

13 octobre 1978

Encan Ayrshire du Club Bois-Francs, à 13:00, sur les terrains de l'Exposition à Victoriaville. Dîner servi sur place à 12:00

18 octobre 1978

Encan Holstein, sur les terrains de l'Exposition à Victoriaville, à 13:00.

19 octobre 1978

Circuit provincial de vente de veaux et de bouvillons d'engraissement (ENCAN) à Inverness, à 12:00

22 au 29 octobre 1978

Salon International de l'Agriculture et de l'Alimentation, au Parc Olympique, Montréal.

4 novembre 1978

Association des Eleveurs de Shorthorn du Québec, Assemblée Générale Annuelle à Thetford, à la Salle Thetford Réception, à 11:00.

9 au 18 novembre 1978

Foire Royale d'Hiver de l'Agriculture, à Toronto.

**Pourquoi payer plus cher?**

Mobiliers de salon, fauteuils de tous genres, directement du manufacturier.

**Les Fauteuils Lax**

DE QUALITE GARANTIE

Rue des Palmiers  
Plessisville

Tél.: 362-6969

PLUSIEURS ECOLES ONT MIS SUR PIED UN PROGRAMME D'UTILISATION MAXIMALE DU PAPIER...



TOI... Y AS-TU PENSE?

les clubs 4H du Québec

## MARCEL RONDEAU, VICTORIAVILLE

Suite de la page C-1

s'étant classé 1er de la catégorie C à l'intérieur des 4 classes, dans la catégorie (36-50) records en 1977.

Il sera d'ailleurs possible de voir quelques animaux fort bien cotés de la Ferme Rondeau, lors de l'Encan Annuel du club Ayrshire des Bois-Francis, le vendredi 13 octobre prochain à 13h, au terrain de l'Exposition de Victoriaville.

### SON OPINION: NE PAS PARTIR TROP VITE EN AFFAIRES

Sur les jeunes qui tentent actuellement de réaliser un travail de propriétaire terrien, et devenir agriculteur, M. Rondeau trouve important de «ne pas se partir trop vite en affaires». Il est important, selon lui, de débiter avec moins de sujet bovins, mais de meilleure qualité, pour bâtir un solide troupeau. Il ajoute qu'actuellement, il faut environ qu'un jeune intéressé place une mise de fonds de \$25,000 pour bénéficier d'une forme d'aide ou de prêt, ce qui décourage la plupart.

M. Rondeau trouve également désolant que de plus en plus d'Européens arrivés dans la région s'emparent à un fort prix de terres qui intéresseraient un jeune de la région, par exemple, mais qui ne peut offrir une somme à l'achat aussi concurrentielle.

Lui-même possède une ferme d'une superficie totale de 240 acres, dont 130 en culture, concernées par 30 acres en maïs, 12 en grain, 25 en pâturage, 50 acres loués en foin. Il possède également un silo

vertical, et a agrandi l'intérieur de l'étable, comme principal travail de rénovation depuis les débuts.

### AMELIORER LES CONTACTS AVEC LES CITOYENS

Pour M. Rondeau, les gens de la ville ne semblent pas conscients de l'importance de l'industrie laitière dans notre région. «Nous sommes dans l'une des régions laitières les plus productives du Québec.» Il s'est déclaré très impressionné et enchanté de l'initiative prise par les Eleveurs progressifs du comté de Mégantic, en collaboration avec le ministère de l'Agriculture, bureau local, dans le récent succès des «Visites à la ferme», de Plessisville, et dont «LA FEUILLE D'ERABLE» a donné un compte-rendu il y a quelques semaines. Pareille initiative entre dans les démarches à faire pour améliorer les moyens de contact avec le public de la ville, devait ajouter en substance cet habile éleveur.

### UN ELEVEUR LAITIER ENGAGE DANS SON MILIEU

Directeur du Club Ayrshire des Bois-Francis depuis de nombreuses années, M. Rondeau est aussi membre du C.M.R. (Chrétien en milieu catholique) et de l'UPA de Nicolet.

### UN PERE DE FAMILLE APPRECIÉ

Peu après la visite de

l'étable et du troupeau, nous entrons chez les Rondeau, en compagnie de M. Marcel Rondeau, de Simon Martel, secrétaire du Club Ayrshire des Bois-Francis, de l'employé à l'étable de la Ferme Rondeau, pour se joindre à la famille.

Son épouse Marthe et ses trois enfants en bas âge (le plus vieux a 9 ans) nous attendent pour faire voir la quantité incroyable de titres et de trophées décrochés en l'espace d'une seule année, soit 1978.

«Est-ce que votre aîné deviendra agriculteur? demande-t-on à M. Rondeau? et le jeune Martin nous indique qu'à l'âge de 6 ans, il a conduit une vache championne. Quant à Stéphane (5 ans) et à Chantal (3 ans) ils semblent envier un peu leur frère plus âgé, en attendant de le faire eux aussi.



La famille Rondeau pose fièrement en compagnie des trophées obtenus en 1978, à gauche Stéphane 5 ans, Chantal, 3 ans, Martin, 9 ans, Marthe Rondeau et Marcel.

(Photo La Feuille d'Erable - Forand)

Connu comme un éleveur Ayrshire qui a posé des gestes intelligents au moment venu, n'a pas été spectaculaire mais assidu, M. Marcel Rondeau de la R.R. 1 à Victoriaville profite aujourd'hui des efforts entrepris depuis près de 20 ans. Son troupeau parmi les meilleurs troupeaux Ayrshire au Canada, produit des championnes à haut potentiel de production laitière. L'un des fleurons sur sa route déjà fort riche en exploits sera certes sa participation au Salon International de l'Agriculture et de l'Alimentation de Montréal, du 22 au 26 octobre prochain.

Plastmo. La gouttière robuste en vinyle qui dure et qui dure.

Aucune fuite. Aucune rouille. Aucun écaillage. Aucune peinture. Aucun tracas.

**Plastmo**  
La gouttière de tout repos.

En vente chez:  
**VOTRE CENTRE BMR  
MATERIO PLESSIS INC.**  
362-6333 - 4-5-6

## «LA RENTREE»

L'automne est à nos portes avec son cortège de feuilles mortes et ses bourrasques de vent du nord-est. On se prépare fébrilement à passer l'hiver: les enfants retournent à l'école, les écureuils font leurs provisions et les vaches entrent à l'étable...de gré ou de force! C'est le moment rêvé, pour l'éleveur qui a à cœur la santé de son troupeau, de porter une attention toute spéciale aux quelques points suivants:

### 1) LES PARASITES INTERNES (VERS DU POUMON, DE LA CAILLETTE, DES INTESTINS).

Les bovins s'infestent principalement au pâturage à la suite de l'ingestion d'une larve infestante. Puisque la majorité des bovins adultes sont porteurs de vers, les pâturages sont donc tous plus ou moins infestés. Les adultes, en général, résistent bien à l'infestation parasitaire mais les jeunes animaux à leur première pâture sont très sensibles. C'est pourquoi il est recommandé de traiter avec un vermifuge approprié tous les jeunes sujets après leur première saison au pâturage, à l'entrée à l'étable.

### 2) LES PARASITES EXTERNES (POUX, MITES, TIQUES).

Souvent négligés, ils causent parfois des dommages importants. La démangeaison qui résulte de l'infestation entraîne régulièrement une baisse de production de lait. Il est aisé de vérifier leur présence et

d'instituer un traitement efficace. N'oubliez pas de tondre vos animaux.

### 3) LES HYPODERMES (CHENILLES SUR LE DOS).

Ces larves de mouches affectent surtout les jeunes bovins et les nodules cutanés apparaissent au printemps sur le dos des sujets infestés. A ce moment là, les dommages sont faits: diminution de poids et de production de lait, carcasse partiellement condamnée, peau trouée de valeur diminuée. C'est pourquoi le traitement devrait s'effectuer de la mi-septembre à la fin octobre chez les jeunes bovins de plus de 3 mois et de moins de 3 ans au retour du pâturage. Parlez-en à votre vétérinaire praticien.

### 4) LES VACCINATIONS

La rentrée est le moment choisi pour effectuer quelques vaccinations ou rappels, comme par exemple celle contre la Rhinotrachéite infectieuse bovine (I.B.R.) Il ne faut pas oublier qu'une ventilation efficace est de rigueur à l'étable bien sûr.

### 5) LA TAILLE DES SABOTS

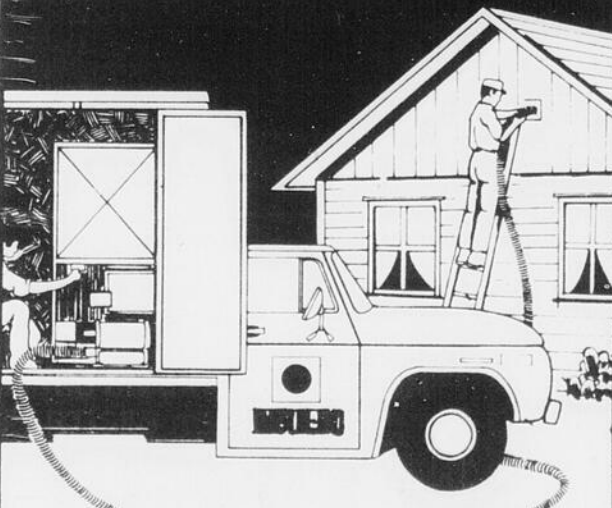
Son but est de restreindre les déformations des membres et l'arthrite du jarret. Elle s'effectue au besoin.

### 6) LA VERMINE

Elle propage de nombreuses maladies (Salmonellose, Leptospirose, etc) souvent par conta-

Suite à la page C-8

## Isolez et économisez avec l'isolant "à souffler" en fibre de verre RED TOP



Pose rapide et économique par des spécialistes en isolation - Téléphonnez-nous aujourd'hui pour obtenir une estimation gratuite

\*Marque déposée de Canadian Gypsum Company, Limited

**VOTRE CENTRE B.M.R.  
MATERIO PLESSIS INC.**

2014 ST-CALIXTE PLESSISVILLE  
TEL.: 362-6333 - 4-5-6

## HOMELITE®

### PUISSANTE AUBAINE

XL-1-A0

**\$194.95**



lame de 16"

### AUTRE SPÉCIAL HOMELITE

SUPER XL-MINI A0

**\$224.95**



lame de 16"

Ces tronçonneuses peuvent se vendre à un prix moindre

Consultez les pages jaunes pour votre dépositaire Homelite sous la rubrique scies.

Les tronçonneuses Homelite, les seules fabriquées au Québec, vous sont offertes à ces bas prix, chez tous les marchands participants. Hâtez-vous car cette offre se termine le 31 octobre 1978.



Pierre Bouchard  
Pierre Bouchard

\*\*Textron Canada Limitée Usager Inscrit\*\*

**HOMELITE-TERRY  
TEXTRON**

Homelite-Terry division de Textron Canada Limitée

### PETITES MECANIKES ENR.

(J.P. PARADIS PROP.)

101 RENAUD

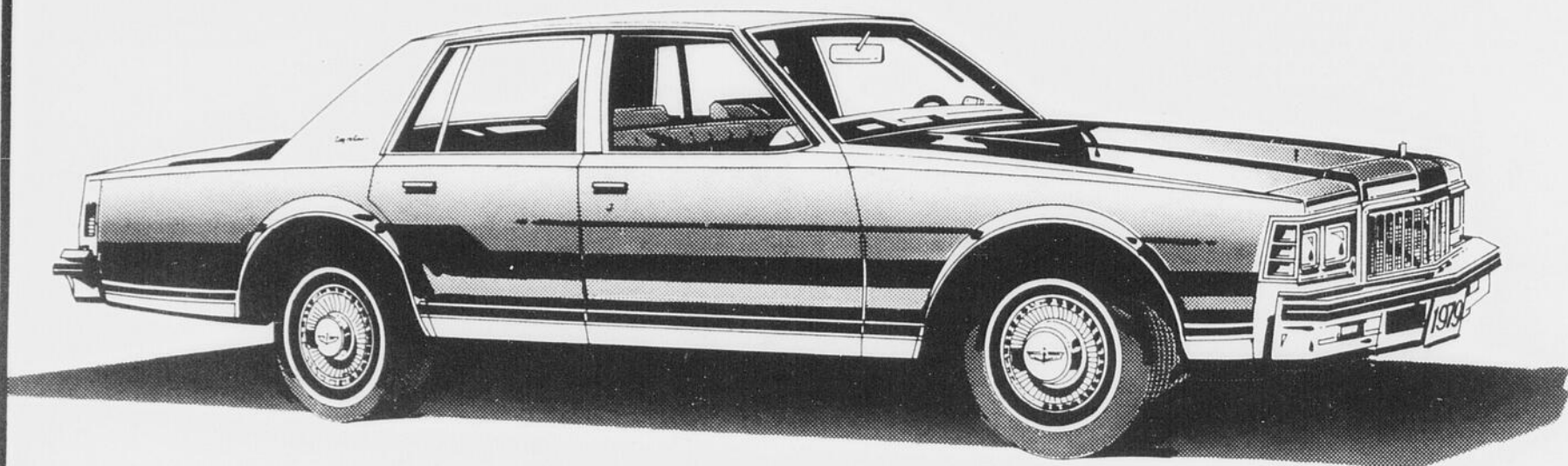
LAURIERVILLE

365-4676

# UNE GAMME SANS PRÉCÉDENT:



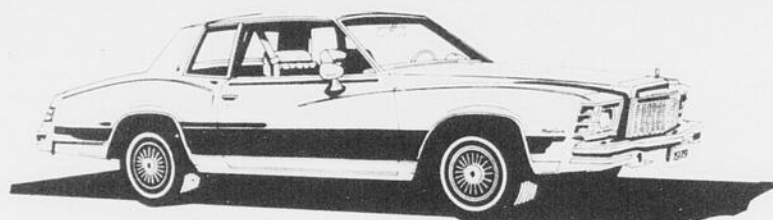
## MAINTENANT EXPOSÉES CHEZ



**CAPRICE.** Voici la nouvelle Chevrolet 1979, forte de deux années de succès sans faille. Des changements caractéristiques de forme à l'avant et à l'arrière. Huit nouvelles couleurs. Un nouveau carburateur à gicleur double dans un moteur V8 de 5 litres qui améliore la conduite. Voyez la nouvelle Chevrolet. Notre voiture succès pour 1979.



**MALIBU.** En 1979, nous continuons d'appliquer notre concept de voitures plus petites qui offrent plus d'espace. Des changements de forme accentuent encore l'allure déjà belle de la Malibu. Le choix de moteurs comprend le souple V6 de 3,3 litres, un nouveau V8 de 4,4 litres et un V8 plus puissant de 5 litres. La Malibu est plus que jamais une étoile de l'ère de l'espace.



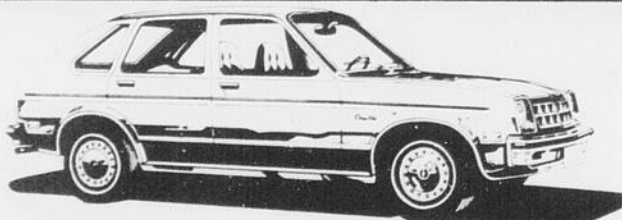
**MONTE CARLO.** Son élégance a été encore accentuée par un nouveau profil à l'avant et à l'arrière; la Monte Carlo possède en plus ses pneus spéciaux et sa propre géométrie de la suspension. À l'intérieur, elle est spacieuse à l'avant comme à l'arrière, et dotée d'un grand coffre à bagages. Tout cela, dans une voiture routière aux proportions raisonnables. Monte Carlo. Il n'y manque que vous.



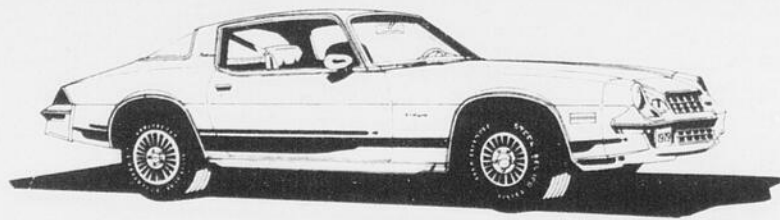
**NOVA.** Connue pour sa fiabilité, la Nova demeure un choix judicieux en 1979. Après onze années d'expérience, la bonne réputation et l'excellente valeur de revente de la Nova en font l'une des voitures pour 6 passagers les plus recherchées et les plus abordables qui soient.



**MONZA.** La Monza 1979 est plus avantageuse que l'année dernière. Elle est dotée en équipement standard d'une radio AM, de vitres teintées, de moulures latérales de carrosserie, d'un volant sport et d'un moteur de base plus puissant; un moteur V6 de 3,2 litres est livrable en option. Monza: le style d'une voiture sport au prix d'une voiture économique.



**CHEVETTE.** L'année dernière nous lui avons ajouté 18 caractéristiques standard, parmi lesquelles la radio AM, des pneus à band blanche, des sièges-baquets inclinables et d'autres encore. La Chevette est maintenant la voiture nord-américaine de petite taille la plus recherchée. En 1979, les nouveautés sont les suivantes: une amélioration du système de ventilation, des perfectionnements du 4 cylindres en ligne, une insonorisation supplémentaire et une forme avant caractéristique. La Chevette — 2 portes ou 4 portes — vous en donne beaucoup pour votre argent.



**CAMARO.** Cette année, on vous offre une belle Camaro nouvelle: la Berlinetta. Elle est dotée d'une suspension spéciale conçue pour les longs trajets, de sièges-baquets spéciaux et d'équipements luxueux qui sont particuliers à la Berlinetta. Nous offrons toujours le coupé sport très demandé et la suprême Camaro: la Z28.

*Certains équipements représentés sont livrables moyennant supplément.*

## FORAND AUTO LTEE

TEL.:

362-7376

1500

AVENUE FORAND

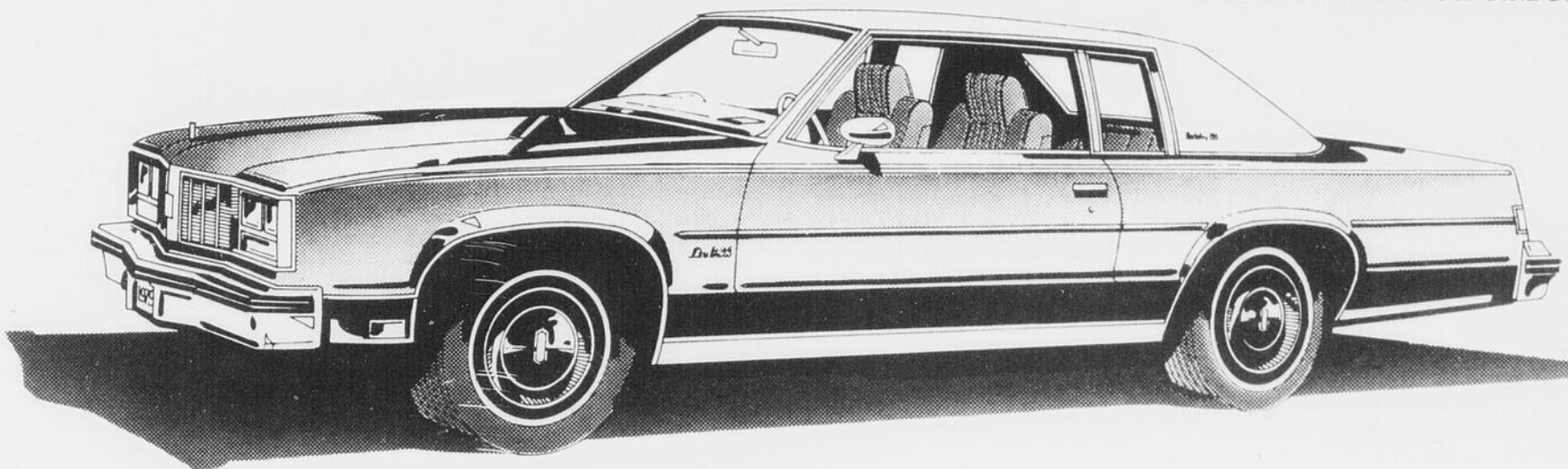
PLESSISVILLE 362-7373

### VOUS INVITE A LA PRESENTATION DES MOD

# LES CHEVROLET ET OLDSMOBILE 1979

## FORAND AUTO LTEE

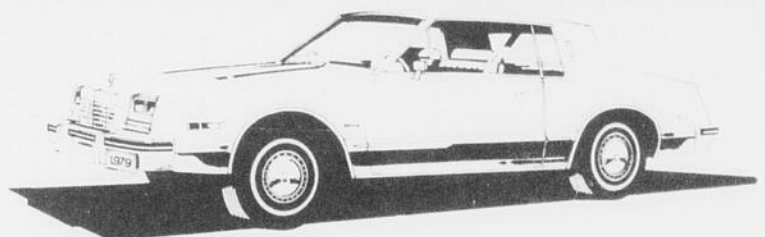
*Oldsmobile*  
FAITES-VOUS EN CONSTRUIRE UNE



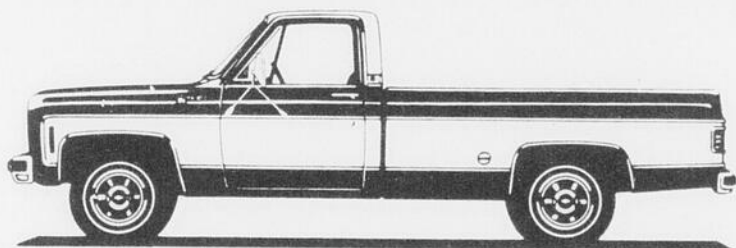
**DELTA 88.** La conception Oldsmobile des grosses voitures... la Delta 88 et la 88 Holiday. Toutes deux sont d'une race spéciale, à un échelon au-dessus des autres. Et toutes deux peuvent être dotées d'un moteur V8 diesel.



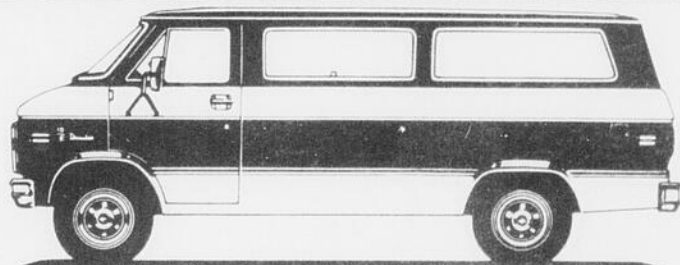
**CUTLASS.** En 1979, il y a des Cutlass différentes pour des gens différents. Ceux qui recherchent style et bon rapport valeur/prix choisissent la Cutlass Supreme. Ce modèle est livrable avec un nouveau moteur V8 diesel de 4,3 litres.



**TORONADO.** Une nouvelle étape dans l'art de construire une voiture de luxe personnelle. Précurseur dans la technique de la traction avant, la Toronado 1979 est plus courte et plus légère, mais ne perd rien en tenue de route ni en confort. Dotée cette année d'une nouvelle suspension à quatre roues indépendantes et d'améliorations de tenue de route et de maniabilité. Faites-vous en construire une.



**PICK-UPS.** Offerts en modèles avec caisse Fleetside (ci-dessus) ou Stepside. Les modèles Fleetside Sport se font en deux tons avec bandes sport spéciales, calandre chromée, tapis de couleur assortie et une isolation très épaisse dans le plancher.



**CHEVY VAN.** On peut y asseoir confortablement jusqu'à douze personnes. Sièges-baquets à dossier haut à l'avant, tapis rasé et équipements intérieurs luxueux Beauville.



### GRAND CONCOURS DE HOCKEY GUY LAFLEUR!

Passez à notre salle d'exposition n'importe quand entre le 28 septembre et le 31 octobre 1978. Vous pourriez gagner deux billets pour assister à un match des Canadiens de Montréal au Forum, un dîner et une nuit à l'hôtel et (le cas échéant) le transport de votre domicile jusqu'à Montréal et retour. Gagnez tout ceci PLUS un bâton de hockey portant l'autographe de Guy Lafleur! Demandez un bulletin de participation à l'un de nos vendeurs et vous pourriez être l'un des dix gagnants sélectionnés par tirage après le 31 octobre.

Ce n'est pas tout! Toute personne venant dans l'une de nos salles d'exposition recevra un bon donnant droit à une réduction de \$3 sur le prix d'achat d'un bâton de hockey Guy Lafleur/KOHO. Ce bon peut être échangé dans n'importe quel magasin Sports Experts du Québec.

Venez vite. Participez au grand concours de hockey et procurez-vous votre bon donnant droit à une réduction sur un bâton de hockey. Demandez-nous des détails complets sur ce concours.

### VOICI UNE BONNE NOUVELLE!

- Le Plan de protection continue de GM. Nous estimons que c'est la nouvelle option la plus importante de l'histoire GM. Offert sur certains modèles à usage non commercial. Demandez-nous des précisions à ce sujet.

### VOICI UNE AUTRE BONNE NOUVELLE!

- Toutes les voitures de tourisme et tous les camions légers de General Motors (de la série 10 à 30) sont couverts par une garantie de trois ans contre la perforation due à la corrosion. Demandez-nous des précisions à ce sujet.

**MODELES 1979 JEUDI 28 SEPTEMBRE 1978**

**CARTES PROFESSIONNELLES**

**AVOCATS**

**Me Gabriel Michaud, dec. III.**

AVOCAT - PROCUREUR

Heures de bureau:

Tous les jours: de 9 h. a. m. à 12 h. - 2 h. à 5 h. p. m.

Vendredi soir, de 7 à 9 heures: sans rendez-vous

Les autres soirs: sur rendez-vous seulement

1457 St-Edouard PLEISSISVILLE, Qué. Tél. (819) 362-6577 Rés.: 362-7019

**Moisan Bellavance Aubert Lemelin Labbé Poirier**

AVOCATS ET PROCUREURS

1628, Ave St-Louis - 362-7929 - Plessisville

HEURES DE BUREAU

A PLEISSISVILLE (sans rendez-vous)

Vendredi p.m.: 2 h. à 5 h. et le soir, de 7:30 à 9:00

AUTRES JOURS SUR RENDEZ-VOUS SEULEMENT

ARTHABASKA: tous les jours, 9 h. a. m. à 5 h. p. m.

**Provencher, Provencher & Neault**

AVOCATS - PROCUREURS

Me Jean-Guy Provencher, B.A., LL.L.

1661 St-Calixte, Plessisville

Heures de bureau:

PLEISSISVILLE: Sur rendez-vous seulement

Tél. (819) 362-2091

VICTORIAVILLE: TOUS LES JOURS

sans rendez-vous

42, Boul. Carignan - Tél. (819) 758-0529

**NOTAIRES**

**CHARTIER, CHARTIER & GAGNE**

Notaires et Conseillers juridiques

Benoit Chartier, B.A., LL.L. Pierre Chartier, B.A., LL.L.  
Jean Gagne, D.E.C., LL.L., D.D.N.

Cessionnaires: L. R. GUILBAULT (1900-1933)  
des greffes: C. E. GOSSÉLIN (1894-1945)  
des notaires: CHS-EUG. GOSSÉLIN (1933-1954)

1578, Ave St-Edouard - Plessisville, P.Q. - 362-3224

**TETREAU & LAUZON**

NOTAIRES, CONSEILLERS JURIDIQUES

Tél.: (819) 362-7314

Me Jean Tétrault, Me Yves Lauzon,  
B.A., LL.D. DEC., LL.L., D.D.N.

BUREAU A: Inverness, St-Jacques de Leeds,  
St-Ferdinand, St-Pierre de Broughton

**ASSURANCES**



**MAURICE HOULE**

Assurances générales

REPR.: commerciales et résidentielles

**LE GROUPE LA LAURENTIENNE**

VIE, FEU, VOL, AUTOS, ETC.

Du lundi au vendredi de 9h. a.m. à 1h. p.m.  
Tous les soirs

1244, St-Calixte - Tél.: 362-2177 - Plessisville



**LA SOCIÉTÉ MUTUELLE D'ASSURANCE CONTRE L'INCENDIE**

des comtés de Lotbinière et Mégantic

(St-Pierre Baptiste)

Tél.: (418) 453-2638

ASSURANCE:

FEU  
FOUDRE  
VENT  
COLLISION

MAISON PRIVÉE  
RISQUE DE FERME  
RESPONSABILITÉ  
ANIMAUX  
INSTRUMENTS

FLORENT LESSARD, gérant 453-2638

**UN SECTEUR ECONOMIQUE A RENTABILISER**

La production laitière québécoise a conquis au cours de cette décennie une place de très grande importance dans l'agriculture et l'économie du Québec et du Canada. Pourtant, cette industrie si vitale se balance toujours sur une corde raide.

Les facteurs de base qui la soutiennent ne dépendent malheureusement pas tous des premiers intéressés, soit les producteurs. Par exemple, le prix est relié, soit au comportement d'un marché qui repose sur de nombreux agents extérieurs (production et marchés mondiaux), soit à un manque de pouvoirs de négociation où interviennent les industries de transformation, les consommateurs, la Régie des Marchés Agricoles, etc.; soit encore à des budgets fédéraux et provinciaux annuels alloués en subventions ou autres; ou encore à des frais d'exportation ou de mise en marché difficilement contrôlables.

Au niveau du revenu, ce qu'on a appelé la «bataille des coûts de production» est loin d'être gagnée.

Quoique plusieurs en pensent ou en disent, le problème actuel du lait ne réside pas dans le volume de production, mais bien plutôt au niveau du revenu de l'agriculteur; le revenu à son tour ne dépend pas que du prix, mais aussi de la gestion de l'entreprise, des coûts de production de la ferme, de son efficacité, etc. C'est cependant en contrôlant bien le volume selon les besoins du marché national d'abord, qu'on peut le mieux travailler à long terme à tirer du marché la meilleure part de revenu. Il serait ridicule de produire pour produire, à des prix qui ne rencontreraient pas leurs frais.

Ainsi, certains facteurs de rentabilité sont bel et bien du ressort des producteurs:

Le contrôle du volume (quota), qu'il faut continuer à respecter et à accepter;

l'unité de négociation et de vente, pour sortir du marché et du secteur de la transformation tout ce qui doit revenir en toute équité au producteur; c'est en ce sens que veut agir les plans conjoints par l'application efficace de leurs

pouvoirs (paiement selon utilisation, péréquation, direction du lait, négociation pour tout le lait...);

la gestion, dont il faut tirer meilleur profit en sachant profiter des divers mécanismes établis et reconnus: sélection des troupeaux, contrôle laitier, qualité, production annuelle, auto-approvisionnement, etc. On est conscient qu'à ces niveaux il ne faut brusquer personne, toutefois il revient au producteur s'il se veut homme d'affaires, d'utiliser ces moyens pour rentabiliser davantage son entreprise dans une saine gestion avant de réclamer des compensations. Aucun producteur dans le contexte actuel n'a le droit d'ignorer toute l'information rendue disponible par le MAQ sur les nouveaux moyens de gestion et d'efficacité à son intention.

La revendication collective, pour l'obtention des mécanismes de compensation au revenu de façon à combler la marge entre le prix du marché et le coût réel de production (par l'assurance-stabilisation),

les subventions, etc.).

Bien sûr, il faut trouver les moyens de rentabiliser cette production, mais ça ne doit pas se faire sur le dos des producteurs tout en admettant qu'ils ont leur grande part à faire; à cet effet, la Fédération de l'UPA invite les producteurs à bien se renseigner auprès des personnes-ressources du MAQ sur les services existants (contrôle laitier, programmes d'aide, crédit, etc.) de façon à savoir tirer profit de tout ce qui peut rendre leur gestion plus efficace.

Si cependant on doit modifier des orientations ou entraîner des changements importants à nos structures de fermes ou à une production, il faut toujours être en mesure d'offrir des solutions de rechange acceptables aux agriculteurs. C'est dans ce sens que l'UPA de Québec-Sud et le Ministère de l'Agriculture travaillent ardemment au dossier sur l'aménagement et l'orientation globale de l'agriculture de la région.

**Jeanne Bourque,**  
Présidente  
Fédération de l'UPA  
de Québec-Sud

**LE CONFORT DES ANIMAUX A L'ETABLE**

Dans quelques semaines, ce sera l'entrée des animaux à l'étable pour les sept prochains mois. Au cours de cette période, la santé du troupeau laitier surtout et le rendement des vaches seront sous la dépendance directe de l'exploitant. Encore plus que durant les mois d'été! Voici donc quelques points à surveiller de très près pour songer au confort des animaux dans l'étable si l'on veut obtenir un bon rendement et prévenir certains troubles.

1. Durant l'hiver, vous vous demandez à quelle température ajuster les thermostats de vos ventilateurs. Comme tous les autres, vous avez probablement tendance à les ajuster à 65°F (18°C). C'est 70°F trop chaud. Vous devriez les fixer à 58°F (14.5°C). (Etable à logettes 50°F). Je vois déjà votre réaction: vous dites que c'est trop froid et, ne vous en déplaise, vous avez tort. Si vous, lorsque vous êtes dans l'étable, vous ne vous sentez pas à

l'aise à 58°F, vos vaches, elles, ne vous l'on pas dit qu'elles se sentaient bien. Cette température est très confortable pour vos vaches. Lorsqu'elles passent la nuit dehors, à l'automne, et qu'il y a une «grosse gelée blanche», les vaches ne tremblent pas. Le froid ne les incommodé pas. De plus, il est prouvé depuis longtemps que la production de lait d'une vache ne varie presque pas si la température de l'étable varie de 20 à 60°F. La production diminue si la température est plus basse que 20°F et plus haute que 60°F. Donc si la température de votre étable est supérieure à 60°F, il y aura diminution de la production.

N'oubliez pas aussi que vos animaux sont dans l'étable 24 heures par jour et pendant cette longue période d'hiver. Et que vous, vous y êtes seulement quelques heures par jour pour la traite, le soin et l'alimentation. Donc dans ce cas, vos animaux doivent

passer en premier et qu'il est possible pour vous de porter une blouse ou un veston si vous n'êtes pas à votre aise en chemise pour travailler dans l'étable à cette température de 58°F.

Donc, on a avantage à maintenir la température de l'étable à 58°F. Ceci permet d'avoir beaucoup plus de ventilation dans l'étable, donc d'éliminer beaucoup plus d'humidité et de mauvaises odeurs et finalement d'avoir un milieu qui soit beaucoup plus sain pour les animaux.

2. La lumière contribue aussi au bien-être des animaux tout en facilitant le travail de l'exploitant.

L'éclairage doit être réglé en fonction du genre d'étable et de la hauteur du plafond. Ça prend de 12 à 14 heures d'éclairage par jour et il en coûte \$0.68 par mois par ampoule de 100 watts.

Pendant l'hiver, les poussières, les fils d'araignées, etc., peuvent s'accumuler; aussi un bon époussetage de temps à autre est recommandé. A l'automne, avant l'entrée des animaux, il serait bon aussi de peindre ou «Chauler» et désinfecter selon le cas, cela aide à

Suite à la page C-10

**CARTES PROFESSIONNELLES**

**Evaluations immobilières**

**Bossut, Laporte, Lessard & Associés inc.**

210, rue Lee, Suite 275, Québec, Qué. G1K 2K6 - 529-0707

**EVALUATIONS IMMOBILIERES  
EXPERTISES EN EXPROPRIATION  
EXPERTISES AGRICOLES**

LOUIS V. BOSSUT, E.A.  
CAPT. J. LAPORTE, E.D.

DENYS LESSARD, T.P., E.A., E.A.E.  
GAETAN GAGNE, E.A., E.A.E., A.A.C.I.

**ARPENTEUR-GEOMETRE**

Tél. 362-3633, Plessisville

**Michel BENJAMIN**

ARPENTEUR - GEOMETRE

Cessionnaire du greffe de Jean-Marie LAIR a.g.

1945 avenue Painchaud - C.P. 40 - Plessisville

**La Rentrée**

Suite de la page C-5

mination de la nourriture ingérée par les vaches. Il est donc important de s'en débarrasser rapidement.

**7) LES OBJETS POINTUS**

Il est fréquent que des réparations soient effectuées à l'étable pendant l'été. Il arrive occasionnellement que certains objets pointus oubliés sur les parquets causent des blessures aux membres des vaches ou, s'il y a ingestion, entraînent des gastrites traumatiques (clous). Il faut donc s'assurer de leur absence à l'étable.

**8) LA SURPOPULATION**

Elle est à éviter car elle favorise les blessures diverses (aux trayons notamment) et facilite la propagation de maladies comme les

dartres chez les jeunes sujets.

Comme vous pouvez vous en rendre compte, la rentrée est un moment important de mise en oeuvre de moyens préventifs qui peuvent grandement aider au maintien de la santé du cheptel pendant la période de stabulation qui suivra. Il ne faut pas la négliger, car des lacunes à ce moment pourraient avoir des séquelles désastreuses sur la productivité du troupeau pendant un temps qui est toujours trop long.

**Dr. Denis Sanfaçon, M.V.,**  
Médecine Préventive  
Ministère Agriculture  
St-Isidore  
Dorchester.

# PETITES ANNONCES...

**La Feuille d'Érable**

## A VENDRE

**DIVERS-A** vendre Pianos neufs «Lesage & Willis», ménages neufs, usagés, secrétaires de bureaux. Robert Bourque, 1435 St-Edouard et 1510 St-Louis. Tél: 362-2781, 362-2031, 428-3829 Plessisville. (25-05-JNO)

**A VENDRE-Princeville** Ameublements usagés, à vendre, nous achetons, échangeons meubles, ameublements de chambre, de salon, de cuisine, poêles et réfrigérateurs, stéréo, chaises de toutes sortes, matelas, bicyclettes et T.V. en couleur, noir et blanc, escaliers de fer, humidificateurs, ameublements d'enfants et lits superposés, caisse électrique, compresseur 1 1/2 force, 22 volts. Tél: 364-5374 ou 364-5315. (17-11-JNO)

**A VENDRE-Volaré Custom 1978** moteur 318 p.c. servo-frein, servo-direction, dégivreur électrique. Le tout avec balance de garantie. Tél: 362-7600. (10-08-JNO)

**A VENDRE-Machine à coudre Singer**, zig zag, modèle différent et très récent, à partir de \$89.00. Pour informations: Centre de Couture Necchi 132 Bois-Francis Sud Victoriaville. 752-7791. (28-08-JNO-JUST)

**A VENDRE-Cause départ.** Bungalow 28'x50' tout «Électrique» 6 pièces, 3 chambres à coucher, tapis mur à mur, fenêtres thermos, terrain paysagé 70x100, avec remise en cèdre, prix demandé: \$46,500. 1017 Tardif Sud. Tél: 362-2754. (28-09-C)

**A VENDRE-2 motos**, un XL 175, CB 125, Honda, en excellente condition. Offre raisonnable acceptée. Tél: 389-5614. (28-09-P)

**A VENDRE-Jeep Toyota 1974**, 36,000 milles, peinture neuve, 4 pneus 10x15 plus quatre autres pneus d'hiver à crampons, autre équipement. Pour inf.: 428-3391. (28-09-P)

**A VENDRE-Terrain rue Des Lilas**, 100x82, pas de remplissage à faire, paysagement fait. 357-9933. (02-11-P)

**A VENDRE-Maison de deux logements**, 4 1/2 pièces, entrée laveuse-sécheuse, terrain 45'x136' de long. Située au 2168 rue St-Edouard. Nouveau prix. Tél: 362-2180. (28-09-P)

**A VENDRE-Maison 24'x40'**, construction de un an, située à Princeville. Tél: 389-5994. (12-10-P)

**A VENDRE-Bois de corde, érable**, 16, 20 et 24 pouces, avec livraison. Tél: 364-2681. (28-09-P)

**A VENDRE-Chrysler Newport 1977**, 21,000 milles, pneus Michelin, état neuf. S'adresser à 453-7790 ou 453-2647. (28-09-P)

**A VENDRE-Maison en pierres**, 26x44 avec garage, terrain 100x140 et bâtiment 26x24. Situé à 193 rue Principale. S'adresser à 389-5934. (19-10-P)

**A VENDRE-Chrysler 74**, 4 portes, Hard Top, vert, toit vinyle blanc, vitres électriques, pneus Michelin, propre, 50,000 milles. Tél: 428-3366. (28-09-P)

**A VENDRE-Terre à bois mou**, situé grande ligne Ste-Agathe, aussi terrain et chalet lac Joseph Inverness. Tél: 599-2519 après 5:30 hres. (05-10-P)

**A VENDRE-Maison 2 logements**, situé au 1442 St-Joseph, logement du rez-de-chaussée libre à l'acheteur. 362-3534. (28-09-P)

**A VENDRE-Joli chalet suisse** chauffage électrique, beau foyer, vue magnifique au bord de la rivière Bécancour, situé dans le 1er rang de St-Louis-de-Blandford. Tél: 364-2321, 878-3444. (28-09-P)

**A VENDRE-Motoneige Pantera** 1978, très propre et en très bon état. Appeler après 4 hres 362-3952. (12-10-P)

**A VENDRE-Fenêtre à vitres «Thermos»**, 6 pieds de largeur par 5 pieds et demi de hauteur. 362-7550 après 5 hres. (28-09-P)

**A VENDRE-Nova 1972**, 2 portes, 350 c.v. 3 speeds, prix à discuter. Tél: 389-5359 après 5 hres. (12-10-P)

**A VENDRE-VOITURE SPORT Javelin** 1972, SST, bonne condition. Raison de vente: retour aux études. Pour tous renseignements 362-2373. (28-09-P)

**A VENDRE-Trailer Tandem à ferme**, complet avec plate-forme, jack aussi une fendeuse à bois, tout complet, avec latch automatique pour contrôle. Tél: 418-453-2690. (28-09-P)

**A VENDRE-Scie à ruban**, en très bonne condition. Tél: 362-3526. (05-10-P)

**A VENDRE-Auto Nova 1978**, sièges baquet, transmission au plancher, en très bonne condition. Tél: 362-7667. (28-09-P)

**A VENDRE-Evaporateur Small 5x14**, en parfaite condition. Aussi ski-doo Bombardier Olympique, 24 forces, année 1972, comme neuf. 453-2274. (12-10-P)

**A VENDRE-Maison 2 logements**, sur grand terrain. 1774 Des Erables. Règlement de succession. S'adresser après 4.30h. à 362-2114. (05-10-P)

**A VENDRE-Maison 24x40**, 5 1/2 pièces, chauffage électrique. Construction récente. Cause: Transfert. 2005 Des Bouleaux, Plessisville. 362-6554. (05-10-P)

**A VENDRE-Mercury Météo 1975**, très propre, bas millage. Tél: 428-3208. (05-10-P)

**A VENDRE-Jeep Toyota 1973**, peinture neuve, tout équipé, très propre, 47,000 milles, aussi moto Honda 350 cc, 1973, bas millage. Tél: 428-3487 St-Ferdinand. (12-10-P)

**A VENDRE-Maison 24x42**, construite en 1977, terrain 150x360 pieds. Vue magnifique, près de Plessisville. Cause de vente: Transfert. Tél: 362-2406. (28-09-P)

**A VENDRE-Maison 3 logements**, situé au 2016 St-Edouard, voisin de l'église Fatima et près de Forano. Cause: Départ à l'extérieur. Tél: 389-5871. (12-10-P)

**A VENDRE-Couvre-pieds, tentures**, tapis 12x12, état neuf. Tél: 389-5739 Lyster après 5 hres. (28-09-P)

**A VENDRE-Maison située 2214 Des Violettes**. Terrain 78x96. Tél: 362-3715 aux heures des repas. (28-09-P)

**A VENDRE-Chenille J-5**, 744-3505 après 18 hres. (12-10-P)

**A VENDRE-Poules de 15 mois de ponte**. S'adresser à Raoul Bergeron Ste-Sophie, Mégantic. No. tél: 362-3003. (05-10-P)

**A VENDRE-Roulotte «Champlain»** 1968, 21 pieds, 6 places, poêle, four, frigidaire, toilette et douche. Tél: 362-7570 ou 362-3742. (28-09-JNO)

**A VENDRE-Caniche de 2 mois**. S'adresser à Michel Dubois, Rang 6 Plessisville. Prix à discuter. (28-09-P)

**A VENDRE-Poêle Franklin 26"**, avec tuyauterie et coudes. Prix: \$75.00. Tél: 362-6208. (05-10-P)

## A LOUER

**CHAMBRE-Avec poêle et frigidaire**, tapis mur à mur, s'adresser à Jacques Mercier. 1398 St-Louis Tél: 362-3360. (31-08-JNO)

**LOGEMENT NEUF-4 1/2 pièces**, entrée laveuse-sécheuse, électricité, eau chaude fournie. S'adresser à Jacques Mercier 1398 St-Louis Tél: 362-3360. (31-08-JNO)

**LOGEMENTS NEUFS-4 1/2 pièces**, prêts à être habités immédiatement 1977, balcon, porte-patio, tapis aspirateur mural, intercom, rangement. Situé au Coin Savoie et Vallée. Pour informations: Tél.: 362-3651, 362-3902, 362-2974. (16-03-JNO)

**APPARTEMENT-4 1/2 pièces**, non meublé, entrée laveuse-sécheuse. Informations: Café Central 1732 St-Calixte 362-7207 ou 362-3158. Libre immédiatement. (11-05-JNO)

**CHAMBRES-Avec cuisine et salle de bain adjacente**, entrée privée et téléphone. Au 1932 St-Charles. Tél: 362-7697. (09-12-JNO)

**2 LOGEMENTS-5 1/2 pièces chacun**, remis à neuf. 2180 Des Erables à Plessisville. 362-6738. (28-09-P)

**LOGEMENT-2 1/2 pièces**, meublé, chauffé, électricité et eau chaude fournie. S'adresser à Bruno Gosselin 1251 St-Calixte Plessisville. Tél: 362-2284 le midi et le soir. (28-09-P)

**LOGEMENT-Situé au 2402 St-Calixte**, face à la voirie, 3 1/2 pièces, chauffé, eau chaude fournie. S'adresser à 362-2909. (28-09-P)

**LOGEMENT-Situé au 1252 rue St-Louis**, 4 1/2 pièces, chauffé, entrée laveuse-sécheuse, très propre, dans un bas. Tél: 362-7038. (28-09-P)

**LOGEMENT-Au 2030 St-Laurent**, 4 pièces, entrée laveuse-sécheuse. Pour visiter, tél: 385-4464 ou 362-6109. (28-09-P)

**LOGEMENT-3 1/2 pièces**, meublé, situé au 1703 Savoie. \$115.00 par mois. S'adresser à 1703 Savoie Plessisville. (28-09-P)

**LOGEMENT-2 1/2 pièces**, meublé, 1825 St-Louis. 362-6972. (28-09-P)

**LOGEMENT-Grand 4 1/2 pièces**, chauffé, entrée laveuse-sécheuse, garage, situé à Princeville. Libre immédiatement. Inf: 364-2967. (28-09-P)

**LOGEMENT A SOUS-LOUER-Situé au 2005 St-Edouard**, semi-chauffé, entrée laveuse-sécheuse, libre immédiatement. Prix: \$120.00 par mois. S'adresser à Mme Gérard Labrecque 362-7224. (28-09-P)

**LOGEMENTS-De 4 1/2 pièces disponibles immédiatement**. Profitez d'un escompte appréciable pour un temps limité. Tapis, vacuum central, intercom, entrée laveuse-sécheuse. Tél: 362-3902. (26-10-P)

**A LOUER-Pour personne seule**, couple sans enfants ou personnes âgées, maison sur la rue Principale dans le village de Notre-Dame-de-Lourdes. Libre le 1er octobre. Pour informations, appeler à 385-4306. (05-10-P)

**LOGIS-1680 Ste-Thérèse à Plessisville**, meublé, chauffé, eau chaude fournie. S'adresser à 362-2197. (21-09-JNO)

**LOGEMENT-4 1/2 pièces**, libre le 1er octobre 78. S'adresser à 1649 St-Nazaire 362-2102. (28-09-P)

**DEUX LOGEMENTS-4 1/2 pièces**, entrée laveuse-sécheuse, un libre le 1er octobre dans un haut, l'autre un bas libre le 1er novembre. Tél: 362-2180 ou 2168 rue St-Edouard. (28-09-P)

**LOGEMENT-4 1/2 pièces**, situé à Notre-Dame-de-Lourdes, non meublé. Tél: 385-4345. (05-10-P)

**LOGEMENT-4 1/2 pièces dans un bas**, situé au 1917 St-Louis. Très propre. Grand stationnement à l'arrière. \$75.00 par mois. S'adresser à 1908 Bélanger. 362-6545. (12-10-P)

**LOGEMENT-Meublé 4 1/2 pièces**, sur la rue St-Louis, Plessisville. S'adresser à Léo Paul Poirier St-Pierre Baptiste. 453-2852. (05-10-P)

**LOGEMENT-4 1/2 pièces**, entrée pour laveuse et sécheuse. Libre immédiatement. Tél: 362-3152. (05-10-P)

**LOGEMENT-3 1/2 pièces**, situé au 2016 St-Edouard dans un haut. Libre le 1er octobre 78. Tél: 389-5871. (05-10-P)

**LOGEMENT-4 1/2 pièces** entrée laveuse sécheuse, libre le 1er novembre 78. Situé au 1840 St-Edouard. Inf: 362-2398. (26-10-P)

**2 LOGEMENTS-De 2 1/2 pièces**, situés centre-ville. Meublés, chauffés et libres immédiatement. Tél: 362-7813. (05-10-P)

**LOGEMENT-4 1/2 pièces**, 2e étage, chauffé, 1234 rue Cormier. Libre le 1er novembre. Tél: 362-3658. (28-09-P)

**LOGEMENT-3 1/2 pièces**, meublé. Situé au 1454 St-Joseph Plessisville. Libre immédiatement. Tél: 362-2675. (28-09-P)

**2 APPARTEMENTS-Meublés**, 3 1/2 et 2 1/2 pièces, chauffés à l'électricité. S'adresser à Gilles Gingras Tél: 362-7723. (05-10-P)

**GRANGE ETABLE-Grande**, 50x100, propre, libre immédiatement. Tél: Lourdes 385-4583. (28-09-P)

**LOGEMENT-4 1/2 pièces**, chauffé, libre le 1er novembre. S'adresser Jacques Rousseau 1915 St-Laurent. Tél: 362-7456. (05-10-P)

**APPARTEMENT-2 1/2 pièces**, éclairé, chauffé. Libre immédiatement. Inf: 1512 St-Joseph. (28-09-P)

**LOGEMENT-4 1/2 pièces**, entrée laveuse sécheuse, tapis et prélat fournis, eau chaude, chauffage électrique. Pas de taxe de locataire. Libre 1er octobre. Tél: 364-2484. (04-10-P)

**LOGEMENT-5 1/2 pièces** dans un bas, 1774 D... libre immédiatement. S'adresser après 4:30 362-2114. (05-10-P)

**LOGEMENT-3 1/2 pièces**, meublé, chauffé, eau chaude fournie. Tél: 362-7570, 362-6827. Situé rue Des Erables. (13-07-JNO)

## DIVERS

**BANQUE DE LOGEMENTS CLSC DE L'ERABLE**-Les propriétaires sont invités à y inscrire leurs logements ou chambres à louer et les personnes à la recherche d'un logement ou d'une chambre à venir la consulter sur place seulement, au CLSC de l'Érable, 1355 rue St-Calixte à Plessisville. (22-09-JNO)

**DIVERS-J'offre mes services** pour garder enfants du lundi au vendredi. Tél: 362-6505. (28-09-P)

Suite à la page C-11

## PATATES A VENDRE

1200 poches à \$2.25 pour 50 lb, 10 poches et plus, \$2.00 pour 50 lb.

Pour inf.: 362-7458

**One Sale Per Week of Photo Product Dealerships Earns \$52,000 Annual Commission.** Big ticket or franchise experience necessary. Must be available to travel immediately. For consideration, call: Mr. Frank, Collect. A/C 614-228-1751

**PATINS A VENDRE Pour hommes «National 301», très propres. Pointure: 7 1/2. 362-2666.**



**227 Notre-Dame Est Victoriaville**  
Bur: 758-3145

**Maison de 8 1/2 pces en briques.** Terrain 104 x 120 Libre à l'acheteur. A la sortie de Plessisville via Laurierville. 2390 St-Calixte Plessisville

**Petite terre de 291'x2000'** (15 arpents env) avec maison de 5 1/2 pièces. 2 garages. A la sortie de Plessisville via Princeville avec 8 terrains pour maison mobile avec tous les services. 617 St-Calixte Plessisville

2 logements en papier briques. Vaisins du bureau d'enregistrement. Garage. Fosse sceptique. Puits artésien.



1766 rue Dublain Inverness

**Maison 2 logements (8 et 6 pièces)** en clapboard de bois, chauffage eau chaude, secteur commercial. 1599 St-Louis Plessisville

**Plan de nettoyage commercial et service de lavage** situé à Plessisville. Cause de vente: Santé Pour plus de détails voir l'agent.

4 logements (un de 5 1/2 libre) aussi garage isolé 2 portes (on peut y faire de la mécanique), cour asphaltée.



2029 St-Louis Plessisville

## URGENT BESOIN DE BUNGALOWS

**ROLLAND FILLION**  
AGENT IMMOBILIER REPRESENTANT POUR PLESSISVILLE ET LES ENVIRONS  
RES: 362-6630  
1924 DIONNE PLESSISVILLE



OXFAM

## "La Feuille d'Érable"

Tél. 362-7049 - Plessisville

TARIF ET CONDITIONS DES ANNONCES CLASSEES: Minimum \$2.00 par insertion de 25 mots ou moins. Chaque mot supplémentaire: CINQ SOUS. Toute annonce classée doit être payée avant publication.

Les annonces classées devront être annulées pour le jeudi midi au plus tard. Toutefois, les nouvelles annonces sont acceptées jusqu'au JEUDI midi pour parution le jeudi suivant.

**Le confort...**

Suite de la page C-8

améliorer l'éclairage et à contrôler certaines maladies. Une litière sèche et abondante (surtout de la paille) distribuée régulièrement augmente le confort des animaux, aide à les

maintenir propre, contribue à réduire les cas de mamite et facilite la manutention du fumier en plus de sauvegarder la qualité du lait.

3. La tonte.  
4. Il est essentiel que les vaches laitières puissent jouir d'une grande tranquillité, qu'elles ne soient pas dérangées à tous moments. Les plus fortes productrices devraient occuper les stalles où elles seront le moins exposées à être dérangées. On doit toujours traiter les vaches avec douceur si l'on tient à obtenir le maximum de rendement. Il n'y a aucune circonstance qui permettent de tolérer qu'une vache soit brusquée par son propriétaire même si elle vient de vous donner un coup de queue dans le visage ou écraser les pieds.

5. Plus souvent qu'autrement, on néglige les abreuvoirs, on ne les nettoie pas assez régulièrement. Un bon nettoyage de temps à autre ne sera pas

un luxe mais plutôt une nécessité car les vaches consomment 25 gallons d'eau par jour chacune (250 lb).

6. Une bonne alimentation à base de fourrages avec beaucoup de régularité dans les repas et aux heures de traite est un autre point de rentabilité.

7. Les veaux ne sont pas à négliger parce qu'ils seront un jour, vos futures vaches que vous trairez, donc pourquoi laisser s'accumuler le fumier en dessous d'eux et ainsi de les voir tous cotés. Donc, pensez à vos veaux, ils sont votre prochain revenu.

De tout cela, il en résulte un bétail en meilleure santé et plus productif.

Pensez confort pour vos animaux.

PIERRE PROULX, Agr. & Ing. Jr, Conseiller en Génie Rural, Bureau régional 03

CONRAD FAUCHON, t.d.a., Bureau local de Lac Etchemin

**LA CHIROPRATIQUE A VOTRE SERVICE**

**UN MEDECIN SUISSE AFFIRME:**

«Névrologies brachiales et intercostales, pseudo-augine, sciatique, arthrite: Conditions d'origine vertébrale.»

De plus en plus nombreux sont les médecins sérieux qui approuvent les méthodes chiropratiques pour le traitement des maladies spécifiques. Ainsi, dernièrement un médecin suisse, le Dr R.A. Leemann, à la suite de recherches sur ces méthodes, dans une revue médicale suisse, Schweizerische Medizinische Wochenschrift conclut:

«Il apparaît de plus en plus évident que plusieurs conditions douloureuses du dos et même des parties du corps plus éloignées de la colonne vertébrale, sont dues à des dérangements de cette dernière.»

«L'apport de la chiropratique dans le traitement de ces dérangements permet la correction de la cause de ces maladies et non seulement une simple altération de leurs effets.»

«Il est impérieux que la médecine traditionnelle revise son attitude sur les manipulations de la colonne vertébrale parce que de nombreuses sont les maladies où elles peuvent être appliquées avec succès.»

L'auteur décrit dans son article certains syndromes (groupes de symptômes) qui peuvent provenir des déplacements vertébraux. Entre autres, il mentionne les CEPHALEES (maux de tête), les NEVRITES BRACHIALES qui, selon lui, sont le plus souvent dues à des subluxations du cou, les NEVRALGIES INTERCOSTALES, la FAUSSE ANGINE, le LOMBAGO, la SCIATIQUE.

De plus en plus acceptée à travers le monde par des scientifiques sérieux, cette jeune science, la chiropratique, par les procédés, sans drogue qu'elle utilise, donne des résultats plus efficaces et plus durables que ceux de la médication traditionnelle, notamment dans les conditions précitées.

**VOYEZ VOTRE**

**CHIROPRAATICIEN**

**REGULIEREMENT**

**Jean-Jacques BERGERON**  
Fleuriste  
R.R. No 2  
Tél. 365-4643  
Laurierville P.Q.  
Diplômé de l'École Moderne d'Art Floral  
Fleurs coupées pour toutes occasions  
Plantes, bouquets  
Arrangements floraux  
Ouvert de 9 a.m. à 9 p.m.  
Livraison à domicile  
Plessisville, Laurierville, Lyster, St-Julie, Inverness, St-Anastase, Plessisville, St-Sophie, St-Ferdinand, Lourdes, St-Pierre-Baptiste

**Studio Boulanger Enrg.**  
Jean-Charles Boulanger, prop.  
Spécialités  
BANQUETS • MARIAGES • ANNIVERSAIRES  
Caméras • Ciné-Caméras • Ecrans  
Projecteurs • Encadrements  
1527 ave St-Joseph, Plessisville, P. Q.  
Tél 362-7441

**DENIS BRETON CONSTRUCTION INC.**  
TEL: 362-7862 879 ST-LOUIS  
PLESSISVILLE  
CONSTRUCTION DOMICILIAIRE  
OU COMMERCIALE  
5 ans de garantie  
PROGRAMME DE CERTIFICATION DES MAISONS NEUFS DE L'APCHQ  
Compétence et solvabilité!  
TERRAINS DISPONIBLES  
AUSSI AGENT DE MAISON SECTIONNELLE  
**LIVRO**

**Bijouterie Labrecque**  
Spécialités:  
Vente et Réparation  
1704, ave St-Louis  
Plessisville  
362-3778

**SERVICE de LAVEUSE PLESSIS.**  
REPARATION de laveuses, sècheuses et cuisinières de toutes marques y compris marque «Inglist» après garantie. Réparation à domicile et à l'atelier.  
**YVON PARENT**  
909, ST-CALIXTE  
TEL.: 362-7984  
PLESSISVILLE, P.Q.

**Grenier, Ruel & Cie Inc.**  
Membres de l'Association Canadienne des Courtiers en Valeurs Mobilières  
2 AV. CHAUVEAU QUEBEC 4 TEL.: 522-5251  
OBLIGATIONS  
5 ans 9 1/2 %  
10 ans 10 %  
Henri-Paul Dion  
1570 Ave St-Louis Plessisville  
Tél.: Bur: 362-2450 Rés.: 362-2669

**METAL PLESSIS INC.**  
2000 rue HEON  
PLESSISVILLE TEL. 362-2221  
SPECIALITES  
Machinage général  
Découpeuse automatique  
Coupeuse hydraulique  
Roulage de «plate» (métal en feuille)  
Soudure de tous genres  
Aluminium Stainless  
Fabrication de machines industrielles et agricoles

**LES DENEIGEMENTS PLESSIS**  
Réservez dès maintenant  
**362-3018 OU 362-3391**  
pour le déneigement de vos cours privées ou commerciales.  
**SERVICES SUR APPELS ou SERVICE AUTOMATIQUE SUR ENGAGEMENT SAISONNIER.**

**Roger Charland, d.c.**  
DOCTEUR EN CHIROPRATIQUE  
HEURES DE BUREAU  
Lundi - Mercredi - Vendredi  
de 14 heures à 17 heures et de 18:30 à 20:30 h.  
1457 Ave. St-Edouard, Plessisville  
TEL. 362-6161

**Maisons Sectionnelles avec fondation si désirée**  
Avec ou sans fondation  
Plusieurs modèles différents avec ou sans abri - Plans approuvés par la SCHL s'adresser à  
**ROBERT FILLION**  
Réparations de tous genres  
Plessisville - Tél. 362-7506  
**delvita CONSTRUCTION INC.**

**"Les Forges du Lac Enr"**  
Fer ornemental et structures d'acier  
SPECIALITES:  
\* AUVENTS... \* RAMPES...  
\* ESCALIERS... \* BALCONS...  
ESTIMATION GRATUITE  
M. NOËL PARENT, PROPRIETAIRE  
Tél.: 428-3505 St-Ferdinand, P.Q.

**CENTRE DE COUTURE SINGER**  
VENTE ET SERVICE  
MACHINE A COUDRE  
ET ASPIRATEUR SINGER  
REPARATION DE TOUTES MARQUES  
P.E. TOURIGNY 2000 ST-CALIXTE  
TEL. 362-7574 PLESSISVILLE

Mariage, 25ème Anniversaire  
Faire-parts de mariage  
Développement  
Poster  
**Studio de Photographie A. DUSSAULT, prop.**  
1750 Des Erables Plessisville  
Tél: 362-3602

Pour assurer ce que vous avez de plus précieux.  
**VOTRE SANTE ! VOTRE VIE !**  
CONSULTEZ-NOUS...  
LES ASSURANCES RICHARD PEPIN INC.  
Courtiers en assurance-vie, accident - maladie, assurance-collective, fonds de retraite...  
2151 Ave St-Louis, Plessisville P.Q.  
RICHARD PEPIN A.G. Tél: 362-3069

Dans les sentiers, sur la route, en forêt  
C'est un moyen efficace de conservation  
Les Club 4-H du Québec

## DANS DORCHESTER BIENTOT UN NOUVEAU CLUB HOLSTEIN

C'est maintenant officiel, un nouveau club Holstein sera fondé dans Dorchester au cours de l'automne 1978.

Jusqu'à maintenant, le comté de Dorchester faisait partie du club Holstein Lévis-Bellechasse qui regroupait également les comtés de Québec et Montmorency.

Plus de 100 éleveurs Holstein du comté de Dorchester, membres de l'association Holstein-Friesian du Canada prennent part depuis quelques années aux activités du club Lévis-Bellechasse. Devant l'intérêt soutenu manifesté par un grand nombre de ces éleveurs pour les nombreuses activités du club d'élevage et pour répondre au désir de plusieurs éleveurs Holstein progressifs, la direction provinciale de l'Association Holstein a accepté de bon gré qu'un club soit fondé dans Dorchester.

Des quelques 750 producteurs laitiers dénombrés dans tout le comté, environ 600 sont des éleveurs «Noir et Blanc».

Au cours de l'automne, soit le 1er novembre 1978 à 13:30 heures, tous les éleveurs Holstein du comté seront invités à une réunion d'information où le propagandiste de la race, monsieur Raymond Corribeau, agronome, fera ressortir les services dont peuvent

bénéficier les éleveurs qui sont membres de l'Association.

Toutes les informations relatives à la fondation d'un club, à son fonctionnement et à son rôle seront également données.

Enfin, c'est à la fin de cet après-midi que sera officiellement fondé, par l'élection du premier bureau de direction, le Club Holstein qui regroupera tous les éleveurs progressifs du comté.

Je suis assuré d'avance que les éleveurs Holstein répondront avec enthousiasme à l'opportunité de composer le club le plus actif de la région de Québec.

LUC BOUTIN,  
Agronome.  
St-Isidore  
Dorchester

PIERRE ARTISANALE - STUCCO

maçonnerie **nc** INC.

(819) 362-2719

Réjean Nadeau  
Gaëtan Coulombe  
Martin Nadeau

1682 AV. ST-LAURENT,  
PLESSISVILLE, QUE.

## MAISON A REVENUS: 4 LOGEMENTS

- Directement du propriétaire
- Léger comptant
- Logements complètement refaits à neuf
- Centre-ville
- Excellent placement à 29%

INFORMATIONS: 362-2323

## A VENDRE

Maison en briques, située à la sortie ouest de Plessisville, en face de la Ferme Barilée. Grandeur 30x72, avec garage à 2 portes électriques, terrain grandeur de 56,000 pieds carrés avec arbustes et chemin d'asphalte autour de la maison.

Prix très avantageux.

Pour informations:

GEORGES GOGGIN

418-428-3875

4 camions  
pour vous  
servir



Service de  
livraison  
automatique

Les Pétroles Irving Inc.

Plessisville P. Q.

SERVICE DE NETTOYAGE DE BRULEURS  
GRATUIT POUR TOUS LES CLIENTS

LAUREAT BILODEAU  
Gérant

Bur. 362-2325  
Res. 362-7995

## IL FAUT VENDRE !

BATISSE COMMERCIALE  
SITUEE AU CENTRE VILLE  
108x50 P.C. 2 ETAGES  
GRAND STATIONNEMENT  
\$10,000 COMPTANT

Directement du propriétaire

362-2323

Suite de la page C-9

### DIVERS

DIVERS-Mise au point de votre machine à coudre (nettoyée, ajustée, huilée), spécial à domicile \$6.95. Centre de Couture Necchi, 132 Bois-Francis Sud Victoriaville. 752-7791. (24-08-JNO-JUST)

DIVERS-Les «Entreprises Erika» demandent hommes et femmes pour un travail chez-soi. Aucune expérience nécessaire. Très bons revenus. A temps partiel. Tél: 364-5028. (05-10-P)

DIVERS-Faites votre yogourt, fromage, avec du lait entier, 2% poudre, consultez votre conseillère ROLMEX M. Desharnais, 280 Baril. Tél: 364-5154 pour les spéciaux «vitaminés.» (28-09-P)

Entreprise en pleine expansion est à la recherche de couples désireux de se bâtir un deuxième revenu. Tél: 362-3715 entre 19h et 21h. ou écrire à Entreprises D.M.D. C.P. 41 Plessisville. G6L 2P6. (19-10-P)

DIVERS-ON DEMANDE-Hommes, femmes, jeunes filles, vous désirez un revenu supplémentaire, la Cie des Produits Familex Régine de France vous offre cette opportunité. Vendez dans votre localité, votre quartier, aux heures qui vous conviennent, ces produits réputés à travers le Canada. Aucun investissement n'est requis pour devenir représentant (e) Familex, Régine de France, territoire entre Plessisville et Princeville. Pour renseignements tél à 362-6931 entre 17 et 19 hres. (17-08-JNO)

DIVERS-Couple demandé pour travail commercial à la maison, à temps partiel, pas d'expérience requise, nous donnons la formation. Pour informations, écrire à C.P. 70 Daveluyville. G0S 1C0. (12-10-P)

**MANUEL L'INVENTEUR**  
35<sup>e</sup> ANS  
ÉCRITURE

**BUREAU TECHNIQUE  
FOURNIER**  
Procureurs de Brevets d'Invention  
1440 Ste Catherine Ouest  
Chambre 705 - Montréal (25)

TOUT EN ELLE EST FEU,  
PASSION,  
VOLUPTÉ.

18 ANS  
Adultes

Odette  
femme  
insatiable



UNE JEUNESSE LIBEREE,  
AUDACIEUSE ET...  
SANS LIMITE!

2<sup>e</sup>me  
GRAND  
FILM

Jeunes  
couples  
prêts à tout

CINEMA PLESSIS 29-30 SEPT.  
PLESSISVILLE 362-3112 1 ET 5 OCT.

## VOICI DES RIRES... VOICI DES LARMES...

LA PLUS REUSSIE  
DES COMÉDIES!

"Adieu je Reste"

Un film à voir et à revoir — Journal de Montreal  
«Adieu je reste» est une joyeuse comédie. Mon docteur n.e l'avait b'en dit. Neil Simon nous donne le droit de rire de bon coeur —  
Gene Shalit, NBC-TV

«Adieu je reste»... Voici des rires... Voici des larmes... Voici la plus réussie des comédies! Des personnages inoubliables dans un film exceptionnel et ravissant.



Meilleur Acteur de l'Année  
RICHARD DREYFUSS

(JAWS & RENCONTRES DU TROISIEME TYPE)

MARSHA MASON

14  
ANS



Adieu,  
je reste...

Version Française de  
THE GOODBYE GIRL

Ecrit par NEIL SIMON • Produit par RAY STARK • Un Film de HERBERT ROSS

Plus: 2e.

CA PASSE EGAL DANS LE RIRE ET DANS L'ACTION

GRAND FILM  
en Couleur

SI VOUS N'AVEZ  
PAS AIME CE  
FILM NOUS VOUS  
REMBOURSERONS  
LE PRIX  
D'ADMISSION

remplie de gags,  
de poursuites  
et de rires!

PRESENTE  
EN  
GRANDE  
PRIMEUR

«Les Anges  
Gardiens»  
aussi  
présenté  
en

MATINEE  
pour les  
JEUNES  
SAMEDI LE  
30 SEPT.

«Freebie  
and the Bean

«LES ANGES  
GARDIENS»

James Caan  
Alan Arkin

THEATRE COLONIAL  
PLESSISVILLE 362-2828

DU 29 SEPT. AU  
5 OCTOBRE



# T. POULIN & FILS INC.

1562 SAVOIE — 362-7245 — PLESSISVILLE



Maintenant dépositaire des appareils **Bélanger**

*Spéciaux  
Bélanger*

**Nous assurons le  
service de réparation  
de vos appareils  
Bélanger**

*Spéciaux  
Bélanger*

**REFRIGERATEUR MODELE BF 1511 15.2 P.C. SANS GIVRE**

**REGULIER: \$595.00**

**SPECIAL B.V.: \$439.00**

**CUISINIÈRE ELECTRIQUE**

Modèle BC 4514 30"  
avec minuterie automatique

**REG.: \$439.00**

**SPECIAL B.V.: \$325.00**

**FOUR MICRO-ONDES**

Avec élément pour brunissage  
7 vitesses de cuisson  
Modèle 56-067

**REG.: \$730.00**

**SPECIAL B.V.: \$525.00**

**ENSEMBLE SUPER DE LUXE**

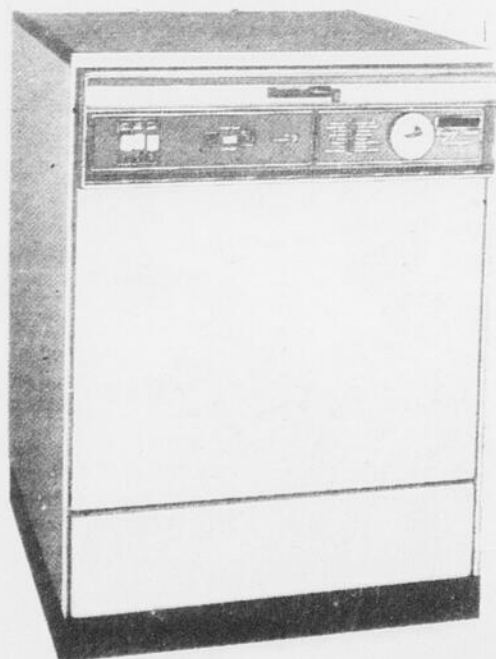
Cuisinière modèle BB 4617  
Réfrigérateur Modèle BF 1617

**REG.: \$1260.00**

**SPECIAL B.V.: \$999.00**

# ROY

*Profitez  
de la vie*



## "Les Rois" du Foyer

**VOUS OFFRE LE LAVE-VAISSELLE  
PORTATIF ROY SC-25C1 A UN  
BAS PRIX INCROYABLE**

**REG.: \$415.00**

**SPECIAL: \$299.00**

**QUANTITE LIMITEE**

**Aussi en magasin:**

**Cuisiniere - Réfrigérateur - Laveuse -  
Sécheuse - Four micro-ondes à  
très bas prix**

Participez à notre concours Meublaction '78

GC-541

**T. POULIN & FILS**

1562 rue SAVOIE

**PLESSISVILLE  
Tél. 362-7245**