

Bulletin d'information sur les
PRIX DES PRODUITS PÉTROLIERS
au Québec

ESSENCE ORDINAIRE ET CARBURANT DIESEL

Relevés hebdomadaires des prix à la pompe de l'essence ordinaire

TABLEAU 1

Prix moyen affiché à la pompe et prix minimum estimé (PME) (en ¢/litre)

Régions	S 02-03-09	S 09-03-09		Variations p/r semaine précédente	Écarts hors taxes MOY-PME
	Moy	Moy	PME		
1. Bas Saint-Laurent	84,9	94,4	83,5	9,5	9,6
2. Saguenay-Lac-Saint-Jean	85,8	93,4	80,9	7,5	11,1
3. Capitale-Nationale	86,5	93,6	85,4	7,1	7,2
4. Mauricie	87,3	87,3	85,3	0,0	1,8
5. Estrie	86,8	86,3	85,8	-0,5	0,5
6. Montréal	86,7	88,8	86,8	2,2	1,8
7. Outaouais	80,4	86,1	81,6	5,8	4,0
8. Abitibi-Témiscamingue	88,8	88,8	82,7	0,0	5,3
9. Côte-Nord	88,2	95,8	81,6	7,7	12,6
10. Nord-du-Québec	97,6	99,6	84,5	2,0	13,4
<i>Jamésie</i>	97,6	99,6	84,5	2,0	13,4
<i>Nunavik*</i>	141,7	141,7	n/d	0,0	n/d
11. Gaspésie-Iles-de-la-Madeleine	88,0	93,3	83,6	5,3	8,6
12. Chaudière-Appalaches	86,3	93,4	85,3	7,1	7,2
13. Laval	87,1	88,9	86,9	1,8	1,8
14. Lanaudière	84,2	88,5	86,2	4,3	2,1
15. Laurentides	84,9	86,3	86,2	1,4	0,0
16. Montérégie	86,8	87,1	86,0	0,3	1,0
17. Centre-du-Québec	84,5	84,9	85,5	0,3	-0,6
Québec (Moyenne pondérée)	86,2	89,5	85,3	3,3	3,7

Légende : Moy : Moyenne des prix de détail de l'échantillon du relevé du mercredi matin. Les moyennes pondérées du Québec ainsi que les moyennes du Nord-du-Québec ne tiennent pas compte des prix du Nunavik.

PME : Prix minimum estimé correspondant à la somme du prix minimal à la rampe de chargement, des taxes, du coût de transport minimal et du coût d'exploitation selon le cas (voir décision D-2008-091).

Note : * Nunavik : Essence Super. Après subvention sur le prix de l'essence.

TABLEAU 2

Prix du pétrole brut et prix minimal à la rampe de chargement (en ¢/litre)

Semaine débutant le	Brent	Essence ordinaire*	Essence super*	Carburant Diesel*	Mazout léger	Mazout lourd (1,5 %)
S 16-02-09	32,14	43,00	46,50	50,20	49,20	30,82
S 23-02-09	33,78	44,60	48,10	52,70	51,70	34,59
S 02-03-09	35,59	49,90	53,40	50,50	49,50	32,70
S 09-03-09	35,42	44,80	48,30	47,70	46,70	32,08

*Prix minimal à la rampe de chargement à la fermeture du marché de jeudi selon l'Arrêté ministériel du 26/11/97, remplaçant l'Arrêté 96-350, pour le calcul du PME débutant les mardis suivants.

Source : Bloomberg Oil Buyer's Guide (Tél. : 609-279-5175)

ESSENCE ORDINAIRE ET CARBURANT DIESEL

Observations sur l'évolution des prix

Ensemble du Québec

Le prix de détail pondéré de l'essence pour la semaine du 9 mars est à la hausse. La moyenne pondérée des prix affichés pour l'ensemble du Québec s'élève à 89,5 ¢/litre.

Le prix minimum estimé (PME) pondéré, pour l'ensemble du Québec, se situe à 85,3 ¢/litre reflétant un prix à la rampe de chargement de 49,9 ¢/litre.

Pour la semaine du 16 mars, le PME est de 79,5 ¢/litre avec un prix à la rampe de 44,8 ¢/litre.

Région de Montréal

Le prix de l'essence à la pompe est à la hausse. Le prix moyen affiché de l'essence ordinaire est passé de 86,7, ¢/litre pour la semaine du 2 mars à 88,8 ¢/litre pour la semaine du 9 mars.

Le PME pour la semaine du 9 mars était de 86,8 ¢/litre. Pour la semaine du 16 mars, le PME est de 81,0 ¢/litre.

Région de la Capitale-Nationale

Le prix de l'essence à la pompe a augmenté. Le prix moyen affiché de l'essence ordinaire est passé de 86,5 ¢/litre pour la semaine du 2 mars à 93,6 ¢/litre pour la semaine du 9 mars.

Le PME pour la semaine du 9 mars était de 85,4 ¢/litre. Pour la semaine du 16 mars, le PME est de 79,6 ¢/litre.

Observations mensuelles : février 2009

Ensemble du Québec

La moyenne pondérée du prix à la pompe de l'essence ordinaire en février était de 87,5 ¢/litre, soit une hausse de 4,5 ¢/litre par rapport au mois précédent.

Le prix minimal de l'essence à la rampe de chargement à Montréal a augmenté. La moyenne du prix à la rampe a été de 45,8 ¢/litre comparativement à 43,3 ¢/litre le mois précédent.

Le PME pondéré moyen pour l'ensemble du Québec est passé de 74,8 ¢/litre en janvier à 80,8 ¢/litre en février.

L'écart moyen hors taxes entre le prix moyen à la pompe pondéré et le PME est de 5,9 ¢/litre pour ce mois, et la moyenne pour les douze derniers mois a été de 5,6 ¢/litre.

Région de Montréal

Le prix moyen de l'essence ordinaire à la pompe a augmenté en février dans la région de Montréal. Le prix moyen de l'essence ordinaire était de 88,0 ¢/litre comparativement à 86,9 ¢/litre le mois précédent.

Le PME dans la région a été de 82,3 ¢/litre comparativement à 76,4 ¢/litre le mois dernier.

L'écart moyen hors taxes entre le prix moyen affiché de l'essence ordinaire et le PME pour ce mois est de 5,0 ¢/litre, alors que l'écart moyen pour les douze derniers mois est de 5,2 ¢/litre.

Région de la Capitale-Nationale

Le prix moyen de l'essence ordinaire à la pompe a augmenté en février dans la région de la Capitale-Nationale. Le prix moyen de l'essence ordinaire était de 89,1 ¢/litre comparativement à 84,0 ¢/litre le mois précédent.

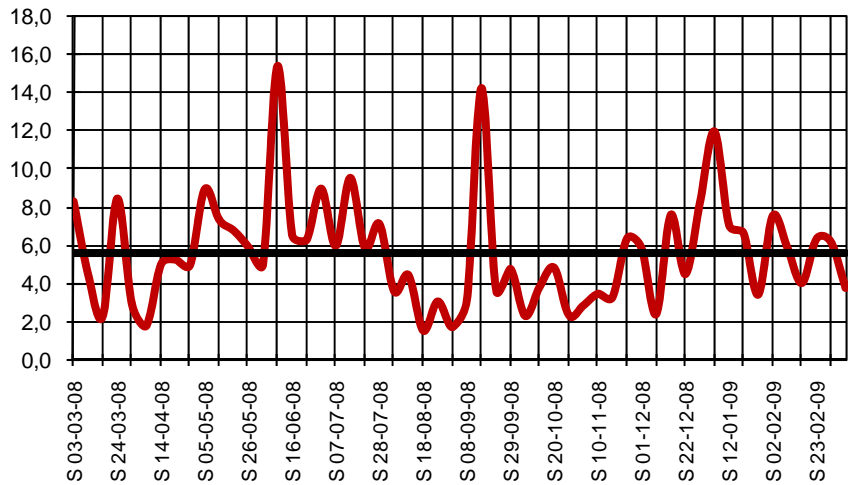
Le PME dans la région a été de 80,9 ¢/litre comparativement à 75,0 ¢/litre le mois dernier.

L'écart moyen hors taxes entre le prix moyen affiché de l'essence ordinaire et le PME pour ce mois est de 7,3 ¢/litre et l'écart moyen pour les douze derniers mois est de 6,4 ¢/litre.

ESSENCE ORDINAIRE ET CARBURANT DIESEL

GRAPHIQUE 1
Écarts hors taxes entre le prix à la pompe et le PME pondérés (en ¢/litre)
Essence ordinaire
Ensemble du Québec

— Écart hors taxes
— Écart moyen

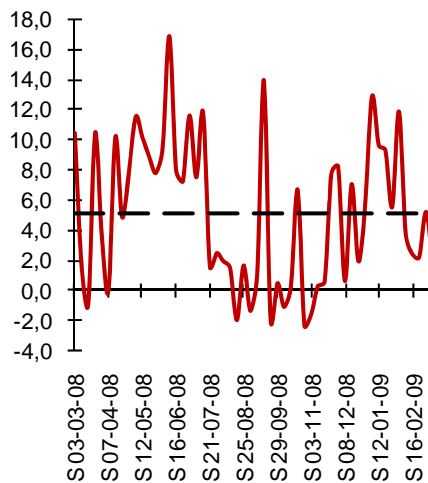


Sources : Régie de l'énergie et Bloomberg

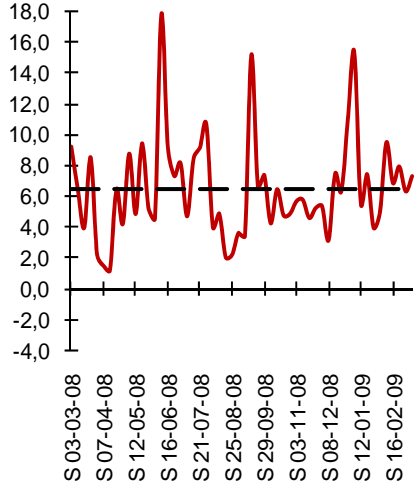
GRAPHIQUE 2
Écarts hors taxes entre le prix à la pompe et le PME (en ¢/litre)
Essence ordinaire

— Écart hors taxes
- - - Écart moyen

Région de Montréal



Région de la Capitale-Nationale



Sources : Régie de l'énergie et Bloomberg

GRAPHIQUE 3
Différentiels au Québec (en ¢/litre)
Essence ordinaire hors taxes

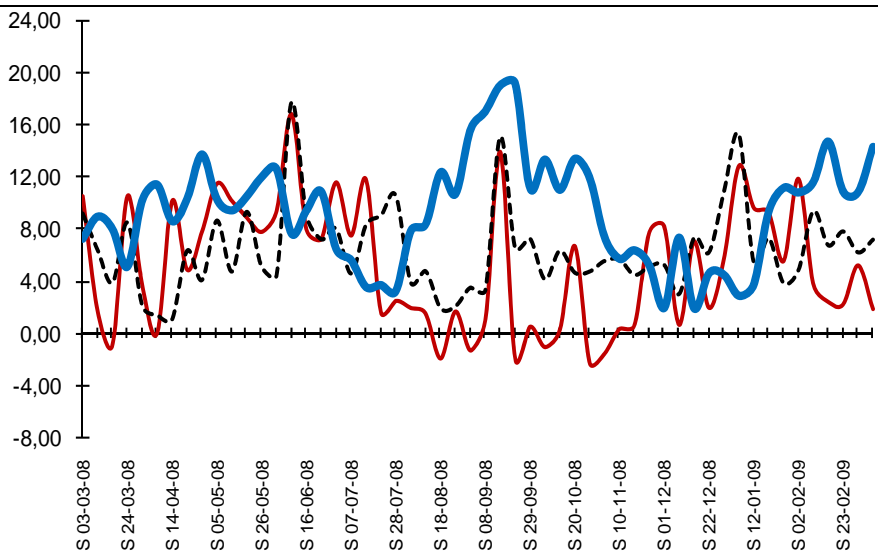
— Différentiel entre le prix minimal à la rampe de chargement et le prix du pétrole brut Brent

Différentiel de la région : Différentiel entre le prix moyen affiché à la pompe et le PME de la région spécifiée.

— Différentiel Montréal
- - - Différentiel Capitale-Nationale

Ne tient pas compte des coûts d'opération, de maintenance et des escomptes disponibles.

Sources : Régie de l'énergie et Bloomberg



ESSENCE ORDINAIRE ET CARBURANT DIESEL

TABLEAU 3

Prix des différents carburants par région administrative
(en ¢/litre)

Semaines :	1. Bas-St-Laurent (Échantillon : 14 essenceries)						2. Saguenay-Lac-St-Jean (Échantillon : 16 essenceries)						3. Capitale-Nationale (Échantillon : 23 essenceries)					
	ordinaire		super		diesel		ordinaire		super		diesel		ordinaire		super		diesel	
	Moy	PME	Moy	PME	Moy	PME	Moy	PME	Moy	PME	Moy	PME	Moy	PME	Moy	PME	Moy	PME
S 16-02-09	91,5	82,8	99,4	86,8	96,6	84,6	88,4	80,2	95,4	84,2	94,9	82,4	92,4	84,7	100,1	88,7	95,2	85,8
S 23-02-09	87,2	75,7	95,4	79,7	93,0	78,9	87,5	73,1	94,5	77,0	91,8	76,7	86,5	77,6	94,0	81,6	92,0	80,0
S 02-03-09	84,9	77,5	93,2	81,5	95,3	81,7	85,8	74,9	92,9	78,8	92,4	79,5	86,5	79,4	94,0	83,4	93,7	82,9
S 09-03-09	94,4	83,5	102,1	87,5	92,9	79,2	93,4	80,9	100,4	84,8	91,2	77,0	93,6	85,4	101,1	89,3	91,3	80,4
Moyenne :	89,5	79,9	97,5	83,9	94,4	81,1	88,8	77,3	95,8	81,2	92,6	78,9	89,7	81,8	97,3	85,7	93,1	82,3

Semaines :	4. Mauricie (Échantillon : 15 essenceries)						5. Estrie (Échantillon : 12 essenceries)						6. Montréal (Échantillon : 34 essenceries)					
	ordinaire		super		diesel		ordinaire		super		diesel		ordinaire		super		diesel	
	Moy	PME	Moy	PME	Moy	PME	Moy	PME	Moy	PME	Moy	PME	Moy	PME	Moy	PME	Moy	PME
S 16-02-09	88,2	84,6	95,6	88,6	95,6	85,9	88,3	85,1	95,7	89,0	95,7	86,4	88,8	86,1	96,4	90,1	95,3	85,6
S 23-02-09	87,3	77,5	94,7	81,4	92,8	80,2	86,7	78,0	94,1	81,9	93,9	80,6	81,5	79,0	89,5	83,0	92,4	79,8
S 02-03-09	87,3	79,3	94,7	83,3	94,6	83,0	86,8	79,8	94,1	83,7	95,7	83,4	86,7	80,8	94,6	84,8	93,0	82,7
S 09-03-09	87,3	85,3	94,7	89,2	92,0	80,5	86,3	85,8	93,6	89,7	92,5	81,0	88,8	86,8	96,5	90,7	92,0	80,2
Moyenne :	87,5	81,7	94,9	85,6	93,7	82,4	87,0	82,2	94,3	86,1	94,4	82,9	86,4	83,2	94,3	87,1	93,2	82,1

Semaines :	7. Outaouais (Échantillon : 14 essenceries)						8. Abitibi-Témiscamingue (Échantillon : 12 essenceries)						9. Côte-Nord (Échantillon : 7 essenceries)					
	ordinaire		super		diesel		ordinaire		super		diesel		ordinaire		super		diesel	
	Moy	PME	Moy	PME	Moy	PME	Moy	PME	Moy	PME	Moy	PME	Moy	PME	Moy	PME	Moy	PME
S 16-02-09	86,6	81,0	97,1	84,9	96,2	86,2	87,3	82,1	94,5	86,0	96,2	84,3	93,0	80,9	100,5	84,8	95,6	83,6
S 23-02-09	81,1	73,8	91,7	77,8	93,7	80,4	83,5	74,9	90,9	78,9	92,8	78,6	88,7	73,8	96,2	77,7	93,6	77,8
S 02-03-09	80,4	75,6	91,1	79,6	93,9	83,3	88,8	76,8	96,1	80,7	93,9	81,4	88,2	75,6	95,7	79,5	94,6	80,6
S 09-03-09	86,1	81,6	96,8	85,6	93,2	80,8	88,8	82,7	96,0	86,7	93,2	78,9	95,8	81,6	103,5	85,5	93,9	78,1
Moyenne :	83,6	78,0	94,1	82,0	94,3	82,7	87,1	79,1	94,4	83,1	94,0	80,8	91,4	77,9	99,0	81,9	94,4	80,0

Semaines :	10. Nord-du-Québec (Échantillon : 6 essenceries)						11. Gaspésie-Îles-de-la-Madeleine (Échantillon : 12 essenceries)						12. Chaudière-Appalaches (Échantillon : 16 essenceries)					
	ordinaire		super		diesel		ordinaire		super		diesel		ordinaire		super		diesel	
	Moy	PME	Moy	PME	Moy	PME	Moy	PME	Moy	PME	Moy	PME	Moy	PME	Moy	PME	Moy	PME
S 16-02-09	98,8	83,8	100,3	87,8	108,3	84,2	92,0	82,9	100,0	86,9	93,8	85,2	92,4	84,6	100,0	88,5	95,1	85,8
S 23-02-09	95,3	76,7	96,3	80,7	104,1	78,5	88,3	75,8	96,5	79,8	90,9	79,5	86,7	77,5	94,3	81,4	93,1	80,0
S 02-03-09	97,6	78,5	98,9	82,5	105,3	81,3	88,0	77,6	96,6	81,6	93,7	82,3	86,3	79,3	93,8	83,2	94,4	82,8
S 09-03-09	99,6	84,5	100,9	88,5	104,0	78,8	93,3	83,6	101,2	87,5	89,6	79,8	93,4	85,3	101,0	89,2	91,5	80,3
Moyenne :	97,8	80,9	99,1	84,9	105,4	80,7	90,4	80,0	98,6	83,9	92,0	81,7	89,7	81,7	97,2	85,6	93,5	82,2

Semaines :	13. Laval (Échantillon : 18 essenceries)						14. Lanaudière (Échantillon : 25 essenceries)						15. Laurentides (Échantillon : 29 essenceries)					
	ordinaire		super		diesel		ordinaire		super		diesel		ordinaire		super		diesel	
	Moy	PME	Moy	PME	Moy	PME	Moy	PME	Moy	PME	Moy	PME	Moy	PME	Moy	PME	Moy	PME
S 16-02-09	88,5	86,2	96,1	90,1	96,9	85,6	88,6	85,5	95,8	89,4	93,9	85,7	85,7	85,6	92,7	89,5	95,9	86,0
S 23-02-09	82,3	79,1	90,1	83,0	93,1	79,9	85,0	78,4	92,2	82,3	91,2	80,0	83,1	78,5	90,1	82,4	93,2	80,3
S 02-03-09	87,1	80,9	94,9	84,8	94,0	82,7	84,2	80,2	91,5	84,1	92,9	82,8	84,9	80,3	91,9	84,2	94,4	83,1
S 09-03-09	88,9	86,9	96,6	90,8	92,4	80,2	88,5	86,2	95,6	90,1	90,1	80,3	86,3	86,2	93,2	90,2	92,5	80,6
Moyenne :	86,7	83,2	94,4	87,2	94,1	82,1	86,6	82,6	93,8	86,5	92,0	82,2	85,0	82,6	92,0	86,6	94,0	82,5

Semaines :	16. Montérégie (Échantillon : 52 essenceries)						17. Centre-du-Québec (Échantillon : 14 essenceries)						Province de Québec (Moyenne pondérée)					
	ordinaire		super		diesel		ordinaire		super		diesel		ordinaire		super		diesel	
	Moy	PME	Moy	PME	Moy	PME	Moy	PME	Moy	PME	Moy	PME	Moy	PME	Moy	PME	Moy	PME
S 16-02-09	88,6	85,3	96,2	89,3	95,6	85,8	85,3	84,9	92,5	88,8	94,8	86,2	89,1	84,6	96,7	88,6	95,6	85,6
S 23-02-09	83,5	78,2	91,3	82,2	92,9	80,0	85,0	77,7	92,2	81,7	92,1	80,5	84,6	77,5	92,3	81,4	92,8	79,8
S 02-03-09	86,8	80,0	94,5	84,0	93,7	82,8	84,5	79,5	91,7	83,5	92,2	83,3	86,2	79,3	93,9	83,3	93,9	82,6
S 09-03-09	87,1	86,0	94,7	90,0	91,9	80,3	84,9	85,5	92,1	89,5	90,4	80,8	89,5	85,3	97,1	89,2	92,1	80,1
Moyenne :	86,5	82,4	94,2	86,4	93,5	82,2	84,9	81,9	92,1	85,9	92,4	82,7	87,4	81,7	95,0	85,6	93,6	82,0

MARCHÉ AU DÉTAIL DU MAZOUT LÉGER

Observation sur l'évolution du prix (sans escompte)

Ensemble du Québec

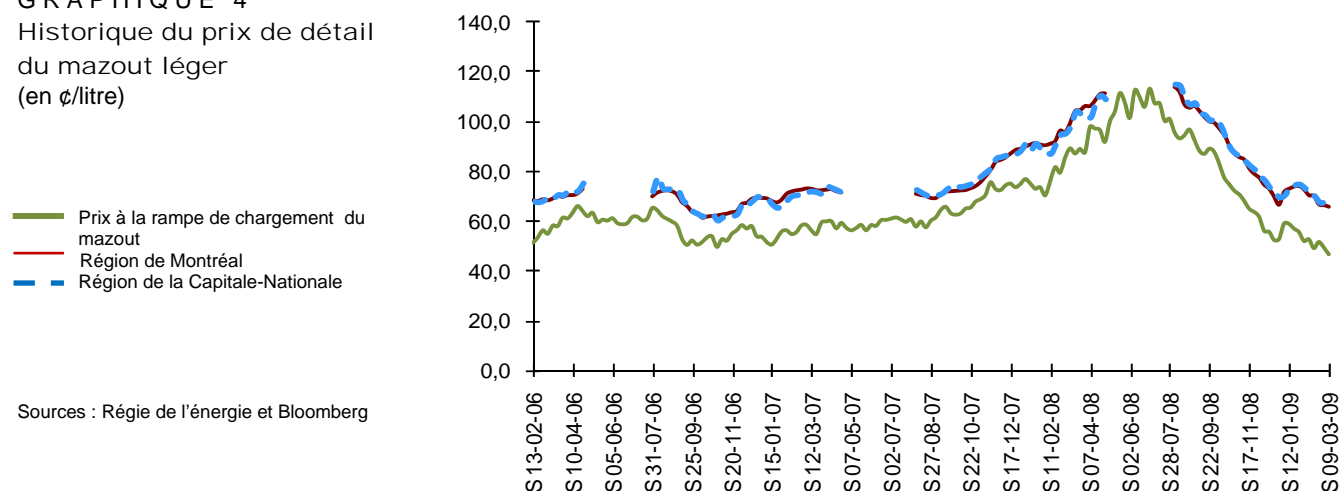
Le résultat du relevé des prix du mazout affiche une baisse par rapport à la semaine dernière. La moyenne pondérée du prix de détail du mazout était de 65,02 ¢/litre la semaine dernière, comparativement à 66,02 ¢/litre précédemment.

Région de Montréal et de la Capitale-Nationale

Dans la région de Montréal, la moyenne des prix de détail du mazout la semaine dernière était de 65,94 ¢/litre. Pour la région de la Capitale–Nationale, cette moyenne était de 65,96 ¢/litre.

GRAPHIQUE 4

Historique du prix de détail du mazout léger (en ¢/litre)



Sources : Régie de l'énergie et Bloomberg

TABLEAU 4

Prix moyen de détail du mazout léger (avec transport, sans escompte et excluant les taxes) (en ¢/litre)

Régions	Saison 2007-2008	Moyenne novembre 2008	Moyenne décembre 2008	Moyenne janvier 2009	Moyenne février 2009	S 02-03-09	S 09-03-09	Saison 2008-2009
1. Bas Saint-Laurent	84,94	81,12	70,88	72,00	67,78	65,75	65,15	83,12
2. Saguenay-Lac-Saint-Jean	86,16	80,47	70,88	72,45	68,28	65,28	67,28	83,14
3. Capitale-Nationale**	86,31	83,48	73,92	73,46	70,68	67,54	65,96	85,82
4. Mauricie	84,46	82,49	70,39	71,80	67,05	63,99	62,49	83,02
5. Estrie**	84,10	81,60	71,27	71,16	67,94	65,32	64,07	83,71
6. Montréal	86,22	82,74	72,46	73,25	70,17	66,61	65,94	84,94
7. Outaouais	90,41	88,74	78,42	78,18	74,54	70,95	70,55	90,15
8. Abitibi-Témiscamingue	90,44	88,85	78,10	77,85	75,74	72,11	69,95	89,49
9. Côte-Nord	89,18	87,69	75,85	76,15	70,63	66,88	66,38	89,34
10. Nord-du-Québec	98,14	99,21	86,93	86,69	83,57	84,72	77,40	101,24
Jamésie	98,14	99,21	86,93	86,69	83,57	84,72	77,40	101,24
Nunavik*	145,86	195,68	195,68	195,68	195,68	195,68	195,68	189,35
11. Gaspésie-Iles-de-la-Madeleine	88,69	86,16	75,24	75,12	72,70	69,22	68,55	87,86
12. Chaudière-Appalaches	84,77	81,41	71,19	73,26	67,82	65,69	64,69	83,37
13. Laval	86,90	83,10	72,55	73,39	70,18	66,35	66,25	85,12
14. Lanaudière	84,61	81,49	71,46	71,56	69,04	65,94	65,14	83,79
15. Laurentides	84,35	81,79	71,97	71,61	69,16	65,68	64,54	84,28
16. Montérégie	84,70	81,17	70,92	72,15	67,57	64,79	63,54	83,49
17. Centre-du-Québec	83,80	81,09	70,03	71,89	67,94	64,99	62,99	82,47
Québec (Moyenne pondérée)	85,53	82,44	72,04	72,84	69,02	66,02	65,02	84,42

Notes : Mazout #1 pour la région du Nord-du-Québec.

Moyenne des prix de détail provenant du relevé des mardis matin durant la période d'approvisionnement, soit d'août à avril.

Les moyennes pondérées du Québec ainsi que les moyennes du Nord-du-Québec ne tiennent pas compte des prix du Nunavik.

* Les prix du Nunavik incluent les taxes.

** Veuillez prendre note que les prix pour la Capitale-Nationale et l'Estrie pour la semaine du 2 mars 2009 ont été révisés.