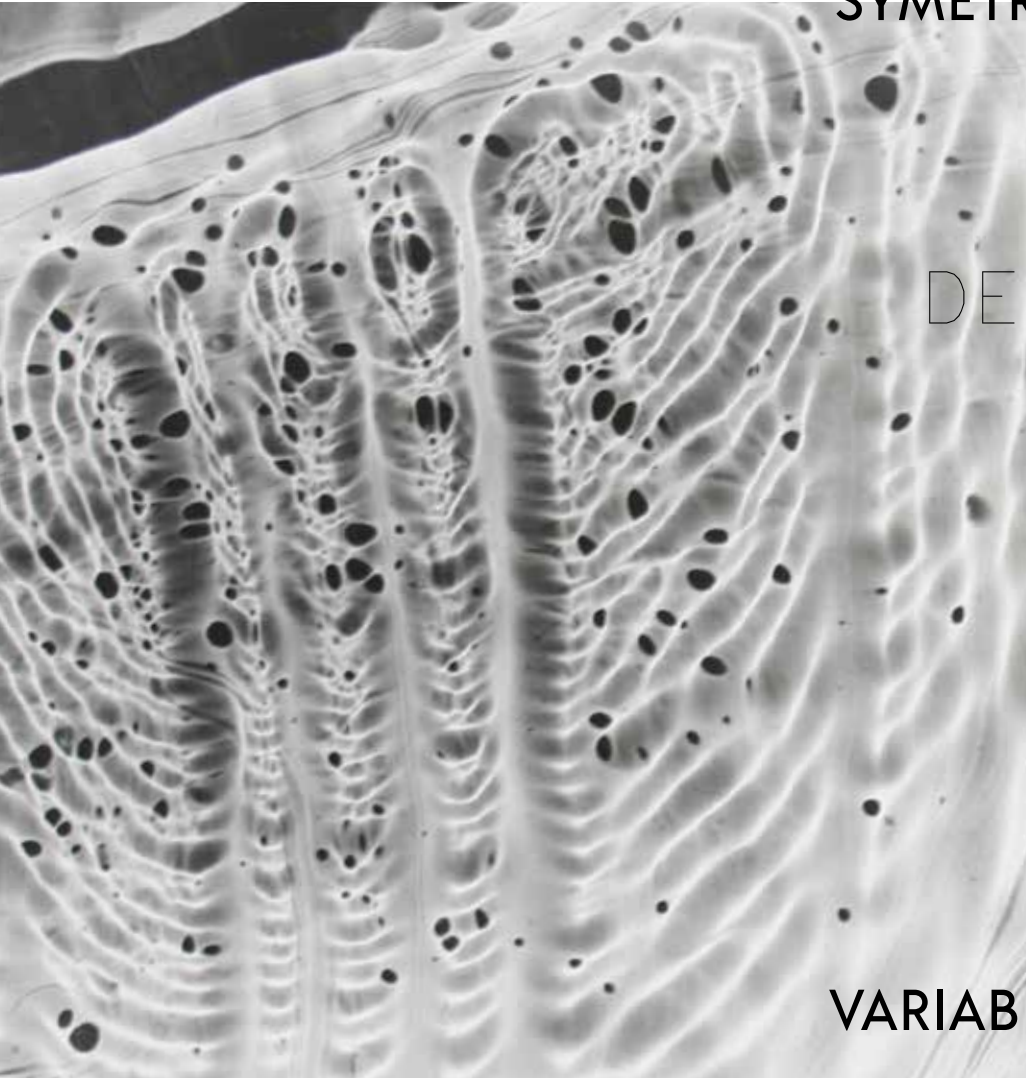
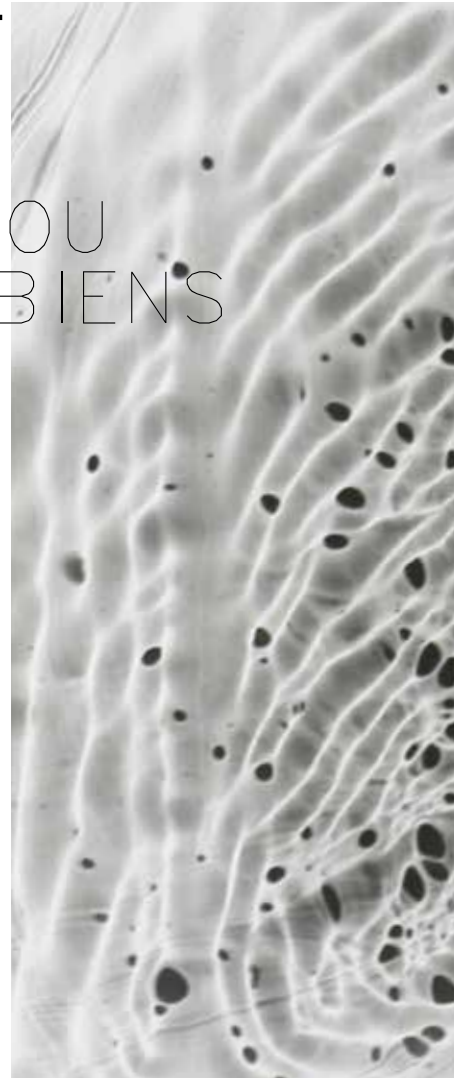


SYMÉTRIE



ZOU  
DESBIENS



VARIABLE

Zou Desbiens  
SYMÉTRIE VARIABLE

Catalogue d'exposition

À la galerie Espace VERRE  
23/03 – 14/05/2021

1200, rue Mill  
Montréal, Qc H3K 2B3  
espaceverre.qc.ca

*Espace*  
**VERRE**



Montréal 

Rédaction – Zou Desbiens et Lianne Lachance  
Édition et coordination – Valérie Paquin  
Conception graphique – BERGER.studio

ISBN 978-2-9808162-6-0

Dépôt légal  
Bibliothèque et Archives  
nationales du Québec, 2021  
Bibliothèque et Archives  
Canada, 2021

ZOU  
DESBIENS

23/03-  
14/05/2021

## FAIRE BRILLER LE VERRE PAR SON ABSENCE

À force de travailler avec le verre en fusion, de le souffler et de le façonner, Zou Desbiens a développé une fascination pour les textures qu'il pouvait arborer. Outre son lustre bonbon, ses couleurs explosives et ses multiples utilités, cette matière, à la fois fluide et solide, peut aussi être ridée, plissée, mate, incolore, déformante, éclatée. Ce sont ces textures, toujours traces des manipulations imposées au verre, qui mettent en évidence les propriétés physiques de ce matériau unique – propriétés hypnotiques qui sont à la base des recherches ayant mené à cette exposition.

Motivée par l'envie de s'éloigner des aspects esthétiques traditionnels en métiers d'art du verre, l'artiste s'est plutôt concentrée sur ce qui la fascine le plus dans le verre, c'est-à-dire son intime

relation avec la lumière. De plus, en imposant une étroite relation entre les formes de verre et un faisceau lumineux, les textures du verre et leur effet sur les ombres portées de l'objet deviennent encore plus importants que la pièce de verre.

## UN PROCÉDÉ SUR MESURE

Le photogramme est une image photographique obtenue en plaçant des objets sur une surface photosensible, exposée directement à la lumière et par la suite révélée à l'aide de produits chimiques. Dans ce corpus d'œuvres, c'est un objet de verre soigneusement choisi qui est posé sur le support photosensible. Les objets fabriqués par l'artiste selon diverses techniques de façonnage et de coulage de verre en fusion, puis de polissage à froid, agissent alors comme autant de lentilles

en interaction avec le faisceau lumineux de l'agrandisseur. Pour Zou, ce processus devient une façon d'illustrer le caractère insaisissable de la lumière.

## AUTO-ORGANISATION DES FORMES EN SYMÉTRIE VARIABLE

La notion de symétrie auto-organisée est présente dans une majorité de motifs dessinés par la nature. Par exemple, les schémas d'ondulation sur un bord de mer sont créés par une multiplicité de facteurs contributifs, y compris les marées, le courant et les vents. Il en résulte un motif à la fois infiniment répétitif et infiniment variable.<sup>1</sup> Dans le Confucianisme, ces phénomènes naturels se nomment *Li* et renvoient directement au travail actuel de Zou Desbiens. Selon cette vision plus poétique de la nature, les *Li* sont des formations dynamiques

donnant l'impression d'un moment figé, à travers un processus dans lequel le principe de l'énergie s'engage avec celui de la forme.<sup>2</sup>

Dans le travail de l'artiste, c'est le moment où l'onde dynamique de la lumière traverse l'immobilité du verre qui s'inscrit à la manière du *Li* sur le support photosensible. Puisque non seulement chaque moment en chambre noire est unique, mais aussi chaque morceau de verre est différent, avec son histoire thermique et physique, il en résulte une abondance de motifs. Par ailleurs, ces motifs, issus de l'union du verre et de la lumière, sont immortalisés selon une organisation formelle très similaire à celle retrouvée en nature : sur les dunes, au fond de l'eau, dans les veinures d'un feuillage.

Cette ressemblance s'explique par la complémentarité des procédés de fabrication des

éléments de verre et des photographes eux-mêmes. Lors du façonnage des pièces de verre, l'artiste provoque volontairement des marques de froid, laissant un aspect ondulé sur la surface du verre. Par ses gestes, elle agit sur ces multiples facteurs influençant la matière, en provoquant des ondulations naturelles et auto-organisées selon les propriétés physiques du verre. La taille et le polissage de certaines surfaces viennent aussi modifier le rapport entre l'onde lumineuse et l'objet de verre.

S'ajoute à cette démarche le processus de photographie argentique, qui implique la capture d'un moment précis dans le mouvement imperceptible de l'onde lumineuse et qui, avec la révélation des images, ajoute toute une série de facteurs susceptibles de causer l'unicité des compositions picturales finales. Paradoxalement, pour créer des images aussi dynamiques, dans

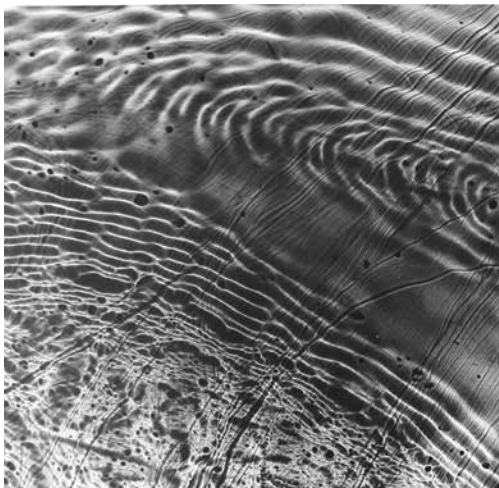
lesquelles on perçoit carrément le mouvement, Zou Desbiens a dû apprendre à se conforter dans l'absence de lumière de la chambre noire pour être en mesure d'en saisir tout un éventail de subtilités. Somme toute, le point de départ de son travail, l'objet de verre, est libéré de son aspect formel, technique, coloré, utile, pour s'exprimer par le motif de sa nature même, mis en relief par un dosage précis de lumière.

La grande majorité des œuvres présentées dans ce catalogue illustrent des marques de froid délibérément provoquées sur le verre. Leurs motifs sont formés et limités par la libération de stress.

Verre coulé sur acier poli, à l'exception de p. 13 *Mousse* – Verre coulé dans le sable p. 15 *Écueil* – Verre moulé sur graphite

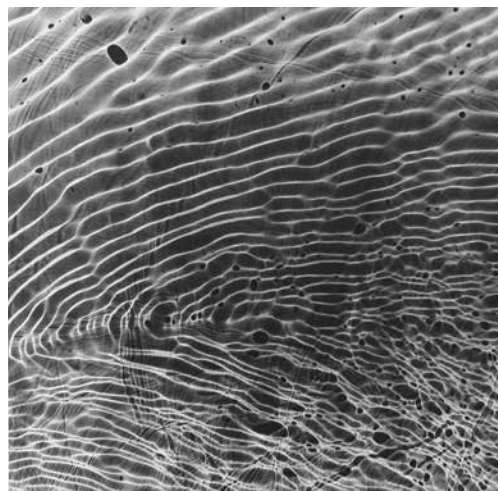
1 David WADE. *Designa: Technical Secrets of the Traditional Visual Arts*, 2006, p. 276.

2 David WADE. *Li: Dynamic Form in Nature*, 2003, p. 3.



2021  
Épreuves à la gélatine argentique, 1/5  
27,9 cm x 35,6 cm  
280 \$

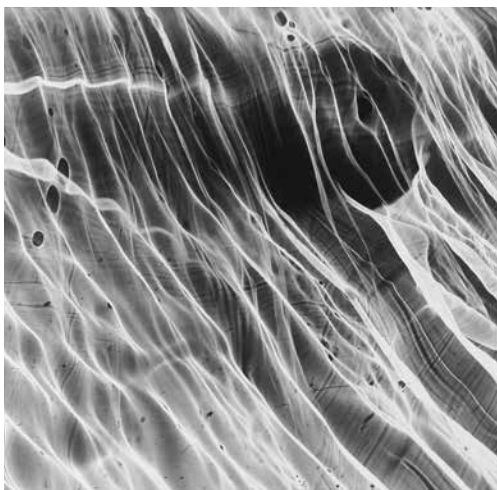
Afflux



2021  
Épreuves à la gélatine argentique, 1/5  
27,9 cm x 35,6 cm  
280 \$

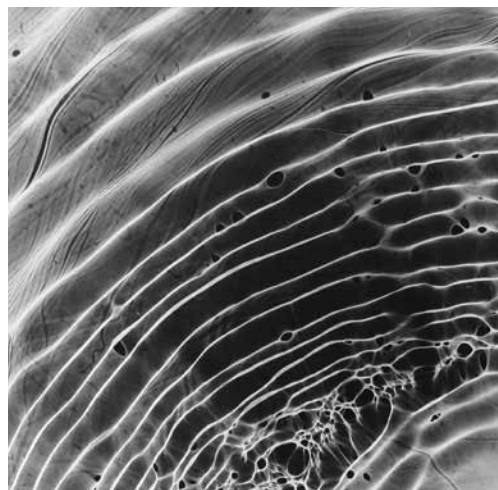
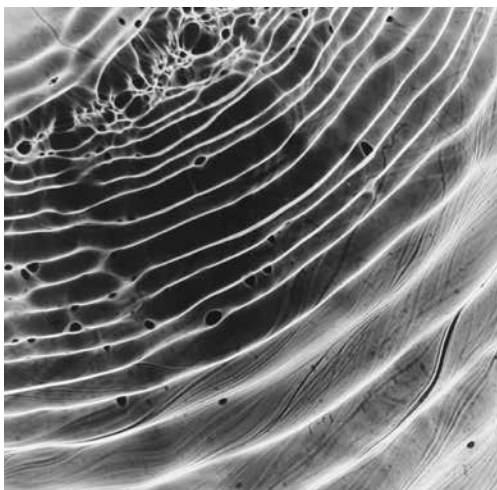
Récif

5



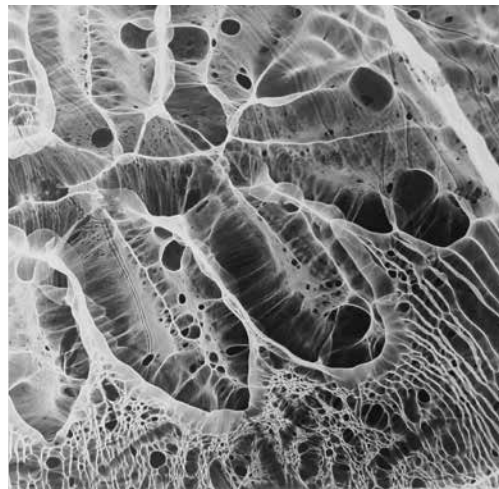
2021  
Épreuves à la gélatine argentique, 1/5  
27,9 cm x 35,6 cm  
280 \$

Érosion



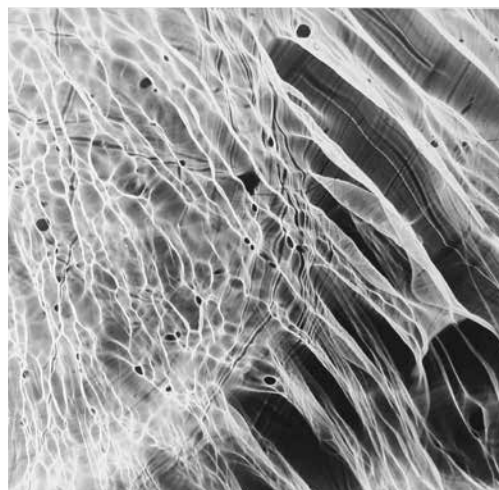
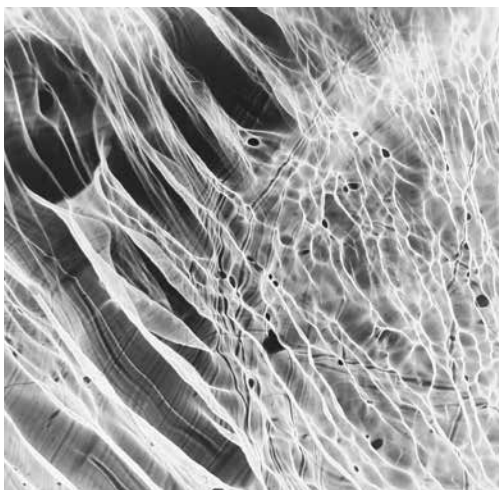
2021  
Épreuves à la gélatine argentique, 1/5  
27,9 cm x 35,6 cm  
280 \$

Goutte



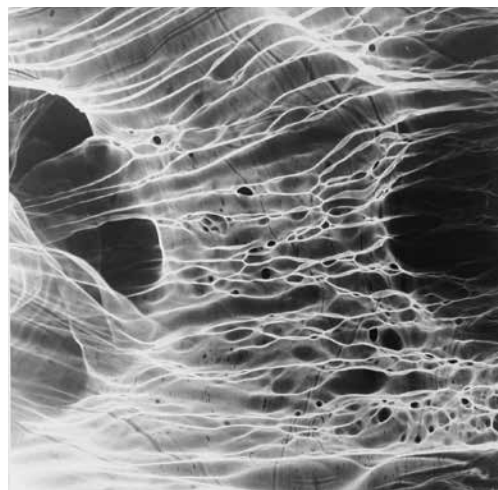
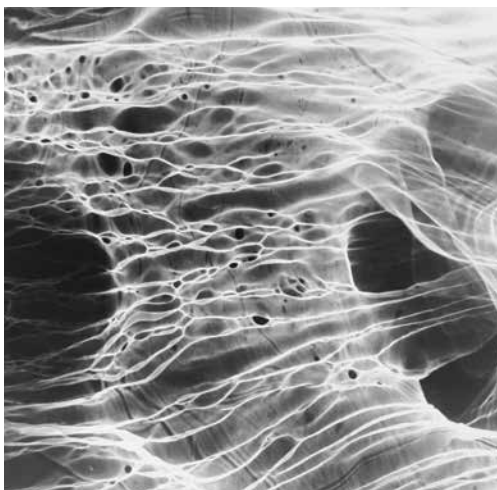
2021  
Épreuves à la gélatine argentique, 1/5  
27,9 cm x 35,6 cm  
280 \$

Aiguail



2021  
Épreuves à la gélatine argentique, 1/5  
27,9 cm x 35,6 cm  
280 \$

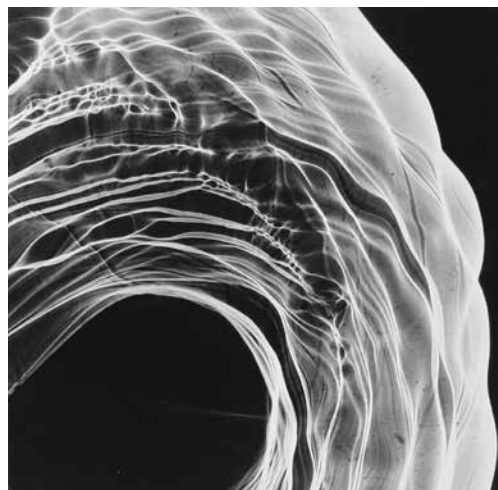
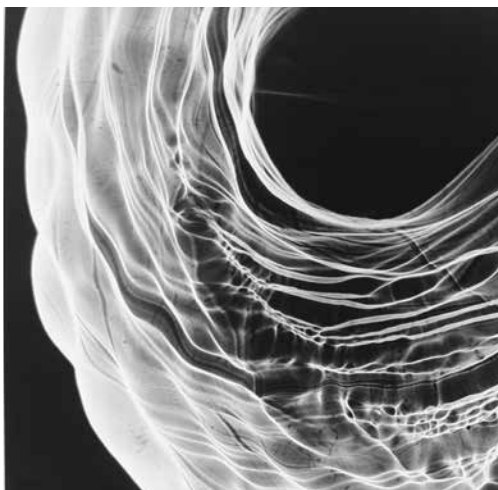
Canicule



2021  
Épreuves à la gélatine argentique, 1/5  
27,9 cm x 35,6 cm  
280 \$

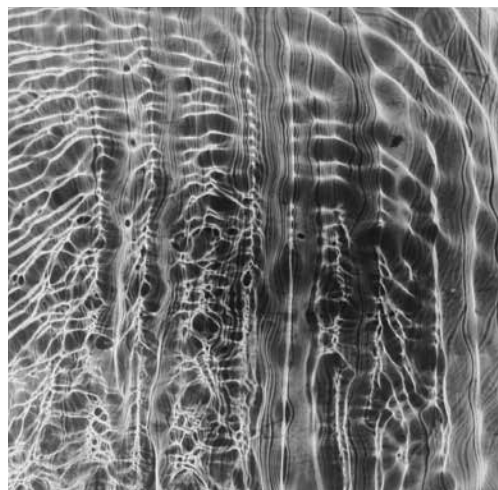
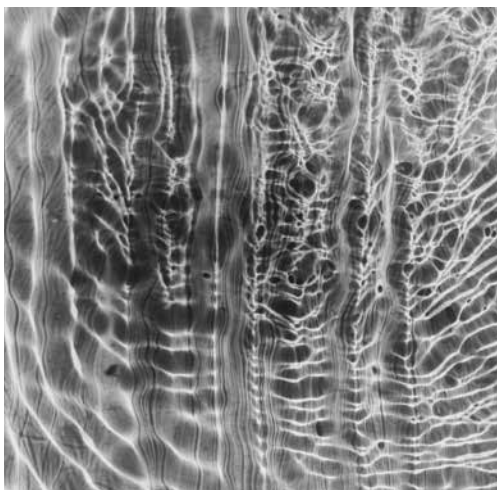
Dendrites

10



2021  
Épreuves à la gélatine argentique, 1/5  
27,9 cm x 35,6 cm  
280 \$

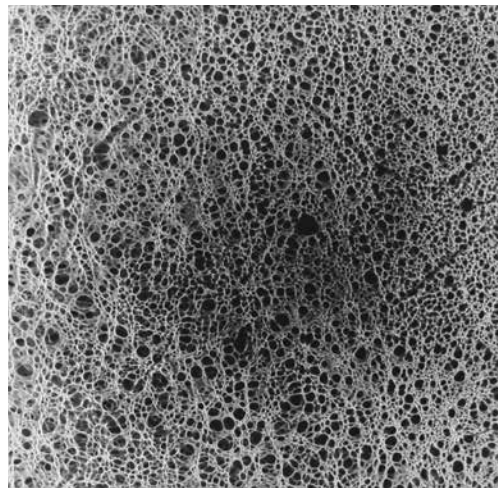
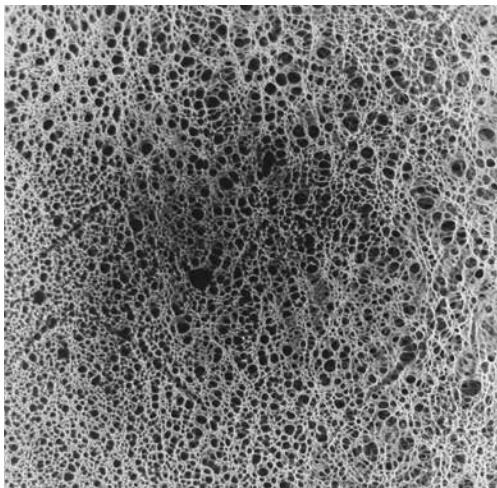
Gyres



2021  
Épreuves à la gélatine argentique, 1/5  
20,3 cm x 25,4 cm  
160 \$

Lisière

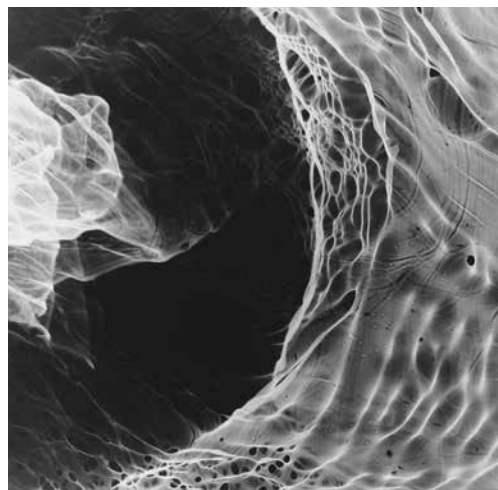
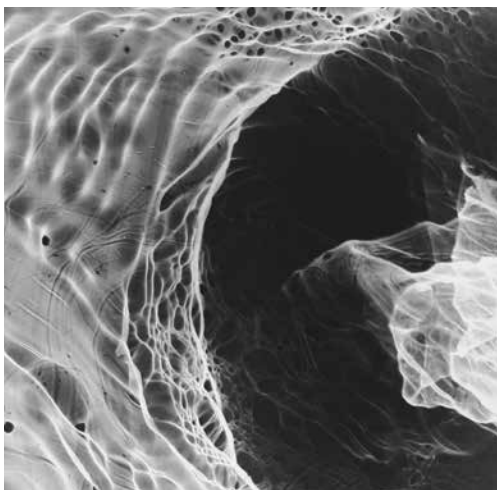
12



2021  
Épreuves à la gélatine argentique, 1/5  
20,3 cm x 25,4 cm  
160 \$

Mousse

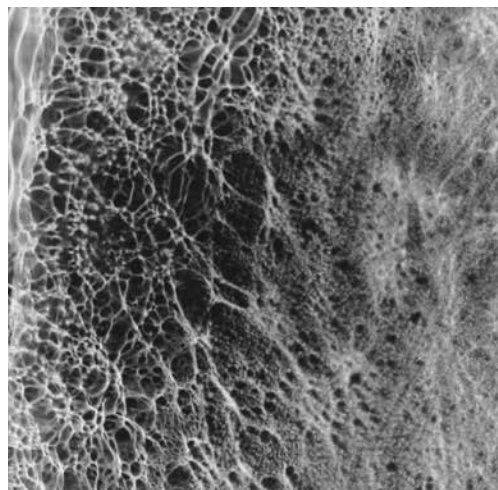
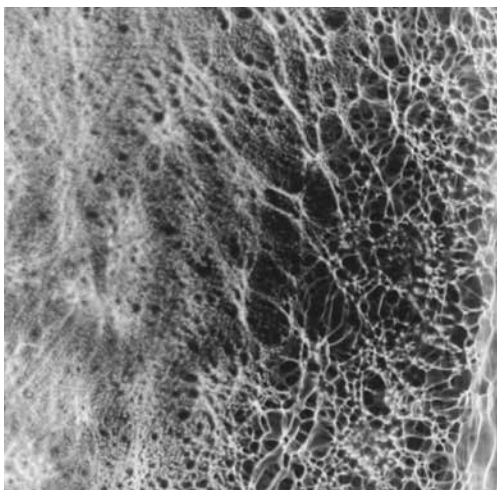
13



2021  
Épreuves à la gélatine argentique, 1/5  
20,3 cm x 25,4 cm  
160 \$

Remous

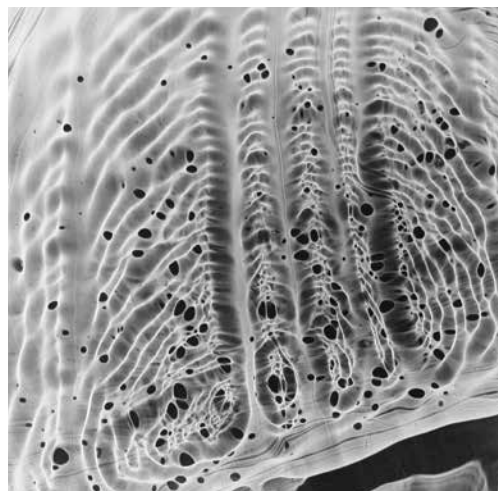
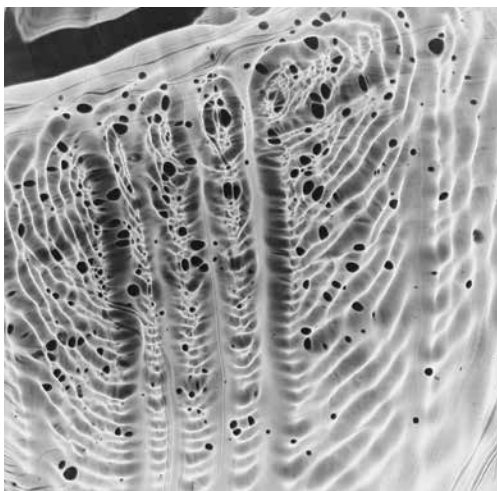
14



2021  
Épreuves à la gélatine argentique, 1/5  
20,3 cm x 25,4 cm  
160 \$

Écueil

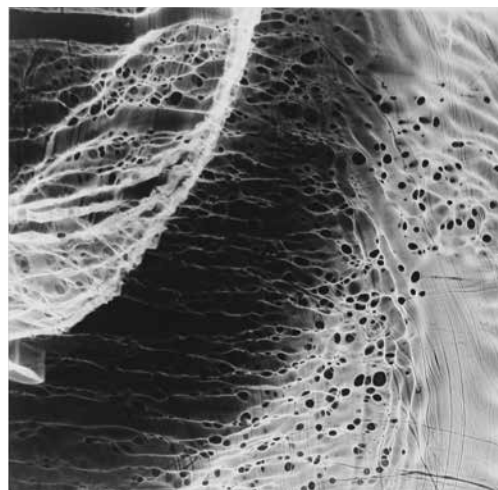
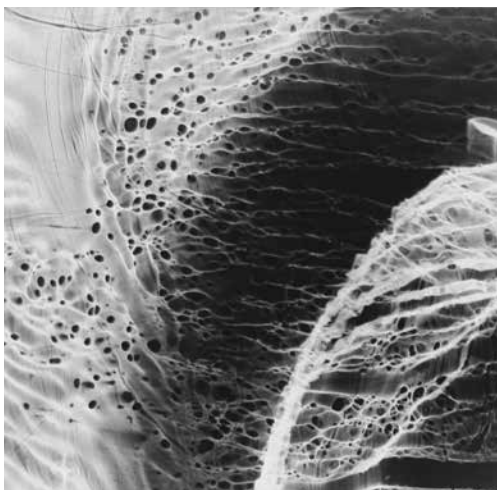
15



2021  
Épreuves à la gélatine argentique, 1/5  
20,3 cm x 25,4 cm  
160 \$

Plis

16



2021  
Épreuves à la gélatine argentique, 1/5  
20,3 cm x 25,4 cm  
160 \$

Marées

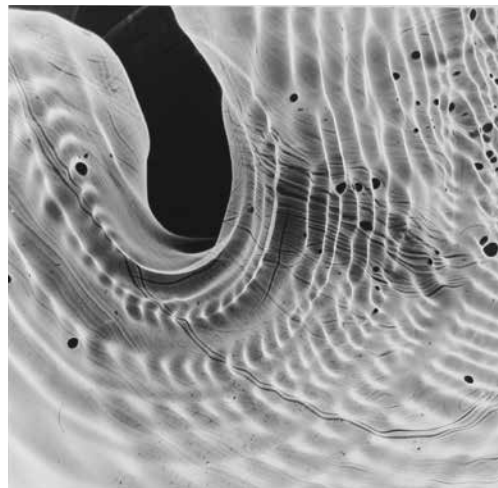
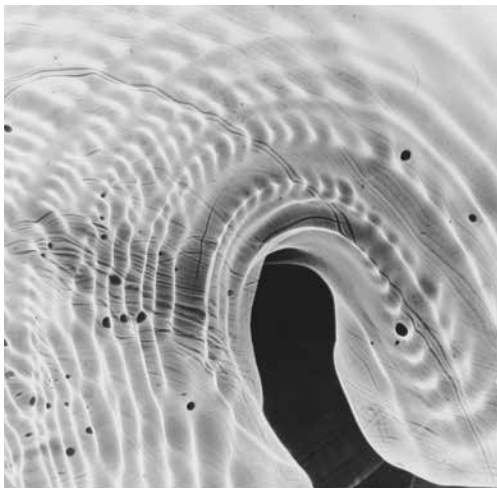
17



2021  
Épreuves à la gélatine argentique, 1/5  
20,3 cm x 25,4 cm  
160 \$

Écaillure

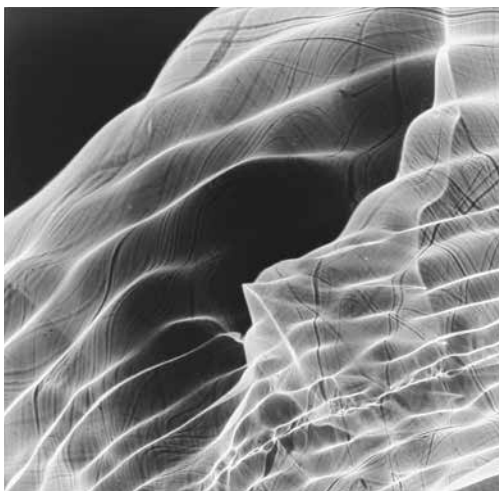
18



2021  
Épreuves à la gélatine argentique, 1/5  
20,3 cm x 25,4 cm  
160 \$

Serpentin

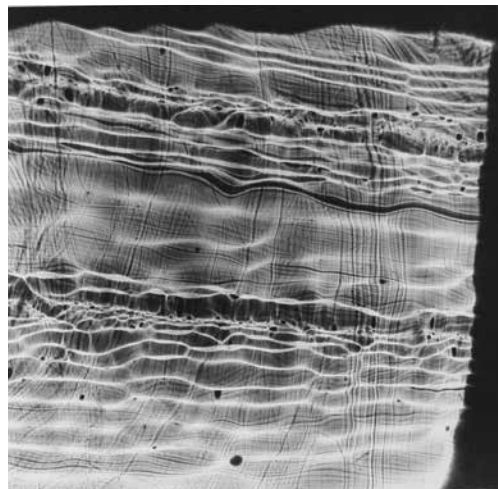
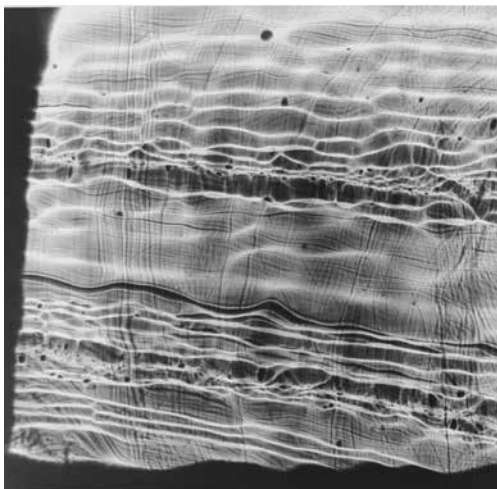
19



2021  
Épreuves à la gélatine argentique, 1/5  
20,3 cm x 25,4 cm  
160 \$

Bourrasque

20



2021  
Épreuves à la gélatine argentique, 1/5  
20,3 cm x 25,4 cm  
160 \$

Sédiment

## UN MERCI SPÉCIAL

Lisanne Lachance  
pour la composition  
de mes textes

Maryse Chartrand  
pour sa générosité

Michèle Lapointe  
pour ses conseils

Valérie Paquin et toute  
l'équipe d'Espace VERRE  
pour leur travail dévoué.

ZOU  
DESBIENS



