



**Services municipaux**  
Horaire pendant les fêtes

**Nouvelle signalisation**  
pour le parc Nature

**Programmation 2021**  
Centre d'art La petite église

**Votre bibliothèque**  
accessible différemment

**Agenda**  
Décembre 2020/Janvier 2021

**Activités**  
Cours de natation privés et  
cours éducatif

Le Courrier des hirondelles EXPRESS est une réalisation du Service des communications et des relations avec les citoyens.



Une année exceptionnelle s'achève, qui aura exigé de chacun de nous beaucoup de résilience. Les premiers mois de 2021 demanderont encore de la patience, les activités et les événements populaires de saison, comme la Fête des neiges, ne pourront pas être tenus comme à l'habitude. Cependant, nos équipes vous concocteront un riche programme d'activités virtuelles, aussi variées que divertissantes. De son côté, le parc Nature vous promet une excellente saison de ski de fond et de raquette, tandis que nos patinoires seront ouvertes dès que les conditions climatiques le permettront.

Cette crise sanitaire aura une fin. C'est dans cet esprit que nous avons élaboré le budget 2021, qui contient un train de mesures innovantes pour assurer la relance, et qui, par-dessus tout, accorde un répit indispensable aux contribuables, avec un gel complet du compte de taxes et de la tarification. Notre site Internet vous en fournira les détails.

L'année qui vient sera différente, certes, mais elle s'annonce aussi porteuse d'espoir. Gardons le cap! Elle nous réserve de belles surprises. D'ici là, je vous souhaite à toutes et à tous un très bon temps des Fêtes!

*Pierre Charron*

Pierre Charron, maire



# COMMISSION JEUNESSE BILAN RECRUTEMENT

**On voit loin pour demain!**

La Commission jeunesse de Saint-Eustache est fière d'annoncer que de nouveaux membres consultatifs se joindront à ses rangs à compter de janvier 2021. Après un mandat de deux ans, Kellyane Garneau et Gabriel Dumoulin quittent l'organisation.

Sophie Dorion, Éliane Francoeur, Marie-Pier Amos et Samuel Veilleux sont les quatre nouveaux venus qui débiteront officiellement dans leurs fonctions le 12 janvier 2021. Nous leur souhaitons beaucoup de succès et de plaisir.

Afin d'assurer la continuité, Emmy Girard, Guillaume Lalonde et Hugo Poitras verront leur mandat se

prolonger d'un an. De plus, afin que dans l'avenir les transitions se fassent de manière fluide, la Commission jeunesse tiendra des périodes de recrutement annuelles pour des mandats de deux ans. Cela permettra aux anciens membres de côtoyer les nouveaux et d'éviter les pertes d'informations.

Félicitations aux nouveaux membres et merci encore à tous les jeunes s'étant impliqués durant les deux dernières années!

Si vous avez des suggestions, contactez-les à l'adresse courriel suivante : [commissionjeunesse@saint-eustache.ca](mailto:commissionjeunesse@saint-eustache.ca).

## SERVICES MUNICIPAUX DE LA VILLE DE SAINT-EUSTACHE HORAIRE PENDANT LES FÊTES

En raison des récentes mesures annoncées par les autorités pour freiner la propagation de la Covid-19 pendant la période des Fêtes, les services municipaux seront fermés pour la période allant du jeudi 24 décembre 2020 au dimanche 3 janvier 2021 inclusivement. Il sera possible de joindre les services essentiels (pour refoulement d'égout, coupure d'eau, bris de canalisation, sécurité publique) en composant le 450 974-5300 et les services d'urgence (police, pompiers, ambulance) en composant le 9-1-1.

Ainsi, la bibliothèque Guy-Bélisle, le Complexe Walter-Buswell (arénas) et le Complexe aquatique (piscine) seront fermés pendant cette période.

Les services municipaux pourront être joints par téléphone à compter du lundi 4 janvier 2021, mais les bâtiments resteront fermés jusqu'au dimanche 10 janvier 2021 inclusivement. Conséquemment, il n'y aura ni bain libre, ni patin libre, ni location de glace privée, ni prêts de livres sur réservation, ni émission ou renouvellement de Carte citoyen, ni vente de titres de transport en commun avant le 11 janvier 2021.

Les collectes des bacs verts, bacs bleus et bacs bruns auront lieu comme prévu, cependant, pour les zones de collectes no 4 et no 8, les collectes des vendredis 25 décembre et 1<sup>er</sup> janvier seront devancées aux jeudis 24 décembre et 31 décembre.

Par ailleurs, la période des fêtes étant sujette à augmenter le volume de matières recyclables (papiers d'emballage, boîtes de carton, etc.), notez qu'il y aura une collecte supplémentaire des bacs bleus pour tous les secteurs, le mercredi 30 décembre 2020.

Finalement, pour la collecte des sapins de Noël (sans décoration), vous devez déposer celui-ci en bordure de rue le 6 janvier avant 7 h (collecte entre le 6 et le 15 janvier).

Joyeuses fêtes et nos meilleurs souhaits pour cette nouvelle année!





## PARC NATURE Saint-Eustache

### NOUVELLE SIGNALISATION POUR LE PARC NATURE

Le projet du parc Nature commence à prendre forme sur le sentier de ski de fond Richard-Giroux. Bien que les aménagements plus importants, comme le stationnement et le chalet d'accueil, ne soient pas encore réalisés, le parc est déjà prêt à accueillir les visiteurs.

Les usagers du parc Nature qui feront de la raquette et du ski de fond cet hiver remarqueront qu'une nouvelle signalisation balise maintenant les sentiers. De nouvelles couleurs et de nouveaux noms identifient les divers sentiers. Des enseignes ont été installées aux deux entrées du parc, soit derrière le marché Métro qui se trouve sur le boulevard Arthur-Sauvé et à l'extrémité du boulevard Lavallée. Cette entrée est réservée aux piétons puisqu'il n'y a pas de stationnement.

La nouvelle signature visuelle évoque le paysage verdoyant du parc et de sa forêt, composés notamment de pruches et d'érables à sucre. La couleur verte fait référence au mandat de conservation de la nature et de protection de l'environnement qui est inhérent au parc ainsi qu'au bien-être qu'un tel espace procure aux promeneurs.

Mentionnons que les chiens sont admis dans le parc, mais qu'ils doivent impérativement être tenus en laisse. Les maîtres sont aussi responsables de ramasser les déjections de leurs animaux.

Pour plus d'information et pour connaître l'état des sentiers : [saint-eustache.ca/parcnature](http://saint-eustache.ca/parcnature).

### ZONES DE COLLECTES 4 ET 8 CHANGEMENT DE JOURNÉE DE COLLECTES



À compter du 6 janvier 2021, les résidents des zones de collectes 4 et 8 verront leur journée de collectes passer du vendredi au mercredi. Ceci est effectif pour les ordures ménagères (bac vert), le recyclage (bac bleu), les matières compostables (bac brun) et les encombrants. Pour connaître votre zone de collectes, ou pour vous inscrire à notre outil de rappel de collectes vous permettant de recevoir un rappel personnalisé par téléphone, courriel ou message texte, consultez le : [saint-eustache.ca/collectes](http://saint-eustache.ca/collectes).

Intime Chaleureux Actuel

**LE CENTRE D'ART  
LA PETITE ÉGLISE**

Salle Desjardins, 271, rue Saint-Eustache

Dans le contexte actuel de la COVID-19, le couvre-visage est obligatoire pour tout déplacement dans la salle et afin d'assurer une distance de deux mètres entre chaque table, un maximum de 50 billets est vendu par spectacle.

Visitez [lapetiteeglise.com](http://lapetiteeglise.com) pour la programmation complète.

**PRIMEURS ET NOUVEAUTÉS**  
[facebook.com/Lapetiteeglise](https://facebook.com/Lapetiteeglise)  
[Instagram.com/Lapetiteeglise](https://Instagram.com/Lapetiteeglise)

**BILLETTERIE**

**Service des arts et de la culture**  
(275, rue Saint-Eustache)

**Mairie**  
(SEM - 145 rue Saint-Louis)

**Téléphone : 450 974-2787**  
**Site Web : [lapetiteeglise.com](http://lapetiteeglise.com)**

**ADMISSION GÉNÉRALE**

Le coût du billet comprend les taxes et les frais de service de 3,50 \$.

**Ouverture des portes : 19 h 30**  
**Spectacle : 20 h**

**INSCRIVEZ-VOUS  
À L'INFOLETTRE!**

Soyez informés en premier des spectacles à venir et des préventes au Centre d'art La petite église.

Rendez-vous au :  
**[lapetiteeglise.com](http://lapetiteeglise.com)**

**PROGRAMMATION 2021**  
UN PARFAIT CADEAU DE NOËL!



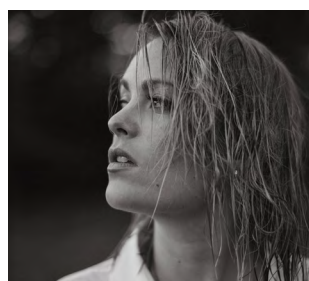
15 et 16 janvier - 43 \$  
**LUCE DUFAULT**



29 janvier - 32 \$  
**RÉAL BÉLAND**



6 février - 22 \$  
**DIDIER LAMBERT**



13 février - 30 \$  
**ANDRÉANNE A. MALETTE**



20 février - 35 \$  
**JEAN-CLAUDE GÉLINAS**



6 mars - 30 \$  
**SOULDIA**



11 mars - 20 \$  
**CHARLES BEAUCHESNE**



13 mars - 25 \$  
**PAUL DESLAURIERS ET  
ANNIKA CHAMBERS**



19 mars - 28 \$  
**SAM TUCKER**



20 mars - 25 \$  
**MICHEL FAUBERT**



26 mars - 25 \$  
**NIC GIGNAC**



27 mars - 38 \$  
**LE DERNIER SACREMENT**

Nouveau !

**Un verre pour accompagner votre soirée**

Par mesure de sécurité, le bar sera fermé lors des représentations. Achetez préalablement vos consommations en ligne (lors de l'achat de billet) ou par téléphone jusqu'à 24 heures avant la date du spectacle. Vin, bière, boisson gazeuse, bouteille d'eau, vous aurez l'embaras du choix!



## VOTRE BIBLIOTHÈQUE ACCESSIBLE DIFFÉREMMENT!

### PRÊTS SUR RÉSERVATION

Pour la période des Fêtes, le nombre de prêts a été augmenté à 50 documents et la période du prêt a été prolongée à 28 jours. Réservez vos documents en ligne et faites vos provisions pour les Fêtes : des livres, des jeux, de la musique, des films, des revues et des méthodes de langues sont disponibles! Nous vous contacterons par courriel (ou par téléphone si vous n'avez pas d'adresse courriel) afin de vous informer que vos documents sont prêts à être récupérés. Au besoin, visitez la page YouTube de la bibliothèque Guy-Bélisle (section informations utiles) pour visualiser le tutoriel d'aide pour accéder à votre dossier en ligne.



Vous êtes en panne d'inspiration? Vous pouvez réserver un de nos paquets mystère festifs!

### RÉSEAUX SOCIAUX

Abonnez-vous à notre page Facebook et découvrez votre bibliothèque en format virtuel : suggestions de lecture et d'activités, conférences, heures du conte et bien plus. **Nouveau!** La bibliothèque Guy-Bélisle partage maintenant du contenu sur Instagram, suivez-nous!

### HORAIRE MODIFIÉ

La bibliothèque sera fermée du 24 décembre 2020 au 10 janvier 2021 inclusivement. Cependant, du 4 au 10 janvier 2021, nous serons disponibles par téléphone, sur [reponseatout.ca](http://reponseatout.ca) et sur Facebook pour répondre à vos demandes.

### FERMETURE DE LA CHUTE À LIVRES

Notez que la chute sera également fermée dès le 23 décembre 2020 à 21 h. Il vous sera possible de retourner vos documents dans la chute dès le 4 janvier 2021 à 9 h.

### HORAIRE RÉGULIER

Du lundi au vendredi de 9 h à 21 h  
Samedi et dimanche de 9 h à 17 h

## NUIT DE LA LECTURE RETOUR SUR L'ÉDITION 2020

En janvier 2020, la bibliothèque Guy-Bélisle a participé pour une première fois à la Nuit de la lecture, en offrant plusieurs activités liées à la lecture et à la littérature. Un concours littéraire avait été organisé et la jeune eustachoise Laurie-Anne Harding a reçu le 1<sup>er</sup> prix de la part des membres du jury pour sa nouvelle *Marronnage Ambiguë*. Elle est venue nous visiter à la bibliothèque afin de récupérer son prix : un certificat-cadeau à la librairie Carcajou.

De la part des membres du jury ainsi que de toute l'équipe de la bibliothèque, nous tenons à la féliciter



pour ses talents d'écrivaine! Vous souhaitez lire son texte? Le recueil des textes composés lors de la Nuit de la lecture est disponible pour le prêt.

Nous vous invitons à participer à notre prochaine édition, le 23 janvier 2021. Plus de détails dans l'agenda, page 7.

Les emballages de plastique souple :

si ça s'étire,  
ça se RECYCLE



Jordane  
plongeuse



## CAMPAGNE HUMORISTIQUE SUR LES EMBALLAGES DE PLASTIQUE SOUPLE

Saint-Eustache a lancé une campagne de sensibilisation au recyclage sur le sujet des emballages de plastique souple. Le saviez-vous? Seuls les emballages qui s'étirent se recyclent. Il suffit de tester. Si l'emballage ne s'étire pas, il doit aller aux ordures. S'il s'étire, il se recycle!

Voici des exemples d'emballages de plastique souple qui...

s'étirent et se recyclent	ne s'étirent pas et ne se recyclent pas
Sac de pain	Emballage de fromage
Sac d'épicerie	Sac de chips
Emballage qui couvre les caisses de breuvages (ex. : Gatorade)	Emballage de barres tendres, de pattes d'ours, etc.
Pellicule de plastique	Sac de pâtes alimentaires
Sac de lait	Sac à l'intérieur des boîtes de biscuits

Dans le doute, consultez l'outil d'aide au tri disponible sur le site Web de la Ville : [saint-eustache.ca/collectes](http://saint-eustache.ca/collectes).

### LA CLÉ DU SUCCÈS : LE SAC DE SACS

Après avoir vérifié qu'un emballage de plastique souple s'étire, il faut le mettre dans un « sac de sacs » afin qu'il soit bien récupéré par les trieurs du centre de tri Tricentris.

### SURVEILLEZ LA CAMPAGNE!

En vedette, trois personnages qui ne sont pas des comédiens, mais bien des citoyens d'ici : Jordane la plongeuse, Charles-Antoine le gardien de but et Stéphanie la professeure de yoga.

Cette campagne humoristique comprend des capsules vidéo qui seront successivement diffusées sur la chaîne YouTube de la municipalité ([youtube.com/villesainteustache](https://www.youtube.com/villesainteustache)) et sur sa page Facebook ([facebook.com/VilleSaintEustache/](https://www.facebook.com/VilleSaintEustache/)). Pour visualiser l'ensemble des outils de cette campagne, consultez la page Web : [saint-eustache.ca/plastique](http://saint-eustache.ca/plastique). Ces outils de sensibilisation sont réalisés grâce au soutien du programme Amélioration de la performance de Tricentris.

Les emballages de plastique souple :

si ça s'étire,  
ça se RECYCLE



Charles-Antoine  
gardien de but



Les emballages de plastique souple :

si ça s'étire,  
ça se RECYCLE



Stéphanie  
prof de yoga



# DÉCEMBRE 2020-JANVIER 2021

19 décembre - 14 h

## CONTE DE NOËL : LA TOURTIÈRE DES FÊTES

Par les productions Gros-Ragoût et monsieur Guillaume  
Plateforme Zoom

La veille de Noël, Marcus voit un lutin apparaître pour lui annoncer que le père Noël est malade. Une seule chose peut le guérir : la tourtière de grand-maman Ginette! Marcus doit se dépêcher à apporter ce plat miraculeux au pôle Nord, mais... sa grand-mère est partie pour l'hiver... en Floride!

Gratuit. 4 à 10 ans.

Inscription obligatoire:  
[saint-eustache.ca/inscription-aux-activites](http://saint-eustache.ca/inscription-aux-activites)



28 décembre au 11 janvier (en ligne)

## VEILLÉE TRADITIONNELLE DU NOUVEL AN

Par André Morin, conteur et le groupe Les coureurs des bois

Comme il ne sera pas possible de réveillonner en famille, la Ville de Saint-Eustache souhaite vous offrir un réveillon virtuel festif. Rejoignez-nous pour un beau moment à distance (spectacle disponible du 28 décembre au 11 janvier)! Sortez vos cuillères et vos plus beaux pas de danse pour du plaisir assuré!

Gratuit. Aucune inscription requise.

[Facebook.com/bibliothequeguybelisle](https://Facebook.com/bibliothequeguybelisle)  
[Facebook.com/lapetiteeglise](https://Facebook.com/lapetiteeglise)  
Page YouTube de la Ville de Saint-Eustache



1<sup>er</sup> au 31 janvier

## CLUB DE LECTURE NUMÉRIQUE

Plateforme prenumerique.ca

Le livre Vi de Kim Thuy sera disponible de façon illimitée pour tout le mois de janvier! Un lien vers un club de lecture virtuel vous sera partagé sur la page Facebook de la bibliothèque Guy-Bélisle.

Adolescents et adultes. Gratuit.

Aucune inscription requise.



12 janvier - 19 h 30

## ENFIN JE DORS AVEC MON TDAH !

Conférence en ligne offerte par l'Association Panda BLSO et donnée par Évelyne Martello, infirmière clinicienne

Les problèmes de sommeil sont très fréquents chez les jeunes. Et que de conséquences indésirables pour l'enfant et sa famille! Il existe pourtant de nombreuses solutions simples et efficaces à ces problèmes.

Coût : carte de membre annuelle 10 \$

Inscription : [mjtrudel@pandablso.ca](mailto:mjtrudel@pandablso.ca)

À partir du 19 janvier

## RENCONTRE LITTÉRAIRE - RACONTE-MOI TON HISTOIRE

Page Facebook de la bibliothèque Guy-Bélisle

La jeune Kellyane Garneau rencontre le jeune auteur eustachois Simon Labelle. Ils discuteront de son dernier roman : Marées d'espoir, les onze vies d'Ariane.

Adolescents. Gratuit.

Aucune inscription requise.

[Facebook.com/bibliothequeguybelisle](https://Facebook.com/bibliothequeguybelisle)

23 janvier

## NUIT DE LA LECTURE 2021\*



## Nuit de la lecture

19 h - ATELIER - ÉCRIS TON PROPRE SLAM

Présenté par McJune - Plateforme Zoom

Après avoir participé à cet atelier qui présentera les règles d'écriture d'un slam, composez vos propres slams!

Gratuit. Pour tous.

Inscription obligatoire:  
[saint-eustache.ca/inscription-aux-activites](http://saint-eustache.ca/inscription-aux-activites)

20 h - SPECTACLE DU SLAMMEUR MCJUNE

Plateforme Zoom

Assistez en direct à une performance de l'artiste et slammeur McJune!

Gratuit. Pour tous.

Inscription obligatoire:  
[www.uneq.qc.ca/](http://www.uneq.qc.ca/)

21 h 15 - ATELIER - ENREGISTRE TON SLAM ET COMPOSE TON RYTHME!

Présenté par Charles Guay - Plateforme Zoom

Cet atelier permettra aux participants d'enregistrer leur slam et de composer des rythmes virtuellement!

Prérequis : avoir suivi l'atelier «Écris ton propre slam» ou avoir déjà rédigé un slam.

Gratuit. Pour tous.

Inscription obligatoire:  
[saint-eustache.ca/inscription-aux-activites](http://saint-eustache.ca/inscription-aux-activites)



\* Après la Nuit de la lecture, un disque regroupant les performances des participants qui nous donneront leur autorisation sera disponible pour emprunt à la bibliothèque. Plus de détails à venir sur la page Facebook de la bibliothèque Guy-Bélisle.

## MODALITÉS D'INSCRIPTION

**INSCRIPTION EN LIGNE :** [saint-eustache.ca/inscription-aux-activites](http://saint-eustache.ca/inscription-aux-activites)

**Résidents :** du jeudi 7 janvier à 9 h au vendredi 15 janvier 2021.

**Non-résidents :** du lundi 11 janvier à 9 h au vendredi 15 janvier 2021.

- Carte citoyen (ou Carte non-résident) obligatoire.
- Paiement par cartes de crédit Visa ou MasterCard seulement.

Pour plus de renseignements sur la Carte citoyen et les preuves d'identité et de résidence requises, consultez le [saint-eustache.ca/carte-citoyen](http://saint-eustache.ca/carte-citoyen) ou composez le 450 974-5000.

### VOUS N'AVEZ PAS DE CARTE DE CRÉDIT?

Vous pouvez vous procurer une carte de crédit prépayée, en vente dans les bureaux de Postes Canada et dans certaines pharmacies. Notez que certains frais peuvent être exigés pour activer ce type de carte.

### VOUS N'AVEZ PAS ACCÈS À INTERNET?

Les postes informatiques n'étant pas disponibles au public à la bibliothèque Guy-Bélisle en raison des mesures sanitaires entourant la Covid-19, les personnes qui n'ont pas accès à Internet pour s'inscrire aux activités, pourront obtenir de l'aide aux inscriptions en contactant un préposé au numéro 450 974-5111, le jeudi 7 janvier, à compter de 9 h.

Pour renseignements, contactez le Service du sport et du plein air au 450 974-5111.

Horaires sujets à modifications.

## COURS DE NATATION PRIVÉS

Jour:	Dimanche	Heure	Description cours	Coût		Âge
				Résident	Non-rés.	
<b>Date de début:</b>	<b>24 janvier 2021</b>	<b>COURS PRIVÉS FAMILIAUX (PARENT-ENFANT)</b>				
<b>Date de fin:</b>	<b>14 février 2021</b>	Seule l'inscription de l'enfant est requise mais l'adulte devra accompagner l'enfant pendant l'activité.				
<b>Nombre de cours:</b>	<b>4</b>	9 h à 9 h 50	Niveaux Loutre de mer à Junior 2	115,00 \$	145,00 \$	3 à 8 ans
		10 h à 10 h 50	1 enfant 3 à 8 ans et 1 parent			
		11 h à 11 h 50	Bassin récréatif			
<b>Coût (résident):</b>	<b>115 \$</b>	<b>COURS PRIVÉS (ENFANTS)</b>				
<b>Coût (non-résident):</b>	<b>145 \$</b>	9 h à 9 h 50	Niveaux Junior 3 à 10	115,00 \$	145,00 \$	9 à 14 ans
		10 h à 10 h 50	Enfant de 9 à 14 ans*			
		11 h à 11 h 50	Bassin compétitif			
<b>Lieu:</b>	<b>Complexe aquatique</b>					

\*IMPORTANT: L'enfant doit être capable de sauter et nager sans aide sur une distance de 10 mètres.

Le Complexe aquatique offrira dès janvier 2021, des cours de natation privés en conformité avec les recommandations de la Direction de la Santé publique.

Un cours privé de natation permet une progression plus rapide et adaptée aux besoins de l'enfant. Le moniteur de natation aidera et guidera le participant selon son niveau initial à atteindre certains objectifs, à apprendre la confiance dans le milieu aquatique, à améliorer les techniques de nage et/ou parfaire ses compétences de natation.

## COURS ÉDUCATIF

Heure	Description cours	Coût		Âge
		Résident	Non-rés.	
<b>PRÊTS À RESTER SEULS</b>				
Dimanche de 9 h à 11 h Deux jours : 21 et 28 février 2021	Apprendre les façons d'assurer sa sécurité partout et comment bien réagir aux situations imprévues. Note : Avoir des crayons, dont un surligneur, du papier ou cahier de notes, un gros marqueur ou une cuillère de bois, une collation et une trousse de premiers soins (facultatif). Conférence par Zoom.	46,35 \$	85,10 \$	9 à 11 ans