



Modes - Décoration Esthétique



Lucie Antaya

Pour assouplir le dos: placez les mains derrière le dos et pliez l'échine en gardant la tête droite. Recommencez plusieurs fois, doucement, huit fois à gauche, huit fois à droite. Pour raffermir et redresser les épaules et le dos, prenez la position debout, les pieds vers l'avant. Laissez-les écartés. Relevez les bras à la hauteur des épaules, coudes repliés. Envoyez les coudes vers l'arrière, puis revenez à la position de départ. Gardez toujours. Envoyez les bras vers l'arrière. Revenez vers la position de départ, Gardez toujours les bras à la hauteur des épaules. Refaites au complet, huit fois.

Le cresson, le persil, les épinards, la laitue, sont riches en vitamines C, de même que les agrumes. Cette fragile vitamine ne supporte pas les cuissons prolongées.

En ce début de



Si vous avez environ cinquante ans, bannissez toute coiffure rigide qui attriste et alourdit le regard. Des cheveux plus flous et finement brossés vous conviennent davantage, de même qu'un rouge à lèvres couleur framboise, fard admirablement efficace pour le tient.



A moins d'avoir des hanches parfaites, il faut se méfier des robes moulantes en jersey de soie, jersey angora ou tricot.

Si vous achetez un diamant, méfiez-vous des rabais, qui peuvent indiquer l'imperfection de la pierre. Ne craignez pas de questionner le bijoutier. Le diamant est tellement précieux et coûte tellement cher que le droit d'être bien informée vous est dû.

"Je vois dans le miroir mes rides et mon double-menton. Mais qu'est-ce que vous voulez que ça me



fasse? Je les ai gagnés. Ils sont bien à moi." (Elizabeth Taylor).



L'espace situé sous l'évier de la cuisine est l'endroit le plus dangereux pour ranger vos produits à récuser; placez-les hors d'atteinte de vos tout petits. Ne gardez jamais de substances toxiques, caustiques ou inflammables dans des bouteilles de boissons gazeuses ou pots à confiture.

Oyez! Oyez!

Aline Lessard et Gilles Quintin vous convient à leur nouveau Salon de Décoration

C'est un rendez-vous avec le bon goût, le charme, l'exclusivité, la chaleur

M. Tapis Meubles Inc. et Décoration Aline Lessard Inc.

3001 et 3003, Chemin Chambly, Longueuil (voisin Villa du Poulet)
Bur.: 674-3035 - Rés.: 651-6932.

Nettoyage de Tapis

Accrochez un sourire à votre maison

La différence qui saute aux yeux

Pour un intérieur plus coquet, un bureau plus agréable un commerce plus accueillant

Soyez assuré de ne pas regretter votre achat en nous confiant votre problème de décoration

Venez: Vous serez conquis

Bur.: 674-3035 - Rés.: 651-6932.

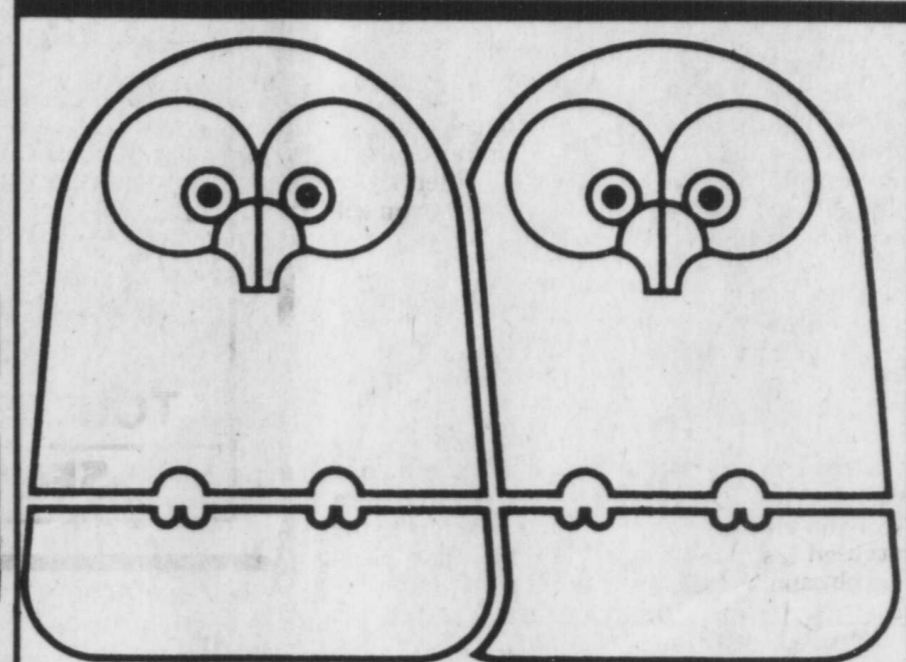
décembre, sachez ensoleiller les plus froides journées en vous occupant de choses et d'autres que vous avez peut-être un peu négligées durant le doux temps.

Avant Noël, plus que jamais, soignez vos plantes. Examinez-les méticuleusement et revigorez-les au besoin. Marchez environ une demi-heure (au moins). Si la solitude vous répugne, cueillez quelques copains au passage et faites-leur valoir les bienfaits de la marche. Attention, marchez les bras libres et d'un bon pas!

Voilà deux trucs qui tout en occupant, préviennent les petites dépressions passagères.

Pour faire suite à la semaine dernière, je poursuis donc la liste suggestions pour vos cadeaux des fêtes, concernant les produits de toilette et de beauté.

Savons adaptés à différents types de peau (il faut bien connaître la personne à qui on les offre. Pommade brillante pour les lèvres, en bâton, en boîte ou en tube. Brosse à cheveux. Brosse à ongles. Fragrance présentée sous forme de bâton pratique (entre autres, "Muguet des bois" de Coty, "Blues grass" de Elizabeth Arden, "Chantilly" de Houbigant, Vernis à ongles assortis. Mascara. Gros pe. Rigolo et décoratif de couleur vive.



Les Chouettes

BOUTIQUE DE DECORATION INC.

270 RUE ST-JEAN LONGUEUIL 679-6440 / 679-4460

UN CADEAU
OU UN P'TIT QUELQUE CHOSE D'EXCLUSIF

LAMPES, BIBELOTS,
VAISSELLE, VERRERIE, CADRES

METRISEZ-VOUS DANS LA CUISINE.

LES ALIMENTS

Mayrand LTEE.

COME INTO THE METRIC KITCHEN

SPECIALS EN VIGUEUR DU 13 AU 18 DECEMBRE 1976

BIFTECK DE RONDE DESOSSE 1.18 LB

BONELESS ROUND STEAK

ROTI DE CROUPE 1.18 LB

RUMP ROAST 1.18 LB

BIFTECK OU ROTI DE PTE DE SURLONGE 1.68 LB

PTE OF SIRLOIN STEAK OR ROAST 1.18 LB

BOEUF HACHE ORDINAIRE .58 LB

HAMBURGER .78 LB

PORC HACHE MAIGRE .78 LB

MINCED PORK .78 LB

TOURTIERES TAILLEFER 16 ON. .99 LB

MEAT PIE

PRODUITS MAPLE LEAF

BACON A DEJEUNER 1.39 LB

BREAKFAST BACON 1.18 LB

JAMBON DANS LA FESSE 1.19 LB

LEG OF HAM 1.59 LB

SAUCISSES FUMÉES .85 LB

WIENERS .79 LB

SAUCISSES PORC & BOEUF .79 LB

SAUCISSES PORK & BEEF .79 LB

ASSORTIMENT DE DINDES OIES ET CANARDS CAT A TOUTES PESANTEURS

| | | | | | |
|--|---|--|--|--|--|
| JUS DE TOMATES DEL MONTE TOMATO JUICE 19 oz .25 | POIS VERTS, MACEDOINE, POIS ET CAROTTES, FEVES VERTES OU JAUNES YORK 4-10 oz 1.00 | KETCHUP AUX TOMATES HEINZ TOMATO KETCHUP 12 oz 1.15 | GELEE EN POUDRE JELLO JELLY POWDER 3 oz .20 | MELANGE "BLOODY MARY" MOTT'S BLOODY MARY MIX 33 oz 1.09 | PAPIER DE TOILETTE DELSEY OU DELSEY BOUTIQUE BATHROOM TISSUE 2 roll .49 |
|--|---|--|--|--|--|

| EPICERIE | EPICERIE | EPICERIE | EPICERIE | PRODUITS DOMESTIQUES | PRODUITS DOMESTIQUES |
|---|---|--|--|---|--|
| DATTES DENOYAUTEES JAFFA 16 oz .89 | OLIVES "NATURE" GATTUSO 20 oz 1.09 | FARINE PREPAREE BRODIE 5 lb 1.11 | CEREALES POST Sugar Crisp 12 oz .94 Honey Comb 12 oz .95 | SIROP DE TABLE HABITANT 48 oz 1.35 | NETTOYEUR SPIC'N SPAN 38 oz 1.23 |
| RAISINS EPEPINES JAFFA 16 oz .69 32 oz 1.39 | OIGNONS SUCRES GATTUSO 12 oz .89 | TARTES ASSORTIES MEILLEUR 4.49 | CHOCOLAT A CUISSON MI-SUCRE BAKERS 6 oz .69 12 oz 1.34 | PAPIER DE TOILETTE WHITE SWAN DE LUXE 4 roll 1.19 | CIRE A PLANCHER AEROWAX 27 oz 1.79 |
| MARGARINE RATONNETS MONARCH 1 lb .59 3 lb 1.66 | APPRET A SALADE MIRACLE WHIP 32 oz 1.29 | CAFE INSTANTANE MAXWELL HOUSE 10 oz 3.29 | OIGNONS MARINES HABITANT 15 oz 1.02 | PAPIER ALUMINIUM ALCAN 12" x 25' 6.61 | DETERSIF EN POUDRE ZERO 6 oz .83 |
| RICHES DE NOEL STUART ASSORTIMENT DE CHOIX A PRIX TRES COMPETITIF. | MARGARINE MOLLE FLEISCHMANN 2 lb .97 | CAFE MOULU MAXWELL HOUSE 1 lb 2.19 | BETTERAVES MARINEES HABITANT 24 oz .59 48 oz 1.16 | COUCHES POUR BEBE PAMPERS Premier-gas 12 1/2 1.53 | SI C'EST SURGELE C'EST FRAIS |
| RUCHES - MOKAS GATEAUX AUX FRUITS VACHON ASSORTIMENT DE CHOIX A PRIX TRES COMPETITIF. | SAUMON ROSE CLOVER LEAF 7 3/4 oz .92 | PECHE DEL MONTE 12 oz .69 | HUILE VEGETALE CRISCO 12 oz .89 | RINCE-BOUCHE SCOPE 12 oz 1.17 | JUS D'ORANGE YORK 12 1/2 oz .39 |
| BISCUITS LIDO 12 oz .79 | QUARTIERS D'ORANGE MANDARINE CLOVER LEAF 10 oz .43 | PEACHES DEL MONTE 12 oz .69 | VEGETABLE OIL CRISCO 12 oz .89 | DETERSIF POUR LAVE-VAISSELLE CASCADE 58 oz 2.12 | TARTE-CREME BOSTON MRS. SMITH 20 oz 1.01 |
| RONBONS DE NOEL BEST BRANDS-COMETE ASSORTIMENT DE CHOIX A PRIX TRES COMPETITIF. | CREVETTES PRIDE OF NEW ORLEANS 4 oz 1.03 8 oz 1.50 16 oz 1.69 | | | DETERGENT LIQUIDE IVORY 32 oz 1.19 | RATONNETS DE POISSON BLUE WATER 32 oz 2.29 |
| RISCOTTES FRANCAISES GRIELLE 32 oz .79 | FARINE TOUT USAGE ROBIN HOOD 7 lb 1.35 | | | | |

FRUITS et LEGUMES

TOMATES U.S. Florida Gr. 87 3 LB. 1.00

CHOU VERT Culture du Québec Canada No. 1 .10 LB

GREEN CABAGE U.S. Canada No. 1 3 PQT .49

SHALLOTS U.S. Canada No. 1 3 PQT .49

PAMPLEMOUSSES BLANCS WHITE GRAPEFRUITS Gr. 48 8 POUR .89

TANGERINES U.S. Florida Gr. 210 .39 DZ.

TANGERINES

LES ALIMENTS

Mayrand LTEE.

100 CURE-POIRIER OUEST LONGUEUIL

HEURES D'OUVERTURE

21-22-23 jusqu'à 9 h. p.m. | 24 jusqu'à 6 h. p.m.
27-28-29 jusqu'à 6 h. p.m. | 30 jusqu'à 9 h. p.m.

Grandiose soirée de Noël au club de l'âge d'or Longueuil

Le samedi 18 décembre, une soirée Pré-Noël sera organisée pour les membres seulement, à l'école Curé Lequin, 653 Préfontaine, de 7:30 à 11:30 heures p.m. Le prix d'admission est de

\$1.00 avec votre carte 77. Elle vous permettra d'avoir droit au cadeau souvenir ainsi qu'au tirage de 20 magnifiques cadeaux. L'orchestre Landry Lalonde, le seul et unique, sera là pour vous récréer. Attention! Le dimanche, la fête continue. Le 19 décembre, à 1:30 heures p.m., mêmes avantages pour les membres qui n'y sont pas allés la veille, aux mêmes conditions et endroit. Après-midi similaire à la soirée précédente. A retenir! Les non-membres pourront s'y rendre pour danser, au prix de \$1.25, mais n'auront pas droit aux 20 cadeaux en tirage. Si les membres qui ont reçu leur cadeau la veille (18 décembre) désirent y retourner le lendemain (19 décembre), ils paieront \$1.00 avec leur carte mais n'auront pas droit aux cadeaux. A lire, relire et conserver pour éviter toute méprise. Très impor-

tant: n'oubliez pas votre carte 77. Pour informations: 679-3706, 468-5425, 674-3087 et 674-0280. Acceptez les meilleurs vœux du comité, nombreux et très sincères. Joyeux Noël et Heureuse Année. Que 77 vous apporte la paix, le bonheur et la santé. Amateurs de cartes, bienvenue au chalet

Racicot, 735 St-Jean. Claire et Flore seront là pour vous accueillir, de 1:00 à 4:30 heures p.m., les lundis et vendredis exceptés les 24 et 31 décembre. Félicitations à notre Maurice Chevalier, Philippe Roberge, 74 ans, pour ses 58 ans de vie artistique. Flore St-Denis. Publiciste.

Noël à l'âge d'or Jacques-Cartier

Le dimanche 19 décembre sera la dernière soirée pour l'année 1976. A cette occasion, nous fêterons tous ensemble la Noël. Ce sera une fête mémorable car ce sera la grande cérémonie du couronnement de Notre Reine et de son cortège qui comprend six duchesses et une dame d'honneur. Cette soirée sera donnée gratuitement à toutes les personnes possédant leur carte de membre 1976-

77. Nous aurons aussi la visite du Père Noël. Plusieurs prix de présence seront distribués. Le comité vous attend, soyez des nôtres. C'est une soirée à ne pas manquer! Les écoles étant fermées pour la période des Fêtes, nos soirées reprendront le 9 janvier 1977 toujours à l'école Jean de Brébeuf, 1863, rue Brébeuf. Venez vous amuser au son de la musique de nos fa-

meux musiciens, les Montagnards. La carte de membre est de \$1.00 pour l'année; le prix d'entrée est de \$1.00 pour les membres et de \$1.25 pour les non-membres. Toute personne de 35 ans et plus peut se procurer sa carte de membre. Pour de plus amples informations, veuillez communiquer avec: M. et Mme F. Bérubé, 677-1420, M. et Mme M. Roy, 677-7378, Mme G. Fizette, 674-

4744 et Mme M.-Ange England, 670-0059. Ferdinand Bérubé. Président publiciste.



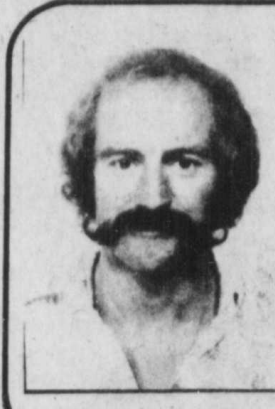
ELECTROLUX

Ventes - Service - Sales
9 rue Morley, Greenfield Park.
Vu l'incendie, s.v.p. appeler:
Due to fire, please call:
678-2857 ou 676-0319



SALON JEAN

Coiffeurs pour hommes
355 ouest rue St-Charles
Longueuil
651-8662
SPÉCIALITÉ:
MODELING
Merci à notre clientèle
JOYEUX NOËL
et BONNE ANNÉE à tous
Sincere Thanks
MERRY CHRISTMAS
HAPPY NEW YEAR



Jean



Marie Noëlle

FOURRURES
A. Jodoin & Fils
INC
ASSORTIMENT
COMPLET
TOUT FAIT OU
SUR MESURES
REPARATION
REMODELAGE



355 ST-GEORGES
LA PRAIRIE
TEL: 659-0883

Le club Optimiste Jacques-Cartier reçoit

Le 22 décembre 1976 de 9.30 à 11.00 heures, sera la journée BEL-ESSOR. A cette occasion, le PERE NOEL et

quelques clowns seront de la fête pour amuser ces enfants. NOEL est une fête de réjouissance pour

tous, alors ensemble donnons-nous la main et aidons les autres à faire de ce temps des Fêtes le plus beau pour tous et chacun. Que cette année 1976 soit la plus mémorable de toute, pour tous.

Saviez-vous que les professeurs et les animateurs de l'ECOLE BEL-ESSOR ont compris cette idée et ils ont organisé une semaine de festivités à cette occasion. Un comité spécial a été formé et Mmes Plante et Chanut, responsables de ces fêtes préparent depuis quelques temps des décorations et différentes choses. Elles ont de plus la lourde tâche de choisir et d'acheter des cadeaux pour chacun des enfants fréquentant cette école. Belle initiative à encourager.

Pour sa part le CLUB OPTIMISTE JACQUES-CARTIER de Longueuil aidera financièrement à l'organisation de cette fête en contribuant par une large part aux déboursés de cette organisation. De plus les membres OPTIMISTES du CLUB JACQUES-CARTIER aideront les professeurs et les animateurs lors de cette journée. Le personnel du RESTAURANT McDONALD sera à l'entière disposition des invités de l'ECOLE BEL-ESSOR de 9.30 à 11.00 heures le 22

décembre. MERCI AUX RESPONSABLES DU COMITE DES FETES DE NOEL DE L'ECOLE BEL-ESSOR.

L'esthétique et vous



Le maquillage automne-hiver vibre de teintes chaudes et éclatantes. Votre nouveau maquillage exigera de vous une grande précision afin que ces tons soient dégradés, harmonisés et sans bavures.

de faire tenir plus longtemps votre maquillage, étalez le fond de teint avec une petite éponge humide. Le résultat sera plus uni; n'oubliez pas de dégrader dans le cou! Poudrez ensuite, avec un ton plus clair que le fond de teint.

LE TEINT: vous devez toujours l'unifier, d'abord pour effacer les petites imperfections de la peau, ensuite pour l'accorder avec la tonalité de vos cheveux. Après avoir appliqué une base protectrice suivie d'une Gelée Traitante (afin

JOUES: animez votre nouveau teint avec les produits pour les joues: servez-vous d'eux pour donner le maximum d'éclat à vos joues. Un fard en poudre (blush) pour les peaux plus grasses et



crèmeux pour les peaux sèches et déshydratées. Les tons de l'harmonie dorée c'est-à-dire ambre, corail, brique, seront utilisés avec des yeux bruns, verts, noisettes. Les tons de l'harmonie bleutée c'est-à-dire rose, fushia, lotus mettront en évidence des yeux bleus, gris, noirs. L'intensité de la teinte dépendra de la couleur de vos cheveux afin de créer une ensemble harmonieux.

Nous verrons la semaine prochaine le maquillage des yeux, des lèvres et des ongles. La Boutique Visagiste, 41 De Gentilly ouest app. 3, Longueuil est à votre disposition pour de plus amples informations: 674-3421 est le numéro à composer pour tous vos problèmes d'ordre esthétique. Les esthéticiennes sont à votre service la veille de Noël et du Jour de l'An pour celles qui désirent un maquillage personnalisé, un facial ou tous autres traitements. Au plaisir de vous aider.

BOUTIQUE VISAGISTE
* Facial * Bio-lift
* Traitement de l'ovale
* Visagisme * Maquillage
* Epilation à la cire
* Electrolyse
Huguette Turco
Dépositaire des produits: Edith Serej, Fernand Aubry, Lancôme, Dr. Renaud.
41 de Gentilly, suite 3
LONGUEUIL *** 674-3421

1/3 à 2/3 DE RABAIS
LE CHÂTEAU MAGASIN ENTREPÔT

LE CHÂTEAU
CENTRE D'ACHATS GREENFIELD PARK
1374 OUEST, STE-CATHERINE
MONTREAL

CHRISTMAS IS FRIENDLIER AT TAYLOR'S
There are 152 friendly people at Taylor's just waiting to help you make the right gift selection at the right price.
Every department offers a holiday horde of items that are perfect for everyone on your shopping list.
For your convenience use your Taylor's credit card.
All Taylor's stores will be open Monday through Friday until 9:00 pm starting Thursday December 9th.
Remember, you meet the nicest people at Taylor's.
Taylor's 556 Victoria avenue, St. Lambert, the Champlain Mall in Brossard, the Montenach Mall in Beloeil,
Les Galeries de Granby.
taylor's

Thomas Thomas
FALCON 1135

SEULEMENT \$1595.00
5 ans de garantie
Claviers lumineux (méthode color-glo),
Rythmes automatiques
10 jeux indépendants
Mémo CHORD (accords et pédales jouent automatiquement au toucher d'un doigt)
Leçons à domicile disponibles
Banc, inclus
Aucune perte sur échange la 1ère année.
Boivin
MAIL CHAMPLAIN BROSSARD
465-1931

Ça, c'est une aubaine



\$99. \$89.

- DOUBLES EN OR JAUNE
- BRACELET DE MEME TON
- MOUVEMENT SUISSE
- AUTOMATIQUE AVEC DATE

LA MONTRE CHIC QUI SAIT TOUJOURS FAIRE PLAISIR

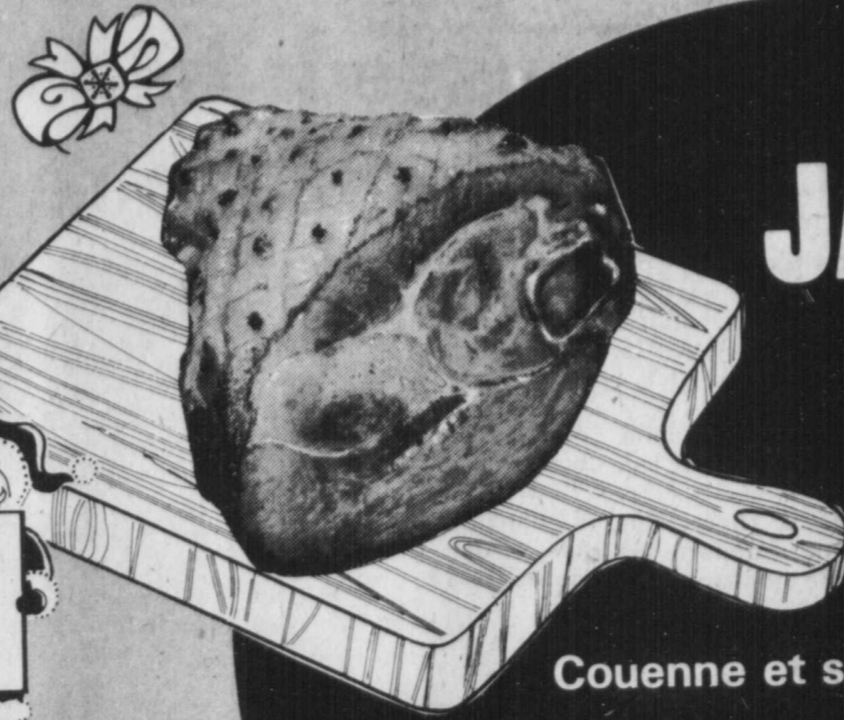
doucet
BIJOUTIER
QUÉBEC
Place Laurier: 653-2020
Place Ste-Foy: 651-6960
Lévis: 833-3138
Jadis: 626-1172
Jonquière: 542-7362
MONTREAL
Brossard: 671-3332
Place Ville-Marie: 879-1187
Place Vertu: 334-7225
St-Jérôme: 436-5515
OTTAWA
Bayshore, s.c.: 820-1058

Dionne

Econo-Mart



Joyeuses Fêtes



JAMBON DANS LA FESSE

Prêt à manger

Couenne et surplus de gras enlevés

entier environ 16 lbs **89** ¢ lb

un bout ou l'autre **99** ¢ lb

SOC de PORC FRAIS

désossé et roulé

99 ¢ lb

CUISSEAU DE VEAU FRAIS

Un bout ou l'autre

99 ¢ lb

SAVEUR ET FRAÎCHEUR AU RAYON DES FRUITS ET LÉGUMES

RAISIN ROUGES

Empereur de Californie



Canada no. 1 **48** ¢ lb

CITRONS DE CHOIX

Sunkist de Californie



grosneur 140 **8** ¢ ch.

OIGNONS JAUNES

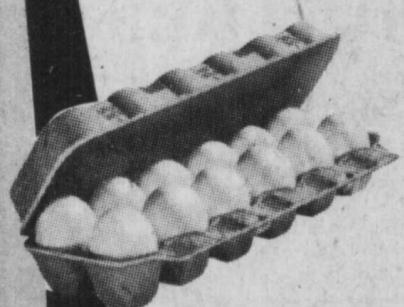
A CUIRE
Canada no. 1



sac de 2 lbs **37** ¢

QUALITÉ À BON PRIX! AU RAYON DE L'ÉPICERIE

OEUFs Calibre gros CANADA catégorie A



79 ¢ doz.

CRÈME GLACÉE

Mont-St-Bruno
saveurs assorties

contenant en plastique **\$1.09**
2 litres

BÛCHES DE NOËL

VACHON pâte blanche
petite moyenne

\$1.69 **\$2.29**

CROISSANTS PILLSBURY

tube de 8 oz.

45 ¢

CHOCOLAT VESTA

bte 3 lbs.

\$3.99

JUS DE TOMATES

Bright
Canada de fantaisie

bte de 48 oz. **48** ¢

JAMBON MAPLE LEAF

bte de 1 1/2 lb

\$2.99

PAPIER FACIAL

KLEENEX
couleurs assorties

bte 200

53 ¢

BISCUITS LIDO

Goglu

bte de 28 oz.

89 ¢

CRÈME SURE BÉLISLE

contenant de 10 oz.

39 ¢

NOUS NOUS RÉSERVONS
LE DROIT DE LIMITER
LES QUANTITÉS

À CE MAGASIN SEULEMENT

830 BOUL. TASCHEREAU à GREENFIELD PARK

CES PRIX SONT EN VIGUEUR

JUSQU'AU MARDI
21 DÉCEMBRE 1976

15

15

15

Quand la fantaisie pousse le bijou à être versatile et plein d'histoire

A une époque inflationniste où la masse peut difficilement renouveler continuellement son coffret à bijoux, comment est-il encore possible de toujours sembler afficher des bijoux différents? La versatilité caractérisant certaines pièces bijoutées répond à cette préoccupation.

Lors de démonstration faites à domicile, des tas d'idées sont proposées pour porter tel article de façon à en créer différents effets... Profitez-en même de ces rencontres pour y raconter l'histoire du bijou, maintenant que de telles créations sont susceptibles d'en présenter! Au moins en est-il ainsi avec les collections de bijoux de fantaisie exclusivement présentées par Sarah Coventry, lesquelles sont dotées de caractéristiques spéciales en ce domaine.

versatilité caractérisant ses attrayantes exclusivités essentiellement présentées lors de démonstrations à domicile:

"La conseillère à l'occasion de démontrer la valeur additionnelle des bijoux qui peuvent être embellis grâce à une seule broche-pendentif. Il devient alors possible de porter une ou deux chaînes composant habituellement l'ensemble, voire d'utiliser seulement la dite broche en l'épinglant à un vêtement ou en lui additionnant ses chaînes. Il ne faut pas oublier qu'un bijou peut quelquefois se porter d'une manière plus simple durant le jour et se transformer en un bijou beaucoup plus élégant et tout à fait différent pour une soirée. Ceci se réalise en ajoutant des chaînes, d'autres broches, bagues, bracelets, etc."

DECOUVERTES

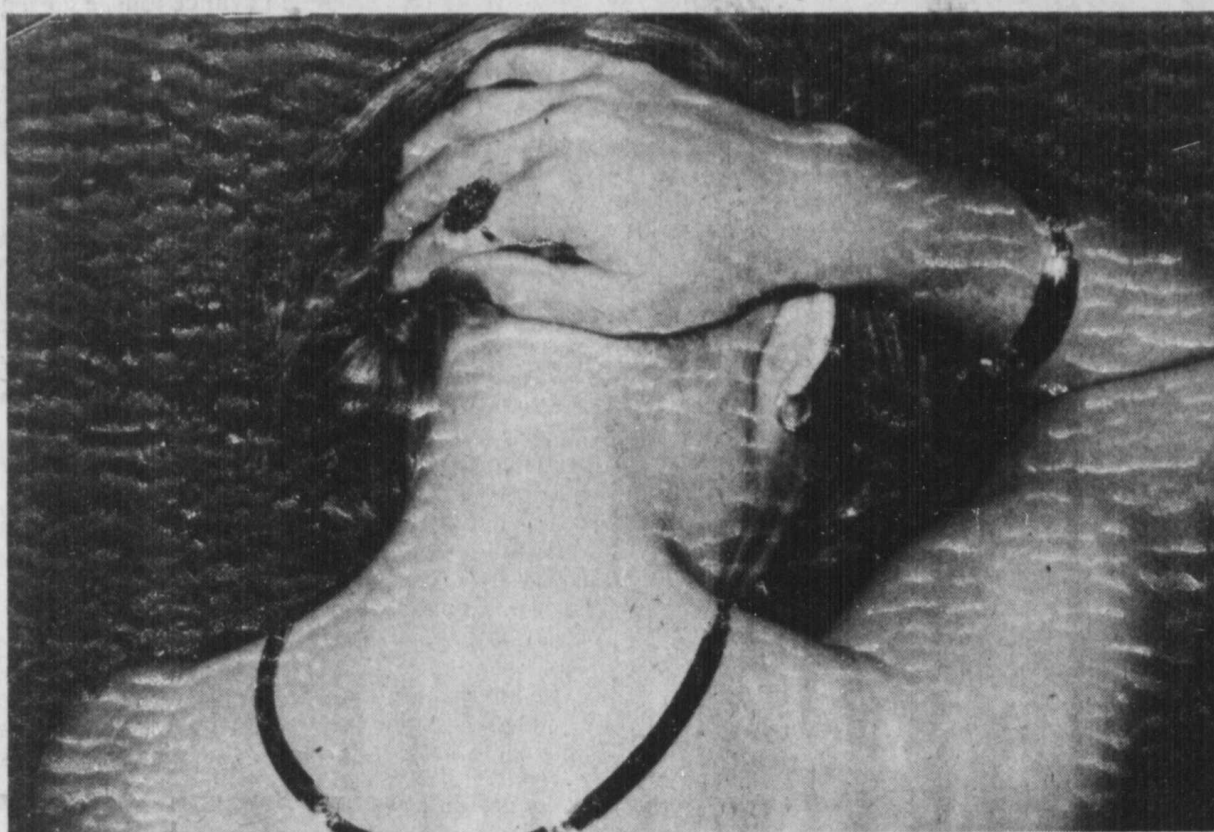
Apprendre comment porter ses bijoux s'avère très profitable de nos jours où il est impensable de trouver un tel avantage dans des magasins encombrés. Surtout quand il s'agit de découvrir chez-soi de magnifiques et souvent fantaisistes exclusivités réputées pour leur versatilité, soit cette grande possibilité de changements née du fait que plusieurs façons de les afficher suggèrent différents effets chaque fois, suivant qu'on leur ajoute ou retire une pièce, qu'on les porte ici ou là. Surtout, quand on découvre toutes ces idées en voyant, manipulant et essayant cette magnifique bijouterie de fantaisie principalement conçue à cette fin!

Or, la versatilité des jolies créations signées "Sarah-Canada" reste unique, étant l'essence même de la présentation à domicile. C'est d'ailleurs délibérément qu'on a introduit cette précieuse caractéristique dans de telles créations, puisque les artisans ont pris grand soin que "les pièces s'harmonisent entre elles pour permettre à madame de composer une "Garde-robe" de bijoux susceptibles de s'assortir de manières diverses entre eux et à ses propres vêtements. Laissons Bob Canavan, vice-président canadien de Sarah Coventry, nous préciser cette

EXTRAORDINAIRE!

Sans compter que les bijoux choisis parmi les pièces réservées à Sarah sont souvent composés de pierres peu ordinaires ou dessins comportant beaucoup d'originalité auxquels toute une histoire est reliée. Aussi, les gens aiment-ils connaître l'origine de l'article susceptible de ressembler à un joyau ou saisir l'idée représentée dans les dessins composant d'aussi merveilleuses collections. Pour eux, voilà l'occasion d'en apprendre considérablement autour de si ravissants modèles merveilleusement imaginés par des dessinateurs sensibilisés aux goûts des Québécois.

Bref, face à tous ces avantages de la formule "démonstration à domicile" dont se prévaut une telle entreprise pour présenter ses imposants styles bijoutés, on comprend peut-être la projection de l'important chercheur le Dr. Ernest Dichter, à l'effet que "la moitié des ventes dans le futur se feraient à domicile, de personne à personne", allant même jusqu'à prédire la "rébellion" contre le manque de service et de qualité typique des grands magasins, manque qui continuera de se faire sentir.



D'UN CHIC INSOUÇONNABLE que ce collier "dark moods" et son bracelet "amazon" que présente exclusivement Sarah Coventry lors de ses démonstrations à domicile. Voilà des pièces qui deviendront vite un sujet de

conversation tant le noir côtoyant le doré fait riche, lorsque portées en soirée. Puis madame jubilera certainement à enfiler sa bague "jubilee".

CHALET SEXE STRIP TEASE



LE MARQUIS PIANO BAR

ROGER — RICHARD SAXE ORGUE

1935 CH. CHAMBLY LONGUEUIL 670-7870



193 OUEST ST-CHARLES LONGUEUIL 674-4450

ON CONSERVE LA TRADITION DE NOËL

bûches de Noël

N'attendez pas et réservez la vôtre aujourd'hui

Sincères remerciements et Meilleurs Voeux à l'occasion des Fêtes
Sincere thanks and Best Wishes during the Holidays



Même MOI je ne pourrais l'obtenir pour moins!

Des cadeaux pour chacune d'elles
Des milliers de Pères Noël ont découvert Maggie
Si ce n'est pas déjà fait... Pourquoi attendre?
Venez nous voir - ça vaut la peine!

maggie

A nos prix, vous pouvez jouer au Père Noël

PLACE LONGUEUIL

NOS SUGGESTIONS POUR LES FÊTES

HUITRES

CHARCUTERIE

- Pâtés truffés
- Timbales variées
- Andouilles
- Jambon persillé
- Bayonne
- Pâtés cognac
- Rôtis de porc cuit
- Boudins blancs
- Bouchées à la Reine

AGNEAU

- Gigots
- Brochettes
- Carrés pour 4
- Epaules
- Gouscous

VOLAILLES GIBIER

- Cailles Perdrix Oies
- Canards Poules au pot
- Pintades Faisans Lapins

VEAU

- Rôtis de noix et sous-noix
- Veau farci
- Paupiettes
- Escallopes

BOEUF

- Rôtis français
- Tournedos
- Faux-filets
- Fondue

boucherie mathias

1190 Ch. Chamblay
Longueuil 674-4566
674-1117

A NOËL

Vous trouverez, le plus grand choix de plantes et fleurs fraîches directement de nos serres

FOR CHRISTMAS

The largest choice of plants and fresh flowers from our greenhouses



fleuriste

SMITH BROS

florist

218 ST-JEAN ST. LONGUEUIL 677-2826

Flowers telegraphed anywhere
Fleurs télégraphiées partout

SUPER VEDETTE

16-17-18 décembre

Belles chemises par VAN HEUSEN

Une superbe étrenne à un prix exceptionnel

- La fameuse qualité Van Heusen dans des chemises habillées à col à pointes longues et manches longues.
- Un tissu lavable à la machine de polyester et coton (65%-35%) qui ne requiert jamais de repassage; une coupe soignée.
- Les tout récents imprimés, les rayures et les tons unis portés cette saison.
- Encolures 14 1/2 à 17; certains modèles ont des manches de longueur proportionnée.

QUANTITÉS LIMITÉES
PAS DE PARTIE REMISE



1/2 PRIX
\$4 CHAQUE

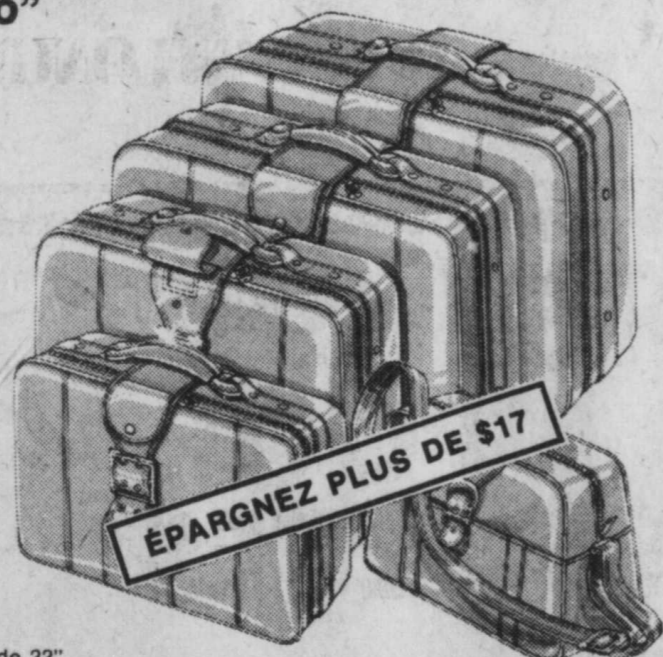
Quelques-uns avec roues et courroies Nouveaux! Les bagages d'avion "Caruso"

Qualité équivalente: \$97.88

79⁸⁸
L'ENS.
5 PIÈCES

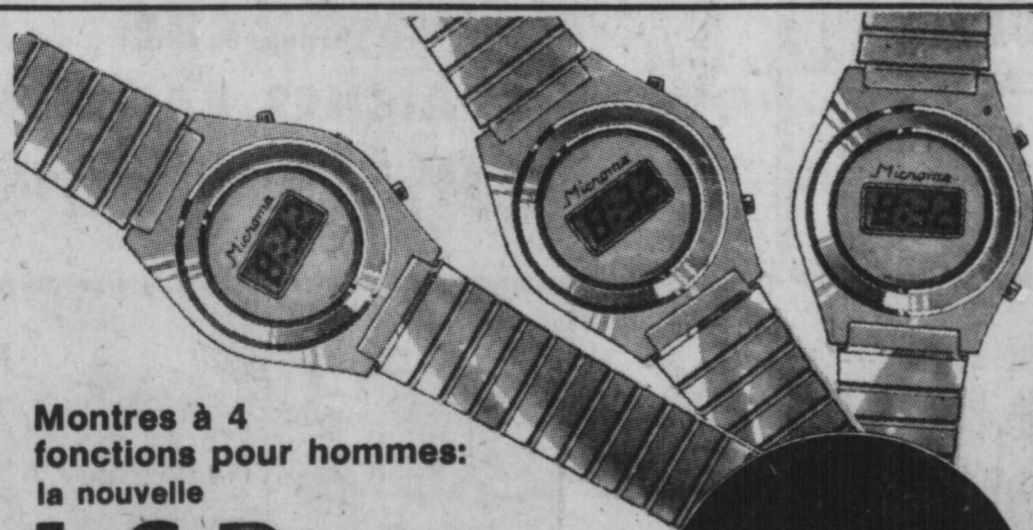
Une occasion magnifique d'épargner sur le coût des beaux bagages "Caruso" en vinyle expansé léger qui se lave au chiffon! Poignées et corps souples, sangles de sécurité et intérieurs luxueusement doublés. La série comprend:

- les modèles pullman de 27" et de 29" avec les roues et courroies;
 - la pullman de 25" ● la pullman de 22"
 - le fourre-tout de 14"
- Au choix: tan, bleu ou bourgogne.



ÉPARGNEZ PLUS DE \$17

Quantités limitées - Pas de partie remise



Montres à 4 fonctions pour hommes: la nouvelle

L.C.D. Moderne

Un présent précieux pour lui! Une montre LCD (diode au cristal liquide) opérant quatre fonctions!

- Heures et minutes d'un coup d'œil!
- Les secondes apparaissent en poussant un bouton une fois la date, en poussant deux fois!
- Boîtier attrayant de couleur or ou argent, bracelet métallique assorti!
- Dans un écrin, pour offrir en cadeau!

49⁹⁴ CH.

QUANTITÉS LIMITÉES - PAS DE PARTIE REMISE

Zellers

2877 Chemin Chambly
Place Desormeaux
Longueuil

Au club de l'âge d'or Laflèche St-Hubert

Grande danse de Noël le 18 décembre à l'école Jean XXIII Boul. Marie Section Laflèche - St-Hubert à 7.30 p.m. venez rencontrer le père Noël et son entourage.
Des cadeaux seront

remis à tous les membres en règle. Mardi le 7 décembre à eu lieu notre assemblée générale les membres du conseil sont M. Noël Dolen président, M. Paul Dubois vice-prés. Mme Alice Lafrance trésorier, M. J.R. Prévost secrétaire, directeurs Mme Jeanne Kelly, M. Alcide Lessard, Emilio Morency, et deux nouveaux membres élu M. Lucien Angers et M. Louis Lussier.

Merci à M. Herbours, du club de Mariville d'être venu présider notre assemblée.

Merci au membre qui ont si bien préparé le goûter après l'assemblée.
Nous remercions tous les membres qui ont assisté à cette assemblée générale. Nous serons dans l'obligation de louer une salle pour la prochaine.

Les nouvelles cartes de membre sont maintenant disponible. Vous contacterez que le prix est 1.50. Ceci est que la carte de la fédération des clubs d'Age d'Or du Québec utilise la même carte avec plusieurs privilèges.
Le programme pour la Fête de Noël est très chargé. Rendez vous de

bonne heure pour avoir les meilleurs places.
Nous remercions à l'avance tous le cortège du père Noël.

Merci à Philippe Roberge de la belle présentation à son 58e anniversaire de vie artistique merci aux artisans coop-vie de lui avoir présenté une si belle plaque ainsi que le trophée présenté par Mme Mercure et ses amis.

Merci à Mme A. Carbonneau du service rendu durant son terme à la direction. Prompt rétablissement.
Donc nous comptons sur votre présence le 18 déc.

Pour information: M. Noël Dolen 676-4597, Mme A. Lafrance 671-9495.

J.R. Prévost Secrétaire.



Il peut être dangereux de prendre en même temps plusieurs médicaments. Les antibiotiques et les sédatifs, pris ensemble, peuvent accroître l'effet des sédatifs. Les anti-dépresseurs, combinés avec des antihistaminiques, peuvent élever de façon marquée la tension artérielle. Evitez ces mélanges dangereux.

COURS DE crochet & macramé
(petits groupes) débutant le 10 janvier rendez vite vos places 656-5433

ELECTROLYSE
CLINIQUE HENRIETTE TREMBLAY
Infirmière électrologue
Formation Para-Médicale
Épilation définitive
Perçage d'oreilles.
Sur rendez-vous: rue Maréchal à Longueuil
651-1184.

L'âge de la retraite

Comment envisager l'âge de la retraite? Doit-on cesser toute activité à 65 ans? Le travail d'une personne âgée est-il encore valable?

Nous connaissons les impressions de trois personnes âgées, sur ces questions lors de l'émission "L'EXPERIENCE AIDANT" présentée à 21 heures, à la télévision de Radio-Québec. Lors de l'émission, mardi le 28

décembre, le réalisateur Reynald Létourneau fera le point sur les différentes questions abordées depuis le début de la série. En effet, une table ronde réunissant des personnes impliquées auprès du troisième âge permettra de discuter sur des problèmes aussi quotidiens, pour les amis, que l'hébergement, les soins à domicile, le revenu, le travail, etc...

Une émission à ne pas manquer le 28 décembre, à la télévision de Radio-Québec à 21 heures. Rappelons que la série "L'EXPERIENCE AIDANT" est télédiffusée par bloc de deux émissions par mois en alternance avec l'émission "SI ON S'Y METTAIT".

POUR ETRE BIEN COIFFÉE SANS RENDEZ-VOUS
C'EST CHEZ PÉPÉ QU'IL FAUT ALLER

SALON
PÉPÉ LE MOKO
HAUTE COIFFURE

- COUPE DE GRAND STYLE
- PERMANENTE PERSONNALISÉE
- TEINTURE

SANS RENDEZ-VOUS

CENTRE D'ACHAT JACQUES-CARTIER, LONGUEUIL 677-2732

GREENFIELD PARK SHOPPING PLAZA 672-3960

Nos meilleurs vœux à tous

Les cadeaux Singer. Des prix à vous faire croire au Père Noël.

ÉPARGNEZ 80

La merveilleuse machine à coudre ELECTRONIQUE Diana*

Vous choisissez le point désiré du bout du doigt. Pas de cames ni de disques à ajouter ou à remplacer. Diana se charge de tout. Simple et facilement. D'un coup de pouce sa surface de travail se convertit en bras-libre. Offrez une Diana à Noël.

\$569⁺

(mallette comprise)



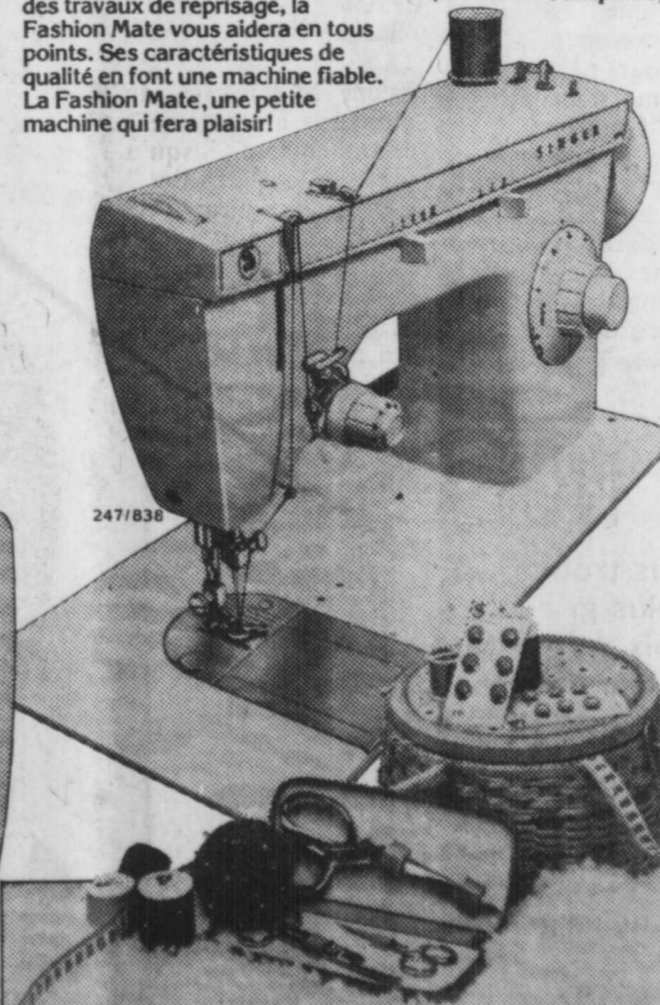
ÉPARGNEZ 30

La pratique machine ZIGZAG Fashion Mate*

Pour confectionner la garde-robe de toute la famille ou pour faire des travaux de reprise, la Fashion Mate vous aidera en tous points. Ses caractéristiques de qualité en font une machine fiable. La Fashion Mate, une petite machine qui fera plaisir!

\$119⁺

(mallette comprise)



ÉPARGNEZ 25

La Génie* l'ultra-portative

Légère, compacte et fort jolie, la Génie, et sa mallette qui se glisse sur la machine, est une vraie petite professionnelle. Elle offre même le point extensible à même. Un cadeau de Noël très apprécié.

\$209⁺



Remplissez les bas de Noël de menus articles Singer. Faites plaisir aux couturières sur votre liste! Il y a des centaines de menus articles chez Singer. Des ciseaux aux paniers de couture en passant par les aiguilles et les dés. C'est chez Singer que vous trouverez tous les petits cadeaux qui font plaisir.

* Marque de commerce de La Compagnie Singer du Canada Ltée
! Le prix peut varier

SINGER

Facilités de paiement

LONGUEUIL à vos centres de couture BROSSARD
PLACE LONGUEUIL 679-4870 MAIL CHAMPLAIN 672-1434



Billet de la semaine

Le soleil...

Le soleil a daigné éclairer nos froidures, poser son toit d'azur et faire de nos rues de magnifiques cartes postales. Il fait beau mais qu'il fait froid!

La fin d'une année s'approche doucement: le Temps est un frigidité personnage et il n'a cure de nos besoins. Il va son chemin. Les civilisations ne l'ont guère dérangé. Il en a vu de toutes les sortes, un peu plus folles les unes que les autres avec, parfois, des austérités qui ressemblaient à un "grand pardon".

L'homme, depuis les temps anciens, recherche un équilibre qu'il ne parvient pas à saisir. Les savants, les scientifiques avec les classes dirigeantes s'efforcent de trouver la solution qui permettrait à l'humanité de vivre un âge d'or! Impossible! Si les laboratoires font une découverte fabuleuse, elle porte en elle une contrepartie néfaste et l'homme ne la découvre qu'avec du retard.

C'est dans l'ensemble, toujours un peu de trop et de pas assez. Chacun tire à soi la couverture des échanges et laisse son voisin à nu. Chacun magnéfie son égo s'efforçant de ne pas voir le malheur qui traîne à sa porte.

Dans les cadeaux qui prendront place sous l'arbre de Noël ou au coin d'une cheminée, ne faudrait-il pas y ajouter une mesure débordante d'amour. C'est encore ce dont l'homme a le plus pressant dont il a une soif ardente et qu'il recherche jusqu'à la fin de ses jours terrestres. L'amour, un amour gratuit, tellement grand dont il n'a pas l'habitude mais qui lui aiderait dans le quotidien à marcher sur des nuages. Si vous avez déjà vécu un grand amour, vous comprendrez l'état vivifiant qu'il donne, l'impression de ne fouler la terre que légèrement et d'avoir dans les poumons un air qui n'est pas d'ici.

Espérons, vous et moi, que le maître Temps réchauffera son baromètre et qu'il nous fera plus plaisantes nos sorties d'hiver.

N'oubliez pas, pour chacun de vôtres, un petit cadeau charmant mais gonflé d'amour. Et à bientôt.

Thérèse.

NETTOYEUR GRENON
NETTOYAGE DE TAPIS
OUVRAGE GARANTI
ESTIMATION GRATUITE A DOMICILE
DEMANDEZ NOS PRIX

Residentiel commercial industriel
585 Montarville, Longueuil
Bureau 679-9172



combattez l'inflation!

cette semaine chez **Bonimart**



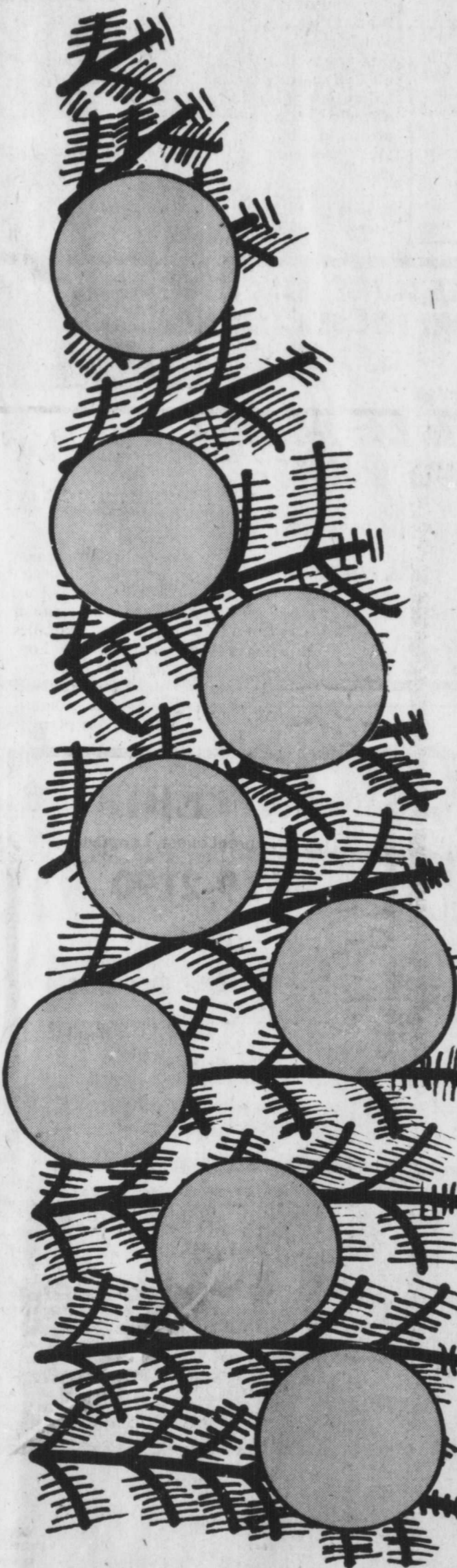
VALIDE JUSQU'AU 21 DÉCEMBRE '76

Bonimart les aliments

LIMITÉ 1 COUPON PAR CLIENT

BAS CULOTTES
TAILLE MOYENNE
CARON **2** PAIRES **89¢**

NOUS NOUS RESERVONS LE DROIT DE LIMITER LES QUANTITES. PAS DE VENTE AUX MARCHANDS



| | | |
|---|---|---|
| <p>PAMPLEMOUSSES BLANCS JUTEUX DE LA FLORIDE GROSSEUR 48</p> <p>10 POUR 89¢</p> | <p>DINDES Congelées, Canada catégorie A utilité 14 à 20 lb</p> <p>lb 66¢</p> | <p>BOEUF HACHÉ ORDINAIRE</p> <p>LB 48¢</p> |
| <p>CANNEBERGES OCEAN SPRAY DES E.U. CANADA NO.1 CH 33¢</p> | <p>DINDES CONGELÉES BADIGÉONNÉES BONIMART 20 LB ET PLUS ET 10 A 16 LB LB 88¢</p> | <p>RÔTI DE CÔTES DE CHOIX 5 PREMIÈRES CÔTES (OS DU DOS ENLEVÉS) LB 1.28</p> |
| <p>CLEMENTINES DU MAROC TRES SUCRÉES FACILES A PELER LB 49¢</p> | <p>DIND-O-JUS FLAMINGO 20 LB ET PLUS ET 10 A 16 LB LB 88¢</p> | <p>BIFTECK DE CÔTES DE CHOIX LB 1.58</p> |
| <p>ECHALOTES FRAICHES DES E.U. 3 PQTS 49¢</p> | <p>DINDES CONGELÉES CANADA CATÉGORIE A TOUTE PESANTEUR LB 68¢</p> | <p>PORC HACHÉ DECONGELÉ POUR VOS TOURTIÈRES LB 78¢</p> |
| <p>BROCOLI DES E.U. GROSSEUR 14 CH 59¢</p> | <p>COCKTAIL DE FRUITS BONIMART E.U. DE FANTAISIE BTE 280Z 59¢</p> | <p>CAFÉ INSTANTANÉ MAXWELL HOUSE POT 10 OZ 2.89</p> |
| <p>POIS VERTS LÉGION CANADA RÉGULIER 4 BTES 19 OZ 1.00</p> | <p>GÂTEAUX CONGELÉS ÉTAGES SARA LEE BTE 369 GR 88¢</p> | <p>MACÉDOINE LA FERLANDIERE CANADA DE CHOIX 3 BTES 19 OZ 1.00</p> |
| <p>MÉLANGE POUR CROUTE A TARTE BTE 18 OZ 59¢</p> | <p>MARGARINE CREMEX (50%-50%) PQTS 1 LB 35¢</p> | <p>SEVEN-UP (BOUTEILLE CONSIGNÉE) 3 BOUT 26 OZ 1.00</p> |
| <p>TARTE AUX FRAISES FRAIS CUIT SUR LES LIEUX CH 93¢</p> | <p>SOUPE AUX TOMATES CAMPBELL 5 BTES 10 OZ 1.00</p> | <p>FROMAGES TRANCHÉS MINCES KRAFT PQT 8 OZ 73¢</p> |
| <p>GÂTEAUX AUX FRUITS BONIMART PAQUET 3 LB PAQUET 2 LB PAQUET 1 LB CH 2.69 CH 1.79 CH 95¢</p> | <p>DISPONIBLES DINDES FRAÎCHES, CANARDS POULETS DE CORNOUAILLES OIES.</p> | |

nous avons toujours des bas prix!

PRIX EN VIGUEUR DU MERCREDI 15 DÉCEMBRE AU MARDI 21 DÉCEMBRE '76
NOUS NOUS RESERVONS LE DROIT DE LIMITER LES QUANTITES

les aliments

Bonimart

599 BOUL. TASCHEREAU GREENFIELD PARK

HEURES D'OUVERTURE
LUNDI 13 DÉCEMBRE ET MARDI 14 DÉCEMBRE 9h. a.m. à 6h. p.m.
MERCREDI 15 DÉCEMBRE JEUDI 16 DÉCEMBRE VENDREDI 17 DÉCEMBRE 9h. a.m. à 9h. p.m.
SAMEDI 18 DÉCEMBRE 9h. a.m. à 6h. p.m.

MUSEE HISTORIQUE DE L'ELECTRICITE LONGUEUIL. QUE.

Gaston Labadie président-fondateur



Un appel de Madame Filatrault, présidente d'honneur du Musée Historique de l'Électricité à la population de la Rive-Sud: Contribuez à la Campagne de Souscription du Musée Historique de l'Électricité en faisant parvenir vos dons à:

Musée Historique de l'Électricité
C.P. 61
Succursale "A"
Longueuil, Qué.

Venez voir le premier musée de l'électricité au Canada et ses collections uniques
BIEN-AUJOURD'HUI-DEMAIN
677-5733

208 CH. CHAMBLY LONGUEUIL
OUVERT TOUS LES JOURS DE L'ANNEE
DE 10h. à 18h.
"relache les lundis"



SERVICE AUX CONSOMMATEURS GARE AUX BACTÉRIES

Les bactéries sont des êtres vivants ayant une attirance toute particulière pour:
- Les aliments non-acides: lait, oeuf, viande, etc.,...
- Les aliments humides: sauces, mélange à base de mayonnaise, farce de dinde...
- Les températures inférieures à 140°F (60°C) ou supérieures à 40°F (4°C)

Les bactéries sont présentes de façon naturelle dans les aliments mais leur multiplication excessive peut causer des empoisonnements alimentaires. Cette reproduction peut être le résultat d'un manque d'hygiène avant ou après leur achat, d'une réfrigération inadéquate ou d'un degré de cuisson insuffisant.
PENSEZ A VOUS PROTÉGER afin de passer des fêtes agréables.
Des rencontres avec des groupes sociaux peuvent être organisées; il suffit de nous le demander.

VOUS POUVEZ COMMUNIQUER PAR ECRIT EN VOUS ADRESSANT AU:
SERVICE AUX CONSOMMATEURS: LES ALIMENTS BONIMART
11, 281 ALBERT-HUDON, MONTREAL-NORD H1G 3J5.

Montessori Christmas party

ELECTROLUX
Nouvelle adresse:
1683 Chemin Chambly
Longueuil
679-1950
Anciennement 1291 Ste-Hélène - Longueuil

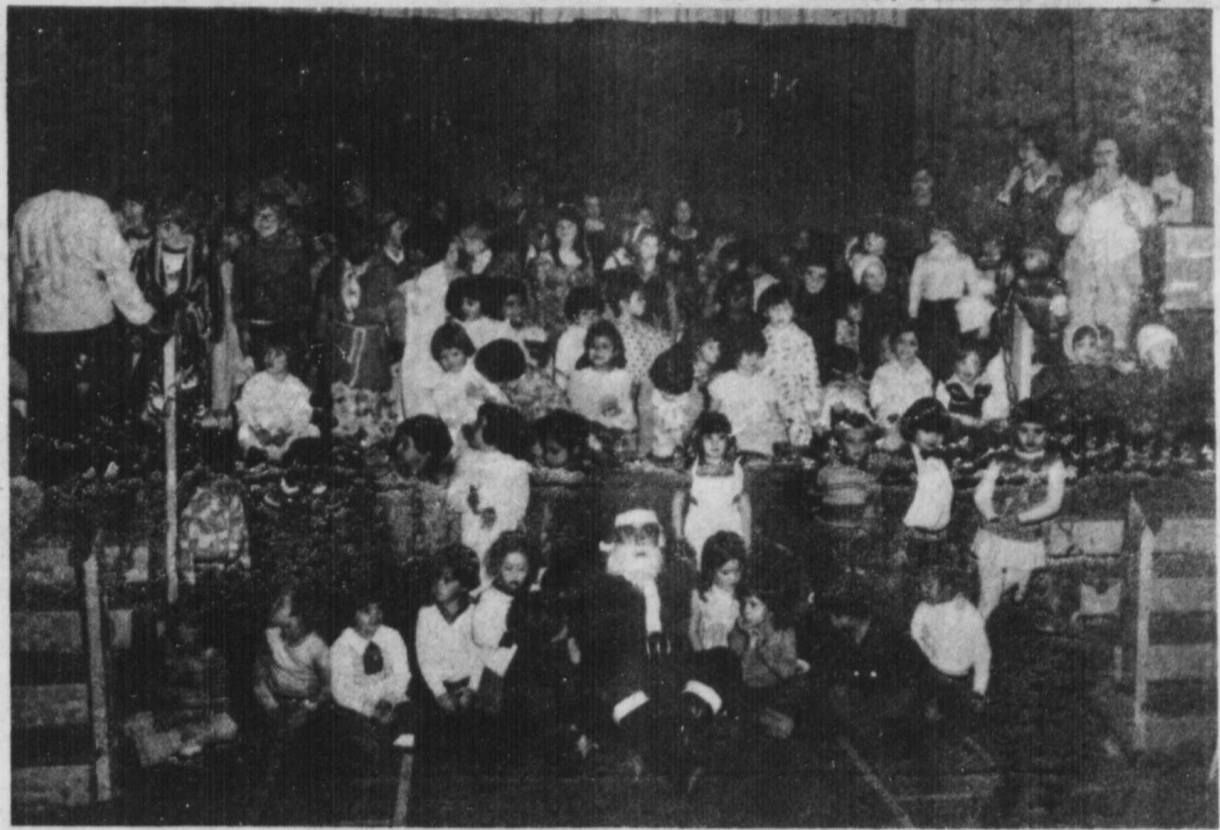
The Montessori School inc. 415 Mercile Ave. St. Lambert celebrated their tenth anniversary at the St. Lambert United church, organized by

Miss Ann Lendman director. A joyful, fulfilled "Holiday House Party" of frolic and festivity was enjoyed by all parents, children and teachers, organized by

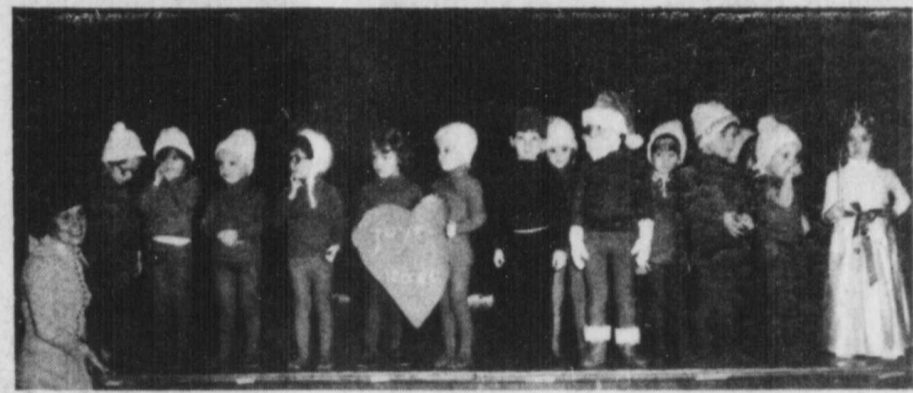
Schools a great big birthday cake was brought on stage and all parents, children and teachers joined in singing their theme song to the Battle Hymn of the Republic "Glory Glory Montessori". It was an enlightening celebration. Swiss Bells with 28 children playing the bells and singing and dancing to Little Swiss Bells. A Canadian scene representing the French section of the Montessori school was very well received by the audience. Christmas songs and carols were presented in a variety of styles. The children performed with a tremendous assurance on performance.

25 children of the Montessori school alumni enjoyed revisiting the school. Needless to say, all of the children looked so much bigger. It was good to see them again. Mrs. MacDonald directress of the school met with the parents and discussed. What happens to the Montessori children when they go to public school? There was a consensus among the alumni parents that the public school teachers seemed to recognize and approve of their children's self-confidence, independence, and ability to concentrate. The teachers had mentioned the children's understanding of numbers and how to work with them and the ease with which they approached sounds and word building.

A "taste festival" of foods of other countries as the refreshment



corner was set up. Children and parents have volunteered to bring a favourite food for sampling. The program was arranged by Mrs. MacDonald, Mrs. O'Meara, Mme Ellinas, Mme. Barry, Susan Gursky, Mrs. Santos, Miss Millie. Costumes by Mrs. O'Meara & Mrs. Dismunthu.



Réveillon de Noël pour familles défavorisées

Une équipe de bénévoles travaillant sous la direction de M. André Marquette s'affaire présentement à la réalisation d'un réveillon de Noël pour les familles défavorisées de Longueuil. Le but de ce groupe est d'a-

masser suffisamment de nourriture pour tenir le soir de Noël un réveillon où seraient invitées les familles défavorisées de Longueuil et de leur donner un panier de Noël suffisamment volumi-

neux pour leur permettre d'en vivre pendant quelques semaines. Présentement "Les Activités Publiques de Longueuil" (nom que le groupe s'est donné) passe de portes en portes pour recueillir des boîtes de conserves qui serviront à la confection des paniers de Noël. Jusqu'à date près d'une cinquantaine de paniers ont ainsi pu être montés. Le groupe se propose de continuer la cueillette en-

re toute la semaine et a besoin d'un plus grand nombre de bénévoles afin d'intensifier la cueillette. Toutes les personnes intéressées à donner un peu de leur temps pour une bonne oeuvre sont invitées à se présenter au chalet Daniel du parc Lecavalier sur la Rue Daniel près de Curé Poirier à Longueuil pour offrir leurs services.

Gilles Pilon



POTERIE

1174 St-Laurent ouest, Longueuil

679-2190

Choix de:

- *Pièces uniques décoratives
- *Ensembles de vaisselle complets
- *Jardinières

Boutique ouverte le soir jusqu'à 9 hres en décembre, lundi et samedi soirs exceptés.

Natural Wonder de REVLON

VENTE DE PRODUITS DE BEAUTÉ

Voici seulement quelques-uns sur lesquels il y a des épargnes

| | | |
|--|---|---|
| <p>"Sans Huile" Fond de teint léger pour toutes les peaux</p> <p>Était 2.75 Maintenant 1.99</p> | <p>Ombre à paupière brillant</p> <p>Était 2.25 Maintenant 1.59</p> | <p>Maquillage à cils résistant Maquillage à cils automatique</p> <p>Était 2.35 Maintenant 1.99</p> |
| <p>Poli à ongles Dans les toutes dernières teintes</p> <p>Était 1.49 Maintenant 99¢</p> | <p>"SHINY/SHINY LIP GLASS" Le rouge à lèvres transparent</p> <p>Était 2.95 Maintenant 1.49</p> | |

Zellers

2877 Chemin Chambly
Place Desormeaux Longueuil

CONCOURS DE NOËL



PLACE DESORMEAUX

2877 Chemin Chambly
Longueuil

Gagnez un de ces trois élégants et chics
MANTEAUX DE VISON

Participez à ce concours en demandant vos coupons de participation dans tous les magasins

Le Père Noël attend vos enfants jeudi-vendredi de 4h. à 9 h. et samedi de 10 h. à 8 h. 30



Créations de Idéal Fourrures Limitée de Montréal

Tirage le 23 décembre à 8h.30

Le plus joli cadeau de Noël qu'elle pourra recevoir

TOUS LES MAGASINS DE PLACE DESORMEAUX RESTERONT OUVERTS

JUSQU'À 9 Hres
jusqu'au 23 décembre

Mini-Concert
La chorale St-Robert de Longueuil

fera les frais d'un mini-récital dans le mail de Place Desormeaux MARDI le 21 à 7 h.

Venez applaudir des gens de chez-nous qui présenteront les plus beaux airs de Noël



GAGNEZ UNE DINDE

Joué et vendredi de 2h. à 9 h.
Samedi de 10h. à 4h.

24 dindes seront attribuées UNE à toutes les HEURES



Utilisez aussi ce coupon de valeur et déposez-le dans le bari

Nom _____
Adresse _____
Ville _____
Tél. _____ C.S.

L'ENSEIGNE DU QUÉBEC

MEILLEURS SOUHAITS DE LA SAISON • SEASON'S GREETINGS • MEILLEURS SOUHAITS DE LA SAISON • SEASON'S GREETINGS

A VENDRE FOR SALE



COURTIER - BROKER MLS

LE PERMANENT, PLUS QU'UN SIMPLE COURTIER UN TRUST...ETABLI DEPUIS 1855

BOUCHERVILLE
Centre d'Achats
La Seigneurie
655-1375

BROSSARD
Centre d'Achats
Place Portobello
465-2000

LONGUEUIL
Centre d'Achats
Centre Ville
468-1000

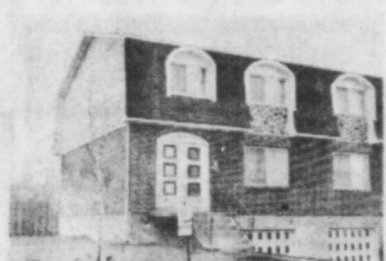
ST-JEAN
640 Dorchester
658-0628



9 — CANTONS DE L'EST — Préparez vos vacances! St-Gérard, cottage 4 1/2 pièces, sur terrain 75 x 125, bonne condition, \$8,500. C. LACROIX 468-1000.



15 — MCMASTERVILLE — Bungalow 1976, terrain 7,000 p.c. chauffage électrique. Base pour foyer, \$33,900 pour vente rapide. M.L.S. Raymond Bernier ou Pierre Seguy 468-1000.



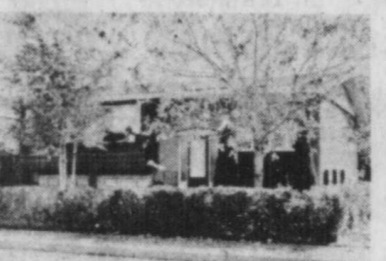
21 — LONGUEUIL — Découvrez ce merveilleux cottage S / D, 4 chambres, système électrique, garage, climatur, 9 1/2% \$32,500. M.L.S. GILLES THIBAUT 678-2251 - 468-1000.



29 — LONGUEUIL — Rue Wilson, Triplex plus bachelors, chauffage électrique, revenu mensuel \$730. M.L.S. ARNOLD ALPHONSE 468-1000.



38 — BROSSARD — Magnifique cottage S / D, 3 chambres, sous-sol semi-fini, tapis M / M, de qualité. Occupation immédiate. Comptant \$3,000. EXCLUSIF. NICOLE BLACK 468-1000.



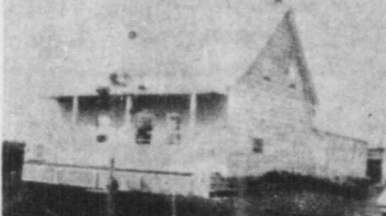
49 — BROSSARD — Bungalow brique, 4 chambres, sous-sol fini, secteur de choix, près école aéroport, prop transféré. M.L.S. Appeler R. SIGOUIN 678-6518 ou 363-7000.



60 — GREENFIELD PARK — Charming older home, large living room den with fireplace, 3 bedrooms. \$37,000. SUSAN PICHETTE 465-2000 - 672-4505.



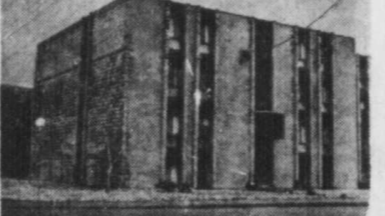
10 — LONGUEUIL — Propriété 5 logements, revenu \$7,225, bien situé, M.L.S. ARNOLD ALPHONSE 468-1000.



16 — STE-BLAISE — Près Napierville, cottage canadien, entièrement rénové, chauffage central, 3 arpent, occupation immédiate. M.L.S. NICOLE BLACK 468-1000.



22 — ST-HUBERT — Cottage 11 pièces, sous-sol fini, zonage commercial, taxes minimes, comptant \$4,000. M.L.S. ARNOLD ALPHONSE 468-1000.



31 — LONGUEUIL — Condominium 5 1/2 pièces, porte patio, balcon, édifice béton, 1971, piscine extérieure, près commodités, à vendre ou à louer. M.L.S. ANDRE GOSSELIN 651-3874 - 468-1000.



40 — BROSSARD — Cottage Attaché, chauffage électrique, sous-sol fini, près de commodités. Impeccable cause transfert. M.L.S. GUY BRUNEAU 468-1000.



51 — BROSSARD — Maison de ville, 5 pces, sous-sol semi-fini, 2 toilettes, chambre froide, situé en face d'un parc. Prix \$25,000. M.L.S. Appeler R. SIGOUIN 678-6518 ou 363-7000.



62 — ST-HUBERT — Cottage 8 pièces, 6 chambres. Terrain 8,500 p.c. Très grandes pièces. Idéal pour famille nombreuse. M.L.S. JEAN ESTEBAN 465-2000 - 672-8713.



11 — BOUCHERVILLE — Magnifique propriété 8 1/2 pièces, foyer salle à manger, garage, décoration superbe. Secteur de choix. M.L.S. NICOLE MAUGER 468-1000.



17 — ST-HUBERT — Cottage 7 pièces, garage détaché, sous-sol, 3 pieds, maison impeccable. M.L.S. ARNOLD ALPHONSE 468-1000.



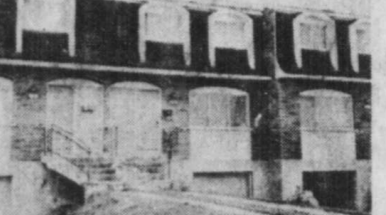
23 — ST-HUBERT — magnifique bungalow, 7 pièces, salle familiale, foyer, près transport. Taux 9 1/2%. Résidentiel. M.L.S. YOLANDE BOISVERT 676-6439 ou 468-1000.



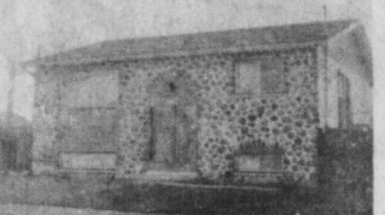
32 — LONGUEUIL — 2 triplex attaché, 5 pièces, construction supérieure, revenu \$4,320, chacun. M.L.S. ANDRE GOSSELIN 651-3874 - 468-1000.



41 — BROSSARD — Bungalow 7 pièces, sous-sol semi-fini avec foyer, taux 9% fixe. Garage, terrain paysager, bien situé. M.L.S. CLAIRE OUELLETTE 468-1000.



52 — BROSSARD — Grande maison de ville, salle à dîner, garage, prop doit déménager. Faut voir et faire une offre. M.L.S. Appeler R. SIGOUIN 678-6518 ou 363-7000.



63 — ST-HUBERT — Un vrai bijou! Cette propriété, 5 1/2 pièces, chauffage électrique. Terrain clôturé. Bonne hypothèque 10 3/4%. Prix négociable. M.L.S. MARIE-ELAINE 465-2000.



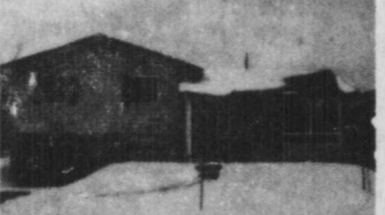
12 — LONGUEUIL — 6 x 5 "Cold Flats" très propre, construction supérieure, près commodités. M.L.S. NICOLE BLACK 468-1000.



18 — LONGUEUIL — 12 logements de 5 1/2 pièces, chauffage électrique, revenu \$29,880, comptant \$20,000 près commodités. R. SAUVE 659-0685 J.-P. LAPOINTE 674-1926 - 468-1000.



24 — ST-HUBERT — Construction exceptionnelle, bungalow entrée split, portes patio. Grandes pièces, électrique, abri d'auto. Près commodités. M.L.S. YOLANDE BOISVERT 676-6439 - 468-1000.



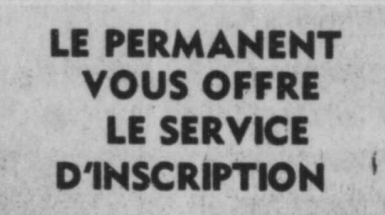
33 — LONGUEUIL — Maison de 8 pièces, chauffage électrique, terrain 6,820 p.c. patio. Taux 9%, sous-sol fini, garage, entrée pavée, bien situé, propre. M.L.S. CLAIRE OUELLETTE 468-1000.



42 — BROSSARD — Bungalow spacieux 1974, résidentiel, 5 pièces, fondation foyer, paysager clôturé, porte patio, foyer B.B.Q. M.L.S. CAMILLE TAILLEUR 672-3876 - 468-1000.



53 — DELSON — Cottage, amianté, grand terrain de 100 x 82, 6 pièces, taxes seulement \$346, tout compris. Appeler R. FORTIN 363-7000 ou 671-2481 ou 658-5526.



64 — DELSON — Bungalow 1974, tout brique, 3 chambres, armoire et décoration en cèdre. Foyer entrée salle à dîner et salon. Clôture traitée, deux entrées pour voitures. Très belle maison. Très bon prix. ROBERT PERRON 465-2000 - 658-0113.



13 — LONGUEUIL — Cottage 4 chambres, propre, possibilité de foyer, occupation 30 jours. Secteur possible pour commerce. EXCLUSIF. C. LACROIX 468-1000.



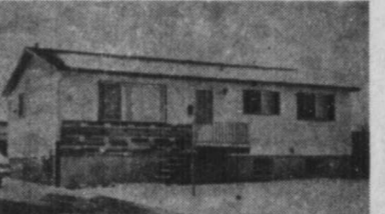
19 — ST-HUBERT — Enfin pour vous, magnifique bungalow, électrique, grandes pièces, portes patio, impeccable, près commodités. M.L.S. YOLANDE BOISVERT 676-6439 - 468-1000.



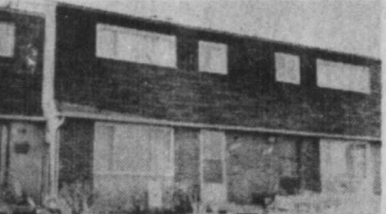
25 — ST-HUBERT — Bungalow, construction neuve, choix de couvre plancher. Exige peu de comptant. M.L.S. REAL CHARTRAND 468-1000.



34 — LONGUEUIL — Bungalow 4 pièces, sous-sol semi-fini, clôturé, occupation immédiate, grandes pièces. M.L.S. CLAIRE OUELLETTE 468-1000.



43 — BROSSARD — Bungalow très propre, 7 pièces, sous-sol fini, 10 1/2%. Seulement \$35,000. M.L.S. GILLES THIBAUT 678-2251 - 468-1000.



54 — BROSSARD — Maison de ville, brique, section "B" adobe à \$23,500. 5 pièces, avec sous-sol semi fini. Appeler R. FORTIN 671-2481 ou 658-5526 ou 363-7000.



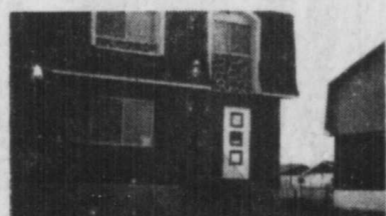
65 — BROSSARD — 1974 bungalow, 8 rooms, fireplace. Quality construction you can see. Mortgage of \$35,900. at 10 3/4%. Call me for more details. M.L.S. PETER CHAPATES 465-2000 - 671-7609.



14 — LONGUEUIL — 6 logements, construction récente, chauffage électrique, facilité d'accès au métro. M.L.S. FRANCOISE ROSE 677-3813 - 468-1000.



20 — ST-HUBERT — Achetez maintenant bungalow 4 chambres, salle familiale, secteur résidentiel, près commodités. M.L.S. YOLANDE BOISVERT 676-6439 - 468-1000.



26 — LONGUEUIL — Cottage S / D, 4 chambres, propre, bien décoré. Quartier résidentiel. M.L.S. GEORGES PHILOGONE 363-5141 - 468-1000.



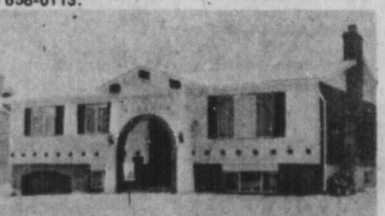
35 — LONGUEUIL — 16 logements, secteur recherché, près commodités, revenu \$32,040 / année, construction récente. M.L.S. JACQUES LALIBERTE 468-1000.



44 — CANDIAC — Superbe bungalow, 7 pièces, clôturé, beaucoup d'extras. M.L.S. R. SAUVE 659-0685 ou J.-P. LAPOINTE 674-1926 - 468-1000.



55 — BROSSARD — Bungalow brique, section "B" adobe à \$23,500. 5 pièces, avec sous-sol semi fini. Appeler R. FORTIN 671-2481 ou 363-7000 ou 658-5526.



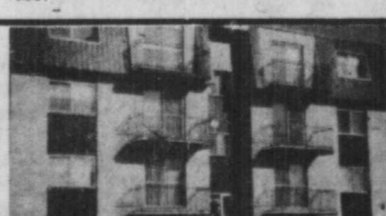
66 — ST-LAMBERT — Duplex semi-détaché en parfaite condition. Complètement rénové. Tapis mur-à-mur partout. Impeccable. Faut voir! Francoise Marchand 465-2000 - 678-3003.



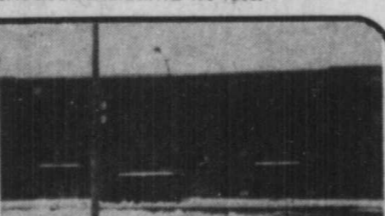
1 — LONGUEUIL — 16 logements de 5 1/2 pièces, revenu \$34,800 / année, comptant reçu \$25,000, hypothèque à 9 1/2%. R. SAUVE 659-0685 ou J.-P. LAPOINTE 674-1926 - 468-1000.



2 — LONGUEUIL — 1975, Béton, 2 x 32 logements, 4 1/2 et 3 1/2, 5% applicable sur revenu personnel, près commodités. Revenu \$85,000. R. SAUVE 659-0685 J.-P. LAPOINTE 674-1926 - 468-1000.



3 — LONGUEUIL — 2 x 8 logements de 5 1/2 pièces, chauffage électrique, revenu \$20,160, prix demandé \$125,000. Comptant reçu \$15 à \$20,000. R. SAUVE 659-0685 J.-P. LAPOINTE 674-1926 - 468-1000.



4 — LONGUEUIL — 16 logements, bon potentiel, revenu \$39,000, près commodités. EXCLUSIF. R. SAUVE 659-0685 J.-P. LAPOINTE 674-1926 - 468-1000.



45 — CHAMBLY — Bungalow 42 x 25, terrain 8112 p.c. foyer salle à dîner, \$36,000. M.L.S. ARNOLD ALPHONSE 468-1000.



56 — BROSSARD — Bungalow secteur "B" const. 1972, décoration impeccable, piscine creusée de 24 x 36. Prix \$35,500. EXCL. Appeler R. FORTIN 671-2481 ou 363-7000 ou 658-5526.



67 — BROSSARD — Triplex bon revenu, chauffage électrique. Foyer. Bien situé. Adilard Fichaud 465-2000 - 672-4161.



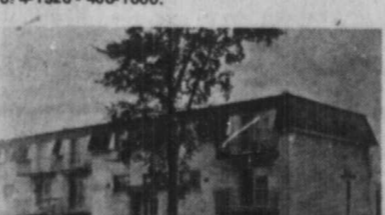
5 — LONGUEUIL — Aubaine!!! 23 logements, revenu \$58,500, hypothèque à 9 1/2%. R. SAUVE 659-0685 ou J.-P. LAPOINTE 674-1926 - 468-1000.



6 — LONGUEUIL — 20 logements, chauffage électrique payé par locataire. Bon pour impôt, 10% applicable sur votre revenu. EXCLUSIF. R. SAUVE 659-0685 ou J.-P. LAPOINTE 674-1926 - 468-1000.



7 — LONGUEUIL — 36 logements 1974, revenu \$89,200, hypothèque fixe à 9 1/2%. Bon investissement, bons locataires. EXCLUSIF. R. SAUVE 659-0685 J.-P. LAPOINTE 674-1926 - 468-1000.



8 — LONGUEUIL — Bellevue, 7 logements, balance d'hypothèque environ \$51,500, 8 3/4% bons revenus, très propre. M.L.S. FRANCOISE ROSE 677-3813 - 468-1000.



46 — PRES SOREL — Duplex plus 2 bachelors, meublé, très bien entretenu, revenu annuel \$5,100. M.L.S. NICOLE BLACK 468-1000.



57 — GREENFIELD PARK — Bungalow charmant, plusieurs entrées vous plaissent; foyer dans salle familiale. M.L.S. Francine Pouliot 465-2000 - 678-8370.



58 — BROSSARD — "N" section. Bungalow 1976 - 6 rooms, dining room, garage. Electrical heating. All you need is \$8,000. cash! SUSAN FRASER 465-2000 - 465-2237.

MEILLEURS SOUHAITS DE LA SAISON • SEASON'S GREETINGS • MEILLEURS SOUHAITS DE LA SAISON • SEASON'S GREETINGS • MEILLEURS SOUHAITS DE LA SAISON • SEASON'S GREETINGS

MEILLEURS SOUHAITS DE LA SAISON • SEASON'S GREETINGS • MEILLEURS SOUHAITS DE LA SAISON • SEASON'S GREETINGS • MEILLEURS SOUHAITS DE LA SAISON • SEASON'S GREETINGS

MEILLEURS SOUHAITS DE LA SAISON • SEASON'S GREETINGS • MEILLEURS SOUHAITS DE LA SAISON • SEASON'S GREETINGS • MEILLEURS SOUHAITS DE LA SAISON • SEASON'S GREETINGS