



Me Charles Turner L.L.B.
L.L.M.
Notaire • Conseiller juridique

Cessionnaire du greffe de Me Mario Lemay, notaire

Téléphone : 819 268-2683
charles@turnernotaire.com

Télécopieur : 873 399-0242
www.turnernotaire.com



2 ADRESSES POUR MIEUX VOUS SERVIR

2890, rue Bergeron,
Saint-Paulin

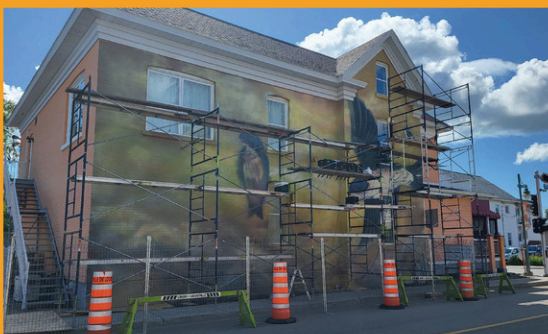
73, rue Notre-Dame
Saint-Alexis-des-Monts



Alexandre Guérin, propriétaire de la ferme Prendre Racine

UN AGRICULTEUR DE CHARENTE MISE SUR LES NOIX

PAGE 3



**Une nouvelle
murale à
Louiseville**

PAGE 11

**La croix du
cimetière de
Louiseville sera
illuminée**

PAGE 4



SOUSSION GRATUITE

GAZON / EXTERMINATION GB
GAÉTAN BELLEMARE 819 695-3162

- Semence de gazon
- Engrais pour pelouse
- Contrôle des insectes et mauvaises herbes
- Traitements contre : Araignées, fourmis, perce-oreilles et coccinelles





Bourse du député de Maskinongé :

Relève agricole

En collaboration avec la relève agricole Mauricie (RAM)

L'agriculture représente un segment fondamental de notre économie locale tout en procurant un sentiment d'appartenance à notre région, ainsi qu'une sécurité alimentaire de proximité.

Dans ce cadre, le député de Maskinongé, Simon Allaire, désignera 5 ambassadrices ou ambassadeurs agricoles, qui obtiendront une bourse d'une valeur de 1 000 \$ chacune, pour les catégories suivantes :

1. Ambassadeur - Relève agricole masculine
2. Ambassadrice - Relève agricole féminine
3. Ambassadrice/Ambassadeur - Entreprise agroalimentaire
4. Ambassadrice/Ambassadeur étudiante/étudiant - Étude postsecondaire (DEP, Collégial, universitaire)
5. Ambassadrice/ambassadeur étudiant/étudiant - Étude secondaire

Les participantes et participants sont invités, pour obtenir le formulaire d'inscription, à contacter Amélie Bellemare au bureau du député Simon Allaire au 819 228-9722 ou à l'adresse courriel suivante : Simon.allaire.MASK@assnat.qc.ca.

Critères d'évaluation pour chacune des catégories :

- a) Membre de la Relève agricole Mauricie (RAM);
- b) Décrire dans un court texte d'environ 300 mots votre parcours, vos motivations et pourquoi vous méritez la bourse ambassadeur dans l'une ou l'autre des catégories.

Les candidatures doivent être soumises sous forme de document Word ou PDF, par courriel, à l'adresse suivante : Simon.allaire.MASK@assnat.qc.ca

La période de mise en candidature s'échelonnera du 10 août 2023 au 10 septembre 2023.

Les récipiendaires de la bourse seront annoncés le vendredi 22 septembre 2023, lors du 5 à 7 de la relève agricole au centre AGROA Desjardins.



*Ensemble bâtissons
l'avenir de notre région!
Fier de vous servir!*

**Simon
ALLAIRE**
DÉPUTÉ DE MASKINONGÉ

819 228-9722
simon.allaire.mask@assnat.qc.ca


**ASSEMBLÉE
NATIONALE
DU QUÉBEC**



L'agriculteur
Alexandre Guérin

(Photo L'Écho - Judith Mc Murray)

JUDITH MC MURRAY

jmcurray@icimedias.ca

AGRICULTURE. Depuis maintenant 10 ans, Alexandre Guérin est propriétaire de la ferme Prendre Racine située à Charette. L'agriculteur se distingue par ses valeurs environnementales qui teintent l'ensemble de ses activités.

La ferme Prendre Racine compte une pépinière avec plus d'une centaine de variétés de plantes, arbres et arbustes à partir desquelles une gamme de tisanes, épices et fruits séchés sont créés. La pépinière constitue un projet unique qui se distingue par la variété des végétaux cultivés. «C'est une sélection de plantes uniques parce que j'ai autant de l'indigène que des espèces d'ici, ou des plantes comestibles que des plantes médicinales. Tous ces plants-là ne sont pas faciles à trouver dans un centre jardin», raconte Alexandre Guérin.

Le cultivateur produit également un grand éventail de produits maraîchers. «Mes légumes sont notamment vendus à des restaurants de la région, je dirais dans les meilleures de la Mauricie», soutient-il avec fierté. Parmi les principaux restaurants, il y a l'Auberge Saint-Mathieu à Saint-Mathieu-du-Parc, l'Auberge aux Goglus à Saint-Jean-des-Piles et le KiNipi spa nordique et hébergement à Trois-Rivières, en plus de compter plusieurs établissements qui s'approvisionnent de manière sporadique.

Par ailleurs, l'un des produits phares de la ferme est la farine de chêne. «Je suis le seul à en vendre sur le territoire du Québec! Au Canada, je n'en connais pas qui en font non plus». Cette farine a pour particularité d'être très nutritive et énergétique, agissant presque comme un supplément alimentaire. Elle peut se joindre à une farine de blé dans des recettes de biscuits ou muffin par exemple.

Alexandre Guérin avait entendu parler de la singularité de la farine de chêne, aliment surtout développé en Europe. Il s'inspire donc dans sa conception du produit d'une méthode employée par les premières nations et d'un procédé grec datant de près de 2 millénaires. «Ça fait une des meilleures farines de chêne au monde, j'en suis persuadé! Ce sont des techniques assez complexes qu'on a travaillées au fil des années». Son procédé implique notamment de sécher, concasser, tremper pendant plusieurs jours, déshydrater et finalement mouliner les noix.

«Quand j'ai lancé mon entreprise, je n'avais pas encore de terre agricole, donc je m'intéressais beaucoup à la cueillette sauvage. J'ai donc commencé une cueillette itinérante de noix que je fais depuis une dizaine d'années». L'agriculteur a aujourd'hui son propre verger d'arbres à noix, mais comme il l'explique, la croissance de ces arbres se fait sur une longue période. «Les arbres à noix produisent sur le très long terme. C'est une vingtaine d'années avant que ça produise pour la peine». C'est pourquoi il collabore encore à ce jour avec un réseau de cueillette

à travers le Québec pour son approvisionnement en noix.

L'ENVIRONNEMENT COMME PRIORITÉ

C'est initialement la passion qui a mené le propriétaire de la ferme Prendre Racine vers le milieu agricole. «La petite agriculture, moi je suis adepte de ça. Tu ne te lances pas dans l'agriculture si tu n'es pas passionné». Ayant étudié en géographie, puis en sciences de l'eau, le Latuquois d'origine connaît l'impact des cultures sur les nappes phréatiques.

«L'agriculture pollue beaucoup... Par exemple, quand on met un engrais chimique, la plante va en prendre 10%. Le reste s'en va dans l'environnement» Le fermier est ainsi insatisfait des plants vendus aux gens dans les magasins à grande surface. «Ce sont souvent des végétaux qui viennent d'Ontario et qui ont été boostés aux engrais chimiques». Conscient des répercussions de ces méthodes de production sur l'environnement, c'est le désir de travailler différemment qui l'anima.

Affichant quelques réserves à l'endroit des productions biologiques, Alexandre Guérin a choisi de s'inspirer de la permaculture dans les activités de sa ferme, soit une philosophie qui vise un respect maximal de l'environnement en adoptant des principes écoresponsables. Cette vision se traduit entre autres par la réutilisation des matières recyclables disponibles, ainsi que l'inutilisation de pesticides et engrais chimiques. «On s'inspire littéralement de la



Droit successoral | Droit de la famille
Droit immobilier | Droit corporatif | Droit agricole

**Contactez-nous,
nous pouvons vous aider :**
819 228-8117
joannie.gelinas@mallette.ca

MALLETTE
Société de
comptables professionnels agréés

**Joannie
Gélinas**
Notaire

Quand la conscience environnementale rime avec passion

nature dans le fonctionnement de la ferme. C'est du gros bon sens finalement. C'est de travailler avec la nature.»

À titre d'exemple, Prendre Racine crée son propre compost qui sert ensuite d'engrais naturel à la terre des plantations. «Je suis en contact avec un site de dépôt de la municipalité de Charette pour avoir des feuilles mortes. J'utilise aussi du fumier de cheval du voisin. On se sert donc des ressources locales pour fonctionner», affirme le producteur.

Par ses principes écoresponsables, une petite agriculture comme celle d'Alexandre Guérin agit directement sur la préservation et vitalité du territoire. «Le but est d'avoir des sols en santé, une nappe phréatique en santé, de la bonne eau, donc au final, des gens en santé».

C'est ainsi que l'homme plaide pour l'importance des petites fermes sur le territoire québécois. «Elles ont une importance capitale sur l'avenir du Québec, notamment pour la vitalité des régions, la préservation de l'environnement et l'agriculture de proximité». Ce qui motive principalement l'agriculteur est d'avoir une portée positive sur son milieu de vie. «Avoir ma terre me permet d'avoir un impact concret sur ma communauté et sur l'environnement, c'est la meilleure façon selon moi de laisser un monde meilleur – qui est un peu mon objectif de vie finalement», conclut-il.

Pour plus de renseignements sur la ferme Prendre Racine, rendez-vous sur prenderacine.ca

13 SEPTEMBRE
19H00
FWST.CA

GUY LAINE
TANGUAY

À MA FAÇON

FESTIVAL *western* ST-TITE ^{MD}



La croix du cimetière de Louiseville sera illuminée

JUDITH MC MURRAY

jmcurray@icimedias.ca

COMMUNAUTÉ. À la suite d'un travail sans relâche pour parvenir à trouver du financement, voilà que la croix et les deux tourelles à l'entrée du cimetière de la municipalité de Louiseville seront éclairées.

Ce sont les paroissiennes bénévoles Denise Gauthier et Murielle Bergeron-Milette qui ont travaillé d'arrachepied pour dénicher des fonds afin de couvrir les dépenses associées à ce projet. Leur idée consiste dans un premier temps en l'illumination de la croix centrale du cimetière. Cela passe par la pose d'un muret au pied de la croix sur lequel il y aura des réflecteurs. Dans un second temps, les tourelles à l'entrée du cimetière seront également munies d'un éclairage. L'entièreté du projet menée par les deux femmes est évaluée à environ 12 000 \$.

«Je suis allée aller voir les sœurs de la providence à Louiseville. Puis là-bas, elles m'ont donné l'adresse des sœurs à Montréal, donc je leur ai préparé un dossier complet sur ce que j'avais fait, puis une belle lettre... Elles m'ont finalement donné 5000 \$», explique avec stupéfaction Denise Gauthier. À partir

de ce don substantiel des Sœurs de la Providence de Montréal (Fondation Émilie-Tavernier-Gamelin), les Louisevilloises ont gagné en motivation.

Elles peuvent désormais compter sur le soutien des députés Simon Allaire et Yves Perron, plusieurs amis, des proches, ainsi que de nombreux citoyens de la municipalité de Louiseville qui ont choisi de faire des dons pour la concrétisation de ce projet. L'ensemble des fonds recueillis jusqu'à présent totalise un peu plus de 12 000 \$, ce qui permettra finalement aux deux femmes d'aller de l'avant avec l'illumination de la croix et des tourelles du cimetière.

Denise affirme «on fait un beau tandem, ce à quoi répond Murielle, Oui! On se complète très bien!»

Elles estiment que le projet devrait se concrétiser au cours de l'automne 2023. D'ici là, elles continuent de chercher des fonds dans le but de possiblement procéder à la réfection du chemin asphalté dans le cimetière.

Pour Denise Gauthier, il était naturel de vouloir embellir le cimetière. «Moi j'ai toujours des idées comme ça, ricane-t-elle. Ça faisait longtemps que j'y pensais parce que moi j'ai été élevé pas loin d'ici. Il y avait une partie du cimetière qui avait été vendu à nous autres, donc notre maison faisait partie du

cimetière. J'ai été élevée avec le cimetière.»

Pour Murielle Bergeron-Milette, ancienne conseillère municipale de Louiseville, le cimetière représente un lieu de recueillement important. «C'est ma prochaine demeure! On a vu nos monuments et tout ça, donc on veut que ce soit bien, qu'il soit beau notre cimetière».

DES PROJETS PLEIN LA TÊTE

Les deux femmes n'en sont pas à leur première collaboration. En effet, elles ont été complices en 2019 dans le projet de restitution du calvaire de

1886 situé sur la rue Notre-Dame Sud à Louiseville. Après des tentatives de collecte de fonds non fructueuse, Denise Gauthier avait perdu espoir de pouvoir remettre sur pied le calvaire. «Je me parlais toute seule chez nous, puis je pleurais. J'aurais aimé ça le faire, mais je n'ai pas pu, je n'ai pas d'argent. À ce moment-là, le téléphone a sonné et il y avait un donateur anonyme sur la ligne. Je vous donne 15 000 \$ pour faire le calvaire qu'il me dit. Je pensais que c'était une joke», raconte Denise Gauthier. C'est à la suite de ce coup de fil que les deux citoyennes ont travaillé à reconstituer entièrement le calvaire de Louiseville en 2019.

Denise Gauthier a également élaboré un projet en souvenir de quelques orphelins qui venus d'Angleterre ont été débarqués à Louiseville en 1893. «J'ai voulu faire quelque chose parce que j'ai appris que ma grand-mère faisait partie des orphelins. Il y en a 6 au total qui ont débarqué à Louiseville». La femme a ainsi conceptualisé une affiche commémorative en l'honneur de ces orphelins de Louiseville, visible au cimetière de la municipalité.



Calvaire de Louiseville restauré en 2019 (Photo L'Écho - Judith Mc Murray)



Denise Gauthier et Murielle Bergeron-Milette, instigatrices du projet d'illumination de la croix du cimetière de Louiseville.

(Photo L'Écho - Judith Mc Murray)

Aquaparc H₂O

Venez voir nos 3 nouvelles glissades :

- les 4 surfeurs
- la grande vague
- la petite vague

Il reste 10 JOURS pour en PROFITER!

Achetez vos billets en ligne www.aquaparch20.com

TROIS-RIVIÈRES

4 - L'ÉCHO DE MASKINONGÉ - www.lechodemaskinonge.com - Le 9 août 2023

L'Écho
de Maskinongé

POUR NOUS JOINDRE
6925, rue Dalpé, bureau 200
Trois-Rivières, Qc, G9A 5C9
Tél. : 819 379-1490
Annonces classées : 1 866 637-5236
www.icimedias.ca

RS RÉSEAU SÉLECT
PARTENARIAT PUBLICITAIRE

Éditrice régionale : Amélie St-Pierre

Directrice Stratégies Médias : Amélie St-Pierre

Directrice support aux ventes : Katy Champagne

Adjointe-administrative : Suzanne Blanchette

Veillez recycler ce journal

DISTRIBUTION : 13 692 EXEMPLAIRES- TIRAGE : 13 760 EXEMPLAIRES IMPRIMÉS

Dépôt légal : Bibliothèque Nationale du Québec. Toute reproduction des annonces ou informations, en tout ou en partie de façon officielle ou déguisée est interdite sans la permission écrite du directeur général. Le journal L'Écho de Maskinongé ne se tient pas responsable des erreurs typographiques pouvant survenir dans les textes publicitaires mais il s'engage à reproduire uniquement la partie du texte où se trouve l'erreur. La responsabilité du journal et/ou du directeur général ne dépassera en aucun cas le montant de l'annonce. Les articles publiés dans le journal L'Écho de Maskinongé sont sous la seule responsabilité des auteurs et la direction ne partage pas nécessairement les opinions émises.

Conseillère en solutions médias : Line Plante

Conseiller en développement des affaires: Vincent Goulet

Coordonnatrice aux ventes: Marie-Claude Laforce

Rédactrice en chef: Sandra Lacroix

Journalistes : Bernard Lepage, Judith McMurray

www.icimedias.ca

Nous reconnaissons
l'appui financier du
gouvernement du Canada.

Canada

Publié par : Icimédias inc.

Président : Renel Bouchard

Directeur général : Marc-Noël Ouellette

Impression : Imprimeries Transcontinental 2005 s.e.n.c.,
division Transcontinental Transmag,
10807, rue Mirabeau, Anjou

Distribution : Distribution Transcontinental inc.
Division Publi-Sac Mauricie



À la découverte des milieux humides et hydriques



(Photo courtoisie - Comité ZIP LSP)

ENVIRONNEMENT. Dans le cadre du Mois de l'eau, dont l'édition 2023 est dédiée aux milieux humides et la biodiversité qui les peuplent, le Comité ZIP du lac Saint-Pierre a réalisé d'une page storymap avec ArcGIS StoryMaps, application Web de création qui permet de raconter des histoires grâce à des cartes basées sur un système d'information géographique (SIG).

Pour ce faire, le gouvernement du Québec a accordé au comité un soutien financier de 4430\$, qui lui a permis de réaliser ce projet, coordonné par le Regroupement des organismes de bassins versants du Québec (ROBVQ) et par les Organismes de bassins versants du Québec (OBVQ). Cette initiative est prévue dans le Plan d'action 2018-2023 de la Stratégie québécoise de l'eau, qui déploie des mesures concrètes pour protéger, utiliser et gérer l'eau et les milieux aquatiques de façon responsable, intégrée et durable.

À travers des cartes interactives et des informations sous forme de diaporamas, les participants en apprendront davantage sur ces milieux présents sur l'ensemble du territoire de la Zone d'intervention prioritaire du lac Saint-Pierre et de la Réserve mondiale de la Biosphère du lac Saint-Pierre. Cette initiative permet de comprendre l'importance de leurs rôles, les menaces qui pèsent sur eux et la manière d'agir pour contribuer à leur sauvegarde.

Pour partir à la découverte des milieux humides et hydriques, rendez-vous sur le lien de la storymap au <https://arcgis.com/arcgis/storymaps>.

Rappelons qu'au Québec, le Mois de l'eau existe depuis 2017 et se veut une célébration collective de l'eau misant sur la sensibilisation et l'éducation de la population. En effet, dans le cadre de l'adoption de la Loi affirmant le caractère collectif des ressources en eau et favorisant une meilleure gouvernance de l'eau et des milieux associés, le gouvernement du Québec a proclamé le mois de juin « Mois de l'eau ».

Différence enracinée

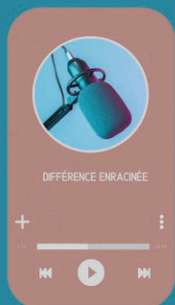
PRÉSENTE VOS ORGANISMES COMMUNAUTAIRES ET D'ÉCONOMIE SOCIALE DU TERRITOIRE



Épisode 11 : Aide alimentaire

BALADO D'ICI POUR LES GENS D'ICI

*Disponible en audio sur countrypop.ca et en vidéo sur Youtube.



>938-1

Latulippe

Liquidation finale d'été



Marmot

65% de rabais

Chemise Sugar Pine

Pour homme. Légère. Sèche rapidement. Protection solaire FPU 40. Choix de couleurs. N° M176533. **Détail sugg. : 84,95\$**

Solde 29,95\$

Lim. 2 par client.



TILLEY

50% de rabais

Chapeau LT5B

Unisexe. Léger. Protection solaire FPU 50+. Taupe. N° M055961. **Détail sugg. : 89,95\$**

Solde 44,95\$



PÉLERIN

Table Micro

Pliante, compacte et facile à monter. N° M114225. **Détail sugg. : 69,95\$**

Solde 29,95\$



THERMACELL

Réduction de 20%

Ens. insectifuge Deluxe

Repousse les insectes piqueurs dans une zone de 4,5 m². N° M134674. **Détail sugg. : 49,95\$**

Solde 29,95\$



THE NORTH FACE

Chandail Elevation

Pour femme. Confortable. Polyester recyclé. Lilas ou aqua. N° M185566. **Détail sugg. : 59,99\$**

Solde 29,95\$

Lim. 2 par client.

50% de rabais



Réduction de 50%

Chaussures Pour femme. Idéales pour le plein air. Noir. N° M180852. **Détail sugg. : 89,95\$**

Solde 39,95\$

Columbia

Pantalon Maxtrail Lite

Pour homme. Déperlant et respirant. Ajustable à la taille et aux chevilles. Gris foncé ou tan. N° M175899. **Détail sugg. : 99,95\$**

Solde 59,95\$

Lim. 2 par client.

Réduction de 40%



MOUNTAIN SMITH



Tente Bear Creek 4 4 places. Dim. : 92 x 112 x 56 po. Imper. : 2000 / 5000 mm. N° M109717. **Détail sugg. : 249,95\$**

Solde 192,95\$

Rapala

Près de 70% de rabais

Ensemble pour la pêche

Couteau à filet Falcon avec étui. Pince Fisherman's de 16 cm. Coupe fil. N° M017368. **Détail sugg. : 79,95\$**

Solde 24,95\$



WILDLIFE RESEARCH CENTER

Absorbe odeurs Scent Killer No Zone Tote Tamers

Paquet de 2. Parfait pour utilisation dans les bottes et les sacs de sport. N° M178326. **Détail sugg. : 21,95\$**

Solde 9,95\$



MEILLEUR PRIX GARANTI

Politique du meilleur prix garanti : si vous trouvez un meilleur prix au Québec, nous l'égalons!

Stationnement facile et gratuit

Latulippe

TROIS-RIVIÈRES - DISTRICT 55
2100, rue des Grands-Marchés

QUÉBEC 637, rue Saint-Vallier Ouest
LÉVIS 1228, rue de la Concorde

latulippe.com

Soldes valides à partir du 9 août 2023 pour un temps limité ou jusqu'à épuisement des stocks. Quantités limitées par client. Photos à titre indicatif seulement, le texte prévaut en tout temps. Prix sujets à changements sans préavis. Commandes internet : des frais supplémentaires s'appliquent sur les produits surdimensionnés et sur l'expédition dans certaines régions éloignées. Tous les détails en magasin et au latulippe.com.

FADOQ de Louiseville

Le Club FADOQ de Louiseville organisera le 12 août sa vente bazar de 9h à 16h au local (sous-sol de l'église). Coût par table: 10\$. Info et réservation: Paul Haché 819 228-1566. Également, épluchette de maïs le 17 août. Hot-dogs aussi servis. Au local. Gratuit pour les membres FADOQ. Bienvenue à tous.

FADOQ Sainte-Ursule

Bercethon le samedi 26 août de 10h à 16h au 1861, principale, Sainte-Ursule (maison de la présidente). Coût: 5\$ pour 30 minutes. Vente de garage dans le stationnement de l'église. Location de table: 10\$. Musique

avec Ti-Nor et ses invités. Venez chercher vos cartes de membres. En cas de pluie, remis au lendemain. Info: Danielle 819 228-8110 ou Diane 819 268-5288.

Centre L'Étape

Horaire d'été: Activité Créons ensemble les 17 et 31 août à 10h. Activités du vendredi: le 25 août à 10h Activité au lac Castor. N'oubliez pas de vous inscrire au 819 228-8377.

Collecte de sang à Louiseville

Il y aura une collecte de sang le mercredi 16 août de 13h à 20h à l'École secondaire l'Éscale de Louiseville (391, rue de La

Mennais). Objectif: 100 donateurs. Sur rendez-vous seulement: hema-quebec.qc.ca, 1 800 343-7264.

Neuvaine de Saint-Élie-de-Caxton

40^e neuvaine de l'Assomption de Marie du 7 au 15 août, sous le thème: Marie, source d'eau vive. Lorsque la température le permet, les célébrations se déroulent à l'extérieur, au pied de la montagne du calvaire. Récitation du chapelet à 18h30 et célébration et enseignement à 19h. Le 8 août: François Doucet, prêtre. Le 9 août: Germaine Vincent. Le 10 août: Alain Gélinas. Le 11 août: François

Doucet, prêtre. Le 12 août: François Doucet, prêtre. Le 13 août: Royal St-Arnaud, diacre. Le 14 août: François Dominique, Père Carme (soirée des malades). Le 15 août: François Doucet, prêtre, Grande fête de l'Assomption de Marie.

FADOQ Joie-de-vivre Saint-Paulin

Tournoi de pétanque lundi 28 août. Coût de 10\$, repas inclus (hot dog et maïs). Début du tournoi 9h, présence requise 8h30. Inscription au plus tard le 23 août. Choix des équipes par tirage. Prix aux trois meilleures équipes. Pour inscription: 819 268-5363 ou 819 268-2165.

6 - L'ÉCHO DE MASKINONGÉ - www.lechodemaskinonge.com - Le 9 août 2023

Coup de LEIL

de

VOTRE MÉDIA D'ICI

L'Écho

de Maskinongé

300\$ Achat local à gagner

Présentez-vous chez un des marchands figurant dans cette page pour remplir votre coupon de participation ou rendez-vous au www.lechodemaskinonge.com/concours et courez la chance de vous mériter 1 des 6 bons d'achats de 50 \$ chez l'un de nos marchands participants. Les tirages seront faits le 22 août 2023.

Nom: _____

Adresse: _____

Tél.: _____

Âge: _____

Déposez ce coupon chez un des marchands participants et augmentez vos chances de gagner!

Boutique sport CARREFOUR NATURE

Votre magasin de sport!

RABAIS DE 1000 \$ sur le modèle CITI

velec

241, avenue Sainte-Marie, LOUISEVILLE
819 228-3344

boutiquesportcarrefournature.com

TIGRE GÉANT
LOUISEVILLE

ÉCONOMISEZ TOUT L'ÉTÉ!

giant value

Nouveau look. Très bonne qualité. Les prix les plus bas sur nos étalages! C'est fait. Notre gamme actualisée vous est offerte avec le même gage de qualité et d'abordabilité.

Savon à vaisselle Giant Value ultra 720 ml, #1285360

Sacs à ordures pour la cuisine Giant Value Assort., emb. de 20-48, #775407

ou Sacs à congélation Giant Value Assort., emb. de 15-20, #780545/780546

ou pellicule plastique Giant Value 90 m, #986202

AU CHOIX! 297\$ ch. Valide jusqu'au 15 août 2023

AU CHOIX! 447\$ ch.

330, St-Laurent - Louiseville

FERME MARAÎCHÈRE FRIGON

À votre service

C'est le temps des épluchettes

Le maïs est enfin arrivé! Visitez votre maraîcher local pour en profiter.

380 2^e avenue, Louiseville
819 228-4393

metro PLUS Marché Émery

PRÊT À APPORTER pour vos SORTIES DE L'ÉTÉ!

Fruits • Légumes précoupés
Sandwich • Sous-marin

80, rue St-Marc,
LOUISEVILLE | 819 228-2764

PASSEZ VOIR LES PRODUITS!

GREENWORKS COMMERCIAL

PRODUITS 100% ÉLECTRIQUE

CITÉ machineries 819 228-3858
1271, boul. St-Laurent
Louiseville
www.citemachineries.com

SPÉCIAL RENTRÉE SCOLAIRE!

Espadrilles À PARTIR DE **39.99\$**

adidas new balance Reebok S

*Surveillez aussi notre circulaire de la rentrée

381, av. Saint-Laurent, Louiseville
819 228-4449
chaussurespop.com

POPOP SHOES



Le patron
est en vacances!

1 MOIS

de loyer à nos frais!*

Signez un bail avant le 31 août 2023 pour
bénéficier de la promotion!

Prenez rendez-vous dès maintenant avec notre
conseillère à la location: **438 350-9335**

*Certaines conditions s'appliquent.



Résidence des Bâisseurs Louiseville
211, 9^e Avenue, Louiseville

Batisseurs.ca

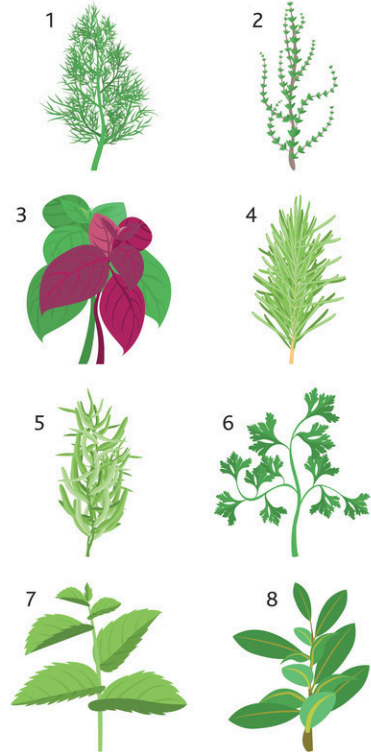
Près de vous, près de chez vous

Vive L'ÉTÉ!



Trouve les **10** différences

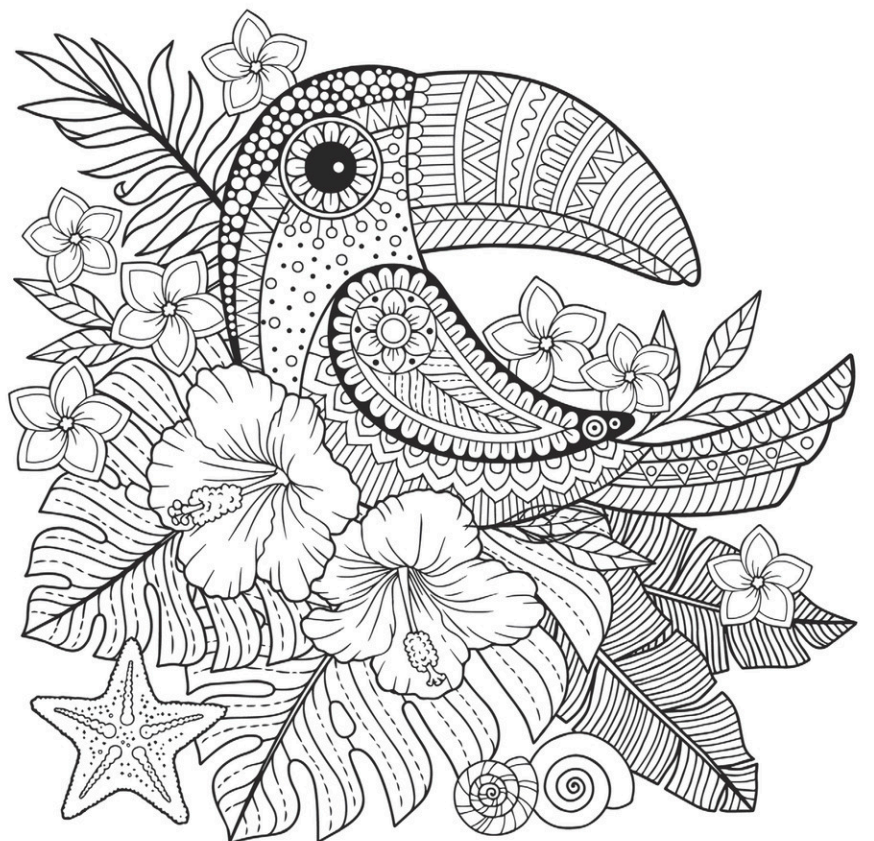
On aime les fines herbes!



À côté du nom de chacune des fines herbes, indique le numéro de l'illustration correspondante.

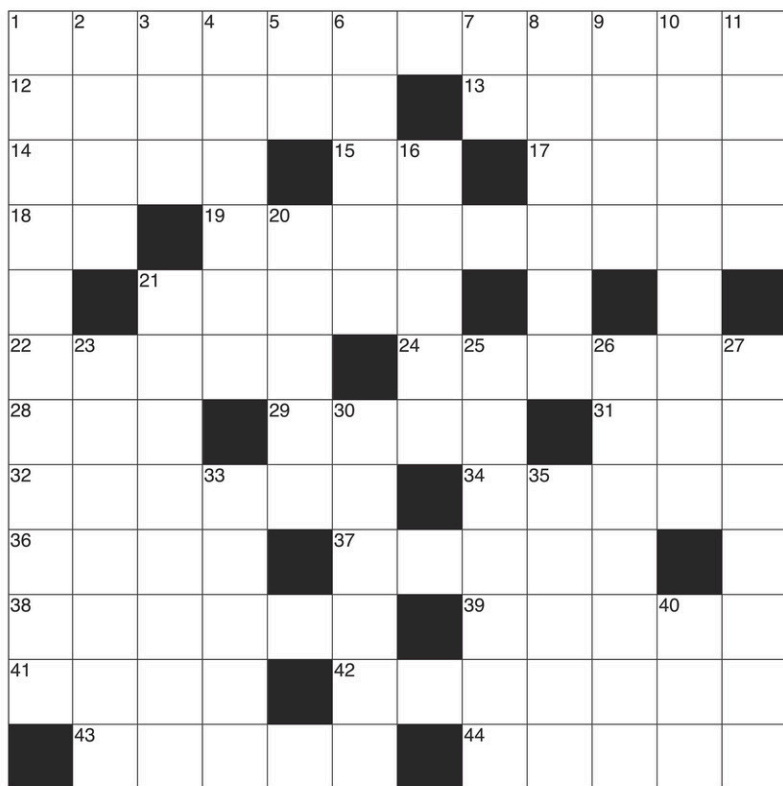
- LAURIER : _____
- THYM : _____
- MENTHE : _____
- ANETH : _____
- ROMARIN : _____
- BASILIC : _____
- ESTRAGON : _____
- PERSIL : _____

Affiche tes couleurs!



MOTS CROISÉS

N° 831



HORIZONTALEMENT

- Pâtes alimentaires.
- Graine comestible.
- Outil de Panoramix.
- Célébré.
- Jeu de stratégie.
- Fruit à coque.
- Film de Spielberg de 1982.
- Jeune actrice.
- Trophée amérindien.
- Théâtre fondé à Paris en 1797.
- État créé en 1948.
- Expression du refus.
- Soigné.
- Envoya des Français en Allemagne.

VERTICALEMENT

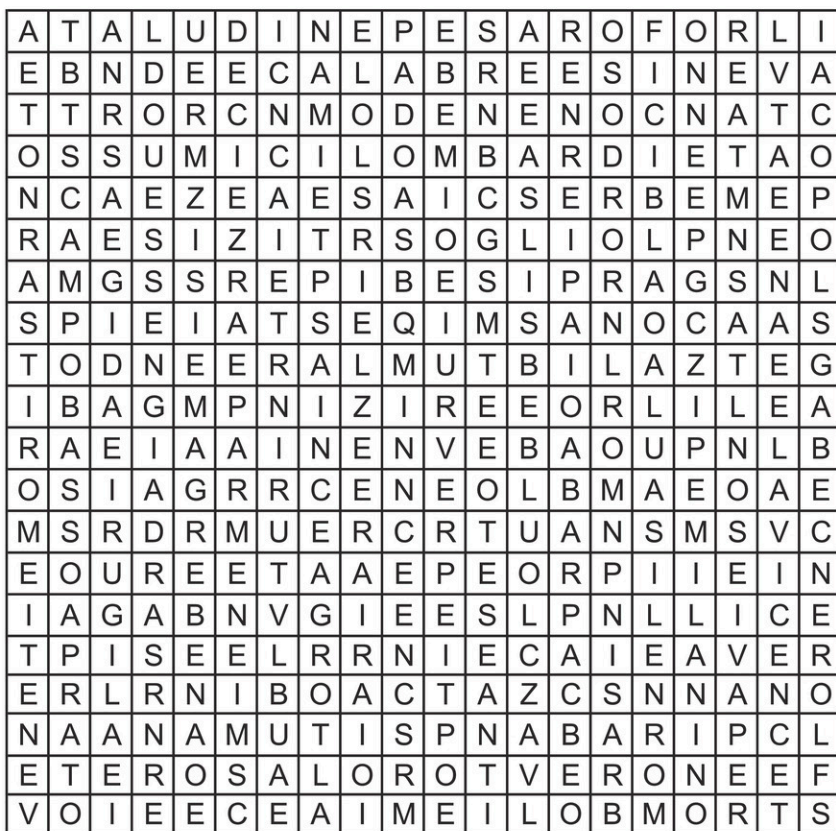
- Cabaret.
- Néglige de faire.
- Arbuste du Yémen.
- Institution de l'ONU.
- De même.
- Pas clandestin.

- En matière de.
- Contenu exact.
- Allure de cheval.
- Qualificatif.
- Organe de la génération et du plaisir.
- Plante grasse.
- Sœur du père.
- Affaiblissement produit par la vieillesse.
- Névralgie.
- Parle tout bas.
- Apparences.
- Reluqués.
- Genre.
- Obstinés.
- Camarades.
- Petit mot latin.

MOT CACHÉ

THÈME : ITALIE / 7 LETTRES

- | | | | | | | | | |
|--|--|--|---|---|---|--|--|--|
| A
ABRUZZES
ADIGE
ADRIATIQUE
ANCÔNE
AOSTE
ARNO
ASTI | B
BARI
BARLETTA
BASILICATE
BERGAME
BOLOGNE | C
CAGLIARI
CALABRE
CAMPANIE
CAMPOBASSO
CAPRI
CATANE | F
FLORENCE
FORLI
G
GÈNES | I
IMOLA
L
LATIUM
LECCE
LIGURIE
LIVOURNE
LOMBARDIE | M
MESSINE
MILAN
MODÈNE
MONZA | N
NAPLES
O
OGLIO
OMBRIE
P
PALERME
PAVIE
PÉROUSE
PESARO
PESCARA
PIÉMONT
PISE
POTENZA
PARME | R
PRATO
RAVENNE
ROME
S
SALERNE
SARDAIGNE
SASSARI
SICILE
SIENNE
STROMBOLI
T
TARENTE
TIBRE | U
TRIESTE
TURIN
UDINE
V
VÉNÉTIE
VENISE
VÉRONE
VICENCE |
|--|--|--|---|---|---|--|--|--|



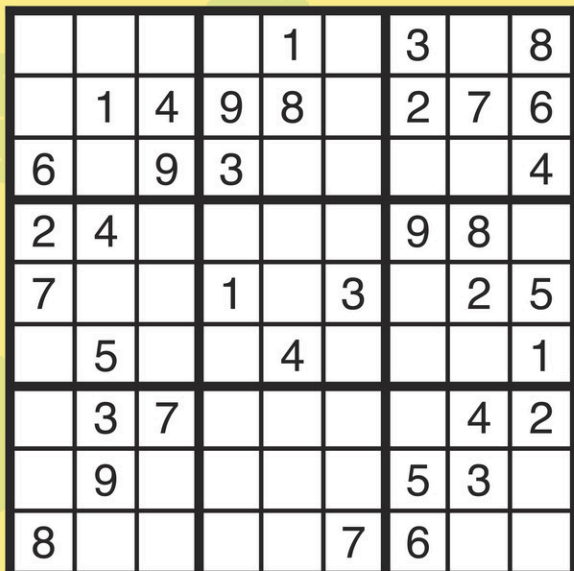
SOLUTION DE CE MOT CACHÉ : TOSCANE

RÈGLES DU JEU :

Vous devez remplir toutes les cases vides en plaçant les chiffres 1 à 9 une seule fois par ligne, une seule fois par colonne et une seule fois par boîte de 9 cases.

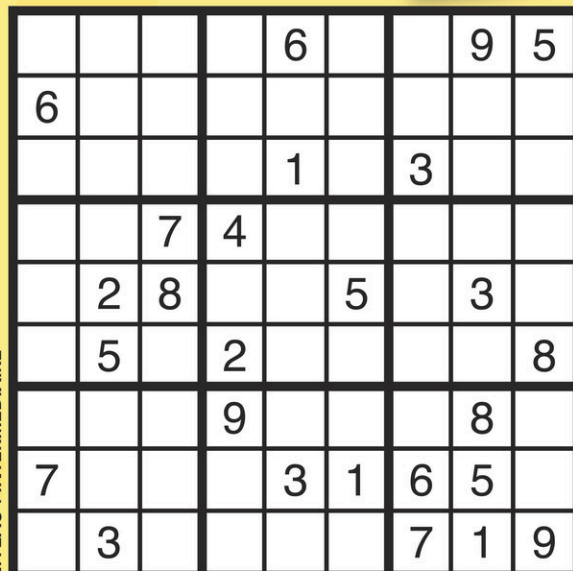
Chaque boîte de 9 cases est marquée d'un trait plus foncé. Vous avez déjà quelques chiffres par boîte pour vous aider. Ne pas oublier : vous ne devez jamais répéter les chiffres 1 à 9 dans la même ligne, la même colonne et la même boîte de 9 cases.

JEU N° 827



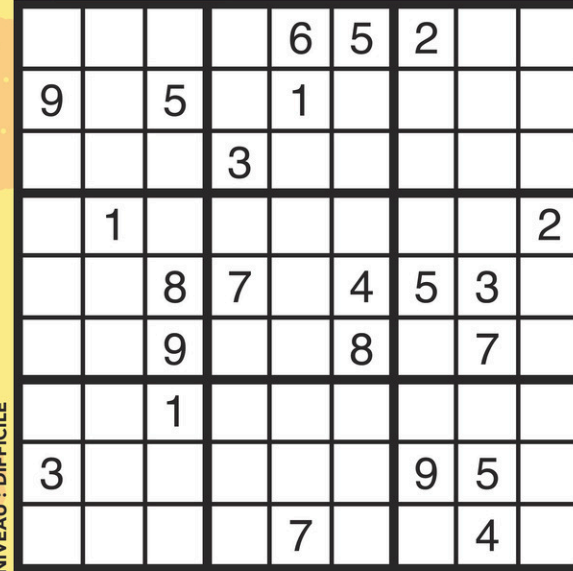
NIVEAU : FACILE

JEU N° 828



NIVEAU : INTERMÉDIAIRE

JEU N° 830



NIVEAU : DIFFICILE

ANNONCES CLASSÉES

1 866 637-5236

annoncesclassées@hebdos.com

245 - Chambres à louer

Village St-Barthélemy, grand 5-1/2 2e, chauffé, 1.500\$. 438-833-8064

320 - Animaux

Bichons Maltais, petits chiots pure race, vaccinés, vermifugés, prêts à partir. La Maison des Bichons, 819-228-3476

370 - Matériaux construction

TÔLES à couverture à lambris de couleur/ galvanisés La longueur que vous désirez.
819-221-5429

415 - Massothérapie | Soins thérapeutiques

ESPACE EST, massage, spa OUVERT lundi au samedi, 577-A Notre-Dame, Repentigny. 450-932-7990.

424 - Astrologie

Ana Médium, spécialiste des questions amoureuses depuis 25 ans. Le secret des rencontres positives, la méthode pour récupérer son ex et des centaines de couples sauvés durablement, réponses précises et datées. Tél.: 450-309-0125

585 - Serv. financier

Financement Hypothécaire Privé et Automobiles à vendre. Aucun Cas Refusé.
1-866-566-7081



Fondation québécoise du cancer
Du soutien au quotidien

AVIS PUBLIC

CLÔTURE D'INVENTAIRE

(Avis dans le journal: C.c.Q., art.795)

Avis est par les présentes donné, qu'à la suite du décès de Jean-Denis AUGER, en son vivant résidant au 30 avenue Pierre-Laporte, Louiseville, province de Québec, J5V 044, survenu le 27 avril 2023, un inventaire des biens du défunt a été fait par Monique BLAIS, liquidatrice, le 31 juillet 2023, devant Me Isabelle St-Yves, notaire, conformément à la loi. Cet inventaire peut être consulté par les intéressés, à l'étude de Me Isabelle St-Yves, notaire sise au 711 boulevard Saint-Laurent Ouest, Louiseville, province de Québec, J5V 1K9. Donné à Louiseville, ce 2 août 2023.
Me Isabelle St-Yves, notaire

>2726-1



RÉGIE DES SERVICES DE SÉCURITÉ INCENDIE REGROUPÉS DE LA MRC DE MASKINONGÉ

222, chemin des Dalles

Saint-Etienne-des-Grès (Québec) G0X 2P0

TÉLÉPHONE 819 268-6797

AVIS PUBLIC - APPEL D'OFFRES

ACQUISITION D'APPAREILS DE PROTECTION RESPIRATOIRE ISOLANTS AUTONOMES (APRIA)

La Régie des services de sécurité incendie regroupés de la MRC de Maskinongé (RSSIR) désire recevoir des soumissions pour l'achat d'appareils de protection respiratoire isolants autonomes (APRIA).

Les documents d'appel d'offres pourront être obtenus à compter du 8 août 2023, en consultant le site de SEAO. Les documents peuvent être obtenus au coût établi par SEAO.

Les soumissions devront être valides pour une période de cent vingt (120) jours. Une garantie de soumission de dix pour cent (10%) doit accompagner la soumission.

Les soumissions (l'original et une (1) copie), présentées selon les modalités prévues au cahier des charges, seront reçues au bureau administratif de la RSSIR au 222, chemin des Dalles, Saint-Etienne-des-Grès (Québec) G0X 2P0 jusqu'à 11 heures, le 28 août 2023 pour être ouvertes publiquement le même jour immédiatement après le délai pour la réception des soumissions.

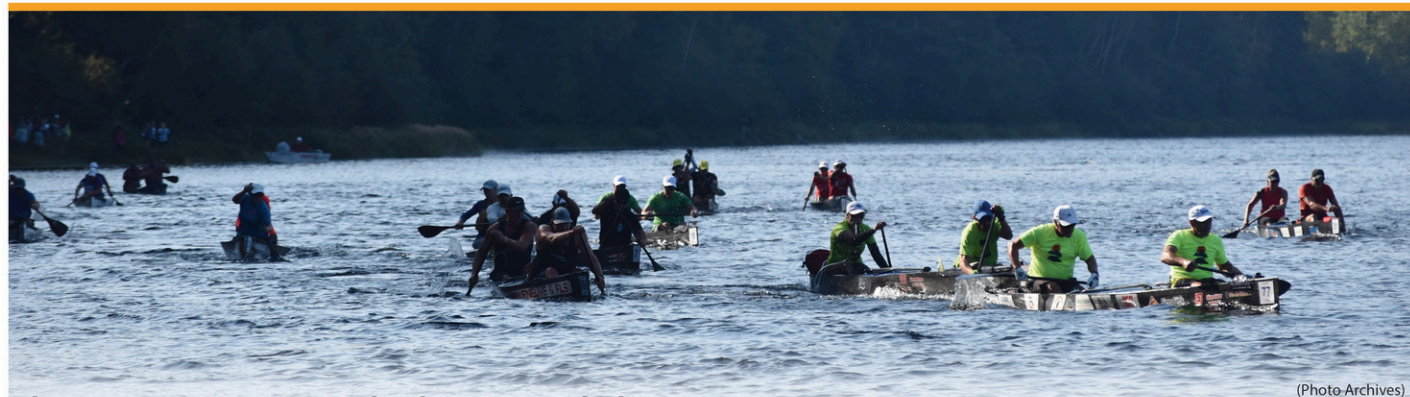
Pour toute demande de renseignements supplémentaires, veuillez communiquer par courriel avec monsieur Dave Carrier, responsable du dossier, au di@rssirmaski.ca

La RSSIR ne s'engage à accepter ni la plus basse, ni aucune des soumissions reçues et cela, sans encourir aucune obligation quelconque envers le ou les soumissionnaires.

Donné à Saint-Etienne-des-Grès, ce 7 août 2023

Isabelle Plante
Directrice générale et greffière-trésorière

>2460-1



(Photo Archives)

Classique internationale de canots de la Mauricie

Les athlètes féminines à l'honneur

SPORT. L'équipe de la Classique internationale de canots de la Mauricie a levé le voile sur la programmation de sa 90^e édition, qui se déroulera du 29 août au 4 septembre. Pour marquer cet anniversaire, l'organisation accorde une place toute particulière aux athlètes féminines.

En plus de présenter les courses traditionnelles de l'événement (200km C-2 et Rabaska, 37km Kayak et depuis quelques années le Paddle Board), l'organisation annonce la création de la division féminine ABI. Ainsi, dès cette année, la Classique couronnera désormais les «rois» et les «reines» de la rivière St-Maurice.

Et en nouveauté cette année, les amateurs pourront vivre différemment toutes les étapes de la compétition alors qu'elles seront diffusées en direct sur la radio numérique DJ Radio. Descriptions, entrevues et statistiques seront au menu des reportages quotidiens.

Deux nouveaux partenaires se joignent à l'organisation cette année, soit ABI et Atmosphere. De plus la Classique s'associe au Broadway Pub Shawinigan dans leur concept bwar à Shawinigan, qui permettra aux adeptes de déguster la bière aux couleurs du 90^e anniversaire.

En plus des nombreuses activités gratuites sur l'ensemble du territoire, les mordus de la Classique qui apprécient les soirées festives pourront, assister à différents spectacles sous chapiteau, aménagés aux premières loges du site de Shawinigan, sur la Promenade. Deux formules sont disponibles, soit un

passport, au coût de 15\$, donnant accès aux trois soirs de spectacle, ou encore la formule Loges corporatives pour 8 personnes, situées à la ligne d'arrivée des canotiers, donnant accès à un buffet chaud, des boissons alcoolisées à volonté, une terrasse VIP, un accès privilégié à l'arrivée des athlètes en portage ainsi qu'une vue incomparable sur les feux d'artifice Classique 90^e.

PROGRAMMATION

Comme le veut la tradition de la plus ancienne compétition de canot marathon au monde, le coup d'envoi sera donné le samedi dès 9h du Quai Dénommé-Goyette, à La Tuque. Le fil d'arrivée de la dernière étape se fera à l'île Saint-Quentin, à Trois-Rivières, trois jours plus tard, soit le lundi 4 septembre.

Pour ce qui est de l'animation tout au long du parcours, cela s'amorcera dès le vendredi 1^{er} septembre au lac St-Louis à La Tuque. Soulignons également les spectacles du 62^e Régiment d'artillerie de campagne (samedi 2 septembre à 13h30 au Parc St-Maurice de Shawinigan), The Cadillac Queen, Monoc' Serge et Hommage à AC/DC par Hells Bells Québec (samedi 2 septembre dès 18h30 sous le chapiteau de la promenade Saint-Maurice, Shawinigan). Le dimanche 3 septembre également dès 18h30 sous le chapiteau à Shawinigan, voyez Le Trio des Piles, Les Frères Lemay et Hommage aux Cowboys Fringants par La Grand-Messe. Ces spectacles seront agrémentés sous le coup de 21h30 des Feux d'artifice du 90^e anniversaire.

Plus de détails et la programmation complète sont disponibles au www.lechodemaskinonge.com.

Avis de décès



Michaud St-Cyr, M^{me} Claudette

Au Centre Avellin-Dalcourt, le 24 juillet 2023, est décédé, à l'âge de 81 ans, M^{me} Claudette Michaud épouse de M. Rosaire St-Cyr demeurant à Ste-Ursule. Elle était la fille de feu Roméo Michaud et de feu

Émilienne Michaud.

La famille accueillera parents et ami(e)s à la Maison funéraire Régionale Richard, 140, rue St-Aimé à Louiseville. Heures d'accueil: le samedi 12 août 2023, jour de la cérémonie, à partir de midi. La liturgie de la Parole suivra à 16 h. L'inhumation aura lieu à une date ultérieure.

Elle laisse dans le deuil outre son époux; Ses enfants: France (Christian Adam), Lise (Renald Lafrenière), Stéphane (Caroline Rivest), Pierre (Sonia Turcotte), Patrick (Marie-Hélène Goulet); Ses petits-enfants: Patricia, Antoine, Étienne, Jade, Kyle; Ses arrière-petits-enfants: Alexis, Jacob; Sa soeur et son frère: Liette (Marcel St-Cyr) et Réjean Michaud; Ses beaux-frères et belles-soeurs: Angèle Lacoursière (feu Yvon Michaud), Lorraine Lacoursière (feu Claude Michaud), Clément Pelletier (feu Nicole St-Cyr), Rodrigue Bernèche (Julienne Lemay), Manon Boivin (feu Jean-Claude St-Cyr), Pauline St-Cyr (feu André Lafond), Ginette St-Cyr SS,C.M.; Aline St-Cyr (feu Alain Lesage); Liane St-Cyr, Daniel St-Cyr (Johanne Laroche), Michèle St-Cyr (Réal Plasse); Son filleul: Frédéric Michaud; Ainsi que plusieurs neveux, nièces, cousins, cousines et ami(e)s.

La famille désire remercier le personnel du CHSLD Avellin-Dalcourt.

Renseignements: 819 228-4822

Télécopieur: 819 228-3653

Courriel: condolances@richardphilibert.ca

richardphilibert.ca

Site Internet: www.richardphilibert.ca

>2215-1



SOLUTIONS SECTION JEUX

SUDOKU

RÉPONSE DU JEU N° 827

5	7	2	6	1	4	3	9	8
3	1	4	9	8	5	2	7	6
6	8	9	3	7	2	1	5	4
2	4	1	7	5	6	9	8	3
7	6	8	1	9	3	4	2	5
9	5	3	2	4	8	7	6	1
1	3	7	4	8	3	5	2	1
4	9	6	8	2	1	5	3	7
8	2	5	4	3	7	6	1	9

RÉPONSE DU JEU N° 828

2	7	4	3	6	8	1	9	5
6	1	3	5	2	9	8	4	7
5	8	9	7	1	4	3	6	2
9	6	7	4	8	3	5	2	1
4	2	8	1	7	5	9	3	6
3	5	1	2	9	6	4	7	8
1	4	6	9	5	7	2	8	3
7	9	2	8	3	1	6	5	4
8	3	5	6	4	2	7	1	9

RÉPONSE DU JEU N° 830

1	7	3	4	6	5	2	8	9
9	8	5	2	1	7	3	6	4
6	4	2	3	8	9	7	1	5
7	1	4	5	3	6	8	9	2
2	6	8	7	9	4	5	3	1
5	3	9	1	2	8	4	7	6
4	9	1	8	5	3	6	2	7
3	2	7	6	4	1	9	5	8
8	5	6	9	7	2	1	4	3

Vive L'ÉTÉ!

On aime les fines herbes!

- Laurier : 8
- Thym : 2
- Menthe : 7
- Aneth : 1
- Romarin : 4
- Basilic : 3
- Estragon : 5
- Persil : 6

MOTS CROISÉS

C	O	Q	I	L	L	E	T	T	E	S
A	M	A	N	D	E	S	E	R	P	E
F	E	T	E	G	O	N	O	I	X	E
E	T	S	T	A	R	L	E	T	T	E
C	D	S	C	A	L	P	U	A	H	
O	D	E	O	N	I	S	R	A	E	L
N	O	N	T	E	N	U	S	T	O	
C	U	I	T	E	S	S	A	P	E	R
E	L	L	E	P	A	U	M	E	G	
R	E	I	T	R	E	R	I	C	I	N
T	U	T	U	C	U	R	E	T	T	E
R	E	S	T	E	S	S	E	S	S	

Trouve les 10 différences





Jean-Philippe Mailhot, artiste
(Photo courtoisie - Média Mauricie)



Murale en cours de développement
(Photo L'Écho - Judith Mc Murray)

Une murale voit le jour à Louiseville

JUDITH MC MURRAY
jmcsmurray@icimedias.ca

CULTURE. L'artiste Jean-Philippe Mailhot a réalisé dans les dernières semaines la murale extérieure intitulée *À un fil*, située au coin des rues Saint-Laurent et Saint-Marc à Louiseville.

« C'est quand même tendance de voir les municipalités et les MRC investir dans des œuvres murales monumentales comme celle-ci. On voyait effectivement nos voisins de la MRC des Chenaux, Shawinigan, Trois-Rivières qui commençaient à en faire de plus en plus », raconte Jennifer St-Yves-Lambert, agente de développement culturel et touristique de la MRC de Maskinongé. Par conséquent, la MRC de Maskinongé a également voulu emboîter le pas dans ce mouvement d'art public.

« Notre objectif c'était, oui d'embellir le paysage, mais surtout de faire de la place aux artistes locaux », explique-t-elle. C'est pourquoi lors de l'appel de proposition, les artistes de la MRC ont été priorités dans un but affirmé de mettre de l'avant le talent local.

C'est à la suite d'un appel auprès des

municipalités que certains lieux ont été identifiés comme pouvant potentiellement recevoir une œuvre d'art d'une telle ampleur. C'est finalement le 414 avenue Saint-Laurent, bâtiment privé qui fut sélectionné à Louiseville.

La murale a été imaginée sous le slogan de la municipalité, soit *Ensemble au bon endroit*. « J'ai fait des dessins pendant une semaine pour essayer de penser à une image qui évoque le thème qui était dans ce cas-ci établi par la municipalité de Louiseville, donc trouver le bon filon finalement, affirme Jean-Philippe Mailhot, créateur de la murale. J'ai appelé ça *À un fil*, comme la vie tient à un fil, ou le fil de la vie. Donc les hirondelles se rassemblent sur ce fil. Elles échangent ensemble. Elles incarnent une communauté ensemble, au bon endroit ».

« Évidemment, on a trouvé que Jean-Philippe avait une proposition hyper originale. On connaissait aussi son expérience et son expertise avec la murale de Saint-Alexis-des-Monts », explique Jennifer St-Yves-Lambert.

L'an prochain, une autre murale extérieure verra le jour dans la MRC. « Dans le fond, on n'a pas retenu de candidature pour le deuxième lieu qui était Yamachiche, à l'école primaire

Omer-Jules-Désaulniers. Donc on va retourner en appel l'année prochaine. En fait, on souhaite en faire plusieurs dans la MRC, donc poursuivre le projet tant que le financement sera là et que les artistes voudront embarquer avec nous », conclut la femme.

MERCREDI AU VENDREDI

AMÈNE TA GANG SUR LA TERRASSE

Budweiser

À PARTIR DE 39,00\$
+ taxes par personne

- BILLET POUR LE MATCH
- 3 CONSOMMATIONS
- NOURRITURE À VOLONTÉ
- ANIMATION SUR PLACE

LES AIGLES DE TROIS-RIVIÈRES
10 ANNIVERSAIRE 2013-2023

Réserve au
819 379-0404 #2
BILLETS@LESAIGLESTR.COM

9-10 AOÛT
GREYS VS AIGLES TROIS-RIVIÈRES

15-16-17 AOÛT
MINERS VS AIGLES TROIS-RIVIÈRES

LES AIGLES UNE TRADITION

Ligue de Baseball Senior A de la Mauricie

PROCHAIN MATCH

MUSTANGS STE-ANNE-DE-LA-PÉRADE VS TIGRES MASKINONGÉ

11 AOÛT - 19 H 30
GRATUIT!



AVIS DE CONVOCATION

Assemblée générale annuelle 2023
Comité des usagers en DI/TSA du CIUSSS MCQ

Le comité des usagers en déficience intellectuelle et en trouble du spectre de l'autisme vous invite à assister à son assemblée générale annuelle.

Date : Vendredi 15 septembre 2023
Heure : 10 h00 à 15 h00
Endroit : Hôtel des Gouverneurs (Salon Montréal)
975, rue Hart, Trois-Rivières

Les usagers, proches ou personnes impliquées auprès de la clientèle sont attendus. Vous pourrez même vous joindre au comité en déposant le formulaire de candidature **avant le 4 septembre 2023**.

En après-midi, l'équipe de la **Fondation Véro et Louis** viendront nous rencontrer pour nous parler d'hébergement.

Pour assister à la rencontre, vous devez confirmer votre présence **avant le 30 août 2023**. Vous pouvez obtenir les formulaires d'inscription et de candidature en écrivant à l'adresse courriel suivante : **usagers.ditsa.ciussmcq@ssss.gouv.qc.ca**

POUR TOUTES INFORMATIONS SUPPLÉMENTAIRES, communiquez avec M. Jean-Pierre Thibeault au 819 379-7732, poste 11255.



RÉSEAU DES EXPRESS

MRC DE MASKINONGÉ

UN RÉSEAU COMPLET

POUR VOUS DÉPLACER PARTOUT SUR LE TERRITOIRE

DU LUNDI AU VENDREDI

BLEU / VERT / ORANGE / MAUVE / ROSE

SANS RÉSERVATION

EXPRESS BLEU

STE-URSULE // ST-JUSTIN // MASKINONGÉ
LOUISEVILLE // YAMACHICHE
TROIS-RIVIÈRES

SANS RÉSERVATION
de la mi-août au 31 mai

DIRECTION TROIS-RIVIÈRES	EMBARQUEMENT	DÉPART	ARRIVÉE
DIRECTION TROIS-RIVIÈRES	STE-URSULE - Église	6 h 25	10 h 25
	ST-JUSTIN - Parc des loisirs	6 h 32	10 h 32
	MASKINONGÉ - Face à l'église	6 h 40	10 h 40
	MASKINONGÉ - Dépanneur Ultramar	6 h 42	10 h 42
	LOUISEVILLE - Coin boul. Comtois (côté CLSC)	6 h 47	10 h 47
	LOUISEVILLE - Coin Dalcourt et Industriel	6 h 50	17 h 01
	LOUISEVILLE - Hôtel de ville	6 h 53	10 h 53 / 14 h 45 / 17 h 02
	LOUISEVILLE - Centre commercial	6 h 56	10 h 56 / 14 h 48 / 17 h 05
	LOUISEVILLE - Dépanneur Ultramar (rond point)	6 h 59	10 h 59 / 14 h 51 / 17 h 09
	YAMACHICHE - La Porte de la Mauricie	7 h 00	11 h 00 / 14 h 52 / 17 h 10
YAMACHICHE - Hôtel de ville	7 h 04	11 h 04 / 14 h 56 / 17 h 14	
YAMACHICHE - Parc. A. Trahan	7 h 05	11 h 05 / 14 h 57 / 17 h 15	
YAMACHICHE - Dépanneur Shell	7 h 07	11 h 07 / 15 h 00 / 17 h 17	
EMBARQUEMENT DÉBARQUEMENT	TROIS-RIVIÈRES - Centre Les Rivières	11 h 40	15 h 30 / 17 h 40
	TROIS-RIVIÈRES - Bel-Avenir - UQTR*	7 h 35	11 h 50 / 15 h 52 / 17 h 50
	TROIS-RIVIÈRES - Cégep Humanités	7 h 42	12 h 00 / 15 h 45 / 18 h 00
	TROIS-RIVIÈRES - Cégep Sciences	7 h 43	12 h 01 / 15 h 46 / 18 h 01
	TROIS-RIVIÈRES - CHAUR Clinique R3R	7 h 47	12 h 05 / 15 h 37 / 18 h 05
	TROIS-RIVIÈRES - Collège Lafleche	7 h 50	12 h 10 / 15 h 40 / 18 h 10
	YAMACHICHE - Dépanneur Shell	8 h 18	12 h 28 / 16 h 20 / 18 h 28
	YAMACHICHE - Parc. A. Trahan	8 h 20	12 h 30 / 16 h 23 / 18 h 30
	YAMACHICHE - Hôtel de ville	8 h 21	12 h 31 / 16 h 24 / 18 h 31
	YAMACHICHE - La Porte de la Mauricie	8 h 25	12 h 35 / 16 h 29 / 18 h 35
DIRECTION STE-URSULE	LOUISEVILLE - Dépanneur Ultramar (rond point)	8 h 26	12 h 36 / 16 h 30 / 18 h 36
	LOUISEVILLE - Centre commercial	8 h 30	12 h 40 / 16 h 34 / 18 h 40
	LOUISEVILLE - Face à l'Hôtel de ville	8 h 33	12 h 43 / 16 h 37 / 18 h 43
	LOUISEVILLE - Coin Dalcourt et Industriel	8 h 34	
	LOUISEVILLE - Coin boul. Comtois (face au CLSC)	8 h 35	12 h 45 / 16 h 39 / 18 h 47
	MASKINONGÉ - Dépanneur Ultramar	8 h 42	12 h 52 / 16 h 45 / 18 h 52
	MASKINONGÉ - Face à l'église	8 h 44	12 h 55 / 16 h 47 / 18 h 55
	ST-JUSTIN - Parc des loisirs	8 h 52	13 h 03 / 19 h 03
	STE-URSULE - Église	9 h 00	13 h 10 / 19 h 10

RÉSERVATION OBLIGATOIRE

EXPRESS ORANGE

ST-ALEXIS-DES-MONTS // ST-PAULIN
STE-ANGÈLE-DE-PRÉMONT // LOUISEVILLE // ST-LÉON-LE-GRAND

RÉSERVATION OBLIGATOIRE

DIRECTION LOUISEVILLE	EMBARQUEMENT	DÉPART	ARRIVÉE	
DIRECTION LOUISEVILLE	ST-ALEXIS-DES-MONTS - CLSC	6 h 27	7 h 17 / 10 h 17 / 15 h 17 / 18 h 27	
	ST-ALEXIS-DES-MONTS - Parc Alexis Boulanger	6 h 30	7 h 20 / 10 h 20 / 15 h 20 / 18 h 30	
	ST-ALEXIS-DES-MONTS - Rue Francis	6 h 33	7 h 23 / 10 h 23 / 15 h 23 / 18 h 33	
	ST-ALEXIS-DES-MONTS - Marché Tradition	6 h 35	7 h 25 / 10 h 25 / 15 h 25 / 18 h 35	
	ST-PAULIN - Église	7 h 45	7 h 35 / 10 h 35 / 15 h 45 / 18 h 45	
	STE-ANGÈLE-DE-PRÉMONT - Édifice municipal	7 h 45	10 h 45 / 15 h 45	
	EMBARQUEMENT DÉBARQUEMENT	LOUISEVILLE - Coin Dalcourt et Industriel	8 h 00	11 h 00 / 16 h 00
		LOUISEVILLE - École sec. L'Éscale	8 h 05	11 h 05 / 16 h 05
		LOUISEVILLE - Hôtel de ville	8 h 08	11 h 08 / 16 h 08
		LOUISEVILLE - Hôpital	8 h 15	11 h 15 / 16 h 15
STE-ANGÈLE-DE-PRÉMONT - Édifice municipal		8 h 35	11 h 35 / 16 h 35	
ST-PAULIN - Église		8 h 45	11 h 45 / 16 h 48 / 18 h 55	
ST-ALEXIS-DES-MONTS - Marché Tradition		7 h 05	8 h 55 / 11 h 55 / 16 h 55 / 19 h 05	
ST-ALEXIS-DES-MONTS - Rue Francis		7 h 07	8 h 57 / 11 h 57 / 16 h 57 / 19 h 07	
ST-ALEXIS-DES-MONTS - Parc Alexis Boulanger		7 h 10	9 h 00 / 12 h 00 / 17 h 00 / 19 h 10	
ST-ALEXIS-DES-MONTS - CLSC		7 h 13	9 h 03 / 12 h 03 / 17 h 03 / 19 h 13	

RÉSERVATION OBLIGATOIRE

EXPRESS MAUVE

ST-ÉLIE-DE-CAXTON // CHARETTE
ST-BONIFACE // SHAWINIGAN
ST-PAULIN // ST-ALEXIS-DES-MONTS
ST-MATHIEU-DU-PARC

RÉSERVATION OBLIGATOIRE

DIRECTION SHAWINIGAN	EMBARQUEMENT	DÉPART	ARRIVÉE
DIRECTION SHAWINIGAN	ST-ÉLIE-DE-CAXTON - Domaine Ouellet	6 h 30	10 h 30
	ST-ÉLIE-DE-CAXTON - Maison du Citoyen	6 h 40	10 h 40
	CHARETTE - Le Villageois	6 h 50	10 h 50
	CHARETTE - Gare	7 h 11	11 h 13
	CHARETTE - Le Villageois	7 h 13	11 h 15 / 15 h 05 / 17 h 30
	ST-ÉLIE-DE-CAXTON - Maison du Citoyen	7 h 25	11 h 25
	ST-ÉLIE-DE-CAXTON - Domaine Ouellet	7 h 35	11 h 35
	ST-BONIFACE - Dépanneur Sonic	7 h 45	11 h 45 / 15 h 15 / 17 h 40
	ST-BONIFACE - Dépanneur Eko	7 h 50	11 h 50 / 15 h 20 / 17 h 45
	EMBARQUEMENT DÉBARQUEMENT	SHAWINIGAN - Cégep de Shawinigan	8 h 00
SHAWINIGAN - CFM - École sec. des Chutes		8 h 05	12 h 05 / 15 h 55 / 18 h 30
SHAWINIGAN - Séminaire Ste-Marie		8 h 07	12 h 07 / 15 h 53 / 18 h 25
SHAWINIGAN - Plaza de la Mauricie (Parte 1)		8 h 10	12 h 10 / 15 h 50 / 18 h 20
SHAWINIGAN - CEA du St-Maurice		8 h 13	12 h 13 / 15 h 47 / 18 h 17
SHAWINIGAN - C.J.E - Centre-ville		8 h 17	12 h 17 / 15 h 43 / 18 h 14
SHAWINIGAN - Hôpital du Centre de la Mauricie		8 h 25	12 h 25 / 15 h 35 / 18 h 00
SHAWINIGAN - École Val-Mauricie			18 h 10
ST-BONIFACE - Dépanneur Eko		8 h 40	12 h 40 / 16 h 10 / 18 h 45
ST-BONIFACE - Dépanneur Sonic		8 h 45	12 h 45 / 16 h 28 / 18 h 50
DIRECTION CHARETTE ET ST-ALEXIS-DES-MONTS	ST-ÉLIE-DE-CAXTON - Domaine Ouellet	8 h 55	12 h 55 / 16 h 38 / 19 h 00
	ST-ÉLIE-DE-CAXTON - Maison du Citoyen	9 h 05	13 h 05 / 16 h 48 / 19 h 10
	CHARETTE - Le Villageois	9 h 15	13 h 15 / 16 h 58 / 19 h 15
	CHARETTE - Gare	9 h 17	13 h 17 / 17 h 00 / 19 h 17
	ST-PAULIN - Église		19 h 27
	ST-ALEXIS-DES-MONTS - Parc Alexis Boulanger		19 h 39
	ST-MATHIEU-DU-PARC - Bibliothèque	7 h 30	11 h 30 / 12 h 00 / 16 h 00 / 18 h 35

ST-LÉON-LE-GRAND - Hôtel de ville

LES TRANSPORTS AVEC ST-LÉON-LE-GRAND SE FONT EN FONCTION DE LA DEMANDE. LES HEURES PEUVENT VARIER.

SANS RÉSERVATION

EXPRESS VERT

ST-ÉDOUARD-DE-MASKINONGÉ
STE-ANGÈLE-DE-PRÉMONT // ST-PAULIN
CHARETTE // ST-BONIFACE
ST-ÉTIENNE-DES-GRÈS // TROIS-RIVIÈRES

SANS RÉSERVATION
de la mi-août au 31 mai

DIRECTION TROIS-RIVIÈRES	EMBARQUEMENT	DÉPART	ARRIVÉE	
DIRECTION TROIS-RIVIÈRES	ST-ÉDOUARD-DE-MASKINONGÉ - Édifice municipal	6 h 27	10 h 27	
	STE-ANGÈLE-DE-PRÉMONT - Édifice municipal	6 h 37	10 h 37	
	ST-PAULIN - Église	6 h 47	10 h 47 / 14 h 30 / 16 h 50	
	CHARETTE - Gare	6 h 55	10 h 55 / 14 h 38 / 16 h 58	
	CHARETTE - Le Villageois	6 h 57	10 h 57 / 14 h 40 / 17 h 00	
	ST-BONIFACE - Dépanneur Sonic	7 h 07	11 h 07 / 14 h 50 / 17 h 10	
	ST-ÉTIENNE-DES-GRÈS - Desjardins	7 h 15	11 h 15 / 15 h 00 / 17 h 20	
	EMBARQUEMENT DÉBARQUEMENT	TROIS-RIVIÈRES - Centre Les Rivières	11 h 40	17 h 40
		TROIS-RIVIÈRES - Bel-Avenir - UQTR*	7 h 35	11 h 50 / 15 h 52 / 17 h 50
		TROIS-RIVIÈRES - Cégep Humanités	7 h 42	12 h 00 / 15 h 45 / 18 h 00
TROIS-RIVIÈRES - Cégep Sciences		7 h 43	12 h 01 / 15 h 46 / 18 h 01	
TROIS-RIVIÈRES - CHAUR Clinique R3R		7 h 47	12 h 05 / 15 h 37 / 18 h 05	
TROIS-RIVIÈRES - Collège Lafleche		7 h 50	12 h 10 / 15 h 40 / 18 h 10	
TROIS-RIVIÈRES - École sec. Chavigny		8 h 05	15 h 30	
ST-ÉTIENNE-DES-GRÈS - Desjardins		8 h 25	12 h 25 / 16 h 18 / 18 h 25	
ST-BONIFACE - Dépanneur Sonic		8 h 35	12 h 35 / 16 h 28 / 18 h 35	
CHARETTE - Le Villageois		8 h 45	12 h 45 / 16 h 38 / 18 h 45	
CHARETTE - Gare	8 h 47	12 h 47 / 16 h 40 / 18 h 47		
ST-PAULIN - Église	8 h 55	12 h 55 / 16 h 48 / 18 h 55		
STE-ANGÈLE-DE-PRÉMONT - Édifice municipal	9 h 05	13 h 05 / 19 h 05		
ST-ÉDOUARD-DE-MASKINONGÉ - Édifice municipal	9 h 15	13 h 15 / 19 h 15		

RÉSERVATION OBLIGATOIRE

EXPRESS ROSE

YAMACHICHE // ST-SÈVÈRE
ST-BARNABÉ
ST-ÉTIENNE-DES-GRÈS
SHAWINIGAN // LOUISEVILLE

NOUVEAU // PROJET PILOTE

RÉSERVATION OBLIGATOIRE

DIRECTION SHAWINIGAN	EMBARQUEMENT	DÉPART	ARRIVÉE	
DIRECTION SHAWINIGAN	YAMACHICHE - Parc A. Trahan	7 h 10		
	ST-SÈVÈRE - Bureau municipal	7 h 20		
	ST-BARNABÉ - Église	7 h 27		
	ST-ÉTIENNE-DES-GRÈS - Desjardins	7 h 37		
	EMBARQUEMENT DÉBARQUEMENT	SHAWINIGAN - Cégep de Shawinigan	7 h 51	16 h 35
		SHAWINIGAN - CFM - École sec. des Chutes	7 h 55	16 h 25
		SHAWINIGAN - Séminaire Ste-Marie	7 h 57	16 h 20
		SHAWINIGAN - Plaza de la Mauricie (Parte 1)	8 h 00	16 h 15
		SHAWINIGAN - CEA du St-Maurice	8 h 03	16 h 12
		SHAWINIGAN - C.J.E - Centre-ville	8 h 08	16 h 07
SHAWINIGAN - Hôpital du Centre de la Mauricie		8 h 15	16 h 00	
ST-ÉTIENNE-DES-GRÈS - Desjardins		8 h 32	16 h 52	
ST-BARNABÉ - Église		8 h 42	17 h 02	
ST-SÈVÈRE - Bureau municipal		8 h 49	17 h 09	
DIRECTION LOUISEVILLE	YAMACHICHE - Parc A. Trahan	8 h 59	17 h 19	
	LOUISEVILLE - Centre commercial	9 h 09	17 h 29	
	LOUISEVILLE - Hôtel de ville	9 h 12	17 h 32	

DÉPARTS DE ST-MATHIEU-DU-PARC	DÉPARTS DE SHAWINIGAN
7 h 30 / 11 h 30	12 h 00 / 16 h 00 / 18 h 35

LÉGENDE :

- UQTR : L'arrêt est à 10 min. de marche des cubes.
- Abribus
- Stationnements incitatifs
- Autobus ou taxis collectifs
- Transfert vers l'EXPRESS Bleu
- Transfert vers l'EXPRESS Vert
- Transfert vers l'EXPRESS Orange
- Transfert vers l'EXPRESS Mauve
- Transfert vers l'EXPRESS Rose

Consultez notre site web

WIFI et supports à vélos* disponibles dans l'EXPRESS BLEU et l'EXPRESS VERT

*Avant d'utiliser les supports à vélos, consultez notre politique d'utilisation disponible en ligne.

TRANSPORTS COLLECTIFS
MRC de Maskinongé

819.840.0603
www.ctcmaskinonge.org

TARIFS DES TITRES DE TRANSPORT

Aller simple Payé en argent (montant exact) ou avec un billet

6⁵ EXPRESS BLEU / 6⁵ EXPRESS VERT / 6⁵ EXPRESS MAUVE

3⁵ EXPRESS ORANGE / 6⁵ EXPRESS ROSE

ENFANTS 6 ans et moins **GRATUIT**

Correspondance

Présentez votre correspondance entre les EXPRESS et payez uniquement 3⁵ de plus.

Laissez-passer

ÉTUDIANT temps plein* Tarification ÉCO PASSO

GÉNÉRAL mensuel **80⁵**

TARIF RÉDUIT mensuel:

- Étudiant **60⁵**
- 65 ans et plus **60⁵**

*Certains conditions s'appliquent. Sur présentation d'une carte étudiante valide.

Note : Laissez-passer mensuel valide à partir du 1er jour du mois jusqu'au dernier jour du mois. Non monnayable et non transférable.

du lundi au vendredi

