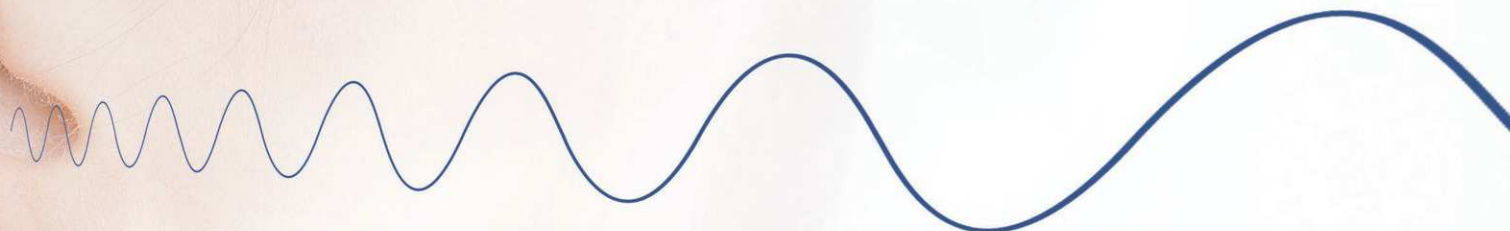


# TOUT

sur l'audition, l'oreille et ses maladies



- Communiquer - écouter - comprendre -

- Dialoguer

- Discuter - échanger



**Centre  
Auditif King**

POLYCLINIQUE DES SPÉCIALISTES DE L'OREILLE

## UN CENTRE DE SANTÉ CONSACRÉ UNIQUEMENT À LA SANTÉ AUDITIVE

Perte d'audition, vertiges, acouphènes, otites à répétition...  
Ce ne sont là que quelques maux qui peuvent être traités au Centre Auditif King, une polyclinique réunissant sous un même toit trois spécialités : la médecine ORL, l'audiologie et l'audioprothèse.

Depuis l'automne, la bâtisse sise au 1435 rue King Ouest, à Sherbrooke, a pris de l'ampleur et s'est transformée pour devenir un centre de santé unique en Estrie. C'est d'ailleurs la seule clinique de la région entièrement orientée sur la santé auditive. « C'est un guichet unique. Le patient n'a pas à se promener d'un endroit à l'autre, en une seule visite, il peut voir plusieurs spécialistes pour un diagnostic précis et complet. En fait, quel que soit le problème de santé relié à l'oreille, les gens seront pris en charge de A à Z par notre équipe », explique Daniel Roy, gestionnaire.

Contrairement aux autres centres, aucune référence médicale n'est nécessaire. Il n'y a pas non plus de liste d'attente et le test de dépistage est gratuit. « Notre mission est d'être au service des patients. Nous sommes disponibles et surtout à l'écoute des patients qui nous

**Aucune liste d'attente... Aucune référence médicale nécessaire... L'objectif du Centre Auditif King est d'être au service des gens qui se soucient de leur santé auditive.**

consultent. La plage des rendez-vous est d'ailleurs conçue de façon à laisser à nos spécialistes le temps nécessaire de bien expliquer la problématique et les solutions qui se présentent, toujours en toute honnêteté, car nous ne voulons pas non plus créer de fausses attentes », précise M. Roy.

Bref, à partir du moment où l'on franchit la porte du Centre Auditif King, notre problème auditif devient le problème de cette équipe dévouée. « Nous ne travaillons qu'en santé auditive, nous avons donc une vision très pointue de ce domaine. Nous possédons notamment l'expertise pour remplir les rapports nécessaires pour tout dédommagement (RAMQ, CSST, Croix Bleue, etc.). Surtout, nous connaissons tous les programmes de subvention gouvernementaux ou autres qui existent, et cela fait partie de notre rôle d'informer les gens sur les services auxquels ils ont droit. »

Cet excellent service se traduit également par un suivi personnalisé et une garantie de satisfaction de 30 jours sur toute prothèse auditive.

IMACOM, FRÉDÉRIC CÔTÉ

**Orienté vers la satisfaction des clients avec une équipe disponible et empathique, le Centre Auditif King a également mis sur une ambiance et un décor qui favorisent le bien-être. Jamais il n'aura été aussi agréable de prendre soin de sa santé auditive!**



**PRÉSIDENTE ET ÉDITRICE**  
Louise Boisvert  
**PUBLICITÉ/MARKETING DIRECTRICE**  
Suzanne-Marie Landry  
**PUBLICITÉ/ADJOINT(E)S**  
Sophie Thibaudeau  
Mélicha Jean et Alain LeClerc

**La Tribune**  
www.cyberpresse.ca  
1950, rue Roy,  
Sherbrooke, J1K 2X8

**RÉDACTION**  
TÉL. : 819 564-5454  
REDACTION@LATRIBUNE.QC.CA  
TÉLÉC. : 819 564-8098

**PUBLICITÉ**  
TÉL. : 819 564-5450  
TÉLÉC. : 819 564-5482

**ANNONCES CLASSÉES**  
TÉL. : 819 564-2222  
TÉLÉC. : 819 564-5482

**ABONNEMENTS**  
TÉL. : 819 564-5466  
et 1 800 567-6955

CAHIER PUBLICITAIRE



CENTRE AUDITIF KING

**COORDINATION :** Alain LeClerc

**TEXTES ET MISE EN PAGES :** Annie Melançon

**GRAPHISME :** Lise Blouin

**RÉALISATION :** Équipe de production de La Tribune

## LES PROFESSIONNELS

# DES GENS DÛMENT FORMÉS POUR VOUS VENIR EN AIDE

Le **médecin oto-rhino-laryngologiste/chirurgien cervico-facial (O.R.L.)** est le spécialiste traitant les maladies de la tête et du cou et spécialement celles de l'oreille, du nez et de la gorge. Il possède des études universitaires en médecine, complétées de quatre à cinq années d'études spécialisées. En plus d'exercer les soins médicaux à son cabinet, il a la compétence de réaliser plusieurs interventions chirurgicales. Le soin des patients allergiques au niveau du système respiratoire supérieur est aussi reconnu comme un aspect important de l'oto-rhino-laryngologie. Utilisant les techniques modernes comme les tests immunologiques, plusieurs oto-rhino-laryngologistes ont la compétence pour soulager les symptômes chroniques de l'allergie.

L'**audiologiste** est le professionnel qui se spécialise dans la prévention de la perte d'audition, l'identification, l'évaluation, le diagnostic, la gestion et le traitement des troubles d'audition et d'équilibre. Il détient un diplôme (maîtrise ou doctorat) en audiologie. Son travail comporte plusieurs fonctions : entre autres, il développe et surveille des programmes de prévention de l'exposition au bruit. Il peut également agir à titre d'expert dans les limites médico-légales de l'audiologie. L'audiologiste travaille en milieu hospitalier, en pratique privée, en centre de réadaptation, en établissement de santé publique, dans les écoles, dans les organismes gouvernementaux ou dans tout autre milieu où les services en audiologie sont requis.

L'**audioprothésiste** est le professionnel de la santé ayant l'exclusivité selon la Loi sur les audioprothésistes du Québec de la vente, de la pose, de l'ajustement et du remplacement des prothèses auditives, sur la foi d'un certificat de médecin, d'orthophoniste ou d'audiologiste attestant la nécessité d'une telle prothèse. Il doit aussi mettre en oeuvre les moyens appropriés pour assurer l'adaptation d'une personne à une prothèse ou à des aides de suppléance à l'audition, ainsi que sa réadaptation au monde sonore et à la communication. Détenteur d'un diplôme d'études collégiales (DEC en audioprothèse), il doit être membre de l'Ordre des audioprothésistes du Québec pour pouvoir exercer sa profession.

## Médecins ORL

- spécialistes des troubles de l'oreille, du nez et de la gorge

## Audiologistes

- spécialistes des examens audiologiques de dépistage et diagnostiques

## Audioprothésistes

- professionnels de la prothèse auditive

## COMMENT SE PORTE VOTRE SANTÉ AUDITIVE?

Insidieuse, la perte d'audition touchera la majorité d'entre nous à un moment ou l'autre de notre vie. La plupart du temps, elle est une conséquence naturelle du vieillissement : c'est ce qu'on appelle la presbycusie. Un problème physique ou une maladie peut également expliquer votre difficulté à bien entendre. Dans tous les cas, il est important de ne pas négliger les symptômes : la perte de l'audition est liée à une

perte de qualité de vie. On dénote en effet chez les gens qui subissent une perte d'audition une tendance à s'isoler, à éviter les rassemblements, et des difficultés à bien communiquer.

Dans ce cahier spécial, nous démystifierons le travail des différents spécialistes qui oeuvrent en santé de l'oreille, en plus de vous donner des informations pertinentes qui vous permettront de prendre votre santé auditive en main!



IMACOM, FRÉDÉRIC CÔTÉ

En plus de regrouper sous un même toit les services de médecins oto-rhino-laryngologistes (ORL), d'audiologistes et d'audioprothésistes, le Centre Auditif King offre un laboratoire de réparation de prothèses auditives, un service d'aides techniques pour malentendants ainsi qu'une clinique d'allergies. Notez que la majorité de ces services sont offerts gratuitement, puisqu'ils sont couverts par l'assurance-maladie du Québec.

## TEST DE DÉPISTAGE DE SURDITÉ

**Écouter, comprendre, aider**  
Prenez votre santé auditive en main

### COMMENT ENTENDONS-NOUS?

L'oreille comprend trois parties qui travaillent ensemble pour nous aider à détecter et à interpréter le son :

#### L'OREILLE EXTERNE

*Fonction* : collecte les sons et aide à les localiser.

*Parties de l'oreille externe :*

- ❶ saillie visible aux côtés de la tête (pavillon);
- ❷ canal auditif externe (canal auditif) : ouverture qui achemine le son vers le tympan. Il contient du cérumen, une substance semblable à de la cire, qui aide à humidifier la peau du canal et protège la portion interne du canal.

#### L'OREILLE MOYENNE

*Fonction* : transmet le son de l'oreille externe à l'oreille interne

*Parties de l'oreille moyenne :*

- ❸ membrane tympanique (tympan) : sert de barrière entre l'oreille externe et l'oreille moyenne et agit comme récepteur de l'énergie mécanique du son (les ondes sonores du canal auditif frappent le tympan et font vibrer les os de l'oreille moyenne).
- ❹ ❺ ❻ osselets (os de l'oreille moyenne) : les 3 os, le marteau, l'enclume et l'étrier, travaillent ensemble pour transmettre la vibration du tympan à la fenêtre ovale de l'oreille interne. Ce sont les plus petits os du corps humain.
- ❽ trompe d'Eustache : partie de l'oreille moyenne qui est l'ouverture de la connexion de l'espace de l'oreille moyenne au nasopharynx. Sa fonction est d'équilibrer la pression de l'oreille moyenne.

#### L'OREILLE INTERNE

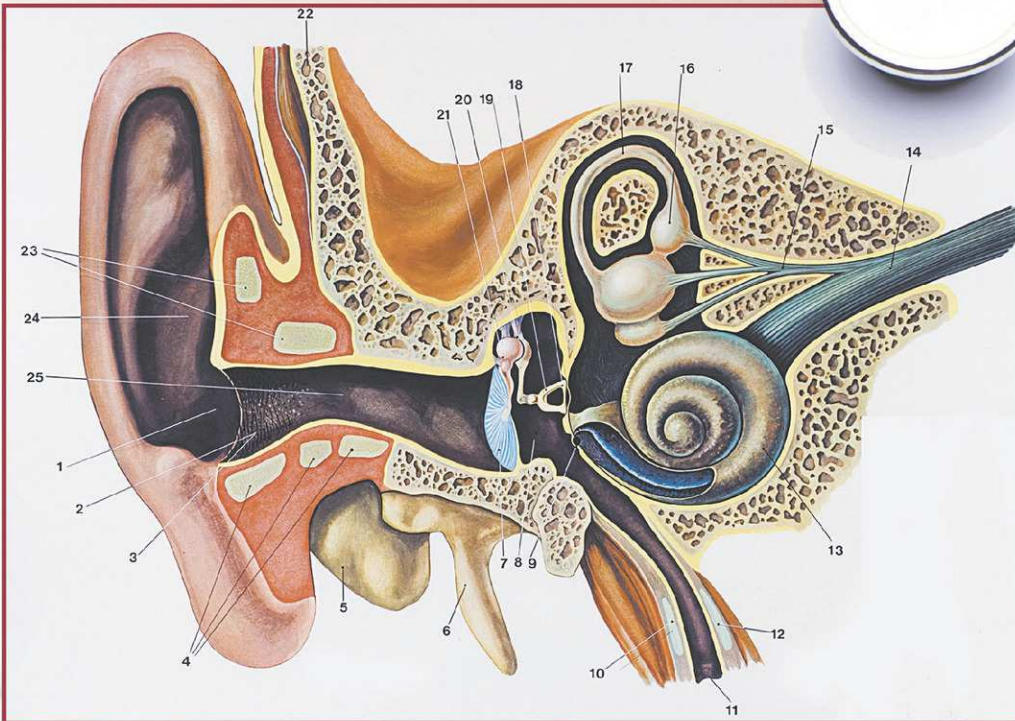
*Fonction* :

- ❿ change les ondes d'énergie mécanique en énergie électrique.
- ❾ ❾ joue un rôle d'équilibre et d'orientation spatiale.

*Parties de l'oreille interne :*

- cochlée : en forme d'escargot et contient les organes essentiels à l'audition.
- canaux semi-circulaires : essentiels à l'équilibre et à l'orientation spatiale.
- nerf (acoustique) auditif : transmet le signal auditif électrique de la cochlée au cerveau (cortex temporal) où le signal est interprété.

Source : Académie canadienne d'audiologie ([www.canadianaudiology.ca](http://www.canadianaudiology.ca))



### Audio-test

- 1 Devez-vous augmenter le volume de la télévision au point de nuire aux autres?  
 OUI  NON
- 2 Vous arrive-t-il souvent de demander aux gens de répéter?  
 OUI  NON
- 3 Évitez-vous les réunions, les fêtes ou les sorties parce que vous n'entendez pas bien tous les mots?  
 OUI  NON
- 4 Vous arrive-t-il d'entendre, mais de ne pas bien comprendre certains mots?  
 OUI  NON
- 5 Comprenez-vous mieux votre interlocuteur quand il vous fait face?  
 OUI  NON
- 6 Avez-vous de la difficulté à entendre au téléphone?  
 OUI  NON
- 7 Vous est-il difficile de suivre une conversation en groupe ou dans un environnement bruyant?  
 OUI  NON

**Si vous avez répondu OUI de 4 à 7 fois**, il y a de très fortes chances que votre audition soit affectée au point de nuire à votre communication avec votre entourage. En pareil cas, et s'il n'y a pas de contre-indication médicale, une aide auditive serait très certainement une solution à envisager afin de vous faire retrouver votre capacité à entendre les sons de la vie comme vous le devriez.

**Si vous avez de 2 à 3 OUI**, votre qualité de vie commence probablement à diminuer à cause d'un début de surdité. N'attendez pas de vivre des moments supplémentaires de stress. Les prothèses auditives peuvent améliorer votre situation. Prenez rendez-vous maintenant pour une évaluation de votre audition. Cet examen ne vous coûte rien, est rapide et sans douleur et vous permettra de savoir à quoi vous en tenir.

**De 1 à 2 OUI**. Ces symptômes indiquent que vous vivez peut-être un début de surdité. Ne laissez pas traîner les choses. Pour en avoir le cœur net, demandez à ce que l'on vérifie votre audition sans tarder. Ces examens sont gratuits.

**Aucun OUI**. Vous faites partie des privilégiés qui bénéficient d'une excellente audition! Profitez-en, mais demeurez aux aguets. Et surtout, n'hésitez pas à consulter un spécialiste dès l'apparition des premiers symptômes.

# Passez l'audition



Sherbrooke vendredi 3 avril 2009 - Cahier publicitaire La Tribune

S5

## PORTES OUVERTES AU CENTRE AUDITIF KING

Samedi **4**  
et dimanche **5** avril  
de **9h à 17h**

### Dépistage auditif gratuit

- > Vous aimeriez connaître l'état de votre capacité auditive?
- > Vous avez des doutes sur votre audition?
- > Vous croyez manquer quelques mots lors d'une conversation?
- > Vous travaillez en milieu industriel et désirez savoir si votre ouïe est affectée?

### Faites vérifier votre acuité auditive

Les professionnels de la plus grande clinique multidisciplinaire de santé auditive en Estrie vous attendent :

**AUDIOLOGIE** Michel Rheault M.o.a.

**AUDIOPROTHÈSE** Daniel Roy, Claude Beaudry, Bernard Pelletier, Mathieu Laliberté, Sylvie Bilodeau, Mélanie Duplin, Nadia Pozzoli, audioprothésistes

### Vous utilisez une prothèse auditive?

Faites inspecter et nettoyer gratuitement votre appareil, qu'importe sa marque ou sa provenance,

Obtenez des réponses à vos questions sur :

- > LA SURDITÉ
- > LES VERTIGES
- > LES ACOUPHÈNES
- > LES ALLERGIES
- > LES MALADIES DE L'OREILLE



## Centre Auditif King

1435 KING OUEST SHERBROOKE

Tous vos professionnels en santé auditive dans une même clinique

Collations et rafraîchissements gratuits.

## LES CAUSES DE LA PERTE AUDITIVE

Une perte auditive produit typiquement une diminution dans la perception et la compréhension du son, en particulier lors de conditions d'écoute difficiles tel le bruit de fond. La perception de sons simples et complexes (parole et musique) est habituellement affectée. Une perte auditive peut être associée à différents types de problèmes de santé, mais aboutit à un des 2 types fondamentaux de perte auditive suivants :

La **perte auditive conductive** se produit lorsque le son n'est pas dirigé de façon efficace à travers le conduit auditif, le tympan ou l'oreille moyenne. Quelques-unes des causes importantes d'une perte auditive conductive comprennent :

- L'obstruction du canal auditif par du cérumen ou un objet étranger;
- La perforation ou tout dommage au tympan;
- Les infections de l'oreille moyenne aiguës ou chroniques;
- Les lésions/maladies ayant un effet sur les petits os à l'intérieur de l'oreille moyenne.

**La perte auditive conductive est souvent réversible avec traitement médical ou chirurgical. Si une chirurgie n'est pas recommandée, alors des appareils auditifs sont souvent appropriés.**

La **perte auditive neurosensorielle** se produit quand il y a dommage à l'oreille interne (cochlée) ou au nerf auditif dans le cerveau. Quelques-unes des causes importantes d'une perte auditive neurosensorielle sont :

- Perte auditive causée par une exposition excessive aux bruits forts.
- Infections virales ou bactériennes.
- Des médicaments tels que des antibiotiques aminoglycosides (gentamycine, streptomycine, érythromycine et vancomycine), ASA et certaines drogues données pour le traitement du cancer (cisplatine).
- La maladie de Ménière : un trouble de l'oreille interne qui produit une perte auditive fluctuante, des périodes/attaques de vertige, une sensation d'abondance et d'acouphène (sons subjectifs dans les oreilles).
- Vieillesse : perte auditive graduelle liée à l'âge nommée presbycusis, qui affecte 30 % des personnes de 65 ans et plus.
- Neurinome acoustique (aussi nommé schwannome vestibulaire) : une tumeur qui se situe entre l'oreille et le cerveau et qui affecte ordinairement l'équilibre de même que l'audition. Le neurinome acoustique affecte environ 1 Canadien sur 100 000. Dans 95 % des cas, la tumeur affecte seulement une oreille et, dans 5 % des cas, le problème est lié à un syndrome héréditaire nommé neurofibromatose Type 2.

**La perte auditive neurosensorielle est typiquement une perte auditive causée par des dommages à l'oreille interne, donc permanente, mais qui peut être aidée avec des appareils auditifs ou autre type d'aide de suppléance auditive dépendamment du degré de la perte ou handicap y étant associé. La perte auditive mixte est la combinaison d'une perte auditive conductive et d'une perte auditive neurosensorielle.**

Source : [www.canadianaudiology.ca](http://www.canadianaudiology.ca)

**GENIE AUDIO**  
électronique médicale

Partenaire et fier fournisseur d'appareils de diagnostics et d'analyses pour le  
**Centre Auditif King,**  
toujours à l'avant-garde pour le mieux-être des gens!



## DES ERREURS À ÉVITER...

### FAIRE LA SOURDE OREILLE

Vous entendez un peu moins bien, mais vous réussissez quand même à vous débrouiller? Bah, le problème peut donc attendre... Au contraire! Soyez vigilant aux premiers symptômes d'une perte d'audition. Plus rapidement vous consulterez, plus facilement pourra être apportée la solution pour remédier au problème. Sans compter que certains problèmes auditifs sont d'origine médicale et peuvent être facilement corrigés. D'autres, plus graves, ont avantage à être vite pris en charge.

### N'ÉCOUTER QUE D'UNE OREILLE

« J'ai deux yeux, tant mieux, deux oreilles, c'est pareil... » Passe-Partout avait bien raison, l'audition, comme la vue, est bilatérale et, à l'image de nos lunettes qui corrigent nos deux yeux, il faut faire évaluer les deux oreilles et régler le problème pour chacune d'elles pour une audition qui se rapproche le plus de la normale.

## VOTRE AUDITION ANALYSÉE SOUS TOUTES SES COUTURES!

### 1<sup>RE</sup> ÉTAPE : ÉVALUATION COMPLÈTE DE L'AUDITION

Plusieurs facteurs peuvent entraîner une perte d'audition, permanente ou temporaire. Les plus courants sont la presbyacousie (dû au vieillissement), une exposition continue à des bruits excessifs, des otites chroniques, certaines maladies, des problèmes de vascularisation, un virus, des acouphènes et l'otosclérose (qui affecte les osselets). « Bref, l'organe de l'audition peut être touché d'une centaine de façons, et là on ne parle pas de la surdité de cause congénitale », précise l'audiologiste Michel Rheault.

La mesure de l'acuité auditive est obtenue à l'aide du test d'audiométrie.

### 2<sup>E</sup> ÉTAPE : UNE FOIS QUE NOUS CONNAISSONS LE DEGRÉ DE PERTE AUDITIVE, IL FAUT EN TROUVER LA CAUSE

L'audiologiste poursuit son investigation pour connaître les raisons de la perte d'audition.

- L'**otoscopie** permet d'examiner l'oreille externe (pour y déceler un bouchon de cire par exemple).
- Le **tympanomètre** analyse la mécanique de l'oreille moyenne (tympan, osselets, trompe d'Eustache).
- Le **vibreux osseux** donne accès au nerf auditif.

À partir de ce bilan complet sur la santé auditive de son patient, l'audiologiste pourra le diriger vers le bon spécialiste : si la cause est médicale, vers le médecin ORL, et si la perte d'audition est définitive et qu'elle est suffisamment importante pour nécessiter une aide, vers l'audioprothésiste.

L'audiologiste pourra également donner à son patient et à ses proches des conseils à titre préventif ainsi que des conseils pratiques pour optimiser son audition restante.



MACOM, FRÉDÉRIC CÔTÉ

La première étape de l'audiologiste est de mesurer le degré de perte d'audition. Pour ce faire, il se sert de l'audiométrie, un test qui mesure l'acuité auditive à travers les fréquences, de sons graves à aigus. « Un champ d'audition normal varie de 20 à 20 000 cycles/secondes », souligne Michel Rheault, audiologiste. Une fois la fiche audiométrique établie, l'audiologiste poursuit son examen de l'oreille externe, moyenne et interne pour trouver la cause de la perte d'audition. « À partir du diagnostic, on explique ce qu'il en est au patient, et on élabore un plan de traitement », explique M. Rheault. Il pourra s'agir de diriger le patient vers un médecin oto-rhino-laryngologiste si sa condition nécessite de la médication ou une chirurgie ou vers un audioprothésiste si une aide auditive est la solution.

GROUPE  
**BRIMKO** INC.

RBO : 8264-3305-28

Urgence sinistre 24/24

Urg. : 819 571-5252

Bur. : 819 347-1555

Cell. : 819 560-1414

Télec. : 819 347-1511

rfrancoeur@groupebrimko.ca

*Groupe Brimko inc. est fier de faire partie de l'équipe  
pour les travaux d'agrandissement du Centre Auditif King*

Raphaël Francoeur, président

Entrepreneur général

Construction • Rénovation

Résidentielle • Commerciale • Industrielle • Sinistre

4050, rue Lesage, bureau 100, Sherbrooke (Québec) J1L 0B6

## SERVICES DE LA CLINIQUE



## LES CLINIQUES AUDITIVES DANIEL ROY S.E.N.C.

Une équipe d'audioprothésistes spécialisés en correction auditive

### Expérience et réputation irréprochable!

Voilà ce qui résume bien ce que sont les Cliniques Auditives Daniel Roy. Pour vous donner une idée de ce que veut dire le mot expérience, voici des chiffres qui en disent long. Fondée en 1960 par Roger R. Roy, cette entreprise familiale a effectué plus de 400 000 consultations avec ses patients et ajusté plus de 46 000 prothèses auditives au fil des ans. Possédant maintenant la plus grande équipe clinique en Estrie, la direction de la clinique maintient toujours comme mission d'apporter les meilleures solutions possibles au malentendant en se souciant toujours de la qualité et du service.

Maintenant dirigées par M. Daniel Roy, les cliniques sont réparties partout en Estrie, Montérégie, Centre-du-Québec et célébreront leur 50<sup>e</sup> anniversaire de fondation l'an prochain.

### Une garantie de satisfaction exemplaire

Une réputation est longue à faire mais facile à perdre dit-on. Dans les Cliniques Roy, tous les appareils bénéficient automatiquement d'une garantie de satisfaction inconditionnelle de 30 jours. Notre réputation en dépend. Ainsi, le patient ne risque rien puisque si les résultats ne sont pas au rendez-vous, il est remboursé intégralement, sans déductible, sans problème. Voilà qui prouve combien l'équipe de professionnels a entière confiance dans les solutions proposées au malentendant afin de lui redonner la joie d'entendre mieux.

### Une équipe complète au service du patient

Lorsqu'une personne se présente pour régler un problème de surdit , il est pris en charge par une  quipe compl te qui mettra tout en  uvre pour proposer une solution discr te et efficace. Que ce soit l'audioproth siste qui fera l'appareillage, l'assistante-conseill re pour du counselling ou le technicien pour de l'entretien, tous joignent leurs efforts pour que le succ s et la satisfaction soient au rendez-vous.

### Des proth ses auditives ultra-miniatures

 tant fort conscients et soucieux du cot  esth tique, les proth ses auditives propos es par nos audioproth sistes sont les plus petites sur le march  tout en incorporant les capacit s  lectro-acoustiques les plus avanc es qui soient. Entendre mieux avec discr tion, voil  qui fait partie de nos pr occupations.

Les appareils auditifs « open-fit » r cemment offerts par les laboratoires d'acoustique m dicale sont un bon exemple de ce que la miniaturisation a r ussi   produire. Ces appareils quoique minuscules et parfaitement discrets sont petits certes mais ils contiennent quand m me un circuit  lectronique g r  par un ordinateur interne qui ajuste le son automatiquement au volume et   la tonalit  souhait e pour le patient.

### Programmes gouvernementaux

Tout le personnel de nos cliniques est form  afin d'offrir au patient l'acc s le plus total aux divers programmes gouvernementaux disponibles. De plus, nous nous occupons de prendre tous les rendez-vous pour le patient et g rer chaque  tape de son dossier afin qu'il puisse retirer le maximum de chaque programme. Au Qu bec, l'Assurance-maladie paie une proth se auditive pour tous les citoyens (peu importe le revenu ou l' ge) d s que leur surdit  le requiert. La CSST fait de m me pour les travailleurs. S'ajoutent aussi les V t rans ainsi que les couvertures d'assurances individuelles ou de groupe. Parlez-en   un de nos audioproth sistes.

### Pr s de chez vous et un seul num ro

En plus du si ge social situ    Sherbrooke, nos cliniques se retrouvent   Drummondville, Granby, Asbestos, Lac-M gantic, Acton Vale, Valcourt, St-Hyacinthe et Stanstead. D'autres villes sont   l' tude et devraient s'ajouter bient t. Une centrale d'appels (1 800 465-4959) dessert l'ensemble de notre r seau facilitant ainsi les communications et prises de rendez-vous.

L' volution de la pro



Critères de la RAMQ

Clientèles	Moins de 12 ans	12 à 18 ans	19 ans et plus, étudiant	19 ans plus, adulte	19 ans et plus, travailleur	65 ans et plus	Bénéficiaire qui en plus d'une déficience auditive présente une autre déficience limitation sociale, scolaire ou professionnelle
Prothèses auditives	1 ou 2 selon les besoins	1 ou 2 selon les besoins	1 ou 2 selon les besoins	1 monoral	2 <sup>e</sup> selon les besoins	1 monoral	1, 2 <sup>e</sup> au besoin si la personne est atteinte d'un handicap visuel
Critères	Atteint d'une perte auditive susceptible de compromettre le développement de la parole et du langage.	Une oreille affectée à au moins 25 dB en conduction aérienne sur l'ensemble des fréquences 500 Hz, 1KHz, 2KHz et 4KHz.	Une oreille affectée à au moins 25 dB en conduction aérienne sur l'ensemble des fréquences 500 Hz, 1KHz, 2KHz et 4KHz. Inscrit à un programme qui mène à l'obtention d'un diplôme, certificat ou attestation reconnu par le ministère de l'Éducation.	Deux oreilles affectées à au moins 35 dB en conduction aérienne sur l'ensemble des fréquences 500 Hz, 1KHz et 2KHz.	Deux oreilles affectées à au moins 35 dB en conduction aérienne sur l'ensemble des fréquences 500 Hz, 1KHz et 2KHz, et dont l'amélioration de l'intelligibilité est essentielle à la poursuite de son travail.	Deux oreilles affectées à au moins 35 dB en conduction aérienne sur l'ensemble des fréquences 500 Hz, 1KHz et 2KHz.	Atteint d'une déficience auditive susceptible d'empêcher l'intégration sociale ou professionnelle.
Exigences	a) Certificat médical ORL b) Évaluation globale par un audiologiste ou un orthophoniste c) Attestation de la nécessité d'une P/A signée par un audiologiste d) Recommandation express d'un audiologiste pour un appareillage binaurale	a) Certificat médical ORL b) Audiogramme et attestation de la nécessité d'une P/A émis et signés par un audiologiste ou un ORL	a) Certificat médical ORL b) Audiogramme et attestation de la nécessité d'une P/A émis et signés par un audiologiste ou un ORL c) Attestation de fréquentation scolaire à temps plein	a) Certificat médical ORL b) Audiogramme et attestation de la nécessité d'une P/A émis et signés par un audiologiste ou un ORL	a) Certificat médical ORL b) Audiogramme et attestation de la nécessité d'une 2 <sup>e</sup> prothèse émis et signés par un audiologiste c) Évaluation globale par l'audiologiste d) Preuve d'emploi reconnu	a) Certificat médical ORL b) Audiogramme et attestation de la nécessité d'un P/A émis et signés par un audiologiste c) Évaluation globale par l'audiologiste	a) Certificat médical ORL b) Évaluation globale par un audiologiste ou un orthophoniste c) Attestation de la nécessité d'une P/A signée par un audiologiste d) Attestation émise par un établissement reconnu dans le cas d'un handicapé auditif et visuel

Le certificat, l'audiogramme, l'attestation de la nécessité d'une prothèse auditive, l'évaluation globale et la recommandation doivent être émis à l'intérieur d'une période d'un an. Toutefois, lorsque l'ORL a indiqué le caractère permanent du déficit auditif dans un certificat médical déjà produit, il n'est plus nécessaire d'en produire un de nouveau.

Source du tableau : Guide annuel de services 2008-2009 (publié par l'APAQ Association professionnelle des audioprothésistes du Québec).



2009

2009

1999

1980

1960

1945



1890

**OFFRE SPÉCIALE** sur présentation de ce coupon

**VÉRIFICATION + NETTOYAGE + AJUSTEMENT**  
**GRATUITS**

Obtenez *plus de satisfaction* avec votre appareil auditif en profitant de notre offre spéciale d'entretien **GRATUIT** peu importe le modèle, la provenance ou l'année d'achat.

(Limite de 2 prothèses auditives par patient)



1435, rue King Ouest,  
Sherbrooke  
819 566-5661



L'offre se termine le 30 avril 2009.

## UN MÉDECIN ORL À VOTRE SERVICE

### SAVIEZ-VOUS QUE...

...Avec les années, la technologie s'est raffinée, pour un diagnostic plus précis et plus rapide, ce qui facilite la tâche du médecin ORL.

...L'aspect conseil revêt une grande importance au Centre Auditif King. « Par exemple, pour les acouphènes, il n'existe habituellement pas de traitement médical comme tel, mais notre rôle est d'écouter le patient et de lui conseiller diverses solutions qui amélioreront sa qualité de vie », rappelle le Dr Jean-Paul Grenier.

Diplômé de la Faculté de médecine de l'Université de Sherbrooke, le Dr Jean-Paul Grenier accueille ses patients en clinique privée au Centre Auditif King les lundi, mardi et mercredi. Il oeuvre également à la Clinique d'allergie du CHUS, en plus de partager son savoir-faire et ses connaissances aux futurs oto-rhino-laryngologistes qui étudient à Sherbrooke.

Fort d'une vingtaine d'années de métier, il a développé une expertise particulière en allergie. Toutefois, comme tout médecin ORL, le Dr Grenier est en mesure de diagnostiquer toute maladie qui touche la tête et le cou, en plus des troubles reliés aux oreilles.

Selon le problème, il pourra soit donner le traitement, soit vous référer au spécialiste concerné. D'ailleurs, l'avantage d'oeuvrer dans une polyclinique spécialisée en santé de l'oreille, c'est l'accès simple et rapide à d'autres expertises, comme celle de l'audiologiste ou de l'audioprothésiste.

Au moindre symptôme, n'hésitez pas à prendre rendez-vous avec un médecin ORL. Au Centre Auditif King, vous n'avez besoin d'aucune référence médicale. Plusieurs problèmes peuvent être soignés, opérés ou ont avantagé à être diagnostiqués rapidement, comme le cancer.

### UNE EXPERTISE MÉDICALE NÉCESSAIRE POUR CERTAINES INDEMNISATIONS

Lorsqu'une perte auditive découle d'un environnement de travail bruyant, ou s'est produite à la suite d'un accident de voiture par exemple, il est possible de recevoir des indemnités des instances concernées (la CSST, la SAAQ, etc.).

Pour y avoir droit, vous devez fournir un rapport rempli par un médecin. Au Centre Auditif King, non seulement on vous informera de tous les programmes et aides financières auxquels vous avez droit, mais les spécialistes en place, dont le médecin ORL, se fera un plaisir de produire les rapports nécessaires. Informez-vous!

Le Dr Jean-Paul Grenier,  
oto-rhino-laryngologiste,  
examinant une  
patiente.



*F*élicitations à toute l'équipe du Centre Auditif King  
pour toutes ces années au service de sa clientèle

  
**MicroAge**<sup>MD</sup>  
Votre partenaire d'affaires en matière de technologie

**Expertise locale.  
Présence nationale.**  
Votre spécialiste en technologie d'information est au rendez-vous.

# LES MÉDECINS ORL : UNE VASTE EXPERTISE À VOTRE SERVICE

**Les médecins oto-rhino-laryngologiste (ORL) sont en mesure de diagnostiquer et de traiter plusieurs maladies qui touchent l'oreille, le nez, la gorge, la tête et le cou. Voici les principales maladies pour lesquelles on consulte**

## MAUX D'OREILLES

Très fréquents chez l'enfant, les maux d'oreilles peuvent aussi affecter les adultes. S'ils sont souvent symptômes d'une infection, les maux d'oreilles peuvent également se manifester dans d'autres pathologies. Pour éviter les dommages que pourraient causer une auto-médication inappropriée et les complications entraînées par des traitements d'efficacité douteuse, la prise en charge par un médecin s'avère cruciale. De plus, elle permet de s'assurer que rien de dangereux n'est à l'origine de la douleur.

### L'otite externe

Infection localisée à la peau du conduit auditif externe et parfois du pavillon, l'otite externe survient à la suite d'une inflammation et non après un rhume ou une grippe. On parle d'otite du baigneur parce que l'humidité successive à plusieurs baignades est propice à l'infection. L'introduction de corps étrangers dans l'oreille, comme des cotons-tiges, constitue également un facteur de risque, car cela peut traumatiser la peau très fragile du conduit.

### L'otite moyenne

Infection bactérienne aiguë avec accumulation de pus dans la région située entre le tympan et l'oreille interne, l'otite moyenne est la plupart du temps une complication d'un rhume banal. C'est d'ailleurs la maladie infectieuse pour laquelle les enfants reçoivent le plus souvent des antibiotiques.

### L'otite silencieuse

L'otite silencieuse touche surtout les enfants et ne présente pas de symptôme sinon une baisse de l'audition, à cause du liquide derrière le tympan. Bien qu'il soit stérile, ce liquide peut devenir plus épais après un certain temps (autour de trois mois) et être foyer d'infection. Des antibiotiques à dose préventive peuvent parfois être efficaces, ou encore une auto-insufflation tubaire. Quand le liquide reste dans l'oreille, l'oto-rhino-laryngologiste peut aussi décider d'installer des tubes transtympaniques, qui seront parfois accompagnés d'une chirurgie complémentaire comme une adénoïdectomie.

## REFLUX GASTRO-LARYNGÉ

Le reflux gastro-laryngé (RGL) correspond au passage anormal d'une partie du contenu gastrique en sens inverse, soit vers l'œsophage, le pharynx et le larynx. Cette condition ressemble au reflux gastro-œsophagien. Outre la douleur locale, le RGL pourra entraîner une raucité ou une fatigue de la voix (appelée dysphonie). Parmi les autres symptômes révélateurs du RGL, mentionnons l'hypersalivation, la difficulté à avaler (ou dysphagie) et divers symptômes respiratoires très fréquents (enrouement, toux, asthme) qui perturbent parfois le sommeil. Le RGL qui persiste sans traitement peut être, après de nombreuses années, associé à une sténose de l'œsophage et même à une possibilité de cancer.

## CONGESTION NASALE

Mal banal lorsque passer le nez bouché, s'il l'est constamment, peut devenir embêtant. L'hypertrophie des adénoïdes constitue la raison la plus fréquente d'obstruction nasale, de respiration buccale et de ronflements chez les moins de douze ans. Si on soupçonne plutôt un problème d'allergie, un bilan allergique pourra confirmer le diagnostic.

Source : Association d'oto-rhino-laryngologie et de chirurgie cervico-faciale du Québec ([www.orlquebec.org](http://www.orlquebec.org))



## AMYGDALES, ADÉNOÏDES ET VÉGÉTATIONS ADÉNOÏDIENNES

Il se fait environ 17 400 amygdalectomies et/ou exérèse des végétations adénoïdiennes au Québec chaque année. Ces interventions chirurgicales se classent au deuxième rang des opérations les plus fréquemment pratiquées chez les enfants, et il n'est pas rare qu'un adulte ait besoin d'une amygdalectomie. Vous devriez consulter votre médecin lorsque vous ou votre enfant souffrez des symptômes suivants : maux de gorge à répétition, fièvre, frissons, mauvaise haleine, obstruction nasale ou écoulement nasal postérieur, infections aux oreilles à répétition, respiration buccale, ronflements, troubles du sommeil, ou encore arrêts de la respiration durant le sommeil.

## ACOUPHÈNES

Près d'une personne sur trois, à un moment ou l'autre de sa vie, souffrira d'acouphènes. L'acouphène n'est d'ailleurs pas une maladie, mais un symptôme. Il s'avère néanmoins impératif de consulter un médecin afin qu'il pose un diagnostic, question de s'assurer que l'acouphène n'annonce rien de grave. Ces sons incongrus peuvent découler d'un problème d'oreille (moyenne ou interne) ou d'autres parties du cerveau. Un bourdonnement unilatéral peut aussi être la conséquence d'un neurinome de l'acoustique, c'est-à-dire d'une tumeur bénigne sur le nerf auditif.

## VENTE, INSTALLATION, ENTRETIEN

- Système téléphonique
- Système téléphonique IP
- Messagerie vocale
- Câblage informatique
- Fibre optique
- Certification de câblage
- Système de « recherche personne »
- Appel de garde
- Agent Excel Telecom
- Distributeur Nortel Networks
- Distributeur Panasonic
- Agent autorisé ISQ Téléphonie inc., distributeur Mitel
- Agent autorisé Bell
- Accrédité Panduit
- Distributeur GE Maxivox

Tél. : 819 820-1315

[info@gscocom.com](mailto:info@gscocom.com)

Sans frais : 1 877 875-1315

[www.gscocom.com](http://www.gscocom.com)

**GSC** COMMUNICATION inc.  
**INTERVOX**

NORTEL NETWORKS

Panasonic

Maxivox

Service 24 heures

Licence RBO : 8100-8245-90

276316

## AIDES DE SUPPLÉANCE À L'AUDITION

# Écouter, comprendre, aider

Les services d'aides techniques

## POUR FACILITER VOTRE QUOTIDIEN

Le Centre Auditif King offre également à sa clientèle des dispositifs conçus pour faciliter la vie au quotidien.

*La technologie actuelle offre plusieurs solutions pratiques pour améliorer la communication des personnes vivant avec une surdité. Par exemple, il est maintenant possible de « percevoir » la sonnerie de la porte, d'écouter la télévision sans déranger la famille et d'utiliser le téléphone de manière autonome, en utilisant des "aides de suppléance à l'audition".*

### Qu'est ce qu'une aide de suppléance à l'audition ?

Une aide de suppléance à l'audition est un appareil électrique ou électronique conçu pour venir en aide aux personnes touchées par la surdité, et ce, dans une situation particulière de la vie courante. Par exemple, il existe des aides de suppléance à l'audition servant exclusivement à l'usage du téléphone, d'autres pour faciliter l'écoute de la télévision et encore d'autres pour améliorer la compréhension de la parole lors de conférences ou de spectacles.

Il ne s'agit pas de prothèses auditives qui, elles, se portent dans l'oreille pendant la majeure partie de la journée et aident dans plusieurs situations d'écoute différentes. Au contraire, les aides de suppléance à l'audition sont souvent installées dans l'environnement de la personne (maison, travail, voiture) et ont généralement une fonction bien spécifique. Elles complètent l'utilisation des prothèses auditives en compensant leurs limites.

### Les aides de suppléance à l'audition pour communiquer de personne à personne

Les aides de ce type permettent de transmettre ou d'amplifier la voix de la personne qui parle pour la rendre bien audible, en diminuant les effets néfastes du bruit ambiant et de la distance. Elles peuvent être utilisées avec ou sans prothèses auditives. Un bon exemple de ce type d'aides de suppléance à l'audition est le système MF. La personne qui parle porte un micro relié à un émetteur qui transmet sans fil la voix à un récepteur porté par la personne malentendante. Par des écouteurs ou par la prothèse auditive (via un collier magnétique ou en connexion directe), la personne malentendante peut donc entendre clairement et à la bonne force la voix, jusqu'à une distance de 100 pieds environ. Ce système est très utilisé par les étudiants qui doivent écouter un professeur, par des gens qui assistent à des conférences et aussi dans certaines salles de spectacle et de cinéma.

### Les aides de suppléance à l'audition pour le téléphone

Ce type d'aides de suppléance à l'audition comprend les téléphones adaptés pour malentendants (téléphones pour la maison ou cellulaires) permettant d'entendre la voix et la sonnerie plus fort, les amplificateurs de voix et de sonnerie qu'on peut ajouter à un téléphone standard, les casques d'écoute adaptés à la prothèse auditive et les téléscripteurs (ou ATS, standards ou informatisés et opérés à partir d'un ordinateur personnel).

Le téléscripteur est utile aux personnes qui ont une difficulté importante à comprendre la parole, même lorsqu'elle est très forte. Cet appareil permet de transmettre du texte écrit via la ligne téléphonique standard, en passant par une téléphoniste du Service de relais Bell. Au lieu d'écouter la personne qui parle, on lit son message sur un écran.

### Les aides de suppléance à l'audition pour la télévision

Pour les personnes malentendantes, les aides de ce type sont conçues pour permettre l'écoute de la télévision sans déranger la famille ou les voisins par le volume trop élevé. On installe sur la télévision un micro relié à un émetteur qui transmet sans fil le son à un récepteur porté par la personne malentendante. Sur le récepteur, le réglage du volume s'effectue indépendamment de celui de la télévision, ainsi l'entourage peut régler le volume à son goût et la personne malentendante règle ensuite son récepteur pour que le son soit assez fort pour elle. Ces systèmes s'utilisent avec ou sans prothèses auditives.

Pour les personnes qui ont une difficulté importante à comprendre la parole, il existe le décodeur. Cet appareil s'installe sur un téléviseur ordinaire et affiche par écrit, au bas de l'écran, ce qui se dit à la télévision. On peut donc "lire" la télévision au lieu de l'écouter. Il est à noter que le décodeur est intégré aux téléviseurs de 14 pouces et plus fabriqués aux États-Unis depuis 1999.

### Les aides de suppléance à l'audition pour les sons de l'environnement

Ces aides de suppléance à l'audition facilitent la perception des sons d'alarme présents dans l'environnement en convertissant le son en vibration ou en signal lumineux. Par exemple, des lumières clignotantes ou un téléavertisseur vibrant peuvent avvertir qu'on sonne à la porte, que bébé pleure, que le téléphone

sonne ou que l'alarme de feu s'est déclenchée. Ces systèmes peuvent même réveiller une personne pendant son sommeil. Il existe également des réveille-matin adaptés et des minuteries portatives vibrantes, pour calculer le temps de cuisson des aliments par exemple.

### Comment obtenir des aides de suppléance à l'audition?

Certains organismes gouvernementaux ou autres acceptent de défrayer les coûts d'achat ou de réparation de certaines aides de suppléance à l'audition (RAMQ, CSST, Emploi-Québec, fondations privées), selon les besoins et la surdité de chaque individu ou selon certains critères d'admissibilité particuliers à chaque organisme. Si vous pensez avoir besoin d'aides de suppléance à l'audition, nous vous conseillons de consulter un audiologiste de votre région. L'audiologiste évaluera vos besoins en tenant compte de l'ensemble de votre situation et proposera des aides adaptées à vos besoins et à votre réalité. L'audiologiste peut également assurer le suivi en vous donnant une formation sur l'utilisation de ces aides. Le cas échéant, il vous guidera vers les organismes susceptibles de vous apporter un soutien financier. Notons qu'au Québec, l'audiologiste ne vend pas d'aides de suppléance à l'audition, mais il pourra tout de même vous donner un avis professionnel en tenant compte de vos propres besoins.

Source: association des malentendant du Québec

#### Groupe 1 Personne à personne :

- 1- Amplificateur personnel Bellman Response

#### Groupe 2 Pour la télévision :

- 2- Décodeur V-GIS
- 3- Système numérique Bellman Audio Maxi
- 4- Système infrarouge ALDS

#### Groupe 3 Pour les sons de l'environnement :

- 5- Système Bellman Visit contrôle de l'environnement

#### Groupe 4 Pour le téléphone :

- 6- Téléphone adapté
- 7- Téléscripteur



Groupe 1



Groupe 2



Groupe 3



Groupe 4



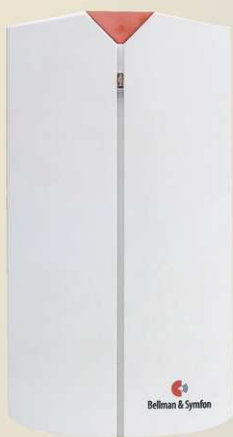
# NE MANQUEZ PLUS

## un visiteur, un appel ou une alarme importante!

Après une journée bien remplie, il est bon d'avoir de la tranquillité. Avec Bellman Visit, vous pouvez relaxer et apprécier le silence sans être déconnecté du monde extérieur. Beaucoup de gens ayant une perte auditive sont inquiets d'aller au lit parce qu'ils ont peur de ne pas entendre l'alarme d'incendie ou les pleurs de bébé. Le système Bellman Visit vous donne le confort de savoir que vous ne manquerez plus jamais un signal important durant la nuit. Un moyen facile de vous donner une bonne nuit de sommeil. En plus d'être entièrement sans fil, **Bellman Visit est un système très convivial et facile d'utilisation.**

\* Vérifiez auprès de votre audiologiste pour savoir si vous êtes admissible à la subvention de la RAMQ pour l'achat d'aides de suppléance à l'audition.

## Émetteurs Bellman Visit



Émetteur de porte BE1023



Émetteur de téléphone BE1123



Détecteur de fumée BE1288



Émetteur de pleurs de bébé BE1290

## Récepteurs Bellman Visit



Récepteur portable BE1033



Récepteur Flash BE1330



Téléavertisseur BE1230

## Accessoires



Chargeur BE1260

Le chargeur recharge le téléavertisseur utilisé avec une pile rechargeable. Vous avertit la nuit si un coussin vibrant y est branché.



Coussin vibrant BE1270

Peut être connecté à tous les récepteurs Bellman Visit.

## Amplificateurs personnels Bellman

### BELLMAN AUDIO MAXI BE2020

- Son numérique exceptionnel
- Connexion directe au téléviseur, stéréo, ordinateur, lecteur MP3, etc.
- Ajustement du niveau d'intensité du son
- Bobine téléphonique pour utilisation dans des lieux équipés d'un système de boucle magnétique (cinéma, théâtre)
- 2 piles alcalines AA (durée maximale d'environ 150 heures)

Seulement **120<sup>79</sup>\$**

jusqu'au 1<sup>er</sup> mai 2009  
Prix régulier : 209,95 \$  
Écouteurs non-inclus

### BELLMAN RESPONSE BE1050

- Microphones stéréo uniques
- Reproduction du son très naturelle
- Ajustement du niveau d'intensité du son pour chaque oreille
- Bobine téléphonique pour utilisation dans des lieux équipés d'un système de boucle magnétique (cinéma, théâtre)
- Gain maximum 46dB (plage de 300hz à 8000hz)
- 1 pile alcaline AAA (durée de 50 à 75 heures)

Seulement **66<sup>95</sup>\$**

jusqu'au 1<sup>er</sup> mai 2009  
Prix régulier : 109,95 \$  
Écouteurs non-inclus



Betavox Inc.  
1435, rue King Ouest, Sherbrooke

Tél. : 819 569-2657  
www.betavox.ca

# Betavox

## LA TECHNOLOGIE AU SERVICE DE VOTRE AUDITION

Les prothèses actuelles transmettent les sons que vous voulez bien entendre...

Programmables, miniatures, confortables, efficaces... Les prothèses auditives actuelles n'ont rien à voir avec les appareils que portaient nos grands-parents! « L'essor de la technologie a en effet permis la mise en marché de prothèses auditives très perfectionnées, qui permettent notamment plusieurs ajustements, au gré des demandes des clients. On peut ainsi isoler ou éliminer certains sons », confirme Daniel Roy, audioprothésiste et gestionnaire du Centre auditif King.

Selon ce que vous voulez entendre, et aussi en accord avec vos activités, il est donc possible avec certains modèles de programmer et d'ajuster vos prothèses de façon très pointue. « Les prochaines améliorations toucheront principalement la miniaturisation. Déjà, les prothèses se font très discrètes », note M. Roy.

La toute dernière génération de prothèses auditives, l'appareil « open fit », est d'ailleurs ultra miniature. Déposée sur l'oreille, cette prothèse ne se voit pratiquement

pas. Un minuscule tube relie l'appareil à un dispositif de retenue logé dans le canal de l'oreille. Ce dispositif mou et confortable ne bloque pas l'oreille et laisse passer les sons de façon naturelle, ce qui représente une révolution. L'appareil ne sert alors qu'à amplifier les sons dont l'utilisateur a besoin et les dirige dans l'oreille à l'aide du tube ultra mince.

### SAVIEZ-VOUS QUE...

#### DES AJUSTEMENTS PEUVENT ÊTRE NÉCESSAIRES

L'audition demeure très subjective, et lors de votre premier rendez-vous, votre audioprothésiste se fera principalement à des données quantitatives... mais surtout à vos propres commentaires. Cela dit, à l'usage, vous pourrez dénoter certains inconforts – un bruit en particulier peut vous irriter – et c'est en discutant avec votre audioprothésiste que vous pourrez l'aider à ajuster votre appareil selon vos besoins. Bref, quelques rendez-vous peuvent être nécessaires pour trouver l'ajustement qui vous conviendra parfaitement. « Pour des résultats optimaux, le patient doit être prêt à s'impliquer et à donner à son audioprothésiste de la rétroaction sur ce qu'il entend », précise Daniel Roy.

#### VOTRE PROTHÈSE PEUT ÊTRE PROGRAMMÉE SELON VOS PRÉFÉRENCES D'ÉCOUTE

Certains modèles de prothèses auditives permettent plusieurs programmations. Vous faites partie d'une ligue de quilles? On s'entend tous sur le fait que les bruits lors de cette activité sont amplifiés par rapport à la vie courante! Votre audioprothésiste pourra programmer sur votre prothèse le « mode quilles »; avant d'y aller de votre meilleur lancer, vous pourrez donc modifier l'ajustement pour profiter au maximum de votre partie!



Bravo au

**CENTRE  
AUDITIF KING,**

une entreprise qui partage notre  
vision d'excellence!



**SONIC®**  
innovations





## SAVIEZ-VOUS QUE...

### SERVICE DE RÉPARATION ET D'ENTRETIEN

Grâce à son laboratoire, le Centre Auditif King offre à tout détenteur de prothèse auditive les services d'entretien et de réparation, quelles que soient la marque et la provenance de la prothèse. Il est d'ailleurs important de faire cet entretien aux 6 mois.

Si votre prothèse nécessite plutôt un ajustement, les audioprothésistes seront aussi disponibles pour vous aider, que vous ayez acheté votre prothèse au Centre ou non.

### QUELLE EST LA DURÉE DE VIE D'UNE PROTHÈSE?

La Régie de l'assurance-maladie du Québec (RAMQ) défraie un certain montant aux 6 ans pour le remplacement d'une prothèse auditive. Ce délai n'a toutefois rien à voir avec la durée de vie comme telle d'une prothèse. Ce n'est pas tant l'appareil que le degré d'audition qui déterminera s'il faut changer ou non de prothèses. On recommande de passer un test d'audition chaque année ou avant si vous le jugez nécessaire.

## LES PROTHÈSES AUDITIVES EN QUESTIONS...

### Est-ce que j'ai besoin de deux appareils auditifs?

Les gens entendent mieux avec deux oreilles qu'avec seulement une. L'écoute binaurale améliore l'habileté à comprendre la parole dans le bruit et aide à localiser les sons autour de vous.

### Est-ce que je peux me procurer des appareils auditifs qui filtrent le bruit de fond?

Comprendre la parole, particulièrement dans un environnement bruyant, variera selon le degré de perte auditive d'une personne, l'ajustement adéquat de ses appareils auditifs, la fréquence à laquelle les appareils auditifs sont utilisés ainsi que le ratio signal-bruit présent dans l'environnement. Plusieurs développements récents dans la conception d'appareils auditifs aident les utilisateurs à faire face aux situations d'écoute défavorables.

### Est-ce que les appareils auditifs vont restaurer mon audition à la normale?

Les appareils auditifs sont conçus pour aider à entendre, mais ils ne peuvent pas restaurer l'audition. Ils sont seulement une partie du processus de réadaptation de l'audition. Votre audioprothésiste vous aidera avec tous les aspects de votre parcours vers une meilleure audition.

### Devrais-je laisser pousser mes cheveux pour couvrir deux gros appareils auditifs?

Dans les dernières années, les appareils auditifs sont devenus plus petits et de plus en plus esthétiques. Votre audioprothésiste peut vous proposer des modèles appropriés à votre perte auditive et à vos préférences personnelles.

### Les appareils auditifs ne sont-ils pas trop coûteux pour moi?

Vos appareils auditifs pourraient être le meilleur investissement que vous pouvez faire pour vous-même. Une bonne communication est fondamentale à toutes vos relations personnelles. La variété d'appareils auditifs disponibles fait en sorte que vous serez capable de trouver une bonne amplification dans une gamme de prix confortable.

### Est-ce que je dois porter mes appareils auditifs en tout temps?

Vous n'avez pas très bien entendu depuis longtemps et vous vous êtes adapté à votre audition imparfaite. Vous devez réapprendre qu'est-ce qu'une « audition normale » et une des meilleures manières pour ce faire est de porter vos appareils auditifs le plus souvent possible durant les heures d'éveil. Vous devrez peut-être augmenter le temps d'utilisation de façon graduelle au début, mais l'utilisation à temps plein est le but ultime. Votre audioprothésiste vous aidera à accomplir ceci.

### Comment dois-je prendre soin de mes appareils auditifs?

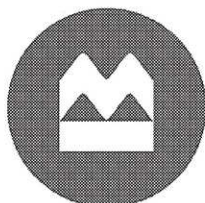
Très peu de soins sont requis. Vous devez garder votre appareil auditif propre et toujours au sec. Plus ou moins chaque dix jours, vous devrez tester votre pile. On vous expliquera comment faire ces choses lorsque vous recevrez vos appareils auditifs pour la première fois.

Source: Académie canadienne d'audiologie ([www.canadianaudiology.ca](http://www.canadianaudiology.ca))

## Félicitations

au **Centre Auditif King**, un bel exemple de relève au Québec!  
BMO, fière partenaire des entreprises de chez nous

**BMO**



**BMO Banque de Montréal**

2959, rue King Ouest, Sherbrooke  
Téléphone : 819 822-5169

Passion™ est le plus petit écouteur dans le conduit (RIC) au monde. L'écouteur, ou le haut-parleur, des aides auditives conventionnelles prend beaucoup de place. En le plaçant dans le conduit auditif, Widex a développé une des aides auditives les plus petites et les plus avancées techniquement, jamais réalisée.

# “ PLOOC

Désormais, je sais tout de suite si j'ai bien frappé la balle...”

Mike Léger, Canada

PA -115 Avancé

PA -110 Intermédiaire

PA -105 Abordable

Grandeur réelle :  
22mm

**Passion™ offre ce qu'il y a de mieux en matière de discrétion, de confort et de style, dans un appareil auditif complètement automatique.**

### Les avantages

Passion™ utilise la technologie du Traitement Intégré du Signal™ (TIS™), unique à Widex. Cette technologie exclusive contrôle et coordonne, continûment et automatiquement, toutes les fonctions de l'aide auditive en réponse aux changements de votre environnement d'écoute.

### La série Passion™ comprend également

**Un Locator:** un système de microphones doubles qui aide à optimiser le son, en rendant la parole plus intelligible par la réduction du bruit de fond.

**Un système de réduction du bruit :** pour rendre la parole plus intelligible dans les situations de bruit, dans votre environnement d'écoute.

**Un supprimeur du feedback :** pour minimiser le feedback et le sifflement du feedback.

### La flexibilité

Avec ses solutions d'adaptation personnalisées, uniques et flexibles, l'aide auditive Passion™ convient à plusieurs configurations et degrés de surdités.

[www.widex.com/passion](http://www.widex.com/passion)



widex **passion™**  
DEDICATION TO DETAIL

**Pour de plus amples informations, demandez conseil à votre audioprothésiste.**