

Créateur de masques:

Pierre Gobeil se dirige vers la production cinématographique



Le créateur de ces masques n'a pas hésité à joindre sa "galerie". Pierre Gobeil se cache quelque part dans cette photo pas du tout mystérieuse. (photo Danny McKenzie)

C'est un créateur de masques que je devais rencontrer. Effectivement toute une collection souriante et surtout grimaçante de mas-

Thérèse Legendre

ques était étalée dans l'appartement de Pierre Gobeil à Longueuil. Mais le créateur de cette "galerie" est surtout intéressé par une forme d'expression beaucoup plus complète et complexe: la

production cinématographique.

Pierre Gobeil a fait des études en graphisme et illustration, puis a travaillé dans plusieurs disciplines reliées au domaine artistique, dessin, bande dessinée, graphisme, enseignes lumineuses, etc.

Les masques, qu'il considère comme une étape dans sa carrière, l'intéressent depuis trois ans. Il en crée de superbes: gargouil-

les, animaux, personnages réels ou fantastiques, et de combien d'autres! Le théâtre et les costumiers ont recours à ses services.

A 24 ans, ce jeune artiste qui touche à tout (même à la musique) dit avoir déjà perdu beaucoup de temps. "J'ai trop tardé à me faire connaître, et à montrer ce que je pouvais faire". Marchand de long en large, dans son petit appartement, comme un lion en cage, Pierre Gobeil

n'a que faire de la médiocrité, de l'attente et même de son talent réel pour lequel il n'a rien à "foutre". Il préfère parler d'idées, de sentiments à exprimer, d'efficacité.

Scénariste aux thèmes humains, fantastiques, angossés, tendus, humoristiques touchant parfois l'absurde, jouant toujours sur les sentiments qu'il va même jusqu'à faire naître, Pierre Gobeil voit un film dans un déroulement tenu de

situations ne laissant aucune place au banal, aux longueurs.

Pour lui, un bon film est audacieux, puissant, c'est une force visuelle où il y a place pour des éléments de surprise. Le scénario doit être puissant sans longueurs.

Pierre Gobeil aimerait grouper des

gens qui ont déjà une base en production cinématographique pour profiter des avantages que la future Cité du cinéma va offrir. Stimuler le marché du film fantastique à Montréal, créer un atelier de création d'effets spéciaux à prix abordables pour les artistes et le public et s'intégrer à

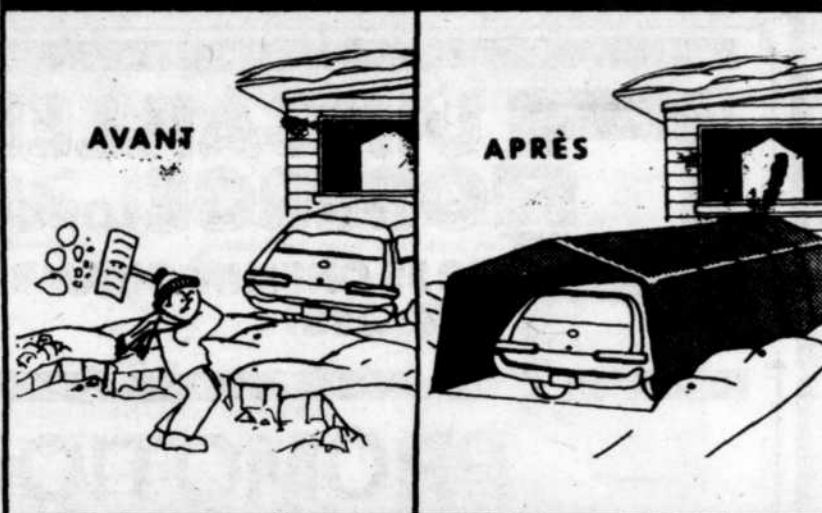
une équipe de production, sont des objectifs qui font partie du plan de carrière de cet artiste.

Aujourd'hui ici, demain ailleurs, aucune frontière, aucune difficulté ne devraient résister à ce fonceur-né. Pierre Gobeil croit à ce qu'il fait et surtout à ce qu'il veut faire.

DIRECTEMENT DU MANUFACTURIER

651-6547

ESTIMATION GRATUITE A DOMICILE



PLEIN FEUX SUR LE VERRE D'ITALIE

DE MURANO CHANDELIER, 5 LUMIERES EN VERRE SOUFFLE DE COULEUR CREME. DIAM.: 22"

SPECIAL \$148.95

LUMINAIRE DE VERRE GIVRE BLANC. MOTIFS GRAVES A LA MAIN. DIAM.: 20"

SPECIAL \$169.95

PASSEZ VOIR NOS AUTRES LUMINAIRES A PRIX SPECIAUX EN MAGASIN

DE MURANO CHANDELIER, 5 LUMIERES EN VERRE SOUFFLE SATINE BLANC. DIAM.: 24"

SPECIAL \$268.95

LUMINAIRE DE VERRE GIVRE BLANC. MOTIFS GRAVES A LA MAIN. DIAM.: 17"

SPECIAL \$149.95

DE MURANO DOME EN VERRE SOUFFLE CLAIR ET BLANC. DIAM.: 20"

SPECIAL \$224.95

POUR ECONOMISER JUSQU'A 30% SUR LE CHAUFFAGE CET HIVER: VENTILATEUR DE PLAFOND AU FINI LAITON OU LAITON ANTIQUE. MOTEUR 3 VITESSES REVERSIBLE. DIAM.: 42"

SPECIAL \$179.95

25 ANNEES LUMIERE

boiteau luminaire

3130, CHEMIN DE CHAMBLY, LONGUEUIL, 651-3620
MAIL CHAMPLAIN BROSSARD, 671-0656

STATIONNEMENT GRATUIT. AUCUNE COMMANDE TELEPHONIQUE N'EST ACCUSEE. CETTE PROMOTION NE S'APPLIQUE QU'AUX ITEMS EN MAGASIN. AMPOULES EN SUS. TOUTE VENTE FINALE OUVERT DE 9 H A 21 H. JEU ET VEND. ET DE 9 H A 17 H LE SAMEDI.

10

10

10

Du 12 au 19 octobre Léonie Lord tiendra sa première exposition solo à Longueuil

Il y a maintenant quatre ans que Léonie Lord peint d'une façon régulière bien que le dessin l'intéresse depuis toujours.

Native de la région du "Bas du fleuve", Léonie fut une véritable rurale qui adorait travailler avec son père sur la terre familiale et l'accompagner dans les

Thérèse Legendre

bois. La chasse et la pêche n'avaient pratiquement aucun secret pour cette fille, deuxième d'une famille de 15 enfants qui a quitté ce milieu à 18 ans.

Comment se surprendre que pour Léonie Lord, la moindre parcelle de pelouse, le plus petit arbre que la ville lui laisse prennent une importance toute particulière et que ses toiles éclatent de verts

de tous les tons?

Paysages à mi-chemin entre la réalité et l'imagination; sentiers invitants, tortueux, petits chemins sans fin qui s'enfoncent en forêt ou disparaissent derrière une colline, cette artiste y voit la route de sa vie dont le cheminement est aussi imprévisible.

Léonie Lord a tellement à dire, que la peinture ne suffit pas et que la poésie complète ses besoins d'expression. Coups de pinceaux ou jeux de mots, Léonie Lord a un style volontaire, vigoureux, authentique comme son "pays natal".

Mère de trois grands enfants (deux filles et un garçon), Léonie Lord est super active et ne peut pas demeurer sans rien faire. Aussi consacre-t-elle beaucoup de temps au bénévolat. Son implication communau-

taire est bien connue, dont sa participation à l'équipe-secours.

Dans son quartier, les nouveaux venus ne demeurent pas long-

temps isolés; les fêtes de groupes profitent de l'animation de cette petite

femme et les personnes malades ou âgées trouvent auprès d'elle,

une oreille attentive.

Dans une salle de Longueuil, au 70 Saint-Sylvestre, Léonie Lord prépare fébrilement sa première exposition solo où seront montrées environ 35 de ses toiles.

Éclat de couleurs, nostalgie d'un pays natal aux espaces sans fin, beauté exaltée de la nature réduite d'une ville: Léonie Lord capte tous ces instants de bonheur et les rend fort bien.

À 19h30, vendredi le 12 octobre au 70, Saint-Sylvestre, à Longueuil, Léonie Lord tiendra son premier vernissage. L'exposition se poursuivra jusqu'au 19 octobre inclusivement. On peut obtenir des renseignements à 670-4790.



Quand elle ne peint pas ou ne fait pas la "popote" pour ses enfants, Léonie Lord s'implique dans la vie communautaire de son quartier. On le voit ici, micro en main.

UNCAILLERIE ROBERGE LONGUEUIL INC

2225 CHEMIN CHAMBLY
468-2221

PROMOTION D'AUTOMNE 1984

SICO



D'autres produits d'intérieur sont présentement en vente à des prix fort avantageux. Demandez-les à votre marchand SICO.

Email fini perle d'intérieur au latex (163-110)

19,99\$

ou moins les 4 litres

Latex fini mat satiné d'intérieur (160-110)

16,99\$

ou moins les 4 litres

Email semi-lustré d'intérieur à l'alkyde (130-111)

21,99\$

ou moins les 4 litres

Se termine le 31 octobre 1984

Teintage sans frais dans un choix de plus de 250 tons paste

Château

SICO

Nouveau conseil à la chorale St-Antoine de Longueuil

La chorale St-Antoine de Longueuil s'est élu un nouveau conseil pour l'année 1984-85:

Mme Lucille Roy, présidente; M. André Benoit, vice-président; Mme Monique Forté, trésorière; Mme Francine Picard, secrétaire; Mme Nicole Chiasson, conseillère; M. Gérard Charron, conseiller; Mme Alice Mailloux, bibliothécaire; M. André Bédros, directeur musical; M. Roland Daigneault, maître de chapelle; M. Jean-Pierre Roux, président sortant.

La chorale voudrait remercier chaleureusement son ancien président, monsieur Jean-

Pierre Roux, pour les bons services rendus. Monsieur Roux, longueuillois de naissance, fait partie de la chorale depuis 31 ans. Il fut président de la chorale pendant 6 ans et, sous sa présidence, la chorale a pris un essor sans précédent, a donné plusieurs concerts et a même fait une tournée en France au mois de mai dernier. Nous espérons que monsieur Roux va continuer à prêter généreusement sa voix et ses conseils à la chorale et nous comptons bien le garder parmi nous encore de nombreuses années.

Notre nouvelle présidente, madame Lucille Roy, vit à Longueuil depuis 1962, fait partie de la chorale depuis 15 ans et est grandement appréciée de tous ses membres. Nous sommes assurés que, sous sa présidence, avec tout le dynamisme qu'on lui connaît, la chorale va continuer à prendre de plus en plus d'essor et à se manifester de plus en plus dans la population. Nous lui souhaitons beaucoup de succès et l'assurons de notre entière collaboration.

Chorale St-Antoine de Longueuil



Les CHANTERELLES de Longueuil organisent une KERMESE qui aura lieu dimanche le 14 octobre, de 9h à 17h, au 842 Terrasse Décelles à Longueuil. Les membres de la chorale ont elles-mêmes recueilli ce qui sera vendu sur place: des articles de tous genres, livres, jouets, pâtisseries et de savoureux petits lunchs qui seront préparés. Il y aura aussi des prix de présence. L'occasion sera belle de rencontrer ces jeunes filles et de les aider à recueillir des fonds pour leurs activités. Beau temps, mauvais temps, la Kermesse aura lieu.

Réalisation du RGR6c "Les règles du jeu": des documents de grande valeur pour administrer une garderie

Les conseils d'administration des garderies voient chaque année de nouveaux membres se greffer à ceux qui demeurent en place et parfois même, remplacer

Thérèse Legendre

complètement les anciens conseillers. Le problème se répète régulièrement: les nouveaux venus doivent se familiariser avec les "règles du jeu" que sont la philosophie et le fonctionnement d'un conseil d'administration dans une garderie.

Le bien-être des enfants et de la garderie sont des objectifs vers lesquels doivent tendre les membres du c.a. Pour y arriver il est nécessaire qu'ils soient bien renseignés sur leurs devoirs et la façon d'exercer leur

rôle. C'est pourquoi le Regroupement des garderies de la région 6c, a créé, à leur intention, un outil de consultation et d'information: "Les règles du jeu - rôle et fonctions d'un conseil d'administration".

"Les règles du jeu", c'est en premier lieu, comme l'expliquent les membres du comité de travail, un diaporama qui développe l'esprit que devrait avoir un conseil d'administration de garderie et qui brosse un tableau du rôle qu'il doit jouer et des fonctions dévolues à chacun de ses membres.

Ce diaporama, d'une qualité remarquable autant par les renseignements qu'il contient que ses très belles photographies, a été conçu d'une façon à provoquer chez les membres des c.a., une réflexion sur leurs fonctions dans une garderie. Il s'adresse

autant aux anciens qu'aux nouveaux membres.

"Les règles du jeu" c'est aussi un document d'accompagnement qui précise les informations transmises dans le diaporama. Les deux éléments sont un apport essentiel à tous les conseils d'administration des garderies. C'est un autre moyen pour eux d'être plus efficaces dans leur prise de décision et d'œuvrer ainsi à l'amélioration de la qualité des garderies.

Le comité de travail qui a mis au point "les règles du jeu" se composait de Mario Dussault (parent), membre du C.A. de la garderie Les Coquelicots;

Lorraine Guillet (éducatrice) membre du C.A. de la garderie du Mouillepied; Hélène Lanoix (éducatrice) membre du C.A. garderie Mon Petit Édouard; Gisèle Larocque-Giguère (parent) membre du C.A. garderie Les Moussettes du Mont; Jacinthe Lavigne (éducatrice) membre du C.A. garderie éducative La Petite Semence; Carole Morache (assistante-directrice) garderie coopérative Le Petit Prince; Marie-Claire Raboin (directrice de garderie) garderie Les Moussettes du Mont; Claudette Pitre-Robin, directrice du RGR6c et Denys Roy (agent de

formation) personne-ressource.

Conçu et réalisé par le Regroupement des garderies de la région six

C grâce à une subvention de l'Office des services de garde à l'enfance dans le cadre des Projets novateurs 1983-84, "Les règles

du jeu" aura sûrement beaucoup de succès auprès des administrateurs (trices) de garderies.

SERVICES ADMINISTRATIFS

NOUVEAU CONCEPT POUR PARTIR EN AFFAIRES

GAM

NEW CONCEPT IN OPENING A BUSINESS

BUREAUX À LOUER INCLUANT SERVICES OFFICES FOR RENT INCLUDING SERVICES

2195, boul. Lapinière, Brossard 678-0324

Le CBRS a un urgent besoin de bénévoles pour la campagne Centraide

(JTL) Comme chaque année au mois d'octobre, centraide lance sa campagne de souscription et demande à des organismes bénéficiaires de s'impliquer dans cette levée de fonds.

Le Centre de bénévolat de la Rive-Sud (CBRS) point de service Longueuil, ayant accepté de participer à la campagne Centraide, a un besoin urgent de personnes bénévoles pour faire de la sollicitation dans chaque foyer ou/et être responsables de secteurs qui comporte les tâches de coordonner la distribution du matériel de Centraide, de voir à la présence de bénévoles dans chaque secteur et de recueillir l'argent donné.

Le CBRS est lui-même bénéficiaire de Centraide et couvre les territoires de Saint-Pierre-Apôtre et Saint-Antoine (environ 30 rues de Longueuil). Centraide vient en aide à 170 organismes communautaires de la région de Montréal dont 22 de la Rive-Sud (13 à Longueuil). L'an dernier, plus de 18,000\$ avaient été souscrits à Longueuil.

Le Centre de bénévolat de la Rive-Sud demande donc à toutes les personnes qui veulent aider bénévolement à Centraide de communiquer IMMÉDIATEMENT avec Johanne Proulx au 677-5281.

Avis de recherche

Une gang de jeunes, qui s'entraînent au Break-Dancing (dance acrobatique) depuis plusieurs mois, désirent poursuivre leur pratique à la Polyvalente Gérard-Filion. Pour ce faire, ils ont besoin d'adultes pour assurer la surveillance durant leur activité, les lundis, mercredis et vendredis de 11h15 à 12h30.

L'invitation est lancée à tous les adultes, parents ou grands-parents. Ce serait leur donner un bon coup d'pouce et leur permettre de vivre une activité constructive. On attend votre appel. DES CLIQUES ET DES GANGS 677-4741 677-9021

Brigitte et Denis pour la gang à Clifford.

DROLET

MAÎTRE DE L'AMBIANCE !



LE PATRIOTE

Parmi plus de 15 modèles, le PATRIOTE, un poêle qui se transforme aisément en foyer grâce à son pare-étincelles.



LE CUISINIER

Le CUISINIER, comme son nom l'indique, vous offre de la chaleur à revendre sur une plus vaste surface de cuisson.

Nous sommes heureux de nous associer avec le no 1 de la technologie de la combustion contrôlée F.X. DROLET INC. pour vous proposer diverses façons de réchauffer l'atmosphère de votre foyer.



LE GODENDARD VITRÉ

Le GODENDARD, modèle traditionnel ou vitré, vous permet un contrôle parfait du niveau de la combustion.



L'ANCÈTRE

Entre autres modèles, l'ANCÈTRE comme tous les poêles DROLET est garanti 5 ans contre tout défaut de fabrication.

Venez chez nous voir pourquoi nous nous sommes mérités le titre de Maîtres de l'Ambiance.

Tous ces poêles sont éligibles aux subventions du Programme Canadien de Remplacement du Pétrole (P.C.R.P.).

F.-X. DROLET INC.
DIVISION ENERGIE



BOUTIQUE L'ATTISÉE

"1981" LTD.

2855 Mtée St-Hubert (coin Cousineau) Tél.: 445-0041 St-Hubert

10

10

10



PÉPINIÈRE BROSSARD INC.



NOURRISSEZ LES OISEAUX CET HIVER! VASTE CHOIX



Mangeoire d'oiseaux
Nid d'oiseaux
Assortiments complet de
nourriture pour oiseaux
sauvages

Nous sommes ouvert pendant tout l'hiver

SUPER VENTE



SUR TOUS NOS:

- ARBRES
- ARBUSTES
- CONIFÈRES
- ARBRES
FRUITIERS

EN POTS

40%
DE
RABAIS

EN MOTTE

25%
DE
RABAIS

8280 Boul. Taschereau
BROSSARD



659-2997
659-6591

OUVERT
7 JOURS
PAR SEMAINE
TOUTE L'ANNÉE

Brossard NASA 2 - Pas au départ de Marc Garneau mais...

Dans un récent communiqué, nous vous expliquions que les 68 jeunes de l'école secondaire Pierre-Brosseau qui font partie du projet Nasa 2, ne seraient malheureusement pas en Floride lors du départ du premier astronaute canadien, Marc Gar-

neau! Des raisons pédagogiques et humaines nous obligent à partir vers la fin du mois d'octobre pour assister au départ d'un

vol Discovery. Mais attention!!!
Ce vol revêt un caractère tout à fait particulier car on y réalisera l'"Expérience Cosmique Spéciale" qui était destinée aux élèves d'écoles secondaires canadiennes. Oui, au printemps dernier, Télésat Canada mettait sur pied un concours où les élèves des écoles secondaires canadiennes proposaient une expérience qu'il serait possible de réaliser au cours d'un vol de la navette spatiale. Des jeunes de l'école secondaire Charlebois, à Ottawa, Jean-François Deschênes et Daniel Rey, ont participé à ce concours au même titre que des jeunes des écoles secondaires

de la région et l'ont gagné! Leur projet porte sur "la fabrication de miroirs dans l'espace": on vise à vérifier s'il est possible, en état d'apesanteur, de fabriquer des miroirs de meilleure qualité (avec moins de défauts) que ceux qui sont faits dans les conditions optimales d'un laboratoire!
Cette expérience aura lieu à bord de la navette spatiale la plus récente de la NASA, soit Discovery, lors du vol prévu pour le 2 novembre prochain. De plus, "Anik D2" de Télésat Canada (satellite de communications) sera lancé sur ce même vol 51A. Et pour ce vol, très important pour les Canadiens, nous serons là!



LES ANIMATEURS DE NASA 2:

De gauche à droite: Yvon Séguin, Gérard Tricoche, Suzane Trudeau, Monique Trépanier, Diane Belouin, Madeleine Bessette, Robert Hurteau, Yves Lefort.

Vos enfants et les médecins spécialistes Les enfants prématurés

Diminuer le nombre d'enfants prématurés est l'un des buts poursuivis par la médecine et particulièrement par l'obstétrique - gynécologie et la pédiatrie. De nos jours, il y a de plus en plus d'obstétriciens-gynécologues qui se préoccupent du bien-être de l'enfant avant sa naissance et de pédiatres qui suivent attentivement le déroulement de la grossesse. De cette façon, les risques que présentent parfois une grossesse sont mieux évalués et des enfants qui n'auraient pu survivre autrefois ont maintenant des chances de se développer normalement.
Certains pédiatres se spécialisent dans les soins aux nouveau-nés: ce sont des néonatalogistes. Parmi les nouveau-nés qui ont besoin de soins particuliers, il y a les bébés nés avant terme et ceux qui ont connu des retards de croissance intra-utérine, c'est-à-dire qui naissent à terme mais ne pèsent que quelques livres.
On considère généralement qu'un enfant est prématuré lorsqu'il pèse moins de cinq livres et demie à la naissance. Bien entendu, plus le poids est inférieur à cinq livres et demie, plus l'enfant est fragile mais bien des enfants prématurés, nés après 32

semaines de grossesse seulement et pesant aussi peu que trois livres ont été sauvés et sont devenus des adultes normaux.
Pour ces enfants, on essaie de créer un milieu qui se rapproche des conditions idéales de l'utérus. On connaît bien "l'isolette" (incubateur) qui procure à l'enfant la chaleur continue dont il a besoin. Les bébés nés à moins de 36 semaines de grossesse peuvent souffrir de difficultés respiratoires. Il faut donc les aider à respirer. Il faut également les nourrir par voie intra-veineuse, puisqu'ils sont trop faibles pour téter. Leur rythme cardiaque doit être attentivement surveillé. Au Québec, on dispose de plus en plus de ressources humaines et technologiques pour venir en aide aux bébés prématurés.
Les femmes enceintes qui souffrent de maladie cardiaque, de maladie rénale grave, de diabète, d'hypertension ou qui ont déjà fait des fausses couches présentent le risque d'avoir des bébés prématurés. Il serait préférable qu'elles soient suivies par un obstétricien-gynécologue spécialiste des grossesses à risques élevés et qu'elles accouchent dans un hôpital où existe une unité de soins périnataux.

BALANCE D'INVENTAIRE NOMBREUX MODÈLES 1984 DISPONIBLES À TRÈS BON PRIX

- 32 CAVALIER • 21 CHEVETTE • 2 FIRENZA
• 5 CAMARO • 1 CIERRA

EXEMPLE: SPÉCIAL CHEVETTE SCOOTER

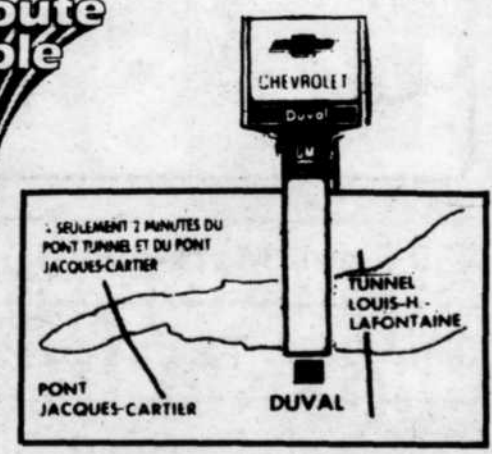
Beige, 2 portes, intérieur matériel, chauffe-moteur, 5 vitesses, roues sport

\$ 6195.

Commande # 459393

Votre maison de confiance depuis 60 ans

DUVAL
chevrolet inc.
1450, boul.
MARIE-VICTORIN,
LONGUEUIL



10

10

10



SOUTH SHORE
PARK BENCH

Syd Gross

DON'T LOOK FOR SANTA CLAUS IN
PLATTSBURGH

As an longstanding particularly well versed authority in international affairs as they exist between the South Shore and Plattsburgh N.Y. (I nearly said 'Plattsburgh, Qué.' again from force of habit), I can foresee many thousands of our local friends and neighbors racing down Route 15

onto Interstate 87 over the weeks ahead in order to load up on all those spectacular Christmas bargains for our loved ones to wake up to on that biggest day of the year. I've been doing it myself for a couple of decades, but no more, Man! At least not until our Canadian luck makes a better

contest of it with its U.S. counterpart.

Example: Before packing and taking of for Stanstead College just recently, on our own little gals, winner of two \$500 math scholarships, had her little heart set on a pair of big-name designer jeans selling for \$40 here, but only \$28 at Plattsburgh, according to some of her fellow-students, so rather than spoil her fun, off we went. And was she ever proud of herself in saving all that money! Haw! Let's see how it worked out. With the U.S. buck now worth \$1.32 of our currency, that \$28 zoomed to \$36.96. (Whether they add the \$1.32 PREMIUM rate to the face of your bill at the check-out counter, or deduct the corresponding 26-cent DISCOUNT rate at the service desk in converting our funds before ringing up the sale, the results are the same.)

To make matters worse, there is a general combined state-and-local purchase tax of 7-percent in the area, even on clothing, school

supplies - just about everything except staple grocery items.

With that retail tax of \$2.59 the \$36.96 now became \$39.55 of our currency, as against the \$40 back here at home where is no such tax on clothing and the like. The total saving on the Plattsburgh purchase a big fat 45-cents! but even that is not all. to avoid the possibility getting nabbed for the duty on the return trip, you must spend 48-hours across the border - motel, meals, etc. There is one break, however in the form of virtually free gas for your trip. You leave here with minimal fuel in your tank, buy a few bucks worth across the border and then fill to the brim at the last moment before leaving for home. With a 20-gallon tank, you save about \$11.40 after taking into account the conversion from U.S. gallons to litres, the premium on U.S. funds - the works. By the way, this refers to REGULAR UNLEADED fuel.

P.S. but how about if

you have to return the item because of a faulty zipper, a wrong size or colour or whatever? think it over!

HAZEL CROSS, R.I.P.

A great man of us around Longueuil were saddened a few weeks ago to hear of the death of beloved old teacher HAZEL CROSS in her mid-eighties. Hazel had taught a great many of the present generation, and even many of today's parents, at the old Caroline primare school in Longueuil, first as a teacher and later as principal. She retired in 1962, but not before she saw the old school proudly re-named the Hazel Cross School in her honour. A few years later, though, the old school became a casualty of modernization and re-zoning, and is no longer in operation. All three of my own kids are among the hundreds more who came under the inspirational Hazel Cross influence in growing up and who now honour her memory.

FATIGUÉ DU MÉNAGE APRÈS PEINTURE?

...alors prenez avantage de PRATT & LAMBERT

NI ECLABOUSSURES — NI DÉGÂTS

VENTE DE PEINTURE LATEX

En vedette la meilleure peinture latex de demain avec la technologie bien d'aujourd'hui



Ni éclaboussures Ni dégâts
Pouvoir d'adhérence supérieur
Incroyablement lavable

VAPEX® LATEX
Finition de murs mate

\$ 19.99*
GAL.

AQUA SATIN® INTERIOR LATEX
INTÉRIEUR SATINÉ

\$ 27.99*
GAL.

Blanc 264 Couleurs composées pasteles.

STORES VERTICO

30 à 50% de réduction

CENTRE DE PAPIER PEINT ET PEINTURE

LA SALLE INC.

450 Boul. Mortagne BOUCHERVILLE 641-1880

3545 Boul. Taschereau ST-HUBERT 656-8510

3200 Boul. Lapinière BROSSARD 656-0124

Des étudiant(e)s de la
Polyvalente Mgr-A.-M. Parent se
distinguent

Dimanche le 30 septembre dernier, vingt-et-un (21) étudiant(e)s de 4e et 5e secondaire de la polyvalente Mgr-A.-M.-Parent de St-Hubert ont fièrement porté les couleurs de l'école, lors de la 5e édition du PAT-O-TROT.

Le PAT-O-TROT est une course à pied qui s'effectue dans les rues de Pointe-aux-Trembles. Parmi les 21 participant(e)s de la polyvalente, 5 ont remporté des médailles: Martin Daigneault (4e sec) - 1er Jr A dans le 5 km, Isabelle Bleau (4e

sec) - 3e Jr A dans le 5 km, Danielle Gariépy (5e sec) - 2e Jr B dans le 3 km, Luce Paquin (5e sec) - 3e Jr B dans le 3 km, Michel Comeau (5e sec) - 3e Jr B dans le 3 km. La direction de la polyvalente Mgr-A.-M.-Parent félicite les gagnant(e)s!

ATTENTION

LE PLUS GRAND CENTRE
DE LOCATION DE VOITURES À
LONG TERME SUR LA RIVE-SUD

No. 1

Location
24-36-48 mois
RENAULT
ALLIANCE
ENCORE
R-18 - R-5
Aussi Jeep CJ7
Cherokee,
Wagonner

No. 2

Location
24-36-48 mois
J 2000,
J 6000
Acadian,
Riviera,
etc...

No. 3

Location
LONG TERME
12 MOIS
24 MOIS
36 MOIS

Pour
tout
genres de
voitures
usagées

Demandez Pierre ou Don

automobile St-Lambert Itée

(Pour bien vous servir, plus de 25 ans à votre service)

860, boul. Taschereau

Greenfield Park

(à côté de Bonimart)

676-7901

ENTREPÔT DE MEUBLES SANS FANTAISIE

NOUS VENDONS MOINS CHER!
Nous garantissons nos plus bas prix...!

OUVERT AU PUBLIC

Pleine remorque
de **MATELAS**

Matelas et
sommier 39"

Special
\$89⁰⁰



BASE DE LIT
36" à 54" avec roulettes
\$1349

« Pas d'attrapes... seulement des bas prix »
ENTREPÔT DE MEUBLES

SANS FANTAISIE

Opérés par les Entreprises Raymond Gaudet Inc.
Ameublements et appareils ménagers.

ENTREPÔT CENTRAL
3250 est,
MÉTROPOLITAIN
(coin sud / est de St-Michel)
728-3606

ENTREPÔT SIÈGE SOCIAL
9210,
LANGELIER
(au nord de Métropolitain)
327-3640

RIVE-SUD
844, TASCHEREAU
GREENFIELD PARK
(Voisin de Bonimart et Provigo)
445-4811



MISE DE CÔTÉ

- NOUVELLE MARCHANDISE
- TOUTES LES SEMAINES
- LIVRAISON DISPONIBLE

CUISINE

SALON

LITS SUPERPOSES

LITS MATELOT

ETAGERES

CHAISES

L'ENSEMBLE SUPER CHIRO
2 mcx **\$199**
Grandeur 39" matelas et sommier
312 ressorts **GARANTIE 15 ANS**



L'ENSEMBLE ORTHO
2 MCX **\$109**
39" matelas et sommier

ENS. CHIRO 2 MCX
MATELAS ET SOMMIER
Ens. 39" **\$199**
Ens. 54" **\$219**
Ens. 60" **\$289**
GARANTIE 15 ANS



ENS. PRINCESS 39" **4 MCX**
\$149
Matelas et sommier. Tête de bois, base de métal avec roulettes

MOBILIER DE CUISINE



MERISIER à partir de
MASSIF **\$289**
5 mcx
1 table
4 chaises
Autres modèles de \$329 à \$999



TABLES - 6 CHAISES

en merisier
3 teintes aux choix

\$589.
Prix sans fantaisie

CHAISES SUR BILLES avec coussins



\$69

Payez et emportez

autres modèles jusqu'à \$399

SALON (possibilité de couleur) MOBILIER DE CHAMBRE (quantité limitée)

en chêne massif



À PRIX D'ENTREPÔT

MOBILIER DE SALON

Choix de couleurs
4 morceaux

\$395

- Sofa • Fauteuil
- Pouf • Causeuse



Surplus d'inventaire
SOMMIERS NEUFS

grandeur 39" dépareillés
\$39

Payez et emportez

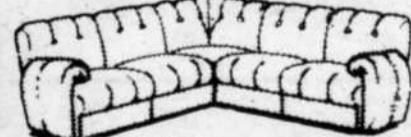
MOBILIER 5 mcx



1 table, 4 chaises rembourrées, fini naturel

\$249

MODULAIRE 5 MCX



Choix de couleurs • 2 bouts • 2 centres • 1 coin

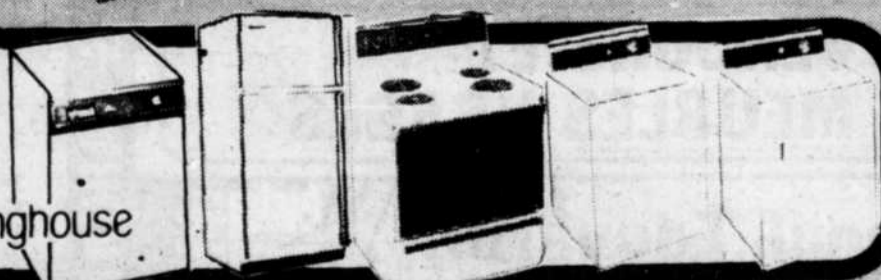
\$595

ÉCONOMIES FORMIDABLES

sur: laveuses, sècheuses, lave-vaisselle, réfrigérateurs et cuisinières.



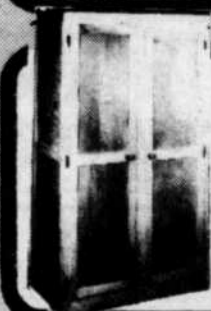
White-Westinghouse



GARDE-ROBE en bois

Prix d'entrepôt

\$99



10

10

10

AUTO MONTREAL SUD

**PRÉSENTATION DES MODÈLES 1985
ALLIANCE - ENCORE — JEEP**
Centre Commercial Place Désormeaux
2877 Chemin Chambly, Longueuil
du 15 au 20 octobre 1984.

**NO 1
SUR LA
RIVE-SUD**



RENAULT
American Motors FI



Aussi vous pourrez voir ou acheter toute une série de voitures miniatures Européenne

N.B.: Nous sommes encore au Centre commercial Greenfield Park jusqu'au 13 octobre.

VENTE LOCATION PIÈCES DEBOSELAGE PEINTURE

2066 Chemin Chambly, Longueuil 670-8410

BARGAINS BARGAINS BARGAINS BARGAINS

Les Meubles Gazeau
C'EST CE QU'IL VOUS FAUT!



SET de SALLE à DÏNER
\$ 765.00
avec huche

Quantité	État	Description	Rég.:	SPECIAL
6	neuf	L1 SUPERPOSÉ, matelas inclus, bois merisier.	379.	\$ 299.
3	neuf	SET de SALON sectionnel en L, coussins inclus.	499.	\$ 359.
Plusieurs	neuf	GARDE-ROBE non peint ou fini noyer.	à partir	\$ 122.
Plusieurs	neuf	SET DE SALON 2 mcx.	à partir	\$ 249.
Plusieurs	neuf	SET DE CHAMBRE complet, tables de chevet inclus.	689.	\$ 499.
1	neuf	"EXTRA SPECIAL" SET de SALON, cuirette, couleur rouille.	549.	\$ 269.
2	neuf	BUREAU NON PEINT 3 tiroirs, fini merisier.	99.	\$ 79.
2	neuf	BUREAU NON PEINT 4 tiroirs, fini merisier.	109.	\$ 89.
2	neuf	BUREAU NON PEINT 5 tiroirs.	119.	\$ 99.

AUSSI: VENDONS ET ACHETONS MEUBLES USAGÉS

2084 boul. Édouard, St-Hubert 676-6261



LE BILLET DE LA SEMAINE
Thérèse

Il y a des jours...

... où tout semble se bousculer et se ternir sous un ciel de plomb qui pleure son gros chagrin durant les heures...

Si vous y ajoutez une lecture déprimante et un programme de télé couleur de désastres... alors, impossible de vous en sortir sans partager vos craintes.

Je l'ai dit et je le répète: tant que l'équilibre ne sera pas établi entre l'amour, la discipline et le respect, le siècle restera boiteux et le monde ne connaîtra que l'ambiance créée par l'absence d'humanité, de pauvreté morale et de sécheresse de coeur: ambiance qui, un jour, nous sera fatale.

"Tout ce qui oppose les hommes peut se fondre au feu de l'amour." Ils pensent plus souvent au jeu de l'amour qui ne leur laisse parfois que dégoût et nausées. Dans la vie courante, les rapports sont souvent artificiels et faussés. On se joue la comédie. Jean-Louis Barrault écrira une phrase que j'aime bien: l'Amour, pris au sérieux, implique tant de pudeur que l'on aurait plutôt envie de se taire...

La terre qui devrait normalement se diriger vers une ère glaciaire, va plutôt se retrouver, avec la pollution, sous un dôme qui fera hausser la température et, peut-être fondre les deux pôles. Et l'eau montera, montera au oint que les gondoles de Venise passeront au-dessus des ponts!

De plus, les nations dépensent par année en armements la somme colossale de cinq cents milliards de dollars. Dans le même temps, toujours suivant le rapport des Nations Unies, de 40 à 50 millions d'enfants sont supprimés dans le sein de la mère. Est-ce possible?

Notre civilisation est minée à la base par l'égoïsme, la soif de jouissance, l'oubli de la valeur humaine, le respect de soi et des autres.

Nous nous balladons dans l'espace sur une petite planète qui ne demandait de la part de l'homme qu'un peu de compréhension. On l'a bien abimée en détruisant les forêts et pas toujours à bon escient. Les arbres nous sont de première nécessité et nous servent l'oxygène indispensable à la vie.

Je m'excuse de mon manque de gaieté. Ce n'est pas de la tristesse mais une inquiétude qui se glisse devant la course effrénée de la vie. On a l'impression qu'elle va de plus en plus vite...comme si elle avait hâte d'en finir!!!...

Thérèse

À toute la jeunesse... de Longueuil et des environs...

C'est à tous les samedis, entre 8 et 16 hres, que se tient le plus grand rassemblement de jeunes entre 13 et 19 ans. Là où ils se rencontrent, c'est vaste et l'on peut encore t'y accueillir. Pourvu que tu aimes les jeunes, la vie de groupe, la discipline, les bois et que tu as envie de connaître la vie militaire...

Les cours portent sur l'orientation en forêt, le tir pratique et théorique, l'aventurier, la drill. Tandis que les activités sont les sports d'équipe allant du badminton en passant par le ballon-volant...le tir à la carabine pratique vers des compétitions, la cartographie, le secourisme-aventurier, et il ne faut surtout pas

oublier notre fanfare. Pour ce qui est de tes amis(es) se sont autant des filles que des gars. Donc vois ce qu'il faut faire pour te joindre à notre grande famille soit le CORPS DE CADETS 2623 de Saint-Hubert:

- être intéressé par le mouvement - avoir entre 13 et 19 ans (fournir une preuve de ton âge) - être en bonne santé - avoir l'autorisation de ses parents ou tuteurs - apporter 4 photos format passeport - être accepté du commandant - se présenter le samedi matin vers 0900 hres à la bâtisse #1 de la base militaire de Saint-Hubert.

...Viens faire un tour ça va t'épater cette vie là...



JOYEUSE CUEILLETTE!



LES DOLLARS

Miracle Mart

Une autre bonne raison d'acheter chez Steinberg

Profitez-en! Jusqu'au 3 novembre 1984!

Oui, jusqu'au 3 novembre 1984, chaque tranche de 10,005 (taxe non-incluse) effectuée chez Steinberg vous donne droit à un bon de rabais Miracle de 1,005 applicable sur chaque tranche d'achat de 10,005 * (taxe non-incluse) chez Miracle Mart. Miracle Mart honorer ce rabais miracle jusqu'au 17 novembre 1984 inclusivement.

Voir détails en magasin.

* Exclut les produits réglementés, films, appareils photographiques, caméras vidéo et optiques. Cette promotion n'est pas valable à Cromwell.

Prix en vigueur du mardi 9 octobre au samedi 13 octobre 1984



JUS - OASIS
POMME, ORANGE,
PAMPLEMOUSSE,
DÉLICE DU JARDIN,
POMME À L'ANCIENNE
OU ANANAS
CART. DE 1 LITRE

99¢



24 SINGLES
16 SING
PROCESS CHEESE
PRÉPARATION DE FROMAGE FONDU SINGLES
PQT DE 500 g - 16 TRANCHES ORDINAIRES ou 24 TRANCHES MINCES ENVELOPPÉES SÉPARÉMENT

279



SUCRE BLANC GRANULÉ STEINBERG
SAC DE 4 kg

DÉSOLÉS, LIMITE DE 3 SACS PAR CLIENT.

178



DÏNER MACARONI AU FROMAGE
KRAFT
BTE DE 225 g

49¢



LÉGUMES VARIÉS EN CONSERVE - IDEAL
HARICOTS VERTS ou JAUNES COUPÉS, POIS DE GROSSEURS VARIÉES, POIS ET CAROTTES EN TRANCHES ou MACÉDOINE DE LÉGUMES

2 POUR 78¢



SAUMON SOCKEYE ROUGE CLOVER LEAF
BTE DE 220 g

199



BIFTECK DE SURLONGE BOEUF ESTAMPILLÉ
CATÉGORIE CANADA "A"

318 lb / 701 kg



BISCUITS DAVID
TARTES AUX FRAISES, FEUILLE D'ÉRABLE - SAC DE 600 g ou BISCUITS AU GINGEMBRE - SAC DE 800 g

229



POMMES McINTOSH
PRODUIT DU QUÉBEC CANADA No 1 SAC CELLO DE 1.81 kg (4 lb)

129



SOC DE PORC FRAIS

1.08 /lb / 2.38 /kg



GRUAU PRÊT À SERVIR - QUAKER
SAVEUR AU CHOIX PQT DE 255 à 369 g

109



RAISINS NOIRS RIBIER DE LA CALIFORNIE
PRODUIT DES É.-U. CANADA No 1

1.09 /lb / 2.40 /kg



ÉPAULE DE PORC FRAIS TYPE PICNIC

98¢ /lb / 2.16 /kg



SACS À ORDURES FORTS STEINBERG
26" sur 36" - PQT DE 10

99¢



ORANGE VALENCIA
PRODUIT DE L'URUGUAY GROSSEUR 113 LA DOUZAINÉ

240



DEVANT DE VEAU ROULÉ DÉOSSÉ SURGÉLÉ

2.29 /lb / 5.05 /kg



CAFÉ INSTANTANÉ DÉCAFÉINÉ - SANKA
BOCAL DE 227 g

569



CÉLERI PASCAL
PRODUIT DU QUÉBEC CANADA No 1 GROSSEUR 24 - PIÈCE

45¢

Steinberg t'es à mmhanger!

STEINBERG VOTRE SUPERMARCHÉ DE CHOIX

Les articles annoncés dans ces pages sont en réclame aux supermarchés situés dans la ville principale de diffusion de ce journal et sa proche banlieue. Les conditions climatiques peuvent influencer la quantité et la qualité de nos approvisionnements en fruits et légumes. Cependant nous tenons à vous garantir en tout temps le meilleur choix disponible sur le marché. Pas de garantie de prix sur certains articles non alimentaires. Il se peut également que certaines illustrations soient prises à titre indicatif seulement et ne correspondent pas exactement à l'article annoncé. Pas de vente aux marchands. Nous nous réservons le droit de modifier les quantités. Le texte prévaut en tout temps. Si un supermarché est à court d'un produit annoncé, veuillez demander un bon de garantie au comptoir d'information.

10

10

10

LE SEUL MANUFACTURIER D'ABRIS TEMPO SUR LA RIVE-SUD

TEMPO

Les piscines et abris Tempo Inc.

ESTIMATION GRATUITE À DOMICILE

VENTE ET LOCATION
Service complet de réparations de tous genres pour tentes, toiles pour tentes roulottes, auvents et marquises.

866-5356



GARAGES DISPONIBLES DANS TOUTES LES GRANDEURS

EXIGEZ LE SEUL VRAI ET UNIQUE TEMPO

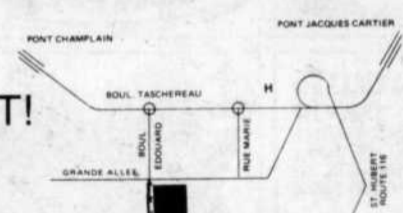

3211 Chemin Chambly Longueuil (angle Roberval) **866-5356**

250 boul. Ste-Rose est, Auteuil (manufacture) **625-1931**

CENTRE D'ESCOMPTE TAPIS ST-HUBERT

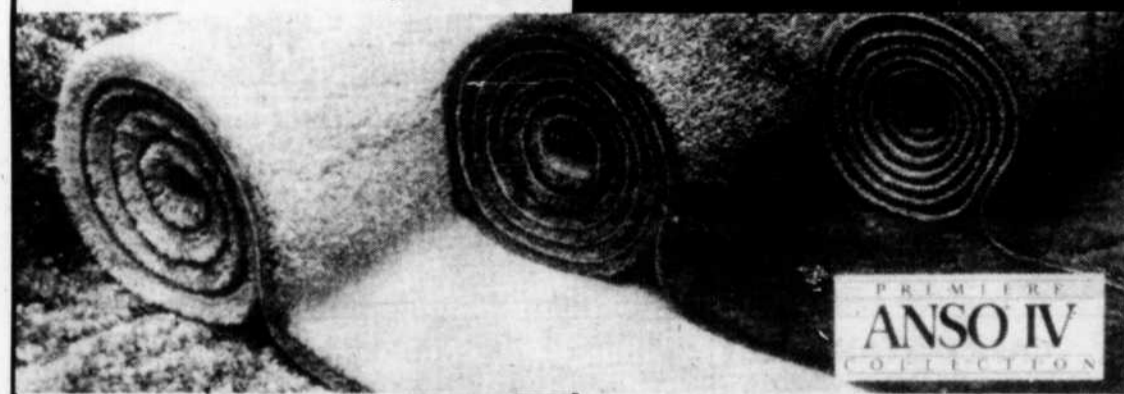
1931 boul. Edouard, St-Hubert 671-2672

* SERVICE ESTIMATION À DOMICILE GRATUIT! **PAYEZ MOINS CHER!**

Raymond Charpentier

<p>PRÉLART sans cirage</p> <p>à partir de \$4.95 v.c. (\$5.92 m²)</p>	<p>TAPIS COMMERCIAL \$6.95 v.c. (\$8.30 m²)</p> <p>NYLON EMBOSSÉ \$9.95 v.c. (\$11.90 m²)</p> <p>NYLON SAXONY \$11.95 v.c. (\$14.29 m²)</p>
--	---



<p>TUILES sans cirage régulier: \$1.80 pi. ca.</p> <p>SPÉCIAL \$1.20 p.c.</p> <p>VINYLE AMIANTE .080</p> <p>Régulier .72 SPÉCIAL .49c</p>	<p>CÉRAMIQUE À PLANCHER</p> <p>\$2.60 pi. ca.</p> <p>à partir de -10% sur échantillons</p>
--	--

Réunion mensuelle de l'A.F.E.A.S.

Le secteur 9 de l'association féminine d'éducation et d'action social (A.F.E.A.S.) invite les dames à leur réunion mensuelle.

Le thème du mois d'octobre: Pour l'amour de soi.

Comment développer une image positive de soi dans tous les sens, apprendre à s'aimer et à s'affirmer.

C'est un sujet qui vous intéresse, alors nous vous invitons à notre réunion d'octobre, et aussi à devenir membre de l'association.

Le cercle St-Pie X accueillera pour la soirée Madame Raymonde Paradis Tardif notre directrice de secteur.

Le sujet à l'artisanat: Costumes et déguisement.

Nous vous attendons en grand nombre. St-François de Sales mardi 16 octobre 19h30 centre communautaire 1545 Jacques-Cartier renseignements: 468-5325, St-Vincent de Paul mardi 16 octobre 19h30 annexe de l'église 2185 Brébeuf renseignements: 677-6804, St-Robert, mercredi 17 octobre 19h30 centre communautaire 701 Duhamel renseignements: 674-3496 St-Pie X lundi 15 octobre 17h30 annexe de l'église 1375 Lavallée renseignements: 674-4079.

L'Énergie au foyer

Les réfrigérateurs ont été les premiers appareils électro-ménagers à être étiquetés en vertu d'un programme de conservation d'énergie. Aux réfrigérateurs se sont ajoutés les congélateurs, cuisinières, lave-vaisselle, lessiveuses et depuis mars 1982 les sècheuses.

Ce programme s'appuie sur un règlement de la Loi sur l'emballage et l'étiquetage des produits de consommation selon lequel une étiquette indiquant la consommation d'énergie doit être apposée bien en vue sur tous ces appareils.

L'étiquette "Énergide" indique la consommation mensuelle en kilowatts-heures (kwh), de chaque modèle d'après les résultats d'essais menés conformément aux méthodes approuvées par l'Association canadienne de normalisation (AC-NOR).

Cette étiquette permet aux consommateurs de choisir, parmi des modèles équivalents, celui qui consomme le moins d'énergie.

Le consommateur pourra utiliser l'étiquette Énergide pour comparer la consommation en électricité de modèles dont la capacité et les caractéristiques sont semblables ou différentes. Devant l'augmentation constante des coûts de l'énergie, le consommateur pourra donc réaliser des économies s'il fonde son choix sur un critère de consommation d'énergie. De plus, cette pratique incitera les fabricants à poursuivre leurs efforts pour accroître l'efficacité énergétique de leurs appareils.

Dans le cadre du programme Énergide, Consommation et Corporations Canada publie deux Répertoires fournissant les données de consommation d'énergie des divers modèles d'appareils couverts par le programme. Ces Répertoires pour réfrigérateurs, congélateurs et cuisinières, machines à laver et lave-vaisselle sont disponibles au bureau de Consommation et Corporations Canada 1410 rue Stanley, suite 1000 Montréal, Québec, H3A 1P8.

Un nouveau répertoire, regroupant tous les appareils électro-ménagers susmentionnés, et auquel les données de consommation d'énergie pour les sècheuses seront ajoutées, est actuellement en préparation. Il sera disponible au public dès l'automne 1982.

DU NOUVEAU À LONGUEUIL

Les Barbrières...

... spécialement pour vous messieurs



Marie Sylvie Lisette

Vos coiffeuses vous souhaitent la plus cordiale bienvenue

333 ouest St-Laurent (coin St-Jean)
(stationnement à l'arrière)

679-8542

OTS - FLANELLETES - MOUSSES - TRICOTS - FLANELLETES - PATRONS - VELOURS - RATINES - DENTELLES - VALENCES - STORES - MOUSSES



LE PLUS GRAND ENTREPOT D'ESCOMPTE DE TISSUS ET DRAPERIES

ONCTION DE TISSUS

HEURES D'OUVERTURE: Lundi - Mardi - Mercredi 9.30 à 5.30 hres
Jeudi - Vendredi 9.30 à 9.00 hres
Samedi 9.00 à 5.00 hres

2.000.000
DE METRES
DE TISSUS
TOUJOURS
EN MAGASIN

TOUS LES PATRONS

50%
de Rabais
Limite de 3 par client

GRANDE VENTE AUTOMNALE

PRIX EN VIGUEUR DU 11 AU 17 OCTOBRE '84

**NOUVELLE COLLECTION
DE LAINAGE 150 cm (60")**

- Lainage en mélange • Plaids • Lainage importé
- Flanelle • Tweeds

Grand choix de coloris et de motifs dans une gamme de qualité. Idéal pour vestes, jupes, pantalons, ensembles: Parfait pour débiter votre garde-robe Automne-Hiver.

20% DE RABAIS

**COTON
OUATÉ**
150 cm.(60")
Uni ou Rayé

idéal pour ensemble
jusqu'à 56.99

PLUS DE
40%
DE RABAIS

\$ 3.99
le mètre

VELOURS CÔTELÉS
Milleraies-Moyennes-Grosses
90-115 cm. (36-45")

Une belle sélection de tons classiques dans un tissu aux nombreux usages pour les vêtements d'automne et d'hiver

\$ 3.99
le mètre

FLANELLETTE
Imprimée et Unie
90 cm. (36")
Coton à 100%

Grande variété de couleurs et charmants dessins imprimés; idéal pour pyjamas, chemise de nuit et ensembles pour les tout-petits.

\$ 1.79
le mètre

DÉPARTEMENT DE DRAPERIES

20 à 50%
de rabais

- Draperies
- Couvre-lits
- Ensembles de douillettes
- Rideaux croisés
- Prêt à poser

VERTICAUX ET STORES

20 à 50%
DE RABAIS

- Vénitiens et Bali
- Toiles de fenêtres avec ou sans franges

2588 Ch. Chambly Longueuil 651-8121

291 Boul. Taschereau Greenfield Park 672-3670



MOUSSES - CUIRETTES - CREPE - TRICOTS - FLANELLETES - STORES - VALENCES - PATRONS - VELOURS - RATINES - DENTELLES - MOUSSES - CUIRETTES - TISSUS MODE - MOUSSES - CUIRETTES - TISSUS MODE - COTONS - MOUSSES - VALENCES

FLANELLETES - PATRONS - VELOURS - RATINES - DENTELLES - VALENCES - STORES - MOUSSES - VELOURS - RATINES - DENTELLES - VALENCES - STORES - MOUSSES - VELOURS - RATINES - DENTELLES

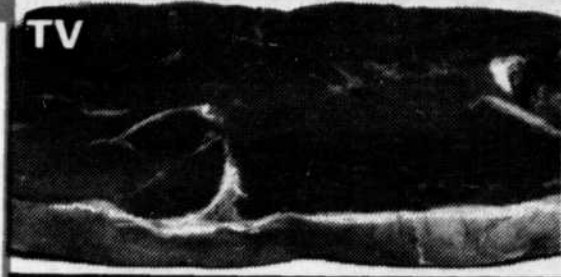
10

10

10



LA VENTE DU BOEUF QUI RIT



***BIFTECK DE RONDE DÉOSSÉ**
TRANCHE ENTIÈRE
OU ROSSIF
D'EXTÉRIEUR
DE CROUPE
désossé

4,36 /kg
1,98 /lb



***BIFTECK D'ALOIAU OU CÔTE D'ALOIAU**
bout enlevé

6,57 /kg
2,98 /lb



***BIFTECK DE SURLONGE**
tranche entière

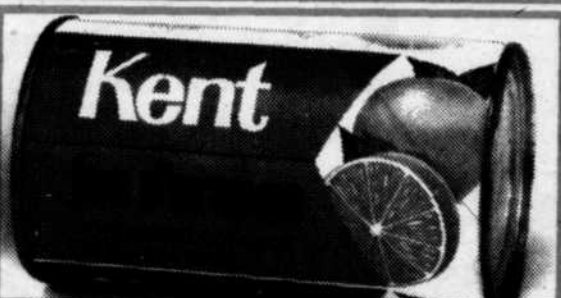
6,57 /kg
2,98 /lb

*Coupe provenant de boeuf Canada catégorie "A"



BOISSONS GAZEUSES
COCA-COLA SPRITE
régulier ou diète
bouteilles consignées
6/750 mL

2,99



JUS D'ORANGE KENT
concentré,
cont. 341 mL
surgelé

79¢



TOMATES ROUGES
Produit des États-Unis
Canada
no 1
Gr. 6 x 7

86¢ /kg
39¢ /lb



ESSUIE-TOUT DE PAPIER
VIVA
blanc, jaune ou
champagne
paquet de 2 rouleaux

79¢



POMMES DE TERRE FRITES
CAVENDISH
surgelées
coupes assorties
sac 1kg

79¢



CANTALOUP
Produit des États-Unis
Canada no 1
Gr. 22

79¢ ch.

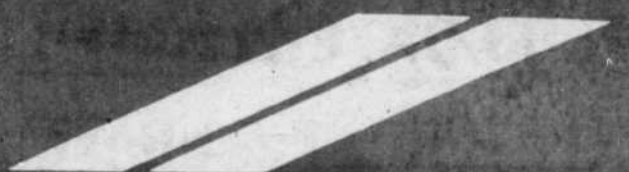
OUV

on est
ouvert!

Les prix annoncés dans cette page sont en vigueur dans tous les magasins de vos maîtres épiciers Métro du lundi 8 octobre au samedi 13 octobre 1984 jusqu'à 17h00. Nous nous réservons le droit de limiter les quantités. Si un article venait à manquer, n'hésitez pas à demander un bon d'achat différé. Si certaines marques de commerce de produits annoncés ne sont pas disponibles dans certaines régions, elles seront alors remplacées par une autre marque de commerce de même nature et d'un prix coûtant égal ou supérieur. Pas de vente aux marchands. Photos à titre indicatif seulement.



METRO



Not'monde à nous, sait à quoi s'attendre.

L'accueil Métro, le service Métro, les viandes Métro, la qualité Métro, les bas prix Métro et en plus les centaines de prix enchaînés Métro.

Les prix annoncés dans ces pages sont en vigueur dans tous les magasins de vos maîtres épiciers Métro du lundi 8 octobre au samedi 13 octobre 1984 jusqu'à 17h. Nous nous réservons le droit de limiter les quantités. Si un article venait à manquer, n'hésitez pas à demander un bon d'achat différé. Si certaines marques de commerce de produits annoncés ne sont pas disponibles dans certaines régions, elles seront alors remplacées par une autre marque de commerce de même nature et d'un prix coûtant égal ou supérieur. Pas de vente aux marchands.

DINDE SURGELÉE
catégorie utilité
moins de 6 kg

2,16 98¢
/kg · /lb

**SAUCISSES FUMÉES
MAPLE LODGE**
454 g

67¢

**BACON TRANCHÉ
JUBILEE**
500 g

98¢

**JUS
OASIS**
saveurs variées
cont. 1 L

99¢

**COUCHES JETABLES
PAMPERS**
bte 40 à 72

8,99

**SHORTENING VÉGÉTAL
CRISCO**
paquet 454 g

99¢

**MINI-POUDING
LAURA SECORD**
saveurs variées paquet 4 x 142 g

1,79

**HUILE VÉGÉTALE
CRISCO**
cont 1 L

2,59

**ESSUIE-TOUT
DE PAPIER
ATLANTIC**
blanc ou amande paquet 2 rouleaux

79¢

Vaillant & Frères Ltée
900, Front
Longueuil

Marché Central (C.J.C.) Ltée
2642, Chemin Chambly
Longueuil

Marché P. Bouthillier Inc.
2220, boul. Marie-Victorin
Longueuil

Marché Bellemare Inc.
832, Victoria
Greenfield Park

Marché Ste-Foy Inc.
600, boul. Ste-Foy
Longueuil

Supermarché Perrier Inc.
100, Curé Poirier
Longueuil

Marché Du Domaine Bellefleur Inc.
909, Roland Therrien
Longueuil

Épicerie Jean Couture Inc.
1834, St-Pierre
Ville Lemoyne

Supermarché Saindon Inc.
433, Ste-Hélène
Longueuil

Marché Lionel Coudry
830, rue Provencher
Brossard

Marché A. & S. Vincent Inc.
2786, De Lyon
Longueuil

Marché Bellemare Inc.
5350, Grande-Allée
St-Hubert

Supermarché Alcide Cousineau Inc.
5935, Payer
St-Hubert

Marché Brossard Inc.
8050, boul. Taschereau
Brossard

Myliène Guertin
5245, boul. Cousineau
St-Hubert

Supermarché Du Viaduc Inc.
2500, boul. Taschereau
Ville Lemoyne

Marché Deslongchamps Enr.
217, rue St-Charles ouest
Longueuil



*On connaît
not'monde*

10

10

10

L'ABRI QUAT'SAISONS



DIRECTEMENT
DU MANUFACTURIER

VERIFIEZ NOTRE QUALITE / PRIX!



- ESTIMATION GRATUITE À DOMICILE
- RÉPARATIONS DE TOUS GENRES
- VENTE ET LOCATION

1780, rue Allard Brossard
Tél.: 676-0253
MONTREAL - LAVAL - RIVE-SUD

Un souper de l'amitié bien spécial à l'A.F.E.A.S.



Ayant reçu un téléphone de notre directrice de secteur, il était suggéré comme moyen de communication, eh bien un souper communautaire qui réunirait les quatre cercles qui forment le secteur. Nous nous sommes toutes données rendez-vous mercredi soir le 26 septembre, à la Base de plein air de Longueuil, le cercle St-François-de-Sales, le cercle St-Pie X, le cercle St-Robert et enfin le cercle St-Vincent-de-Paul, quatre cercles dynamiques qui ne manquent pas d'énergies. Ce fut très agréable,

d'autant plus que les personnes mandatées pour un poste se retrouvaient ensemble, comme exemple, les présidentes mangeaient ensemble, échangeaient ensemble, les vice-présidentes, toutes les membres du conseil se retrouvaient à la même table. Ce magnifique souper fut clôturé par notre directrice de secteur Raymonde Tardif qui avait plusieurs suggestions à nous communiquer.

Il y avait un esprit d'équipe qui régnait. Une certaine solidarité qui nous montrait qu'à travers

quatre groupes peut s'installer une profonde harmonie. Nous avons formé une grande famille qui sera contente de travailler ensemble vers le même objectif, comme exemple, donner à notre secteur le nom d'une femme qui a marqué la condition féminine dans notre secteur, se former ensemble en suivant un cours de formation et relaxer ensemble en

prenant un cours de danses de ligne. Nous voulons aussi être à l'écoute quand un cercle vit une difficulté; trouver des moyens ensemble pour y remédier, c'est ça la fraternité. Au secteur 9, ça continue. Nous entrevoyons une bonne année.

Jacqueline Lessard,
Présidente de
l'A.F.E.A.S. St-François-de-Sales.

Du 18 octobre au 2 novembre Place au 16ième Festival de la Chanson de Granby

Pour sa seizième édition, le plus prestigieux concours de chanson française en Amérique du Nord donnera lieu, pour la première fois, à un festival concentré en une période de quinze jours d'activités, soit du 18 octobre au 2 novembre...

Dans un premier temps, quatre soirées éliminatoires se tiendront du 18 au 21 octobre du Collège de Granby, situé au 235 de la rue St-Jacques. Trente-deux jeunes interprètes ou auteurs-compositeurs-interprètes, recrutés à travers tout le Canada, se produiront alors sur scène devant un jury qui sélectionnera huit finalistes. Cette année, tous les concurrents seront accompagnés par un orchestre professionnel. Ils pourront ainsi offrir une meilleure performance dans le cadre de spectacles de haute qualité.

Parallèlement, un important colloque intitulé "Carrefour Chanson 84", aura lieu du 19, 20 et 21 octobre. Une série de conférences et d'ateliers sur l'industrie de la chanson, du disque et du spectacle seront alors offerts aux gens intéressés à connaître les rouages du showbusiness. L'inscription, ouverte à tous, est de \$25, pour les quatre jours et comprend le prix du spectacle présenté en soirée.

Les huit heureux finalistes sélectionnés au cours des éliminatoires se verront offrir un stage de formation en vue de l'élaboration du spectacle

final. D'une durée de deux semaines, ce stage comprend des ateliers d'écriture musicale et littéraire, de technique vocale et d'expression scénique, avec des professionnels comme RAOUL DUGUAY et MICHEL ROBIDOUX. Collaborateurs assidus depuis cinq ans, ces deux artistes ont accepté d'être les porte-parole officiels du 16ième FESTIVAL DE LA CHANSON DE GRANBY.

Finalement, les activités du Festival se termineront le vendredi 2 novembre par la présentation du gala, où seront couronnés les gagnants. Plusieurs prix seront alors attribués aux finalistes et lauréats de cet important concours... De plus, pour la première fois cette année, ce grand gala de clôture sera diffusé en direct sur les ondes de CBF-690 et au réseau français de Radio Canada.

Mentionnons que cette manifestation culturelle d'envergure est rendue possible grâce à la collaboration de la ville de Granby, la Société Radio-Canada, le Ministère des Affaires Culturelles et le Secrétariat d'État.

À compter du 18 octobre, le 16ième FESTIVAL DE LA CHANSON DE GRANBY, présenté dans une nouvelle formule, vous convie donc à ses différentes activités. Soyez-y pour découvrir et encourager les nouveaux talents qui deviendront un jour les grands noms de la chanson canadienne d'expression française!

La confiance CROWN DIAMOND

Émail semi-lustré
d'intérieur à l'alkyde
(01-309)
19,88\$
ou moins les 4 litres



Sous-couche pour émail
d'intérieur au latex
(01-195)
18,48\$
ou moins les 4 litres

Émail semi-lustré
d'intérieur au latex
(01-109)
19,88\$
ou moins les 4 litres



Émail velouté
d'intérieur au latex
(01-509)
19,88\$
ou moins les 4 litres

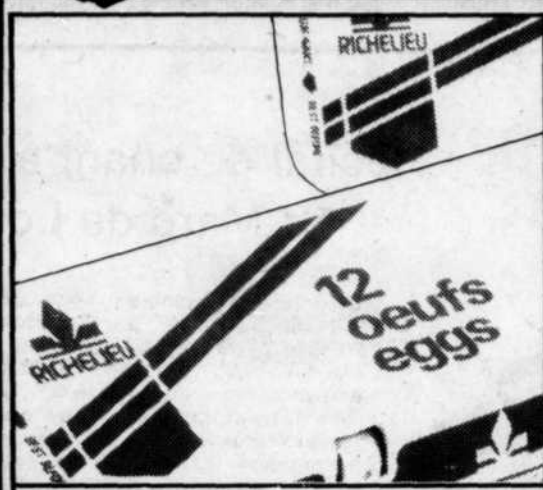
Émail porcelaine
ultra-brillant
(01-406)
23,88\$
ou moins les 4 litres

Ces peintures peuvent être teintées dans tous les tons pastel du système Crown Decor SANS SUPPLÉMENT.

Se termine le 31 octobre 1984.

<p>LE COLORI MAÎTRE 5686 CHEMIN CHAMBLY, ST-HUBERT 676-4344</p>	<p>QUINCAILLERIE J. LEBAULT 193 ST-CHARLES OUEST, LONGUEUIL 674-9423</p>	<p>QUINCAILLERIE RANGER 476 VICTORIA ST-LAMBERT 671-7249</p>
<p>CENTRE DE RÉNOVATION NADEAU INC. 3925 GRANDE-ALLÉE ST-HUBERT 678-9022</p>	<p>FERRONNERIE BRIEN 1978 INC. 275 CURÉ-POIRIER OUEST, LONGUEUIL 677-5225</p>	<p>DUPUY & FRÈRES INC. 707 ST-CHARLES ST-LAMBERT 672-5430</p>
<p>QUINCAILLERIE PLACE ROBINSON 234 VICTORIA, GREENFIELD PARK 465-2851</p>	<p>QUINCAILLERIE J.C. CARTIER 2098 STE-HELENE LONGUEUIL 651-0568</p>	<p>LE COLORI MAÎTRE 1875 PANAMA BROSSARD 465-2086</p>
<p>CROWN DIAMOND</p>	<p>HARMONIE D'AUJOURD'HUI GALERIE BELLERIVE 909 ROLLAND THERRIEN LONGUEUIL 651-2753</p>	<p>CROWN DIAMOND</p>

Les prix réduits du prof d'économie!



OEUFS RICHELIEU
calibre gros Canada "A"
Limite 2 par client

98¢
douzaine

PAINS À HOD DOG OU À HAMBURGER RICHELIEU
cello de 12

89¢

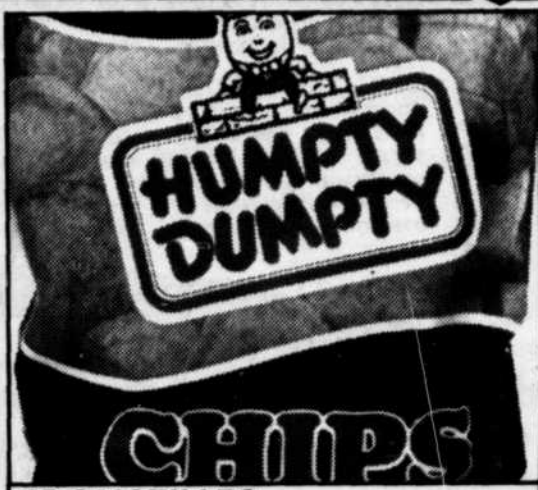


BOISSON GAZEUSE COCA-COLA SPRITE
régulier ou diète
bouteilles consignées
6/750 mL

2,99

TARTELETTES TART-O-BEC VACHON
au choix
boîte de 6

1,39

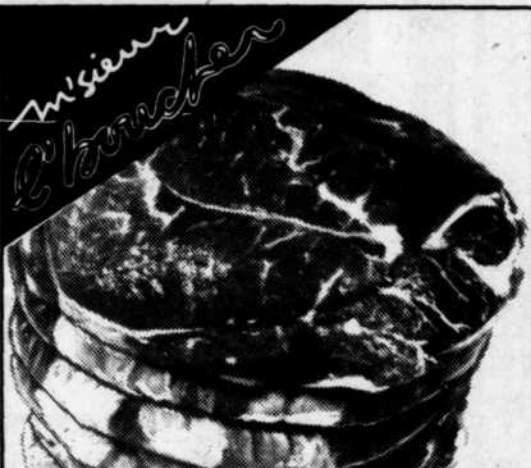


CROUSTILLES HUMPTY DUMPTY
nature ou B.B.Q.
sac 200 g

1,09

CRÈME GLACÉE QUÉBON
saveurs variées
cont. plastique 2 L

2,59



***BIFTECK OU ROSBIF DE POINTE DE SURLONGE**

6,57 /kg
2,98 /lb

***BIFTECK DE SURLONGE**
tranche entière

6,57 /kg
2,98 /lb

***BIFTECK D'ALOYAU OU CÔTE D'ALOYAU**
bout enlevé

6,57 /kg
2,98 /lb

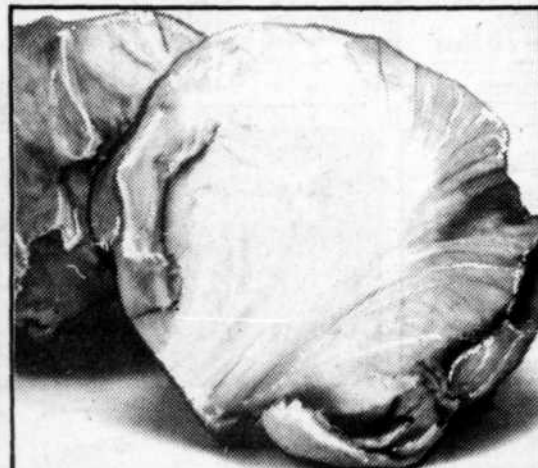


POMMES DE TERRE FRITES CAVENDISH
surgelées
coupes assorties
sac 1 kg

79¢

JUS DE RAISIN CONCENTRÉ WELCH'S
surgelé
cont. 341 mL

99¢



LAITUE ICEBERG
Produit des États-Unis
Cat. Canada no 1
Gr. 24

69¢
/ch.

MELON MIEL
Produit des États-Unis
Gr. 8

1,39
ch.

RAISIN ROUGE EMPEREUR
Produit de la Californie
Cat. Canada no 1

1,97 /kg
89¢ /lb

Les prix annoncés dans cette page sont en vigueur dans tous les magasins de vos épiceries sympathiques Richelieu du lundi 8 octobre au samedi 13 octobre 1984 jusqu'à 17h00. Nous nous réservons le droit de limiter les quantités. Si un article venait à manquer, n'hésitez pas à demander un bon d'achat différé. Si certaines marques de commerce de produits annoncés ne sont pas disponibles dans certaines régions, elles seront alors remplacées par une autre marque de commerce de même nature et d'un prix égal ou supérieur. Pas de vente aux marchands. Photos à titre indicatif seulement.

**La régularité dans les approvisionnements en fruits et légumes est à la merci des conditions météorologiques. Soyez toutefois assurés, chers clients, que dans le cas de ces dernières, les épiceries Richelieu ne ménagent aucun effort pour vous offrir variété et qualité à bon prix, tout au long des saisons.

*Coupe provenant de boeuf Canada catégorie "A"

Richelieu

le marché sympathique!

10

10

10

Les Grands Frères et Grandes Soeurs à la Place Longueuil

Les membres de l'Association des Grands Frères et Grandes Soeurs de la Vallée du Richelieu tiendront un kiosque à la Place Longueuil les 11, 12 et 13 octobre prochains, soit jeudi, vendredi de 12h00 à 21h00 et samedi toute la journée.

En cette occasion, les principaux buts de l'Association des Grands Frères seront d'informer la population sur leurs activités et de recruter de

nouveaux membres. Vous vous demandez sûrement qu'est-ce qu'un Grand Frère? Eh! bien un Grand Frère est un bénévole âgé de 18 ans et plus. Il doit avoir le sens des responsabilités et faire preuve de maturité.

De plus, il doit être prêt à donner son amitié, à partager un peu de son temps, soit 3 à 4 heures par semaine avec un petit frère qui en éprouve le besoin. Pour un petit

garçon sans père, la compensation d'une amitié sûre et durable avec un homme qui s'intéresse à lui est d'une valeur inappréciable.

Un Petit Frère, est un garçon qui peut avoir entre 8 et 14 ans, privé d'un père en raison d'un divorce, d'un décès ou autre. Il a besoin de s'identifier à un modèle masculin significatif qu'il ne retrouve pas dans sa famille ou dans son milieu immédiat. En ayant la

possibilité d'établir une relation avec un homme sur qui il peut compter, l'enfant est amené à développer des facettes de sa personnalité.

Donc, si vous avez le

goût de développer une amitié enrichissante avec un Petit Frère, n'hésitez pas à venir nous rencontrer à notre kiosque à la Place Longueuil les 11, 12 et 13 octobre prochain.

Un petit frère a besoin de vous. De plus, nous aurons l'occasion de vous fournir quelques renseignements sur notre brunch bénéfique qui aura lieu très bientôt. Pour de

plus amples informations, appelez au 464-6188 ou passez à notre bureau au 632, rue Richelieu à Beloeil (Maison Villebon, à côté du Centre Culturel).

Récital de chant à l'église St-Marc de Longueuil

Samedi, le 13 octobre prochain, à 20h00, à l'église St-Marc de Longueuil, récital de M. Alain Major, baryton, et de Mmes Maria Ciccaglione et Andrée de Repentigny, sopranos.

Le programme comprend des extraits de Mozart (La flûte enchantée, l'Enlèvement au Sérail, Les Noces de Figaro, Don Giovanni); V. Bellini (I Puritani); Rossini (Guillaume Tell); Léo Delibes (Lakmé);

Verdi (Rigoletto); Gounod (Roméo et Juliette); Poulenc (Les mamelles de Tiresias); Menotti (The Telephone, The old maid and the thief); et Strauss (La Chauve-Souris).

Des billets seront en vente à l'entrée, au prix de \$5.00 par personne (\$3.00 pour les étudiants).

Les réservations peuvent être faites aux endroits suivants: Secrétariat: 677-4573 Mme Laramée: 670-7399.

Bernard Thibault, directeur.

AU BAS PRIX decoratek

LA OÙ L'ON VEND MEILLEUR MARCHÉ QUE BON MARCHÉ!

Nous fabriquons vos stores verticaux sur place pendant que vous attendez... Nous sommes le roi des stores verticaux.

MON VERTICAL.

UNE TRINGLE DE LUXE, ROBUSTE (2" x 1 1/2") EN ALUMINIUM ANODISÉ, À AJUSTEMENT AUTOMATIQUE TRÈS SILENCIEUX DE L'ORIENTATION DES LAMELLES. (NE PAS CONFONDRE AVEC LES PETITES TRINGLES DE NOS CONCURRENTS.)

Si vous déménagez ou renouvelez votre décoration, venez AU BAS PRIX DECORATEK qui défie toute compétition

<p>VERTICAUX P.V.C. Nos stores verticaux et tringles sont de première qualité. Toutes grandeurs disponibles. Blanc, gris, noir, tan, champagne.</p> <p>80% DE RABAIS</p> <p>Première qualité - Garantie 1 an - Tringle, supports et pièces sont inclus.</p>	<p>STORES VERTICAUX "GROOVER" Pour insérer lanières de tissus</p> <table border="1"> <tr><td>75" x 84"</td><td>96"</td></tr> <tr><td>84" x 84"</td><td>104"</td></tr> <tr><td>96" x 95"</td><td>126"</td></tr> <tr><td>120" x 95"</td><td>154"</td></tr> <tr><td>144" x 95"</td><td>180"</td></tr> </table>	75" x 84"	96"	84" x 84"	104"	96" x 95"	126"	120" x 95"	154"	144" x 95"	180"	<p>STORES VERTICAUX ALUMINIUM EN STOCK Nos stores verticaux et tringles sont de première qualité. Toutes grandeurs disponibles.</p> <table border="1"> <tr><td>75" x 84"</td><td>120"</td></tr> <tr><td>84" x 84"</td><td>132"</td></tr> <tr><td>96" x 95"</td><td>164"</td></tr> <tr><td>120" x 95"</td><td>191"</td></tr> <tr><td>144" x 95"</td><td>229"</td></tr> </table>	75" x 84"	120"	84" x 84"	132"	96" x 95"	164"	120" x 95"	191"	144" x 95"	229"	<p>STORES VERTICAUX EN TISSUS nos stores verticaux et tringles sont de première qualité. Toutes grandeurs disponibles.</p> <table border="1"> <tr><td>75" x 84"</td><td>119"</td></tr> <tr><td>84" x 84"</td><td>139"</td></tr> <tr><td>96" x 95"</td><td>186"</td></tr> <tr><td>120" x 95"</td><td>249"</td></tr> <tr><td>144" x 95"</td><td>289"</td></tr> </table>	75" x 84"	119"	84" x 84"	139"	96" x 95"	186"	120" x 95"	249"	144" x 95"	289"
75" x 84"	96"																																
84" x 84"	104"																																
96" x 95"	126"																																
120" x 95"	154"																																
144" x 95"	180"																																
75" x 84"	120"																																
84" x 84"	132"																																
96" x 95"	164"																																
120" x 95"	191"																																
144" x 95"	229"																																
75" x 84"	119"																																
84" x 84"	139"																																
96" x 95"	186"																																
120" x 95"	249"																																
144" x 95"	289"																																
<p>MINI-VERTICAUX 2" P.V.C. EN STOCK Nos mini-stores verticaux et tringles sont de première qualité. Toutes grandeurs disponibles.</p> <p>75% DE RABAIS</p> <p>Première qualité - Garantie 1 an - Tringle, supports et pièces sont inclus.</p>	<p>HÔPITAL DE TOILES</p> <p>La plupart des réparations à vos toiles de fenêtres sont faites pendant que vous attendez.</p>	<p>DELUXE VERTICAUX "MIRROR" ARGENT OU OR</p> <table border="1"> <tr><td>75" x 84"</td><td>138"</td></tr> <tr><td>84" x 84"</td><td>148"</td></tr> <tr><td>96" x 95"</td><td>199"</td></tr> <tr><td>120" x 95"</td><td>248"</td></tr> <tr><td>144" x 95"</td><td>298"</td></tr> </table>	75" x 84"	138"	84" x 84"	148"	96" x 95"	199"	120" x 95"	248"	144" x 95"	298"	<p>MINI-VERTICAUX 2" ALUMINIUM</p> <table border="1"> <tr><td>75" x 84"</td><td>128"</td></tr> <tr><td>84" x 84"</td><td>137"</td></tr> <tr><td>84" x 95"</td><td>148"</td></tr> <tr><td>96" x 84"</td><td>155"</td></tr> <tr><td>96" x 95"</td><td>165"</td></tr> </table>	75" x 84"	128"	84" x 84"	137"	84" x 95"	148"	96" x 84"	155"	96" x 95"	165"										
75" x 84"	138"																																
84" x 84"	148"																																
96" x 95"	199"																																
120" x 95"	248"																																
144" x 95"	298"																																
75" x 84"	128"																																
84" x 84"	137"																																
84" x 95"	148"																																
96" x 84"	155"																																
96" x 95"	165"																																
<p>TRINGLES EN BOIS TISSUS DÉCORATIVES Tous formats en magasin. Très résistantes, bois de qualité. Choix de 3 finis: noyer, naturel ou colonial. Complet avec anneaux et accessoires.</p> <table border="1"> <tr><td>4"</td><td>Extr. spécial "18"</td></tr> <tr><td>5"</td><td>Extr. spécial "19"</td></tr> <tr><td>6"</td><td>Extr. spécial "21"</td></tr> <tr><td>10"</td><td>Extr. spécial "27"</td></tr> <tr><td>12"</td><td>Extr. spécial "36"</td></tr> </table>	4"	Extr. spécial "18"	5"	Extr. spécial "19"	6"	Extr. spécial "21"	10"	Extr. spécial "27"	12"	Extr. spécial "36"	<p>PORTE-PATIO 75"x84"</p> <p>39⁹⁵</p> <p>STORES VERTICAUX "VAL PELON" Tringles & pesées incluses</p> <p>80% de rabais</p>	<p>STORES VERTICAUX "BELLINI"</p> <p>75% de rabais</p>	<p>VOILE POLYESTER "CORNELI" 144"x95"</p> <p>Première qualité</p> <p>39⁹⁵</p>	<p>ENSEMBLES DE DOUILLETES</p> <p>SIMPLE 59⁹⁵</p> <p>DOUBLE 69⁹⁵</p> <p>REINE 74⁹⁵</p>																			
4"	Extr. spécial "18"																																
5"	Extr. spécial "19"																																
6"	Extr. spécial "21"																																
10"	Extr. spécial "27"																																
12"	Extr. spécial "36"																																
<p>PÔLES DE BOIS choix de 5 couleurs</p> <p>SPECIAL</p> <table border="1"> <tr><td>4"</td><td>\$7.95</td></tr> <tr><td>6"</td><td>\$11.95</td></tr> <tr><td>8"</td><td>\$15.95</td></tr> <tr><td>12"</td><td>\$23.95</td></tr> </table>	4"	\$7.95	6"	\$11.95	8"	\$15.95	12"	\$23.95	<p>RIDEAUX CROISÉS 100% polyester</p> <p>Lavables, disponibles en blanc, rose, bleu, orange et vert.</p> <table border="1"> <tr><td>Grandes</td><td>Spécial</td></tr> <tr><td>95" x 45"</td><td>\$12.99</td></tr> <tr><td>124" x 63"</td><td>\$22.99</td></tr> <tr><td>124" x 81"</td><td>\$24.99</td></tr> <tr><td>163" x 63"</td><td>\$25.99</td></tr> <tr><td>166" x 81"</td><td>\$28.99</td></tr> <tr><td>246" x 63"</td><td>\$39.99</td></tr> </table>	Grandes	Spécial	95" x 45"	\$12.99	124" x 63"	\$22.99	124" x 81"	\$24.99	163" x 63"	\$25.99	166" x 81"	\$28.99	246" x 63"	\$39.99	<p>2800 RIDEAUX DE CUISINE Rég. de \$29 à \$39</p> <p>Choix de couleurs</p> <p>SPECIAL</p> <p>19⁹⁵</p>	<p>COUVRE LITS PIQUÉS Coins arrondis. Lavables à la machine. 100% polyester.</p> <table border="1"> <tr><td>SIMPLE</td><td>DOUBLE</td><td>QUEEN</td></tr> <tr><td>Régulier: 79.99</td><td>Régulier: 89.99</td><td>Régulier: 109.95</td></tr> </table> <p>39⁸⁵ 49⁸⁵ 59⁸⁵</p>	SIMPLE	DOUBLE	QUEEN	Régulier: 79.99	Régulier: 89.99	Régulier: 109.95	<p>40% DE RABAIS</p> <p>sur stores faits sur mesure (LIVRAISON RAPIDE)</p> <p>Nous coupons les stores avec ou sans frange pendant que vous attendez.</p>	
4"	\$7.95																																
6"	\$11.95																																
8"	\$15.95																																
12"	\$23.95																																
Grandes	Spécial																																
95" x 45"	\$12.99																																
124" x 63"	\$22.99																																
124" x 81"	\$24.99																																
163" x 63"	\$25.99																																
166" x 81"	\$28.99																																
246" x 63"	\$39.99																																
SIMPLE	DOUBLE	QUEEN																															
Régulier: 79.99	Régulier: 89.99	Régulier: 109.95																															
<p>RIDEAUX EN TERVOILE 100% polyester 144" x 95"</p> <p>EXTRA SPECIAL</p> <p>59⁹⁵</p>	<p>DESCENTE DE BAIN 2 mex</p> <p>Rég.: \$24.95</p> <p>SPECIAL</p> <p>12⁹⁵</p>	<p>DESCENTE DE BAIN 4 morceaux</p> <p>Rég.: \$34.95</p> <p>SPECIAL</p> <p>20⁹⁵</p>	<p>COUSSINS DE VELOURS</p> <p>SPECIAL</p> <p>2⁹⁵ chacun</p>	<p>SPECIAL D'ÉCOULEMENT tant qu'il y en aura 700 couvre-lits piqués, coins arrondis, lavable à la machine. 100% polyester de Gauvreau & Beaudry</p> <table border="1"> <tr><td>SIMPLE</td><td>DOUBLE</td><td>"QUEEN"</td></tr> <tr><td>49⁹⁵</td><td>59⁹⁵</td><td>69⁹⁵</td></tr> </table> <p>(valeur 199.00 à 299.00)</p>	SIMPLE	DOUBLE	"QUEEN"	49⁹⁵	59⁹⁵	69⁹⁵																							
SIMPLE	DOUBLE	"QUEEN"																															
49⁹⁵	59⁹⁵	69⁹⁵																															

AUTOMOBILES REAL CROTEAU Ltée

NISSAN NO 1 AU CANADA

VALEUR VALABLE VOITURES ET CAMIONS D'OCCASION

1983 84-1206-P NISSAN PULSAR	7,995\$
1982 84-1186-A MAZDA GLC	5 495\$
84-1228-A DATSUN STANZA	5 595\$
1981 84-791-A CHEVROLET CITATION	4 295\$
84-700-B FORD ESCORT	4 195\$
84-1227-A DODGE OMNI	3 995\$
84-1008-A DATSUN 4x4	6 595\$
1980 84-23-A DATSUN 200SX	6 395\$
1980 84-1232-A AMC SPIRIT	3 995\$

SPÉCIAUX DE LA SEMAINE

1983 85-38-A HONDA PRÉLUDE	11,600\$ 10 900\$
1982 84-953-A DATSUN 310	4,595\$ 3 995\$
1980 84-1044-A FORD PINTO	2,700\$ 2 995\$
1979 84-84-963-A DATSUN 310GX	3,495\$ 2 995\$

CAMIONS

1979 84-1218-A DODGE D150	3 995\$
1978 84-484-B DODGE Pick-Up	3 395\$

POSSIBILITE DE GARANTIE DE 1 AN - 20,000 km
POSSIBILITE DE FINANCEMENT JUSQU'À 36 MOIS - TAUX BANCAIRE

760 est. rue St-Charles, Longueuil
677-8953 - 677-8979

<p>6832, 2e AVENUE Rosemont, 728-1433</p>	<p>7573, ST-HUBERT Montréal, 271-4117</p>	<p>12040, LACHAPPELLE Montréal, 336-3220</p>	<p>779, Galerie Taschereau Greenfield Park 672-5197</p>
<p>41F ALEXANDRE Valleyfield 371-8984</p>	<p>3244 MASSON Montréal, 722-1176</p>	<p>4247 WELLINGTON Verdun 767-9965</p>	<p>3669 boul. ST-JEAN Galerie Blue Haven Dollard Des Ormeaux 620-8917</p>
<p>283 ST-GEORGES St-Jérôme 432-3510</p>	<p>1075 Boul. FIRESTONE Galeries Joliette 759-2083</p>	<p>3899 MASSON Montréal 722-3144</p>	<p>38 boul. DES LAURENTIDES Laval 667-4573</p>
<p>200 Boul. BRIEN Repentigny 582-1360</p>	<p>398 ARTHUR SAUVÉ St-Eustache 491-0442</p>	<p>1000 Boul. SÉMINAIRE St-Jean 349-2727</p>	

AU BAS PRIX decoratek

G.T.L.

Les Galeries Taschereau
699 boul. Taschereau
Greenfield Park

audio vidéo inc.
Tél.: 465-8211

Technics

le son du savoir

1,149⁰⁰\$
(quantité limitée)

Collection 350

les 11, 12 et 13
octobre
seulement

**SUPER VENTE
DE CASSETTES
B A S F**



RABAIS sur toutes nos cassettes

B A S F

C-60 chrome \$3.39 ch.
(\$2.99 ch. à l'achat de 10)
C-90 chrome \$4.49 ch.
(\$3.99 ch. à l'achat de 10)

VIDÉO CASSETTES:

T-120 chrome **\$9.95 ch.**

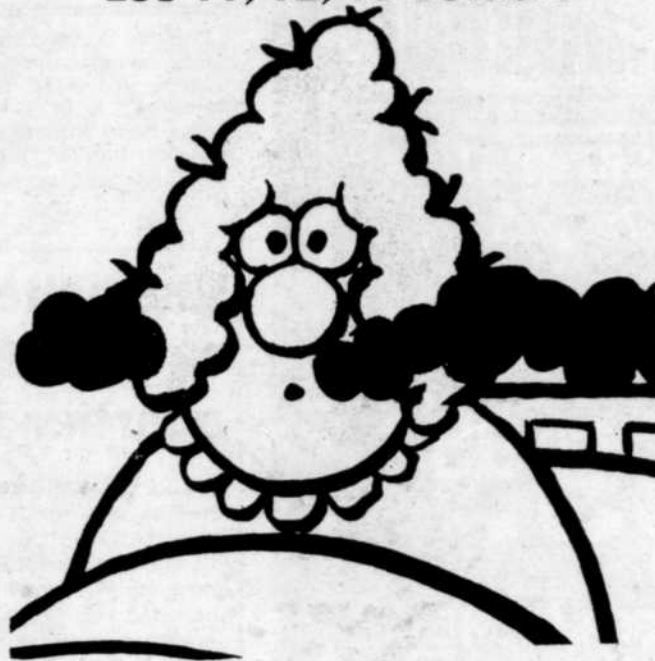
L-750 chrome **\$9.95 ch.**

FAITES EN BONNE PROVISION!

**LES Galeries
Taschereau**

**SEMAINE PRÉVENTION
DES INCENDIES**

Les 11, 12, 13 octobre



**VISITEZ LES NOMBREUX
KIOSQUES!**

Présenté par le service d'incendies
de Greenfield Park et Hydro-Québec

Jeu-di à Ven-dredi 19h à 21h

Sa-medi 10h à 17h



MERCI! MERCI!

Félicitations à tous les
écoliers qui ont
participés au
concours de dessin à
l'occasion de la
semaine de prévention
des incendies

**Tirage et remise des
prix**

**VENDREDI ENTRE
19h à 20h**

Au Centre du Mail

**LES Galeries
Taschereau**

745 BOUL. TASCHEREAU, GREENFIELD PARK.

LE RENDEZ-VOUS FAMILIAL!

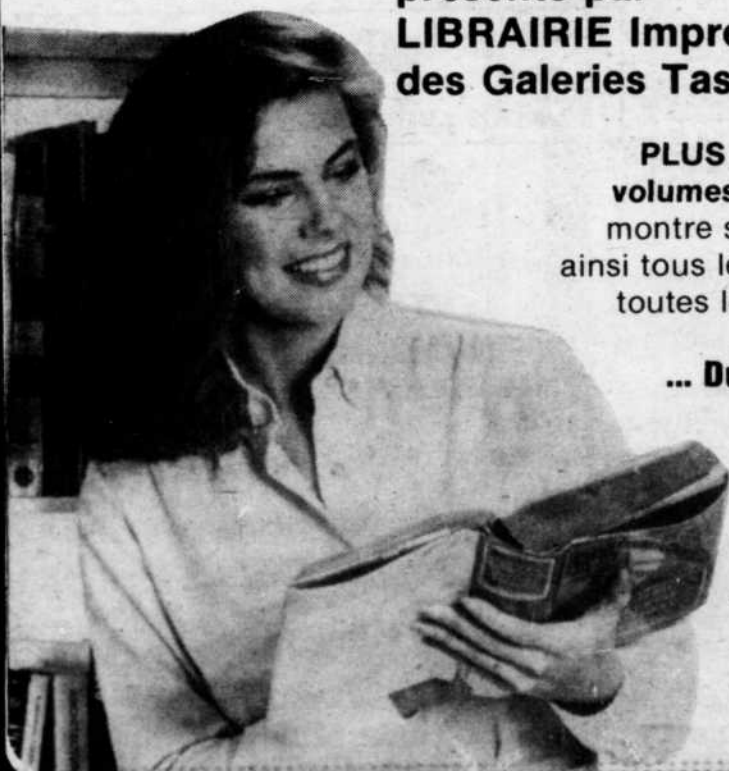
À VENIR
LA SEMAINE
PROCHAINE

**LA
Semaine
du livre**

présenté par
**LIBRAIRIE Impression
des Galeries Taschereau**

**PLUS DE 10,000
volumes** seront en
montre satisfaisant
ainsi tous les goûts et
toutes les bourses

**... Du 15 au 20
octobre...**



10

10

10

DIRECTEMENT DU MANUFACTURIER

GROS ET DETAIL

NOS PRIX SONT
LES PLUS BAS
PARCE QUE NOUS
LES FABRIQUONS

Jusqu'à 75% de rabais

NOUS REPARONS LES STORES VERTICAUX

PORTE PATIO
75" x 84"

TISSUS "PARELON"
28 couleurs

59.95\$

Plus de
1,000 STORES
EN STOCK

Rail régulier et accessoires inclus.
Prix en vigueur
du 10 au 17 octobre 1984.

Épargnez jusqu'à 50%



Sur nos toiles unies ou frangées en magasin, de qualité DRACO
Ex: Toiles unies
27" x 58" \$ 6.95
36" x 70" \$ 8.65
48" x 70" \$14.65
54" x 70" \$16.65
63" x 70" \$27.95
72" x 70" \$32.35

Autres dimensions en magasin jusqu'à 96" de largeur.

SACS DE COUPONS
3.98\$

50% de rabais sur
COUVRE-LITS
EN FOURRURE
Lit double seulement
Brun ou beige

DECORATRICE DIPLOMÉE

Lundi - Mardi - Mercredi 9h00 à 17h30
Jeudi - Vendredi 9h00 à 21h00
Samedi 9h00 à 17h00

DRAPERIES-TISSUS
PARENT

700 ouest,
CURÉ-POIRIER
LONGUEUIL
670-3324

ÉTABLI DEPUIS 1967

NOUVEAU: TAPIS, PRELARTS, TUILLES, AFFILIATION AVEC M. TAPIS

DECORATRICE DIPLOMÉE

NOUVEAU: TAPIS, PRELARTS, TUILLES, AFFILIATION AVEC M. TAPIS

NOTRE FORCE: LE SERVICE APRES VENTE

25 EMPLOYEES A VOTRE SERVICE

SERVICE A DOMICILE

NOUVEAU: TAPIS, PRELARTS, TUILLES, AFFILIATION AVEC M. TAPIS

Reprise des activités au Lunch club soleil

Le Lunch club soleil, un organisme qui s'occupe de l'isolement des personnes âgées sur le territoire desservi par le CLSC Samuel-de-Champlain, a repris ses activités la semaine dernière.

Jean LeBeau

Comme à tous les mardis, un repas communautaire réunissait les membres, à la salle James-Darby, à Brossard, lieu des activités, pour cette première rencontre

de la saison. Le repas communautaire qui est suivi d'une session d'activités physiques dans le cadre du programme Kino-Québec, n'est qu'une des nombreuses activités auxquelles peuvent s'adonner quotidiennement les

membres. Les lundis sont consacrés au bricolage et à l'artisanat. Les travaux

réalisés au cours de ces ateliers serviront pour le bazar de décembre. Les mercredis, on fait place au théâtre; des membres

répètent une pièce de théâtre qu'ils espèrent jouer prochainement. Enfin, les jeudis sont des journées de sortie en groupe. Un service de dépannage-épicerie a été mis sur pied pour les personnes qui ne peuvent sortir. Ce service a cours le premier jeudi de chaque mois.

Au cours de l'année, des sessions d'information sur les finances, les services juridiques et autres viendront se greffer aux activités. Le

Lunch club soleil acquiert récemment un minibus grâce à une campagne de souscription pour servir au transport de ses membres.

Un nouveau conseil est en place pour l'exercice 1984-85. Ce conseil est formé de Mmes Cécile Dufour, présidente; Réjeanne Goulet, vice-présidente; Vivianne Laramée, secrétaire; Irène Fortier, trésorière; Georgette Payne, directrice à l'information; Mariette Hébert, directri-

ce à l'accueil; Antoinette Blais, directrice à l'artisanat; Rollande Laramée, directrice à l'entretien et à la cuisine; et M. Laurent Richard, président ex-officio, directeur aux affaires publiques.

Pour participer aux activités, il est préférable de réserver en communiquant au local, les lundis et mardis au 445-0264 ou au CLSC Samuel-de-Champlain, avec M. Pierre Massie, au 465-4452.

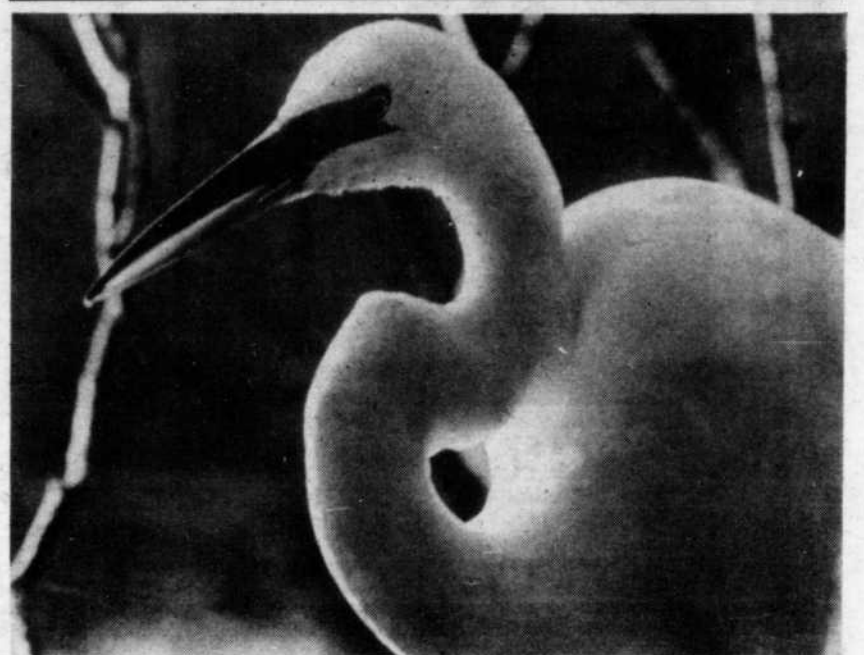
Une halte-garderie sera créée dans le quartier Désormeaux

(JTL) Quelques femmes du quartier Désormeaux et deux travailleuses du CLSC Longueuil-Est ont mis sur pied un comité pour bâtir un projet de halte-garderie dans le quartier. Ce comité fera la recherche d'un local et de subventions pour des gardiennes et du matériel. Toutes les femmes qui ont des enfants entre 2 et 5 ans sont invitées à participer.

Une halte-garderie, c'est un endroit où, quelques après-midi par semaine, pour 2 heures ou 3, on peut amener ses enfants.

Des personnes spécialisées s'occupent d'eux et ils ont la chance de rencontrer d'autres enfants. Durant ce temps, les femmes peuvent aller à un rendez-vous chez le médecin, magasiner ou tout simplement se reposer à la maison.

Si cela vous intéresse, vous êtes bienvenues dans notre comité, qui se réunira au 2844 Truteau, les mercredis à 13h30. Si vous désirez plus d'information, vous pouvez nous rejoindre au CLSC Longueuil-Est à 463-2850, même Anne ou Danielle.



"CONNAISSANCE DU MILIEU": LES OISEAUX PÊCHEURS

Le lundi 15 octobre à 19h30, Radio-Québec présentera, dans le cadre de la série "Connaissance du milieu", un documentaire consacré aux oiseaux pêcheurs telle la grande algrette. On découvrira alors quelles techniques les pêcheurs de surface en vol, les pêcheurs de surface à l'affût et les plongeurs utilisent pour capturer leur nourriture. Cette série présente les grandes régions écologiques de l'Amérique septentrionale. Ces documentaires de Jean-Louis Frund font ressortir les rapports naturels entre les différents constituants des milieux observés. À voir à l'écran de l'Autre télévision.

TROIS EXCELLENTES RAISONS
D'INSTALLER NOTRE SUPERBE
POÊLE ENCASTRÉ



1. L'encastéré de Vermont-Casting est un excellent appareil de chauffage d'appoint.
2. Il vous permet d'admirer les flammes sans pour autant laisser la chaleur s'envoler en fumée.
3. Ses lignes classiques, qu'il s'agisse du modèle en fonte noire ou en fonte émaillée (option), lui permettent de s'harmoniser à tout décor.

LES POÊLES MIXTES DE VERMONT CASTINGS™

FOYER UNIVERSEL
RIVE SUD INC
465-0926



2088 MONTCALM (coin Taschereau & route 116)

VIDEO 465-0927
CENTRE DE LOCATION
VIDEO FRANÇAIS
FILMS DE LANGUE FRANÇAISE
2088 Montcalm, St-Hubert

Le seul club VIDEO de langue française
NOUS AVONS PLUS DE 600 FILMS

HITACHI



MAGNÉSCOPE

Modèle VT-32 A.
Changement frontal-
Télécommande -

Programmable 14 jours.

\$ 599.00



VIDEO FRANÇAIS
465-0927

VENTE 70e ANNIVERSAIRE

JAMAIS VU 12 MOIS SANS INTÉRÊT

Temps limité 1er octobre au 30 octobre. Sur achat de meubles seulement.
 Conditions: 25% de dépôt.
 Doit être accepté par notre Département de crédit.
 ACHAT MINIMUM \$500.

CAUSEUSE TOILE de PARACHUTE
 Rose ou Gris
\$ 299.⁹⁵
 Quantité limitée

T.V. 20"
 Couleur
 36 mois garantie
\$ 399.⁹⁵

LAVEUSE G.E.
 À partir de
\$ 529.⁹⁵
 Quantité limitée

FAUTEUIL & POUF
 Moderne
\$ 249.⁹⁵
 Quantité limitée

CHOIX DE TABLE SALON
 À partir de
\$ 49.⁹⁵
 Quantité limitée

CHOIX DE CADRE
 À partir de
\$ 9.⁹⁵
 Quantité limitée

PUITRE EN MÉLAMINE
 Blanc avec 2 tiroirs
\$ 119.⁹⁵
 Quantité limitée

STORES VENITIEN OU VERTICAUX
30%
 Rabais

CAUSEUSE SKLAR PEPPLER
 Beige
\$ 349.⁹⁵
 Quantité limitée

MOBILIER CHAMBRE MODULAIRE
 Commode sur glissière à bille
\$ 599.⁹⁵
 Quantité limitée

CHAISE PLIANTE
 Rouge ou noir
\$ 19.⁹⁵
 Quantité limitée

GRATUIT!
 CONTRAT SERVICE POUR LA 2e ANNEE (Pièces et main d'oeuvre)
 A L'ACHAT D'ELECTRO-MENAGERS
Mobilier Masson
 127 St-Louis V. Lemoyne
 AUSA DISPONIBLE AU 505 MASSON
UNE DECISION RAISONNABLE

SATISFACTION GARANTIE OU ARGENT REMIS

10

10

10

Mis sur pied par le c.a. Anne-LeSeigneur

Le JOULE est un service d'apprentissage aux habitudes de travail

(JTL) Dans le cadre de services offerts aux personnes adultes ayant une déficience mentale, le Centre d'accueil Anne-LeSeigneur a mis sur pied un Service d'apprentissage aux habitudes de travail (SAHT) dont le nom est "LE JOULE": appellation tirée de la physique et qui signifie unité d'énergie.

Le (SAHT) est, en somme, un ensemble des services qui favorisent le développement d'habiletés et d'habitudes de travail nécessaires à une

intégration sociale sur le marché du travail pour les adultes handicapés. Il s'agit d'une étape dans la normalisation des conditions de vie des adultes qu'on y accueille.

Au JOULE, la personne ayant une déficience mentale (stagiaire), peut y développer des habitudes, des techniques de travail, des habiletés de production et sociales: elle peut profiter d'un programme d'intégration au travail. Ce programme

visé, entre autres, la recherche active d'emplois, des stages en plateaux de travail, l'intégration à un emploi et la sensibilisation auprès d'employeurs.

Ouvert depuis novembre 1983, LE JOULE offre actuellement des services à cinquante clients dont une trentaine proviennent du Centre et une vingtaine de la communauté. En décembre, le nombre de clients desservis passera à soixante. Il faut noter que le centre d'accueil Anne-

LeSeigneur dessert la sous-région de Longueuil et que son S.A.H.T. est situé au 2404, rue de la Province dans le parc industriel de Longueuil.

Le personnel qui y travaille se sert de contrats en sous-traitance avec l'entreprise privée afin de développer les habiletés de travail.

Dans ce programme d'intégration au travail, le Centre d'accueil Québec, le Centre de Services sociaux Richelieu et le Service externe de main-

ser l'entreprise privée et publique à des contributions réelles de travail des personnes handicapées. Déjà des entreprises bien

connues collaborent par la sous-traitance. Les employeurs intéressés par la sous-traitance, le stage en entreprise ou

l'embauche de bénéficiaires peuvent communiquer avec "LE JOULE", M. Philippe Landry, au 463-3554.

Photo-Club Aremac

Mardi le 16 octobre prochain, il y aura jugement hors-thème. Les membres présenteront alors des oeuvres selon un ou des thèmes de leur choix. Cordiale bienvenue à ceux et celles qui dési-

rent assister à ce jugement, au Centre culturel St-Michel, 31 ave. Lorne, St-Lambert, à 19h30. Informations: Claude Bernard, sec. 465-1252 ou Pierre Rochon, prés., 671-5710

Initiation à l'ordinateur et au langage LOGO

Avec Réjean Gratton de L'U.Q.U.A.M. et 5 ordinateurs, samedi, 13 octobre. Pour les 8 et 9 ans de 10h à 11h. Pour les 10 à 12 ans de 11h30 à 12h30.

INSCRIPTION OBLIGATOIRE

A la bibliothèque municipale de Brossard 3200 boul. Lapinière, Brossard.

"Célébrité": La face cachée du rêve américain

Vous vous souviendrez peut-être de cette série télévisée au réseau ABC l'an dernier. Roman à l'image de l'Amérique de l'après-guerre. Trois copains de jeunesse:



sauté plusieurs pages sans avoir eu l'impression d'avoir manqué quelque chose. Pourtant, des passages sont intéressants comme par exemple, Kleber journaliste s'occupe de l'affaire de la mors des Kennedy en suivant la trace de la famille Oswald, et autres faits qui ont manqué ces années.

et leur rêve tournera vite au cauchemar. L'auteur de ce roman de 576 pages est Thomas Thompson.

J'ai mis deux mois à lire ce livre. L'histoire qui m'a vite emballé au départ, m'aura déçu et j'étais à peine au quart du bouquin. Il raconte la vie des trois gars en détail allant de l'un à l'autre, ça s'étire pour ne rien dire finalement. Pour terminer le livre, j'avouerai que j'ai

La dernière partie du livre décrit le procès impliquant T.J. dit L'Élu et Kleber à titre de témoin important.

Finalement, je suis passée à travers "Célébrité" sans trop de difficultés. J'aurais quand même préféré voir la série à la télé. Ce livre est disponible aux Éditions Domino, ou dans les bonnes librairies.

Ginette Perron

HABITAT 811

6175 boul. TASCHEREAU, BROSSARD 462-0661

LIVRE PUPITRE!

Dessine moi... une table. Quoi de mieux pour donner envie aux enfants de se mettre à la table pour dessiner ou écrire? Au fur et à mesure de leurs chefs-d'oeuvre, ils en déchireront méticuleusement les pages et qu'importe... puisque le cahier est rechargeable. Son créateur Pierre Sala, dessinateur de réputation internationale a reçu le premier prix pour l'originalité de la conception, lors de la dernière exposition de "K Design" à New-York.

Toute une référence!

\$ 395.

Autres magasins HABITAT 811

Boul. Rosemont, MI	272-3963
Boul. St-Hubert, MI	272-3963
Chomedey, Laval	692-1088
Québec	(418) 659-4425

ISOLATION VAL ROYAL INC.

VOTRE MAISON A-T-ELLE ÉTÉ CONSTRUITE AVANT LE 1^{ER} SEPT. 1977?

Si oui, vous avez droit aux subventions gouvernementales du programme d'Isolation Thermique des Résidences Canadiennes.

APPELEZ LES EXPERTS D'ISOLATION VAL ROYAL pour plus de renseignements.

ISOLER MAINTENANT = économie d'énergie et d'argent pour longtemps, plus de confort été comme hiver.

VAL ROYAL les spécialistes de:

- L'Isolation
- La Ventilation
- La Conversion du système de chauffage (Bi-Énergie D-15)

VAL ROYAL, une maison accréditée par l'Office des Normes Générales du Canada vous offre:

- 40 ans d'expérience à votre service.
- Travail garanti, effectué rapidement et efficacement.
- Conditions faciles de paiement.
- Évaluation gratuite des coûts et de vos besoins d'isolation.

APPELEZ MAINTENANT:
270-8111,
dept. isolation

SUPERVENTE OLYMPIADE 84

CEBRE DE L'OUEST

4x4x8' - Rég.: \$9.95 **\$7.29**

2x4x6' - Rég.: \$3.50 **\$2.94**

1% DE NOS VENTES REMIS AUX CLUB OPTIMISTE POUR NOS JEUNES

VENEZ VOUS AMUSER AU SON DE L'ACCORDÉON ET ÉCONOMISER

ISOLANT RIGIDE BLEU SMR 7.5 REACH

2x8x2" Rég.: \$5.35 **\$3.97**

PAVÉ MIRON

GRIS Rég. \$1.39 p.c. **\$1.15 p.c.**

couleur rég.: \$1.63 p.c. **\$1.30 p.c.**

Valable pour matériel en stock



2600

PANNEAUX PRÉFINIS SUR PARTICULE OFFERTS À DES PRIX DÉFIANTS TOUTE CONCURRENCE

PIN Rég.: \$9.65 **\$5.55**

MERISIER Rég.: \$9.75 **\$5.95**

TANT QU'IL Y EN AURA PREMIERS ARRIVÉS PREMIERS SERVIS



10 kg STUC DÉCORATIF BLANC

DÉCORLITE OU RONA Rég.: \$15.59 **\$11.99**

Spic Span

PRODUIT SPIC SPAN THE BIG JOB CLEANER For Linoleum, Tile, Marble, Woodwork

LAINA MINÉRALE FIBRE DE VERRE

R20x23" (76.7) Rég.: \$27.45 **\$24.10**

R28x24" (96 p.c.) Rég.: 45.35 **\$39.22**

EPINETTE ÉCONOMIE

2x3x8' Rég.: .88 **.75c**

2x4x8' Rég.: 1.20 **\$1.05**



SURVEILLEZ!

SPÉCIAUX D'HEURE EN HEURE
TIRAGE D'UN PRIX DE PRÉSENCE
TOUTES LES DEMI-HEURES

NOTRE ATTRACTION ROGER JOUBERT

VEDETTE DE L'ÉCRAN ET DE LA TÉLÉVISION VOUS ACCUEILLE EN PERSONNE ET VOUS OFFRE TOUTES LES DEMI HEURES DES PRIX DE PRÉSENCE

ECONOMISEZ!

SPÉCIAUX SUR PEINTURE QUINCAILLERIE, FOYERS MATÉRIEAUX, ETC.

ASSISTEZ!

DÉMONSTRATIONS PAR DES SPÉCIALISTES.
POSE DE PANNEAUX MURAUX-PLOMBERIE ETC.

DEGUSTEZ!

CAFÉ GRATUIT
HOT DOG & LIQUEUR DOUCE COMBINÉS À 99c

RENCONTREZ NOS MÉDAILLÉS

• VALIDE POUR MARCHANDISE EN STOCK SEULEMENT • CES PRIX SONT POUR PAYER ET EMPORTER • DU 13 ET 14 OCTOBRE 1984
• NOUS NOUS RÉSERVONS LE DROIT DE LIMITER LES QUANTITÉS • SPÉCIAUX POUR LES JOURNÉES

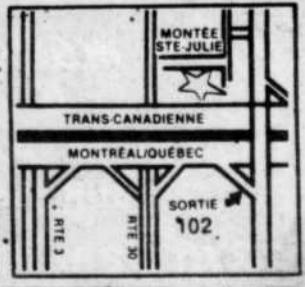
Le Rénovateur

RONA

CENTRE DE LOCATION D'OUTILS

Beauchesne

800 MONTÉE STE-JULIE, STE-JULIE 649-1581



10

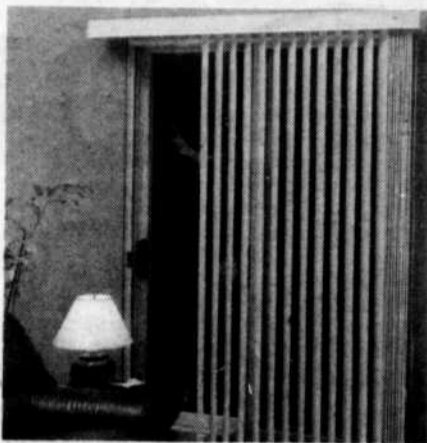
10

10

FESTIVAL D'AUTOMNE LEVOLOR

**STORES VERTICAUX
LEVOLOR**

35% FAITS SUR
DE RABAIS MESURE
+ Cantonnière GRATUITE



35% STORES "plissés"
DE RABAIS LEVOLITE

30% STORES
DE RABAIS HORIZONTALS
(de plus couleurs multies GRATUITES)
jusqu'à 3 couleurs seulement

STORES VERTICAUX P.V.C. \$ 89.95
(en magasin)
Porte patio 76-1/8" X 85-5/8"
Choix de 6 couleurs
(supp. pour cantonnière)

(La vente se termine le 1er décembre '84)

LATEX



Semi-lustré
d'intérieur
super blanc
(01-100)

\$19.48
4 litres

25%

DE RABAIS

TAPISSERIE
EN
CATALOGUE

(300 catalogues)



décorunik
Le spécialiste du papier peint

CHOIX
DE
TAPISSERIE
EN
MAGASIN

Le Colori Maître

votre magasin de peinture et décoration

CONSEILLERE EN DECORATION
SUR PLACE

1875 Panama, Brossard angle
Taschereau



465-2086

10e anniversaire des Galeries Taschereau



On célébrait le 10e anniversaire des Galeries Taschereau du boul. Taschereau à Greenfield Park. Un gâteau fut officiellement coupé par le maire de Greenfield Park, M. Steve Olynyk. Sur la photo on reconnaît Marie Poirier-marchande, Gilles Lévesque-directeur des galeries Taschereau, Claude Dion-directeur régional pour la compagnie Cambridge, Bernard Georges-dir. service des incendies Greenfield Park, Steve Olynyk-maire, Mme Lévesque et Mme Olynyk. Photo Danny Mckenzie

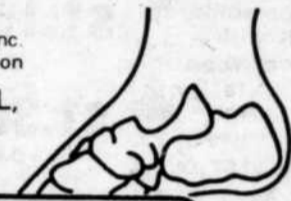
Membre de l'Association des
Orthésistes Prothésistes du Pied Inc.
De la Fédération des Professionnels du Pied Inc.
Du Canadian Prescription Footwear Association

675, BOUL. LAURIER, BELOEIL,
Qc J3G 4J1 -

TÉL.: (514) 467-0762

Division:
Orthèse-prothèse du pied
Chaussures orthopédiques
et de confort
Accessoires orthopédiques

LABORATOIRE
M.P. LANGELIER INC



PERMIS 2103-623-1

Semaine Inauguration du Laboratoire M.P. Langelier Inc. Du 16 au 20 octobre 1984

Nous vous invitons à des démonstrations et informations sur divers sujets:

Mardi: Soulier profond moulé, orthèse moulée. Évaluation gratuite.

Mercredi: La chaussure pour enfant avec Gérald Leduc de la Cie Bonnie Stuart. Pour le mois d'octobre, un bas gratuit avec achat de la 1ère bottine de bébé.

Jeudi: Les produits Akileine par un représentant de la Compagnie.

Vendredi: Les bas de soutien: leurs achats, leurs ajustements et entretien, les bottes de compression - essai gratuit par Mme Lucille Corriveau de Camp Internationale.

Samedi: Visite libre, information sur les services du Laboratoire.

Les Démonstrations et exposés ont lieu tous les jours à 10 hres à 14 hres. Rafrâichissement et amuse-gueule seront servis toute la semaine.

Bienvenue

Marie-Paule et Jean-Guy Langelier
et leur personnel

La Commission Scolaire Saint-Exupéry fixe son programme de l'année

Lors de l'assemblée du 3 octobre, le conseil de la Commission scolaire Saint-Exupéry a fixé définitivement son programme pour l'année en cours. Déjà, l'action est amorcée dans plusieurs dossiers qui apparaissent aux priorités de l'an dernier.

Au cours de cette soirée, c'est le projet éducatif de l'école qui a retenu le plus l'attention des commissaires. En effet, le conseil a adopté un document qui précise comment la commission entrevoit cette idée de projet éducatif. Dans chaque école, parents, membres du personnel et de la direction seront invités à entreprendre leur propre démarche de réflexion en vue de bien identifier les orientations qu'ils veulent poursuivre ensemble. Chaque institution pourra ainsi se donner une personnalité distincte dans le contexte du système scolaire actuel.

Pour ce qui est des autres dossiers déjà en marche, la micro-informatique retient une place particulière. On mettra à nouveau l'accent sur la formation du personnel en vue d'assurer la qualité requise aux applications pédagogiques futures de l'ordinateur.

Les services de l'enseignement poursuivront également l'implantation des nouveaux programmes d'études. La majorité d'entre eux sont maintenant en application de sorte que la consolidation des acquis est déjà envisagée.

Cependant, plusieurs préoccupations viennent se greffer à cette priorité:

— l'application du régime d'option outre l'enseignement religieux et la formation morale. Ce régime remplacera en 1985-86 l'actuel système d'exemption de l'enseignement religieux

— une information accrue des parents en matière pédagogique

— une sensibilisation aux problèmes de l'enfance douée et talentueuse

— la poursuite du travail dans le domaine de l'intégration des élèves en difficulté

Deux autres priorités

sont reliées aux questions à l'étude au plan national.

La commission suivra de près la réforme des structures

scolaires qui fait encore partie des intentions du Gouvernement du Québec.

Les services du personnel entendent

pour leur part participer aux recherches d'un nouveau mode de négociation des conventions collectives du secteur public.

Les autres points du plan d'action concernent des aspects plus administratifs.

La politique de travail à temps partiel

pour les enseignants, l'implantation de la bureaucratie dans les opérations administratives, l'application d'une politique de

conservation de l'énergie et la planification budgétaire continueront à préoccuper les services concernés et les écoles.

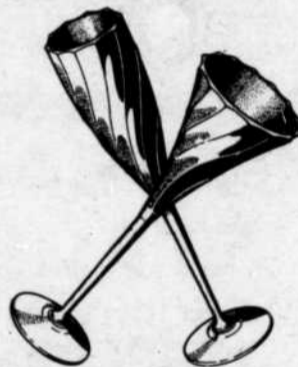
SOLDE DE TAPIS

(tapis à prix chaleureux)



Chaise Wing avec coussin
Rég. 199\$

en solde à **\$175**



Verres à vin et champagne en laiton **14⁹⁹** chacun



Vous pourrez garder vos pieds au chaud tout l'hiver grâce aux jolis tapis que nous vous offrons. Imaginez des dhurries réversibles en coton et en laine, des tapis colorés en coton et de la douce chenille pour la salle de bain...
à des rabais allant jusqu'à 20%, jusqu'au 20 octobre seulement.

Dhurries en coton

Couleurs pastel. 3 1/2' x 6'.

Rég. 39,99

en solde à **31⁸⁸**

Tapis en coton

Toutes les dimensions.

Unis ou multicolores.

Rég. à partir de 14,99

en solde à partir de **11⁸⁸**

Tapis en chenille

2' x 3'. Couleurs assorties.

Rég. 17,99

en solde à **13⁸⁸**

Dhurries en laine

Motifs floraux et géométriques. 4' x 6'.

seulement **149\$**

Les petits détails:

Coussins pour le sol 25,99

Coussins divers 11,99

Cendriers en laiton 21,99

Cache-pots

et paniers 1,99 à 19,99

Jeux d'échec 49,99

(faits à la main, importés de Yougoslavie)

Tous les articles illustrés sont offerts dans les magasins Import Bazaar.

IMPORT BAZAAR INTERNATIONAL

Importations en provenance de plus de 40 pays à travers le monde.

Le solde se termine le 20 octobre 1984



Satisfaction garantie

Livraison gratuite dans un rayon de 10 km pour les achats de plus de 100\$.

Rosemère: Place Rosemère, à l'angle de la rue Labelle et de l'autoroute 640 437-0160
Pointe-Claire: 183, boul. Hymus, à l'angle du boul. St-Jean 695-1942
Westmount: 4823, rue Sherbrooke ouest, à l'angle de l'avenue Grosvenor 931-9128
St-Lambert: 598, avenue Victoria, près de l'avenue Woodstock 671-3654

St-Bruno: Les Promenades St-Bruno, au ras de chaussée 461-0525
Laval: 1793, boul. St-Martin ouest, à l'angle du boul. Le Corbusier 681-4634
Montréal: 1108, rue Ste-Catherine ouest, à l'angle de la rue Peel 866-6166
6720, rue St-Hubert, près du métro Beaubien 270-3054

10

10

10

EN SUPPLÉMENT

à nos centaines de Permaprix en magasin

<p>POULET FRAIS CATÉGORIE A MOINS DE 2 kg</p> <p>2¹⁴_{kg} .97_{lb}</p>	<p>BOEUF HACHÉ ORDINAIRE</p> <p>2¹⁴_{kg} .97_{lb}</p>	<p>VIANDES CUITES EN TRANCHES HYGRADE 175 g</p> <p>1¹⁸</p>
<p>GROSSES BANANES IMPORTÉES</p> <p>.53_{kg} .24_{lb}</p>	<p>CRÈME GLACÉE CHOIX DE SAVEURS PROVIGO Carton 2 litres</p> <p>1⁹⁹</p>	<p>COCA-COLA OU SPRITE RÉGULIER OU DIÈTE Bouteille consignée 6 x 750 ml</p> <p>3⁵⁴</p>
<p>FRITES SURGELÉES COUPE RÉGULIÈRE CAVENDISH 1 kg</p> <p>1¹⁹</p>	<p>JUS SURGELÉ ORANGE, ANANAS OU LÉGUMES OASIS 355 ml</p> <p>.99</p>	<p>GÂTEAUX ÉTAGÉS AU CHOIX, SURGELÉS PEPPERIDGE FARM 369 g</p> <p>1³⁹</p>

Consultez notre circulaire Permaprix
Des bas prix tous les jours, semaine après semaine.

Nous nous réservons le droit de limiter les quantités. Prix en vigueur jusqu'au samedi 13 octobre 1984

Provigo.
Super marché.
Super prix.



LES SUPERMARCHÉS
provigo