


HEBDO RÉGIONAL

BEAUCE-NORD • BEAUCE-SUD • ETCHEMINS

LE VENDREDI 24 NOVEMBRE 2000 - VOL. 13, No 03 - 28 pages - 45628 copies

Accent 2001 à partir de 12195\$



HYUNDAI
UNE ÈRE NOUVELLE

HYUNDAI
SAINT-GEORGES

Taxes, transport, préparation en sus

10555, 1^{re} Avenue, Ville Saint-Georges • 228-8814



Il faut "penser ferroviaire"

Jean-Marc Giguère

Libre comme l'air, c'est cool!

1395\$* par mois incluant:

TOUS NOS FORFAITS TELEAVERTISSEURS COMPRENNENT:

- appareil numérique Motorola
- Service illimité
- Couverture régionale au réseau FLEX*

1295\$* par mois incluant:

Téléavertisseur numérique LS 350 (noir ou canneberge)

- Capacité de 30 messages
- Alerte par vibration et 3 choix d'alarmes musicales
- Affichage de l'heure de réception des messages

NORMAND NADEAU COMMUNICATIONS

CARREFOUR ST-GEORGES 8585, BOUL. LACROIX ST-GEORGES 227-3242

GALERIES DE LA CHAUDIÈRE 1118, BOUL. VACHON NORD STE-MARIE 386-3333

SIÈGE SOCIAL 500, BOUL. VACHON NORD STE-MARIE 387-3242

VOTRE AGENT AUTORISÉ DE **QuébecTel** Mobilité

*Nouvelles activations seulement. Entente de service de 12 mois. Pour un temps limité. Réseau CONTACT: 15,95\$ et 17,95\$ par mois.

Aides auditives

LE GROUPE FORGET PARENT

AUDIOPROTHÉSISTES AIDES AUDITIVES

« Si petites qu'on les oublie... si efficaces qu'on ne peut s'en passer. »

Elles s'ajustent automatiquement.

2900, boul. Dionne, ST-GEORGES • Tél.: 418-228-2970
Clinique de Médecine Familiale au 760, boul. Vachon Nord Ste-Marie • Tél.: 1-418-387-7988 (voisin de la Pharmacie Jean-Coutin)

MAGIE SUR GLACE

Laissez opérer
la magie des chiffres!

Location avec

0\$ comptant
Dépôt garantie de

0\$

Financement de

3,9%

Choisissez les modalités et le taux qui vous conviennent car nous vous offrons différentes possibilités. Les locations sont aussi flexibles que le sont nos costumes de patinage extensibles...mais ils ne remontent pas lorsque vous vous penchez!



Sportage 4X4 RM 2001

• Glaces, verrous et rétroviseurs extérieurs commandés électriquement
• radiocassette AM/FM stéréo • Moteur 4 cylindres de 2 litres à DACT, 16 soupapes et 130HP • Boîte manuelle à 5 rapports • Deux coussins gonflables; un troisième aux genoux du conducteur • Porte-roue et cache-roue extérieurs • Système antivol • Direction assistée.

20 995\$

Louez à partir de
299⁸⁹\$*

Comptant de 0\$ à un taux de 1,4% pendant 48 mois

Rio S 2001

Moteur 4 cylindres de 1,5 litres à DACT et 96 HP • Boîte manuelle à 5 rapports • Deux coussins gonflables • Poutrelle d'acier dans les portières • Radio AM/FM • Consommation sur la route: 5,8 L/100 km

11 995\$

Louez à partir de
199⁸⁹\$*

Comptant de 0\$ à un taux de 3,8% pendant 48 mois

Sephia L 2001

Radiocassette AM/FM stéréo • Moteur 4 cylindres de 1,8L à DACT et 125HP • Boîte manuelle à 5 rapports • Deux coussins gonflables • Cage de protection en acier • Poutrelle d'acier dans les portières • Essuie-glace à trois tempos et balayage intermittent • Direction assistée.

13 845\$

Louez à partir de
219⁹⁶\$*

Comptant de 0\$ à un taux de 2,23% pendant 48 mois



Enfin, la qualité accessible à tous!

Chaque Kia est protégée par une garantie de 5 ans/100 000 km sur le groupe motopropulseur, une garantie de base de 3 ans/60 000 km et une assistance routière 24 heures



Nous sommes fiers de s'associer à cet événement



Marc Lessard
propriétaire



François Poulin
dir. com. 774-9770



Denis Levesque
directeur des ventes
227-6106



Alain Doyon
Conseiller 253-553



Daniel Giroux
Conseiller 226-4326

Automobiles du Boulevard
KIA

Visitez notre site internet

602, Boul. Renault, Beauceville
774-4100 227-1416
www.quebecweb.com/autoblvd

«On a une dette envers le ferroviaire»

—Jean-Marc Giguère



M. Giguère reçoit une sculpture des mains de l'artiste qui l'a conçue, Mme Michelle Giguère, de Saint-Séverin.

Par **JACQUES LÉGARÉ**

Rappelant que c'est grâce au chemin de fer que la Beauce s'est jadis sortie de la «misère noire», M. Jean-Marc Giguère considère qu'«on a une dette envers le ferroviaire». Et cette dette c'est lui-même, «un colon de la campagne de Saint-Frédéric», qui s'est chargée de la rembourser, en rapatriant la propriété du Québec Central. «Ce matin-là, on rendait un grand hommage à nos ancêtres», dit-il.

M. Giguère était conférencier au 2e Souper des gens d'affaires du Centre local de développement de la MRC de Robert-Cliche, qui avait lieu le 21 novembre dernier, au Club de golf de Beauceville.



Efficacité
En ces temps où le prix du pétrole monte en flèche, il va falloir se mettre à «penser ferroviaire», affirme M. Giguère, insistant sur l'efficacité énergétique du train. Avec cinq litres de carburant, un train transporte en effet une tonne de marchandise sur 360 kilomètres, ce qui est beaucoup mieux que l'avion (14 km) ou le camion (116 km). Seul le bateau fait mieux avec 556 km, «là où il y a de l'eau».

M. Giguère est aussi fort sensible au problème de la pollution et de l'effet de serre. «En 1995, je faisais rire de moi parce que je disais qu'en l'an 2 000 il n'y aurait plus assez d'eau dans le Saint-Laurent

et que des bateaux s'échoueraient. Aujourd'hui, c'est exactement vrai», affirme-t-il.

Victime de son succès

M. Giguère, qui pensait amener le rail jusqu'à Lac-Frontière cette année, devra se résoudre à arrêter aux portes de Beauceville, et finir l'an prochain. L'entreprise a en effet dû consacrer beaucoup plus d'énergie que prévu au train touristique. «On a été déculottés par l'abondance du tourisme», admet le patron du Québec Central. On s'attendait à en accueillir moins de 4 000, mais il s'en est finalement présenté cinq fois plus!

C'est avec une fierté manifeste que l'homme fait son bilan: «Je laisse en héritage une dette énorme, mais le Québec Central va conserver des emplois en Beauce, et assurer l'avenir de la jeunesse».

Domtar préfère la satisfaction du client au tonnage de production

Par **LYNDA CLOUTIER**

Pendant 40 ans, Domtar a mesuré sa performance en fonction du tonnage qu'elle produisait annuellement. On ne se posait jamais de questions sur le degré de satisfaction des clients, mais depuis trois ans, l'entreprise a décidé de donner tout son sens au mot satisfaction. Elle en récolte maintenant les bénéfices.

Président et chef de la direction de Domtar depuis 1996, M. Raymond Royer était l'invité du 22e souper des gens d'affaires de la Nouvelle-Beauce le 8 novembre. Selon lui, un client satisfait accroîtra la performance des employés. L'actionnaire pour sa part investira si le rendement le satisfait.

Lorsqu'il a pris la barre de Domtar, M. Royer relate que le désir de réussir était omniprésent, mais il y avait confusion sur la mise en place d'une stratégie gagnante. A cette époque, Domtar avait subi bien des déceptions avec la mondialisation des échanges et l'entreprise se retrouvait au 22e rang des grandes papeteries en Amérique du Nord, à l'avant-dernière position.

Objectifs et résultats

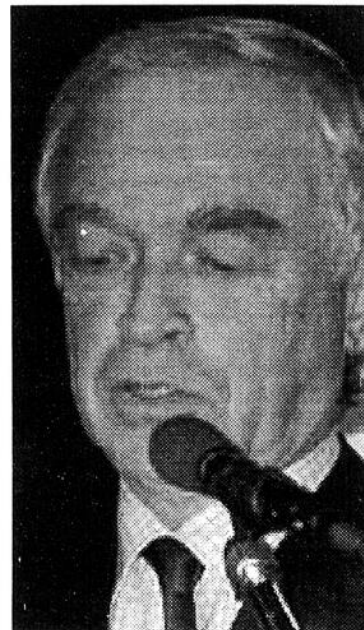
Les objectifs de la compagnie ont été revus. D'abord, on s'est assuré que les gestionnaires travaillaient en fonction d'une

nouvelle philosophie, relate M. Royer. La création d'un environnement de travail sain et sûr puis l'introduction d'un programme d'amélioration continue de la qualité et de la productivité devaient s'ajouter aux nouvelles orientations de Domtar.

Les résultats n'ont pas été longs à se faire sentir. À la fin de 1997, Domtar occupait la 17e position des grandes papeteries. Au cours des derniers mois, elle a même rejoint le haut du peloton.

La révolution du millénaire

Les moyens de locomotion, l'avènement de l'électricité et de systèmes de communication ont pavé la voie aux deux grandes révolutions industrielles. Les années 2000 seront marquées par le sceau de l'évolution informatique. Selon M. Royer, la croissance économique sera très importante.



Le président et chef de la direction de Domtar, M. Raymond Royer.

Dans cette optique, les entreprises doivent avoir une vision éclairée de l'avenir et avoir le courage de poser, sans tarder, les gestes nécessaires en fonction des futures conditions de marché.

Bref-Hebdo

Le lien fils-père...

Explorer le lien du fils au père et témoigner de la relation que chacun a eue avec le sien. Tel est l'objet de l'atelier *Suis-je fier d'être le fils de mon père?*, qui aura lieu le 30 novembre à l'Auberge Benedict Arnold de Saint-Georges (18255, Lacroix). Animé par M. Guy Dubé, cet atelier commencera à 19h30 (inscription sur place). Il s'agit d'une initiative du Réseau Hommes Québec de Chaudière-Appalaches et de Partage au masculin.

L'éclaircie ne fait pas de porte à porte

La maison pour femmes victimes de violence Hâvre l'éclaircie avise la population que personne n'est présentement autorisé à faire de la sollicitation de porte en porte en son nom. Si quelqu'un passe chez vous pour vendre des objets ou faire demander des dons pour cette oeuvre, prière de vous informer au 227-1025, ou encore d'avertir la police.

L'hôpital vous appellera

À compter du 27 novembre, la procédure de prise de rendez-vous pour les examens et consultations médicales au Centre hospitalier Beauce-Etchemin est complètement modifiée. Désormais, votre médecin avisera l'hôpital des examens dont vous avez besoin, et c'est le personnel de l'établissement qui vous contactera, une dizaine de jours avant la date disponible pour l'examen, pour fixer le jour et l'heure du rendez-vous. Notons que dans certains cas, ce sera l'utilisateur qui devra faire parvenir la demande d'examen à l'hôpital. On estime que cette façon de fonctionner, «ayant fait ses preuves dans d'autres milieux», éliminera «les longues périodes d'attente que certaines personnes devaient subir pour rejoindre une préposée aux rendez-vous». En fixant les rendez-vous seulement dix jours à l'avance, on diminue également les risques d'oublis.

HEBDO RÉGIONAL BEAUCHE-NORD · BEAUCHE-SUD · ETCHEMINS 12625, 1re Ave. St-Georges, Bce G5Y 2E4 · 418-228-8858		JOURNALISME RÉGIONAL CORPORATION SUN MEDIA 1000, rue St-Jacques Site internet: www.hebdosquebecor.com	COÛT ABONNEMENT: CANADA: 1 an 69,02\$ - 6 mois: 46,01\$ (Taxes TPS et TPQ incluses) ÉTATS-UNIS ET PAYS ÉTRANGERS: 1 an 150\$ - 6 mois 85\$
Directeur général: André Juteau Directeur de l'information: Michel Roy Journalistes: Jacques Légaré, dir. adjoint Simon Bousquet Secrétaire des ventes: Jacynthe Doyon Publicitaires: Robert Quirion Jean-Luc Grenier Denis Lacombe Carole Beaudoin Paul Quirion Suzanne Dumas Loza Leblanc	Contrôleur: Johanne Jacques, c.m.a. Sec. de direction et comptabilité: Chantale Goulet Facturation: Marcelle Audet Réceptionniste et annonces classées: Julie Filion ATELIER DE MONTAGE Directeur de production: Salvador Dallaire Infographistes: Louis Déchêne Liliane Pastry Isabelle Paquet Nancy Huppé	Paper: à Montréal SQUELLET MEDIA Vice-président: M. Michel Desblans Adjoint au vice-président: M. Sylvain Corneau	L'Hebdo Régional est publié par Corporation Sun Média, une compagnie du Groupe Quebecor ayant son siège social au 612, rue Saint-Jacques, Ouest, Montréal, Québec, H3C 4M8. Les bureaux de Les Éditions Chaudet sont situés au 12625, 1re Avenue Est, à Saint-Georges-de-Beauce, Québec, G5Y 2E4. L'Hebdo Régional est imprimé à Jonquière, par Imprimerie Le Réveil une filiale à propriété exclusive de Communications Quebecor inc. (siège social au 612, rue Saint-Jacques, Ouest, Montréal, Québec, H3C 4M8). Courrier de 2e classe. Permis no 1193. Toute reproduction des annonces ou informations en tout ou en partie de la façon officielle ou déguisée, est formellement interdite sans la permission écrite de la compagnie.

	Réjeanne Giguère Praticienne en massage	
<ul style="list-style-type: none"> Spiralgie Psychothérapie Drainage lymphatique 	<ul style="list-style-type: none"> Réflexologie Polarité Reiki 	Offrez-vous un petit cadeau
327, Route Kennedy Nord, Saint-Joseph, Beauce, G0S 2V0 Téléphone: (418) 397-5601		

Le retour de la lumière sera célébré à l'amérindienne

Par **MICHEL ROY**

Un rassemblement autochtone aura lieu en bordure de la rivière Abénaquis le 21 décembre, pour marquer le solstice d'hiver.

C'est ce que nous ont fait savoir quelques membres du groupe de sympathisants autochtones qui, très bientôt, se donnera un nom relié à la mission qu'il s'est donnée.

Cette mission, nous rapelle M. Robert Larochelle, c'est de «faire le pont entre la société québécoi-

se francophone et les autochtones», particulièrement les nations qui ont habité le territoire de la Beauce. «Car les autochtones, contrairement à ce qu'on pense de façon générale, n'ont pas fait que chasser dans la Beauce, mais ils y ont habité», insiste M. Larochelle.

Pureté rituelle

Pour cette fête du solstice, la pureté rituelle est de mise. «On demande aux gens de s'abstenir de consommer de la boisson et de la drogue au moins 72 heures avant la fête, qui marque la remontée vers la lumière», indique

Mme Renée Nadeau. Voilà un dur coup pour ce préjugé associant nécessairement fêtes amérindiennes et beuveries.

Renée Nadeau est par ailleurs très fière des gestes posés en 2000 par son groupe, notamment la présentation de la pièce *Des chevaux et des hommes* en diverses occasions et l'installation d'une plaque commémorative sur l'île ronde à Beauceville. «Nous souhaitons avoir le même genre d'ouverture à Saint-Georges et à Saint-Joseph qui, comme Beauceville, sont des sites importants pour les Amérindiens en Beauce», ajoute-t-elle.

«En gros, reprend M. Larochelle, on veut ouvrir le dialogue entre les nations autochtones et les



L'installation d'une plaque commémorative sur l'île ronde à Beauceville l'été dernier a été l'occasion de revaloriser la présence amérindienne dans la région. (PHOTO: Archives, Simon Busque).

blancs, regarder ce qui est commun et apprécier les différences». Lui-même en émergence par rapport à ses origines amérindiennes, il souhaite que les Beaucerons qui savent ou qui sentent leurs origines franchissent ce pas important d'affirmation individuelle. Les tabous sont encore très forts, explique-t-il, parce que la répression a

été forte. «Ce n'était pas bien vu d'être un indien».

La fête annuelle chez Mme Pauline Nadeau, à Saint-Jean de la Lande, où tout a commencé pour ainsi dire, s'appelle maintenant la *Fête de l'amitié autochtone*. Pour plus d'information auprès de Pauline au 228-5963 ou Renée au 227-8020.



CHAMBRE DE LA
SÉCURITÉ FINANCIÈRE

Section Beauce-Amiante

invite tous les membres détenant un permis encore valide à une rencontre d'information

Quand: jeudi 7 décembre 2000

Endroit: Hôtel Arnold St-Georges 18225, Boul. Lacroix, St-Georges

8h00: Déjeuner inclus — 9h00: Information BSF v/s CSF

Invité: Gérald Trotier - Les rôles de chacun - Services offert par un ou l'autre

10h45: Éclaircissement sur les UFC Exigence, cas spéciaux, ex: permis multiples

11h30: Période de question

ATTENTION: Inscription avant le 1er décembre 2000

Coût: 30\$ si préinscrit ou 40\$ à l'entrée

Valide pour les 3 UFC, unités de formation continue.

Par fax: 418-228-7562

Par courrier: Reynald Gilbert, 2115, 25e Rue, St-Georges G5Y 5B7

Courriel: reynaldgilbert@yahoo.com

Pour les jeunes en déficience intellectuelle

On veut faciliter la transition entre l'école et le travail

Par **PIERRE BRETON**

Environ 120 personnes travaillant en Chaudière-Appalaches auprès des jeunes souffrant de déficience intellectuelle se sont réunies le 17 novembre à Sainte-Marie dans le but de

renforcer les liens entre les divers organismes oeuvrant dans ce secteur.

Lors de cette journée d'échanges, un point devait retenir plus particulièrement l'attention des participants. On leur a en effet demandé de réfléchir aux façons de

faciliter le passage du jeune déficient de l'école au marché du travail.

Dans Chaudière-Appalaches, on dénombre quelque 150 jeunes déficients intellectuels de 16 à 21 ans actuellement inscrits à l'école. «Pendant les dernières années de leur formation scolaire, nous voulons développer chez eux des attitudes et des aptitudes de travail», explique M. Jacques Lemay, conseiller pédagogique à la commission scolaire La Capitale.

D^r BENOIT DANSEREAU

Gynécologue-obstétricien

Le Centre hospitalier Beauce-Etchemin est heureux d'accueillir le D^r Benoit Dansereau, gynécologue-obstétricien, au sein de son équipe.

Cumulant 10 ans de pratique, le docteur Dansereau offrira, à compter du 5 décembre 2000, des services complets en gynécologie-obstétrique au CHBE de même que des services de consultation aux sites de Beauceville et de Lac Etchemin.



CENTRE HOSPITALIER BEAUCE-ETCHEMIN

Entre vous
et nous...
une histoire
de santé!

Rendez-vous sur
référence médicale
ou directement au
228-8063.



TÉLUQ

l'université à distance,
l'université en tête!

PLUS de 60 programmes d'études et 280 cours à distance en :

- Administration
- Communication
- Éducation et nouvelles technologies
- Environnement
- Études pluridisciplinaires
- Formation à distance
- Finance
- Informatique
- Lettres et langues
- Psychologie
- Relations publiques (NOUVEAU)
- Santé
- Sciences
- Sciences sociales
- Technologies de l'information

PLUS de 40 cours en ligne

INSCRIPTION CONTINUE

SERVICES GRATUITS EN LIGNE
TEST POUR CONNAÎTRE VOTRE PROFIL
D'APPRENTISSAGE
WWW.TELUQ.UQUEBEC.CA/719
RUBRIQUE « SERVICES GRATUITS »

APPELEZ-NOUS POUR OBTENIR NOTRE BROCHURE
Du lundi au mercredi : 8 h 30 à 18 h • Du jeudi au vendredi : 8 h 30 à 17 h

1 888 843-4333

Demandez le poste 719



Nous retrouvons ici Pierre Morin, du Centre de réadaptation en déficience intellectuelle Chaudière-Appalaches, Lisette Fillion du CLSC la Guadeloupe, Jacques Lemay de la commission scolaire La Capitale, Pierre Cloutier de la commission scolaire Beauce-Etchemin et Richard Fortier, du service externe de main-d'oeuvre Chaudière-Appalaches.

Centres d'hébergement

Une pétition de 20 000 noms ne fait pas broncher la ministre Marois

Par **JACQUES LÉGARÉ**

En dépit du dépôt d'une pétition de 20 000 noms provenant de la Beauce et de l'Amiante, la ministre Pauline Marois n'a pas bronché. «Si je suis capable de dégager à même des crédits disponibles des sommes nouvelles pour investir cette année, je fais le faire, et c'est ce que je voudrais faire, M. le président. Mais il faut être conscients que si j'investis en Beauce-Appalaches, je ne vais pas laisser tomber des centres qui vivent des situations comparables dans d'autres régions du Québec», a-t-elle déclaré à l'Assemblée nationale.

C'est le 16 novembre dernier que les députés de Beauce-Nord (Normand Poulin), Beauce-Sud (Diane Leblanc) et de Frontenac (le péquiste Marc Bouliane) ont déposé la pétition. En conférence de presse par la suite, Mme Poulin et M. Leblanc se sont joints aux représentants des Centres d'hébergement et de soins de longue durée de l'Amiante et de la Beauce pour déplorer le refus de la ministre de s'engager à investir avant le budget d'avril prochain.

Objectif 65 %

Rejoint à la suite de la conférence de presse, le président des C.H.S.L.D. de Beauce M. Richard Cliche a continué à réclamer un investissement gouvernemental, immédiat, qui permettrait de répondre à 65 % aux heures de soins requises par la clientèle (présentement 53 %). Selon M. Cliche, il en coûterait 1,6 M \$ pour régler cette situation pour ce qui reste de l'année budgétaire en Chaudière-Appalaches. À l'échelle de la province, on parle de 3,5 M \$, ce qui signifie que notre région compte pour près de la moitié du problème. M. Cliche ne peut pas croire que le gouvernement, qui se dirige vraisemblablement vers un gros surplus, ne puisse pas trouver «des fonds de tiroir» pour régler une question aussi importante.

Un «comité de stratégie» doit se réunir le 28 octobre, dans le but de «des pressions qui vont être considérables» sur le gouvernement. On ne pense pas braver la loi anti-déficit, mais ce n'est pas faute de le vouloir. Les banquiers refusent tout simplement de prêter sans garantie qu'ils seront remboursés.

M. Cliche nous a indiqué qu'une visite du chef de l'Opposition Jean Charest est prévue au cours des prochains jours, dans un établissement des CHSLD de l'Amiante.

Lettre de Jacqueline Poulin

Signalons que Mme Jeanne Poulin nous a contacté pour nous signa-



Le 6 juin dernier, plusieurs intervenants patronaux et syndicaux réclamaient déjà une intervention gouvernementale.

ler qu'elle était d'accord avec la lettre ouverte diffusée par sa soeur, qui se plaignait des soins accordés à sa mère au CHSLD de Beauceville.

À la suite de cette lettre, les autorités du CHSLD avaient tenu à «rectifier les faits», soi disant à la demande de huit des neuf en-

fants de Mme Poulin. Il semble que Jeanne Poulin n'ait pas été consultée avant que les autres enfants entreprennent cette démarche. Si on se tait devant la situation actuelle, «il n'y aura pas de place pour l'amélioration et ce sont les personnes âgées qui en souffriront», prétend-elle.



LES CAVALIERS
DU
PAYS
DE
L'ÉRABLE

Venez vous amuser en compagnie des membres
des **CAVALIERS du PAYS de l'ÉRABLE**

le samedi 2 décembre à 20h30 à la
salle municipale de St-Simon les Mines

Au programme l'orchestre The Twister
Service de bar et consommation à bas prix

*Bienvenue à tous et toutes
et dites-le à vos amis(es)*



CENTRE
UNIVERSITAIRE
DES APPALACHES

Une heureuse association de l'Université Laval
et de l'Université du Québec à Trois-Rivières
et ce, dans la région des Appalaches.

Programmation hiver 2001

Nouveaux programmes

Les programmes suivants débiteront en janvier 2001 si le nombre d'inscriptions le justifie. N'hésitez pas à communiquer avec nous pour recevoir de l'information sur ces programmes.

Programmes	Cours	Université
Certificat en arts plastiques	Langage plastique tridimensionnel	UQTR
Certificat en gestion des ressources humaines	Management des organisations	UQTR
Certificat en micro-informatique appliquée	Cours à déterminer avec le groupe	U. Laval
Certificat en sexualité humaine	Fonction et orientation sexuelles	U. Laval
Certificat en toxicomanie	Cours à déterminer avec le groupe	U. Sherbrooke

Cours offerts à Saint-Georges

Cours	Programme	Université
Cours à déterminer avec le groupe	Certificat en comptabilité générale	UQTR
Prati. contemp. en gest. des ress. hum. et des relations de trav.	Certificat en gestion des org. policières	UQTR
Marketing international	Certificat en marketing	UQTR
Fiscalité des particuliers et des sociétés	Certificat en planification financière	UQTR
Psychologie de la motivation et de l'apprentissage	Certificat en psychologie	UQTR
Introduction à la psychopathologie	Certificat en santé mentale	UQTR
Soins infirmiers et surveillance clinique et paraclinique	Certificat en soins infirmiers cliniques	UQTR
Les Psaumes	Certificat ou diplôme en théologie	U. Laval
Comptabilité, outils de prise de décision	Diplôme de 2e cycle en adm. publique	ÉNAP
Anglais des affaires		UQTR

Programmes projetés

- Certificat en animation de groupes restreints
- Certificat en gestion des organisations
- Microprogramme ou maîtrise en éthique
- Diplôme de deuxième cycle en administration
- MBA

Pour information et inscription:
228-8484 ou 1-888-463-8484

ou cua@cua.ulaval.ca

Léo Doyon et cie devront attendre

Par **JACQUES LÉGARÉ**

En dépit de la demande de la Fédération des producteurs acéricoles, le Regroupement pour la commercialisation des produits

de l'érable refuse de payer le groupe de Léo Doyon, et maintient donc sa décision d'aller en appel dans cette cause.

On se souvient qu'en janvier dernier, un tribunal de première instance

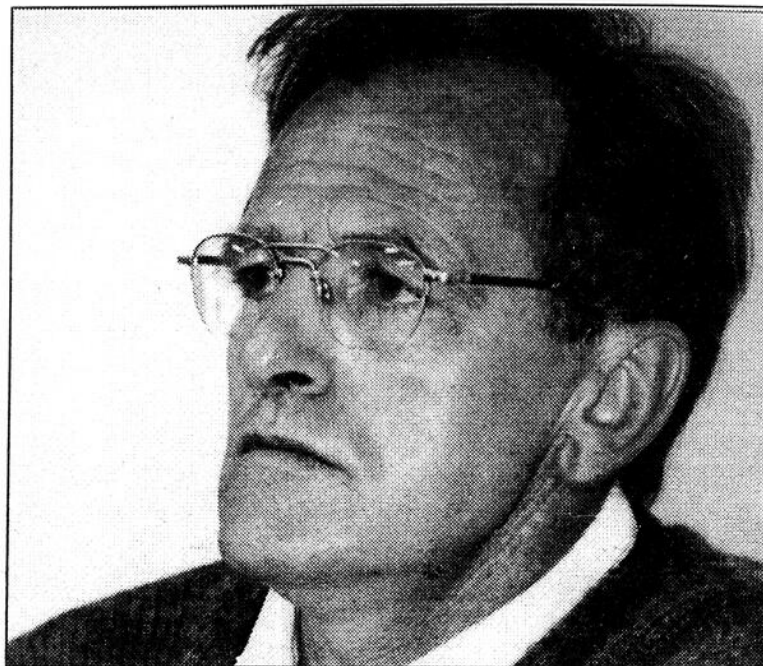
avait donné raison à un recours collectif intenté à l'initiative de M. Doyon, qui prétendait que 5 000 producteurs n'avaient pas été payés adéquatement pour leur sirop de 1990-1991. La Fédération et le Regroupement avaient alors été condamnés «solidairement» à leur rembourser une somme qui, avec les intérêts, était estimée à 11 M \$ en janvier dernier.

Se retirer du Regroupement?

Lors de la dernière assemblée générale annuelle de la Fédération des producteurs acéricoles, les délégués ont demandé que les acériculteurs du recours collectif soient payés. Ils ont aussi demandé à la Fédération de faire pression sur le Regroupement pour qu'il accepte cette solution. En cas de refus, la Fédération devrait se retirer du Regroupement, prévoit la résolution.

Le 8 novembre dernier, le Regroupement a refusé de payer les producteurs, mais la Fédération n'en a pas pour autant décidé de se retirer. Tout indique en effet que le Regroupement pourrait continuer à fonctionner sans la présence de la Fédération, ce qui n'était vraisemblablement pas le scénario envisagé par cette dernière.

Se retirer présentement reviendrait pour les producteurs à laisser aux autres le soin de gérer le classement du sirop, nous explique le directeur de la Fédération M. Charles-Félix Ross. Celle-ci n'a par ailleurs pas vraiment le choix de surveiller ses intérêts dans cette cause, où elle pourrait être condamnée à payer la



M. Léo Doyon.

moitié de la somme due, alors qu'elle n'est pas en possession de l'argent de la vente du sirop (une somme de 12 M \$ dans un compte du Regroupement est «gelée» en attendant la fin du débat juridique).

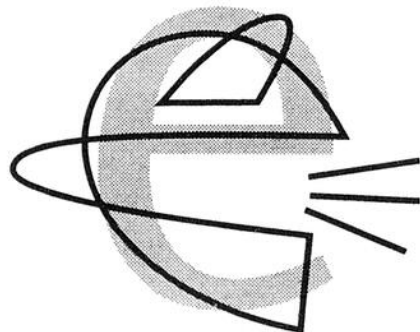
Selon M. Ross, on se retirera «en temps opportun», mais en attendant, on prend des avis légaux sur «les façons dont on peut modifier les structures du Regroupement».

Le 6 février

Au Regroupement, le directeur de l'organisme M. Jeannot Richard a indiqué que l'organisme se refu-

sait à tout payer au groupe de M. Doyon, alors que l'appel de cette cause sera entendu le 6 février. «On croit qu'on a des chances, alors pourquoi ne pas attendre?». Il a aussi mentionné qu'on n'avait pas voulu accepter un règlement dont on ne connaissait pas exactement le coût.

M. Richard a insisté sur le fait que la Fédération a eu le mandat de son assemblée de se retirer du Regroupement si ce dernier refusait de régler avec Léo Doyon. «C'est à elle de prendre sa décision», a-t-il affirmé.



LE FRANÇAIS, PARLONS-EN.

Le 30 novembre prochain, la Commission des États généraux sur la situation et l'avenir de la langue française au Québec sera dans la région Chaudière-Appalaches.

L'avenir de la langue française vous intéresse? Vous avez des idées, une opinion à soumettre?

Des expériences à partager?

Venez participer au forum de discussion qui se tiendra en soirée.

De plus, venez entendre les mémoires qui seront présentés tout au long de la journée par des organismes et des citoyens de la région.

Les travaux de la commission se dérouleront à l'endroit suivant:

Le Danube Bleu
1461, rue Notre-Dame Nord
Sainte-Marie-de-Beauce (Québec)

Les audiences débiteront à 13h30 et le forum de discussion à 19h.

Québec

Commission des États généraux
sur la situation et l'avenir de
la langue française au Québec

www.etatsgeneraux.gouv.qc.ca

299466-1

GRANDE OUVERTURE

Nouvelle entreprise de maisons usinées



- ✓ Visite Guidée de nos installations ultra-modernes
- ✓ Explication de notre technique de construction
- ✓ Conseillers financiers sur place (\$hypothèque\$)
- ✓ Promotions spéciales pour les futurs acheteurs



Dates: 2 et 3 décembre 2000

Lieu: 28 rue Industrielle, St-Benoît Labre

Heure: 10h00 à 17h00

Vous avez un projet de construction...

Nous construisons!!!

Remerciement à Beauce Carnaval pour leur support technique

Résidentielle / Commerciale / Multi-Logement

On veut des enfants «compétents»

Par **JACQUES LÉGARÉ**



Avec la réforme scolaire, les enfants ne devront plus seulement être savants. Ils devront aussi être «compétents», c'est-à-dire être capables de mettre en pratique les notions qu'ils ont apprises.

C'est ainsi que l'on peut décrire l'essentiel de la réforme qui s'appliquera progressivement à notre système scolaire au cours des prochaines années. Lors d'une récente conférence de presse, le président de la Commission scolaire de la Beauce-Etchemin M. Charles-Henri Lecours, et M. Georges Pelletier (dir. du service de l'animation pédagogique) ont donné un aperçu de la réforme.

Mêmes contenus

En gros, les enfants apprendront la même chose qu'auparavant. «Les contenus n'ont pas tel-

lement changé», admet M. Pelletier. Mais tout est dans la manière...

Les enfants auront moins de cours ma-

gistraux, mais on leur demandera par contre de réaliser des projets, travailler en équipe, et même de s'impliquer dans leur propre évaluation. Ainsi, on s'attend à ce qu'ils deviennent plus «compétents», dans les matières qu'on leur enseigne. Ils doivent aussi développer des «compétences transversales», c'est-à-dire des habiletés et des façons de travailler qui sont utiles dans toutes les matières (utilisation de l'informatique et des médias, qualité des communications écrites ou orales, préoccupation pour l'environnement et la santé, etc.).

Redoublement

Le redoublement sera pratiquement éliminé, chaque enfant

repreuant où il avait laissé l'année précédente dans chaque matière. «Si un enfant voulait se rendre à Montréal et qu'il ne s'est rendu qu'à Sherbrooke au cours d'une année, est-ce qu'on doit te faire revenir en Beauce l'année suivante?» illustre M. Pelletier.

Quant à l'évaluation, la façon dont elle sera faite apparaît encore floue, mais il semble qu'on mettra l'accent sur la progression du jeune et son implication dans sa propre évaluation, plutôt que sur la comparaison avec les autres élèves.

La réforme s'applique dès cette année pour le préscolaire et le premier cycle du primaire, puis on ajoutera un cycle par année, ce qui fait qu'on l'aura appliquée en cinq ans dans l'ensemble du primaire et du secondaire. M. Pelletier admet que le tout n'est pas simple, et que cela demandera beaucoup de formation. «On sait où on veut aller, mais on n'est pas obligé de s'y rendre en septembre prochain», dit-il.



MM. Georges Pelletier et Charles-Henri Lecours.

Décembre: La gigue en fête

DUO FOLKLORIQUE QUÉBÉCOIS

Dim. 3 déc. 14h00
après-midi jeunesse

Place de l'Église

8\$

LA BOTTINE SOURIANTE

Vend. 8 déc. 20h00

33\$

LES FOUBRAC

Sam. 9 déc. 20h00

26\$

JEAN-MICHEL ANCTIL

Dim. 8 avr. 20h00

34\$

CHASSE GALERIE

Sam. 30 déc. 20h00

21\$

LES GRANDS EXPLORATEURS
Jeudi 7 décembre: Syrie 19h30

Place de l'Église

Changez de lunettes - Changez de Look

LUNETTERIE
NEW LOOK

Un vaste choix de collections:
Timberland, Head, Benetton, Shan, Converse, Ice Eyes, Pro Design

Économisez 50\$

à l'achat d'un 2 pour 1: deux paires de lunettes correctrices pour le prix d'une sur présentation de ce coupon à la succursale de:*

LUNETTERIE
NEW LOOK

2 pour 1

Place Centre-Ville
11400, 1^{re} Avenue Est
Tél.: 228-0202

* Cette offre ne peut s'ajouter à aucun escompte. Les lentilles cornéennes jetables ainsi que les Collections Signature et Easyclip sont exclues. Valable pour un achat de 250\$ et plus jusqu'au 16 décembre 2000

LES AMANTS DE LA SCÈNE

Billetterie
12120, 1^{re} Av., Saint-Georges **228-2455**

Visitez notre site web : <http://amants-scene.qc.ca>

CKRB 103.3
99.7 CHUM mix

Plan de financement Accord D disponible.

Les examens de la vue se font sur place par des optométristes

La Société lyrique de la Nouvelle-Beauce vous dit: *Merry Christmas!*

(JL) La langue de Shakespeare sera à l'honneur lors du concert de Noël de la Société lyrique de la Nouvelle-Beauce, qui s'intitule d'ailleurs *Beaux Noël anglais*.

L'ensemble vocal de 53 choristes, dont la réputation n'est plus à faire en Beauce, présentera son concert à deux reprises, soit les 9 et 17 décembre, à l'église de Saint-Georges (ouest). Dans les deux cas, le concert sera à 20h.

Comme on peut s'y attendre, une bonne partie (environ la moitié) des chansons interprétées seront en anglais, parmi les plus connues, mentionnons *We Wish You a Merry Christmas*, et *Twelve Days*.

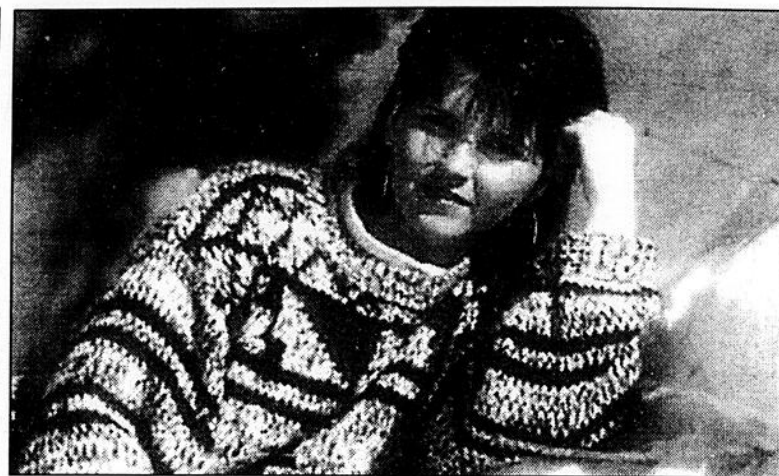
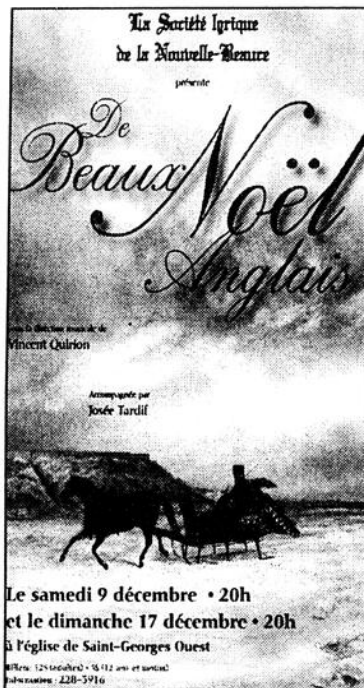
On compte aussi quelques œuvres de Jean-Sébastien-Bach

(Oratorio, Cantate 147, etc.), à l'occasion du 250e anniversaire de la mort du célèbre musicien. Le concert fera enfin place à des incontournables, comme *Adeste Fideles* et *Minuit chrétien*. Plusieurs des arrangements ont été conçus par le directeur de la Société lyrique, M. Vincent Quirion.

Dans l'ensemble, le concert mettra davantage sur les chœurs (et donc moins sur les solos) que celui de l'an dernier. Mme Josée Tardif accompagnera la chorale au piano. Ceux qui le désirent pourront se procurer un disque compact réalisé à partir du concert.

Les billets sont disponibles auprès des choristes, ou en téléphonant au 228-5916.

Cette affiche sert à la promotion du concert de cette année.



Guylaine Mathieu lance son premier disque

Le jeudi 30 novembre, l'auteur-compositeur-interprète Guylaine Mathieu de Saint-Elzéar lancera son premier album au Salon du roi de Sainte-Marie dans le cadre d'un 5 à 7. Elle profitera de l'occasion pour présenter quelques-unes des chansons de son cru qui adoptent le style pop adulte et qui peuvent s'apparenter à celles de Linda Lemay ou Isabelle Boulay. L'entrée est gratuite.

La troupe de l'Épisode présente ses extraits de théâtre

(MR) La troupe de l'Épisode du Cégep Beauce-Appalaches présente à nouveau cette année ses extraits de théâtre.

naire qui saura ébahir le public nouveau comme celui des années antérieures», indique le metteur en scène Harold Gilbert.

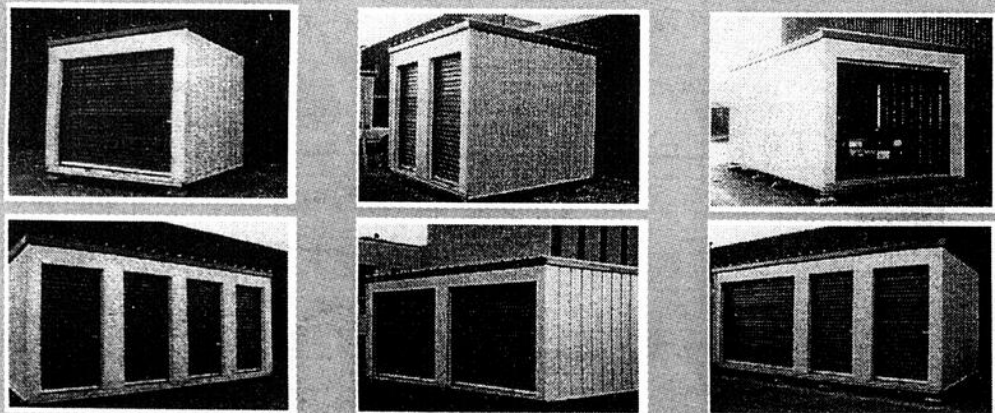
Vingt-trois comédiens et comédiennes se partagent les rôles de personnages marquants du répertoire théâtral québécois et américain. «Les extraits 2000 se veulent une aventure au centre de l'imagi-

Les extraits sont présentés les 30 novembre et 2 décembre, à 19h30, au local c-162, près de la cafétéria. Les billets sont en vente à la porte mais on peut aussi réserver au 228-8896, poste 294.

DU NOUVEAU DANS LA BEAUCE

Produits révolutionnaires

Mini Entrepôt Mobile



Pourquoi louer? possédez votre propre entrepôt de rangement!

Mini Entrepôt Mobile vous présente la solution de rangement la plus pratique sur le marché. Ces bâtiments esthétiques sont la solution idéale pour les détaillants, les propriétaires de maisons de rapport, les parcs de maisons mobiles, les fermettes, les propriétaires d'entrepôt personnel, ceux qui conservent des archives, les parcs et endroits récréatifs, usines, fermes, stations service et beaucoup plus.

Regagnez votre espace vital en rangeant tout inventaire supplémentaire, marchandise saisonnière, fournitures, archives, automobiles de collection, motocyclettes, équipement récréatif (petites embarcations, canots, PWC, ATV, bicyclettes) ou presque n'importe quoi.

Nos plate-formes courantes sont disponibles en 10' x 10' et 10' x 20', s'adaptant à plusieurs configurations de plans de planchers, afin de satisfaire vos besoins. De couleurs bien agencées et possédant des portes roulantes, elles sont construites de robuste acier galvanisé ne requérant aucun entretien pour plusieurs années. Un statut de bâtiment non permanent vous exempte des taxes, créant ainsi un bonus pour les compagnies ainsi que pour les propriétaires immobiliers!

Pour de plus amples informations sur le Mini Entrepôt Mobile, veuillez contacter votre représentant local. Appelez maintenant!

Équipement d'érablière
et pompe à eau
Richard Lapointe inc.

221, rue principale, St-Victor, Be. / GOM 280

- Tout pour l'érablière
- Tout pour les pompes à eau
- Agent autorisé Waterloo/Small
- Distributeur de pompes à eau Goulds

Tél.: (418) 588-7084 • Fax: (418) 588-7184

UNIVERSITÉ
LAVAL
Aujourd'hui Québec, demain le monde



FACULTÉ DE THÉOLOGIE
ET DE SCIENCES RELIGIEUSES

UNIVERSITÉ LAVAL

*Venez découvrir, comprendre et interpréter
les psaumes de l'Ancien Testament!*

Inscrivez-vous au cours:

THL-16066 — LES PSAUMES

Cours de 3 crédits offert à tous et à toutes,
les mardis soirs à 18h30 à St-Georges de Beauce

Début: 9 janvier 2001

Possibilité d'inscription sur place lors du premier cours

Professeurs: M. Denis Petitclerc

Informations supplémentaires:
MME LISE BÉGIN-LANGLOIS

(418) 656-3973
(frais virés acceptés)

NOTRE CADEAU LES MEILLEURS PRIX!

1^{er} Paiement DANS 3 MOIS 0% d'intérêt
0\$ SURPRISE!

29 996\$
OU 0%
48 mois

0%
d'intérêt



FORD F150 SUPERCAB 2000
XLT, auto., vitres élect. Rég.: ~~37 420\$~~

25 995\$
OU 0%
48 mois

0%
d'intérêt



FORD WINDSTAR LX 2000
2 air clim., 4 p., 4 sièges cap. Rég.: ~~32 473\$~~

16 700\$
OU 0%
48 mois

0%
d'intérêt



FORD FOCUS SE 2000 4 portes
air clim., auto. Rég.: ~~19 027\$~~

21 561\$
OU 0%
48 mois

0%
d'intérêt



TAURUS SE 2000
auto., air clim. Rég.: ~~26 950\$~~

16 357\$
OU 0%
48 mois

0%
d'intérêt



FORD ESCORT ZX2 2000
air clim., auto. Rég.: ~~19 796\$~~

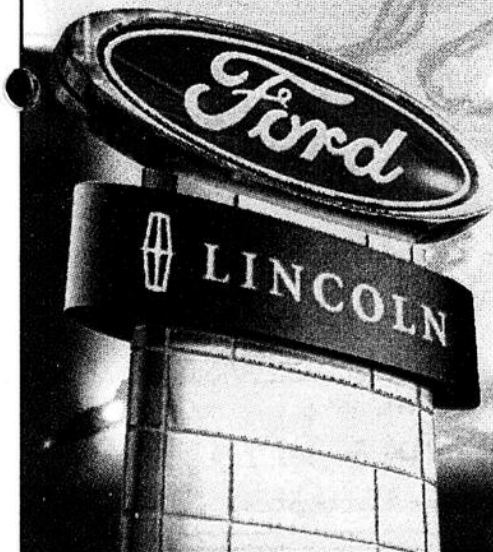
24 939\$
OU 0%
48 mois

0%
d'intérêt



COUGAR V6 2000
air climatisé, auto. Rég.: ~~28 950\$~~

* Rabais Ford inclus. Transport et préparation inclus



**BEAUCE
AUTO 2000**

405, 1re Ave Renault, Beauceville Est
774-9801 - 228-1011
www.beuceauto.com



YVON BOULET



BRUNO BLAIS



ALAIN CARRIER



ALAIN ASSELIN



CLAUDE FORTIN



PATRICE GOSSELIN



MAURICE LECLERC

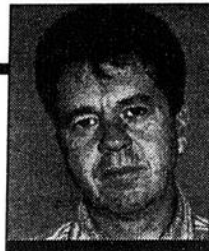
Jean-Michel Anctil et sa gang s'en viennent jouer au hockey à Saint-Joseph

Par **PIERRE BRETON**

Jean-Michel Anctil et une pléiade d'autres personnalités du monde artistique québécois viendront disputer un match de hockey aux policiers de la Sûreté du Québec le 3 décembre prochain à Saint-Joseph.

Les comédiens Michel Daigle, Éric Brisebois, Michel Guénette et François Fortin feront aussi partie de l'alignement de l'équipe de vedettes. L'organisation fait aussi des pieds et des mains pour s'assurer de la présence de Guy Mongrain.

L'équipe de policiers pour sa part sera recrutée à partir des



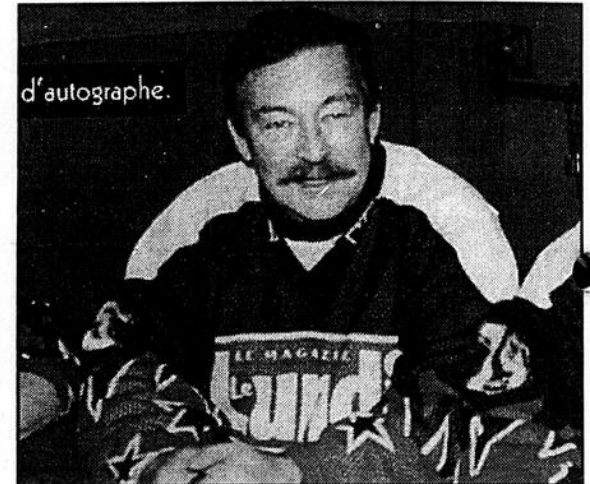
postes de Nouvelle-Beauce, Robert-Cliche et Amiante.

Les profits de la rencontre seront versés à une oeuvre soutenant les enfants défavorisés. Une partie ira aussi au hockey mineur de Saint-Joseph.

L'admission a été fixée à 10 \$ par adulte et sera gratuite pour les enfants de 10 ans et moins accompagnés d'un parent. Les billets sont en vente auprès des jeunes du hockey mineur de Javof ou auprès de Harold Lessard au 397-4537. La partie débutera à 14h.



Jean-Michel Anctil qui se bat ici avec son chandail se battra-t-il contre des policiers le 2 décembre à Saint-Joseph ?



Michel Daigle, l'un des vétérans de l'équipe des vedettes de la télévision.

Volleyball AAA

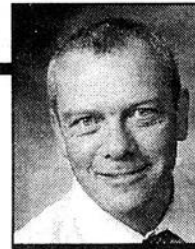
Les Condors subissent un premier revers

Par **SIMON BUSQUE**

Les Condors du Cégep Beauce-Appalaches ont subi un premier revers cette saison dans la Ligue de volleyball collégial AAA en s'inclinant en quatre sets vendredi dernier à la Polyvalente Benoît-Vachon de Sainte-Marie face à l'Idéal du Cégep André-Laurendeau.

Les Condors ont mis du temps à se mettre en marche et ça leur a coûté la partie par des pointages de 19-25, 23-25, 25-17 et 20-25.

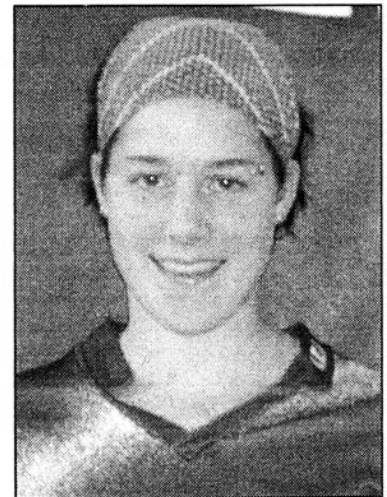
«On a commencé à jouer à la fin du deuxième set mais c'était trop peu trop tard. L'Idéal n'a pas une



équipe si puissante mais on n'a pas connu une bonne performance», dit l'entraîneure Annie Beauchemin.

Syndie Nadeau a encore une fois connu un bon match avec 26 attaques marquantes. Joanie Lamontagne s'est aussi distinguée avec un taux de réussite de 36 % en offensive.

Les Condors disputeront leur prochain match samedi en accueillant le Collège Bois-de-Boulogne à compter de 13h au Cégep Beauce-Appalaches.



Joanie Lamontagne a connu un bon match dans la défaite des Condors.



Le Naturiste vous informe:

Par **CARMEN FORTIN, N.D.**
naturopathe

299385-1

Le propolis, un produit étonnant!

Le propolis est un ensemble de substances résineuses, gommeuses, récoltées par les abeilles sur les bourgeons de plusieurs arbres, principalement les peupliers et le bouleau.

Dans la ruche, elle sert à colmater les fissures, réparer, désinfecter créant ainsi un environnement défavorable au développement des bactéries, champignons, levures, moisissures et parasites.

L'utilisation de la propolis en médecine remonte à des temps immémoriaux. Les grecs s'en servaient pour activer la cicatrisation. Les romains l'utilisaient pour réduire les enflures, diminuer les douleurs nerveuses, guérir les ulcères, les abcès, les furoncles souvent incurables.

Ses principaux constituants actifs sont: des flavonoïdes, des acides aromatiques, coumarine, huiles essentielles, oligo-éléments: magnésium, zinc, fer, cuivre, vitamine, etc.

Le mélange spécifique de ses constituants concourt à un effet synergique global, ce qui pourrait mieux expliquer ses propriétés biologiques, qui sont: anesthésiques, locales, antifongiques, antibactériennes, antivirales, cicatrisantes, anti-inflammatoires, etc.

On peut dire que la propolis est l'une des substances naturelles les plus efficaces et les plus complètes, c'est une source intéressante de médicaments naturels.

Absorbée par voie interne, et combinée à de l'échinacée ce tout nouveau supplément liquide sans ajout d'alcool exerce toute une série d'activités pour renforcer votre système immunitaire.

- Efficaces sur les maladies oro-rhino-laryngologie et pneumonie.
- Maladies infectieuses de l'oreille, du nez, de la bouche et de la gorge
- Bronchite et bronchites asthmatiques
- Maladie de peau, acné, eczéma, herpès, brûlures etc.
- Infections vaginales, perte blanche
- Elle agit comme anti-toxine au cours des maladies dérivées de l'usage des médicaments.

La toxicité de la propolis et de l'échinacée est nulle.



Un mélange d'échinacée et de propolis.



SAINTE-MARIE 387-3566
GALERIES DE LA CHAUDIÈRE

Carrefour St-Georges
228-9735



Avec

GARY MORIN

Candidat du Bloc Québécois en Beauce

La Beauce sera AVEC LE QUÉBEC et non contre le Québec dans la défense des intérêts et des droits du peuple québécois.

Les Beaucerones et les Beaucerons ne doivent plus tolérer ce qui se passe à Ottawa et dans le parti libéral. Le clan de Jean Chrétien nous fait honte par ses basses tactiques, ses mesquineries, ses manoeuvres déloyales contre le peuple québécois et son attitude méprisante envers les jeunes, les femmes et les personnes âgées.

Gary Morin et le Bloc défendront avec force nos intérêts à Ottawa pour obtenir

- le financement adéquat du système de santé,
- l'augmentation du budget attribué au logement social et des prestations de la sécurité de la vieillesse,
- l'utilisation des surplus de la caisse d'assurance-emploi afin de bonifier le système,
- l'adoption d'une nouvelle loi sur l'équité salariale,

tout en contribuant efficacement à la démarche vers un Québec qui sera seul maître de son présent et de son avenir.

Le Québec gagne à voter Bloc.

BLOC QUÉBÉCOIS

Autorisé par Alain Bellefeuille, agent officiel de Gary Morin

La GARANTIE du

MIEUX PRIX

SPÉCIAL PRÉLART SANS CIRAGE

à partir de
2.95\$
rég.: 6^{95\$} verge carrée

10% à 40%
dans le département
du préart

10% à 35%

DE RABAIS

sur salle de bain

- RAYON DE LA DÉCORATION
- RAYON COMPLET DE ROBINETTERIE DE SALLE DE BAIN

Céramique de qualité aux couleurs naturelles pour toutes les pièces de la maison

PLANCHER BOIS FRANC COLONIAL

(essences: érable, merisier)

350\$
/pi ca.

rég.: 4^{25\$} pi ca.

Dépositaire
des planchers de bois franc Merciers

PLANCHER FLOTTANT EN TUILE

Imitation de céramique
avec légères imperfections

SPÉCIAL
185\$
pi ca.

~~16 300 pi²~~
Plus que **12 000 pi²**

PLANCHER FLOTTANT

avec légères imperfections
Reg.: 3.25 pi.ca.

SPÉCIAL
125\$
pi ca.

~~4000 pi²~~
Plus que **1800 pi²**



À QUALITÉ ÉGALE, VOUS PAYEZ TOUJOURS LE MEILLEUR PRIX CHEZ TAPIS DEMERS

DEMERS TAPIS

2835, Notre-Dame Nord, Thetford Mines, tél.: 335-7852

VOTRE SPÉCIALISTE: TAPIS - PRÉLART - CÉRAMIQUE - BAINS TOURBILLONS ET ACCESSOIRES DE SALLE DE BAIN

Trois hommes forts battent des records canadiens

Par **LYNDA CLOUTIER**

En fin de semaine dernière, 20 leveurs s'étaient donné rendez-vous à Beauceville afin de participer au Défi d'hom-

mes forts organisé par Daniel Royer et Rémi Fortier. Trois records canadiens ont été fr cassés à cette occasion.

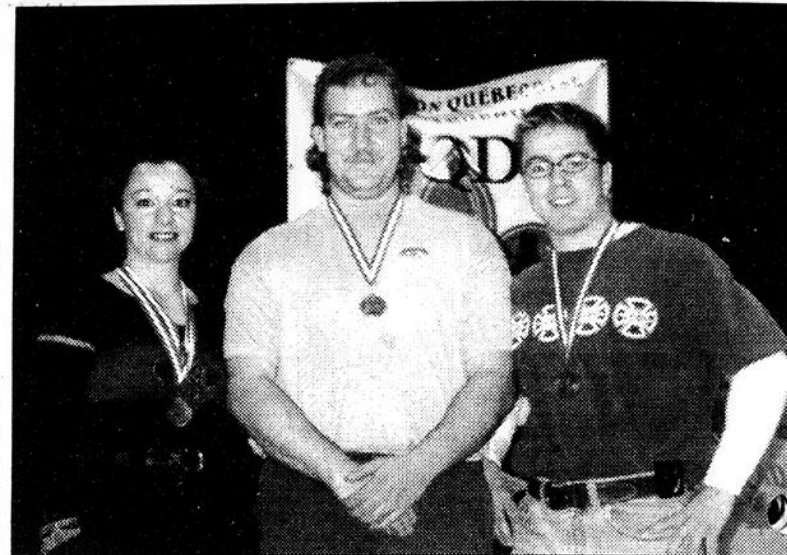
Léandre Cyr de Sainte-Marie a obtenu un résultat de 240 kilos

à la flexion de jambes dans la classe des 100 kilos chez les maîtres de 50 ans et plus. Avant cette performance, le record canadien était de 222,5 kilos.

Deux autres participants, Réjean Talon de Lévis et Claude Dallaire de Montmagny, ont eux aussi dépassé des records canadiens. Dans sa catégorie, le Lévisien a réussi 152,5 kilos au développé sur banc; auparavant le meilleur résultat avait été de 150 kilos. Pour sa part, Claude Dallaire a fait 282,5 kilos au soulevé de terre battant ainsi de 2,5 kilos l'ancien record.

Trois Beaucerons se démarquent

Trois participants beaucerons ont bien tiré leur épingle du jeu à cette occasion en décrochant chacun une première place dans leurs catégories respectives. Stéphane Lavoie de Beauceville qui en était à sa première com-



Dominique Veilleux, Stéphane Lavoie et Jean-Sébastien Rhéaume, trois des quatre Beaucerons de l'édition 2000 du Défi beauceron.

pétition chez les 110 kilos a obtenu 195 kilos à la flexion de jambes, 105 kilos au développé sur banc et 217,5 kilos au soulevé de terre.

Chez les femmes, Dominique Veilleux de Saint-Georges a fait 90 kilos à la flexion de jambes, 60 kilos au développé sur banc et 110 kilos au soulevé de terre.

Dans la classe des 67,5 kilos, Jean-Sébastien Rhéaume de Beauceville a réussi 142,5 kilos au développé sur banc.

Notons enfin que Dominique Veilleux, Léandre Cyr et Jean-Sébastien Rhéaume pourront participer au prochain championnat canadien.

SEARS

PRIX EN VIGUEUR JUSQU'AU DIMANCHE 3 DÉCEMBRE 2000, SAUF AVIS CONTRAIRE DANS LA LIMITE DES STOCKS

Épargnez 32-68\$ au total à l'achat de 4 pneus Arctic Alpin

Pneus Arctic Alpin		
Dimensions	Rég. Sears	Soldé, chacun
P195/75R14	91,99	81,99
P235/75R15XL	117,99	104,99
P175/70R13	86,99	76,99
P185/70R14	96,99	85,99
P195/70R14	100,99	89,49
P205/70R15	109,99	97,99
P175/65R14	102,99	90,99
P185/65R14	106,99	94,99
P185/60R14	106,99	93,99
P225/60R16	148,99	132,99
205/55R16	158,99	141,99

Autres formats aussi en solde



Nos plus bas prix de la saison pour pneus Arctic Alpin! Nouveauté Sears!

À partir de **59⁹⁹** Ch.

P155/80R13.

Rég. Sears 67,99.

Épargnez 8-17 \$ par pneu.

Avec garantie contre les avaries routières¹ et inspection des pneus gratuite.

Série n° 16000

moitié prix

Pneus SilverGuard[™] Ultra IV

À partir de **45⁹⁹** Ch.
P155/80R13. Rég. Sears 92,99.

Avec garantie contre l'usure de 110 000 km¹, garantie contre les avaries routières¹ et permutation gratuite des pneus tous les 10 000 km. Série n° 68000.

Prix en vigueur jusqu'au dimanche 17 décembre 2000

NP1210300

Pneus SilverGuard Ultra IV

Dimensions	Rég. Sears	Soldé, chacun
P195/75R14	119,99	59,99
P175/70R13	103,99	51,99
P185/70R14	116,99	57,99
P195/70R14	121,99	60,99
P205/70R15	134,99	66,99

Autres formats aussi en solde

¹Détails complets chez Sears

Copyright 2000. Sears Canada Inc.

Centre de l'auto SEARS

Voyez clairement

Lorsque votre vision est réduite à cause de la pluie, surtout la nuit, il y a une solution!

Le traitement Aquapel pour le verre

- Améliore considérablement votre vision lorsqu'il pleut!
- Repousse la pluie, la neige et la neige mouillée
- Permet de déloger plus facilement la glace, la neige, les insectes et la saleté
- Efficacité de longue durée
- Nouvelle technologie innovatrice développée par PPG Industrie inc. leader en technologie du verre
- Temps de réaction du conducteur pour identifier un petit objet est passé de 4 à 3 secondes



Traitement anti-pluie pour le verre

14⁹⁹\$

Tél.: **228-6659**

donner

7 jours sur 7!

Devenir Sœur de la Charité, c'est choisir de donner tout son temps au service des pauvres.

Pour en savoir davantage, demande un dossier d'information.

Nom: _____ Âge: _____

Adresse: _____

Ville: _____ Code postal: _____

Tél.: _____ Tél. bur.: _____

Retourner à:
Pastorale Vocationnelle
Sœurs de la Charité de Québec
980, rue Richelieu, Québec (Québec) G1R 1L5
Tél.: (418) 694-9385 Téléc.: (418) 694-9798

PASTORALE VOCATIONNELLE
Les Sœurs de la Charité de Québec

(418)
694-9385

H HONDA

Suive qui peut!

CIVIC NOUVELLE GÉNÉRATION : plus spacieuse, plus puissante, plus économique



15 800\$ à l'achat**

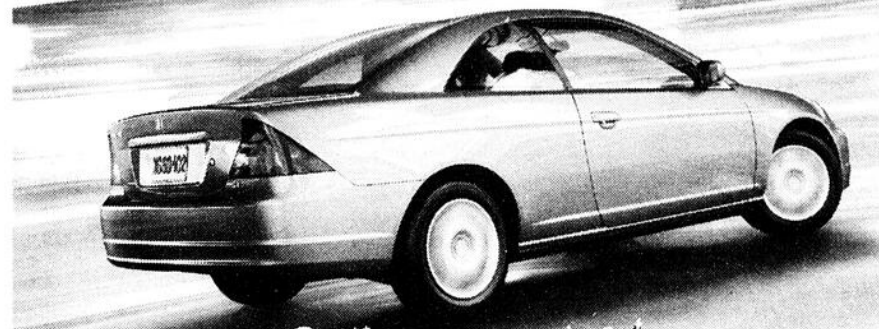
CIVIC BERLINE 2001

228\$

**** par mois, location 48 mois
transport et préparation inclus**

Option 0\$ comptant également disponible

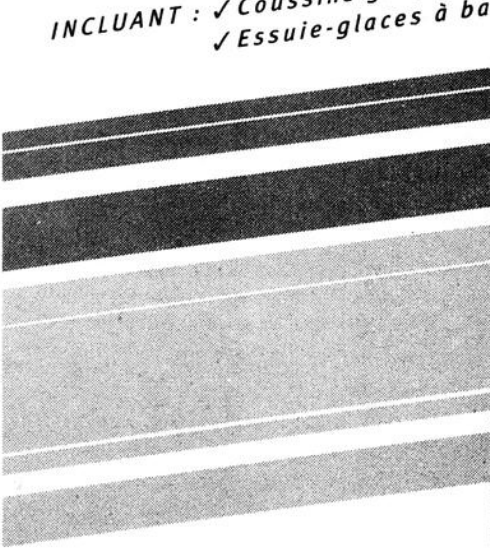
**INCLUANT : ✓ Coussins gonflables (SRS) ✓ Colonne de direction réglable ✓ Radio AM/FM stéréo avec 4 haut-parleurs
✓ Essuie-glaces à balayage intermittent ✓ Antivol immobilisateur ✓ Et bien plus...**



15 800\$ à l'achat**

CIVIC COUPÉ 2001

ACCORD BERLINE 2001



23 800\$ à l'achat**
Transmission automatique

338\$ par mois, location 48 mois
transport et préparation inclus**

Option 0\$ comptant également disponible

**INCLUANT : ✓ Air climatisé ✓ Ensemble électrique ✓ Radio avec lecteur CD ✓ Moteur VTEC de 150 chevaux ✓ Rétroviseurs chauffants
✓ Roues de 15 pouces ✓ Antivol immobilisateur ✓ Et bien plus...**

VENEZ ESSAYER LA NOUVELLE CIVIC!

1 866 GO-CIVIC
www.essayercivic.com

*Location-bail offerte exclusivement par Honda Canada Finance Inc. portant sur la berline Civic DX 2001 (modèle ES1521PX), le coupé Civic DX 2001 (modèle EM2111P) ou la berline Accord LX 2001 (modèle CG5641P) neuves. Échange ou comptant de 1 933 \$ (berline Civic), 2 149 \$ (coupé Civic) ou 3 335 \$ (Accord), la première mensualité et un dépôt de sécurité de 275 \$ (Civic berline et coupé) ou 400 \$ (Accord) sont exigibles. Taxes, assurance et immatriculation en sus. Limite de 96 000 km, frais de 0,10 \$ le kilomètre excédentaire. Sujet à l'approbation du crédit. Offre d'une durée limitée. **P.D.S.F. de la berline Civic DX 2001 (modèle ES1521PX), du coupé Civic DX 2001 (modèle EM2111P) ou de la berline Accord LX 2001 (modèle CG5641P). Transport et préparation (850 \$), ainsi que taxes, immatriculation et assurance en sus. Les concessionnaires peuvent vendre à prix moindre. Photos à titre indicatif. Tous les détails chez votre concessionnaire Honda.

www.honda.ca

VOS CONCESSIONNAIRES HONDA DU QUÉBEC

H HONDA

CONÇUES ET CONSTRUITES SANS CONCESSION

PRIX EN VIGUEUR DU LUNDI 27 AU DIMANCHE 3 DÉCEMBRE 2000

sauf avis contraire, dans la limite des stocks. Certains articles ont peut-être été déjà soldés au cours de la semaine dernière

SEARS



Notre plus bas prix de l'année pour ce téléviseur stéréo Sears 27 po

468\$

No 14361
Rég. Sears 529,99



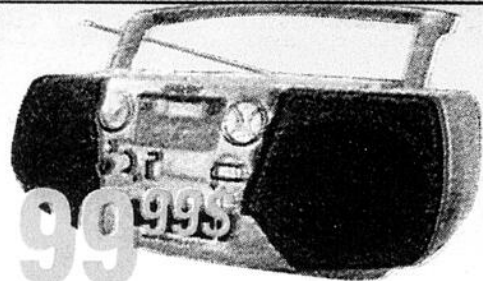
RABAIS 200\$

Perceuse CRAFTSMAN^{MD} 3/8 po sans cordon, 16,8 V, avec éclairage

CRAFTSMAN

149\$

Après le 3 déc. 349,99



99,99\$
Combiné Sony à lecteur de DC Rabais 30\$. Lecteur de DC à répétition de pages. Lecteur de cassette à arrêt auto. Amplification des graves. Rég. Sears 129,99.



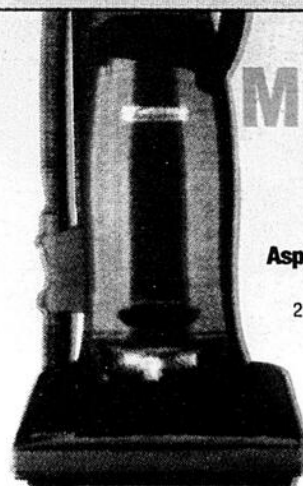
RIEN QUE 94,99\$

Téléphone sans fil Panasonic 900 MHz. Sonnerie joyeuse. Balayage auto de 30 canaux. Mémoire de 11 numéros pour composition rapide.



MOITIÉ PRIX

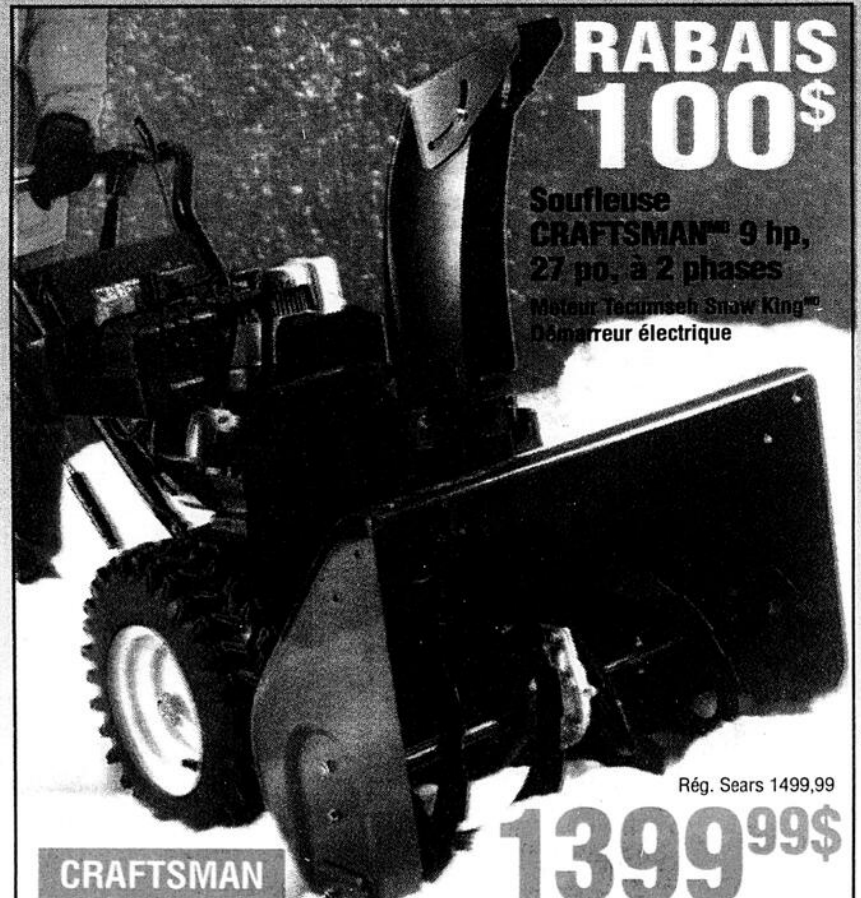
Jeu de 300 ampoules miniatures Rég. Sears 24,99. **12,49**



MOITIÉ PRIX

Aspirateur vertical Kenmore 12 A 2 réglages de hauteur Rég. Sears 299,99. **149,99**

Kenmore



RABAIS 100\$

Souffleuse CRAFTSMAN^{MD} 9 hp, 27 po, à 2 phases. Moteur Tecumseh Snow King^{MD}. Démarreur électrique

Rég. Sears 1499,99

1399,99\$

CRAFTSMAN

Avec la carte Sears,



PAS D'INTÉRÊT AVANT 2001

Pour tous les outils d'établi, machines-outils et compresseurs

Payez en 12 mensualités égales, sans intérêt, jusqu'en décembre 2001. Avec la carte Sears seulement, sur approbation de votre crédit. Achat minimum: 200\$. Tous les frais et taxes applicables sont payables au moment de l'achat. Des frais de crédit s'ajouteront au solde de votre compte pour toute portion impayée d'un montant porté sur votre compte Sears, à compter du mois suivant. À l'exclusion des articles de nos Centres et magasins de liquidation et des achats par catalogue. Offre en vigueur jusqu'au dimanche 10 décembre 2000. Renseignez-vous.

PAIEMENT DIFFÉRE

LIVRAISON PROFESSIONNELLE GRATUITE

SAINT-GEORGES DE BEAUCE, Carrefour St-Georges • 418-228-2222

PRIX EN VIGUEUR DU LUNDI 27 AU DIMANCHE 3 DÉCEMBRE 2000
sauf avis contraire, dans la limite des stocks. Certains articles ont peut-être été déjà soldés au cours de la semaine dernière

SEARS

RABAIS 60%

Pantoufles Lullabies^{MD} pour femmes
Confortables. Modèles et couleurs variés.
Rég. Sears 25,99.
paire 10³⁹

Voilà votre magasin de Noël

tout ce que vous désirez

Ensembles-cadeaux neiges.

Neiges, une exclusivité Sears... une fragrance légère et fraîche relevée d'une exquise note florale. «Neiges somptueuses» pour elle. L'ensemble comprend: 100 ml de voile parfumé pour le corps, 50 ml d'eau de toilette en vapo, un parfum sous forme solide exclusif dans un boîtier de luxe et une pochette de ton argent 65\$.

NEIGES POUR HOMME...tout à la fois un ciel d'une clarté cristalline et une neige d'une blancheur éclatante. «Harmonie parfaite» pour lui. L'ensemble comprend: 100 ml d'eau de toilette en vapo et 50 ml de baume après-rasage. 51\$



JESSICA PLUS

JESSICA PETITES

RABAIS 25%

Tous les coordonnés de marques Jessica^{MD} Plus, Image^{MD} 16+, Jessica Petites and V.I. Petites^{MD}

MOITIÉ PRIX

Bagages Samsonite^{MD} 'Status'

- Exclusivité Sears
- Garantie de 10 ans; détails en magasin
- En polyester 1200 derniers
- Serrures, clés et glissières autoréparables
- Trousse de toilette en prime*

* Avec tout achat de bagages Samsonite 'Status' de 110\$ ou plus, avant les taxes, vous recevrez une trousse de toilette en prime. Limite: 1 prime par client, dans la limite des stocks. Inclure la prime en cas de retour

39⁹⁹ - 139⁹⁹

Ch. Rég. Sears 79,99 - 279,99

RABAIS 30%

Tous les pyjamas en finette à prix ordinaires pour enfants, en tailles bébé à 16

Couleurs et modèles variés.
Rég. Sears 14,99 - 24,99. Chacun 10⁴⁹ - 17⁴⁹

RABAIS 25% - 40%

Peignoirs et tenues de nuit

Rabais 40% sur peignoirs Pierre Cardin^{MD}, Protocol et Boulevard Club^{MD}.

Rabais 30% sur pyjamas Protocol et Boulevard Club^{MD}, ainsi que pantalons de nuit Nevada^{MD} ET R&R^{MD}.

Rabais 25% sur peignoirs et tenues de nuit JIM^{MD} et Joe Boxer^{MD}, ainsi que tous les autres pyjamas.

Sauf les modèles Calvin Klein^{MD}

Avec la carte Sears,



HEURES D'OUVERTURE

Du lundi au vendredi: 8h à 21h
Samedi: 8h à 17h • Dimanche: 9h à 17h

SAINT-GEORGES DE BEAUCE, Carrefour St-Georges • 418-228-2222

PAIEMENT DIFFÉRE

LIVRAISON PROFESSIONNELLE GRATUITE

Saint-Georges accueillera le match des étoiles de la Ligue semi-pro

Par **SIMON BUSQUE**



La ville de Saint-Georges a été sélectionnée pour accueillir le match des étoiles de la saison 2000-2001 de la Ligue de hockey semi-professionnelle du Québec.

Le responsable des communications, M. Gilles Péloquin, en a fait officiellement l'annonce vendredi soir dernier tout juste avant le match contre les As de Beauré.

Comme le Garaga ne fait jamais les choses à moitié, le match des étoiles prendra l'allure d'une grande fin de semaine de festivités. Le tout aura lieu les 13 et 14 janvier avec une confrontation entre les meilleurs joueurs du circuit samedi en

après-midi, suivi d'un banquet. La rencontre des étoiles comme telle aura lieu le dimanche en après-midi.

Les capitaines d'honneur des deux divisions, Joël Baillargeon (est) et Claude Larose (ouest) seront sur place. Les dirigeants du circuit travaillent également à greffer des parrains d'honneur pour la fin de semaine. De gros noms du monde du hockey pourraient alors être sur place.

Merci aux partenaires

Par ailleurs, le Garaga avait invité ses principaux commanditaires à un 5 à 7 au Georgesville vendredi dernier. L'événement avait pour but de remercier les partenaires de l'équipe.

«C'est une rencontre de la plus grande importance aujourd'hui car nous voulons être reconnaissants pour le support que vous apportez à l'équipe. Sans des partenaires comme vous, nous n'aurions pas une équipe de hockey de ce calibre. C'est grâce à votre appui financier qu'on peut avoir une équipe semi-professionnelle qui se tient dans le haut du classement», disait le président du Garaga, M. Roger Doyon.

Le capitaine Mario Roberge a aussi pris la parole disant aux invités que c'était une fierté pour les joueurs de représenter la région de la Beauce. Le capitaine est même allé plus loin en promettant de gagner la coupe Futura dès cette année. «On veut amener le gros trophée en Beauce dès cette saison», a lancé le #32.

Le Cinéma

Par **MICHEL BUSQUE**

L'indestructible

Elijah Price souffre d'une forme rare d'ostéoporose depuis sa naissance. Résultat: s'il reçoit le moindre choc, ses os craquent comme des brindilles sèches. Introduit aux bandes dessinées par sa mère dès sa jeune enfance, Elijah a développé une admiration inconditionnelle pour les superhéros, ceux que rien ne peut atteindre. Aujourd'hui dans la quarantaine, il gère un magasin spécialisé de bandes dessinées qu'il a nommé *Limited Edition*, et il se targue d'être le plus grand connaisseur au monde en la matière. Dans ses temps libres, il épluche les vieux articles de journaux à la recherche des plus grands désastres qui ont frappé les États-Unis et tente de retracer d'éventuels survivants, mais rarement cela se produit-il.

Un terrible accident ferroviaire dans le métro a fait 131 morts. Un seul des passagers s'en est sorti sans même une égratignure: David Dunne. Cet homme travaille comme gardien de



sécurité dans un stade de football et montre vraisemblablement des signes d'invulnérabilité. Elijah a tôt fait de le retracer, car il recherche justement des gens uniques comme David, une personne qui est tout l'opposé de lui. C'est comme s'il cherchait un superhéros pour le protéger. Mais il a aussi besoin de David pour comprendre le monde, pour s'avoir pourquoi il est si fragile et pourquoi lui est si invincible. Au fur et à mesure de leurs rencontres, Elijah découvre la vie sous un nouvel angle, et plus jamais il ne la verra comme avant. Non, plus jamais. Info: <http://www.films.qc.ca>

Le recouvrement:

un juste équilibre entre la rigueur et la responsabilité sociale



À Hydro-Québec, 90 % des clients acquittent leur facture d'électricité rubis sur l'ongle. Par contre, 10 % d'entre eux — soit environ 400 000 Québécois — ne font pas leur paiement à temps. Cela représente des millions de dollars en factures impayées qu'Hydro-Québec se doit de récupérer au même titre que toute autre entreprise de service public, comme le téléphone ou le câble, par exemple.

Les ententes de paiement: pour éviter de s'enliser

Tout en traitant sa clientèle avec la plus grande équité, Hydro-Québec privilégie les ententes de paiement. En tout temps, elle invite ses clients en difficulté de paiement à communiquer avec l'un de ses représentants pour trouver une solution satisfaisante au règlement d'un solde impayé. Les clients en défaut de paiement peuvent ainsi bénéficier d'ententes durables leur permettant d'étaler le montant dû et d'éviter de contracter de nouvelles dettes, notamment en hiver où la consommation est plus élevée.

Les interruptions de service: une mesure de dernier recours

La politique de recouvrement d'Hydro-Québec est rigoureuse et équitable. À plusieurs reprises, les clients en défaut de paiement sont avisés par téléphone et par écrit de l'état de la situation, toujours dans le but de les inciter à prendre une entente de paiement.

Quand un client reçoit un avis d'interruption, c'est que les efforts déployés pour en arriver à une entente se sont avérés jusque-là infructueux. L'interruption de service est une mesure extrême, de tout dernier recours. Elle est appliquée seulement lorsque que les tentatives d'entente ont échoué.

Mieux gérer sa facture d'électricité

Comme les frais d'électricité sont plus élevés en hiver parce qu'il faut chauffer, c'est la période tout indiquée pour prendre de bonnes habitudes de paiement. Plutôt que d'accumuler un solde, il est préférable de conclure une entente et d'en respecter les modalités. Une fois le montant dû réglé en entier, il est possible d'adhérer au mode de versements égaux qui permet de répartir ses paiements en douze mensualités. Hydro-Québec recommande cette solution à ses clients pour faciliter la gestion de leur budget.

La responsabilité sociale d'Hydro-Québec

Pour Hydro-Québec, l'électricité est un service essentiel en hiver pour la clientèle résidentielle. Sa politique de recouvrement

reflète cette conscience sociale.

Voilà pourquoi elle ne procède à aucune interruption de service entre le 1^{er} décembre et le 1^{er} avril — selon la rigueur du climat — sauf pour la clientèle commerciale et d'affaires. Ainsi, au début de la saison froide, Hydro-Québec rétablit le service chez tous les clients résidentiels en défaut de paiement afin de ne pas compromettre leur bien-être.

Tout en faisant preuve de rigueur pour maintenir ses tarifs stables et préserver sa santé financière, Hydro-Québec place le bien-être de sa clientèle au premier plan. Pour Hydro-Québec, c'est plus qu'une simple obligation sociale, c'est une priorité.

En cas de difficulté de paiement, n'attendez pas que votre situation s'aggrave: téléphonez-nous sans tarder au numéro indiqué sur l'avis reçu pour prendre une entente de paiement. Nous pouvons vous aider.

Hydro Québec

Cinéma ST-GEORGES VENDREDI 24 NOV. AU JEUDI 30 NOV.

Cinéma en folle tous les mardis et jeudis 4.25 \$

Ciné-Info.: (418) 228-6000 sans frais 1-877-227-6001

GLENN CLOSE

Disney **102**

Version française de 102 DALMATIENS

www.102dalmatians.com

CINÉ-JEUNE

SOYEZ PRÊTS À ÊTRE SECOURUS

Admission générale 2.00 \$

LES PIERRAFEU À VIVA ROCK VEGAS

TOUS LES SOIRS: 19h00 - 21h20 / JOUR, SAM. & DIM.: 13h30

drew cameron barrymore diaz lucy liu

CHARLIE ET SES DRÔLES DE DAMES

v.f. de CHARLIE'S ANGELS

JACKIE CHAN

IVRESSE AU COMBAT

v.f. de THE LEGEND OF DRUNKEN MASTER

TOUS LES SOIRS: 19h00 - 21h20 / JOUR, DIM.: 13h30

SAMEDI: 13h30

Cinéma CENTRE VILLE VENDREDI 24 NOV. AU JEUDI 30 NOV.

Cinéma en folle tous les mardis et jeudis 4.25 \$

Ciné-Info.: (418) 228-6000 sans frais 1-877-227-6001

BRUCE WILLIS SAMUEL L. JACKSON

DE M. NIGHT SHYAMALAN, SCÉNARISTE/DIRECTEUR DE "LE SIXIÈME SENS"

L'INDESTRUCTIBLE

v.f. de «UNBREAKABLE»

www.areyouunbreakable.com

SCHWARZENEGGER

ÊTES-VOUS QUI VOUS CROYEZ ÊTRE

LE 6^E JOUR

v.f. de THE 6TH DAY

VEN. À JEU.: 19h00 - 21h20 / SAM. & DIM.: 13h30

VEN. À JEU.: 19h00 - 21h20 / SAM. & DIM.: 13h30

Du réalisateur de 'AUSTIN POWERS'

Au début c'est l'amour. Après viennent les questions.

Robert De Niro Ben Stiller

La Belle-Famille

DERNIÈRE CHANCE v.f. de MEET THE PARENTS

La France n'a pas de chance!

Les **Razmoket à Paris** LE FILM

Admission générale 3,50 \$

v.f. de RUGRATS IN PARIS: THE MOVIE

VEN. À JEU.: 21h20

VEN. À JEU.: 19h00 / JOUR, SAM. & DIM.: 13h30

La meilleure de tous les temps.



La nouvelle Dodge Grand Caravan 2001[†]

Notre meilleure Grand Caravan jamais construite.

Moteur V6 de 3,8 litres, 215 chevaux • Transmission automatique à 4 rapports avec Autostick^{MD} • Climatisation avec commande de température à 3 zones • Système de chauffage/climatisation arrière • Nouveaux sièges à roulettes Easy Out^{MD} • Nouvelle console centrale amovible avec bloc d'alimentation • Nouveau hayon à télécommande électrique • Freins antiblocage • Antipatinage • Nouveaux phares plus puissants • Nouvelles portes coulissantes à commande électrique • Têledéverrouillage • Glaces et glaces de custode à commande électrique • Porte-bagages au toit • Régulateur de vitesse • Radiocassette AM/FM avec lecteur CD • Sacs gonflables avant de nouvelle génération à déploiement progressif • Plein d'essence gratuit^{††}

Protection 5 ans/100 000 km* sur le groupe motopropulseur • Assistance routière pendant 5 ans/100 000 km*

Votre mini-fourgonnette vous offre-t-elle tout ça?

Porte arrière automatique et avertisseurs de sécurité sur les portes latérales

Notre porte arrière s'ouvre automatiquement lorsqu'on appuie sur un bouton, et nos portières coulissantes latérales sont munies



d'avertisseurs de sécurité afin qu'elles puissent s'arrêter automatiquement en cas d'obstacle.

Sièges baquets

Une deuxième rangée de sièges baquets est offerte de série*. Les sièges s'inclinent et basculent tout comme la nouvelle banquette arrière divisée et rabattable. Tous les



sièges sont équipés du mécanisme à roulettes Easy Out^{MD}.

Tranquillité d'esprit

Avec la protection Cinq étoiles, c'est facile d'être propriétaire d'une Dodge Grand Caravan. Vous obtenez une protection de 5 ans ou 100 000 km sur le groupe motopropulseur et une assistance routière durant 5 ans ou 100 000 km. Partez l'esprit en paix!



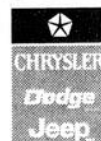
Pour un test routier virtuel, visitez le www.daimlerchrysler.ca.

5/100

Protection 5 ans/100 000 km* sur le groupe motopropulseur.
Assistance routière pendant 5 ans/100 000 km*.

Dodge  **Caravan**

Seulement chez votre concessionnaire Chrysler • Dodge • Jeep^{MD}



† Description basée sur la Dodge Grand Caravan ES 2001 ensemble 295 + JRC. Certains éléments peuvent être en option ou non disponibles sur d'autres modèles Dodge Grand Caravan 2001. †† Plein d'essence gratuit à l'achat ou à la location de tous les véhicules Dodge Caravan et Grand Caravan neufs. Photos à titre indicatif seulement. Jeep^{MD} et les ailes Chrysler sont des marques déposées de DaimlerChrysler Corporation, utilisées sous licence par DaimlerChrysler Canada. Chrysler est une marque déposée de DaimlerChrysler Canada Inc., une filiale à propriété entière de DaimlerChrysler Corporation. Portez toujours votre ceinture. La banquette arrière est l'endroit le plus sûr pour asseoir les enfants. Voyez-y! * Suivant que l'une ou l'autre circonstance se produira la première. Certaines conditions s'appliquent. Voyez votre concessionnaire pour tous les détails.

Association publicitaire des concessionnaires Chrysler • Dodge • Jeep^{MD} du Québec

Afficheur **GRATUIT** pour 2 mois



ETAIN



NOYER



VERT



ROUGE



BLEU

9\$

reg. 250\$



**NOKIA
252**

*Nouvelles activations seulement. Entente de service de 12 mois. Aucun frais de mise en service. Frais d'accès au réseau en sus. Certaines conditions s'appliquent. Sujet à approbation de crédit, pour un temps limité.

NORMAND NADEAU COMMUNICATIONS

CARREFOUR ST-GEORGES
8585, BOUL. LACROIX
ST-GEORGES 227-3242

GALERIES DE LA CHAUDIÈRE
1116, BOUL. VACHON NORD
STE-MARIE 386-3333

SIÈGE SOCIAL
500, BOUL. VACHON NORD
STE-MARIE 387-3242

AGENT
AUTORISÉ

QuébecTel 
Mobilité



Francis Pomerleau.

Les Élités récoltent 14 points sur 16

(SB) Les Élités de Beauce-Amiante ont connu une fin de semaine du tonnerre avec 14 points sur une possibilité de 16.

En fait, seuls les atomes ont perdu un match au cours de la fin de semaine au compte de 7-1 face aux Citadels

de Québec samedi. Ils se sont cependant bien repris le lendemain avec une victoire de 5-3 sur Beaubourg. Philippe Garnier a inscrit deux buts alors qu'Éric-Alexandre Roy amassait un but et deux aides. Kevin Veilleux, Nicolas Poulin et Mathieu Laflamme ont récolté chacun un but et une aide.

Les pee-wee ont blanchi Beaubourg 4-0 avant de vaincre Québec 2-1. Jean-Philippe Paquet a inscrit deux buts alors que Maxime Mathieu et Pierre-Alexandre Poulin amassaient respectivement un but et deux aides et un but et une aide. David Labrecque et François Hamel ont aussi compté.

Pier-Louis Nadeau a inscrit le blanchissage.

Bantam et midget

Les bantams ont connu une fin de semaine de rêve avec des victoires de 4-2 sur Beaubourg et de 3-0 sur Québec. Yan Mathieu Girard a enfilé trois buts et Charles Jacques deux, pendant que Dominic Pomerleau et François Champagne en comptaient un chacun. Kevin Hamel a amassé trois aides et le gardien Jean-Philippe Lachance a réussi le jeu blanc.

Enfin, les midgets ont vaincu Beaubourg 4-0 et Québec 5-3. Pier-Yves Bouffard et Mathieu Vachon ont amassé chacun deux buts et une aide alors que Guillaume Bédard comptait deux buts. Alain Rodrigue a aussi amassé un but et deux aides et Stéphane Poulin trois aides. Les autres buts ont été l'oeuvre de Patrick Cyr et Jean-François Pouliot et le blanchissage est allé à la fiche de Francis Pomerleau.

Les atomes et midgets disputeront leur prochaines parties locales samedi en accueillant respectivement la Rive-Nord et la Rive-Sud à l'aréna de Saint-Joseph à compter de 12h30. Les pee-wee et bantams évolueront pour leur part à l'aréna d'East-Broughton samedi également en accueillant la Rive-Sud à compter de midi.

Inscription au Tournoi Comrie

(JL) Les équipes désireuses de s'inscrire à la 51e édition du tournoi Comrie ont jusqu'au 18 décembre pour le faire

L'événement aura lieu au Centre sportif Lacroix-Dutil de Saint-Georges du 8 au 11 février 2001 et un maximum de 40 équipes seront acceptées. Une vingtaine d'équipes sont déjà inscrites dont deux nouvelles de la compagnie Bombardier et une de Bell Canada. L'équipe des médias sera aussi de retour.

Les équipes peuvent s'inscrire dans les classes Olympique, Entreprise compétition et Entreprise participation. Comme nouveauté, les organisateurs ont ajouté une classe féminine s'il y a au moins quatre formations. Inscriptions: Dany Côté au 228-8155. À noter que le tournoi offrira plus de 2 000 \$ en bourses.

Réunion de pilotes

(SB) L'Autodrome Chaudière convie les pilotes qui ont l'intention de courir la saison prochaine à une importante réunion qui aura lieu au centre de ski de Vallée-Jonction le dimanche 26 novembre à compter de 13h.

Plusieurs sujets concernant la réglementation qui prévaudra en 2001 sont à l'ordre du jour. On peut obtenir davantage d'informations au 253-6105.

Ford Windstar LX 2001.



Celui qui est équipé comme un champion.

Avec le groupe « Valeur Plus » de 1700\$ offert sans frais supplémentaires :
 • Programmeur de vitesse • Volant réglable • Glaces unidirectionnelles • Porte-bagages de toit

Équipé de série d'un système de sécurité personnalisé incluant sacs gonflables adaptatifs pour le conducteur et le passager avant, capteurs de gravité d'impact et plus • Freins antiblocage • Poutres anti-intrusion dans les portes latérales • Témoin de sous-gonflage des pneus • Antidémarrage Securilock^{MC} • Deux portes coulissantes • Empattement pleine grandeur • Moteur V6 200 ch • Boîte automatique 4 vitesses avec surmultiplicateur • Climatisateur • Lève-glaces, verrouillage des portes et rétroviseurs à commande électrique • Radio AM/FM avec lecteur de cassettes • **Et plus de 40 caractéristiques de sécurité**

Louez-le à seulement

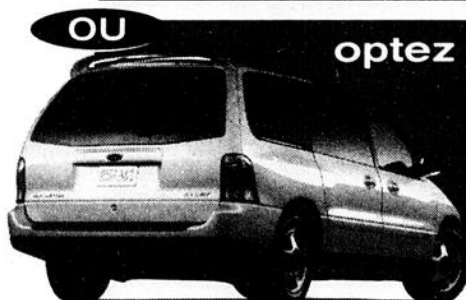
299 \$

par mois/
Location 36 mois

Avec mise de fonds de 4 555 \$. Transport inclus.
Choisissez le paiement sur 36 mois qui vous convient le mieux

Mise de fonds ou échange équivalent	Mensualité
4 555 \$	299 \$/mois
2 255 \$	369 \$/mois
0 \$	439 \$/mois

La minifourgonnette pleine longueur la PLUS vendue au Canada.*



OU optez pour le nouveau Windstar Sport 2001 à seulement 49 \$ de plus par mois

Toutes les caractéristiques du Windstar LX, avec en plus :
 • Jantes en aluminium de 16 po • Becquet de hayon • Phares de stationnement supplémentaires • Entrée sans clé à télécommande • Commande de climatisation à l'arrière • Quatre sièges baquets

Offres de durée limitée.



VOS CONCESSIONNAIRES FORD DU QUÉBEC

www.fordquebec.com



*Transport inclus. Aucun dépôt de sécurité requis. Mise de fonds ou échange équivalent et première mensualité exigés. Immatriculation, assurances, taxes et frais d'inscription au Registre des droits personnels et réels mobiliers en sus. Des frais de 0,08 \$ du kilomètre après 60 000 kilomètres et d'autres conditions s'appliquent. Sous réserve de l'approbation du crédit. Voyez votre concessionnaire pour obtenir tous les détails. *D après l'immatriculation des véhicules vendus au détail durant l'année civile 1999.

Étienne Lecours participera à des Coupes du monde

(SB) Le skieur acrobatique Étienne Lecours de Sainte-Justine s'approche de plus en plus de l'Équipe nationale du Canada car il prendra part à quelques compétitions de la Coupe du monde au cours de la prochaine saison.

Le jeune skieur a en effet été sélectionné pour participer à quelques compétitions de niveau mondial en duel ce qui devrait fort bien le servir pour l'avenir. «Il y a des postes disponibles sur l'équipe en duel et j'ai l'intention de combler ceux de ceux-ci. Tout va dépendre de mes disponibilités car je continue d'évoluer sur les circuits nord-américains et européens», nous disait-il.

Une première compétition devait avoir lieu en Suède récemment mais elle a été reportée à cause des conditions climatiques. Étienne Lecours prendra donc part à sa première compétition cette saison en Suisse du 5 au 12 décembre. Il s'agit d'une Coupe d'Europe.

«C'est une compétition très importante pour moi car j'aurai la chance d'amasser des extra-points en vue de la Coupe du monde du Mont-Tremblant. Je tiens vraiment à participer à cette compétition car elle se tient au Québec. Mon classement en Suisse pourrait me permettre de m'y qualifier».

À peine revenu de la Suisse, Étienne prendra également part à la Coupe Canada qui aura lieu au mont Saint-Sauveur dans les Laurentides les 16 et 17 décembre. Par la suite, on le retrouvera sur le circuit nord-américain.

Bien sûr le but ultime du skieur est de prendre part aux Jeux olympiques de 2002. «Les sélections en vue des jeux se font sur une période de deux ans à partir de cette année. Je me dois donc de bien performer et après, tout est possible».

Beaucoup de \$\$\$

Par ailleurs, le souper-bénéfice au profit du skieur acrobatique a

permis d'amasser plus de 6 000 \$. L'événement avait lieu samedi dernier au mont Orignal de Lac-Échemin et a attiré 300 personnes.

«Les profits vont me permettre de couvrir une partie de ma saison car j'ai besoin d'environ 22 000 \$. J'ai aussi reçu des dons de la Fondation Denis-Turmel et de la Fondation des Nordiques ainsi que d'entreprises et institutions fi-

nancières du territoire», explique-t-il.

Ce dernier souligne également qu'il a reçu une somme de 3 000 \$ provenant du Festival de la joie de Sainte-Justine.

Étienne Lecours tentera de se qualifier en vue des prochains Jeux olympiques.



On vous attend ! Soirée "Collège" le 29 novembre 2000 pour tous les programmes. Accueil dans le hall d'entrée à 16h et 19h

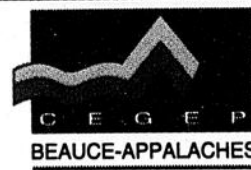


Venez vous informer sur nos programmes préuniversitaires et notre formation technique Programmation offerte au CEGEP BEAUCE-APPALACHES

- Sciences de la nature
- Sciences humaines
 - Économie et gestion
 - Société-monde
 - Comportement humain
- Soins infirmiers
- Arts et lettres
 - Option arts visuels
 - Option lettres et communication
 - Option langues
- Gestion d'imprimerie
- Technologie du génie civil
- Techniques de production manufacturière
- Techniques d'éducation en services de garde
- Techniques d'éducation spécialisée
- Techniques administratives
- Technique informatique

Le Cégep Beauce-Appalaches, partenaire de votre réussite.

INFORMATION:
Bertrand Fortier 228-8896 poste 248
www.cegepbceapp.qc.ca



**Je m'emploie
à bâtir mon avenir !**

TRAINS TOURISTIQUES DE CHAUDIÈRE-APPALACHES



Un train touristique
pour la famille...

Revivez comme dans les années 1930 à 1955 les
«Trains du Père Noël» et «Trains de neige» et
inaugurez avec nous de nouveaux tronçons...
Animation historique et musicale à bord...

«TRAIN DU PÈRE NOËL» (2 et 3 décembre 2000)

- Samedi 2 déc.: départ de Vallée-Jct à 13h30 vers Scott, retour vers 16h30
- Dimanche 3 déc.: départ de Scott à 13h30 vers St-Anselme, retour vers 16h30
- Pré-vente (tx incl.): Adulte: 19,95\$ - Âge d'or - étudiant: 17,95\$
- Enfant 5-11: 10,95\$ - 0-4 ans: 0\$ (2\$ s'ajoute sur chaque billet si acheté le jour même et prix de groupe: 17,95\$ pour 20 et +)

Le Père Noël distribuera aussi des bonbons aux enfants sur les anciens sites des gares du Québec Central où passera le convoi...

- 2 déc.: Vallée-Jonction à 13h30, Ste-Marie vers 14h15 et Scott vers 14h45
- 3 déc.: Scott à 13h30, Ste-Hénédiène vers 14h15 et St-Anselme vers 14h45

«TRAIN DE NEIGE» (27 et 28 décembre 2000)

- Mercredi 27 déc.: départ de Ste-Marie à 13h00 vers St-Anselme, retour vers 17h30
- Jeudi 28 déc.: départ de Scott à 13h00 vers Breakeville, retour vers 17h30
- Pré-vente (tx incl.): Adulte: 24,95\$ - Âge d'or - étudiant: 22,95\$
- Enfant 5-11: 13,95\$ - 0-4 ans: 0\$ (2\$ s'ajoute sur chaque billet si acheté le jour même et prix de groupe: 22,95\$ pour 20 et +)

Réservez dès maintenant... places limitées

Téléphone: (418) 253-5580 - Télécopieur: (418) 253-5585
ou chez Copie Extra

1076, boul. Vachon Nord, Ste-Marie, bur.: 604

Sans frais: (877) 642-5580

399 boul. J.-M. Rousseau, C.P. 639, Vallée-Jonction (Qué.), Canada, G0S 3J0
www.beaucerail.homepage.com - francoiscliche@videotron.ca

299587-1

SERVICE DES PETITES ANNONCES COUPON DE RÉSERVATION (Écrire en lettres moulées, S.V.P.)

Nom:

Adresse:

Tél.:

TOUTES LES PETITES ANNONCES SONT PAYABLES À
L'AVANCE PAR CHÈQUE, CARTE DE CRÉDIT, ETC.

PRIX D'UNE ANNONCE (20 mots maximum)

ORDINAIRE
-1 parution 5,95\$
-3 parutions 13,25\$

CARACTÈRE GRAS
-1 parution 7,15\$
-3 parutions 18,30\$
.20c le mot additionnel

Faire chèque ou mandat-poste à:

L'Éclaireur
PROGRÈS BEAUCE NOUVELLE

12625, 1re Av., St-Georges G5Y 2E4

Les petites
annonces
doivent
nous
parvenir
avant
mercredi
15h30

INSCRIRE LE TEXTE DE VOTRE ANNONCE ICI (ÉCRIRE EN LETTRES MOULÉES, S.V.P.)

*Si une erreur se glisse lors de la parution de votre annonce,
s.v.p. nous en aviser dans les 48 heures qui suivent au...

418-228-8858

MAISONS À VENDRE

SARTIGAN grande maison 10 chambres, 2 salons, 3s.bain, libre immé. évaluation 126.000\$. Toute offre raisonnable acceptée. 418-260-9670.

AUTOS À VENDRE

AUBAINE CHASSEUR

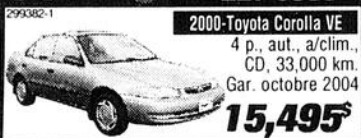
Toyota 4x4, Four Runner 1988, 165,000km, repeint moteur neuf, acheteur sérieux. Inf.: 228-8533.

AUTOS Tempo 1994 2p., autom., 3200\$; Pick-Up Ford 1990, 150,000km, autom., 2600\$; Topaz 1994 97,000km, 3400\$; Chevrolet S10 1991, V6 autom.; Ford Ranger 1989 king-cab, 4-cyl, man., 2400\$; Nissan-Micra 1991, 147,000km, man., 1700\$; Aries 1985 97,000km, 1100\$; Firefly 1991 117,000km, man., 2300\$; Swift GS 1994, 2p., man., 3400\$; Dodge-Van 1986, 318 autom., 1300\$. 685-3757.

CAMION GMC Jimmy 1987 4x4 2.8l., pour pièces mais peut-être remis en marche, moteur-clutch de 34,000km, prix à disc. 418-464-2051

FORD TEMPO 1989 5 vit., très propre, clutch, démarreur, ailerateur, freins neufs, méc. A-1, 950\$. 227-6278.

HÉBERT AUTO INC. 9205, boul. Lacroix St-Georges, Beauce 227-0533



2000-Toyota Corolla VE
4 p., aut., a/clim.,
CD, 33,000 km.
Gar. octobre 2004
15,495\$

MOTOS / VTT

1998 YAMAHA Wolverine 350 4x4 poignées chauffantes, winch avant comme neuf 5000\$. 227-0533, 227-3365.

A VENDRE carriole fermée pour VTT 425\$. Info 418-484-3222 le soir.

MOTONEIGE Artic Cat Triple Touring 600, 1999, 35 milles (neuve). Après 19h00 226-0716.

COMMERCE

FERME PORCINE à St-Méthode. Troupeau 145 truies et 900 porcs. excellent statut sanitaire. 819-758-0671 demandez Martin Harton ou Geneviève Turcotte.

MACHINERIE

2 TRAILERS bi-train à bois squelette 27' et 30' Manac 1998 noir pas de millage. 228-5859.

DIVERS À VENDRE

FOUR ENCASTRÉ

27" noir, état de neuf 175\$; four micro-ondes 2.1 pi.cu., Quasar digital, 125\$. 228-8533.

TABLE DE BILLARD

commercial, bonne condition, tapis propre avec accessoires, 1100\$; 4-roues Honda 250cc 1986, 1600\$; pelle à neige pour 4-roues 150\$; sleigh pour chevaux 4-places, siège en velour, 750\$; brolot simple 400\$; petit Jeep enfant à batterie, 100\$; porte patio en bonne cond. 150\$. 226-5656, 227-8388.

Avis divers

ENCAN ET APPEL D'OFFRES

Le mercredi 6 décembre 2000

Chez: M. NORMAND LESSARD

861, avenue St-Louis, C.P. 612

Saint-Joseph de Beauce (Québec) G0S 2V0

1-ENCAN, le 6 décembre 2000 à 13h00

Structure de serres (harnois, ovaltech et tunnel) avec lampes au sodium, néons, chariots, fournaies, ventilateur, tuyaux de chauffage, système bi-énergie (600 volts/400 ampères) avec filage électrique et transformateurs, plusieurs pompes (1/2, 3/4 et 1 HP), divers bassins et réservoirs à l'huile, génératrice Yamaha 5000 watts, 2 compresseurs, caisse enregistreuse, brouettes, semoir à barre rotative Australia 25 ainsi que plusieurs petits outils et équipement de serre.

L'encan sera mené par: M. CLERMONT VEILLEUX, encanteur
Paiement comptant incluant TPS et TVQ

2-VENTE par voie de soumissions jusqu'au 12 décembre 2000

DESCRIPTION DES ACTIFS

Bloc I: Lot 540-66 (19,51 m X 50 m approx.) avec maison dessus construite 28 X 28 X 1-1/2 avec garage 12 X 26 situé au 861, avenue St-Louis, Ville de Saint-Joseph de Beauce.

Bloc II: Lots 540-67, 540-86P, 540-P (19,51 m X 69 m approx.), terrains vacants, situés au 861, avenue St-Louis, Ville de Saint-Joseph de Beauce.

Bloc III: Lot 942-P d'une superficie de 19 869 m² approx. et de forme irrégulière avec services (entrée électrique 200 amp. et puits artésien). Terrain vacant situé au 1140, rang du Village-Marie, paroisse de Saint-Joseph.

VISITE DES LIEUX

Pour une visite des lieux ou pour obtenir de plus amples renseignements, veuillez communiquer avec M. Normand Lessard au numéro (418) 397-5972 ou avec M. Marck Boulet de la Société de financement agricole à Saint-Georges de Beauce au numéro (418) 226-3110.

OFFRES D'ACHAT

Les offres d'achat devront être acheminées au bureau de la Société de financement agricole au 11 500, 1re Avenue, bureau 110, Saint-Georges de Beauce (Québec) G5Y 2C3 **avant 15h00 le mardi 12 décembre 2000.**

Les offres devront être accompagnées d'un chèque certifié d'un montant de 10% de l'offre. Ces offres devront être complétées sur des formulaires «OFFRE D'ACHAT» disponibles à la SFA. Bien vouloir indiquer lisiblement sur l'enveloppe «NORMAND LESSARD».

Le vendeur se réserve le droit de n'accepter ni la plus haute ni aucune offre.

299489



APPEL D'OFFRES SERVICES ALIMENTAIRES

CRATCA et CHSLD de Beauce, propriétaire, ayant son siège social au 405, 18e Rue Ouest, Saint-Georges (Québec) G5Y 4T2, demande des soumissions pour la fourniture et l'installation d'équipements à nos différents points de services.

Les entreprises intéressées par cette offre doivent se présenter entre 8 heures et 16 heures au CH Beauceville, 253, 108e Rue, Beauceville et s'adresser à madame Nancy Roy, coordonnatrice des services alimentaires, pour obtenir le cahier de charges au coût de 25,00\$ non remboursable.

Les soumissions devront être accompagnées d'un cautionnement de soumission valide pour une période de trente (30) jours de la date d'ouverture des soumissions, soit d'un chèque visé au montant de deux mille dollars (2 000\$), fait à l'ordre du propriétaire, soit d'obligations conventionnelles au porteur, émises ou garanties par les gouvernements du Québec ou du Canada, dont la valeur nominale est de DEUX MILLE DOLLARS (2 000\$).

Les soumissions seront reçues à l'adresse suivante :

CH Beauceville
253, 108e Rue
Beauceville (Québec) G5X 2Z3
À l'attention de madame Nancy Roy
Coordonnatrice des services alimentaires
Téléphone : (418) 774-3304, ext. 2855

Les soumissions sont acceptées jusqu'à quinze (15) heures le 13 décembre 2000, heure locale en vigueur, pour être ouvertes publiquement ce même jour et à la même adresse.

CRATCA et CHSLD de Beauce ne s'engage à accepter ni la plus haute, ni la plus basse, ni aucune des soumissions.

Pour des informations additionnelles, veuillez communiquer avec madame Nancy Roy au numéro de téléphone 418-774-3304 poste 2855.

GILLES MORIN,
Directeur général adjoint

299517

Les automobiles Bruno Giguère inc.

1565, rte Kennedy, Saint-Joseph
418-397-6573
cell. : 386-7218

98-CAVALIER, 2 portes, man., 60,000 km
96-SATURN SL, 4 portes, aut., air, 78,000 km
96-ESCORTE LX FAMILIALE, aut., air, vitres élec., 89,000 km
96-MAZDA PROTEGE LX, 4 portes, man., tout équipé
96-COROLLA DX, 1.8 L, 4 p., man., 86,000 km
96-ACCENT, 2 portes, man., 70,000 km
95-SUZUKI ESTEEM GL, 4 p., man., moteur 57,000 km
94-CAVALIER, 4 p., automatique, 62,000 km, air
94-ESCORTE LX, 4 p., aut., démarreur à dist., 90,000 km
96-PICK-UP F-150, 2 x 4, 73,000 km

TOUTES CES VOITURES SONT GARANTIES!
FINANCEMENT SUR PLACE

ENTR. LOUIS ROY INC.

408, rang des Érables, Saint-Joseph, 418-397-6433
TOUS NOS VEHICULES SONT GARANTIS!
FINANCEMENT SUR PLACE

2001-COROLLA aut., a/c, CD radio, 2000 km, gold
2000-GOLF 4 portes, manuelle, 29,000 km, noir
2000-SATURN SL, 1700 km, aut., a/c, c/c, gris
2000-ECHO, 11,000 km, 4 p., aut., c/c, radio CD, olive
2000-NEON, 4 p., a/c, aut., 9000 km, or
2000-METRO, 1400 km, automatique, olive
1999-JETTA GLS, 2 L, a/c, c/c, v/e, m/e, man., 18,000 km
1999-GOLF GL, 2 p., 38,300 km, a/c, man., noir
1999-CIRUS, 4 p., aut., a/c, c/c, v/e, int. cuir, mag., vert
1999-SUNFIRE, 4 p., aut., a/c, radio, rouge
1999-SUNFIRE, 2 p., man., a/c, c/c, radio, c/d, v/e, 11,000 km
1999-ESCORTE SE, 4 cyl., a/c, aut., 4 p., 10,300 km, bleu
1999-TERCEL LE, 24,500 km, 2 portes, man., r/c, noir
1999-ACCENT, man., 8500 km, 2 portes, vert
1999-ACCENT GL, man., 24,600 km, r/c, a/c, gris
1998-VILLAGER GS, a/c, c/c, v/e, s/e, m/e, 32,000 km, mag.
1998-FORD F150 XL, 6 cyl., 2 p., man., a/c, 41,000 km, 4.2 L
1998-SATURN SCI, 25,400 km, 2 p., a/c, r/c, man., spoiler
1998-ELANTRA GLS, familial, aut., v/e, r/c, 55,700 km, c/c
1998-SUNFIRE, 27,600 km, 2 p., aut., a/c, vert
1997-SUNFIRE GT, 34,400 km, aut., a/c, c/c, toit mag., v/e, CD
1996-VILLAGER, 21,520 m., a/c, c/c, v/e, mag., rouge
1995-JETTA GL, turbo, diesel, man., a/c, mag., spoiler, blanc

• Plus de 40 véhicules en inventaire •

HÉBERT
HAUTO INC. 227-0533

9205, boul. Lacroix
St-Georges, Beauce

97-Chevrolet Cavalier Z-22
2 p., aut., + 1 manuel,
58,000 km,
spoiler
8,995\$

TERRAINS À VENDRE

0.35 CENTS P.L. CA

prêt à construire, financement poss., St-Joseph, la campagne en ville, quelques minutes de l'autoroute. Inf. 397-8399, 227-6651.

CHAMBRES À LOUER

CHAMBRE A LOUER 129e rue St-Georges, endroit calme et propre, incluant réfrigérateur, micro-ondes, t.v. vaisselles...etc...stat., libre immé. Après 17h00 226-4179.

ON DEMANDE

NDE GARDIENNE avec expérience pour garder chez-moi à partir de janvier-2000, 5-jours/semaine, 2-enfants 5-mois, 6-ans. Suzie ou Bernard 228-1219, 227-4534.

ATTENTION

MODIFIQUE MARIAGE

Ouverture bientôt d'un nouveau local: Robes mariée et cortège à vendre ou louer à partir 40\$-350\$. Disp. agencement fleurs pour cortège et mariée. Robe bal à vendre ou louer à partir 100\$ et nouvelle FRIPERIE un entre-deux avanguardiste, vêtements décontractés de tout genre pour vous mesdames et messieurs pour travail et belle soirée. Idéale pour refaire votre garde-robe. Achat-Consignment. Prix très apprécié. Recherche robe mariée et de soirée pour consignment. 228-8307.

HOMMAGE à Jacques Mesrine.

L'ASTRE DE LUMIERE

consultation téléphonique en direct. Voyance, tarot, numérologie, interprétation des rêves, 4,50\$/min. Inf.: 1-900-451-3444.

VENDEZ

TOUT CE QUI VOUS PASSE PAR LA TÊTE!
Les petites annonces de

HEBDO RÉGIONAL
BEAUCE-NORD · BEAUCE-SUD · ETCHEMINS

ÇA MARCHÉ!

(418) 228-8858

**MÊMES PROBLÈMES
UNE SOLUTION
LA SOLIDARITÉ**

1-888-234-8533



www.devp.org

Carrières ET professions



La meilleure marque

La meilleure équipe

ST-GEORGES
TOYOTA

Nous sommes à la recherche d'un(e)
VENDEUR(EUSE)

de véhicules neufs et usagés.

Rémunération compétitive.

Entrevue sur rendez-vous,
demandez Jean Vachon

227-1330

299561



Les Aciers Canam, une division de Le Groupe Canam Manac Inc., important fabricant de poutrelles d'acier et de composantes de charpente métallique, est à la recherche de candidats(es) dynamiques pour combler le poste suivant:

**Ingénieur(e) Civil(e),
produits Expanpro**

Description du poste:

L'ingénieur civil travaille à l'estimation et à la conception de structures d'aciers avec les codes canadiens et américains (CNB, BOCA). Il est responsable de l'élaboration des dessins généraux des bâtiments et d'optimiser la conception, les dessins et la fabrication de ces bâtiments. Il s'assure que tout est conforme aux normes applicables et aux standards Expanpro. Il travaille en collaboration avec les différents départements de production de Les Aciers Canam (dessins de structure, design et dessins de poutrelles, fabrication, livraison).

Exigences:

- Baccalauréat en génie civil, option structure
- Minimum de 4 ans d'expérience en conception de charpentes d'acier (S16.1 et S136).
- Très bonne initiative et autonomie
- Connaissance fonctionnelle des versions récentes de logiciels Microsoft Excel, SAFI
- Bonne connaissance de l'anglais
- Doit avoir suivi ou devra suivre la formation de base du système de qualité (ISO)

Lieu de travail:

Saint-Joseph

Rémunération:

Les Aciers Canam offre un salaire concurrentiel, une gamme complète d'avantages sociaux et d'excellentes possibilités de perfectionnement et d'avancement.

Candidatures:

Si vous êtes la personne recherchée, faites parvenir votre candidature au service des ressources humaines, avant le 9 décembre 2000 à l'adresse suivante

Les Aciers Canam

115, boul. Canam Nord,
St-Gédéon, QC G0M 1T0

Courriel : christian_maheux@canammanac.com

Veuillez préciser le poste visé sur l'enveloppe.

Seuls les candidats retenus recevront un accusé de réception.

Nous respectons l'équité en matière d'emploi.

299538-1



OFFRE D'EMPLOI

Manufacture de Lambton Ltée

Manufacture de Lambton Ltée est une entreprise de plus de 50 ans d'expérience qui se spécialise dans la fabrication de produits haut de gamme en chêne, érable et merisier. Elle est chef de file au Canada dans la production de composantes d'escaliers et de panneaux collés.

MÉCANICIEN D'ENTRETIEN

Sous la responsabilité du Superviseur de la maintenance, le titulaire du poste doit procéder à l'entretien et à la réparation des équipements de production.

Exigences et aptitudes :

- DEP en mécanique industrielle ou l'équivalent
- Quelques années d'expérience dans le domaine ci-haut mentionné
- Expérience en soudure et mécanique générale
- Connaissance en électricité, pneumatique et hydraulique
- Capacité à travailler en équipe
- Bon esprit d'analyse
- Précision, débrouillardise, autonomie, polyvalence

Conditions de travail :

- Temps plein, permanent
- Salaire et avantages marginaux concurrentiels

Les personnes intéressées à faire partie d'une équipe dynamique peuvent faire parvenir leur curriculum vitae par télécopieur ou à l'adresse suivante au plus tard le 5 décembre 2000.

Manufacture de Lambton Ltée

Att.: Nathalie Marcoux

199, 5e Avenue, C.P. 189, Lambton (Qc) G0M 1H0

Télécopieur: (418) 486-7450

Seules les personnes retenues pour une entrevue seront contactées.

299583

de BALL

SUPERVISEUR(E) DE LABORATOIRE

J.L. deBall Canada Inc., un leader dans le domaine manufacturier, spécialisé dans la fabrication de velours et velours côtelé haut de gamme et distinctif dont l'entreprise est implantée à Granby, Québec depuis 1971 est à la recherche d'une personne bilingue pour combler un poste permanent de superviseur(e) de laboratoire.

Sous la supervision du Directeur de production, cette personne sera responsable du bon fonctionnement et de l'organisation du laboratoire tant sur l'aspect contrôle de la qualité du produit que sur l'aspect développement des couleurs et essais chimiques de manière à répondre aux demandes des clients et de la production. Ses fonctions seront entre autres, la supervision des techniciennes, l'analyse et le traitement des plaintes externes sur l'aspect technique et la participation au développement des nouveaux produits.

Nous recherchons un(e) diplômé(e) en textile option finition/chimie teinture, bilingue (français et anglais) possédant un minimum de 5 années d'expérience en milieu textile dont 2 à 3 ans à titre de superviseur(e) avec de bonnes connaissances des standards de l'industrie textile (ATCC, ASTM) et des logiciels Excel, Access et Word. Une expérience en colorimétrie serait un atout.

Nous offrons un salaire compétitif selon l'expérience et les qualifications, accompagné d'une gamme complète d'avantages sociaux dans un milieu de travail stimulant.

Les personnes intéressées peuvent acheminer leur curriculum vitae avant le 1er décembre 2000 à l'attention de Mme Christine Barbeau au Service des Ressources humaines par courrier au 835, boul. Industriel, Granby, Québec, J2J 1A5, par télécopieur au (450) 378-7165 ou par courriel au c.barbeau@jldeball.com.

299546

L'Agenda des Spécialistes

04 sem.42\$ 52 sem.395\$
13 sem.125\$
26 sem.235\$ 418-228-8858

CLINIQUE santé NATUROPATHIE

Doris Gagné, N.D. DEC INFIRMIÈRE
Massothérapie, réflexologie,
nathuropathie, trait. homéopathie
NOUVEAU: lifting naturel du visage
Reçu pour vos assurances.
R.V. : (418) 397-4566

(16-02-2001)

PEINTURE ET FLEURS BIOLAC ET NÉNUPH'ART

- Directement du manufacturier
- Latex super qualité
- 1 gal. à partir de 15,75\$
- 5 gal. à partir de 60\$
- Moulures de bois à bas prix
- Papier-peint
- Fleurs séchées et artificielles
- Poterie et céramique

2505, Kennedy, Notre-Dame. 774-4415
du lundi au samedi de 9h à 5h

26-11-2000

Formation

OPÉRATEUR DE MACHINES À BOIS OUVRÉ



Apprenez et pratiquez ce que les employeurs recherchent:

- Le façonnage du bois
- Les outils manuels et fixes
- La lecture de plans
- La métrologie
- Contrôles numériques
- Stages en entreprise
- Taux de placement de 70%

Durée: 455 heures

Dates: du 15 janvier 2001 au 04 mai 2001

Endroit: Centre de formation professionnelle de Sainte-Marie
(Polyvalente Benoit-Vachon)
919, route St-Martin, Sainte-Marie

CONDITIONS D'ADMISSION

- 3e secondaire ou l'équivalent
- être prestataire de l'assurance-emploi ou de l'assistance-emploi (sécurité-revenu) ou avoir reçu des prestations d'assurance-emploi au cours des 3 ou 5 dernières années

Formation: GRATUITE (de soir - de 16 h à 23 h)

Aide financière: Disponible selon certaines conditions

Renseignements et inscription:

Alain Carrier
(418) 387-8214

Rencontre d'information:

5 décembre à 9 h 30 - Endroit à confirmer



Commission scolaire de la
BEAUCE-ETCHEMIN



Québec
Emploi-Québec
Chaudière-Appalaches

Cette formation est rendue possible grâce à la contribution financière d'Emploi-Québec

CENTRES LOCAUX D'EMPLOI

Lac Etchemin	(418) 625-6801	1 800 626-8055
Les Chutes-de-la-Chaudière	(418) 839-0717	1 800 561-4380
Lévis	(418) 835-1500	1 800 663-2226
L'Islet	(418) 247-3954	1 800 663-2106
Montmagny	(418) 248-0163	1 800 663-2127
Sainte-Croix	(418) 926-3580	1 877 322-6585
Sainte-Marie	(418) 386-8784	1 800 463-3024
Saint-Georges	(418) 228-9711	1 800 663-0223
Saint-Joseph	(418) 397-4391	1 800 663-0351
Saint-Lazare	(418) 883-3307	1 800 567-5592
Thetford Mines	(418) 334-2500	

Carrières ET professions

Importations Jacques Fournier Ltée, une entreprise d'import-export en pleine expansion, est à la recherche d'une *personne sérieuse* afin de combler le poste suivant (permanent temps plein) :

PRÉPOSÉ(E) À LA FACTURATION / EXPÉDITION

Tâches :

- Effectuer la facturation
- Préparer les connaissements d'expédition
- Préparer les bordereaux de dépôts
- Répondre aux clients

Qualifications :

- Bilinguisme obligatoire
- Rapidité sur clavier d'ordinateur
- 2 années d'expérience minimum en secrétariat
- Bonne connaissance en informatique
- Responsable et autonome

Salaire et autres avantages à discuter

Importations Jacques Fournier Ltée

Saint-Georges, Québec

Ne pas se présenter. Prendre rendez-vous par téléphone

Tél.: (418) 228-8594

Demandez M. Jacques Fournier

298703

RECHERCHE MACHINISTE, DESSINATEUR et PROGRAMMEUR

pour fabrication de moules.
Expérience serait un atout.
Expérience sur CNC et conventionnel. Excellentes conditions de travail.

Salaire selon expérience.
À Saint-Romuald

Inf.: 418-839-4195

298972



LES ASSOCIÉS

"Une attention toute spéciale"

Pour obtenir un service
rapide sur prêt personnel
et prêt hypothécaire,
contactez-nous!!!

418-387-7565
1-800-463-1022

287826-15

FORMATION EN CONDUITE DE CAMIONS Réunion d'information le 4 décembre 2000 à 19 h 30

Selon le modèle du ministère de l'Éducation
(DEP en conduite de camions, avec option interfrontalier)

La Commission scolaire des Hauts-Cantons avec la participation de la Commission scolaire des Premières-Seigneuries (Centre de formation en transport de Charlesbourg) et Emploi-Québec vous offre la possibilité de suivre une formation en conduite de camions.

DEP Conduite de camions: Cette formation s'inscrit dans le cadre du programme officiel du ministère de l'Éducation et conduit à un diplôme d'études professionnelles. D'une durée de 713 heures, elle s'adresse à une clientèle débutante et conduit à l'atteinte d'un niveau de compétences très élevé correspondant aux exigences de l'industrie du transport.

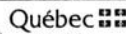
CRITÈRES D'ADMISSIBILITÉ:

- avoir 21 ans au 1er juillet de l'année scolaire;
- un secondaire IV ou l'équivalence reconnue par le ministère de l'Éducation;
- posséder un permis de conduire de classe 5 depuis 36 mois;
- devra se soumettre à un test de dépistage (alcool, drogue, médicament);
- démontrer des aptitudes et un intérêt marqué pour le transport routier devant un comité de sélection;
- connaissance fonctionnelle de l'anglais;
- posséder un dossier conducteur ne dépassant pas une perte de 3 points d'inaptitude et libre de suspension.

POUR EN SAVOIR D'AVANTAGE

Présentez-vous le 4 décembre 2000 à 19 h 30, au Centre Le Granit, 3800 rue Cousineau, Lac-Mégantic. Cette formation vous intéresse? Vous désirez plus d'informations? Vous êtes les bienvenus. La formation devrait débuter en janvier 2001 et se terminer en juin 2001.

Téléphone: 819-583-3300 poste 0



Mireille Deyglun, André Robitaille et
Karel Jade Dorion (centre)

**Soyez des nôtres pour
notre 24e Téléthon...
et s.v.p. donnez
généreusement
les 2 et 3 décembre**



Fondation
de la recherche
sur les maladies infantiles



300, Berge du Canal, #317,
Lachine (Québec) H8R 1H3
Tél.: (514) 595-5730
Télécopieur: (514) 595-5745

\$\$\$ GAGNER BEAUCOUP \$\$\$

Multinationale en expansion
en Beauce et les environs.
Hommes, femmes, étudiants,
retraités.

**T. partiel 200\$ et +
Temps plein 600\$ et +**

Poste disponible immédiatement.

Inf.: 418-228-8012

Auto un atout 299548



**RCM
MODULAIRE**

recherche

COMMIS-COMPTABLE OU CONTRÔLEUR

avec expérience dans le
domaine de la construction.

Si vous êtes intéressé à faire
partie de notre équipe, faxer
votre curriculum vitae au

227-3654

299536

Offre d'emploi

CONSEILLER(ÈRE) EN AGROENVIRONNEMENT

Description des tâches :

• Réaliser des plans de fertilisation

Exigences :

- Détenir un baccalauréat en
agronomie ou une technique en
zootéchnie;
- Être membre de l'Ordre des
agronomes ou de l'ordre des
techniciens ou en voie de l'être;
- Autonomie;
- Avoir une bonne connaissance
de l'environnement Windows,
Excell et du logiciel Conseil-
Champs;
- Expérience requise;
- Disponibilité immédiate.

Conditions :

Lieu de travail : Lac-Etchemin
Durée : à déterminer (cause
maladie)

Salaire : À déterminer

Procédure :

Faire parvenir votre C.V. par
télécopieur au 418-625-3085,
par courriel :
etchemin@belin.qc.ca
ou par la poste : Club
Agroenvironnemental des
Etchemins, 167, 3e Avenue,
Lac-Etchemin, (Qc) G0R 1S0.

**Reçu au plus tard le 1er
décembre 2000.**

299435

Carrières ET professions

OFFRE D'EMPLOI

(POSTE PERMANENT-TEMPS PLEIN)

Localisé à Ville St-Georges depuis plus de 15 ans et chef de
file dans le domaine du transport général de marchandises,
nous désirons combler des postes de:

CAMIONNEURS PROFESSIONNELS

(Territoire Québec - Maritimes - Ontario - USA)

QUALIFICATIONS

- posséder un permis de conduire classe 1
- avec expérience. Programme de perfectionnement sur place
- une maîtrise de la langue anglaise serait un atout
- avoir une attitude professionnelle et beaucoup d'entregent
- avoir un bon esprit d'équipe

P.S. Nous respectons l'équité en matière d'emploi. Si vous
désirez joindre une équipe dynamique, veuillez faire parvenir
votre curriculum vitae ou présentez-vous à l'adresse suivante :



**Transport Pozer
1225, 95e Rue
Ville de Saint-Georges
G5Y 8H1**

299131-2



Un parcours vers l'emploi

GESTION DE GROUPE et ORGANISATION DU TRAVAIL (EJN.OA) Attestation d'études collégiales (A.E.C.)

> CLIENTÈLE VISÉE

Vous voulez devenir chef d'équipe, contremaître,
coordonnateur ou planificateur de production ... ou vous
l'êtes déjà, alors ce programme de formation est
spécialement conçu pour vous.

> OBJECTIFS ET CONTENUS

- **Acquérir** des techniques de communication efficace;
- **Appliquer** des méthodes de travail dans un contexte
d'amélioration continue;
- **Résoudre** des problèmes reliés à la production
manufacturière;
- **Développer** des aptitudes pour gérer le changement et
exercer un leadership;
- **Effectuer** de la prévention en santé et sécurité au
travail;
- **Animer et coordonner** une équipe de travail.

> DURÉE

330 heures (incluant un stage de 60 heures)
15 semaines (de janvier à mai 2001)

> CONDITIONS D'ADMISSION

- Posséder un D.E.S. incluant Mathématiques 436 (ou
l'équivalent).
Ou
- Posséder un D.E.P. dans un secteur de formation apparenté
- Une expérience de travail en entreprise est fortement
souhaitable.

> FINANCEMENT

Gratuité scolaire; prêts et bourses.

> Possibilité de RECONNAISSANCE D'ACQUIS

**INFORMATION et INSCRIPTION
(418) 228-8896, poste 262**

298116-4



CENTRE DE FORMATION
LE GRANIT
FORMATION PROFESSIONNELLE
ET EDUCATION DES ADULTES
DE LA COMMISSION SCOLAIRE
DES HAUTS-CANTONS

D.E.P. EN AFFÛTAGE (900 heures) RÉUNION D'INFORMATION LUNDI, 11 DÉCEMBRE À 19 H 30

Rappel à tous ceux et celles qui se sont inscrits
ou toute autre personne intéressée.

Présentez-vous lundi, le 11 décembre 2000 à 19 h 30
au Centre de formation Le Granit,
3800 rue Cousineau, à Lac-Mégantic.

**Cette formation vous intéresse? Vous désirez plus
d'informations? Vous êtes les bienvenus.**

Téléphone: (819) 583-3300 poste 0.

La formation débutera en JANVIER 2001.

299393



OUVERTURE ER/H01/11-02

CHARGES D'ENSEIGNEMENT À TEMPS PARTIEL POUR L'HIVER 2001

Le Cégep Beauce-Appalaches requiert les services d'enseignantes
ou d'enseignants pour dispenser les cours suivants à la session
d'hiver 2001, à l'enseignement régulier.

180 - Soins infirmiers Temps partiel - Pleine charge

Soins infirmiers VI (médecine-chirurgie)	180-610-96	194 périodes/session
Soins infirmiers VII (urgence)	1880-620-96	140 périodes/session

180 - Soins infirmiers Temps partiel - 238 périodes/session

Soins infirmiers IV (obstétrique-pédiatrie)	180-410-96	238 périodes/session
--	------------	----------------------

420 - Informatique - Temps partiel - 14 périodes

Système d'exploitation	420-AWV-04	4 périodes
Base de données	420-402-90	2 X 5 périodes

Qualification requise

Baccalauréat universitaire terminal de premier cycle dans la discipline
ou dans une discipline connexe.

Candidature

Toute personne intéressée doit faire parvenir sa candidature avant le
1er décembre 2000 à 16 h 00 au:

Service des ressources humaines
Cégep Beauce-Appalaches
1055, 116e Rue
Ville de Saint-Georges (Québec)
G5Y 3G1

N.B.: Nous souscrivons au principe d'équité en matière d'em-
ploi. Le Cégep ne s'engage pas à répondre à toutes les
personnes qui ont présenté leur candidature. Seules les
personnes retenues pour une entrevue seront contactées.

099662

La fusillade sert mal le Garaga

Par **SIMON BUSQUE**

Le Garaga a échappé un autre point en fusillade samedi dernier à Asbestos. Pourtant, l'équipe menait par un but avec un peu plus d'une minute à faire avant qu'elle voit le Dubé créer l'égalité pour ensuite l'emporter 7-6 en fusillade.

Le Garaga a écopé une autre punition en fin de match ce qui commence à agacer passablement l'entraîneur-chef André Côté. «L'arbitre nous a encore donné une punition tirée par les cheveux en fin de match. Ça fait quelques fois que ça se produit cette année», fulmine l'entraîneur.

Il se console cependant à l'idée que le Garaga a tout de même obtenu un gros point sur la route. «Asbestos n'est pas facile à vaincre chez lui. On perdait 5-2 et on a réussi à remonter la pente».

Privé entre autres de Carl Fleury et de Pascal Bernard, le Garaga avait rappelé Pascal Bernard pour ce match et il a bien répondu avec un but et une aide. «Pascal s'est très bien débrouillé», dit Côté.

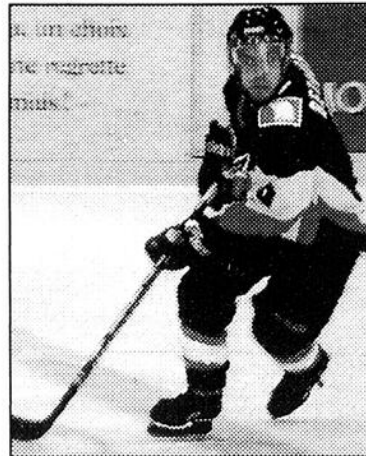
Le principal intéressé a admis qu'il avait connu un bon match. «J'ai joué régulièrement et la confiance était là. Je n'étais pas nerveux du tout».

Ce dernier a connu un début fracassant à Montmagny étant choisi le joueur de la semaine lors des deux dernières semaines. La première fin de semaine, il a amassé quatre buts et trois aides, contre quatre buts et deux aides la deuxième. «J'ai beaucoup de glace et la rondelle rentre dans le filet. Je ne suis pas trop fort pour cette ligue mais je dois dire que c'est bon pour la confiance».

Vermette explose

Le Garaga a remporté un match sans histoire vendredi dernier en écrasant les As de Beauport par 9-0. Frédéric Vermette est sorti de sa coquille avec une récolte de cinq points. «Ça fait du bien de connaître un gros match à l'attaque», dit le #20. «Comme l'an dernier d'ailleurs, j'ai mis un peu de temps à me mettre en marche mais là je crois que c'est parti». Vermette n'a pas tort car il a amassé deux autres points le lendemain. «C'est l'un de voir Frédéric exploser», ajoute l'entraîneur.

Guy Moore a de son côté réussi son troisième jeu blanc de la saison. «J'ai eu un peu de chance car les



joueurs de Beauport ont frappé trois poteaux. Au fur et à mesure que le match progressait, j'espérais cependant réussir un blanchissage».

Gros week-end

Le Garaga aura pas mal de pain sur la planche en fin de semaine en accueillant Pont-Rouge samedi soir (20h) avant d'aller visiter Jonquière dimanche après-midi (13h30).

«Pont-Rouge s'amène à Saint-Georges dans une bonne période et ça devrait donner un excellent match. Jonquière nous attendra aussi de pied ferme. Comme je le dis depuis le début de l'année, il n'y a pas de fin de semaine facile», assure l'entraîneur.

Rappelé pour un match, Pascal Bernard a eu le temps d'amasser deux points.

Sommaire

Beaupré: 0, Garaga: 9

1e période

Buts

1. Gar.: 11:01 Steeve Tardif (Thibeault, Émond)

A. N.

Punitions

4:10 Gar. (trop de joueurs), 9:13 Arial (acc.)

2e période

Buts

2. Gar.: 13:08 Martin Robitaille (Roberge)

3. Gar.: 14:13 Jean Bourgeois (Gosselin, Vermette)

Punitions

0:28 Tremblay (obs.), 4:05 Boucher (éch. par der.), 10:04 Kozel (joué sans casque), 14:15 Bernier et Leblanc (maj. bat.), 15:42 Vachon (ret.)

3e période

Buts

4. Gar.: 8:30 Frédéric Vermette (Turcotte, Bourgeois)

5. Gar.: 10:15 Mario Roberge (Vermette, Gosselin)

6. Gar.: 10:25 Frédéric Vermette (Tardif, Nellis)

7. Gar.: 11:42 Raymond Delarosbil (Robitaille, Thibeault)

8. Gar.: 12:20 François Morin (Bourgeois, Turcotte)

9. Gar.: 15:57 Jean Bourgeois (Turcotte, Vermette)

Punitions

17:12 Dufour (coup bât. et incond.) et Gosselin (rud. et incond.), 18:07 Gourde (obs.)

Lancers

Beau.: 17-10-13: 40

Gar.: 17-15-22: 54

Gardiens de but

Beau.: Frédéric Brindamour (52:20) et Yannick Girard

Gar.: Guy Moore

Garaga: 6, Asbestos: 7

1e période

Buts

1. Gar.: 5:28 Steeve Gosselin (Vermette, Bourgeois) A. N.

Punitions

1:07 Turcotte (bât. éle.), 3:40 Guérette (bât. éle.), 4:02 Picard (ret.), 7:05 Nellis (ret.), 10:57 Guérette (obs.), 15:07 Leblanc (rud.), 17:29 Guérette et Nellis (rud.)

2e période

Buts

2. Asb.: 2:57 Patrick Bisaillon (Plante, Gravel) A. N.

3. Asb.: 4:55 Alex Rodrigue (Boudreau, Faucher) A. N.

4. Asb.: 6:41 Richard Gravel (Côté, Plante)

5. Gar.: 9:03 Jean Bourgeois (Tardif, Gosselin) A. N.

6. Asb.: 13:44 Éric Pouliot (Gosselin, Rodrigue)

7. Gar.: 17:39 Frédéric Vermette (Turcotte, Bourgeois)

8. Asb.: 18:00 Richard Gravel (Gosselin, Côté)

9. Gar.: 19:46 Hugo Turcotte (Bourgeois, Robitaille)

Punitions

2:38 Bernard (ret.), 3:53 S. Gosselin (tréb.), 7:02 Mayer (coup bât.), 8:48 Picard (coup bât.), 13:30 Boudreau et Morin (coup bât.), 14:20 Delarosbil (obs.)

3e période

10. Gar.: 12:30 Pierre-André Thibeault (Boucher, Bernard)

11. Gar.: 15:34 Pascal Bernard (Nellis, Thibeault)

12. Asb.: 18:59 Richard Gravel (Plante, Bisaillon) A. N.

Punitions

2:22 Bernard (coup bât.), 3:18 Asb. (trop de joueurs), 18:15 Vermette (obs.)

Fusillade

Buts

13. Asb.: Patrick Bisaillon

Lancers

Gar.: 12-14-16-1: 43

Asb.: 16-11-10-3: 40

Gardiens de but

Gar.: Mathieu Vachon

Asb.: David Dubuc

INTREPID ES 2000

siège élect., télécommande, 39 000 km, tout équipé, mags



18 900\$

SUNFIRE 2000

Auto., a/c, 39 000 km



13 900\$

NÉON 2000

4p., auto, volant, cruise, a/c, gar. 5 ans/100 000 km



12 500\$

CAVALIER 96

4p., auto., gar. jusqu'à 100 000 km, 1 seul proprio



Seulement 33 000 km

8 900\$

VENTURE 97

44 000 km, très équipé



Les meilleurs prix c'est ici! Passez nous voir!

Vente de véhicules neufs et usagés

Garantie du manufacturier

Privilège AUTOMOBILE

Chez-nous, nous n'augmentons pas nos prix pour vous faire croire au prix du gros

Véhicules de choix et inspectés

Plusieurs autres en inventaire à St-Georges et St-Martin

- 2000-CHRYSLER CIRRIUS, 29000 km, tout équipé 15500\$
- 2000-ÉCHO, 4 p., auto. 2 en inv., 1 champagne, 16000 km 13900\$
- 99-TERCEL, auto, bas kilométrage 11900\$
- 99-FORD F150 XLT, 4x4, quad cab, tout équipé, 32000 km 28900\$
- 99-DODGE CARAVAN, tout équipé, balance garantie cie 13900\$
- 98-ALTIMA GXE, tout équipé 14900\$
- 98-STRATUS, tout équipé, champagne 11900\$
- 98-HONDA ACCORD, V6, cuir, toit ouvrant, CD, mags 21900\$
- 96-MAZDA PROTÉGÉ, 4p., auto. bal. gar. jusqu'à 165000 km 9900\$



Renald Poulin
Co-prop



Marquis Doyon
Co-prop



Jocelyn Poulin
Co-prop

9090, boul. Lacroix (Voisin de G. Lebeau face à Loutec)

(418) 228-9797 - privilege@globetrotter.net

2000-GRAND CHEROKEE LAREDO

20 000 km, tout équipé

30 900\$



98-FORD F150 XLS

4x4, 26 000 km, auto., a/c, diff. barré

20 900\$



BLAZER LT 98

cuir, 48 000 km, tout équipé V6

23 900\$



PT CRUISER 2001

VENDU



EAGLE TALON TSI AWD

Cuir, CD, toit ouvrant, tout équipé

13 900\$



BOXING DAY

COMPTANT
PAIEMENT
INTÉRÊT

Avant 1 ANS

2001 Chevrolet Tracker 4X4



#8972
4p., 127HP, 34m/g, cassette, essuie-glace arrière, coussins gonflables.

19795\$*
ou 7824\$**
/sem.

2001-CHEVROLET CAVALIER



#8969
4 portes, coussins gonflables, freins ABS, anti-vol, Garantie 5 ans ou 100 000 km

14198\$*
ou 0.9%
Achat

2000-OLDSMOBILE ALERO GX SEDAN



#2977
Automatique, cassette et CD, air, volant, door lock, coussins gonflables, freins ABS

Rabais de: 5000\$
17995\$*

2000-CHEVROLET VENTURE LX



#9818
Automatique, V6, air, 7 passagers, coussins gonflables

Rabais de: 6400\$
19995\$*

2000-CHEVROLET SILVERADO 4X4 REGULAR CAB



#9635
Automatique, 200 HP, différentiel barré, cassette

Rabais de: 7500\$
21595\$*

2000-CHEVROLET MALIBU SEDAN



#2993
V6, automatique, volant ajustable, dossier arrière rabattable

Rabais de: 4300\$
18995\$*

* Transport, taxes et préparation en sus. Rabais de la compagnie enlevé.
** Location 36 mois 20000 km/année. Transport et préparation inclus. Taxes en sus.



Pour info:
228-8830
Richard Poulin

Véhicules USAGÉS

94-OLDSMOBILE ROYAL LS

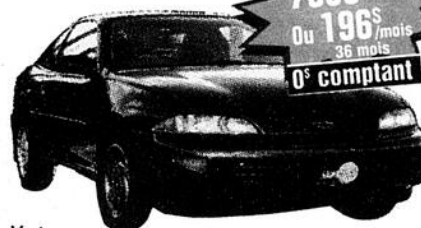
100000 km, très propre, 3.8, tout équipé, air thermostatique

Spécial

8995\$



97-CAVALIER



Vert

7395\$
Ou 196\$/mois
36 mois
0\$ comptant

94-CHEVROLET S10



4x2, king cab, V6, automatique, 70000 km, équipé

8995\$

96-CAVALIER



Blanc, automatique, 4 portes, 73000 km

Spécial
6495\$

94-HYUNDAI ÉLANTRA



Automatique, 4 portes, rouge

Spécial
4295\$

98-CHEVROLET BLAZER 4X4



Manuel, V6, air, 2 portes, 40000 km

POSSIBILITÉ D'UNE GARANTIE DE 6 ANS

99-VAN VENTURE



Tout équipé, vert, 42265 km

A VOIR

97-CHEVROLET W/T



Automatique, V6

Spécial
9495\$

Idéal pour déneigement
91-FORD F250 4X4



V8, 108000 km, gris, automatique

Faites votre offre

228-8838

NATIONAL

Chevrolet Oldsmobile Cadillac
St-Georges

585, 90e Rue Est (route du Golf) Saint-Georges

RABAIS ÉTUDIANTS 1000\$ DISPONIBLES



Robert Roy
Président



Sébastien Giguère
dir. ventes neufs



Apollo Turcotte
Dir. ventes usages



Mario Arnold
Champagne
Conseiller



André Pêpin
Conseiller



Sébastien Bolduc
Conseiller



ADRIEN LAROCHELLE
conseiller
Cell.: 226-8676



Sébastien Lord
Conseiller

Pourquoi chercher partout, chez-nous on a TOUT!

SPÉCIAL PICK-UP

MARC
LESSARD
774-4100



MAZDA B4000 4X4
king cab, 4L, manuel, lect. cass., mags, 89000 km



98-MAZDA B4000 SE 4X4
king cab, 4L, 5 vit, air clim., mags, laser, int. boîte



97-MAZDA B4000 KING CAB
4L, 5 vitesses, lecteur cassette, intérieur boîte



98-SONOMA SLS KING CAB
4.3 Vortec, auto., overdrive, 3p., lect. cassette, mags, 33000 km, bal. gar.

ETAT DE NEUF



97-MAZDA MIATA
convertible, manuel, 56000 km, mags



2000-TAURUS LX
V6, équipé au complet, 19000 km, bal. de garantie cie



ZX2 SPORT
5 vitesses, air clim., mags, aileron, lect. cassette



99-PLYMOUTH BREEZE
Tout équipé au complet, balance de garantie cie



2000-HYUNDAI ACCENT GL
4 portes, 5 vitesses, SD, 20000 km, balance garantie cie, lecteur cassette, volant ajustable



ALAIN DOYON
253-5534



DANIEL GIROUX
226-4386



DENIS LEVESQUE
Dir. des ventes
227-6106



FRANÇOIS POULIN
774-9770
Dir. comm.



MARC LESSARD
PROPRIÉTAIRE
774-4100

C
H
O
I
X

P
R
I
X

S
E
R
V
I
C
E

2000-DODGE DAKOTA
sport, king cab, V6, automatique, air, cassette, vol. rég. de vit, vitres et portes élect.

9000 KM



PIERRE
LESSARD
594-8844

A ne pas manquer
9 950\$

vous pour
17 995\$



99-CHEVROLET MALIBU
V6, couleur gold, tout équipé



97-FORD CONTOUR SPORT
Air, cassette, roues mags

53000 KM



97-CAVALIER Z22
mauve, automatique, aileron, cassette



96-TOYOTA TERCEL SPORT
5 vitesses, roues mags, aileron, bal. de gar.



95-HYUNDAI ELANTRA
4p., auto., très propre, un seul propriétaire

5 900\$
148\$/mois



99-PONTIAC FIREFLY
2 p., auto., 4 cyl. garantie 3 ans/60000 km

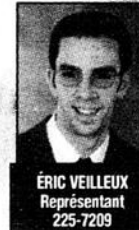


94-GEO MÉTRO
2 portes, 5 vitesses, économique



92-GMC SONOMA 4X4
king cab, automatique, très bonne condition

À BAS PRIX



ÉRIC VEILLEUX
Représentant
225-7209



MARC COUTURE
Représentant
226-3870 ou 225-2325



SÉBASTIEN MARQUIS
dir. com.
226-5455



95-F150 4X2 XL
automatique, boîte 8', très bonne condition

8 900\$

OUVERT
TOUS LES
SOIRS

POSSIBILITÉ
DE FINANCEMENT
SUR PLACE

LE MEILLEUR
SERVICE
APRÈS-VENTE!

Nous sommes fiers
de s'associer à

**Automobiles
du Boulevard**
CENTRE DE VÉHICULES USAGÉS

602, boul. Renault, BEAUCEVILLE 774-4100 • 227-1416
www.quebecweb.com/autoblv

299273-1

P.G. Lessard
En toute confiance!

AUTO
ST-PROSPER DE BLAUCI
310, 8e RUE, SAINT-PROSPER 594-8844 • 227-3827
www.quebecweb.com/pglessard