

**expansol**  
 Draperies-Tapis-Stores  
 Décorateurs  
 diplômés  
 à votre service  
 Crédit disponible

**Décor St-Luc**  
 48, rue Morneau, 348-8852  
 Saint-Luc, 348-0650

# Richelieu Dimanche

Saint-Jean-sur-Richelieu, dimanche 18 juillet 1993, Vol. 58 - No 45

28 pages

**CLINIQUE  
 DU SON**

TÉLÉAVERTISSEURS  
 à partir de **14<sup>95</sup>\*** par mois

\* Taxes et frais d'activation en sus

688, boul. du Séminaire Nord  
 Saint-Jean-sur-Richelieu  
**349-4861**

**CANTEL** AGENT DE TÉLÉAPPEL



Classement serré après deux étapes

## L'élite cycliste dans les rues de Saint-Jean

Page 16

INSÉRÉ DANS VOTRE  
 JOURNAL LOCAL

**RÉGIONAL  
 DES AUBAINES**

À CONSULTER CHAQUE SEMAINE



VOIR RÉGIONAL DES AUBAINES PAGES 3 ET 4

**CANADIAN  
 TIRE**

SPÉCIAUX  
 DU 18 AU 24 JUILLET

**PRODUIT  
 D'ÉTANCHÉITÉ**  
 "Wolman" 4 litres  
 Prix courant 18,99\$  
 No 49-1439  
 Spécial **13<sup>99</sup>**

**GLACIÈRE  
 "RUBBERMAID"**  
 Prix courant 29,99\$  
 45,6 litres  
 No 85-34356  
 Spécial **21<sup>99</sup>**

**GRIL DE TABLE**  
 Prix courant 7,99\$  
 No 85-1002  
 Spécial **3<sup>99</sup>**

Le service auto est maintenant  
 ouvert les mercredis jusqu'à 21  
 h et les dimanches de  
 10 h à 17 h

**CANADIAN  
 TIRE**

Carrefour Richelieu  
 600, rue Pierre Caisse  
 Saint-Jean-sur-Richelieu  
**348-3851**  
**348-1161**

**Festival  
 des prix  
 Vacances**

TAUX  
 D'INTÉRÊT  
 À PARTIR DE **3,9%**  
 Jusqu'à 48 mois

Le plus grand choix  
 de produits Chrysler  
 de la région

VOTRE CONCESSIONNAIRE CHRYSLER  
 C'EST NOUS!

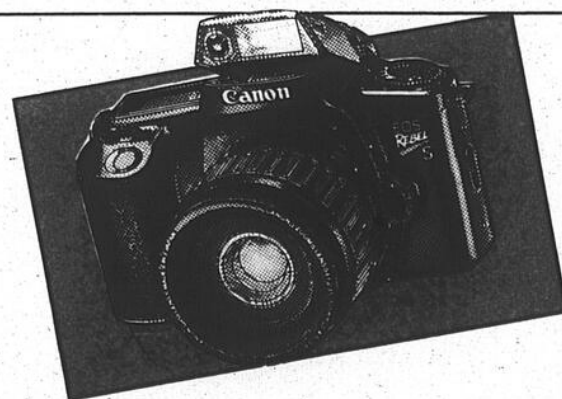
**AEJON**  
**DODGE-CHRYSLER**

778, rue  
 Champlain  
 Saint-Jean-  
 sur-Richelieu  
**348-3838**

## Que faire... de vos vacances dans la région?

Découvrez la vraie photographie avec le nouveau Canon **REBEL**  
 Cet appareil entièrement automatique et manuel vous permet de réaliser de superbes photos!

**529\$**



**lord photo**

185, rue Champlain (Centre-ville)  
 Carrefour Laplante, Iberville  
 1050, boul. du Séminaire Nord (Près de Servidéo)

Zoom 35-80  
 Incluant: pile et  
 courroie

# QUATRE TRES BONNES RAISONS D'ACHETER TOYOTA

Déry vous donne une 5<sup>e</sup> bonne raison

QUALITÉ



TOYOTA COROLLA 1993 «Meilleure de sa catégorie»

- Moteur 1.6 litre, double arbre à cames en tête, 16 soupapes, 105 ch.
- Batterie, démarreur, alternateur et chaufferette surpuissants
- Transmission automatique 3 rapports
- Traction avant
- Suspension avant: jambes de force «MacPherson» à gaz, ressorts hélicoïdaux
- Suspension arrière: jambes de force «MacPherson» à gaz, ressorts hélicoïdaux, bras inférieurs de suspension à tiges parallèles, barre stabilisatrice
- Suspension indépendante aux quatre roues
- Freins assistés
- Freins à tambour à l'arrière, à disque ventilé à l'avant
- Pneus radiaux Michelin P175/65R14
- Pneu de rechange pleine grandeur
- Enjoliveurs de roue complet
- Direction à crémaillère avec assistance variable
- Volant inclinable
- Volant à quatre branches
- Système de retenue supplémentaire (SRS\*) à coussin d'air côté conducteur
- Ceintures abdominales (3) et épaulières (2) à l'arrière
- Points d'ancrage réglables pour ceintures
- Épaulières
- Ancrages pour siège de bébé
- Trois poignées d'appui
- Verrous de protection pour enfants à l'arrière
- Pare-chocs de couleur assortie
- Deux rétroviseurs extérieurs à télécommande manuelle
- Rétroviseur intérieur jour et nuit
- Deux rétroviseurs extérieurs repliables
- Miroir de pare-soleil
- Montre numérique
- Porte-gobelet
- Allume-cigarettes
- Porte-bouchon de réservoir
- Moulures protectrices latérales
- Bouches de chaleur au siège arrière
- Trousse d'installation de radio: haut-parleurs avant et antenne
- Vitres teintées
- Dégivreur électrique de lunette arrière
- Désembueurs de glaces latérales
- Radio AM/FM stéréocassette Toyota à 4 haut-parleurs
- Tapis auxiliaires
- Et plus...

292,89\$

QUALITÉ

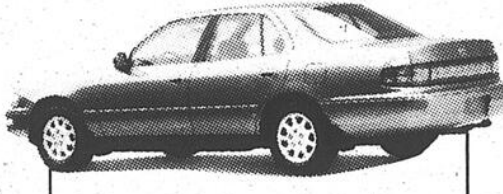


TOYOTA TERCEL 1993 «Meilleure de sa catégorie»

- Moteur 1.5 litre, arbre à cames en tête, 82 ch
- Injection électronique de carburant
- Batterie, démarreur, alternateur et chaufferette surpuissants
- Système d'échappement en acier inoxydable
- Transmission automatique 3 rapports
- Traction avant
- Suspension avant: jambes de force «MacPherson» à gaz, ressorts hélicoïdaux
- Suspension arrière: barre de torsion trainée avec ressorts hélicoïdaux, barre latérale
- d'accouplement et barre stabilisatrice
- Freins assistés
- Freins à tambour à l'arrière, à disque ventilé à l'avant
- Pneus radiaux Michelin P155/80R13
- Enjoliveurs de roue complets
- Direction assistée à crémaillère
- Ceintures abdominales (3) et épaulières (2) à l'arrière
- Points d'ancrage réglables pour ceintures épaulières
- Ancrages pour siège de bébé
- Deux poignées d'appui
- Verrous de protection pour enfants à l'arrière
- Rétroviseur extérieur droit
- Rétroviseur intérieur jour et nuit
- Miroir de pare-soleil
- Porte-gobelet
- Allume-cigarettes
- Cendrier à l'arrière
- Moulures protectrices latérales
- Calandre de couleur assortie
- Bouches de chaleur au siège arrière
- Dégivreur électrique de lunette arrière avec minuterie
- Désembueurs de vitres latérales
- Capitonnage de tissu
- Sièges baquets avant à dossiers inclinables
- Banquette arrière à dossiers rabattables 60/40
- Appuis-tête à l'arrière
- Ouverture télécommandée du panneau de réservoir
- Ouverture télécommandée du coffre avec commande d'annulation
- Rappel de phares allumés
- Lampe témoin de porte entrouverte
- Et plus
- Enjoliveurs de roue complets
- Pare-chocs de couleur assortie
- Deux rétroviseurs extérieurs à télécommande manuelle
- Pare-boue avant et arrière
- Tapis-moquette
- Radiocassette AM/FM
- Deux haut-parleurs
- Emblème «LS» au coffre et bandes décoratives spéciales

243,79\$

QUALITÉ



TOYOTA CAMRY 1993 «Meilleure de sa catégorie»

- Moteur 2.2 litres, double arbre à cames en tête, 16 soupapes, 130 ch
- Injection électronique de carburant
- Batterie, démarreur, alternateur et chaufferette surpuissants
- Transmission automatique 4 rapports à commande électronique
- Traction avant
- Suspension avant: jambes de force MacPherson à gaz, ressorts hélicoïdaux et barre stabilisatrice
- Suspension arrière: INDEPENDANTE à jambes de force MacPherson à gaz, ressorts hélicoïdaux, bras inférieurs de suspension à tige double et barre stabilisatrice
- Freins assistés
- Freins à tambour à l'arrière, à disque ventilé à l'avant
- Pneus radiaux Dunlop P195/70R14
- Pneu de rechange pleine grandeur
- Enjoliveurs de roue complets
- Direction à crémaillère avec assistance variable
- Volant inclinable
- Volant à quatre branches
- Système de retenue supplémentaire (SRS\*) à coussin d'air côté conducteur
- Ceintures abdominales (3) et épaulières (2) à l'arrière
- Points d'ancrage réglables pour ceintures épaulières
- Ancrages pour siège de bébé
- Trois poignées d'appui
- Verrous de protection pour enfants à l'arrière
- Pare-chocs de couleur assortie
- Deux rétroviseurs extérieurs assistés de couleur assortie
- Rétroviseur intérieur jour et nuit
- Deux miroirs de pare-soleil avec éclairage
- Régulateur de vitesse
- Montre numérique
- Porte-gobelet
- Moulures protectrices latérales de couleur assortie
- Poignées de portières de couleur assortie
- Pare-boue avant et arrière
- Climatiseur
- Chaufferette avec commandes à effleurlement
- Bouches de chaleur au siège arrière
- Et plus...

376,21\$

QUALITÉ



TOYOTA PASEO 1993 «Meilleure de sa catégorie»

- Moteur 1.5 litre, double arbre à cames en tête, 16 soupapes, 100 ch
- Injection électronique de carburant
- Batterie, démarreur, alternateur et chaufferette surpuissants
- Système d'échappement en acier inoxydable
- Boîte manuelle 5 vitesses à surmultipliée
- Suspension avant: jambes de force MacPherson à gaz, ressorts hélicoïdaux et barre stabilisatrice
- Suspension arrière: barre de torsion trainée avec ressorts hélicoïdaux, barre latérale
- d'accouplement et barre stabilisatrice
- Freins assistés
- Freins à tambour à l'arrière, à disque ventilé à l'avant
- Pneus radiaux Bridgestone P175/65R14
- Enjoliveurs de roue complets
- Direction à crémaillère avec assistance variable
- Volant à trois branches
- Ceintures abdominales et épaulières à l'arrière
- Ancrages pour siège de bébé
- Poignée d'appui
- Aileron arrière avec feu d'arrêt à DEL
- Pare-chocs de couleur assortie
- Deux rétroviseurs extérieurs à télécommande manuelle
- Rétroviseur intérieur jour et nuit
- Miroir de pare-soleil
- Montre numérique
- Porte-gobelet
- Allume-cigarettes
- Cendrier à l'arrière
- Moulures protectrices latérales
- Bouches de chaleur au siège arrière
- Radiocassette AM/FM
- 4 haut-parleurs
- Vitres teintées
- Dégivreur électrique de lunette arrière avec minuterie
- Désembueurs de glaces latérales
- Capitonnage de tissu
- Banquette arrière à dossier rabattable avec loquet de sécurité
- Sièges baquets avant à dossier inclinable
- Dispositif d'accès à l'arrière (côté passager)
- Et plus...

273,53\$

Ceci n'est pas une location

**INCLUS: T.P.S. T.V.Q. Transport et préparation**

Quand vient le temps d'évaluer la vraie valeur d'une voiture, le prix n'en est qu'un facteur- Ce qui compte le plus:

● Meilleure qualité

Les Toyota Corolla, Camry, Tercel et Paseo ont été jugées les meilleures dans leur catégorie selon «l'Étude 1993 sur la qualité initiale» effectuée par J-D- Power & Associates aux États-Unis.

● Frais de réparation et d'entretien

La publication annuelle «Autopinion» de la CAA, édition 1992, juge que les Toyota coûtent moins cher que leurs concurrentes, même sur une période de 5 ans-

● Valeur de revente

Jetez un coup d'oeil aux toutes dernières valeurs de revente de l'industrie et vous constaterez que d'une marque à l'autre, d'un modèle à l'autre, les Toyota mènent le jeu.

**Déry, c'est promis!**

Cette offre est pour un temps limité.



1055, boul- du Séminaire Nord  
Saint-Jean-sur-Richelieu  
**359-9000**

**TOYOTA**  
La promesse du mieux-faire

Jusqu'au 30 juillet au CMR

# Deux jeunes d'ici au camp spatial des cadets de l'air

Deux étudiants de la région sont parmi les 69 cadets de l'air qui parti-

richard HAMEL

cipent, depuis lundi dernier, au premier camp spatial national de la ligue des cadets de l'air, au Collège militaire royal de Saint-Jean.

Ces jeunes âgés de 15 à 17 ans, provenant des quatre coins du Canada, sont initiés aux principes des sciences spatiales. Par la voie de cours préparés pour eux et lors de projets de laboratoire,

Le 1<sup>er</sup> août

## Les Belles d'autrefois au Fort-Chambly

Le lieu historique national du Fort-Chambly convie la population à l'exposition des Belles d'autrefois le dimanche 1<sup>er</sup> août de 11 heures à 17 heures.

Plus de 200 voitures des années 1900 à 1950 seront présentées au cours de cette exposition, en collaboration avec les Voitures anciennes du Québec, le Bureau de tourisme de Chambly, Héritage Chambly et la Fondation Mira.

Joseph-Octave Dion, premier conservateur du fort de 1886 à 1916, sera présent sur le site pour accueillir le public et faire revivre les événements les plus glorieux de son époque. Son grand ami l'éclusier, Victor Surprenant, sera aussi de la fête pour marquer le 150<sup>e</sup> anniversaire du canal de Chambly.

Tout au long de cette journée, le Prévile Jazz Band présentera une musique des plus entraînantes, tandis que la comédie musicale Phi-Phi vous replongera dans

les jeunes atteindront le niveau de base de connaissances théoriques et pratiques.

Comme le précise M. André Milot, coordonnateur du camp et vice-président de la ligue des cadets de l'air, chaque étudiant se concentrera sur un des trois secteurs clés, soit l'exploration spatiale passant par la réalité virtuelle, la conception des bases spatiales ou l'information et l'intelligence recueillies dans l'espace.

■ Sélection

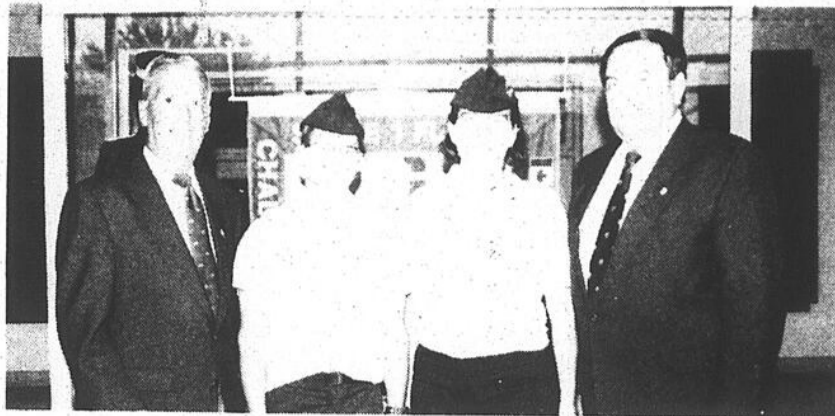
Amélie St-Arnaud de

Saint-Jean et Francis Bouffard de Saint-Grégoire, tous deux âgés de 16 ans, sont les deux jeunes de la région à participer à ce camp, qui avait accueilli trente cadets du Québec l'an dernier. C'est cependant la première fois que des jeunes de tout le Canada y sont invités.

Les deux représentants de la région sont membres de l'Escadron 613 de Saint-Jean. C'est la ligue des cadets de l'air qui a procédé à la sélection des participants, se basant principalement sur les résultats académiques en mathé-

matiques et en sciences.

Jusqu'au 30 juillet, les cadets recevront l'instruction de professeurs et d'étudiants du programme des sciences spatiales du Collège militaire royal, la seule université au Québec à offrir un programme de premier cycle en sciences spatiales. En plus d'utiliser les laboratoires du CMR, les participants visiteront l'Agence spatiale canadienne à Ottawa, l'organisme international de l'aviation civile, Telesat, le planétarium de Montréal et d'autres universités et organisme impliqués.



Les deux étudiants de la région qui participent au camp spatial des cadets de l'air au CMR, Francis Bouffard et Amélie St-Arnaud, entourés de Gaston Chenail, président de l'Escadron 613 et André Milot, coordonnateur du programme.

### LE PAVAGE TALLARITA ASPHALTE INC.

24 années d'expérience

SPÉCIALISTE du pavage d'asphalte commercial et résidentiel. Évaluation gratuite. Ouvrage garanti.

1445, Grand-Bernier Saint-Luc

Tél.: 348-2128 Joe Tallarita, prés.

ASPHALTE

*Vous servir est un plaisir*

Tous les lundis et mardis

2 pour 1 sur produits sélectionnés

## FRUITERIE

L'avenue du potager

145, boul. Saint-Joseph, Saint-Jean-sur-Richelieu tél.: 349-3209

Dégustations chaque semaine

Meilleure qualité Meilleurs prix

LES HALLES ST-JEAN

### BROCOLIS

pr. Québec no 1 gr. 14



2/99¢

## Des prix chauds pour les vacances!

### TOMATES roses de serre

pr. Québec no 1

99¢ lb 2,18\$ kg



### CONCOMBRES «Super sélect»

pr. Québec no 1

3/99¢



### NECTARINES

pr. Californie no 1 Gr. 72

99¢ lb 2,18\$ kg



### PIMENTS VERTS

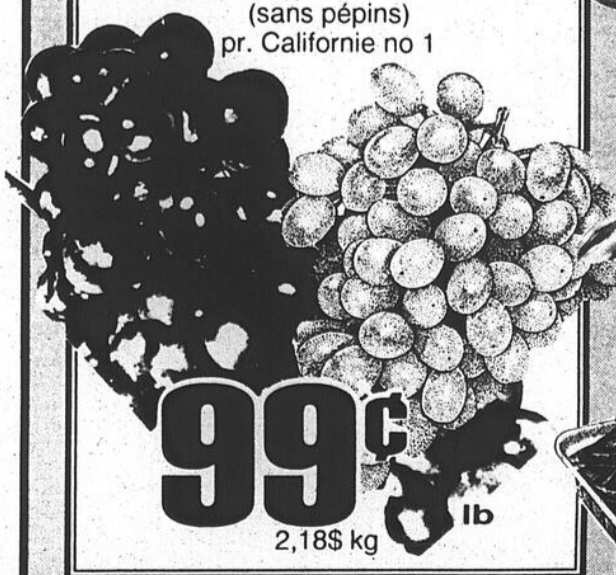
pr. É.-U. no 1 Gr. extra-gros

99¢ lb 2,18\$ kg



### RAISINS ROUGES ET VERTS

(sans pépins) pr. Californie no 1



99¢ lb 2,18\$ kg

### HARICOTS JAUNES

pr. Québec no 1

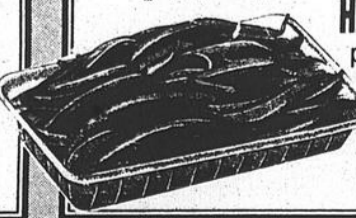
99¢ lb 2,18\$ kg



### HARICOTS VERTS

pr. Québec no 1

99¢ lb 2,18\$ kg



### CERISES «BING»

pr. É.-U. no 1 Gr. 11

249¢ lb 5,48\$ kg



### CANTALOUPE

pr. É.-U. no 1 Gr. 23

89¢ ch.



### Remerciements



CHALIFOUX (Jacques)  
La famille Chalifoux remercie sincèrement tous les parents et amis qui ont partagé notre peine lors du décès de Jacques Chalifoux, survenu le 27 mars 1993, à l'âge de 44 ans. Vos témoignages de sympathie et d'affection, soit par offrandes ou dons, nous ont profondément touchés.

DÉLI DISPONIBLE EN MAGASIN

Spéciaux valables du mardi 20 au dimanche 25 juillet ou jusqu'à épuisement des stocks.

# Saint-Jean: 71 noms de rues ne sont pas conformes

Selon la Commission de toponymie du Québec, 71 noms de rues,

richard HAMEL

lieux et parcs à Saint-Jean-sur-Richelieu ne sont pas conformes et devront par conséquent être modifiés.

Lors de sa dernière assemblée publique, le conseil municipal a accepté les recommandations du Comité de toponymie de la ville pour le changement de 29 noms. Les 42 autres feront l'objet d'une analyse un peu plus tard.

Deux noms de rues comportaient des erreurs grammaticales: Royal et Colonial, auxquelles ont y ajoutera un «e». Quant à la rue D'Auteuil, elle devient la rue d'Auteuil.

D'autre part, les noms de rues faisant référence à des noms de lieux, une règle de la Commission de toponymie stipule qu'ils doivent être liés au générique par des particules de liaison appropriées. C'est le cas pour le boulevard Normandie, qui devient boulevard de Normandie. Même chose pour les rues de Versailles, de Chantilly, de Pigalle, de Carillon, de la Neuve-France, du Village-Suisse, du Carignan, de la Gaiété-Française et de l'Oasis. Les rues Laroche et La-salle deviendront pour leur part les rues La Rochelle et La Salle.

Aux chemins Grand-Bernier Nord et Sud, Petit-Bernier et montée Petit-Bernier, on y ajoute «du», puisque cet odonyme fait référence à la concession du Grand-Bernier.

La Commission de toponymie a également constaté que quelques voies étaient désignées par «boulevard» et «carré» mais qui correspondent davantage à des rues. C'est le cas du boulevard Montcalm qui devient rue Montcalm. Par contre, le boulevard Saint-Joseph demeure un boulevard qui, selon la définition, est une artère à grand débit de circulation reliant diverses parties d'un ensemble urbain et comportant habituellement au moins quatre voies, souvent séparées par un terre-plein.

À la Société d'histoire du Haut-Richelieu, on nous dit que le boulevard Saint-Joseph a été désigné ainsi parce qu'il constituait une frontière entre la vie rurale et urbaine en 1925, à l'épo-

que où le quartier Notre-Dame-Auxiliatrice n'était pas encore développé.

Le Carré Dieppe devient rue de Dieppe, le carré Jean-De Brébeuf devient la rue Jean-De Brébeuf et le Carré Verdi la rue Verdi. Autres changements: le chemin des Colonnes devient la rue des Colonnes, alors que le parc Château-guay, le parc Théberge et le parc D'Argenson deviennent des rues. Même chose pour la Place du Quai, qui devient la rue du Quai.

Enfin, la rue Coulombe a une nouvelle dénomination et devient la rue de Coulomb, en

l'honneur de Charles-Auguste de Coulomb, physicien français (1736-1806).

## ■ Panneaux

La ville de Saint-Jean entreprendra le changement des panneaux de signalisation au cours des prochaines semaines. D'ici le 31 décembre, tous les panneaux des rues concernées devraient être remplacés.

Auparavant fabriqués ailleurs, les panneaux sont maintenant faits ici, à Saint-Jean. Le surintendant aux travaux publics, Michel Larivière, précise que les panneaux de métal sont achetés à l'extérieur mais que tout se fait au garage municipa-

pal. On y applique un plastique cuit et les lettres sont dessinées à l'ordinateur. Un équipement qui, dit-il, permet d'économiser temps et argent.

Pour la fabrication et l'installation des panneaux, ces opérations seront effectuées «à temps perdu» par les cols bleus de la ville. «Pendant les journées de pluie, les employés municipaux pourront fabriquer les panneaux. Ça ne se fera pas sur le temps supplémentaire», nous assurent M. Larivière et la conseillère Marie Signori-Guérin, également présidente du comité de toponymie.

## ■ Répertoire

Toute cette opération coïncide avec la réalisation d'un répertoire toponymique qui sera réalisé par la Société d'histoire du Haut-Richelieu. Subventionné à 70% par le ministère de la Culture et 30% par la ville, ce contrat de \$20,000 se terminera à la fin du mois de juillet. Depuis le début de l'année, la SEHR a passé en revue plus de 300 noms de rues et lieux, sur une possibilité de 440.

Ce répertoire à tirage limité sera disponible pour consultation dans les bibliothèques. Une deuxième phase pourrait permettre à la SEHR de compléter la révision de tous les noms de rues.



France Poudrette et François Boutin, chercheurs-archivistes, Nicole Poulin, présidente de la Société d'histoire, Michel Larivière, surin-

tendant aux travaux publics et la conseillère Marie Signori-Guérin.

# ...À LIRE MERCREDI

dans:  
EN VENTE  
PARTOUT

## LE CANADA FRANÇAIS

Le corridor  
vert passe  
par St-Jean

visite du  
palais de  
justice

POUR VOUS ABONNER: 347-0323

## bloc-notes

### SAMEDI

#### Commémoration de la présence française

■ Le lieu historique national du Fort-Lennox présente, en fin de semaine, des activités spéciales afin de commémorer l'existence de la fortification française, érigée à l'Île-aux-Noix en 1759. Samedi et dimanche, le public pourra participer à des présentations comparées des uniformes français et britanniques. Quelques visiteurs auront même le privilège de

porter les couleurs de l'une ou l'autre des deux armées. Le dimanche à 13 heures, les visiteurs auront l'occasion d'assister au spectacle de la Compagnie franche de la marine. Au son des fifres et des tambours, une quarantaine de soldats français effectueront des manœuvres militaires, notamment des démonstrations de tir de canon et de fusil ainsi que des charges à la baïonnette. Pour information: 291-5700.

### MERCREDI Archéologie publique au Fort-Lennox

■ Du 21 juillet au 11 août, le lieu historique national du Fort-Lennox invite la population à participer à une activité d'archéologie publique. Les participants recevront une formation en début de journée pour ensuite effectuer des fouilles en compagnie d'une équipe d'archéologues. Les personnes intéressées doivent être âgées de 12 ans et plus et s'inscrire auprès de France Martineau au 291-5700. C'est gratuit.

### SAMEDI

#### Bingo

■ Les responsables du Festival nautique de Saint-Paul-de-l'Île-aux-Noix tiendront un bingo tampon, le samedi 24 juillet à 19h15 à l'érablière Saint-Valentin, 283 3<sup>e</sup> ligne. Lors de cette soirée, une somme de \$3,500, dont deux gros lots de \$1,000, sera remise en prix. Les fonds amassés lors de cette soirée seront entièrement versés au Festival nautique de Saint-Paul. Pour informations complémentaires, communiquez avec Mme Sylvie Boudreau au 291-3515.

### ENCARTS

Astral Photo	32 589 copies
Pharmacie Legrand	5 998 copies
Richelieu	1 000 copies
Uniprix	1 200 copies
Woolco	27 000 copies

## Richelieu



C.P. 383  
84, RICHELIEU, J3B 6X3  
ST-JEAN: 347-5371

Hebdomadaire fondé en septembre 1936, distribué gratuitement dans Saint-Jean, Iberville, Saint-Luc et dans la Vallée du Richelieu.

Directeur général: Robert PARADIS  
Directrice de la publicité: Nicole DESROCHERS  
Directrice de l'information: Sophie GAGNON  
Publicitaires: Diane BEAUDIN, Lyne LABERGE, Mario LAVOIE, Hélène TURCOTTE, Michel TURGEON  
Agente de télémarketing: Diane GAUTHIER  
Secrétariat: Claire STE MARIE  
Publicité nationale: Réseau Sélect  
Montage par: Les Ateliers graphiques du Haut-Richelieu, Saint-Jean 347-0323  
Imprimé par: Transmag Inc., 10807, Mirabeau, Ville D'Anjou  
Distribué par: Les Messageries Saint-Jean Inc. 347-0323 et le service de la Poste en milieu rural.  
Abonnement par la poste: 48\$  
Droit d'auteur protégé sous le numéro de registre, 194, numéro d'ordre 277-191. Poste publication - contrat de vente numéro 422339. Dépôt légal. Bibliothèque nationale de Québec.  
En vertu d'une entente entre le Syndicat des travailleurs de l'information du CANADA FRANÇAIS Limitée, entente intervenue le 29 mars 1978, les services de la rédaction du CANADA FRANÇAIS et du RICHELIEU sont fusionnés.



33 114 copies	
Prix les camelots	
Saint-Jean	17 123
Iberville	5 053
TOTAL	22 176

Banlieue périphérique		
Saint-Jean R R 1	522	215
Iberville R R 1		765
Saint-Luc		5 998
L'Acadie		1 585
Comman		328
Mont-Saint-Grégoire		1 000
TOTAL		10 302

Livraisons spéciales	
Abonnements	40
Distribution commerciale	235
Conseillers en publicité	250
TOTAL	525
NOUVEAU TIRAGE: 33 114	

Seulement une quinzaine de cueilleurs

# Herbe à poux: Saint-Jean en arrache!

Les Johannais risquent d'en arracher avec la fièvre des foins. Le

richard HAMEL

soleil était au rendez-vous mais les braves étaient plutôt rares dimanche dernier lors de la course à l'herbe à poux.

En fait, une quinzaine de participants ont répondu à l'invitation de l'Unité de santé publique de l'hôpital du Haut-Richelieu et de la ville de Saint-Jean à l'occasion de cette journée provinciale d'éradication de l'herbe à poux.

Une cinquantaine de kilos d'herbe à poux ont été arrachés et rapportés à l'aréna municipal. Il y a deux ans, 37 Johannais avaient participé à cette activité.

## ■ L'an prochain

Selon les responsables de cette journée, la ville de Saint-Jean redoublera d'efforts l'an prochain et sollicitera la participation d'associations et de clubs divers. La municipalité envisage même de faire «adopter» des sites propices à l'herbe à poux, par des associations communautaires, par exemple le mouve-

ment du scoutisme.

De plus, l'Unité de santé publique mettra sur pied dès l'automne un programme de sensibilisation et d'éducation destiné aux enfants dans les écoles primaires. «Cette première participation de la ville à cet événement provincial sera renouvelée et les représentants de la ville sont confiants que la participation des Johannais sera sans cesse croissante», indiquent la conseillère Lise Dallaire-Durocher et l'agente de planification en santé environnementale, Élisabeth Masson.



Élisabeth Masson, agente de planification en santé environnementale, et les conseillères Lise Dallaire-Durocher et Yvette Beaudin-St-Onge

ont accueilli les arracheurs d'herbe à poux dimanche dernier à l'aréna municipal. (photo bruno PETROZZA).

*C'est le temps des framboises!*

Arrivage à tous les jours

**LA SUPER FRAÎCHEUR**

<p><b>BANANES</b> pr. importé no 1</p> <p><b>28¢</b> lb</p>	<p><b>CHOU-FLEUR</b> pr. Québec no 1 Gr. large</p> <p><b>98¢</b> ch.</p>	<p><b>CHAMPIGNONS</b> pr. Canada no 1 Paquet de 8 onces</p> <p><b>98¢</b> ch.</p>	<p><b>PIMENTS VERTS</b> pr. É.-U. no 1 Gr. larges</p> <p><b>79¢</b> lb</p>	<p><b>CANTALOUPE</b> pr. É.-U. no 1 Gr. 23</p> <p><b>89¢</b> ch.</p>																								
<p><b>PRUNES «SIMKA»</b> pr. É.-U. no 1 Gr. 3 x 4 x 5</p> <p><b>99¢</b> lb</p>	<p><b>AVOCATS «HASS»</b> pr. Californie no 1 Gr. 24</p> <p><b>2/99¢</b></p> <p><b>POMMES «GRANY SMITH»</b> pr. É.-U. no 1 Gr. 120</p> <p><b>69¢</b> lb</p>	<p><b>POMMES DE TERRE BLANCHES</b> (lavées) pr. Québec no 1</p> <p><b>38¢</b> lb</p> <p><b>CONCOMBRES «SUPER SÉLECT»</b> pr. Québec no 1</p> <p><b>3/99¢</b></p>	<p><b>FESTIVAL DES PRODUITS «LAFLEUR»</b></p> <table style="width: 100%; border: none;"> <tr> <td style="border: none;">POULET PRESSÉ</td> <td style="border: none; text-align: center;"><b>1<sup>89</sup></b></td> <td style="border: none;">JAMBON CUIT (extra-maigre)</td> <td style="border: none; text-align: center;"><b>2<sup>39</sup></b></td> <td style="border: none;">BOLOGNE (ordinaire ou cire)</td> <td style="border: none; text-align: center;"><b>1<sup>69</sup></b></td> </tr> <tr> <td colspan="6" style="border: none; text-align: center;"><i>Produits légers «Lafleur»</i></td> </tr> <tr> <td style="border: none;">POULET PRESSÉ, SALAMI, PEPPERONI OU BOLOGNE</td> <td colspan="4" style="border: none;"></td> <td style="border: none; text-align: center;"><b>2<sup>09</sup></b></td> </tr> <tr> <td style="border: none;">JAMBON CUIT ROND</td> <td colspan="4" style="border: none;"></td> <td style="border: none; text-align: center;"><b>3<sup>29</sup></b></td> </tr> </table>		POULET PRESSÉ	<b>1<sup>89</sup></b>	JAMBON CUIT (extra-maigre)	<b>2<sup>39</sup></b>	BOLOGNE (ordinaire ou cire)	<b>1<sup>69</sup></b>	<i>Produits légers «Lafleur»</i>						POULET PRESSÉ, SALAMI, PEPPERONI OU BOLOGNE					<b>2<sup>09</sup></b>	JAMBON CUIT ROND					<b>3<sup>29</sup></b>
POULET PRESSÉ	<b>1<sup>89</sup></b>	JAMBON CUIT (extra-maigre)	<b>2<sup>39</sup></b>	BOLOGNE (ordinaire ou cire)	<b>1<sup>69</sup></b>																							
<i>Produits légers «Lafleur»</i>																												
POULET PRESSÉ, SALAMI, PEPPERONI OU BOLOGNE					<b>2<sup>09</sup></b>																							
JAMBON CUIT ROND					<b>3<sup>29</sup></b>																							
<p><b>FROMAGERIE</b></p> <p><b>BRIE FRANÇAIS</b> <b>6<sup>99</sup></b> lb</p>																												

Spéciaux valables du 20 au 25 juillet 1993  
Nous nous réservons le droit de limiter les quantités

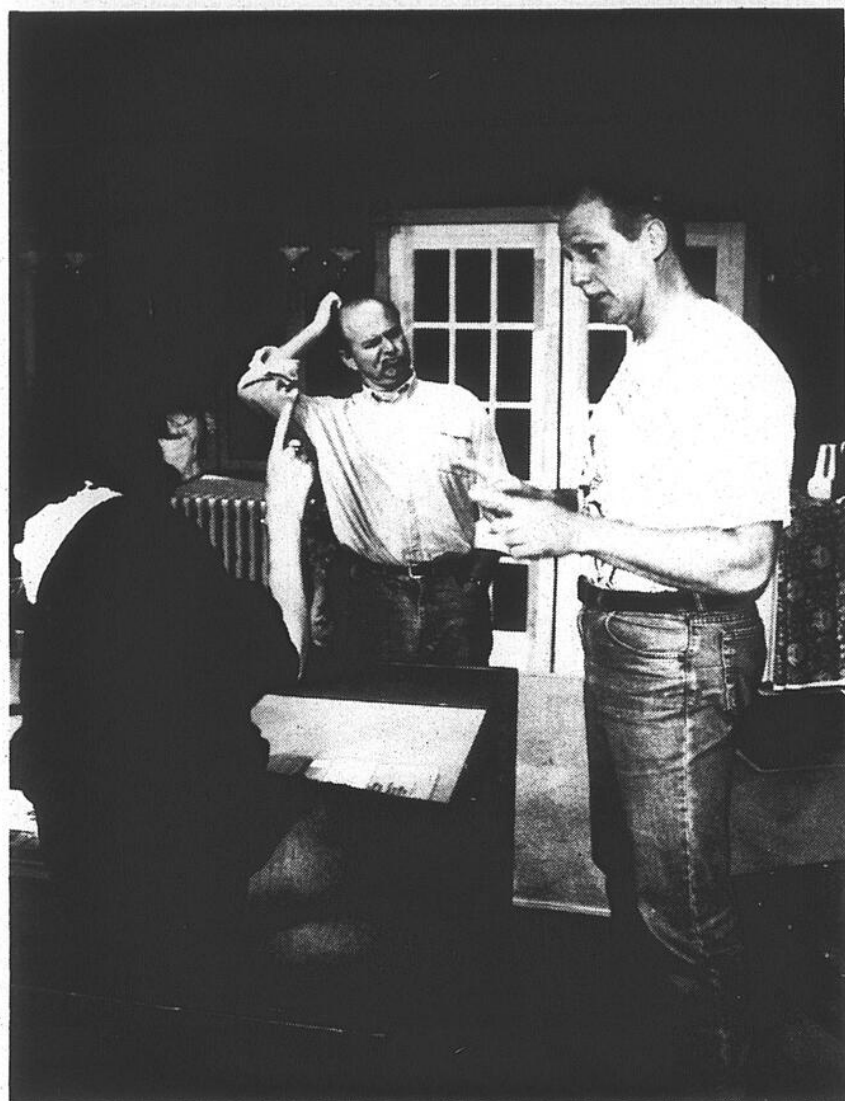
# FRUITS ET LÉGUMES RACINE

Autres spéciaux en magasin

Dimanche au mercredi: 9 h à 20 h  
Jeudi et vendredi: 9 h à 21 h  
Samedi: 9 h à 18 h

773, rue Saint-Jacques, Saint-Jean-sur-Richelieu 346-2440  
950, boul. du Séminaire Nord, Saint-Jean-sur-Richelieu 348-8834

LE RICHELIEU dimanche, le dimanche 18 juillet 1993



La comédie «Pour le meilleur et pour le pire» est à l'affiche jusqu'au 28 août au Théâtre de l'Écluse. (photo jacques PAUL)



Mme Lagacé-Bourboin, interprétée par Marie-Renée Patry et le curé, joué par Paul Dion. (photo jacques PAUL)

Théâtre de l'Écluse

## Pour le meilleur et pour le pire

Jusqu'au 28 août, c'est pour le meilleur et pour le pire au Théâtre

richard HAMEL

de l'Écluse à Saint-Jean-sur-Richelieu. Cette comédie, à l'affiche depuis juin dernier, garantit les rires et les rebondissements.

Cette neuvième production présentée au Théâtre de l'Écluse a

tous les ingrédients d'une recette gagnante. «Pour le meilleur et pour le pire» est une pièce de l'auteur André Jean. Les rôles sont interprétés par Marie-Renée Patry, Paul Dion, Marie-Élaine Berthiaume, Robert Bouchard et Denis Larocque. Ce dernier signe également la mise en scène.

■ Mariage

La nuit est déjà tom-

bée quand Ginette et Lionel, qui se connaissent depuis au moins trois heures, se présentent au presbytère pour se marier.

C'est Michel, un prêtre aux allures de rocker, tout cuir et jeans, qui les reçoit. Lui qui sort de prison, comme aumônier, est vite empêtré dans les ficelles que lui tendent ces jeunes amoureux.

«Pour le meilleur et pour le pire» est à l'affiche les mercredis, jeudis, vendredi et samedi à 20h30 au Théâtre de l'Écluse, situé au Centre culturel Fernand-Charest. Le coût est de \$20 sur semaine et \$22 le samedi.

Des forfaits et prix de groupe sont disponibles. On peut obtenir plus d'information au 348-5312.

Une comédie à l'affiche jusqu'au 28 août

## Venise-en-Québec devient Coconut Beach tout l'été

Depuis sa création, en 1989, Coconut Beach fait l'unanimité. On rit.

richard HAMEL

on se bidonne, on s'éclate! C'est ce qui vous attend jusqu'au 28 août au nouveau théâtre d'été de Venise-en-Québec.

Coconut Beach relate les péripéties de Françoise, Nicole, Rémy et Jean-Marc, deux couples dans la quarantaine, qui s'envolent pour une semaine de rêve à Coconut Beach. Soleil garanti ou argent remis.

Avec dans leurs valises l'attirail complet du vacancier bien équipé: crème à bronzer, serviettes pour s'allonger, maillots colorés pour s'éclabousser. Tout ce beau monde arrive à Coconut Beach.

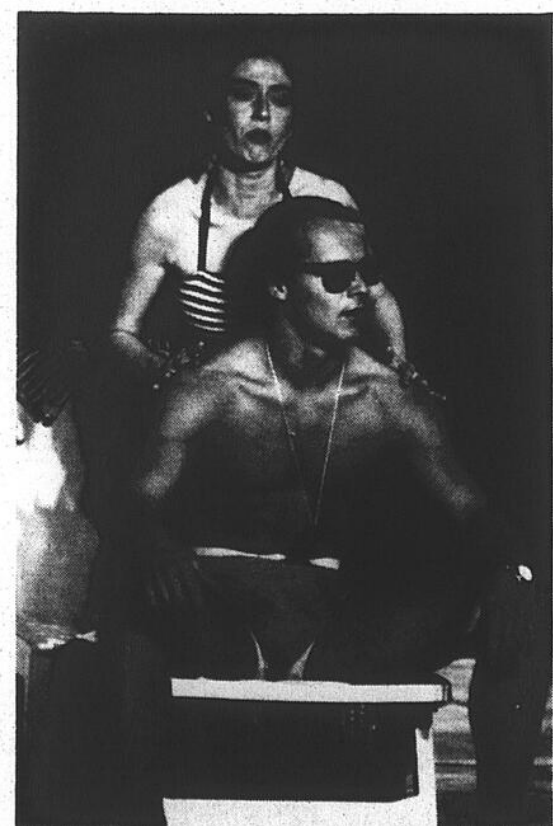
Tout va pour le mieux jusqu'à ce qu'apparaisse dans le décor l'irrésisti-

ble Peter, maître-nageur aux allures bien proportionnées et bien expérimenté envers la gent féminine. Les coeurs chavirent sous les vagues de Coconut Beach.

Nicole et Françoise résisteront-elles à la beauté fatale de ce beau blond bouclé? Qu'advient-il de leur mari, les inséparables frères Lanctôt? Lequel des deux cocos sera cocu? Serait-ce seulement un quiproquo?

Coconut Beach, c'est Réjean Wagner, André-Jean Grenier, Marie-Lise Héту, Véronique Pinette et Christophe Truffert. Réjean Wagner signe également les textes et la mise en scène.

Coconut Beach est à l'affiche depuis le 30 juin, du mercredi au samedi à 20h30. L'admission est de \$12 les mercredis et jeudis et de \$14 les vendredis et samedis. On peut réserver au 244-6222.



Marie-Lise Héту et Christophe Truffert sont de la distribution de Coconut Beach.

## Les goûts du monde



*Vous pourriez Gagner un voyage au pays de votre goût*

Bons de participation disponibles seulement à votre succursale de La Société des alcools du Québec

DE PLUS UN GLOBE TERRESTRE À GAGNER DANS CHAQUE SUCCURSALE





**PLOMBERIUM**

*Bon succès au festival*

*Le choix logique pour aller de bien raffiné*

**OUVERT DURANT LES VACANCES DE LA CONSTRUCTION**

LE VRAI CONSEILLER DE VOTRE RÉGION

**Plomberie St-Luc inc.**  
395, boul. Saint-Luc, Saint-Luc  
Tél.: 348-4971

LES COUCHES

**HUGGIES**

150 petites couches (blanches)	25,95\$
64 couches moyennes (blanches)	16,44\$
54 couches larges (blanches)	15,58\$
48 couches extra-larges (blanches)	15,58\$
«Pull-ups»	11,99\$

Aussi: achat et vente d'articles neufs et d'occasion

Aussi culottes pour personnes incontinentes

**BOUN**

VISA 203, rue St-Jacques 346-5546  
MasterCard St-Jean-sur-Richelieu

# Concours

## FESTIVAL DE MONTGOLFIÈRES

**À gagner**

- ENVOLÉE EN MONTGOLFIÈRE
- PASSEPORT (9 jours)
- BILLET ET COURTOISIE (1 journée)

**AUTO-PRÉCISION**

Mécanique générale

Spécialités: Volkswagen - Audi

15 ans d'expérience

*Bon succès au festival!*

838, boul. Saint-Luc, Saint-Luc  
**359-7688**

Repas gastronomiques Italiens 660, rue Dorchester  
Bifteck sur charbon de bois Saint-Jean-sur-Richelieu  
Fruits de mer

348-5595 348-6488

**25% DE RABAIS**

sur toutes les commandes au comptoir  
Ne peut être jumelé à aucune autre offre

**SPAGHETTI** sauce à la viande à volonté **2,99** (taxes incluses)

**HAMBURGER** servi avec pommes de terre et salade de chou **2,99** (taxes incluses)

**HEURES D'OUVERTURE**  
Samedi au mercredi: de 4 h à 10 h  
Jeudi et vendredi: de 11 h 30 à 10 h

Palais de la **RÉNOVATION** inc.

Ouvert le dimanche de 10h à 17h

835, rue Saint-Jacques Saint-Jean-sur-Richelieu  
**346-5485**

Plus de 30 000 pi carrés de plancher de vente  
Centre de coupe  
Centre de décoration  
Boutique de cadeaux

**Prenez le virage technologique.**

**4x4 1993**

LT-F4WDXP  
Spécial d'introduction 300cc

**5450\$**

**SUZUKI**

LES VÉHICULES TOUT-TERRAIN

**Germain Boucher Sport**  
980, boul. d'Iberville, Iberville  
**347-3457**

Chez Animal-Bouffe, en plus d'économiser avec Purina, vous courez la chance de gagner une envolée en montgolfière.

Avec tout achat de **20 lb et plus**, participez au tirage d'une envolée en montgolfière d'une valeur de **100\$**. Tirage le 7 août à 9 h

**LA CAVALERIE RALSTON PURINA**

OFFRE D'UN SAC GRATUIT!

**DU NEUF! FORMULE DINDE ET ORGE PRO PLAN**

**10% PURINA** SUR TOUTE LA NOURRITURE 20 LB ET PLUS

**ANIMAL - BOUFFE**

LE SUPERMARCHÉ DES PETITS ANIMAUX  
CENTRE DU JARDIN  
Shur-Gain, Purina, Pro-Plan, Martin, Nature Recipe, Iams, Banner Bits, Hill's, Science Diet

131, 2e Avenue, Iberville **346-3790**  
539, boul. Richelieu, Richelieu **658-3113**

**CASA GRECQUE**

APPORTEZ VOTRE VIN

**FESTIVAL DE CREVETTES**

BROCHETTE DE CREVETTES (beurre à l'ail)	<b>9,99</b>
BROCHETTE DE CREVETTES avec filet de poulet	<b>10,95</b>
BROCHETTE DE CREVETTES avec filet de saumon	<b>11,95</b>
BROCHETTE DE CREVETTES avec filet médaillon (sauce maison)	<b>11,95</b>
MIDI EXPRESS à partir de Soupe ou jus de tomate, dessert, café ou thé inclus	<b>3,95</b>

Tous sont servis avec salade maison, riz et patates maison.

315, rue MacDonald, local 114, Saint-Jean-sur-Richelieu  
**359-4066**

# TIRAGE

le 30 juillet  
à 9 h

## COUPON DE PARTICIPATION

NOM .....

ADRESSE .....

TÉLÉPHONE .....

CODE POSTAL .....

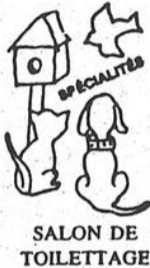
Signature du tuteur si moins de 18 ans  
Déposer vos coupons au 84, rue Richelieu

Les noms des gagnants seront publiés dans le cahier du 4 août prochain

Le seul spectacle donné par Mitsou cet été aura lieu le 15 août à 16 h au Festival de montgolfières

Enregistrement «live» du spectacle des B.B. dans le cadre de la 10e édition du festival

RÉDUCTION  
**2\$**  
sur achat  
minimum de 10\$



L'OISELLERIE  
du Haut-Richelieu inc.

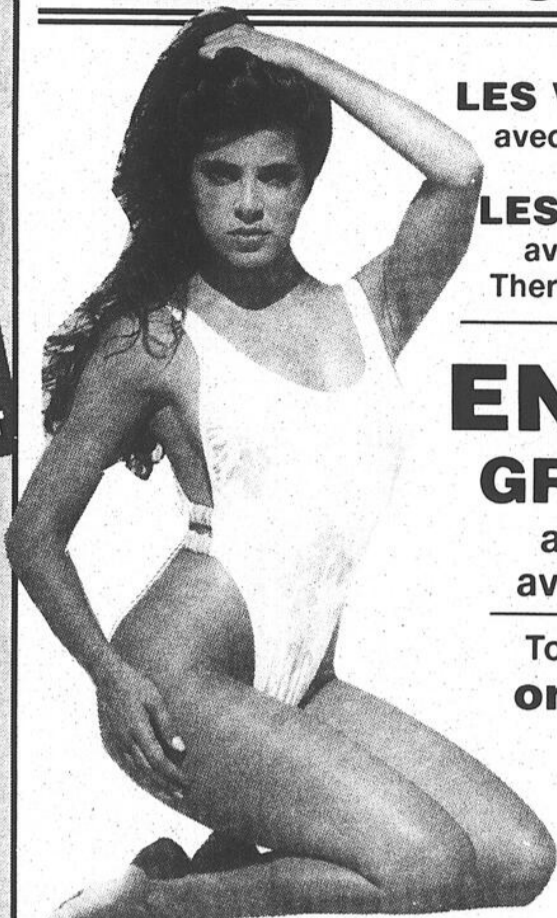
- ANIMALERIE -

347-5330

GINETTE GOYETTE ET DIANE  
DESBIENS, PROPRES

2, Route 104, Iberville

## DÈS CETTE SEMAINE



LES VENDREDIS

avec Denis Fortin  
de CKOI

LES SAMEDIS

avec Michelle  
Therrien de CKMF

## ENTRÉE GRATUITE

aux dames  
avant 23 h 30

Toute la soirée  
**on double**  
votre plaisir

avec Black, Molson Dry  
et Miller Draft

PISCINE-  
TERRASSE  
ouverte 7 jours

18 ANS ET PLUS



1, Route 35, Iberville  
POUR RENSEIGNEMENTS:  
**347-3741**

## Concours FESTIVAL DE MONTGOLFIÈRES

Bonne  
chance

AUX  
PARTICIPANTS!

Richelieu  
Dimanche

## UN ACHAT DES PLUS AVANTAGEUX



LA TOYOTA COROLLA  
VOUS EN DONNE  
POUR VOTRE ARGENT.

ET QUELQUES-UNES DE SES VALEURS LES PLUS SÛRES SONT GRATUITES.

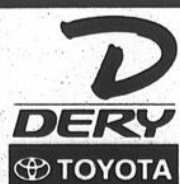
• **N° 1 pour la qualité générale.**  
L'Étude 1993 sur la qualité initiale effectuée par J.D. Power & Associates aux États-Unis considère la Toyota Corolla la «meilleure de sa catégorie».

• **Frais de réparation et d'entretien les plus bas.** Le prix de la meilleure voiture usagée de l'édition 1992 de la publication annuelle «Autopinion» de la CAA a été décerné à la Toyota Corolla; elle coûte moins cher à

réparer et à entretenir et offre plus de satisfaction aux propriétaires que ses concurrentes, même sur une période de 5 ans.

• **Valeur de revente.** Jetez un coup d'œil aux récentes valeurs de revente et vous constaterez que la Corolla se situe avantageusement en tête de liste. Achetez-vous une Corolla et vous serez assuré d'en avoir pour votre argent. Procurez-vous une voiture concurrente, et vous ne serez sûr de rien.

Déjà vous l'offre à  
**292<sup>89</sup>**



1055, boul. du Séminaire Nord  
Saint-Jean-sur-Richelieu

359-9000

TOYOTA  
La promesse du mieux-faire



ÇA TOURNE BIEN

SWIFT BERLINE  
L 1993



Rabais du fabricant en vigueur sur les modèles Swift à 16 soupapes avec boîte 5 vitesses ou automatique. Offre d'une durée limitée, jusqu'à épuisement des stocks des concessionnaires participants.

**8995\$\***

\* T.T.P. en sus

VOTRE CONCESSIONNAIRE

Haut-Richelieu

SUZUKI 359-4222

370, rue Berthier  
Saint-Jean-sur-Richelieu

Les 24 et 25 juillet à la Place du Quai

# Le Philadelphia II de passage à Saint-Jean

L'Office du tourisme et des congrès du Haut-Richelieu, en collaboration avec la ville de Saint-Jean-sur-Richelieu, le Corps historique du Québec et le Collège militaire de Saint-Jean, invite la population à revivre une partie de l'histoire navale du Lac Champlain en visitant le Philadelphia II qui sera amarré à la Place du Quai de Saint-Jean, les 24 et 25 juillet.

Il a fallu trois années

Le 23 octobre

## Un colloque pour les 10 ans du CID

Pour célébrer son dixième anniversaire, le Centre d'information et

richard HAMEL

de documentation des femmes du Haut-Richelieu organise un colloque le 23 octobre prochain. Lors de cette journée, les femmes seront invitées à participer à des conférences et des ateliers de

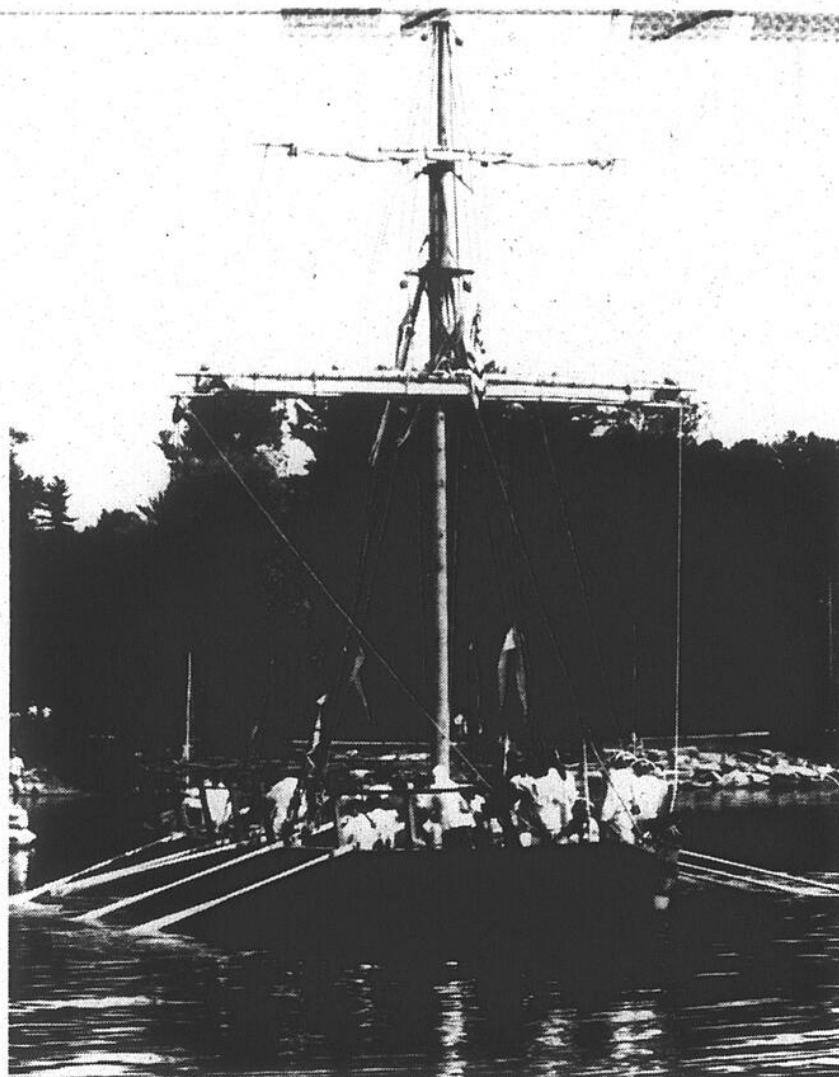
aux bénévoles et aux employés du Lake Champlain Maritime Museum pour reconstituer cette réplique exacte du Philadelphia, une barque à un mât de 54 pieds de long et d'une pesant de 29 tonnes. Cette dernière fut coulée par les Britanniques lors de la bataille de l'Île Valcourt, le 11 octobre 1776. C'est seulement en 1935 que la coque du Philadelphia fut découverte et depuis 1961 on pouvait l'admirer au Na-

tional Museum of American History, à Washington D.C..

Cet été, le Philadelphia II parcourra les états du Vermont, de New York et les abords de la rivière Richelieu, dans le Haut-Richelieu. L'équipage, reflet vivant de l'histoire navale du Lac Champlain, saura comment les visites et faire revivre cette époque lointaine. L'an passé, le Philadelphia a reçu à son

bord plus de 12.000 visiteurs lors de son périple dans les différents ports du Lac Champlain.

Les 24 et 25 juillet, entre 10 et 17 heures, la population de la région pourra donc visiter gratuitement le Philadelphia II. Une tente sera d'ailleurs aménagée à proximité du bateau et les visiteurs pourront en savoir davantage sur les batailles navales de cette époque.



Le Philadelphia II sera amarré à la Place du Quai les 24 et 25 juillet prochains. Lors de ces deux journées, la population pourra visiter gratuitement le bateau entre 10 et 17 heures.

sensibilisation à la condition féminine.

■ Nouveau c. a.

Depuis 1983, le CID offre aux femmes d'ici des services et des activités favorisant de plus en plus leur responsabilité personnelle et leur épanouissement ainsi que la reconnaissance de leur participation active dans la société québécoise.

Par ailleurs, le CID tenait récemment son assemblée générale où un nouveau conseil d'administration a été élu. Il s'agit de Micheline Deschatelets, présidente, Martine Robert, vice-présidente, Thérèse Barry, secrétaire et Francine Bouchard, trésorière. Anne-Marie Verret, Ma-

ryse Castonguay et Danielle Anctil-Bonneau agiront comme conseillères.

Pour revenir au colloque, les femmes intéressées à obtenir plus d'information peuvent contacter la coordonnatrice, Colette Grondin, au 346-0662.

## Collecte sélective Québec verse \$33,300 à Iberville

Collecte sélective Québec a confirmé, la semaine dernière, l'oc-

richard HAMEL

tri d'une subvention de \$33.300 à la ville d'Iberville, qui a entrepris l'opération le 7 mai dernier. La somme accordée correspond à une contribution financière de \$9 pour chacun des

3.700 foyers desservis par la collecte sélective.

L'allocation financière de Collecte sélective Québec aide à couvrir les coûts engagés dans la promotion de la collecte sélective et l'achat d'équipements individuels de récupération. Dans le cas de la ville d'Iberville, elle a été rendue possible grâce à

une contribution spéciale de la Société des alcools du Québec.

En plus de sa contribution annuelle de \$500.000, la S. A. Q. vient de remettre à Collecte sélective Québec un montant additionnel de \$750.000 pour favoriser l'implantation de la collecte sélective à travers laquelle seront récupérées les bouteilles de vin et spiritueux qu'elle commercialise dans ses succursales, chez les épiciers et dépanneurs.

«Le soutien financier accordé à la ville d'Iberville traduit l'engagement de la S. A. Q. à favoriser l'implantation de la collecte sélective dans tout le Québec», a précisé le directeur général de la S. A. Q., Jocelyn Tremblay.

■ Gauthier

De son côté, le maire Luc Gauthier a tenu à remercier Collecte sélective Québec et la S. A. Q. pour leur appui

financier et technique. «Sans cet apport, l'opération recyclage à Iberville n'aurait pu être réalisée avec autant de succès», a-t-il lancé.

«Grâce à la participation des citoyens, en moyenne dix tonnes métriques de matières recyclables sont dirigées à chaque semaine vers le centre de tri Bérou-Transvick de Saint-Hubert. Ce qui prouve que, tout compte fait, la collecte sélective c'est tout simplement facile, en autant qu'on s'en occupe», a poursuivi le maire Gauthier.

Précisons que Collecte sélective Québec est un organisme privé à but non lucratif, dont la mission est de promouvoir l'implantation de la collecte sélective en aidant financièrement les municipalités. Pour offrir ce soutien tangible aux municipalités, l'organisme recueille, pour une période d'au moins sept ans, les contributions des entreprises qui fabriquent, distribuent et vendent des produits de courte vie.

En 1992, 310 entreprises faisant affaires au Québec ont volontairement répondu à l'appel de Collecte sélective. L'organisme a pu ainsi octroyer, en juin dernier, \$1.5 million aux municipalités, portant à plus de \$7.5 millions le total des sommes allouées depuis l'adoption de ses programmes d'aide financière en 1990.

## MINI-VACANCES TROPICALES Une Nuit Gratuite!



79\$  
(taxes non incluses)

- Par chambre, par jour (en occupation multiple)
- Minimum 2 nuits consécutives
- La troisième nuit gratuite

Incluant:

- Chambre confortable
- Accès à la piscine, salle d'exercice, bain tourbillon, saunas, court de squash et de Wally-ball

Valide du 9 avril au 15 octobre 1993

RÉSERVATIONS:

HÔTEL MIRABEL  
Montréal: (514) 476-1611  
Canada, États-Unis:  
1-800-361-0924



Membre de  
Chaîne Hôtelière Hôte  
De Montréal:  
(514) 861-2821  
Prov. de Québec, Ottawa:  
1-800-361-6162

Ou appelez votre agent de voyage

SELON DISPONIBILITÉ ET TARIF SUJET À CHANGEMENT SANS PRÉAVIS

Hôtel Mirabel

Aéroport International de Montréal  
Mirabel (Québec) J7N 1E3  
SORTIE 35 / AUTOROUTE 15

**AGENCE DE VOYAGES**  
Permis du Québec  
**VOYAGES DE TOUS GENRES**  
**ARÈS inc.**  
Lise Galipeau, propr.

<b>VOYAGE AUX CHUTES NIAGARA</b> 4 jours et 3 nuits Comprend: transport, 3 couchers, tournée touristique de Niagara avec guide francophone, l'entrée au village de Cullen et les taxes.	13, 14, 15 et 16 août 1993 Prix: 239\$ personne - occupation double
<b>WILDWOOD</b> 6 jours et 5 nuits Comprend: transport, 5 couchers, 10 repas, excursion à Atlantic City et ses casinos, spectacle, attractions et les taxes.	6 au 11 septembre 1993 Prix: 419\$ personne - occupation double (assurance en sus)
<b>NOËL D'ANTAN À L'ÎLE-AUX-COUDRES ROCHE PLEUREUSE</b> 24, 25 et 26 septembre 1993 Comprend: transport, 2 couchers, 6 repas dont un gastronomique avec 6 services, veillée de Noël avec la visite du Père Noël, tour de l'île et les taxes.	Prix: 299\$ personne - occupation double

416, chemin Grande-Ligne, Notre-Dame-de-Stanbridge  
Nous vendons les voyages dans le Sud, l'Ouest Canadien, l'Europe et les Maritimes  
Assurance-voyages disponible (514) 296-4454

**HÂTEZ-VOUS DE VENIR CUEILLIR VOS FRAISES!**

**AUX FRAISIÈRES SAINT-ALEXANDRE**

1607, chemin Grande Ligne (près du village) Saint-Alexandre

347-2707  
proprs.: Pauline et Denis Tremblay

# VALDI FAIT CRAQUER LES PRIX!

**OUVERT TOUS LES DIMANCHES DE 10H00 À 17H00**



## VALDI COUPE LES PRIX! PAS VOTRE BUDGET!

- ### JUS
- Boissons assorties Otter Pop, 24 x 227 ml **4.99**
  - Thé glacé ou limonade Sunpac, 12 x 300 ml **3.99**
  - Coquetel pamplemousse rose Everfresh, 1 L **.89**
  - Jus de pommes Granny Smith Sunpac, 1,36 L **.99**
  - Jus d'orange Sunpac, 1,36 L **.99**

**WOW!**

JUS DE POMMES PUR **SUNPAC** 1,36 L

**MICRO PRIX VALDI .79**

- ### PRODUITS POUR LA BOÎTE À LUNCH
- Pâtes assorties en conserve Chef Boyardee, 425 g **.99**
  - Flocons de jambon Chef Master, 184 g **.89**
  - Boeuf salé Select, 340 g **1.29**
  - Saumon sockeye Clover Leaf, 213 g **2.99**

**WOW!**

THON PALE EN MORCEAUX DANS L'HUILE **BELMARE** 99 g

**MICRO PRIX VALDI .59**

**Heures d'ouverture:**  
Lun.-Mar. 9h00-18h00 - Merc.-Jeudi-Ven. 9h00-21h00  
Samedi 8h00-17h00 - Dim. 10h00-17h00

- CHATEAUGUAY, 72, boul. St-Jean-Baptiste
- SHAWINIGAN, 1555, rue Trudel
- SHERBROOKE, 920, 12ième ave. Nord
- CAP-DE-LA-MADELEINE, 310, rue Thibeau
- ST-HYACINTHE, 3290, rue Cusson
- ST-JEAN-SUR-RICHELIEU, 915, boul. du Séminaire Nord

Chez VALDI remboursement garanti - sans problème!

- ### BOISSONS
- Eau minérale Montclair, 1 L **.79**
  - Eau de source naturelle Montclair, 4 L **.79**
  - Eau de source naturelle Evian, 1,5 L **1.39**
  - Bière désalcoolisée Genesee, 6 x 355 ml **2.49**

**WOW!**

BOISSONS GAZEUSES **ALLAN** 24 x 355 ml (Dépôt en sus)

**MICRO PRIX VALDI 3.99**

- ### DÉJEUNER
- Beurre d'arachides crémeux ou croquant Cap'n Kid, 500 g **1.39**
  - Tartinade chocolat et noisettes Nutella, 400 g **2.99**
  - Céréales Cheerios miel et noix General Mills, 525 g **3.69**
  - Fromage en tranches Stinson Farms, 500 g **2.79**

**WOW!**

NOURRITURE POUR CHATS CAT CHOW **PURINA** 1 kg

**MICRO PRIX VALDI 1.79**

- Litière pour chats Kitty Litter, 4 kg **2.39**
- Nourriture pour chats Purrr, 175 g **.33**
- Nourriture pour chiens Nutri-Choice, 18 kg **9.99**

- ### GOÛTERS ET BISCUITS
- Biscuits assortis Colonial, 350-400 g **1.99**
  - Cornets sucrés Mickey Parade, Bte de 12 **1.29**
  - Croustilles assorties Adams, 180 g **.79**
  - Tortillas rég. ou au fromage Garfield, 500 g **1.99**

**WOW!**

VINAIGRE BLANC **LION ou CHEF PURE** 4 L

**MICRO PRIX VALDI .99**

- ### PRODUITS POUR CUISSON
- Sucre granulé blanc Colonial, 2 kg **1.37**
  - Farine tout usage County Fair, 10 kg **3.99**
  - Sel de table Loretta, 737 g **.49**
  - Lait évaporé rég. ou 2% Carnation, 385 ml **.81**

- ### PRODUITS POUR BARBECUE
- Ketchup bouteille comprimable Heinz, 1,25 L **2.69**
  - Moutarde préparée Champion, 500 ml **.69**
  - Cornichons assortis Heinz, 1 L **1.99**
  - Vinaigrettes assorties Village, 485 ml **1.15**
  - Sauce à salade rég. ou légère Village, 950 ml **1.18**
  - Mayonnaise rég. ou légère Village, 950 ml **2.39**

**WOW!**

PAINS HOT DOG OU HAMBURGER **FAMILLE** Pqt de 12

**MICRO PRIX VALDI .86**

**IL Y A UN VALDI TOUT PRÈS DE VOTRE QUARTIER. PASSEZ NOUS VOIR POUR DE GRANDES ÉCONOMIES DE TEMPS ET D'ARGENT!**

- ### PRODUITS DE PAPIER
- Papier hygiénique Satin Soft, 24 rouleaux **4.99**
  - Mouchoirs de papier Facelle Royale, 100 x 3 plis **.79**
  - Sacs à lunch Majestic, Pqt de 100 **1.59**
  - Sacs pour congélateur Quikki, Moyen pqt de 20, Large pqt de 10 **.79**
  - Sacs à ordures Mark I, Bte de 40 **2.39**

**WOW!**

ESSUIE-TOUT **Super Mega SCOTTOWELS** 6 rouleaux x 150 feuilles

**MICRO PRIX VALDI 5.99**

- ### PRODUITS DE NETTOYAGE
- Détergent liquide à vaisselle Sunlight, 950 ml **2.39**
  - Détergent pour lave-vaisselle Electrasol, 1,8 kg **2.99**
  - Nettoyeur à vitres Windex, 1,5 + 1,5 L BONI **1.99**
  - Nettoyeur domestique Pinesol, 1,2 L **2.99**
  - Rafraîchisseurs d'air assortis Wizard, 170 g **1.09**
  - Eau de javel Printemps, 3,6 L **.89**
  - Assouplisseur de tissus Snuggle, 3,5 L **3.99**
  - Détergent à lessive Sunlight, 12 L **7.69**

- ### PRODUITS NON-ALIMENTAIRES
- Ampoules Générale Électrique 40, 60, 100 watts, pqt de 2 **.59**
  - Briquettes de charbon Kingsford, 4,54 kg **2.49**
  - Pots Mason, 12 X 950 ml **4.99**
  - Assiettes Royal Chinet, Pqt de 40 **2.99**

**LE NOUVEAU VALDI**

**VOTRE DOLLAR VAUT ENCORE PLUS CHEZ NOUS!**  
PRIX VALDI VALIDES DU DIMANCHE 18 JUILLET AU SAMEDI 24 JUILLET 1993.

PRIS EN VUE SEULEMENT AUX ADRESSES INDUÉES. VALDI SE RÉSERVE LE DROIT DE LIMITER LA QUANTITÉ ET DE SUBSTITUER DES PRODUITS DE QUALITÉ COMPARABLE. PASSEZ À TOUTES LES ADRESSES SEULEMENT. LA REPRODUCTION OU L'UTILISATION DE CETTE ANNONCE SANS L'AUTORISATION ÉCRITE DE VALDI OU DE SON AGENCE PUBLICITAIRE EST STRICTEMENT INTERDITE.

ARGENT COMPTANT ET CHEQUES DE VOYAGES ACCEPTÉS SEULEMENT.

**VALDI VOUS OFFRE:**

- De grandes marques!
- Des aubaines uniques!
- Chaque jour!
- Chaque semaine!
- Des achats pratiques, rapides

# Saint-Luc: 615 inscriptions aux camps de jour

Les camps de jour sont populaires à Saint-Luc. Quelque 615 jeunes

richard HAMEL

se sont inscrits aux programmes Néovent et au Club des 9-12 ans cette année.

savoir la coordonnatrice, Chantal Dépelteau. A titre d'exemple, plus de 400 jeunes étaient au rendez-vous le 5 juillet pour la baignade. En moyenne, 315 jeunes participent aux sorties à chaque semaine.

«Europe», ils se dirigent vers le «Pôle Nord». Ils sont rendus à mi-chemin de leur grand périple!

### Sortie

Les membres de Néovent et du Club des 9-12 ans pourront profiter d'une autre sortie cette

semaine: le patinage à roulettes au Palladium de Brossard et un pique-nique et une baignade à la plage de Saint-Timothée. Le coût pour cette sortie est de \$11 et il faut réserver avant le 22 juillet.

Au cours de la matinée, les enfants pourront patiner alors que l'après-midi sera consacré à la baignade. La location des patins est incluse dans le coût. Le service des Loisirs de Saint-Luc propose également le film «Ma-

man, j'ai raté l'avion» qui sera à l'affiche les 22 et 23 juillet. Le lundi, les jeunes pourront également aller se baigner à Saint-Jean-Baptiste-de-Rouville. Rappelons qu'il est toujours possible de s'inscrire aux camps de

jour en se présentant au service des Loisirs avec une photo récente ainsi que sa carte d'assurance-maladie et son plus récent bulletin scolaire comme preuve de résidence. Pour connaître les coûts, il suffit de communiquer au 348-9208.

La participation aux diverses sorties et activités dépasse de beaucoup les attentes, fait

Pendant ce temps, les aventuriers continuent leur voyage à travers le monde. Après avoir séjourné quelque temps en

Offert par le Carrefour Jeunesse

## Un programme chargé attend les ados d'Iberville

Différentes activités sont offertes cet été aux adolescents qui fréquentent le Carrefour Jeunesse à Iberville. Grâce à un projet Défi étudiant, le Carrefour sera accessible aux jeunes du mardi au vendredi et des sorties spéciales seront organisées.

Durant les prochaines semaines, les jeunes de 12 à 17 ans sont grandement invités à prendre part autant aux activités intérieures qu'extérieures. Les jeunes Ibervillois pourront aller se baigner, faire du canot, prendre part à des soirées Donjons et Dragons, assister à des soirées vidéo, d'improvisation et bien d'autres. D'ici la fin du programme on entend également effectuer des sorties à la Ronde, aux cascades d'eau et au jeu de guerre

Survival.

### Café-rencontres

Les animateurs du Carrefour Jeunesse aborderont le thème des «Paradis artificiels» lors des différents café-ren-

contres prévus durant la saison estivale. Il sera question de la consommation de certaines substances comme la colle ou même la nicotine. L'objectif premier de ces échanges est d'informer et aider les futurs consommateurs à faire

un bon choix devant l'offre et la demande et de sensibiliser ceux qui sont déjà aux prises avec des problèmes de toxicomanie aussi légers soient-ils. Certaines de ces rencontres seront accompagnées de témoignages.

Les jeunes qui désirent obtenir des informations complémentaires sur les différentes activités offertes par le Carrefour Jeunesse peuvent téléphoner au 347-4419 ou se rendre directement au 375, ave Besette à Iberville.

## FRAMBOISES



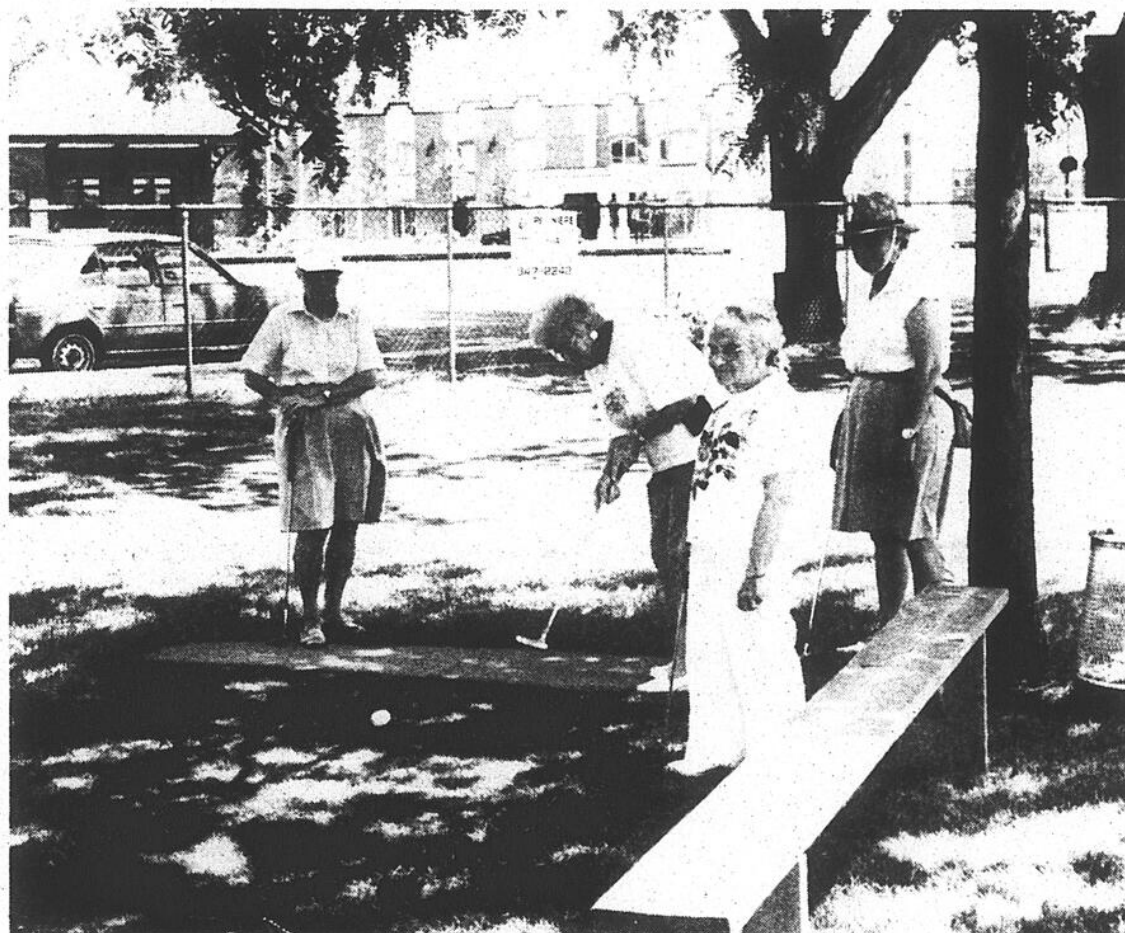
GROS FRUITS DE QUALITÉ

LIBRE CUEILLETTE

- Enfants admis
- Eau fraîche
- Stationnement
- Toilettes

La FERME de LOURS

2114, Grande-Ligne, Saint-Alexandre  
Tél.: (514) 296-4637  
Téléphoner pour vérifier la disponibilité



## Journée plein air

Un peu plus de 60 personnes ont participé, le 11 juillet dernier, au Centre des oeuvres, à la journée de plein air annuelle, organisée par le Club des 3 X 20 de Saint-Jean. Au cours de cette journée, les membres ont eu l'opportunité de s'en donner à coeur joie sur le terrain de mini-golf ainsi que sur les aires de jeux de marelle et de pétanque. La prochaine activité extérieure des membres du Club des 3 X 20 se déroulera le jeudi 22 juillet, de 10 à 16 heures au parc Beaulieu. Les participants devront apporter leur repas du midi. Des jeux et activités diverses sont prévues au cours de cette journée. (photo michel LAFLAMME)

Pour en finir avec les problèmes d'entretien...

## EXIGEZ LES RAMPES D'ALUMINIUM KOOL-RAY



- RAMPES
- STRUCTURES D'ESCALIERS
- AUVENTS
- COLONNES DÉCORATIVES
- PERSIENNES
- GRILLES DE PORTE
- ABRIS D'AUTO

Kool-Ray

- Extrusions d'aluminium Alcan surdimensionnées et traitées en usine
- Grand choix de modèles, de couleurs, et de hauteurs

PLUS DE 30 ANS  
AU SERVICE  
DE L'HABITATION

VENEZ VISITER NOTRE  
SALLE DE MONTRE

Nous avons le plus vaste choix de clôtures et rampes (aluminium, PVC et «Frost») de la région.





30, rue Moreau  
Local 500, Saint-Luc  
**348-9582**

## C'EST LE TEMPS DES FRAMBOISES

Cueillez-les  
vous-mêmes ou  
achetez-les  
déjà cueillies

CUEILLEUR(SE)  
DEMANDÉ(E)





Nous vendons aussi  
les sous produits de la framboise  
confitures, gelées et tartes

575, Rang de la Montagne  
Mont Saint-Grégoire  
**347-9184**

LA SAISON EST LÀ!

## Maïs sucré

à la  
**FERME REID**



307, Route 133, Sabrevois  
2115, Route 133, Iberville

**347-6639**  
**346-6867**

# LA SUPER FÊTE DE L'ÉTÉ!

BOUL. DU SÉMINAIRE  
(FACE À ZELLERS)  
SAINT-JEAN  
DU 21 AU 25 JUILLET 1993

ENTRÉE GRATUITE



**C'EST EXTRA!**

**CANADIAN**  
Nous acceptons les coupons



TIRE

à leur valeur, dans nos kiosques de vente, à l'achat de billets de manèges.

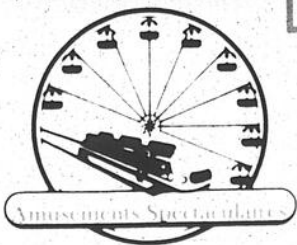


**HEURES D'OUVERTURE**  
mercredi à dimanche  
de midi à 23h

ENTRÉE  
GRATUITE

*C'est Toujours le Vrai!*

\*Coca-Cola Classique et \*Coke Classique sont des marques déposées de Coca-Cola Ltée



Le #1 au CANADA pour: ses MANÈGES (les plus beaux), son PERSONNEL en UNIFORMES, sa FÉERIE, ses COULEURS, sa MUSIQUE, son RÊVE...

**5 JOURS SEULEMENT**

**DU MERCREDI 21 JUILLET AU 25 JUILLET 1993**

Maximum un seul coupon par manège en réduction

VALEUR

**65'**

du nombre de coupons requis pour chaque manège

Maximum un seul coupon par manège en réduction

VALEUR

**65'**

du nombre de coupons requis pour chaque manège

Maximum un seul coupon par manège en réduction

VALEUR

**65'**

du nombre de coupons requis pour chaque manège

Maximum un seul coupon par manège en réduction

VALEUR

**65'**

du nombre de coupons requis pour chaque manège

*C'est Toujours le Vrai!*

*C'est Toujours le Vrai!*

*C'est Toujours le Vrai!*

*C'est Toujours le Vrai!*

Les 17 et 18 juillet à Saint-Valentin

# Les jardiniers amateurs invités à une grande fête

Le Regroupement de jardinage amateur et écologique de Saint-Luc tiendra les 17 et 18 juillet, la grande Fête des

jardiniers. Toutes les activités se dérouleront sur le terrain de la Ferme René Grenon située au 1250, rang Pir Vir à

Saint-Valentin. Le samedi 17 juillet, les activités débuteront à 13 heures et par la suite il y aura visite des

jardins avec tour du lac, visite et pêche au lac à truites, baignade et camping. D'ailleurs les participants pourront séjourner sur place et le coût est de \$10 par tente.

Le dimanche 18 juillet, toutes les personnes présentes seront invitées à partager le repas du midi. Des visites des jardins avec tour du lac et de la pêche à la truite sont prévues au cours de l'après-midi. Des démonstrations de compostage sont également au programme. Sur pla-

ce, il sera possible de se procurer la carte de membre de l'organisme pour la somme de \$16 par personne. Pour prendre part à ces activités un coût de \$5 sera exigé par personne. L'admission est gratuite pour les enfants de moins de 12 ans.

Les personnes qui désirent en connaître davantage sur cette fête ou sur les activités annuelles du regroupement peuvent contacter Marcel Debel au 348-5903.



**LA FRAISIÈRE TOUPIN**  
vous invite à cueillir ses  
**5 DÉLICIEUSES VARIÉTÉS**  
**406, rue Bord de l'eau, Iberville**  
**346-2804**

Située à 1 1/2 mille du Pont Marchand, direction Richelieu  
**Apportez vos contenants s'il vous plaît**



## Journées Belgo

Quelque 800 personnes ont pris part, les 10 et 11 juillet derniers, aux Journées Belgo, organisées par le Club Belgo de Sabrevois. Lors de ces deux journées, les participants ont pu s'inscrire aux nombreuses activités sportives offertes autant aux jeunes qu'aux adultes. Le samedi soir tous ont été conviés à un grand souper champêtre. (photos bruno PETROZZA)



DU 4 AU 25 JUILLET

**LES DIMANCHES PERDENT LA TÊTE**

**2000\$ EN PRIX**

**CARREFOUR RICHELIEU**

Tous les dimanches de juillet vous pourriez **GAGNER 500\$ EN CERTIFICATS-CADEAUX.**

À chaque achat complété le dimanche, les marchands vous remettront un bulletin de participation qu'une hôtesse déposera dans un baril de tirage situé à la cour centrale.

Tirages tous les dimanches 4, 11, 18 et 25 juillet à 17 h.

Détails et règlements dans le centre commercial.

**Sears Zellers Wise Canadian Tire Super C**  
600, rue Pierre-Caisse, Saint-Jean-sur-Richelieu, Qué., J3A 1M1  
Plus de 115 magasins et services, terminus d'autobus et halte des mousses

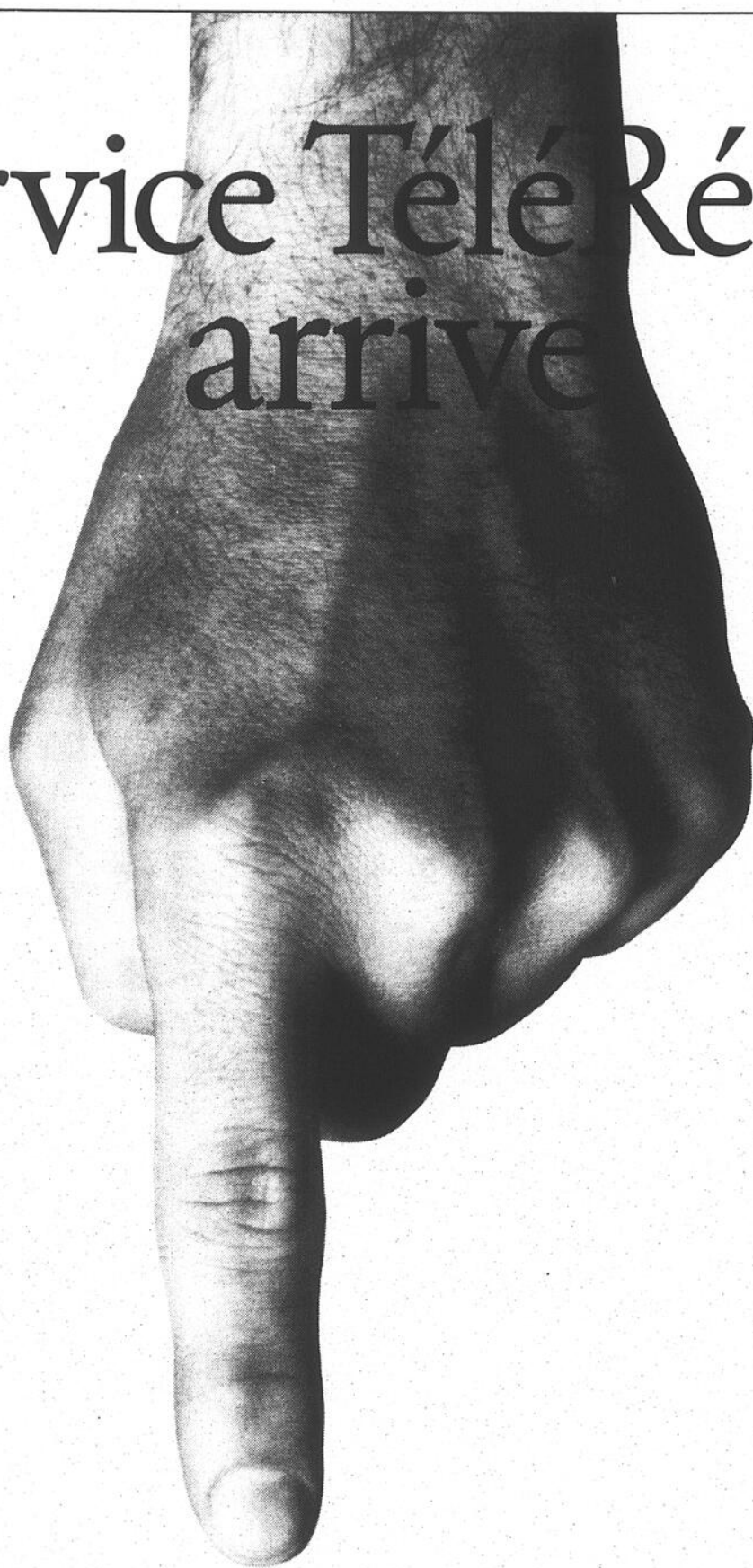
Ouvert le dimanche

Mme Margot Houde de Richelieu s'est méritée 500\$ en certificats-cadeaux le dimanche 11 juillet dernier.

14 LE RICHELIEU dimanche, le dimanche 18 juillet 1993

**Ferme Paul Rhéaume**  
Fruits et légumes  
Fraises et framboises à cueillir vous-mêmes ou en kiosque  
Bientôt maïs sucré 2 couleurs avec autres légumes  
258, rang de l'Église (route 227)  
Sainte-Angèle-de-Monnoir  
**(514) 460-3648**

# Le service TéléRéponse arrive



## à St-Jean.

Le service TéléRéponse<sup>MC</sup> enregistre vos messages même lorsque la ligne est occupée. Vous pouvez écouter vos messages, les conserver en mémoire, les répéter, les trier, tout cela à partir de n'importe quel appareil Touch-Tone<sup>MC</sup>, que vous soyez à la maison ou ailleurs.

En choisissant le service TéléRéponse multi-usagers, jusqu'à quatre personnes peuvent recevoir leurs messages en toute confidentialité sur une même ligne. Chacun enregistre son message d'accueil et possède un code lui donnant l'accès exclusif à ses messages.

Pour vous y abonner, passez au magasin Téléboutique<sup>MC</sup> Bell, 600, Pierre-Caisse, St-Jean, ou appelez notre Service à la clientèle en composant le 1 800 363-5890. TéléRéponse. À partir de 5,50\$ par mois.

<sup>MC</sup> Marque de commerce de Bell Canada.  
Offert là où la technologie le permet.  
Des frais d'abonnement s'appliquent.

**Bell**  
des gens de parole<sup>MC</sup>



Soixante coureurs ont pris le départ mercredi pour la deuxième étape.

Défi du Vélomane

# André Breton remporte la deuxième étape

André Breton de l'équipe Quintin-Mazda a remporté mercredi, la

richard HAMEL

deuxième étape du Défi du Vélomane, devançant Daniel Bélisle, porteur-couleurs du club Harfang de Brossard et l'Ibervilleois Sylvain Deslauriers, de l'équipe André Cycle.

pris le départ, un de moins qu'à l'étape initiale. Le vainqueur a franchi les 40 kilomètres en un temps de 53 minutes et 55 secondes, près de 90 secondes plus rapide qu'à la première course. La vitesse moyenne a atteint 44,51 kilomètres à l'heure, comparativement à 43,39 une semaine plus tôt.

■ Sprints

Soixante coureurs ont Toujours aussi specta-

culaires, les trois épreuves de sprint ont encore donné lieu à de luttes serrées. Cinquième au classement de la première étape, Gilles Bonneau a enlevé les honneurs du sprint numéro un, devançant André Breton et Michel Preti.

Ce dernier, qui endossait le maillot jaune de leader à l'issue de la première étape, a terminé deuxième au second sprint, cédant devant André Breton. Sylvain Deslauriers a pris le troisième rang.

Au dernier sprint, Daniel Bélisle du club Harfang, a été plus rapide que André Breton et Steve Trinque, de l'équipe André Cycle.

Après les 25 tours, c'est André Breton qui a terminé au premier rang, devant Daniel Bélisle, Sylvain Deslauriers et Michel Preti. Une victoire qui vaut 50 points au classement général.

■ Double égalité

Après les deux premières étapes, Michel Preti doit partager le sommet du classement avec Sylvain Deslauriers avec 79 points. André Breton, qui était parti à zéro, a récolté 72 points lors des épreuves de mercredi, si bien qu'il se retrouve en bonne position, douze points devant Daniel Bélisle.

Le quatrième rang est détenu par Daniel Vachon, qui a ajouté dix points à sa fiche, lui qui en avait récolté 43 à la première étape. Samuel Thibodeau demeure en cinquième position avec 35 points, alors que Gilles Bonneau suit avec 20 points. Ghislain Thibodeau (dix points), Steve Trinque (trois points) et Mathieu Giguère (trois points) sont les autres cyclistes qui ont obtenu des points jusqu'à maintenant.

■ Quatre étapes

Daniel Vachon, Marc Addison, Yannick Paduano et Pascal Fortin de l'équipe Quintin-Mazda, suivent dans l'ordre. D'ailleurs, l'équipe Quintin-Mazda a fait belle figure, puisque Bruce Loranger, Bruno Durand et Sébastien Moquin ont respectivement terminé au 10<sup>e</sup>, 11<sup>e</sup> et 12<sup>e</sup> rang.

La troisième étape du Défi du Vélomane aura lieu le 28 juillet dans le secteur du boulevard Industriel et de la rue Gaudette. Les organisateurs ont dû retrancher une étape, celle du 11 août, pour permettre l'accès aux automobilistes qui se rendent sur le site du Festival de montgolfières.



Avant le début de la course, Bob Hughes, organisateur du Défi du Vélomane, a remis le maillot jaune à Michel Preti.

# SPÉCIAL

## vacances

De **1000\$** à **4000\$**

### DE RABAIS SUR NOS MAZDA 1993 EN INVENTAIRE

<p><b>RABAIS DE 4000\$</b></p> <p>929</p>	<p><b>RABAIS DE 2000\$</b></p> <p><b>MPV</b></p>	<p><b>RABAIS DE 1500\$</b></p> <p>PROTÉGÉ</p> <p><b>CRONOS</b></p> <p><b>MX6 Mystère</b></p>	<p><b>RABAIS DE 1000\$</b></p> <p>323</p> <p><b>MX3</b></p> <p><b>CAMIONNETTE</b></p>
---	--	--	---

**HÂTEZ-VOUS ET PROFITEZ DES AUBAINES ESTIVALES MAZDA**

Je me sens bien

# QUINTIN

## AUTOMOBILE

385, rue Laberge  
ST-JEAN-SUR-RICHELIEU

TÉL: 349-6767  
MII: 658-9042

## Circuit amateur de golf

# Les tournois se suivent et se ressemblent

Il n'y a pas que Jack Nicklaus qui continue d'accumuler les victoires

richard HAMEL

sur le circuit sénior de la PGA. Pendant que le *Golden Bear* enlevait les honneurs au U. S. Open des séniors, le Johannais Jean-Paul Desnoyers récoltait son troisième triomphe de la saison au «Tournoi des joueurs» disputé sur les allées du club de golf Inverness-sur-le-lac à Knowlton dimanche dernier.

Grâce à cette victoire, Jean-Paul Desnoyers prend la tête du classement de la catégorie Super sénior. Une ronde de 82 lui a permis du même coup de savourer un 22<sup>e</sup> gain en carrière.

### ■ U.S. Open

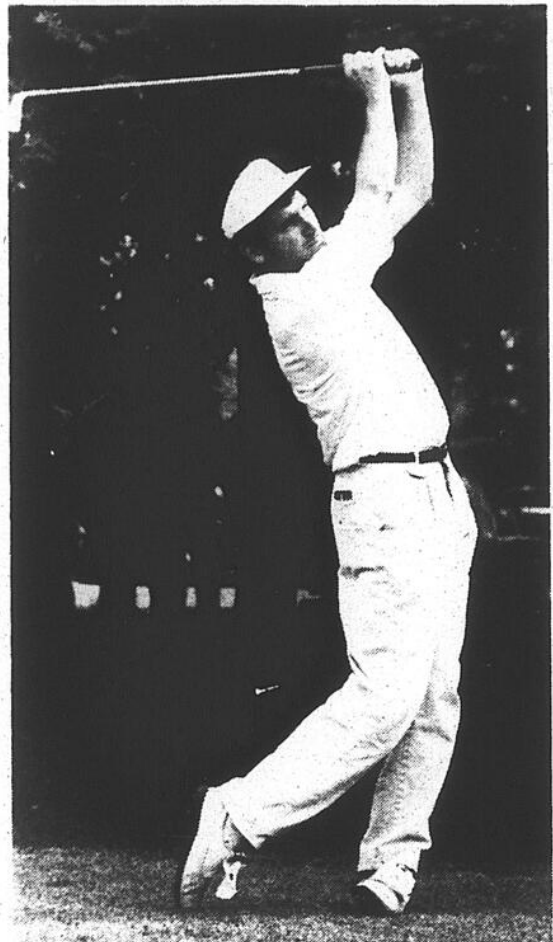
Le Circuit amateur de golf a aussi son U. S. Open. Et c'est au club de Westport, dans l'État de New York, que 98 golfeurs s'étaient donné rendez-vous le 27 juin dernier. Par un temps chaud et venteux, les joueurs n'ont rien frassé, sauf le Johannais Yvon Alexandre, un golfeur de classe sénior, qui a disputé la meilleure ronde de la journée. En fait, il a battu le record du U. S. Open, par un coup. En rapportant une carte de 80, Yvon Alexandre inscrivait une troisième victoire cette saison et une dixième en carrière.

Dans la classe A, Gérard Tremblay de Saint-Hubert a été le meilleur avec une ronde de 85, lui permettant de grimper au deuxième rang derrière le nouveau meneur, Claude Boulais.

La lutte a été plus excitante dans la classe B alors que le Lavallois Stéphane Ringrose a finalement eu le meilleur sur le Montréalais Michel Vincent en ronde éliminatoire. Pour Stéphane Ringrose, qui a joué 83, il s'agissait d'un premier gain cette saison et d'un quatrième sur le C. A. G.

Dans la classe C, Dominic Simard de Longueuil a remporté sa deuxième victoire de la saison, avec un pointage de 85. Il prend du même

coup le premier rang au classement cumulatif. Même chose pour Stéphane Bernabé dans la



Denis Roy a remporté sa troisième victoire de la saison dimanche dernier, grâce à une ronde de 74.

## en bref

### Tournoi de golf

■ L'organisme d'entraide Pi-Après tiendra son premier tournoi de golf le 1<sup>er</sup> août au club de la Baie-Missisquoi à Venise-en-Québec. Le coût est de \$75, incluant la journée de golf et le souper. Pour le souper seulement, le coût est de \$30. Les organisateurs espèrent accueillir une centaine de golfeurs à cette activité, dont les profits serviront à financer divers ateliers que l'organisme entend offrir prochainement. On peut se procurer des billets en communiquant au 359-1182.

### Une balade sur les bords du fleuve

■ Vous avez envie de nature et de grand air ce dimanche? Randonnées Plein air organise une balade dans les îles de Sorel (marche à pied ou vélotourisme). Au programme: île Saint-Ignace-de-Loyola, arrêt à Berthierville pour le repas du midi et sentier d'interprétation de la nature pour les marcheurs ou de route de campagne pour les cyclistes. Le coût est de \$35, comprenant transport, guide et visite. Pour renseignements: 528-1730.

### Le Dynamique reçoit

■ Blanche 5 à 0 mardi face aux As de Laval, le Dynamique de Saint-Jean jouera son prochain match à Longueuil, dimanche, avant de recevoir la visite du Moderne de Crémazie, mardi soir, au stade Richard-Lafontaine.

Luc. Dans la classe C, Dominic Savard a encore une fois dominé avec une ronde de 79. Cette deuxième victoire de suite consolide sa première position, lui qui pourrait bien se retrouver en classe B d'ici quelques semaines.

Chez les dames, Marie-Anne Bellefleur de Saint-Jean s'est une fois de plus illustrée avec une ronde de 94. Cette troisième victoire de la saison la place au sommet du classement. Dans la classe DD, Patricia Fartish de Brossard a été la meilleure avec une ronde de 109. Elle a toutefois eu une forte opposition de la Luçoise Marie Deland puisque les deux ont joué trois trous supplémentaires. Cette dernière est passée de la douzième à la sixième place au classement.

### ■ Tournoi des joueurs

Dimanche dernier, 119 golfeurs ont participé au Tournoi des joueurs au club d'Inverness-sur-le-lac à Knowlton. Pour la troisième fois en autant de tournois, Denis Roy a enlevé les honneurs dans la classe A avec une ronde de 74 alors que dans la classe B, la victoire est allée à Réal Dubé, malgré une ronde de 85. Après les 18 trous, trois joueurs se retrouvaient à égalité, soit Réal Dubé, Stéphane Ringrose et André Latour de Saint-

Luc. Chez les dames, autre victoire de Deniwse Bernard de Saint-Luc, qui a joué 85 pour devancer Marie-Anne Bellefleur et Marie-Lise Dumas, qui ont terminé la journée avec des cartes de 92. Dans la classe DD, la victoire est allée à Christiane Dupéré de Montréal qui a joué 103. Même refrain chez les séniors avec un gain de Yvon Alexandre, son quatrième cette saison en six tournois. Il a joué 91. Puis, chez les Super séniors, autre belle performance de Jean-Paul Desnoyers, auteur d'une ronde de 82. Il a gagné trois tournois cette année.

Les golfeurs du Circuit amateur de golf se retrouveront le 25 juillet prochain à Acton Vale.

## Théberge

AUTOMOBILE L.T.E.E.

**PLYMOUTH VOYAGER SE 1989**

- Tout équipé
- Climatiseur, etc.
- 7 passagers
- 85 000 km
- A VOIR!

<b>DODGE SPIRIT 1992</b> • V-6 • Automatique • Climatiseur • 13 000 km REPRISE DE FINANCE	<b>CHEVROLET CAVALIER 1991</b> • 4 portes • Automatique • Climatiseur • 57 000 km SUPER PROPRE	<b>HYUNDAI EXCEL CX 1991</b> • 4 portes • Automatique • 27 000 km TRÈS BONNE BALANCE DE GARANTIE
<b>GMC SAFARI SL 1991</b> • Modèle allongé • V-6 • 92 000 km • Blanc	<b>CHRYSLER DYNASTY LE 1991</b> • V-6 • Climatiseur • 56 000 km TRÈS BELLE VOITURE!	<b>TOYOTA COROLLA LE 1990</b> • 5 vitesses • 40 000 km • Garantie kilométrage illimité UN BIJOU!
<b>DODGE CARAVAN LE 1987</b> • V-6 • Tout équipé • 11 300 km • Pas de TPS	<b>PLYMOUTH RELIANT SE 1986</b> • 2 portes • Automatique • Sièges baquets • Très très propre 2 800\$ (pas de TPS)	<b>DODGE ARIES 1985</b> • Familial • Automatique • 93 000 km seulement

FINANCEMENT À BON TAUX POUR VÉHICULES 1988 ET PLUS

Pour plus de détails, appelez-moi au  
357-0574  
**Jean-Pierre Théberge, courtier**  
 1070, boul. du Séminaire Nord  
 Saint-Jean-sur-Richelieu (près du Woolco)

## Cartes d'affaires / professionnelles

### GRAPHISME

**Les Ateliers Graphiques du Haut-Richelieu inc.**

- Conception graphique
- Photocomposition
- Montage
- Photo lithographie

84, rue Richelieu  
 Saint-Jean-sur-Richelieu  
 Qc. J3B 6X3  
 Tél.: (514) 347-0323  
 Fax: 347-4539  
 Mtl: 658-3328

### EXCAVATION

**MINI-EXCAVATION N.G. enr.**

POSE DE TOURNE ET HARES  
 EXCAVATION LÉGERE  
 TRANSPORTATION  
 D'ARBRES ET D'ARBUSTES

**NORMAND GUAY**

2406, Route 219  
 L'Acadie  
 Tél.: 358-1799

## MATERIAUX

# ROVCO

INC.

**NOUVEAU**

Plancher bois franc

Érable  
3 1/4 sélect

**1 89\$**  
pi carré

Érable  
3 1/4 clair

**1 79\$**  
pi carré

## NOUVEAU

### VINYLES

Double 4 po (blanc)

Colonial double  
4 po (blanc)

Vertical (blanc)

3<sup>99</sup>

morceau

Nouveau

Aluminium horizontal  
double 4 po (blanc)

Aluminium vertical  
8 po uni (blanc)

Soffite blanc SP100

4<sup>99</sup>

5<sup>59</sup>

7<sup>99</sup>

## BARDEAUX

### POUR TOITURES

15 ans.....**8,49\$**

20 ans.....**9,49\$**

Le plus grand choix de bois traité de la région

PIN 100% TRAITÉ

1 x 6 x 5 po .....	<b>1,59\$</b>
2 x 4 x 8 po .....	<b>3,29\$</b>
2 x 6 x 10 po .....	<b>5,29\$</b>
2 x 6 x 12 po .....	<b>6,30\$</b>
4 x 4 x 8 po .....	<b>5,49\$</b>

Ouvert les jeudis et vendredis soirs jusqu'à 21 h

66, rang Saint-Édouard  
Iberville (1<sup>er</sup> sortie du Pont Marchand)

# 346-6623

# LE RÉGIONAL

## DES AUBAINES

INSÉRÉ DANS LES HEBDOS GRATUITS:  
**LE RICHELIEU DIMANCHE, LE COUP D'OEIL,  
 L'AVENIR ET LE JOURNAL DES RIVIÈRES**

**60 000**  
 COPIES

### IMMEUBLES

#### 1 BUNGALOWS

**AUBAINE EXCEPTIONNELLE! À VOIR!**  
 Très belle maison «Viceroy», bien entretenue, grand terrain, endroit tranquille et pittoresque, planchers en chêne, belle

menuiserie, foyer artisanal sous-sol fini, située près du pont couvert à Notre-Dame-de-Ste-Anne, 79.500\$, 296-4752

**AUBAINE! «FAUT VENDRE»** Idéale pour 1re maison, située à Saint-Luc, secteur recherché, plusieurs options, 2 étages plus sous-sol fini, à 2 pas de l'école et terrain de jeu. 73.900\$. 347-0639 ou 358-5251.

#### 4 CONDOS

**LUXUEUX CONDO 4 1/2**, avec climatiseur, garage, foyer, piscine, salle de réception, à vendre. 348-5739

## VENTE DE LIQUIDATION

Jusqu'à épuisement des stocks  
 Jeudi et vendredi: 16h00 à 21h00  
 Samedi et dimanche: 10h00 à 18h00

AU 1135 MAGENTA, FARNHAM  
 (ANCIENNE SUCRAFT)

VOISIN DE  ALPHA VICO INC.

Lots de tables 60 pouces rondes ou octogonales S.M.C.

Rég.: 180\$

Spécial **60\$** ch.

Chaises pliantes et empilables, couleurs assorties

Rég.: 14\$

Spécial **7\$** ch.

Aussi rayonnage métallique de rangement

### CADEAU GRATUIT

à tous les clients avec plus de 200\$ d'achat

Du lundi au vendredi  
 9 h à 16 h

Tél.: 1-800-668-2024

Meubles avec légères imperfections

**PAYEZ ET EMPORTEZ.**

Germain Boucher Sport Inc.



Autos: Bombardier  
 Moto: Suzuki  
 Colombia - Lawnboy  
 Chasse - Pêche - Archerie



980, boul. Iberville  
 Iberville, Québec

Tél.: 347-3457

### LOCATION

11 APPARTEMENTS

A LOUER 4 1/2, 3 1/2, au 424 et 426, rue Laurier, refait à neuf, jour 347-6188, le soir au 347-1822.

FABRICANT DE MATELAS - FABRICANT DE MATELAS - FABRICANT DE MATELAS - FABRICANT DE MATELAS - FABRICANT DE MATELAS



**FABRIQUEZ LES MEILLEURS MATELAS sur mesure avec notre GARANTIE!**

L'être humain passe près d'un tiers de sa vie à dormir, donc pour Le Matelassier il n'existe pas de meilleure façon d'accueillir le corps humain que de fabriquer des matelas qui lui ressemblent, des matelas qui l'épousent jusque dans ses moindres désirs. Parce que chacun, en matière de confort, a des exigences qui lui sont propres. Le Matelassier a créé une gamme de matelas qui ont le plus haut niveau d'excellence tant pour l'avant-gardisme de la conception que pour la qualité de la fabrication, le tout sans intermédiaire.

**359-6019**

HEURES D'OUVERTURE  
 Lundi, mardi, mercredi et samedi: 9 h à 17 h  
 Jeudi et vendredi: 9 h à 21 h

640, boul. Industriel, Saint-Jean-sur-Richelieu

**LE MATELASSIER**  
 N. CAYA ENR



**ÉCONOMISEZ Jusqu'à 60%**

...un peu d'activité physique régulière fait une saine différence!



## Les spéciaux vacances

**SUBARU LEGACY LS 1990**

**CAVALIER 1991**

**SUBARU CHASER 1989**

**JUSTY 1989**

**EXCEL GLS 1989**

**TRANS AM GTA 1988 NOIR**

**DODGE ARIES 1985 BLEU**

**MAZDA 323 1989**

**VENDU**

**VENDU**

**SUBARU ST-JEAN**

Claude Côté, propr. - Alain Dumesnil, repr.

450, rue Jacques-Cartier Sud  
 Saint-Jean-sur-Richelieu

**347-6555**

**AUT-RICHELIEU SUZUKI ST-JEAN PG 359-4222**

**SUZUKI** Ca tourne bien

370, rue Berthier Saint-Jean-sur-Richelieu

1989 Pontiac Sunbird automatique, 4 portes

1992 Ford Tempo automatique, 4 portes

1990 Plymouth Laser blanc, turbo, 5 vitesses

1991 Dodge Spirit V-6, 4 portes, 32 585 km

1991 Suzuki Sidekick J1X 4x4, 4 portes, tout équipé

1991 Chevrolet Cavalier Z-24 V-6, noir, 47 000 km

1990 Samurai 5 vitesses

1989 Caravan 7 passagers, tout équipé

Toutes nos voitures sont vérifiées et garanties!

**Cueilleur demandé  
LA FRAISE RIT**



**FRAISES ET  
FRAMBOISES  
EN  
ABONDANCE**

*Venez  
les cueillir*

1010, rue Jacques-Cartier Sud  
Saint-Jean-sur-Richelieu 346-0447

**CUEILLEZ  
VOUS-MÊMES!**

**A SAINT-VALENTIN**

**FRAISES ET  
FRAMBOISES EN  
ABONDANCE**

**LOUIS HÉBERT et FILS**

Tél. 291-3004

**BÉTON FRAIS  
MALAXAGE SUR PLACE**

**LES ENTREPRISES**

**Leo Lamarre**  
INC

**BÉTON**  
«Ready mix»



**LIVRAISON DU LUNDI AU SAMEDI MIDI**

Trois (3) bétonnières pour mieux  
vous servir, en plus grande quantité  
et plus rapidement.

104, rue Campbell, Henryville

**299-2299**

**15 PROPRIÉTÉS**

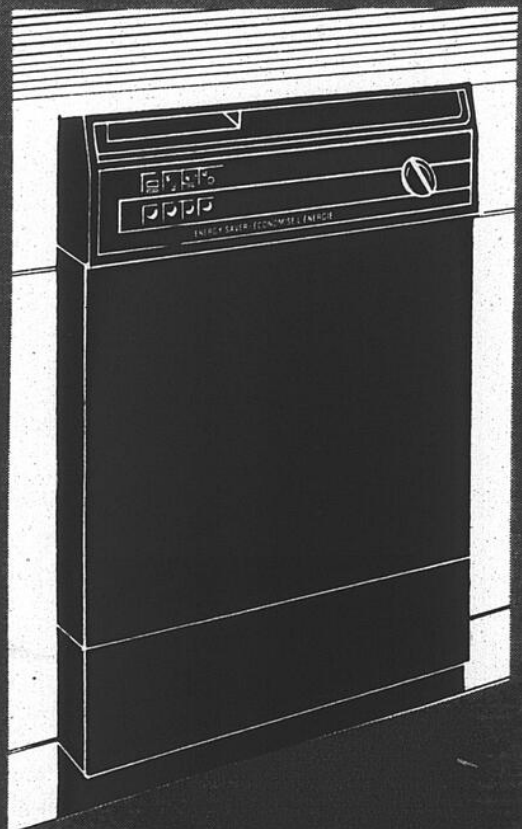
**À LOUER À IBERVILLE**, maison seule,  
4 1/2, secteur tranquille, grand patio beau  
terrain, garage (une auto), près Carre-  
four. 550\$/mois. 1-294-2110.  
347-1356

**VÉHICULES**

**21 AUTOMOBILES**

**ACHETONS AUTOS** pour pièces payons  
comptant. Vente de pièces usagées.  
Épargnez, démontez vous-même. tel.  
245-3333, 347-6531, 877-4948

**NISSAN PULSAR NX SE** 1988 Twin Cam,  
manuelle 5 vitesses, rouge, en excellen-  
te condition, prix 6.300\$, tel.  
358-9980

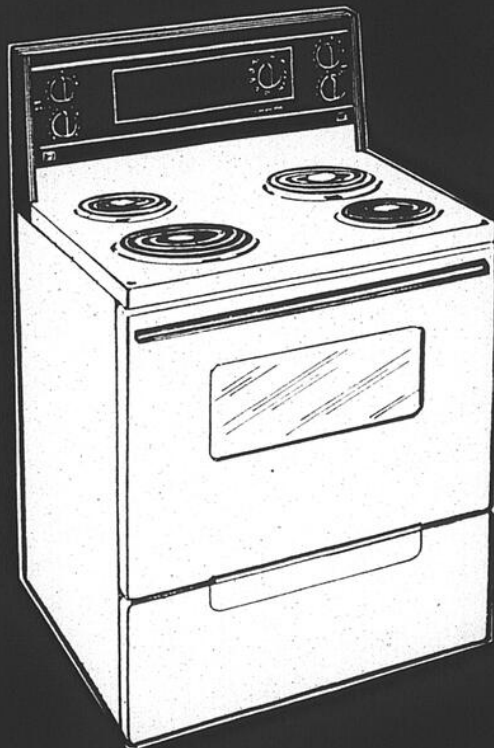


**LAVE-VAISSELLE**

*à partir de*

*à partir de*  
**399\$**

**CUISINIÈRES**



**RÉFRIGÉRATEURS**

*à partir de*



*Un grand magasin dans un «petit» village.*

**ÉTHIER & FRÈRES**

*Ouvert  
le  
dimanche*

À 10 minutes de Saint-Jean, 880, 40e Avenue, Saint-Blaise 291-3151, Mtl: 658-6231



**34 ARTICLES DE SPORT**

**PARACHUTE POUR PARA-SAILING**, vraiment pas cher! Système d'attache inclus. Informez-vous! 358-1872.

**35 BOIS ET MATÉRIAUX DE CONSTRUCTION**

**TUYAUX AMIANTE**, 4 et 6 pouces de diamètre, pour bordure de terrain ou égouts. 1\$ du pied, tél.: 296-8240.

**37 MACHINERIE-OUTILLAGE**

**MACHINE À COPEAUX**, "Asphlund", moteur diesel 100 forces, sur remorque, avec sorties pour remplir camion, 4 couteaux, peut gôber des arbres jusqu'à 10 pouces de diamètre et 20 pieds de long. 24.000\$. Tél.: 296-8240.

**TONDEUSE MOTORISÉE**, "Jacobson", cabine, avec 5 rouleaux, fauche gazon 12 pieds de largeur, idéale pour terrain de golf (avec aiguiseur à tondeuse électrique neuf). Machine reconconditionnée totalement à neuf. 8.000\$. Tél.: 296-8240.

**40 DIVERS**

**BALANÇOIRES** directement de l'usine, liquidation à partir de 259\$ (taxes incluses). 447-9595 ou 379-9256 (usine).

**PLANTES VIVACES**, plants de 2 ans, champs de 2 arpents, pour paysagistes et particuliers. À l'achat de 30\$ une plante vous sera offerte. 296-4552, André et Léonne Prévost, 514, rang Ange-Gardien, Notre-Dame-de-Standbride.

**51 OFFRES**

**URGENT!** Besoin de 5 téléphonistes pour travail à temps plein ou partiel (jour ou soir), salaire de base garanti 6\$/l'heure possibilité de 10\$/l'heure, renseignements demandez René: 347-0562.

CENTRE DU  
**LIT D'EAU**  
CENTRE DE L'APPAREIL MENAGER

**SUPER PROMOTION**

**NOUS PAYONS LES TAXES POUR VOUS**

POUR UN MOIS SEULEMENT jusqu'au 31 juillet  
MISE DE CÔTE ACCEPTÉE

279, rue Jacques-Cartier Sud (face au Club de golf) Saint-Jean-sur-Richelieu **347-2233**

**RÉGIONAL DES AUBAINES**

LE SEULEUR RÉGIONAL, LE COUP D'ŒIL L'AVENIR ET LE JOURNAL DES RIVIÈRES **60,000 COPIES**

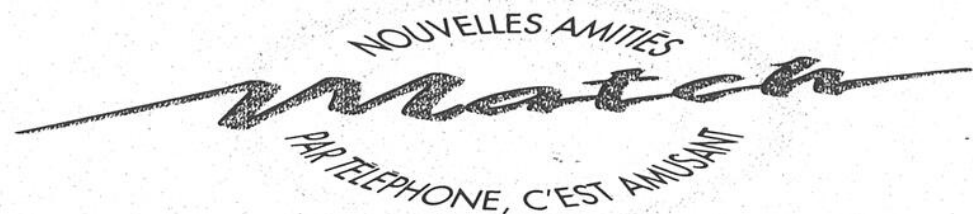
84, rue Richelieu St-Jean-sur-Richelieu, Québec, J3B 6X3 **347-8328 Fax: 347-4539**

Directeur général: Robert Paradis  
Directrice de la publicité: Nicole Desrochers  
Directrice-adjointe de la publicité: Marie-Sylvie Choquette

Secrétaire: Claire Ste-Marie  
Publicitaires: Diane Beaudin, Lyne Laberge, Hélène Turcotte, Michel Turgeon  
Editeur: Journal Le Régional de Saint-Jean inc.

le réseau **select**  
LES JOURNAUX SELECT DU QUÉBEC INC.

Ouvert de 9 h à 17 h du lundi au vendredi



**PLACEZ UNE ANNONCE GRATUITEMENT**

Contactez nos préposées au (514) 347-0323

**OU TROUVER MATCH?**

Sous la rubrique Match, toutes les semaines, dans Le Canada Français et le Régional des Aubaines (inséré dans le Richelieu Dimanche, le Coup d'Oeil, le Journal Des Rivières et l'Avenir).

**DE QUOI AVEZ-VOUS BESOIN?**

Il vous suffit d'un téléphone «touch-tone».

**COMMENT PLACER VOTRE ANNONCE DANS MATCH?**

Vous avez le choix entre 4 moyens:

1. Par la poste, en remplissant le coupon ci-joint et en l'adressant à **MATCH**, au 84, rue Richelieu, Saint-Jean-sur-Richelieu J3B 6X3
2. Par téléphone, en communiquant avec la préposée au système **MATCH** au 347-0323
3. En vous présentant à nos comptoirs d'annonces classées au 84, rue Richelieu.
4. Par fax au numéro 347-4539

**DANS LES JOURNAUX C'EST GRATUIT!**

Oui, votre annonce sera publiée dans nos deux hebdomadaires 3 semaines consécutives GRATUITEMENT. Pour prolonger le délai de 3 semaines, vous n'aurez qu'à replacer la même annonce ou une autre et ce, pour 3 nouvelles semaines, etc.

**QU'EST-CE QU'UNE BOÎTE VOCALE?**

Au moment où vous placez votre annonce, la préposée du système **MATCH** vous octroie un numéro de boîte vocale, c'est ce numéro qui vous identifiera au bas de votre annonce. C'est dans la boîte vocale que vous enregistrerez un message complémentaire à votre annonce. C'est aussi dans votre boîte vocale que les personnes intéressées laisseront des messages qui vous permettront d'entrer en contact. Tout cela par l'intermédiaire de votre téléphone «touch-tone» et ce, 7 jours par semaine, 24 heures par jour en composant le 1-976-9976

**COMMENT ACCÉDER AU SERVICE DE BOÎTE VOCALE?**

Avec votre numéro de boîte vocale, nous vous donnerons un code d'accès personnel et secret. C'est ce code d'accès qui différencie vos appels de ceux des lecteurs intéressés à votre

annonce. Il vous permet d'enregistrer votre message et de prendre vos appels. Pour enregistrer votre message ou prendre vos appels, appelez 7 jours par semaine, 24 heures par jour. Il ne vous en coûtera que 1,98\$ la minute. Ces frais apparaîtront sur votre facture de téléphone.

**COMMENT ENREGISTRER VOTRE MESSAGE?**

Quand vous aurez reçu votre code d'accès, préparez bien votre message, puis appelez la ligne **MATCH**. Les instructions vous seront données. Suivez chacune des étapes. C'est facile et votre message d'une minute ne vous coûtera que 1,98\$. Le plus tôt vous enregistrerez votre message, le plus tôt vous aurez des réponses.

**COMMENT ÉCOUTER LES RÉPONSES DANS VOTRE BOÎTE VOCALE?**

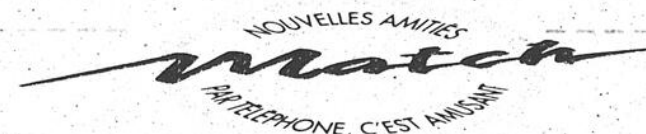
Il suffit de composer (24 heures par jour, 7 jours par semaine) de n'importe quel téléphone «touch-tone» le numéro de **MATCH**. Suivez les instructions, donnez votre code d'accès et le tour est joué. Vous pourrez réécouter n'importe quel message mais attention, dès que vous passerez au suivant, vous ne pourrez revenir en arrière. Ce service vous est offert pour 1,98\$ la minute.

**QUELQUES TRUCS POUR RÉDIGER VOTRE MESSAGE?**

1. Le premier mot de votre annonce sera inscrit en majuscules, donc partez du bon pied, résistez à l'envie d'inscrire: CÉLI-BATAIRE, les lecteurs se doutent déjà de votre état civil.
2. Parlez un peu de vous (description, intérêts, etc.) et du type de personne que vous recherchez (âge, goûts, activités, etc.)
3. **MATCH** ne s'adresse pas à une clientèle en bas de 18 ans. **MATCH**, n'accepte pas les propos déplacés.
4. Ne donnez jamais votre nom, adresse ou numéro de téléphone (ni dans votre boîte vocale). Utilisez uniquement votre prénom ou un pseudonyme. Votre anonymat en dépend.

**QU'EST-CE QUE VOUS ATTENDEZ?**

C'est évident, il est possible qu'un jour en visitant l'oncle Alfred, vous rencontriez l'âme soeur. Mais comme les probabilités sont minces, contactez **MATCH** Le gars dans l'autobus... la fille chez le dépanneur... sont déjà inscrits eux!



**Choisissez la catégorie et inscrivez les 20 mots de votre message**

- Femme cherche homme     Partenaire de sport, voyage ou activités diverses  
 Homme cherche femme     Autre

\_\_\_\_\_

\_\_\_\_\_

\_\_\_\_\_

\_\_\_\_\_

\_\_\_\_\_

\_\_\_\_\_

\_\_\_\_\_

\_\_\_\_\_

\_\_\_\_\_

\_\_\_\_\_

Nom: \_\_\_\_\_

Adresse: \_\_\_\_\_ Ville: \_\_\_\_\_

Code postal: \_\_\_\_\_ No téléphone: \_\_\_\_\_

84, rue Richelieu Saint-Jean-sur-Richelieu  
Des questions? Appelez au 347-0323

Messagerie vocale US AUDIOTEX, San Ramon CA

Un numéro sans frais pour vous renseigner: **765-8338** ou **347-0323**  
(enregistrement) (à St-Jean)

**PEINTURES ÉCOLOGIQUES FABRIQUÉES AU QUÉBEC**

Peinture de qualité supérieure: les 4 litres

- 70-150 Latex couche de fond super cachant **17<sup>95</sup>**
- 75-410 Latex fini satin **20<sup>95</sup>**
- 75-210 Latex fini perle **21<sup>95</sup>**
- 80-110 Latex semi-lustre **22<sup>95</sup>**
- 30-601 Teinture opaque Protecta-600X **22<sup>95</sup>**

Ligne OPTION: les 4 litres

- 200 Latex mat de finition **11<sup>95</sup>**
- 300 Latex semi-lustre **15<sup>95</sup>**

Disponibles en blanc ou choix de couleurs pastel. Autres spéciaux sur peinture et accessoires en magasin. Prix en vigueur jusqu'au 31 août 1993.

LIGNE CLUB 20: Les 20 litres

- 9310 Latex couche de fond blanc **31<sup>49</sup>**
- 9320 Latex fini satin, blanc **37<sup>49</sup>**
- 9330 Latex semi-lustre **47<sup>49</sup>**
- 9340 Latex fini perle, blanc **47<sup>49</sup>**

- Produit québécois et écologique
- Sans carte de membre
- Sans longue attente à la caisse
- Tout près de chez vous
- Spécialistes à votre service

Les produits Bétonel sont vendus exclusivement aux CENTRES BÉTONEL.

**40%** DE RABAIS sur papier peint (commandes par catalogue) **CONCORD & SUNWORTHY**

**2 pour 1**  
**Decorlux** **SUNWORTHY**  
sur tous les papier peint en magasin

**BÉTONEL** 1025, boul. du Séminaire Nord Saint-Jean-sur-Richelieu (face au centre commercial Woolco) **359-0977**

PEINTURE DES MAÎTRES DÉCORATEURS

NOUVELLES AMITIÉS  
**Match**  
 PAR TÉLÉPHONE, C'EST AMUSANT

LE PARTENAIRE DE GOLF IDÉAL • LE GARS DANS L'AUTOBUS • LA FEMME DE TA VIE  
 LA FILLE CHEZ LE DÉPANNEUR • UNE COMPAGNE DE VOYAGE • L'HOMME DE TES RÊVES

ILS SONT AU BOUT DU FIL, VOUS N'AVEZ QU'À COMPOSER



**1-976-9976** (1<sup>98</sup>\$ la minute)



**FEMME  
 CHERCHE  
 HOMME**

**AUTONOME**, début cinquantaine, 5'5", aime sorties, petits voyages, recherche homme, grand, non-fumeur, sobre et avec mêmes affinités. 1045.

**BÉLIER** 31 ans, 5'4", 120lb, avec un enfant, désire homme, 32-37 ans, honnête, sobre, sincère, simple et fidèle. 1042.

**BLONDE**, début quarantaine, propre, honnête, riieuse, sobre, désire homme très grand, costaud, doux, propre, honnête, sobre, but sérieux. 1015.

**BLONDE**, 34 ans, professionnelle, 5'9", cherche homme, cultivé, professionnel, célibataire ou veuf seulement, non fumeur, sobre, honnête, généreux. 1014.

**BRUNE**, 5'7", 56 ans, désire homme, entre 55-65 ans, honnête, sobre, sociable, aime sorties et petits voyages. 1043.

**DOUCE** féline, 5'6", recherche chat à pattes de velours 5'10", 35-45 ans, ayant fini de jouer au chat et à la souris. 1060.

**FEMME**, belle apparence, 52 ans, sérieuse, cherche homme sérieux, 50-55 ans, aimant marche, balades en voiture, homme demeurant

**FEMME  
 CHERCHE  
 HOMME**

campagne, but sérieux. 1058.

**FEMME** libre, 45 ans, 5'8", grasse, jolie, aime théâtre, restos et la vie, désire homme avec mêmes affinités. 1000.

**FEMME**, mi-quarantaine, 5'5" bien dans sa peau, désire homme 40-55 ans, pour partager belles choses de la vie. 1032.

**FEMME**, 5'5", blonde, romantique, aime sports, voyager, restos, non fumeuse, recherche homme, 45 ans et plus, but sérieux. 1010.

**FEMME**, 41 ans, belle apparence, désire homme, sobre, sérieux, travaillant, possédant voiture, mêmes affinités. 1037.

**FEMME**, bélier, 42 ans, 5', 110 lb, fidèle, romantique, aimant musique et nature, recherche copain, libre, ayant les mêmes affinités, but sérieux. 1027.

**FEMME**, 44 ans, dynamique, aime nature, activités extérieures, marche, golf, vélo, désire homme sérieux, 40-48 ans, calme, sens de l'humour. 1030.

**FEMME**, 47 ans, 5'9", 147 livres, recherche homme, grand, social, sens de l'humour, aimant sports, restos,

**FEMME  
 CHERCHE  
 HOMME**

spectacles, nature et la vie, 1062.

**FEMME**, 59 ans, belle apparence, désire rencontrer homme, entre 60-65 ans, pour rompre monotonie. 1001.

**JEUNE FEMME** d'affaires, 5'8", 125 livres, recherche homme d'affaires ou professionnel, grand, belle apparence, entre 28-40 ans, but sérieux. 1061.

**JEUNE FEMME**, 19 ans, cherche jeune homme, sérieux dans la vingtaine, aimant danser, voyager, tranquillité, romantique, pour relation sérieuse. 1033.

**JEUNE** femme, 42 ans, aime nature, restos, faire bicyclette, marche, cherche homme, 5'7" et plus, ayant sens de l'humour, autonome. 1041.

**JEUNE** femme, vraie, 31 ans, désire homme, honnête, entre 30-40 ans, désire partager, expériences enrichissantes pour épanouissement réciproque. 1040.

**JEUNE** femme, 18 ans, cherche jeune homme très propre ayant de belles qualités à me faire découvrir, pour but sérieux. 1039.

**JEUNE** femme, 21 ans avec garçon de 4 1/2 mois, re-

**FEMME  
 CHERCHE  
 HOMME**

cherche homme, entre 25-30 ans, sérieux honnête, aime sorties. 1011.

**JOLIE** jeune femme, 27 ans, 5'5", active, aime animaux, sorties, désire homme, 27-32 ans, autonome, sens de l'humour, but sérieux. 1035.

**LIONNE** blonde, 35 ans, yeux bruns, sexy, aime la vie, sorties, vélo, cinéma, voyages, cherche homme, 30-40 ans, non-fumeur, affectueux. 1044.

**LION** 27 ans, 5'4", 170 lb, avec enfant, cherche homme, entre 27-35 ans, honnête, sobre, propre, autonome financièrement. 1038.

**MOI**, 30 ans, professionnelle, belle apparence, sérieuse, recherche homme non-fumeur, cultivé, éduqué de nature simple, agréable compagnie, sobre, belle personnalité. 1024.

**PROFESSIONNELLE**, 50 ans, 5'11", 110 lb, cherche compagnon 48-58 ans, aimant vélo, danse, voyages, ski. 1034.

**SAGITTAIRE**, 18 ans, autonome, sens de l'humour, cherche homme, 18-23 ans, sportif, aimant vie, nature, pour amitié ou plus. 1013.

**TAUREAU**, célibataire, début soixantaine, 5'2", très active, recherche gentilhomme, non fumeur qui saura me rendre heureuse. 1036.

**HOMME  
 CHERCHE  
 FEMME**

**À CONSOMMER** de préférence; 36 ans, 6'6", poivre et sel, 10% bacon, produit naturel, sans alcool et fumée, appelle-moi 2130.

**AFFECTUEUX**, 44 ans, 5'11", cheveux châtons, honnête, propre, désire femme, mince, entre 30-45 ans, cheveux courts, aime rire, libre. 2123.

**AFFECTUEUX**, 44 ans, 5'11", 190lb, cheveux châ-

**HOMME  
 CHERCHE  
 FEMME**

tain, sens de l'humour, désire femme, 35-45 ans, cheveux court, mince, douce, fidèle. 2125.

**BALANCE**, 34 ans, 5'8", 155lb, professionnel, sens de l'humour, attirant, affectueux, non-fumeur, sobre, désire femme, entre 25-40 ans, souriante. 2131.

**GÉMEUX**, 40 ans, désire femme, entre 32-37 ans, franche, autonome, aimant nature, sports, restos, cinéma, pour relation stable. 2083.

**HOMME**, avec fillette de 11 ans, recherche femme entre 35-40 ans mesurant entre 5'2 et 5'5", mince, but sérieux. 2028.

**HOMME**, dans la quarantaine, sérieux, sens de l'humour, désire femme, calme, sincère, pour relation stable. 2084.

**HOMME**, 35 ans, sportif aime nature, cherche femme 25-38 ans, simple, sportive, féminin, but sérieux, je t'attends. 2025.

**HOMME** 49 ans, 5'8" cheveux poivre et sel, yeux verts, honnête, handicap partiel, cherche dame aimant la nature, restaurants but sérieux. 2024.

**HOMME**, 54 ans, 165 livres, 5'7", sérieux, simple, aimant voyages, camping, nature, recherche femme pour relation stable, sérieuse, 45 à 55 ans, autonome. 2026.

**JEUNE** homme, 33 ans, 5'5", honnête, sens de l'humour, recherche non-fumeuse, 20-35 ans, jolie, sensuelle, pour sorties, voyages et plus. 2129.

**LION**, début cinquantaine, sens de l'humour, aime sorties, balades, désire femme 40-50 ans, autonome, calme, sincère, relation stable. 2121.

**NON-FUMEUR** 30 ans, 5'8", sens de l'humour, désire femme, 26-33 ans, autonome, mince, affectueuse,

**HOMME  
 CHERCHE  
 FEMME**

fidèle, calme, simple, aimant sorties. 2134.

**POISSON**, 40 ans, désire femme 30-40 ans, féminine qui aime la nature, dialogue, romantisme, sens de l'humour, pour relation stable. 2119.

**PROFESSIONNEL**, 29 ans, sympathique, fidèle, honnête, sérieux, cherche femme, 29 ans, simple, franche, propre, non-fumeuse, but sérieux. 2132.

**PROFESSIONNEL**, 26 ans, sympathique, fidèle, honnête, intelligent, désire rencontrer femme asiatique 23-29 ans, joviale aimant sorties, restaurants, cinéma, but sérieux. 2023.

**RIVE-SUD**, homme, 34 ans, 5'10", autonome, aimant la vie, désire femme 25-35 ans, mince, grande, franche, pour amitié et plus. 2120.

**SAGITTAIRE**, fin de la quarantaine, non-fumeur, aimant sorties en voiture, restos, 5'4" 190 livres, travaillant, autonome, désire femme mêmes affinités. 2029.

**SPORTIF** 29 ans, 6", 195lb, aime plaisir de la vie, sobre, positif, cherche femme, 25-35 ans, belle apparence, autonome. 2133.

**VERSEAU**, 25 ans, cheveux châtons, yeux bleus, simple, affectueux, aimant sorties, voyages, nature, cherche femme, 18-27 ans avec mêmes affinités. 2128.

**VERSEAU**, 42 ans, 5'10", belle apparence, aime sorties, camping, restos, relations sérieuses avec jeune femme, 30-41 ans avec ou sans enfant. 2122.

**VIERGE**, début quarantaine, 5'4", honnête, sobre, propre, bien dans sa peau, très affectueux, cherche femme, 30-40 ans, mêmes affinités, but sérieux. 2124.

**19 ANS**, 5'4", fidèle, désire femme, entre 18-21 ans, sé-

**HOMME  
 CHERCHE  
 FEMME**

rieuse, belle apparence, séduisante, aime sorties pour relation stable. 2136.

**22 ANS**, 5'7" aimant la vie, les sorties, la campagne, sens de l'humour, non-fumeur, cherche femme autonome joviale, mêmes affinités. 2027.

**25 ANS**, 5'11", 160lb, affectueux, romantique, sportif, désire femme, 20-30 ans, douce, simple, aimant restos, jeux à deux, but sérieux. 2135.

**31 ANS**, 5'9", 135 lb, vivant à la campagne, recherche jeune femme entre 20-30 ans, 5'2" à 5'8", poids proportionnel. 2127.

**PARTENAIRE  
 SPORT**

**JEUNE**, homme, 28 ans, belle apparence, cherche partenaire, compatible pour sorties, cinéma, bars, restos, promenades, vélo, activités sportives et autres. 3101.

**PARTENAIRE  
 VOYAGE**

**COUPLE**, dans trentaine avec enfants, tente-roulotte, recherche couple intéressé à faire apparence, fin de semaine, déplacements réguliers. 3102.

**AUTRES**

**BEAU** jeune homme, 28 ans, 6'2", 185lb, bronzé, aime restos, terrasse, fidèle, cherche homme 24-40 ans, masculin, sensuel, belle apparence. 4121.



**RENCONTRER DES  
 GENS NOUVEAUX...**

imaginable avec  
 NOUVELLES AMITIÉS  
**Match**  
 PAR TÉLÉPHONE, C'EST AMUSANT

*c'est possible!*

**1-976-9976**

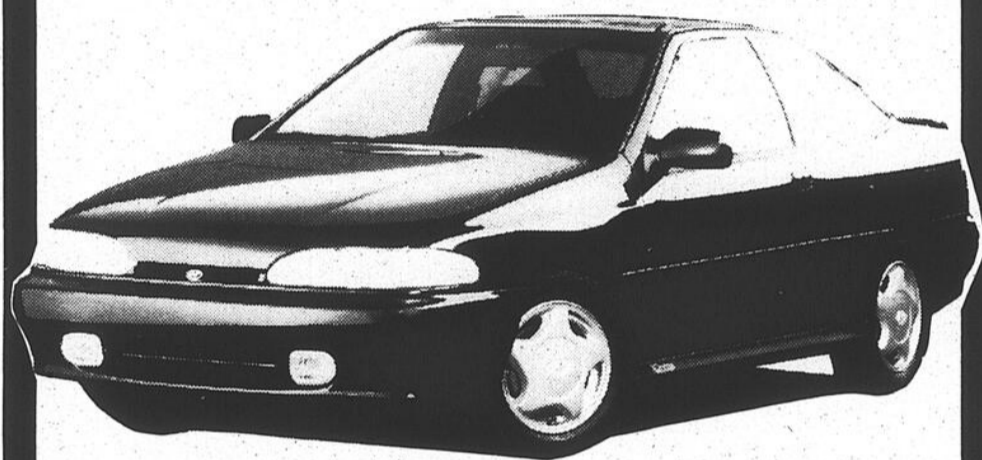
**VOTRE ANNONCE EST PUBLIÉE POUR 3 SEMAINES CONSÉCUTIVES**  
 Pour prolonger la publication, vous devez contacter les préposées  
 du système **MATCH** au **347-0323** (à Saint-Jean)

# Wow!

À partir de

# 9 995\$\*

Manuel,  
5 vitesses



## SCOUPE 1993

- Pneus radiaux 4 saisons ceinturés d'acier
- Tachymètre • Ouverture du coffre arrière à télécommande
- Radio AM/FM à syntonisateur électronique
- Lecteur de cassette
- Et plusieurs autres options standard

Voir détails chez votre concessionnaire  
L'illustration peut différer des modèles proposés



LE PROGRAMME D'ASSISTANCE  
ROUTIÈRE 24 HEURES HYUNDAI  
Par l'entremise de Club Auto, organisme  
affilié à la CAA



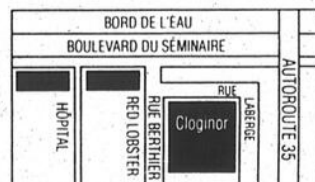
**HYUNDAI**  
On évolue à votre avantage

## ÇA PART VITE, VITE, VITE!

**HYUNDAI CLOGINOR**  
ST-JEAN

348-6816

359, rue Laberge  
Saint-Jean-sur-Richelieu



\* Offre d'une durée limitée. T.T.P. en sus.

## CONSTRUCTION

Bernard Paradis enr.

**SPECIAL**

- Rénovations résidentielles
- Installation de clôtures et rampes PVC
- Patios de bois traité

Travail soigné et consciencieux

ÉVALUATION GRATUITE

(514) 296-4968

1915, rang du Kempf, Saint-Alexandre



10 000

## ARBRES ET ARBUSTES

En sacs, prêts à planter  
de 2 à 12 pi

- 50 variétés de feuillus et sapinage, entre autres:
  - Épinette blanche
  - Épinette de Norvège
  - Pin rouge
  - Pin blanc
  - Pin noir
  - Pin sylvestre
  - Pin bleu Colorado
  - Sapin
  - Érable
  - Chêne
  - Noyer
  - Acadia
  - Frêne
  - Cournouiller
  - Vinaigrier
  - Azalea
- EN GROS: 10 arbres et plus

**SPECIAL PIN BLANC**  
36 po

16\$ ch.

Ouverte sur  
semaine de  
16 h à 18 h  
et le samedi  
de 8 h à 17 h



## PÉPINIÈRE PARADIS

100, 8e Concession  
(intersection Kempf) Saint-Alexandre  
296-8240

## SERVICES

52 OFFRES

**NOUVELLE VIE POUR VOS VIEUX FILMS.**  
Faites transférer vos films 8mm et diapositives sur vidéos avec musique de fond gratuite, à bas prix. 347-9889

**RAMASSONS DE TOUT POUR LES DÉFAVORISÉS** tel que: vaisselles, vêtements, jouets, bibelots, etc. Allons chercher gratuitement. Renseignements: 293-7179.

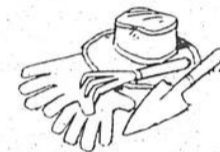
## Cosmétiques

MARY KAY®

Conseillère ind. en soins de beauté personnalisés (facial gratuit)

Hélène Paquette  
Tél.: (514) 248-7966  
(laissez message)

*Un peu de jardinage...*



participation  
petit train va loin

## GRANDE VENTE d'écoulement

**30%** pour arbres et arbustes  
sur prix déjà réduits  
Toute offre raisonnable sera acceptée



## ANIMAL - BOUFFE

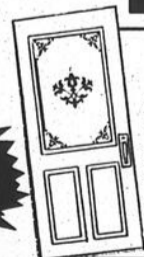
- LE SUPERMARCHÉ DES PETITS ANIMAUX
  - CENTRE DU JARDIN
- Shur-Gain, Purina, Pro-Plan, Martin, Nature Recipe, Iams, Banner Bits, Hill's, Science Diet

131, 2e Avenue, Iberville  
539, boul. Richelieu,  
Richelieu  
346-3790  
658-3110

359-0080

## PROMOTION SPÉCIALE

Vinyle  
D-4 ou D-5  
3<sup>75</sup>\$ la feuille



Porte d'acier 34 po  
prémontée peinte 2  
côtés, cadre recouvert en  
aluminium, vitre avec  
sérigraphie, poignée en  
sus. 265<sup>99</sup>



PORTES-PATIOS  
5 pi 399\$  
6 pi 425\$  
Quantités limitées

## ÉVALUATION GRATUITE

Gérard Cholette président  
Serge Contant Vice-président

AUSSI: autres modèles de portes d'acier,  
fenêtres tout PVC ou aluminium et portes-patios (revêtement extérieur en vinyle)

**Richelieu**

Portes et Fenêtres enr. MANUFACTURIER VENTE ET INSTALLATION

359-0080  
649-8927  
443-9421

Salle de montre  
365, rue Saint-Jacques, Saint-Jean-sur-Richelieu

Maintenant un  
kiosque au  
Marché aux puces  
de Saint-Luc

Ouvert le  
samedi à partir  
du 3 juillet



## Au mini-golf pour les enfants malades

Le premier 12 heures de mini-golf de la Fondation Jean-Guy Martin a permis aux responsables d'amasser la somme de \$1,650. Pour cette activité, l'objectif avait été fixé à \$2,000 mais en raison des caprices de Dame nature un peu moins de joueurs que prévu se sont présentés sur le terrain du Centre des oeuvres de Saint-Jean. Malgré tout, les responsables se sont dits très satisfaits de la participation de la population et surtout de l'implication des nombreux commanditaires. Rappelons que la Fondation Jean-Guy Martin amasse des fonds pour venir en aide aux enfants malades de la région. (photo François LABBÉ)

FAITES PARTIE  
DE LA FAMILLE

PROMOTION  
SPÉCIALE  
CONTACTEZ DIANE

### POUR VOTRE SÉCURITÉ ET VOTRE CONFORT

- Surveillance 24 heures par jour
- Médecin et soins infirmiers
- Infirmière auxiliaire sur place selon horaire préétabli
- Supervision de la médication
- Système d'appels d'urgence
- Ascenseurs
- Passages dotés de rampes à mains
- Salles de bains adaptées
- Systèmes de sécurité
- Bingo, conditionnement physique et autres
- Programme d'animation
- Grandes chambres meublées offertes en différents modèles
- Excellente nourriture maison et collations
- Service aux tables
- Possibilité de prendre un repas avec vos parents et amis à notre salle à manger (en sus)
- Service de buanderie inclus (chambre)
- Activités adaptées à vos goûts
- Services individualisés
- Service de pastorale
- Salon de coiffure
- Services de caisse populaire



**CHOIX DE:** • Chambres simples  
• Chambres doubles  
• Logements 3 1/2 et 4 1/2

## RÉSIDENCE IBERVILLE

395, 5e Avenue, Iberville  
346-5878

Tous les pneus neufs Sears sont garantis contre les avances routières et ils sont installés gratuitement sur les jantes de roue en acier standard dans les magasins dotés d'un Centre de l'auto. †Détails de la garantie en magasin.

**\*Garanti contre l'usure 95 000 km**

Dimensions	Ch.
P155/80R13	47,99
P165/80R13	56,99
P175/80R13	59,99
P185/80R13	63,99
P185/75R14	66,99
P195/75R14	68,99
P205/75R14	70,99
P205/75R15	72,99
P215/75R15	75,99
P225/75R15	78,99
P235/75R15XL	84,99
P175/70R13	58,99
P185/70R13	61,99
P185/70R14	63,99
P195/70R14	66,99
P205/70R14	73,99

†Détails complets de la garantie chez Sears.

À BONS PRIX

**47,99**

Tous les jours  
Ch. P155/80R13

## PNEUS SILVERGUARD<sup>MD</sup> ST AVEC FORFAIT GRATUIT POUR ENTRETIEN

Pneu toutes-saisons ceinturé d'acier par Uniroyal Goodrich. Série No 21000. À l'achat de 4 pneus, recevez gratuitement un forfait pour l'entretien comprenant lubrification et huile\*, rotation des pneus, vérification des liquides, du système de refroidissement, des courroies, des tuyaux, et plus encore.

\*Filtre à huile en sus

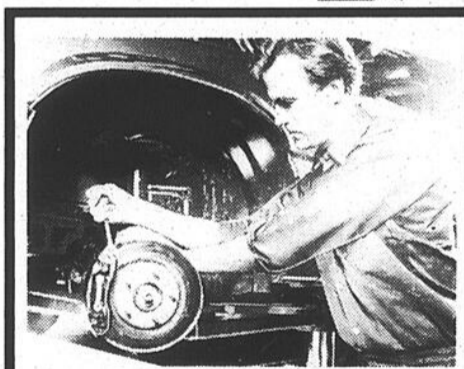


### RABAIS 10\$ DIEHARD<sup>MD</sup>

Batterie pour l'auto\*\* avec garantie de 66 mois, garantie de remplacement gratuit pendant 12 mois. Série No 66600. Ord. 89,99-105,99. Ch. 79,99-95,99. †Détails de la garantie chez Sears.

### RABAIS 10\$

Batterie DieHard<sup>MD</sup> pour tracteur\*\*. Puissance de démarrage à froid de 230 A. (non illustrée). No 66692. Ord. 59,99. Ch. 49,99.



REPLACEMENT  
DES FREINS AVANT  
À partir de  
**79<sup>95</sup>**  
Pour la plupart des autos.



JAMBES DE FORCE  
INSTALLÉES  
À partir de  
**119<sup>95</sup>**  
Pour la plupart des autos.

LA CLÉ DE L'ULTRA-SERVICE<sup>MC</sup>

Prix en vigueur jusqu'au 1er août 1993, dans la limite des stocks disponibles

**SEARS**  
Attendez-vous à plus<sup>MC</sup>

Les mentions 'Ord.' ou 'Était' de Sears Canada Inc. se rapportent à des prix Sears. Région de Montréal: Anjou: 353-7770, Brossard: 465-1000, LaSalle: 364-7310, Laval: 682-1200, Pointe-Claire: 694-8815, St-Bruno: 441-6603, Ville St-Laurent: 335-7770. Région de Québec: Québec: 529-9861, Lévis: 833-4711, Ste-Foy: 658-2121. En province: Alma: 662-2222, Arthabaska: 357-4000, Chicoutimi: 549-8240, Drummondville: 478-1381, Rouyn-Noranda: 797-2321, St-Jean: 349-2651, St-Jérôme: 432-2110, Sherbrooke: 563-9440, Sorel: 746-2508, Trois-Rivières: 379-5444, St-Georges de Beauce: 228-2222. Copyright Canada, 1993, Sears Canada Inc. Tous les articles ou dimensions annoncés dans cette page n'ont pas été offerts dans tous les magasins Sears.

**TARIFS ANNONCES CLASSÉES**

Première insertion.....	8,78\$*/20 mots
Répétition.....	8,25\$* chacune
Le mot additionnel.....	15¢*
Filet.....	2\$*
Titre 1 ligne.....	2\$*
Titre 2 lignes.....	4\$*

\* Taxe TPS en sus

**HEURES DE TOMBÉE**

Les heures de tombée pour les annonces sont les suivantes:  
**ENCADRÉS** 9 heures le vendredi précédant la parution  
**CLASSÉS** 15 heures le vendredi précédant la parution  
 Après ces heures, elles sont automatiquement reportées à la publication suivante.  
 La première semaine n'est pas remboursable en cas d'annulation.

**annonces classées 347-5371**

**immeubles**

**A MOINS D'ÊTRE BRICOLEUR** ne lisez pas ce qui suit: bungalow partiellement rénové. 1713, rue Dupuis Ile Sainte-Thérèse. Soyez-en propriétaire pour 462\$/mois. Aucun comptant requis. 291-3398.

**AUBAINE! -FAUT VENDRE-** Idéale pour 1re maison, située à Saint-Luc, secteur recherché, plusieurs options, 2 étages plus sous-sol fini, à 2 pas de l'école et terrain de jeu. 73.900\$. 347-0639 ou 358-5251.

**CHAMBLAY** Cottage semi-détaché, 3 chambres, 2 salles de bains, situé près d'un parc, d'une école primaire et d'un arrêt d'autobus. 69.800\$. 658-4311, 447-9563, Roger Veilleux, Probitat courtier.

**GRAND BUNGALOW 5 1/2**, avec 7 chambres au sous-sol à vendre par le propriétaire, à Iberville. 346-5274.

**MAISON DE VILLE**

Quartier Nord, cottage 2 étages, sous-sol fini, 2 salles de bains complètes, bois franc, 348-4463 (après 18 h ou laissez message répondre).

**SAINT-JEAN-SUR-RICHELIEU**, jolie maison moderne 1989, 4 chambres à coucher, 2 salles de bain, planchers chêne, cabanon 8x16, infrastructures payées, taxes peu élevées, beaucoup d'extra, réduit: 100.000\$, tél.: 358-1207.

**SAINT-LUC**, bungalow 1986, 7 pièces, 2 chambres, piscine, grand patio, remise, terrain 110x70, situé secteur -Aux Quatre Vents-: 112.000\$. 349-1323.

**SOYEZ PROPRIÉTAIRE** du 3 rue Mario, Iberville, pour 302\$/mois, aucun comptant 291-3398.

**4 condos**

**L'ADRESSE DE PRESTIGE À MONTRÉAL!** «Le Château», Sherbrooke/de la Montagne. Appartements spacieux avec foyer. Occasion exceptionnelle. Disponibilité limitée. 1.550-2.520 pi ca. Achat ou location. Sur rendez-vous seulement. Pierrette Lavergne: (514) 849-1214.

**LOUER AVEC OPTION D'ACHAT**, condo à Saint-Jean, genre loft, 1.000\$ comptant 170\$/mois, 4 1/2 2.500\$ comptant

235\$/mois, planchers de béton, 358-5950.

**LUXUEUX CONDO 4 1/2**, avec climatiseur, garage, foyer, piscine, salle de réception, 348-5739.

**5 maisons mobiles**

**À L'ACADIE**, parc Rémillard, maison mobile, 3 chambres, 14x68, propre, près des services, 39.000\$ (négociable), 349-0518.

**AUTOROUTE 10, SORTIE 29**, 50 Montée Daignault, no. 14, maison mobile 14x70, 5 appts, 32.500\$ négociable, 656-8547.

**7 propriétés à revenus**

**À IBERVILLE 6 LOGIS**, insonorisé, intercom, stationnement asphalté, cabanon, 7,9 fois les revenus, 949-8621.

**AUBAINE!** Iberville, 394-396-398, 9e Avenue, triplex, chauffage électrique, aubaine: 51.000\$ (besoin de rénovations), 658-0113.

**QUADRUPLÉX**, Saint-Jean, rue Cayer près des services, vue sur la rivière, garage double, grand terrain, revenus 24.000\$, 348-1015, après 17h.

**9 terres**

**224 ARPENTS DRAINÉS** grande et équipement, plan de séchage, tél.: 346-5274.

**location**

**À LOUER 5 1/2**, 355\$/mois, 1 mois gratuit, à 8 minutes d'Iberville, libre, tél.: 347-8098.

**À PRIX MODIQUE**, cause départ, 5 1/2, tranquille, un haut, bien éclairé, grande véranda, 349-4601 (laissez message après 18 h, je rappelle).

**À SAINT-JEAN, N.-D.-L.**, grand 4 1/2 à louer, 822, rue Brault, très propre, grand stationnement, quartier tranquille, loyer à discuter, libre 1er juillet 346-7917 (après 18h).

**À SAINT-JEAN**, 5 1/2, près hôpital et tous les services, frais peint, spa-cieux, disponible immédiatement, loyer avec escompte. 348-2898.

**GRAND 3 1/2**, très propre, porte-patio, stationnement, système intercom, endroit paisible, salle à manger, face Carrefour Richelieu, pour retraits, 525\$/mois. 347-3648.

**GRAND 4 1/2** à Saint-Jean, chauffage électrique, entrée laveuse/sécheuse, prix: 325\$/mois, tél.: 346-4711 ou 347-1647.

**GRAND 4 1/2** 2e étages, bien éclairé, système d'intercom, aspirateur central, lave-vaisselle fournie, stationnement avec prise, cabanon intérieur/extérieur, 346-0668 ou 347-3615.

**Iberville**, grand 5 1/2 dans triplex, construction 1991, coin rangement, remise, 495\$/mois, soir: 346-1380 (laissez message), 347-2560.

**LOGEMENT À LOUER 3 1/2**, ménage fait à neuf, 250\$/mois, situé au 162, rue Saint-Paul, 347-9721.

**LOGIS** à louer 4r, 134, Chantilly, St-Jean, près du club de golf; 2 chambres, salon et salle à manger, chauffage électrique, entrée intérieure, ménage fait au complet, 325\$/mois, tél.: 347-5297, 293-5600.

**PRÈS DE LA BASE**, grand 4 1/2, frais peint, tapis neufs, tranquillité assurée, aspirateur central, stationnement déneigé avec prise, cabanon intérieur, 1 mois gratuit, libre immédiatement. 347-3614, 347-2288.

**SAINT-EUGÈNE**, 4 1/2 avec salle de rangement et atelier, très paisible, près des services. Offre raisonnable acceptée. Jour: 348-1200, soir: 348-5942.

**SAINT-JEAN**, grand 4 1/2, 1er étage, 335\$/mois, 4 1/2 dans demi sous-sol, bien éclairé, 897, rue Hébert, 275\$/mois, possibilité de meublé, tél.: 347-3540.

**SAINT-LUC** au 506 boul. Saint-Luc, grand 4 1/2 dans sixplex, 2e plancher, aspirateur central, rangement extérieur, stationnement 2 autos, 435\$/mois, 349-6113.

**SAINT-LUC**, 184, rue Bourassa, 4 1/2 à louer, entrée laveuse/sécheuse, stationnement pour locataire, demi sous-sol, 310\$/mois, 1er et 3e étage, 325\$/mois, 348-1185, 659-8282.

**SAINT-JEAN 6 1/2**, centre-ville, 2e étage d'un duplex, stationnement, 385\$/mois, tél.: 291-4219.

**SUPER GRAND 3 1/2**, luxueux, dans triplex neuf, près du Cégep, Derikon, collège militaire, situé 53, rue Bouthillier Sud, 358-5365.

**1 MOIS GRATUIT:** Saint-Edmond, grand 4 1/2, près du Cégep, installation laveuse/sécheuse, bois franc, 3e étage, stationnement, libre 1er juillet, 350\$/mois, 275, Vanier, 346-6558.

**3 1/2**, chauffé, au 15-A, rue Grégoire, cuisinière et réfrigérateur fournis, 359-7209 ou 443-4826.

**12 appartements meublés**

**À SAINT-JEAN**, 574-B, boul. Gouin, près du Cégep, et base militaire, très grand 3 1/2 meublé, chauffé, stationnement, libre immédiatement, 345\$/mois, 347-4004.

**À SAINT-JEAN**, profitez de notre super promotion! 3 1/2 et 4 1/2, meublés ou semi-meublés. Tél.: 245-7933 ou 245-3561.

**SAINT-JEAN**, grands 3 1/2 meublés ou non, stationnement privé, buanderie et concierge sur place, tranquille et calme assurés, disponibles immédiatement, 349-5170.

**SAINT-JEAN** près école des Métiers, 1-100\$/mois, 1 1/2-170\$/mois, 2 1/2-270\$/mois, meublés, chauffés, éclairés, 55, rue Frontenac, sonnez au 346-8856.

**14 chambres**

**BORD DE L'EAU** Iberville, 250\$ et plus, grande chambre, cuisine, stationnement, tranquille, pas de jeunes, 346-5274.

**15 propriétés**

**MAISON DE VILLE**, à louer, Iberville, 6 1/2 sur trois étages, 570\$/mois, 346-9410, 346-2436.

**MAISON SEMI-DÉTACHÉE** Saint-Bernard de Lacolle 5 1/2, libre, coin paisible, maison semi-détachée Lacolle, grand 4 1/2, rénové à neuf, libre, 246-2851.

**21 automobiles**

**CAMARO** 1983, 500\$ négociable: tél.: 346-3376.

**COLT GL** 1993, blanc, équipement sport, 7.000 km, 12.000\$, 359-4019, Isabel.

**JAGUAR XJ6** 1985, 60.000 km, jamais sortie l'hiver, échangeais pour bateau, tél.: 358-5365.

**LINCOLN**, 1987, Marck VII, L.S.C. 145.000km, blanc, propre, prix 9.500\$, tél.: 949-8621.

**GRAND 4 1/2 MODERNE**

~~385\$~~ - **337\$**  
**GRAND 3 1/2**  
~~390\$~~ - **266\$**  
**2 1/2 MEUBLÉ**  
~~390\$~~ - **250\$**

Entrée laveuse/sécheuse, près hôpital et autobus, très tranquille, libres immédiatement ou plus tard.  
 \* Prix moyens

**PISCINE EXTÉRIEURE**

**349-4632**  
**359-7991**

**BORD DU RICHELIEU**

2 1/2 - 3 1/2 - 4 1/2  
 • Grands et modernes  
 • Frais peints  
 • Stationnement privé avec prise  
 • Près hôpital et centre commercial  
 • Concierge sur place  
 • Meublés ou non  
 220, rue Lesieur  
**359-1848**  
**359-3619**



**VISITES LES SAMEDIS ET DIMANCHES 12 H À 15 H**  
 Magnifique cottage, construction neuve  
 209, rue Flaubert, Saint-Luc.  
 Foyer, terrain 55x110, 1696 pi carrés, garage, 3 chambres, 2 salles de bains, infrastructures payées, planchers bois franc, secteur boisé.  
 Disponible immédiatement

**M. ALEPIN**  
 Entrepreneur général

447-8949 • 984-6064



Vous cherchez un terrain, une maison neuve ou d'occasion ou encore vous faire bâtir une construction de qualité?  
 J'ai ce qu'il vous faut!



Maurice Émond, A.E.C. Courtier

346-8662 Siège social: 348-2435, 658-6636



**1. SAINT-LUC:** bungalow 6 pièces, 2 chambres, sous-sol semi-fini, style futuriste à aires ouvertes, près école et parc, idéal pour jeune famille, secteur recherché, taxes basses.



**2. SAINT-JEAN:** tout brique, façade en pierre, 10 pièces, 4 chambres, toiture refaite, fenêtres en PVC, fournaise à l'huile, garage, parfait état, secteur des plus recherchés.



**SAINT-HUBERT**



**SAINTE-ANGÈLE**

**Saint-Luc**

Maison mobile toute rénovée, prix très abordable, 2 chambres, remise 8x12, près de tout, faut voir!  
**26 599\$**  
 Demandez R. Pilon au  
**291-5442 ou 676-7184**  
**La Capitale**  
 Maître Courtier Inc.

**MARIEVILLE**

2 1/2 - 3 1/2  
 • Frais peints  
 • Libres  
 immédiatement  
 Renseignements:  
 2330, rue Dupont, app. 3  
**460-3882**  
**460-2277**

**TRANSPORT GÉNÉRAL RENÉ NORMANDIN**

Mont Saint-Grégoire  
 (514) 347-7714  
**ACHAT ET VENTE**  
 Foin, paille, copeaux de bois (ripes), mousse de tourbe  
 Canada - États-Unis  
 Vendons: pierre des champs, pierre, chaux, etc.

**SPÉCIAUX POUR FIN JUILLET**

4 1/2 semi-meublé  
**400\$**/mois  
 2 1/2 - 3 1/2  
 • Près hôpital  
 • Buanderie  
 • Sécurité  
 • Conciergerie  
 Disponibles immédiatement  
**358-5931**  
**349-0893**

**Libres immédiatement**

**2 1/2 - 3 1/2 4 1/2**

Grands, modernes, frais peints, stationnement extérieur, près hôpital et centres commerciaux.

200, rue Lesieur, app. 17  
**348-9431**

**2 1/2 - 3 1/2 - 4 1/2**

Frais peints, services buanderie, intercom, près hôpital et centres commerciaux, stationnement privé avec prise, cuisinière et réfrigérateur si désirés.

830, rue Content, app. 31  
**359-8085**

**3 1/2 - 4 1/2**

Frais peints, stationnement extérieur, près de tous les services

810, rue Content, app. 17  
**359-7815**

*Pour une Qualité Supérieure, Voyez un Spécialiste!*



Porte en acier 34 po, cadre 7 1/4 po, peinte des 2 côtés, boîte recouverte de vinyle.

**Spécial à partir de 249\$**

Plusieurs autres modèles en spécial

**PENDANT VOS VACANCES, POSEZ VOTRE PORTE VOUS-MEME!**

Nous sommes ouverts aux heures habituelles  
**Bonnes vacances à tous!**



Normand Ouellet, propr.

**ÉVALUATION GRATUITE**

**SERVICE DE RÉPARATIONS DE MOUSTIQUAIRES**

**SERVICE DE PLIAGE D'ALUMINIUM**

Quantité limitée  
 • Matériaux en inventaire seulement

303, boul. Saint-Luc  
 Saint-Luc

**359-6920**

**RÉNOVATION NL enr.**

SALLE DE MONTRE MEUBLES SUR MESURE EN MÉLAMINE FINITION - SALLES DE BAINS

**PORTES ET FENÊTRES**

## 21 automobiles

**NISSAN MAXIMA** 1984, mécanique et carrosserie super état, peut financer ou vendre comptant, 2.000\$ (négociable), 349-1240.

**NISSAN PULSAR NX SE** 1988 Twin Cam, manuelle 5 vitesses, rouge, en excellente condition, prix: 6.300\$, tél.: 358-9980.

**OLDSMOBILE DELTA 88** Royal Brougham 1980, intérieur très propre, 1.500\$ discutable, tél.: 347-0467.

**TOYOTA TERCEL** 1989, rouge, hatch back, 5 vitesses, excellente condition, 142.000 km, AM/FM stéréo cassette, «Michelin», 4.200\$, tél.: 346-5084.

**TOYOTA TERCEL** station, 1984, moteur A-1, tél.: 348-6344.

**VOLKSWAGEN GOLF GTI** 1991, 8V, noire, alarme, coupe-démarrage, 55.000 km, 9.750\$ non négociable, 358-1067.

**VOLKSWAGEN JETTA** 1984, 2 portes, beaucoup de pièces neuves, prix pour vente rapide, 348-8139.

## 22 bateaux et moteurs

**WELLCRAFT**, 1990, éclipse, 197 LX, 20 pi. moteur 5 litres, comme neuf, 140 heures seulement, 19.000\$ avec remorque, tél.: 291-5428 (apr/ves 18 h).

## 24 camions

**CAMION**, Nissan, 1984, gris, boîte «Fibrobec», 60.000 milles, 5 vitesses, manuel, impeccable, économique, prix: 1.725\$, tél.: 359-8492.

## 25 motocyclettes

**BATTERIES NEUVES POUR MOTO** de qualité à bas prix, vérification gratuite de batterie. Rozon Batteries, 228, Jean Talon, Saint-Luc, 348-2370.

## 32 ameublement

**LAVEUSE-SÈCHEUSE TANDEM** 24 larg x 26 prof x 71 po haut, laveuse 4 programmes, 5 températures, 5 niveaux d'eau, sècheuse 4 programmes, blanchis, très propres et bonne condition, 4 ans, 675\$. canapé-lit 64 long x 34 prof x 34 po haut, s'ouvre en lit double 54 larg x 72 po long, matelas 4 po d'épaisseur à ressorts, marque «Lay-Z-Boy», gris-bleu, 3 ans, très propre, 450\$. système de son «Rotel», AM/FM cassette, table-tourante, 2 hauts-parleurs, cabinet et vitre noire, 100\$, tél.: 359-9435.

**MATELAS «KING»**, 9 mois d'usage, vendu avec 3 ensembles de draps d'une valeur de 100\$ chacun, le tout pour 425\$, tél.: 358-4466.

## 33 animaux

**ACHETONS CHIOTS** mélangés petites races, tél.: 348-9129.

**CHIOTS golden retrievers**, vaccinés, enregistrés, tél.: 291-3665.

**TRÈS BEAUX CHIOTS** épagneuls, pure race, 5½ semaines, vermifugés, tél.: 248-2077.

## 34 articles de sport

**PARACHUTE POUR PARA-SAILING**, vraiment pas cher! Système d'attache inclus, informez-vous! 358-1872.

**PLANCHE À VOILE** à vendre, comme neuve, 500\$, 347-4231 (laissez message sur répondeur).

## 35 bois et matériaux de construction

**BOIS DE CHAUFFAGE** à vendre, érable, hêtre, merisier. Pensez-y dès aujourd'hui pour un meilleur rendement! 291-5716.

**BOIS DE FOYER** 100% bois franc, aussi 80% érable de montagne, livraison gratuite, 346-2652.

## 36 camping

**ROULOTTE «BELLEVUE»** 1979, bonne condition, fini intérieur mélamine et tapisserie, Mercury Marquis 1985, bonne condition, 358-9014.

**ROULOTTE** 19 pieds, bien équipée, située au lac Baker, 3.500\$, prix ferme, tél.: 563-1959.

## 37 machinerie-outillage

**TOUR À BOIS**, industrielle, «Wadkins», 36" centre, 350\$, mélangeur à mortier «Mathieu», 3 sacs, demande quelques réparations, 400\$, petit compacteur à gaz avec pied 7" diamètre, 150\$, moteur électrique, 1 1/2 hp, 110/220 volts, ancien «frame» à brosse, 100\$, Florian: 347-2972.

## 40 divers

**ACHETERAIS ANTIQUITÉS ET USAGÉS**: payons gros prix, ménage complet ou au morceau, ex: armoire, courtépointe, jouet, vaisselle, etc., 263-8202.

**À VENDRE**  
Nouveau miel, 1, 10\$ lb. sans contenant, Hermann Blum, 114, Rang des Dusseault, St-Alexandre tél.: 346-5968.

**HAUTS PARLEURS**, à vendre de qualité avec des socles, demande 200\$, tél.: 348-3206.

**LAVE-VAISSELLE** «McLeary», mobile, état neuf, valeur 450\$ pour 275\$, tél.: 359-8492.

**MATELAS**  
d'eau «Queen», 1 an d'usage, prix: 250\$, tél.: 244-5311.

**NUDISME**, Gens libres, chalets à louer Tentes et roulettes bienvenues! 819-336-4320. Brochure gratuite «Adam et Eve» Rang St-David, Ste-Brigitte-des-Saults, JOC 1E).

**POÈLES LESAGE INC.** Combustion lente directement du fabricant, 12 modèles à partir de 395\$, cheminée 2100. Brochure gratuite. Faut voir! (514) 246-2851.

## POTEAUX DE CORDE À LINGE

20 pieds en acier, 95\$, installation disponible, rens.: 348-1590.

**CANADA ET QUÉBEC**, Subventions, prêts pour petites, moyennes entreprises, nouvelles ou existantes. Renseignements: Centre d'aide pour petites entreprises, (514)728-0594 Ext.4.

## 50 demandes

**A IBERVILLE** dans milieu familial garderais enfants possède beaucoup d'expérience, plusieurs références et à bon prix, 346-6671.

**AUXILIAIRE FAMILIALE** diplômée: je cherche du travail à domicile pour personnes âgées ou autres, 348-4882.

**GARDIENNE** à votre domicile pour l'été, je peux me voyager, 349-1058.

**MAMAN GARDERAIT** du lundi au vendredi: 2 places disponible pour groupe de 2 à 4 ans. Jeux aménagés intérieur/extérieur, terrain clôturé, près d'un parc, diners et collations sains et équilibrés, DEC en arts plastiques. Reçus d'impôts, 348-6655, Ghyslaine.

**MAMAN GARDERAIT** du lundi au vendredi: 2 places disponible pour groupe de 2 à 4 ans. Jeux aménagés intérieur/extérieur, terrain clôturé, près d'un parc, diners et collations sains et équilibrés, DEC en arts plastiques. Reçus d'impôts, 348-6655, Ghyslaine.

## 51 offres

**SSATTENTION ÉTUDIANTSSSS!** Vend un «super défilé de bon chocolat» et fais-toi le meilleur profit au Québec. Campagnes de levées de fonds disponibles. Livraison rapide. Promotion spéciale quantités limitées. 1-800-561-2395.

**CHERCHE**  
à Ibergville, pour le 3 août, besoin dame pour garder petite fille 15 mois, sur appel, 3 1/2 jours max. doit être propre et avoir expérience, 205 jours, tél.: 346-8897 (après 19h).

**MÉCANICIEN DEMANDÉ**, 5 à 8 ans d'expérience mécanique générale et injection, de 40 à 44 heures semaine, se présenter au GARAGE Ghislain Rodier, 1487, Dupont, Marieville, 460-2141.

**TAILLEUSE ET COUTURIÈRE** demandées, après 17h au 359-7530 demandez Sophie.

**TEMPS PLEIN/PARTIEL**, Compagnie établie depuis 19 ans, ouvre nouveaux postes de distribution dans votre secteur. Expérience non requise. Possibilité de revenus 600\$, 900\$ et plus semaine. Investissement, 25 ans et plus. Pour rendez-vous: (514) 449-4011, 1-800-561-1518.

**URGENT!** Besoin de 5 téléphonistes pour travail à temps plein ou partiel (jour ou soir), salaire de base garanti 6\$/l'heure possibilité de 10\$/l'heure, renseignements demandez René: 347-0562.

## 52 offres

**CHAUFFEUR**, de taxi, temps plein ou partiel, tél.: 347-8039.

**EFFECTUERAIS**, taille de haies et arbres, réparation de galeries, patio et parterre en général, tél.: 346-2631.

**NOUVEAU**, peinture, papier peint, dépannage pendant les travaux, urgences travail professionnel, prix raisonnables, tél.: 346-1557.

## FISSURES BÉTON CRÉPIS ET RÉPARATION

de solage à l'époxy, confection à neuf ou réparations de trottoirs, perrons, patios et planchers en béton. Ouvrage garanti. Prix compétitif. Évaluation gratuite. 358-3754, cell.: 949-0809.

**POUR LES ÉLÈVES** de 6e année ou de 1re secondaire, cours de rattrapage en français, s'adresser: 347-6565.

**SABLAGE DE PLANCHERS**, finition à votre choix, rens.: 359-1736, M. Laurin.

## 55 divers

**REMERCIEMENTS** au Sacré-Coeur de Jésus pour faveur obtenue, M.D.L.

## rencontre-amitié

**HOMME** 5 pi 10 po, 185 lb, veut rencontrer pour amitié, un gars cultivateur, camionneur, construction. Frais virés acceptés: (514)-796-4031.

## ACTIVITÉS

**22 juillet** Saint-Jean Club des 3x20

Le club des 3x20 de Saint-Jean organise un pique-nique le jeudi 22 juillet de 10h à 16h au Parc Beaulieu. Nombreuses activités. Apportez votre diner. Info: 347-6426.

**24 juillet** Bingo tampon St-Paul-de-l'Île-aux-Noix

Au profit du Festival nautique, le samedi 24 juillet à l'église St-Valentin, 283, 3e Ligne à 19h15. Pour renseignements: 291-3515.

**29 juillet** Saint-Blaise Sortie

Le club de l'âge d'or de St-Blaise organise une sortie au théâtre d'été de Saint-Agathe le jeudi 29 juillet, où un souper vous sera servi, suivi de la pièce «La chance au cœur». Le départ se fera à 14h de l'église. Coût \$36.50 par personne. Info: 291-5304 ou 291-5323.

## ENTRETIEN ET RÉPARATIONS MAÇONNERIE ENR. Oscar Bisson

• Réparations de fissures  
• Tirage de joints  
• Cheminée brique et pierre  
• Crépi de solage  
• Imperméabilisation de brique et béton

**349-3129**



## Horaire des piscines à Saint-Jean

Le service des Loisirs de la ville de Saint-Jean tient à informer les amateurs de baignade que les piscines extérieures sont accessibles jusqu'au 15 août prochain. Les piscines du parc Beaulieu, de Saint-Edmond et du Centre de plein air urbain sont ouvertes, durant le mois de juillet, de 13 heures à 19h30. Du 1er au 15 août, les piscines seront ouvertes de 13 à 18 heures. Durant la semaine, l'admission est gratuite pour tous. Les samedis et dimanches, le coût d'admission pour les résidents est de \$1 pour les enfants, \$2 pour les adultes et \$1.50 pour les étudiants, les personnes handicapées et ceux du 3e âge. Pour les non-résidents, l'admission est de \$1.50 pour les enfants, \$3 pour les adultes et \$2.25 pour les étudiants, les personnes handicapées et ceux du 3e âge. Les enfants de moins de deux ans résidents ou non sont admis gratuitement. Il faut noter que tous les enfants de moins de sept ans doivent être accompagnés d'un adulte.



## Soirée rétro du Tournoi bantam

Un peu plus de 200 personnes se sont rendues, samedi le 10 juillet, au Colisée Isabelle-Brasseur pour participer à la soirée rétro organisée par le Tournoi National Bantam de Saint-Jean. Au cours de cette soirée, les gens présents se sont amusés pleinement sur l'immense plancher de danse au son de l'orchestre de Dave Campbell. Même si tous ont semblé apprécier la soirée, les organisateurs s'attendaient, pour leur part, à accueillir un plus grand nombre de participants. Une belle soirée qui n'a cependant pas permis aux responsables de réaliser les profits escomptés. (photo michel LAFLAMME)



## Du volley-ball sous le soleil

Neuf équipes ont participé au troisième tournoi de volley-ball samedi dernier au parc René-Lévesque, dans le quartier Normandie. Organisée par le service des Loisirs de la ville, cette activité s'est déroulée sous le soleil. «Il y a eu une bonne participation. Tout le monde s'est bien amusé», de dire la responsable, Martine Lusignan. Chez les amateurs, l'équipe de Julie Lasnier a remporté la victoire et la bourse de \$160 aux dépens de celle de François Lefebvre, alors que dans la classe ouverte, la formation de Nathalie Galipeau a eu le meilleur sur celle de Daniel Brosseau, gagnant aussi une bourse de \$160. (photo michel LAFLAMME).

**ATTENTION!**  
**POUR VOTRE SANTÉ**  
buvez de l'eau sans plomb, sans produits chimiques, à un coût minime.  
Pour renseignements:  
**460-3183**

**Achat et vente de foin**  
Yves Bédard  
**244-5463**

**CONSTRUCTION**  
Bernard Paradis enr.  
**SPECIAL**  
■ Rénovations résidentielles  
■ Installation de clôtures et rampes PVC  
■ Patios de bois traité  
Travail soigné et consciencieux  
ÉVALUATION GRATUITE  
**(514) 296-4968**  
1915, rang du Kempt, Saint-Alexandre

**Spécial TOITS OUVRANTS**  
**LE DOCTEUR DU PARE-BRISE**  
à partir de **169\$**  
**LE GRAND DOC**  
**56, Route 104, Ibergville**  
**Tél.: 358-9666**

**PAYSAGEMENT**  
**LA P'TITE PÉPINE INC.**  
■ EXCAVATIONS  
■ NIVELLEMENT  
■ BALAI MÉCANIQUE  
■ PAYSAGEMENT  
■ TARIÈRE (TROUS)  
9"-12"-16"-24"  
**348-2329**

**GRATUIT**  
CATALOGUE D'ARTICLES DE SEXE LINGERIE ET VIDÉO!  
Vous pouvez l'obtenir en écrivant à:  
**S.D. Variations Inc.**  
1818 A, ave. Laurier Est  
Montréal, Qc H2H 1B2  
ADULTES 19 ANS ET + 68  
Nom \_\_\_\_\_  
Adr. \_\_\_\_\_  
Ville \_\_\_\_\_  
Code \_\_\_\_\_  
Sans aucune obligation de votre part  
FRANCS **1-800-387-6286**



Ville de Saint-Luc

PROVINCE DE QUÉBEC  
VILLE DE SAINT-LUC

# AVIS PUBLIC

## RÈGLEMENT NUMÉRO 173

(zones contiguës)

Avis public à l'intention des personnes habiles à voter des zones Ra-209, Ra-211.1, Ra-211.2, Ra-220, Ra-2124, Ra-225, Rc227, Rc-228, Rc-229, Rm-232, Ra-236, Ra-237, Pb-239, Ra-241 et Rc-242 qui sont contiguës aux zones Ra-221, Ra-222, Ra-223, Pa-223.1, Ra-226, Ra-230, Ra-231, Ra-231.1 et Ra-240.

Le conseil municipal de la Ville de Saint-Luc a adopté, lors de la séance ordinaire du 5 juillet 1993, le règlement numéro 713 visant à modifier le plan de zonage et la grille des usages et normes faisant partie intégrante du règlement de zonage numéro 583 de la Ville de Saint-Luc, de la façon suivante:

1. Modification du périmètre des zones Ra-221, Ra-222, Ra-223, Pa-223.1, Ra-226, Ra-230, Ra-231, Ra-231.1 et Ra-240 par les nouvelles zones Ra-222.1, Ra-223.2, Pa-223.3, Ra-226.1, Ra-230.1, Ra-230.2, Ra-231.2, Ra-231.3 et Ra-240.1, ainsi qu'à prévoir les types d'usages autorisés pour ces nouvelles zones.

Lesdites zones sont délimitées telles qu'elles apparaissent aux plans préparés par les Services techniques de la Ville de Saint-Luc, lesquels sont annexés au règlement numéro 713 et dont un extrait est reproduit ci-après.

Les zones concernées par ce règlement sont les suivantes:

### ZONE RA-221

Bornée au nord par la limite nord des lots 5-62 à 5-64 inclusivement et 5-242 et son prolongement. Bornée à l'est par le centre de la rue Édouard. Bornée au sud par le centre de la rue Grenier. Bornée à l'ouest par la limite ouest du lot 5-62.

### ZONE RA-222

Bornée au nord par la limite nord des lots 5-215 à 5-216 et son prolongement inclusivement, 5-244, 5-181 à 5-189 inclusivement et 5-230. Bornée à l'est par la limite est des lots 5-231, 5-192 et 5-193. Bornée au sud par la limite sud des lots 5-193 et son prolongement à 5-206 et son prolongement inclusivement, 5-207 à 5-209 inclusivement. Bornée à l'ouest par la limite ouest du lot 200. Bornée à sud-ouest par le centre de la rue Des Renards et par la limite sud-ouest du lot 215.

### ZONE RA-223

Bornée au nord par la limite nord des lots 5-259, 5-67 à 5-71 inclusivement, 5-96 à 5-107 inclusivement. Bornée à l'ouest par la limite ouest des lots 5-374, 5-375 et son prolongement sur une longueur d'environ 50 mètres, suivi par une ligne perpendiculaire s'arrêtant au centre de la rue Rita, suivi par une ligne perpendiculaire vers le nord et d'une longueur d'environ 20 mètres suivi par la limite nord des lots 5-313 et 5-320 et son prolongement. Bornée à l'est par le centre de la rue 5-331 et par la limite est du lot 5-325. Bornée au sud-est par la limite sud-est du lot 5-117 et son prolongement jusqu'au centre de la rue Grenier, suivi par une ligne perpendiculaire vers l'est d'une longueur d'environ 15 mètres, suivi par la limite est des lots 5-297 et 5-298 et son prolongement. Bornée au sud par la limite sud des lots 5-297 et son prolongement, 5-120 et son prolongement à 5-132 inclusivement. Bornée à l'ouest par le centre de la rue Malo, suivi vers l'ouest par le centre de la rue Grenier, suivi vers le nord par le centre de la rue Édouard.

### ZONE PA-223.1

Bornée au nord par la limite nord du lot 5-376. Bornée à l'est par une ligne vers le sud correspondant au centre de la rue Rita et d'une longueur d'environ 20 mètres, suivi par une ligne perpendiculaire vers l'ouest d'une longueur d'environ 40 mètres, suivi par la limite ouest des lots 5-374 et 5-375 et son prolongement. Bornée au sud par la limite sud du lot 5-376. Bornée à l'ouest par la limite ouest du lot 5-376.

### ZONE RA-226

Bornée au nord par la limite nord des lots 8-114 et son prolongement à 8-117 inclusivement, 8-108, 8-47 à 8-60 inclusivement et 8-33. Bornée à l'est par le centre de la rue Rita. Bornée au sud par la limite sud des lots 8-41 et son prolongement, 8-349, 8-89, 8-90, 8-346 à 8-348 inclusivement, 8-94, 8-95, 8-374, 8-99 à 8-101 inclusivement, 8-113 et son prolongement, 8-144 à 8-147 inclusivement. Bornée à l'ouest par la limite ouest des lots 8-147 et son prolongement, 8-139, 8-130 et son prolongement et 8-117.

### ZONE RA-230

Bornée au nord par une ligne parallèle à la limite sud du lot 11-195 et situé à environ 45 mètres au nord de ladite limite et d'une longueur d'environ 50 mètres vers l'est, suivi d'une ligne perpendiculaire vers le sud, suivi par la limite nord des lots 11-69 et 11-70. Bornée à l'est par la limite est des lots 11-70 et son prolongement et 11-53. Bornée au sud par la limite sud des lots 11-51 à 11-53 inclusivement. Bornée à l'est par la limite est des lots 10-33 et son prolongement, 9-301, 9-281 et son prolongement, 9-269, 8-342 et son prolongement et 8-331, suivi par la limite nord-est du lot 5-214 et son prolongement, suivi par la limite est du lot 5-210 et son prolongement. Bornée au sud par la limite sud des lots 5-210 et 5-211. Bornée au sud-ouest par la limite sud-ouest des lots 5-211 à 5-214 inclusivement, suivi par la limite sud du lot 8-332. Bornée à l'ouest par la limite ouest des lots 8-332 à 8-341 inclusivement, 9-286 et son prolongement, 9-293, 9-301 et son prolongement, 9-34, 11-49 et son prolongement, 11-67 et 11-195.

### ZONE RA-231

Bornée au nord par la limite nord du lot 9-271 à 9-280 inclusivement, 9-264, 9-150 à 9-153 inclusivement, 9-240 à 9-250 inclusivement et 9-159 et son prolongement. Bornée à l'est par le centre de la rue Rita. Bornée au sud par la limite sud des lots 9-175 à 9-181 et son prolongement inclusivement, 9-261, 9-262, 9-172, 9-

263, 9-162 et son prolongement à 9-170 inclusivement, 9-265 à 9-268 inclusivement. Bornée à l'ouest par la limite ouest des lots 9-268 et son prolongement et 9-280.

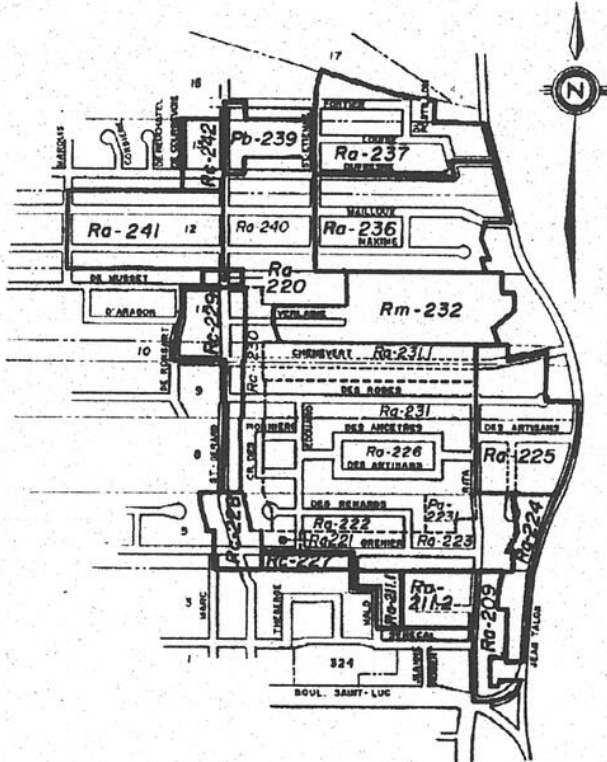
### ZONE RA-231.1

Bornée au nord par la limite nord des lots 10-20 à 10-32 inclusivement, 10-5 à 10-16 inclusivement. Bornée à l'est par le centre de la rue Rita. Bornée au sud par la limite sud des lots 9-4 à 9-10 inclusivement, 9-304, 9-13, 9-303, 9-15 à 9-21 inclusivement, 9-302, 9-23 à 9-25 inclusivement. Bornée à l'ouest par la limite ouest des lots 9-25 et son prolongement et 9-32.

### ZONE RA-240

Bornée au nord par le centre de la rue Dufresne suivi par la limite ouest du lot 13-112 et son prolongement, suivi par la limite nord des lots 13-112, 13-286, 13-107 à 13-110 inclusivement, 13-275 et 13-105 et son prolongement. Bornée à l'est par le centre de la rue Saint-Étienne, suivi par la limite nord du lot 11-195, suivi par la limite est du lot 11-195. Bornée au sud par la limite sud du lot 11-195. Bornée à l'ouest par une ligne parallèle à la limite ouest du lot 11-195 situé à environ 50 mètres à l'est de ladite limite et d'une longueur d'environ 50 mètres vers le nord, suivi par une ligne perpendiculaire vers l'ouest s'arrêtant à la limite ouest du lot 11-66, suivi d'une ligne perpendiculaire vers le nord et correspondant à la limite est des lots 11-65 et 11-65, suivi par la limite nord du lot 11-64 et son prolongement, suivi par le centre de la rue Saint-Gérard.

Toutefois, les zones suivantes sont contiguës au territoire susmentionné: Ra-209, Ra-211.1, Ra-211.2, Ra-220, Ra-224, Ra-225, Rc-227, Rc-228, Rc-229, Rm-232, Ra-230, Ra-237, Pb-239, Ra-241 et Rc-242.



### ZONE RA-225

Bornée au nord par la limite nord des lots 5-4 et son prolongement, 5-3 et 5-2, suivi par la limite est du 5-2 et son prolongement, suivi par le centre de la rue Chênevert, suivi par la limite ouest des lots 6-317 et 6-239, suivi par la limite sud du lot 9-307. Bornée à l'est par le centre de la rue Jean-Talon. Bornée au sud par la limite sud des lots 8-361, 8-315 et son prolongement, 8-309 et 8-379 et son prolongement. Bornée à l'ouest par le centre de la rue Rita.

### ZONE RC-227

Bornée au nord par le centre de la rue Grenier. Bornée à l'est par le centre de la rue Malo. Bornée au sud par la limite nord du lot 3-314. Bornée à l'ouest par la limite ouest du lot 3-222.

### ZONE RC-228

Bornée au nord par la ligne séparant les lots originaires 5 et 8. Bornée à l'est par la limite est des lots 5-219, 5-229, 5-233, 5-232, 345, 5-220 et 5-175. Bornée au sud par la ligne séparant les lots originaires 3 et 5. Bornée à l'ouest par le centre de la rue Marc (lot 312), par la limite ouest des lots 340, 273, 5-227, 5-228 et 5-267.

### ZONE RC-229

Bornée au nord par le centre de la rue De Musset (lot 11-192). Bornée à l'est par la limite est des lots 11-55, 11-41, 11-40, 10-35, 308, 309, 9-296, 9-295, 8-369, 8-329, 8-328, 8-343, 8-344 et 8-345. Bornée au sud par la ligne séparant les lots originaires 5 et 8. Bornée à l'ouest par le centre de la rue St-Gérard (lots 319 et 318), par le centre de la rue Chênevert et par le centre de la rue De Ronsard (lot 330).

### ZONE RM-232

Bornée au nord par la limite nord du lot 11-195, suivi par la limite ouest du lot 11-189, suivi par la limite nord du lot 11-189. Bornée à l'est par la limite ouest des lots 11-189 et son prolongement, 11-186, 11-185, suivi par la limite nord-ouest du lot 11-183, suivi par la limite sud-ouest du lot 11-183. Bornée au sud par la limite sud des lots 11-189, 11-11 à 11-20 inclusivement. Bornée à l'ouest par la limite ouest des lots 11-11 et son prolongement et 11-47.

### ZONE RA-236

Bornée au nord par le centre de la rue Dufresne. Bornée à l'est par le centre de la rue Jean-Talon. Bornée au sud par le centre de la rue Mailloux, suivi par la limite est des lots 12-369, 12-359, 12-360 et son prolongement, suivi par la limite sud des lots 12-332 et son prolongement à 12-351 et son prolongement inclusivement. Bornée à l'ouest par le centre de la rue Saint-Étienne.

### ZONE RA-237

Bornée au nord-est par la limite sud-ouest du lot originaire 17. Bornée à l'est par la limite ouest du lot P-15, suivi par la limite sud du lot P-15 et son prolongement, suivi par le centre de la rue Jean-Talon. Bornée au sud par le centre de la rue Dufresne. Bornée à l'ouest par le centre de la rue Saint-Étienne.

### ZONE PB-239

Bornée au nord par le centre de la rue Fortier, suivi par la limite est du lot 13-254, suivi par la limite nord du lot 13-191. Bornée à l'est par le centre de la rue Saint-Étienne. Bornée au sud par la limite sud du lot 13-191, suivi par la limite est du lot 13-191 et son prolongement, suivi par le centre de la rue Dufresne. Bornée à l'ouest par le centre de la rue Saint-Gérard.

### ZONE RA-241

Bornée au nord par la limite nord des lots 12-167 et son prolongement à 12-182 et son prolongement inclusivement. Bornée à l'est par le centre de la rue Saint-Gérard. Bornée au sud par la limite sud des lots 12-267 et son prolongement à 12-284 et son prolongement inclusivement. Bornée au nord par le centre de la rue Marquis.

### ZONE RC-242

Bornée au nord par la limite nord des lots 13-226 et 13-273. Bornée à l'est par le centre de la rue Saint-Gérard. Bornée au sud par la limite sud des lots 12-264 et son prolongement à 12-266 inclusivement. Bornée à l'ouest par la limite ouest du lot 12-266 et la ligne d'emprise est de la rue Courbevoie.

Les personnes habiles à voter ayant le droit d'être inscrites sur la liste référendaire au sens de la Loi sur les élections et les référendums dans les municipalités, L.R.Q., c.E-2.2, qui, le 5 juillet 1993, étaient domiciliées au sens du Code civil, propriétaires ou occupants d'une place d'affaires au sens de la Loi sur la fiscalité municipale, L.R.Q., c.F-2.1, dans une zone contiguë, telles que ci-haut décrites, peuvent, par zone, déposer une requête signée par la majorité d'entre elles pour pouvoir participer à la procédure d'enregistrement et, le cas échéant, au scrutin référendaire concernant ce règlement.

La majorité est établie de la façon suivante:

1. Le nombre équivalent à la majorité de ces personnes habiles à voter lorsqu'elles sont moins de vingt-quatre (24);
2. Douze (12) lorsqu'elles sont de vingt-quatre (24) ou plus.

Cette requête doit être déposée au bureau de la greffière, au 347, boulevard Saint-Luc, à Saint-Luc, Québec, J2W 2A2, dans les cinq (5) jours suivant la publication des présentes, soit avant le 30 juillet 1993.

Donné à Saint-Luc, ce 21e jour de juillet 1993.

Lise Bigonnesse  
Greffière

# Muffins aux ananas et aux carottes

1 1/4 tasse de farine tout usage  
1/4 tasse de féculé de maïs  
1 1/2 c. à thé de poudre à pâte  
1 c. à thé de cannelle  
1/2 c. à thé de bicarbonate de sodium  
1/2 c. à thé de sel  
1/2 c. à thé de gingembre moulu  
2 blancs d'œufs  
3/4 tasse de cassonade légèrement tassée

1/4 tasse d'ananas broyés non égouttés  
1 tasse de carottes râpées  
2/3 tasse de raisins secs  
Enduit en vaporisateur Mazola «No Stick».

Dans un grand bol, mélanger la farine, la féculé, la poudre à pâte, la cannelle, le bicarbonate, le sel et le gingembre. Dans un petit bol, fouetter ensemble les blancs d'œufs, la casso-

nade et le sirop de maïs jusqu'à homogénéité. Incorporer les ananas. Ajouter le mélange liquide aux ingrédients secs en remuant jusqu'à ce que tous les ingrédients soient humides. Incorporer les carottes et les raisins secs; bien remuer. Déposer dans des moules à muffins vaporisés d'enduit. Cuire au four chauffé à 375°F de 20 à 25 minutes ou

jusqu'à ce qu'un cure-dent inséré au centre en ressorte propre. Laisser refroidir 5 minutes dans les moules, démouler et laisser refroidir sur une grille. Donne 12 muffins.

Chaque muffin fournit: 0,2 g de matières grasses, 0 mg de cholestérol, 177 calories, 2,4 g de protéines, 42 g de glucides, 209 mg de sodium.

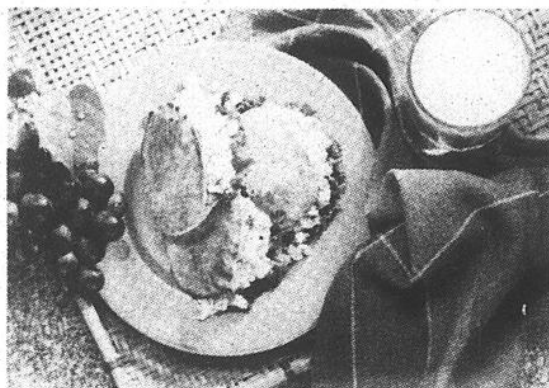


Ces muffins aux carottes sans matières grasses se préparent avec du sirop de maïs et sont cuits selon la méthode pratique et populaire des muffins.

## Pita maraîcher

1 1/2 tasse de fromage Cottage  
1/2 tasse de concombres sans pépin coupés en dés  
1/2 tasse de carottes râpées ou coupées en dés  
1/4 tasse de mayonnaise ou de sauce à salade  
2 c. à table d'échalottes émincées  
1 c. à table de vinaigre  
1/2 c. à thé de fenouil séché  
sel assaisonné  
pains pita ronds  
feuilles de laitue

Dans un bol de grandeur moyenne, combiner délicatement le fromage Cottage, les concombres, les carottes, la mayonnaise, les échalottes, le vinaigre et le fenouil. Ajouter du sel au goût. Ouvrir partiellement chacun des pains pita et tapisser l'intérieur d'une feuille de laitue. Farcir avec le mélange de fromage Cottage et de légumes. Donne environ 2 1/2 tasses de garniture.



Le pita maraîcher, une croustillante combinaison de carottes, concombres et d'échalotes.

## Pasta Primavera

1 paquet (375 g) de spaghetti  
1/2 tasse de beurre  
2 tasses de champignons frais tranchés  
1 tasse de poivrons verts coupés en lamelles  
1/2 tasse d'oignons hachés  
2 gousses d'ail émincées  
2 c. à thé de feuille de basilic séchées et broyées  
2 tasses de brocolis coupés et cuits  
2 tasses de tomates épinées et coupées en dés  
1/4 tasse de persil frais, haché  
1/4 tasse de fromage parmesan canadien râpé sel et poivre  
quelques grammes de fromage parmesan cana-

dien râpé pour saupoudrer avant de servir.

Faire cuire les spaghetti en suivant les indications de l'emballage: égoutter et garder au chaud. Dans une grande poêle, faire fondre le beurre. Ajouter les champignons, les poivrons verts, les oignons, l'ail et le basilic. Faire sauter jusqu'à ce que les légumes soient tendres. Ajouter les brocolis, les tomates et le persil. Continuer la cuisson en remuant à l'occasion. Verser les légumes et le fromage parmesan sur les spaghetti encore

chauds, et bien mélanger. Saler et poivrer au goût. Saupoudrer chaque

portion de fromage parmesan. Donne 4 portions.



On peut ajouter des produits céréaliers et des légumes à cette recette de Pasta Primavera.

## Soupe au cheddar

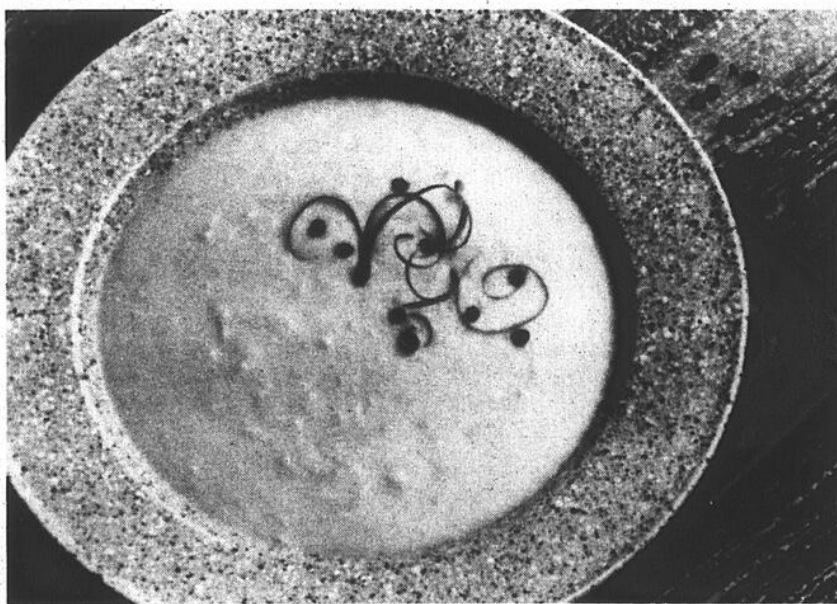
3 c. à table de beurre  
1/4 tasse d'oignon émincé  
1/4 tasse de carottes râpées fin  
1/4 tasse de farine tout usage  
1 c. à table de mélange pour bouillon de poulet  
1/2 c. à thé de paprika  
1/2 c. à thé de moutarde en poudre  
4 tasses de lait  
2 tasses de fromage cheddar canadien râpé

remuer jusqu'à ce que fondu. Décorer au goût. Donne 4 portions (1 1/4

tasse).

Variante: omettre le

fromage cheddar. Remplacer par 1 1/2 tasse de fromage mozzarella canadien râpé et 1/2 tasse de fromage parmesan canadien râpé.



Cette soupe au cheddar canadien est une bonne source de calcium.

## DRAPERIES RICHELIEU

346-4770

La touche finale

PRIX SPÉCIAUX

Stores horizontaux et verticaux faits sur mesure

50% de rabais

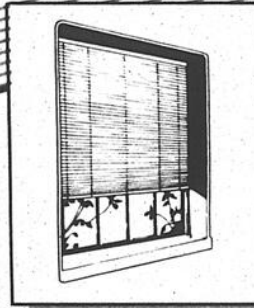
Stores verticaux

P.V.C.

Blanc, ivoire ou gris

75 x 84 po

49,98\$



P.V.C. gaufré

Blanc, ivoire ou gris

75 x 84 po

59,98\$

LES MEILLEURS PRIX EN VILLE!



«GRATUIT»  
Un service professionnel de décoration à domicile  
346-4770

Stores vénitiens P.V.C. Blanc, ivoire ou gris

20 x 45 po	5,98\$	20 x 64 po	7,98\$
22 x 45 po	6,98\$	22 x 64 po	8,98\$
24 x 45 po	6,98\$	24 x 64 po	9,98\$
27 x 45 po	6,98\$	26 x 64 po	9,98\$
30 x 45 po	7,98\$	27 x 64 po	10,98\$
33 x 45 po	7,98\$	30 x 64 po	11,98\$
36 x 45 po	8,98\$	32 x 64 po	11,98\$
38 x 45 po	9,98\$	33 x 64 po	12,98\$
40 x 45 po	9,98\$	36 x 64 po	13,98\$
42 x 45 po	10,98\$	38 x 64 po	14,98\$
44 x 45 po	12,98\$	40 x 64 po	14,98\$
46 x 45 po	13,98\$	42 x 64 po	15,98\$
48 x 45 po	13,98\$	44 x 64 po	16,98\$
54 x 45 po	14,98\$	46 x 64 po	16,98\$
60 x 45 po	16,98\$	48 x 64 po	16,98\$
64 x 45 po	18,98\$	54 x 64 po	18,98\$
72 x 45 po	22,98\$	60 x 64 po	21,98\$
		72 x 64 po	26,98\$

Un seul endroit...

DRAPERIES RICHELIEU

238, rue Richelieu, Saint-Jean-sur-Richelieu

**VOUS VOULEZ  
UNE  
VOITURE  
D'OCCASION?**

**VENEZ RENCONTRER  
LES EXPERTS EN  
VOITURES  
D'OCCASION**

**AMÉRICAINES ET JAPONAISES**

**TOUTES NOS  
VOITURES SONT  
GARANTIES ET  
PRETES POUR  
LIVRAISON  
IMMÉDIATE**

**EN SPÉCIAL CETTE SEMAINE**



**CHOIX**



**QUALITÉ**



**BONS PRIX**



**1991 CADILLAC SEDAN DE VILLE**  
52 000 km, balance de garantie



**1991 FORD AÉROSTAR**  
tout équipé, 7 passagers, 28 000 km, balance de garantie 4 ans/80 000 km



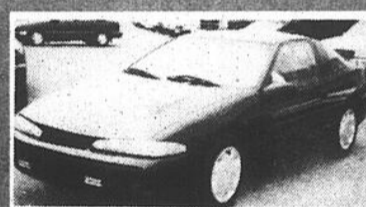
**1992 MAZDA MX3 GS**  
13 000 km seulement, 5 vitesses,  
balance de garantie  
5 ans/100 000 km



**1992 FORD TAURUS**  
gris, cylindres, 17 000 km,  
automatique, climatiseur,  
balance de garantie



**1991 NISSAN NX**  
toit en «T», régulateur de vitesse,  
39 000 km, automatique, balance de  
garantie 5 ans/100 000 km



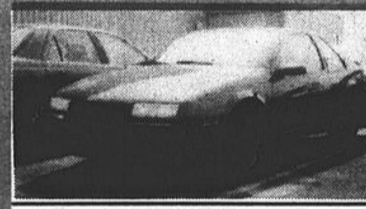
**1992 PLYMOUTH LASER**  
automatique,  
34 000 km,  
balance de garantie



**1988 PONTIAC TEMPEST**  
81 000 km, automatique, balance de  
garantie, vitres électriques,  
verrouillage électrique des portes



**1992 MAZDA 323 SE**  
30 000 km,  
5 vitesses,  
balance de garantie



**1991 CHEVROLET BERETTA GTZ**  
très équipé, rouge,  
180 CV,  
garantie, climatiseur



**1993 PLYMOUTH SUNDANCE**  
20 000 km,  
automatique,  
balance de garantie



**1988 PONTIAC GRAND PRIX LE**  
tout équipé,  
impeccable



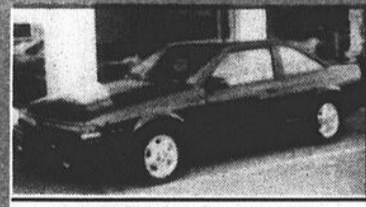
**1990 BUICK CENTURY LTD**  
6 cylindres, gris foncé,  
tout équipé avec climatiseur,  
52 000 km



**1990 CHEVROLET CAVALIER**  
5 vitesses,  
49 000 km



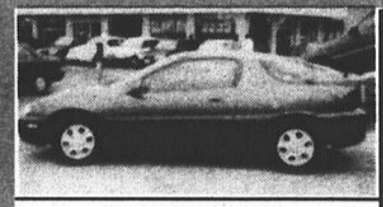
**1989 CHEVROLET CORSICA**  
gris foncé, tout équipé,  
84 000 km, automatique,  
balance de garantie GM



**1991 PONTIAC SUNBIRD GT**  
climatiseur, régulateur de vitesse, volant  
ajustable, 53 000 km, 5 vitesses, balance  
de garantie 6 ans/100 000 km



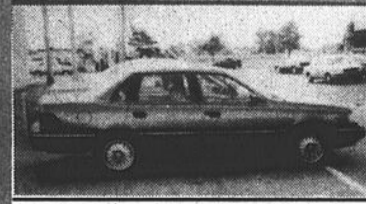
**1988 HYUNDAI EXCEL**  
67 000 km,  
automatique



**1992 MAZDA MX3**  
roues «mags» vert, 5 vitesses,  
15 000 km, balance de garantie  
5 ans/100 000 km



**1991 SUZUKI SIDEKICK**  
climatiseur, tout équipé, 47 000 km,  
4 portes, balance de garantie  
12 995\$



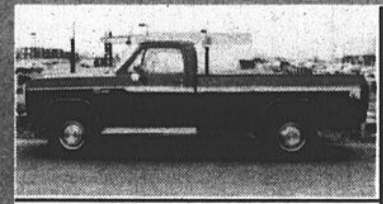
**1991 FORD TEMPO**  
4 portes, climatiseur,  
30 000 km,  
balance de garantie



**1991 CARAVAN GOLD**  
7 passagers, 52 000 km,  
automatique, 7 passagers, balance  
de garantie 7 ans/115 000 km



**1992 CHEVROLET LUMINA**  
V-6, tout équipé,  
41 000 km,  
balance de garantie



**1991 DODGE 250**  
4x4, V-8, 30 000 km, automatique,  
climatiseur, balance de garantie 7  
ans/115 000 km, pelle à neige inclus

LE RICHELIEU dimanche, le dimanche 18 juillet 1993



**348-6816**  
359, rue Laberge  
Saint-Jean-sur-Richelieu

