

UNE PRÉSENTATION

Financière
Sun Life



HAMLET

DE SHAKESPEARE / TRADUCTION JEAN MARC DALPÉ / MISE EN SCÈNE MARC BÉLAND

DU 8 MARS AU 2 AVRIL 2011

LA PRESSE

MM

artv+

NOUVEAU! Téléchargez le dossier HAMLET de L'Emporte-pièces sur votre iPad : www.tnm.qc.ca





Bonne soirée!

 **Hydro**
Québec



Photo : André Cormellier

MOT DE LA DIRECTRICE ARTISTIQUE

Nous sommes en avril 1990. Un jeune comédien charismatique incarne Hamlet sur la scène du Théâtre du Nouveau Monde sous la direction du metteur en scène et directeur artistique de l'institution, Olivier Reichenbach. Ce comédien à l'engagement extrême se nomme Marc Béland!

Quelque vingt ans plus tard, Marc Béland expose sa grande vision ténébreuse de l'œuvre de Shakespeare à titre de metteur en scène et je suis conquise, envoûtée, hypnotisée. Le plaisir stimulant et contagieux de toute l'équipe de création réunie autour de Marc Béland nous permet d'entrevoir une lecture décapante, par sa nouveauté, et explosive, par l'actualité des thèmes qui y sont explorés.

Hamlet, ce rebelle issu de l'élite, est émouvant dans ses ambitions. Il s'attaque aux châteaux forts du théâtre et les ébranle grâce à un fourmillement d'idées capable de déclencher des tempêtes! Il est formidable d'assister à la matérialisation, à la renaissance d'une œuvre à laquelle les artistes redonnent un corps, une vie. Marc Béland et sa fabuleuse équipe de créateurs et d'interprètes ont choisi de tuer toute référence d'époque et de faire de ce Hamlet, un théâtre du monde, de notre monde qui bascule dans une ère nouvelle après avoir connu le chaos.

Tout comme les conflits qui agitent notre monde aujourd'hui et dont on ne connaît pas l'issue, Hamlet est une pièce de transition entre l'assassinat du roi, père d'Hamlet et l'arrivée de Fortinbras venu réclamer les terres qui lui reviennent en héritage. Deux fils orphelins qui seraient un trait d'union entre deux façons de régner, deux époques de pouvoir. Pour moi, Hamlet n'est rien d'autre qu'un être possédé qui pénètre dans le cercle énigmatique de la mort.

Pour insuffler au personnage cette dignité tragique digne des héros de Shakespeare, il fallait passer le flambeau à un autre jeune acteur à la présence scénique électrisante. Il s'agit de Benoît McGinnis qui partagera son espace d'expérimentation avec une distribution inégalée.

C'est pour vous, cher public, que la rencontre aura lieu aujourd'hui. Pour ces deux artistes exceptionnels, elle prend l'allure d'une quête, voire même d'une conquête.

Au nom de toute l'équipe du TNM, je vous souhaite d'être conquis!

THÉÂTRE

espace

scénique

un

L'effet Féral

Explorer les nouvelles formes du théâtre.

Professeure et directrice de l'École supérieure de théâtre, Josette Féral interroge les notions de performance et d'interdisciplinarité, telles qu'elles se manifestent dans les nouvelles formes scéniques du théâtre actuel. Le jeu de l'acteur, la mise en scène et la théorie du théâtre sont également au cœur de ses recherches. Auteure de nombreuses publications diffusées sur la scène internationale, elle a également coproduit les séries de documentaires *Paroles d'artistes* et *Mémoire de théâtre*, portant sur les grands créateurs du théâtre québécois.

Recherchez des professeurs et des programmes qui créent un mouvement.

effet.uqam.ca

L'effet UQÀM



Photo : Parneton-Walcourt

MISE EN SCÈNE MARC BÉLAND

« Notre société "sans pères" engendre ces hommes-oiseaux aussi profusément que les golfes de l'Hellespont produisaient des crânes qui s'élançaient vers le soleil : malgré la sincérité qui les anime et la passion qui les guide, ces charmantes créatures aériennes sont emportées par des vents pernicioeux qui les précipitent dans de redoutables dépendances. » – *Robert Bly*

« Je parle du grand théâtre, cela va sans dire, celui qui donne à l'acteur l'occasion de remplir son destin tout physique. Voyez Shakespeare. Dans ce théâtre du premier mouvement ce sont les fureurs du corps qui mènent la danse. Elles expliquent tout. Sans elles tout s'écroulerait. » – *Albert Camus*

« There's room at the top they are telling you still but first you must smile as you learn how to kill if you want to be like de folks on the hill. » – *John Lennon*

« Coudonc ça va-tu mal dans le monde ou ben y'a juste moé qui capote... » – *Dédé Fortin*

Merci. Bonne soirée.

MARC BÉLAND



Photo : Rachelle Bergeron

TRADUCTION JEAN MARC DALPÉ

En 1988, *Le Chien*, une création du Théâtre du Nouvel-Ontario et du Théâtre français du Centre national des Arts dans une mise en scène de Brigitte Haentjens, a non seulement fait entrer la dramaturgie franco-ontarienne dans sa maturité, elle a aussi révélé l'arrivée d'un auteur majeur. On y découvrait un écrivain à la poésie âpre, habile à créer des personnages ancrés dans la mythologie nord-américaine, maniant avec art les symboles sous des dehors réalistes, mais surtout créateur d'une langue dense, sauvagement imagée, à la rythmique électrisante. Jean Marc Dalpé est dramaturge, poète, romancier, scénariste et comédien. En 1979, il participe à la fondation du Théâtre de la Vieille 17 et à la création de son important spectacle inaugural, *Les Murs de nos villages*. Il quitte la région d'Ottawa en 1982 pour travailler avec Brigitte Haentjens à Sudbury au Théâtre du Nouvel-Ontario, où il collabore à des créations comme *Nickel* (1984), *Les Rogers* (1985) et *Cris et Blues* (1988). À travers des textes comme *Eddy* (1994), *Lucky Lady* (1995), *Trick or Treat* (1999) et cette émouvante variation sur des thèmes tchekhoviens qu'est *Août – Un repas à la campagne* (2006), Dalpé, qui s'est installé à Montréal, a mis au point une dramaturgie qui, tout comme celle de Shakespeare, est fondée sur le personnage en action, l'utilisation d'images poétiques pour architecturer l'écriture et le souci de ne jamais perdre le fil rouge de la tension dramatique. Jean Marc Dalpé a plusieurs traductions à son actif, dont des textes de Sam Shepard et de Tomson Highway. Ces dernières années, il a donné deux remarquables traductions de solos de Mansel Robinson : *Trains fantômes* (*Ghost Trains*, 2006) et *Slague, l'histoire d'un mineur* (*Spitting Slag*, 2008) que d'ailleurs il interprète.

Paul Lefebvre



Roy Dupuis et Roger Blay dans *Le Chien*, de Jean Marc Dalpé, m.e.s. Brigitte Haentjens, Théâtre du Nouvel-Ontario / Théâtre français du CNA, 1988. Photo : Jean-Guy Thibodeau

BENOÎT MCGINNIS D'OMBRE ET DE LUMIÈRE

Depuis dix ans, Benoît McGinnis trace un éblouissant itinéraire sur les scènes montréalaises, tout comme dans l'imaginaire des téléspectateurs et des cinéphiles. Lumineux, intense, il dévoile avec une limpidité troublante les profondeurs glauques de personnages complexes, à la limite de la folie et de la souffrance. Il endosse les excès de ces créatures brisées, qu'il aime comme des frères, les retourne comme un gant, peau de chagrin qui révèle la fêlure, ténue et obsédante, dense et dangereuse. D'une nature ardente et fougueuse, Benoît aurait pu jouer les beaux princes, bon fils et jeunes premiers... À sa grande surprise et pour notre grand bonheur on lui confie des rôles puissants et poignants dès ses débuts. Depuis, il collectionne les joyaux. Si la critique et le public l'ont déjà couronné, il reste ce jeune homme vibrant, comédien dévoué, éperdu de son art, dont l'humilité est à la hauteur de son talent, immense. **ENGAGÉ... ET RÉENGAGÉ!** Fidélité et loyauté scellent le parcours professionnel de Benoît McGinnis. Le « monde qu'il a trouvé » à l'adolescence, il le retrouve à chaque heureuse affiliation à un projet, à un groupe. Et elles sont nombreuses! Par exemple, son travail continu avec René Richard Cyr, son implication dans le projet *Fou de Dieu* du Théâtre Il va sans dire (2007), sa rencontre fertile avec Marc Béland, son apprivoisement de la caméra avec le réalisateur Claude Desrosiers. « Chacune de ces relations a été significative. Ces échanges harmonieux, dans une communauté d'esprit, ont fait office de déclencheur, me révélant à moi-même. Elles m'ont confronté, sorti de ma zone de confort, amené ailleurs, m'ont fait avancer. » C'est encore grâce à cette qualité d'engagement qu'il joue Hamlet aujourd'hui : « Lorsqu'on a terminé *Fou de Dieu*, Marc a partagé son rêve de mettre en scène la pièce... en me confiant le rôle-titre. Évidemment, l'idée me plaisait! Son intensité dans le travail me stimule tellement que le plaisir était plus fort que ma peur. Et je croyais sincèrement qu'on allait faire le projet dans une salle expérimentale... Imaginez ma surprise lorsque j'ai appris que le rêve se concrétisait... au TNM! » **LE BONHEUR, AVANT TOUT** Benoît McGinnis carbure au bonheur. Celui qui le nourrit dans les salles de répétition, qu'il partage sur scène avec ses camarades, qu'il procure au public, quel que soit le canal à travers lequel il s'exprime. « Mon métier représente tout ce que je suis. J'ai appris, compris, grandi en l'exerçant. Jusqu'à maintenant, j'ai conservé ma naïveté, ma foi profonde envers celui-ci. J'espère de tout mon cœur que je pourrai toujours aborder mes personnages avec cette disponibilité. Je suis à un moment charnière, je commence à sentir une certaine pression et des attentes à mon égard... Je ne suis pas certain d'aimer ça! Je ne crois pas qu'être angoissé aide à créer. J'aimerais préserver ma liberté d'acteur, c'est-à-dire garder intact le pur plaisir de jouer, de travailler. C'est ma vie. Et ça me rend tellement heureux. » C'est en cela que l'incandescent acteur se distingue : au-delà de l'interprétation, il arrive à embraser de l'intérieur tous ses personnages, aussi sombres soient-ils. Cette aptitude au bonheur est son matériau premier qu'il utilise comme brasier. Autant de feux de joie qui brillent d'humanité.



LE THÉÂTRE DE SHAKESPEARE

Vue de très haut, l'histoire du théâtre, pour ce qui est de la dramaturgie, se résume rapidement : Eschyle l'a inventée, Sophocle a compris comment cela fonctionnait vraiment et Shakespeare en a tiré le maximum de possibilités.

William Shakespeare (1564-1616) est un génie né dans une époque de génies. L'Angleterre, cette île excentrique au large de l'Europe, vit la Renaissance de façon unique. Sous le règne d'Élisabeth 1^{re}, ce pays auparavant de peu d'importance acquiert une puissance maritime, économique et politique nouvelle. Londres devient, avec Naples, la plus peuplée cité d'Europe. La langue anglaise, jusque-là considérée par la majorité des lettrés comme une langue pauvre, indigne d'être utilisée pour la grande littérature, devient un prodigieux champ d'exploration poétique – et le théâtre devient le lieu privilégié pour entendre cette poésie. Car les gens à Londres à cette époque ne disent pas qu'ils vont voir une pièce, mais qu'ils vont l'entendre. Et ce qu'ils entendent est pour eux un prodige inouï : leur langue quotidienne, qu'ils croyaient strictement utilitaire, est transfigurée par une poésie aussi libre qu'audacieuse.

Ces mots transfigurés, ils les entendent dans des théâtres à l'architecture unique que la petite mais dynamique communauté théâtrale de Londres commence à construire dans les années 1570 : des bâtiments cylindriques où un parterre et trois étages de galeries entourent une scène ouverte sur trois côtés ; on peut y entasser près de 3 000 spectateurs dont les plus éloignés de la scène ne sont qu'à 15 mètres des acteurs. Dans ces petits lieux de bois et de crépi où s'entassent ces grandes foules, l'acoustique est prodigieuse. Les acteurs, véritables athlètes vocaux, recréent le monde par la parole et quelques accessoires ; deux hommes entrent avec des torches, parlent du froid, un autre dit qu'il est minuit passé et l'on sait que l'on est dehors,



Shakespeare's Globe Theatre. Photo : Andy Bradshaw

la nuit ; on apporte un trône sur lequel s'assoit un homme couronné et l'on comprend que l'on est à la cour ; deux tables, quatre chaises, un panneau suspendu orné d'une tête de sanglier et l'on sait que l'on est à la Boar's Head Tavern. La scène est terminée ? On sort les accessoires et on place en vitesse ceux de la scène suivante. Le théâtre élisabéthain n'est pas un théâtre de l'illusion, mais de l'évocation.

Shakespeare, comme ses contemporains – Thomas Kyd, Christopher Marlowe, Ben Jonson, Thomas Middleton, John Webster – utilise tous les registres et toute l'envergure du langage. De la langue commune la plus grossière à la poésie la plus élevée, souvent dans une même scène, l'anglais des dramaturges élisabéthains traverse tous les niveaux de langue avec une liberté totale ; des ivrognes ont droit à des vers sublimes et un roi peut y jurer comme un charretier. La poésie passe aussi par un déploiement du vocabulaire qui explore toutes les ramifications du langage, à l'inverse de la poésie dramatique française qui cherche les mots chargés de densité : Racine a écrit son théâtre avec un vocabulaire de 600 mots, Shakespeare en convoque 21 000... L'unité de ton n'existe pas. Certains des passages les plus drôles de Shakespeare sont dans ses tragédies : on n'a qu'à penser au monologue du portier dans *Macbeth*, aux traits d'esprit de Mercutio dans *Roméo et Juliette*, aux saillies féroces d'Hamlet.

Mais le théâtre de Shakespeare est grand surtout par le génie propre de son auteur. Non seulement à cause de sa maîtrise éblouissante de la théâtralité, mais parce qu'il aura été à la hauteur des enjeux philosophiques de son époque. Le Moyen Âge vient de s'effondrer et l'on vient de comprendre confusément que le monde n'est pas stable, que Dieu ne contrôle pas chaque menu détail de sa création et que l'homme peut comprendre l'univers grâce au savoir davantage que par la foi. Surtout, l'homme saisit que Dieu lui a laissé une marge de manœuvre. Mais quelle est-elle ? Les rois règnent de droit divin, mais a-t-on le droit de tuer un roi mauvais ?

Si Shakespeare nous touche encore, nous parle encore, c'est que la liberté de l'homme face à lui-même et face au monde est au centre de son œuvre, et que cette question de la liberté, depuis la Renaissance, est encore aujourd'hui au cœur de notre civilisation.

ARGUMENT

La pièce se déroule au château d'Elseneur alors que les armées norvégiennes, dirigées par Fortinbras, traversent le territoire danois. Le prince Hamlet est le fils d'Hamlet, roi du Danemark récemment décédé, et de Gertrude qui, peu de temps après la mort du roi en a épousé le frère, Claudius, devenu le nouveau souverain. Le fantôme du père apparaît à son fils et lui fait jurer de le venger en tuant Claudius, son oncle. Pour mieux préparer sa vengeance, Hamlet simule la folie et rejette celle dont il est pourtant épris, Ophélie, la fille de Polonius. Il orchestre la représentation à la cour d'une pièce de théâtre qui dévoile le crime de Claudius. Lorsque sa mère lui demande d'expliquer son comportement, il la confronte si durement qu'un homme caché derrière une tenture crie au secours : croyant que c'est Claudius, Hamlet le tue de son épée. Or, c'est Polonius. Pour étouffer l'affaire, Claudius envoie son neveu en Angleterre. Pendant ce temps, Ophélie sombre dans la folie et lorsque son frère Laertes revient de France, Claudius le persuade de venger la mort de son père, Polonius. Au retour d'Hamlet à Elseneur, le roi organise un duel entre les deux jeunes hommes, mais la rapière de Laertes sera enduite de poison...

Paul Lefebvre



UNE PRÉSENTATION DE LA
FINANCIÈRE SUN LIFE

Du 8 mars au 2 avril 2011

HAMLET

De *Shakespeare*, Traduction *Jean Marc Dalpé*
Mise en scène *Marc Béland*

DISTRIBUTION

Félix Beaulieu-Duchesneau / Émilie Bibeau /
Frédéric Blanchette / Mathieu Bourguet / Jean-Marc Dalphond /
Marie-France Lambert / Pierre-Antoine Lasnier /
Jean Marchand / Benoît McGinnis / Widemir Normil / Ève Pressault /
David Savard / Richard Thériault / Alain Zouvi

L'ÉQUIPE DE CRÉATION

CONSEILLER DRAMATURGIQUE **Paul Lefebvre** ASSISTANCE À LA MISE EN SCÈNE ET RÉGIE **Guillaume Cyr**
DÉCOR **Richard Lacroix** COSTUMES **Méridith Caron** ÉCLAIRAGES **Martin Labrecque**
MUSIQUE **Silvio Palmieri** CHORÉGRAPHIES DE COMBAT **Jean-François Gagnon** ACCESSOIRES **Alain Jenkins**
MAQUILLAGES ET COIFFURES **Angelo Barsetti** PERRUQUES **Rachel Tremblay**

COLLABORATEURS À

LA PRODUCTION

Assistance aux maquillages

Vanessa Ashley

Assistance aux perruques

Chantale McLean

Assistance à la couture décor

Isabelle Chrétien

DÉCOR

Réalisation

PRODUCTIONS

YVES NICOL INC.

Chargé de projet

René Ross

Chef menuisier

Jean-Claude Richard

Chef soudeur

René Ross

Chef peintre

Frédéric Ouellet

Menuiserie

Claude Fradet, Patrick Lacroix

Soudure

Yannick Héroux Lavallée et

Tyson Ritchie Ross

Peinture

Martine Beaulieu, Jonathan

Charland, Sonia Khenfech

Confection des tentures

Draperies commerciales

COSTUMES

Assistant aux costumes et chef d'atelier

Pierre-Guy Lapointe

Coupe

Amélie Grenier

Coupe homme

Vincent Pastena

Couture

Nicole Cyr, Anne-Marie

Kearns-Drapeau

Chapeaux

Thérèse Végiard

REMERCIEMENTS

Au compositeur Loïc Chandivert pour sa participation à la composition des chansons pour Ophélie et du fossoyeur. Un merci spécial au compositeur Serge Arcuri pour les sons électroacoustiques et à Marc Hyland pour son enregistrement d'ondes courtes. Merci au Théâtre de l'œil et à Carole Pitre de Location Snap Shots Inc.

attention

PLUSIEURS COUPS DE FEU SERONT TIRÉS PENDANT LA REPRÉSENTATION.

OUVERT
sur la
CULTURE

15 magasins Archambault.ca 514.849.8589 1.877.849.8589





1



2



3



4



5



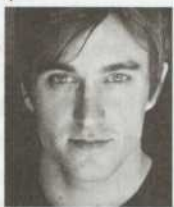
6



7



8



9



10



11



12



13



14

distribution

Félix Beaulieu-Duchesneau¹ Rosencrantz, un porteur, soldat de Fortinbras
Émilie Bibeau² Ophélie **Frédéric Blanchette**³ Horatio **Mathieu Bourguet**⁴
 Cornélius, un garde du corps, Osric **Jean-Marc Dalphon**⁵ Guildenstern,
 un soldat, un porteur, un courtisan **Marie-France Lambert**⁶ Gertrude
Pierre-Antoine Lasnier⁷ Bernardo, un comédien, Fortinbras, un pirate,
 un fossoyeur **Jean Marchand**⁸ Polonius, un soldat de Fortinbras
Benoît McGinnis⁹ Hamlet **Widimir Normil**¹⁰ Marcellus, le roi de comédie,
 le capitaine, un pirate, le prêtre officiant **Ève Pressault**¹¹ la reine de comédie,
 la suivante d'Ophélie **David Savard**¹² Laertes **Richard Thériault**¹³ le spectre,
 le premier comédien, un garde du corps **Alain Zouvi**¹⁴ Claudius

Photo : 1-5-13 Izabel Zimmer 2 Monic Richard 3 Émilie Gauvin 4 Jean Valade 6 Panneton-Valcourt 7 Jerry Metellus 8 Dominique Malaterre

9 Marc-Antoine Zoueki 10 Céline Latonde 11 Maxime Côte 12 Luc Lavergne 14 Monic Richard

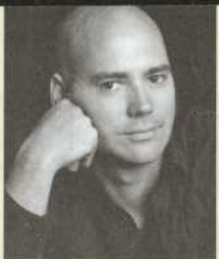
REPÈRES BIOGRAPHIQUES DES ARTISTES WWW.TNM.QC.CA



1



2



3



4

L'ENVERS DU DÉCOR

BIENVENUE AUX NOUVEAUX ADMINISTRATEURS ! LORRAINE PINTAL ET TOUTE L'ÉQUIPE DU TNM SOUHAITENT LA BIENVENUE AUX NOUVEAUX MEMBRES DE SON CONSEIL D'ADMINISTRATION :

Madame Mary-Ann Bell¹, première vice-présidente, Québec et Ontario, Bell Aliant Communications régionales / Madame Linda Caty², vice-présidente et secrétaire corporatif, Banque Nationale Groupe financier / Monsieur Stéphane Charier³, vice-président et directeur de la création, Nolin BBDO / Monsieur Erik Ryan⁴, vice-président principal, Communications et relations externes, Rio Tinto Alcan. — *Le TNM remercie chaleureusement les administrateurs qui ont quitté leur fonction cette année pour leur incroyable énergie et leur implication formidable : madame Sylvie Roy, messieurs Ronald Nicol et Luc Lacharité.*

PLACE À LA RELÈVE... SOUS LES VITRINES DU TNM! PRENEZ LE TEMPS DE VOTER!

La Financière Sun Life, présentatrice de la production *Hamlet* et fière partenaire de l'accès aux arts, lançait l'automne dernier la deuxième édition de *Place à la relève... sous les vitrines du TNM!* Ce concours original offre l'opportunité aux finissants 2010 et 2011 des institutions spécialisées en scénographie de théâtre d'enrichir leur expérience et de mettre en valeur leur talent par la création de costumes inspirés d'une pièce de notre saison. Cette année, plein feu sur *Hamlet*. Sur vingt-deux maquettes soumises, le jury a retenu deux projets. En plus de voir leur création exposée dans les vitrines du hall du TNM jusqu'au 30 mars, les finalistes recevront une bourse octroyée par la Financière Sun Life. À vous maintenant la parole... Prenez le temps de voter pour la meilleure conception de costume! Les résultats seront annoncés dans notre prochain programme. — *Le TNM remercie la Financière Sun Life pour cette initiative au soutien de la relève.*



HAMLET AUX BELLES SOIRÉES

HAMLET : la vengeance et la mélancolie

Conférencier : Paul Lefebvre / lundi 14 mars à 19 h 30

Remise de 15 % sur le prix d'entrée aux abonnés du TNM

www.bellessoirees.umontreal.ca

PASSION ET DÉSENCHANTEMENT DU MINISTRE LAPALME

DE CLAUDE CORBO / LECTURE PUBLIQUE À l'occasion du 50^e anniversaire de la création du ministère des Affaires culturelles, le TNM, Bibliothèque et Archives nationales du Québec et le Théâtre du Trident présentent un hommage à Georges-Émile Lapalme qui, le premier, en a tenu le poste de ministre. S'inspirant des mémoires de cet homme de passion et de conviction, Claude Corbo, professeur de science politique à l'Université du Québec à Montréal, actuel recteur et membre du conseil d'administration de la Fondation du TNM depuis 1993, retrace la mémoire politique et culturelle de cette journée désenchantée du 3 septembre 1964, en pleine Révolution tranquille. Dans ce huis clos, qui met en scène le premier ministre Jean Lesage, André Dolbec, haut fonctionnaire du Conseil du trésor et Guy Frégault, sous-ministre aux affaires culturelles, Georges-Émile Lapalme, déçu par la politique culturelle du premier ministre, consterné par le mépris envers les artistes et désillusionné dans sa mission de les aider, remet, dans un affrontement final, sa démission. Mise en lumière audacieuse de jeux de pouvoir toujours d'une grande actualité.

Texte : **Claude Corbo** Mise en scène et narration : **Alexis Martin**

Distribution : **Vincent Bilodeau, Gary Boudreault, Hugues Frenette et Jack Robitaille**

Présentation TNM / BAnQ / THÉÂTRE DU TRIDENT avec le soutien financier du ministère de la Culture, des Communications et de la Condition féminine du Québec dans le cadre de son 50^e anniversaire.

LE MARDI 26 AVRIL À 19H30

AUDITORIUM DE LA GRANDE BIBLIOTHÈQUE

ENTRÉE LIBRE



Votre vision. Nous vous aiderons à la réaliser.

Nous travaillons avec vous pour vous proposer les services qui vous aideront à amener votre entreprise à un niveau supérieur.

Appelez-nous pour découvrir comment nous pouvons vous aider.

Suzanne Werbiski

1002, rue Sherbrooke O., bur. 250
Montréal, QC H3A 3L6
tél : (514) 499-7818
suzanne.werbiski@scotiabank.com

Services aux entreprises



Banque Scotia

® Marque déposée de La Banque de Nouvelle-Écosse.



Photo : Angelo Barsotti

LORRAINE PINTAL SUR SCÈNE! En 1988, Lorraine Pintal, quatre ans avant sa nomination à la direction artistique et générale du Théâtre du Nouveau Monde, écrit et met en scène, *Madame Louis 14*, un spectacle librement inspiré de la biographie et des écrits de la marquise de Maintenon. Seule sur scène, elle interprète Françoise d'Aubigné, femme de culture, sans richesse, qui au fil de sa vie devient tutrice des enfants du roi de France et de Navare, sa maîtresse, puis son épouse. Vingt ans plus tard, Denise Filiatrault, directrice du Théâtre du Rideau Vert, invite Lorraine Pintal à faire revivre sur la scène de son théâtre ce personnage remarquable au destin exceptionnel!

UN RETOUR SUR LES PLANCHES ATTENDU!

MADAME LOUIS 14 — Du 29 mars au 30 avril / www.rideauvert.qc.ca

L'équipe du TNM tient à remercier chaleureusement la maison Sothys Paris pour sa contribution à la production du spectacle *La Belle et la Bête*.

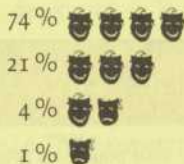


Photo : Yves Renaud



VOTRE OPINION COMPTE!

Après le spectacle, n'hésitez pas à nous faire part de votre appréciation. Pour *La Belle et la Bête*, voici le résultat :



**CHÈRE ABONNÉE, CHER ABONNÉ,
LA SAISON 2011-2012 EST À VOTRE PORTE!**

Votre formulaire de réabonnement vous sera posté sous peu. S'il y a changement d'adresse, veuillez nous le communiquer rapidement.

— 514.878.7902 / info@tnm.qc.ca



Photo : Michel Fyen-Gagnon

Le 21 février dernier, dans une atmosphère magique et théâtrale, le rideau se levait sur **LA 1^{RE} ÉDITION D'UN DÉFILÉ DE MODE UNIQUE, CÔTÉ VILLE & CÔTÉ SCÈNE** qui rassemblait dans un même élan créateur sur la scène du TNM de prestigieux designers québécois et concepteurs de costumes, des mannequins et comédiens, à l'éloge du prêt-à porter Printemps / Été 2011 et du théâtre. Le TNM remercie chaleureusement... Les designers **Hélène Barbeau, Barilà, Simon Chang, Christian Chenail, Michel Desjardins, Philippe Dubuc, Yves Jean Lacasse, Marie Saint Pierre, Valzère** / Les concepteurs **François Barbeau, Suzanne Harel, Judy Jonker, Denis Lavoie, Myco Anna, Marc Sénécal** / Les comédiens **Markita Boies, Anne-Marie Cadieux, Henri Chassé, Bénédicte Décary, Andrée Lachapelle, Diane Lavallée, Pascale Montpetit, François Papineau, Hubert Proulx, Pierrette Robitaille, Catherine Trudeau** / Et ses partenaires pour leur généreux soutien **Antoine Laoun Opticien, Médime Institut de médecine esthétique** et le **Ministère du Développement économique, de l'Innovation et de l'Exportation** — *Le TNM tient également à exprimer sa reconnaissance envers tous les collaborateurs qui ont contribué à la réussite de cet événement bénéfique et tous les donateurs qui ont fait un succès de cette soirée.*

DEVENEZ PARTENAIRE DE SOIRÉE

La *Soirée corporative VIP* est une expérience inoubliable! Pour un événement spécial ou une rencontre avec les collègues et les partenaires d'affaires, le TNM offre aux entreprises et à leurs invités un grand rendez-vous artistique dans un lieu de prestige unique et chaleureux : fauteuils réservés, cocktail dînatoire avant la représentation et, pour prolonger la magie, truffes et porto en compagnie des artistes après le spectacle. — *Réservez votre soirée et soyez à l'affiche au TNM!*

JOANNE FYEN / 514.878.7897 / JOANNEF@TNM.QC.CA

17 mars

24 mars

Financière
Sun Life



ARTS SPECTACLES



LA PRESSE

cyberpresse.ca



Projet Artistes
émergents
RBC

Une œuvre prometteuse.

Nous sommes aussi très fiers d'appuyer le
Théâtre du Nouveau Monde.

Pour en savoir plus, rendez-vous à l'adresse
rbc.com/dons.



CLIC! CLAP!
CLAP! CLAP! CLIC!

CLIQUEZ RENAUD-BRAY.COM, DÉCOUVREZ LE CARNET TNM
AVEC NOS SUGGESTIONS DE LECTURES INSPIRÉES PAR LES
PIÈCES ET COUREZ LA CHANCE DE GAGNER DES BILLETS
DE SPECTACLE.

Renaud-Bray

MA LIBRAIRIE COUP DE CŒUR





La Belle et la Bête, création et mise en scène Michel Lemieux et Victor Pilon, création et texte Pierre Yves Lemieux.
Coproducton TNM et Lemieux Pilon 4d art, saison 2010-2011. Photos : Yves Renaud

OFFRIR À NOS CRÉATEURS TOUTES LES FORMES POSSIBLES DE CRÉATION SCÉNIQUE

LA CAMPAGNE DE FINANCEMENT 2010-2011 SE POURSUIT...

Chers abonnés, chers spectateurs,

À L'AUBE DE SES 60 ANS, le TNM investit chaque année dans les équipements scéniques afin de demeurer à la fine pointe de la technologie théâtrale et ainsi concrétiser l'imaginaire des artistes.

Au cours des dernières années, la technologie vidéo a énormément évolué et le TNM souhaite offrir aux créateurs un potentiel de création audacieux et novateur et aux acteurs un environnement de jeu en leur donnant accès à la magie de cette nouvelle plateforme visuelle. Cette saison, les metteurs en scène de la production *La Belle et la Bête*, Michel Lemieux et Victor Pilon, ont démontré les multiples possibilités de la technologie au service du théâtre sans jamais mettre l'aspect technique à l'avant-plan. Pour que la magie du théâtre continue d'opérer et que nos créateurs puissent faire disparaître les frontières entre le réel et le virtuel, il nous faut poursuivre les investissements. **FAIRE UN DON AU TNM** cette saison, c'est offrir aux équipes de création l'occasion inespérée d'intégrer à la poésie du texte le fantastique de l'image et vous procurer l'enchantement d'une scène de théâtre vivante et inspirante.

C'est avec plaisir que j'ai accepté d'être le porte-parole de la campagne de financement 2010-2011 du Théâtre du Nouveau Monde, car je crois profondément que le rêve au théâtre peut vous aider à réaliser les vôtres.

Votre don est grandement apprécié. Un grand merci à vous.



FRANÇOIS PAPINEAU, porte-parole de la campagne de financement 2010-2011

INFORMATION : SUE TURMEL 514 878-7886 / SUETURMEL@TNM.QC.CA

DIVERTISSEMENT ET MAGASINAGE AU CŒUR DU QUARTIER DES SPECTACLES



PLACE-D'ARMES
PLACE-DES-ARTS

COMPLEXE
DESJARDINS
BOUFFE • BOUTIQUES

Notre collectivité. Notre avenir.



Ensemble.

Fiers de soutenir le
Théâtre du Nouveau Monde.

Great-West
COMPAGNIE D'ASSURANCE-VIE

**London
Life**

Canada-Vie

LA PARFAITE ALLIANCE COMMUNAUTAIRE™

La Great-West et la conception graphique de la cité sont des marques de commerce de La Great-West, compagnie d'assurance-vie. London Life et le symbole social sont des marques de commerce de la London Life, Compagnie d'Assurance-Vie. Canada-Vie et le symbole social sont des marques de commerce de La Compagnie d'Assurance du Canada sur la Vie.

IMPRESSION
Paragraph

8210, route Transcanadienne
Ville Saint-Laurent Qc.
H4S 1M5

T 514.735.7770
www.impression.net

■ VOTRE SUCCÈS EN
AFFAIRES DÉPEND DE VOS
AVANTAGES COMPÉTITIFS.

Chez Impression Paragraph, nous sommes convaincus de pouvoir vous aider à atteindre vos objectifs en assurant la qualité de vos communications imprimées et en respectant vos délais.



Vous avez des besoins particuliers ?
Nous tenterons l'impossible
afin de vous satisfaire !

LE THÉÂTRE DE TOUS LES CLASSIQUES, CEUX D'HIER ET DE DEMAIN

FONDATION 1951 **Fondateurs** Jean Gascon / Jean-Louis Roux / Guy Hoffmann / Georges Groulx / André Gascon / Robert Gadouas / Éloi de Grandmont **Directeurs artistiques** Jean Gascon 1951-1966 / Jean-Louis Roux 1966-1982 / André Pagé 1981 / Olivier Reichenbach 1982-1992 / Lorraine Pintal depuis 1992

L'ÉQUIPE DU TNM

LORRAINE PINTAL Directrice artistique et générale **PRODUCTION Marc Lespérance** Directeur de production // **Philippe Gaudreault, Alexandre Lemay** Directeurs techniques // **France Ouellet** Adjointe à la production // **Simon Lachance** Assistant à la direction technique // **Michel Deguire** Directeur technique (Sorties du TNM) **COMMUNICATIONS / MARKETING Annie Gascon** Directrice des communications, du marketing et du développement international // **Loui Mauffette** Attaché de presse // **France Fournier** Directrice du service des ventes // **Pascale Desgagnés** Coordonnatrice de la publicité et de la promotion // **Olivier Chassé** Assistant aux relations publiques // **Richard Gagnon** Coordonnateur de tournée (hors Qc) **ADMINISTRATION Suzanne Thomas** Directrice, administration et financement // **Marcelle Brière** Directrice des ressources humaines // **Monique Besner** Contrôleur // **Marie-Sylvie Hébert** Adjointe à la direction // **Andrée-Anne Perrier (par intérim)** Réceptionniste **FINANCEMENT PRIVÉ Joanne Fyen** Directrice, développement des affaires // **Sue Turmel** Coordonnatrice des campagnes et des commandites // **Isabelle Goudreault** Coordonnatrice des événements **GESTION DES ÉDIFICES David Storzuk** Directeur de la gestion des édifices, des ressources matérielles et informatiques **SCÈNE Bruce Johansen** Chef machiniste // **Howard Abrams** Chef électricien // **Robert Lacroix** Chef sonorisateur // **Marc Raymond** Chef accessoiriste // **Joan Lessard** Chef habilleuse // **Patrick Carroll** Technicien polyvalent **SCÈNE (LES SORTIES DU TNM) Patrick Carroll** Chef machiniste // **Claude Alarie** Chef éclairagiste et adaptation des éclairages // **Manon Meunier** Chef sonorisateur // **Bernard Frenette** Chef accessoiriste // **Martine Séguin** Chef habilleuse **TÉLÉMARKETING Zakia Ahasniou, Mireille Bélanger, Jean-Robert Bourdage, Jean Fleury, Fanchon Tortech** **BILLETTERIE / ABONNEMENT / VENTES AUX GROUPES Ginette Mann** Chef d'équipe // **Dominique Durand** Responsable de la vente aux groupes **PRÉPOSÉ(E)S AUX VENTES Manon Brunet, Véronique Fauvelle, Rosalie Gendreau, Marie-Ève Ménard, Julie Pinson, Maryse Pothier, Gabrielle M. Sauvageau, Stéphanie Ribeyreix, Catherine Rioux-Taché, Josianne Trudel ACCUEIL Frédérique Guay** Chef d'équipe **PRÉPOSÉ(E)S À L'ACCUEIL Florence Blain, Jeanne Brassard-Bryan, Normand Bréard, Gabrielle Chapdelaine, Amine C. Touil, Myrienne D. Giguère, Carolane Desmarteaux, Anne D.-Wells, Clémence Fulleda, Magalie Gagné, Akim Gagnon, Valérie Gagnon, Sarah-Ève G. Lefebvre, Maude Hébert, Rose Normandin, André-Luc P. Tessier, Janne Paquin, Janie Pomerleau, Marie-Christine Raymond, Maude R. Dumas, Philippe Savard, Simon Thibodeau, Sandrine V. Bourque, Emilie Walsh** **ENTRETIEN Rachid Bel Abbes** Chef d'équipe **PRÉPOSÉS À L'ENTRETIEN Paul Brossard, Gilles Cloutier, Yoan Lavoie, Philippe Matz, Guy Moreau, Daniel St-Jean** *Les techniciens de scène et habilleuses du TNM sont respectivement membres des sections locales 56 et 863 de l'Alliance Internationale des employés de Scène et de Théâtre (I.A.T.S.E.), affiliée à la Fédération des Travailleurs du Québec. Le TNM est membre de Théâtres Associés Inc.*



- CUISINE OUVERTE JUSQU'À MINUIT -

Le DERNIER ACTE SE PASSE DANS VOTRE ASSIETTE

LE CAFÉ DU NOUVEAU MONDE
RÉSERVATIONS 514.866.8669

LE CONSEIL D'ADMINISTRATION DE LA FONDATION DU TNM

COMITÉ EXÉCUTIF

PRÉSIDENT

Pierre Alary Vice-président principal et chef de la direction financière, Bombardier Inc.

VICE-PRÉSIDENT

Claude Corbo Recteur, Université du Québec à Montréal

TRÉSORIER

Claude Michaud Chef des opérations financières, Groupe Lagassé

SECRÉTAIRE

Jean-Pierre Belhumeur

Avocat associé, Stikeman, Elliott S.E.N.C.R.L., s.r.l.

MEMBRE

Jan-Fryderyk Pleszczynski

Directeur général et vice-président affaires corporatives, Digital Dimension

ADMINISTRATEURS

Carl Béchar Comédien et metteur en scène

Madame Mary-Ann Bell

Première vice-présidente,

Québec et Ontario

Bell Aliant

Communications régionales

Madame Linda Caty

Vice-présidente et

secrétaire corporatif

Banque Nationale Groupe financier

Stéphane Charier Vice-président

et directeur de la création,

Nolin BBDO

Joanne Chevrier Chef

Communication – marketing

Hydro-Québec

Normand Chouinard

Comédien et metteur en scène

Robert Cloutier Administrateur de sociétés

Michel Hébert Administrateur et consultant

Serge Paquette Associé directeur, Le Cabinet de relations publiques National

Robert Racine Associé, Kenniff & Racine

Érik Ryan Vice-président principal, communications et relations externes, Rio Tinto Alcan

Valérie Sapin Directrice, Marketing Gaz Métro

Monsieur Emmanuel Triassi

Président et Chef de direction, Groupe TEQ

LE THÉÂTRE DU NOUVEAU MONDE REMERCIÉ

Grand partenaire de la campagne d'abonnement — HYDRO-QUÉBEC

Grand partenaire des Sorties du TNM — MOUVEMENT DES JARDINS

Grands partenaires des productions théâtrales ALCOA / BANQUE NATIONALE GROUPE FINANCIER / BNP PARIBAS (CANADA) / FINANCIÈRE SUN LIFE / GROUPE S.M. INTERNATIONAL INC.

Grands partenaires médias ARTV / ASTRAL MEDIA AFFICHAGE / LA PRESSE / MÉTROMÉDIA PLUS / SOCIÉTÉ RADIO-CANADA

Partenaire des matinées étudiantes — LA GREAT-WEST, LONDON LIFE ET CANADA VIE

Partenaires de service ARCHAMBAULT / C2 SOLUTIONS, SERVICES INFORMATIQUES À DISTANCE / COMPLEXE DES JARDINS / IMPRESSION PARAGRAPH / LIBRAIRIE RENAUD-BRAY / LOCATION SOLOTECH / MP REPRODUCTIONS / MIRABAU INC. / PHÉROMONE / TRANSCONTINENTAL / VINUM DESIGN /

Donateurs corporatifs BEHAVIOUR / BOMBARDIER / PRATT & WHITNEY CANADA / RBC BANQUE ROYALE

Abonnés Première loge BANQUE SCOTIA / BELL / DOMINIQUE MICHAUD ET SIMON TARDIF / DRIGISSA ILIES / ÉNERGIE CARDIO / EUROVIA CANADA INC. / FIDELITY INVESTMENTS CANADA / GROUPE COMPASS (QUÉBEC) LTÉE /

JEAN-YVES LEBLANC / LA COOP FÉDÉRÉE / LA MUNICH, COMPAGNIE DE RÉASSURANCE /

LE CABINET DE RELATIONS PUBLIQUES NATIONAL / LES AGENCES RÉAL DEMERS /

LORANGER MARCOUX, AVOCATS / MULTISYSTÈME / NEXIO TECHNOLOGIES / RAYMOND LAFONTAINE /

ROBERT FLEURY / SAMAX CONSULTANTS INC. / STANDARD LIFE / TOURS CHANTECLERC / VALEANT CANADA LTÉE /

WOODS S.E.N.C.R.L. / YVES PICHETTE & PAULE LANGLOIS, PHARMACIENS

Abonnés de soutien AGENCE D'ASSURANCES M. BACAL INC. / BANQUE NATIONALE GROUPE FINANCIER /

BERNARD BEAUCHAMP / DANIEL BÉLEC ET CAROLE CONTANT / CLÉMENT DEMERS /

COSETTE COMMUNICATIONS/MARKETING / JEAN HOUDE / JEAN-PIERRE BELHUMEUR /

JEAN-MARIE DUFOUR ET LISE PROVOST / ROBERT CLOUTIER / ROBERT BLAIS, NOTAIRE / TÉLÉSYSTÈME LTÉE

Conseil des arts
et des lettres

Québec



Conseil des Arts
du Canada

Canada Council
for the Arts

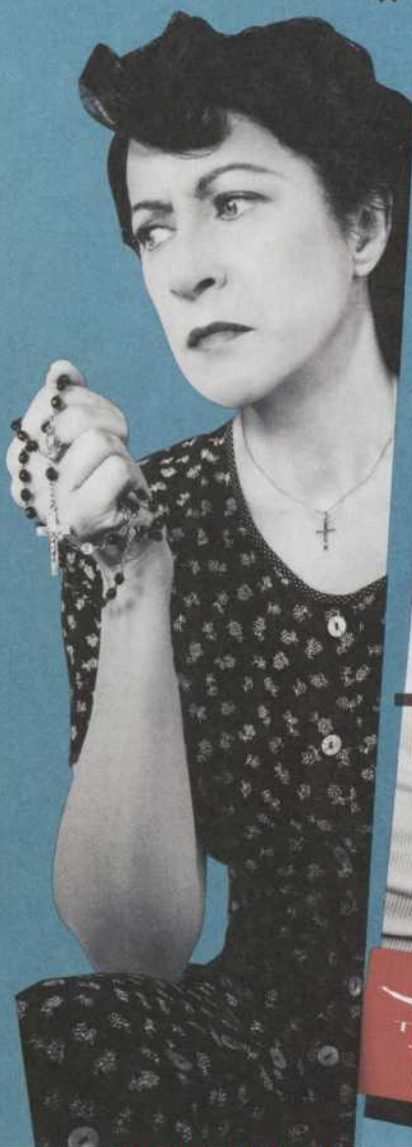
CONSEIL DES ARTS
DE MONTRÉAL



40e

UNE PRÉSENTATION

 **BANQUE
NATIONALE**
GRUPE FINANCIER



À TOI,
POUR
TOUJOURS,
TA
MARIE
LOU

DE **MICHEL TREMBLAY** / MISE EN SCÈNE **GILL CHAMPAGNE**

DENIS BERNARD KATHLEEN FORTIN MARIE MICHAUD DOMINIQUE QUESNEL

DÈS LE **3 MAI 2011**

/ **TNM.QC.CA** / 514.866.8668



Fière de favoriser
l'accès aux **ARTS**

La vie est plus radieuse sous le soleil.
www.sunlife.ca

Financière 
Sun Life