

Memphrémagog

ET LES PLAISIRS D'ÉTÉ

Photo gracieuse - Sébastien Larose Photographie

Le Reflet
VOTRE MÉDIA D'ICI
du Lac.com
Saison été 2019

>205132

UNE COMMUNAUTÉ TI
FORTE ET DYNAMIQUE !



MAGOG TECHNOPOLE

Vivre, travailler, jouer...

<https://magogtechnopole.com>

>201057

Pour une virée en amoureux

PIERRE-OLIVIER GIRARD
p-ogirard@lerefletdulac.com

La région de Memphrémagog est une valeur sûre pour passer du temps agréable avec son amoureux. Soleil ou pas, les activités sont nombreuses pour s'amuser, se rapprocher ou simplement relaxer pendant que les enfants se font garder à la maison.

SPAS NORDIQUES. Envie d'un peu de détente? Les spas nordiques sont un choix qui fait rarement des malheureux. La bonne nouvelle est qu'il y en a plusieurs dans la région, qui valent tous le détour par leur cachet unique. La mauvaise nouvelle est qu'il faudra trancher, à moins d'avoir assez de temps et de budget pour tous les visiter en quelques jours!

«ROADTRIP». Certains détestent, mais d'autres adorent découvrir une nouvelle destination en se baladant en voiture. C'est souvent la façon la plus pratique d'en voir beaucoup, sans trop se casser la tête. D'autant plus que dans Memphrémagog, les routes sont bordées par des paysages magnifiques.

Mais vaut mieux s'équiper d'une carte ou d'un GPS, surtout en allant vers Stanstead ou le Canton de Potton. Puisque dans ces zones frontalières, prendre le mauvais chemin peut vous occasionner un mauvais quart d'heure avec les douaniers américains. Au besoin, traînez votre passeport.



Une façon agréable de découvrir la région et ses magnifiques paysages est de se balader en voiture.

(Photo gracieuseté – Mathieu Dupuis Photographe)

RESTOS/SPECTACLES. Après un souper à la chandelle dans l'un des restos reconnus du coin, quoi de mieux que de terminer cette belle journée en allant voir un spectacle. Évidemment, il y a le Vieux Clocher, une salle mythique au centre-ville de Magog. Il y a aussi le Cabaret

Eastman, une salle encore plus intimiste aménagée dans un ancien lieu de culte. Ou encore, pour être vraiment dépaycé, le Théâtre La Marjolaine, jonché dans les hauteurs d'Eastman. Il suffit de mettre un pied dans cette grange centenaire pour comprendre l'aura qui s'y dégage.

Surf | Wake | Skate | Maillots

Vêtements junior-homme-femme



crédit photo Alex Blais

ILLUSION

- 304, rue Principale Ouest, **Magog**
 - 3030, rue King Ouest, **Sherbrooke**
- #onboardsince96

Pour avoir la paix

PIERRE-OLIVIER GIRARD
p-ogirard@lerefletdulac.com

Si vous êtes du genre à fuir votre quotidien pour décrocher et avoir la paix, vous serez servis dans notre région. Non pas que les villes manquent de vie et d'activités, mais bien parce que les endroits pour se ressourcer, à l'abri des regards indiscrets, sont nombreux et surtout, d'une immense beauté.

« **RANDONNÉE** ». Ce n'est pas un hasard si Memphrémagog est une destination touristique de choix. Des centaines de milliers de visiteurs s'y arrêtent annuellement pour apprécier ses grands espaces naturels. Que ce soit pour faire de la randonnée ou encore gravir une montagne, la région a tout pour faire rêver.

Toutefois, vaut mieux être bien préparé et avoir un minimum d'équipement. Car chaque année, des touristes égarés ou blessés terminent leur balade en étant escortés par les services d'urgence. Vaut mieux prévenir que guérir !

« **ABBAYE DE SAINT-BENOÎT-DU-LAC** ».

Pour vivre quelque chose de vraiment différent, il faut absolument faire un détour à l'Abbaye Saint-Benoît-du-Lac. Ce lieu de culte, où habitent des moines, est tout droit sorti d'un autre monde. Non seulement l'architecture est impressionnante, mais l'am-



L'Abbaye Saint-Benoît-du-Lac est un lieu de culte tout droit sorti d'un autre monde.

(Photo gracieuseté – Mathieu Dupuis Photographe)

bianche qui y règne est tout aussi particulière. Même si la religion ne vous rejoint aucunement, le détour en vaut vraiment la chandelle. Puisqu'au sous-sol se trouve une petite boutique avec tous les produits fabriqués sur place, dont les fameux fromages de l'Abbaye. Bref, que ce soit pour nourrir son esprit ou encore son ventre, vous repartirez comblés ! Pour pousser l'expérience au maximum, il est même possible de dormir sur place.

« **MARAI DE LA RIVIÈRE AUX CERISES** ».

Pas besoin d'aller au fin fond des bois pour se sentir ailleurs. En plein cœur de Magog, il existe un endroit assez unique. Il s'agit du marais de la rivière aux Cerises, un lieu de conservation de la flore et de la faune. Il est possible d'y marcher, en utilisant notamment des passerelles sur pilotis, ou encore d'y pagayer en kayak et même en « paddle board ».

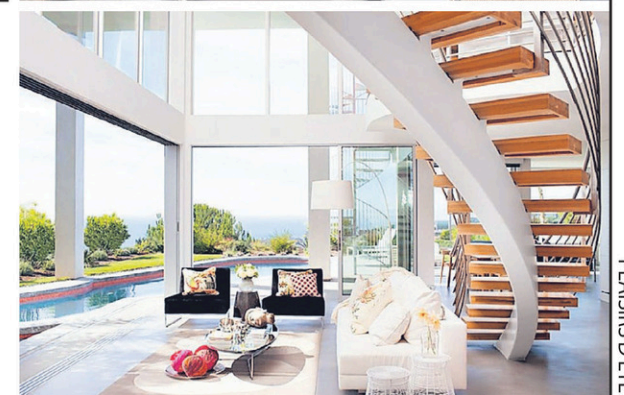


Vous rêvez d'un design intérieur original, accueillant?

Possédant 30 d'expériences, mon équipe et moi sommes en mesure de créer pour vous un design personnalisé selon vos goûts, en prenant soin de maximiser votre espace, et ce tout en respectant votre budget.

Résidentiel • Commercial • Industriel

819 679.0940



La boutique **ONOT** vous propose des vêtements pour dames griffés de grandes marques canadiennes qui sauront vous mettre en valeur. Pour le travail, la détente, le week-end ou pour une occasion spéciale.

Venez nous visiter!



Aussi disponible :

LISETTE MONTREAL | soyaconcept® | yest

APRICOT | PICADILLY CANADA

ONOT | les Galeries Orford

1700 rue Sherbrooke, Magog

MEMPHRÉMAGOG

Pour faire plaisir aux pitous

PIERRE-OLIVIER GIRARD
p-ogirard@lerefletdulac.com

Ce n'est pas toujours évident de voyager avec son animal de compagnie, surtout à des endroits où les espaces publics leur sont interdits. Mais dans la région, les compagnons à quatre pattes sont plus que les bienvenus.

«MARAIS DE LA RIVIÈRE AUX CERISES». Pour dégourdir votre chien, un arrêt incontournable est celui du Marais de la rivière aux Cerises. Il s'agit d'un des rares endroits du genre à permettre la présence des chiens. Ceux-ci doivent toutefois être attachés en tout temps, par respect pour les autres marcheurs, mais aussi pour la faune présente. Les responsables de l'endroit aiment tellement les chiens qu'ils organisent, une fois par année, une journée qui leur est entièrement consacrée!

«PARCS MUNICIPAUX».

En ville, la laisse est également obligatoire. Certains commerçants de la rue Principale à Magog offrent même des aires de repos pour les poilus pour qu'ils puissent se rafraîchir. Il peut être évidemment tentant d'aller se promener sur le bord du lac Memphrémagog. Il faut savoir que sur la promenade du parc de la Baie-de-Magog, les chiens en laisse sont tolérés, à l'exception du secteur de la pointe Merry. Soyez attentif à la signalisation pour éviter de recevoir un avertissement ou pire encore, une amende.

«PARC CANIN».

Pour que votre animal lâche vraiment son fou, il existe un parc canin à Magog. Il est situé sur le chemin du Barrage, via la rue Saint-Patrice Est (non loin de l'autoroute 55). Cet endroit a été conçu à la fois pour les petits et les gros canidés. Certaines règles doivent être respectées. Par exemple, le propriétaire du chien doit être âgé de 12 ans et plus et seuls les chiens vaccinés et portant une licence en règle sont autorisés. À titre informatif, il existe aussi un parc canin à Sainte-Catherine-de-Hatley.

«PARC NATIONAL DU MONT-ORFORD». Depuis mai dernier, les chiens sont admis dans presque tous les parcs nationaux du Québec, dont celui du Mont-Orford. Il est donc possible de camper sur place avec son compagnon. Les endroits où les animaux sont acceptés varient d'un secteur à l'autre, alors c'est important de bien s'informer et de les respecter.



Dans Memphrémagog, les compagnons à quatre pattes sont plus que les bienvenus. (Photo gracieuseté - Au Diable Vert - Station de montagne)

Le centre-ville de Magog se refait une beauté Suivez vos envies

centrevillemagog.ca



Calendrier des événements et festivals

RODÉO D'AYER'S CLIFF

(13 au 16 juin)

Le Rodéo d'Ayer's Cliff présente une 6^e édition de son festival familial ralliant à la fois plaisir, sport extrême, musique country et découverte de produits locaux.

FESTIVAL ORFORD MUSIQUE

(28 juin au 17 août)

Ses quelque 25 000 festivaliers profitent d'une programmation artistique composée principalement d'une vingtaine de concerts professionnels, d'une quarantaine de concerts gratuits offerts par les étudiants de l'Académie Orford Musique et d'expositions d'arts visuels.

SHAZAMFEST

(11 au 14 juillet)

ShazamFest est une célébration culturelle en plein air mettant en vedette des artistes en émergence. Le festival allie musique, théâtre, cirque, lutte, skateboard et plus encore dans amphithéâtre naturel qui borde une rivière de Barnston-Ouest.

SALON DES ANTIQUITÉS ET D'ARTS POPULAIRES DE NORTH HATLEY

(12 au 14 juillet)

Ce plus ancien salon en son genre permet de rencontrer les antiquaires et de visiter le beau village de North Hatley.

TRIATHLON TRIMEMPHRÉ

(13 et 14 juillet)

Des milliers de triathlètes prennent d'assaut le parc de la Baie-de-Magog pour participer à l'une ou l'autre des nombreuses épreuves de natation, de course à pied et de vélo.



Le TriMemphré attire des centaines et des centaines d'athlètes, dont certains de haut niveau. (Photo Le Reflet du Lac – Marco Bergeron)

TOUR DES ARTS (13 au 21 juillet)

Cette 31^e édition présente une exposition collective à la galerie Arts Sutton et une visite d'ateliers d'artistes à Sutton, Potton, Bolton et Knowlton.

FESTIVAL DES ARTS GEORGEVILLE - FITCH BAY

(19 au 28 juillet)

Une quarantaine d'artistes en arts visuels et métiers d'art exposent et rencontrent les amateurs d'arts dans quatre sites d'intérêt patrimonial.

CIRCUIT DES ARTS MEMPHRÉMAGOG

(20 au 28 juillet)

Exposition collective présentée au Centre d'art visuel de Magog et visite d'ateliers d'artistes en métiers d'art et en arts visuels.

LES CORRESPONDANCES D'EASTMAN

(8 au 11 août)

Cette 17^e édition s'articulera autour du thème « Le ravissement ». Au programme : des rencontres informelles avec des écrivains, des causeries, des spectacles et des conférences mettant en vedette l'amour des mots.

FESTIVAL ESPRIT DE POTTON

(9 au 10 août)

Fête locale qui met en vedette les artisans, les commerces agroalimentaires et les talents du canton.

LES DESSOUS



: Assurément une marque de distinction. **Lidea** : Moderne, sportive, fraîche- la marque bien-être à la coupe parfaite.

Charmline : Des maillots de bain avec des matériaux aminçissants. Structure et amincit la silhouette.

watercult : Tendence, innovation, amour des détails.



Lidea



Charmline
MARYAN MEHLHORN



MARYAN MEHLHORN



watercult



Charmline
MARYAN MEHLHORN

926, rue Principale Ouest, Magog • 819 769.0990

MEMPHRÉMAGOG

EXPO AYER'S CLIFF

(22 au 25 août)

Quelque 25 000 visiteurs sont attendus à cette 174^e édition pour voir les compétitions et concours d'animaux, démonstration d'artisanat et horticulture, manèges, tirs de chevaux et de camions et courses sous harnais Pari-Mutuel. Des prestations de Bobby Wills et Robby Johnson bonifient la programmation.



L'exposition agricole d'Ayer's Cliff est l'une des plus anciennes foires du Canada. Elle accueille plus de 25 000 visiteurs annuellement. (Photo Le Reflet du Lac – Marco Bergeron)

FÊTE DES VENDANGES MAGOG-ORFORD

(31 août, 1-2 et 7-8 septembre)

Ce plus grand site gourmand en plein air du Québec rassemble des produits à déguster en provenance de viticulteurs, cidriculteurs et producteurs agroalimentaires sous un immense chapiteau érigé aux abords du lac Memphrémagog.

GRANDE COULÉE

(13 au 15 septembre)

Ce festival de bières locales et québécoises est en pleine nature au pied des pentes du Mont-Orford. Ce petit village brassicole donne le coup d'envoi de la Flambée des couleurs Magog-Orford.



Le Festival La Grande Coulée permet de déguster de la bonne bière, tout en se promenant au sommet du Mont-Orford. (Photo gracieuseté – Festival La Grande Coulée)

LA FLAMBÉE DES COULEURS

(13 septembre au 14 octobre)

Les couleurs de la région Magog-Orford s'offrent en spectacles sur plusieurs sites, dont le populaire Mont-Orford.

FLAMBÉE DES COULEURS D'OWL'S HEAD

(21 septembre au 14 octobre)

Trois week-ends pour faire de la randonnée et admirer un des plus beaux panoramas des Cantons-de-l'Est.

S DE SOPHIA

LINGERIE FINE

Situé sur la rue principale, en face de la SAQ et voisine du végétarien, la boutique **Les Dessous de Sophia** vous offre une grande variété de lingerie fine, maillots de bain et vêtements haut de gamme. L'équipe de conseillères spécialisées offre un service personnalisé d'ajustement de soutiens-gorge et de maillots de bain. Stationnement gratuit.



PLUTO
On the Moon



MARIE JO



MAISONLEJABY
PARIS



PRIMADONNA



CYELL

ROSA FAIA
BEAUTYFULL

NOTA
LINGERIE

LOU
PARIS

Anita
SINCE 1886
CARE

HANRO
OF SWITZERLAND

MISS VERSA

SP
SIMONE PÉRÈLE
PARIS

À côté du Végétarien, face à la SAQ • www.lesdessousdesophia.net

Pour du bon temps en famille

PIERRE-OLIVIER GIRARD
p-ogirard@lerefletdulac.com

Si vous débarquez dans le coin avec vos enfants, il vous faudra bien les divertir. Heureusement, vous aurez l'embarras du choix selon votre humeur, vos intérêts ou encore les aléas de Dame nature.

« **PLAGES ET PARCS** ». Lors d'une vraie journée d'été, les plages de Magog sont rapidement prises d'assaut. Il y a celles situées au parc de la Baie-de-Magog, tout près de la tour Macpherson. Un peu moins connue, la plage des Cantons offre une vue imprenable du lac. À moins d'avis contraire, l'eau est propre à la baignade et des douches extérieures sont disponibles.

De l'avis de plusieurs, les plus belles plages sont situées au parc national du Mont-Orford (secteurs Stukely et Fraser). Un prix d'entrée est cependant exigé, à moins d'être membre de la SÉPAQ.

Notons qu'à tous ces endroits, il existe des jeux extérieurs pour les enfants et des terrains de volleyball. Envie de joindre l'utile à agréable? Le parc municipal au cœur du village du Canton d'Orford offre même des stations d'exercice.

« **MAISON MERRY** ». Il s'agit de la dernière nouveauté dans la région. Cette maison est considérée comme



Le marais de la rivière aux Cerises et ses sentiers sur pilotis sont un incontournable pour une belle balade en famille. (Photo gracieuseté – LAMRAC)

la plus ancienne du Magog urbain. Elle a subi une véritable cure de rajeunissement, à coup de millions, avant d'ouvrir ses portes à l'été 2018. Une visite vous plongera au cœur de l'histoire de la région. Mais l'endroit a tout, sauf les airs d'un musée traditionnel. Le décor d'époque est animé à la fine pointe de la technologie, avec des stations d'animation qui plairont autant aux petits qu'aux plus grands. Et pourquoi ne pas s'offrir un pique-nique à l'extérieur, en admirant une vue imprenable sur le Memphré?

« **CENTRE D'INTERPRÉTATION DU MARAIS** ». À mettre sur votre liste de choses à faire. Situé au marais de la rivière aux Cerises, le Centre d'interprétation du Marais offre des expositions interactives portant sur la flore et la faune. Il est même possible d'admirer d'impressionnantes sculptures de bois, reproduisant en taille réelle des oiseaux menacés du Québec. Prenez le temps de regarder la programmation, puisque l'organisme offre plusieurs activités pour les familles. Sans oublier les merveilleux sentiers sur pilotis!



Une expérience unique!
Dans la beauté de la paix

ABBAYE DE
SAINT-BENOÎT-DU-LAC



- Visites guidées riches d'histoire (audio-guides disponibles)
- Boutique remplie de trésors produits par nos moines (fromages, cidres, compotes et tartinades) ainsi que livres et musique.

NOUVEAUTÉ
AUDIO-GUIDES

Emblème des Cantons-de-l'Est, l'Abbaye Saint-Benoît-du-Lac vous invite à faire une incursion dans la vie de ses moines. Dès l'été, participez à des visites guidées vous dévoilant le quotidien de la vie monastique, l'architecture singulière de l'Abbaye ou encore les méthodes de fabrication de fromages qui leur vaut leur renommée depuis 1943. Goûtez à sa panoplie de fromages, comme le Bleu Bénédicte, l'Ermitte, le Frère Jacques ou le Saint-Augustin.

1, rue Principale, Saint-Benoît-du-Lac, J0B 2M0
819 843-4080 poste 6504 | info-visiteur@abbaye.ca | abbaye.ca



Passions d'Ailleurs

Vente en ligne : www.passionsdailleurs.com



Vêtements exclusifs produits ici et ailleurs (XS à 2X)
Vietnam, Népal, Italie, Mexique, etc...
En fibres naturelles : coton, bambou, soie, etc...

Super ventes en boutique: rabais de **30% à 75%** sur plusieurs collections d'été!

466, Principale O. Magog
Boutique Passions d'Ailleurs | 819 868-2300

MEMPHRÉMAGOG

Les plus beaux « spots » à photographier

- **Tour MacPherson – Magog**
Vue panoramique sur le lac Memphrémagog et Magog
- **Terrasse îlot Tourigny – Magog**
Une vue imprenable sur la ville. Mais prévoir un chapeau, car il fait chaud !
- **Monts Orford et Owl's Head**
Cela vaut la peine de marcher jusqu'au sommet
- **Halte routière – Ayer's Cliff**
Située à l'entrée du village. Belle vue sur le lac Massawippi
- **13^e Rang – Canton d'Orford**
Endroit plus isolé, en hauteur, idéal pour admirer le Mont-Orford
- **Lacs Memphrémagog et Massawippi**
Pour contempler les paysages et des maisons de prestige
- **Chemin Georgeville**
Près du village de Georgeville, rare vue sur l'Abbaye Saint-Benoît-du-Lac
- **Champs de lavande – Canton de Stanstead**
Chez Bleu Lavande. L'apogée de la floraison: deux dernières semaines de juillet
- **Marais de la rivière aux Cerises – Magog**
Dans les sentiers sur pilotis ou en forêt

ATELIER
GALERIE

**CÉLINE
GIRARD**

ÉCOLE DE
PEINTURE

EXPOSITION EN COURS
du jeudi au dimanche de midi à 17 h
(horaire d'été prolongée)

VACANCES ARTISTIQUES
Venez profiter de la région en vous
offrant un forfait de pure créativité de
1 à 5 jours en atelier de création.



241 Principale ouest MAGOG | **450 845-6089**

celine girard artiste peintre | info@celinegirard.com | celinegirard.com

>202796<

Francis Fortin
Bistro Pub



Cuisine du terroir et de saison
Bières artisanales
Événements

819 769-3226

1700, 13^eme Rang, Orford, J1X 7L9
www.domainebrassicole.co

>205340<

PARC NATIONAL DU MONT-ORFORD



**PROFITEZ DE
VOTRE PARC
TOUTE L'ANNÉE**

La carte annuelle donne accès à :

- 2 plages surveillées (stationnement en sus)
- Plusieurs activités de découverte animées et gratuites
- 80 km de sentiers de randonnée
- 50 km de sentiers de raquette

CARTE ANNUELLE
PARC

43,75 \$*

*Adulte/année (taxes incluses)

CARTE ANNUELLE
RÉSEAU (TOUS LES PARCS)

79 \$*

sepaq.com/montorford | 819 843-9855

Sépaq

Le Spa Nordic Station, l'incontournable des Cantons-de-l'Est

À 5 minutes du centre-ville de Magog, le Spa Nordic Station vous ouvre ses portes afin de vivre une expérience de détente dans un environnement des plus intimes. C'est en plein cœur de la nature que vous profiterez des bienfaits de la thermothérapie grâce à leurs installations de grande qualité. Explorez les différentes terrasses et découvrez leurs bains californiens, saunas finlandais, crypte vapeur à l'eucalyptus, banya russe, cascades nordiques ainsi que la rivière et leurs aires de détente avec foyer.

La pratique de la thermothérapie, l'alternance du chaud, du froid et de la détente, vous procurera un état de bien-être instantané en plus d'aider à renforcer votre système immunitaire, soulager la fatigue, les tensions et le stress, éliminer les toxines, améliorer la circulation sanguine et contribuer à la perte de poids. Afin de maximiser les bienfaits de cette activité, leur site internet spanordicstation.com vous propose quelques rituels nordiques à essayer.

Le Spa Nordic Station se démarque par son ambiance chaleureuse. Emmittoufflez-vous devant



un feu de foyer pour faire votre lecture ou sous la lueur des flambeaux qui illuminent les terrasses, contemplez le ciel étoilé en profitant de leurs forfaits avantageux offerts tous les soirs dès 17h00. En période estivale, essayez leurs massages en nature aux abords de la rivière. Laissez-vous guider par le toucher professionnel de leurs massothérapeutes avec comme musique de fond, les eaux de la rivière Castle et le chant des oiseaux. De jour comme de soir, cet oasis de paix vous permettra de décrocher et de refaire le plein d'énergie. Les installations, réservées aux 16 ans et plus, sont ouvertes du dimanche au jeudi de 11h à 21h et le vendredi et samedi, de 11h à 22h.

Pour en apprendre plus sur leurs services, forfaits disponibles et promotions, consultez spanordicstation.com

Nous vous invitons également à suivre leur page Facebook.

285, chemin des pères, Magog, 819.843.5200

Entre lac
et montagne...

Forfaits à partir de 32\$



Pour les mordus de sports

PIERRE-OLIVIER GIRARD
p-ogirard@lerefletdulac.com

Si vous avez envie de suer et de vous surpasser, il y en a pour tous les styles et pour tous les goûts dans les environs.

«**RANDONNÉE PÉDESTRE**». La randonnée en montagne est l'activité la plus répandue. Les nombreux sentiers et ce, de différents niveaux de difficulté, sont toujours très courus par les adeptes de cette discipline. Pour une sortie en toute sécurité, il y a toujours les sentiers balisés du parc national du Mont-Orford ou encore ceux aménagés par les Sentiers de l'Estrie ou le Sentier nature Tomifobia.

«**NAGE EN EAU LIBRE**». Il existe un parcours de nage en eau libre à Magog (pointe Cabana). Il s'agit d'un parcours de 500 mètres aménagé dans le lac Memphrémagog. C'est idéal pour s'entraîner et chronométrer ses allers-retours. L'aire de baignade est même surveillée par des sauveteurs de juin à septembre.

«**VÉLO DE ROUTE ET MONTAGNE**». La Route verte est un incontournable pour tous ceux qui pratiquent le vélo. Dans la région, il existe même une navette nautique accessible aux cyclistes, qui relie North Hatley et Ayer's Cliff. Une façon originale de prendre une petite pause, après un long trajet. Plusieurs parcours offrent un défi aux cyclistes aguerris. De plus, les amateurs de vélo de montagne pourront tester de nouveaux sentiers au parc national de Mont-Orford, dont l'ouverture est prévue cet été.

«**GOLF**». Le nombre de terrains de golf à proximité est assez impressionnant. Que ce soit à Magog, au Canton d'Orford, au Canton de Potton ou encore à Stanstead, les golfeurs passeront assurément du bon temps. Il existe même un parcours considéré parmi les plus beaux de la planète, soit le Club de golf Memphrémagog. Mais ce terrain est réservé à une clientèle ultra-privée, d'une cinquantaine de membres riches.



La Route verte, dont le tronçon «La Montagnarde», est un incontournable pour tous ceux qui pratiquent le vélo. (Photo gracieuseté - Sébastien Larose Photographe)

«**ESCALADE**». Même si ce sport est moins accessible au grand public, il est intéressant de savoir que le Mont-Orford est une destination prisée par les amateurs d'escalade. Un nouveau guide intitulé «Orford – Guide abrégé des voies d'escalade» a été publié en 2018 et est offert gratuitement en ligne. L'ouvrage regroupe tous les secteurs et les parois les plus populaires, dont la paroi Larouche au nord du parc national.

Soirées Clair de lune

Les samedis dès 21h sur réservation

Musique, lumière d'ambiance et écran géant

OUVERT EN TOUT TEMPS pour groupes et fêtes d'enfants

OUVERT

PROMO PETITS ET GRANDS

3 parties pour 8\$ par enfant 14 ans et - 14\$ par adulte

Souliers inclus sur présentation de ce coupon. Valable jusqu'au 31 août 2019 et jusqu'à 4 personnes.

SALON DE QUILLES MEMPHRÉ

85, rue pomerleau, magog qc
819 868-6808
www.quillesmemphre.ca

>203559

OWL'S HEAD
CANTONS DE L'EST

L'herbe est toujours plus verte ailleurs.

QUATUOR

golf et voiturette pour 4 personnes

150\$*
+tx

* Offre valide de l'ouverture au 21 juin 2019 et du 3 septembre 2019 à la fermeture. Du lundi au vendredi, n'inclus pas les jours fériés.

Viens jouer ailleurs.

OWLSHEAD.COM

PLAISIRS D'ÉTÉ - www.lerefletdulac.com - Édition 2019 - 11

708202



GRANDE COULÉE

FESTIVAL DE BIÈRE

13, 14 & 15 SEPTEMBRE

grandecoulee.com

12 - PLAISIRS D'ÉTÉ - www.lerefletdulac.com - Édition 2019

 **Desjardins**
Caisse du Lac-Memphrémagog



**-MONT-
ORFORD**

194846