

# À L'A.F.E.A.S.: La relation des femmes avec l'alcool

Le secteur 9 de l'Association féminine d'éducation et d'action sociale (A.F.E.A.S.) invite les membres à leur dernière réunion de l'année 1983.

Ce mois-ci, nous nous

pencherons sur la relation des femmes avec l'alcool. Pourquoi, comment boivent-elles, quel appui rencontrent-elles lorsqu'elles veulent s'en sortir.

Thème du mois: l'alcool

au féminin.

Thème en artisanat et culture: créativité  
Sujet: Couture et patron.

C'est un rendez-vous! St-Pie X Lundi, 12 décembre à 19 hres 30

Salle paroissiale Renseignements: 674-4079.

St-François de Sales Mardi, 13 décembre à 19 hres 30 Centre Communautaire Renseignements: 468-5325.

St-Vincent de Paul

Mardi, 13 décembre à 19 hres à l'annexe de l'Église

Renseignements: 677-2571. St-Robert Mercredi, 14 décembre à 19 hres 30 Centre Communautaire. Renseignements: 463-0763.

**LE COURRIER DU SUD**

THE SOUTH SHORE COURIER

Price 15 cents

DIVISION ÉLECTRONIQUES TANDY LIMITÉE

# Radio Shack

**rabais 30%**

16-100

**Divertissement qu'on apporte**

PortaVision\*... télé noir et blanc et radio AM/FM en un. Pour CA, 9 piles "D" ou adaptateur CC.

**159.95** ~~229.95~~



**rabais \$100**

**99.95** ~~199.95~~

**La télé devient un ordinateur**

MC-10 — instructif et amusant. Mémoire allant de 4 K jusqu'à 20 K. 26-3011




**Minimus-7 ... maxi stéréo à mini prix**

**48.88** ~~69.95~~ **chac.**

Puissance admissible recommandée: 40 watts. 40-2030

**rabais 42%**



**Calculatrice type solaire**

Ouvrez l'étui et elle est prête à servir. Alimentée par la lumière. Un beau cadeau! 65-689

**13.95** ~~24.95~~

**rabais 44%**



**Multimètre utile presque partout**

18 gammes, 20,000 ohms/V, avec cadran à code de couleur et miroir. Une pile 9 V et une "AA" requises. 22-201

**24.95** ~~29.95~~

**rabais 16%**



**Radio-réveil de qualité**

Réveil AM/FM Chronomatic\*230 pour vous éveiller avec l'alarme ou la radio. Protection à pile en cas de panne CA. Requiert 1 pile 9 V. 12-1537

**rabais \$20**

**44.95** ~~64.95~~



**Tourne-disque pour enfants**

Un cadeau de Noël que vos enfants utiliseront tout au long de l'année. Pour 45 et 33-1/3 tr/mn. 13-8002

**34.95** ~~39.95~~

**rabais \$5**



**Une touche de beauté**

Un style pour tous décors. Grand cadran facile à utiliser. 43-323

**89.95** ~~119.95~~

**rabais \$30**



**Interphone FM sans fil**

Système à 3 postes pratique et sûr. Facile à installer — branchez chaque poste dans prise CA. 43-217

**89.95** ~~129.95~~

Jeu de 3

**rabais \$40**



**Radio Shack**

Consultez les pages blanches pour le magasin le plus près.

MasterCard, VISA, AMERICAN EXPRESS

Les articles de cette annonce ont été choisis antérieurement à cette offre. Il peut donc arriver que certains d'entre eux ne soient pas disponibles dans tous nos magasins. Si l'article est provisoirement épuisé, nous vous fournirons un bon de réduction différée vous permettant de vous le procurer plus tard au prix annoncé. Les prix mentionnés sont en vigueur dans tous les magasins Radio Shack et constituent un maximum pour les Centres de vente autorisés (DETAILLANTS) participants. Nous déclinons toute responsabilité quant aux erreurs typographiques. Tandy Corporation détient les droits de propriété de toutes les marques déposées et Tandy Electronics Limited en est un usager inscrit.

**Les prix de solde expirent le 24 déc. 1983**

**Une superbe occasion d'épargner**

Minisette\*12 AM/FM/cassette. Requiert 6 piles "AA"/adaptateur CA/CC. 14-1012

**74.95** ~~119.95~~

**rabais \$45**



**199.95** ~~269.95~~

**Chaîne stéréo abordable**

Clarinette\*112 avec AM/FM, magnéto, enceintes 18" et changeur à 2 vitesses. 13-1216

Sauf mention contraire, les piles ne sont pas fournies.

**rabais \$70**

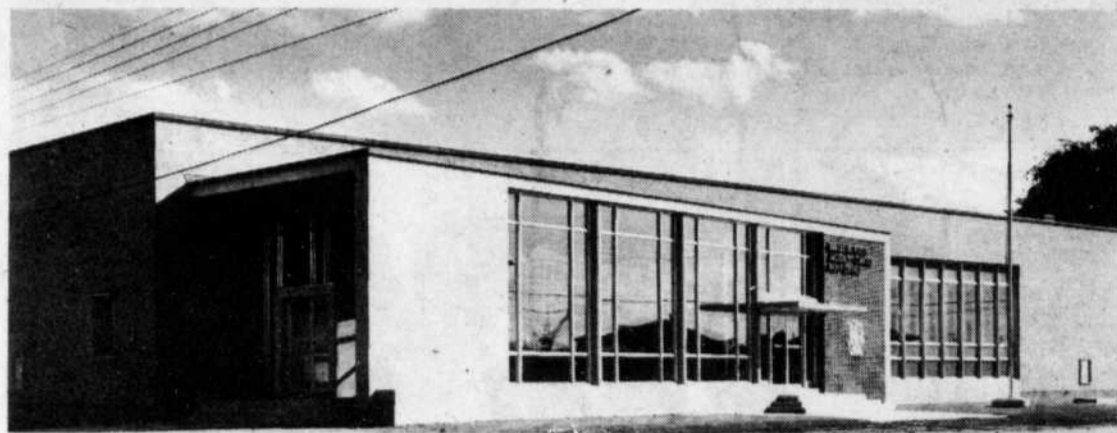


7

7

7

# Utiliser des timbres de .10 cents c'est obliger le destinataire à régler la différence



Bien qu'elle ait remis en circulation les timbres de 5 et 10 cents, la Société canadienne des postes n'a nullement l'intention

**Ginette C. Perron**

de réduire son tarif régulier durant la période du 11 au 17 décembre. C'est du moins, ce qu'a clairement laissé entendre Mme Judith Paré lors d'une conversation téléphonique le 1er décembre dernier.

Gestionnaire des relations média à la Société canadienne des postes à Montréal, Mme Judith Paré qualifie cette démarche de la part des Syndicats d'illégale et explique que "si le public suivait ces mesures préconisées, cela engendrerait une perte de 15,000,000\$ pour nous et nécessiterait peut-être une augmentation des tarifs.

Une telle attitude est incompréhensible puisque c'est avec cet argent que l'on paie nos salariés".

D'autre part, M. Jean Brodeur, dirigeant régional du grief pour le Syndicat canadien des postiers à Montréal, recommande le tarif de .10 cents. "En ce qui concerne les postiers, nous avons toujours accompli notre travail et nous nous engageons à traiter le courrier, indépendamment qu'il soit .10 cents ou .32 cents. Les Compagnies profitent à l'année de tarifs préférentiels alors que le public en général doit payer le tarif régulier." Selon Mme Paré, ceci ne serait pas un argument valable, puisque "tout le courrier des compagnies est classé par code et en prenant exemple de Bell Canada qui doit poster des milliers de lettres par jour, ils font alors une partie de notre travail et c'est pourquoi elles bénéficient de tarifs réduits."

Dans un communiqué publié le 1er décembre dernier, M. Robert McGarry, président du Syndicat canadien des facteurs laissait savoir

que le courrier de première classe affranchi d'un timbre de .10 cents serait livré s'il était trié et accepté par les postiers. Le Syndicat des postiers a pour sa part invité le public à affranchir leurs lettres et cartes de Noël d'un timbre de .10 cents durant la semaine du 11 au 17 décembre.

Il n'en tient donc qu'à nous de prendre le risque de un, que le tout se déroule comme prévu par les Syndicats ou de deux, que le destinataire ait à payer les frais. La Société canadienne revisera-t-elle sa décision? Reste à espérer que tout comme les petits, les grands aient aussi leur part du cadeau que ce bon Père Noël des Postes veut bien disperser depuis ces dernières années.

P.S. aux petits: Père Noël ne vous oublie pas, à ce jour il a répondu à plus de 10,000 lettres. Votre tour viendra sous peu. Si vous ne l'avez pas encore fait, il est encore temps, d'y penser en écrivant à la Maison des Postes.

## VENEZ VOIR NOS PRIX!



### JUSQU'À ÉPUISEMENT DU STOCK

P-165- 80-13	
XZX LETTRES BLANCHES	<b>55\$.</b>
175-14 M+S BLANC	<b>65\$.</b>
P-205- 75-14 M+S BLANC	<b>80\$.</b>
P-215- 75-14 M+S BLANC	<b>85\$.</b>
P-205- 75-15: M+S BLANC	<b>80\$.</b>
205-15 M+S BLANC	<b>78\$.</b>

**POSÉ ET BALANCÉ**

**PNEUS BÉLISLE INC.**  
2296 CHEMIN CHAMBLY LONGUEUIL  
679-4253

**SPÉCIAL POUR OCTOBRE ET NOVEMBRE**

Alignement électronique **12<sup>s</sup>** 2 pneus posés et balancés **12<sup>s</sup>**  
(Supplément pour roues spéciales)

**LUNDI AU VENDREDI: 8 h à 18 h**  
**SAMEDI: 8 h à 12 h.**

**MICHELIN**  
c'est toute la différence



et votre laitier vous souhaite

**JOYEUSES FÊTES À TOUS**

*Produits disponibles*

- Jus d'orange pur 40 onces & 80 onces
- Jus de pomme 80 onces
- Jus de pamplemousse pur 40 onces
- Boisson aux raisins 80 onces
- Limonade 80 onces
- Punch aux fruits 80 onces

**PROFITEZ DE L'OFFRE SUIVANTE**

**JUS D'ORANGE PUR**

Format 80 onces en bouteille retournable au prix

TRÈS SPÉCIAL DE Durée de cette offre:

**DU 5 AU 17 DÉC. 1983**

**169**  
+ dépôt

Avec **FBI** la soif est un plaisir

N'hésitez pas à les demander à votre LAITIÈRE

# Zellers DES AFFAIRES EN OR



**8 au 10 DÉCEMBRE 1983  
JEUDI AU SAMEDI INCLUSIVEMENT  
ou jusqu'à l'épuisement des stocks**

## AVERTISSEUR

programmable musical pour auto, 22 airs populaires programmés à l'avance, vous pouvez aussi programmer les airs de votre choix.

Rég.: \$49,99

SPÉCIAL **\$34,97**

## BOÎTE DE CHOCOLAT "SÉLECTION"

900 g.  
Rég.: \$9,99

SPÉCIAL **\$7,97**

## SPÉCIAL D'OUVERTURE SAMEDI SEULEMENT

## CIGARETTES

Rég. et King

**\$11,97**

la cartouche

Limite 4 par client  
Pas de bon d'achat  
AVIS: Santé et Bien-Être Social Canada considère que le danger croît avec l'usage, évitez d'inhaler.

## CHOCOLAT "WILL-O-PACK"

de Neilson  
200 g

Saveurs assorties  
Rég. \$1,39

SPÉCIAL **\$1,07**

## BAS-CULOTTE

Myrtil, Pied sandale, taille universelle. Pointe de coton à l'intérieur. Couleurs: bourgogne, rose antique, gris, café, blanc, ivoire, marine, noir, charcoal.

Rég.: \$1,99

SPÉCIAL **\$1,67**

## PUPITRE Fisher Price

comprenant: lettre de plastique, tableau noir, craie, brosse pour enfants 3 à 8 ans.

Rég.: \$16,99

SPÉCIAL **\$13,97**

## GRILLE PAIN Proctor Silex

Automatique de luxe.

Rég.: \$31,99

SPÉCIAL **\$26,97**

## AÉROPORT Fisher Price

comprenant: figurine, avion hélicoptère. Pour enfants 2 à 6 ans.

Rég.: \$30,88

SPÉCIAL **\$25,97**

## JEU DE LUMIÈRE Lite Brite

Mettez votre dessin en place. Insérez les chevilles de couleurs et regardez-les s'allumer. Pour enfants de 4 ans et plus.

Rég.: \$11,99

SPÉCIAL **\$10,97**

## POUPÉE QUI MARCHE

Régal Toy

24"/62 cm

Rég.: \$14,97

SPÉCIAL **\$12,97**

## JEU DE HOCKEY

POWER PLAY DE COLECO

2 équipes en uniformes de L.N.H. effet réel d'une rondelle sur glace, commandes individuelles faciles à manier, tour de pointage surelevée, électeur de rondelle, indicateur automatique de but.

Rég.: \$28,99

SPÉCIAL **\$25,97**

## CHALET DE RÊVE DE BARBIE

Non meublé, assemblage nécessaire par un adulte. Les poupées non incluses.

Rég.: \$69,99

SPÉCIAL **\$54,97**

Zellers

2877 CHEMIN CHAMBLY, PLACE DÉSORMEAUX  
LONGUEUIL

801 BOUL. TASCHEREAU, GALERIES TASCHEREAU  
GREENFIELD PARK

7

7

7

# 42 cas de rougeole décelés au Collège-Français à Longueuil Il est exagéré de parler d'épidémie mais assurez-vous que votre enfant a reçu le vaccin



Le Dr. Henri Labrie, directeur du département de santé communautaire de l'hôpital Ch. Lemoyne en compagnie de Mme Odette Leduc, chef de programme du contrôle des maladies infectieuses qui ont voulu éclairer la population longueuilloise à l'annonce d'une épidémie de rougeole à Longueuil. Ils veulent rassurer les gens bien sûr, puisqu'il ne s'agit pas d'épidémie mais d'éclosion de rougeole et recommandent fortement à tous les parents de faire vacciner leurs enfants s'ils ne l'ont pas fait. (Photo: Danny McKenzie).

En ouvrant mon poste radiophonique comme à l'accoutumé, le 2 décembre dernier je fus

### GINETTE C. Perron

soudainement prise de stupéfaction, comme bien d'autres parents je l'imagine, à l'annonce d'une épidémie de rougeole sévissant actuellement à Longueuil. Ma première réaction fut d'appeler mon CLSC. Preuve que l'exagération mène souvent à l'exaspération, au bout du fil, une téléphoniste vertement irritée me répond: "Ah non! Pas encore, c'est quoi c'est l'histoire d'épidémie là? Cette exclamation aura été répétée à maintes reprises en cette journée du 2 décembre, puisque les lignes des deux CLSC Longueuil Est et Ouest n'auront pas dérogé.

### UNE ÉCLOSION DE ROUGEOLE AU

### COLLÈGE-FRANÇAIS DE LONGUEUIL

Le Dr. Henri Labrie, directeur du département de santé communautaire de l'hôpital Ch. Lemoyne, n'a pas hésité un instant à certifier qu'il ne s'agissait aucunement d'épidémie mais bien d'éclosion de la maladie, parce que concentré en un seul endroit, soit au Collège-Français. "Dès que nous avons appris la nouvelle, le département de santé communautaire conjointement avec le CLSC Longueuil Ouest avons immédiatement dépêché une équipe sur les lieux. Le Collège-Français compte 950 étudiants dont plus de la moitié en provenance de Montréal. Sur ce nombre, 42 cas de rougeole ont été décelés et 133 étudiants ont dû être vaccinés. Une vérification minutieuse a donc été entreprise et tous les étudiants qui n'ont pu fournir la preuve

qu'ils aient été immunisés soit par la maladie ou par le vaccin, doivent s'absenter de l'école jusqu'au 19 décembre prochain". Il est à noter qu'il n'y a pas eu lieu de fermer l'école puisque 81% de la population scolaire du Collège était immunisés.

### LES SYMPTÔMES

Une fièvre élevée, une forte toux, une éruption généralisée sous forme de taches rougeâtres, une sensibilité des yeux à la lumière sont les principaux symptômes de cette maladie virale. Les complications pouvant s'ensuivre sont l'otite et la pneumonie. La rougeole est contagieuse à 90% et se transmet surtout par la salive, la toux. Il est donc obligatoire d'isoler l'enfant, de contrôler sa température et boire beaucoup de liquide. Il est important de consulter le médecin si vous pensez que votre enfant est atteint.

Surveillez l'état du carnet de santé de votre enfant. Le Dr. Henri Labrie insiste auprès de la population plus spécifiquement les parents afin qu'ils redoublent de vigilance en vérifiant l'état de l'immunisation de leurs enfants, soit en surveillant le carnet de santé pour s'assurer qu'il a bien reçu le vaccin. Dans le cas contraire, il est donc urgent de le faire dans le plus bref délai soit au bureau de votre médecin, soit à l'urgence de l'hôpital ou encore directement au CLSC à la clinique de vaccination. "La rougeole a un cycle, c'est-à-dire qu'elle revient à environ tous les 3-4 ans à plus forte intensité c'est pourquoi il faut apporter une attention toute spéciale à cette maladie qui n'est pas mortelle mais qui peut dans certains cas s'aggraver et avoir des conséquences sérieuses."

# LA FOIRE DE LAMPES

## un rabais de 20%

SUR TOUTES LES LAMPES DE TABLE, À PRIX RÉGULIER EN MAGASIN.

### HEURES D'OUVERTURE EXCEPTIONNELLES

A COMPTER DU 12 DÉCEMBRE LE MAGASIN SERA OUVERT DE 9.00 HRS À 21.00 HRS, TOUS LES JOURS DU LUNDI AU SAMEDI INCLUSIVEMENT, JUSQU'AU 23 DÉCEMBRE.

**A** C-LAMPE DE PLANCHER EN VERRE SOUFFLÉ À LA MAIN, BEIGE, 58" H.

**SPECIAL \$189.95**

**B** B-LAMPE DE TABLE EN VERRE SOUFFLÉ À LA MAIN, BEIGE, 22" H.

**SPECIAL \$139.95**

**C** A-PETITE LAMPE DE TABLE EN VERRE SOUFFLÉ À LA MAIN, BEIGE, 18" H.

**SPECIAL \$109.95**

**D** D-LAMPE DE PLANCHER AU FINI LAITON ANCIEN 63" H.

**SPECIAL \$129.95**

**E** E-LAMPE DE TABLE AU FINI LAITON ANCIEN, 23" H.

**SPECIAL \$89.95**

**F** F-LAMPE DE PLANCHER AU FINI LAITON SATINÉ OU LAITON ANCIEN 45,5" H.

**SPECIAL \$69.95**

**G** G-LAMPE DE TABLE AU FINI LAITON SATINÉ OU LAITON ANCIEN 15,5" H.

**SPECIAL \$59.95**

**H** H-LAMPE DE TABLE AU FINI CHROME 30" H.

**SPECIAL \$89.95**

**I** I-LAMPE DE PLANCHER AU FINI CHROME 60" H.

**SPECIAL \$99.95**

**J** J-PETITE LAMPE DE TABLE AU FINI CHROMÉ

**SPECIAL \$24.95**

**K** K-LAMPE DE MIROIR AVEC QUELQUES ACCENTS EN LAITON H. 17"

**SPECIAL \$59.95**

**L** L-LAMPE DE TABLE EN CÉRAMIQUE, 18" H.

**SPECIAL \$39.95**

**M** M-LAMPE DE TABLE EN CÉRAMIQUE, 14" H.

**SPECIAL \$22.95**

**N** N-LAMPE DE TABLE AU FINI LAITON ET VERRE ITALIEN, DANS LE ROSE ET LE BEIGE, 16,5" H.

**SPECIAL \$39.95**

CADEAU CADEAU CADEAU

MINI LAMPE DE LECTURE PORTATIVE

IL SUFFIT DE LA FIXER AU DOS DE VOTRE LIVRE À PILES OU ÉLECTRIQUE COURANT 34,95

**SPECIAL \$26.95**

MODELE ECONOMIQUE ELECTRIQUE

**SPECIAL \$19.95**

## boiteau luminaire

3130, CHEMIN DE CHAMBLY, LONGUEUIL, 651-3620  
MAIL CHAMPLAIN BROSSARD, 671-0656

# "Que le malade ait sa maladie et non la famille"

— Dr Suzanne Lamarre

"La maladie mentale n'a rien de terrible en soi, c'est les relations qu'elle crée qui sont terribles".  
"Cessez d'exagérer le

Johanne Roy

système de protection. Dites-le que vous n'en pouvez plus, faites connaître vos limites".

Tels sont les propos qu'a livré le Dr Suzanne Lamarre psychiatre lors d'une conférence pour les parents et amis du malade mental de la rive-sud. Le Dr. Lamarre a tenté d'aider les parents vivant avec un malade mental à améliorer leurs relations avec celui-ci.

Il n'est pas facile de vivre quotidiennement avec une personne souffrant de déficience mentale d'autant plus que c'est encore un sujet tabou. Où se trouve l'équilibre entre la protection à donner et la liberté à laisser la personne déficiente à se débrouiller avec sa maladie? Le Dr. Lamarre dit aux parents de penser davantage à eux et de laisser la personne prendre sa maladie en main.

"Ce n'est pas une question d'amour. Quand on se définit comme le protecteur de quelqu'un, on vient de le rejeter. On cesse de le confirmer pour qu'il soit responsable. Laissez le malade avoir sa maladie. Je suis toujours surprise des ressources d'une personne de dire Mme Lamarre".

On aimerait bien laisser le malade mental se débrouiller mais cela devient difficile lorsque ce dernier est inconscient de sa maladie et refuse obstinément de recevoir les soins ou l'aide d'un professionnel. Dans de tels cas, le Dr. Lamarre propose de recourir à la cour pour obtenir une ordonnance afin de

ordonnance afin d'obliger la personne à se soumettre à une évaluation psychiatrique.

"Lorsque l'on se retrouve avec des gens souffrant, il faut être alerte et éveillé vis-à-vis notre relation avec eux. Il faut savoir se retirer de la relation pour mieux en voir l'évolution".

Le Dr. Lamarre dit de sortir de la relation et de réfléchir du problème avec quelqu'un. "Associer ensemble les idées et les émotions".

En ce sens l'Association québécoise des parents et amis du malade mental, section rive-sud, joue son rôle à titre d'écoute et d'organisme ressource. L'association a but non lucratif se veut un groupe d'entraide réunissant les gens ayant à affronter la dure réalité de voir un des leurs aux prises avec des troubles psychiatriques.

L'Association des parents et amis du malade mental apporte réconfort et soutien. Ensemble, ils apprennent à faire face à leurs problèmes. Ils

s'informent de la maladie mentale et ses effets et découvrent les attitudes et les comportements à adopter face au malade. L'Association réclame

que la famille soit aidée selon ses besoins réels de sorte qu'elle ne soit pas contrainte d'assumer des responsabilités au delà de ces capacités. L'associa-

tion demande également que des ressources intermédiaires soient créées pour assurer la réhabilitation du patient à ses sorties de l'hôpital.



DR Suzanne Lamarre psychiatre rattachée à l'urgence de l'Hôpital Charles Lemoyne.

# 7 magasins

## MON VERTICAL

### VERTICAL

**STORES VERTICAUX**  
DE PREMIERE QUALITE  
TRINGLES GARANTIES  
**5 ANS**

**80% DE RABAIS**  
VERTICAUX EN PVC  
FRINGLES INCLUSES  
COULEURS ASSORTIES

48x48	\$39 <sup>85</sup>
75x84	\$49 <sup>85</sup>
84x84	\$69 <sup>85</sup>
96x96	\$95 <sup>85</sup>
120x96	\$149 <sup>85</sup>
144x96	\$169 <sup>85</sup>

**75% DE RABAIS**  
MODELE MIRROR OU ARGENT

48x48	\$89 <sup>85</sup>
75x84	\$139 <sup>85</sup>
84x84	\$149 <sup>85</sup>
96x96	\$199 <sup>85</sup>
120x96	\$249 <sup>85</sup>
144x96	\$299 <sup>85</sup>

**75% DE RABAIS**  
ALUMINIUM  
DES DIZAINES DE COULEURS  
DISPONIBLES

48x48	\$79 <sup>85</sup>
75x84	\$119 <sup>85</sup>
84x84	\$139 <sup>85</sup>
96x96	\$169 <sup>85</sup>
120x96	\$199 <sup>85</sup>
144x96	\$239 <sup>85</sup>

**75% DE RABAIS**  
MODELES GROOVER  
POUR INJECTION DE PAPIER PEINT

48x48	\$69 <sup>85</sup>
75x84	\$109 <sup>85</sup>
84x84	\$119 <sup>85</sup>
96x96	\$159 <sup>85</sup>
120x96	\$189 <sup>85</sup>
144x96	\$229 <sup>85</sup>

**Porte patio: \$49.95**

**Verticauxflex**  
*Voilitta*  
La dentelle de grand style européen, laminée exclusivement pour la Décoratek.

**NOUVEAUTÉ • NOUVEAUTÉ**  
Stores verticaux pour porte-patio  
75"x84" en "VELPELLON"  
**\$38<sup>95</sup>**

**SUPER BAS PRIX SPECIAL**  
Offert en des dizaines de couleurs-mode!!!

**50% DE RABAIS**

**STORES ALUMINIUM**

LARGEURS	PRIX
22"x64"	43.95
27"-28"-29"-30"x64"	51.95
31"-32"-33"-34"x64"	57.95
35"-36"-37"x64"	64.95
40"x64"	69.95
46"-47"-48"x64"	82.95
60"x64"	104.95
72"x64"	118.95
80"x64"	199.95

**MON VERTICAL**

75 X 84:	119.95
84 X 84:	139.95
96 X 95:	199.95
120 X 95:	249.95
144 X 95:	289.95

*De la dentelle dans vos fenêtres... à bas prix!*

**STORES VERTICAUX FABRIQUÉS SUR PLACE**

Ces motifs et des dizaines d'autres sont disponibles pour fabriquer vos stores verticaux

**COUVRE LITS PIQUÉS**  
Coins arrondis.  
Lavables à la machine.  
100% polyester.  
SIMPLE  
Régulier: 79.99

**39<sup>95</sup>**

DOUBLE  
Régulier: 89.99

**49<sup>95</sup>**

QUEEN  
Régulier: 109.99

**59<sup>95</sup>**

**NOUS FAISONS TOUT POUR VOUS PLAIRE TOUT MEME LA FABRICATION**

# AU BAS PRIX decoratek

LA OÙ L'ON VEND MEILLEUR MARCHÉ QUE BON MARCHÉ!

**AU BAS PRIX decoratek**  
3899  
MASSON  
MONTREAL  
722-3144

**AU BAS PRIX decoratek**  
4247  
WELLINGTON  
VERDUN  
768-5422

**AU BAS PRIX decoratek**  
38, BL. DES  
LAURENTIDES  
667-4573

**AU BAS PRIX decoratek**  
7573  
ST-HUBERT  
271-4117

**AU BAS PRIX decoratek**  
3244  
MASSON  
MONTREAL  
722-1176

**AU BAS PRIX decoratek**  
779, GALERIES  
TASCHEREAU  
672-5197

**AU BAS PRIX decoratek**  
283  
ST-GEORGES  
ST-JEROME  
432-3510

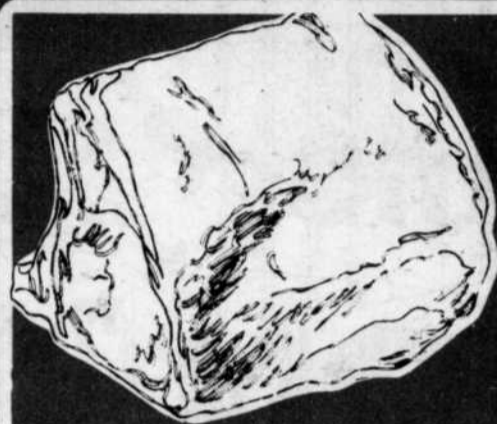
7

7

7



# Les joyeux



**LONGE DE PORC FRAIS**  
bout de côtes  
env. 1,3 kg

**2,18** /kg  
**99¢** /lb



**CLÉMENTINES**  
Importées du Maroc

**1,52** /kg  
**69¢** /lb



**LONGE DE PORC FRAIS**  
bout du filet env. 1,3 kg

**2,62** /kg  
**1,19** /lb



**CÔTELETTES DE PORC FRAIS**  
coupe du centre

**3,95** /kg  
**1,79** /lb



**BROCOLI**  
Produit des États-Unis  
Gr. 14

**89¢** ch.



**JARRETS DE PORC SURGELÉS**

**1,30** /kg  
**59¢** /lb



**PORC HACHÉ**  
produit décongelé

**2,84** /kg  
**1,29** /lb



**TOURTIÈRE FRAÎCHE**  
CHARCUTERIE ROY  
450 g

**1,79**



**\*POMMES SPARTAN**  
Produit de la Colombie-Britannique  
Canada de fantaisie  
gr. 125

**1,30** /kg  
**59¢** /lb

**BACON SANS COUENNE**  
RICHELIEU  
tranche  
500 g

**1,98**

**SAUCISSES FUMÉES**  
RICHELIEU  
450 g

**1,29**

**SAUCISSE PUR PORC**  
MÉRITE  
surgelée  
500 g

**2,48**

**SAUCISSON DE SALAMI**  
RICHELIEU  
roul boeuf  
300 g

**1,98**

**JAMBON FUMÉ DÉOSSÉ**  
MÉRITE  
prêt-à-manger,  
style Québécois, demi

**5,49** /kg  
**2,49** /lb

**JAMBON CUIT ULTRA MAIGRE**  
MÉRITE  
(tranche selon vos besoins)

**5,69** /kg  
**2,58** /lb

**BOEUF FUMÉ PASTRAMI**  
MÉRITE  
noix de ronde  
(tranché selon vos besoins)

**8,55** /kg  
**3,88** /lb

**FOIE DE PORC TRANCHÉ**  
produit décongelé

**1,06** /kg  
**48¢** /lb

**FROMAGE CANADIEN FONDU**  
KRAFT  
tranché

**7,47** /kg  
**3,39** /lb

**SOC DE PORC FUMÉ**  
MAPLE LEAF  
roulé

**5,25** /kg  
**2,38** /lb

**COURGE ZUCCHINI**  
Produit des États-Unis

**1,65** /kg  
**75¢** /lb

**KIWI**  
Produit de la Californie  
gr. 39

**2/79¢**

**\*NAVET MOYEN**  
Produit du Québec

**41¢** /kg  
**19¢** /lb

La régularité dans les approvisionnements en fruits et légumes est à la merci des conditions météorologiques. Soyez toutefois assurés, chers clients, que dans le cas de ces dernières, les épiceries Richelieu ne ménagent aucun effort pour vous offrir variété et qualité à bon prix, tout au long des saisons.



**Pour vos enfants, un cadeau intelligent. Une excellence reconnue au Gala de l'ADISQ**

Passer-Partout, récipiendaire du trophée Félix, catégorie Disque de l'année enfants et Chabicoûin, finaliste à ce concours, vous sont offerts à un prix EXCEPTIONNEL chez votre épicerie attentive Richelieu.



**3,98**

chacun avec coupon (5,98 chacun, sans coupon) (taxe en sus) disponible jusqu'à épuisement de la marchandise

**2,00\$ ÉCONOMISEZ 2,00\$ 2,00\$**  
à l'achat du disque Chabicoûin ou Passer-Partout (vol. 4)



Découpez et présentez ce coupon-rabais à la caisse. On vous accordera une remise de 2,00\$ à l'achat du disque Chabicoûin ou Passer-Partout (vol. 4). Un coupon par disque. Ce coupon est acceptable jusqu'à épuisement de la marchandise. Date limite: 31 décembre 1983.

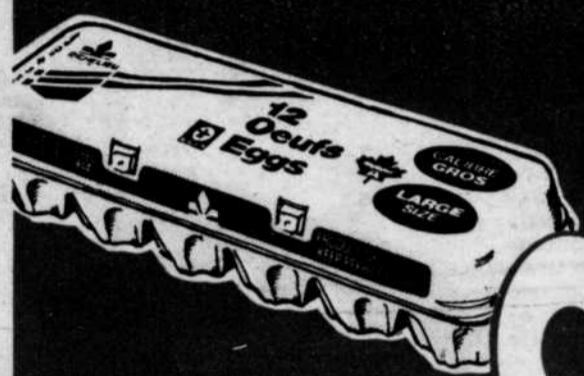
Au détaillant Pour être remboursé, faites parvenir vos coupons-rabais à l'adresse suivante:  
Épiceries Unis Metro Richelieu Inc.  
Service aux membres  
à l'Étalon Bernatchez  
11011 boul. Maurice-Duplessis  
Montréal (Québec) H1C 1W6



**2,00\$**

**2,00\$**

# rabais.



**OEUFS  
RICHELIEU**  
calibre gros  
Canada "A"

**99¢**  
douz.



**CAFÉ INSTANTANÉ  
NESCAFÉ**  
RÉGULIER, bocal 283 g  
COLOMBIE, bocal 227 g

**5,27**



**MARGARINE MOLLE  
THIBAULT**  
cont. 454 g

**79¢**

Disponible au Québec seulement



**JUS CLAMATO  
MOTT'S  
CLAMATO**  
6 bout. x 144 mL

**1,00**



**JUS NON-SUCRÉ  
OASIS**  
orange, pamplemousse,  
ananas, pommes,  
pommes à l'ancienne  
carton 1 L

**87¢**



**PREPARATION  
DE FROMAGE  
FONDU  
CHEEZ WHIZ KRAFT**  
bocal 500 g

**2,49**



**COUCHES JETABLES  
AVEC FRONCES  
PERMASECHES  
PAMPERS**  
premiers pas, bte de 48  
premiers pas plus, bte de 40  
super absorbante, bte de 60

**9,39**



**CROUSTILLES  
LAURENTIDE**  
régulières, B.B.Q.,  
vinaigre, ondulees  
sac 400 g

**1,77**



**JUS DE RAISIN  
CONCENTRÉ  
WELCH'S**  
surgelé  
cont. 341 mL

**1,09**

**BOISSON AUX FRUITS  
RICHELIEU**  
orange ou raisin  
cont. 1,8 L

**79¢**

**JUS OU BOISSON AUX FRUITS  
MCCAIN**  
saveurs variées  
paquet 3 x 250 mL

**99¢**

**VRAIE MAYONNAISE  
HELLMANN'S**  
bocal 750 mL

**1,89**

**BOISSONS GAZEUSES  
7 UP, DIET 7 UP**  
bouteilles consignées  
6 x 750 mL

**3,59**

**SAUCE  
GAZA**  
B.B.Q., pour sandwich chaud  
bte 395 mL

**2/1,00**

**FARINE TOUT USAGE  
RICHELIEU**  
sac 3,5 kg

**2,59**

**SAINDOUX  
TENDERFLAKE**  
cont. 1,36 kg

**2,69**

**BAIN DE MOUSSE  
WALT DISNEY**  
extra doux  
cont. 750 mL

**3,29**

**LEGUMES VARIÉS GÉANT VERT**  
Canada de fantaisie  
haricots coupés jaunes ou verts,  
maïs crème ou à grains entiers  
bte 199 mL ou 284 mL

**2/89¢**

**ESSENCE DE VANILLE  
(IMITATION)  
JONAS**  
bouteil. 50 mL

**99¢**

**EAU MINÉRALE  
MONTCLAIR**  
bouteil. 750 mL

**79¢**

**MÉLANGE À SOUPE  
COUNTER WEIGHT**  
poulet, boeuf

**1,19**

**GÂTEAU - POUDING AU MILIEU  
SARA LEE**  
surgelé  
chocolat, vanille  
bte 454 g

**1,99**

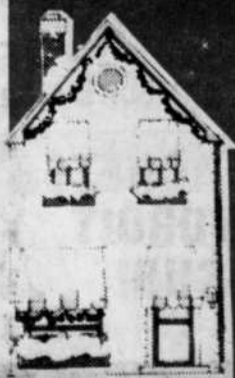
**CREVETTES  
SAU-SEA**  
surgelées  
cocktail de crevettes cont. 226 g  
crevettes cuites sac 142 g

**1,59**

**POISSON EN PÂTE  
LEGERE TEMPURA**  
BLUE WATER  
surgelé  
aiglefin, sole  
bte 350 g

**2,39**

Les prix annoncés dans ces pages sont en vigueur dans tous les magasins de vos épiciers attentionnés Richelieu du lundi 5 décembre au samedi 10 décembre 1983 jusqu'à 17h00. Nous nous réservons le droit de limiter les quantités. Si un article venait à manquer, n'hésitez pas à demander un bon d'achat à l'épicerie. Si certaines marques de commerce de produits annoncés ne sont pas disponibles dans certaines régions, elles seront alors remplacées par une autre marque de commerce de même nature et d'un prix couvrant égal ou supérieur. Pas de vente aux marchands. Photos à titre indicatif seulement.



# RICHELIEU

Un épicier attentionné



7

7

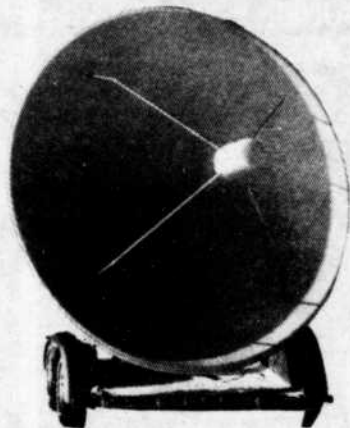
7

# AMÉLIOREZ VOTRE IMAGE

Branchez-vous à votre propre antenne

Plus de 100 canaux

L'Univers dans votre salon:  
New-York, Playboy, Sport, Los Angeles, Hollywood, Nashville



À PARTIR DE  
**\$2,495.00 OU**  
**\$58.82** par mois



À PARTIR DE  
**\$395.00, ou**  
**\$15.50** par mois

Filage et installation inclus

ESTIMATION GRATUITE

Lun. au mer.  
9h. à 18h.  
Jeu. Vend.  
9h. à 21h.  
Samedi  
9h. à 17h.

## INSTALLATION P.L. RIVE-SUD

**632-2872**

246 ST-RÉGIS  
ST-CONSTANT  
ST-LUC: 348-1531



## L'année mondiale des communications s'achève. Gardez quand même le "puce-à l'oreille..."

Grâce à une subvention du ministère des Communications du Québec, la conception d'un livre

**Ginette C. Perron**

intitulé "Anik, Puce-à-tout et les communications" de Chantal Roy et Francine Juteau a été rendue possible. L'année '83 qui se terminera bientôt, marquera la fin de l'année mondiale des communications, mais ouvre de larges horizons dans ce domaine et laisse présager pour le futur une évolution considérable de la technologie en matière de communications.

**ANIK,**  
Ce livre de 20 pages-couleurs est destiné aux enfants de 3-8 ans. Il a pour but de faire prendre conscience à nos tout-petits des différents moyens de communications. Toujours est-il, que Puce-à-tout est une gentille petite puce sortie tout droit de son ordinateur pour faire découvrir à Anik ce monde merveilleux et fantastique des mots, sons et images, comme par exemple: l'ordinateur, les journaux, la radio, la télévision, la coupole, le satellite, les fibres optiques, le câble sous-marin...

En misant sur cette avidité qu'ont les tout-jeunes à vouloir connaître et apprendre de nouvelles choses, ils espèrent



réussir à capter l'intérêt.

### IMPRESSIONS D'ENFANTS

J'ai jugé à-propos pour cette fois-ci, de demander l'opinion de ce livre à deux petites filles de 5 ans et à un petit garçon de 3 ans. Ça donne ceci:

Les enfants, après lecture, j'aimerais savoir qu'est-ce que vous avez retenu de ce livre, ce qui vous a frappé et nommer quelques moyens de communications que vous connaissez.

Mélissa - Moi, j'ai aimé les couleurs pis les

dessins. Nomme-moi des moyens de communications.

— Eum! E...Eum! le téléphone, la télévision avec le dactylo collé dessus (ordinateur), la maison, un poteau avec des fils à l'électricité.

Josée - les étoiles, un satellite, une coupe avec une aiguille (couple).

Lawrence - 'Est' où la Puce maman???

Ce livre est disponible aux Éditions Graphikel Inc.

Ayez la Puce-à-l'oreille!!!

**LE PÈRE NOËL ARRIVE!**

# MARCHE AUX PUCES DE LONGUEUIL

450 St-Jean, Longueuil

**LE PÈRE NOËL ARRIVE!**



SAMEDI ET DIMANCHE, VENEZ FÊTER AVEC NOUS  
LE PÈRE NOËL SERA SUR PLACE!  
(jusqu'au 25 décembre)

TIRAGE D'UN GROS LOT D'ENVIRON \$700. EN MARCHANDISE DIVERSE LE 24 DÉCEMBRE À 15:00 SUR PLACE. AUCUN ACHAT N'EST REQUIS, COUPONS DE PARTICIPATION À TOUS LES KIOSQUES.

**120 KIOSQUES**

**POUR VOUS SERVIR**

**DE 20 À 70% ESCOMPTE**

**SUR MARCHANDISE NEUVE OU USAGÉE (POÈLE, FRIGO, ANTIQUITÉ, ETC.)**

**POUR VENDRE OU ACHETER LE MEILLEUR ENDROIT SUR LA RIVE-SUD!**

RESERVATIONS: 674-6236

Jeudi, vendredi 11h00 à 21h00. Samedi, dimanche 10h00 à 17h00.

# Assemblée publique d'information du CRSSS de la Montérégie et lancement d'un guide

(JTL) Le Conseil régional de la santé et des services sociaux de la Montérégie tiendra son assemblée publique d'information 1983 les 12, 13 et 14 décembre prochains. Au programme: bilan des activités pour l'année 1982-83 et lancement d'un guide des droits des usagers des services de santé et des services sociaux de la Montérégie.

Afin de rejoindre le plus grand nombre de personnes possible, le CRSSS a décidé de se déplacer pour rencontrer les gens à travers le territoire soit à Valleyfield, à Saint-Hyacinthe et à Longueuil. Cette dernière assemblée publique se fera le 14 décembre au Centre Shalom, 905, rue Tiffin, à 19h30.

Pour chacune de ces assemblées, le CRSSS réunira, pour un panel de discussion, divers intervenants du réseau des établissements, des organismes bénévoles et des usagers de la Montérégie, afin de discuter sur les droits des usagers. La population est invitée à participer à l'une ou l'autre de ces séances d'information où chacun aura l'occasion de faire valoir ses opinions.



## Une Singer pour Noël... ...un Sunbeam en cadeau

C'est le temps de vous procurer une machine à coudre Singer\*. Du 14 novembre jusqu'au 24 décembre, profitez de l'offre spéciale de Noël en achetant l'une des machines à coudre suivantes et faites votre choix parmi 8 différents appareils ménagers Sunbeam. GRATUITEMENT.



\$1195.

La TOUCH-TRONIC 2010 c'est la magie au bout du doigt. Faites de la couture un plaisir. 29 différents points obtenus au toucher.

**C'EST GRATUIT**  
Un malaxeur Sunbeam Vista Deluxe ou un moulin culinaire "Chef de cuisine" à l'achat de la machine à mémoire Touch-Tronic 2010.

## BUFFET DES FÊTES

RÉSERVATIONS: **676-4811**



**CLÉMENTINES**  
gros. 144

.68c lb **1,50\$** kg

**RAISIN ROUGE**

.79c lb **1,74\$** kg

**PIMENTS VERTS**  
large

.68c lb **1,50\$** kg

**CONCOMBRES**  
USA, super sélect

**2/39¢**

## CHARCUTERIE

**PASTRAMI**

4,29\$ lb **9,46\$** kg

**SALAME**

2,39\$ lb **5,27\$** kg

## FROMAGE

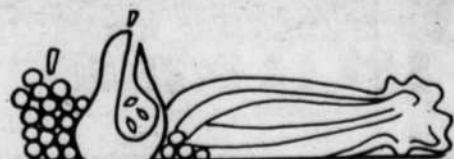
**EMMENTHAL**

3,89\$ lb

**8,58\$** kg

NOUS NOUS RÉSERVONS LE DROIT DE LIMITER LES QUANTITÉS. SPÉCIAUX EN VIGUEUR JUSQU'AU DIMANCHE 11 DÉCEMBRE '83.

**Lapinière Fruitset Légumes**  
2343 LAPINIÈRE, BROSSARD (entrée rue Alfred)



Un fer à vapeur auto-nettoyant Sunbeam ou un rasoir électrique avec étui-cadeau à l'achat de la Flip & Sew modèle 290.



La Flip & Sew 290 de Singer, une machine à bras libre et 19 motifs. Boutonnière automatique, bobineur à bouton-poussoir et un tas d'autres caractéristiques de grand luxe à prix raisonnable.

**C'EST GRATUIT**

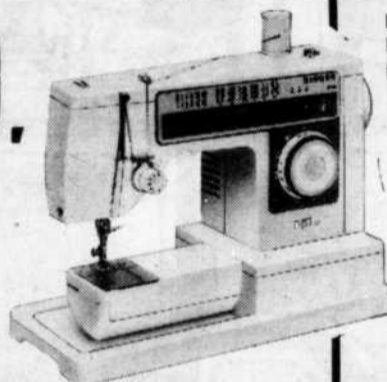


**SINGER**

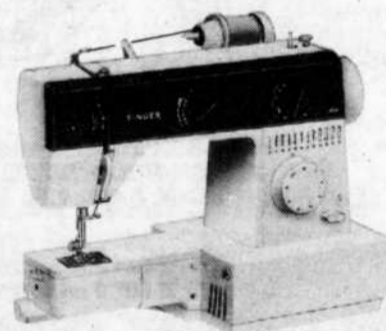
**\$449.**

**\$379.**

Super 6136 à bras libre, commande électronique et 14 points incorporés dont 2 "overlock" très recherchés.

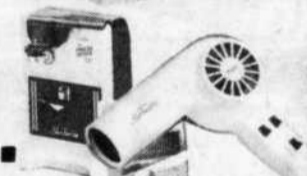


L'économique Singer 5528, construction métal léger et solide. Une machine à bras libre et aux points pratiques.



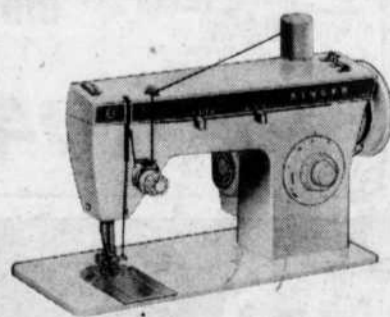
**C'EST GRATUIT.** Un grille-mais (popcorn) Sunbeam "Big Pop" ou un grille-sandwich "Snack Factory" à l'achat de la Singer modèle Deluxe 6136 à bras libre.

**\$259.**



**C'EST GRATUIT.** Un ouvre-boîtes/affûte-couteaux automatique Sunbeam ou un séchoir à cheveux Pro 1500 à l'achat de la Singer modèle 5528 à bras libre.

## OFFRE SPECIALE DE VOTRE CONCESSIONNAIRE...



La FASHION MATE modèle 247, une petite merveille! Zig Zag extra large, fait des boutonnières, coud les boutons, l'élastique et la fermeture-éclair

**129\$**

**MAIL CHAMPLAIN:  
BROSSARD**

Boul. Taschereau  
& Lapinière 672-1434

**PLACE DESORMEAUX**

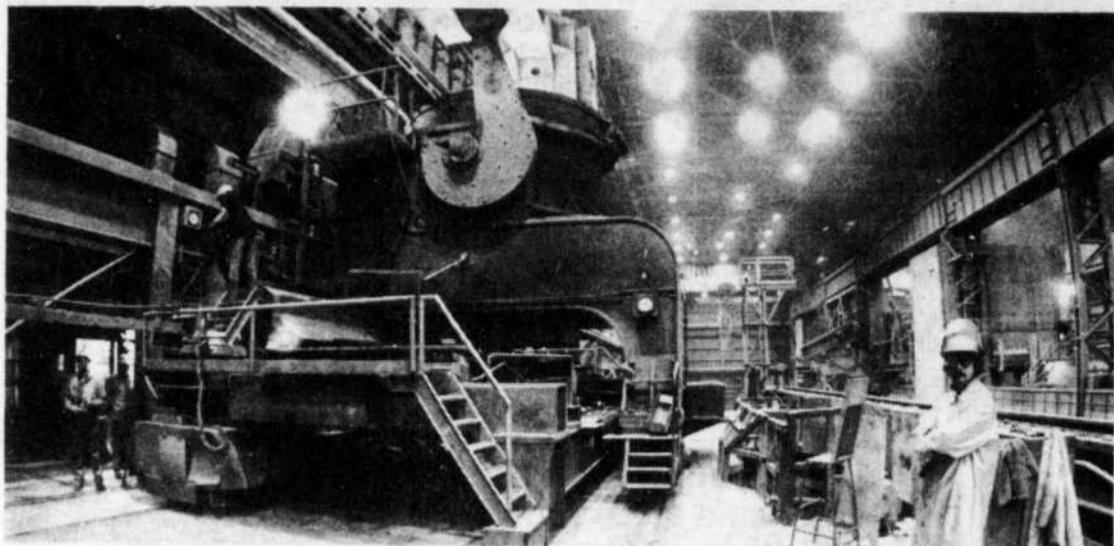
2877 Chemin Chambly, Longueuil

7

7

7

# Sidbec et Hydro-Québec ont choisi Midrex pour une étude de réformage au plasma



Midrex Corporation, Charlotte, Caroline du Nord, États-Unis, effectuera une étude de faisabilité (au coût de 250 000\$ US) pour le compte de Sidbec et Hydro-Québec sur la conversion au réformage électrique d'un module de réduction directe de Sidbec-Dosco fonctionnant au gaz naturel. L'étude, qui commencera en décembre, sera financée conjointement par Sidbec et Hydro-Québec.

L'étude évaluera le remplacement partiel du réformage au gaz naturel

par des techniques de réformage électrique au plasma ou de réformage par résistance électrique offertes par des compagnies en Grande-Bretagne, en France, en Allemagne de l'Ouest, en Suède et aux États-Unis.

Selon monsieur Terence E. Dancy, vice-président, Technologie, de Sidbec, le remplacement du gaz naturel par l'énergie hydro-électrique se traduirait par une baisse sensible des coûts d'exploitation. Le module converti aurait une capacité annuelle de production de 550 000\$

tonnes métriques de fer réduit Midrex (R) de première qualité. L'étude portera également sur le procédé de gazéification du charbon sous plasma qui pourrait remplacer entièrement le gaz naturel.

Sidbec s'intéresse au réformage électrique en raison de l'incertitude des coûts futurs du gaz naturel et du pétrole. Le coût de l'énergie électrique dans la région de l'usine de réduction directe de Sidbec-Dosco semble beaucoup plus stable.



Signé  
**Doris Lussier**  
Doris Lussier

## "Des goûts et des couleurs..."

Les femmes aiment les couleurs, c'est bien connu.

Rien d'étonnant à cela: la couleur, c'est leur rayon. Elles sont à elles seules la première splendeur de l'humanité. La beauté habite en elles comme en sa demeure. Chaque fois que j'en vois une, je le dis sans remords et même avec fierté, j'en fais le repas de mes yeux et la gourmandise de mon âme. Ceux qui ne savent pas encore que la féminité est la plus grande richesse du monde sont des eunuques de l'esprit et ne méritent pas d'avoir des yeux puisqu'ils s'en servent si mal.

Qui croirait que c'est justement parce qu'elles aiment les couleurs que parfois cela leur joue des tours. Un agent de la circulation m'a raconté, l'autre jour, un fait charmant qu'il a vécu dans l'exercice de ses nobles fonctions. Un jour qu'il dirigeait la circulation à un carrefour urbain, il aperçut une jolie femme au volant de sa petite voiture. Comme les feux étaient au rouge, il prit galamment le temps de l'admirer une bonne minute. Elle en semblait ravie. Et elle consommait avec une discrète volupté son plaisir d'être ainsi gloutonnement regardée. Tellement qu'elle ne vit pas les feux passer au jaune. Elle ne les vit même pas passer au vert. Le bel agent, prenant allègrement prétexte de cet oubli, alla trouver la voyageuse, se pencha doucement à la fenêtre de sa portière, et lui dit d'une voix dont le velours annulait le reproche: "Eh bien quoi, madame, qu'est ce qu'il y a... vous n'avez pas encore choisi votre couleur?" La dame a rougi, souri, et elle est partie en savourant en elle l'indéfinissable chaleur d'une exquisite satisfaction.

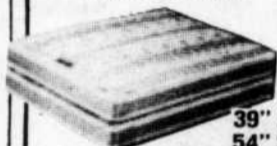
Mieux que cela, il y a des endroits dans le monde où — le croiriez-vous — on se sert de la couleur comme un subtil instrument de régulation démographique. C'est ainsi qu'aux Indes, qui sont comme vous savez un pays qui souffre d'une surpopulation quasiment épidémique, une société d'État, l'Indoustan Latex, a décidé d'importer du Japon des préservatifs de couleur pour relancer la campagne nationale de limitation des naissances. Dix millions de préservatifs, en cinq couleurs (violet, rose, blanc, vert et noir), vont être commandés. La grosse Presse, où j'ai lu cette nouvelle, ajoute — je cite — que "la société indienne assurera la lubrification, l'aromatization et même l'emballage des précieux objets."

Eh bien moi, je félicite les Indiennes. Elles sont choyées par la vie. Car en plus de les combler de volupté, l'amour va leur en faire voir de toutes les couleurs!

Doris Lussier

# CADEAU EN TÊTE

**CHIRO de LUXE**  
510 ressorts  
"EXTRA FERME"



39" 2 mcx \$239.  
54" 2 mcx \$289.  
60" 2 mcx \$369.

**SUPER SPÉCIAL 4 mcx**  
MATELAS, SOMMIER, BASE, TÊTE DE LIT.  
GRATUITE BASE DE MÉTAL



39" 2 mcx \$175.  
54" 2 mcx \$205.  
60" 2 mcx \$259.



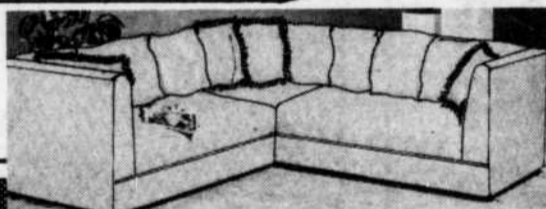
**MOBILIER DE CHAMBRE MODERNE**

en mélamine, tiroirs sur billes, gris, noir, blanc ou amande.  
COMPRENANT: 1 commode 4 tiroirs, 1 armoire 2 portes, 2 tables de nuit, 2 huches avec lumière, 1 miroir, 1 tête de lit bibliothèque, et un coin.

**SUPER SPÉCIAL \$785.**



**SALON SECTIONNEL**  
Coussins amovibles,  
tissus très résistants.



Rég.: \$739.  
**SPÉCIAL \$489.**



**MOBILIER DE CUISINE**

5 mcx, en merisier, table 2 rallonges

Rég.: \$399.  
**SPÉCIAL \$349.**



**BIBLIOTHÈQUE**

3 sections en merisier aussi disponible par section

**\$495.**



LE PROFESSIONNEL DU SOMMEIL  
Venez voir Daniel

**SUPER VENTE**

COMPAREZ NOS PRIX

6 ans déjà à votre SERVICE



**Les MATELAS de la Rive-Sud**



4210 Ch. Chambly ST-HUBERT 676-4955

LIVRAISON GRATUITE

COMMANDES TELEPHONIQUES ACCEPTÉES

PLAN MISE DE COTE



LA VENTE COMMENCE  
**AUJOURD'HUI**

# Vente Cadeaux de Noël

**Rabais 10.11**



**POUPEE 32" AVEC JOLI COSTUME**  
Joli cadeau. Choix de modèles.  
RÉG. 24.99 **14<sup>88</sup>** ch.



**JOUETS ROBUSTES Tonka**  
COURSIER RÉG. 24.88 **14<sup>88</sup>**  
PELLE MÉCANIQUE RÉG. 18.66 **15<sup>87</sup>**

**Rabais 8.33**



**ANIMAUX EN PELUCHE 24"**  
Au choix: chat sauvage, souris ou chien.  
RÉG. 16.99 **8<sup>66</sup>**

## Jouets Fisher-Price



**Rabais 4.53**  
**TÉLÉPHONE PARLANT**  
Un jouet fascinant.  
RÉG. 11.49 **6<sup>96</sup>**



**Rabais 11.99**  
**LA PATROUILLE DE POLICE**  
Jeu excitant.  
RÉG. 29.87 **17<sup>88</sup>** l'ens.

**Rabais 10.11**

**QUELQUES ARPENTS DE PIÈGE**  
6,000 questions.  
RÉG. 29.99 **19<sup>88</sup>**



**Rabais jusqu'à 11.91**



**GI JOE**  
SKI MOBILE RÉG. 7.99 **4<sup>99</sup>**  
HÉLICOPTÈRE RÉG. 21.87 **14<sup>87</sup>**  
CHAR D'ASSAULT RÉG. 34.87 **22<sup>96</sup>**



**Rabais 2.33**  
**POUPÉES FRAISINETTE**  
TOUJOURS POPULAIRES  
kenner  
RÉG. 10.99 **8<sup>66</sup>** l'ens.

**Rabais 6.12**

**PERFECTION**  
Jeu de société intéressant.  
RÉG. 16.99 **10<sup>87</sup>**



**Rabais 5.91**  
**LITE BRITE**  
Jeu intéressant. Grand choix de dessins. Âges 4 ans à adulte.  
RÉG. 17.87 **11<sup>96</sup>**



**Rabais 2.00**  
**OURSONS EN VINYLE**  
4" de haut. Très populaires auprès des jeunes.  
RÉG. 6.99 **4<sup>99</sup>** ch.



**Rabais 7.11**  
**BARBIE**  
POUPEE "BOUCLES DORÉES"  
RÉG. 17.99 **10<sup>88</sup>**  
REMISE MATTEL **2<sup>00</sup>** **8<sup>88</sup>**



**Rabais 2.22**  
**PETITE POULICHE**  
Jouet très populaire à prix budget imbattable.  
RÉG. 6.99 **4<sup>77</sup>**

**CENTRE D'ACHAT JACQUES CARTIER**  
1451 CHEMIN CHAMBLY, LONGUEUIL

Ouvert  
jeudi et  
ven. soirs  
jusqu'à 9 p.m.

**CENTRE D'ACHATS GREENFIELD PARK**  
441 BOUL. TASCHEREAU, GREENFIELD PARK

7

7

7

**FER À FRISER  
IMAGE 2001**

Utilisation et entretien facile.  
Cylindre 5/8". Fil pivotant.  
Modèle #IC 58. Garantie 6  
mois.



Nous nous réservons le droit  
de limiter les quantités.

AVEC CE  
COUPON P.J.C.  
**5<sup>99</sup>**

LIMITE 3 PAR CLIENT

EXPIRATION LE 11 DÉCEMBRE 1983

**COFFRET DE BEAUTÉ  
PHILIPS.**

Rasoir de dame et dix  
accessoires pour le soin  
personnel. Bivoltage.  
Modèle # HP 2124.



Valeur 69,95\$

Nous nous réservons le droit  
de limiter les quantités.

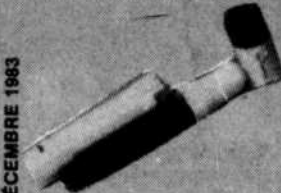
AVEC CE  
COUPON P.J.C.  
**48<sup>69</sup>**

LIMITE 3 PAR CLIENT

EXPIRATION LE 11 DÉCEMBRE 1983

**BROSSE  
CHAUFFANTE  
BRAUN**

Au butane, sans fil. Prêt en 90  
secondes. Capot protecteur pour  
rangement instantané. Première  
recharge incluse. Modèle #GC2.  
Garantie 1 an. Valeur 32,95\$.



Nous nous réservons le droit  
de limiter les quantités.

AVEC CE  
COUPON P.J.C.  
**22<sup>39</sup>**

LIMITE 3 PAR CLIENT

EXPIRATION LE 11 DÉCEMBRE 1983

**RASOIR  
INTERNATIONAL  
BRAUN**

Nouveau. Rasage avec ou sans cordon.  
Charge rapide "une heure". Étui de vo-  
yage avec miroir, interrupteur, biten-  
sion. Modèle garanti 3 ans.



Valeur 84,95\$

Nous nous réservons le droit  
de limiter les quantités.

AVEC CE  
COUPON P.J.C.  
**59<sup>69</sup>**

LIMITE 3 PAR CLIENT

EXPIRATION LE 11 DÉCEMBRE 1983

**PÈRE NOËL MUSICAL  
AVEC CLOCHETTE.**

Il marche et joue des  
mélodies de Noël. Fonction-  
ne sur 2 piles "C" (non incluses)



Nous nous réservons le droit  
de limiter les quantités.

AVEC CE  
COUPON P.J.C.  
**8<sup>99</sup>**

LIMITE 3 PAR CLIENT

EXPIRATION LE 11 DÉCEMBRE 1983

**HABIT DE  
PÈRE NOËL**

Ensemble 7 pièces.  
(sac à jouets et bottes non inclus).



Nous nous réservons le droit  
de limiter les quantités.

AVEC CE  
COUPON P.J.C.  
**19<sup>99</sup>**

LIMITE 3 PAR CLIENT

EXPIRATION LE 11 DÉCEMBRE 1983

**AMPOULES DE  
RECHANGE**

Pour éclairage d'inté-  
rieur. Tons variés.  
C. 7 1/2. Format 4.



Nous nous réservons le droit  
de limiter les quantités.

AVEC CE  
COUPON P.J.C.  
**69<sup>c</sup>**

LIMITE 3 PAR CLIENT

EXPIRATION LE 11 DÉCEMBRE 1983

**NEIGE**

En vaporisateur.  
Format 13 oz.



Nous nous réservons le droit  
de limiter les quantités.

AVEC CE  
COUPON P.J.C.  
**1<sup>59</sup>**

LIMITE 3 PAR CLIENT

EXPIRATION LE 11 DÉCEMBRE 1983

**PÈRE NOËL 18"**  
accompagné d'un renne.  
Lumineux. Approuvé C.S.A.  
Modèle #1227.

**OU**  
**PÈRE NOËL 18"**  
Lumineux. Approuvé C.S.A.  
Modèle #1124.



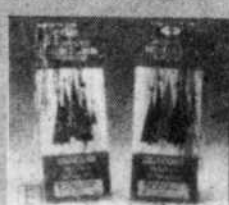
Nous nous réservons le droit  
de limiter les quantités.

AVEC CE  
COUPON P.J.C.  
**4<sup>39</sup>**

LIMITE 3 PAR CLIENT

EXPIRATION LE 11 DÉCEMBRE 1983

**GLAÇONS MÉTALLISÉS  
OU DE COULEUR.**  
Longueur 18".  
Format argent 1000  
ou couleur 500.



Nous nous réservons le droit  
de limiter les quantités.

AVEC CE  
COUPON P.J.C.  
**59<sup>c</sup>**

LIMITE 3 PAR CLIENT

EXPIRATION LE 11 DÉCEMBRE 1983

**CIÈME D'ARBRE  
ILLUMINÉE.**

3 couleurs assorties.  
Approuvé CSA.  
Modèle # 171650.  
"Bijou métallique".



Nous nous réservons le droit  
de limiter les quantités.

AVEC CE  
COUPON P.J.C.  
**4<sup>69</sup>**

LIMITE 3 PAR CLIENT

EXPIRATION LE 11 DÉCEMBRE 1983

**CIÈME D'ARBRE  
ILLUMINÉE.**

4 couleurs assorties.  
Approuvé CSA.  
Modèle # 172099.  
"Petit éclat".



Nous nous réservons le droit  
de limiter les quantités.

AVEC CE  
COUPON P.J.C.  
**3<sup>49</sup>**

LIMITE 3 PAR CLIENT

EXPIRATION LE 11 DÉCEMBRE 1983



**PHARM-ESCOMPTE<sup>®</sup>  
JEAN COUTU**

*C'est tellement mieux... c'est bien é*

**PAMPERS**  
Couches jetables  
3 sortes

- Premiers pas en 48
- Super absorbante  
en 60
- Premiers pas  
plus  
absorbante  
en 40



AVEC CE  
COUPON P.J.C.

**9<sup>29</sup>**

VOTRE CHOIX

**TURTLES**  
Chocolats sous forme de tortues.  
Format 400 g



Nous nous réservons le droit  
de limiter les quantités.

AVEC CE  
COUPON P.J.C.  
**4<sup>89</sup>**

LIMITE 3 PAR CLIENT

EXPIRATION LE 11 DÉCEMBRE 1983

**HUMPTY DUMPTY**

Croustilles assorties: régulière et B.B.Q.  
Au choix.  
Format 400 g



Nous nous réservons le droit  
de limiter les quantités.

AVEC CE  
COUPON P.J.C.  
**1<sup>89</sup>**

LIMITE 3 PAR CLIENT

EXPIRATION LE 11 DÉCEMBRE 1983

**TIVOLI**

Biscuits Danols au beurre.  
Format 450 g



Nous nous réservons le droit  
de limiter les quantités.

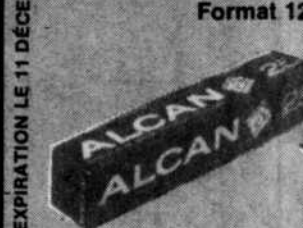
AVEC CE  
COUPON P.J.C.  
**1<sup>97</sup>**

LIMITE 3 PAR CLIENT

EXPIRATION LE 11 DÉCEMBRE 1983

**PAPIER ALUMINIUM  
ALCAN**

Plus flexible et plus résistant.  
Format 12" x 25'.



Nous nous réservons le droit  
de limiter les quantités.

AVEC CE  
COUPON P.J.C.  
**77<sup>c</sup>**

LIMITE 3 PAR CLIENT

EXPIRATION LE 11 DÉCEMBRE 1983

**"TRUE TO LIGHT" MIROIR LM8:**

Choix de quatre éclairages: jour, soir, bureau ou  
maison. Prise de courant pour appareils de beauté.  
Modèle # LM8. Garantie 1 an.



Nous nous réservons le droit  
de limiter les quantités.

AVEC CE  
COUPON P.J.C.  
**33<sup>89</sup>**

LIMITE 3 PAR CLIENT

EXPIRATION LE 11 DÉCEMBRE 1983

**RUBAN.** Couleurs assorties.  
Format 100' (30 m).



Nous nous réservons le droit  
de limiter les quantités.

AVEC CE  
COUPON P.J.C.  
**1<sup>59</sup>**

LIMITE 3 PAR CLIENT

EXPIRATION LE 11 DÉCEMBRE 1983

**CHOUX AUTO-COLLANTS.**

25 choux. Couleurs assorties. Nous nous réservons le droit  
de limiter les quantités.



Nous nous réservons le droit  
de limiter les quantités.

AVEC CE  
COUPON P.J.C.  
**1<sup>19</sup>**

LIMITE 3 PAR CLIENT

EXPIRATION LE 11 DÉCEMBRE 1983



**GREENFIELD  
PARK**  
999 Boul. Taschereau  
**465-0996**

**LONGUEUIL**  
832 St-Laurent  
**677-6311**  
(Service de livraison)

**ST-HUBERT**  
Galeries Cousineau  
**462-2200**

**LONGUEUIL**  
2904 Ch. Chambly  
**677-9168**  
(Service de livraison)

Le texte prévaut en tout temps. Illustration à titre indicatif seulement.

# ESCOMPTE<sup>®</sup> COUTU

*c'est bien évident!*

## PROMOTION OLICOLOR

à la succursale BROSSARD  
AVEC TOUT ACHAT OLICOLOR  
OBTENEZ "GRATUITEMENT"

l'application et la  
mise en mise  
(arrivez tôt)  
Mardi 13 déc. et  
Mercredi 14 déc.  
de 13 h à 21 h.

AVEC CE  
COUPON P.J.C.  
**3<sup>19</sup>**

## DUMPTY DUMPTY

Outils assorties: régulière et B.B.Q.  
Au choix.  
Format 400 g

Nous nous réservons le droit  
de limiter les quantités.

AVEC CE  
COUPON P.J.C.  
**1<sup>89</sup>**

## NEILSON

Friandises au chocolat assorties.

Format 200 g

Nous nous réservons le droit  
de limiter les quantités.

AVEC CE  
COUPON P.J.C.  
**1<sup>29</sup>**

## ALPIER ALUMINIUM ALCAN

Plus flexible et plus résistant.  
Format 12" x 25".

Nous nous réservons le droit  
de limiter les quantités.

AVEC CE  
COUPON P.J.C.  
**77<sup>c</sup>**

## ENGLISH LEATHER

Joli coffret contenant une lotion après rasage,  
format 100 ml et une cologne, format 100 ml.  
Valeur \$17.00/\$12.50.

Avec tout achat de produits  
ENGLISH LEATHER, vous  
recevrez, en prime, une lotion  
après rasage 28 ml. et un  
shampooing 28 ml. (Ensemble  
Sport).

Quantité limitée  
PRIME  
AVEC CE  
COUPON P.J.C.  
**8<sup>79</sup>**

## PÉTARDS DE NOËL

Contenant de menus objets. Format 10.  
Le tout dans une jolie boîte cadeau.

Nous nous réservons le droit  
de limiter les quantités.

AVEC CE  
COUPON P.J.C.  
**3<sup>99</sup>**

## JEU DE 15 LUMIÈRES INTÉRIEURES.

4 couleurs assorties.  
Approuvé CSA.



Nous nous réservons le droit  
de limiter les quantités.

AVEC CE  
COUPON P.J.C.  
**4<sup>97</sup>**

LIMITE 3 PAR CLIENT

## JEU DE 25 LUMIÈRES EXTÉRIEURES.

4 couleurs assorties.  
Approuvé CSA.



Nous nous réservons le droit  
de limiter les quantités.

AVEC CE  
COUPON P.J.C.  
**10<sup>29</sup>**

LIMITE 3 PAR CLIENT

## JEU DE LUMIÈRES MINIATURES.

Format 20. 4 couleurs  
assorties.  
Approuvé C.S.A.



Nous nous réservons le droit  
de limiter les quantités.

AVEC CE  
COUPON P.J.C.  
**2<sup>09</sup>**

LIMITE 3 PAR CLIENT

## ENSEMBLE NAPPE ET SERVIETTES DE PAPIER

Comprenant 1 nappe (54" x  
70") et 12 serviettes à  
déjeuner. 4 modèles à  
choix: Poinsettia, cloche,  
couronne et sapin de Noël.



Nous nous réservons le droit  
de limiter les quantités.

AVEC CE  
COUPON P.J.C.  
**1<sup>69</sup>**

LIMITE 3 PAR CLIENT

## ETIQUETTES CADEAUX 125, ETIQUETTES AUTO-COLLANTES 32, ETIQUETTES CARTES 50.



Au choix.  
Nous nous réservons le droit  
de limiter les quantités.

AVEC CE  
COUPON P.J.C.  
**89<sup>c</sup>**

LIMITE 3 PAR CLIENT

## FILM SX-70 POLAROID "SUPERCOLOR TIME-ZERO".

10 poses. Valeur 14,99\$

OU

FILM POLAROID 600.  
Haute rapidité. Pour tous les  
appareils instantanés Polaroid 600  
Valeur 14,99\$

Nous nous réservons le droit  
de limiter les quantités.

AVEC CE  
COUPON P.J.C.  
**10<sup>59</sup>**

LIMITE 3 PAR CLIENT

## MAGNÉTOPHONE À CASSETTE ET RADIO AM/FM EVERSONIC

Arrêt automatique, micro-intégré,  
commande automatique de l'in-  
tensité de l'enregistrement bouton  
torail de tonalité et de volume,  
prise de boîte de son extérieure.  
Modèle # SH-308 C.



Nous nous réservons le droit  
de limiter les quantités.

AVEC CE  
COUPON P.J.C.  
**48<sup>89</sup>**

LIMITE 3 PAR CLIENT

## FLIP FLASH II, GENERAL ELECTRIQUE.

Format de 8. Un éclairage plus uniforme  
pour 4 emetteurs photographiques.  
Valeur 4,94\$

## BLACK MAGIC

Chocolats assortis.  
Format 454 g



Nous nous réservons le droit  
de limiter les quantités.

AVEC CE  
COUPON P.J.C.  
**4<sup>89</sup>**

LIMITE 3 PAR CLIENT

OU  
MAGICUBES GENERAL ELECTRIQUE.  
Pour tous les appareils de type X et  
tout autre appareils à Magi Cub.  
3 cubes - 12 décairs.  
Valeur 4,95\$



AVEC CE  
COUPON P.J.C.  
**2<sup>69</sup>**

LIMITE 3 PAR CLIENT

## AFTER EIGHT

Mini-menthes  
enrobées de  
chocolat.  
Format 380 g



Nous nous réservons le droit  
de limiter les quantités.

AVEC CE  
COUPON P.J.C.  
**2<sup>99</sup>**

LIMITE 3 PAR CLIENT

## PLANTERS.

Arachides rôties  
à sec.  
Format 325 g



Nous nous réservons le droit  
de limiter les quantités.

AVEC CE  
COUPON P.J.C.  
**1<sup>69</sup>**

LIMITE 3 PAR CLIENT

## LOWNEY'S.

Cerises au  
marasquin.  
Format 600 g



Nous nous réservons le droit  
de limiter les quantités.

AVEC CE  
COUPON P.J.C.  
**5<sup>19</sup>**

LIMITE 3 PAR CLIENT

ST-HUBERT  
Galeries Cousineau  
462-2200

LONGUEUIL  
2904 Ch. Chambly  
677-9168  
(Service de livraison)

BROSSARD  
Place Portobello  
672-5550

on trouve de tout... même un ami

7

7

7

Nous nous réservons le droit de limiter les quantités. Le texte prévaut en tout temps. Illustration à titre indicatif seulement.

ATTENTION - ATTENTION - ATTENTION -

- COURS DÉBUTANT EN JANVIER
- INSCRIPTION IMMÉDIATE

EXCLUSIF - EXCLUSIF - EXCLUSIF

TERRARIUM EN "KIT"  
Prix spéciaux d'introduction  
Autres spéciaux en magasin

**SALON DU VITRAIL**  
1957 CHEMIN DU TREMBLAY, LONGUEUIL  
(près Hôpital Pierre Boucher)

**468-1821**

ATTENTION - ATTENTION - ATTENTION

**CLINIQUE NUTRIBEL**

---

**EMBOBONPOINT**

---

• **DIÉTÈ AMAIGRISSANTE**  
300 boul. Churchill, GREENFIELD PARK  
**672-0535**

FLEURISTE  
**SMITH BROS.**



ARRANGEMENTS  
PLANTES  
CADEAUX DE  
NOËL

...et pour ceux qui  
aiment tout faire  
eux-mêmes...  
ACCESSOIRES  
DE DÉCORATION  
DE NOËL

219, ST-JEAN  
LONGUEUIL

**674-6243**

# Sujet mensuel à l'AFEAS L'alcool au féminin: beaucoup de préjugés!

**Boutique d'Esthétique  
Huguette Turcotte INC.**

POUR HOMMES ET DAMES



- Soins du visage
- Maquillage
- Électrolyse
- Soins du corps
- Épilation
- Salon de bronzage

310 DE GENTILLY OUEST, LONGUEUIL  
**674-3421**

**MAIGRISSEZ MAINTENANT,  
DEMANDEZ-MOI COMMENT!**

Programme de santé

- Produits naturels
- 100% garantie (30 jours) ou argent remis
- Perte de poids
- Gain de poids
- Maintien de poids

"La seule chose que vous avez à perdre ce sont des livres"

Pour de plus amples informations  
Lyné **647-5456**  
Superviseur Herbalife

**piétine**  
chaussures d'enfants

**\$10. \$15. \$20. \$25.**

Lot de souliers et bottes  
à prix spécial

CADEAUX?

Pantoufles	12. à 23.
Ballerines roses	12.
Chaussons de cuir (bébé)	20., 21.
Parapluies	10.
Sacs d'école autobus	40.
Sacs à main en cuir	8.

1152 rue Victoria, Saint-Lambert, 672-9735

En cette veille des Fêtes, il y a un sujet qui revêt toute son importance puisque l'on retrouve au même titre que la nourriture (dinde, tourtière, etc.) et les cadeaux, la boisson alcoolisée sur notre liste d'achat. Il s'agit de la question de l'alcool au féminin ou si vous voulez de l'alcoolisme chez les femmes.

Parce que c'est devenu un problème grandissant, difficile à cerner parce que caché, l'AFEAS a décidé de faire de "l'alcool au féminin" son sujet du mois de décembre. Comme nous l'expliquait la directrice du secteur de Brossard, madame Gisèle Poirier, il est important de s'attaquer à cette question d'autant plus qu'elle est entourée de préjugés fort défavorables envers les femmes alcooliques. "Les femmes qui s'adonnent à la boisson se sentent plus souvent qu'autrement dépassées par les événements, isolées et

prennent comme échappatoire, l'alcool," raconte-t-elle.

"Il n'y a pas que les femmes qui prennent un verre de trop dans les party, souligne madame Poirier, mais il y a aussi toutes les femmes qui se sentent incapables par exemple de prendre leurs responsabilités sans prendre de l'alcool tous les jours." "Ces femmes sont bien entendu beaucoup plus difficiles à atteindre, à identifier." La question de l'alcool au féminin est donc double pour l'AFEAS, on s'attaque d'abord à éliminer les préjugés envers les femmes alcooliques tout en sensibilisant les membres à ce problème pour qu'elles se sentent prêtes à aider toute femme dans le besoin.

"Il ne s'agit pas, ajoute madame Poirier, de jouer le rôle de moralisateur dans ce dossier, bien au contraire, on vise surtout à sensibiliser les femmes au problème d'alcoolisme

et à ne pas culpabiliser les femmes qui prennent un verre."

Les quatre cercles de l'AFEAS de Brossard s'entreprendront ainsi de ce sujet au cours des prochaines semaines. Pour le cercle St-Alphonse, la réunion mensuelle a lieu lundi le 19 décembre, à compter de 19h30, au sous-sol de l'église St-Alphonse, 2190 rue André.

L'AFEAS La Résurrection se réunira mardi le 13 décembre, à compter également de 19h30 au centre Communautaire situé sur le boulevard Milan. Quant à l'AFEAS Notre-Dame du Sacré-Coeur, la rencontre aura lieu lundi le 12 décembre au sous-sol de l'église Notre-Dame-du-Sacré-Coeur sur la rue Auteuil. Enfin, l'AFEAS Marie-Victorin a fixé sa réunion mensuelle au mercredi 14 décembre au centre communautaire situé sur la rue Victor Hugo (#800).

## Marché d'artisans

Vous avez des cadeaux à acheter et vous ne savez pas trop quoi offrir. Le Marché des Jeunes Artisans de la Rive-Sud Ouest ne peut que vous aider... Vous y trouverez de l'artisanat maison, du cuir, des meubles en bois, du papier de riz, du tricot, de la poterie, des photos, de la pyrogravure ainsi que de multiples articles. Tout ceci au Café instantané dans le Vieux La Prairie, au 102 St-Georges, les DIMANCHES 4 et 11 décembre 1983 de 10 hres a.m. à 5 hres p.m.

Ainsi, nous vous lançons cette invitation.

dans un décor rustique où il est possible, pour vous de boire un bon café ou de grignoter le tout arrosé d'une douce musique...

A bientôt.  
Pour plus de renseignements, contacter Nicole: 659-8050 Sylvie: 659-6374.

**NEUVE**

**SUCCÈS,  
BONHEUR,  
PROSPÉRITÉ**

SANTÉ, ARGENT, MAISON,  
MARIAGE HEUREUX, VIE  
PROFESSIONNELLE RÉUSSIE,  
AMIS SINCÈRES...

Tout ce que tu es capable de penser, tu peux l'obtenir.

Ta pensée est aussi palpable, aussi concrète qu'un muscle, si tu sais comment l'utiliser.

Ta pensée te fera réaliser TOUS TES DÉSIRS, même les plus osés.

Que deviendras-tu face à la technologie moderne? Joins-toi à nous pour apprendre à maîtriser la situation!

10 semaines consécutives (un soir par semaine de 19h à 22h), sous la direction de YVES PRINCE.

Les sujets:  
"DÉTERMINER SES BESOINS AVEC PRÉCISION"  
et  
comment combler ses besoins par la "TECHNIQUE DE LA FIXATION DE SES OBJECTIFS"

Soirées d'information gratuites et inscription: **lundi, 12 et mardi, 13 déc. à 19h30 hres**, à la Polyvalente Gérard Filion, 1330 Curé-Poirier O., local B-125. Aucun pré-requis.

**Bienvenue à tous!**  
**Pour informations:**  
**1-(514) 348-8282 (St-Jean)**

**Le Futon 7e Ciel**

Sofa/lit originaire du Japon  
100% coton, beau, pratique et économique  
Confort total.

PLUSIEURS MODÈLES DE BASE SOFA/LIT  
**SPÉCIAUX**

FUTON STANDARD DOUBLE:	FUTON STANDARD QUEEN:
<b>145,00\$</b>	<b>165,00\$</b>



Aussi disponibles:  
• Oreillers  
• Coussins  
• Housses  
• Douillettes

**7** Boutique 7e Ciel  
1505 STE-HÉLÈNE (COIN STE-FOY) LONGUEUIL 677-8041

# L'AFEAS St-Antoine invite ses membres à Fêter Noël



Groupe de messieurs, venant partager la joie de leur épouse lors d'une fête d'amitié.

Pour clore en beauté le premier trimestre, l'Aféas St-Antoine invite ses membres à fêter Noël, mercredi le 14 décembre au petit salon du sous-sol de la cathédrale St-Antoine entrée porte no. 3 à 19h30 hres. Moyennant une contribution payable en entrant, les membres assisteront aux délibérations du conseil. Monsieur William

Patrick Laroche nous offrira un diaporama sur les Grands Cayons. Bienvenue aux messieurs qui voudront accompagner nos membres, ils seront nos invités. Les prix de présences ne sont pas obligatoires. Si toutefois vous en avez la générosité, veuillez les emballer joliment et ne pas les identifier, leur tirage donnera un atmosphère

de gaieté à notre veillée. Le tout sera suivie d'une dégustation de vin et fromage. Noter bien que les ateliers du lundi termineront leurs activités le 12 décembre et reprendront le 9 janvier 1984. Joyeuses fêtes à tous. Pour plus d'information, Liliane Vigneau 679-3505 ou 679-3972.

## Des malades chroniques au camp

Dix personnes âgées souffrant de maladies chroniques ont participé à un camp de vacances durant quatre (4) jours. Ces malades, qui sont hébergés au Centre Hospitalier Régina (CHSP) ont bénéficié des activités du camp Val-Heureux dans la région de Louiseville. Pour plusieurs d'entre eux il s'agissait d'une première expérience. Ce séjour au

camp de vacances était fort différent de la vie en milieu hospitalier. Les patients ont participé aux activités normales qui découlent de la vie dans un camp de vacances: baignade, feux de camp, pique-niques, jeux extérieurs, etc... L'âge moyen des patients qui ont vécu au camp est de 77 ans. Cette expérience a été mise sur pied par la "Fondation

Brochu pour les handicapés" et rendue possible grâce au travail de nombreux bénévoles. Cette Fondation a pour but principal d'améliorer la qualité de vie des personnes âgées atteintes de maladies chroniques et de leur fournir l'accès à des activités qu'ils ne peuvent obtenir normalement en milieu hospitalier. Les patients jouissaient

de la même protection et des mêmes soins qu'en milieu hospitalier. Les médecins et les infirmières sur place assuraient la permanence des soins et des traitements. Ce camp d'été a été réalisé grâce à l'aide des programmes du Gouvernement Canadien, du Ministère des Affaires Sociales et du Comité Provincial des malades.

## DU NOUVEAU CHEZ *La Madeleine* CLINIQUE D'ESTHÉTIQUE

Après plusieurs années de cours et d'application Madeleine vous présente une cure revitalisante cellulaire (Gérobio) Pour vos problèmes de déshydratation, rides, acné, vieillissement du visage et (ou) vieillissement des mains.

- Pour retrouver buste tel que vous le désirez...
- Pour éliminer les amas graisseux, améliorer vos problèmes de cellulite.
- Pour vos problèmes particuliers de cicatrices, brûlures, érythèmes, inflammation etc...

**GENETIC INTERNATIONAL** (Ex Gérobio) n'a rien à voir avec l'esthétique traditionnelle. Ce sont des produits avant-gardistes, et une méthode paramédicale.

Consultation gratuite et soirées d'informations avec le Dr. Laporte de Genetic International, et Madeleine Perno inscrivez-vous dès maintenant.

### AUTRES SPÉCIALITÉS

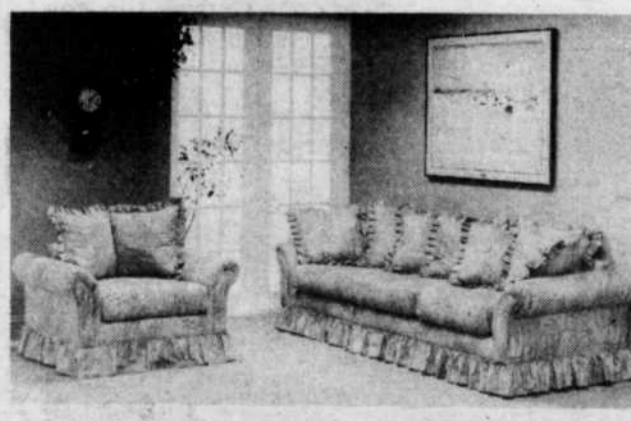
- Soins du visage
- Maquillage personnalisé
- Massothérapie
- Épilation
- Soins du corps
- Manucure
- Beauté des pieds
- Teinture des cils
- Cours de maquillage
- Service à domicile

**MAINTENANT À VOTRE SERVICE. Electrolyse avec LOUISE DUPUIS, membre association des électrolystes. 300, St-Laurent Ouest, Longueuil 679-9510 670-3153**



## OUVERT AU PUBLIC

CHOIX DE PLUSIEURS MODÈLES EN MONTRE OU RECOUVREMENT DE VOTRE MOBILIER DE SALON PAR DES EXPERTS. GRANDE VARIÉTÉ DE TISSUS À VOTRE GOÛT



# MOBILIER DE SALON MONT-ROYAL

3939 Bannantyne, Verdun 768-6675-76

OUVERT LUNDI AU SAMEDI DE 9h à 17h  
Le soir sur rendez-vous

# ZOOM



L'original abattu par le groupe de Claude Mélançon de Lemoyne aura eu des répercussions inattendues. La bête, de 1300 livres et portant un panache de 55 pouces et 3 huitième a remporté le 2e prix d'un concours de panache à Montréal, en plus de défrayer les manchettes dans la région de la Baucé. En plus tous les membres du groupe avaient promis de se couper la moitié de la barbe, ou de la moustache, si un beau "buck" était abattu. Sur la première photo, Ulric Mathieu, de Lemoyne pose avec le mastodonte tandis que sur la seconde, c'est Michel Vachon qui joue au rodéo alors qu'un montage pour le moins spécial a été fait avec la bête.

## Le concours du chasseur de l'année du "Courrier du Sud" Ça continue

Cette semaine encore, je me vois dans l'obligation d'utiliser la moitié du "ZOOM" pour vous, chasseurs de la Rive-Sud. Et, n'allez surtout pas croire que c'est une tâche pénible, au contraire.

**François Laramée**

Le concours du chasseur de l'année du "Courrier du Sud" est en voie de dépasser toutes mes espérances et cette très forte participation me confirme simplement les doutes que j'entretenais, soit qu'il y avait énormément d'amateurs de chasse, de pêche ou de plein air sur la Rive-Sud.

### ENCORE D'AUTRES PRIX POUR LE CONCOURS

Comme je le mentionnais la semaine dernière, la possibilité que d'autres commanditaires offrent des prix pour le concours s'est concrétisée. Ainsi la revue bien connue "Sentier Chasse et Pêche" annonce sa participation par l'attribution d'un abonnement d'un an à sa revue, soit un cadeau de plus de 25,00\$.

Ce nouveau prix s'ajoute donc à ceux déjà donnés, soit le volume "Larousse de la chasse", la veste de chasse offerte par COUSINEAU SPORT, des Galeries Cousineau à St-Hubert et au couteau offert par le COUTELIER ROGER GRENIER de Saint-Hubert également.

Il n'est pas impossible qu'un autre commanditaire vienne se greffer à cette liste la semaine prochaine.

Le concours bas donc son plein et vous avez encore trois semaines pour y participer et pour, peut-être, vous mériter le titre de chasseur de l'année du "Courrier du Sud".



René Paradis de Longueuil abattait ce chevreuil au mois de novembre dernier. À son retour, plusieurs amis ont voulu poser avec le trophée et même ce jeune chasseur en herbe n'a pas hésité à prendre "le torreau par les cornes" pour être immortalisé sur pellicule.



Marcelle Bélanger de Longueuil nous présente son époux Ghislain qui, le 29 octobre dernier, 90 minutes après le levé du soleil abattait ce magnifique chevreuil de plus de 200 livres, dans la région de Sutton. Comme elle le souligne dans sa lettre, ce sera toute une surprise pour son époux de voir cette photo dans le journal.



Michel Desgroseiller de Longueuil, a répondu à mon appel, à l'effet que peu de chasseurs me faisaient parvenir des photos de tableaux de chasse de sauvagine ou de petits gibiers. Il nous présente, ici une partie du résultat de sa chasse à l'oie blanche, à St-Johachin, près du Cap-Tourmente et un tableau fort éloquent de sa chasse aux canards sur le lac St-Louis. Un tableau qui fera certes l'envie de plusieurs amateurs.

## SUR LA RIVE-SUD



Lors de l'assemblée annuelle de la Société Canadienne du Cancer, division du Québec, tenue récemment à Québec, M. Jean-Guy Cotnoir, président et M. Fernand Marlon, vice-président titulaire présentaient Mme Nicole Martin, présidente honoraire de la campagne pour l'année 1984, aux délégués de la Société. Dans l'ordre habituel, on reconnaît, M. Jean-Guy Cotnoir, président de la division du Québec, Mme Nicole Martin, présidente honoraire de la campagne et M. Fernand Marlon, vice-président titulaire de la Société.



Dans le cadre de la semaine de la sécurité routière, avait lieu le 3 décembre dernier à Place Longueuil des démonstrations de sécurité au volant comme le port de la ceinture de sécurité, des explications sur le radar, l'ivressomètre et le projet de prudence. Sur la photo, nous apercevons le Sergent Marcel Beaulieu, le Lieutenant Hervé Villeneuve, le constable Claude Campeau et Aline Desfossés, coordonnatrice de quartier pour le programme "Gros bon sens" à Longueuil. (Photo: Marie-Jo Bertrand).



Les représentants de Bell Canada ont profité de leur visite pour remettre quelques exemplaires d'un dossier didactique à la direction de la polyvalente André Laurendeau. De g. à d., Lise Boulanger, de Bell; Jean-Marc Lusignat et Auguste Molica, de la polyvalente; et Micheline Simard, directrice au Service à la clientèle de Bell Canada qui remet un exemplaire du document à la directrice de la polyvalente, Pierrette Turbide.



La Ville de Longueuil était fière la semaine dernière de signer une troisième entente avec un groupe de ses employés, soit les 176 cols bleus. Sur la photo, les représentants des deux comités de négociations en compagnie du maire Jacques Finet et du Greffier de la Ville, Claude Gauthier, au moment de la signature officielle de la nouvelle convention collective des cols bleus.



Le Visior, un appareil qui permet aux malentendants de communiquer entre eux, a éveillé la curiosité des étudiants, lors d'une visite de représentants de Bell Canada à la Polyvalente André Laurendeau.



"QUI EST-CE QUI CHANTE LÀ-BAS?"

Le dimanche 11 décembre à 21h30, dans le cadre de "Ciné-répertoire", la télévision de Radio-Québec présente une comédie dramatique de Slobodan Sijan, réalisée en Yougoslavie en 1980, et intitulée "Qui est-ce qui chante là-bas?". Au printemps de 1941, à la veille de l'attaque allemande, un vieil autobus quitte un petit village à destination de Belgrade. Chacun des voyageurs veut arriver au plus vite dans la capitale, mais les retards s'accroissent et l'animosité des passagers se transforme en violence. Ce film a mérité le Prix spécial du jury au Festival des films du monde et le Prix Georges Sadoul, en 1981.



## La santé vertébrale

Dr Gontran Lemieux

**LE DISQUE INTERVERTÉBRAL**  
Précisons que le disque intervertébral est une structure différente de la vertèbre elle-même. On appelle vertèbre chacun des 24 petits os qui forment l'épine dorsale. Le disque, lui, est un tissu mou, spongieux quoique très résistant, qui sert de tampon, d'amortisseur entre les vertèbres.

De forme circulaire et d'une épaisseur moyenne d'un quart de pouce, il est formé de deux parties principales: le noyau mou au centre et l'anneau fibreux qui l'entoure; cette dernière partie, beaucoup plus résistante, est destinée à absorber les coups auxquels la colonne est exposée, un peu à la manière d'un pneu.

On comprend mieux maintenant pourquoi, à la suite d'un violent effort, d'un mouvement incorrect ou d'une mauvaise position prolongée au travail, on a senti soudain un relâchement au bas de la colonne pour éprouver ensuite une grande difficulté à se redresser. Cette douleur très vive a donné naissance, immédiatement ou à brève échéance, à une autre douleur non moins violente irradiant, cette fois, dans l'une ou l'autre des deux jambes. On est affligé d'une hernie discale avec sciatique; il y a eu irruption du noyau mou dans le canal rachidien, par rupture de l'anneau fibreux d'un disque.



## L'oreille après 65 ans: ça se comprend!

par  
**DIANE DEMANCHE**  
Éducatrice en Orthophonie-  
Audiologie  
Université de Montréal

### AU SERVICE DE L'OREILLE ÂGÉE

Si nous réussissons à admirer les beautés de la nature grâce à nos yeux, ce sont néanmoins nos oreilles qui nous permettent de communiquer et d'établir des liens avec les autres. Malheureusement, en vieillissant, l'oreille perd graduellement une partie de sa sensibilité; c'est alors qu'une personne se sent devenir dure d'oreilles. Aussi longtemps que la surdité demeure légère, il est toujours possible de comprendre et de suivre une conversation sans trop de difficulté si celle-ci se déroule dans le calme et avec des gens qui sont conscients du problème. Mais lorsque la perte auditive s'aggrave, la personne âgée devrait-elle alors se résoudre à ne plus participer aux

rencontres sociales, à s'isoler???

Bien sûr que non! En effet, il est possible, jusqu'à un certain point, de compenser une partie des dommages causés par l'âge au système auditif. Le premier recours de la personne âgée est l'utilisation des nombreux indices visuels (mouvement des lèvres, gestes) et contextuels (sujet et lieu de la conversation) fournis par celui qui parle, en autant évidemment qu'elle puisse voir son visage. À ce propos, il peut être parfois fort profitable pour la personne âgée de suivre des cours de lecture sur les lèvres. Toutefois, si ce moyen de suppléance s'avère inadéquat, on peut dans certains cas faire appel à la prothèse auditive, mais attention!

La prothèse auditive, malgré ses différents modèles, ne peut jamais redonner une audition normale à la personne âgée, puisqu'elle ne règle pas le problème de clarté vécu par celle-ci. En fait, la prothèse auditive n'est qu'un amplificateur de son qui donne des résultats très variables selon le problème auditif spécifique de la personne, ainsi que selon sa propre personnalité et sa motivation. Voilà pourquoi il est nécessaire de rencontrer un audiologiste (spécialiste de l'audition) avant d'acheter une prothèse. Celui-ci renseignera la personne âgée sur tout ce qui touche la prothèse et évaluera les bénéfices réels qu'elle pourra en tirer. De plus, une période d'essai d'un à deux mois (à obtenir de l'audioprothésiste, le vendeur de prothèses) aidera à vérifier si la prothèse fonctionne bien et si la personne en profite vraiment.

En dernier lieu, notons qu'on peut trouver à la Téléboutique Bell de la Plaza Alexis-Nihon plusieurs types de téléphones munis d'adaptations variées, touchant la sonnerie ou la transmission de la parole, qui rendent les conversations téléphoniques davantage accessibles à la personne âgée. Bref, même si l'audition diminue avec l'âge, la communication, elle, peut et doit se maintenir, et c'est à l'entourage de la personne âgée, c'est-à-dire à nous, d'y voir. En effet, c'est à nous que revient le devoir d'aider la personne âgée à s'adapter à sa nouvelle vie, par exemple, en l'informant sur l'existence de certains appareils téléphoniques spécialisés ou sur la tenue de cours de lecture sur les lèvres, en l'éloignant des endroits bruyants, en l'accompagnant annuellement chez l'audiologiste et si nécessaire chez l'audioprothésiste, en l'aidant à ajuster et à apporter les soins nécessaires à sa prothèse auditive et surtout, en communiquant avec elle.

## UN "NEW LOOK" POUR LES FÊTES...

*Inter Jo-Di Plus*  
Coiffure & Esthétique

AVEC OU SANS RENDEZ-VOUS  
**651-4989**

**PERMANENTE: 18,00\$**  
incluant coupe et mise en plis



**FACIAL: 15,00\$**

**POSE D'ONGLES ACRYLIQUES: 25,00\$**

Du lundi au samedi, avec ou sans rendez-vous  
950 Joliette Longueuil (coin Crémazie)

## SALON DE COIFFURE ET BOUTIQUE DE MODE SOUS LE MEME TOIT!

### SPÉCIAL DES FÊTES

Mettez de la lumière dans vos cheveux, avec un BALAYAGE sculpté à votre coiffure (coupe incluse)

OU

Un bouclé naturel avec une PERMANENTE CONDITIONNANTE (coupe incluse)

**\$33.00 UNISEX**  
Produits de coiffure disponibles



### IDÉES DE CADEAUX POUR LES FÊTES À LA BOUTIQUE

Importations, Serge Lancel, Fabio Marelli, soies de Lise Tremblay, les bas Dim, aussi chapeaux, costumes bicoues, accessoires, bijoux, brosses, peignes, tresses à maquillage etc.

*Coiffure Dernière Mode*



163, St-Catherine  
Longueuil (Québec)  
J4H 2B4

Tel. 677-5338



Madame Gagné vous présente son nouveau maître coiffeur  
**M. Jacques Gagnon**



**Coiffure Johanne**  
LEVESQUE

Coiffure et esthétique professionnels  
244 ouest, rue St-Charles, Longueuil  
(près Hôtel de Ville)

POUR MIEUX VOUS SERVIR  
OUVERT LES LUNDIS DE 10h à 17h00

## SPÉCIAUX

BALAYAGE  
FACIAL

ÉPILATION (demie-jambes)

674-0572

35.\$

18.\$

10.\$

COIFFEURS & COIFFEUSES JOIGNEZ-VOUS À NOTRE ÉQUIPE EN COMPOSANT LE MEME NUMÉRO

**"PERMANENTE"**  
INCLUANT COUPE ET MISE EN PLS  
**\$20.**

*Andrée*  
Salon de Beauté inc.  
DU LUNDI AU SAMEDI  
INCLUSIVEMENT,  
PLUS DEUX SOIRS,  
SOINS COMPLETS  
D'ESTHÉTIQUE, INCLUANT  
PÉDICURE.

679-4490  
497 St-Charles O.  
Longueuil



### FLAVIE

Nous sommes heureux de vous annoncer que Flavie a uni sa compétence et son expérience aux nôtres pour vous offrir l'excellent service qui a fait sa réputation.

Pour rendez-vous:  
679-9353  
Salon  
Mon Coiffeur  
1482 Chemin  
Chambly  
Longueuil

# Les bénévoles de l'Hôpital général de Montréal



Madame Murielle Garnett demeurant au 175 rue Denavarre à St-Lambert, travaille avec un bénéficiaire de soins prolongés, lors d'un programme d'activité.



Madame Thérèse Panneton du 1550 rue Fillon (à gauche) et Madame Joan Armstrong du 31 Boulevard Union, toutes deux de St-Lambert prennent plaisir à travailler bénévolement au casse-croûte tous les mardis matin.

Lorsqu'on circule à l'Hôpital général de Montréal, on a l'impression de ne pas se trouver à l'avenue Cedar mais bien sur la Rive Sud puisqu'on rencontre partout sur

notre chemin des bénévoles provenant de St-Lambert, Brossard, Greenfield Park et Mont St-Bruno. Ces bénévoles ont découvert qu'être au service de l'Hôpital

général de Montréal n'est non seulement gratifiant mais très agréable.

Le "Hospitality Corner" est un des centres d'activités desservis par les bénévoles s'avérant le plus achalandé. Les bénévoles y travaillent à la boutique de cadeaux, au casse-croûte et à titre de caissiers(ères). Tous/toutes nos bénévoles sont conscients(es) qu'une partie considérable d'un chèque de plus de 200,000\$ émis à l'hôpital l'an dernier, représentait leur bon travail.

Les Auxilières qui administrent le "Hospitality Corner" en plus de tous les autres événements amassant des fonds, les attribuent à la recherche, à l'achat d'équipement spécial pour les bénéficiaires et à l'enseignement continu.

Les bénévoles de la Rive Sud travaillent également aux divers cliniques, aux différents bureaux et promènent les chariots de rafraîchissements, de livres et de cadeaux le long des unités de soins. De plus, ils/elles occupent le bureau des renseignements et sont impliqués(es) aux relations publiques.

Les bénévoles ont développé un programme récréatif à l'intention des bénéficiaires de soins

prolongés comprenant des sessions de peinture, d'artisanat, de jeux, d'art culinaire, de musique ainsi que des rencontres destinées simplement au bavardage. Quelque soit le besoin, on peut toujours compter sur les bénévoles.

Aujourd'hui, un groupe de bénévoles accompagneront des bénéficiaires en fauteuil roulant chez Eaton pour un repas et le magasinage du temps des fêtes organisés annuellement par la maison Eaton.

Nos bénévoles de la Rive Sud sont des bénévoles de longue date, preuve de leur loyauté envers l'Hôpital général de Montréal.

**Joan Lamontagne**  
Directrice des services bénévoles

## SPÉCIAL MINI VAGUE 18\$ (tout inclus)

Coiffure pour dame  
Coupe \$7.50  
Mise en plis \$7.50  
Permanent \$27.00 (à partir tout inclus)  
Teinture \$26.00 (tout inclus)  
Mèches \$35.00 (tout inclus)  
Etincelles \$15.00 (à partir)



**DENISE**

invite sa clientèle à venir la voir.

Mesdames hâtez-vous de prendre vos rendez-vous pour les Fêtes.

SUR PRÉSENTATION DE CETTE ANNONCE OBTENEZ UN TRAITEMENT KERASTASE AVEC TOUT ACHAT



Salon  
**À La Touche**  
enr.

3095 Montée St-Hubert,  
St-Hubert  
656-6338

## VOTRE BEAUTÉ NATURELLE PAR LA COULEUR...

Découvrez le monde fascinant de la couleur avec Nicole Boutary, consultante agréée Color Me Beautiful.

Analyse personnalisée de vos couleurs pour Elle et Lui. Vêtements, accessoires, maquillage, bijoux etc.

**QUELLE EST VOTRE SAISON?**  
**Bons Cadeaux disponibles dès maintenant.**  
**Consultations sur rendez-vous.**

99 Place Charles Lemoyne  
LONGUEUIL  
(face au métro)

**651-3194**



*La Coifferie*

Vous combattez l'inflation

Là où on... vous écoute vous regarde vous conseille

Brushing	8\$
Coupe	8\$
Permanent	22\$
Balayage	20\$
Ombrage	18\$
Mèches	22\$
Couleur	12\$

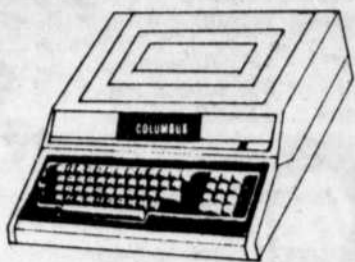
Rendez-vous pas toujours nécessaire

253, Churchill  
Greenfield Park  
671-0510  
677-3811  
Longueuil



**moniff**  
**Coiffeur**  
1482 CHEMIN CHAMBLY  
LONGUEUIL - 679-9353

# ORDINATEUR 64K



COMPATIBLE A APPLE®

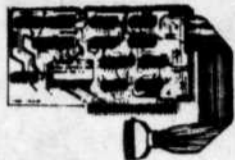
## COLUMBUS 64K

- CLAVIER NUMERIQUE
- 64K RAM - 256 FONCTIONS PREETABLIES BASIC
- VENTILATEUR INCORPORE

special: \$799.00

AUSSI EN MAGASIN

CARTES D'INTERFACE



- : 16K RAM, 80 COL, Z 80 CPM, INTERFACE D'IMPRIMANTE GRAPHIQUE, RS 232.
- : LECTEUR DE DISQUETTES.
- : JOYSTICK (METAL, PLASTIQUE.)
- : MONITEUR.

PERIPHERIQUES

NOUS AVONS EGALEMENT



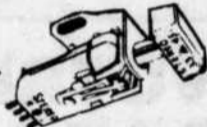
: UNE GAMME COMPLETE D'AIGUILLES ET CARTOUCHES DE REMPLACEMENT.

: PILES - RECHARGEABLE ET ORDINAIRE.

: COURROIES DE RECHANGE.

: CIRCUITS INTEGRE (LINEAIRE, TTL, CMOS.)

: TRANSISTORS (AMERICAINS ET JAPONAIS.)



**MASTER VOX** 400 RUE ST-JEAN  
LONGUEUIL P.Q. 670-1550

## Les gagnants du concours "Destination Opti-soleil"



Le 20 novembre dernier, avait lieu, lors d'un brunch le premier tirage de Destination Opti-Soleil organisé par le Club Optimiste Gentilly Longueuil, dont le but est de recueillir des fonds pour les distribuer à notre jeunesse. L'heureux gagnant du premier prix, dont la Destination Opti-Soleil est Cuba, fut M. et Mme Guy Bourgeois de Longueuil, et le gagnant

du deuxième prix soit \$108.00 fut gagné par M. Keith McKannick.

Sur la photo, de gauche à droite, Jean-Paul lebel vice-président du tirage, Louise et Guy Bourgeois gagnant du prix Destination Opti-Soleil 'Cuba' (Crédit voyage d'une valeur de \$1594.00), André Dubuc Président du Club Optimiste

Gentilly Longueuil, Jacques Charbonneau Directeur de la Caisse Populaire de Lyon et Jacques Poirier Président du comité Destination Opti-Soleil. Le prochain tirage de Destination Opti-Soleil 'Hawaii' aura lieu le 18 décembre 1983 lors de notre Brunch. Pour plus d'information, Jacques Poirier 651-2394 ou Jean-Paul Lebel 468-3968.

# Le Marché Village

7800 Boul. Taschereau ouest • Brossard

## Venez déguster les fromages fins Agropur

du 9 au 11 décembre 1983

**Le clown Yoplait sera sur place avec des surprises pour les enfants**

Des tirages auront lieu au cours de cette fin de semaine et des coupons de participation vous seront remis à l'achat de fromages fins Agropur ou de yogourt Yoplait

Les fromages fins Agropur





Voici les coupables en flagrant délit de questionnement. Elles ont cherché à cacher leur identité, ce qui explique le résultat incomplet de la photo.

## Les organismes communautaires envahis de messages anonymes!

De source bien informée, nous avons appris que plusieurs organismes de la région avaient reçu des messages anonymes. Nous avons voulu aller au fond de toute cette histoire et grâce à notre flair infallible nous avons déniché les responsables

(voir photo ci-contre), qui ne se sont pas fait prier pour nous révéler leur stratagème. Soyez rassurés sur leurs intentions, car elles ont avoué que leurs messages anonymes n'étaient qu'une astuce pour que vous ayez envie de les

rencontrer et de répondre à un questionnaire très important sur l'Action Bénévole. Les résultats de ce sondage, m'ont-elles appris, alimenteront les ateliers de discussion lors du Symposium qu'elles organisent en avril 1984.

Si la curiosité vous démange, nous avons déniché leur numéro de téléphone; c'est à votre tour de les surprendre en téléphonant au 679-5914.

P.S.: Vous pouvez rester anonyme!

## Projet RELAIS aux Loisirs St-Georges

Les Loisirs St-Georges de Longueuil Inc. annoncent qu'un projet leur a été accordé dans le cadre du "Programme fédéral de relance de l'aide à l'emploi" (RE-

LAIS). Cette contribution gouvernementale de 24251\$ permettra à 4 personnes durant 20 semaines de travailler à l'auto-financement et à

l'amélioration du service de prêt de jouets de la Joujouthèque St-Georges. Veuillez aussi prendre note que l'horaire de ce service a été modifié.

**Nouvel horaire de la Joujouthèque St-Georges:** Lundi: 14h00 à 19h00; mardi: 9h00 à 11h00; mercredi: 19h00 à 21h00 et samedi: 9h00 à 13h00.

# SEXE SEXE SEXE SEXE SEXE

MAINTENANT QUE NOUS AVONS VOTRE ATTENTION VENEZ VOIR

## CENTRE du MANTEAU

DIRECTEMENT DU MANUFACTURIER

GRAND CHOIX DE MODÈLES LES PLUS RÉCENTS

**MANTEAU 100% LAINE**

Rég.: \$160.00 **SPÉCIAL \$80.00** et plus

**MANTEAU 85% LAINE**

Rég.: \$120.00 **SPÉCIAL \$70.00**

**MANTEAU COURT 85% LAINE**

Rég.: \$100.00 **SPÉCIAL \$50.00**

**MANTEAU LAINE ET MOHAIR**

Rég.: \$220.00 **SPÉCIAL \$100.00**

APPORTEZ CE COUPON ET OBTENEZ

**\$2.00**

DE RABAIS SUR ACHAT D'UN MANTEAU

**813 TASCHEREAU**

(EN FACE DE KENNY WONG'S)

**465-9189**



Lundi, mardi: FERME  
Mercredi: 10h30 à 7.30  
Jeu. Ven.: 10h30 à 21h00  
Samedi: 9h30 à 17h00

*Sergio*  *Valente* <sup>TM</sup>

Hommes & femmes

Garçons & filles

Rég.: ~~\$40.00~~ **SPÉCIAL \$29.99**

Petite imperfection

**SPÉCIAL \$24.99**

Rég.: ~~\$30.00~~ **SPÉCIAL \$23.99**

Petite imperfection

**SPÉCIAL \$19.99**

VASTE SÉLECTION DE SERGIO VALENTE, À DES PRIX RÉDUITS. CHEMISES POUR ENFANTS.

GRANDE SÉLECTION DE BLOUSES ET CHANDAILS, POUR LE TEMPS DES FÊTES

7

7

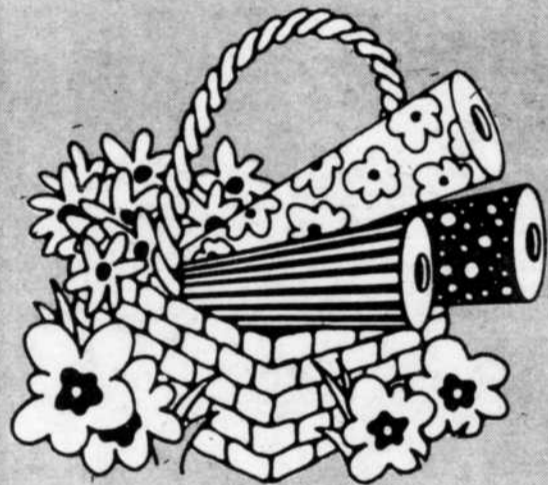
7

# Rendez votre maison plus pimpante!

C'est facile avec



- Faciles à poser
- Faciles à décoller
- Décorer... c'est facile
- Enjolivez votre décor
- Des couleurs et des motifs adaptés à tous les goûts
- Rendez votre maison plus pimpante
- Des motifs au goût du jour

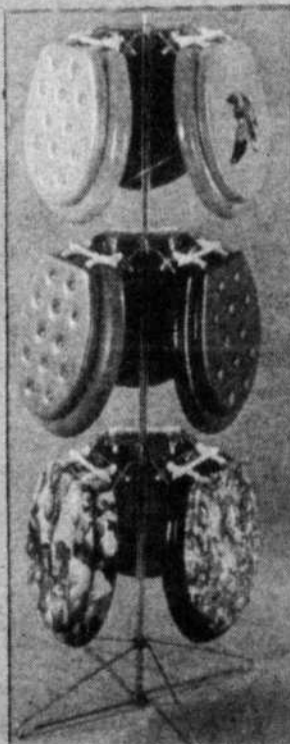


**DE RABAIS 10% à 60% sur stock**

Nous offrons des couleurs, des motifs, des textures dans une gamme de choix des plus variés. Votre conseiller DECO vous secondera dans l'élaboration de votre décoration.



UNE "IDÉE-CADEAU"



Stores verticaux  
horizontaux  
Stores de toile **24%**

MARCHAND MEMBRE DU GROUPEMENT DECO

**DECO LE GÉANT DE LA TAPISSERIE**

2864 CHEMIN CHAMBLY  
LONGUEUIL 674-4444

400 ST-SIMON  
ST-HYACINTHE 773-5233  
49 ÉVANGÉLINE  
GRANBY 378-7770



## South Shore Park Bench

Syd Gross

major, the coup d'état, the cause célèbre, an enemy regime rendered hors-de-combat... The caucus with the premier, the monologue, the dialogue, the bonne entente, the détente, the entente cordiale... and (natch!) the occasional pot-de-vin.

"LIVING IT UP" IN FRENCH... Long before Bilious 101, your typical young "bloke" bon vivant might send a billet-doux invitig a chic débutante to a rendez-vous for a tête-à-tête at a spot where the haute cuisine, the decor, the ambience, atmosphere and clientèle were strictly the crème-de-la-crème of the social scene, and where he had a terrific rapport with the personnel, from the maître-d', the chef and the somelier on down, as well as with many habituées.

Of course, the flowers: A bouquet as a gift, a corsage for mademoiselle and a boutonnière for his own lapel. Our hero picked up his femme fatale in his chauffeur'd limousine and let's hope there was no subsequent peine d'amour.

'Automobile' is French for any self-propelled unit. Now we have the Coupé-de-Ville, the Sedan-de-Ville, the Riviera, the Grand Prix, le Mans, Esprit. Renault returned the compliment with their own "le Car". My own first car was a used-4-cylinder 1929 Chevrolet, named for the famed French racing-driver, Louis Chevrolet, a name that never did make it in the mainly anglo market. Nor into our garages.

DINING OUT...On my first memorable visit to the revolving restaurant a top the CN-Tower, my whole meal consisted of a delicious par excellence entrée-de-trois-pâtés and a café-au-lait, from the 80 or so French designations

on the "English" side of the bilingual menu, which I still have somewhere. To list all the terms like aperitif, hors-d'oeuvres, à-la-carte or table-d'hôte, à-la-mode, buffet, consommé, boeuf bourguignon, etc. would take pages and volumes.

THE ARTS: A great achievement is heralded as a pièce-de-résistance, a chef-d'oeuvre, a tour-de-force.

According to the theatre marquee, that great artiste of the ballet, Madame Lukimova is appearing in repertoire. We meet in the foyer and proceed to our reservations in the mezzanine loges. The chef d'orchestre raises his bâton for the o(u)verture and the spectacle is on. The ensembles, the pas-de-deux, the pirouettes, the chandelles, the reprises, the entr'actes, the encores. And that gorgeous soubrette!

Monuments, statues, miniatures, montages, antiques (antiquités), objets d'art, bric-à-brac, souvenirs, replicas...the list is endless.

THE AÉROPLANE (Franch to begin with): With all its fuselage, longerons, empennages, ailerons, nacelles, hangars, etc. have been covered here so often, I'll skip it this trip. Bon Voyage!

POLITICO - MILITARY SCENE: Chargé-d'affaires, attaché, aide-de-camp, colonel, lieutenant,

BRILLIANT CONVERSATION... The nouveau monde atmosphère, the repartee, the clichés, the déjà-vu, the joie-de-vivre of the connaisseur with his expertise and savoir-faire, the raison-d'être, the renaissance of something-or-other.

MEDICAL: Dr. Émile Coué of Parea, first to come up with auto-suggestion (self-help) as a meaningful psychological or psychiatric factor. Eva Curle - the X-ray leading to radiology. Louis Pasteur (not even a doctor) without whom you and I might not even be here today were it not for pasteurization of our ancestors' foods and medications over the past few generations. Also terms like bandage, curetage, convalescence, triage, massage, ambulance...even the word 'medecine' itself.

One last crack, Dr. Laurin: My Larousse Canadien Complet lists both "anglophobe" and "francophobe" as people with an aversion toward either group or country. My old English dictionaries lits neither. On the other hand, Larousse mentions both "anglophile" and "francophile" to denote love, respect or admiration for one or the other. Let's go Larousse one better by coining the word "BILINGOPHILE". For Christmas?

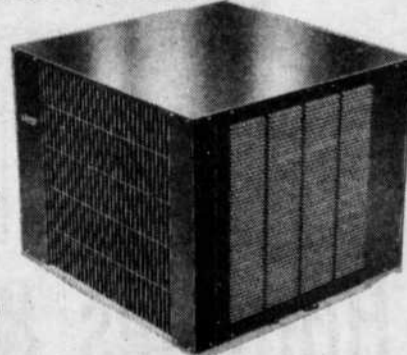
P.S.: And I didn't even mention milady's boudoir or toilette.

### THERMOPOMPE

**PENSEZ BI-ÉNERGIE - PENSEZ ÉCONOMIE 50%**  
PENSEZ Climatisation Fortier Frères Ltée, compagnie établie depuis 1956, est l'entreprise la mieux structurée pour l'installation d'une THERMOPOMPE LENNOX.

APRÈS-VENTE ASSURÉ

SUBVENTIONS  
P.C.R.P. \$800.00  
Bi-Énergie  
Hydro-Québec \$650.00



**HÂTEZ-VOUS**

Profitez au maximum de la subvention. Il nous est encore possible de faire votre installation avant le 31 décembre 1983.



Climatisation  
**Fortier & Frères Ltée**  
4575, boul. Laurier, Ville St-Hubert. 678-2110

THERMOPOMPE

Le service  
**PHARMAPRIX**  
 Pour mieux économiser

Magasinez  
 tôt pour  
**NOËL**  
 Tous nos magasins seront  
 ouverts jusqu'à 21:00h  
 à partir du  
 12 décembre

**L'ORÉAL**  
 EXCELLENCE  
 Shampoing  
 colorant

**SUPER  
 AUBAINE**  
**359**  
 ch.



**SUPER  
 AUBAINE**

369 g  
**MAXWELL  
 HOUSE**  
 Café filtre  
 ou filtré-matique  
**229**  
 pqt

Limite: 2 par client



**COVER  
 GIRL**  
 Mascara  
 professionnel

**199**  
 ch.

**859**  
 pqt  
**NUTRI-DIÉTÉ**  
 Pouding (18)  
 ou shake (20)



**129**  
 ch.  
**CREST**  
 Dentifrice  
 100 mL



**99¢**  
 pqt  
**SAVON IVORY**  
 Format ban  
 Pqt de 3



**99¢**  
 pqt  
**HI-DRI**  
 Essuie-tout  
 Pqt de 2



**89¢**  
 ch.  
**KLEENEX**  
 Mouchoirs  
 Pqt de 200



**229**  
 ch.  
**MAYBELLINE**  
 MOISTURE WHIP  
 Rouge à lèvres  
 Assortis



**147**  
 ch.  
**CUTEX**  
 Vernis à ongles  
 100 mL



**107**  
 ch.  
**CUTEX**  
 Décapant à ongles  
 revitalisant 200 mL



**1269**  
 cartouche  
**CIGARETTES**  
 Format rég. ou king  
 Limite: 2 par client



**349**  
 plus consigne  
**COCA-COLA**  
 6 x 750 mL  
 Aussi disponible  
 Coke diète ou Sprite



**1049**  
 ch.  
**POLAROID**  
 Film SX-70 ou  
 600 haute rapidité



**229**  
 ch.  
**SECRET**  
 Aerosol (200 mL) à bille (75 mL)  
 ou en bâton (60 g)



**329**  
 pqt  
**LIBERTÉ NOUVELLE**  
 Maxi-serviettes  
 Ordinaires ou odorantes (30)



**Moulinex**

**CAFETIÈRE  
 FILTRE  
 MOULINEX**

**2999**  
 ch.



**SUPER  
 AUBAINE**

10  
 tasses

**GARANTI  
 1 AN**

**IDÉE  
 CADEAU**

**249**  
 pqt  
**ÉNERGIZER**  
 AA, C, D (2)  
 ou 9 v (1)



**139**  
 pqt  
**ALCAN**  
 Papier aluminium  
 18 po. x 25 pi.



**379**  
 ch.  
**TOPOL**  
 Poli à dents  
 pour fumeurs. 100 mL



**299**  
 pqt  
**BOUNCE**  
 Assouplissant  
 Pqt de 40



**249**  
 ch.  
**FINAL NET**  
 Fixatif non-aerosol  
 225 mL



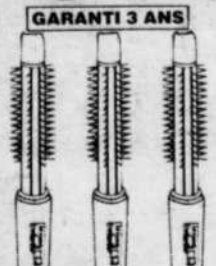
**TÉLÉPHONE COMPACT  
 DECOFONE**  
 Recompose le dernier numero

**1299**  
 ch.



**JEROME ALEXANDER**  
 Brosse chauffante  
 à dents retractables

**899**  
 ch.



**RADIO AM/FM  
 STEREO PORTATIF**  
 Avec écouteurs

**1444**  
 ch.



**JEROME ALEXANDER**  
 Couteau électrique  
 de luxe

**1499**  
 ch.



**OUVERT LE DIMANCHE**

Prix en vigueur du 7 décembre jusqu'au dimanche 11 décembre 1983. Nous nous réservons le droit de limiter les quantités jusqu'à épuisement du stock. Nous ne vendons pas aux marchands.

7

7

7



# UNE SAISON UNIQUE

*Votre cadeau vous attend cette fin de semaine  
au centre commercial Greenfield Park.  
37 magasins à votre service, 37 bonnes raisons  
de magasiner chez nous.*

plus de **5000\$** en prix



**JOUEZ À LA  
"ROUE DE FORTUNE"**  
jeudi, vendredi, samedi  
8, 9, 10 décembre.

*Pour plus d'informations,  
consultez les affiches sur la promenade.*

**une chance de gagner  
un ordinateur Vic 20,  
un téléviseur Sharp,  
un radio Eversonic  
et de 5\$ à 500\$  
en certificats-cadeaux.**

*Plus de 200 gagnants.*



## LE PÈRE NOËL

**vous attend chaque fin  
de semaine avec des cadeaux  
pour vos enfants.**

**Visitez la nouvelle maison  
du Père Noël.**

CENTRE COMMERCIAL  
**GREENFIELD  
PARK**

boulevard Taschereau angle Gladstone  
Greenfield Park

Un Développement Ivanhoe inc.

**POUR MIEUX VOUS  
SERVIR**

durant la période du 12 au  
23 décembre, nos magasins  
seront ouverts jusqu'à  
21 h 00.