

LA BORDEE

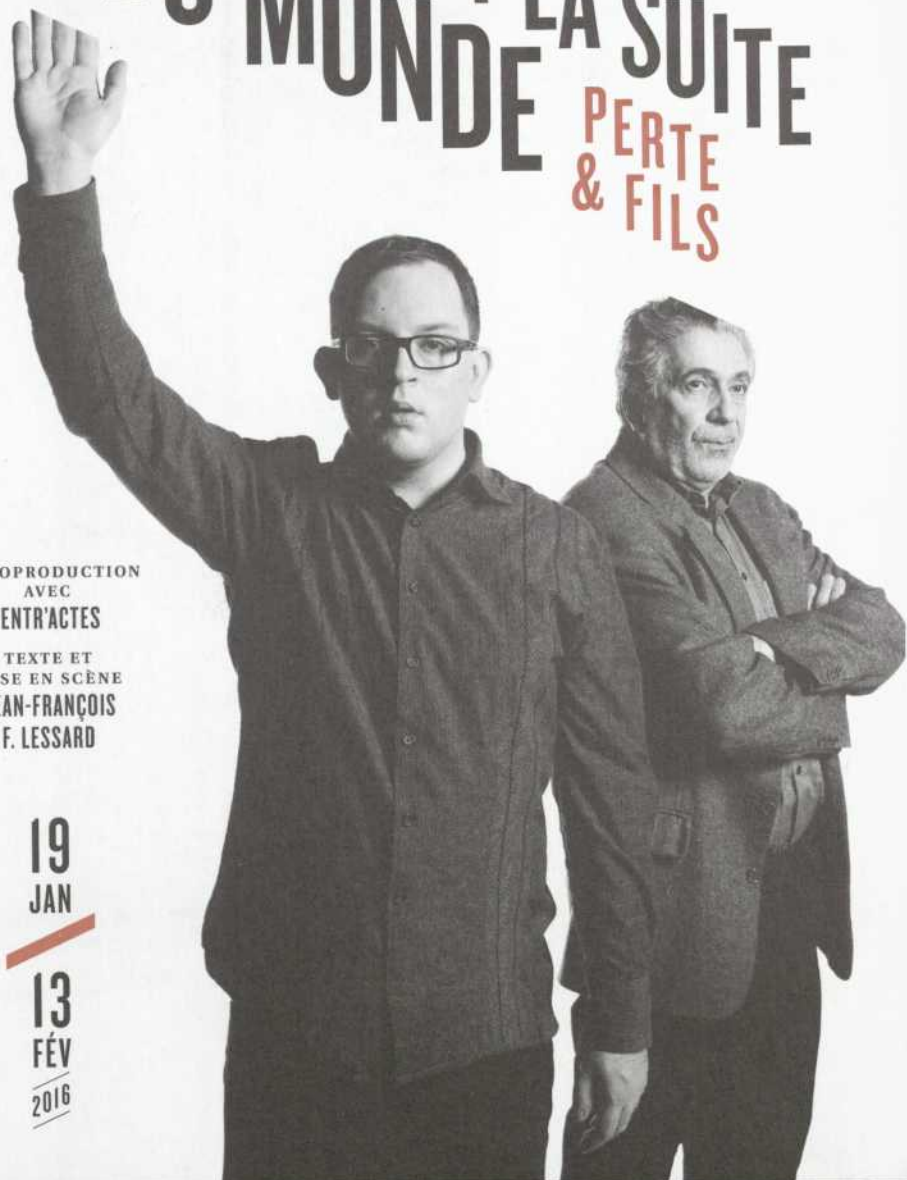
MATÉO
DU MONDE ET LA SUITE
PERTE & FILS

EN COPRODUCTION
AVEC
ENTRACTES

TEXTE ET
MISE EN SCÈNE
JEAN-FRANÇOIS
F. LESSARD

19
JAN

13
FÉV
2016



PRIX DE LA CRITIQUE

LES FÉES ONT SOIF - MEILLEUR SPECTACLE 2014-2015 À QUÉBEC

Notre production *Les fées ont soif*, qui ouvrait notre dernière saison, a été sacrée meilleur spectacle 2014-2015 à Québec par l'Association québécoise des critiques de théâtre!

Une récompense plus que méritée pour toute la fabuleuse équipe du spectacle: le metteur en scène Alexandre Fecteau, les interprètes Lorraine Côté, Lise Castonguay et Marie-Ginette Guay, l'assistante du metteur en scène Joée Lachapelle, les concepteurs Vano Hotton, Élène Pearson, Julie Morel, Laurent Routhier, Maude et Navet Confit et Eliot Laprise, sans oublier l'auteure, Denise Boucher.

Jean-René Moisan et Lise Castonguay ont également remporté un prix d'interprétation;

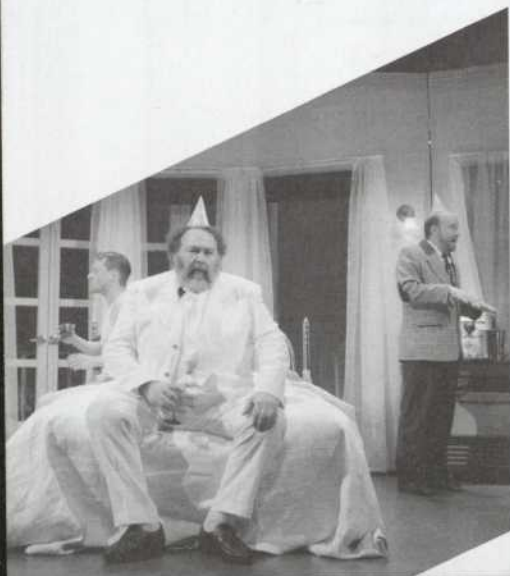
M. Moisan pour son rôle de Brick dans *La chatte sur un toit brûlant* et M^{me} Castonguay pour ses rôles dans quatre pièces, dont *Les fées ont soif*, présentées dans différents théâtres de la capitale au cours de la saison 14-15.



PRIX D'EXCELLENCE DES ARTS ET DE LA CULTURE

Nous tenons également à féliciter les lauréats des 29^e Prix d'excellence des arts et de la culture, qui ont été dévoilés le 30 novembre dernier.

Parmi les lauréats, Patric Saucier et Maude Audet, qui ont respectivement été récompensés pour l'interprétation d'un premier rôle (*Big Daddy*) et la conception des costumes de *La chatte sur un toit brûlant*.





DIRECTEUR MOT DU
ARTISTIQUE
JACQUES LEBLANC

ÉMU.

Voilà comment je ressors de chacun des contacts avec cette pièce. Dès la première lecture et la rencontre initiale avec les comédiens. Et puis, pendant les discussions avec l'auteur. Ensuite, en lisant les versions remaniées dans une nouvelle forme. Et après, en ayant l'objet final en mains. Plus tard, durant le dévoilement des maquettes du décor et des costumes lors des réunions de production. Et quelques temps après, lors du premier enchaînement avec ces comédiens entièrement investis. Et finalement, en ce moment de représentations où vous y êtes aussi, et comme moi, émus.

Merci

Jean-François pour cette grandeur.

Merci

Mathieu, Jack, Marie-Hélène, Frédérique et Julien pour cette force.

Merci

Vanessa, Dominique, Eliot, Denis et Mathieu pour cette beauté.

Merci

Entr'actes pour cette belle collaboration et pour l'espace que vous tenez dans la communauté citoyenne et le milieu artistique.

Bonne soirée à tous,

JACQUES LEBLANC

DIRECTEUR ARTISTIQUE



MOT DU
METTEUR EN SCÈNE
JEAN-FRANÇOIS F. LESSARD

À Entr'actes, nos processus de création s'articulent autour de la présence de limitations au sein de notre société. Nous nous intéressons aux réalités qu'elles entraînent et aux questionnements universels qu'elles soulèvent. C'est en ayant cette idée en tête que j'ai approché Mathieu Bérubé-Lemay et Julien Fiset-Fradet, deux interprètes talentueux formés dans le cadre de nos ateliers.

Il y a que Mathieu et Julien vivent avec divers troubles associés au spectre de l'autisme. Vous comprendrez ici que cela se déploie en plusieurs sous-catégories et en autant d'intrigantes zones grises d'humanité dans lesquelles, j'en ai la conviction, on peut tous se reconnaître, qu'on ait le diagnostic qui va avec ou pas.

Autour de Mathieu et Julien, j'ai réuni Jack Robitaille, Marie-Hélène Gendreau et Catherine Hughes (qui a dû quitter le projet par la suite et être remplacée

par Frédérique Bradet). Nous avons beaucoup échangé. Nous nous sommes posé des questions: Par quoi nous sentons-nous envahis? Qu'est-ce qui se joue dans nos têtes malgré nous? Nous avons parlé de nos peurs, de nos aspirations, de nos quêtes de sens.

Le documentaire *Pour la suite du monde* s'est invité dans le processus. Des personnages se sont formés. Des liens se sont tissés. C'est comme ça, tranquillement, qu'est née l'histoire que vous verrez sur scène dans quelques instants.

Je tiens à remercier toutes les personnes qui ont contribué, chacune à sa façon, au processus de création: Élisabeth Le May, Jean-Charles Bérubé, Élodie Bérubé-Lemay, Julie Fiset, Gabrielle Fiset-Fradet, Lili Plourde, François Gagnon, Robin Tremblay, Annie Paquette, Daniel Danis, Isabelle Carpentier, Marie-Ginette Guay, Geneviève Boivin, Pierre Dansereau,

Jean-Nicolas Painchaud, Robert Faguy, Vincent Champoux, Élisabeth Plourde, Julien Pelletier et tous les membres du conseil d'administration d'Entr'actes.

Merci à l'équipe de La Bordée pour son formidable accueil et à celle d'Entr'actes pour sa complicité de toujours.

Et un merci spécial à toi, Jacques, pour ton ouverture, ton audace et ta grande sensibilité.

Bon spectacle!

JEAN-FRANÇOIS F. LESSARD

METTEUR EN SCÈNE

BIOGRAPHIE DU METTEUR EN SCÈNE

Jean-François F. Lessard préconise les démarches de création inusitées faisant se rencontrer des artistes aux horizons diversifiés. Pour le compte du Théâtre Permissif, il a signé les spectacles *Le jeu du mort* (1998) et *On s'occupe de vos rêves* (2000), tous deux présentés en saison régulière à Premier Acte. Avec la compagnie CODA, il a présenté *Mono Lake* en ouverture de la saison 2009-2010 du Théâtre Périscope, production qui s'intéressait au métissage entre le théâtre et la musique.

Depuis 2002, il occupe le poste de directeur artistique d'Entr'actes où il a mis en scène plusieurs spectacles, dont les plus notables furent *Du ciment sur les ailes* (2008), présenté au Théâtre Périscope, *Le Petit Prince* offert en tournée partout au Québec (2008-2013), et *Hiéroglyphes* (2015), présenté au Grand Théâtre de Québec dans le cadre du Carrefour international de théâtre.

ENTR'ACTES

Entr'actes est un organisme culturel de Québec. Sa mission est de développer, créer et diffuser un art unique, réalisé avec des personnes ayant des limitations fonctionnelles, en collaboration avec l'ensemble de la communauté.

L'ÉQUIPE D'ENTR'ACTES

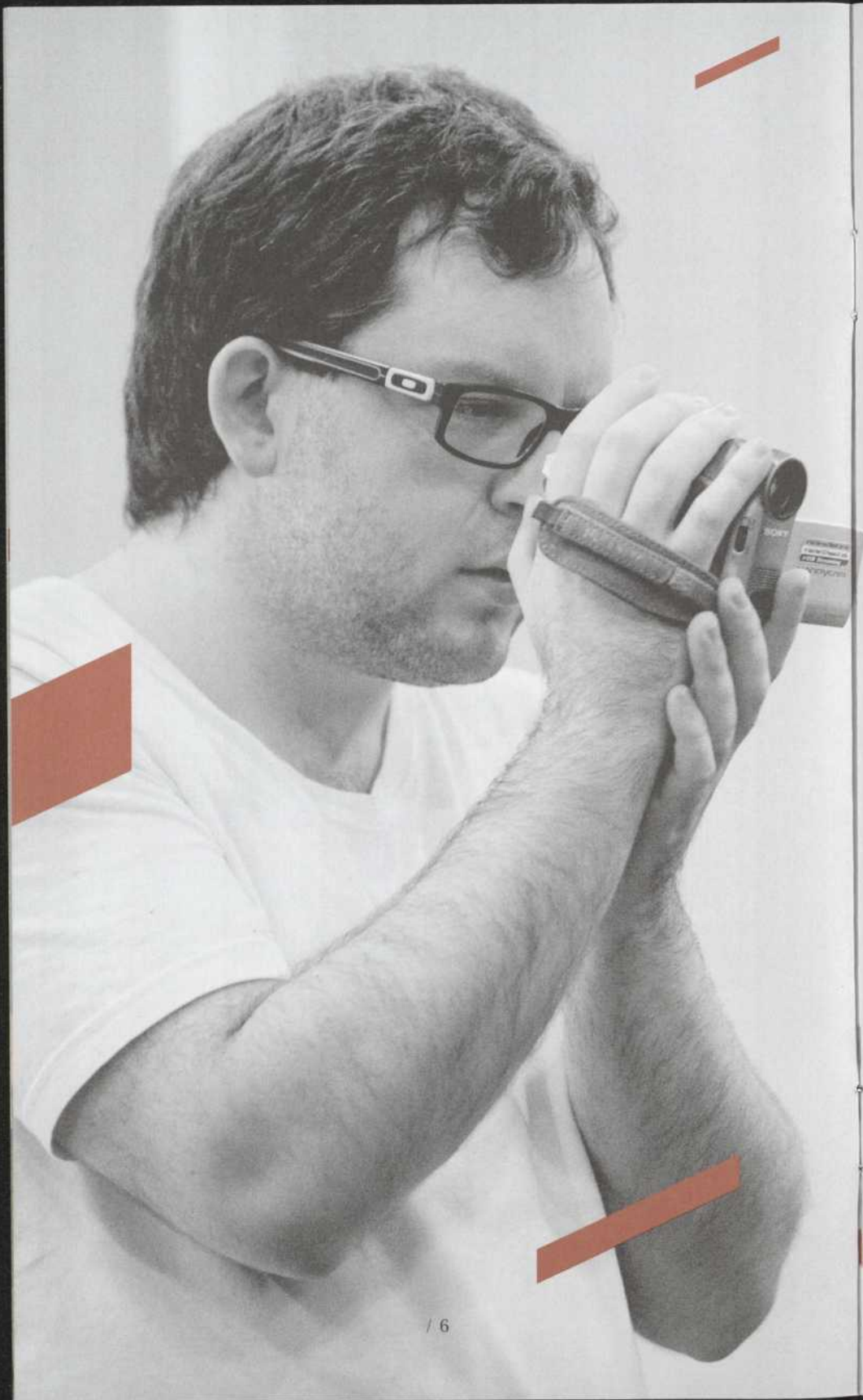
Jean-François F. Lessard
Directeur artistique

Mélissa Bolduc
Adjointe aux projets artistiques

Mireille Daigneault
Responsable du développement

Brigitte Néron
Responsable de l'administration

Élisabeth Plourde
Rédactrice et réviseure linguistique



Durant un cours de cinéma, où il est question du documentaire *Pour la suite du monde* de Pierre Perreault et Michel Brault, Matéo, jeune étudiant vivant avec le syndrome d'Asperger, lève la main, comme s'il allait poser une question. Mais voilà qu'il reste ainsi figé, le bras dans les airs, longtemps, très longtemps, sans rien dire, sans réagir, au grand désespoir de son professeur, Jacques-Henri Lefebvre, qui tente de le ramener à la réalité. Matéo s'est réfugié dans son univers intérieur, là où se confondent l'imaginaire et le réel; là, surtout, où il tente de refaire le film de sa vie.

Par quoi nous sentons-nous envahis? Quelle part de Matéo y a-t-il en nous? Nous arrive-t-il d'avoir envie de «figer» devant la difficulté de gérer la somme d'informations qui nous parvient? Voilà les questions fondamentales que *Matéo et la suite du monde* pose.

LA PIÈCE

POUR LA SUITE DU MONDE

Réalisé en 1962 par Michel Brault et Pierre Perreault, le documentaire *Pour la suite du monde* est, encore aujourd'hui, considéré comme un chef-d'œuvre du cinéma québécois. Pour la réalisation de leur film, les deux cinéastes ont convaincu les habitants de l'Isle-aux-Coudres, dans Charlevoix, de reprendre, avec la technique traditionnelle, la pêche aux marsouins sur le fleuve Saint-Laurent, pratique abandonnée depuis 1924. Le film perpétue donc la mémoire de cette pêche, mais aussi les coutumes locales, notamment la célébration de la mi-carême.

Pour la suite du monde est un hommage aux traditions insulaires des habitants de l'Isle-aux-Coudres, à leur langage, à leur culture, à la transmission intergénérationnelle.

JEAN-FRANÇOIS F. LESSARD AUTEUR ET METTEUR EN SCÈNE

POUVEZ-VOUS NOUS PARLER UN PEU D'ENTR'ACTES ?

Entr'actes est un organisme à la fois culturel et communautaire qui monte des projets artistiques impliquant des personnes avec des limitations fonctionnelles. L'aspect communautaire repose sur un volet de formation, ouvert à toute personne, avec ou sans limitation, ce qui crée une belle mixité. On y trouve des gens qui ont besoin de s'exprimer, de cheminer à travers l'art (par exemple le jeu à la caméra, l'improvisation, la danse, le théâtre).

Certains vont se découvrir un besoin plus grand encore de s'affirmer comme artistes, de monter sur scène, d'écrire, etc. Les ateliers de formation vont les mener vers un deuxième volet d'Entr'actes: les productions professionnelles. Par exemple, dans *Matéo et la suite du monde*, Mathieu Bérubé-Lemay et Julien Fiset-Fradet font justement partie de ces jeunes qui se sont signalés dans les ateliers de formation et qui ont poursuivi dans le volet professionnel, un volet qui prend d'ailleurs de plus en plus de place dans les activités de l'organisme.

D'OÙ EST PARTIE L'IDÉE DE CRÉER MATÉO ET LA SUITE DU MONDE ?

Au contact de personnes vivant avec le syndrome d'Asperger ou le trouble du spectre de l'autisme, j'ai développé le goût d'explorer la sensation d'envahissement avec laquelle ils vivent. Je suis sensible à la difficulté qu'ont les autistes à décoder les signaux qui leur arrivent, quelquefois en trop grande quantité. Je fais un parallèle avec le fait que nous sommes tous, nous aussi, au XXI^e siècle, envahis d'informations et qu'on doit trouver des façons de gérer cette abondance de choses que l'on reçoit et que l'on vit.

Le deuxième élément est une anecdote qui m'est restée longtemps en tête. Un jour, un de nos participants ne s'est pas présenté pour un tournage dans un de nos ateliers. La répondante de celui-ci nous a dit qu'il ne s'était pas présenté parce qu'il avait « figé », qu'il s'était en quelque sorte coupé du monde, enfermé dans une bulle. J'ai poussé ma réflexion et mes recherches pour comprendre ce phénomène, cet « exil » du monde que je trouve fascinant, particulièrement à notre époque où tout va vite, trop vite parfois, ce qui nous ramène encore à la question de l'envahissement.

FAIRE DU THÉÂTRE AVEC DES GENS QUI ONT DES LIMITATIONS FONCTIONNELLES, QU'EST-CE QUE CELA IMPLIQUE COMME DÉFI, COMME PARTICULARITÉ DANS LE TRAVAIL ?

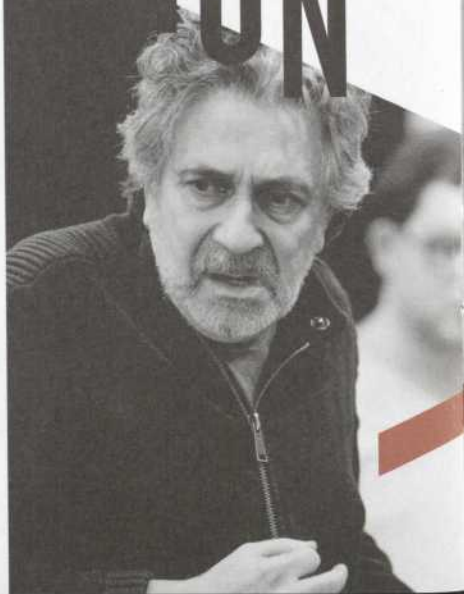
De façon générale, les étapes du travail demeurent les mêmes, mais la question du temps est primordiale. Il faut souvent prévoir plus de temps. Cela varie toutefois selon les individus. Par exemple, Mathieu Bérubé-Lemay a une très grande capacité d'assimilation, une mémoire impressionnante qui fait en sorte que la question du temps se pose moins. Par ailleurs, il y a aussi une question de « casting ». Encore une fois, selon les individus, il faut savoir s'adapter en fonction des capacités et des limites de chacun. Précisons qu'une limite peut aussi devenir une force qui aura un impact sur scène, dans la mesure où elle propose une couleur particulière aux personnages, au jeu, à la mise en scène. Enfin, au-delà de la question du « casting », ce que ces artistes amènent comme réflexion n'est pas à négliger. Ainsi, Mathieu et Julien ont grandement nourri le processus de création de *Matéo et la suite du monde* en partageant leur vécu et leur vision des choses.



MATHIEU BÉRUBÉ-LEMAY
(MATÉO)

DISTRIBUTION

JACK ROBITAILLE
(JACQUES-HENRI
ET LE PÈRE)



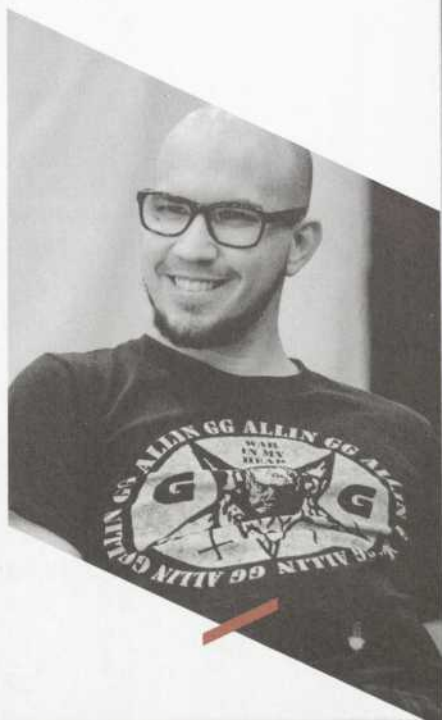


MARIE-HÉLÈNE GENDREAU
(MARIA ET LA CHIENNE)



FRÉDÉRIQUE BRADET
(KATY, SALLY ET LA FILLETTE)

JULIEN FISET-FRADET
(JUSTIN ET LE MORT-VIVANT)



EN COPRODUCTION
AVEC ENTR'ACTES

TEXTE ET MISE EN SCÈNE
JEAN-FRANÇOIS F. LESSARD

ASSISTANCE
À LA MISE EN SCÈNE
CATHERINE SIMARD

LES CONCEPTEURS

DÉCOR
VANESSA CADRIN

COSTUMES
DOMINIQUE GIGUÈRE

LUMIÈRES
DENIS GUÉRETTE

MUSIQUE ORIGINALE
MATHIEU CAMPAGNA

CONCEPTION VIDÉO
ELIOT LAPRISE

L'ÉQUIPE
DE PRODUCTION

INTÉGRATION VIDÉO
KEVEN DUBOIS

RÉALISATION DES MASQUES
DOMINIQUE GIGUÈRE

RÉALISATION
DES MAQUILLAGES
SONIA PAGÉ

CONFECTION DES COSTUMES
PAR APPARAT

CONSTRUCTION DU DÉCOR
ALAIN GAGNÉ

ASSISTANCE À LA
RÉALISATION VIDÉO
AMÉLIE BÉDARD

DIRECTION DE PRODUCTION
FÉLIX BERNIER GUIMOND

DIRECTION TECHNIQUE
NADINE DELISLE

RÉGIE GÉNÉRALE
FRANCE DESLAURIERS

RÉGIE DE PLATEAU
SHANYA LACHANCE-PRUNEAU

PHOTOS DU PROGRAMME
NICOLA-FRANK VACHON

TOUTE L'ÉQUIPE DE
*MATÉO ET LA SUITE DU
MONDE* TIENT À REMERCIER

LE CONSEIL DES ARTS
ET DES LETTRES DU QUÉBEC

LA VILLE DE QUÉBEC

LA CAPITALE ASSURANCES
ET SERVICES FINANCIERS

LA CAISSE D'ÉCONOMIE
SOLIDAIRE DESJARDINS

LANTISS

LE CARREFOUR INTERNATIONAL
DE THÉÂTRE DE QUÉBEC

TELUS

VINCENT DESCHÊNES ET SPIRA

NICOLAS LÉTOURNEAU

L'ÉQUIPE DE LA BORDÉE

DIRECTION ARTISTIQUE

Jacques Leblanc

DIRECTION ADMINISTRATIVE

Christian Robitaille

DIRECTION DE PRODUCTION

Félix Bernier Guimond

DIRECTION TECHNIQUE

Nadine Delisle

COMMUNICATIONS

Catherine St-Pierre

DÉVELOPPEMENT DES PUBLICS ET GROUPES

Céline Gilbert

SERVICE À LA CLIENTÈLE ET OPÉRATIONS

Sylvie Smith

COMPTABILITÉ

Lisette Petit

ENTRETIEN

Maurice Fortier

BILLETTERIE

Andréanne B. Nolet

Andrée Legault

Cindy Tremblay

Andréanne Wahlman

PERSONNEL D'ACCUEIL

Diane Baganda

Mélissa Bouchard

Joseph Boudreault

Maude Boutin-St-Pierre

Lise Breton

Marie-Ève Chabot-Lortie

Marie-Josée Godin

Alexandra Hinse

Philippe Rivard

Marie-Andrée Turcotte

Marianne T. Bluteau

Hélène Turcot

LE CONSEIL D'ADMINISTRATION

PRÉSIDENT

Martin Tremblay

Président, Qualité

Construction (CDN) Itée

VICE-PRÉSIDENTE

Marie-Hélène Gendreau

Comédienne et metteuse

en scène

TRÉSORIER

François Royer

VP finances et administration,

Groupe Desagnés

SECRÉTAIRE

Kim Lapierre

M.A.P., adjointe exécutive,

DGCN, Secrétariat du Conseil

du trésor

ADMINISTRATEURS

Philippe-Edwin Bélanger

Directeur du service des

études supérieures

et postdoctorales,

Institut national de

la recherche scientifique

Chantal Brunet

Directrice investissement,

Desjardins Capital de risque

Hugues Frenette

Comédien et metteur

en scène

Ariane Sauvé

Scénographe

Olivier Tousignant

Avocat, Joli-Cœur Lacasse

À L'AFFICHE DANS LES THÉÂTRES DE QUÉBEC

Quills // Du 12 janvier au 6 février au Trident

Grace // Du 26 janvier au 13 février au Périscope

Huff // Du 16 au 20 février au Périscope

Sauver des vies // Du 19 janvier au 6 février à Premier Acte

Circus incognitus // Du 3 au 14 février au Théâtre jeunesse Les Gros Becs

Au service des grands secteurs d'activités !

L'accès aux arts est essentiel pour former des personnes capables de composer avec un univers changeant. L'accès aux arts cultive la faculté de penser par soi-même et de s'ouvrir à l'autre.

Votre équipe,
Service aux entreprises collectives



Desjardins

Caisse d'économie solidaire

Québec 418 647-1527

Montréal 514 598-2122

Lanaudière 450 753-7055

www.caissesolidaire.coop



VALORISER le dépassement

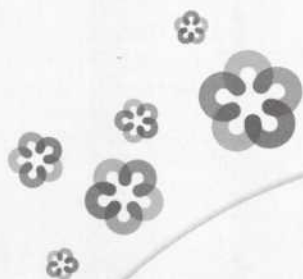
LA CAPITALE EST FIÈRE
DE SOUTENIR ENTR'ACTES.

Comme ces artistes d'exception qui cherchent à se dépasser eux-mêmes avec passion,

La Capitale met tout son art depuis maintenant 75 ans à concevoir et offrir à la population des produits d'assurance et des services financiers.

À titre d'acteur socioéconomique de premier plan dans la collectivité, La Capitale participe à la mise en valeur du dynamisme de la vie culturelle au Québec.

lacapitale.com



La Capitale

Assurance et
services financiers

75
ANS

MERCI À NOS PARTENAIRES DE SAISON

PARTENAIRES PUBLICS

Conseil des arts
et des lettres

Québec

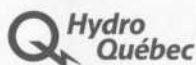


Conseil des Arts
du Canada

Canada Council
for the Arts



PARTENAIRE PRIVÉ



PARTENAIRES DES SOUPERS-THÉÂTRE



PARTENAIRES DE SERVICES



PARTENAIRES MÉDIAS

leSoleil *newad.*

SUIVEZ-NOUS!



418 694-9721

315, RUE SAINT-JOSEPH EST

QUÉBEC (QUÉBEC) G1K 3B3

INFO@BORDEE.QC.CA

BORDEE.QC.CA

HEURES D'OUVERTURE
DE LA BILLETTERIE

Semaines de représentations

Lundi: 9h à 12h et 13h à 17h

Mardi au vendredi: 9h à 19h30

Samedi: 13h à 19h30

Dimanche: fermé

Semaines hors programmation

Lundi: 13h à 17h

Mardi au vendredi: 9h à 12h et 13h à 17h

Samedi et dimanche: fermé

À L'AFFICHE PROCHAINEMENT

FEYDEAU

L A BOR
DÉE

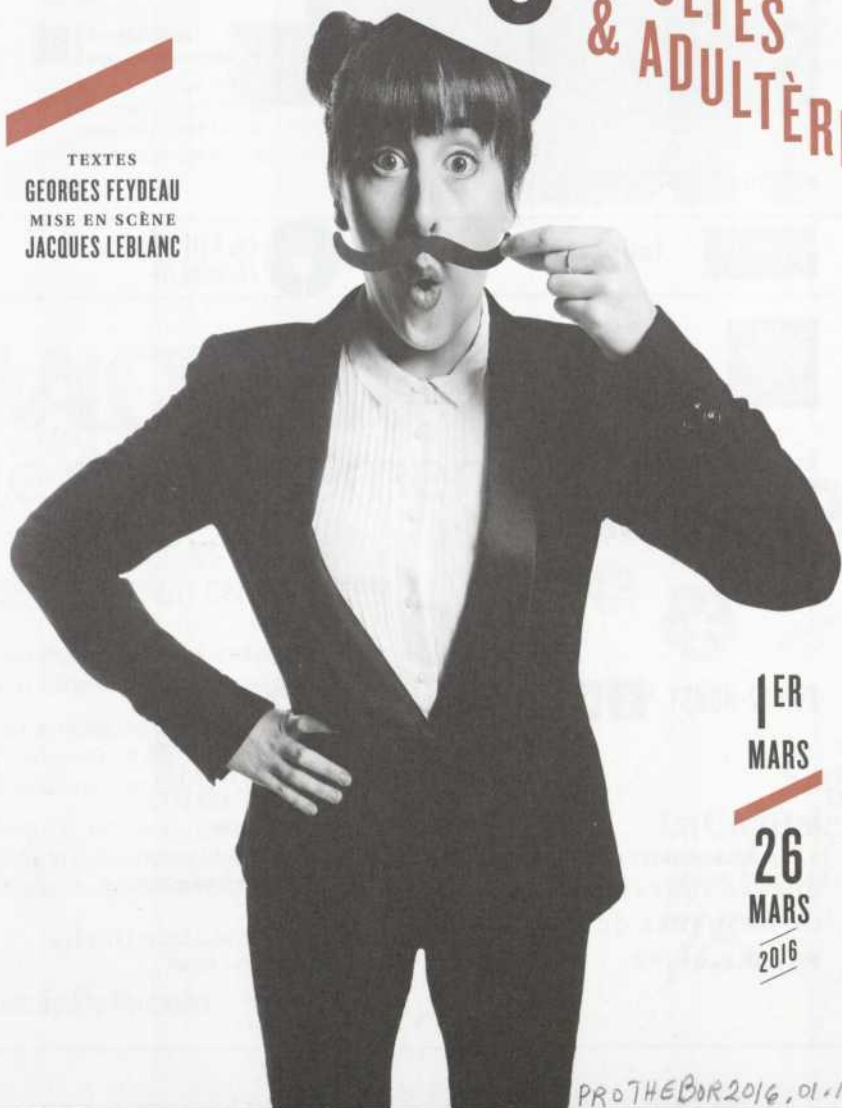
ADULTES
& ADULTÈRE

TEXTES

GEORGES FEYDEAU

MISE EN SCÈNE

JACQUES LEBLANC



1^{ER}
MARS

26
MARS
2016

PROTHEBOR2016.01.19 X