

NORDINFO.COM

NORDINFO.COM

M.FACEBOOK.COM/NORDINFOCOM/

@NORDINFOVOIX

APPLICATION MOBILE NORD INFO



VOTRE JOURNAL INDÉPENDANT D'ICI UNE DIVISION DU GROUPE JCL

ÉVALUATION GRATUITE

RE/MAX CRYSTAL

MARITÉ GÉLINAS
Courtier immobilier agréé
Bur.: 450 430-4207
Cel.: 514 961-8038
www.maritegelinas.com

Tranquill-T

842920_56187_2

STE-THERÈSE TOYOTA
Venez voir jusqu'où on va...

120, boul. Desjardins Est, Sainte-Thérèse

450 435-3685
www.sttheresetoyota.com

819142_50627_2

MANGEZ FRAIS

La Moisson SUPERMARCHÉ SAINTE

PAGES 37 À 39

PAGES 17-18- 23-24



PAGE ACTUALITÉ D'ICI



ROSEMÈRE
LE SITE DE L'ANCIEN GOLF
AU CŒUR D'UN DÉBAT

03

PAGE ACTUALITÉ D'ICI



HÔPITAL DE SAINT-EUSTACHE
LA SITUATION
S'AMÉLIORE

05

Photo Benoît Bilodeau

DOSSIER COVID-19



L'abc d'une rentrée scolaire sécuritaire

Québec.ca/rentrée

Votre gouvernement Québec

856866_62546_1

SUPPLÉMENT

La rentrée

PAGES 9 à 13

LÀ OÙ DEREK ET SON FILS DAWSON
ONT CLAQUÉ LEUR PREMIER CIRCUIT !

TERRAIN DE BASEBALL DEREK AUCOIN

PAGE 28

Photo Antoine Meunier

845888_53524_2

LES ENFANTS MANGENT GRATUITEMENT.

VINIE GAMBINIS BOISBRIAND
1111 EST. 2006 1111

RETOUR EN CLASSE
DU 1 SEPT. AU 13 SEPT. 2020

*Certaines restrictions s'appliquent. Détails en succursale.

3360 DES GRANDES TOURELLES, BOISBRIAND, QC, J7H 0A2 | 450.420.5000

LASER ACTION

Laser tag illimité avant la rentrée scolaire. Il faut en profiter!

450.474.5111

robaischocs.com DISPONIBLES

842131_57103_2

C'est ta fête?
VIENS LA FÊTER AVEC TES AMIS!
Voir notre site Web ou notre page Facebook pour toutes les promotions et les heures d'ouverture

570, montée Masson 2^e étage, Mascouche J7K 2L5

LASERACTION.CA / Facebook Instagram

MODE CHOC

HABILLE
VOTRE
UNIVERS

MC

**RENTÉE
SCOLAIRE
2020**

#MODECHOC




SABOTAGE

FILLE
TUNIQUE
EN TRICOT
29,95\$

LEGGING
FLEURI
11,95\$




VAMOS

GARÇON
CHANDAIL
14,95\$

CASQUETTE
8,99\$

PANTALON
19,95\$

WOW FILLE
JUMPERS
À PARTIR DE
24,95\$

GARÇON
CHANDAIL
TRICOLEURE
22,95\$

JEANS
À PARTIR DE
19,95\$

HOMME
GARÇON

ULTRA DOUX
& EXTENSIBLE

FEMME
VESTE EN
VELOURS CÔTELÉ
44,95\$

HOMME
T-SHIRT
IMPRIMÉ
23,95\$

VENEZ NOUS VOIR !
95 BOUL. CURÉ-LABELLE
STE-THÉRÈSE

SUIVEZ-NOUS !

. MODE . DÉCO . PLAISIRS DE VIVRE .
MAGASINEZ EN LIGNE SUR MODECHOC.CA

MODE CHOC

LE PROJET DU GOLF DE ROSEMÈRE CONTESTÉ LE MAIRE WESTRAM RASSURE LES CITOYENS

Christian Asselin
casselin@groupejcl.ca

« Nous prenons acte des questions et des suggestions de citoyens qui se manifestent présentement, mais une remise en question tardive de notre vision urbanistique ne serait pas respectueuse de l'ensemble de la communauté »

Lundi soir, le maire de Rosemère, Éric Westram, a débuté la séance du conseil par une longue allocution visant à faire le point sur le dossier du golf de Rosemère. C'est qu'est apparue en ligne, en juin, une pétition destinée à protéger et à restaurer le site de l'ancien golf de Rosemère, « un terrain d'une superficie de 60 hectares qui détient une

grande valeur écologique, communautaire, éducationnelle et économique », soutiennent les contestataires à l'origine du dépôt de la pétition. Au moment d'écrire ces lignes, 1877 personnes l'avaient signée. Elle a été remise en main propre au maire Westram, le 13 août.

Dans son plan urbanistique, lequel a fait l'objet de nombreuses consultations depuis 2017 (10 activités de participation citoyenne qui ont permis de consulter près de 1700 citoyens au cours des 3 dernières années), Rosemère souhaite conférer une vocation « par » à un minimum de 50 % du site de l'ancien golf et le rendre accessible à tous les citoyens. Près des trois quarts des personnes consultées en marge de ces consultations ont répondu être en accord avec ce plan.

DÉCEPTION CHEZ LES SIGNATAIRES « L'ADMINISTRATION S'EST FAIT ENDORMIR! »

(C. A.) — Au lendemain de la séance du conseil de Rosemère, mardi matin, c'est au nom des 1800 signataires que s'exprimait Philippe Daigle, citoyen de Rosemère et membre de l'Initiative citoyenne pour la protection et la restauration écologique du site de l'ancien golf de Rosemère. Il s'est dit « extrêmement déçu du conseil qui a effectué un virage à 180 degrés après avoir promis de protéger la plus grande partie possible de l'ancien golf et de ne pas changer son zonage. »

À leur sortie de la séance du conseil, lundi, vers 22 h 15, les personnes à l'origine de la pétition fulminaient.

« Malgré la forte volonté, au sein de la population, de protéger et renaturaliser le terrain de l'ancien golf, le conseil refuse de présenter des scénarios de protection ambitieux, se limitant à ne vouloir protéger que 50%. Or, simplement conserver le zonage actuel permettrait de protéger près de 90% du terrain alors que la région est en grave déficit d'espaces verts. »

Selon les représentants de l'Initiative citoyenne, « l'administration semble s'être fait

endormir par le lobbyisme du promoteur qui ne veut que rentabiliser son pari financier en bétonnant cet espace vert au potentiel unique dans la région. »

LES FAMILLES ET LES AÎNÉS

Le maire de Rosemère, Éric Westram, questionné également à la suite de la séance de lundi, a réitéré son intention de conserver 50% de l'ancien golf.

Il a parlé des revenus de taxation, de la capacité de payer des citoyens, de développement durable, du « Central Park de Rosemère », mais aussi de l'importance pour les jeunes familles et les aînés d'avoir accès à un toit à Rosemère, et ce, à des prix abordables.

« Nos aînés qui ont passé 30 ou 40 ans à Rosemère ne devraient pas avoir à s'expatrier dans les villes voisines tandis que les jeunes familles qui arrivent à Rosemère pour s'y établir doivent pouvoir s'acheter une maison. Nous avons pensé aux deux extrémités. »

90%

C'est ce chiffre de « 50% » que contestent les signataires de la pétition. Ces derniers demandent ni plus ni moins que l'entièreté du terrain soit conservée.

« Les signataires de la pétition déplorent que la ville n'ait pas proposé d'options permettant de protéger et de restaurer écologiquement, au minimum la portion zonée publique (soit près de 90% du site) de l'ancien golf de Rosemère lors des récentes consultations publiques. Les signataires souhaitent que la Ville de Rosemère acquiert, protège et restaure ce vaste terrain d'une superficie de 60 hectares », indique le libellé de la pétition.

« Je tiens à souligner à grand trait que ce seuil de 50 % de préservation du site de l'ancien golf, ce n'est pas le conseil municipal qui l'a proposé lors des consultations publiques, ce sont les citoyens qui en sont arrivés à ce consensus de vouloir protéger ce ratio en espace vert lors de nos différents ateliers. Nous sommes votre porte-voix sur cet enjeu ! », a insisté le maire Westram lors de la séance du conseil de lundi.

Il a notamment rappelé que 46 % des revenus de taxation de la Ville proviennent de la taxe foncière commerciale, un secteur, dit-il, « qui ne sera plus jamais le même » en raison de la pandémie et de la recrudescence des ventes en ligne.

« Le secteur commercial est crucial pour Rosemère et sa communauté, ce sont quelque 10 millions de dollars en revenus de taxation pour la Ville! Une baisse à ce niveau entrainerait tôt ou tard un transfert vers le secteur résidentiel », a dit Éric Westram, martelant que tous les membres du conseil municipal travaillent à protéger 50 % du site de l'ancien golf en espace vert, soit 30 hectares de terre.

« Ce n'est pas rien, peu de projets ont cette ambition! ».

LES ÉTAPES À VENIR

Grâce à ses trois années de consultations publiques sur le sujet, Rosemère affirme avoir maintenant en main « un plan très rigoureux ». Ainsi, les prochaines étapes de planification sont la réalisation d'une étude indépendante sur la valeur écologique actuelle du site de l'ancien golf et la réalisation d'une étude indépendante sur l'évaluation marchande du terrain de golf.

« Avec ces résultats en main, nous pourrions, comme communauté, prendre les meilleures décisions possible. Le golf sera 100 % vert tant et aussi longtemps qu'un projet répondant aux exigences du Conseil n'aura pas traversé l'étape de l'acceptation citoyenne », a conclu Éric Westram.

R.Émond, D.D.

Denturologiste

LE CENTRE DU SOURIRE

**PROTHÈSES
HAUT DE GAMME**

D. Bourcier, D.D.




Un problème avec votre prothèse du bas!
J'ai une solution pour vous!

Nouveaux systèmes d'aération et de stérilisation
pour assurer votre sécurité.

Richard Émond, D.D.

DENTUROLOGISTE

Blainville 681, boul. Curé-Labelle, local 102
Montréal 1407, Pie IX
Terrebonne 955, Des Seigneurs, local 24

450 951-1551 www.dentier.ca

Consultation gratuite • Financement disponible

Régie de l'assurance maladie Québec

REMBOURSEMENT DE 250\$ AUX 2 ANS

des lunettes et des verres de contact pour les enfants de 17 ans et moins

Examen de la vue couvert par la Régie de l'assurance maladie



3 PAIRES

DE LUNETTES COMPLÈTES
SIMPLE VISION CLAIRES OU SOLAIRES
POUR LA MÊME PERSONNE
ANTIREFLET INCLUS
À PARTIR DE

250\$

Tryo

OU 1 PAIRE À PARTIR DE
129\$

JUSQU'AU 5 SEPTEMBRE

LE LUNETIER

PRENEZ RENDEZ-VOUS

1020 boul. Curé-Labelle, Blainville 450 437-3330

Merci de respecter nos règles sanitaires



Marie-Claude Collin, conseillère municipale à Blainville, s'est retirée volontairement du caucus, le temps de faire la lumière sur certaines allégations.

LA CONSEILLÈRE MARIE-CLAUDE COLLIN SOUS ENQUÊTE FLORENT GRAVEL **QUESTIONNE** LE LEADERSHIP DU MAIRE PERREAULT

Christian Asselin
casselin@groupejcl.ca

Florent Gravel veut la mairie de Blainville. Ça fait des années qu'il tente sa chance, en vain, mais il est confiant que la prochaine fois, en 2021, sera la bonne. Quand il a lu cet été dans un quotidien de la métropole que la conseillère municipale Marie-Claude Collin s'était possiblement placée en situation de conflit d'intérêts, disons simplement qu'il a esquissé un sourire, sachant très bien qu'il utilisera cette information à son avantage, le moment venu.

«Je ne suis pas surpris. Ça fait longtemps qu'on dénonce les agissements douteux de la part de l'équipe adverse», a d'abord lancé celui qui ne rate pas une occasion de critiquer l'administration Perreault, et son équipe, le Vrai Blainville, depuis son élection, en 2013.

Cette fois, c'est la conseillère Marie-Claude Collin qui, selon un article publié au début d'août dans le Journal de Montréal, devrait plus de 140 000 dollars à Les habitations NB, filiale du Groupe Mathieu, propriétaire de la bâtisse dans laquelle elle exploite la garderie Aqua Némé. Des loyers et de taxes impayés datant de 2018 à 2020 sont au cœur de ce litige. Là où le bât blesse, c'est que Mme Collin aurait voté sur des résolutions menant à l'approbation de plans pour la construction d'habitations appartenant au Groupe Mathieu.

«C'est déplorable que le maire Perreault n'ait pas retiré Mme Collin du caucus dès qu'il a été mis au courant du possible conflit d'intérêts», d'ajouter M. Gravel pour qui cette situation démontre «une

fois de plus» un manque de jugement du Vrai Blainville.

«Comment tolérer, se demande-t-il, que Mme Collin vote sur des projets concernant le Groupe Mathieu alors que M. Perreault ne savait peut-être pas qu'elle devait de l'argent, mais savait très bien que la bâtisse hébergeant de sa garderie appartenait au Groupe Mathieu.»

Florent Gravel y va de sa propre réponse. «Encore une fois, dit-il, il [M. Perreault] veut protéger ses amis. Où est le leadership du maire quand on sait à quel point ces dossiers de conflits d'intérêt sont sensibles dans la population actuellement? Il aurait dû exclure Mme Collin du caucus, sans salaire!»

BLAINVILLE COMMENTE

En réponses aux flèches envoyées par Florent Gravel, la Ville de Blainville, par le biais de son directeur général, Michel Lacasse, a bien voulu commenter le dossier.

Rappelant d'abord que les villes n'ont pas le pouvoir de suspendre un élu, que seuls les tribunaux et la Commission municipale du Québec détiennent ce pouvoir (la mairesse de Cantley, Madeleine Brunette, l'a récemment appris à ses dépens), et que Madame Collin s'est retirée elle-même du caucus des conseillers et des commissions sur lesquelles elle siège, M. Lacasse a réitéré que tant le conseil municipal que la haute direction de la Ville n'étaient pas au courant de l'existence d'un litige entre la conseillère et le Groupe Mathieu.

«La Commission municipale du Québec mène une enquête à laquelle la Ville collabore entièrement. Ce sera à la Commission municipale de décider des sanctions appropriées le cas échéant», a-t-il conclu.

**TURCOT
OLIVIER**
OPTOMÉTRISTES



**-15% SUR
TOUTES LES
MONTURES** OU **LENTILLES
GRATUITES
POUR ÉTUDIANTS**

Détails en boutique.

TURCOTOLIVIER.COM

514 732.0222

328 Grande-Côte
ROSEMÈRE

744 Curé-Labelle
BLAINVILLE

LAVAL

REPENTIGNY

849781_55016_2

NORDINFO

nordinfo.com

Membre du GROUPEJCL

50C, rue Turgeon, Sainte-Thérèse
Québec J7E 3H4

Bureau d'affaires: 450 435-6537

Petites annonces: 450 974-2244

Télé.: publicité: 450 435 7968

Télé.: rédaction: 450 435-0588

Site Internet: www.groupejcl.com

Les Éditions Blainville-Deux-Montagnes inc.
Pour couvrir son territoire complètement,
LE NORD INFO distribue toutes les semaines:

3 000 exemplaires à Lorraine
3 511 exemplaires à Bois-des-Filons
4 580 exemplaires à Rosemère
19 006 exemplaires à Blainville
9 857 exemplaires à Sainte-Thérèse
7 860 exemplaires à Boisbriand
8 419 exemplaires à Saint-Janvier
125 exemplaires en dépôt

Nombre d'exemplaires au 19 août 2020

57 329 EXEMPLAIRES CERTIFIÉS

Fondateur: Jean-Claude Langlois • Président-Éditeur: Serge Langlois • Conseil d'administration: Claude Langlois, Michel Langlois, Serge Langlois • Directeur de la production: Yves Bourbonnais • Assistante: Michèle Giroux • Directeur du contenu: Christian Asselin • Adjoint au directeur du contenu: Claude Desjardins • Journalistes: Benoît Bilodeau, Nicolas Parent • Rédactrice publicitaire: Geneviève Blais • Photographes: Yves Déry • Directrice des ventes: Geneviève Éthier • Directeur développement numérique et relations publiques: Jean-François Legault • Publicitaires: Clémence Leblanc • Annie Bourret • Shelley Robson • Coordonnatrices aux ventes internes: Manon Gagnon, Claude Fontaine, Lynda Archambault

NORD INFO est lithographié par l'Imprimerie Transmag et publié par Les Éditions Blainville-Deux-Montagnes. Toute annonce, grande ou petite, est acceptée par NORD INFO. Cependant, le journal dégage sa responsabilité au-delà du coût de l'annonce, en cas d'erreur ou d'omission. La reproduction des annonces et des nouvelles de ce journal est interdite. Distribution Blainville Deux-Montagnes, distributrice de circulaires, ne peut être tenue responsable, pour un montant supérieur au coût du contrat, des dommages résultant d'un incendie, d'une inondation ou d'autres avaries. «Société canadienne des postes - Envois de poste, publication, contrat de vente n° 0109576»

PRÉSENTÉ PAR
Conseil de presse
du Québec

INFOPRO
• Directeur de la production: Yves Bourbonnais
• Assistante: Michèle Giroux
• Responsable du développement commercial: Louis Vallée

Distribution:
Transcontinental inc.
Division Public-Sac
Laurentides

TIRAGE CERTIFIÉ

PEFC
PEFC01-31-106
Certifié PEFC

Ce produit est issu de forêts gérées durablement et de sources contrôlées
www.pefc.org

▼ COVID-19 À L'HÔPITAL DE SAINT-EUSTACHE

LA SITUATION «S'AMÉLIORE RAPIDEMENT» SELON LE CISSS



Photo Benoît Bilodeau

La situation semble s'améliorer à l'Hôpital de Saint-Eustache où trois nouveaux cas positifs à la COVID-19 ont été recensés en une semaine.

Benoît Bilodeau
benoitb@groupejcl.ca

De l'avis du Centre intégré de santé et de services sociaux (CISSS) des Laurentides, la situation «s'améliore rapidement» et semble sous contrôle à l'Hôpital de Saint-Eustache, où l'écllosion de COVID-19 dans l'aile C2A est maintenant terminée, et cela depuis le 8 août dernier. Et où aucun nouveau cas n'a été recensé au cours des sept derniers jours dans deux autres ailes.

En fait, ce sont trois nouveaux cas, à savoir un usager et deux employés, qui avaient été testés positifs à la COVID-19 dans la seule aile E1A au cours de la dernière semaine, selon les plus récents chiffres fournis par le CISSS des Laurentides en date du lundi 17 août dernier.

En incluant les 12 cas (deux usagers et dix employés) déjà recensés dans l'aile C2A, ce sont donc 46 usagers et 68 usagers qui ont été touchés par le coronavirus, pour un cumulatif de 114 personnes, depuis que l'écllosion a vu le jour, le 27 juillet dernier.

UN PLAN POUR GÉRER L'ÉCLOSION

Lors du dépistage massif qui a suivi, 94 % des employés ont été testé à l'Hôpital de Saint-Eustache. «Actuellement, le dépistage s'effectue surtout comme une mesure de prévention supplémentaire. Les tests de dépistage se poursuivent, notamment pour notre personnel de retour de vacances. Quant aux usagers hospitalisés, ceux-ci se font dépister chaque semaine

pendant la durée de l'écllosion. Tous les usagers nouvellement admis à l'hôpital sont également testés à la COVID-19», de préciser Anick Drouin, agente d'information pour le CISSS des Laurentides dans un courriel envoyé le mercredi 12 août.

Celle-ci tient d'ailleurs à ajouter, dans ce même courriel, que «la situation a été prise très au sérieux et qu'aucun effort n'a été ménagé pour enrayer l'écllosion afin de limiter les possibilités d'une nouvelle pénétration de la COVID-19 à l'intérieur de l'Hôpital [de Saint-Eustache]».

Elle signale également qu'un plan d'action a été mis en place pour «nous guider rapidement dans la gestion de l'écllosion». Parmi les mesures sanitaires déployées, Mme Drouin mentionne le rehaussement des équipements de protection individuelle du personnel; l'utilisation de zones désignées pour éviter la propagation du virus; l'ajout de gardiens de sécurité pour assurer le respect des mesures de prévention; l'augmentation du nettoyage et de la désinfection; et l'accroissement de la surveillance des symptômes des usagers et du personnel.

«C'est la mission du CISSS des Laurentides d'assurer des soins et des services de qualité accessible à la population. C'est pourquoi nous avons pris toutes les mesures nécessaires afin d'assurer la sécurité des personnes qui doivent se présenter dans cet hôpital. Nous encourageons la population de ne pas hésiter à s'y présenter pour tout problème urgent de santé», de conclure l'agente d'information dans ce courriel du 12 août dernier.

LE SAVIEZ-VOUS ? DONNER 1 DOLLAR PAR JOUR DURANT UN AN PERMET DE SERVIR 340 REPAS COMPLETS À DES PERSONNES QUI ONT FAIM.



AGISSONS-EN! AVEC COURAGE
JEDONNE.CA

**GRANDE OUVERTURE MARDI 25 AOÛT
207 BLVD CURÉ-LABELLE ROSEMÈRE**



DIGIBEAN
SERVICE INFORMATIQUE | NEUF ET USAGÉ
450-990-2001

857319_58011_2

**RÉPARATION D'ORDINATEURS
RÉSIDENTIEL ET COMMERCIAL**

**TIRAGE D'UN CRÉDIT EN
MAGASIN DE 2500\$**

**WEB CAM HD GRATUITE
AUX 25 PREMIERS CLIENTS**

WWW.DIGIBEANINFORMATIQUE.COM

207 BLVD CURÉ - LABELLE
ROSEMÈRE, J7E 1Z2

1454 RUE NOTRE DAME
LACHINE, H8S 2E1



Yannick Rudolph-Binette, président fondateur de l'entreprise Arbressence.

Geneviève Blais
gblais@groupejcl.ca

Comme tant d'autres entreprises, le producteur d'huiles essentielles Arbressence, basé à Blainville, a vu ses opérations être ralenties par la situation particulière des derniers mois. C'est toutefois un tout autre dossier qui préoccupe ces jours-ci le président fondateur, Yannick Rudolph-Binette: le bac brun.

Arbressence dessert plus d'une vingtaine de municipalités, dont plusieurs sont situées dans la MRC de Deux-Mon-

tagnes, avec son service de collecte à domicile et de récupération des retailles de cèdre. Bon an mal an, le producteur valorise 3 000 tonnes de matières. Depuis 2003, cette approche axée sur le développement durable lui a permis de se positionner de manière favorable à l'échelle canadienne et à l'international.

Or, l'implantation et la popularité grandissante du bac brun ont une incidence directe sur l'approvisionnement de l'entreprise, qui extrait l'huile essentielle présente dans les aiguilles du cèdre et qui transforme les résidus solides en amendement de sol et en paillis. La col-

COLLECTE DES RETAILLES DE CÈDRE

ARBRESSENCE SOUFFRE DU SUCCÈS DU BAC BRUN

lecte des matières organiques la prive d'environ 25 % de retailles, nécessaires à la fabrication d'huiles essentielles. «L'impact commence à se faire ressentir de plus en plus», remarque M. Rudolph-Binette.

Les huiles essentielles de conifères sont vendues à travers le monde et sont particulièrement prisées en Europe et en Asie. Elles sont utilisées dans de nombreuses industries, telles qu'en parfumerie, en pharmacologie et en cosmétologie. Or, bien qu'Arbressence évolue dans un marché en pleine expansion, les difficultés d'approvisionnement affectent sa capacité à répondre à la forte demande.

«C'est encourageant de voir que de plus en plus de gens récupèrent, mais nous devons continuer d'informer les gens pour les aider à prendre les meilleures décisions selon la matière recyclée», fait valoir Yannick Rudolph-Binette.

COLLECTE À DOMICILE

Dans le cas des retailles de cèdre, les citoyens sont invités à se prévaloir du service de collecte à domicile d'Arbressence, lequel est offert gratuitement dans 18 municipalités, dont Sainte-Thérèse, Blainville, Boisbriand, Lorraine et Rosemère. Sept autres territoires sont desservis, dont Bois-des-Filion et Mirabel, moyennant des frais de 5 \$. Pour ce faire, il faut téléphoner au 450 434-7512 ou remplir le formulaire en ligne au [arbressence.ca/ramassage-de-cedre/].

«En moins de 48 heures, la collecte de vos retailles sera faite et soyez assurés que notre équipe prendra soin de bien nettoyer votre terrain et de valoriser au maximum ce geste écologique que vous aurez posé», souligne le copropriétaire de l'entreprise, Maxime Decelles.

«On effectue une double valorisation. On parle d'une valorisation écologique, mais aussi économique», renchérit le président fondateur, tout en mettant l'accent sur la création d'emplois et les investissements faits localement.



Le producteur récupère les retailles de cèdre, en extrait l'huile essentielle et transforme les résidus solides en amendement de sol ou en paillis.

EN EXPANSION

D'ailleurs, Arbressence prévoit déménager en 2021 dans des installations plus vastes et mieux adaptées à ses besoins actuels et futurs, sur la rue Marius-Warnet, dans le parc industriel de Blainville. Ce projet, qui a été reporté d'un an, représente un investissement d'environ 800 000 \$. «On double les espaces pour pouvoir accueillir plus facilement les gens», mentionne Yannick Rudolph-Binette.

Axée sur l'innovation, l'entreprise ne cesse de développer de nouveaux produits, dont le plus récent est un nettoyeur tout usage à base d'hydrolat et d'huile essentielle de feuilles de cèdre. Elle mise sur sa boutique en ligne pour rejoindre la clientèle locale et souhaite, avec ce déménagement, faciliter l'accès à son service de vente d'amendement de sol et de paillis.

À noter que le producteur fait également la collecte des sapins de Noël, en vertu d'ententes conclues avec plusieurs municipalités. Dans sa haute saison, il emploie jusqu'à 25 personnes.

N

Téléchargez
notre
nouvelle application
pour nous lire sur tablette et sur votre mobile!

**Disponible partout
dans le monde**

Restez en contact avec vos nouvelles locales !

Page 6 NORD INFO.COM, 19 août 2020

LES PLUS GROS RABAIS DE L'ANNÉE SONT ICI!

ÉVÉNEMENT
**FORMULE
GAGNANTE**
Honda

CIVIC 2020



Louez-la à partir de

0,99%*
jusqu'à 48 mois

À la location ou au financement

1 000\$
EN BONI HONDA**

**CR-V
2020**



Louez-le à
partir de

0,99%*
jusqu'à 36 mois

À la location ou au financement

750\$
EN BONI HONDA**

CE N'EST PAS TOUT! VENEZ NÉGOCIER VOTRE ÉCHANGE AU MEILLEUR PRIX GARANTI!

HR-V 2020

Louez-le à partir de

0,99%*
jusqu'à 36 mois sur les versions
Sport et Touring



HONDA BLAINVILLE

700, BOUL. DU CURÉ-LABELLE, BLAINVILLE HONDABLAINVILLE.COM 450 435-1122



HONDA

MEMBRE DU GROUPE **LECLAIR** PASSION AUTOMOBILE DEPUIS 50 ANS!

*Taux de location à partir de 0,99 % jusqu'à 48/36/36 mois applicable sur les modèles Civic berlines et coupés 2020 neufs (sauf la Civic berline SI 2020)/CR-V 2020 neufs/HR-V 2020 neufs sélectionnés (versions Sport et Touring seulement). **Offert aux clients au détail admissibles à la location ou au financement d'une Civic berline 2020 neuve sélectionnée (sauf la Civic berline SI 2020)/d'un CR-V Touring 2020 neuf. Tous les détails sur place. Sur approbation de crédit par l'entremise de Services Financiers Honda (SFH). Certaines conditions s'appliquent. Offres en vigueur pour une durée limitée et sous réserve de changement ou d'annulation sans préavis. Offres valables sur les véhicules neufs seulement. Le concessionnaire peut devoir commander ou échanger un véhicule. Jusqu'à épuisement des stocks. Les photos sont à titre indicatif. Jusqu'à la livraison de votre véhicule, nous remboursons votre transaction si vous n'êtes pas entièrement satisfait. Les photos sont fournies à titre indicatif. Le concessionnaire peut devoir commander ou échanger un véhicule. Jusqu'à épuisement des stocks. Photos à titre indicatif. Voyez Honda Blainville pour plus de détails. L'offre se termine le 31 août 2020 et peut changer ou être modifiée sans préavis.

845279_50860_1

Cinéma GUZZO
Les Films
Présente

Les Cinémas Guzzo
sont ouvert à tous les jours.

LES AVENTURES DE STAR ET TURBO
LES PLUS DECHAÎNÉS DES SUPER HÉROS!
A L'AFFICHE AU CINÉMA LE 4 SEPTEMBRE

UN AUTOMNE À MOUNTAIN VIEW

PRÉSENTÉMENT À L'AFFICHE AU CINÉMA

La Malédiction d'Aurore Gagnon

PRÉSENTÉMENT À L'AFFICHE AU CINÉMA

FABULEUSES AVENTURES À OZ

LES AVENTURES DE BILLY STONE

PRÉSENTÉMENT À L'AFFICHE AU CINÉMA

#EnsembledanslapréventionduCOVID

BOIS-DES-FILION LA BIBLIOTHÈQUE ACCUEILLERA LES USAGERS DE TERREBONNE-OUEST



Photo Claude Desjardins
Le maire de Bois-des-Filion, Gilles Blanchette.



Photo Claude Desjardins
Le maire de Terrebonne, Marc-André Plante.

Claude Desjardins
cdesjardins@groupejcl.ca

UNE RELATION DE LONGUE DATE

Le maire de Terrebonne se réjouissait également de cette entente qui profite à ses concitoyens, lesquels apprécient, dit-il, le fait de retrouver ce lieu de culture et d'apprentissage dans leur milieu de vie. Celui-ci précisait en même temps que sa municipalité se trouvait actuellement dans un processus d'analyse et que des projets de construction en émaneraient au cours des prochaines années, dans un secteur en forte croissance (le Projet Urbanova, pour ne pas le nommer) dont la population, de toute évidence, ne pourra pas toujours être absorbée par la bibliothèque de Bois-des-Filion.

Le maire Blanchette en profitait pour rappeler qu'une longue tradition existait entre les deux municipalités en matière d'échange de services : le parc industriel, les services de police et d'incendie, l'usine d'épuration des eaux usées, l'association de soccer et maintenant la bibliothèque. À noter que les deux villes ont, de tout temps partagé les mêmes vues concernant le parachèvement de l'autoroute 19, de même que pour la protection et la mise en valeur de la rivière des Mille Îles.

Jusqu'ici, les résidents de Terrebonne Ouest avaient accès à la bibliothèque en acquittant des frais d'abonnement qui seront désormais assumés par la Ville de Terrebonne. L'entente, qui arrivera à échéance le 31 décembre, pourrait se prolonger pour deux autres années.

La bibliothèque compte 4 000 abonnés filionois, soit 40 % de sa population. On estime que les 2 778 résidents de Terrebonne-Ouest fréquenteront l'établissement dans les mêmes proportions.

Is les réclamaient depuis longtemps, les résidents de Terrebonne-Ouest auront désormais un accès gratuit à la bibliothèque de Bois-des-Filion, en vertu d'une entente liant les deux municipalités pour les trois prochaines années.

Les deux maires des villes concernées (Gilles Blanchette pour Bois-des-Filion et Marc-André Plante pour Terrebonne) en ont fait l'annonce, lundi dernier, lors d'un point de presse tenu à la bibliothèque municipale, une institution qui date d'une quarantaine d'années, mais dont on a inauguré les nouveaux locaux il y a tout juste un an.

«Une bibliothèque du XXI^e siècle, intégrant toutes les technologies modernes», de préciser le maire Blanchette en faisant la nomenclature des éléments qui en composent la collection : 30 000 livres en format papier, plus de 60 périodiques, des milliers de livres et de magazines en format numérique, des films et des supports audio. La bibliothèque offre également des formations en ligne, des espaces dédiés aux adolescents et aux enfants, de même qu'une dizaine d'ordinateurs, des salles de travail, des casques de réalité virtuelle et une imprimante 3D.

«Bientôt, nous aménagerons, à l'intention des usagers, un espace extérieur dédié à la lecture», d'ajouter le maire de Bois-des-Filion. On annoncera sous peu, par ailleurs, que la bibliothèque aura accès à une imposante collection de 22 000 CD de musique classique.



Rentrée SCOLAIRE

857597_49995_2

COURS - LOISIRS - FORMATIONS



856292_55678_1



Le Syndicat de l'enseignement des Basses-Laurentides souhaite une bonne rentrée 2020-2021 aux enseignantes et enseignants ainsi qu'à toutes les personnes qui œuvrent auprès des élèves. Malgré tous les ajustements survenus par la pandémie, les enseignantes et enseignants effectuent un travail remarquable et essentiel dans le développement de leurs élèves. Souhaitons que le gouvernement tienne compte de l'expertise du personnel enseignant tout au long de la négociation nationale.

Le Syndicat de l'enseignement des Basses-Laurentides représente les 5100 enseignantes et enseignants du Centre de services scolaire des Mille-Îles. Il est affilié à la Fédération autonome de l'enseignement (FAE).



N'attendez pas la veille de la rentrée scolaire pour prendre rendez-vous chez ces spécialistes de la santé, car leur carnet se remplit très vite à cette période de l'année!

5 PROFESSIONNELS DE LA SANTÉ À CONSULTER AVANT LA RENTRÉE

Pour favoriser la réussite scolaire de votre enfant, il importe de prendre rendez-vous avec quelques professionnels de la santé avant le retour en classe. Non seulement vous pourrez ainsi déceler des problèmes avant qu'ils n'aient un impact sur ses apprentissages, mais vous éviterez également que votre enfant ait à s'absenter de l'école. Voici donc quelques spécialistes à consulter sans tarder!

1. L'optométriste

Un enfant ne sait pas à partir de quel moment sa vision est considérée comme floue. La myopie, l'hypermétropie, l'astigmatisme et d'autres déficiences peuvent donc lui nuire en l'empêchant de bien voir les notions sans qu'il s'en rende compte.

2. L'audiologiste

Un rendez-vous est recommandé si votre enfant fait fréquemment des otites, s'il ne vous écoute pas lorsqu'il n'y a pas de contact visuel ou si un membre de votre famille éprouve des problèmes d'audition.

3. Le podiatre

Certaines anomalies du pied se développent durant la croissance. La visite chez le podiatre permet de les déceler et de les corriger avant qu'elles ne soient irréversibles pour que votre enfant puisse se déplacer et bouger librement.

4. Le dentiste

Un rendez-vous préventif comprenant un nettoyage en profondeur permet d'éviter les caries, de repérer de potentiels troubles d'occlusion et d'enseigner à votre enfant les bases d'une routine d'hygiène bucco-dentaire efficace.

5. Le médecin

En plus de confirmer l'état de santé général de votre enfant avec un bilan complet, le médecin peut s'assurer que ses vaccins sont à jour afin qu'il ne contracte pas d'infections et de maladies graves.

Cours de gymnastique féminine et masculine

PROMOTION PRÉ-INSCRIPTION

10% DE RABAIS

TEMPS LIMITÉ

Visitez notre site Web pour plus d'informations.
www.megagym.ca

857609_53460_2

Bonne nouvelle!

Places Disponibles

18 mois à 4 ans

Garderie spécialisée • Pré-Maternelle

- Vocation musicale 🎵
- Grands locaux
- Cuisine santé

Contactez Émilie Lapierre
450 951 1760 • Emilie@petitsapprentis.com

6100, rue Doris-Lussier, Boisbriand
Sortie 23, Autoroute 15

857563_55761_2

Un plus pour ton avenir

INSCRIVEZ-VOUS MAINTENANT!

cfppperformanceplus.com

DEP ASSISTANCE DENTAIRE

DÉBUT : 28 SEPTEMBRE 2020

DEP MÉCANIQUE INDUSTRIELLE

DÉBUT : 31 AOÛT 2020

Perspectives d'emploi 2019-2023 : **EXCELLENTES**

Perspectives d'emploi 2019-2023 : **BONNES**

Possibilité de faire un double DEP en Électromécanique de systèmes automatisés pour 555 heures supplémentaires

856824_197616_1

CENTRE DE FORMATION PROFESSIONNELLE PERFORMANCE PLUS

cfppperformanceplus.com
450 566-7587, poste 7650
462, ave Argenteuil, Lachute J8H 1W9

Centre de services scolaire de la Rivière-du-Nord
Québec

REPRENDRE L'EXERCICE EN TOUTE CONFIANCE AU STUDIO ÊTRE PILATES

Le Studio Être Pilates, situé à Blainville, a repris ses activités le 6 juillet dernier. Bien consciente des inquiétudes que suscite la situation actuelle, la propriétaire, Martine Sarrasin, a mis en place toutes les mesures nécessaires afin de permettre à ses clients de s'entraîner en toute confiance et c'est mission réussie!

«Je suis contente de retrouver ma clientèle et d'accueillir aussi du nouveau monde. La réponse est au-delà de nos attentes. Les gens nous disent qu'ils sont contents de bouger à nouveau et de pouvoir s'entraîner dans un endroit sécuritaire», souligne-t-elle.

Il faut dire que Mme Sarrasin et son équipe n'ont lésiné sur aucun détail. Des panneaux de plastique amovibles ont été installés entre les appareils. De plus, les sangles et autres éléments en tissu ont été recouverts de vinyle pour en faciliter le nettoyage. À cela s'ajoutent les recommandations sanitaires habituelles en lien avec le lavage des mains et le port du masque. Précisons d'ailleurs que les gens doivent porter le couvre-visage lors de leurs déplacements dans le studio. Ils peuvent toutefois le retirer une fois qu'ils sont installés sur leur appareil. Finalement, les cours ont été décalés de 15 minutes pour éviter que les clients se croisent entre les séances.

SOYEZ PILATES VOUS AUSSI

Les inscriptions pour la session d'automne sont acceptées dès maintenant. L'horaire et tous les détails sont disponibles au [www.studioetrepilates.com]. Il est aussi possible, via le site Web, de réserver sa place pour un cours d'essai gratuit.

Pour en savoir plus, prenez part à la journée portes ouvertes qui aura lieu le dimanche 13 septembre, de 10 h à 14 h. L'équipe fera un plaisir de vous accueillir. Le port du couvre-visage est demandé.

Studio Être Pilates
www.studioetrepilates.com
450 818-2949



Ici, on reconnaît la propriétaire du Studio Être Pilates, Martine Sarrasin.

Etre en santé

Tonus - Vitalité - Flexibilité

**Journée portes
ouvertes**
13 septembre
de 10 h à 14 h
pour de
l'information

8 BIENFAITS DU PILATES :

- **Corrige** et améliore la posture
- **Tonifie** les muscles
- **Raffermit** les abdominaux
- **Améliore** la flexibilité et la mobilité
- **Soulage** les douleurs et les raideurs du dos
- **Diminue** les effets de l'ostéoporose et les troubles articulaires
- **Soigne les troubles musculaires**
- **Élimine** le stress

**Cours
D'essai:
Gratuit**

studioetrepilates.com
450-818-2949
699A boul. Curé-Labelle,
Blainville

8-88285-54731_2

CENTRE DE FORMATION
**COMPÉTENCES
2000**

DESSIN INDUSTRIEL
Diplôme d'études professionnelles (DEP)
DURÉE : 1 800 heures (20 mois)
Début : 27 août 2020 - jour

**CONSEIL ET VENTE DE PIÈCES
D'ÉQUIPEMENT MOTORISÉ**
Diplôme d'études professionnelles (DEP)
DURÉE : 1 095 heures (13 mois)
Début : 3 septembre 2020 - jour

COMPÉTENCES2000.CA
777, avenue de Bois-de-Boulogne
Laval (Québec) H7N 4G1
450 662-7000, poste 2000

Stations :
Cartier, Concorde, Montmorency

Circuits :
17, 27, 31, 33, 42, 43, 73 et 74

**MÉCANIQUE DE VÉHICULES
DE LOISIR ET D'ÉQUIPEMENT LÉGER**
Diplôme d'études professionnelles (DEP)
DURÉE : 1 800 heures (20 mois)
Début : 27 août 2020 - jour

MA CARRIÈRE SE DESSINE

Inscriptions : macarrieresedessine.com

857531_40143_2

CENTRE DE SANTÉ HOLISTIQUE PILATES ET PLUS

UNE APPROCHE GLOBALE
POUR UNE SANTÉ
INDIVIDUELLE

Plus de 60 cours de groupe sont déjà offerts à notre centre par des entraîneurs certifiés, que ce soit pour le Pilates au sol, yoga, stretching, lève-tôt (groupe de 10), reformer (groupe de 5 sur les appareils). Nous avons de tout pour tous.

En plus, la clinique vous offre plusieurs services comme:

- L'ostéopathie: un système de guérison qui utilise la thérapie manuelle afin de découvrir et traiter la cause de quelconques dysfonctions.
- La kinésiologie appliquée: utilisée pour évaluer la réponse du système nerveux à différents stimuli.
- Un coach de vie (PNL): permet au client d'identifier leurs objectifs et aide le client à développer son plein potentiel.
- Une Massothérapeute et kinésiologue se joint à notre équipe. Passionnée de l'activité

physique, du corps humain, de la récupération et la santé globale, elle désire améliorer la qualité de vie de chaque personne et contribuer ainsi à leur bien-être.

YOGA/PILATES AU PARC JEAN-GUY MATHERS POUR TOUS

Nous donnerons une séance de Yoga/Pilates en plein air samedi le 22 août à partir de 11 h au Parc Jean-Guy Mathers en collaboration avec la Ligue du Vieux Poêle. Apportez votre matelas. Hot dog et blé d'inde. Gratuit

Regardez l'horaire au www.pilatesetplus.com pour les cours de stretching, yoga, reformer et différents ateliers.

Également notre plateforme Pilatesonline.com pour d'autres cours qui pourraient vous intéresser.

Centre de santé holistique Pilates & Plus
450 473-7700
www.pilatesetplus.ca

À QUOI S'ATTENDRE LORS DE LA VISITE PRÉCÉDANT L'ENTRÉE À LA MATERNELLE?

Comme l'entrée à la maternelle constitue un moment déterminant dans la vie d'un enfant, les écoles organisent généralement une visite des lieux avant la rentrée officielle. Voici plus précisément ce à quoi vous pouvez vous attendre lors de cette activité.

POUR LES ENFANTS

La visite permet aux bouts de chou de se familiariser avec les lieux et le personnel. Sous la supervision d'un enseignant, ils seront amenés à découvrir les classes, à jouer avec les autres futurs élèves et à participer à une activité (ex. : lecture d'un conte, bricolage). Ils disposeront ainsi d'une première expérience positive avec le milieu scolaire.

POUR LES PARENTS

Tandis que les petits s'amuse, les parents rencontrent la direction pour recevoir de l'information sur :

- La rentrée progressive (le cas échéant);
- L'horaire; • L'autobus; • Le service de garde;

- Le matériel; • Les collations autorisées;
- Etc.

En somme, la visite vise à faciliter l'intégration des jeunes et à répondre à vos questions. Notez en outre que si vous avez une interrogation précise concernant la situation particulière de votre enfant, il est préférable de prendre rendez-vous pour en discuter.



Centre de Santé Holistique



- Ostéopathie
- Kinésiologie
- Coach de vie PNL
- Reiki
- Yoga & Stretching
- Massothérapie
- Ateliers santé

450.473.7700
480, Grande-Côte, Saint-Eustache

**INSCRIPTION
SESSION AUTOMNE**
Début 14 septembre

**Pilates /
Yoga en plein air**
samedi 22 août 11 h

Parc Jean Guy Mathers

GRATUIT
Ouvert à tous

857397_68230_1

www.pilatesetplus.ca



**Marie
Quat-Poches**

CPE Marie Quat' Poches

STE-THÉRÈSE

Éducatrices formées
Programme pédagogique
Grande cour aménagée

Quelques places disponibles pour les enfants de 4 ans.

450 434-7552

857425_40630_2

**Le CEP c'est
LA place!**
POUR UN AVENIR PASSIONNANT



UN MÉTIER RECHERCHÉ DANS L'INDUSTRIE DE LA CONSTRUCTION!

DEP en Ferblanterie
Dès le 8 septembre
Accès au chantier de construction 100%

L'INDUSTRIE DE L'AUTOMOBILE ET LE CEP S'ARRIMENT POUR VOUS ENGAGER!

DEP en Conseil et vente de pièces
Dès le 31 août
RECEVEZ JUSQU'À 15000\$
Formation de jour avec stage accru en milieu de travail

UN MÉTIER D'AVENIR!

DEP en Carrosserie
Dès le 31 août
Formation offerte en Alternance Travail-Études (ATE)

856695_47802_2

**CENTRE D'ÉTUDES
PROFESSIONNELLES
SAINT-JÉRÔME**

917, montée Saint-Nicholas, Saint-Jérôme (QC) J5L 2P4

formationcep.com

450 565-0006, poste 7300

**Centre de services scolaires
de la Rivière-du-Rouge
Québec**

L'ARTISTE-PEINTRE LISE BUJOLD TRANSMET SA PASSION

Reconnue pour son sens artistique et son savoir-faire, l'artiste-peintre Lise Bujold a vu ses oeuvres être primées à de multiples reprises au cours des dernières années. Ses toiles sont le reflet de la grande passion qui l'anime, une passion qu'elle prend plaisir à partager et à transmettre, et ce, depuis maintenant 40 ans.

La résidente de Rosemère utilise l'acrylique et l'huile pour donner vie à ses chefs-d'oeuvre. Polyvalente, elle maîtrise tout autant le portrait, l'art animalier que les paysages. Son travail a d'ailleurs été récompensé lors d'expositions internationales. Elle a remporté l'or en Pologne

(2018), le prix Grande distinction et la médaille de bronze en France (2018), ainsi que le deuxième grand prix au Gala international des arts visuels de Montréal (2019). Son talent et la qualité de son enseignement sont indéniables, ce qui ajoute au lien de confiance qui l'unit à ses élèves.

Mme Bujold est d'ailleurs heureuse d'annoncer que les cours de peinture reprendront dès le début septembre, à Rosemère, en respect des mesures préconisées par la santé publique. Les artistes d'âge adulte de niveau débutant, intermédiaire et avancé sont les bienvenus. Pour avoir davantage de renseignements sur les cours, les tarifs

et l'horaire: 450 621-6421 ou 514 799-6421.

Lise Bujold
Artiste-peintre
450 621-6421
514 799-6421



Lise Bujold, artiste-peintre.

AVEZ-VOUS VOTRE MASQUE?

La designer de mode Sylvie Néron est fière de présenter à la région qui l'a vue grandir ses toutes dernières créations: des masques lavables de haute qualité, qui respirent bien et s'ajustent facilement. Avec la rentrée scolaire qui approche, sa nouvelle collection de couvre-visages pour enfants est un incontournable.

«J'ai passé mon enfance à Boisbriand et mes parents y demeurent toujours. J'ai un attachement particulier pour la région et c'est pourquoi je souhaitais partager avec les gens d'ici tout ce qu'on développe», mentionne Mme Néron, dont le studio est basé à Hudson, sur la Rive-Sud.

DES TISSUS PERFORMANTS

Celle-ci s'est lancée dans la création de masques non médicaux le printemps dernier. L'engouement a été immédiat. À ce jour, l'équipe de Sylvie Néron Design a produit pas moins de 1 500 masques. «Comme on travaille dans l'industrie de la mode, on a accès à des tissus performants. Pour les masques, on utilise un tissu que l'on retrouve habituellement dans le sport actif», explique la designer, qui compte parmi sa clientèle plusieurs boutiques, dont Sports Experts, Original Au Coton et L'Équipeur.

Les couvre-visages de SND Design ont de multiples propriétés: ils sont antibactériens, doux au toucher, résistants aux odeurs et favorisent l'évaporation de l'humidité. Ils sont dotés d'un filtre lavable et d'un élastique facilement ajustable, ce qui ajoute au confort et répond à un besoin important, notamment pour les enfants. Les masques sont offerts en huit couleurs différentes. Pour commander le vôtre: [sylvieneron-design.com].



L'équipe de Sylvie Néron Design confectionne des masques lavables de haute qualité

Sylvie Néron Design
sylvieneron-design.com
450 202-1200

CORDONNERIE
SAINTE-THÉRÈSE
857559_43870_2 (Depuis 1972)

Réparation de sacs d'école et étuis à crayon en cuir

Réparation générale et de manteaux de cuir
Vente et fabrication d'articles de cuir

Bottes de travail à partir de **149⁹⁵\$**
Protège-bottes
Semelles de sécurité antidérapantes amovibles **54⁹⁵\$**

Aussi tablier de serveur/serveuse

SERVICE RAPIDE, PRIX RAISONNABLE
62A, rue Dubois, Sainte-Thérèse

Artiste peintre
40 ans d'expérience
Prenez un moment de détente
Faites vos propres tableaux dans une atmosphère agréable

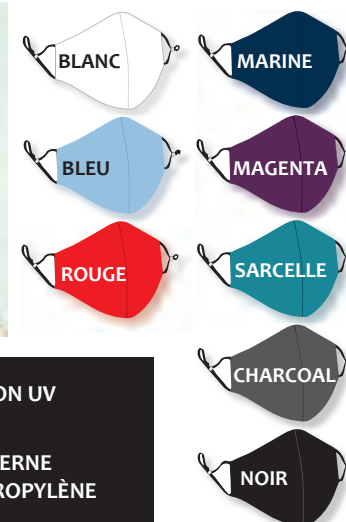
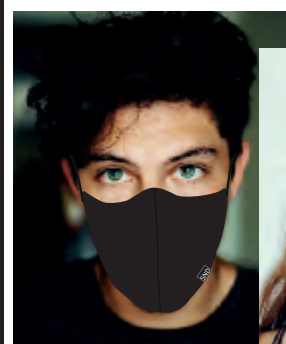
Cours de peinture à l'huile et de dessin
Débutant • Intermédiaire • Avancé
Paysage • Nature morte • Portrait • Animalier

COURS:
MATIN • APRÈS-MIDI • SOIR
INSCRIPTION EN
TOUT TEMPS

Lise Bujold
450 621.6421
514 799.6421

S.N.D MASQUES NON MÉDICAL

Pour le retour en classes!



- ANTI-BACTÉRIEN & RÉSISTANT AUX ODEURS
- RESPIRANT & NON-TOXIQUE
- SÈCHE RAPIDEMENT & SANS BOULOCHAGE
- ÉLOIGNE L'HUMIDITÉ
- ANTI-STATIQUE & DOUX AU TOUCHER

- PROTECTION UV IPS 50
- FILTRE INTERNE EN POLYPROPYLENE
- ÉLASTIQUE AJUSTABLE AVEC TIRETTES
- FAIT À HUDSON, QUÉBEC
- 451 Main, Suite B, Hudson, QC, JoP1Ho

- 4-7 ans
- 8-12 ans
- Adulte

www.sylvieneron-design.com/boutique (450) 202.1200

Besoin d'une consultation médicale? N'attendez pas.



Si vous avez besoin de prendre un rendez-vous avec un professionnel de la santé et que vous ne présentez aucun symptôme d'allure grippale, de la gastroentérite ou de la COVID-19, communiquez avec :

- votre médecin;
- votre clinique médicale;
- votre groupe de médecine de famille;
- ou avec Info-Santé 811, si vous n'avez pas de médecin

pour obtenir une consultation par téléphone, ou encore en personne.

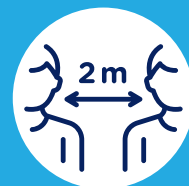
Le port du masque est obligatoire lors d'une consultation.



Toussez dans
votre coude



Lavez
vos mains



Gardez vos
distances



Portez
un masque

On continue de bien se protéger.

[Québec.ca/coronavirus](https://quebec.ca/coronavirus)

1 877 644-4545

Votre
gouvernement

Québec

LA FÉDÉRATION DE L'AUTISME COMMENTE LE PLAN DE RELANCE SCOLAIRE

LES ÉLÈVES HANDICAPÉS

«TRAITÉS DANS UN DEUXIÈME TEMPS»

Christian Asselin
casselin@groupejcl.ca

Alors que Québec annonce une somme de 20 M\$ à être injectée dans le système de l'éducation afin de combler les retards engendrés par la fermeture des écoles, en mars dernier, en raison de la COVID-19, les élèves handicapés ou en difficultés d'apprentissage attendent toujours de savoir s'ils seront entre bonnes mains.

C'est du moins ce qu'affirme Luc Chulak, directeur général de la FQA, au sujet du plan de relance scolaire présenté le 11 août par le ministre de l'Éducation, Jean-François Roberge. Selon lui, celui-ci ne contient à peu près rien sur le sort des élèves présentant des difficultés d'apprentissage, tels les milliers d'enfants autistes qu'il représente.

«Encore une fois, dit-il, les mesures particulières et adaptées pour les élèves handicapés ou en difficultés d'apprentissage ou d'adaptation n'étaient pas présentes

dans cette première mouture du plan annoncé. Pourquoi faut-il que les personnes en situation de handicap et les personnes autistes soient ainsi traitées dans un deuxième temps ? Cette façon de faire ne peut perdurer. Tout plan devrait tenir compte de tous les Québécois !»

Le DG de la FQA ajoute que d'agir ainsi ne permet surtout pas aux personnes autistes d'avoir le sentiment d'être membres à part entière de la société québécoise.

«Certes, poursuit Luc Chulak, dans une période marquée par l'urgence et les rapides décisions, les mesures doivent être réfléchies et appliquées dans les plus brefs délais possibles. Mais, cela n'excuse aucunement de traiter systématiquement la réalité des personnes fragilisées dans un second temps, sous forme de document annexé ajouté».

LA «CONTINUITÉ» DU RATTRAPAGE

Au Centre de services scolaire de la Sei-

gneurie-des-Mille-Îles (CSSMI), questionné sur les doléances exprimées par le directeur général de la FQA, on a indiqué être prêt à répondre aux besoins des élèves en difficulté d'apprentissage. Les écoles du CSSMI procèdent en effet, et ce, sur une base régulière durant une année scolaire, à l'analyse de l'état des besoins de leurs élèves (HDAA ou vulnérables) à partir de différents indicateurs de vulnérabilité. Cela leur permet ensuite d'élaborer les portraits de classe qui permettront d'ajuster les services à offrir à leurs élèves.

Au printemps dernier, nous mentionne le Service des communications du CSSMI, dès les premiers jours du confinement, la première préoccupation a été d'accorder une attention particulière au volet psychosocial, sachant très bien que cette situation inédite dans le parcours scolaire des élèves annonçait que de nouveaux indicateurs de vulnérabilité seraient à considérer au moment de faire les portraits de classe.

«Au niveau scolaire, explique Mélanie Poirier, le CSSMI a soutenu l'idée que le rattrapage ne serait pas l'affaire d'un mois. Nous misons sur la continuité du rattrapage à chaque étape des nouveaux apprentissages.»

Là encore, une sensibilité accrue aux indicateurs de vulnérabilité des élèves au niveau scolaire (réussite en français et mathématique ou dans les matières à sanction au secondaire, baisse de rendement comparativement à la normale, etc.) permettra tout au long de l'année d'ajuster régulièrement les services et la planification de l'enseignement.

«Plus que jamais, conclut la porte-parole du CSSMI, la concertation avec les parents des élèves les plus vulnérables sera nécessaire au moment d'ajuster les services.»

Outre les parents, les professionnels, enseignants et intervenants des écoles seront évidemment des joueurs clés dans l'orchestration et l'efficacité de ces services.

Préparez-vous à vivre des moments exaltants avec la sportive Corolla 2020.

chez



**STE-THERÈSE
TOYOTA**

Venez voir jusqu'où on va...



EN LOCATION

65\$ +TX
/SEMAINE

* 20000 KM PAR ANNÉE

DES CARACTÉRISTIQUES QUI TIENNENT CHAUD :

- SIÈGES AVANT CHAUFFANTS EN OPTION
- RÉTROVISEURS LATÉRAUX CHAUFFANTS EN OPTION
- VOLANT CHAUFFANT EN OPTION SUR CERTAINS MODÈLES

- MEILLEUR SERVICE GARANTI
- MEILLEUR PRIX POUR VOTRE ÉCHANGE
- MEILLEURS VÉHICULES
- QUE DU MEILLEUR CHEZ STE-THERÈSE TOYOTA... POINT FINAL !

**TOYOTA
VENTE
ÉTIQUETTES
ROUGES**

848050_50627_2



- Système précollision avec fonction de détection des piétons
- Alerte de sortie de voie avec assistance à la direction
- Phares de route automatiques
- Régulateur de vitesse dynamique à radar

Obtenez Toyota Safety Sense sans frais supplémentaires sur nos modèles les plus populaires.



(boul. Curé-Labelle)



TOYOTA
SERVICES FINANCIERS



protection extra-attentive



TOYOTA

120, boul. Desjardins Est, Sainte-Thérèse www.stetheresetoyota.com 450 435-3685

▼ SEULE REPRÉSENTATION AU QUÉBEC

METALLICA AU CINÉ-PARC SAINT-EUSTACHE

Christian Asselin

casselin@groupejcl.ca

La musique endiablée du légendaire et mythique groupe Metallica raisonnera dans tout Saint-Eustache, le 29 août, alors que le ciné-parc Saint-Eustache est l'un des 100 ciné-parcs du Canada et des États-Unis, mais le seul au Québec, à diffuser ce spectacle exclusif.

«C'est un essai d'avoir ce genre de spectacles en streaming. J'espère que les clients vont être intéressés à venir», a mentionné Brigitte Mathers du ciné-parc Saint-Eustache, heureuse que l'événement de cette série présentée par Encore Drive-In Nights se retrouve dans sa cour.

Depuis septembre 2019 que les membres de Metallica n'avaient pas joué ensemble. Ils avaient dû annuler leur tournée en Océanie pour permettre au chanteur James Hetfield de suivre une cure de désintoxication.

CONCERT UNIQUE

Filmé en exclusivité pour cet événement d'une soirée, le premier spectacle de l'année de Metallica est déjà enregistré, si l'on se fie à leur page Facebook... qui compte 35 millions d'abonnés.

Les billets pour assister au concert sont vendus à 155 \$ par voiture sur le [ticketmaster.com]. Chaque achat de billet inclut également quatre (4) exem-



plaires de l'album S&M2, contenant les deux concerts historiques qui ont réuni le groupe et le San Francisco Symphony

pour la première fois en 20 ans.

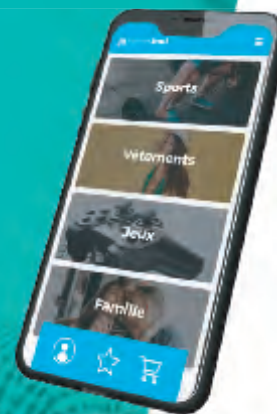
Les soirées Encore Drive-In Nights avec METALLICA incluent également,

en première partie, une prestation spéciale de Three Days Grace, filmée en exclusivité pour l'événement.

jytrouve tout

La nouvelle référence pour l'achat local en ligne

Site Web transactionnel en développement, jytrouvetout fournira une solution concrète à la demande des Québécois de pouvoir faire leurs achats en ligne auprès des commerces et entreprises d'ici.



jytrouvetout.ca



Cueillette et livraison disponibles.
Consultez notre site Web

fruiteriepotager.com

Bananes

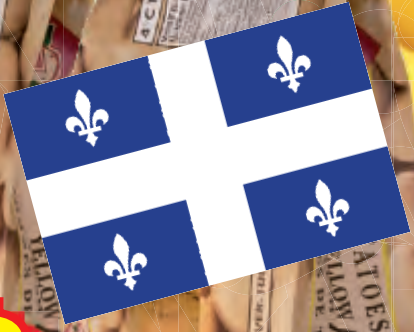
Produit importé
catégorie no 1

39¢

lb
86¢ / kg

**Patates blanches
du Québec**

catégorie no 1



Nouvelle
récolte

1 78\$

Sac de
10 lb

**Tomates de champs
du Québec**

catégorie no 1

89¢

lb
1,96 \$ / kg

**Blé d'Inde
du Québec**



Produit d'Oka - Ferme St-Denis
catégorie no 1

Frais du
jour

12/2 99\$



539, boul. Arthur-Sauvé, Saint-Eustache J7P 4X5 Tél. 450 472 7776
1360, boul. Curé-Labelle, Blainville J7C 2P2 Tél. 450 420 5626

SPÉCIAUX VALABLES DU JEUDI 20 AU MERCREDI 26

Pommes
Royal Gala

Produit des É.-U.
catégorie no 1

99¢
lb
2,18/kg

Sac d'avocats

Produit importé
catégorie no 1

5 unités

299\$
ch.

Champignons
du Québec
ou du Canada

catégorie no 1

3/5\$

Carottes ou oignons
du Québec

catégorie no 1

99¢

Poivron vert
du Québec

catégorie no 1

99¢
lb
2,18/kg

Radis frais
du Québec

catégorie no 1

3/199\$
botte



CPVRRN

LES PATINEURS DE VITESSE **RENOUENT** AVEC LA PATINOIRE

Christian Asselin
casselin@groupejcl.ca

Bien que le déconfinement des sportifs soit entamé au Québec depuis le 22 juin, ce n'est que le 11 août que les patineurs du Club de patinage de vitesse Rosemère/Rive-Nord (CPVRRN) ont pu reprendre l'entraînement sur glace, l'accès à leur aréna ne leur étant pas autorisé avant cette date.

«Les jeunes sont contents. Ils peuvent maintenant s'entraîner de trois à quatre jours par semaine. Le retour à la normale est prévu après la fête du Travail», a indiqué le directeur du CPVRRN, Martin Lachance, optimiste quant à la suite des choses pour ses patineurs élites, eux qui n'ont pas goûté à la compétition depuis plusieurs mois et qui avaient grandement besoin de renouer avec la patinoire.

«C'est possible de tenir des entraînements supervisés en respectant les mesures sanitaires», d'insister Martin Lachance, souhaitant vivement voir les inscriptions à la saison 2020-2021 prendre leur air d'aller.

DES MESURES STRICTES

Au nombre des mesures mises en place au CPVRRN, soulignons qu'un maximum de 50 individus aura accès à l'aréna dont 40 personnes maximum du club.

Le port du masque est obligatoire pour les patineurs âgés de 12 ans et plus et leur accompagnateur et fortement recommandé pour les enfants âgés de plus de 5 ans.

Les inscriptions, formulaires et toutes autres transactions seront faits en ligne uniquement. Un formulaire de présence et de révision des symptômes liés à la COVID-19 (en ligne via Team-App) devra aussi être rempli préalablement à chaque entraînement.



Le masque est obligatoire dans les lieux publics. Il l'est donc dans les arénas, même lors de l'entraînement sur glace.

On demande aussi aux patineurs de respecter les consignes d'isolement en cas de symptômes ou en attente de résultat de dépistage. Évidemment le respect de la distanciation physique est effectif en tout temps.

«Nos fidèles reviennent. C'est surtout à l'école de patinage, chez les 3-4-5 ans que nous enregistrons une baisse au niveau des inscriptions», d'indiquer le directeur du CPVRRN.

Un club de patinage de vitesse, conclut-il, est pourtant le meilleur endroit pour apprendre à patiner. Pourquoi s'encombrer d'un hockey ?

«On met un bâton de hockey dans les mains des jeunes sans qu'il ne sache patiner. Le patin de vitesse est un sport individuel qui se pratique en équipe. Le développement des jeunes y est optimal. Sans oublier que nos entraîneurs de haut niveau font la différence !»

Pour s'inscrire ou en apprendre davantage sur les cours offerts au CPVRRN, il suffit de visiter le [cpvrrn.org].



ÉVADEZ-VOUS CHEZ VOUS DANS LES LAURENTIDES

POUR UN OU PLUSIEURS JOURS

LAURENTIDES.com
450 224-7007 • 1 800 561-6673



Les Laurentides, notre **DÉCOR** votre **SCÉNARIO!**

Paysages champêtres, escapades gourmandes et découvertes sur quatre saisons



Chemin du Terroir.com

TOURISME LAURENTIDES

On continue de se protéger!

bonjour québec



Suivez-nous

www.facebook.com/NordInfoCom

PAINTBALL MIRABEL
DEPUIS 1991 SINCE

PAINTBALL RÉGULIER
À partir de **26¹⁰\$** + taxes

POUR 8 HEURES DE JEU, INCLUS 100 BALLES ET ÉQUIPEMENT.

AUSSI! Paintball impact réduit
Forfaits à la carte ou carte de membres

VIVEZ L'EXPÉRIENCE

17650, rang Ste-Marguerite | 450 660-6635

f Instagram

CONCOURS ESTIVAL

Courez la chance de gagner un montant de **2 000** chez IGA Extra Daigle

BOISBRIAND
25, boul. des Entreprises 450 430-5572
2605, rue d'Annemasse 450 433-6226

SAINTE-THÉRÈSE
220, rue St-Charles 450 435-1370
450, rue Blainville E 450 435-5500

SORRENTO RISTORANTE
856596_46793_2

Cuisine italienne Poissons - Grillades

Grande terrasse / salle à manger ouverte

Enfin de retour!

Plats pour emporter disponible

Apportez votre vin

350, rue Sicard, Sainte-Thérèse
Réservation: 450 979-7705 | www.restaurantsorrento.com

BIANDES BOVITENDRES

PASSEZ VOTRE COMMANDE 450.937.6477
www.bovitendres.com

95, rue de la Pointe-Langlois, Laval H7L 3J4

856589_56653_2

Pour participer, repérez l'indice " LE SOLEIL " apparaissant dans les pages du concours qui seront publiées dans les éditions du Nord-Info des 15 et 22 juillet ainsi que des 12 et 19 août. Puis remplissez le coupon ci-joint et le déposer dans la boîte de l'un des quatre Supermarché IGA Extra Daigle, de Sainte-Thérèse et Boisbriand ou complétez le formulaire en ligne à nordinfo.com. Date limite de participation le mercredi 26 août 2020, à 12h et le tirage aura lieu le 27 août 2020 à 14h, au bureau du journal.

DR. MARTIN SCUTT, PODIATRE & ASSOCIÉS
856493_47370_2

SOINS ET CHIRURGIES PODIATRIQUES COMPLETS

ROSEMÈRE
260, ch. GRANDE-CÔTE
450.979.0303

SALLE OPÉRATOIRE, RADIOGRAPHIE & FLUOROSCOPIE (C-ARM), OIGNONS, ORTEILS MARTEAUX, NÉVROME DE MORTON, CORS

WWW.PODIATRERIVENORD.COM

TYROPARC
Parc d'aventures en montagne

OUVERT À L'ANNÉE

MEGA TYROLIENNES
PARMI LES PLUS LONGUES ET LES PLUS HAUTES AU CANADA

VIA FERRATA TYROPARC.COM
819 324 2002
1 844 324 2002

400, chemin du Mont-Catherine Sainte-Agathe-des-Monts (Québec) J8C 0L1

rabais sur www.rabaischoc.com

Aventure Écotourisme Québec
L'Association des professionnels

856087_56714_1

856375_47348_2

Bonne rentrée!

Déjeuners servis du jeudi au dimanche*
* succursale de St-Janvier et samedi/ dimanche succursale de Ste-Anne

PATATERIE La Belle Province
St-Janvier / Mirabel

13595, boul. Curé-Labelle, 450 435-8460
SAINT-JANVIER / MIRABEL

62, boul. Sainte-Anne, 450 838-7222
SAINTE-ANNE-DES-PLAINES

Les COUSINS
Mets préparés

438-530-6387

PRÊT À EMPORTER / LIVRAISON

3154 Ch. Rivière-Cachée, Boisbriand

855577_57285_2

A&W

Bienvenue à tous!

Tous les jours
Salle à manger ouverte de 11 h 30 à 19 h

Service au volant ouvert 24 h

78, boul. Labelle, Sainte-Thérèse

855971_51651_2

UNIPRIX
Sylvie Delisle

Chez Uniprix Sylvie Delisle, on prend soin de vous, de votre santé, votre sécurité et bien plus encore.

RABAIS de 5\$
à l'achat de 35 \$ à prix régulier aux cosmétiques

358, chemin de la Grande-Côte, Boisbriand, QC J7G 1B1 • 450 437-3180

856576_54129_2

AL 2020

NORDINFO.COM



NORDINFO!

Concours
IGA Daigle

Nom: _____

Adresse: _____

Téléphone: _____

Date et marchand: _____



Bon appétit!

856662_48995A_2

GRAND CHOIX DE CAMRY

Venez choisir la vôtre!



STE-THÉRÈSE
TOYOTA

Venez voir jusqu'où on va...



LA
PROMESSE
DU MEILLEUR
PRIX

EN LOCATION

84\$
/SEMAINE

INCLUS: AIR CLIMATISÉ,
TAXES SUR LES PNEUS,
TRANSPORT, PRÉPARATION

* Pour un terme de 5 ans.
(260 paiements)

MEILLEUR SERVICE
GARANTI



MEILLEUR PRIX POUR
VOTRE ÉCHANGE



MEILLEURS VÉHICULES



QUE DU MEILLEUR CHEZ
STE-THÉRÈSE TOYOTA...
POINT FINAL!



Camry SE 2020 modèle AM



856347_53627_2



- Système précollision avec fonction de détection des piétons
- Alerte de sortie de voie avec assistance à la direction
- Phares de route automatiques
- Régulateur de vitesse dynamique à radar



(boul. Curé-Labelle)



protection extra-attentive



TOYOTA SERVICES FINANCIERS



TOYOTA

Obtenez Toyota Safety Sense^{MC} sans frais supplémentaires sur nos modèles les plus populaires.

120, boul. Desjardins Est, Sainte-Thérèse www.stetheresetoyota.com 450 435-3685

F Magnan
Portes et fenêtres

LES SPÉCIALISTES EN PORTES
ET FENÊTRES DE LA RIVE-NORD.



VENTE -
INSTALLATION
- SERVICE

450 435-7137 - 485, boul. Curé-Labelle, Blainville J7C 2H5

855548_40285_2

Bijouterie
GEMEAUX inc.

À votre service depuis 1987

Achat d'or, argent,
diamants et pièces
de monnaie
Payons comptant

Gratuit*

Polissage / Nettoyage d'un bijou

* 1 coupon par client. Valable jusqu'au 30 octobre 2020.

Vacances du 19 juillet au 3 août 2020

199c, boul. Labelle, Ste-Rose,
Laval, H7L 2Z9

450 625-4744

856597_55238_2

Denturologiste
LE CENTRE DU SOURIRE

Prothèses
haut de
gamme

Un problème
avec
votre prothèse
du bas!

J'ai une solution pour vous!

Consultation gratuite - Financement disponible

Richard Émond
DENTUROLOGISTE

681, boul. Curé-Labelle Local 102, Blainville
450 951-1551 www.dentier.ca



R. Émond,
D.D.



D. Bouamrane,
D.D.

855028_50746_2



Maison
Dermasens



L'ENDROIT PAR EXCELLENCE
POUR VOS SOINS!

669, boulevard Curé-Labelle, Blainville
450 675-1697 | Info@maisondermasens.com

856602_57271_2



Respect des mesures
gouvernementales

Nos spéciaux
de semaine
sont toujours
en vigueur!

SPÉCIALITÉS

Carré d'agneau, rognons, ris de veau
et toujours nos fameux steaks

Cave à vin | Excellente variété

Réservation 450 435-9573

67, rue Blainville Ouest, Ste-Thérèse
www.maisonfrancois.ca

856443_40317_2

PRENEZ DE L'AVANCE!

**Déneigement
F. Bigras inc.**

recherche candidats avec expérience

OPÉRATEURS(TRICES)

de tracteur souffleuse et de
loader/gratte pour déneigement
résidentiel et commercial

Contactez Fernand ou Sylvain

450 430-1789

8557414_41233_2



Boutique Alliance AL
Vêtements pour dames

LA BOUTIQUE DE VÊTEMENTS
À CONNAÎTRE À SAINTE-THÉRÈSE

Vente

200, boulevard Curé-Labelle
(coin René-A.-Robert) à Sainte-Thérèse
450 979-7289



Patrick Kearney, président de Judo Québec, avec son fils Alexis

Christian Asselin
casselin@groupejcl.ca

Les fédérations de sports de combat de la province se sont récemment regroupées afin de parler d'une seule voix. Le 11 août, lors d'une rencontre de leurs représentants avec le Dr Horacio Arruda, ils ont réitéré l'importance pour leurs athlètes de passer à la prochaine étape de déconfinement avant le 1^{er} septembre.

C'est pour mieux se faire entendre auprès des autorités gouvernementales que les fédérations de boxe, karaté, kick boxing, lutte olympique, taekwondo et de judo se sont mobilisées. Déjà, lors de la rencontre de mardi avec la Direction de la Santé publique, cet effort de groupe a porté fruits.

«Nous avons pu exposer clairement les enjeux que vivent l'industrie des sports de combat quant aux risques liés à la nouvelle saison sportive qui doit débuter en septembre prochain», a indiqué le prési-

dent de Judo Québec, Patrick Kearney, à titre de porte-parole du regroupement.

Depuis plusieurs semaines, voire des mois, que ce dernier cogne à la porte de la Santé publique afin d'obtenir la possibilité de présenter le plan de relance imaginé par ses pairs et lui.

«On voyait toutes les autres fédérations avoir la chance de s'exprimer, mais la Santé publique ne voulait pas voir notre plan. On s'est sentis blessés et j'en ai fait part au Dr Arruda», d'ajouter Patrick Kearney, heureux d'avoir enfin pu se faire entendre et optimiste quant à la suite des choses.

«Nous avons bon espoir de pouvoir reprendre l'entraînement normal avant le 1^{er} septembre. Aucune porte n'est fermée. Dr Arruda s'est montré sensible à nos demandes».

UN PLAN «BÉTON»

Le plan de relance des sports de combat présentés à la Santé publique en est un «hyper détaillé», a dit le président de

PRATIQUE DES SPORTS DE COMBAT

LA PATIENCE A SES LIMITES

Judo Québec. Celui-ci est inspiré du plan de retour à la pratique des sports instauré en France, il y a de cela quelques semaines.

«C'est un copié-collé de ce qui se fait en France, a dit Patrick Kearney. C'est tellement bien fait que la Fédération internationale de judo l'a repris tel quel.»

Le plan en question suggère des entraînements en bulle fermée de quatre athlètes qui s'entraînent ensemble, toujours les quatre mêmes.

«C'est une bulle béton. C'est plus sécuritaire qu'en sports d'équipe comme le football et le soccer par exemple ou encore le patinage en couple. Tu ne peux pas être plus proche que ça ! Et ils ont reçu l'autorisation de reprendre»

Évidemment, le lavage des mains, et des pieds, sera obligatoire avant de pénétrer à l'intérieur du dojo. Il faudra aussi revêtir son habit de judo à la maison et le laver après chaque entraînement. Les parents n'auront par ailleurs plus accès aux entraînements, «pour éviter le va-et-vient».

INSCRIPTIONS EN COURS

Que ce soit pour le judo ou l'un des cinq autres sports de combat ayant joint le regroupement, la période des inscriptions pour la session de septembre bat son plein.

L'incertitude quant à la reprise des activités a évidemment eu des répercussions sur le nombre d'inscriptions. Quoi qu'il en soit, on espère vivement un rapide retour à la normale, surtout que de le retarder, pourrait entraîner des conséquences désastreuses pour certains.

«Pour les athlètes élites inscrits au programme sport-études de l'école Saint-Gabriel de Sainte-Thérèse, entre autres, d'insister Patrick Kearney. Pour plusieurs, conclut-il, c'est le sport qui les retient sur les bancs d'école. Il pourrait y avoir hausse du décrochage scolaire sans une solution rapide.»

Plus de 62 000 personnes pratiquent des sports de combat au Québec.

Une maison
au prix
d'un condo.



Naos

SEULEMENT
60
TERRAINS
DISPONIBLES

Découvrez le nouveau
quartier résidentiel
unique et clé en main
de Sainte-Marthe-sur-le-Lac.



Atria

- Possibilité de prise de possession immédiate!
- 2 modèles à partir de 165 000 \$ + taxes.
*Frais de location du terrain et frais de réseaux en sus.
- Livrée en seulement 2 mois.
- Visite sur rendez-vous.

Pour plus de détails, visitez espacenova.ca ou contactez Martin Guindon, conseiller en habitation chez Maisons usinées Côté au 514-516-8988 ou mguindon@maisonsusineescote.com

MAISONS
USINÉES
Côté

ESPACE
NÖVA

5 AOÛT 2020 OU JUSQU'À ÉPUISEMENT DES STOCKS

Clémentine

Produit importé
catégorie no 1

Sans
pépins

1 99\$

lb
4,38 \$/kg

Mangue

Produit importé
catégorie no 1

99¢

ch.

gnons

Sac de
2 lb

99¢

ch.

Zucchini du

Québec

catégorie no 1

99¢

lb
2,18/kg

**Échalotes
du Québec**

catégorie no 1

3/1 99\$

botte

**Concombre anglais
du Québec ou du**

Canada
catégorie no 1

99¢

ch.



• JEUDI ET VENDREDI: 9 H À 21 H • SAMEDI ET DIMANCHE: 9 H À 18 H

CHARCUTERIE • FROMAGERIE • ÉPICERIE

Jambon blanc
Bernoise

2,19\$

100 g
21,90 \$ /kg

Dinde rôtie
Style montréalais
Harvest Creek

1,69\$

100 g
16,90 \$ /kg

Viande fumée
Ronde de bœuf

1,49\$

100 g
14,90 \$ /kg

Proscuitto
Canadien

2,29\$

100 g
22,90 \$ /kg

Brie français
Le Baron

1,99\$

100 g
19,90 \$ /kg

Suisse
Canadien

1,89\$

100 g
18,90 \$ /kg

Parmesan
Valio forte
180 g

3,99\$

ch.

Huile de tournesol
Ilios

2,99\$

ch.

Granola santé
Au choix

2/5\$

Pains Isacks

Au choix

2,29\$

ch.

Coulis de tomates
Belgusto

4/5\$

Choucroute
Cibola 1 l

2,99\$

ch.

Riz
Partiellement cuit
Uncle Bob's 5 kg

9,99\$

ch.

Trempette aux légumes
Lighthouse 283 ml

2,29\$

ch.

Feta Saputo
Régulier et léger
200 g

2,99\$

ch.

Jus Oasis

Au choix

3,29\$

ch.

Fromage tête dure

2,99\$

100 g
29,90 \$ /kg

▼ LIGUE DE BASEBALL MAJEUR DU QUÉBEC UN DÉBUT DE SAISON ARDU POUR LES CARDINAUX

 **Christian Asselin**
 casselin@groupejcl.ca

Basés à Sainte-Thérèse pour cette saison, les Cardinals de Saint-Jérôme croupissent au 9^e rang sur 10 du classement de la Ligue de baseball majeur du Québec (LBMQ) avec une fiche de deux victoires et sept défaites en neuf parties.

Les Cardinals n'ont pas goûté à la victoire depuis sept matches. Le 15 août, dans une défaite de 14-13 face au Big Bill de Coaticook, ils ont toutefois offert tout un spectacle au parc Ducharme de Sainte-Thérèse dans cette partie qui a nécessité la présentation de manches supplémentaires.

Les Cardinals avaient pourtant pris les devants en fin de quatrième manche avec cinq points, frappant sept coups sûrs dont des doubles productifs de François Cholette et Sasha Lagarde. Toutefois, à la fin de la 5^e manche, le pointage était de 10-10. Cette marque est demeurée jusqu'en neuvième manche où Coaticook a inscrit quatre points.

Les Cardinals ont tenté une dernière

remontée, mais ils n'ont produit que trois points dont deux sur le double de Sasha Lagarde. La victoire va au dossier du releveur Julien Castagnier-Charlebois tandis que le revers va à la fiche de Charles Lafortune.

VICTOIRE DE 6-4 DES CASTORS

Le lendemain, le 16 août, c'était au tour des Castors d'Acton Vale de visiter Sainte-Thérèse. Malgré un circuit de François Cholette en septième manche, qui est venu donner de l'espoir aux siens, les Cardinals se sont inclinés 6-4. La défaite va au dossier de Tristan Beaudin, appelé en relève en 5^e manche.

Les Cardinals (2-7) prennent la route du Stade Raymond Daviault de Montréal, mercredi, pour y affronter les Brewers (2-8). L'équipe thérésienne est actuellement à 4 matches de la tête du classement de la LBMQ.

La prochaine partie au parc Ducharme de Sainte-Thérèse aura lieu le 23 août à 19 heures. Saint-Jean-sur-Richelieu sera alors en ville. Le lendemain, à 20 heures, au tour des Brewers de s'arrêter à Sainte-Thérèse.

LES COURS DE TENNIS SE POURSUIVENT À SAINTE-THÉRÈSE



Le parc De Sève dispose de six terrains de tennis éclairés.

Les amateurs de tennis seront heureux d'apprendre qu'une nouvelle session de cours sera offerte dès le 5 septembre prochain à Sainte-Thérèse. Du tennis pour les petits à la ligue pour adultes, en passant par des cours pour les jeunes, les Thérésiens trouveront à coup sûr ce qu'il leur faut. Pour consulter la programmation des cours offerts par la

Ville et pour s'y inscrire dès aujourd'hui, les citoyens sont invités à se rendre au [www.sainte-therese.ca] > Quoi faire à Sainte-Thérèse > Inscription aux activités. Les inscriptions en personne se feront quant à elles dès le 19 août, à 9 h, à la Maison du citoyen (37, rue Turgeon). Renseignements: 450 434-1440, poste 2540, cultureetloisirs@sainte-therese.ca.

SPÉCIAL D'ÉTÉ

ANTIROUILLE MÉTROPOLITAIN

PREND FIN LE
22 AOÛT 2020

20\$ DE RABAIS
SUR UN TRAITEMENT
ANTIROUILLE COMPLET
À PRIX COURANT

La rouille se fait très active en été

L'activité chimique de la corrosion se produit quand il fait chaud, et non par temps froid. De plus, l'humidité, lors des jours de canicule, est un puissant facteur favorisant la rouille. Comme la chaleur dilate le métal, celui-ci offre alors plus de prise aux particules humides... mais aussi, heureusement, à notre antirouille! En effet, la chaleur augmente la fluidité de notre produit, ce qui lui permet de couvrir et pénétrer le métal plus rapidement.

ANTIROUILLE
MÉTROPOLITAIN?

GROUILLE AVANT QUE ÇA ROUILLE

BLAINVILLE LAVAL
450-818-3600 450-668-9883

RENDEZ-VOUS : ANTIROUILLE.COM

Ma maison... Ma maison... Ma maison... Ma maison...

857611_49995_2

LE 15 LESAGE: QUIÉTUDE ET SÉCURITÉ AU CŒUR DU VIEUX-SAINTE-THÉRÈSE

Située à quelques pas de la gare, au cœur du noyau historique de la ville de Sainte-Thérèse, la résidence Le 15 Lesage se distingue par son cachet unique et chaleureux, mais aussi par le confort de ses appartements et de ses aires communes. Vous serez assurément conquis par le charme et la quiétude qu'inspirent les lieux!

Sur place, on retrouve des espaces conviviaux, dont un grand salon, une salle de cinéma, une piscine, un sauna, une bibliothèque avec salon de lecture, un coin bistro, une salle à manger récemment agrandie, etc. Tout a été pensé pour agrémenter la vie quotidienne des résidents, incluant une offre de services exhaustive, des soins personnalisés et de nombreuses activités de loisirs.

UN ENVIRONNEMENT SÉCURITAIRE

Le 15 Lesage accueille une clientèle aînée autonome et semi-autonome. Grâce à sa construction en béton, son système de gicleurs, son équipe d'infirmières et de préposées disponibles en tout temps, l'accessibilité à un médecin sur les lieux et son système mobile ou fixe d'appel en cas d'urgence, l'établissement s'avère un milieu de vie des plus sécuritaire.

VOTRE BIEN-ÊTRE, UNE PRIORITÉ

Afin de prendre soin de ses résidents dont l'état de santé s'est aggravé, la résidence dispose de deux étages sécurisés et adaptés aux personnes en perte d'autonomie. Beaucoup de services y sont offerts, ainsi que la possibilité de

convalescence ou de courts séjours.

La résidence est certifiée et membre du RQRA. Pour plus de renseignements sur les appartements de type studio 2 1/2, 3 1/2 et 4 1/2 disponibles, n'hésitez pas à nous contacter.

Le 15 Lesage
Résidence pour aînés
450 420-2139



La résidence Le 15 Lesage est construite à l'emplacement de l'ancienne fabrique de pianos Lesage, celle-là même qui a donné à Sainte-Thérèse son surnom de «ville des pianos».



857347_52355_2

LE 15 LESAGE

Résidence PRIVÉE pour aînés

OFFRE DE BIENVENUE

4800\$*

**DE RABAIS SUR LES SERVICES
À LA SIGNATURE D'UN BAIL
AVANT LE 15 SEPTEMBRE**

Appartements confortables: studio au 4^{1/2}, bien éclairés, plafonds de 10 pi (rdc)
Personnel infirmier 24h / 7jours, menus équilibrés & variés, service à la table,
Animation, salle de billard, piscine, dépanneur, salle d'exercice, sauna, bistro,
bain à remous, salon de coiffure, comptoir pharmaceutique. Activités adaptées
supervisées par notre récréologue, zumba, yoga, sorties, aquaforme, et plus encore ...

Informez-vous sur nos unités de soins et découvrez la flexibilité de nos soins évolutifs.

CRÉATEUR DE VIE 70 + **450.420.2139** UNE ENTREPRISE D'ICI
15 rue Lesage, Sainte-thérèse

*certaines conditions s'appliquent

55 ans et plus

857610_49995_2

RÉNOVATIONS : 3 PROJETS POUR RÉDUIRE VOTRE CONSOMMATION ÉNERGÉTIQUE

En réalisant des travaux qui visent à diminuer votre consommation d'énergie, vous économisez automatiquement sur le chauffage, la climatisation et la ventilation, et ce, tout en protégeant la planète! Voici trois projets de rénovations écoénergétiques à considérer.

1. REMPLACER VOS PORTES ET VOS FENÊTRES

La chaleur s'échappe principalement par les portes et les fenêtres. Afin de contrer le phénomène, adoptez des modèles certifiés ENERGY STAR. Selon Ressources naturelles Canada, les portes homologuées sont jusqu'à 25 % plus écoénergétiques et les fenêtres les plus efficaces, jusqu'à 89 %!

2. REFAIRE L'ISOLATION

La plus grande part de votre consommation d'énergie est consacrée au chauffage. Diminuez les pertes de chaleur en refaisant avec les meilleurs matériaux l'isolation de votre habitation : celle des planchers, des murs extérieurs, du toit, du sous-sol, du vide sanitaire, etc. Toujours dans une optique verte, utilisez les isolants certifiés Greenguard ou ÉcoLogo.

3. AMÉLIORER L'ÉTANCHÉITÉ

Procédez à des travaux d'étanchéité pour vos fondations, votre toiture et l'enveloppe de votre propriété (portes, fenêtres, puits de lumière, murs extérieurs, etc.) et prévenez ainsi les infiltrations d'eau et d'air. Assurez-vous que votre domicile est exempt de fissures et de trous : vous profiterez d'une insonorisation supérieure en plus de maximiser votre efficacité énergétique! Si changer vos ampoules halogènes pour des modèles à DEL consiste en un geste écoénergétique simple, des rénovations de l'ampleur de celles qui sont susmentionnées nécessitent une grande expertise. Pour des résultats à la hauteur, faites appel à un entrepreneur qualifié!

RAMONAGE - INSPECTION - RÉFECTION MAÇONNERIE - DÉMOLITION - FERMETURE

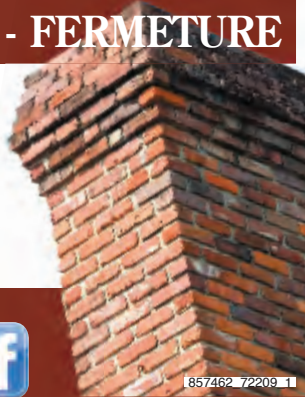


LE MEILLEUR RAMONEUR INC.
RAMONAGE PROFESSIONNEL

Toujours à votre service
depuis 1985
CONTACTEZ-NOUS!

RBQ : 8249-3677-43

www.lemeilleurramoneurinc.ca
info@lemeilleurramoneurinc.ca
450 962-8186



857462_72209_1

Terre Constantin

À votre service depuis 1956



853190_60475_1

Livraison de sable, terre et gravier

- Terre noire
- Terre à gazon
- Terre à jardin
- Terre jaune
- Sable à mortier
- Sable à compaction
- Pierre concassée

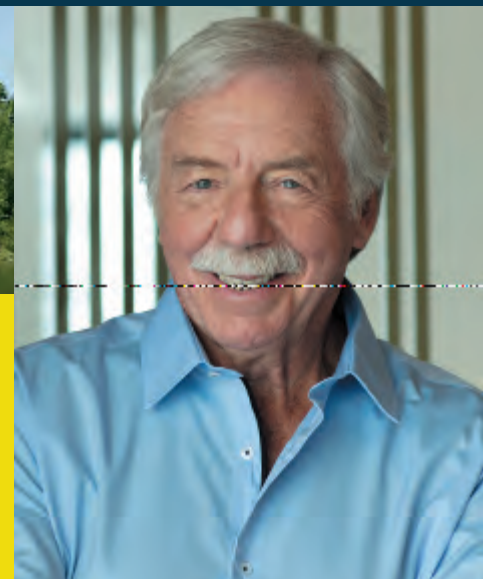
125, montée du Domaine, Saint-Eustache
www.terreconstantin.ca 450 473-2384

 **Sélection**
Retraite

L'ÉVÉNEMENT

Bonjour la visite!

Planifiez votre visite personnalisée
dès maintenant.



OFFRE DE
BIENVENUE
2 500 \$*
PREND FIN LE 31 AOÛT



- + Télémedecine gratuite
- + Un repas par jour
- + Le ménage bimensuel de votre appartement

- + Votre déménagement à nos frais
- + Un cadeau de bienvenue

1 844 415-8262
selectionretraite.com

 **Sélection**
Retraite

Jardin des Sources

300, ch. de la Côte-St-Louis O,
Sainte-Thérèse

*Certaines conditions s'appliquent. Cette offre est valide pour une durée de 3 mois (jusqu'au 31 décembre 2020) et conditionnelle à la signature d'un bail avant le 31 août 2020, pour un emménagement avant le 1^{er} octobre 2020. Valable pour les nouveaux baux seulement et ne peut être jumelée à aucune autre promotion. Déménagement à nos frais jusqu'à valeur de 500 \$. Offre exclusive à tous les complexes Sélection Retraite. Détails auprès de nos conseillers en location. Cette offre peut varier en fonction des services offerts en complexe.



Photo Antoine Meunier
Derek Aucoin et son fils Dawson.

▼ HOMMAGE TOUCHANT RENDU
À DEREK AUCOIN À BOISBRIAND

DAWSON AUCOIN FAIT HONNEUR À SON CÉLÈBRE PÈRE

 **Christian Asselin**
cassel@groupejcl.ca

Pour la première fois, Dawson Aucoin, fils de l'ancien des Expos de Montréal, Derek Aucoin, a disputé une partie sur le terrain du parc Charbonneau de Boisbriand, nommé en l'honneur de son père en 2009, alors que l'équipe atome A pour laquelle il évolue, les Expos marine de BLRT (Bois-des-Filion, Lorraine, Rosemère, Terrebonne-Ouest), affrontaient les Spartiates de Boisbriand.

«C'est un beau privilège, un beau trip!», a lancé Derek Aucoin quelques heures seulement après avoir effectué le lancer protocolaire de cet événement qui, comme son premier match dans le baseball majeur en 1996, restera à jamais gravé dans sa mémoire.

Surtout que son fils Dawson a profité de l'occasion pour catapulter une balle de l'autre côté de la clôture, à l'endroit même où il avait lui-même frappé sa première longue balle en 1977. Le jeune garçon n'aurait pu choisir meilleur moment!

«Ça faisait longtemps que je lui disais qu'avec son élan et sa puissance, s'il attendait sa balle, un lancer dans la zone des prises, il serait en mesure de la frapper de l'autre côté de la clôture. Il me disait : vraiment ? Et là, il a réussi. C'est une belle fierté!»

RECONNAISSANCE IMMENSE

Cette fierté se transpose inévitablement dans la reconnaissance qu'entretient



Photo Antoine Meunier
Derek Aucoin et son fils, Dawson ; la mairesse Marlene Cordato et le conseiller Jean-François Hecq ; Rodger Brulotte.

Derek Aucoin envers les associations de baseball des Spartiates et des Expos, de même qu'envers la Ville de Boisbriand, qui ont accepté de déplacer ce match, initialement prévu à Rosemère, mardi, afin de lui permettre d'y assister.

«J'apprécie énormément qu'ils aient fait en sorte que je puisse être présent, tout comme mon fils, ma famille et mes amis. Ce fut un moment magique!»

«TOUJOURS DANS LA GAME !»

En août 2019, à l'aube de la cinquantaine, Derek Aucoin révélait être atteint d'un

cancer du cerveau, un glioblastome multiforme. Un an plus tard, il lutte toujours contre cette maladie sournoise. Au moment de l'entrevue, il sortait d'ailleurs d'une nouvelle série de scans.

«Je suis toujours dans la game, a-t-il lancé. Les derniers scans que j'ai effectués, avant ceux-ci, avaient démontré que la maladie était stable».

La mairesse de Boisbriand, Marlene Cordato, ainsi que le conseiller municipal Jean-François Hecq, ont assisté à la rencontre et souligné la fierté de la ville à l'endroit de M. Aucoin. Dans les céré-

monies d'avant-match, le président des Spartiates a aussi tenu à souligner la générosité de Derek Aucoin envers l'association pour laquelle il a joué son baseball mineur.

Plusieurs représentants de Baseball Québec Laurentides étaient aussi sur place, ainsi que Rodger Brulotte qui a offert un beau cadeau avec quelques «Bonsoir, elle est partie!» bien sentis!

Derek Aucoin a été intronisé au Temple de la renommée des Spartiates en 2017 et au Temple de la renommée RDS de Baseball Québec en 2019.

Nous traitons nos patients
comme notre famille



CENTRE DENTAIRE
St Janvier

**Un service professionnel
pour prothèses dentaires**

- Fabrication de prothèses dentaires complètes et partielles
- Prothèse partielle sans palais
- Consultation GRATUITE sur rendez-vous

13783, boul. Curé-Labelle, Mirabel, J7J 1K9

450 437-7575

info@cdstjanvier.com www.cdstjanvier.com | Suivez-nous sur

Philippe Bisailon-Cyr.
denturologiste

848887_57372_2



AU SOIN DE VOTRE SANTÉ

836599_57185_2



PHARMACIE
SAMI SOLTAN
À CITÉ MIRABEL

11800, rue de Chaumont, Mirabel
(à deux pas des Outlets, sortie **28**, autoroute 15)

450 508-3330

JEU

Le MOT-MYSTÈRE de chez nous

NO 1226

Lorsque tous les mots ci-dessous auront servi pour encercler ces lettres, il ne vous restera que les lettres servant à révéler le mot-mystère.

THÈME: Une épiluche de blé d'Inde

6 LETTRES CACHÉES

- | | | | | | |
|---|--|---|---|--|---|
| A
acheter
adore
aider
aime
amas
ambiance
amis | amuser
animé
B
boire
bouilli
C
chaudron | choisir
cuit
D
début
délite
détente
dîner
douzaine | diolo
durée
E
essayer
extérieur
F
festival
fête | feu
H
hâte
I
ici
idéal
idée
invité | lral
J
jeunes
jeux
joie
M
musique
O
odeur
organiser
P
photo
plaisir
populaire
prépare
R
reçu
reine
réjouir
réussir
rire
rol
S
saison
soirée
T
table
terrain
tôt |
|---|--|---|---|--|---|

	1	2	3	4	5	6	7	8	9	10	11	12	13	14	15
1	O	E	T	I	V	N	I	U	Q	J	E	R	I	R	E
2	S	R	R	F	J	D	U	R	E	E	T	M	S	M	R
3	A	A	G	O	E	N	I	E	R	U	C	U	I	T	I
4	I	P	L	A	U	S	U	L	T	X	E	N	O	A	A
5	S	E	L	D	N	O	T	E	L	S	A	M	A	A	L
6	O	R	I	U	E	I	R	I	S	I	O	H	C	D	U
7	N	P	C	R	S	R	S	A	V	M	U	I	R	R	P
8	D	E	I	O	A	E	Y	E	P	A	D	D	R	E	O
9	R	E	C	I	L	E	D	H	R	E	L	D	B	T	P
10	D	I	N	E	R	R	O	R	E	E	E	C	A	E	L
11	U	E	T	N	E	T	E	D	U	B	U	B	C	H	A
12	A	A	T	S	D	R	O	E	U	E	L	S	F	C	I
13	H	R	U	E	I	R	E	T	X	E	D	E	S	A	S
14	C	M	S	O	F	E	N	I	A	Z	U	D	D	I	I
15	A	M	B	I	A	N	C	E	U	Q	I	S	U	M	R

RÉPONSE DU PROBLÈME PRÉCÉDENT NO 1225: VITESSE

On peut se procurer les fascicules du MOT-MYSTÈRE et des ENTRE-CROISÉS dans tous les bons épiceries de la région.

843865_68994_1

PROFESSIONNELS À VOTRE SERVICE



Garage AZAR

- Mécanique • Débosselage • Antirouille
- Diagnostic pneus et pièces
- Service de remorquage

8, rue Migneault, Sainte-Thérèse (Gare Sainte-Thérèse)
450 435-7633 ou 514 718-7172
azargarage@gmail.com

837286_57350_2

Plus de 15 années d'expérience
au service des gens!

514-237-3155

Jean-Denis Giguère

Conseiller en sécurité financière,
représentant autonome et représentant
de courtier en épargne collective
rattaché à MICA Capital inc.

149, rue Saint-Eustache,
suite 104, Saint-Eustache
Québec J7R 2L6
Fax: 1-888-414-6772



www.solutionsfinancieresjdg.com

758735_68994A_2

Sudoku

		1	9			2									
								8	1	9					
3														2	
2	7									5					
							4	9							
5													1	3	
														4	6
			3					1	9	8					
							7	6							

RÈGLES DU JEU:

Vous devez remplir toutes les cases vides en plaçant les chiffres 1 à 9 une seule fois par ligne, une seule fois par colonne et une seule fois par boîte de 9 cases.

Chaque boîte de 9 cases est marquée d'un trait plus foncé. Vous avez déjà quelques chiffres par boîte pour vous aider. **Ne pas oublier: vous ne devez jamais répéter plus d'une fois les chiffres 1 à 9 dans la même ligne, la même colonne et la même boîte de 9 cases.**

RÉPONSE

1	4	2	8	7	6	3	5	1
7	8	9	1	2	4	3	5	6
6	4	2	5	9	3	8	1	7
3	8	6	2	7	4	1	9	5
2	3	6	5	4	9	8	7	1
9	6	5	3	8	1	4	7	2
8	2	7	4	1	6	9	5	3
5	9	1	8	3	6	7	2	4
4	3	6	2	5	7	9	1	8



L'abc d'une rentrée scolaire sécuritaire

De l'attribution **d'un local par groupe-classe** au **lavage des mains**, en passant par des solutions pour assurer **l'enseignement de toutes les matières** et **un soutien accru** aux élèves, on a adopté des mesures pour une rentrée réussie et sécuritaire.

Consultez la foire aux questions

[Québec.ca/rentrée](https://quebec.ca/rentrée)

Votre
gouvernement 

Québec 

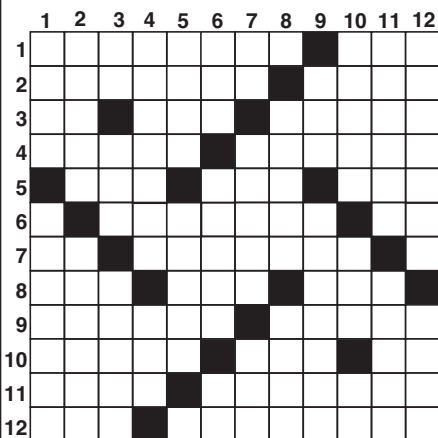
AVIS DE CLÔTURE D'INVENTAIRE

Avis est par les présentes donné que Mariette LALONDE, en son vivant domiciliée à Blainville, province de Québec, est décédée le 27 février 2019. Un inventaire de ses biens a été dressé conformément à la loi et peut être consulté par les intéressés à l'étude de Me Isabelle DÉSY, notaire, située au 594, avenue Victoria, suite 102, Saint-Lambert, Québec, J4P 2J6, sur rendez-vous uniquement en téléphonant au 450 895-1040.

857424_49996_2

Les mots croisés de chez nous

PROBLÈME NO 1651



HORIZONTALEMENT

- Laisse de côté, néglige. – Coupé très court.
- Pouvoir d'armes. – Vu de nouveau.
- Infinitif. – Plate-forme flottante. – Tanner des peaux à l'alun.
- Prudents. – Raide, sévère.
- Titre anglais. – Écorce de chêne. – Manche au tennis.
- Originaires de. – Se suivent.
- Indéfini. – Éloignement de tout péril (pl.).
- Vallée envahie par la mer. – Venus au monde. – Qui cède facilement au toucher.
- Qui ne sont pas mûres. – Se dépêcher (se).
- Personnel. – Rayon. – Pos-sessif.
- Ancienne ville d'Italie. – Donner une légère couleur.
- Possessif. – Inspirée à quelqu'un.

VERTICALEMENT

- Ouvrage tendu au-dessus d'un atel. – Travaux domestiques.
- Allas à l'aventure. – Incrustation d'un émail noir.
- Lumen. – Eau-de-vie. – Sur le Rhône. Donneras de l'air. – Au golf, petite cheville.
- Partiras. – Couchis de fascines.
- Tamis. – Amènes vers moi. – Pronom fami-lier.
- Note. – Plantes potagères. – Désert rocheux.
- Petit chat. – Maréchal britannique (1861-1928).
- Désert de pierrailles. – Période de sept jours consécutifs.
- Commandes, gouvernes. – Dénué d'esprit. – Tour.
- Qui manifeste un désir ardent et immodéré de quelque chose (pl.). – Personne à qui l'on a fait du tort.
- Un peu acide. – Qui n'est pas commun.

RÉPONSES DU NO 1650

1	D	É	S	É	R	T	É	R	A	L	É
2	O	A	R	I	E	N	O	D	É	S	
3	S	T	R	E	J	T	E	R	O	N	T
4	A	E	D	E	T	A	M	I	S	A	
5	R	E	R	A	M	P	È	S	U		
6	M	I	T	E	A	J	M	È	S		
7	R	E	F	I	L	E	S	T	R	I	E
8	E	L	A	O	N	I	E	A	D		
9	P	L	A	C	È	R	O	S	È	R	
10	C	E	A	N	E	A	R	A	L	S	R
11	E	T	A	T	V	I	L	L	E	S	V
12	T	È	S	R	E	S	S	E	R	R	È

Avis: veuillez prendre note que la publication gratuite de messages dans l'agenda communautaire est réservée aux organismes sans but lucratif (maximum de 50 mots). Préparez votre communiqué et envoyez-le à l'adresse suivante: gblais@grou-pejcl.ca avant le lundi, à midi. Version intégrale publiée au [www.nordinfo.com], section «SOCIÉTÉ».

La rédaction

AVIS DE CLÔTURE D'INVENTAIRE

Prenez avis que Danielle Simard, en son vivant domiciliée au 303, chemin du Bas Sainte-Thérèse, appartement 209 à Blainville, est décédée à Sainte-Thérèse le 19 juillet 2019. Un inventaire de ses biens a été dressé conformément à la loi devant Me Josée Marquis, notaire et peut être consulté par les intéressés au 360, Boul. de la Seigneurie Ouest, bureau 200, Blainville, Québec, J7C 5A1.

Donné ce 20 juillet 2020,

Jacqueline Hutt et Gilles Henry, liquidateurs

857115_53316_2

AVIS DE CLÔTURE D'INVENTAIRE

Prenez avis que Marcel Gravel, en son vivant domicilié à la Résidence L'Étincelle, situé au 20, Place Casavant, Sainte-Thérèse, Québec, J7E 5X1, est décédé à St-Eustache le 22 avril 2019. Un inventaire de ses biens a été dressé conformément à la loi et peut être consulté par les intéressés, au 35, 34^{ème} Avenue Ouest, Blainville, Québec, sur rendez-vous uniquement, en téléphonant au 514 444-7182.

Donné ce 11 août 2020 à Blainville

Autorisé par la liquidatrice de la succession.

857446_49996_2



REMERCIEMENTS au Sacré-Cœur pour faveur obtenue

Que le Sacré-Cœur de Jésus soit loué, adoré et glorifié à travers le monde pour des siècles et des siècles. Amen.

Dites cette prière six fois par jour pendant neuf jours et vos prières seront exaucées, même si cela semble impossible. N'oubliez pas de remercier le Sacré-Cœur avec promesse de publication quand la faveur sera obtenue.

S.A.

Granite **NADON inc.**
FABRICANT DE MONUMENTS
MONUMENTS LETTRAGES
RESTAURATION

Pour un souvenir inscrit dans la pierre

info@granitenadon.com
514-262-6220

7855, ch. du Chicot Sud, Mirabel

850459_594059_1

FÉLINS PARMIS NOUS

Journée de micropuçage pour chats et chiens, au coût de 30 \$, le samedi 17 octobre 2020, de 10 h à 15 h, à l'aréna municipal (salle polyvalente 2e étage), 999 boul. de la Grande-Allée, à Boisbriand. Chats et chatons à adopter. Inscription: felinsparminous@gmail.com. Bienvenue aux citoyens de toute la région!

ÉGLISE SAINTE-THÉRÈSE-D'AVILA

Nous sommes ouverts. Inscription obligatoire au presbytère pour les messes du dimanche en appelant le 450 435-9515, sinon faites parvenir un courriel au par.stetheresedavila@bellnet.ca. Les places sont limitées. Protocole sanitaire oblige, port obligatoire du couvre-visage (masque) dans les lieux publics fermés pour les personnes de 12 ans et plus.

LES SÉNIORS DE BLAINVILLE

Dans le contexte actuel, toutes nos sorties et activités ayant été annulées, le remboursement sera fait sur présentation des billets seulement, à notre retour. Au plaisir de vous revoir bientôt. Renseignements: Line Poitras au 450 625-4892.

SERVICE DE RELATION D'AIDE LAVAL-LAURENTIDES (SRALL)

Organisme qui offre des thérapies en relation d'aide à prix abordable aux populations de Laval et des Laurentides. Pour difficultés relationnelles, solitude, mal de vivre, peurs, stress, fatigue, manque d'estime, difficulté d'affirmation, deuil, séparation, irritabilité, amour de soi, quête de bonheur, etc. Renseignements:

514 990-2619, [www.srall.ca] ou info@srall.ca.

CENTRE D'AIDE PERSONNES TRAUMATISÉES CRÂNIENNES ET HANDICAPÉES PHYSIQUES LAURENTIDES

En cette période de COVID-19, le Centre d'aide personnes traumatisées crâniennes et handicapées physiques Laurentides (CAPTCHPL) offre des services aux personnes traumatisées crâniennes et handicapées physiques adultes autonomes et à leurs proches par téléphone ou courriel. N'hésitez pas à communiquer avec nous au 1 888 431-3437. Notre courriel est captcphl@videotron.ca. Nous retournons les appels et courriels dans les 48 heures.

LES ATELIERS INFORMATIQUES FADOQ.CA

Nos ateliers sont interrompus en raison de la COVID-19 et cette période de confinement est difficile à vivre. Plusieurs utilisent leurs appareils informatiques (PC, tablettes Android ou Apple) et même leurs téléphones intelligents pour communiquer ou obtenir de l'information... Certains problèmes peuvent subvenir et les solutions ne sont pas toujours disponibles. Nous innovons en offrant un service de dépannage informatique en ligne; vous pouvez obtenir plus d'information ou vous inscrire en téléphonant au 1 800 828-3344 poste 459 ou en ligne à [www.fadoqsth.com/ateliers.htm]. Veuillez laisser vos coordonnées et une brève description de votre problème et un formateur communiquera avec vous.

FAIRE L'ÉPICERIE OU PAYER L'HYDRO... PERSONNE NE DEVRAIT AVOIR À CHOISIR.



AGISSONS ICI, AVEC COEUR

JEDONNE.CA

LE DÉFI DES TOUT-PUISSANTS LEUCAN EST LANCÉ

En réponse aux mesures de distanciation sociale, Leucan Laurentides-Lanaudière innove et remplace sa course annuelle, Courir pour Leucan, par le Défi des Tout-Puissants Leucan virtuel, présenté par CHR Canada et ses divisions DEMIX.

Du 5 septembre au 15 octobre, en équipe de cinq, les participants sont invités à réaliser chaque semaine une nouvelle épreuve et à amasser un minimum de 555 \$ pour les enfants atteints de cancer et leur famille.

«*Nous proposons une nouvelle formule qui peut plaire à tous. Vous pouvez relever le Défi avec vos collègues, vos amis ou votre famille de partout en province. Les épreuves font appel à vos forces physiques, mentales et à votre endurance. Tout le monde peut y participer, dès l'âge de cinq ans*», mentionne le directeur régional de Leucan Laurentides-Lanaudière, Mathieu Déziel.

UNE CINQUIÈME ÉDITION VIRTUELLE ET PROVINCIALE

Le Défi des Tout-Puissants Leucan est à

l'origine une activité de financement organisée par Leucan Montérégie. Cette année, pour la cinquième édition de l'événement, les neuf bureaux régionaux de Leucan unissent leur force et présentent un événement 100 % virtuel auquel il est possible de participer de partout à travers le Québec.

EN QUOI CONSISTE LE DÉFI DES TOUT-PUISSANTS LEUCAN VIRTUEL

Chaque semaine, une épreuve d'endurance, de force physique ou mentale créée par des professionnels sera acheminée aux participants par infolettre. Cette infolettre comprendra également une vidéo démonstrative de l'épreuve.

Chaque membre de l'équipe devra ensuite se filmer pendant qu'il réalise l'épreuve. Puis, il acheminera la vidéo au capitaine de son équipe, qui compilera les résultats à l'aide d'une grille d'évaluation. Le capitaine enverra ensuite les vidéos de chaque membre de son équipe et la grille d'évaluation à l'équipe de Leucan, qui fera une contre-vérification.

Les résultats de chaque épreuve seront dévoilés à tous les participants par une infolettre hebdomadaire. De cette façon, les équipes pourront suivre leur progression dans un esprit de saine compétition. Les grands gagnants seront annoncés lors d'un rassemblement virtuel le jeudi 15 octobre prochain.

À PROPOS DE LEUCAN

Leucan s'engage depuis plus de 40 ans à soutenir les enfants atteints de cancer et leur famille, dès le diagnostic et à toutes les étapes de la maladie et de ses effets. Fidèle alliée de centaines de familles, de milliers de membres à travers le Québec, l'Association offre des services distinctifs et adaptés grâce à une équipe qualifiée, ayant développé une expertise de pointe dans le domaine. À ces services s'ajoutent le financement de la recherche clinique et le Centre d'information Leucan.



Leucan Laurentides-Lanaudière invite les gens à participer en grand nombre du Défi des Tout-Puissants, qui se déroulera en septembre.



Boisbriand

AVIS D'APPEL D'OFFRES

CONTRAT 2020-1794 - RÈGLEMENT 22-800-00-014 (SA-014)

Travaux de construction d'un nouveau trottoir sur l'avenue Bourassa entre le boulevard de la Grande-Allée et la rue Bretagne

L'Appel d'Offres concerne les travaux de construction d'un nouveau trottoir sur l'avenue Bourassa entre le boulevard de la Grande-Allée et la rue Bretagne.

Les Travaux du présent Appel d'Offres se décrivent comme suit :

- travaux démolition;
- construction de la fondation et du trottoir en béton;
- réfection de la fondation de rue et pavage;
- réfection des bordures de béton et préfabriqué dans les entrées privées ainsi que les trottoirs privés;
- relocalisation d'une borne-fontaine;
- relocalisation de l'abribus, panier à déchet et banc, la fondation et construction d'une dalle béton;
- aménagement paysager.

Les Soumissions sous pli cacheté portant le numéro de contrat ci-haut mentionné seront reçues **avant 11 h**, heure locale, le **vendredi 11 septembre 2020** à l'adresse suivante :

VILLE DE BOISBRIAND
Service juridique et Greffe
940, boulevard de la Grande-Allée, bureau 120
Boisbriand (Québec) J7G 2J7

Les Soumissions seront ouvertes publiquement le vendredi 11 septembre 2020 à 11 h, heure locale.

DOCUMENTS DISPONIBLES

Toutes les conditions pertinentes sont décrites dans les Documents d'Appel d'Offres qui doivent être obtenus par l'entremise du système électronique d'appel d'offres (SÉAO) au www.seao.ca.

CONDITIONS

Les Formulaires de Soumission de l'Appel d'Offres doivent être déposés en TROIS (3) exemplaires (UN [1] original et DEUX [2] copies) et doivent notamment être accompagnés d'un chèque visé, d'un mandat-poste ou d'une traite bancaire tiré d'une Institution Financière fait à l'ordre de la Ville de Boisbriand ou d'un cautionnement de soumission représentant au moins DIX POUR CENT (10%) du montant total de la Soumission avant taxe(s).

Seules seront acceptées les Soumissions provenant d'un SOUMISSIONNAIRE ayant un établissement au Québec ou qui ont un établissement dans un territoire visé par un accord intergouvernemental de libéralisation des marchés applicable à la municipalité.

Le présent Contrat est assujéti au Règlement sur la Gestion Contractuelle de la Ville de Boisbriand et, à cet effet, tout SOUMISSIONNAIRE devra s'engager en complétant la déclaration du soumissionnaire (annexe I) du Règlement RV-1650 sur la Gestion Contractuelle disponible sur le site Internet de la Ville au www.boisbriand.qc.ca.

OBLIGATIONS DE LA VILLE

La Ville de Boisbriand ne s'engage à accepter ni la plus basse ni aucune des Soumissions reçues, ni à encourir aucune obligation ni aucun frais d'aucune sorte envers le ou les SOUMISSIONNAIRES(S).

M^e Maude Mongrain, LL.B., B.A.A.
Greffière adjointe
Ville de Boisbriand
Le 12 août 2020
2020.47

857447_40435_2



Boisbriand

AVIS D'AUDITION
LE MARDI 8 SEPTEMBRE 2020 À 19 H 30

DEMANDE DE DÉROGATIONS MINEURES
À LA RÉGLEMENTATION D'URBANISME

AVIS est donné aux personnes intéressées que :

Le conseil municipal se prononcera au cours de sa séance régulière du mardi 8 septembre 2020, à compter de 19 h 30, sur la demande suivante de dérogations mineures à la réglementation d'urbanisme, à savoir :

DEMANDE 2006-DM-409

Immeuble concerné : Croissant Corno
Lots 6 034 582 et 6 034 583 du cadastre du Québec, circonscription foncière de Terrebonne

Zone : R-1 233-2

Nature de la dérogation : La demande vise à :

- réduire à 32 mètres carrés la superficie du lot projeté 6 385 261 du cadastre du Québec, représentant une dérogation de 118 mètres carrés, soit 78,7 % inférieure à la superficie minimale de 150 mètres carrés prescrite à la grille des usages et normes du Règlement RV-1441 sur le zonage pour cette zone;
- réduire à 2,78 mètres la profondeur du lot projeté 6 385 261 du cadastre du Québec, représentant une dérogation de 22,22 mètres, soit 88,9 % inférieure à la profondeur minimale de 25 mètres prescrite à la grille des usages et normes du règlement sur le zonage pour cette zone;
- réduire à 55,5 mètres carrés la superficie du lot projeté 6 385 259 du cadastre du Québec, représentant une dérogation de 94,5 mètres carrés, soit 63 % inférieure à la superficie minimale de 150 mètres carrés prescrite à la grille des usages et normes du Règlement RV-1441 sur le zonage pour cette zone;
- réduire à 6 mètres la profondeur du lot projeté 6 385 259 du cadastre du Québec, représentant une dérogation de 19 mètres, soit 76 % inférieure à la profondeur minimale de 25 mètres prescrite à la grille des usages et normes du règlement sur le zonage pour cette zone.

Effet : Une décision favorable du conseil aurait pour effets :

- d'établir à 32 mètres carrés la superficie du lot projeté 6 385 261 du cadastre du Québec;
- d'établir à 2,78 mètres la profondeur du lot projeté 6 385 261 du cadastre du Québec;
- d'établir à 55,5 mètres carrés la superficie du lot projeté 6 385 259 du cadastre du Québec;
- d'établir à 6 mètres la profondeur du lot projeté 6 385 259 du cadastre du Québec.

PRENEZ EN OUTRE AVIS QUE L'AUDITION PAR LE CONSEIL MUNICIPAL DE LA DEMANDE CI-DESSUS, SE TIENDRA AU LIEU DES SÉANCES ORDINAIRES DU CONSEIL, AUX DATE ET HEURE INDICÉES EN TITRE ET QUE CONFORMÉMENT À L'ARRÊTÉ NUMÉRO 2020-049 DU MINISTRE DE LA SANTÉ ET DES SERVICES SOCIAUX DU 4 JUILLET 2020, UNE CONSULTATION ÉCRITE ACCOMPAGNE LA PROCÉDURE RÉGULIÈRE.

EN CONSÉQUENCE, TOUS LES COMMENTAIRES ET QUESTIONS AYANT TRAIT À LA DEMANDE DÉCRITE DANS CET AVIS DOIVENT ÊTRE TRANSMIS AU PLUS TARD LE 8 SEPTEMBRE 2020, À 16 HEURES, AU BUREAU DE LA GREFFIÈRE À L'ADRESSE SUIVANTE :

VILLE DE BOISBRIAND
Bureau de la greffière
940, boulevard de la Grande-Allée, bureau 120
Boisbriand (Québec) J7G 2J7
consultations@ville.boisbriand.qc.ca

Boisbriand, ce 13 août 2020.
M^e MAUDE MONGRAIN, LL.B., B.A.A.
Greffière adjointe
2020.59

857501_40435_2

05	Commerces à vendre / à louer	84	Motos / motoneiges / bateaux / VTT / motomarines à vendre
06	Fermes à vendre	85	Bicyclettes à vendre
07	Terres / terrains à vendre / à louer	101	Offres d'emploi
08	Terres recherchées	102	Demandes d'emploi / banque de CV
09	Bâtisses commerciales à vendre / à louer	103	Occasions d'affaires
21	Logements à louer	104	Gardiennes disponibles / demandées
22	Condos à louer	106	Aides-domestiques disponibles / demandées
23	Maisons à louer	109	Musiciens / artistes
24	Logements / maisons demandés(es)	110	Discomobile
25	Logements / maisons à partager	118	Santé / médecines douces
26	Chambres à louer	119	Coiffure / esthétique
27	Résidences de personnes âgées	120	Toiture
41	Bureaux à louer	121	Offres de services
42	Locaux à louer / à vendre	122	Paysagiste / abattage d'arbres
43	Entrepôts / Entreposage	123	Déneigement
44	Garages à louer	124	Peinture / joints
45	Salles à louer	125	Déménagement
46	Chalets à louer / à vendre	126	Rembourrage
47	Vacances	127	Couture
59	Recyclage	128	Astrologie / cartomancie
60	Articles demandés	129	Activités sociales
61	Meubles à vendre	130	Impôts / comptabilité
62	Électroménagers à vendre	131	Cours
63	Ventes de garage	132	Covoiturage
64	Informatique	140	Prêts sur gages
65	Instruments de musique	141	Méli-mélo
66	Divers à vendre	142	On demande à acheter
67	Antiquités	143	Perdu
68	Animaux à vendre	144	Trouvé
69	Bois de foyer à vendre	145	À donner
70	Tentes / roulottes / motorisés à vendre	146	Remerciements / prières
80	Machinerie lourde / agricole	147	Souhaits
81	Voitures / camions à vendre	148	Services financiers
82	Véhicules demandés	149	Argent à prêter
83	Remorques à vendre	150	Condos à vendre
		151	Propriétés à revenu à vendre
		153	Visites libres
		154	Propriétés à vendre

21 LOGEMENTS À LOUER

3.1/2, immédiatement (780\$), 5.1/2, 1er novembre (980\$). ROSEMÈRE, RUE CLOUTIER: chauffés, éclairés, ascenseur, piscine extérieure. Nouvelles fenêtres, planchers flottant/ céramique. Enquête de crédit. 4 3 8 - 7 2 5 - 2 5 4 3, 514-806-0543.

BOIS-DES-FILION: 4.1/2, insonorisé, balcons. Stationnements. Près services. Endroit paisible. 450-437-3482.

OKA, PRÈS PARC D'OKA: bachelors 3.1/2, sous-sol d'un bungalow. Bien insonorisé. Garderobe à l'entrée, lingerie, petit walk-in dans chambre, salle fermée pour la veuse, sècheuse, a/c murale, échangeur d'air. Cabanon 4x8, espace pour BBQ et table extérieur. Secteur tranquille. Non fumeur/ canabis. Pas d'animaux. Références. Enquête de crédit. 700\$/mois, non chauffé/éclairé. 514-291-4791.

STE-THÉRÈSE, PLACE CA-SAVANT: grand 4.1/2, 4e étage. Pas d'animaux. Libre 1er octobre. Informations Gaëtan, 450-508-2135.

ST-JANVIER: 3.1/2 chauffé, éclairé, poêle, frigidaire, laveuse, sècheuse, internet inclus. Bien éclairé. Stationnement. Près services. Enquête de crédit. Non fumeur. Libre 1er septembre, 810\$/mois. 450-543-3975.

21 LOGEMENTS À LOUER

STE-THÉRÈSE: 5.1/2, haut duplex. Plancher bois franc. Tranquille. Près gare/640/15. Propriétaire occupant. 1 stationnement déneigé. Enquête. Non fumeur/ drogue. Pas d'animaux. Libre, 850\$, non chauffé, non éclairé. 450-435-5991.

STE-THÉRÈSE, 79 ST-JACQUES OUEST: 4.1/2, 3e étage. Libre, 800\$, chauffé. Aussi 2x 1.1/2, rénovés. Libre, 525\$, chauffé, éclairé. 1 stationnement. Service conciergerie. Buanderie au sous-sol. Enquête de crédit. 450-433-2286, après 18h00.

STE-THÉRÈSE, RUE LAVOIE: 4.1/2, 2e étage, aire ouverte. Non fumeur. Pas d'animaux. Libre 1er septembre, 820\$. 450-662-9933.

ST-JANVIER, RUE THERRIEN (près de tout): grand 3.1/2, demi sous-sol, triplex, porte patio, bien éclairé, foyer. 2 stationnements. Cabanon. Endroit tranquille. Libre 1er septembre, 710\$/mois. 514-582-6529.

ST-JÉRÔME, 1075, BLONDIN (secteur Costco): construction neuve, 3.1/2 et studio loft. Aucun chien. Enquête de crédit. Disponible 1er octobre, 650\$-750\$. 514-952-2433. dominiquemiron@hotmail.com

AVIS À NOS ANNONCEURS

L'article 242 de la Loi sur la protection du consommateur stipule que: «AUCUN COMMERCANT NE PEUT, DANS UN MESSAGE PUBLICITAIRE, OMETTRE SON IDENTITÉ ET SA QUALITÉ DE COMMERCANT.» Nos annonceurs se doivent de publier leurs annonces en conformité avec cette loi. Veuillez noter que la responsabilité des journaux L'ÉVEIL, NORD INFO, LA VOIX DES MILLE-ÎLES et LA CONCORDE se limite à une insertion d'une annonce erronée. Nous vous demandons de bien vérifier votre annonce dès la première parution.

450 974-2244

Commandez vos petites annonces par Internet à petitesannonces@groupejcl.com.

42 LOCAUX À LOUER / À VENDRE

BOISBRIAND, 3 LOCAUX COMMERCIAUX: 140pi.ca, 160pi.ca, 180pi.ca. Aussi possibilité 600pi.ca. Entre autoroutes 13/15. Très bien situé. Libre immédiatement. Jacques, 514-594-3633, 819-838-4887.

STE-THÉRÈSE, 219 RENÉ-A.-ROBERT: 1200pi.ca. ou 2400pi.ca. Pour magasin ou bureau. À partir de 1500\$ tout compris. 514-661-5875.

43 ENTREPÔTS / ENTREPOSAGE

MINI-ENTREPÔTS: chauffés, 7X12, 10X15, 10X20, rez-de-chaussée. Boul. René-A. Robert, Location d'Outils Ste-Thérèse 450-435-6711.

101 OFFRES D'EMPLOI

45 SALLES À LOUER

SALLE COMMUNAUTAIRE située à Ste-Marthe-sur-le-Lac: capacité 50 personnes. Cuisine disponible, très propre. AIR CLIMATISÉ. Location pour quelques heures, la journée ou la soirée. Pour plus d'informations, 450-974-7089.

59 RECYCLAGE / FERRAILLE

514-668-7594. ACHETONS VÉHICULES. Payons 200\$ à 550\$. Pour ferraille.

ACHETONS VOITURES POUR FERRAILLE: payons jusqu'à 1000\$. Remorquage gratuit. 514-578-7819.

101 OFFRES D'EMPLOI

61 MEUBLES À VENDRE

MOBILIER DE CHAMBRE, mobilier de salle à DINER avec buffet. TABLE et CHAISES en rotin. Curio. HORLOGE grand père. BUREAU de travail et classeur. 514-236-3807.

69 BOIS DE FOYER À VENDRE

BOIS DE CHAUFFAGE MARCEL LEBLANC: sec et semi-sec, 100% bois franc/ d'allumage. 450-472-0612.

101 OFFRES D'EMPLOI

CABANE À SUCRE AU PIED DE COCHON (pour la saison estivale): est à la recherche de PLONGEURS(SE)/ CUISINIER(ÈRE)/ PÂTISSIER(ÈRE)/ BOULANGER(ÈRE), temps plein/ partiel, semaine et fin de semaine, de jour et de soir. Pour informations, Philippe Labelle, 438-889-2981. philippel@pieddecochon.ca

101 OFFRES D'EMPLOI

CHAUFFEUR CLASSE 1, Canada/U.S.: payé aux milles. Assurance groupe. Envoyez votre CV à: info@transcomax.com ou fax: 450-491-7523.

COMMIS AUX INVENTAIRES: temps partiel, 14.65\$/hre, allocation pour véhicule. C.V. à: pmorin@invlapare.com

CUISINIER DEMANDÉ: avec expérience. Temps plein. 21.95\$/hre ou selon expérience. Se présenter au Resto Pub de la Montagne, 1081, Chemin Principal, St-Joseph-du-Lac.

DÉNEIGEMENT BEL-VUE Recherche CHAUFFEUR avec expérience pour déneigement, ainsi que PELLETEURS à la main. Secteur Ste-Thérèse 514-236-9009

PRÉPOSÉ(E) DEMANDÉ(E): avec ou sans expérience, formation sur place, pour coucher jeune homme quadruplégique soir ou matin. 450-623-1435.

101 OFFRES D'EMPLOI



CHAUFFEURS CLASSE 3 DEMANDÉS
de 5 h à 12 h

Pour livraison de fruits et légumes
Bienvenue aux retraités !
Louis Bélisle 514 949-8707

101 OFFRES D'EMPLOI



recherche **EMPILEURS** (de bois, sur table de triage) 40 h/semaine payé à l'heure OU au rendement

Présentez-vous au 16900, Côte St-Pierre Mirabel (Saint-Janvier) ou CV par fax au 450 435-2531 ou courriel : f2proulx@simonlussier.com



La Petite Bretonne

TU DÉSIRES
Être partie prenante
d'une entreprise en pleine croissance
Joindre une équipe dynamique
Faire partie d'une grande famille
Débuter ton quart de travail avec une délicieuse odeur de croissant chaud

NOUS AVONS CE QU'IL TE FAUT!
Pour un emploi à temps plein ou temps partiel, écris-nous au rh@lapetitebretonne.ca

AU PLAISIR DE TE RENCONTRER
La Petite Bretonne
1210, boul. Michèle-Bohec, Blainville, J7C 5S4
www.petitebretonne.com
@PetiteBretonne
@la petite bretonne

LE CISS DES LAURENTIDES

EMPLOIS DISPONIBLES

On recrute dès maintenant

PRÉPOSÉ(E) AU SERVICE ALIMENTAIRE
PRÉPOSÉ(E) À L'ENTRETIEN MÉNAGER
PRÉPOSÉ(E) À LA BUANDERIE
AIDE DE SERVICE

- Lieu(x) de travail : Emplois disponibles dans tout le territoire des Laurentides
- Taux horaire : 19,69 \$
- Accès aux différentes primes applicables au réseau de la santé
- Toutes les exigences peuvent être consultées en ligne

Pour obtenir le détail des postes, pour postuler ou découvrir nos emplois disponibles : LaDifférenceEnSanté.ca

Québec

101 OFFRES D'EMPLOI

ÉTUDIANTE EN SOINS: temps partiel, poste fin de semaine, jour ou soir. Dans résidence de personnes âgées. Par courriel: grandecote@videotron.ca ou 514-688-3061.

101 OFFRES D'EMPLOI

KIOSQUE FRUITS ET LÉ-GUMES: sur autoroute 15, à côté de Toyota (St-Antoine), Mirabel. Plusieurs employé(e)s demandé(e)s (monter les compteurs, caisse, accueil). CHAUFFEUR: classe 3. Sylvain Bélanger, 514-236-3884.

101 OFFRES D'EMPLOI

Autobus R.M. Inc.

C'est voyager en toute sécurité...

CHERCHE CHAUFFEURS D'AUTOBUS SCOLAIRE

TEMPS PLEIN ET/OU PARTIEL

➔ CIRCUIT SCOLAIRE OU

➔ VOYAGE NOLISÉ

EXIGENCE : PERMIS DE CONDUIRE CLASSE 2

450 433-2666

856216_49339_1

101 OFFRES D'EMPLOI



Notre recruteur vous attend jeudi le 20 août lors d'une rencontre sous la tente à Boisbriand!



Notre client, Conagra, l'un des chefs de file du secteur de l'alimentation en Amérique du nord recherche des commis de production pour des quarts de jour et de soir.

C'est un rendez-vous, le jeudi 20 août 2020, dans l'aire de stationnement de Conagra, de 13 h à 18 h 30. Apportez votre CV et préparez vos meilleures questions! Notre recruteur Afifa se fera un plaisir de vous parler du poste et des différents avantages.

Joignez-là au:

570, BOUL. CURÉ-BOIVIN, BOISBRIAND | QUÉBEC J7G 2A7
Pour communiquer avec nous: 1 855 989-8207
Plusieurs postes sont à combler, mais l'entreprise cherche principalement des : Commis de production

857571_52084_2

75862_52083_4
Transporteur recherche CONDUCTEUR(TRICE)
temps partiel régulier
PRÉ-REQUIS:
• Classe 5 (Berline scolaire)
Faxer votre CV au 450 437-5792
ou sur rendez-vous 450 437-3589



Journaliers de production

Entreprise en pleine expansion œuvrant dans la fabrication de produits de béton préfabriqué recherche présentement des journaliers à son usine de Mirabel. Poste permanent

Principales tâches :

Prendre part aux différentes étapes de fabrication de produits de béton. Montage, coulée, démoulage et marquage des produits.

Exigences et aptitudes :

Expérience en milieu manufacturier (un atout);
Posséder une bonne endurance physique et dextérité manuelle;
Habilité à travailler en équipe;
Être ponctuel et assidu;

Conditions :

Début : immédiatement
Salaire : 18.50 \$/h
Horaire : 5 jours semaine - de 6 h à 15 h, temps supplémentaires possible
Gamme complète d'avantages sociaux

Si ce poste vous intéresse, envoyez votre CV
Télécopieur : **450 227-1339**
Courriel : **rh@boisclairfils.ca**

857548_56925_2



LES AUTOBUS YVES SEGUIN & FILS

CHAUFFEUR D'AUTOBUS SCOLAIRE

- Entreprise familiale
- Possibilité de formation
- Polyvalent, horaires coupés
- Aucun soir et fin de semaine

Bienvenue aux retraités

Envoyer votre CV au : info@autobusvesseguin.com

Télécopieur : 450-433-7324

Vous pouvez communiquer avec nous de jour au : 450-433-6958

837273_52065_2

#JesuisiiAuTravail



Vous désirez intégrer le marché du travail?
Vous avez besoin de soutien et d'accompagnement pour y arriver?
Avez-vous déjà pensé consulter un conseiller en emploi pour atteindre votre objectif?



Voici une démarche d'emploi spécialement pour vous qui avez un trouble anxieux !



On vous accompagnera étape par étape vers un emploi qui vous convient et vous ressemble.

* Veuillez prendre note que toutes les mesures sanitaires, entre autres au niveau de la distanciation et du port du masque, seront rigoureusement respectées et appliquées. Veuillez nous contacter pour toute autre demande d'information.

Pour qui?

Pour toute personne ayant un **trouble anxieux**
(trouble spécifique: trouble d'anxiété généralisée; trouble paniqué avec ou sans agoraphobie; trouble d'anxiété sociale (trouble social))

Quand?

DU 31 AOÛT 2020 AU 27 NOVEMBRE 2020
→ 8 semaines de formation les lundis, mardis, mercredis **9h à 12h**
→ 5 semaines de recherche d'emploi accompagnée

Où?

55, rue Castonguay, St-Jérôme, local 103



Contactez-nous!

450-436-4024

Nadya Joly, poste 225

Suivez-nous sur Facebook

i-tl.org

857287_71563_1

101 OFFRES D'EMPLOI

LAVEUR/ POLISSEUR AUTOMOBILES: salaire selon expérience, à partir de 15\$/hr, temps plein, lundi au vendredi midi. St-Eustache. 450-623-2333. info@retoucherapide.com

MÉCANICIEN OU AIDE-MÉCANICIEN: à Oka. Essence et/ou diesel. Salaire jusqu'à 40\$/hr selon expérience. Pierre-Luc, 514-237-0326.

OUVRIER SPÉCIALISÉ EN REMORQUE: avec ou sans expérience. Mécanicien, soudeur un atout. Carole, 514-757-4146.

PRÉPOSÉ(E) D'AIDE À DOMICILE, AVEC VOITURE: pour grand ménage. Travail régulier de jour, lundi au vendredi. Salaire compétitif, remboursement des frais déplacement. Régions MRC Deux-Montagnes et Thérèse-de-Blainville. 450-979-2372, ext.230 ou info@acsbl.org

PRÉPOSÉES AUX BÉNÉFICIAIRES: poste de jour et soir, permanent. 1 fin de semaine/ 2. Dans résidence de personnes âgées. Par courriel: grandecote@videotron.ca ou 514-688-3061.

RECHERCHE EMPLOYÉ(E)S avec ou sans expérience dans le paysage (pavé uni, tourbe, clôtures). 514-236-9009.

RECHERCHE PERSONNE DYNAMIQUE pour effectuer tâches: facturation, commander pièces. AUSSI MÉCANICIEN. Salaire selon expérience. Formation disponible. Apportez CV au 420-A, Ch. de la Côte Sud, Boisbriand. Demandez Stéphane Désormeaux, 514-705-1551.

RECHERCHONS PERSONNEL: Pour travail dans marchés d'alimentation. Rive-Nord et grande région de Montréal. Pour exécution de planogrammes et placer marchandises. Tôt le matin. Du lundi au vendredi, entre 3 0 - 4 0 h / s e m . 450-435-9917.

101 OFFRES D'EMPLOI

RECHERCHE NANNY: pour 2 garçons, 7 et 9 ans. À Auteuil, Laval. Voiture obligatoire. 35hrs/sem.. Salaire déclaré à discuter. Expérience requise. Honnête, autonome, ponctuelle, dynamique. Martine, 514-710-0410.

RÉSIDENCE DE PERSONNES ÂGÉES AUTONOMES: recherche personne responsable pour repas, entretien et surveillance. Jour/ soir/ nuit. 514-889-8167, 514-594-9670.

106 AIDES-DOMESTIQUES DISPONIBLES / DEMANDÉES

AIDE FAMILIALE À LORRAINE: ménage, garder 2 chiots golden. Lundi-mardi-jeudi. Très bonnes conditions. Reçu obligatoire. 514-703-2500.

DAME ferait votre MÉNAGE: à domicile. Rive nord. Références. Danielle, 450-621-9895

RECHERCHE FEMME: pour entretenir ménage. À Rosemère. Minutieuse. Hebdomadaire. Références demandées. 514-995-4368.

118 SANTÉ / MÉDECINES DOUCES / MASSOTHÉRAPIE

450-491-6419 MASSOTHÉRAPEUTE ET NATUROPAÏTE: Massages suédois (doux), shiatsu (musculaire). Reçu. Certificats-cadeaux.

450-686-8138 JE CONÇOIS MES MASSAGES pour que vous les aimiez. Thérapeuteiquement sensoriel. Reçu. France (auto.15/ St-Martin).

DANIEL, DÉTENTE EXCEPTIONNELLE: 450-275-0780. Ste-Adèle. Plusieurs options. Jour seulement. Reçu.

118 SANTÉ / MÉDECINES DOUCES / MASSOTHÉRAPIE

514-706-5666. MASSAGE CONFORT DÉTENTE: lundi au samedi, 9h00-19h00. Privé. Reçu.

SERVICE DE MASSAGE PROFESSIONNEL: suédois et thérapeutique, avec mélange de douceur et de force en même temps. St-Eustache, 9h00-21h00, 777. Reçu. 514-466-3173.

CENTRE DENTAIRE SITUÉ À ST-JANVIER: recherche HYGIÉNISTE DENTAIRE, temps plein ou partiel, poste permanent (3-4 jours/sem.). Bonne rémunération, belle atmosphère et bonnes conditions de travail. Nous sommes très bien équipé pour les protocoles covid-19. Veuillez soumettre votre CV par courriel: dremjleblond@hotmail.com, par fax 450-433-1587 ou communiquez avec Chantal Aubut, 514-895-6030.

MASSAGE DOUCEUR dans une ambiance chaleureuse. Au plaisir! 514-569-3305.

121 OFFRES DE SERVICES

450-430-3395 A.L.RÉNOVATION FINITION, SOUS-SOL, S.D.B., plafonds suspendus, planchers flottant/céramique, peinture, joints. 30 ANS D'EXPÉRIENCE. Estimation gratuite. RBQ:8305-9998-59. André, facebook.com/alrenovation1990

ARRANGEMENT COMPLET** Pose et réparation de brique et pierre, trottoir de béton, crépi, stucco, fissure de solage, couleurs de ciment au choix. 28 ans d'expérience. Estimation gratuite. F. Butler, 514-436-5755.

COUVREUR À LA RETRAITE: prendrait petits travaux de couverture, toit, cabanon, nettoyage gouttières. Plus 40 ans d'expérience. 514-927-3050.

121 OFFRES DE SERVICES

ENTRETIEN MÉNAGER: quotidien/ GRAND MÉNAGE/ murs/ plafonds/ fenêtres. Mélissa, 514-924-1666.

HOMME D'ENTRETIEN: peut faire peinture, joints, lavage de vitres, montage de meubles et travaux extérieurs. Contactez Mario 450-304-2696 ou 514-809-4077.

HOMME SPÉCIALISÉ: 41ans d'expérience en réparation de ciment, crépi, balcon, joints de brique, cheminée, seuil de fenêtre. 514-707-0595.

RECHERCHE PEINTRE INDUSTRIEL: temps plein, de jour. Salaire à partir de 20\$/hr, selon expérience. **JOURNALIER DE PRODUCTION:** temps plein, de jour. LIVREUR: permis de conduire requis. Envoyez CV: j.beaulac@boiscontemporain.ca

SAAQ-SAAQ-SAAQ: Victime d'un accident automobile? Vous avez des blessures? Contactez-nous. Consultation gratuite. M. Dion, Avocats. Tél. 514-282-2022. www.sossaaq.com

122 PAYSAGISTE /ABATTAGE D'ARBRES

AMÉNAGEMENT PAYSAGISTE: pose de gazon, taille arbres, arbustes et haies (8pi. et moins). Nettoyage de plates-bandes et terrain. Sur appel. Services Horticoles Hain, 514-244-1358.

PAYSAGISTE ANDRÉ VILLENEUVE: mini-excavation et aménagement. Tourbe, haie, pavé uni, mur, dalle béton. Travaux tous genres. 4 5 0 - 4 1 2 - 0 7 6 1 , 514-894-0760.

124 PEINTURE/ JOINTS

L'EXCELLENCE EN FINITION: Travaux peinture +joints. Expérience, honnêteté. Guillaume, 514-250-9792, 4 3 8 - 8 6 2 - 1 0 7 3 . RBQ:5591-3750-01.

1 VRAI TIREUR DE JOINTS: 30 ans d'expérience **A.L.RÉNOVATION** 4 5 0 - 4 3 0 - 3 3 9 5 . Joints/peinture. André, RBQ:8305-9998-59, facebook.com/alrenovation1990

PEINTURE INTÉRIEURE: plusieurs années d'expérience. RBQ:5605-0552-01. Claude, 514-702-3584.

PRO PEINTURE INC.: Intérieur/ extérieur. Travail professionnel. Meilleurs prix garantis. RBQ:5675-7925-01. Martin, 514-742-0270.

125 DÉMÉNAGEMENT

DÉMÉNAGEMENT BOULANGER INC.: Équipement, assurances, permis de transport. Résidentiel, commercial. 35 ans d'expérience. Petits et gros déménagements. Estimation gratuite. 450-622-5222.

DÉMÉNAGEMENT D. TOUCHETTE INC.: Depuis 1978, petits/gros déménagements. Service 7jours. Assurances. 450-430-1408.

DÉMÉNAGEMENT J.L.G.: camions 26pi., à partir 75\$/heure. Assurances. 450-694-0022, Jean-Luc.

128 ASTROLOGIE /CARTOMANCIENNE

ANA MÉDIUM: spécialiste des questions amoureuses depuis 25 ans. Le secret des rencontres positives, la méthode pour récupérer son ex et des centaines de couples sauvés durablement, réponses précises et datées. Tél. 514-613-0179.

130 IMPÔTS/ COMPTABILITÉ/ SECRETARIAT

TENUE DE LIVRES, COMPTABILITÉ: pour petites entreprises et travailleurs autonomes, impôts: particuliers et sociétés, rapports taxes/paies, Louisa, 514-965-3957. Alain, 450-735-3953. GirBro@comptabilitegirbro.com

131 COURS

RATTRAPAGE SCOLAIRE: enseignante avec expérience. Français tous niveaux, mathématique primaire +sec.1-2, +correction de divers documents. 450-430-9501.

148 ARGENT À PRÊTER /SERVICES FINANCIERS

FINANCEMENT HYPOTHÉCAIRE PRIVÉ ET AUTOMOBILES À VENDRE: service rapide peu importe votre région. Aucun cas refusé, léger dépôt. Conditions de financement flexible. Financement Brisson, 1-866-566-7081. www.automobilebrisson.com

SOLUTIONS À L'ENDETTEMENT: Festez à la maison! Tout se fait en ligne. Laissez-nous vous aider. Un seul versement par mois. 7 sur 7, de 8h à 20h. MNP Ltée, Syndics autorisés en insolvabilité. 514-839-8004.

Pour soutenir l'action quotidienne des personnes atteintes de dystrophie musculaire, il faut beaucoup plus que des mots.

IL FAUT UNE ACTION. UNE ACTION MUSCLÉE!

Dystrophie musculaire Canada une action musclée

1-800-567-2236
www.muscle.ca
Fondéeur de l'Ontario

HOROSCOPE

Alexandre Aubry
alexandre@norja.net
www.lignevision.com
1 900 456-4114 ou par cell. #4114

Signes chanceux de la semaine: Capricorne, Verseau et Poissons

SEMAINE DU 23 AU 29 AOÛT 2020

BÉLIER (21 MARS - 20 AVRIL)
Un profond désir de changement et de transformation vous animera. Vous pourriez notamment en avoir assez de la couleur des murs à la maison et, spontanément, vous vous dirigerez chez le quincaillier pour acheter de la peinture.

TAUREAU (21 AVRIL - 20 MAI)
De nouveaux vêtements, une nouvelle coiffure et d'autres nouveaux accessoires vous aideront à vous sentir un peu plus à l'aise dans vos fonctions. Vous rehaussez ainsi votre valeur aux yeux des autres ainsi qu'aux vôtres.

GÉMEAUX (21 MAI - 21 JUIN)
Même si rien ne l'indique, vous pourriez subir quelques ajustements au travail. Tandis que des collègues pourraient perdre leur emploi, vous hériteriez d'un poste supérieur, et ce sera tout à votre honneur.

CANCER (22 JUIN - 23 JUILLET)
Si on vous offre du travail supplémentaire, il sera important de peser le pour et le contre avant d'accepter. S'agit-il d'un boulot qui vous mettra en valeur et qui améliorera votre qualité de vie? Ce sera un « pense-y-bien ».

LION (24 JUILLET - 23 AOÛT)
Vous vous retrouvez en excellente position pour négocier quelque chose qui vous apportera beaucoup de prestige. Vous pourriez même devenir héroïque aux yeux de quelqu'un, ne serait-ce que pour l'avoir écouté quelques instants.

VIERGE (24 AOÛT - 23 SEPTEMBRE)
Vous pourriez adopter un tout nouveau mode de vie. Par exemple, vous songerez à adopter une alimentation végétarienne! Votre santé exigera la mise au point de certaines habitudes et vous devrez inévitablement les corriger pour vous sentir mieux.

BALANCE (24 SEPTEMBRE - 23 OCTOBRE)
Que ce soit dans un contexte professionnel ou personnel, vous vous placerez dans les endroits où vous pourrez discuter avec beaucoup de monde. Ainsi, vous élargirez votre cercle d'amis ou votre réseau de contacts.

SCORPION (24 OCTOBRE - 22 NOVEMBRE)
Si vous avez fait des démarches pour obtenir du financement au sujet d'un projet professionnel ou pour vous acheter une maison, vous recevrez enfin une réponse positive qui amorcera le processus, à votre plus grand bonheur.

SAGITTAIRE (23 NOV. - 21 DÉC.)
Tantôt le téléphone ne dérangera pas, tantôt ce sera le silence le plus total! De plus, si vous laissez des messages, vous devrez peut-être faire preuve de patience avant d'obtenir un retour d'appel, à votre plus grand désarroi.

CAPRICORNE (22 DÉCEMBRE - 20 JANVIER)
Bien entendu, de meilleures habitudes alimentaires seraient extrêmement bénéfiques pour votre santé. Un changement radical dans votre rythme de vie vous permettra de retrouver toute la vitalité de votre jeunesse.

VERSEAU (21 JANVIER - 18 FÉVRIER)
Vous développerez un nouveau cercle d'amis avec qui vivre de très belles aventures enrichissantes. Ces gens vous feront découvrir une nouvelle forme de spiritualité, par exemple. Au travail, vous élargirez la clientèle de manière remarquable.

POISSONS (19 FÉVRIER - 20 MARS)
Vous connaîtrez une soudaine progression au travail. Ce sera toute une surprise, qui vous apportera un stress supplémentaire. Le repos et la détente s'imposeront une fois le tout mis en place, et ce sera incontestablement bien mérité.

844155_69994_1

101 OFFRES D'EMPLOI

101 OFFRES D'EMPLOI

101 OFFRES D'EMPLOI

101 OFFRES D'EMPLOI

GROUPE RENAUD

RECHERCHE

CONDUCTEUR POUR TRANSPORT SCOLAIRE POLYVALENT

- Berline
- Classe 2 et/ou 4B (autobus scolaire)
- Poste permanent
- Remplacement

Urgent besoin

Faire parvenir votre CV par fax au 450 258-4603 ou par courriel: embauche@grouperenaud.com

121 OFFRES DE SERVICES

Terre Constantin Inc.

À votre service depuis 1956

Livraison de sable, terre et gravier

Terre noire • Terre à gazon • Terre à jardin
Terre jaune • Sable à mortier
Sable à compaction • Pierre concassée

125, montée du Domaine, Saint-Eustache
www.terreconstantin.ca
450 473-2384



La **MOISSON**
SUPERMARCHÉ SANTÉ

PRODUITS FRAIS | ALIMENTATION | SUPPLÉMENTS | SOINS CORPORELS



Avocats bio
MEXIQUE

5/4\$
0,98\$ ch



Laitue romaine bio
QUÉBEC

2,65\$ ch



Laitue frisée rouge bio
QUÉBEC

2,65\$ ch



Poireaux bio
QUÉBEC

4,25\$
Botte



Pamplemousses bio
ÉTATS-UNIS / AFRIQUE DU SUD

6/6\$
1,15\$ ch



Fraises bio
ÉTATS-UNIS

2/6\$
3,15\$ / casseau



Framboises bio
ÉTATS-UNIS

2/6\$
3,15\$ / casseau



Mangues Kent bio
ÉTATS-UNIS

2/3\$
1,75\$ ch

Produits ménagers écologiques en vrac

PURE

Économique et écologique. Ingrédients sans danger pour la santé, la maison et l'environnement.

*Contenant 1 l, 2 l ou 2,5 l
gratuit avec remplissage.*

-10% | SUR LE VRAC

CIRCULAIRE DU 20 AOÛT AU 26 AOÛT 2020 | JUSQU'À ÉPUISEMENT DES STOCKS | LES IMAGES NE REPRÉSENTENT PAS LE PRODUIT LE MOINS CHER

Simili yogourt

DAIYA

Sans produits laitiers.
Saveurs variées.

À partir de

1,95\$

Formats variés



Hummus et pesto

SUNFLOWER KITCHEN

Sans OGM, sans gluten. Végétarien.
Choix varié.

À partir de

2,45\$

Formats variés



Noix mélangées & collations

PRANA

Bio. Choix varié, sur
produits sélectionnés.

À partir de

3,75\$

Formats variés



Boissons végétales

NATURA

Bio. Sans lactose.
Choix varié.

À partir de

2/4,50\$

946 ml



Kombucha

RISE

Bio. Cru. Sans gluten.
Choix varié.

À partir de

2,95\$

414 ml / 1 l



Pâtes de Konjac ou légumineuses

LIVIVA

Cétogène, végane.

4,45\$

200 g / 400 g



Noix

YUPIK

Option bio.
Choix varié.

À partir de

17,95\$

1 kg



Pâtes, tomates & légumineuses

BIO ITALIA

Bio. Choix varié.

2/4\$

Formats variés



Collations

MADE GOOD

Bio. Sans gluten,
sans noix.
Choix varié.

3,85\$

Formats variés



Savon à lessive & vaisselle

BIO VERT

Écologiques,
sécuritaires.
Fragrances variées.

12,95\$

4,43 l



Dentifrice

HIMALAYA

Sans gluten, sans
fluor. Choix varié.

5,95\$

150 g



Gel pour la peau

NATURE'S AID

Apaise et adoucit.
Avec aloès.

À partir de

9,95\$

Formats variés



Beurres et fromages

L'ANCÊTRE

Bio. Fromages sans lactose.
Sur produits sélectionnés.

À partir de

5,75\$

Formats variés



Collations et purées pour bébé

LOVE CHILD

Bio. Faits d'ingrédients
sains et riches en
nutriments. Choix varié.

À partir de

1,45\$

Formats variés



Grains et sucre

INARI

Bio, sans gluten.
Choix varié.

À partir de

3,55\$

Formats variés



Céréales

SIMPLE TREASURE

Bio. Sans gluten, sans
noix. Choix varié.

À partir de

3,95\$

Formats variés



Céréales à déjeuner

NATURE'S PATH

Bio. Options véganes et sans gluten. Restent croustillantes dans le lait. Choix varié.

9,45\$

Ecopack



Gamme stevia

NOW

Sans calories. Faible indice glycémique. Sans colorant ou saveur artificiel, sans additif.

À partir de

8,65\$

Formats variés



Déodorants Super Leaves

ATTITUDE

Emballage de carton 100% biodégradable. Fragrances variées.

7,45\$

85 g



Vitamine E 28 000 UI

ABIO

Contribue à la souplesse de la peau. Antioxydante.

12,95\$

30 ml



Levure Bjast

HOMEOCAN

Sources de protéines et de vitamines B. Sans gluten.

12,95\$

200 g



Huiles essentielles

PRANAROM

Bio. 100% pures et naturelles. Choix varié.

-20%

Formats variés



Maca gélatinisé

ORGANIKA

Améliore la tolérance au stress et à la fatigue

À partir de

16,95\$

200 g / 400 g



Immune 7

PURICA

Stimule le système immunitaire.

À partir de

23,95\$

60 capsules / 120 capsule



Flobax Collagène

INTEX

Réduction de la rigidité. Flexibilité accrue. Meilleure mobilité.

49,95\$

500 ml



Bio-Strath

BIOFORCE

Contribue à diminuer la fatigue. Supporte lors de périodes de stress.

À partir de

18,95\$

Formats variés



Gamme Rescue

BACH

Aide à apaiser en situation stressante.

À partir de

7,95\$

Formats variés



Ashwagandha 400 mg

NOW

Tonique régénérateur. Aide à combattre le stress et la fatigue.

-20%

90 capsules



Kindervital

SALUS

Calcium et vitamines pour enfant.

À partir de

22,99\$

250 ml / 500 ml



Maca en poudre

INKA NATURE

Améliore l'adaptation du corps au stress.

À partir de

15,95\$

150 g / 500 g



Calmix

CLEF DES CHAMPS

Aide à réduire le stress, la tension et la fatigue nerveuse.

16,95\$

50 ml



Chlorophylle

LANDART

Antioxydant. Favorise la désodorisation du corps.

-20%

Formats variés



Magnésium liquide

TROPIC

Santé des tissus et os. Maintien d'une bonne fonction musculaire.

24,45\$

450 ml



U Cubes

SISU

Vitamines et minéraux pour enfant.

À partir de

15,95\$

90 jubes / 120 jubes



RETROUVEZ LA MAJORITÉ DE NOS PRODUITS EN LIGNE AU WWW.LAMOISSON.COM

LA MOISSON DU 20 AOÛT AU 26 AOÛT 2020 | JUSQU'À ÉPUISEMENT DES STOCKS | LES IMAGES NE REPRÉSENTENT PAS LE PRODUIT LE MOINS CHER



CONCOURS

Plus de
2500 \$
en prix

À gagner :

4 iPad

iPad Air • 10,5 pouces • 64 Go

Du 13 août au 9 septembre 2020,
présentez votre carte AIR MILES^{md}
à chaque achat et multipliez vos
chances de gagner un iPad Air!



Le meilleur choix
Depuis 1983

Une rentrée plus branchée que jamais!

Visitez igadaigle.com pour en savoir plus

220, rue Saint-Charles — Sainte-Thérèse
450-435-1370

25, boul. des Entreprises — Boisbriand
450-430-5572

2605, rue d'Annemasse — Boisbriand
450-433-6226

450, rue Blainville Est — Sainte-Thérèse
450-435-5500

Offre valide du 13 août au 9 septembre 2020. Le concours s'adresse aux résidents du Québec âgés de 18 ans ou plus. Le total approximatif des prix est de 2 500 \$ (la valeur unitaire des prix est de 649 \$). Le tirage des prix aura lieu le 10 septembre 2020 à 15 h dans chacun des supermarchés IGA extra Daigle participants. Le gagnant devra répondre correctement à une question d'habileté mathématique. Une chance de gagner par transaction sur présentation de la carte AIR MILES. Détails et règlements en magasin ou à igadaigle.com. Les achats doivent être effectués lors d'une même transaction. Aucune limite de transactions. Les achats sont calculés sur le prix de la marchandise avant taxes, à l'exclusion des produits du tabac, billets de loterie, titres de transport, cartes-cadeaux, les articles vivo | Villeroy & Boch et tout autre produit là où la loi l'interdit. Certaines restrictions s'appliquent. ^{md} Marque déposée/de commerce d'AM Royalties Limited Partnership utilisée sous licence par LoyaltyOne, Co. et Sobeys Capital.