

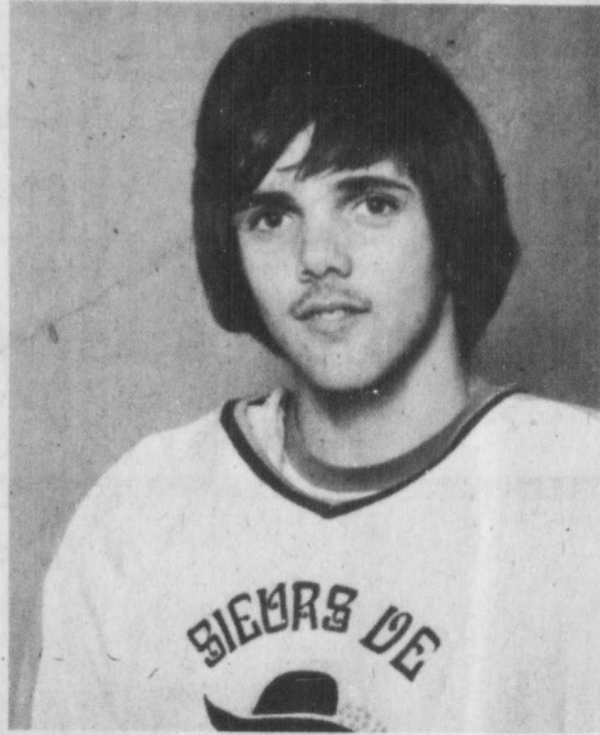


Beloeil 8 --- Longueuil 2

Pas moins de 1026 personnes ont été témoins de la défaite des Sieurs de Longueuil aux mains des Tigres de Beloeil. Par cette victoire les Tigres ont consolidé leur avance devant les Sabres de Drummondville au classement de la division sud de la ligue Richelieu. Mais Richard Catellier ne peut être blâmé de la défaite des siens.

0,22 les visiteurs, les Tigres de Beloeil comptaient le but appartenant à Gilles Lavoie aidé de Chapman et Masky. Les Sieurs ont bombardé le gardien Sylvain Turcotte mais sans faire allumer la lumière rouge derrière lui. Beloeil prit une avance de deux buts avec le deuxième de la soirée de Gilles Lavoie l'assistance de Trudeau à 16.12. Il y a eu quelques punitions mineures de chaque côté mais sans gravité.

Le compte après une période de jeu est Beloeil 2 Longueuil 0. **Médiane** Encore dans cette période les visiteurs ont compté deux buts sans aucun pour les Sieurs. Les but appartenant à Yvon Robert et Pierre Brousseau à 3:30 et 16:17. Vers la dix-septième minute de jeu Yvon Beauchamp se dirigea seul vers Sylvain Turcotte mais le gardien des Tigres tira très bien son épingle du jeu. La période prit fin



par le pointage de 4 à 0 en faveur des Tigres.

Finale Les Sieurs comptèrent leur premier but grâce à Daniel Claveau assisté de Gladu à 2:10. Les visiteurs répliquèrent avec le but d'André Leroux avec l'aide de Brousseau et Kasper à 2:26. Beloeil compta son sixième filet. Ce but a été compté par Robert Kasper aidé par Brousseau à 8:54. Pierre Brousseau compta son deuxième but de la soirée à 9:24 aidé de Kasper et Leroux. L'équipe locale compta son deuxième filet grâce à Constant Priondolo aidé de Claveau et

Desmarais à 10:48. Le dernier but de la partie a été compté par Gilles Lavoie à 18:33. Il y a eu petite escarmouche entre Lavoie et Priondolo à 17:11. Il sans trop de gravité.

Ligue A Mercredi prochain il y aura l'ouverture de la saison de la Ligue à l'aréna Olympia de Longueuil. C'est un rendez-vous aux amateurs de nos futures vedettes du Junior B. L'ouverture se fera à 20.00hrs.

Le compte final Beloeil 8, Longueuil 2. La semaine prochaine les visiteurs seront les Sabres de Drummondville.

Ne partez pas "rouillés à la neige"

Six semaines pourront suffire pour vous remettre en forme vous pourrez skier dès votre arrivée à la neige sans être épuisé après 2 ou 3 descentes, sans avoir perdu votre acquis antérieur et sans souffrir de courbatures. Afin d'acquérir cette capacité que l'on appelle "Endurance" des cours des Pré-Ski seront donnés 2 fois par semaine à Longueuil à l'École St-Antoine, 15 rue St-Charles, Longueuil à compter du 19

octobre 1976. Avoir la forme physique en ski c'est aussi pouvoir non seulement tenir des heures dans cette attitude fléchée particulière qui est celle du skieur. C'est pouvoir dans cette attitude absorber souplement les compressions lors du franchissement des bosses et des raccords de pente lors des virages en chaînes, c'est en particulier cette qualité musculaire que nous vous aiderons à obtenir avec ses cours de Pré-

ski. Les cours sont d'une durée de 2 heures, c'est-à-dire une heure à l'intérieur et une à l'extérieur.

Les inscriptions seront prises dès 7.00 mardi et jeudi 19 et 21 octobre 1976 dès les inscriptions terminées les cours débuteront vers 7.30 le même soir.

N'oubliez pas un bon gilet chaud et tes souliers de course. Pour information 678-9596 - 679-6490. S. Bouchard A.M.S.



Période initiale
Après seulement

BOA-SKI '77

VENTE ET REPARATION

HUGUETTE SPORT
674-0711

1082 Curé-Poirier 1082 CURE-POIRIER - LONGUEUIL (Coin St-Georges)

Ligue de Hockey 4 Saisons de Longueuil

Voici, les résultats des parties disputées vendredi dans la ligue de hockey 4 Saisons. Habitants Dupas a consolidé son avance en première position en rouillant Ziebart au pointage de 4 à 2. L'étoile de la rencontre a été Gaston Belh-

meur avec 1 but et 2 passes sans négliger son travail défensif. Dans la deuxième rencontre E.R.G. a passé le pinceau à Gladu au compte de 5 à 0. Les joueurs par excellence furent Jean Dalcourt avec 1 but et 2 passes et Paul Sava-

ria 2, buts. Il faudrait dire que le capitaine Claude Gladu n'était pas en uniforme à cause de son travail et Ronnie Picard était dans la lune, il pensait à la remise de son mandat. Frigo Roberval a défilé E.D.C. au poin-

tage de 4 à 3. Yoland Perrault avec 2 buts, André Hamel 1 but 2 passes et Robert Charbonneau ont été les compteurs. L'équipe E.D.C. a manqué de vitamines. La semaine prochaine on vous donnera les meilleurs compteurs de la ligue.

LONGUEUIL BOWLING ACADEMY

"MOONLIGHT"

\$3.50 par personne

Samedi
de 11:30 pm à 3:00 am

Réservation 674-9292

415 OUEST, RUE ST-CHARLES, LONGUEUIL

CENTRE SPORTIF PALADIUM INC.

9525 Boul TASCHEREAU
(angle boul Industriel)

BROSSARD

659-2966

MAINTENANT DU MÉTRO LONGUEUIL AU PALADIUM EN AUTOBUS

La Commission de transport de la Rive-Sud a installé un service d'autobus (autobus 40) à partir du Métro Longueuil qui se rend au Paladium de Brossard.

Service à tous les trentes,exemples:
6:30-7:30-8:30-9:30... P.M.

Lundi au vendredi
ce service commence à compter de 18 heures jusqu'à la fermeture.

Samedi et dimanche le service débute à 8:00 a.m. jusqu'à la fermeture

Programme

DU 1ER SEPT
1976
AU 31 MAI 1977

| | | |
|-----------|---|--------|
| LUNDI: | Admission (20 à 23 heures) | \$1.75 |
| MARDI: | SOIREE [20 à 23 heures] - Avant 20 hrs \$1.00 - Après 20 hrs \$1.75 - Membres du club \$0.50 | |
| MERCREDI: | Admission (20 à 23 heures) | \$1.75 |
| JEUDI: | SOIREE DES DAMES [20 à 23 heures] - Dames \$1.00 - Hommes \$1.75 | |
| VENDREDI: | SOIREE [19 1/2 à 22 hrs] [22 à 24 1/2 hrs] - Une session [2 heures] \$1.75 - Deux sessions [5hrs] \$2.50 | |
| SAMEDI: | Matinée (14 à 16 heures) | \$1.50 |
| | ADMISSION Moins de 15 ans avec carte d'étudiant \$1.00 Membres du Club .50 | |
| | SOIREE [19 à 21] [21 à 23] [23 à 1 hre] - Une session [2 heures] \$2.00 - Deux sessions [4 heures] \$2.50 - Trois sessions [6 heures] \$3.25 | |
| DIMANCHE: | MATINEE [13 1/2 à 17 heures] - entrée \$2.00 SOIREE [20 à 23 heures] - entrée \$2.00 | |

SPECIAL
Pour les dames qui veulent se tenir en forme:
le mardi matin de 9h. à 11h. \$2.00
Patin libre et conditionnement physique à compter du 14 sept. '76

LE PRIX D'ENTREE NE COMPREND PAS LA LOCATION DES PATINS
PRIX DE LOCATION DES PATINS \$0.50

TARIFS SPECIAUX POUR GROUPES

Les lundi et mercredi soirs ou durant la journée à des tarifs spéciaux (minimum de 50 personnes). Renseignements: 659-2966

REGLEMENTS

Une tenue propre et soignée est de mise. Les Blue Jeans sont interdits.
L'entrée sera refusée aux personnes sous l'influence de la boisson ou de stupéfiants.
La gomme à mâcher est défendue. Cigarette interdite aux moins de 16 ans.
La Direction se réserve le droit de refuser l'entrée à toute personne ne se soumettant pas aux règlements ou ne respectant pas sa propriété.

NOTRE SALLE EST COMPLÈTEMENT CLIMATISÉE

CLUB

En devenant membre, vous obtenez:
1. Réduction sur le prix d'entrée les mardi soirs et samedi en matinée.
2. Réduction sur cours de patin: \$1.00 la leçon au lieu de \$2.00.
3. Escompte de 10% à notre boutique.

FORMULE D'INSCRIPTION AU CLUB DE PATINS À ROULETTES

NOM _____
AGE _____
ADRESSE _____
VILLE _____
TEL: _____
COURS DISPONIBLES:
STYLE LIBRE ET PATIN ARTISTIQUE
DANSE SUR PATINS DEBUTANTS
COTISATION: \$20.00 POUR LA SAISON

LE PALADIUM CÉLÈBRE L'HALLOWEEN Samedi le 30 octobre 1976

En matinée: (entre 1:30 p.m. et 4:00 p.m.)
Pour ceux qui viendront costumés le prix d'entrée sera \$1.50 et pour ceux qui ne seront pas costumés le prix d'entrée sera \$2.50

En soirée: (patins entre 7p.m. et 11:30 p.m. (discothèque entre minuit et 3:00 a.m.)
Tous ceux qui viendront costumés paieront le prix régulier \$3.75 les non-costumés paieront \$4.75

Pour cette occasion le Paladium offrira plusieurs prix pour les plus beaux costumes et plusieurs prix de présence seront donnés durant la soirée.

Sport...

Danse des Voyageurs

La direction des VOYAGEURS vous invite à participer à sa danse annuelle qui aura lieu le: **SAMEDI 27 NOVEMBRE 76 A 20:00 HEURES AU SOUS-SOL DE**

L'ÉGLISE NOTRE-DAME-DE-FATIMA 55 DE L'ÉGLISE, Longueuil.

Nous attendons en grand nombre toutes les personnes âgées de 18 ans et plus.

BIENVENUE A TOUS.

P.S. Billets en vente à la porte.

CLAUDINE SENEAL
Publicistes des Voyageurs

Conditionnement physique sur patins à l'aréna Jacques-Cartier

Depuis déjà trois ans, le conditionnement physique sur patins a pris de l'ampleur, car le nombre de personnes intéressées semble augmenter sans cesse. C'est pourquoi, le Service des Loisirs de la Ville de Longueuil reprendra cette expérience à compter du 26 octobre 1976, à l'Aréna Jacques-Cartier, 1143 rue Delorimier.

Ces séances de conditionnement auront lieu tous les mardis et jeudis matins de 7:00 à 8:00 heures. Cette activité s'adresse plus particulièrement aux hommes intéressés à se mettre en forme avant de partir pour leur travail. L'âge minimum de cette année sera de 21 ans, car l'année dernière les jeunes de 40 à 50 ans montraient plus de vigueur à l'exercice, que les plus jeunes. Le prix sera de \$1.00 par séance d'entraînement.

Il ne s'agit pas de cours proprement dits, mais de séances de conditionnement individuelles sur patins en présence d'un animateur qui, selon les attentes des participants, soulèvera l'enthousiasme par des exercices, des jeux et des activités bien déterminés afin d'améliorer le conditionnement physique de chacun.

Il ne s'agit pas d'être bon patineur ou bon joueur de hockey, tous seront les bienvenus à condition de posséder une paire de patins, une paire de gants, un bâton de hockey et de l'enthousiasme à profusion.

C'est donc un appel lancé à tous les jeunes travailleurs masculins de 21 à 70 ans... afin d'augmenter le nombre de participants à l'Aréna Jacques-Cartier tous les mardis et jeudis de 7:00 à 8:00 heures et ce, à compter du mardi 26 octobre 1976.

Pour toute information supplémentaire, veuillez communiquer avec le Service des Loisirs de la Ville de Longueuil à 679-6490 ou 679-0514.

SERVICE DES LOISIRS, VILLE DE LONGUEUIL.

ANNUAL ENUMERATION AND REVISION - NOTICE -

REVISION OF THE ELECTORAL LISTS OF THE ELECTORAL DISTRICT OF LAPRAIRIE

(Name of the electoral district)

YOU MUST DEPOSIT YOUR APPLICATION FOR THE ENTRY, STRIKING OFF OF NAMES AND FOR CORRECTIONS IN ONE OF THE FOLLOWING OFFICES:

(the nearest to your domicile)

OFFICES OPEN:

From Monday October 25 to Saturday October 30

from 8 o'clock a.m. to 10 o'clock p.m.

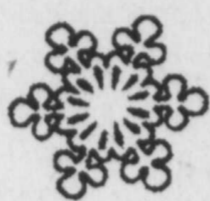
FOR (indicate the name of the municipality or portion of municipality)

2075 rue Victoria St-Lambert
(Office of the returning-officer)
Mr. Marc G. Gauvin

292 rue Roy, Ville Lemoyne
900 rue Desjardins, La Prairie
5920 rue Parnasse, Brossard
7210 rue Malo, Brossard
3505 rue Balzac, Brossard
591 rue Steadman, Notre-Dame
317 rue Murray, Greenfield Park

N.B. - Any person may file an application to have his name entered on the Electoral List as well as his relatives' names domiciled in an urban section of the same Electoral District.

PUBLISHED BY THE RETURNING-OFFICER



Pneus-neige



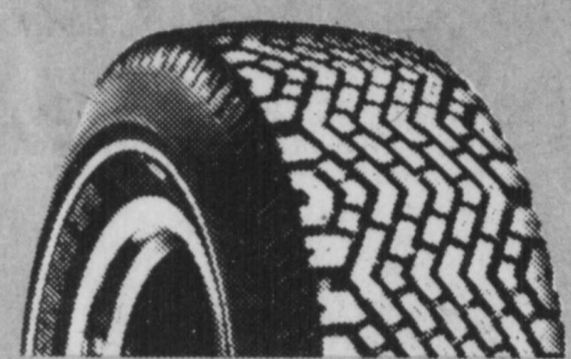
De bonnes affaires... sur de bons pneus!

... pour tous les budgets: depuis le polyester 4 plis à prix modique aux meilleurs radiaux. Sont tous conçus pour améliorer l'adhérence en hiver et garantis. En dimensions et genres pour la plupart des voitures canadiennes et importées.



Trailmaker Radial Steel

- XTP - Extra Traction Polymer s'est démontré comparable aux pneus cloutés.
- Construction radiale en polyester avec deux ceintures d'acier.
- Série 78 s'assortissant avec les radiaux en acier E.O.
- Dimensions pour la plupart des voitures courantes à partir de



Trailmaker Radial II

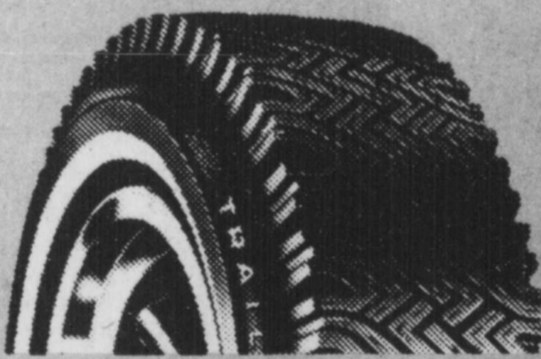
- XTP. Pour une meilleure adhérence
- Bande de roulement toutes saisons
- Construction radiale en polyester ceinturé de rayonne
- En vente dans les dimensions les plus populaires.
- **Quantité limitée** à partir de

53⁶³
INSTALLATION ET BALANCEMENT INCLUS

ER78-14 flanc blanc
Autres dimensions à prix semblables

48³⁴
INSTALLATION ET BALANCEMENT INCLUS

ER70-14 flanc blanc
Autres dimensions à des prix semblables



Trailmaker Belted

- Carcasse en corde de polyester ceinturée de fibre de verre
- Pas "d'aplatissement" ennuyant en hiver
- Large bande de roulement avec sculpture profonde
- Dimensions pour toutes les voitures derniers modèles

à partir de



Radial GT-700

- Le pneu européen BFG toutes saisons
- Mis à l'épreuve dans les Alpes et sur les autoroutes de l'Europe
- Un pneu tous temps. Assure une meilleure adhérence dans la boue et la neige
- Dimensions pour toutes les voitures importées et les sous-compactes nord-américaines

à partir de



Trailmaker Poly 78

- Construction 4 plis polyester pour un roulement doux.
- Nouvelle bande de roulement à carreaux pour plus d'adhérence
- Large flanc blanc.
- Disponible dans les dimensions les plus populaires

à partir de

34¹⁷
INSTALLATION INCLUSE

E78-14 flanc blanc
Autres dimensions à des prix semblables

36³⁷
INSTALLATION ET BALANCEMENT INCLUS

155SR13, flanc noir
Autres dimensions à des prix semblables

30⁸⁸
INSTALLATION INCLUSE

E78-14 flanc blanc
Autres dimensions à des prix semblables

CENTRE DU PNEU

(GARAGE LAURIER CHARTRAND) 674-1740

1076 CURE-POIRIER LONGUEUIL 674-3475

LES SPECIALISTES DU PNEU RADIAL



Sport...

4

Club des Quatre Saisons de Longueuil Inc.



Ronnie Picard

LIQUIDATION

F.A.B. NOS ENTREPOTS

750,000 pi. car. Plywood
5/8" 29 1/2 pi. car.
APPROUVÉ PAR LA CENTRALE D'HYPOTHEQUE

2 x 3 x 96" à .40 mcx
2 x 4 x 92 1/2" à .48 mcx
2 x 4 x 84" à .40 mcx

250,000 pi. car. 2" x 8" B.F.F. ECO
à \$100.00 le mille pieds

DANSEREAU - POIRIER LIMITEE

A/S Gilles Bureau Ltée

2690, Boul. Laurentien, Ville St-Laurent Tél.: 334-2020

M. Roger D'Amour responsable de l'équipe étoile 4 Saisons de bal- le lente, nous a com- muniqué, le bilan et résultat final de son équipe pour la saison 1976.

L'équipe qui a parti- cipé à 13 tournois, a remporté 14 parties et a subi 14 revers, ce qui est supérieur à l'année dernière. L'équipe a gagné 3 bourses durant l'été qui totalisaient la somme de \$80.00.

La participation a été très bonne puisque la plupart des réguliers ont presque le même nombre d'apparitions au bâton.

Yvon Rodrigue le "Clean-up man" par excellence et Jean-Paul Gagné sont dans une classe à part dans les tournois. Tous les deux ont réussi à maintenir une moyenne supérieu- re à .500 malgré la forte pression qui existe dans les tournois.

Régnald Savoie et Denis Fontaine, deux excellents joueurs de champ ont été cette année nos 2 spécialistes à faire produire des points.

Régnald Savoie et Denis Fontaine, deux excellents joueurs de champ ont été cette année nos 2 spécialistes

à faire produire des points.

Roger Dalpé a quel- que peu déçu au bâ- ton mais défensive- ment, il a été impecca- ble (un vrai mur) que ce soit au 1er ou 3ième but ou receveur. Marcel Gagné a été égale à lui-même, très bon à l'offensive ainsi qu'à la défensive. Les joueurs adverses avaient peur de frapper la balle au 3ième but.

Bernard Pouliote, un des meilleurs joueurs de champ, plusieurs pourraient envier sa très grande vitesse, Jean Marc Gagné a connu une bonne sai- son, c'est l'homme le

plus versatile du club, il peut jouer n'importe où et s'y adapter très bien.

Pour ce qui est de Raymond Gagné, Pier- re Gagné, Roger Rouillard, Urbin Thériault et Pierre La- pierre, un trop grand désir de vaincre et beaucoup de frustra- tion de la part de l'or- ganisation, mais disons qu'ils n'ont pas joué à leur juste valeur.

Voici le rendement des joueurs de notre équipe étoile. En pre- mière position, Yvon Rodrigue mène avec une moyenne de .608 suivi de J.P. Gagné avec .536, U. Thétraut .500, R. Savoie avec .490, R. D'Amour .466, M. Gagné .428, D. Fontaine .418, J.M. Gagné .418, R. Dalpé .372, B. Pouliot .351, P. Lapeirre .348, R. Gagné .322, R. Rouillard .250 et P. Gagné .250.

La direction du Club 4 Saisons tient à félici- ter et remercier notre bon ami Roger D'Amour pour le mer- veilleux travail accom- pli en tant que respon- sable de l'équipe étoile 4 Saisons.

Une paire de lunet- tes de valeur a été re- trouvée à l'école Gen- tility lors de la danse du 2 octobre de la ligue de balle lente 4 Saisons. A cet effet, je deman- derais à la personne si el- le veut récupérer ses lunettes, de communi- quer au numéro de téléphone suivant 670-1974.

Sur ce, je vous donne rendez-vous à la se- maine prochaine.

Ronnie

Mlle Suzanne Robillard reine des Eclipses 1977

Ce fut aux applau- dissements enthou- siastes d'une salle remplie à craquer que la jeune Suzanne Robillard de Longueuil se vit con- férer avec un faste peu commun le titre de Reine des Eclipses 1977.

L'impression- nante cérémonie re- haussée par la partici- pation bienveil- lante de son Hon- neur le Maire de Lon- gueuil *M. Marcel Robidas ne manqua pas de saisir vivement les quelques 950 invités présents. Cela se passa à l'école polyvalente Jacques-Rousseau, Sa- medi le 16 Octobre lors de la tenue du grand bal annuel du corps de clairs et tambours: Les Eclipses de Lon- gueuil. Quel beau bal ce fut! Foi de bonhom- me, tout le monde en

parle encore. Il faut di- re que la Direction des Eclipses y avait mis le paquet; aménagements très soignés des lieux joli décor de scène, musi- que choisie et varié, bref, le "kit" au complet, yes sir...

Précédant la Reine qu'on vit entrer au bras du Président des Eclipses M. Gilles Gendron on put aper- cevoir à tour de rôle les duchesses Gaétane Boucher, Alice Sérat, Diane Gendron et Da- nielle Caza, ces demoi- selles escortées dans l'ordre par MM. Mi- chel Laurin, Jacques Lemoine, Roger Gen- dron et Lucien Robil- lard, tous membres de la Direction des Eclip- ses. Et que dire des joli- s cadeaux de valeur venus combler Reine et Duchesses. Des remer-

ciements s'imposent, alors, merci Messieurs les donateurs pour votre générosité à l'en- droit de nos belles fil- les! Merci à M. Gilles Veilleux et à sa char- mante épouse pour avoir accepté d'être des nôtres! Merci à M. Jean-Paul Dubois pour sa visite hélas! trop brève! Merci aux Au- torités scolaires et aux professeurs pour leur tolérance à notre en- droit! Merci aux aides bénévoles pour du bou- lot bien fait! Merci à tous les invités pour leur participation du tonnerre! Merci enfin à M. Lucien Beauregard pour l'hospitalité des pages du Courrier du Sud. Salutation cor- diales à tous de la part de la Direction des Eclipses et... à l'an prochain pour une fête nouvelle.

VENTE D'AUTOMNE

AUTUMN SALE

ECONOMISEZ JUSQU'À **50%** SUR PAPIER PEINT DISCONTINUE EN MAGASIN ON DISCONTINUED WALLPAPER IN STOCK

LAVE PARE-BRISE ANTIGEL WINDSHIELD WASHER ANTI-FREEZE

PRIX RÉG. 1.19

88¢ GAL.

(-35%)

UN PAR CLIENT (QUANTITÉS LIMITÉES) ONE PER CUSTOMER (LIMITED QUANTITIES)

ESCABAUX ALUMINIUM 5' STEP LADDER

12⁹⁵

PRIX RÉG. 26⁹⁵

UNE PAR CLIENT ONE PER CUSTOMER

Interlux

INTÉRIEUR "UNE COUCHE" EMAIL SEMI-LUSTRE

- POUR CUISINE
- SALLE DE BAIN
- SALLES

INTÉRIEUR "ONE COAT" SEMI-GLOSS ENAMEL

- POR KITCHENS
- BATHROOMS
- HALLS

PRIX RÉG. 16.95

12⁹⁵ GAL.

Interlux

EMAIL SEMI-LUSTRE INTÉRIEUR-ALKYDE

12⁹⁵

Pickwick Patterns

VINYLE ● PRÉ-ENCOLLÉ ● RECURABLE
VINYL ● PRE-PASTED ● SCRUBBABLE

14⁹⁵ & 15⁹⁵ LE ROULEAU A BOLT

SEULEMENT "POUR VOUS" "JUST FOR YOU"

Ryan Interlux

66 NOUVEAUX MODÈLES DANS UN CHOIX DE COULEURS ATTRAYANTES. MAINTENANT DISPONIBLES DANS LA PLUPART DE NOS MAGASINS.

NEVER BEFORE SEEN 66 BEAUTIFUL NEW PATTERNS IN EXCITING NEW COLOURS. NOW STOCKED IN MOST OF OUR STORES.

VALIDE POUR 3 JOURS SUIVANT LA DATE D'INSERTION

SALE VALID FOR 3 DAYS FROM DATE OF INSERTION

457 VICTORIA AVENUE ST. LAMBERT, P.Q. 671-7295

2150 LAPINIÈRE BROSSARD, P.Q. 672-5554

MOTONEIGES '77

PANTHER

Des randonnées Ifun pour toute la famille!

J.P. MARCOUILLER
4240 Montée St-Hubert
ST-HUBERT 678-7219

Passez en première dans une Datsun extraordinaire

La camionnette à caisse allongée recouverte est un véhicule serviable

Tellement serviable qu'il est extraordinaire. La caisse allongée et recouverte de la camionnette Datsun vous permet d'accomplir un tas de choses, sans rien vous enlever du plaisir de conduire: Toiture de caisse en fibre de verre • Toiture de caisse de couleur assortie à la carrosserie avec bandes spéciales • Rétroviseurs extérieurs • Garde-boue blancs • Caisse allongée de 88,6 po • Console et boîte manuelle à 4 vitesses synchronisées • Pneus à flancs blancs. N'oubliez pas le millage au gallon: 37 sur la grande route!

C'est ce qu'on appelle un véhicule extraordinaire. Il a été conçu pour vos exigences. Le prix? Seulement

*D'après les tests de l'EPA; votre millage peut varier.

** Inspection avant-livraison, frais de transport local et taxes provinciales non-compris.

LES JOURS D'ORDINAIRE

SPORTRUCK DE LUXE CAR

LE PLUS GROS CONCESSIONNAIRE DATSUN SUR LA RIVE-SUD

POSSIBILITÉ DE GARANTIE 5 ANS OU 50,000 MILLES

RÉAL CROTEAU

AUTOMOBILES LTEE

635 Cure-Poirier, Est (Pres du boul. Roland-Thérien)
LONGUEUIL Tél.: 677-8979

VENTE
SERVICE
DEBOSSÉLAGE
PEINTURE
PIECES

FINANCEMENT SUR PLACE. AUCUN DEPOT REQUIS

Potins sports

Lors du dîner de la médaille d'or chez Claude St-Jean, plusieurs personnalités de Longueuil étaient présentes: Normand Gagnon, Jean Breault, Georges Touten, Réjean Bergeron, Serge Savard, Guy Lapointe, Fernand Ste-Marie, Guy Niquette.

A ce même dîner, Claude St-Jean a payé une forte amende pour avoir coupé la parole au président en restaurant un plateau de salade. Georges Touten payait lui aussi une amende pour avoir négligé de parler de ses Sieurs.

Tous les nouveaux joueurs chez les Sieurs doivent passer chez les barbiers de l'équipe, en l'occurrence André Gladu, Maurice Nicolas et Marcelin Paré. Demandez-le à Turbide et Priondolo.

Tous les vendredis soir au Colisée Jean Béiveau la ligue hoc-

key Brador de Longueuil Inc. dispute ses matchs. Les équipes qui composent la ligue sont Tapis Allard, Croteau Automobile, Hydro-Québec et Courchesne-Larose. La ligue est commanditée par la Brasserie Molson. Les parties se disputent à 21:30 et 23:00hrs.

Il y aura un programme national de certification pour les entraîneurs. Ce programme se tiendra à St-Hyacinthe les 12-13 et 14 novembre prochains pour information, la Régie du hockey Mineur de Longueuil 651-3030.

L'équipe des "Old-Timers" a défait les Copains au compte de 6 à 4. Pour les gagnants, heureusement que Roger Guilbeault n'est pas dans les filets. Cette partie était disputée à l'aréna l'Olympia.

Il est rumeur que les 4 Chevaliers O'Keefe

reviennent l'an prochain malgré le retrait de Paul Généreux.

Ne jouez pas aux cartes avec Claude St-Jean si vous êtes cardiaque.

Marcelin Paré doit revenir au jeu la semaine prochaine et Denis Dubé est suspendu pour 2 parties.

Le prochain visiteur des Canotiers sera le Ste-Foy de Québec. Ils joueront leur partie à Marieville.

Toutes les parties des Sieurs sont télévisées par Télécâble Vidéotron et reprises le jeudi soir à 19:30 hrs.

Lionel "Colonel" Bertrand est revenu de vacances depuis 2 semaines et déjà il pense à ses prochaines vacances.

Le nouveau président du Club 4 Saisons est Jean Gagnon.

Les Canotiers en première position

En effet les Canotiers du Richelieu de la ligue Midget AAA occupent le sommet du classement du circuit Gosselin. Vendredi soir à Boisbriand il ont défaits le Boisbriand-

Laurentides par le pointage de 3 à 2. Samedi à St-Hyacinthe ils ont livrés un verdict nul 5 à 5 aux portes couleurs de la région du Lac St-Louis. Les Lions du Lac St-Louis.

Grâce à cette victoire et ce verdict nul ils dominent le circuit. Vendredi le 29 octobre les Canotiers rendront visite aux Lions à l'Aréna de Valleyfield et Dimanche ils se ren-

dront au Centre Sportif de Laval pour disputer la victoire aux Insulaires. Cette rencontre débutera à 16:00 heures. Allons encourager nos Canotiers.

CLASSEMENT

| | P.J. | G. | P. | N. | B.P. | BC. | PTS. |
|------------------|------|----|----|----|------|-----|------|
| Ligue Midget AAA | 7 | 4 | 1 | 2 | 46 | 44 | 10 |
| Richelieu | 6 | 4 | 1 | 1 | 42 | 26 | 9 |
| Lac St-Louis | 8 | 3 | 3 | 2 | 28 | 43 | 8 |
| Laurentides | 6 | 2 | 3 | 1 | 43 | 39 | 5 |
| Québec | 7 | 1 | 6 | 0 | 25 | 14 | 2 |
| Laval | | | | | | | |

Danse annuelle du Club Chasse et Pêche

Samedi, le 20 novembre 1976, de 20:00 heures à 02:00 heures, il y aura la danse annuelle du Club Chasse et Pêche J.-Cartier avec le permis de la Régie des Alcools. Celle-ci aura lieu au sous-sol de l'église Notre-Dame de Fatima, 55, rue De

l'Eglise à Longueuil. C'est un rendez-vous que tous les amateurs de chasses et de pêche ne devraient pas manquer.

Pour information le jour: M. Lionel Bertrand, 679-6490.

Pour information le soir: A la salle du Club,

2533 Cartier, au sous-sol de l'église Anastase Forget du lundi au vendredi de 19:15 heures à 21:30 heures au numéro 679-4980 et au magasin Ste-Hélène Bicycles et Sports, 1270 rue Ste-Hélène, 674-4898.

Bienvenue à tous.

MUSEE HISTORIQUE DE L'ELECTRICITE LONGUEUIL. QUE.

Gaston Labadie président-fondateur



Un appel de Madame Fillard, présidente d'honneur du Musée Historique de l'Électricité à la population de la Rive-Sud: Contribuez à la Campagne de Souscription du Musée Historique de l'Électricité en faisant parvenir vos dons à:

Musée Historique de l'Électricité
C.P. 61
Succursale "A"
Longueuil, Qué.

Venez voir le premier musée de l'électricité au Canada et ses collections uniques
HIER-AU-JOURD'HUI-DEMAIN 677-5733
208 CH. CHAMBLY LONGUEUIL
OUVERT TOUS LES JOURS DE L'ANNEE
DE 10h. à 18h.
"relache les lundis"

Ecole hivernale Cyclisme

Attention à tous les jeunes qui veulent faire du conditionnement physique, le Club Cycliste de Longueuil Inc. offre des séances de conditionnement physique au petit gymnase de l'école Gérard Filion, les mercredis et vendredis de 18:00 à 21:00 heures et ceci pour toute la saison hivernale.

Un instructeur qualifié se fera un plaisir de vous renseigner sur les compétitions de cycliste, ainsi que sur les compétitions qui se font au Vélodrome et, si les pourparlers, donnent de bons résultats, il serait même possible qu'un groupe de jeunes puisse faire quelques expériences au Vélodrome de Montréal.

Nous vous invitons à venir en grand nombre. Club Cycliste de Longueuil Inc.
C.P. 162, Longueuil, P.Q.



Le radial des neiges

- neige fraîche...
- neige durcie...
- neige molle...
- neige collante...
- neige glacée glissante...
- neige fondante...
- neige déneigée...

Il s'incrute, s'accroche, s'agrippe... et passe!

L'hiver au Québec, on ne sait jamais quel sera l'état des chemins, d'une journée à l'autre, d'un endroit à l'autre.

Il vous faut un pneu sur lequel vous pouvez compter quelles que soient les conditions de la route.
Le pneu radial d'hiver Michelin.

Sa construction spéciale assure une grande stabilité et sa sculpture agressive mord dans la neige comme la chenille d'un blindé. C'est le pneu d'hiver complet. Cet hiver, ne vous contentez pas de demi-mesures... Roulez sur du sûr!

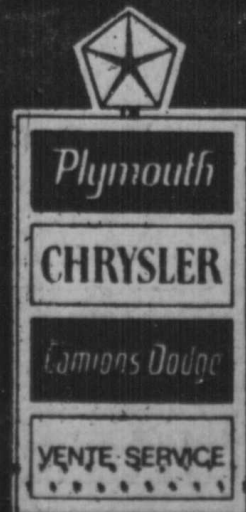
Pourquoi vous arrêter à mi-chemin? Roulez MICHELIN



Mont Saint-Hilaire
Boul. LAURIER
Saint-Hilaire
Tel. 467-3235 et 3688

LAPINIÈRE AUTO INC.

6400, BOUL. TASCHEREAU
VILLE BROSSARD
676-7981



- CHRYSLER
- PLYMOUTH
- VOLARÉ
- CAMIONS DODGE

Dîner mensuel de la Médaille d'Or

Mercredi dernier, avait lieu le dîner mensuel de la médaille d'or au restaurant Claude St-Jean. Le président Claude Mouton nous présenta le récipiendaire canadien-français qui s'est le plus illustré au mois de septembre et c'est Rogatien Vachon qui

fût élu. Malheureusement Rogatien n'a pu être des nôtres, c'est Serge Savard qui a reçu la magnifique sculpture de bois au nom de Rogatien. Equipé Canada.

Le conférencier a été Guy Lapointe a été supérieur à Bobby Orr et Denis Potvin. Par la suite, Scotty devrait répondre aux questions des invités. D'après lui, le jour n'est pas loin où il y aura un circuit de plus à un gardien de buts. Que demander de plus à un gardien de buts. Scotty a rendu un bel hommage à Guy Lapointe. Il a dit sans équivoque que le défenseur du Canada ils formeront des équipes de notre ligue".



Les yeux à moitié fermés le conférencier de la médaille d'or Scotty Bowman trouve peut-être les questions endormantes.



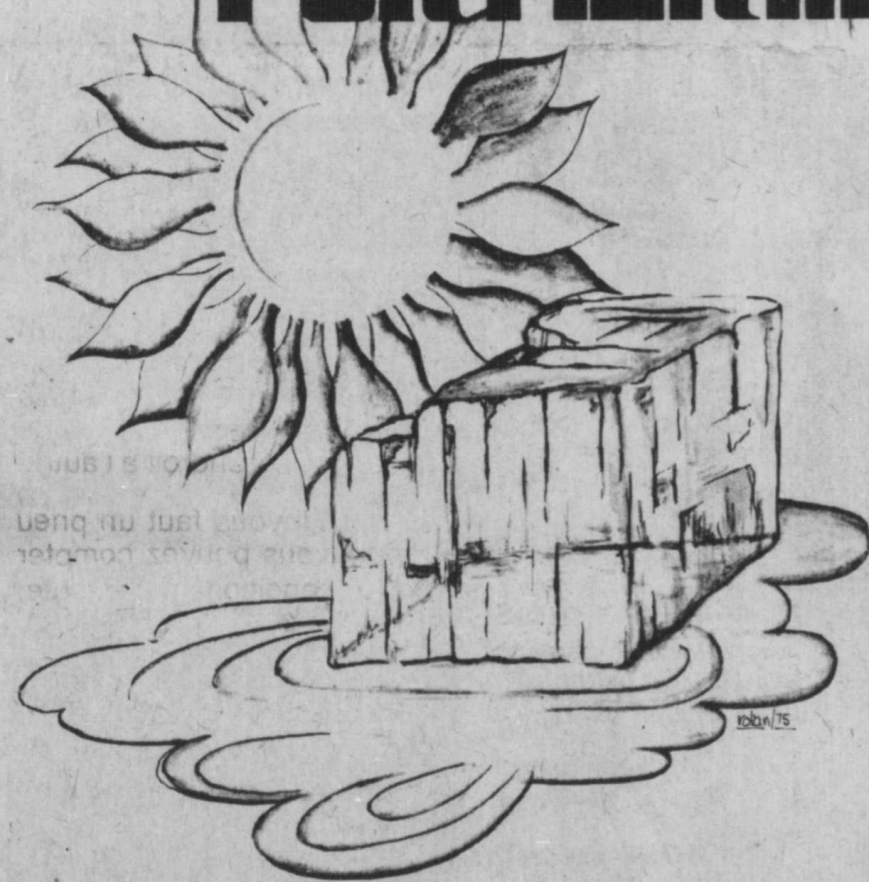
Serge Savard reçoit la sculpture des mains de Claude Mouton président de la médaille d'or, au nom de Rogatien Vachon.



On aperçoit Serge "Sénateur" Savard qui adresse quelques mots au nom de Rogatien Vachon aux invités du dîner de la médaille d'or chez Claude St-Jean.

se de sa petite taille, car les joueurs Européens favorisaient des tir dans le haut du filet. "Au moins quatre buts sur six étaient comptés de cette façon" Pour Serge, Roggy contrairement aux autres gardiens, demande de l'encouragement. Il ne dirige jamais la circulation devant ses filets mais par contre c'est un des meilleurs pour faire des passes. Conférencier

ni chaud ni froid avec les services d'experts FORTIER...



RENOVATION OU CONSTRUCTION DE RESIDENCES, COMMERCES, BUREAUX OU INDUSTRIES. VOYEZ FORTIER POUR LE CHAUFFAGE, LA CLIMATISATION, LA VENTILATION, L'HUMIDIFICATION, L'ELECTRICITE, L'ENTRETIEN PREVENTIF, ETC.

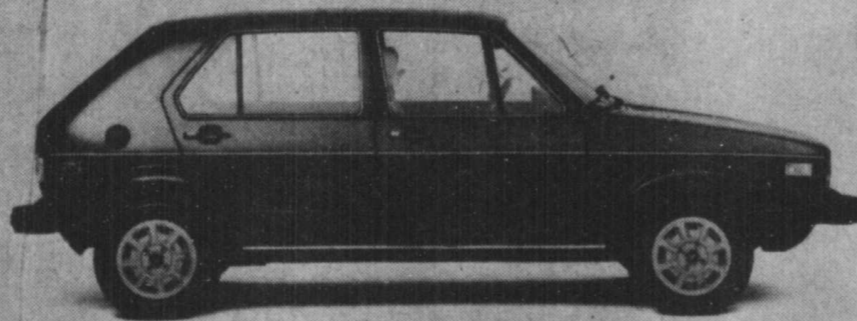


Climatisation Fortier & Frères Ltée
4575 LAURIER, ST-HUBERT, P.Q. 678-2110

Pareille publicité ne s'achète pas.

la presse

"Essai de la VW Rabbit: une incontestable réussite."
"Même si son aménagement est assez réussi, c'est surtout sur la route que la Volkswagen Rabbit impressionne le plus. Elle fait largement honneur à son nom grâce à des performances assez exceptionnelles tant au niveau de la tenue de route que de la puissance disponible. En plaçant un moteur de 1500 cm3 sous le capot de cette mini-voiture, VW en a fait une redoutable petite bombe qui nous ramène à la belle époque des Mini-Cooper et qui ne traîne jamais de l'arrière à côté des "grosses américaines" à moteur V-8."



CHAMBLY AUTOMOBILES



inc.
VOLKSWAGEN

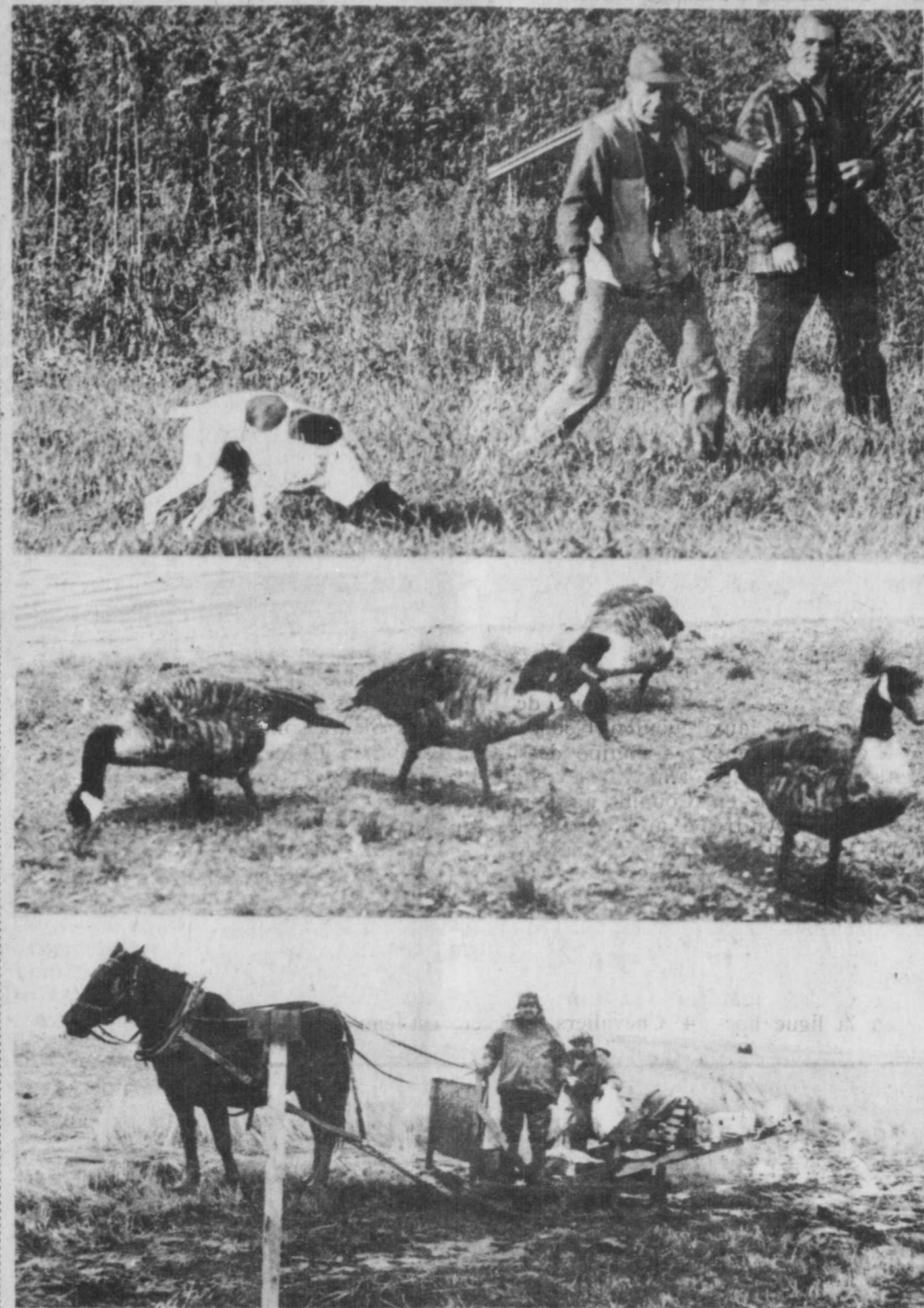
335 Boul. Taschereau Greenfield Park 671-7238
Voisin centre d'achat Greenfield Park

Exposé

Les Expos de Longueuil ont commencé leur saison de hockey au début du mois d'octobre. Plusieurs nouveaux joueurs se sont enregistrés. Cette année nous aurons 38 équipes qui pour la plupart sont complètes. La nouvelle direction des Expos se lit comme suit:

Président Jean Tessier, vice-président Arthur Arsenault, trésorier André Vézina, registraire Nicole Arsenault, publiciste Paul Blanchet, directeur équipement André Bellerose, directeur Léon Cloutier, secrétaire Pierre Turgeon, directeur Charles Lécuyer.

Les Expos semblent avoir des équipes pour remporter la palme dans quelques sections. Nous voulons aussi par la même occasion souhaiter bonne chance à tous nos joueurs pour la saison 76-77 et aussi à tous les autres secteurs. Nous remercions le Courrier du Sud pour le bon travail qu'ils font pour le hockey mineur.



Légende:

Lièvre, perdrix européenne, gélinotte huppée, tétras des savanes, faisan, le petit gibier foisonne dans les forêts du Québec. De leur côté, les battures et les fles du Saint-Laurent attire d'immenses troupes d'oiseaux que les sportifs peuvent chasser lors de leur migration, l'automne seulement: oies, bernaches, canards, bécassines, etc. Il suffit de se renseigner sur les règlements de chasse, d'avoir son permis bien en poche... et la chance fait le reste.

Photos: Direction générale du tourisme



Roulez à l'enseigne de la sécurité



L'hiver chez nous, on ne sait jamais quel sera l'état des routes: neige, glace, asphalte bier déglacé?

Le pneu radial d'hiver Michelin est conçu pour affronter toutes ces situations.

Se construction spéciale assure une grande stabilité et sa sculpture agressive mord dans la neige comme la chenille d'un blindé. C'est le pneu d'hiver complet!

Question sécurité, roulez jusqu'à l'enseigne bleue et jaune du spécialiste Michelin.

Pourquoi vous arrêter à mi-chemin?

Roulez **MICHELIN**

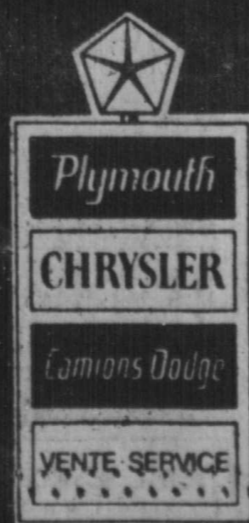
PNEUS BELISLE INC.

Vendeur autorisé gros et détail
Alignement et balancement

2296 CH. CHAMBLY - LONGUEUIL
679-4253

LAPINIÈRE AUTO INC.

6400, BOUL. TASCHEREAU
VILLE BROSSARD
676-7981



- CHRYSLER
- PLYMOUTH
- VOLARÉ
- CAMIONS DODGE

En automne: la chasse au Québec



Impitoyablement repoussé au nord par la colonisation, le caribou a survécu en dépit de la chasse excessive dont il fut longtemps l'objet; son régime alimentaire particulier, sa constitution robuste et ses habitudes vagabondes lui font occuper une place que ne peuvent lui disputer les autres cervidés.

Géant des mammifères d'Amérique, l'original demeure un gibier de choix en raison de sa prestance et de la qualité de sa chair; il vit de préférence dans un milieu ouvert, voisinant les marécages et les étangs.

La chasse à l'ours noir s'ouvre, au Québec, dès le 1er mai; recherché pour sa fourrure épaisse et un peu rude dont on fait le plus souvent des tapis, il grimpe et nage fort bien malgré sa masse lourde et trapue.

Photos: Direction générale du tourisme.

La nature ralentit son tempo et flamboie de tous ses feux, c'est l'automne. Quelle chance inouïe de tourner le dos aux contraintes de l'ère moderne et de vivre quelques heures à la manière des anciens coureurs de bois! Terre de prédilection, le Québec offre généreusement ses 896.000 km² de forêt giboyeuse. Lièvre, perdrix européenne, gélinotte huppée, tétras des savanes, faisans, ours noir, chevreuil, caribou, original, les espèces sont nombreuses. De leur côté, les fies et battues du Saint-Laurent attirent des pléiades d'oiseaux que les sportifs peuvent chasser lors de leur migration, à l'automne seulement: oies, outardes, bernaches, canards, bécassines, etc. Il suffit d'avoir son permis bien en poche, et la chance fait le res-

te... Mais chasser suppose aussi discernement, jugement, prudence! Etourdi, l'homme, petit roi de la création, néglige quelquefois ses devoirs... Vigilant, le gouvernement du Québec a dicté des lois et règlements afin d'éviter les abus et protéger un riche patrimoine récréatif. Ainsi, tout chasseur doit d'abord passer les examens inhérents aux

Firestone

SPECIAL D'INTRODUCTION

Valable jusqu'à fin octobre/76

Comprend:

- Changement d'huile
- Graissage
- Filtre (installé)

Pour: **\$10.88** tous les modèles

Firestone Au magasin de Longueuil SEULEMENT

1748 Chemin Chambly 679-8230

PROFITEZ DU CRÉDIT Firestone OU... CHARGES

Curlers prepare for annual event

Ladies teams from outside clubs will compete, starting Monday November 1, to Thursday November 4th, in the 8th. Annual Curl-in which runs all week in the St. Lambert Arena and in the Curling club.

Mornings and afternoons during the Curl-in ladies teams will take over both rinks. Monday and Tuesday they will use all eight sheets of ice. The finals in the Ladies Curl-in competition will begin at 10:00 A.M. Thursday No-

vember 4th., followed by luncheon and the presentation of awards at the curling club. Winners of the "A" event will be awarded the Newman Trophy while the Duhan Trophy will go to the winners of the "B" event. The regular curling

schedule for the season began Oct. 18th., and activities are well under way for another successful season. Prospective new members will be warmly welcomed at 660 Oak Ave. Telephone 672-6990.

Séances d'entraînement du Club Cycliste de Longueuil

Le Club Cycliste de Longueuil Inc. annonce le commencement des séances d'entraînement hivernales en salle. Bienvenue à tous les adeptes du cyclisme âgés de 12 à 18 ans, vendredis de 19 à 21 heures.

ENDROIT: Polyvalente Gérard Filion, 1330 ouest, Curé Poirier.

Pour de plus amples informations, veuillez communiquer avec M. René Dansereau au numéro 674-3926.

JOURS & HEURES: Les mercredis et



Jean Breault qui est assistant-directeur de la publicité à la piste Blue-Bonnets montre à Claude Bérubé du Courrier du Sud comment tenir ses guides. A ses côtés, c'est le président de l'Association provinciale des chevaux miniatures Léo Tourigny. Le poney s'appelle Baron Capitanal; c'est celui avec lequel Jacques Duval a remporté la victoire dans la course C.J.M.S.

Lapinière Champion



A gauche de la photo nous voyons le président de la ligue des P'tits Vieux de Brossard, M. Ron Punt. L'équipe de Lapinière Automobile, grâce à un ralliement de 10 points à la sixième manche a disposé en finale de l'équipe M & M Tapis au parc des Loisirs St-Alphonse à Brossard. Photo P. Lacombe.

Nous liquidons nos camions 1976 à prix très avantageux

Pour les sportifs 2 Blazers 1976 répondront à vos aspirations

Pour les gros travaux nos robustes camions de série C-50, C-60, et C-65 vous faciliteront la tâche

Venez les voir

OUVERT 24 heures STATION GAZOLINE

BF Goodrich les pneus "sécuritaires"

dépositaire: Chevrolet, Oldsmobile, Cadillac, Monte Carlo, Chevelle, Camaro, Nova, Vega, Camion

GARANTIE VOITURE NEUVE 5 ans ou 50,000 Valvoline

Soyez prudents, attachez votre ceinture

LE SERVICE D'ABORD

UNE DES PLUS GRANDES SALLES DE MONTRE AU QUÉBEC

DUPRE

AUTOMOBILE 1965 INC.

SERVICE IS FIRST

18 boul. Laurier Beloeil

REGION 467-2804 MONTREAL 861-6339

38 ANS D'EXPERIENCE DANS LES PRODUITS G.M.

VENTE AVANT NOËL VOITURES USAGÉES

Approbation A-1

| | | | |
|--|---------|--|---------|
| Stock 7149A RAM CHARGER '76 4 X 4 | \$6195. | Stock 7156 A MONACO '76 Station wagon | \$4695. |
| Stock 61300 A DODGE '75 Club Cab-pick-up | \$4095 | Stock 7032A CORDOBA '75 2 portes | \$4795. |
| Stock 7186A NEWPORT '75 2 portes | \$3895. | Stock 61180A METEOR '74 Station wagon | \$2695. |
| Stock P218 SCAMP '76 2 portes | \$3795. | Stock 7184 B CAMARO '76 Toute équipée | \$4995. |
| Stock 6900A MONTE CARLO '74 | \$3795. | Stock 7035 A FORD LTD '75 très propre | \$3495. |
| Stock 6839B BISCAYNE '73 | \$2395. | Stock 76308A CHALLENGER '73 | \$2895. |
| Stock 7124A MARQUIS '74 2 portes, toute équipée | \$3695. | Stock 61200A POLARA '73 Station wagon | \$2595. |
| Stock 7218 A MONARCH '76 4 portes | \$3795. | Stock 6762A CAPRICE '73 Convertible | \$2595. |
| Stock 7170A NEWPORT '73 4 portes | \$2595. | Stock 7314 A MAZDA '74 station wagon | \$1795. |

VOTRE CHOIX:

| | |
|---|--|
| Stock 7230A CHRYSLER '74 NEWPORT 2 portes | Stock 76148A PLYMOUTH '74 Gran coupée, 2 portes |
| Stock 7268 A HORNET '75 hatchback - 2 portes | Stock 6690A BUICK '74 CENTURY |
| Stock 7033A DODGE '74 Dart - sièges baquets | Stock 7198A CHEVROLET '74 Nova - 2 portes |

Stock 61247C **BUICK CENTURION 1973**

\$3195.00 CHACUNE

POINT dodge & chrysler

5055 boul. Cousineau St-Hubert

656-4110

NOMBREUX AUTRES SPÉCIAUX

BOIS-MATÉRIAUX DE CONSTRUCTION

PANNEAUX PREFINIS-OUTILS BLACK AND DECKER

PORTES-CHASSIS-CIMENT-PEINTURE-ETC...

g. roy ltée.

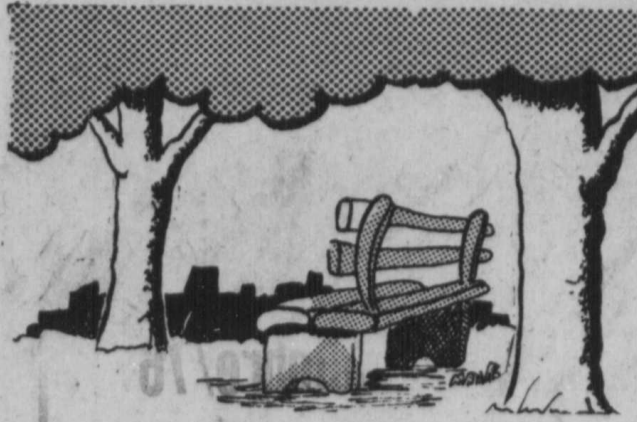
o. coupal inc.

TOUT EN CONSTRUCTION

3 MAGASINS POUR MIEUX VOUS SERVIR

| | | |
|---|---|--|
| LONGUEUIL 1080 BOUL. STE-FOY 674-6228 | IBERVILLE 870 BOUL. IBERVILLE 347-7521-22 658-0604 | HENRYVILLE 75 RUE ST-JEAN 299-2044 SABREVOIS: 346-6243 CLARENCEVILLE: 294-2226 |
|---|---|--|

"Nous nous spécialisons à conseiller celui qui construit sa propre maison"



From a South Shore Park Bench



Syd Gross

THE BILLION-DOLLAR DOUBLE-DIDDLE... And don't blame Trudeau, blame you! Dear Dumb Average Canadian Fellow-Citizen: Don't bother to read this because (A) it's strictly from Dullsville and (B) there is already plenty of evidence to indicate that you won't understand a word I'm saying. Very sincerely, I'm writing these lines for my own satisfaction - just to be able to say I said it. Pretty well as I said it before - here, via the Montreal Star, with Doris Clark's CFCF Consumer Affairs, and as researched in many specific pertinent areas.

For many years I've been assailing the Federal "Sales" (?)

Tax system - the system only, not the tax per se. There can be no such thing as a "Sales" tax to begin with - it's strictly a PURCHASE tax, so it starts out as a hypocritical, lying classic in semantics. In the U.S., for example, the expression "sales" tax is never used officially in any way. Purchase tax, State tax, local tax, meal tax, excise tax, assessment tax - but never a "sales" tax because there can be no such thing.

The lying, hypocritical federal "sales" tax in Canada goes all the way back to around 1920 when Ottawa found itself getting nice and fat via the on-going "War Tax" which grew out of

World War I. You could not maintain a "war tax" forever and ever, so a nice hidden "sales" tax was the answer. It was paid at the factory or wholesale level, you didn't see it - and therefore it didn't exist. For example, did we dummies ever realize that there was a 12 percent Federal "Sales" Tax imposed (at the hidden factory level) on even infants' and children's clothing and footwear, and that for every single dollar realized by Ottawa from this source, we would be paying up to around TWO dollars? With no one benefitting! Just to rub it in, this hypocritical inflationary form of taxation still applies on

such items as school books and supplies. Bet you didn't even know.

As simple obvious proof of political hypocrisy and public stupidity, the provincial government would not dare charge its 8 percent "sales" tax on kids' clothing or footwear, or on school supplies, for the simple reason that the PROVINCIAL tax is charged at retail, out in the open where we could see it, and you and I would never have stood for such a tax on the items mentioned. The "Feds" just continued to enjoy the situation.

Boy! oh, boy! How stupid we get! I PERSONALLY have assailed the hypo-

critical and inflationary aspects of the hidden "Federal" "sales" Tax SYSTEM itself, all the way to Trudeau's office with only a nice courteous acknowledgment to show for my efforts, although I have reason to believe they got the message.

I also received warm encouragement over the years from Mr. B.K. Larsen of the big brass of the Canadian Manufacturers Association; from Dr. (PhD) in the finance fields) Sincalir, chief financial officer of the Eaton empire, and a lecturer at Sir George Williams until his departure to Toronto; from Longueuil's own Jean Gareau, controller of the vast

Alfred Lambert footwear dynasty, and many more qualified folks. Dr. Sincalir and Hohnny Gareau even laughed out loud at the ridiculous aspects of the tax and the system under which it is imposed, but felt that any efforts to correct the situation would be up against a brick wall. We'll see.

IN OUR PRESENT "LET'S - UPSET-THE-APPLECART" MOOD, we're all belly-aching about what Trudeau and his government have failed to do. And I have to go at least part-way.

But I'll bet that not one person in a thousand realizes that in May of 1975 Trudeau took the first decent, honest, worthwhile and easily pinpointable step in history in the matter of correcting some of the rotten aspects of our deplorable federal sales tax system. And at the same time alleviating inflation where it hurts the most in eliminating a 13 percent (12.096 if you prefer) hidden surcharge on our purchases of ALL clothing

and footwear - not just kid stuff.

The fact that we have failed to cash in on this vital anti-inflationary legislation is certainly not Trudeau's fault. Rather it is a tribute to our own monumental ignorance and apathy.

Where does the double-diddle come in? Well, first of all, the marketing whizz-kids of the retailing world soon realized that we were too dumb to press our advantage, and all-up prices stayed the same. The second half of the "double-diddle" stems from the fact that no longer does Ottawa reap the tax, either, so obviously you and I take a further trimming by making up for the lost tax revenue, either by taxation in other areas - or in a curtailment of government services and benefits. Get it?

There is even a further double aspect to the original "double-diddle" situation outlined above - and a potentially costly as far as you and I are concerned.

First of all, you can bet your bottom dollar that the market research folks have not overlooked this monumental lack of awareness on the public's part, and can put this vital data to further good use from here on in.

Every bit as important is the question our political leaders must be asking themselves - "Why even bother bringing in decent legislation when the voter is too damned dumb or apathetic to realize it appreciate it, or even care?"



Bonjour, ici Denise Filiatrault. En tant que présidente d'honneur de la campagne de souscription du Musée Historique de l'Électricité j'invite la population de la rive-sud à souscrire à notre campagne "Un dollar, Un musée!"

GRATIS

Graissage

avec changement d'huile et filtreur (\$10.95)

78⁹

essence rég. avec un bon service

Lavage d'auto avec chaque achat d'essence

Nouvelle administration

Golden Eagle

750 Victoria St-Lambert 672-6262

Locataire: Richard Spénard

Chérie j'ai trouvé où acheter notre voiture

Toutes les voitures d'AMC sont appuyées par le Programme de Protection de l'acheteur exclusif à AMC. Demandez-nous les renseignements à ce sujet.

LE PLUS IMPORTANT CONCESSIONNAIRE AMC SUR LA RIVE SUD OFFRE TOUS CES MODÈLES 1977 EN MONTRE SUR PLACE

•PACER •GREMLIN •HORNET •MATADOR •JEEP •CHEROKEE •

LIQUIDATION DE MODÈLES '76 NEUFS OU DEMOS AUCUNE OFFRE RAISONNABLE REFUSÉE

Obtenez une garantie de 2 ans ou 24,000 milles du moteur et du rouage d'entraînement sur toutes les

| | | |
|--------------|---|-----------------|
| Stock 3313 | 1973 HORNET SD | \$1850. |
| | 6 cylindres, automatique, bas millage | |
| Stock 3212 | 1975 PONTIAC LAURENTIAN | \$3295. |
| | 4 portes, bonne voiture de famille | |
| Stock 2896-A | 1975 MUSTANG GHIA | \$3695. |
| | Toute équipée, propriétaire | |
| Stock 2816-A | 1973 CAPRI | \$2095. |
| | Comme neuve, pneus Michelin etc... | |
| Stock 2743-A | 1974 AUDI 100 LS | \$3995. |
| | Automatique etc., bas millage | |
| Stock 2789-C | 1973 OLDSMOBILE CUTLASS | \$3095. |
| | Automatique V-8, servos-direction-freins etc... | |
| Stock 2690-A | 1973 VEGA | \$1450. |
| | 2 portes, très propre | |
| Stock 3303 | 1971 BUICK LE SABRE | \$1195. |
| | 2 portes, V-8, automatique servos-freins-direction, radio etc... | |
| Stock 3296 | 1975 METEOR STATION WAGON, Rideau 500. Faut le voir pour l'apprécier. | \$4195. Spécial |
| Stock 2861-B | 1973 DODGE CHARGER S.E. | \$2695. |
| | Roues "mag" bas millage, très propre. | |

ILS ONT AUSSI PLUS DE 60 MODÈLES

DE VOITURES USAGÉES GARANTIE 1,200 ou 12 MOIS DISPONIBLE

| | | |
|--------------|--|-----------------|
| Stock 3293-A | 1970 BUICK LE SABRE | \$1195. |
| | 1 propriétaire, comme neuve | |
| Stock 2828-A | 1974 MERCURY BOBCAT Automatique, 30,000. | \$2195. Spécial |
| Stock 2828-A | 1974 ASTRE HATCHBACK Automatique, économique 32,000 | \$2295. |
| Stock 3251 | 1973 BUICK ELECTRA | \$3195. |
| | 2 portes, toit rigide, Limousine parfaite condition. | |
| Stock 3248 | 1974 BUICK CENTURY | \$3250. |
| | 2 portes, toit rigide, qualité impeccable | |
| Stock 3286 | 1971 PONTIAC SEDAN V-8, automatique, servos-freins-direction, radio. | \$1450. |
| Stock 2236 | 1971 CORTINA GT | \$395. |
| | Tel que vu | |
| Stock 1834-B | 1970 FORD STATION WAGON | \$300. |
| | Tel quel | |
| Stock 3236-A | 1972 FORD STATION WAGON | \$300. |
| | Tel quel | |
| Stock 3300 | 6 UNITES FIRENZA VAUXHALL | \$250 chacune. |
| | Tel quel | |
| Stock 1585 | 1971 MAZDA | \$200. |
| | Tel quel | |
| Stock 2147 | 1972 TOYOTA | \$250. |
| | Tel quel | |
| Stock 3278-D | 1971 FORD | \$595. |
| | 2 portes, tel quel | |

| | | |
|--------------|--|-----------------|
| Stock 3285-A | 1972 AMBASSADOR STATION WAGON | \$1995. |
| | 9 passagers, bonne voiture familiale comme neuve | |
| Stock 2766-A | MUSTANG MACH 1-2 | \$3095. |
| | 2 portes, hardtop automatique, console, très propre. | |
| Stock 3300 | 1974 PONTIAC LAURENTIAN, Toit rigide, tous servos, plus. | \$3195. |
| Stock 2816-A | 1971 FORD GALAXIE 500 | \$1495. |
| | Très bonne transportation | |
| Stock 2906-A | 1971 MAVERICK | \$1295. Spécial |
| | 6 cylindres, automatique, très propre, etc... | |
| Stock 3281 | 1973 MERCURY MARQUIS | \$2450. |
| | 4 portes sedan, très propre, condition impeccable. | |

FINANCEMENT BANCAIRE - LOCATION A LONG TERME

676-7901

AUTOMOBILE LIMITEE
860 boul. Taschereau, Greenfield Park
(Face à Bonimart)

NOUVELLE ADMINISTRATION
NOUVEAU PERSONNEL
DE VENTE

Le département de service est maintenant sous l'habile direction de M. Roger Dorval qui possède une vaste expérience dans le domaine.

C-I-L JUSQU'À ÉPUISEMENT DU STOCK

vente D'INVENTAIRE

7.25 GAL

Produits de Peintures

Seulement

- SEMI-LUSTRE — BLANC
- LATEX D'INTÉRIEUR — BLANC
- BLANC MAT

- BLANC D'EXTÉRIEUR
- PORCHES ET PLANCHERS — GRIS

JOS LEBEAULT
ENR
190 GUILLAUME 674-9423
LONGUEUIL

Quincaillerie
Marcel Lewis
1271 Ste-Hélène 674-0923
LONGUEUIL

27

27

Q. Le 1er octobre 1976, j'ai signé un bail m'engageant à payer \$180.00/mois pour le loyer. L'ancien locataire, qui est venu chercher des choses qu'il avait laissé, m'a dit que

lui ne payait que \$130.00/mois pour le même logement et les mêmes services. Est-ce que mon propriétaire pourra m'augmenter l'an prochain? A.B.

R. Votre propriétaire pourra quand même vous augmenter à la fin de votre bail c'est pourquoi vous devez agir immédiatement. En effet, vous avez deux mois après que vous soyez entré dans le logement pour remplir une formule de la Régie et contester cette augmentation. Devant cette cour, votre propriétaire devra motiver son augmentation qui

est de \$50.00/mois. S'il ne peut le faire, votre loyer sera diminuer au montant qu'il peut motiver. Plusieurs personnes hésitent à prendre cette procédure car ils craignent les représailles du propriétaire, mais ils s'aperçoivent, malheureusement trop tard, qu'ils n'ont pas une meilleure qualité de services. R.L.

Q. Nous habitons dans un 'bloc' qui a 16 appartements. Plusieurs locataires se plaignent de la malpropreté des murs, tapis et vitres des corri-

dors. Le propriétaire nous dit de la dire au concierge mais le concierge ne veut rien entendre. Que pouvons-nous faire? M.D.P.

R. Il s'agit d'envoyer une mise en demeure au propriétaire, avec copie conforme au concierge, par lettre enregistrée, le sommant de nettoyer les endroits publics dans un délai raisonnable et que s'il ne le fait pas, vous irez tous à la cour de la Régie des Loyers demander une diminution de loyer et que vous ferez procéder au

nettoyage et demanderez le remboursement à la cour des Petites Créances. Faites signer cette lettre par tous les plaignants. Plus il y aura de signatures, plus votre demande sera écoutée. Une chose à ne pas oublier: La cour des Petites Créances accepte une réclamation maximum de \$400.00.

Pour de plus amples informations, contactez: L'Association des Locataires de Lon-

gueuil Inc. 885 Ste-Hélène, 670-5080 Longueuil.

"La Fédération des commissions scolaires catholiques du Québec (FCSCQ) doit devenir une force politique à la grande du Québec." Tel est le projet politique que défend le président de la Fédération, M.V. Hubert Lavigne, dans un commentaire qu'il livre aux lecteurs de La Revue Scolaire d'octobre 1976.

gouvernement et ceux de la Fédération n'ont pas apporté les résultats escomptés. "On nous propose d'améliorer le purgatoire, pour mieux nous faire oublier le ciel. Ce qu'il nous faut faire maintenant c'est d'augmenter la solidarité des commissions scolaires tant au niveau local qu'au niveau provincial en vue d'une action concertée."

Pour M. Lavigne, la Fédération des commissions scolaires, à l'instar des commissions scolaires au plan local et des associations de commissions scolaires au plan régional, doit devenir une force politique provinciale avec pour mandat de défendre les intérêts de ses membres et de faire évoluer le système scolaire vers un régime plus autonome et plus décentralisé.

Pour M. Lavigne, la solidarité des commissions scolaires dans l'action politique est un outil indispensable qui va leur permettre de convaincre le gouvernement de leurs réclamations. "C'est ce qui peut faire la différence entre l'échec et la réussite d'une action", déclare M. Lavigne. "Par notre solidarité, nous pouvons faire en sorte que le gouvernement du Québec en vienne rapidement à considérer les priorités des commissions scolaires, comme les siennes."

Un objectif et des moyens "Notre objectif est simple, déclare M. Lavigne: il faut que l'éducation redevienne une priorité sociale au Québec, dans la perspective voulue par les commissions scolaires, c'est-à-dire une plus grande latitude d'action au palier des commissions scolaires de façon à leur permettre d'utiliser le plus efficacement possible les ressources dont elles disposent."

Pour y arriver, le président de la FCSCQ suggère que la Fédération continue à présenter le point de vue de ses membres par des dossiers bien constitués, avec cette différence essentielle que les commissions scolaires et leur Fédération puissent décider d'entreprendre des actions concertées et solidaires pour atteindre leur objectif commun.

SPECIAL
26 POUCES COULEUR

\$649



SPECIAUX
20 POUCES PORTATIVE COULEUR
\$488.
12 POUCES COULEUR
\$299.

MATELAS

SINGER



\$89.95

CONTINENTAL 39" complet

MATELAS 54" SLEEP-O-MATIC **\$59.**

Les PRIX les PLUS BAS

LE PLUS VASTE CHOIX

30"
36"
48"
54"

LOVE SEAT CAUSEUSES



EN SPÉCIAL
\$129.
A \$199.

\$149.
ET PLUS

Kelvinator

À QUALITÉ ÉGALE, PRIX IMBATTABLE

CUISINIÈRES 30 pouces **\$279.00**

RÉFRIGÉRATEURS SANS GIVRE **\$399.00**

REG.: \$849.00
LA PAIRE ÉPARGNEZ \$200.00
\$649.

*OR
*BLANC
*AVOCADO

8 pi. cu. **\$209.**
12 pi. cu. **\$249.**
15 pi. cu. **\$269.**
18 pi. cu. **\$289.**
23 pi. cu. **\$309.**



TALBOT

LE BON GARS

FURNITURE - STEREO - TELEVISION - APPAREILS MENAGERS

106 ST-LOUIS VILLE LEMOYNE 671-5762 671-5433

