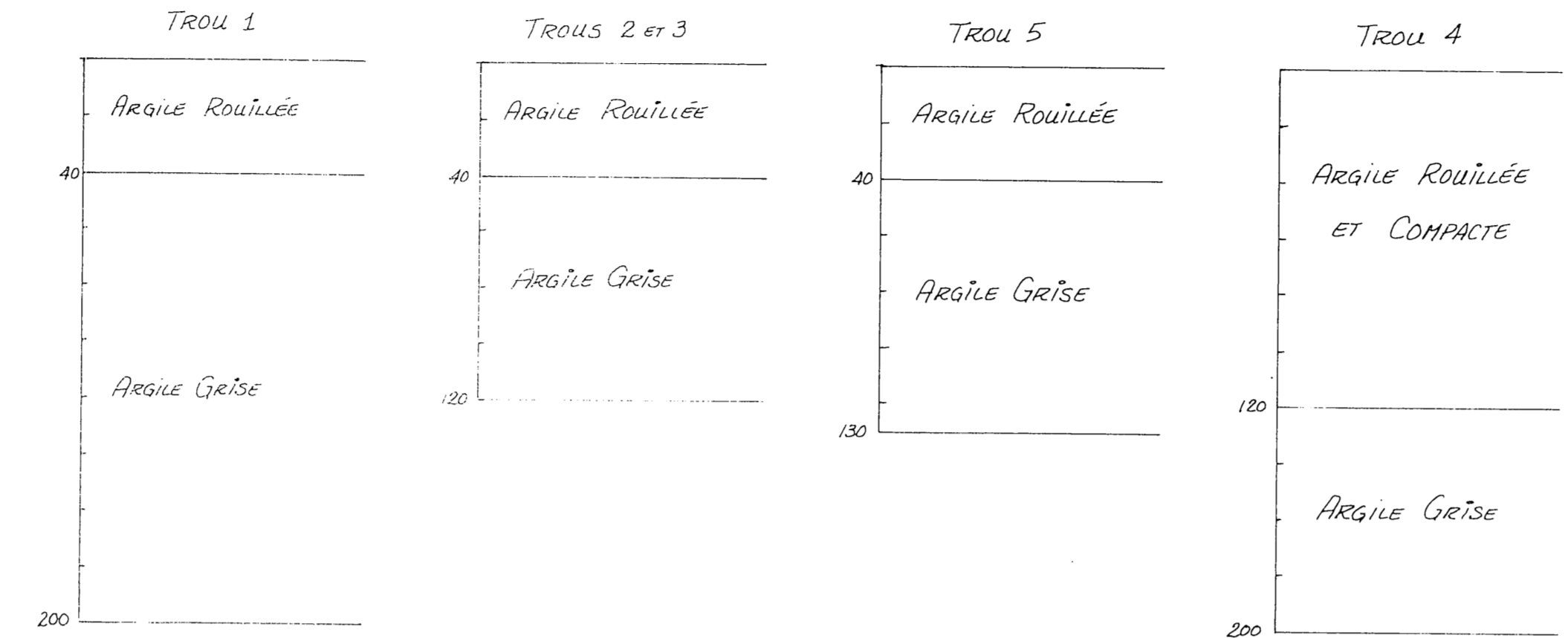
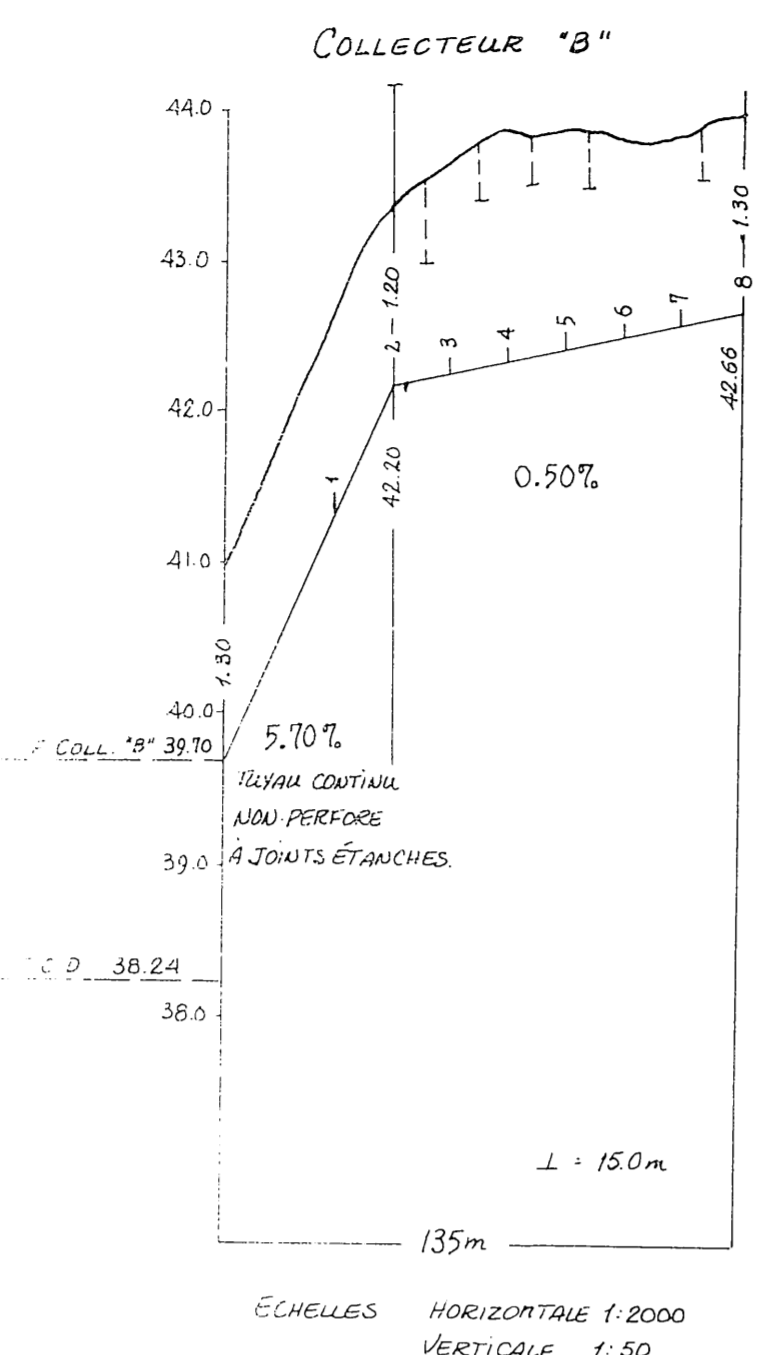
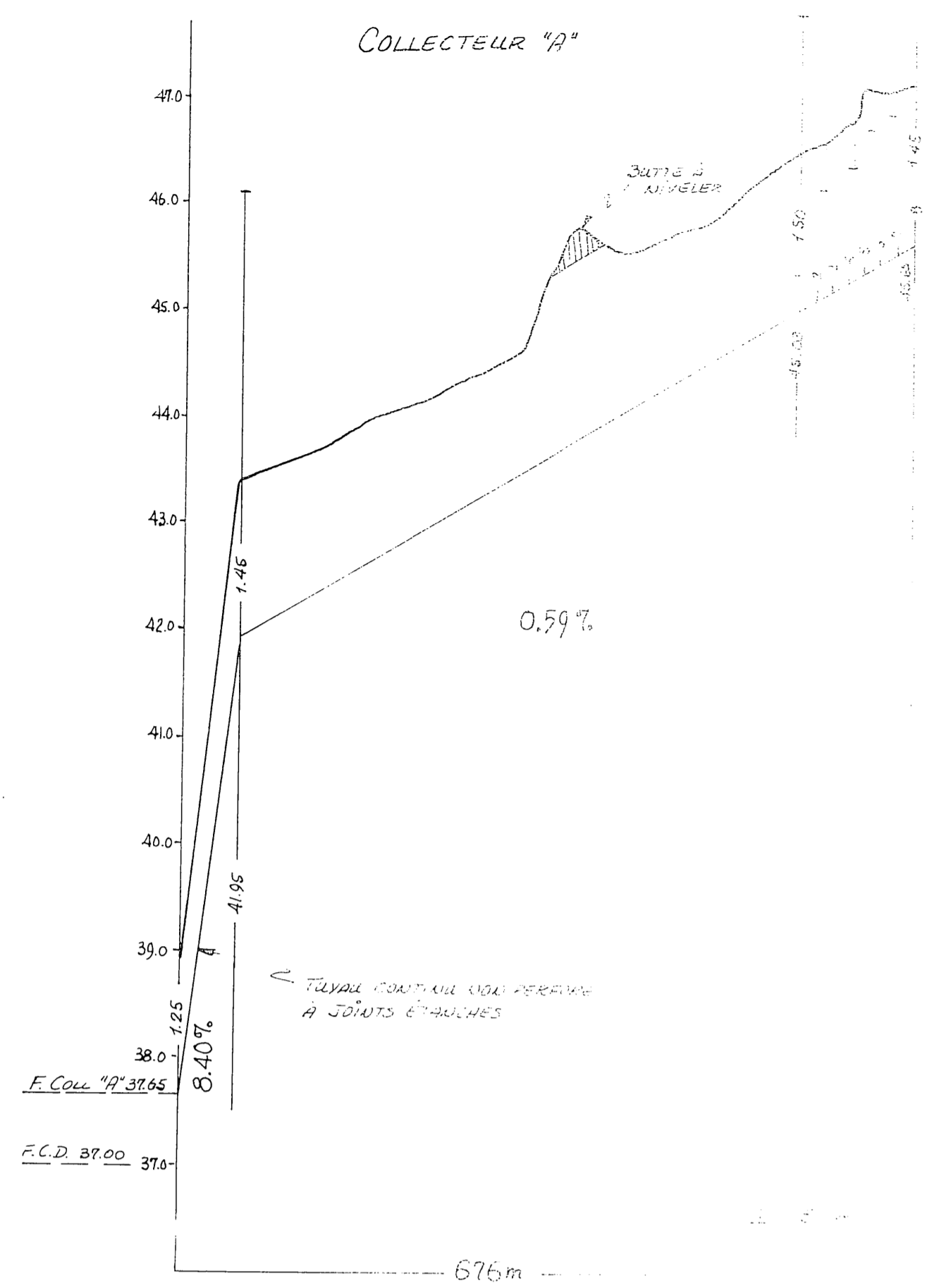


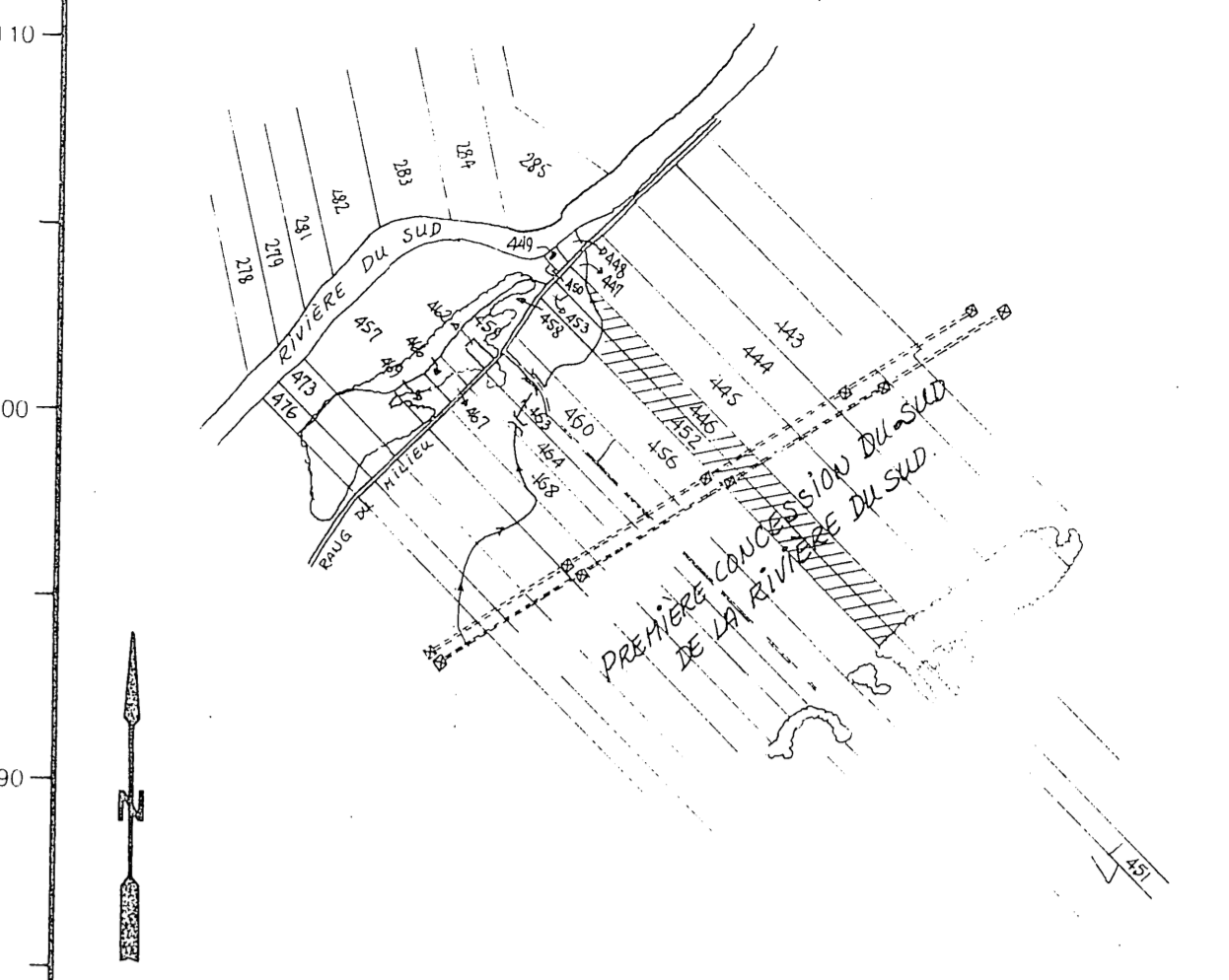
NOTE: Le plan indique les longueurs de drains de plastique, pour les longueurs de drains de terre cuite, voir le tableau des drains requis.



DESIGNATION	TERRE CUITE				PLASTIQUE				
	10" 250mm	8" 200mm	6" 150mm	4" 100mm	12" 300mm	10" 250mm	8" 200mm	6" 150mm	4" 100mm
COLL A			601	4563				631	45
COLL B			60	3403				90	45
COLL C									
COLL D									
COLL E									
COLL F									
COLL G									
COLL H									
COLL I									
COLL J									
COLL K									
COLL L									
COLL M									
COLL TOTAL			661	150			721	90	1966
GR. TOTAL	8777 mètres linéaires								

Relevé par: C. Dutil, Ing. Jr., D. Maynard D.T.A. Tracé par: D. Lord, Ing. Jr.
 Conçu par: D. Maynard D.T.A. Vérifié par: G. Risi, Ing. Jr.

MODIFICATIONS		
DATE	DETAILS	APPR.



SUPERFICIE ETUDIÉE 13.2 HA 32.5 ACRES 38.5 ARP
 SUPERFICIE DRAINEE 13.2 HA 32.5 ACRES 38.5 ARP
PLAN DE LOCALISATION
 echelle: 1 : 20,000 référence: 21 LIS NE

LÉGENDE

- Reper de nivellement: Δ RN
- Rivière cours d'eau existant projeté: ---
- Fosse existant projeté: ---
- LAT: mariage étang gravier: ---
- Drainage souterrain existant: ---
- Conduit souterrain existant: ---
- Drains existants projetés: ---
- Changement de pente: ---
- Changement de diamètre: ---
- Braconné de décharge: ---
- Diamètre des drains 100 150 200 250 mm: ---
- Croisement téléphonique aérien: ---
- Ligne téléphonique aérienne souterraine: ---
- Ligne de transmission: ---
- Ligne d'énergie électrique aérienne souterraine: ---
- Rapide barrage chute: ---
- Station de pompage: ---
- Regard puits: ---
- Trou de sondage: ---
- Superficie étudiée drainage interne suffisant: ---
- Courbe de niveau: ---
- Zone brousse brousse arbre isolé: ---
- Couloir: ---
- Tas de roches en surface enterré: ---
- Contour de zones: ---

Echelle du plan: 1 : 2000
 Echelle des profils: Vert 1 : 50, Horiz 1 : 5000

F. BERNARD INC. CONSULTANTS
 2200 Pratte, Suite 119 St-Hyacinthe, J2S 4B6
 Tél: (514) 773-7971
 1055 boul. des Forges, Suite 040 Trois-Rivières, G8Z 4J8
 Tel: (819) 376-0475

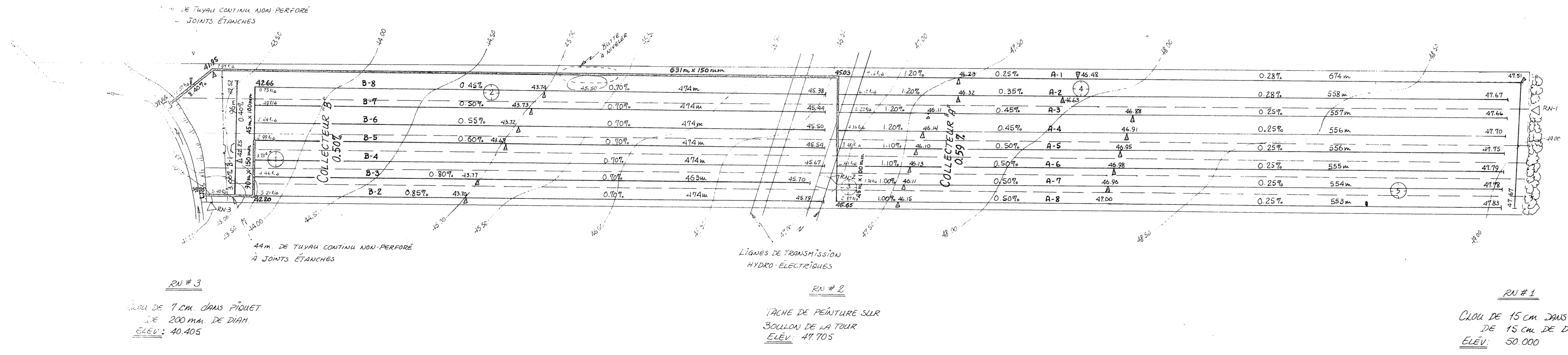
PROJET PRÉPARE POUR
M. JEAN-LUC CLOUTIER
 298 MONTÉE RIVIÈRE DU SUD, RR. #2
 MONTMAGNY, G5V-3R9
 TÉL: (418) 248-1644 / 7818
 LE 6 DÉCEMBRE 1982

PLAN DRAINAGE SOUTERRAIN
 FERME M. JEAN-LUC CLOUTIER
 LOT(S) P-446 P-452
 RANG PREMIÈRE CONCESSION DU SUD DE LA RIVIÈRE DU SUD
 MUNICIPALITÉ MONTMAGNY (V)
 COMTE MUNICIPAL MONTMAGNY
 DISTRICT ELECTORAL MONTMAGNY-L'ISLET

PLAN NO. S-1417-127 FEUILLE 1 DE 1

MINISTÈRE DE L'AGRICULTURE, DES PÊCHERIES ET DE L'ALIMENTATION
 BUREAU DES RENSEIGNEMENTS AGRICOLES
 DÉPOSÉ LE 29 DÉCEMBRE 1982

DOSSIER 04-740-2



NOTE: IL EST RECOMMANDÉ D'AVISER L'HYDRO-QUÉBEC AVANT LE DÉBUT DES TRAVAUX.

RU # 3
 CLOU DE 1 CM DANS PIQUET
 DE 200 MM DE DIAM.
 ELEV: 40.405

RU # 2
 TÂCHE DE PEINTURE SUR
 SOULON DE LA TOUR
 ELEV: 47.705

RU # 1
 CLOU DE 15 CM DANS ÉPAVIETTE
 DE 15 CM DE DIAM.
 ELEV: 50.000