

**Le Plus Fort Stock,  
La Plus Grande Variété,  
Le Plus Bas Prix.**

*Agents généraux au Canada pour la maison bien connue*

**J. de Muller, Tarragone,**

**(Sociedad Exportadora Tarragonense, Successeurs.)**

**VIÑS DE MESSE**

	Quarts à p.p. 35 gallons	Octaves à p.p. 17 gallons
J. de Muller, pâle, sec. . . . .	\$1.00	\$1.10
J. de Muller, doux, Moscatel. . . . .	1.25	

**VIÑS DE TABLE—CLAIRETS**

		Barriques à p.p. 50 gallons
V. d'Ilsac . . . . .	Algérie . . . . .	\$ .85 le gallon
Plaisance . . . . .	Midi . . . . .	.85 "
Bandol . . . . .	Provence . . . . .	.90 "
Saint-Cyr . . . . .	Midi . . . . .	.90 "
Domaine St-Dizier . . . . .	Bordeaux . . . . .	.95 "
St-Georges . . . . .	Bordeaux . . . . .	1.20 "

**VIÑS DE TABLE—SAUTERNES**

Bergasse, barriques à p. p. 46 gallons . . . . .	\$1.35 le gallon
--	------------------

**EAU MINÉRALE NATURELLE FROIDE**

**Vichy-Généreuse**

La caisse 50 bouteilles d'un litre . . . . .	\$8.00
--	--------

**HUILE D'OLIVE DE TABLE**

**Extra Surfine, Marque Talbot Frères**

La caisse 12 bouteilles craquelées d'un litre . . . . .	\$8.00
Le canistre ½ gallon . . . . .	1.10
Le canistre 1 gallon . . . . .	2.00

*Aussi Huile d'Olive pour Sanctuaires.*

*Cierges approuvés et non approuvés, Etc., Etc.*

*Quelques ordres d'essai vous convaincront que nous méritons votre confiance.*

**Hudon, Hébert & Cie, Limitée**

Maison de Gros, Fondée en 1839

**Épiceries, Vins et Liqueurs**

**MONTREAL.**

# EDMOND HARDY



38, rue Notre-Dame Ouest,  
Montréal.

Le Magasin d'Instruments de Musique et de  
Musique en feuilles le plus complet de Montréal

## MUSIQUE RELIGIEUSE

MESSES, MOTETS, CANTIQUES, Etc.

Grand choix de Musique d'Orgue et  
d'Harmonium des meilleurs auteurs.

Opérettes, Saynètes, Romances, Chansonnettes, etc.,  
pour Pensionnats, Collèges et Maisons d'Education.



Magnifiques Recueils de Musique Vocale, par Bizet, Chaminade, Go-  
dard, Gounod, Faure, Massenet, Saint-Saëns, etc., etc. Chaque recueil  
contient 20 belles mélodies. Prix: \$1.00, \$1.50 et \$2.00.

Beaux Recueils de Musique Instrumentale, par Bach, Beethoven,  
Chopin, Mozart, etc. Prix: 75 cents à \$2.00.

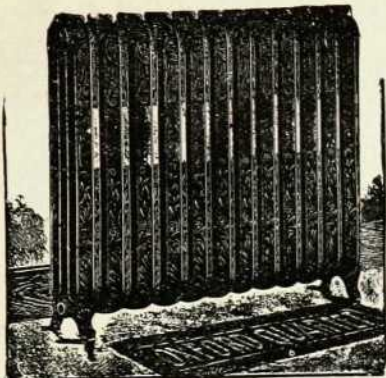
Porte-musique en cuir, de . . . . .	\$1.00 à	\$4.00
Pupitres en fer, vernis et nickelés . . . . .	\$0.75, 1.00, 1.25, 1.75, 2.50	
Métronomes Maëtzl, en acajou, manufacture française . . . . .		3.50
Le même, avec sonnerie . . . . .		4.50
Violons, de . . . . .	\$3.00 à	\$100.00
Mandolines, de . . . . .	3.50 à	40.00
Guitares, de . . . . .	7.00 à	40.00
Banjos, de . . . . .	5.00 à	25.00
Violoncelles, de . . . . .	12.00 à	75.00
Contrebasses à cordes, de . . . . .	20.00 à	50.00
Cornets, de . . . . .	8.00 à	80.00
Clarinettes, de . . . . .	14.00 à	50.00
Flûtes, système ordinaire et système Boëhm, de . . . . .	4.00 à	100.00

ALTOS, BARYTONS, TROMBONES, BASSES, etc., dans tous les prix.  
Cordes Harmoniques Italiennes et Françaises pour Violon, Alto, vio-  
loncelle, Contrebasse, Guitare, etc., de toutes qualités.

## EDMOND HARDY, 38, rue Notre-Dame Ouest, MONTREAL.

Agent des Maisons MAHILLON & CIE, de Bruxelles; — J. THIBOU-  
VILLE LAMY & CIE, de Paris; COUESNON & CIE, de Paris.

Atelier de réparation d'Instruments de Musique de toutes sortes.



Nous fabriquons des radiateurs pour la vapeur et pour l'eau chaude.

Nous employons pour les raccords des sections, des tubes en acier poli ou à vis, mais nous recommandons fortement les tubes en acier poli comme étant bien supérieurs.

**The Gurney-Massey Co. Ltd., 387, rue St-Paul  
MONTREAL.**

Nouvelle fournaise à eau chaude :

**GURNEY-OXFORD**

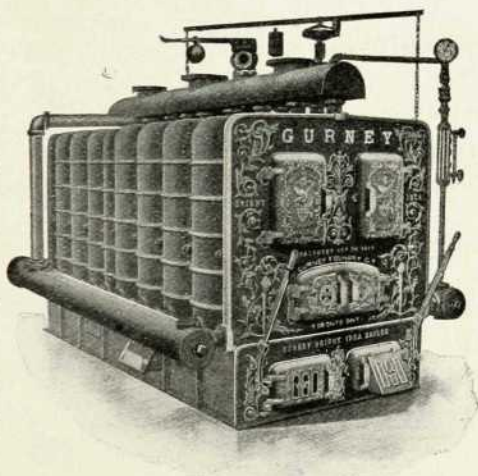
Principaux avantages :

Pas de caoutchouc pour paqueter les joints ; ;

Forme spéciale du foyer ;

“ “ de la première section au-dessus du feu ; - -

Barres de grilles triangulaires. - - -



**Modèle de notre Fournaise à vapeur  
BRIGHT IDEA, à basse pression.**

Nous fabriquons aussi des fournaises à vapeur et à air chaud ; des poêles à gaz, au charbon et au bois, en fonte et en acier ; des balances, et spécialités de gros poêles et accessoires de cuisine pour communautés religieuses, collèges, séminaires, hôpitaux, hôtels, Etc.

**Ecrivez-nous pour Catalogue.**

Le plus grand et le plus bel assortiment de  
**STATUES RELIGIEUSES**  
EN AMERIQUE



PIEDESTAUX,  
STATUES,  
GROUPES,  
RELIEFS,  
CONSOLES.

CHEMINS  
DE CROIX,  
CRECHES  
DE NOEL,  
ETC., ETC.

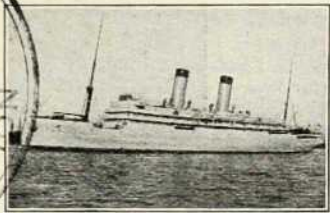
EXECUTION PARFAITE

**T. CARLI,**

313, 318 & 320, Rue NOTRE-DAME EST, MONTREAL, Canada.

F. A. N. D. I. A. N. N. O. R. T. H. E. R. N. S. T. E. A. M. S. H. I. P. S.

# LA LIGNE ROYALE



**Confort**

Ligne de Paquebots de la Malle Royale. Turbiniens à Triple Hélice

**"ROYAL EDWARD" "ROYAL GEORGE"**

Départs Bi-Mensuels pour Bristol  
 De MONTREAL & QUEBEC durant l'été  
 D'HALIFAX - - - durant l'hiver

Paquebots les plus luxueusement aménagés et absolument  
 les plus rapides sur la Route Canadienne.

Détenteurs incontestables du record de vitesse pour la  
 traversée entre le Canada et la Grande Bretagne.

Prompt raccordement à Bristol avec les trains en route  
 pour Londres, Paris, l'Angleterre et le Continent.

*Pour renseignements supplémentaires s'adresser à*

**L'Agence Générale de Voyages Rivet,**  
 13, Boulevard St-Laurent ou à

**GUY TOMBS, A. H. DAVIS,**  
 BUREAU MARITIME



*La Route la plus courte pour pèlerinages à  
 L'Assomption, Joliette et Ste-Anne de  
 Beaupré. Engins neufs, nouveaux wagons mo-  
 dernes et confortables. Conditions spéciales.*

*La Route la plus Intéressante* de la province offrant un  
 cachet de pittoresque unique. Cinquante milles de trajet sur la  
 falaise escarpée des bords du St-Laurent. Raccordement avec le  
 chemin de fer de Québec et du Lac St-Jean pour tous les  
 endroits des fertiles régions du St-Maurice et du Lac St-Jean.

**GUY TOMBS, C. A. LANGEVIN,**  
*Agent Général du Trafic Voyageurs. Agent des Passagers.*

Edifice Canadian Northern - 230, rue St-Jacques, MONTREAL.

## Références :

Agrandissement de l'église de Lachine, agrandissement à l'académie Piché et l'académie Savaria, Lachine pour le compte des commissaires d'école de la cité de Lachine, Externat des filles sur le Boulevard St-Joseph, Ville St-Louis, pour le compte des commissaires d'école de la Ville St-Louis, l'école Frontenac, l'école Baril pour les commissaires d'école d'Hochelaga, le couvent des R. R. S. S. Ste-Anne à St-Remi, le presbytère et la chapelle de l'Oratoire St-Joseph du Mont-Royal (*frère André*), le presbytère et la chapelle de la paroisse de St-Anselme de Montréal, Etc.



*Dallé Viau*

**Architecte et Evalueur**

Diplômé de l'A. A. P. Q.

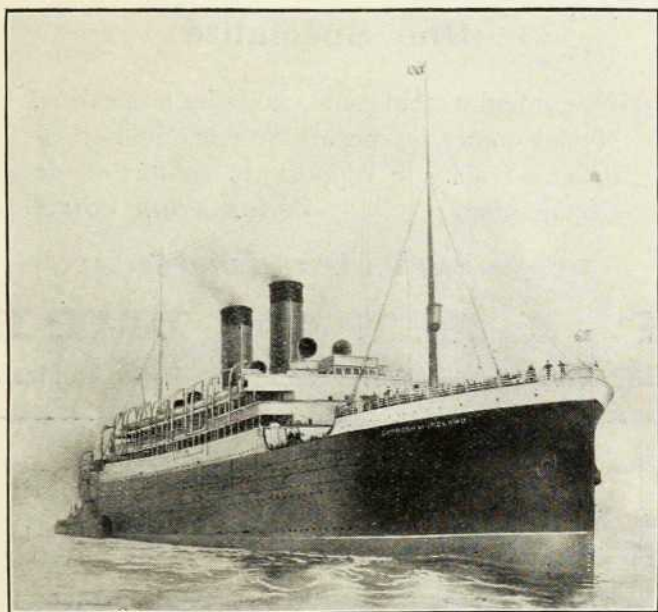
Membre de l'I. A. C.

**Spécialité : EDIFICES RELIGIEUX**

### BUREAUX :

<b>MONTREAL :</b>	76, rue St-Gabriel	Téléph. Main 2714
<b>TROIS-RIVIERES :</b>	174, rue Notre-Dame	Téléphone, 364
<b>LACHINE :</b>	No 37, 18ième Ave	Téléphone, 60

Ligne de Paquebots de la Malle Royale  
**Du Pacifique Canadien**  
 SERVICE DE L'ATLANTIQUE



Longs de 570 pieds, larges de 65 pieds, les Paquebots "EMPRESS" jaugent 14,500 tonneaux; leur force motrice est de 18 000 chevaux-vapeur. Ils accommodent 350 passagers de Première, 350 de Seconde et 600 de Troisième. Ce sont les vaisseaux les plus rapides sur la route du St-Laurent. Leurs appointements pour, chaque classe sont des plus modernes: Salons à mi-navire. Promenades spacieuses, Chambres à fumer des plus confortables. Cabinets pour dames etc. etc. le tout éclairé à l'électricité.

TELEGRAPHIE SANS FIL	SERVICE RELIGIEUX	ROUTE LA PLUS COURTE
-------------------------	-------------------	-------------------------

Tous les navires de la Compagnie du Pacifique Canadien sont à fort tonnage et à **double hélice** avec **larges quilles de coté**. Service de table de premier ordre. Cabines spacieuses.

Le tarif est très modéré. La route du St-Laurent outre qu'elle est la plus courte est encore la plus pittoresque.

Prompt raccordement à Liverpool avec les trains en route pour Londres, Paris, l'Angleterre et le Continent.

Pour plus d'informations, s'adresser à tout agent de la compagnie ou à

**W. G. ANNABLE**, Agent Général des Passagers.

Bâtisse du Board of Trade

**MONTREAL, P. Q.**

# Ameublements de Chambre à Coucher

(Une Spécialité)

Nos ameublements sont choisis et très variés.  
Nous sommes en mesure de vous donner satisfaction sous le rapport du confort et de l'économie. *Venez nous voir ?*

*NOUS SOMMES A VOTRE DISPOSITION*

## **F. LAPOINTE**

625, Rue Ste-Catherine Est, Angle Montcalm.

### **MOBILIER, APPAREILS et Fournitures d'Ecoles**

Vous trouverez dans notre catalogue illustré tout ce qui est nécessaire pour l'ameublement et les fournitures de vos classes et de vos laboratoires scientifiques.

*Pupitres, Tableaux, Appareils chimiques et physiques,  
Cartes géographiques, Matériel de salles d'asile,  
Matériel d'artistes, Moules en plâtre, Peintures.*

*Ces catalogues sont gratuits.* Ecrivez pour faire venir les articles que vous désirez.

---

**The Geo. H. Hendry Co., Limitée**  
Fournitures pour les écoles du Canada

215-219, rue Victoria, Toronto, Ont.

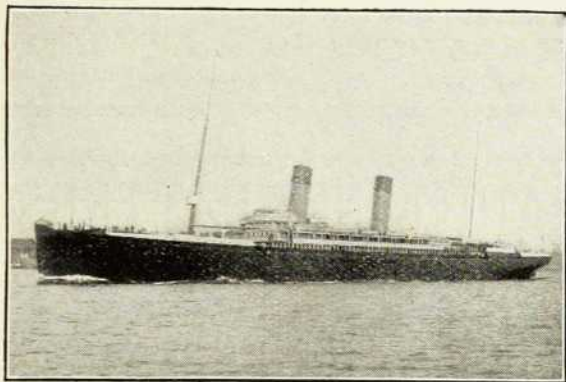
# WHITE STAR-DOMINION SERVICE CANADIEN

Les paquebots les plus gros et les plus modernes  
sur la route du St-Laurent.

**SEULEMENT QUATRE JOURS SUR LA MER.**

Nouveau R. M. S. Laurentic à triple hélice.    Nouveau R. M. S. Mégantic à double hélice.  
14,892 tonneaux.    Engins à turbine    14,878 tonneaux.    Engins à  
et à action réciproque.    action réciproque.

Les stables navires munis de beaucoup d'attractions et du plus haut degré  
d'architecture marine.



Le R. M. S. Laurentic et le R. M. S. Mégantic sont les plus gros vaisseaux dans le commerce Canadien, ils transportent toutes les classes de passagers ; leur grand complet est d'environ 260 de première classe, 430 de seconde et au delà de 1000 de troisième. L'accommodement des passagers, qui a été très soigneusement arrangé, est du plus haut modèle, et l'aménagement de ces magnifiques navires comprend :

**Elévateurs électriques**  
**Ventilation et chauffage efficaces**  
**Excellente Cuisine**

**Orchestre habile**  
**Cabines spacieuses**  
**Hauteur et Grandeur.**

Pour aller en Europe avec confort à des taux modérés, par notre service de vaisseaux d'une classe de cabines (appelée seconde classe).

R. M. S. Teutonic, à double hélice, 10000 tonneaux ; 16000 chevaux-vapeur ; longueur, 582 pieds.

Le plus gros navire dans le service canadien, des vaisseaux d'une classe.

R. M. S. Canada à double hélice, 9413 tonneaux

R. M. S. Dominion à double hélice, 7008 "

Notre excellent service de cabines d'une classe, fait par les vaisseaux à double hélice, Strs. "Canada" et "Dominion," a été augmenté par l'addition du gros et rapide navire à deux hélices, le "Teutonic" si bien et si favorablement connu du public voyageur. Son tonnage brut enregistré est de 10,000 ; sa force motrice, 16,000 chevaux-vapeur ; sa largeur, 58 pieds, et sa longueur est de 582 pieds ; c'est le plus long navire dans le service canadien.

Le service de cabines d'une classe est un excellent moyen de se procurer un passage confortable à des taux modérés. Il y a seulement qu'une classe de passagers de cabines de transportés et l'accommodement situé dans la meilleure partie du navire, et comprenant cabines, salle à manger, salons des dames, fumoirs, ponts de promenade, etc., est donné aux passagers. La cuisine est des meilleures. Ce service s'adresse fortement à ceux qui, désirant ne pas payer les taux les plus élevés, ne veulent pas être privés de la jouissance de tous les privilèges qu'offre le steamer.

## SERVICE DES SIGNAUX.

La télégraphie sans fil et les appareils sous-marins sont installés sur tous nos navires.

Pour plus amples informations, prix de passage, dates des départs, ou pour se procurer des brochures, s'adresser aux agents locaux ou aux bureaux de la Compagnie, **118, rue Notre Dame Ouest, MONTREAL, Qué.**

Spécialité de Tissus pour Communautés Religieuses  
DE TOUS ORDRES

LES FILS D'ADRIEN FOURNIER

Fabricants à Oullins près Lyon, France

Agence à Montréal

80, Rue St-Denis

E. RAMPON,

Agent.

Spécialités de Say, Serges Ana-  
costes, et Mérinos à Soutanes.

Noir Garanti ne changeant abso-  
lument pas.

Envoi d'échantillons sur demande.

RENAUD, KING & PATTERSON



Meubles, Literie, Tapis,  
Rideaux, etc. e e e

Convenables pour Presbytè-  
res, Communautés Reli-  
gieuses, etc.

Aussi pupitres d'Ecoles

COIN

Ste-Catherine et Guy

L. G. ST-JEAN

MARCHAND DE

MEUBLES

37, Rue NOTRE-DAME OUEST

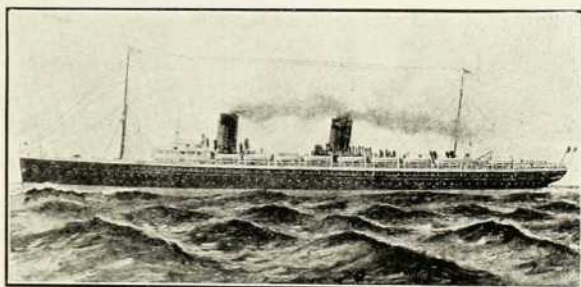
MONTREAL

Toujours en main un grand assortiment de Meubles et Fournitures  
de Bureau. Spécialité pour le clergé et les communautés religieuses.  
Une visite est sollicitée.

# COMPAGNIE GENERALE TRANSATLANTIQUE

SERVICE de NEW-YORK, le HAVRE, PARIS

. . . et vice versa . . .



LA ROUTE LA PLUS COURTE VERS L'EUROPE

Par les Steamers à grande vitesse

## PAQUEBOTS EXPRESS A 2 HELICES

<b>LA PROVENCE</b> 14,000 ton., 30,000 ch.	<b>LA LORRAINE</b> 11,500 ton., 22,000 ch.
<b>LA SAVOIE</b> 11,500 ton., 22,000 ch.	<b>LA TOURAINE</b> 10,000 ton., 15,000 ch.

## PAQUEBOIS RAPIDES

<b>LA BRETAGNE</b> 8,000 ton., 9,000 ch.	<b>LA GASCOGNE</b> 8,000 ton., 9,000 ch.
---	---

Départs tous les jeudis de New-York

Départs supplémentaires par les Steamers "CHICAGO"  
& "NIAGARA"

## AGENTS GENERAUX POUR LE CANADA :

M. M. les membres du clergé trouveront à bord des paquebot de la Compagnie Générale Transatlantique tous les objets nécessaires pour dire la messe.

# GENIN, TRUDEAU & CIE

22, rue Notre-Dame Ouest

Montréal

14-16, RUE NOTRE-DAME OUEST, MONTREAL.

**J. E. CARREAU, Ltée**

successeur de C.-B. LANCTOT

IMPORTATEUR DE

Bronzes, Orfèvreries, Ornaments, Says, Mérimos, Vêtements Ecclésiastiques, etc.

Ateliers spéciaux pour la fabrication de Statues, Peintures, Chemins de Croix en peinture sur toile, Chemins de Croix en relief, Drapeaux, Bannières, Décorations pour Sociétés.

Vins de messe approuvés par les autorités ecclésiastiques, Tarragone, Sicile, Sauternes et Clarets.

Huile de table, Huile d'olive de Nice, brûlant huit jours, hautement recommandée. Nous vendons notre huile avec privilège de la retourner à nos dépens si elle ne donne pas satisfaction.

Bouquets et fleurs. Lustres en cristaux.

Braise Encens, Encens Arabie, Dominical.

Nous avons toujours en main un assortiment très varié d'objets pour missions à des prix très avantageux. Nous fournissons, sur demande, échantillons, photographies ou dessins sur objets demandés.

*Spécialité:* Décorations d'Eglise et Tentures pour les cérémonies funèbres, etc. Seul Agent en Amérique pour la fameuse cloche Robert.

La plus grande maison en Amérique.

Plans pour autels fournis sur demande.

# CHS. DESJARDINS & CIE

LA GRANDE MAISON  
PAR EXCELLENCE

## FOURRURES et CHAPEAUX

*Prix Spécial et Conditions Faciles*  
**Pour les Messieurs du Clergé**

Rue St-Denis,

ENTRE STE-CATHERINE  
ET DORCHESTER

MONTREAL.



*Dessinateurs,  
Graveurs,  
Electrotypeurs et  
Stéréotypeurs.*

THE  
Standard Engraving Co'y

LIMITED

302, rue Laguchetière Ouest

BUREAU ET ATELIER :

COTE-DES-NEIGES

MONTREAL

PROPRIETAIRE DE CARRIER.S

DE

GRANIT ROUGE, ROSE ET GRIS

**J. BRUNET**

IMPORTATEUR ET MANUFACTURIER DE

*MONUMENTS en MARBRE et en GRANIT*

Ouvrage de Bâtisses et de Cimetières, etc.

De toutes descriptions. En gros et en Détail. Estimations données sur application. Côte-des-Neiges. Tél. Bell: Up 1466.

**Spécialité: STATUES EN GRANIT.**

**REGLES DE BOIS**

**POUR**

**Ecoles, Bureaux et pour Annonces**

**TORONTO WOOD WORKING CO,**

**534 DUNDAS ST., TORONTO, ONT.**

# CASAVANT FRERES

FACTEURS D'ORGUES

**SAINT-HYACINTHE - - - Québec.**

Près de 500 orgues construites par cette Compagnie au Canada et aux Etats-Unis.

MAISON FONDÉE EN 1852

## **CHS. LAVALLEE**

(SUCCESSION DE A. LAVALLEE)

**Importateur d'INSTRUMENTS DE MUSIQUE et de  
MUSIQUE EN FEUILLES**

Assortiment le plus considérable du Canada.

Toutes sortes de Réparations faites sur les lieux.

Agent pour BESSON & CIE, Londres, Ang.

PÉLISSON, GUINÉT & CIE, Courtois et Mil, Paris, France.

**35, COTE ST-LAMBERT, MONTREAL.**

TEL. BELL MAIN 2036

## **J. O. TURGEON**

✻ ARCHITECTE ✻

**55, Rue Saint-François-Xavier, - - - Montréal**

**Spécialité : EDIFICE RELIGIEUX**

Monsieur Turgeon a été l'Architecte des églises de Saint-Edouard de Montréal; de Saint-Romuald de Farnham; de Saint-Jean-Baptiste de Keeseville, N. Y.; de Saint-Polycarpe, Etc., Etc., Etc.

TEL. BELL MAIN 1710

# J. G. YON Importateur de Musique Vocale et Instrumentale

## Marchand d'INSTRUMENTS de MUSIQUE

Violons, Violoncelles, Guitares, Mandolines, etc., Cordes de première qualité pour toutes sortes d'instruments. Musique pour Piano, Orgue, Violon, Mandoline, Guitare, etc.

Aussi: un assortiment de Musique Religieuse, Musique de Fanfare et d'Orchestre, Romances et Chansonnettes, Livre de Musique de Claude Augé.—*Une visite est respectueusement sollicitée.*

266, Rue STE-CATHERINE Est, - MONTREAL.

Fournisseur de la plupart des Collèges et Convents du Canada.



FONDEE EN 1866

## L. J. A. SURVEYER

Importateur Quincaillier  
En GROS et en DETAIL

### Spécialités:

Ressorts pour portes d'Eglises.  
Veilleuses en nickel (une merveille).  
"Gillette". Ferronnerie de bâtisse.

Numéros émaillés pour bancs.  
Rasoirs de Sûreté "Star" et  
Ustensiles de cuisine, etc.

Prix les plus bas. Qualité garantie

52, Boulevard St-Laurent, à 2 portes de la rue Craig

# BROWN BROS., LIMITED

MANUFACTURIERS DE

LIVRES DE COMPTES,  
ARTICLES EN CUIR, ETC.

MARCHANDS DE

## PAPETERIE, LIBRAIRIE ETC.

51-53, WELLINGTON OUEST, TORONTO.

# T. A. GAUTHIER

PEINTRE DE MAISONS ET D'ENSEIGNES  
Decorateur, mitateur, Tapissier et Blanchisseur

Eglises, Presbytères et Maisons d'Education, une Spécialité.

ATELIER ET RESIDENCE :

128, RUE STE-ELISABETH, - MONTREAL.

La plus grande attention est apportée aux réparations.  
Prix modérés.

TEL. BELL, EST 1630

GUSTAVE LAMOTHE, C. R. J. L. ST-JACQUES, L. L. L. O. A. LAMOTHE, L. L. B.

## Lamothe, St-Jacques & Lamothe

AVOCATS

17, Rue Saint-Jacques,

TELEPHONE BELL  
MAIN - - - 1524

MONTREAL

# CHARBON ANTHRACITE ET BITUMINEUX

AINSI QUE

## COKE POUR FONDERIES

Expédition sur les lignes du Grand Tronc, du Pacifique Canadien  
et leurs embranchements. Pour les prix, s'adresser à

**F. ROBERTSON,**

TEL. BELL MAIN 4610

Ligne pour communiquer  
avec tous les départements.

206, RUE ST-JACQUES,

MONTREAL.



UN SEUL PRIX

# ARCAND FRERES

Marchands de Nouveautés

181, Bpd ST-LAURENT, Montréal

Coin LAGAUCHETIÈRE

Spécialité: MERINOS et TOILE pour le culte.  
Seuls agents pour le Canada des Toiles Hygiéniques  
de l'abbé Kneipp.

# G. A. MONETTE

ARCHITECTE

Diplôme de l'Association des Architectes de la Province de Québec



Spécialité: EDIFICE RELIGIEUX



97, RUE ST-JACQUES MONTREAL.

Tél. Bell Main 4155. Résidence: St-Louis 1964.

## La Farine préparée de Brodie

“ X X X ”

Pour la Pâtisserie est plus économique que

LA FARINE ORDINAIRE

Conservez Les Sacs Vides Pour Des Primes

### BRODIE & HARVIE

14, rue Bleury - - - MONTREAL



### GRAINES de CHOIX

Graines de légumes et de fleurs de toutes sortes, graines de gazon et graines fourragères. Incubateurs, pompes, engrais chimiques, outils et accessoires de jardinage.

Notre Catalogue illustré envoyé gratis sur demande.

### DUPUY & FERGUSON

38, Place Jacques Cartier  
MONTREAL

# The Stoddard Bedding Co.

## spécialiste en Literie

334, Rue St-Catherine Ouest

Nous faisons une spécialité de lits complets pour institutions. Demander nos prix avant d'acheter.

Nous manufacturons, recouvrons et renouvelons les EDREDON EN DUVET

Nous sommes les seuls agents à Montréal pour le Metelas Ostermoor.

MAISON

## S. ROBITAILLE & CIE.

Main 929

250, rue St-Paul,  
MONTREAL.

La plus ancienne maison canadienne-française dans le commerce des pièces pyrotechniques.

Feux d'artifice, feux de la St-Jean, lanternes, ballons, drapeaux, etc., etc.

Fournisseurs de la ville de Montréal, de l'association St-Jean-Baptiste, de la société des Forestiers catholiques, de l'Alliance Nationale Française, du Séminaire de Joliette, du Collège de Longueuil, du club le Montagnard, de la ville de St-Hyacinthe.

### CONGRÈS EUCHARISTIQUE

Notre maison a fait les frais des démonstrations au Légat Papal et au reposoir du Parc Mance, pendant le Congrès Eucharistique.  
Cotations et estimés envoyés sur demande.



Vos église, presbytère, collège, couvent ou école nécessitent-ils une couverture solide, étanche et bien faite, ou un système d'éclairage ou de chauffage moderne et d'un fonctionnement garanti? Si, oui, demandez une soumission pour ces travaux.

Soumissions et Travaux vous donneront satisfaction.

## G. CHAMPAGNE & FRERE

78 A, rue Inspecteur,

MONTREAL

Tél, MAIN 2061

# BARBER-ELLIS, Limitée

Manufacturiers d'Enveloppes, Libraires  
en Gros et Manufacturiers

RUE WELLINGTON,

TORONTO.

## EN FAIT DE PAPIERS

Nous fournissons tout ce dont ont besoin les hommes d'affaires, les sociétés, ainsi que les imprimeurs et les libraires

**NOS PAPIERS  
EXCELLENT  
ARTICLES DE  
CHOIX  
PRIX  
MODÉRÉS**



## LES MAISONS D'AFFAIRES

devraient se servir de nos papiers. La société élégante devrait faire usage de nos papiers à lettre :

"Crown Vellum Wove" "Vellum Wove Tinted."

Tout le monde devrait faire l'emploi de nos

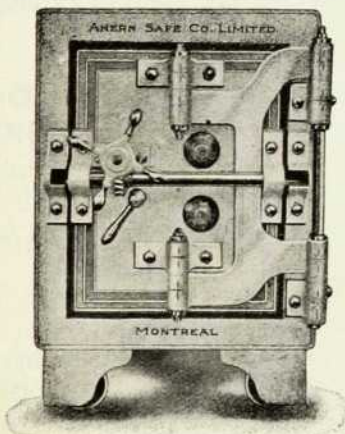
## ENVELOPPES

DEMANDEZ NOS ARTICLES

**BARBER-ELLIS, Limitée  
TORONTO, Ont., Canada.**

MANUFACTURE A BRANTFORD

Entrepôt à Winnipeg



## Coffres - Forts

Et Portes de Voûtes

A l'épreuve du Feu et des Voleurs

**GROS ASSORTIMENT  
BAS PRIX**

**Amern Safe Co., Ltd.**

390, Rue St-Jacques

**MONTREAL**

# NORDHEIMER LTEE

No 610-612 rue Sainte-Catherine Ouest, Montreal

Le plus ancien établissement de Musique au Canada

**Maison fondée en 1840**

Nous tenons en magasin un grand assortiment complet et varié de **Musique en Feuille** pour Piano, Violon, Violoncelle et Orgue. Nos termes spéciaux pour Couvents, Collèges, Séminaires, Chœurs, et Maîtresses privées, seront appréciés. Attention spéciale sera donnée au choix de toute musique envoyée en approbation.

Nous fabriquons et importons Violons, Guitares et Mandolines de première classe, ainsi qu'instruments de bande et orchestre Hawkes, etc; Boîtes Musicales Regina et **Marchandise Musicale** de toute description.

Nous sommes les fabricants du Piano le plus artistique au Canada, "**NORDHEIMER**", et nous sommes les seuls agents pour le célèbre "**Steinway**", ainsi que "**Piano-Pianolas**" et **Orgues Mason & Hamlin**.

Demandez nos Catalogues et prix.

## VINS DE FRANCE

Dalché de Desplanel

Propriétaire-Viticulteur

CHATEAU CLAVERIE

PODENSAC-BORDEAUX

Médaille d'Or

Médaille d'Or

Bordeaux 1907

Bruxelles 1910

Expédie ses vins au Canada, rendus franco et dédouanés au domicile de ses clients; fournit d'excellents bouchons coniques pour faciliter la mise en bouteilles.

Offre aussi de joindre à un premier envoi une bonne machine à boucher au prix de 25 francs, rendue franco.

### VINS DE MESSE

Un certificat d'authenticité délivré par l'autorité ecclésiastique française est déposé chez son correspondant à Ottawa.

Fournit aussi à ses clients de l'huile d'olive de Nice exquise.

FONDÉE EN 1865

# JOHN BURNS & CIE

"BURNS" Poêles en Acier, toutes grandeurs.

"PERFECTION" Poêles à Gaz.

"CYCLONE" Eplucheur de patates

"NEW STYLE" Fourneaux à Pâtisserie portatifs.

"LYNN" Filtres à épreuve de tout germe.

POELES et CHAUFFERETTES de Buanderies.

ENTREPRENEURS d'ouvrage en Ferblanc, Acier et Cuivre, Plomberie, Appareils de Chauffage, etc., etc.

PLAQUEURS sur Or, Argent, Nickel, Polissage, Lacage, etc., etc.

Les poêles "BURNS" et l'éplucheur de légumes "CYCLONE" sont en usage dans les principales communautés du Canada.

Nous accordons des conditions spéciales de paiement à longs termes, sans intérêt, aux communautés religieuses.

Nous payons le transport (*pour les poêles*) dans un rayon de 500 miles.

ECRIVEZ POUR NOS PRIX ET CATALOGUES  
CORRESPONDANCE SOLLICITÉE.

**228, rue Craig Ouest MONTREAL.**

## Musique

Assortiment choisi et considérable de publications américaines et européennes venant de tous les principaux éditeurs. . . . .

*Escompte spécial pour les communautés religieuses.*

*Musique envoyée en approbation, si on le désire.*

*Catalogues et listes spéciales envoyés par la malle gratuitement. . . . .*

*Publications de S C H I R M E R, une spécialité.*

**Wm. CLARKSON**

**588, rue Ste-Catherine Ouest, MONTREAL.**

*Téléphone : Uptown 4828.*

# Dupuis Frères Limitée

*Le Grand Magasin à Rayons de L'Est.*

447-449, Rue Ste-Catherine Est,

**MONTREAL.**

---

---

**LA MAISON DUPUIS FRERES** est une des plus anciennes maisons Canadiennes-Françaises à Montréal, étant en affaires depuis plus de 42 ans.

**LA MAISON DUPUIS FRERES** possède le plus vaste établissement dans le quartier Est de la métropole du Canada, Montréal.

**LA MAISON DUPUIS FRERES** est reconnue comme étant "la maison de la qualité". On y trouve toutes les marchandises les plus nouvelles à des prix exceptionnels de bon marché.

**LA MAISON DUPUIS FRERES** maintient un département spécial pour l'exécution de commandes reçues par la poste.

**LA MAISON DUPUIS FRERES** annonce régulièrement dans les grands quotidiens de Montréal. Il vous est donc facile, si vous n'habitez pas la ville, de profiter des occasions exceptionnelles qu'elle offre à sa nombreuse clientèle, en lui confiant vos commandes par la poste.

**LA MAISON DUPUIS FRERES** accorde aux membres du clergé ainsi qu'aux communautés religieuses un escompte spécial de 10 %.

**LA MAISON DUPUIS FRERES** a pour règle fixe de rembourser le plein montant du prix d'achat de tout article dont un client ne serait pas pleinement satisfait.

---

---

# Dupuis Frères Limitée

*Le Grand Magasin à Rayons de l'Est*

447-449, rue Ste-Catherine Est, 447-449

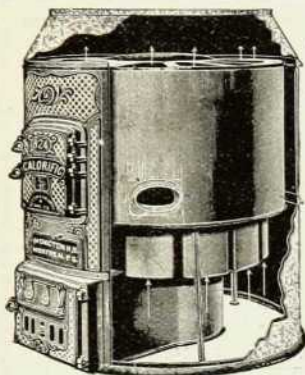
**MONTREAL.**

---

---

CES DEUX VIGNETTES FONT VOIR NOS

# Fournaises à Air Chaud



Ces FOURNAISES forment une spécialité par elles-mêmes.

Soyez assurés qu'elles vous donneront satisfaction.

Nous garantissons toutes les fournaises qui sont installées par nous ou d'après nos instructions.

Ne payez pas avant d'être satisfaits.



Vous trouverez plus loin une liste des endroits où nous avons installé nos FOURNAISES à AIR CHAUD.

Prenez des informations vous-mêmes.

Spécialité de Poêles d'acier de toutes grandeurs pour Couvents, Collèges et Presbytères.

## “Record Foundry & Machine Co.”

Fonderies à Moncton, N. B. et à Montréal.

17, rue Mill

Tél. Main 4146 & 4147

AGENCES POUR LES VENTES

Moncton, Montréal, Toronto, Winnipeg, Calgary, Edmonton, Vancouver.

### EDIFICES POURVUS DE NOS “FOURNAISES A AIR CHAUD”

Black Lake, Qué., église.  
Bois Francs, Qué., église.  
Carleton Place, Ont., église.  
Compton, Qué., école.  
East Hereford, Qué., école.  
East Stanbridge, Qué., église.  
East Stanbridge, presbytère.  
Ile Dupas, Qué., presbytère.  
Lac Bouchette, Qué., église.  
Lac-aux-Ecorces, Qué., église.  
La Tuque, Qué., église.  
Montcerf, Qué., église.  
Rapide de l'Original, Qué., église.  
Rapide de l'Original, presbytère.  
Rapide de L'Original, école.  
Richelieu, Qué., église.

Roxton Pond, Qué., église.  
Roxton Pond, Qué., couvent.  
Roxton Pond, Qué., presbytère.  
Sabrevois, Qué., église.  
St-Claude, Qué., église.  
St-David, Qué., église.  
St-Faustin, Qué., église.  
St-Frs-Xavier, Brompton, Q. église.  
St-Henri de Mascouche, Q. collège.  
St-Jovite, Qué., église.  
St-Nazaire, Qué., église.  
St-Nazaire, Qué., presbytère.  
St-Thomas d'Aquin, Qué., presb.  
Villeray, Qué., église.  
Yamaska, Qué., église.

EMPLOYEZ  
LE SUCRE GRANULÉ, DE PREMIÈRE QUALITÉ  
" ST-LAWRENCE "

Fait entièrement avec un choix de  
**CRISTAUX DES INDES OCCIDENTALES**

Demandez à votre épicier les sacs de  
Sucre Granulé "ST-LAWRENCE" Contenant 20 lbs.

" **CRYSTAL DIAMONDS** "

Le plus beau SUCRE DE TABLE déjà produit. Ces carrés de  
Cristaux étincelants du plus pur sucre sont délicats et appétissants en  
apparence. Vendus dans de jolies boîtes de 5 lbs. ainsi qu'à la livre.

" **CRYSTAL DIAMOND DOMINOS** "

Sont des morceaux plus gros, spécialement pour le café.  
EN BOÎTES DE CARTON DE 5 LBS SEULEMENT

**THE ST. LAWRENCE SUGAR REFINING CO., LIMITED,**  
**MONTREAL.**

**J. G. A. FILION**

**PHARMACIEN-CHIMISTE**

Importateur en gros de Produits  
Chimiques et Pharmaceutiques

La seule maison dans la Province qui fait une SPÉCIALITÉ de  
fournir ces produits au PRIX DU GROS

Aux Hôpitaux, aux Communautés Religieuses et au Clergé

Aucun produit inférieur n'entre ni ne sort de notre laboratoire.

Donnez-nous votre commande en toute confiance. Bas prix et  
qualité garantie.

Ecrivez ou téléphonez E. 4692. Tél. privé E. 1743

Rues Ontario et Fullum, Montréal.



Ostensoir qui a été présenté à Sa Grâce Mgr l'archevêque Paul Bruchési en souvenir du Congrès Eucharistique (du 7 au 11 sept 1910), dessiné et fabriqué par

"**LA CIE HEMSLEY.**"

Nous faisons une spécialité des **Médailles, Epingles de Sociétés, Plaques-Souvenirs et Trophées de tout genre.**

Avec notre personnel d'au delà de deux cents ouvriers habiles, nous pouvons exécuter, sous un bref délai, des articles supérieurs.

**DESSINS SPECIAUX FOURNIS GRATUITEMENT.**  
**DEMANDEZ** notre **CATALOGUE** de **MEDAILLES.**

**LA CIE HEMSLEY**

**FABRICANTS DE MEDAILLES**  
**et d'articles en or et en argent.**

*255 - 257, Rue St - Jacques,*  
Etablie en 1870.

**Montréal.**

# Presez le tabac COPENHAGEN



Le procédé moderne dont on se sert dans la fabrication du tabac à priser COPENHAGEN, retient seulement ce qu'il y a de meilleur dans le tabac. Son arôme est incomparable.

---

## **S** ECHANTILLON GRATIS

Un échantillon seulement envoyé à chaque personne.

Ecrivez lisiblement.

Remplissez et retournez ce coupon à l'adresse ci-dessous.

NOM .....

No. .... RUE .....

VILLE ..... PROV. ....

---

## **NATIONAL SNUFF CO., Ltd**

900, RUE ST-ANTOINE, MONTREAL.



# GRAINES

DE

Semence de Choix

## “DERY”

Assortiment le plus complet, de Graines de légumes, fleurs, gazon, graines fourragères, grains de semence, etc., les mieux adaptés au climat du pays. *La première qualité seulement.*

Gratis. Catalogue français, le plus complet publié en Amérique. Illustration de 250 principales variétés et description d'au delà 2000 variétés de légumes, fleurs, etc.

L'expédition est à nos frais sur presque tout.

*Demandez le Catalogue, GRATIS.*

### HECTOR L. DERY

48, Place Jacques-Cartier, Montréal.

## A. G. SPALDING & BROS.

Fabricants d'articles de première qualité.

ACCESSOIRES DE BASE BALL.

Balles  
Mitaines  
Gants  
Battes  
Souliers etc.



ACCESSOIRES DE HOCKEY.

Hockeys  
Sweaters  
Uniformes  
Chaussures pour patins  
Patins etc.

TOUS LES ACCESSOIRES ATHLETIQUES.

### A. G. SPALDING & BROS

443, rue St-Jacques, Montreal.

189, rue Yong, Toronto.

# RENTIERS EN 20 ANS

## La Caisse Nationale d'Economie

Incorporée en vertu du Statut 62 Victoria, chapitre 93.

Administrée par l'Association St-Jean-Baptiste de Montréal.

### VERSEMENTS MENSUELS :

25 centims dans la classe A.

50 centims dans la classe B.

Hommes, femmes et enfants de tout âge doivent y appartenir! Il n'en coûte qu'**UN SOU** par jour!

Cette société philanthropique et mutuelle, fondée le premier janvier 1899, a un capital inaliénable accumulé d'un **DEMI-MILLION DE DOLLARS**.

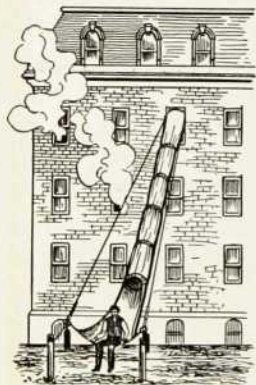
## \$500,000.00 DOLLARS

Les membres de la CAISSE NATIONALE D'ECONOMIE, retireront chaque année après 20 ans de sociétariat, DIX ou même QUINZE fois plus de revenus sur leur placement, que si, individuellement, ils avaient placé leur argent à intérêt composé. La rente qui leur sera payé, leur vie durant, est **INCES-SIBLE** et **INSAISSABLE**. La **GARANTIE** est la plus sûre et la plus parfaite qui existe.

Les personnes qui s'inscrivent peuvent avoir plus d'un livret, et faire remonter leur admission au premier janvier de cette année. Demandez des blancs d'admission et tous renseignements, dans nos bureaux de perception de la Province ou au Bureau de **L'ASSOCIATION ST-JEAN-BAPTISTE, MONUMENT NATIONAL**, Montréal.

**ARTHUR GAGNON, Sec.-Trés.**

296, Bld St-Laurent, MONTREAL



Voici le meilleur et le plus parfait **APPAREIL DE SAUVETAGE** qui existe. Votre communauté, votre collège, vos écoles sont-ils munis de ces **APPAREILS**? Si non, réalisez dès maintenant la responsabilité de ces vies qui vous sont confiées. Médaille obtenue à Londres. Certificats nombreux de toutes les parties du Canada.

PRIX SUR DEMANDE

LA CIE D'APPAREILS DE SAUVETAGE

"L'UNIVERSEL"

**N. BOUVIER, Agent.**

234, rue Dufferin 234

MONTREAL

Tél. St-Louis 1627

# B. HERDER.

EDITEUR PONTIFICAL

FRIBOURG EN BRISGAU (Allemagne)

Londres, W. C.

St-Louis, MO.

**Clericus devotus.** Orationes, meditationes, lectiones sacrae.

Cloth 2s. 6d., leather 3s. 3d.

**Cursus philosophicus :**

I. Frick, C., S. J., Logica. 4s.

II. Frick, C., S. J., Ontologia. 3s. 6d.

III. Haan, H., S. J., Philosophia naturalis. 3s. 9d.

IV. Boedder, B., S. J., Psychologia rationalis. 5s. 6d.

V. Boedder, B., S. J., Theologia naturalis. 5s.

VI. Cathrein, V., S. J., Philosophia moralis. 5s. 6d.

**Denzinger, H., Enchiridion symbolorum,** definitionum et declarationum de rebus fidei et morum. Ed. Bannwart. 6s.

**Gredt, Jos., O. S. B., Elementa philosophiae aristotelicothomisticae.**

I: Logica, Philosophia naturalis. 8s. 6d.

**Hausherr, M. S. J., Compendium Caeremoniarum.** 2s. 3d.

**Hetzenauer, M., O. C., Theologia biblica.** I. Vetus Testamentum.

With Illustrations and Maps. 13s. 6d.

**Laurentius, Jos., S. J., Institutiones iuris ecclesiastici.** 12s. 6d.

**Lehmkuhl, A., S. J., Casus conscientiae.** 2 vols. 16s. 9d.

— **Compendium theologiae moralis.** 9s. 6d.

— **Theologia moralis.** 2 vols. 25s.

**Nix, H. J., S. J., Cultus ss. Cordis Jesu et pur. Cordis B. V. M.** 2s. 6d.

**Pesch, Chr., S. J., Praelectiones dogmaticae.** 9 vols. £ 3. 10s.

**Prümmer, D. M., O. Pr., Manuale iuris ecclesiastici.**

2 vols. 12s. 6d.

**Raymundi Antonii Ep. Instructio pastoralis.** 10s.

**Reinstadler, Seb., Elementa philos. schol.** 2 vols. 7s. 6d.

**Reuter, J., Neo-confessarius practice instructus.** Ed. Aug.

Lehmkuhl. 4s. 9d.

**Riess, R. de, Atlas Scripturae Sacrae.** Decem tabulae cum indice locorum. 6s. 9d.

**Schmitt, J., Manna quotidianum sacerdotum.** 3 vols. 14s.

**Szekely, St., Hermeneutica biblica generalis.** 6s. 9d.

**Testamentum Novum graece et latine.** Ed. Brandscheid. 2 vols.

Cloth 7s.

Testamentum Novum graece. Ed. Brandscheid. 4s. 6d.

Testamentum Novum latine. Ed. Brandscheid. 4s.

Les prix indiqués plus haut sont pour des copies reliées

Catalogue complet envoyé gratis sur demande.

## LA CAISSE NATIONALE D'ECONOMIE

Voilà une institution nationale qui est destinée à jouer un rôle important dans notre Province, vu sa stabilité et son utilité à donner au peuple une aide pécuniaire importante à une époque où le besoin se fera le plus sentir.

Il appartenait à l'Association St-Jean-Baptiste de Montréal, qui a 76 années d'existence et dont la devise est "Rendre le peuple meilleur," de créer cette Caisse dans l'intérêt et pour le bénéfice exclusif du peuple tout entier. Cette société admet comme membre participant toute personne ayant la volonté de verser une contribution mensuelle minimum de 25 centins au fonds inaliénable; le sexe, l'âge et les conditions sociales ne sont jamais une objection à l'admission de ceux qui veulent en faire partie. Avant peu d'années, notre population sera étonnée des résultats financiers et comprendra l'importance d'une société qui a été reconnue dès son début par les autorités de notre Province, comme société d'utilité publique. Son système mutuel est simple et peut être apprécié par le plus humble citoyen; tous les membres ont les mêmes droits et les mêmes devoirs; leurs contributions forment un capital inaliénable qui s'accumule sans cesse et demeurera toujours la fortune commune des sociétaires.

Il n'y a qu'après 20 ans de présence dans la Société que les membres sont inscrits sur la liste des pensionnaires et se partagent entre eux les intérêts que produit chaque année le capital accumulé.

La Caisse Nationale d'Economie est administrée gratuitement par l'Association St-Jean-Baptiste; cette dernière garantit, en plus, par sa position financière et morale, une administration sûre et parfaite et toujours dans l'intérêt de ses membres.

Il est vrai que chaque sociétaire paie actuellement un dollar pour l'administration générale, mais l'Association St-Jean-Baptiste, pour cette légère cotisation, en fait un de ses membres actifs, lui donne voix délibérative à ses assemblées, aux élections des membres du Bureau et de ses officiers et lui procure enfin la surveillance des deniers qu'il a versés dans la Caisse, soit pour lui-même soit pour sa famille.

N'est-ce pas l'évolution sociale par excellence, que de donner au peuple l'entier contrôle de ses économies, sans avoir à payer un tribut au capitaliste et, s'assurer, après un certain nombre d'années, un revenu proportionné à la Classe ou au nombre de livrets acceptés?

Ceux qui désirent faire partie d'une société mutuelle doivent donc de préférence, s'inscrire à la Caisse Nationale d'Economie; ils retireront plus de revenus pour leurs épargnes que dans n'importe quelle autre institution financière de cette Province et, en second lieu, ils auront secondé les efforts des directeurs de l'Association St-Jean-Baptiste de Montréal, en coopérant à une œuvre d'utilité publique et nationale, destinée à rendre des services signalés, tant par le placement de ses fonds que par la distribution à perpétuité des intérêts annuels produits par son capital inaliénable, susceptible d'augmentation constante.

*RESIDENCE : 36, Notre-Dame  
ST-LAMBERT, Co. de Chambly, P. Q.  
Téléphone 99*

## ALPHONSE VENNE, Architecte

15, Boulevard St-Laurent

MONTREAL, Canada.

*Téléphone Main 696*

Monsieur Alphonse Venne a été l'architecte-lauréat des arcs et décorations du Congrès Eucharistique, sur les rues St-Hubert, Laval et Rachel. Il est aussi l'architecte de la Cathédrale et du Séminaire de St-Hyacinthe, des couvent et école de Ville St-Paul et de St-Lambert, de la nouvelle église et du presbytère de St-Stanislas de Kotska, de l'Edifice des Artisans Canadiens-Français en collaboration, etc., etc.

**Spécialité : Edifices Religieux & Scolaires.**

# Appareils Electriques.



## Une Spécialité:

*POUR LES EGLISES,  
LES ECOLES ET LES  
EDIFICES PUBLICS.*

**AUSSI UN GROS ASSORTIMENT**

D'appareils Télégraphiques,

Téléphoniques, de Lampes à Arc,

Et d'Accessoires Electriques, en Général.

# JOHN FORMAN

248-250, Rue Craig Ouest  
MONTREAL.

TEL. MAIN 5330.

# VIN DE MESSE

Marque:

" VATICAN "

En futs de différente grandeur etc.....

Marque:

" SANCTUAIRE "

Marque:

VINO PARA CONSACRAR

Marque:

Consacrar Pureza

Marque:

Consacrar Pontifical

EN CAISSE DE 12 BOUT QRTS

De la Maison Diez Hermanos Jerez de la Frontera

ESPAGNE

Pourvoyeurs de sa Sainteté le Pape Pie X

Ces vins se recommandent par leur qualité et les soins apportés à leur fabrication. Certificat d'authenticité approuvé par sa Grandeur Mr l'Archevêque de Montréal.

DISTRIBUTEURS GENERAUX:

**LAPORTE, MARTIN & CIE, LTEE.**  
**MONTREAL.**

# CARON FRERES

MANUFACTURIERS DE BIJOUTERIES



Spécialités: Médailles et Insignes pour Congrégations, Sociétés, etc., de tous genres.

Médailles en or, argent, etc., etc., pour prix scolaires et d'événements sportifs.

Nous sommes en état de fournir des dessins originaux pour insignes émaillés: en or, en argent ou en bronze.

Correspondance sollicitée.

**CARON FRERES**

233 - 239, rue Bleury

MONTREAL, Canada.



LA COMPAGNIE

AETNA BISCUIT CO.

LIMITED

245 Av. Delorimier

Est reconnue partout par la qualité de ses marchandises et ses prix extrêmement bas.

UNE VISITE VOUS EN JUSTIFIERA

Vous y trouverez toutes les sortes de BONBONS, CHOCOLATS, Etc., et au delà de

CENT SORTES DES MEILLEURS BISCUITS

En vente chez tous les bons épiciers de la ville et des campagnes.

N. B.—Cette Compagnie est composée essentiellement de Canadiens-français dont le Président et Gérant-Général est J. B. JODOIN.

Quand vous achetez le Café

“ CHASE & SANBORN'S SEAL BRAND ”



Vous avez le meilleur qui peut être produit; et il reste le même Aujourd'hui,

Demain et L'an Prochain.

Il ne Change Jamais.

Seulement dans les boites de 1 et 2 lbs.

Jamais par grande quantité,

CHASE & SANBORN  
MONTREAL.

# Buanderies - Blanchisseries

## Installations Complètes

*Par la plus grande et plus moderne manufacture d'appareils de Buanderies et Blanchisseries du monde, dont les appareils sont construits au CANADA. ∴ ∴ ∴*

Nous offrons gratuitement à toutes institutions ou à leurs architectes les services de nos ingénieurs qui ont dessiné les plans des plus grandes et meilleures Buanderies, pour les hôpitaux, écoles et autres institutions dans le monde entier. ∴ ∴ ∴ ∴ ∴

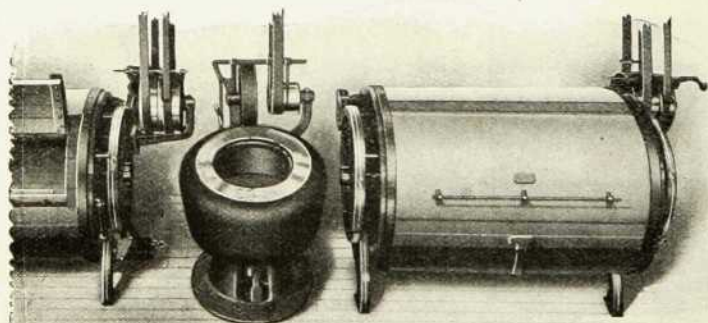
✎ **ECRIVEZ-NOUS** ✎

**L'AMERICAN LAUNDRY MACHINERY CO., LIMITED**

**USINE ET BUREAUX**  
39, Sterling Rd  
TORONTO.

**REPRESENTANT**  
à  
**MONTREAL.**

*Demandez notre prix courant de Savons,  
Bleus, Amidons, Etc.*



# VINS LITURGIQUES

APPROBATION EPISCOPALE

ARCHEVÊCHÉ DE QUÉBEC, 1er août 1910

Après m'être assuré que la fabrication du vin de messe dit de **ST-NAZAIRE**, vendu par la maison **A. TOUSSAINT & CIE**, se fait toujours *sous la surveillance immédiate d'un prêtre compétent*, (1) je n'hésite pas, sur le rapport de ce dernier, à renouveler l'approbation que j'ai déjà donnée à ce vin liturgique dans ma circulaire du 1er mars 1897.

† L. N., ARCH. DE QUÉBEC.

(1) Ce prêtre est Revl Th. Filion de l'Université Laval.

# VIN DES CARMES

CERTIFICAT DU GOUVERNEMENT,

J'ai fait l'analyse du **VIN DES CARMES**, et constaté que les principes actifs de la préparation sont conformes à la formule. Au point de vue médical c'est un excellent vin appelé à rendre de grands services aux personnes **FAIBLES**, aux **CONVALESCENTS**, **ANÉMIQUES**, **DYSPEPTIQUES**,  
*Etc.*

DR M. FISET, Analyste public.



Dépositaires-Généraux

**A. TOUSSAINT & CIE,**

194, Rue St-Paul,

**QUÉBEC.**