

Pourquoi et comment ventiler votre maison?

Depuis quelques années, la ventilation suscite un intérêt croissant au niveau résidentiel. Vaut-il vraiment la peine de faire installer un système de ventilation dans votre maison? Autrement dit, pourquoi ventiler?

Avoir une maison bien ventilée, c'est avant tout une question de santé et d'économie d'énergie. Voyez-vous, avec l'évolution des matériaux et des méthodes de construction, les

résidences sont devenues de plus en plus "étanches". Avantage: la chaleur est conservée à l'intérieur, il devrait donc théoriquement y avoir économie d'énergie. Inconvénient: les maisons ne se ventilent

plus d'elles-mêmes. Elles conservent l'humidité, les odeurs et une foule de polluants domestiques à l'intérieur. Résultat: la présence d'air humide à l'intérieur réduit considérablement les possibilités d'économie

d'énergie mentionnées précédemment. En effet, des recherches ont démontré que l'air chargé d'humidité est beaucoup plus difficile à chauffer que l'air "sec".

De plus, plusieurs études ont prouvé que l'air saturé d'humidité, de poussière, de rejets de cuisson, de fumée de tabac, de vapeurs de solvants et d'aérosols contribue grandement à la persistance et à la transmission de maladies

ainsi qu'à des réactions allergiques. En plus de tout cela, la présence de cet air vicié diminue grandement le confort et est également néfaste pour la maison, car l'humidité se condense sur les fenêtres qui finissent par gauchir et pourrir.

Le seul moyen efficace identifié à ce jour pour régler le problème consiste à installer adéquatement un système de ventilation. Deux questions se posent alors: quoi installer et surtout, comment l'installer?

Quoi installer?

Tant de produits en apparence semblables sont disponibles sur le marché qu'il peut être difficile de s'y retrouver. L'équipement généralement recom-

mandé est un ventilateur récupérateur d'énergie. En plus de permettre l'évacuation de l'air vicié tout en le remplaçant par de l'air frais, cet appareil récupère la majeure partie de la chaleur de l'air qu'il expulse pour la transmettre à l'air frais qui entre dans la maison, vous évitant ainsi de "chauffer l'extérieur". Cependant, pour identifier à coup sûr le type de système qui convient à vos besoins, une rencontre avec un spécialiste est recommandée.

Il est cependant préférable d'éviter les représentants commerciaux qui ne cherchent qu'à vendre l'appareil pour lequel ils recevront une commission.

Consultez plutôt un généraliste de l'habi-

tation comme le technologue qui réalise des plans de maisons: il aura une opinion plus impartiale sur la question.

Comment l'installer?

On ne s'improvise pas concepteur de systèmes de ventilation. Même l'appareil le plus performant doit être installé convenablement, en respectant les normes gouvernementales, pour donner un rendement satisfaisant. C'est pourquoi un plan de ventilation est généralement nécessaire.

À ce sujet, mentionnons que la firme Les Dessins Drummond offre désormais des plans de ventilation avec tous les plans de maisons et de rénovation qu'elle réalise.

Bain à jet ou conventionnel?

Les salles d'eau dans les résidences sont toujours aussi populaires. Quoi de plus reposant que de se prélasser dans un bon bain chaud après une dure journée de travail? Les baignoires sont désormais conçues pour être confortables et vous inviter à la relaxation.

Le bain conventionnel se présente sous diverses formes. Ovale, il possède la même capacité que les modèles de plus grandes dimensions car sa conception élimine les restrictions associées à une bride rectangulaire. De style néo-angle ou en coin, il donnera un aspect particulier à votre salle de bain.

Si vous aimez vous prélasser en bonne compagnie, vous retrouverez de plus en plus de bains conventionnels conçus pour deux personnes et plus. Certains modèles vous proposent un siège intégré pour plus de confort. Vous trouverez également des appuie-tête moulés pour un repos de choix.

doux localisé. Le nombre de jets sera déterminant dans votre choix.

Le bain thérapeutique assure un massage vigoureux et uniforme. Des injecteurs à grand débit appuyés de soufflerie vous procureront le massage approprié. Vous pouvez aussi obtenir des systèmes jumelés,

vous offrant le meilleur des deux mondes.

Peu importe votre choix, l'acrylique sera le matériel de fabrication à favoriser. Il offre de nombreux avantages. Il résiste aux taches et aux impacts. Il facilite le nettoyage. Il ne pâlit pas et il conserve son fini lustré.

Lors de votre achat, consultez un profes-

sionnel de la salle de bain. Il saura vous conseiller selon vos besoins et votre budget. Vous en serez les grands gagnants.

Le choix d'un bain thérapeutique ou tourbillon dépendra de vos besoins. Chacun possède ses avantages. A vous de les découvrir en consultant un professionnel.

6 MOIS GRATUIT

- RIEN À PAYER AVANT LE 1ER JANVIER 1996
- 0 = REMBOURSEMENT INTÉRÊT ET CAPITAL
- 0 = TAXES MUNICIPALES ET SCOLAIRES

$$0 + 0 = 0$$

Terrasses Roméo-Forbes

OUVERT AUX VISITEURS
DIMANCHE DE 14 H À 16 H



5 unités de disponibles
seulement - HÂTEZ-VOUS
Pour occupation au 1er juillet 1995

- Cottage de qualité supérieure
- Garage
- Planchers de parqueterie
- Super insonorisation
- Voisin des écoles et terrain de jeux



Centre Professionnel Immobilier courtier Immobilier agréé
805, rue Des Cascades Ouest, Saint-Hyacinthe, J2S 3G3 FAX: (514) 774-6001

SIGNEZ 774-0429 EN TOUT TEMPS

PRIX 59 900\$

6039 - 2 + 1 C.C., sous-sol 6 pieds ciment, avec garage, piscine, grand terrain. Peu de comptant requis. Fais vite.
Inf. Daniel Choquette

PISCINE CREUSÉE

6193 - BUNGALOW brique & aluminium, 4 c.c., 2 s.d.b., bain tourbillon, s-sol fini, garage, beau terrain clôture avec système irrigation, puits art., cour asphaltée, beaucoup inclus. À visiter.
Inf. Diane Lagacé

78 000\$

5918 - À CE BAS PRIX, joli bungalow de 3 c.c., 2 salles de bain, plancher parqueterie, abri d'auto.
Inf. Francine Choquette et Jacques Armstrong

LA MAISON QU'IL VOUS FAUT

6081 - TRÈS BIEN ENTRETENUE, sur site charmant, 3 chambres, planchers en marqueterie, sous-sol fini, beau terrain paysager. À qui la chance?
Inf. Lise Boucher

DOUVILLE RUE PAISIBLE

6147 - ACHETEUR DE 1ère MAISON FAITES VITE! Bungalow 3 c.c., extra propre, parq., poêle à bois, taxes basses, terrain aménagé avec remise.
Inf. Alain Proulx

SECTEUR TRANQUILLE

6100 - BUNGALOW 8 1/2, parqueterie chêne, 2 salles de bain superbes, cheminée brique, sous-sol fini pour multiples utilisations. À voir absolument.
Inf. Mimie Bourdon

PRIX RÉDUIT

6127 - DUPLEX: logement libre à l'acheteur un grand 5 1/2, location 4 1/2 loué avec bail 425\$/mois avec grand garage. Informez-vous.
Inf. Francine Choquette et Jacques Armstrong

RÉNOVÉ ET RÉDUIT À 35 \$\$\$, MOINS CHER QU'UN LOYER

6177 - JOLI COTTAGE à St-Hyacinthe avec accès au bord de l'eau. Appelez Ginette B. Parenteau 799-3488

(2 LOGIS PROVIDENCE)

6197 - PRES DE LA CAISSE, très propre, grand garage neuf pour 2 autos. Possibilité d'un logis à l'acheteur.
Inf. Marcel Parenteau

Bain à jet
Choisir un système de massage est une décision importante, car chaque système offre des avantages particuliers. Le bain tourbillon assure un massage puissant ou

À VENDRE

PAR LE PROPRIÉTAIRE

**INTÉRESSANT?
C'EST LE MOINS QU'ON PUISSE DIRE!
5 LOGIS**

au 2059 rue Bernier
1 logis libre à l'acheteur
Vendu au prix de l'évaluation municipale
Pour plus de détails,

Clément Breton 773-0077

1010229

La CSN-Construction en Montérégie: prête pour les négociations!

Réunis en assemblée générale à Saint-Hyacinthe, les travailleurs CSN-Construction de la région de la Montérégie ont entériné le projet de négociation que la centrale syndicale

entend déposer aux tables de négociations.

Les négociations dans le secteur de la construction s'amorcent sous un régime de négociation tout nouveau. En effet, la loi 46 qui remplace la 142 ouvre la voie à la négociation de 4 conventions collectives (une par secteur: résidentiel, industriel, voi-

rie et génie civil, commercial), plutôt qu'une. La CSN-Construction émet de sérieuses réserves quant à l'efficacité de ce nouveau régime puisqu'il compliquera davantage le déroulement des négociations en augmentant inutilement le nombre de tables. Mais surtout, selon la CSN-Construction, ce nouveau régime éclair-

te risque d'entraîner des disparités dans les conditions salariales et de travail selon les secteurs.

Des conditions de travail et de salaires égales

"Attendu que la loi 46, à la demande de la FTQ-Construction, impose le morcellement de la convention collective nationale (décret) en 4 conventions sectorielles, nos membres veulent que nous défendions le principe reconnu depuis 1970 de l'égalité des salaires et des conditions de travail pour tous les travailleurs des mêmes métiers et occupations du Québec et ce, sans tenir compte des divisions sectorielles ou des régions de travail", affirme la CSN-Construction. Tout en revendiquant l'égalité des salaires par métier, la CSN-Construction croit que ces salaires doivent être augmentés en tenant compte de l'augmentation du coût de la vie depuis 5 ans.

L'ancienneté

D'autre part, l'ancienneté est en tête de

ses priorités. Une clause d'ancienneté doit protéger l'emploi du travailleur selon le principe suivant: premier embauché, dernier mis à pied, sur un chantier, par métier, par employeur.

Sécurité du revenu et d'emploi

Les négociations conjointes de 1987 et 1989 et les travaux de la Commission Picard-Sexton ont démontré la faisabilité d'un programme de sécurité du revenu et d'emploi pour l'ensemble des travailleurs de l'industrie de la construction. La CSN-Construction revendique la création d'un tel programme qui permettrait de faire bénéficier le travailleur en chômage d'un supplément pouvant varier selon les semaines travaillées par celui-ci. Financé par les contributions des employeurs, il forcerait ceux-ci à puiser dans le bassin des vrais travailleurs de la construction plutôt que de la main-d'oeuvre au noir, illégale et incompétente.

PORTES OUVERTES DIMANCHE 12.00H A 16.00H

MAISON MODÈLE 17445, PHILIE, ST-HYACINTHE



- Maison de ville
- Salle de bain luxueuse
- 3 étages
- Façade en brique
- CRÉDIT DE TAXES 3 ANS
- FRAIS DE NOTAIRE INCLUS

430\$ /mois

* SI ÉLIGIBLE PROGRAMME PREMIER TOIT

Pour information (514) 778-4401



1008869

À VENDRE

PAR LE PROPRIÉTAIRE



BONNEVILLE 82, 69 X 14, rallonge 26 x 13, terrain aménagé 150 x 110, 3 c.c., armoire érable, très éclairé, piscine h.t. 24'. 72000 \$, 796-3723.

1009765

À VENDRE

PAR LE PROPRIÉTAIRE



MAISON ANCESTRALE restaurée comme à l'époque où le pin domine. 3 c.c., salon, vivoir. Terrain de 8500 pi.car. + garage. Prix: 75 000\$. Tél.: 797-2474

1009791

Rinçage des conduites d'eau

Les Services techniques procéderont, de mai à octobre, au rinçage des conduites d'aqueduc sur le territoire maskoutain.

Notez dès maintenant quand votre secteur sera touché. Il faudra alors vérifier la qualité de l'eau avant de la boire ou de l'utiliser pour les lavages: l'eau peut être momentanément brouillée.

- Semaines des 8 et 15 mai: Secteur Douville
- Semaines des 22 et 29 mai: Secteur Notre-Dame
- Semaines des 5 et 12 juin: Centre-Ville
- Semaines des 19 et 26 juin: La Providence
- Semaines des 21 et 28 août: Secteur Saint-Joseph
- Semaines des 4 et 11 septembre: Secteur Assomption

Semaines des 18 et 25 septembre et du 2 octobre: Vanier, Deux-Clochers et Bois-Joli

La chronique "Tour de Ville" rappellera les diverses étapes de l'opération une semaine avant le rinçage dans les secteurs ci-haut mentionnés.



Services techniques

1009960



Vous cherchez des idées pour votre patio!

- Patio personnalisé "bois, P.V.C.", aluminium
- Aménagement paysager
- Pavé, gazebo
- Clôture, Pergola

AMÉNAGEMENT PIERRE MORIN

Estimation gratuite **799-3999**

1009762

GOUTTIÈRES

VENTE



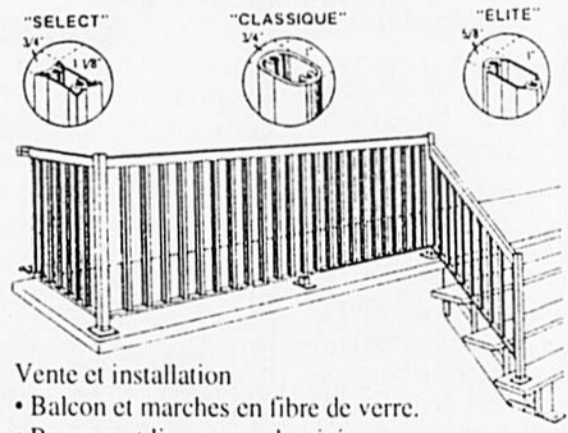
SANS JOINT
Nous réparons aussi les corniches en aluminium.

INSTALLATION

En aluminium d'une épaisseur .032"
LE SERVICE ET LA GARANTIE
• Notre garantie de 10 ans sur la main-d'oeuvre et de 20 ans sur le matériel

• Également disponible: colonnes d'aluminium.

Rampes d'aluminium



- Vente et installation
- Balcon et marches en fibre de verre.
- Rampes et limons en aluminium.
- Aussi vendu non installé.



Jacques Gendron, Prés.
DISTRIBUTION J. GENDRON INC.

182-B, RUE PRINCIPALE SAINT-THOMAS D'AQUIN (QUÉBEC) J0H 2A0

Saint-Hyacinthe (514) 796-1300 Rive-Sud: (514) 670-0298



1010207

La CSN-Construction

Avantages sociaux

Le régime actuel d'assurance est déficitaire et trop de travailleurs ne peuvent en bénéficier parce qu'ils ne travaillent pas suffisamment d'heures pour pouvoir adhérer au régime. Il est essentiel que les employeurs augmentent leurs contributions au régime. Il faudrait de plus modifier le régime pour que tous les travailleurs puissent en bénéficier sans contribution supplémentaire. Quant au régime de retraite, son amélioration est urgente. L'âge de la retraite doit être abaissée à 50 ans pour tous les travailleurs qui ont 35000 heures travaillées et plus et ce, sans pénalité. Les surplus du régime de retraite ne devrait plus servir à résorber les déficits du régime d'assurance.

Métiers et ratios

Depuis 1984, la

CSN-Construction demande la reconnaissance du métier de manoeuvre et que toute la manutention soit de sa juridiction. Nous réitérons cette demande, car il est impossible de négocier avec les employeurs toute forme de flexibilité des métiers ainsi que des ratios compagnons-apprentis de leur apprentissage et les compagnons de leurs tâches de métier pour exécuter du travail de manutention.

Santé-sécurité

Le président régional de la CSN-Construction, Jacques Legault, qualifie les demandes des travailleurs de raisonnables, bien ciblées et surtout collées à la réalité de l'industrie de la construction.

Le président de la CSN-Construction, Olivier Lemieux, a profité de sa présence

en Montérégie pour lancer un avertissement aux employeurs du secteur résidentiel, notamment, qui seraient tentés de vouloir offrir des conditions salariales à la baisse. "Avec les contraintes qui leurs sont imposées quant au travail au noir, nous n'accepterons pas que ces employeurs continuent d'amasser des profits tirés à même les baisses de salaires auxquelles la Loi 142 les avaient habitués". La CSN-Construction affirme que les employeurs du secteur résidentiel pourraient être tentés de revendiquer des baisses de salaires à la table de négociation pour réduire les coûts pour les consommateurs. "Ce ne serait qu'un leurre. Rappelons-nous que c'était un des objectifs de la Loi 142, mais profitant de la baisse des salaires, les employeurs s'en ont mis un plus dans les poches", conclut-il.

Le coin douche ou la douche en coin

Alors que le bain invite à la relaxation, la douche fait partie intégrante de la vie active des travailleurs. Peut-être une des raisons pour lesquelles on y consacre maintenant un coin particulier de la salle de bain.

En plus de lui donner une place d'honneur, les fabricants ont aussi conçu des designs plus modernes et des modèles plus pratiques. La forme arrondie prend donc de l'ampleur, particulièrement pour les endroits restreints. La douche néo-angle monopiece en fibre de verre possède encore la faveur des consommateurs.

Si votre espace le

permet, vous pouvez vous offrir une grande douche dont les dimensions vous procureront confort et espace supplémentaire. Vous aurez même de la place pour un siège, une tablette et un porte-savon moulés intégrés. Si votre espace est plutôt limité, la douche conventionnelle en fibre de verre est encore sur le marché.

Portes

Les portes de douche ont aussi changé. Portes en verre trempé, en panneaux de Bélaton polymère transparent, givrées ou encore à motifs sont offertes aux consommateurs. Les portes

pivotantes sont toujours de mise pour les douches en coin.

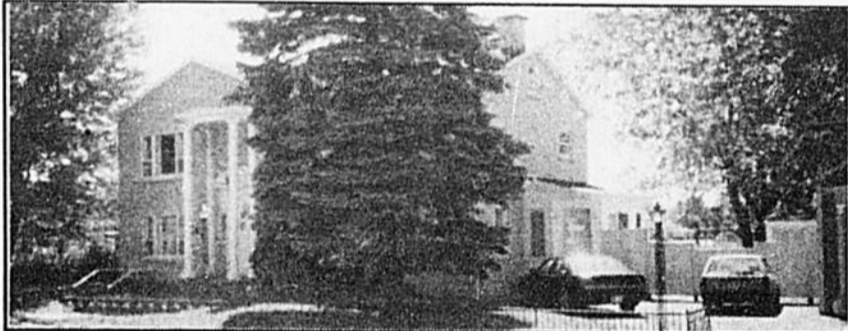
Pour la douche arrondie, on optera pour des portes coulissantes, séparées au milieu et qui rentrent par l'intérieur de la douche. L'eau demeure donc à l'intérieur de la douche. Les dégâts d'eau sur le plancher de la salle de bain deviennent chose du passé.

Pour compléter les

portes, vous pouvez obtenir des porte-serviettes à l'extérieur des panneaux. De plus, un éclairage intégré dans le haut de la douche vous évitera peut-être de chercher votre savon!

Les nouvelles douches en coin aux formes arrondies sont de plus en plus populaires. Des portes coulissantes entrant vers l'intérieur complètent ce coin douche.

À VENDRE DIRECTEMENT DU PROPRIÉTAIRE



Spacieuse Victorienne offrant plusieurs possibilités dont: logement - maison de chambres - foyer pour personnes âgées. 14 pièces dont: 5 c.c. - cuisine moderne - foyer - salle à manger et salon à aires ouvertes - planchers bois franc et céramique - sous-sol fini - grand terrain aménagé (coin de rue) - piscine creusée - SPA chauffé - garage indépendant. Beaucoup de modifications ont été apportées au cours des dernières années. Située au 2825, rue St-Charles, St-Hyacinthe, (secteur La Providence) près de tous les services. Toute offre raisonnable sera considérée.

Informations: 778-1591 après 18 heures - Courtiers s'abstenir. Visites sur rendez-vous seulement.

1009695

À VENDRE

Une maison authentique victorienne

Fonctionnel à logger des aînés (es)

Construite sur le bord de l'eau

Pour une transaction rapide!

Clément Breton
778-9918

1010244

À VENDRE PAR LE PROPRIÉTAIRE

PRIX POUR VENDRE



4955 Place Morrisette, Ste-Rosalie. Const. 88, belle maison éclairée avec grandes pièces, 3 chambres, 2 s. de bain, échangeur d'air, remise, cour asphaltée et terrain paysager. Tél.: 799-1920

1009773

À VENDRE

PAR LE PROPRIÉTAIRE

IMPECCABLE



Construction 1987. Grande maison: 2220 pi. ca. Située dans une impasse. Terrain paysager, clôturé. Thermopompe, air climatisé, services à proximité, 3 chambres à coucher, deux salles de bain, cuisine fonctionnelle, planchers de chêne, toit cathédrale, foyer briqué, garde-robe de cèdre, sous-sol fini, rangement, garage, remise, récemment peinture.

2230 Impasse Fleury - St-Hyacinthe
Tél.: 771-6624

1009696

DEUX BEAUTÉS À VISITER

116 Cordeau
St-Thomas d'Aquin
VISITE LIBRE
LE DIMANCHE
DE 14 À 16 H

ET UN PRIX À VOUS FAIRE RÊVER



225 Du Château
Ste-Madeleine

Direction St-Hilaire rue Plante

VISITE LIBRE
LE DIMANCHE
14 À 16 HEURES



Construction
Marc Fortin et
Robert Chevrier

796-5345
Pagette 1-552-7178

1008648

1er choix, réservez maintenant

1er choix, réservez maintenant

Informations: 773-4393
Construction Marcel Raïche inc.
1435 St-Pierre O.
Saint-Hyacinthe

1010076

Des stores de bois pour harmoniser votre décor

Dans le domaine des revêtements de fenêtres, le choix est vaste. Stores horizontaux, verticaux et rideaux se partagent les goûts d'une clientèle désireuse de décorer avec goût. Malheureusement, le soleil fait des ravages sur les tissus et les P.V.C. souvent utilisés. Si vous désirez faire un investisse-

ment durable, vous pourriez diriger votre choix vers les stores de bois.

Le bois est un des meilleurs isolants que la nature ait créé que ce soit contre le froid ou la chaleur. De plus, il est une protection contre les radiations solaires, ce qui en fait un investissement énergétique important.

Des stores de bois, utilisés avec des fenêtres doubles, peuvent réduire la transmission thermique de 23,4%.

Certains stores de bois sont faits sur mesure avec du bois de tilleul, un bois nordique dur, est soigneusement séché au four et traité pour en assurer la solidité. Les teintes sont imprégnées dans les pores du bois et scellées avec plusieurs couches de laque. Les lattes sont ensuite polies jusqu'à obtenir un fini riche et satiné, facile d'entretien et résistant à l'eau et à l'humidité.

Variété de choix
Vous pouvez obtenir

des stores horizontaux et verticaux en bois dans une variété de couleurs et de teintes à la mode. Les stores horizontaux sont offerts de 1 pouce à 2 3/8 pouces. Le 1 pouce est sans contredit le plus populaire.

Le 1 3/8 pouce affiche la même apparence lisse que le 1 pouce avec en plus un grain de bois plus apparent. Le store à lattes de 2" est très en demande pour la hardiesse du grain de son bois. Enfin, le store de 2 3/8 pouces recrée l'aspect des volets des anciennes plantations de l'époque Victorienne.

Les stores verticaux comportent des lamelles de 3 1/2 pouces de large et un système de pivots renforcé vous garantissant une stabilité unique. Ils peuvent être obtenus avec ou sans motifs décoratifs. Ces motifs sous

forme de rainure sont tracés sur chaque lamelle.

Informez-vous des nombreuses possibilités que vous offrent les stores de bois. Vous pourriez faire un achat à long terme qui répondra à vos besoins tout en donnant un cachet chaleureux à votre environnement.

Des stores de bois peuvent donner tout autre aspect à vos fenêtres, tout en préservant la chaleur de votre foyer

trans-action
MULTI-SERVICES INC. 1010065
COURTIER IMMOBILIER AGRÉÉ
773-8424
Ghislaine Dionne 773-1265

NOUVEAU NOUVEAU
8441 - 1 X 7
1/2 1 X 4 1/2
PCES + 2 garages + grand terrain rue Girouard est
s.v.p. informez-vous!

COTTAGE RÉNOVÉ EN VILLE
7931 - LOGEZ-VOUS pour le prix d'un loyer. Prix pour vendre.

79 500\$
7995 - CE 4 LOGEMENTS rénové est à vous! Qu'attendez-vous?

ACCESSIBLE POUR VOYAGER LA RIVE-SUD DE MONTREAL
7886 - 20 MIN. de St-Hyacinthe. Super propre.

2 LOGEMENTS BRIQUE + GARAGES
8144 - PRIX réduit. Logez-vous pour pas cher!

BOISÉ DOUVILLE
Disponible le 1^{er} juillet '95
Logement 4 1/2 pour pré-retraités et retraités au 5630 Jalobert
Gérard ou Janine Fluet 773-4349

Lundi au jeudi 12h à 19h
Samedi 10h à 16h
PRODUITS ANABCO
Maisons modèles en démonstration, 845 rue des Seigneurs est, Saint-Hyacinthe 771-6970 50 modèles différents à partir de: 39 400\$ (Plan 1300) Plan de 20 ans de financement - C.N.B. - A.C.N.O.R. (C.S.A.) 1008958

Un coin pour madame: la vanité

Si vous pensez rénover votre salle de bain, c'est peut-être l'occasion de faire plaisir à votre conjointe. Vous pourriez lui garder un coin spécialement conçu pour ses besoins: une vanité. Ce coin peut même être un peu en retrait, lui permettant de prendre tout son temps

pour se faire une beauté sans monopoliser la salle de bain entière.

Une vanité pratique et appréciée devra comprendre certains éléments utilitaires. Un grand miroir, un espace pour s'asseoir, une tablette à une hauteur appropriée et des tiroirs pour ranger les articles de beauté

seront à considérer. Des lumières pouvant s'ajuster à l'intensité voulue lui permettront de créer un maquillage du jour ou du soir.

Des prises électriques pour brancher le séchoir à cheveux, le fer à friser ou les petits appareils électriques d'hygiène féminine devront également faire partie de ce petit coin de Madame.

Faites-lui part de votre intention de lui réserver un coin tout à elle.

Avec l'aide des spécialistes en mobilier de salle de bain, vous saurez trouver exactement ce qu'il lui faudra.

À VENDRE PAR LE PROPRIÉTAIRE
À STE-ROSALIE, 2 logis 5 1/2, zoné commercial et résidentiel, avec terrain adjacent pour construction. Le soir 799-4904

PORTES OUVERTES DIMANCHE LE 7 MAI DE 12H00 À 16H00

Les condos St-Joseph
1100, rue Bolduc (coin Concorde Sud)
Visite sur rendez-vous : 799-4345

Seulement 1 unité disponible.

Seulement 49900\$ plus taxes

Style loft 2 étages

UN PROJET RÉALISÉ PAR: **GILLES DUCHARME**

Crédit de taxes
André Mac Duff
799-4345
Pageette: 1-556-2639
ET ASSOCIÉS INC.

VISITE LIBRE SAMEDI 6 MAI

8448 **8165**

225 DU CHÂTEAU 635 DESBIENS
SECTEUR STE-MADELEINE
Tout inclus, moins de 100,000 \$
Samedi 6 mai de 13 hres à 16 hres.

trans-action 773-8424
MULTI-SERVICES INC. 1010067
COURTIER IMMOBILIER AGRÉÉ
Votre hôte: **Aurèle Beauregard.**

Un
choix
logique



Centre Professionnel Immobilier

805, rue Des Cascades Ouest,
Saint-Hyacinthe, J2S 3G3 FAX: (514) 774-6001

**SIGNALEZ
774-0429
EN TOUT TEMPS**

1010242

**OUVERT AUX VISITEURS
DIMANCHE DE 14H À 16H**



6220 - 2 SEMI-DÉTACHÉ tout neufs. Le prix incluant les taxes. Venez au 5160 Jolibois à Ste-Rosalie ou appelez Claude Parenteau 799-3488

(ST-PIE AVEC BOISÉ)

6122 - BELLE PROPRIÉTÉ de 7 pièces, planchers bois franc, chauff. élect. et bois, échangeur d'air, adoucisseur d'eau, taxes minimales, secteur paisible, beau grand terrain. (9....\$)

Inf. Marcel Parenteau

CHALET À PETIT PRIX 15 500\$ 23 500\$



6189

Inf. Francine ou Daniel Choquette



6180

VOUS PENSEZ RANCH-FERMETTE



6088 - QUE DIRIEZ-VOUS DE 30 ARPENTS? Parc d'entraînement drainé. Grande écurie pour chevaux. Fosse à purin pour futurs cultivateurs. Vaste maison, plusieurs pièces. Agissez maintenant!

Inf. Lise Boucher

OUVERT AUX VISITEURS CE DIMANCHE 7 MAI '95 DE 14H À 16H



6175 - 3330 TERRY-FOX, ST-HYACINTHE. Vos hôtes: Francine Choquette et Jacques Armstrong

OUVERT AUX VISITEURS DIMANCHE 7 MAI DE 14H À 16H



6216 - 4 C.C., plancher bois franc, piscine, paysager, 755 Duchesnay, St-Hyacinthe. Votre hôte: **Gérald Guimond 778-9802**

UN BIJOU



6182 - AU CŒUR DU VILLAGE STE-MADELEINE, près de tous les services, paysager, b.f., taxes 830\$ par année. Tél.: **Gérald Guimond 778-9802**

(FERMETTE) NOUVEAU



6241 - 15 MIN. VILLE, site champêtre, cottage bien rénové, 3 c.c., grange étable, garages, terrain. C'est à visiter.

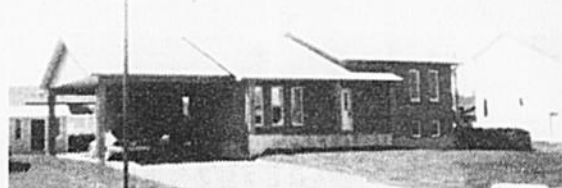
Inf. Alain Proulx



5994 - À STE-ROSALIE à très bon prix, avec très grand terrain, sous-sol semi-fini.

Appelez Claude Parenteau 799-3488

ST-THOMAS



6075 - CONST. TOUT BRIQUE, plancher bois franc, thermopompe, prix pour vendre. Faites-moi une offre.

Tél.: 778-9802 **Gérald Guimond**

LISEZ CECI ET FAITES UN CHOIX JUDICIEUX

6210 - DÉPANNEUR SPÉCIAL...	15 000\$
6102 - TERRAIN 30 000 PI.CAR.	21 000\$
6070 - CHALET PROXIMITÉ D'UN LAC...	49 000\$
6145 - COTTAGE 3 C.C., GARAGE...	68 000\$
6135 - COTTAGE INTÉRIEUR RÉNOVÉ, BÂTIMENT...	75 000\$
5860 - MAISON DE VILLE, 3 ÉTAGES FINIS...	77 500\$
5835 - MAISON EN RANGÉE UNIQUE EN SON GENRE...	79 500\$
5869 - JUMELÉ '91 AVEC REVENU...	82 000\$
6173 - BUNGALOW '93, 8 PIÈCES...	84 000\$
6104 - COTTAGE BOURG-JOLI, 5 C.C., PRÈS L'ÉCOLE	89 700\$
6099 - TOUT BRIQUE, 5 C.C., PISCINE CREUSÉE...	99 000\$

INF.:
MIMIE
BOURDON

ANNEXE



6121 - JOLI BUNGALOW 28 x 36, tout brique, parq., rénové, poêle à bois, garage 12 x 24, terrain 57 x 125.

Inf. Alain Proulx

"NOUVEAU NOUVEAU"



6232 - AVEC GARAGE, grand bungalow, plancher de bois franc, intérieur très propre et très éclairé, terrain arbres matures, beaucoup d'améliorations ont été faites!

Inf. Francine Choquette et Jacques Armstrong

6134-6138 - 2 TERRAINS prêts à construire 84' x 120', services d'aqueduc & égouts, crédit de taxes de la municipalité les 3 premières années.

6185 - TERRAIN 70 x 100' gazonné prêt à construire, service d'aqueduc & d'égouts sont rendus.

Inf. Diane Lagacé

PRÈS DE DOUVILLE

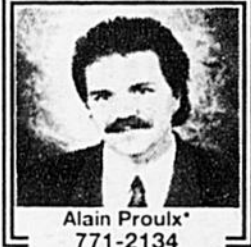


6206 - 4 C.C., sous-sol avec entrée extérieure, garage, grand terrain, idéal pour professionnel ou garderie.

Inf. Daniel Choquette



Daniel Choquette*
771-2793



Alain Proulx*
771-2134



Marcel Parenteau*
773-6342



Pierrette Aubin*
774-6931



Claude Parenteau**
799-3488

TRIPLEX BOIS-JOLI



5914 - LOGEZ-VOUS pour le prix d'un loyer, triplex rénové, très bons revenus, prix en bas de l'évaluation municipale! Terrain 72 x 114 + garage.

Inf. Alain Proulx

4 LOGIS DE 4 1/2 (BOURG-JOLI)



6217 - 4 LOGIS tout brique, très bons locataires, endroit paisible, rue Bernier, aucun voisin en face car c'est l'église, à 2 minutes du centre d'achats et de l'hôpital. Possibilité d'un logis à l'acheteur.

Inf. Marcel Parenteau

TOUT NOUVEAU



6211 - TRÈS BELLE MAISON à l'Annexe, beaucoup de rénovations importantes ont été faites. Elle vaut le déplacement. Venez la voir en appelant

Ginette Parenteau 799-3488



Gérald Guimond
778-9802

STE-MADELEINE



6133 - GARAGE 21 X 28, pl. ciment + modulaire 14 x 64, 1984, 3 c.c., extra propre. Parq., terrain 9 000 pi.car. avec piscine.

Inf. Alain Proulx

À ST-THOMAS



6168 - SUPERBE PROPRIÉTÉ de qualité tout brique. Le sous-sol peut recevoir un petit commerce. Faut voir!

Appelez Ginette B. Parenteau 799-3488

NOUVEAU 73 500\$



6238 - COTTAGE 2 c.c., plancher de lattes, arm. de mélamine, comb. lente au salon, sous-sol de 9' avec 3 garages, terrain de 32 902 pi.car. Propriété chaleureuse avec ses poutres au plafond.

Inf. Mimie Bourdon

TERRAIN

5922 - PRÊT À CONSTRUIRE, services rendus, secteur agréable, partie des travaux permanents payés.

BORD DE L'EAU - AUBAINE

5916 - CHALET ISOLÉ en partie, 3 pièces, salle de toilette, sur très beau terrain longeant la rivière.

Inf. Lise Boucher



Robert Beaugard*
773-1383



Marcel Talbot*
774-0429

STE-MADELEINE



6023 - 3 C.C., garage 22' x 22', terrain 24 500 pi.car., taxes 560\$/année. Prix: 6....\$. Faites vite.

778-9802 **Gérald Guimond**

NOUVEAU COTTAGE RIVERAIN



6239 - POSSÉDANT 4 C.C., cui. & s.a.m. modernes 14' x 24', 2 s.d.b., sal. 12 x 16, parq., c.c.p. 14 x 24 walk-in, s-sol semi-fini avec s.f.m., poêle à bois, ter. 15 100 pi.car., situé à proximité du village.

Inf. Diane Lagacé

VOUS PENSEZ À UNE GARDERIE



6169 - BUNGALOW 29 x 39 tout brique, 1986, parq., sous-sol très éclairé avec sortie extérieure, Terrain aménagé et clôturé 7 292 pi.car., qualité/prix. Faut voir.

Inf. Alain Proulx



Ginette B. Parenteau**
799-3488



Jacques Armstrong*
771-0783



Denis St-Onge*
778-3613



Laurent Blanchette*
773-9598



Mimie Bourdon*
796-4065



Diane Lagacé*
799-4870



Francine Choquette*
771-0783



Lise Boucher*
773-2496



Yves Godbout
799-5284

Du tissu pour les fenêtres

Les stores verticaux et horizontaux sont reconnus pour leur côté pratique et leur facilité d'entretien. Pourtant, ils manquent

un peu de personnalité. Grâce aux tissus, vous pouvez créer une image et une ambiance propres à votre habitation.

Que vous optiez pour des tissus imprimés ou des voiles de couleur, le style et l'allure de votre fenêtre ne dépendront que de votre imagination. A l'aide de crochets et de barres de maintien, vous pouvez jouer à votre guise avec le tissu autour de votre

fenêtre. Enroulez-le autour de la pôle. Faites une rosette dans un coin et laissez pendre le reste du tissu. Peut-être préférez-vous une large boucle? Attachez le tissu de chaque côté de votre fenêtre pour un "look" plus conventionnel. Vous pouvez

aussi vous amuser à faire des ballons sur toute la longueur de votre pôle.

Il n'y a désormais que très peu de règles pour décorer vos fenêtres. En autant que le tout demeure de bon goût et se marie avec le reste de la décoration, tout est possible. Si vous possédez des stores, servez-vous du tissu pour ajouter une note personnelle à votre fenêtre.

La valence habituelle peut facilement faire place à une pôle ou à des crochets. Il ne vous en coûtera pas plus cher pour obtenir une pièce de tissu qui conviendra parfaitement à votre environnement.

TRANS-ACTION
MULTI-SERVICES INC.
COURTIER IMMOBILIER AGRÉÉ
773-8424
Johanne Brabant

<p>8461 - AU PIED DU mont Orford, à 5 minutes du lac Memphremagog. très beau condo réparti sur 3 étages, adossé à un ruisseau, comprenant 4 chambres, 2 s. de bains, foyer... fraîchement décoré, vendu meublé. Vous serez ravi.</p>	<p>IMPASSE JALOBERT, (DOUVILLE)</p> <p>7566 - COTTAGE DE STYLE moderne, int. de magazine, 3 c.c., un foyer, et un terrain magnifiquement aménagé. Une cuisine de rêve. Une visite vous convaincra.</p>
<p>PRIX RÉDUIT - ZONE COMMERCIALE</p> <p>7865 - TOUT BRIQUE, 3 c.c., foyer, fenêtres manivelles. Thermopompe, près des services. Echange possible. Local de 495 pi.carr. faut vendre.</p>	<p>PRIX POUR VENDRE</p> <p>8331 - AIRE OUVERTE, b/franc, terrain paysager, ensoleillé. La visiter c'est l'apprécier.</p>
<p>ÉCHANGERAIT POUR IMM. A REVENUS</p> <p>8156 - MAISON TRÈS mignonne, située près de l'école, départeur, 3 c.c. prix demandé: 99000,00 \$. Venez voir!</p>	<p>4 LOGIS, 5 GARAGES</p> <p>8330 - SUPERBE ET CHALEUREUSE, terrain de 115700 pi.carr. dos au bois, maison très ensoleillée de 4 c.c. entièrement redécorée. Prix 7... \$ "Ça vaut l'détour!"</p>

À VENDRE PAR LE PROPRIÉTAIRE

Saint-Pie de Bagot

Construite en 1982, 26' x 36', terrain 180' x 170', façade brique, 3 côtés vinyle, 2 chambres à coucher, belles armoires en merisier, chambre froide, garage, piscine hors-terre, beau paysage.

Tél.: **772-5064 (514)** après 18 h 00

À VENDRE PAR LE PROPRIÉTAIRE

SECTEUR ST-JOSEPH const. '90, plancher bois franc, sous-sol fini, échangeur d'air, bain tourbillon, remise, etc. Toute offre sera étudiée. Faut voir.

778-3127

TERRAINS À VENDRE

PRIX IMBATTABLES SAINT-HYACINTHE

Pour contracteurs et particuliers
Résidentiel : bungalow, semi-détaché

AUSSI DUPLEX TRIPLEX

À partir de **20 000 \$**

799-4090

RE/MAX 1

Courtier immobilier agréé **IMPACT inc.**

771-7707

OUVERT AUX VISITEURS DIMANCHE 7 MAI 1995 14h à 16h

NOUVEAU 69 900\$

1546 - 695 PLANTE, ST-HYACINTHE

1589 - CONSTRUCTION 89, 3 c.c., beau terrain, impossible de trouver mieux à ce prix.
Line Caron ou Bruno Parenteau 771-7707

<p>VENDU</p> <p>1544 - 212 DES CHAMPS, St-Thomas d'Aquin. Inf. André Daviau</p>	<p>BOURG-JOLI</p> <p>1578 - TRÈS BEAU JUMELÉ dans un secteur jeune. C'est à voir. Pour inf. Luc Guy 771-7707</p>	<p>ST-DOMINIQUE</p> <p>1600 - NOUVEAU 89 900\$, foyer, 3 c.c., piscine. Inf. André Daviau</p>
---	--	---

<p>QUARTIER TRANQUILLE</p> <p>1562 - 4 CHAMBRES À COUCHER, solarium, belles grandes pièces. Inf. Line Caron 796-4803</p>	<p>NOUVEAU</p> <p>1623 - SECTEUR ANNEXE, superbe propriété à un prix intéressant, 4 c.c., beaucoup d'inclus. À voir... Inf. André Daviau</p>	<p>ATTENTION JEUNES ENTREPRENEURS! Vous pouvez devenir propriétaire de cet édifice commercial pour 550\$/mois ou moins. 3 logements rapportant 11220\$ par année. Espace libre de 2689 pi.carr. Inf. Luc Guy 771-7707</p>
--	--	--

<p>ST-DOMINIQUE</p> <p>1583 - BELLE GRANDE PROPRIÉTÉ, terrain 25000 pi.carrés, 5 chambres à coucher. Inf. Line Caron</p>	<p>TRÈS BELLE PROPRIÉTÉ</p> <p>Faut voir</p> <p>1575 - PISCINE CREUSÉE et verrière. Inf. Line Caron 796-4803 Luc Guy 796-5441</p>	<p>NOUVEAU</p> <p>1591 - MAISON MODÈLE secteur Bourg-Joli, 2 chambres à coucher. C'est à voir. Inf. Luc Guy</p>
--	--	---

<p>1602 - JUMELÉ Bourg-Joli, sous-sol fini, maison impeccable. Inf. Michèle Lafrance 771-7707</p>	<p>1564 - PROPRIÉTÉ + 38 ARPENTS BOISÉS. Idéal pour éleveur, coupe de bois, grand entrepôt, beaucoup d'inclus. À voir absolument. Inf. André Daviau 771-7707</p>
--	---

50 ARPENTS

1585 - FERMETTE, terre cultivable, boisé, érablière, bâtiments, maison centenaire.
Inf. Michèle Lafrance 771-7707

RESTAURANT

1626 - FONDS DE COMMERCE très bien situé, très vendeur.
Inf. André Daviau

RE/MAX 1

IMPACT inc.

Courtier Immobilier agréé

771-7707

Pour de vrai résultat
Contactez-moi
Stéphane Arès

PORTE OUVERTE
DIMANCHE LE 7 MAI 14H-16H
17060 LUSSIER, St-Joseph.

1601 - Venez admirer son intérieur.

<p>54 900\$</p> <p>1555 - AVEC GARAGE (15 x 20), terrain de 1200 pi.carr., taxes minimales, c'est à voir.</p>	<p>AVEC DU STYLE</p> <p>1622 - EN BAS DE L'ÉVALUATION MUNICIPALE. À voir sans faute.</p>
---	--

<p>REPRISE DE FINANCE</p> <p>1612 - POSSIBILITÉ DE COMMERCE ou 2 logis. Faites une offre.</p>	<p>NOUVEAU</p> <p>1632 - GRAND TERRAIN, secteur très calme. Taxes 945\$ par année.</p>
---	--

<p>À VOIR ABSOLUMENT</p> <p>1629 - PRIX RÉDUIT dans le Bourg-Joli. Faites une offre.</p>	<p>RÉDUIT DE 17 000\$</p> <p>1371 - BAIN, sauna, piscine creusée, beaucoup d'inclus.</p>
--	--

PLACE JOLIBOURG
4 1/2 & 5 1/2 À LOUER

PRIX À PARTIR DE 430\$
Installation laveuse, sècheuse, lave-vaisselle.
Logement de qualité supérieure.
Inf. 773-8821

NOUVEAU PRIX 99 500\$

Vaste 3 paliers avec boisé et tranquillité. Garage communicant avec s.d.j. du rez-de-chaussée. Transfert!

Contactez: **Ginette Tousignant**
F.R.I. C.M.R.
Agent immobilier affilié

Bur. (514)467-8777
Fax (514)467-4742

Les couvre-planchers faciles d'entretien

En général, dans une maison, les pièces les plus fréquentées sont la cuisine et la salle de bain. Ce sont probablement aussi les endroits où les dégâts ont le plus de chances de survenir. Il est donc important d'avoir des revêtements de planchers faciles à entretenir.

Les céramiques et les prélatrs conviennent donc parfaitement à ces pièces. Un simple coup de chiffon ou de vadrouille humide et le tour est joué. De plus, si vous avez des enfants, vous apprécierez ces matériaux résistants qui

peuvent supporter les abus.

La tendance demeure pour les tuiles céramique en grand format. Les finis granit et les marbrés existent toujours parmi les motifs populaires. Toutefois, les chamoirés et motifs abstraits regagnent le cœur des propriétaires.

Du côté des prélatrs, on recherchera un produit résistant et texturé. Le fini sera brillant et facile à conserver. Des dessins imprimés dans des couleurs vives, des motifs abstraits, des répliques de marqueterie ou de tuiles céra-

mique sont autant de choix pour les consommateurs. Évidemment, les finis marbrés et granités sont aussi sur la liste des motifs.

Selon la fréquence de passage, le revêtement devra avoir une certaine qualité. Il vous faudra aller consulter votre conseiller en revêtement de sol pour découvrir celui qu'il vous faut.

Les motifs dans les prélatrs sont très variés. Les couleurs passent du pastel au ton foncé. La fréquence de passage déterminera votre choix.

Le papier peint: de la couleur à bon prix

Depuis plus de 350 ans, les papiers peints envahissent les demeures. Reproductions de tissages, d'étoffes, tapisseries, marbres, bouquets sont autant de choix qui s'offrent aux consommateurs. Ils se posent facilement et sont disponibles dans une gamme de prix à la portée de toutes les bourses.

Un jeune couple qui débute, optera pour un papier peint de vinyle, facile d'entretien et pas trop cher. Si vous êtes bien établi, votre choix se portera probablement vers un papier peint texturé en soie. Plus onéreux, il donne une touche de classe à votre pièce.

Avec le papier peint, on tente d'imiter les tissus. Certains vinyles y parviennent si parfaitement qu'il est difficile de les différencier. Ces papiers simples et raffinés donnent du corps à un mur. Bien qu'ils conviennent à presque tous les types de décor, ils mettent particulièrement en relief la beauté du bois massif et des meubles aux lignes nettes.

Où et quoi?

Les papiers peints ne sont pas faits pour tous les décors. Il faut donc les utiliser avec précaution.

L'application de bordures peut apporter une touche tout aussi particulière sans pour autant charger l'environnement.

Les bordures conviennent bien aux

chambres et aux pièces à grande circulation. Une bordure placée près d'un plafond au fini brillant haussera la pièce alors que la même bordure, posée un peu plus bas, en utilisant une couleur forte pour le plafond et le haut du mur, abaissera cette même pièce.

On réserve en général les teintes pastels aux pièces de détente alors que les teintes fortes serviront bien les pièces que l'on veut chaleureuses et hautement personnalisées. Les motifs floraux reviennent pour compléter l'aspect d'antan retrouvé avec les meubles en bois.

JOURNÉE PORTES OUVERTES

À VENDRE

LE 7 MAI
DE 10H À 16H

PAR LE PROPRIÉTAIRE



Magnifique bungalow toit cathédrale, décoration chaleureuse. Grande salle de jeux avec foyer au sous-sol, thermopompe, 3 c.c., près de tous les services, à 5 minutes de la route 20.

Pour informations:
5580 Jacques-Cartier, St-Hyacinthe
778-9818

NOUVEAU
HYDRO-SEMENCE PRO-VERT ENR.
Ensemencement par système hydraulique

Maintenant à St-Hyacinthe Hydro-Semence PRO-VERT préparation et ensemencement hydraulique incluant un paillis de propreté.

Des économies pouvant atteindre 50% comparativement à la pose de tourbe. Germination assurée en 7 à 10 jours.

Nous garantissons tous les travaux pour une satisfaction assurée. **UNE ESTIMATION GRATUITE VOUS CONVAINCRA.**

Yves Houle, président
Ligne sans frais pour l'extérieur: 1-800-450-7075
St-Hyacinthe: 771-6650

IMMEUBLES
le conseiller inc.
Courtier immobilier agréé



1023 - PRÈS DU centre d'achats : 2 logis en brique + sous-sol fini, chauffage électrique, armoire en érable. Logez-vous pour pas cher dans un excellent secteur.



1018 - LA MAISON DE vos rêves : Grand cottage de 9 pièces, vaste salon avec toit cathédrale. Cuisine et salle de bain. Planchers et escalier en chêne. Sous-sol fini. Grand garage chauffé. À voir.



1012 - SEULEMENT 74000\$: 2 logis + 2 garages, bon revenu du haut. Habitez le bas pour le prix d'un logement tout en vous amassant un capital idéal comme première maison.



1021 - 20 MINUTES DE St-Hyacinthe, maison mobile 14 x 68 5 pièces, 3 chambres. Poêle à bois. Seulement 33000 \$.

Jacques Laliberté 774-2174
Agent immobilier agréé
Service Inter Agence
2280, rue Bouchard, Saint-Hyacinthe

À VENDRE PAR LE PROPRIÉTAIRE

Très beau 4 logements à vendre, rue Pagé, près de l'hôpital et des écoles, logement 5 1/2 libre à l'acheteur, armoires mélamine, plaque chauffante, four encastré, planchers bois franc, sous-sol fini avec possibilité de petit commerce, 5 garages, patio 12' x 16', terrain clôturé et paysager. Possibilité de revenu: 30,000\$ par année.

Communiquez au 774-3434 jour
773-5366 soir

À VENDRE ou À LOUER
VISITE SUR RENDEZ-VOUS
116, rue Dufault, Douville

SPECIAL \$ 7...\$ **NOUVEAU Concept**

MAISON DE VILLE **TERRAIN TOURBÉE FINITION DE LUXE**

Plancher et escalier en bois franc bleached
Bain podium en coin - Douche en coin.

Entrepreneur général Construction **774-3039**
DAVID BIENVENUE Pour renseignements **ALBERT MASSÉ**

Membre S.I.A. 1010238
MESSIER INC.
LE GROUPE

COURTIER IMMOBILIER AGRÉÉ

778-2111



3919 - NE CHERCHEZ PLUS, à ce prix, offrez-vous toutes les pièces dont vous avez toujours rêvées. Un intérieur des plus chaleureux avec planchers de bois franc et piscine creusée.
Inf. Francine Messier.



3984 - ST-PIE : En plein centre du village près de l'École et de l'Église, belle grande maison avec garage, 4 chambres, plancher de bois franc, très grande cuisine avec terrain de 12800 pi.car.
Inf. Francine ou Paul Messier.



3980 - L'IDÉAL: impeccable, planchers de bois franc, 3 chambres, 2 s. de bains, garage. Voisin de l'école et du terrain de jeux.
Inf. Francine Messier.



3955 - BOIS-JOLI, Place Bouchard, aménagements incomparables, paysagement, gazebo, piscine, cuisine stratifié, verrière.
Une exclusivité de Paul Messier.

79 500\$

3960 - IDEAL POUR GARDERIE: face à l'école et au terrain de jeux, bungalow rénové avec 4 chambres, très grandes pièces bien éclairées, parc de jeux pour enfants, s-sol fini avec poêle à bois.
Inf. Francine ou Paul Messier

3944 - À LA CAMPAGNE: grande maison rénovée, 4 chambres, très grand terrain, libre immédiatement.
Inf. Francine Messier.

BORD DE LA RIVIÈRE

3910 - RUE GIROUARD, magnifique propriété de 10 pièces, construction récente, 4 chambres à l'étage, 3 s. de bains, foyer au vuoir avec fenêtre panoramique offrant une vue superbe sur la rivière.
Inf. Francine Messier

3956 - PRIX TRÈS RÉDUIT: avec revenus près du cégep, belle grande maison avec chambres et cuisine communautaire pour étudiants au sous-sol.
Inf. Francine Messier.

ST-DAMASE

3983 - IMPECABLE: très beau jumelé avec sous-sol semi-fini, secteur de choix. Prix super intéressant.
Inf. Francine Messier.

3941 - 7 LOGIS: rue Girovard, face au bureau de poste. Faites le bon placement.
Inf. Paul Messier.

3920 - PRIX RÉDUIT: prix raisonnable, belle maison éclairée, avec grand terrain fermé d'une haie de cèdres. Venez visiter.
Inf. Francine Messier ou Marie-Line Messier.

Trouver la bonne lumière

L'éclairage joue un rôle très important dans toute décoration intérieure et même extérieure. Il peut gâcher un effet recherché ou rehausser un élément particulier d'une pièce. Il peut

créer une ambiance d'intimité et de confidences ou inciter au travail bien fait.

L'emplacement de l'éclairage constitue aussi un facteur à considérer. Les reflets sur les murs peuvent

accentuer la lumière. Placez la lumière à différents endroits dans la pièce. Vous pourrez ainsi juger de l'effet et de la meilleure place pour l'installer.

L'halogène est toujours de mise. Les styles se raffinent et répondent plus aux demandes des consommateurs. Mais, les fluorescents compacts gagnent en popularité. L'éclairage fluorescent convient dans la plupart des endroits de la maison.

Le fluorescent utilise 75% moins d'électricité et il procure la même qualité d'éclairage qu'une ampoule à incandescence. De

plus, il a une durée de vie 10 fois plus longue. Le fluorescent compact est facile à installer: il se visse dans une douille ordinaire.

Éclairage intérieur

Les murales avec halogène sont de mise dans bien des pièces. Chambres, de chaque côté du lit, couloirs, passages et entrées sont appropriées pour accueillir cet élément de décoration. Les modèles sont variés et donc, accessibles à toutes les bourses.

Naturellement, si vous préférez, les lampes que vous pouvez déplacer à votre

guise sont encore en grand nombre sur le marché. Le noir est le grand gagnant de la course aux couleurs mais vous pouvez aussi obtenir du blanc, du laiton, du chrome et du gris pistolet.

Si vous n'êtes pas un amateur de l'halogène, vous avez alors une variété de lampes en céramique, en verre trempé ou givré assorties d'une bande de couleur, de laiton et autres matériaux à la mode dans des lignes modernes.

Éclairage extérieur

À l'extérieur, vous pouvez utiliser l'éclairage pour rehausser votre aménagement paysager ou créer une ambiance autour de

vos patio. Un éclairage à bas voltage et de basse tension répondrait sûrement à vos attentes pour illuminer vos arbres, arbustes et fleurs.

En ce qui concerne le patio, des réflecteurs ou des projecteurs que vous installerez tout autour vous permettront de profiter pleinement de votre patio pendant la saison estivale. Les styles rappelleront les jardins orientaux ou s'harmoniseront à tout décor

moderne. En visitant un détaillant de luminaires, vous trouverez sûrement l'éclairage qui conviendra à votre résidence. Ce spécialiste pourra vous conseiller sur les dernières nouveautés et l'éclairage économe en énergie.

Le choix de lampes pour votre résidence est immense. Selon votre bon vouloir, vous pouvez créer une ambiance toute particulière à votre décoration.

À VENDRE

PAR LE PROPRIÉTAIRE

St-Liboire



Maison 68 x 32 incluant garage
Remise 16 x 20. Bain thérapeutique
Planchers de bois franc, 4 c.c., 2 s.d.b.
À 3 km de la 20
Le soir 793-4735

1009661

trans-action
MULTI-SERVICES INC.
COURTIER IMMOBILIER AGRÉÉ

TRANS-ACTION
SERVICES IMMOBILIERS

PARTOUT AU QUÉBEC!

773-8424
Carmen Perrault
Agent immobilier affilié



1010064

**4 CHAMBRES
MÊME PLANCHER**

8455 - TRÈS GRANDE (55 X 28) sur terrain de 18159 pi.car. avec grange. Const. 94. Zonage commercial.

DES PROPRIÉTÉS AVEC REVENU

8272 - OCCUPEZ UN 5 1/2 pièces très propre. Profitez d'un beau terrain sans voisin à l'arrière et retirez un revenu de 518,00\$/m. (2 bachelors) situé à La Providence.

7824 - 263,00\$/MOIS TOUT INCLUS achetez ce triplex (intérieur tout rénové) et logez-vous au rez-de-chaussée dans un très beau 4 1/2 pces cour gazonnée + 3 stationnements. Secteur près de l'Hôtel-Dieu.

7973 - PLUSIEURS \$\$\$ EN bas de l'évaluation triplex tout briques, La Providence, 2 x 4 1/2 et 1 x 5 1/2. Logis libre pour acheteur. Très vendeur.

8366 - 2 LOGIS côte à côte: propriétaire: 7 pièces avec s-sol fini, garage et piscine. Intérieur moderne refait à neuf. Locataire: 3 1/2 pces, loué 380,00 \$/m (refait à neuf) à visiter pour apprécier.

7119 - 6 LOGIS TOUT BRIQUE, const. 85, 5 x 5 1/2 + 1 x 3 1/2 tous loués, situé à Ste-Rosalie.

DES CONDOS À TRÈS BON PRIX

7915 - TRÈS GRAND 4 1/2 bien insonorisé, situé au centre-ville, près de tout. Prix pour vente rapide.

8343 - CONDO 5 1/2 PCES très grand 25 x 50 bien entretenu avec bain tourbillon dans un édifice en brique, bien insonorisé. Taxes minimales. Situé à St-Joseph nég. à 6. ...\$.

8192 - RÉDUIT 49 900 \$: Un beau 4 1/2 pces. Offrant beaucoup d'espace (1216 pi.car.) fraîchement repeint, s/bains refaite.

Taux d'intérêt spécial

NOUVEAU SEMI-DÉTACHÉ

5 unités de vendues

174, RUE DORION, ST-HYACINTHE

PORTE OUVERTE
Mardi - Mercredi - Jeudi - Vendredi de 18h à 21h
Samedi et Dimanche de 13h à 17h

Les Const. Yves Gonthier Inc.

2 C.C. ou 3 C.C.
Travaux perm. payés
Crédit taxes
Frais notariés gratuits
Notaire payé
Certificat inclus
Fenêtre p.v.c. à battant
Terrain 35 x 120
Subvention Premier Toit si éligible

RESERVEZ VOS CHOIX MAINTENANT

Inf. Pascal Milotte
Courtier Habitat St-Hyacinthe Inc.
Courtier agréé
773-8880

1009903

NOUS AVONS LA MAISON QU'IL VOUS FAUT!



L'ELAN

67,900 \$*

L'ELAN: Un modèle ayant de la "classe", d'un style MODERNE avec un superbe garage à un prix très avantageux!

LE CASTEL

69,900 \$*

Notre tout nouveau modèle "Le CASTEL"

vous offre beaucoup d'espace et une SUPERBE fenestration.

Un modèle ULTRA-MODERNE

qui saura vous plaire.



* Taxes en sus.

799-4345

ENEZ NOUS RENCONTRER AU:

2015, RUE DES ÉRABLES ARGENTÉS, STE-ROSALIE

FAITES COMME NOS NOMBREUX CLIENTS, VENEZ CHOISIR LA VÔTRE DÈS MAINTENANT.