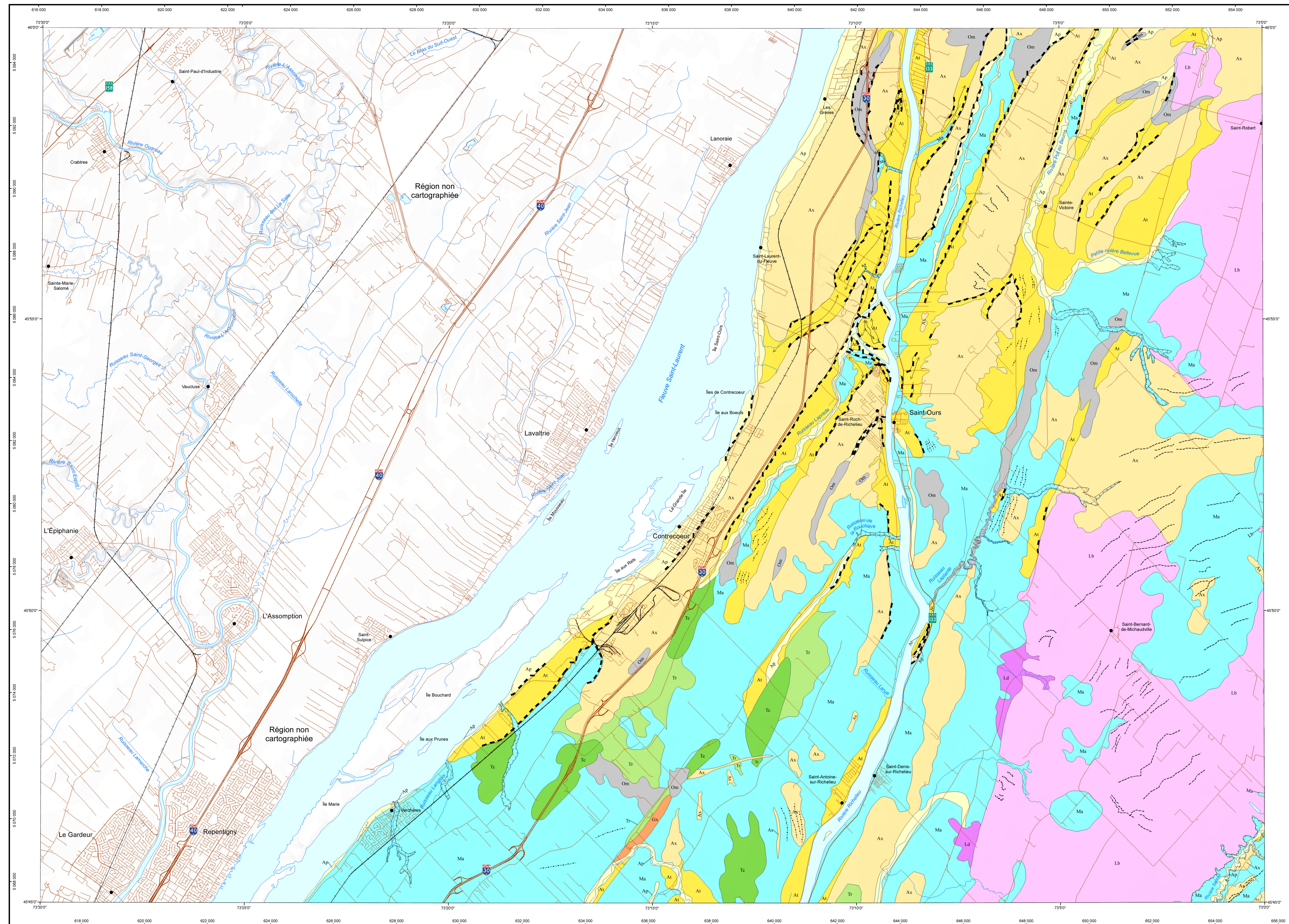


# Géologie des formations superficielles - VERCHÈRES

31H14



**LÉGENDE DU QUATERNAIRE**

**Sédiments organiques**  
Om Sédiments de marécage et de marais

**Sédiments alluviaux**  
Ap Alluvions actuelles  
Ma Alluvions des terrasses fluviales  
Ax Alluvions des terrasses fluviales anciennes

**Sédiments lacustres**  
Ld Sédiments lacustres deltaïques et prodeltaïques  
Lx Sédiments lacustres littoraux et pré-littoraux

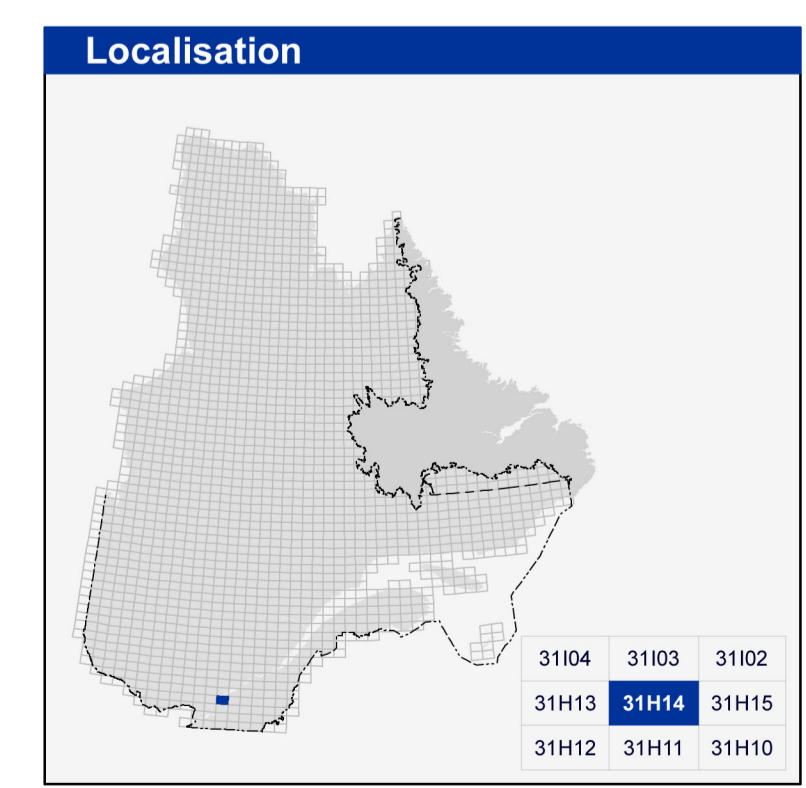
**Sédiments marins**  
Ms Sédiments marins fins d'eau profonde

**Sédiments fluvioglaciaires**  
Gx Sédiments postglaciaires

**Sédiments glaciaires**  
Tr Till remanié en couverture continue  
Jc Till en couverture généralement continue

**SYMBOLES**

..... Formes éoliennes non différenciées  
--- Rebord de ravinement  
--- Chenal fluvial (direction d'écoulement inconnue)  
--- Levées ou barres alluviales  
--- Rebord de terrasse fluviale  
--- Crête de plage



**Métadonnées**

Surface de référence géodésique : Ellipsoïde GRS 80  
Système de référence géodésique : NAD 83 compatible avec le système mondial WGS 84  
Projection cartographique : Mercator transverse universelle (MTU), fusau 18  
Longitude d'origine : 73°15'  
Latitude d'origine : 0°

**Sources**

Base de données pour aménagement du territoire (BDAT) échelle 1/100 000  
Base de données topographiques et administratives à l'échelle de 1:250 000 (BDTA 250k)

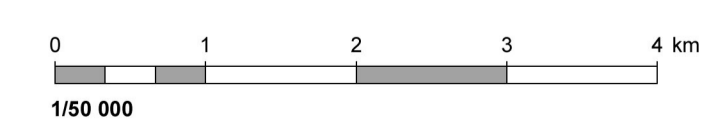
**Organisme**

Ministère des Ressources naturelles

**Réalisation**

Géologie : Hugo Dubé-Loubert, André Brazeau, Michel Parent (2011)  
Références : Dion, D.-J. (1977) - DPV 498  
LaSalle, P. (1953) - RP 505  
MER (1984) - DV 84-10  
Assistance technique : Pierre-Thomas Poulin, Claude Guérin, Julie Sauvageau  
Production : Ministère des Ressources naturelles  
Direction générale de Géologie Québec  
Diffusion : Ministère des Ressources naturelles  
Direction de l'information géologique du Québec

Le présent document n'a aucune portée légale.  
Droit légal - Bibliothèque et Archives nationales du Québec  
© Gouvernement du Québec, 1<sup>er</sup> trimestre 2014



31H14

RG 2014-01-C011

Carte du rapport RG 2014-01  
Pour obtenir les données les plus récentes concernant cette région,  
nous vous suggérons de consulter les produits géométriques du  
Système d'information géographique du Québec (SIGÉOM).

**SIGÉOM**  
Système d'information géographique du Québec

**Ressources naturelles Québec**