

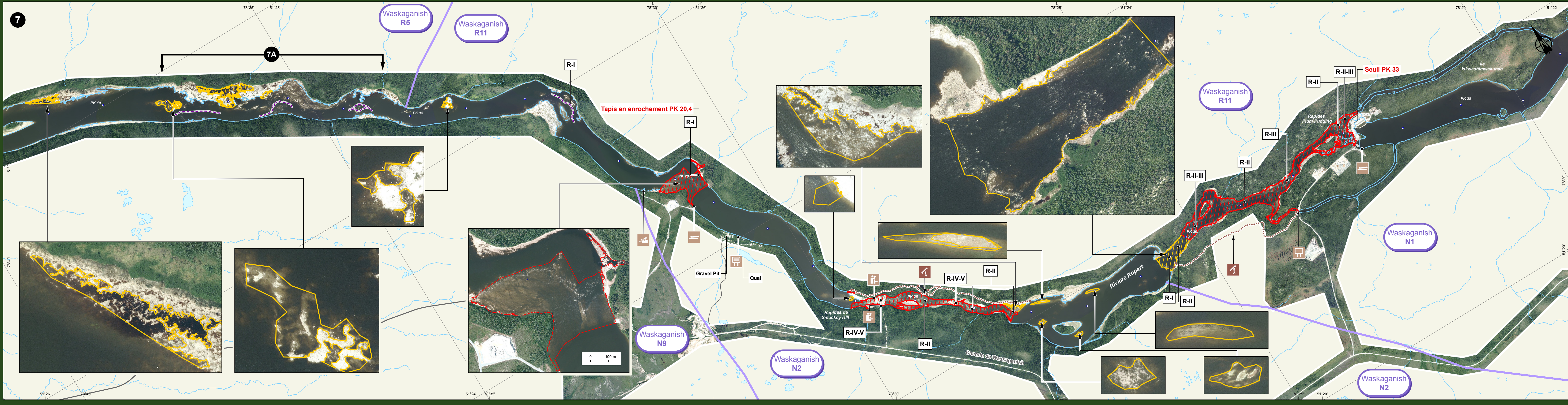
Sources :
 Orthophoto, résolution 25 cm, Hydro-Québec, 2010
 BND7, 1:50 000, RNCAN, 2007
 Terrains de trappage, 1:250 000, Association des trappeurs cris, 1989-1991
 Données de projet, Hydro-Québec, 2011
 Cartographie : SNC-Lavalin Environnement
 Fichier : 6676_HQ_292_03_wask_120518_5.mxd

Echelle des cartes :
 0 0,3 0,6 km
 UTM, fuseau 18, NAD83

Echelle des cartons d'agrandissement :
 0 50 100 m
 UTM, fuseau 18, NAD83

Document d'information destiné aux publics concernés par le projet. Pour tout autre usage, communiquer avec : Géomatique, Hydro-Québec Équipement et services partagés.

AVIS
 Cette carte reproduit les conditions de navigation à un débit de 127 m³ s au site du barrage de la Rupert. Le débit pourrait être supérieur selon les conditions hydrologiques qui prévalent au moment de la navigation. Les utilisateurs de la rivière devront naviguer en tout temps avec prudence, les conditions pouvant varier localement.
 Bonne navigation!

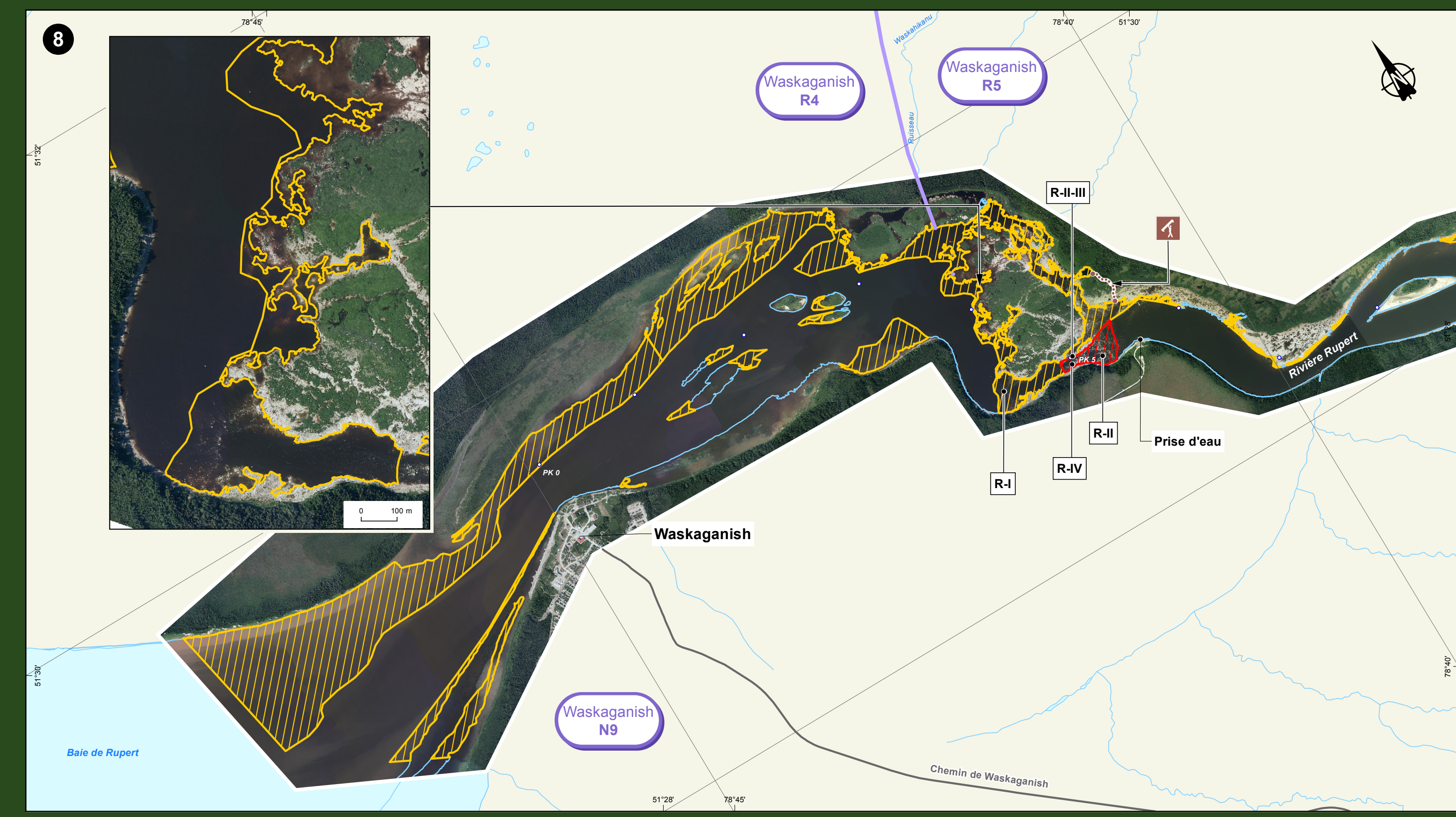
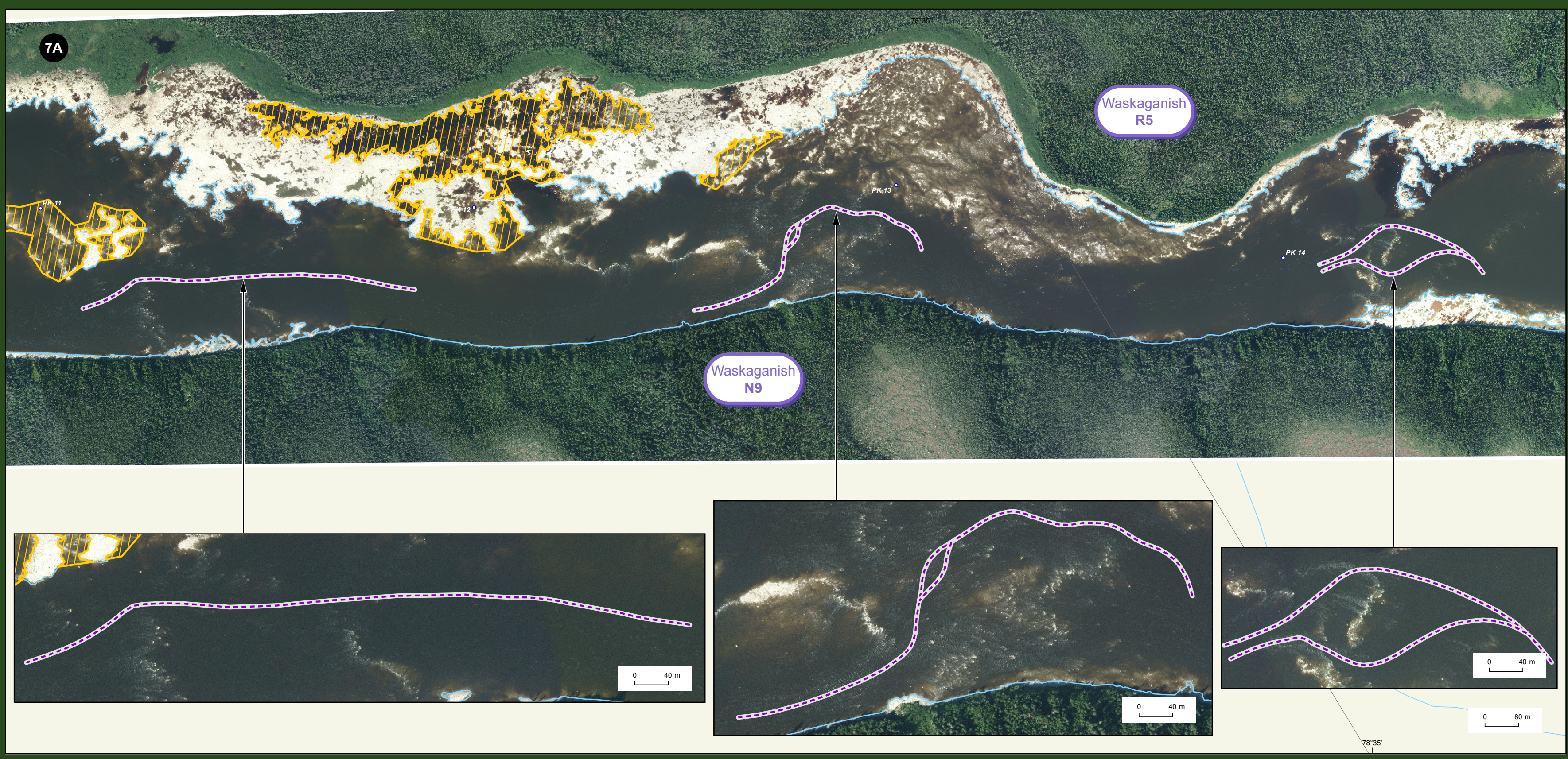


Rivière Rupert
 PK 65 au PK 0

Communauté de Waskaganish
 Terrains de trappage
 N2, N9, R4, R5 et R11

Projet de l'Estmain-1-A-Sarcelle-Rupert
CARTE DE NAVIGATION

Hydro Québec
 Production
 Mai 2012



Conditions de navigation

	Aire d'accostage		Navigable
	Rampe de mise à l'eau		Difficilement navigable
	Portage		Non navigable
	Halle d'observation de la MBJ		Corridor privilégié pour la navigation
	Point de vue		
	Belvédère		
	Site commémoratif cri		
	Site commémoratif d'interprétation		

Degré de difficulté (FOCK, 2011)

I	Facile	IV	Trés difficile
II	Mouvementé	V	Extrêmement difficile
III	Difficile	VI	Infranchissable

Limite
 N1 Terrain de trappage

Infrastructures existantes

	Point kilométrique de rivière
	Route principale
	Route secondaire
	Route d'accès
	Ligne de transport d'énergie