

clinique auditive
GÉNÉRIEUX GAUDREAU & RHÉAUME

P000954-2_04706

DÉPISTAGE AUDITIF OU
PREMIÈRE VISITE
SANS FRAIS
OFFRE PERMANENTE
450 951-6951

ÉVALUATION GRATUITE

RE/MAX
CRYSTAL

MARITÉ GÉLINAS
Courtier immobilier agréé
Bur.: 450 430-4207
Cel.: 514 961-8038
www.maritegelinas.com

Tranquilli-T

P014080-1_04761

PAGE ACTUALITÉ D'ICI



BASEBALL QUÉBEC UN STAGE D'ARBITRAGE FÉMININ INNOVE DANS LES LAURENTIDES

Photo Alycia Gauthier

03

PAGE ACTUALITÉ D'ICI



DINER-CONFÉRENCE AVEC ERIC GIRARD LE MINISTRE DES FINANCES EXPLIQUE LE BUDGET 2023-2024

Photo Vincent Yergeau

05



LES DÉPUTÉS BLOQUISTES DISENT NON AU CENTURY INITIATIVE

JOURNÉE DE L'OPPOSITION DU BLOC QUÉBÉCOIS

PAGE 6

Photo courtoisie

VENEZ DÉCOUVRIR
NOTRE SITE
ENCHANTEUR !

Ouverture officielle de la
saison estivale de l'été !

PRÊT À MANGER DISPONIBLE !



Uncle
BRÔUE

5885, route Arthur-Sauvé,
Mirabel • 450 258-2467

CHANSONNIER TOUS
LES VENDREDIS !
VENEZ ENTRE AMIS !

P018548-1_11771

FRUITS & LÉGUMES
3 SAISONS

Nos fameuses
jardinières sont arrivées !

Grand choix de :
Pots à fleurs pour parterre, jardinières,
fines herbes, terre, fumier, paillis

694, rue Adolphe-Chapleau, Bois-des-Filion www.marche3saisons.com

P019324_02183

Visitez notre site web et
CRÉEZ votre cabanon
www.cabanonsmirabel.com

P017477-1_01900

**POUR TOUS VOS PROJETS DE
CABANON ET GARAGE
« POOL HOUSE »**



**NOUVELLE DIVISION
« EXCAVATION »
POUR UN PROJET
CLÉ EN MAIN !**

**NOUS SOMMES LÀ POUR VOUS !
VENEZ NOUS VOIR**

 **CABANONS
MIRABEL**

**SOUSSION
GRATUITE**

12805, rue du Parc, Mirabel Secteur Saint-Janvier (sortie 31 de l'autoroute 15)

ACTUALITÉ

ARBITRER EN TANT QUE FEMME, UNE RÉALITÉ MÉJUGÉE BASEBALL QUÉBEC **BRISE** **LES TABOUS**

Alycia Gauthier
agauthier@groupejcl.ca

Baseball Laurentides, ramification du réseau Baseball Québec, organisait pour la toute première fois un stage d'arbitrage exclusif aux femmes. Complémentaire à la formation de base, l'initiative novatrice du 13 mai dernier se voulait surtout une façon d'aider les participantes à affronter les préjugés circulant dans ce milieu majoritairement masculin, ainsi qu'à développer leur confiance en elles.

« On s'est aperçus, dans les dernières années, qu'il y a de plus en plus de filles qui s'inscrivent en arbitrage, mais qu'elles sont de moins en moins outillées pour faire face aux gestions de conflits », déplore Karine Lefort, vice-présidente administrative de Baseball Laurentides.

Karine Lefort évoque notamment les défis que peuvent représenter pour une jeune fille le fait de côtoyer sur le terrain des arbitres masculins ayant le « double ou le triple de son âge », ainsi que de subir les commentaires désobligeants des parents dans les estrades. Visant au départ la région des Laurentides, le stage a finalement été ouvert à l'échelle de la province, en réponse au besoin généralisé d'une telle formation. Des arbitres d'ici mais aussi de la Mauricie, de la Rive-Sud, de la Capitale-Nationale et de l'Outaouais ont répondu à l'appel.

« [Cette] journée, c'est une boîte à outil qu'on donne », illustre Karine Lefort.

Les stagiaires ont notamment reçu la visite d'une intervenante en psychologie sportive, d'une arbitre certifiée de Base-

ball Canada et d'une représentante d'Under Armer.

UN RÉAJUSTEMENT NÉCESSAIRE

L'automne dernier, une arbitre en formation levait la main et demandait à son enseignant Jean-François Roy, aussi représentant régional de Baseball Laurentides, pourquoi les femmes devaient porter un suspensoir (jockstrap) comme les hommes, mettant en relief le décalage et le manque d'inclusivité des principes de l'arbitrage.

« C'était une question à laquelle je n'étais pas nécessairement à l'aise de répondre », rapporte Jean-François Roy, qui précise que les règles au masculin de la profession ne se transposent par toujours au féminin.

« [Le stage] a découlé de ça, parce qu'on s'est aperçu à ce moment-là qu'il fallait vraiment faire une éducation de base », ajoute Karine Lefort.

UN RÉSEAU TISSÉ SERRÉ

« Entre filles », les participantes ont pu fraterniser et partager leurs expériences.

« C'est le lien qu'on garde ensemble qui est le fun », témoigne Alexane Indu, arbitre de 19 ans originaire de Lorraine.

« J'ai toujours voulu être arbitre, donc quand j'ai su qu'il y avait un stage en plus pour les arbitres féminins, j'ai tout de suite embarqué », confie Jeanne Charron, jeune participante de 12 ans passionnée de baseball.

Si l'objectif n'était pas d'instaurer une journée semblable à chaque année, selon Karine Lefort, l'engouement suscité pourrait faire en sorte que le stage complémentaire voit encore le jour l'an prochain.



Photo Alycia Gauthier
Jean-François Roy, représentant régional de Baseball Laurentides, et Karine Lefort, vice-présidente administrative, lors du stage complémentaire d'arbitrage féminin du 13 mai dernier.



Photo Alycia Gauthier
Alexane Indu et Jeanne Charron, jeunes arbitres et passionnées de baseball.



Richard Émond D.D.
Denturologiste



D. Bouamrane, D.D.
Denturologiste

- Prothèses dentaires HAUT DE GAMME
- Prothèses sur implants

LE CENTRE DU SOURIRE

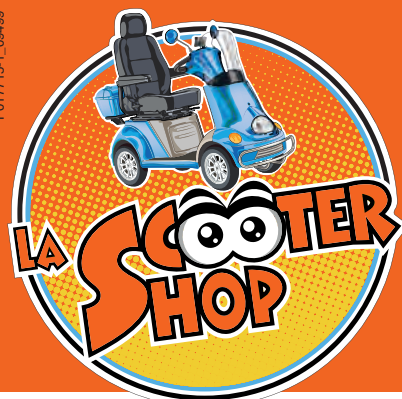
Richard Émond D.D.
DENTUROLOGISTE

Blainville 681, boul. Curé-Labelle, local 102
Terrebonne 955, Des Seigneurs, local 24

450 951-1551

Consultation gratuite • Financement disponible

P015297-1_05234



Spécial
Le Boomrang
2795\$



- Quadriporteur
- Triporteur
- Scooter électrique
- Vélo électrique
- Trotinette électrique

Passez nous voir en magasin

301, BOULEVARD INDUSTRIEL, SAINT-EUSTACHE • 450 974-3900 • lascootershop.ca



SUIVEZ NOUS!





Photo Vincent Yergeau
Eric Girard, ministre des finances du Québec

ERIC GIRARD EN DINER-CONFÉRENCE
DANS LES LAURENTIDES

AU MENU : LE BUDGET PROVINCIAL 2023-2024

Alycia Gauthier
agauthier@groupejcl.ca

Le 12 mai dernier, Eric Girard, ministre des Finances et député de Groulx, était de passage à l'hôtel Imperia de Saint-Eustache pour l'animation d'un diner-conférence, qui lui donnait l'occasion de s'exprimer au sujet du plan budgétaire 2023-2024 révélé par le gouvernement du Québec en mars.

« Les gens sont informés, ils sont intelligents, ils ont des bonnes questions et c'est important d'aller à leur rencontre », affirme Eric Girard lors d'une entrevue tenue sur place.

Plusieurs députés et maires des municipalités voisines étaient présents pour la présentation, réalisée en collaboration avec la Chambre de commerce et d'industrie de Deux-Montagnes (CCI2M).

« C'est important pour nous d'être véritablement un porte-voix quand on entend parler des préoccupations de nos membres », souligne Jonathan Dupuis, président de la CCI2M.

Dans l'idée de renouveler le sujet, Eric Girard visait à montrer l'« arrière » du plan budgétaire, en approfondissant davantage sur les différentes motivations du ministère des finances. Le ministre assure que la maturité acquise durant la pandémie transparait dans l'exercice.

« C'est le premier budget d'un deuxième mandat, rappelle-t-il. C'est très important, parce qu'on est plus expérimentés. »

Il évoque les demandes reçues, toujours plus grandes que les moyens disponibles du gouvernement.

« Un budget, c'est 15 G\$ de dépenses, mais c'est 60 G\$ de demandes, fait remarquer le ministre. On doit faire des choix. »

DES PRIORITÉS CLAIRES

Santé et éducation : tels sont les mots d'ordre du ministère des finances. C'est pourquoi près de 8 G\$, soit la moitié des investissements, sont dédiées aux « missions de l'état ».

« Il n'y a rien qu'on peut faire sans investir en éducation », affirme Eric Girard.

Le ministre met l'accent sur le cas des garçons francophones, pour qui la rétention à l'école est difficile. Selon lui, le système scolaire ne leur est pas assez motivant et stimulant, ce qui explique l'investissement de plus de 200 M\$ prévu pour la formation professionnelle. Quant à la santé, elle occupe 43% du plan budgétaire, d'après Eric Girard.

« On travaille pour avoir des services partout en région en santé mentale », indique-t-il.

Divers spécialistes, comme des intervenants scolaires, des médecins et des

CONDOS LOCATIFS

PHASES 1-2 LOUÉES À 100 %
PHASE 3 : 2 seulement à louer (900pi²)



Constructeur/Promoteur depuis 35 ans
Style européen unique avec vestibule privé
Entièrement en béton / insonorisation supérieure
3 1/2 - 4 1/2
Garage / 2 ascenseurs
2 salles de bains (4 1/2)

Administration personnalisée

**SURVEILLEZ
BIENTÔT PHASE 4**



Bureau de location
101-4655, rue Des Francs-Bourgeois,
Boisbriand, J7H 0G3
450 977-1595

www.sanleon.ca

P016154-2_05745

NORDINFO

nordinfo.com

Membre du GROUPEJCL

50B, rue Turgeon, Sainte-Thérèse
Québec J7E 3H4

Bureau d'affaires: 450 435-6537

Petites annonces: 450 974-2244

Télé.: publicité: 450 435 7968

Télé.: rédaction: 450 435-0588

Site Internet: www.groupejcl.com

Les Éditions Blainville-Deux-Montagnes inc.
Pour couvrir son territoire complètement,
LE NORD INFO distribue toutes les semaines:

2 986	exemplaires à Lorraine
200	exemplaires à Bois-des-Filion en dépôt
4 582	exemplaires à Rosemère
18 939	exemplaires à Blainville
9 805	exemplaires à Sainte-Thérèse
8 667	exemplaires à Boisbriand
7 939	exemplaires à Saint-Janvier
75	exemplaires en dépôt

Nombre d'exemplaires au 17 mai 2023
44 694 EXEMPLAIRES CERTIFIÉS

Fondateur: Jean-Claude Langlois • Président-Éditeur: Serge Langlois • Directeur général: Pierre-Marc G. Langlois • Conseil d'administration: Claude Langlois, Michel Langlois, Serge Langlois • Directeur de la production: Yves Bourbonnais • Assistante: Michèle Giroux • Directeur du contenu: Christian Asselin • Journalistes: Benoît Bilodeau, Nina-Rose Cassivi, Stéphanie Prévost, Antoine Meunier, Léa Charland-Demers, et Reine Côté • Rédactrice publicitaire: Geneviève Blais • Directeur développement numérique et relations publiques: Jean-François Legault • Publicitaire: Clémence Leblanc • Coordinatrice aux ventes internes: Lynda Archambault

NORD INFO est lithographié par l'Imprimerie Transmag et publié par Les Éditions Blainville-Deux-Montagnes. Toute annonce, grande ou petite, est acceptée par NORD INFO. Cependant, le journal dégage sa responsabilité au-delà du coût de l'annonce, en cas d'erreur ou d'omission. La reproduction des annonces et des nouvelles de ce journal est interdite. Distribution Blainville Deux-Montagnes, distributrice de circulaires, ne peut être tenue responsable, pour un montant supérieur au coût du contrat, des dommages résultant d'un incendie, d'une inondation ou d'autres avaries. «Société canadienne des postes - Envois de poste, publication, contrat de vente n° 0109576»



TIRAGE CERTIFIÉ



infirmières, sont sollicités pour pallier au manque de psychologues qui se fait présentement sentir.

« Tout le monde ne peut pas attendre d'avoir un rendez-vous chez le psychologue, regrette le ministre. Ça nous prend une approche multidirectionnelle. »

En outre, l'importance de l'environnement dans le plan budgétaire est sans précédent cette année, notamment en raison des engagements pris par Québec lors de la COP 15, en décembre dernier.

« En 2018, je ne vous aurais pas parlé de l'environnement, confie Eric Girard. Mais maintenant, l'environnement fait partie de l'ADN de ce qu'on veut faire. »

Plus de 900 M\$ sont investis dans le plan de lutte aux changements climatiques. Par rapport à 2022, les investissements consacrés à l'environnement enregistrent une hausse de 18%.

« PRUDENCE ET RESPONSABILITÉ »

Le budget est équilibré sur le long terme, selon le ministre des finances.

« Tout ce qu'on fait entre dans un cadre financier sur un horizon quinze ans », affirme-t-il.

Eric Girard aborde la baisse d'impôt instaurée cette année, qui équivaut à un investissement gouvernemental de 9 G\$. « Permanente et dynamique », la mesure « n'aura et n'a aucun impact sur les services », tel qu'assuré par le ministre.

« On ralentit la vitesse de réduction de la dette, pour pouvoir augmenter le potentiel économique », explique-t-il.

Il espère ainsi réduire le poids de la dette, qui s'élève à plus de 200 G\$, en quinze ans plutôt qu'en dix ans, comme cela était initialement prévu. Quant aux risques de récession, ils ne sont pas à craindre, selon Québec.

« Le scénario le plus probable, c'est une croissance de 0,6 % en 2023 », avance Eric Girard.

En comparaison, l'année 2022 enregistrait une croissance de 2,6 %. Le ministre spécifie que la ligne est maintenant mince entre une croissance et une légère récession. Il rappelle que le Québec demeure « bien positionné ».

« Dans l'ensemble, les données économiques que nous avons eues jusqu'à maintenant sont meilleures que nous l'avions prévu », termine-t-il.

TREMBLAY SUR LE TERRAIN

Toujours à l'écoute de ses lecteurs et de ses annonceurs, le Groupe JCL innove avec un département d'enquête pour mieux répondre aux gens qui sont sans voix et victimes d'une injustice quelconque. Tremblay sur le terrain sera à l'écoute, rencontrera les gens et tentera de trouver la solution à leurs problèmes.

La mission a été donnée au journaliste Stéphane Tremblay, doté d'une vaste expérience en journalisme dans les médias nationaux écrits et électroniques, comptabilisant plusieurs histoires résolues au cours de sa carrière.

« Je suis un passionné depuis mon enfance. Je suis toujours là pour aider une personne dans le besoin, peu importe le nombre d'heures nécessaires pour résoudre son problème. Toutefois, ce défi ne peut se réaliser sans la participation de vous,

les gens qui subissent ces injustices. J'ai déjà hâte de vous rencontrer », a lancé le journaliste, fébrile de se lancer dans cette aventure de dossiers d'enquête, dont la façon de faire a changé avec les années depuis l'arrivée des réseaux sociaux.

« Notre journaliste ne sera plus attiré qu'au journal Infos Laurentides, comme c'était le cas depuis son embauche. Il devient le journaliste d'enquête de toute la grande famille des journaux du Groupe JCL, sa présence sera remarquée partout sur notre territoire. Nous allons donner un nouveau visage à la nouvelle avec des textes percutants, des photos marquantes et des vidéos saisissantes », a assuré le directeur du contenu, Christian Asselin.

J'attends vos histoires : stremblay@groupejcl.ca

TRANSPORTEURS BÉNÉVOLES RECHERCHÉS

Le CISSS des Laurentides recherche des bénévoles en accompagnement transport souhaitant s'impliquer auprès de jeunes en offrant de leur temps.



Si vous possédez un véhicule et que vous êtes intéressés, veuillez communiquer au 450 432-2777, poste 78402 afin d'obtenir de plus amples informations.

Centre intégré de services jeunesse des Laurentides Québec

RÉPARATION de MACHINES à COUDRE

PLUS DE 40 ANS D'EXPÉRIENCE

TRAVAIL GARANTI

MACHINES À COUDRE NATIONAL

96, 64^e Avenue, St-Eustache J7P 3P3

Près de Grande-Côte et l'autoroute 13 450 491-0686



Journée d'embauche le mercredi 24 mai.

Le McDo de Blainville est à la recherche de gens motivés et passionnés.

Venez nous rencontrer le mercredi 24 mai, de 11 h à 19 h.

Nous offrons de nombreux avantages concurrentiels :

- Prime de nuit à partir +3 \$/h*
- Assurance collective concurrentielle (plan familial offert)*
- Horaires flexibles
- Rabais de 50 % chez McDo et repas gratuits pour les membres de l'équipe de gestion*
- Bourses d'études*
- Programme d'aide aux employés*
- Possibilités d'avancement et de carrière
- Et plus

*Sous réserve de modifications. Détails en restaurant.

Rendez-vous au
797, boul. Curé-Labelle, Blainville



© 2023, McDonald's Imprimé au Canada.



Photo Alycia Gauthier
Louise Chabot, députée de Thérèse-De Blainville

Alycia Gauthier
agauthier@groupejcl.ca

Le Bloc Québécois a déposé une motion dans le cadre de sa Journée d'opposition du 11 mai dernier, invitant les partis de la Chambre des communes à rejeter les objectifs du Century Initiative, dont la principale recommandation est de faire passer la population du Canada de 38M à 100M d'ici 2100.

D'après Louise Chabot, si le gouvernement Trudeau prétend ne pas appuyer ce concept initié par un groupe de pression torontois, cela ne transparait pas suffisamment dans sa politique d'immigration ainsi que dans la réponse du Canada anglais sur le sujet, qui dénotent un certain « je m'en foutisme » vis-à-vis le Québec.

« La Century Initiative ne respecte pas le Québec et il n'est pas question qu'on laisse faire Ottawa, déclare Louise Chabot. Nous défendons toujours notre poids politique et notre langue. »

Le projet visant à augmenter l'influence mondiale du Canada et à en assurer la prospérité économique, il ne prend pas en compte les enjeux que peut engendrer le fait « d'accueillir 50M de personnes sans s'être préoccupés aucunement du français au Québec », selon Louise Chabot.

« C'est une politique qui n'a même pas été pensée », déplore-t-elle.

La députée précise que tous les partis siégeant à l'Assemblée nationale du Québec rejettent également le Century Initiative, ce qui témoigne de l'unanimité de la province sur le sujet.

LE BLOC QUÉBÉCOIS S'OPPOSE AU CENTURY INITIATIVE

LE PROJET « NE TIENT PAS LA ROUTE », SELON LOUISE CHABOT

UN DANGER POUR

« L'INFRASTRUCTURE SOCIALE »
Parmi les questions fondamentales que soulèvent la Century Initiative, Louise Chabot évoque le bouleversement des « infrastructures sociales » que sont notamment le logement, la santé, l'éducation et les services de garde. La députée explique que, si la province décide de conserver indépendamment ses politiques d'immigration alors celles d'Ottawa suivent le Century Initiative, alors c'est son poids démographique à l'échelle du pays qui risque d'être considérablement réduit.

« La résultante va être la même, constate Louise Chabot. Dans les deux cas, c'est une situation qui ne tient pas la route. »

« Si on tolère la Century Initiative, on sera incapable d'assurer l'intégration en français, économique et dans les services publics de ces gens qui ont choisi le Québec et les Basses-Laurentides, affirme quant à lui Jean-Denis Garon, député de Mirabel. Il faut que quelqu'un ici tienne tête et dénonce ce projet d'Ottawa qui nuit au Québec et ça, c'est notre travail. »

Les différents partis de la Chambre des communes étaient amenés à voter sur la motion du Bloc Québécois le 15 mai dernier. Louise Chabot anticipait alors les votes négatifs des néo-démocrates et des libéraux et le vote positif des conservateurs.

« Ça ne passera pas, avance la députée. On verra ce que le gouvernement va faire par la suite. »

PROGRAMMATION POUR LA SEMAINE DU

19 AU 25 MAI 2023

SUIVEZ-NOUS SUR
FACEBOOK **f**

CINEMA
ST-EUSTACHE

DIVERTIR. ÉBLOUIR. VOTRE PLAISIR.

POUR L'ACHAT DE VOS BILLETS EN LIGNE ET L'HORAIRE COMPLET : WWW.CINEMASTEUSTACHE.CA



ÉGALEMENT PRÉSENTÉ EN VERSION ORIGINALE ANGLAISE
REPRÉSENTATIONS SPÉCIALES
JEUDI 18 MAI À 15H45 // 18H55 // 21H45



ISALLE-ESVI
PRÉSENTÉ EN DIRECT DE PRAGUE
JEUDI 25 MAI À 20H45
SEULEMENT AU CINÉMA

BILLETS PRÉSENTEMENT EN VENTE
CINEMASTEUSTACHE.CA



CONFORT EXTRÊME
VIVEZ L'EXPERIENCE VIP.

VIP

PRÉSENTÉS EN VIP CETTE SEMAINE
LES GARDIENS DE LA GALAXIE VOL.3
GUARDIANS OF THE GALAXY VOL.3 (VOA)
LA SEULE SALLE VIP SUR LA RIVE-NORD DE MONTRÉAL

RÉSERVEZ VOS PLACES DÈS MAINTENANT



Les Opéras du
Métropolitain
Saison 2022-23 En direct
DON GIOVANNI
LE SAMEDI 20 MAI À 12H55



Les aventuriers voyageurs
FILMS • CONFÉRENCES
ITALIE
MERCREDI 17 MAI À 19 (AVEC CONFÉRENCIER)
DIMANCHE 28 MAI À 13H (SANS CONFÉRENCIER)



À chaque domaine son spécialiste !

P018541-1_02439

POUR UNE PELOUSE VERTE ET EN SANTÉ

De nos jours, il est possible d'avoir une belle pelouse en santé en utilisant des produits homologués, tout en respectant l'environnement. C'est exactement ce à quoi s'engage l'équipe de Pelouse Santé, à Saint-Eustache !

Fondée en 1984, l'entreprise a toujours misé sur la qualité du travail effectué, la protection de l'environnement et l'excellence de son service, si bien que son expertise est aujourd'hui largement reconnue. Bien établie dans le Grand Montréal, elle dessert la clientèle résidentielle tout autant que les parcs, terrains de golf et autres espaces verts.

UNE CONSCIENCE ENVIRONNEMENTALE

Pour l'entretien de votre pelouse et de vos arbres, l'équipe de Pelouse Santé préconise des méthodes respectueuses de l'environnement. D'ailleurs, les services offerts s'inscrivent dans cette vision : fertilisation, aération, terreautage, ensemencement, maintien d'une tonte haute (8 cm) et bonne gestion de l'irrigation.

UN PROBLÈME DE VERS BLANCS ?

La tonte trop courte favorise l'affaiblissement du gazon et les insectes s'y développent plus facilement et plus rapidement. Le ver blanc, notamment, fait des ravages sur la Rive-Nord. À l'affût des dernières avancées écologiques et technologiques, Pelouse Santé saura résoudre ce problème. Ainsi, vous pourrez retrouver une belle pelouse et profiter de votre terrain en toute quiétude !

Pour en savoir plus, visitez-le [www.pelousesante.ca] ou communiquez avec l'équipe de Pelouse Santé au 450 623-6663-Option #2.

Pelouse Santé
www.pelousesante.ca
450 623-6663-Option #2

P013428-1_06003

Une fertilisation GRATUITE
sur adhésion d'un de nos programmes !

0-2500 p²

Appelez-nous au 450 233-5653
pour une évaluation !

pelousesante.ca

pelouse santé

GRANITE NADON: POUR PERPÉTUER LE SOUVENIR

Il importe de faire des choix éclairés quant au respect des dernières volontés de nos êtres chers. Certains, par précautions, préfèrent orchestrer leurs préarrangements pour alléger le fardeau à leurs proches et ainsi faire leurs choix de leur vivant. Granite Nadon, depuis plus de 25 ans, a soigneusement développé l'art d'honorer les besoins de sa clientèle.

Rien n'est plus précieux que le lien de confiance qui unit l'entreprise à ses clients. Choisir un monument funéraire ou une plaque commémorative est une tâche délicate et il importe, en effet, d'obtenir les conseils et renseignements de professionnels.

« Il faut bien écouter les clients pour comprendre leurs désirs. Je prends le temps de répondre à vos questions et de vous faire part des possibilités qui vous sont offertes », souligne le fondateur, M. Richard Nadon.

UN TRAVAIL DE MINUTIE

La fabrication d'un monument funéraire requiert un travail minutieux. Granite Nadon en fait sa spécialité. De la plus sobre à la plus élaborée, chacune des stèles se veut une création unique.

En plus de la conception, l'entreprise offre également les services d'installation et de restauration, autant pour préserver la beauté des monuments que pour les actua-



liser, par exemple, en y inscrivant un nom supplémentaire.

En vous fiant à son savoir-faire, vous obtenez des souvenirs qui traversent le temps, puisque le granite est réputé pour sa grande durabilité.

Granite Nadon
granitenadon.com
514 262-6220 • 450 597-0521

POUR UN SOUVENIR INSCRIT DANS LA PIERRE

NORD.INFO.COM, 17 mai 2023 Page 7

P016961-1_09224



Granite NADON Inc.

MONUMENTS LETTRAGES
RESTAURATION

GRANITENADON.COM

514-262-6220

7855, ch. du Chicot Sud, Mirabel
INFO@GRANITENADON.COM





Événement **VIP**

**Visite de la résidence
et rafraîchissements**



Dimanche 28 mai • De 13h à 16h
dans les résidences

Bienvenue à tous!

Manoir Boisé Gagnon

514 266-2646

✉ mberthiaume@kogir.net

242, Adrien-Ethier
Bois-des-Filion

ManoirBoiseGagnon.ca

Manoir Fontainebleau

450 434-4777 poste 2230

✉ cqv-fontainebleau@kogir.net

85, boul. des Châteaux
Blainville

ManoirFontainebleau.ca

Jardin des Sources

450 971-4500

✉ locationjardindessources@kogir.net

300, chemin de la Côte-Saint-Louis Ouest
Sainte-Thérèse

ResidenceJardinDesSources.ca

ResidencesCogir.com | Des appartements et des services

Événement VIP le 28 mai dans trois résidences de la région

P018467-1_02705

Les résidences Cogir organisent un événement VIP, le dimanche 28 mai, de 13 h à 16 h, dans ses résidences situées à Blainville, Sainte-Thérèse et Bois-des-Filion. Voilà une belle occasion de visiter les lieux et d'en découvrir tous les avantages.

Jardin des Sources : pour le bonheur des amoureux de la nature

Située à Sainte-Thérèse sur l'un des plus beaux sites des Basses-Laurentides, la résidence privée pour retraités Jardin des Sources comporte 452 appartements répartis sur six étages.

Chaleureuse, épurée et bordée par un immense jardin naturel de 1,7 km de sentiers pédestres, d'étangs et de ruisseaux paisibles, celle-ci conjugue la sérénité de la campagne et toutes les commodités urbaines. Profitez de la tranquillité de la terrasse et des sublimes jardins extérieurs pendant la belle saison.

Plusieurs commodités sont aussi offertes sur place. Parmi celles-ci, un comptoir pharmaceutique, un dépanneur, un salon de coiffure et une salle à manger avec service aux tables. De plus, afin d'assurer la sécurité de tous, du personnel est présent en tout temps.

Pour une visite personnalisée, communiquez dès maintenant avec l'équipe!

300, chemin de la Côte-Saint-Louis Ouest, Sainte-Thérèse
ResidenceJardinDesSources.ca
450 971-4500

Votre retraite de rêve au Manoir Fontainebleau

Pour le confort, la liberté, le bonheur et la qualité de vie qu'elle inspire, nombreux sont les retraités qui choisissent de s'établir à la résidence Manoir Fontainebleau à Blainville. Profitez de l'événement VIP du dimanche 28 mai pour venir visiter les lieux, rencontrer le personnel et découvrir ce qui fait la réputation de l'établissement. C'est une invitation à ne pas manquer!

Les résidents bénéficient d'un environnement chaleureux et dynamique, en plus de superbes installations telles que la salle d'exercices, piscine intérieure, spa, coin lecture, salon de coiffure, salle communautaire. Une gamme élaborée d'activités et du personnel qualifié qui a à cœur le bien-être et la sécurité des résidents.

Contactez Suzanne pour une visite personnalisée!

85, boul. des Châteaux, Blainville
450 434-4777
cqy-fontainebleau@cgir.net

Manoir Boisé-Gagnon : une résidence où il fait bon vivre

Situé dans un quartier paisible à Bois-des-Filion, bordé d'arbres matures, le Manoir Boisé-Gagnon accueille une clientèle autonome et semi-autonome et compte, au total, 83 logements de type studio avec salle de bain privée.

Les résidents ont accès à un jardin intérieur à ciel ouvert – un coup de cœur instantané! –, à une multitude d'activités de loisirs, à un salon de coiffure et aux services d'une podologue sur place.

De plus, les gens peuvent compter sur la présence d'une infirmière auxiliaire sept jours sur sept, ainsi que d'un(e) préposé(e) aux résidents sept jours sur sept. L'entrée des bâtiments est sécurisée, ce qui ajoute à la tranquillité d'esprit.

Communiquez avec l'équipe pour une visite personnalisée!

242, Adrien-Ethier, Bois-des-Filion
450 621-1961
vsanscartier@cgir.net

P018467-1_02705

À chaque domaine son spécialiste !

ALLÉE DE JARDIN

QUELLES SONT LES OPTIONS DE MATÉRIAUX À ENVISAGER?



Pour ajouter de l'élégance à votre terrain, vous songez à créer une allée de jardin? Selon votre budget — et l'effet souhaité! —, voici quelques options de matériaux à examiner.

Les dalles de pavé uni : pouvant s'emboîter les unes dans les autres et offertes en plusieurs modèles, les dalles procurent un look contemporain. Très résistantes, elles nécessitent peu d'entretien, sauf si leur surface est particulièrement poreuse.

Les pierres naturelles : parfaites pour donner une allure rustique à votre jardin, les pierres naturelles sont très robustes. Elles requièrent une pose minutieuse pour éviter qu'elles ne vous fassent trébucher si elles sont instables, notamment.

Le paillis : fabriqué avec des copeaux ou de l'écorce, le paillis de bois permet de créer des allées au style organique. Toutefois, il est nécessaire d'en rajouter tous les ans pour conserver une allure soignée.

Les matériaux concassés : selon le style désiré, vous pouvez opter pour de la pierre, du béton ou de la brique concassés, entre autres. Pour faire le bon choix, assurez-vous que la taille et la forme des granulats ne nuisent pas à la marche.

Les planches de bois : une allée en bois dont les planches sont très rapprochées est non seulement fort esthétique, mais aussi parfaite si l'un de vos proches se déplace en fauteuil roulant.

Avant d'installer votre allée, préparez soigneusement la surface. Retirez une épaisseur adéquate de tourbe, rehaussez légèrement le centre afin de faciliter l'écoulement des eaux de pluie, puis posez la ou les sous-couches requises selon le matériau (ex. : toile géotextile, poussière de roche, sable).

Pour de meilleurs résultats, confiez la création de votre allée de jardin à une entreprise spécialisée en aménagement paysager de votre région!

À chaque domaine son spécialiste !

P018542-1_02839

BUDGET PROPANE MIRABEL

DES SOLUTIONS POUR ÉGAYER VOTRE PARADIS EXTÉRIEUR

Les astuces pour devancer ou prolonger la saison estivale sont nombreuses. Commencez dès maintenant à profiter de votre paradis extérieur grâce aux multiples solutions que vous propose Budget Propane Mirabel.

Vous trouverez en magasin tout ce dont vous avez besoin pour profiter au maxi-

mum des beaux jours à venir: barbecues, cuisines extérieures, chauffe-piscines, chauffe-terrasses, tables à feu, foyers extérieurs et encore plus!

Budget Propane MIRABEL offre également le service d'installation, de livraison et d'entretien pour les appareils au propane résidentiel comme commercial. Chauffe-

eaux à débit continu, réservoirs à eau chaude et appareils de chauffage, tels que les foyers, fournaies, unités suspendues et bien plus encore, sont disponibles.

Pour en savoir plus, rendez-vous en magasin au 13205, boulevard Henri-Fabre, à Mirabel (sortie 288 de l'autoroute 50-0) ou téléphonez au 450 476-0080. L'équipe dynamique de Budget Propane MIRABEL sera votre partenaire de choix en approvisionnement de propane sur la couronne nord!

Budget Propane
budgetpropane.com / 450 476-0080



Pour votre nouveau barbecue, passez chez Budget Propane Mirabel.

BONIFIEZ VOTRE TERRAIN AVEC DE MAGNIFIQUES FLEURS ANNUELLES

Cet été, offrez à votre demeure un aspect chaleureux, accueillant et vivant avec de magnifiques arrangements floraux! Jacques Lauzon et fils est votre expert en fleurs annuelles et en plants de légumes depuis maintenant 34 ans.

Guidée par une véritable passion familiale pour horticulture, il s'agit aujourd'hui de la troisième génération qui a repris la direction de l'entreprise.

Toujours à l'affût des dernières tendances, l'équipe s'assure de vous conseiller ce qu'il y a de meilleur selon vos préférences, mais aussi selon votre terrain (plein soleil, beaucoup d'ombre, etc.). Une grande diversité d'annuelles est disponible en magasin, ainsi que des graminées et de plants tropicaux afin de compléter vos arrangements avec beauté!

Pour ceux et celles souhaitant cultiver un jardin de légumes, c'est la place idéale où venir faire vos achats! Piments, choux-fleurs, tomates, concombres, et bien plus



Les horticulteurs professionnels de Jacques Lauzon et fils sont à l'affût des dernières tendances.

encore vous permettront d'avoir vos propres légumes à même votre cour.

Jacques Lauzon et fils,
une visite s'impose, à Laval!
Jacques Lauzon et fils
jacqueslauzonetfils.ca
889, rang Saint-Antoine, Laval
450 627-0961

PLAISIRS D'ÉTÉ

Plusieurs promotions en cours *

*détails en magasin



Broil King



NAPOLÉON



INFORMEZ-VOUS SUR NOS CHAUFFE-PISCINES !

450 476.0080 | 1 855 476.0080
BUDGETPROPANE.COM

BUDGET PROPANE

RBQ : 8246-7994-08

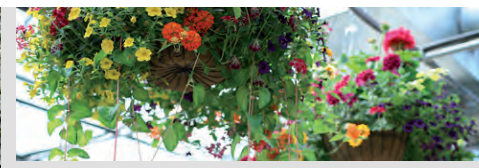
P018468-1_07865

P018469-1_09835



JACQUESLAUZON & FILS INC.

HEURES D'OUVERTURE
Lundi au vendredi: 8 h 30 à 18 h
Samedi et dimanche: 8 h 30 à 17 h



Directement du producteur

- Fleurs annuelles
- Pots patios
- Potées fleuries
- Plants de légumes et fines herbes
- Paniers suspendus
- Conseils horticoles sur place

889, Rang St-Antoine, Ste-Dorothée, Laval H7R 6E8
jacqueslauzonetfils.ca • 450 627-0961
info@jacqueslauzonetfils.ca






Investir dans notre planète



P018523-1_02499


QUADRA PLAST
Extrusions - Solutions
DEPUIS 1991

Quadra **Plast** recycle 

-  100% des rejets sont récupérés pour ensuite les recycler.
 -  100% de la matière recyclée est utilisé pour la fabrication.
 -  100% du PVC est recyclable
- « Un employeur innovant et Branché »

240 000 kg de PVC
(528 000 lbs / année) sont récupérés
de la production chez Quadraplat

Plus de 500 000 kg de PVC
(1.25 M lbs / année) sont achetés
auprès de recycleurs du Québec



P017953-1_05711

18, rue Sicard, Sainte-Thérèse 450 437-1243



Benjamin Moore^{MD}

**Profitez du solde
Benjamin Moore**

**Économisez 20 % sur
la peinture Ben^{MD} d'intérieur**



16-31 mai 2023

**Métamorphosez votre espace
avec des couleurs magnifiques.**

EXPRESSION DÉCOR
Blainville (Face au Hyundai)
625, boul. du Curé-Labelle
450 435-6800
expressiondecor.ca

MAISON DU DÉCOR
Boisbriand
380, boul. de la Grande-Côte
450 433-2242
maisondudecor.ca

DÉCORATION HUOT ET HARDY
Rosemère
283, boul. du Curé-Labelle
450 430-0630
decorationhuotethardy.ca

Cette offre donne droit à 20 % de rabais sur le prix de détail suggéré par le fabricant à l'achat d'un contenant de 3,79 L de Ben^{MD} d'intérieur jusqu'à un maximum de trois (3). Le choix de produits peut varier d'un magasin à l'autre. Sous réserve de disponibilité des produits. Cette offre ne peut être combinée à d'autres offres, rabais ou promotions ni s'appliquer à des achats antérieurs. Les détaillants se réservent le droit d'interrompre, d'annuler ou de modifier cette offre en tout temps et sans préavis. Cette offre est valable du 16 au 31 mai 2023. ©Benjamin Moore & Cie Limitée, 2023. Ben, Benjamin Moore et le symbole triangulaire « M » sont des marques déposées de Benjamin Moore & Cie Limitée. Toutes les autres marques appartiennent à leurs détenteurs respectifs. 4/23



**POUR UN RÉSULTAT IMPECCABLE,
CHOISISSEZ LA PEINTURE BEN
DE BENJAMIN MOORE!**



La couleur de l'année 2023 « Tourbillon de Framboises 2008-30 » ajoute du dynamisme au décor.

Benjamin Moore est fier de vous aider à renouveler votre décor avec la peinture Ben d'intérieur.

Sa formule améliorée permet une application plus uniforme et moins odorante, une bonne résistance aux éclaboussures ainsi qu'une meilleure capacité de retouches grâce à son temps de reprise prolongé.

Non seulement économique, cette gamme de peinture est fabriquée sans composés organiques volatils (COV), ce qui en fait un choix de grande qualité et respectueux de l'environnement.

TOURBILLON DE FRAMBOISES 2008-30 : LA COULEUR DE L'ANNÉE

Selon l'allure que vous souhaitez donner à votre pièce, une vaste sélection de couleurs tendances et de finis est disponible. De ce nombre, Benjamin Moore vous présente la couleur de 2023 : « Tourbillon de Framboises 2008-30 », une belle nuance corail teintée de rose, inspirant la joie de vivre. Idéale pour la salle à manger, le salon ou la salle de bain, cette couleur s'agence à merveille avec une peinture plus neutre telle qu'un petit blanc tourterelle.

De plus, avec la peinture Ben d'intérieur, un fini mat, velouté, semi-lustré ou satin/perle vous est proposé pour un décor facile d'entretien et à votre image.

Pour découvrir la gamme complète de couleurs tendance, rendez-vous à l'une des succursales Benjamin Moore près de chez vous !

Benjamin Moore
www.benjaminmoore.com

LE PVC, UNE MATIÈRE 100 % RECYCLABLE CULTURE EN SERRES: QUADRA PLAST INNOVE!



Les gouttières de PVC développées par Quadra Plast pour la culture en serres en sont à l'étape du marketing et de la commercialisation.

Quadra Plast investit le nouveau marché de la culture en serres en concevant et en commercialisant des profilés en PVC sous forme de gouttières. Ces dernières permettent d'irriguer les cultures et d'assurer une bonne répartition de la chaleur à travers les serres.

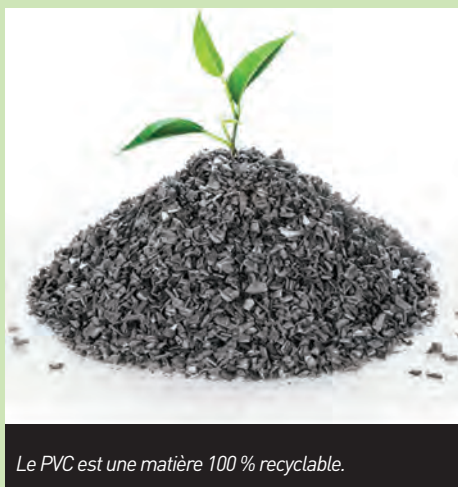
MOINS D'EAU ET DE PESTICIDES, PLUS D'ALIMENTS LOCAUX

«Notre division R&D a mis au point une gamme de gouttières horizontales ou verticales que nous sommes fiers de commercialiser au Québec, au Canada et au nord des États-Unis, annonce Sylvain Tassé, p.-d. g. de Quadra Plast. Ces produits faits de PVC recyclé et recyclable contribuent à réduire l'empreinte au sol, le recours aux pesticides et la consommation d'eau, en plus de participer à l'augmentation de l'offre d'aliments locaux.»

M. Tassé enchaîne: «Les dernières années nous ont fait prendre conscience de l'importance de l'autonomie alimentaire et de l'approvisionnement local sur une base annuelle. La culture en serres a donc gagné en popularité, pour que même sous notre climat on puisse être en mesure de produire des aliments plus frais et plus goûteux, près de chez nous.»

528 000 LB DE PVC RÉCUPÉRÉES CHAQUE ANNÉE!

Le PVC est une matière 100 % recyclable. En optimisant les outils et les méthodes de



Le PVC est une matière 100 % recyclable.

travail, Quadra Plast récupère 100 % des rejets pour ensuite les recycler, puis utilise 100% de la matière recyclée pour la fabrication! Ainsi chaque année, 528 000 livres de PVC sont récupérées de la production et 1,25 million de livres sont achetées auprès de recycleurs du Québec.

D'AUTRES NOUVEAUTÉS À VENIR!

Dynamiques et engagés, M. Tassé et ses équipes travaillent activement à l'élaboration d'un autre projet emballant, sous le signe de la durabilité. Restez à l'affût des développements! En conclusion, notez que vous pouvez faire partie de l'aventure, puisque Quadra Plast recrute activement.

quadraplast.com
450 437-1243

PRO-MÉCANIQUE DE LA GARE : VOTRE EXPERT EN VÉHICULE HYBRIDE ET ÉLECTRIQUE

Pro-Mécanique de la Gare est fier de se compter parmi l'un des pionniers en réparation et entretien des différentes marques de véhicules électriques et hybrides. Déjà certifié en tant qu'«Atelier Branché Platine Élite» au Québec, le garage peut désormais ajouter à son actif qu'il est aussi certifié «Compétence VE».

Ayant plus de 20 ans d'expérience, le propriétaire des lieux, Patrick Labelle, ainsi que son équipe de spécialistes vous offrent un service de qualité supérieure lors de chaque visite.

SPÉCIALISATION DU GARAGE

Le garage de M. Labelle offre ses services à Blainville, Mirabel et les alentours. Que vous preniez rendez-vous pour vos pneus, pour un entretien d'usage ou pour une réparation sur votre VE, l'équipe saura vous

proposer la solution la mieux adaptée à votre véhicule, et ce, grâce à leur équipement à la fine pointe de la technologie.

Éprouvez-vous de la difficulté avec la batterie de votre voiture hybride ou électrique? Pas de soucis, chez Pro-Mécanique de la Gare, il est possible de la faire réparer!

Pour découvrir tous les services offerts par votre mécanicien, visitez le www.pro-mecaniquedelagare.ca ou prenez rendez-vous sur place.

Choisir Pro-Mécanique, c'est s'assurer d'un service de confiance pour votre véhicule!

Pro-Mécanique de la Gare
www.pro-mecaniquedelagare.ca
45-2, boulevard de la Seigneurie Est,
Blainville
450 435-2440

point S Pro-mécanique de la gare
PNEUS ET MÉCANIQUE

« Centre de service certifié
Atelier BRANCHÉ PLATINE ÉLITE au Québec »



et certifié compétence VE
(certification gouvernementale)



Réparations, entretien et diagnostic
de véhicules électriques et hybrides

• Véhicule de courtoisie électrique disponible
pour clientèle avec véhicule branchable.



Venez rencontrer
notre équipe d'experts

45-2, boul. de la Seigneurie Est Blainville (face à la Gare)
www.pro-mecaniquedelagare.ca • www.pro-mecaniquehybride.com
450 435-2440

RÉNOVÉ DANS LE RESPECT DE L'ENVIRONNEMENT QUI NOUS TIENT À COEUR



- 3 SALLES D'ATTENTE AVEC TÉLÉ
- ACCUEIL JUSQU'À 20 VÉHICULES
- CONFORT ASSURÉ

TOYOTA
CENTRE DE PNEUS



- Récupération des huiles usées avec Soghu et **VEOLIA ENVIRONNEMENT**
- Récupération du papier avec **Shred-it**
- Récupération des batteries avec **East Penn**
- Récupération des pneus avec **RECYC-QUÉBEC**
- Récupération des métaux avec **MCT**
- Récupération du prestone, des contenants vides, des aérosols et des filtres à l'huile
- Récupération du carton avec **RCI**

Un entretien régulier pour rouler en toute tranquillité

Tous les 6 mois ou 8 000 km selon le premier terme atteint. Prenez un rendez-vous d'entretien 8 000 km!
PREMIER MOIS
Optez pour la protection extra-attentive de Toyota PEA sur votre véhicule neuf.

SERVICE HUILE ET FILTRE

Huile synthétique

À partir de

79,95\$

Tous les modèles Toyota, à l'exception des moteurs diesel. Des frais d'élimination des huiles usées peuvent s'appliquer.

Page 14 NORD INFO.COM, 17 mai 2023

P014888-1_11122



STE-THÉRÈSE



120, boul. Desjardins Est, Sainte-Thérèse www.stetheresetoyota.com 450 435-3685



PLACE AUX NOUVELLES TOYOTA PRIUS ET PRIUS PRIME 2023

Depuis le lancement de la première Prius, il y a 22 ans, Toyota a imaginé un monde où l'efficacité énergétique des véhicules hybrides ne serait pas une solution parmi d'autres, mais plutôt la norme. Le constructeur poursuit sur cette lancée avec les nouvelles Prius et Prius Prime 2023.

TOYOTA PRIUS 2023

La Toyota Prius 2023 propose un nouveau design extérieur élégant, un intérieur réimaginé et un groupe propulseur hybride bonifié. Elle gagne en puissance tout en restant sobre à la pompe.

Le véhicule est alimenté par un moteur thermique de 2,0 L plus puissant et un système hybride révisé qui augmente de 60 % la puissance nette combinée du système pour la faire passer de 121 à 196 chevaux. Son couple moteur de pointe augmente de près de 16 %, passant de 120 à 139 lb-pi sur tous les modèles. Le couple du moteur-générateur deux, qui entraîne les roues avant et régénère la batterie lors du freinage, augmente également de plus de 20 %, passant de 120 à 152 lb-pi.

Bien qu'elle soit plus puissante, la Prius 2023 reste aussi économe en carburant que le modèle à traction intégrale précédent, avec une consommation combinée de 4,8 L/100 km.

PRIUS PRIME HYBRIDE BRANCHABLE 2023

Comme la Prius hybride standard, la Prius Prime est propulsée par le système hybride synergétique de Toyota, qui combine la puissance d'un moteur à essence et de moteurs électriques. La principale différence est que la Prius Prime peut être branchée pour recharger son bloc-batterie lithium-ion.

Avec une charge complète, le modèle 2023 peut facilement effectuer la plupart des trajets



La Toyota Prius 2023.

quotidiens, grâce à une autonomie tout électrique estimée par le fabricant à 72 km. Pour les longs trajets, son groupe propulseur hybride écoénergétique est prêt à prendre le relais, avec une consommation combinée estimée par le fabricant à 4,5 L/100 km.

VOUS VOULEZ EN SAVOIR PLUS?

Les conseillers de Sainte-Thérèse Toyota se feront un plaisir de vous renseigner sur ces deux modèles. Passez en concession dès maintenant afin de faire un essai routier.

Toyota Sainte-Thérèse
www.stetheresetoyota.com
 450 435-3685

STE-THÉRÈSE



C'EST L'HEURE TOYOTA

Prius 4WD 2023



Redessinée au goût du jour

Corolla Hybride LE 4WD 2023



La compacte la plus vendue!

Corolla Cross Hybride 4WD 2023



En sécurité pour les vacances

DU LUNDI AU JEUDI DE 9 H À 20 H ET VENDREDI DE 9 H À 17 H

P014268-13_11122



- Système précollision avec fonction de détection des piétons
- Alerte de sortie de voie avec assistance à la direction
- Phares de route automatiques
- Régulateur de vitesse dynamique à radar



(boul. Curé-Labelle)



Obtenez Toyota Safety Sense^{MC} sans frais supplémentaires sur nos modèles les plus populaires.

120, boul. Desjardins Est, Sainte-Thérèse www.stetheresetoyota.com 450 435-3685



MODÈLES HYBRIDE, HYBRIDE RECHARGEABLE ET 100 % ÉLECTRIQUE!

DÉCOUVREZ LE KIA NIRO 2023 COMPLÈTEMENT REDESSINÉ!

Le tout nouveau Niro 2023 complètement redessiné se démarque par son design dynamique, sa gamme diversifiée de modèles et ses technologies évoluées.

DESIGN DYNAMIQUE ET AUDACIEUX

Vous attirerez l'attention au volant grâce au look moderne de ce petit multisegment, particulièrement ses phares, sa grille et ses panneaux verticaux en forme de boomerang. Le VUS est aussi plus spacieux et confortable, grâce à des dimensions qui allongent et élargissent l'espace des passagers et des bagages.

MENTION SPÉCIALE AU TABLEAU DE BORD

Le Niro 2023 est doté de série d'un tableau de bord à écran Super Vision de 4.2 pouces, ainsi que par un écran audio ACL de 8 pouces de série ou un écran multimédia de 10.25 pouces. Le facteur wow vient principalement du tableau de bord Super Vision de 10.25 pouces (en option sur la version hybride et de série sur la version EV) totalisant avec l'écran multimédia de 10.25 pouces près de 21 pouces d'affichage numérique!

TROIS GROUPES MOTOPROPULSEURS ÉCOÉNERGÉTIQUES ET ÉLECTRIFIÉS

Le Kia Niro 2023 est offert avec trois groupes motopropulseurs écoénergétiques et électrifiés, soit: hybrides (LX, EX, EX Premium et SX), hybride rechargeable (PHEV SX) et 100% électrique grâce au EV (Premium, Premium + et Limited).

PLEINS FEUX SUR LE NIRO EV 2023

Le Niro EV 2023 vous procure une plus grande autonomie atteignant 407 kilomètres! Une performance qui s'explique par une batterie de 64,5 kWh doublée d'une faible consom-



Avec son nouveau design moderne et audacieux, son autonomie de 407 km et ses 21 pouces d'affichage numérique, le Kia Niro EV 2023 réunit élégance, durabilité et connectivité!

tion d'énergie combinée de 18,6 kWh/100 km. Pour sa part, le moteur produit une puissance de 201 chevaux et un couple de 188 lb-pi.

RECHARGEZ, ROULEZ, ÉCONOMISEZ

Comptez 7.5 heures pour recharger totalement votre Niro EV 2023 à l'aide d'une borne de type 2. Avec une charge rapide de 50 kW/h, le temps diminue à 65 minutes, et baisse encore plus, soit à 45 minutes avec une borne de 100 kW/h.

Notez que le Niro EV est admissible aux subventions fédérale et provinciale totalisant 12 000 \$. Alors que le nouveau Niro 2023 arrive progressivement chez Boisvert Kia, passez dès maintenant pour plus d'information et commandez le vôtre!

Boisvert Kia
450 430-2223

BOISVERTKIA.COM BOISVERTKIA.COM BOISVERTKIA.COM BOISVERTKIA.COM BOISVERTKIA.COM BOISVERTKIA.COM



Du mouvement vient l'inspiration

LA GAMME DES NIRO... UN TRIO ÉLECTRIQUE

Niro Hybride



Une combinaison de la puissance d'un moteur électrique et à essence

Niro hybride rechargeable



Rechargez votre véhicule la nuit pour vous rendre au travail en mode électrique

Niro électrique



Accédez à la vitesse de l'éclair aux performances électriques avec Zéro émission

416, boul. Curé-Labelle, Blainville 450 430-2223



P018385-1_02283

BOISVERTKIA.COM BOISVERTKIA.COM BOISVERTKIA.COM BOISVERTKIA.COM BOISVERTKIA.COM BOISVERTKIA.COM

MA MIRABEL JE L'AI CHOISIE!

P018529-1_02439

Entreprises à découvrir!

P018529-1_02439



P017793-1_05641

recups.com

BOUTIQUE-ENTREPÔT

MEUBLES ET ARTICLES
RÉCUPÉRÉS-DÉMONSTRATEURS

18430 J-A BOMBARDIER
MIRABEL (QUÉBEC) J7J 0H5
(450)951-8070

2023-2024
ATTESTATION
EXCELLENCE
les pages
vertes
ca
ECORESPONSABLE

Facebook: @Recupsmirabel Instagram: recups Website: www.recups.com

P007257-1_02090

LOCATION D'OUTILS
Mecatech
LOCATION D'OUTILS
Mecatech
979-2222

VENTE • LOCATION • RÉPARATION

Remplissage au propane

14160, boul. Curé-Labelle, Mirabel
(St-Janvier) J7J 1L6
450 979-2222 locationmecatech.ca

DENIS LAUZON : UN HOMME CONNU ET APPRÉCIÉ DE TOUS



Photo Stéphanie Prévost

Denis Lauzon habite toujours à Sainte-Scholastique et s'implique auprès du Centre de formation agricole de Mirabel qu'il a fondé en 1991.

STÉPHANIE PRÉVOST

sprevost@groupejcl.ca

Fondateur et ancien directeur du Centre de formation agricole de Mirabel (CFAM), défenseur du droit des expatriés, membre du comité de négociation de la vente des terres : Denis Lauzon a travaillé longuement pour sa communauté. Mais il veut encore en faire le plus longtemps possible.

Originaire d'une famille d'agriculteurs de Sainte-Anne-des-Plaines, Denis Lauzon s'est installé à Sainte-Scholastique dès son mariage avec sa femme en 1964. Il l'avait rencontré par l'entremise d'un orchestre dans lequel il jouait à la salle Bigras, qui n'existe plus aujourd'hui.

« J'avais un lien affectif avec le monde agricole », affirme-t-il mentionnant avoir travaillé sur les terres de son père plus

jeune. Ce dernier possédait une ferme laitière et une cabane à sucre maintenant bien connue : le Chalet des Érables.

BÉNÉVOLE DANS L'ÂME

Le bénévolat a toujours fait partie de sa vie également. Dès son arrivée au village, il a pris en main de s'impliquer. En 1966, il rejoint d'ailleurs le comité des loisirs. « Je me suis toujours impliqué dans les dossiers locaux », souligne-t-il en mentionnant les négociations avec le gouvernement pour le terrain du Bois de Belle-Rivière.

Il a vécu l'expropriation de 1969, puis s'est battu pour les terres de Sainte-Scholastique pendant 15 ans. Il a ensuite fait partie du comité de ventes des terres de la région, comme 80 000 acres étaient restitués.

Un bâtiment de la rue de Belle-Rivière était en vente par le gouvernement fédéral suite à l'expropriation et le rapatriement des terres du secteur. « C'était un bâtiment où travaillaient 105 fonctionnaires qui géraient le territoire exproprié », souligne-t-il. Faisant partie à la fois du comité de négociation et de la Commission scolaire, il a pu monter un dossier complet pour démarrer le CFAM.

« J'étais conseiller pédagogique à la commission scolaire en formation professionnelle. Entre autres, je m'occupais de tout ce qui était formation agricole », se souvient Denis Lauzon. La location de locaux pour les formations faisait qu'il n'y avait pas d'endroit fixe pour chacun. L'entente entre la CSSMI et le gouvernement fut donc un soulagement pour regrouper plusieurs formations sous un même toit.

LE MONDE AGRICOLE ET COMMUNAUTAIRE

Pendant ses huit ans de direction, il en a profité pour fonder le Centre de recherche agroalimentaire de Mirabel (CRAM). « Le ministère de l'Agriculture finance le CRAM. C'est le centre de recherches pour les serres pour la province », soutient M. Lauzon.

Depuis sa retraite en 2003, il a fait connaître la formation agricole au niveau international par des missions dans des pays en développement. « J'ai vécu en France en 1971. J'y ai été un an aux études. Et avec les mandats internationaux aussi, on dirait que ça te rapproche de ton coin de pays. Et ça te fait mieux le connaître », mentionne-t-il.

L'aspect communautaire de la vie de village lui plaît énormément et le rend heureux. La création du comité de mise en valeur de Ste-Scholastique, dans lequel il s'implique toujours, met d'ailleurs cet aspect de l'avant. Le passage de l'émission La petite séduction avait réuni des personnes de plusieurs organismes, rendant sa création en 2014, un incontournable.

« C'est le plaisir d'aider ma communauté. J'ai une expérience de vie et si je suis capable de la mettre au service des autres pour qu'ils soient bien et heureux, moi je suis content », conclut-il, disant avoir adopté rapidement le village.

DEPUIS 1998 POUR VOUS SERVIR À MIRABEL!

SPÉCIAL HOTDOG À SEULEMENT 1.49\$

St-Janvier / Mirabel

P018557-1_02065

13595, boul. Curé-Labelle, SAINT-JANVIER / MIRABEL 450 435-8460

CLIMATISATION MIRABEL
CHAUFFAGE ♦ CLIMATISATION
OPÉRÉ PAR LES BRÛLEURS MIRABEL INC.
450.435.0416 • www.climatisationmirabel.com
RBQ : 8322-1317-49

CHAUFFE JUSQU'À -30°C

INTÉRÊT 0% POUR 6 MOIS

RABAIS JUSQU'À 750\$

INSTITUT DE CARDIOLOGIE DE MONTRÉAL

Un montant de 40\$ sera versé lors de chaque installation de la part de climatization Mirabel pour l'année 2023.

14003, rue Brault, Mirabel • 450 435 0416 • bruleursmirabel.com

SUBVENTIONS DISPONIBLES ! INFORMEZ-VOUS

P018543-1_02844

STÉPHANE MICHAUD PRÉSENT POUR LA SANTÉ ENVIRONNEMENTALE

(S. P.) — Présent dans le milieu de Mirabel depuis 1992, Stéphane Michaud est fortement attaché à la région. Il a aidé à développer l'aspect environnemental de la ville par diverses actions au sein de multiples comités.

Stéphane a commencé son parcours à Mirabel dans un programme en environnement qui se donnait au Manoir Belle-Rivière. Lors d'un stage, il a joint la corporation pour la protection de l'environnement à Mirabel qui venait tout juste d'être créée. Il ne l'a jamais quittée et a tout mis en œuvre pour développer les différents aspects que l'on connaît maintenant. « Cet organisme-là avait pour mandat de développer des projets de protection de l'environnement, dont la collecte sélective par apport volontaire », explique M. Michaud par rapport à l'instauration du bac de recyclage.

BOIS DE BELLE-RIVIÈRE

Il s'est également engagé auprès du Parc régional éducatif Bois de Belle-Rivière. C'est en fait lui qui en est l'initiateur dans la forme où on le connaît aujourd'hui.

Ancien parc fédéral, puis provincial, le terrain a été laissé à l'abandon pendant cinq ans avant d'être racheté

par la municipalité en 1997. Stéphane y a vu l'opportunité de développer un environnement vert pour rassembler l'ensemble des Mirabellois sur un projet.

« Je suis un gars de défis. Je fais vraiment de tout. Quand je suis arrivé ici, j'étais seul. Et j'avais le défi de remettre sur la carte un Parc régional », soutient-il, affirmant que le travail a été colossal et s'est étendu sur cinq années supplémentaires. Malgré tout, il considère que le travail lui allait bien, sachant qu'il l'aime profondément. Une communauté s'est ainsi créée à mesure de l'avancement du projet, chaque élément arrangé ajoutant un contact à l'organisme à but non lucratif (OBNL).

BEAUCOUP D'AUTRES IMPLICATIONS

S'en est suivi une myriade de comités liés de près ou de loin à son travail pour l'environnement. Le tourisme fait entre autres partie des sujets au cœur de son travail, comme il a dû faire rayonner le parc. Il est en effet fondateur de Tourisme Mirabel en plus d'en être le président, mais également vice-président et trésorier pour Tourisme Laurentides depuis plusieurs années. « Mirabel était connu

pour l'aéroport, qui n'a pas été un succès, et c'est tout. Il n'y avait pas vraiment autre chose de reconnu », explique-t-il quant à la fondation de ces organismes.

Il a également aidé à la création de plusieurs comités de mise en valeur de la région, dont celui de Sainte-Scholastique qui cherche à impliquer la communauté dans l'aspect social et commun de la ville.

L'Association des Parcs régionaux du Québec est également présidée par M. Michaud. Le Bois de Belle-Rivière a été un modèle suivi par plusieurs autres, invitant son directeur à aller en parler partout au Québec. Ce sont 62 parcs qui sont membres de l'association, sur un potentiel d'une centaine.

La protection de l'environnement passe aussi par la plantation de pousses. Il se dit lui-même être un planteur d'arbres, militant pour planter le maximum sur le territoire de Mirabel, mais à plus grande échelle également. « Je pense qu'on a dépassé les 160 000 arbres plantés sur le territoire de Mirabel depuis une trentaine d'années. Et ça continue », affirme le directeur du Bois de Belle-Rivière.

Pour Stéphane Michaud, l'importance de son travail est d'abord et avant tout de laisser un legs aux générations futures. Il



Photo Stéphanie Prévost

« Je n'ai jamais fait du 40h. J'ai toujours fait du 60 à 70h de travail par semaine », souligne Stéphane Michaud.

tient à montrer aux enfants, entre autres au travers des camps de jours établis dans le parc, l'importance de l'environnement qui les entoure. L'immersion en nature vient changer la vision d'un camp de jour classique se passant près des écoles, en ville. « Le contact avec la nature, ça touche la santé physique et mentale », conclut Stéphane Michaud.

P014525-1_04706

Prothèses auditives
(vente, réparation, ajustement)

Piles et accessoires

Dépistage auditif

Visite à domicile

Bouchons sur mesure

DÉPISTAGE AUDITIF ou PREMIÈRE VISITE SANS FRAIS

Sur présentation de ce coupon. Offre permanente.

ENEZ ÉCOUTER LA DIFFÉRENCE
Restez connecté grâce à la technologie **Bluetooth** intégrée!

Clinique médicale de Mirabel **450 951-6951**
13714, boul. Curé-Labelle, Mirabel, bureau 203

NOUS SOMMES OUVERTS !

Réservation requise
450 433-9773
arbre-mirabel.com

Hébertisme du Parc du Domaine Vert, ton aventure de l'été !

10423, Montée Ste-Marianne Mirabel J7J 2B1

P017563-1_01642

MA MIRABEL JE L'AI CHOISIE!

P016526-1_02439

P016561-1_11722

SKY BLÜ

Chalet urbain
Lounge
Piscine
Gym

CONDOS
URBAINS

12025 RUE DE BLOIS,
MIRABEL, QC, J7J 0R9

Visitez maintenant notre condo modèle!

Condos neufs à vendre

VIVEZ PLUS SIMPLE,
VIVEZ PLUS HAUT!

Pour plus d'informations:

514-929-7766

vente@skyblucondos.com



LE NOUVEL EV9 2024: LE PREMIER VUS ÉLECTRIQUE À TROIS RANGÉES DE KIA!

Découvrez la capacité tout-électrique du tout nouvel EV9 2024 de Kia et son raffinement moderne. Il offre tout l'espace et la commodité rivalisant avec les VUS de luxe, alliant l'innovation, les performances et la technologie d'un véhicule électrique.

DESIGN DISTINCTIF

Le design minimaliste intègre les éléments distinctifs des VUS de Kia. Son tableau de bord à deux écrans dispose d'une instrumentation numérique complète et des images provenant de caméras multiples, tandis que les garnitures intérieures privilégient les alternatives aux cuirs traditionnels et les matériaux partiellement recyclés.

Les sièges à réglages électriques à la deuxième rangée incluent un relèvement des jambes, un chauffage-siège et une ventilation en option. Ils offrent aussi plus d'espace pour les jambes que la plupart des VUS de luxe actuels.

PUISSANTE PERFORMANCE!

L'EV9 en version GT-Line, ce puissant VUS électrique produit 379 chevaux, 516 lb-pi de couple, et vise une accélération de 0 à 100 km/h en 5 secondes.

Le nouvel EV9 2024 est doté d'une traction intégrale à couple vectoriel et deux moteurs en option, une garde au sol de 7.8 pouces, un espace de chargement maximal de 2 320 L derrière les sièges avant. Sa capacité de remorquage? Elle atteint 5 000 lb!

POURQUOI ATTENDRE POUR RECHARGER?

L'architecture électrique de 800 V de série permet un chargement ultrarapide avec des bornes de chargement CC, afin de recharger la batterie de 10 % à 80 % en moins de 25 minutes.



L'EV9 entièrement électrique est le premier VUS électrique à trois rangées de Kia qui offre de l'espace pour les aventures et un confort rivalisant avec les VUS de luxe.

LA TECHNOLOGIE À SON MEILLEUR

Les technologies de pointe incluent des systèmes de commande et d'infodivertissement pouvant être mis à jour par liaison radio (OTA). De plus, les technologies de prévention des collisions et d'assistance à la conduite de série (ADAS) atteignent de nouveaux sommets, grâce aux technologies lidar.

PRÉCOMMANDEZ-LE MAINTENANT!

Si le nouvel EV9 fera son arrivée d'ici la fin de l'année, vous pouvez le précommander maintenant! Passez chez Boisvert Kia et vous compterez parmi les premiers à vivre son expérience de conduite emballante.

Boisvert Kia
450-430-2223

BOISVERTKIA.COM BOISVERTKIA.COM BOISVERTKIA.COM BOISVERTKIA.COM BOISVERTKIA.COM BOISVERTKIA.COM



Du mouvement vient l'inspiration

LE
SELTOS
2024
ARRIVE...

« Un style raffiné, une puissance supérieure et des technologies pratiques »



HÂTEZ-VOUS DE LE COMMANDER
AUPRÈS DE NOTRE ÉQUIPE !

416, boul. Curé-Labelle, Blainville 450 430-2223



BOISVERTKIA.COM BOISVERTKIA.COM BOISVERTKIA.COM BOISVERTKIA.COM BOISVERTKIA.COM BOISVERTKIA.COM

Votre excursion mémorable commence à bord d'un F-150 2023



Système Pro Trailer Backup Assist en option†



Moteur EcoBoost® V6 de 3,5 L



Dispositif Pro Power Onboard^{MC} en option††

F-150 XLT 2023 4x4 302A SuperCrew avec moteur EcoBoost 3,5L

Louez-le pour l'équivalent de
199 \$*
par semaine

48 mois
2 995 \$
d'acompte
Taux de 4,49%

Valeur au détail
68 887 \$

Ford CONSTRUIT AVEC FIERTÉ



Mario JOLY



Raymond PROULX



Éric AYOTTE



Jean-Sébastien FERLAND



Jean-Philippe ARCAND



Mychele MASSICOTTE



Jean Paul DUPRAS



Félicia BLAIS

BLAINVILLE FORD

ON CARBURE À L'EXCELLENCE!



450-430-9181

600, Boul. Curé-Labelle, Blainville

WWW.BLAINVILLEFORD.COM

Le(s) véhicule(s) peuvent être présentés avec de l'équipement en option. Le concessionnaire peut vendre ou louer à plus bas prix. Offres à durée limitée. Consultez votre concessionnaire Ford pour obtenir tous les détails ou appelez le Centre de relations avec la clientèle Ford au 1 800 565-3673. Pour les commandes à l'usine, un client admissible peut se prévaloir des primes/offres promotionnelles de Ford en vigueur soit au moment de la commande à l'usine, soit au moment de la livraison, mais non des deux ou d'une combinaison des deux. Les offres des détaillants ne peuvent être combinées à l'assistance-compétitivité des prix, à la réduction de prix aux gouvernements, aux primes pour la location quotidienne, au programme d'encouragement aux modifications commerciales ou au programme de primes aux parcs commerciaux. † Les fonctions d'assistance du conducteur sont en supplément et ne remplacent pas l'attention et le jugement du conducteur, lequel doit quand même maîtriser le véhicule. †† Manuels du propriétaire, garanties et autres renseignements. * **TOTAL DE 104 VERSEMENTS PAYABLES AUX DEUX SEMAINES. ALLOCATION DE 16 000 KM, FRAIS DE 0,16 \$ PAR KM EXCÉDENTAIRE.** LOCATION : L'offre inclut une contribution du concessionnaire de 2 200 \$, les frais de transport et livraison (2 395 \$) ainsi que les frais liés à l'enregistrement au RDPRM de 52 \$. L'offre de location est en vigueur jusqu'au 1er mai 2023, et est basée sur une valeur de 68 167 \$ pour un d'un F-150 XLT 2023 SuperCrew 4x4 302A équipé du moteur EcoBoost de 3,5L. La mensualité exigible pour une location sur 48 mois à 4,49 % de taux annuel est de 862 \$ incluant un acompte de 2 995 \$ (la somme de douze (12) mensualités divisée en 26 périodes correspond à un versement aux deux semaines de 398 \$). L'offre est assortie d'une option de rachat de 33 411 \$; son obligation locative totale est de 44 646,83\$ et les frais d'intérêt pour la location sont de 9 181 \$ ou correspondent à un taux d'intérêt annuel de 4,49 %. Cette offre s'adresse à des particuliers admissibles, sur approbation du crédit par Crédit Ford du Canada Limitée. Certains clients pourraient ne pas être admissibles au taux d'intérêt annuel le plus bas. Taxes en sus. © 2023 Ford du Canada Limitée. Tous droits réservés.

MUSTANG MACH-E 2023: UNE CONDUITE ÉLECTRISANTE

La Mustang Mach-E suscite un grand intérêt auprès de la clientèle souhaitant entreprendre le virage vers l'électrique. Le succès de ce modèle est tel que Ford a annoncé en début d'année son intention d'en augmenter la production afin de le rendre encore plus accessible.

Conçue par ceux-là mêmes qui ont œuvré au développement de la Mustang, la Mach-E 2023 est proposée avec des options de batterie à durée standard ou longue durée et avec un système à propulsion arrière ou à traction intégrale propulsé par un moteur à aimant permanent. L'autonomie varie de 397 à 502 kilomètres selon la version choisie, ce qui en fait un choix tout à fait adapté aux besoins de la majorité des automobilistes.

Ce qui permet toutefois à ce VUS entièrement électrique de se démarquer de la compétition, c'est l'expérience de conduite que l'on retrouve à son bord. Direction précise, tenue de route, conduite fougueuse et confort, tout y est!

De plus, l'architecture entièrement électrique de Ford, où les batteries sont placées dans le soubassement du véhicule, permet d'optimiser l'espace réservé aux cinq passagers et au chargement. La Mach-E se veut donc résolument pratique.



Photo Claude Cormier
La Mustang Mach-E 2023.

À noter que la technologie d'aide à la conduite Ford Co-Pilot360 est offerte de série sur l'ensemble de la gamme Mustang Mach-E.

PRÊT POUR UN ESSAI ROUTIER?

Il n'y a rien de tel qu'un essai routier

pour comprendre pourquoi la Mustang Mach-E connaît un si grand succès. L'équipe de Blainville Ford se fera un plaisir de vous renseigner sur les caractéristiques propres à chacune des versions proposées, ainsi que sur les aides financières incitatives offertes

par les gouvernements s'appliquant à ce modèle.

Blainville Ford
www.blainvilleford.com
450 430-9181



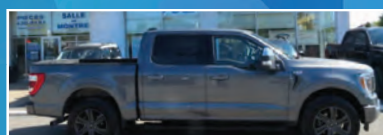
FUSION ENERGI 2020
4 ROUES MOTRICES, AUTOMATIQUE
#220308a - 51 683 km

LIQUIDATION À
31 995\$*



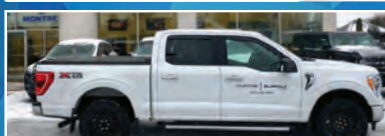
ESCAPE 2021
4 ROUES MOTRICES, AUTOMATIQUE
#220809a

LIQUIDATION À
34 995\$*



F-150 2022
4X4, AUTOMATIQUE
#u22294 - 32 415 km

LIQUIDATION À
73 995\$*



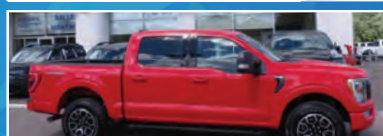
F-150 2021
4X4, AUTOMATIQUE
#u22164 - 13 500 km

LIQUIDATION À
60 995\$*



ECOSPORT 2022
4X4, AUTOMATIQUE
#220604 - 1156 km

LIQUIDATION À
34 334\$*



F-150 2021
4X4, AUTOMATIQUE
#u22275 - 50 276 km

LIQUIDATION À
52 995\$*

**VÉHICULES
D'OCCASION**

**TOUS NOS VÉHICULES
SONT INSPECTÉS
ET GARANTIS**

600, BOUL. CURÉ-LABELLE, BLAINVILLE
450.430.9181 | WWW.BLAINVILLEFORD.COM



LA PÉPINIÈRE GRAVEL ET FILLES, VOTRE PARTENAIRE DANS LA RÉALISATION DE VOS PROJETS ESTIVAUX



L'Espace Jardin de Mélissa est la référence pour le jardinage et les travaux d'horticulture.

Chez Pépinière Gravel et filles, tout est mis en œuvre pour que votre jardin devienne un véritable havre de paix.

En vous rendant à l'Espace Jardin de Mélissa, vous découvrirez un vaste choix de produits qui combleront tous vos besoins. Que vous soyez à la recherche de haies de cèdres pour délimiter votre espace, de jardinières, de fines herbes, de plants de légumes, de semences ou encore de produits d'irrigation pour garantir une hydratation optimale à votre jardin, il y a tout ce qu'il vous faut.

Nous savons que la qualité de la terre est

essentielle pour la réussite de vos projets. C'est pourquoi pour une durée limitée notre terre de plantation de haute qualité est disponible au prix de 30 \$ la verge, ainsi que notre compost potager est à votre disposition pour seulement 35 \$ la verge.

La Pépinière Gravel et filles sera ouverte le lundi 22 mai lors de la Journée nationale des patriotes.

Pépinière Gravel et filles
www.pepinieregravel.com
201 Legault, Blainville
450 430-6268

4 FAÇONS CONCRÈTES D'AGIR CONTRE L'URGENCE CLIMATIQUE

Avec les catastrophes naturelles qui se multiplient à cause du réchauffement climatique et de la pollution, plusieurs s'inquiètent pour le futur. Vous souffrez d'écoanxiété? Vous pouvez diminuer votre sensation de détresse et d'impuissance en posant ces quatre gestes concrets.

1. Soutenez des organismes : que ce soit en effectuant des dons en argent ou en donnant de votre temps bénévolement pour des organisations qui partagent vos préoccupations environnementales (ex. : Équiterre, Nature-Action Québec, Fondation David Suzuki), vous ferez assurément partie de la solution!

2. Écrivez aux politiciens et politiciennes : communiquez vos inquiétudes à votre maire ou à votre mairesse, à vos députés ou députées ou aux ministres ayant un pouvoir décisionnel sur les enjeux liés à la protection de la nature. Vous pouvez rédiger vous-même le message ou utiliser un modèle préparé par un organisme. Plus les personnes élues ou en campagne électorale connaîtront les soucis des électeurs et électrices, plus elles chercheront à satis-

faire leurs demandes afin d'obtenir leur vote!

3. Signez des pétitions : une pétition pour freiner un projet polluant, par exemple, et qui contient plusieurs milliers de signatures peut contribuer à le faire annuler ou modifier. Cela dit, avant de signer et de partager une pétition sur les réseaux sociaux, prenez le temps de vous renseigner sur le sujet et assurez-vous que la personne ou l'organisme qui l'a lancée est crédible.

4. Participez à des événements : lorsque des activités sont organisées dans votre région ou dans les environs pour sensibiliser la population à l'urgence climatique (marches, concerts-bénéfice, etc.), participez-y et invitez vos proches. Rappelez-vous que l'union fait la force!

Plusieurs habitudes de vie peuvent également contribuer à freiner le réchauffement de la planète : acheter local, utiliser les transports en commun plutôt que sa voiture, réparer au lieu de jeter, composter ses restes de table, etc. À vous de jouer!

LA PLUS GRANDE VARIÉTÉ DE PRODUITS EN VRAC DE LA RIVE-NORD

LIVRAISON RAPIDE / **2 PRODUITS**
EN UNE LIVRAISON



CHARGEMENT À LA REMORQUE



**VENTE ET INSTALLATION DE CÈDRES,
MATÉRIEL D'IRRIGATION ET PLUS!**

**FINES HERBES, JARDINIÈRES,
PLANTS DE LÉGUMES, OUTILS
DE JARDINAGE, ENGRAIS,
SEMENCES ETC.**



201, rue Legault, Blainville
450 430-6268 | pepinieregravel.com



30^e JOURNÉE RETOUR @ LA TERRE

SAMEDI 27 MAI • 8 H À 12 H
Stationnement de l'hôtel de ville

RÉCUPÉRATION DE COMPOST EN VRAC À L'ÉCOCENTRE

16 MAI AU 2 JUIN
Apportez vos seaux!



ROSEMÈRE

ville.rosemere.qc.ca

LE NOUVEAU SAINTE-THÉRÈSE TOYOTA MAINTENANT OUVERT



Photo Vincent Yergeau

En plus de la façade qui a été revampée, les travaux de modernisation du concessionnaire Sainte-Thérèse Toyota ont permis de doubler la superficie de la salle de montre et de bonifier l'aire de réception pour les clients.

L'équipe de Sainte-Thérèse Toyota est heureuse de vous accueillir dans ses installations fraîchement agrandies et rénovées du 120, boulevard Desjardins Est, à Sainte-Thérèse.

En plus de la façade du concessionnaire qui a été revampée, les travaux ont permis de doubler la superficie de la salle de montre et de bonifier l'aire de réception pour les clients.

Comme l'explique le directeur du service, Éric De Roy, chaque volet du projet (aménagement de l'espace, choix des matériaux, etc.) a été étudié sous l'angle écoénergétique.

Sainte-Thérèse Toyota a profité des rénovations pour, entre autres, moderniser ses systèmes de ventilation, chauffage et climatisation, se doter d'un éclairage au LED et se munir d'une fenestration plus écologique.

LE VIRAGE VERT SE POURSUIT

Par ailleurs, le concessionnaire poursuit ses efforts en vue de promouvoir une société durable en récupérant différents produits destinés au recyclage.

Après chaque vidange d'huile, les employés récupèrent les huiles usées, avec la collaboration de la Soghu et de Veolia, deux firmes spécialisées dans le domaine.

Le commerce recycle également les liquides de refroidissement, communément appelés prestone, ainsi que les contenants vides, les aérosols et les filtres servant à l'huile.

En collaboration avec Recyc-Québec, Sainte-Thérèse Toyota fait aussi la collecte de pneus usagés. L'équipe s'assure par ailleurs que carton, papier, batteries et métaux soient récupérés. Pour ce faire, elle travaille de concert avec les firmes de gestion de matières résiduelles telles que Shred-It, RCI, MCT et East Penn Canada.

Sainte-Thérèse Toyota
www.stetheresetoyota.com
120, boulevard Desjardins Est, Sainte-Thérèse
450 435-3685

Lorraine, ville de nature

Reconnue comme une ville où les pratiques écoresponsables sont à l'honneur, la Ville de Lorraine innove, sensibilise et continue d'agir pour préserver son environnement unique.

NOUVELLE ÉTAPE POUR LA PROTECTION DE LA FORÊT

En mars, Lorraine annonçait l'acquisition d'un terrain privé de 7,85 hectares dans la forêt du Grand Coteau, grâce à une contribution financière du gouvernement du Québec et de la CMM, dans le cadre du programme de la Trame verte et bleue du Grand Montréal. Ce milieu naturel sera ainsi protégé du développement urbain et continuera de faire le bonheur des randonneurs.

SUBVENTIONS

Plusieurs subventions sont offertes aux résidents de Lorraine à l'achat de :

- baril récupérateur d'eau de pluie;
- couches, culottes lavables et produits d'hygiène féminine lavables;
- composteur domestique;
- équipements écologiques d'entretien des pelouses;
- support à séchage de type parapluie;
- souffleuse à neige électrique.

BIODIVERSITÉ, RESSOURCE À PROTÉGER

Pour contribuer à la biodiversité dans votre cour, consultez le guide municipal *La biodiversité, ça commence chez vous!*, disponible en ligne.

**Pour plus de détails sur ces initiatives,
visitez le site Internet lorraine.ca.**



Ville de LORRAINE

AVERTISSEMENT

Arroser trop, ça suffit!

Amendes pouvant aller jusqu'à 2000\$



Blainville.ca

LE CLASSIQUE, PLUS ACCESSIBLE QU'ON PENSE LA SOPRANO **MARIANNE LAMBERT** VOUS INVITE DANS SON UNIVERS

Reine Côté
redaction@groupejcl.ca



Photo Julie Artacho

Il sera possible d'entendre Marianne Lambert au Théâtre des Marais à Val-Morin le 28 mai pour sa production « Canzone di Notte ».

beau parce que les gens se reconnaissent, même si c'est de l'opéra ».

LES CHANSONS DE LA NUIT

D'une autre part, elle produit, en collaboration la harpiste Valérie Milot, « Canzone di Notte, les chansons de la nuit », un spectacle qui compte plus de 20 représentations un peu partout au Québec. « C'est un magnifique concert, qui se veut très intime. On parle, on se livre directement au public », décrit la chanteuse.

« Chacune des pièces est amenée d'une façon très poétique, avec des magnifiques métaphores », poursuit-elle. Sur scène, les deux artistes font revivre des airs de Bellini, Mozart, Schubert et encore, qui sont tous liés par la nuit. « Ce sont des chansons principalement italiennes. Les gens qui viennent voir notre concert sont énormément touchés et ça les transporte », révèle-t-elle.

DÉMOCRATISER LA MUSIQUE CLASSIQUE

« Valérie Milot m'inspire et elle travaille beaucoup pour rendre la musique classique accessible et pour défaire les préjugés », continue Marianne, qui invite les spectateurs de tous les horizons à goûter

CRUES PRINTANIÈRES: REVENU QUÉBEC FERA PREUVE DE SOUPLESSE

Afin d'apporter son soutien aux particuliers et aux entreprises affectés par les inondations survenues au cours des derniers jours, Revenu Québec fera preuve de souplesse à leur égard et les accompagnera dans l'accomplissement de leurs obligations fiscales.

En effet, certaines personnes se sont trouvées dans l'incapacité de respecter, dans les délais habituels, leurs obligations fiscales en raison de cette situation excep-

tionnelle et indépendante de leur volonté.

Les personnes concernées pourront, au besoin, faire une demande d'assouplissement concernant des intérêts et des pénalités en utilisant le formulaire MR-94.1.

Revenu Québec procédera à une analyse au cas par cas et donnera suite à chaque dossier selon ses particularités.

Revenu Québec tient à rassurer les citoyens touchés par cette situation et souhaite ainsi leur offrir son appui.

à la musique classique. « On pense que le classique concerne surtout un public connaisseur, que c'est dispendieux aller à l'opéra, alors que pas du tout », fait-elle valoir.

« Je compare ça à la nourriture, nous avons accès à tellement de diversités, qu'il faut essayer pour savoir réellement si on aime ça ou pas. À 99% du temps, les gens sont agréablement surpris », assure la soprano.

Pour plus de détails sur Marianne Lambert et pour découvrir les différents projets qu'elle mène, visitez le [marianne-lambert.com]. Elle sera au Théâtre des Marais à Val-Morin le 28 mai pour sa production « Canzone di Notte ». Pour vous procurer des billets consultez le site [www.valmorin.tuxedobillet.com].



Quand c'est important, nous le planifions à l'avance.

En planifiant dès maintenant la célébration de votre vie, vous et votre famille aurez une précieuse tranquillité d'esprit.

Guide de planification GRATUIT : DigniteQuebec.com

LES SALONS FUNÉRAIRES GUAY

ST-EUSTACHE
514-871-2020

Chaque détail compte[™] | Dignité[™]

Réseau Dignité est une marque de Service Corporation Internationale (Canada) ULC.

POT7587-1-11684

Les mots croisés de chez nous

PROBLÈME NO 1784

	1	2	3	4	5	6	7	8	9	10	11	12
1												
2												
3												
4												
5												
6												
7												
8												
9												
10												
11												
12												

HORIZONTALEMENT

- 1- Prive des droits acquis par naturalisation.
- 2- Pellicule dure qui enveloppe certaines graines. - Néglige de dire.
- 3- Parole. - Caractère de ce qui est sans ornement.
- 4- Boîtes, enveloppes. - Ce qu'il y a de plus distingué.
- 5- Comté de Grande-Bretagne.
- 6- Personnes qui ne se fondent pas dans un groupe.
- 7- Démonstratif. - Possède. - Équerre.
- 8- Vague, approximative.
- 9- Relatif au lesbianisme. - Cours d'eau.
- 10- Rivière de France. - Prénom féminin.
- 11- Angoisser. - Chevalier de Tonnerre.
- 12- Doublée. - Séances tenues par des magistrats.

VERTICALEMENT

- 1- Met fin à une médicalisation.
- 2- Zone de transition entre deux écosystèmes. - Estonien.
- 3- Donner à un étranger la nationalité d'un État.
- 4- Aluminium. - Station balnéaire du Var.
- 5- Passasses sous silence. - Personnes bavardes.
- 6- Urus. - Coiffure du pape. - Possessif.
- 7- Çauchemar. - Possessif.
- 8- Évêque de Noyon. - Partie du cheval.
- 9- Petit perroquet. - Grand propriétaire foncier.
- 10- Copiée. - Résidus qui se logent dans la cheminée.
- 11- Dans le canton de l'Hérault. - Saison. - Il connut le déluge.
- 12- Période des chaleurs. - Fatigué. - Employés au Japon.

RÉPONSES DU NO 1783

	1	2	3	4	5	6	7	8	9	10	11	12
1	D	E	G	E	N	E	R	E	R	E	R	O
2	E	T	A	G	E	R	E	E	O	N		
3	V	A	E	E	V	I	N	C	A	S		
4	A	M	E	R	S	E	L	A	R	G	I	
5	L	I	T	O	E	L	L	I	E	R		
6	T	N	A	I	M	E	E	S				
7	S	E	P	S	E	R	T	A	S			
8	E	S	S	E	T	T	U	E				
9	R	A	V	A	T	A	R	R	I	T		
10	P	U	S	R	E	L	E	V	E			
11	G	A	M	E	T	E	S	E	R	T		
12	G	U	E	R	I	S	U	D	E			

POT03/96-71-08290

JOURNÉE NATIONALE DES PATRIOTES



Liberté!



Luc Desilets

Député de Rivière-des-Mille-Îles
luc.desilets@parl.gc.ca

Louise Chabot

Députée de Thérèse-De Blainville
louise.chabot@parl.gc.ca

Jean-Denis Garon

Député de Mirabel
jean-denis.garon@parl.gc.ca

SEMAINE NATIONALE DES TRAVAUX PUBLICS

PORTES OUVERTES AUX ATELIERS MUNICIPALS DE SAINTE-THÉRÈSE

La Ville de Sainte-Thérèse invite les citoyens à venir rencontrer la grande équipe du Service des travaux publics, parcs et bâtiments lors d'une journée portes ouvertes qui se déroulera le samedi 27 mai, de 8 h à midi, aux ateliers municipaux (105, rue Blanchard).

« Nous sommes ravis d'ouvrir nos portes à la population thérésienne afin de leur faire découvrir les dessous des travaux publics de la Ville. Organisée dans le cadre de la Semaine nationale des travaux publics, cette journée est l'occasion de souligner le travail exceptionnel de nos équipes sur le terrain. Beau temps, mauvais temps, ceux-ci veillent à l'entretien des routes et des infrastructures sur l'ensemble du territoire. Nous vous invitons en grand nombre à venir les rencontrer! » souligne le maire de Sainte-Thérèse, Christian Charron.

Au cours de l'avant-midi, les citoyens pourront faire une visite des ateliers municipaux et monter à bord des véhicules. Ils pourront également parcourir les kiosques et découvrir les nom-

breux services des travaux publics de la Ville : administration, menuiserie-peinture-signalisation, aqueduc, égouts, mécanique, voirie, horticulture, écocentre, parcs et événements.

En tant que Ville amie des monarques, la municipalité remettra gratuitement des plants d'asclépiades au cours de l'événement. L'asclépiade est une plante essentielle à la survie du monarque. Les citoyens pourront également récupérer des plantules d'arbres gratuits.

De plus, des collations santé zéro déchet seront servies gratuitement sur place. Pour aider la Ville à réduire l'empreinte écologique de l'événement, les participants sont invités à apporter leur bouteille d'eau ou leur gobelet réutilisable.

La Semaine nationale des travaux publics se déroule cette année du 21 au 27 mai. Sous le thème **FièremmentTP**, celle-ci vise à promouvoir et à valoriser les métiers et le domaine des travaux publics au Québec.

TRANSPORTEURS BÉNÉVOLES RECHERCHÉS

Le CISSS des Laurentides recherche des bénévoles en accompagnement transport souhaitant s'impliquer auprès de jeunes en offrant de leur temps.



Si vous possédez un véhicule et que vous êtes intéressés, veuillez communiquer au **450 432-2777, poste 78402** afin d'obtenir de plus amples informations.

Centre intégré de santé et de services sociaux des Laurentides Québec

AVIS DE CLÔTURE D'INVENTAIRE (Avis dans un journal : C.c.Q., art.795 al.2)

Avis est donné, conformément au Code civil du Québec, de la clôture de l'inventaire en regard de la succession de Jean-Marc CHAUMONT, en son vivant résidant au 762, Carré Thibault, Sainte-Thérèse, (Québec) J7E 4C3, et décédé à Saint-Eustache, le 11 novembre 2022. Cet inventaire peut être consulté par toute personne ayant un intérêt, au 1150, boulevard de la Grande-Allée, bureau 101, Boisbriand (Québec) J7G 2T4

Boisbriand, le 5 mai 2023
Me Andréanne OUELLET, notaire

P018483-1_01838

COLLIN, Diane 1948-2023

À Laval le 9 avril 2023, à l'âge de 74 ans est décédée Mme Diane Collin.



Elle laisse dans le deuil sa fille Fannie (Philippe), le père de sa fille Sylvain, sa sœur Francine (Raymonde), son frère Pierre (Lise), sa nièce Emmanuelle, ainsi que d'autres parents et amis

La famille a reçu les condoléances le dimanche 23 avril au :

Complexe Funéraire Goyer
105, boul. Desjardins Est
Sainte-Thérèse
450 473-5934
www.rfgoyer.com



P018419-1_06009

TRUDEL, Ginette 1945-2023

De Sainte-Thérèse, le 6 mai 2023, à l'âge de 78 ans est décédée Mme Ginette F. Trudel, épouse de feu Raymond Trudel.



Elle laisse dans le deuil ses deux enfants : Elaine (Michael Brennan), Louis-Stéphane (Julie Arsenault), ses petits-enfants : Pierre-Yves (Chelsea), Sarah, Benjamin (Jenny), Geneviève (David), Meshel, Roxane, Madeleine, ses frères et sœurs, beaux-frères et belles-sœurs ainsi qu'autres parents et amis.

La famille recevra vos condoléances le samedi 3 juin 2023 de 13 h à 16 h au :

Complexe funéraire Goyer ltée
105, boul. Desjardins E
Sainte-Thérèse
450 473-5934

Un dernier hommage lui sera rendu à 16 h, au salon du complexe.

Vos marques de sympathie peuvent se traduire par des dons à la fondation du cœur.



P018419-1_06009



AVIS PUBLICS

Les avis publics sont disponibles sur le site Internet de la Ville de Boisbriand au www.boisbriand.ca et sont affichés au babillard de l'hôtel de Ville situé au 940, boulevard de la Grande-Allée.

Procédure d'enregistrement - Convocation aux registres sur les règlements suivants :

- **Le mardi 30 mai 2023** : Règlements RV-1441-086-001 à RV-1441-086-130 modifiant diverses dispositions du règlement sur le zonage relatives à l'hébergement touristique;
- **Du 29 mai au 1^{er} juin 2023** : Règlement RV-1697-1 modifiant le règlement RV-1697 décrétant des travaux de modification des feux de circulation à l'intersection du boulevard de la Grande-Allée et de la rue Alexandre-Le-Grand par l'ajout d'un système de gestion dynamique et prévoyant un emprunt à cette fin;
- **Du 29 mai au 1^{er} juin 2023** : Règlement RV-1738 décrétant l'acquisition d'un camion lourd, son équipement et son aménagement pour le service de sécurité incendie et son financement par emprunt.

Approbations et entrée en vigueur :

- Règlement RV-1729 décrétant l'acquisition de lampadaires décoratifs et leur financement par emprunt;
- Règlement RV-1730 décrétant l'acquisition et la modernisation de véhicules, d'équipements municipaux et de leurs accessoires pour l'année 2023 et leur financement par emprunt;
- Règlement RV-1732 décrétant des travaux de remplacement du bassin de condenseur à l'aréna et un emprunt à cette fin;
- Règlement RV-1733 décrétant des travaux de remplacement du système de refroidissement des têtes de compresseurs à l'aréna et un emprunt à cette fin.

2023.31

P0018448-1_01574



AVIS D'AUDITION LE MARDI 6 JUIN 2023 À 19 H 30

DEMANDE DE DÉROGATION MINEURE À LA RÉGLEMENTATION D'URBANISME

AVIS est donné aux personnes intéressées que :

Le conseil municipal se prononcera au cours de sa séance régulière du mardi 6 juin 2023, à compter de 19 h 30, sur la demande suivante de dérogation mineure à la réglementation d'urbanisme, à savoir :

DEMANDE 2303-DM-486

Immeuble concerné : 1631, rue Delage
Lot 2 107 034 du cadastre du Québec, circonscription foncière de Terrebonne

Zone : R-1 264

Nature de la dérogation : La demande vise à réduire à 6,85 mètres la marge avant minimale entre le bâtiment et la ligne de lot, représentant une dérogation de 0,15 mètre, soit 2,19 % inférieure à la marge minimale de 7 mètres prescrite à la grille des usages et normes du Règlement RV-1441 sur le zonage pour cette zone.

Effet : Une décision favorable du conseil aurait pour effet d'établir à 6,85 mètres la marge avant minimale entre le bâtiment et la ligne de lot pour cette propriété.

PRENEZ EN OUTRE AVIS que l'audition par le conseil municipal de la demande ci-dessus, se tiendra dans la salle du conseil municipal au 940, boulevard de la Grande-Allée, 1^{er} étage, Boisbriand, aux date et heure indiquées en titre.

Boisbriand, ce 11 mai 2023.

La greffière,
Me ÉDYTH ARIANE LAVOIE, OMA
2023.33

P0018447-1_01574



VILLE DE BLAINVILLE

DEMANDE DE SOUMISSIONS PUBLIQUE SA2023-008 P

POUR L'ACHAT D'APPAREILS DE PROTECTION RESPIRATOIRE INDIVIDUELS AUTONOMES (APRIA)

Des soumissions sous enveloppes scellées portant l'inscription **Soumission SA2023-008 P**, et adressées à la Ville de Blainville, Services juridiques au 1000, chemin du Plan-Bouchard, Blainville (Québec) J7C 3S9, seront reçues jusqu'à **9 h 30 le 5 JUIN 2023**. Les soumissions seront ouvertes à 9 h 31, le même jour ou aussitôt que possible après cette heure à l'hôtel de ville situé au 1000, chemin du Plan-Bouchard, Blainville (Québec).

La Ville de Blainville acceptera également les soumissions transmises par voie électronique, et ce, uniquement par l'intermédiaire du Système électronique d'appel d'offres (SEAO), selon les modalités déterminées par celui-ci.

Pour toute demande de renseignements supplémentaires, veuillez communiquer avec la responsable de l'information aux soumissionnaires, madame Carole Bédard, à la division de l'approvisionnement de la Ville par courriel à infoappro@blainville.ca.

Ne seront considérées que les soumissions préparées sur les formulaires officiels de soumissions fournis par la Ville de Blainville. On obtiendra ces formulaires et autres documents nécessaires à la préparation des soumissions en consultant le Système Électronique d'Appel d'Offres (www.seao.ca).

La Ville de Blainville ne s'engage à accepter ni la plus basse, ni aucune des soumissions reçues et elle n'encourra aucune obligation ou frais de quelque nature que ce soit envers le ou les soumissionnaires.

Manon Lafontaine, avocate
Greffière adjointe

P018444-1_01753

AGENDA D'ICI

SOCIÉTÉ BLAINVILLOISE D'HORTICULTURE

Conférences à venir. Le 18 mai, 19h30: Les plantes grimpantes (Julie Boudreau). Nombreux prix de présence et pause-café. Admission: 5\$ et + (Gratuite pour les membres). Devenez membre pour aussi peu que 10\$ /1 an (résidents de Blainville). Renseignements : 514 249-1610, info.sbh1998@gmail.com.

ENSEMBLE FOLKLORIQUE DE BLAINVILLE

L'Ensemble Folklorique de Blainville vous invite à sa dernière soirée de danse de la saison le 20 mai. La soirée commence à 16h, souper chaud à 18h et le tout se termine à 21h30. Pour confirmer votre présence: Marie-Claire au 450 437-9161.

PAROISSE SAINTE-THÉRÈSE-D'AVILA

Une grande vente de garage est organisée au sous-sol du presbytère de l'église Sainte-Thérèse-d'Avila. Accès par la rue Saint-Charles. Quand? Les 26, 27 et 28 mai, de 9h à 16h. Pourquoi? Pour venir en aide aux démunis.

SOCIÉTÉ ALZHEIMER LAURENTIDES

La Marche pour l'Alzheimer IG Gestion de Patrimoine, organisée au profit de la Société Alzheimer Laurentides, aura lieu le dimanche 28 mai, à 10 h, au Parc équestre de Blainville. Cette année, mettez-vous au défi! Renseignements : www.alzheimerlaurentides.com.

CERCLE DE FERMIERES DE SAINTE-THÉRÈSE

L'Assemblée générale du Cercle de Fermières aura lieu le 12 juin, à 19h, à la Maison du citoyen au 37, rue Turgeon. C'est avec plaisir que nous vous accueillerons en grand nombre. À très bientôt. Nicole Halpin. Si vous avez

des questions, me téléphoner au 514 949-1157.

ART-TISANES DE BLAINVILLE

Exposition printanière 2023, le tirage a eu lieu le 2 avril. Voici les gagnantes. Premier prix: Diane Franche (couverture de lit). Deuxième prix: Denise Lauzon (nappe et serviette de table). Troisième prix : Louise Champagne (napperons et centre de table). Quatrième prix: Annie Charette (linges de vaisselle).

CLUB DES ASTRONOMES AMATEURS

Le Club des astronomes amateurs vous attend pour les rencontres aux deux semaines. Les prochaines réunions auront lieu le 29 mai, le 5 et 19 juin. Rosemère sous les étoiles le 27 mai et remis au 10 juin si trop nuageux. Les rencontres ont lieu à la maison Hamilton au 106, chemin de la Grande-Côte, à Rosemère, à 20h. Renseignements: Janine au 450 430-8725.

P018437-1_01753



Blainville
inspirante

AVIS PUBLIC ENTRÉE EN VIGUEUR

AVIS PUBLIC est, par les présentes, donné que le règlement suivant :

RÈGLEMENT 1670 DÉCRÉTANT L'ACQUISITION DE VÉHICULES ET D'ÉQUIPEMENTS, ET UN EMPRUNT DE 900 000 \$ À CES FINS

a été adopté par le conseil le **21 mars 2023**, qu'il a été soumis à la procédure d'enregistrement des personnes habiles à voter du **17 au 21 avril 2023** et qu'il a été approuvé par le ministre des Affaires municipales et de l'Habitation le **4 mai 2023**.

Ledit règlement est actuellement déposé aux Services juridiques, où toute personne intéressée peut en prendre connaissance aux heures de bureau.

Ce règlement entre en vigueur conformément à la loi.

Donné à Blainville,
ce 16 mai 2023.

MANON LAFONTAINE, avocate
Greffière adjointe

P018511-1_01584



Ville de LORRAINE

PROVINCE DE QUÉBEC
CIRCONSCRIPTION FONCIÈRE DE TERREBONNE
VILLE DE LORRAINE

AVIS PUBLIC – SECOND AVIS

VENTE D'IMMEUBLES POUR DÉFAUT DE PAIEMENT DES TAXES

AVIS est donné par la soussignée, greffière de la Ville de Lorraine, conformément à l'article 513 de la *Loi sur les cités et villes* et suivant la résolution 2023-04-59 adoptée par le conseil municipal de la Ville de Lorraine lors de la séance ordinaire du 11 avril 2023, que les immeubles ci-après désignés seront vendus à l'enchère publique conformément à la *Loi sur les cités et villes*; un premier avis public en ce sens ayant été donné le 3 mai 2023.

La vente aura lieu au Centre culturel Laurent G. Belley situé au 4, boulevard de Montbéliard, à Lorraine, le **13 juin 2023, à 11 h**, pour satisfaire au paiement des taxes municipales, scolaires et aux droits sur les mutations immobilières, s'il y a lieu, y compris les intérêts et les frais, plus les frais encourus subséquemment à moins que ces taxes, intérêts et frais ne soient entièrement payés avant la vente.

Les immeubles seront vendus avec bâtisses et dépendances dessus construites, le tout, tel qu'ils se trouvent présentement, avec servitudes actives et passives, apparentes ou occultes pouvant les affecter. Le prix d'adjudication de chacun de ces immeubles sera payable en entier immédiatement au moment de la vente, en argent comptant, traite bancaire ou chèque certifié à l'ordre de la Ville de Lorraine. Les immeubles ainsi vendus seront sujets au droit de retrait dans la première année de la vente.

Les immeubles ci-après désignés sont situés en la Ville de Lorraine et font partie du cadastre du Québec, circonscription foncière de Terrebonne :

Numéro de matricule	Propriétaire(s)	Adresse de la propriété	Lot(s)
8159-40-9224-9-000-0000	Justin Nicolas Desmarais-Hines	10, place d'Amance	2 322 985
8159-54-9009-5-000-0000	Serge Romaric Saya Annie Mbenza Saya	1, place de Darney	2 323 362
8159-65-9566-0-000-0000	Patricia Dallaire	7, chemin de Longuyon	2 323 414
8259-03-6930-0-000-0000	Peter Sklivas Georgia Athanasios	187, boulevard De Gaulle	2 323 753
8259-07-5561-5-000-0000	Natasha Dimitri	231, boulevard De Gaulle	2 323 795
8259-17-7962-2-000-0000	Miriame Thermophile	31, rue de Donjeux	2 323 882
8357-69-5600-3-000-0000	Jean-Hughes Labreque Marie-France Gervais	35, avenue de Neufchâteau	1 952 046

Donné à Lorraine, ce 17 mai 2023.

Me Annie Chagnon, avocate et greffière

AVIS PUBLIC

LOI SUR LES EAUX NAVIGABLES CANADIENNES

Le ministère des Transports et de la Mobilité durable donne avis, par la présente, qu'une demande a été faite au ministre des Transports, en vertu de la *Loi sur les eaux navigables canadiennes*, pour approbation de l'ouvrage décrit ci-après, de son site et de ses plans.

Aux termes du paragraphe 7(2) de ladite loi, le ministère des Transports et de la Mobilité durable a déposé auprès du ministre des Transports, dans le registre en ligne Recherche de projet en commun (<https://recherche-projet-commun.canada.ca/>) sous le numéro de registre 5722 ou sous le numéro de dossier du Programme de protection de la navigation 2022-306757, une description des ouvrages suivants, de leur site et de leurs plans :

- **Passerelle, émissaire pluvial et pont (ouvrages permanents) situés au-dessus de la rivière des Mille Îles, à environ 45° 39' 41,25" N, 73° 45' 13,10" O, à partir du lot 1 854 798 au cadastre du Québec, à Laval, jusqu'au lot 1 955 631 au cadastre du Québec, à Bois-des-Filion.**
- Les commentaires concernant l'effet de ces ouvrages sur la navigation maritime peuvent être envoyés par l'entremise du registre Recherche de projet en commun mentionné plus haut, dans la section des commentaires (rechercher par le numéro indiqué ci-dessus) ou, si vous n'avez pas accès à Internet, en envoyant vos commentaires directement au :

Programme de protection de la navigation – Transports Canada
1550, avenue D'Estimauville
Québec (Québec)
G1J 0C8

Transports Canada (TC) ne rendra pas vos commentaires d'un projet disponibles au public dans le registre public en ligne. Toutefois, l'information relative à un ouvrage est considérée comme non confidentielle, relevant du domaine public, et pourrait être accessible sur demande légale. En tant que tels, les informations et les enregistrements fournis ne doivent pas contenir d'informations confidentielles ou sensibles. Si vous souhaitez fournir des informations confidentielles ou sensibles qui, à votre avis, ne devraient pas être rendues publiques, veuillez contacter TC avant de les transmettre.

Notez que les commentaires ne seront considérés que s'ils ont été reçus par écrit (préférentiellement de façon électronique) au plus tard 30 jours suivant la date de publication de cet avis. Bien que tous les commentaires se conformant à ces directives seront examinés, aucune réponse individuelle ne sera envoyée.

Affiché à Laval en ce 17^e jour de mai 2023.
Ministère des Transports et de la Mobilité durable

Québec



P018507-1_11684



PARC NATIONAL D'OKA

UN EMPLOI AU CŒUR DE LA NATURE

La Sépaq se prépare en vue de la saison la plus achalandée de l'année. Passionnés de nature et de plein air, plusieurs emplois s'offrent à vous au Parc national d'Oka.

Le site attire chaque année des centaines de visiteurs. Et si ce paysage enchanteur devenait votre lieu de travail? De nom-

breux postes sont actuellement ouverts : garde-parc, agent de bureau, préposé à l'accueil, commis au service à la clientèle, responsable surveillant-sauveteur, journalier, ouvrier, préposé aux services d'entretien, au casse-croûte et plusieurs autres!

LES AVANTAGES DE TRAVAILLER À LA SÉPAQ

En plus d'évoluer dans un environnement de travail exceptionnel, les travailleurs du Parc national d'Oka bénéficient d'un accès gratuit aux parcs nationaux de la Sépaq et de rabais allant jusqu'à 50 % sur l'hébergement, la location d'équipements et les produits en boutique. De plus, le réseau offre des possibilités d'avancement aux quatre coins de la province.

Il n'y a pas que les étudiants qui trouvent leur compte à la SÉPAQ. Le parc accueille aussi plusieurs retraités... Curieux d'en savoir plus? Visitez le HYPERLINK "<http://www.sepaq.com/organisation/carrieres-emplois.dot>" www.sepaq.com/organisation/carrieres-emplois.dot pour découvrir les multiples possibilités d'emploi.

Parc national d'Oka – Sépaq
www.sepaq.com



La Sépaq vous invite à déployer vos talents dans un esprit de collaboration, d'équipe, d'aventure et de découverte!



Une entreprise de Saint-Eustache

P017983-1_11745

Vous êtes passionné d'horticulture et souhaitez partager vos connaissances?

NOUS SOMMES À LA RECHERCHE DE

Conseillers(ères) en pépinière

- Expérience de vente en centre jardin
- Être disponible à travailler plusieurs heures par semaine
- Doit posséder un minimum de connaissances dans le domaine des arbres, arbustes, conifères

Conseillers(ères) en horticulture

pour le départements des vivaces, annuelles et potager.

Vos principales responsabilités :

- Conseiller et guider la clientèle
- Effectuer l'arrosage et l'entretien des végétaux
- Réceptionner et étiqueter les végétaux

Exigences :

- Connaissance des végétaux
- Sens du service à la clientèle
- Bonne condition physique

**Postes saisonniers
(période de 4 à 5 mois)**

**Salaire selon connaissances
et expérience**

Par téléphone 450 473-9272 option 1 ou faire parvenir votre CV soit par courriel à : info@serresbarbe.com ou par télécopieur au : 450 473-9927

(Seuls les candidats retenus seront appelés)

OFFRE D'EMPLOI



Le Parc national d'Oka a plusieurs postes à combler :

- Agent de bureau
- Responsable de l'accueil
- Et plusieurs autres, venez voir notre site

Travailler à la Sépaq : des moments UNIQUES dans des lieux UNIQUES.

VENEZ VIVRE L'EXPÉRIENCE!

Pour tous les détails du poste et pour poser votre candidature aller à l'adresse : www.sepaq.com/emplois avant le 16 mai 2023


Parc national
d'Oka

FOIRE DE L'EMPLOI CSSMI

ON RECRUTE

➤ SERVICES DE GARDE

➤ ÉDUCATION SPÉCIALISÉE



VENEZ NOUS RENCONTRER

25 mai 2023
de 15 h à 18 h

Centre culturel et communautaire
Thérèse-De Blainville
120, boulevard du Séminaire,
Sainte-Thérèse

cssmi.qc.ca



Centre
de services scolaire
des Mille-Îles

Québec



SECTION

EMPLOI

P018527_02439

CARRIÈRE EN MILIEU SCOLAIRE

FOIRE DE L'EMPLOI LE 25 MAI AU CSSMI



Il y a de nombreux avantages à travailler en milieu scolaire.

Travailler dans les écoles vous intéresse? Le Centre de services scolaire des Mille-Îles (CSSMI) organise une foire de l'emploi le jeudi 25 mai dans l'objectif de recruter des éducateurs en service de garde et des techniciens en éducation spécialisée en prévision de la prochaine rentrée scolaire.

L'événement se tiendra de 15 h à 18 h au Centre culturel et communautaire Thérèse-De Blainville, au 120, boulevard du Séminaire, à Sainte-Thérèse. Venez discuter avec un membre de l'équipe du service des ressources humaines ou avec la technicienne accompagnatrice en service

de garde. Selon le nombre de participants, vous pourriez même obtenir une entrevue sur place!

Il y a de nombreux avantages à travailler en milieu scolaire : régime de retraite gouvernemental, conciliation travail et vie personnelle, mais surtout, cela vous donne l'occasion de faire partie d'une équipe dynamique qui a à cœur le bien-être et la sécurité des élèves. Bienvenue à tous!

Pour consulter toutes les offres d'emploi du CSSMI: atlas.workland.com/careers/recrutement-cssmi.

NOUS EMBAUCHONS

- Journalier.ère de production
- Scelleur.euse de toiles

☀️ Quart de jour
40h/semaine

🔒 Sécurité d'emploi

💰 Augmentation
salariale annuelle

❤️ Assurances collectives

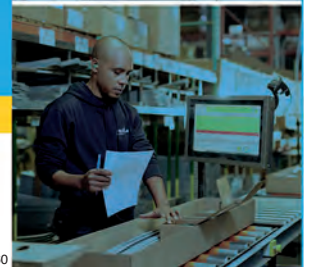
📍 Usine située à Mirabel, secteur St-Janvier

EMPLOIS MANUFACTURIERS

Intéressé.e?

Envoyez votre candidature à rh@trevi.com
ou visitez le trevi.com/fr/carriere

Trevi
FABRICATION



P018463-1_02460

LES PETITES ANNONCES



08 TERRES RECHERCHÉES

RECHERCHE: TERRES, TERRAINS, MAISONS. Courtier Agri-forêt. Villégiature, résidentiel. 450-898-1679. www.francoisducharme.com

21 LOGEMENTS À LOUER

5.1/2, ROSEMÈRE, RUE CLOUTIER: Chauffé, éclairé, ascenseur, piscine extérieure. Nouvelle fenestration. Planchers flottant/céramique. Enquête de crédit. 1er juillet, 1150\$. 438-725-2543.

MIRABEL, ST-BENOIT: grand 4.1/2, construction neuve, a/c mural. Borne électrique. Aucun chien. Enquête. Juillet. 514-946-2779.

STE-THERÈSE: grand 4.1/2, rénové, planchers bois/ céramique, entrées laveuse, sècheuse. 1 stationnement. Tranquille. Disponible 1er juillet. 514-244-7022.

22 CONDOS À LOUER

DEUX-MONTAGNES: 5.1/2 (1650pi.ca.), r.d.c., Foyer, a/c. 2 stationnements. Cabanon. Pas d'animaux. Enquête. Libre 1er juillet, 1750\$. 514-949-4578.

23 MAISONS À LOUER

BLAINVILLE: 5.1/2, haut bungalow, triplex. Libre 1er juillet. Cour, cabanon. Stationnement. Tout inclus. Pas d'animaux. Non fumeur. 450-472-0298.

26 CHAMBRES À LOUER

MIRABEL, ST-JANVIER (à côté Outlets/ auto.15/ tous les services à distance de marche, restos): avec s.d.b., 4e étage d'un condo, béton 2020. Toute équipée, frigo, micro onde neufs, téléviseur, câble, super écran, internet. Lingerie, vaisselles de base, salle de billard, bientôt gym 2 étages vitrés/ piscine creusée. Stationnement privé. NON FUMEUR SEULEMENT. 700\$/ mois, chauffé, climatisé, ascenseur. Références. MARIO, 514-497-4441.

43 ENTREPÔTS / ENTREPOSAGE

MINI-ENTREPÔTS CHAUFFÉS: 7X12, 10X15, 10X20, rez-de-chaussée. Boul. René-A. Robert, Location d'Outils Ste-Thérèse. 450-435-6711.

44 GARAGES À LOUER

ST-EUSTACHE ET MIRABEL: différentes grandeurs. Aussi EMPLACEMENT COMMERCIAL. Lyne, 514-946-2779.

59 RECYCLAGE/ FERRAILLE

514-578-7181. ACHETONS VOITURES POUR FERRAILLE: payons jusqu'à 1500\$. Remorquage gratuit.

514-668-7594. ACHETONS VÉHICULES pour la route ou ferraille. Payons 500\$ à 10.000\$.

RECYCLAGES AUTOS: PAYONS JUSQU'À 1500\$. REMORQUAGE GRATUIT. SERVICE RAPIDE. 514-348-8889.

81 VOITURES / CAMIONS À VENDRE

ATTENTION! ATTENTION! Besoin d'une auto? Problème de crédit? C'est fini. Aucune enquête de crédit. Financement sur place. Voiture, camion, van. Léger dépôt requis. Robert Cloutier Autos 450-446-5250, 514-830-0098 ou 1-888-446-5250. www.robertcloutierautos.com

101 OFFRES D'EMPLOI

RECHERCHE EMPLOYÉ(E)S avec ou sans expérience. Pour tonte de pelouses, entretien plates bandes et taille de haies. 514-236-9009, 514-809-2905.

RECHERCHE EMPLOYÉ(E)S avec ou sans expérience: dans le paysage, pavé uni, tourbe, clôtures. 514-236-9009.

AGENT(E) DE STATIONNEMENT DEMANDÉ(E): Diriger voitures et guider clients. Vendredi, samedi, dimanche. 10h30-18h30. Juin à octobre. 450-472-2722. fabio@labullerie.com

CHAUFFEUR CLASSE 1 FM: sur semi dompeur. 3 ans d'expérience. 26\$/29\$/heure. JOURNALIER: 18\$/25\$/heure. Permis conduire obligatoire. Rive nord. 450-735-0661.

COIFFEUR(EUSE): pour résidences personnes âgées autonomes, centres d'accueils et hôpitaux. Clientèle assurée. 514-766-3553, 1-800-448-3553.

DISTRIBUTEUR EN COIFFURE: recherche une PERSONNE POUR LES COMPTE À RECEVOIR: avec expérience sur ordinateur et en comptabilité. 5 jours/ semaine. Emploi stable. Rémunération selon compétence. Bilingue. Guay Beauté à Boisbriand, 450-434-9911.

101 OFFRES D'EMPLOI

EMPLOYÉ(E)S DEMANDÉ(E)S: Kiosque Fruits et Légumes, auto.15, à côté Toyota, St-Antoine, Mirabel. Sylvain, 514-236-3884.

SERVEUR(EUSE)S DE BANQUET DEMANDÉ(E)S: Expérience requise. Être disponible les fins de semaines. Vignoble La Bullerie. 450-472-2722. fabio@labullerie.com

TECHNICIEN(NE) COMPTABLE: avec expérience sur SAGE 50. Temps partiel, 10-15h/sem. Salaire à discuter. 450-735-0661.

VENDEUR DE SCELLANT d'asphalte: équipe dynamique. Rive nord ouest. 514-619-1958.

118 SANTÉ / MÉDECINES DOUCES / MASSOTHÉRAPIE

450-951-5928, MASSAGE DÉTENTE ORIENTAL: 35, 3e Avenue, 2e étage, #202, Boisbriand. J7G1Z4. Reçu.

121 OFFRES DE SERVICES

450-430-3395 André A.L. RENOVATION POUR UN BEAU PATIO SOLIDE À prix abordable Estimation gratuite 33 ans d'expérience RBQ:8305-9998-59 facebook.com/alrenovation1990

438-862-5335 RÉNOVATION: PATIO, balcon extérieur, s.d.b., cuisine, portes, moulures, flottant, céramique, peinture, pose de gypse, tirage joints, PLOMBERIE.

121 OFFRES DE SERVICES

P016849-1_11274

ESTIMATION GRATUITE

- Excavation en arrière cours
- Matériel en vrac
- Coffrage de béton
- Marteau hydraulique

JOSÉ LAVALLÉE
450-822-2440 | par téléphone ou texto

AVIS À NOS ANNONCEURS

L'article 242 de la Loi sur la protection du consommateur stipule que: «AUCUN COMMERÇANT NE PEUT, DANS UN MESSAGE PUBLICITAIRE, OMETTRE SON IDENTITÉ ET SA QUALITÉ DE COMMERÇANT.» Nos annonceurs se doivent de publier leurs annonces en conformité avec cette loi. Veuillez noter que la responsabilité des journaux L'ÉVEIL et NORD INFO se limite à une insertion d'une annonce erronée. Nous vous demandons de bien vérifier votre annonce dès la première parution.

PETITES ANNONCES

450 **974-2244**

POUR AFFICHER UNE OFFRE D'EMPLOI

450 **472-3440**

POSTE 335

Par Internet à petitesannonces@groupejcl.ca

121 OFFRES DE SERVICES

ARRANGEMENT COMPLET Pose/ réparation de brique et pierre. Trottoir chauffant. Pavé uni et muret avec système de retenue. Fissure solage, drain français. 40 ans d'expérience. Estimation gratuite. F. Butler et fils inc., 514-436-5755.

Carrosserie Cardin Auto recherche UN CARROSSIER D'EXPERIENCE: temps plein et à l'année garantie. Très bon salaire. 514-831-6034, 450-473-5031.

CORMIER CONSTRUCTION OUVRAGE GÉNÉRAL: béton, trottoir, balcon... RÉPARATION: fissures de solage. Travail garanti. Estimation gratuite. P. Cormier, 514-212-6577.

GRAND NETTOYAGE: mur, plafond, tapis, meuble, insalubrité, maison fumeur, déménagement. Entretien ménager. Mélissa, 514-924-1666.

HOMME À TOUT FAIRE Peinture Tirage joints Lavage vitres Divers réparations Travaux extérieurs Mario 450-304-2696 514-809-4077

HOMME SPÉCIALISÉ: réparation ciment, crépi, balcon, joints brique, cheminée, seuil fenêtres. Grande expérience. TRAVAUX DE QUALITÉ. 514-707-0595.

J'OFFRE MES SERVICES: pour prendre soin de personnes handicapées, âgées ou autres... à domicile. 11 ans d'expérience. Ste-Thérèse et environs. Je travaille pour le CLSC, payé par Emploi-Service. Madeleine, 514-704-3675.

121 OFFRES DE SERVICES

L.R. MAÇONNERIE ENR.: crépi, rejointement de joints, pierre décorative. 514-944-5979.

RÉNOVATION: balcon, patio, deck. Plancher bois franc/ céramique, peinture. Petit toit bardeau. Mini excavation. 450-712-0043.

RESTAURATION/ RÉPARATION, MAÇONNERIE/ BÉTON: fissures fondation/ joint brique, cheminée/ foyer, marche/ muret pierre/ dalles/ garage/ piscine. 514-569-0261, Pascal.

125 DÉMÉNAGEMENT

DÉMÉNAGEMENT D. TOUCHETTE: Depuis 1978, petits/gros déménagements et ENTREPOSAGE. Service 7jours. Assurances. 450-430-1408.

125 DÉMÉNAGEMENT

DÉMÉNAGEMENTS S.G.: bons prix (fixe ou à l'heure). Assurances, permis. Travail soigné. Entreposage. 514-239-5554. RECRUTONS.

121 OFFRES DE SERVICES

Terre Constantin

À votre service depuis 1956

Livraison de sable, terre et gravier

Terre noire • Terre à gazon • Terre à jardin
Terre jaune • Sable à mortier
Sable à compaction • Pierre concassée

125, montée du Domaine, Saint-Eustache
www.terreconstantin.ca
450 473-2384

P017144-1_06627
P00145-06_06280

HOROSCOPE

Alexandre Aubry
alexandre@norja.net
www.lignevision.com
1 900 456-4114 ou par cell. #4114

Signes chanceux de la semaine: Lion, Vierge et Balance

SEMAINE DU 18 AU 24 MAI 2023



BÉLIER (21 mars - 20 avril)

En toute spontanéité, vous déciderez de déménager. Vous dénicheriez un endroit qui convient davantage aux besoins de la famille, même si vous êtes à la dernière minute et que les logements sont rares.



TAUREAU (21 avril - 20 mai)

Vous en aurez beaucoup à raconter! Vous pourriez aussi prononcer un discours pour lequel on vous applaudira. Vous aurez le soutien de gens qui savent résoudre une situation financière compliquée.



GÉMEAUX (21 mai - 21 juin)

Vous aurez beaucoup d'articles à magasiner. Vous dénicheriez les meilleurs prix. Essayez aussi de négocier de meilleures conditions de remboursement au sujet d'un prêt afin d'économiser sur les intérêts.



CANCER (22 juin - 23 juillet)

Beaucoup d'action en perspective et vous entreprendrez certains projets qui vous inspirent. L'inspiration est source d'initiative! Prenez soin de votre santé et consultez votre médecin au moindre souci.



LION (24 juillet - 23 août)

Une grande fatigue accumulée ou un état de santé préoccupant pourraient vous ralentir. Peut-être qu'un de vos proches a également besoin de vous. Offrez-vous du temps de ressourcement pour votre mieux-être.



VIERGE (24 août - 23 septembre)

Vous élargirez vos réseaux sociaux ainsi que vos contacts professionnels. Vous serez responsable d'un événement d'envergure et ce sera un immense succès, même s'il faut s'organiser méthodiquement.



BALANCE (24 septembre - 23 octobre)

Vous vous retrouverez avec passablement de responsabilités professionnelles et familiales. Avec de jeunes enfants, vous vous impliquerez dans leurs activités de fin d'année, leur procurant bien du bonheur.



SCORPION (24 octobre - 22 novembre)

Planifiez vos prochaines vacances dès maintenant et accordez-vous un séjour royal. Il y a de nombreux détails à prendre en considération, surtout si une famille nombreuse vous accompagne.



SAGITTAIRE (23 novembre - 21 décembre)

Si vous êtes fébrile et sensible, peut-être y a-t-il des changements qui s'imposent. Et peut-être faudrait-il reconstruire certains aspects de votre vie afin de repartir sur des bases plus solides lorsque la tempête sera terminée.



CAPRICORNE (22 décembre - 20 janvier)

L'harmonie doit s'imposer au travail comme à la maison. En couple, il s'agit de s'offrir un élan de passion pour renouveler la flamme. Célibataire, vous passerez davantage à l'action pour découvrir votre âme sœur.



VERSEAU (21 janvier - 18 février)

Une bonne santé est essentielle. Vous pourriez vous investir dans un nouveau régime qui s'avérera des plus efficaces. Les résultats ne se feront pas attendre et on vous imitera aussitôt pour connaître le même succès.



POISSONS (19 février - 20 mars)

Vous vous démarquerez significativement dans un groupe ou au boulot. Un exploit audacieux vous emplira de fierté, raffermissant ainsi votre leadership. Saturne dans votre signe vous fait gagner en notoriété.

SPÉCIAUX FRUITS & LÉGUMES | DU 15 AU 21 MAI 2023



Asperges bio
QUÉBEC
7,95\$ ch



Chou-fleur bio
ÉTATS-UNIS
4,95\$ ch



Coriandre bio
ÉTATS-UNIS
1,95\$ ch



Mangues Tommy bio
MEXIQUE
1,95\$ ch



Bleuets bio
MEXIQUE
3,95\$ / casseau

Bouchées
chocolatées
SANA

7,25\$



Pains sans gluten
LITTLE NORTHERN
BAKEHOUSE

À partir de
6,95\$

Choix varié
Formats variés



Tortillas sans grains
SIETE

7,35\$

Choix varié
142g



Farine bio
sans gluten
CUISINE SOLEIL

À partir de
5,65\$

Choix varié
Formats variés



Chocolats
ENDANGERED SPECIES
CHOCOLATE

5,25\$

Sur produits sélectionnés
85g



Craquelins bio
MADE GOOD

4,25\$

Choix varié
121g



Édulcorants liquides
bio au fruit des moines
NOW

13,95\$

Original ou caramel
59ml / 53 ml



Huile d'avocat
CHOSEN FOODS

À partir de
7,95\$

Choix varié
Formats variés



Chic choc
PRANA

4,95\$

Choix varié
125g



Soins solaires minéraux
ZORAH

À partir de
28,95\$

Formules biologiques avec l'huile d'argan
Choix et formats variés



Jus & gel d'aloès
LILY OF THE DESERT

-20%

Favorisent une bonne digestion
Choix et formats variés



Boissons fouettées complètes bio
GARDEN OF LIFE

-20%

Aident à bâtir la masse musculaire
Choix et formats variés



regenerLife
NATURAL FACTORS

-20%

Favorise une hausse de la production d'énergie (ATP) au niveau cellulaire
Choix et formats variés



Chasse-moustique
CITROBUG

-15%

100% naturel
Choix et formats variés



Ortie
CLEF DES CHAMPS

-15%

Aide à soulager les symptômes d'allergies saisonnières
50ml ou 40g



Greens+
GENUINE HEALTH

-15%

Aide à supporter l'énergie
Choix et formats variés



Allaitement -
Trousse 30 Jours
LÉO DÉSILETS

-15%

Formules concentrées pour les mamans qui allaitent
1 unité



Produits d'hygiène corporelle
ONEKA

-20%

Véganes
Choix et formats variés



Superaliments bio
PRAIRIE NATURALS

-20%

Parfaits pour les smoothies
Choix et formats variés



Huile d'Udo™
FLORA

-20%

Ratio idéal d'oméga 3-6-9
Choix et formats variés



Collagène
NEW ROOTS HERBAL

-15%

Aide à supporter l'élasticité de la peau
Choix et formats variés



Écrans solaires bio
LABORATOIRES DE BIARRITZ

-20%

Choix et formats variés



Suppléments prénataux
PLATINUM NATURALS

-20%

Contribuent à une santé optimale pour maman et bébé
Choix et formats variés



Santé masculine
ULTIMATE

-15%

Favorisent la production de testostérone
Choix et formats variés



Smoothies aux vrais ingrédients
VEGA

**2/
29,99\$**

Choix et formats variés
En magasin seulement



360, RUE SICARD STE-THÉRÈSE - 450 437-3326 SORTIE 23 DE L'AUTOROUTE 15 - ACHATS EN LIGNE AU WWW.LAMOISSON.COM

PROMOTIONS EN VIGUEUR DU 18-05-23 AU 24-05-23. SPÉCIAUX FRUITS & LÉGUMES VALIDENT DU 15-05-23 AU 21-05-23. JUSQU'À ÉPUISEMENT DES STOCKS. LES IMAGES NE REPRÉSENTENT PAS NÉCESSAIREMENT LE PRODUIT LE MOINS CHER. CERTAINS SPÉCIAUX POURRAIENT ÊTRE DISPONIBLES EN MAGASIN SEULEMENT. CETTE CIRCUAIRE EST PRÉSENTÉE À DES FINS PUBLICITAIRES UNIQUEMENT. ELLE NE SUBSTITUE EN AUCUN CAS L'AVIS D'UN PROFESSIONNEL DE LA SANTÉ. POUR TOUT PROBLÈME DE SANTÉ, VEUILLEZ CONSULTER UN PROFESSIONNEL DE LA SANTÉ.

Créateur de vie pour les 70 et +



APPARTEMENTS CONFORTABLES & MODERNES
GRANDEURS ALLANT DE STUDIO, 2 - 1/2 à 4 - 1/2

PORTES OUVERTES DIMANCHE 21 MAI 13H À 16H


LE 15 LESAGE
Résidence pour aînés

Là où le temps qui nous reste à vivre
est plus important que les années
qui sont écoulées.

- ◆ VOTRE SÉCURITÉ: NOTRE PRIORITÉ.
Personnel de soins 24 heures,
- ◆ MENU ÉQUILIBRÉ ET VARIÉ.
Choix de menu du jour ou à la carte.
- ◆ AIRES COMMUNES POUR
TOUS LES GOÛTS.
- ◆ ACTIVITÉS QUOTIDIENNES ORGANISÉES.



450. 420. 2139



@Le15Lesage



15, rue Lesage Ste-Thérèse, QC J7E 3E7



www.le15lesage.ca