

LA PRESSE



IMMOBILIER
LE NEUF ET L'ANCIEN
À PIERREFONDS
PAGES 4 ET 5



LA QUESTION DU PROPRIO
FERMER SON CHALET
POUR L'HIVER
PAGE 7

MAISON



DÉCO
HAÏTI S'INVITE
CHEZ VOUS
PAGE 10



CHALETS DE PAILLE

L'EXPÉRIENCE ÉCOLOGIQUE

Vivre dans une maison écologique est une idée attirante. Bâtir vert peut néanmoins s'avérer un défi exigeant. Un couple l'a relevé avec brio, en édifiant des chalets de paille en Outaouais. Par pur plaisir ou avant de se lancer dans un projet du même genre, tout le monde peut y faire l'expérience de la vie en vert.

LE REPORTAGE DE
CAROLE THIBAudeau,
EN PAGES 8 ET 9.

PHOTO HUGO-SÉBASTIEN AUBERT, LA PRESSE

« Vivre la liberté! »

PREVEL.CA

Lowney
SUR VILLE

CONDOS
GRIFFINTOWN
BUREAU DES VENTES
180 RUE ANN
ANGLE RUE OTTAWA
514.868.1555

Prével
UN PLAISIR À VIVRE

MAISON

PLAT DU JOUR

Petit-déjeuner
automnal

Le soleil se lève tard. Pour aider au réveil des enfants les matins d'école, pourquoi pas un joli couvert sur la table du petit-déjeuner? Cet ensemble orné de mignons hiboux, comprenant un bol pour céréales et une petite assiette, suscitera assurément quelques sourires de joie.

—Johanne Gobeil

Pier 1 Imports, 26,95 \$

PHOTO HUGO-SÉBASTIEN AUBERT, LA PRESSE

EN LIGNE

Un nouveau portail
pour les métiers d'art

PHOTOS FOURNIES PAR LE SMAQ

Les artistes et créateurs québécois ont une plateforme supplémentaire pour faire connaître leurs produits. Le Conseil des métiers d'art du Québec a lancé cette semaine une boutique en ligne où sont vendues des œuvres fabriquées au Québec. Chaque produit est accompagné d'une brève description de l'artiste, permettant aux acheteurs d'en connaître davantage sur celui ou celle qui a mis la main à la pâte pour créer son objet. Si l'on commande d'une adresse au Québec, des frais de livraison de 5 \$ par commande s'appliquent.

— Marie-Eve Morasse

Info: www.metiersdart.ca

AMÉNAGEMENT



L'appartement lauréat du prix du meilleur design d'intérieur de l'année, au World Architecture Festival.
PHOTO FOURNIE PAR DAVID KOHN ARCHITECTS

Le « plus bel intérieur »
est à Barcelone

Le World Architecture Festival, important festival tenu le mois dernier à Singapour, a récompensé la rénovation d'un appartement négligé de Barcelone à titre de meilleur design d'intérieur de l'année. Situé dans le quartier gothique de la ville espagnole, dans un bâtiment dont l'architecture en pointe rappelle celle du Flatiron Building de New York, l'appartement appartient à deux frères qui en ont fait leur pied-à-terre. Les architectes du bureau David Kohn Architects, de Londres, ont supprimé des murs de l'appartement pour faire une

seule pièce centrale. Le plancher est l'un des éléments forts du décor. Il est fait de tuiles triangulaires qui font écho à la forme d'une place publique située à proximité tout en formant un dégradé de couleurs. Les chambres sont dissimulées derrière des meubles dont les formes évoquent celles des bâtiments de la ville, tandis qu'une bibliothèque est logée sur un balcon. Le jury a aimé la manière dont les architectes ont maximisé l'espace restreint et les rappels architecturaux intégrés au décor.

— Marie-Eve Morasse

BASSINS DU HAVRE

Être dans son élément

Être entourés de bassins inspirants et soignés. Déambuler le long du Canal. Prendre soin de soi au spa, au gym, dans l'une des piscines. Des condos qui ont l'eau comme voisin.

Rachel Julien

Prével
UN PLAISIR À VIVRE

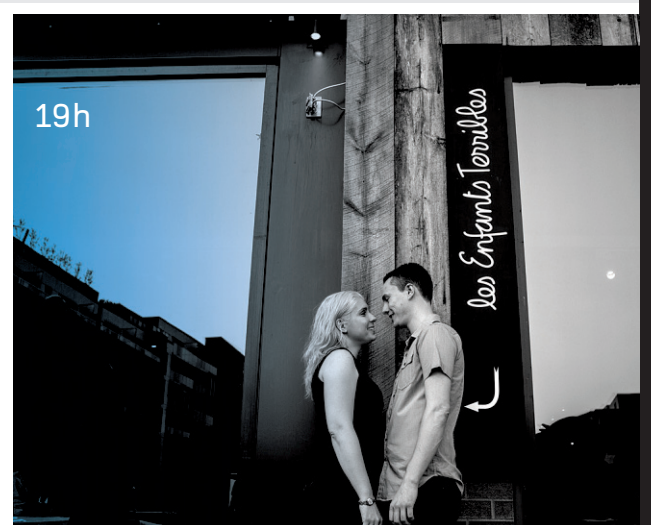
FONDS
immobilier de solidarité FTQ

CLARIDGE

180 rue du Séminaire
Canal de Lachine | rue Guy
lesbassins.ca | 514 989-8889

QUARTIER
POINTE
NORD

Vie de quartier à L'Île-des-Soeurs



pavillon + evolo
Occupation immédiate

evolo2
Livraison printemps 2014

www.evolo2.ca / 514 761-1333

Bureau des ventes: 199, rue de la Rotonde, 9e étage

MAISON

PORTES OUVERTES

DANIELLE BONNEAU



Marier le neuf et l'ancien

NOM DU PROJET:
Domaine des Arches

Où: À l'est du boulevard des Sources et au nord du boulevard Gouin, tout près de la rivière des Prairies, à Pierrefonds.

En tout: Trois maisons en rangée et deux condos sont

aménagés dans la demeure presque centenaire qui a déjà abrité le réputé restaurant Les Trois Arches. L'immeuble de quatre étages à l'architecture contemporaine qui l'entoure comporte 68 appartements en copropriété.

Aperçu: La maison en pierre, construite vers 1920 selon les plans de l'architecte Robert Findlay, a d'abord servi de résidence d'été à la famille Meighen, qui a fait fortune dans les chemins de fer et la production de la farine Five Roses. Achetée par les clercs de Saint-Viateur puis transférée à l'archidiocèse de Montréal, qui l'a vendue à des intérêts privés en 1975, la demeure est considérée comme un bâtiment de valeur exceptionnelle par la

municipalité. Elle était vacante, mais en bonne condition, lorsque les dirigeants de Construction Triad en ont fait l'acquisition. L'entreprise a confié à l'Atelier d'architecture Saroli-Palumbo le soin de concevoir le projet. La maison est remise à neuf, mais pour préserver le plus possible son cachet, seulement cinq habitations sont aménagées à l'intérieur. La nouvelle construction, en forme de L et dotée de grands balcons, enveloppe la demeure ancienne. Sa structure est en béton, ce qui est relativement rare pour un immeuble de quatre étages. Le complexe compte ainsi un ascenseur et un stationnement souterrain de 80 places.

• Face au parc Pélican • Développement durable
• Chalet urbain • Potagers • Piscine intérieure • Gym • Café

MUV CONDO MOI, J'IMUV À ROSEMONT!

5200, RUE MOLSON MONTRÉAL (QC) H1Y 3B5 (COIN BOUL. ST-JOSEPH)

MAISON URBAINE • PENTHOUSE • CONDO ABORDABLE

CONDOS URBAINS | 2061, RUE STANLEY | ANGLE SHERBROOKE

ON ADORE NOTRE CONDO GOLDEN SQUARE MILE CENTRE-VILLE

LE TRIOMPHE

EN VENTE DÈS MAINTENANT

- 244 400\$ À 828 000\$ + TAXES
- BALCONS DE TYPE « LOGGIA »
- TERRASSE SUR LE TOIT AVEC SPA
- ÉLECTROS ET CUISINE DE SIGNATURE EUROPÉENNE

BUREAU DES VENTES
1143 BOUL. DE MAISONNEUVE O. MONTRÉAL (QUÉBEC)
LUN-JEU 14H-17H | DIM 14H-16H

RÉSERVEZ AU 514 281-1001

CONDOSLETRIOMPHE.COM

LES DÉVELOPPEMENTS IMMOBILIERS BCG INC. CONDOMINIUMS

PROMOTION JUSQU'AU 30 NOVEMBRE
Rabais jusqu'à 6 000 \$ applicable selon certaines conditions. Venez nous rencontrer Bureau des ventes 5741, rue De la Roche, #1.

VILLERAY
Le LOUIS-HÉBERT
Occ. DÉCEMBRE 2013

Spacieux 4 1/2 - 2^e étage fenestration 3 côtés, 299 000 \$ tx. incl. au 6966, Louis-Hébert

ROSEMONT/PETITE PATRIE
PROJET DE LA ROCHE
SPACIEUSE UNITÉ DISPONIBLE
Occ. NOVEMBRE 2013

Phase 9, rdc + rez-de-jardin, 1260 pi², 319 000 \$ tx. incl.

Sylvie Bédard Courtier immobilier Inc. Groupe Sutton-Synergie de l'Est
Cell.: 514-924-9856

Heures d'ouverture:
Lundi et vendredi: sur rendez-vous
Mardi, mercredi et jeudi: 14h à 20h
Samedi et dimanche: 13h à 17h

immeublesbcg.com

HABITER ANGUS À PARTIR DE 164 900\$ TAXES INCLUSES
LIVRAISON À COMPTER DU PRINTEMPS 2014

RECEVOIR VOS AMIS SUR VOTRE TERRASSE
Penthouses avec terrasse privée au toit et stationnement inclus à partir de 384 900\$ taxes incluses

U31 CONDO ROSEMONT
PROJET LAURÉAT DÉCERNÉ PAR LA VILLE DE MONTRÉAL
7 MIN. À PIED DU MÉTRO

GYM DE 2250 PC
CARDIO | MUSCULATION | SAUNA | ESPACE YOGA | JACUZZI | DOUCHE NORDIQUE

3100, RUE RACHEL EST
L-V 12H À 19H | S-D 12H À 17H
514 270.3100

U31.ca Rachel Julien



- ❶ Au Domaine des Arches, la nouvelle construction, en forme de L et dotée de grands balcons, enveloppe la demeure ancienne.
- ❷ La maison ancienne est remise à neuf. Pour préserver le plus possible son cachet, seulement cinq habitations sont aménagées à l'intérieur.
- ❸ Le nouvel édifice, en béton, se distingue avec ses grandes fenêtres allant presque du plancher jusqu'au plafond, qui laissent entrer beaucoup de lumière.
- ❹ Dans la cuisine, les armoires sont en mélamine et les plans de travail, en granit.
- ❺ La douche, dans la salle de bains, est très spacieuse.
- ❻ Les copropriétaires du nouvel immeuble pourront eux aussi apprécier la maison ancienne puisqu'ils passeront devant chaque jour.

PHOTOS DAVID BOILY, LA PRESSE

LE GOUVERNEMENT
DU QUÉBEC LANCE
SON PROGRAMME
ÉcoRénov

OBTENEZ
20%
EN CRÉDIT D'IMPÔT*

DU 2 AU 30 NOVEMBRE

RONA
VOUS OFFRE

0%
D'INTÉRÊT

EN
24
VERSEMENTS
MENSUELS[§]



**ON INSTALLE
LAISSEZ-NOUS FAIRE
LE TRAVAIL POUR VOUS**



RONA
L'ENTREPÔT

DÉBUTEZ VOTRE PROJET MAINTENANT
1-855-RONA123
www.rona.ca/ecorenov

RONA

Pour qui? Une clientèle variée composée autant de jeunes et de professionnels, qui apprécient la proximité de la gare, que de baby-boomers à la recherche de tranquillité.

Combien* :

Dans la maison ancienne (encore à vendre)

- 361 000 \$ (maison en rangée 1571 pi², deux chambres, sur deux niveaux, jardin privé)

- 325 000 \$ (condo, trois chambres, 1350 pi²)

Dans le nouvel immeuble (18 condos à vendre)

- À partir de 236 000 \$ (deux chambres, 886 pi²)

- À partir de 361 000 \$ (trois chambres, deux salles de bains, air conditionné aussi inclus, 1155 pi²)

Comme il y a peu d'espaces communs, les charges de copropriété s'élèvent à environ 13 cents le pied carré.

* Taxes et espace de stationnement intérieur inclus

Construction : L'immeuble neuf est le plus avancé. Cinquante condos sont déjà occupés. La transformation de la maison presque centenaire devrait être complétée en mars prochain.

Dans le voisinage (à pied) : une épicerie IGA, la gare Roxboro-Pierrefonds, un terminus d'autobus, la rivière des Prairies, le parc de l'île Roxboro et le parc-nature des rapides du Cheval-Blanc.

Un plus : La maison ancienne, mise en valeur, ne tombera pas dans l'oubli. Les copropriétaires du nouvel immeuble pourront eux aussi l'apprécier puisqu'ils passeront devant chaque jour.

Un moins : La propriété originale a été subdivisée en plusieurs terrains dans les années 70. Des immeubles locatifs d'une dizaine d'étages et des immeubles en copropriété de trois étages ont depuis été construits aux alentours. L'endroit n'est pas aussi bucolique qu'il l'était jadis.

Info: domainedesarches.com

Conditions du programme de financement : Sous réserve de l'approbation de la Fédération des caisses Desjardins du Québec (« la Fédération »). Tous les taux d'intérêt annuels indiqués sont sujets à changement. L'offre de financement est disponible par l'entremise d'une carte de crédit RONA, Réno-Dépôt, RONA VISA Desjardins et toutes autres cartes de crédit émises par la Fédération (« la carte »). § L'offre « Achats multiples par versements égaux » ou « Plan Multiachat » permet d'effectuer des achats multiples au cours d'une période de deux mois (« la période de report ») pour la réalisation d'un projet déterminé, sans intérêts pendant cette période. À la fin de la période de report, le solde des achats multiples est remboursable par 24 versements mensuels égaux et consécutifs sans frais d'intérêt. Les mensualités égales sont incluses dans le paiement minimum dû de la carte. Si le paiement minimum dû n'est pas acquitté à échéance, le taux d'intérêt annuel de la carte, qui est d'au plus 19,9%, s'applique à la mensualité égale impayée. **Autres conditions :** Le délai de grâce de la carte pour acquitter le solde total du relevé sans être obligé de payer des frais de crédit est de 21 jours sans intérêts, à partir de la mise à la poste du relevé mensuel ou de sa mise en disponibilité en format électronique. Paiement minimum de la carte constitué de 5% du total: du solde indiqué sur le relevé de la période précédente, des frais de crédit applicables aux achats et mensualités impayés à l'échéance de cette période, des achats courants de la période visée par le relevé auquel s'ajoutent: la ou les mensualités de la période visée par le relevé, le montant des achats à paiement reporté exigible à la date du relevé, tout montant en souffrance et toute autre somme prévue par le contrat de la carte. D'autres conditions peuvent s'appliquer. Référez-vous au contrat de la carte. Détails en magasin ou à ronavantages.ca.

Exemples de frais de crédit		Coût pour un cycle de facturation de 30 jours		Coût annuel	
Taux d'intérêt annuel		100 \$	500 \$	100 \$	500 \$
Solde quotidien moyen		1,64 \$	8,18 \$	19,90 \$	99,50 \$
Achat courant	19,9%	1,64 \$	8,18 \$	19,90 \$	99,50 \$
Achat par versements égaux et achat à paiement reporté	19,9%	1,64 \$	8,18 \$	19,90 \$	99,50 \$

* Voir la documentation gouvernementale à cet effet.

MAISON



ILLUSTRATION FOURNIE PAR NEUF ARCHITECT(E)S
La prochaine phase du Domaine du Parc est en préparation. Héritage Terrebonne prévoit la construction de 7 édifices de 9, 12 et 18 étages, au bord de l'eau.



ILLUSTRATION FOURNIE PAR DÉVELOPPEMENTS ODAX
Les sept édifices en copropriété du complexe Odax, munis d'ascenseurs, auront une vue sur les marais et la rivière des Prairies.



ILLUSTRATION FOURNIE PAR LE GROUPE IMMOBILIER BCO
Chacune des maisons en rangée du Groupe Immobilier BCO comporte trois chambres à l'étage et un garage double intérieur, accessible à l'arrière.

IMMOBILIER

Voir grand à Terrebonne

DANIELLE BONNEAU

À la jonction de la rivière des Prairies et de la rivière des Mille Îles, près de l'autoroute 40, à Terrebonne, le Domaine du Parc prend forme. Les maisons détachées et jumelées sont presque toutes vendues et c'est maintenant au tour des maisons en rangée et des immeubles en copropriété de trois et quatre étages d'être bâtis. La prochaine étape, en préparation, entraînera la construction de sept édifices de 9, 12 et 18 étages, au bord de l'eau. Tout un changement en perspective!

Le quartier, qui compte un important volet commercial, avait au départ deux grands atouts: la proximité de la gare de Charlemagne, prévue dans le projet du Train de l'Est, et la mise en valeur d'un parc faunique, en bordure de la rivière des Prairies.

Le sort de la future gare est incertain depuis le début de 2012. Après avoir été sacrifiée dans le cadre de compressions budgétaires,

elle fait de nouveau l'objet de discussions. Elle emprunterait toutefois la forme, moins coûteuse, d'un quai d'embarquement.

« Nous pensons qu'il y aura une plateforme et que le train va arrêter, indique Arthur Steckler, président d'Héritage Terrebonne, le promoteur du Domaine du Parc. Il y aura 5000 personnes, quand tout sera complété, qui pourraient s'y rendre à pied ou en vélo! Cela n'aurait pas de sens qu'il n'y ait pas un quai. »

La venue du train est d'ailleurs étroitement liée à la mise en vente de la première des tours qui devraient s'élever entre le chemin Saint-Charles et la rivière des Prairies.

Au cœur du ruisseau de Feu

Le Domaine du Parc, qui se trouve au centre d'un immense parc naturel, s'arrime, par ailleurs, à l'un des plus importants projets de conservation du Grand Montréal. Pour assurer la mise en valeur du vaste territoire (appelé

ruisseau de Feu), le promoteur agit en collaboration avec la Ville de Terrebonne, Canards Illimités Canada, le ministère des Ressources naturelles et de la Faune, ainsi que le ministère du Développement durable, de l'Environnement et des Parcs.

« La conservation des milieux humides dans le secteur du ruisseau de Feu figure dans nos cartons depuis les années 80, indique André Michaud, chef de la conservation des habitats chez Canards Illimités Canada. Tout le monde gagne quand un partenariat est établi afin de s'assurer que l'aménagement d'un territoire se fait avec le moins d'impact possible sur l'environnement. »

L'organisme a effectué, dans un premier temps, l'aménagement du marais et du marécage, ainsi que la restauration du bois qui couvre une bonne partie du site. Le milieu naturel, modifié au fil des ans pour répondre aux besoins des agriculteurs et chamboulé par

la construction de l'autoroute 40, reprend ses droits.

La municipalité de Terrebonne, dans un deuxième temps, s'assurera de donner accès au parc naturel en aménageant notamment des sentiers. « La Ville travaille sur un projet récréatif, avec un centre d'interprétation et des activités, indique Daniel Sauriol, directeur de l'aménagement du territoire. Reste à déterminer s'il y aura des embarcations sur l'eau, de la randonnée ou du patin l'hiver. »

Selon lui, la présence du parc naturel autour du quartier résidentiel, de même que la proximité des transports en commun ont joué dans la croissance du secteur. Si la gare ne voit pas le jour à Charlemagne, précise-t-il, la Ville prévoit instaurer un système de navette vers la gare de Terrebonne.

Condos et maisons en rangée

Un vent de changement souffle dans le quartier résidentiel. L'architecture contemporaine des habitations

multifamiliales, dans la nouvelle phase du projet, tranche avec celle, plutôt traditionnelle, des maisons d'abord construites.

« Nous avons écouté les clients, qui désiraient un style plus moderne », souligne Arthur Steckler.

Quatre constructeurs proposent divers types d'habitations de deux à quatre étages, avec ou sans ascenseurs, conçus pour différentes clientèles. Fait inusité: c'est la même agence, Luc Denis architecte, qui signe tous les plans! Engagée par le promoteur en 2011 pour donner une nouvelle direction au projet, elle veille à ce qu'il y ait une certaine continuité.

« Les habitations sont différentes, tout en ayant des détails communs, explique Luc Denis. On sent, malgré les variations, qu'elles font partie d'un ensemble. »

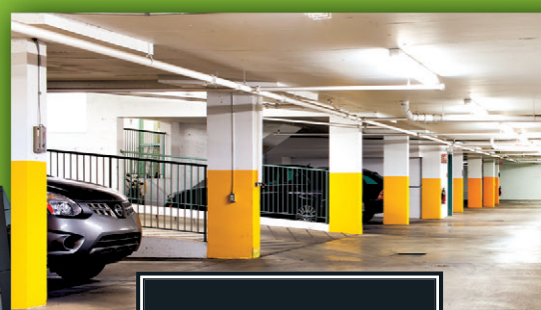
Info:
domaineduparc.ca
habitationsbellagio.com
condosodax.com
habitationsrea.ca

POUR UN TEMPS LIMITÉ

ACHETEZ UN CONDO, OBTENEZ UN ESPACE DE STATIONNEMENT INTÉRIEUR SANS FRAIS*

La vie de condo... côté cour

Gymnases, piscine sur le toit, stationnement intérieur, cellier privé, ascenseur privé, sécurité 24/7.



333, RUE SHERBROOKE EST
514 849 5958
333SHERBROOKE.COM

OFFERT EXCLUSIVEMENT PAR

Sotheby's | Québec

INTERNATIONAL REALTY
AGENCE IMMOBILIERE

* Offre d'une durée limitée, valide à l'achat d'un condo neuf du 333 Sherbrooke ou de La Cour 333, à l'exception de l'unité #413-M2.

LA QUESTION DU PROPRIO

Comment fermer son chalet pour l'hiver?

CHARLES-ÉDOUARD CARRIER
COLLABORATION SPÉCIALE

Résidence secondaire, résidence saisonnière ou roulotte, les règles ne sont pas les mêmes quand vient le moment de se préparer à affronter les rigueurs de l'hiver. L'hibernation du chalet est une dernière occasion de profiter des agréables journées d'automne à l'extérieur tout en travaillant pour limiter le risque de mauvaises surprises au printemps prochain.

Électricité et plomberie sont des incontournables au moment de la fermeture d'une résidence pour l'hiver. « Couper le courant de la maison est une chose relativement simple à faire alors que vidanger et sécuriser l'ensemble du réseau de plomberie est une opération plus délicate. Si on hésite, un plombier peut donner un coup de main et éviter au propriétaire bien des ennuis », suggère Mario Villeneuve, conseiller en habitation chez CAA-Québec.

« Au-delà des aspects techniques de la fermeture, il faut réduire au maximum les éléments pouvant attirer les rôdeurs: on ne laisse ni alcool ni objets de valeur sur place, et on demande à un voisin de faire quelques visites, si possible », ajoute M. Villeneuve.

Pour ne pas piquer la curiosité des voleurs, on laisse les rideaux ouverts. « Celui qui n'a rien à cacher ne cache rien. De montrer que les pièces ne contiennent rien d'intéressant

est une sécurité en soi », poursuit-il.

Puisqu'on veut également garder les animaux loin de la résidence, on bloque tout accès potentiel, y compris la cheminée, on colmate les fissures et on ferme toutes les ouvertures. On ne laisse aucune nourriture sur place. On inspecte aussi le toit, les gouttières et le calfeutrage des portes et des fenêtres.

Il faut également penser à couper les branches qui surplombent la résidence. Sous le poids de la neige, celles-ci pourraient casser et causer des dommages importants.

La roulotte de camping

Une roulotte demande aussi un minimum de préparation avant les premières périodes de gel. « Vider le chauffe-eau par l'accès à l'extérieur, c'est ce qui est le plus important lorsqu'on hivernise sa roulotte, mais c'est



PHOTOS.COM

Électricité et plomberie sont des incontournables au moment de la fermeture d'une résidence pour l'hiver, mais il faut aussi penser à couper les branches qui surplombent la résidence, puisque sous le poids de la neige, celles-ci pourraient casser et causer des dommages importants.

roulotte pour l'hiver. « Pour un prix de base de 59,95\$, la roulotte est prête pour l'hiver. Un professionnel peut faire ça en 15 minutes. Sur les modèles

saisonnière », il n'y a pas de précautions particulières à prendre auprès de l'assureur au moment de fermer le chalet. Celui-ci estime qu'il s'agit d'une résidence de moins grande valeur, inférieure à 80 000\$, et ne s'attend pas à ce que vous y alliez durant l'hiver.

« Si votre chalet est de type résidence secondaire, cela sous-entend que vous vous y rendez au moins deux fois par mois toute l'année durant. Les couvertures sont beaucoup plus étendues et la protection contre le vol y est incluse », explique Nathalie Lemieux, courtière en assurance dommage et présidente de J. A. Lemieux Assurances. Il faut donc informer son courtier si l'on ferme complètement l'endroit pour les mois d'hiver.

En cas de sinistre, la collaboration de l'assureur dépendra des déclarations qui auront été faites à la signature du contrat d'assurance. « S'il survient un sinistre et que l'assureur découvre que vous ne vous y rendez pas durant l'hiver, il pourrait appliquer une pénalité à votre indemnité ou, pire, refuser la réclamation. Pensons à un réservoir d'eau chaude qui coulerait pendant des journées entières », ajoute M^{me} Lemieux.

La situation n'est pas du tout la même lorsqu'il s'agit d'une roulotte. « Dans ce cas, qu'elle soit stable sur un terrain de camping ou mobile, les assureurs n'ont pas d'exigence spécifique. Et le poids de la neige est habituellement couvert », souligne M^{me} Lemieux.

« Au-delà des aspects techniques de la fermeture, il faut réduire au maximum les éléments pouvant attirer les rôdeurs. »

— Mario Villeneuve, conseiller en habitation chez CAA-Québec

aussi ce que les gens oublient le plus souvent de faire », observe Donald Bélanger, technicien en atelier chez Roulettes Chaudières.

Pour les moins habiles, les concessionnaires offrent des forfaits pour préparer la

haut de gamme avec laveuse, sécheuse, frigo et machine à glace, ça peut prendre 45 minutes », informe M. Bélanger.

Penser aux assurances

Quand on assure son chalet comme « résidence

la ville. le fleuve. le solano.

PHASE 6 EN PRÉVENTE DÈS LE 9 NOVEMBRE.

LIVRAISON DE LA PHASE 5 DÈS DÉCEMBRE 2013.
UNITÉS DISPONIBLES DE 660 À 1529 PI²,
ENTRE 264 900 \$ ET 675 900 \$, TAXES INCLUSES.

solano
Condos urbains dans le Vieux-Montréal
lesolano.com | 514.840.9222

LE CONFORT MALGRÉ LA TEMPÊTE

Convecteur électronique – Série SHC

UN CONFORT TOUT QUÉBÉCOIS

Stelpro vous offre une gamme unique de produits innovateurs, conçus et fabriqués au Québec selon les plus hauts standards de qualité de l'industrie.

Au-delà de nos produits, c'est une solution globale du confort que Stelpro propose, une façon de voir chaque élément, du chauffage à la ventilation, comme une composante parfaitement intégrée à votre environnement. Les produits Stelpro combinent performance optimale avec design unique et avant-gardiste, unissant ainsi tous les aspects du confort.

ACCÉDEZ AU DEGRÉ SUPÉRIEUR DU CONFORT.

stelpro.com

STELPRO

MAISON

DOMAINE SOLISTERRA

Chalets de paille à louer



PHOTOS HUGO-SÉBASTIEN AUBERT, LA PRESSE

Les propriétaires du domaine Solisterra, Dominique Tonetti et Frank Dutton, n'ont pris à la nature que le strict nécessaire pour bâtir deux cottages de paille aux lignes harmonieuses, à Kazabazua, en Outaouais. Histoire de gens pleins de ressources, désireux de construire autrement.



CAROLE THIBAUVEAU
KAZABAZUA

Dominique Tonetti est probablement la seule maître d'œuvre à scier elle-même son bois de charpente et à coudre ses ballots de paille!

Après avoir étudié trois ans en génie civil, elle s'est dotée d'une licence ontarienne en mécanique pour financer ses études en architecture, qu'elle a poursuivies jusqu'à l'obtention de son diplôme, à l'Université de Carleton.

Un parcours qui lui a permis de rencontrer son mari, Frank Dutton, ex-professeur de mécanique, devenu son grand complice dans l'aventure de construire autrement. « C'est aussi mon grand critique! », lance M^{me} Tonetti, qui lui soumet régulièrement plans et dessins.

Chacun armé d'une scie à chaîne, les deux bâtisseurs ont abattu juste ce qu'il fallait d'arbres pour dégager l'emplacement de leurs chalets, situés au bord du lac Willoughby.

« Le soir, dans notre roulotte, nous affûtons nos scies », se souvient M^{me} Tonetti. Des grands pins rouges, ils ont tiré des poutres de 35 pi, équarries au moulin à scie mobile.

Il est arrivé à M^{me} Tonetti de modifier ses dessins en fonction des poutres disponibles. Ou de contourner des arbres qui ne méritaient pas d'être abattus. Par ailleurs, les panneaux solaires du chalet Pinéa se trouvent à une certaine distance de la maison, car ils auraient été ombragés si on les avait fixés au bâtiment, « et je ne voulais pas sacrifier d'autres arbres », confie M^{me} Tonetti.

La mission de Solisterra est double: montrer qu'on peut construire autrement et offrir des chalets écologiques à louer. « Il est plus écologique de louer un chalet que d'en acheter un qu'on occupera seulement quelques semaines dans l'année,



fait observer Dominique Tonetti. Chez nous, les gens peuvent expérimenter la vie dans une maison écologique, et voir s'ils aimeraient en avoir une. »

Les défis écologiques

Bâtir vert est une entreprise qui comporte ses défis. D'abord, les constructions se doivent d'être durables. Pour ses chalets de paille, la conceptrice s'est inspirée de maisons de pierres de

on doit démolir ces maisons, les matériaux n'iront pas au centre d'enfouissement: les charpentes et les toits d'aluminium sont récupérables. »

L'utilisation de la paille, un matériau quant à lui compostable, a aussi ses exigences.

Dans les chalets, les murs de paille forment une coquille autoportante, montée du côté extérieur, comme un manteau couvrant la charpente.

Or, la paille n'est pas toujours plus économique. « L'isolation conventionnelle compte en général pour 20 % du coût de la maison, dit M^{me} Tonetti. Avec la paille, très isolante et peu chère, on sauve beaucoup sur le matériau, mais pas sur le temps de main-d'œuvre, car elle en demande beaucoup. On doit, en plus, faire faire des fenêtres sur mesure. »

Riche biodiversité

Les bâtisseurs de Solisterra ne veulent pas « développer » leur domaine, de 144 hectares. Ils envisagent de construire en tout une dizaine de chalets, et d'essayer d'autres matériaux à faible empreinte environnementale, comme l'adobe (un mélange sable-argile-paille) ou les briques de terre.

« J'ai du ciment dans les veines, dit en rigolant Dominique Tonetti. Mon arrière-grand-père paternel était maçon, un Italien du Piémont. Du côté maternel, j'ai plutôt un draveur. »

Parions qu'un des deux tenait un brin de paille entre les lèvres!

www.solisterra.ca

« Chez nous, les gens peuvent expérimenter la vie dans une maison écologique, et voir s'ils aimeraient en avoir une. »

— Dominique Tonetti, propriétaire du domaine Solisterra

Nouvelle-France, recensées vers l'année 1700, et qui sont toujours sur pied.

Les charpentes des deux chalets, nommés Pinéa et Rosa, sont donc traditionnelles françaises, avec tenons et mortaises, sans clou ni ferrure.

« Je bâtis pour au moins 100 ans, dit Dominique Tonetti. Et si jamais

Dominique Tonetti n'aurait jamais pensé utiliser ce matériau un jour. La demande est venue de ses parents. « Ma mère est atteinte de sclérose en plaques, explique-t-elle, et mes parents voulaient refaire leur maison, en Abitibi, pour l'adapter au fauteuil roulant. Le voisin était prêt à fournir les ballots de paille... »

PORTES OUVERTES LE 2 ET 3 NOVEMBRE

Vous le méritez

ROSANOVA.CA

Bureau des ventes 1400 Mattawa, Laval
(450) 937-ROSA (7672)
Lun-Ven 13h à 19h / Sam-Dim 12h à 17h

PHASE 1 PROMOTIONS SUR LES DERNIÈRES UNITÉS
PHASE 2 MAINTENANT EN PRÉVENTE



1 Le chalet Rosa, vu du lac Willoughby. La tour centrale présente des pentes de toit à 60 degrés, ce qui optimise l'efficacité des modules solaires. Avec ses trois niveaux, c'est l'un des bâtiments à murs de paille les plus élevés du monde.

2 Le rez-de-chaussée, au chalet Rosa.

3 Les chaises Adirondack invitent aux conversations détendues (chalet Pinéa, côté lac).

4 La cuisine du chalet Rosa, située au rez-de-chaussée. Le dessous d'un des îlots de cuisine sert de cabinet technique: il contient la tubulure menant au plancher radiant et à la pompe à eau potable.

5 La salle de bains du rez-de-chaussée de Rosa. À noter: les appuis-bras et l'espace libre sous le lavabo, pour le passage d'un fauteuil roulant. Le chalet Rosa a gagné, il y a deux ans, le prix d'architecture March of Dimes of Canada, pour son accessibilité aux handicapés.



4



5

Construire un chalet de paille

CAROLE THIBAudeau

Intrigués par les chalets de paille? Voici quelques détails techniques qui lèvent le voile sur les mystères de leur construction.

Charpente

La charpente des chalets Pinéa et Rosa, sur le domaine Solisterra, est apparente de l'intérieur. Elle est montée avec tenons, mortaises et chevilles, sans clous ni métal... à l'exception des ancrages dans le solage, qui sont en acier.

Murs de paille

La paille est installée après l'érection de la charpente et la pose du toit, ce qui la protège des intempéries. Les ballots sont montés en quinconce, comme de grosses briques. Ils sont de paille d'avoine, tenue par deux cordes de sisal, et produits par un fermier voisin. «De la paille de blé ou de sarrasin aurait tout aussi bien fait l'affaire», commente la maître d'œuvre, Dominique Tonetti.

Le premier rang de paille est d'abord collé à la fondation avec du goudron. Puis les ballots sont «cousus» les uns aux autres au moyen d'une grande aiguille, en imitant un point de machine à coudre. Un treillis de fil de fer, posé de part et d'autre du mur, retient ces points de couture, ce qui évite d'abîmer la paille.

Crépi

Le crépi couvrant la paille, de un à trois pouces d'épaisseur, est fait de chaux et d'argile, avec ajout de ciment Portland pour qu'il résiste à l'eau: un peu dans la préparation intérieure, et davantage dans le mélange extérieur. Deux couches suffisent généralement à l'intérieur, et trois à l'extérieur. Des brins de paille, ajoutés à la dernière couche, à l'intérieur, lui confèrent charme et texture, tout en l'empêchant de craquer.

Ouvertures

Les fenêtres mesurent 4 pi sur 7 pi, une hauteur qui correspond à six

ballots de paille de 14 po, empilés. Les portes font 4 pi sur 8 pi. Le crépi couvre leurs cadres de pin blanc.

Solage

Une dalle de béton, flottante et monolithique (coulée d'un seul morceau, avec la semelle), repose sur une pellicule isolante réfléchissante qui tient lieu de pare-vapeur. Cette même dalle, polie et scellée, constitue également le plancher radiant. Outre sa tubulure de chauffage, le plancher contient la plomberie de la maison. Ce solage repose sur un sol de sable très stable, surélevé d'environ quatre pieds. «Une telle fondation n'a pas besoin de drain français», souligne M^{me} Tonetti.

Toiture

Les toits des chalets Pinéa et Rosa sont constitués de panneaux isolants structuraux (SIP), recouverts d'un pare-air, et d'une feuille de tôle. À l'intérieur, des lattes de bois revêtent le plafond. Les débords de toit sont exceptionnellement longs. Ils bloquent

l'excès de soleil en été, et de plus, «ils protègent les fenêtres et les fondations des intempéries», dit Dominique Tonetti.

Énergie

Dans le chalet Pinéa, le foyer à combustion lente apporte une bonne dose de chaleur. Si elle ne suffit pas, en hiver, on ajoute le chauffage du plancher radiant (au rez-de-chaussée), dont le liquide caloporteur est chauffé au propane. Le chalet Rosa, de son côté, est doté d'un foyer de masse muni d'un tuyau consacré au chauffage du liquide du plancher radiant. En cas d'alimentation insuffisante, un appareil au propane pourrait prendre la relève.

Une éolienne installée sur le domaine est branchée aux appareils de sciage et autres équipements de construction ou d'entretien du domaine.

«Kazabazua est connu pour ses vents constants», dit M^{me} Tonetti. Éventuellement, l'éolienne palliera le manque de soleil, les journées grises.»

LE LAURIER
CONDOMINIUMS

Une façon unique de voir la vie

495, boul. Sir-Wilfrid-Laurier Beloeil, QC J3G 4H8
(450) 467-2144 | condoslelaurier.com

Laissez-vous séduire par les jardins du Laurier

Visitez nos condos modèles sur rendez-vous la semaine et portes ouvertes les fins de semaine

* Certaines conditions s'appliquent. Dessins conceptuels d'artiste, sujets à changement sans préavis.

MAISON DÉCO



Bols en papier mâché, collection Carnival Jacmèl de Brandaid Haïti, 50 \$ chacun.

PHOTOS FOURNIES PAR BRANDAID



Vases en feuille de tabac, collection Carnival Jacmèl de Brandaid Haïti, 25 \$.



Bouteilles pailletées, collection Axelle de Brandaid Haïti, 40 \$ chacune.

Haïti s'invite chez vous

JULIE TURGEON
COLLABORATION SPÉCIALE

Le coup d'envoi de la collection Brandaid Haïti vient d'être donné chez La Baie d'Hudson à Montréal. Fruit d'une collaboration entre artisans haïtiens et designers canadiens, voici une toute nouvelle gamme d'articles déco pour la maison, issue d'un savant mélange de luxe et d'artisanat.

L'idée de mettre en valeur des créations haïtiennes sur notre marché vient de Brandaid, entreprise

canadienne d'économie sociale fondée en 2009.

En collaboration avec des agences de publicité et des designers, Brandaid soutient des artisans de pays émergents en les aidant à adapter leurs produits au marché nord-américain et en leur offrant la visibilité nécessaire pour toucher les consommateurs. L'équipe les accompagne entre autres dans le développement des enseignes, des publicités et des vidéos.

« Nos designers canadiens aident les artisans haïtiens à

créer des produits qui répondent au goût des consommateurs locaux, dit Cameron Brohman, cofondateur de Brandaid. Certains revisitent des créations traditionnelles

« Pour les femmes de Peace Quilts, j'ai créé des collections de jetés et de coussins assortis inspirés de thèmes typiques de la culture populaire haïtienne, tels les oiseaux et

après d'elles sur le terrain! », lance-t-elle.

La collection Brandaid Haïti, comprenant une trentaine d'articles déco pour la maison, rassemble le travail d'artisans de cinq communautés venant d'un peu partout en Haïti.

Le producteur reçoit 25 % du prix de détail pour chaque article de la collection, avant même qu'il ne soit vendu.

Les produits sont offerts dans les boutiques éphémères (pop-up showrooms) chez La Baie d'Hudson à Montréal jusqu'à demain. La plupart des objets sont également en vente sur l'internet.

« Après quoi, si cette période test est fructueuse, la collection aura une place permanente chez La Baie d'Hudson. Du moins, c'est l'objectif! », dit Cameron Brohman.

brandaidproject.com
labaie.com

« Nos designers canadiens aident les artisans haïtiens à créer des produits qui répondent au goût des consommateurs locaux. »

— Cameron Brohman, cofondateur de Brandaid

en leur apportant quelque chose de plus contemporain, plus design. D'autres se lancent tout simplement dans la conception de nouveaux produits. »

C'est le cas des artisanes de la coopérative Peace Quilts, située dans la région de Port-au-Prince, qui fabriquent entre autres des coussins et des courtpeintes.

la musique », dit la designer canadienne Rachel MacHenry. « Leurs produits conçus pour le marché canadien ont un design plus épuré que ce que ces femmes avaient l'habitude de faire. Les tissus sont de très bonne qualité et les couleurs sont choisies avec soin. Ces artisanes sont excellentes dans ce qu'elles font et c'est fantastique de travailler

LE *liguori*
CONDOS URBAINS

90%
DES UNITÉS
VENDUES



**PROMOTION
FIN DE PROJET**

DÉTAILS AU BUREAU DES VENTES

**LE LIGUORI EST
MAINTENANT PRÊT.**

PRÈS DU MÉTRO CRÉMAZIE.
PRÈS DES AUTOROUTES 15-40-19.
PRÈS DE LA PISTE CYCLABLE.
PRÈS DE LA CERTIFICATION LEED.
PRÈS DU SPA ET DE LA PISCINE.

8635, rue Lajeunesse #113, Villeray
514-384-2223 **LIGUORI.CA**



ESPACE GYM ET SPA

**LOFTS
CONDOS
DORVAL**

A PARTIR DE

160 300 \$

TAXES & STATIONNEMENT INCLUS

MV1 | PLUS QUE 3 UNITÉS
DISPONIBLES MAINTENANT

ESPACE
MV3

479, AV. MOUSSEAU-VERMETTE
LMM JV 15H-20H SD 13H-17H

514.605.2032
ESPACEMV3.COM

FONDS
FIDUCIAIRE

IPSOFACTO



É.-U. Fantômes et immobilier

Les fantômes et les esprits font peur. Et pas seulement à l'Halloween. Les propriétaires s'en accommodent en effet rarement quand ils s'achètent une nouvelle résidence. Voilà pourquoi certains acheteurs veulent à tout prix éviter d'acheter une maison où s'est produit un drame. Un nouveau site informe les Américains des meurtres, suicides et décès en tous genres qui ont eu lieu dans la maison qu'ils convoitent. Ils tapent son adresse et le numéro de leur carte de crédit. Et pour 11,99 \$, ils sauront si une personne y a trouvé la mort, quand et, surtout, de quelle façon. Après, il ne tient qu'à eux de décider s'ils vont de l'avant, s'ils renoncent à l'achat ou s'ils négocient une baisse de prix. Au Québec, dans le formulaire de déclaration du vendeur, obligatoire depuis 2012, cette question est très claire: « À votre connaissance, y a-t-il déjà eu un suicide ou une mort violente dans l'immeuble? » DiedInHouse.com — Michèle LaFerrière, *Le Soleil*



PROJETS D'HABITATIONS
CHANTIGNOLE INC.

PROJET DE
225
MAISONS
À SAINT-HUBERT

DE 378 700 \$
À 426 700 \$

INCLUANT
• TERRAIN 6 100 pi car*
• INFRASTRUCTURES*
• TPS/TVQ NETTES*

1312 Gaétan-Boucher

*Voir représentant pour détails.
Possibilité de supplément pour
grand terrain.

**COTTAGES
8 MODÈLES
2 À VISITER**

Samedi-dim.
12 h 30 à 17 h
Lun., mar. et mer.
13 h à 20 h



Tél. :
450 926-0007

RBQ - no 8357-4136-22

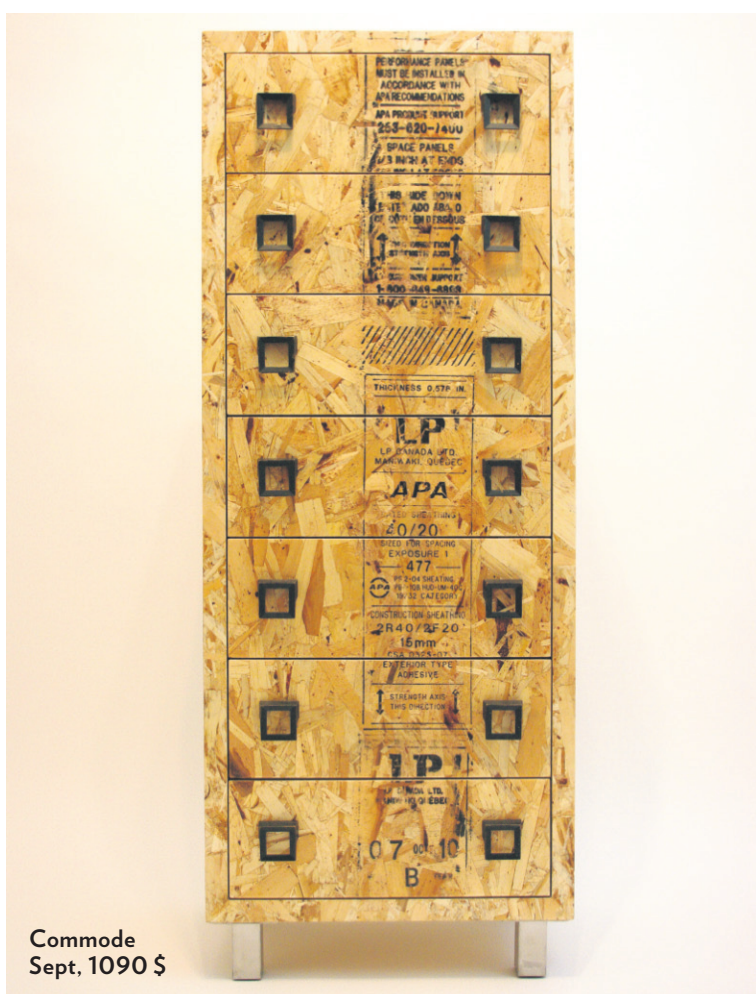
Commode
Sept, 1090 \$

PHOTO FOURNIE PAR L'AUTRE ATELIER

Julien Maréchal, ébéniste
français, est arrivé à Montréal
il y a quatre ans.

PHOTO MARCO CAMPANOZZI, LA PRESSE

ARTISANS

Retailles de chantier et compartiments secrets

CLAUDIA GUERRA
COLLABORATION SPÉCIALE

Un ébéniste s'amuse pendant ses temps libres à valoriser les retailles de chantier, qu'il déteste stocker ou, pire, jeter. Résultat? Des créations qui ont du caractère et qui sont parfois bien mystérieuses.

Il y a d'abord La Secrète, toute petite boîte en bois de noyer a priori banale, si ce n'est sa confection irréprochable. En la scrutant

de plus près, on découvre un compartiment caché, qui révèle ce qu'on aurait voulu garder pour soi à celui qui devine comment fonctionne le mécanisme d'ouverture, à la manière d'anciens cabinets à secrets.

De façon tout aussi simple et ludique, Kid exploite le même concept pour dissimuler des jouets et des trésors très personnels. Le modèle, léger et malléable, a été conçu pour les chambres

d'enfants et comprend un tiroir bien intrigant. Sans poignée, celui-ci se dévoile par pression d'air avec le caisson adjacent...

«J'adore avoir des secrets dans mes meubles. J'ai un dossier rempli de photos d'assemblages, de niches et de caissons secrets que j'ai pu trouver et découvrir au cours des années», indique Julien Maréchal, ébéniste français arrivé à Montréal il y a quatre ans.

Minutieux, patient, passionné, l'artisan ne calcule plus les heures de travail qu'il passe à créer et à peaufiner ses meubles signés L'Autre Atelier.

Car si son entreprise, fondée au printemps, se consacre principalement à la production de projets architecturaux et sur mesure, il aime également «bricoler» de petites séries de mobilier à partir de bois et de matériaux récupérés qu'il rapporte à son laboratoire de la rue Masson.

«Je déteste jeter les retailles. Parfois, c'est du noyer et ça coûte cher. Donc, entre deux contrats, la création trouve son droit de vivre.»

En faisant preuve d'imagination et en employant des techniques anciennes, il valorise divers matériaux bruts utilisés pour la construction.

Sa première collection, par exemple, qui se compose notamment d'un buffet,

d'une commode à sept tiroirs et de boîtes à coton, a été réalisée à partir des restants de panneaux à lamelles orientées (OSB). Lignes simples, quincaillerie haut de gamme et qualité de fabrication caractérisent l'ensemble à l'esthétique néo-industrielle.

Autre particularité, les meubles de Julien Maréchal ne comptent ni clous ni vis, ou le moins possible. «Je fais de l'ébénisterie d'autrefois, je mise sur les tenons, les mortaises, les queues d'aronde et les collages», explique l'artisan qui a perfectionné son savoir-faire dans divers ateliers de Montréal avant de lancer ses propres créations.

Produit sur commande, le coffret La Secrète en est à sa première édition. «Je vais tester de nouveaux matériaux et essayer d'optimiser mon procédé de fabrication afin de les rendre plus accessibles.»

lautreatelier.ca

OU **ACHETER UN CONDO-SERVICES**
LOUER UN APPARTEMENT GRAND LUXE

ALTITUDE 3045
DU BOISÉ NOTRE-DAME



MILIEU DE VIE UNIQUE À LAVAL



Altitude 3045 du Boisé Notre-Dame offre actuellement la dernière nouveauté du milieu des complexes immobiliers avec services destinés aux préretraités et aux retraités.

Que vous vouliez acheter pour investir dans votre avenir ou louer pour alléger votre quotidien, le Boisé Notre-Dame est un lieu où il fait bon vivre.

3075, boul. Notre-Dame, Laval • 450.681.3055

www.boisenotredame.com

LES CONSTRUCTIONS
ALTITUDE 3045

FIDUCIE IMMOBILIÈRE JOYAL

333 LÉVESQUE E., DUVERNAY, LAVAL
450.667.2328

BORD DE L'EAU
PLEIN LA VUE

LE PLUS
«EAU»
PROJET
À LAVAL

COMMODORE
CONDOS SUR LA MARINA

aldo
CONSTRUCTION.CA



MAISON

AMÉNAGEMENT

Plaidoyer pour un sous-sol fini

Pour donner de l'intimité à son ado, pour aménager un cinéma maison ou pour loger les membres d'une famille recomposée, l'acheteur d'une deuxième ou d'une troisième maison veut un sous-sol fini.

MICHÈLE LAFERRIÈRE
LE SOLEIL

Un vendeur a souvent intérêt à transformer sa cave et à y aménager une chambre ou deux, une aire commune et une salle de bain. Il s'agit d'un gros chantier, qui fait appel à des travailleurs spécialisés. Les plombiers et les électriciens sont très bien rémunérés.

Alors, comment procéder? Marie-Josée Leblanc, « créatrice d'ambiance », recommande aux propriétaires d'évaluer leurs besoins et leur budget avant de sortir la « pépinière » et les outils. Quelles activités y feront-ils? Écouter la télé, travailler, s'entraîner, jouer, dormir, boire du vin?

Ont-ils les moyens de construire des cloisons rigides, ou se contenteront-ils de divisions psychologiques? D'une carpe qui délimitera la zone de télé, par exemple, d'une étagère qui la séparera du coin dodo, d'un paravent.

« Évitez les décisions atypiques, suggère-t-elle. Une chambre principale au sous-sol, ce n'est pas vendeur. »

Faire le bon choix des couleurs

La couleur que vous choisirez pour les murs interagira avec l'éclairage. Si les fenêtres sont au nord ou

situées sous un balcon, des couleurs chaudes et claires feront rebondir la lumière. Avec du blanc, aucun risque d'erreur. Réservez les couleurs plus franches aux accessoires.

Les rideaux du plancher au plafond sont l'habillage de fenêtres le plus courant, car ils donnent de la hauteur au sous-sol. Et pour un effet « chic et théâtral », tendez-les d'un mur à l'autre, propose M^{me} Leblanc.

Pour les planchers, la tendance est au bois flottant, observe-t-elle. « Quand on marche, ça donne l'effet d'une boîte de carton », prévient-elle. Un bois de qualité rehaussera la beauté et le confort de la pièce.

« Évitez les décisions atypiques. Une chambre principale au sous-sol, ce n'est pas vendeur. »

— Marie-Josée Leblanc, « créatrice d'ambiance »

Dans l'escalier, cependant, elle n'est pas contre l'idée d'un tapis et d'un sous-tapis. « Ça insonorise, mentionne-t-elle. Si quelqu'un dort au sous-sol, il n'entendra pas les va-et-vient dans les marches. »

Pour prévenir l'humidité, il vous faudra assurément un ventilateur dans la salle de bain et sans doute un déshumidificateur pendant l'été.

Et tant qu'à être dans les rénovations, pourquoi ne pas installer des espaces de rangement sous l'escalier? Le sous-sol n'est-il pas le royaume des armoires et des recoins?



PHOTOS.COM

Finir un sous-sol demande souvent de gros travaux et il est recommandé de faire appel à des travailleurs spécialisés pour y parvenir.

BIEN ÉCLAIRER SON SOUS-SOL

Un sous-sol, c'est souvent sombre. La lumière est donc un élément déterminant. Il faut trois sources :

- 1) Un éclairage général dont on se sert pour passer l'aspirateur, par exemple. Les luminaires encastrés au plafond sont une bonne solution.
- 2) Un éclairage fonctionnel pour des activités précises, la couture, la lecture... Une lampe avec ampoule halogène donne un éclairage plus direct et une lumière plus vive. Le néon est aussi très efficace.
- 3) Une source pour l'ambiance « qui vous fera oublier que vous êtes dans un sous-sol », explique Marie-Josée Leblanc. Elle aime bien l'éclairage à la DEL.

— Michèle Laferrrière

DES MOTS CROISÉS POUR + DE PLAISIR



MOTS CROISÉS, MAINTENANT DANS LA PRESSE+

Nouveau, simple et amusant!
Vous pouvez maintenant compléter votre grille de Mots Croisés tous les jours dans La Presse+.
À vous de jouer!



Découvrez-en plus à LaPressePlus.ca



Plus en français sur www.lapresse.com et dans d'autres pays. App Store est une marque de service d'Apple Inc.

NOUVELLES DISPOSITIONS À PARTIR DU **16^{ÈME} ÉTAGE**

À COMPTER DE **225 000\$**

EN PRIME!
PREMIERS 5 CLIENTS
5 000\$ DE RÉDUCTION SUR UNE PLACE DE STATIONNEMENT

TOM
CONDOS

www.tomcondos.com

CONDOS LUXUEUX AU CŒUR DU CENTRE-VILLE DE MONTRÉAL

PLUS DE 50% VENDU

Bureau des ventes

1185 UNIVERSITY (EN FACE DE PLACE VILLE-MARIE) **514.879.0331** HEURES D'OUVERTURE : SAM & DIM 12H - 17H
LUN - VEN 11H30 - 6H30 AUSSI SUR RENDEZ-VOUS

TORTES de l'Europe

AMBIANCES PLEIN **SUD**

Nouvelle phase

Je choisis **MON Parcours**

Le Parcours du Cerf

Résidences de prestige
Bungalows et cottages sur golf et hors golf
À partir de **598 800\$** (hors golf)
3005, rue Micheline-Beauchemin
450.647.5086 / 514.992.5204 Taxes en sus

Manoirs-condos - 4 plex sur golf ou hors golf
Le Bellevue, Le Saint-Paul et Le Clos St-Martin
101-3120, rue Micheline-Beauchemin
450.448.6812
4½ à partir de **324 800\$**, 5½ **358 800\$**
Entrée individuelle et garage double privé Taxes en sus

Pavillons-condos - 8 plex sur golf ou hors golf
Le Jardin de Nice et Le Clos-des-Monts
105-3135, rue Micheline-Beauchemin
450.468.2662
4½ à partir de **259 800\$**
Ascenseur commun et garage double privé Taxes en sus

habitationclassique.com

HABITATION CLASSIQUE



J'ai économisé 30 000 \$!

Comme Stéphane de Montréal, apprenez à vendre sans commission!

Séances d'information gratuites:

- 7 novembre | St-Eustache
Hôtel Impéria, 570, rue Dubois, à 19h30
- 12 novembre | Brossard
Hôtel Alt, 6500, boulevard de Rome, à 19h30
- 13 novembre | Montréal
Hôtel Ruby Foo's, 7655, boulevard Décarie, à 19h30



Réservez votre place ▶

duproprio.com/seancedinformation 1 866 387-7677



RÉGION Abitibi-Témiscamingue ▶

ROUYN-NORANDA 359 000\$

10 novembre 14-16h. Beau bungalow de 4 cac. Céramique chauffante. S-sol aménagé. Terrain aménagé 39 000 pi². Garage. Solarium. 3 remises. Près du centre-ville et de l'autobus.

819-764-3251 465384

RÉGION Centre du Québec ▶

ST-CHARL-D-DRUMMOND 495 000\$

Luxe et au goût du jour. Aire ouverte. Fenestration abondante. 2 cac, 1 sdb et 1 sde. Beaucoup de rangement dont 3 walk-in. Garage avec remises. Sur bord de l'eau avec quai.

819-477-1793 460634

STE-SOPHIE-D'HALIFAX 129 000\$

Duplex. Peut facilement être reconverti en maison ou en bigénération. Entièrement restauré : planchers de bois franc d'origine, portes antiques et françaises, moulures en frêne. Deux grands garages dont 1 chauffé au propane. Vocation commerciale possible. Grand terrain au coeur du village.

819-919-3767 451881

RÉGION Estrie ▶

AYER'S CLIFF 174 500\$

Maison champêtre de 2 cac, 1 sdb et 1 sde. Entièrement aménagée. Beaucoup de rénovations : rdc entièrement repensé et refait, bois franc vernis. S-sol avec poutres apparentes. Poêle à bois, cheminée double. Piscine de bois semi-creusée, chauffée. Grand terrain aménagé.

819-838-4393 462913

FLEURIMONT 229 500\$

3 novembre 13-17h. Maison en pierre et brique. Rénovée. Couverture 2013. Armoires et plancher bois franc. 4 chambres et 2 salles de bain. Entrée privée au s-sol. Aucun voisin arrière. Sous l'évaluation.

819-823-9892 43177

LENNOXVILLE 434 000\$

Unique. Duplex 2006, secteur patrimonial. Beau 6 1/2 pour le propriétaire, plus la location de 4 cac au s-sol et d'un grand 5 1/2 à l'étage. Impeccable. Près de tous les services.

819-823-0417 441443

MAGOG 319 000\$

Splendide cottage clé en main. Comptoirs de granite. Sous-sol aménagé. Grand stationnement. Situé dans un secteur paisible ainsi qu'à 5 minutes de l'autoroute 10 et du centre-ville.

819-620-8440 456681

ORFORD 399 000\$

Construction 2010. Plancher : bois franc, céramique. Chambre des maîtres avec sdb complète et walk-in. 3 chambres au sous-sol. Terrain 14 500 pi² avec services. Remise 16x12. Vue sur mont Orford.

819-769-1315 463724

SHERBROOKE 375 000\$

Beau bungalow lumineux et à aire ouverte. Plafond cathédrale. Planchers en céramique chauffants. Foyer. Garage double détaché de 2 étages. Grand patio. Terrain aménagé. Situé près des services et autoroutes. Appartement 3 1/2 au sous-sol avec entrée privée, plancher de bois franc et céramique.

819-574-8445 451603

SUTTON 140 000\$

Beau condo en montagne. Environnement bucolique et tranquille. Cause décès. Piscine extérieure et tennis. Faites vite, la saison de ski s'en vient.

450-538-6494 456432

SUTTON 279 000\$

Magnifique condo accessible directement au ski. Au troisième et dernier étage. Entièrement rénové. 2 cac et 2 sdb. Ascenseur. 2 places de stationnement. Piscine extérieure au sol.

514-702-8927 305059

RÉGION Lanaudière ▶

L'ASSOMPTION 259 900\$

Avec revenus. Maison unifamiliale transformée en intergénérationnelle. Cour très intime avec sa haie de cèdres de 12 pieds. Face au parc. Sous l'évaluation municipale. Une véritable aubaine.

438-886-2727 443719

L'EPIPHANIE 319 000\$

10 novembre 14-17h. Magnifique propriété clé en main. Construction de qualité supérieure. Décorée au goût du jour. Grand terrain aménagé et situé dans un secteur paisible et peu passant.

450-588-0235 434535

LACHENAIE 224 900\$

Condo impeccable de 1 186 pi² en pleine lumière avec garage. Système central de chauffage et climatisation. Aire ouverte, rangement abondant. Plancher en lattes d'érable. À voir.

456925

LAVALTRIE 309 900\$

2 et 3 octobre de 14h à 16h. Magnifique duplex situé en bordure d'un lac privé. Construction de qualité supérieure. Ambiance zen. Fenestration abondante. Foyer au rdc et à l'étage. Verrière avec vue directe sur l'eau. Terrain de 13 322 pi². Parfait pour amateur de la nature et amateur de pêche. talglaprairie@live.ca

514-617-1445 456997

LE GARDEUR 289 900\$

Possibilité occupation rapide. Magnifique bungalow 2006 à aire ouverte avec une superbe rallonge avec plancher chauffant. Beaucoup de fenêtres. Salle de bain rénovée en 2013.

450-581-2025 467146

RAWDON 347 000\$

Magnifique maison de campagne style chalet suisse située à Rawdon. Belle cuisine. Fenestration abondante. Mezzanine. Veranda et garage. À 5 minutes de marche du lac des Pins.

450-834-7175 437760

REPENTIGNY 269 000\$

Belle maison confortable, accueillante et paisible avec tout le luxe. Spa, foyer et tourbillon. À 15 minutes de Montréal. Accessible par transport en commun.

450-657-1359 464993

REPENTIGNY 320 000\$

3 novembre 13-16h. Lumineuse maison canadienne incluant 4 cac et 2 sdb. Foyer en pierre. Poutres au plafond. Construction supérieure et bien entretenue. Beaucoup de rangement. Grand terrain avec terrasse, foyer et cabanon. Bois de Repentigny. Quartier tranquille, près des services.

514-229-9691 441340

REPENTIGNY 485 000\$

10 novembre 13-16h. Magnifique maison à 2 étages. 3 cac, 1 sdb et 1 sde. Cuisinière au gaz. Garage attaché. Piscine. Spa. Près des écoles, épicerie et pharmacie. À 2 minutes de l'autoroute 40.

514-248-5875 467190

TERREBONNE 249 000\$

4 cac, 2 sdb. Sous-sol aménagé. Cour arrière intime. Situé dans le secteur carrefour des fleurs. À 2 minutes de Montréal. Rue paisible et peu passante. Près de l'autoroute.

514-781-1624 466994

TERREBONNE 414 900\$

3 novembre 13-17h. Cottage multi-paliers ensoleillé. 4 cac. Cuisine luxueuse. Foyer. Sous-sol aménagé. Terrain aménagé de 7 823 pi². Piscine. Secteur paisible Golf Le Boisé. Près d'un parc et école.

450-964-3519 463818

RÉGION Laurentides ▶

BLAINVILLE 349 500\$

Tous les dimanches 13-16h. Magnifique maison entièrement rénovée. 5 cac. 2 grands walk-ins. Terrain 7 177 pi². Piscine creusée, chauffée, au sel, pavée et aménagée. Espace pour 5 voitures.

450-543-2686 456376

BLAINVILLE 624 900\$

2 et 3 novembre 13-16h. Cottage contemporain. Bois et brique. 2 374 pi². 4 cac et 3 sdb. Bureau à domicile. Cuisine de foyer. Foyer 2 faces. Thermopompe. Garage double. Chambéry Blainville.

514-962-3087 463961

MIRABEL 369 900\$

Visite libre 3 novembre 13-16h. Magnifique condo de style contemporain. Construction 2012. 3 cac et 2 sdb. S-sol aménagé. Comptoirs en quartz. Plafond cathédrale. Foyer au gaz. Grande fenestration. Garage double 28x20. Situé dans le quartier Le St-Augustin. Près de tous les services et à 10 minutes de l'autoroute 15.

514-962-1923 464798

MONT-TREMBLANT 247 000\$

3 novembre 13-18h. Superbe condo sur 2 étages. 3 chambres à coucher et 2 salles de bain complètes. Entrée privée. Terrasse de 120 pi². Sans voisins. Prix réduit. Courriel : gmarchand@sympatico.ca

613-447-5095 292994

MONTCALM 289 000\$

Bord de l'eau. Lac privé sans moteur. Style champêtre 2008. Peut coucher 6 personnes. Terrain boisé 51 000 pi². Secteur paisible à 20 minutes de Ste-Agathe et du Mont-Blanc.

450-824-1399 459249

NOTRE-D-DE-PONTMAIN 309 000\$

Beau bungalow 2006 à aire ouverte. 3 chambres à coucher et 2 salles de bain. Garage avec plancher radiant. Aménagement paysager. Grand patio. Vue sur la rivière du Lièvre à partir de plusieurs pièces.

819-597-2155 434163

POINTE-CALUMET 244 900\$

Joli bungalow offrant 3 chambres à coucher et 1 salle de bain. Foyer au propane. A/C mural. Sous-sol entièrement aménagé. Terrain closé. Piscine. Terrain terre chauffée. Très grand patio.

514-772-1485 467163

STE-MARTHE-S-LE-LAC 190 000\$

2 et 3 novembre de 11h à 16h. Clé en main. Idéale pour première maison, personne seule ou couple sans enfants. Plusieurs rénovations récentes. Grand terrain intime 11 600 pi². Grande piscine. Près de tous les services, train de Deux-Montagnes, lac, piste cyclable et parc Oka. Libre immédiatement.

514-448-2680 451864

ST-JÉRÔME 374 500\$

3 novembre 12-16h. Finition supérieure et impeccable. 4 cac, 1 sdb et 1 sde. Foyer 3 faces. Plafonds 9 pi. Fenestration abondante. Isolation supérieure. Aucun voisin arrière, bon voisinage.

514-710-9568 439058

RÉGION Laval ▶

DUVERNAY 349 000\$

Propriété Rénocimat 2013. Système Zuba central 2013, 200 AMP. Grand garage et grand terrain closé. Situé secteur tranquille près pont Papineau, autobus, voies rapides, services.

450-663-1171 460823

LAVAL-DES-RAPIDES 329 000\$

À 2 pas du métro concordé. L'emplacement de cette maison est vraiment optimal. Le vendeur donnera à l'acheteur 15 000 \$ pour des rénovations.

514-506-2968 461575

FABREVILLE 439 900\$

Visite libre 3 novembre 13-16h. Superbe cottage. Construction 2004. 4 chambres à coucher, 2 salles de bain et 1 salle d'eau. S-sol aménagé. Terrain complètement aménagé. Piscine creusée. Système d'irrigation. Coin de rue. Près de tous les services. À 5 minutes de l'autoroute 13 et environ 7 minutes de l'autoroute 440.

514-567-2888 459555

FABREVILLE 549 500\$

Visite libre 3 novembre 14-18h. Propriété de 3 cac. 2 immenses walk-ins dans chambre des maîtres. Sdb et sde entièrement rénovés. Électroménagers inclus. Cour intime. Piscine semi-creusée à l'ozone. Cul-de-sac. Aucun voisin sur 3 côtés. Environnement exceptionnel. Golf Ste-Rose. La campagne à la ville.

450-628-0969 465197

STE-DOROTHÉE 374 999\$

Visite libre 3 novembre 14-16h. Magnifique propriété. Concept ouvert avec beaucoup de fenestration. Salon avec foyer de bois. A/C. S-sol complètement aménagé. Secteur très recherché. Ecoles, parcs, aréna, piste cyclable, transports en commun, A13 et Méga-Centre à proximité.

514-294-0898 452687

REPENTIGNY 485 000\$

10 novembre 13-16h. Magnifique maison à 2 étages. 3 cac, 1 sdb et 1 sde. Cuisinière au gaz. Garage attaché. Piscine. Spa. Près des écoles, épicerie et pharmacie. À 2 minutes de l'autoroute 40.

514-248-5875 467190

RÉGION Mauricie ▶

TROIS-RIVIÈRES 449 000\$

Maison résidentielle et commerciale. 4 cac. 4 locaux commerciaux. 3 sdb. Plafond 10 pi. Foyers en pierre. Terrain 17 000 pi². Piscine creusée. Sans voisins arrière. Propriété située sur artère recherchée.

819-701-4076 466796

RÉGION Montréal Île ▶

AHUNTSIC/CARTIERVILLE 399 000\$

Ahuntsic centre. Bungalow rénové. 3 chambres, 2 salles de bain et s-sol aménagé en 2013. Beaucoup de lumière. Sans voisin arrière. À 2 pas de la promenade Fleury. 9 min métro. Sauv.

514-382-3414 454327

AHUNTSIC/CARTIERVILLE 459 000\$

Duplex dans secteur tranquille. Belle luminosité. Rangement. Locataire idéal. Garage. Cour et terrasses. Parfait localisateur, près A-15, bus 69 et parcs. Une véritable occasion à Ahuntsic.

514-617-0592 458753

AHUNTSIC/CARTIERVILLE 565 000\$

3 novembre 14-16h. Magnifique triplex très bien entretenu de 30x45. Plusieurs travaux exécutés récemment. Cour intime. Terrain aménagé. Bien situé. Revenus annuels de 31 260\$. À ne pas manquer.

514-326-9291 460291

LE PLATEAU-MONT-ROYAL 169 900\$

Visite libre 3 novembre 14-16h. Très beau studio complètement rénové. Gym. Piscine. Vendu meublé. Immeuble de prestige devant parc Lafontaine. Libre immédiatement. 416-3535, avenue Papineau.

514-219-6418 438125

LE PLATEAU-MONT-ROYAL 309 000\$

Superbe condo clé en main très éclairé. Finitions haut de gamme. À quelques minutes du parc Lafontaine. Près de possession rapide. Une visite vous charmement. Visite libre le 3 novembre de 14h à 16h.

514-466-3341 458988



LE PLATEAU-MONT-ROYAL 434 000\$

3 novembre 14-16h. Projet Platopolis. Condo de 3 cac avec garage. Tout ensoleillé et chaleureux. Coin sud-ouest du rdc. Près des écoles, garderies et services.


514-768-8537 465578



MERCIER / HO-MA 235 000\$

Splendide condo-loft. Grande fenestration. Cuisine avec dossier en céramique. Électroménagers inclus. Bain portant, douche en verre. A/C. Beaucoup de rangement. Terrasse commune. Balcon.

514-825-2072 403161



MONTRÉAL-NORD 285 000\$

Magnifique condominium. Bord de l'eau, attenant à un parc et à la piste cyclable et piétonnière. 2 stationnements : garage et extérieur. Mezzanine et terrasse. Site exceptionnel.

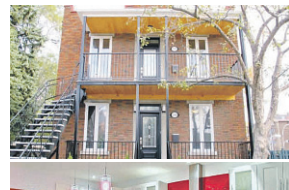
514-978-2623 361773



MONTRÉAL-NORD 360 000\$

3 novembre 14-16h. Maison jumelée clé en main. 1625 pi². 3 cac, 2 sdb complètes et 1 sde. Bien isolée. Un seul propriétaire. Beau quartier de Mt-Nord.

514-323-8888 460676



MONTRÉAL-NORD 475 000\$

Très beau duplex entièrement rénové avec goût et matériaux de qualité. Beau grand terrain gazonné d'environ 4 200 pi². Situé près du bord de l'eau et près du parc de La Visitation. Beau secteur paisible. Près des autoroutes, des hôpitaux, écoles et commerces. À voir absolument.

514-895-0701 464151



OUTREMONT 560 000\$

Rare dans Outremont. Haut de duplex divisé sur 3 étages. 3 cac et 2 sdb. Salle familiale. Grand jardin aménagé, orné d'arbres matures et adossé à une rue verte. Services à proximité.

514-817-9123 462842



P-A-T / MONTRÉAL-EST 309 000\$

Propriété à aire ouverte de 4 cac. Récentes rénovations et home staging. Garage chauffé 20x22. 2 stationnements asphaltés. Grand terrain. Quartier paisible. Près des services. La campagne à la ville.

514-962-6253 452271



PIERREFONDS / ROXBORO 359 000\$

3 novembre 14-16h. Magnifique bungalow de 3 cac. Très grand terrain aménagé de 12 500 pi² avec arbres matures. Garage attaché. Entrée pour 4 voitures. Quartier paisible. Près des services.

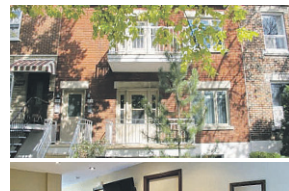
514-626-8903 468344



ROSEMONT/LA PTE PATRIE 259 500\$

Secteur Angus. Superbe condo rénové. Aire ouverte et très lumineuse. 2 cac et sdb rénovées. Se et dernier étage. 2 balcons. A/C et système d'alarme. Près des services. 10 min du métro Joliette.

514-899-8791 438350



ROSEMONT/LA PTE PATRIE 539 000\$

Cottage unique dans quartier recherché de Rosemont. Duplex transformé en 2010. Cour arrière avec 2 espaces de stationnement. Vie de quartier agréable et voisins exceptionnels.

514-374-4457 454587



ROSEMONT/LA PTE PATRIE 610 000\$

Clé en main. Cottage très lumineux aménagé sur 3 étages. 3 cac et 2 sdb. Salle familiale. Grand jardin aménagé, orné d'arbres matures et adossé à une rue verte. Services à proximité.

514-721-4340 454259



ROSEMONT/LA PTE PATRIE 749 000\$

Comptueux triplex. Promenade Masson, parc Molson. Rue verte. 4 cac. Bureau. Boudoir. Salle familiale. Rénovations majeures en 2010. Garage. Stationnement. Fin faux juillet 2014.

514-980-2276 448050



SAINT-LAURENT 289 000\$

Luxeux condo 4 1/2 situé au 7^e étage. 2 cac, 1 sdb et salle à manger. Insonorisation supérieure. Impressionnants extras ajoutés par le propriétaire. Un espace de stationnement inférieur inclus.

514-515-3831 442334



SAINT-LÉONARD 395 000\$

Bungalow avec rénovations effectuées au fil des ans. Offre 3 cac et 2 sdb. Grand terrain. Très long stationnement. Rue peu passante et quartier paisible. Près de tous les services.

514-445-3529 467112



VILLERAY-ST-MICHEL 202 500\$

Visite libre dimanche le 3 novembre de 14h à 16h. Magnifique condo 4 1/2 ensoleillé et bien insonorisé. Situé au 2^e étage. Salon et cuisine à aire ouverte. Salle de bain avec douche séparée. A/C mural. Grand balcon arrière. Espace de rangement. Stationnement privé.

514-445-2631 468758



VILLE-MARIE 395 000\$

Clé en main. Cottage très lumineux aménagé sur 3 étages. 3 cac. S-sol aménagé. Garage chauffé. 20x22. 2 stationnements extérieurs. Complexe privé. Accès au fleuve. 10 minutes du centre-ville.

514-892-3540 468833



BOUCHERVILLE 434 000\$

Très grand cottage jumelé de 1 729 pi² sur un terrain de 11 357 pi² dans le secteur recherché de Normandie. Près de tout. C'est une maison clé en main, idéale pour votre famille.

514-715-0375 459251



BOUCHERVILLE 190 500\$

Beau condo fonctionnel. 2^e étage. 2 chambres. Salon et salle à manger à aire ouverte. Cuisine laboratoire. Grande sdb. Salle de lavage. Piscine creusée. 2 stationnements. Rangement extérieur. Près de tout.

450-641-6708 427899



BROSSARD 489 500\$

Surprenante maison de ville-condo en coin. Propriété rénovée en 2013. 3 cac. S-sol aménagé. Garage chauffé. 2 stationnements extérieurs. Complexe privé. Accès au fleuve. 10 minutes du centre-ville.

514-892-3540 468833



CARRIGAN 695 000\$

Bi-génération champêtre sur l'île Gover. Très ensoleillé. Sur 2 étages avec un grand 3 1/2 attaché à la maison principale. La tranquillité de la campagne à 30 min du centre-ville.

514-946-4373 441104



CHAMBLY 569 000\$

Construction supérieure. 5 cac, 2 sdb et 1 sde. S-sol aménagé. Système d'alarme. Clôture en fer forgé. Secteur recherché, sans voisin arrière. Près des services, autoroutes, parcs.

514-501-1075 454224



LA PRAIRIE 274 900\$

3 novembre 14-17h. Jolie maison de ville. Pièces spacieuses et bien éclairées. S-sol totalement aménagé. Cour arrière intime. Située dans un croissant, secteur paisible du Grand Boisé. À voir.

514-215-2357 457290



LA PRAIRIE 399 900\$

Belle maison à paliers multiples située dans secteur très paisible nommé L'Arondissement. Rénovations récentes : toit, cuisine, salles de bain et autres.

450-659-2733 346141



LONGUEUIL 235 000\$

Maison de ville de 3 cac. Cuisine et planchers rénovés. Sous-sol aménagé. Grande cour avec spa et cabanon. Près de tous les services et des grands axes. Située dans un secteur paisible.

450-679-3397 461866



LONGUEUIL 249 999\$

Maison de ville très ensoleillée, côté sud. Unité de coin. Plancher lattes de bois franc. Balayouse centrale. Toiture refaite 2011. Air climatisé mural 2012. Entrée asphaltée refaite en 2011. Cour intime avec haie de cèdres matures. Grand patio. Garage. Peut être libre d'ici 60 jours.

450-448-4179 447928



LONGUEUIL 295 000\$

3 novembre 13-16h. Condo haut de gamme à Longueuil-sur-le-Parc. Édifice tout béton. Insonorisation supérieure. 1 cac et 1 bureau. Ascenseur. Climatisation centrale. Libre immédiatement.

514-771-0714 465075



LONGUEUIL 300 000\$

3 novembre 14-16h. Dans la Collectivité Nouvelle. Magnifique maison de ville de 2 cac, 1 sdb et 1 sde. Foyer au salon. Près de tous les services. Adjacente à la base de plein air.

450-448-0808 463734



LONGUEUIL 325 000\$

3 novembre 13-16h. Lumineux plain-pied. 4 cac, 2 sdb. Travaux récents : cuisine, sdb, toiture, fenêtres. Terrain intime, aménagé et bordé d'une haie. Secteur près des écoles et base de plein air.

450-928-9547 454756



LONGUEUIL 368 900\$

Superbe bungalow lumineux. 3 cac et 2 sdb. Aucun tapis. Sous-sol aménagé avec plancher en bois franc et foyer au bois. Grand solarium donnant sur la cour et la piscine creusée. Secteur Pierre-Boucher.

450-616-3125 459458



MAPLE GROVE 159 000\$

3 novembre 13-15h. Condo 4 1/2 à Beauharnois. Certifié Novoclimat. Échangeur d'air. Climatisé. Bord de l'eau. Vue exceptionnelle. 2-272 route de Maple Grove.

450-699-4283 76779



MARIEVILLE 349 000\$

Très belle maison Novoclimat de 2 étages construite en 2012. Système de ventilation central avec thermopompe. Système d'alarme. Piscine, terrasse en pavé et beaucoup plus.

514-264-6078 462608



MONT-ST-HILAIRE 1 600 000\$

Maison de prestige de plus de 4 000 pi². Terrain de 23 500 pi². Aménagement paysager. Piscine creusée et chauffée 16x32. Cabanon attaché à la maison. 2 patios, un balcon recouvert et bien plus. Vue panoramique sur la montagne. Cul-de-sac. Secteur très tranquille. Une visite s'impose pour en voir encore plus.

450-813-1952 439150



MONT-ST-HILAIRE 719 000\$

Maison de prestige. Domaine paisible au pied de la montagne. En tout 5 cac, 3 sdb et 1 sde. Chambre des maîtres avec grand walk-in. Sdb attenante avec plancher chauffant. 1 salon ou bureau. Plafonds de 9 pi. Piscine chauffée et spa. Près de tous les services, parc, CPE, école, pharmacie, clinique, épicerie.

514-746-1651 466100



MONT-ST-HILAIRE 769 000\$

Résidence de prestige en montagne. Construction récente, qualité supérieure. Grandes pièces chaleureuses. Géothermie. Grand garage pour 3 voitures. Terrain aménagé très intime.

514-265-3842 463341



MONT-ST-HILAIRE 769 000\$

Belle résidence située dans une terrasse très paisible. Piscine creusée et bel aménagement paysager. Propriété idéale pour une famille. Faut voir.

450-377-3139 454232



MONT-ST-HILAIRE 769 000\$

Haut de gamme. Clé en main. Possibilité de bi-génération ou bureau de professionnel. 3 cac, 2 sdb et 1 sde. Terrain aménagé. Secteur paisible, sans voisin avant. Près des services.

514-606-2233 237703



SALABER-D-VALLEYFIELD 329 000\$

Joli bungalow de 3 cac à l'étage et 1 au s-sol. Grand terrain de 5 250 pi² et stationnement 3 places. Près de tous les services, école primaire, parc de la cité et A-10, 30 et 116.

514-668-5689 425895



ST-BRUNO-D-MONTARV 359 900\$

Bungalow de 4 cac et 2 sdb. Rénovations : cuisine, s-sol, sdb, planchers chauffants. Espace et rangement à l'interieur. Garage attaché. Terrain exceptionnel. À 20 km de MtL. À voir.

450-441-2909 463244



ST-BRUNO-D-MONTARV 585 000\$

Magnifique cottage tout en brique et pierre. 4 chambres à coucher. Plafonds de 9 pieds, lattes partout. Bureau avec entrée séparée. Situé sur une rue tranquille et familiale.

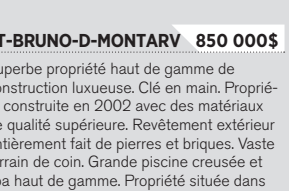
514-718-4115 460704



ST-BRUNO-D-MONTARV 850 000\$

Superbe propriété haut de gamme de construction luxueuse. Clé en main. Propriété construite en 2002 avec des matériaux de qualité supérieure. Revêtement extérieur entièrement fait de pierres et briques. Vaste terrain de coin. Grande piscine creusée et spa haut de gamme. Propriété située dans un quartier recherché.

514-919-4228 418327



ST-CONSTANT 499 000\$

Haute de gamme. Clé en main. Possibilité de bi-génération ou bureau de professionnel. 3 cac, 2 sdb et 1 sde. Terrain aménagé. Secteur paisible, sans voisin avant. Près des services.

514-606-2233 237703



ST-HUBERT 239 900\$

Joli bungalow de 3 cac à l'étage et 1 au s-sol. Grand terrain de 5 250 pi² et stationnement 3 places. Près de tous les services, école primaire, parc de la cité et A-10, 30 et 116.

514-668-5689 425895



ST-HUBERT 249 900\$

Propriété clé en main entretenue avec soin. 3 cac. Foyer. S-sol aménagé. Beaucoup de rangement. Belle cour clôturée. Piscine. Grand patio. Près de tous les services. Visite libre le 3 novembre de 13h à 16h.

450-812-2377 408436



ST-HUBERT 269 000\$

Visite libre 2-3 novembre 13-15h. Superbe bungalow clé en main méticuleusement entretenu et rénové au goût du jour. 3 chambres à coucher et 2 salles de bain. Solarium. Il a tout pour plaire.

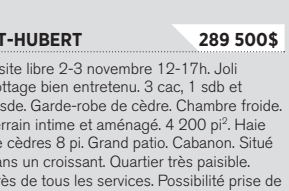
514-718-0449 462761



ST-HUBERT 289 500\$

Visite libre 2-3 novembre 12-17h. Joli cottage bien entretenu. 3 cac, 1 sdb et 1 sde. Garde-robe de cèdre. Chambre froide. Terrain intime et aménagé. 4 200 pi². Haie de cèdres 8 pi. Grand patio. Cabanon. Situé dans un croissant. Quartier très paisible. Près de tous les services. Possibilité prise de possession rapide.

450-678-1382 457914



ST-HYACINTHE 319 000\$

Très joli cottage. Façade en pierre. 3 chambres à coucher et 2 salles de bain. Garage avec grande pièce au-dessus. Terrain de 7 346 pi². Près d'un parc. À 2 minutes de l'autoroute 20 et de la route 116.

450-799-5652 405594



ST-JEAN-SUR-RICHELIEU 499 995\$

Bord de l'eau avec quai pour bateau. Aire ouverte. 4 cac. Walk-in. 2 sdb et 1 sde. Solarium. S-sol aménagé. Chambre froide. 2 garages. Beaucoup de rangement. Près des services.


450-646-6859 289205



ST-JEAN-S-RICHELIEU 1 700 000\$

Maison d'une valeur de 1 888 000\$ sur le bord de l'eau. Foyer. Chambre des maîtres de 1 000 pi² comprenant foyer, salle de bain, véranda et walk-in. Verrière. Plusieurs inclusions. Garage. Terrain aménagé de 34 125 pi². Une visite vous charmera.

514-386-1610 463174



ST-LAMBERT 469 000\$

Visite libre 3 novembre 13-16h. Magnifique condo unique complètement rénové. Situé au rez-de-chaussée d'un duplex. 3 cac, 1 sdb et 1 sde. Solarium 4 saisons 14x12 pieds. Cuisine, salle à manger et solarium à aire ouverte. A/C central. Sous-sol aménagé avec entrée privée. Terrain intime. Près des services.

450-671-3160 465535



ST-MICHEL-D-NAPIERVILLE 172 000\$

Jolie maison très bien entretenue. Clé en main. Cuisine et salle à manger à aire ouverte. 3+1 chambres à coucher et 2 salles de bain. Beaucoup de rangement. Spa. Haies. Secteur recherché.

450-454-9951 457769



ST-MICHEL-D-NAPIERVILLE 172 000\$

Dimanche le 3 novembre de 13h à 16h. Jumelé à aire ouverte avec foyer au salon. 2 cac, 1 sdb et 1 sde. Piscine hors terre et cabanon. À 15 minutes des ponts Mercier et Champlain.

450-454-9951 457769



STE-CATHERINE 284 000\$

Jolie maison très bien entretenue. Clé en main. Cuisine et salle à manger à aire ouverte. 3+1 chambres à coucher et 2 salles de bain. Beaucoup de rangement. Spa. Haies. Secteur recherché.

450-638-0595 463279



RÉGION MONTRÉGIE RIVE-SUD MONTRÉAL



ND-DE-L-LE-PERROT 384 000\$

9 novembre 13-17h. Spacieuse maison à paliers à aire ouverte. Clé en main et unique en son genre. 3 cac et 2 sdb. Sous-sol surélévé entièrement aménagé. Garage.

514-425-6589 456308



STE-JUSTINE-DE-NEWTON 395 000\$

Belle grande maison de campagne de 2 étages, style cottage anglais. Située sur un magnifique terrain de 5 arpents en zonage agricole avec possibilité de garder des chevaux.

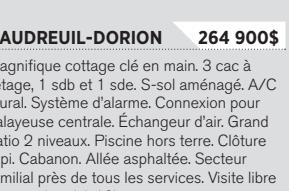
450-764-3146 428406



VAUDREUIL-DORION 264 900\$

Magnifique cottage clé en main. 3 cac à l'étage, 1 sdb et 1 sde. S-sol aménagé. A/C mural. Système d'alarme. Connexion pour balayouse centrale. Échangeur d'air. Grand patio 2 niveaux. Piscine hors terre. Clôture 6 pi. Cabanon. Allée asphaltée. Secteur familial près de tous les services. Visite libre 3 novembre 14-16h.

514-773-5697 413899



VAUDREUIL-DORION 282 900\$

9-10 novembre 13-16h. Quartier recherché. Aire ouverte. A/C, foyer au gaz. S-sol aménagé, possibilité 3e chambre. Près commerces, train, autoroutes, parcs, écoles, garderies.

514-979-7902 463280