



Dans son bureau, chez elle, la designer Julie Poulin voulait un éclairage naturel abondant.

Le bureau à la maison demande à être bien planifié

SAINT-ÉTIENNE — Avec les moyens de communications modernes, plusieurs travailleurs et travailleuses autonomes choisissent d'installer leur bureau à la maison. Mais avant d'installer sa place d'affaires dans un coin de la maison, il faut planifier adéquatement l'aménagement de la résidence pour bien délimiter la zone familiale de la zone du travail.

par YVES THERRIEN
LE SOLEIL
Comme designer d'intérieur, Mme Julie Poulin a eu de tels pro-

mettent de respirer et de se reconcentrer. Il ne faut pas se sentir étouffé dans le bureau.

Pour elle, la création d'un environnement propice consiste à s'équiper des moyens de communication adéquats, que ce soit l'ordinateur, le télécopieur, le photocopieur, le répondeur et la ligne d'affaires indépendante de la ligne résidentielle et familiale. Installer son bureau à la maison ne veut surtout pas dire se couper totalement du monde. Il faut donc prévoir dans les plans l'espace pour l'équipement et l'alimentation.

Dependant, le fait d'être à la maison demande une rigueur à toute épreuve. Les heures de travail doivent être régulières, question de discipline et de motivation. Les éléments défavorables à une telle organisation sont l'éloignement des services spécialisés, l'envahissement du bureau dans la maison et vice-versa, l'occupation d'un espace résidentiel pour une vocation unique; enfin, la solitude et l'isolement si la personne travaille toujours seule.

Dans une maison existante, Mme Poulin souligne que l'organisation du bureau doit se faire dans la mesure où le maximum des avantages sont présents pour éviter le plus de désagréments. Ainsi, le bureau devrait être le plus près possible de l'entrée de la maison s'il n'y a pas d'entrée indépendante pour éviter que clients et fournisseurs traversent tout le logis.

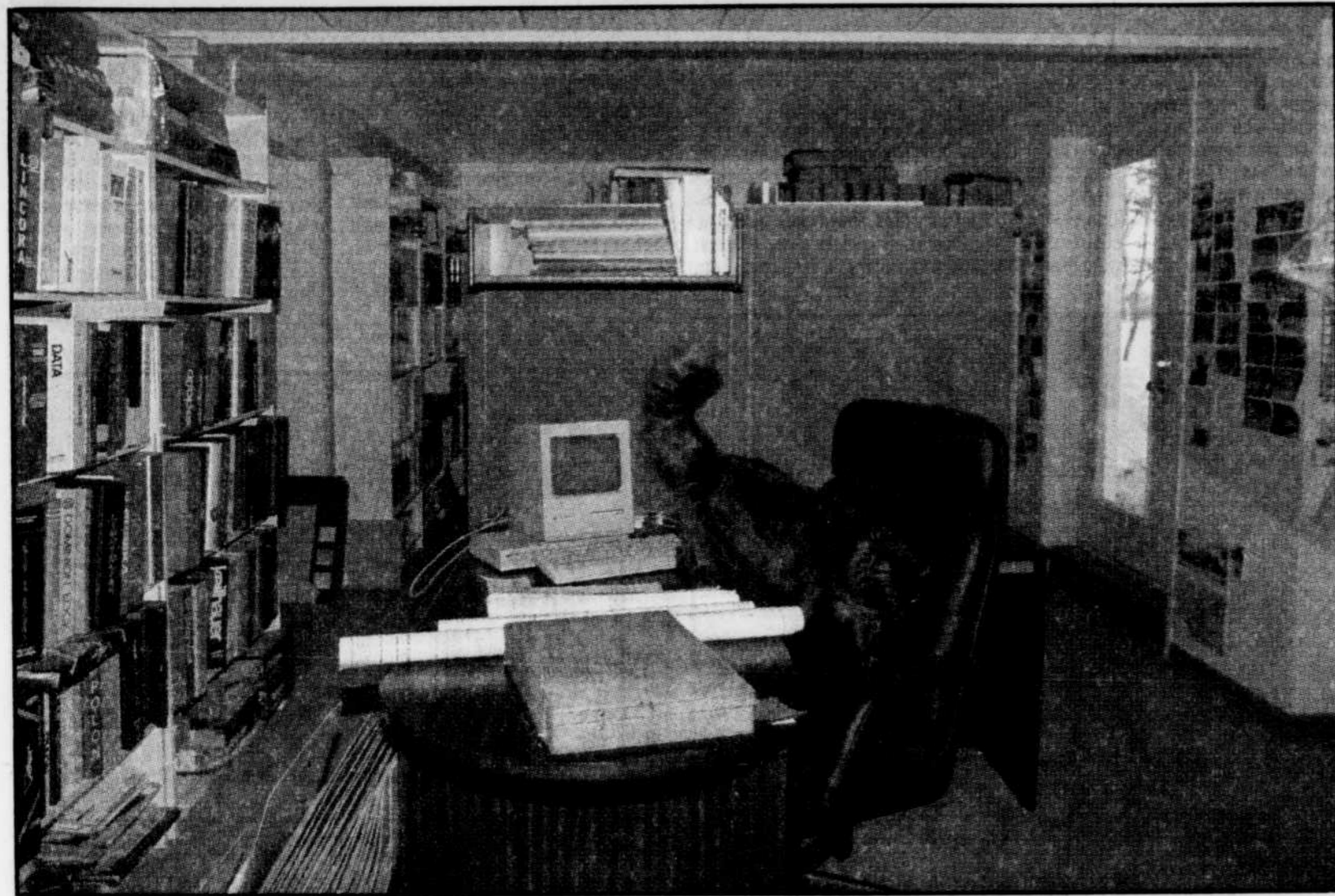
Le projet bureau peut aussi faire partie d'un projet plus vaste d'agrandissement de la résidence. Mais dans le cas d'une construction neuve, d'un réaménagement ou d'un agrandissement, elle suggère au minimum une consultation avec un professionnel qui aidera à déterminer les points favorables et défavorables de manière à concevoir un aménagement le plus fonctionnel possible.

jets à planifier. Plus encore, depuis quatre ans son bureau est aussi installé dans sa résidence. Pour elle, ce choix était logique, mais le bureau a dû être organisé en fonction de critères bien précis.

Outre la discipline personnelle pour le travail à des heures régulières, Mme Poulin souligne que l'espace doit être aménagé comme un véritable bureau, c'est-à-dire qu'il doit être fonctionnel et créer un environnement comparable à n'importe quel milieu de travail dans une entreprise. L'organisation doit être le plus proche possible de la réalité de manière à bien distinguer les affaires et le milieu familial.

« Dans un projet de construction neuve, lorsque les gens ont l'intention d'installer leur bureau à la maison, affirme-t-elle, il est nécessaire de prévoir une entrée indépendante pour éviter que les clients et les fournisseurs traversent la maison et envahissent l'intimité de la famille. Il faut aussi prévoir différentes occupations de cet espace qui pourrait changer de vocation avec le temps. »

L'insonorisation, l'éclairage naturel et artificiel sont des éléments essentiels pour créer un environnement favorable. « Ce n'est pas intéressant ni pour soi ni pour les clients d'entendre pleurer les enfants, même si le bureau à la maison permet aussi d'être proche de la famille, ajoute-t-elle. L'insonorisation prend tout son sens. De plus, en maximisant la fenestration, le travail peut paraître moins lourd lors des contacts visuels sporadiques sur l'extérieur. Ce sont de petits moments qui per-



Avant d'aménager son bureau à la maison, il faut songer aux accès indépendants pour éviter que les activités professionnelles empiètent sur la vie familiale.

ROYAL LEPAGE

SERVICES IMMOBILIERS ROYAL LEPAGE LTÉE, courtier

BEAUPORT 666-5000

CHARLESBOURG 627-4321

NEUFCHÂTEL 843-1151

SAINTE-FOY (Iberville) 653-0488

Maisons ouvertes dimanche 10 avril de 14 h à 16 h.

Secteur	Adresse	Modèle	Prix	Agent	Résidence	Bureau
Cap-Rouge	1132, de la Rivière	Condo	68 900 \$	Joseph Nasra	652-8282	653-0488
Dubergier	2250, Dubergier	À paliers	125 000 \$	Andrée Lavioie	847-7481	627-4321
Le Mesnil	1210, carré Le Barbot	Moderne	87 000 \$	Joyce Vaillancourt	623-1616	653-0488
Montchatel	4160, boul. des Cimes	Bungalow	109 900 \$	Lorraine Paradis	622-6689	653-0488
Mont-Ste-Anne	11785, place de Guise	"Split"	139 500 \$	Johanne Fortin	628-5515	627-4321
Québec	203, Val-des-Neiges # 319	Cottage	249 500 \$	André LeBlond	653-0488	653-0488
St-Augustin	101, avenue Laurier	Cottage jumelé	114 900 \$	Madame Hardy	527-0431	653-0488
St-Augustin	4801, du Morillon	Moderne	299 000 \$	Alain Lachapelle	657-3509	653-0488
Sainte-Foy	106A, de Grandmont	À paliers	189 000 \$	Michèle Gagnon	687-4132	653-0488
Sainte-Foy	343, Alfred-Laliberté	Maison mobile	33 500 \$	Hélène K. Touzin	842-0534	653-0488
Sainte-Foy	1968, de l'Aéroport	Maison mobile	33 500 \$	Michel Brassier	659-1358	653-0488

MAISON OUVERTE LE FLEUVE, TOUJOURS LE FLEUVE. Vendre, acheter ou inf. BRASSEUR TREMBLAY B. Arch. 653-0488

MAISON OUVERTE

DIMANCHE 10 AVRIL DE 14 h à 16 h

ALLUVIONS, NEUFCHÂTEL

Cottage 3 chambres, aire ouverte, magnifique terrain, terrasse, piscine, 87 500 \$.

HELENE TURBIDE
652-3613, 653-0488

ST-PIERRE-DE-BROUGHTON, domaine avec maison ancestrale toute rénovation, belle maison, parc privé avec vue sur le fleuve. Louise Price 878-5089, 653-0488.

TERRAIN

PRÊT à construire 6000 pi ca, nouveau développement, belles maisons, parc privé avec vue sur le fleuve. Louise Price 878-5089, 653-0488.

COMMERCER

BÂTISSE commerciale 2 étages pour nombreux projets, grand terrain pour stationnements. Léa Planchette 658-6989, 653-0488.

À REVENUS

VEUX-QUÉBEC, à proximité Centre Frontenac, bloc 8 logements, grands revenus, bonne rentabilité. Madame Hardy 527-0431, 653-0488.

SILLERY, près Maguire, 3 rev. dont 715 pi ca sur fleuve, sous-sol semi fin, grand terrain paysager, 75 000 \$.

VEUX-QUÉBEC, près Petit Séminaire, 5 revenus dont un 5^e pi ca, libre à l'acheteur, planchers bois, stationnements. Raymonde Blouin 527-9705, 653-0488.

À PROXIMITÉ Citadelle, agréable condo 6 pièces, électroménagers inclus, mezzanine, beaucoup d'horizon. Madame Hardy 527-0431, 653-0488.

STE-FOY, près des halles, comme un bungalow, magnifique 715 pi ca, piscine, garage intérieur. Raymonde Blouin 527-9705, 653-0488.

CONDOS

QUÉBEC, 2 pour bureau, 3 résidents, 1 et 2 cc, garage. Du vin neuf dans le "Vieux" Jean-Pierre Gaspard 527-6012, 653-0488.

9 logements beaucoup rénovations, bien situés, 3 briques, 9 états asphaltés, rentable, 180 000 \$. Aubaine! Joseph Nasra 652-8282, 653-0488.

AUTRES SECTEURS

MONT-STE-ANNE, pied-à-terre près des pentes, chaudière mod. 2 cc, foyer, nouvelle pour aléas. Albette Caron 831-1422, 653-0488.

À l'honneur Place Laurier, avenue principale, superbe 2 étages, 8 pièces, garage, privé. Madame Hardy 527-0431, 653-0488.

CÔTE-BEAUPRÉ, 1/2 d'heure colline palmentaire, domaine bien planté, résidence et dépendances, établie en exploitation. Madame Hardy 527-0431, 653-0488.

BUNGALOW sortie sous-sol, 3 chambres, grand terrain cabanon, salle à manger, 12 700 \$.

BEAUPORT

VUE splendide fleuve, décor unique, foyer, spa 3 personnes, pour professionnelle. Une visite s'impose! Denise Filteau 831-1286, 653-0488.

BUNGALOW 27 x 42, 2 chambres possible de 3, terrain superbe, très centre commercial et sortie boulevard. Léa Planchette 658-6989, 653-0488.

CAP-ROUGE

VISITE libre dimanche 10 avril de 14 h à 16 h, au 4564, rue St-Félix, Cap-Rouge. Cottage jumelé 3 cc. Bienvenue à tous! André Olan 650-9191, 843-1151.

LUXUEUSE maison ville cottage, 3 cc, brique, formé condo, terrain 6000 pi, piscine. Yolande Filtraut 657-3836, 653-0488.

CHARLESBOURG

MAGNIFIQUE propriété à paliers multiples, grandes pièces, foyer, superbe terrain, piscine creusée. Cécile Laroché 652-0047, 653-0488.

GUILLAUME-MATHIEU, 8 pièces, 4 chambres, foyer, secteur paisible, vue superbe sur Québec. Faisiez offre! Céline Hudon 622-1617, 666-5000.

IDÉALE première maison, 3 chambres, planchers marquetés, abri auto, prog. services. A voir! France Remy 658-6468, 653-0488.

LAC-BEAUPORT

DIRECTEMENT au bord du lac, cottage moderne, vue imprenable, tranquillité assurée. Une visite s'impose! Suzanne Gagnon 842-1182, 843-1151.

LORETTEVILLE

GRAND bungalow 4 cc, avec garage, plancher lattes, secteur recherche, 98 500 \$ négociable. Johanne Fortin 629-6515, 627-4321.

JUMELÉ cottage, 3 chambres, entièrement rénové, bonne orientation, terrain éboulé. Léa Planchette 658-6989, 653-0488.

TRÈS grande propriété avec galeries, beaucoup de charme, grand terrain. A voir absolument! Léa Planchette 658-6989, 653-0488.

MONTCALM

A 2 PAS des plaines, tout pour résidence 10 pièces rénovées, foyer, stationnements. Madame Hardy 527-0431, 653-0488.

CHALEUREUX cottage jumelé, 7 pièces, pl. bois, foyer, jardins ouest, rue sans issue. Raymonde Blouin 527-9705, 653-0488.

NEUFCHÂTEL

VISITE libre au 2240, de Rouen, dimanche 10 avril de 14 h à 16 h, 2 cc, face parc, 89 000 \$. Faut voir! Denis Labre 842-9416, 843-1151.

GRANDE propriété, tout grant, salle de séjour adjacente avec foyer, bois franc. UN BIJOU! Suzanne Gagnon 842-1182, 843-1151.

LES MÉANDRES, très belle propriété à paliers, finition de luxe, garage, abri auto, voisin aimé. Suzanne Gagnon 842-1182, 843-1151.

QUÉBEC

DOMAINE style "Louisiane", unique, 12 pièces, 4 s de bain, 3 foyers, garage double. Faut voir! Suzanne Gagnon 842-1182, 843-1151.

SECTEUR paisible école, aire de construction de qualité, espace, confort, rangement, achat avantageux. Albette Caron 831-1422, 653-0488.

SILLERY

ST-YVES, cottage 28 x 40, foyer, 4 chambres, planchers lattes, plusieurs rénovations, très chaleureuse. Cécile Laroché 652-0047, 653-0488.

PRÈS université, 11^e étage, 5 chambres, garage, magnifique terrain, foyer, prix évaluation municipale. Jean-Pierre Gaspard 527-6012, 653-0488.

PARC Lemoine, propriété incomparable à paliers, tout cathédrale, divisions agréables à vivre. Denise Bovin 831-4450, 653-0488.

ST-LOUIS-DE-FRANCE, beau grand 6 pièces, rénové, garage, près CHL et université, recherche. Venez la voir! Céline Hudon 622-1617, 666-5000.

LES MEILLEURS VENDEURS PAR SUCCURSALE POUR MARS 1994

HELENE TURBIDE
IBERVILLE III - STE-FOY
rés. : 652-3613
bur. : 653-0488

LORRAINE DEMERS
IBERVILLE III - STE-FOY
rés. : 847-6367
bur. : 653-0488

JOHANNE FORTIN
CHARLESBOURG
rés. : 628-6515
bur. : 627-4321

CÉLINE HUDON
BEAUPORT
rés. : 622-1617
bur. : 666-5000

ROSAIRE ROY
NEUFCHÂTEL
rés. : 872-7749
bur. : 843-1151

Nous travaillons avec vous du début à la fin!

Une cinquantaine d'exposants Un premier salon sur l'aménagement se tient à Ste-Foy

QUÉBEC — Un premier salon entièrement consacré à l'aménagement et à l'extérieur se tient en fin de semaine au Patinodrome de Sainte-Foy, a indiqué le responsable du salon, M. Guy Tessier, de Phyto-Monde Québec.

par YVES THERRIEN
LE SOLEIL

Le Salon du jardin, de la pelouse et de l'aménagement regroupe une cinquantaine d'exposants du domaine de l'horticulture, de l'entretien des pelouses, de l'irrigation, du jardinage. Les visiteurs peuvent aussi consulter des spécialistes pour leur cabanon, leur patio, leur auvent, l'aménagement de leurs rocailles. Certains pourront même y choisir leur tondeuse ou d'autres appareils pour entretenir leur terrain.

« C'est le premier salon du genre à se tenir à Québec, explique M. Tessier. Il y a bien des salons de l'agriculture, mais rien encore n'a été fait pour les citadins qui jardinent et entretiennent leur terrain. »

Il n'y aura pas que des paysagistes sur place. Les visiteurs peuvent s'informer sur les oiseaux avec les représentants du Club des ornithologues ou encore prendre connaissance d'une documentation spécialisée et d'ouvrages sur leur hobby avec l'Horti-Centre de Québec ou à l'enseigne du livre. Ceux qui veulent aller plus loin pourront s'informer auprès des représentants de la Commission scolaire de Charlesbourg ou de l'université Laval sur les cours en horticulture ornementale.

« Nous voulons que les gens aient un avant-goût de l'été, ajoute M. Tessier et qu'ils puissent avoir tous les conseils nécessaires pour faire de leur cour un endroit agréable. »

Se détendre en tout temps...

Un spa portatif Softub pour relaxer

QUÉBEC — Relaxer dans un spa n'apparaissait pas possible il y a quelques années pour les locataires ou les propriétaires de condos. Avec le spa portatif de Softub, n'importe qui peut installer un tel appareil dans son logement ou sur le balcon.

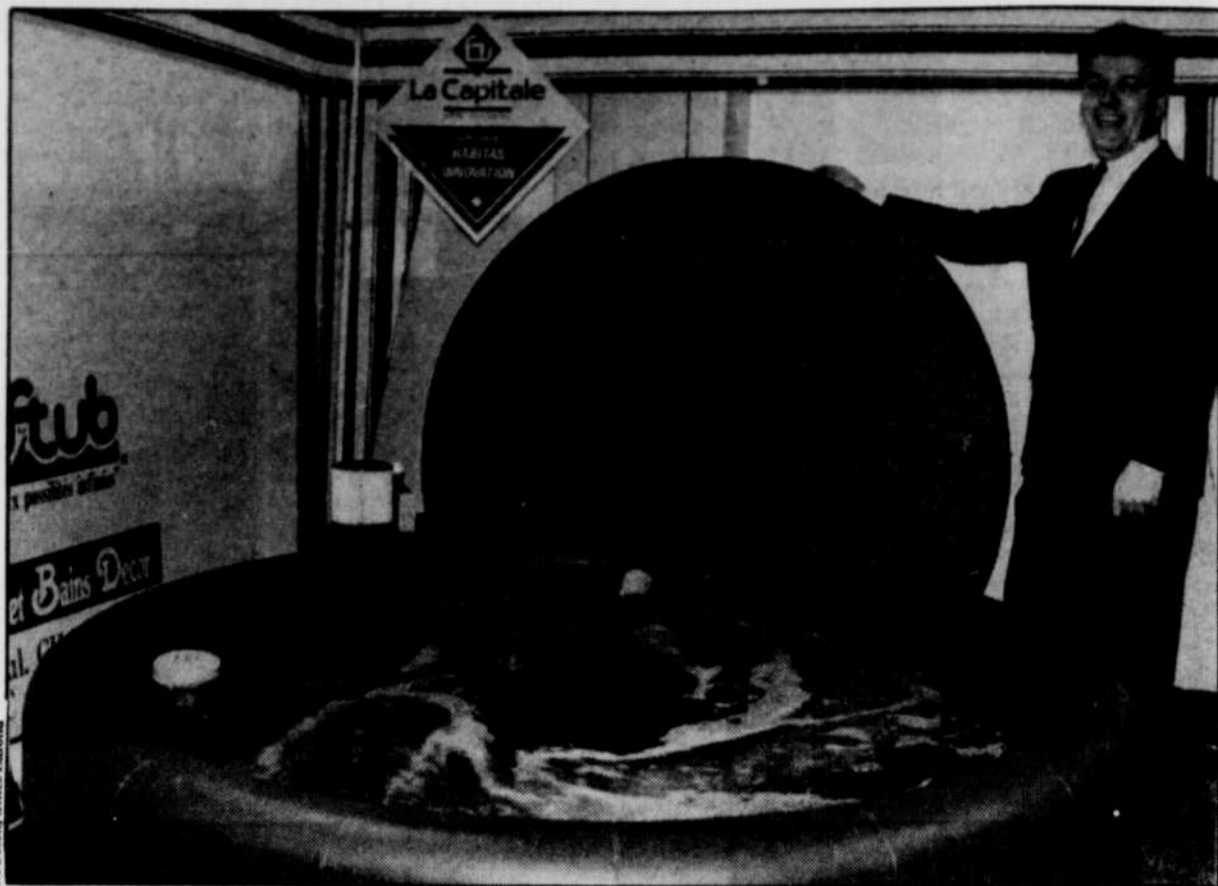
par YVES THERRIEN
LE SOLEIL

« Le spa portatif ne pèse que 65 livres, souligne M. André Drolet, représentant de ces produits. L'appareil peut passer par n'importe quelle porte et sur une hauteur de dégagement de six pieds sans devoir le plier. »

Contrairement au spa conventionnel dont l'installation fixe ne permet qu'une utilisation saisonnière, le Softub peut être entreposé dans la maison pour l'hiver et servir encore. Ceux qui vivent en appartement ou en condominium pourront le déménager avec eux.

Il existe des modèles à deux, quatre ou six places pour des prix variant de 2500 \$ à 3500 \$. L'ensemble complet comprend le spa, le couvercle et le moteur qui sert en même temps à chauffer l'eau grâce à un réseau de serpentins qui récupèrent la chaleur.

L'extérieur du spa est fait d'un vinyle semblable à celui des sièges de bateau alors que l'inté-



M. André Drolet montre le spa portatif Softub dont la polyvalence sera très appréciée.

rieur est composé d'une toile de piscine. L'ensemble enrobe l'isolant, une mousse de polypropylène. Selon la grandeur choisie, le spa comporte trois ou cinq jets.

« Parmi les avantages, souligne M. Drolet, il y a le prix d'achat, beaucoup moins élevé que celui

du spa fixe en acrylique qui vaut au moins 5000 \$. Les gens peuvent s'en servir à longueur d'année autant à l'intérieur qu'à l'extérieur. Les coûts d'utilisation sont moins élevés, soit 5 \$ par mois au lieu de 60 \$ pour le conventionnel. Les coussins de mousse sont plus confortables que les sièges durs. »

les différents modèles de Softub chez Vanités Bains et Décor, le seul magasin à les vendre dans la région de Québec. « Si les spas étaient pratiquement réservés aux propriétaires de maisons, ajoute M. Drolet, aujourd'hui, un locataire ou un propriétaire de condo peut jouir de la relaxation dans un spa chez lui et le déménager sans problèmes. »

BIENVENUE CHEZ-VOUS!

Si, tout comme nous, vous appréciez un style distinctif, la qualité véritable et que la façade de votre maison n'est pas tout ce qui importe, vous apprécierez alors votre foyer signé Rodart.

Venez constater par vous-même ce qui fait de Rodart un entrepreneur fier.



Tout ça à juste prix!

2 endroits à Saint-Augustin :
-117, Julien-Bureau (côté St-Augustin)
-117, Brégande (côté Jean-Guyon)
877-8725 / 563-7080
(ouvert tous les dimanches de 10h à 11h ou sur rendez-vous à votre convenance)

NOBILIS 1994
FINALISTE
Construction résidentielle
entre 90,000\$ et 150,000\$
-Projet d'ensemble

CONDOMINIUMS
LE HAVRE SASSEVILLE

vous offre un taux de **3,9%**

SUJET AUX CONDITIONS DISPONIBLES SUR PLACE

VOISIN PLACE LAURIER et du CHUL
choix de spacieux 4 1/2
stationnement intérieur et extérieur

CONSTRUCTION HAUT DE GAMME

Réalisation JAPRICON LTÉE 871-4131 Bureau des ventes 2805, rue SASSEVILLE Sainte-Foy 656-6665 655-8841

OCCUPATION IMMÉDIATE OU JUILLET

Les consommateurs trouveront

CAP-ROUGE

secteur Promenade-des-Sœurs

MAISONS DE VILLE à partir de **96 175\$**

CONDOS à partir de **73 500\$**

Taxes en sus

Construits par :

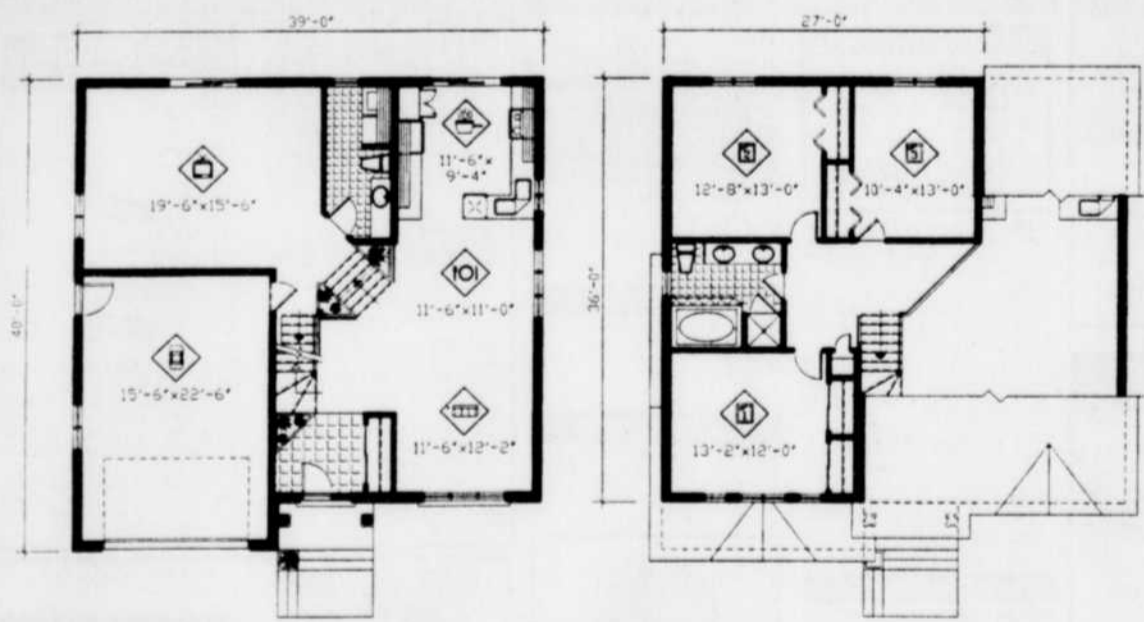
Drouin & Parent

657-3274
après 13 h 30

PLUS DE 600 PLANS DE MAISONS DISPONIBLES

LE MAÎTRE D'OEUVRE **RONADISMAT** **GARANTIE**

Commandez votre plan chez votre marchand participant.
Voir ci-dessous. Tous droits réservés, 1994



1073

Éléments architecturaux

- Cottage aux lignes classiques
- Revêtement extérieur en briques et aluminium
- Sept pièces dont trois chambres à coucher toutes situées à l'étage
- Surface habitable : 1 888 pieds carrés
- Le garage offre 381 pieds carrés
- Valeur approximative de 140 000 \$. Ce prix peut varier de 15% selon la finition. Il n'inclut pas le prix du terrain

Ce plan, identifié par le numéro 1073, a été tiré du magazine «Plans de maisons Le Maître-d'Oeuvre», publié par Le Groupe Ro-Na Dismat. Devis et plans complets d'exécution (tels quels ou modifiés) sont disponibles à un seul numéro: (418) 681-1802.

ABONNEZ-VOUS!

Choix des options:
 2 ans: 19,95\$ (4 numéros plus reliure gratuite)
 Au choix 4 anciens numéros: 19,95\$ (reliure gratuite)

Printemps/été: 1989 1992 1990 1993 1991
 Automne/hiver: 1991 1992 1993

Livraison: 5,50\$
 TPS (7%) et TVQ (8%)
Total: 29,41\$

Nom: _____ Prénom: _____
 Adresse: _____
 Ville: _____ Code postal: _____
 Tél. rés.: _____ Tél. bur.: _____
 Paiement: Visa Master Card Carte Clé Chèque
 N° de carte: _____
 Date d'émission: _____ Date d'expiration: _____
 Signature: _____
Délaï de livraison: de 4 à 6 semaines

Envoyez le coupon d'abonnement au: Service Le Maître d'Oeuvre
 1250, rue Nobel, Boucherville, Québec, J4B 5K1 (514) 599-5106

LE Reno Valeur ANCIENNE LORETTE Quincaillerie Maurice Gauvin inc. 872-1473	BEAUPORT Centre Rénovation Giffard inc. 667-1964	NEUFCHATEL Quinc. R. Durand inc. 843-2223	SAINT-HENRI DE LÉVIS Matériaux Fortier inc. 882-2231	SAINT-RAYMOND Clément Bernard Itée 337-6728	VAL BÉLAIR Centre de rénovation Richard Boivin 845-5000
BEAUPORT Nap. Bolly inc. 667-7978	CHARLESBOURG Quincaillerie Québécoise inc. 628-7522	QUÉBEC Centre de rénovation G. Harvey inc. 681-6261	SAINT-LAMBERT DE LÉVIS Re-Mat inc. 889-9521	STONEHAM Centre Bricolée-À-Tout E.T. inc. 848-3311	dismat MONTMAGNY Lemieux & Proulx inc. 248-3400 CAP-ROUGE Caroumat inc. 653-3553 SAINTE-FOY Isidore Garon Ltée 653-7258

Le Bric-à-brac

Pour joindre Yves THERRIEN, Composer le 647-3394 ou écrire au journal LE SOLEIL, C.P. 1547, 390, St-Vallier Est, Québec, G1K7J6

Service pour locataires

Pour contrer le harcèlement et la discrimination dans la recherche de logements ou pour le renouvellement du bail, un nouveau service d'aide téléphonique a été mis sur pied. En appelant au 523-9502, les locataires pourront obtenir des informations pour résoudre leurs problèmes de relation avec des propriétaires que ce soit pour connaître les différents recours légaux, recevoir des conseils pour prévenir les situations de discrimination, s'outiller face au harcèlement ou encore pour être accompagnés dans leurs démarches. Le service fonctionne jusqu'à la fin du mois de juin.

Salon national de l'habitation

Près de 51 000 visiteurs ont franchi les tourniquets du 11e Salon national de l'habitation qui se déroulait en fin de semaine dernière au Centre municipal des congrès de Québec. Les organisateurs se disent très satisfaits des résultats obtenus et se préparent pour le prochain qui se tiendra du 23 au 27 mars 1995 au même endroit.

Coopérative d'habitation

La Confédération québécoise des coopératives d'habitation annonce la nomination de M. Jean Mathieu à titre de nouveau directeur général de l'association. Au cours des dernières années, M. Mathieu travaillait à la Société d'habitation du Québec comme chargé de projet dans le cadre du programme sans but lucratif privé. Il est aussi engagé dans le domaine coopératif depuis plusieurs années.

Nouvelle plinthe électrique



La compagnie Ouellet Canada lance sa nouvelle plinthe électrique de 14 pouces sous le nom de série OPA. Selon la compagnie, cette plinthe architecturale offre une combinaison de qualité, d'efficacité, de fiabilité et de souplesse. Les modules de la série OPA peuvent être montés sur le sol et offrent une gamme de puissance variant de 1000 à 4000 Watts.



Association béton Québec

Lors de leur dernière assemblée générale, les membres de l'Association béton Québec ont élu M. André Gravel à titre de président de l'association pour la prochaine année. Directeur de la production chez Unibéton, division de Ciment Québec à Beauport, il fait partie du bureau de direction de l'ABQ depuis 1991. Quatrième à droite sur la photo, M. Gravel est entouré du nouveau bureau de direction.

Peinture pour parement extérieur



La compagnie Crown Diamond vient de lancer une peinture au latex pour parements extérieurs, qu'ils soient de métal, de bois ou de vinyle. La peinture 100 % acrylique est offerte dans un fini satiné et en 459 couleurs représentant les nouvelles tendances en décoration. Selon la compagnie, la peinture résiste au cloquage, à la moisissure et aux effets des rayons du soleil. Pour la compagnie, rependre un parement est une manière économique de rajeunir l'allure de sa résidence.



Plans de solariums

La compagnie Velux lance un nouveau guide de plans de solariums pour les entrepreneurs, les renovateurs et les propriétaires de maisons. Ce guide permet de construire une pièce en association avec le soleil. Le guide comprend cinq solariums prêts à construire et une liste complète des matériaux nécessaires à la construction. Le document contient aussi des renseignements pour déterminer le meilleur endroit pour construire la pièce. On peut obtenir le guide en écrivant à : Guide plans solariums, Velux Canada, 16817 boul. Hymus, Kirkland (Québec) H9H 3L4; ou encore téléphoner au 1-800-567-VELUX.

ROYAL LEPAGE
SERVICES IMMOBILIERS ROYAL LePAGE LTEE, courtier

BEAUPORT 666-5000
CHARLESBOURG 627-4321
NEUFCHÂTEL 843-1151
SAINT-FOY (Iberville) 653-0488

MONA NAESS
653-0488

LAC-ST-CHARLES, moderne, secteur jeune, 4 ans, idéal 1re maison, 76 000 \$.

LAC-ST-CHARLES, cottage avec accès au lac, beau terrain, beaucoup d'entrées.

NOTRE-DAME-DES-LAURENTIDES, remarquable "split-level", beaucoup d'entrées.

CAP-ROUGE, bungalow avec immense terrain, secteur tranquille, idéal petite famille.

GENEVIÈVE DE BILLY
527-8846, 627-4321

MAISON OUVERTE

CHARLESBOURG, 255, 62e Rue Est, dimanche de 14h à 16h, ravissant bungalow, bon, franc, sous-sol fini + sortie extérieure, paysager.

STE-FOY, St-Louis-France, vaste bungalow 54 x 32 rénové, 4 cc, sous-sol fini, garage.

SILLERY, à côté plaines, très vaste cottage pierre dont grand 7 pces + sous-sol aménagé, garage au propriétaire plus bel appartement à l'étage, vue, terrain ouest de 12 400 pi ca, intime.

STE-PÉTRONILLE, vaste et récent, 4 niveaux, garage, intime, vue grandiose.

BEAUPRÉ, ancestrale rénovée, 5 minutes pentes ski, 87 000 \$, occasion.

VALCARTIER, 2 jolis "apts" récents, 5 minutes bases, un avec garage, l'autre 51 240 pi ca, intime.

MAISON OUVERTE
DIMANCHE 10 AVRIL DE 14h À 16h AU 4515, DES CIMES

● MONTCHÂTEL, imposant cottage pierre, décor champêtre, foyers, pièces spacieuses, boisé, 159 000 \$. Transfert!

● LAC-ST-CHARLES, aubaine, réduit, 89 900 \$, moderne, 5 cc, lumineux, piscine creusée.

● NEUFCHÂTEL, nouveau cottage jumelé récent, moderne, foyer, planchers lattes, 89 900 \$, Aubaine microville.

● NEUFCHÂTEL, splendide bungalow 4 cc, foyer, planchers lattes, rug, piscine, 109 500 \$.

● LORETTEVILLE, vue Québec, super entretien, 4 chambres, 82 500 \$.

● ST-AUGUSTIN, imposant, nouveau, cottage jumelé 24 x 30, divisions agréables, grandes chambres, 99 000 \$. Transfert!

● MONTCHÂTEL, secteur récent, cottage anglais réduit, 199 500 \$, toute beauté, garage, face parc.

● MONTCHÂTEL, Bénédict, cottage canadien pierre, cachet particulier, super boisé, 159 900 \$. Transfert!

● LORETTEVILLE, idéal bricolage, centenaire, cottage potentiel énorme. Faites offre!

Lana G. Lauveau
COURTIER
842-2249, 653-0488

NICOLE L. AUDET
courtier 836-6015, 653-0488

ST-NICOLAS, 2 MIN DES PONTS

356, CORNICHE, bord du fleuve, vue grandiose, grand terrain boisé, récente, spacieuse, garage, piscine creusée, 360 000 \$.

105, PRESQU'ÎLE, parc Chauviers, nouveau, lumineux, grandes pièces. Ne la manquez pas!

253, DES GRIVES, quartier recherché, transfert, 7 pièces + sous-sol, 103 000 \$. Ne tardez pas!

218, DU PLATEAU, idéale 1re maison, 3 chambres, sous-sol fini, piscine, enclos, 99 000 \$.

372, GABRIELLE-ROY, attention jolies jumelés 1963, 7 grandes pièces enclosées. Vous l'aimerez!

8 LOGEMENTS, 4 ans, grandes pièces, près tous services, excellents revenus, prix surprenant.

4 LOGEMENTS, 6 ans, rentabilité assurée, grand 41/5 propriétaire-occupant. Logez-vous gratuitement!

260, DES SITELLES, élégant cottage moderne, 4 cc, atterrissant sous-sol fini, 148 000 \$.

CONDOMINIUM Bonne Entente

PROPRIÉTAIRE-VEUNDEUR: Banque Canadienne Impériale de Commerce

2 chambres 90 000*
2 chambres 112 000*
1 chambre 80 000*2 chambres 103 000*

Heures d'ouverture:
Lun., mar., mer.: 12h à 17h
Jeu., ven.: 12h à 20h30
Sam., dim.: 12h à 17h

1490, boul. de l'Entente
Quartier St-Sacrement
681-4465

HELENE TURBIDE
652-3613, 653-0488

SILLERY, rue Plaza, maison ville, 3 chambres, piscine, 124 500 \$.

MONTCALM, cottage ancestral, près Grand Théâtre, 225 000 \$.

ST-AUGUSTIN, 4810, Parc Garret, la plus belle, 229 000 \$.

ANCIENNE-LORETTE, 1820, Turmel, 3 chambres, garage, 134 000 \$.

STE-FOY

1607, MON REPOS, 26 x 44, foyer sous-sol, idéal adolescents, 159 000 \$.

2745, LOUISBOURG, 33 x 43, amboires mélamine, impeccable, 186 000 \$.

STE-URSULE, 1015, Jeanne-Labre, cottage entièrement rénové, 194 000 \$.

CHAUVEAU, 1516, Auguste-Comte, foyer, piscine creusée, 147 000 \$.

ST-YVES, 1330, Corrigan, 3 chambres, 139 900 \$.

LUCIE RINFRET
682-3484
653-0488

PROFITEZ DES TAUX HYPOTHÉCAIRES GARANTIS LES PLUS BAS SUR LES PROPRIÉTÉS SUIVANTES:
2550, CHEMIN ST-LOUIS
2556, DE LA FALAISE, SILLERY
BOUL. LIEGEOIS, SILLERY

SILLERY

SILLERY, Égérie moderne, secteur recherché, 4 chambres, 4 bouddoir, 2 foyers, terrain 17 000 pi ca, 265 000 \$.

BOISÉ DES AUGUSTINES, superbe condo vue sur le fleuve, 3 chambres, 2200 pi ca, piscines, 497 000 \$.

SILLERY, Vue sur le fleuve, Cette merveilleuse résidence de 5 chambres a été rénovée avec soin et goût, boiserie, garage double, terrain 24 000 pi ca.

MONTCALM

NOUVEAU! Condo de rêve, cachet européen, entièrement à neuf, 3 chambres, terrasse.

CHARLESBOURG, Ravissante maison en pierre entretenue avec soin, cuisine rénovée, 2 foyers, 3 chambres + séjour, garage, piscine, 199 000 \$.

CHARLESBOURG, Magnifique résidence en pierre, 4 chambres + séjour, garage double, piscine intérieure, 299 000 \$.

CHARLESBOURG, Luxueuse résidence 4 chambres + séjour, piscine intérieure, garage triple, 450 000 \$.

BEAUPORT, Chaleureuse résidence 4 chambres + séjour, garage double, 245 000 \$.

LAC-BEAUPORT

NOUVEAU! Bord de l'eau, 150 pieds de façade sur le lac, orientation plein soleil, ravissante maison, 2 chambres, foyer, 329 000 \$.

STE-FOY Merveilleuse résidence en pierre, 5 chambres + séjour, foyer, garage double, piscine, 349 000 \$.

STE-FOY Spacieux bungalow 5 chambres + bouddoir, terrain 20 000 pi ca, idéal pour bureau au sous-sol, 2 foyers, piscine, garage, revenu 850 \$ mois, 269 000 \$.

DOMAINES

ST-ÉTIENNE, Fermette à 10 minutes de Québec, idéal pour amateurs de chevaux et de motoneige. Maison restaurée, écurie, rivière, piscine.

DOMAINE extraordinaire à 7 minutes de Québec. Site enchanteur, superbe manoir anglais, charme authentique, 15 chambres, 4 foyers, 2 salons + bouddoir, garage triple, boiserie, ascenseur.

BREAKEYVILLE, Petit château situé près de Québec, 9 chambres, boiserie, 3 foyers, garage triple, piscine, 649 000 \$.

CONDOS

"JARDINS MÉRICI", Immeuble 18. Vue sur le fleuve, superbe condo intérieur chaleureux et luxueux, belle grande terrasse orientée plein soleil.

"JARDINS MÉRICI", Vue panoramique, luxueux penthouse vue sur le fleuve, 2 niveaux, 3200 pi ca, finition haut de gamme, plafonds 9 pieds, magnifiques boiserries.

"VERRE-BOURG", Ravissant condo face au parc, 1350 pi ca, 2 chambres, 172 000 \$.

"VERRE-BOURG", NOUVEAU! Magnifique penthouse, 1860 pi ca, finition luxueuse.

BOISÉ DES AUGUSTINES, Vue sur le fleuve, magnifique condo 2200 pi ca, 3 chambres, planchers de chêne, piscines, 497 000 \$.

BOISÉ DES AUGUSTINES, Vue sur le fleuve, merveilleux penthouse, 2200 pi ca, boiserie, cachet, foyer, grande terrasse orientée, style européen, plafond haut, boiserie, belle terrasse, garage, 259 000 \$.

AVENUE BOUGAINVILLE, NOUVEAU! Superbe condo de construction récente, style européen, plafond haut, boiserie, belle terrasse, garage, 259 000 \$.

ST-PATRICK, Magnifique condo finition luxueuse, 2000 pi ca + terrasse 900 pi ca.

ROXANNE ST-GEORGES
651-4657, 653-0488

LORETTEVILLE, impeccable bungalow rénové, planchers, armoires chêne, foyer, terrain orientation ouest.

STE-FOY, St-Louis-de-France, spacieux cottage 6 chambres, foyer, garage double, sous-sol, 3 chambres louées.

STE-FOY, St-Louis-de-France, proximité CHL, université, 3 chambres, foyer, piscine, sous-sol aménagé, 2 chambres.

ANCIENNE-LORETTE, impeccable maison mobile, 14 x 58, foyer, 3 ch., rapport intérieur et extérieur.

CONDOS

MONTCALM, face aux plaines, superficie 796 pi ca, véranda, stationnement intérieur, réduit 89 500 \$.

STE-FOY, vue fleuve, ascenseur, 1-2-3 chambres, construction 5 ans, 57 500 \$ à 87 000 \$, proximité services.

MONT-STE-ANNE, subaine 74 500 \$, vue pentes, superficie 900 pi ca, accès centre sport, vendu meublé.

QUÉBEC, St-Sacrement, chaleureux condo proximité dépan., 2 chambres, ascenseur, stationnement intérieur, orientation sud.

SILLERY

SILLERY, Magnifique résidence avec goût, 5 chambres + séjour, 3 foyers, piscine, terrain orienté plein soleil, 549 000 \$.

SILLERY, Près des plaines, superbe cottage anglais, 5 chambres, foyer, idéal pour bureau au sous-sol, 295 000 \$.

SILLERY, Chaleureux bungalow rénové avec goût, intérieur chaleureux, 4 chambres, piscine, 239 000 \$.

SILLERY, Beau grand terrain 15 000 pi ca à construire, secteur tranquille et orienté plein soleil.

SILLERY, Merveilleuse résidence en pierre située dans un parc, 4 chambres + bouddoir, foyer, garage double, terrain orienté plein soleil + piscine, 419 000 \$.

MONTCALM, Avenue des Braves, luxueuse résidence au charme authentique, restaurée en entier, cachet, boiserie, 8 chambres + séjour, 2 foyers, garage double.

STE-FOY

STE-FOY, Chaleureux bungalow, cuisine et salles de bains rénovées, 3 chambres, beau terrain privé 10 000 pi ca, 155 000 \$.

CHARLESBOURG

CHARLESBOURG, Luxueuse résidence en pierre, 4 chambres + séjour, piscine intérieure, garage triple, 450 000 \$.

CHARLESBOURG, Luxueuse résidence 4 chambres + séjour, garage double, 245 000 \$.

NOUVEAU! Bord de l'eau, 150 pieds de façade sur le lac, orientation plein soleil, ravissante maison, 2 chambres, foyer, 329 000 \$.

ROSAIRE ROY
Paimé d'or du président
843-1151

STONEHAM, pied des pentes, 2 cc, 1er plancher, pentes à votre porte "ski aux pieds". Un bijou!

CHARLESBOURG, superbe cottage, vue dégagée, 3 cc, belle finition, aucun voisin arrière, 114 500 \$.

NEUFCHÂTEL, maison suisse, 3 cc, foyer, magnifique terrain sans voisin arrière, borné par rivière du Berger.

ST-ÉMILE, superbe, ensolleillée et dégagée, 3 cc, cour à l'ouest, piscine hors terre, près voies rapides.

STE-CATHERINE, oasis de paix, bungalow, 1 cc, grand terrain, accès coin tranquille Jacques-Cartier, 44 800 \$.

SILLERY

SILLERY, Superbe bungalow situé près des plaines, 5 chambres, foyer, garage double, beau terrain intime + piscine, 299 000 \$.

SILLERY, Jardins de Sillery, superbe demeure, rénovée avec raffinement, 4 chambres + bouddoir, foyer, garage double, terrain 15 000 pi ca.

CHARLESBOURG

CHARLESBOURG, Luxueuse résidence en pierre, 4 chambres + séjour, piscine intérieure, garage triple, 450 000 \$.

BEAUPORT, Chaleureuse résidence 4 chambres + séjour, garage double, 245 000 \$.

NOUVEAU! Bord de l'eau, 150 pieds de façade sur le lac, orientation plein soleil, ravissante maison, 2 chambres, foyer, 329 000 \$.

Le succès s'explique souvent par des choses toutes simples...

(Lorsque nous avons construit nos condominiums, Nous avons imaginé que nous allions y vivre.)

C'est ainsi que plus des deux tiers de nos condos ont été vendus en quelques mois!

Nos condos de luxe «tout béton» sont voisins du CAMPANILE à Sainte-Foy
963, rue Grand-Jean, Sainte-Foy
et ils n'attendent que votre visite, le jour de votre choix...

Renaissance LES COPROPRIÉTÉS

C. R. GAGNON inc.
Entrepreneurs généraux
Victoriaville
652-9004

La Rénovathèque pour mieux s'y retrouver lors de rénovations

CHARLESBOURG — Les consommateurs qui ont des projets de rénovation à réaliser, les autoconstructeurs et les bricoleurs ont maintenant accès à un nouveau service, La Rénovathèque de COEBA, que vient de mettre sur pied l'architecte François Leduc.

par YVES THERRIER
LE SOLEIL

« Il s'agit d'un service de conseils pour aider les gens à se débrouiller dans leurs projets de rénovation en sachant à qui se fier pour obtenir de la qualité, explique M. Leduc, conseiller en bâtiment de COEBA. La Rénovathèque offre des services pour un minimum d'honoraires sans lésiner toutefois sur les coûts des travaux à effectuer. »

Avec la Rénovathèque, le consommateur se donne les moyens de trouver des solutions à ses problèmes de rénovation en évaluant la pertinence de telle ou telle intervention, en obtenant la documentation pertinente sur les techniques de rénovation particulières et les produits, en s'assurant d'embaucher les entrepreneurs

généralistes et spécialisés reconnus pour leur travail de qualité, en sachant comment surveiller l'évolution des travaux.

Pour M. Leduc, le service qu'il offre est basé sur trois points : une stratégie de qualité, des ressources de qualité et un contrôle de la qualité. La stratégie de qualité, c'est d'abord la consultation pour bien connaître le problème, trouver des façons de le comprendre et de le régler.

Les ressources de qualité, c'est de connaître les professionnels et les entrepreneurs reliés au monde de l'habitation et qui sont reconnus pour leurs compétences spécifiques comme la qualité de leur travail. Le contrôle de qualité, c'est l'inspection en cours et en fin de chantier pour s'assurer que tout est conforme.

« Les services de la Rénovathèque

permettent au client de se prendre en main avec un minimum d'honoraires professionnels, ajoute M. Leduc. Ce n'est pas nécessaire d'avoir un architecte tous les jours sur le chantier. Le consommateur paye seulement pour les services et les outils dont il a besoin. Il prend les conseils et les renseignements à la pièce. Lorsque l'on cherche des travaux de qualité, il faut se donner les moyens et faire les bons choix. »

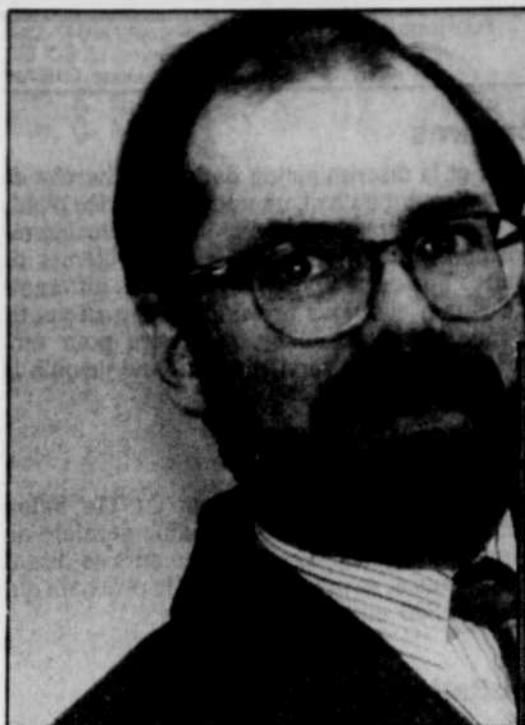
A son avis, la Rénovathèque est comme un phare dans le brouillard qu'est le monde de la construction rempli de conventions, de contrats, de négociations et parfois de litiges.

Il donne un exemple de fonctionnement. « Le propriétaire qui songe à remplacer ses fenêtres demande d'abord la documentation sur ce type de projet. Puis, il faut effectuer une inspection pour connaître l'état de ses fenêtres. Dès cette étape, il peut constater que le remplacement n'est pas nécessaire mais seulement des répara-

tions. La solution peut aussi être le remplacement des fenêtres sans toucher au cadre pour ne pas affecter l'étanchéité du cadre. Il choisira alors les entrepreneurs et les produits.

S'il hésite entre deux possibilités, une consultation téléphonique lui permettra de confirmer le meilleur choix selon ses besoins. Il pourra y avoir consultation en cours de chantier sur certaines techniques utilisées et finalement une inspection à la fin de travaux pour s'assurer que tout a été fait selon les règles de l'art. »

Les services de consultation téléphonique de la Rénovathèque ne sont pas gratuits. Les frais sont d'au moins 35 \$ selon le type de consultation et la complexité des demandes. Certains services sont gratuits pour les membres qui ont payé les frais d'adhésion de 15 \$. On peut joindre la Rénovathèque au (418) 627-RENO (627-7366).



OFFREZ-VOUS LA QUALITÉ PAR L'INFORMATION

L'architecte François Leduc, ci-dessus, vient de lancer un nouveau service de consultation téléphonique avec la Rénovathèque de COEBA. L'organisme offre une brochure explicative.

La seule vraie vue sur Québec

CONDOMINIUM

Les rives du ST-LAURENT

5915, Saint-Laurent, Lévis (au pied de la terrasse) app. 104

HEURES D'OUVERTURE: Lundi au vendredi: sur rendez-vous
Samedi, dimanche: 13h à 17h

833-3214

Fin de projet
Seulement quelques unités disponibles
Hâtez-vous!

INCLUS STATIONNEMENT INTÉRIEUR

• 3 1/2 mezzanine à partir de 63 500 \$
• 4 1/2 sur 2 étages

Condos Les Lucarnes

Du vrai nouveau! Venez voir!

Un style unique à Sainte-Foy

Bureau des ventes

VITE! 6.87% 3 ANS

Cette promotion peut se terminer sans préavis.

872-7337

L'EXPO PISCINE

Montjoie

une promotion spectaculaire du 23 mars au 10 avril

Centre-Design Place Lebourgneuf

À l'intersection des autoroutes de La Capitale et Laurentienne

Participez au concours

SPA DERNIÈRE NOUVEAUTÉ

SPECIAL DE LANCEMENT à partir de **2399\$** TODAY

Grand choix d'ensembles de patio, de balançoires, de vérandas, de mauciennes **SUPER SPÉCIAUX SUR PLACE**

À GAGNER 1er PRIX UNE PISCINE "FLIPPER" EN ALUMINIUM de 21 pieds équipée (pompe et filtre) d'une valeur de 3600 \$ d'une le 9 avril à 13h30 Tirage au Centre Design Place Lebourgneuf.

2e PRIX UN CHAUFFE-PATIO SUNGLO d'une valeur de 799 \$. Tirage le 2 avril à 13h30 au Centre Design Place Lebourgneuf.

une super vente de piscines, de spas, un choix incroyable

une foule de nouveautés, des prix de liquidation à couper le souffle

POUR PARTICIPER, REMPLISSEZ LE COUPON DE PARTICIPATION ET DEPOSEZ-LE AU CENTRE DESIGN PLACE LEBOURGNEUF. Coupons disponibles chez les marchands participants.

Centre-Design Place Lebourgneuf

Montjoie

LE SOLEIL

Concours: EXPO PISCINE MONTJOIE AU CENTRE DESIGN PLACE LEBOURGNEUF

Nom _____

Adresse _____

Ville _____ Code postal: _____

Tél.: rés.: _____ bur.: _____

Question: Nommez le centre commercial où vous trouvez tout pour la maison?

Réponse: _____

Un seul coupon par enveloppe. Seuls les fac-similés entièrement reproduits à la main seront acceptés. Les gagnants devront répondre à une question d'habileté mathématique. Règlements disponibles au Centre Design Place Lebourgneuf, au quotidien LE SOLEIL et à CJRP.

Nouveau projet

LES CONTEMPORAINES

Venez voir aujourd'hui!

Maison modèle 3319, rue Lavoie, Duberger

527-3600

CASTEL LE MESNIL

L'option condo: 628-1990

« LES TAUX SONT À LA HAUSSE NE TARDEZ PAS À CONCRÉTISER VOTRE ACHAT. »

PHASE II VENDUE à 95% disponible maintenant

Un ensemble de 3 bâtisses de 45 unités chacune

325\$ par mois, capital et intérêt (financement d'un an à 7.95% sur 25 ans)

DOMAINE LE MESNIL LE STYLE SEMI-DÉTACHÉ: 624-2792 30 maisons semi-détachées avec piscine commune et rues privées **119 900\$** 1672, RUE DE L'ISLET C'ÉTO-Modèle **750\$** par mois, capital et intérêt (financement d'un an à 7.95% sur 25 ans)

LES CONDOMINIUMS DU MESNIL LE STYLE QUADRUPLEX: 622-4130 1130, MASSIF Condo-modèle 34 unités de quadruplex de 4 1/2 à 7 1/2 pièces, avec piscine, foyer, bain fournilon et garage intérieur **92 900\$** **580\$** par mois, capital et intérêt (financement d'un an à 7.95% sur 25 ans)

APCHL

Constrobourg inc.

6780, 1re Avenue, bureau 300 Charlesbourg 622-9000

CONDOS DE PRESTIGE 2 ÉTAGES AVEC MEZZANINE

Les Boisés SAINT-ROMUALD

LE CONTEMPORAIN

HABITABLE À 100% MAINTENANT Réservez pour juillet 1994

À PARTIR DE **75 500\$** REMISE DE 2000\$

À PARTIR DE **52 000\$** REMISE DE 1000\$ ET +

À PARTIR DE **70 900\$** REMISE DE 1000\$

À PARTIR DE **89 500\$** REMISE DE 4000\$

CONDOMINIUMS 3 1/2, 4 1/2, 5 1/2

JUMELÉS, CLÉS EN MAIN, TERRAIN 40' X 100'

ASCENSEUR

- Développement résidentiel et commercial intégré
- Meilleur rapport qualité/prix
- Qualité de construction supérieure
- Localisation stratégique
- Parc boisé de 145 000 pieds²

MODÈLES ENTièrement MEUBLÉS ET DÉCORÉS BUREAU DES VENTES AU 1398, DES TOURTERELLES, ST-ROMUALD

Réalisation: GERMAIN PELLETIER LTÉE AUCUNS FRAIS DE COURTAGE

834-4143



par LARRY HODGSON

L'HORTICULTURE

Dites adieu à la protection hivernale

La température se réchauffe graduellement, la neige fond à vue d'œil... l'hiver tire bel et bien à sa fin. Et le jardin se réveille tranquillement... la plus belle preuve étant que les premiers bulbes — perce-neige, crocus, scilles, etc. — sont déjà épanouis, du moins dans les jardins ensoleillés.

Le début du printemps nous donne envie de faire disparaître toutes traces de l'hiver, mais, au lieu de jeter la neige dans la rue pour la faire fondre (pratique, d'ailleurs, non seulement illégale, mais très néfaste pour la pelouse et le jardin), pourquoi ne pas commencer par enlever la protection hivernale de vos arbustes ?

Beaucoup de gens emballent pour l'hiver leurs conifères et arbustes à feuillage persistant dans diverses protections : jute, agrotexstile blanc, cage en lattes de bois, filet, panier, cône à rosier, etc. Il va sans dire qu'il faut enlever ces recouvrements au printemps, mais à quel moment exactement ? Certainement avant le verdissement des pelouses en mai, à tout le moins.

La sève coule déjà dans les branches des arbres et arbustes, leurs boutons et bourgeons gonflent... c'est le signe qu'ils se préparent à l'été qui s'en vient... et aussi, qu'il est temps d'enlever les protections. Il faut les retirer peu à peu, dès que faire se peut, la protection hivernale des parties aériennes des végétaux pour que les plantes puissent s'accoutumer à leur environnement.

Un moment propice

Le moment idéal pour enlever la protection hivernale est tôt le matin, lorsque le sol est encore gelé (mieux vaut éviter de se promener sur la pelouse ou le jardin lorsque le sol, encore humide, se dégèle plus tard dans la journée). De plus, attendez une journée grise (elles sont généralement nombreuses en avril !), car les feuilles et bourgeons emballés pour l'hiver ont perdu leur protection naturelle contre le soleil un peu comme notre peau enfin exposée au soleil après un long hiver : il y a donc risque de brûlure.

Une bonne douche...

Après avoir enlevé la protection hivernale, il vaut la peine d'arroser



Le moment est venu de retirer la protection des arbres et arbustes.

les arbustes poussant près du chemin, non pas pour humidifier la terre (elle est habituellement amplement humide au dégel !), mais pour rincer les tiges et les feuilles, et ainsi enlever toute accumulation de sel de déglacage.

Déterrez les rosiers

Les plantes plus tendres, comme les rosiers, sont souvent recouvertes d'une butte de terre pour l'hiver. Enlevez-la petit à petit, vers la fin du mois, en faisant attention de ne pas briser les bourgeons qui se gonflent déjà.

On peut aussi déterrer les plantes grimpantes qu'on a couchées et buttées pour l'hiver. Remettez-les sur leurs tuteurs (treillis, tonnelles, pergolas, etc.) dès maintenant, avant que leur croissance ne commence.

Et les paillis ?

Les jardiniers sages recouvrent le sol de leur jardin d'un paillis épais après que le sol eut gelé à l'automne : il sert justement à garder le sol gelé, prévenant ainsi les méfaits répétés du gel et du dégel au cours de l'hiver. Laissez ce paillis en place encore quelques semaines : il retarde peut-être le début de la végétation... mais plus les plantes tardent à débourrer au printemps, moins elles sont susceptibles aux méfaits d'un gel tardif.

En résumé

Quand donc procéder à la « déprotection hivernale ? Peu à peu, au rythme de la saison... mais il faut commencer bientôt ! »

Nouvelles du monde **H**orticole

- Pas de fleurs encore dans votre jardin ? Pas de perce-neige ? De crocus ? D'anémones de Grèce (*Anemone blanda*) ? C'est probablement que vous avez oublié de planter des bulbes l'automne dernier. Mettez une note dans votre calendrier tout de suite — inscrivant Planter des bulbes en grosses lettres rouges vers la mi-septembre — pour que l'expérience ne se répète pas ! La saison de jardinage est déjà si courte au Québec qu'il est vraiment regrettable d'en manquer les deux premiers mois !
- La Société des Amis du Jardin Van den Hende présente lundi à 19 h 30 au local 3111 du pavillon Paul-Comtois (université Laval) un cours d'aménagement paysager portant sur *Les terrasses et pergolas* avec Martin Desgagnés. Il en coûtera 5 \$ pour les membres et 7 \$ pour les non-membres. Notes de cours : 1 \$. Renseignements : 656-3410.
- C'est lundi à 19 h 30 qu'aura lieu la prochaine conférence de la Société d'horticulture et d'écologie de Saint-Agapit au centre culturel de Saint-Agapit (coin Bergeron et Centenaire). Le sujet *L'aménagement paysager de façade* sera présenté par Robert Matte. Coût : gratuit, membres ; 3 \$, non-membres. Pour informations : 888-3022.
- La Société d'horticulture et d'écologie de Charlesbourg présente le mardi 12 avril, à 19 h 30 au Centre communautaire de Charlesbourg (coin boul. Henri-Bourassa et 76e Rue Est) une conférence sur *Le jardin des fines herbes : de la semence au chaudron* avec Judith Côté et Pierre Després. Coût : 2 \$ pour les non-membres, gratuit pour les membres. Pour informations, composez le 623-9729 ou le 628-0792.
- La Société d'horticulture de Beauport présente mercredi prochain le 13 avril à 19 h 15 une conférence sur *Les travaux du printemps* avec Yvon Lavigne. La rencontre aura lieu au Centre Mgr-Laval, 2, rue du Fargy, à Beauport. Coût : gratuit pour les membres, 2 \$ pour les non-membres. Renseignements : 666-2155.
- La Société d'horticulture de Saint-Romuald présentera le mardi 12 avril, à 19 h 30, à la salle polyvalente de la bibliothèque, 2161, chemin du Fleuve, Saint-Romuald, une conférence de M. Réal Martel, copropriétaire de Québécois, portant sur la remise en beauté de vos plantes après un dur hiver et acclimatation pour l'extérieur. Coût : 3 \$ pour les membres, 5 \$ pour les non-membres. Renseignements : Ginette : 839-4210 ou Christiane : 839-8057.

PRÊT HYPOTHÉCAIRE

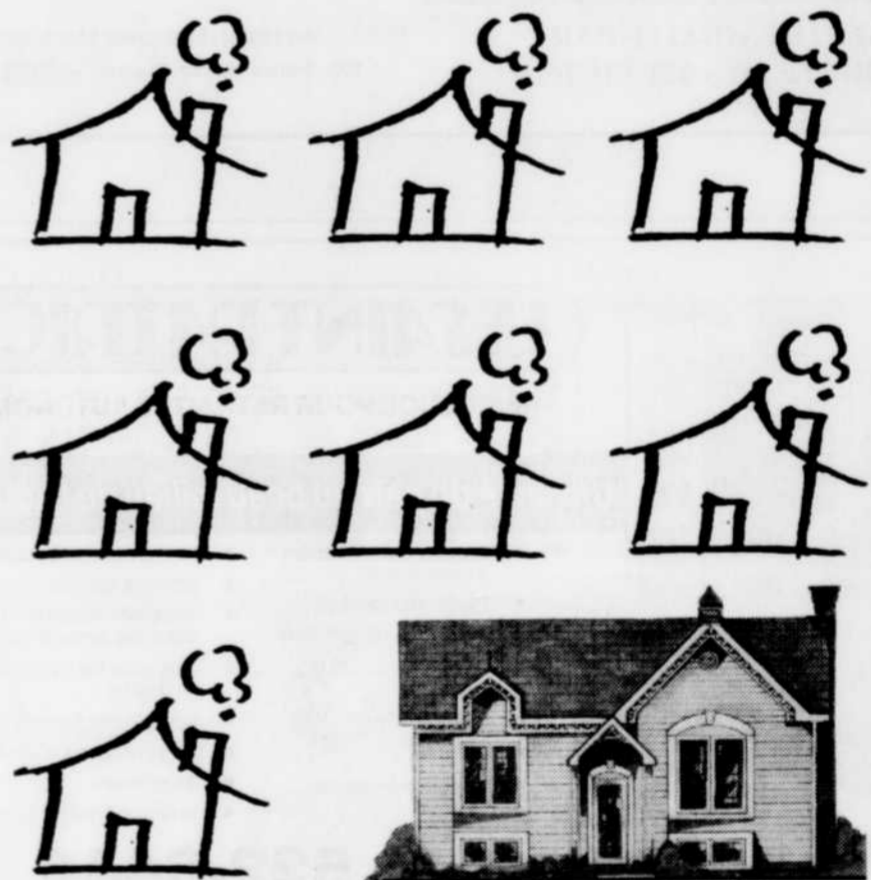
3 MOIS DE LOYER GRATUITS!

Économisez 2000 \$¹ dès le départ! Optez pour notre nouveau prêt hypothécaire de 7 ans. Pensez-y! Pendant les 90 premiers jours, vous n'avez aucun paiement à faire, et nous renonçons aux intérêts durant cette période². Rien à payer pendant 3 mois! Voilà un bon coup de pouce pour régler les imprévus qui accompagnent souvent l'achat d'une maison ou pour vos nouveaux projets de décoration. N'attendez pas! Communiquez avec nous sans tarder ou, mieux, passez nous voir!

¹ Basé sur un terme de 7 ans à un taux de 7 3/4% sur une hypothèque de 110 000 \$.
² Les remboursements de capital seront reportés sur le solde à payer à la fin du terme.



Vous en avez assez des maisons en rangée...



VENEZ VISITER NOTRE MAISON MODÈLE

- 89 600 \$
- BAIN TOURBILLON, FOYER
- TAPIS QUALITÉ SUPÉRIEURE (25 COULEURS)
- 6 COULEURS DE PEINTURE
- ARMOIRES COULEURS ET STRATIFIÉES
- PLUSIEURS PLANS, GARANTIES ET PLUS ENCORE



Heures d'ouverture :
jeudi et vendredi de 18 h à 21 h
samedi et dimanche de 11 h à 17 h

525-6444
Maison témoin :
628, Seigneuriale, Beauport (coin Sainte-Thérèse)

BYE-BYE PROPRIÉTAIRE!

«Découpez et brochez à votre prochain chèque de loyer.»

«J'ai acheté un condo aux FLORALIES! Ils payent mon déménagement et je ne paye que le 1^{er} août!»

En achetant avant le 1^{er} mai:

- Allocation de déménagement
- 1^{er} versement le 1^{er} août 1994
- Prise de possession immédiate

À partir de 47 000\$ ou 375\$/mois* incluant:

- Vue imprenable sur la ville
- Verrière avec balcon
- Ascenseur
- Piscine extérieure chauffée

Les gens rusés peuvent en plus sous-louer leur appart'...

* Capital, taxes, intérêts et frais communs inclus.

POUR PLUS D'INFORMATIONS **624-4444**

LES FLORALIES DU PARC

1140, RUE DE L'AIGUE-MARINE, CHARLESBOURG

Des innovations pour les personnes handicapées

Les plus récentes données de Statistique Canada révèlent qu'un Canadien sur sept, soit 15 % de la population, signale avoir une déficience quelconque.

Les personnes handicapées ont droit à des maisons sûres, confortables et pratiques, qui n'entraînent pas leur liberté de mouvement.

Le moyen le moins coûteux d'aménager une maison sans obstacle pour tous ses occupants consiste à la doter de certaines caractéristiques au point de départ, puisque la rénovation ajoute aux difficultés et donc aux coûts.

La Société canadienne d'hypothèques et de logement (SCHL), l'organisme national du logement, produit des vidéos et des publications faisant état de trucs pour rendre les maisons sans obstacle. Voici quelques suggestions dont vous pourriez discuter avec votre entrepreneur.

Les personnes se déplaçant en fauteuil roulant apprécieront une place de stationnement située à proximité de l'entrée la plus ac-

cessible, issue la plus rapide en situation d'urgence. L'allée se doit d'être large, bien éclairée et revêtue d'une surface antidérapante. Une rampe et/ou un élévateur couvert assurera la protection par temps inclement.

Les portes doivent mesurer trois pieds de large, être équipées de préférence de poignées en bec-de-cane et se fermer en tenant compte des personnes se déplaçant lentement.

Faites en sorte que les interrupteurs électriques et les commandes thermostatiques soient accessibles depuis le fauteuil roulant.

Les personnes en fauteuil roulant jouiront d'un sentiment de sécurité accru si la porte d'entrée principale comporte un judas optique disposé à la hauteur appropriée leur permettant de voir à l'extérieur, et si la salle de bains et la chambre sont équipées d'avertisseurs.

Veillez particulièrement à assurer suffisamment d'espace pratique dans votre nouvelle demeure. Après avoir disposé votre ameublement, les pièces se prêteront-elles au déplacement d'un fauteuil roulant, à une marchette et à de l'équipement médical? Le passage et le séjour doivent donner

libre accès aux fenêtres, aux prises de courant, aux garde-robes ou penderies, au téléphone et aux articles d'ameublement comme les bibliothèques, la chaîne stéréophonique et le téléviseur.

Une salle de bains bien fonctionnelle disposera d'assez d'espace pour utiliser facilement chaque appareil sanitaire. Renforcez les murs et fixez des barres d'appui derrière la toilette et la baignoire par souci pratique et sécuritaire.

Ce ne sont là que quelques innovations pouvant assurer la plus grande autonomie des personnes

handicapées dans une maison neuve. Le lecteur intéressé trouvera de nombreuses autres suggestions dans les publications gratuites de la SCHL: *Choix de logements au Canada pour les personnes handicapées* (LNH 6620) et *Liste de modifications à vérifier: Comment rendre un logement accessible aux personnes handicapées grâce au PAREL pour les personnes handicapées* (LNH 5896).

Pour en commander des exemplaires, vous pouvez communiquer avec la SCHL au (418) 649-8080.

Une maison neuve doit respecter l'environnement

Vous vous faites construire une maison neuve? Alors, assurez-vous qu'elle respecte l'environnement. La responsabilité environnementale commence au foyer, chez vous.

L'environnement ne se limite pas uniquement à l'extérieur. Prenez des faits en considération: l'air intérieur peut être de trois à quatre fois plus pollué qu'à l'extérieur; nos habitations consomment jusqu'à 20 % de l'énergie totale du Canada; et une proportion de 10 % du bois d'oeuvre destiné à la construction finit en déchets.

Avant d'amorcer la construction, discutez de la maison saine avec votre entrepreneur. Incitez-le

à faire un usage efficace de matériaux durables peu polluants. Rendez votre nouvelle maison éconergétique sur le plan de l'utilisation de l'énergie, de l'eau, de l'éclairage et des appareils. Préservez la santé de votre famille grâce à de l'air intérieur pur, de l'eau exempte de polluants, à un éclairage efficace et à l'atténuation du bruit.

La maison saine fait un usage efficace du sol et exerce un effet positif sur les aspects d'intérêt col-

lectif comme le transport et les infrastructures. Qui plus est, la maison saine est abordable et s'adapte à l'évolution des besoins.

Voici certaines mesures précises à adopter pour rendre votre maison saine.

• Un lanterneau bien conçu réduira vos frais d'éclairage.

• Le bruit de l'eau coulant dans les tuyaux cessera en insérant une pièce de caoutchouc dans la bride retenant le tuyau.

• Demandez à votre entrepreneur de mettre en oeuvre de l'isolant de qualité et d'explo-

iter la technique de l'étanchéité plaques de plâtre.

• Diminuez vos frais en chauffage en reliant votre générateur de chaleur à une minuterie ou à un thermostat programmable.

• Installez un ventilateur de plafond plutôt qu'un climatiseur.

Les jours de l'eau de haute qualité et peu coûteuse sont comptés. Les toilettes et douches conventionnelles représentent environ 75 % de notre consommation d'eau.

Simplement remplacer une toilette conventionnelle par une toi-

lette à faible débit contribue à réduire la consommation d'eau jusqu'à 30 %. Vous pouvez également vous procurer des dispositifs réduisant la consommation d'eau des toilettes existantes.

Équipez votre nouvelle maison d'un lave-vaisselle, d'une lessiveuse, d'une cuisinière, d'un congélateur et d'un réfrigérateur éconergétiques. Ces appareils vous coûteront peut-être un peu plus au départ, mais ils vous permettront de réaliser au cours de leur durée utile des économies pouvant atteindre 50 % en frais d'énergie. A titre d'exemple, un appareil à faible consommation de détergent uti-

lise l'eau de rinçage d'une brassée pour laver le linge de la prochaine. Les lessiveuses à chargement frontal font culbuter les vêtements dans l'eau, consommant ainsi jusqu'à 50 % moins d'eau que les appareils se chargeant par le dessus.

La SCHL met à votre disposition une série de publications gratuites traitant de la maison saine. Maisons saines, vers un avenir durable (LNH 6726) et Maisons saines, une solution écologique (LNH 6727). Pour obtenir des exemplaires, vous pouvez communiquer avec la SCHL au (418) 649-8080.

S'ÉTABLIR À LA HAUTE-VILLE: UN CHOIX SÛR POUR L'AVENIR

APPARTEMENTS À LOUER POUR PERSONNES PRÉRETRAITÉES ET RETRAITÉES
AUSSI POSSIBILITÉ D'ACHAT DE CONDOMINIUM



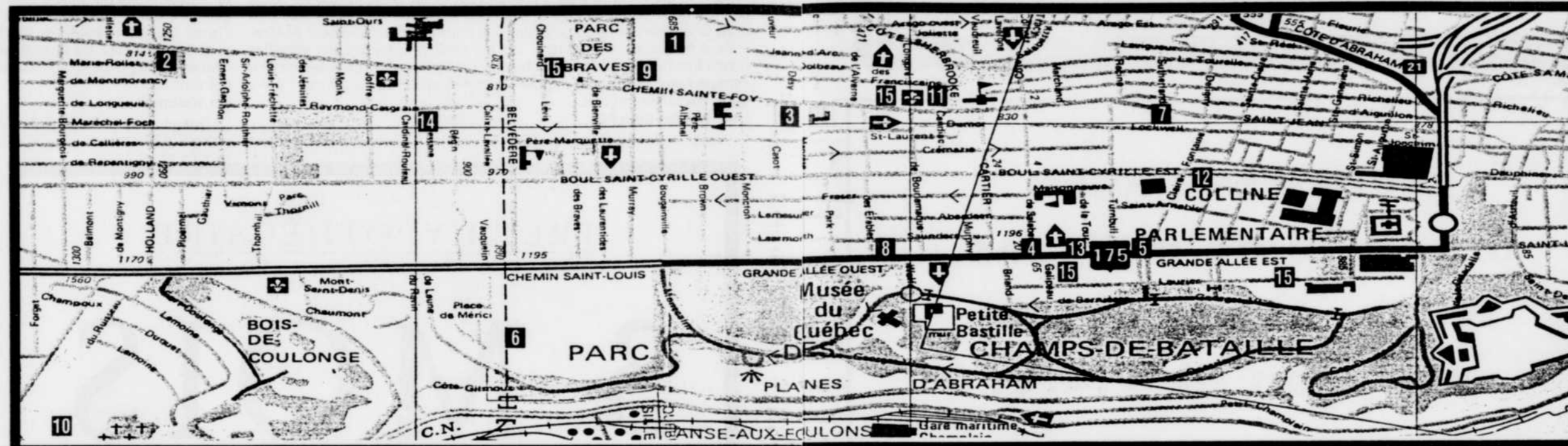
AVEC SERVICES 1



MANOIR-MANRÈSE

Au coeur du quartier Montcalm!
700, avenue Murray, Québec • 683-6438

«J'AI ÉTÉ EMBALLÉ PAR LA VARIÉTÉ DES SERVICES.»
Noël Roy



LES SAINT-PATRICK

RÉSIDENCE POUR RETRAITÉS AUTONOMES

Un havre de paix au beau milieu de l'action...

- les plaines d'Abraham à votre portée
- buanderie (gratuit)
- cuisinière, réfrigérateur
- mini-bus
- pastorale
- banque
- sécurité
- infirmière 24 heures
- salle à manger (facultatif)
- activités variées
- entretien ménager hebdomadaire des appartements
- aide pour les soins corporels (si désiré)
- court séjour convalescence
- les services de la rue Cartier
- ascenseurs
- le Grand Théâtre à deux pas

522-6444 13
130, Grande-Allée Est

SITE EXCEPTIONNEL 5
(face aux plaines)

RETRAITÉS
autonomes, semi-autonomes

RÉSIDENCE GRANDE-ALLÉE

STUDIOS, CHAMBRES AVEC SALLE DE BAINS ET REPAS INCLUS

- Salle à manger
- Magnifique chapelle INFIRMIÈRE 24 HEURES

667-6355

(COURT SÉJOUR, SI DESIRÉ)

Le marché de la vente et de la location dans le secteur Haute-Ville de Québec, c'est beaucoup plus qu'un choix important de logements et de condos. Bien sûr, il y en a pour tous les goûts et pour toutes les bourses... Louer ou acheter à la Haute-Ville, c'est aussi avoir pignon sur rue dans l'un des quartiers les plus vivants de Québec. Mais surtout, c'est avoir accès rapidement à une foule de services et s'offrir une qualité de vie exceptionnelle.

MA VIE DE QUARTIER

DU NOUVEAU DANS MONTCALM!



Condominiums "Le Citadin"
3 1/2 à partir de 69 900 \$*
4 1/2 à partir de 84 900 \$*
5 1/2 à partir de 109 900 \$*
Penthouse (avec terrasse privée) à partir de 129 900 \$*

35% VENDUS

LIVRAISON ÉTÉ 1994
Informations: STÉPHANE HUOT
627-3120 648-0734
SOYEZ LES PREMIERS À CHOISIR!

SERVICES CONSEILS EN HÉBERGEMENT PRIVÉ POUR LES AÎNÉS



Suzanne Guay, M.Ps

- Vous hésitez à renouveler votre bail...
- Vous songez à un endroit offrant plus de services...
- Vous voulez éviter des erreurs sur le choix...
- Vous devez procéder rapidement...

N'agissez pas au hasard
Consultez les professionnels
GUAY-GENEST, BERNIER INC.

7 années d'expérience en consultation

Voilà la solution!

SERVICE GRATUIT
Les honoraires sont assumés par les résidences

509, Grande Allée Est
bureau 100
Québec

529-2900

LE SAINT-PATRICK

CONDOMINIUMS
1 - 2 - 3 CHAMBRES
960 à 1500 pi ca

— S'ASSURER la sécurité dans une construction de béton à l'épreuve du feu.

— PROFITER d'une insonorisation supérieure et d'un stationnement intérieur.

— ÊTRE à proximité des Plaines d'Abraham et de la rue Cartier.

Bureau des ventes:
80, Grande Allée Est
Bureau 124, Québec
647-1314

Heures d'ouverture:
Lundi au jeudi: 10h à 18h
Vendredi: 13h à 17h
Samedi: 13h à 17h
Dimanche: OU SUR RENDEZ-VOUS

HABITER LE SAINT-PATRICK C'EST: 4

LA CLEF DES SERVICES HAUTE-VILLE 15

APPARTEMENTS

Plus de 30 années dans le monde de la location d'immeubles nous ont appris quelles étaient les vraies attentes des locataires exigeants. Service et sécurité dans une ambiance chaleureuse. Quittez l'anonymat et trouvez enfin l'atmosphère dédoublée, la qualité d'esprit et la sécurité sans compromis. Nous souhaitons vous avoir avec nous longtemps.

la communication radio entre nos employés de service, un seul numéro de téléphone pour nos 4 immeubles, ou nos sommes à votre service 24 heures par jour, 7 jours par semaine. L'entretien et le nettoyage sont assurés par une équipe d'entretien professionnelle. La qualité d'esprit et la sécurité sans compromis. Nous souhaitons vous avoir avec nous longtemps.

687-2610

Le Montmorency 165 Grande Allée Est Conciergerie résident Portier Intercom A l'épreuve du feu Piscine Salle de lavage Porte patio Terrasse sur le toit Détecteur de fumée Chauffé, eau chaude incluse Stationnement intérieur Plancher de bois.	Le Laurier 600 Avenue Laurier Conciergerie résident Intercom avec le contrôle des portes A l'épreuve du feu Piscine Salle de lavage Terrasse sur le toit Détecteur de fumée Chauffé, eau chaude incluse Stationnement intérieur Plancher de bois.	Place des Braves 846 Chemin Ste Foy Conciergerie résident Intercom avec le contrôle des portes A l'épreuve du feu Piscine Sauna Salle de lavage Porte patio Détecteur de fumée Chauffé, eau chaude incluse Stationnement intérieur.	Samuel de Champlain 350 Chemin Ste Foy Conciergerie résident Intercom avec le contrôle des portes A l'épreuve du feu Piscine Sauna Salle de lavage Porte patio Terrasse sur le toit Détecteur de fumée Chauffé, eau chaude incluse Stationnement intérieur Plancher de bois.
---	---	---	--

ANDRÉ Bilodeau IMMEUBLES

LES JARDINS MÉRICI: À PROXIMITÉ DE LA VIE! 6

VUE DE NEZ DU FLEUVE

À DEUX MINUTES DE LA VIE DE "CARTIER"

À DEUX PAS DES PLAINES

À PROXIMITÉ DE LA VIE ARTISTIQUE

Les Jardins Mérici: une adresse prestigieuse qui vous offre une foule d'avantages:

- piscine et jardins
- garage
- conciergerie sur place
- dépanneur / salon de coiffure sur place
- une équipe de gens à votre service

les jardins MÉRICI
845, Chemin St-Louis, Québec
688-1630

À votre retraite

VIVEZ D'AVANTAGE ET D'AVANTAGES 9

- Appartements 1 1/1, 2 1/2, 3 1/2, 4 1/2
- Site enchanteur, parc de verdure
- Autobus à proximité
- Salle à manger • Bibliothèque • Chapelle
- Bain tourbillon • Salon de coiffure
- Caisse populaire • Dépanneur
- Activités socio-culturelles
- Consultations médicales
- Infirmières licenciées disponibles 24 heures par jour
- Compétence et bienveillance du personnel

NOUVEAU SERVICE: CONVALESCENCE-REPOS

OUVERT DIMANCHE DE 13H30 À 16H30

VOUS Y SÉREZ BIEN, EN COMPAGNIE DE GENS COMME VOUS.

HOSTELLERIE PARC DES BRAVES
750, Chemin Sainte-Foy, Québec
(418) 681-0041

Condominiums "Le Citadin"
3 1/2 à partir de 69 900 \$*
4 1/2 à partir de 84 900 \$*
5 1/2 à partir de 109 900 \$*
Penthouse (avec terrasse privée) à partir de 129 900 \$*

35% VENDUS

LIVRAISON ÉTÉ 1994
Informations: STÉPHANE HUOT
627-3120 648-0734
SOYEZ LES PREMIERS À CHOISIR!

Le **1095** 12
de l'Amérique Française
(coin St-Amable)

LE MEILLEUR SITE

IMMEUBLE NEUF (2 ANS) EN LOCATION

3 1/2 • 4 1/2 • 5 1/2

667-5905

Vue imprenable sur la sagesse 2

Avant d'acheter un condominium de plus de 125 000 \$ à Québec, lisez ceci.

En cinq ans, vous déboursez environ:

- 30 000 \$ en taxes, si on inclut les taxes municipales d'imposés annuels et la T.P.S. et la T.V.Q. applicables à l'achat d'une habitation neuve;
- 3 600 \$ en frais communs déduisant de votre contribution de copropriété**;
- 31 000 \$ en intérêts hypothécaires (selon une hypothèque de 100 000 \$*** et ce, sans que votre solde ne diminue de façon substantielle. Le total de ces sommes représente environ 65 000 \$.

À Paris Samuel-Holland: ni taxes, ni frais communs, ni intérêts!

À partir de 455 \$ et jusqu'à 1 200 \$ par mois, vous devenez un locataire privilégié avec une extraordinaire sur la vieillesse capitalisée.

Vous profitez sans doute d'un confort et de services encore plus avantageux que dans un condominium, sans engager de capital et sans vous lier à un prêt pour 20 ou 25 ans.

Avant de prendre une décision, passez nous voir!

Le Parc Samuel-Holland vous offre tous ses services sans que vous n'ayez à mettre le nez dehors: épicerie, banque, restaurant, café, piscine intérieure, centre Nautilus Plus, coiffeur, centre dentaire, salon de coiffure, chapelle privée, boutique cadeaux, services de garde (YMCA), en plus d'une vie de plus active!

681-4601
830, av. Ernest Gagnon, Parc Samuel-Holland, bureau 200
Québec (Québec) G1S 3R3
Tout en haut de la côte Saint-Sacrement, face à l'hôpital Joffe et l'École

Parc Samuel-Holland
Un point de vue à considérer!

HABITAT 435 - 440 3

- Piscine intérieure
- Dépanneur
- Terrasse extérieure
- Près des autobus
- Conciergerie 24 heures par jour 7 jours/semaine
- Vue sur les Laurentides
- Stationnement intérieur
- Caisse populaire
- Salle d'exercice
- Salon de coiffure

4 pièces 735 pi² et 6 pièces 1075 pi²

ATMOSPHÈRE CALME ET PAISIBLE
SERVICES ET SÉCURITÉ

440, PÈRE MARQUETTE TÉLÉPHONE: (418) 687-1123

Lorsqu'elles s'installent sous votre toit

Ce n'est pas facile de se débarrasser des chauves-souris

Avoir une souris dans la maison, voilà qui n'est pas tellement amusant. Imaginez lorsque ce sont des chauves-souris qui décident d'être domicile chez vous. La situation devient très compliquée...

par JOHN LAWSON
pour Canatex

Personne, même les citadins, n'est à l'abri de cette encombrante bestiole. Et ne vous faites surtout pas d'illusions : si vous découvrez sous votre toit une chauve-souris — ou une colonie de ces bestioles

ailées — vous avez un problème de taille.

Ces créatures nocturnes fascinantes se dirigent par écholocation ; leur précision est telle qu'elle leur permet de piquer tout droit sur une mouche à fruits. On peut alors se demander comment elles peuvent faire fausse route de temps à autre et de s'introduire

dans nos maisons par une porte ouverte ou une cheminée sans protecteur.

Les propriétaires qui ont déjà eu droit à leur visite vous diront que leur expulsion n'est pas évidente. Certains malchanceux découvrent de temps à autre dans leur grenier toute une colonie de ces bestioles qui dorment la tête en bas en s'accrochant à presque n'importe quelle surface.

« Ils trouvent parfois 30 ou 40 chauves-souris — et parfois plu-

sieurs centaines », dit Richard Rosatte, chercheur au ministère des Ressources naturelles de l'Ontario, que l'on a souvent consulté pour déloger des colonies de chauves-souris.

Quel genre de problèmes peuvent entraîner les chauves-souris ?

« L'odeur de leurs excréments,

entre autres », dit M. Rosatte. « Et elles sont parfois très bruyantes. »

« Leur présence est associée à plusieurs maladies, dont l'histoplasmosis (qui peut provoquer de la fièvre, de l'anémie et une importante perte de poids). » Des nombreuses espèces peuplant toutes les régions du pays, la petite chauve-souris brune est la

plus connue et celle qui fait son apparition en plus grand nombre.

Si une chauve-souris s'égare et pénètre dans votre maison, précise M. Rosatte, vous devrez porter des gants pour tenter de l'attraper car les dents de cette bestiole sont petites mais extrêmement acérées. Vous devrez faire appel à un spécialiste pour déloger une colonie.

Habitez dès maintenant un immense condo au coeur du Québec métropolitain et ne faites

AUCUN VERSEMENT AVANT JANVIER 1995*

- Superficie de 517 à 1508 pi²
- Secteur de choix
- Près des grands axes routiers et de tous les services
- Bâtisse de qualité vraiment supérieure

NOUS PAVONS VOTRE DÉMÉNAGEMENT! **

Coteau Village



BUREAU DES VENTES:
5950, de Vinoy, bureau 108
Charlesbourg
624-3000

Heures d'ouverture:
Lun. au jeu. : 12h à 20h
Ven., sam., dim. : 12h à 17h
En tout temps, sur rendez-vous

* Capital et intérêt
** Renseignement sur place

2 1/2 à partir de 47 900\$
4 1/2 à partir de 76 900\$
3 1/2 à partir de 56 900\$
4 1/2 (sur 2 niveaux) à partir de 74 900\$

Offrez-vous un tour de ville prestigieux dans l'une des plus belles cités jamais réalisées

RÉSIDENCES DE LUXE EN COPROPRIÉTÉ:

- Foyer
- Garage
- Ascenseur
- Stationnement intérieur
- Second stationnement disponible
- Fenestration triple verre

HAVRE DE PAIX AU COEUR DE LA VILLE:

- Bâtiment incombustible
- Centre récréatif avec piscine intérieure
- Proximité du Vieux-Québec et l'Université Laval
- Insonorisation maximale qui définit bien notre réputation

NOS GUIDES VOUS ATTENDENT
682-4142
Ouvert 7 jours

Par boul. René-Lévesque (entre Holland et Maguire)
170, GÉRARD-MORISSET

Grande Constructeur **JACQUES**
Fondateur de JACQUES

Les Condominiums

Les Cours VICTORIENNES

à la Pointe Sainte-Foy



L'Ultime Condominium

3717, chemin des Quatre-Bourgeois (entre Pie-XII et l'édifice du Revenu)
de 10h30 à 21h30 tous les jours
659-9999

Dans ces pages, on parle de maisons. Nous, nous parlons de façon de vivre.

Offrez-vous une maison de très grande qualité située sur un terrain prestigieux.

NOVA construction

Les Méandres: **843-1503**
Le Mesnil: **628-1294**

Faubourg du Cap: **877-5796**
Cité du Campus: **877-8504**

Place Rochette: **660-2973**

MUNICIPALITÉ DE



Saint-Étienne-de-Lauzon

Rompre les ponts avec le "Sud"? Jamais!

Municipalité du "Sud", Saint-Étienne est située à moins de 8 minutes des ponts, à proximité des autoroutes Jean-Lesage (20) et Robert-Cliche (73).

Vous y trouvez:

- De nombreux terrains boisés disponibles
- Des quartiers résidentiels paisibles et invitants

Promoteurs et nouveaux résidents!
2 programmes de subventions vous sont offerts.

1. Nouveaux résidents: subvention jusqu'à 1600 \$ dès la première année
2. Aide financière aux promoteurs pour la pose d'infrastructures

Saint-Étienne, c'est pour vous!
831-4023



LES VICTORIENNES

Version économique aussi disponible à partir de **72 500\$**

QUANTITÉ LIMITÉE

À partir de **77 500\$**

TERRAIN INCLUS

À 5 MINUTES EN VOITURE:

- ✓ UNIVERSITÉ LAVAL
- ✓ CEGEP DE STE-FOY
- ✓ CENTRES COMMERCIAUX
- Place Laurier
- Place Ste-Foy
- Galeries de la Capitale

SOGESPRO

683-5929




VOIR LOIN!

Non seulement le Mistral vous offre un panorama unique sur la ville et ses environs, mais vous aurez aussi la certitude d'un solide placement!

Offrez-vous le Mistral! Des condominiums conçus pour les besoins d'aujourd'hui avec une gamme complète de services qui vous assureront confort de haute gamme, intimité et sécurité. Voilà la certitude d'un solide placement. Venez profiter de la vie au Mistral!

Le MISTRAL, UNE VALEUR ASSURÉE!

- Construction tout béton à insonorisation supérieure
- Balccons individuels • Garage • Conciergerie sur place • Ascenseurs • Dépanneur • Piscine intérieure
- Salle de conditionnement physique • Terrasses sur le toit • Grand jardins et pergola
- Fenêtres panoramiques • Cuisines très éclairées et aérées • Deux salles de bain (sauf 31/2)

Aussi offert en option:

- Système d'échangeur d'air central
- Système de climatisation centrale par unité Mitsubishi MH-1

GRANDEURS DISPONIBLES:
DE 665 pi² À 1795 pi²

une c.c. à partir de 71 900 \$
deux c.c. à partir de 81 900 \$
trois c.c. à partir de 100 900 \$

654-0885

Nouvelles Grandeurs!
2 c.c. - 1120 pi²
3 c.c. - 1320 pi²
3 c.c. - 1550 pi²
3 c.c. - 1795 pi²

Les condominiums **Le Mistral**
3315 France Prime
Sainte-Foy, Québec

HEURES DE VISITE:
Lundi au jeudi: 13h00 à 17h00
19h00 à 21h00
Vendredi, Samedi et Dimanche: 13h00 à 17h00

Informations sur place
Location avec option d'achat disponible sur 4 1/2 de centre.

Vendu par Parent & Ass. / Le monde du Condo / Courtier: 657-2663

CONDOMINIUMS
À partir de **71,900\$**
Jusqu'à **209,900\$**

TPS et TVQ non applicables*

LE MISTRAL
condominiums
Une valeur assurée




Plusieurs produits protègent les pavés et l'asphalte

QUÉBEC — Avec la neige qui fond à vue d'oeil, on commence à entrevoir les pavés du patio ou l'asphalte de l'entrée. Souvent, il y a des taches d'huile, des fissures ou d'autres produits qui déparent l'esthétisme d'un aménagement coûteux.

par YVES THERRIEN
LE SOLEIL

Des propriétaires quelque peu bricoleurs peuvent toujours faire le travail tout seul ou encore faire appel à des spécialistes comme M. Réjean Vézina de Sol-Protect qui expliquait aux visiteurs du Salon national de l'habitation différents moyens de protéger les aménagements pour plusieurs années encore.

« Avant d'appliquer un protecteur ou un scellant, précise M. Vézina, il faut nettoyer les taches qu'elles soient d'huile ou de toute autre nature, sans oublier d'élimi-

ner les mauvaises herbes, avec des produits appropriés. Même lorsque l'on fait installer des pavés neufs, il faut nettoyer les taches d'efflorescence. Ce sont des sels minéraux qui suintent du béton dans les jours et les semaines qui suivent sa fabrication. »

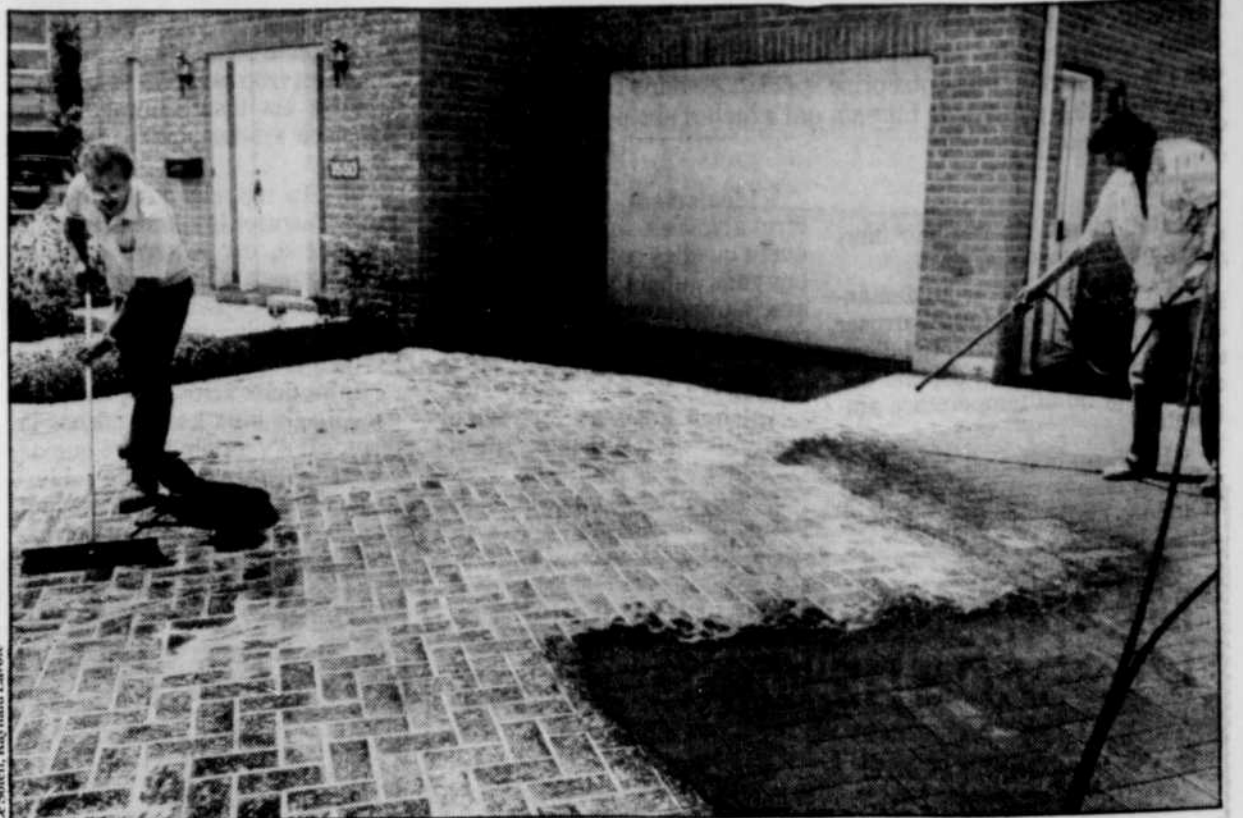
Lorsque le nettoyage est effectué, il y a l'application du scellant qui empêche les infiltrations d'eau et la dégradation des couleurs que ce soit pour la pierre, la brique, le béton, le bois ou l'asphalte. « Il est toujours préférable d'employer des produits de qualité qui faciliteront les nettoyages par la suite,

explique-t-il. Celui que nous utilisons pour les pavés comporte une garantie de deux ans contre les taches d'huile, mais il n'est parfois pas nécessaire de refaire le scellant avant trois ou quatre ans. »

Dans le cas de l'asphalte, il faut prendre soin de sceller les fissures avant d'appliquer un enduit à l'acrylique. Les fissures laissent entrer l'eau et le gel vient déformer l'entrée à la longue.

Le nettoyage et l'application de scellant pour le pavé de béton coûte entre 0,65 \$ et 0,85 \$ le pied carré. Pour l'asphalte, les coûts varient entre 0,20 \$ et 0,25 \$ le pied carré.

Applicateur autorisé des produits Techni-Seal, M. Vézina précise qu'il peut aussi traiter les murs de brique ou de crépi, enlever les graffitis, nettoyer et sceller les patios de bois ou encore les planchers de garage. Dans tous les cas, il y aura une évaluation préalable pour déterminer l'ampleur et les coûts des travaux.



Le Soleil, Raymond Lavigne

Pour renseignements : 666-7828.

Une manière de protéger un investissement coûteux... nettoyer son entrée en pavage lorsque le printemps arrive.

CHARNY

A partir de **66 900**

Votre maison pour **419\$** par mois (capital intérêt)

MAISON DE VILLE TYPE CONDOMINIUM

- Réduction de taxe pour 1^{re} année
- Aucuns frais communs pour 2 ans
- Partie de terrain exclusive

Les Boisés du Golf

Maisons modèles
2195, rue du Convoi Charny
832-4811

Heures d'ouverture :
Lundi, mardi, mercredi, jeudi sur rendez-vous.
Samedi et dimanche de 11 h à 17 h

Jean-Lesage (Route 314)
De La Rotonde

UN CONTRÔLE TOTAL

Peu importe le type de portes ou de fenêtres que vous désirez, en achetant chez Arcon, vous pouvez obtenir un financement à 4,9 % pour un terme de 48 mois. Avec un taux si avantageux, le rêve que vous caressez depuis si longtemps peut devenir réalité aujourd'hui. Alors, faites-vous plaisir tout en augmentant la valeur de votre propriété, et sachez qu'une bonne décision n'entraîne jamais de regrets.

ARCON CANADA
Portes et fenêtres

Québec
2700, Jean-Perrin
bureau 112
Québec (Québec)
845-1616

Chicoutimi
1529, boul. Talbot
Chicoutimi (Québec)
545-7240

Couronné

par l'association de la construction du Québec

"Projet domiciliaire de l'année 1994" de l'est du Québec

MAÎTRE ÉMÉRITÉ

UN ARRONDISSEMENT DE PETITS CHÂTEAUX
trésors de charme et d'élégance aristocratiques

LES VILLAS DU PLATEAU

996 Noël Carter
Sainte-Foy
(par Quatre-Bourgeois)
entre Du Vallon et route de l'Église

657-1993

Un projet exclusif de résidences en condominium, à compter de 79,000 \$ jusqu'à 250,000 \$.

(TPS et TVQ incluses).

Découvrez dès aujourd'hui l'endroit de vos rêves!

BELVÉDÈRE MASSON

condominiums

condo modèle à visiter
Certificat d'insonorisation

LES CONDOS QUI EN METTENT PLEIN LA VUE...

Assuré par A.C.Q.

Le vrai condo de ville sur 2 étages!

- Ascenseurs
- Vue superbe sur la région de Québec jusqu'à l'île d'Orléans
- Frais de notaire inclus
- Proximité de tous les services et des principales voies de communication
- Proximité d'un parc municipal
- Choix de 14 types de CONDOS 3 1/2 - 4 1/2 - 5 1/2 et MAISONS DE VILLE
- Centre de conditionnement physique
- Piscine chauffée
- 761 à 1 360 pi ca
- À proximité d'une école primaire
- Sonorisation et construction supérieures aux normes
- Gicleurs
- Finition de qualité supérieure
- STATIONNEMENT INTÉRIEUR (EN OPTION)

de **51 000\$** à **95 000\$**

6060, rue Paul-Gury
877-7733

Boul. L. Ornière

CONDO MODÈLE
BUREAU DES VENTES
DÉVELOPPEMENT BELVÉDÈRE MASSON INC.
CARROFOUR LES SAIGLES
Rue Barrette

Ne payez rien avant OCTOBRE 1994

AUCUN INTÉRÊT AUCUN DÉPÔT AUCUN PAIEMENT

Tous les baignoires thérapeutiques

- ACRYLICA - ALCOVE
- AXAM - FIBERÉZ
- JACUZZI - TWYFORDS

Tous les lavabos et toilettes

- ELJER - KOHLER
- LAUFEN - OLMOST
- TWYFORDS

Tous les robinets

- AQUABRASS
- BATH PLUS - GROHE
- HANSGRÖHE
- KOHLER - KWC

Tous les éviers de cuisine

- BLANCO - FRANKE
- KOHLER

ATLAS Bains & Céramiques inc.

1385, de la Pointe-aux-Lièvres Québec **648-1755**

Importateur et distributeur
Télécopieur : 648-0997

Le solde est dû en octobre 1994 sur approbation de crédit. Les taxes applicables sont payables au moment de l'achat. Achat minimal requis. Voir détails en magasin.

Les plantes supportent mieux un arrosage moins fréquent

MONTREAL (PC) — Les plantes ont un ennemi commun : l'arrosage trop fréquent. « Neuf personnes sur 10 arrosent trop, estime Georges Liby, président-fondateur du Service d'entretien des plantes Alpha, une entreprise spécialisée dans la vente et l'entretien des plantes de bureau, qui a ouvert ses portes au public l'automne dernier.

« Si une plante n'a pas l'air bien, les gens l'arrosent », dit-il.

Les consommateurs lui demandent souvent quand faut-il arroser une plante et quelle quantité d'eau verser. Selon lui, tout dépend des variétés et de la température ambiante.

« L'été, on boit plus parce qu'il fait plus chaud, explique-t-il. C'est la même chose avec les plantes.

« Idéalement, elles devraient être arrosées lorsqu'elles indiquent qu'elles ont soif, poursuit-il. Les gens qui ont le plus de succès avec leurs plantes remarquent, en observant la position de leur feuillage, lorsqu'il est temps de les arroser. »

Un bon arrosage est toujours meilleur que plusieurs petits, croit-il. Et une plante ne devrait pas être arrosée plus d'une fois par semaine, même l'été.

« Si elle a besoin d'un arrosage plus fréquent, à moins de se trouver en plein soleil, c'est parce que le pot est trop petit. Le volume de la terre est insuffisant pour répondre à ses besoins », précise-t-il.

M. Liby rappelle qu'il est préférable d'arroser les plantes avec de l'eau tiède, car la terre est à la température ambiante. Si l'eau est trop froide, les plantes subiront un choc (un peu comme quand on prend une douche à l'eau glacée).

Entre deux arrosages, enfin, il suggère de bien laisser sécher la terre. « Il n'y a rien de pire que de constamment maintenir le sol humide. Dans 90 % des cas, il ne faut pas qu'il y ait de l'eau en perma-

nence dans l'assiette de drainage. Si on arrose la plante par le haut et que de l'eau déborde, il ne faut pas en laisser dans l'assiette plus d'une demi-heure ou une heure. La terre aura alors absorbé ce dont elle a besoin et il faut jeter ce qui reste. C'est très important. Sinon, les racines commenceront à étouffer et à pourrir. »

Rita Giroux, propriétaire d'une boutique dans le Vieux-Montréal, suggère de toucher la terre, à environ un pouce de la surface, pour vérifier s'il est temps d'arroser.

« Si on sent le moindrement d'humidité, il est préférable d'attendre encore deux ou trois jours avant d'arroser, estime-t-elle. La plupart des plantes souffriront

moins si on les arrose deux ou trois jours trop tard que deux ou trois jours trop tôt. C'est à ce moment-là que les feuilles jaunissent. Il faut laisser sécher et arroser », recommande-t-elle.

Clarté et humidité

Toutes les plantes à fleurs ont besoin d'un minimum d'humidité et de clarté, souligne par ailleurs Gaétane Lamoureux, propriétaire de la boutique Un jardin de rêverie, à Montréal.

Plusieurs repotent leurs plantes à fleurs dans des pots trop gros, déplore-t-elle. Or celles-ci ont besoin d'être à l'étroit dans leur pot pour faire leurs racines. Elles ne concentrent leur attention sur leur feuillage et leurs fleurs que lorsque leurs racines occupent tout l'espace disponible.

« Tous les parasites et toutes les maladies sont responsables d'environ 10 % des décès des plantes, révèle M. Liby. Dans 90 % des cas, c'est l'arrosage et le man-

que de lumière qui doivent être blâmés.

« Moins une plante a de la lumière, plus elle est vulnérable, explique-t-il. C'est comme les humains. S'ils sont en bonne santé, ils pourront mieux résister aux excès. Une plante située près d'une fenêtre sera pleine d'énergie et moins fragile. »

Au moment de l'achat, il suggère également de considérer le développement futur de la plante convoitée. Se développera-t-elle en hauteur ou en largeur ?

« Une plante volumineuse peut embellir un coin et camoufler une monstruosité, indique-t-il. Si quelqu'un a une vieille cheminée toute défoncée qu'il n'a pas le temps ou les moyens de faire réparer, il n'a qu'à placer une plante d'avant. »

MAXIMISER L'ESPACE DE RANGEMENT

Estimation gratuite

- venez visiter notre salle d'exposition
- 10% de rabais jusqu'au 15 avril 94



S.R. MANUFACTURE inc.
1000, Saint-Jean-Baptiste, # 121
Québec (Québec) G2E 5G5
Tél. : (418) 877-5722
Fax : (418) 877-5716



Clôture

- Clôtures et rampes de balcons en PVC, garantie 20 ans
- Clôtures à mailles, bois traité et panneaux d'acier
- Clôtures



VENTE - INSTALLATION - RÉPARATION
Résidentiel et commercial

10, place des Bourgeois
Charlesbourg

849-7158

Distributeur Bel-Air
Visitez notre salle d'exposition

Les p'tits matins décontractés de la fin de semaine...

Abonnez-vous :

647-3333 (Québec)

ou au 1-800-463-2362 (régions)

LE SOLEIL

80 exposants présents au salon Expo Habitat de la Beauce

QUÉBEC — Plus de 80 entreprises participent au salon Expo Habitat Beauce cette fin de semaine au Palais des sports de Saint-Georges.

Divers exposants présentent les dernières nouveautés en matière d'habitation tant en construction neuve, en rénovation, en décoration qu'en aménagement paysager.

Par ailleurs, la Clinique d'architecture tient des séances de consultation de 20 minutes sur des projets de rénovation ou d'aménagement. Les visiteurs sont invités à apporter leurs plans, leurs idées et des photos pour profiter de ce service, aujourd'hui, de 12 h à 17 h et de 19 h à 22 h 30 et demain, de 12 h à 17 h.

Les visiteurs pourront gagner des prix de participation, dont un forfait « Vie de Star » offert par le Théâtre Capitole. Il y a aussi le grand prix Expo Habitat en produits et services offerts par les exposants, d'une valeur de plus de 2500 \$.

Le salon est ouvert, aujourd'hui, de 12 h à 22 h 30 et demain, de 12 h à 17 h. L'entrée est de 3,50 \$ pour les adultes.

Être en bonne compagnie



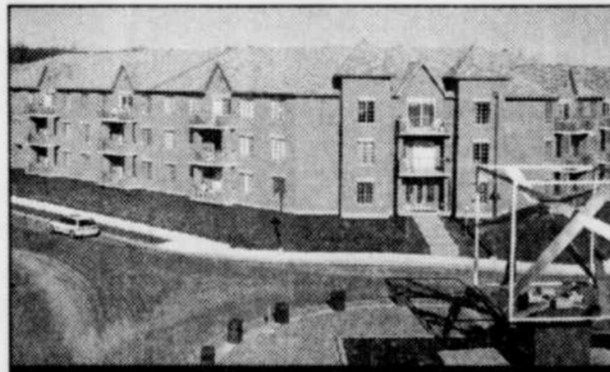
Une façon de vivre. Renommée pour sa construction de qualité supérieure, Nova Construction vous offre une résidence de rêve adaptée à vos besoins et à votre budget. Maison modèle : 7715, Thérèse-Casgrain, 628-1294



André Rousseau Construction vous offre plus de 30 ans d'expérience, une expertise solide, des concepts originaux réalisés par des professionnels et ce, à un coût abordable. Maison modèle : 1620, Cécile-Vallerand, 627-3803



Notre vision de Québec est constructive. Depuis maintenant 25 ans, Meunier Associés partage l'idéal des gens de Québec et contribue au développement et à l'essor de notre ville. Maison modèle : 7255, des Hauteurs, 623-8525



Comparez qualité, superficie, site et prix. Vous opterez pour Castel Le Mesnil. Un emplacement idéal, des condos spacieux et confortables à proximité de tout, avec piscine extérieure. Condo modèle : 6395, Le Mesnil, app. 109, 628-1990



Un habitat distinctif en plein cœur du Mesnil. Ensemble domiciliaire intégré, classique et innovateur, en harmonie avec l'environnement. 80 unités d'inspiration anglaise. Nobilis 1993. Maison modèle : 1385, de l'Islet, 626-1803

DANS LE SECTEUR Le Mesnil



L'endroit par excellence pour vous trouver en bonne compagnie. Développement de haut de gamme, Le Mesnil est situé à moins de 8 minutes du centre-ville. L'orientation des unités d'habitation, leur densité ainsi que la configuration du réseau routier ont été planifiées pour créer un milieu de vie élégant, paisible et harmonieux. Ses avantages en font un investissement de premier choix.

Rénovation Économique inc.

Vente et installation
Portes - Fenêtres -
Revêtements

Les vrais experts à moins cher!



ESTIMATION GRATUITE

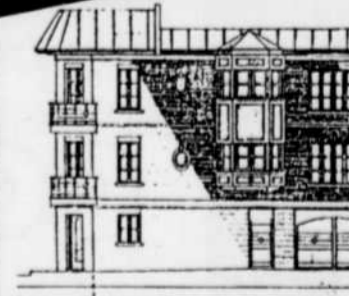
PROMOTION*

— Pas de paiement
— Pas d'intérêt
avant septembre 1994

* Sous réserve de l'approbation du Service du crédit.

1451, boul. Charest Ouest
681-7272

Si on vous donnait
13 000 \$
le prendriez-vous?



LES CONDOMINIUMS DU FAUBOURG

- stationnement
- murs de brique
- portes françaises
- construction neuve
- terrasse privée
- terrasse commune sur le toit
- intérieur très spécial

SOGESPRO
683-5929

* au 680, Sainte-Claire, Haute-Ville



Québec, près de la vie!



Municipalité de l'année

Rembourrer les coussins pour redonner vie aux meubles

TORONTO (Canatexte) — Si vous n'arrivez plus à vous relever de votre fauteuil préféré ou que vous craignez de disparaître dans les profondeurs de votre canapé, il serait peut-être temps que vous fassiez rembourrer les coussins.

En faisant remplacer le caoutchouc mousse avachi des coussins, vous prolongerez à peu de frais la durée de vos meubles préférés, tout en conservant le même recouvrement.

La plupart des coussins sont habituellement faits de polyuréthane, mais le caoutchouc mousse n'a pas toujours la même qualité. « Plus la densité est élevée, plus le matériau est de bonne qualité », dit Colin O'Hanlon, gérant de Rubber Sales Ltd à Toronto.

Les coussins restent plus fermes lorsque leur densité est élevée. Certains types de caoutchouc mousse sont plus résistants

et peuvent durer jusqu'à 20 ans, explique M. O'Hanlon.

Le caoutchouc mousse de plus haute densité est habituellement recommandé pour les pièces très fréquentées, alors que celui qui coûte meilleur marché convient aux endroits moins utilisés, explique Mike McBride, directeur gé-

néral de Elite Shoppe of Upholstery à Toronto.

Il est également possible de faire remplir les coussins avec du duvet; celui-ci est moins ferme, plus coûteux et convient mieux aux meubles anciens.

Les bourres

Les degrés de densité différent

également dans les bourres, selon la quantité de duvet ou de plumes qu'elles contiennent. La meilleure qualité comporte 90 % de duvet et 10 % de plumes, mais il est également possible d'acheter une bourre contenant 30 % de duvet et 70 % de plumes, dit M. O'Hanlon.

Les prix sont généralement standards, dit M. McBride. Vous pouvez vous attendre à payer de 30 \$ à 60 \$ par coussin selon l'épaisseur et la qualité du caoutchouc mousse. Il faut compter de 5 \$ à 15 \$ de plus par coussin pour la couche d'enrobage.

Les petits matins décontractés de la fin de semaine...

Abonnez-vous:
647-3333 (Québec)
ou au 1-800-463-2362 (régions)
LESOLEIL

OFFREZ-VOUS UNE STRATÉGIE QUALITÉ

Rénovathèque

de COEBA

- CONSULTATION TÉLÉPHONIQUE
- INSPECTION DE FIN DE TRAVAUX
- SÉLECTION D'ENTREPRENEURS
- SÉLECTION DE PROFESSIONNELS
- CONSULTATION AU BUREAU
- DOCUMENTATION SÉLECTIONNÉE
- INSPECTION D'ENTRETIEN

(418) 627-RÉNO

LES RÈGLES DE L'ART EN CONSTRUCTION

IL A DU CHARME!



PARC LAUDANCE

Mon condo Parc Laudance: je l'adore!

CONDOS À PARTIR DE **65500\$**

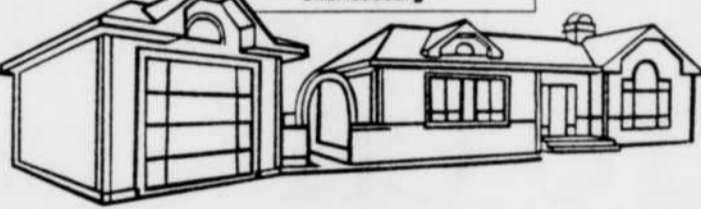
TPS, TVQ ET FRAIS DE NOTAIRE INCLUS

Bureau des ventes au coin des rues Laudance et Le Marié. Ouvert lundi, mardi, mercredi, jeudi de 13 h à 21 h et vendredi, samedi, dimanche de 13 h à 17 h.

ROGER GILBERT
653-4835

20 MINUTES DU CENTRE-VILLE Pour ceux qui aiment la nature **TERRAIN 32 000 PIEDS CARRÉS**

MAISON MODÈLE À VISITER au 2256, de la Grande-Ligne Charlesbourg



Près des centres de ski et comme seul voisin en arrière, un terrain de golf



Les Entreprises de Construction J.S.V. INC.

TÉL.: 849-0891

BIENTÔT À POINTE SAINT-FOY



HABITATIONS CONTEMPORAINES EN COPROPRIÉTÉ

- CONCEPT UNIQUE AVEC MEZZANINE •
- Salon avec plafond de 17' • Planchers de béton • 2 salles de bain • Terrasse privée 10' x 10'
- Superficie de 1000 et 1500 pieds carrés • Garage intérieur chauffé • Ascenseur
- Piscine avec cascades • Système de surveillance haute sécurité avec vidéo • Foyer optionnel.

• BUREAU DES VENTES, RUE VALENTIN PRÈS DE QUATRE-BOURGEOIS •

AGENT EX PER COURTIER QUÉBEC INC. HUGUETTE BEDARD 651-6521 • BUREAU DES VENTES 651-8888

LE MONTE CARLO CONDOMINIUMS

Studios 3 1/2 • 4 1/2 • 5 1/2

- Insonorisation ultra supérieure*
- Très hauts standards de qualité
- Possibilité de reprise de bail

* Étude réalisée en décembre 1993 par laboratoire acoustique 3D sur des condos construits par Construction Canadienne.

- Prix préconstruction
- Frais de notaire inclus

624-1506

- Fenestration supérieure
- Stationnement intérieur
- Salle de conditionnement
- Ascenseur

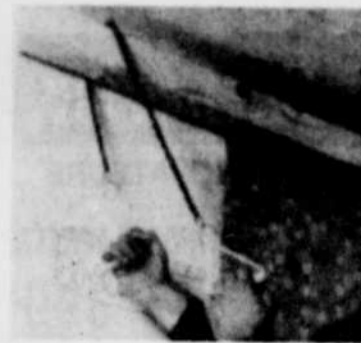
Coin Henri-Bourassa et 3^e Avenue Est

Plus de 20 ans d'expérience et de satisfaction

CONSTRUCTION CANADIENNE

TELLE QUE VUE AU SALON NATIONAL DE L'HABITATION... Finaliste dans la catégorie "Habitas - nouveaux produits"

Tronçonneuse manuelle SCIE KIKOUP®



Courant: 59,95 \$

Vu son succès, offre prolongée d'une semaine!

PRIX DU SALON **49,95 \$** plus taxes

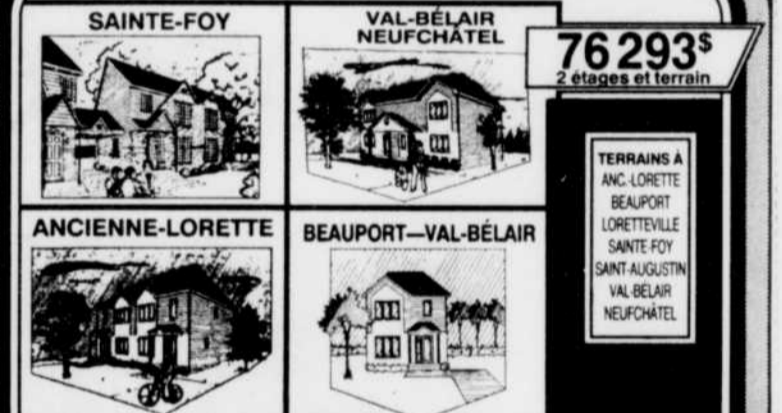
Utile aux constructeurs, bricoleurs, chasseurs et pêcheurs, la nouvelle "Kikoup" est écologique, pratique, sécuritaire, légère et compacte (se glisse dans une poche). Elle peut remplacer avantageusement scie à chaîne, égoïne et scie à chantourner (jigsaw).

Un produit français reconnu: Médaille d'or de Genève 1993, catégorie invention Grand prix de la Chambre Franco-Suisse pour le commerce et l'industrie, Genève 1993.



Appelez dès maintenant: **627-3026**

Une maison Beaubois Une question de confiance



76 293 \$ 2 étages et terrain

SAINT-FOY 1449, Gaudinville 871-8884 ANCIENNE-LORETTE Rue du Fleuret 877-5373 BEAUPORT 653, rue Arden 660-2667 VAL-BÉLAIR Rue Candélabre 642-7479

17 ANS D'EXPÉRIENCE **Beaubois Inc.**

Attention! Nous pouvons vous construire sur votre terrain. Plus de 100 modèles disponibles.

SAUTEZ SUR L'OCCASION au plus TAUX

6 3/4 garanti pour 3 ans

jusqu'au 30 avril



LA VIE RÊVÉE

à 5 minutes du centre-ville

condominium de qualité défiant toute concurrence

VISITEZ COMPAREZ FAITES VOTRE IDÉE



VEZ-NOUS RENCONTRER AU:

3454, rue Albert-Christien bureau 115, Beauport

(autoroute de la Capitale, sortie Saint-David, direction nord jusqu'à Albert-Christien)

667-5012

Investisseurs avisés Nous vous offrons notre taux hypothécaire préférentiel.

3,9%

Sur toute hypothèque contractée à l'achat de l'une de nos habitations. De plus, assurances vie et invalidité incluses.

NOUVEAU: CONDO TÈMOIN À VISITER



3703, rue Gabrielle Yalée, app 202, Sainte-Foy (Québec) 651-6372

Adresses sites: HAVRE CITE SANSEVILLE BELLEVUE 656-6665 682-4142



Une grange peut devenir une maison

MONTREAL (PC) — Vous prenez une vieille grange construite vers 1855, vous la confiez à deux artistes dévoués, habiles de leurs mains, généreux de leur temps et de leur patience, pleins de bonnes idées, mais pas nécessairement riches, et vous obtiendrez une « maison » tout à fait originale.

Au moment d'acheter cette grange, Normand Choquette et sa femme, Claude Gagnon, ne croyaient pas avoir les moyens de réaliser toutes leurs ambitions à l'extérieur et à l'intérieur de ces vieux murs.

Mais leur ingéniosité aura eu raison de tous les obstacles et fait de cet endroit, qu'ils habitent depuis septembre 1992, une « maison » tout à fait originale.

En fait, c'est plus qu'une maison. C'est aussi un musée, un atelier, une salle de cours et un lieu

de méditation.

Pendant deux ans, Choquette et Gagnon ont consacré des milliers d'heures à rendre la maison habitable.

Quand le couple Choquette-Gagnon a acheté le bâtiment, situé à Rosemont, ce dernier était fait de planches de grange en piteux état. Pour le moment, seule la façade a été refaite au goût des propriétaires, qui ont remplacé toutes les anciennes planches par de nouvelles en pruche.

À l'intérieur, on peut y admirer la charpente en grosses poutres et traverses de cèdre qui sont presque toutes d'origine.

Au plan architectural, Choquette et Gagnon ont réussi le tour de force de s'aménager des pièces privées dans un immeuble transformé en musée. Un grand foyer en brique occupe le cœur du rez-de-chaussée et l'impressionnant escalier en fer forgé vient s'y accrocher.



Le plâtre est un matériau fort malléable qui se prête à toutes les applications.

Le plâtre ornamental en pleine expansion

MONTREAL (PC) — Après avoir été boudés pendant une génération pour diverses raisons, les ornements de plâtre retrouvent graduellement leurs lettres de noblesse, en bonne partie grâce à une entreprise montréalaise du nom de Stuc Nola inc.

Fondée en 1975 par M. Michel Santorelli, l'entreprise est installée depuis trois ans dans un vaste atelier voisin d'une salle de

montre. Après avoir appris les rudiments du métier de plâtrier dès l'âge de 12 ans dans sa ville natale de Naples, Michel Santorelli a émigré au Canada en 1952.

Jusqu'en 1975, il a gagné sa vie dans le plâtre ornamental. Mais à peine cinq ans plus tard, à cause des problèmes occasionnés par les délais de transport et les ruptures de stock, l'entreprise a décidé de fabriquer ses pièces elle-même, d'autant plus qu'elle pouvait les offrir à des prix fort concurrentiels.

Le plâtre est un matériau fort malléable qui se prête à toutes les applications. Dans le hall d'entrée de l'entreprise on trouve des centaines d'exemples de corniches, de plinthes, de moulures, d'appliques murales, de consoles, de rosaces, de pilastres, de décoration figurative, de tous les styles classiques ou contemporains et dans toutes les teintes imaginables.

S'il est vrai que le plâtre n'est pas aussi résistant que le marbre, il n'a plus non plus cette fragilité d'antan qui a amené les décorateurs à lui préférer le bois.

Le « staff », comme on l'appelle dans le milieu, est fait à base de plâtre, auquel on ajoute de la fibre de verre (plus ou moins épaisse selon l'usage qu'on veut faire de la pièce qu'on moule) et de filasse (ou étoupe).

L'entreprise possède des milliers de moules, affirme M. Santorelli. Certains modèles sont de fabrication courante et la plupart d'entre eux sont en stock, et s'ils ne sont pas livrés sur-le-champ, ils le seront en quelques jours.

Il peut arriver qu'un client souhaite obtenir un modèle particulier, de corniche ou de plinthe, de caisson ou de manteau de cheminée. Si tel est le cas, il faudra préparer un moule spécial dont la préparation peut coûter jusqu'à 2000 \$. Mais on obtient l'exclusivité de son utilisation.

Le moulage du plâtre comporte cinq étapes. Dans un premier temps, il faut préparer le modèle original. Selon la complexité, la préparation peut prendre jusqu'à trois semaines. Le modèle original sert à préparer le moule de reproduction qui est fabriqué en silicone. C'est dans ce moule qu'on verse le plâtre (c'est la troisième étape) pour faire des copies en grande quantité. L'étape suivante, c'est le démoulage, suivi du séchage, qui peut se faire à l'air libre (ça peut prendre jusqu'à sept jours selon l'épaisseur du plâtre), ou de manière accélérée dans un séchoir s'il y a urgence. Il existe une sixième étape facultative, la coloration.

Il est préférable de coller des ornements en plâtre sur du plâtre (ou du placoplâtre) plutôt que sur du bois, puisque les deux surfaces en plâtre « travailleront » d'un commun accord, de sorte que les ornements ne fendilleront pas.

Michel Santorelli attache une importance primordiale à ses clients. « Quand un client achète un type de moulure chez nous, il sait que s'il a une malchance dans 20 ou 25 ans, il pourra toujours obtenir des pièces de remplacement », dit-il.

Celui-ci s'étonne qu'on achète des moulures en résine, alors qu'on pourrait obtenir du « vrai » produit pour à peine plus cher.

L'entreprise montréalaise a une très bonne réputation auprès des architectes et des designers. Une réputation qui déborde d'ailleurs les frontières canadiennes, puisqu'elle a récemment réalisé tous les ornements en plâtre de l'hôtel Four Seasons de Boston.

Portes Fenêtres Québec inc.

ATTENTION: BRICOLEURS, RÉNOVATEURS CONSTRUCTEURS

ECONOMISEZ! ACHÉTEZ DIRECTEMENT DU FABRICANT!

NOUVEAU Fenêtre tout PVC 5 1/4" à battant, moulure gypse et pin intégrés

PORTE-FENÊTRE ex.: 5' = 399\$ 6' = 439\$

Visitez notre salle d'exposition

LÉVIS 83, route Kennedy 837-2448
L'ANCIENNE-LORETTE 6240, boul. Hamel Ouest 877-1333
QUÉBEC 1451, boul. Charest Ouest 681-7799

ST-ROMUALD DOMAINE DU NOTAIRE

N'achetez pas sans avoir vu...

Seulement 3 unités disponibles

Rue Barrette, Saint-Romuald (près du fleuve)

MAISONS UNIFAMILIALES "type cottage"

CONSTRUCTION DE QUALITÉ SUPÉRIEURE

- 3 ÉTAGES, SOUS-SOL FINI
- 3 SALLES DE BAINS
- FOYER • INTIMITÉ

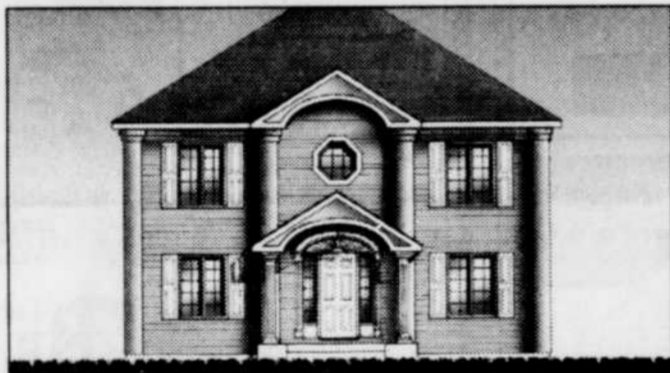
GAGNANT "Maître émérite" entrepreneur de l'année

Garantie

Visitez sur rendez-vous

834-2222

Être en bonne compagnie



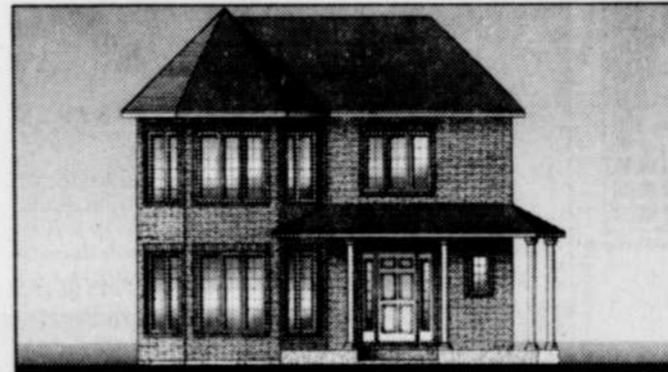
Des maisons uniques, conçues sur mesure! Elles sont élégantes, équilibrées, solides, riches et classiques. Notre mission: construire selon vos attentes pour que vous soyez heureux. Bureau: 7042, Belle-Arrivée 847-0292



Une façon de vivre. Renommée pour sa construction de qualité supérieure, Nova Construction vous offre une résidence de rêve adaptée à vos besoins et à votre budget. Maison modèle: 7890, Beauvois. 843-1503



La noble maison dont vous êtes les principaux concepteurs. Solaris vous offre qualité et fiabilité. Donnez-nous le privilège de construire la maison où vous serez le plus heureux. Bureau: 6140, boul. Sainte-Anne, Ange-Gardien, 822-2782



Chef de file par la qualité, la crédibilité et les services personnalisés. Toutes les constructions sont supervisées personnellement par M. Vachon et livrées clés en main. Maison modèle: 2985, de la Rive-Boiséc, 660-6666

DANS LE SECTEUR Les Méandres



L'endroit par excellence pour vous trouver en bonne compagnie. Le développement résidentiel Les Méandres offre une atmosphère de détente unique, notamment par la proximité des rivières du Berger et Saint-Charles. On y retrouve aussi des infrastructures de loisirs importantes ainsi que des parcs bien aménagés permettant la pratique de nombreuses activités dont le ski de fond ou la randonnée à vélo.



Québec, près de la vie!

