

**CARGILL  
LIMITEE**

SAINT-JEAN

Nous achetons  
orge, soja, maïs  
pour les récoltes

Tél.: 348-0909 - 1-800-363-9261

**le richelieu**  
agricole

SAINT-JEAN-SUR-RICHELIEU  
LE MARDI 20 SEPTEMBRE 1983, VOL. 47 NO 51

35.610 COPIES  
28 58 PAGES **60¢**

**Drainage FORTIN & FILS inc.**



ROGER ET  
SERGE FORTIN  
Tél.: 245-7083

Donat Fortin, prés.  
Spécialité: drainage souterrain  
Service de préparation des plans  
475, rang des Patriotes  
Napierville, Qué. JOJ 1L0



LOUISE PAPINEAU  
MANON PAPINEAU  
YVES PAPINEAU

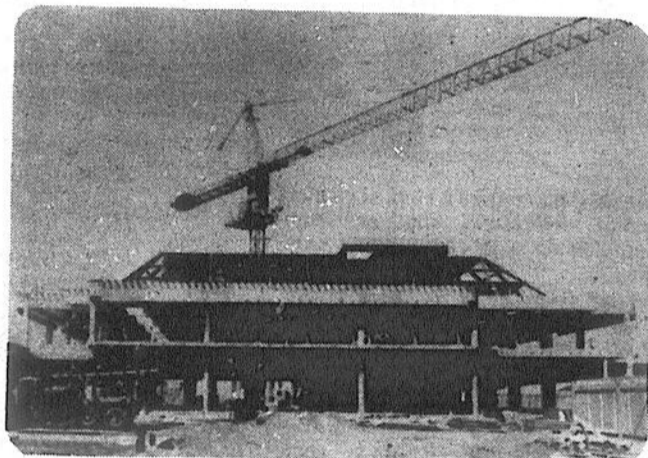
**OPTOMÉTRISTES**

EXAMEN VISUEL  
RÉÉDUCATION VISUELLE  
VERRES DE CONTACT  
(RIGIDES & SOUPLES)  
LUNETTERIE

**346-4293**

174, RUE ST JACQUES  
ST JEAN

**Sommaire**



Nouvelle Station de recherches

**Le temps perdu  
a été rattrapé**

Page 8

Maïs-grain

**Des rendements  
réduits  
à cause  
de la  
sécheresse**

Page 3

Épi du blé

**Peu  
de  
fusariose  
dans  
la  
région**

Page 21

Plan de redressement  
de l'industrie porcine

**GARON n'a pris  
aucun  
engagement**

Page 2



Arrangements entre cultivateurs et créanciers

**Projet de loi C-653: les  
producteurs n'en veulent pas**

par Gilles LÉVESQUE

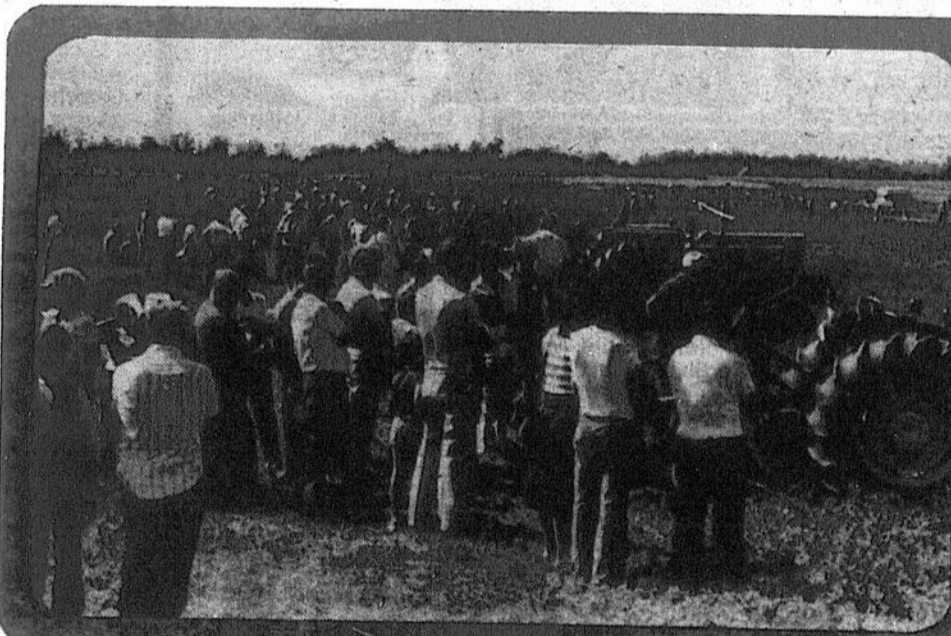
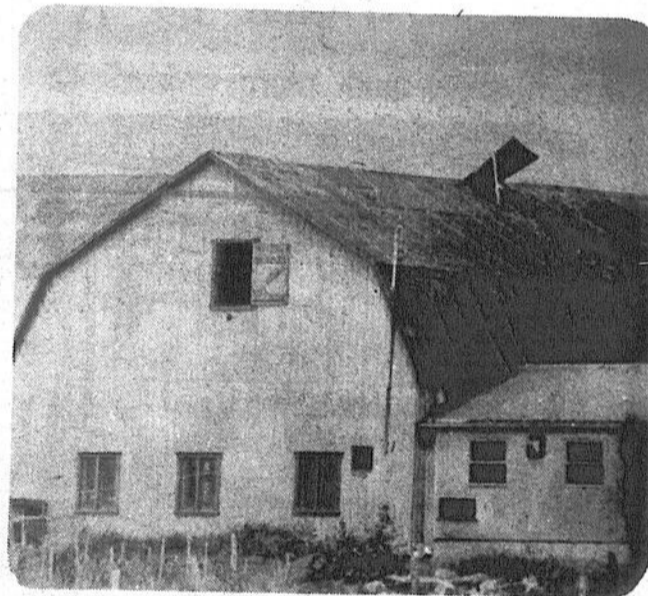
Aussi surprenant que cela puisse paraître, les producteurs agricoles de la région de Saint-Hyacinthe ne veulent rien savoir du projet de loi C-653 qu'entend adopter le gouvernement fédéral pour faciliter les arrangements entre les cultivateurs et les créanciers. C'est du moins ce qu'ils ont indiqué dans le cadre des congrès annuels qui ont pris fin vendredi dernier.

Le moins que l'on puisse dire, c'est que ce rejet n'est pas sans étonner les dirigeants de la fédération régionale qui, pas plus tard que l'automne dernier, implorèrent le gouvernement fédéral de donner suite à la Loi qui avait été promulguée en '34 dans le but d'épauler les producteurs qui n'étaient tout simplement plus en mesure de rencontrer leurs obligations.

"C'est effectivement très surprenant, souligne M. Michel Saucier, responsable de l'information pour le compte de la Fédération. Disons que les producteurs ont probablement dû se mettre dans la peau des créanciers pour finalement se rendre compte que le projet gouvernemental n'a rien de vraiment intéressant pour eux. À moins qu'ils aient appris de la bouche des producteurs qui exploitaient une entreprise au cours des années '30, qu'il serait préférable qu'une telle loi ne soit pas promulguée à nouveau."

Il est permis d'affirmer que les producteurs consultés à ce sujet n'ont tout simplement pas pris à la légère la mise en garde formulée le printemps dernier

par un certain nombre d'institutions bancaires, lesquelles affirmaient ouvertement qu'elles consentiraient moins d'argent au secteur agricole si le fédéral donnait suite à son projet de loi. Elles devaient également indiquer que des programmes de marge de crédit disparaîtraient et que seuls les producteurs jouissant d'une saine gestion financière pourraient frapper à leur porte sans risquer d'être déçus. (Suite à la page 2)



Concours  
provincial  
de labour  
à L'Acadie

**Plus de  
2,500  
personnes  
ont  
assisté à  
l'événement**

Pages 4 et 5

**Draperies St-Luc**

4 décoratrices diplômées à votre service.  
Devinez pourquoi plus de 10,000 maisons  
ont été décorées par nos décorateurs?

SICO

SERVICE À DOMICILE

CIL



Profitez de nos super-spéciaux sur la confection de draperies

Tissus et couvre-lits  
**10% à 25%  
DE RABAIS**

**50%**

de rabais sur la confection de draperies  
à plus français dans les compagnies suivantes: Paro,  
Rosedale, Doral, J. Diamond, Val Abel, Saletex,  
Bonata, SBT, Ross, Lady Sandra, Vision  
Offre valable du 14 au 28 septembre 1983

48 rue Moreau, Saint-Luc 348-8852

420, 2e Avenue, Iberville 346-7484

Chambly  
658-3270

(Carrefour Laplante)

# CHAUVE

## UNE APPARENCE NOUVELLE...

De nos jours, l'homme est de plus en plus soucieux de son apparence

### VOUS SOUFFREZ DE CALVITIE?

Nous avons la solution...  
Dans nos cabinets, la calvitie est vraiment prise au sérieux.



VOYEZ VOTRE NOUVELLE APPARENCE

## DANBEC Capillaire

Pour consultation gratuite à domicile ou tout autre renseignement: Appelez ou écrivez à:

1011 Boul. Périgny, Chambly 658-4661

NOM: .....

ADRESSE: .....

VILLE: .....

PROV.: .....

TÉL.: .....

## Plan de redressement de l'industrie porcine

# Garon n'a fait aucune promesse

par Gilles LÉVESQUE

Le ministre de l'Agriculture, des Pêcheries et de l'Alimentation du Québec, M. Jean Garon, et la Fédération des producteurs de porcs du Québec se sont effectivement rencontrés, le 9 septembre dernier, pour faire le point au sujet du plan de redressement visant à remettre l'industrie porcine sur pied.

S'il faut en croire la secrétaire de la Fédération, Mlle Agnès Jarnuszkiewicz, cette rencontre s'est avérée très constructive dans l'ensemble. Il n'en demeure pas moins, toutefois, que le ministre ne s'est engagé à rien, si ce n'est que dans l'immédiat, il entend appuyer financièrement la Fédération dans le cadre d'une campagne de promotion.

• À venir

"Bien que M. Garon n'ait pris aucun engagement en rapport

avec les demandes contenues dans le plan de redressement, précise notre interlocutrice, nous sommes persuadés, à la

lumière de l'entretien que nous avons eu avec lui, qu'il prendra la peine de les examiner très sérieusement au cours

des semaines à venir."

Toujours selon Mlle Jarnuszkiewicz, le ministre se serait montré très réceptif face aux demandes suivantes: versement d'une avance sur la compensation dans le cadre du régime de stabilisation des revenus des producteurs de porcs d'engraissement le 1er octobre '83; versement d'une avance sur la compensation dans le cadre du régime de stabilisation des revenus des producteurs de porcelets le 1er décembre '83; et création d'une agence de ventes de porcs d'engraissement et de porcelets. Il semble que ce dernier point constituerait une priorité pour M. Garon. Pour ce qui est du plan de conversion, le ministre n'aurait émis, une fois de plus, que des vœux pieux à ce chapitre.



Le ministre Garon ne s'est engagé à rien, si ce n'est que dans l'immédiat, il entend appuyer financièrement la Fédération dans le cadre d'une campagne de promotion.

• Fédéral

Notons, en terminant, que la Fédération n'a toujours pas été en mesure d'obtenir un entretien avec le ministre fédéral de l'Agriculture, M. Eugène Whelan. Elle a néanmoins reçu un accusé de réception de sa part.

## Projet de loi...

(Suite de la page 1)

Bref, le genre de mise en garde qu'il importe de ne pas prendre à la légère à une époque où l'agriculture traverse une période excessivement difficile.

• Ottawa

Il importe de souligner que les producteurs ne sont pas les seuls à se montrer très prudents face à l'avertissement des institutions prêteuses. Puisqu'il faut savoir que le projet de loi C-653, qui a été adopté en deuxième lecture en mai dernier par la Chambre des communes, séjourne sur les tablettes depuis les audiences publiques tenues sur la question.

À ce sujet, tout semble indiquer que le fédéral cherche présentement à gagner du temps, question de voir si la reprise économique sera suffisamment forte pour solutionner partielle-

ment les problèmes financiers d'un grand nombre de producteurs.

## Marché des grains

Prix de l'option à la fermeture de la Bourse de Chicago:

Date	16 sept.		9 sept. '83
Maïs (boisseau)			
septembre	3.4450	-0.2275	3.6725
décembre	3.5225	-0.1550	3.6775
mars	3.61	-0.1675	3.7775

Soja (boisseau)			
septembre	8.66	-0.7475	9.4075
novembre	8.73	-0.75	9.48
janvier	8.8850	-0.7050	9.59

Prix de vente de la tonne métrique au port de Montréal (en vrac par camion)

Maïs U.S.	201.70	- 3.45	205.15
Blé	205.30	- 6.60	211.90
Avoine	165.30	+ 4.65	160.65
Orge	156.30	+ 1.40	154.90

Note: 1 tonne métrique = 39.368 boisseaux.

## AUTOMNE '83 - TOUJOURS 3 FILMS

ADMISSION: lundi, mardi et jeudi: 3\$

vendredi - samedi - dimanche: 4,50\$  
Ouvert en matinée le dimanche: 13h15

du 23 au 29 SEPTEMBRE

**Education sexuelle**

EN PRIMEUR

**à DOMICILE**

une ronde d'érotisme

1

**Les MYSTERES du PLAISIR**

18 ANS Adultes

2

**TOUS LES MERCREDIS**

2\$

**nuît de noces**

**EXPLOSIVE**

technique du plaisir

3

Sur semaine incluant samedi: 19h15.  
Dimanche en matinée: 13h15  
- en soirée: 19h15  
Ago d'Or. en tout temps: 2\$

**Cinéma IMPÉRIAL**  
251, rue Richelieu, St. Jean 347-3166

## Nos pages d'alimentation

Octofruit .....	5
Éthier & Frères .....	10
Marché Richelieu .....	14, 15
Abattoir Campbell .....	16
Boucherie Jean .....	18

## ENCARTS

Canadian Tire, 26,000 copies zones 1, 2 et 3 .....	12 pages
Provigo, 22,305 copies zones 1, 2, 3 et 4 .....	12 pages
Steinberg, 19,605 copies zones 2, 3 et 4 .....	4 pages

## la météo

Mardi: ciel variable. Max.: 26 degrés.  
Mercredi: pluvieux. Température au-dessus de la normale.  
Jeudi: dégageant.  
Vendredi: ciel variable. Température près de la normale qui est de 19 degrés comme maximum.



C.P. 383, 84 A. Richelieu  
Tél.: 347-5371 - 861-4624, J3B 6X3

Hebdomadaire fondé en septembre 1936, distribué gratuitement dans Saint-Jean, Iberville, Saint-Luc et dans la Vallée du Richelieu au sud de Montréal, pour un tirage certifié de 35,610.

Directeur général:  
Rédacteur en chef:  
Adjoint au Richelieu:  
Journaliste:  
Secrétaire-réceptionniste:  
Directeur de la publicité:  
Adj. au dir. de la publicité:

Robert PARADIS  
René BOUCHARD  
Gilles LÉVESQUE  
Gilles BÉRUBÉ  
Gabrielle AGARLA  
Jacques THIBAUT  
Denis HUARD

Publicitaires: Léo Facchino, Denis Jolin, André Corriveau, Lucien Lord, Jean Bilodeau, Serge Cordeau.  
Maquettiste: André Barrière

Publicité nationale: Les Hebdo A-1 Inc., 2085, rue Union, bureau 1550, Montréal, Québec, H3A 2C3, tél.: 844-3403.

Composé par: Les Ateliers graphiques du Haut-Richelieu, Saint-Jean 347-0323.

Imprimé par: Richelieu Rotho-Litho, 142, rue Saint-Pierre, Saint-Jean.

Distribué par: Les Messageries Saint-Jean Inc. 347-0323 et le service de la Poste en milieu rural.

Édité par: Promotion G. & P. Inc.

Abonnement par la poste: \$30.00

Droit d'auteur protégé sous le numéro de registre, 194, numéro d'ordre 277-191. Courrier de la 2e classe, enregistré sous le numéro 0631. Dépôt légal. Bibliothèque nationale de Québec.

En vertu d'une entente entre le Syndicat des travailleurs de l'information du CANADA FRANÇAIS (C.S.N.) et Les Éditions LE CANADA FRANÇAIS Limitée, entente intervenue le 29 mars 1978, les services de la rédaction du CANADA FRANÇAIS et du RICHELIEU sont fusionnés.

## le richelieu agricole

### 35 610 COPIES

PAR LES CAMELOTS

DISTRIBUTION PAR LA POSTE

Saint-Jean (rural) .....	204		
Iberville (rural 1) .....	425		
Iberville (rural 2) .....	450		
Saint-Luc .....	2 900		
Saint-Blaise .....	570		
Saint-Paul l'Île-aux-Noix .....	500		
Saint-Valentin .....	155		
Lacolle .....	850		
L'Acadie .....	1 085		
Saint-Bernard-de-Lacolle .....	425		
Saint-Jacques-le-Mineur .....	375		
Napierville .....	1 175		
Saint-Édouard-Napierville .....	102		
Saint-Édouard (rural 1) .....	248		
Total .....	9 544		

### ZONE 3

Mont Saint-Grégoire .....	800
Sainte-Angèle-de-Monnoir .....	350
Clarenceville .....	550
Henryville .....	450
Phillipsburg .....	210
Pike River .....	200
Saint-Alexandre .....	575
Saint-Armand .....	250
Saint-Sébastien .....	235
Sabrevois .....	500
Veris-en-Québec .....	350
Mariève .....	2 450
Total .....	6 920

### ZONE 4

Farnham (rural 1) .....	240
Farnham (rural 3) .....	140
Standbridge-Station .....	120
Saint-Ignace .....	210
Sainte-Sabine .....	275
N.-D.-de-Stanbridge .....	280
Bedford .....	1 491
Sainte-Brigide .....	385
Total .....	3 141

Zones 2, 3 et 4 (3e classe) .....

ABONNEMENTS .....

**Dr Denis Vallée, O.D.**

OPTOMÉTRISTE

Lentilles cornéennes de tous genres

BEDFORD: 55, Dupont 248-7525  
FARNHAM: 300, Hôtel de Ville 293-3221

**le richelieu**  
agricole

VOL 47 NO 51

PAGE 3

SAINT-JEAN-SUR-RICHELIEU LE MARDI 20 SEPTEMBRE 1983

**DRAINAGE**  
**NAPIERVILLE INC.**

Spécialiste: Drainage souterrain

Guy Boire, prés.  
245-7142

André F. Fortin  
conseiller 245-7013

## Faibles rendements à prévoir

# Après la pluie, c'est la sécheresse qui cause des problèmes aux producteurs de maïs-grain

par Gilles LÉVESQUE

Le moins que l'on puisse dire, c'est que les producteurs de maïs-grain risquent de se souvenir très longtemps de l'année '83. Puisqu'après avoir été contraints d'ensemencer dans des conditions pour le moins exécrables, voilà qu'ils doivent faire face à une sécheresse qui ne sera pas sans affecter davantage les rendements.

En effet, la malchance semble vouloir s'acharner sur les producteurs de maïs-grain, lesquels, après avoir produit à perte au cours des deux dernières années, ne sont pas sans savoir qu'ils pourront difficilement se reprendre cette année, peu importe si les prix du marché ont considérablement fluctué à la hausse au cours des dernières semaines.

### • Déception

"S'il avait plu au cours

du mois d'août, je pense que nous aurions tout de même été en mesure d'obtenir un rendement acceptable malgré le fait que les ensemencements ont été effectués dans des conditions extrêmement difficiles. En fait, le temps chaud qui a prévalu tout au long de l'été avait permis aux plants de croître plus rapidement, ce qui n'était pas sans reconforter les producteurs dont les semis avaient été faits tardivement", précise M. Normand Gagnon, vice-président

du Syndicat des producteurs de cultures commerciales de la région de Saint-Jean-Valleyfield.

"Malheureusement, enchaîne-t-il, le sort a fait en sorte que les plants souffrent d'un manque d'eau. Tellement, qu'on a l'impression qu'ils sont enfouis dans du ciment. Je n'ai donc pas besoin de vous dire que les rendements vont être nettement inférieurs à la normale, peu importe si la pluie se met de la partie au cours des jours à venir."

### • Rendements

M. Gagnon estime que les producteurs récolteront en moyenne, entre une tonne et demie et deux tonnes et quart à l'arpent, ce qui s'avérera un rendement médiocre.

"Disons que nous allons fort probablement enregistrer une baisse de rendement de l'ordre de 33% par rapport à l'an dernier. Et Dieu sait que nous n'avions pas obtenu une récolte exceptionnelle", affirme notre interlocuteur, tout en mentionnant qu'il est possible qu'un certain nombre de producteurs obtiennent tout de même des rendements satisfaisants.

### • Récolte

Pour ce qui est de la récolte comme tel, M. Gagnon prétend qu'elle devrait normalement se mettre en branle aux alentours du 5 octobre. Ce n'est toutefois que deux semaines plus tard que la saison devrait battre son plein.

Le vice-président du

Syndicat des producteurs de cultures commerciales de la région de Saint-Jean-Valleyfield refuse pour l'instant d'avancer quoi que ce soit en rapport avec les producteurs qui éprouvaient de sérieuses difficultés financières avant le début de la saison et qui comptaient énormément sur la récolte de '83 pour améliorer leur situation. "C'est certain que nous

allons examiner très sérieusement la question au cours de l'hiver. Toutefois, nous allons attendre que la présente saison soit terminée avant de poser des gestes concrets. Nous serons alors mieux armés pour faire face à la situation", conclut-il.

### • Saint-Hyacinthe

Notons, en terminant, que les plants souffrent également d'un manque

d'eau dans la région agricole de Saint-Hyacinthe. "C'est certain que les rendements vont en souffrir. Reste toutefois à savoir dans quelle proportion", explique à son tour M. Gilles Dubuc, agronome au Bureau de renseignements agricoles du ministère de l'Agriculture, des Pêcheries et de l'Alimentation du Québec à Saint-Hyacinthe.



Les producteurs de maïs-grain risquent de se souvenir très longtemps de l'année '83.

## Programme de paiements anticipés pour l'entreposage des céréales

# Ottawa tarde à accorder son autorisation pour 1983-'84

par Gilles LÉVESQUE

Le ministère fédéral de l'Agriculture tarde à donner son autorisation relativement à l'entrée en vigueur, pour la campagne 1983-'84, du programme de paiements anticipés pour l'entreposage des cultures commerciales. En fait, le ministère aurait normalement dû autoriser déjà l'U.P.A. à distribuer des formulaires d'inscription auprès des céréaliculteurs qui désirent se prévaloir de ce programme pour entreposer leurs récoltes.

### • Explication

M. Michel Saucier, agent d'information pour le compte de la Fédération de l'U.P.A. de Saint-Hyacinthe, estime que ce retard est attribuable au fait que le gouvernement ne semble pas apprécier outre mesure le fait qu'un grand nombre de producteurs n'aient toujours pas remboursé les sommes qu'ils ont perçues dans le cadre du programme fédéral. Des arrages qui, semble-t-il, totaliseraient plusieurs centaines de milliers de

dollars. "Nous sommes persuadés que ce retard est lié à l'efficacité des paiements que doivent effectuer les producteurs. Nous pensons que le fédéral entend solutionner les problèmes qu'ils éprouvent à ce chapitre avant d'injecter de nouveaux fonds dans le programme", précise

M. Saucier.

### • Octobre

Le porte-parole de la Fédération régionale invite par le fait même les producteurs de cultures commerciales de la région à faire preuve de patience. "Nous les invitons surtout à ne pas com-

munique inutilement à nos bureaux. Nous tenons néanmoins à les informer du fait que le fédéral devrait donner son autorisation d'ici un avenir fort rapproché et qu'une lettre à ce sujet leur sera adressée et ce, fort probablement avant le début du mois d'octobre", conclut notre interlocuteur.

votre agent  
**Molson**



BIÈRE

**Laurentide**  
ALE



*Maurice Giroux*

en a pour tous les goûts

Tenu pour la première fois à L'Acadie

# Le concours provincial de labour a attiré plus de 2,500 personnes et une cinquantaine de laboureurs

Textes de Gilles LÉVESQUE

Ils étaient venus d'aussi loin que Rimouski, Lotbinière et Sainte-Anne de La Pocatière, les 9, 10 et 11 septembre derniers, pour assister à la 29e édition du concours provincial de labour qui a eu lieu sur la ferme expérimentale qu'exploite Agriculture Canada à L'Acadie. D'aussi près que Saint-Jean, Napierville et Saint-Alexandre, aussi, pour voir à l'oeuvre cinquante des meilleurs laboureurs du Québec, lesquels, de par leur habileté, ont su démontrer qu'il faut acquérir énormément de connaissances et d'expérience avant de pouvoir réaliser un labour parfait.

Le moins que l'on puisse dire, c'est que les 2,500 personnes qui ont assisté à cet événement d'envergure n'ont pas eu à regretter leur déplacement. Peu importe s'il fallait absolument

posséder quelques notions de base pour pouvoir apprécier le travail des laboureurs inscrits au concours. Puisqu'il faut bien l'admettre: l'exécution des labours étaient à ce point lente, qu'il est permis d'affirmer qu'une course entre des tortues aurait suscité plus de sensations parmi l'assistance.

### • Ajustements

Il faut dire, à la décharge des concurrents, que ces derniers n'étaient pas venus à L'Acadie pour prendre part à une course d'accélération. En fait, ils s'étaient inscrits au concours dans l'unique but de réussir un labour parfait, d'où l'intérêt pour eux de prendre leur temps.

D'ailleurs, chaque participant avait droit à une période de deux heures et demie pour labourer une parcelle de 100 pieds de long par 50 pieds de large. C'est pourquoi les concurrents ont passé plus de temps à ajuster leur charrue qu'à conduire leur tracteur. Et Dieu sait que les ajustements sont à la fois nombreux et très importants lorsqu'on a recours à une charrue de compétition. Puisqu'une toute petite erreur peut avoir des répercussions énormes sur le produit final.

### • De la chance

De l'avis d'un organisateur, seuls les individus bénéficiant d'un oeil averti et d'une patience exemplaire

avaient des chances de l'emporter dans les catégories regroupant l'élite. Et encore là, de souligner ce dernier, il importe d'avoir la chance de son côté lors du tirage au sort des parcelles. Puisque, semble-t-il, le meilleur laboureur au monde pourrait difficilement se mériter un championnat dans l'éventualité où la parcelle qui lui serait assignée cacherait plus de roches que de terre.

### • Exposition

Pour les profanes qui ne semblaient pas trop comprendre ce qui se passait dans les parcelles réservées au concours, les organisateurs de l'événement avaient prévu d'autres activités. Citons entre autres l'exposition de machinerie agricole qui occupait une superficie de dix acres, les démonstrations de nivellement de terrain, les dégustations d'agneaux frais du Québec, les conférences sur l'agro-alimentaire, les visites organisées et fort appréciées de la ferme expérimentale d'Agriculture Canada et l'aménagement de nombreux kiosques d'in-

formation.

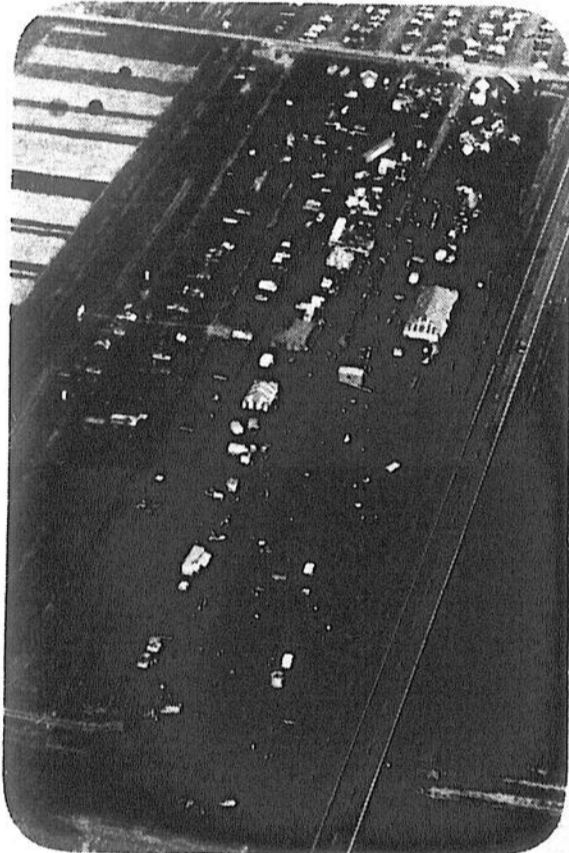
### • Gagnants

Pour en revenir au concours de labour comme tel, mentionnons qu'une vingtaine de laboureurs de la région, dont plusieurs provenaient de la Société d'agriculture de Saint-Jean, ont pris part à l'événement. Du nombre figuraient deux étudiants du Cégep de Saint-Jean, à savoir Sylvain Pion et Réjeanne Bessette, lesquels ont respectivement terminé en 5e et en 7e place dans la classe inter-collégiales.

Les grands gagnants du concours provincial ont été, dans chacune des six classes reconnues par l'Association des laboureurs du Québec: M. Onil Groleau, de Saint-Eustache, dans la classe Senior provincial; M. Richard Miville, de Saint-Pamphile, dans la classe Junior provincial; M. André Pelletier, représentant de l'Institut de technologie agricole et alimentaire de Saint-Hyacinthe, dans la classe Inter-collégiales; M. André Pelletier, de Sainte-Anne de La Pocatière, dans la classe Visiteur avancé; M.

André Pelletier, de l'Ile-verte Ouest, dans la classe Visiteur novice; M. Stéphane Hébert, de Saint-Valentin, dans la classe Utilité; et M. Claude Berthiaume, de Saint-Jean, dans la classe Locale.

Il est à noter que les catégories Visiteur avancé et Visiteur novice étaient regroupées à l'intérieur d'une seule et même classe, que seulement deux, des cinquante concurrents étaient de sexe féminin et que tous les participants ont eu droit à une partie de la bourse globale de \$5,000.



Une vue aérienne du site ayant servi à la présentation du concours provincial. (Photos Ken Wallett)



Plusieurs centaines de producteurs ont tenu à visiter la ferme expérimentale d'Agriculture Canada à L'Acadie.

## Nombreux collaborateurs

# Trois longs mois de travail pour organiser un tel événement

L'organisation de la 29e édition du concours provincial de labour aura

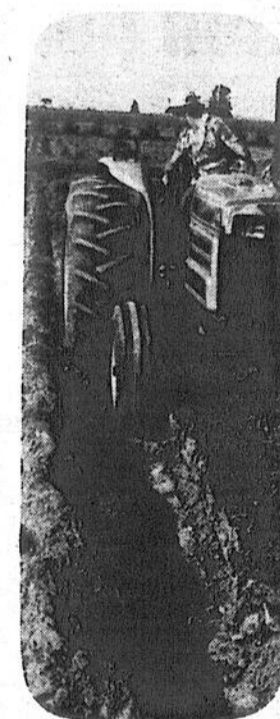
nécessité trois longs mois de travail de la part des membres du comité organisateur. Trois mois au cours desquels ils ont dû multiplier les démarches pour s'assurer que tout soit prêt dans les délais fixés par l'Association provinciale des laboureurs du Québec.

"Nous savons maintenant, raconte la publiciste de l'événement, Mlle Thérèse Otis, ce que c'est que d'organiser un tel concours. En fait, nous étions loin de prévoir que cela entraînerait autant de travail. Il faut dire, toutefois, que nous avons pu compter sur l'appui d'une foule d'individus. De personnes, aussi, dont les contacts nous ont été d'une très grande utilité".

Mlle Otis précise que l'apport d'Agriculture Canada a grandement contribué au succès obtenu lors de la présentation du concours provincial. Elle note, à ce sujet, que les employés de la ferme expérimentale de L'Acadie, avec M. Gilles Routhier en tête, ont accueilli les visiteurs durant toute la durée du concours. Il en va de même pour ce qui est des professeurs et de quelques étudiants ins-

teurs d'agneaux de Saint-Jean-Valleyfield, des conseillères en alimentation du ministère de l'Agriculture, des Pêcheries et de l'Alimentation du Québec, de la Société d'agriculture de Saint-Jean et de l'ensemble des exposants.

Ceci dit, rappelons que le comité organisateur était constitué des personnes suivantes: Martin Van Lierop, secrétaire-gérant de l'Association provinciale des laboureurs du Québec; Richard Behm et Léon Guertin, enseignants au département de gestion d'entreprises agricoles au Cégep de Saint-Jean; Hermidas Béland, de la Coopérative fédérée de Napierville; Richard Brault, producteur agricole de Sainte-Martine; Bernard Granger, producteur agricole de Saint-Jean; Françoise G. Lévesque, conseillère en économie familiale pour le compte du ministère de l'Agriculture, des Pêcheries et de l'Alimentation du Québec; Gilles Routhier, contremaître à la ferme expérimentale de L'Acadie; et Maurice Surprenant, de la Société d'agriculture de Saint-Jean.

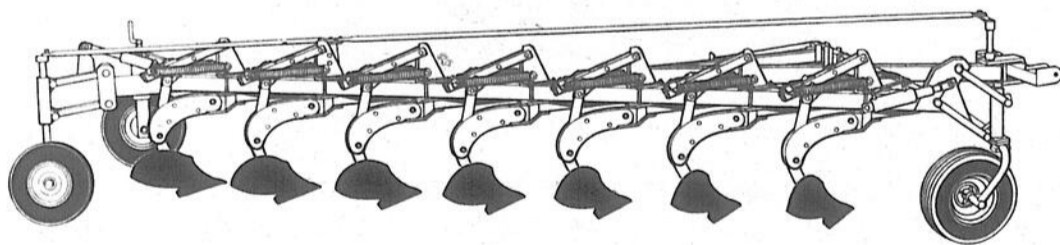


Chaque participant bénéficiait de deux heures et demie pour labourer une parcelle de 100 pieds de long par 50 pieds de large.

crits au cours de gestion d'entreprises agricoles de Saint-Jean, lequel est offert au Cégep de Saint-Jean.

Elle n'a aussi que des remerciements à formuler à l'endroit de l'Association des produc-

## Charrues de 3 à 18 socs



**WIL-RICH**  
FARM EQUIPMENT DIVISION  
LEAR SIEGLER, INC.

- Charrues conçues spécialement pour le labour de maïs.
- Disponibles en modèles semi-portées ou traînées.

\* Possibilité de financement jusqu'à fin mars 1984

**Comptoir agricole Sabrevois Inc.**

1635, Route 133, Sabrevois

346-9431





Bien qu'ils soient très satisfaits

## Les organisateurs prévoient accueillir plus de spectateurs

Les organisateurs de la 29e édition du concours provincial de labour se disent très satisfaits, dans l'ensemble, des résultats obtenus. Ils admettent néanmoins qu'ils prévoient accueillir un plus grand nombre de spectateurs, surtout au cours des deux premiers jours du concours, alors que les assistances respectives pour les journées de vendredi et samedi ont été d'environ 400 à 700 personnes. Pour ce qui est de la dernière journée de l'événement provincial, elle a attiré pas moins de 1.300 spectateurs.

En fait, ils n'avaient que des éloges à formuler à l'endroit du comité organisateur. Surtout pour le choix du site des compétitions, lequel, en plus d'être très bien aménagé, avait l'avantage d'être situé en bordure d'une route provinciale.

grandement sous-estimé l'ampleur de cet événement, d'où leur étonnement de rencontrer autant de monde, surtout au cours de la journée de dimanche.

• Dans 5 ans

Quant aux personnes rencontrées sur le site du concours provincial, elles s'accordaient pour dire qu'elles avaient, au même titre que l'auteur de ces lignes d'ailleurs,

Pour ceux que cela pourrait intéresser, soulignons que ce concours sera tenu dans d'autres régions du Québec au cours des années à venir. Mlle Thérèse Otis, publiciste

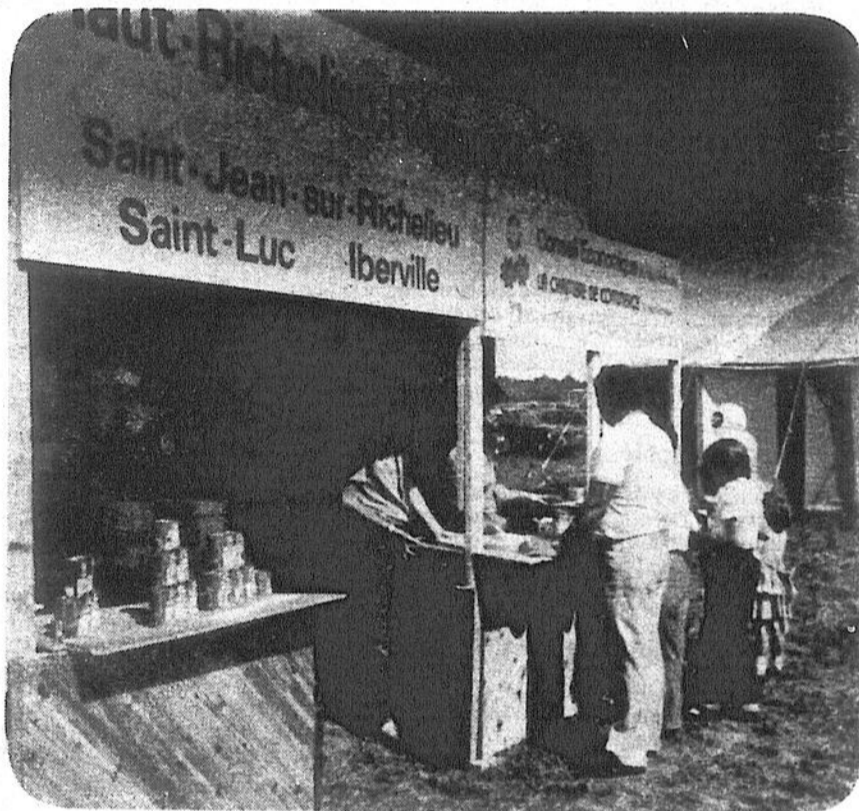
de l'événement, souligne qu'il est permis de croire que la région pourrait une fois de plus hériter de l'organisation du concours d'ici cinq ans". Je peux vous dire que nous saurons alors comment nous y prendre pour attirer encore plus de monde. Je pense principalement aux personnes provenant d'un milieu urbain, lesquelles assisteraient sûrement à un tel événement si diverses activités étaient organisées à leur intention", conclut-elle.

Seuls les individus bénéficiant d'un œil averti et d'une patience exemplaire avaient des chances de l'emporter dans les classes regroupant l'élite.

"Nous nous attendions à ce qu'un plus grand nombre de personnes assistent aux deux premières journées de compétition, peu importe si les meilleurs concurrents ne devaient s'affronter qu'au cours de la troisième et dernière journées du concours. Il n'en demeure pas moins que nous sommes très satisfaits de la tournure des événements, surtout que nous en étions à notre première expérience en ce qui a trait à l'organisation d'un tel concours", note M. Léon Guertin, porte-parole du comité organisateur.

• Association

De leur côté, les représentants de l'Association provinciale des laboureurs du Québec soutiennent que le concours qu'ils parrainent depuis 29 ans n'avait pas connu un tel succès depuis au moins



Ce kiosque visait à promouvoir divers produits provenant du secteur agro-alimentaire du Haut-Richelieu.



# Octofruit

950, boul. du Séminaire nord Saint-Jean 348-8834  
(voisin de Saint-Hubert)

Nous nous réservons le droit de limiter les quantités.

Spécial du 20 au 26 septembre 1983

**Oranges Sunkist**

gr. 138  
pr. É.-U.  
Can. no 1

**78¢** la douz.

**Choux de Bruxelles**

en tige  
pr. du Québec

**98¢** ch.

**Oignons jaunes**

pr. Québec  
2,27 kg/5 lb

**78¢** ch.

**Pommes Lobo**

pr. Québec de fant.

**77¢** kg

**Chicorée/Scarole**

pr. Québec

**68¢** ch.

**Raisins bleus**

4 L  
pr. Ontario

**1,98\$** ch.

**Papaya**

pr. Brésil - gr. 11

**98¢** ch.

**Carottes du Québec**

25 lb - 11,36 kg

**2\$** ch.

**Courge spaghetti**

pr. Québec

**2/1,00\$**

## Maintenant ouverte

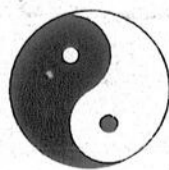
*Clinique d'acupuncture  
Denise Brassard*



Dr Denise Brassard  
M.D.T.C.M., inf. A.

*Pour une médecine douce, efficace, sans médicaments et sans effets secondaires avec certitude de guérison ou d'amélioration marquée, venez nous rencontrer.*

Membre reconnu par l'Association d'Acupuncture du Québec.  
Diplômée de l'Institut de médecine chinoise traditionnelle du Canada.  
Membre de la Société Internationale d'Acupuncture



**Clinique médecine traditionnelle  
chinoise d'acupuncture  
Denise Brassard**

244, rue Saint-Jacques, Saint-Jean-sur-Richelieu  
Tél.: 346-8222



## Calendrier agricole

### • Bovins laitiers

Le Conseil des producteurs animaux du Québec tiendra un symposium sur les bovins laitiers, le jeudi 6 octobre, au Palais des congrès de Montréal. Cette journée devrait normalement regrouper plus de 1,500 participants oeuvrant dans l'industrie laitière. Le président de la Fédération des producteurs de lait du Québec, M. Jacques Boucher, et le ministre Jean Garon seront entre autres invités à prendre la parole.

### • Femmes en agriculture

Toutes les femmes de la région de Saint-Jean-Valleyfield qui oeuvrent dans le domaine de l'agriculture sont invitées à assister à une importante soirée d'information qui aura lieu, le mercredi 28 septembre, à la salle Saint-Jean-Baptiste sise au 13 de la rue Ronaldo Bélanger, à Sainte-Martine. L'assemblée débutera à 20 heures.

### • Fosses à purin

La Direction régionale de Montréal du ministère de l'Environnement du Québec tient à rappeler aux producteurs agricoles que la période d'épandage du fumier est arrivée dans la région de Montréal. Ces derniers sont donc priés de faire la vidange de leurs fosses avant l'arrivée de la période de gel.

### • Production avicole

Le Conseil des productions animales du Québec invite les producteurs agricoles à assister au colloque qu'elle tiendra, le mercredi 26 octobre, à l'Hôtel Méridien de Montréal. Ce colloque portera sur la production avicole. Les intéressés doivent s'inscrire avant le 18 octobre.

### • Relève agricole

Les membres de l'Association de la relève agricole de Napierville, Lacolle et Laprairie sont invités à assister à une soirée d'information qui aura lieu, le mercredi 21 septembre, à la salle Continental de Napierville. La réunion débutera à 20 heures.

### • Remise de diplômes

C'est le 1er octobre prochain que l'Institut de technologie agricole et alimentaire de Saint-Hyacinthe procédera à la remise des diplômes aux étudiants qui ont complétés leurs études. Cet événement devrait normalement débuter vers 14 heures.

## Nos encans

### • Encans réguliers

Tous les mercredis et samedis soir à 19 heures ainsi que les dimanches après-midi à 13h30, il y a encan d'articles neufs et usagés à la salle d'encan située au 376, Bord de l'Eau à Iberville. Encanteur: Jean-Louis Tessier (346-2240).

Tous les vendredis et samedis, à 19h30, il y a encan au 151, chemin des Patriotes à Napierville. Articles de toutes sortes. Encanteur: René Craig (245-3522).

Tous les dimanches à midi, il y a encan à la salle d'Encan située au 533, route 133, Sabrevois. Articles de tous genres. Encanteur: B. Leblanc (346-1891).

Tous les vendredis à 19 heures, il y a encan d'articles neufs et usagés au Marché Monnoir à Marieville. Inf. M. Gamache 460-2393.

Tous les mardis à 19h30, il y aura encan d'animaux, à la commission, chez M. Rogel Lamoureux à Napierville. Inf.: 245-3435.

Tous les jeudis à 19h30 et dimanches à 13h30 (à compter du 11 septembre), il y aura encan au restaurant Marisa Pizzeria, route 219, Napierville. Encanteur: S. Jean. Inf.: 245-3955 ou 245-3278.

Tous les mardis et vendredis à 19 heures, il y a encan d'articles neufs et usagés au marché aux puces Monnoir à Marieville. Inf.: M. Gamache 460-2393.

Le jeudi 15 septembre à 18h30, il y aura encan de ménage de style colonial et outillage au 18 rue Tuxon à Knowlton (pour M. Paul Proulx). Encanteur J.-G. Gélinau.

Tous les mercredis et vendredis à 19 heures, il y a encan au 427, Saint-Jacques, à Saint-Jean. Encanteur: Gilles Dumouchel (347-2810).

# Éditorial

## Vaut mieux ne pas se mettre les créanciers à dos



Les producteurs agricoles de la région de Saint-Hyacinthe ont profité des congrès tenus par les syndicats affiliés à la fédération régionale de l'U.P.A. pour affirmer qu'ils ne veulent rien savoir du projet de loi C-653, lequel vise à modifier la Loi sur les arrangements entre cultivateurs et créanciers. Ils ont de plus clairement indiqué que les gouvernements doivent continuer de s'impliquer dans le financement agricole.

Cette prise de position des producteurs, du moins en ce qui concerne le projet de loi C-653, doit certes décevoir les individus qui voient en l'adoption de ce projet l'unique moyen de pouvoir demeurer en production. Elle doit aussi décevoir les administrateurs de la Fédération de l'U.P.A. de Saint-Hyacinthe qui, pas plus tard que l'automne dernier, réclamaient l'adoption d'un tel projet afin de protéger, entre autres, les quelque 300 producteurs de cultures commerciales qui étaient techniquement en faillite.

Or, il est permis d'affirmer que les producteurs qui s'opposent à l'adoption du projet ont pris le temps nécessaire pour analyser les implications dudit projet de loi, pour finalement se rendre compte qu'il comporte plus de désavantages pour eux que d'avantages.

D'ailleurs, il ne faut pas se surprendre du fait que le projet traîne présentement sur les tablettes après avoir été adopté en deuxième lecture par la Chambre des Communes le printemps dernier. En fait, tout semble indiquer que le fédéral ne sanctionnera le projet que s'il s'aperçoit que la reprise économique ne s'avère pas suffisante pour solutionner, un tant soit peu, les problèmes financiers que rencontrent un nombre élevé de producteurs.

Car les agriculteurs de la région de Saint-Hyacinthe, au même titre que le gouvernement fédéral d'ailleurs, n'ont pas intérêt à prendre à la légère la mise en garde formulée par un grand nombre d'institutions financières lors des audiences publiques tenues sur la question, à savoir que le projet, s'il est entériné, rendra d'une façon générale le crédit plus difficile à obtenir pour les agriculteurs tout en ayant un effet négatif sur la disponibilité de fonds d'hypothèque agricole.

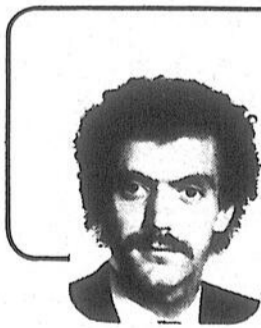
En fait, et c'est normal, les créanciers n'ont pas à se faire dicter de nouvelles règles du jeu, comme ce fut le cas en '34 lors de la grande dépression. Surtout pas en ce moment, alors qu'ils font l'impossible pour soutenir les producteurs, voire même l'agriculture en général. Car il est faux de prétendre qu'ils se comportent comme des "brutes" à l'endroit des individus qui éprouvent des difficultés à rencontrer leurs obligations.

Ceci dit, les producteurs seraient plus justifiés de solliciter des changements au niveau de l'intervention de l'état que de courir le risque de se mettre les créanciers à dos. D'exercer les pressions nécessaires, par exemple, pour que des mesures incitatives soient prises par les gouvernements en place afin d'encourager les personnes qui quittent l'agriculture à soutenir financièrement ceux qui sont appelés à prendre leur place.

Bref, les producteurs de la région agricole de Saint-Hyacinthe viennent de démontrer qu'ils sont très conscients de la situation. Et Dieu sait qu'ils ont raison de l'être.

Gilles LÈVESQUE

## En route vers un nouvel équilibre



### Marché des grains

par Charles Charron  
(Office des provendes)

Avec la régularité des semaines qui s'écoulent et d'une estimation à l'autre, il semble que la situation céréalière globale évolue vers un nouvel équilibre entre vendeurs et acheteurs, dans un premier temps, et entre vendeurs dans un deuxième temps.

Les plus récentes estimations de la production céréalière mondiale font état d'une production de blé similaire à l'an dernier, à l'échelle du globe, soit 479.5 millions de tonnes. Cependant, la distribution de la production dénote un changement

substantiel. Sauf pour le Canada et l'Australie la production a diminué chez les pays exportateurs dont les États-Unis, l'Europe de l'Ouest et l'Argentine. Cette diminution est compensée par une augmentation prononcée de la production chez les pays importateurs, dont l'Union soviétique, l'Inde et la Chine.

### • Secondaires

C'est au chapitre des céréales secondaires que les changements sont les plus prononcés. Premièrement, la production totale des céréales

est en diminution, de 24 pourcent ou 190 millions de tonnes, par rapport à l'an dernier. Les États-Unis, le Canada et l'Europe de l'Ouest sont responsables pour les 2/3 de cette diminution. En Union soviétique, en Chine, en Inde, en Afrique du Sud, au Brésil et en Australie, la production a augmenté de 16 pourcent ou de 36 millions de tonnes environ.

De tous les pays exportateurs, ce sont les États-Unis qui détiennent la plus grande part de responsabilité pour la diminution des disponibilités qui est prévue au sein du marché. La dernière estimation du Ministère de l'Agriculture des États-Unis fait ainsi état d'une diminution de 48 pourcent, de la récolte de maïs qui est chiffrée à 4.39 milliards de boisseaux cette année, soit moins de 110 millions de tonnes.

Certes la diminution de

production chez le plus important exportateur, a eu pour effet de bonifier les prix au cours de la dernière période. Cependant, les observateurs soulignent que le marché s'est inspiré de l'offre durant cette période et que du côté de la demande la situation ne s'est guère améliorée. Déjà, la semaine dernière, les cours boursiers ont commencé à refléter cette considération alors que les participants liquidaient une partie de leurs positions spéculatives vers la hausse. Pour les Américains, la montée du dollar et la crise monétaire internationale ravivent le spectre d'une compétition accrue cette année. Dans le même ordre d'idée, la FAO prédisait récemment que les importations céréalières Soviétiques pourraient diminuer sensiblement en raison d'une production estimée à 200 millions de tonnes cette année. En Europe de l'Est, les problèmes

de la dette externe auront un effet similaire sur la demande.

### • Baisse

Il semble que les participants du marché céréalière soient présentement concentrés sur des considérations propices à justifier une baisse, à tout le moins un plafonnement, des cours céréalières à plus ou moins court terme. Certains commencent même à pointer la prochaine récolte américaine de maïs qui pourrait atteindre un niveau record à la récolte 1984. Qu'il s'agisse d'un changement d'opinion sur les prix ou d'une réalisation que l'offre ne peut à elle seule dicter le prix d'équilibre, il demeure que le résultat est le même. Dans l'interim reste à combler une partie de l'écart de prix existant entre le maïs et les céréales fourragères sur le marché domestique.

# ROTEAU

*Faut l'voir  
pour le croire!*

125 Richelieu  
ST-JEAN  
347-4033

Plusieurs autres  
spéciaux non énumérés

## SPÉCIAUX DE SEPTEMBRE

débutant  
le mercredi  
21 septembre 1983  
à 9h30

Nous nous réservons le droit de  
limiter les quantités. Jusqu'à épuise-  
ment de la marchandise



Gilets pour dames  
en acrylique

**3,99\$** ch.

Jeans en denim  
et pantalons en  
velours côtelé

**6,88\$** ch.

Gilets pour hommes  
manches longues  
couleurs rayées

**5,99\$** ch.

Habits de neige  
gr. 2 à 6X ans

**29,99\$** ch.

Bas pour hommes

**99¢** ch.

Lot de bas 3/4  
modèles assortis  
gr. 9 à 11

**1,97\$** ch.

Pantalons  
en velours  
côtelé  
gr. 2 à 3X ans  
SPÉCIAL

**2,99\$** ch.

Pyjamas en  
flanelle  
gr. 2 à 3X ans  
pour garçons  
et filles

**4,49\$** ch.

Jaquettes  
en nylon  
brossé  
pour dames

**6,99\$** ch.

Gilets  
ouatés  
(kangourou)  
gr. 12 mois à 3X ans

**3,99\$** ch.  
**4,99\$** ch.

Sacs à  
ordures

petits - **39¢**  
grands - **69¢**

Soutien-  
gorge  
pour dames

**1,97\$** ch.

Débarbouillette

**1,99\$**  
la douzaine

Lot de  
sacs à main  
SPÉCIAL

**5,99\$** ch.

Bottes de  
caoutchouc  
doublure en orlon  
gr. enfants - 11 à 4  
femmes - 5 à 9  
SPÉCIAL

**9,99\$**  
la paire

Bottes  
en suède  
pour dames  
doublure en orlon  
3 couleurs  
gr. 5 à 10

**25,99\$**  
la paire

Chemises en  
flanelle  
pour hommes

**4,99\$** ch.

Jeans de  
travail  
en denim  
gr. 32 à 42

**5,99\$** ch.

Support  
en plastique

**10¢** ch.

Veste  
boutonnée  
pour dames

**3,99\$** ch.

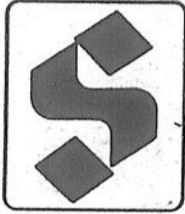
## ERRATUM

Dans notre cahier publicitaire encarté dans l'édition d'aujourd'hui, l'article suivant en page 3, aurait dû se lire comme suit:

Pruneaux dénoyautés  
Sunsweet de Californie  
sac de 375 g  
1,68\$

au lieu de Sun-Maid

Nous nous excusons de ce contretemps auprès de notre clientèle.



PENSEZ

# FOURRURES



Notre choix est à son meilleur!

Retouches et remodelage par des experts



LES FOURRURES  
**BROSSEAU**  
et **BRASSARD**

560, 3e rue, Iberville,  
(Qué.) 346-3765

## Construction de la nouvelle Station de recherches d'Agriculture Canada à Saint-Jean

# Le temps perdu a été rattrapé

par Gilles LÉVESQUE

La firme chargée d'ériger la nouvelle Station de recherches d'Agriculture Canada à Saint-Jean, soit Paval Construction, de Saint-Léonard, a été en mesure, au cours des mois de juillet et août, de rattraper le temps perdu à la suite du temps exécrable qui avait prévalu au cours du printemps, si bien que les travaux réalisés jusqu'à maintenant sont conformes à l'échéancier prévu par Agriculture Canada.

C'est ce que nous a indiqué la semaine dernière M. Claude Aubé, directeur de la Station de recherches, tout en mentionnant qu'une partie du personnel actuel devrait normalement pouvoir commencer à travailler à l'intérieur du nouveau complexe à compter d'avril '84. Ce n'est toutefois qu'en juillet que l'ensemble des chercheurs pourront y oeuvrer d'une façon permanente.

### • Temps idéal

"Les travaux de construction ont progressé rapidement depuis la fin du mois de juin. En fait, si ma mémoire est bonne, les travaux n'ont été arrêtés qu'à deux reprises depuis ce temps, ce qui a permis à l'entrepreneur de rattraper le temps perdu au cours du mois de mai," précise M. Aubé.

"Au moment où je vous

parle, enchaîne-t-il, les travaux sont à ce point avancés que les personnes affectées à la construction de l'édifice

s'apprentent à installer une première série de fenêtres. L'aménagement des serres sera par ailleurs terminé vers la fin du mois d'octobre, ce qui veut dire que nous pourrons y travailler dès novembre."

### • Fantastique

M. Aubé note qu'au fur et à mesure que les travaux de construction évoluent, il est facile de

constater que "la nouvelle bâtisse sera tout simplement fantastique", ce qui n'est pas sans susciter un climat d'impatience parmi les chercheurs qui, est-il nécessaire de le préciser, sont anxieux de pouvoir travailler dans des locaux qui n'auront rien de comparables avec ceux qu'ils occupent présentement.

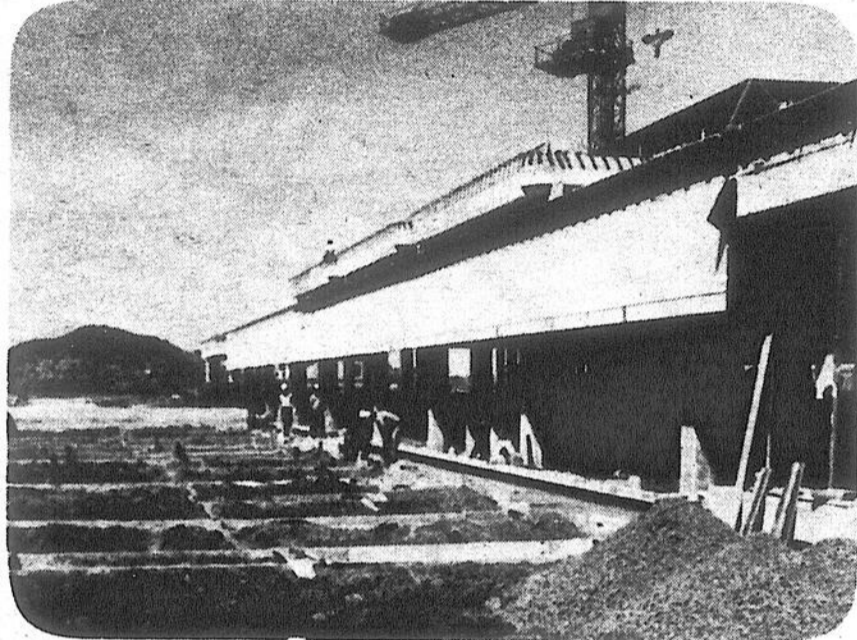
A ce sujet, M. Aubé

affirme que personne ne s'ennuyera des installations qui seront détruites lorsque le nouvel édifice sera inauguré. "Les locaux que nous occupons présentement sont presque inutilisables. Qui plus est, ils coûtent une petite fortune à chauffer durant l'hiver. Le pire, c'est qu'une partie des employés crèvent littéralement de chaleur alors que d'autres doivent s'habiller chaudement afin de ne pas geler."

### • Dimensions

Rappelons, une fois de plus, que le nouvel immeuble de deux étages occupera une superficie totale de 6,000 mètres carrés et qu'il sera possible d'y accéder par le boulevard Gouin. La superficie totale du terrain sera de 2,44 hectares.

Le nouvel immeuble sera par ailleurs doté d'une serre ainsi que de 41 chambres de croissance, ce qui constituera un progrès énorme par rapport aux six chambres que la Station possède actuellement. On y trouvera également tout ce qu'il faut pour mener des recherches sur la conservation des légumes.

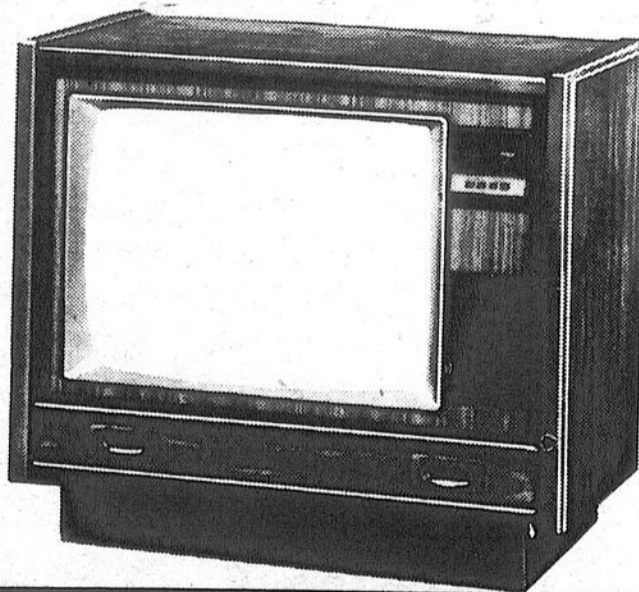


Une partie du personnel devrait normalement pouvoir commencer à travailler à l'intérieur du nouveau complexe à compter d'avril '84. (Photos Ken Wallett)

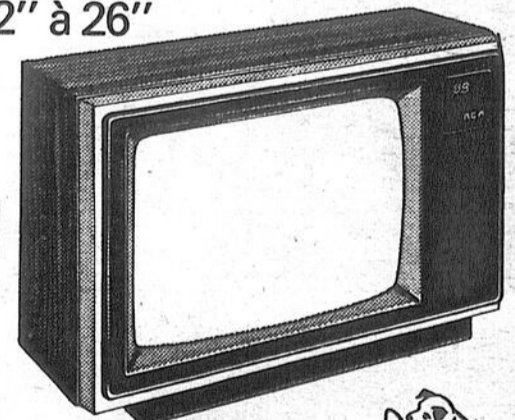
# 21 ANS, ÇA SE FÊTE!

## Pour un automne tout en couleur

Vaste choix de modèles de 12" à 26"



RCA



RCA



# MEUBLES

## L. LAURENT INC.

100 rue Moreau, Saint-Luc Tél.: 348-4545

(près de Pierre Caisse) Montréal 658-5754

SERVIMEUBLES

ENTREPOSAGE GRATUIT

Carte de crédit

Fermé le lundi

PLAN MISE DE CÔTÉ

L'endroit recherché des futurs mariés

FACILITÉS DE CRÉDIT

# GRANDE

# VENTE

# 21e

# ANNIVERSAIRE

**Il faut voir ça!**

**DES RÉDUCTIONS  
DE**

**20% À 40%**

**ET PLUS**

à la grandeur du magasin

**FUTURS MARIÉS**

Profitez du plus vaste  
choix de meubles de la  
région et réservez  
sans frais dès maintenant

**RENCONTREZ NOS  
CONSEILLERS**

## MEUBLES

## L. LAURENT INC.

100 rue Moreau, Saint-Luc Tél.: 348-4545

PARCOURS: ROUTE 35, SORTIE PIERRE-CAISSE ET TOURNEZ À DROITE

(près de Pierre Caisse) Montréal 658-5754

**SERVIMEUBLES**

**ENTREPOSAGE GRATUIT**

Carte de crédit

Fermé le lundi

**PLAN MISE DE CÔTÉ**

*L'endroit recherché  
des futurs mariés*

**FACILITÉS DE CRÉDIT**

RÉOUVERTURE

(suite à l'incendie)

RÉOUVERTURE

## BUANDERIE Du Marché

**33% DE RABAIS**  
sur chaque lavage

346-8005

28, Place du Marché, Saint-Jean

346-8005



**15% DE RABAIS**  
sur nettoyage à sec

## Éthier & Frères

Saint-Blaise - tél.: 291-3151-2

658-6231 - Montréal

**ACHETEZ  
AU MORCEAU**  
C'est frais coupé, économique  
et sans souci!

D-1

DEMI (300 à 350 lb)	1,42\$ lb 3,12\$ kg
AVANT (150 à 200 lb)	1,35\$ lb 2,97\$ kg
ARRIÈRE (150 à 200 lb)	1,67\$ lb 3,67\$ kg
FESSE (60 à 80 lb)	1,69\$ lb 3,72\$ kg

POUR DU BOEUF HACHE EXTRA

<b>BLOC DE BOEUF</b> (30 à 40 lb) sans les côtes	1,49\$ lb 3,28\$ kg
---	---------------------

- Ces prix comprennent la coupe et l'emballage
- Livraison gratuite
- Satisfaction garantie
- Aussi disponibles A-1, A-2, A-3, C-1

MORCEAUX POUR BIFTECKS

<b>LONGE LONGUE</b> (70 à 100 lb) (boston et bifteck d'aloyau)	1,79\$ lb 3,94\$ kg
<b>MORCEAU DE CÔTES</b> (20 à 25 lb) (rib steak) (faux filet, cube, viande hachée)	1,69\$ lb 3,72\$ kg
<b>LONGE COURTE</b> (t-bone) (25 à 30 lb)	1,89\$ lb 4,16\$ kg
<b>SURLONGE</b> (25 à 30 lb) Excellente pour bifteck, filet, boston	1,89\$ lb 4,16\$ kg

SPÉCIAUX DE LA SEMAINE

<b>POULET</b> (3 à 4 lb) ut	99¢ lb
<b>FROMAGE MOZZARELLA</b> bloc de 5 livres	2,52\$ lb 5,54\$ kg

Morceaux pour rôtis, biftecks, fondue

<b>POINTE</b> (10 à 20 lb)	2,32\$ lb 5,10\$ kg
<b>HAUT DE RONDE</b> (15 à 20 lb)	2,45\$ lb 5,39\$ kg

Poulet et veau au grain, porc,  
lapin, agneau, poisson, fromages.  
**PRIX SPÉCIAL**  
POUR CONGÉLATEUR

ESCORT · TEMPO · FAIRMONT · MUSTANG · LTD · CROWN VICTORIA · LYNX · TOPAZ · COUGAR · ESCORT

FORD

MERCURY

LINCOLN

## NOUVEAU À BEDFORD

CAPITALE DE LA M.R.C.

### DE BROME-MISSISQUOI

Les produits "FORD", "MERCURY" et "LINCOLN"  
sont maintenant disponibles chez:

## Automobiles Merrill Boucher Inc.

Concessionnaire autorisé:

- |                  |                |
|------------------|----------------|
| • Escort         | • Lynx         |
| • Fairmont       | • Zéphyr       |
| • Tempo          | • Topaz        |
| • Mustang        | • Capri        |
| • EXP            | • LN7          |
| • Thunderbird    | • Cougar XR7   |
| • LTD            | • Marquis      |
| • Crown Victoria | • Gran Marquis |
| • Camions Ford   | • Continental  |
| • Bronco         | • Lincoln      |
| • Ranger         | • Mark VII     |
| • Econoline      |                |



Nous louons  
toutes les marques  
d'automobiles

**Le choix  
et le service**

VENTE · SERVICE · CARROSSERIES · LOCATION



**AUTOMOBILES MERRILL BOUCHER INC.**

C.P. 800, 147 rue Rivière, Bedford, Qué. J0J 1A0

**BEDFORD 248-3388**

ESCORT · TEMPO · FAIRMONT · MUSTANG · LTD · CROWN VICTORIA · LYNX · TOPAZ · COUGAR · FAIRMONT

Augmentation de 2 cents en septembre

## Le prix des oeufs continue de fluctuer à la hausse

L'Office canadien de commercialisation des oeufs vient d'appliquer, en date du 12 septembre, une hausse partielle de deux cents la douzaine d'oeufs, alors que c'est une augmentation de quatre cents qu'il voulait obtenir pour pallier à des coûts plus élevés à la ferme. Toute autre augmentation sera retardée jusqu'à ce qu'elle soit révisée par le comité fédéral du programme restrictif des 6% et 5%. Il est prévu que le comité en question se réunira au retour du ministre Eugène Whelan, lequel effectue présentement un voyage d'affaires en Amérique latine.

L'Office affirme que le facteur le plus important dans la formule approuvée par le gouvernement pour l'établissement du prix que reçoivent les producteurs pour leurs oeufs est le prix de la moulée. Les programmes américains de réduction des récoltes et des conditions climatiques qui ont prévalu cet été dans la majorité des régions céréalières canadiennes et américaines ont contribué à faire croître de façon significative les prix que paient les agriculteurs pour la moulée. Le programme fédéral de restrictions a été instauré le 28 juin '82. A ce

moment, les producteurs canadiens touchaient \$0.86,9 cents la douzaine pour leur produit. Un an plus tard, soit le 28 juin '83, les producteurs recevaient \$0.88,1 cents la douzaine, ce qui représente une hausse de 1,4%. Il est à noter que l'approbation du comité fédéral donnerait lieu à la prompt application de l'augmentation additionnelle de deux cents et que les producteurs envisagent une baisse de 5% de contingent à compter de janvier '84 ainsi qu'une hausse de la redevance équivalente à un cent la douzaine à compter de novembre '83.

**DU NOUVEAU  
DANS LA REGION!!!**



venue à **FARNHAM**

## LA BOUTIQUE ARONELLE

le plus grand choix  
de tissus d'ameublement et de canapés,  
aux meilleurs prix:

**TOUTE LA COLLECTION ARONELLE**  
125 MODÈLES EXCLUSIFS  
EN KIT OU CANEVAS SEUL

**COLLECTION FRANÇAISE EN EXCLUSIVITE**

BRODERIE JAPONAISE

FIBRES À TRICOTER

FILS À MANIÈRE DE TISSUS

MORCEAUX, FINES OU À FAIRE

MACRAMÉ, FIBRES ET ACCESSOIRES

LAINES ET CANEVAS DE FIN DE STOCK

de qualité, à prix inditables

ARRIVAGES RÉPÉTÉS (KIT ou PATRON)

COLLECTION DE DAMISANTIS

POUPES DE CHIFFON

MAISONNETTES : aménagement, canapés, etc.

PARQUETTERIE

POTERIE

LUNDI AU SAMEDI de 9h à 17h

Jeudis, vendredis et samedis jusqu'à 21h

5, rue Jacques CARTIER sud, FARNHAM, Tél. 203-8891

Sur la route de Bedford, 1 km à gauche après  
le carrefour des routes 104 et 235

# VENTE 11<sup>e</sup> ANNIVERSAIRE

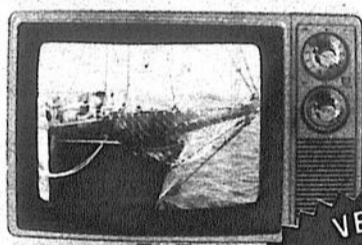
Du lundi 19 septembre  
au samedi 24 septembre  
1983

## Meubles Denis Riel

20%  
à 50%  
DE RÉDUCTION  
SUR TOUTE LA MARCHANDISE EN MAGASIN ET EN ENTREPÔT

VENTE  
Tirage de prix  
de présence  
tous les jours

11<sup>e</sup>  
ANNIVERSAIRE



VENTE

Téléviseur-couleur 14"  
garantie 3 ans  
**339\$**  
"Payez et emportez"

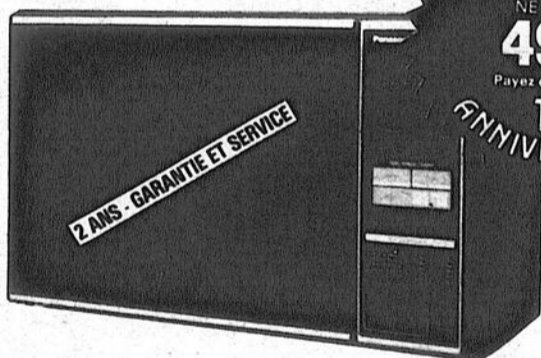
11<sup>e</sup>  
ANNIVERSAIRE

VENTE  
Four micro-ondes  
PANASONIC  
NE 6850 C

**499\$**

Payez et emportez!

11<sup>e</sup>  
ANNIVERSAIRE



VENTE

Congélateur  
200 litres - 7 pi. cubes  
**269\$**

11<sup>e</sup>  
ANNIVERSAIRE

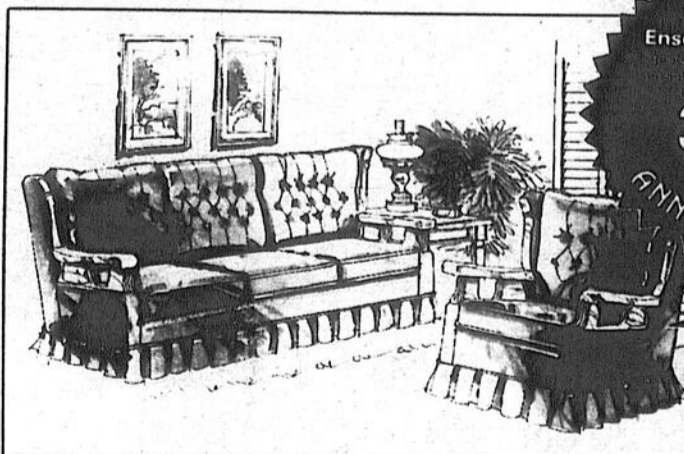


COMPRESSEUR  
MOTEUR  
GARANTIS  
5 ANS

VENTE  
Ensemble de salon

**379\$**

11<sup>e</sup>  
ANNIVERSAIRE



Faites  
travailler  
votre REEL

VENTE

Matelas 39"  
**79\$**

le meilleur  
"Payez et emportez"

11<sup>e</sup>  
ANNIVERSAIRE



"Mieux vous connaître pour mieux vous servir!"

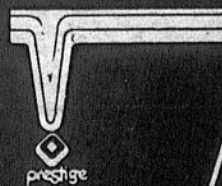
## Denis Riel INC.

1470, Saint-Paul nord, Farnham,  
293 5502 - 293 5533

(Frais virés acceptés)

Assistez à un cours  
sur la cuisson au  
**FOUR MICRO ONDES**  
les mercredi, jeudi, vendredi et samedi  
21, 22, 23 et 24 septembre 1983  
en collaboration avec  
Panasonic

HEURES  
D'OUVERTURE  
lundi, mardi, mercredi  
8 h 30 à 18 h  
jeudi, vendredi  
8 h 30 à 21 h  
samedi: 8 h 30 à 17 h



MEUBLES

PLAN MISE DE CÔTE  
LIVRAISON ET  
ENTREPOSAGE GRATUITS  
POSSIBILITE DE CREDIT

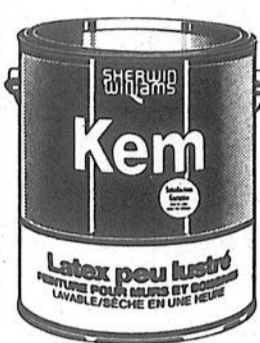


**SHERWIN  
Williams**

Peinture et papier peint

Au service des peintres experts et des bricoleurs

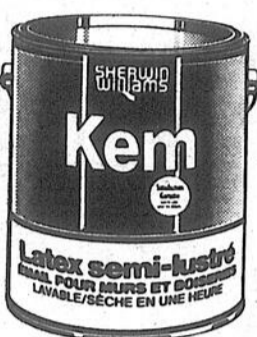
**SOLDE D'ÉCOULEMENT**



Kem latex peu lustré  
Kem latex semi brillant

BLANCS, TEINTES

**RIEN  
QUE 19,99**  
le gallon impérial



**RIEN  
QUE 19,99**  
le gallon impérial  
Super blanc, couleurs, teintes, apprêt  
Kem 1 couche blanc **21,**



**RIEN  
QUE 20,99**  
le gallon impérial  
Blanc brillant, couleurs, teintes  
Kem 1 couche blanc **22,99**



**RIEN  
QUE 24,99**  
le gallon impérial  
Blanc, couleurs, teintes, apprêt  
Kem 1 couche blanc & couleurs spéciales **26,99**

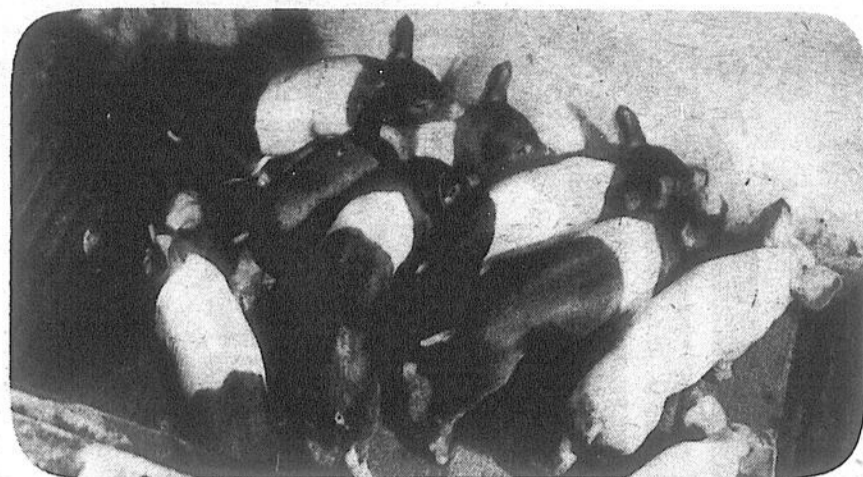
Kem-peinture de première qualité, de Sherwin Williams

**SHERWIN-WILLIAMS**

peinture - papier peint

32, Place du Marché, Saint-Jean 346-4414

À deux pas  
de chez vous



L'Ontario est maintenant la province productrice de porcs la plus importante au pays.

Effectifs porcins au pays

**Le Québec continue de perdre du terrain**

D'après l'inventaire des porcs dans les fermes canadiennes de Statistique Canada, au 1er juillet, les effectifs totaux des porcs du Canada n'ont pas varié comparativement à il y a un an. Les effectifs des troupeaux reproducteurs totaliseraient 1,115,600 têtes, et n'avaient donc pas varié non plus par rapport à il y a un an.

Quant aux mises bas, elles ont augmenté de 1% au deuxième trimestre, tandis que les prévisions de mise bas diminuaient de 1% pour le 3e trimestre et augmentaient de 1% pour le 4e. La province de Québec a continué

de perdre du terrain, l'Ontario étant maintenant la province productrice de porcs la plus importante.

• Japon

D'autre part, le Japon vient d'annoncer que l'interdiction concernant les importations de porcs danois ne tient plus depuis le 1er septembre. Avant l'entrée en vigueur de l'interdiction, le Danemark était le premier fournisseur de porcs du Japon, les ventes atteignant 73,000 tonnes en '81. Toutefois, les États-Unis et le Canada ont accru leur part du marché depuis que l'interdiction a été prononcée.

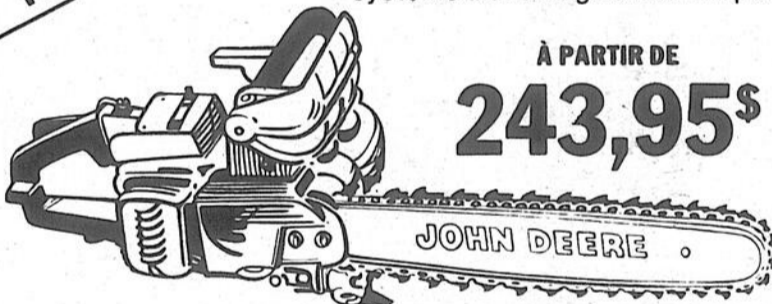
**NOUVEAU!**

**Scies à chaîne**  
DE LA SÉRIE EV

- système d'allumage électronique -

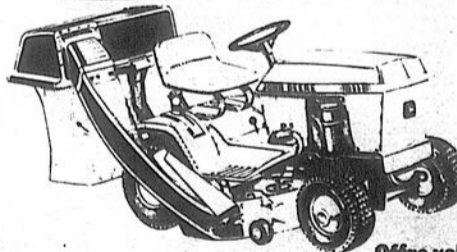
À PARTIR DE

**243,95\$**



**Tracteurs**

séries 100, 200, 300, 400



Ajournement  
des frais de crédit  
ou prime en espèce  
de 4% sur tous les  
tracteurs de la série  
100, 200, 300, 400

Offre valable jusqu'au 30 septembre 1983



**Laveuse à pression**

A-16

rég.: 546\$

**SUPER-SPÉCIAL**

**395\$**

Le spécialiste de la piscine, du jardin et de la pelouse

**PISCINES  
Jacques Cartier inc**

Clovis Oligny, pres.  
22, rue Jacques Cartier sud, Saint-Jean - 347-9833

**MAZDA**  
LE VOIR, C'EST L'AIMER!



Transmission automatique disponible

**CAMION B-2000 ET B-2200**

\* Toujours 3 ans de garantie

\* Toujours le meilleur achat pour votre dollar

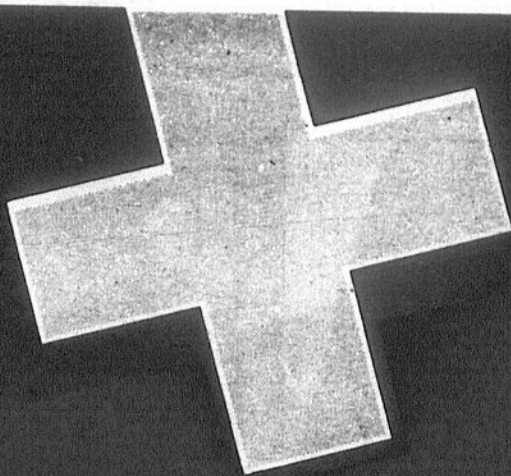
...Le choix du connaisseur!

**QUINTIN**

AUTOMOBILE INC  
ST JEAN QUE



490 Jacques-Cartier Sud  
Saint-Jean  
346-9445 346-6314  
CHAMBLY: 658-9042



**4 ANS  
FINANCEMENT  
SEULEMENT**

OU  
TRACTEUR DE FERME • INDUSTRIEL  
**SANS INTÉRÊT**  
jusqu'au 1er avril 1984 et  
financement à 4 ans **10.75%**

OU  
**REMISE EN  
ARGENT  
COMPTANT**

Programme 1er septembre au  
30 novembre 1983.

Profitez du nouveau  
programme sans  
intérêt  
sur tracteurs usagés  
jusqu'au 1er mars 1984

OPTION 1 Modèles	TPA 7.75%	Argent	OPTION 2 Dispense des + TPA 10.75% frais de fin.	TPA 10.75%	Argent	OPTION 3 Argent seulement
1100, 1200, 1300			X	+	X	700\$
1500, 1700, 1900			X	+	X	400\$
1110, 1910			X	+	X	200\$
<b>MODÈLES ACTUELS ET ANTÉRIEURS</b>						
2610						750\$
3610	X	+ 250\$	X	+	X	1 250\$
4610/4910	X	+ 750\$	X	+	X	1 750\$
5610, 6610, 7610	X	+ 1 850\$	X	+	X	3 250\$
6710, 7710	X	+ 3 000\$	X	+	X	6 000\$
TW-10, 20, 30	X	+ 3 000\$	X	+	X	6 000\$
TW-10, 20, 30						6 000\$
Boni traction avant TW-10, 20, 30						1 250\$
Subvention P.E.P.* TW-5, 15, 25, 35 avec service d'entretien tracteur Ford			X	+	X	750\$
Tracteurs industriels	X	+ 600\$	X	+	X	3 000\$
Tracteurs-chargeuses	X	+ 900\$	X	+	X	1 850\$
Pelle, tracteurs-chargeuses rétro 340-445	X	+ 1 250\$	X	+	X	2 450\$
Pelle, tracteurs-chargeuses rétro 545,755	X	+ 1 850\$	X	+	X	3 700\$
Pelle, tracteurs-chargeuses rétro 555-14'	X	+ 3 000\$	X	+	X	600\$
Pelle, tracteurs-chargeuses rétro 555-15'	X	+ 3 750\$	X	+	X	5 550\$
A-62	X	+ 8 700\$	X	+	X	6 250\$
A-64	X	+ 10 000\$	X	+	X	12 500\$
A-66	X	+ 12 500\$	X	+	X	15 000\$
						18 700\$

Chargeuses compactes (nouveaux modèles)  
Charge 2% de frais du montant financé, pour tracteurs usagés pour pré-saison, 1er mars 1984.

ACHETEZ UN



CHEZ **Guillet & Robert Inc.**

**Nous sommes les #1 au Canada et  
nous avons l'intention d'y rester !**

125 Rte 104, Iberville, P.Q. J2X 1H4 Tél.: 347-5596-7 Montreal: 658-2071





# RABAIS

**4,14** /kg  
**1,88** /lb

**\*BIFTECK DE RONDE DÉOSSÉ**  
tranche entière ou rosbif d'extérieur de ronde

**\*\*RAISIN BLEU**  
Produit de l'Ontario,  
Cat. Canada no. 1  
panier 2 litres

**1,18**  
panier

**6,13** /kg  
**2,78** /lb

**\*BIFTECK DE SURLONGE**  
tranche entière

**6,57** /kg  
**2,98** /lb

**\*BIFTECK D'ALOYAU OU COTES D'ALOYAU**  
bout enlevé

**6,13** /kg  
**2,78** /lb

**\*BIFTECK OU ROSBIF DE POINTE DE SURLONGE**

**5,03** /kg  
**2,28** /lb

**BOEUF HACHÉ MAIGRE**

**4,39** /kg  
**1,99** /lb

**COTES DE FLANC DE PORC**  
surgelees

**2,82** /kg  
**1,28** /lb

**JAMBONNEAU OU GROUPE DE PORC FRAIS**

**\*\*POMMES LOBO**  
Produit du Québec,  
Québec de fantaisie  
sac 1,81 kg

**1,59**

\*Coupe provenant de boeuf Canada catégorie "A".

**BOLOGNE ORDINAIRE OU CIRE BILOPAGE**  
morceau 1 kg et plus

**2,18** /kg  
**99¢** /lb

**FOIE DE VEAU DE CHOIX**  
importé, tranché, produit décongelé

**5,03** /kg  
**2,28** /lb

**JAMBON DÉOSSÉ LA FOURNÉE**  
prêt-à-manger, demi

**8,77** /kg  
**3,98** /lb

**PAIN DE VIANDE MÉRITE**  
(tranché selon vos besoins)

**3,64** /kg  
**1,65** /lb

**PAIN DE VIANDE DE PORC MÉRITE**  
(tranché selon vos besoins)

**5,18** /kg  
**2,35** /lb

**CRETONS MÉRITE**  
(comptoir charcuterie)

**4,96** /kg  
**2,25** /lb

**SAUCISSON DE PEPPERONI RICHELIEU**  
emballé sous vide

**6,28** /kg  
**2,85** /lb

**SALAMI TOUT BOEUF RICHELIEU**  
300 g

**1,99**

**BOUDIN AU LAIT MÉRITE**

**3,28** /kg  
**1,49** /lb

**\*\*POMMES DE TERRE ROUGES**  
Produit du Québec,  
Cat. Canada no. 1  
sac 4,54 kg

**1,39** /sac

**\*CÉLÉRI PASCAL**  
Produit du Québec,  
Cat. Canada no. 1  
gr. 24

**45¢** /ch.

**\*OIGNONS JAUNES**  
Produit du Québec,  
Cat. Canada no. 1  
cello 2,27 kg

**89¢**

\*\*La régularité dans les approvisionnements en fruits et légumes est à la merci des conditions météorologiques. Soyez toutefois assurés, chers clients, que dans le cas de ces dimanches, les épiceries Richelieu ne ménagent aucun effort pour vous offrir variété et qualité à bon prix, tout au long des saisons.





# ...ENTRE VOISINS

"Bienvenue au nouveau  
supermarché Richelieu  
J.R.G. Alimentation Inc."  
369, rue St-Jean  
Longueuil

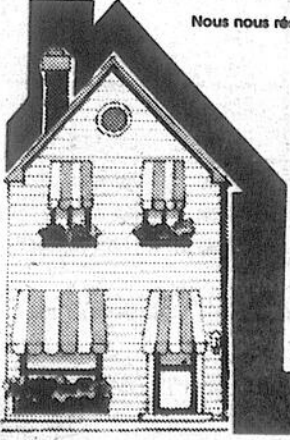
 <p>2 kg <b>sucres</b> granulé très fin <i>Marie Perle</i></p>	<p><b>SUCRE GRANULÉ</b> <b>MARIE PERLE</b> très fin sac 2 kg</p> <p><b>1,29</b></p>	 <p><b>JADE</b> champignons morceaux et pieds</p>	<p><b>CHAMPIGNONS</b> <b>JADE</b> morceaux &amp; pieds bte 284 mL</p> <p><b>59¢</b></p>
--	---	---	---

 <p><b>VIVA</b></p>	<p><b>ESSUIE-TOUT DE PAPIER</b> VIVA blanc, jaune, champagne paquet de 2 rouleaux</p> <p><b>97¢</b></p>	 <p><b>Peches</b></p>	<p><b>PECHES TRANCHEES</b> RICHELIEU categorie de fantaisie bte 796 mL</p> <p><b>95¢</b></p>	 <p><b>Géant Vert</b> MAÏS A GRAINS ENTIERS NIBLETS</p>	<p><b>MAÏS CREME OU MAÏS</b> <b>A GRAINS ENTIERS</b> NIBLETS Canada de fantaisie bte 341 mL ou 398 mL</p> <p><b>65¢</b></p>
--	---	---	--	--	---

 <p><b>CRISCO</b></p>	<p><b>SHORTENING</b> <b>CRISCO</b> bte 454 g</p> <p><b>88¢</b></p>	 <p><b>HILLS BROS</b></p>	<p><b>CAFÉ</b> <b>INSTANTANÉ</b> <b>HILLS BROS</b> bocal 283 g</p> <p><b>3,85</b></p>	 <p><b>Q-tips</b> 400</p>	<p><b>CURE-OREILLES</b> <b>Q-TIPS</b> bte 400</p> <p><b>2,49</b></p>	 <p><b>Valley Farms</b> shoestring julienne</p>	<p><b>POMMES</b> <b>DE TERRE</b> <b>FRITES</b> <b>VALLEY FARMS</b> surgelees coupe julienne sac 1 kg</p> <p><b>2,89¢</b></p>
--	--	--	---	--	--	--	--

<p><b>BOISSON AUX FRUITS</b> FBI saveurs variées cont. 1,8 L</p> <p><b>99¢</b></p>	<p><b>DÎNER CONSERVE</b> LIBBY'S alpha-géfil, zoodles bte 540 mL</p> <p><b>79¢</b></p>	<p><b>EAU MINÉRALE</b> RICHELIEU bouteil. 750 mL</p> <p><b>2,98¢</b></p>	<p><b>JUS D'ORANGE CONCENTRÉ</b> RICHELIEU surgelé cont. 355 mL</p> <p><b>88¢</b></p>	<p><b>GARNITURE À TARTE</b> ED SMITH framboise, fraise, cerise, bleuets, pommes-cerises, bte 540 mL (disponible dans la région de Montréal seulement)</p> <p><b>1,59</b></p>	<p><b>PÂTE À SANDWICH</b> CORDON BLEU jambon, cretons, foie saveur B.B.Q., poulet, tête fromagée bte 198 g</p> <p><b>1,19</b></p>	<p><b>BOISSONS GAZEUSES</b> PEPSI-COLA DIET PEPSI bouteilles consignées bouteil. 6 x 750 mL</p> <p><b>3,59</b></p>	<p><b>PLAT DIÉTÉTIQUE</b> CUISINE MINCEUR surgelé poulet glacé, bte 241 g boeuf à l'orientale, bte 245 g</p> <p><b>2,69</b></p>	<p><b>POIS #1 et 2</b> LE SIEUR Canada de fantaisie bte 398 mL</p> <p><b>79¢</b></p>	<p><b>BOISSON AU CHOCOLAT</b> RICHELIEU bte 750 g</p> <p><b>2,19</b></p>	<p><b>NOURRITURE POUR CHAT</b> MISS MEW saveurs variées bte 170 g</p> <p><b>3,89¢</b></p>	<p><b>FILETS DE SOLE</b> BOOTH surgelés bte 454 g</p> <p><b>3,69</b></p>	<p><b>PÂTE À PIZZA 3 x 12"</b> LA PÂTE DORÉE surgelée sac 624 g</p> <p><b>1,89</b></p>
--	--	--	---	--	---	--	---	--	--	---	--	--

Les prix annoncés dans ces pages sont en vigueur dans tous les magasins de vos épiceries Richelieu du lundi 19 septembre au samedi 24 septembre 1983 jusqu'à 17h00. Nous nous réservons le droit de limiter les quantités. Il est possible que certains articles ne soient plus disponibles. Si un article venait à manquer, n'hésitez pas à demander un bon d'achat différé. Pas de vente aux marchands. Photos à titre indicatif seulement.



# RICHELIEU

## Un épicier attentionné



**Spécial d'automne**  
**SUR PISCINES CREUSÉES**  
 Pourquoi acheter cet automne?  
 • meilleur prix  
 • avantage de pouvoir profiter pleinement de la saison prochaine  
 • dommages à la pelouse moindres à l'automne qu'au printemps

**SPÉCIAL à partir de \$5,999**  
 installation - trottoir  
 taxe incluse

Achetez votre piscine chez un expert  
 Quand il s'agit de qualité... nous on est là!...

Téléphonez-nous pour prendre un rendez-vous à votre domicile ou au magasin

**PISCINES CITADELLE**  
 555 boul. du Séminaire Saint-Jean-sur-Richelieu Tél.: 348-6851

**Épandage du purin**

**C'est le temps de procéder**

La Direction régionale de Montréal du ministère de l'Environnement du Québec tient à rappeler aux producteurs agricoles que la période d'épandage du fumier est arrivée dans la région de Montréal. Ces derniers sont donc priés de faire la vidange de leurs fosses avant l'arrivée de la période de gel.

La direction régionale de Montréal compte donc sur la collaboration des producteurs agricoles pour qu'ils fassent le nécessaire pour éviter tout préjudice à l'environnement.

Les renseignements requis aux producteurs agricoles qui éprouveraient des problèmes particuliers. Il est possible de le faire en écrivant à Environnement Québec, direction régionale de Montréal, secteur agricole, 5199, rue Sherbrooke est, suite 4701, Montréal, H1T 3X9. Le numéro de téléphone à composer est (514) 253-3333.

**• Problèmes**

Il est à noter que l'équipe du secteur agricole de la Direction régionale de Montréal est

**• Interdiction**

On sait qu'il est interdit de déverser tout type de purin dans un cours d'eau et que tout contrevenant à cette mesure sera passible de poursuites judiciaires. Il faut aussi garder à l'esprit que dans certaines municipalités, l'épandage du purin est soumis à des réglementations spéciales de la part des

**Agriculture en bref**

**Vétérinaires**

Les vétérinaires d'Agriculture Canada sont toujours prêts à empêcher les maladies d'origine étrangère de pénétrer au pays. Malgré tout, si une telle maladie se déclarait, une équipe spéciale, sous leur direction, entrerait en action, isolerait les centres où on l'a découverte et la supprimerait avant qu'elle ne s'établisse au Canada. En collaboration avec les experts d'Agriculture Canada, ces équipes sont composées de spécialistes des gouvernements provinciaux et d'autres fonctionnaires fédéraux, dont la GRC, l'armée canadienne et Planification d'urgence Canada.

**Lutte aux criquets**

Les spécialistes d'Agriculture Canada ont mis au point un modèle informatisé qui permet de prévoir, d'après les conditions de température et d'humidité, le développement des criquets et les dangers qu'ils présentent pour les cultures. Les renseignements sont disponibles pour chaque municipalité rurale et aideront ainsi les cultivateurs de la région à faire face aux risques qui menacent leurs récoltes.

**Économies d'énergie**

D'après une enquête réalisée à l'échelle nationale, le secteur alimentaire de détail pourrait économiser \$95 millions par année en prenant les mesures nécessaires pour économiser l'énergie. Cette enquête a permis également de constater qu'il y a peu de progrès réalisés dans ce domaine par les détaillants en alimentation.

**Folle avoine**

Malgré tous les efforts des agriculteurs de l'Ouest pour la supprimer avec des herbicides ou des méthodes différentes de culture, la folle avoine constitue toujours un sérieux problème. Agriculture Canada rappelle aux cultivateurs de planter des graines exemptes de folle avoine et de favoriser une germination rapide en semant à faible profondeur.

**L'équipe Lasnier vous invite à venir voir LES NOUVEAUX MODÈLES 1984**

Les jeudi et vendredi  
 22 et 23 septembre  
 de 9h à la fermeture

**BALLONS GRATUITS**  
 À tous les enfants accompagnés d'un parent

Participez au concours "Devinez le nombre de ballons à l'intérieur d'une voiture 1984" sans dépasser le nombre 2 PRIX: jeudi et vendredi

Gagnez un des deux téléviseurs noir et blanc de 12" au concours "Devinez le nombre de ballons"

Emmenez vos enfants voir le clown; il sera sur les lieux de 18h à 21h les jeudi et vendredi



**LASNIER AUTOMOBILE**  
 PONTIAC - BUICK - CADILLAC - GMC  
 LOCATION  
 505, SAINT-JACQUES  
 SAINT-JEAN-SUR-RICHELIEU, QUÉBEC J3B 6Z1  
 (514) 347-3711 866-7011 (MTL)

**SPÉCIAUX**

LONGE DE PORC	1,99\$ lb / 4,39\$ kg			
SOC ET ÉPAULE DE PORC	1,30\$ lb / 2,87\$ kg			
DEMI-PORC	95¢ lb / 2,09\$ kg			
DEMI-VEAU DE LAIT	1,70\$ lb / 3,75\$ kg			
BOEUF	DERRIÈRE	A-1 1,70\$ lb 3,75\$ kg	C-1 1,45\$ lb 3,20\$ kg	D-1 1,37\$ lb 3,02\$ kg
	DEMI	1,39\$ lb 3,06\$ kg	1,20\$ lb 2,65\$ kg	1,18\$ lb 2,60\$ kg
	DEVANT	1,15\$ lb 2,54\$ kg	1,00\$ lb 2,21\$ kg	98¢ lb 2,16\$ kg

Service d'abattage pour cultivateurs

**Abattoir Campbell Inc.**  
 121 Rue Campbell, St-Sébastien  
 Tél.: (514) 244-5922

FIL À TISSER - FIL À TISSER - FIL À TISSER - FIL À TISSER - FIL À TISSER

Les sols et les fertilisants

# Un cours offert cet automne



## Formation agricole

par Jean-Pierre Fredette

Les sols constituent des outils essentiels à tous ceux et celles qui s'adonnent à la culture. La connaissance du sol et les amendements qui seront apportés sont les premières conditions de l'obtention de bons rendements. De plus, comme les engrais chimiques sont coûteux, une utilisation rationnelle de ces produits améliore la rentabilité d'une production.

Il va sans dire que le cours sur les sols et fertilisants est un cours de base qui va permettre au débutant comme à l'expérimenté de connaître et d'approfondir la constitution du sol et ses réactions aux diverses interventions nécessitées par chaque culture.

• Contenu

Le cours se divise en 2 parties, tout d'abord, une première partie sur les sols: les éléments constitutifs du sol, l'égouttement et son importance particulière dans notre région argileuse, la capacité d'échange, l'acidité et les amendements calcaires. Ensuite, une deuxième tranche sur les fertilisants: comment reconnaître les symptômes de carence de chacun des éléments, comment évaluer les amendements organiques (engrais verts, fumiers et composts), la composition des engrais chimiques et les lois reliées à la fertilisation.

Une attention toute particulière est accordée aux analyses du sol et aux recommandations qui permettront aux intéressés de comprendre les besoins du sol et de choisir des applications possibles dépendant des cultures envisagées.

Une troisième partie peut être ajoutée sur les pesticides, herbicides, fongicides pour ceux qui voudraient approfondir leurs connaissances des

produits utilisés, les moyens d'application et les dangers associés à l'utilisation de ces produits pour combattre les différents ennemis des plantes.

• Conséquences

Généralement, les sols de la plaine de Montréal peu érodés, sont très fertiles avec leurs 2,500 unités thermiques mais chaque sol possède ses caractéristiques particulières, son histoire et tous ceux et celles qui cultivent savent combien il est important d'observer, d'analyser et d'améliorer ce milieu de vie pour les plantes.

• Informations

Pour plus d'informations, communiquez avec le comité d'éducation de votre syndicat de base de l'U.P.A. ou avec le répondant en formation agricole de la région 06, Jean-Pierre Fredette, 773-8401.



Le cours de base sur les sols et les fertilisants permettra au débutant comme à l'expérimenté de connaître et d'approfondir la constitution du sol et ses réactions aux diverses interventions nécessitées par chaque culture.

# CONCOURS T'ES POMMAL BON(NE)

au carrefour richelieu

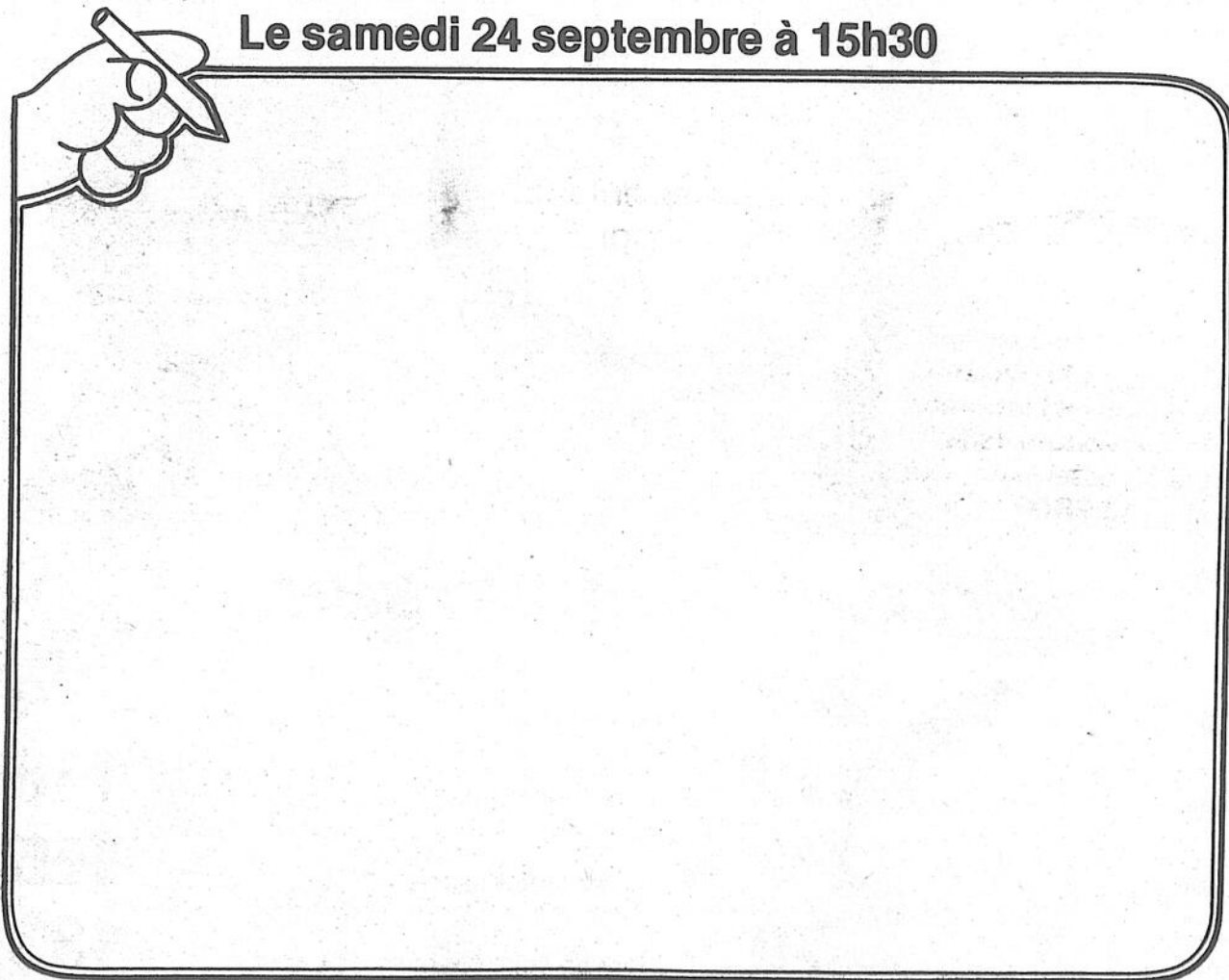
Dessine une belle pomme et viens l'afficher sur la pomme géante au centre de la promenade.

Ainsi tu cours la chance de te mériter un des nombreux prix tirés au sort par Chanterelle.

Le samedi 24 septembre à 15h30



Chanterelle



Commanditaires

- ANIMONDE
- BÉATRICE
- BOUTIQUE DU BAMBOU
- CANADIAN TIRE
- LES RUBANS A & A
- JOUBEC
- LIBRAIRIE MODERNE
- LIBRE DÉCOR
- AU POINT DE MYRE
- SEARS

NOM: \_\_\_\_\_

ÂGE: \_\_\_\_\_

ADRESSE: \_\_\_\_\_

NO. TÉL.: \_\_\_\_\_

**carrefour richelieu**

Règlements

- 1- Le concours débute le 14 septembre '83 pour se terminer le samedi 24 septembre '83 à 15:30 heures.
- 2- L'attribution des prix offerts se fera le samedi 24 septembre '83, par le tirage au sort parmi tous les dessins.
- 3- Toute personne âgée de 4 à 12 ans peut participer à ce concours, à l'exception des familles des employés ou des propriétaires du Carrefour Richelieu.
- 4- Une personne peut participer au concours autant de fois qu'elle le désire.
- 5- Le gagnant cède tous ses droits à la publicité relative à cette promotion.
- 6- Le concours s'adresse exclusivement aux résidents de la province de Québec.
- 7- Tous les prix doivent être acceptés comme tels et ne pourront être échangés contre des sommes d'argent.
- 8- Un litige quant à la conduite et l'attribution d'un prix de ce concours publicitaire peut être soumis à la Régie des Loteries et Courses du Québec.

**Jean-François Cloutier optométriste**  
347-2371  
Bureau: ouvert tous les jours de la semaine et le samedi sur rendez-vous seulement  
• Examen de la vue  
• Verres de contact  
• Lunetterie  
**DÉMÉNAGÉ AU**  
134, rue Saint-Jacques  
Saint-Jean-sur-Richelieu

FIL À TISSER - FIL À TISSER  
**Filocolor Enr.**  
3, Curling, Lacolle  
Tél: 246-2146  
**GRANDE VENTE DE FERMETURE 30% à 50% SUR fils à tissage**  
Du 19 septembre au 1er octobre, incluant le dimanche 25 septembre 1983  
FIL À TISSER - FIL À TISSER

## ÉLEVATEURS STE-BRIGIDE INC.

291, 9<sup>e</sup> Concession Sainte-Brigide,  
Co. Iberville (Québec) J0J 1X0

### "Nouvelle administration"

Nous achetons orge, maïs et blé de la nouvelle récolte.  
De plus, nous fournissons les services de séchage,  
vente et entreposage de tous les grains céréaliers

Pour plus de renseignements, veuillez  
communiquer M. PIERRE LÉTOURNEAU au  
**293-3101**

### Cours agricoles par correspondance

## Un succès sans équivoque

Après un an d'existence, les cours par correspondance en agriculture ont fait la preuve de leur à-propos par le vif succès qu'ils ont remporté. Lancée conjointement en août '82 par le ministère de l'Agriculture, des Pêcheries et de l'Alimentation et le ministère de l'Éducation, la première série a connu une popularité qui a dépassé les attentes les plus optimistes.

L'objectif pour la première année était de 750 élèves répartis dans les trois premiers cours disponibles. Il y eut 1.799

inscriptions et le nombre total de cours vendus fut de 2,168. Les ventes auraient pu être supérieures, mais cet achalandage imprévu a engendré des problèmes administratifs tels qu'on a dû cesser toute publicité dès la mi-octobre.

#### Chiffres

Au cours de l'année 1982-'83, 825 élèves ont suivi le cours de comptabilité agricole, 621 celui de gestion fiscale de l'entreprise agricole et 722 en ont fait autant à propos du dossier d'établissement en agriculture.

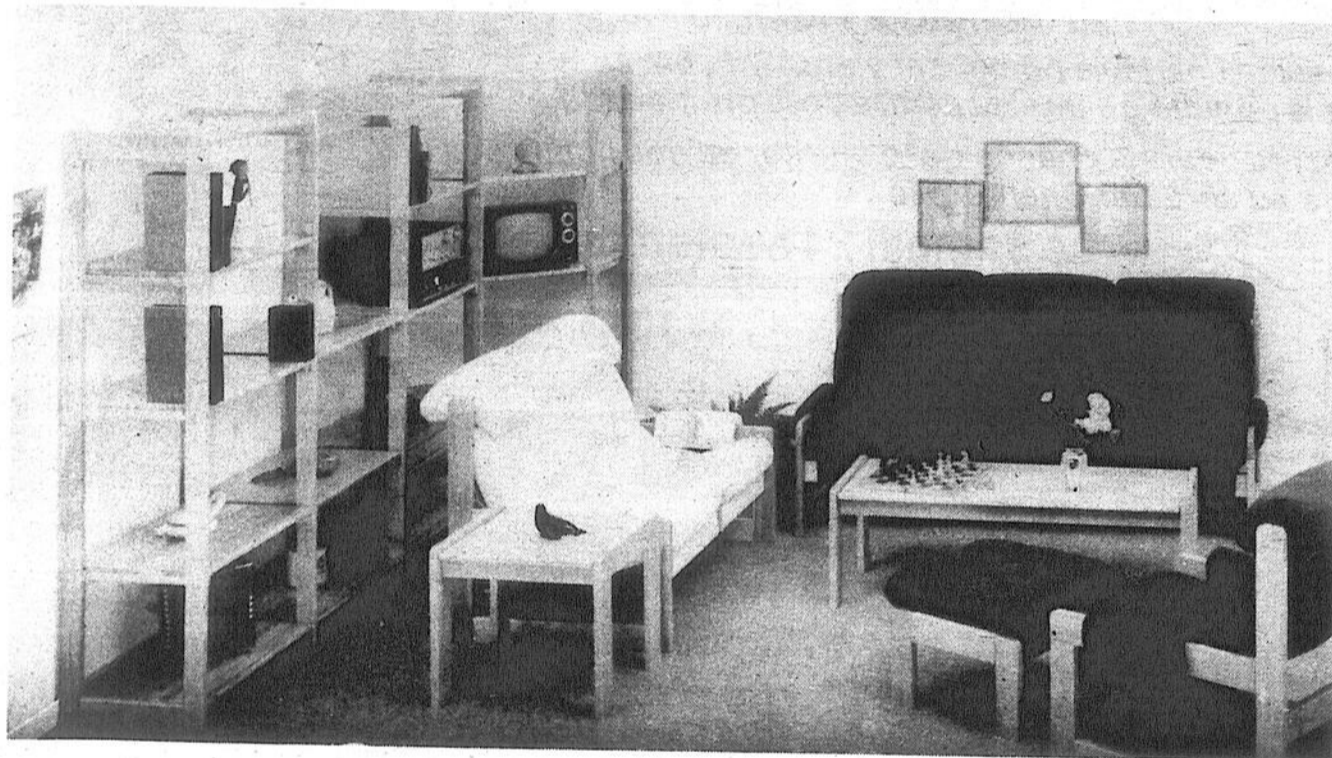
Le succès obtenu par ces cours a incité les organisateurs à mieux identifier la clientèle. Pour ce faire, la Direction des cours par correspondance a fait parvenir un questionnaire aux 1,799 élèves inscrits et a reçu un retour impressionnant de

900 réponses qui ont été compilées et analysées.

#### Clientèle

Parmi les renseignements fournis, certains points méritent d'être soulignés: 49% des étudiants ont de 20 à 29 ans et 84% ont de 20 à 39 ans; 70,1% sont des producteurs agricoles, des ouvriers agricoles ou des jeunes en situation de relève; 12,8% sont des citoyens oeuvrant en agriculture ou intéressés à s'établir; 14% seulement ont déjà suivi ou suivent actuellement d'autres cours en agriculture; 63% des agriculteurs à temps complet inscrits aux cours vendent plus de \$50,000 de produits agricoles par année; toutes les régions sont représentées; 68% des agriculteurs ont au moins un secondaire V, 26,3% ont fréquenté le Cégep et 13,4% ont un diplôme universitaire.

## 21 ANS, ÇA SE FÊTE!



### Prix 21<sup>e</sup> anniversaire

Sofa .....	<b>287\$</b>	Table de bout .....	<b>74\$</b>
Chaise .....	<b>172\$</b>	Étagère 3 tablettes .....	<b>118\$</b>
Causeuse .....	<b>248\$</b>	Étagère 5 tablettes .....	<b>155\$</b>
Pouf .....	<b>70\$</b>	Étagère de coin, 5 tablettes .....	<b>183\$</b>
Table de centre .....	<b>86\$</b>		

N.B. Le prix des étagères comprend les 2 côtés.

# MEUBLES

## L. LAURENT INC.

100 rue Moreau, Saint-Luc Tél.: 348-4545

(près de Pierre Caissé) Montréal 658-5754

SERVIMEUBLES

ENTREPOSAGE GRATUIT

Carte de crédit  
Fermé le lundi

PLAN MISE DE CÔTÉ

L'endroit recherché  
des futurs mariés  
FACILITÉS DE CRÉDIT

### SUPER-SPÉCIAUX

Du 20 sept. au 1er oct. 1983

Longe longue - cat. A-1 60 à 90 lb	<b>2,09\$ lb / 4,60\$ kg</b>
Fesse de boeuf - cat. A-1 60 à 90 lb	<b>1,79\$ lb / 3,94\$ kg</b>
Boeuf haché maigre 10 lb et plus	<b>1,49\$ lb / 3,28\$ kg</b>
Demi-porc 60 à 90 lb	<b>1,17\$ lb / 2,59\$ kg</b>
Longe de porc 12 à 16 lb	<b>1,84\$ lb / 4,05\$ kg</b>

#### POUR VOTRE CONGÉLATEUR

	A-1	C-1	D-1
<b>DERRIÈRE</b>	1,85\$ lb 4,07\$ kg	1,52\$ lb 3,35\$ kg	1,49\$ lb 3,28\$ kg
<b>DEMI</b>	1,54\$ lb 3,39\$ kg	1,32\$ lb 2,91\$ kg	1,29\$ lb 2,84\$ kg
<b>AVANT</b>	1,30\$ lb 2,86\$ kg	1,17\$ lb 2,57\$ kg	1,14\$ lb 2,51\$ kg

Ouverte du mardi au samedi de 9 heures à 18 heures  
et jeudi et vendredi jusqu'à 21 heures.

**Boucherie**  
**Jean** 347-7763

875 Chemin des Ormes Sud  
L'Acadie

**Les activités de la semaine**

21 septembre  
Eckankar

Soirée d'information au Cégep de Saint-Jean-sur-Richelieu à 19h30 au local D-243. "La musique et ses effets sur la conscience". Inf.: 347-4645.

24 septembre  
Henryville

Le Club de l'Âge d'Or d'Henryville organise une soirée canadienne au Sabot d'Or à 20h30. Orchestre: Les Gais Chevaliers. Un goûter sera servi.

24 septembre  
Mont Saint-Grégoire

Le Cercle de Fermières organise un bric-à-brac de 13 heures à 17 heures au Centre Récréatif au 45, est Avenue de la Montagne à Saint-Grégoire.

23 octobre  
Association des Dames Seules

Messe célébrée à la cathédrale Saint-Jean suivie d'un banquet suivi à 12 heures pour souligner le 19e anniversaire de l'Association des dames seules de Saint-Jean. L'orchestre "Les Gais Chevaliers" feront les frais de la musique. Billet: \$10.00.

Loisirs Henryville

Cours pour l'automne: couture, broderie chinoise, rotin et autres. Information: suggestions ou inscriptions, contactez J. Raymond 299-2175.

Concours d'artisanat

A tous les participants du Concours de la Société d'Agriculture, veuillez apporter vos articles le 13 septembre au Centre Culturel Fernand-Charrest, 190 rue Laurier de 9 à 12 heures aux locaux 3 et 4 pour l'expertise.

**Marchands participants RCA**

**Produits laitiers**

**Sutton**  
14, rue Principale  
Sutton  
538-2225

**Produits laitiers**

**Sutton**  
114, rue Church  
Cowansville  
263-6683

**Fortier T.V. Service**

247, rue de l'Église  
Napierville  
245-3307

**Télévision Hébert & Gouin**

160, rue Notre-Dame  
Saint-Jean-sur-Richelieu  
348-9243

**Atlantique**

108 magasins  
Partout, près  
de chez-vous



# C'EST LA SEMAINE RCA

## CHAQUE SEMAINE PENDANT LES 4 PROCHAINES SEMAINES

**OBTENEZ 100\$**  
DIRECTEMENT DE RCA PLUS UN AUTRE 50\$  
SI VOUS ACHÉTEZ UN TÉLÉVISEUR OU MONITEUR 184 DESIGN OF RCA (réformez-vous auprès de votre marchand)



VJP900

**OBTENEZ 50\$**  
DIRECTEMENT DE RCA

**OBTENEZ 200\$**  
DIRECTEMENT DE RCA



CC015

**OBTENEZ 50\$**  
DIRECTEMENT DE RCA



VJT400 VJT500

**OBTENEZ 50\$**  
DIRECTEMENT DE RCA



**OBTENEZ 50\$**  
DIRECTEMENT DE RCA



**OBTENEZ 50\$**  
DIRECTEMENT DE RCA



**OBTENEZ 50\$**  
DIRECTEMENT DE RCA



**OBTENEZ 50\$**  
DIRECTEMENT DE RCA



**OBTENEZ 50\$**  
DIRECTEMENT DE RCA



**OBTENEZ 50\$**  
DIRECTEMENT DE RCA



**OBTENEZ 50\$**  
DIRECTEMENT DE RCA



**OBTENEZ 50\$**  
DIRECTEMENT DE RCA



**OBTENEZ 50\$**  
DIRECTEMENT DE RCA



**OBTENEZ 50\$**  
DIRECTEMENT DE RCA



**OBTENEZ 50\$**  
DIRECTEMENT DE RCA



**OBTENEZ 50\$**  
DIRECTEMENT DE RCA



**OBTENEZ 50\$**  
DIRECTEMENT DE RCA



**OBTENEZ 50\$**  
DIRECTEMENT DE RCA



**OBTENEZ 50\$**  
DIRECTEMENT DE RCA



**OBTENEZ 50\$**  
DIRECTEMENT DE RCA



**OBTENEZ 50\$**  
DIRECTEMENT DE RCA



**OBTENEZ 50\$**  
DIRECTEMENT DE RCA



**OBTENEZ 50\$**  
DIRECTEMENT DE RCA



**OBTENEZ 50\$**  
DIRECTEMENT DE RCA



**OBTENEZ 50\$**  
DIRECTEMENT DE RCA



**OBTENEZ 50\$**  
DIRECTEMENT DE RCA



**OBTENEZ 50\$**  
DIRECTEMENT DE RCA



**OBTENEZ 50\$**  
DIRECTEMENT DE RCA



**OBTENEZ 50\$**  
DIRECTEMENT DE RCA



**OBTENEZ 50\$**  
DIRECTEMENT DE RCA



**OBTENEZ 50\$**  
DIRECTEMENT DE RCA



**OBTENEZ 50\$**  
DIRECTEMENT DE RCA



**OBTENEZ 50\$**  
DIRECTEMENT DE RCA



**OBTENEZ 50\$**  
DIRECTEMENT DE RCA



**OBTENEZ 50\$**  
DIRECTEMENT DE RCA



**OBTENEZ 50\$**  
DIRECTEMENT DE RCA



**OBTENEZ 50\$**  
DIRECTEMENT DE RCA



**OBTENEZ 50\$**  
DIRECTEMENT DE RCA



**OBTENEZ 50\$**  
DIRECTEMENT DE RCA



**OBTENEZ 50\$**  
DIRECTEMENT DE RCA



**OBTENEZ 50\$**  
DIRECTEMENT DE RCA



**OBTENEZ 50\$**  
DIRECTEMENT DE RCA



**OBTENEZ 50\$**  
DIRECTEMENT DE RCA



**OBTENEZ 50\$**  
DIRECTEMENT DE RCA



**OBTENEZ 50\$**  
DIRECTEMENT DE RCA



**OBTENEZ 50\$**  
DIRECTEMENT DE RCA



**OBTENEZ 50\$**  
DIRECTEMENT DE RCA



**OBTENEZ 50\$**  
DIRECTEMENT DE RCA



**OBTENEZ 50\$**  
DIRECTEMENT DE RCA



**OBTENEZ 50\$**  
DIRECTEMENT DE RCA



**OBTENEZ 50\$**  
DIRECTEMENT DE RCA



**OBTENEZ 50\$**  
DIRECTEMENT DE RCA



**OBTENEZ 50\$**  
DIRECTEMENT DE RCA



**OBTENEZ 50\$**  
DIRECTEMENT DE RCA



**OBTENEZ 50\$**  
DIRECTEMENT DE RCA



**OBTENEZ 50\$**  
DIRECTEMENT DE RCA



**OBTENEZ 50\$**  
DIRECTEMENT DE RCA



**OBTENEZ 50\$**  
DIRECTEMENT DE RCA



**OBTENEZ 50\$**  
DIRECTEMENT DE RCA



**OBTENEZ 50\$**  
DIRECTEMENT DE RCA



**OBTENEZ 50\$**  
DIRECTEMENT DE RCA



**OBTENEZ 50\$**  
DIRECTEMENT DE RCA



**OBTENEZ 50\$**  
DIRECTEMENT DE RCA



**OBTENEZ 50\$**  
DIRECTEMENT DE RCA



**OBTENEZ 50\$**  
DIRECTEMENT DE RCA



**OBTENEZ 50\$**  
DIRECTEMENT DE RCA



**OBTENEZ 50\$**  
DIRECTEMENT DE RCA



**OBTENEZ 50\$**  
DIRECTEMENT DE RCA



**OBTENEZ 50\$**  
DIRECTEMENT DE RCA



**OBTENEZ 50\$**  
DIRECTEMENT DE RCA



**OBTENEZ 50\$**  
DIRECTEMENT DE RCA



**OBTENEZ 50\$**  
DIRECTEMENT DE RCA



**OBTENEZ 50\$**  
DIRECTEMENT DE RCA



**OBTENEZ 50\$**  
DIRECTEMENT DE RCA



**OBTENEZ 50\$**  
DIRECTEMENT DE RCA



**OBTENEZ 50\$**  
DIRECTEMENT DE RCA



**OBTENEZ 50\$**  
DIRECTEMENT DE RCA



**OBTENEZ 50\$**  
DIRECTEMENT DE RCA



**OBTENEZ 50\$**  
DIRECTEMENT DE RCA



**OBTENEZ 50\$**  
DIRECTEMENT DE RCA

2<sup>e</sup> ajustement  
c'est notre affaire...



Pour les journées froides, souliers  
de cuir chaudement doublés.

Noir  
Brun

Les largeurs C et E peuvent varier selon les couleurs.  
Vaste choix de sacs à main assortis.

chaussures

*Roger Cinq-Mars Ltée*

234, rue Richelieu, Saint-Jean

Tél.: 346-3610

Financement de l'U.P.A. dans Saint-Hyacinthe

## Les producteurs ne sont pas contre une hausse de la cotisation, mais...

par Gilles LÉVESQUE

Les producteurs qui ont assisté aux congrès des syndicats de base affiliés à la Fédération de l'U.P.A. de Saint-Hyacinthe ont clairement indiqué qu'ils n'étaient pas contre une hausse de la cotisation et des contributions annuelles servant à financer l'U.P.A.

Il n'en demeure pas moins qu'un certain nombre d'agriculteurs ont rejeté la proposition formulée par l'organisme syndical, à savoir que la cotisation passe de \$110 à \$130 le 1er janvier prochain et que les contributions soient

majorées de 15% à partir du 1er août '84.

### • Propositions

"Les producteurs qui ont rejeté la proposition de l'U.P.A. ont néanmoins formulé des propositions concrètes. Des propositions qui, dans bien des cas, sont conformes à la formule des 6% et 5% adoptée l'an dernier par le gouvernement fédéral."

"Ceci dit, enchaîne M. Michel Saucier, responsable de l'information pour le compte de la Fédération, aucun syndicat, à ma connaissance, ne s'oppose à ce que la cotisation et les

contributions soient majorées. Par ailleurs, je peux vous dire qu'un nombre appréciable de syndicats, dont celui de Venise, ont entériné la proposition de l'U.P.A."

### • Saint-Jean-Valleyfield

Il est à noter que cette position reflète celle adoptée par les producteurs de la région agricole de Saint-Jean-Valleyfield. C'est du moins ce que nous a dernièrement laissé savoir un porte-parole de la Fédération, M. Louis Beauclair.

Adoption d'une série de résolutions

## Les congressistes ont pensé à la relève

par Gilles LÉVESQUE

Les producteurs de la région agricole de Saint-Hyacinthe ont pensé à la relève agricole au cours des congrès des syndicats de base qui ont eu lieu du 6 au 16 septembre. En effet, les congressistes ont adopté une série de résolutions visant à faciliter leur établissement, certes l'un des principaux problèmes de l'heure dans le domaine de l'agriculture.

### • Impôts

C'est ainsi que les producteurs réclament entre autres l'abolition de l'impôt sur les dons relativement aux biens agricoles, ce qui, selon eux, favoriserait davantage le transfert père-fils. Ils demandent aussi l'abandon du taux fiscal fixé par le gouvernement dans le cas d'un prêt père-fils, lequel est actuellement de 11%. À ce sujet, ils revendiquent l'application du taux réel.

### • Crédit

"Les congressistes invitent par ailleurs le ministre Jean Garon à faire en sorte que dans le cadre de la Loi 64, le montant de \$50,000 sans intérêt pendant cinq ans s'applique sur la dernière tranche du prêt et non sur la première. Toujours en rapport avec la Loi 64, les producteurs désirent que les jeunes puissent toujours avoir l'opportunité de choisir entre le montant de \$50,000 sans intérêt pendant cinq ans et la subvention directe de \$8,000. À ce sujet, il faut souligner que les jeunes ne pourront plus se prévaloir de la subvention directe après le 31 décembre", précise M. Michel Saucier, responsable de l'information pour le compte de la Fédération de l'U.P.A. de Saint-Hyacinthe.

### • Implication

Les producteurs qui ont assisté aux congrès ont d'autre part mentionné qu'ils considèrent que les gouvernements doivent continuer à s'impliquer dans le financement agricole et que des mesures devraient être prises pour intéresser des particuliers à prêter de l'argent aux agriculteurs.

# EXAMINEZ LES AVANTAGES YORK CHEZ



## Dugrè & Bonneau

PAYEZ  
SEULEMENT  
**10%**  
COMPTANT

AUCUN  
PAIEMENT  
AUCUN  
INTÉRÊT  
AVANT LE  
1er MAI 1984

RÉDUISEZ LA  
CONSOMMATION  
DE  
COMBUSTIBLE  
DE PRÈS DE  
**80%**

RÉDUISEZ  
LE COÛT DU  
CHAUFFAGE  
DE PRÈS DE  
**50%**

**THERMOPOMPES YORK  
CHAMPION<sup>MC</sup> ENTIÈREMENT ÉLECTRIQUES  
ET MaxiMizer<sup>MC</sup> EN SUPPLÉMENT**

YORK. DES AVANTAGES AVEC LESQUELS VOUS POUVEZ VIVRE.

- Subvention gouvernementale de 800.00 \$ pour ne plus utiliser le mazout
- Qualifié pour une subvention de l'Hydro Québec de 650.00 \$
- Refroidit en été, chauffe en hiver
- Fabriqué à Saint-Jérôme



## Dugrè & Bonneau

930, rue Aubry, Saint-Jean, 346-5526



**ECKANKAR**  
(culture universelle)

Une soirée d'information se tiendra au Cégep Saint-Jean-sur-Richelieu, le mercredi 21 septembre à 19h30, au local D-243.

Sujet de la causerie:  
"La musique et ses effets sur la conscience"

Renseignements: 347-4645 ou 348-8209



ASSURANCES

**Lanoue & Ouellet**

197, Principale, Bedford  
1027, Route 133, Henryville

"ASSURANCES GÉNÉRALES"

COMMERCIAL - INDUSTRIEL - RÉSIDENTIEL  
FERME - AUTOMOBILE - VOYAGE - VIE

BEDFORD ..... 248-4367  
HENRYVILLE ..... 299-2353

**Épi du blé**

**Peu de fusariose dans la région**

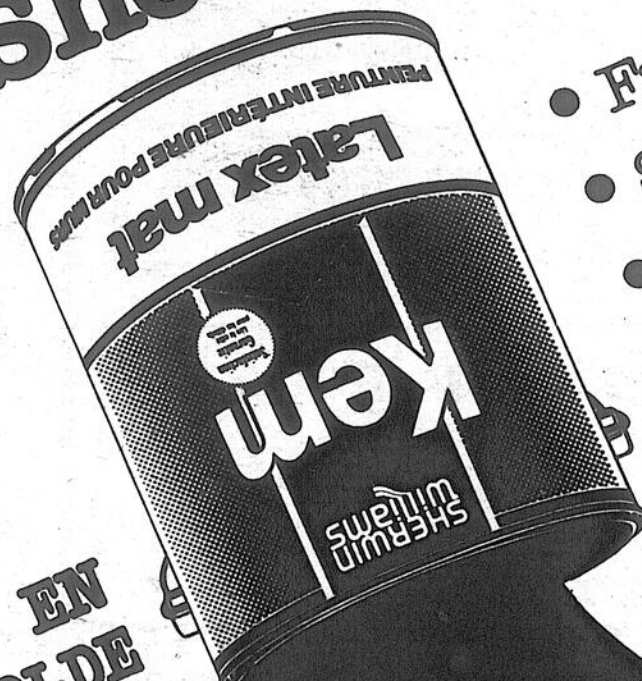
Comme l'an dernier, la saison 1983 n'a pas été très favorable à un développement épidémique de la fusariose de l'épi du blé dans l'ensemble des régions agricoles du Québec. En effet, pendant la période de floraison (fin juin - début juillet) il y a eu peu de précipitations.

L'enquête que nous avons effectuée au mois d'août a permis de constater que c'est dans la région de Saint-Hyacinthe qu'il y a eu les plus fortes infections où l'on a observé une moyenne de 2,0% d'épillets fusariés (5,4% d'épis affectés). Dans la région de Châteauguay, on n'a observé qu'un maximum de 1%, alors que dans les régions de Québec (02), de Nicolet (04), des Cantons de l'Est (05); de la Mauricie (11) et du Saguenay-Lac-Saint-Jean (12), il y avait moins de 1% d'épillets fusariés dans tous les champs visités. Ces pourcentages représentent une infestation peu importante. D'ailleurs, même s'il s'agit de données partielles, la Direction générale de

l'inspection des aliments du MAPA nous informe que, face aux normes fixées, les quantités de vomitoxine actuellement détectées dans les échantillons de blé sont négligeables.

Comme il n'y a pas encore d'autres moyens préventifs pour combattre la fusariose de l'épi du blé, on recommande à tous les producteurs de céréales et de maïs de se débarrasser complètement des résidus de cultures dans leur champ après les récoltes. Ces résidus de céréales permettent au champignon responsable de la fusariose d'hiverner et de se reproduire très rapidement la saison suivante pour causer de nouvelles infections. Cependant, cette mesure n'est efficace que si elle est pratiquée dans tous les champs et par tous les producteurs, puisque le champignon est facilement transporté par le vent d'un champ à l'autre. De plus, cette mesure permet de prévenir les dégâts causés par la pourriture fusarienne des tiges de maïs (verse parasitaire) ainsi que la pyrale.

**Kem** Peinture de première qualité  
de Sherwin Williams



- Facile à appliquer
- Sèche rapidement
- 800 couleurs
- Lavable

**EN SOLDE SEULEMENT**

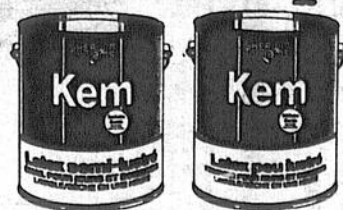
Latex mat d'intérieur

**17,99\***  
LE GALLON IMPÉRIAL

12% DE PLUS DE PEINTURE QUE LE CONTENANT MÉTRIQUE DE 4 l.

\*chez les détaillants Kem participants.

**Kem latex peu lustré**



RIEN QUE **19,99\***

le gallon impérial

**Kem glo semi-brillant à l'alkyde**



RIEN QUE **24,99\***

le gallon impérial

**Kem latex semi brillant**

**Kem velours peu lustré à l'alkyde**

**À deux pas de chez vous.**

En vente chez



**Scies à chaîne**

**HOMELITE**

Modèle 240 HG avec 39.3 cc

**SPECIAL 239\$**



Très bon rabais sur tous les modèles en inventaire

• Textron Canada Limitée usager inscrit

**ÉTHIER & FRÈRES**  
Saint-Blaise 291-3151

**Marchands participants SHERWIN-WILLIAMS:**

<b>Fortier &amp; Frères Enr.</b> 444, rue Saint-Denis Saint-Alexandre 346-5876	<b>André Lebeau</b> 212, rue Saint-Jacques Saint-Jean 347-2359
<b>Lavigne &amp; Frères Inc.</b> 419, 3e Rang sud Iberville 346-4905 - 346-8481	<b>Matériaux de construction Trahan Inc.</b> 215, Saint-Pierre/Saint-Jean 347-2355
<b>Magasin Yves Bergeron</b> 270, Grande-Ligne Saint-Alexandre 346-4021	<b>Quincaillerie Lacolle</b> 12, rue Van Vliet Lacolle 246-3053
<b>Sherwin-Williams</b> Peinture - papier peint 32, Place du Marché, Saint-Jean 346-4414	

# LE SPÉCIALISTE

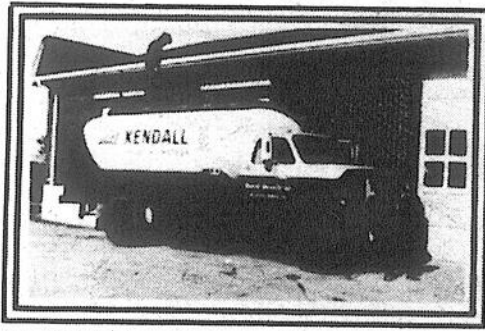
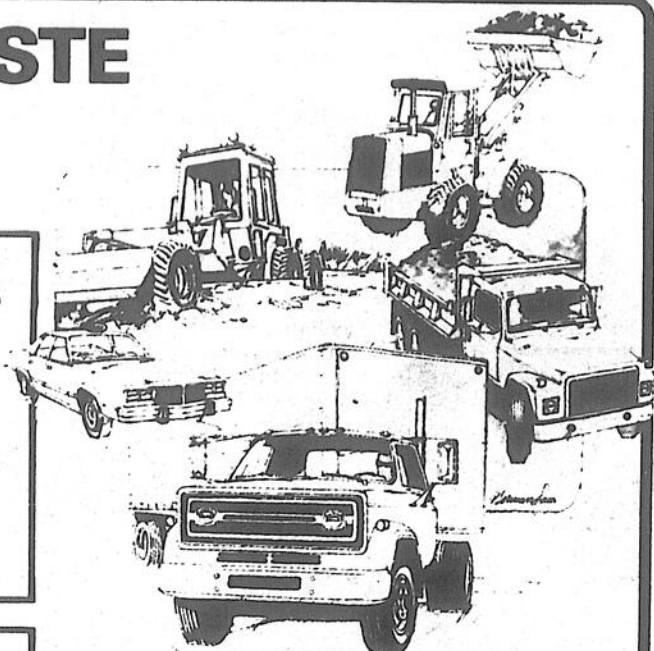
en lubrifiants  
et pièces d'autos



**ANTIGEL**  
pour radiateur  
"Zéro-Flow"  
**6\$**  
(contenant de 4 litres)  
**(PRIX SPÉCIAL SUR QUANTITÉ)**



**HUILE À CHAÎNE**  
"Zéro-Flow"  
**5\$**  
(contenant de 4 litres)  
**(PRIX SPÉCIAL SUR QUANTITÉ)**



Camion citerne en vrac pour livraison rapide

**MARCEL BESSETTE INC.**  
Kendall® Spécialiste en lubrifiants et pièces d'autos  
mbz  
410, 16e Avenue, Iberville (Qué.) J2X 1A2  
Tél.: 347-5106  
Montréal (Laval): 861-8721

**-1984-  
diesel**

**Rabbit 2 portes**

**7,695\$\***

\* Transport et préparation en sus

**Automobiles V.F.**  
St-Jean 1245, rue Jacques-Cartier sud  
Volkswagen Saint-Jean, tél.: 347-8313



## Recherches sur la pomme de terre

# Une mission de la Tunisie de passage dans la région

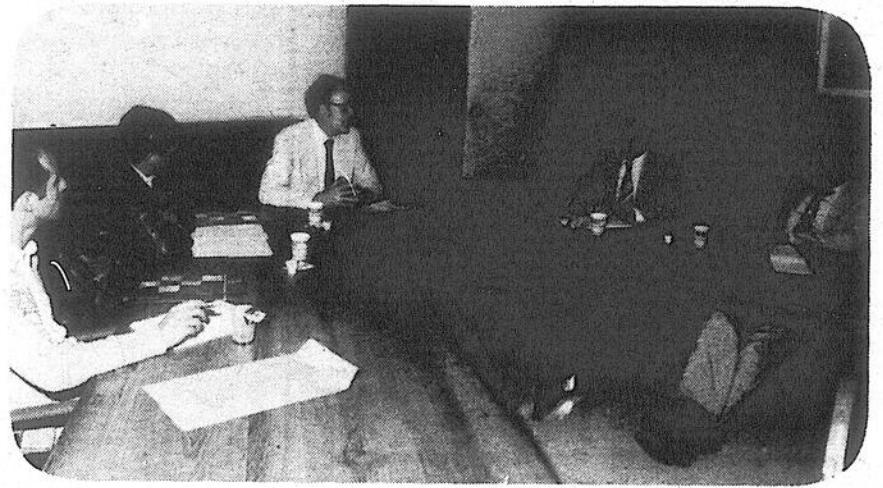
par Gilles LÉVESQUE • Projet

L'Institut de technologie agricole et alimentaire de Saint-Hyacinthe a été l'hôte, le 2 septembre dernier, d'une mission de scientifiques en provenance de la Tunisie. Rendue possible grâce à l'Association canadienne de développement international, cette rencontre avec les dirigeants de l'Institut a entre autres permis aux quatre membres de la mission d'en savoir davantage sur la culture de la pomme de terre et le genre d'enseignement agricole qui est offert aux étudiants.

M. Bernard Desautels, agent d'information pour le compte de l'Institut, précise que la mission était composée de MM. Aissa Bouziri, chef de service des cultures maraîchères à la direction de la production végétale, Hamadi Hattab, responsable de la multiplication des plants de pommes de terre au Groupement inter-professionnels des légumes, Hamza Naceur, chef de laboratoire des cultures légumières, et Mahmoud Azouz, directeur du Centre professionnel de Saïda.

"Cette mission, note M. Desautels, avait pour mandat de recueillir le plus d'informations possibles en rapport avec la culture de la pomme de terre, question de permettre à la Tunisie de pouvoir mettre notre expérience en pratique."

• Visite  
Il est à noter que cette mission est arrivée au pays le 26 août dernier. Elle a entre autres eu l'opportunité de rencontrer des spécialistes de Calgary, du Nouveau-Brunswick et du Québec. La mission est retournée en Tunisie vendredi dernier.



Les quatre membres de la mission ont entre autres rendu visite aux administrateurs de l'Institut de technologie agricole et alimentaire de Saint-Hyacinthe.

\*\*\*\*\*



Si vous voulez bénéficier du meilleur choix, de la meilleure qualité et des

**MEILLEURS PRIX**

C'est maintenant qu'il vous faut réserver votre fourrure pour les jours plus froids. Tous nos nouveaux manteaux de loup, de renard, de chat sauvage, de vison, etc.

**SONT EN VENTE**

FOURRURES  
**Jacques Laflamme inc.**

221, Richelieu, Saint-Jean - 347-6545

\*\*\*\*\*

Région de Saint-Jean-Valleyfield

# Rendez-vous important pour les femmes impliquées en agriculture

par Gilles LÉVESQUE

Toutes les femmes de la région de Saint-Jean-Valleyfield qui oeuvrent dans le domaine de l'agriculture sont invitées à assister à une importante soirée d'information qui aura lieu, le mercredi 28 septembre, à la salle Saint-Jean-Baptiste sise au 13 de la rue Ronaldo Bélanger, à Sainte-Martine.

Au cours de cette rencontre d'information, il sera principalement question du travail réalisé depuis la tenue de la journée provinciale des femmes impliquées en agriculture, laquelle, on s'en souviendra, a eu lieu en février. Les discussions porteront également sur le crédit agricole de même que sur la réforme que s'apprête à annoncer le ministre de l'Agriculture, des Pêcheries et de l'Alimentation du Québec, M. Jean Garon. Enfin, selon les renseignements obtenus auprès de M. Richard Lazure, porte-parole de la Fédération de l'U.P.A. de Saint-Jean-Valleyfield, les femmes présentes à l'assemblée pourront obtenir toute l'information désirée en rapport avec les structures de l'U.P.A.

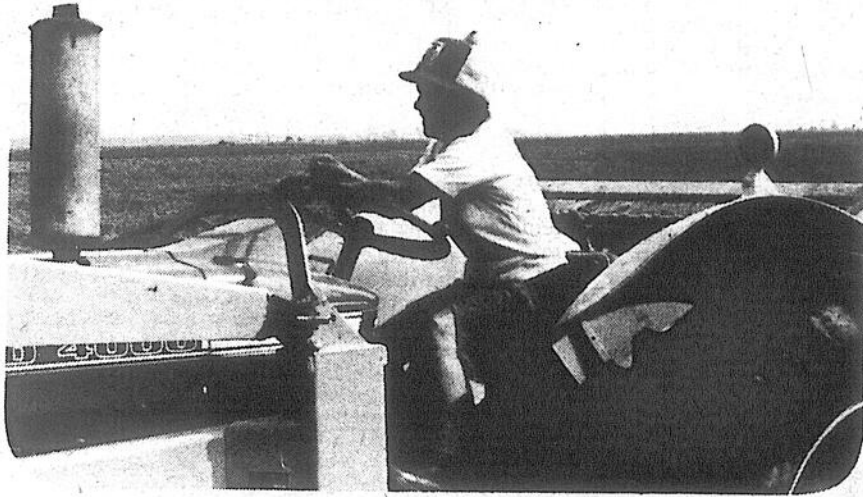
• Comité

Plusieurs personnes ressources seront sur place pour présenter les sujets et, par ricochet, alimenter les discussions. Les femmes seront de plus invitées à procéder à la création d'un comité régional qui aura pour mandat de voir à la bonne marche des activités régionales à venir.

Notons, en terminant, que cette réunion d'information se mettra en branle à 20 heures.



Au cours de la rencontre d'information, il sera entre autres question du travail réalisé depuis la tenue de la journée provinciale des femmes impliquées en agriculture. (Photo Ken Wallett)



## Femmes collaboratrices

# Plus de soixante femmes à la journée tenue à Saint-Sébastien

par Gilles LÉVESQUE

Une soixantaine de femmes de la région agricole de Saint-Hyacinthe ont pris part, le 10 septembre dernier, à une importante journée d'information organisée par l'Association des femmes collaboratrices de Saint-Sébastien. S'il faut en croire la publiciste de l'Association, Mme Madeleine Bogemans, cette journée s'est avérée un succès complet en raison, surtout, de la pléiade d'activités figurant à l'horaire préparé par les organisatrices de l'événement.

Tel que prévu, la présidente de l'Association des femmes collaboratrices du Québec, Mme Marie-Reine Laberge, s'est fait un devoir d'assister à la journée. Elle a entre autres parlé du statut de la femme pour ensuite dévoiler les priorités d'action de

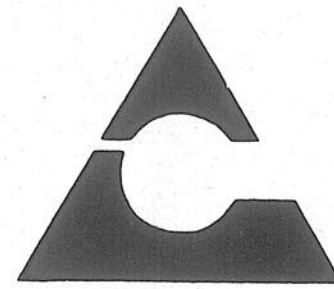
l'Association.

Un vidéé portant sur la femme collaboratrice a ensuite été projeté. Ce visionnement, lequel fut très apprécié, semble-t-il, a été suivi d'une allocution sur la communication avec autrui. La conférencière invitée pour l'occasion était Mme Lise Saint-Onge.

• Monologues

En soirée, plus de 150 personnes se sont déplacées pour applaudir la monologuiste Denise Guénette. "Je peux vous dire que personne n'a eu à regretter de s'être déplacé pour venir l'entendre", précise Mme Bogemans, tout en mentionnant que plusieurs femmes ont profité de cette journée d'information pour renouveler leur carte de membre.

## TOUT... EN CONSTRUCTION



**o. coupal inc.**  
depuis 1914

Bois - Matériaux de construction  
Quincaillerie - Peinture

'Nos magasins sont ouverts sur l'heure du midi'

FACILE, RAPIDE ET REELLEMENT EFFICACE  
**MICAFIL**  
LE COUT DU CHAUFFAGE DE VOTRE MAISON EST-IL TROP ÉLEVÉ?  
SPÉCIAL **4\$** le sac

Qualité supérieure  
COUPE-FROID CLIMALOC  
"Le froid s'arrête à la porte avec Clima Loc"

Isolant rigide  
Styrocoat R-5 - 2' X 8'  
**4,35\$** la feuille

VOUS NE POUVEZ VOUS TROMPER!...  
LE SYSTÈME DE VENTILATION CONTRÔLÉE

• À l'entre-toit  
• Au rez-de-chaussée  
• Au sous-sol

**ASTON ATIC 2000**

"L'EFFICASQUE"  
En voulant garder la chaleur à l'intérieur vous emprisonnez également l'air vicié, les odeurs et l'humidité.  
C'est par une ventilation lente et continue que vous oxygénez votre maison tout en maintenant l'humidité à un niveau idéal.  
C'est grâce à la ventilation que vous bénéficiez au maximum de l'efficacité de votre isolation et que vous économisez de l'énergie.

Le confort quatre saisons avec le système de ventilation Venmar  
FONCTIONNE PAR LE VENT • AUCUN ENTRETIEN • 5 ANS DE GARANTIE

Laine Fiberglass R-28 X 24" F.F.  
**21,40\$** le sac (56 p.c.)

**Esso**  
EXTRA 10W 30  
Une huile de première qualité à prix avantageux.  
**\$1.25** litre

**PAYEZ ET APPORTEZ**  
Un service de livraison est disponible avec un léger supplément

Et/ou jusqu'à épuisement des stocks  
Il se peut que la vignette ne soit pas exacte

<p>Prix valables jusqu'au 24 septembre 1983</p> <p><b>HENRYVILLE</b> 75 SAINT-JEAN 299-2044 294-2226</p>	<p><b>IBERVILLE</b> 870 Iberville 347-8323</p>	<p><b>CHAMBLY</b> 300 Ostiguy 658-1758</p>	<p><b>LONGUEUIL</b> 1080 Ste-Foy 674-6228</p>
--	--	--	---



**Miel ambré**  
1\$ la livre

**Denis Langevin**  
apiculteur  
88A, 4e ligne  
Saint-Valentin

**Collection  
83/84**

Une femme ne choisit pas  
en 5 minutes,  
ce qu'elle portera  
plusieurs années!

Prenez donc le temps de choisir,  
d'essayer, de changer d'avis, de décider  
parmi nos modèles exclusifs,  
aux meilleurs prix!



**Manteau de  
Renard Norvégien**

Rien de plus féminin  
que la douceur et la légèreté  
d'un Renard Norvégien!

à partir de  
\$ 2.295,00



**Le Choix  
des Femmes  
Exigeantes!**

**Louvet  
Fourreurs  
Inc.**

86 avenue de la Montagne  
Mont St-Grégoire,  
SUR RENDEZ-VOUS  
(514) 347-7953

**Rivière du Sud**

**Lazure décroche un contrat important**

par Gilles LÉVESQUE

Le ministre de l'Agriculture, des Pêcheries et de l'Alimentation du Québec, M. Jean Garon, et le député du comté d'Iberville, M. Jacques Beauséjour, viennent d'annoncer la réalisation des travaux d'aménagement des structures de protection et ouvrages connexes dans la partie inférieure de la Rivière du Sud

située dans les municipalités de Henryville, Saint-Georges-de-Clarenceville et Saint-Sébastien.

Ces travaux seront effectués au coût de \$790,010.85 par la firme G. & R. Lazure Incorporée, d'Iberville, laquelle s'est avérée le plus bas soumissionnaire conforme. Ils permettront d'améliorer le drainage d'une superficie de 1,720 hectares de

terre agricole, ce qui profitera directement à 51 entreprises agricoles situées à proximité du cours d'eau en question.

• Ange-Gardien

MM. Garon et Beauséjour ont aussi annoncé la réalisation des travaux de drainage du cours d'eau Papineau et branche numéro 1 du cours d'eau Noisieux-Gauvin situés dans les municipalités de Saint-

Paul-d'Abbotsford et Ange-Gardien. Ces travaux seront réalisés par la firme "Excavation André Massé Incorporée", moyennant des déboursés de \$10,897.99. Ils permettront d'améliorer le drainage d'une superficie de 47,3 hectares, ce qui profitera directement à 12 entreprises agricoles.

• Saint-Paul-d'Abbotsford

D'importants travaux de drainage seront également réalisés en bordure des cours d'eau Scott et Quenneville situés dans la municipalité de Saint-Paul-d'Abbotsford. Ils seront effectués au coût de \$14,979.50 par la

firme "Excavation Barabé Limitée", qui s'est avérée le plus bas soumissionnaire conforme. Ils permettront d'améliorer le drainage d'une superficie de 41,6 hectares de terre agricole, ce qui profitera directement à 10 entreprises agricoles situées à proximité du cours d'eau en question.

Rappelons, une fois de plus, que dans le cadre du programme de relance économique du gouvernement du Québec, le budget consacré au creusage des cours d'eau a été accru de \$4,4 millions par rapport aux prévisions budgétaires initiales, passant ainsi de \$7,6 à \$12 millions.

**Présentation  
de voyages**

**"SOLEIL '83-'84"**

Le lundi  
26 septembre  
1983

Diaporama suivi d'une période d'information concernant les meilleures destinations soleil pour l'hiver prochain. Des brochures seront remises à cette occasion. Le tout sera suivi d'un goûter.

**Endroit:** Brasserie Le Chalet Suisse  
197, boul. du Séminaire,  
Saint-Jean-sur-Richelieu

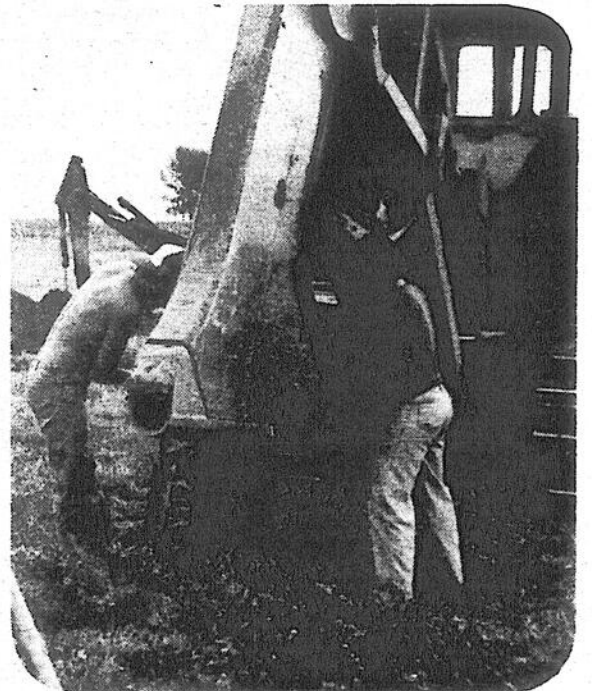
**Heure:** 19h30

**Bienvenue à tous**

Présenté par **Renseignements:**

**VOYAGES/LE TOURISME 293-3189**  
**TRANSATLANTIQUES 347-0244**  
**INTERNATIONAUX (GRANBY) INC. 346-8415**

en collaboration avec Club Animation Inc.



C'est la firme Lazure, d'Iberville, qui réalisera les travaux d'aménagement des structures de protection et ouvrages connexes dans la partie inférieure de la Rivière du Sud.

Venez dès maintenant

**La nouvelle Mazda 626 1984**  
à traction avant est arrivée

**QUINTIN**  
AUTOMOBILE INC.  
ST-JEAN-QUE.

490 rue Jacques-Cartier sud,  
Saint-Jean, 346-9445

**mazda**

# Quoi de plus nutritif qu'un pain au Gouda?

## Alimentation

La fabrication domestique du pain est devenue une occupation à la fois créatrice et récréative. A qui réussirait le meilleur pain. Nous vous offrons, avec la recette suivante, la chance de gagner le

concours.

Un pain tressé, tout doré et regorgeant de fromage Gouda de Hollande et de noix de Grenoble, volera la vedette sur une table de

buffet et revigorera la famille et les amis à l'heure de la pause café ou de la collation, accompagné d'un bon café, thé ou chocolat chaud. Notre recette fait deux pains. S'ils ne sont pas dévorés au sortir du four, la congélation les conservera intacts, prêts à servir à la première occasion.

● **Recette Pain au Gouda et aux noix**

- 2 c. à thé de sucre
- 1/2 tasse d'eau chaude
- 2 sachets de levure sèche active
- 5 à 6 tasses de farine tout usage
- 1 tasse de lait tiède
- 1/2 tasse de sucre
- 1 c. à thé de sel
- 2 c. à table de beurre, ramolli
- 3 oeufs
- 1 1/2 tasse de fromage Gouda de Hollande vieilli, râpé
- 3/4 tasse de noix de

Grenoble hachées  
1 oeuf, légèrement battu

Faire dissoudre dans l'eau chaude, dans un grand bol réchauffé, les 2 c. à thé de sucre. Y saupoudrer la levure et laisser gonfler pendant 10 minutes; mélanger à fond. Mélanger le lait, la 1/2 tasse de sucre et le sel. Incorporer à la levure dissoute de même que le beurre, les oeufs et 1 tasse de farine. Battre jusqu'à consistance homogène. Ajouter le Gouda râpé et les noix de Grenoble et ensuite, peu à peu, 4 tasses de farine. Ajouter le reste de la farine (s'il y a lieu) et battre jusqu'à l'obtention d'une pâte lisse qui n'adhère plus aux parois du bol.

Déposer sur une planche à pâtisserie farinée. Pétrir de 10 à 15 minutes ou jusqu'à ce que la pâte soit douce au toucher, élastique et non collante. Mettre dans un bol légèrement graissé. Badigeonner de graisse la surface de la pâte. Recouvrir de papier paraffiné graissé. Laisser doubler de volume dans un endroit chaud (75° F à 85° F), de 1 à 1 1/2 heure.

Dégonfler la pâte d'un coup de poing et laisser reposer pendant 10 minutes. La diviser en 6 morceaux. Étirer chacun en un rouleau d'environ 20 pouces de longueur. Mettre 3 rouleaux de pâte sur une plaque à biscuits légèrement graissée.

Tresser, pincer les bouts et les retourner face à la plaque. Procéder de même avec les 3 autres rouleaux de pâte. Laisser doubler de volume, dans un endroit chaud, pendant environ 45 minutes. Cuire au four à 375° F, pendant 20 minutes; en badigeonner la surface d'oeuf battu. Remettre à cuire pendant encore 20 à 25 minutes ou jusqu'à ce que la croûte soit brun doré.

Quantité: 2 pains tressés.

Une omelette légère et moelleuse, fourrée d'une généreuse garniture à base de Gouda de Hollande, au goût de noisette, constitue en tout temps un mets principal fort apprécié.



Un pain tressé, tout doré et regorgeant de fromage Gouda de Hollande et de noix de Grenoble, volera la vedette sur une table de buffet et revigorera la famille

et les amis à l'heure de la pause café ou de la collation.

## Philips lance le système supérieur de réception télévisuelle par satellite

Venez découvrir la technologie de l'avenir au service des loisirs

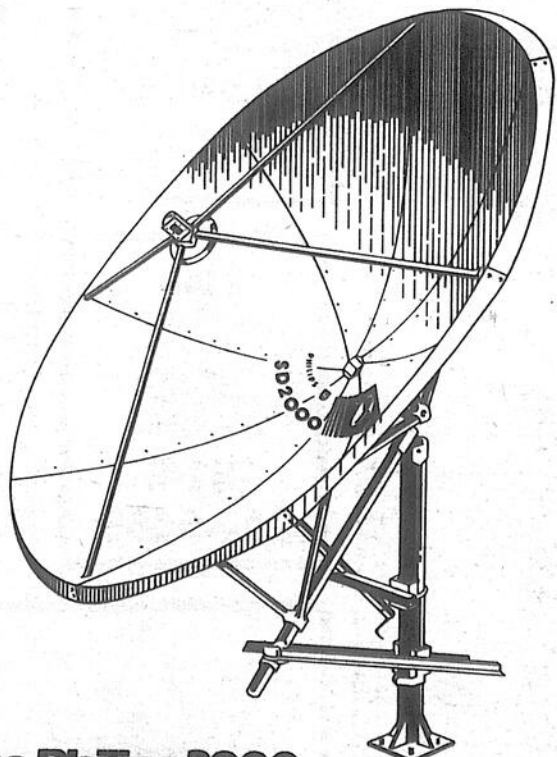
La télévision par satellite dont tout le monde parle est enfin arrivée!

Et nous sommes heureux en qualité de marchand agréé des systèmes SRS 2000 Philips, de vous inviter à venir assister à une démonstration de ce système supérieur par réception par satellite - le SRS 2000 de Philips!

Vous verrez pourquoi l'écoute de la télévision ne doit plus se limiter aux émissions offertes par le réseau de câblodistribution, la télévision payante ou les stations locales.

Le système de réception de satellite SRS 2000 de Philips vous permet de recevoir n'importe quel signal de télévision transmis par satellite en Amérique du Nord et de regarder, bien installé dans votre fauteuil, une grande variété d'émissions passionnantes... premières cinématographiques, émissions pour adultes, spectacles de variété, émissions éducatives, compétitions sportives, premières musicales et bien plus encore!

Vous savez maintenant ce qu'il vous manquait! N'hésitez plus... venez vite voir notre chef-d'oeuvre au travail!



### Le système Philips 2000

de réception télévisuelle par satellite

Récepteur pour satellite System 2000 de Philips



**Lord Radio Service**

112 rue Saint-Louis, Saint-Jean, 348-7344

## Transformez votre exploitation en prospérité.

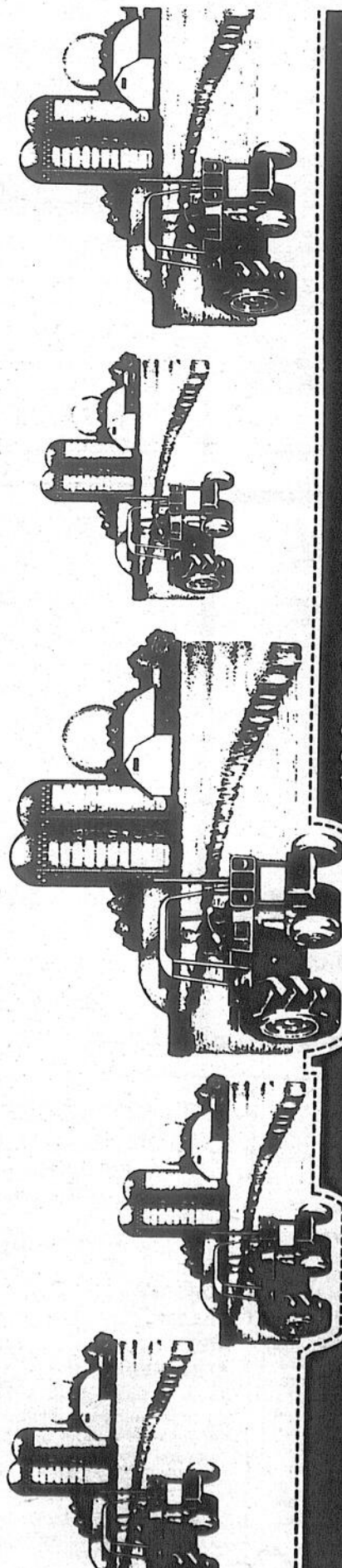
Que votre production soit de type animal ou végétal, chacune de vos décisions a des conséquences importantes qui peuvent influencer la stabilité financière de votre entreprise.

Les succursales à vocation agricole de la Banque Nationale mettent à votre disposition des équipes d'experts qui vous aideront à choisir un programme financier bien adapté à vos besoins. Un programme qui permettra d'accroître la productivité et la rentabilité de votre ferme.

Qu'il s'agisse de mettre en place des systèmes efficaces de gestion comptable, d'améliorer votre fonds de terre ou vos bâtiments, de louer ou d'acheter de l'équipement agricole ou tout simplement de définir une nouvelle marge de crédit pour votre entreprise, la Banque Nationale offre les modes de financement à court, moyen ou long terme qui vous aideront à relever le défi!

Passez nous voir, nous sommes la plus importante banque d'affaires du milieu de l'agriculture au Québec, avec plus de 250 succursales réparties dans toutes les régions agricoles. Nos services agricoles, faites-en VOTRE FORCE.

**VOTRE FORCE** BANQUE NATIONALE



# Annonces classées

347-5371

## ATTENTION!

Ces annonces doivent être données avant 10 heures le vendredi précédent la publication de notre journal. Toute réclamation doit être produite dans les trois jours qui suivent la publication et ne peut en aucun cas dépasser le montant réclamé pour cette annonce.

**À NOS GUICHETS**  
(Payables à l'avance)  
20 mots - 3\$  
le mot additionnel - 7c  
répétition - 2,50\$

**SUR APPEL TÉLÉPHONIQUE**  
ou avec facture  
1re insertion - 5\$  
répétition - 2,50\$

**COMMERCIAL:**  
Double tarif

**347-5371**

## À vendre

**BOIS** de chauffage coupé l'hiver dernier en 16 pouces fendu, non livré 390 la grosse corde (4' x 4' x 8'), livraison ajouter \$15 la grosse corde, tél.: 296-8240.

40-12

**COMMERCANT** d'animaux: ripe, foin, paille, grain, ensilage, tuyaux pour pont, transport inclus, Gilles Coache, Saint-Ville, tél.: 245-7909.

46-8

**POÊLES** à combustion lente, 2 portes, paysager (soufflerie), directement du fabricant, prix du gros 335\$, tél.: 246-2723, 118, rang Saint-André, Saint-Bernard-de-Lacolle.

46-8

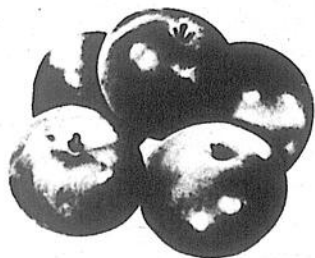
## VENTE À L'ENCHÈRE

Le 27 septembre 1983 à 13 heures sur la ferme ayant appartenu à **GEORGES CHECROUNE** 636, 2e Rang, Sainte-Hélène de Bagot, 2 km, sortie 150, de la Trans-Canadienne

**SERONT VENDUS:** Tracteur "I.H." 674, 4 roues motrices, diesel, avec chargeur "Allied"; tracteur "Newfield" environ 35 H.P.; tracteur "Farmall" avec sarclure; houe rotative "Lelly" (Rotera) 6 pl. env.; rotoculteur "Khun" 6 pl. env.; semoir à légumes "Stanhay" 3 rangs, rouleau 3 sections; pulvérisateur "Technoma" 100 gallons; vibro "Bervac"; 9 pl.; génératrice "Winpower" 25 km; laveuse-coupeuse à échalotes.

**CONDITION DE LA VENTE:** argent comptant seulement  
**Renseignements: ALPHEOR COURNOYER (514) 773-2144**

## Venez cueillir vos pommes



**Maurice Bouchard**  
336, Route 221, Lacolle  
Tél.: 246-3904



**Je suis un Chinchilla et vous pouvez faire mon élevage**  
Investissez dès maintenant... pour votre entreprise familiale, votre plaisir et votre avenir. Tout ce qu'il vous faut pour débiter votre carrière de propriétaire d'un ranch de chinchillas, c'est d'aimer les animaux, posséder soit un garage ou une chambre de réserve ou un sous-sol qui répond aux conditions climatiques favorables aux chinchillas et un peu de temps disponibles. Les chinchillas sont l'un des animaux dont la fourrure compte parmi les plus précieuses du monde de l'industrie de la fourrure de plus en plus grandissante. Robustes, inoffensifs et inodores, les chinchillas sont faciles d'entretien à l'intérieur et mangent très peu. Ils sont végétariens.  
L17607

**BATTERIES** neuves "Fulmen" à bas prix, réparations de batteries et chargeurs, Rozon Batteries, 228, Jean-Talon, Saint-Luc, tél.: 348-2370. 50-6

**GRANDE** vente de garage, sècheuse électrique "Inglis" réfrigérateur, chauffe-eau, etc., plusieurs articles trop longs à énumérer, s'ad. au 100, rue Grégoire, Saint-Jean. 50-2

**BOIS** de chauffage, 48 po. longueur (4' x 4' x 8), commande minimum 8 cordes (1 camion), prix \$65/corde livré, écrire au Groupement Forestier, R.R. 1, Cowansville, 2K 3G6, tél. 263-7120. 47-5

**RÉSERVOIRS** (2) à essence 200 gallons, piquets de cèdre, tél.: 348-2966. 47-5

**TERRE** 120 arpents, rang des Soixante, Saint-Alexandre, tél.: 347-0648. 48-4

**BOIS** de chauffage, 16 pouces, orme et frêne, livraison incluse, 2 cordes et plus, tél.: 246-2195 294-3363. 48-4

**MOBILIERS** de cuisine neufs en merisier massif, table pesant 150 lbs, 40 x 60 x 80, avec 1 chaise capitaine et 3 chaises droites hauts dossiers \$575\$, bahuts neufs en merisier massif pesant 200 lbs, 36"-350\$, 48"-450\$, mobiliers de salon neufs en érable, divan et chaise pivotante, choix de couleurs 399\$, banc de scie neuf, moteur 3/4 force avec scie 10 pouces 289\$, 35 rue Genest, Iberville 347-0426. 49-3

**MATELAS** et sommiers neufs Chiro 312 ressorts, barre de torsion, 39"-190\$, 54"-225\$, 60"-260\$, Chiro 510 ressorts 39"-245\$, 54"-285\$, 60"-325\$, 35 rue Genest Iberville, 347-0426. 49-3

**BOIS** mélangé, plaine et trempe, 25\$ la corde, livré dans les alentours de Saint-Jean, tél.: 346-2624. 49-4

**BOIS** de foyer, érable, merisier, hêtre, corde de 4' x 8' x 16" fendu ou rond, tél.: 291-5307. 49-4

**MOISSONNEUSE** "Allis-Chalmers" S-2, 1979, nez à maïs, 4 rangs, table de 13 pieds, tél.: (514) 795-3989. 51-2

**TRACTEUR** Ford Deste diesel, 46 forces, prix à discuter, le tout en parfaite condition, prendrais en échange Ford 4000 au gaz, cause vente de ferme, tél.: 347-8900. 50-3

**ACHETONS** et vendons cuisinières 24 et 30 po., réfrigérateurs, laveuses et sècheuses en bonne condition, aussi mobiliers de chambre, bureaux, aussi réfrigérateurs définitifs. Garage du Meuble Inc. 185-A, rue Bouthillier, tél.: 346-3701. 51-4

**MONT SAINT-GREGOIRE** ferme 174 arpents, 3 granges, pas de maison, Mme Ramakers, tél.: 346-5049. 51-1

**le Permanent**

**BUNGALOW:** 5 pièces, sous-sol fini et garage de peinture en opération. G. Labrecque.

**MAISON MOBILE:** 10x40 plus 8x15 pl., 6,500\$, terrain loué 50\$ par mois. S. Labrecque

**347-7766**

## TERRE À VENDRE

à Saint-Jacques-le-Mineur, sur Édouard VII, 56 arpents, environ la moitié cultivable actuellement, 26,000\$.  
**Tél.: 346-2039**  
après 18 heures

**VENISE-EN-QUEBEC** terrain boisé (33,000 pi. ca.), près du golf, tél.: 263-5252, jour 293-4672, soir. 51-4

**MIEL** pur de sarrasin, 85¢ la livre, André Rougeau, 274 Saint-Raphaël, Saint-Luc. 51-3

**MIEL** de sarrasin 90¢ la livre, miel ambré ou brun, \$1 la livre, spécial pour grosse quantité, tél.: 347-3603. 51-3

**COMMERC** salon érotique, pour cause maladie, établi depuis 8 ans, situé à 4, Place du Marché, tél.: 346-3849. 51-4

**HONDA** V45, Sabre, 750 cc, 1982, 17,000 km, comme neuf et 2 casques Shoei, pourrait être vendu séparément, prix \$3,200 tél.: 346-2270, 346-4444, demander Martine. 51-2

**GRATTE** "black-plate" pour "bulldozer" ou gros tracteur de ferme, en parfaite condition, faut voir! Tél.: 245-7593. 50-4

**SOUDEUSE** électrique, 375 amp., actionnée par moteur à gaz, sur remorque à 2 roues, très bon état, tél.: 245-7593. 50-4

**CHALET** 4 saisons, 8 appts, 2 salles de bain, inst. laveuse/sècheuse, chauffage électrique, ou huile, terrain élevé 54 x 200, face Richelieu, fosse septique nouvelle norme, prix \$35,000 tél.: 291-3220 après 18 heures ou 348-8593. 50-2

**SAINT-JEAN** 5 1/2 pièces, \$200 par mois, tél.: 349-1995. 51-1

**À L'ACCUEIL D'IBERVILLE:** chambre pour couple âgé, stationnement, logé, nourri, literie fournie, ambiance familiale, près de clinique, centre d'achats, 5 min. de l'Église, tél.: 346-8283, 347-1796. 51-3

**TRACTEUR** Ford Deste diesel, 46 forces, prix à discuter, le tout en parfaite condition, prendrais en échange Ford 4000 au gaz, cause vente de ferme, tél.: 347-8900. 50-3

**ACHETONS** et vendons cuisinières 24 et 30 po., réfrigérateurs, laveuses et sècheuses en bonne condition, aussi mobiliers de chambre, bureaux, aussi réfrigérateurs définitifs. Garage du Meuble Inc. 185-A, rue Bouthillier, tél.: 346-3701. 51-4

**MONT SAINT-GREGOIRE** ferme 174 arpents, 3 granges, pas de maison, Mme Ramakers, tél.: 346-5049. 51-1

**MOISSONNEUSE** "Allis-Chalmers" S-2, 1979, nez à maïs, 4 rangs, table de 13 pieds, tél.: (514) 795-3989. 51-2

**TRACTEUR** Ford Deste diesel, 46 forces, prix à discuter, le tout en parfaite condition, prendrais en échange Ford 4000 au gaz, cause vente de ferme, tél.: 347-8900. 50-3

**ACHETONS** et vendons cuisinières 24 et 30 po., réfrigérateurs, laveuses et sècheuses en bonne condition, aussi mobiliers de chambre, bureaux, aussi réfrigérateurs définitifs. Garage du Meuble Inc. 185-A, rue Bouthillier, tél.: 346-3701. 51-4

**MONT SAINT-GREGOIRE** ferme 174 arpents, 3 granges, pas de maison, Mme Ramakers, tél.: 346-5049. 51-1

**MOISSONNEUSE** "Allis-Chalmers" S-2, 1979, nez à maïs, 4 rangs, table de 13 pieds, tél.: (514) 795-3989. 51-2

**TRACTEUR** Ford Deste diesel, 46 forces, prix à discuter, le tout en parfaite condition, prendrais en échange Ford 4000 au gaz, cause vente de ferme, tél.: 347-8900. 50-3

**ACHETONS** et vendons cuisinières 24 et 30 po., réfrigérateurs, laveuses et sècheuses en bonne condition, aussi mobiliers de chambre, bureaux, aussi réfrigérateurs définitifs. Garage du Meuble Inc. 185-A, rue Bouthillier, tél.: 346-3701. 51-4

**MONT SAINT-GREGOIRE** ferme 174 arpents, 3 granges, pas de maison, Mme Ramakers, tél.: 346-5049. 51-1

**MOISSONNEUSE** "Allis-Chalmers" S-2, 1979, nez à maïs, 4 rangs, table de 13 pieds, tél.: (514) 795-3989. 51-2

**TRACTEUR** Ford Deste diesel, 46 forces, prix à discuter, le tout en parfaite condition, prendrais en échange Ford 4000 au gaz, cause vente de ferme, tél.: 347-8900. 50-3

**ACHETONS** et vendons cuisinières 24 et 30 po., réfrigérateurs, laveuses et sècheuses en bonne condition, aussi mobiliers de chambre, bureaux, aussi réfrigérateurs définitifs. Garage du Meuble Inc. 185-A, rue Bouthillier, tél.: 346-3701. 51-4

**MONT SAINT-GREGOIRE** ferme 174 arpents, 3 granges, pas de maison, Mme Ramakers, tél.: 346-5049. 51-1

**MOISSONNEUSE** "Allis-Chalmers" S-2, 1979, nez à maïs, 4 rangs, table de 13 pieds, tél.: (514) 795-3989. 51-2

**TRACTEUR** Ford Deste diesel, 46 forces, prix à discuter, le tout en parfaite condition, prendrais en échange Ford 4000 au gaz, cause vente de ferme, tél.: 347-8900. 50-3

**ACHETONS** et vendons cuisinières 24 et 30 po., réfrigérateurs, laveuses et sècheuses en bonne condition, aussi mobiliers de chambre, bureaux, aussi réfrigérateurs définitifs. Garage du Meuble Inc. 185-A, rue Bouthillier, tél.: 346-3701. 51-4

**MONT SAINT-GREGOIRE** ferme 174 arpents, 3 granges, pas de maison, Mme Ramakers, tél.: 346-5049. 51-1

**MOISSONNEUSE** "Allis-Chalmers" S-2, 1979, nez à maïs, 4 rangs, table de 13 pieds, tél.: (514) 795-3989. 51-2

**TRACTEUR** Ford Deste diesel, 46 forces, prix à discuter, le tout en parfaite condition, prendrais en échange Ford 4000 au gaz, cause vente de ferme, tél.: 347-8900. 50-3

**ACHETONS** et vendons cuisinières 24 et 30 po., réfrigérateurs, laveuses et sècheuses en bonne condition, aussi mobiliers de chambre, bureaux, aussi réfrigérateurs définitifs. Garage du Meuble Inc. 185-A, rue Bouthillier, tél.: 346-3701. 51-4

**MONT SAINT-GREGOIRE** ferme 174 arpents, 3 granges, pas de maison, Mme Ramakers, tél.: 346-5049. 51-1

**MOISSONNEUSE** "Allis-Chalmers" S-2, 1979, nez à maïs, 4 rangs, table de 13 pieds, tél.: (514) 795-3989. 51-2

**TRACTEUR** Ford Deste diesel, 46 forces, prix à discuter, le tout en parfaite condition, prendrais en échange Ford 4000 au gaz, cause vente de ferme, tél.: 347-8900. 50-3

**ACHETONS** et vendons cuisinières 24 et 30 po., réfrigérateurs, laveuses et sècheuses en bonne condition, aussi mobiliers de chambre, bureaux, aussi réfrigérateurs définitifs. Garage du Meuble Inc. 185-A, rue Bouthillier, tél.: 346-3701. 51-4

**MONT SAINT-GREGOIRE** ferme 174 arpents, 3 granges, pas de maison, Mme Ramakers, tél.: 346-5049. 51-1

**MOISSONNEUSE** "Allis-Chalmers" S-2, 1979, nez à maïs, 4 rangs, table de 13 pieds, tél.: (514) 795-3989. 51-2

**TRACTEUR** Ford Deste diesel, 46 forces, prix à discuter, le tout en parfaite condition, prendrais en échange Ford 4000 au gaz, cause vente de ferme, tél.: 347-8900. 50-3

**ACHETONS** et vendons cuisinières 24 et 30 po., réfrigérateurs, laveuses et sècheuses en bonne condition, aussi mobiliers de chambre, bureaux, aussi réfrigérateurs définitifs. Garage du Meuble Inc. 185-A, rue Bouthillier, tél.: 346-3701. 51-4

**MONT SAINT-GREGOIRE** ferme 174 arpents, 3 granges, pas de maison, Mme Ramakers, tél.: 346-5049. 51-1

**MOISSONNEUSE** "Allis-Chalmers" S-2, 1979, nez à maïs, 4 rangs, table de 13 pieds, tél.: (514) 795-3989. 51-2

**TRACTEUR** Ford Deste diesel, 46 forces, prix à discuter, le tout en parfaite condition, prendrais en échange Ford 4000 au gaz, cause vente de ferme, tél.: 347-8900. 50-3

**ACHETONS** et vendons cuisinières 24 et 30 po., réfrigérateurs, laveuses et sècheuses en bonne condition, aussi mobiliers de chambre, bureaux, aussi réfrigérateurs définitifs. Garage du Meuble Inc. 185-A, rue Bouthillier, tél.: 346-3701. 51-4

**MONT SAINT-GREGOIRE** ferme 174 arpents, 3 granges, pas de maison, Mme Ramakers, tél.: 346-5049. 51-1

**MOISSONNEUSE** "Allis-Chalmers" S-2, 1979, nez à maïs, 4 rangs, table de 13 pieds, tél.: (514) 795-3989. 51-2

**TRACTEUR** Ford Deste diesel, 46 forces, prix à discuter, le tout en parfaite condition, prendrais en échange Ford 4000 au gaz, cause vente de ferme, tél.: 347-8900. 50-3

**ACHETONS** et vendons cuisinières 24 et 30 po., réfrigérateurs, laveuses et sècheuses en bonne condition, aussi mobiliers de chambre, bureaux, aussi réfrigérateurs définitifs. Garage du Meuble Inc. 185-A, rue Bouthillier, tél.: 346-3701. 51-4

**René CRAIG**  
**ENCANTEUR**  
SERVICE COMPLET D'ENCAN  
NOUS ACHETONS VOS ARTICLES  
OU LES VENDONS À L'ENCAN  
**245-3522**

**À louer**

**SAINT-JEAN** 5 1/2 pièces, \$200 par mois, tél.: 349-1995. 51-1

**À L'ACCUEIL D'IBERVILLE:** chambre pour couple âgé, stationnement, logé, nourri, literie fournie, ambiance familiale, près de clinique, centre d'achats, 5 min. de l'Église, tél.: 346-8283, 347-1796. 51-3

**Animaux**

**GROSSES** taures Holstein, croisées vêtant en août, septembre et octobre. S'adresser à Lucien Thomas, tél.: 291-3142. 44-8

**BELLES** poulettes rouges, noires ou grises, prêtes à pondre, Saint-Césaire, tél.: 1-469-4063. 47-10

**PLUSIEURS** belles taures vêtant en septembre, octobre, novembre, tél.: 294-2530. 49-4

**BÉLIER** "Suffolk", pur-sang (avec papier), 3 1/2 ans, tél.: 294-2321, soir. 50-2

**CHATTES** siamoises, 4 mois, tél.: 291-5463. 51-2

**LE PAVAGE ROYAL CITY INC.**  
Spécialiste du pavage d'asphalte commercial et résidentiel  
Asphalte posé à la machine électronique  
Contactez-nous avant de prendre une décision, et obtenez 10% DE REDUCTION sur votre contrat.  
ESTIMATION GRATUITE  
1435, Grand Bernier, Saint-Luc  
Joe Tallarita, prés., Tél.: 348-2128

**Aide aux convalescents**

- Vente
- Location
- Service

**Service d'entreposage de bateaux**  
pour la saison hivernale

**Aussi préparations et réparations de tout genre**

Nous nous occupons de retirer votre bateau de l'eau et de le remorquer au lieu d'entreposage

**L. Vigeant**  
**346-6095**

**CORSETS** orthopédiques - cannes - béquilles - tables de lit - support des côtes - lits - marchettes - commodes...  
Tout ce que votre convalescence à besoin.

**CENTRE ORTHOPÉDIQUE JACQUES-CARTIER**  
395, Jacques-Cartier sud  
Saint-Jean 347-0361

Robert Lapierre,  
Pharmacien  
Propriétaire

\* Nous achetons chaises roulantes usagées.

**Service de battage**

avec moissonneuse Massey 550 avec table à grain de 13' direct ou avec voiture et table à maïs de 4 rangs x 30".  
Pour renseignements  
Guy Morency  
**Tél.: 659-6114**  
**659-8367**

**Bois à donner**

- Rebut dormants de chemins de fer pour chauffer garage, entrepôt, etc.

**MAT. ROVCO**  
66, rang Saint-Édouard, Iberville - 346-6623

**Foin**  
j'achète foin et paille  
 Paiement comptant  
Yves Bédard  
**(514) 244-5463**

**ÉGOUT - AQUEDUC VOIRIE - PAVAGE**

- LOCATION DE MACHINERIE
- PIERRE CONCASSÉE
- BÉTON BITUMINEUX
- BÉTON PRÉPARÉ

**CARRIÈRE BERNIER**  
L.T.E.E.

25, PETIT BERNIER  
SAINT-JEAN-SUR-RICHELIEU  
**(514) 347-2315** Saint-Jean **(514) 875-2841** Mont-Louis

**ENVOYEZ DÈS AUJOURD'HUI À: MONT-ROYAL CHINCHILLA INC.**  
R.R.2, 69e Rue, boîte postale 40  
L'Acadie, (Qué.) JOJ 1H0  
348-8688  
DOCUMENTATION GRATUITE

NOM \_\_\_\_\_  
ADRESSE \_\_\_\_\_  
VILLE \_\_\_\_\_ TÉL.: \_\_\_\_\_  
ÂGE \_\_\_\_\_ PROFESSION \_\_\_\_\_  
ÉTAT CIVIL \_\_\_\_\_ CODE POSTAL \_\_\_\_\_

Je suis intéressé(e) à faire l'élevage des chinchillas. Veuillez s'il vous plaît m'envoyer les renseignements nécessaires exacts, les prix et les possibilités de faire l'élevage des chinchillas dans cette région. (ADULTES SEULEMENT)

Je suis intéressé(e)

faire l'élevage à temps partiel  
 faire l'élevage à temps plein

**Je suis un Chinchilla et vous pouvez faire mon élevage**  
Investissez dès maintenant... pour votre entreprise familiale, votre plaisir et votre avenir. Tout ce qu'il vous faut pour débiter votre carrière de propriétaire d'un ranch de chinchillas, c'est d'aimer les animaux, posséder soit un garage ou une chambre de réserve ou un sous-sol qui répond aux conditions climatiques favorables aux chinchillas et un peu de temps disponibles. Les chinchillas sont l'un des animaux dont la fourrure compte parmi les plus précieuses du monde de l'industrie de la fourrure de plus en plus grandissante. Robustes, inoffensifs et inodores, les chinchillas sont faciles d'entretien à l'intérieur et mangent très peu. Ils sont végétariens.  
L17607

**Divers**

**A DONNER:** a Henryville, pierres des champs de différentes grosseurs, idéales pour faire chemin, gros remplissage, couper la vague près de la rivière, tél. 244-3336 j.n.o.

**ATTENTION!** l'achète articles anciens! Annonces, cabarets de bière, de liqueurs, petits meubles, cadres avec gravure et le reste, petit "slot machine" aussi anciens jouets de métal et beaucoup d'autres. M. Raymond 346-4755. j.n.o.

**RÉPARATIONS** de machines à coudre de toutes marques. 30 années d'expérience. service à domicile. tél.: 346-6177 50-4

**ACHAT** et vente de monnaies en argent de 1858 à 1983, ainsi qu'accessoires, très grand choix. s'ad. au 71, rue Saint-Jacques, Saint-Jean 50-16

**ACHETERAIS** 200 à 300 balles de foin, tél. 460-2276 50-2

**SERRURIER:** Vente, installation, réparations générales de serrures, service à domicile, automobiles, dépannage, 309, boul. Saint-Luc, Saint-Luc, tél.: 348-0384 50-4

**LES CARTES** de tarot vous diront ce que vous devez savoir, pour rendez-vous. tél.: 346-5119 de 10h30 à 23 heures 51-3

**PRODUITS** trappage, demandez notre catalogue de trappage, produits Pete Rickard, prix 50¢. Les Entreprises Chasse & Pêche de Beauce Inc., 1201, boul. Duplessis, C.P. 433, Ancienne Lorette (Québec) G2E 4W6. 51-2

**RECHERCHE** système d'irrigation pour culture de fraises, tél.: (514) 293-5759 51-3

**LE MERCREDI** 31 août, oublier dans une salle d'essayage sur tablette au magasin "Le Fémina", Carrefour Richelieu, Saint-Jean, bague à diamants, or jaune, récompense, s'il-vous-plait, communiquer au 347-1979. 51-1

**Emplois**

**PETITE** famille heureuse et bien avec un enfant de 10 ans, recherche dame responsable qui voudrait demeurer avec eux et aider tenir maison, située dans un endroit très calme et beau paysage, bonne condition et ambiance de travail, tél.: 658-4472 pour rendez-vous. 48-4

**RENA-WARE** et Zilco, sont en pleines extensions dans la région de Saint-Jean, pour vente, service et avons besoin de personnel, tél.: 346-2404. 49-8

**ATTENTION S.V.P.** je fais entretien ordinaire de maison 4\$ de l'heure, je peux me voyager, tél.: 347-9766 entre 16 et 18 heures seulement, je ne fais pas de crédit. 49-5

**HOMMES** et femmes demandés pour vendre les produits ainsi que les bijoux Watkins, s'ad au 100 rue Grégoire, Saint-Jean, très bon pourcentage. 50-2

**GARDERAI** enfants à la maison à la semaine, jour et nuit, Mme Ouellette, tél.: 348-0040. 50-2

**Autos**

**RABBIT** 1977, injection à essence, automatique, 4 pneus d'hiver à crampons, 60.000 milles, \$2.700 tél.: 291-5345 51-3



**Monuments Goyette & Bisailon**



828, boul. d'Iberville  
Iberville - 347-4426  
lettrage au cimetière

National Défense  
Défence nationale

**AVIS AU PUBLIC**

**CHAMP DE TIR DE FARNHAM (QUÉ)**

Des exercices de tir de jour et de nuit se poursuivront au Champ de tir de Farnham (Qué), jusqu'à nouvel ordre.

Le champ de tir embrasse la zone suivante:

Ce champ de tir se trouve sur une propriété aux mains du MDN, située à l'intérieur des limites du MDN, située à l'intérieur des limites du Camp militaire de Farnham, sur la rive gauche de la rivière Yamaska, à environ 1 mille 3/4 au nord-ouest de Farnham. Il est possible d'obtenir un plan détaillé du champ de tir en s'adressant à l'officier du Génie/Construction de la BFC Montréal.

**MUNITIONS ET AUTRES EXPLOSIFS ÉGARÉS**

Les bombes, grenades, obus et autres explosifs analogues constituent un danger qui peut causer des blessures ou entraîner la mort. Ne ramassez pas ces objets et ne les gardez pas comme souvenirs. Si vous avez trouvé ou conservé en votre possession un objet que vous croyez être un explosif, prévenez la police de votre localité qui verra à en disposer.

Personne ne peut pénétrer dans la zone sans autorisation, et l'accès en est interdite.

PAR ORDRE

Sous-ministre  
Ministère de la Défense Nationale

Ottawa, Canada  
17630-77



**HÔPITAL DE LAMÈQUE**

**LES RÉSIDENCES LUCIEN SAINDON INC. LAMÈQUE, N.-B.**

**DIRECTEUR(TRICE) DES SOINS INFIRMIERS**

Hôpital de Lamèque:

C.H. de soins aigus et de courte durée de 43 lits présentement en expansion.

Les Résidences Lucien Saindon Inc.:

C.A. pour personnes âgées de 34 lits. Vingt (20) lits additionnels seront ajoutés le 1er avril 1984. Construction en cours.

L'Hôpital de Lamèque et les Résidences Lucien Saindon Inc. sont sous une même administration.

**SUPÉRIEUR IMMÉDIAT :**  
Directeur général

**NATURE DE LA FONCTION:**

Planifier, organiser et diriger le service des soins infirmiers (Nursing) en vue de procurer les meilleurs soins possibles en tenant compte des ressources disponibles et en accord avec la philosophie, les objectifs et les politiques de l'établissement.

**EXIGENCES DU POSTE:**

- Baccalauréat en nursing.
- Membre en règle de l'Association des Infirmières Enregistrées du Nouveau-Brunswick ou pouvant rencontrer les exigences afin de le devenir.
- Expérience de gestion d'au moins trois (3) ans.

**CONDITIONS DE TRAVAIL:**

Les conditions de travail et la rémunération sont établies conformément aux politiques du Ministère de la Santé du Nouveau-Brunswick et de notre établissement.

Les personnes intéressées devront faire parvenir leur curriculum vitae au plus tard le 30 septembre 1983 à:

Réal Naud, directeur général  
Hôpital de Lamèque  
Lamèque, N.-B. E0B 1V0

NOTE: Tous renseignements seront gardés confidentiels.

PROTECTION

SÉCURITÉ



**ÉDUCATION CANINE**

NOUS ENTRAÎNONS VOTRE CHIEN SELON VOS BESOINS  
NOUS AVONS ÉGALEMENT DES CHIENS  
ENTRAÎNÉS DISPONIBLES  
(RÉSIDENTIEL, COMMERCIAL, INDUSTRIEL)  
(PROFITEZ DE NOS 20 ANNÉES D'EXPÉRIENCE!)

GRATUITE

BROCHURE D'INFORMATIONS

NOM: \_\_\_\_\_

ADRESSE: \_\_\_\_\_

TÉLÉPHONE: \_\_\_\_\_

RETOURNEZ À: **CENTRE CANIN ANCO**

Tél.: (514) 372-5585

C.P. 904  
GRANBY  
J2G 8W9

**LE RÉPERTOIRE**

**COMMERCIAL - MUNICIPAL...**

**Agence d'information et recouvrement**  
BUREAU DE CRÉDIT DE SAINT-JEAN & IBERVILLE INC. 346-4726

**Agence de publicité**  
PROMOTION G. & P. 84, Richelieu 347-0323

**Armoires de cuisine**  
ADAP INC., 512 rue St-Denis, Saint-Alexandre 347-0480 347-3621

**Arts graphiques**  
LES ATELIERS GRAPHIQUES DU HAUT-RICHELIEU 84, Richelieu 347-0323

**Avocats**

**Béton préparé & pierre concassée**  
P. BAILLARGEON LITEE 346-4441

**Céramique**  
MARCEL LAPLANTE, 270, De Beaujour, Iberville 346-4258

**Chimistes**

**PROKEMIA INC.**  
SERVICE D'ANALYSES

- BACTÉRIOLOGIQUES
- CHIMIQUES

**SERVICE DE CONSULTATION**  
C.P. 6, Saint-Jean-sur-Richelieu  
J3B 6Z1 Tél.: 346-0535

**Comptabilité**

Tél.: (514) 293-3001

**Yves Larocque & Associés c.g.a.**

Comptables généraux licenciés

103, rue Principale  
Sainte-Brigide, Qué. J0J 1X0

**Lachance & Scott**  
AVOCATS  
Participants à l'aide juridique  
Gilson Lachance  
Jean-Pierre Scott  
Chantal Hurtubise  
108, Saint-Charles Saint-Jean-sur-Richelieu 346-4464

**Michel Bédard**  
AVOCAT  
participant à l'aide juridique  
234 rue Longueuil  
St-Jean-sur-Richelieu  
Qué. J3B 6P4 Tél.: (514) 347-8220

**Disco mobile**  
MUSIK GBC 346-3852

**Hôpital**  
HÔPITAL DU HAUT-RICHELIEU, 920 du Séminaire N. 348-6101

**Horloger-Bijoutier**

J.V.N. BOLDOC INC., 38, Saint-Charles, Saint-Jean 347-9949

**Incendies**

IBERVILLE 700, Balthazard 347-3727  
SAINT-JEAN 525, Saint-Jacques 347-5565

**Messageries**

LES MESSAGERIES SAINT-JEAN, 84, Richelieu 347-0323

**Municipalités**

BEDFORD, Gilles Groulx 248-2746  
CLARENCEVILLE PAROISSE, Ervin Miller 294-5320  
CLARENCEVILLE Village Georges Dallaire 294-2164  
FARNHAM, Jules Bélisle 293-3631  
HENRIVILLE PAROISSE, Bernard Lamoureux 299-2844  
HENRIVILLE VILLAGE, René Charbonneau 299-2389  
IBERVILLE, Léo Fortin 347-2318  
L'ACADIE, Benoît Lussier 346-6785  
LACOLLE, Léodore Ryan 246-3234

**MUNICIPALITÉ RÉGIONALE DU COMTÉ DU HAUT-RICHELIEU, Bernard Larocque**

NAPIERVILLE, Reynald Martineau 346-3636  
NOTRE-DAME-DE-STANBRIDGE, Albert Melaven 245-3326  
NOTRE-DAME-DE-STANBRIDGE, Albert Melaven 296-4309  
NOTRE-DAME-DE-STANBRIDGE, Albert Melaven 246-3462  
NOYAN, Hector Leduc 294-2059  
PIKE RIVER, Bernard Bélisle 248-2208  
SABREVOIS, Wilfrid Lefort 346-9259  
SAINT-ALEXANDRE, Gilles Bonneau 347-6128  
SAINT-ATHANASE, Martial Bessette 347-6461  
SAINT-BERNARD, René Dupuis 246-3098  
SAINT-BLAISE, Michel Falton 291-3204  
SAINT-BRIGIDE, Jean-Paul Lasnier 293-5283  
SAINT-CYRIEN, Rogel Lamoureux 245-3435  
SAINT-GÉROISE PAROISSE, Gérard Tétrault 346-7207  
SAINT-GÉROISE VILLAGE, Bruno Laplante 346-9617  
SAINT-JACQUES-LE-MINEUR, Ronald Potvin 347-2836  
SAINT-JEAN, Ronald Beaugrand 347-5351  
SAINT-LUC, Édouard Donato 348-7348  
SAINT-PAUL ÎLE-AUX-ROIX, André Bisailon 291-3043  
SAINT-SÉBASTIEN, Georges-Aimé Forget 244-5150  
SAINT-VALENTIN, Germain Adam 291-3307

**Planchers**

YVON BERGER, fourniture, pose, sablage et vernissage 348-1065  
PARQUETS J.P.A. INC., Fourniture, pose, sablage et vernissage 347-4405

**Police**

IBERVILLE, 880, Saint-Georges 347-3727  
SAINT-JEAN, 525, Saint-Jacques 347-5565  
SAINT-LUC, (appels d'urgence) 348-8222  
SÛRETÉ DU QUÉBEC, Saint-Jean 348-6161  
Lacolle 246-3856

GENDARMERIE ROYALE, 550, Dorchester 348-1138  
PROTECTION CIVILE DU QUÉBEC 747-7581

**Publicité**

LE CANADA FRANÇAIS, 84, Richelieu 347-0323  
LE RICHELIEU AGRICOLE, 84, Richelieu 347-5371

**Puisatier**

**PUISATIERS GRENON & CLOUTIER INC (LES)**  
6 ET 8 POUCES  
NOUS CREUSONS  
VOTRE PUITS EN UN JOUR  
EN HIVER COMME EN ÉTÉ.  
**347-2973** ST-JEAN  
14, 54e Avenue, Sainte-Anne-de-Sabrevois.  
Ceco postale 100, J0J 2G9  
Cloutier Arènes, res. 346-7666

**Réfrigération**

DUGRÉ ET BONNEAU, 930, Aubry, Saint-Jean 346-5526

**Rippe de bois sec/foin/paille**

BERNARD BONNEAU, 890 rang de l'Église, Marieville 460-4670

**Services sanitaires**

Y.R. & R. LEFORT Inc., 849, Des Carrières, Saint-Jean 347-2178, 346-6417

**Scolaire**

LOCALE D'IBERVILLE, 495, Bessette 347-3744  
LOCALE SAINT-JEAN, 240, Frontenac 346-4425  
RÉGIONALE HONORE-MERCIER, 69, Saint-Joseph 348-4951

**Vitrierie**

VITRIERIE A. SARAN INC., 18 rue Saint-Paul, Saint-Jean 348-0155 348-5756

**RÉPERTOIRE**  
104\$ la ligne agate, 52 semaines dans  
LE RICHELIEU AGRICOLE et LE CANADA FRANÇAIS.

**CARTE PROFESSIONNELLE**

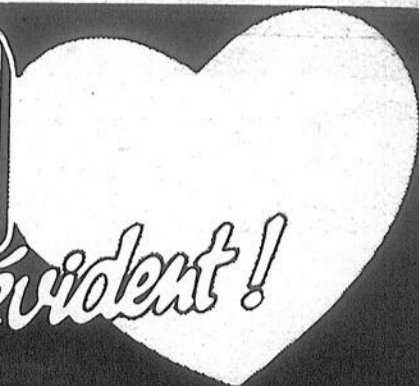
	Richelieu Agricole OU Canada Français	Richelieu Agricole ET Canada Français
13 semaines	156\$	286\$
26 semaines	286\$	520\$
52 semaines	468\$	832\$



**OUVERT**  
**7 JOURS 7 SOIRS**



**PHARM-ESCOMPTE<sup>®</sup>**  
**JEAN COUTU**



*C'est tellement mieux... c'est bien évident!*

**LALCO NO.1** pour les  
**PRODUITS NATURELISTES**  
LA MEILLEURE QUALITÉ AU QUÉBEC

**LALCO**

VALIDE DU 21 AU 27 SEPTEMBRE 1983



**MAGNÉSIMUM**  
SUPPLÉMENT ALIMENTAIRE  
Format 100

AVEC CE COUPON P.J.C.  
**5<sup>29</sup>**

LIMITE 3 PAR CLIENT

VALIDE DU 21 AU 27 SEPTEMBRE 1983



**TISANES**  
VARIÉES AU CHOIX  
Format 20

AVEC CE COUPON P.J.C.  
**1<sup>77</sup>**

LIMITE 3 PAR CLIENT

VALIDE DU 21 AU 27 SEPTEMBRE 1983



**DUO-BIL**  
SUPPLÉMENT ALIMENTAIRE  
Format 60

AVEC CE COUPON P.J.C.  
**6<sup>99</sup>**

LIMITE 3 PAR CLIENT

VALIDE DU 21 AU 27 SEPTEMBRE 1983



**CAFÉ NATUREL**  
SUBSTITUT DE CAFÉ  
Format 140 g

AVEC CE COUPON P.J.C.  
**2<sup>29</sup>**

LIMITE 3 PAR CLIENT

VALIDE DU 21 AU 27 SEPTEMBRE 1983



**BICHOLATE**  
LAXATIF  
Format 60

AVEC CE COUPON P.J.C.  
**2<sup>89</sup>**

LIMITE 3 PAR CLIENT

VALIDE DU 21 AU 27 SEPTEMBRE 1983



**CAL GEL**  
POUR DE BEAUX ONGLES  
Format 100

AVEC CE COUPON P.J.C.  
**4<sup>49</sup>**

LIMITE 3 PAR CLIENT

VALIDE DU 21 AU 27 SEPTEMBRE 1983



**Dr. West**  
**PLUS**  
BROSSE À DENTS

AVEC CE COUPON P.J.C.  
**.87**

VALIDE DU 21 AU 27 SEPTEMBRE 1983



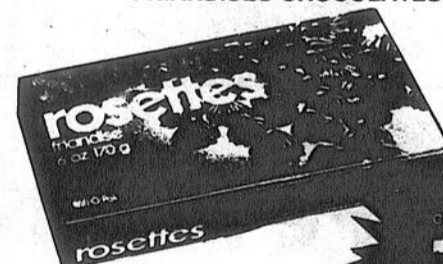
**SARAN WRAP**  
PELLICULE PLASTIQUE

Pour aliments  
Format 15 m

AVEC CE COUPON P.J.C.  
**.74**

LIMITE 3 PAR CLIENT

VALIDE DU 21 AU 27 SEPTEMBRE 1983



**WILL-O-PAK**  
FRANDISES CHOCOLATÉS

Format 200 g

AVEC CE COUPON P.J.C.  
**1<sup>17</sup>**

LIMITE 3 PAR CLIENT

VALIDE DU 21 AU 27 SEPTEMBRE 1983



**ASPIRIN**  
ANALGÉSIQUE

Format 100

LIMITE 3 PAR CLIENT

AVEC CE COUPON P.J.C.  
**1<sup>69</sup>**

VALIDE DU 21 AU 27 SEPTEMBRE 1983



**ROWNTREE**  
TABLETTE DE CHOCOLAT

Format Familial  
Assorties

AVEC CE COUPON P.J.C.  
**.69**

LIMITE 3 PAR CLIENT

VALIDE DU 21 AU 27 SEPTEMBRE 1983



**KLEENEX**

TISSUS  
MOUCHOIRS

Format 200

LIMITE 3 PAR CLIENT

AVEC CE COUPON P.J.C.  
**.89**

947, boul. du Séminaire nord  
Saint-Jean-sur-Richelieu 348-9251

Livraison gratuite  
**FERNAND LACHANCE**  
propriétaire



**OUVERT 7 JOURS, 7 SOIRS, TOUS LES "WEEKENDS"**