

Deux complices trouvent le moule parfait

□ Moules industriels CHFG déménagera dans l'est pour satisfaire son besoin criant d'espace

Gilles FISETTE

Sherbrooke

Francine Guay et Claude Houle ont trouvé le bon moule pour leur entreprise: au cours des trois dernières années, la croissance a été majeure et le nombre des employés a grossi à chaque fois d'une dizaine de nouveaux travailleurs.

PROFIL D'ENTREPRISE

Si bien que l'entreprise occupe maintenant chaque centimètre carré de son édifice de la rue Roy et devra déménager ses pénates dans de nouveaux locaux à l'automne, ceux occupés anciennement par Bell Canada sur la 10e avenue.

Francine Guay et Claude Houle sont les propriétaires et dirigeants de Moules industriels CHFG, une entreprise spécialisée dans la fabrication de moules pour diverses industries dont celles du caoutchouc et du plastique. Parmi ses clients, on compte donc des entreprises comme Waterville TG, American Biltrite, Lamoureux et Fils, etc.



Imocom-Daguerre, Martin Blache

Moules industriels CHFG est maintenant à l'étroit dans ses locaux de la rue Roy, à Sherbrooke. Cette entreprise qui partage jusqu'à maintenant la même adresse que Modelage mécanique CH, une autre entreprise de la société, déménagera à l'automne dans l'est dans l'ex-édifice de Bell sur la 10e Avenue.

De la réparation à la fabrication

Au départ, raconte Mme Guay, l'entreprise ne comptait que trois employés. Elle se limitait à la réparation de moules des clients de Modelage mécanique, une autre entreprise de M. Houle. Puis, rapidement, elle a franchi le pas entre la réparation et la fabrication. Aujourd'hui, elle embauche 68 personnes, principalement des programmeurs, des opérateurs de machine à contrôle numérique et des machinistes, «des oiseaux rares que nous formons en grande partie à l'interne».

«Nous avons une équipe assez spéciale. Ce sont des gens qui ont à

coeur l'entreprise et qui ont également une vision de l'entreprise. Ce sont ces employés qui nous ont poussés dans le dos, mon mari et moi, pour que nous adoptions les technologies les plus avancées, les équipements à contrôle numérique. Ils ont été tenaces et ont fini par nous convaincre. Nous avons investi», souligne Mme Guay.

Ainsi, l'entreprise est-elle dotée aujourd'hui d'équipements sophistiqués dont des appareils coupant le métal par électroérosion, soit la cou-

pe au fil d'une précision étonnante.

«Notre personnel n'a pas peur de mettre du temps et de l'énergie dans l'entreprise. Et quelquefois, il le fait même sur son temps... Ce support d'équipe nous a stimulés grandement et explique le succès de l'entreprise.»

Tout en gérant sa forte croissance, l'entreprise s'est inscrite dans une démarche menant à la certification ISO qu'elle compte décrocher à l'automne.

«Depuis janvier, nous avons quel-

qu'un à temps plein là-dessus... Nous nous servons de cette démarche pour nous structurer encore davantage...»

Une autre étape

Quand l'entreprise déménagera, M. Houle quittera la bâtisse avec une nostalgie certaine. C'est qu'il a commencé à travailler à cet endroit, à l'âge de 18 ans. Il était alors entré au service de la Fonderie Légaré, à titre de modelleur. La fonderie a fermé ses portes mais M. Houle est demeuré

sur place, créant sa propre entreprise. Son audace a été récompensée. Depuis 1984, il a du agrandir son entreprise à quatre occasions.

«Là, il n'y a plus de place. Il faut s'en aller dans le quartier est. A cet endroit, nous disposerons d'un terrain de 140 000 pieds carrés. On pourra agrandir au besoin pendant longtemps... Si la tendance se maintient, il y aura encore de l'embauche. C'est certain», a indiqué Mme Guay.

*Une équipe
pour
vous servir!*

**Pierre Dagenais
Guy Dionne
Nathalie Prince**

SDERS

**SOCIÉTÉ DE
DÉVELOPPEMENT
ÉCONOMIQUE
DE LA RÉGION
SHERBROOKOISE**

**1308, boul. Portland, Sherbrooke
Tél.: (819) 821-5577**

Les employés de GM mettent fin à leur grève à Warren

Madison Heights, Michigan (AP)

Les syndiqués des Travailleurs unis de l'automobile (UAW) ont approuvé hier l'accord de principe qui met fin à six jours de grève à une usine de pièces de General Motors située en banlieue de Detroit.

L'arrêt de travail à l'usine de Warren avait entraîné la fermeture de quatre autres usines de GM et menaçait de paralyser les activités nord-américaines du constructeur automobile.

C'est mardi dernier que les 2800 travailleurs de Warren ont déclenché leur arrêt de travail. Selon le président du Local 909 de l'UAW, Al Benchich, 89,4 pour cent des 1082 syndiqués qui se sont prévalus de leur droit de vote ont approuvé l'entente de principe conclue vendredi dernier.

Pièces essentielles

L'usine de Warren fabrique des transmissions, des roues et des pièces de suspension pour la plupart des usines d'assemblage d'auto-

mobiles et de camions de GM.

Les syndiqués sont rentrés au travail à 23h, hier soir.

Parmi les usines touchées par la grève à Warren, celle d'Oshawa, en Ontario, qui emploie 5200 travailleurs, a dû fermer ses portes vendredi. Les usines d'assemblage de Flint, d'Orion Townships et de Lansing ont fermé jeudi.

La direction de GM ignore quand les travailleurs de ces quatre usines pourront revenir au travail. En ce qui concerne Oshawa, cela dépend de la rapidité avec laquelle des pièces pourront y être expédiées, a expliqué hier le président des Travailleurs canadiens de l'automobile, Buzz Hargrove.

Selon le dirigeant canadien, ce pourrait être au plus tôt demain, mais plus probablement mercredi.

Coup d'oeil sur les entreprises sises dans la MRC d'Arthabaska

Victoriaville (GB)

La Corporation de développement économique des Bois-Francis (CDEBF) vient de publier son Relevé industriel 1997-98 et le Répertoire des entreprises des municipalités rurales de la MRC d'Arthabaska (MRCA).

Le premier document, qui répertorie les entreprises sises sur le territoire de la CDEBF (Victoriaville, Warwick et Kingsey Falls), se veut un véritable recueil d'information de tout ce qui se fabrique, se transforme et se distribue chez nous. On y trouve aussi les entreprises de services professionnels reliées au secteur industriel.

Le Relevé industriel est réalisé à l'intention des dirigeants d'entreprises favorisant le maillage, mais il s'adresse aussi aux promoteurs en quête de nouveaux marchés et à la recherche d'information sur le profil économique et industriel des Bois-Francis.

On y présente un bref portrait des 285 entreprises, les services de la CDEBF, une liste des firmes par municipalité, des tableaux sur la réparti-

tion des entreprises et des emplois sur le territoire de la corporation et de la MRCA de même qu'une liste des principaux organismes et intervenants de la région.

Par ailleurs, le Répertoire des entreprises des municipalités rurales de la MRCA, tout comme le relevé précédent, fait état des 218 entreprises des secteurs manufacturier, de distribution et des services. On y trouve aussi les secteurs de l'agriculture, de la pêche, des services forestiers et une section sur les gîtes du passant et les tables champêtres.

D'abord réalisé comme outil de travail pour les entreprises et les intervenants économiques, il est également utile comme guide de référence pour quiconque veut connaître le profil économique et industriel des municipalités rurales de la MRCA.

Les deux documents ont été distribués gratuitement à toutes les entreprises concernées et aux commanditaires. On peut s'en procurer un (en vente) aux bureaux de la CDEBF.

Spar Aerospace poursuit les autorités fédérales

Toronto (PC)

Spar Aerospace intente une poursuite contre le gouvernement fédéral.

Les dirigeants de Spar estiment que la décision d'Ottawa de ne pas verser une somme de quelque un million de dollars pour le financement d'un projet force la compagnie à sabrer dans son programme de recherches.

La poursuite touche la vente en 1993 de deux satellites fabriqués à l'usine Spar Aerospace de Toronto. Spar aurait payé les droits sur cette vente au gouvernement, mais les autorités gouvernementales affirment qu'ils ne sont pas suffisants.

Le gouvernement fédéral retient donc plus de 845 000 \$ d'un paiement qui devrait être versé à Spar, paiement évalué au total à 1,2 million \$. Cette somme devait servir à un autre projet de télécommunications toujours appuyé par le gouvernement.

**DIVISION «COMMERCIAL»
VENTE - LOCATION**

VALESTRIE
Des gens pleins d'attitude



LUCIEN OUELLETTE

**RABAIS PRÉFÉRENTIELS
POUR FLOTTES ET
INDUSTRIES**

Spécialités:
••• Véhicules
commerciaux et récréatifs
••• Camions •••



4141, RUE KING OUEST, SHERBROOKE

(819) 563-4466

TÉLÉC.: (819) 563-6494

Bureau ouvert de 8h30 à 16h30
Lignes téléphoniques ouvertes jusqu'à 19h30
du lundi au jeudi. Vendredi jusqu'à 16h30
564-0999
1-800-567-6955
(de l'extérieur)

Petites annonces

TOUR D'HORIZON

BOUTIQUE MARIE PAULE
Grande vente de rénovation, 40% et plus sur toute la marchandise en magasin. 751, 12e avenue nord, 346-9591.

LA FRAMBOISIERE COTE

est maintenant ouverte au grand public. 819-875-3936.

1 PROPRIÉTÉS BUNGALOWS

CANTON DE VALCOURT

grande maison de 2 étages, 4 c.c., 2 s.b., grand garage, remise, terrain de 325x325 paysager. 90 000\$ ferme 514-532-5554.

NORD COTTAGE NEUF AU 2105

Musée, 3 c.c., 2 s. de bain, salon, salle à diner, cuisine, garage double, foyer, alarme. Auctunes taxes const. 496-4360.

* REPRISER * FLMT

FLMT, tung 4 c.c. pl. b. abr. d'auto. Dans les 80 000\$. FABRI-CE BARRE, 822-2222. Re/Max D'Abord inc., courtier imm. agréé.

ROCK FOREST, 6482 BORDEAUX

A vendre ou à louer avec option d'achat, 4 c.c., 2 s. bains, sous-sol fini, abri d'auto, libre. 1755/mois. 822-1013.

SI VOUS CHERCHEZ UNE MAISON TOUT BRÛLÉE, 3 C.C., GARAGE DOUBLE, GRAND TERRAIN, BANLIEUE DE SHERBROOKE

Appeliez moi pour détails, prix sous l'évaluation. Pas d'argent, libre fin septembre. 568-8878.

WEDDON Parc bal d'hypothèque

maison unifamiliale, const. 95, 8 pces + 2 s.b., grand terrain 100x200, sous le prix d'évaluation. 819-887-6352.

2 PROPRIÉTÉS A REVENUS A VENDRE

4 LOGS Centre-ville 67 x les revenus. Remax. 822-2222. Claire Bastien ou 346-1659.

539 ET 541 RUE CARTIER

brûlé, pr. rue King, écoles. 105.000\$. Fernand Groleau: 346-8941, 864-4478.

AUBAINI Triplex en parfait état

150 000\$. Eval. 90 000\$. 1-800-929-9509.

QUADRUPLEX rénové, au 29 St-Philippe

Windor, 4 x 4, 29 services. 514-464-8279.

TOUT EN BRÛLÉ, 7 LOG. en très bon état

20.000\$ sous le prix d'eval. 565-9922 ou 820-4500.

7 CHALET A VENDRE

91 PIEDS BORD DE L'EAU, lac Aymer, Aubaine. Prix révisé. 97 000\$. Const. 1993, très habitable à l'année. 4 belles tranquilles, pces, endroit tranquille. BERNARD BOULANE, Courtier inc. Membre Réseau Impact courtier immobilier agréé. 822-3333.

8 TERRAINS A VENDRE

billets de salon et apéritif de 12 et 16 pi. Tel: 846-3111.

SECTEUR RESIDENTIEL Rock Forest

600 x 100, prix 17 500\$. négociable. 566-7268.

ST-ELIE - ST-DENIS

Terrains boisés, 1% acre et plus. Financement disponible. 822-4215.

TERRAIN 1 ACRE ET + à la campagne

St-Elie d'Orford. Pour inf. 565-9922. 820-4500.

9 FERMES A VENDRE

FERME A VENDRE ou à louer 200 acres Grand 85 attaches Siro en ciment. Grande maison, garage double, hangar, piscine, à St-Catherine de Hatley (Magog). 843-8182.

STOKE, 23,5 acres avec cottage

brûlé, foyer, lac artificiel, bâtiment 50 x 60. Vue exceptionnelle. FABRI-CE BARRE, 822-2222. Re/Max D'Abord inc., courtier imm. agréé.

10 COMMERCES A VENDRE

EXCELLENTE OCCASION DE CREER SON PROPRE EMPLOI. Centre tout équipé, clientèle établie, endroit très achalandé. Situé en face du futur terminal d'autobus en plein cœur du centre-ville de Sherbrooke. 823-9495.

ROUTE MACHINES DISTRIBU-TRICES

Etablie et rentable. Information: 1-800-814-6096.

11 COMMERCES A LOUER

A QUI LA CHANCE? saison de confiture, bonjour et esthétique bien établie, excellente clientèle, très bon état et très rentable. Indolent tout l'ameublement et de bonnes conditions de location. inf. 820-2965.

18 CONDOMINIUMS A VENDRE

NORD, condo dans les 50 000\$. Impeccable. Transfert. FABRI-CE BARRE, 822-2222. Re/Max D'Abord inc., courtier imm. agréé.

21 HYPOTHEQUES

PRETONS 1ère et 2e hypoth. Achetons billes de prix de vente. Argent de particuliers. AVONS PEU-ETRE LA SOLUTION A VOS PROBLEMES D'ARGENT. BADEAU & FILS cfr 564-1454.

41 APPARTEMENTS ET LOGEMENTS A LOUER

1070 PAPINEAU 1 mois gratis 4 pces, chauffé, eau ch. 400\$/mois. 820-7516, 569-4642.

10 BONNES RAISONS

4% à 5% Est. 2 mm. OUEJ avec ou sans bail, tout compris, poss. semi-meuble, buanderie. TEL: 829-9999.

1115-1135 J-FLEURIS 3 1/2, 4 1/2, chauffés, eau chaude fournie. 820-0181, 563-0692.

1321 PL. QUINTAL

3 1/2, 4 1/2, chauffés, eau chaude, endroit tranquille. Près galeries 4-Saisons. CUISE et 24-Jun. Prix avantageux. Libre imméd. Nouveau service de conciergerie. 562-1910, 564-1006.

1324 PLACE QUINTAL

3 1/2, 4 1/2, chauffés, eau ch. fournie, endroit tranquille. Près galeries 4-Saisons. CUISE et 24-Jun. Libre imméd. 564-7442, 566-2829.

150 CANDIAC

Nord, près carrefour 3 1/2, 4 pces, très propres, ensolleillées, chauffés, eau chaude fournie, service auto. 823-1537.

1545 LEDOUX 5 1/2, chauffé, eau ch. fournie. Rénové à neuf. Libre imm. Tel: 823-4179.

155 LOMAS 1 1/2, 3 1/2, pièces meublées, eau chaude. 565-9175, pag. 821-6681.

1595 GOYETTE, 4 1/2, 5 1/2, eau ch. meublées ou non. 3355 et plus. 569-6634, 823-9968.

190 WILSON, 4 1/2 avec foyer, libre immédiatement. 565-5230.

1 BALCON meuble ch. élect. buanderie.

2655-565-4203 ou 864-9648.

1 c.c., 2 c.c., 3 c.c. LENNOXVILLE

Piscine, parc privé, secteur de choix. Grand logement, meublés et décorés. Près de tous les services, autobus, dépanneur, etc.

103 OXFORD 822-0763

104 OXFORD 821-3034

92 OXFORD 820-1821

1ER CHOIX - EST - NORD

Gr. 3 1/2, 4, calme, très beaux papiers, s. meubl. à désirer.

Prix promo, informez-vous! EST PL. DES JONQUILLES 563-0750, pag. 823-5739

NORD - 885 MC GREGOR 563-6632, pag. 823-3739

Magog 843-6992

MEUBLÉS SI DESIRES JI 34760

41 APPARTEMENTS ET LOGEMENTS A LOUER

#1 - QUALITÉ / PRIX WAL-MART, ROCK FOREST. A partir de 355\$/mois. Près centre d'achats, autobus et école. 3 1/2, 4, 1/2, jour, du lundi au vendredi. 829-5644. Jour, soir et fin sem. 823-9154, 820-0299.

#1 - QUALITÉ / PRIX C.U.E.E. EST. A partir de 2905.

Près centre d'achats et autobus. 3 1/2, 4, 1/2, jour, du lundi au ven. 829-5644. Jour, soir et fin sem. 823-2378, 565-3906, 565-0852.

★ 1 GRAND 4 1/2 ★ 5 MINUTES UNIVERSITE

exc. rapport qualité/prix. Ouej gr. pces, insonorisé, frais pent. rénové à neuf, près services impeccables. Meuble si désiré. 823-1698.

1 1/2, 2 1/2, 3 1/2, 4 1/2, 5 1/2 V. Nord Est. Ouej. Fleurmont. Possibilité chauffé, eau chaude bois franc, semi-meuble. 346-9768.

1 1/2, 2 PCEs

Grands propres, 715, 13e ave. Nord. Meublés, chauffés, eau ch. 2755, 2805, 562-2727, 822-4308.

1 1/2, 2 1/2 TRES GRANDS

NORD. Chauffés, meublés, eau chaude, conciergerie, buanderie. Libre imméd. et aut. 820-8923, 562-3155.

1 1/2, 3 1/2, 4 1/2, 5 1/2 SUPER AMENAGEMENT

NORD / PISCINE. PLACE ANNIE, 670 Mc Gregor, apt. 201. 563-4809, 821-4950.

1 1/2 - 2705 tout compris 3 1/2, 2755. Poêle et frigo, compris 4 1/2, 3355. Vue sur chute et rivière. Centre-ville. 563-3577.

1 1/2 - 8 MIN. UNIVERSITE

(par autobus) ch. eau ch. meubl. 2455, 562-4399, 563-3733.

#1 - QUALITÉ / PRIX VIEUX NORD

Chauffés, eau ch. fournie, planchers bois franc. 5 1/2-180 ONTARIO face parc Howard 2 c.c. s. diner. 4 1/2-434 VIMY. Jour, lundi au vendredi. 829-5644. Jour/soir/fin sem. 822-2378.

105 LOMAS 1 1/2, 3 1/2, 4 1/2 - SÉCURITÉ ASCENSEUR-PISCINE

Rénovés, chauffés, eau chaude. Vain des promenades King. Tel: 563-3585, 821-4950.

41 APPARTEMENTS ET LOGEMENTS A LOUER

3 1/2, 4 1/2 (Secteur nord-carrefour) Logements chauffés, eau chaude fournie, stores verticaux. Libre imméd. info 822-3000.

3 1/2, 4 1/2, 5 1/2 - NORD OKIMUK PL. BOIS FRANC

2600 BOUL. PORTLAND Piscine, ascenseur, garage, eau ch. fournie, insonorisation. Chauffés, eau ch. 829-2571, 821-4950.

3 1/2, 4 1/2, 5 1/2, chauffés, eau chaude, 1 mois gratis. Tel: 564-0521.

3 1/2, 4 1/2, 5 1/2, pr. U de S. chauffés, éclairés. Libre imm. Tel: 563-7982.

3 1/2, 4 1/2, 5 1/2 322, 12e AVE NORD

BON PRIX. Eau chaude. PRES DU CEGEP. Idéal pour étudiants (es). Meublés si désiré. 346-3712, 564-1006.

3 1/2, 4 1/2, 5 1/2 EST, secteur Quatre-Saisons. Plusieurs choix. Près parc, école, etc. 572-1202.

3 1/2, 4 1/2, 5 1/2 3 P. - AUBAINE

Chauffé, eau ch. élect. Près tous services. 325, 13e Ave. LE MANOIR. A voir: 820-7529.

3 1/2 PCEs, 961 De L'Habitat. Petit bloc, entrée lav.-séch. Prés tous services. 563-4977.

3 PCEs, MCINTOSH

endroit tranquille, très propre, 325\$/mois, semi-meuble, ch. eau ch. fournie. Tel: 878-3417.

★ 4 TRES CLAIR ★

837 St-Louis, 2e et, très propre, 400\$ tout compris. Tel: 822-0467.

3 1/2, 4 1/2 - EST

Chauffés, eau ch. fournie, rénovés. Libre imméd. Magnifique vue sur la ville. 346-5656, 564-6526.

3 1/2, 4 1/2 - EST

Chauffés, eau ch. fournie, rénovés. Libre imméd. Magnifique vue sur la ville. 346-5656, 564-6526.

3 1/2, 4 1/2 - EST

Chauffés, eau ch. fournie, rénovés. Libre imméd. Magnifique vue sur la ville. 346-5656, 564-6526.

3 1/2, 4 1/2 - EST

Chauffés, eau ch. fournie, rénovés. Libre imméd. Magnifique vue sur la ville. 346-5656, 564-6526.

3 1/2, 4 1/2 - EST

Chauffés, eau ch. fournie, rénovés. Libre imméd. Magnifique vue sur la ville. 346-5656, 564-6526.

3 1/2, 4 1/2 - EST

Chauffés, eau ch. fournie, rénovés. Libre imméd. Magnifique vue sur la ville. 346-5656, 564-6526.

3 1/2, 4 1/2 - EST

Chauffés, eau ch. fournie, rénovés. Libre imméd. Magnifique vue sur la ville. 346-5656, 564-6526.

3 1/2, 4 1/2 - EST

Chauffés, eau ch. fournie, rénovés. Libre imméd. Magnifique vue sur la ville. 346-5656, 564-6526.

3 1/2, 4 1/2 - EST

Chauffés, eau ch. fournie, rénovés. Libre imméd. Magnifique vue sur la ville. 346-5656, 564-6526.

3 1/2, 4 1/2 - EST

Chauffés, eau ch. fournie, rénovés. Libre imméd. Magnifique vue sur la ville. 346-5656, 564-6526.

3 1/2, 4 1/2 - EST

Chauffés, eau ch. fournie, rénovés. Libre imméd. Magnifique vue sur la ville. 346-5656, 564-6526.

3 1/2, 4 1/2 - EST

Chauffés, eau ch. fournie, rénovés. Libre imméd. Magnifique vue sur la ville. 346-5656, 564-6526.

3 1/2, 4 1/2 - EST

Chauffés, eau ch. fournie, rénovés. Libre imméd. Magnifique vue sur la ville. 346-5656, 564-6526.

3 1/2, 4 1/2 - EST

Chauffés, eau ch. fournie, rénovés. Libre imméd. Magnifique vue sur la ville. 346-5656, 564-6526.

3 1/2, 4 1/2 - EST

Chauffés, eau ch. fournie, rénovés. Libre imméd. Magnifique vue sur la ville. 346-5656, 564-6526.

3 1/2, 4 1/2 - EST

Chauffés, eau ch. fournie, rénovés. Libre imméd. Magnifique vue sur la ville. 346-5656, 564-6526.

3 1/2, 4 1/2 - EST

Chauffés, eau ch. fournie, rénovés. Libre imméd. Magnifique vue sur la ville. 346-5656, 564-6526.

3 1/2, 4 1/2 - EST

Chauffés, eau ch. fournie, rénovés. Libre imméd. Magnifique vue sur la ville. 346-5656, 564-6526.

3 1/2, 4 1/2 - EST

Chauffés, eau ch. fournie, rénovés. Libre imméd. Magnifique vue sur la ville. 346-5656, 564-6526.

3 1/2, 4 1/2 - EST

Chauffés, eau ch. fournie, rénovés. Libre imméd. Magnifique vue sur la ville. 346-5656, 564-6526.

3 1/2, 4 1/2 - EST

Chauffés, eau ch. fournie, rénovés. Libre imméd. Magnifique vue sur la ville. 346-5656, 564-6526.

3 1/2, 4 1/2 - EST

Chauffés, eau ch. fournie, rénovés. Libre imméd. Magnifique vue sur la ville. 346-5656, 564-6526.

3 1/2, 4 1/2 - EST

Chauffés, eau ch. fournie, rénovés. Libre imméd. Magnifique vue sur la ville. 346-5656, 564-6526.

3 1/2, 4 1/2 - EST

Chauffés, eau ch. fournie, rénovés. Libre imméd. Magnifique vue sur la ville. 346-5656, 564-6526.

3 1/2, 4 1/2 - EST

Chauffés, eau ch. fournie, rénovés. Libre imméd. Magnifique vue sur la ville. 346-5656, 564-6526.

41 APPARTEMENTS ET LOGEMENTS A LOUER

3 1/2 - 4 1/2 PLACE ÉVANGÉLINE

Quest. site agréable, entrée lav.-séch. et lave-vaisselle, tout compris, possibilité de meubles. 565-2391, 822-3428, 563-2307.

3 1/2 - CHEMIN D'AYER'S CLIFF non chauffé, non éclairé. Stationnement (Entrée très tranquille). 275\$/mois. Tel: 843-8162.

3 1/2 - Est, 320\$

815 Papineau, s.-meuble, ch., eau ch. 563-5260 ou 563-1586.

3 1/2 - SECTEUR UNIVERSITÉ, Bois franc, poss. meublés ou semi-meublés. Tel: 822-6467, 823-7474.

3 1/2 - 3205, OUEST, LINCOLN, Meuble, chauffé, eau chaude. Inf. 566-5490 ou 571-4462.

3 1/2 AU 9-8E NORD

ch. eau ch. fournie, très propre, idéal pour étudiants. 562-4389.

3 1/2 CENTRE-VILLE

meuble, ch., élect., buanderie, 3005, 569-9415, 569-3880.

3 P. - AUBAINE

Chauffé, eau ch. élect. Près tous services. 325, 13e Ave. LE MANOIR. A voir: 820-7529.

3 1/2 PCEs, 961 De L'Habitat. Petit bloc, entrée lav.-séch. Prés tous services. 563-4977.

3 PCEs, MCINTOSH

endroit tranquille, très propre, 325\$/mois, semi-meuble, ch. eau ch. fournie. Tel: 878-3417.

★ 4 TRES CLAIR ★

837 St-Louis, 2e et, très propre, 400\$ tout compris. Tel: 822-0467.

3 1/2, 4 1/2 - EST

Chauffés, eau ch. fournie, rénovés. Libre imméd. Magnifique vue sur la ville. 346-5656, 564-6526.

3 1/2, 4 1/2 - EST

Chauffés

41 APPARTEMENTS ET LOGEMENTS À LOUER
EST, RUE CHALFOUX
3 1/2 moderne tr. propre entrée lav-sech, pl. bois franc, ch. éclair. eau ch. 3955-75. Tel: 849-7606

EST, RUE LANGLOIS
A 10 min du cégep ou 24-Juin 4 1/2, 1 1/2, chauffés, éclairés eau ch. frigo et poêle fournis. 569-6407

EST, STE-FAMILLE
4 1/2, chauffé, eau chaude, porte patio, bain, entrée, porte élect. Tel: 820-5029, 849-4551

Est - 3 1/2, 4 1/2, 5 1/2 RUE SANS ISSUE
Chauffés eau ch. meubles si désiré 975 RUE LACOMBE. 563-4716

EST - 4 1/2
Grands, chauffés, éclairés. Au 1480-1470. Conseil à partir de 4305 mois. 562-5646, 822-5844

EST
1135 JARDINS FLEURIS
3 1/2, 4 1/2, chauffés eau ch. à partir de 3405. Pres parc, école, centre d'activités, dépanneur, etc.
Tel: 593-0692, 820-0181

EST
3 1/2, PCS
ch. eau ch. semi-meuble, bande de téléphone. 3555 mois
Tel: 878-3417

EST
4 1/2, 5 1/2, chauffés, éclairés eau ch. Nous payons la moitié de votre installation de câble. 4205 et 5105. nég. Tel: 820-7563

EST
502 King Est. 2 1/2 et 3 1/2, eau ch. fournie
514 King Est. 2 1/2 - 3 1/2, eau ch. fournie

481 - 483 Cartier. 4 1/2, eau ch. fournie
Réhabilié le jour au 563-1212
Le soir au 829-1373

EST 865 WALSH
3 1/2, 4 1/2, 5 1/2, chauffés eau ch. de 1100. Modèles, près de tous services. 563-0100, 562-1957, 822-1600.

EST
HÂTEZ-VOUS 2 1/2, 3 1/2, chauffés eau ch. 400. P. très complètes. 563-0100, 562-1957, 822-1600.

ETUDIANTS (ES) 4 1/2 pces
QUEST. Sept. Rue Gauthier, 5 min de l'Univ. de Sherb. Reno. 569-4977

41 APPARTEMENTS ET LOGEMENTS À LOUER
ETUDIANTS (ES)
Centre-ville 1 1/2 à partir de 1805 et 2305. Chauffés, eau chaude, meubles ou non. Pres tous serv. et autobus. Jour, lundi au vend., 829-5644. Jour/soir/fin sem.: 563-6594

41 APPARTEMENTS ET LOGEMENTS À LOUER
EXCELLENTE PROMOTION 1 MOIS GRATUIT
BOUL. BERTRAND FABI
3 1/2, 4 1/2, eau chaude fournie. Pres tous services. 864-9577

FLEURIMONT
grand 4 1/2, 1er étage, prés école et des services dans 4 log. 569-5254

FLEURIMONT
rue Allard Sud, super beau 3 1/2, 1er avec grand sous-sol compris. Très moderne avec pl. bois franc. Dans un 4 loge. 346-0998, 829-4102

★ GRAND 4 1/2 ★
Imm. récent, prés centre-ville et tous services. Libre imm. log. aménagé pour fauteuil roulant. 346-6794, 569-7081, 848-4826

GRAND 2 1/2, PCS, prés Univ.
renové, entrée lav-sech, balcon. 2755-564-2420, soir. 846-6219

GRAND 3 1/2, PCS, OUEST.
Entree lav-sech. Autobus à la porte #7 et #11, prés Univ. de Sherb. 346-9881

GRANDS 3 1/2, 4 1/2, 5 1/2, prés Mt Bellevue.
Très propres, services conciergerie. 565-5297

KINGSTON, Ouest, grands 4 1/2, 5 1/2.
Bloc tranquille. Bon prix. 346-0889, 822-0071

LE BEAU GITE
4 pces, chauffés, eau chaude fournie, endroit propre et paisible. Prix raisonnable.
855 McGregg
346-6183, 823-6209

LENNOXVILLE - 38 DOWN
4 1/2-3 1/2, basse refait à neuf, moderne et joli endroit tranquille.
Tel: 849-4551 ou 820-5029

LENNOXVILLE.
2 pces, rue Mitchell. Neuf, super moderne. 569-4977, soir. 864-0813

41 APPARTEMENTS ET LOGEMENTS À LOUER
LE PANORAMA
3 1/2, 4 1/2, 5 1/2, CHAUFFÉS
PISCINE INT. BÉTON
VUE SUR LA VILLE
Ascenseurs, sauna, chute à déchets, salon de bronzeage, syst. de sécurité idéal pour retraités. Eau ch. meubles si désiré. 900 PL DE SORMEAUX. 566-3880, 564-1006

LES TERRASSES LONGSAULT, EST
Special 4 1/2, ch. élect. eau ch. tranquille, verdure. Vue sur ville. Prix complet. 569-3001

NORD, 4 1/2, 4555 - 5 1/2, 5155
Tout compris, belle vue
346-0889, 565-0966

NORD, 732 McCrea.
Beau grand 4 1/2, impeccable. Non-fumeur. 823-3000

NORD, coin Duvernay et Beau-dry.
6 5/2 pces, eau chaude fournie. 565-9893, 822-0616

NORD, grand 5 1/2 dans 6 log.
prés du Carrefour Planchers béton 2 chambres. 946 Sylvio-Lacharité. 821-1451

NORD, LUNIK
165 CANDIAC
Angle Lionel-Groulx
11 1/2 pces, béton, chauffés, ascenseur piscine et sauna, salle d'exercices
823-2034, 566-6778

NORD, prés du golf 5 1/2 pces.
possibilité meuble. Planchers béton, balcon, eau chaude fournie, buanderie, circuit auto-bus (université et Bishop). 821-1451

NORD, à sous-louer 3 1/2 propre
et spacieux tranquille tapis aspirateur, piscine, conciergerie. Chauffé, eau chaude, etc. Bonne espace vert. 566-1322, 565-0204, 571-0708

NORD - 2740 MESY
Très grand 5 1/2, basse récente, comptoir/lunch intercom.
Tel: 849-4551 ou 820-5029

NORD - 3 1/2, PCS, au 4150
Chauveau. Libre immédiate-ment. Planchers béton, balcon. Tel: 821-1451

NORD - 450 CHATEAUGUAY
Triplex récent, grand 5 1/2, 1 étage au complet, entrée privée, libre juillet. 849-4551 ou 820-5029

41 APPARTEMENTS ET LOGEMENTS À LOUER
PAPINEAU, 5 1/2 - 4865
Chauffé eau ch. Pos. mois gratuit. 346-0889, 829-0074

PLACE BERGAMIN
3 1/2, 4 1/2, 5 1/2, ch. eau ch. 1 mois gratuit. Tel: 562-3162

PREs UNIVERSITE.
Beau 4 1/2, pl. bois franc, stat. 346-0889, 348-0029

PROMOTION.
3 1/2, 4 1/2, grands. QUEST. tranquille, prés tous services. Piscine. 569-4977

ROCK FOREST
5288 rue GASPE, 4 1/2, 5 1/2
Loyers de qualité à bas prix. Venez visiter et comparez.
566-2101, 564-8099

RUE BOWEN.
Grand 2 1/2, libre imméd. 564-1454

RUE JARDINS-FLEURIS, EST.
4 1/2, 5 1/2, chauffés eau ch. Face école. Très grand log. 346-0889, 823-0613

RUE ST-LOUIS.
Grand 4 1/2, pl. bois franc. Bon prix. 346-0889, 346-0025

SECTEUR ST-CHARLES GARNIER.
Grand 4 1/2, style condo. 2 balcons par logement. Pres tous services. Libre imméd. 823-6787, 849-7000

ST-ELIE, 1085 route 220.
3 1/2, 4 1/2, 5 1/2, libres imméd. Eau ch. 820-9839, 569-2788

★ VIEUX NORD ★
2 1/2, luxueux, imm. récent, planchers bois franc, foyer semi-meuble, libre imm. 878-3844

VIEUX NORD, secteur résidentiel
et paisible 2 1/2, 4 1/2, disponibles (2705 - 4105). Chauffés, eau ch. Meubles, stat. et buanderie. Autobus à la porte. Idéal pour accès centre-ville, carrefour, U. de S. CUSE. 565-2441

VIEUX NORD, Grand 3 1/2, asp. central, emplacement lav-sech.
Libre juillet. 564-1756, 820-6564, 346-9768

41 APPARTEMENTS ET LOGEMENTS À LOUER
AYER'S CLIFF.
grande maison à louer 1er août. 819-838-4906

DIRECTEMENT bord lac Magog.
prés autor. 55 2 c.c. foyer grand terr. 7305, élect. et chauffé en plus, garage. Endroit tranquille. Libre sous peu. 964-4288, 820-9427

NORD
Maison à louer avec option d'achat, grand terrain. 4 c.c. Au 1042, boul. Queen N. 4758, mois. 1-634-434-7805 André

45 CONDOMINIUMS À LOUER
A MAGOG sur le lac, entièrement meublé. 2 c.c. Bal de 9 à 10 m. Libre imméd. 514-777-9990, 514-265-2129, 514-551-6293 pag. sans frais

CONDO NORD
à louer à vendre ou location avec option d'achat sur 2 étages dans un bout. 2 c.c. 2 s.b. const. récent. Agents à abstenir. 822-1013

47 LOCAUX À LOUER
MAISON DE LA CULTURE
120 Wellington St. 111 Dept. 100 à 20 000 pi. ca. 565-4866, 571-0906

À LOUER ESPACES COMMERCIAUX ET/OU D'ENTREPOSAGE
Superficie de 23 000 pi. ca. ou moins
Loyer brut annuel : 3,25\$ le pi. ca. (énergie en sus)
Services : - Hauteur 19 pi.
- Débarcadère
- Énergie au gaz naturel
- Entrée élect. 600 volts
IMMÉDIABLES GILLES Raymond
COURTIER IMMOBILIER ACRIÉ
564-6024 47-46618

51 CHAMBRES À LOUER
163 KING OUEST chambres meublées ch. éco. réfrig. stat. prés services tranquille. 569-8453

51 CHAMBRES À LOUER
PRES ÉCOLE 24-JUIN et CHUS/const. neuve dans maison privée S. bain et salon privés. Câble et télé. Pour personnes propre, tranquille et sympathique. C'est à voir. 563-2591

51 CHAMBRES À LOUER
2 GRANDES CHAMBRES meublées + salon + bain privé, accès grande cuisine, câble, stat. Non-fumeur. Pres carrefour. 823-3000

BELLES GRANDES CHAMBRES
meublées, accès salon cuisine, prés toutes commodités. Vieux nord. 820-2896

BIENVENUE! À LOUER AU CENTRE-VILLE CHAMBRES ET STUDIOS APP.
tout inclus, câble gratuit. 160 King Est. Sherb. 562-4989, 346-8189

BOUL. PORTLAND
toutes commodités, 2005 mois. Tel: 565-1240

CHAMBRES À LOUER.
Endroit tranquille propre, prés tous services. Meubles tout compris. 346-9881, soir. 864-0813

EST - CHAMBRES très bien situées.
endroit tranquille pour étudier ou se reposer. 562-7433

ETUDIANTS, prés Cégep.
Très belles grandes chambres, cuisine commune, entrée privée. 864-4288, 820-9427

47 LOCAUX À LOUER

51 CHAMBRES À LOUER
RUE QUEBEC, pr. des commodités, grande chambre, accès salon cuisine, lav-sech, clim. étudiants. Apr. 15 h. 820-2895

VIEUX NORD Gr. chambre.
accès cuisine, modus lav-sech, etc. prés services. 563-9847

53 CHALETS À LOUER
4 1/2 DANS MAISON de prestige idéal pour repos. Bord du petit lac Magog, piscine, Spa, pédalo, salle récréative. Sem. ou saison. 864-6648

CHALET À LOUER
région de Cookshire à la journée, semaine, boîte 200 acres. 849-7887

Petit lac Magog 2 c.c. 4005 sem.
Magog, condo 1 pce. 4005 sem. Tel: 565-4866, 571-0906

54 ENTREPÔTS-GARAGES À LOUER
965 PANNETON
Entrepôt 1200 pi. ca. non chauffé. 563-8333

56 BUREAUX À LOUER
BUREAUX à louer, prés du centre-ville. 200 à 1600 pi. ca. dispon. Prix très raisonnable. Stat. disp. 864-4832, 564-7941

EDIFICE, 815 King ouest.
Local 11 x 23, bureau, attenant 12 x 12. Aussi petit bureau 16 x 16. toutes commodités. 564-4019



51 CHAMBRES À LOUER
RUE QUEBEC, pr. des commodités, grande chambre, accès salon cuisine, lav-sech, clim. étudiants. Apr. 15 h. 820-2895

VIEUX NORD Gr. chambre.
accès cuisine, modus lav-sech, etc. prés services. 563-9847

59 VACANCES CONDOS
A FORT LAUDERDALE 1 1/2, 2 1/2, 3 1/2, 4 1/2, à 3 min à pied de la mer. 1-800-873-5369

62 ESCORTES, ETC...
24h24 PLATINUM
Choix de 15 filles, 7 nouvelles filles, bronzées, jeunes et ravissantes. Discretion et confidentialité assurées.
823-0042
Nous engageons hommes et femmes. Desservons la région de l'Estrie.
CHALEUREUSE CATHERINE vous reçoit. Sherbrooke. 566-4115

COUPLES EN DIRECT.
Osez les accuser. 79 la minute. 18 minutes. 18 \$ + 1-819-976-3344

LIGNE DE RENCONTRE DE SHERBROOKE
1-900-451-3443 ext. 379
2-995 min. 18 ans et +
V.E. inc.

MARIE-SOLEIL ENR.
563-4790; 820-5336 cell.

TA VOISINE
se déchaîne avec des inconnus. Ecoute-la! 1485 la minute. 10 minutes. 18 \$ + 1-819-976-7600

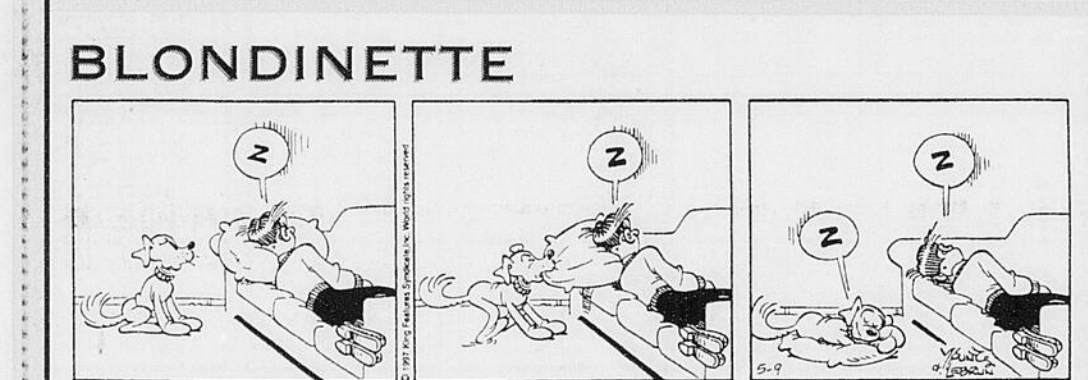
62 ESCORTES, ETC...
24h24 PLATINUM
Choix de 15 filles, 7 nouvelles filles, bronzées, jeunes et ravissantes. Discretion et confidentialité assurées.
823-0042
Nous engageons hommes et femmes. Desservons la région de l'Estrie.
CHALEUREUSE CATHERINE vous reçoit. Sherbrooke. 566-4115

COUPLES EN DIRECT.
Osez les accuser. 79 la minute. 18 minutes. 18 \$ + 1-819-976-3344

LIGNE DE RENCONTRE DE SHERBROOKE
1-900-451-3443 ext. 379
2-995 min. 18 ans et +
V.E. inc.

MARIE-SOLEIL ENR.
563-4790; 820-5336 cell.

TA VOISINE
se déchaîne avec des inconnus. Ecoute-la! 1485 la minute. 10 minutes. 18 \$ + 1-819-976-7600



LE MOT PERDU 192

lettres: un vase en porcelaine

O	E	P	M	E	R	T	N	E	M	E	L	E	X	C
P	U	E	A	T	T	O	T	E	T	O	L	U	O	B
E	U	V	R	R	B	N	L	N	F	U	E	U	L	C
N	L	A	R	J	C	A	A	E	I	F	P	E	O	E
A	T	L	E	A	N	E	N	L	U	E	U	R	F	M
T	I	T	I	G	G	E	L	L	O	Q	P	A	E	C
U	E	S	E	A	I	E	E	L	I	S	R	N	H	B
R	S	I	N	C	T	B	E	M	E	A	I	A	U	C
E	I	I	N	E	U	C	A	M	C	S	V	L	M	E
E	S	A	R	T	I	R	R	O	U	L	S	A	T	E
U	R	R	L	L	E	E	U	E	C	O	I	I	R	T
G	E	U	I	C	F	C	S	O	L	U	R	T	A	T
V	N	S	L	L	H	S	A	I	F	A	I	L	U	V
H	S	O	E	A	E	D	L	G	V	C	T	E	O	
E	R	T	L	I	F	E	R	E	G	E	L	U	O	B

lavé
lisse
long
marque
mélange
moule
nature
objet
outil
ouvrage
parcelle
peint
pot
reflet
silice
solide
tallé
teinté
travail
trempé
tube
usinage
usine
vaisselle
verre
vitre
vue

ancien
art
bleu
bol
boule
éclat
élément
essai
étrépage

caisse
carafe
céramique
chauffé
cher
clair
corps
couche
coupe
cuit

fêlure
ferme
feux
filtre
four
glace
isolant

solution du numéro 191 : FRANÇOIS

VOTRE HOROSCOPE

du 23 JUILLET au 23 AOÛT
Vous examinerez vos réussites, ou vous ferez des plans de réussite. Tout ce qui concerne le travail est favorisé aujourd'hui ; ne craignez pas d'aller de l'avant car vos idées seront bien reçues. Pour ce qui est des activités quotidiennes, vous aurez l'esprit d'organisation et terminerez les tâches entreprises. Chance du côté des gains.

du 24 AOÛT au 22 SEPTEMBRE
Vous voudrez découvrir les causes cachées de certaines situations. Votre curiosité pourrait vous mener plus loin que vous ne l'auriez pensé. En amitié, vous aurez l'occasion de visiter un proche que vous voyez moins depuis quelque temps. Côté travail, si vous n'êtes pas en vacances, c'est une bonne journée pour le développement de vos projets. Vous aurez du succès.

du 23 SEPTEMBRE au 23 OCTOBRE
Pendant les prochains jours vous ne trouverez pas de réponses faciles à vos questions. Canaliser votre énergie de manière à en gaspiller le moins possible saurait vous assurer une bonne conquête sur vous-même. Du côté de vos relations sentimentales, pensez donc à faire un petit cadeau à l'être aimé ; vous ferez très certainement plaisir.

du 24 OCTOBRE au 22 NOVEMBRE
Vous serez prêt à tout pour assurer une bonne coopération dans votre environnement. Vous pourriez faire une rencontre agréable et inattendue. En matière d'argent, vous avez une attitude sage qui vous protégera contre les mauvaises surprises. Les enfants se trouveront fort bien auprès de vous.

du 23 NOVEMBRE au 21 DÉCEMBRE
Vous voilà terre à terre pour les prochains jours. Il est probable que les questions de nutrition, de santé, d'économie et de tout autre secteur de l'existence qui touche au quotidien retiennent votre attention. C'est le moment de faire quelques petites choses, petites résolutions de santé et de bonne forme. Aujourd'hui, vous prendrez facilement les décisions les plus logiques ; profitez-en !

du 22 DÉCEMBRE au 20 JANVIER
Excellente journée si vous pouvez trouver le moyen d'exprimer votre créativité dans tous les domaines de votre vie. Au travail, des solutions inusitées vous viendront facilement en tête. la maison, vous pourriez faire ou proposer certains changements qui amélioreront votre cadre de vie. En amour, votre tendresse et votre imagination parleront pour vous.

du 21 JANVIER au 19 FÉVRIER
Vous pourriez faire quelques améliorations de votre intérieur. Du côté de vos amitiés, vous mettrez fin à une situation qui provoque de l'instabilité dans votre vie. Vous aurez l'esprit pratique et vous imaginerez des solutions simples aux petits problèmes. Vous comprendrez mieux vos besoins émotifs.

du 20 FÉVRIER au 20 MARS
Vous aurez le goût de la bonne vie et d'un certain luxe aujourd'hui. Vous pourriez peut-être vous permettre un achat. C'est la journée idéale pour faire passer certains messages que vous gardez pour vous seul depuis trop longtemps. Vous serez tout à fait à l'aise de dire ce que vous pensez sans pour autant faire preuve d'agressivité.

du 21 MARS au 20 AVRIL
Vous vous ajusterez aisément à des situations changeantes tout au long de la journée. Certaines questions matérielles et financières pourraient être discutées. Vous aurez une perspective réaliste et vous verrez les avantages qu'il y aurait à adopter une attitude plus économe. Côté car, vous continuerez d'être expansif et de faire montre d'une grande sensibilité envers les personnes que vous aimez.

du 21 AVRIL au 20 MAI
Vous pourriez vivre une rivalité avec une personne proche. Si vous ne vous sentez pas à l'aise dans votre situation actuelle, n'hésitez pas à vous éloigner. Les escandales ne sont pas nécessaires et il s'agit parfois du simple besoin de prendre ses distances. Par ailleurs, plusieurs personnes de votre entourage vous apprécieront beaucoup et vous en feront la démonstration.

du 21 MAI au 21 JUIN
Vous pourriez éprouver le besoin de prendre un peu de temps pour vous seul. Une lecture ou un film pourrait vous inspirer en vous donnant quelques idées sur ce que vous désirez accomplir. Côté car, un moment de réflexion pourrait vous encourager à surmonter certaines difficultés et à faire confiance à l'être aimé, plutôt que de rester sur vos gardes.

du 22 JUIN au 22 JUILLET
Vous ressentirez le besoin d'une plus grande stabilité matérielle et émotive. Les personnes qui vous aiment sauront vous rassurer, car vous leur ferez part de tact de vos désirs et de vos besoins. Bonne journée pour établir une collaboration efficace dans votre domaine de travail ou dans vos activités quotidiennes. Vous serez bien entouré.

LIEN
LION
VIERGE
BALANCE
SCORPION
SAGITAIRE
CAPRICORNE
VERSEAU
POISSONS
BELIER
TAUREAU
GÉMEAUX
CANCER

ÉPHÉMÉRIDES
Éphémérides du 28 juillet, fête de l'indépendance du Pérou (1821).
Fête à souhaiter: Samson (évêque de Dol en Bretagne, mort en 565).

Anniversaires historiques:
1991 - Le lanceur Dennis Martinez des Expos de Montréal réussit, à Los Angeles, la 15e partie parfaite de l'histoire du baseball: les Expos l'emportent 2-0 contre les Dodgers.
1987 - Union soviétique: l'ancien directeur de la centrale nucléaire de Tchernobyl, l'ancien ingénieur en chef et son adjoint sont condamnés à 10 ans de camp de travail.
1983 - Début d'une grève à la brasserie Molson de Montréal.
1981 - Une tempête de grêle fait 100 millions \$ de dommages à Calgary.
1973 - Funérailles à Québec de l'ex-premier ministre canadien Louis Saint-Laurent.
1948 - L'Union nationale, dirigée par Maurice Duplessis, remporte les élections provinciales au Québec.
1945 - Un bombardier de l'armée de l'air américaine percuté l'Empire State Building à New York, au 79e étage: 14 morts.
1944 - Les forces soviétiques reprennent Brest-Litovsk aux Allemands.
1937 - Les Japonais occupent Pékin.
1930 - Le dirigeable R-100 quitte Londres en direction de Montréal.
- Victoire des conservateurs de Richard Bennett lors des élections générales fédérales.
1915 - Des Marines américains débarquent à Haïti à la suite de troubles provoqués par l'assassinat du président.
1914 - L'Autriche-Hongrie déclare la guerre à la Serbie: c'est le début de l'escalade qui, par le jeu des alliances, conduira à la «Grande Guerre».
1890 - Premier éclairage à l'électricité à Trois-Rivières.
1586 - La pomme de terre est introduite en Europe.

Ils sont nés un 28 juillet:
- l'océanographe français Jacques Piccard (1922);
- Jacqueline Kennedy-Onassis, première dame des États-Unis (1929);
- le coureur unijambiste canadien Terry Fox (1958-1981);
- le père du chat «Garfield», Jim Davis (1945);
- l'actrice Sally Struthers (1948).

La citation du jour:
«On ne naît pas, femme; on le devient.» - Simone de Beauvoir

International

Petite surprise sur l'ancêtre de l'homme et du singe

New York (AP)

La découverte en 1994 du plus vieux crâne de singe, datant de 15 millions d'années, pourrait infirmer les hypothèses scientifiques sur le profil de l'ancêtre inconnu de l'homme et du singe, selon le journal «Nature».

Ce mammifère, jonction entre la lignée des grands singes et des hommes (hominidés) et celle des petits singes (sarcopitèques), pourrait ressembler à un orang-outan, contrairement à ce que pensent les scientifiques. C'est du moins ce que laisse supposer la forme du plus vieux crâne de singe jamais trouvé.

«Il nous donne une idée de l'apparence de notre ancêtre il y a 25 millions d'années», a déclaré Brenda Benefit, de l'université d'Illinois-Sud à Carbondale, auteur avec son mari Thomas McCrossin des travaux de recherches publiés récemment dans «Nature».

Le fossile de crâne, trouvé sur l'île de Maboko (Kenya) en 1994, était celui d'un victoriapitèque, un singe de cinq kilos frugivore, terrestre et arboricole.

Le victoriapitèque, qui appartient à la lignée des petits singes, n'est pas un ancêtre de l'homme mais est le mammifère le plus proche de la jonction entre les hominidés et les sarcopitèques que l'on connaisse.

Alors que beaucoup de scientifiques pensent que l'ancêtre de l'homme et du singe avait un crâne de forme ronde, le fossile du victoriapitèque suggère un crâne long et bas, ressemblant à un ballon de rugby.

La théorie répandue selon laquelle notre ancêtre aurait eu la tête plate d'un gibbon est également remise en question par les recherches de Brenda Benefit et Thomas McCrossin, qui tendent à prouver que notre vieux parent avait le museau plus en avant, comme un orang-outan ou un chimpanzé.

Cette découverte va aider les scientifiques à analyser d'autres fossiles pour dresser un portrait de l'ancêtre inconnu. «C'est une découverte assez importante», a affirmé le primatologue de l'université de Duke Elwyn Simons.

Un autre scientifique de l'université de New York, Terry Harrison, a trouvé la découverte précieuse pour comprendre l'évolution des sarcopitèques. Mais pour lui, utiliser le crâne du victoriapitèque pour identifier l'ancêtre des hommes et des petits singes est «un peu tiré par les cheveux».

L'Oder gonflée à bloc continue de tourmenter Allemands et Polonais

Ralf NEUKIRCH

Francfort-sur-Oder

Plusieurs milliers d'Allemands se préparaient hier à de nouvelles évacuations dans l'est de l'Allemagne, où l'Oder gonflée par les eaux a atteint un niveau record et percé une brèche dans une digue.

Les 17 000 habitants de la ville de Slubice, à la frontière polonaise, sur l'autre rive de Francfort-sur-Oder, ont été obligés de quitter leur domicile, pour la deuxième fois en deux semaines, de crainte que la digue ne cède.

Plus au nord, quelque 15 000 Allemands ont été priés de se tenir prêts à partir à tout moment, pendant que des centaines d'autres s'escrimaient à renforcer la digue avec des sacs de sable, dans l'espoir d'éviter qu'une nouvelle fissure, apparue hier, ne s'élargisse.

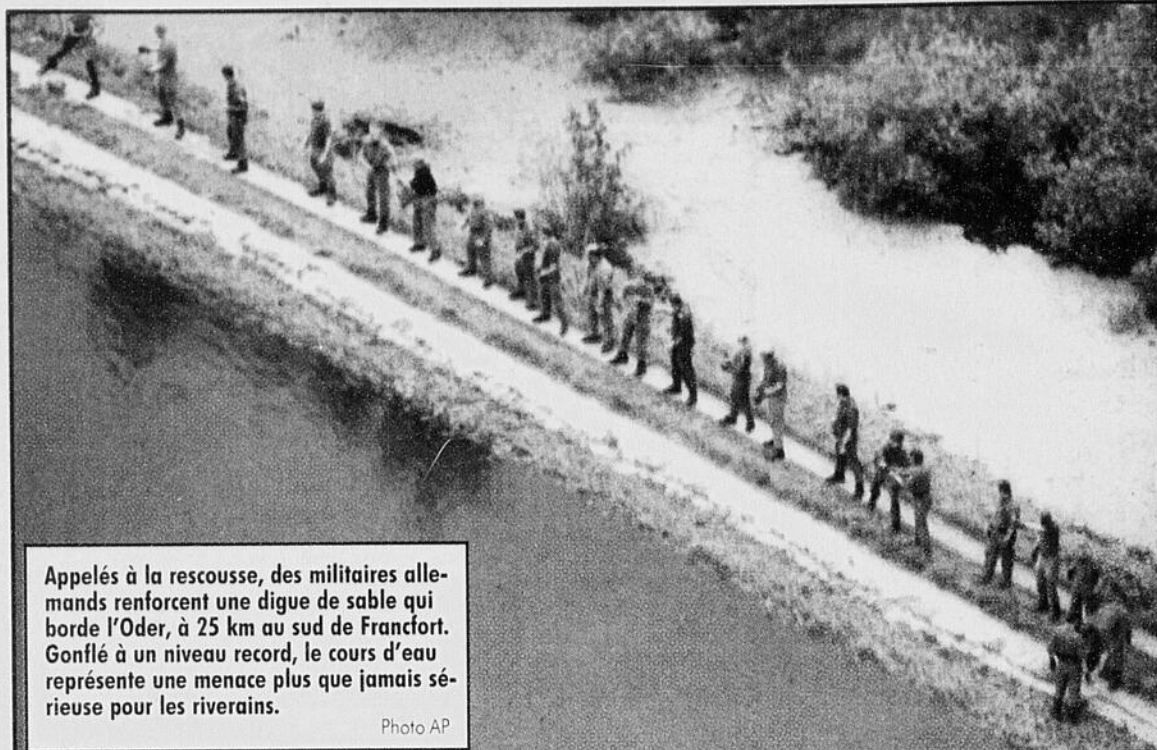
Depuis trois semaines, l'Oder, qui marque la frontière naturelle entre la Pologne et l'Allemagne, est en crue, grossie par les pluies tombées en Pologne et en République tchèque. La digue qui protège la plaine de l'Oderbruch sur 160 km au sud de Francfort-sur-Oder, à environ 80 km à l'est de Berlin, a déjà cédé en plusieurs endroits, transformant plusieurs villages en un petit lac la semaine dernière.

Tôt hier, une nouvelle brèche s'est déclarée dans l'ouvrage, faisant monter les eaux de l'Oder au niveau record de 6,57 m, à trois petits centimètres du haut de la digue, sur laquelle des sacs de sable ont été ajoutés pour la surélever.

En amont, en Pologne, les habitants de Slubice qui refusaient de quitter leur domicile ont dû signer une décharge au gouvernement pour rester. Certains venaient juste de rentrer chez eux après avoir été déplacés la semaine dernière lors des précédentes inondations.

Le maire de Slubice, Martin Jablonsky, a estimé à environ 2000 le nombre d'habitants se trouvant encore dans la ville.

«La situation est tragique. Nous voulons faire partir tout le monde car la stabilité des digues est très incertaine», a déclaré Lidia Markindorf, de l'équipe



Appelés à la rescousse, des militaires allemands renforcent une digue de sable qui borde l'Oder, à 25 km au sud de Francfort. Gonflée à un niveau record, le cours d'eau représente une menace plus que jamais sérieuse pour les riverains.

Photo AP

de secours, à la radio indépendante Zet.

Environ 5000 Allemands de l'Oderbruch avaient été évacués la semaine dernière, et «la guerre n'est pas encore gagnée», a prévenu hier le gouverneur du land de Brandebourg, Manfred Stolpe.

La situation s'améliorerait en revanche dans le reste de la région. La moitié des 3000 habitants évacués il y a deux semaines de la ville polonaise de Wroclaw ont pu regagner leur domicile et commencer le nettoyage. Pour la première fois depuis le début des inondations, ils pouvaient à nouveau boire l'eau du robinet.

Les inondations qui ont ravagé l'Europe centrale,

les pires depuis deux siècles, ont fait une centaine de morts en Pologne et République tchèque. Un tiers des 621 000 hectares inondés en Pologne sont toujours sous l'eau, a précisé un porte-parole du gouvernement, Krzysztof Pomes, ajoutant que 50 000 Polonais se trouvent sans domicile.

Les compagnies d'assurances allemandes ont évalué à un milliard de marks (3,4 milliards de FF) les dommages causés par les eaux, mais les autorités estiment que la note pourrait être plus élevée en tenant compte de la pollution des eaux, par le gasoil notamment.

Les efforts des pompiers couronnés de succès près de Marseille

Marseille (AP)

Après plus de 48 heures d'efforts, les 1800 pompiers engagés dans les Bouches-du-Rhône ont réussi hier soir à stopper la progression du principal incendie de la périphérie marseillaise, qui s'était déclaré vendredi en milieu de journée dans une décharge de Septème-les-Vallons, à une quinzaine de kilomètres au nord-est de la cité phocéenne.

Il faudra toutefois encore plusieurs jours pour l'éteindre complètement. Jusqu'à présent, seul un pompier, brûlé aux jambes, a été sérieusement blessé, et une vingtaine de soldats du feu ont dû recevoir des soins après avoir inhalé de la fumée.

Depuis vendredi, les flammes ont détruit au total quelque 3500 hectares de végétation et auront entraîné l'évacuation de 1500 personnes, qui ont désormais regagné leur domicile.

Le succès des pompiers, qui ont également

réussi à maîtriser deux autres principaux foyers - ceux du Rove et de Salon-de-Provence -, est notamment dû à l'accalmie hier du mistral, qui avait soufflé jusqu'à 140 km/h par rafales la veille.

Si l'incendie de Septème-les-Vallons, qui s'était propagé sur un front large de deux kilomètres vers Allauch et Plan-de-Cuque, a pu être stoppé dans le quartier marseillais de la Treille - à quelques centaines de mètres de la maison de Marcel Pagnol -, quelques poches continuaient à brûler hier soir de façon soutenue.

Un bilan complet des dégâts matériels doit être établi dès aujourd'hui par un survol en hélicoptère. Mais il apparaît déjà que seules quelques maisons isolées ont subi des dommages. L'incendie pourrait avoir aussi des répercussions sur l'alimentation électrique de la région marseillaise. Pour faciliter le travail des pompiers au sol et celui des pilotes de Canadair, EDF a en effet mis hors tension trois des six lignes aériennes de 420 000 volts alimentant les secteurs de Marseille et de Toulon.



Pour leur deux jours et deux nuits de lutte contre les flammes, les pompiers français ont été ovationnés et aidés par la population de la région de Marseille, qui leur sait gré d'avoir préservé vies humaines et biens matériels.

Photo AP

Lagassé Lagassé

S.E.N.C.
Notaires et conseillers juridiques

- PLANIFICATIONS SUCCESSORALES • TESTAMENTS
- RÉGLEMENTS DE SUCCESSIONS • FIDUCIES

455, rue King Ouest,
bureau 610, Sherbrooke

Tél.: (819) 563-6833
Télex: (819) 566-0467

AUTOUR DU MONDE

30 000 pro-ETA manifestent en Espagne

Saint-Sébastien (AP) - Quelque 30 000 personnes, selon la police espagnole, ont participé hier à la marche organisée à Saint-Sébastien par Herri Batasuna, la vitrine légale de l'organisation séparatiste basque ETA.

Les nationalistes répendaient ainsi aux manifestations anti-ETA qui se sont multipliées depuis deux semaines, après l'assassinat le 12 juillet de l'otage Miguel

Angel Blanco.

Le cortège a défilé sans incident, scandant des slogans en faveur de l'ETA et de l'indépendance du Pays basque. Puis il s'est dispersé, non sans avoir écouté les discours de plusieurs dirigeants d'Herri Batasuna, qui obtient les suffrages d'environ 10 à 15% des Espagnols dans les trois provinces du nord du Pays basque.

Mais plus de deux heures après le défilé, des protestataires masqués ont lancé des cocktails molotov et d'autres projectiles sur les forces de police, lors d'échauffourées dans les rues étroites de la vieille ville. Les policiers ont riposté par des tirs de balles en caoutchouc. Aucune information faisant état de blessés ou d'arrestations n'a été rapportée.

«La manifestation d'aujourd'hui prouve qu'ils n'ont pas réussi à nous isoler», a déclaré aux journalistes Floren Aoz, à la tête d'Herri Batasuna, faisant allusion à l'entente entre tous les partis politiques espagnols pour isoler son parti, le seul qui n'ait pas condamné l'exécution de Miguel Angel Blanco.

Miguel Angel Blanco, jeune conseiller municipal basque du Parti populaire au pouvoir, avait été enlevé par l'ETA le 10 juillet et abattu de deux balles dans la tête deux jours plus tard à l'expiration de l'ultimatum des séparatistes, qui exigeaient le regroupement au Pays basque de leurs quelque 500 membres emprisonnés à travers tout le pays.

Écrasement dans un meeting aérien en Belgique: 9 morts

Bruxelles (AP) - Les enquêteurs ont recueilli hier les débris du petit avion de voltige jordanien qui s'est écrasé la veille lors d'un meeting aérien à l'aéroport d'Ostende, afin de déterminer les causes de l'accident, encore inexplicé. Selon le dernier bilan officiel, neuf personnes ont été tuées, dont le pilote et deux Français, un père et sa fille de trois ans.

L'un des blessés les plus grièvement atteints, un jeune volontaire de la Croix-Rouge, est décédé hier à l'hôpital de Gand, près d'Ostende. Parmi les cinquante de spectateurs blessés, une dizaine était encore hospitalisés dans un état grave.

D'après le ministre belge de l'Intérieur Johan Vande Lanotte, qui attend ce matin le rapport préliminaire de la commission d'enquête, «tout ce que



Les pro-ETA sont descendus dans la rue à leur tour. Ils étaient 30 000 à Saint-Sébastien à défilé derrière un drapeau basque.

Photo AP

nous pouvons dire pour le moment, c'est que l'avion a survolé une zone où il n'aurait pas dû se trouver et que le pilote a perdu le contrôle» de son appareil. «Quant à la cause, erreur humaine ou défaillance mécanique, il est trop tôt pour le dire».

Un journaliste a vu Pol Pot

Bangkok (AP) - Pol Pot est vivant. Pour la première fois depuis 18 ans, il a été vu par un journaliste étranger qui a pu rallier dans la jungle cambodgienne la base khmère rouge où le chef historique du mouvement, responsable du génocide des années 70, aurait été condamné à la prison à vie par ses anciens compagnons.

Nate Thayer, reporter américain du Far Eastern Economic Review, hebdomadaire dont le siège se trouve à Hong Kong, est rentré samedi d'un déplacement au Cambodge, au cours duquel il s'est rendu dans le fief de la guérilla à Anlong Veng, près de la frontière nord avec la Thaïlande.

Dans un communiqué, la société Dow Jones, propriétaire du magazine, a fait savoir que le reportage de Nate Thayer serait publié par le Far Eastern Economic Review dans son édition du 7 août. Le journaliste aurait pu photographier et même filmer celui dont la mort a été annoncée à plusieurs reprises depuis un an.

Dow Jones assure que le journaliste a vu Pol Pot et a assisté à son procès, mais ne précise pas s'il a pu s'entretenir avec l'ancien dirigeant khmère rouge. Il faut remonter à 1979 pour

LA PLUS GRANDE VENTE DE PISCINES ET DE MEUBLES DE JARDIN..... DE L'ÉTÉ



GRAND CHOIX DE SPA A partir de 2 450\$

MEUBLES DE JARDIN RABAIS JUSQU'À 60%

1597, rue Galt Est
Sherbrooke
566-8558
1903, rue Sherbrooke
Magog
843-3839



*Photos non conformes